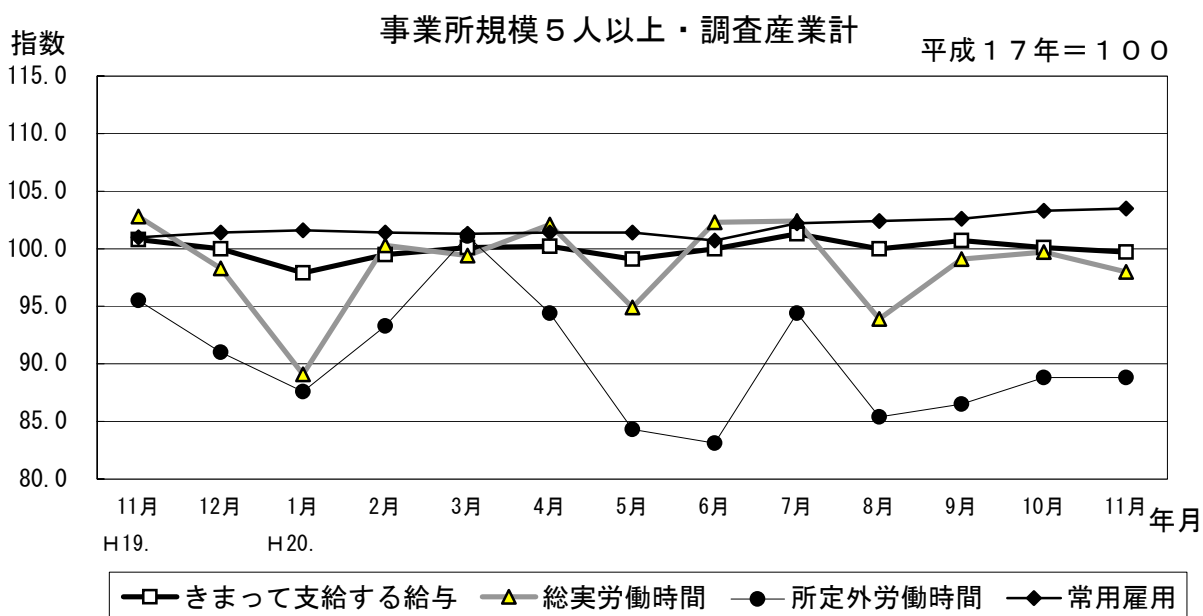


島根の賃金、労働時間及び雇用の動き

〔 毎月勤労統計調査 地方調査
平成20年11月分 速報 〕



	きまって支給する給与	総実労働時間	所定外労働時間	常用雇用
実数	229,791円	151.8時間	7.9時間	230,732人
指数	99.7	98.0	88.8	103.5
対前年同月比	▲ 1.1%	▲ 4.7%	▲ 7.0%	2.5%
対前月比	▲ 0.4%	▲ 1.7%	0.0%	0.2%

島根県政策企画局統計調査課

(人口労働グループ)

TEL 0852-22-5071

FAX 0852-22-6044

I 毎月勤労統計調査速報をご利用のみなさまへ

日頃より、毎月勤労統計調査速報を御利用いただき、ありがとうございます。

事業所規模30人以上の事業所（第一種事業所）につきましては、2～3年毎に新しい母集団事業所リストを基に調査対象事業所の抽出替えを行っており、今回は平成19年1月に実施いたしました。この抽出替えに伴い、新旧両調査結果に若干のギャップが生じますので、指数については、時系列比較を可能にするために、過去に遡って修正（ギャップ修正）を行いました。なお、実数については修正を行っておりませんので、前年同月比などの増減率は指数により算出しており、実数で計算した場合と必ずしも一致しません。また、平成19年1月より、指数は平成17年を基準時としており、本速報中の指数は平成17年＝100として作成しております。

事業所規模5～29人事業所（第二種事業所）につきましては、6ヶ月毎（1月、7月）に三分の1ずつ抽出替えを行っておりますが、これに伴う修正等は行っておりませんので、事業所規模5人以上の事業所に関する数値につきましては時系列比較に注意が必要です。

日本標準産業分類の改訂（平成14年3月）に伴い、平成17年1月から新しい産業分類に基づき結果を表章（公表）しています。旧産業分類との接続状況は、次ページの表のとおりです。ただし、鉱業、不動産業及び電気・ガス・熱供給・水道業は、調査事業所数が僅少のため公表していませんが、調査産業計には含まれています。

旧産業分類と産業の範囲が接続する産業（表において、旧産業との接続欄が◎の産業、大分類のみ。）は、指数を作成し、また旧産業分類と産業の範囲としては厳密には接続しない産業（同△の産業）については、新産業分類に基づく再集計結果の平成16年平均が旧産業分類に基づく再集計結果の平成16年平均と一致するように指数の修正を行い、時系列比較ができるようになっています。

旧産業分類と接続する産業がない産業（同×の産業、大分類のみ。）については、平成17年1月分より指数を作成しています。

目 次

I.	毎月勤労統計調査速報をご利用のみなさまへ	P 1
II.	調査結果の概要	P 3
III-1.	産業別実数表（5人以上）	P 7
III-2.	産業別実数表（30人以上）	P 9
IV.	就業形態別実数表	P 11
V.	指数表	P 13
VI.	全国結果（平成20年11月分確報）	P 17
VII.	毎月勤労統計調査地方調査の説明	P 20

(表)

毎月勤労統計調査地方調査 表章産業接続表

表章産業（新産業分類）		旧産業との接続*1	平成16年までの産業分類（旧産業分類）	
大 分 類			大 分 類	
TL	調 査 産 業 計	△	TL	調 査 産 業 計
D	鉱 業	◎	D	鉱 業
E	建 設 業	◎	E	建 設 業
F	製 造 業	△	F	製 造 業
中 分 類	09・10 食料品、飲料・たばこ・飼料製造業	×	中 分 類	
	12 衣服・その他の繊維製品製造業	◎		15 衣服・その他の繊維製品製造業
	13 木材・木製品製造業（家具を除く）	◎		16 木材・木製品製造業（家具を除く）
	22 窯業・土石製品製造業	◎		25 窯業・土石製品製造業
	23 鉄鋼業	◎		26 鉄鋼業
	26 一般機械器具製造業	×		
	27 電気機械器具製造業	×		
	29 電子部品・デバイス製造業	×		
	30 輸送用機械器具製造業	◎		30 輸送用機械器具製造業
	その他*2	×		
G	電 気 ・ ガ ス ・ 熱 供 給 ・ 水 道 業	◎	G	電 気 ・ ガ ス ・ 熱 供 給 ・ 水 道 業
H	情 報 通 信 業	×		
I	運 輸 業	×		
J	卸 売 ・ 小 売 業	×		
K	金 融 ・ 保 険 業	×		
L	不 動 産 業	×		
M	飲 食 店 ， 宿 泊 業	×		
N	医 療 ， 福 祉	×		
O	教 育 ， 学 習 支 援 業	×		
P	複 合 サ ー ビ ス 事 業	×		
Q	サ ー ビ ス 業	×		
中 分 類	80 専門サービス業(他に分類されないもの)	×		
	84 娯楽業	×		
	その他*2	×		

(注) *1 「旧産業との接続」欄の符号は、以下のとおりです。

「◎」… 旧産業と接続する産業

「△」… 旧産業と産業の範囲としては厳密には接続しないが、接続処理を行う産業

「×」… 旧産業とは接続する産業がない産業

*2 製造業及びサービス業の中分類「その他」は、別掲されないものを一括したものです。

*3 表における製造業及びサービス業の中分類別の実数は、当速報に掲載していませんが、表章（公表）はしていますので、統計調査課までお問い合わせください。指数については作成していません。

Ⅱ 調査結果の概要

1. 賃金の動き

(1) 事業所規模5人以上

項目	金額(円)	前年同月比(%)	全国結果(円)	
調査対象	現金給与総額	236,110	▲0.8 (2か月連続の減少)	288,588
	きまって支給する給与	229,791	▲1.1 (5か月ぶりの減少)	269,954
	所定内給与	216,764	▲0.7 (5か月ぶりの減少)	250,880
	所定外給与	13,027	▲6.4	19,074
産業計	特別に支払われた給与	6,319	12.2	18,634

図1-1 給与支給額の対前年同月比の推移

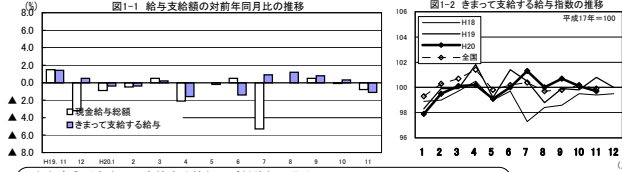
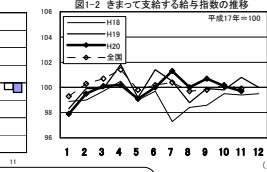
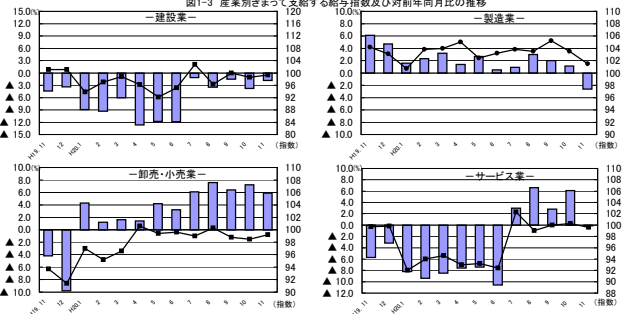


図1-2 きまって支給する給与指数的推移



主な産業別きまって支給する給与及び対前年同月比
 ・建設業 270,690円で1.8%の減少。17か月連続の減少。
 ・製造業 222,770円で2.6%の減少。2か月ぶりの減少。
 ・卸売・小売業 183,225円で6.9%の増加。11か月連続の増加。
 ・サービス業 222,005円で0.1%の減少。5か月ぶりの減少。

図1-3 産業別きまって支給する給与指数的推移



2. 労働時間の動き

(1) 事業所規模5人以上

項目	労働時間(時間)	前年同月比(%)	全国結果(時間)	
産業計	総労働時間	151.8	▲4.7 (3か月ぶりの減少)	149.1
	所定内労働時間	143.9	▲4.5 (2か月連続の減少)	138.6
	所定外労働時間	7.9	▲7.0 (5か月ぶりの減少)	10.5

図2-1 労働時間指数的推移

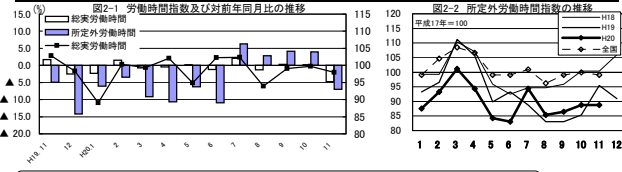
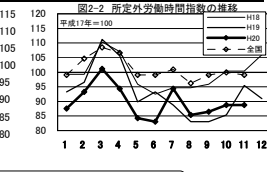


図2-2 所定外労働時間指数的推移



製造業の所定外労働時間は、9.9時間で40.4%の減少。6か月連続の減少。

図2-3 所定外労働時間の対前年同月比の推移

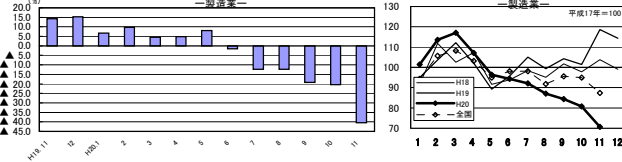
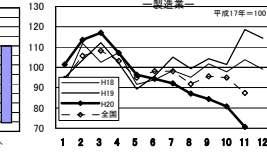


図2-4 所定外労働時間指数的推移



(2) 事業所規模30人以上

項目	金額(円)	前年同月比(%)	全国結果(円)	
調査対象	現金給与総額	261,404	▲2.4 (3か月連続の減少)	326,431
	きまって支給する給与	253,315	▲1.1 (2か月連続の減少)	299,510
	所定内給与	235,495	▲0.4 (2か月連続の増加)	274,667
	所定外給与	17,820	▲17.9	24,843
産業計	特別に支払われた給与	8,069	▲30.0	26,921

図1-4 給与支給額の対前年同月比の推移

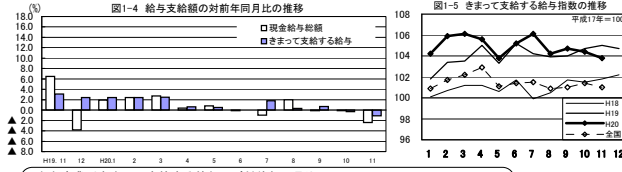
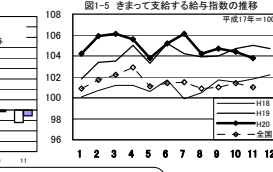
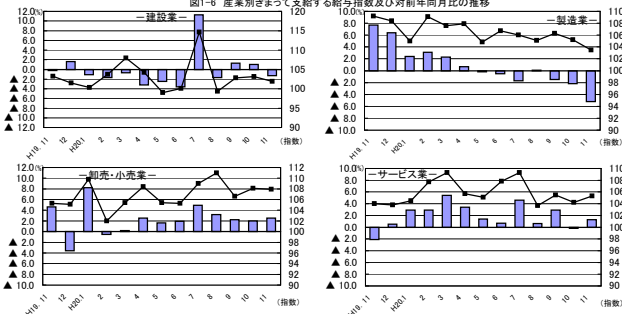


図1-5 きまって支給する給与指数的推移



主な産業別きまって支給する給与及び対前年同月比
 ・建設業 302,619円で1.3%の減少。3か月ぶりの減少。
 ・製造業 238,401円で5.2%の減少。3か月連続の減少。
 ・卸売・小売業 175,486円で2.5%の増加。9か月連続の増加。
 ・サービス業 243,178円で1.3%の増加。2か月ぶりの増加。

図1-6 産業別きまって支給する給与指数的推移



(2) 事業所規模30人以上

項目	労働時間(時間)	前年同月比(%)	全国結果(時間)	
産業計	総労働時間	154.4	▲6.7 (2か月連続の減少)	152.0
	所定内労働時間	145.4	▲6.3 (2か月連続の減少)	139.5
	所定外労働時間	9.0	▲24.3 (5か月連続の減少)	12.5

図2-5 労働時間指数的推移

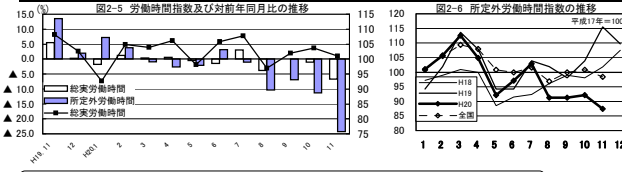
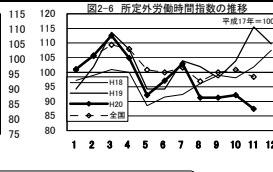


図2-6 所定外労働時間指数的推移



製造業の所定外労働時間は、11.0時間で44.1%の減少。7か月連続の減少。

図2-3 所定外労働時間の対前年同月比の推移

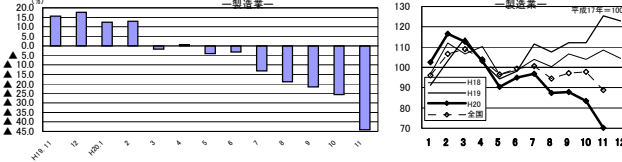
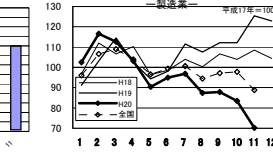


図2-4 所定外労働時間指数的推移



3. 雇用の動き

(1) 事業所規模5人以上

項目	人数・率	前年同月比・差	全国結果(人数・率)	
調査対象	常用労働者数	230,732人	2.5% (5か月連続の増加)	45,174千人
	パートタイム労働者比率	21.8%	▲2.8ポイント	26.41%
産業計	労働入職率	1.35%	▲0.32ポイント	1.70%
	離職率	1.16%	▲0.47ポイント	1.62%

図3-1 常用労働者数の対前年同月比及びパートタイム労働者比率の推移

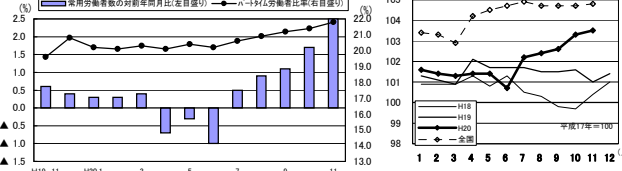
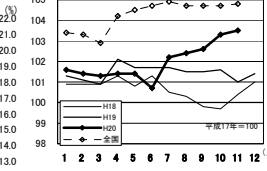
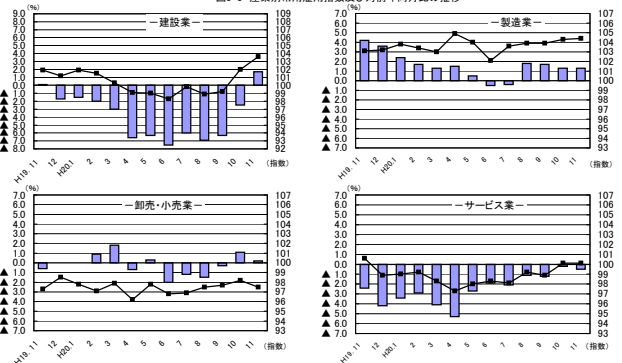


図3-2 常用雇用指数的推移



主な産業別常用労働者数及び対前年同月比
 ・建設業 26,753人で1.7%の増加。12か月ぶりの増加。
 ・製造業 42,490人で1.3%の増加。4か月連続の増加。
 ・卸売・小売業 41,081人で0.2%の増加。2か月連続の増加。
 ・サービス業 23,205人で0.5%の減少。2か月連続の減少。

図3-3 産業別常用労働者数及び対前年同月比の推移



(2) 事業所規模30人以上

項目	人数・率	前年同月比・差	全国結果(人数・率)	
調査対象	常用労働者数	107,855人	0.4% (4か月連続の増加)	26,119千人
	パートタイム労働者比率	15.3%	0.4ポイント	21.96%
産業計	労働入職率	0.91%	▲0.14ポイント	1.38%
	離職率	1.04%	0.25ポイント	1.40%

図3-4 常用労働者数の対前年同月比及びパートタイム労働者比率の推移

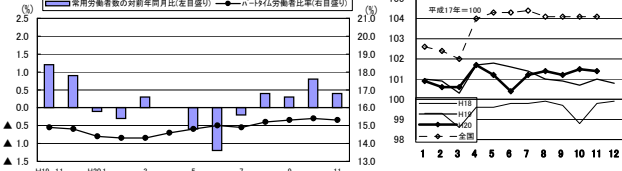
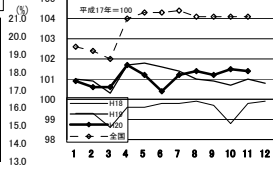
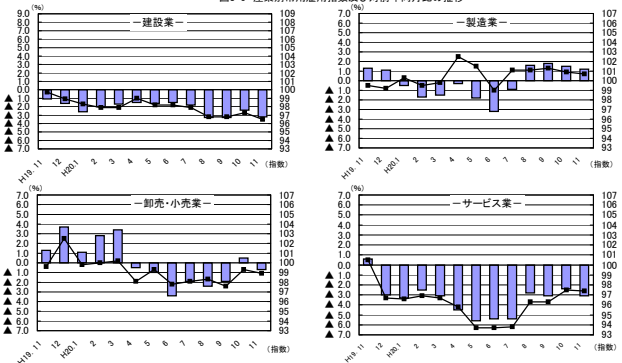


図3-5 常用雇用指数的推移



主な産業別常用労働者数及び対前年同月比
 ・建設業 7,605人で3.2%の減少。18か月連続の減少。
 ・製造業 30,272人で1.9%の増加。4か月連続の増加。
 ・卸売・小売業 11,877人で0.7%の減少。2か月ぶりの減少。
 ・サービス業 10,157人で3.1%の減少。12か月連続の減少。

図3-6 産業別常用労働者数及び対前年同月比の推移



Ⅲ-1 産業別実数表（5人以上）

（平成20年11月）

様式1の1

項 目	TL	E	F	H	I	J	K	M	N	O	P	Q	項 目	
	調査産業計	建設業	製造業	情報通信業	運輸業	卸売・小売業	金融・保険業	飲食店、宿泊業	医療、福祉	教育、学習支援業	複合サービス事業	サービス業 <small>他に分類されないもの</small>		
現金給与総額 (円)	236,110	271,350	235,416	317,322	258,044	188,030	318,007	131,116	237,288	288,736	240,532	231,784	現金給与総額 (円)	
前月比 (%)	2.0	0.9	3.6	4.6	9.8	3.3	▲ 1.8	2.5	1.1	▲ 2.2	▲ 1.9	3.7	前月比 (%)	
前年同月比 (〃)	▲ 0.8	▲ 1.6	▲ 3.4	17.8	▲ 4.0	6.8	4.9	▲ 9.9	▲ 3.6	▲ 11.9	▲ 3.7	2.8	前年同月比 (〃)	
男 (円)	287,514	287,054	289,326	362,523	272,153	238,929	400,802	183,906	316,357	342,737	280,713	286,761	男 (円)	
女 (〃)	172,575	178,127	157,971	209,856	148,799	130,717	229,277	103,677	213,710	240,061	182,387	151,633	女 (〃)	
きまって支給する給与 (〃)	229,791	270,690	222,770	315,793	235,704	183,225	317,892	130,983	230,633	288,736	240,156	222,005	きまって支給する給与 (〃)	
前月比 (%)	▲ 0.4	0.7	▲ 1.9	4.3	0.4	0.7	0.5	2.4	▲ 1.7	▲ 2.2	▲ 1.1	▲ 0.7	前月比 (%)	
前年同月比 (〃)	▲ 1.1	▲ 1.8	▲ 2.6	17.3	▲ 1.5	5.9	5.0	▲ 10.0	▲ 5.1	▲ 11.8	▲ 2.9	▲ 0.1	前年同月比 (〃)	
男 (円)	279,446	286,445	277,104	360,823	248,088	231,771	400,648	183,829	300,654	342,737	280,082	273,045	男 (円)	
女 (〃)	168,419	177,164	144,717	208,732	139,817	128,560	229,204	103,515	209,753	240,061	182,379	147,595	女 (〃)	
所定内給与 (〃)	216,764	253,567	205,884	291,810	202,539	177,294	303,791	129,133	217,122	283,856	231,893	211,424	所定内給与 (〃)	
前月比 (%)	▲ 0.6	0.7	▲ 1.4	3.5	▲ 0.6	0.9	0.8	1.9	▲ 2.0	▲ 2.8	▲ 0.5	▲ 1.2	前月比 (%)	
前年同月比 (〃)	▲ 0.7	▲ 4.2	1.9	15.9	▲ 2.8	5.2	7.7	▲ 9.8	▲ 5.1	▲ 12.5	▲ 1.3	0.5	前年同月比 (〃)	
所定外給与 (円)	13,027	17,123	16,886	23,983	33,165	5,931	14,101	1,850	13,511	4,880	8,263	10,581	所定外給与 (円)	
特別に支払われた給与 (〃)	6,319	660	12,646	1,529	22,340	4,805	115	133	6,655	0	376	9,779	特別に支払われた給与 (〃)	
男 (〃)	8,068	609	12,222	1,700	24,065	7,158	154	77	15,703	0	631	13,716	男 (〃)	
女 (〃)	4,156	963	13,254	1,124	8,982	2,157	73	162	3,957	0	8	4,038	女 (〃)	
出勤日数 (日)	20.0	22.2	20.8	19.5	22.2	20.7	17.6	19.0	19.4	16.7	18.1	19.7	出勤日数 (日)	
前月差 (〃)	▲ 0.3	1.1	0.1	▲ 0.2	0.3	0.6	▲ 3.4	1.0	▲ 0.3	▲ 2.8	▲ 2.2	▲ 0.8	前月差 (〃)	
前年同月差 (〃)	▲ 1.0	0.8	▲ 0.5	▲ 1.3	0.0	▲ 0.1	▲ 2.0	▲ 1.6	▲ 1.6	▲ 3.4	▲ 2.6	▲ 2.0	前年同月差 (〃)	
男 (〃)	20.7	22.5	20.9	19.7	22.6	21.0	17.7	20.6	20.0	17.7	18.6	19.6	男 (〃)	
女 (〃)	19.3	20.7	20.5	18.9	19.6	20.4	17.5	18.2	19.2	15.8	17.5	19.9	女 (〃)	
総実労働時間 (時間)	151.8	180.4	165.7	153.9	186.7	146.6	135.6	119.2	138.1	128.0	140.8	151.8	総実労働時間 (時間)	
前月比 (%)	▲ 1.7	3.8	▲ 0.5	▲ 0.7	2.6	2.6	▲ 15.7	7.9	▲ 3.3	▲ 15.0	▲ 11.5	▲ 3.8	前月比 (%)	
前年同月比 (〃)	▲ 4.7	5.1	▲ 5.3	▲ 3.9	▲ 1.9	7.4	▲ 11.0	▲ 8.2	▲ 9.2	▲ 20.1	▲ 12.6	▲ 10.8	前年同月比 (〃)	
男 (時間)	165.1	183.8	174.0	156.5	192.7	158.6	138.9	154.9	140.8	140.4	144.5	158.9	男 (時間)	
女 (〃)	135.3	160.3	153.7	147.4	140.1	133.1	132.2	100.8	137.3	116.9	135.5	141.3	女 (〃)	
所定内労働時間 (〃)	143.9	164.9	155.8	143.3	162.9	142.1	130.5	117.1	135.1	125.2	136.5	142.9	所定内労働時間 (〃)	
前月比 (%)	▲ 1.7	3.0	0.4	▲ 1.6	2.4	2.8	▲ 15.6	7.4	▲ 3.1	▲ 15.2	▲ 11.1	▲ 4.7	前月比 (%)	
前年同月比 (〃)	▲ 4.5	0.5	▲ 1.7	▲ 5.7	▲ 2.2	7.1	▲ 9.1	▲ 8.7	▲ 9.1	▲ 18.8	▲ 12.3	▲ 11.7	前年同月比 (〃)	
男 (時間)	153.8	166.6	161.2	144.2	166.7	152.7	131.7	152.1	137.2	136.8	140.7	147.2	男 (時間)	
女 (〃)	131.7	155.0	148.0	141.0	133.5	130.2	129.2	99.0	134.5	114.9	130.5	136.6	女 (〃)	
所定外労働時間 (〃)	7.9	15.5	9.9	10.6	23.8	4.5	5.1	2.1	3.0	2.8	4.3	8.9	所定外労働時間 (〃)	
前月比 (%)	0.0	13.9	▲ 12.4	14.1	4.5	▲ 2.2	▲ 19.0	39.9	▲ 9.2	0.0	▲ 24.5	12.7	前月比 (%)	
前年同月比 (〃)	▲ 7.0	101.3	▲ 40.4	27.8	0.0	18.4	▲ 41.4	31.0	▲ 16.7	▲ 52.6	▲ 24.5	7.2	前年同月比 (〃)	
男 (時間)	11.3	17.2	12.8	12.3	26.0	5.9	7.2	2.8	3.6	3.6	3.8	11.7	男 (時間)	
女 (〃)	3.6	5.3	5.7	6.4	6.6	2.9	3.0	1.8	2.8	2.0	5.0	4.7	女 (〃)	
常用労働者数	前調査期間末常用労働者数 (人)	230,297	26,337	42,445	2,384	11,189	41,391	8,663	14,566	32,728	16,281	6,783	23,200	前調査期間末常用労働者数 (人)
	増加常用労働者数 (〃)	3,107	518	542	8	159	442	133	586	210	59	53	363	増加常用労働者数 (〃)
	減少常用労働者数 (〃)	2,672	102	497	17	129	752	61	327	307	98	6	358	減少常用労働者数 (〃)
	本調査期間末労働者数 (〃)	230,732	26,753	42,490	2,375	11,219	41,081	8,735	14,825	32,631	16,242	6,830	23,205	本調査期間末労働者数 (〃)
	前月比 (%)	0.2	1.6	0.1	▲ 0.4	0.3	▲ 0.7	0.8	1.8	▲ 0.3	▲ 0.2	0.6	0.0	前月比 (%)
	前年同月比 (〃)	2.5	1.7	1.3	▲ 2.8	1.0	0.2	4.3	6.0	1.4	2.6	1.9	▲ 0.5	前年同月比 (〃)
うちパートタイム労働者数 (人)	50,230	1,513	6,367	47	954	16,833	115	9,613	5,606	3,112	432	5,431	うちパートタイム労働者数 (人)	
パートタイム労働者比率 (%)	21.8	5.7	15.0	2.0	8.5	41.0	1.3	64.8	17.2	19.2	6.3	23.4	パートタイム労働者比率 (%)	
労働異動率	入職率 (%)	1.35	1.97	1.28	0.34	1.42	1.07	1.54	4.02	0.64	0.36	0.78	1.56	入職率 (%)
	前年同月差 (ポイント)	0.32	1.18	0.19	▲ 0.23	0.35	▲ 0.93	0.82	3.87	▲ 0.23	0.04	▲ 0.36	0.60	前年同月差 (ポイント)
	離職率 (%)	1.16	0.39	1.17	0.71	1.15	1.82	0.70	2.24	0.94	0.60	0.09	1.54	離職率 (%)
前年同月差 (ポイント)	▲ 0.47	▲ 2.95	0.23	▲ 0.59	▲ 0.81	▲ 0.07	0.42	▲ 3.74	0.20	0.47	▲ 0.69	0.86	前年同月差 (ポイント)	
産 業 種 別	TL	E	F	H	I	J	K	M	N	O	P	Q	産 業 種 別	

Ⅲ-2 産業別実数表（30人以上）

（平成20年11月）

様式1の2

項 目	TL	E	F	H	I	J	K	M	N	O	P	Q	項 目
	調査産業計	建設業	製造業	情報通信業	運輸業	卸売・小売業	金融・保険業	飲食店、宿泊業	医療、福祉	教育、学習支援業	複合サービス事業	サービス業 <small>他に分類されないもの</small>	
現金給与総額 (円)	261,404	302,619	255,565	329,977	283,670	175,532	340,839	177,377	258,037	340,766	247,537	252,756	現金給与総額 (円)
前月比 (%)	2.2	▲ 1.2	5.5	8.0	19.8	▲ 0.1	▲ 3.7	2.2	▲ 1.2	▲ 1.9	▲ 1.5	5.0	前月比 (%)
前年同月比 (〃)	▲ 2.4	▲ 1.3	▲ 6.1	10.4	▲ 7.9	▲ 3.3	19.5	▲ 3.8	▲ 4.2	1.0	▲ 3.2	2.1	前年同月比 (〃)
男 (円)	312,582	312,412	302,322	368,759	301,433	238,625	511,910	211,598	334,118	382,911	275,833	305,197	男 (円)
女 (〃)	195,728	192,395	175,863	211,270	162,427	122,888	265,103	155,803	229,927	274,578	196,948	142,576	女 (〃)
きまって支給する給与 (〃)	253,315	302,619	238,401	329,977	239,062	175,486	340,553	176,799	258,037	340,766	247,008	243,178	きまって支給する給与 (〃)
前月比 (%)	▲ 0.6	▲ 1.2	▲ 1.6	8.1	1.0	▲ 0.2	1.2	2.1	▲ 1.2	▲ 1.9	▲ 1.1	1.1	前月比 (%)
前年同月比 (〃)	▲ 1.1	▲ 1.3	▲ 5.2	10.5	▲ 4.6	2.5	19.4	▲ 3.8	▲ 3.1	1.1	▲ 1.2	1.3	前年同月比 (〃)
男 (円)	302,390	312,412	287,029	368,759	252,641	238,617	511,265	211,300	334,118	382,911	275,008	292,919	男 (円)
女 (〃)	190,338	192,395	155,512	211,270	146,374	122,811	264,977	155,048	229,927	274,578	196,948	138,671	女 (〃)
所定内給与 (〃)	235,495	281,179	218,666	307,901	195,125	170,243	321,423	169,102	240,295	336,538	236,756	225,784	所定内給与 (〃)
前月比 (%)	▲ 0.7	▲ 0.7	▲ 0.5	7.5	0.2	▲ 0.4	1.8	0.5	▲ 1.6	▲ 2.1	▲ 0.9	0.3	前月比 (%)
前年同月比 (〃)	0.4	▲ 1.5	0.2	10.5	▲ 4.4	2.9	20.1	▲ 2.9	▲ 2.8	1.1	▲ 0.4	0.8	前年同月比 (〃)
所定外給与 (円)	17,820	21,440	19,735	22,076	43,937	5,243	19,130	7,697	17,742	4,228	10,252	17,394	所定外給与 (円)
特別に支払われた給与 (〃)	8,089	0	17,164	0	44,608	46	286	578	0	0	529	9,578	特別に支払われた給与 (〃)
男 (〃)	10,192	0	15,293	0	48,792	8	645	298	0	0	825	12,278	男 (〃)
女 (〃)	5,390	0	20,351	0	16,053	77	126	755	0	0	0	3,905	女 (〃)
出勤日数 (日)	20.1	22.3	20.4	18.9	21.9	21.3	17.4	22.4	19.6	17.4	18.5	19.4	出勤日数 (日)
前月差 (〃)	▲ 0.3	0.8	0.0	▲ 0.4	0.3	0.6	▲ 3.1	0.5	0.5	▲ 3.3	▲ 3.2	▲ 0.6	前月差 (〃)
前年同月差 (〃)	▲ 1.0	0.1	▲ 1.1	▲ 1.3	▲ 0.6	0.3	▲ 2.5	▲ 0.1	▲ 0.9	▲ 3.1	▲ 2.2	▲ 1.2	前年同月差 (〃)
男 (〃)	20.4	22.4	20.6	19.3	22.2	21.4	16.8	22.5	20.1	17.8	18.6	19.7	男 (〃)
女 (〃)	19.7	21.6	20.2	17.8	19.9	21.1	17.6	22.3	19.5	16.6	18.4	18.9	女 (〃)
総実労働時間 (時間)	154.4	179.6	166.0	146.6	187.2	141.8	129.8	166.0	138.5	134.7	142.0	156.4	総実労働時間 (時間)
前月比 (%)	▲ 2.6	0.1	▲ 1.0	▲ 2.7	1.6	1.5	▲ 16.0	4.2	0.4	▲ 16.4	▲ 16.1	▲ 2.4	前月比 (%)
前年同月比 (〃)	▲ 6.7	▲ 5.0	▲ 8.3	▲ 7.5	▲ 5.4	2.0	▲ 14.2	▲ 1.0	▲ 6.2	▲ 14.9	▲ 11.7	▲ 3.7	前年同月比 (〃)
男 (時間)	165.9	180.3	172.4	150.4	194.2	159.6	134.2	179.7	146.6	141.4	143.8	165.8	男 (時間)
女 (〃)	139.5	172.3	155.1	134.7	138.9	127.0	127.9	157.4	135.5	124.3	138.9	136.7	女 (〃)
所定内労働時間 (〃)	145.4	168.3	155.0	136.2	155.9	137.6	125.4	156.9	135.2	132.9	137.7	142.6	所定内労働時間 (〃)
前月比 (%)	▲ 2.4	0.9	0.3	▲ 3.4	1.1	1.7	▲ 15.5	2.3	0.4	▲ 16.6	▲ 15.4	▲ 4.3	前月比 (%)
前年同月比 (〃)	▲ 5.3	▲ 3.6	▲ 3.9	▲ 7.2	▲ 4.2	2.5	▲ 12.8	▲ 2.4	▲ 6.3	▲ 15.0	▲ 11.0	▲ 5.7	前年同月比 (〃)
男 (時間)	153.1	168.2	158.5	138.6	160.0	153.4	125.0	169.0	142.7	139.2	139.9	147.9	男 (時間)
女 (〃)	135.4	169.6	149.2	128.7	127.6	124.5	125.6	149.3	132.5	123.1	133.8	131.5	女 (〃)
所定外労働時間 (〃)	9.0	11.3	11.0	10.4	31.3	4.2	4.4	9.1	3.3	1.8	4.3	13.8	所定外労働時間 (〃)
前月比 (%)	▲ 5.2	▲ 10.3	▲ 15.9	7.2	4.0	▲ 6.7	▲ 29.0	54.2	0.0	12.5	▲ 35.8	24.3	前月比 (%)
前年同月比 (〃)	▲ 24.3	▲ 21.6	▲ 44.1	▲ 11.1	▲ 10.9	▲ 12.6	▲ 41.3	31.9	▲ 5.7	▲ 5.3	▲ 31.7	24.3	前年同月比 (〃)
男 (時間)	12.8	12.1	13.9	11.8	34.2	6.2	9.2	10.7	3.9	2.2	3.9	17.9	男 (時間)
女 (〃)	4.1	2.7	5.9	6.0	11.3	2.5	2.3	8.1	3.0	1.2	5.1	5.2	女 (〃)
常用労働者数													常用労働者数
前調査期間末常用労働者数 (人)	107,996	7,666	30,351	1,397	5,609	11,926	3,496	3,405	21,529	8,018	3,025	10,164	前調査期間末常用労働者数 (人)
増加常用労働者数 (〃)	986	0	225	8	42	230	95	30	160	17	53	124	増加常用労働者数 (〃)
減少常用労働者数 (〃)	1,127	61	304	0	38	279	61	85	159	3	6	131	減少常用労働者数 (〃)
本調査期間末労働者数 (〃)	107,855	7,605	30,272	1,405	5,613	11,877	3,530	3,350	21,530	8,032	3,072	10,157	本調査期間末労働者数 (〃)
前月比 (%)	▲ 0.1	▲ 0.8	▲ 0.2	0.6	0.1	▲ 0.4	0.9	▲ 1.6	0.0	0.1	1.5	▲ 0.1	前月比 (%)
前年同月比 (〃)	0.4	▲ 3.2	1.2	2.4	▲ 2.3	▲ 0.7	3.9	0.6	2.8	▲ 2.2	4.6	▲ 3.1	前年同月比 (〃)
うちパートタイム労働者数 (人)	16,535	0	3,076	42	789	5,788	60	1,382	2,258	1,067	57	2,016	うちパートタイム労働者数 (人)
パートタイム労働者比率 (%)	15.3	0.0	10.2	3.0	14.1	48.7	1.7	41.3	10.5	13.3	1.9	19.8	パートタイム労働者比率 (%)
労働異動率													労働異動率
入職率 (%)	0.91	0.00	0.74	0.57	0.75	1.93	2.72	0.88	0.74	0.21	1.75	1.22	入職率 (%)
前年同月差 (ポイント)	▲ 0.14	▲ 0.38	0.01	▲ 0.45	▲ 0.40	▲ 0.52	1.62	0.37	0.04	▲ 0.41	0.50	▲ 0.85	前年同月差 (ポイント)
離職率 (%)	1.04	0.80	1.00	0.00	0.68	2.34	1.74	2.50	0.74	0.04	0.20	1.29	離職率 (%)
前年同月差 (ポイント)	0.25	0.42	0.31	▲ 0.51	▲ 0.69	0.75	1.74	0.87	0.51	▲ 0.22	▲ 1.56	▲ 0.24	前年同月差 (ポイント)
産 業 種 別	TL	E	F	H	I	J	K	M	N	O	P	Q	産 業 種 別

Ⅳ 就業形態別実数表

様式 2

(平成20年11月)

事業所規模	産 業	本調査期間末常用労働者数 (人)	出勤日数 (日)	総実労働時間 (時間)	所定内労働時間		現金給与総額 (円)	きまって支給する給与			特別に支給された給与 (円)	産業区分	事業所規模	産 業	本調査期間末常用労働者数 (人)	出勤日数 (日)	総実労働時間 (時間)	所定内労働時間		現金給与総額 (円)	きまって支給する給与			特別に支給された給与 (円)	産業区分
					所定内労働時間 (時間)	所定外労働時間 (時間)		所定内給与 (円)	所定外給与 (円)	所定内給与 (円)								所定外給与 (円)							
																			所定内労働時間 (時間)		所定外労働時間 (時間)	現金給与総額 (円)	きまって支給する給与 (円)		
5	一般労働者												30	一般労働者											
	TL 調査産業計	180,502	20.7	166.8	157.1	9.7	276,264	268,584	252,308	16,276	7,680	TL		TL 調査産業計	91,320	20.3	162.9	152.7	10.2	290,915	281,439	260,800	20,639	9,476	TL
	E 建設業	25,240	22.5	183.7	167.6	16.1	277,676	277,129	259,467	17,662	547	E		E 建設業	7,605	22.3	179.6	168.3	11.3	302,619	302,619	281,179	21,440	0	E
	F 製造業	36,123	20.9	172.5	161.2	11.3	259,036	244,305	224,803	19,502	14,731	F		F 製造業	27,196	20.6	170.7	158.8	11.9	272,285	253,366	231,811	21,555	18,919	F
	H 情報通信業	2,328	19.5	155.2	144.4	10.8	322,037	320,477	296,018	24,459	1,560	H		H 情報通信業	1,363	18.9	148.5	137.8	10.7	337,655	337,655	314,910	22,745	0	H
	I 運輸業	10,265	22.5	195.4	169.7	25.7	273,501	249,083	213,268	35,815	24,418	I		I 運輸業	4,824	22.3	203.1	167.4	35.7	315,095	263,188	212,987	50,201	51,907	I
	J 卸売・小売業	24,248	21.9	176.4	169.2	7.2	256,660	248,577	239,024	9,553	8,083	J		J 卸売・小売業	6,089	21.3	169.5	162.8	6.7	248,064	248,054	238,995	9,059	10	J
	K 金融・保険業	8,620	17.7	136.2	131.0	5.2	320,757	320,640	306,380	14,260	117	K		K 金融・保険業	3,470	17.4	130.7	126.2	4.5	344,944	344,653	325,187	19,466	291	K
	M 飲食店、宿泊業	5,212	23.7	187.3	182.3	5.0	219,879	219,546	214,963	4,583	333	M		M 飲食店、宿泊業	1,968	24.3	206.3	193.5	12.8	223,309	222,431	210,936	11,495	878	M
	N 医療、福祉	27,025	19.7	147.0	143.6	3.4	265,075	259,001	242,903	16,098	6,074	N		N 医療、福祉	19,272	19.7	144.1	140.6	3.5	277,370	277,370	257,688	19,682	0	N
O 教育、学習支援業	13,130	18.1	147.4	144.0	3.4	342,218	342,218	336,205	6,013	0	O	O 教育、学習支援業	6,965	18.2	146.7	144.7	2.0	383,047	383,047	378,204	4,843	0	O		
P 複合サービス事業	6,398	18.7	145.5	141.0	4.5	252,578	252,176	243,437	8,739	402	P	P 複合サービス事業	3,015	18.6	143.1	138.7	4.4	250,664	250,125	239,677	10,448	539	P		
Q サービス業	17,774	20.5	167.6	157.1	10.5	275,583	263,181	250,202	12,979	12,402	Q	Q サービス業	8,141	19.9	166.1	149.8	16.3	290,454	278,704	258,037	20,667	11,750	Q		
人	パートタイム労働者												人	パートタイム労働者											
	TL 調査産業計	50,230	17.7	97.3	96.1	1.2	90,337	88,962	87,729	1,233	1,375	TL		TL 調査産業計	16,535	19.1	106.8	104.7	2.1	98,125	97,710	95,486	2,224	415	TL
	E 建設業	1,513	16.9	115.9	112.7	3.2	147,447	144,588	138,022	6,566	2,859	E		E 建設業	0	0.0	0.0	0.0	0.0	0	0	0	0	0	E
	F 製造業	6,367	19.8	125.8	124.4	1.4	100,268	99,554	97,636	1,918	714	F		F 製造業	3,076	18.9	123.9	121.6	2.3	106,173	104,694	101,225	3,469	1,479	F
	H 情報通信業	47	19.5	88.4	88.0	0.4	83,340	83,340	82,978	362	0	H		H 情報通信業	42	19.0	84.6	84.2	0.4	81,548	81,548	81,143	405	0	H
	I 運輸業	954	19.1	93.1	89.7	3.4	91,877	91,877	87,201	4,676	0	I		I 運輸業	789	19.0	89.4	85.3	4.1	91,613	91,613	85,962	5,651	0	I
	J 卸売・小売業	16,833	19.1	103.5	102.9	0.6	88,407	88,360	87,686	674	47	J		J 卸売・小売業	5,788	21.2	112.4	110.9	1.5	98,456	98,372	97,183	1,189	84	J
	K 金融・保険業	115	15.6	97.3	94.5	2.8	113,680	113,680	111,386	2,294	0	K		K 金融・保険業	60	14.6	81.4	81.4	0.0	106,562	106,562	106,562	0	0	K
	M 飲食店、宿泊業	9,613	16.4	81.9	81.3	0.6	82,225	82,202	81,858	344	23	M		M 飲食店、宿泊業	1,382	19.7	109.0	105.2	3.8	112,459	112,305	109,977	2,328	154	M
	N 医療、福祉	5,606	17.8	95.1	94.2	0.9	104,241	94,804	93,684	1,120	9,437	N		N 医療、福祉	2,258	18.7	90.7	89.8	0.9	93,895	93,895	92,625	1,270	0	N
O 教育、学習支援業	3,112	10.9	46.1	46.0	0.1	62,573	62,573	62,484	89	0	O	O 教育、学習支援業	1,067	11.9	56.0	55.8	0.2	64,453	64,453	64,241	212	0	O		
P 複合サービス事業	432	10.1	71.3	69.5	1.8	62,782	62,782	61,544	1,238	0	P	P 複合サービス事業	57	15.5	86.6	86.6	0.0	83,404	83,404	83,404	0	0	P		
Q サービス業	5,431	17.2	99.4	96.0	3.4	86,918	85,815	83,166	2,649	1,103	Q	Q サービス業	2,016	17.7	117.2	113.4	3.8	100,646	99,831	95,642	4,189	815	Q		

V 指数表

様式 3 の 1
平成 17 年=100

事業所規模	年 月	現 金 給 与 総 額												
		T L 調 査 産 業 計	E 建 設 業	F 製 造 業	H 情 報 通 信 業	I 運 輸 業	J 卸 売・ 小 売 業	K 金 融・ 保 険 業	M 飲 食 店 宿 泊 業	N 医 療, 福 祉	O 教 育, 学 習 支 援 業	P 複 合 サ ー ビ ス 事 業	Q サ ー ビ ス 業	
5	平成 15 年	105.5	96.6	95.8	—	—	—	—	—	—	—	—	—	
	16	103.9	105.0	99.5	—	—	—	—	—	—	—	—	—	
	17	100.0	100.0	100.0	100.0	100.0	100.0	100.0	100.0	100.0	100.0	100.0	100.0	
	18	99.8	106.3	99.5	93.1	99.2	102.7	101.6	76.4	101.5	97.2	109.9	101.7	
	19	99.8	105.9	102.5	82.7	106.8	92.5	119.2	76.0	102.1	104.7	105.7	97.4	
	人 以 上	平成 19 年 11 月	86.2	89.6	93.5	65.3	113.9	82.8	91.4	77.7	84.4	79.2	84.9	85.2
		12	179.9	162.4	179.1	165.1	147.2	137.7	265.8	92.0	208.2	242.0	234.0	165.1
		平成 20 年 1 月	83.7	84.1	85.2	67.1	94.7	90.7	92.4	79.0	82.8	78.9	94.2	78.2
		2	83.1	86.0	87.5	67.5	100.2	82.7	91.8	74.0	82.5	80.5	79.9	79.3
		3	84.6	87.6	88.1	69.9	104.5	84.7	99.0	79.8	83.8	79.2	81.7	79.8
		4	84.2	85.3	89.5	69.7	101.7	88.5	95.8	73.8	82.3	77.7	83.8	78.7
5		83.2	81.9	87.3	67.1	96.5	86.8	93.2	75.3	82.2	79.9	89.5	78.6	
6		129.6	93.5	114.0	86.4	115.5	108.5	207.2	98.9	132.8	215.1	126.9	129.6	
7		117.3	104.6	153.1	114.8	131.5	118.5	120.0	79.1	127.4	75.3	172.9	100.7	
8		89.2	92.0	93.9	105.0	110.9	96.9	97.5	76.8	85.3	70.7	80.7	87.9	
9		85.2	94.8	88.6	74.5	98.7	86.9	99.5	69.5	80.9	72.6	82.5	84.3	
10	83.8	87.4	87.2	73.5	99.5	85.6	97.7	68.3	80.5	71.4	83.4	84.5		
11	85.5	88.2	90.3	76.9	109.3	88.4	95.9	70.0	81.4	69.8	81.8	87.6		
30	平成 15 年	99.2	100.3	96.5	—	—	—	—	—	—	—	—	—	
	16	100.4	102.8	101.2	—	—	—	—	—	—	—	—	—	
	17	100.0	100.0	100.0	100.0	100.0	100.0	100.0	100.0	100.0	100.0	100.0	100.0	
	18	101.1	101.7	102.6	96.4	98.3	98.0	96.4	99.1	101.2	101.7	101.9	102.8	
	19	102.7	99.1	108.8	93.3	109.1	97.3	102.8	86.7	97.6	107.9	110.8	98.8	
	人 以 上	平成 19 年 11 月	88.9	86.9	98.6	72.0	121.4	90.5	77.6	86.6	80.1	81.2	86.2	86.1
		12	193.0	145.3	201.7	209.3	159.4	155.0	203.5	112.0	195.3	248.5	245.6	177.3
		平成 20 年 1 月	85.0	84.5	87.6	74.0	92.3	94.0	89.4	84.9	80.0	80.9	82.0	84.9
		2	86.0	87.3	91.1	74.5	95.0	82.8	88.0	81.0	79.5	85.0	83.8	86.8
		3	86.9	90.9	90.5	78.6	93.1	87.2	98.6	84.2	80.1	83.8	85.0	88.0
		4	85.9	87.7	90.0	76.6	94.8	89.4	95.5	86.8	78.3	82.1	85.8	85.2
5		84.8	83.5	88.2	75.1	90.1	86.5	92.0	82.5	77.8	83.4	100.3	84.4	
6		138.5	100.3	124.8	105.4	110.5	105.4	179.7	82.3	124.7	237.8	98.0	164.4	
7		130.8	117.3	170.1	130.0	136.1	140.0	121.3	88.0	121.2	82.3	201.9	100.2	
8		88.4	92.0	91.5	110.8	100.0	97.2	94.4	102.1	78.3	81.1	82.9	85.8	
9		86.7	102.5	88.7	74.7	92.5	86.5	99.9	78.8	78.5	84.4	84.7	84.7	
10	84.9	86.8	87.8	73.6	93.3	87.6	96.3	81.5	77.6	83.6	84.7	83.7		
11	86.8	85.8	92.6	79.5	111.8	87.5	92.7	83.3	76.7	82.0	83.4	87.9		

事業所規模	年 月	き ま つ て 支 給 す る 給 与												
		T L 調 査 産 業 計	E 建 設 業	F 製 造 業	H 情 報 通 信 業	I 運 輸 業	J 卸 売・ 小 売 業	K 金 融・ 保 険 業	M 飲 食 店 宿 泊 業	N 医 療, 福 祉	O 教 育, 学 習 支 援 業	P 複 合 サ ー ビ ス 事 業	Q サ ー ビ ス 業	
5	平成 15 年	104.2	97.0	98.1	—	—	—	—	—	—	—	—	—	
	16	102.6	103.6	99.7	—	—	—	—	—	—	—	—	—	
	17	100.0	100.0	100.0	100.0	100.0	100.0	100.0	100.0	100.0	100.0	100.0	100.0	
	18	99.1	102.3	99.2	95.7	99.6	101.2	100.3	79.3	101.0	97.5	108.7	101.3	
	19	100.0	104.0	102.0	87.6	104.9	94.1	113.5	80.0	102.9	103.8	104.8	99.6	
	人 以 上	平成 19 年 11 月	100.8	101.1	104.2	85.5	109.6	93.7	113.7	85.8	104.2	104.5	106.0	99.7
		12	100.0	101.1	103.1	88.9	107.6	91.4	116.9	79.5	104.5	104.5	102.8	99.8
		平成 20 年 1 月	97.9	93.8	100.7	87.9	102.4	97.0	114.8	86.4	102.8	102.4	97.7	92.0
		2	99.5	97.0	103.8	88.4	108.3	95.2	113.9	81.7	103.1	106.3	99.4	94.0
		3	100.1	98.8	104.0	91.4	110.9	96.6	116.6	83.9	102.6	104.6	101.6	94.6
		4	100.2	96.2	105.0	90.4	109.8	100.6	118.3	81.5	102.7	102.6	104.4	93.0
5		99.1	92.2	102.4	87.9	104.3	99.4	115.9	83.1	102.6	105.5	104.1	93.2	
6		100.0	95.2	103.2	89.5	108.9	99.6	115.2	83.5	104.4	106.0	102.3	92.4	
7		101.3	102.8	103.8	99.4	111.1	99.0	116.6	78.1	100.8	95.0	105.0	102.3	
8		100.0	96.3	103.5	98.4	106.6	100.3	120.5	78.7	101.3	93.4	100.5	99.0	
9		100.7	99.9	105.2	96.6	106.7	98.8	117.6	76.7	101.0	96.0	103.7	100.0	
10	100.1	98.6	103.5	96.2	107.6	98.5	118.8	75.4	100.6	94.3	104.0	100.3		
11	99.7	99.3	101.5	100.3	108.0	99.2	119.4	77.2	98.9	92.2	102.9	99.6		
30	平成 15 年	99.7	99.0	97.0	—	—	—	—	—	—	—	—	—	
	16	100.1	104.1	100.5	—	—	—	—	—	—	—	—	—	
	17	100.0	100.0	100.0	100.0	100.0	100.0	100.0	100.0	100.0	100.0	100.0	100.0	
	18	101.1	102.7	101.4	99.7	100.7	100.1	100.3	100.0	100.3	101.0	99.7	103.2	
	19	104.1	103.4	106.6	96.8	105.9	104.5	105.1	99.6	100.2	106.8	104.8	103.8	
	人 以 上	平成 19 年 11 月	105.0	103.2	109.2	95.3	109.5	105.3	102.3	103.2	100.0	107.0	103.0	104.0
		12	104.7	101.5	108.4	101.0	107.6	105.1	108.8	103.4	100.1	107.0	101.2	103.8
		平成 20 年 1 月	104.2	100.3	105.0	97.9	102.3	109.8	117.2	101.2	101.0	106.8	99.2	104.5
		2	105.9	103.7	109.1	98.6	105.3	102.0	115.2	96.6	100.5	112.2	99.7	107.7
		3	106.1	107.9	107.6	103.7	103.3	105.4	118.7	100.4	100.1	110.5	101.3	109.3
		4	105.6	104.2	107.9	100.0	105.1	108.4	123.8	103.5	98.7	108.3	104.2	105.7
5		103.8	99.0	104.8	99.3	99.9	105.4	121.2	98.3	98.3	110.1	105.6	105.1	
6		105.2	100.1	106.7	99.5	105.2	105.3	119.9	98.2	99.9	111.9	101.4	107.8	
7		106.1	114.6	106.0	100.8	105.8	109.0	116.6	94.6	98.8	108.6	105.1	109.3	
8		104.2	99.3	105.1	99.4	104.0	111.0	124.0	98.7	99.0	107.1	100.8	103.7	
9		104.7	102.8	106.3	98.8	102.6	106.6	117.7	94.0	99.1	111.3	103.0	105.5	
10	104.4	103.1	105.2	97.4	103.5	108.1	120.7	97.3	98.1	110.3	102.9	104.2		
11	103.8	101.9	103.5	105.3	104.5	107.9	122.1	99.3	96.9	108.2	101.8	105.3		

様式 3 の 2
平成 17 年=100

事業 所規 模	年 月	所 定 内 給 与											
		TL 調 査 産 業 計	E 建 設 業	F 製 造 業	H 情 報 通 信 業	I 運 輸 業	J 卸 売・ 小 売 業	K 金 融・ 保 險 業	M 飲 食 店 宿 泊 業	N 医 療、 福 祉	O 教 育、 学 習 支 援 業	P 複 合 サ ー ビ ス 事 業	Q サ ー ビ ス 業
5 人 以 上	平成 15 年	103.8	97.2	99.0	—	—	—	—	—	—	—	—	—
	16	102.8	102.8	99.3	—	—	—	—	—	—	—	—	—
	17	100.0	100.0	100.0	100.0	100.0	100.0	100.0	100.0	100.0	100.0	100.0	100.0
	18	98.9	102.2	99.2	95.1	101.5	100.0	99.0	78.9	101.4	97.3	108.0	100.9
	19	99.4	103.6	102.0	89.7	105.2	95.0	108.2	81.0	101.1	103.5	105.4	97.7
	平成 19 年 11 月	100.4	101.9	102.9	87.5	111.4	95.4	108.9	87.5	102.9	104.3	106.0	98.0
	12	99.5	101.7	102.3	90.3	109.3	92.7	112.5	81.4	102.4	104.5	104.1	97.9
	平成 20 年 1 月	97.6	94.1	100.5	90.4	101.2	98.7	112.2	88.8	100.0	102.2	99.6	90.9
	2	99.1	96.7	103.3	90.9	107.4	96.7	112.3	84.0	101.6	105.8	101.0	92.8
	3	99.4	96.7	103.6	93.8	110.4	97.8	114.1	86.1	101.2	104.0	102.9	92.5
	4	99.8	95.5	105.7	92.4	109.5	102.2	114.1	83.6	101.7	102.1	104.2	90.9
5	99.3	92.9	104.1	90.4	105.4	100.8	111.7	85.3	101.7	105.2	104.9	92.2	
6	100.2	96.1	104.5	92.5	109.6	101.4	112.6	85.7	102.6	105.7	103.9	91.2	
7	101.1	100.9	105.6	100.6	112.3	99.6	115.8	80.4	99.8	94.6	107.0	100.7	
8	100.0	95.1	105.5	99.7	108.4	100.9	118.7	81.0	100.0	92.7	103.0	98.3	
9	100.6	97.8	107.9	98.0	107.1	99.7	117.1	78.8	99.6	93.8	105.8	99.6	
10	100.3	96.9	106.4	98.0	109.0	99.5	116.4	77.4	99.7	93.9	105.1	99.7	
11	99.7	97.6	104.9	101.4	108.3	100.4	117.3	78.9	97.7	91.3	104.6	98.5	
30 人 以 上	平成 15 年	98.3	99.0	97.1	—	—	—	—	—	—	—	—	—
	16	99.8	104.5	99.8	—	—	—	—	—	—	—	—	—
	17	100.0	100.0	100.0	100.0	100.0	100.0	100.0	100.0	100.0	100.0	100.0	100.0
	18	101.2	103.7	101.3	101.0	101.5	100.2	99.9	99.5	100.8	100.9	99.3	102.2
	19	102.5	102.2	106.6	103.6	96.4	106.2	101.6	98.9	97.0	106.4	104.4	100.4
	平成 19 年 11 月	103.0	102.2	107.5	101.3	97.6	107.3	98.8	100.2	97.6	106.7	102.9	101.2
	12	102.6	101.1	106.9	106.7	96.4	106.5	105.5	102.4	96.2	106.8	102.3	100.5
	平成 20 年 1 月	102.4	98.5	104.5	105.2	93.0	111.5	113.1	101.2	96.7	106.7	101.3	101.4
	2	104.4	102.1	108.2	105.6	96.6	103.9	113.7	96.6	98.0	111.8	101.7	104.7
	3	104.5	106.4	107.4	110.6	94.0	105.7	115.1	100.1	97.6	110.4	102.6	104.9
	4	104.2	101.8	108.6	106.5	94.8	110.2	117.3	102.9	96.9	107.9	103.4	102.0
5	103.2	99.2	107.0	106.3	91.1	106.9	115.0	97.6	96.6	109.9	105.5	102.4	
6	104.2	99.5	108.0	107.1	95.2	106.7	115.8	97.5	97.0	111.4	103.7	104.3	
7	105.2	111.9	107.7	107.9	96.8	108.5	115.8	94.7	96.9	108.3	108.0	105.4	
8	103.7	98.4	107.1	106.9	94.2	112.2	123.1	99.1	97.0	107.0	103.0	101.1	
9	103.9	101.0	108.9	105.3	92.9	108.6	117.3	93.8	96.4	107.9	104.8	103.4	
10	104.1	101.4	108.2	104.1	93.1	110.8	116.6	96.8	96.4	110.2	103.4	101.7	
11	103.4	100.7	107.7	111.9	93.3	110.4	118.7	97.3	94.9	107.9	102.5	102.0	

事業 所規 模	年 月	総 実 労 働 時 間											
		TL 調 査 産 業 計	E 建 設 業	F 製 造 業	H 情 報 通 信 業	I 運 輸 業	J 卸 売・ 小 売 業	K 金 融・ 保 險 業	M 飲 食 店 宿 泊 業	N 医 療、 福 祉	O 教 育、 学 習 支 援 業	P 複 合 サ ー ビ ス 事 業	Q サ ー ビ ス 業
5 人 以 上	平成 15 年	100.8	97.5	100.8	—	—	—	—	—	—	—	—	—
	16	99.3	99.5	101.7	—	—	—	—	—	—	—	—	—
	17	100.0	100.0	100.0	100.0	100.0	100.0	100.0	100.0	100.0	100.0	100.0	100.0
	18	100.0	98.6	100.6	102.9	90.9	100.1	106.0	94.9	103.9	98.8	103.9	101.6
	19	98.8	95.7	101.4	106.2	94.2	91.3	106.8	87.0	106.4	100.2	106.3	105.3
	平成 19 年 11 月	102.8	98.1	107.6	109.0	99.7	90.2	106.1	88.1	111.5	112.2	106.1	112.9
	12	98.3	97.1	103.4	106.1	96.6	87.6	101.7	83.6	107.5	91.9	101.5	108.6
	平成 20 年 1 月	89.1	82.9	89.1	91.8	89.1	82.9	100.8	89.0	95.8	95.0	95.2	89.8
	2	100.3	100.8	106.8	106.7	99.2	91.1	100.2	86.8	107.5	103.2	99.5	99.9
	3	99.4	102.2	104.7	105.6	97.0	90.0	103.6	88.9	103.9	102.9	101.4	98.6
	4	102.1	99.2	106.5	113.9	98.6	95.1	108.8	91.6	109.0	106.6	106.5	100.9
5	94.9	87.1	96.2	101.2	90.7	90.2	103.5	89.1	103.5	102.7	103.9	95.1	
6	102.3	99.1	105.7	112.4	97.3	95.5	106.7	90.3	113.4	108.7	105.5	101.0	
7	102.4	102.8	104.8	111.9	98.0	97.8	114.8	80.7	107.8	106.7	105.1	106.2	
8	93.9	89.9	93.8	101.2	91.2	95.7	95.1	80.5	104.1	82.7	99.2	98.9	
9	99.1	101.1	103.2	105.2	95.8	95.7	100.5	78.4	104.9	98.2	95.5	102.3	
10	99.7	99.3	102.4	105.4	95.3	94.4	112.0	75.0	104.6	105.5	104.7	104.7	
11	98.0	103.1	101.9	104.7	97.8	96.9	94.4	80.9	101.2	89.7	92.7	100.7	
30 人 以 上	平成 15 年	102.2	102.3	101.2	—	—	—	—	—	—	—	—	—
	16	101.0	100.8	101.7	—	—	—	—	—	—	—	—	—
	17	100.0	100.0	100.0	100.0	100.0	100.0	100.0	100.0	100.0	100.0	100.0	100.0
	18	100.6	98.2	100.7	99.5	97.6	100.0	102.8	101.7	102.3	101.6	101.9	101.2
	19	103.0	97.1	103.0	108.0	107.8	99.3	101.8	98.2	104.6	104.0	106.7	107.2
	平成 19 年 11 月	108.2	103.0	110.9	112.2	115.1	99.9	103.0	103.3	107.8	113.1	107.8	111.5
	12	102.6	101.8	104.6	104.8	109.2	98.3	98.8	100.0	103.9	95.6	99.9	105.2
	平成 20 年 1 月	92.7	79.8	89.5	92.5	100.3	91.5	101.3	98.5	95.3	99.7	96.6	97.5
	2	104.8	100.0	108.6	106.1	107.8	97.6	96.7	93.6	107.2	104.4	101.1	109.3
	3	103.9	104.3	105.1	103.8	106.3	96.1	104.2	96.8	103.0	107.7	105.4	109.8
	4	106.1	101.1	106.7	112.5	108.8	100.0	107.6	101.5	106.0	112.2	110.7	109.8
5	98.1	88.6	95.3	102.3	100.9	98.3	101.7	98.0	101.3	102.2	109.7	102.1	
6	105.8	96.9	105.9	113.3	108.1	99.8	105.8	98.4	109.1	111.4	106.5	111.9	
7	107.7	106.2	105.9	111.3	108.2	108.1	113.4	98.5	106.2	115.1	109.2	113.8	
8	96.9	91.0	92.1	96.7	103.6	102.6	85.3	101.5	102.0	94.9	98.3	103.8	
9	102.0	96.3	103.4	106.9	105.2	98.3	99.1	93.6	103.6	103.4	100.8	106.5	
10	103.7	97.8	102.7	106.7	107.2	100.4	105.3	98.2	100.7	115.1	113.5	110.0	
11	101.0	97.9	101.7	103.8	108.9	101.9	88.4	102.3	101.1	96.2	95.2	107.4	

様式 3 の 3
平成 17 年=100

事業所規模	年 月	所 定 内 労 働 時 間											
		T 調 査 産 業 計	E 建 設 業	F 製 造 業	H 情 報 通 信 業	I 運 輸 業	J 卸 売・ 小 売 業	K 金 融・ 保 險 業	M 飲 食 店 宿 泊 業	N 医 療、 福 祉	O 教 育、学 習 支 援 業	P 複 合 サ ー ビ ス 事 業	Q サ ー ビ ス 業
5 人 以 上	平成 15 年	101.4	97.5	101.7	—	—	—	—	—	—	—	—	—
	16	99.8	98.9	101.5	—	—	—	—	—	—	—	—	—
	17	100.0	100.0	100.0	100.0	100.0	100.0	100.0	100.0	100.0	100.0	100.0	100.0
	18	100.0	98.7	100.7	102.2	93.1	99.6	104.9	95.1	104.4	97.9	102.8	101.3
	19	99.2	96.4	101.2	105.5	100.1	91.5	103.5	88.0	107.4	98.5	106.1	104.9
	平成 19 年 11 月	103.2	98.9	106.6	108.9	107.1	91.0	103.9	90.5	112.5	109.8	106.0	113.1
	12	98.7	98.3	102.4	105.9	104.0	88.3	99.4	84.6	108.5	90.2	101.6	108.9
	平成 20 年 1 月	89.2	82.5	88.0	91.5	93.1	83.1	99.4	91.5	96.4	94.1	95.6	89.5
	2	100.7	99.8	106.2	106.9	104.6	92.0	100.7	89.5	108.6	102.0	100.0	100.1
	3	99.2	100.7	103.6	104.9	102.1	90.9	101.8	91.3	104.6	101.6	100.1	97.7
	4	102.5	99.2	106.4	114.1	104.7	95.7	107.2	94.2	110.1	106.1	105.7	100.4
5	95.5	87.2	96.2	101.5	96.9	90.3	102.2	91.5	104.5	101.9	104.4	95.5	
6	103.5	100.4	106.8	113.0	104.2	95.9	106.6	92.8	114.1	108.1	106.1	101.9	
7	102.9	100.2	106.0	110.5	104.2	97.9	113.2	82.9	109.0	106.6	105.9	106.0	
8	94.4	88.0	94.4	100.0	98.3	95.6	95.4	82.4	105.0	81.9	100.0	99.0	
9	99.9	99.8	105.0	103.0	102.1	95.8	100.4	80.6	106.1	98.1	95.9	102.7	
10	100.3	96.5	104.4	104.4	102.2	94.8	111.9	76.9	105.6	105.2	104.6	104.8	
11	98.6	99.4	104.8	102.7	104.7	97.5	94.4	82.6	102.3	89.2	93.0	99.9	
30 人 以 上	平成 15 年	102.2	101.5	101.6	—	—	—	—	—	—	—	—	—
	16	100.9	101.0	101.2	—	—	—	—	—	—	—	—	—
	17	100.0	100.0	100.0	100.0	100.0	100.0	100.0	100.0	100.0	100.0	100.0	100.0
	18	100.8	99.0	100.3	100.6	97.8	101.0	102.4	101.4	102.8	101.7	101.6	100.7
	19	103.0	97.9	102.5	108.3	108.9	99.3	102.1	97.7	105.2	104.5	102.5	106.4
	平成 19 年 11 月	107.7	102.4	109.3	110.8	113.8	100.2	103.8	102.2	108.3	113.7	105.0	111.3
	12	102.0	103.3	102.6	103.9	108.7	97.8	99.1	99.3	104.3	96.3	98.1	104.8
	平成 20 年 1 月	92.1	78.2	88.1	91.7	100.5	90.7	101.2	98.5	95.6	100.0	94.9	96.2
	2	104.8	100.3	107.7	105.6	109.0	98.0	98.8	93.7	107.5	104.7	99.1	108.7
	3	103.3	102.8	104.3	102.6	107.7	96.6	102.1	96.2	103.2	107.8	100.4	107.4
	4	106.2	101.5	107.1	112.6	109.6	99.8	107.5	100.9	106.5	112.7	106.0	108.6
5	98.5	89.7	95.9	101.8	102.3	97.9	100.7	97.0	101.7	102.6	108.0	101.5	
6	106.4	98.2	107.1	113.7	109.6	99.4	106.1	97.5	109.5	111.9	105.0	111.6	
7	108.0	105.6	106.9	111.5	110.3	106.6	112.0	97.6	106.6	116.0	107.9	113.3	
8	97.3	91.4	92.6	97.0	105.1	102.3	87.7	100.1	102.3	94.5	96.7	103.4	
9	102.8	97.7	105.0	105.4	106.8	98.2	99.7	93.1	104.0	104.2	98.8	106.5	
10	104.5	97.8	104.7	106.4	107.8	101.0	107.1	97.5	101.1	116.0	110.5	109.7	
11	102.0	98.7	105.0	102.8	109.0	102.7	90.5	99.7	101.5	96.7	93.5	105.0	

事業所規模	年 月	所 定 外 労 働 時 間											
		T 調 査 産 業 計	E 建 設 業	F 製 造 業	H 情 報 通 信 業	I 運 輸 業	J 卸 売・ 小 売 業	K 金 融・ 保 險 業	M 飲 食 店 宿 泊 業	N 医 療、 福 祉	O 教 育、学 習 支 援 業	P 複 合 サ ー ビ ス 事 業	Q サ ー ビ ス 業
5 人 以 上	平成 15 年	90.2	91.3	90.4	—	—	—	—	—	—	—	—	—
	16	90.8	110.3	103.9	—	—	—	—	—	—	—	—	—
	17	100.0	100.0	100.0	100.0	100.0	100.0	100.0	100.0	100.0	100.0	100.0	100.0
	18	99.7	97.0	99.6	111.3	78.2	110.6	141.8	90.4	91.3	130.5	125.4	107.8
	19	93.1	83.1	103.4	103.6	63.1	84.8	219.2	62.3	78.4	154.7	119.6	113.8
	平成 19 年 11 月	95.5	84.6	118.6	96.5	62.5	69.1	185.1	28.1	85.7	196.7	116.3	110.7
	12	91.0	74.7	114.3	94.2	59.6	67.3	183.0	57.9	81.0	153.3	106.1	104.0
	平成 20 年 1 月	87.6	90.1	101.4	82.6	65.9	78.2	155.3	24.6	78.6	116.7	87.8	96.0
	2	93.3	119.8	113.6	89.5	69.8	69.1	100.0	19.3	78.6	133.3	91.8	98.7
	3	101.1	128.6	117.1	102.3	68.8	67.3	172.3	26.3	85.7	143.3	144.9	117.3
	4	94.4	100.0	107.1	95.3	66.7	80.0	174.5	24.6	81.0	103.3	136.7	112.0
5	84.3	84.6	96.4	82.6	58.8	87.3	157.4	28.1	76.2	113.3	93.9	88.0	
6	83.1	75.8	94.3	88.4	61.7	85.5	125.5	26.3	97.6	110.0	95.9	85.3	
7	94.4	150.5	92.1	119.8	65.4	96.4	178.7	26.3	76.2	83.3	85.7	112.0	
8	85.4	124.2	87.1	105.8	55.4	98.2	100.0	31.6	81.0	100.0	81.6	98.7	
9	86.5	126.4	84.3	125.6	63.3	92.7	119.1	22.8	71.4	83.3	89.8	97.3	
10	88.8	149.5	80.7	108.1	59.8	83.6	134.0	26.3	78.6	93.3	116.3	105.3	
11	88.8	170.3	70.7	123.3	62.5	81.8	108.5	36.8	71.4	93.3	87.8	118.7	
30 人 以 上	平成 15 年	101.8	115.3	96.7	—	—	—	—	—	—	—	—	—
	16	103.2	98.2	105.9	—	—	—	—	—	—	—	—	—
	17	100.0	100.0	100.0	100.0	100.0	100.0	100.0	100.0	100.0	100.0	100.0	100.0
	18	97.7	84.9	104.0	90.7	95.6	82.7	115.3	116.2	89.4	100.2	107.0	107.7
	19	103.2	87.3	108.0	97.9	96.2	96.9	107.7	122.3	86.5	83.0	192.2	116.8
	平成 19 年 11 月	115.5	110.8	125.5	125.8	114.0	90.6	101.4	150.0	94.6	86.4	146.5	113.3
	12	109.7	81.5	122.9	111.8	104.5	109.4	105.4	130.4	94.6	63.6	107.0	110.2
	平成 20 年 1 月	101.0	100.8	102.5	98.9	93.5	109.4	116.2	106.5	89.2	95.5	104.7	114.3
	2	105.8	96.2	116.6	107.5	95.5	84.9	68.9	95.7	97.3	95.5	114.0	117.3
	3	112.6	123.1	112.7	115.1	93.2	81.1	155.4	121.7	97.3	118.2	220.9	141.8
	4	104.9	96.2	103.2	104.3	98.4	103.8	121.6	130.4	91.9	100.0	214.0	125.5
5	92.2	73.1	90.4	103.2	88.3	105.7	132.4	139.1	89.2	90.9	107.0	109.2	
6	97.1	79.2	94.9	102.2	94.8	107.5	113.5	134.8	100.0	90.9	100.0	115.3	
7	102.9	113.1	96.8	101.1	91.6	145.3	152.7	134.8	94.6	77.3	95.3	121.4	
8	91.3	84.6	87.3	88.2	90.3	107.5	50.0	156.5	94.6	131.8	102.3	109.2	
9	91.3	79.2	87.9	121.5	91.2	100.0	100.0	115.2	94.6	68.2	114.0	106.1	
10	92.2	96.9	83.4	104.3	97.7	84.9	83.8	128.3	89.2	72.7	155.8	113.3	
11	87.4	86.9	70.1	111.8	101.6	79.2	59.5	197.8	89.2	81.8	100.0	140.8	

様式 3 の 4
平成 17 年=100

事業所規模	年 月	常 用 雇 用											
		T L 調 査 産 業 計	E 建 設 業	F 製 造 業	H 情 報 通 信 業	I 運 輸 業	J 卸 売・ 小 売 業	K 金 融・ 保 險 業	M 飲 食 店 宿 泊 業	N 医 療、 福 祉	O 教 育、学 習 支 援 業	P 複 合 サー ビ ス 事 業	Q サー ビ ス 業
5 人 以 上	平成 15 年	100.7	105.1	105.1	—	—	—	—	—	—	—	—	—
	16	100.4	105.8	101.0	—	—	—	—	—	—	—	—	—
	17	100.0	100.0	100.0	100.0	100.0	100.0	100.0	100.0	100.0	100.0	100.0	100.0
	18	100.7	99.3	98.8	97.7	106.9	99.0	104.7	113.9	100.4	99.1	99.3	102.7
	19	101.5	104.5	102.7	96.9	105.5	97.6	107.8	113.7	101.6	100.5	97.6	100.9
	平成 19 年 11 月	101.0	101.9	103.1	98.4	105.0	97.3	110.6	108.7	102.1	100.9	96.1	100.6
	12	101.4	101.2	103.2	97.7	106.0	98.5	111.6	113.7	102.2	101.6	96.9	98.9
	平成 20 年 1 月	101.6	101.9	103.8	98.0	106.2	97.8	113.3	114.4	102.5	101.5	96.8	99.0
	2	101.4	101.5	103.4	95.5	107.2	97.1	113.8	111.0	103.5	101.4	96.2	99.2
	3	101.3	100.3	103.0	92.9	107.5	97.9	114.0	113.4	104.6	98.1	96.9	98.3
	4	101.4	99.1	104.9	98.4	107.8	96.2	116.5	115.5	104.2	99.1	97.3	97.3
5	101.4	99.0	104.0	95.0	106.8	97.8	116.6	112.4	103.7	99.8	98.2	98.0	
6	100.7	98.3	102.1	94.6	106.8	96.8	116.1	111.7	103.7	99.9	97.2	98.3	
7	102.2	99.8	103.6	95.4	106.1	96.9	116.7	112.9	104.0	100.2	96.8	98.1	
8	102.4	98.9	103.9	95.4	105.8	97.5	116.3	114.1	103.2	100.0	97.6	99.2	
9	102.6	99.2	103.9	95.3	105.6	97.7	115.8	113.0	103.0	103.4	97.5	98.9	
10	103.3	102.0	104.3	96.0	105.8	98.2	114.5	113.2	103.8	103.7	97.3	100.1	
11	103.5	103.6	104.4	95.6	106.1	97.5	115.4	115.2	103.5	103.5	97.9	100.1	
30 人 以 上	平成 15 年	102.3	105.7	101.2	—	—	—	—	—	—	—	—	—
	16	100.4	108.6	100.0	—	—	—	—	—	—	—	—	—
	17	100.0	100.0	100.0	100.0	100.0	100.0	100.0	100.0	100.0	100.0	100.0	100.0
	18	99.5	101.2	97.3	97.2	98.5	98.3	99.9	99.3	102.7	99.4	103.8	99.8
	19	101.1	99.9	100.9	96.7	95.3	99.5	109.4	96.8	104.7	100.4	103.2	99.4
	平成 19 年 11 月	101.0	99.7	99.5	99.9	93.8	99.6	114.5	94.8	105.6	101.1	101.5	100.5
	12	100.8	98.9	99.2	100.5	93.9	102.5	114.4	95.1	105.4	101.1	102.2	96.7
	平成 20 年 1 月	100.9	98.3	100.3	101.7	93.2	99.8	116.5	96.0	105.7	101.7	100.7	96.6
	2	100.6	97.9	99.5	101.2	92.4	100.0	117.8	93.4	105.9	101.2	99.2	96.9
	3	100.6	97.9	99.8	100.6	93.5	100.2	116.9	94.2	107.1	94.9	102.7	96.7
	4	101.7	99.0	102.5	101.9	93.2	98.1	118.9	96.4	108.1	97.9	103.1	95.8
5	101.2	98.2	101.5	101.9	92.1	99.3	119.8	95.8	107.9	98.2	105.1	93.7	
6	100.4	98.2	99.0	103.1	91.7	97.8	119.8	96.6	108.1	98.4	103.5	93.7	
7	101.2	97.9	101.1	101.9	91.8	98.1	120.7	100.1	108.5	98.5	103.2	93.8	
8	101.4	96.8	101.1	101.9	91.4	98.3	121.0	100.5	108.5	98.6	104.3	96.3	
9	101.2	96.8	101.3	102.5	91.2	97.6	121.9	97.5	108.0	98.7	104.1	96.3	
10	101.5	97.3	100.9	101.7	91.5	99.3	117.9	97.0	108.6	98.8	104.6	97.5	
11	101.4	96.5	100.7	102.3	91.6	98.9	119.0	95.4	108.6	98.9	106.2	97.4	

事業所規模	年 月	実 質 賃 金									
		現金給与と総額					きまって支給する給与				
		T L 調 査 産 業 計	E 建 設 業	F 製 造 業	J 卸 売・ 小 売 業	Q サー ビ ス 業	T L 調 査 産 業 計	E 建 設 業	F 製 造 業	J 卸 売・ 小 売 業	Q サー ビ ス 業
5 人 以 上	平成 15 年	104.5	95.6	94.9	—	—	103.2	96.0	97.1	—	—
	16	103.1	104.2	98.7	—	—	101.8	102.8	98.9	—	—
	17	100.0	100.0	100.0	100.0	100.0	100.0	100.0	100.0	100.0	100.0
	18	99.6	106.1	99.3	102.5	101.5	98.9	102.1	99.0	101.0	101.1
	19	99.5	105.6	102.2	92.2	97.1	99.7	103.7	101.7	93.8	99.3
	平成 19 年 11 月	85.5	88.9	92.8	82.1	84.5	100.0	100.3	103.4	93.0	98.9
	12	177.9	160.6	177.2	136.2	163.3	98.9	100.0	102.0	90.4	98.7
	平成 20 年 1 月	82.8	83.2	84.3	89.7	77.3	96.8	92.8	99.6	95.9	91.0
	2	82.7	85.6	87.1	82.3	78.9	99.0	96.5	103.3	94.7	93.5
	3	83.8	86.7	87.2	83.9	79.0	99.1	97.8	103.0	95.6	93.7
	4	83.5	84.6	88.8	87.8	78.1	99.4	95.4	104.2	99.8	92.3
5	81.6	80.4	85.7	85.2	77.1	97.3	90.5	100.5	97.5	91.5	
6	126.7	91.4	111.4	106.1	126.7	97.8	93.1	100.9	97.4	90.3	
7	114.2	101.9	149.1	115.4	98.1	98.6	100.1	101.1	96.4	99.6	
8	86.4	89.1	90.9	93.8	85.1	96.8	93.2	100.2	97.1	95.8	
9	82.6	91.9	85.9	84.3	81.8	97.7	96.9	102.0	95.8	97.0	
10	81.4	84.9	84.7	83.2	82.1	97.3	95.8	100.6	95.7	97.5	
11	84.1	86.7	88.8	86.9	86.1	98.0	97.6	99.8	97.5	97.9	
30 人 以 上	平成 15 年	98.2	99.3	95.5	—	—	98.7	98.0	96.0	—	—
	16	99.6	102.0	100.4	—	—	99.3	103.3	99.7	—	—
	17	100.0	100.0	100.0	100.0	100.0	100.0	100.0	100.0	100.0	100.0
	18	100.9	101.5	102.4	97.8	102.6	100.9	102.5	101.2	99.9	103.0
	19	102.4	98.8	108.5	97.0	98.5	103.8	103.1	106.3	104.2	103.5
	平成 19 年 11 月	88.2	86.2	97.8	89.8	85.4	104.2	102.4	108.3	104.5	103.2
	12	190.9	143.7	199.5	153.3	175.4	103.6	100.4	107.2	104.0	102.7
	平成 20 年 1 月	84.1	83.6	86.6	93.0	84.0	103.1	99.2	103.9	108.6	103.4
	2	85.6	86.9	90.6	82.4	86.4	105.4	103.2	108.6	101.5	107.2
	3	86.0	90.0	89.6	86.3	87.1	105.0	106.8	106.5	104.4	108.2
	4	85.2	87.0	89.3	88.7	84.5	104.8	103.4	107.0	107.5	104.9
5	83.2	81.9	86.6	84.9	82.8	101.9	97.2	102.8	103.4	103.1	
6	135.4	98.0	122.0	103.0	160.7	102.8	97.8	104.3	102.9	105.4	
7	127.4	114.2	165.6	136.3	97.6	103.3	111.6	103.2	106.1	106.4	
8	85.6	89.1	88.6	94.1	83.1	100.9	96.1	101.7	107.5	100.4	
9	84.1	99.4	86.0	83.9	82.2	101.6	99.7	103.1	103.4	102.3	
10	82.5	84.4	85.3	85.1	81.3	101.5	100.2	102.2	105.1	101.3	
11	85.3	84.4	91.1	86.0	86.4	102.1	100.2	101.8	106.1	103.5	

VI 全国結果（平成20年11月分確報）

毎月勤労統計調査 平成20年11月分統計表 全国調査時系列表

平成17年=100

事業所規模	年 月	現金給与総額		きまって支給する給与		所定内給与		総実労働時間		所定内労働時間		所定外労働時間		常用雇用	
		TL	F	TL	F	TL	F	TL	F	TL	F	TL	F	TL	F
		調査 産業計	製造業	調査 産業計	製造業	調査 産業計	製造業	調査 産業計	製造業	調査 産業計	製造業	調査 産業計	製造業	調査 産業計	製造業
5人以上	平成16年	99.4	99.0	99.6	99.6	99.8	99.6	100.6	100.5	100.7	100.6	98.9	100.3	99.5	99.6
	17	100.0	100.0	100.0	100.0	100.0	100.0	100.0	100.0	100.0	100.0	100.0	100.0	100.0	100.0
	18	100.2	101.3	99.9	100.6	99.7	100.2	100.5	100.8	100.3	100.4	102.6	104.5	101.0	101.0
	19	99.5	100.6	99.7	100.5	99.5	100.2	99.9	100.4	99.7	100.0	103.4	104.3	102.8	102.0
	平成20年 5月	83.7	81.7	99.8	100.0	99.7	100.4	97.3	94.8	97.3	94.8	99.1	95.0	104.5	103.6
	6	141.1	137.3	100.2	101.4	100.1	101.6	102.1	103.1	102.4	103.6	99.1	98.1	104.7	103.4
	7	117.1	136.6	100.4	101.5	100.3	101.7	102.6	103.3	102.8	103.9	100.9	98.1	104.9	103.4
	8	85.9	84.2	99.7	99.8	99.7	100.4	95.7	93.4	95.7	93.6	96.2	91.8	104.7	103.1
	9	82.5	81.4	99.8	100.5	100.0	101.1	98.7	99.3	98.7	99.7	99.1	95.6	104.7	103.0
	10	83.1	81.7	100.2	100.8	100.1	101.3	101.1	101.3	101.3	101.9	100.0	95.0	104.7	102.9
	11	87.0	87.3	99.9	99.9	99.9	101.1	98.9	100.1	98.9	101.5	99.1	87.4	104.8	102.8
30人以上	平成16年	99.0	99.2	99.3	99.9	99.4	99.9	100.5	100.6	100.6	100.6	99.7	100.3	99.5	99.9
	17	100.0	100.0	100.0	100.0	100.0	100.0	100.0	100.0	100.0	100.0	100.0	100.0	100.0	100.0
	18	101.0	101.3	100.6	100.7	100.4	100.4	100.7	100.7	100.5	100.4	103.3	103.5	100.7	100.9
	19	100.7	100.9	101.1	100.8	100.9	100.6	100.7	100.4	100.3	100.0	105.2	104.2	102.1	101.8
	平成20年 5月	82.7	80.0	101.1	100.1	101.1	100.5	98.5	95.4	98.3	95.3	100.8	96.6	104.3	104.1
	6	154.3	145.1	101.4	101.3	101.6	101.4	102.6	102.8	102.8	103.2	100.0	99.4	104.3	104.0
	7	117.8	139.3	101.5	101.5	101.6	101.6	104.0	104.3	104.2	104.7	101.6	100.6	104.4	104.0
	8	83.5	81.3	100.9	100.1	101.2	100.7	96.7	93.9	96.7	93.8	96.9	94.4	104.1	103.7
	9	81.1	79.2	101.0	100.6	101.4	101.2	99.3	99.2	99.2	99.5	100.0	97.2	104.1	103.4
	10	81.7	79.8	101.4	101.0	101.6	101.5	102.7	102.3	102.8	102.8	100.8	97.8	104.1	103.3
	11	87.1	86.4	101.0	99.9	101.3	101.2	99.3	100.3	99.4	101.7	98.4	88.8	104.1	103.2

第1表 月間現金給与総額

（事業所規模5人以上）

産 業	現金給与総額		きまって支給する給与				特別に支払われ							
	前年比		する給与		前年比		所定内給与		前年比		た給与		前年比	
	円	%	円	%	円	%	円	%	円	%	円	%		
調査産業計	288,588	-0.7	269,954	-0.4	250,880	0.1	19,074	-6.7	18,634	-3.8				
建設業	299,070	-3.6	292,405	-0.5	262,481	-0.1	29,924	-4.2	6,665	-59.0				
製造業	333,335	0.7	321,766	0.5	302,362	0.5	19,404	1.0	11,569	3.1				
電気・ガス業	324,667	-1.1	296,719	-2.1	267,905	-0.1	28,814	-17.3	27,948	10.6				
情報通信業	439,852	-4.2	437,407	-1.2	388,306	-0.2	49,101	-7.9	2,445	-85.4				
運輸業	417,231	-2.3	370,853	0.9	335,770	1.1	35,083	-1.8	46,378	-21.0				
卸売・小売業	302,816	-2.9	280,401	-2.4	243,402	-0.8	36,999	-11.7	22,415	-8.7				
金融・保険業	240,973	1.7	226,975	1.1	216,831	1.1	10,144	0.1	13,998	11.4				
不動産業	398,556	-1.2	371,661	-1.9	345,027	-2.0	26,634	0.0	26,895	8.1				
	335,877	-1.8	319,401	1.7	303,396	1.0	16,005	17.8	16,476	-41.6				
飲食店、宿泊業	135,587	3.4	132,299	3.6	125,778	3.7	6,521	2.7	3,288	-5.8				
医療、福祉	274,825	-0.4	262,999	-0.2	245,721	-0.4	17,278	3.5	11,826	-5.3				
教育、学習支援業	323,175	-2.9	314,619	-2.0	307,401	-2.5	7,218	23.6	8,556	-25.5				
複合サービス事業	296,608	-7.7	280,797	0.1	266,636	0.8	14,161	-11.6	15,811	-61.2				
サービス業	288,098	0.0	262,948	0.6	244,943	0.6	18,005	0.3	25,150	-6.3				
事業所規模30人以上														
調査産業計	326,431	-0.7	299,510	-0.7	274,667	0.1	24,843	-8.5	26,921	-0.9				
製造業	351,897	-1.1	316,604	-2.3	282,185	-0.2	34,419	-17.1	35,293	11.6				
卸売・小売業	271,507	3.2	247,203	1.2	234,863	1.6	12,340	-6.8	24,304	28.4				
サービス業	303,021	-0.5	268,439	0.0	247,877	0.4	20,562	-4.8	34,582	-4.5				

毎月勤労統計調査の結果は、厚生労働省のWebページにも掲載されています。

(<http://www.mhlw.go.jp>)

第2表 月間実労働時間及び出勤日数

(事業所規模5人以上)

産 業	総実労働時間						出 勤 日 数	
	前 年 比		所 定 内 労 働 時 間		所 定 外 労 働 時 間		前 年 差	
	時間	%	時間	%	時間	%	日	日
調 査 産 業 計	149.1	-4.4	138.6	-4.3	10.5	-7.0	19.3	-0.8
鉱 業	178.5	-3.3	161.7	-3.0	16.8	-6.1	21.6	-0.8
建 設 業	175.8	-2.7	163.5	-3.4	12.3	7.9	21.7	-0.6
製 造 業	165.7	-5.7	151.8	-4.1	13.9	-20.6	20.1	-0.9
電 気・ガ ス 業	149.8	-9.3	136.1	-9.6	13.7	-7.4	17.9	-1.9
情 報 通 信 業	160.8	-4.7	143.3	-5.3	17.5	0.0	19.2	-1.1
運 輸 業	176.0	-3.8	153.2	-2.5	22.8	-11.3	20.6	-0.6
卸 売・小 売 業	141.1	-2.2	134.3	-2.4	6.8	0.0	19.7	-0.4
金 融・保 険 業	145.2	-8.3	132.9	-8.8	12.3	-2.4	18.1	-1.8
不 動 産 業	161.1	-3.4	150.8	-3.7	10.3	1.0	20.1	-1.0
飲 食 店、宿 泊 業	110.6	-0.6	105.4	-1.0	5.2	6.1	16.8	-0.3
医 療、福 祉	136.7	-4.2	130.2	-4.8	6.5	8.4	18.5	-0.8
教 育、学 習 支 援 業	128.4	-9.2	122.3	-9.9	6.1	7.0	17.0	-1.8
複 合 サ ー ビ ス 事 業	140.4	-8.1	132.7	-8.0	7.7	-12.5	18.1	-1.5
サ ー ビ ス 業	150.2	-4.0	139.4	-4.3	10.8	0.0	19.3	-0.9
事業所規模30人以上								
調 査 産 業 計	152.0	-5.1	139.5	-4.7	12.5	-9.5	19.2	-1.0
製 造 業	167.4	-6.0	151.6	-4.2	15.8	-19.8	19.9	-0.9
卸 売・小 売 業	141.0	-3.4	133.6	-3.1	7.4	-8.6	19.8	-0.6
サ ー ビ ス 業	146.9	-5.1	135.3	-5.1	11.6	-5.7	18.9	-1.0

第3表 常用雇用及び労働異動率

(事業所規模5人以上)

産 業	労働者総数						人 職 率		離 職 率	
	前 年 比		一 般 労 働 者		パ ー ト タ イ ム 労 働 者		前 年 差		前 年 差	
	千人	%	千人	%	千人	%	% ポイント	% ポイント	% ポイント	% ポイント
調 査 産 業 計	45,174	1.0	33,245	1.0	11,929	1.3	1.70	-0.08	1.62	0.04
鉱 業	32	-0.6	31	-2.5	1	88.5	0.26	-0.03	0.90	-0.87
建 設 業	3,098	0.0	2,957	0.0	141	-0.1	1.22	-0.39	1.27	0.03
製 造 業	8,817	0.5	7,575	0.5	1,242	0.9	1.05	-0.16	1.11	0.00
電 気・ガ ス 業	285	0.2	274	0.7	11	-10.5	1.07	0.77	0.50	0.08
情 報 通 信 業	1,478	2.1	1,373	3.7	105	-14.3	1.05	-0.07	1.29	0.14
運 輸 業	2,649	-0.2	2,214	-1.3	435	6.0	1.31	-0.32	1.47	0.06
卸 売・小 売 業	9,176	-0.5	5,385	0.7	3,790	-1.8	2.09	0.04	1.82	0.09
金 融・保 険 業	1,484	2.8	1,341	2.8	143	3.4	1.40	0.16	1.28	0.04
不 動 産 業	408	1.2	346	1.3	63	0.3	1.69	0.06	1.83	0.26
飲 食 店、宿 泊 業	3,374	2.5	1,008	0.7	2,366	3.3	4.45	0.46	3.45	-0.14
医 療、福 祉	4,675	3.0	3,409	1.9	1,266	6.2	1.37	-0.04	1.21	-0.13
教 育、学 習 支 援 業	2,915	3.5	2,221	2.9	693	5.3	0.87	-0.12	0.91	0.18
複 合 サ ー ビ ス 事 業	726	2.4	573	1.9	153	4.1	1.10	-0.04	1.28	0.44
サ ー ビ ス 業	6,059	0.7	4,540	0.9	1,519	-0.1	1.93	-0.35	2.20	0.10
事業所規模30人以上										
調 査 産 業 計	26,119	1.1	20,384	1.2	5,735	0.9	1.38	-0.07	1.40	0.08
製 造 業	6,500	0.9	5,795	1.3	706	-1.6	0.92	-0.13	1.00	0.02
卸 売・小 売 業	4,038	-0.1	2,314	0.3	1,724	-0.6	1.66	0.06	1.53	0.11
サ ー ビ ス 業	3,781	0.0	2,800	-0.2	981	0.3	1.89	-0.44	2.45	0.21

第4表 就業形態別月間現金給与額

(事業所規模5人以上)

産 業	現金給与総額									
	前年比		きまって支給				特別に支払われ			
			する給与		所定内給与		所定外給与		た給与	
円	%	円	%	円	%	円	%	円	%	
一般労働者 調査産業計 (事業所規模30人以上)	358,004	-0.6	333,103	-0.3	308,289	0.3	24,814	-6.8	24,901	-3.6
	(388,938	-0.7)	(354,915	-0.7)	(324,262	0.1)	(30,653	-8.6)	(34,023	-0.7)
製造業	359,798	-0.9	327,513	-1.9	294,834	0.1	32,679	-17.2	32,285	11.0
卸売・小売業	345,001	0.8	321,715	0.0	305,922	0.1	15,793	-0.6	23,286	12.0
サービス業	350,962	-0.2	317,900	0.5	295,005	0.5	22,895	-0.3	33,062	-6.3
パートタイム労働者 調査産業計 (事業所規模30人以上)	94,533	-0.6	93,419	-0.5	90,393	-0.5	3,026	-2.7	1,114	-8.6
	(103,604	-1.6)	(101,999	-1.2)	(97,867	-1.2)	(4,132	-5.8)	(1,605	-15.6)
製造業	110,726	-3.8	109,192	-3.7	103,916	-3.2	5,276	-14.8	1,534	-10.7
卸売・小売業	92,509	1.7	91,767	2.2	89,684	2.3	2,083	-1.8	742	-33.2
サービス業	99,921	-0.4	98,455	-0.1	95,089	-0.4	3,366	7.9	1,466	-18.8

第5表 就業形態別月間労働時間及び出勤日数

(事業所規模5人以上)

産 業	総実労働時間						出勤日数	
	前年比		所定内労働時間		所定外労働時間		前年差	
			時間	%	時間	%		
時間	%	時間	%	時間	%	日	日	
一般労働者 調査産業計 (事業所規模30人以上)	169.3	-4.8	156.1	-4.5	13.2	-7.7	20.4	-1.0
	(167.2	-5.5)	(152.2	-5.1)	(15.0	-9.7)	(19.9	-1.1)
製造業	173.4	-5.8	157.9	-4.1	15.5	-20.5	20.4	-0.9
卸売・小売業	172.1	-3.3	162.1	-3.4	10.0	-0.9	21.2	-0.7
サービス業	168.1	-4.5	154.7	-4.7	13.4	-1.5	20.3	-0.9
パートタイム労働者 調査産業計 (事業所規模30人以上)	92.3	-2.6	89.6	-2.6	2.7	-3.6	16.2	-0.4
	(98.0	-2.8)	(94.5	-2.7)	(3.5	-8.0)	(16.8	-0.5)
製造業	118.7	-4.8	114.5	-4.1	4.2	-20.7	18.5	-0.8
卸売・小売業	96.9	-0.9	94.7	-0.8	2.2	-4.3	17.5	-0.1
サービス業	96.6	-1.9	93.6	-2.3	3.0	11.1	16.5	-0.5

第6表 就業形態別労働異動率

(事業所規模5人以上)

産 業	入 職 率		離 職 率	
	前年差	ポイント	前年差	ポイント
一般労働者 調査産業計 (事業所規模30人以上)	1.07	-0.07	1.15	0.04
	(0.94	-0.03)	(1.08	0.10)
製造業	0.84	-0.09	0.87	-0.05
卸売・小売業	1.24	0.05	1.32	0.08
サービス業	1.35	-0.38	1.70	0.14
パートタイム労働者 調査産業計 (事業所規模30人以上)	3.45	-0.16	2.94	0.04
	(2.98	-0.20)	(2.55	-0.01)
製造業	2.28	-0.65	2.56	0.27
卸売・小売業	3.32	0.06	2.54	0.12
サービス業	3.67	-0.27	3.70	0.00

第7表 パートタイム労働者比率

(事業所規模5人以上)

産 業	パートタイム労働者比率	
	前年差	ポイント
調査産業計	26.41	0.05
製造業	14.09	0.06
卸売・小売業	41.31	-0.59
サービス業	25.07	-0.19
事業所規模30人以上		
調査産業計	21.96	-0.05
製造業	10.86	-0.28
卸売・小売業	42.70	-0.25
サービス業	25.94	0.08

Ⅶ 毎月勤労統計調査地方調査の説明

1. 調査の位置づけ

この調査は、統計法に基づく指定統計である。

2. 調査の目的

この調査は、賃金、労働時間及び雇用について鳥根県における毎月の変動を明らかにすることを目的としている。

3. 調査の対象

日本標準産業分類に定める14産業（鉱業、建設業、製造業、電気・ガス・熱供給・水道業、情報通信業、運輸業、卸売・小売業、金融・保険業、不動産業、飲食店、宿泊業、医療、福祉、教育、学習支援業、複合サービス事業、サービス業（他に分類されないもの））において、常時5人以上の常用労働者を雇用する民営及び官公営事業所のうち、厚生労働省の指定した事業所（産業、規模ごとに無作為に抽出された約500事業所）。

4. 調査事項及び用語の解説

現金給与総額	きまって支給する給与	特別に支払われた給与
賃金、給与、手当、賞与、その他、名称のいかんを問わず、労働者に支払われたもので、所得税、貯金、社会保険料、組合費、購買代金等を差し引く以前の金額。	労働協約、就業規則等によって、あらかじめ定められている支給条件、算定方法によって支給される給与。時間外手当等の「所定外給与（超過労働給与）」を含む。	賞与・期末手当等の一時金、ベースアップ等の差額追加分、3カ月を超える期間で算定される現金給与等。

出勤日数
調査期間中に労働者が仕事のために実際に出勤した日数。有給であっても事業所に出勤しない日は出勤日にならないが、1日のうち1時間でも就業すれば出勤日となる。

実労働時間	所定内労働時間	所定外労働時間
調査期間中に労働者が仕事のために実際に労働した時間数のことである。	就業規則で定められた正規の始業時刻と終業時刻との間の休憩時間を除いた、実際に労働した時間。	早出、残業、臨時の呼び出し、休日出勤等による労働時間。

- ① 本来の職務外として行われる宿日直は、労働時間数から除かれる。
- ② 運輸関係労働者の手待ち時間は、労働時間に含まれる。

常用労働者	一般労働者	パートタイム労働者
期間を定めずまたは1カ月を超える期間を定めて雇用されている者。	常用労働者のうちパートタイム労働者以外のもの。	1日の所定労働時間または1週間の所定労働日数が一般の労働者より短い者。

次の者も常用労働者に含まれる。

- ① 一定の職務に従事し、一般労働者と同じ給与規則によって給与を支払われている重役や理事。
- ② 前2カ月の各月において18日以上同一の事業主に雇用されていた日々雇用労働者。

労働異動率	入職率	離職率
労働異動率は事業所間の雇用の流動状況を示す指標である。	$\frac{\text{月間増加労働者数} \times 100}{\text{前月末労働者数}}$	$\frac{\text{月間減少労働者数} \times 100}{\text{前月末労働者数}}$

- ① 労働異動率には、新規の入離職者のみならず、人事異動に伴う同一企業内の転勤者も含まれる。

5. 調査結果の算定

この調査結果は、調査事業所からの報告を基に、本県の事業所規模5人以上の全ての事業所に対応するよう復元して算定したものである。

6. 指数、増減率

対前年同月比などの増減率は、調査事業所の抽出替えに伴うギャップ等を修正した指数等により算出しており、実数で計算した場合と必ずしも一致しない。また、指数、増減率は前述のギャップ修正により、将来改定されることがある。

「所定外給与」及び「特別に支払われた給与」については、実数を基に対前年同月比及び対前月比を算出している。