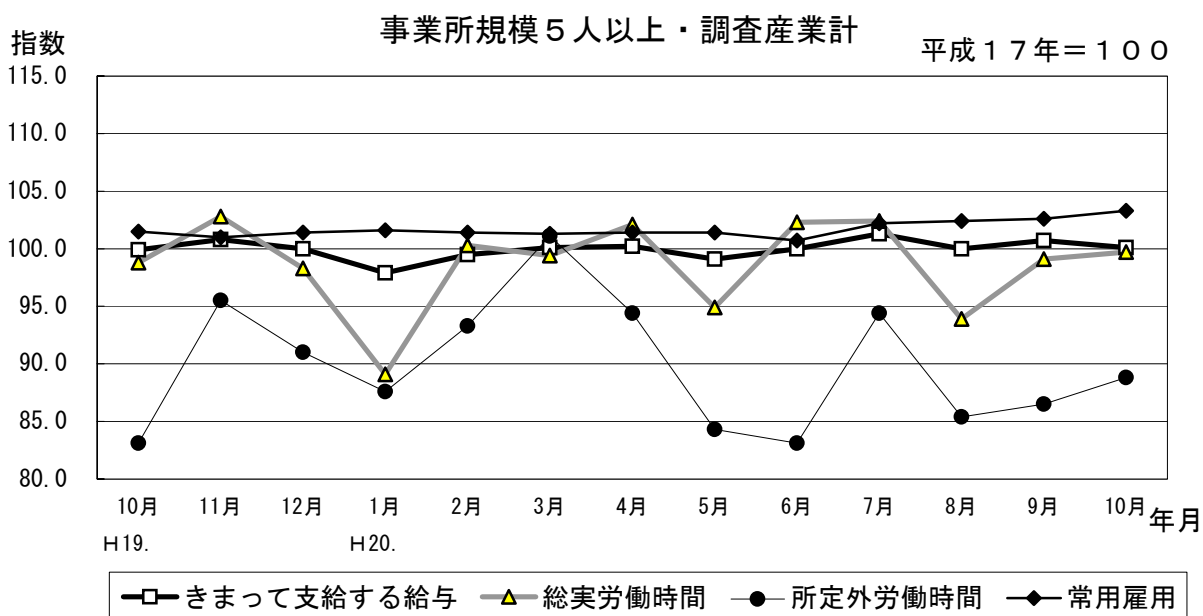


島根の賃金、労働時間及び雇用の動き

〔 毎月勤労統計調査 地方調査
平成20年10月分 速報 〕



	きまって支給する給与	総実労働時間	所定外労働時間	常用雇用
実数	230,859円	154.4時間	7.9時間	230,296人
指数	100.1	99.7	88.8	103.3
対前年同月比	0.3%	0.1%	4.0%	1.7%
対前月比	▲ 0.6%	0.6%	2.7%	0.7%

島根県政策企画局統計調査課

(人口労働グループ)

TEL 0852-22-5071

FAX 0852-22-6044

I 毎月勤労統計調査速報をご利用のみなさまへ

日頃より、毎月勤労統計調査速報を御利用いただき、ありがとうございます。

事業所規模30人以上の事業所（第一種事業所）につきましては、2～3年毎に新しい母集団事業所リストを基に調査対象事業所の抽出替えを行っており、今回は平成19年1月に実施いたしました。この抽出替えに伴い、新旧両調査結果に若干のギャップが生じますので、指数については、時系列比較を可能にするために、過去に遡って修正（ギャップ修正）を行いました。なお、実数については修正を行っておりませんので、前年同月比などの増減率は指数により算出しており、実数で計算した場合と必ずしも一致しません。また、平成19年1月より、指数は平成17年を基準時としており、本速報中の指数は平成17年＝100として作成しております。

事業所規模5～29人事業所（第二種事業所）につきましては、6ヶ月毎（1月、7月）に三分の1ずつ抽出替えを行っておりますが、これに伴う修正等は行っておりませんので、事業所規模5人以上の事業所に関する数値につきましては時系列比較に注意が必要です。

日本標準産業分類の改訂（平成14年3月）に伴い、平成17年1月から新しい産業分類に基づき結果を表章（公表）しています。旧産業分類との接続状況は、次ページの表のとおりです。ただし、鉱業、不動産業及び電気・ガス・熱供給・水道業は、調査事業所数が僅少のため公表していませんが、調査産業計には含まれています。

旧産業分類と産業の範囲が接続する産業（表において、旧産業との接続欄が◎の産業、大分類のみ。）は、指数を作成し、また旧産業分類と産業の範囲としては厳密には接続しない産業（同△の産業）については、新産業分類に基づく再集計結果の平成16年平均が旧産業分類に基づく再集計結果の平成16年平均と一致するように指数の修正を行い、時系列比較ができるようになっています。

旧産業分類と接続する産業がない産業（同×の産業、大分類のみ。）については、平成17年1月分より指数を作成しています。

目 次

I.	毎月勤労統計調査速報をご利用のみなさまへ	P 1
II.	調査結果の概要	P 3
III-1.	産業別実数表（5人以上）	P 7
III-2.	産業別実数表（30人以上）	P 9
IV.	就業形態別実数表	P 11
V.	指数表	P 13
VI.	全国結果（平成20年10月分確報）	P 17
VII.	毎月勤労統計調査地方調査の説明	P 20

(表)

毎月勤労統計調査地方調査 表章産業接続表

表章産業（新産業分類）		旧産業との接続*1	平成16年までの産業分類（旧産業分類）	
大 分 類			大 分 類	
TL	調 査 産 業 計	△	TL	調 査 産 業 計
D	鉱 業	◎	D	鉱 業
E	建 設 業	◎	E	建 設 業
F	製 造 業	△	F	製 造 業
中 分 類	09・10 食料品、飲料・たばこ・飼料製造業	×	中 分 類	
	12 衣服・その他の繊維製品製造業	◎		15 衣服・その他の繊維製品製造業
	13 木材・木製品製造業（家具を除く）	◎		16 木材・木製品製造業（家具を除く）
	22 窯業・土石製品製造業	◎		25 窯業・土石製品製造業
	23 鉄鋼業	◎		26 鉄鋼業
	26 一般機械器具製造業	×		
	27 電気機械器具製造業	×		
	29 電子部品・デバイス製造業	×		
	30 輸送用機械器具製造業	◎		30 輸送用機械器具製造業
	その他*2	×		
G	電 気 ・ ガ ス ・ 熱 供 給 ・ 水 道 業	◎	G	電 気 ・ ガ ス ・ 熱 供 給 ・ 水 道 業
H	情 報 通 信 業	×		
I	運 輸 業	×		
J	卸 売 ・ 小 売 業	×		
K	金 融 ・ 保 険 業	×		
L	不 動 産 業	×		
M	飲 食 店 ， 宿 泊 業	×		
N	医 療 ， 福 祉	×		
O	教 育 ， 学 習 支 援 業	×		
P	複 合 サ ー ビ ス 事 業	×		
Q	サ ー ビ ス 業	×		
中 分 類	80 専門サービス業(他に分類されないもの)	×		
	84 娯楽業	×		
	その他*2	×		

(注) *1 「旧産業との接続」欄の符号は、以下のとおりです。

「◎」… 旧産業と接続する産業

「△」… 旧産業と産業の範囲としては厳密には接続しないが、接続処理を行う産業

「×」… 旧産業とは接続する産業がない産業

*2 製造業及びサービス業の中分類「その他」は、別掲されないものを一括したものです。

*3 表における製造業及びサービス業の中分類別の実数は、当速報に掲載していませんが、表章（公表）はしていますので、統計調査課までお問い合わせください。指数については作成していません。

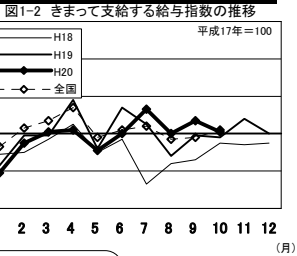
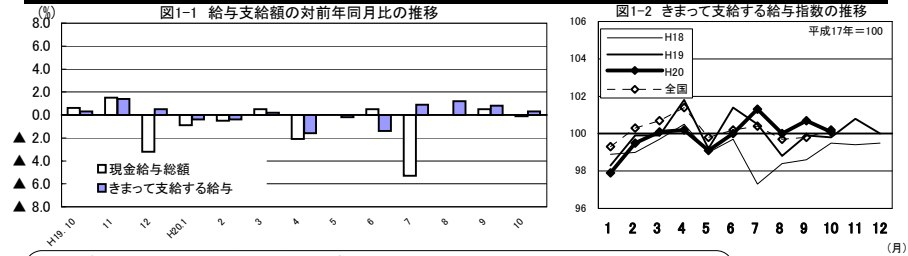
Ⅱ 調査結果の概要

1. 賃金の動き

(1) 事業所規模5人以上

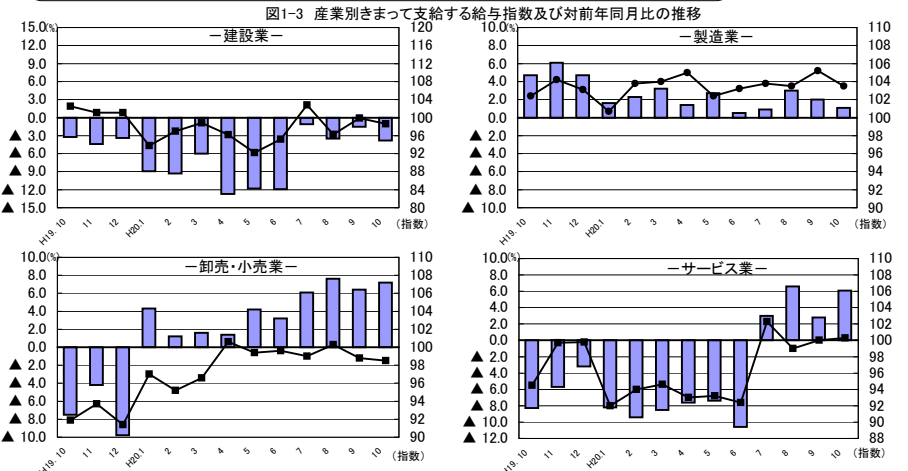
※図中の折れ線グラフは指数（H17年=100）を、棒グラフは対前年同月比を表しています

調査項目	金額(円)	前年同月比(%)	全国結果(円)
現金給与総額	231,293	▲0.1 (2か月ぶりの減少)	275,454
きまって支給する給与	230,859	0.3 (4か月連続の増加)	270,843
所定内給与	218,016	0.5 (4か月連続の増加)	251,484
所定外給与	12,843	▲1.9	19,359
特別に支払われた給与	434	▲71.3	4,611



主な産業別きまって支給する給与及び対前年同月比

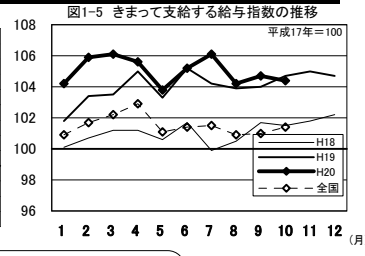
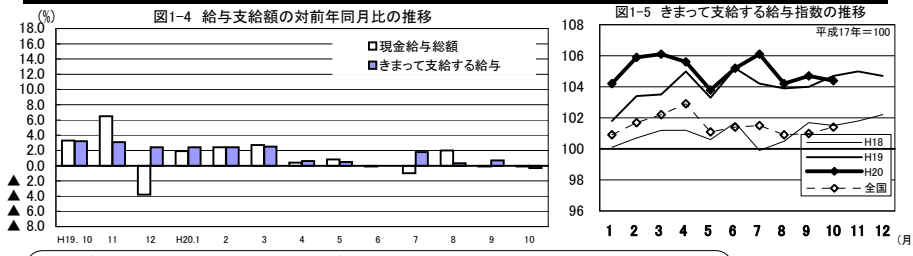
- 建設業 268,670円で3.8%の減少。1か月連続の減少。
- 製造業 227,224円で1.1%の増加。2か月連続の増加。
- 卸売・小売業 181,930円で7.2%の増加。10か月連続の増加。
- サービス業 223,426円で6.1%の増加。4か月連続の増加。



(2) 事業所規模30人以上

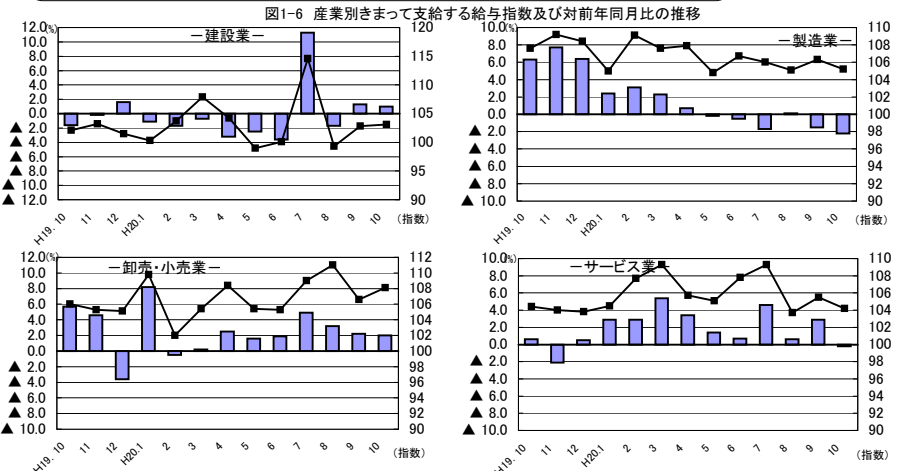
※図中の折れ線グラフは指数（H17年=100）を、棒グラフは対前年同月比を表しています

調査項目	金額(円)	前年同月比(%)	全国結果(円)
現金給与総額	255,586	▲0.1 (2か月連続の減少)	306,109
きまって支給する給与	254,928	▲0.3 (4か月ぶりの減少)	300,807
所定内給与	236,937	0.9 (2か月連続の増加)	275,472
所定外給与	17,991	▲11.9	25,335
特別に支払われた給与	658	▲17.7	5,302



主な産業別きまって支給する給与及び対前年同月比

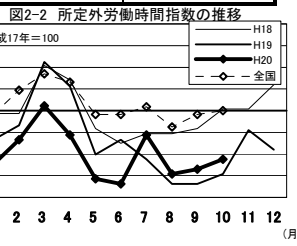
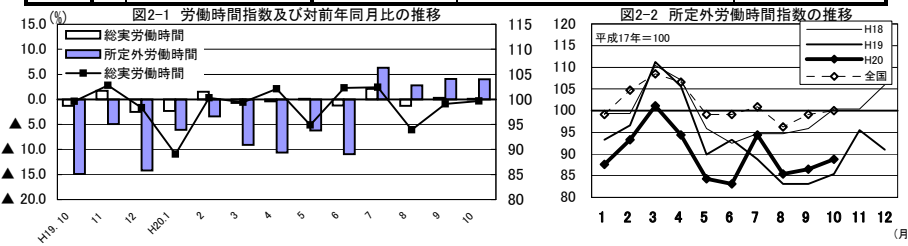
- 建設業 306,029円で1.0%の増加。2か月連続の増加。
- 製造業 242,267円で2.2%の減少。2か月連続の減少。
- 卸売・小売業 175,697円で2.0%の増加。8か月連続の増加。
- サービス業 240,588円で0.2%の減少。11か月ぶりの減少。



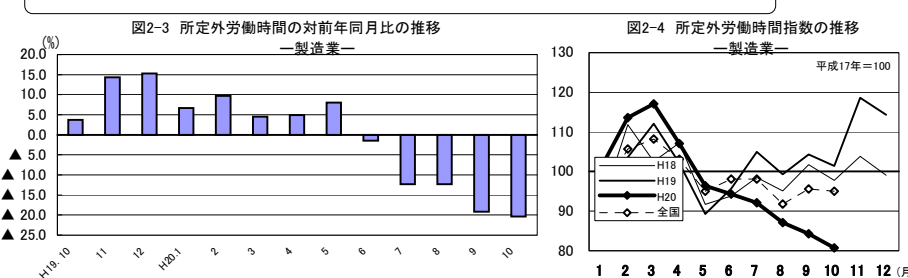
2. 労働時間の動き

(1) 事業所規模5人以上

調査項目	労働時間(時間)	前年同月比(%)	全国結果(時間)
総実労働時間	154.4	0.1 (2か月連続の増加)	152.5
所定内労働時間	146.5	▲0.2 (2か月ぶりの減少)	141.9
所定外労働時間	7.9	4.0 (4か月連続の増加)	10.6

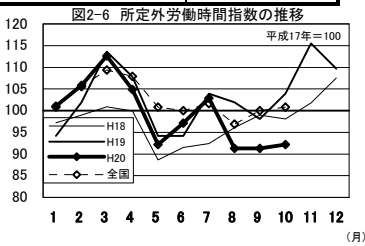
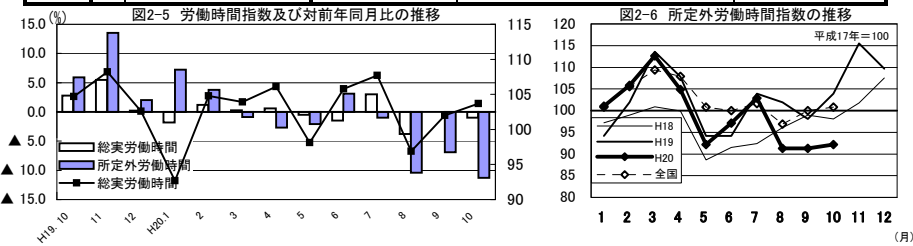


製造業の所定外労働時間は、11.3時間で20.4%の減少。5か月連続の減少。

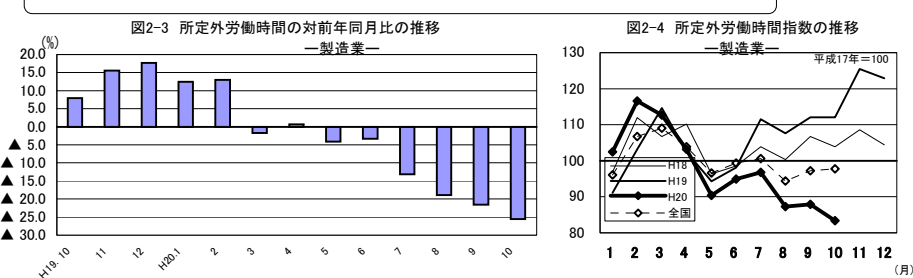


(2) 事業所規模30人以上

調査項目	労働時間(時間)	前年同月比(%)	全国結果(時間)
総実労働時間	158.5	▲1.0 (2か月ぶりの減少)	157.2
所定内労働時間	149.0	▲0.3 (2か月ぶりの減少)	144.4
所定外労働時間	9.5	▲11.3 (4か月連続の減少)	12.8



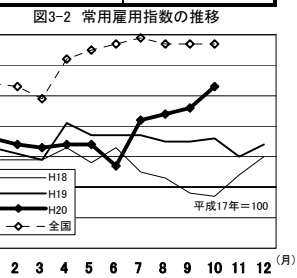
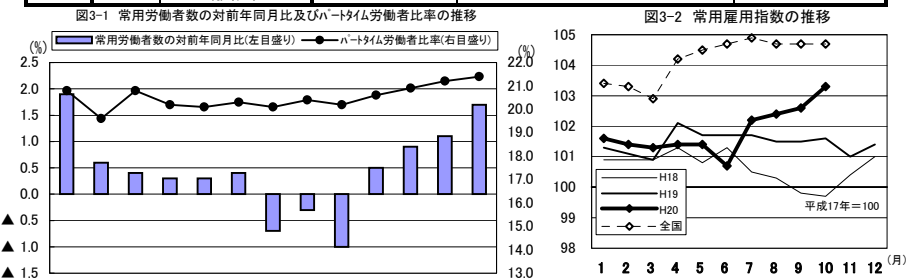
製造業の所定外労働時間は、13.1時間で25.6%の減少。6か月連続の減少。



3. 雇用の動き

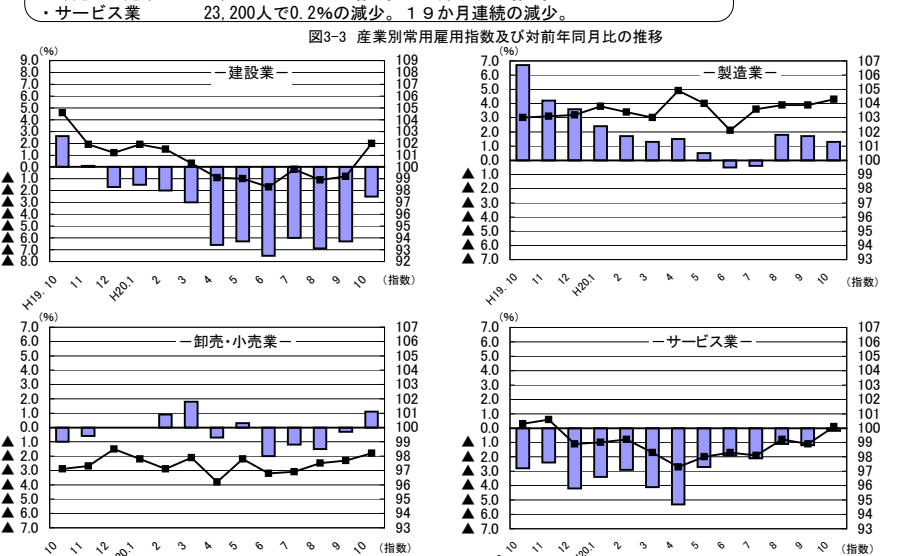
(1) 事業所規模5人以上

調査項目	人数・率	前年同月比・差	全国結果(人数・率)
常用労働者数	230,296人	1.7% (4か月連続の増加)	45,127千人
パートタイム労働者比率	21.4%	0.6ポイント	26.32%
労働異動率	1.88%	0.16ポイント	1.96%
離職率	1.16%	▲0.50ポイント	1.99%



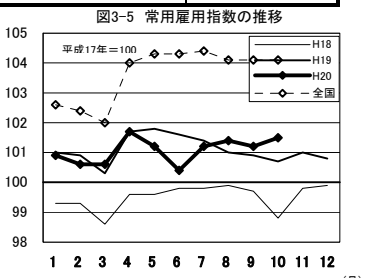
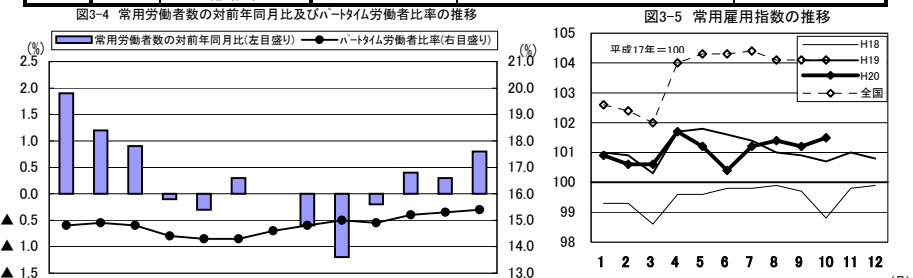
主な産業別常用労働者数及び対前年同月比

- 建設業 26,337人で2.5%の減少。11か月連続の減少。
- 製造業 42,444人で1.3%の増加。3か月連続の増加。
- 卸売・小売業 41,391人で1.1%の増加。5か月ぶりの増加。
- サービス業 23,200人で0.2%の減少。19か月連続の減少。



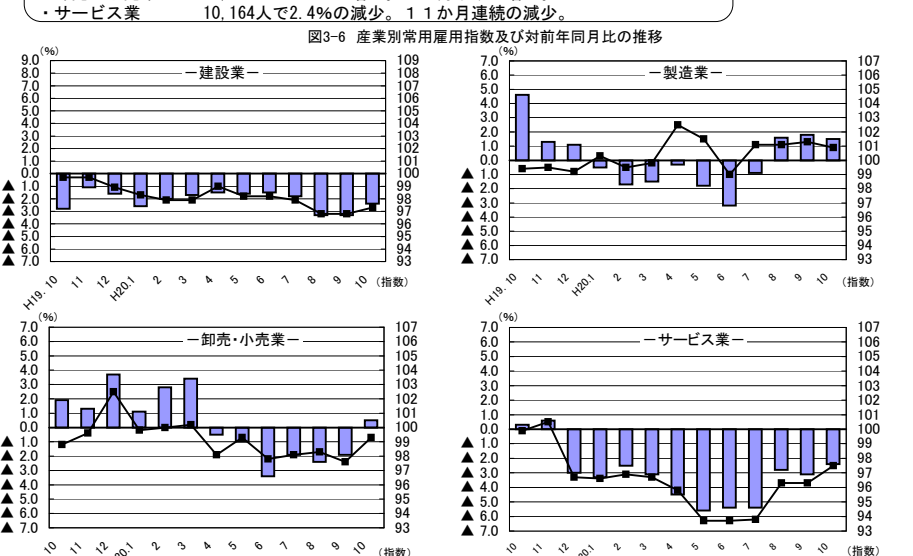
(2) 事業所規模30人以上

調査項目	人数・率	前年同月比・差	全国結果(人数・率)
常用労働者数	107,995人	0.8% (3か月連続の増加)	26,118千人
パートタイム労働者比率	15.4%	0.6ポイント	21.88%
労働異動率	1.53%	0.06ポイント	1.67%
離職率	1.27%	▲0.36ポイント	1.73%



主な産業別常用労働者数及び対前年同月比

- 建設業 7,666人で2.4%の減少。17か月連続の減少。
- 製造業 30,350人で1.5%の増加。3か月連続の増加。
- 卸売・小売業 11,926人で0.5%の増加。7か月ぶりの増加。
- サービス業 10,164人で2.4%の減少。11か月連続の減少。



Ⅲ-1 産業別実数表（5人以上）

（平成20年10月）

様式1の1

項 目	TL 調査産業計	E 建設業	F 製造業	H 情報通信業	I 運輸業	J 卸売・小売業	K 金融・保険業	M 飲食店、宿泊業	N 医療、福祉	O 教育、学習支援業	P 複合サービス事業	Q サービス業 <small>他に分類されないもの</small>	項 目
現金給与総額 (円)	231,293	268,670	227,398	303,506	234,890	182,002	323,810	127,942	234,684	295,328	245,380	223,535	現金給与総額 (円)
前月比 (%)	▲ 1.6	▲ 7.8	▲ 1.6	▲ 1.3	0.8	▲ 1.5	▲ 1.8	▲ 1.7	▲ 0.5	▲ 1.7	1.1	0.2	前月比 (%)
前年同月比 (〃)	▲ 0.1	▲ 3.7	▲ 0.8	9.1	1.5	7.3	5.1	▲ 10.2	▲ 3.2	▲ 11.5	▲ 5.0	4.7	前年同月比 (〃)
男 (円)	280,520	282,976	281,083	343,340	247,353	233,917	409,315	169,358	298,672	350,014	287,049	279,309	男 (円)
女 (〃)	170,791	182,443	149,039	210,038	140,256	123,318	233,035	106,114	214,739	246,033	185,018	151,513	女 (〃)
きまって支給する給与 (〃)	230,859	268,670	227,224	302,924	234,890	181,930	316,512	127,851	234,637	295,328	242,587	223,426	きまって支給する給与 (〃)
前月比 (%)	▲ 0.6	▲ 1.3	▲ 1.6	▲ 0.4	0.8	▲ 0.3	1.0	▲ 1.7	▲ 0.4	▲ 1.8	0.3	0.3	前月比 (%)
前年同月比 (〃)	0.3	▲ 3.8	1.1	8.9	1.5	7.2	3.3	▲ 10.1	▲ 3.3	▲ 11.5	▲ 1.6	6.1	前年同月比 (〃)
男 (円)	280,055	282,976	280,929	342,509	247,353	233,826	402,432	169,300	298,650	350,014	282,364	279,198	男 (円)
女 (〃)	170,394	182,443	148,835	210,038	140,256	123,267	225,296	106,005	214,685	246,033	184,965	151,406	女 (〃)
所定内給与 (〃)	218,016	251,800	208,771	282,119	203,819	175,751	301,596	126,549	221,609	291,916	233,082	214,082	所定内給与 (〃)
前月比 (%)	▲ 0.3	▲ 0.9	▲ 1.4	0.0	1.8	▲ 0.2	▲ 0.6	▲ 1.8	0.1	0.1	▲ 0.7	0.1	前月比 (%)
前年同月比 (〃)	0.5	▲ 6.6	3.6	6.9	▲ 0.6	6.5	6.2	▲ 10.3	▲ 2.0	▲ 11.9	0.5	7.4	前年同月比 (〃)
所定外給与 (円)	12,843	16,870	18,453	20,805	31,071	6,179	14,916	1,302	13,028	3,412	9,505	9,344	所定外給与 (円)
特別に支払われた給与 (〃)	434	0	174	582	0	72	7,298	91	47	0	2,793	109	特別に支払われた給与 (〃)
男 (〃)	465	0	154	831	0	91	6,883	58	22	0	4,685	111	男 (〃)
女 (〃)	397	0	204	0	0	51	7,739	109	54	0	53	107	女 (〃)
出勤日数 (日)	20.3	21.1	20.7	19.7	21.9	20.1	21.0	18.0	19.7	19.5	20.3	20.5	出勤日数 (日)
前月差 (〃)	0.1	▲ 0.8	▲ 0.1	▲ 0.4	0.0	▲ 0.1	2.0	▲ 0.7	▲ 0.1	1.4	1.6	0.5	前月差 (〃)
前年同月差 (〃)	▲ 0.2	0.2	0.0	▲ 1.5	1.0	▲ 0.2	▲ 0.3	▲ 2.4	▲ 0.7	▲ 0.9	▲ 0.1	0.7	前年同月差 (〃)
男 (〃)	20.8	21.1	20.6	19.8	22.3	20.5	21.4	19.5	20.1	20.8	20.9	20.8	男 (〃)
女 (〃)	19.6	21.2	20.7	19.4	19.4	19.6	20.5	17.3	19.6	18.3	19.4	20.0	女 (〃)
総実労働時間 (時間)	154.4	173.7	166.5	155.0	181.9	142.8	161.0	110.5	142.8	150.5	159.1	157.8	総実労働時間 (時間)
前月比 (%)	0.6	▲ 1.8	▲ 0.8	0.2	▲ 0.5	▲ 1.4	11.4	▲ 4.3	▲ 0.3	7.4	9.6	2.3	前月比 (%)
前年同月比 (〃)	0.1	4.0	▲ 0.8	▲ 5.4	0.0	7.6	▲ 2.9	▲ 15.8	▲ 3.0	▲ 6.0	▲ 0.8	3.5	前年同月比 (〃)
男 (時間)	166.8	175.4	173.5	157.5	188.0	156.1	167.9	142.5	142.5	165.3	163.8	167.8	男 (時間)
女 (〃)	139.1	162.9	156.1	149.0	136.6	127.9	153.8	93.7	143.0	137.1	152.2	144.8	女 (〃)
所定内労働時間 (〃)	146.5	160.1	155.2	145.7	159.1	138.2	154.7	109.0	139.5	147.7	153.4	149.9	所定内労働時間 (〃)
前月比 (%)	0.4	▲ 3.3	▲ 0.6	1.4	0.1	▲ 1.0	11.5	▲ 4.6	▲ 0.5	7.2	9.1	2.0	前月比 (%)
前年同月比 (〃)	▲ 0.2	▲ 0.8	1.0	▲ 7.4	▲ 1.4	7.4	▲ 0.9	▲ 16.0	▲ 2.6	▲ 5.0	0.4	3.7	前年同月比 (〃)
男 (時間)	155.6	160.5	158.6	146.8	162.8	149.9	159.4	140.4	139.0	162.0	158.6	157.4	男 (時間)
女 (〃)	135.3	157.5	150.2	143.0	131.5	125.0	149.8	92.5	139.7	134.8	145.8	140.2	女 (〃)
所定外労働時間 (〃)	7.9	13.6	11.3	9.3	22.8	4.6	6.3	1.5	3.3	2.8	5.7	7.9	所定外労働時間 (〃)
前月比 (%)	2.7	18.3	▲ 4.3	▲ 13.9	▲ 5.5	▲ 9.8	12.5	15.4	10.1	12.0	29.5	8.2	前月比 (%)
前年同月比 (〃)	4.0	143.1	▲ 20.4	45.3	9.5	17.9	▲ 34.4	6.9	▲ 15.4	▲ 40.5	▲ 23.0	1.3	前年同月比 (〃)
男 (時間)	11.2	14.9	14.9	10.7	25.2	6.2	8.5	2.1	3.5	3.3	5.2	10.4	男 (時間)
女 (〃)	3.8	5.4	5.9	6.0	5.1	2.9	4.0	1.2	3.3	2.3	6.4	4.6	女 (〃)
常用労働者数 (人)	228,655	25,603	42,310	2,368	11,162	41,178	8,766	14,538	32,476	16,237	6,802	22,925	前調査期間末常用労働者数 (人)
増加常用労働者数 (〃)	4,291	845	466	57	164	1,213	61	231	396	65	28	716	増加常用労働者数 (〃)
減少常用労働者数 (〃)	2,650	111	332	41	137	1,000	164	203	144	21	47	441	減少常用労働者数 (〃)
本調査期間末労働者数 (〃)	230,296	26,337	42,444	2,384	11,189	41,391	8,663	14,566	32,728	16,281	6,783	23,200	本調査期間末労働者数 (〃)
前月比 (%)	0.7	2.8	0.4	0.7	0.2	0.5	▲ 1.1	0.2	0.8	0.3	▲ 0.2	1.2	前月比 (%)
前年同月比 (〃)	1.7	▲ 2.5	1.3	▲ 3.2	▲ 0.1	1.1	4.0	▲ 1.9	1.8	3.0	1.7	▲ 0.2	前年同月比 (〃)
うちパートタイム労働者数 (人)	49,297	1,066	6,422	37	959	17,148	115	8,987	5,623	3,107	432	5,226	うちパートタイム労働者数 (人)
パートタイム労働者比率 (%)	21.4	4.0	15.1	1.6	8.6	41.4	1.3	61.7	17.2	19.1	6.4	22.5	パートタイム労働者比率 (%)
労働異動率 (ポイント)	1.88	3.30	1.10	2.41	1.47	2.95	0.70	1.59	1.22	0.40	0.41	3.12	労働異動率 (ポイント)
前年同月差 (ポイント)	0.16	2.55	▲ 1.11	▲ 0.82	0.54	0.96	▲ 1.71	▲ 2.96	0.13	0.11	▲ 0.61	1.27	前年同月差 (ポイント)
離職率 (%)	1.16	0.43	0.78	1.73	1.23	2.43	1.87	1.40	0.44	0.13	0.69	1.92	離職率 (%)
前年同月差 (ポイント)	▲ 0.50	▲ 1.58	▲ 0.68	0.41	0.05	▲ 0.40	1.03	1.13	▲ 1.07	▲ 0.27	▲ 2.02	0.21	前年同月差 (ポイント)
産業種別	TL	E	F	H	I	J	K	M	N	O	P	Q	産業種別

Ⅲ-2 産業別実数表（30人以上）

（平成20年10月）

様式1の2

項 目	TL	E	F	H	I	J	K	M	N	O	P	Q	項 目
	調査産業計	建設業	製造業	情報通信業	運輸業	卸売・小売業	金融・保険業	飲食店、宿泊業	医療、福祉	教育、学習支援業	複合サービス事業	サービス業 <small>他に分類されないもの</small>	
現金給与総額 (円)	255,586	306,029	242,324	305,313	236,662	175,726	354,020	173,586	261,124	347,254	251,276	240,610	現金給与総額 (円)
前月比 (%)	▲ 2.1	▲ 15.3	▲ 1.0	▲ 1.5	0.9	1.3	▲ 3.6	3.4	▲ 1.1	▲ 0.9	0.0	▲ 1.2	前月比 (%)
前年同月比 (〃)	▲ 0.1	0.9	▲ 2.6	▲ 3.2	▲ 2.7	1.9	19.0	▲ 3.1	▲ 1.8	0.8	▲ 1.5	▲ 0.5	前年同月比 (〃)
男 (円)	306,254	315,603	292,066	340,019	250,083	243,409	544,267	212,203	331,215	390,837	280,910	301,587	男 (円)
女 (〃)	191,501	195,212	156,966	202,711	146,105	117,894	271,383	149,557	233,942	278,754	198,542	145,498	女 (〃)
きまって支給する給与 (〃)	254,928	306,029	242,267	305,313	236,662	175,697	336,403	173,197	261,124	347,254	249,723	240,588	きまって支給する給与 (〃)
前月比 (%)	▲ 0.3	0.3	▲ 1.0	▲ 1.4	0.9	1.4	2.5	3.5	▲ 1.0	▲ 0.9	▲ 0.1	▲ 1.2	前月比 (%)
前年同月比 (〃)	▲ 0.3	1.0	▲ 2.2	▲ 3.3	▲ 2.7	2.0	14.7	▲ 3.0	▲ 1.7	0.7	▲ 1.5	▲ 0.2	前年同月比 (〃)
男 (円)	305,636	315,603	291,976	340,019	250,083	243,401	515,944	211,982	331,215	390,837	278,484	301,587	男 (円)
女 (〃)	190,793	195,212	156,966	202,711	146,105	117,848	258,417	149,063	233,942	278,754	198,542	145,441	女 (〃)
所定内給与 (〃)	236,937	283,214	219,744	286,624	194,756	170,893	315,759	168,327	244,240	343,493	238,897	225,138	所定内給与 (〃)
前月比 (%)	0.2	0.4	▲ 0.6	▲ 1.1	0.2	2.0	▲ 0.6	3.2	0.0	2.1	▲ 1.3	▲ 1.6	前月比 (%)
前年同月比 (〃)	0.9	▲ 0.7	0.8	▲ 5.2	▲ 5.5	2.3	16.1	▲ 2.8	0.3	0.8	▲ 0.5	0.5	前年同月比 (〃)
所定外給与 (円)	17,991	22,815	22,523	18,689	41,906	4,804	20,644	4,870	16,884	3,761	10,826	15,450	所定外給与 (円)
特別に支払われた給与 (〃)	658	0	57	0	0	29	17,617	389	0	0	1,553	22	特別に支払われた給与 (〃)
男 (〃)	618	0	90	0	0	8	28,323	221	0	0	2,426	0	男 (〃)
女 (〃)	708	0	0	0	0	46	12,966	494	0	0	0	57	女 (〃)
出勤日数 (日)	20.4	21.5	20.4	19.3	21.6	20.7	20.5	21.9	19.1	20.7	21.7	20.0	出勤日数 (日)
前月差 (〃)	0.4	0.1	▲ 0.1	▲ 0.1	0.3	0.6	1.3	0.8	▲ 0.5	2.2	2.2	0.7	前月差 (〃)
前年同月差 (〃)	▲ 0.1	0.5	▲ 0.1	▲ 2.4	0.9	0.2	▲ 0.7	1.0	▲ 0.9	▲ 0.1	0.3	0.1	前年同月差 (〃)
男 (〃)	20.9	21.4	20.5	19.6	21.9	21.2	21.2	22.2	19.7	21.4	22.0	20.8	男 (〃)
女 (〃)	19.8	21.8	20.3	18.4	19.9	20.3	20.2	21.7	18.9	19.4	21.2	18.9	女 (〃)
総実労働時間 (時間)	158.5	179.4	167.7	150.7	184.3	139.8	154.6	159.2	138.0	161.1	169.3	160.1	総実労働時間 (時間)
前月比 (%)	1.7	1.6	▲ 0.7	▲ 0.2	1.9	2.1	6.3	4.9	▲ 2.8	11.3	12.6	3.3	前月比 (%)
前年同月比 (〃)	▲ 1.0	2.8	▲ 2.3	▲ 9.8	▲ 0.7	2.3	▲ 5.5	1.0	▲ 3.5	0.0	2.3	1.7	前年同月比 (〃)
男 (時間)	171.2	179.8	174.0	153.9	191.1	162.3	169.5	167.7	145.0	170.6	171.7	173.2	男 (時間)
女 (〃)	142.3	173.2	156.7	141.1	138.3	120.5	148.2	153.8	135.3	146.2	164.8	139.7	女 (〃)
所定内労働時間 (〃)	149.0	166.8	154.6	141.0	154.2	135.3	148.4	153.3	134.7	159.5	162.6	149.0	所定内労働時間 (〃)
前月比 (%)	1.7	0.1	▲ 0.3	0.9	0.9	2.9	7.4	4.7	▲ 2.8	11.3	11.8	3.0	前月比 (%)
前年同月比 (〃)	▲ 0.3	1.2	0.3	▲ 11.5	▲ 1.6	2.5	▲ 3.4	1.4	▲ 3.3	0.1	3.8	1.6	前年同月比 (〃)
男 (時間)	157.7	166.4	157.2	143.1	157.9	155.9	157.7	160.2	141.4	168.6	165.6	158.3	男 (時間)
女 (〃)	138.0	170.8	150.2	134.6	129.4	117.6	144.4	148.9	132.1	145.2	157.1	134.5	女 (〃)
所定外労働時間 (〃)	9.5	12.6	13.1	9.7	30.1	4.5	6.2	5.9	3.3	1.6	6.7	11.1	所定外労働時間 (〃)
前月比 (%)	1.0	22.3	▲ 5.1	▲ 14.2	7.1	▲ 15.1	▲ 16.2	11.4	▲ 5.7	6.6	36.7	6.8	前月比 (%)
前年同月比 (〃)	▲ 11.3	27.2	▲ 25.6	22.9	3.4	▲ 2.2	▲ 38.0	▲ 4.8	▲ 10.8	▲ 11.1	▲ 24.7	1.0	前年同月比 (〃)
男 (時間)	13.5	13.4	16.8	10.8	33.2	6.4	11.8	7.5	3.6	2.0	6.1	14.9	男 (時間)
女 (〃)	4.3	2.4	6.5	6.5	8.9	2.9	3.8	4.9	3.2	1.0	7.7	5.2	女 (〃)
前調査期間末常用労働者数 (人)	107,713	7,625	30,453	1,408	5,586	11,722	3,617	3,423	21,401	8,009	3,012	10,038	前調査期間末常用労働者数 (人)
増加常用労働者数 (〃)	1,645	71	168	11	71	360	31	117	272	30	28	486	増加常用労働者数 (〃)
減少常用労働者数 (〃)	1,363	30	271	22	48	156	152	135	144	21	15	360	減少常用労働者数 (〃)
本調査期間末労働者数 (〃)	107,995	7,666	30,350	1,397	5,609	11,926	3,496	3,405	21,529	8,018	3,025	10,164	本調査期間末労働者数 (〃)
前月比 (%)	0.3	0.5	▲ 0.4	▲ 0.8	0.3	1.7	▲ 3.3	▲ 0.5	0.6	0.1	0.5	1.2	前月比 (%)
前年同月比 (〃)	0.8	▲ 2.4	1.5	2.3	▲ 2.7	0.5	4.1	1.3	3.3	▲ 2.0	2.5	▲ 2.4	前年同月比 (〃)
うちパートタイム労働者数 (人)	16,590	0	3,155	32	792	5,929	60	1,418	2,180	1,062	57	1,905	うちパートタイム労働者数 (人)
パートタイム労働者比率 (%)	15.4	0.0	10.4	2.3	14.1	49.7	1.7	41.6	10.1	13.2	1.9	18.7	パートタイム労働者比率 (%)
労働異動率													労働異動率
入職率 (%)	1.53	0.93	0.55	0.78	1.27	3.07	0.86	3.42	1.27	0.37	0.93	4.84	入職率 (%)
前年同月差 (ポイント)	0.06	0.27	▲ 0.94	▲ 1.30	0.34	1.15	▲ 3.30	2.71	0.37	▲ 0.19	▲ 1.44	1.86	前年同月差 (ポイント)
離職率 (%)	1.27	0.39	0.89	1.56	0.86	1.33	4.20	3.94	0.67	0.26	0.50	3.59	離職率 (%)
前年同月差 (ポイント)	▲ 0.36	▲ 0.66	▲ 0.67	1.04	▲ 0.69	▲ 1.28	2.10	2.93	▲ 0.98	▲ 0.51	▲ 0.46	1.20	前年同月差 (ポイント)
産 業 種 別	TL	E	F	H	I	J	K	M	N	O	P	Q	産 業 種 別

IV 就業形態別実数表

様式2

(平成20年10月)

事業所規模	産 業	本調査期間末常用労働者数 (人)	出勤日数 (日)	総実労働時間 (時間)	所定労働時間		現金給与総額 (円)	きまって支給する給与		特別に支給された給与 (円)	産業区分	事業所規模	産 業	本調査期間末常用労働者数 (人)	出勤日数 (日)	総実労働時間 (時間)	所定労働時間		現金給与総額 (円)	きまって支給する給与		特別に支給された給与 (円)	産業区分			
					所定内労働時間 (時間)	所定外労働時間 (時間)		所定内給与 (円)	所定外給与 (円)								所定内給与 (円)	所定外給与 (円)								
5	一般労働者											30	一般労働者													
	TL 調査産業計	180,999	21.1	170.3	160.6	9.7	269,786	269,247	253,233	16,014	539		TL	TL 調査産業計	91,405	20.8	168.1	157.4	10.7	284,422	283,651	262,821	20,830	771	TL	
	E 建設業	25,271	21.3	176.6	162.5	14.1	274,463	274,463	256,990	17,473	0		E	E 建設業	7,666	21.5	179.4	166.8	12.6	306,029	306,029	283,214	22,815	0	E	
	F 製造業	36,022	20.8	173.1	160.2	12.9	248,014	247,822	226,581	21,241	192		F	F 製造業	27,195	20.6	172.3	158.1	14.2	257,720	257,657	233,037	24,620	63	F	
	H 情報通信業	2,347	19.7	156.2	146.8	9.4	307,091	306,499	285,374	21,125	592		H	H 情報通信業	1,365	19.4	152.4	142.5	9.9	310,703	310,703	291,592	19,111	0	H	
	I 運輸業	10,230	22.3	190.5	165.9	24.6	248,678	248,678	215,161	33,517	0		I	I 運輸業	4,817	22.2	200.4	166.3	34.1	261,304	261,304	213,513	47,791	0	I	
	J 卸売・小売業	24,243	21.2	173.0	165.8	7.2	250,785	250,694	240,578	10,116	91		J	J 卸売・小売業	5,997	21.9	173.7	166.8	6.9	258,818	258,809	250,216	8,593	9	J	
	K 金融・保険業	8,548	21.0	161.8	155.4	6.4	326,609	319,238	304,171	15,067	7,371		K	K 金融・保険業	3,436	20.6	156.0	149.7	6.3	358,441	340,519	319,518	21,001	17,922	K	
	M 飲食店、宿泊業	5,579	23.9	174.7	171.4	3.3	206,348	206,138	203,091	3,047	210		M	M 飲食店、宿泊業	1,987	23.7	194.7	186.1	8.6	220,531	219,942	212,559	7,383	589	M	
	N 医療、福祉	27,105	20.1	151.2	147.5	3.7	263,166	263,135	247,637	15,498	31		N	N 医療、福祉	19,349	19.4	142.9	139.3	3.6	280,278	280,278	261,620	18,658	0	N	
O 教育、学習支援業	13,174	21.2	173.4	170.0	3.4	347,542	347,542	343,352	4,190	0	O	O 教育、学習支援業	6,956	21.9	176.9	175.0	1.9	389,696	389,696	385,403	4,293	0	O			
P 複合サービス事業	6,351	20.9	164.7	158.7	6.0	257,907	254,920	244,810	10,110	2,987	P	P 複合サービス事業	2,968	21.9	171.2	164.4	6.8	255,280	253,693	242,631	11,062	1,587	P			
Q サービス業	17,974	21.3	173.1	163.9	9.2	261,175	261,040	249,747	11,293	135	Q	Q サービス業	8,259	20.7	170.7	158.1	12.6	271,570	271,553	253,640	17,913	17	Q			
以	パートタイム労働者											以	パートタイム労働者													
	TL 調査産業計	49,297	17.2	95.8	94.5	1.3	88,844	88,795	87,688	1,107	49		TL	TL 調査産業計	16,590	18.3	105.4	102.9	2.5	95,953	95,921	93,651	2,270	32	TL	
	E 建設業	1,066	16.7	101.6	100.7	0.9	121,038	121,038	119,529	1,509	0		E	E 建設業	0	0.0	0.0	0.0	0.0	0	0	0	0	0	0	E
	F 製造業	6,422	20.0	128.8	126.7	2.1	109,994	109,920	107,347	2,573	74		F	F 製造業	3,155	19.3	128.0	124.6	3.4	108,693	108,693	104,370	4,323	0	F	
	H 情報通信業	37	17.2	78.0	77.4	0.6	76,946	76,946	76,378	568	0		H	H 情報通信業	32	16.9	74.8	74.1	0.7	74,438	74,438	73,782	656	0	H	
	I 運輸業	959	18.4	90.5	86.1	4.4	86,818	86,818	82,012	4,806	0		I	I 運輸業	792	17.9	85.2	79.9	5.3	85,591	85,591	79,763	5,828	0	I	
	J 卸売・小売業	17,148	18.4	100.1	99.1	1.0	84,113	84,068	83,491	577	45		J	J 卸売・小売業	5,929	19.4	105.5	103.4	2.1	91,516	91,467	90,503	964	49	J	
	K 金融・保険業	115	17.4	110.5	108.8	1.7	115,341	113,506	109,835	3,671	1,835		K	K 金融・保険業	60	13.6	75.4	75.4	0.0	98,529	98,529	98,529	0	0	K	
	M 飲食店、宿泊業	8,987	14.4	70.6	70.3	0.3	79,193	79,175	78,957	218	18		M	M 飲食店、宿泊業	1,418	19.4	109.6	107.5	2.1	108,218	108,107	106,736	1,371	111	M	
	N 医療、福祉	5,623	17.9	101.9	100.6	1.3	96,336	96,212	95,181	1,031	124		N	N 医療、福祉	2,180	17.2	94.4	93.5	0.9	91,593	91,593	90,413	1,180	0	N	
O 教育、学習支援業	3,107	12.4	52.5	52.4	0.1	72,444	72,444	72,354	90	0	O	O 教育、学習支援業	1,062	12.4	58.0	57.7	0.3	68,385	68,385	68,121	264	0	O			
P 複合サービス事業	432	10.8	76.7	75.8	0.9	64,305	64,305	63,547	758	0	P	P 複合サービス事業	57	14.2	77.4	77.4	0.0	67,907	67,907	67,907	0	0	P			
Q サービス業	5,226	17.4	104.1	100.9	3.2	92,110	92,093	89,552	2,541	17	Q	Q サービス業	1,905	17.0	114.0	109.6	4.4	105,364	105,318	100,631	4,687	46	Q			

V 指数表

様式 3 の 1
平成 17 年=100

事業所規模	年 月	現 金 給 与 総 額													
		T L 調 査 産 業 計	E 建 設 業	F 製 造 業	H 情 報 通 信 業	I 運 輸 業	J 卸 売・ 小 売 業	K 金 融・ 保 險 業	M 飲 食 店 宿 泊 業	N 医 療, 福 祉	O 教 育, 学 習 支 援 業	P 複 合 サ ー ビ ス 事 業	Q サ ー ビ ス 業		
5	平成 15 年	105.5	96.6	95.8	—	—	—	—	—	—	—	—	—		
	16	103.9	105.0	99.5	—	—	—	—	—	—	—	—	—		
	17	100.0	100.0	100.0	100.0	100.0	100.0	100.0	100.0	100.0	100.0	100.0	100.0		
	18	99.8	106.3	99.5	93.1	99.2	102.7	101.6	76.4	101.5	97.2	109.9	101.7		
	19	99.8	105.9	102.5	82.7	106.8	92.5	119.2	76.0	102.1	104.7	105.7	97.4		
	人	平成 19 年 10 月	83.9	90.8	87.9	67.4	98.0	79.8	93.0	76.1	83.2	80.7	87.8	80.7	
		11	86.2	89.6	93.5	65.3	113.9	82.8	91.4	77.7	84.4	79.2	84.9	85.2	
		12	179.9	162.4	179.1	165.1	147.2	137.7	265.8	92.0	208.2	242.0	234.0	165.1	
		以	平成 20 年 1 月	83.7	84.1	85.2	67.1	94.7	90.7	92.4	79.0	82.8	78.9	94.2	78.2
			2	83.1	86.0	87.5	67.5	100.2	82.7	91.8	74.0	82.5	80.5	79.9	79.3
3			84.6	87.6	88.1	69.9	104.5	84.7	99.0	79.8	83.8	79.2	81.7	79.8	
4			84.2	85.3	89.5	69.7	101.7	88.5	95.8	73.8	82.3	77.7	83.8	78.7	
5			83.2	81.9	87.3	67.1	96.5	86.8	93.2	75.3	82.2	79.9	89.5	78.6	
6			129.6	93.5	114.0	86.4	115.5	108.5	207.2	98.9	132.8	215.1	126.9	129.6	
7			117.3	104.6	153.1	114.8	131.5	118.5	120.0	79.1	127.4	75.3	172.9	100.7	
8	89.2		92.0	93.9	105.0	110.9	96.9	97.5	76.8	85.3	70.7	80.7	87.9		
上	9	85.2	94.8	88.6	74.5	98.7	86.9	99.5	69.5	80.9	72.6	82.5	84.3		
	10	83.8	87.4	87.2	73.5	99.5	85.6	97.7	68.3	80.5	71.4	83.4	84.5		
30	平成 15 年	99.2	100.3	96.5	—	—	—	—	—	—	—	—	—		
	16	100.4	102.8	101.2	—	—	—	—	—	—	—	—	—		
	17	100.0	100.0	100.0	100.0	100.0	100.0	100.0	100.0	100.0	100.0	100.0	100.0		
	18	101.1	101.7	102.6	96.4	98.3	98.0	96.4	99.1	101.2	101.7	101.9	102.8		
	19	102.7	99.1	108.8	93.3	109.1	97.3	102.8	86.7	97.6	107.9	110.8	98.8		
	人	平成 19 年 10 月	85.0	86.0	90.1	76.0	95.9	86.0	80.9	84.1	79.0	82.9	86.0	84.1	
		11	88.9	86.9	98.6	72.0	121.4	90.5	77.6	86.6	80.1	81.2	86.2	86.1	
		12	193.0	145.3	201.7	209.3	159.4	155.0	203.5	112.0	195.3	248.5	245.6	177.3	
		以	平成 20 年 1 月	85.0	84.5	87.6	74.0	92.3	94.0	89.4	84.9	80.0	80.9	82.0	84.9
			2	86.0	87.3	91.1	74.5	95.0	82.8	88.0	81.0	79.5	85.0	83.8	86.8
3			86.9	90.9	90.5	78.6	93.1	87.2	98.6	84.2	80.1	83.8	85.0	88.0	
4			85.9	87.7	90.0	76.6	94.8	89.4	95.5	86.8	78.3	82.1	85.8	85.2	
5			84.8	83.5	88.2	75.1	90.1	86.5	92.0	82.5	77.8	83.4	100.3	84.4	
6			138.5	100.3	124.8	105.4	110.5	105.4	179.7	82.3	124.7	237.8	98.0	164.4	
7			130.8	117.3	170.1	130.0	136.1	140.0	121.3	88.0	121.2	82.3	201.9	100.2	
8	88.4		92.0	91.5	110.8	100.0	97.2	94.4	102.1	78.3	81.1	82.9	85.8		
上	9	86.7	102.5	88.7	74.7	92.5	86.5	99.9	78.8	78.5	84.4	84.7	84.7		
	10	84.9	86.8	87.8	73.6	93.3	87.6	96.3	81.5	77.6	83.6	84.7	83.7		

事業所規模	年 月	き ま っ て 支 給 す る 給 与													
		T L 調 査 産 業 計	E 建 設 業	F 製 造 業	H 情 報 通 信 業	I 運 輸 業	J 卸 売・ 小 売 業	K 金 融・ 保 險 業	M 飲 食 店 宿 泊 業	N 医 療, 福 祉	O 教 育, 学 習 支 援 業	P 複 合 サ ー ビ ス 事 業	Q サ ー ビ ス 業		
5	平成 15 年	104.2	97.0	98.1	—	—	—	—	—	—	—	—	—		
	16	102.6	103.6	99.7	—	—	—	—	—	—	—	—	—		
	17	100.0	100.0	100.0	100.0	100.0	100.0	100.0	100.0	100.0	100.0	100.0	100.0		
	18	99.1	102.3	99.2	95.7	99.6	101.2	100.3	79.3	101.0	97.5	108.7	101.3		
	19	100.0	104.0	102.0	87.6	104.9	94.1	113.5	80.0	102.9	103.8	104.8	99.6		
	人	平成 19 年 10 月	99.8	102.5	102.4	88.3	106.0	91.9	115.0	83.9	104.0	106.6	105.7	94.5	
		11	100.8	101.1	104.2	85.5	109.6	93.7	113.7	85.8	104.2	104.5	106.0	99.7	
		12	100.0	101.1	103.1	88.9	107.6	91.4	116.9	79.5	104.5	104.5	102.8	99.8	
		以	平成 20 年 1 月	97.9	93.8	100.7	87.9	102.4	97.0	114.8	86.4	102.8	102.4	97.7	92.0
			2	99.5	97.0	103.8	88.4	108.3	95.2	113.9	81.7	103.1	106.3	99.4	94.0
3			100.1	98.8	104.0	91.4	110.9	96.6	116.6	83.9	102.6	104.6	101.6	94.6	
4			100.2	96.2	105.0	90.4	109.8	100.6	118.3	81.5	102.7	102.6	104.4	93.0	
5			99.1	92.2	102.4	87.9	104.3	99.4	115.9	83.1	102.6	105.5	104.1	93.2	
6			100.0	95.2	103.2	89.5	108.9	99.6	115.2	83.5	104.4	106.0	102.3	92.4	
7			101.3	102.8	103.8	99.4	111.1	99.0	116.6	78.1	100.8	95.0	105.0	102.3	
8	100.0		96.3	103.5	98.4	106.6	100.3	120.5	78.7	101.3	93.4	100.5	99.0		
上	9	100.7	99.9	105.2	96.6	106.7	98.8	117.6	76.7	101.0	96.0	103.7	100.0		
	10	100.1	98.6	103.5	96.2	107.6	98.5	118.8	75.4	100.6	94.3	104.0	100.3		
30	平成 15 年	99.7	99.0	97.0	—	—	—	—	—	—	—	—	—		
	16	100.1	104.1	100.5	—	—	—	—	—	—	—	—	—		
	17	100.0	100.0	100.0	100.0	100.0	100.0	100.0	100.0	100.0	100.0	100.0	100.0		
	18	101.1	102.7	101.4	99.7	100.7	100.1	100.3	100.0	100.3	101.0	99.7	103.2		
	19	104.1	103.4	106.6	96.8	105.9	104.5	105.1	99.6	100.2	106.8	104.8	103.8		
	人	平成 19 年 10 月	104.7	102.1	107.6	100.7	106.4	106.0	105.2	100.3	99.8	109.5	104.5	104.4	
		11	105.0	103.2	109.2	95.3	109.5	105.3	102.3	103.2	100.0	107.0	103.0	104.0	
		12	104.7	101.5	108.4	101.0	107.6	105.1	108.8	103.4	100.1	107.0	101.2	103.8	
		以	平成 20 年 1 月	104.2	100.3	105.0	97.9	102.3	109.8	117.2	101.2	101.0	106.8	99.2	104.5
			2	105.9	103.7	109.1	98.6	105.3	102.0	115.2	96.6	100.5	112.2	99.7	107.7
3			106.1	107.9	107.6	103.7	103.3	105.4	118.7	100.4	100.1	110.5	101.3	109.3	
4			105.6	104.2	107.9	100.0	105.1	108.4	123.8	103.5	98.7	108.3	104.2	105.7	
5			103.8	99.0	104.8	99.3	99.9	105.4	121.2	98.3	98.3	110.1	105.6	105.1	
6			105.2	100.1	106.7	99.5	105.2	105.3	119.9	98.2	99.9	111.9	101.4	107.8	
7			106.1	114.6	106.0	100.8	105.8	109.0	116.6	94.6	98.8	108.6	105.1	109.3	
8	104.2		99.3	105.1	99.4	104.0	111.0	124.0	98.7	99.0	107.1	100.8	103.7		
上	9	104.7	102.8	106.3	98.8	102.6	106.6	117.7	94.0	99.1	111.3	103.0	105.5		
	10	104.4	103.1	105.2	97.4	103.5	108.1	120.7	97.3	98.1	110.3	102.9	104.2		

様式 3 の 2

平成 17 年=100

事業所規模	年 月	所 定 内 給 与											
		TL 調 査 産 業 計	E 建 設 業	F 製 造 業	H 情 報 通 信 業	I 運 輸 業	J 卸 売・ 小 売 業	K 金 融・ 保 險 業	M 飲 食 店 宿 泊 業	N 医 療, 福 祉	O 教 育, 学 習 支 援 業	P 複 合 サ ー ビ ス 事 業	Q サ ー ビ ス 業
5 人 以 上	平成 15 年	103.8	97.2	99.0	—	—	—	—	—	—	—	—	—
	16	102.8	102.8	99.3	—	—	—	—	—	—	—	—	—
	17	100.0	100.0	100.0	100.0	100.0	100.0	100.0	100.0	100.0	100.0	100.0	100.0
	18	98.9	102.2	99.2	95.1	101.5	100.0	99.0	78.9	101.4	97.3	108.0	100.9
	19	99.4	103.6	102.0	89.7	105.2	95.0	108.2	81.0	101.1	103.5	105.4	97.7
	平成 19 年 10 月	99.8	103.7	102.7	91.7	109.7	93.4	109.6	86.3	101.7	106.6	104.6	92.8
	11	100.4	101.9	102.9	87.5	111.4	95.4	108.9	87.5	102.9	104.3	106.0	98.0
	12	99.5	101.7	102.3	90.3	109.3	92.7	112.5	81.4	102.4	104.5	104.1	97.9
	平成 20 年 1 月	97.6	94.1	100.5	90.4	101.2	98.7	112.2	88.8	100.0	102.2	99.6	90.9
	2	99.1	96.7	103.3	90.9	107.4	96.7	112.3	84.0	101.6	105.8	101.0	92.8
3	99.4	96.7	103.6	93.8	110.4	97.8	114.1	86.1	101.2	104.0	102.9	92.5	
4	99.8	95.5	105.7	92.4	109.5	102.2	114.1	83.6	101.7	102.1	104.2	90.9	
5	99.3	92.9	104.1	90.4	105.4	100.8	111.7	85.3	101.7	105.2	104.9	92.2	
6	100.2	96.1	104.5	92.5	109.6	101.4	112.6	85.7	102.6	105.7	103.9	91.2	
7	101.1	100.9	105.6	100.6	112.3	99.6	115.8	80.4	99.8	94.6	107.0	100.7	
8	100.0	95.1	105.5	99.7	108.4	100.9	118.7	81.0	100.0	92.7	103.0	98.3	
9	100.6	97.8	107.9	98.0	107.1	99.7	117.1	78.8	99.6	93.8	105.8	99.6	
10	100.3	96.9	106.4	98.0	109.0	99.5	116.4	77.4	99.7	93.9	105.1	99.7	
30 人 以 上	平成 15 年	98.3	99.0	97.1	—	—	—	—	—	—	—	—	—
	16	99.8	104.5	99.8	—	—	—	—	—	—	—	—	—
	17	100.0	100.0	100.0	100.0	100.0	100.0	100.0	100.0	100.0	100.0	100.0	100.0
	18	101.2	103.7	101.3	101.0	101.5	100.2	99.9	99.5	100.8	100.9	99.3	102.2
	19	102.5	102.2	106.6	103.6	96.4	106.2	101.6	98.9	97.0	106.4	104.4	100.4
	平成 19 年 10 月	103.2	102.1	107.3	109.8	98.5	108.3	100.4	99.6	96.1	109.3	103.9	101.2
	11	103.0	102.2	107.5	101.3	97.6	107.3	98.8	100.2	97.6	106.7	102.9	101.2
	12	102.6	101.1	106.9	106.7	96.4	106.5	105.5	102.4	96.2	106.8	102.3	100.5
	平成 20 年 1 月	102.4	98.5	104.5	105.2	93.0	111.5	113.1	101.2	96.7	106.7	101.3	101.4
	2	104.4	102.1	108.2	105.6	96.6	103.9	113.7	96.6	98.0	111.8	101.7	104.7
3	104.5	106.4	107.4	110.6	94.0	105.7	115.1	100.1	97.6	110.4	102.6	104.9	
4	104.2	101.8	108.6	106.5	94.8	110.2	117.3	102.9	96.9	107.9	103.4	102.0	
5	103.2	99.2	107.0	106.3	91.1	106.9	115.0	97.6	96.6	109.9	105.5	102.4	
6	104.2	99.5	108.0	107.1	95.2	106.7	115.8	97.5	97.0	111.4	103.7	104.3	
7	105.2	111.9	107.7	107.9	96.8	108.5	115.8	94.7	96.9	108.3	108.0	105.4	
8	103.7	98.4	107.1	106.9	94.2	112.2	123.1	99.1	97.0	107.0	103.0	101.1	
9	103.9	101.0	108.9	105.3	92.9	108.6	117.3	93.8	96.4	107.9	104.8	103.4	
10	104.1	101.4	108.2	104.1	93.1	110.8	116.6	96.8	96.4	110.2	103.4	101.7	

事業所規模	年 月	総 実 労 働 時 間											
		TL 調 査 産 業 計	E 建 設 業	F 製 造 業	H 情 報 通 信 業	I 運 輸 業	J 卸 売・ 小 売 業	K 金 融・ 保 險 業	M 飲 食 店 宿 泊 業	N 医 療, 福 祉	O 教 育, 学 習 支 援 業	P 複 合 サ ー ビ ス 事 業	Q サ ー ビ ス 業
5 人 以 上	平成 15 年	100.8	97.5	100.8	—	—	—	—	—	—	—	—	—
	16	99.3	99.5	101.7	—	—	—	—	—	—	—	—	—
	17	100.0	100.0	100.0	100.0	100.0	100.0	100.0	100.0	100.0	100.0	100.0	100.0
	18	100.0	98.6	100.6	102.9	90.9	100.1	106.0	94.9	103.9	98.8	103.9	101.6
	19	98.8	95.7	101.4	106.2	94.2	91.3	106.8	87.0	106.4	100.2	106.3	105.3
	平成 19 年 10 月	99.6	95.5	103.2	111.4	95.3	87.7	115.4	89.1	107.8	112.2	105.5	101.2
	11	102.8	98.1	107.6	109.0	99.7	90.2	106.1	88.1	111.5	112.2	106.1	112.9
	12	98.3	97.1	103.4	106.1	96.6	87.6	101.7	83.6	107.5	91.9	101.5	108.6
	平成 20 年 1 月	89.1	82.9	89.1	91.8	89.1	82.9	100.8	89.0	95.8	95.0	95.2	89.8
	2	100.3	100.8	106.8	106.7	99.2	91.1	100.2	86.8	107.5	103.2	99.5	99.9
3	99.4	102.2	104.7	105.6	97.0	90.0	103.6	88.9	103.9	102.9	101.4	98.6	
4	102.1	99.2	106.5	113.9	98.6	95.1	108.8	91.6	109.0	106.6	106.5	100.9	
5	94.9	87.1	96.2	101.2	90.7	90.2	103.5	89.1	103.5	102.7	103.9	95.1	
6	102.3	99.1	105.7	112.4	97.3	95.5	106.7	90.3	113.4	108.7	105.5	101.0	
7	102.4	102.8	104.8	111.9	98.0	97.8	114.8	80.7	107.8	106.7	105.1	106.2	
8	93.9	89.9	93.8	101.2	91.2	95.7	95.1	80.5	104.1	82.7	99.2	98.9	
9	99.1	101.1	103.2	105.2	95.8	95.7	100.5	78.4	104.9	98.2	95.5	102.3	
10	99.7	99.3	102.4	105.4	95.3	94.4	112.0	75.0	104.6	105.5	104.7	104.7	
30 人 以 上	平成 15 年	102.2	102.3	101.2	—	—	—	—	—	—	—	—	—
	16	101.0	100.8	101.7	—	—	—	—	—	—	—	—	—
	17	100.0	100.0	100.0	100.0	100.0	100.0	100.0	100.0	100.0	100.0	100.0	100.0
	18	100.6	98.2	100.7	99.5	97.6	100.0	102.8	101.7	102.3	101.6	101.9	101.2
	19	103.0	97.1	103.0	108.0	107.8	99.3	101.8	98.2	104.6	104.0	106.7	107.2
	平成 19 年 10 月	104.7	95.1	105.1	118.3	108.0	98.1	111.4	97.2	104.4	115.1	111.0	108.2
	11	108.2	103.0	110.9	112.2	115.1	99.9	103.0	103.3	107.8	113.1	107.8	111.5
	12	102.6	101.8	104.6	104.8	109.2	98.3	98.8	100.0	103.9	95.6	99.9	105.2
	平成 20 年 1 月	92.7	79.8	89.5	92.5	100.3	91.5	101.3	98.5	95.3	99.7	96.6	97.5
	2	104.8	100.0	108.6	106.1	107.8	97.6	96.7	93.6	107.2	104.4	101.1	109.3
3	103.9	104.3	105.1	103.8	106.3	96.1	104.2	96.8	103.0	107.7	105.4	109.8	
4	106.1	101.1	106.7	112.5	108.8	100.0	107.6	101.5	106.0	112.2	110.7	109.8	
5	98.1	88.6	95.3	102.3	100.9	98.3	101.7	98.0	101.3	102.2	109.7	102.1	
6	105.8	96.9	105.9	113.3	108.1	99.8	105.8	98.4	109.1	111.4	106.5	111.9	
7	107.7	106.2	105.9	111.3	108.2	108.1	113.4	98.5	106.2	115.1	109.2	113.8	
8	96.9	91.0	92.1	96.7	103.6	102.6	85.3	101.5	102.0	94.9	98.3	103.8	
9	102.0	96.3	103.4	106.9	105.2	98.3	99.1	93.6	103.6	103.4	100.8	106.5	
10	103.7	97.8	102.7	106.7	107.2	100.4	105.3	98.2	100.7	115.1	113.5	110.0	

様式 3 の 3

平成 17 年=100

事業所規模	年 月	所 定 内 労 働 時 間											
		TL 調 査 産 業 計	E 建 設 業	F 製 造 業	H 情 報 通 信 業	I 運 輸 業	J 卸 売・ 小 売 業	K 金 融・ 保 險 業	M 飲 食 店 宿 泊 業	N 医 療, 福 祉	O 教 育, 学 習 支 援 業	P 複 合 サ ー ビ ス 事 業	Q サ ー ビ ス 業
5 人 以 上	平成 15 年	101.4	97.5	101.7	—	—	—	—	—	—	—	—	—
	16	99.8	98.9	101.5	—	—	—	—	—	—	—	—	—
	17	100.0	100.0	100.0	100.0	100.0	100.0	100.0	100.0	100.0	100.0	100.0	100.0
	18	100.0	98.7	100.7	102.2	93.1	99.6	104.9	95.1	104.4	97.9	102.8	101.3
	19	99.2	96.4	101.2	105.5	100.1	91.5	103.5	88.0	107.4	98.5	106.1	104.9
	平成 19 年 10 月	100.5	97.3	103.4	112.8	103.6	88.3	112.9	91.6	108.4	110.7	104.2	101.1
	11	103.2	98.9	106.6	108.9	107.1	91.0	103.9	90.5	112.5	109.8	106.0	113.1
	12	98.7	98.3	102.4	105.9	104.0	88.3	99.4	84.6	108.5	90.2	101.6	108.9
	平成 20 年 1 月	89.2	82.5	88.0	91.5	93.1	83.1	99.4	91.5	96.4	94.1	95.6	89.5
	2	100.7	99.8	106.2	106.9	104.6	92.0	100.7	89.5	108.6	102.0	100.0	100.1
3	99.2	100.7	103.6	104.9	102.1	90.9	101.8	91.3	104.6	101.6	100.1	97.7	
4	102.5	99.2	106.4	114.1	104.7	95.7	107.2	94.2	110.1	106.1	105.7	100.4	
5	95.5	87.2	96.2	101.5	96.9	90.3	102.2	91.5	104.5	101.9	104.4	95.5	
6	103.5	100.4	106.8	113.0	104.2	95.9	106.6	92.8	114.1	108.1	106.1	101.9	
7	102.9	100.2	106.0	110.5	104.2	97.9	113.2	82.9	109.0	106.6	105.9	106.0	
8	94.4	88.0	94.4	100.0	98.3	95.6	95.4	82.4	105.0	81.9	100.0	99.0	
9	99.9	99.8	105.0	103.0	102.1	95.8	100.4	80.6	106.1	98.1	95.9	102.7	
10	100.3	96.5	104.4	104.4	102.2	94.8	111.9	76.9	105.6	105.2	104.6	104.8	
30 人 以 上	平成 15 年	102.2	101.5	101.6	—	—	—	—	—	—	—	—	—
	16	100.9	101.0	101.2	—	—	—	—	—	—	—	—	—
	17	100.0	100.0	100.0	100.0	100.0	100.0	100.0	100.0	100.0	100.0	100.0	100.0
	18	100.8	99.0	100.3	100.6	97.8	101.0	102.4	101.4	102.8	101.7	101.6	100.7
	19	103.0	97.9	102.5	108.3	108.9	99.3	102.1	97.7	105.2	104.5	102.5	106.4
	平成 19 年 10 月	104.8	96.6	104.4	120.2	109.5	98.5	110.9	96.2	104.6	115.9	106.5	108.0
	11	107.7	102.4	109.3	110.8	113.8	100.2	103.8	102.2	108.3	113.7	105.0	111.3
	12	102.0	103.3	102.6	103.9	108.7	97.8	99.1	99.3	104.3	96.3	98.1	104.8
	平成 20 年 1 月	92.1	78.2	88.1	91.7	100.5	90.7	101.2	98.5	95.6	100.0	94.9	96.2
	2	104.8	100.3	107.7	105.6	109.0	98.0	98.8	93.7	107.5	104.7	99.1	108.7
3	103.3	102.8	104.3	102.6	107.7	96.6	102.1	96.2	103.2	107.8	100.4	107.4	
4	106.2	101.5	107.1	112.6	109.6	99.8	107.5	100.9	106.5	112.7	106.0	108.6	
5	98.5	89.7	95.9	101.8	102.3	97.9	100.7	97.0	101.7	102.6	108.0	101.5	
6	106.4	98.2	107.1	113.7	109.6	99.4	106.1	97.5	109.5	111.9	105.0	111.6	
7	108.0	105.6	106.9	111.5	110.3	106.6	112.0	97.6	106.6	116.0	107.9	113.3	
8	97.3	91.4	92.6	97.0	105.1	102.3	87.7	100.1	102.3	94.5	96.7	103.4	
9	102.8	97.7	105.0	105.4	106.8	98.2	99.7	93.1	104.0	104.2	98.8	106.5	
10	104.5	97.8	104.7	106.4	107.8	101.0	107.1	97.5	101.1	116.0	110.5	109.7	

事業所規模	年 月	所 定 外 労 働 時 間											
		TL 調 査 産 業 計	E 建 設 業	F 製 造 業	H 情 報 通 信 業	I 運 輸 業	J 卸 売・ 小 売 業	K 金 融・ 保 險 業	M 飲 食 店 宿 泊 業	N 医 療, 福 祉	O 教 育, 学 習 支 援 業	P 複 合 サ ー ビ ス 事 業	Q サ ー ビ ス 業
5 人 以 上	平成 15 年	90.2	91.3	90.4	—	—	—	—	—	—	—	—	—
	16	90.8	110.3	103.9	—	—	—	—	—	—	—	—	—
	17	100.0	100.0	100.0	100.0	100.0	100.0	100.0	100.0	100.0	100.0	100.0	100.0
	18	99.7	97.0	99.6	111.3	78.2	110.6	141.8	90.4	91.3	130.5	125.4	107.8
	19	93.1	83.1	103.4	103.6	63.1	84.8	219.2	62.3	78.4	154.7	119.6	113.8
	平成 19 年 10 月	85.4	61.5	101.4	74.4	54.6	70.9	204.3	24.6	92.9	156.7	151.0	104.0
	11	95.5	84.6	118.6	96.5	62.5	69.1	185.1	28.1	85.7	196.7	116.3	110.7
	12	91.0	74.7	114.3	94.2	59.6	67.3	183.0	57.9	81.0	153.3	106.1	104.0
	平成 20 年 1 月	87.6	90.1	101.4	82.6	65.9	78.2	155.3	24.6	78.6	116.7	87.8	96.0
	2	93.3	119.8	113.6	89.5	69.8	69.1	100.0	19.3	78.6	133.3	91.8	98.7
3	101.1	128.6	117.1	102.3	68.8	67.3	172.3	26.3	85.7	143.3	144.9	117.3	
4	94.4	100.0	107.1	95.3	66.7	80.0	174.5	24.6	81.0	103.3	136.7	112.0	
5	84.3	84.6	96.4	82.6	58.8	87.3	157.4	28.1	76.2	113.3	93.9	88.0	
6	83.1	75.8	94.3	88.4	61.7	85.5	125.5	26.3	97.6	110.0	95.9	85.3	
7	94.4	150.5	92.1	119.8	65.4	96.4	178.7	26.3	76.2	83.3	85.7	112.0	
8	85.4	124.2	87.1	105.8	55.4	98.2	100.0	31.6	81.0	100.0	81.6	98.7	
9	86.5	126.4	84.3	125.6	63.3	92.7	119.1	22.8	71.4	83.3	89.8	97.3	
10	88.8	149.5	80.7	108.1	59.8	83.6	134.0	26.3	78.6	93.3	116.3	105.3	
30 人 以 上	平成 15 年	101.8	115.3	96.7	—	—	—	—	—	—	—	—	—
	16	103.2	98.2	105.9	—	—	—	—	—	—	—	—	—
	17	100.0	100.0	100.0	100.0	100.0	100.0	100.0	100.0	100.0	100.0	100.0	100.0
	18	97.7	84.9	104.0	90.7	95.6	82.7	115.3	116.2	89.4	100.2	107.0	107.7
	19	103.2	87.3	108.0	97.9	96.2	96.9	107.7	122.3	86.5	83.0	192.2	116.8
	平成 19 年 10 月	103.9	76.2	112.1	84.9	94.5	86.8	135.1	134.8	100.0	81.8	207.0	112.2
	11	115.5	110.8	125.5	125.8	114.0	90.6	101.4	150.0	94.6	86.4	146.5	113.3
	12	109.7	81.5	122.9	111.8	104.5	109.4	105.4	130.4	94.6	63.6	107.0	110.2
	平成 20 年 1 月	101.0	100.8	102.5	98.9	93.5	109.4	116.2	106.5	89.2	95.5	104.7	114.3
	2	105.8	96.2	116.6	107.5	95.5	84.9	68.9	95.7	97.3	95.5	114.0	117.3
3	112.6	123.1	112.7	115.1	93.2	81.1	155.4	121.7	97.3	118.2	220.9	141.8	
4	104.9	96.2	103.2	104.3	98.4	103.8	121.6	130.4	91.9	100.0	214.0	125.5	
5	92.2	73.1	90.4	103.2	88.3	105.7	132.4	139.1	89.2	90.9	107.0	109.2	
6	97.1	79.2	94.9	102.2	94.8	107.5	113.5	134.8	100.0	90.9	100.0	115.3	
7	102.9	113.1	96.8	101.1	91.6	145.3	152.7	134.8	94.6	77.3	95.3	121.4	
8	91.3	84.6	87.3	88.2	90.3	107.5	50.0	156.5	94.6	131.8	102.3	109.2	
9	91.3	79.2	87.9	121.5	91.2	100.0	100.0	115.2	94.6	68.2	114.0	106.1	
10	92.2	96.9	83.4	104.3	97.7	84.9	83.8	128.3	89.2	72.7	155.8	113.3	

様式 3 の 4
平成 17 年 = 100

事業所規模	年 月	常 用 雇 用													
		T L 調 査 産 業 計	E 建 設 業	F 製 造 業	H 情 報 通 信 業	I 運 輸 業	J 卸 売・ 小 売 業	K 金 融・ 保 險 業	M 飲 食 店 宿 泊 業	N 医 療・ 福 祉	O 教 育、学 習 支 援 業	P 複 合 サ ー ビ ス 事 業	Q サ ー ビ ス 業		
5	平成 15 年	100.7	105.1	105.1	—	—	—	—	—	—	—	—	—		
	16	100.4	105.8	101.0	—	—	—	—	—	—	—	—	—		
	17	100.0	100.0	100.0	100.0	100.0	100.0	100.0	100.0	100.0	100.0	100.0	100.0		
	18	100.7	99.3	98.8	97.7	106.9	99.0	104.7	113.9	100.4	99.1	99.3	102.7		
	19	101.5	104.5	102.7	96.9	105.5	97.6	107.8	113.7	101.6	100.5	97.6	100.9		
	人	平成 19 年 10 月	101.6	104.6	103.0	99.2	105.9	97.1	110.1	115.4	102.0	100.7	95.7	100.3	
		11	101.0	101.9	103.1	98.4	105.0	97.3	110.6	108.7	102.1	100.9	96.1	100.6	
		12	101.4	101.2	103.2	97.7	106.0	98.5	111.6	113.7	102.2	101.6	96.9	98.9	
		平成 20 年 1 月	101.6	101.9	103.8	98.0	106.2	97.8	113.3	114.4	102.5	101.5	96.8	99.0	
		2	101.4	101.5	103.4	95.5	107.2	97.1	113.8	111.0	103.5	101.4	96.2	99.2	
3		101.3	100.3	103.0	92.9	107.5	97.9	114.0	113.4	104.6	98.1	96.9	98.3		
4		101.4	99.1	104.9	98.4	107.8	96.2	116.5	115.5	104.2	99.1	97.3	97.3		
5		101.4	99.0	104.0	95.0	106.8	97.8	116.6	112.4	103.7	99.8	98.2	98.0		
6		100.7	98.3	102.1	94.6	106.8	96.8	116.1	111.7	103.7	99.9	97.2	98.3		
7		102.2	99.8	103.6	95.4	106.1	96.9	116.7	112.9	104.0	100.2	96.8	98.1		
上	8	102.4	98.9	103.9	95.4	105.8	97.5	116.3	114.1	103.2	100.0	97.6	99.2		
	9	102.6	99.2	103.9	95.3	105.6	97.7	115.8	113.0	103.0	103.4	97.5	98.9		
	10	103.3	102.0	104.3	96.0	105.8	98.2	114.5	113.2	103.8	103.7	97.3	100.1		
	30	平成 15 年	102.3	105.7	101.2	—	—	—	—	—	—	—	—	—	
		16	100.4	108.6	100.0	—	—	—	—	—	—	—	—	—	
		17	100.0	100.0	100.0	100.0	100.0	100.0	100.0	100.0	100.0	100.0	100.0	100.0	
		18	99.5	101.2	97.3	97.2	98.5	98.3	99.9	99.3	102.7	99.4	103.8	99.8	
		19	101.1	99.9	100.9	96.7	95.3	99.5	109.4	96.8	104.7	100.4	103.2	99.4	
		人	平成 19 年 10 月	100.7	99.7	99.4	99.4	94.0	98.8	113.3	95.8	105.1	100.8	102.0	99.9
			11	101.0	99.7	99.5	99.9	93.8	99.6	114.5	94.8	105.6	101.1	101.5	100.5
12			100.8	98.9	99.2	100.5	93.9	102.5	114.4	95.1	105.4	101.1	102.2	96.7	
平成 20 年 1 月			100.9	98.3	100.3	101.7	93.2	99.8	116.5	96.0	105.7	101.7	100.7	96.6	
2			100.6	97.9	99.5	101.2	92.4	100.0	117.8	93.4	105.9	101.2	99.2	96.9	
3	100.6		97.9	99.8	100.6	93.5	100.2	116.9	94.2	107.1	94.9	102.7	96.7		
4	101.7		99.0	102.5	101.9	93.2	98.1	118.9	96.4	108.1	97.9	103.1	95.8		
5	101.2		98.2	101.5	101.9	92.1	99.3	119.8	95.8	107.9	98.2	105.1	93.7		
6	100.4		98.2	99.0	103.1	91.7	97.8	119.8	96.6	108.1	98.4	103.5	93.7		
7	101.2		97.9	101.1	101.9	91.8	98.1	120.7	100.1	108.5	98.5	103.2	93.8		
上	8	101.4	96.8	101.1	101.9	91.4	98.3	121.0	100.5	108.5	98.6	104.3	96.3		
	9	101.2	96.8	101.3	102.5	91.2	97.6	121.9	97.5	108.0	98.7	104.1	96.3		
	10	101.5	97.3	100.9	101.7	91.5	99.3	117.9	97.0	108.6	98.8	104.6	97.5		

事業所規模	年 月	実 質 賃 金											
		現金給与と総額					きまって支給する給与						
		T L 調 査 産 業 計	E 建 設 業	F 製 造 業	J 卸 売・ 小 売 業	Q サ ー ビ ス 業	T L 調 査 産 業 計	E 建 設 業	F 製 造 業	J 卸 売・ 小 売 業	Q サ ー ビ ス 業		
5	平成 15 年	104.5	95.6	94.9	—	—	103.2	96.0	97.1	—	—		
	16	103.1	104.2	98.7	—	—	101.8	102.8	98.9	—	—		
	17	100.0	100.0	100.0	100.0	100.0	100.0	100.0	100.0	100.0	100.0		
	18	99.6	106.1	99.3	102.5	101.5	98.9	102.1	99.0	101.0	101.1		
	19	99.5	105.6	102.2	92.2	97.1	99.7	103.7	101.7	93.8	99.3		
	人	平成 19 年 10 月	83.2	90.1	87.2	79.2	80.1	99.0	101.7	101.6	91.2	93.8	
		11	85.5	88.9	92.8	82.1	84.5	100.0	100.3	103.4	93.0	98.9	
		12	177.9	160.6	177.2	136.2	163.3	98.9	100.0	102.0	90.4	98.7	
		平成 20 年 1 月	82.8	83.2	84.3	89.7	77.3	96.8	92.8	99.6	95.9	91.0	
		2	82.7	85.6	87.1	82.3	78.9	99.0	96.5	103.3	94.7	93.5	
3		83.8	86.7	87.2	83.9	79.0	99.1	97.8	103.0	95.6	93.7		
4		83.5	84.6	88.8	87.8	78.1	99.4	95.4	104.2	99.8	92.3		
5		81.6	80.4	85.7	85.2	77.1	97.3	90.5	100.5	97.5	91.5		
6		126.7	91.4	111.4	106.1	126.7	97.8	93.1	100.9	97.4	90.3		
7		114.2	101.9	149.1	115.4	98.1	98.6	100.1	101.1	96.4	99.6		
上	8	86.4	89.1	90.9	93.8	85.1	96.8	93.2	100.2	97.1	95.8		
	9	82.6	91.9	85.9	84.3	81.8	97.7	96.9	102.0	95.8	97.0		
	10	81.4	84.9	84.7	83.2	82.1	97.3	95.8	100.6	95.7	97.5		
	30	平成 15 年	98.2	99.3	95.5	—	—	98.7	98.0	96.0	—	—	
		16	99.6	102.0	100.4	—	—	99.3	103.3	99.7	—	—	
		17	100.0	100.0	100.0	100.0	100.0	100.0	100.0	100.0	100.0	100.0	
		18	100.9	101.5	102.4	97.8	102.6	100.9	102.5	101.2	99.9	103.0	
		19	102.4	98.8	108.5	97.0	98.5	103.8	103.1	106.3	104.2	103.5	
		人	平成 19 年 10 月	84.3	85.3	89.4	85.3	83.4	103.9	101.3	106.7	105.2	103.6
			11	88.2	86.2	97.8	89.8	85.4	104.2	102.4	108.3	104.5	103.2
12			190.9	143.7	199.5	153.3	175.4	103.6	100.4	107.2	104.0	102.7	
平成 20 年 1 月			84.1	83.6	86.6	93.0	84.0	103.1	99.2	103.9	108.6	103.4	
2			85.6	86.9	90.6	82.4	86.4	105.4	103.2	108.6	101.5	107.2	
3	86.0		90.0	89.6	86.3	87.1	105.0	106.8	106.5	104.4	108.2		
4	85.2		87.0	89.3	88.7	84.5	104.8	103.4	107.0	107.5	104.9		
5	83.2		81.9	86.6	84.9	82.8	101.9	97.2	102.8	103.4	103.1		
6	135.4		98.0	122.0	103.0	160.7	102.8	97.8	104.3	102.9	105.4		
7	127.4		114.2	165.6	136.3	97.6	103.3	111.6	103.2	106.1	106.4		
上	8	85.6	89.1	88.6	94.1	83.1	100.9	96.1	101.7	107.5	100.4		
	9	84.1	99.4	86.0	83.9	82.2	101.6	99.7	103.1	103.4	102.3		
	10	82.5	84.4	85.3	85.1	81.3	101.5	100.2	102.2	105.1	101.3		

VI 全国結果（平成20年10月分確報）

毎月勤労統計調査 平成20年10月分統計表 全国調査時系列表

平成17年=100

事業所規模	年 月	現金給与総額		きまって支給する給与		所定内給与		総実労働時間		所定内労働時間		所定外労働時間		常用雇用	
		TL	F	TL	F	TL	F	TL	F	TL	F	TL	F	TL	F
		調査 産業計	製造業	調査 産業計	製造業	調査 産業計	製造業	調査 産業計	製造業	調査 産業計	製造業	調査 産業計	製造業	調査 産業計	製造業
5人以上	平成16年	99.4	99.0	99.6	99.6	99.8	99.6	100.6	100.5	100.7	100.6	98.9	100.3	99.5	99.6
	17	100.0	100.0	100.0	100.0	100.0	100.0	100.0	100.0	100.0	100.0	100.0	100.0	100.0	100.0
	18	100.2	101.3	99.9	100.6	99.7	100.2	100.5	100.8	100.3	100.4	102.6	104.5	101.0	101.0
	19	99.5	100.6	99.7	100.5	99.5	100.2	99.9	100.4	99.7	100.0	103.4	104.3	102.8	102.0
	平成20年4月	85.0	83.5	101.4	101.8	100.9	101.7	102.4	102.8	102.1	102.7	106.6	103.1	104.2	103.6
	5	83.7	81.7	99.8	100.0	99.7	100.4	97.3	94.8	97.3	94.8	99.1	95.0	104.5	103.6
	6	141.1	137.3	100.2	101.4	100.1	101.6	102.1	103.1	102.4	103.6	99.1	98.1	104.7	103.4
	7	117.1	136.6	100.4	101.5	100.3	101.7	102.6	103.3	102.8	103.9	100.9	98.1	104.9	103.4
	8	85.9	84.2	99.7	99.8	99.7	100.4	95.7	93.4	95.7	93.6	96.2	91.8	104.7	103.1
	9	82.5	81.4	99.8	100.5	100.0	101.1	98.7	99.3	98.7	99.7	99.1	95.6	104.7	103.0
10	83.1	81.7	100.2	100.8	100.1	101.3	101.1	101.3	101.3	101.9	100.0	95.0	104.7	102.9	
30人以上	平成16年	99.0	99.2	99.3	99.9	99.4	99.9	100.5	100.6	100.6	100.6	99.7	100.3	99.5	99.9
	17	100.0	100.0	100.0	100.0	100.0	100.0	100.0	100.0	100.0	100.0	100.0	100.0	100.0	100.0
	18	101.0	101.3	100.6	100.7	100.4	100.4	100.7	100.7	100.5	100.4	103.3	103.5	100.7	100.9
	19	100.7	100.9	101.1	100.8	100.9	100.6	100.7	100.4	100.3	100.0	105.2	104.2	102.1	101.8
	平成20年4月	83.9	81.5	102.9	101.9	102.5	101.7	103.4	102.7	103.0	102.5	107.9	103.9	104.0	104.1
	5	82.7	80.0	101.1	100.1	101.1	100.5	98.5	95.4	98.3	95.3	100.8	96.6	104.3	104.1
	6	154.3	145.1	101.4	101.3	101.6	101.4	102.6	102.8	102.8	103.2	100.0	99.4	104.3	104.0
	7	117.8	139.3	101.5	101.5	101.6	101.6	104.0	104.3	104.2	104.7	101.6	100.6	104.4	104.0
	8	83.5	81.3	100.9	100.1	101.2	100.7	96.7	93.9	96.7	93.8	96.9	94.4	104.1	103.7
	9	81.1	79.2	101.0	100.6	101.4	101.2	99.3	99.2	99.2	99.5	100.0	97.2	104.1	103.4
10	81.7	79.8	101.4	101.0	101.6	101.5	102.7	102.3	102.8	102.8	100.8	97.8	104.1	103.3	

第1表 月間現金給与額

（事業所規模5人以上）

産 業	現金給与総額		きまって支給				特別に支払われ			
	する給与		する給与		所定内給与		所定外給与		た給与	
	前年比	前年比	前年比	前年比	前年比	前年比	前年比	前年比	前年比	
調査産業計	円	%	円	%	円	%	円	%	円	%
調査産業計	275,454	0.1	270,843	0.1	251,484	0.4	19,359	-3.1	4,611	-5.6
鉱 業	296,296	-3.7	295,621	-3.0	264,018	-3.1	31,603	-2.9	675	-74.0
建設業	323,989	0.0	320,263	0.3	300,381	-0.1	19,882	6.6	3,726	-18.4
製造業	303,713	-0.5	299,339	-0.4	268,485	0.7	30,854	-9.3	4,374	-9.8
電気・ガス業	447,565	-1.3	437,859	-1.5	389,355	-0.9	48,504	-5.9	9,706	9.8
情報通信業	376,829	-0.6	371,972	-0.2	337,551	0.0	34,421	-1.6	4,857	-26.4
運輸業	286,458	-2.5	281,148	-1.7	243,886	-0.3	37,262	-9.5	5,310	-34.7
卸売・小売業	230,475	1.2	226,110	0.9	215,988	0.6	10,122	6.1	4,365	23.1
金融・保険業	384,007	-1.3	377,139	-0.8	350,398	-1.1	26,741	3.9	6,868	-23.6
不動産業	322,181	-1.4	315,212	0.0	299,702	-0.9	15,510	20.7	6,969	-40.3
飲食店、宿泊業	130,094	-0.2	129,270	-0.3	122,739	-0.5	6,531	3.3	824	26.6
医療、福祉	267,484	1.2	264,974	1.3	248,232	1.3	16,742	1.2	2,510	-0.8
教育、学習支援業	325,487	-2.1	318,475	-1.8	312,719	-1.9	5,756	12.0	7,012	-22.1
複合サービス事業	298,504	5.5	291,243	6.5	277,190	8.9	14,053	-27.0	7,261	-24.8
サービス業	269,259	1.4	262,554	0.8	244,523	0.7	18,031	2.0	6,705	26.2
事業所規模30人以上										
調査産業計	306,109	-0.1	300,807	-0.1	275,472	0.4	25,335	-4.2	5,302	-4.1
製造業	325,081	-0.6	319,952	-0.5	282,841	0.6	37,111	-8.3	5,129	-2.8
卸売・小売業	250,610	1.3	245,692	1.1	233,287	1.1	12,405	1.0	4,918	17.2
サービス業	273,893	0.0	267,739	-0.1	247,006	0.1	20,733	-2.6	6,154	5.8

毎月勤労統計調査の結果は、厚生労働省のWebページにも掲載されています。

(<http://www.mhlw.go.jp>)

第2表 月間実労働時間及び出勤日数

(事業所規模5人以上)

産 業	総実労働時間						出 勤 日 数	
	前 年 比		前 年 比		前 年 比		前 年 差	
	時間	%	時間	%	時間	%	日	日
調 査 産 業 計	152.5	0.1	141.9	0.5	10.6	-4.5	19.7	0.0
鉱 業	185.0	-3.4	167.6	-3.4	17.4	-2.8	22.5	-0.6
建 設 業	177.2	0.3	165.2	-0.2	12.0	7.1	21.9	0.1
製 造 業	167.6	-0.2	152.5	1.0	15.1	-11.1	20.2	0.2
電 気・ガ ス 業	166.5	0.5	152.5	1.1	14.0	-5.4	20.0	0.1
情 報 通 信 業	167.3	1.8	150.0	2.0	17.3	0.0	20.0	0.3
運 輸 業	176.9	-1.3	153.9	-0.1	23.0	-8.4	20.7	0.0
卸 売・小 売 業	140.9	0.5	134.1	0.6	6.8	1.5	19.6	0.0
金 融・保 険 業	158.8	1.9	146.2	1.9	12.6	2.5	20.0	0.3
不 動 産 業	163.7	0.9	153.4	0.4	10.3	8.4	20.5	0.0
飲 食 店, 宿 泊 業	109.7	-1.3	104.8	-1.5	4.9	2.1	16.8	-0.4
医 療, 福 祉	141.5	0.3	135.6	0.3	5.9	-1.6	19.2	0.0
教 育, 学 習 支 援 業	143.6	0.0	137.6	-0.1	6.0	3.4	19.0	0.0
複 合 サ ー ビ ス 事 業	155.7	1.4	147.9	3.3	7.8	-24.9	20.0	0.4
サ ー ビ ス 業	153.9	0.8	143.1	0.7	10.8	0.9	19.8	0.1
事業所規模30人以上								
調 査 産 業 計	157.2	0.5	144.4	1.1	12.8	-5.9	19.8	0.1
製 造 業	170.7	0.6	153.3	1.9	17.4	-9.4	20.1	0.3
卸 売・小 売 業	142.6	0.9	134.9	1.1	7.7	-2.6	19.9	0.0
サ ー ビ ス 業	151.9	0.4	140.4	0.8	11.5	-5.0	19.6	0.2

第3表 常用雇用及び労働異動率

(事業所規模5人以上)

産 業	労働者総数						入 職 率		離 職 率	
	前 年 比		前 年 比		前 年 比		前 年 差		前 年 差	
	千人	%	千人	%	千人	%	% ポイント	% ポイント	% ポイント	% ポイント
調 査 産 業 計	45,127	1.3	33,251	1.3	11,876	1.2	1.96	-0.17	1.99	-0.03
鉱 業	32	-1.2	31	-2.8	1	59.6	1.29	-4.09	1.16	-0.52
建 設 業	3,098	0.4	2,962	0.6	136	-2.3	1.18	-0.13	1.42	-0.06
製 造 業	8,822	0.7	7,578	0.7	1,244	1.2	1.29	-0.14	1.33	-0.08
電 気・ガ ス 業	283	-0.3	272	0.2	11	-11.9	0.62	0.12	1.16	0.41
情 報 通 信 業	1,480	2.3	1,368	2.2	112	3.0	1.62	0.10	1.55	-0.13
運 輸 業	2,654	0.3	2,225	-1.1	429	8.0	1.46	0.03	1.63	0.02
卸 売・小 売 業	9,149	-0.4	5,383	1.0	3,765	-2.2	2.24	-0.17	2.27	0.02
金 融・保 険 業	1,484	4.1	1,344	4.2	140	2.5	2.20	-0.24	2.39	-0.10
不 動 産 業	409	1.6	344	1.2	65	3.1	1.60	-1.63	2.48	-0.63
飲 食 店, 宿 泊 業	3,339	2.1	996	0.4	2,343	2.8	4.50	0.00	4.24	0.43
医 療, 福 祉	4,664	2.9	3,400	1.8	1,263	6.0	1.60	-0.07	1.60	-0.03
教 育, 学 習 支 援 業	2,914	3.8	2,222	3.2	692	5.9	1.84	-0.30	1.12	-0.28
複 合 サ ー ビ ス 事 業	726	4.4	572	6.8	155	-3.4	1.01	0.15	1.12	-0.76
サ ー ビ ス 業	6,072	1.2	4,552	1.5	1,521	0.2	2.29	-0.47	2.58	-0.02
事業所規模30人以上										
調 査 産 業 計	26,118	1.4	20,404	1.6	5,714	0.6	1.67	-0.23	1.73	-0.06
製 造 業	6,505	1.1	5,800	1.5	705	-1.8	1.16	-0.18	1.29	0.01
卸 売・小 売 業	4,029	-0.2	2,323	2.0	1,706	-3.0	1.87	-0.16	1.96	0.02
サ ー ビ ス 業	3,801	0.6	2,810	0.5	991	1.3	2.27	-0.82	2.55	-0.22

第4表 就業形態別月間現金給与額

(事業所規模5人以上)

産 業	現金給与総額									
	前年比		きまって支給				特別に支払われ			
			する給与		所定内給与				所定外給与	
円	%	円	%	円	%	円	%			
一般労働者 調査産業計 (事業所規模30人以上)	340,343	-0.1	334,242	0.0	309,041	0.3	25,201	-3.1	6,101	-6.1
	(363,071	-0.2)	(356,431	-0.2)	(325,167	0.2)	(31,264	-4.4)	(6,640	-4.9)
製造業	335,637	-0.6	330,620	-0.4	295,576	0.8	35,044	-9.2	5,017	-9.4
卸売・小売業	327,922	-0.1	320,826	-0.4	305,111	-0.7	15,715	5.2	7,096	19.1
サービス業	326,686	1.3	317,877	0.8	294,893	0.7	22,984	1.7	8,809	25.8
パートタイム労働者 調査産業計 (事業所規模30人以上)	93,558	1.4	93,126	1.5	90,142	1.5	2,984	-2.1	432	16.1
	(102,472	1.5)	(101,952	1.4)	(97,810	1.5)	(4,142	-3.5)	(520	46.5)
製造業	109,128	0.8	108,674	1.0	103,355	1.4	5,319	-5.9	454	-24.0
卸売・小売業	91,085	2.7	90,627	2.4	88,507	2.3	2,120	2.6	458	132.5
サービス業	97,581	-0.3	97,164	-0.5	93,940	-0.6	3,224	2.6	417	35.8

第5表 就業形態別月間労働時間及び出勤日数

(事業所規模5人以上)

産 業	総実労働時間						出勤日数	
	前年比		所定内労働時間		所定外労働時間		前年差	
			時間	%	時間	%		
時間	%	時間	%	時間	%	日	日	
一般労働者 調査産業計 (事業所規模30人以上)	173.9	0.3	160.4	0.7	13.5	-4.2	21.0	0.2
	(173.6	0.6)	(158.2	1.4)	(15.4	-6.1)	(20.7	0.3)
製造業	175.7	-0.2	158.8	1.1	16.9	-11.0	20.5	0.2
卸売・小売業	171.7	0.3	161.8	0.3	9.9	1.0	21.1	0.0
サービス業	173.1	1.0	159.7	1.0	13.4	0.0	20.9	0.2
パートタイム労働者 調査産業計 (事業所規模30人以上)	92.6	-0.7	90.0	-0.6	2.6	-3.6	16.2	-0.2
	(98.5	-0.7)	(95.1	-0.3)	(3.4	-10.6)	(16.9	-0.2)
製造業	118.3	-0.6	114.1	0.1	4.2	-16.0	18.5	0.0
卸売・小売業	96.7	-0.3	94.5	-0.1	2.2	-8.3	17.3	-0.3
サービス業	96.1	-1.3	93.3	-1.6	2.8	7.7	16.6	-0.3

第6表 就業形態別労働異動率

(事業所規模5人以上)

産 業	入 職 率		離 職 率	
	前年差	ポイント	前年差	ポイント
一般労働者 調査産業計 (事業所規模30人以上)	1.34	-0.12	1.45	-0.08
	(1.24	-0.15)	(1.35	-0.07)
製造業	1.04	-0.08	1.11	-0.09
卸売・小売業	1.62	-0.19	1.73	-0.11
サービス業	1.81	-0.31	2.03	0.02
パートタイム労働者 調査産業計 (事業所規模30人以上)	3.71	-0.31	3.50	0.09
	(3.23	-0.47)	(3.09	0.00)
製造業	2.83	-0.51	2.69	-0.04
卸売・小売業	3.13	-0.13	3.05	0.22
サービス業	3.70	-0.95	4.20	-0.13

第7表 パートタイム労働者比率

(事業所規模5人以上)

産 業	パートタイム労働者比率	
	前年差	ポイント
調査産業計	26.32	-0.02
製造業	14.10	0.07
卸売・小売業	41.16	-0.81
サービス業	25.04	-0.24
事業所規模30人以上 調査産業計	21.88	-0.16
製造業	10.84	-0.32
卸売・小売業	42.33	-1.22
サービス業	26.07	0.16

Ⅶ 毎月勤労統計調査地方調査の説明

1. 調査の位置づけ

この調査は、統計法に基づく指定統計である。

2. 調査の目的

この調査は、賃金、労働時間及び雇用について島根県における毎月の変動を明らかにすることを目的としている。

3. 調査の対象

日本標準産業分類に定める14産業（鉱業、建設業、製造業、電気・ガス・熱供給・水道業、情報通信業、運輸業、卸売・小売業、金融・保険業、不動産業、飲食店、宿泊業、医療、福祉、教育、学習支援業、複合サービス事業、サービス業（他に分類されないもの））において、常時5人以上の常用労働者を雇用する民営及び官公営事業所のうち、厚生労働省の指定した事業所（産業、規模ごとに無作為に抽出された約500事業所）。

4. 調査事項及び用語の解説

現金給与総額	きまって支給する給与	特別に支払われた給与
賃金、給与、手当、賞与、その他、名称のいかんを問わず、労働者に支払われたもので、所得税、貯金、社会保険料、組合費、購買代金等を差し引く以前の金額。	労働協約、就業規則等によって、あらかじめ定められている支給条件、算定方法によって支給される給与。時間外手当等の「所定外給与（超過労働給与）」を含む。	賞与・期末手当等の一時金、ベースアップ等の差額追給分、3カ月を超える期間で算定される現金給与等。

出勤日数
調査期間中に労働者が仕事のために実際に出勤した日数。有給であっても事業所に出勤しない日は出勤日にならないが、1日のうち1時間でも就業すれば出勤日となる。

実労働時間	所定内労働時間	所定外労働時間
調査期間中に労働者が仕事のために実際に労働した時間数のことである。	就業規則で定められた正規の始業時刻と終業時刻との間の休憩時間を除いた、実際に労働した時間。	早出、残業、臨時の呼び出し、休日出勤等による労働時間。

- ① 本来の職務外として行われる宿日直は、労働時間数から除かれる。
- ② 運輸関係労働者の手待ち時間は、労働時間に含まれる。

常用労働者	一般労働者	パートタイム労働者
期間を定めずまたは1カ月を超える期間を定めて雇用されている者。	常用労働者のうちパートタイム労働者以外のもの。	1日の所定労働時間または1週間の所定労働日数が一般の労働者より短い者。

次の者も常用労働者に含まれる。

- ① 一定の職務に従事し、一般労働者と同じ給与規則によって給与を支払われている重役や理事。
- ② 前2カ月の各月において18日以上同一の事業主に雇用されていた日々雇用労働者。

労働異動率	入職率	離職率
労働異動率は事業所間の雇用の流動状況を示す指標である。	$\frac{\text{月間増加労働者数} \times 100}{\text{前月末労働者数}}$	$\frac{\text{月間減少労働者数} \times 100}{\text{前月末労働者数}}$

- ① 労働異動率には、新規の入職者のみならず、人事異動に伴う同一企業内の転勤者も含まれる。

5. 調査結果の算定

この調査結果は、調査事業所からの報告を基に、本県の事業所規模5人以上の全ての事業所に対応するよう復元して算定したものである。

6. 指数、増減率

対前年同月比などの増減率は、調査事業所の抽出替えに伴うギャップ等を修正した指数等により算出しており、実数で計算した場合と必ずしも一致しない。また、指数、増減率は前述のギャップ修正により、将来改定されることがある。

「所定外給与」及び「特別に支払われた給与」については、実数を基に対前年同月比及び対前月比を算出している。