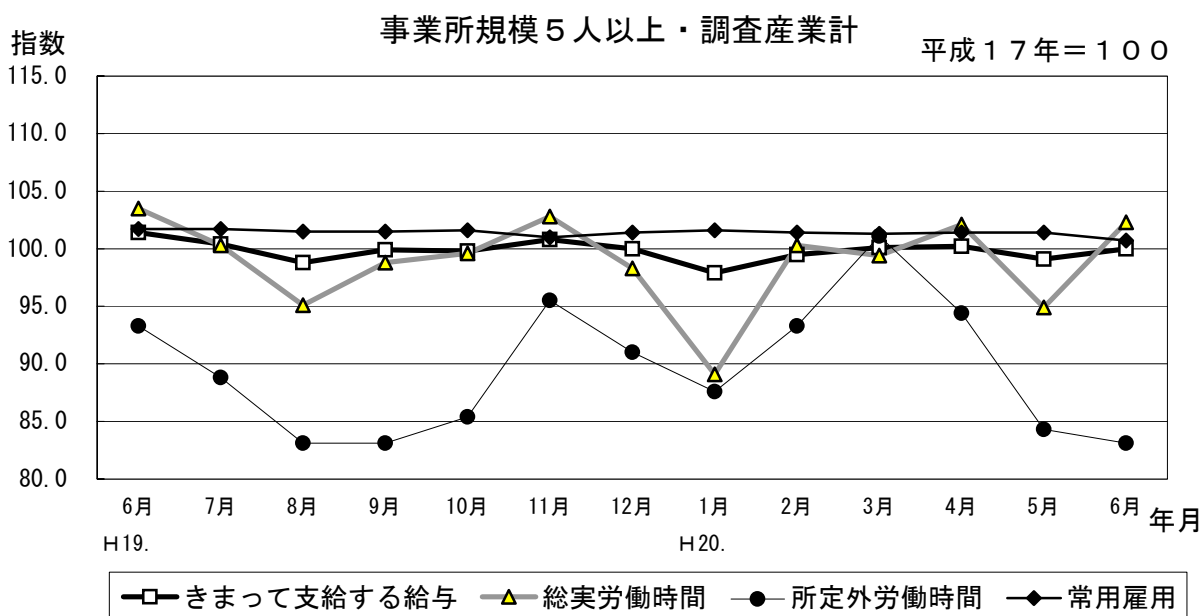


島根の賃金、労働時間及び雇用の動き

〔 毎月勤労統計調査 地方調査 平成20年6月分 速報 〕



	きまって支給する給与	総実労働時間	所定外労働時間	常用雇用
実数	230,546円	158.5時間	7.4時間	224,568人
指数	100.0	102.3	83.1	100.7
対前年同月比	▲ 1.4%	▲ 1.2%	▲ 10.9%	▲ 1.0%
対前月比	0.9%	7.8%	▲ 1.4%	▲ 0.7%

島根県政策企画局統計調査課

(人口労働グループ)

TEL 0852-22-5071

FAX 0852-22-6044

I 毎月勤労統計調査速報をご利用のみなさまへ

日頃より、毎月勤労統計調査速報を御利用いただき、ありがとうございます。

事業所規模30人以上の事業所（第一種事業所）につきましては、2～3年毎に新しい母集団事業所リストを基に調査対象事業所の抽出替えを行っており、今回は平成19年1月に実施いたしました。この抽出替えに伴い、新旧両調査結果に若干のギャップが生じますので、指数については、時系列比較を可能にするために、過去に遡って修正（ギャップ修正）を行いました。なお、実数については修正を行っておりませんので、前年同月比などの増減率は指数により算出しており、実数で計算した場合と必ずしも一致しません。また、平成19年1月より、指数は平成17年を基準時としており、本速報中の指数は平成17年＝100として作成しております。

事業所規模5～29人事業所（第二種事業所）につきましては、6ヶ月毎（1月、7月）に三分の1ずつ抽出替えを行っておりますが、これに伴う修正等は行っておりませんので、事業所規模5人以上の事業所に関する数値につきましては時系列比較に注意が必要です。

日本標準産業分類の改訂（平成14年3月）に伴い、平成17年1月から新しい産業分類に基づき結果を表章（公表）しています。旧産業分類との接続状況は、次ページの表のとおりです。ただし、鉱業、不動産業及び電気・ガス・熱供給・水道業は、調査事業所数が僅少のため公表していませんが、調査産業計には含まれています。

旧産業分類と産業の範囲が接続する産業（表において、旧産業との接続欄が◎の産業、大分類のみ。）は、指数を作成し、また旧産業分類と産業の範囲としては厳密には接続しない産業（同△の産業）については、新産業分類に基づく再集計結果の平成16年平均が旧産業分類に基づく再集計結果の平成16年平均と一致するように指数の修正を行い、時系列比較ができるようになっています。

旧産業分類と接続する産業がない産業（同×の産業、大分類のみ。）については、平成17年1月分より指数を作成しています。

目 次

I.	毎月勤労統計調査速報をご利用のみなさまへ	P 1
II.	調査結果の概要	P 3
III-1.	産業別実数表（5人以上）	P 7
III-2.	産業別実数表（30人以上）	P 9
IV.	就業形態別実数表	P 11
V.	指数表	P 13
VI.	全国結果（平成20年6月分確報）	P 17
VII.	毎月勤労統計調査地方調査の説明	P 20

(表)

毎月勤労統計調査地方調査 表章産業接続表

表章産業（新産業分類）		旧産業との接続*1	平成16年までの産業分類（旧産業分類）	
大 分 類			大 分 類	
TL	調 査 産 業 計	△	TL	調 査 産 業 計
D	鉱 業	◎	D	鉱 業
E	建 設 業	◎	E	建 設 業
F	製 造 業	△	F	製 造 業
中 分 類	09・10 食料品、飲料・たばこ・飼料製造業	×	中 分 類	
	12 衣服・その他の繊維製品製造業	◎		15 衣服・その他の繊維製品製造業
	13 木材・木製品製造業（家具を除く）	◎		16 木材・木製品製造業（家具を除く）
	22 窯業・土石製品製造業	◎		25 窯業・土石製品製造業
	23 鉄鋼業	◎		26 鉄鋼業
	26 一般機械器具製造業	×		
	27 電気機械器具製造業	×		
	29 電子部品・デバイス製造業	×		
	30 輸送用機械器具製造業	◎		30 輸送用機械器具製造業
	その他*2	×		
G	電 気 ・ ガ ス ・ 熱 供 給 ・ 水 道 業	◎	G	電 気 ・ ガ ス ・ 熱 供 給 ・ 水 道 業
H	情 報 通 信 業	×		
I	運 輸 業	×		
J	卸 売 ・ 小 売 業	×		
K	金 融 ・ 保 険 業	×		
L	不 動 産 業	×		
M	飲 食 店 ， 宿 泊 業	×		
N	医 療 ， 福 祉	×		
O	教 育 ， 学 習 支 援 業	×		
P	複 合 サ ー ビ ス 事 業	×		
Q	サ ー ビ ス 業	×		
中 分 類	80 専門サービス業(他に分類されないもの)	×		
	84 娯楽業	×		
	その他*2	×		

(注) *1 「旧産業との接続」欄の符号は、以下のとおりです。

「◎」… 旧産業と接続する産業

「△」… 旧産業と産業の範囲としては厳密には接続しないが、接続処理を行う産業

「×」… 旧産業とは接続する産業がない産業

*2 製造業及びサービス業の中分類「その他」は、別掲されないものを一括したものです。

*3 表における製造業及びサービス業の中分類別の実数は、当速報に掲載していませんが、表章（公表）はしていますので、統計調査課までお問い合わせください。指数については作成していません。

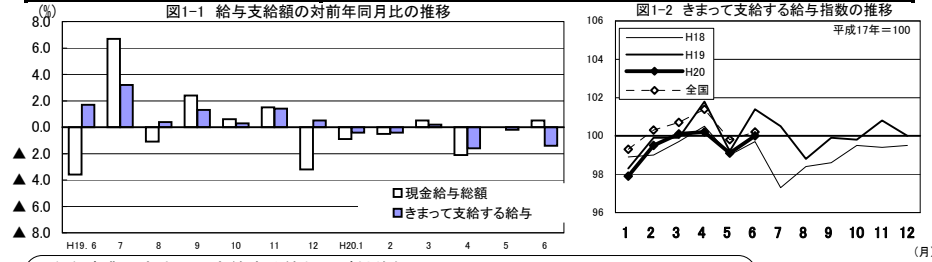
Ⅱ 調査結果の概要

1. 賃金の動き

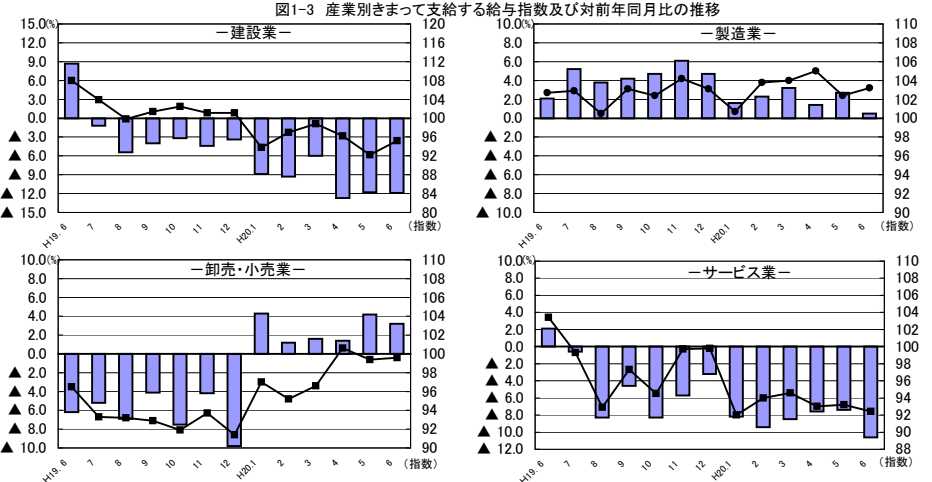
(1) 事業所規模5人以上

※図中の折れ線グラフは指数（H17年=100）を、棒グラフは対前年同月比を表しています

項目	金額(円)	前年同月比(%)	全国結果(円)
現金給与総額	357,704	0.5 (3か月ぶりの増加)	467,938
きまって支給する給与	230,546	▲1.4 (3か月連続の減少)	270,712
所定内給与	217,959	▲0.6 (2か月ぶりの減少)	251,437
所定外給与	12,587	▲13.4	19,275
特別に支払われた給与	127,158	4.2	197,226



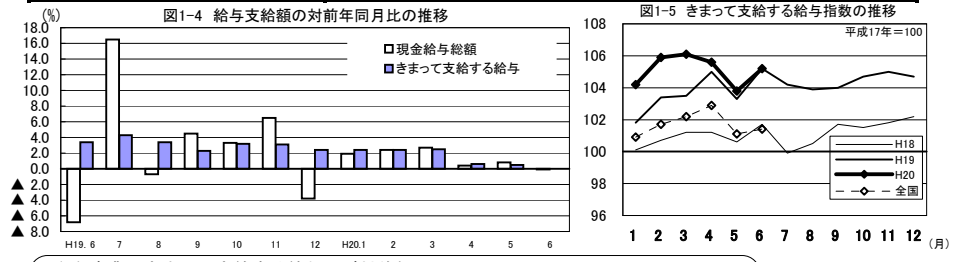
主な産業別きまって支給する給与及び対前年同月比
 ・建設業 259,595円で11.9%の減少。12か月連続の減少。
 ・製造業 226,591円で0.5%の増加。16か月連続の増加。
 ・卸売・小売業 183,971円で3.2%の増加。6か月連続の増加。
 ・サービス業 205,866円で10.6%の減少。12か月連続の減少。



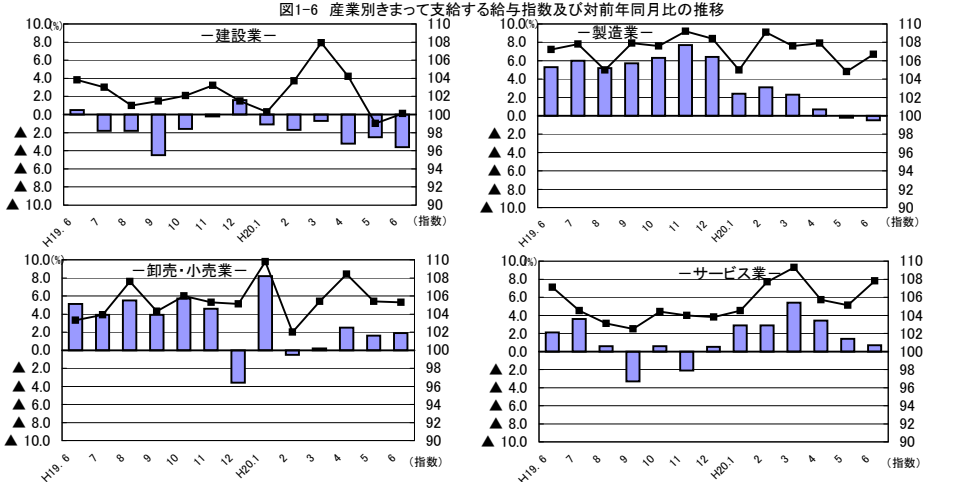
(2) 事業所規模30人以上

※図中の折れ線グラフは指数（H17年=100）を、棒グラフは対前年同月比を表しています

項目	金額(円)	前年同月比(%)	全国結果(円)
現金給与総額	417,054	▲0.1 (6か月ぶりの減少)	578,170
きまって支給する給与	256,973	0.0 (前年同月と同水準)	300,856
所定内給与	237,265	0.1 (18か月連続の増加)	275,459
所定外給与	19,708	▲0.2	25,397
特別に支払われた給与	160,081	▲0.4	277,314



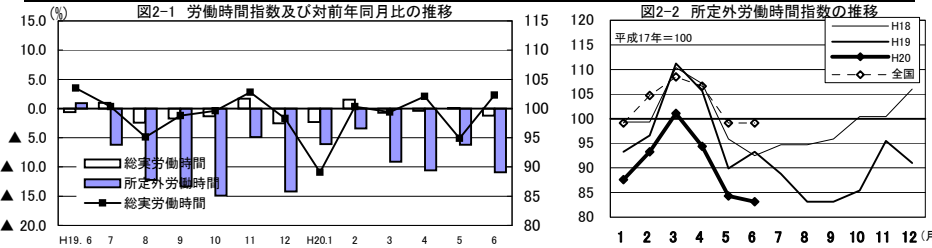
主な産業別きまって支給する給与及び対前年同月比
 ・建設業 297,193円で3.6%の減少。6か月連続の減少。
 ・製造業 245,683円で0.5%の減少。2か月連続の減少。
 ・卸売・小売業 171,274円で1.9%の増加。4か月連続の増加。
 ・サービス業 249,011円で0.7%の増加。7か月連続の増加。



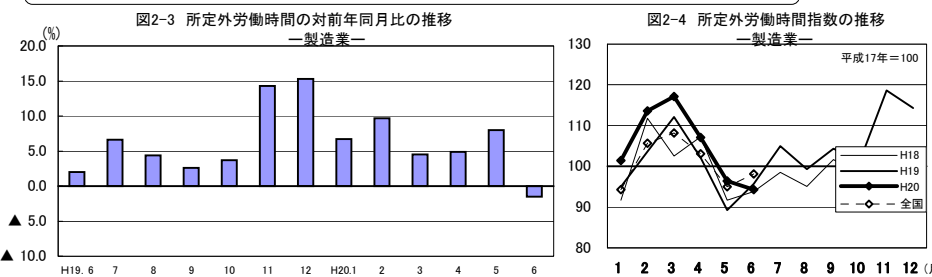
2. 労働時間の動き

(1) 事業所規模5人以上

項目	労働時間(時間)	前年同月比(%)	全国結果(時間)
総実労働時間	158.5	▲1.2 (2か月ぶりの減少)	154.0
所定内労働時間	151.1	▲0.6 (3か月ぶりの減少)	143.5
所定外労働時間	7.4	▲10.9 (12か月連続の減少)	10.5

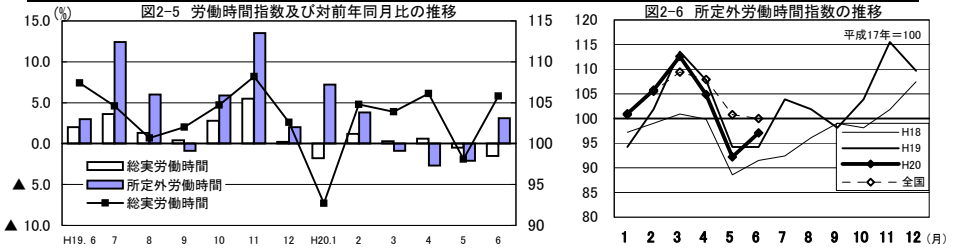


製造業の所定外労働時間は、13.2時間で1.5%の減少。13か月ぶりの減少。

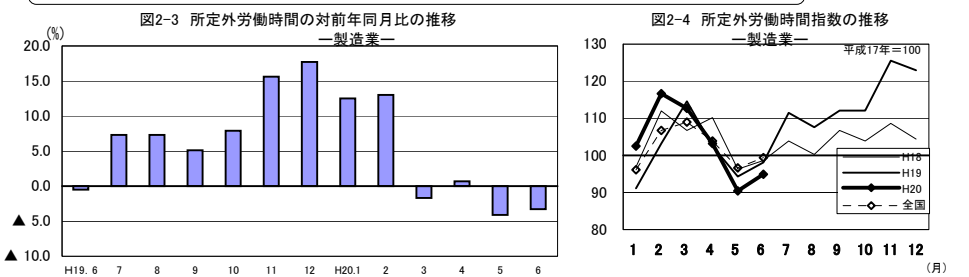


(2) 事業所規模30人以上

項目	労働時間(時間)	前年同月比(%)	全国結果(時間)
総実労働時間	161.7	▲1.5 (2か月連続の減少)	157.1
所定内労働時間	151.7	▲1.8 (2か月連続の減少)	144.4
所定外労働時間	10.0	3.1 (4か月ぶりの増加)	12.7



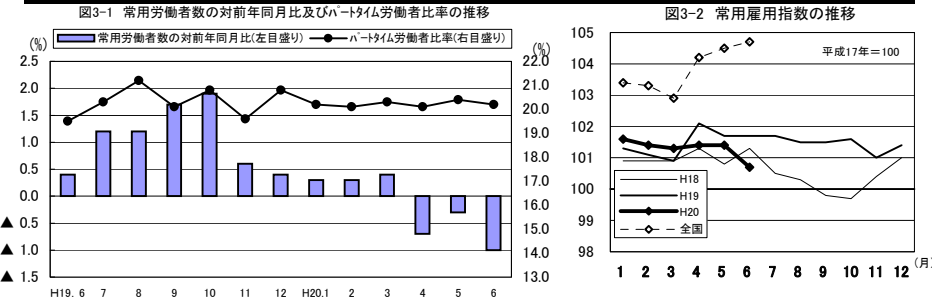
製造業の所定外労働時間は、14.9時間で3.3%の減少。2か月連続の減少。



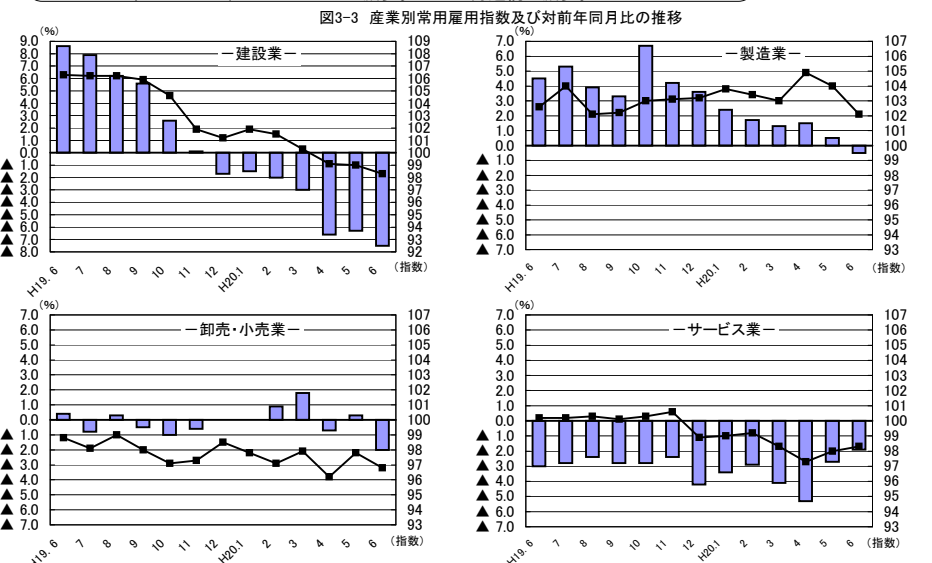
3. 雇用の動き

(1) 事業所規模5人以上

項目	人数・率	前年同月比・差	全国結果(人数・率)
常用労働者数	224,568人	▲1.0% (3か月連続の減少)	45,125千人
パートタイム労働者比率	20.2%	0.7ポイント	26.00%
労働異動率	1.39%	▲0.23ポイント	1.84%
離職率	1.65%	0.02ポイント	1.86%

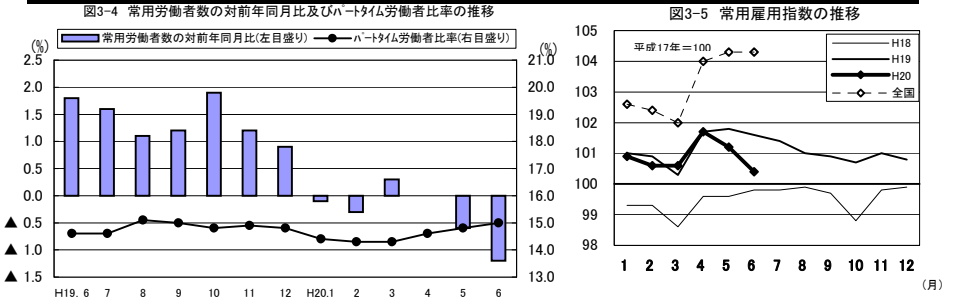


主な産業別常用労働者数及び対前年同月比
 ・建設業 25,369人で7.5%の減少。7か月連続の減少。
 ・製造業 41,574人で0.5%の減少。18か月ぶりの減少。
 ・卸売・小売業 40,804人で2.0%の減少。2か月ぶりの減少。
 ・サービス業 22,791人で1.9%の減少。15か月連続の減少。

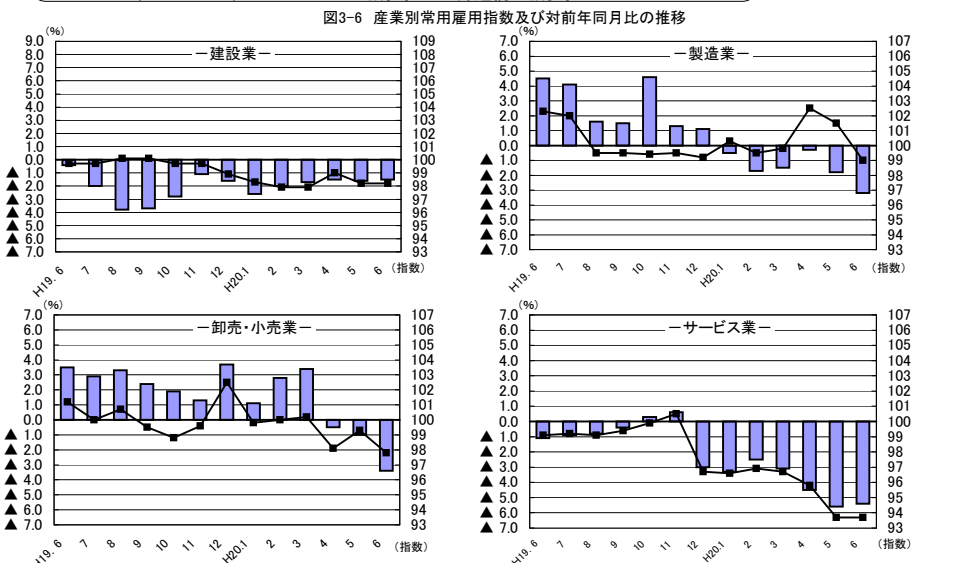


(2) 事業所規模30人以上

項目	人数・率	前年同月比・差	全国結果(人数・率)
常用労働者数	106,826人	▲1.2% (2か月連続の減少)	26,159千人
パートタイム労働者比率	15.0%	0.4ポイント	21.64%
労働異動率	1.18%	▲0.21ポイント	1.56%
離職率	1.27%	▲0.23ポイント	1.60%



主な産業別常用労働者数及び対前年同月比
 ・建設業 7,739人で1.5%の減少。13か月連続の減少。
 ・製造業 29,766人で3.2%の減少。6か月連続の減少。
 ・卸売・小売業 11,747人で3.4%の減少。3か月連続の減少。
 ・サービス業 9,765人で5.4%の減少。7か月連続の減少。



Ⅲ-1 産業別実数表（5人以上）

（平成20年6月）

様式1の1

項 目	TL	E	F	H	I	J	K	M	N	O	P	Q	項 目	
	調査産業計	建設業	製造業	情報通信業	運輸業	卸売・小売業	金融・保険業	飲食店、宿泊業	医療、福祉	教育、学習支援業	複合サービス事業	サービス業 <small>他に分類されないもの</small>		
現金給与総額 (円)	357,704	287,494	297,301	356,819	272,549	230,711	686,740	185,302	386,896	889,603	373,346	342,805	現金給与総額 (円)	
前月比 (%)	55.8	14.2	30.6	28.8	19.7	25.0	122.3	31.3	61.6	169.2	41.8	64.9	前月比 (%)	
前年同月比 (〃)	0.5	▲12.3	3.6	▲12.3	2.5	8.3	▲8.5	24.7	5.3	▲5.7	39.5	▲5.2	前年同月比 (〃)	
男 (円)	437,000	302,367	378,404	421,128	282,995	309,540	1,045,254	308,502	511,632	1,015,887	443,689	476,400	男 (円)	
女 (〃)	265,948	200,514	185,823	225,163	186,749	154,216	367,017	125,751	350,202	758,145	265,575	165,507	女 (〃)	
きまって支給する給与 (〃)	230,546	259,595	226,591	281,823	237,750	183,971	306,709	141,560	243,515	331,914	238,713	205,866	きまって支給する給与 (〃)	
前月比 (%)	0.9	3.3	0.8	1.8	4.4	0.2	▲0.6	0.5	1.8	0.5	▲1.7	▲0.9	前月比 (%)	
前年同月比 (〃)	▲1.4	▲11.9	0.5	2.9	2.3	3.2	2.9	8.2	2.1	0.3	▲4.0	▲10.6	前年同月比 (〃)	
男 (円)	279,922	272,185	282,437	319,828	248,116	238,896	414,143	214,091	313,957	379,315	280,009	259,859	男 (円)	
女 (〃)	173,411	185,967	149,830	204,018	152,610	130,672	210,900	106,501	222,793	282,571	175,445	134,211	女 (〃)	
所定内給与 (〃)	217,959	249,618	205,017	266,305	204,832	179,189	291,729	140,194	228,069	328,642	230,519	195,893	所定内給与 (〃)	
前月比 (%)	0.9	3.4	0.4	2.3	4.0	0.6	0.8	0.5	0.9	0.5	▲1.0	▲1.1	前月比 (%)	
前年同月比 (〃)	▲0.6	▲10.8	1.1	3.4	4.3	4.3	6.4	10.4	1.8	0.5	▲2.6	▲10.1	前年同月比 (〃)	
所定外給与 (円)	12,587	9,977	21,574	15,518	32,918	4,782	14,980	1,366	15,446	3,272	8,194	9,973	所定外給与 (円)	
特別に支払われた給与 (〃)	127,158	27,899	70,710	74,996	34,799	46,740	380,031	43,742	143,381	557,689	134,633	136,939	特別に支払われた給与 (〃)	
男 (〃)	157,078	30,182	95,967	101,300	34,879	70,644	631,111	94,411	197,675	636,572	163,680	216,541	男 (〃)	
女 (〃)	92,537	14,547	35,993	21,145	34,139	23,544	156,117	19,250	127,409	475,574	90,130	31,296	女 (〃)	
出勤日数 (日)	20.9	21.9	21.1	21.5	22.1	20.7	20.0	20.9	21.2	19.8	20.8	20.3	出勤日数 (日)	
前月差 (〃)	1.4	2.4	2.1	2.4	1.7	0.8	0.8	0.2	1.8	1.0	0.8	1.2	前月差 (〃)	
前年同月差 (〃)	▲0.2	0.7	▲0.4	0.9	0.9	▲1.5	▲0.3	2.5	▲0.4	▲0.1	▲0.5	▲0.7	前年同月差 (〃)	
男 (〃)	21.3	21.9	21.1	21.7	22.1	21.1	20.3	21.9	21.1	20.2	21.3	21.0	男 (〃)	
女 (〃)	20.6	22.2	21.1	21.0	22.0	20.3	19.8	20.5	21.2	19.5	20.2	19.4	女 (〃)	
総実労働時間 (時間)	158.5	173.4	171.9	165.3	185.7	144.5	153.3	133.1	154.8	155.1	160.3	152.2	総実労働時間 (時間)	
前月比 (%)	7.8	13.8	9.9	11.1	7.3	5.9	3.1	1.3	9.6	5.8	1.5	6.2	前月比 (%)	
前年同月比 (〃)	▲1.2	2.9	▲0.5	2.0	0.8	▲3.5	▲5.6	3.4	▲0.6	0.2	▲5.1	▲5.8	前年同月比 (〃)	
男 (時間)	170.1	173.8	179.2	168.9	189.3	160.4	158.7	173.8	157.3	162.9	163.5	163.3	男 (時間)	
女 (〃)	145.0	171.3	161.9	157.9	155.9	129.0	148.3	113.5	154.0	146.9	155.4	137.7	女 (〃)	
所定内労働時間 (〃)	151.1	166.5	158.7	157.7	162.2	139.8	147.4	131.6	150.7	151.8	155.6	145.8	所定内労働時間 (〃)	
前月比 (%)	8.4	15.1	11.0	11.3	7.5	6.2	4.3	1.4	9.2	6.1	1.6	6.7	前月比 (%)	
前年同月比 (〃)	▲0.6	2.7	▲0.3	2.7	3.1	▲3.3	▲1.9	5.5	▲1.2	1.6	▲4.4	▲4.9	前年同月比 (〃)	
男 (時間)	159.8	166.4	162.8	160.1	163.7	153.5	150.5	171.4	152.9	158.7	158.6	154.2	男 (時間)	
女 (〃)	140.9	166.9	153.1	152.7	149.6	126.5	144.5	112.4	150.0	144.5	151.0	134.8	女 (〃)	
所定外労働時間 (〃)	7.4	6.9	13.2	7.6	23.5	4.7	5.9	1.5	4.1	3.3	4.7	6.4	所定外労働時間 (〃)	
前月比 (%)	▲1.4	▲10.4	▲2.2	7.0	4.9	▲2.1	▲20.3	▲6.4	28.1	▲2.9	2.1	▲3.1	前月比 (%)	
前年同月比 (〃)	▲10.9	7.8	▲1.5	▲9.5	▲12.6	▲9.5	▲51.2	▲61.5	28.1	▲40.0	▲23.0	▲23.8	前年同月比 (〃)	
男 (時間)	10.3	7.4	16.4	8.8	25.6	6.9	8.2	2.4	4.4	4.2	4.9	9.1	男 (時間)	
女 (〃)	4.1	4.4	8.8	5.2	6.3	2.5	3.8	1.1	4.0	2.4	4.4	2.9	女 (〃)	
常用労働者数	前調査期間末常用労働者数 (人)	225,146	25,565	41,539	2,361	11,290	41,190	8,823	14,461	32,675	15,669	6,846	22,716	前調査期間末常用労働者数 (人)
	増加常用労働者数 (〃)	3,127	30	370	17	72	1,349	118	144	428	22	29	464	増加常用労働者数 (〃)
	減少常用労働者数 (〃)	3,705	226	335	28	71	1,735	157	222	408	17	96	389	減少常用労働者数 (〃)
	本調査期間末常用労働者数 (〃)	224,568	25,369	41,574	2,350	11,291	40,804	8,784	14,383	32,695	15,674	6,779	22,791	本調査期間末常用労働者数 (〃)
	前月比 (%)	▲0.7	▲0.7	▲1.8	▲0.4	0.0	▲1.0	▲0.4	▲0.6	0.0	0.1	▲1.0	0.3	前月比 (%)
	前年同月比 (〃)	▲1.0	▲7.5	▲0.5	▲1.8	2.9	▲2.0	7.5	▲2.1	2.0	▲0.9	2.2	▲1.9	前年同月比 (〃)
パートタイム労働者数	うちパートタイム労働者数 (人)	45,374	524	5,829	50	1,096	17,425	329	6,264	4,659	2,041	466	6,545	うちパートタイム労働者数 (人)
	パートタイム労働者比率 (%)	20.2	2.1	14.0	2.1	9.7	42.7	3.7	43.6	14.2	13.0	6.9	28.7	パートタイム労働者比率 (%)
労働異動率	入職率 (%)	1.39	0.12	0.89	0.72	0.64	3.28	1.34	1.00	1.31	0.14	0.42	2.04	入職率 (%)
	前年同月差 (ポイント)	▲0.23	▲1.83	0.12	0.22	▲0.45	▲0.30	▲1.28	▲0.27	▲0.10	0.06	▲1.47	1.11	前年同月差 (ポイント)
	離職率 (%)	1.65	0.88	0.81	1.19	0.63	4.21	1.78	1.54	1.25	0.11	1.40	1.71	離職率 (%)
前年同月差 (ポイント)	0.02	▲0.39	▲0.82	0.94	▲1.12	1.95	0.11	▲2.75	0.75	0.07	▲2.42	0.32	前年同月差 (ポイント)	
産 業 種 別	TL	E	F	H	I	J	K	M	N	O	P	Q	産 業 種 別	

Ⅲ-2 産業別実数表（30人以上）

（平成20年6月）

様式1の2

項 目	TL	E	F	H	I	J	K	M	N	O	P	Q	項 目
	調査産業計	建設業	製造業	情報通信業	運輸業	卸売・小売業	金融・保険業	飲食店、宿泊業	医療、福祉	教育、学習支援業	複合サービス事業	サービス業 <small>他に分類されないもの</small>	
現金給与総額 (円)	417,054	353,626	344,413	437,254	280,394	211,276	660,723	175,114	419,385	987,979	290,705	472,786	現金給与総額 (円)
前月比 (%)	63.3	20.1	41.5	40.3	22.6	21.8	95.3	▲ 0.2	60.3	185.1	▲ 2.3	94.8	前月比 (%)
前年同月比 (〃)	▲ 0.1	▲ 3.7	4.5	▲ 14.0	▲ 2.6	▲ 6.1	▲ 15.6	▲ 2.3	1.3	▲ 1.1	▲ 1.6	3.3	前年同月比 (〃)
男 (円)	507,863	365,392	422,609	497,768	298,080	309,705	992,185	211,228	516,445	1,136,086	330,599	646,311	男 (円)
女 (〃)	303,389	221,307	217,646	251,428	157,029	132,533	483,388	151,531	380,756	753,111	227,347	196,216	女 (〃)
きまって支給する給与 (〃)	256,973	297,193	245,683	311,835	240,609	171,274	334,330	174,750	265,876	352,267	246,109	249,011	きまって支給する給与 (〃)
前月比 (%)	1.3	1.1	1.8	0.2	5.3	▲ 0.1	▲ 1.1	▲ 0.1	1.6	1.6	▲ 4.0	2.6	前月比 (%)
前年同月比 (〃)	0.0	▲ 3.6	▲ 0.5	5.3	▲ 2.1	1.9	13.9	▲ 2.3	▲ 1.2	0.0	▲ 2.6	0.7	前年同月比 (〃)
男 (円)	306,874	306,567	297,196	346,890	254,611	238,311	477,930	211,009	318,992	399,930	286,361	312,825	男 (円)
女 (〃)	194,513	191,772	162,172	204,188	142,941	117,645	257,503	151,072	244,736	276,682	182,183	147,302	女 (〃)
所定内給与 (〃)	237,265	277,951	219,302	294,872	199,152	164,470	313,676	169,422	245,727	347,359	239,437	230,866	所定内給与 (〃)
前月比 (%)	1.0	0.3	0.9	0.8	4.5	▲ 0.2	0.7	▲ 0.1	0.4	1.4	▲ 1.7	1.9	前月比 (%)
前年同月比 (〃)	0.1	▲ 3.1	▲ 0.4	5.5	▲ 3.4	1.1	12.6	▲ 3.0	▲ 1.4	▲ 0.2	0.1	0.8	前年同月比 (〃)
所定外給与 (円)	19,708	19,242	26,381	16,963	41,457	6,804	20,654	5,328	20,149	4,908	6,672	18,145	所定外給与 (円)
特別に支払われた給与 (〃)	160,081	56,433	98,730	125,419	39,785	40,002	326,393	364	153,509	635,712	44,596	223,775	特別に支払われた給与 (〃)
男 (〃)	200,989	58,825	125,413	150,878	43,469	71,394	514,255	219	197,453	736,156	44,238	333,486	男 (〃)
女 (〃)	108,876	29,535	55,474	47,240	14,088	14,888	225,885	459	136,020	476,429	45,164	48,914	女 (〃)
出勤日数 (日)	20.7	21.6	20.8	20.7	22.0	20.5	20.1	21.9	20.7	19.9	20.9	20.3	出勤日数 (日)
前月差 (〃)	1.4	0.6	2.1	2.4	1.5	0.3	1.0	0.0	1.5	1.4	0.6	1.7	前月差 (〃)
前年同月差 (〃)	▲ 0.4	0.1	▲ 0.6	▲ 1.0	▲ 0.5	▲ 0.3	▲ 0.4	0.1	▲ 0.4	▲ 0.7	0.5	▲ 0.2	前年同月差 (〃)
男 (〃)	21.1	21.6	20.8	21.1	22.1	21.3	19.5	22.4	20.9	20.3	21.2	21.2	男 (〃)
女 (〃)	20.4	20.8	21.0	19.5	20.9	19.8	20.4	21.5	20.6	19.1	20.4	18.9	女 (〃)
総実労働時間 (時間)	161.7	177.8	173.0	160.1	185.9	138.9	155.3	159.6	149.5	155.9	158.9	162.9	総実労働時間 (時間)
前月比 (%)	7.8	9.4	11.1	10.8	7.1	1.5	4.0	0.4	7.7	9.0	▲ 2.9	9.6	前月比 (%)
前年同月比 (〃)	▲ 1.5	0.1	▲ 1.9	▲ 3.8	▲ 3.4	▲ 0.8	0.1	▲ 1.0	▲ 1.4	▲ 1.5	▲ 4.8	0.3	前年同月比 (〃)
男 (時間)	173.3	178.9	178.6	164.8	191.9	163.4	163.6	170.2	156.1	163.5	161.0	177.8	男 (時間)
女 (〃)	147.2	163.9	163.9	145.8	144.6	119.3	150.9	152.8	146.8	143.6	155.5	138.9	女 (〃)
所定内労働時間 (〃)	151.7	167.5	158.1	150.6	156.7	133.2	146.9	153.4	145.8	153.9	154.6	151.6	所定内労働時間 (〃)
前月比 (%)	8.0	9.5	11.7	11.7	7.1	1.5	5.4	0.5	7.7	9.1	▲ 2.8	10.0	前月比 (%)
前年同月比 (〃)	▲ 1.8	▲ 1.2	▲ 1.7	▲ 5.3	▲ 3.6	▲ 1.8	▲ 1.1	▲ 2.1	▲ 1.9	▲ 1.8	▲ 3.0	0.0	前年同月比 (〃)
男 (時間)	159.3	167.9	159.9	153.8	159.9	154.7	147.1	162.2	151.6	161.1	157.8	162.6	男 (時間)
女 (〃)	142.3	162.2	155.2	140.9	134.4	116.0	146.8	147.7	143.4	142.4	149.5	134.0	女 (〃)
所定外労働時間 (〃)	10.0	10.3	14.9	9.5	29.2	5.7	8.4	6.2	3.7	2.0	4.3	11.3	所定外労働時間 (〃)
前月比 (%)	5.3	8.3	5.0	▲ 1.0	7.4	1.7	▲ 14.3	▲ 3.1	12.1	0.0	▲ 6.5	5.6	前月比 (%)
前年同月比 (〃)	3.1	27.1	▲ 3.3	28.4	▲ 2.1	26.6	27.2	34.8	32.1	17.6	▲ 44.2	3.7	前年同月比 (〃)
男 (時間)	14.0	11.0	18.7	11.0	32.0	8.7	16.5	8.0	4.5	2.4	3.2	15.2	男 (時間)
女 (〃)	4.9	1.7	8.7	4.9	10.2	3.3	4.1	5.1	3.4	1.2	6.0	4.9	女 (〃)
前調査期間末常用労働者数 (人)	106,927	7,739	29,753	1,400	5,642	11,923	3,552	3,365	21,379	7,971	3,039	9,764	前調査期間末常用労働者数 (人)
増加常用労働者数 (〃)	1,262	30	263	17	5	217	70	54	305	22	29	229	増加常用労働者数 (〃)
減少常用労働者数 (〃)	1,363	30	250	0	28	393	70	28	255	7	74	228	減少常用労働者数 (〃)
本調査期間末労働者数 (〃)	106,826	7,739	29,766	1,417	5,619	11,747	3,552	3,391	21,429	7,986	2,994	9,765	本調査期間末労働者数 (〃)
前月比 (%)	▲ 0.8	0.0	▲ 2.5	1.2	▲ 0.4	▲ 1.5	0.0	0.8	0.2	0.2	▲ 1.5	0.0	前月比 (%)
前年同月比 (〃)	▲ 1.2	▲ 1.5	▲ 3.2	6.3	▲ 3.3	▲ 3.4	8.2	▲ 0.7	3.0	▲ 2.6	5.8	▲ 5.4	前年同月比 (〃)
うちパートタイム労働者数 (人)	16,008	30	2,784	42	762	5,846	23	1,398	2,244	1,032	54	1,793	うちパートタイム労働者数 (人)
パートタイム労働者比率 (%)	15.0	0.4	9.4	3.0	13.6	49.8	0.6	41.2	10.5	12.9	1.8	18.4	パートタイム労働者比率 (%)
労働異動率													労働異動率
入職率 (%)	1.18	0.39	0.88	1.21	0.09	1.82	1.97	1.60	1.43	0.28	0.95	2.35	入職率 (%)
前年同月差 (ポイント)	▲ 0.21	0.11	▲ 0.01	0.31	▲ 0.75	▲ 1.43	▲ 3.48	0.25	0.04	0.13	▲ 0.76	0.64	前年同月差 (ポイント)
離職率 (%)	1.27	0.39	0.84	0.00	0.50	3.30	1.97	0.83	1.19	0.09	2.44	2.34	離職率 (%)
前年同月差 (ポイント)	▲ 0.23	0.01	▲ 1.04	▲ 0.45	▲ 1.16	0.98	▲ 0.69	▲ 0.08	0.94	0.02	▲ 6.06	0.48	前年同月差 (ポイント)
産 業 種 別	TL	E	F	H	I	J	K	M	N	O	P	Q	産 業 種 別

Ⅳ 就業形態別実数表

様式 2

(平成20年6月)

事業所規模	産 業	本調査期間末常用労働者数 (人)	出勤日数 (日)	総実労働時間 (時間)	所定内労働時間 (時間)	所定外労働時間 (時間)	現金給与総額 (円)	きまって支給する給与			特別に支給された給与 (円)	産業区分	事業所規模	産 業	本調査期間末常用労働者数 (人)	出勤日数 (日)	総実労働時間 (時間)	所定内労働時間 (時間)	所定外労働時間 (時間)	現金給与総額 (円)	きまって支給する給与			特別に支給された給与 (円)	産業区分	
								所定内給与 (円)	所定外給与 (円)												所定内給与 (円)	所定外給与 (円)				
5	一般労働者											30	一般労働者													
	TL 調査産業計	179,194	21.7	173.8	164.8	9.0	426,333	267,632	252,135	15,497	158,701		TL	TL 調査産業計	90,818	21.1	171.3	160.0	11.3	473,053	285,387	262,612	22,775	187,666	TL	
	E 建設業	24,845	22.0	175.0	167.9	7.1	291,649	263,164	252,978	10,186	28,485		E	E 建設業	7,709	21.6	177.8	167.5	10.3	354,504	297,851	278,534	19,317	56,653	E	
	F 製造業	35,745	21.3	178.5	163.7	14.8	328,218	246,896	222,345	24,551	81,322		F	F 製造業	26,982	21.0	176.8	160.8	16.0	367,146	259,411	230,899	28,512	107,735	F	
	H 情報通信業	2,300	21.6	167.1	159.3	7.8	362,912	286,290	270,436	15,854	76,622		H	H 情報通信業	1,375	20.8	162.7	152.9	9.8	448,497	319,223	301,738	17,485	129,274	H	
	I 運輸業	10,195	22.6	196.4	171.2	25.2	292,736	254,200	218,596	35,604	38,536		I	I 運輸業	4,857	22.4	201.1	168.1	33.0	310,720	264,708	217,773	46,935	46,012	I	
	J 卸売・小売業	23,379	22.2	177.7	170.4	7.3	339,973	258,266	250,358	7,908	81,707		J	J 卸売・小売業	5,901	21.3	169.2	160.3	8.9	327,854	248,669	236,347	12,322	79,185	J	
	K 金融・保険業	8,455	20.0	153.5	147.5	6.0	706,142	313,203	297,786	15,417	392,939		K	K 金融・保険業	3,529	20.1	155.9	147.4	8.5	664,549	336,029	315,240	20,789	328,520	K	
	M 飲食店、宿泊業	8,119	24.1	177.1	174.6	2.5	275,585	197,645	195,396	2,249	77,940		M	M 飲食店、宿泊業	1,993	23.2	196.7	187.1	9.6	225,844	225,219	216,839	8,380	625	M	
	N 医療、福祉	28,036	21.8	163.8	159.2	4.6	432,556	268,215	250,329	17,886	164,341		N	N 医療、福祉	19,185	21.1	156.3	152.2	4.1	456,014	286,056	263,684	22,372	169,958	N	
O 教育、学習支援業	13,633	20.8	168.6	164.8	3.8	1,010,317	369,827	366,077	3,750	640,490	O	O 教育、学習支援業	6,954	21.0	170.3	168.1	2.2	1,124,127	394,391	388,778	5,613	729,736	O			
P 複合サービス事業	6,313	21.4	165.7	160.8	4.9	395,580	251,500	242,732	8,768	144,080	P	P 複合サービス事業	2,940	21.1	161.1	156.7	4.4	295,650	250,126	243,315	6,811	45,524	P			
Q サービス業	16,246	21.6	175.5	167.0	8.5	449,811	258,549	245,019	13,530	191,262	Q	Q サービス業	7,972	20.9	173.2	160.1	13.1	555,618	282,152	260,647	21,505	273,466	Q			
人												人														
	産 業	本調査期間末常用労働者数 (人)	出勤日数 (日)	総実労働時間 (時間)	所定内労働時間 (時間)	所定外労働時間 (時間)	現金給与総額 (円)	きまって支給する給与 (円)	所定内給与 (円)	所定外給与 (円)	特別に支給された給与 (円)		産業区分	産 業	本調査期間末常用労働者数 (人)	出勤日数 (日)	総実労働時間 (時間)	所定内労働時間 (時間)	所定外労働時間 (時間)	現金給与総額 (円)	きまって支給する給与 (円)	所定内給与 (円)	所定外給与 (円)	特別に支給された給与 (円)	産業区分	
	パートタイム労働者												以	パートタイム労働者												
	TL 調査産業計	45,374	18.0	98.5	97.2	1.3	88,263	84,944	83,783	1,161	3,319			TL	TL 調査産業計	16,008	18.5	107.3	104.8	2.5	100,535	96,372	94,002	2,370	4,163	TL
	E 建設業	524	16.6	99.6	99.5	0.1	89,681	89,681	89,681	0	0			E	E 建設業	30	22.2	155.3	155.3	0.0	128,100	128,100	128,100	0	0	E
	F 製造業	5,829	19.7	130.9	128.0	2.9	107,135	101,701	98,438	3,263	5,434			F	F 製造業	2,784	19.5	136.4	131.7	4.7	123,834	112,476	106,766	5,710	11,358	F
	H 情報通信業	50	18.5	81.6	81.6	0.0	75,840	75,840	75,840	0	0			H	H 情報通信業	42	17.9	75.3	75.3	0.0	71,476	71,476	71,476	0	0	H
	I 運輸業	1,096	17.7	86.4	78.7	7.7	84,578	84,578	76,672	7,906	0			I	I 運輸業	762	19.1	89.0	84.0	5.0	86,634	86,634	80,183	6,451	0	I
	J 卸売・小売業	17,425	18.8	100.7	99.5	1.2	87,084	86,308	85,635	673	776			J	J 卸売・小売業	5,846	19.6	108.4	105.9	2.5	93,967	93,394	92,142	1,252	573	J
	K 金融・保険業	329	20.8	147.9	144.8	3.1	160,451	130,553	127,425	3,128	29,898			K	K 金融・保険業	23	12.1	66.6	66.6	0.0	73,609	73,609	73,609	0	0	K
M 飲食店、宿泊業	6,264	16.8	76.9	76.6	0.3	69,823	69,823	69,585	238	0	M	M 飲食店、宿泊業		1,398	20.0	107.8	106.3	1.5	104,309	104,309	103,241	1,068	0	M		
N 医療、福祉	4,659	17.8	100.2	99.6	0.6	113,360	95,543	94,711	832	17,817	N	N 医療、福祉		2,244	17.2	92.1	91.3	0.8	107,713	94,166	92,931	1,235	13,547	N		
O 教育、学習支援業	2,041	13.7	64.5	64.4	0.1	81,376	78,070	77,999	71	3,306	O	O 教育、学習支援業	1,032	12.4	57.7	57.6	0.1	67,460	67,460	67,319	141	0	O			
P 複合サービス事業	466	13.0	89.4	87.9	1.5	82,628	71,523	70,837	686	11,105	P	P 複合サービス事業	54	9.6	53.4	53.4	0.0	53,122	53,122	53,122	0	0	P			
Q サービス業	6,545	17.0	93.7	92.6	1.1	73,496	73,275	72,254	1,021	221	Q	Q サービス業	1,793	17.5	116.2	113.1	3.1	101,102	100,300	97,231	3,069	802	Q			
上												上														

V 指 数 表

様式 3 の 1

平成 17 年=100

事業所規模	年 月	現 金 給 与 総 額												
		T 調 査 産 業 計	E 建 設 業	F 製 造 業	H 情 報 通 信 業	I 運 輸 業	J 卸 売・ 小 売 業	K 金 融・ 保 險 業	M 飲 食 店 宿 泊 業	N 医 療、 福 祉	O 教 育、学 習 支 援 業	P 複 合 サ ー ビ ス 事 業	Q サ ー ビ ス 業	
5 人 以 上	平成 15 年	105.5	96.6	95.8	—	—	—	—	—	—	—	—	—	—
	16	103.9	105.0	99.5	—	—	—	—	—	—	—	—	—	—
	17	100.0	100.0	100.0	100.0	100.0	100.0	100.0	100.0	100.0	100.0	100.0	100.0	100.0
	18	99.8	106.3	99.5	93.1	99.2	102.7	101.6	76.4	101.5	97.2	109.9	101.7	101.7
	19	99.8	105.9	102.5	82.7	106.8	92.5	119.2	76.0	102.1	104.7	105.7	97.4	97.4
	平成 19 年 6 月	128.9	106.6	110.0	98.5	112.7	100.2	226.5	79.3	126.1	228.1	91.0	136.7	136.7
	7	123.8	150.9	155.0	106.1	131.4	106.4	102.7	76.7	143.7	81.9	164.1	103.3	103.3
	8	89.2	96.9	90.3	80.0	96.3	99.5	94.9	81.3	84.4	79.5	100.9	84.9	84.9
	9	84.8	97.7	86.8	65.3	97.6	81.0	96.6	71.2	84.3	80.7	83.1	82.0	82.0
	10	83.9	90.8	87.9	67.4	98.0	79.8	93.0	76.1	83.2	80.7	87.8	80.7	80.7
	11	86.2	89.6	93.5	65.3	113.9	82.8	91.4	77.7	84.4	79.2	84.9	85.2	85.2
	12	179.9	162.4	179.1	165.1	147.2	137.7	265.8	92.0	208.2	242.0	234.0	165.1	165.1
	平成 20 年 1 月	83.7	84.1	85.2	67.1	94.7	90.7	92.4	79.0	82.8	78.9	94.2	78.2	78.2
	2	83.1	86.0	87.5	67.5	100.2	82.7	91.8	74.0	82.5	80.5	79.9	79.3	79.3
	3	84.6	87.6	88.1	69.9	104.5	84.7	99.0	79.8	83.8	79.2	81.7	79.8	79.8
	4	84.2	85.3	89.5	69.7	101.7	88.5	95.8	73.8	82.3	77.7	83.8	78.7	78.7
	5	83.2	81.9	87.3	67.1	96.5	86.8	93.2	75.3	82.2	79.9	89.5	78.6	78.6
	6	129.6	93.5	114.0	86.4	115.5	108.5	207.2	98.9	132.8	215.1	126.9	129.6	129.6

事業所規模	年 月	き ま っ て 支 給 す る 給 与												
		T 調 査 産 業 計	E 建 設 業	F 製 造 業	H 情 報 通 信 業	I 運 輸 業	J 卸 売・ 小 売 業	K 金 融・ 保 險 業	M 飲 食 店 宿 泊 業	N 医 療、 福 祉	O 教 育、学 習 支 援 業	P 複 合 サ ー ビ ス 事 業	Q サ ー ビ ス 業	
5 人 以 上	平成 15 年	104.2	97.0	98.1	—	—	—	—	—	—	—	—	—	—
	16	102.6	103.6	99.7	—	—	—	—	—	—	—	—	—	—
	17	100.0	100.0	100.0	100.0	100.0	100.0	100.0	100.0	100.0	100.0	100.0	100.0	100.0
	18	99.1	102.3	99.2	95.7	99.6	101.2	100.3	79.3	101.0	97.5	108.7	101.3	101.3
	19	100.0	104.0	102.0	87.6	104.9	94.1	113.5	80.0	102.9	103.8	104.8	99.6	99.6
	平成 19 年 6 月	101.4	108.0	102.7	87.0	106.4	96.5	111.9	77.2	102.3	105.7	106.6	103.4	103.4
	7	100.4	103.9	102.9	84.0	103.6	93.3	114.6	78.9	104.1	105.1	108.8	99.3	99.3
	8	98.8	99.8	100.5	87.0	103.1	93.2	118.1	81.9	104.0	105.0	104.6	92.9	92.9
	9	99.9	101.4	103.1	85.5	105.5	92.9	113.0	78.6	105.1	106.6	104.0	97.3	97.3
	10	99.8	102.5	102.4	88.3	106.0	91.9	115.0	83.9	104.0	106.6	105.7	94.5	94.5
	11	100.8	101.1	104.2	85.5	109.6	93.7	113.7	85.8	104.2	104.5	106.0	99.7	99.7
	12	100.0	101.1	103.1	88.9	107.6	91.4	116.9	79.5	104.5	104.5	102.8	99.8	99.8
	平成 20 年 1 月	97.9	93.8	100.7	87.9	102.4	97.0	114.8	86.4	102.8	102.4	97.7	92.0	92.0
	2	99.5	97.0	103.8	88.4	108.3	95.2	113.9	81.7	103.1	106.3	99.4	94.0	94.0
	3	100.1	98.8	104.0	91.4	110.9	96.6	116.6	83.9	102.6	104.6	101.6	94.6	94.6
	4	100.2	96.2	105.0	90.4	109.8	100.6	118.3	81.5	102.7	102.6	104.4	93.0	93.0
	5	99.1	92.2	102.4	87.9	104.3	99.4	115.9	83.1	102.6	105.5	104.1	93.2	93.2
	6	100.0	95.2	103.2	89.5	108.9	99.6	115.2	83.5	104.4	106.0	102.3	92.4	92.4

30 人 以 上	平成 15 年	99.7	99.0	97.0	—	—	—	—	—	—	—	—	—	—
	16	100.1	104.1	100.5	—	—	—	—	—	—	—	—	—	—
	17	100.0	100.0	100.0	100.0	100.0	100.0	100.0	100.0	100.0	100.0	100.0	100.0	100.0
	18	101.1	102.7	101.4	99.7	100.7	100.1	100.3	100.0	100.3	101.0	99.7	103.2	103.2
	19	104.1	103.4	106.6	96.8	105.9	104.5	105.1	99.6	100.2	106.8	104.8	103.8	103.8
	平成 19 年 6 月	105.2	103.8	107.2	94.5	107.5	103.3	105.3	100.5	101.1	111.9	104.1	107.1	107.1
	7	104.2	103.0	107.8	92.9	105.2	103.9	101.6	96.9	99.4	108.6	108.9	104.5	104.5
	8	103.9	101.0	105.0	97.2	105.8	107.6	111.4	102.8	100.1	106.9	105.0	103.1	103.1
	9	104.0	101.5	107.9	95.4	105.6	104.3	101.6	95.3	100.6	107.9	104.5	102.5	102.5
	10	104.7	102.1	107.6	100.7	106.4	106.0	105.2	100.3	99.8	109.5	104.5	104.4	104.4
	11	105.0	103.2	109.2	95.3	109.5	105.3	102.3	103.2	100.0	107.0	103.0	104.0	104.0
	12	104.7	101.5	108.4	101.0	107.6	105.1	108.8	103.4	100.1	107.0	101.2	103.8	103.8
	平成 20 年 1 月	104.2	100.3	105.0	97.9	102.3	109.8	117.2	101.2	101.0	106.8	99.2	104.5	104.5
	2	105.9	103.7	109.1	98.6	105.3	102.0	115.2	96.6	100.5	112.2	99.7	107.7	107.7
	3	106.1	107.9	107.6	103.7	103.3	105.4	118.7	100.4	100.1	110.5	101.3	109.3	109.3
	4	105.6	104.2	107.9	100.0	105.1	108.4	123.8	103.5	98.7	108.3	104.2	105.7	105.7
	5	103.8	99.0	104.8	99.3	99.9	105.4	121.2	98.3	98.3	110.1	105.6	105.1	105.1
	6	105.2	100.1	106.7	99.5	105.2	105.3	119.9	98.2	99.9	111.9	101.4	107.8	107.8

様式 3 の 2

平成 17 年=100

事業所規模	年 月	所 定 内 給 与											
		TL 調 査 産 業 計	E 建 設 業	F 製 造 業	H 情 報 通 信 業	I 運 輸 業	J 卸 売・ 小 売 業	K 金 融・ 保 險 業	M 飲 食 店 宿 泊 業	N 医 療、 福 祉	O 教 育、学 習 支 援 業	P 複 合 サ ー ビ ス 事 業	Q サ ー ビ ス 業
5 人 以 上	平成 15 年	103.8	97.2	99.0	—	—	—	—	—	—	—	—	—
	16	102.8	102.8	99.3	—	—	—	—	—	—	—	—	—
	17	100.0	100.0	100.0	100.0	100.0	100.0	100.0	100.0	100.0	100.0	100.0	100.0
	18	98.9	102.2	99.2	95.1	101.5	100.0	99.0	78.9	101.4	97.3	108.0	100.9
	19	99.4	103.6	102.0	89.7	105.2	95.0	108.2	81.0	101.1	103.5	105.4	97.7
	平成 19 年 6 月	100.8	107.7	103.4	89.5	105.1	97.2	105.8	77.6	100.8	105.2	106.7	101.4
	7	100.3	104.4	103.3	86.7	105.2	94.3	110.5	80.8	103.2	104.8	110.7	97.2
	8	98.6	100.3	100.5	89.7	104.3	94.6	113.5	83.2	102.3	105.0	106.6	91.2
	9	99.8	103.0	103.1	89.2	108.5	93.7	109.0	79.9	102.8	106.6	105.7	95.9
	10	99.8	103.7	102.7	91.7	109.7	93.4	109.6	86.3	101.7	106.6	104.6	92.8
	11	100.4	101.9	102.9	87.5	111.4	95.4	108.9	87.5	102.9	104.3	106.0	98.0
	12	99.5	101.7	102.3	90.3	109.3	92.7	112.5	81.4	102.4	104.5	104.1	97.9
	平成 20 年 1 月	97.6	94.1	100.5	90.4	101.2	98.7	112.2	88.8	100.0	102.2	99.6	90.9
	2	99.1	96.7	103.3	90.9	107.4	96.7	112.3	84.0	101.6	105.8	101.0	92.8
	3	99.4	96.7	103.6	93.8	110.4	97.8	114.1	86.1	101.2	104.0	102.9	92.5
	4	99.8	95.5	105.7	92.4	109.5	102.2	114.1	83.6	101.7	102.1	104.2	90.9
	5	99.3	92.9	104.1	90.4	105.4	100.8	111.7	85.3	101.7	105.2	104.9	92.2
	6	100.2	96.1	104.5	92.5	109.6	101.4	112.6	85.7	102.6	105.7	103.9	91.2

事業所規模	年 月	総 実 労 働 時 間											
		TL 調 査 産 業 計	E 建 設 業	F 製 造 業	H 情 報 通 信 業	I 運 輸 業	J 卸 売・ 小 売 業	K 金 融・ 保 險 業	M 飲 食 店 宿 泊 業	N 医 療、 福 祉	O 教 育、学 習 支 援 業	P 複 合 サ ー ビ ス 事 業	Q サ ー ビ ス 業
5 人 以 上	平成 15 年	100.8	97.5	100.8	—	—	—	—	—	—	—	—	—
	16	99.3	99.5	101.7	—	—	—	—	—	—	—	—	—
	17	100.0	100.0	100.0	100.0	100.0	100.0	100.0	100.0	100.0	100.0	100.0	100.0
	18	100.0	98.6	100.6	102.9	90.9	100.1	100.0	94.9	103.9	98.8	103.9	101.6
	19	98.8	95.7	101.4	106.2	94.2	91.3	106.8	87.0	106.4	100.2	106.3	105.3
	平成 19 年 6 月	103.5	96.3	106.2	110.2	96.5	99.0	113.0	87.3	114.1	108.5	111.2	107.2
	7	100.3	95.9	102.4	106.3	94.5	90.5	109.8	83.1	109.5	107.6	109.4	111.2
	8	95.1	90.7	94.7	103.4	93.8	89.8	107.5	85.6	106.3	86.8	109.3	99.3
	9	98.8	93.4	104.1	107.7	95.7	90.2	94.6	84.9	108.6	97.5	106.4	109.0
	10	99.6	95.5	103.2	111.4	95.3	87.7	115.4	89.1	107.8	112.2	105.5	101.2
	11	102.8	98.1	107.6	109.0	99.7	90.2	106.1	88.1	111.5	112.2	106.1	112.9
	12	98.3	97.1	103.4	106.1	96.6	87.6	101.7	83.6	107.5	91.9	101.5	108.6
	平成 20 年 1 月	89.1	82.9	89.1	91.8	89.1	82.9	100.8	89.0	95.8	95.0	95.2	89.8
	2	100.3	100.8	106.8	106.7	99.2	91.1	100.2	86.8	107.5	103.2	99.5	99.9
	3	99.4	102.2	104.7	105.6	97.0	90.0	103.6	88.9	103.9	102.9	101.4	98.6
	4	102.1	99.2	106.5	113.9	98.6	95.1	108.8	91.6	109.0	106.6	106.5	100.9
	5	94.9	87.1	96.2	101.2	90.7	90.2	103.5	89.1	103.5	102.7	103.9	95.1
	6	102.3	99.1	105.7	112.4	97.3	95.5	106.7	90.3	113.4	108.7	105.5	101.0

30 人 以 上	平成 15 年	102.2	102.3	101.2	—	—	—	—	—	—	—	—	—
	16	101.0	100.8	101.7	—	—	—	—	—	—	—	—	—
	17	100.0	100.0	100.0	100.0	100.0	100.0	100.0	100.0	100.0	100.0	100.0	100.0
	18	100.6	98.2	100.7	99.5	97.6	100.0	102.8	101.7	102.3	101.6	101.9	101.2
	19	103.0	97.1	103.0	108.0	107.8	99.3	101.8	98.2	104.6	104.0	106.7	107.2
	平成 19 年 6 月	107.4	96.8	107.9	117.8	111.9	100.6	105.7	99.4	110.6	113.1	111.9	111.6
	7	104.6	98.5	104.4	107.0	107.6	100.2	104.7	95.4	105.5	111.5	108.7	109.3
	8	100.7	92.7	96.3	99.2	109.1	102.7	100.0	101.8	103.6	101.3	110.0	108.0
	9	102.0	94.4	105.9	107.2	108.1	100.5	89.2	95.4	103.4	96.6	101.6	106.0
	10	104.7	95.1	105.1	118.3	108.0	98.1	111.4	97.2	104.4	115.1	111.0	108.2
	11	108.2	103.0	110.9	112.2	115.1	99.9	103.0	103.3	107.8	113.1	107.8	111.5
	12	102.6	101.8	104.6	104.8	109.2	98.3	98.8	100.0	103.9	95.6	99.9	105.2
	平成 20 年 1 月	92.7	79.8	89.5	92.5	100.3	91.5	101.3	98.5	95.3	99.7	96.6	97.5
	2	104.8	100.0	108.6	106.1	107.8	97.6	96.7	93.6	107.2	104.4	101.1	109.3
	3	103.9	104.3	105.1	103.8	106.3	96.1	104.2	96.8	103.0	107.7	105.4	109.8
	4	106.1	101.1	106.7	112.5	108.8	100.0	107.6	101.5	106.0	112.2	110.7	109.8
	5	98.1	88.6	95.3	102.3	100.9	98.3	101.7	98.0	101.3	102.2	109.7	102.1
	6	105.8	96.9	105.9	113.3	108.1	99.8	105.8	98.4	109.1	111.4	106.5	111.9

様式 3 の 3
平成 17 年=100

事業所規模	年 月	所 定 内 労 働 時 間											P 複合サー ビス事業	Q サー ビス業			
		TL 調 査 産業計	E 建設業	F 製造業	H 情報 通信業	I 運輸業	J 卸売・ 小売業	K 金融・ 保険業	M 飲食店 宿泊業	N 医療、 福祉	O 教育、学 習支援業						
人 以 上	平成 15 年	101.4	97.5	101.7	—	—	—	—	—	—	—	—	—	—	—		
	16	99.8	98.9	101.5	—	—	—	—	—	—	—	—	—	—	—		
	17	100.0	100.0	100.0	100.0	100.0	100.0	100.0	100.0	100.0	100.0	100.0	100.0	100.0	100.0		
	18	100.0	98.7	100.7	102.2	93.1	99.6	104.9	95.1	104.4	97.9	102.8	101.3	101.3	101.3		
	19	99.2	96.4	101.2	105.5	100.1	91.5	103.5	88.0	107.4	98.5	106.1	104.9	104.9	104.9		
	平成 19 年	6 月	104.1	97.8	107.1	110.0	101.1	99.2	108.7	88.0	115.5	106.4	111.0	107.1	107.1	107.1	
		7	101.0	97.3	102.2	107.7	101.0	91.1	107.7	84.3	110.7	106.0	109.3	111.2	111.2	111.2	
		8	95.8	92.0	94.3	104.5	100.6	90.4	104.5	86.2	107.6	87.6	110.4	98.9	98.9	98.9	
		9	99.8	95.7	104.1	108.5	104.0	90.9	92.3	85.8	109.8	96.3	105.9	109.4	109.4	109.4	
		10	100.5	97.3	103.4	112.8	103.6	88.3	112.9	91.6	108.4	110.7	104.2	101.1	101.1	101.1	
		11	103.2	98.9	106.6	108.9	107.1	91.0	103.9	90.5	112.5	109.8	106.0	113.1	113.1	113.1	
	平成 20 年	1 月	98.7	98.3	102.4	105.9	104.0	88.3	99.4	84.6	108.5	90.2	101.6	108.9	108.9	108.9	
		2	89.2	82.5	88.0	91.5	93.1	83.1	99.4	91.5	96.4	94.1	95.6	89.5	89.5	89.5	
		3	100.7	99.8	106.2	106.9	104.6	92.0	100.7	89.5	108.6	102.0	100.0	100.1	100.1	100.1	
		4	99.2	100.7	103.6	104.9	102.1	90.9	101.8	91.3	104.6	101.6	100.1	97.7	97.7	97.7	
		5	102.5	99.2	106.4	114.1	104.7	95.7	107.2	94.2	110.1	106.1	105.7	100.4	100.4	100.4	
		6	103.5	100.4	106.8	113.0	104.2	95.9	106.6	92.8	114.1	108.1	106.1	101.9	101.9	101.9	
	人 以 上	平成 15 年	102.2	101.5	101.6	—	—	—	—	—	—	—	—	—	—	—	
		16	100.9	101.0	101.2	—	—	—	—	—	—	—	—	—	—	—	
		17	100.0	100.0	100.0	100.0	100.0	100.0	100.0	100.0	100.0	100.0	100.0	100.0	100.0	100.0	
		18	100.8	99.0	100.3	100.6	97.8	101.0	102.4	101.4	102.8	101.7	101.6	100.7	100.7	100.7	
		19	103.0	97.9	102.5	108.3	108.9	99.3	102.1	97.7	105.2	104.5	102.5	106.4	106.4	106.4	
		平成 19 年	6 月	108.3	99.4	108.9	120.0	113.7	101.2	107.3	99.6	111.6	113.9	108.2	111.6	111.6	111.6
			7	104.6	98.5	103.7	108.5	109.4	100.0	106.2	95.1	106.4	112.1	105.4	108.9	108.9	108.9
8			100.6	93.4	95.1	99.8	109.5	102.5	99.6	100.4	104.4	102.2	107.4	107.4	107.4	107.4	
9			102.3	97.1	105.2	108.2	110.2	100.5	90.6	94.5	104.1	97.2	97.6	105.7	105.7	105.7	
10			104.8	96.6	104.4	120.2	109.5	98.5	110.9	96.2	104.6	115.9	106.5	108.0	108.0	108.0	
11			107.7	102.4	109.3	110.8	113.8	100.2	103.8	102.2	108.3	113.7	105.0	111.3	111.3	111.3	
平成 20 年		1 月	102.0	103.3	102.6	103.9	108.7	97.8	99.1	99.3	104.3	96.3	98.1	104.8	104.8	104.8	
		2	92.1	78.2	88.1	91.7	100.5	97.0	101.2	98.5	95.6	100.0	94.9	96.2	96.2	96.2	
		3	104.8	100.3	107.7	105.6	109.0	98.0	98.8	93.7	107.5	104.7	99.1	108.7	108.7	108.7	
		4	103.3	102.8	104.3	102.6	107.7	96.6	102.1	96.2	103.2	107.8	100.4	107.4	107.4	107.4	
		5	106.2	101.5	107.1	112.6	109.6	99.8	107.5	100.9	106.5	112.7	106.0	108.6	108.6	108.6	
		6	98.5	89.7	95.9	101.8	102.3	97.9	100.7	97.0	101.7	102.6	108.0	101.5	101.5	101.5	
6		106.4	98.2	107.1	113.7	109.6	99.4	106.1	97.5	109.5	111.9	105.0	111.6	111.6	111.6		

事業所規模	年 月	所 定 外 労 働 時 間											P 複合サー ビス事業	Q サー ビス業			
		TL 調 査 産業計	E 建設業	F 製造業	H 情報 通信業	I 運輸業	J 卸売・ 小売業	K 金融・ 保険業	M 飲食店 宿泊業	N 医療、 福祉	O 教育、学 習支援業						
人 以 上	平成 15 年	90.2	91.3	90.4	—	—	—	—	—	—	—	—	—	—	—		
	16	90.8	110.3	103.9	—	—	—	—	—	—	—	—	—	—	—		
	17	100.0	100.0	100.0	100.0	100.0	100.0	100.0	100.0	100.0	100.0	100.0	100.0	100.0	100.0		
	18	99.7	97.0	99.6	111.3	78.2	110.6	141.8	90.4	91.3	130.5	125.4	107.8	107.8	107.8		
	19	93.1	83.1	103.4	103.6	63.1	84.8	219.2	62.3	78.4	154.7	119.6	113.8	113.8	113.8		
	平成 19 年	6 月	93.3	70.3	95.7	97.7	70.6	94.5	257.4	68.4	76.2	183.3	124.5	112.0	112.0	112.0	
		7	88.8	71.4	105.0	68.6	60.9	74.5	189.4	52.6	73.8	160.0	120.4	113.3	113.3	113.3	
		8	83.1	68.1	99.3	70.9	59.1	74.5	212.8	68.4	71.4	26.7	85.7	109.3	109.3	109.3	
		9	83.1	52.7	104.3	79.1	54.9	70.9	176.6	63.2	76.2	133.3	128.6	102.7	102.7	102.7	
		10	85.4	61.5	101.4	74.4	54.6	70.9	204.3	24.6	92.9	156.7	151.0	104.0	104.0	104.0	
		11	95.5	84.6	118.6	96.5	62.5	69.1	185.1	28.1	85.7	196.7	116.3	110.7	110.7	110.7	
	平成 20 年	1 月	91.0	74.7	114.3	94.2	59.6	67.3	183.0	57.9	81.0	153.3	106.1	104.0	104.0	104.0	
		2	87.6	90.1	101.4	82.6	65.9	78.2	155.3	24.6	78.6	116.7	87.8	96.0	96.0	96.0	
		3	93.3	119.8	113.6	89.5	69.8	69.1	100.0	19.3	78.6	133.3	91.8	98.7	98.7	98.7	
		4	101.1	128.6	117.1	102.3	68.8	67.3	172.3	26.3	85.7	143.3	144.9	117.3	117.3	117.3	
		5	84.3	84.6	96.4	82.6	58.8	87.3	157.4	28.1	76.2	113.3	93.9	88.0	88.0	88.0	
		6	83.1	75.8	94.3	88.4	61.7	85.5	125.5	26.3	97.6	110.0	95.9	85.3	85.3	85.3	
	人 以 上	平成 15 年	101.8	115.3	96.7	—	—	—	—	—	—	—	—	—	—	—	
		16	103.2	98.2	105.9	—	—	—	—	—	—	—	—	—	—	—	
		17	100.0	100.0	100.0	100.0	100.0	100.0	100.0	100.0	100.0	100.0	100.0	100.0	100.0	100.0	
		18	97.7	84.9	104.0	90.7	95.6	82.7	115.3	116.2	89.4	100.2	107.0	107.7	107.7	107.7	
		19	103.2	87.3	108.0	97.9	96.2	96.9	107.7	122.3	86.5	83.0	192.2	116.8	116.8	116.8	
		平成 19 年	6 月	94.2	62.3	98.1	79.6	96.8	84.9	89.2	100.0	75.7	77.3	179.1	111.2	111.2	111.2
			7	103.9	98.5	111.5	79.6	92.5	103.8	89.2	110.9	75.7	86.4	165.1	115.3	115.3	115.3
8			101.9	83.8	107.6	84.9	100.3	103.8	120.3	158.7	78.4	59.1	139.5	116.3	116.3	116.3	
9			98.1	58.5	112.1	88.2	91.6	98.1	73.0	132.6	81.1	68.2	183.7	110.2	110.2	110.2	
10			103.9	76.2	112.1	84.9	94.5	86.8	135.1	134.8	100.0	81.8	207.0	112.2	112.2	112.2	
11			115.5	110.8	125.5	125.8	114.0	90.6	101.4	150.0	94.6	86.4	146.5	113.3	113.3	113.3	
平成 20 年		1 月	109.7	81.5	122.9	111.8	104.5	109.4	105.4	130.4	94.6	63.6	107.0	110.2	110.2	110.2	
		2	101.0	100.8	102.5	98.9	93.5	109.4	116.2	106.5	89.2	95.5	104.7	114.3	114.3	114.3	
		3	105.8	96.2	116.6	107.5	95.5	84.9	68.9	95.7	97.3	95.5	114.0	117.3	117.3	117.3	
		4	112.6	123.1	112.7	115.1	93.2	81.1	155.4	121.7	97.3	118.2	220.9	141.8	141.8	141.8	
		5	104.9	96.2	103.2	104.3	98.4	103.8	121.6	130.4	91.9	100.0	214.0	125.5	125.5	125.5	
		6	92.2	73.1	90.4	103.2	88.3	105.7	132.4	139.1	89.2	90.9	107.0	109.2	109.2	109.2	
6		97.1	79.2	94.9	102.2	94.8	107.5	113.5	134.8	100.0	90.9	100.0	115.3	115.3	115.3		

様式 3 の 4

平成 17 年=100

事業所規模	年 月	常 用 雇 用												
		TL 調 査 産 業 計	E 建 設 業	F 製 造 業	H 情 報 通 信 業	I 運 輸 業	J 卸 売・ 小 売 業	K 金 融・ 保 險 業	M 飲 食 店 宿 泊 業	N 医 療、 福 祉	O 教 育、学 習 支 援 業	P 複 合 サ- ビ ス 事 業	Q サ- ビ ス 業	
5 人 以 上	平成 15 年	100.7	105.1	105.1	—	—	—	—	—	—	—	—	—	
	16	100.4	105.8	101.0	—	—	—	—	—	—	—	—	—	
	17	100.0	100.0	100.0	100.0	100.0	100.0	100.0	100.0	100.0	100.0	100.0	100.0	
	18	100.7	99.3	98.8	97.7	106.9	99.0	104.7	113.9	100.4	99.1	99.3	102.7	
	19	101.5	104.5	102.7	96.9	105.5	97.6	107.8	113.7	101.6	100.5	97.6	100.9	
	平成 19 年 6 月	101.7	106.3	102.6	96.3	103.8	98.8	108.0	114.1	101.7	100.8	95.1	100.2	
	7	101.7	106.2	104.0	95.5	102.2	98.1	108.4	113.5	101.5	100.6	95.3	100.2	
	8	101.5	106.2	102.1	96.5	104.6	99.0	108.3	112.8	102.0	97.7	96.0	100.3	
	9	101.5	105.9	102.2	97.3	106.2	98.0	108.4	110.7	102.4	100.8	97.4	100.1	
	10	101.6	104.6	103.0	99.2	105.9	97.1	110.1	115.4	102.0	100.7	95.7	100.3	
	11	101.0	101.9	103.1	98.4	105.0	97.3	110.6	108.7	102.1	100.9	96.1	100.6	
	12	101.4	101.2	103.2	97.7	106.0	98.5	111.6	113.7	102.2	101.6	96.9	98.9	
	平成 20 年 1 月	101.6	101.9	103.8	98.0	106.2	97.8	113.3	114.4	102.5	101.5	96.8	99.0	
	2	101.4	101.5	103.4	95.5	107.2	97.1	113.8	111.0	103.5	101.4	96.2	99.2	
	3	101.3	100.3	103.0	92.9	107.5	97.9	114.0	113.4	104.6	98.1	96.9	98.3	
	4	101.4	99.1	104.9	98.4	107.8	96.2	116.5	115.5	104.2	99.1	97.3	97.3	
	5	101.4	99.0	104.0	95.0	106.8	97.8	116.6	112.4	103.7	99.8	98.2	98.0	
	6	100.7	98.3	102.1	94.6	106.8	96.8	116.1	111.7	103.7	99.9	97.2	98.3	
	30 人 以 上	平成 15 年	102.3	105.7	101.2	—	—	—	—	—	—	—	—	—
		16	100.4	108.6	100.0	—	—	—	—	—	—	—	—	—
		17	100.0	100.0	100.0	100.0	100.0	100.0	100.0	100.0	100.0	100.0	100.0	100.0
		18	99.5	101.2	97.3	97.2	98.5	98.3	99.9	99.3	102.7	99.4	103.8	99.8
		19	101.1	99.9	100.9	96.7	95.3	99.5	109.4	96.8	104.7	100.4	103.2	99.4
		平成 19 年 6 月	101.6	99.7	102.3	97.0	94.8	101.2	110.7	97.3	105.0	101.0	97.8	99.1
7		101.4	99.7	102.0	96.4	94.5	100.0	110.9	97.9	105.1	100.5	98.2	99.2	
8		101.0	100.1	99.5	96.4	94.8	100.7	112.1	96.2	105.8	101.2	98.5	99.1	
9		100.9	100.1	99.5	97.9	94.6	99.5	111.0	96.1	105.9	101.0	100.6	99.4	
10		100.7	99.7	99.4	99.4	94.0	98.8	113.3	95.8	105.1	100.8	102.0	99.9	
11		101.0	99.7	99.5	99.9	93.8	99.6	114.5	94.8	105.6	101.1	101.5	100.5	
12		100.8	98.9	99.2	100.5	93.9	102.5	114.4	95.1	105.4	101.1	102.2	96.7	
平成 20 年 1 月		100.9	98.3	100.3	101.7	93.2	99.8	116.5	96.0	105.7	101.7	100.7	96.6	
2		100.6	97.9	99.5	101.2	92.4	100.0	117.8	93.4	105.9	101.2	99.2	96.9	
3		100.6	97.9	99.8	100.6	93.5	100.2	116.9	94.2	107.1	94.9	102.7	96.7	
4		101.7	99.0	102.5	101.9	93.2	98.1	118.9	96.4	108.1	97.9	103.1	95.8	
5		101.2	98.2	101.5	101.9	92.1	99.3	119.8	95.8	107.9	98.2	105.1	93.7	
6		100.4	98.2	99.0	103.1	91.7	97.8	119.8	96.6	108.1	98.4	103.5	93.7	

事業所規模	年 月	実 質 賃 金										
		現金給与総額					きまって支給する給与					
		TL 調 査 産 業 計	E 建 設 業	F 製 造 業	J 卸 売・ 小 売 業	Q サ- ビ ス 業	TL 調 査 産 業 計	E 建 設 業	F 製 造 業	J 卸 売・ 小 売 業	Q サ- ビ ス 業	
5 人 以 上	平成 15 年	104.5	95.6	94.9	—	—	103.2	96.0	97.1	—	—	
	16	103.1	104.2	98.7	—	—	101.8	102.8	98.9	—	—	
	17	100.0	100.0	100.0	100.0	100.0	100.0	100.0	100.0	100.0	100.0	
	18	99.6	106.1	99.3	102.5	101.5	98.9	102.1	99.0	101.0	101.1	
	19	99.5	105.6	102.2	92.2	97.1	99.7	103.7	101.7	93.8	99.3	
	平成 19 年 6 月	129.2	106.8	110.2	100.4	137.0	101.6	108.2	102.9	96.7	103.6	
	7	123.8	150.9	155.0	106.4	103.3	100.4	103.9	102.9	93.3	99.3	
	8	88.2	95.8	89.3	98.4	84.0	97.7	98.7	99.4	92.2	91.9	
	9	84.0	96.8	86.0	80.3	81.3	99.0	100.5	102.2	92.1	96.4	
	10	83.2	90.1	87.2	79.2	80.1	99.0	101.7	101.6	91.2	93.8	
	11	85.5	88.9	92.8	82.1	84.5	100.0	100.3	103.4	93.0	98.9	
	12	177.9	160.6	177.2	136.2	163.3	98.9	100.0	102.0	90.4	98.7	
	平成 20 年 1 月	82.8	83.2	84.3	89.7	77.3	96.8	92.8	99.6	95.9	91.0	
	2	82.7	85.6	87.1	82.3	78.9	99.0	96.5	103.3	94.7	93.5	
	3	83.8	86.7	87.2	83.9	79.0	99.1	97.8	103.0	95.6	93.7	
	4	83.5	84.6	88.8	87.8	78.1	99.4	95.4	104.2	99.8	92.3	
	5	81.6	80.4	85.7	85.2	77.1	97.3	90.5	100.5	97.5	91.5	
	6	126.7	91.4	111.4	106.1	126.7	97.8	93.1	100.9	97.4	90.3	
	30 人 以 上	平成 15 年	98.2	99.3	95.5	—	—	98.7	98.0	96.0	—	—
		16	99.6	102.0	100.4	—	—	99.3	103.3	99.7	—	—
		17	100.0	100.0	100.0	100.0	100.0	100.0	100.0	100.0	100.0	100.0
		18	100.9	101.5	102.4	97.8	102.6	100.9	102.5	101.2	99.9	103.0
		19	102.4	98.8	108.5	97.0	98.5	103.8	103.1	106.3	104.2	103.5
		平成 19 年 6 月	139.0	104.3	119.6	112.5	159.5	105.4	104.0	107.4	103.5	107.3
7		132.1	123.1	173.3	122.6	96.1	104.2	103.0	107.8	103.9	104.5	
8		85.8	92.2	89.9	91.9	83.5	102.8	99.9	103.9	106.4	102.0	
9		86.0	108.0	89.2	83.9	81.6	103.1	100.6	106.9	103.4	101.6	
10		84.3	85.3	89.4	85.3	83.4	103.9	101.3	106.7	105.2	103.6	
11		88.2	86.2	97.8	89.8	85.4	104.2	102.4	108.3	104.5	103.2	
12		190.9	143.7	199.5	153.3	175.4	103.6	100.4	107.2	104.0	102.7	
平成 20 年 1 月		84.1	83.6	86.6	93.0	84.0	103.1	99.2	103.9	108.6	103.4	
2		85.6	86.9	90.6	82.4	86.4	105.4	103.2	108.6	101.5	107.2	
3		86.0	90.0	89.6	86.3	87.1	105.0	106.8	106.5	104.4	108.2	
4		85.2	87.0	89.3	88.7	84.5	104.8	103.4	107.0	107.5	104.9	
5		83.2	81.9	86.6	84.9	82.8	101.9	97.2	102.8	103.4	103.1	
6		135.4	98.0	122.0	103.0	160.7	102.8	97.8	104.3	102.9	105.4	

VI 全国結果（平成20年6月分確報）

毎月勤労統計調査 平成20年6月分統計表 全国調査時系列表

平成17年=100

事業所規模	年 月	現金給与総額		きまって支給する給与		所定内給与		総実労働時間		所定内労働時間		所定外労働時間		常用雇用	
		TL	F	TL	F	TL	F	TL	F	TL	F	TL	F	TL	F
		調査 産業計	製造業	調査 産業計	製造業	調査 産業計	製造業	調査 産業計	製造業	調査 産業計	製造業	調査 産業計	製造業	調査 産業計	製造業
5 人 以 上	平成16年	99.4	99.0	99.6	99.6	99.8	99.6	100.6	100.5	100.7	100.6	98.9	100.3	99.5	99.6
	17	100.0	100.0	100.0	100.0	100.0	100.0	100.0	100.0	100.0	100.0	100.0	100.0	100.0	100.0
	18	100.2	101.3	99.9	100.6	99.7	100.2	100.5	100.8	100.3	100.4	102.6	104.5	101.0	101.0
	19	99.5	100.6	99.7	100.5	99.5	100.2	99.9	100.4	99.7	100.0	103.4	104.3	102.8	102.0
	平成19年12月	180.2	191.9	100.4	101.4	99.9	100.8	99.6	101.7	99.1	100.9	107.5	108.8	103.8	102.3
	平成20年1月	85.1	82.6	99.3	99.2	99.1	99.6	91.7	88.5	91.2	87.9	99.1	94.3	103.4	102.1
	2	82.9	81.6	100.3	101.6	99.9	101.2	100.1	102.7	99.9	102.3	104.7	105.7	103.3	102.1
	3	86.3	83.6	100.7	101.6	100.1	100.9	99.7	101.0	99.1	100.2	108.5	108.2	102.9	102.1
	4	85.0	83.5	101.4	101.8	100.9	101.7	102.4	102.8	102.1	102.7	106.6	103.1	104.2	103.6
	5	83.7	81.7	99.8	100.0	99.7	100.4	97.3	94.8	97.3	94.8	99.1	95.0	104.5	103.6
	6	141.1	137.3	100.2	101.4	100.1	101.6	102.1	103.1	102.4	103.6	99.1	98.1	104.7	103.4
	30 人 以 上	平成16年	99.0	99.2	99.3	99.9	99.4	99.9	100.5	100.6	100.6	100.6	99.7	100.3	99.5
17		100.0	100.0	100.0	100.0	100.0	100.0	100.0	100.0	100.0	100.0	100.0	100.0	100.0	100.0
18		101.0	101.3	100.6	100.7	100.4	100.4	100.7	100.7	100.5	100.4	103.3	103.5	100.7	100.9
19		100.7	100.9	101.1	100.8	100.9	100.6	100.7	100.4	100.3	100.0	105.2	104.2	102.1	101.8
平成19年12月		192.3	201.9	101.8	101.6	101.3	101.1	100.1	101.3	99.2	100.5	109.4	107.9	102.9	102.2
平成20年1月		83.7	81.1	100.9	99.8	100.8	100.2	93.3	89.7	92.7	88.9	100.8	96.1	102.6	102.0
2		81.8	79.6	101.7	101.7	101.5	101.2	100.7	102.7	100.3	102.2	105.5	106.7	102.4	102.1
3		85.8	82.0	102.2	101.9	101.8	101.1	100.5	101.3	99.7	100.4	109.4	109.0	102.0	102.1
4		83.9	81.5	102.9	101.9	102.5	101.7	103.4	102.7	103.0	102.5	107.9	103.9	104.0	104.1
5		82.7	80.0	101.1	100.1	101.1	100.5	98.5	95.4	98.3	95.3	100.8	96.6	104.3	104.1
6		154.3	145.1	101.4	101.3	101.6	101.4	102.6	102.8	102.8	103.2	100.0	99.4	104.3	104.0

第1表 月間現金給与総額

（事業所規模5人以上）

産 業	現金給与総額		きまって支給する給与				特別に支払われ			
			する給与		所定内給与		所定外給与		た給与	
	前年比	前年比	前年比	前年比	前年比	前年比	前年比	前年比	前年比	
調査産業計	円	%	円	%	円	%	円	%	円	%
	467,938	0.4	270,712	0.2	251,437	0.1	19,275	0.0	197,226	0.9
建設業	461,029	-3.8	283,152	-2.0	261,436	-5.5	21,716	80.6	177,877	-6.6
製造業	435,779	-0.7	316,734	0.0	298,855	-0.5	17,879	10.0	119,045	-2.4
	510,526	1.0	301,217	0.3	269,229	0.6	31,988	-1.9	209,309	2.0
電気・ガス業	1,162,062	-3.5	436,721	-1.5	389,490	-1.4	47,231	-1.3	725,341	-4.6
情報通信業	803,448	1.0	369,677	0.9	336,483	-0.4	33,194	14.3	433,771	1.2
運輸業	404,732	-1.4	282,125	-2.3	244,024	-1.9	38,101	-5.0	122,607	0.9
卸売・小売業	344,079	4.0	226,851	1.7	217,249	1.6	9,602	5.0	117,228	8.6
金融・保険業	884,159	-6.7	371,832	-2.2	346,676	-1.9	25,156	-4.6	512,327	-9.7
不動産業	534,438	-3.5	314,572	-3.6	298,587	-4.6	15,985	20.4	219,866	-3.5
飲食店、宿泊業	151,060	-4.9	130,187	0.0	124,423	0.1	5,764	-4.7	20,873	-27.0
医療、福祉	459,169	1.3	265,130	0.7	248,111	0.7	17,019	0.9	194,039	2.3
教育、学習支援業	764,052	-2.9	315,278	-2.0	309,025	-2.1	6,253	3.0	448,774	-3.5
複合サービス事業	591,130	9.0	283,756	1.8	270,490	3.6	13,266	-24.3	307,374	16.5
サービス業	437,893	1.7	261,530	0.5	243,817	0.6	17,713	-0.2	176,363	3.4
事業所規模30人以上										
調査産業計	578,170	0.8	300,856	0.2	275,459	0.4	25,397	-0.6	277,314	1.4
製造業	591,184	0.4	320,851	-0.1	282,515	0.1	38,336	-0.8	270,333	1.0
卸売・小売業	439,537	6.2	245,948	1.9	234,320	2.0	11,628	0.1	193,589	12.1
サービス業	485,302	0.0	266,519	0.0	245,617	0.0	20,902	-1.2	218,783	0.0

毎月勤労統計調査の結果は、厚生労働省のWebページにも掲載されています。

(<http://www.mhlw.go.jp>)

第2表 月間実労働時間及び出勤日数

(事業所規模5人以上)

産 業	総実労働時間						出 勤 日 数	
	前年比		前年比		前年比		前年差	
	時間	%	時間	%	時間	%	日	日
調査産業計	154.0	-1.5	143.5	-1.5	10.5	-1.8	19.9	-0.4
鉱 業	178.2	2.5	165.5	-1.0	12.7	86.8	22.2	0.3
建設業	177.2	-0.7	166.3	-1.3	10.9	11.2	21.9	-0.3
製造業	170.6	-2.0	155.0	-1.8	15.6	-4.3	20.6	-0.3
電気・ガス業	162.2	-0.7	149.5	-0.7	12.7	-0.8	19.6	-0.2
情報通信業	166.0	-0.2	149.4	-0.3	16.6	0.6	19.9	-0.1
運輸業	179.9	-1.8	156.5	-1.4	23.4	-4.1	21.0	-0.3
卸売・小売業	143.7	-1.4	137.2	-1.4	6.5	0.0	20.0	-0.4
金融・保険業	155.9	-1.7	143.6	-1.6	12.3	-2.4	19.7	-0.2
不動産業	167.0	0.8	156.4	0.0	10.6	15.2	21.0	-0.2
飲食店、宿泊業	111.1	-2.0	106.5	-1.9	4.6	-4.2	17.1	-0.3
医療、福祉	143.0	-1.6	137.0	-1.7	6.0	1.7	19.4	-0.4
教育、学習支援業	141.3	-2.3	135.6	-2.1	5.7	-4.9	18.7	-0.4
複合サービス事業	153.4	-1.0	145.7	0.5	7.7	-23.0	19.6	-0.5
サービス業	154.8	-1.4	144.3	-1.4	10.5	-0.9	20.0	-0.2
事業所規模30人以上								
調査産業計	157.1	-1.5	144.4	-1.4	12.7	-3.0	19.9	-0.3
製造業	171.5	-2.0	153.8	-1.9	17.7	-2.7	20.2	-0.4
卸売・小売業	144.2	-1.0	136.9	-0.9	7.3	-2.7	20.2	-0.4
サービス業	151.8	-1.4	140.2	-1.3	11.6	-2.4	19.5	-0.3

第3表 常用雇用及び労働異動率

(事業所規模5人以上)

産 業	労働者総数						人 職 率		離 職 率	
	前年比		前年比		前年比		前年差		前年差	
	千人	%	千人	%	千人	%	%ポイント	%ポイント	%ポイント	%ポイント
調査産業計	45,125	1.5	33,391	1.5	11,734	1.6	1.84	-0.19	1.86	0.01
鉱 業	32	-0.9	31	-0.5	1	-10.5	2.20	-1.45	1.07	-1.22
建設業	3,088	0.1	2,961	0.3	127	-4.1	1.13	-0.49	1.39	0.02
製造業	8,867	1.0	7,640	1.4	1,227	-1.5	1.07	-0.09	1.21	-0.09
電気・ガス業	284	-1.1	272	-1.4	13	6.9	0.76	0.21	0.93	0.06
情報通信業	1,491	2.5	1,378	3.9	113	-12.9	1.45	0.05	1.71	-0.02
運輸業	2,662	0.3	2,232	-2.1	430	14.0	1.87	0.02	1.92	0.34
卸売・小売業	9,151	0.2	5,397	1.2	3,754	-1.1	1.94	-0.17	2.16	0.13
金融・保険業	1,495	4.3	1,352	4.2	143	5.4	1.39	-0.04	1.88	-0.02
不動産業	415	2.6	349	1.3	66	9.8	1.88	-0.26	1.76	-0.60
飲食店、宿泊業	3,309	2.3	1,025	0.4	2,285	3.1	4.77	-0.34	3.71	-0.22
医療、福祉	4,639	2.9	3,412	1.3	1,227	7.5	1.88	0.14	1.58	0.12
教育、学習支援業	2,876	3.7	2,176	1.8	701	9.8	1.19	-0.06	1.03	0.04
複合サービス事業	734	5.2	586	12.6	148	-16.4	0.83	-3.64	0.97	-1.54
サービス業	6,081	1.9	4,581	2.2	1,500	1.2	2.20	-0.28	2.34	0.03
事業所規模30人以上										
調査産業計	26,159	1.6	20,498	2.0	5,661	0.0	1.56	-0.21	1.60	-0.02
製造業	6,548	1.6	5,833	2.0	715	-1.2	0.97	-0.08	1.12	-0.01
卸売・小売業	4,033	0.1	2,326	1.7	1,706	-2.1	1.66	-0.13	1.80	0.02
サービス業	3,818	1.9	2,841	2.4	976	0.5	2.27	-0.33	2.38	-0.02

第4表 就業形態別月間現金給与額

(事業所規模5人以上)

産 業	現金給与総額									
	前年比		きまって支給				特別に支払われ			
			する給与		所定内給与		所定外給与		た給与	
円	%	円	%	円	%	円	%	円	%	
一般労働者 調査産業計 (事業所規模30人以上)	596,910	0.6	332,623	0.2	307,625	0.2	24,998	0.1	264,287	0.9
	(706,458)	(0.5)	(355,236)	(0.0)	(323,979)	(0.1)	(31,257)	(-1.0)	(351,222)	(0.9)
製造業	573,081	0.7	331,622	0.1	295,376	0.4	36,246	-2.3	241,459	1.5
卸売・小売業	517,542	3.4	321,244	1.0	306,433	0.9	14,811	4.4	196,298	7.5
サービス業	547,014	1.7	314,935	0.6	292,488	0.8	22,447	-0.9	232,079	3.2
パートタイム労働者 調査産業計 (事業所規模30人以上)	99,655	0.1	93,922	-0.5	90,991	-0.4	2,931	-2.5	5,733	9.7
	(112,043)	(0.6)	(103,270)	(-0.4)	(99,164)	(-0.4)	(4,106)	(0.7)	(8,773)	(14.3)
製造業	120,345	-0.8	111,569	-1.5	106,137	-1.6	5,432	-0.3	8,776	9.5
卸売・小売業	94,453	2.8	91,012	2.1	88,905	2.1	2,107	2.5	3,441	25.2
サービス業	103,977	-1.9	98,108	-2.1	94,882	-2.5	3,226	11.0	5,869	2.3

第5表 就業形態別月間労働時間及び出勤日数

(事業所規模5人以上)

産 業	総実労働時間						出勤日数	
	前年比		所定内労働時間		所定外労働時間		前年差	
			時間	%	時間	%		
一般労働者 調査産業計 (事業所規模30人以上)	時間	%	時間	%	時間	%	日	日
	175.0	-1.3	161.7	-1.3	13.3	-1.5	21.1	-0.3
	(172.9)	(-1.5)	(157.6)	(-1.4)	(15.3)	(-2.5)	(20.6)	(-0.3)
製造業	178.5	-2.1	161.1	-1.7	17.4	-4.4	20.8	-0.4
卸売・小売業	176.0	-1.7	166.5	-1.7	9.5	-1.1	21.7	-0.5
サービス業	173.6	-1.0	160.5	-1.0	13.1	-1.5	21.0	-0.2
パートタイム労働者 調査産業計 (事業所規模30人以上)	94.0	-2.6	91.4	-2.5	2.6	-3.6	16.6	-0.3
	(100.1)	(-2.0)	(96.6)	(-2.0)	(3.5)	(-2.8)	(17.2)	(-0.4)
製造業	121.8	-2.8	117.5	-2.5	4.3	-12.2	19.0	-0.4
卸売・小売業	97.3	-1.5	95.1	-1.6	2.2	0.0	17.6	-0.3
サービス業	97.7	-3.0	94.9	-3.4	2.8	12.0	16.9	-0.3

第6表 就業形態別労働異動率

(事業所規模5人以上)

産 業	入 職 率		離 職 率	
	前年差	ポイント	前年差	ポイント
一般労働者 調査産業計 (事業所規模30人以上)	1.18	-0.12	1.39	0.04
	(1.10)	(-0.10)	(1.30)	(0.02)
製造業	0.86	-0.04	1.05	0.00
卸売・小売業	1.27	0.03	1.60	0.19
サービス業	1.60	-0.36	1.83	0.04
パートタイム労働者 調査産業計 (事業所規模30人以上)	3.72	-0.39	3.20	-0.11
	(3.23)	(-0.56)	(2.72)	(-0.12)
製造業	2.41	-0.31	2.23	-0.60
卸売・小売業	2.90	-0.45	2.98	0.09
サービス業	4.04	-0.01	3.89	0.03

第7表 パートタイム労働者比率

(事業所規模5人以上)

産 業	パートタイム労働者比率	
	前年差	ポイント
調査産業計	26.00	0.02
製造業	13.84	-0.36
卸売・小売業	41.02	-0.56
サービス業	24.66	-0.17
事業所規模30人以上		
調査産業計	21.64	-0.34
製造業	10.92	-0.32
卸売・小売業	42.31	-0.92
サービス業	25.57	-0.36

Ⅶ 毎月勤労統計調査地方調査の説明

1. 調査の位置づけ

この調査は、統計法に基づく指定統計である。

2. 調査の目的

この調査は、賃金、労働時間及び雇用について鳥根県における毎月の変動を明らかにすることを目的としている。

3. 調査の対象

日本標準産業分類に定める14産業（鉱業、建設業、製造業、電気・ガス・熱供給・水道業、情報通信業、運輸業、卸売・小売業、金融・保険業、不動産業、飲食店、宿泊業、医療、福祉、教育、学習支援業、複合サービス事業、サービス業（他に分類されないもの））において、常時5人以上の常用労働者を雇用する民営及び官公営事業所のうち、厚生労働省の指定した事業所（産業、規模ごとに無作為に抽出された約500事業所）。

4. 調査事項及び用語の解説

現金給与総額	きまって支給する給与	特別に支払われた給与
賃金、給与、手当、賞与、その他、名称のいかんを問わず、労働者に支払われたもので、所得税、貯金、社会保険料、組合費、購買代金等を差し引く以前の金額。	労働協約、就業規則等によって、あらかじめ定められている支給条件、算定方法によって支給される給与。時間外手当等の「所定外給与（超過労働給与）」を含む。	賞与・期末手当等の一時金、ベースアップ等の差額追加分、3カ月を超える期間で算定される現金給与等。

出勤日数
調査期間中に労働者が仕事のために実際に出勤した日数。有給であっても事業所に出勤しない日は出勤日にならないが、1日のうち1時間でも就業すれば出勤日となる。

実労働時間	所定内労働時間	所定外労働時間
調査期間中に労働者が仕事のために実際に労働した時間数のことである。	就業規則で定められた正規の始業時刻と終業時刻との間の休憩時間を除いた、実際に労働した時間。	早出、残業、臨時の呼び出し、休日出勤等による労働時間。

- ① 本来の職務外として行われる宿日直は、労働時間数から除かれる。
- ② 運輸関係労働者の手待ち時間は、労働時間に含まれる。

常用労働者	一般労働者	パートタイム労働者
期間を定めずまたは1カ月を超える期間を定めて雇用されている者。	常用労働者のうちパートタイム労働者以外のもの。	1日の所定労働時間または1週間の所定労働日数が一般の労働者より短い者。

次の者も常用労働者に含まれる。

- ① 一定の職務に従事し、一般労働者と同じ給与規則によって給与を支払われている重役や理事。
- ② 前2カ月の各月において18日以上同一の事業主に雇用されていた日々雇用労働者。

労働異動率	入職率	離職率
労働異動率は事業所間の雇用の流動状況を示す指標である。	$\frac{\text{月間増加労働者数} \times 100}{\text{前月末労働者数}}$	$\frac{\text{月間減少労働者数} \times 100}{\text{前月末労働者数}}$

- ① 労働異動率には、新規の入離職者のみならず、人事異動に伴う同一企業内の転勤者も含まれる。

5. 調査結果の算定

この調査結果は、調査事業所からの報告を基に、本県の事業所規模5人以上の全ての事業所に対応するよう復元して算定したものである。

6. 指数、増減率

対前年同月比などの増減率は、調査事業所の抽出替えに伴うギャップ等を修正した指数等により算出しており、実数で計算した場合と必ずしも一致しない。また、指数、増減率は前述のギャップ修正により、将来改定されることがある。

「所定外給与」及び「特別に支払われた給与」については、実数を基に対前年同月比及び対前月比を算出している。