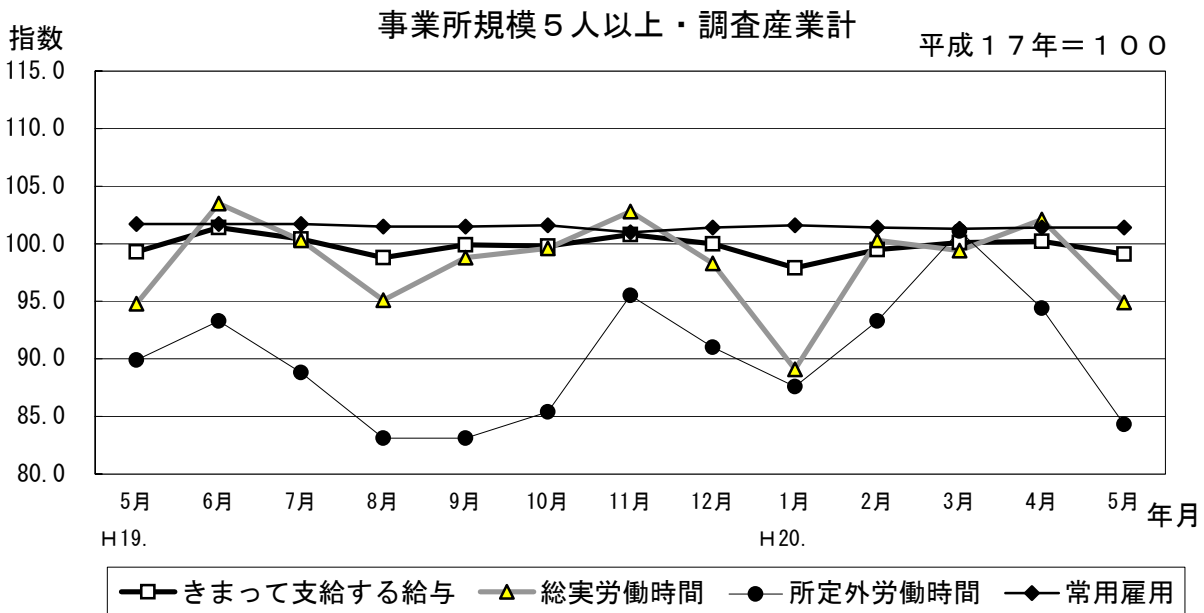


# 島根の賃金、労働時間及び雇用の動き

## 〔 毎月勤労統計調査 地方調査 平成20年5月分 速報 〕



	きまって支給する給与	総実労働時間	所定外労働時間	常用雇用
実数	228,337円	147.0時間	7.5時間	225,928人
指数	99.1	94.9	84.3	101.4
対前年同月比	▲ 0.2%	0.1%	▲ 6.2%	▲ 0.3%
対前月比	▲ 1.1%	▲ 7.1%	▲ 10.7%	0.0%

## 島根県政策企画局統計調査課

(人口労働グループ)

TEL 0852-22-5071

FAX 0852-22-6044

# I 毎月勤労統計調査速報をご利用のみなさまへ

日頃より、毎月勤労統計調査速報を御利用いただき、ありがとうございます。

事業所規模30人以上の事業所（第一種事業所）につきましては、2～3年毎に新しい母集団事業所リストを基に調査対象事業所の抽出替えを行っており、今回は平成19年1月に実施いたしました。この抽出替えに伴い、新旧両調査結果に若干のギャップが生じますので、指数については、時系列比較を可能にするために、過去に遡って修正（ギャップ修正）を行いました。なお、実数については修正を行っておりませんので、前年同月比などの増減率は指数により算出しており、実数で計算した場合と必ずしも一致しません。また、平成19年1月より、指数は平成17年を基準時としており、本速報中の指数は平成17年＝100として作成しております。

事業所規模5～29人事業所（第二種事業所）につきましては、6ヶ月毎（1月、7月）に三分の1ずつ抽出替えを行っておりますが、これに伴う修正等は行っておりませんので、事業所規模5人以上の事業所に関する数値につきましては時系列比較に注意が必要です。

日本標準産業分類の改訂（平成14年3月）に伴い、平成17年1月から新しい産業分類に基づき結果を表章（公表）しています。旧産業分類との接続状況は、次ページの表のとおりです。ただし、鉱業、不動産業及び電気・ガス・熱供給・水道業は、調査事業所数が僅少のため公表していませんが、調査産業計には含まれています。

旧産業分類と産業の範囲が接続する産業（表において、旧産業との接続欄が◎の産業、大分類のみ。）は、指数を作成し、また旧産業分類と産業の範囲としては厳密には接続しない産業（同△の産業）については、新産業分類に基づく再集計結果の平成16年平均が旧産業分類に基づく再集計結果の平成16年平均と一致するように指数の修正を行い、時系列比較ができるようになっています。

旧産業分類と接続する産業がない産業（同×の産業、大分類のみ。）については、平成17年1月分より指数を作成しています。

## 目 次

I.	毎月勤労統計調査速報をご利用のみなさまへ	.....	P 1
II.	調査結果の概要	.....	P 3
III-1.	産業別実数表（5人以上）	.....	P 7
III-2.	産業別実数表（30人以上）	.....	P 9
IV.	就業形態別実数表	.....	P 11
V.	指数表	.....	P 13
VI.	全国結果（平成20年5月分確報）	.....	P 17
VII.	毎月勤労統計調査地方調査の説明	.....	P 20

(表)

## 毎月勤労統計調査地方調査 表章産業接続表

表章産業（新産業分類）		旧産業との接続*1	平成16年までの産業分類（旧産業分類）	
大 分 類			大 分 類	
TL	調 査 産 業 計	△	TL	調 査 産 業 計
D	鉱 業	◎	D	鉱 業
E	建 設 業	◎	E	建 設 業
F	製 造 業	△	F	製 造 業
中 分 類	09・10 食料品、飲料・たばこ・飼料製造業	×	中 分 類	
	12 衣服・その他の繊維製品製造業	◎		15 衣服・その他の繊維製品製造業
	13 木材・木製品製造業（家具を除く）	◎		16 木材・木製品製造業（家具を除く）
	22 窯業・土石製品製造業	◎		25 窯業・土石製品製造業
	23 鉄鋼業	◎		26 鉄鋼業
	26 一般機械器具製造業	×		
	27 電気機械器具製造業	×		
	29 電子部品・デバイス製造業	×		
	30 輸送用機械器具製造業	◎		30 輸送用機械器具製造業
	その他*2	×		
G	電 気 ・ ガ ス ・ 熱 供 給 ・ 水 道 業	◎	G	電 気 ・ ガ ス ・ 熱 供 給 ・ 水 道 業
H	情 報 通 信 業	×		
I	運 輸 業	×		
J	卸 売 ・ 小 売 業	×		
K	金 融 ・ 保 険 業	×		
L	不 動 産 業	×		
M	飲 食 店 ， 宿 泊 業	×		
N	医 療 ， 福 祉	×		
O	教 育 ， 学 習 支 援 業	×		
P	複 合 サ ー ビ ス 事 業	×		
Q	サ ー ビ ス 業	×		
中 分 類	80 専門サービス業(他に分類されないもの)	×		
	84 娯楽業	×		
	その他*2	×		

(注) \*1 「旧産業との接続」欄の符号は、以下のとおりです。

「◎」… 旧産業と接続する産業

「△」… 旧産業と産業の範囲としては厳密には接続しないが、接続処理を行う産業

「×」… 旧産業とは接続する産業がない産業

\*2 製造業及びサービス業の中分類「その他」は、別掲されないものを一括したものです。

\*3 表における製造業及びサービス業の中分類別の実数は、当速報に掲載していませんが、表章（公表）はしていますので、統計調査課までお問い合わせください。指数については作成していません。

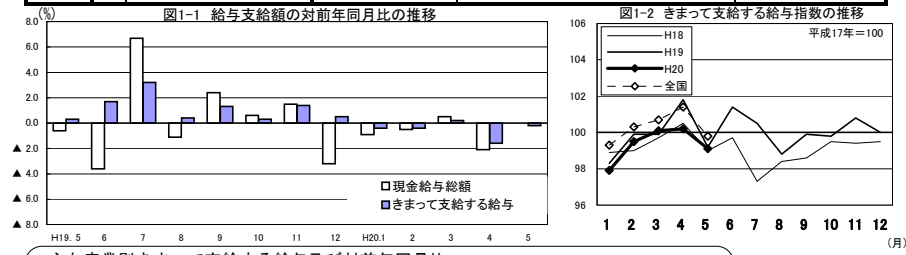
# Ⅱ 調査結果の概要

## 1. 賃金の動き

### (1) 事業所規模5人以上

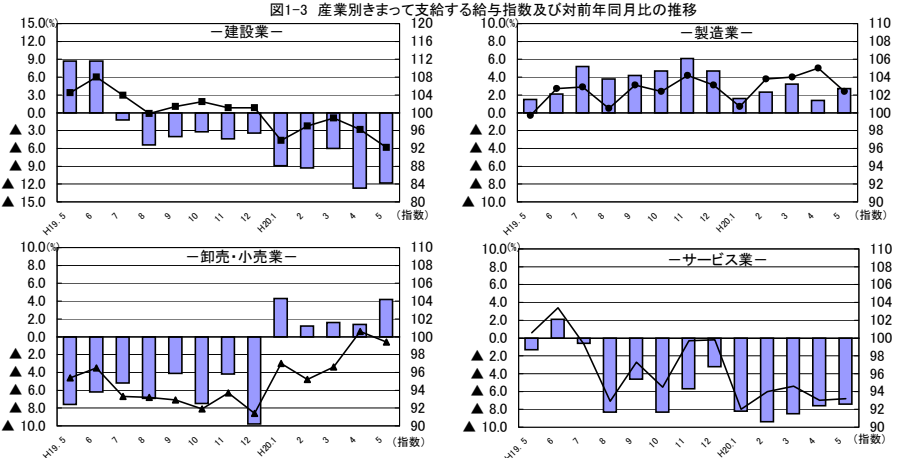
※図中の折れ線グラフは指数（H17年=100）を、棒グラフは対前年同月比を表しています

調査項目	金額(円)	前年同月比(%)	全国結果(円)
現金給与総額	229,741	0.0 (前年同月と同水準)	277,395
きまって支給する給与	228,337	▲0.2 (2か月連続の減少)	269,730
所定内給与	215,830	0.4 (2か月ぶりの増加)	250,368
所定外給与	12,507	▲10.3	19,362
特別に支払われた給与	1,404	104.7	7,665



主な産業別きまって支給する給与及び対前年同月比

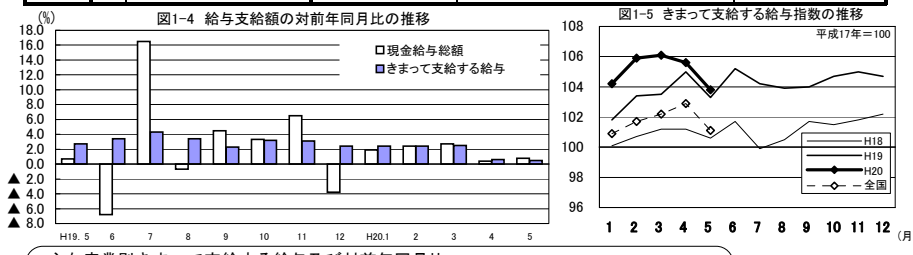
- 建設業 251,434円で11.8%の減少。11か月連続の減少。
- 製造業 224,801円で2.7%の増加。15か月連続の増加。
- 卸売・小売業 183,590円で4.2%の増加。5か月連続の増加。
- サービス業 207,749円で7.4%の減少。11か月連続の減少。



### (2) 事業所規模30人以上

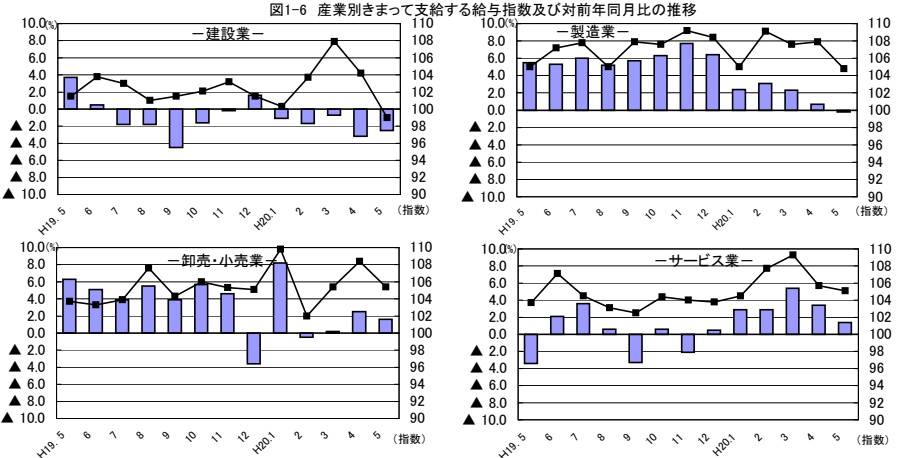
※図中の折れ線グラフは指数（H17年=100）を、棒グラフは対前年同月比を表しています

調査項目	金額(円)	前年同月比(%)	全国結果(円)
現金給与総額	255,517	0.8 (5か月連続の増加)	310,063
きまって支給する給与	253,429	0.5 (17か月連続の増加)	299,815
所定内給与	235,009	0.9 (17か月連続の増加)	274,262
所定外給与	18,420	▲3.8	25,553
特別に支払われた給与	2,088	66.9	10,248



主な産業別きまって支給する給与及び対前年同月比

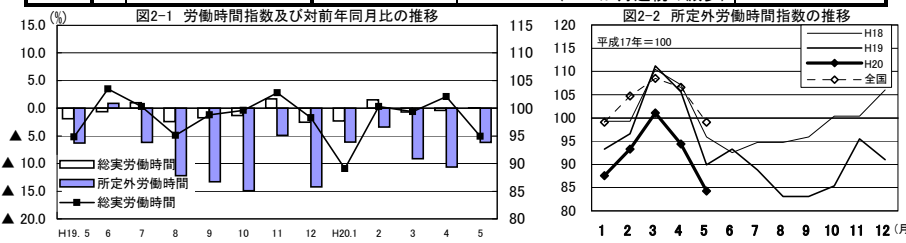
- 建設業 293,768円で2.5%の減少。5か月連続の減少。
- 製造業 241,250円で0.2%の減少。30か月ぶりの減少。
- 卸売・小売業 171,394円で1.6%の増加。3か月連続の増加。
- サービス業 242,649円で1.4%の増加。6か月連続の増加。



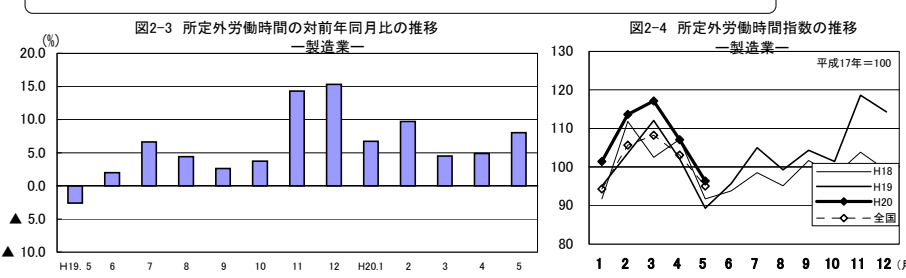
## 2. 労働時間の動き

### (1) 事業所規模5人以上

調査項目	労働時間(時間)	前年同月比(%)	全国結果(時間)	
産調	総実労働時間	147.0	0.1 (3か月ぶりの増加)	146.8
業	所定内労働時間	139.5	0.4 (2か月連続の増加)	136.3
計	所定外労働時間	7.5	▲6.2 (11か月連続の減少)	10.5

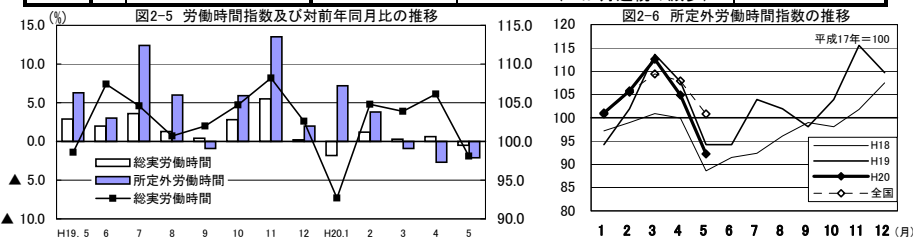


製造業の所定外労働時間は、13.5時間で8.0%の増加。12か月連続の増加。

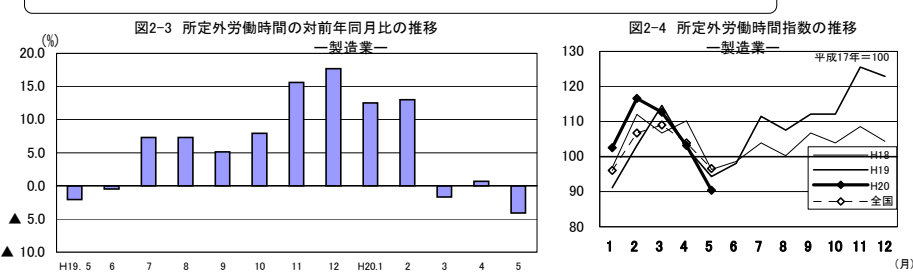


### (2) 事業所規模30人以上

調査項目	労働時間(時間)	前年同月比(%)	全国結果(時間)	
産調	総実労働時間	150.0	▲0.5 (4か月ぶりの減少)	150.8
業	所定内労働時間	140.5	▲0.4 (4か月ぶりの減少)	138.0
計	所定外労働時間	9.5	▲2.1 (3か月連続の減少)	12.8



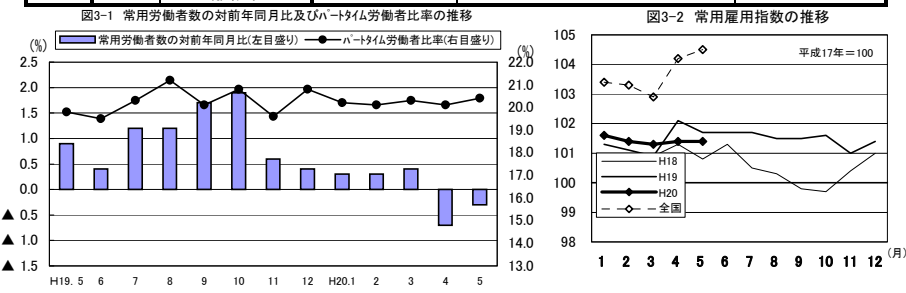
製造業の所定外労働時間は、14.2時間で4.1%の減少。2か月ぶりの減少。



## 3. 雇用の動き

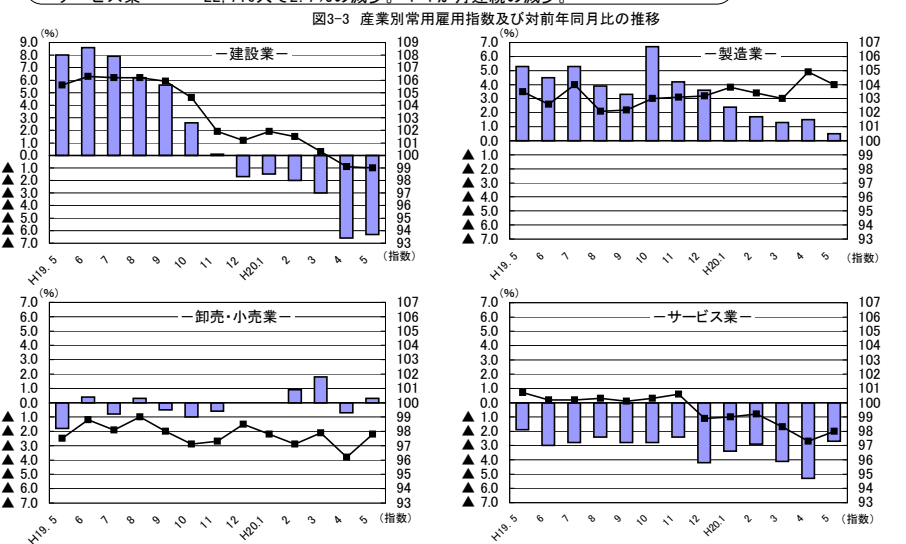
### (1) 事業所規模5人以上

調査項目	人数・率	前年同月比・差	全国結果(人数・率)
調査	常用労働者数	225,928人 ▲0.3% (2か月連続の減少)	45,048千人
業	パートタイム労働者比率	20.4% 0.6ポイント	25.81%
計	労働	入職率 1.60% 0.28ポイント	2.33%
	異動率	離職率 1.66% ▲0.04ポイント	2.12%



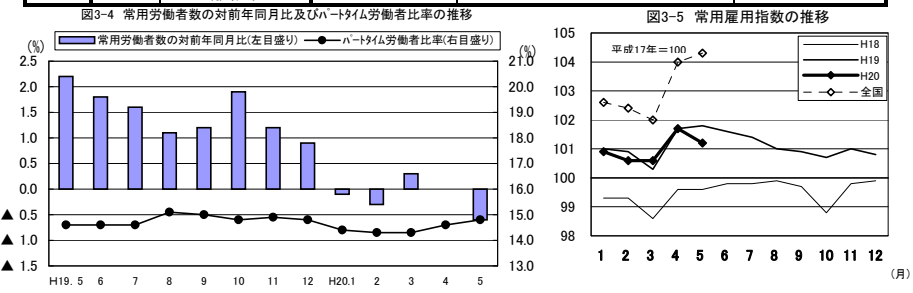
主な産業別常用労働者数及び対前年同月比

- 建設業 25,565人で6.3%の減少。6か月連続の減少。
- 製造業 42,321人で0.5%の増加。17か月連続の増加。
- 卸売・小売業 41,190人で0.3%の増加。2か月ぶりの増加。
- サービス業 22,716人で2.7%の減少。14か月連続の減少。



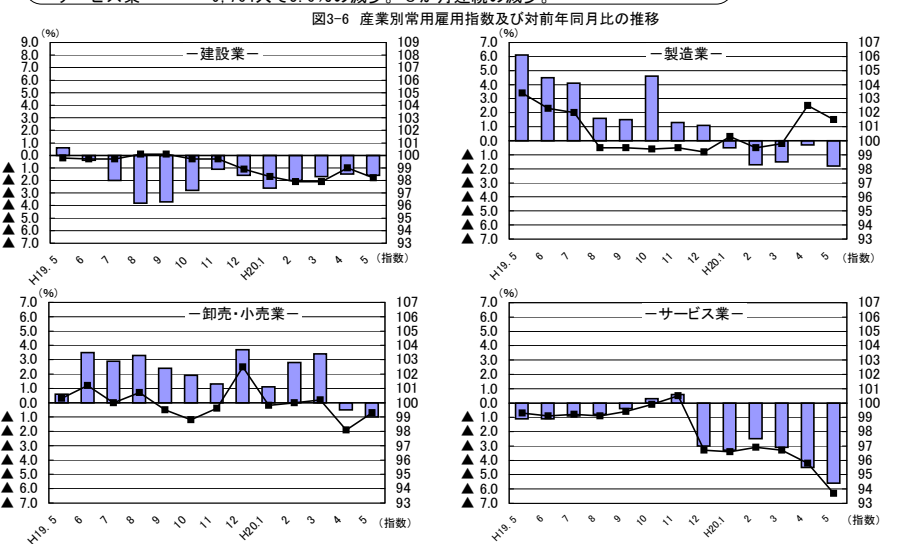
### (2) 事業所規模30人以上

調査項目	人数・率	前年同月比・差	全国結果(人数・率)
調査	常用労働者数	107,709人 ▲0.6% (3ヶ月ぶりの減少)	26,152千人
業	パートタイム労働者比率	14.8% 0.2ポイント	21.59%
計	労働	入職率 1.12% ▲0.05ポイント	1.96%
	異動率	離職率 1.55% 0.43ポイント	1.80%



主な産業別常用労働者数及び対前年同月比

- 建設業 7,739人で1.6%の減少。12か月連続の減少。
- 製造業 30,535人で1.8%の減少。5か月連続の減少。
- 卸売・小売業 11,923人で1.0%の減少。2か月連続の減少。
- サービス業 9,764人で5.6%の減少。6か月連続の減少。



Ⅲ-1 産業別実数表 (5人以上)

(平成20年5月)

様式1の1

項 目	TL 調査産業計	E 建設業	F 製造業	H 情報通信業	I 運輸業	J 卸売・小売業	K 金融・保険業	M 飲食店、宿泊業	N 医療、福祉	O 教育、学習支援業	P 複合サービス事業	Q サービス業 <small>他に分類されないもの</small>	項 目
現金給与総額 (円)	229,741	251,796	227,472	277,051	227,885	184,588	308,838	140,982	239,548	330,412	263,219	207,830	現金給与総額 (円)
前月比 (%)	▲ 1.2	▲ 4.0	▲ 2.5	▲ 3.7	▲ 5.1	▲ 1.9	▲ 2.7	2.0	▲ 0.1	2.8	6.8	▲ 0.1	前月比 (%)
前年同月比 (〃)	0.0	▲ 11.7	3.3	0.6	3.1	4.5	4.0	4.7	2.0	1.8	4.2	▲ 7.3	前年同月比 (〃)
男 (円)	279,655	262,741	282,009	320,315	237,149	243,578	419,822	214,476	320,389	371,933	308,766	263,343	男 (円)
女 (〃)	171,381	186,148	149,257	194,908	151,308	126,394	210,213	106,430	215,106	288,105	193,555	134,824	女 (〃)
きまって支給する給与 (〃)	228,337	251,434	224,801	276,974	227,665	183,590	308,710	140,875	239,317	330,412	242,848	207,749	きまって支給する給与 (〃)
前月比 (%)	▲ 1.1	▲ 4.2	▲ 2.5	▲ 2.8	▲ 5.0	▲ 1.2	▲ 2.0	2.0	▲ 0.1	2.8	▲ 0.3	0.2	前月比 (%)
前年同月比 (〃)	▲ 0.2	▲ 11.8	2.7	0.6	3.2	4.2	4.0	4.8	1.9	1.8	▲ 0.2	▲ 7.4	前年同月比 (〃)
男 (円)	277,816	262,332	278,608	320,315	236,907	242,523	419,607	214,426	320,306	371,933	283,730	263,265	男 (円)
女 (〃)	170,485	186,066	147,633	194,684	151,268	125,452	210,162	106,296	214,830	288,105	180,319	134,738	女 (〃)
所定内給与 (〃)	215,830	241,332	204,231	260,234	197,040	177,988	289,342	139,517	226,017	327,107	232,561	197,859	所定内給与 (〃)
前月比 (%)	▲ 0.5	▲ 2.7	▲ 1.5	▲ 2.2	▲ 3.7	▲ 1.4	▲ 2.1	2.0	0.0	3.0	0.7	1.4	前月比 (%)
前年同月比 (〃)	0.4	▲ 10.8	3.4	1.3	5.7	4.2	6.7	7.3	2.0	1.9	0.5	▲ 6.9	前年同月比 (〃)
所定外給与 (円)	12,507	10,102	20,570	16,740	30,625	5,602	19,368	1,358	13,300	3,305	10,287	9,890	所定外給与 (円)
特別に支払われた給与 (〃)	1,404	362	2,671	77	220	998	128	107	231	0	20,371	81	特別に支払われた給与 (〃)
男 (〃)	1,839	409	3,401	0	242	1,055	215	50	83	0	25,036	78	男 (〃)
女 (〃)	896	82	1,624	224	40	942	51	134	276	0	13,236	86	女 (〃)
出勤日数 (日)	19.5	19.5	19.0	19.1	20.4	19.9	19.2	20.7	19.4	18.8	20.0	19.1	出勤日数 (日)
前月差 (〃)	▲ 1.3	▲ 2.2	▲ 2.1	▲ 2.2	▲ 1.6	▲ 0.7	▲ 1.0	▲ 0.5	▲ 1.2	▲ 0.8	▲ 0.7	▲ 0.7	前月差 (〃)
前年同月差 (〃)	0.0	▲ 0.6	0.4	1.1	1.3	▲ 0.8	▲ 0.9	1.5	0.4	0.0	▲ 1.2	▲ 0.1	前年同月差 (〃)
男 (〃)	19.7	19.5	18.9	19.7	20.4	20.5	19.4	21.5	19.5	19.1	20.5	19.4	男 (〃)
女 (〃)	19.2	20.0	19.1	18.1	20.4	19.2	19.1	20.3	19.3	18.5	19.1	18.7	女 (〃)
総実労働時間 (時間)	147.0	152.4	156.4	148.8	173.1	136.5	148.8	131.4	141.3	146.5	157.8	143.3	総実労働時間 (時間)
前月比 (%)	▲ 7.1	▲ 12.2	▲ 9.7	▲ 11.2	▲ 8.0	▲ 5.2	▲ 4.9	▲ 2.7	▲ 5.0	▲ 3.7	▲ 2.4	▲ 5.7	前月比 (%)
前年同月比 (〃)	0.1	▲ 4.9	3.6	3.5	3.4	0.4	▲ 7.6	▲ 1.0	4.8	0.6	▲ 4.8	▲ 3.4	前年同月比 (〃)
男 (時間)	157.2	152.4	160.8	153.9	176.6	153.5	154.7	170.4	145.0	153.0	163.0	152.4	男 (時間)
女 (〃)	135.3	151.9	150.1	139.2	143.9	119.7	143.7	113.0	140.1	139.9	149.8	131.4	女 (〃)
所定内労働時間 (〃)	139.5	144.7	142.9	141.7	150.7	131.7	141.4	129.8	138.1	143.1	153.2	136.7	所定内労働時間 (〃)
前月比 (%)	▲ 6.8	▲ 12.1	▲ 9.6	▲ 11.0	▲ 7.4	▲ 5.6	▲ 4.7	▲ 2.9	▲ 5.1	▲ 4.0	▲ 1.2	▲ 4.9	前月比 (%)
前年同月比 (〃)	0.4	▲ 5.3	3.2	5.4	5.6	0.2	▲ 5.4	1.2	4.6	1.8	▲ 4.3	▲ 2.5	前年同月比 (〃)
男 (時間)	146.9	144.4	145.1	145.7	152.3	146.8	143.5	168.1	141.4	148.6	158.2	143.0	男 (時間)
女 (〃)	131.0	146.2	139.7	134.1	137.8	116.9	139.6	111.8	137.1	137.5	145.6	128.5	女 (〃)
所定外労働時間 (〃)	7.5	7.7	13.5	7.1	22.4	4.8	7.4	1.6	3.2	3.4	4.6	6.6	所定外労働時間 (〃)
前月比 (%)	▲ 10.7	▲ 15.4	▲ 10.0	▲ 13.3	▲ 11.8	9.1	▲ 9.8	14.2	▲ 5.9	9.7	▲ 31.3	▲ 21.4	前月比 (%)
前年同月比 (〃)	▲ 6.2	2.7	8.0	▲ 23.6	▲ 9.3	6.7	▲ 36.2	▲ 64.4	14.2	▲ 33.4	▲ 19.3	▲ 19.5	前年同月比 (〃)
男 (時間)	10.3	8.0	15.7	8.2	24.3	6.7	11.2	2.3	3.6	4.4	4.8	9.4	男 (時間)
女 (〃)	4.3	5.7	10.4	5.1	6.1	2.8	4.1	1.2	3.0	2.4	4.2	2.9	女 (〃)
常用労働者数 (人)	226,058	25,584	42,711	2,445	11,394	40,531	8,815	14,867	32,845	15,550	6,788	22,559	前調査期間末常用労働者数 (人)
増加常用労働者数 (〃)	3,620	151	405	0	124	1,127	156	116	427	189	58	804	増加常用労働者数 (〃)
減少常用労働者数 (〃)	3,750	170	795	84	228	468	148	522	597	70	0	647	減少常用労働者数 (〃)
本調査期間末労働者数 (〃)	225,928	25,565	42,321	2,361	11,290	41,190	8,823	14,461	32,675	15,669	6,846	22,716	本調査期間末労働者数 (〃)
前月比 (%)	0.0	▲ 0.1	▲ 0.9	▲ 3.5	▲ 0.9	1.7	0.1	▲ 2.7	▲ 0.5	0.7	0.9	0.7	前月比 (%)
前年同月比 (〃)	▲ 0.3	▲ 6.3	0.5	▲ 1.1	2.2	0.3	9.0	▲ 4.4	2.9	▲ 1.0	1.2	▲ 2.7	前年同月比 (〃)
うちパートタイム労働者数 (人)	46,045	508	5,780	50	1,094	18,184	296	6,391	4,799	1,990	503	6,304	うちパートタイム労働者数 (人)
パートタイム労働者比率 (%)	20.4	2.0	13.7	2.1	9.7	44.1	3.4	44.2	14.7	12.7	7.3	27.8	パートタイム労働者比率 (%)
労働異動率	1.60	0.59	0.95	0.00	1.09	2.78	1.77	0.78	1.30	1.22	0.85	3.56	労働異動率 (%)
前年同月差 (ポイント)	0.28	▲ 0.14	▲ 0.25	▲ 0.25	▲ 2.73	1.15	0.61	▲ 2.22	0.27	1.13	0.53	2.52	前年同月差 (ポイント)
離職率 (%)	1.66	0.66	1.86	3.44	2.00	1.15	1.68	3.51	1.82	0.45	0.00	2.87	離職率 (%)
前年同月差 (ポイント)	▲ 0.04	▲ 0.59	0.74	2.36	▲ 5.85	0.16	▲ 0.50	1.00	0.73	0.40	▲ 1.65	▲ 0.07	前年同月差 (ポイント)
産 業 種 別	TL	E	F	H	I	J	K	M	N	O	P	Q	産 業 種 別

### Ⅲ-2 産業別実数表（30人以上）

（平成20年5月）

様式1の2

項 目	TL	E	F	H	I	J	K	M	N	O	P	Q	項 目
	調査産業計	建設業	製造業	情報通信業	運輸業	卸売・小売業	金融・保険業	飲食店、宿泊業	医療、福祉	教育、学習支援業	複合サービス事業	サービス業 <small>他に分類されないもの</small>	
現金給与総額 (円)	255,517	294,359	243,401	311,512	228,620	173,545	338,230	175,511	261,845	346,696	297,742	242,730	現金給与総額 (円)
前月比 (%)	▲ 1.3	▲ 4.8	▲ 2.0	▲ 2.0	▲ 5.0	▲ 3.2	▲ 3.7	▲ 5.0	▲ 0.6	1.6	16.9	▲ 0.9	前月比 (%)
前年同月比 (〃)	0.8	▲ 2.6	0.0	5.8	▲ 3.0	2.7	17.9	▲ 2.9	▲ 1.5	1.5	8.3	1.3	前年同月比 (〃)
男 (円)	305,751	303,298	293,362	346,271	240,828	243,007	490,100	208,721	326,191	387,375	345,178	307,467	男 (円)
女 (〃)	191,456	193,408	158,569	205,628	142,655	118,752	256,606	154,241	235,272	284,301	221,985	138,579	女 (〃)
きまって支給する給与 (〃)	253,429	293,768	241,250	311,379	228,488	171,394	337,911	175,046	261,845	346,696	256,252	242,649	きまって支給する給与 (〃)
前月比 (%)	▲ 1.7	▲ 5.0	▲ 2.9	▲ 0.7	▲ 4.9	▲ 2.8	▲ 2.1	▲ 5.0	▲ 0.4	1.7	1.3	▲ 0.6	前月比 (%)
前年同月比 (〃)	0.5	▲ 2.5	▲ 0.2	5.5	▲ 2.9	1.6	17.8	▲ 3.1	▲ 1.5	1.6	0.8	1.4	前年同月比 (〃)
男 (円)	303,145	302,697	291,029	346,271	240,684	240,842	489,379	208,544	326,191	387,375	294,075	307,370	男 (円)
女 (〃)	190,029	192,932	156,727	205,090	142,605	116,613	256,503	153,591	235,272	284,301	195,846	138,524	女 (〃)
所定内給与 (〃)	235,009	277,093	217,267	292,554	190,509	164,906	311,417	169,650	244,702	342,476	243,619	226,595	所定内給与 (〃)
前月比 (%)	▲ 1.0	▲ 2.6	▲ 1.5	▲ 0.2	▲ 3.9	▲ 3.0	▲ 2.0	▲ 5.2	▲ 0.3	1.9	2.0	0.4	前月比 (%)
前年同月比 (〃)	0.9	▲ 1.9	0.8	5.4	▲ 3.1	0.9	14.0	▲ 3.4	▲ 1.0	1.9	2.9	1.8	前年同月比 (〃)
所定外給与 (円)	18,420	16,675	23,983	18,825	37,979	6,488	26,494	5,396	17,143	4,220	12,633	16,054	所定外給与 (円)
特別に支払われた給与 (〃)	2,088	591	2,151	133	132	2,151	319	465	0	0	41,490	81	特別に支払われた給与 (〃)
男 (〃)	2,606	601	2,333	0	144	2,165	721	177	0	0	51,103	97	男 (〃)
女 (〃)	1,427	476	1,842	538	50	2,139	103	650	0	0	26,139	55	女 (〃)
出勤日数 (日)	19.3	21.0	18.7	18.3	20.5	20.2	19.1	21.9	19.2	18.5	20.3	18.6	出勤日数 (日)
前月差 (〃)	▲ 1.5	▲ 1.2	▲ 2.2	▲ 2.0	▲ 1.4	▲ 0.3	▲ 1.2	▲ 1.0	▲ 1.1	▲ 1.6	▲ 0.7	▲ 1.2	前月差 (〃)
前年同月差 (〃)	▲ 0.1	0.8	0.2	0.4	0.4	0.0	▲ 1.2	0.1	▲ 0.3	▲ 0.7	0.4	▲ 0.2	前年同月差 (〃)
男 (〃)	19.5	21.1	18.5	18.6	20.6	20.8	19.0	21.9	19.4	18.9	20.5	19.3	男 (〃)
女 (〃)	19.1	20.4	19.1	17.5	19.9	19.7	19.1	21.8	19.1	17.7	20.0	17.5	女 (〃)
総実労働時間 (時間)	150.0	162.5	155.7	144.5	173.5	136.8	149.3	159.0	138.8	143.1	163.6	148.6	総実労働時間 (時間)
前月比 (%)	▲ 7.5	▲ 12.4	▲ 10.7	▲ 9.1	▲ 7.3	▲ 1.7	▲ 5.5	▲ 3.4	▲ 4.4	▲ 8.9	▲ 0.9	▲ 7.0	前月比 (%)
前年同月比 (〃)	▲ 0.5	▲ 3.6	0.7	5.0	0.4	0.7	▲ 2.3	▲ 1.8	▲ 0.1	▲ 1.2	0.9	▲ 0.8	前年同月比 (〃)
男 (時間)	159.4	163.4	159.3	147.8	178.8	159.9	162.6	166.1	143.4	150.1	166.3	161.1	男 (時間)
女 (〃)	138.2	153.4	149.4	134.9	137.0	118.6	142.1	154.4	136.8	132.5	159.3	128.3	女 (〃)
所定内労働時間 (〃)	140.5	153.0	141.5	134.9	146.3	131.2	139.5	152.6	135.5	141.1	159.0	137.9	所定内労働時間 (〃)
前月比 (%)	▲ 7.3	▲ 11.6	▲ 10.5	▲ 9.6	▲ 6.7	▲ 1.9	▲ 6.3	▲ 3.9	▲ 4.5	▲ 9.0	1.9	▲ 6.5	前月比 (%)
前年同月比 (〃)	▲ 0.4	▲ 3.4	1.4	3.5	0.5	▲ 0.2	▲ 5.1	▲ 2.4	▲ 0.4	▲ 1.3	4.1	▲ 0.6	前年同月比 (〃)
男 (時間)	146.2	153.2	141.9	136.9	148.9	151.8	142.7	158.3	139.8	147.6	162.6	146.7	男 (時間)
女 (〃)	133.3	151.1	140.7	128.9	128.4	115.0	137.8	148.9	133.7	131.2	153.3	123.7	女 (〃)
所定外労働時間 (〃)	9.5	9.5	14.2	9.6	27.2	5.6	9.8	6.4	3.3	2.0	4.6	10.7	所定外労働時間 (〃)
前月比 (%)	▲ 12.1	▲ 24.0	▲ 12.4	▲ 1.1	▲ 10.3	1.8	8.9	6.7	▲ 2.9	▲ 9.1	▲ 50.0	▲ 13.0	前月比 (%)
前年同月比 (〃)	▲ 2.1	▲ 6.9	▲ 4.1	33.3	0.3	24.5	68.9	18.5	13.8	11.1	▲ 51.6	▲ 3.6	前年同月比 (〃)
男 (時間)	13.2	10.2	17.4	10.9	29.9	8.1	19.9	7.8	3.6	2.5	3.7	14.4	男 (時間)
女 (〃)	4.9	2.3	8.7	6.0	8.6	3.6	4.3	5.5	3.1	1.3	6.0	4.6	女 (〃)
前調査期間末常用労働者数 (人)	108,169	7,800	30,820	1,400	5,713	11,777	3,528	3,384	21,427	7,949	2,981	9,990	前調査期間末常用労働者数 (人)
増加常用労働者数 (〃)	1,216	0	306	0	53	268	140	26	167	27	58	171	増加常用労働者数 (〃)
減少常用労働者数 (〃)	1,676	61	591	0	124	122	116	45	215	5	0	397	減少常用労働者数 (〃)
本調査期間末労働者数 (〃)	107,709	7,739	30,535	1,400	5,642	11,923	3,552	3,365	21,379	7,971	3,039	9,764	本調査期間末労働者数 (〃)
前月比 (%)	▲ 0.5	▲ 0.8	▲ 1.0	0.0	▲ 1.2	1.2	0.8	▲ 0.6	▲ 0.2	0.3	1.9	▲ 2.2	前月比 (%)
前年同月比 (〃)	▲ 0.6	▲ 1.6	▲ 1.8	5.5	▲ 3.6	▲ 1.0	11.2	▲ 1.1	3.9	▲ 2.7	0.2	▲ 5.6	前年同月比 (〃)
うちパートタイム労働者数 (人)	15,976	30	2,792	42	762	5,953	23	1,421	2,230	981	69	1,673	うちパートタイム労働者数 (人)
パートタイム労働者比率 (%)	14.8	0.4	9.1	3.0	13.5	49.9	0.6	42.2	10.4	12.3	2.3	17.1	パートタイム労働者比率 (%)
労働異動率													労働異動率
入職率 (%)	1.12	0.00	0.99	0.00	0.93	2.28	3.97	0.77	0.78	0.34	1.95	1.71	入職率 (%)
前年同月差 (ポイント)	▲ 0.05	▲ 0.14	▲ 0.36	▲ 0.45	▲ 0.36	▲ 0.89	2.34	0.63	0.31	0.16	1.23	0.09	前年同月差 (ポイント)
離職率 (%)	1.55	0.78	1.92	0.00	2.17	1.04	3.29	1.33	1.00	0.06	0.00	3.97	離職率 (%)
前年同月差 (ポイント)	0.43	0.02	1.09	▲ 0.45	▲ 0.74	▲ 0.45	0.14	▲ 0.29	0.68	▲ 0.04	▲ 1.21	1.37	前年同月差 (ポイント)
産 業 種 別	TL	E	F	H	I	J	K	M	N	O	P	Q	産 業 種 別

IV 就業形態別実数表

様式2

(平成20年5月)

事業所規模	産 業	本調査期間末常用労働者数 (人)	出勤日数 (日)	総実労働時間 (時間)	所定内労働時間	所定外労働時間	現金給与総額 (円)	きまって支給する給与 (円)		特別に支給された給与 (円)	産業区分	事業所規模	産 業	本調査期間末常用労働者数 (人)	出勤日数 (日)	総実労働時間 (時間)	所定内労働時間	所定外労働時間	現金給与総額 (円)	きまって支給する給与 (円)		特別に支給された給与 (円)	産業区分		
					(時間)	(時間)		所定内給与	所定外給与								所定内給与	所定外給与							
5 人	<b>一般労働者</b>												<b>一般労働者</b>												
	TL 調査産業計	179,883	20.0	159.9	151.0	8.9	267,027	265,273	250,007	15,266	1,754	TL	TL 調査産業計	91,733	19.6	158.1	147.4	10.7	283,326	280,885	259,644	21,241	2,441	TL	
	E 建設業	25,057	19.6	153.7	145.8	7.9	255,243	254,873	244,566	10,307	370	E	E 建設業	7,709	21.0	162.7	153.1	9.6	295,047	294,454	277,714	16,740	593	E	
	F 製造業	36,541	19.2	162.8	147.9	14.9	248,673	245,587	222,556	23,031	3,086	F	F 製造業	27,743	18.9	159.5	144.3	15.2	257,968	255,610	229,659	25,951	2,358	F	
	H 情報通信業	2,311	19.2	150.4	143.1	7.3	281,411	281,332	264,236	17,096	79	H	H 情報通信業	1,358	18.5	146.7	136.8	9.9	318,960	318,823	299,416	19,407	137	H	
	I 運輸業	10,196	20.9	183.1	159.1	24.0	244,012	243,768	210,667	33,101	244	I	I 運輸業	4,880	21.0	187.7	156.9	30.8	251,880	251,727	208,764	42,963	153	I	
	J 卸売・小売業	23,006	20.5	161.8	154.9	6.9	258,447	256,683	248,029	8,654	1,764	J	J 卸売・小売業	5,970	21.0	164.4	156.2	8.2	248,898	244,650	233,186	11,464	4,248	J	
	K 金融・保険業	8,527	19.2	149.3	141.7	7.6	315,389	315,256	295,293	19,963	133	K	K 金融・保険業	3,529	19.1	149.8	139.9	9.9	340,033	339,712	313,045	26,667	321	K	
	M 飲食店、宿泊業	8,070	23.6	174.2	171.8	2.4	199,516	199,356	197,158	2,198	160	M	M 飲食店、宿泊業	1,944	23.8	194.7	185.3	9.4	229,712	229,047	220,796	8,251	665	M	
	N 医療、福祉	27,876	20.0	150.4	146.7	3.7	266,346	266,097	250,579	15,518	249	N	N 医療、福祉	19,149	19.5	144.0	140.5	3.5	280,768	280,768	261,803	18,965	0	N	
	O 教育、学習支援業	13,679	19.5	158.4	154.5	3.9	367,285	367,285	363,522	3,763	0	O	O 教育、学習支援業	6,990	19.3	154.9	152.6	2.3	385,651	385,651	380,883	4,768	0	O	
P 複合サービス事業	6,343	20.5	163.0	158.1	4.9	277,854	255,914	244,898	11,016	21,940	P	P 複合サービス事業	2,970	20.5	164.9	160.3	4.6	301,705	259,457	246,599	12,858	42,248	P		
Q サービス業	16,412	20.0	163.2	154.3	8.9	259,236	259,124	245,664	13,460	112	Q	Q サービス業	8,091	19.1	158.1	145.6	12.5	273,615	273,518	254,378	19,140	97	Q		
5 人	<b>パートタイム労働者</b>												<b>パートタイム労働者</b>												
	TL 調査産業計	46,045	17.5	96.2	94.4	1.8	83,337	83,310	81,633	1,677	27	TL	TL 調査産業計	15,976	17.7	102.9	100.5	2.4	93,995	93,955	91,925	2,030	40	TL	
	E 建設業	508	15.0	90.5	90.5	0.0	81,728	81,728	81,728	0	0	E	E 建設業	30	19.2	141.2	141.2	0.0	117,033	117,033	117,033	0	0	E	
	F 製造業	5,780	17.5	116.3	111.6	4.7	93,717	93,665	88,620	5,045	52	F	F 製造業	2,792	17.3	116.8	113.1	3.7	99,674	99,567	95,007	4,560	107	F	
	H 情報通信業	50	15.5	76.8	76.8	0.0	71,900	71,900	71,900	0	0	H	H 情報通信業	42	14.9	73.5	73.5	0.0	70,690	70,690	70,690	0	0	H	
	I 運輸業	1,094	16.2	80.6	73.3	7.3	78,555	78,555	70,864	7,691	0	I	I 運輸業	762	17.7	84.2	79.6	4.6	80,928	80,928	74,593	6,335	0	I	
	J 卸売・小売業	18,184	19.1	103.6	101.6	2.0	88,577	88,574	86,938	1,636	3	J	J 卸売・小売業	5,953	19.4	108.7	105.8	2.9	96,610	96,601	95,193	1,408	9	J	
	K 金融・保険業	296	19.2	136.7	134.4	2.3	120,216	120,216	117,980	2,236	0	K	K 金融・保険業	23	14.1	79.7	79.7	0.0	62,522	62,522	62,522	0	0	K	
	M 飲食店、宿泊業	6,391	17.0	78.9	78.4	0.5	69,376	69,334	69,003	331	42	M	M 飲食店、宿泊業	1,421	19.2	110.6	108.2	2.4	101,989	101,795	100,272	1,523	194	M	
	N 医療、福祉	4,799	15.8	90.0	89.5	0.5	88,456	88,328	87,530	798	128	N	N 医療、福祉	2,230	16.8	92.6	92.0	0.6	95,074	95,074	93,990	1,084	0	N	
	O 教育、学習支援業	1,990	13.5	64.7	64.6	0.1	75,489	75,489	75,352	137	0	O	O 教育、学習支援業	981	12.4	58.5	58.3	0.2	66,470	66,470	66,191	279	0	O	
P 複合サービス事業	503	13.0	89.9	88.9	1.0	73,200	73,200	72,386	814	0	P	P 複合サービス事業	69	14.4	89.2	88.9	0.3	80,815	80,815	80,537	278	0	P		
Q サービス業	6,304	16.7	90.8	90.2	0.6	71,362	71,362	70,948	414	0	Q	Q サービス業	1,673	16.0	101.3	99.9	1.4	90,011	90,011	89,214	797	0	Q		

# V 指 数 表

様式 3 の 1

平成 17 年=100

事業所規模	年 月	現 金 給 与 総 額											
		TL 調 査 産 業 計	E 建 設 業	F 製 造 業	H 情 報 通 信 業	I 運 輸 業	J 卸 売・ 小 売 業	K 金 融・ 保 險 業	M 飲 食 店 宿 泊 業	N 医 療、 福 祉	O 教 育、学 習 支 援 業	P 複 合 サ ー ビ ス 事 業	Q サ ー ビ ス 業
5	平成 15 年	105.5	96.6	95.8	—	—	—	—	—	—	—	—	—
	16	103.9	105.0	99.5	—	—	—	—	—	—	—	—	—
	17	100.0	100.0	100.0	100.0	100.0	100.0	100.0	100.0	100.0	100.0	100.0	100.0
	18	99.8	106.3	99.5	93.1	99.2	102.7	101.6	76.4	101.5	97.2	109.9	101.7
	19	99.8	105.9	102.5	82.7	106.8	92.5	119.2	76.0	102.1	104.7	105.7	97.4
人 以 上	平成 19 年 5 月	83.2	92.7	84.5	66.7	93.6	83.1	89.6	71.9	80.6	78.5	85.9	84.8
	6	128.9	106.6	110.0	98.5	112.7	100.2	226.5	79.3	126.1	228.1	91.0	136.7
	7	123.8	150.9	155.0	106.1	131.4	106.4	102.7	76.7	143.7	81.9	164.1	103.3
	8	89.2	96.9	90.3	80.0	96.3	99.5	94.9	81.3	84.4	79.5	100.9	84.9
	9	84.8	97.7	86.8	65.3	97.6	81.0	96.6	71.2	84.3	80.7	83.1	82.0
	10	83.9	90.8	87.9	67.4	98.0	79.8	93.0	76.1	83.2	80.7	87.8	80.7
	11	86.2	89.6	93.5	65.3	113.9	82.8	91.4	77.7	84.4	79.2	84.9	85.2
	12	179.9	162.4	179.1	165.1	147.2	137.7	265.8	92.0	208.2	242.0	234.0	165.1
	平成 20 年 1 月	83.7	84.1	85.2	67.1	94.7	90.7	92.4	79.0	82.8	78.9	94.2	78.2
	2	83.1	86.0	87.5	67.5	100.2	82.7	91.8	74.0	82.5	80.5	79.9	79.3
	3	84.6	87.6	88.1	69.9	104.5	84.7	99.0	79.8	83.8	79.2	81.7	79.8
	4	84.2	85.3	89.5	69.7	101.7	88.5	95.8	73.8	82.3	77.7	83.8	78.7
5	83.2	81.9	87.3	67.1	96.5	86.8	93.2	75.3	82.2	79.9	89.5	78.6	
30	平成 15 年	99.2	100.3	96.5	—	—	—	—	—	—	—	—	—
	16	100.4	102.8	101.2	—	—	—	—	—	—	—	—	—
	17	100.0	100.0	100.0	100.0	100.0	100.0	100.0	100.0	100.0	100.0	100.0	100.0
	18	101.1	101.7	102.6	96.4	98.3	98.0	96.4	99.1	101.2	101.7	101.9	102.8
	19	102.7	99.1	108.8	93.3	109.1	97.3	102.8	86.7	97.6	107.9	110.8	98.8
人 以 上	平成 19 年 5 月	84.1	85.7	88.2	71.0	92.9	84.2	78.0	85.0	79.0	82.2	92.6	83.3
	6	138.7	104.1	119.4	122.5	113.4	112.3	212.9	84.2	123.1	240.5	99.6	159.2
	7	132.1	123.1	173.3	126.6	147.4	122.6	77.1	84.5	136.8	82.3	195.9	96.1
	8	86.7	93.2	90.9	73.5	96.8	92.9	84.5	96.2	79.2	81.0	86.2	84.4
	9	86.8	109.0	90.0	72.0	95.2	84.7	87.5	79.9	79.8	81.8	86.7	82.3
	10	85.0	86.0	90.1	76.0	95.9	86.0	80.9	84.1	79.0	82.9	86.0	84.1
	11	88.9	86.9	98.6	72.0	121.4	90.5	77.6	86.6	80.1	81.2	86.2	86.1
	12	193.0	145.3	201.7	209.3	159.4	155.0	203.5	112.0	195.3	248.5	245.6	177.3
	平成 20 年 1 月	85.0	84.5	87.6	74.0	92.3	94.0	89.4	84.9	80.0	80.9	82.0	84.9
	2	86.0	87.3	91.1	74.5	95.0	82.8	88.0	81.0	79.5	85.0	83.8	86.8
	3	86.9	90.9	90.5	78.6	93.1	87.2	98.6	84.2	80.1	83.8	85.0	88.0
	4	85.9	87.7	90.0	76.6	94.8	89.4	95.5	86.8	78.3	82.1	85.8	85.2
5	84.8	83.5	88.2	75.1	90.1	86.5	92.0	82.5	77.8	83.4	100.3	84.4	

事業所規模	年 月	き ま っ て 支 給 す る 給 与											
		TL 調 査 産 業 計	E 建 設 業	F 製 造 業	H 情 報 通 信 業	I 運 輸 業	J 卸 売・ 小 売 業	K 金 融・ 保 險 業	M 飲 食 店 宿 泊 業	N 医 療、 福 祉	O 教 育、学 習 支 援 業	P 複 合 サ ー ビ ス 事 業	Q サ ー ビ ス 業
5	平成 15 年	104.2	97.0	98.1	—	—	—	—	—	—	—	—	—
	16	102.6	103.6	99.7	—	—	—	—	—	—	—	—	—
	17	100.0	100.0	100.0	100.0	100.0	100.0	100.0	100.0	100.0	100.0	100.0	100.0
	18	99.1	102.3	99.2	95.7	99.6	101.2	100.3	79.3	101.0	97.5	108.7	101.3
	19	100.0	104.0	102.0	87.6	104.9	94.1	113.5	80.0	102.9	103.8	104.8	99.6
人 以 上	平成 19 年 5 月	99.3	104.5	99.7	87.4	101.1	95.4	111.4	79.3	100.7	103.6	104.3	100.6
	6	101.4	108.0	102.7	87.0	106.4	96.5	111.9	77.2	102.3	105.7	106.6	103.4
	7	100.4	103.9	102.9	84.0	103.6	93.3	114.6	78.9	104.1	105.1	108.8	99.3
	8	98.8	99.8	100.5	87.0	103.1	93.2	118.1	81.9	104.0	105.0	104.6	92.9
	9	99.9	101.4	103.1	85.5	105.5	92.9	113.0	78.6	105.1	106.6	104.0	97.3
	10	99.8	102.5	102.4	88.3	106.0	91.9	115.0	83.9	104.0	106.6	105.7	94.5
	11	100.8	101.1	104.2	85.5	109.6	93.7	113.7	85.8	104.2	104.5	106.0	99.7
	12	100.0	101.1	103.1	88.9	107.6	91.4	116.9	79.5	104.5	104.5	102.8	99.8
	平成 20 年 1 月	97.9	93.8	100.7	87.9	102.4	97.0	114.8	86.4	102.8	102.4	97.7	92.0
	2	99.5	97.0	103.8	88.4	108.3	95.2	113.9	81.7	103.1	106.3	99.4	94.0
	3	100.1	98.8	104.0	91.4	110.9	96.6	116.6	83.9	102.6	104.6	101.6	94.6
	4	100.2	96.2	105.0	90.4	109.8	100.6	118.3	81.5	102.7	102.6	104.4	93.0
5	99.1	92.2	102.4	87.9	104.3	99.4	115.9	83.1	102.6	105.5	104.1	93.2	
30	平成 15 年	99.7	99.0	97.0	—	—	—	—	—	—	—	—	—
	16	100.1	104.1	100.5	—	—	—	—	—	—	—	—	—
	17	100.0	100.0	100.0	100.0	100.0	100.0	100.0	100.0	100.0	100.0	100.0	100.0
	18	101.1	102.7	101.4	99.7	100.7	100.1	100.3	100.0	100.3	101.0	99.7	103.2
	19	104.1	103.4	106.6	96.8	105.9	104.5	105.1	99.6	100.2	106.8	104.8	103.8
人 以 上	平成 19 年 5 月	103.3	101.5	105.0	94.1	102.9	103.7	102.9	101.4	99.8	108.4	104.8	103.7
	6	105.2	103.8	107.2	94.5	107.5	103.3	105.3	100.5	101.1	111.9	104.1	107.1
	7	104.2	103.0	107.8	92.9	105.2	103.9	101.6	96.9	99.4	108.6	108.9	104.5
	8	103.9	101.0	105.0	97.2	105.8	107.6	111.4	102.8	100.1	106.9	105.0	103.1
	9	104.0	101.5	107.9	95.4	105.6	104.3	101.6	95.3	100.6	107.9	104.5	102.5
	10	104.7	102.1	107.6	100.7	106.4	106.0	105.2	100.3	99.8	109.5	104.5	104.4
	11	105.0	103.2	109.2	95.3	109.5	105.3	102.3	103.2	100.0	107.0	103.0	104.0
	12	104.7	101.5	108.4	101.0	107.6	105.1	108.8	103.4	100.1	107.0	101.2	103.8
	平成 20 年 1 月	104.2	100.3	105.0	97.9	102.3	109.8	117.2	101.2	101.0	106.8	99.2	104.5
	2	105.9	103.7	109.1	98.6	105.3	102.0	115.2	96.6	100.5	112.2	99.7	107.7
	3	106.1	107.9	107.6	103.7	103.3	105.4	118.7	100.4	100.1	110.5	101.3	109.3
	4	105.6	104.2	107.9	100.0	105.1	108.4	123.8	103.5	98.7	108.3	104.2	105.7
5	103.8	99.0	104.8	99.3	99.9	105.4	121.2	98.3	98.3	110.1	105.6	105.1	



様式 3 の 2  
平成 17 年 = 100

事業所規模	年 月	所 定 内 給 与												
		TL 調 査 産 業 計	E 建 設 業	F 製 造 業	H 情 報 通 信 業	I 運 輸 業	J 卸 売 ・ 小 売 業	K 金 融 ・ 保 險 業	M 飲 食 店 宿 泊 業	N 医 療、 福 祉	O 教 育、学 習 支 援 業	P 複 合 サ ー ビ ス 事 業	Q サ ー ビ ス 業	
5 人 以 上	平成 15 年	103.8	97.2	99.0	—	—	—	—	—	—	—	—	—	
	16	102.8	102.8	99.3	—	—	—	—	—	—	—	—	—	
	17	100.0	100.0	100.0	100.0	100.0	100.0	100.0	100.0	100.0	100.0	100.0	100.0	
	18	98.9	102.2	99.2	95.1	101.5	100.0	99.0	78.9	101.4	97.3	108.0	100.9	
	19	99.4	103.6	102.0	89.7	105.2	95.0	108.2	81.0	101.1	103.5	105.4	97.7	
	平成 19 年 5 月	98.9	104.1	100.7	89.2	99.7	96.7	104.7	79.5	99.7	103.2	104.4	99.0	
	6	100.8	107.7	103.4	89.5	105.1	97.2	105.8	77.6	100.8	105.2	106.7	101.4	
	7	100.3	104.4	103.3	86.7	105.2	94.3	110.5	80.8	103.2	104.8	110.7	97.2	
	8	98.6	100.3	100.5	89.7	104.3	94.6	113.5	83.2	102.3	105.0	106.6	91.2	
	9	99.8	103.0	103.1	89.2	108.5	93.7	109.0	79.9	102.8	106.6	105.7	95.9	
	10	99.8	103.7	102.7	91.7	109.7	93.4	109.6	86.3	101.7	106.6	104.6	92.8	
	11	100.4	101.9	102.9	87.5	111.4	95.4	108.9	87.5	102.9	104.3	106.0	98.0	
	12	99.5	101.7	102.3	90.3	109.3	92.7	112.5	81.4	102.4	104.5	104.1	97.9	
	平成 20 年 1 月	97.6	94.1	100.5	90.4	101.2	98.7	112.2	88.8	100.0	102.2	99.6	90.9	
	2	99.1	96.7	103.3	90.9	107.4	96.7	112.3	84.0	101.6	105.8	101.0	92.8	
	3	99.4	96.7	103.6	93.8	110.4	97.8	114.1	86.1	101.2	104.0	102.9	92.5	
	4	99.8	95.5	105.7	92.4	109.5	102.2	114.1	83.6	101.7	102.1	104.2	90.9	
	5	99.3	92.9	104.1	90.4	105.4	100.8	111.7	85.3	101.7	105.2	104.9	92.2	
	30 人 以 上	平成 15 年	98.3	99.0	97.1	—	—	—	—	—	—	—	—	—
		16	99.8	104.5	99.8	—	—	—	—	—	—	—	—	—
17		100.0	100.0	100.0	100.0	100.0	100.0	100.0	100.0	100.0	100.0	100.0	100.0	
18		101.2	103.7	101.3	101.0	101.5	100.2	99.9	99.5	100.8	100.9	99.3	102.2	
19		102.5	102.2	106.6	103.6	96.4	106.2	101.6	98.9	97.0	106.4	104.4	100.4	
平成 19 年 5 月		102.3	101.1	106.2	100.9	94.0	105.9	100.9	101.0	97.6	107.9	102.5	100.6	
6		104.1	102.7	108.4	101.5	98.6	105.5	102.8	100.5	98.4	111.6	103.6	103.5	
7		102.8	100.7	108.2	100.1	96.4	105.2	99.0	97.6	97.3	108.2	109.3	100.3	
8		102.4	99.9	104.7	104.6	95.4	109.2	107.3	101.9	97.0	106.8	105.8	100.4	
9		102.7	102.7	107.5	102.8	97.6	106.0	100.0	94.6	96.7	108.0	105.7	99.8	
10		103.2	102.1	107.3	109.8	98.5	108.3	100.4	99.6	96.1	109.3	103.9	101.2	
11		103.0	102.2	107.5	101.3	97.6	107.3	98.8	100.2	97.6	106.7	102.9	101.2	
12		102.6	101.1	106.9	106.7	96.4	106.5	105.5	102.4	96.2	106.8	102.3	100.5	
平成 20 年 1 月		102.4	98.5	104.5	105.2	93.0	111.5	113.1	101.2	96.7	106.7	101.3	101.4	
2		104.4	102.1	108.2	105.6	96.6	103.9	113.7	96.6	98.0	111.8	101.7	104.7	
3		104.5	106.4	107.4	110.6	94.0	105.7	115.1	100.1	97.6	110.4	102.6	104.9	
4		104.2	101.8	108.6	106.5	94.8	110.2	117.3	102.9	96.9	107.9	103.4	102.0	
5		103.2	99.2	107.0	106.3	91.1	106.9	115.0	97.6	96.6	109.9	105.5	102.4	

事業所規模	年 月	総 実 労 働 時 間												
		TL 調 査 産 業 計	E 建 設 業	F 製 造 業	H 情 報 通 信 業	I 運 輸 業	J 卸 売 ・ 小 売 業	K 金 融 ・ 保 險 業	M 飲 食 店 宿 泊 業	N 医 療、 福 祉	O 教 育、学 習 支 援 業	P 複 合 サ ー ビ ス 事 業	Q サ ー ビ ス 業	
5 人 以 上	平成 15 年	100.8	97.5	100.8	—	—	—	—	—	—	—	—	—	
	16	99.3	99.5	101.7	—	—	—	—	—	—	—	—	—	
	17	100.0	100.0	100.0	100.0	100.0	100.0	100.0	100.0	100.0	100.0	100.0	100.0	
	18	100.0	98.6	100.6	102.9	90.9	100.1	106.0	94.9	103.9	98.8	103.9	101.6	
	19	98.8	95.7	101.4	106.2	94.2	91.3	106.8	87.0	106.4	100.2	106.3	105.3	
	平成 19 年 5 月	94.8	91.6	92.9	97.8	87.7	89.8	112.0	90.0	98.8	102.1	109.1	98.4	
	6	103.5	96.3	106.2	110.2	96.5	99.0	113.0	87.3	114.1	108.5	111.2	107.2	
	7	100.3	95.9	102.4	106.3	94.5	90.5	109.8	83.1	109.5	107.6	109.4	111.2	
	8	95.1	90.7	94.7	103.4	93.8	89.8	107.5	85.6	106.3	86.8	109.3	99.3	
	9	98.8	93.4	104.1	107.7	95.7	90.2	94.6	84.9	108.6	97.5	106.4	109.0	
	10	99.6	95.5	103.2	111.4	95.3	87.7	115.4	89.1	107.8	112.2	105.5	101.2	
	11	102.8	98.1	107.6	109.0	99.7	90.2	106.1	88.1	111.5	112.2	106.1	112.9	
	12	98.3	97.1	103.4	106.1	96.6	87.6	101.7	83.6	107.5	91.9	101.5	108.6	
	平成 20 年 1 月	89.1	82.9	89.1	91.8	89.1	82.9	100.8	89.0	95.8	95.0	95.2	89.8	
	2	100.3	100.8	106.8	106.7	99.2	91.1	100.2	86.8	107.5	103.2	99.5	99.9	
	3	99.4	102.2	104.7	105.6	97.0	90.0	103.6	88.9	103.9	102.9	101.4	98.6	
	4	102.1	99.2	106.5	113.9	98.6	95.1	108.8	91.6	109.0	106.6	106.5	100.9	
	5	94.9	87.1	96.2	101.2	90.7	90.2	103.5	89.1	103.5	102.7	103.9	95.1	
	30 人 以 上	平成 15 年	102.2	102.3	101.2	—	—	—	—	—	—	—	—	—
		16	101.0	100.8	101.7	—	—	—	—	—	—	—	—	—
17		100.0	100.0	100.0	100.0	100.0	100.0	100.0	100.0	100.0	100.0	100.0	100.0	
18		100.6	98.2	100.7	99.5	97.6	100.0	102.8	101.7	102.3	101.6	101.9	101.2	
19		103.0	97.1	103.0	108.0	107.8	99.3	101.8	98.2	104.6	104.0	106.7	107.2	
平成 19 年 5 月		98.6	91.9	94.6	97.4	100.5	97.6	104.1	99.8	101.4	103.4	108.7	102.9	
6		107.4	96.8	107.9	117.8	111.9	100.6	105.7	99.4	110.6	113.1	111.9	111.6	
7		104.6	98.5	104.4	107.0	107.6	100.2	104.7	95.4	105.5	111.5	108.7	109.3	
8		100.7	92.7	96.3	99.2	109.1	102.7	100.0	101.8	103.6	101.3	110.0	108.0	
9		102.0	94.4	105.9	107.2	108.1	100.5	89.2	95.4	103.4	96.6	101.6	106.0	
10		104.7	95.1	105.1	118.3	108.0	98.1	111.4	97.2	104.4	115.1	111.0	108.2	
11		108.2	103.0	110.9	112.2	115.1	99.9	103.0	103.3	107.8	113.1	107.8	111.5	
12		102.6	101.8	104.6	104.8	109.2	98.3	98.8	100.0	103.9	95.6	99.9	105.2	
平成 20 年 1 月		92.7	79.8	89.5	92.5	100.3	91.5	101.3	98.5	95.3	99.7	96.6	97.5	
2		104.8	100.0	108.6	106.1	107.8	97.6	96.7	93.6	107.2	104.4	101.1	109.3	
3		103.9	104.3	105.1	103.8	106.3	96.1	104.2	96.8	103.0	107.7	105.4	109.8	
4		106.1	101.1	106.7	112.5	108.8	100.0	107.6	101.5	106.0	112.2	110.7	109.8	
5		98.1	88.6	95.3	102.3	100.9	98.3	101.7	98.0	101.3	102.2	109.7	102.1	

様式 3 の 3

平成 17 年=100

事業所規模	年 月	所 定 内 労 働 時 間											
		TL 調 査 産 業 計	E 建 設 業	F 製 造 業	H 情 報 通 信 業	I 運 輸 業	J 卸 売・ 小 売 業	K 金 融・ 保 險 業	M 飲 食 店 宿 泊 業	N 医 療、 福 祉	O 教 育、学 習 支 援 業	P 複 合 サ ー ビ ス 業 業	Q サ ー ビ ス 業
5	平成 15 年	101.4	97.5	101.7	—	—	—	—	—	—	—	—	—
	16	99.8	98.9	101.5	—	—	—	—	—	—	—	—	—
	17	100.0	100.0	100.0	100.0	100.0	100.0	100.0	100.0	100.0	100.0	100.0	100.0
	18	100.0	98.7	100.7	102.2	93.1	99.6	104.9	95.1	104.4	97.9	102.8	101.3
	19	99.2	96.4	101.2	105.5	100.1	91.5	103.5	88.0	107.4	98.5	106.1	104.9
人 以 上	平成 19 年 5 月	95.1	92.1	93.2	96.3	91.8	90.1	108.0	90.4	99.9	100.1	109.1	97.9
	6	104.1	97.8	107.1	110.0	101.1	99.2	108.7	88.0	115.5	106.4	111.0	107.1
	7	101.0	97.3	102.2	107.7	101.0	91.1	107.7	84.3	110.7	106.0	109.3	111.2
	8	95.8	92.0	94.3	104.5	100.6	90.4	104.5	86.2	107.6	87.6	110.4	98.9
	9	99.8	95.7	104.1	108.5	104.0	90.9	92.3	85.8	109.8	96.3	105.9	109.4
	10	100.5	97.3	103.4	112.8	103.6	88.3	112.9	91.6	108.4	110.7	104.2	101.1
	11	103.2	98.9	106.6	108.9	107.1	91.0	103.9	90.5	112.5	109.8	106.0	113.1
	12	98.7	98.3	102.4	105.9	104.0	88.3	99.4	84.6	108.5	90.2	101.6	108.9
	平成 20 年 1 月	89.2	82.5	88.0	91.5	93.1	83.1	99.4	91.5	96.4	94.1	95.6	89.5
	2	100.7	99.8	106.2	106.9	104.6	92.0	100.7	89.5	108.6	102.0	100.0	100.1
	3	99.2	100.7	103.6	104.9	102.1	90.9	101.8	91.3	104.6	101.6	100.1	97.7
	4	102.5	99.2	106.4	114.1	104.7	95.7	107.2	94.2	110.1	106.1	105.7	100.4
5	95.5	87.2	96.2	101.5	96.9	90.3	102.2	91.5	104.5	101.9	104.4	95.5	
30	平成 15 年	102.2	101.5	101.6	—	—	—	—	—	—	—	—	—
	16	100.9	101.0	101.2	—	—	—	—	—	—	—	—	—
	17	100.0	100.0	100.0	100.0	100.0	100.0	100.0	100.0	100.0	100.0	100.0	100.0
	18	100.8	99.0	100.3	100.6	97.8	101.0	102.4	101.4	102.8	101.7	101.6	100.7
	19	103.0	97.9	102.5	108.3	108.9	99.3	102.1	97.7	105.2	104.5	102.5	106.4
人 以 上	平成 19 年 5 月	98.9	92.9	94.6	98.4	101.8	98.1	106.1	99.4	102.1	103.9	103.7	102.1
	6	108.3	99.4	108.9	120.0	113.7	101.2	107.3	99.6	111.6	113.9	108.2	111.6
	7	104.6	98.5	103.7	108.5	109.4	100.0	106.2	95.1	106.4	112.1	105.4	108.9
	8	100.6	93.4	95.1	99.8	109.5	102.5	99.6	100.4	104.4	102.2	107.4	107.4
	9	102.3	97.1	105.2	108.2	110.2	100.5	90.6	94.5	104.1	97.2	97.6	105.7
	10	104.8	96.6	104.4	120.2	109.5	98.5	110.9	96.2	104.6	115.9	106.5	108.0
	11	107.7	102.4	109.3	110.8	113.8	100.2	103.8	102.2	108.3	113.7	105.0	111.3
	12	102.0	103.3	102.6	103.9	108.7	97.8	99.1	99.3	104.3	96.3	98.1	104.8
	平成 20 年 1 月	92.1	78.2	88.1	91.7	100.5	90.7	101.2	98.5	95.6	100.0	94.9	96.2
	2	104.8	100.3	107.7	105.6	109.0	98.8	98.8	93.7	107.5	104.7	99.1	108.7
	3	103.3	102.8	104.3	102.6	107.7	96.6	102.1	96.2	103.2	107.8	100.4	107.4
	4	106.2	101.5	107.1	112.6	109.6	99.8	107.5	100.9	106.5	112.7	106.0	108.6
5	98.5	89.7	95.9	101.8	102.3	97.9	100.7	97.0	101.7	102.6	108.0	101.5	

事業所規模	年 月	所 定 外 労 働 時 間											
		TL 調 査 産 業 計	E 建 設 業	F 製 造 業	H 情 報 通 信 業	I 運 輸 業	J 卸 売・ 小 売 業	K 金 融・ 保 險 業	M 飲 食 店 宿 泊 業	N 医 療、 福 祉	O 教 育、学 習 支 援 業	P 複 合 サ ー ビ ス 業 業	Q サ ー ビ ス 業
5	平成 15 年	90.2	91.3	90.4	—	—	—	—	—	—	—	—	—
	16	90.8	110.3	103.9	—	—	—	—	—	—	—	—	—
	17	100.0	100.0	100.0	100.0	100.0	100.0	100.0	100.0	100.0	100.0	100.0	100.0
	18	99.7	97.0	99.6	111.3	78.2	110.6	141.8	90.4	91.3	130.5	125.4	107.8
	19	93.1	83.1	103.4	103.6	63.1	84.8	219.2	62.3	78.4	154.7	119.6	113.8
人 以 上	平成 19 年 5 月	89.9	82.4	89.3	108.1	64.8	81.8	246.8	78.9	66.7	170.0	116.3	109.3
	6	93.3	70.3	95.7	97.7	70.6	94.5	257.4	68.4	76.2	183.3	124.5	112.0
	7	88.8	71.4	105.0	68.6	60.9	74.5	189.4	52.6	73.8	160.0	120.4	113.3
	8	83.1	68.1	99.3	70.9	59.1	74.5	212.8	68.4	71.4	26.7	85.7	109.3
	9	83.1	52.7	104.3	79.1	54.9	70.9	176.6	63.2	76.2	133.3	128.6	102.7
	10	85.4	61.5	101.4	74.4	54.6	70.9	204.3	24.6	92.9	156.7	151.0	104.0
	11	95.5	84.6	118.6	96.5	62.5	69.1	185.1	28.1	85.7	196.7	116.3	110.7
	12	91.0	74.7	114.3	94.2	59.6	67.3	183.0	57.9	81.0	153.3	106.1	104.0
	平成 20 年 1 月	87.6	90.1	101.4	82.6	65.9	78.2	155.3	24.6	78.6	116.7	87.8	96.0
	2	93.3	119.8	113.6	89.5	69.8	69.1	100.0	19.3	78.6	133.3	91.8	98.7
	3	101.1	128.6	117.1	102.3	68.8	67.3	172.3	26.3	85.7	143.3	144.9	117.3
	4	94.4	100.0	107.1	95.3	66.7	80.0	174.5	24.6	81.0	103.3	136.7	112.0
5	84.3	84.6	96.4	82.6	58.8	87.3	157.4	28.1	76.2	113.3	93.9	88.0	
30	平成 15 年	101.8	115.3	96.7	—	—	—	—	—	—	—	—	—
	16	103.2	98.2	105.9	—	—	—	—	—	—	—	—	—
	17	100.0	100.0	100.0	100.0	100.0	100.0	100.0	100.0	100.0	100.0	100.0	100.0
	18	97.7	84.9	104.0	90.7	95.6	82.7	115.3	116.2	89.4	100.2	107.0	107.7
	19	103.2	87.3	108.0	97.9	96.2	96.9	107.7	122.3	86.5	83.0	192.2	116.8
人 以 上	平成 19 年 5 月	94.2	78.5	94.3	77.4	88.0	84.9	78.4	117.4	78.4	81.8	220.9	113.3
	6	94.2	62.3	98.1	79.6	96.8	84.9	89.2	100.0	75.7	77.3	179.1	111.2
	7	103.9	98.5	111.5	79.6	92.5	103.8	89.2	110.9	75.7	86.4	165.1	115.3
	8	101.9	83.8	107.6	84.9	100.3	103.8	120.3	158.7	78.4	59.1	139.5	116.3
	9	98.1	58.5	112.1	88.2	91.6	98.1	73.0	132.6	81.1	68.2	183.7	110.2
	10	103.9	76.2	112.1	84.9	94.5	86.8	135.1	134.8	100.0	81.8	207.0	112.2
	11	115.5	110.8	125.5	125.8	114.0	90.6	101.4	150.0	94.6	86.4	146.5	113.3
	12	109.7	81.5	122.9	111.8	104.5	109.4	105.4	130.4	94.6	63.6	107.0	110.2
	平成 20 年 1 月	101.0	100.8	102.5	98.9	93.5	109.4	116.2	106.5	89.2	95.5	104.7	114.3
	2	105.8	96.2	116.6	107.5	95.5	84.9	68.9	95.7	97.3	95.5	114.0	111.3
	3	112.6	123.1	112.7	115.1	93.2	81.1	155.4	121.7	97.3	118.2	220.9	147.8
	4	104.9	96.2	103.2	104.3	98.4	103.8	121.6	130.4	91.9	100.0	214.0	125.5
5	92.2	73.1	90.4	103.2	88.3	105.7	132.4	139.1	89.2	90.9	107.0	109.2	

事業所規模	年 月	常 用 雇 用												
		TL 調 査 産 業 計	E 建 設 業	F 製 造 業	H 情 報 通 信 業	I 運 輸 業	J 卸 売・ 小 売 業	K 金 融・ 保 險 業	M 飲 食 店 宿 泊 業	N 医 療、 福 祉	O 教 育、学 習 支 援 業	P 複 合 サー ビ ス 業 業	Q サ ー ビ ス 業	
5 人 以 上	平成 15 年	100.7	105.1	105.1	—	—	—	—	—	—	—	—	—	
	16	100.4	105.8	101.0	—	—	—	—	—	—	—	—	—	
	17	100.0	100.0	100.0	100.0	100.0	100.0	100.0	100.0	100.0	100.0	100.0	100.0	
	18	100.7	99.3	98.8	97.7	106.9	99.0	104.7	113.9	100.4	99.1	99.3	102.7	
	19	101.5	104.5	102.7	96.9	105.5	97.6	107.8	113.7	101.6	100.5	97.6	100.9	
	平成 19 年 5 月	101.7	105.6	103.5	96.1	104.5	97.5	107.0	117.6	100.8	100.8	97.0	100.7	
	6	101.7	106.3	102.6	96.3	103.8	98.8	108.0	114.1	101.7	100.8	95.1	100.2	
	7	101.7	106.2	104.0	95.5	102.2	98.1	108.4	113.5	101.5	100.6	95.3	100.2	
	8	101.5	106.2	102.1	96.5	104.6	99.0	108.3	112.8	102.0	97.7	96.0	100.3	
	9	101.5	105.9	102.2	97.3	106.2	98.0	108.4	110.7	102.4	100.8	97.4	100.1	
	10	101.6	104.6	103.0	99.2	105.9	97.1	110.1	115.4	102.0	100.7	95.7	100.3	
	11	101.0	101.9	103.1	98.4	105.0	97.3	110.6	108.7	102.1	100.9	96.1	100.6	
	12	101.4	101.2	103.2	97.7	106.0	98.5	111.6	113.7	102.2	101.6	96.9	98.9	
	平成 20 年 1 月	101.6	101.9	103.8	98.0	106.2	97.8	113.3	114.4	102.5	101.5	96.8	99.0	
	2	101.4	101.5	103.4	95.5	107.2	97.1	113.8	111.0	103.5	101.4	96.2	99.2	
	3	101.3	100.3	103.0	92.9	107.5	97.9	114.0	113.4	104.6	98.1	96.9	98.3	
	4	101.4	99.1	104.9	98.4	107.8	96.2	116.5	115.5	104.2	99.1	97.3	97.3	
	5	101.4	99.0	104.0	95.0	106.8	97.8	116.6	112.4	103.7	99.8	98.2	98.0	
	30 人 以 上	平成 15 年	102.3	105.7	101.2	—	—	—	—	—	—	—	—	—
		16	100.4	108.6	100.0	—	—	—	—	—	—	—	—	—
17		100.0	100.0	100.0	100.0	100.0	100.0	100.0	100.0	100.0	100.0	100.0	100.0	
18		99.5	101.2	97.3	97.2	98.5	98.3	99.9	99.3	102.7	99.4	103.8	99.8	
19		101.1	99.9	100.9	96.7	95.3	99.5	109.4	96.8	104.7	100.4	103.2	99.4	
平成 19 年 5 月		101.8	99.8	103.4	96.6	95.5	100.3	107.7	96.9	103.8	100.9	104.9	99.3	
6		101.6	99.7	102.3	97.0	94.8	101.2	110.7	97.3	105.0	101.0	97.8	99.1	
7		101.4	99.7	102.0	96.4	94.5	100.0	110.9	97.9	105.1	100.5	98.2	99.2	
8		101.0	100.1	99.5	96.4	94.8	100.7	112.1	96.2	105.8	101.2	98.5	99.1	
9		100.9	100.1	99.5	97.9	94.6	99.5	111.0	96.1	105.9	101.0	100.6	99.4	
10		100.7	99.7	99.4	99.4	94.0	98.8	113.3	95.8	105.1	100.8	102.0	99.9	
11		101.0	99.7	99.5	99.9	93.8	99.6	114.5	94.8	105.6	101.1	101.5	100.5	
12		100.8	98.9	99.2	100.5	93.9	102.5	114.4	95.1	105.4	101.1	102.2	96.7	
平成 20 年 1 月		100.9	98.3	100.3	101.7	93.2	99.8	116.5	96.0	105.7	101.7	100.7	96.6	
2		100.6	97.9	99.5	101.2	92.4	100.0	117.8	93.4	105.9	101.2	99.2	96.9	
3		100.6	97.9	99.8	100.6	93.5	100.2	116.9	94.2	107.1	94.9	102.7	96.7	
4		101.7	99.0	102.5	101.9	93.2	98.1	118.9	96.4	108.1	97.9	103.1	95.8	
5		101.2	98.2	101.5	101.9	92.1	99.3	119.8	95.8	107.9	98.2	105.1	93.7	

事業所規模	年 月	実 質 賃 金										
		現金給与総額					きまって支給する給与					
		TL 調 査 産 業 計	E 建 設 業	F 製 造 業	J 卸 売・ 小 売 業	Q サ ー ビ ス 業	TL 調 査 産 業 計	E 建 設 業	F 製 造 業	J 卸 売・ 小 売 業	Q サ ー ビ ス 業	
5 人 以 上	平成 15 年	104.5	95.6	94.9	—	—	103.2	96.0	97.1	—	—	
	16	103.1	104.2	98.7	—	—	101.8	102.8	98.9	—	—	
	17	100.0	100.0	100.0	100.0	100.0	100.0	100.0	100.0	100.0	100.0	
	18	99.6	106.1	99.3	102.5	101.5	98.9	102.1	99.0	101.0	101.1	
	19	99.5	105.6	102.2	92.2	97.1	99.7	103.7	101.7	93.8	99.3	
	平成 19 年 5 月	83.5	93.0	84.8	83.4	85.1	99.6	104.8	100.0	95.7	100.9	
	6	129.2	106.8	110.2	100.4	137.0	101.6	108.2	102.9	96.7	103.6	
	7	123.8	150.9	155.0	106.4	103.3	100.4	103.9	102.9	93.3	99.3	
	8	88.2	95.8	89.3	98.4	84.0	97.7	98.7	99.4	92.2	91.9	
	9	84.0	96.8	86.0	80.3	81.3	99.0	100.5	102.2	92.1	96.4	
	10	83.2	90.1	87.2	79.2	80.1	99.0	101.7	101.6	91.2	93.8	
	11	85.5	88.9	92.8	82.1	84.5	100.0	100.3	103.4	93.0	98.9	
	12	177.9	160.6	177.2	136.2	163.3	98.9	100.0	102.0	90.4	98.7	
	平成 20 年 1 月	82.8	83.2	84.3	89.7	77.3	96.8	92.8	99.6	95.9	91.0	
	2	82.7	85.6	87.1	82.3	78.9	99.0	96.5	103.3	94.7	93.5	
	3	83.8	86.7	87.2	83.9	79.0	99.1	97.8	103.0	95.6	93.7	
	4	83.5	84.6	88.8	87.8	78.1	99.4	95.4	104.2	99.8	92.3	
	5	81.6	80.4	85.7	85.2	77.1	97.3	90.5	100.5	97.5	91.5	
	30 人 以 上	平成 15 年	98.2	99.3	95.5	—	—	98.7	98.0	96.0	—	—
		16	99.6	102.0	100.4	—	—	99.3	103.3	99.7	—	—
17		100.0	100.0	100.0	100.0	100.0	100.0	100.0	100.0	100.0	100.0	
18		100.9	101.5	102.4	97.8	102.6	100.9	102.5	101.2	99.9	103.0	
19		102.4	98.8	108.5	97.0	98.5	103.8	103.1	106.3	104.2	103.5	
平成 19 年 5 月		84.4	86.0	88.5	84.5	83.6	103.6	101.8	105.3	104.0	104.0	
6		139.0	104.3	119.6	112.5	159.5	105.4	104.0	107.4	103.5	107.3	
7		132.1	123.1	173.3	122.6	96.1	104.2	103.0	107.8	103.9	104.5	
8		85.8	92.2	89.9	91.9	83.5	102.8	99.9	103.9	106.4	102.0	
9		86.0	108.0	89.2	83.9	81.6	103.1	100.6	106.9	103.4	101.6	
10		84.3	85.3	89.4	85.3	83.4	103.9	101.3	106.7	105.2	103.6	
11		88.2	86.2	97.8	89.8	85.4	104.2	102.4	108.3	104.5	103.2	
12		190.9	143.7	199.5	153.3	175.4	103.6	100.4	107.2	104.0	102.7	
平成 20 年 1 月		84.1	83.6	86.6	93.0	84.0	103.1	99.2	103.9	108.6	103.4	
2		85.6	86.9	90.6	82.4	86.4	105.4	103.2	108.6	101.5	107.2	
3		86.0	90.0	89.6	86.3	87.1	105.0	106.8	106.5	104.4	108.2	
4		85.2	87.0	89.3	88.7	84.5	104.8	103.4	107.0	107.5	104.9	
5		83.2	81.9	86.6	84.9	82.8	101.9	97.2	102.8	103.4	103.1	

# VI 全国結果（平成20年5月分確報）

## 毎月勤労統計調査 平成20年5月分統計表 全国調査時系列表

平成17年=100

事業所規模	年 月	現金給与総額		きまって支給する給与		所定内給与		総実労働時間		所定内労働時間		所定外労働時間		常用雇用		
		TL	F	TL	F	TL	F	TL	F	TL	F	TL	F	TL	F	
		調査 産業計	製造業	調査 産業計	製造業	調査 産業計	製造業	調査 産業計	製造業	調査 産業計	製造業	調査 産業計	製造業	調査 産業計	製造業	
5 人 以 上	平成16年	99.4	99.0	99.6	99.6	99.8	99.6	100.6	100.5	100.7	100.6	98.9	100.3	99.5	99.6	
	17	100.0	100.0	100.0	100.0	100.0	100.0	100.0	100.0	100.0	100.0	100.0	100.0	100.0	100.0	
	18	100.2	101.3	99.9	100.6	99.7	100.2	100.5	100.8	100.3	100.4	102.6	104.5	101.0	101.0	
	19	99.5	100.6	99.7	100.5	99.5	100.2	99.9	100.4	99.7	100.0	103.4	104.3	102.8	102.0	
	平成19年11月	87.6	88.3	100.3	102.0	99.8	101.2	103.4	106.2	103.3	105.8	106.6	110.1	103.8	102.3	
	12	180.2	191.9	100.4	101.4	99.9	100.8	99.6	101.7	99.1	100.9	107.5	108.8	103.8	102.3	
	平成20年1月	85.1	82.6	99.3	99.2	99.1	99.6	91.7	88.5	91.2	87.9	99.1	94.3	103.4	102.1	
	2	82.9	81.6	100.3	101.6	99.9	101.2	100.1	102.7	99.9	102.3	104.7	105.7	103.3	102.1	
	3	86.3	83.6	100.7	101.6	100.1	100.9	99.7	101.0	99.1	100.2	108.5	108.2	102.9	102.1	
	4	85.0	83.5	101.4	101.8	100.9	101.7	102.4	102.8	102.1	102.7	106.6	103.1	104.2	103.6	
	5	83.7	81.7	99.8	100.0	99.7	100.4	97.3	94.8	97.3	94.8	99.1	95.0	104.5	103.6	
	30 人 以 上	平成16年	99.0	99.2	99.3	99.9	99.4	99.9	100.5	100.6	100.6	100.6	99.7	100.3	99.5	99.9
		17	100.0	100.0	100.0	100.0	100.0	100.0	100.0	100.0	100.0	100.0	100.0	100.0	100.0	100.0
		18	101.0	101.3	100.6	100.7	100.4	100.4	100.7	100.7	100.5	100.4	103.3	103.5	100.7	100.9
		19	100.7	100.9	101.1	100.8	100.9	100.6	100.7	100.4	100.3	100.0	105.2	104.2	102.1	101.8
平成19年11月		87.7	87.4	101.7	102.3	101.2	101.4	104.6	106.7	104.3	106.2	108.7	110.7	103.0	102.3	
12		192.3	201.9	101.8	101.6	101.3	101.1	100.1	101.3	99.2	100.5	109.4	107.9	102.9	102.2	
平成20年1月		83.7	81.1	100.9	99.8	100.8	100.2	93.3	89.7	92.7	88.9	100.8	96.1	102.6	102.0	
2		81.8	79.6	101.7	101.7	101.5	101.2	100.7	102.7	100.3	102.2	105.5	106.7	102.4	102.1	
3		85.8	82.0	102.2	101.9	101.8	101.1	100.5	101.3	99.7	100.4	109.4	109.0	102.0	102.1	
4		83.9	81.5	102.9	101.9	102.5	101.7	103.4	102.7	103.0	102.5	107.9	103.9	104.0	104.1	
5		82.7	80.0	101.1	100.1	101.1	100.5	98.5	95.4	98.3	95.3	100.8	96.6	104.3	104.1	

第1表 月間現金給与額

(事業所規模5人以上)

産 業	現金給与総額		きまって支給する給与				特別に支払われた給与			
	前年比		前年比		前年比		前年比		前年比	
	円	%	円	%	円	%	円	%	円	%
調査産業計	277,395	0.8	269,730	0.5	250,368	0.6	19,362	-0.1	7,665	10.5
鉱 業	281,319	-0.4	280,374	-0.6	257,585	-3.6	22,789	54.6	945	84.9
建設業	323,894	1.1	313,733	1.0	296,839	0.7	16,894	6.9	10,161	5.4
製造業	303,784	0.7	296,936	1.1	265,996	1.4	30,940	-1.2	6,848	-15.3
電気・ガス業	437,623	-1.8	434,963	-1.4	386,455	-1.0	48,508	-4.4	2,660	-40.5
情報通信業	398,459	5.1	371,168	2.2	336,974	2.2	34,194	2.7	27,291	71.0
運輸業	293,843	1.8	277,808	-1.6	239,369	-1.6	38,439	-1.4	16,035	144.1
卸売・小売業	234,321	2.3	227,464	2.2	217,491	2.0	9,973	5.3	6,857	8.7
金融・保険業	388,807	-4.2	373,409	-2.5	346,407	-2.5	27,002	-1.8	15,398	-33.1
不動産業	338,324	-4.2	315,112	-2.3	298,540	-3.1	16,572	14.8	23,212	-24.5
飲食店、宿泊業	134,653	-0.1	133,614	-0.1	127,229	0.1	6,385	-5.6	1,039	7.8
医療、福祉	268,165	0.8	264,164	0.3	246,926	0.2	17,238	2.5	4,001	55.3
教育、学習支援業	318,185	-2.5	317,490	-2.1	310,756	-1.9	6,734	-4.9	695	-67.6
複合サービス事業	284,237	0.8	277,873	1.2	262,282	2.2	15,591	-13.1	6,364	-15.7
サービス業	267,406	1.4	260,045	0.9	242,393	1.0	17,652	-1.8	7,361	22.3
事業所規模30人以上										
調査産業計	310,063	1.0	299,815	0.5	274,262	0.6	25,553	-0.8	10,248	18.3
製造業	325,703	0.4	317,304	0.7	280,087	0.9	37,217	-0.2	8,399	-15.1
卸売・小売業	258,023	2.8	246,894	2.0	234,872	2.1	12,022	-0.7	11,129	26.2
サービス業	274,517	1.4	265,718	0.5	244,646	0.6	21,072	-1.5	8,799	41.4

毎月勤労統計調査の結果は、厚生労働省のWebページにも掲載されています。

(<http://www.mhlw.go.jp>)

### 第2表 月間実労働時間及び出勤日数

(事業所規模5人以上)

産 業	総実労働時間						出 勤 日 数	
	前 年 比		前 年 比		前 年 比		前 年 差	
	時間	%	時間	%	時間	%	日	日
調 査 産 業 計	146.8	-0.4	136.3	-0.3	10.5	-0.9	19.0	0.0
鉱 業	166.8	3.7	154.0	0.9	12.8	60.0	20.5	0.1
建 設 業	164.2	1.3	154.1	0.8	10.1	8.6	20.3	0.2
製 造 業	156.9	0.3	141.8	0.6	15.1	-2.6	18.8	0.1
電 気・ガ 斯 業	154.8	-2.7	141.5	-2.5	13.3	-3.5	18.5	-0.6
情 報 通 信 業	161.3	0.8	144.4	0.8	16.9	1.7	19.3	0.1
運 輸 業	173.3	-0.6	150.2	-0.3	23.1	-2.9	20.2	0.0
卸 売・小 売 業	137.7	0.1	131.0	-0.1	6.7	3.1	19.2	0.0
金 融・保 険 業	153.1	-1.6	140.3	-1.8	12.8	-0.8	19.2	-0.3
不 動 産 業	157.3	1.2	145.7	-0.1	11.6	22.1	19.5	-0.2
飲 食 店, 宿 泊 業	114.2	-1.4	109.1	-1.3	5.1	-3.7	17.3	-0.3
医 療, 福 祉	137.5	-0.8	131.3	-1.2	6.2	5.1	18.6	-0.1
教 育, 学 習 支 援 業	135.6	-3.7	129.7	-3.6	5.9	-6.4	17.8	-0.7
複 合 サ ー ビ ス 事 業	148.7	-2.5	140.1	-1.5	8.6	-15.7	19.2	-0.4
サ ー ビ ス 業	148.7	-0.3	137.9	-0.5	10.8	2.9	19.1	-0.1
事業所規模30人以上								
調 査 産 業 計	150.8	-0.5	138.0	-0.4	12.8	-0.8	19.0	-0.1
製 造 業	159.3	0.6	142.1	0.7	17.2	-0.6	18.7	0.1
卸 売・小 売 業	139.7	0.1	132.3	0.3	7.4	-3.8	19.6	0.0
サ ー ビ ス 業	147.1	-0.4	135.2	-0.4	11.9	0.8	18.8	-0.1

### 第3表 常用雇用及び労働異動率

(事業所規模5人以上)

産 業	労働者総数						入 職 率		離 職 率	
	前 年 比		前 年 比		前 年 比		前 年 差		前 年 差	
	千人	%	千人	%	千人	%	% ポイント	% ポイント	% ポイント	% ポイント
調 査 産 業 計	45,048	1.7	33,422	1.7	11,627	1.9	2.33	-0.02	2.12	-0.07
鉱 業	31	-0.5	30	-0.7	1	4.8	1.91	0.27	3.55	0.50
建 設 業	3,078	0.9	2,949	1.2	129	-5.2	2.26	0.24	1.75	-0.11
製 造 業	8,877	1.1	7,653	1.3	1,224	-0.8	1.34	-0.01	1.40	0.02
電 気・ガ 斯 業	285	-1.2	272	-1.5	13	7.3	0.86	-0.16	1.31	0.08
情 報 通 信 業	1,493	2.3	1,381	3.5	112	-10.5	1.55	-0.08	1.69	-0.22
運 輸 業	2,662	0.6	2,238	-1.1	424	11.4	1.77	-0.06	1.83	-0.03
卸 売・小 売 業	9,165	0.5	5,430	1.7	3,735	-1.2	2.46	-0.07	2.36	-0.17
金 融・保 険 業	1,502	4.3	1,357	3.6	145	11.0	1.91	-0.03	1.62	-0.11
不 動 産 業	414	2.2	351	1.7	62	4.6	2.29	-0.04	2.27	-0.02
飲 食 店, 宿 泊 業	3,263	2.4	1,034	1.9	2,229	2.6	5.37	-0.32	4.18	-0.35
医 療, 福 祉	4,618	2.9	3,405	0.6	1,212	9.7	2.26	-0.04	2.21	-0.04
教 育, 学 習 支 援 業	2,848	3.3	2,180	1.7	668	8.8	2.21	0.39	1.72	0.71
複 合 サ ー ビ ス 事 業	734	7.3	573	12.8	161	-8.4	1.30	-2.18	1.03	-0.94
サ ー ビ ス 業	6,079	2.3	4,568	2.5	1,512	1.8	2.84	0.16	2.57	-0.08
事業所規模30人以上										
調 査 産 業 計	26,152	1.9	20,506	1.9	5,646	1.5	1.96	-0.04	1.80	-0.05
製 造 業	6,553	1.7	5,840	1.9	713	0.0	1.28	0.09	1.27	-0.01
卸 売・小 売 業	4,040	0.4	2,343	1.8	1,697	-1.5	1.75	-0.17	1.89	-0.09
サ ー ビ ス 業	3,818	2.2	2,834	2.5	984	1.3	3.02	0.06	2.62	-0.08

### 第4表 就業形態別月間現金給与額

(事業所規模5人以上)

産 業	現金給与総額									
	前年比		きまって支給				前年比		特別に支払われ	
			する給与		所定内給与					
円	%	円	%	円	%	円	%	円	%	
一般労働者 調査産業計 (事業所規模30人以上)	341,399	0.9	331,236	0.6	306,255	0.6	24,981	-0.1	10,163	10.7
	( 367,021	1.0)	( 354,145	0.4)	( 322,795	0.6)	( 31,350	-1.0)	( 12,876	18.7)
製造業	335,739	0.4	327,893	0.8	292,889	1.1	35,004	-1.6	7,846	-15.7
卸売・小売業	332,792	1.3	321,766	1.1	306,487	0.9	15,279	4.4	11,026	7.4
サービス業	323,700	1.6	314,021	1.0	291,650	1.1	22,371	-2.4	9,679	23.6
パートタイム労働者 調査産業計 (事業所規模30人以上)	93,066	0.8	92,594	0.9	89,414	0.8	3,180	1.0	472	2.6
	( 102,899	1.0)	( 102,209	1.1)	( 97,744	1.0)	( 4,465	3.4)	( 690	-5.5)
製造業	104,183	1.6	103,574	1.6	98,020	1.3	5,554	5.8	609	6.3
卸売・小売業	91,212	2.9	90,414	2.8	88,154	2.8	2,260	2.5	798	9.6
サービス業	96,631	-1.3	96,301	-1.1	92,967	-1.4	3,334	7.3	330	-42.5

### 第5表 就業形態別月間労働時間及び出勤日数

(事業所規模5人以上)

産 業	総実労働時間						出勤日数	
	前年比		前年比		前年比		前年差	
一般労働者 調査産業計 (事業所規模30人以上)	165.6	-0.2	152.4	-0.2	13.2	-0.8	19.9	-0.1
	( 165.2	-0.4)	( 149.9	-0.3)	( 15.3	-1.3)	( 19.6	-0.1)
製造業	164.0	0.3	147.2	0.7	16.8	-2.9	19.0	0.1
卸売・小売業	165.8	-0.3	156.2	-0.3	9.6	1.1	20.4	0.0
サービス業	165.9	-0.3	152.6	-0.3	13.3	0.8	20.0	-0.1
パートタイム労働者 調査産業計 (事業所規模30人以上)	92.6	-1.2	89.8	-1.3	2.8	0.0	16.2	-0.2
	( 98.7	-0.9)	( 94.9	-1.0)	( 3.8	2.7)	( 16.8	-0.3)
製造業	112.5	-0.6	108.1	-0.5	4.4	-4.3	17.4	0.0
卸売・小売業	96.9	-0.2	94.5	-0.3	2.4	4.4	17.4	-0.1
サービス業	96.1	-1.7	93.1	-2.1	3.0	11.1	16.5	-0.2

### 第6表 就業形態別労働異動率

(事業所規模5人以上)

産 業	入 職 率		離 職 率	
	前年差	ポイント	前年差	ポイント
一般労働者 調査産業計 (事業所規模30人以上)	1.65	0.02	1.57	0.02
	( 1.46	0.01)	( 1.39	-0.03)
製造業	1.11	0.00	1.14	0.02
卸売・小売業	1.73	-0.07	1.66	0.05
サービス業	2.06	0.05	2.05	-0.04
パートタイム労働者 調査産業計 (事業所規模30人以上)	4.30	-0.12	3.72	-0.30
	( 3.76	-0.22)	( 3.31	-0.13)
製造業	2.80	-0.01	3.00	0.02
卸売・小売業	3.52	-0.04	3.37	-0.45
サービス業	5.20	0.52	4.16	-0.17

### 第7表 パートタイム労働者比率

(事業所規模5人以上)

産 業	パートタイム労働者比率	
	前年差	ポイント
調査産業計	25.81	0.05
製造業	13.79	-0.25
卸売・小売業	40.75	-0.68
サービス業	24.86	-0.13
事業所規模30人以上 調査産業計	21.59	-0.04
製造業	10.88	-0.19
卸売・小売業	42.00	-0.81
サービス業	25.77	-0.24

## Ⅶ 毎月勤労統計調査地方調査の説明

### 1. 調査の位置づけ

この調査は、統計法に基づく指定統計である。

### 2. 調査の目的

この調査は、賃金、労働時間及び雇用について島根県における毎月の変動を明らかにすることを目的としている。

### 3. 調査の対象

日本標準産業分類に定める14産業（鉱業、建設業、製造業、電気・ガス・熱供給・水道業、情報通信業、運輸業、卸売・小売業、金融・保険業、不動産業、飲食店、宿泊業、医療、福祉、教育、学習支援業、複合サービス事業、サービス業（他に分類されないもの））において、常時5人以上の常用労働者を雇用する民営及び官公営事業所のうち、厚生労働省の指定した事業所（産業、規模ごとに無作為に抽出された約500事業所）。

### 4. 調査事項及び用語の解説

現金給与総額	きまって支給する給与	特別に支払われた給与
賃金、給与、手当、賞与、その他、名称のいかんを問わず、労働者に支払われたもので、所得税、貯金、社会保険料、組合費、購買代金等を差し引く以前の金額。	労働協約、就業規則等によって、あらかじめ定められている支給条件、算定方法によって支給される給与。時間外手当等の「所定外給与（超過労働給与）」を含む。	賞与・期末手当等の一時金、ベースアップ等の差額追加分、3カ月を超える期間で算定される現金給与等。

出勤日数
調査期間中に労働者が仕事のために実際に出勤した日数。有給であっても事業所に出勤しない日は出勤日にならないが、1日のうち1時間でも就業すれば出勤日となる。

実労働時間	所定内労働時間	所定外労働時間
調査期間中に労働者が仕事のために実際に労働した時間数のことである。	就業規則で定められた正規の始業時刻と終業時刻との間の休憩時間を除いた、実際に労働した時間。	早出、残業、臨時の呼び出し、休日出勤等による労働時間。

- ① 本来の職務外として行われる宿日直は、労働時間数から除かれる。
- ② 運輸関係労働者の手待ち時間は、労働時間に含まれる。

常用労働者	一般労働者	パートタイム労働者
期間を定めずまたは1カ月を超える期間を定めて雇用されている者。	常用労働者のうちパートタイム労働者以外のもの。	1日の所定労働時間または1週間の所定労働日数が一般の労働者より短い者。

次の者も常用労働者に含まれる。

- ① 一定の職務に従事し、一般労働者と同じ給与規則によって給与を支払われている重役や理事。
- ② 前2カ月の各月において18日以上同一の事業主に雇用されていた日々雇用労働者。

労働異動率	入職率	離職率
労働異動率は事業所間の雇用の流動状況を示す指標である。	$\frac{\text{月間増加労働者数} \times 100}{\text{前月末労働者数}}$	$\frac{\text{月間減少労働者数} \times 100}{\text{前月末労働者数}}$

- ① 労働異動率には、新規の入離職者のみならず、人事異動に伴う同一企業内の転勤者も含まれる。

### 5. 調査結果の算定

この調査結果は、調査事業所からの報告を基に、本県の事業所規模5人以上の全ての事業所に対応するよう復元して算定したものである。

### 6. 指数、増減率

対前年同月比などの増減率は、調査事業所の抽出替えに伴うギャップ等を修正した指数等により算出しており、実数で計算した場合と必ずしも一致しない。また、指数、増減率は前述のギャップ修正により、将来改定されることがある。

「所定外給与」及び「特別に支払われた給与」については、実数を基に対前年同月比及び対前月比を算出している。