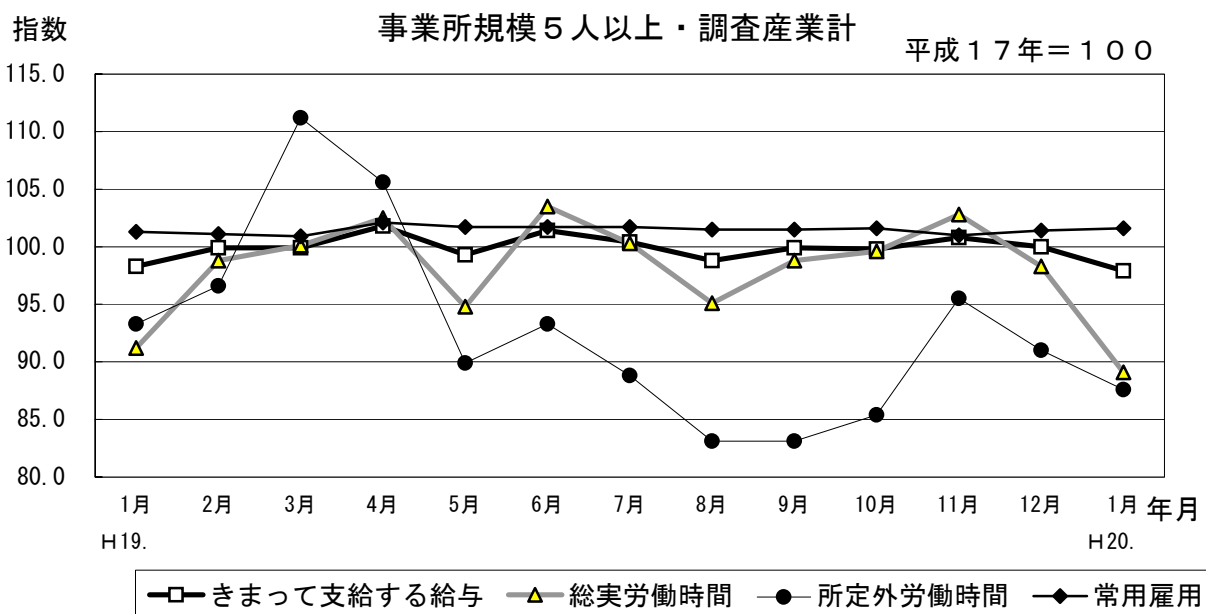


# 島根の賃金、労働時間及び雇用の動き

毎月勤労統計調査 地方調査  
平成20年1月分 速報  
(特別掲載：平成19年年末賞与)



	きまって支給する給与	総実労働時間	所定外労働時間	常用雇用
実 数	225,724円	138.0時間	7.8時間	226,558人
指 数	97.9	89.1	87.6	101.6
対前年同月比	▲ 0.4%	▲ 2.3%	▲ 6.1%	0.3%
対前月比	▲ 2.1%	▲ 9.4%	▲ 3.7%	0.2%

## 島根県政策企画局統計調査課

(人口労働グループ)

TEL 0852-22-5071

FAX 0852-22-6044

# I 毎月勤労統計調査速報をご利用のみなさまへ

日頃より、毎月勤労統計調査速報を御利用いただき、ありがとうございます。

事業所規模30人以上につきましては、2～3年に一度新しい母集団事業所リストを基に調査対象事業所の抽出替えを行っており、今回は平成19年1月に実施いたしました。

この抽出替えに伴い、新旧両調査結果に若干のギャップが生じますので、指数については、時系列比較を可能にするために、過去に遡って修正（ギャップ修正）を行いました。

なお、前年同月比などの増減率は、指数により算出しており、実数で計算した場合と必ずしも一致しません。実数については、修正をしていません。

また、平成19年1月より、指数は平成17年を基準時（平成17年＝100）としています。

日本標準産業分類の改訂（平成14年3月）に伴い、平成17年1月から新しい産業分類に基づき結果を表章（公表）しています。旧産業分類との接続状況は、次ページの表のとおりです。ただし、鉱業、不動産業及び電気・ガス・熱供給・水道業は、調査事業所数が僅少のため公表していませんが、調査産業計には含まれています。

旧産業分類と産業の範囲が接続する産業（表において、旧産業との接続欄が◎の産業、大分類のみ。）は、指数を作成し、また旧産業分類と産業の範囲としては厳密には接続しない産業（同△の産業）については、新産業分類に基づく再集計結果の平成16年平均が旧産業分類に基づく再集計結果の平成16年平均と一致するように指数の修正を行い、時系列比較ができるようになっています。

旧産業分類と接続する産業がない産業（同×の産業、大分類のみ。）については、平成17年1月分より指数を作成しています。

なお、表における製造業及びサービス業の中分類別の実数は、当速報に掲載していませんが表章（公表）はしていますので、統計調査課までお問い合わせください。指数については、作成していません。

## 目 次

I.	毎月勤労統計調査速報をご利用のみなさまへ	.....	P 1
II.	調査結果の概要	.....	P 3
III-1.	産業別実数表（5人以上）	.....	P 7
III-2.	産業別実数表（30人以上）	.....	P 9
IV.	就業形態別実数表	.....	P 11
V.	指数表	.....	P 13
VI.	平成19年年末賞与の支給状況	.....	P 17
VII.	全国結果（平成20年1月分確報）	.....	P 19
VIII.	毎月勤労統計調査地方調査の説明	.....	P 22

(表)

## 毎月勤労統計調査地方調査 表章産業接続表

表章産業（新産業分類）		旧産業との接続*1	平成16年までの産業分類（旧産業分類）	
大分類			大分類	
TL	調査産業計	△	TL	調査産業計
D	鉱業	◎	D	鉱業
E	建設業	◎	E	建設業
F	製造業	△	F	製造業
中分類	09・10 食料品、飲料・たばこ・飼料製造業	×	中分類	
	12 衣服・その他の繊維製品製造業	◎		15 衣服・その他の繊維製品製造業
	13 木材・木製品製造業（家具を除く）	◎		16 木材・木製品製造業（家具を除く）
	22 窯業・土石製品製造業	◎		25 窯業・土石製品製造業
	23 鉄鋼業	◎		26 鉄鋼業
	26 一般機械器具製造業	×		
	27 電気機械器具製造業	×		
	29 電子部品・デバイス製造業	×		
	30 輸送用機械器具製造業	◎		30 輸送用機械器具製造業
	その他*2	×		
G	電気・ガス・熱供給・水道業	◎	G	電気・ガス・熱供給・水道業
H	情報通信業	×		
I	運輸業	×		
J	卸売・小売業	×		
K	金融・保険業	×		
L	不動産業	×		
M	飲食店，宿泊業	×		
N	医療，福祉	×		
O	教育，学習支援業	×		
P	複合サービス事業	×		
Q	サービス業	×		
中分類	80 専門サービス業(他に分類されないもの)	×		
	84 娯楽業	×		
	その他*2	×		

(注)\*1 「旧産業との接続」欄の符号は、以下のとおりです。

「◎」… 旧産業と接続する産業

「△」… 旧産業と産業の範囲としては厳密には接続しないが、接続処理を行う産業

「×」… 旧産業とは接続する産業がない産業

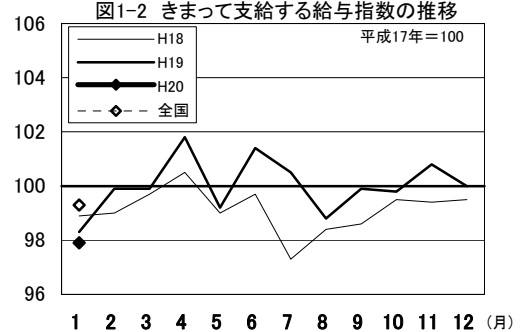
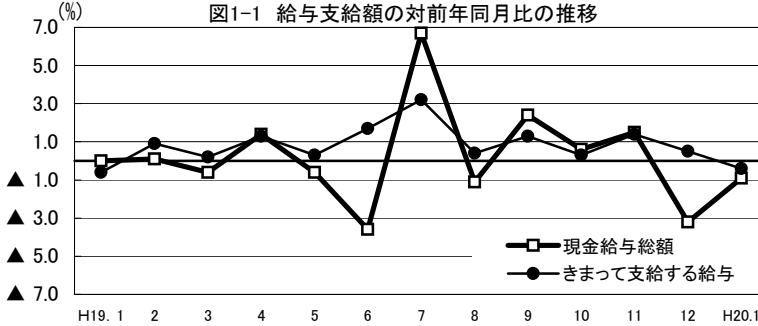
\*2 製造業及びサービス業の中分類「その他」は、別掲されないものを一括したものです。

# Ⅱ 調査 結

## 1. 賃金の動き

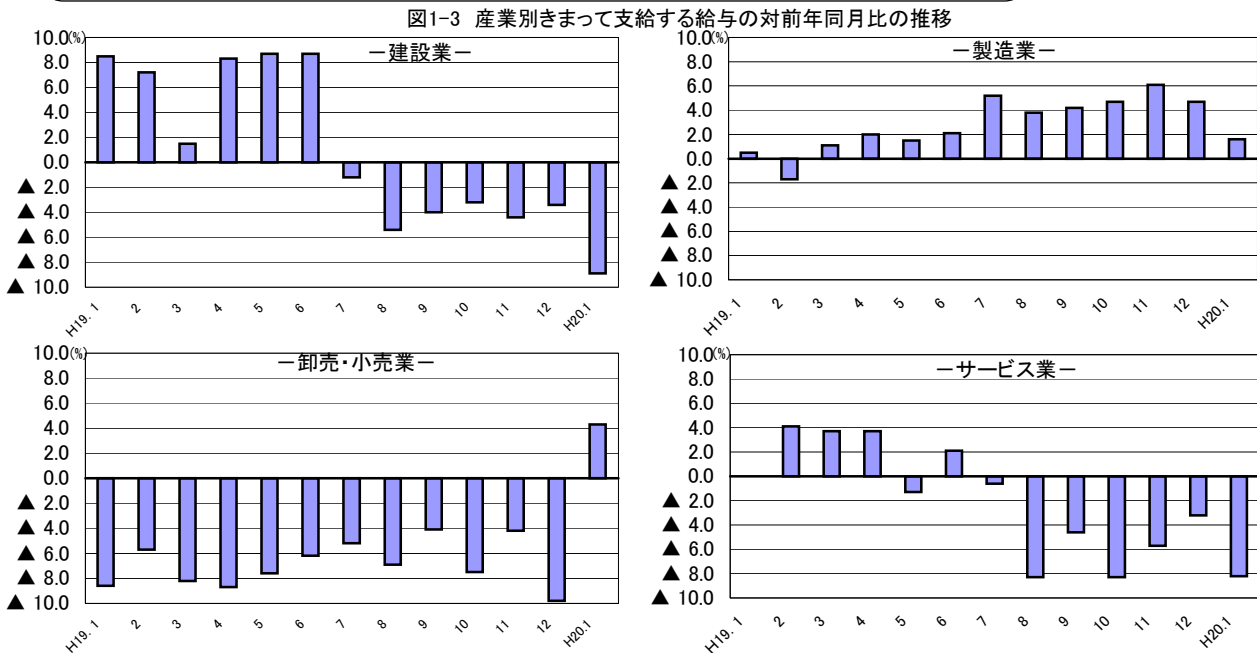
### (1) 事業所規模5人以上

項 目		金額 (円)	前年同月比 (%)	全国結果 (円)
調査 産業 計	現金給与総額	231,165	▲ 0.9 (2か月連続の減少)	282,082
	きまって支給する給与	225,724	▲ 0.4 (12か月ぶりの減少)	268,267
	所定内給与	212,328	0.3 (8か月連続の増加)	248,882
	所定外給与	13,396	▲ 10.7	19,385
	特別に支払われた給与	5,441	▲ 18.7	13,815



#### 主な産業別きまって支給する給与及び対前年同月比

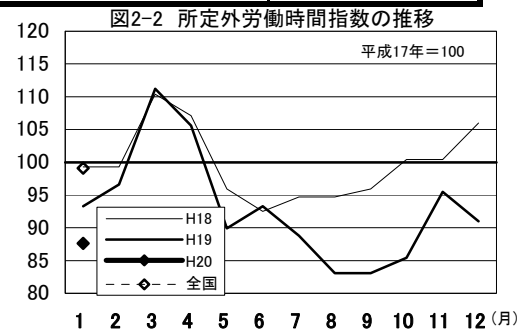
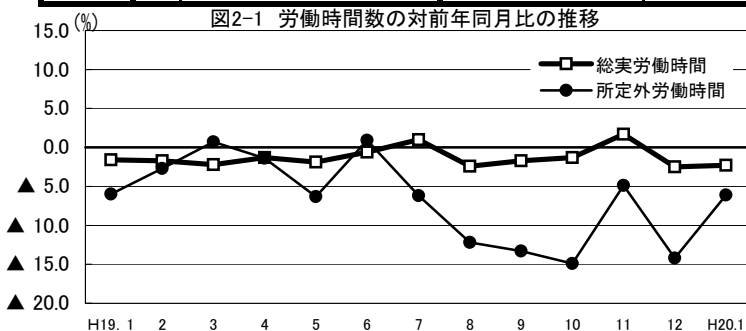
- ・建設業 255,591円で8.9%の減少。7か月連続の減少。
- ・製造業 221,029円で1.6%の増加。11か月連続の増加。
- ・卸売・小売業 179,123円で4.3%の増加。13か月ぶりの増加。
- ・サービス業 205,029円で8.2%の減少。7か月連続の減少。



## 2. 労働時間の動き

### (1) 事業所規模5人以上

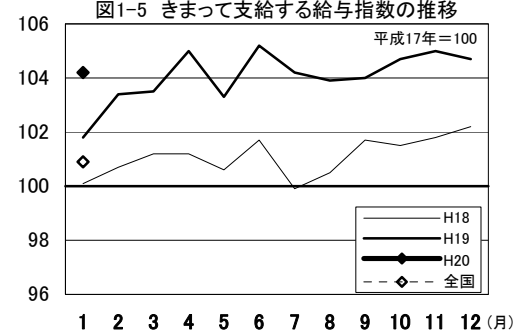
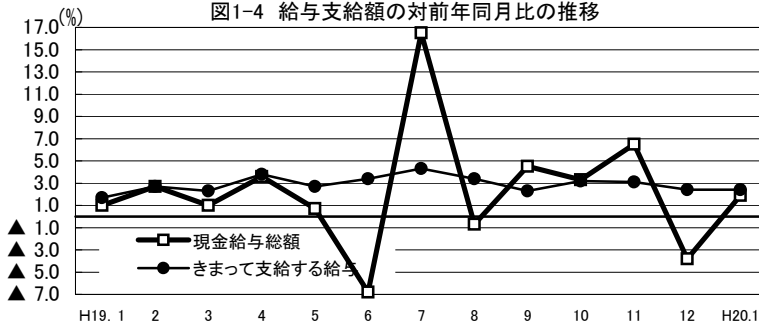
項 目		労働時間 (時間)	前年同月比 (%)	全国結果 (時間)
産調 業 計査	総実労働時間	138.0	▲ 2.3 (2か月連続の減少)	138.3
	所定内労働時間	130.2	▲ 2.0 (2か月連続の減少)	127.8
	所定外労働時間	7.8	▲ 6.1 (7か月連続の減少)	10.5



# 果 の 概 要

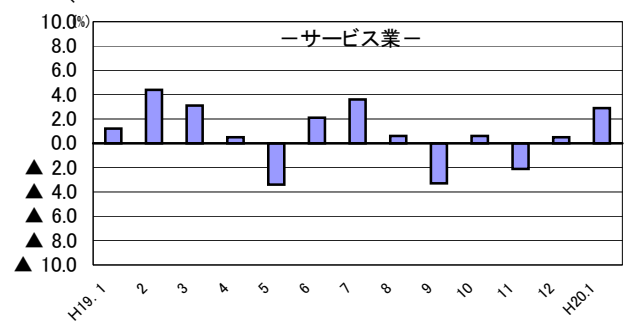
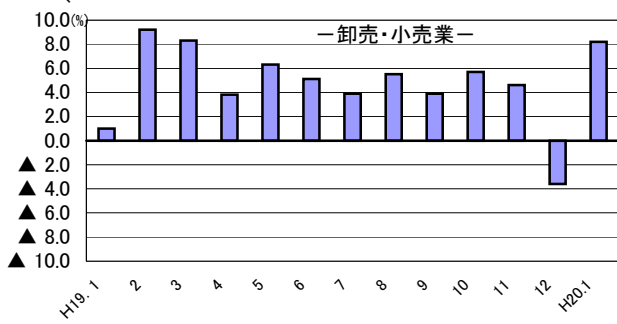
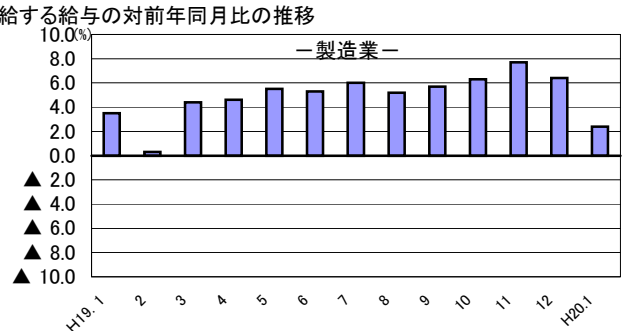
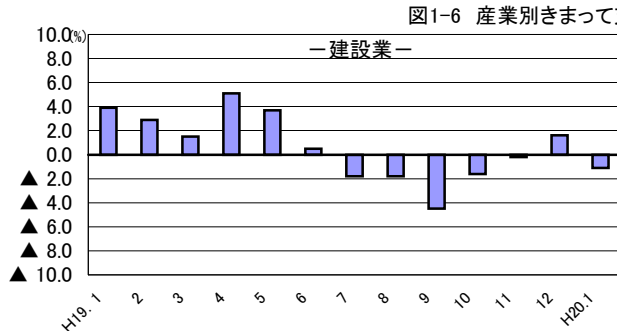
## (2) 事業所規模30人以上

項 目		金額 (円)	前年同月比 (%)	全国結果 (円)
調 査 産 業 計	現金給与総額	255,912	1.9 (2か月ぶりの増加)	313,444
	きまって支給する給与	254,332	2.4 (13か月連続の増加)	299,175
	所定内給与	233,225	2.3 (13か月連続の増加)	273,408
	所定外給与	21,107	2.8	25,767
	特別に支払われた給与	1,580	▲ 41.9	14,269



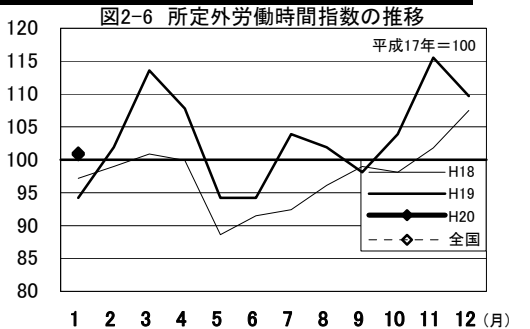
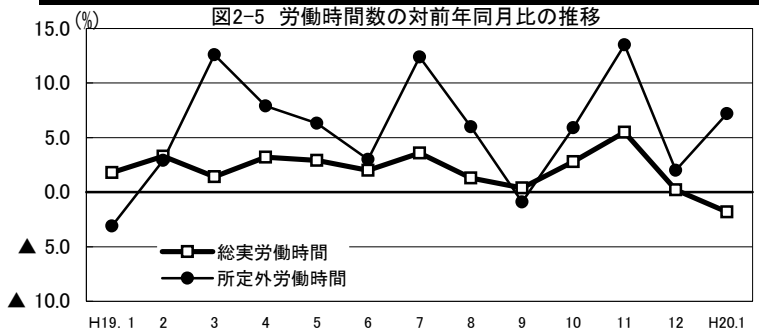
主な産業別きまって支給する給与及び対前年同月比

- ・建設業 297,792円で1.1%の減少。2か月ぶりの減少。
- ・製造業 241,645円で2.4%の増加。26か月連続の増加。
- ・卸売・小売業 178,573円で8.2%の増加。2か月ぶりの増加。
- ・サービス業 241,198円で2.9%の増加。2か月連続の増加。



## (2) 事業所規模30人以上

項 目		労働時間 (時間)	前年同月比 (%)	全国結果 (時間)
産 調 業 計 査	総実労働時間	141.8	▲ 1.8 (13か月ぶりの減少)	142.9
	所定内労働時間	131.4	▲ 2.4 (17か月ぶりの減少)	130.1
	所定外労働時間	10.4	7.2 (4か月連続の増加)	12.8



製造業の所定外労働時間は、14.2時間で6.7%の増加。8か月連続の増加。

図2-3 所定外労働時間の対前年同月比の推移  
—製造業—

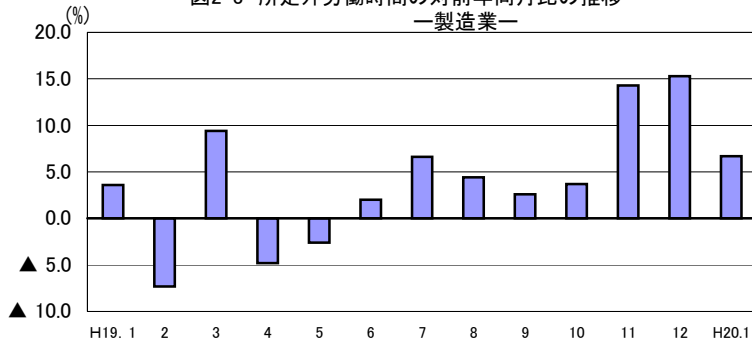
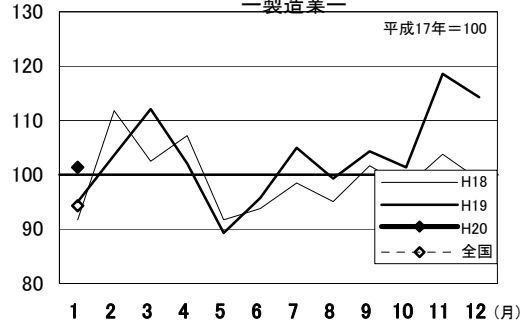


図2-4 所定外労働時間指数の推移  
—製造業—



### 3. 雇用の動き

#### (1) 事業所規模5人以上

項目		人数・率	前年同月比・差	全国結果(人数・率)
調査産業	常用労働者数	226,558人	0.3% (10か月連続の増加)	44,577千人
	パートタイム労働者比率	20.2%	0.1ポイント	26.17%
	労働異動率			
	入職率	1.21%	▲0.03ポイント	1.42%
	離職率	1.18%	▲0.15ポイント	1.79%

図3-1 常用労働者数の対前年同月比及びパートタイム労働者比率の推移

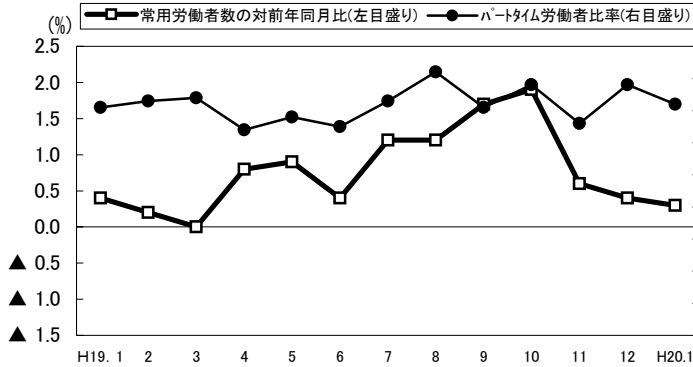
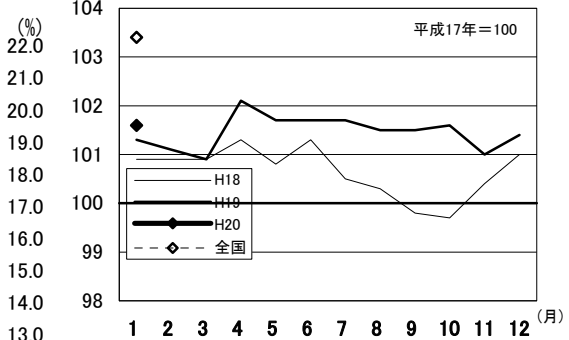


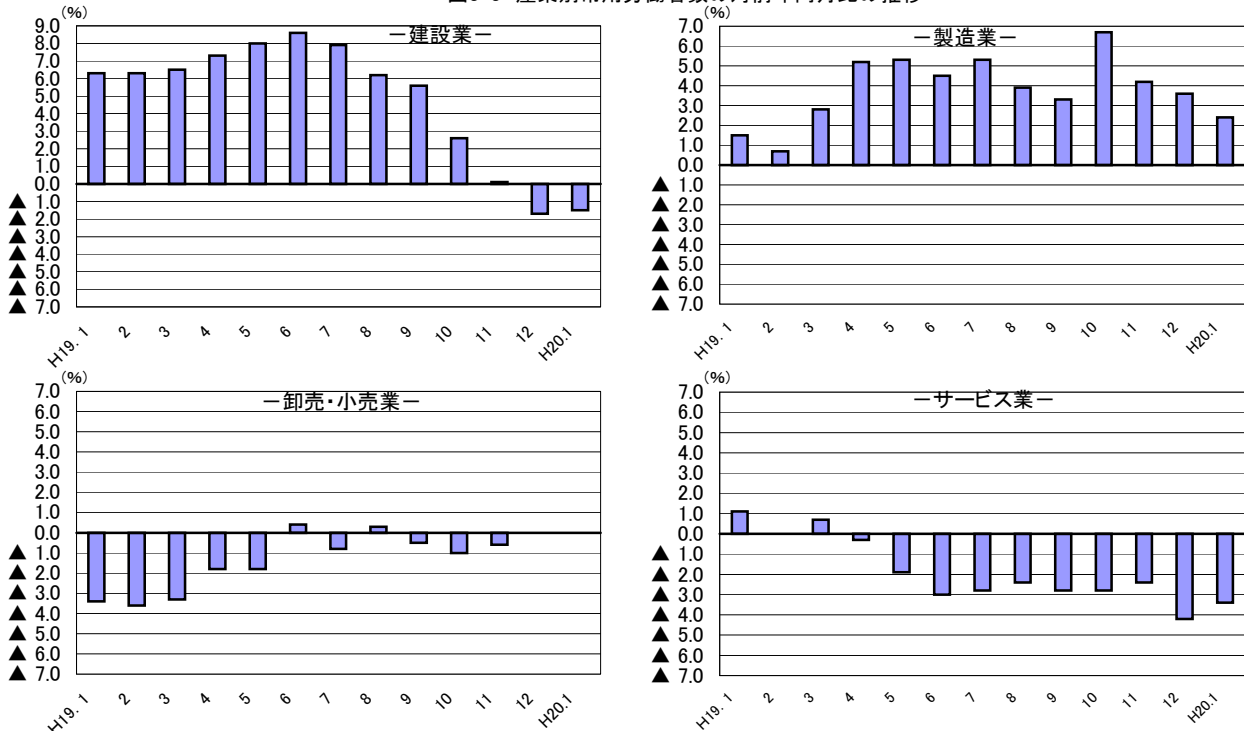
図3-2 常用雇用指数の推移



#### 主な産業別常用労働者数及び対前年同月比

- ・建設業 26,295人で1.5%の減少。2か月連続の減少。
- ・製造業 42,264人で2.4%の増加。13か月連続の増加。
- ・卸売・小売業 41,214人で前年同月と同水準。
- ・サービス業 22,955人で3.4%の減少。10か月連続の減少。

図3-3 産業別常用労働者数の対前年同月比の推移



製造業の所定外労働時間は、16.1時間で12.5%の増加。7か月連続の増加。

図2-3 所定外労働時間の対前年同月比の推移  
—製造業—

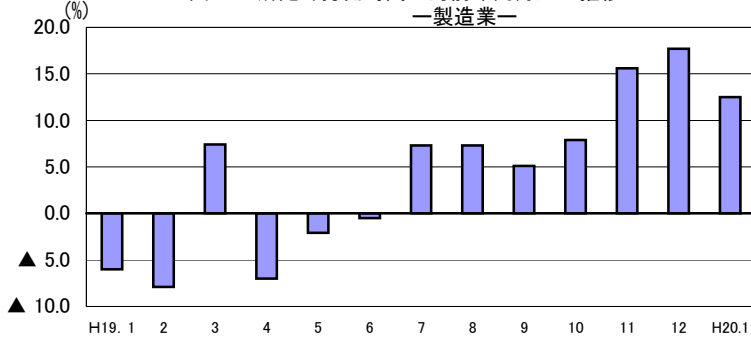
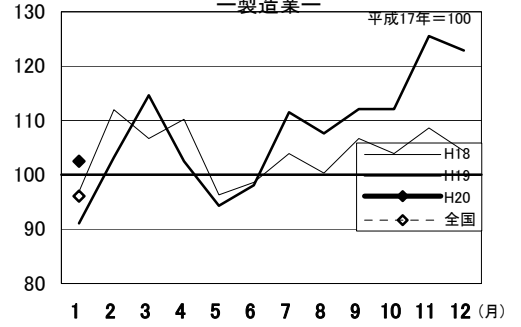


図2-4 所定外労働時間指数の推移  
—製造業—



(2) 事業所規模30人以上

項目		人数・率	前年同月比・差	全国結果(人数・率)	
調査 産業	常用労働者数	107,351人	▲0.1% (13か月ぶりの減少)	25,744千人	
	パートタイム労働者比率	14.4%	▲0.4ポイント	21.95%	
	労働 異動率	入職率	1.17%	0.05ポイント	1.26%
		離職率	1.47%	0.66ポイント	1.59%

図3-4 常用労働者数の対前年同月比及びパートタイム労働者比率の推移

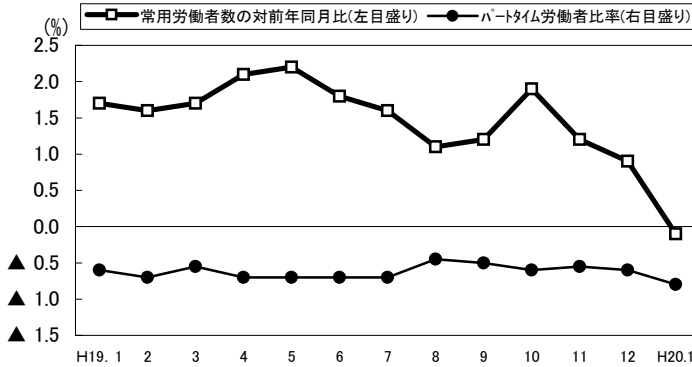
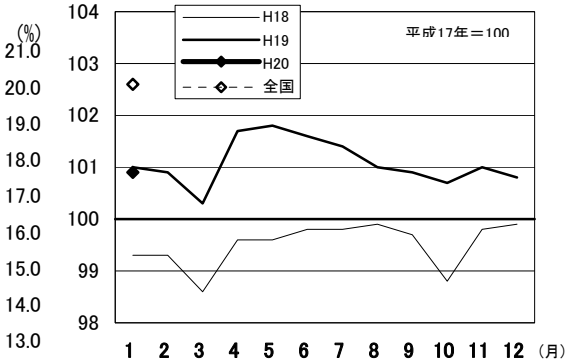


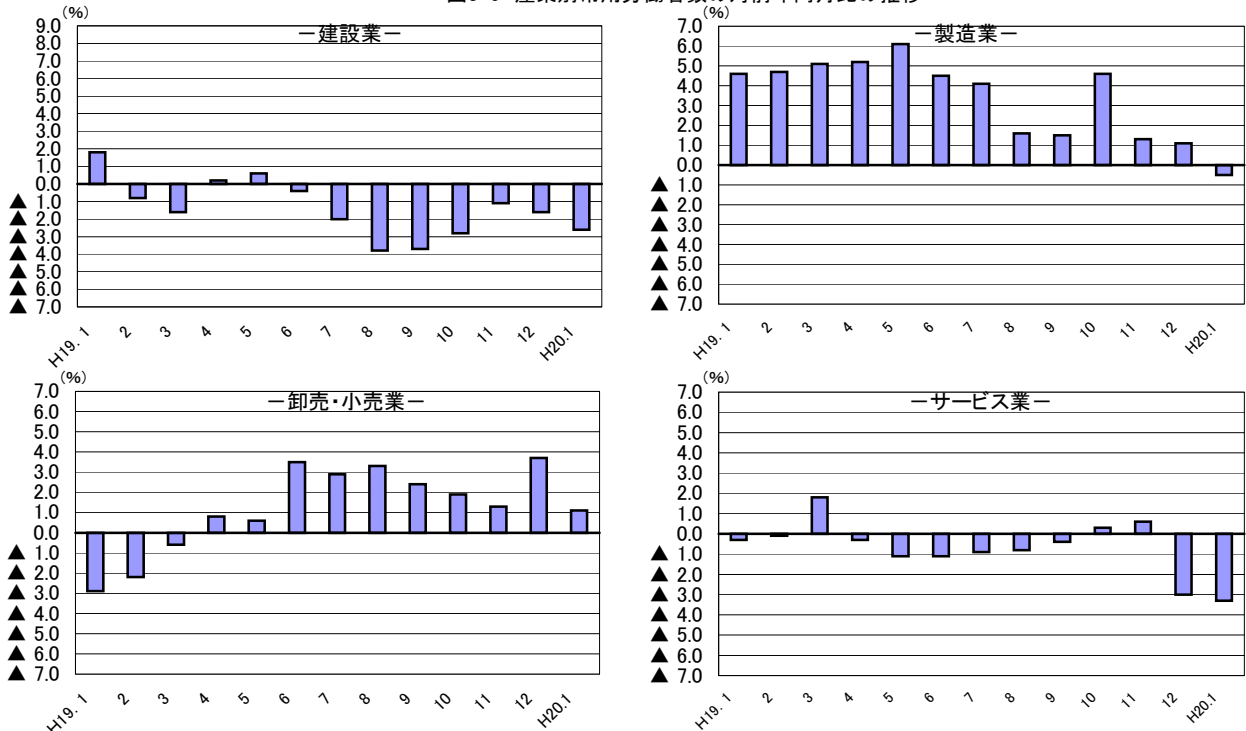
図3-5 常用雇用指数の推移



主な産業別常用労働者数及び対前年同月比

- ・建設業 7,748人で2.6%の減少。8か月連続の減少。
- ・製造業 30,160人で0.5%の減少。13か月ぶりの減少。
- ・卸売・小売業 11,978人で1.1%の増加。10か月連続の増加。
- ・サービス業 10,069人で3.3%の減少。2か月連続の減少。

図3-6 産業別常用労働者数の対前年同月比の推移



### Ⅲ-1 産業別実数表

(平成20年1月)

項 目	TL 調査産業計	E 建設業	F 製造業	H 情報通信業	I 運輸業	J 卸売・小売業
<b>現金給与総額</b> (円)	231,165	258,482	222,033	276,911	223,655	192,872
前月比 (%)	▲ 53.5	▲ 48.2	▲ 52.4	▲ 59.4	▲ 35.7	▲ 34.1
前年同月比 (〃)	▲ 0.9	▲ 8.7	0.7	▲ 8.7	▲ 8.1	3.5
男 (円)	283,630	271,614	282,720	321,888	232,518	244,881
女 (〃)	169,862	180,388	139,886	194,129	150,806	140,821
<b>きまって支給する給与</b> (〃)	225,724	255,591	221,029	276,779	223,655	179,123
前月比 (%)	▲ 2.1	▲ 7.2	▲ 2.3	▲ 1.1	▲ 4.8	6.1
前年同月比 (〃)	▲ 0.4	▲ 8.9	1.6	▲ 2.3	▲ 1.8	4.3
男 (円)	277,696	268,882	282,403	321,685	232,518	232,132
女 (〃)	164,997	176,555	137,952	194,129	150,806	126,071
<b>所定内給与</b> (〃)	212,328	244,518	197,248	260,285	189,179	174,397
前月比 (%)	▲ 1.9	▲ 7.5	▲ 1.8	0.1	▲ 7.4	6.5
前年同月比 (〃)	0.3	▲ 7.9	1.0	▲ 1.4	▲ 1.1	6.0
<b>所定外給与</b> (円)	13,396	11,073	23,781	16,494	34,476	4,726
<b>特別に支払われた給与</b> (〃)	5,441	2,891	1,004	132	0	13,749
男 (〃)	5,934	2,732	317	203	0	12,749
女 (〃)	4,865	3,833	1,934	0	0	14,750
<b>出勤日数</b> (日)	18.3	18.2	17.4	17.3	19.4	18.6
前月差 (〃)	▲ 1.9	▲ 3.1	▲ 3.1	▲ 2.5	▲ 2.3	▲ 1.8
前年同月差 (〃)	▲ 0.3	▲ 0.5	▲ 0.4	▲ 0.5	▲ 0.1	▲ 1.5
男 (〃)	18.5	18.2	17.5	17.6	19.6	18.5
女 (〃)	18.1	17.7	17.3	16.7	18.0	18.7
<b>総実労働時間</b> (時間)	138.0	145.0	144.9	134.9	170.0	125.4
前月比 (%)	▲ 9.4	▲ 14.6	▲ 13.8	▲ 13.5	▲ 7.8	▲ 5.4
前年同月比 (〃)	▲ 2.3	▲ 5.0	▲ 0.1	▲ 5.2	▲ 1.3	▲ 5.1
男 (時間)	147.9	146.1	152.5	138.3	174.2	136.1
女 (〃)	126.3	138.1	134.7	128.8	135.2	114.5
<b>所定内労働時間</b> (〃)	130.2	136.8	130.7	127.8	144.9	121.1
前月比 (%)	▲ 9.6	▲ 16.1	▲ 14.1	▲ 13.6	▲ 10.5	▲ 5.9
前年同月比 (〃)	▲ 2.0	▲ 5.3	▲ 0.8	▲ 2.5	▲ 1.0	▲ 4.7
男 (時間)	137.2	137.3	134.8	130.4	147.6	130.3
女 (〃)	121.9	133.8	125.2	123.0	123.2	111.8
<b>所定外労働時間</b> (〃)	7.8	8.2	14.2	7.1	25.1	4.3
前月比 (%)	▲ 3.7	20.6	▲ 11.3	▲ 12.3	10.6	16.2
前年同月比 (〃)	▲ 6.1	▲ 1.2	6.7	▲ 37.7	▲ 4.2	▲ 17.2
男 (時間)	10.7	8.8	17.7	7.9	26.6	5.8
女 (〃)	4.4	4.3	9.5	5.8	12.0	2.7
<b>常用労働者数</b>						
前調査期間末常用労働者数 (人)	226,491	26,123	42,406	2,428	11,213	41,494
増加常用労働者数 (〃)	2,740	456	456	17	214	503
減少常用労働者数 (〃)	2,673	284	598	10	200	783
<b>本調査期間末労働者数</b> (〃)	<b>226,558</b>	<b>26,295</b>	<b>42,264</b>	<b>2,435</b>	<b>11,227</b>	<b>41,214</b>
前月比 (%)	0.2	0.7	0.6	0.3	0.2	▲ 0.7
前年同月比 (〃)	0.3	▲ 1.5	2.4	2.0	2.9	0.0
うちパートタイム労働者数 (人)	45,876	1,076	6,116	78	990	17,635
パートタイム労働者比率 (%)	20.2	4.1	14.5	3.2	8.8	42.8
<b>労働異動率</b>						
入職率 (%)	1.21	1.75	1.08	0.70	1.91	1.21
前年同月差 (ポイント)	▲ 0.03	0.84	▲ 0.24	0.20	1.31	0.46
離職率 (%)	1.18	1.09	1.41	0.41	1.78	1.89
前年同月差 (ポイント)	▲ 0.15	0.74	▲ 0.07	▲ 0.55	0.99	0.42
<b>産業種別</b>	<b>TL</b>	<b>E</b>	<b>F</b>	<b>H</b>	<b>I</b>	<b>J</b>



## (5人以上)

様式1の1

						項 目
K 金融・ 保険業	M 飲食店、 宿泊業	N 医療、福祉	O 教育、学 習支援業	P 複合サー ビス事業	Q サービス業 <small>他に分類されないもの</small>	
306,451	147,934	241,367	326,501	276,926	206,803	現金給与総額 (円)
▲ 65.2	▲ 14.1	▲ 60.2	▲ 67.4	▲ 59.7	▲ 52.6	前月比 (%)
1.3	9.6	▲ 2.4	4.1	16.7	▲ 8.0	前年同月比 (〃)
406,193	225,984	355,312	366,258	328,811	266,553	男 (円)
216,232	109,296	206,445	284,592	194,019	132,019	女 (〃)
305,743	146,493	239,677	320,688	228,016	205,029	きまって支給する給与 (〃)
▲ 1.8	8.7	▲ 1.6	▲ 2.0	▲ 5.0	▲ 7.8	前月比 (%)
6.2	9.4	1.3	2.2	▲ 3.1	▲ 8.2	前年同月比 (〃)
405,443	224,953	354,867	357,036	262,658	264,230	男 (円)
215,561	107,653	204,374	282,373	172,662	130,932	女 (〃)
290,827	145,234	222,165	317,706	220,836	195,160	所定内給与 (〃)
▲ 0.3	9.1	▲ 2.3	▲ 2.2	▲ 4.3	▲ 7.2	前月比 (%)
9.0	12.3	1.7	2.2	▲ 2.2	▲ 7.4	前年同月比 (〃)
14,916	1,259	17,512	2,982	7,180	9,869	所定外給与 (円)
708	1,441	1,690	5,813	48,910	1,774	特別に支払われた給与 (〃)
750	1,031	445	9,222	66,153	2,323	男 (〃)
671	1,643	2,071	2,219	21,357	1,087	女 (〃)
18.8	20.8	18.3	17.5	18.6	18.0	出勤日数 (日)
▲ 0.1	1.9	▲ 2.2	0.8	▲ 1.3	▲ 3.0	前月差 (〃)
0.6	2.4	0.0	0.5	▲ 1.3	▲ 0.7	前年同月差 (〃)
19.2	22.9	18.5	17.8	19.1	18.3	男 (〃)
18.4	19.7	18.3	17.1	17.8	17.7	女 (〃)
144.8	131.2	130.7	135.6	144.6	135.3	総実労働時間 (時間)
▲ 0.9	6.5	▲ 10.9	3.4	▲ 6.2	▲ 17.3	前月比 (%)
▲ 0.4	1.6	0.1	2.8	▲ 5.2	▲ 6.8	前年同月比 (〃)
151.8	171.7	134.7	142.1	148.0	142.9	男 (時間)
138.6	111.0	129.5	128.9	138.9	125.8	女 (〃)
137.5	129.8	127.4	132.1	140.3	128.1	所定内労働時間 (〃)
0.0	8.2	▲ 11.2	4.3	▲ 5.9	▲ 17.8	前月比 (%)
2.1	3.9	▲ 0.2	3.5	▲ 5.3	▲ 5.9	前年同月比 (〃)
141.7	170.1	131.3	138.4	145.2	132.7	男 (時間)
133.8	109.8	126.2	125.6	132.4	122.4	女 (〃)
7.3	1.4	3.3	3.5	4.3	7.2	所定外労働時間 (〃)
▲ 15.1	▲ 57.5	▲ 3.0	▲ 23.9	▲ 17.2	▲ 7.7	前月比 (%)
▲ 31.8	▲ 66.6	10.1	▲ 18.6	▲ 2.2	▲ 20.9	前年同月比 (〃)
10.1	1.6	3.4	3.7	2.8	10.2	男 (時間)
4.8	1.2	3.3	3.3	6.5	3.4	女 (〃)
8,445	14,636	32,224	15,941	6,758	22,933	前調査期間末常用労働者数 (人)
222	125	256	68	36	380	増加常用労働者数 (〃)
95	36	159	84	43	358	減少常用労働者数 (〃)
8,572	14,725	32,321	15,925	6,751	22,955	本調査期間末労働者数 (〃)
1.5	0.6	0.3	▲ 0.1	▲ 0.1	0.1	前月比 (%)
8.8	▲ 0.4	0.8	1.1	▲ 6.1	▲ 3.4	前年同月比 (〃)
250	6,014	5,046	2,041	293	6,176	うちパートタイム労働者数 (人)
2.9	40.8	15.6	12.8	4.3	26.9	パートタイム労働者比率 (%)
2.63	0.85	0.79	0.43	0.53	1.66	入職率 (%)
0.91	▲ 2.39	▲ 0.22	0.30	▲ 1.63	0.08	前年同月差 (ポイント)
1.12	0.25	0.49	0.53	0.64	1.56	離職率 (%)
0.00	▲ 2.19	▲ 0.55	0.40	▲ 2.50	▲ 0.69	前年同月差 (ポイント)
K	M	N	O	P	Q	産業種別

## Ⅲ-2 産業別実数表

(平成20年1月)

項 目	TL	E	F	H	I	J	
	調査産業計	建設業	製造業	情報通信業	運輸業	卸売・小売業	
<b>現金給与総額</b> (円)	255,912	297,792	241,676	307,055	234,007	188,483	
前月比 (%)	▲ 56.0	▲ 41.8	▲ 56.6	▲ 64.6	▲ 42.1	▲ 39.4	
前年同月比 (〃)	1.9	▲ 1.1	0.8	▲ 0.4	▲ 9.1	14.1	
男 (円)	311,080	308,508	298,836	343,205	247,476	260,637	
女 (〃)	184,831	186,292	149,075	201,314	139,243	126,956	
<b>きまって支給する給与</b> (〃)	254,332	297,792	241,645	306,825	234,007	178,573	
前月比 (%)	▲ 0.5	▲ 1.2	▲ 3.1	▲ 3.1	▲ 4.9	4.5	
前年同月比 (〃)	2.4	▲ 1.1	2.4	▲ 0.4	▲ 0.9	8.2	
男 (円)	309,131	308,508	298,785	342,896	247,476	246,216	
女 (〃)	183,726	186,292	149,075	201,314	139,243	120,892	
<b>所定内給与</b> (〃)	233,225	275,225	212,271	289,499	194,650	171,928	
前月比 (%)	▲ 0.2	▲ 2.6	▲ 2.2	▲ 1.4	▲ 3.5	4.7	
前年同月比 (〃)	2.3	▲ 1.9	0.6	0.3	▲ 1.5	8.6	
<b>所定外給与</b> (円)	21,107	22,567	29,374	17,326	39,357	6,645	
<b>特別に支払われた給与</b> (〃)	1,580	0	31	230	0	9,910	
男 (〃)	1,949	0	51	309	0	14,421	
女 (〃)	1,105	0	0	0	0	6,064	
<b>出勤日数</b> (日)	18.1	17.3	17.3	16.6	19.7	18.7	
前月差 (〃)	▲ 1.9	▲ 5.3	▲ 2.8	▲ 2.2	▲ 1.8	▲ 1.8	
前年同月差 (〃)	▲ 0.4	▲ 1.6	▲ 0.3	▲ 0.7	▲ 0.3	▲ 1.2	
男 (〃)	18.1	17.3	17.3	16.9	20.0	18.0	
女 (〃)	18.1	17.6	17.2	15.6	17.4	19.3	
<b>総実労働時間</b> (時間)	141.8	146.4	146.1	130.7	172.5	127.4	
前月比 (%)	▲ 9.6	▲ 21.6	▲ 14.4	▲ 11.7	▲ 8.2	▲ 6.9	
前年同月比 (〃)	▲ 1.8	▲ 8.7	0.2	▲ 3.8	0.3	▲ 5.8	
男 (時間)	150.8	147.1	152.7	134.1	178.6	142.5	
女 (〃)	130.2	139.1	135.5	120.5	129.3	114.4	
<b>所定内労働時間</b> (〃)	131.4	133.3	130.0	121.5	143.7	121.6	
前月比 (%)	▲ 9.7	▲ 24.3	▲ 14.1	▲ 11.7	▲ 7.5	▲ 7.3	
前年同月比 (〃)	▲ 2.4	▲ 10.4	▲ 1.2	▲ 3.7	▲ 0.8	▲ 6.4	
男 (時間)	136.4	133.1	132.5	123.5	147.7	134.3	
女 (〃)	125.0	135.3	126.0	115.6	115.5	110.7	
<b>所定外労働時間</b> (〃)	10.4	13.1	16.1	9.2	28.8	5.8	
前月比 (%)	▲ 7.9	23.7	▲ 16.6	▲ 11.5	▲ 10.5	0.0	
前年同月比 (〃)	7.2	14.9	12.5	▲ 5.2	6.3	9.4	
男 (時間)	14.4	14.0	20.2	10.6	30.9	8.2	
女 (〃)	5.2	3.8	9.5	4.9	13.8	3.7	
常用労働者数	前調査期間末常用労働者数 (人)	107,679	7,798	30,222	1,381	5,755	12,304
	増加常用労働者数 (〃)	1,260	0	289	17	41	190
	減少常用労働者数 (〃)	1,588	50	351	0	84	516
	本調査期間末労働者数 (〃)	<b>107,351</b>	<b>7,748</b>	<b>30,160</b>	<b>1,398</b>	<b>5,712</b>	<b>11,978</b>
	前月比 (%)	0.1	▲ 0.6	1.1	1.2	▲ 0.7	▲ 2.6
	前年同月比 (〃)	▲ 0.1	▲ 2.6	▲ 0.5	8.7	▲ 3.6	1.1
	うちパートタイム労働者数 (人)	15,417	39	2,844	42	722	5,571
パートタイム労働者比率 (%)	14.4	0.5	9.4	3.0	12.6	46.5	
労働異動率	<b>入職率</b> (%)	1.17	0.00	0.96	1.23	0.71	1.54
	前年同月差 (ポイント)	0.05	▲ 0.38	▲ 0.06	0.30	▲ 0.41	0.71
	<b>離職率</b> (%)	1.47	0.64	1.16	0.00	1.46	4.19
	前年同月差 (ポイント)	0.66	0.64	0.12	▲ 1.77	0.93	3.22
<b>産業種別</b>	TL	E	F	H	I	J	

## (30人以上)

## 様式1の2

						項 目
K 金融・ 保険業	M 飲食店、 宿泊業	N 医療、福祉	O 教育、学 習支援業	P 複合サー ビス事業	Q サービス業 <small>他に分類されないもの</small>	
328,660	180,734	269,023	336,257	243,285	244,216	現金給与総額 (円)
▲ 56.1	▲ 24.2	▲ 59.0	▲ 67.4	▲ 66.6	▲ 52.1	前月比 (%)
14.0	1.9	▲ 0.5	7.2	▲ 7.1	2.8	前年同月比 (〃)
474,004	213,244	370,947	370,935	270,491	315,598	男 (円)
250,439	158,417	225,513	281,298	189,218	133,396	女 (〃)
326,900	180,197	268,894	336,257	240,778	241,198	きまって支給する給与 (〃)
7.7	▲ 2.1	0.9	▲ 0.2	▲ 2.0	0.7	前月比 (%)
13.5	1.9	▲ 0.6	7.1	▲ 6.3	2.9	前年同月比 (〃)
471,474	212,922	370,828	370,935	266,723	311,589	男 (円)
249,093	157,733	225,380	281,298	189,218	131,916	女 (〃)
306,337	175,896	245,069	332,780	234,032	224,398	所定内給与 (〃)
7.2	▲ 1.2	0.5	▲ 0.1	▲ 1.0	0.9	前月比 (%)
15.4	2.2	0.3	7.7	▲ 4.8	2.9	前年同月比 (〃)
20,563	4,301	23,825	3,477	6,746	16,800	所定外給与 (円)
1,760	537	129	0	2,507	3,018	特別に支払われた給与 (〃)
2,530	322	119	0	3,768	4,009	男 (〃)
1,346	684	133	0	0	1,480	女 (〃)
19.1	21.8	18.4	17.8	18.6	17.5	出勤日数 (日)
0.2	0.3	▲ 1.6	0.4	▲ 0.9	▲ 2.0	前月差 (〃)
0.6	▲ 0.1	▲ 0.2	0.2	0.3	▲ 0.5	前年同月差 (〃)
19.6	22.3	18.5	18.2	18.8	18.5	男 (〃)
18.9	21.5	18.4	17.2	18.2	16.1	女 (〃)
148.7	159.8	130.6	139.6	144.2	141.9	総実労働時間 (時間)
2.5	▲ 1.5	▲ 8.3	4.3	▲ 3.3	▲ 7.3	前月比 (%)
3.4	▲ 1.7	▲ 3.0	3.5	▲ 3.8	0.3	前年同月比 (〃)
165.2	166.8	132.6	144.4	145.5	156.6	男 (時間)
139.8	154.9	129.8	132.0	141.6	119.3	女 (〃)
140.1	154.9	127.3	137.5	139.7	130.7	所定内労働時間 (〃)
2.1	▲ 0.8	▲ 8.3	3.8	▲ 3.3	▲ 8.2	前月比 (%)
4.8	▲ 1.5	▲ 2.8	3.4	▲ 2.2	▲ 0.5	前年同月比 (〃)
147.3	161.5	129.1	141.9	142.3	141.5	男 (時間)
136.2	150.3	126.6	130.4	134.5	114.1	女 (〃)
8.6	4.9	3.3	2.1	4.5	11.2	所定外労働時間 (〃)
10.2	▲ 18.3	▲ 5.7	50.2	▲ 2.1	3.7	前月比 (%)
▲ 14.9	▲ 7.6	▲ 5.7	10.5	▲ 35.7	9.8	前年同月比 (〃)
17.9	5.3	3.5	2.5	3.2	15.1	男 (時間)
3.6	4.6	3.2	1.6	7.1	5.2	女 (〃)
3,394	3,341	20,899	8,207	2,955	10,083	前調査期間末常用労働者数 (人)
106	66	190	68	0	286	増加常用労働者数 (〃)
46	36	143	19	43	300	減少常用労働者数 (〃)
3,454	3,371	20,946	8,256	2,912	10,069	本調査期間末労働者数 (〃)
1.8	0.9	0.3	0.6	▲ 1.5	▲ 0.1	前月比 (%)
15.9	▲ 1.6	1.2	2.4	▲ 9.9	▲ 3.3	前年同月比 (〃)
23	1,235	2,147	942	42	1,810	うちパートタイム労働者数 (人)
0.7	36.6	10.3	11.4	1.4	18.0	パートタイム労働者比率 (%)
3.12	1.98	0.91	0.83	0.00	2.84	入職率 (%)
0.74	1.19	▲ 0.07	0.58	▲ 0.15	0.58	前年同月差 (ポイント)
1.36	1.08	0.68	0.23	1.46	2.98	離職率 (%)
0.21	0.12	0.32	▲ 0.02	1.46	0.98	前年同月差 (ポイント)
K	M	N	O	P	Q	産 業 種 別

# IV 就 業 形

(平成20年1月)

事業所規模	産 業	本調査 期間末 常用労働者数 (人)	出勤日 数 (日)	総実労働時間 (時間)	所定労働時間		現金給与 総額 (円)	きまって 支給する 給与 (円)	所定外 給 与		特別に支 給された 給与 (円)	産業 区分
					所定内 労働時間 (時間)	所定外 労働時間 (時間)			所定内 給 与 (円)	所定外 給 与 (円)		
5 人	<b>一般労働者</b>											
	TL 調査産業計	180,682	18.7	150.5	141.2	9.3	269,627	263,257	246,769	16,488	6,370	TL
	E 建設業	25,219	18.4	147.1	138.6	8.5	265,015	262,005	250,477	11,528	3,010	E
	F 製造業	36,148	17.8	152.6	136.4	16.2	245,883	244,713	217,404	27,309	1,170	F
	H 情報通信業	2,357	17.5	137.2	129.8	7.4	284,200	284,064	267,024	17,040	136	H
	I 運輸業	10,237	19.9	178.5	152.3	26.2	237,999	237,999	201,464	36,535	0	I
	J 卸売・小売業	23,579	18.7	149.8	143.7	6.1	275,665	254,919	247,157	7,762	20,746	J
	K 金融・保険業	8,322	18.7	144.6	137.2	7.4	310,545	309,819	294,650	15,169	726	K
	M 飲食店・宿泊業	8,711	23.1	166.6	164.6	2.0	198,465	196,064	194,131	1,933	2,401	M
	N 医療・福祉	27,275	18.9	139.8	135.9	3.9	270,214	268,258	247,635	20,623	1,956	N
O 教育・学習支援業	13,884	18.1	147.5	143.5	4.0	364,352	357,688	354,278	3,410	6,664	O	
P 複合サービス業	6,458	18.9	147.1	142.6	4.5	286,083	234,955	227,457	7,498	51,128	P	
Q サービス業	16,779	18.9	152.8	143.5	9.3	257,366	255,002	241,882	13,120	2,364	Q	
以 上	<b>パートタイム労働者</b>											
	TL 調査産業計	45,876	16.7	88.5	86.8	1.7	79,695	77,911	76,689	1,222	1,784	TL
	E 建設業	1,076	13.5	91.8	91.8	0.0	99,335	99,335	99,335	0	0	E
	F 製造業	6,116	15.3	100.1	97.4	2.7	81,751	81,721	78,695	3,026	30	F
	H 情報通信業	78	12.7	67.6	67.6	0.0	56,974	56,974	56,974	0	0	H
	I 運輸業	990	14.6	81.9	68.4	13.5	74,860	74,860	61,744	13,116	0	I
	J 卸売・小売業	17,635	18.5	92.9	91.0	1.9	82,936	78,479	77,785	694	4,457	J
	K 金融・保険業	250	21.5	155.5	151.0	4.5	143,091	143,091	138,288	4,803	0	K
	M 飲食店・宿泊業	6,014	17.3	79.5	79.0	0.5	74,184	74,146	73,872	274	38	M
	N 医療・福祉	5,046	15.2	81.7	81.3	0.4	84,799	84,552	83,921	631	247	N
O 教育・学習支援業	2,041	12.7	54.8	54.8	0.0	68,212	68,212	68,144	68	0	O	
P 複合サービス業	293	13.9	88.8	88.7	0.1	74,986	74,986	74,819	167	0	P	
Q サービス業	6,176	15.7	87.4	86.2	1.2	68,941	68,777	67,771	1,006	164	Q	

# 態 別 実 数 表

様式 2

事業所規模	産 業	本調査 期間末 常用労働者数 (人)	出勤日 数 (日)	総実労働時間 (時間)	所定内 労働時間 (時間)	所定外 労働時間 (時間)	現金給与 総額 (円)	きまって 支給する 給与 (円)	特別に支給された 給与 (円)		産業 区分	
									所定内 給与 (円)	所定外 給与 (円)		
30 人	<b>一般労働者</b>											
	TL 調査産業計	91,934	18.3	149.0	137.4	11.6	283,675	282,017	257,762	24,255	1,658	TL
	E 建設業	7,709	17.3	146.8	133.6	13.2	298,985	298,985	276,304	22,681	0	E
	F 製造業	27,316	17.4	150.2	132.8	17.4	257,545	257,510	225,564	31,946	35	F
	H 情報通信業	1,356	16.7	132.9	123.4	9.5	314,982	314,745	296,879	17,866	237	H
	I 運輸業	4,990	20.3	185.2	154.2	31.0	256,609	256,609	213,555	43,054	0	I
	J 卸売・小売業	6,407	18.0	144.8	137.2	7.6	269,904	253,738	242,387	11,351	16,166	J
	K 金融・保険業	3,431	19.2	149.2	140.6	8.6	330,468	328,696	307,994	20,702	1,772	K
	M 飲食店・宿泊業	2,136	23.0	184.9	178.5	6.4	222,520	221,783	215,796	5,987	737	M
	N 医療・福祉	18,799	18.8	135.8	132.2	3.6	288,883	288,759	262,296	26,463	124	N
	O 教育・学習支援業	7,314	18.7	151.2	148.8	2.4	372,240	372,240	368,335	3,905	0	O
	P 複合サービス業	2,870	18.7	145.4	140.8	4.6	245,855	243,312	236,470	6,842	2,543	P
Q サービス業	8,259	18.1	150.8	137.7	13.1	277,969	274,372	254,374	19,998	3,597	Q	
以 上	<b>パートタイム労働者</b>											
	TL 調査産業計	15,417	17.0	99.3	96.0	3.3	91,425	90,304	87,848	2,456	1,121	TL
	E 建設業	39	11.0	74.3	74.3	0.0	61,205	61,205	61,205	0	0	E
	F 製造業	2,844	16.1	107.5	103.3	4.2	89,742	89,742	84,996	4,746	0	F
	H 情報通信業	42	11.6	60.0	60.0	0.0	52,738	52,738	52,738	0	0	H
	I 運輸業	722	15.3	84.0	70.2	13.8	76,125	76,125	62,592	13,533	0	I
	J 卸売・小売業	5,571	19.5	107.4	103.8	3.6	96,387	93,553	92,231	1,322	2,834	J
	K 金融・保険業	23	12.1	66.3	66.3	0.0	61,348	61,348	61,348	0	0	K
	M 飲食店・宿泊業	1,235	19.9	115.8	113.5	2.3	107,481	107,294	105,950	1,344	187	M
	N 医療・福祉	2,147	15.6	84.7	84.3	0.4	95,577	95,403	94,613	790	174	N
	O 教育・学習支援業	942	10.7	49.8	49.7	0.1	56,474	56,474	56,327	147	0	O
	P 複合サービス業	42	11.0	61.1	61.1	0.0	64,145	64,145	64,145	0	0	P
Q サービス業	1,810	14.8	101.4	98.8	2.6	89,448	89,084	86,945	2,139	364	Q	

# V 指数表

様式 3 の 1

平成 17 年=100

事業所規模	年 月	現 金 給 与 総 額											
		TL 調 査 産 業 計	E 建 設 業	F 製 造 業	H 情 報 通 信 業	I 運 輸 業	J 卸 売・ 小 売 業	K 金 融・ 保 險 業	M 飲 食 店 宿 泊 業	N 医 療、 福 祉	O 教 育、学 習 支 援 業	P 複 合 サ ー ビ ス 事 業	Q サ ー ビ ス 業
5 人 以 上	平成 15 年	105.5	96.6	95.8	—	—	—	—	—	—	—	—	—
	16	103.9	105.0	99.5	—	—	—	—	—	—	—	—	—
	17	100.0	100.0	100.0	100.0	100.0	100.0	100.0	100.0	100.0	100.0	100.0	100.0
	18	99.8	106.3	99.5	93.1	99.2	102.7	101.6	76.4	101.5	97.2	109.9	101.7
	19	99.8	105.9	102.5	82.7	106.8	92.5	119.2	76.0	102.1	104.7	105.7	97.4
	平成 19 年 1 月	84.5	92.1	84.6	73.5	103.0	87.6	91.2	72.1	84.8	75.8	80.7	85.0
	2	83.5	94.9	85.5	67.1	98.0	81.8	86.0	68.2	81.0	77.4	81.5	87.5
	3	84.2	94.8	84.9	68.8	95.6	82.9	98.7	73.6	81.7	75.8	81.7	87.8
	4	86.0	101.3	87.7	69.0	94.2	87.1	94.1	72.3	82.2	76.6	92.2	85.4
	5	83.2	92.7	84.5	66.7	93.6	83.1	89.6	71.9	80.6	78.5	85.9	84.8
	6	128.9	106.6	110.0	98.5	112.7	100.2	226.5	79.3	126.1	228.1	91.0	136.7
	7	123.8	150.9	155.0	106.1	131.4	106.4	102.7	76.7	143.7	81.9	164.1	103.3
8	89.2	96.9	90.3	80.0	96.3	99.5	94.9	81.3	84.4	79.5	100.9	84.9	
9	84.8	97.7	86.8	65.3	97.6	81.0	96.6	71.2	84.3	80.7	83.1	82.0	
10	83.9	90.8	87.9	67.4	98.0	79.8	93.0	76.1	83.2	80.7	87.8	80.7	
11	86.2	89.6	93.5	65.3	113.9	82.8	91.4	77.7	84.4	79.2	84.9	85.2	
12	179.9	162.4	179.1	165.1	147.2	137.7	265.8	92.0	208.2	242.0	234.0	165.1	
平成 20 年 1 月	83.7	84.1	85.2	67.1	94.7	90.7	92.4	79.0	82.8	78.9	94.2	78.2	
30 人 以 上	平成 15 年	99.2	100.3	96.5	—	—	—	—	—	—	—	—	—
	16	100.4	102.8	101.2	—	—	—	—	—	—	—	—	—
	17	100.0	100.0	100.0	100.0	100.0	100.0	100.0	100.0	100.0	100.0	100.0	100.0
	18	101.1	101.7	102.6	96.4	98.3	98.0	96.4	99.1	101.2	101.7	101.9	102.8
	19	102.7	99.1	108.8	93.3	109.1	97.3	102.8	86.7	97.6	107.9	110.8	98.8
	平成 19 年 1 月	83.4	85.4	86.9	74.3	101.5	82.4	78.4	83.3	80.4	75.5	88.3	82.6
	2	84.0	88.8	88.3	73.5	95.9	83.2	77.6	79.9	79.1	78.6	86.9	84.3
	3	84.6	91.5	87.8	73.2	94.8	85.6	92.7	79.9	79.9	78.2	85.4	83.3
	4	85.6	90.7	90.0	75.2	94.7	88.7	82.8	84.9	79.7	81.9	90.3	82.1
	5	84.1	85.7	88.2	71.0	92.9	84.2	78.0	85.0	79.0	82.2	92.6	83.3
	6	138.7	104.1	119.4	122.5	113.4	112.3	212.9	84.2	123.1	240.5	99.6	159.2
	7	132.1	123.1	173.3	126.6	147.4	122.6	77.1	84.5	136.8	82.3	195.9	96.1
8	86.7	93.2	90.9	73.5	96.8	92.9	84.5	96.2	79.2	81.0	86.2	84.4	
9	86.8	109.0	90.0	72.0	95.2	84.7	87.5	79.9	79.8	81.8	86.7	82.3	
10	85.0	86.0	90.1	76.0	95.9	86.0	80.9	84.1	79.0	82.9	86.0	84.1	
11	88.9	86.9	98.6	72.0	121.4	90.5	77.6	86.6	80.1	81.2	86.2	86.1	
12	193.0	145.3	201.7	209.3	159.4	155.0	203.5	112.0	195.3	248.5	245.6	177.3	
平成 20 年 1 月	85.0	84.5	87.6	74.0	92.3	94.0	89.4	84.9	80.0	80.9	82.0	84.9	

事業所規模	年 月	き ま っ て 支 給 す る 給 与											
		TL 調 査 産 業 計	E 建 設 業	F 製 造 業	H 情 報 通 信 業	I 運 輸 業	J 卸 売・ 小 売 業	K 金 融・ 保 險 業	M 飲 食 店 宿 泊 業	N 医 療、 福 祉	O 教 育、学 習 支 援 業	P 複 合 サ ー ビ ス 事 業	Q サ ー ビ ス 業
5 人 以 上	平成 15 年	104.2	97.0	98.1	—	—	—	—	—	—	—	—	—
	16	102.6	103.6	99.7	—	—	—	—	—	—	—	—	—
	17	100.0	100.0	100.0	100.0	100.0	100.0	100.0	100.0	100.0	100.0	100.0	100.0
	18	99.1	102.3	99.2	95.7	99.6	101.2	100.3	79.3	101.0	97.5	108.7	101.3
	19	100.0	104.0	102.0	87.6	104.9	94.1	113.5	80.0	102.9	103.8	104.8	99.6
	平成 19 年 1 月	98.3	103.0	99.1	90.0	104.3	93.0	108.1	79.0	101.5	100.2	100.8	100.2
	2	99.9	107.0	101.5	87.9	106.0	94.1	107.0	75.2	101.2	102.1	101.8	103.8
	3	99.9	105.1	100.8	90.2	103.3	95.1	115.7	81.2	101.0	100.0	102.3	103.4
	4	101.8	110.2	103.6	89.5	101.8	99.2	116.7	79.7	102.5	101.2	109.6	100.7
	5	99.3	104.5	99.7	87.4	101.1	95.4	111.4	79.3	100.7	103.6	104.3	100.6
	6	101.4	108.0	102.7	87.0	106.4	96.5	111.9	77.2	102.3	105.7	106.6	103.4
	7	100.4	103.9	102.9	84.0	103.6	93.3	114.6	78.9	104.1	105.1	108.8	99.3
8	98.8	99.8	100.5	87.0	103.1	93.2	118.1	81.9	104.0	105.0	104.6	92.9	
9	99.9	101.4	103.1	85.5	105.5	92.9	113.0	78.6	105.1	106.6	104.0	97.3	
10	99.8	102.5	102.4	88.3	106.0	91.9	115.0	83.9	104.0	106.6	105.7	94.5	
11	100.8	101.1	104.2	85.5	109.6	93.7	113.7	85.8	104.2	104.5	106.0	99.7	
12	100.0	101.1	103.1	88.9	107.6	91.4	116.9	79.5	104.5	104.5	102.8	99.8	
平成 20 年 1 月	97.9	93.8	100.7	87.9	102.4	97.0	114.8	86.4	102.8	102.4	97.7	92.0	
30 人 以 上	平成 15 年	99.7	99.0	97.0	—	—	—	—	—	—	—	—	—
	16	100.1	104.1	100.5	—	—	—	—	—	—	—	—	—
	17	100.0	100.0	100.0	100.0	100.0	100.0	100.0	100.0	100.0	100.0	100.0	100.0
	18	101.1	102.7	101.4	99.7	100.7	100.1	100.3	100.0	100.3	101.0	99.7	103.2
	19	104.1	103.4	106.6	96.8	105.9	104.5	105.1	99.6	100.2	106.8	104.8	103.8
	平成 19 年 1 月	101.8	101.4	102.5	98.3	103.2	101.5	103.3	99.3	101.6	99.7	105.9	101.6
	2	103.4	105.5	105.8	97.2	106.4	102.5	102.2	95.2	99.9	103.5	104.2	104.7
	3	103.5	108.7	105.2	96.9	105.1	105.2	108.4	95.3	99.5	103.0	102.9	103.7
	4	105.0	107.7	107.2	97.9	105.0	105.8	108.0	101.2	100.5	108.1	108.3	102.2
	5	103.3	101.5	105.0	94.1	102.9	103.7	102.9	101.4	99.8	108.4	104.8	103.7
	6	105.2	103.8	107.2	94.5	107.5	103.3	105.3	100.5	101.1	111.9	104.1	107.1
	7	104.2	103.0	107.8	92.9	105.2	103.9	101.6	96.9	99.4	108.6	108.9	104.5
8	103.9	101.0	105.0	97.2	105.8	107.6	111.4	102.8	100.1	106.9	105.0	103.1	
9	104.0	101.5	107.9	95.4	105.6	104.3	101.6	95.3	100.6	107.9	104.5	102.5	
10	104.7	102.1	107.6	100.7	106.4	106.0	105.2	100.3	99.8	109.5	104.5	104.4	
11	105.0	103.2	109.2	95.3	109.5	105.3	102.3	103.2	100.0	107.0	103.0	104.0	
12	104.7	101.5	108.4	101.0	107.6	105.1	108.8	103.4	100.1	107.0	101.2	103.8	
平成 20 年 1 月	104.2	100.3	105.0	97.9	102.3	109.8	117.2	101.2	101.0	106.8	99.2	104.5	

様式 3 の 2  
平成 17 年 = 100

事業所規模	年 月	所 定 内 給 与											
		TL 調 査 産 業 計	E 建 設 業	F 製 造 業	H 情 報 通 信 業	I 運 輸 業	J 卸 売 ・ 小 売 業	K 金 融 ・ 保 險 業	M 飲 食 店 宿 泊 業	N 医 療、 福 祉	O 教 育、学 習 支 援 業	P 複 合 サ ー ビ ス 事 業	Q サ ー ビ ス 業
5 人 以 上	平成 15 年	103.8	97.2	99.0	—	—	—	—	—	—	—	—	—
	16	102.8	102.8	99.3	—	—	—	—	—	—	—	—	—
	17	100.0	100.0	100.0	100.0	100.0	100.0	100.0	100.0	100.0	100.0	100.0	100.0
	18	98.9	102.2	99.2	95.1	101.5	100.0	99.0	78.9	101.4	97.3	108.0	100.9
	19	99.4	103.6	102.0	89.7	105.2	95.0	108.2	81.0	101.1	103.5	105.4	97.7
	平成 19 年 1 月	97.3	102.2	99.5	91.7	102.3	93.1	102.9	79.1	98.3	100.0	101.8	98.2
	2	98.8	105.1	100.9	89.4	104.8	94.8	101.8	75.4	99.3	101.7	103.5	101.7
	3	98.3	101.1	100.3	90.9	101.9	94.7	110.6	81.0	98.8	99.6	103.0	100.9
	4	100.6	107.7	103.9	90.0	99.8	99.6	108.5	79.7	101.2	100.8	107.4	98.6
	5	98.9	104.1	100.7	89.2	99.7	96.7	104.7	79.5	99.7	103.2	104.4	99.0
	6	100.8	107.7	103.4	89.5	105.1	97.2	105.8	77.6	100.8	105.2	106.7	101.4
	7	100.3	104.4	103.3	86.7	105.2	94.3	110.5	80.8	103.2	104.8	110.7	97.2
8	98.6	100.3	100.5	89.7	104.3	94.6	113.5	83.2	102.3	105.0	106.6	91.2	
9	99.8	103.0	103.1	89.2	108.5	93.7	109.0	79.9	102.8	106.6	105.7	95.9	
10	99.8	103.7	102.7	91.7	109.7	93.4	109.6	86.3	101.7	106.6	104.6	92.8	
11	100.4	101.9	102.9	87.5	111.4	95.4	108.9	87.5	102.9	104.3	106.0	98.0	
12	99.5	101.7	102.3	90.3	109.3	92.7	112.5	81.4	102.4	104.5	104.1	97.9	
平成 20 年 1 月	97.6	94.1	100.5	90.4	101.2	98.7	112.2	88.8	100.0	102.2	99.6	90.9	
30 人 以 上	平成 15 年	98.3	99.0	97.1	—	—	—	—	—	—	—	—	—
	16	99.8	104.5	99.8	—	—	—	—	—	—	—	—	—
	17	100.0	100.0	100.0	100.0	100.0	100.0	100.0	100.0	100.0	100.0	100.0	100.0
	18	101.2	103.7	101.3	101.0	101.5	100.2	99.9	99.5	100.8	100.9	99.3	102.2
	19	102.5	102.2	106.6	103.6	96.4	106.2	101.6	98.9	97.0	106.4	104.4	100.4
	平成 19 年 1 月	100.1	100.4	103.9	104.9	94.4	102.7	98.0	99.0	96.4	99.1	106.4	98.5
	2	101.6	103.5	105.6	104.1	96.8	103.6	98.1	95.0	96.8	102.8	104.7	100.6
	3	101.4	105.2	104.8	103.0	96.1	105.9	104.4	94.8	96.0	102.2	101.4	99.4
	4	103.2	104.4	108.0	102.9	95.0	107.8	104.1	100.4	97.9	107.4	104.8	98.6
	5	102.3	101.1	106.2	100.9	94.0	105.9	100.9	101.0	97.6	107.9	102.5	100.6
	6	104.1	102.7	108.4	101.5	98.6	105.5	102.8	100.5	98.4	111.6	103.6	103.5
	7	102.8	100.7	108.2	100.1	96.4	105.2	99.0	97.6	97.3	108.2	109.3	100.3
8	102.4	99.9	104.7	104.6	95.4	109.2	107.3	101.9	97.0	106.8	105.8	100.4	
9	102.7	102.7	107.5	102.8	97.6	106.0	100.0	94.6	96.7	108.0	105.7	99.8	
10	103.2	102.1	107.3	109.8	98.5	108.3	100.4	99.6	96.1	109.3	103.9	101.2	
11	103.0	102.2	107.5	101.3	97.6	107.3	98.8	100.2	97.6	106.7	102.9	101.2	
12	102.6	101.1	106.9	106.7	96.4	106.5	105.5	102.4	96.2	106.8	102.3	100.5	
平成 20 年 1 月	102.4	98.5	104.5	105.2	93.0	111.5	113.1	101.2	96.7	106.7	101.3	101.4	

事業所規模	年 月	総 実 労 働 時 間											
		TL 調 査 産 業 計	E 建 設 業	F 製 造 業	H 情 報 通 信 業	I 運 輸 業	J 卸 売 ・ 小 売 業	K 金 融 ・ 保 險 業	M 飲 食 店 宿 泊 業	N 医 療、 福 祉	O 教 育、学 習 支 援 業	P 複 合 サ ー ビ ス 事 業	Q サ ー ビ ス 業
5 人 以 上	平成 15 年	100.8	97.5	100.8	—	—	—	—	—	—	—	—	—
	16	99.3	99.5	101.7	—	—	—	—	—	—	—	—	—
	17	100.0	100.0	100.0	100.0	100.0	100.0	100.0	100.0	100.0	100.0	100.0	100.0
	18	100.0	98.6	100.6	102.9	90.9	100.1	106.0	94.9	103.9	98.8	103.9	101.6
	19	98.8	95.7	101.4	106.2	94.2	91.3	106.8	87.0	106.4	100.2	106.3	105.3
	平成 19 年 1 月	91.2	87.3	89.2	96.8	90.3	87.4	101.2	87.6	95.7	92.4	100.4	96.4
	2	98.8	96.2	105.0	110.4	94.7	92.6	100.6	85.3	104.6	95.7	101.0	105.9
	3	100.1	102.9	102.9	106.9	91.9	92.8	107.2	89.7	103.2	99.4	103.8	107.3
	4	102.5	103.3	105.5	108.9	93.5	98.0	112.0	90.2	109.2	95.8	111.7	106.2
	5	94.8	91.6	92.9	97.8	87.7	89.8	112.0	90.0	98.8	102.1	109.1	98.4
	6	103.5	96.3	106.2	110.2	96.5	99.0	113.0	87.3	114.1	108.5	111.2	107.2
	7	100.3	95.9	102.4	106.3	94.5	90.5	109.8	83.1	109.5	107.6	109.4	111.2
8	95.1	90.7	94.7	103.4	93.8	89.8	107.5	85.6	106.3	86.8	109.3	99.3	
9	98.8	93.4	104.1	107.7	95.7	90.2	94.6	84.9	108.6	97.5	106.4	109.0	
10	99.6	95.5	103.2	111.4	95.3	87.7	115.4	89.1	107.8	112.2	105.5	101.2	
11	102.8	98.1	107.6	109.0	99.7	90.2	106.1	88.1	111.5	112.2	106.1	112.9	
12	98.3	97.1	103.4	106.1	96.6	87.6	101.7	83.6	107.5	91.9	101.5	108.6	
平成 20 年 1 月	89.1	82.9	89.1	91.8	89.1	82.9	100.8	89.0	95.8	95.0	95.2	89.8	
30 人 以 上	平成 15 年	102.2	102.3	101.2	—	—	—	—	—	—	—	—	—
	16	101.0	100.8	101.7	—	—	—	—	—	—	—	—	—
	17	100.0	100.0	100.0	100.0	100.0	100.0	100.0	100.0	100.0	100.0	100.0	100.0
	18	100.6	98.2	100.7	99.5	97.6	100.0	102.8	101.7	102.3	101.6	101.9	101.2
	19	103.0	97.1	103.0	108.0	107.8	99.3	101.8	98.2	104.6	104.0	106.7	107.2
	平成 19 年 1 月	94.4	87.4	89.3	96.2	100.0	97.1	98.0	100.2	98.2	96.3	100.4	97.2
	2	103.6	98.4	106.8	113.7	109.0	99.4	98.2	94.6	104.4	99.9	98.1	107.1
	3	103.6	103.9	104.5	109.2	105.6	96.8	105.3	90.9	103.6	100.9	106.5	110.1
	4	105.5	101.7	105.9	113.0	109.5	100.2	102.7	100.7	108.0	100.8	115.5	108.7
	5	98.6	91.9	94.6	97.4	100.5	97.6	104.1	99.8	101.4	103.4	108.7	102.9
	6	107.4	96.8	107.9	117.8	111.9	100.6	105.7	99.4	110.6	113.1	111.9	111.6
	7	104.6	98.5	104.4	107.0	107.6	100.2	104.7	95.4	105.5	111.5	108.7	109.3
8	100.7	92.7	96.3	99.2	109.1	102.7	100.0	101.8	103.6	101.3	110.0	108.0	
9	102.0	94.4	105.9	107.2	108.1	100.5	89.2	95.4	103.4	96.6	101.6	106.0	
10	104.7	95.1	105.1	118.3	108.0	98.1	111.4	97.2	104.4	115.1	111.0	108.2	
11	108.2	103.0	110.9	112.2	115.1	99.9	103.0	103.3	107.8	113.1	107.8	111.5	
12	102.6	101.8	104.6	104.8	109.2	98.3	98.8	100.0	103.9	95.6	99.9	105.2	
平成 20 年 1 月	92.7	79.8	89.5	92.5	100.3	91.5	101.3	98.5	95.3	99.7	96.6	97.5	

様式 3 の 3  
平成 17 年=100

事業所規模	年 月	所 定 内 労 働 時 間											
		TL 調 査 産 業 計	E 建 設 業	F 製 造 業	H 情 報 通 信 業	I 運 輸 業	J 卸 売・ 小 売 業	K 金 融・ 保 險 業	M 飲 食 店 宿 泊 業	N 医 療、 福 祉	O 教 育、学 習 支 援 業	P 複 合 サ ー ビ ス 事 業	Q サ ー ビ ス 業
5 人 以 上	平成 15 年	101.4	97.5	101.7	—	—	—	—	—	—	—	—	—
	16	99.8	98.9	101.5	—	—	—	—	—	—	—	—	—
	17	100.0	100.0	100.0	100.0	100.0	100.0	100.0	100.0	100.0	100.0	100.0	100.0
	18	100.0	98.7	100.7	102.2	93.1	99.6	104.9	95.1	104.4	97.9	102.8	101.3
	19	99.2	96.4	101.2	105.5	100.1	91.5	103.5	88.0	107.4	98.5	106.1	104.9
	平成 19 年 1 月	91.0	87.1	88.7	93.8	94.0	87.2	97.4	88.1	96.6	90.9	101.0	95.1
	2	99.0	96.0	105.1	107.3	99.7	92.7	97.2	86.1	105.5	93.9	101.4	105.3
	3	99.4	101.1	102.0	103.7	96.7	91.7	103.8	89.8	104.1	96.7	102.6	106.1
	4	102.3	103.2	105.8	106.6	97.8	97.6	105.9	90.6	110.1	93.8	110.4	105.2
	5	95.1	92.1	93.2	96.3	91.8	90.1	108.0	90.4	99.9	100.1	109.1	97.9
	6	104.1	97.8	107.1	110.0	101.1	99.2	108.7	88.0	115.5	106.4	111.0	107.1
	7	101.0	97.3	102.2	107.7	101.0	91.1	107.7	84.3	110.7	106.0	109.3	111.2
8	95.8	92.0	94.3	104.5	100.6	90.4	104.5	86.2	107.6	87.6	110.4	98.9	
9	99.8	95.7	104.1	108.5	104.0	90.9	92.3	85.8	109.8	96.3	105.9	109.4	
10	100.5	97.3	103.4	112.8	103.6	88.3	112.9	91.6	108.4	110.7	104.2	101.1	
11	103.2	98.9	106.6	108.9	107.1	91.0	103.9	90.5	112.5	109.8	106.0	113.1	
12	98.7	98.3	102.4	105.9	104.0	88.3	99.4	84.6	108.5	90.2	101.6	108.9	
平成 20 年 1 月	89.2	82.5	88.0	91.5	93.1	83.1	99.4	91.5	96.4	94.1	95.6	89.5	

事業所規模	年 月	所 定 外 労 働 時 間											
		TL 調 査 産 業 計	E 建 設 業	F 製 造 業	H 情 報 通 信 業	I 運 輸 業	J 卸 売・ 小 売 業	K 金 融・ 保 險 業	M 飲 食 店 宿 泊 業	N 医 療、 福 祉	O 教 育、学 習 支 援 業	P 複 合 サ ー ビ ス 事 業	Q サ ー ビ ス 業
5 人 以 上	平成 15 年	90.2	91.3	90.4	—	—	—	—	—	—	—	—	—
	16	90.8	110.3	103.9	—	—	—	—	—	—	—	—	—
	17	100.0	100.0	100.0	100.0	100.0	100.0	100.0	100.0	100.0	100.0	100.0	100.0
	18	99.7	97.0	99.6	111.3	78.2	110.6	141.8	90.4	91.3	130.5	125.4	107.8
	19	93.1	83.1	103.4	103.6	63.1	84.8	219.2	62.3	78.4	154.7	119.6	113.8
	平成 19 年 1 月	93.3	91.2	95.0	132.6	68.8	94.5	227.7	73.7	71.4	143.3	89.8	121.3
	2	96.6	98.9	103.6	145.3	67.2	89.1	217.0	64.9	81.0	160.0	93.9	118.7
	3	111.2	136.3	112.1	144.2	65.4	121.8	221.3	86.0	78.6	206.7	146.9	132.0
	4	105.6	105.5	102.1	131.4	68.8	109.1	308.5	80.7	85.7	166.7	155.1	128.0
	5	89.9	82.4	89.3	108.1	64.8	81.8	246.8	78.9	66.7	170.0	116.3	109.3
	6	93.3	70.3	95.7	97.7	70.6	94.5	257.4	68.4	76.2	183.3	124.5	112.0
	7	88.8	71.4	105.0	68.6	60.9	74.5	189.4	52.6	73.8	160.0	120.4	113.3
8	83.1	68.1	99.3	70.9	59.1	74.5	212.8	68.4	71.4	26.7	85.7	109.3	
9	83.1	52.7	104.3	79.1	54.9	70.9	176.6	63.2	76.2	133.3	128.6	102.7	
10	85.4	61.5	101.4	74.4	54.6	70.9	204.3	24.6	92.9	156.7	151.0	104.0	
11	95.5	84.6	118.6	96.5	62.5	69.1	185.1	28.1	85.7	196.7	116.3	110.7	
12	91.0	74.7	114.3	94.2	59.6	67.3	183.0	57.9	81.0	153.3	106.1	104.0	
平成 20 年 1 月	87.6	90.1	101.4	82.6	65.9	78.2	155.3	24.6	78.6	116.7	87.8	96.0	

30 人 以 上	平成 15 年	101.8	115.3	96.7	—	—	—	—	—	—	—	—	—
	16	103.2	98.2	105.9	—	—	—	—	—	—	—	—	—
	17	100.0	100.0	100.0	100.0	100.0	100.0	100.0	100.0	100.0	100.0	100.0	100.0
	18	97.7	84.9	104.0	90.7	95.6	82.7	115.3	116.2	89.4	100.2	107.0	107.7
	19	103.2	87.3	108.0	97.9	96.2	96.9	107.7	122.3	86.5	83.0	192.2	116.8
	平成 19 年 1 月	94.2	87.7	91.1	104.3	88.0	100.0	136.5	115.2	94.6	86.4	162.8	104.1
	2	101.9	87.7	103.2	128.0	93.8	94.3	121.6	106.5	89.2	100.0	186.0	125.5
	3	113.6	106.9	114.6	104.3	93.5	118.9	123.0	91.3	83.8	104.5	316.3	138.8
	4	107.8	115.4	102.5	105.4	96.8	86.8	118.9	119.6	91.9	100.0	293.0	131.6
	5	94.2	78.5	94.3	77.4	88.0	84.9	78.4	117.4	78.4	81.8	220.9	113.3
	6	94.2	62.3	98.1	79.6	96.8	84.9	89.2	100.0	75.7	77.3	179.1	111.2
	7	103.9	98.5	111.5	79.6	92.5	103.8	89.2	110.9	75.7	86.4	165.1	115.3
8	101.9	83.8	107.6	84.9	100.3	103.8	120.3	158.7	78.4	59.1	139.5	116.3	
9	98.1	58.5	112.1	88.2	91.6	98.1	73.0	132.6	81.1	68.2	183.7	110.2	
10	103.9	76.2	112.1	84.9	94.5	86.8	135.1	134.8	100.0	81.8	207.0	112.2	
11	115.5	110.8	125.5	125.8	114.0	90.6	101.4	150.0	94.6	86.4	146.5	113.3	
12	109.7	81.5	122.9	111.8	104.5	109.4	105.4	130.4	94.6	63.6	107.0	110.2	
平成 20 年 1 月	101.0	100.8	102.5	98.9	93.5	109.4	116.2	106.5	89.2	95.5	104.7	114.3	



事業所規模	年 月	常 用 雇 用											
		TL 調 査 産 業 計	E 建 設 業	F 製 造 業	H 情 報 通 信 業	I 運 輸 業	J 卸 売・ 小 売 業	K 金 融・ 保 險 業	M 飲 食 店 宿 泊 業	N 医 療、 福 祉	O 教 育、学 習 支 援 業	P 複 合 サー ビ ス 業 業	Q サー ビ ス 業
5 人 以 上	平成 15 年	100.7	105.1	105.1	—	—	—	—	—	—	—	—	—
	16	100.4	105.8	101.0	—	—	—	—	—	—	—	—	—
	17	100.0	100.0	100.0	100.0	100.0	100.0	100.0	100.0	100.0	100.0	100.0	100.0
	18	100.7	99.3	98.8	97.7	106.9	99.0	104.7	113.9	100.4	99.1	99.3	102.7
	19	101.5	104.5	102.7	96.9	105.5	97.6	107.8	113.7	101.6	100.5	97.6	100.9
	平成 19 年 1 月	101.3	103.5	101.4	96.1	103.2	97.8	104.1	114.9	101.7	100.4	103.1	102.5
	2	101.1	103.6	101.7	96.5	105.2	96.2	106.1	113.0	101.5	100.7	103.2	102.2
	3	100.9	103.4	101.7	95.7	110.5	96.2	103.1	112.6	100.4	100.3	97.6	102.5
	4	102.1	106.1	103.4	96.9	108.9	96.9	108.1	117.0	100.8	100.7	98.3	102.7
	5	101.7	105.6	103.5	96.1	104.5	97.5	107.0	117.6	100.8	100.8	97.0	100.7
	6	101.7	106.3	102.6	96.3	103.8	98.8	108.0	114.1	101.7	100.8	95.1	100.2
	7	101.7	106.2	104.0	95.5	102.2	98.1	108.4	113.5	101.5	100.6	95.3	100.2
8	101.5	106.2	102.1	96.5	104.6	99.0	108.3	112.8	102.0	97.7	96.0	100.3	
9	101.5	105.9	102.2	97.3	106.2	98.0	108.4	110.7	102.4	100.8	97.4	100.1	
10	101.6	104.6	103.0	99.2	105.9	97.1	110.1	115.4	102.0	100.7	95.7	100.3	
11	101.0	101.9	103.1	98.4	105.0	97.3	110.6	108.7	102.1	100.9	96.1	100.6	
12	101.4	101.2	103.2	97.7	106.0	98.5	111.6	113.7	102.2	101.6	96.9	98.9	
平成 20 年 1 月	101.6	101.9	103.8	98.0	106.2	97.8	113.3	114.4	102.5	101.5	96.8	99.0	
30 人 以 上	平成 15 年	102.3	105.7	101.2	—	—	—	—	—	—	—	—	—
	16	100.4	108.6	100.0	—	—	—	—	—	—	—	—	—
	17	100.0	100.0	100.0	100.0	100.0	100.0	100.0	100.0	100.0	100.0	100.0	100.0
	18	99.5	101.2	97.3	97.2	98.5	98.3	99.9	99.3	102.7	99.4	103.8	99.8
	19	101.1	99.9	100.9	96.7	95.3	99.5	109.4	96.8	104.7	100.4	103.2	99.4
	平成 19 年 1 月	101.0	100.9	100.8	93.6	96.7	98.7	100.5	97.6	104.4	99.3	111.8	99.9
	2	100.9	99.9	101.2	94.4	96.7	97.3	104.5	97.4	104.0	99.2	112.1	99.4
	3	100.3	99.6	101.3	91.5	96.9	96.9	103.4	97.6	103.0	98.4	103.9	99.8
	4	101.7	100.5	102.8	96.6	97.1	98.6	109.3	98.3	103.6	100.8	105.4	100.3
	5	101.8	99.8	103.4	96.6	95.5	100.3	107.7	96.9	103.8	100.9	104.9	99.3
	6	101.6	99.7	102.3	97.0	94.8	101.2	110.7	97.3	105.0	101.0	97.8	99.1
	7	101.4	99.7	102.0	96.4	94.5	100.0	110.9	97.9	105.1	100.5	98.2	99.2
8	101.0	100.1	99.5	96.4	94.8	100.7	112.1	96.2	105.8	101.2	98.5	99.1	
9	100.9	100.1	99.5	97.9	94.6	99.5	111.0	96.1	105.9	101.0	100.6	99.4	
10	100.7	99.7	99.4	99.4	94.0	98.8	113.3	95.8	105.1	100.8	102.0	99.9	
11	101.0	99.7	99.5	99.9	93.8	99.6	114.5	94.8	105.6	101.1	101.5	100.5	
12	100.8	98.9	99.2	100.5	93.9	102.5	114.4	95.1	105.4	101.1	102.2	96.7	
平成 20 年 1 月	100.9	98.3	100.3	101.7	93.2	99.8	116.5	96.0	105.7	101.7	100.7	96.6	

事業所規模	年 月	実 質 賃 金									
		現金給与総額					きまって支給する給与				
		TL 調 査 産 業 計	E 建 設 業	F 製 造 業	J 卸 売・ 小 売 業	Q サー ビ ス 業	TL 調 査 産 業 計	E 建 設 業	F 製 造 業	J 卸 売・ 小 売 業	Q サー ビ ス 業
5 人 以 上	平成 15 年	104.5	95.6	94.9	—	—	103.2	96.0	97.1	—	—
	16	103.1	104.2	98.7	—	—	101.8	102.8	98.9	—	—
	17	100.0	100.0	100.0	100.0	100.0	100.0	100.0	100.0	100.0	100.0
	18	99.6	106.1	99.3	102.5	101.5	98.9	102.1	99.0	101.0	101.1
	19	99.5	105.6	102.2	92.2	97.1	99.7	103.7	101.7	93.8	99.3
	平成 19 年 1 月	84.3	91.9	84.4	87.4	84.8	98.1	102.8	98.9	92.8	100.0
	2	83.8	95.3	85.8	82.1	87.9	100.3	107.4	101.9	94.5	104.2
	3	84.5	95.1	85.2	83.1	88.1	100.2	105.4	101.1	95.4	103.7
	4	86.5	101.9	88.2	87.6	85.9	102.4	110.9	104.2	99.8	101.3
	5	83.5	93.0	84.8	83.4	85.1	99.6	104.8	100.0	95.7	100.9
	6	129.2	106.8	110.2	100.4	137.0	101.6	108.2	102.9	96.7	103.6
	7	123.8	150.9	155.0	106.4	103.3	100.4	103.9	102.9	93.3	99.3
8	88.2	95.8	89.3	98.4	84.0	97.7	98.7	99.4	92.2	91.9	
9	84.0	96.8	86.0	80.3	81.3	99.0	100.5	102.2	92.1	96.4	
10	83.2	90.1	87.2	79.2	80.1	99.0	101.7	101.6	91.2	93.8	
11	85.5	88.9	92.8	82.1	84.5	100.0	100.3	103.4	93.0	98.9	
12	177.9	160.6	177.2	136.2	163.3	98.9	100.0	102.0	90.4	98.7	
平成 20 年 1 月	82.8	83.2	84.3	89.7	77.3	96.8	92.8	99.6	95.9	91.0	
30 人 以 上	平成 15 年	98.2	99.3	95.5	—	—	98.7	98.0	96.0	—	—
	16	99.6	102.0	100.4	—	—	99.3	103.3	99.7	—	—
	17	100.0	100.0	100.0	100.0	100.0	100.0	100.0	100.0	100.0	100.0
	18	100.9	101.5	102.4	97.8	102.6	100.9	102.5	101.2	99.9	103.0
	19	102.4	98.8	108.5	97.0	98.5	103.8	103.1	106.3	104.2	103.5
	平成 19 年 1 月	83.2	85.2	86.7	82.2	82.4	101.6	101.2	102.3	101.3	101.4
	2	84.3	89.2	88.7	83.5	84.6	103.8	105.9	106.2	102.9	105.1
	3	84.9	91.8	88.1	85.9	83.6	103.8	109.0	105.5	105.5	104.0
	4	86.1	91.2	90.5	89.2	82.6	105.6	108.4	107.8	106.4	102.8
	5	84.4	86.0	88.5	84.5	83.6	103.6	101.8	105.3	104.0	104.0
	6	139.0	104.3	119.6	112.5	159.5	105.4	104.0	107.4	103.5	107.3
	7	132.1	123.1	173.3	122.6	96.1	104.2	103.0	107.8	103.9	104.5
8	85.8	92.2	89.9	91.9	83.5	102.8	99.9	103.9	106.4	102.0	
9	86.0	108.0	89.2	83.9	81.6	103.1	100.6	106.9	103.4	101.6	
10	84.3	85.3	89.4	85.3	83.4	103.9	101.3	106.7	105.2	103.6	
11	88.2	86.2	97.8	89.8	85.4	104.2	102.4	108.3	104.5	103.2	
12	190.9	143.7	199.5	153.3	175.4	103.6	100.4	107.2	104.0	102.7	
平成 20 年 1 月	84.1	83.6	86.6	93.0	84.0	103.1	99.2	103.9	108.6	103.4	

# VI 平成19年年末賞与の支給状況（事業所規模30人以上）

## 1. 留意事項

- (1) この調査結果は、平成19年11月～平成20年1月に特別に支払われた給与のうち、賞与として支払われた給与を抜き出して特別に集計したものである。
- (2) 「支給労働者1人平均支給額」とは、賞与を支給した事業所の全常用労働者1人平均賞与支給額である。
- (3) 「支給事業所割合」とは、事業所総数に対する賞与を支給した事業所の割合である。
- (4) 「支給労働者割合」とは、常用労働者総数に対する賞与を支給した事業所の全常用労働者数の割合である。
- (5) 「平均支給月数」とは、賞与を支給した事業所における、賞与の所定内給与に対する支給月数を単純平均したものである。
- (6) 賞与の集計においては、指数を作成していないため、対前年比については、抽出替えに伴うギャップ修正の上実数を基に算出している。

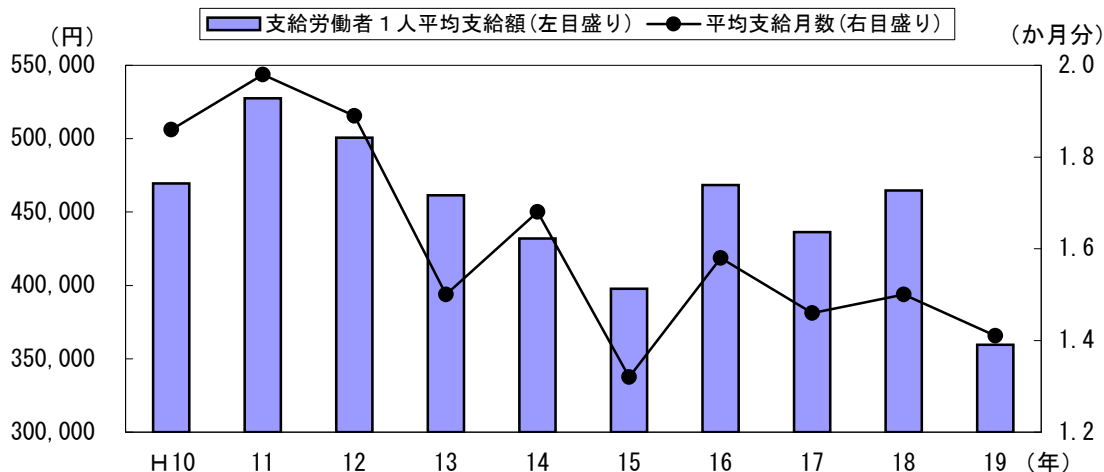
## 2. 概要

- (1) 支給労働者1人平均支給額  
調査産業計の1人平均支給額は359,611円となり、前年の464,675円に比べ、14.9%減少した。
- (2) 支給事業所割合  
調査産業計の支給事業所割合は90.8%となり、前年の91.0%に比べ、0.2ポイント減少した。
- (3) 支給労働者割合  
調査産業計の支給労働者割合は92.1%となり、前年の93.6%に比べ、1.5ポイント減少した。
- (4) 平均支給月数  
調査産業計の平均支給月数は1.41か月分となり、前年の1.50か月分に比べ、0.09か月分減少した。

表1 賞与の支給状況の推移（調査産業計）

年	支給労働者1人平均支給額	支給事業所割合	支給労働者割合	平均支給月数
	(円)	(%)	(%)	(か月分)
H15	397,820	93.3	94.9	1.32
H16	468,402	87.1	91.3	1.58
H17	436,306	88.0	89.9	1.46
H18	464,675	91.0	93.6	1.50
H19	359,611	90.8	92.1	1.41

図1 支給労働者1人平均支給額及び平均支給月数の推移（調査産業計）



### 3. 産業別支給状況

表2 産業別年末賞与の支給状況

産 業		支給労働者 1人平均支給額		支給事業所 割 合	支給労働者 割 合	平均支給 月 数
		金 額	前年比			
		(円)	(%)	(%)	(%)	(か月分)
調査産業計		359,611	▲ 14.9	90.8	92.1	1.41
建設業		267,980	▲ 33.9	69.5	74.5	1.13
製造業		354,206	▲ 16.0	91.6	95.5	1.22
情報通信業		546,906	▲ 36.2	100.0	100.0	1.95
運輸業		257,778	25.0	84.5	84.0	1.67
卸売・小売業		261,180	7.0	90.7	86.1	1.25
金融・保険業		461,675	▲ 26.9	100.0	100.0	1.85
飲食店、宿泊業		92,003	▲ 57.5	51.6	58.7	0.47
医療、福祉		399,030	▲ 15.7	100.0	100.0	1.65
教育、学習支援業		693,704	5.5	100.0	100.0	2.00
複合サービス事業		351,923	▲ 20.1	100.0	100.0	1.70
サービス業（他に分類されないもの）		274,734	▲ 21.1	97.9	98.7	1.14
製 造 業	食料品・たばこ	123,136	58.8	100.0	100.0	0.67
	衣服	88,782	19.5	67.2	65.3	0.75
	窯業・土石	131,132	▲ 54.9	83.3	91.2	0.61
	鉄鋼	671,781	13.0	100.0	100.0	2.13
	一般機械	603,745	36.0	100.0	100.0	2.26
	電気機器	472,525	26.1	63.6	86.8	2.43
	電子部品・デバイス	487,648	27.6	87.5	96.5	1.02
	輸送用機器	433,231	2.1	100.0	100.0	1.77
	その他	264,264	▲ 10.6	100.0	100.0	1.10
れ（サ 他ー ない もの ）に 分 類 さ る 業	専門サービス業 （他に分類されないもの）	541,824	7.1	100.0	100.0	1.49
	娯楽業	102,904	▲ 30.2	82.4	81.5	0.54
	その他	196,707	▲ 35.3	100.0	100.0	1.07

# Ⅶ 全国結果（平成20年1月分確報）

## 毎月勤労統計調査 平成20年1月分統計表 全国調査時系列表

平成17年=100

事業所規模	年 月	現金給与総額		きまって支給する給与		所定内給与		総実労働時間		所定内労働時間		所定外労働時間		常用雇用	
		TL	F	TL	F	TL	F	TL	F	TL	F	TL	F	TL	F
		調査 産業計	製造業	調査 産業計	製造業	調査 産業計	製造業	調査 産業計	製造業	調査 産業計	製造業	調査 産業計	製造業	調査 産業計	製造業
5人以上	平成16年	99.4	99.0	99.6	99.6	99.8	99.6	100.6	100.5	100.7	100.6	98.9	100.3	99.5	99.6
	17	100.0	100.0	100.0	100.0	100.0	100.0	100.0	100.0	100.0	100.0	100.0	100.0	100.0	100.0
	18	100.2	101.3	99.9	100.6	99.7	100.2	100.5	100.8	100.3	100.4	102.6	104.5	101.0	101.0
	19	99.5	100.6	99.7	100.5	99.5	100.2	99.9	100.4	99.7	100.0	103.4	104.3	102.8	102.0
	平成19年7月	116.8	134.8	99.8	100.9	99.7	100.7	101.9	102.8	101.9	102.7	101.9	103.8	103.3	102.4
	8	85.8	84.5	99.3	99.9	99.2	99.9	98.1	96.1	98.1	95.7	99.1	99.4	103.2	102.2
	9	82.3	81.4	99.5	100.9	99.4	100.7	98.5	100.5	98.4	100.1	101.9	103.8	103.3	102.1
	10	83.0	82.1	100.1	101.2	99.7	100.6	101.0	101.5	100.8	100.9	104.7	106.9	103.4	102.2
	11	87.6	88.3	100.3	102.0	99.8	101.2	103.4	106.2	103.3	105.8	106.6	110.1	103.8	102.3
	12	180.2	191.9	100.4	101.4	99.9	100.8	99.6	101.7	99.1	100.9	107.5	108.8	103.8	102.3
	平成20年1月	85.1	82.6	99.3	99.2	99.1	99.6	91.7	88.5	91.2	87.9	99.1	94.3	103.4	102.1
	30人以上	平成16年	99.0	99.2	99.3	99.9	99.4	99.9	100.5	100.6	100.6	100.6	99.7	100.3	99.5
17		100.0	100.0	100.0	100.0	100.0	100.0	100.0	100.0	100.0	100.0	100.0	100.0	100.0	100.0
18		101.0	101.3	100.6	100.7	100.4	100.4	100.7	100.7	100.5	100.4	103.3	103.5	100.7	100.9
19		100.7	100.9	101.1	100.8	100.9	100.6	100.7	100.4	100.3	100.0	105.2	104.2	102.1	101.8
平成19年7月		117.4	136.2	101.1	101.0	101.1	100.9	102.8	102.8	102.7	102.7	103.9	103.9	102.8	102.3
8		83.0	81.4	100.6	100.3	100.6	100.3	99.3	96.6	99.2	96.1	100.8	100.6	102.7	102.1
9		81.0	79.6	100.9	101.2	100.9	101.0	98.8	100.2	98.3	99.7	104.7	104.5	102.6	102.1
10		81.8	80.3	101.5	101.5	101.2	100.9	102.2	101.7	101.7	100.9	107.1	107.9	102.7	102.2
11		87.7	87.4	101.7	102.3	101.2	101.4	104.6	106.7	104.3	106.2	108.7	110.7	103.0	102.3
12		192.3	201.9	101.8	101.6	101.3	101.1	100.1	101.3	99.2	100.5	109.4	107.9	102.9	102.2
平成20年1月		83.7	81.1	100.9	99.8	100.8	100.2	93.3	89.7	92.7	88.9	100.8	96.1	102.6	102.0

### 第1表 月間現金給与総額

(事業所規模5人以上)

産 業	現金給与総額		きまって支給する給与				所定内給与				所定外給与				特別に支払われた給与	
	円	前年比%	円	前年比%	円		円		円		円		円	前年比%		
					円	前年比%	円	前年比%	円	前年比%	円	前年比%				
調査産業計	282,082	1.6	268,267	0.7	248,882	0.7	19,385	0.1	13,815	22.6						
鉱 業	306,775	7.8	286,829	2.9	261,758	0.1	25,071	44.9	19,946	225.2						
建設業	324,163	-2.1	310,442	-0.1	293,568	-0.2	16,874	2.2	13,721	-31.5						
製造業	307,343	1.7	294,524	0.9	263,848	1.1	30,676	-1.0	12,819	27.2						
電気・ガス業	448,755	0.1	438,329	0.2	390,054	0.1	48,275	1.2	10,426	-2.9						
情報通信業	384,364	1.6	374,764	3.0	338,604	2.4	36,160	8.9	9,600	-32.8						
運輸業	290,329	-2.3	278,973	-2.4	239,873	-1.9	39,100	-4.7	11,356	1.5						
卸売・小売業	240,240	4.0	226,051	2.6	215,945	2.5	10,106	4.8	14,189	32.5						
金融・保険業	401,649	1.3	375,534	-0.3	350,683	-0.4	24,851	2.4	26,115	30.9						
不動産業	322,718	-5.1	308,815	-2.3	293,697	-2.9	15,118	11.5	13,903	-41.7						
飲食店、宿泊業	135,751	-0.5	131,246	-1.1	124,384	-1.2	6,862	1.8	4,505	23.2						
医療、福祉	277,520	1.9	263,823	0.1	245,681	-0.3	18,142	4.8	13,697	56.0						
教育、学習支援業	341,521	3.7	317,651	-0.5	312,155	-0.5	5,496	1.6	23,870	138.2						
複合サービス事業	300,625	-2.1	281,180	-3.2	261,157	-1.6	20,023	-20.1	19,445	15.8						
サービス業	272,996	2.3	259,238	1.6	241,781	1.8	17,457	-1.9	13,758	16.7						
事業所規模30人以上																
調査産業計	313,444	2.3	299,175	0.6	273,408	0.7	25,767	-0.4	14,269	53.9						
製造業	330,230	2.3	316,258	0.8	279,172	0.9	37,086	0.2	13,972	50.5						
卸売・小売業	260,587	5.5	245,127	2.1	232,538	2.2	12,589	-0.1	15,460	122.2						
サービス業	277,020	1.7	263,843	1.0	243,288	1.3	20,555	-2.3	13,177	16.9						

毎月勤労統計調査の結果は、厚生労働省のWebページにも掲載されています。

(<http://www.mhlw.go.jp>)

### 第2表 月間実労働時間及び出勤日数

(事業所規模5人以上)

産 業	総実労働時間						出 勤 日 数	
	前 年 比		所 定 内 労 働 時 間		所 定 外 労 働 時 間		前 年 差	
	時間	%	時間	%	時間	%	日	日
調 査 産 業 計	138.3	-1.8	127.8	-1.8	10.5	-0.9	17.8	-0.4
飲 業	158.7	1.8	146.2	-0.2	12.5	34.4	19.9	0.4
建 設 業	152.1	-2.0	142.3	-2.2	9.8	0.0	18.8	-0.5
製 造 業	146.5	-2.2	131.5	-2.1	15.0	-2.0	17.5	-0.4
電 気・ガ 斯 業	147.6	-0.7	134.8	-1.1	12.8	1.6	17.7	-0.2
情 報 通 信 業	151.6	-0.2	134.7	-0.6	16.9	3.0	18.0	-0.2
運 輸 業	167.2	-1.9	143.3	-1.9	23.9	-2.1	19.2	-0.3
卸 売・小 売 業	131.8	-1.3	125.0	-1.3	6.8	0.0	18.4	-0.3
金 融・保 険 業	141.8	-2.3	130.0	-3.0	11.8	6.3	17.8	-0.4
不 動 産 業	144.5	-0.7	134.5	-1.3	10.0	10.0	18.2	-0.4
飲 食 店, 宿 泊 業	111.1	-2.2	105.9	-2.2	5.2	-3.7	16.8	-0.3
医 療, 福 祉	130.1	-1.5	123.8	-1.8	6.3	5.0	17.6	-0.3
教 育, 学 習 支 援 業	120.6	-0.6	115.8	-0.4	4.8	-3.9	16.0	-0.2
複 合 サ ー ビ ス 事 業	141.1	-4.7	130.9	-3.5	10.2	-17.0	18.1	-0.9
サ ー ビ ス 業	140.3	-1.7	129.7	-1.8	10.6	0.0	18.0	-0.3
事業所規模30人以上								
調 査 産 業 計	142.9	-1.4	130.1	-1.4	12.8	-0.8	18.0	-0.3
製 造 業	149.7	-1.4	132.6	-1.6	17.1	0.0	17.5	-0.3
卸 売・小 売 業	134.8	-1.8	126.9	-1.6	7.9	-6.0	18.9	-0.3
サ ー ビ ス 業	138.9	-1.7	127.2	-1.6	11.7	-3.3	17.8	-0.3

### 第3表 常用雇用及び労働異動率

(事業所規模5人以上)

産 業	労 働 者 総 数						入 職 率		離 職 率	
	前 年 比		一 般 労 働 者		パ ー ト タ イ ム 労 働 者		前 年 差		前 年 差	
	千人	%	千人	%	千人	%	% ポイント	% ポイント	% ポイント	% ポイント
調 査 産 業 計	44,577	1.9	32,912	1.8	11,665	2.4	1.42	0.12	1.79	0.13
飲 業	33	2.4	32	3.9	1	-27.4	1.46	0.90	0.45	-2.27
建 設 業	3,071	1.4	2,940	1.9	132	-9.2	1.05	-0.19	1.85	0.01
製 造 業	8,749	1.1	7,525	1.1	1,223	0.8	1.02	0.14	1.27	0.12
電 気・ガ 斯 業	284	-1.6	272	-2.1	13	8.8	0.44	0.19	0.39	-0.14
情 報 通 信 業	1,442	1.9	1,328	2.8	114	-7.5	1.02	-0.05	1.17	-0.66
運 輸 業	2,645	0.5	2,231	-1.4	414	11.9	0.97	0.33	1.46	0.29
卸 売・小 売 業	9,169	1.4	5,395	3.0	3,774	-1.0	1.66	0.27	1.96	0.26
金 融・保 険 業	1,453	5.1	1,320	5.2	133	4.6	1.53	0.33	1.48	-0.01
不 動 産 業	405	3.4	340	4.0	64	0.7	1.53	-0.57	1.53	-0.37
飲 食 店, 宿 泊 業	3,276	2.3	1,001	-5.1	2,275	5.8	2.70	-0.18	3.28	-0.05
医 療, 福 祉	4,517	2.2	3,322	0.5	1,195	7.3	1.24	0.08	1.70	0.20
教 育, 学 習 支 援 業	2,821	3.5	2,135	1.5	686	10.2	1.09	0.38	1.08	0.40
複 合 サ ー ビ ス 事 業	732	8.4	569	11.8	163	-2.6	0.64	-0.52	1.23	-0.01
サ ー ビ ス 業	5,980	2.5	4,502	3.0	1,478	1.1	1.85	0.12	2.37	0.18
事業所規模30人以上										
調 査 産 業 計	25,744	1.9	20,093	1.7	5,651	2.7	1.26	0.28	1.59	0.23
製 造 業	6,423	1.2	5,710	1.1	713	2.5	0.93	0.19	1.16	0.18
卸 売・小 売 業	4,030	1.0	2,315	3.3	1,715	-2.0	1.39	0.53	1.65	0.36
サ ー ビ ス 業	3,755	3.1	2,788	3.7	967	1.4	1.96	0.34	2.58	0.45

### 第4表 就業形態別月間現金給与額

(事業所規模5人以上)

産 業	現金給与総額																			
	前年比		きまって支給				特別に支払われ													
	円	%	する給与	円	%	所定内給与	円	%	た給与	円	%									
一般労働者 調査産業計 (事業所規模30人以上)	349,892	1.8	( 373,482	2.6 )	331,536	0.9	( 355,513	0.8 )	306,440	1.0	( 323,813	1.0 )	25,096	0.3	( 31,700	-0.3 )	18,356	23.5	( 17,969	55.3 )
製造業	341,501	1.9			326,837	1.0			291,993	1.2			34,844	-1.1			14,664	27.6		
卸売・小売業	344,872	3.3			321,382	1.7			305,928	1.5			15,454	4.8			23,490	33.1		
サービス業	331,689	2.2			313,777	1.6			291,645	1.8			22,132	-2.7			17,912	16.2		
パートタイム労働者 調査産業計 (事業所規模30人以上)	91,075	0.1	( 100,246	-0.1 )	90,051	0.1	( 99,117	-0.2 )	86,753	0.2	( 94,420	-0.2 )	3,298	-0.8	( 4,697	1.6 )	1,024	0.0	( 1,129	9.8 )
製造業	98,023	-1.7			96,512	-1.7			91,381	-2.0			5,131	2.6			1,511	8.6		
卸売・小売業	90,852	1.0			89,943	1.3			87,472	1.5			2,471	-5.7			909	-22.2		
サービス業	94,662	-1.1			93,524	-1.2			90,270	-1.6			3,254	7.7			1,138	15.1		

### 第5表 就業形態別月間労働時間及び出勤日数

(事業所規模5人以上)

産 業	総実労働時間						所定内労働時間						所定外労働時間						出勤日数	
	前年比		前年比		前年比		前年比		前年比		前年比		前年比		前年比		前年比			
	時間	%	時間	%	時間	%	時間	%	時間	%	時間	%	時間	%	日	日	日	日		
一般労働者 調査産業計 (事業所規模30人以上)	155.6	-1.6	( 156.3	-1.4 )	142.5	-1.7	( 141.0	-1.5 )	13.1	-0.8	( 15.3	-0.7 )	18.7	-0.3	( 18.5	-0.3 )				
製造業	153.4	-2.1			136.7	-2.0			16.7	-1.7			17.7	-0.4						
卸売・小売業	156.7	-1.9			147.0	-1.9			9.7	-1.1			19.2	-0.5						
サービス業	156.1	-1.9			143.0	-2.0			13.1	-1.5			18.8	-0.3						
パートタイム労働者 調査産業計 (事業所規模30人以上)	89.4	-1.8	( 95.4	-1.1 )	86.4	-1.8	( 91.3	-1.3 )	3.0	0.0	( 4.1	2.5 )	15.5	-0.3	( 16.2	-0.3 )				
製造業	104.1	-3.0			99.7	-3.1			4.4	0.0			16.1	-0.4						
卸売・小売業	96.2	-1.5			93.5	-1.4			2.7	-3.6			17.1	-0.3						
サービス業	92.2	-1.2			89.3	-1.6			2.9	11.5			15.8	-0.2						

### 第6表 就業形態別労働異動率

(事業所規模5人以上)

産 業	入 職 率		離 職 率	
	前年差	前年差	前年差	前年差
一般労働者 調査産業計 (事業所規模30人以上)	0.99	0.12	1.28	0.07
	( 0.92	0.18 )	( 1.21	0.15 )
製造業	0.84	0.14	0.99	0.06
卸売・小売業	1.13	0.35	1.37	0.24
サービス業	1.39	0.06	1.81	0.12
パートタイム労働者 調査産業計 (事業所規模30人以上)	2.66	0.15	3.22	0.30
	( 2.43	0.59 )	( 2.93	0.47 )
製造業	2.14	0.16	2.96	0.44
卸売・小売業	2.42	0.20	2.80	0.32
サービス業	3.23	0.32	4.08	0.42

### 第7表 パートタイム労働者比率

(事業所規模5人以上)

産 業	パートタイム労働者比率	
	前年差	前年差
調査産業計	26.17	0.14
製造業	13.98	-0.04
卸売・小売業	41.16	-0.98
サービス業	24.72	-0.34
事業所規模30人以上		
調査産業計	21.95	0.17
製造業	11.10	0.13
卸売・小売業	42.56	-1.31
サービス業	25.74	-0.41

## Ⅷ 毎月勤労統計調査地方調査の説明

### 1. 調査の位置づけ

この調査は、統計法に基づく指定統計である。

### 2. 調査の目的

この調査は、賃金、労働時間及び雇用について鳥根県における毎月の変動を明らかにすることを目的としている。

### 3. 調査の対象

この調査の対象産業は、日本標準産業分類に定める鉱業、建設業、製造業、電気・ガス・熱供給・水道業、情報通信業、運輸業、卸売・小売業、金融・保険業、不動産業、飲食店、宿泊業、医療、福祉、教育、学習支援業、複合サービス事業、サービス業（他に分類されないもの）である。

### 4. 調査事項及び用語の解説

現金給与総額	きまって支給する給与	特別に支払われた給与
賃金、給与、手当、賞与、その他、名称のいかんを問わず、労働者に支払われたもので、所得税、貯金、社会保険料、組合費、購買代金等を差し引く以前の金額。	労働協約、就業規則等によって、あらかじめ定められている支給条件、算定方法によって支給される給与。時間外手当等の「所定外給与（超過労働給与）」を含む。	賞与・期末手当等の一時金、ベースアップ等の差額追給分、3カ月を超える期間で算定される現金給与等。

出勤日数
調査期間中に労働者が仕事のために実際に出勤した日数。有給であっても事業所に出勤しない日は出勤日にならないが、1日のうち1時間でも就業すれば出勤日となる。

実労働時間	所定内労働時間	所定外労働時間
調査期間中に労働者が仕事のために実際に労働した時間数のことである。	就業規則で定められた正規の始業時刻と終業時刻との間の休憩時間を除いた、実際に労働した時間。	早出、残業、臨時の呼び出し、休日出勤等による労働時間。

- ① 本来の職務外として行われる宿日直は、労働時間数から除かれる。
- ② 運輸関係労働者の手待ち時間は、労働時間に含まれる。

常用労働者	一般労働者	パートタイム労働者
期間を定めずまたは1カ月を超える期間を定めて雇用されている者。	常用労働者のうちパートタイム労働者以外のもの。	1日の所定労働時間または1週間の所定労働日数が一般の労働者より短い者。

次の者も常用労働者に含まれる。

- ① 一定の職務に従事し、一般労働者と同じ給与規則によって給与を支払われている重役や理事。
- ② 前2カ月の各月において18日以上同一の事業主に雇用されていた日々雇用労働者。

労働異動率	入職率	離職率
労働異動率は事業所間の雇用の流動状況を示す指標である。	$\frac{\text{月間増加労働者数} \times 100}{\text{前月末労働者数}}$	$\frac{\text{月間減少労働者数} \times 100}{\text{前月末労働者数}}$

- ① 労働異動率には、新規の入離職者のみならず、人事異動に伴う同一企業内の転勤者も含まれる。

### 5. 調査結果の算定

この調査結果は、調査事業所からの報告を基に、本県の事業所規模5人以上の全ての事業所に対応するよう復元して算定したものである。

### 6. 指数、増減率

対前年同月比などの増減率は、調査事業所の抽出替えに伴うギャップ等を修正した指数等により算出しており、実数で計算した場合と必ずしも一致しない。また、指数、増減率は前述のギャップ修正により、将来改定されることがある。

「所定外給与」及び「特別に支払われた給与」については、実数を基に対前年同月比及び対前月比を算出している。