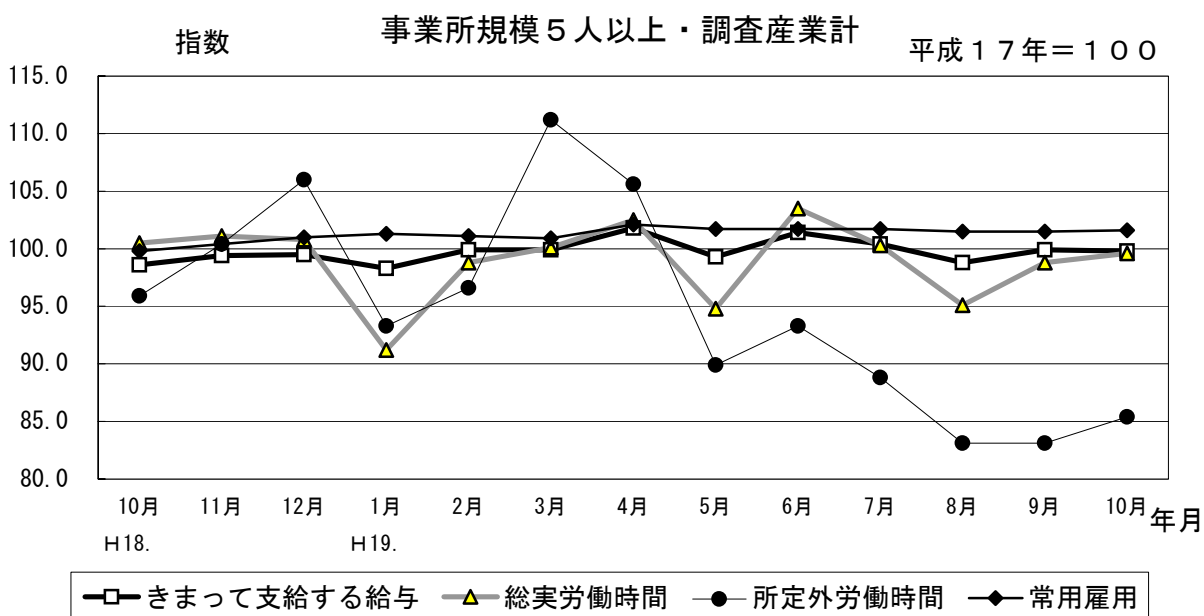


# 島根の賃金、労働時間及び雇用の動き

〔 毎月勤労統計調査 地方調査  
平成19年10月分 速報 〕



	きまって支給する給与	総実労働時間	所定外労働時間	常用雇用
実数	230,145円	154.3時間	7.6時間	226,448人
指数	99.8	99.6	85.4	101.6
対前年同月比	0.3%	▲ 1.3%	▲ 14.9%	1.9%
対前月比	▲ 0.1%	0.8%	2.8%	0.1%

## 島根県政策企画局統計調査課

(人口労働グループ)

TEL 0852-22-5071

FAX 0852-22-6044

# I 毎月勤労統計調査速報をご利用のみなさまへ

日頃より、毎月勤労統計調査速報を御利用いただき、ありがとうございます。

事業所規模30人以上につきましては、2～3年に一度新しい母集団事業所リストを基に調査対象事業所の抽出替えを行っており、今回は平成19年1月に実施いたしました。

この抽出替えに伴い、新旧両調査結果に若干のギャップが生じますので、指数については、時系列比較を可能にするために、過去に遡って修正（ギャップ修正）を行いました。

なお、前年同月比などの増減率は、指数により算出しており、実数で計算した場合と必ずしも一致しません。実数については、修正をしていません。

また、平成19年1月より、指数は平成17年を基準時（平成17年＝100）としています。

日本標準産業分類の改訂（平成14年3月）に伴い、平成17年1月から新しい産業分類に基づき結果を表章（公表）しています。旧産業分類との接続状況は、次ページの表のとおりです。ただし、鉱業、不動産業及び電気・ガス・熱供給・水道業は、調査事業所数が僅少のため公表していませんが、調査産業計には含まれています。

旧産業分類と産業の範囲が接続する産業（表において、旧産業との接続欄が◎の産業、大分類のみ。）は、指数を作成し、また旧産業分類と産業の範囲としては厳密には接続しない産業（同△の産業）については、新産業分類に基づく再集計結果の平成16年平均が旧産業分類に基づく再集計結果の平成16年平均と一致するように指数の修正を行い、時系列比較ができるようになっています。

旧産業分類と接続する産業がない産業（同×の産業、大分類のみ。）については、平成17年1月分より指数を作成しています。

なお、表における製造業及びサービス業の中分類別の実数は、当速報に掲載していませんが表章（公表）はしていますので、統計調査課までお問い合わせください。指数については、作成していません。

## 目 次

I.	毎月勤労統計調査速報をご利用のみなさまへ	.....	P 1
II.	調査結果の概要	.....	P 3
III-1.	産業別実数表（5人以上）	.....	P 7
III-2.	産業別実数表（30人以上）	.....	P 9
IV.	就業形態別実数表	.....	P 11
V.	指数表	.....	P 13
VI.	全国結果（平成19年10月分確報）	.....	P 17
VII.	毎月勤労統計調査地方調査の説明	.....	P 20

(表)

## 毎月勤労統計調査地方調査 表章産業接続表

表章産業（新産業分類）		旧産業との接続*1	平成16年までの産業分類（旧産業分類）	
大 分 類			大 分 類	
TL	調 査 産 業 計	△	TL	調 査 産 業 計
D	鉱 業	◎	D	鉱 業
E	建 設 業	◎	E	建 設 業
F	製 造 業	△	F	製 造 業
中 分 類	09・10 食料品、飲料・たばこ・飼料製造業	×	中 分 類	
	12 衣服・その他の繊維製品製造業	◎		15 衣服・その他の繊維製品製造業
	13 木材・木製品製造業（家具を除く）	◎		16 木材・木製品製造業（家具を除く）
	22 窯業・土石製品製造業	◎		25 窯業・土石製品製造業
	23 鉄鋼業	◎		26 鉄鋼業
	26 一般機械器具製造業	×		
	27 電気機械器具製造業	×		
	29 電子部品・デバイス製造業	×		
	30 輸送用機械器具製造業	◎		30 輸送用機械器具製造業
	その他*2	×		
G	電 気 ・ ガ ス ・ 熱 供 給 ・ 水 道 業	◎	G	電 気 ・ ガ ス ・ 熱 供 給 ・ 水 道 業
H	情 報 通 信 業	×		
I	運 輸 業	×		
J	卸 売 ・ 小 売 業	×		
K	金 融 ・ 保 険 業	×		
L	不 動 産 業	×		
M	飲 食 店 ， 宿 泊 業	×		
N	医 療 ， 福 祉	×		
O	教 育 ， 学 習 支 援 業	×		
P	複 合 サ ー ビ ス 事 業	×		
Q	サ ー ビ ス 業	×		
中 分 類	80 専門サービス業(他に分類されないもの)	×		
	84 娯楽業	×		
	その他*2	×		

(注)\*1 「旧産業との接続」欄の符号は、以下のとおりです。

「◎」… 旧産業と接続する産業

「△」… 旧産業と産業の範囲としては厳密には接続しないが、接続処理を行う産業

「×」… 旧産業とは接続する産業がない産業

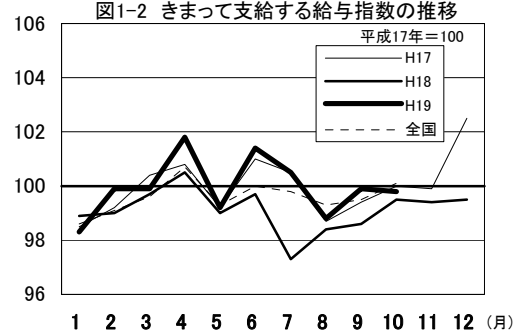
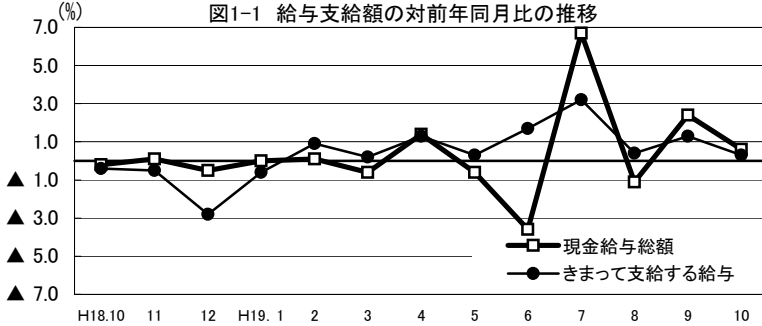
\*2 製造業及びサービス業の中分類「その他」は、別掲されないものを一括したものです。

# Ⅱ 調査 結

## 1. 賃金の動き

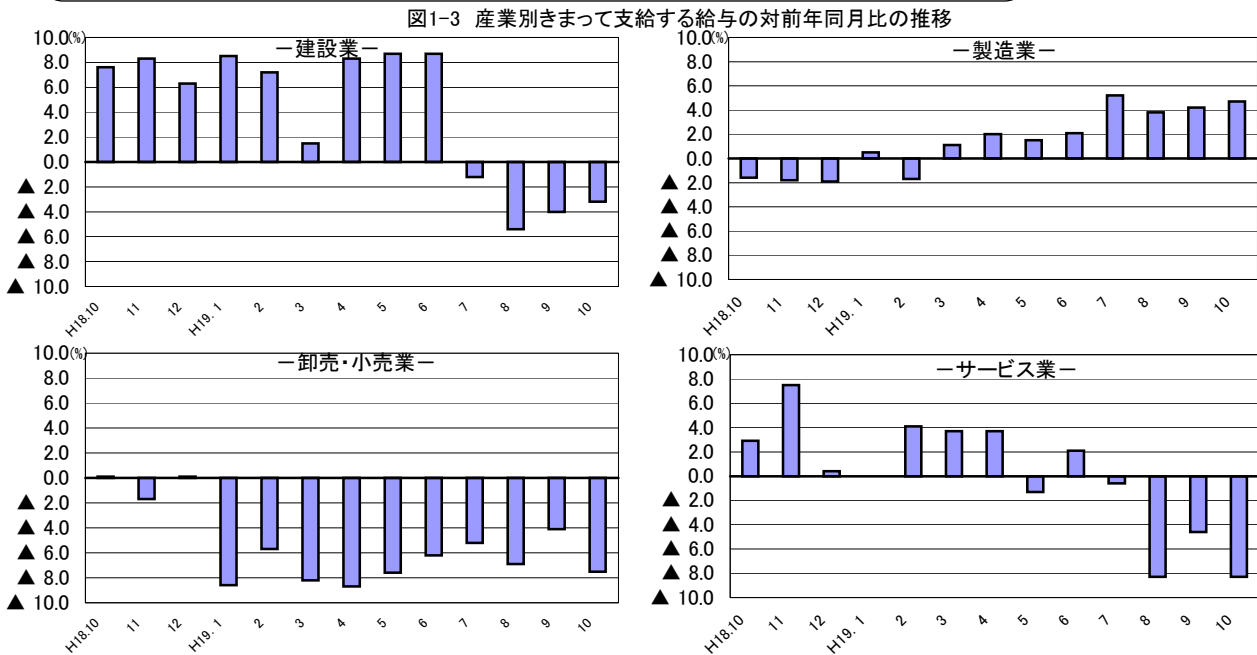
### (1) 事業所規模 5人以上

項 目		金額 (円)	前年同月比 (%)	全国結果 (円)
調査 産業 計	現金給与総額	231,655	0.6 (2か月連続の増加)	275,294
	きまって支給する給与	230,145	0.3 (9か月連続の増加)	270,408
	所定内給与	217,056	0.4 (5か月連続の増加)	250,436
	所定外給与	13,089	▲ 7.6	19,972
	特別に支払われた給与	1,510	88.5	4,886



#### 主な産業別きまって支給する給与及び対前年同月比

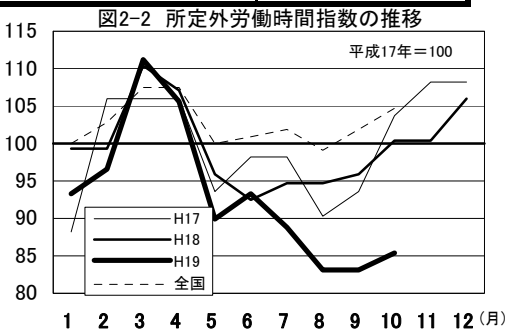
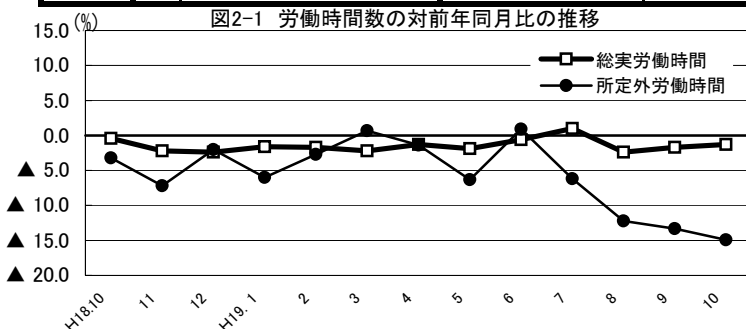
- ・建設業 279,313円で3.2%の減少。4か月連続の減少。
- ・製造業 224,879円で4.7%の増加。8か月連続の増加。
- ・卸売・小売業 169,678円で7.5%の減少。10か月連続の減少。
- ・サービス業 210,591円で8.3%の減少。4か月連続の減少。



## 2. 労働時間の動き

### (1) 事業所規模 5人以上

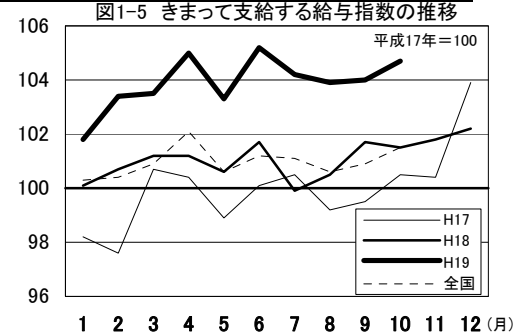
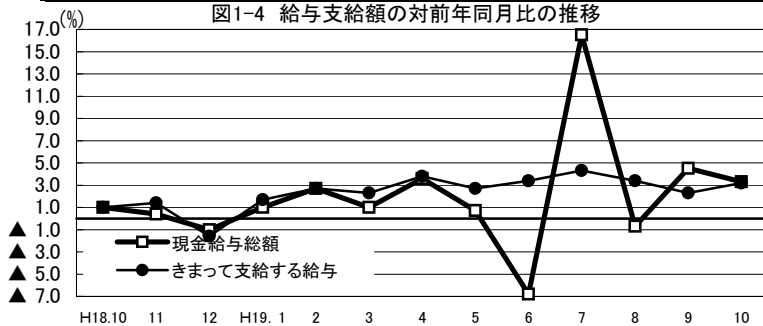
項 目		労働時間 (時間)	前年同月比 (%)	全国結果 (時間)
産調 業 計査	総実労働時間	154.3	▲ 1.3 (3か月連続の減少)	152.3
	所定内労働時間	146.7	▲ 0.4 (3か月連続の減少)	141.2
	所定外労働時間	7.6	▲ 14.9 (4か月連続の減少)	11.1



# 果 の 概 要

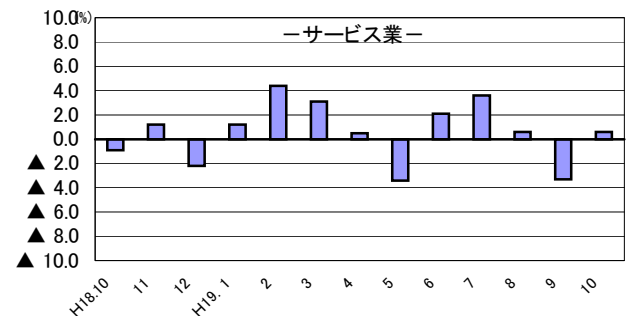
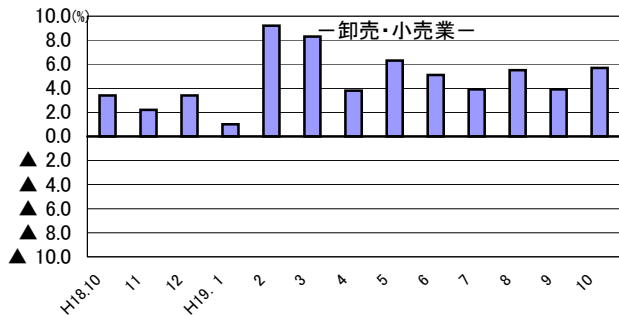
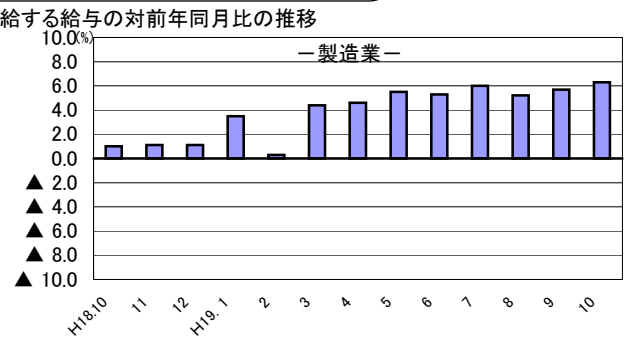
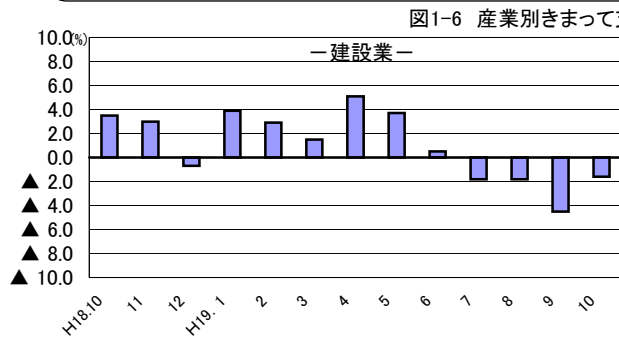
## (2) 事業所規模30人以上

項 目		金額 (円)	前年同月比 (%)	全国結果 (円)
調 査 産 業 計	現金給与総額	256,073	3.3 (2か月連続の増加)	306,409
	きまって支給する給与	255,514	3.2 (10か月連続の増加)	300,882
	所定内給与	235,100	1.6 (10か月連続の増加)	274,437
	所定外給与	20,414	12.5	26,445
	特別に支払われた給与	559	645.3	5,527



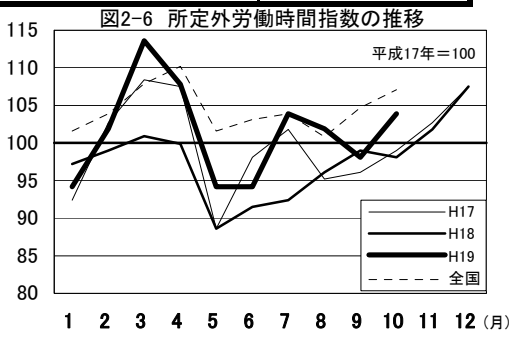
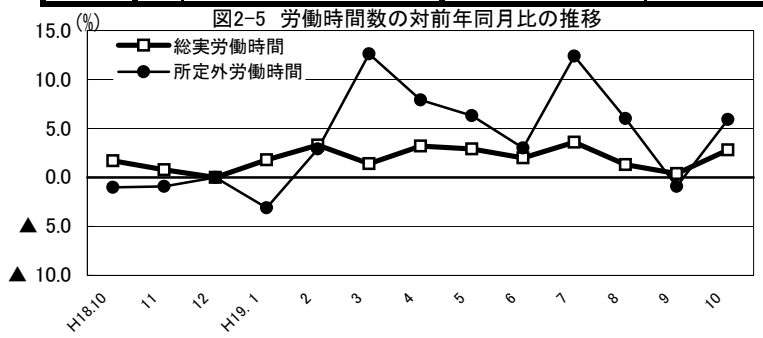
主な産業別きまって支給する給与及び対前年同月比

- ・建設業 303,050円で1.6%の減少。4か月連続の減少。
- ・製造業 247,629円で6.3%の増加。23か月連続の増加。
- ・卸売・小売業 172,349円で5.7%の増加。15か月連続の増加。
- ・サービス業 240,985円で0.6%の増加。2か月ぶりの増加。



## (2) 事業所規模30人以上

項 目		労働時間 (時間)	前年同月比 (%)	全国結果 (時間)
産 調 業 計 査	総実労働時間	160.1	2.8 (10か月連続の増加)	156.4
	所定内労働時間	149.4	2.6 (10か月連続の増加)	142.8
	所定外労働時間	10.7	5.9 (2か月ぶりの増加)	13.6



製造業の所定外労働時間は、14.2時間で3.7%の増加。5か月連続の増加。

図2-3 所定外労働時間の対前年同月比の推移  
—製造業—

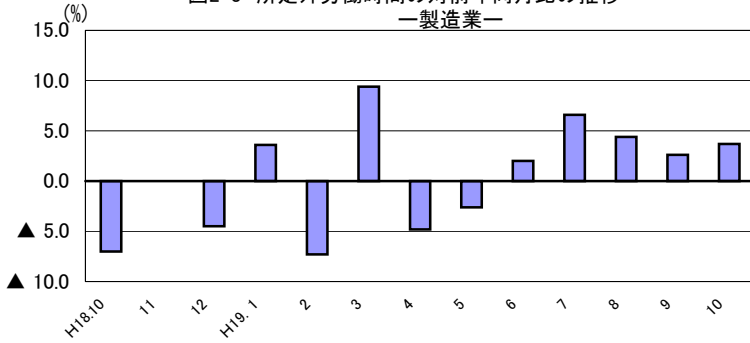
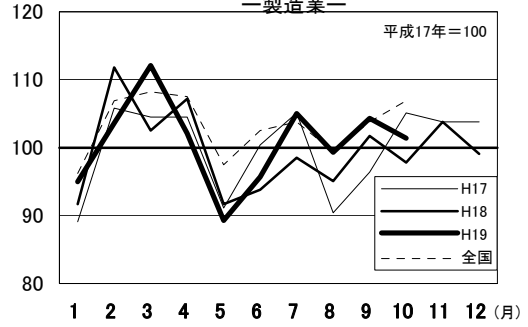


図2-4 所定外労働時間指数の推移  
—製造業—



### 3. 雇用の動き

#### (1) 事業所規模5人以上

項目		人数・率	前年同月比・差	全国結果(人数・率)	
調査 産業	常用労働者数	226,448人	1.9% (7か月連続の増加)	44,571千人	
	パートタイム労働者比率	20.8%	1.5ポイント	26.34%	
	労働 異動率	入職率	1.72%	▲0.13ポイント	2.13%
	離職率	1.66%	0.11ポイント	2.02%	

図3-1 常用労働者数の対前年同月比及びパートタイム労働者比率の推移

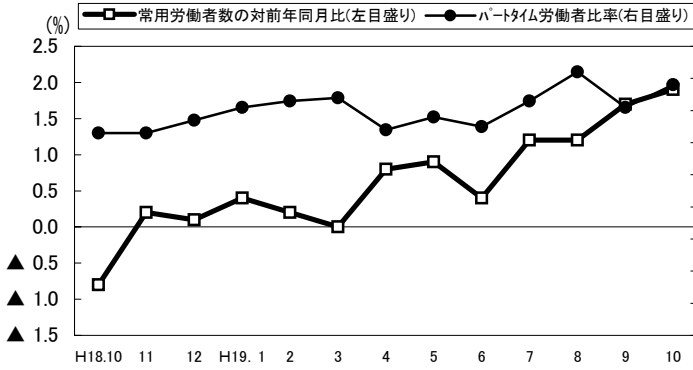
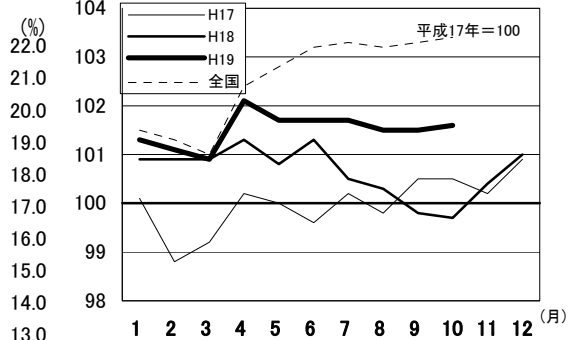


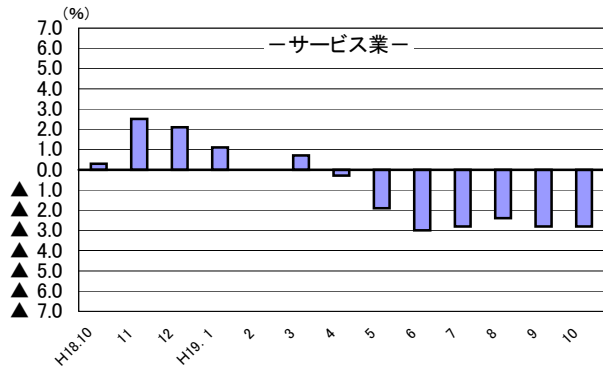
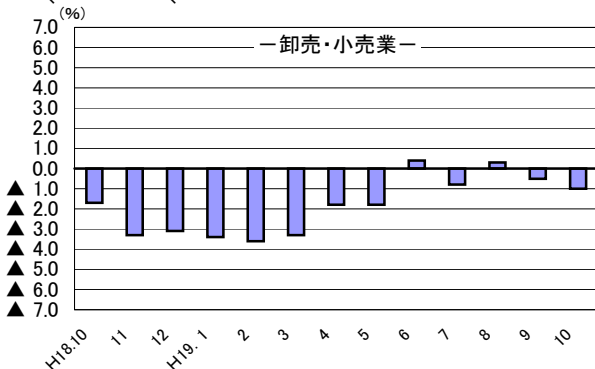
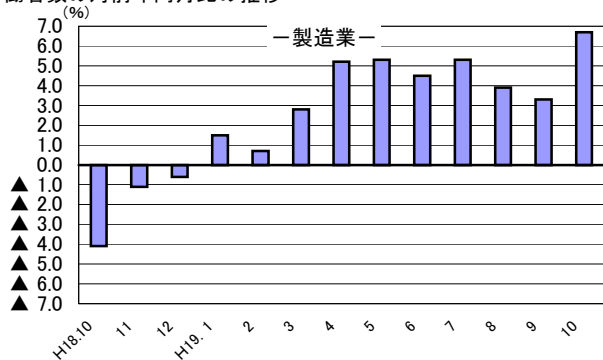
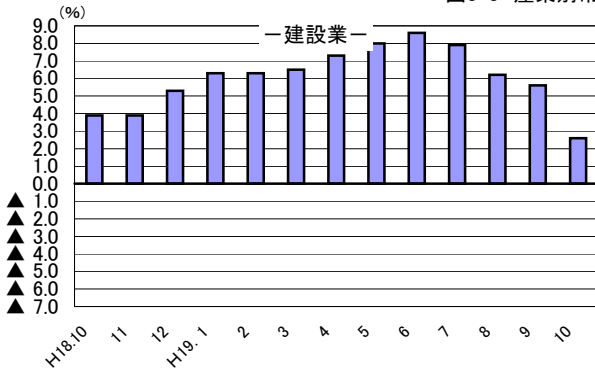
図3-2 常用雇用指数の推移



#### 主な産業別常用労働者数及び対前年同月比

- ・建設業 26,996人で2.6%の増加。15か月連続の増加。
- ・製造業 41,919人で6.7%の増加。10か月連続の増加。
- ・卸売・小売業 40,930人で1.0%の減少。2か月連続の減少。
- ・サービス業 23,242人で2.8%の減少。7か月連続の減少。

図3-3 産業別常用労働者数の対前年同月比の推移



製造業の所定外労働時間は、17.6時間で7.9%の増加。4か月連続の増加。

図2-3 所定外労働時間の対前年同月比の推移  
—製造業—

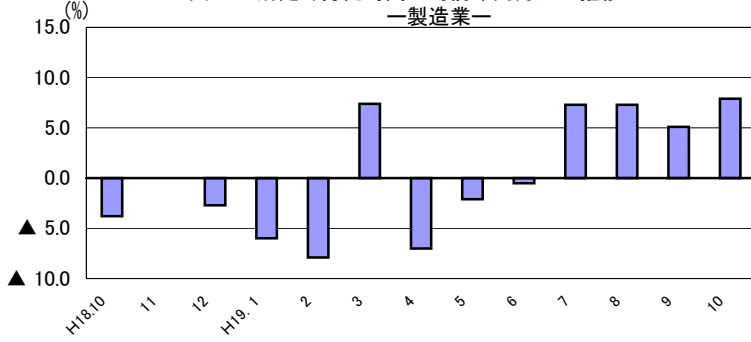
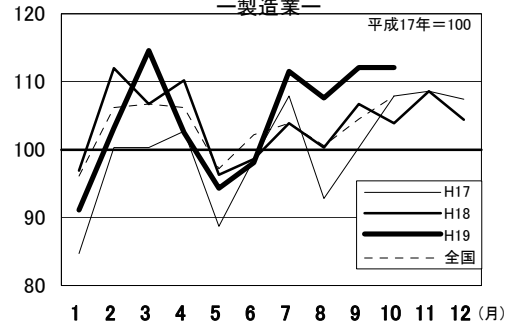


図2-4 所定外労働時間指数の推移  
—製造業—



(2) 事業所規模30人以上

項目		人数・率	前年同月比・差	全国結果(人数・率)	
調査産業	常用労働者数	107,179人	1.9% (10か月連続の増加)	25,772千人	
	パートタイム労働者比率	14.8%	0.2ポイント	22.04%	
	労働異動率	入職率	1.47%	0.03ポイント	1.90%
		離職率	1.63%	0.29ポイント	1.79%

図3-4 常用労働者数の対前年同月比及びパートタイム労働者比率の推移

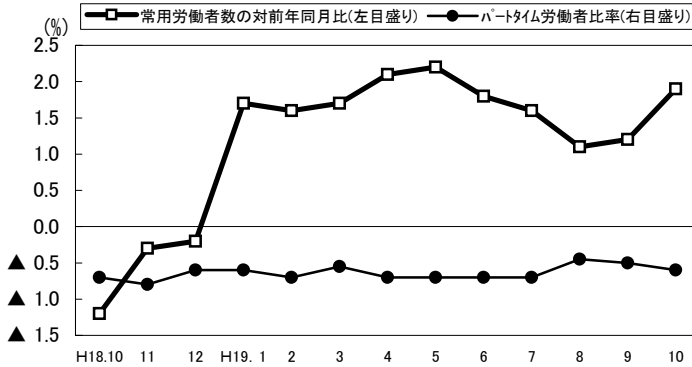
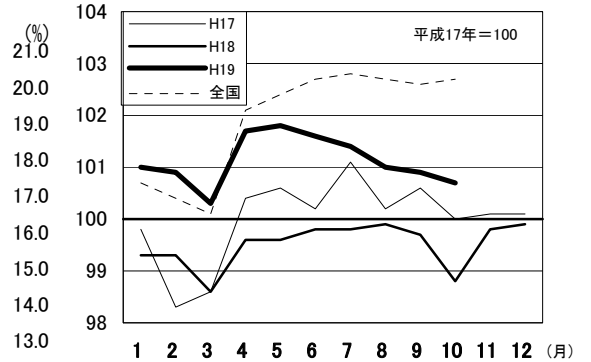


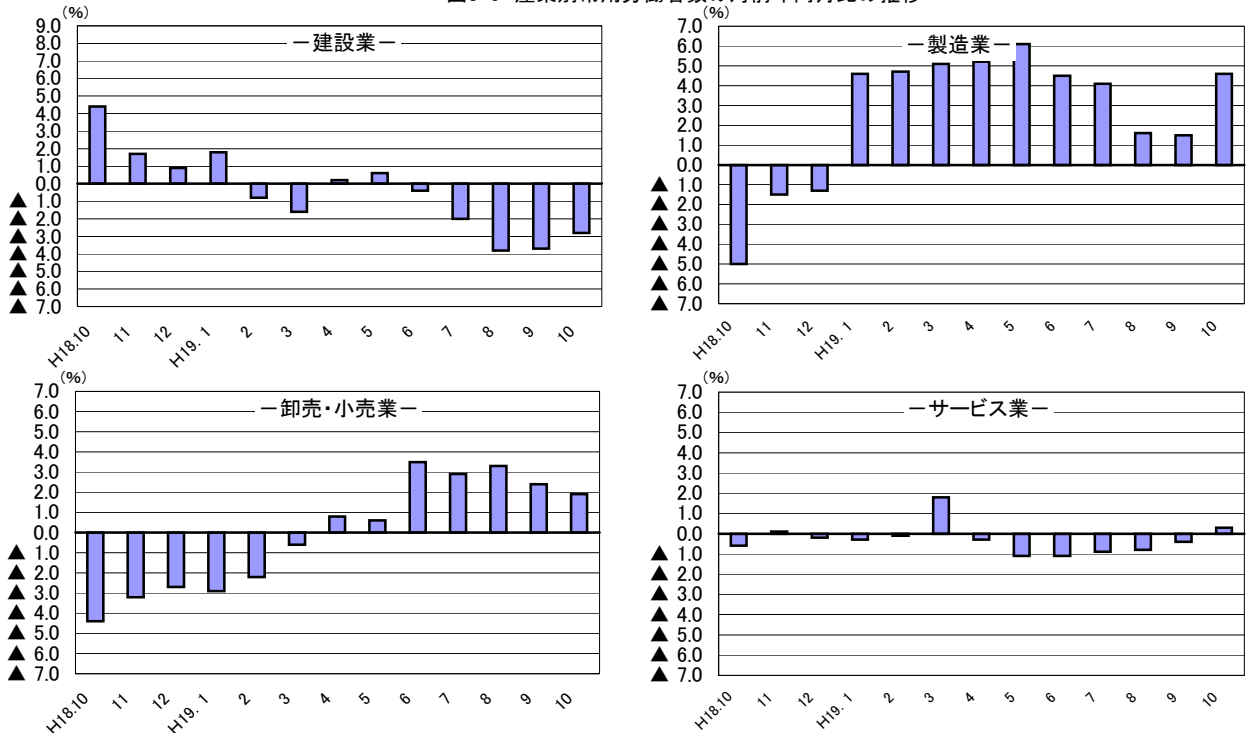
図3-5 常用雇用指数の推移



主な産業別常用労働者数及び対前年同月比

- ・建設業 7,859人で2.8%の減少。5か月連続の減少。
- ・製造業 29,894人で4.6%の増加。10か月連続の増加。
- ・卸売・小売業 11,860人で1.9%の増加。7か月連続の増加。
- ・サービス業 10,418人で0.3%の増加。7か月ぶりの増加。

図3-6 産業別常用労働者数の対前年同月比の推移



### Ⅲ-1 産業別実数表

(平成19年10月)

項 目	TL 調査産業計	E	F	H	I	J
		建設業	製造業	情報通信業	運輸業	卸売・小売業
<b>現金給与総額</b> (円)	231,655	279,313	229,065	278,206	231,407	169,742
前月比 (%)	▲ 1.1	▲ 7.1	1.3	3.2	0.4	▲ 1.5
前年同月比 (〃)	0.6	▲ 3.6	5.4	▲ 3.9	4.5	▲ 7.5
男 (円)	283,865	297,628	291,885	337,242	242,064	218,559
女 (〃)	172,309	169,166	147,617	198,535	154,329	124,119
<b>きまって支給する給与</b> (〃)	230,145	279,313	224,879	278,206	231,407	169,678
前月比 (%)	▲ 0.1	1.1	▲ 0.7	3.3	0.5	▲ 1.1
前年同月比 (〃)	0.3	▲ 3.2	4.7	▲ 3.9	4.5	▲ 7.5
男 (円)	281,606	297,628	286,256	337,242	242,064	218,554
女 (〃)	171,650	169,166	145,303	198,535	154,329	124,000
<b>所定内給与</b> (〃)	217,056	269,500	201,505	263,933	205,075	165,013
前月比 (%)	0.0	0.7	▲ 0.4	2.8	1.1	▲ 0.3
前年同月比 (〃)	0.4	▲ 2.0	4.9	0.7	4.6	▲ 4.9
<b>所定外給与</b> (円)	13,089	9,813	23,374	14,273	26,332	4,665
<b>特別に支払われた給与</b> (〃)	1,510	0	4,186	0	0	64
男 (〃)	2,259	0	5,629	0	0	5
女 (〃)	659	0	2,314	0	0	119
<b>出勤日数</b> (日)	20.5	20.9	20.7	21.2	20.9	20.3
前月差 (〃)	0.2	0.2	▲ 0.2	0.7	▲ 0.5	▲ 0.2
前年同月差 (〃)	0.0	▲ 0.5	0.0	1.3	0.2	▲ 1.6
男 (〃)	20.8	21.0	20.7	21.7	21.0	20.8
女 (〃)	20.2	20.4	20.7	20.4	20.4	19.9
<b>総実労働時間</b> (時間)	154.3	167.1	167.8	163.8	182.0	132.7
前月比 (%)	0.8	2.2	▲ 0.9	3.4	▲ 0.4	▲ 2.8
前年同月比 (〃)	▲ 1.3	▲ 2.7	1.5	9.8	4.5	▲ 12.0
男 (時間)	166.8	169.1	178.2	169.6	186.5	149.0
女 (〃)	139.9	155.4	154.3	155.7	148.8	117.3
<b>所定内労働時間</b> (〃)	146.7	161.5	153.6	157.4	161.2	128.8
前月比 (%)	0.7	1.7	▲ 0.7	4.0	▲ 0.4	▲ 2.9
前年同月比 (〃)	▲ 0.4	▲ 1.8	1.3	11.9	9.6	▲ 11.1
男 (時間)	156.4	163.1	159.8	162.3	163.7	143.6
女 (〃)	135.6	152.2	145.6	150.7	143.0	114.9
<b>所定外労働時間</b> (〃)	7.6	5.6	14.2	6.4	20.8	3.9
前月比 (%)	2.8	16.7	▲ 2.8	▲ 5.9	▲ 0.5	0.0
前年同月比 (〃)	▲ 14.9	▲ 21.2	3.7	▲ 32.2	▲ 24.2	▲ 35.1
男 (時間)	10.4	6.0	18.4	7.3	22.8	5.4
女 (〃)	4.3	3.2	8.7	5.0	5.8	2.4
<b>常用労働者数</b>						
前調査期間末常用労働者数 (人)	226,320	27,340	41,606	2,417	11,227	41,279
増加常用労働者数 (〃)	3,884	205	919	78	104	820
減少常用労働者数 (〃)	3,756	549	606	32	132	1,169
<b>本調査期間末労働者数</b> (〃)	<b>226,448</b>	<b>26,996</b>	<b>41,919</b>	<b>2,463</b>	<b>11,199</b>	<b>40,930</b>
前月比 (%)	0.1	▲ 1.2	0.8	2.0	▲ 0.3	▲ 0.9
前年同月比 (〃)	1.9	2.6	6.7	3.8	3.4	▲ 1.0
うちパートタイム労働者数 (人)	47,179	941	6,209	82	993	18,130
パートタイム労働者比率 (%)	20.8	3.5	14.8	3.3	8.9	44.3
<b>労働異動率</b>						
入職率 (%)	1.72	0.75	2.21	3.23	0.93	1.99
前年同月差 (ポイント)	▲ 0.13	▲ 2.33	1.03	2.13	▲ 0.95	1.08
離職率 (%)	1.66	2.01	1.46	1.32	1.18	2.83
前年同月差 (ポイント)	0.11	0.55	0.46	0.60	▲ 3.27	1.51
<b>産業種別</b>	TL	E	F	H	I	J



## (5人以上)

様式1の1

						項 目
K 金融・ 保険業	M 飲食店、 宿泊業	N 医療、福祉	O 教育、学 習支援業	P 複合サー ビス事業	Q サービス業 <small>他に分類されないもの</small>	
308,148	142,449	242,451	333,818	258,375	213,542	現金給与総額 (円)
▲ 3.7	6.9	▲ 1.3	0.0	5.7	▲ 1.6	前月比 (%)
5.4	10.9	2.2	6.9	5.1	▲ 7.2	前年同月比 (〃)
413,083	208,564	332,475	385,477	302,318	264,922	男 (円)
231,009	107,178	217,126	285,525	187,588	142,689	女 (〃)
306,368	142,345	242,451	333,818	246,535	210,591	きまって支給する給与 (〃)
1.8	6.7	▲ 1.0	0.0	1.6	▲ 2.9	前月比 (%)
6.3	10.8	2.2	6.8	0.5	▲ 8.3	前年同月比 (〃)
412,766	208,518	332,475	385,477	283,231	260,569	男 (円)
228,154	107,043	217,126	285,525	187,422	141,672	女 (〃)
284,072	141,101	226,040	331,462	232,018	199,169	所定内給与 (〃)
0.6	8.0	▲ 1.1	0.0	▲ 1.0	▲ 3.2	前月比 (%)
3.3	14.6	▲ 0.3	7.4	▲ 0.8	▲ 9.6	前年同月比 (〃)
22,296	1,244	16,411	2,356	14,517	11,422	所定外給与 (円)
1,780	104	0	0	11,840	2,951	特別に支払われた給与 (〃)
317	46	0	0	19,087	4,353	男 (〃)
2,855	135	0	0	166	1,017	女 (〃)
21.3	20.4	20.4	20.4	20.4	19.8	出勤日数 (日)
3.7	1.3	▲ 0.2	2.6	0.2	▲ 1.1	前月差 (〃)
1.9	2.7	0.3	1.2	1.1	▲ 0.9	前年同月差 (〃)
21.6	21.2	20.5	21.0	21.3	19.9	男 (〃)
21.1	20.0	20.4	19.8	18.9	19.6	女 (〃)
165.8	131.3	147.1	160.1	160.2	152.5	総実労働時間 (時間)
22.0	4.9	▲ 0.7	15.1	▲ 0.8	▲ 7.2	前月比 (%)
9.0	3.0	1.5	3.0	3.1	▲ 3.3	前年同月比 (〃)
174.9	163.3	151.3	168.6	166.9	160.9	男 (時間)
159.1	114.3	145.9	152.1	149.4	140.8	女 (〃)
156.2	129.9	143.2	155.4	152.8	144.7	所定内労働時間 (〃)
22.3	6.8	▲ 1.3	15.0	▲ 1.6	▲ 7.6	前月比 (%)
8.6	5.4	1.9	5.5	2.5	▲ 3.3	前年同月比 (〃)
160.8	161.8	146.4	163.6	160.6	149.6	男 (時間)
152.8	112.9	142.3	147.7	140.2	137.8	女 (〃)
9.6	1.4	3.9	4.7	7.4	7.8	所定外労働時間 (〃)
15.7	▲ 61.1	21.9	17.6	17.4	1.3	前月比 (%)
21.0	▲ 68.1	▲ 7.8	▲ 35.0	34.5	▲ 6.6	前年同月比 (〃)
14.1	1.5	4.9	5.0	6.3	11.3	男 (時間)
6.3	1.4	3.6	4.4	9.2	3.0	女 (〃)
8,205	14,243	32,270	15,824	6,791	23,208	前調査期間末常用労働者数 (人)
198	648	352	46	69	430	増加常用労働者数 (〃)
69	39	487	63	184	396	減少常用労働者数 (〃)
8,334	14,852	32,135	15,807	6,676	23,242	本調査期間末労働者数 (〃)
1.6	4.2	▲ 0.4	▲ 0.1	▲ 1.7	0.2	前月比 (%)
7.7	1.2	2.3	2.1	▲ 6.2	▲ 2.8	前年同月比 (〃)
164	8,040	4,158	1,704	462	6,178	うちパートタイム労働者数 (人)
2.0	54.1	12.9	10.8	6.9	26.6	パートタイム労働者比率 (%)
2.41	4.55	1.09	0.29	1.02	1.85	入職率 (%)
1.72	▲ 2.26	0.56	▲ 1.64	▲ 3.35	▲ 0.01	前年同月差 (ポイント)
0.84	0.27	1.51	0.40	2.71	1.71	離職率 (%)
▲ 2.37	▲ 2.25	0.24	▲ 0.53	1.92	0.07	前年同月差 (ポイント)
K	M	N	O	P	Q	産業種別

## Ⅲ-2 産業別実数表

(平成19年10月)

項 目	TL	E	F	H	I	J	
	調査産業計	建設業	製造業	情報通信業	運輸業	卸売・小売業	
<b>現金給与総額</b> (円)	256,073	303,050	248,686	315,589	243,309	172,377	
前月比 (%)	▲ 2.1	▲ 21.1	0.1	5.6	0.7	1.5	
前年同月比 (〃)	3.3	▲ 1.7	6.6	3.0	3.1	5.8	
男 (円)	309,043	312,725	302,941	368,565	258,046	246,008	
女 (〃)	190,345	191,307	163,150	214,303	141,102	113,754	
<b>きまって支給する給与</b> (〃)	255,514	303,050	247,629	315,589	243,309	172,349	
前月比 (%)	0.7	0.6	▲ 0.3	5.6	0.8	1.6	
前年同月比 (〃)	3.2	▲ 1.6	6.3	3.2	3.1	5.7	
男 (円)	308,780	312,725	302,764	368,565	258,046	245,988	
女 (〃)	189,419	191,307	160,705	214,303	141,102	113,719	
<b>所定内給与</b> (〃)	235,100	285,133	217,928	302,159	206,015	167,038	
前月比 (%)	0.5	▲ 0.6	▲ 0.2	6.8	0.9	2.2	
前年同月比 (〃)	1.6	▲ 2.2	6.1	11.0	▲ 4.7	8.1	
<b>所定外給与</b> (円)	20,414	17,917	29,701	13,430	37,294	5,311	
<b>特別に支払われた給与</b> (〃)	559	0	1,057	0	0	28	
男 (〃)	263	0	177	0	0	20	
女 (〃)	926	0	2,445	0	0	35	
<b>出勤日数</b> (日)	20.5	21.0	20.5	21.7	20.7	20.5	
前月差 (〃)	0.5	▲ 0.4	▲ 0.2	2.1	▲ 0.8	▲ 0.2	
前年同月差 (〃)	0.4	0.1	0.2	1.5	▲ 0.7	▲ 0.5	
男 (〃)	20.7	21.0	20.4	21.5	20.8	21.1	
女 (〃)	20.2	20.8	20.7	22.0	19.7	20.0	
<b>総実労働時間</b> (時間)	160.1	174.6	171.7	167.2	185.7	136.6	
前月比 (%)	2.6	0.7	▲ 0.8	10.4	▲ 0.1	▲ 2.4	
前年同月比 (〃)	2.8	▲ 3.5	3.5	18.8	9.4	▲ 2.4	
男 (時間)	172.0	175.5	177.6	168.6	192.5	162.8	
女 (〃)	145.3	164.8	162.6	164.5	138.2	115.6	
<b>所定内労働時間</b> (〃)	149.4	164.7	154.1	159.3	156.6	132.0	
前月比 (%)	2.4	▲ 0.5	▲ 0.8	11.1	▲ 0.6	▲ 2.0	
前年同月比 (〃)	2.6	▲ 2.6	3.2	18.9	11.2	▲ 3.1	
男 (時間)	157.3	165.0	156.2	159.4	160.7	155.6	
女 (〃)	139.5	162.3	150.9	159.0	128.1	113.1	
<b>所定外労働時間</b> (〃)	10.7	9.9	17.6	7.9	29.1	4.6	
前月比 (%)	5.9	30.3	0.0	▲ 3.7	3.2	▲ 11.5	
前年同月比 (〃)	5.9	▲ 14.0	7.9	▲ 2.5	▲ 5.7	6.1	
男 (時間)	14.7	10.5	21.4	9.2	31.8	7.2	
女 (〃)	5.8	2.5	11.7	5.5	10.1	2.5	
常用労働者数	前調査期間末常用労働者数 (人)	107,342	7,890	29,913	1,345	5,795	11,943
	増加常用労働者数 (〃)	1,583	52	447	28	54	229
	減少常用労働者数 (〃)	1,746	83	466	7	90	312
	本調査期間末労働者数 (〃)	<b>107,179</b>	<b>7,859</b>	<b>29,894</b>	<b>1,366</b>	<b>5,759</b>	<b>11,860</b>
	前月比 (%)	▲ 0.2	▲ 0.4	▲ 0.1	1.5	▲ 0.6	▲ 0.7
	前年同月比 (〃)	1.9	▲ 2.8	4.6	6.2	▲ 1.4	1.9
	うちパートタイム労働者数 (人)	15,883	30	3,069	57	731	5,379
パートタイム労働者比率 (%)	14.8	0.4	10.3	4.2	12.7	45.4	
労働異動率	<b>入職率</b> (%)	1.47	0.66	1.49	2.08	0.93	1.92
	前年同月差 (ポイント)	0.03	0.37	0.11	2.08	▲ 0.16	1.00
	<b>離職率</b> (%)	1.63	1.05	1.56	0.52	1.55	2.61
	前年同月差 (ポイント)	0.29	▲ 0.44	0.67	0.21	▲ 3.25	1.49
<b>産 業 種 別</b>	TL	E	F	H	I	J	

## (30人以上)

## 様式1の2

						項 目
K 金融・ 保険業	M 飲食店、 宿泊業	N 医療、福祉	O 教育、学 習支援業	P 複合サー ビス事業	Q サービス業 <small>他に分類されないもの</small>	
297,656	179,063	265,695	344,659	255,135	241,707	現金給与総額 (円)
▲ 7.5	5.3	▲ 1.0	1.3	▲ 0.8	2.2	前月比 (%)
4.7	▲ 1.4	0.0	7.4	11.7	0.8	前年同月比 (〃)
457,769	208,163	331,051	382,568	282,559	319,060	男 (円)
244,285	158,316	238,155	281,039	201,828	137,598	女 (〃)
293,230	178,615	265,695	344,659	253,674	240,985	きまって支給する給与 (〃)
3.5	5.2	▲ 0.8	1.5	0.0	1.9	前月比 (%)
3.2	▲ 1.3	▲ 0.1	7.5	10.9	0.6	前年同月比 (〃)
456,433	207,998	331,051	382,568	280,347	317,943	男 (円)
238,829	157,667	238,155	281,039	201,828	137,409	女 (〃)
271,857	173,246	243,460	340,713	240,119	223,883	所定内給与 (〃)
0.4	5.3	▲ 0.6	1.2	▲ 1.7	1.4	前月比 (%)
▲ 0.7	▲ 0.4	▲ 4.6	7.3	10.3	▲ 1.6	前年同月比 (〃)
21,373	5,369	22,235	3,946	13,555	17,102	所定外給与 (円)
4,426	448	0	0	1,461	722	特別に支払われた給与 (〃)
1,336	165	0	0	2,212	1,117	男 (〃)
5,456	649	0	0	0	189	女 (〃)
21.2	20.9	20.0	20.8	21.4	19.9	出勤日数 (日)
3.9	▲ 0.1	0.3	3.4	3.2	0.5	前月差 (〃)
1.9	0.6	0.5	1.7	2.7	▲ 0.1	前年同月差 (〃)
20.8	20.8	20.2	21.0	21.6	20.8	男 (〃)
21.4	21.0	19.9	20.4	20.9	18.6	女 (〃)
163.6	157.6	143.0	161.1	165.6	157.6	総実労働時間 (時間)
24.9	1.9	1.0	19.2	9.3	2.1	前月比 (%)
10.1	▲ 6.4	0.5	7.5	11.4	4.5	前年同月比 (〃)
183.8	161.8	146.9	165.2	168.3	175.8	男 (時間)
156.8	154.5	141.4	154.2	160.5	133.1	女 (〃)
153.6	151.4	139.3	159.3	156.7	146.6	所定内労働時間 (〃)
22.4	1.8	0.5	19.2	9.1	2.2	前月比 (%)
10.3	▲ 7.3	0.1	7.9	7.5	5.2	前年同月比 (〃)
156.8	156.5	142.7	163.3	161.7	160.1	男 (時間)
152.5	147.8	137.9	152.7	147.1	128.5	女 (〃)
10.0	6.2	3.7	1.8	8.9	11.0	所定外労働時間 (〃)
85.1	1.7	23.3	19.9	12.7	1.8	前月比 (%)
11.7	22.7	22.5	▲ 18.3	94.7	▲ 5.0	前年同月比 (〃)
27.0	5.3	4.2	1.9	6.6	15.7	男 (時間)
4.3	6.7	3.5	1.5	13.4	4.6	女 (〃)
3,292	3,376	20,979	8,196	2,910	10,357	前調査期間末常用労働者数 (人)
137	24	188	46	69	309	増加常用労働者数 (〃)
69	34	346	63	28	248	減少常用労働者数 (〃)
3,360	3,366	20,821	8,179	2,951	10,418	本調査期間末労働者数 (〃)
2.1	▲ 0.3	▲ 0.8	▲ 0.2	1.4	0.5	前月比 (%)
12.6	0.0	1.4	1.6	▲ 7.4	0.3	前年同月比 (〃)
0	1,214	2,022	926	57	2,398	うちパートタイム労働者数 (人)
0.0	36.1	9.7	11.3	1.9	23.0	パートタイム労働者比率 (%)
4.16	0.71	0.90	0.56	2.37	2.98	入職率 (%)
2.31	▲ 3.37	0.11	▲ 1.79	▲ 7.84	2.14	前年同月差 (ポイント)
2.10	1.01	1.65	0.77	0.96	2.39	離職率 (%)
0.52	0.06	0.58	▲ 1.02	▲ 0.88	1.37	前年同月差 (ポイント)
K	M	N	O	P	Q	産 業 種 別

# IV 就 業 形

(平成19年10月)

事業所規模	産 業	本調査期間末常用労働者数 (人)	出勤日数 (日)	総実労働時間 (時間)	所定労働時間		現金給与総額 (円)	きまって支給する給与 (円)	所定外給与		特別に支給された給与 (円)	産業区分	
					所定内労働時間 (時間)	所定外労働時間 (時間)			所定内給与 (円)	所定外給与 (円)			
5 人	<b>一般労働者</b>												
	TL	調査産業計	179,269	21.2	170.1	160.9	9.2	270,994	269,102	252,911	16,191	1,892	TL
	E	建設業	26,055	21.2	169.6	163.9	5.7	286,286	286,286	276,171	10,115	0	E
	F	製造業	35,710	20.8	175.7	159.5	16.2	251,877	247,020	220,073	26,947	4,857	F
	H	情報通信業	2,381	21.3	166.6	160.0	6.6	284,887	284,887	270,140	14,747	0	H
	I	運輸業	10,206	21.4	191.6	169.4	22.2	246,491	246,491	218,169	28,322	0	I
	J	卸売・小売業	22,800	21.4	168.5	162.3	6.2	243,716	243,610	236,085	7,525	106	J
	K	金融・保険業	8,170	21.3	166.0	156.4	9.6	311,466	309,650	287,185	22,465	1,816	K
	M	飲食店・宿泊業	6,812	24.0	181.1	178.8	2.3	217,047	216,868	214,531	2,337	179	M
	N	医療・福祉	27,977	20.8	154.5	150.1	4.4	263,702	263,702	244,989	18,713	0	N
O	教育・学習支援業	14,103	21.2	172.1	166.8	5.3	366,197	366,197	363,560	2,637	0	O	
P	複合サービス業	6,214	21.0	166.1	158.1	8.0	274,141	261,301	245,746	15,555	12,840	P	
Q	サービス業	17,064	21.3	172.9	162.7	10.2	263,231	259,221	244,031	15,190	4,010	Q	
以上	<b>パートタイム労働者</b>												
	TL	調査産業計	47,179	17.9	93.4	92.2	1.2	81,239	81,188	79,957	1,231	51	TL
	E	建設業	941	15.2	97.5	96.1	1.4	84,310	84,310	82,935	1,375	0	E
	F	製造業	6,209	20.0	121.4	118.9	2.5	95,689	95,427	92,942	2,485	262	F
	H	情報通信業	82	16.0	78.9	78.5	0.4	77,236	77,236	77,236	0	0	H
	I	運輸業	993	16.0	82.2	76.6	5.6	76,423	76,423	70,539	5,884	0	I
	J	卸売・小売業	18,130	18.9	87.4	86.5	0.9	76,519	76,507	75,447	1,060	12	J
	K	金融・保険業	164	21.4	151.8	144.9	6.9	144,152	144,152	130,213	13,939	0	K
	M	飲食店・宿泊業	8,040	17.3	87.7	87.1	0.6	77,245	77,207	76,918	289	38	M
	N	医療・福祉	4,158	17.7	97.2	96.6	0.6	99,373	99,373	98,463	910	0	N
O	教育・学習支援業	1,704	14.0	60.7	60.6	0.1	65,235	65,235	65,206	29	0	O	
P	複合サービス業	462	13.2	90.3	89.6	0.7	71,735	71,735	69,502	2,233	0	P	
Q	サービス業	6,178	15.5	96.4	95.2	1.2	77,111	77,069	75,994	1,075	42	Q	

# 態 別 実 数 表

様式 2

事業所規模	産 業	本調査 期間末 常用労働者数 (人)	出勤日 数 (日)	総実労働時間 (時間)	所定内	所定外	現金給与 総額 (円)	きまって 支給する 給与 (円)	所定内	所定外	特別に支 給された 給与 (円)	産業 区分
					労働時間 (時間)	労働時間 (時間)			給与 (円)	給与 (円)		
30 人	<b>一般労働者</b>											
	TL 調査産業計	91,296	20.8	169.8	157.6	12.2	284,283	283,635	260,011	23,624	648	TL
	E 建設業	7,829	21.0	174.8	164.9	9.9	303,842	303,842	285,856	17,986	0	E
	F 製造業	26,825	20.6	176.8	157.7	19.1	264,784	263,608	231,108	32,500	1,176	F
	H 情報通信業	1,309	21.9	170.9	162.7	8.2	325,130	325,130	311,148	13,982	0	H
	I 運輸業	5,028	21.2	200.1	167.4	32.7	267,126	267,126	225,189	41,937	0	I
	J 卸売・小売業	6,481	21.2	165.7	158.8	6.9	242,162	242,144	232,860	9,284	18	J
	K 金融・保険業	3,360	21.2	163.6	153.6	10.0	297,656	293,230	271,857	21,373	4,426	K
	M 飲食店・宿泊業	2,152	23.1	187.4	179.9	7.5	226,440	225,868	218,405	7,463	572	M
	N 医療・福祉	18,799	20.3	148.2	144.2	4.0	283,214	283,214	258,742	24,472	0	N
	O 教育・学習支援業	7,253	21.8	174.0	172.0	2.0	379,904	379,904	375,463	4,441	0	O
	P 複合サービス業	2,894	21.5	167.3	158.2	9.1	258,845	257,353	243,510	13,843	1,492	P
Q サービス業	8,020	20.5	170.5	156.9	13.6	284,884	283,979	262,377	21,602	905	Q	
以 上	<b>パートタイム労働者</b>											
	TL 調査産業計	15,883	18.4	104.8	102.3	2.5	94,106	94,057	92,075	1,982	49	TL
	E 建設業	30	17.2	116.2	116.2	0.0	96,000	96,000	96,000	0	0	E
	F 製造業	3,069	19.8	127.7	122.8	4.9	105,828	105,828	100,966	4,862	0	F
	H 情報通信業	57	16.0	75.5	75.0	0.5	83,402	83,402	83,402	0	0	H
	I 運輸業	731	17.5	85.6	81.5	4.1	78,775	78,775	73,558	5,217	0	I
	J 卸売・小売業	5,379	19.7	101.7	99.9	1.8	89,010	88,969	88,403	566	41	J
	K 金融・保険業	0	0.0	0.0	0.0	0.0	0	0	0	0	0	K
	M 飲食店・宿泊業	1,214	17.3	106.8	102.9	3.9	98,314	98,077	96,276	1,801	237	M
	N 医療・福祉	2,022	17.0	94.5	93.6	0.9	101,814	101,814	100,509	1,305	0	N
	O 教育・学習支援業	926	13.2	59.6	59.5	0.1	67,438	67,438	67,385	53	0	O
	P 複合サービス業	57	15.7	90.0	90.0	0.0	80,590	80,590	80,590	0	0	P
Q サービス業	2,398	17.9	114.3	112.1	2.2	97,653	97,544	95,455	2,089	109	Q	

# V 指数表

様式3の1  
平成17年=100

事業所規模	年 月	現 金 給 与 総 額												
		TL 調 査 産 業 計	E 建 設 業	F 製 造 業	H 情 報 通 信 業	I 運 輸 業	J 卸 売・ 小 売 業	K 金 融・ 保 険 業	M 飲 食 店 宿 泊 業	N 医 療、 福 祉	O 教 育、学 習 支 援 業	P 複 合 サ ー ビ ス 事 業	Q サ ー ビ ス 業	
5 人 以 上	平成 14 年	103.2	93.4	94.2	—	—	—	—	—	—	—	—	—	
	15	105.5	96.6	95.8	—	—	—	—	—	—	—	—	—	
	16	103.9	105.0	99.5	—	—	—	—	—	—	—	—	—	
	17	100.0	100.0	100.0	100.0	100.0	100.0	100.0	100.0	100.0	100.0	100.0	100.0	
	18	99.8	106.3	99.5	93.1	99.2	102.7	101.6	76.4	101.5	97.2	109.9	101.7	
	平成 18 年 10 月	83.4	94.2	83.4	70.1	93.8	86.3	88.2	68.6	81.4	75.5	83.5	87.0	
	11	84.9	94.9	86.1	70.2	95.6	90.3	87.1	68.1	81.0	73.8	83.9	92.7	
	12	185.9	183.3	164.4	232.1	141.9	171.8	230.9	99.7	217.0	218.8	251.9	181.9	
	平成 19 年 1 月	84.5	92.1	84.6	73.5	103.0	87.6	91.2	72.1	84.8	75.8	80.7	85.0	
	2	83.5	94.9	85.5	67.1	98.0	81.8	86.0	68.2	81.0	77.4	81.5	87.5	
	3	84.2	94.8	84.9	68.8	95.6	82.9	98.7	73.6	81.7	75.8	81.7	87.8	
	4	86.0	101.3	87.7	69.0	94.2	87.1	94.1	72.3	82.2	76.6	92.2	85.4	
	5	83.2	92.7	84.5	66.7	93.6	83.1	89.6	71.9	80.6	78.5	85.9	84.8	
	6	128.9	106.6	110.0	98.5	112.7	100.2	226.5	79.3	126.1	228.1	91.0	136.7	
	7	123.8	150.9	155.0	106.1	131.4	106.4	102.7	76.7	143.7	81.9	164.1	103.3	
	8	89.2	96.9	90.3	80.0	96.3	99.5	94.9	81.3	84.4	79.5	100.9	84.9	
	9	84.8	97.7	86.8	65.3	97.6	81.0	96.6	71.2	84.3	80.7	83.1	82.0	
	10	83.9	90.8	87.9	67.4	98.0	79.8	93.0	76.1	83.2	80.7	87.8	80.7	
	30 人 以 上	平成 14 年	101.1	94.4	94.4	—	—	—	—	—	—	—	—	—
		15	99.2	100.3	96.5	—	—	—	—	—	—	—	—	—
16		100.4	102.8	101.2	—	—	—	—	—	—	—	—	—	
17		100.0	100.0	100.0	100.0	100.0	100.0	100.0	100.0	100.0	100.0	100.0	100.0	
18		101.1	101.7	102.6	96.4	98.3	98.0	96.4	99.1	101.2	101.7	101.9	102.8	
平成 18 年 10 月		82.3	87.5	84.5	73.8	93.0	81.3	77.3	85.3	79.0	77.2	77.0	83.4	
11		83.5	89.8	87.3	74.3	96.2	81.6	77.9	87.2	78.7	76.7	80.5	85.3	
12		200.6	174.9	180.8	281.7	148.9	209.3	210.5	180.5	220.1	233.9	213.8	191.5	
平成 19 年 1 月		83.4	85.4	86.9	74.3	101.5	82.4	78.4	83.3	80.4	75.5	88.3	82.6	
2		84.0	88.8	88.3	73.5	95.9	83.2	77.6	79.9	79.1	78.6	86.9	84.3	
3		84.6	91.5	87.8	73.2	94.8	85.6	92.7	79.9	79.9	78.2	85.4	83.3	
4		85.6	90.7	90.0	75.2	94.7	88.7	82.8	84.9	79.7	81.9	90.3	82.1	
5		84.1	85.7	88.2	71.0	92.9	84.2	78.0	85.0	79.0	82.2	92.6	83.3	
6		138.7	104.1	119.4	122.5	113.4	112.3	212.9	84.2	123.1	240.5	99.6	159.2	
7		132.1	123.1	173.3	126.6	147.4	122.6	77.1	84.5	136.8	82.3	195.9	96.1	
8		86.7	93.2	90.9	73.5	96.8	92.9	84.5	96.2	79.2	81.0	86.2	84.4	
9		86.8	109.0	90.0	72.0	95.2	84.7	87.5	79.9	79.8	81.8	86.7	82.3	
10		85.0	86.0	90.1	76.0	95.9	86.0	80.9	84.1	79.0	82.9	86.0	84.1	

事業所規模	年 月	き ま っ て 支 給 す る 給 与												
		TL 調 査 産 業 計	E 建 設 業	F 製 造 業	H 情 報 通 信 業	I 運 輸 業	J 卸 売・ 小 売 業	K 金 融・ 保 険 業	M 飲 食 店 宿 泊 業	N 医 療、 福 祉	O 教 育、学 習 支 援 業	P 複 合 サ ー ビ ス 事 業	Q サ ー ビ ス 業	
5 人 以 上	平成 14 年	102.3	92.5	96.7	—	—	—	—	—	—	—	—	—	
	15	104.2	97.0	98.1	—	—	—	—	—	—	—	—	—	
	16	102.6	103.6	99.7	—	—	—	—	—	—	—	—	—	
	17	100.0	100.0	100.0	100.0	100.0	100.0	100.0	100.0	100.0	100.0	100.0	100.0	
	18	99.1	102.3	99.2	95.7	99.6	101.2	100.3	79.3	101.0	97.5	108.7	101.3	
	平成 18 年 10 月	99.5	105.9	97.8	91.9	101.4	99.4	108.2	75.7	101.8	99.8	105.2	103.1	
	11	99.4	105.7	98.2	91.9	103.3	97.8	108.3	75.1	101.1	97.4	105.9	105.7	
	12	99.5	104.7	98.5	91.9	102.8	101.3	106.3	78.3	100.9	96.2	108.7	103.1	
	平成 19 年 1 月	98.3	103.0	99.1	90.0	104.3	93.0	108.1	79.0	101.5	100.2	100.8	100.2	
	2	99.9	107.0	101.5	87.9	106.0	94.1	107.0	75.2	101.2	102.1	101.8	103.8	
	3	99.9	105.1	100.8	90.2	103.3	95.1	115.7	81.2	101.0	100.0	102.3	103.4	
	4	101.8	110.2	103.6	89.5	101.8	99.2	116.7	79.7	102.5	101.2	109.6	100.7	
	5	99.3	104.5	99.7	87.4	101.1	95.4	111.4	79.3	100.7	103.6	104.3	100.6	
	6	101.4	108.0	102.7	87.0	106.4	96.5	111.9	77.2	102.3	105.7	106.6	103.4	
	7	100.4	103.9	102.9	84.0	103.6	93.3	114.6	78.9	104.1	105.1	108.8	99.3	
	8	98.8	99.8	100.5	87.0	103.1	93.2	118.1	81.9	104.0	105.0	104.6	92.9	
	9	99.9	101.4	103.1	85.5	105.5	92.9	113.0	78.6	105.1	106.6	104.0	97.3	
	10	99.8	102.5	102.4	88.3	106.0	91.9	115.0	83.9	104.0	106.6	105.7	94.5	
	30 人 以 上	平成 14 年	101.0	95.4	95.8	—	—	—	—	—	—	—	—	—
		15	99.7	99.0	97.0	—	—	—	—	—	—	—	—	—
16		100.1	104.1	100.5	—	—	—	—	—	—	—	—	—	
17		100.0	100.0	100.0	100.0	100.0	100.0	100.0	100.0	100.0	100.0	100.0	100.0	
18		101.1	102.7	101.4	99.7	100.7	100.1	100.3	100.0	100.3	101.0	99.7	103.2	
平成 18 年 10 月		101.5	103.8	101.2	97.6	103.2	100.3	101.9	101.6	99.9	101.9	94.2	103.8	
11		101.8	103.4	101.4	98.4	106.6	100.7	102.7	103.9	99.4	101.1	98.2	106.2	
12		102.2	99.9	101.9	98.6	104.4	109.0	102.3	99.3	100.5	99.8	106.7	103.3	
平成 19 年 1 月		101.8	101.4	102.5	98.3	103.2	101.5	103.3	99.3	101.6	99.7	105.9	101.6	
2		103.4	105.5	105.8	97.2	106.4	102.5	102.2	95.2	99.9	103.5	104.2	104.7	
3		103.5	108.7	105.2	96.9	105.1	105.2	108.4	95.3	99.5	103.0	102.9	103.7	
4		105.0	107.7	107.2	97.9	105.0	105.8	108.0	101.2	100.5	108.1	108.3	102.2	
5		103.3	101.5	105.0	94.1	102.9	103.7	102.9	101.4	99.8	108.4	104.8	103.7	
6		105.2	103.8	107.2	94.5	107.5	103.3	105.3	100.5	101.1	111.9	104.1	107.1	
7		104.2	103.0	107.8	92.9	105.2	103.9	101.6	96.9	99.4	108.6	108.9	104.5	
8		103.9	101.0	105.0	97.2	105.8	107.6	111.4	102.8	100.1	106.9	105.0	103.1	
9		104.0	101.5	107.9	95.4	105.6	104.3	101.6	95.3	100.6	107.9	104.5	102.5	
10		104.7	102.1	107.6	100.7	106.4	106.0	105.2	100.3	99.8	109.5	104.5	104.4	

様式 3 の 2  
平成17年=100

事業所規模	年 月	所 定 内 給 与												
		TL	E	F	H	I	J	K	M	N	O	P	Q	
		調 査 産業計	建設業	製造業	情報 通信業	運輸業	卸売・ 小売業	金融・ 保険業	飲食店 宿泊業	医療、 福祉	教育、学 習支援業	複合サー ビス事業	サー ビス業	
5 人 以 上	平成 14 年	103.0	94.1	98.2	—	—	—	—	—	—	—	—	—	
	15	103.8	97.2	99.0	—	—	—	—	—	—	—	—	—	
	16	102.8	102.8	99.3	—	—	—	—	—	—	—	—	—	
	17	100.0	100.0	100.0	100.0	100.0	100.0	100.0	100.0	100.0	100.0	100.0	100.0	
	18	98.9	102.2	99.2	95.1	101.5	100.0	99.0	78.9	101.4	97.3	108.0	100.9	
	平成 18 年 10 月	99.4	105.8	97.9	91.1	104.9	98.2	106.1	75.3	102.0	99.3	105.4	102.7	
	11	99.2	105.7	97.8	91.0	107.0	96.6	105.8	75.3	102.0	97.4	103.9	105.2	
	12	99.1	104.2	99.0	90.6	107.1	99.7	100.6	78.0	101.4	96.0	105.7	102.2	
	平成 19 年 1 月	97.3	102.2	99.5	91.7	102.3	93.1	102.9	79.1	98.3	100.0	101.8	98.2	
	2	98.8	105.1	100.9	89.4	104.8	94.8	101.8	75.4	99.3	101.7	103.5	101.7	
	3	98.3	101.1	100.3	90.9	101.9	94.7	110.6	81.0	98.8	99.6	103.0	100.9	
	4	100.6	107.7	103.9	90.0	99.8	99.6	108.5	79.7	101.2	100.8	107.4	98.6	
	5	98.9	104.1	100.7	89.2	99.7	96.7	104.7	79.5	99.7	103.2	104.4	99.0	
	6	100.8	107.7	103.4	89.5	105.1	97.2	105.8	77.6	100.8	105.2	106.7	101.4	
	7	100.3	104.4	103.3	86.7	105.2	94.3	110.5	80.8	103.2	104.8	110.7	97.2	
	8	98.6	100.3	100.5	89.7	104.3	94.6	113.5	83.2	102.3	105.0	106.6	91.2	
	9	99.8	103.0	103.1	89.2	108.5	93.7	109.0	79.9	102.8	106.6	105.7	95.9	
	10	99.8	103.7	102.7	91.7	109.7	93.4	109.6	86.3	101.7	106.6	104.6	92.8	
	30 人 以 上	平成 14 年	100.3	96.1	97.3	—	—	—	—	—	—	—	—	—
		15	98.3	99.0	97.1	—	—	—	—	—	—	—	—	—
16		99.8	104.5	99.8	—	—	—	—	—	—	—	—	—	
17		100.0	100.0	100.0	100.0	100.0	100.0	100.0	100.0	100.0	100.0	100.0	100.0	
18		101.2	103.7	101.3	101.0	101.5	100.2	99.9	99.5	100.8	100.9	99.3	102.2	
平成 18 年 10 月		101.6	104.4	101.1	98.9	103.4	100.2	101.1	100.0	100.7	101.9	94.2	102.8	
11		101.8	104.8	100.9	99.1	107.5	99.9	102.3	104.0	100.5	101.2	97.0	104.0	
12		101.8	100.7	102.6	99.6	104.8	107.8	100.1	97.9	101.0	99.8	100.9	100.4	
平成 19 年 1 月		100.1	100.4	103.9	104.9	94.4	102.7	98.0	99.0	96.4	99.1	106.4	98.5	
2		101.6	103.5	105.6	104.1	96.8	103.6	98.1	95.0	96.8	102.8	104.7	100.6	
3		101.4	105.2	104.8	103.0	96.1	105.9	104.4	94.8	96.0	102.2	101.4	99.4	
4		103.2	104.4	108.0	102.9	95.0	107.8	104.1	100.4	97.9	107.4	104.8	98.6	
5		102.3	101.1	106.2	100.9	94.0	105.9	100.9	101.0	97.6	107.9	102.5	100.6	
6		104.1	102.7	108.4	101.5	98.6	105.5	102.8	100.5	98.4	111.6	103.6	103.5	
7		102.8	100.7	108.2	100.1	96.4	105.2	99.0	97.6	97.3	108.2	109.3	100.3	
8		102.4	99.9	104.7	104.6	95.4	109.2	107.3	101.9	97.0	106.8	105.8	100.4	
9		102.7	102.7	107.5	102.8	97.6	106.0	100.0	94.6	96.7	108.0	105.7	99.8	
10		103.2	102.1	107.3	109.8	98.5	108.3	100.4	99.6	96.1	109.3	103.9	101.2	

事業所規模	年 月	総 実 労 働 時 間												
		TL	E	F	H	I	J	K	M	N	O	P	Q	
		調 査 産業計	建設業	製造業	情報 通信業	運輸業	卸売・ 小売業	金融・ 保険業	飲食店 宿泊業	医療、 福祉	教育、学 習支援業	複合サー ビス事業	サー ビス業	
5 人 以 上	平成 14 年	100.3	95.7	99.7	—	—	—	—	—	—	—	—	—	
	15	100.8	97.5	100.8	—	—	—	—	—	—	—	—	—	
	16	99.3	99.5	101.7	—	—	—	—	—	—	—	—	—	
	17	100.0	100.0	100.0	100.0	100.0	100.0	100.0	100.0	100.0	100.0	100.0	100.0	
	18	100.0	98.6	100.6	102.9	90.9	100.1	106.0	94.9	103.9	98.8	103.9	101.6	
	平成 18 年 10 月	100.9	98.1	101.7	101.5	91.2	99.7	105.9	86.5	106.2	108.9	102.3	104.7	
	11	101.1	99.4	103.8	105.0	91.9	98.4	109.0	88.2	104.6	102.5	109.6	105.4	
	12	100.8	98.2	103.1	105.4	91.4	100.4	112.0	92.1	104.0	95.0	109.4	104.2	
	平成 19 年 1 月	91.2	87.3	89.2	96.8	90.3	87.4	101.2	87.6	95.7	92.4	100.4	96.4	
	2	98.8	96.2	105.0	110.4	94.7	92.6	100.6	85.3	104.6	95.7	101.0	105.9	
	3	100.1	102.9	102.9	106.9	91.9	92.8	107.2	89.7	103.2	99.4	103.8	107.3	
	4	102.5	103.3	105.5	108.9	93.5	98.0	112.0	90.2	109.2	95.8	111.7	106.2	
	5	94.8	91.6	92.9	97.8	87.7	89.8	112.0	90.0	98.8	102.1	109.1	98.4	
	6	103.5	96.3	106.2	110.2	96.5	99.0	113.0	87.3	114.1	108.5	111.2	107.2	
	7	100.3	95.9	102.4	106.3	94.5	90.5	109.8	83.1	109.5	107.6	109.4	111.2	
	8	95.1	90.7	94.7	103.4	93.8	89.8	107.5	85.6	106.3	86.8	109.3	99.3	
	9	98.8	93.4	104.1	107.7	95.7	90.2	94.6	84.9	108.6	97.5	106.4	109.0	
	10	99.6	95.5	103.2	111.4	95.3	87.7	115.4	89.1	107.8	112.2	105.5	101.2	
	30 人 以 上	平成 14 年	101.3	99.5	99.4	—	—	—	—	—	—	—	—	—
		15	102.2	102.3	101.2	—	—	—	—	—	—	—	—	—
16		101.0	100.8	101.7	—	—	—	—	—	—	—	—	—	
17		100.0	100.0	100.0	100.0	100.0	100.0	100.0	100.0	100.0	100.0	100.0	100.0	
18		100.6	98.2	100.7	99.5	97.6	100.0	102.8	101.7	102.3	101.6	101.9	101.2	
平成 18 年 10 月		101.8	98.6	101.5	99.6	98.7	100.5	101.2	103.9	103.9	107.1	99.6	103.5	
11		102.6	98.2	104.7	100.5	100.9	102.2	102.8	106.1	100.3	104.4	101.1	106.1	
12		102.4	97.8	103.2	100.8	98.4	105.9	105.7	103.7	102.1	98.9	115.2	102.4	
平成 19 年 1 月		94.4	87.4	89.3	96.2	100.0	97.1	98.0	100.2	98.2	96.3	100.4	97.2	
2		103.6	98.4	106.8	113.7	109.0	99.4	98.2	94.6	104.4	99.9	98.1	107.1	
3		103.6	103.9	104.5	109.2	105.6	96.8	105.3	90.9	103.6	100.9	106.5	110.1	
4		105.5	101.7	105.9	113.0	109.5	100.2	102.7	100.7	108.0	100.8	115.5	108.7	
5		98.6	91.9	94.6	97.4	100.5	97.6	104.1	99.8	101.4	103.4	108.7	102.9	
6		107.4	96.8	107.9	117.8	111.9	100.6	105.7	99.4	110.6	113.1	111.9	111.6	
7		104.6	98.5	104.4	107.0	107.6	100.2	104.7	95.4	105.5	111.5	108.7	109.3	
8		100.7	92.7	96.3	99.2	109.1	102.7	100.0	101.8	103.6	101.3	110.0	108.0	
9		102.0	94.4	105.9	107.2	108.1	100.5	89.2	95.4	103.4	96.6	101.6	106.0	
10		104.7	95.1	105.1	118.3	108.0	98.1	111.4	97.2	104.4	115.1	111.0	108.2	

様式 3 の 3

平成 17 年=100

事業所規模	年 月	所 定 内 労 働 時 間											
		TL 調 査 産 業 計	E 建 設 業	F 製 造 業	H 情 報 通 信 業	I 運 輸 業	J 卸 売・ 小 売 業	K 金 融・ 保 險 業	M 飲 食 店 宿 泊 業	N 医 療、 福 祉	O 教 育、学 習 支 援 業	P 複 合 サ ー ビ ス 事 業	Q サ ー ビ ス 業
5 人 以 上	平成 14 年	101.5	97.8	101.3	—	—	—	—	—	—	—	—	—
	15	101.4	97.5	101.7	—	—	—	—	—	—	—	—	—
	16	99.8	98.9	101.5	—	—	—	—	—	—	—	—	—
	17	100.0	100.0	100.0	100.0	100.0	100.0	100.0	100.0	100.0	100.0	100.0	100.0
	18	100.0	98.7	100.7	102.2	93.1	99.6	104.9	95.1	104.4	97.9	102.8	101.3
	平成 18 年 10 月	100.9	99.1	102.1	100.8	94.5	99.3	104.0	86.9	106.4	104.9	101.7	104.5
	11	101.1	100.4	103.9	104.2	95.4	97.9	106.8	88.5	105.5	99.3	107.5	105.4
	12	100.5	98.1	103.6	104.1	94.6	99.4	106.3	92.4	104.6	93.5	106.0	103.2
	平成 19 年 1 月	91.0	87.1	88.7	93.8	94.0	87.2	97.4	88.1	96.6	90.9	101.0	95.1
	2	99.0	96.0	105.1	107.3	99.7	92.7	97.2	86.1	105.5	93.9	101.4	105.3
3	99.4	101.1	102.0	103.7	96.7	91.7	103.8	89.8	104.1	96.7	102.6	106.1	
4	102.3	103.2	105.8	106.6	97.8	97.6	105.9	90.6	110.1	93.8	110.4	105.2	
5	95.1	92.1	93.2	96.3	91.8	90.1	108.0	90.4	99.9	100.1	109.1	97.9	
6	104.1	97.8	107.1	110.0	101.1	99.2	108.7	88.0	115.5	106.4	111.0	107.1	
7	101.0	97.3	102.2	107.7	101.0	91.1	107.7	84.3	110.7	106.0	109.3	111.2	
8	95.8	92.0	94.3	104.5	100.6	90.4	104.5	86.2	107.6	87.6	110.4	98.9	
9	99.8	95.7	104.1	108.5	104.0	90.9	92.3	85.8	109.8	96.3	105.9	109.4	
10	100.5	97.3	103.4	112.8	103.6	88.3	112.9	91.6	108.4	110.7	104.2	101.1	
30 人 以 上	平成 14 年	101.6	100.4	100.7	—	—	—	—	—	—	—	—	—
	15	102.2	101.5	101.6	—	—	—	—	—	—	—	—	—
	16	100.9	101.0	101.2	—	—	—	—	—	—	—	—	—
	17	100.0	100.0	100.0	100.0	100.0	100.0	100.0	100.0	100.0	100.0	100.0	100.0
	18	100.8	99.0	100.3	100.6	97.8	101.0	102.4	101.4	102.8	101.7	101.6	100.7
	平成 18 年 10 月	102.1	99.2	101.2	101.1	98.5	101.6	100.5	103.8	104.5	107.4	99.1	102.7
	11	102.7	99.4	104.2	101.1	100.4	102.7	102.6	105.9	100.9	104.5	99.7	105.2
	12	102.0	98.9	103.1	101.3	97.5	105.5	102.9	102.8	102.4	99.3	108.5	100.3
	平成 19 年 1 月	94.4	87.3	89.2	95.2	101.3	96.9	96.6	100.0	98.4	96.7	97.0	96.7
	2	103.7	99.2	107.2	112.2	110.8	99.6	97.5	94.5	104.9	100.1	94.0	105.8
3	102.9	103.7	103.5	109.1	106.9	95.9	105.1	91.1	104.3	101.0	98.7	108.0	
4	105.3	100.7	106.2	113.1	110.8	100.7	102.5	100.3	108.6	101.0	108.5	107.0	
5	98.9	92.9	94.6	98.4	101.8	98.1	106.1	99.4	102.1	103.9	103.7	102.1	
6	108.3	99.4	108.9	120.0	113.7	101.2	107.3	99.6	111.6	113.9	108.2	111.6	
7	104.6	98.5	103.7	108.5	109.4	100.0	106.2	95.1	106.4	112.1	105.4	108.9	
8	100.6	93.4	95.1	99.8	109.5	102.5	99.6	100.4	104.4	102.2	107.4	107.4	
9	102.3	97.1	105.2	108.2	110.2	100.5	90.6	94.5	104.1	97.2	97.6	105.7	
10	104.8	96.6	104.4	120.2	109.5	98.5	110.9	96.2	104.6	115.9	106.5	108.0	

事業所規模	年 月	所 定 外 労 働 時 間											
		TL 調 査 産 業 計	E 建 設 業	F 製 造 業	H 情 報 通 信 業	I 運 輸 業	J 卸 売・ 小 売 業	K 金 融・ 保 險 業	M 飲 食 店 宿 泊 業	N 医 療、 福 祉	O 教 育、学 習 支 援 業	P 複 合 サ ー ビ ス 事 業	Q サ ー ビ ス 業
5 人 以 上	平成 14 年	81.1	52.3	84.0	—	—	—	—	—	—	—	—	—
	15	90.2	91.3	90.4	—	—	—	—	—	—	—	—	—
	16	90.8	110.3	103.9	—	—	—	—	—	—	—	—	—
	17	100.0	100.0	100.0	100.0	100.0	100.0	100.0	100.0	100.0	100.0	100.0	100.0
	18	99.7	97.0	99.6	111.3	78.2	110.6	141.8	90.4	91.3	130.5	125.4	107.8
	平成 18 年 10 月	100.4	78.0	97.8	109.8	72.0	109.2	168.9	77.2	100.8	241.0	112.3	111.4
	11	100.4	79.2	103.8	114.5	71.7	110.9	181.0	75.1	81.7	206.9	153.5	107.1
	12	106.0	98.4	99.1	121.0	73.1	123.0	304.2	83.3	91.3	146.0	175.4	126.9
	平成 19 年 1 月	93.3	91.2	95.0	132.6	68.8	94.5	227.7	73.7	71.4	143.3	89.8	121.3
	2	96.6	98.9	103.6	145.3	67.2	89.1	217.0	64.9	81.0	160.0	93.9	118.7
3	111.2	136.3	112.1	144.2	65.4	121.8	221.3	86.0	78.6	206.7	146.9	132.0	
4	105.6	105.5	102.1	131.4	68.8	109.1	308.5	80.7	85.7	166.7	155.1	128.0	
5	89.9	82.4	89.3	108.1	64.8	81.8	246.8	78.9	66.7	170.0	116.3	109.3	
6	93.3	70.3	95.7	97.7	70.6	94.5	257.4	68.4	76.2	183.3	124.5	112.0	
7	88.8	71.4	105.0	68.6	60.9	74.5	189.4	52.6	73.8	160.0	120.4	113.3	
8	83.1	68.1	99.3	70.9	59.1	74.5	212.8	68.4	71.4	26.7	85.7	109.3	
9	83.1	52.7	104.3	79.1	54.9	70.9	176.6	63.2	76.2	133.3	128.6	102.7	
10	85.4	61.5	101.4	74.4	54.6	70.9	204.3	24.6	92.9	156.7	151.0	104.0	
30 人 以 上	平成 14 年	96.0	84.9	87.1	—	—	—	—	—	—	—	—	—
	15	101.8	115.3	96.7	—	—	—	—	—	—	—	—	—
	16	103.2	98.2	105.9	—	—	—	—	—	—	—	—	—
	17	100.0	100.0	100.0	100.0	100.0	100.0	100.0	100.0	100.0	100.0	100.0	100.0
	18	97.7	84.9	104.0	90.7	95.6	82.7	115.3	116.2	89.4	100.2	107.0	107.7
	平成 18 年 10 月	98.1	88.6	103.9	87.1	100.2	81.8	121.0	109.9	81.6	100.1	106.3	118.1
	11	101.8	78.2	108.6	95.9	105.0	92.3	110.9	118.7	83.7	101.9	126.8	119.1
	12	107.5	82.9	104.4	96.5	106.8	112.0	183.5	158.2	93.7	87.7	241.3	134.1
	平成 19 年 1 月	94.2	87.7	91.1	104.3	88.0	100.0	136.5	115.2	94.6	86.4	162.8	104.1
	2	101.9	87.7	103.2	128.0	93.8	94.3	121.6	106.5	89.2	100.0	186.0	125.5
3	113.6	106.9	114.6	104.3	93.5	118.9	123.0	91.3	83.8	104.5	316.3	138.8	
4	107.8	115.4	102.5	105.4	96.8	86.8	118.9	119.6	91.9	100.0	293.0	131.6	
5	94.2	78.5	94.3	77.4	88.0	84.9	78.4	117.4	78.4	81.8	220.9	113.3	
6	94.2	62.3	98.1	79.6	96.8	84.9	89.2	100.0	75.7	77.3	179.1	111.2	
7	103.9	98.5	111.5	79.6	92.5	103.8	89.2	110.9	75.7	86.4	165.1	115.3	
8	101.9	83.8	107.6	84.9	100.3	103.8	120.3	158.7	78.4	59.1	139.5	116.3	
9	98.1	58.5	112.1	88.2	91.6	98.1	73.0	132.6	81.1	68.2	183.7	110.2	
10	103.9	76.2	112.1	84.9	94.5	86.8	135.1	134.8	100.0	81.8	207.0	112.2	



様式 3 の 4  
平成 17 年=100

事業所規模	年 月	常 用 雇 用												
		TL	E	F	H	I	J	K	M	N	O	P	Q	
		調 査 産 業 計	建 設 業	製 造 業	情 報 通 信 業	運 輸 業	卸 売・ 小 売 業	金 融・ 保 險 業	飲 食 店 宿 泊 業	医 療、 福 祉	教 育、学 習 支 援 業	複 合 サー ビ ス 業 業	サー ビ ス 業	
5 人 以 上	平成 14 年	99.5	109.8	109.4	—	—	—	—	—	—	—	—	—	
	15	100.7	105.1	105.1	—	—	—	—	—	—	—	—	—	
	16	100.4	105.8	101.0	—	—	—	—	—	—	—	—	—	
	17	100.0	100.0	100.0	100.0	100.0	100.0	100.0	100.0	100.0	100.0	100.0	100.0	
	18	100.7	99.3	98.8	97.7	106.9	99.0	104.7	113.9	100.4	99.1	99.3	102.7	
	平成 18 年 10 月	99.7	101.9	96.5	95.6	102.4	98.1	102.2	114.0	99.7	98.6	102.0	103.2	
	11	100.4	101.8	98.9	95.9	102.1	97.9	102.7	113.8	100.9	100.2	103.6	103.1	
	12	101.0	102.9	99.6	96.5	103.4	98.5	103.5	114.0	101.7	100.4	104.1	103.2	
	平成 19 年 1 月	101.3	103.5	101.4	96.1	103.2	97.8	104.1	114.9	101.7	100.4	103.1	102.5	
	2	101.1	103.6	101.7	96.5	105.2	96.2	106.1	113.0	101.5	100.7	103.2	102.2	
	3	100.9	103.4	101.7	95.7	110.5	96.2	103.1	112.6	100.4	100.3	97.6	102.5	
	4	102.1	106.1	103.4	96.9	108.9	96.9	108.1	117.0	100.8	100.7	98.3	102.7	
	5	101.7	105.6	103.5	96.1	104.5	97.5	107.0	117.6	100.8	100.8	97.0	100.7	
	6	101.7	106.3	102.6	96.3	103.8	98.8	108.0	114.1	101.7	100.8	95.1	100.2	
	7	101.7	106.2	104.0	95.5	102.2	98.1	108.4	113.5	101.5	100.6	95.3	100.2	
	8	101.5	106.2	102.1	96.5	104.6	99.0	108.3	112.8	102.0	97.7	96.0	100.3	
	9	101.5	105.9	102.2	97.3	106.2	98.0	108.4	110.7	102.4	100.8	97.4	100.1	
	10	101.6	104.6	103.0	99.2	105.9	97.1	110.1	115.4	102.0	100.7	95.7	100.3	
	30 人 以 上	平成 14 年	103.2	114.0	105.9	—	—	—	—	—	—	—	—	—
		15	102.3	105.7	101.2	—	—	—	—	—	—	—	—	—
16		100.4	108.6	100.0	—	—	—	—	—	—	—	—	—	
17		100.0	100.0	100.0	100.0	100.0	100.0	100.0	100.0	100.0	100.0	100.0	100.0	
18		99.5	101.2	97.3	97.2	98.5	98.3	99.9	99.3	102.7	99.4	103.8	99.8	
平成 18 年 10 月		98.8	102.6	95.0	93.6	95.3	97.0	100.6	95.8	103.6	99.2	110.1	99.6	
11		99.8	100.8	98.2	94.1	95.4	98.3	99.1	98.6	103.5	99.3	110.3	99.9	
12		99.9	100.5	98.1	94.4	96.2	98.8	99.3	97.8	103.7	99.3	111.7	99.7	
平成 19 年 1 月		101.0	100.9	100.8	93.6	96.7	98.7	100.5	97.6	104.4	99.3	111.8	99.9	
2		100.9	99.9	101.2	94.4	96.7	97.3	104.5	97.4	104.0	99.2	112.1	99.4	
3		100.3	99.6	101.3	91.5	96.9	96.9	103.4	97.6	103.0	98.4	103.9	99.8	
4		101.7	100.5	102.8	96.6	97.1	98.6	109.3	98.3	103.6	100.8	105.4	100.3	
5		101.8	99.8	103.4	96.6	95.5	100.3	107.7	96.9	103.8	100.9	104.9	99.3	
6		101.6	99.7	102.3	97.0	94.8	101.2	110.7	97.3	105.0	101.0	97.8	99.1	
7		101.4	99.7	102.0	96.4	94.5	100.0	110.9	97.9	105.1	100.5	98.2	99.2	
8		101.0	100.1	99.5	96.4	94.8	100.7	112.1	96.2	105.8	101.2	98.5	99.1	
9		100.9	100.1	99.5	97.9	94.6	99.5	111.0	96.1	105.9	101.0	100.6	99.4	
10		100.7	99.7	99.4	99.4	94.0	98.8	113.3	95.8	105.1	100.8	102.0	99.9	

事業所規模	年 月	実 質 賃 金										
		現金給与総額					きまって支給する給与					
		TL	E	F	J	Q	TL	E	F	J	Q	
調 査 産 業 計	建 設 業	製 造 業	卸 売・ 小 売 業	サー ビ ス 業	調 査 産 業 計	建 設 業	製 造 業	卸 売・ 小 売 業	サー ビ ス 業			
5 人 以 上	平成 14 年	102.2	92.5	93.3	—	—	101.3	91.6	95.7	—	—	
	15	104.5	95.6	94.9	—	—	103.2	96.0	97.1	—	—	
	16	103.1	104.2	98.7	—	—	101.8	102.8	98.9	—	—	
	17	100.0	100.0	100.0	100.0	100.0	100.0	100.0	100.0	100.0	100.0	
	18	99.6	106.1	99.3	102.5	101.5	98.9	102.1	99.0	101.0	101.1	
	平成 18 年 10 月	82.9	93.6	82.9	85.8	86.5	98.9	105.3	97.2	98.8	102.5	
	11	85.1	95.1	86.3	90.5	92.9	99.6	105.9	98.4	98.0	105.9	
	12	186.3	183.7	164.7	172.1	182.3	99.7	104.9	98.7	101.5	103.3	
	平成 19 年 1 月	84.3	91.9	84.4	87.4	84.8	98.1	102.8	98.9	92.8	100.0	
	2	83.8	95.3	85.8	82.1	87.9	100.3	107.4	101.9	94.5	104.2	
	3	84.5	95.1	85.2	83.1	88.1	100.2	105.4	101.1	95.4	103.7	
	4	86.5	101.9	88.2	87.6	85.9	102.4	110.9	104.2	99.8	101.3	
	5	83.5	93.0	84.8	83.4	85.1	99.6	104.8	100.0	95.7	100.9	
	6	129.2	106.8	110.2	100.4	137.0	101.6	108.2	102.9	96.7	103.6	
	7	123.8	150.9	155.0	106.4	103.3	100.4	103.9	102.9	93.3	99.3	
	8	88.2	95.8	89.3	98.4	84.0	97.7	98.7	99.4	92.2	91.9	
	9	84.0	96.8	86.0	80.3	81.3	99.0	100.5	102.2	92.1	96.4	
	10	83.2	90.1	87.2	79.2	80.1	99.0	101.7	101.6	91.2	93.8	
	30 人 以 上	平成 14 年	100.1	93.5	93.5	—	—	100.0	94.5	94.9	—	—
		15	98.2	99.3	95.5	—	—	98.7	98.0	96.0	—	—
16		99.6	102.0	100.4	—	—	99.3	103.3	99.7	—	—	
17		100.0	100.0	100.0	100.0	100.0	100.0	100.0	100.0	100.0	100.0	
18		100.9	101.5	102.4	97.8	102.6	100.9	102.5	101.2	99.9	103.0	
平成 18 年 10 月		81.8	87.0	84.0	80.8	82.9	100.9	103.2	100.6	99.7	103.2	
11		83.7	90.0	87.5	81.8	85.5	102.0	103.6	101.6	100.9	106.4	
12		201.0	175.3	181.2	209.7	191.9	102.4	100.1	102.1	109.2	103.5	
平成 19 年 1 月		83.2	85.2	86.7	82.2	82.4	101.6	101.2	102.3	101.3	101.4	
2		84.3	89.2	88.7	83.5	84.6	103.8	105.9	106.2	102.9	105.1	
3		84.9	91.8	88.1	85.9	83.6	103.8	109.0	105.5	105.5	104.0	
4		86.1	91.2	90.5	89.2	82.6	105.6	108.4	107.8	106.4	102.8	
5		84.4	86.0	88.5	84.5	83.6	103.6	101.8	105.3	104.0	104.0	
6		139.0	104.3	119.6	112.5	159.5	105.4	104.0	107.4	103.5	107.3	
7		132.1	123.1	173.3	122.6	96.1	104.2	103.0	107.8	103.9	104.5	
8		85.8	92.2	89.9	91.9	83.5	102.8	99.9	103.9	106.4	102.0	
9		86.0	108.0	89.2	83.9	81.6	103.1	100.6	106.9	103.4	101.6	
10		84.3	85.3	89.4	85.3	83.4	103.9	101.3	106.7	105.2	103.6	

# VI 全国結果（平成19年10月分確報）

## 毎月勤労統計調査 平成19年10月分統計表 全国調査時系列表

平成17年=100

事業所規模	年 月	現金給与総額		きまって支給する給与		所定内給与		総実労働時間		所定内労働時間		所定外労働時間		常用雇用	
		TL	F	TL	F	TL	F	TL	F	TL	F	TL	F	TL	F
		調査 産業計	製造業	調査 産業計	製造業	調査 産業計	製造業	調査 産業計	製造業	調査 産業計	製造業	調査 産業計	製造業	調査 産業計	製造業
5人以上	平成15年	100.1	97.4	100.1	98.7	100.5	99.1	100.4	99.4	100.9	100.1	95.7	93.5	98.9	100.2
	16	99.4	99.0	99.6	99.6	99.8	99.6	100.6	100.5	100.7	100.6	98.9	100.3	99.5	99.6
	17	100.0	100.0	100.0	100.0	100.0	100.0	100.0	100.0	100.0	100.0	100.0	100.0	100.0	100.0
	18	100.2	101.3	99.9	100.6	99.7	100.2	100.5	100.8	100.3	100.4	102.6	104.5	101.0	101.0
	平成19年4月	84.3	83.0	100.7	101.1	100.2	100.6	102.5	103.8	102.2	103.4	107.5	107.5	102.4	102.5
	5	83.0	81.1	99.3	98.9	99.1	99.0	97.7	94.5	97.6	94.2	100.0	97.5	102.8	102.5
	6	140.5	135.9	100.0	101.1	100.0	101.0	103.7	105.2	104.0	105.5	100.9	102.5	103.2	102.4
	7	116.8	134.8	99.8	100.9	99.7	100.7	101.9	102.8	101.9	102.7	101.9	103.8	103.3	102.4
	8	85.8	84.5	99.3	99.9	99.2	99.9	98.1	96.1	98.1	95.7	99.1	99.4	103.2	102.2
	9	82.3	81.4	99.5	100.9	99.4	100.7	98.5	100.5	98.4	100.1	101.9	103.8	103.3	102.1
10	83.0	82.1	100.1	101.2	99.7	100.6	101.0	101.5	100.8	100.9	104.7	106.9	103.4	102.2	
30人以上	平成15年	99.8	97.6	99.4	98.4	99.8	98.8	100.0	99.2	100.3	99.9	96.6	93.4	99.2	101.0
	16	99.0	99.2	99.3	99.9	99.4	99.9	100.5	100.6	100.6	100.6	99.7	100.3	99.5	99.9
	17	100.0	100.0	100.0	100.0	100.0	100.0	100.0	100.0	100.0	100.0	100.0	100.0	100.0	100.0
	18	101.0	101.3	100.6	100.7	100.4	100.4	100.7	100.7	100.5	100.4	103.3	103.5	100.7	100.9
	平成19年4月	83.2	81.1	102.1	101.4	101.6	101.0	103.2	103.2	102.6	102.9	110.2	106.2	102.1	102.5
	5	81.9	79.7	100.6	99.4	100.5	99.6	99.0	94.8	98.7	94.6	101.6	97.2	102.4	102.4
	6	153.1	144.5	101.2	101.4	101.2	101.3	104.2	104.9	104.3	105.2	103.1	102.2	102.7	102.4
	7	117.4	136.2	101.1	101.0	101.1	100.9	102.8	102.8	102.7	102.7	103.9	103.9	102.8	102.3
	8	83.0	81.4	100.6	100.3	100.6	100.3	99.3	96.6	99.2	96.1	100.8	100.6	102.7	102.1
	9	81.0	79.6	100.9	101.2	100.9	101.0	98.8	100.2	98.3	99.7	104.7	104.5	102.6	102.1
10	81.8	80.3	101.5	101.5	101.2	100.9	102.2	101.7	101.7	100.9	107.1	107.9	102.7	102.2	

### 第1表 月間現金給与総額

（事業所規模5人以上）

産 業	現金給与総額		きまって支給する給与				特別に支払われた給与			
	前年比		前年比		前年比		前年比		前年比	
	円	%	円	%	円	%	円	%	円	%
調査産業計	275,294	-0.1	270,408	-0.3	250,436	-0.4	19,972	1.3	4,886	13.8
製造業	307,611	2.6	305,019	2.0	272,483	-3.2	32,536	92.5	2,592	134.8
建設業	324,066	0.4	319,499	0.2	300,845	-0.2	18,654	8.0	4,567	14.4
電気・ガス業	453,508	1.3	444,666	1.5	393,119	1.0	51,547	4.8	8,842	-6.6
情報通信業	379,324	3.4	372,721	3.2	337,729	3.3	34,992	1.5	6,603	13.1
運輸業	293,969	-0.3	285,838	-0.9	244,680	-1.4	41,158	2.4	8,131	18.9
卸売・小売業	227,777	0.4	224,232	0.3	214,689	0.1	9,543	3.2	3,545	5.2
金融・保険業	389,134	0.3	380,148	-0.2	354,403	0.0	25,745	-2.6	8,986	25.7
不動産業	326,872	-3.7	315,198	-4.7	302,351	-4.8	12,847	-2.1	11,674	32.9
飲食店、宿泊業	130,385	-2.1	129,734	-1.9	123,412	-1.8	6,322	-2.3	651	-36.4
医療、福祉	264,135	-1.0	261,605	-1.0	245,065	-1.5	16,540	5.7	2,530	-1.5
教育、学習支援業	332,914	-2.0	323,915	-2.4	318,777	-2.6	5,138	8.3	8,999	24.7
複合サービス事業	283,196	-4.8	273,539	-5.6	254,298	-7.7	19,241	34.2	9,657	29.2
サービス業	265,782	1.1	260,471	0.8	242,792	0.7	17,679	1.2	5,311	24.6
事業所規模30人以上										
調査産業計	306,409	0.5	300,882	0.3	274,437	0.2	26,445	1.6	5,527	8.4
製造業	326,890	0.5	321,615	0.3	281,152	0.2	40,463	1.8	5,275	6.8
卸売・小売業	247,372	1.1	243,174	0.8	230,891	0.5	12,283	6.0	4,198	16.2
サービス業	273,781	1.6	267,967	1.0	246,687	1.0	21,280	2.4	5,814	25.4

毎月勤労統計調査の結果は、厚生労働省のWebページにも掲載されています。

(<http://www.mhlw.go.jp>)

### 第2表 月間実労働時間及び出勤日数

(事業所規模5人以上)

産 業	総実労働時間						出 勤 日 数	
	前 年 比		所 定 内 労 働 時 間		所 定 外 労 働 時 間		前 年 差	
	時間	%	時間	%	時間	%	日	日
調 査 産 業 計	152.3	-0.5	141.2	-0.5	11.1	0.9	19.7	0.0
飲 業	191.4	11.6	173.5	6.4	17.9	108.1	23.1	1.4
建 設 業	176.8	0.6	165.6	0.2	11.2	7.1	21.8	0.0
製 造 業	168.0	-0.4	151.0	-0.5	17.0	-0.6	20.0	-0.1
電 気 ・ ガ ス 業	165.8	2.0	151.0	1.9	14.8	3.4	19.9	0.3
情 報 通 信 業	164.4	0.1	147.1	0.1	17.3	-0.2	19.7	0.2
運 輸 業	179.2	0.7	154.1	0.4	25.1	2.1	20.7	-0.1
卸 売 ・ 小 売 業	140.1	-1.1	133.4	-1.4	6.7	2.0	19.6	-0.1
金 融 ・ 保 険 業	155.8	0.0	143.5	-0.8	12.3	11.0	19.7	0.1
不 動 産 業	162.4	1.6	152.9	0.9	9.5	15.1	20.5	-0.1
飲 食 店 , 宿 泊 業	111.1	-2.0	106.3	-1.9	4.8	-2.7	17.2	0.0
医 療 , 福 祉	141.2	0.6	135.2	0.5	6.0	3.0	19.2	-0.1
教 育 , 学 習 支 援 業	143.5	0.9	137.7	1.0	5.8	-4.8	19.0	0.5
複 合 サ ー ビ ス 事 業	153.6	-0.1	143.2	-1.1	10.4	20.2	19.6	0.1
サ ー ビ ス 業	152.8	-1.3	142.1	-1.0	10.7	-4.9	19.7	-0.1
事業所規模30人以上								
調 査 産 業 計	156.4	0.5	142.8	0.3	13.6	2.6	19.7	0.1
製 造 業	169.7	0.3	150.5	-0.1	19.2	2.8	19.8	0.0
卸 売 ・ 小 売 業	141.3	-0.6	133.4	-0.7	7.9	2.7	19.9	0.2
サ ー ビ ス 業	151.3	-1.3	139.2	-0.8	12.1	-5.8	19.4	0.0

### 第3表 常用雇用及び労働異動率

(事業所規模5人以上)

産 業	労 働 者 総 数						入 職 率		離 職 率	
	前 年 比		一 般 労 働 者		パ ー ト タ イ ム 労 働 者		前 年 差		前 年 差	
	千人	%	千人	%	千人	%	% ポイント	% ポイント	% ポイント	% ポイント
調 査 産 業 計	44,571	1.7	32,830	0.6	11,741	5.1	2.13	0.05	2.02	-0.05
飲 業	33	-1.3	32	-0.4	1	-24.2	5.38	4.68	1.68	0.11
建 設 業	3,085	0.8	2,946	0.9	139	-1.5	1.31	-0.49	1.48	-0.17
製 造 業	8,758	1.1	7,529	0.2	1,229	5.6	1.43	0.03	1.41	-0.16
電 気 ・ ガ ス 業	284	-1.4	272	-1.4	13	-1.1	0.50	-0.26	0.75	-0.01
情 報 通 信 業	1,447	2.0	1,338	3.6	109	-14.3	1.52	-0.16	1.68	0.01
運 輸 業	2,648	-0.2	2,251	-3.9	397	27.7	1.43	-0.13	1.61	0.02
卸 売 ・ 小 売 業	9,182	1.5	5,328	-0.1	3,854	3.6	2.41	0.13	2.25	-0.29
金 融 ・ 保 険 業	1,427	2.8	1,290	1.3	137	19.0	2.44	-0.37	2.49	-0.62
不 動 産 業	403	3.8	340	2.0	63	14.1	3.23	1.24	3.11	0.93
飲 食 店 , 宿 泊 業	3,272	3.2	993	-1.0	2,279	5.1	4.50	-0.36	3.81	-0.50
医 療 , 福 祉	4,531	2.1	3,339	-1.9	1,192	15.7	1.67	-0.08	1.63	0.03
教 育 , 学 習 支 援 業	2,806	3.5	2,152	3.2	654	4.1	2.14	0.47	1.40	0.14
複 合 サ ー ビ ス 事 業	696	5.3	536	8.9	160	-5.2	0.86	-1.08	1.88	0.71
サ ー ビ ス 業	6,000	2.1	4,483	3.1	1,517	-0.9	2.76	0.63	2.60	0.54
事業所規模30人以上										
調 査 産 業 計	25,772	1.6	20,091	0.7	5,681	5.1	1.90	0.08	1.79	-0.12
製 造 業	6,435	1.2	5,717	0.2	718	10.0	1.34	0.05	1.28	-0.28
卸 売 ・ 小 売 業	4,036	0.4	2,278	-2.0	1,758	3.7	2.03	0.11	1.94	-0.69
サ ー ビ ス 業	3,776	3.0	2,798	5.3	979	-3.6	3.09	1.06	2.77	0.75

## 第4表 就業形態別月間現金給与額

(事業所規模5人以上)

産 業	現金給与総額											
	前年比		きまって支給				特別に支払われ					
	円	%	する給与	円	%	所定内給与	円	%				
一般労働者 調査産業計 (事業所規模30人以上)	340,584	0.7	( 364,327	0.9	334,088	0.5	( 324,652	0.6	26,006	2.5	( 6,984	15.7
製造業	337,488	0.1	331,948	0.0	293,333	0.0	38,615	0.5	5,540	9.1		
卸売・小売業	328,103	0.8	322,143	0.8	307,205	0.7	14,938	4.6	5,960	9.3		
サービス業	322,502	2.1	315,500	1.4	292,909	1.4	22,591	1.3	7,002	26.2		
パートタイム労働者 調査産業計 (事業所規模30人以上)	92,182	-1.5	( 100,953	-1.5	91,810	-1.5	( 100,598	-1.3	88,762	-1.5	( 96,307	-1.1
製造業	108,215	-0.9	107,618	-1.0	101,968	-0.3	5,650	-9.4	372	-15.6		
卸売・小売業	88,719	-1.0	88,522	-0.9	86,456	-0.8	2,066	-2.1	355	-44.6		
サービス業	97,929	-1.0	97,622	-0.9	94,480	-1.4	3,142	11.7	307	-19.4		

## 第5表 就業形態別月間労働時間及び出勤日数

(事業所規模5人以上)

産 業	総実労働時間						出勤日数					
	前年比		所定内労働時間		所定外労働時間		前年差					
	時間	%	時間	%	時間	%	日	日				
一般労働者 調査産業計 (事業所規模30人以上)	173.4	0.5	( 172.5	0.8	159.3	0.3	( 16.4	3.0	20.8	0.0		
製造業	176.1	-0.2	157.1	-0.2	19.0	0.1	20.3	-0.1				
卸売・小売業	171.2	-0.8	161.4	-0.9	9.8	0.2	21.1	-0.1				
サービス業	171.5	-1.2	158.1	-0.7	13.4	-5.2	20.7	-0.2				
パートタイム労働者 調査産業計 (事業所規模30人以上)	93.3	-2.2	( 99.2	-0.9	90.6	-2.1	( 95.4	-1.0	2.7	-6.4	16.4	0.0
製造業	119.0	-2.0	114.0	-1.9	5.0	-2.5	18.5	-0.2				
卸売・小売業	97.0	-1.8	94.6	-2.1	2.4	5.8	17.6	0.1				
サービス業	97.4	-0.7	94.8	-0.8	2.6	3.4	16.9	0.2				

## 第6表 就業形態別労働異動率

(事業所規模5人以上)

産 業	入 職 率		離 職 率	
	前年差	% ポイント	前年差	% ポイント
一般労働者 調査産業計 (事業所規模30人以上)	1.46	0.06	( 1.53	-0.03
製造業	1.12	0.03	( 1.42	-0.14
卸売・小売業	1.81	0.26	1.20	-0.15
サービス業	2.12	0.64	1.84	-0.14
パートタイム労働者 調査産業計 (事業所規模30人以上)	4.02	-0.05	( 3.41	-0.15
製造業	3.34	-0.06	( 3.09	-0.14
卸売・小売業	3.26	-0.07	2.73	-0.27
サービス業	4.65	0.67	2.83	-0.52
			4.33	1.02

## 第7表 パートタイム労働者比率

(事業所規模5人以上)

産 業	パートタイム労働者比率	
	前年差	% ポイント
調査産業計	26.34	0.85
製造業	14.03	0.62
卸売・小売業	41.97	0.91
サービス業	25.28	-0.76
事業所規模30人以上		
調査産業計	22.04	0.70
製造業	11.16	0.89
卸売・小売業	43.55	1.38
サービス業	25.91	-1.75

## Ⅶ 毎月勤労統計調査地方調査の説明

### 1. 調査の位置づけ

この調査は、統計法に基づく指定統計である。

### 2. 調査の目的

この調査は、賃金、労働時間及び雇用について鳥根県における毎月の変動を明らかにすることを目的としている。

### 3. 調査の対象

この調査の対象産業は、日本標準産業分類に定める鉱業、建設業、製造業、電気・ガス・熱供給・水道業、情報通信業、運輸業、卸売・小売業、金融・保険業、不動産業、飲食店、宿泊業、医療、福祉、教育、学習支援業、複合サービス事業、サービス業（他に分類されないもの）である。

### 4. 調査事項及び用語の解説

現金給与総額	きまって支給する給与	特別に支払われた給与
賃金、給与、手当、賞与、その他、名称のいかんを問わず、労働者に支払われたもので、所得税、貯金、社会保険料、組合費、購買代金等を差し引く以前の金額。	労働協約、就業規則等によって、あらかじめ定められている支給条件、算定方法によって支給される給与。時間外手当等の「所定外給与（超過労働給与）」を含む。	賞与・期末手当等の一時金、ベースアップ等の差額追給分、3カ月を超える期間で算定される現金給与等。

出勤日数
調査期間中に労働者が仕事のために実際に出勤した日数。有給であっても事業所に出勤しない日は出勤日にならないが、1日のうち1時間でも就業すれば出勤日となる。

実労働時間	所定内労働時間	所定外労働時間
調査期間中に労働者が仕事のために実際に労働した時間数のことである。	就業規則で定められた正規の始業時刻と終業時刻との間の休憩時間を除いた、実際に労働した時間。	早出、残業、臨時の呼び出し、休日出勤等による労働時間。

- ① 本来の職務外として行われる宿日直は、労働時間数から除かれる。
- ② 運輸関係労働者の手待ち時間は、労働時間に含まれる。

常用労働者	一般労働者	パートタイム労働者
期間を定めずまたは1カ月を超える期間を定めて雇用されている者。	常用労働者のうちパートタイム労働者以外のもの。	1日の所定労働時間または1週間の所定労働日数が一般の労働者より短い者。

次の者も常用労働者に含まれる。

- ① 一定の職務に従事し、一般労働者と同じ給与規則によって給与を支払われている重役や理事。
- ② 前2カ月の各月において18日以上同一の事業主に雇用されていた日々雇用労働者。

労働異動率	入職率	離職率
労働異動率は事業所間の雇用の流動状況を示す指標である。	$\frac{\text{月間増加労働者数} \times 100}{\text{前月末労働者数}}$	$\frac{\text{月間減少労働者数} \times 100}{\text{前月末労働者数}}$

- ① 労働異動率には、新規の入離職者のみならず、人事異動に伴う同一企業内の転勤者も含まれる。

### 5. 調査結果の算定

この調査結果は、調査事業所からの報告を基に、本県の事業所規模5人以上の全ての事業所に対応するよう復元して算定したものである。

### 6. 指数、増減率

対前年同月比などの増減率は、調査事業所の抽出替えに伴うギャップ等を修正した指数等により算出しており、実数で計算した場合と必ずしも一致しない。また、指数、増減率は前述のギャップ修正により、将来改定されることがある。

「所定外給与」及び「特別に支払われた給与」については、実数を基に対前年同月比及び対前月比を算出している。