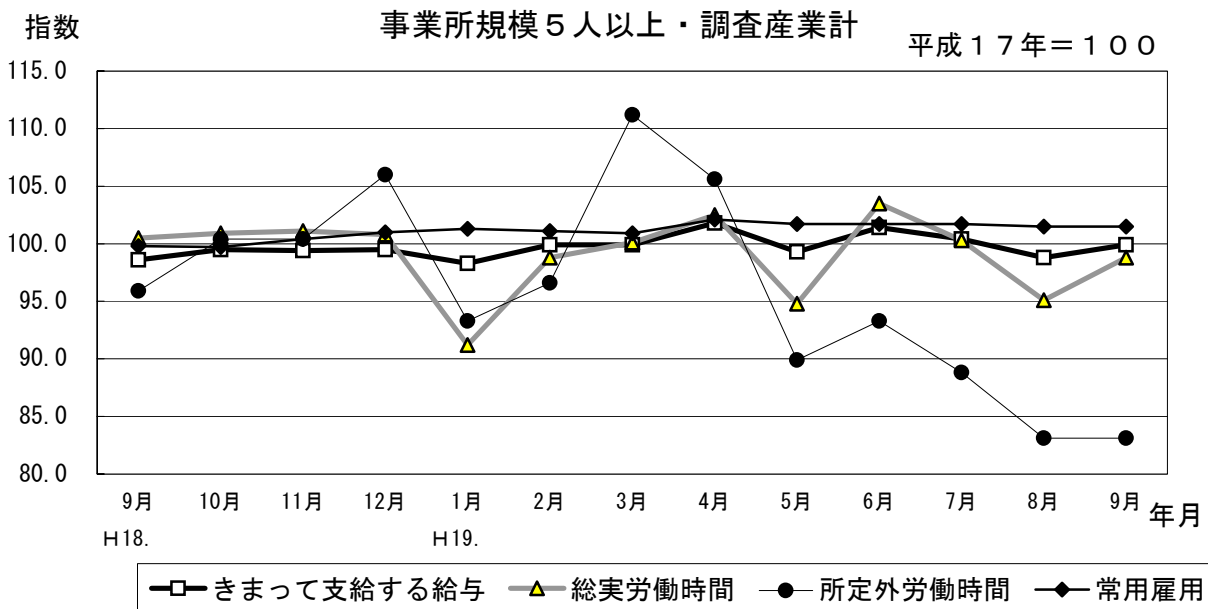


# 島根の賃金、労働時間及び雇用の動き

## 〔 毎月勤労統計調査 地方調査 平成19年9月分 速報 〕



	きまって支給する給与	総実労働時間	所定外労働時間	常用雇用
実数	230,216円	153.1時間	7.4時間	226,320人
指数	99.9	98.8	83.1	101.5
対前年同月比	1.3%	▲ 1.7%	▲ 13.3%	1.7%
対前月比	1.1%	3.9%	0.0%	0.0%

## 島根県政策企画局統計調査課

(人口労働グループ)

TEL 0852-22-5071

FAX 0852-22-6044

# I 毎月勤労統計調査速報をご利用のみなさまへ

日頃より、毎月勤労統計調査速報を御利用いただき、ありがとうございます。

事業所規模30人以上につきましては、2～3年に一度新しい母集団事業所リストを基に調査対象事業所の抽出替えを行っており、今回は平成19年1月に実施いたしました。

この抽出替えに伴い、新旧両調査結果に若干のギャップが生じますので、指数については、時系列比較を可能にするために、過去に遡って修正（ギャップ修正）を行いました。

なお、前年同月比などの増減率は、指数により算出しており、実数で計算した場合と必ずしも一致しません。実数については、修正をしていません。

また、平成19年1月より、指数は平成17年を基準時（平成17年＝100）としています。

日本標準産業分類の改訂（平成14年3月）に伴い、平成17年1月から新しい産業分類に基づき結果を表章（公表）しています。旧産業分類との接続状況は、次ページの表のとおりです。ただし、鉱業、不動産業及び電気・ガス・熱供給・水道業は、調査事業所数が僅少のため公表していませんが、調査産業計には含まれています。

旧産業分類と産業の範囲が接続する産業（表において、旧産業との接続欄が◎の産業、大分類のみ。）は、指数を作成し、また旧産業分類と産業の範囲としては厳密には接続しない産業（同△の産業）については、新産業分類に基づく再集計結果の平成16年平均が旧産業分類に基づく再集計結果の平成16年平均と一致するように指数の修正を行い、時系列比較ができるようになっています。

旧産業分類と接続する産業がない産業（同×の産業、大分類のみ。）については、平成17年1月分より指数を作成しています。

なお、表における製造業及びサービス業の中分類別の実数は、当速報に掲載していませんが表章（公表）はしていますので、統計調査課までお問い合わせください。指数については、作成していません。

## 目 次

I.	毎月勤労統計調査速報をご利用のみなさまへ	.....	P 1
II.	調査結果の概要	.....	P 3
III-1.	産業別実数表（5人以上）	.....	P 7
III-2.	産業別実数表（30人以上）	.....	P 9
IV.	就業形態別実数表	.....	P 11
V.	指数表	.....	P 13
VI.	全国結果（平成19年9月分確報）	.....	P 17
VII.	毎月勤労統計調査地方調査の説明	.....	P 20

(表)

## 毎月勤労統計調査地方調査 表章産業接続表

表章産業（新産業分類）		旧産業との接続*1	平成16年までの産業分類（旧産業分類）	
大分類			大分類	
TL	調査産業計	△	TL	調査産業計
D	鉱業	◎	D	鉱業
E	建設業	◎	E	建設業
F	製造業	△	F	製造業
中分類	09・10 食料品、飲料・たばこ・飼料製造業	×	中分類	
	12 衣服・その他の繊維製品製造業	◎		15 衣服・その他の繊維製品製造業
	13 木材・木製品製造業（家具を除く）	◎		16 木材・木製品製造業（家具を除く）
	22 窯業・土石製品製造業	◎		25 窯業・土石製品製造業
	23 鉄鋼業	◎		26 鉄鋼業
	26 一般機械器具製造業	×		
	27 電気機械器具製造業	×		
	29 電子部品・デバイス製造業	×		
	30 輸送用機械器具製造業	◎		30 輸送用機械器具製造業
	その他*2	×		
G	電気・ガス・熱供給・水道業	◎	G	電気・ガス・熱供給・水道業
H	情報通信業	×		
I	運輸業	×		
J	卸売・小売業	×		
K	金融・保険業	×		
L	不動産業	×		
M	飲食店，宿泊業	×		
N	医療，福祉	×		
O	教育，学習支援業	×		
P	複合サービス事業	×		
Q	サービス業	×		
中分類	80 専門サービス業(他に分類されないもの)	×		
	84 娯楽業	×		
	その他*2	×		

(注)\*1 「旧産業との接続」欄の符号は、以下のとおりです。

「◎」… 旧産業と接続する産業

「△」… 旧産業と産業の範囲としては厳密には接続しないが、接続処理を行う産業

「×」… 旧産業とは接続する産業がない産業

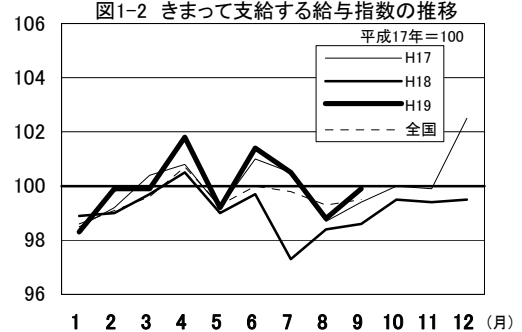
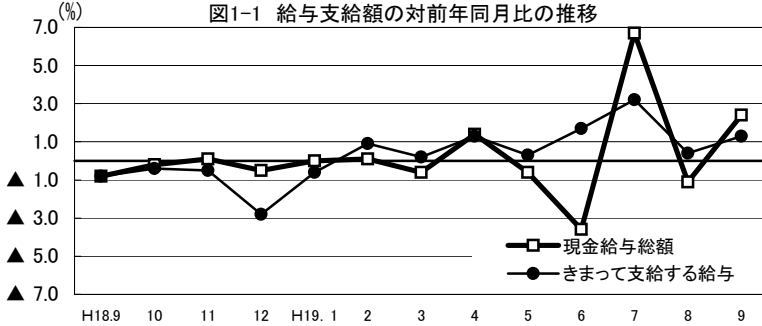
\*2 製造業及びサービス業の中分類「その他」は、別掲されないものを一括したものです。

# Ⅱ 調査 結

## 1. 賃金の動き

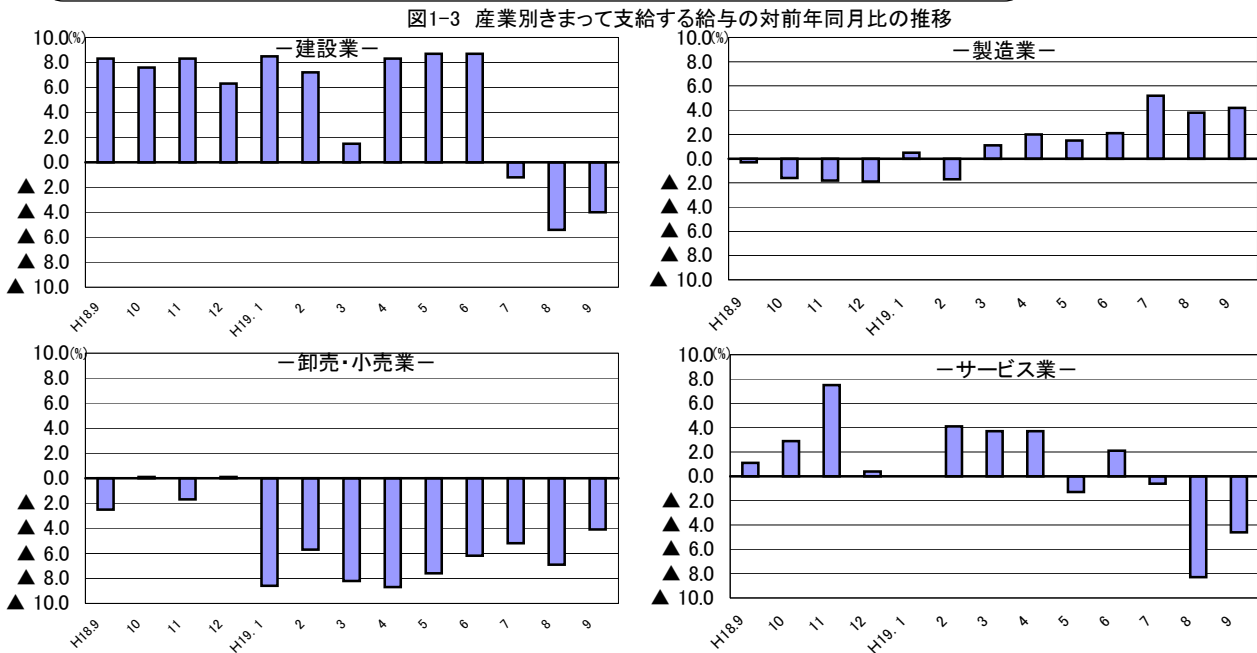
### (1) 事業所規模5人以上

項 目		金額 (円)	前年同月比 (%)	全国結果 (円)
調査 産業 計	現金給与総額	234,033	2.4 (2か月ぶりの増加)	273,008
	きまって支給する給与	230,216	1.3 (8か月連続の増加)	268,991
	所定内給与	217,101	1.3 (4か月連続の増加)	249,620
	所定外給与	13,115	▲ 4.9	19,371
	特別に支払われた給与	3,817	202.2	4,017



#### 主な産業別きまって支給する給与及び対前年同月比

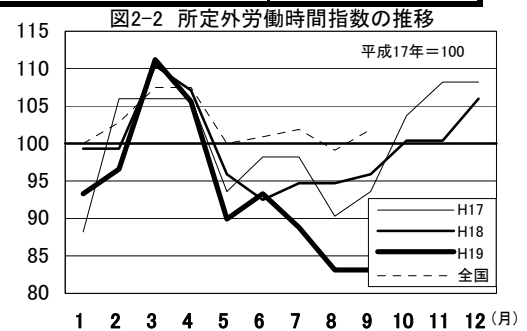
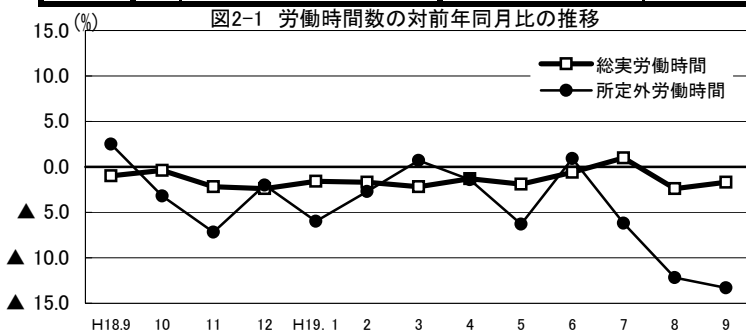
- ・建設業 276,307円で4.0%の減少。3か月連続の減少。
- ・製造業 226,318円で4.2%の増加。7か月連続の増加。
- ・卸売・小売業 171,624円で4.1%の減少。9か月連続の減少。
- ・サービス業 216,850円で4.6%の減少。3か月連続の減少。



## 2. 労働時間の動き

### (1) 事業所規模5人以上

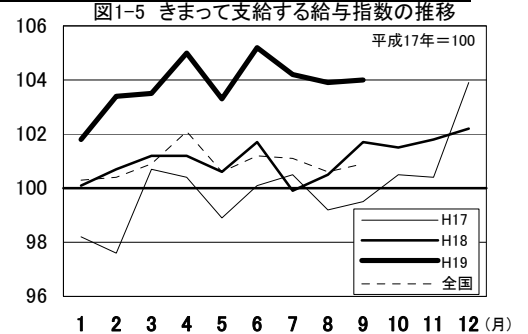
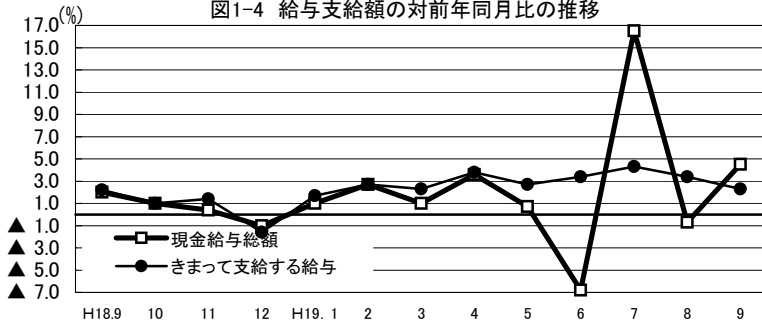
項 目		労働時間 (時間)	前年同月比 (%)	全国結果 (時間)
産調 業 計	総実労働時間	153.1	▲ 1.7 (2か月連続の減少)	148.6
	所定内労働時間	145.7	▲ 0.9 (2か月連続の減少)	137.8
	所定外労働時間	7.4	▲ 13.3 (3か月連続の減少)	10.8



# 果 の 概 要

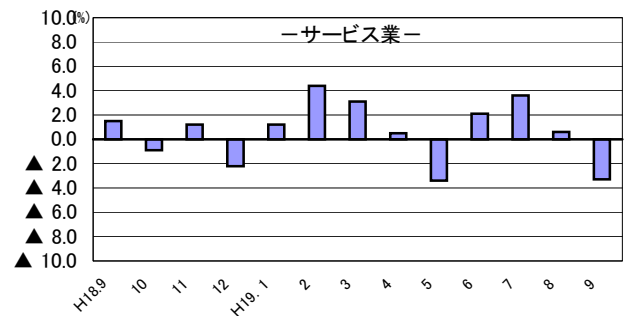
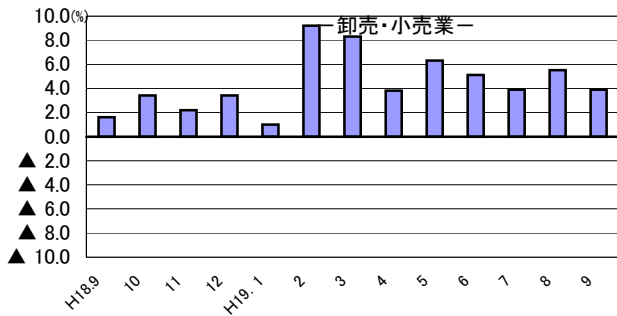
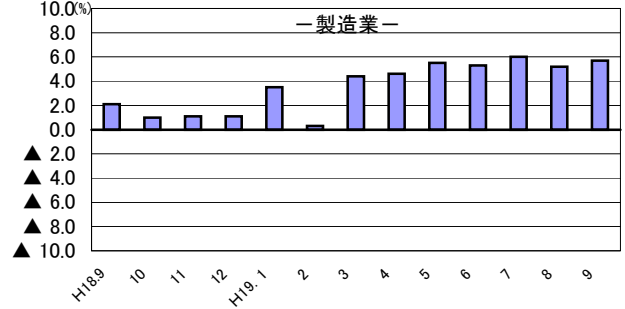
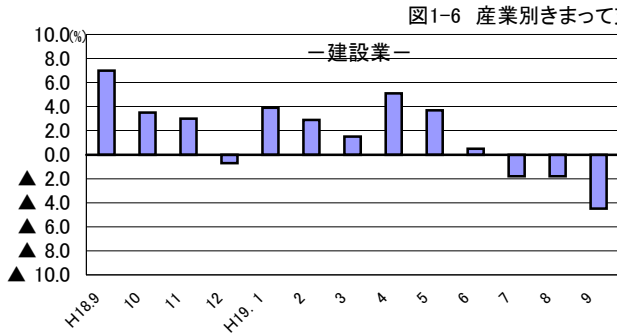
## (2) 事業所規模30人以上

項 目		金額 (円)	前年同月比 (%)	全国結果 (円)
調 査 産 業 計	現金給与総額	261,327	4.5 (2か月ぶりの増加)	303,649
	きまって支給する給与	253,809	2.3 (9か月連続の増加)	299,224
	所定内給与	233,920	0.9 (9か月連続の増加)	273,691
	所定外給与	19,889	11.2	25,533
	特別に支払われた給与	7,518	308.8	4,425



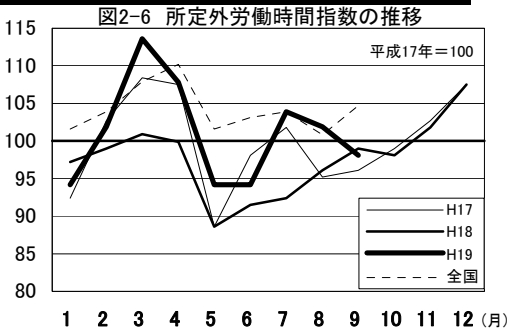
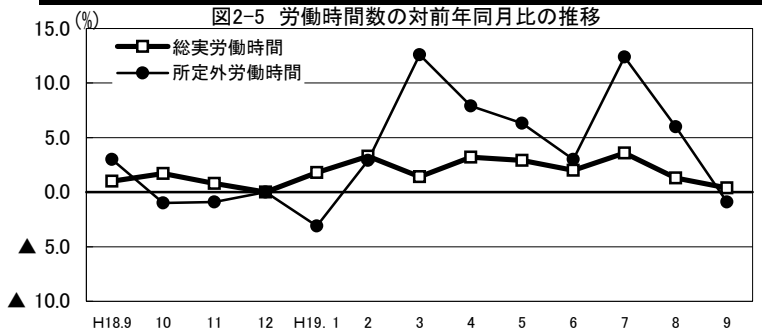
主な産業別きまって支給する給与及び対前年同月比

- ・建設業 301,368円で4.5%の減少。3か月連続の減少。
- ・製造業 248,414円で5.7%の増加。22か月連続の増加。
- ・卸売・小売業 169,532円で3.9%の増加。14か月連続の増加。
- ・サービス業 236,641円で3.3%の減少。4か月ぶりの減少。



## (2) 事業所規模30人以上

項 目		労働時間 (時間)	前年同月比 (%)	全国結果 (時間)
産 調 業 計 査	総実労働時間	156.0	0.4 (9か月連続の増加)	151.3
	所定内労働時間	145.9	0.5 (9か月連続の増加)	138.0
	所定外労働時間	10.1	▲ 0.9 (8か月ぶりの減少)	13.3



製造業の所定外労働時間は、14.6時間で2.6%の増加。4か月連続の増加。

図2-3 所定外労働時間の対前年同月比の推移  
—製造業—

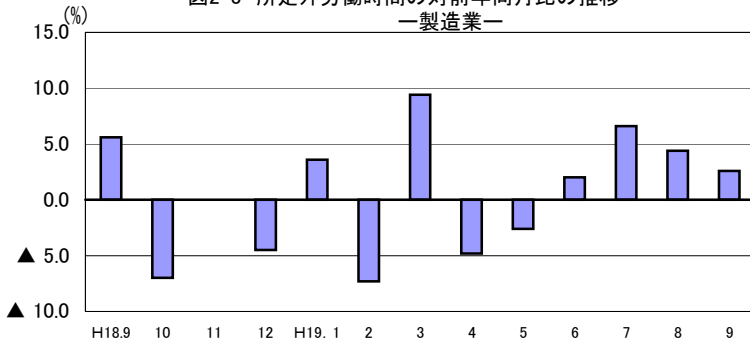
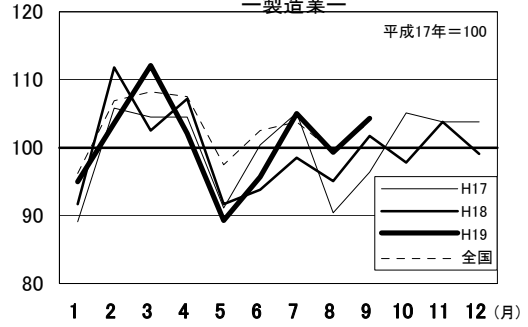


図2-4 所定外労働時間指数の推移  
—製造業—



### 3. 雇用の動き

#### (1) 事業所規模5人以上

項目		人数・率	前年同月比・差	全国結果(人数・率)
調査産業	常用労働者数	226,320人	1.7% (6か月連続の増加)	44,499千人
	パートタイム労働者比率	20.1%	0.8ポイント	26.24%
	労働入職率	1.38%	0.17ポイント	1.96%
	労働異動率	1.31%	▲0.34ポイント	1.93%

図3-1 常用労働者数の対前年同月比及びパートタイム労働者比率の推移

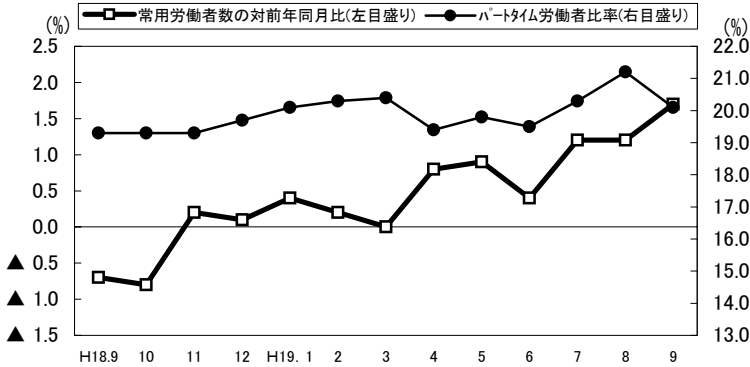
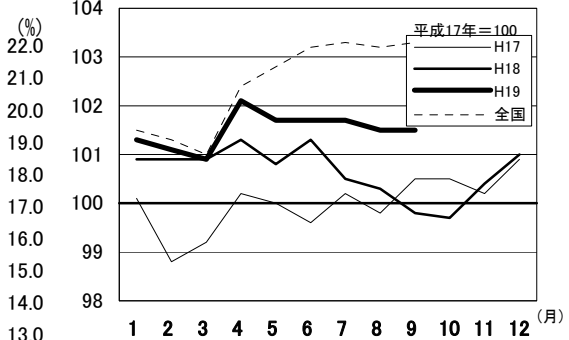


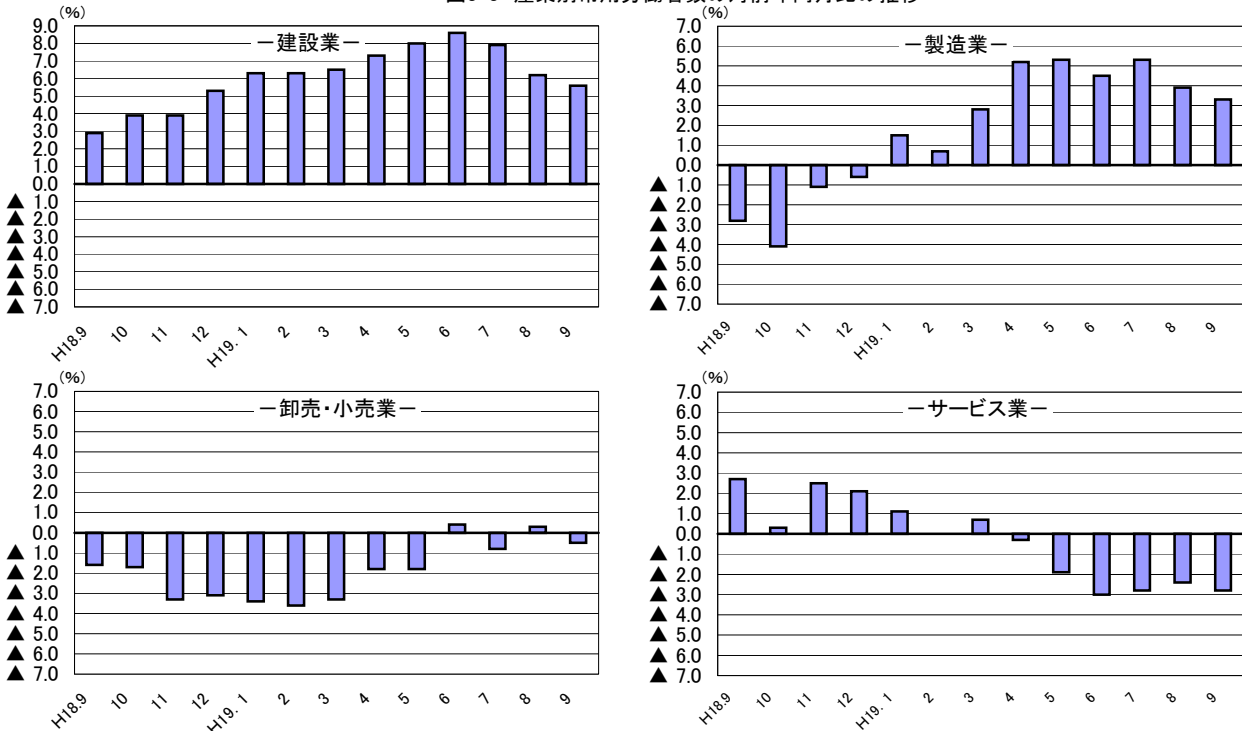
図3-2 常用雇用指数の推移



#### 主な産業別常用労働者数及び対前年同月比

- ・建設業 27,340人で5.6%の増加。14か月連続の増加。
- ・製造業 41,606人で3.3%の増加。9か月連続の増加。
- ・卸売・小売業 41,279人で0.5%の減少。2か月ぶりの減少。
- ・サービス業 23,208人で2.8%の減少。6か月連続の減少。

図3-3 産業別常用労働者数の対前年同月比の推移



製造業の所定外労働時間は、17.6時間で5.1%の増加。3か月連続の増加。

図2-3 所定外労働時間の対前年同月比の推移  
—製造業—

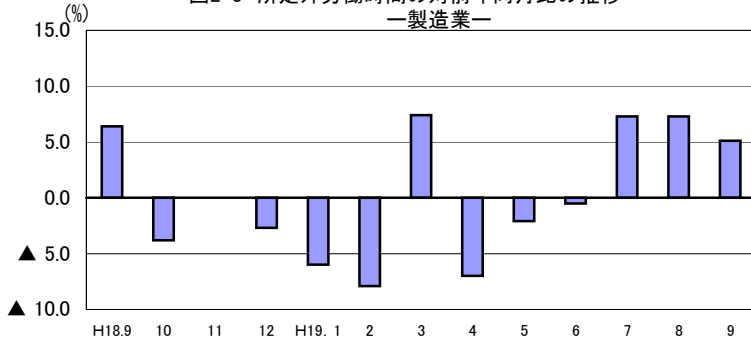
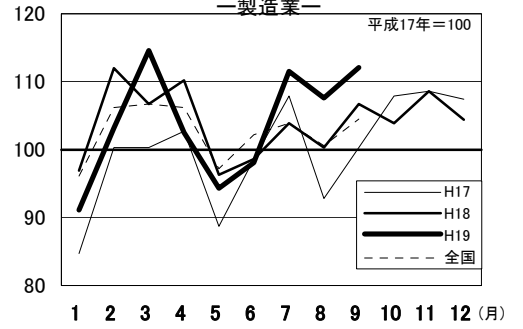


図2-4 所定外労働時間指数の推移  
—製造業—



(2) 事業所規模30人以上

項目		人数・率	前年同月比・差	全国結果(人数・率)	
調査 産業	常用労働者数	107,342 人	1.2% (9か月連続の増加)	25,736 千人	
	パートタイム労働者比率	15.0 %	0.4 ポイント	22.00 %	
	労働 異動率	入職率	1.05 %	▲ 0.18 ポイント	1.56 %
		離職率	1.15 %	▲ 0.02 ポイント	1.67 %

図3-4 常用労働者数の対前年同月比及びパートタイム労働者比率の推移

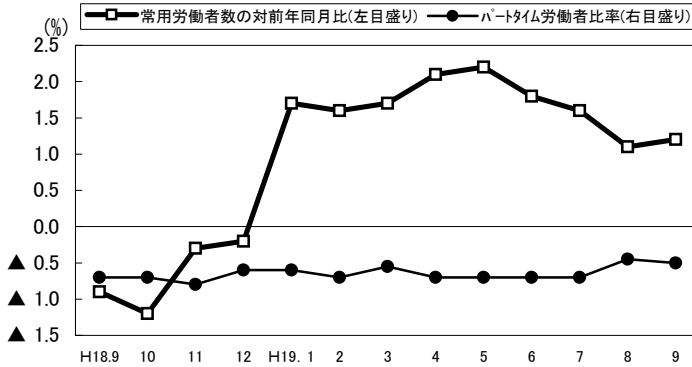
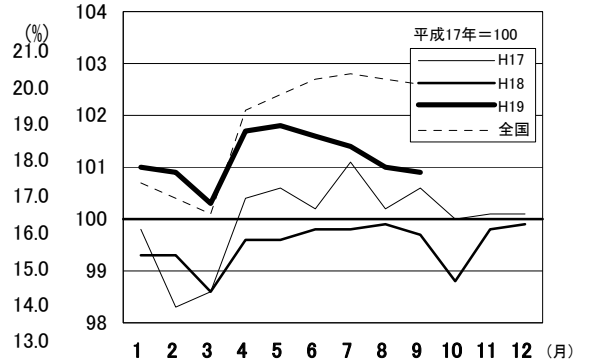


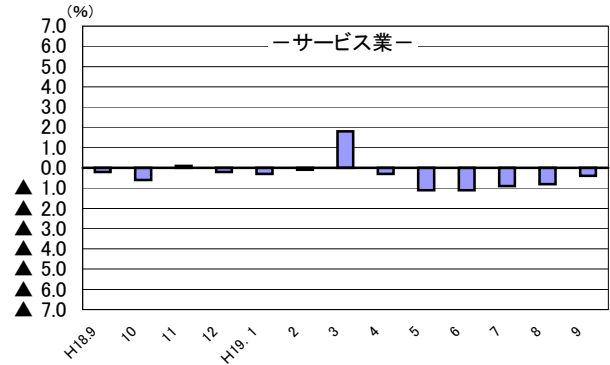
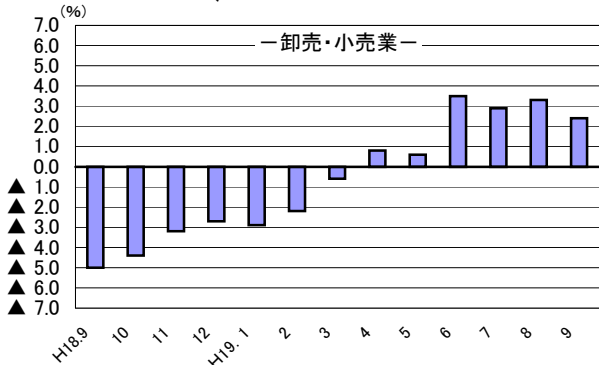
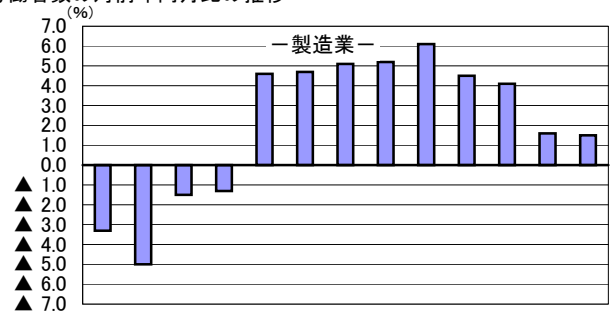
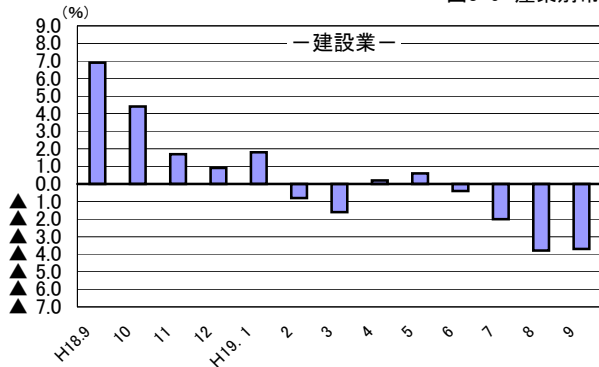
図3-5 常用雇用指数の推移



主な産業別常用労働者数及び対前年同月比

- ・建設業 7,890人で3.7%の減少。4か月連続の減少。
- ・製造業 29,913人で1.5%の増加。9か月連続の増加。
- ・卸売・小売業 11,943人で2.4%の増加。6か月連続の増加。
- ・サービス業 10,357人で0.4%の減少。6か月連続の減少。

図3-6 産業別常用労働者数の対前年同月比の推移



### Ⅲ-1 産業別実数表

(平成19年9月)

項 目	TL 調査産業計	E	F	H	I	J
		建設業	製造業	情報通信業	運輸業	卸売・小売業
<b>現金給与総額</b> (円)	234,033	300,376	226,328	269,392	230,310	172,147
前月比 (%)	▲ 4.9	0.8	▲ 3.9	▲ 18.4	1.3	▲ 18.6
前年同月比 (〃)	2.4	3.8	3.8	▲ 8.7	5.3	▲ 3.8
男 (円)	284,592	320,799	287,856	328,473	240,203	214,138
女 (〃)	176,339	177,779	146,780	191,366	155,055	133,030
<b>きまって支給する給与</b> (〃)	230,216	276,307	226,318	269,392	230,310	171,624
前月比 (%)	1.1	1.6	2.6	▲ 1.7	2.3	▲ 0.3
前年同月比 (〃)	1.3	▲ 4.0	4.2	▲ 7.7	6.5	▲ 4.1
男 (円)	279,175	293,876	287,841	328,473	240,203	214,085
女 (〃)	174,348	170,845	146,777	191,366	155,055	132,069
<b>所定内給与</b> (〃)	217,101	267,516	202,268	256,700	202,898	165,569
前月比 (%)	1.2	2.7	2.6	▲ 0.6	4.0	▲ 1.0
前年同月比 (〃)	1.3	▲ 3.0	4.4	▲ 3.3	5.8	▲ 2.5
<b>所定外給与</b> (円)	13,115	8,791	24,050	12,692	27,412	6,055
<b>特別に支払われた給与</b> (〃)	3,817	24,069	10	0	0	523
男 (〃)	5,417	26,923	15	0	0	53
女 (〃)	1,991	6,934	3	0	0	961
<b>出勤日数</b> (日)	20.3	20.7	20.9	20.5	21.4	20.5
前月差 (〃)	0.8	0.9	1.9	1.1	0.5	0.1
前年同月差 (〃)	▲ 0.2	▲ 0.9	▲ 0.1	0.0	1.3	▲ 1.1
男 (〃)	20.5	20.8	21.0	21.1	21.3	20.7
女 (〃)	20.0	20.0	20.8	19.7	21.9	20.2
<b>総実労働時間</b> (時間)	153.1	163.5	169.3	158.3	182.7	136.4
前月比 (%)	3.9	3.0	9.9	4.2	2.0	0.4
前年同月比 (〃)	▲ 1.7	▲ 5.9	▲ 0.2	3.2	8.9	▲ 7.1
男 (時間)	164.4	165.3	180.7	164.7	185.5	151.2
女 (〃)	140.2	152.9	154.4	149.7	160.8	122.6
<b>所定内労働時間</b> (〃)	145.7	158.7	154.7	151.5	161.8	132.5
前月比 (%)	4.2	4.0	10.4	3.8	3.4	0.6
前年同月比 (〃)	▲ 0.9	▲ 5.2	▲ 0.4	4.1	13.9	▲ 6.6
男 (時間)	154.2	160.3	161.4	156.5	162.7	146.1
女 (〃)	136.0	149.5	146.0	144.8	154.7	119.9
<b>所定外労働時間</b> (〃)	7.4	4.8	14.6	6.8	20.9	3.9
前月比 (%)	0.0	▲ 22.6	5.0	11.6	▲ 7.1	▲ 4.8
前年同月比 (〃)	▲ 13.3	▲ 20.2	2.6	▲ 26.8	▲ 19.5	▲ 24.4
男 (時間)	10.2	5.0	19.3	8.2	22.8	5.1
女 (〃)	4.2	3.4	8.4	4.9	6.1	2.7
<b>常用労働者数</b>						
前調査期間末常用労働者数 (人)	226,162	27,414	41,554	2,396	11,057	41,706
増加常用労働者数 (〃)	3,128	109	385	153	358	433
減少常用労働者数 (〃)	2,970	183	333	132	188	860
<b>本調査期間末労働者数</b> (〃)	<b>226,320</b>	<b>27,340</b>	<b>41,606</b>	<b>2,417</b>	<b>11,227</b>	<b>41,279</b>
前月比 (%)	0.0	▲ 0.3	0.1	0.8	1.5	▲ 1.0
前年同月比 (〃)	1.7	5.6	3.3	2.2	1.0	▲ 0.5
うちパートタイム労働者数 (人)	45,488	935	5,962	75	989	17,855
パートタイム労働者比率 (%)	20.1	3.4	14.3	3.1	8.8	43.3
<b>労働異動率</b>						
入職率 (%)	1.38	0.40	0.93	6.39	3.24	1.04
前年同月差 (ポイント)	0.17	▲ 1.13	▲ 0.15	5.67	1.82	▲ 0.44
離職率 (%)	1.31	0.67	0.80	5.51	1.70	2.06
前年同月差 (ポイント)	▲ 0.34	▲ 0.62	0.26	5.04	▲ 1.58	0.38
<b>産業種別</b>	TL	E	F	H	I	J



## (5人以上)

様式1の1

						項 目
K 金融・ 保険業	M 飲食店、 宿泊業	N 医療、福祉	O 教育、学 習支援業	P 複合サー ビス事業	Q サービス業 <small>他に分類されないもの</small>	
320,292	133,385	245,514	333,722	244,350	216,875	現金給与総額 (円)
1.8	▲ 12.4	▲ 0.1	1.5	▲ 17.6	▲ 3.4	前月比 (%)
16.4	▲ 0.4	3.8	9.3	▲ 1.9	▲ 6.7	前年同月比 (〃)
401,754	182,113	337,523	373,503	283,688	275,261	男 (円)
259,486	101,971	219,728	295,247	183,270	143,909	女 (〃)
300,969	133,293	245,161	333,722	242,746	216,850	きまって支給する給与 (〃)
▲ 4.3	▲ 4.0	1.1	1.5	▲ 0.6	4.7	前月比 (%)
9.4	▲ 0.4	3.8	9.3	▲ 1.7	▲ 4.6	前年同月比 (〃)
399,741	182,074	337,246	373,503	281,066	275,261	男 (円)
227,243	101,844	219,354	295,247	183,247	143,852	女 (〃)
282,368	130,761	228,468	331,320	234,439	205,870	所定内給与 (〃)
▲ 4.0	▲ 4.0	0.5	1.5	▲ 0.8	5.2	前月比 (%)
8.9	1.5	0.6	9.3	▲ 0.2	▲ 4.5	前年同月比 (〃)
18,601	2,532	16,693	2,402	8,307	10,980	所定外給与 (円)
19,323	92	353	0	1,604	25	特別に支払われた給与 (〃)
2,013	39	277	0	2,622	0	男 (〃)
32,243	127	374	0	23	57	女 (〃)
17.6	19.1	20.6	17.8	20.2	20.9	出勤日数 (日)
▲ 2.1	▲ 0.1	0.6	1.5	▲ 1.3	1.7	前月差 (〃)
▲ 2.3	1.0	0.2	▲ 0.2	0.3	0.6	前年同月差 (〃)
18.0	19.3	19.9	17.8	20.6	21.2	男 (〃)
17.2	18.9	20.8	17.7	19.5	20.5	女 (〃)
136.0	125.2	148.3	139.2	161.6	164.3	総実労働時間 (時間)
▲ 12.0	▲ 0.8	2.2	12.3	▲ 2.7	9.8	前月比 (%)
▲ 13.4	▲ 5.7	1.7	▲ 2.1	2.1	6.2	前年同月比 (〃)
143.3	148.0	147.9	142.7	162.4	175.1	男 (時間)
130.7	110.4	148.3	135.9	160.5	150.8	女 (〃)
127.7	121.6	145.1	135.2	155.3	156.6	所定内労働時間 (〃)
▲ 11.7	▲ 0.5	2.0	9.9	▲ 4.1	10.6	前月比 (%)
▲ 13.2	▲ 4.8	2.0	▲ 1.2	1.7	7.7	前年同月比 (〃)
131.7	142.0	143.6	138.6	157.5	163.6	男 (時間)
124.8	108.4	145.5	132.0	151.9	147.8	女 (〃)
8.3	3.6	3.2	4.0	6.3	7.7	所定外労働時間 (〃)
▲ 17.0	▲ 7.6	6.7	399.3	50.1	▲ 6.0	前月比 (%)
▲ 14.9	▲ 29.2	▲ 9.0	▲ 19.5	21.8	▲ 14.3	前年同月比 (〃)
11.6	6.0	4.3	4.1	4.9	11.5	男 (時間)
5.9	2.0	2.8	3.9	8.6	3.0	女 (〃)
8,194	14,516	32,138	15,336	6,692	23,253	前調査期間末常用労働者数 (人)
46	118	398	527	131	440	増加常用労働者数 (〃)
35	391	266	39	32	485	減少常用労働者数 (〃)
8,205	14,243	32,270	15,824	6,791	23,208	本調査期間末労働者数 (〃)
0.1	▲ 1.9	0.4	3.2	1.5	▲ 0.2	前月比 (%)
3.3	1.3	1.9	3.3	▲ 1.1	▲ 2.8	前年同月比 (〃)
187	8,651	4,165	1,698	435	4,418	うちパートタイム労働者数 (人)
2.3	60.7	12.9	10.7	6.4	19.0	パートタイム労働者比率 (%)
0.56	0.81	1.24	3.44	1.96	1.89	入職率 (%)
▲ 0.09	0.46	▲ 0.48	3.05	1.24	0.56	前年同月差 (ポイント)
0.43	2.69	0.83	0.25	0.48	2.09	離職率 (%)
▲ 0.60	▲ 5.02	▲ 0.56	▲ 0.16	0.30	0.89	前年同月差 (ポイント)
K	M	N	O	P	Q	産業種別

## Ⅲ-2 産業別実数表

(平成19年9月)

項 目	TL	E	F	H	I	J	
	調査産業計	建設業	製造業	情報通信業	運輸業	卸売・小売業	
<b>現金給与総額</b> (円)	261,327	384,102	248,428	298,989	241,485	169,764	
前月比 (%)	0.1	17.0	▲ 1.0	▲ 2.0	▲ 1.7	▲ 8.8	
前年同月比 (〃)	4.5	21.1	5.3	▲ 3.6	4.7	4.1	
男 (円)	316,853	396,848	304,896	351,843	255,080	238,403	
女 (〃)	192,834	235,154	160,846	195,623	146,012	115,142	
<b>きまって支給する給与</b> (〃)	253,809	301,368	248,414	298,989	241,485	169,532	
前月比 (%)	0.1	0.5	2.8	▲ 1.9	▲ 0.2	▲ 3.1	
前年同月比 (〃)	2.3	▲ 4.5	5.7	▲ 3.2	4.9	3.9	
男 (円)	306,049	310,764	304,876	351,843	255,080	238,204	
女 (〃)	189,370	191,569	160,841	195,623	146,012	114,884	
<b>所定内給与</b> (〃)	233,920	286,919	218,356	283,051	204,229	163,504	
前月比 (%)	0.3	2.8	2.7	▲ 1.7	2.3	▲ 2.9	
前年同月比 (〃)	0.9	▲ 5.3	5.4	2.0	▲ 3.7	5.2	
<b>所定外給与</b> (円)	19,889	14,449	30,058	15,938	37,256	6,028	
<b>特別に支払われた給与</b> (〃)	7,518	82,734	14	0	0	232	
男 (〃)	10,804	86,084	20	0	0	199	
女 (〃)	3,464	43,585	5	0	0	258	
<b>出勤日数</b> (日)	20.0	21.4	20.7	19.6	21.5	20.7	
前月差 (〃)	0.3	1.1	1.9	1.5	0.0	0.0	
前年同月差 (〃)	0.3	1.4	1.7	▲ 0.5	▲ 0.2	▲ 0.7	
男 (〃)	20.2	21.4	20.8	20.0	21.6	21.0	
女 (〃)	19.7	21.2	20.6	19.0	20.8	20.4	
<b>総実労働時間</b> (時間)	156.0	173.2	172.9	151.5	185.8	139.9	
前月比 (%)	1.3	1.8	10.0	8.1	▲ 0.9	▲ 2.1	
前年同月比 (〃)	0.4	▲ 8.0	1.6	5.6	14.5	▲ 0.9	
男 (時間)	167.6	173.7	180.5	156.6	191.5	164.7	
女 (〃)	141.9	167.5	161.0	141.4	146.1	120.1	
<b>所定内労働時間</b> (〃)	145.9	165.6	155.3	143.3	157.6	134.7	
前月比 (%)	1.7	4.0	10.6	8.4	0.6	▲ 2.0	
前年同月比 (〃)	0.5	▲ 7.1	1.3	4.1	16.2	▲ 2.3	
男 (時間)	153.4	165.6	158.5	146.4	160.6	156.6	
女 (〃)	136.7	166.1	150.3	137.3	136.7	117.3	
<b>所定外労働時間</b> (〃)	10.1	7.6	17.6	8.2	28.2	5.2	
前月比 (%)	▲ 3.7	▲ 30.2	4.2	3.9	▲ 8.7	▲ 5.5	
前年同月比 (〃)	▲ 0.9	▲ 20.4	5.1	8.8	1.6	29.2	
男 (時間)	14.2	8.1	22.0	10.2	30.9	8.1	
女 (〃)	5.2	1.4	10.7	4.1	9.4	2.8	
常用労働者数	前調査期間末常用労働者数 (人)	107,449	7,890	29,921	1,324	5,806	12,090
	増加常用労働者数 (〃)	1,129	0	236	28	52	276
	減少常用労働者数 (〃)	1,236	0	244	7	63	423
	<b>本調査期間末労働者数</b> (〃)	<b>107,342</b>	<b>7,890</b>	<b>29,913</b>	<b>1,345</b>	<b>5,795</b>	<b>11,943</b>
	前月比 (%)	▲ 0.1	0.0	0.0	1.6	▲ 0.2	▲ 1.2
	前年同月比 (〃)	1.2	▲ 3.7	1.5	4.3	▲ 4.4	2.4
	うちパートタイム労働者数 (人)	16,091	30	2,960	50	723	5,467
パートタイム労働者比率 (%)	15.0	0.4	9.9	3.7	12.5	45.8	
労働異動率	<b>入職率</b> (%)	1.05	0.00	0.79	2.11	0.90	2.28
	前年同月差 (ポイント)	▲ 0.18	▲ 2.72	▲ 0.01	1.80	0.39	0.99
	<b>離職率</b> (%)	1.15	0.00	0.82	0.53	1.09	3.50
	前年同月差 (ポイント)	▲ 0.02	▲ 0.44	▲ 0.11	▲ 0.31	0.25	2.54
<b>産 業 種 別</b>	<b>TL</b>	<b>E</b>	<b>F</b>	<b>H</b>	<b>I</b>	<b>J</b>	

## (30人以上)

## 様式1の2

						項 目
K 金融・ 保険業	M 飲食店、 宿泊業	N 医療、福祉	O 教育、学 習支援業	P 複合サー ビス事業	Q サービス業 <small>他に分類されないもの</small>	
321,761	170,048	268,307	339,801	257,274	236,698	現金給与総額 (円)
3.6	▲ 16.9	0.8	1.0	0.6	▲ 2.5	前月比 (%)
16.0	▲ 5.7	1.3	7.2	4.1	▲ 7.6	前年同月比 (〃)
429,446	200,343	336,114	371,335	290,826	309,482	男 (円)
285,561	149,416	240,003	286,697	193,073	137,428	女 (〃)
283,280	169,655	267,765	339,801	253,520	236,641	きまって支給する給与 (〃)
▲ 8.8	▲ 7.3	0.5	0.9	▲ 0.5	▲ 0.6	前月比 (%)
2.0	▲ 5.6	1.1	7.1	4.8	▲ 3.3	前年同月比 (〃)
428,462	200,182	335,798	371,335	285,142	309,482	男 (円)
234,475	148,865	239,367	286,697	193,011	137,293	女 (〃)
270,714	164,476	244,895	336,661	244,193	220,788	所定内給与 (〃)
▲ 6.8	▲ 7.2	▲ 0.3	1.1	▲ 0.1	▲ 0.6	前月比 (%)
1.1	▲ 5.6	▲ 3.7	7.1	4.8	▲ 2.7	前年同月比 (〃)
12,566	5,179	22,870	3,140	9,327	15,853	所定外給与 (円)
38,481	393	542	0	3,754	57	特別に支払われた給与 (〃)
984	161	316	0	5,684	0	男 (〃)
51,086	551	636	0	62	135	女 (〃)
17.3	21.0	19.7	17.4	18.2	19.4	出勤日数 (日)
▲ 1.7	▲ 1.1	0.0	▲ 1.0	▲ 2.7	▲ 0.4	前月差 (〃)
▲ 2.3	1.1	▲ 0.7	1.1	▲ 0.9	0.0	前年同月差 (〃)
17.9	20.9	19.7	17.4	18.2	19.9	男 (〃)
17.1	21.2	19.8	17.4	18.4	18.7	女 (〃)
130.9	154.7	141.6	135.2	151.6	154.3	総実労働時間 (時間)
▲ 10.8	▲ 6.3	▲ 0.2	▲ 4.6	▲ 7.6	▲ 1.9	前月比 (%)
▲ 12.8	▲ 5.5	2.9	▲ 4.3	1.0	5.3	前年同月比 (〃)
150.7	160.0	143.8	137.3	149.0	169.9	男 (時間)
124.1	151.3	140.7	131.7	156.6	132.9	女 (〃)
125.5	148.6	138.6	133.7	143.7	143.5	所定内労働時間 (〃)
▲ 9.0	▲ 5.9	▲ 0.3	▲ 4.9	▲ 9.1	▲ 1.6	前月比 (%)
▲ 10.7	▲ 6.0	2.8	▲ 3.8	▲ 3.8	7.6	前年同月比 (〃)
135.6	153.0	140.2	135.7	142.4	154.7	男 (時間)
122.0	145.7	138.0	130.3	146.2	128.2	女 (〃)
5.4	6.1	3.0	1.5	7.9	10.8	所定外労働時間 (〃)
▲ 39.3	▲ 16.4	3.4	15.4	31.7	▲ 5.2	前月比 (%)
▲ 42.6	4.0	1.6	▲ 31.9	121.1	▲ 21.8	前年同月比 (〃)
15.1	7.0	3.6	1.6	6.6	15.2	男 (時間)
2.1	5.6	2.7	1.4	10.4	4.7	女 (〃)
3,326	3,380	20,961	8,217	2,850	10,327	前調査期間末常用労働者数 (人)
1	27	160	18	92	239	増加常用労働者数 (〃)
35	31	142	39	32	209	減少常用労働者数 (〃)
3,292	3,376	20,979	8,196	2,910	10,357	本調査期間末労働者数 (〃)
▲ 1.0	▲ 0.1	0.1	▲ 0.2	2.1	0.3	前月比 (%)
10.6	3.4	1.9	2.4	▲ 1.0	▲ 0.4	前年同月比 (〃)
0	1,482	2,009	920	103	2,347	うちパートタイム労働者数 (人)
0.0	43.9	9.6	11.2	3.5	22.7	パートタイム労働者比率 (%)
0.03	0.80	0.76	0.22	3.23	2.31	入職率 (%)
▲ 1.56	0.01	▲ 0.87	▲ 0.26	2.33	0.64	前年同月差 (ポイント)
1.05	0.92	0.68	0.47	1.12	2.02	離職率 (%)
0.51	▲ 1.83	▲ 0.91	▲ 0.87	0.88	0.10	前年同月差 (ポイント)
K	M	N	O	P	Q	産 業 種 別

# IV 就 業 形

(平成19年9月)

事業所規模	産 業	本調査 期間末 常用労働者数 (人)	出勤日 数 (日)	総実労働時間 (時間)	所定労働時間		現金給与 総額 (円)	きまって 支給する 給与 (円)	所定給与		特別に支 給された 給与 (円)	産業 区分
					所定内 労働時間 (時間)	所定外 労働時間 (時間)			所定内 給与 (円)	所定外 給与 (円)		
5 人	<b>一般労働者</b>											
	TL 調査産業計	180,832	20.9	167.5	158.6	8.9	271,337	266,572	250,548	16,024	4,765	TL
	E 建設業	26,405	20.8	165.8	160.9	4.9	308,012	283,083	274,020	9,063	24,929	E
	F 製造業	35,644	21.1	177.2	160.7	16.5	248,151	248,139	220,592	27,547	12	F
	H 情報通信業	2,342	20.6	160.4	153.4	7.0	275,107	275,107	262,006	13,101	0	H
	I 運輸業	10,238	21.8	192.2	169.9	22.3	244,927	244,927	215,478	29,449	0	I
	J 卸売・小売業	23,424	22.3	174.3	168.2	6.1	241,886	241,020	231,351	9,669	866	J
	K 金融・保険業	8,018	17.6	136.5	128.2	8.3	324,900	305,126	286,247	18,879	19,774	K
	M 飲食店・宿泊業	5,592	23.7	190.1	183.6	6.5	224,105	223,899	218,121	5,778	206	M
	N 医療・福祉	28,105	20.9	154.9	151.3	3.6	266,488	266,084	247,063	19,021	404	N
O 教育・学習支援業	14,126	18.0	146.4	142.0	4.4	360,230	360,230	357,581	2,649	0	O	
P 複合サービス業	6,356	20.4	165.0	158.4	6.6	254,032	252,328	243,512	8,816	1,704	P	
Q サービス業	18,790	21.4	174.5	165.6	8.9	245,699	245,684	232,739	12,945	15	Q	
以 上	<b>パートタイム労働者</b>											
	TL 調査産業計	45,488	17.9	95.7	94.1	1.6	85,467	85,425	83,895	1,530	42	TL
	E 建設業	935	15.6	99.4	98.1	1.3	86,675	86,675	85,493	1,182	0	E
	F 製造業	5,962	19.8	121.2	118.1	3.1	94,952	94,952	91,954	2,998	0	F
	H 情報通信業	75	17.2	90.7	90.7	0.0	91,720	91,720	91,720	0	0	H
	I 運輸業	989	16.8	83.2	77.3	5.9	78,313	78,313	72,080	6,233	0	I
	J 卸売・小売業	17,855	18.1	87.3	86.3	1.0	81,960	81,880	80,500	1,380	80	J
	K 金融・保険業	187	15.3	117.0	105.7	11.3	122,872	122,872	116,188	6,684	0	K
	M 飲食店・宿泊業	8,651	16.0	83.1	81.4	1.7	74,600	74,581	74,152	429	19	M
	N 医療・福祉	4,165	18.6	103.2	102.8	0.4	102,120	102,120	101,345	775	0	N
O 教育・学習支援業	1,698	15.6	70.2	70.2	0.0	79,091	79,091	79,056	35	0	O	
P 複合サービス業	435	15.9	107.5	105.9	1.6	89,610	89,610	89,439	171	0	P	
Q サービス業	4,418	18.8	120.7	118.0	2.7	93,311	93,241	90,687	2,554	70	Q	

# 態 別 実 数 表

様式 2

事業所規模	産 業	本調査期間末常用労働者数 (人)	出勤日数 (日)	総実労働時間 (時間)	所定内労働時間 (時間)		現金給与総額 (円)	きまって支給する給与 (円)			特別に支給された給与 (円)	産業区分
					所定内労働時間 (時間)	所定外労働時間 (時間)		所定内給与 (円)	所定外給与 (円)			
30 人	<b>一般労働者</b>											
	TL 調査産業計	91,251	20.3	164.9	153.4	11.5	290,500	281,680	258,638	23,042	8,820	TL
	E 建設業	7,860	21.4	173.3	165.7	7.6	385,094	302,044	287,540	14,504	83,050	E
	F 製造業	26,953	20.8	177.9	158.9	19.0	263,994	263,979	231,141	32,838	15	F
	H 情報通信業	1,295	19.8	154.5	146.0	8.5	306,986	306,986	290,428	16,558	0	H
	I 運輸業	5,072	21.9	199.6	168.0	31.6	264,026	264,026	222,268	41,758	0	I
	J 卸売・小売業	6,476	21.7	170.8	162.9	7.9	238,469	238,262	227,689	10,573	207	J
	K 金融・保険業	3,292	17.3	130.9	125.5	5.4	321,761	283,280	270,714	12,566	38,481	K
	M 飲食店・宿泊業	1,894	23.4	188.9	179.7	9.2	222,449	221,841	213,367	8,474	608	M
	N 医療・福祉	18,970	20.0	147.0	143.7	3.3	286,062	285,462	260,279	25,183	600	N
	O 教育・学習支援業	7,276	17.9	143.9	142.2	1.7	372,853	372,853	369,322	3,531	0	O
	P 複合サービス業	2,807	18.4	153.3	145.2	8.1	262,547	258,679	249,094	9,585	3,868	P
	Q サービス業	8,010	19.7	165.0	152.0	13.0	276,067	276,032	256,476	19,556	35	Q
以 上	<b>パートタイム労働者</b>											
	TL 調査産業計	16,091	18.5	106.0	103.6	2.4	95,560	95,441	93,469	1,972	119	TL
	E 建設業	30	21.2	148.5	148.5	0.0	124,300	124,300	124,300	0	0	E
	F 製造業	2,960	19.7	126.6	122.3	4.3	105,589	105,589	101,038	4,551	0	F
	H 情報通信業	50	15.2	76.0	76.0	0.0	93,540	93,540	93,540	0	0	H
	I 運輸業	723	18.5	87.0	83.2	3.8	80,779	80,779	75,619	5,160	0	I
	J 卸売・小売業	5,467	19.5	103.7	101.7	2.0	89,297	89,036	88,331	705	261	J
	K 金融・保険業	0	0.0	0.0	0.0	0.0	0	0	0	0	0	K
	M 飲食店・宿泊業	1,482	18.0	110.3	108.2	2.1	101,664	101,551	100,671	880	113	M
	N 医療・福祉	2,009	16.9	92.0	91.4	0.6	102,524	102,524	101,253	1,271	0	N
	O 教育・学習支援業	920	14.0	67.0	67.0	0.0	78,667	78,667	78,611	56	0	O
	P 複合サービス業	103	14.2	96.8	95.9	0.9	82,840	82,840	82,035	805	0	P
	Q サービス業	2,347	18.2	116.8	113.7	3.1	99,272	99,139	96,210	2,929	133	Q

# V 指 数 表

様式 3 の 1  
平成 17 年 = 100

事業所規模	年 月	現 金 給 与 総 額											
		TL 調 査 産 業 計	E 建 設 業	F 製 造 業	H 情 報 通 信 業	I 運 輸 業	J 卸 売・ 小 売 業	K 金 融・ 保 險 業	M 飲 食 店 宿 泊 業	N 医 療、 福 祉	O 教 育、学 習 支 援 業	P 複 合 サ ー ビ ス 業 業	Q サ ー ビ ス 業
5 人 以 上	平成 14 年	103.2	93.4	94.2	—	—	—	—	—	—	—	—	—
	15	105.5	96.6	95.8	—	—	—	—	—	—	—	—	—
	16	103.9	105.0	99.5	—	—	—	—	—	—	—	—	—
	17	100.0	100.0	100.0	100.0	100.0	100.0	100.0	100.0	100.0	100.0	100.0	100.0
	18	99.8	106.3	99.5	93.1	99.2	102.7	101.6	76.4	101.5	97.2	109.9	101.7
	平成 18 年 9 月	82.8	94.1	83.6	71.5	92.7	84.2	83.0	71.5	81.2	73.8	84.7	87.9
	10	83.4	94.2	83.4	70.1	93.8	86.3	88.2	68.6	81.4	75.5	83.5	87.0
	11	84.9	94.9	86.1	70.2	95.6	90.3	87.1	68.1	81.0	73.8	83.9	92.7
	12	185.9	183.3	164.4	232.1	141.9	171.8	230.9	99.7	217.0	218.8	251.9	181.9
	平成 19 年 1 月	84.5	92.1	84.6	73.5	103.0	87.6	91.2	72.1	84.8	75.8	80.7	85.0
	2	83.5	94.9	85.5	67.1	98.0	81.8	86.0	68.2	81.0	77.4	81.5	87.5
	3	84.2	94.8	84.9	68.8	95.6	82.9	98.7	73.6	81.7	75.8	81.7	87.8
	4	86.0	101.3	87.7	69.0	94.2	87.1	94.1	72.3	82.2	76.6	92.2	85.4
	5	83.2	92.7	84.5	66.7	93.6	83.1	89.6	71.9	80.6	78.5	85.9	84.8
	6	128.9	106.6	110.0	98.5	112.7	100.2	226.5	79.3	126.1	228.1	91.0	136.7
	7	123.8	150.9	155.0	106.1	131.4	106.4	102.7	76.7	143.7	81.9	164.1	103.3
	8	89.2	96.9	90.3	80.0	96.3	99.5	94.9	81.3	84.4	79.5	100.9	84.9
	9	84.8	97.7	86.8	65.3	97.6	81.0	96.6	71.2	84.3	80.7	83.1	82.0
30 人 以 上	平成 14 年	101.1	94.4	94.4	—	—	—	—	—	—	—	—	—
	15	99.2	100.3	96.5	—	—	—	—	—	—	—	—	—
	16	100.4	102.8	101.2	—	—	—	—	—	—	—	—	—
	17	100.0	100.0	100.0	100.0	100.0	100.0	100.0	100.0	100.0	100.0	100.0	100.0
	18	101.1	101.7	102.6	96.4	98.3	98.0	96.4	99.1	101.2	101.7	101.9	102.8
	平成 18 年 9 月	83.1	90.0	85.5	74.7	90.9	81.4	75.4	84.7	78.8	76.3	83.3	89.1
	10	82.3	87.5	84.5	73.8	93.0	81.3	77.3	85.3	79.0	77.2	77.0	83.4
	11	83.5	89.8	87.3	74.3	96.2	81.6	77.9	87.2	78.7	76.7	80.5	85.3
	12	200.6	174.9	180.8	281.7	148.9	209.3	210.5	180.5	220.1	233.9	213.8	191.5
	平成 19 年 1 月	83.4	85.4	86.9	74.3	101.5	82.4	78.4	83.3	80.4	75.5	88.3	82.6
	2	84.0	88.8	88.3	73.5	95.9	83.2	77.6	79.9	79.1	78.6	86.9	84.3
	3	84.6	91.5	87.8	73.2	94.8	85.6	92.7	79.9	79.9	78.2	85.4	83.3
	4	85.6	90.7	90.0	75.2	94.7	88.7	82.8	84.9	79.7	81.9	90.3	82.1
	5	84.1	85.7	88.2	71.0	92.9	84.2	77.6	85.0	79.0	82.2	92.6	83.3
	6	138.7	104.1	119.4	122.5	113.4	112.3	212.9	84.2	123.1	240.5	99.6	159.2
	7	132.1	123.1	173.3	126.6	147.4	122.6	77.1	84.5	136.8	82.3	195.9	96.1
	8	86.7	93.2	90.9	73.5	96.8	92.9	84.5	96.2	79.2	81.0	86.2	84.4
	9	86.8	109.0	90.0	72.0	95.2	84.7	87.5	79.9	79.8	81.8	86.7	82.3

事業所規模	年 月	き ま っ て 支 給 す る 給 与											
		TL 調 査 産 業 計	E 建 設 業	F 製 造 業	H 情 報 通 信 業	I 運 輸 業	J 卸 売・ 小 売 業	K 金 融・ 保 險 業	M 飲 食 店 宿 泊 業	N 医 療、 福 祉	O 教 育、学 習 支 援 業	P 複 合 サ ー ビ ス 業 業	Q サ ー ビ ス 業
5 人 以 上	平成 14 年	102.3	92.5	96.7	—	—	—	—	—	—	—	—	—
	15	104.2	97.0	98.1	—	—	—	—	—	—	—	—	—
	16	102.6	103.6	99.7	—	—	—	—	—	—	—	—	—
	17	100.0	100.0	100.0	100.0	100.0	100.0	100.0	100.0	100.0	100.0	100.0	100.0
	18	99.1	102.3	99.2	95.7	99.6	101.2	100.3	79.3	101.0	97.5	108.7	101.3
	平成 18 年 9 月	98.6	105.6	98.9	92.6	99.1	96.9	103.3	78.9	101.3	97.5	105.8	102.0
	10	99.5	105.9	97.8	91.9	101.4	99.4	108.2	75.7	101.8	99.8	105.2	103.1
	11	99.4	105.7	98.2	91.9	103.3	97.8	108.3	75.1	101.1	97.4	105.9	105.7
	12	99.5	104.7	98.5	91.9	102.8	101.3	106.3	78.3	100.9	96.2	108.7	103.1
	平成 19 年 1 月	98.3	103.0	99.1	90.0	104.3	93.0	108.1	79.0	101.5	100.2	100.8	100.2
	2	99.9	107.0	101.5	87.9	106.0	94.1	107.0	75.2	101.2	102.1	101.8	103.8
	3	99.9	105.1	100.8	90.2	103.3	95.1	115.7	81.2	101.0	100.0	102.3	103.4
	4	101.8	110.2	103.6	89.5	101.8	99.2	116.7	79.7	102.5	101.2	109.6	100.7
	5	99.3	104.5	99.7	87.4	101.1	95.4	111.4	79.3	100.7	103.6	104.3	100.6
	6	101.4	108.0	102.7	87.0	106.4	96.5	111.9	77.2	102.3	105.7	106.6	103.4
	7	100.4	103.9	102.9	84.0	103.6	93.3	114.6	78.9	104.1	105.1	108.8	99.3
	8	98.8	99.8	100.5	87.0	103.1	93.2	118.1	81.9	104.0	105.0	104.6	92.9
	9	99.9	101.4	103.1	85.5	105.5	92.9	113.0	78.6	105.1	106.6	104.0	97.3
30 人 以 上	平成 14 年	101.0	95.4	95.8	—	—	—	—	—	—	—	—	—
	15	99.7	99.0	97.0	—	—	—	—	—	—	—	—	—
	16	100.1	104.1	100.5	—	—	—	—	—	—	—	—	—
	17	100.0	100.0	100.0	100.0	100.0	100.0	100.0	100.0	100.0	100.0	100.0	100.0
	18	101.1	102.7	101.4	99.7	100.7	100.1	100.3	100.0	100.3	101.0	99.7	103.2
	平成 18 年 9 月	101.7	106.3	102.1	98.6	100.7	100.4	99.6	101.0	99.5	100.7	99.7	106.0
	10	101.5	103.8	101.2	97.6	103.2	100.3	101.9	101.6	99.9	101.9	94.2	103.8
	11	101.8	103.4	101.4	98.4	106.6	100.7	102.7	103.9	99.4	101.1	98.2	106.2
	12	102.2	99.9	101.9	98.6	104.4	109.0	102.3	99.3	100.5	99.8	106.7	103.3
	平成 19 年 1 月	101.8	101.4	102.5	98.3	103.2	101.5	103.3	99.3	101.6	99.7	105.9	101.6
	2	103.4	105.5	105.8	97.2	106.4	102.5	102.2	95.2	99.9	103.5	104.2	104.7
	3	103.5	108.7	105.2	96.9	105.1	105.2	108.4	95.3	99.5	103.0	102.9	103.7
	4	105.0	107.7	107.2	97.9	105.0	105.8	108.0	101.2	100.5	108.1	108.3	102.2
	5	103.3	101.5	105.0	94.1	102.9	103.7	102.9	101.4	99.8	108.4	104.8	103.7
	6	105.2	103.8	107.2	94.5	107.5	103.3	105.3	100.5	101.1	111.9	104.1	107.1
	7	104.2	103.0	107.8	92.9	105.2	103.9	101.6	96.9	99.4	108.6	108.9	104.5
	8	103.9	101.0	105.0	97.2	105.8	107.6	111.4	102.8	100.1	106.9	105.0	103.1
	9	104.0	101.5	107.9	95.4	105.6	104.3	101.6	95.3	100.6	107.9	104.5	102.5

様式 3 の 2

平成 17 年 = 100

事業所規模	年 月	所 定 内 給 与												
		TL 調 査 産 業 計	E 建 設 業	F 製 造 業	H 情 報 通 信 業	I 運 輸 業	J 卸 売・ 小 売 業	K 金 融・ 保 險 業	M 飲 食 店 宿 泊 業	N 医 療、 福 祉	O 教 育、学 習 支 援 業	P 複 合 サ ー ビ ス 事 業	Q サ ー ビ ス 業	
5 人 以 上	平成 14 年	103.0	94.1	98.2	—	—	—	—	—	—	—	—	—	—
	15	103.8	97.2	99.0	—	—	—	—	—	—	—	—	—	—
	16	102.8	102.8	99.3	—	—	—	—	—	—	—	—	—	—
	17	100.0	100.0	100.0	100.0	100.0	100.0	100.0	100.0	100.0	100.0	100.0	100.0	100.0
	18	98.9	102.2	99.2	95.1	101.5	100.0	99.0	78.9	101.4	97.3	108.0	100.9	100.9
	平成 18 年 9 月	98.5	106.2	98.8	92.2	102.6	96.1	100.1	78.7	102.2	97.5	105.9	100.4	100.4
	10	99.4	105.8	97.9	91.1	104.9	98.2	106.1	75.3	102.0	99.3	105.4	102.7	102.7
	11	99.2	105.7	97.8	91.0	107.0	96.6	105.8	75.3	102.0	97.4	103.9	105.2	105.2
	12	99.1	104.2	99.0	90.6	107.1	99.7	100.6	78.0	101.4	96.0	105.7	102.2	102.2
	平成 19 年 1 月	97.3	102.2	99.5	91.7	102.3	93.1	102.9	79.1	98.3	100.0	101.8	98.2	98.2
	2	98.8	105.1	100.9	89.4	104.8	94.8	101.8	75.4	99.3	101.7	103.5	101.7	101.7
	3	98.3	101.1	100.3	90.9	101.9	94.7	110.6	81.0	98.8	99.6	103.0	100.9	100.9
	4	100.6	107.7	103.9	90.0	99.8	99.6	108.5	79.7	101.2	100.8	107.4	98.6	98.6
	5	98.9	104.1	100.7	89.2	99.7	96.7	104.7	79.5	99.7	103.2	104.4	99.0	99.0
	6	100.8	107.7	103.4	89.5	105.1	97.2	105.8	77.6	100.8	105.2	106.7	101.4	101.4
	7	100.3	104.4	103.3	86.7	105.2	94.3	110.5	80.8	103.2	104.8	110.7	97.2	97.2
	8	98.6	100.3	100.5	89.7	104.3	94.6	113.5	83.2	102.3	105.0	106.6	91.2	91.2
	9	99.8	103.0	103.1	89.2	108.5	93.7	109.0	79.9	102.8	106.6	105.7	95.9	95.9

事業所規模	年 月	総 実 労 働 時 間												
		TL 調 査 産 業 計	E 建 設 業	F 製 造 業	H 情 報 通 信 業	I 運 輸 業	J 卸 売・ 小 売 業	K 金 融・ 保 險 業	M 飲 食 店 宿 泊 業	N 医 療、 福 祉	O 教 育、学 習 支 援 業	P 複 合 サ ー ビ ス 事 業	Q サ ー ビ ス 業	
5 人 以 上	平成 14 年	100.3	95.7	99.7	—	—	—	—	—	—	—	—	—	—
	15	100.8	97.5	100.8	—	—	—	—	—	—	—	—	—	—
	16	99.3	99.5	101.7	—	—	—	—	—	—	—	—	—	—
	17	100.0	100.0	100.0	100.0	100.0	100.0	100.0	100.0	100.0	100.0	100.0	100.0	100.0
	18	100.0	98.6	100.6	102.9	90.9	100.1	106.0	94.9	103.9	98.8	103.9	101.6	101.6
	平成 18 年 9 月	100.5	99.3	104.3	104.4	87.9	97.1	109.3	90.0	106.8	99.6	104.2	102.6	102.6
	10	100.9	98.1	101.7	101.5	91.2	99.7	105.9	86.5	106.2	108.9	102.3	104.7	104.7
	11	101.1	99.4	103.8	105.0	91.9	98.4	109.0	88.2	104.6	102.5	109.6	105.4	105.4
	12	100.8	98.2	103.1	105.4	91.4	100.4	112.0	92.1	104.0	95.0	109.4	104.2	104.2
	平成 19 年 1 月	91.2	87.3	89.2	96.8	90.3	87.4	101.2	87.6	95.7	92.4	100.4	96.4	96.4
	2	98.8	96.2	105.0	110.4	94.7	92.6	100.6	85.3	104.6	95.7	101.0	105.9	105.9
	3	100.1	102.9	102.9	106.9	91.9	92.8	107.2	89.7	103.2	99.4	103.8	107.3	107.3
	4	102.5	103.3	105.5	108.9	93.5	98.0	112.0	90.2	109.2	95.8	111.7	106.2	106.2
	5	94.8	91.6	92.9	97.8	87.7	89.8	112.0	90.0	98.8	102.1	109.1	98.4	98.4
	6	103.5	96.3	106.2	110.2	96.5	99.0	113.0	87.3	114.1	108.5	111.2	107.2	107.2
	7	100.3	95.9	102.4	106.3	94.5	90.5	109.8	83.1	109.5	107.6	109.4	111.2	111.2
	8	95.1	90.7	94.7	103.4	93.8	89.8	107.5	85.6	106.3	86.8	109.3	99.3	99.3
	9	98.8	93.4	104.1	107.7	95.7	90.2	94.6	84.9	108.6	97.5	106.4	109.0	109.0

30 人 以 上	平成 14 年	101.3	99.5	99.4	—	—	—	—	—	—	—	—	—	—
	15	102.2	102.3	101.2	—	—	—	—	—	—	—	—	—	—
	16	101.0	100.8	101.7	—	—	—	—	—	—	—	—	—	—
	17	100.0	100.0	100.0	100.0	100.0	100.0	100.0	100.0	100.0	100.0	100.0	100.0	100.0
	18	100.6	98.2	100.7	99.5	97.6	100.0	102.8	101.7	102.3	101.6	101.9	101.2	101.2
	平成 18 年 9 月	101.6	102.6	104.2	101.5	94.4	101.4	102.3	100.9	100.5	100.9	100.6	100.7	100.7
	10	101.8	98.6	101.5	99.6	98.7	100.5	101.2	103.9	103.9	107.1	99.6	103.5	103.5
	11	102.6	98.2	104.7	100.5	100.9	102.2	102.8	106.1	100.3	104.4	101.1	106.1	106.1
	12	102.4	97.8	103.2	100.8	98.4	105.9	103.7	103.7	102.1	98.9	115.2	102.4	102.4
	平成 19 年 1 月	94.4	87.4	89.3	96.2	100.0	97.1	98.0	100.2	98.2	96.3	100.4	97.2	97.2
	2	103.6	98.4	106.8	113.7	109.0	99.4	98.2	94.6	104.4	99.9	98.1	107.1	107.1
	3	103.6	103.9	104.5	109.2	105.6	96.8	105.3	90.9	103.6	100.9	106.5	110.1	110.1
	4	105.5	101.7	105.9	113.0	109.5	100.2	102.7	100.7	108.0	100.8	115.5	108.7	108.7
	5	98.6	91.9	94.6	97.4	100.5	97.6	104.1	99.8	101.4	103.4	108.7	102.9	102.9
	6	107.4	96.8	107.9	117.8	111.9	100.6	105.7	99.4	110.6	113.1	111.9	111.6	111.6
	7	104.6	98.5	104.4	107.0	107.6	100.2	104.7	95.4	105.5	111.5	108.7	109.3	109.3
	8	100.7	92.7	96.3	99.2	109.1	102.7	100.0	101.8	103.6	101.3	110.0	108.0	108.0
	9	102.0	94.4	105.9	107.2	108.1	100.5	89.2	95.4	103.4	96.6	101.6	106.0	106.0

様式3の3

平成17年=100

事業所規模	年 月	所 定 内 労 働 時 間												
		TL 調 査 産 業 計	E 建 設 業	F 製 造 業	H 情 報 通 信 業	I 運 輸 業	J 卸 売・ 小 売 業	K 金 融・ 保 險 業	M 飲 食 店 宿 泊 業	N 医 療、 福 祉	O 教 育、学 習 支 援 業	P 複 合 サ ー ビ ス 業 業	Q サ ー ビ ス 業	
5 人 以 上	平成 14 年	101.5	97.8	101.3	—	—	—	—	—	—	—	—	—	—
	15	101.4	97.5	101.7	—	—	—	—	—	—	—	—	—	—
	16	99.8	98.9	101.5	—	—	—	—	—	—	—	—	—	—
	17	100.0	100.0	100.0	100.0	100.0	100.0	100.0	100.0	100.0	100.0	100.0	100.0	100.0
	18	100.0	98.7	100.7	102.2	93.1	99.6	104.9	95.1	104.4	97.9	102.8	101.3	—
	平成 18 年 9 月	100.7	101.0	104.5	104.2	91.3	97.3	106.3	90.1	107.6	97.5	104.1	101.6	—
	10	100.9	99.1	102.1	100.8	94.5	99.3	104.0	86.9	106.4	104.9	101.7	104.5	—
	11	101.1	100.4	103.9	104.2	95.4	97.9	106.8	88.5	105.5	99.3	107.5	105.4	—
	12	100.5	98.1	103.6	104.1	94.6	99.4	106.3	92.4	104.6	93.5	106.0	103.2	—
	平成 19 年 1 月	91.0	87.1	88.7	93.8	94.0	87.2	97.4	88.1	96.6	90.9	101.0	95.1	—
	2	99.0	96.0	105.1	107.3	99.7	92.7	97.2	86.1	105.5	93.9	101.4	105.3	—
	3	99.4	101.1	102.0	103.7	96.7	91.7	103.8	89.8	104.1	96.7	102.6	106.1	—
	4	102.3	103.2	105.8	106.6	97.8	97.6	105.9	90.6	110.1	93.8	110.4	105.2	—
	5	95.1	92.1	93.2	96.3	91.8	90.1	108.0	90.4	99.9	100.1	109.1	97.9	—
	6	104.1	97.8	107.1	110.0	101.1	99.2	108.7	88.0	115.5	106.4	111.0	107.1	—
	7	101.0	97.3	102.2	107.7	101.0	91.1	107.7	84.3	110.7	106.0	109.3	111.2	—
	8	95.8	92.0	94.3	104.5	100.6	90.4	104.5	86.2	107.6	87.6	110.4	98.9	—
	9	99.8	95.7	104.1	108.5	104.0	90.9	92.3	85.8	109.8	96.3	105.9	109.4	—
30 人 以 上	平成 14 年	101.6	100.4	100.7	—	—	—	—	—	—	—	—	—	—
	15	102.2	101.5	101.6	—	—	—	—	—	—	—	—	—	—
	16	100.9	101.0	101.2	—	—	—	—	—	—	—	—	—	—
	17	100.0	100.0	100.0	100.0	100.0	100.0	100.0	100.0	100.0	100.0	100.0	100.0	100.0
	18	100.8	99.0	100.3	100.6	97.8	101.0	102.4	101.4	102.8	101.7	101.6	100.7	—
	平成 18 年 9 月	101.8	104.5	103.9	103.9	94.8	102.9	101.5	100.5	101.3	101.0	101.5	98.2	—
	10	102.1	99.2	101.2	101.1	98.5	101.6	100.5	103.8	104.5	107.4	99.1	102.7	—
	11	102.7	99.4	104.2	101.1	100.4	102.7	102.6	105.9	100.9	104.5	99.7	105.2	—
	12	102.0	98.9	103.1	101.3	97.5	105.5	102.9	102.8	102.4	99.3	108.5	100.3	—
	平成 19 年 1 月	94.4	87.3	89.2	95.2	101.3	96.9	96.6	100.0	98.4	96.7	97.0	96.7	—
	2	103.7	99.2	107.2	112.2	110.8	99.6	97.5	94.5	104.9	100.1	94.0	105.8	—
	3	102.9	103.7	103.5	109.1	106.9	95.9	105.1	91.1	104.3	101.0	98.7	108.0	—
	4	105.3	100.7	106.2	113.1	110.8	100.7	102.5	100.3	108.6	101.0	108.5	107.0	—
	5	98.9	92.9	94.6	98.4	101.8	98.1	106.1	99.4	102.1	103.9	103.7	102.1	—
	6	108.3	99.4	108.9	120.0	113.7	101.2	107.3	99.6	111.6	113.9	108.2	111.6	—
	7	104.6	98.5	103.7	108.5	109.4	100.0	106.2	95.1	106.4	112.1	105.4	108.9	—
	8	100.6	93.4	95.1	99.8	109.5	102.5	99.6	100.4	104.4	102.2	107.4	107.4	—
	9	102.3	97.1	105.2	108.2	110.2	100.5	90.6	94.5	104.1	97.2	97.6	105.7	—

事業所規模	年 月	所 定 外 労 働 時 間												
		TL 調 査 産 業 計	E 建 設 業	F 製 造 業	H 情 報 通 信 業	I 運 輸 業	J 卸 売・ 小 売 業	K 金 融・ 保 險 業	M 飲 食 店 宿 泊 業	N 医 療、 福 祉	O 教 育、学 習 支 援 業	P 複 合 サ ー ビ ス 業 業	Q サ ー ビ ス 業	
5 人 以 上	平成 14 年	81.1	52.3	84.0	—	—	—	—	—	—	—	—	—	—
	15	90.2	91.3	90.4	—	—	—	—	—	—	—	—	—	—
	16	90.8	110.3	103.9	—	—	—	—	—	—	—	—	—	—
	17	100.0	100.0	100.0	100.0	100.0	100.0	100.0	100.0	100.0	100.0	100.0	100.0	100.0
	18	99.7	97.0	99.6	111.3	78.2	110.6	141.8	90.4	91.3	130.5	125.4	107.8	—
	平成 18 年 9 月	95.9	66.0	101.7	108.1	68.2	93.8	207.6	89.3	83.7	165.6	105.6	119.8	—
	10	100.4	78.0	97.8	109.8	72.0	109.2	168.9	77.2	100.8	241.0	112.3	111.4	—
	11	100.4	79.2	103.8	114.5	71.7	110.9	181.0	75.1	81.7	206.9	153.5	107.1	—
	12	106.0	98.4	99.1	121.0	73.1	123.0	304.2	83.3	91.3	146.0	175.4	126.9	—
	平成 19 年 1 月	93.3	91.2	95.0	132.6	68.8	94.5	227.7	73.7	71.4	143.3	89.8	121.3	—
	2	96.6	98.9	103.6	145.3	67.2	89.1	217.0	64.9	81.0	160.0	93.9	118.7	—
	3	111.2	136.3	112.1	144.2	65.4	121.8	221.3	86.0	78.6	206.7	146.9	132.0	—
	4	105.6	105.5	102.1	131.4	68.8	109.1	308.5	80.7	85.7	166.7	155.1	128.0	—
	5	89.9	82.4	89.3	108.1	64.8	81.8	246.8	78.9	66.7	170.0	116.3	109.3	—
	6	93.3	70.3	95.7	97.7	70.6	94.5	257.4	68.4	76.2	183.3	124.5	112.0	—
	7	88.8	71.4	105.0	68.6	60.9	74.5	189.4	52.6	73.8	160.0	120.4	113.3	—
	8	83.1	68.1	99.3	70.9	59.1	74.5	212.8	68.4	71.4	26.7	85.7	109.3	—
	9	83.1	52.7	104.3	79.1	54.9	70.9	176.6	63.2	76.2	133.3	128.6	102.7	—
30 人 以 上	平成 14 年	96.0	84.9	87.1	—	—	—	—	—	—	—	—	—	—
	15	101.8	115.3	96.7	—	—	—	—	—	—	—	—	—	—
	16	103.2	98.2	105.9	—	—	—	—	—	—	—	—	—	—
	17	100.0	100.0	100.0	100.0	100.0	100.0	100.0	100.0	100.0	100.0	100.0	100.0	100.0
	18	97.7	84.9	104.0	90.7	95.6	82.7	115.3	116.2	89.4	100.2	107.0	107.7	—
	平成 18 年 9 月	99.0	73.5	106.7	81.1	90.2	75.9	127.1	127.5	79.8	100.1	83.1	141.0	—
	10	98.1	88.6	103.9	87.1	100.2	81.8	121.0	109.9	81.6	100.1	106.3	118.1	—
	11	101.8	78.2	108.6	95.9	105.0	92.3	110.9	118.7	83.7	101.9	126.8	119.1	—
	12	107.5	82.9	104.4	96.5	106.8	112.0	183.5	158.2	93.7	87.7	241.3	134.1	—
	平成 19 年 1 月	94.2	87.7	91.1	104.3	88.0	100.0	136.5	115.2	94.6	86.4	162.8	104.1	—
	2	101.9	87.7	103.2	128.0	93.8	94.3	121.6	106.5	89.2	100.0	186.0	125.5	—
	3	113.6	106.9	114.6	104.3	93.5	118.9	123.0	91.3	83.8	104.5	316.3	138.8	—
	4	107.8	115.4	102.5	105.4	96.8	86.8	118.9	119.6	91.9	100.0	293.0	131.6	—
	5	94.2	78.5	94.3	77.4	88.0	84.9	78.4	117.4	78.4	81.8	220.9	113.3	—
	6	94.2	62.3	98.1	79.6	96.8	84.9	89.2	100.0	75.7	77.3	179.1	111.2	—
	7	103.9	98.5	111.5	79.6	92.5	103.8	89.2	110.9	75.7	86.4	165.1	115.3	—
	8	101.9	83.8	107.6	84.9	100.3	103.8	120.3	158.7	78.4	59.1	139.5	116.3	—
	9	98.1	58.5	112.1	88.2	91.6	98.1	73.0	132.6	81.1	68.2	183.7	110.2	—



事業所規模	年 月	常 用 雇 用											
		TL 調 査 産 業 計	E 建 設 業	F 製 造 業	H 情 報 通 信 業	I 運 輸 業	J 卸 売・ 小 売 業	K 金 融・ 保 險 業	M 飲 食 店 宿 泊 業	N 医 療、 福 祉	O 教 育、学 習 支 援 業	P 複 合 サ ー ビ ス 業 業	Q サ ー ビ ス 業
5 人 以 上	平成 14 年	99.5	109.8	109.4	—	—	—	—	—	—	—	—	—
	15	100.7	105.1	105.1	—	—	—	—	—	—	—	—	—
	16	100.4	105.8	101.0	—	—	—	—	—	—	—	—	—
	17	100.0	100.0	100.0	100.0	100.0	100.0	100.0	100.0	100.0	100.0	100.0	100.0
	18	100.7	99.3	98.8	97.7	106.9	99.0	104.7	113.9	100.4	99.1	99.3	102.7
	平成 18 年 9 月	99.8	100.3	98.9	95.2	105.1	98.5	104.9	109.3	100.5	97.6	98.5	103.0
	10	99.7	101.9	96.5	95.6	102.4	98.1	102.2	114.0	99.7	98.6	102.0	103.2
	11	100.4	101.8	98.9	95.9	102.1	97.9	102.7	113.8	100.9	100.2	103.6	103.1
	12	101.0	102.9	99.6	96.5	103.4	98.5	103.5	114.0	101.7	100.4	104.1	103.2
	平成 19 年 1 月	101.3	103.5	101.4	96.1	103.2	97.8	104.1	114.9	101.7	100.4	103.1	102.5
	2	101.1	103.6	101.7	96.5	105.2	96.2	106.1	113.0	101.5	100.7	103.2	102.2
	3	100.9	103.4	101.7	95.7	110.5	96.2	103.1	112.6	100.4	100.3	97.6	102.5
	4	102.1	106.1	103.4	96.9	108.9	96.9	108.1	117.0	100.8	100.7	98.3	102.7
	5	101.7	105.6	103.5	96.1	104.5	97.5	107.0	117.6	100.8	100.8	97.0	100.7
	6	101.7	106.3	102.6	96.3	103.8	98.8	108.0	114.1	101.7	100.8	95.1	100.2
	7	101.7	106.2	104.0	95.5	102.2	98.1	108.4	113.5	101.5	100.6	95.3	100.2
	8	101.5	106.2	102.1	96.5	104.6	99.0	108.3	112.8	102.0	97.7	96.0	100.3
	9	101.5	105.9	102.2	97.3	106.2	98.0	108.4	110.7	102.4	100.8	97.4	100.1
30 人 以 上	平成 14 年	103.2	114.0	105.9	—	—	—	—	—	—	—	—	—
	15	102.3	105.7	101.2	—	—	—	—	—	—	—	—	—
	16	100.4	108.6	100.0	—	—	—	—	—	—	—	—	—
	17	100.0	100.0	100.0	100.0	100.0	100.0	100.0	100.0	100.0	100.0	100.0	100.0
	18	99.5	101.2	97.3	97.2	98.5	98.3	99.9	99.3	102.7	99.4	103.8	99.8
	平成 18 年 9 月	99.7	103.9	98.0	93.9	99.0	97.2	100.4	92.9	103.9	98.6	101.6	99.8
	10	98.8	102.6	95.0	93.6	95.3	97.0	100.6	95.8	103.6	99.2	110.1	99.6
	11	99.8	100.8	98.2	94.1	95.4	98.3	99.1	98.6	103.5	99.3	110.3	99.9
	12	99.9	100.5	98.1	94.4	96.2	98.8	99.3	97.8	103.7	99.3	111.7	99.7
	平成 19 年 1 月	101.0	100.9	100.8	93.6	96.7	98.7	100.5	97.6	104.4	99.3	111.8	99.9
	2	100.9	99.9	101.2	94.4	96.7	97.3	104.5	97.4	104.0	99.2	112.1	99.4
	3	100.3	99.6	101.3	91.5	96.9	96.9	103.4	97.6	103.0	98.4	103.9	99.8
	4	101.7	100.5	102.8	96.6	97.1	98.6	109.3	98.3	103.6	100.8	105.4	100.3
	5	101.8	99.8	103.4	96.6	95.5	100.3	107.7	96.9	103.8	100.9	104.9	99.3
	6	101.6	99.7	102.3	97.0	94.8	101.2	110.7	97.3	105.0	101.0	97.8	99.1
	7	101.4	99.7	102.0	96.4	94.5	100.0	110.9	97.9	105.1	100.5	98.2	99.2
	8	101.0	100.1	99.5	96.4	94.8	100.7	112.1	96.2	105.8	101.2	98.5	99.1
	9	100.9	100.1	99.5	97.9	94.6	99.5	111.0	96.1	105.9	101.0	100.6	99.4

事業所規模	年 月	実 質 賃 金									
		現金給与総額					きまって支給する給与				
		TL 調 査 産 業 計	E 建 設 業	F 製 造 業	J 卸 売・ 小 売 業	Q サ ー ビ ス 業	TL 調 査 産 業 計	E 建 設 業	F 製 造 業	J 卸 売・ 小 売 業	Q サ ー ビ ス 業
5 人 以 上	平成 14 年	102.2	92.5	93.3	—	—	101.3	91.6	95.7	—	—
	15	104.5	95.6	94.9	—	—	103.2	96.0	97.1	—	—
	16	103.1	104.2	98.7	—	—	101.8	102.8	98.9	—	—
	17	100.0	100.0	100.0	100.0	100.0	100.0	100.0	100.0	100.0	100.0
	18	99.6	106.1	99.3	102.5	101.5	98.9	102.1	99.0	101.0	101.1
	平成 18 年 9 月	82.0	93.2	82.8	83.4	87.0	97.6	104.6	97.9	95.9	101.0
	10	82.9	93.6	82.9	85.8	86.5	98.9	105.3	97.2	98.8	102.5
	11	85.1	95.1	86.3	90.5	92.9	99.6	105.9	98.4	98.0	105.9
	12	186.3	183.7	164.7	172.1	182.3	99.7	104.9	98.7	101.5	103.3
	平成 19 年 1 月	84.3	91.9	84.4	87.4	84.8	98.1	102.8	98.9	92.8	100.0
	2	83.8	95.3	85.8	82.1	87.9	100.3	107.4	101.9	94.5	104.2
	3	84.5	95.1	85.2	83.1	88.1	100.2	105.4	101.1	95.4	103.7
	4	86.5	101.9	88.2	87.6	85.9	102.4	110.9	104.2	99.8	101.3
	5	83.5	93.0	84.8	83.4	85.1	99.6	104.8	100.0	95.7	100.9
	6	129.2	106.8	110.2	100.4	137.0	101.6	108.2	102.9	96.7	103.6
	7	123.8	150.9	155.0	106.4	103.3	100.4	103.9	102.9	93.3	99.3
	8	88.2	95.8	89.3	98.4	84.0	97.7	98.7	99.4	92.2	91.9
	9	84.0	96.8	86.0	80.3	81.3	99.0	100.5	102.2	92.1	96.4
30 人 以 上	平成 14 年	100.1	93.5	93.5	—	—	100.0	94.5	94.9	—	—
	15	98.2	99.3	95.5	—	—	98.7	98.0	96.0	—	—
	16	99.6	102.0	100.4	—	—	99.3	103.3	99.7	—	—
	17	100.0	100.0	100.0	100.0	100.0	100.0	100.0	100.0	100.0	100.0
	18	100.9	101.5	102.4	97.8	102.6	100.9	102.5	101.2	99.9	103.0
	平成 18 年 9 月	82.3	89.1	84.7	80.6	88.2	100.7	105.2	101.1	99.4	105.0
	10	81.8	87.0	84.0	80.8	82.9	100.9	103.2	100.6	99.7	103.2
	11	83.7	90.0	87.5	81.8	85.5	102.0	103.6	101.6	100.9	106.4
	12	201.0	175.3	181.2	209.7	191.9	102.4	100.1	102.1	109.2	103.5
	平成 19 年 1 月	83.2	85.2	86.7	82.2	82.4	101.6	101.2	102.3	101.3	101.4
	2	84.3	89.2	88.7	83.5	84.6	103.8	105.9	106.2	102.9	105.1
	3	84.9	91.8	88.1	85.9	83.6	103.8	109.0	105.5	105.5	104.0
	4	86.1	91.2	90.5	89.2	82.6	105.6	108.4	107.8	106.4	102.8
	5	84.4	86.0	88.5	84.5	83.6	103.6	101.8	105.3	104.0	104.0
	6	139.0	104.3	119.6	112.5	159.5	105.4	104.0	103.5	107.3	107.3
	7	132.1	123.1	173.3	122.6	96.1	104.2	103.0	107.8	103.9	104.5
	8	85.8	92.2	89.9	91.9	83.5	102.8	99.9	103.9	106.4	102.0
	9	86.0	108.0	89.2	83.9	81.6	103.1	100.6	106.9	103.4	101.6

# VI 全国結果（平成19年9月分確報）

## 毎月勤労統計調査 平成19年9月分統計表 全国調査時系列表

平成17年=100

事業所規模	年 月	現金給与総額		きまって支給する給与		所定内給与		総実労働時間		所定内労働時間		所定外労働時間		常用雇用		
		TL	F	TL	F	TL	F	TL	F	TL	F	TL	F	TL	F	
		調査 産業計	製造業	調査 産業計	製造業	調査 産業計	製造業	調査 産業計	製造業	調査 産業計	製造業	調査 産業計	製造業	調査 産業計	製造業	
5人以上	平成15年	100.1	97.4	100.1	98.7	100.5	99.1	100.4	99.4	100.9	100.1	95.7	93.5	98.9	100.2	
	16	99.4	99.0	99.6	99.6	99.8	99.6	100.6	100.5	100.7	100.6	98.9	100.3	99.5	99.6	
	17	100.0	100.0	100.0	100.0	100.0	100.0	100.0	100.0	100.0	100.0	100.0	100.0	100.0	100.0	
	18	100.2	101.3	99.9	100.6	99.7	100.2	100.5	100.8	100.3	100.4	102.6	104.5	101.0	101.0	
	平成19年3月	85.0	82.5	99.6	100.1	99.3	99.5	100.1	100.8	99.6	100.1	107.5	108.2	101.0	100.8	
	4	84.3	83.0	100.7	101.1	100.2	100.6	102.5	103.8	102.2	103.4	107.5	107.5	102.4	102.5	
	5	83.0	81.1	99.3	98.9	99.1	99.0	97.7	94.5	97.6	94.2	100.0	97.5	102.8	102.5	
	6	140.5	135.9	100.0	101.1	100.0	101.0	103.7	105.2	104.0	105.5	100.9	102.5	103.2	102.4	
	7	116.8	134.8	99.8	100.9	99.7	100.7	101.9	102.8	101.9	102.7	101.9	103.8	103.3	102.4	
	8	85.8	84.5	99.3	99.9	99.2	99.9	98.1	96.1	98.1	95.7	99.1	99.4	103.2	102.2	
	9	82.3	81.4	99.5	100.9	99.4	100.7	98.5	100.5	98.4	100.1	101.9	103.8	103.3	102.1	
	30人以上	平成15年	99.8	97.6	99.4	98.4	99.8	98.8	100.0	99.2	100.3	99.9	96.6	93.4	99.2	101.0
		16	99.0	99.2	99.3	99.9	99.4	99.9	100.5	100.6	100.6	100.6	99.7	100.3	99.5	99.9
		17	100.0	100.0	100.0	100.0	100.0	100.0	100.0	100.0	100.0	100.0	100.0	100.0	100.0	100.0
		18	101.0	101.3	100.6	100.7	100.4	100.4	100.7	100.7	100.5	100.4	103.3	103.5	100.7	100.9
		平成19年3月	84.2	80.7	100.9	100.4	100.7	100.0	100.9	101.0	100.3	100.3	107.9	106.7	100.1	100.3
		4	83.2	81.1	102.1	101.4	101.6	101.0	103.2	103.2	102.6	102.9	110.2	106.2	102.1	102.5
		5	81.9	79.7	100.6	99.4	100.5	99.6	99.0	94.8	98.7	94.6	101.6	97.2	102.4	102.4
6		153.1	144.5	101.2	101.4	101.2	101.3	104.2	104.9	104.3	105.2	103.1	102.2	102.7	102.4	
7		117.4	136.2	101.1	101.0	101.1	100.9	102.8	102.8	102.7	102.7	103.9	103.9	102.8	102.3	
8		83.0	81.4	100.6	100.3	100.6	100.3	99.3	96.6	99.2	96.1	100.8	100.6	102.7	102.1	
9	81.0	79.6	100.9	101.2	100.9	101.0	98.8	100.2	98.3	99.7	104.7	104.5	102.6	102.1		

### 第1表 月間現金給与総額

（事業所規模5人以上）

産 業	現金給与総額		きまって支給する給与				特別に支払われ			
	前年比		する給与		所定内給与		所定外給与		た給与	
	円	%	円	%	円	%	円	%	円	%
調査産業計	273,008	-0.6	268,991	-0.3	249,620	-0.4	19,371	1.3	4,017	-10.3
製造業	294,539	-0.4	291,705	-0.8	263,748	-5.3	27,957	83.5	2,834	58.0
建設業	321,145	0.3	316,145	0.5	298,707	0.4	17,438	2.2	5,000	-8.6
電気・ガス業	302,811	-0.5	299,720	-0.1	266,835	0.1	32,885	-1.6	3,091	-24.3
情報通信業	441,065	0.8	438,757	0.9	388,522	-0.1	50,235	9.2	2,308	-27.4
運輸業	380,333	1.7	370,186	2.4	337,024	2.6	33,162	-0.2	10,147	-18.3
卸売・小売業	285,727	-1.3	283,071	-1.4	243,049	-2.2	40,022	3.9	2,656	5.6
金融・保険業	227,925	0.6	223,361	0.7	214,094	0.5	9,267	5.9	4,564	-10.3
不動産業	387,775	0.4	378,010	0.6	354,726	1.0	23,284	-5.9	9,765	-4.2
飲食店、宿泊業	326,154	-4.3	311,314	-6.2	298,605	-6.3	12,709	-1.9	14,840	65.5
医療、福祉	131,968	-0.1	130,302	-0.5	123,826	-0.5	6,476	-2.7	1,666	28.5
教育、学習支援業	262,602	-0.4	261,951	0.2	245,925	-0.2	16,026	8.4	651	-72.1
複合サービス事業	326,443	-2.7	321,277	-3.4	316,068	-3.7	5,209	17.5	5,166	90.9
サービス業	275,319	-5.4	269,549	-4.9	248,580	-7.9	20,969	60.7	5,770	-25.6
	262,272	-0.4	258,060	-0.1	240,599	-0.2	17,461	1.8	4,212	-11.9
事業所規模30人以上										
調査産業計	303,649	0.2	299,224	0.4	273,691	0.4	25,533	1.3	4,425	-10.3
製造業	324,213	0.1	320,705	0.3	281,606	0.3	39,099	-0.1	3,508	-19.3
卸売・小売業	247,929	1.1	242,781	1.5	231,029	1.3	11,752	7.5	5,148	-18.6
サービス業	267,744	-0.1	263,609	-0.4	242,816	-0.4	20,793	1.3	4,135	9.6

毎月勤労統計調査の結果は、厚生労働省のWebページにも掲載されています。

(<http://www.mhlw.go.jp>)

### 第2表 月間実労働時間及び出勤日数

(事業所規模5人以上)

産 業	総実労働時間						出 勤 日 数	
	前 年 比		所 定 内 労 働 時 間		所 定 外 労 働 時 間		前 年 差	
	時間	%	時間	%	時間	%	日	日
調 査 産 業 計	148.6	-2.6	137.8	-2.6	10.8	1.0	19.2	-0.4
飲 業	176.1	5.3	159.7	0.3	16.4	104.4	21.5	0.3
建 設 業	171.8	-1.2	160.8	-1.9	11.0	10.1	21.2	-0.4
製 造 業	166.3	-1.9	149.8	-2.1	16.5	-1.7	19.9	-0.4
電 気・ガ ス 業	147.4	-6.5	133.4	-6.8	14.0	-2.1	17.6	-1.3
情 報 通 信 業	155.6	-3.4	139.1	-3.7	16.5	-1.4	18.6	-0.6
運 輸 業	177.3	-0.3	152.8	-0.6	24.5	2.0	20.5	-0.2
卸 売・小 売 業	139.9	-2.0	133.3	-2.3	6.6	5.6	19.5	-0.3
金 融・保 険 業	143.7	-5.1	132.5	-5.9	11.2	6.4	18.1	-0.9
不 動 産 業	158.9	0.7	149.2	-0.2	9.7	23.6	20.0	-0.5
飲 食 店, 宿 泊 業	112.8	-0.8	107.7	-1.0	5.1	1.5	17.1	-0.1
医 療, 福 祉	136.1	-1.6	130.4	-1.6	5.7	-0.3	18.5	-0.7
教 育, 学 習 支 援 業	127.7	-7.5	122.0	-7.8	5.7	-2.1	16.7	-1.1
複 合 サ ー ビ ス 事 業	144.9	-3.1	133.5	-5.4	11.4	43.0	18.5	-0.6
サ ー ビ ス 業	148.9	-3.4	138.2	-3.4	10.7	-2.0	19.2	-0.5
事業所規模30人以上								
調 査 産 業 計	151.3	-1.9	138.0	-2.3	13.3	2.6	19.0	-0.4
製 造 業	167.3	-1.6	148.7	-1.9	18.6	1.2	19.6	-0.3
卸 売・小 売 業	139.8	-1.9	132.1	-2.2	7.7	4.8	19.7	-0.1
サ ー ビ ス 業	146.1	-3.9	134.0	-3.9	12.1	-3.3	18.7	-0.6

### 第3表 常用雇用及び労働異動率

(事業所規模5人以上)

産 業	労 働 者 総 数						入 職 率		離 職 率	
	前 年 比		一 般 労 働 者		パ ー ト タ イ ム 労 働 者		前 年 差		前 年 差	
	千人	%	千人	%	千人	%	% ポイント	% ポイント	% ポイント	% ポイント
調 査 産 業 計	44,499	1.7	32,823	0.5	11,676	4.8	1.96	0.09	1.93	0.00
飲 業	32	-5.7	31	-4.2	1	-44.3	0.63	0.19	0.99	-0.10
建 設 業	3,088	1.1	2,948	1.3	140	-1.1	1.39	-0.07	1.27	-0.42
製 造 業	8,756	0.7	7,530	0.1	1,225	5.6	1.25	0.04	1.28	-0.10
電 気・ガ ス 業	285	-1.2	273	-1.0	12	-4.7	0.40	-0.04	0.64	0.11
情 報 通 信 業	1,449	2.4	1,328	2.6	120	-0.9	1.12	-0.42	1.76	-0.57
運 輸 業	2,652	0.0	2,262	-3.1	389	21.5	1.53	-0.11	1.55	0.23
卸 売・小 売 業	9,165	1.0	5,305	-0.7	3,860	3.3	2.36	0.32	2.16	0.04
金 融・保 険 業	1,427	2.5	1,295	1.0	132	19.4	1.20	-0.08	1.44	-0.17
不 動 産 業	402	3.4	335	0.3	67	22.1	1.31	-0.08	2.12	0.60
飲 食 店, 宿 泊 業	3,246	3.0	1,006	0.9	2,240	4.1	4.03	-0.41	4.51	-0.48
医 療, 福 祉	4,528	2.2	3,339	-1.4	1,189	13.8	1.55	-0.10	1.47	-0.25
教 育, 学 習 支 援 業	2,783	3.1	2,155	2.7	627	4.4	2.47	0.42	1.62	0.47
複 合 サ ー ビ ス 事 業	703	7.2	525	7.6	178	6.0	1.62	-0.05	1.61	0.01
サ ー ビ ス 業	5,985	2.0	4,491	3.0	1,494	-1.0	2.33	0.38	2.41	0.56
事業所規模30人以上										
調 査 産 業 計	25,736	1.4	20,076	0.8	5,661	4.1	1.56	0.04	1.67	0.01
製 造 業	6,428	0.9	5,711	-0.1	717	9.5	1.09	0.08	1.16	-0.07
卸 売・小 売 業	4,035	-0.3	2,280	-1.9	1,755	1.7	1.73	0.01	1.81	0.11
サ ー ビ ス 業	3,762	2.6	2,791	4.8	972	-3.6	2.31	0.45	2.58	0.80

## 第4表 就業形態別月間現金給与額

(事業所規模5人以上)

産 業	現金給与総額																			
	前年比		きまって支給				特別に支払われ													
	円	%	する給与	円	%	所定内給与	円	%	た給与	円	%									
一般労働者 調査産業計 (事業所規模30人以上)	336,913	0.2	( 360,430	0.5 )	331,550	0.4	( 354,832	0.7 )	306,415	0.2	( 323,329	0.7 )	25,135	2.2	( 31,503	1.6 )	5,363	-8.8	( 5,598	-9.0 )
製造業	334,217	-0.5			330,665	-0.2			293,443	0.1			37,222	-1.6			3,552	-24.1		
卸売・小売業	328,080	1.1			320,334	1.3			305,849	1.0			14,485	7.9			7,746	-7.9		
サービス業	317,287	0.6			311,768	0.7			289,566	0.6			22,202	2.0			5,519	-11.6		
パートタイム労働者 調査産業計 (事業所規模30人以上)	92,774	-1.6	( 101,885	-0.6 )	92,554	-1.5	( 101,628	-0.4 )	89,437	-1.5	( 97,307	-0.6 )	3,117	-0.7	( 4,321	1.5 )	220	-39.9	( 257	-48.5 )
製造業	109,602	-0.5			109,346	-0.4			103,137	-0.5			6,209	0.8			256	-32.8		
卸売・小売業	89,575	-1.4			89,407	-1.2			87,347	-1.0			2,060	-5.5			168	-54.2		
サービス業	96,868	-2.8			96,587	-2.7			93,377	-3.1			3,210	8.7			281	-4.1		

## 第5表 就業形態別月間労働時間及び出勤日数

(事業所規模5人以上)

産 業	総実労働時間						所定内労働時間				所定外労働時間				出勤日数	
	前年比		前年比		前年比		前年比		前年比		前年比		前年比			
	時間	%	時間	%	時間	%	時間	%	時間	%	日	日				
一般労働者 調査産業計 (事業所規模30人以上)	168.0	-2.0	( 165.9	-2.2 )	154.3	-2.4	( 150.0	-2.5 )	13.7	2.1	( 15.9	1.9 )	20.2	-0.5	( 19.6	-0.5 )
製造業	173.9	-1.8			155.5	-1.8			18.4	-1.5			20.1	-0.4		
卸売・小売業	170.2	-1.8			160.6	-2.0			9.6	2.6			21.0	-0.3		
サービス業	166.2	-3.4			152.9	-3.4			13.3	-2.2			20.0	-0.7		
パートタイム労働者 調査産業計 (事業所規模30人以上)	93.8	-2.5	( 99.0	-1.4 )	91.0	-2.7	( 95.3	-1.6 )	2.8	0.6	( 3.7	2.6 )	16.3	-0.2	( 17.0	0.1 )
製造業	120.5	-1.8			115.2	-2.3			5.3	11.3			18.6	-0.3		
卸売・小売業	98.1	-2.3			95.7	-2.5			2.4	5.8			17.6	-0.1		
サービス業	96.8	-1.9			94.0	-2.4			2.8	11.4			16.7	-0.1		

## 第6表 就業形態別労働異動率

(事業所規模5人以上)

産 業	入 職 率		離 職 率	
	前年差	前年差	前年差	前年差
一般労働者 調査産業計 (事業所規模30人以上)	1.20	0.08	1.36	0.08
	( 1.06	0.08 )	( 1.25	0.09 )
製造業	0.94	0.15	1.01	-0.05
卸売・小売業	1.36	0.10	1.61	0.15
サービス業	1.70	0.47	1.79	0.43
パートタイム労働者 調査産業計 (事業所規模30人以上)	4.10	0.02	3.55	-0.30
	( 3.36	-0.15 )	( 3.17	-0.30 )
製造業	3.15	-0.80	2.96	-0.51
卸売・小売業	3.76	0.59	2.92	-0.16
サービス業	4.21	0.18	4.25	0.97

## 第7表 パートタイム労働者比率

(事業所規模5人以上)

産 業	パートタイム労働者比率	
	前年差	前年差
調査産業計	26.24	0.81
製造業	14.00	0.64
卸売・小売業	42.12	0.94
サービス業	24.96	-0.73
事業所規模30人以上		
調査産業計	22.00	0.55
製造業	11.16	0.89
卸売・小売業	43.50	0.88
サービス業	25.82	-1.65

## Ⅶ 毎月勤労統計調査地方調査の説明

### 1. 調査の位置づけ

この調査は、統計法に基づく指定統計である。

### 2. 調査の目的

この調査は、賃金、労働時間及び雇用について鳥根県における毎月の変動を明らかにすることを目的としている。

### 3. 調査の対象

この調査の対象産業は、日本標準産業分類に定める鉱業、建設業、製造業、電気・ガス・熱供給・水道業、情報通信業、運輸業、卸売・小売業、金融・保険業、不動産業、飲食店、宿泊業、医療、福祉、教育、学習支援業、複合サービス事業、サービス業（他に分類されないもの）である。

### 4. 調査事項及び用語の解説

現金給与総額	きまって支給する給与	特別に支払われた給与
賃金、給与、手当、賞与、その他、名称のいかんを問わず、労働者に支払われたもので、所得税、貯金、社会保険料、組合費、購買代金等を差し引く以前の金額。	労働協約、就業規則等によって、あらかじめ定められている支給条件、算定方法によって支給される給与。時間外手当等の「所定外給与（超過労働給与）」を含む。	賞与・期末手当等の一時金、ベースアップ等の差額追給分、3カ月を超える期間で算定される現金給与等。

出勤日数
調査期間中に労働者が仕事のために実際に出勤した日数。有給であっても事業所に出勤しない日は出勤日にならないが、1日のうち1時間でも就業すれば出勤日となる。

実労働時間	所定内労働時間	所定外労働時間
調査期間中に労働者が仕事のために実際に労働した時間数のことである。	就業規則で定められた正規の始業時刻と終業時刻との間の休憩時間を除いた、実際に労働した時間。	早出、残業、臨時の呼び出し、休日出勤等による労働時間。

- ① 本来の職務外として行われる宿日直は、労働時間数から除かれる。
- ② 運輸関係労働者の手待ち時間は、労働時間に含まれる。

常用労働者	一般労働者	パートタイム労働者
期間を定めずまたは1カ月を超える期間を定めて雇用されている者。	常用労働者のうちパートタイム労働者以外のもの。	1日の所定労働時間または1週間の所定労働日数が一般の労働者より短い者。

次の者も常用労働者に含まれる。

- ① 一定の職務に従事し、一般労働者と同じ給与規則によって給与を支払われている重役や理事。
- ② 前2カ月の各月において18日以上同一の事業主に雇用されていた日々雇用労働者。

労働異動率	入職率	離職率
労働異動率は事業所間の雇用の流動状況を示す指標である。	$\frac{\text{月間増加労働者数} \times 100}{\text{前月末労働者数}}$	$\frac{\text{月間減少労働者数} \times 100}{\text{前月末労働者数}}$

- ① 労働異動率には、新規の入離職者のみならず、人事異動に伴う同一企業内の転勤者も含まれる。

### 5. 調査結果の算定

この調査結果は、調査事業所からの報告を基に、本県の事業所規模5人以上の全ての事業所に対応するよう復元して算定したものである。

### 6. 指数、増減率

対前年同月比などの増減率は、調査事業所の抽出替えに伴うギャップ等を修正した指数等により算出しており、実数で計算した場合と必ずしも一致しない。また、指数、増減率は前述のギャップ修正により、将来改定されることがある。

「所定外給与」及び「特別に支払われた給与」については、実数を基に対前年同月比及び対前月比を算出している。