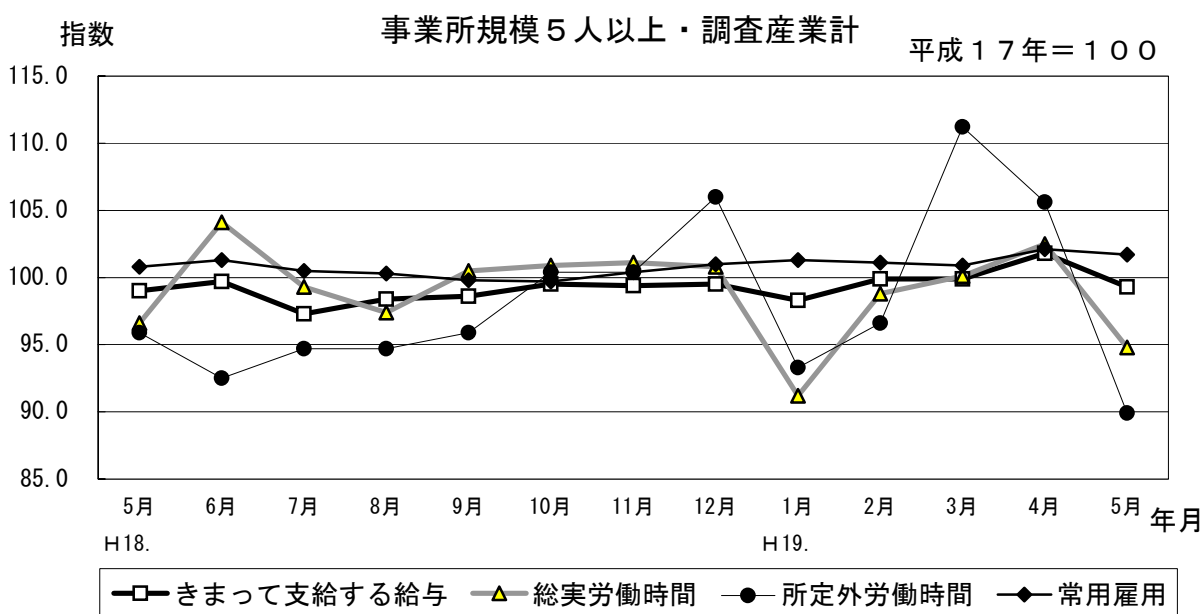


島根の賃金、労働時間及び雇用の動き

〔 毎月勤労統計調査 地方調査 平成19年5月分 速報 〕



	きまって支給する給与	総実労働時間	所定外労働時間	常用雇用
実数	229,012円	146.9時間	8.0時間	226,717人
指数	99.3	94.8	89.9	101.7
対前年同月比	0.3%	▲ 1.9%	▲ 6.3%	0.9%
対前月比	▲ 2.5%	▲ 7.5%	▲ 14.9%	▲ 0.4%

島根県政策企画局統計調査課
(人口労働グループ)

TEL 0852-22-5071
FAX 0852-22-6044

I 毎月勤労統計調査速報をご利用のみなさまへ

日頃より、毎月勤労統計調査速報を御利用いただき、ありがとうございます。

事業所規模30人以上につきましては、2～3年に一度新しい母集団事業所リストを基に調査対象事業所の抽出替えを行っており、今回は平成19年1月に実施いたしました。

この抽出替えに伴い、新旧両調査結果に若干のギャップが生じますので、指数については、時系列比較を可能にするために、過去に遡って修正（ギャップ修正）を行いました。

なお、前年同月比などの増減率は、指数により算出しており、実数で計算した場合と必ずしも一致しません。実数については、修正をしていません。

また、平成19年1月より、指数は平成17年を基準時（平成17年＝100）としています。

日本標準産業分類の改訂（平成14年3月）に伴い、平成17年1月から新しい産業分類に基づき結果を表章（公表）しています。旧産業分類との接続状況は、次ページの表のとおりです。ただし、鉱業、不動産業及び電気・ガス・熱供給・水道業は、調査事業所数が僅少のため公表していませんが、調査産業計には含まれています。

旧産業分類と産業の範囲が接続する産業（表において、旧産業との接続欄が◎の産業、大分類のみ。）は、指数を作成し、また旧産業分類と産業の範囲としては厳密には接続しない産業（同△の産業）については、新産業分類に基づく再集計結果の平成16年平均が旧産業分類に基づく再集計結果の平成16年平均と一致するように指数の修正を行い、時系列比較ができるようになっています。

旧産業分類と接続する産業がない産業（同×の産業、大分類のみ。）については、平成17年1月分より指数を作成しています。

なお、表における製造業及びサービス業の中分類別の実数は、当速報に掲載していませんが表章（公表）はしていますので、統計調査課までお問い合わせください。指数については、作成していません。

目 次

I.	毎月勤労統計調査速報をご利用のみなさまへ	P 1
II.	調査結果の概要	P 3
III-1.	産業別実数表（5人以上）	P 7
III-2.	産業別実数表（30人以上）	P 9
IV.	就業形態別実数表	P 11
V.	指数表	P 13
VI.	全国結果（平成19年5月分確報）	P 17
VII.	毎月勤労統計調査地方調査の説明	P 20

(表)

毎月勤労統計調査地方調査 表章産業接続表

表章産業（新産業分類）		旧産業との接続*1	平成16年までの産業分類（旧産業分類）	
大分類			大分類	
TL	調査産業計	△	TL	調査産業計
D	鉱業	◎	D	鉱業
E	建設業	◎	E	建設業
F	製造業	△	F	製造業
中分類	09・10 食料品、飲料・たばこ・飼料製造業	×	中分類	
	12 衣服・その他の繊維製品製造業	◎		15 衣服・その他の繊維製品製造業
	13 木材・木製品製造業（家具を除く）	◎		16 木材・木製品製造業（家具を除く）
	22 窯業・土石製品製造業	◎		25 窯業・土石製品製造業
	23 鉄鋼業	◎		26 鉄鋼業
	26 一般機械器具製造業	×		
	27 電気機械器具製造業	×		
	29 電子部品・デバイス製造業	×		
	30 輸送用機械器具製造業	◎		30 輸送用機械器具製造業
	その他*2	×		
G	電気・ガス・熱供給・水道業	◎	G	電気・ガス・熱供給・水道業
H	情報通信業	×		
I	運輸業	×		
J	卸売・小売業	×		
K	金融・保険業	×		
L	不動産業	×		
M	飲食店，宿泊業	×		
N	医療，福祉	×		
O	教育，学習支援業	×		
P	複合サービス事業	×		
Q	サービス業	×		
中分類	80 専門サービス業(他に分類されないもの)	×		
	84 娯楽業	×		
	その他*2	×		

(注)*1 「旧産業との接続」欄の符号は、以下のとおりです。

「◎」… 旧産業と接続する産業

「△」… 旧産業と産業の範囲としては厳密には接続しないが、接続処理を行う産業

「×」… 旧産業とは接続する産業がない産業

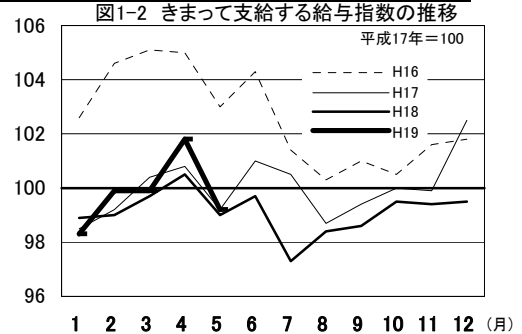
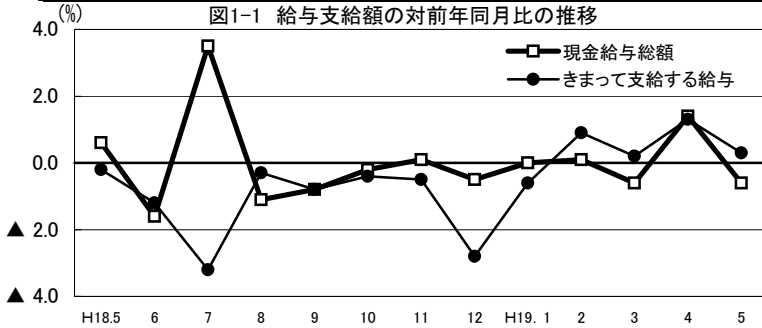
*2 製造業及びサービス業の中分類「その他」は、別掲されないものを一括したものです。

Ⅱ 調査結

1. 賃金の動き

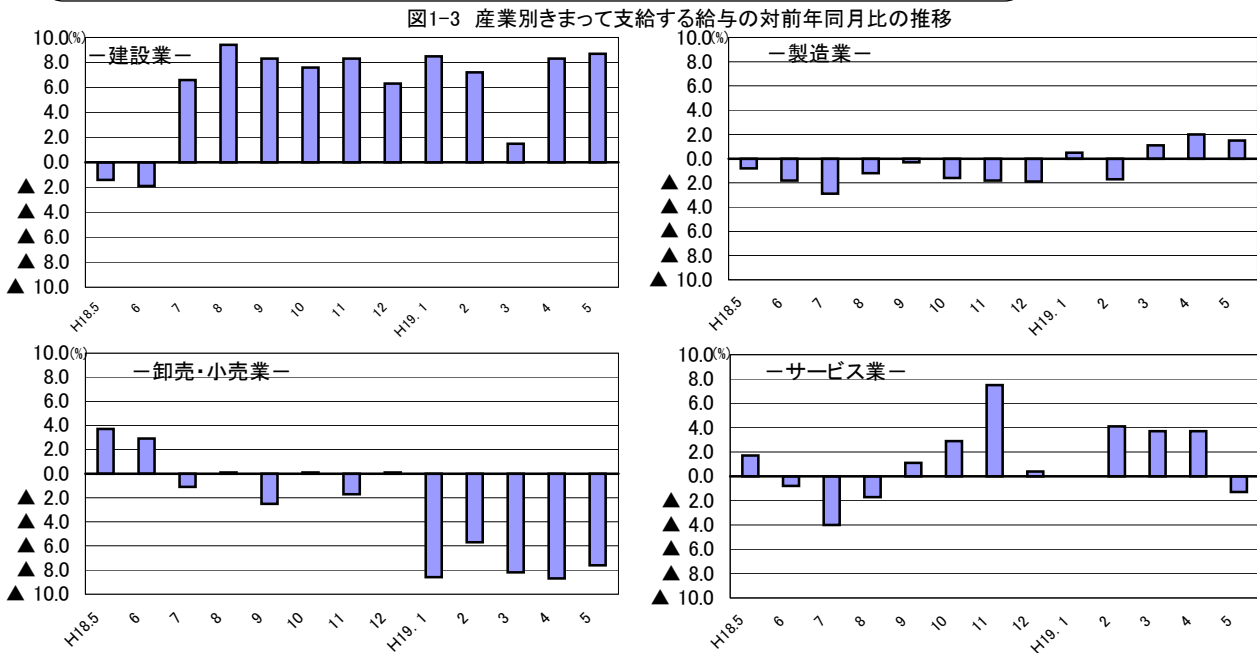
(1) 事業所規模5人以上

項 目		金額 (円)	前年同月比 (%)	全国結果 (円)
調査 産業 計	現金給与総額	229,698	▲ 0.6 (2か月ぶりの減少)	275,148
	きまって支給する給与	229,012	0.3 (4か月連続の増加)	268,212
	所定内給与	215,072	▲ 0.1 (2か月ぶりの減少)	248,835
	所定外給与	13,940	4.0	19,377
	特別に支払われた給与	686	▲ 77.9	6,936



主な産業別きまって支給する給与及び対前年同月比

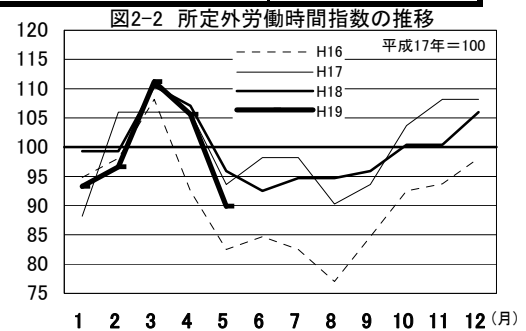
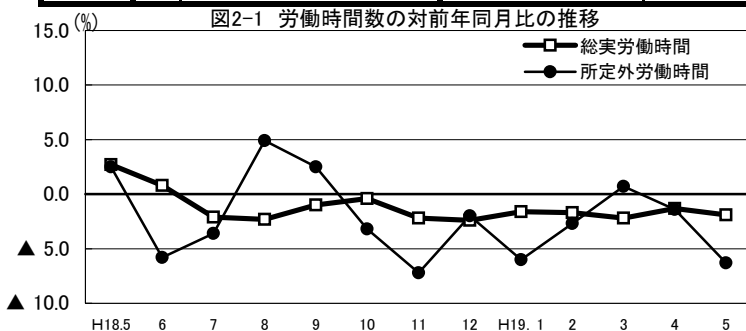
- ・建設業 284,848円で8.7%の増加。11か月連続の増加。
- ・製造業 218,901円で1.5%の増加。3か月連続の増加。
- ・卸売・小売業 176,276円で7.6%の減少。5か月連続の減少。
- ・サービス業 224,170円で1.3%の減少。4か月ぶりの減少。



2. 労働時間の動き

(1) 事業所規模5人以上

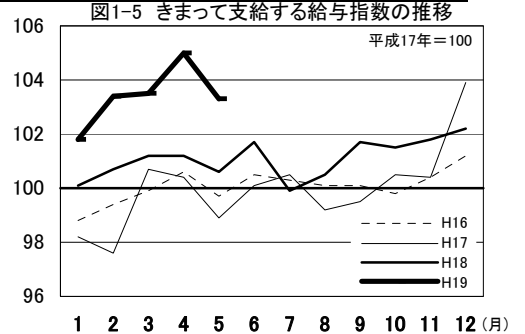
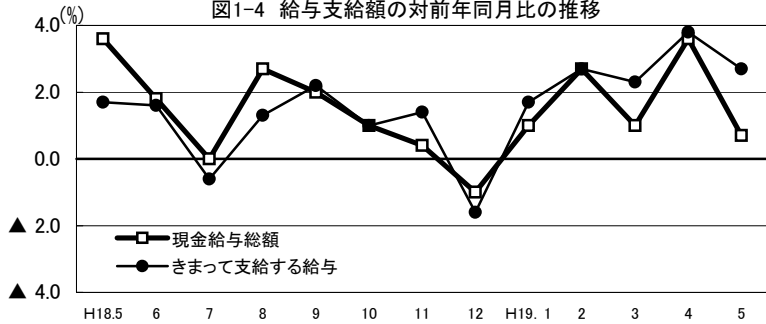
項 目		労働時間 (時間)	前年同月比 (%)	全国結果 (時間)
産調 業 計	総実労働時間	146.9	▲ 1.9 (11か月連続の減少)	147.4
	所定内労働時間	138.9	▲ 1.6 (11か月連続の減少)	136.8
	所定外労働時間	8.0	▲ 6.3 (2か月連続の減少)	10.6



果 の 概 要

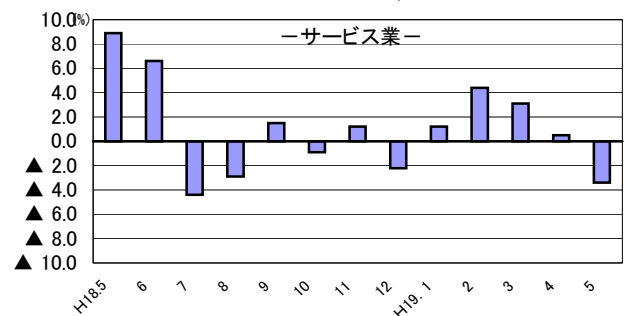
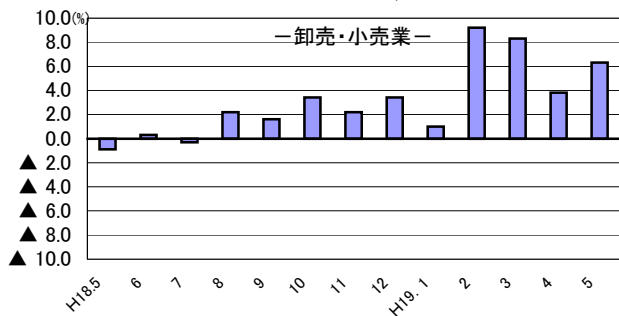
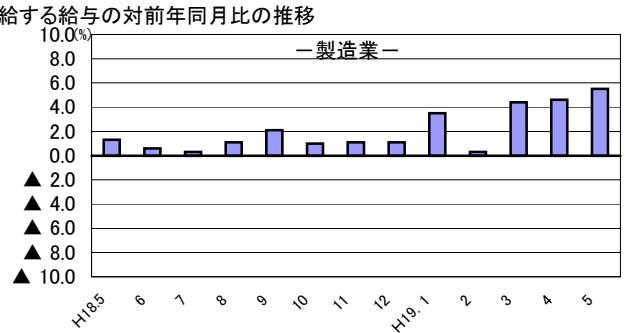
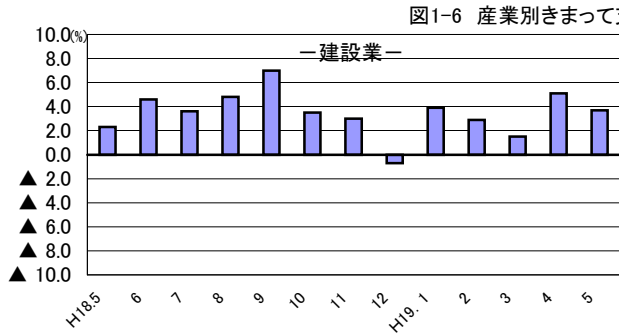
(2) 事業所規模30人以上

項 目		金額 (円)	前年同月比 (%)	全国結果 (円)
調 査 産 業 計	現金給与総額	253,345	0.7 (5か月連続の増加)	306,867
	きまって支給する給与	252,094	2.7 (5か月連続の増加)	298,206
	所定内給与	232,937	1.2 (5か月連続の増加)	272,457
	所定外給与	19,157	14.0	25,749
	特別に支払われた給与	1,251	▲ 80.3	8,661



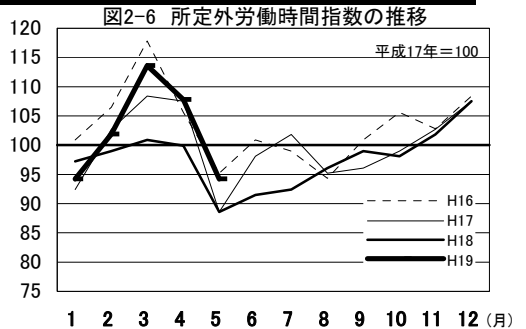
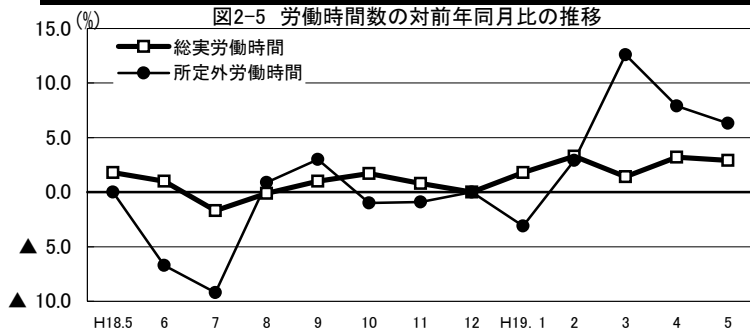
主な産業別きまって支給する給与及び対前年同月比

- ・建設業 301,471円で3.7%の増加。5か月連続の増加。
- ・製造業 241,730円で5.5%の増加。18か月連続の増加。
- ・卸売・小売業 168,606円で6.3%の増加。10か月連続の増加。
- ・サービス業 239,424円で3.4%の減少。5か月ぶりの減少。



(2) 事業所規模30人以上

項 目		労働時間 (時間)	前年同月比 (%)	全国結果 (時間)
産 調 業 計 査	総実労働時間	150.7	2.9 (5か月連続の増加)	151.5
	所定内労働時間	141.0	2.7 (5か月連続の増加)	138.6
	所定外労働時間	9.7	6.3 (4か月連続の増加)	12.9



製造業の所定外労働時間は、12.5時間で2.6%の減少。2か月連続の減少。

図2-3 所定外労働時間の対前年同月比の推移
—製造業—

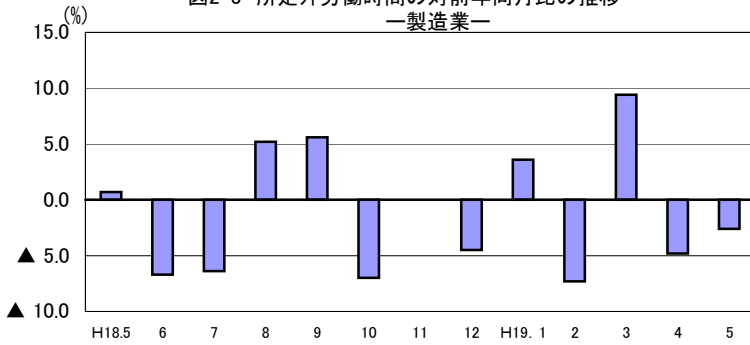
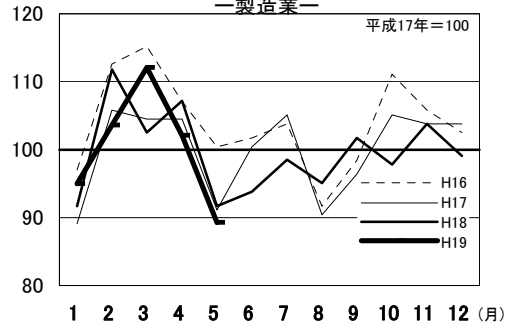


図2-4 所定外労働時間指数の推移
—製造業—



3. 雇用の動き

(1) 事業所規模5人以上

項目		人数・率	前年同月比・差	全国結果(人数・率)	
調査 産業	常用労働者数	226,717 人	0.9% (2か月連続の増加)	44,284 千人	
	パートタイム労働者比率	19.8 %	3.2 ポイント	25.76 %	
	労働 異動率	入職率	1.32 %	▲ 0.37 ポイント	2.35 %
	離職率	1.70 %	▲ 0.48 ポイント	2.19 %	

図3-1 常用労働者数の対前年同月比及びパートタイム労働者比率の推移

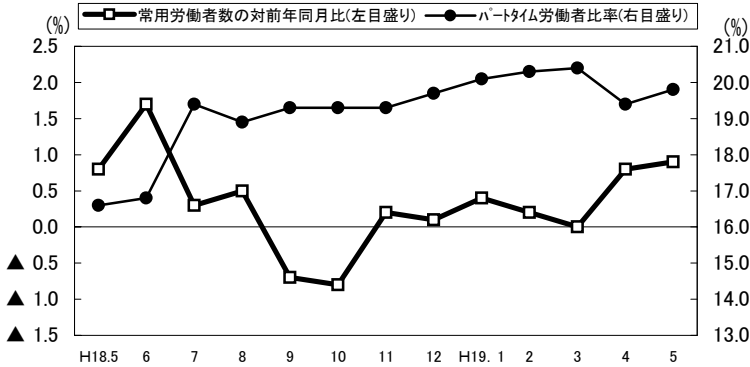
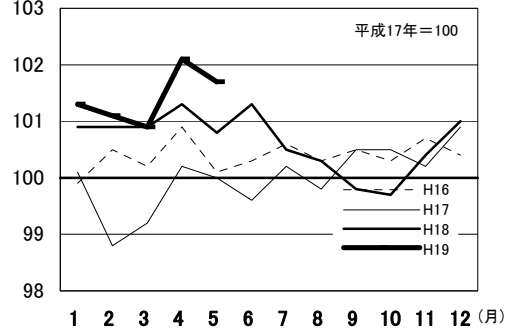


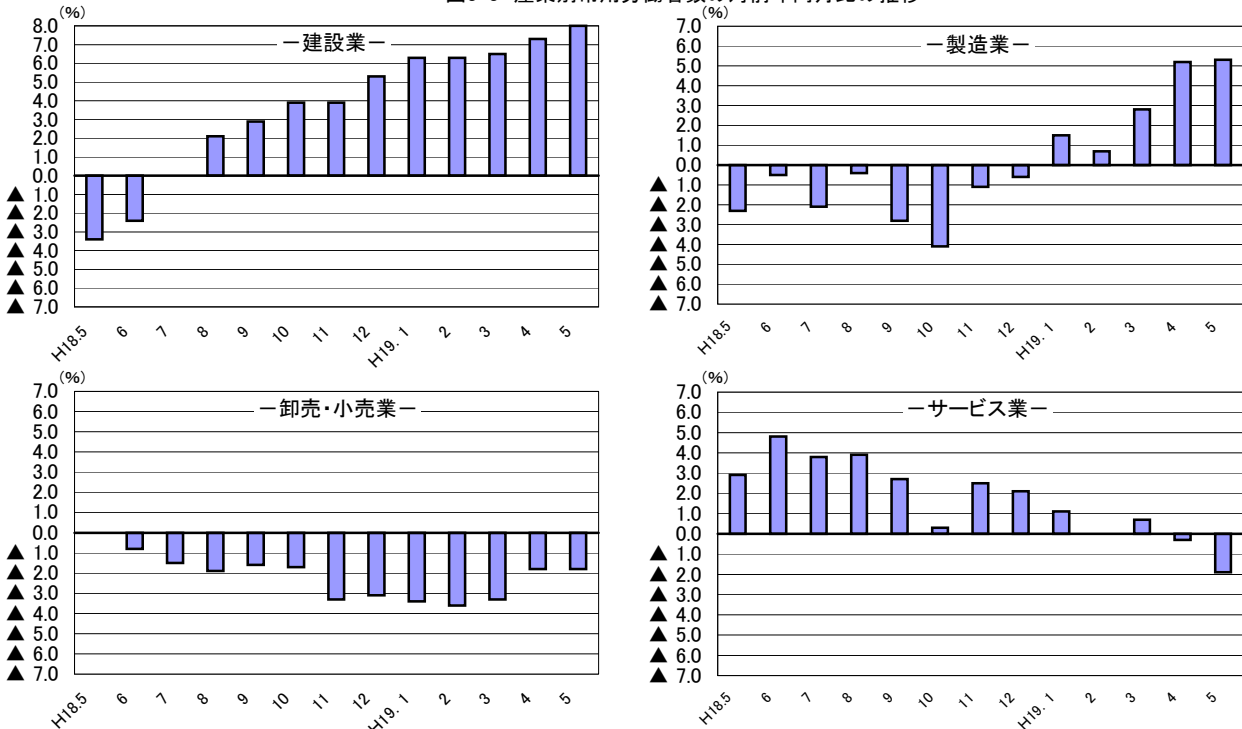
図3-2 常用雇用指数の推移



主な産業別常用労働者数及び対前年同月比

- ・建設業 27,253人で8.0%の増加。10か月連続の増加。
- ・製造業 42,132人で5.3%の増加。5か月連続の増加。
- ・卸売・小売業 41,088人で1.8%の減少。12か月連続の減少。
- ・サービス業 23,340人で1.9%の減少。2か月連続の減少。

図3-3 産業別常用労働者数の対前年同月比の推移



製造業の所定外労働時間は、14.8時間で2.1%の減少。2か月連続の減少。

図2-3 所定外労働時間の対前年同月比の推移
—製造業—

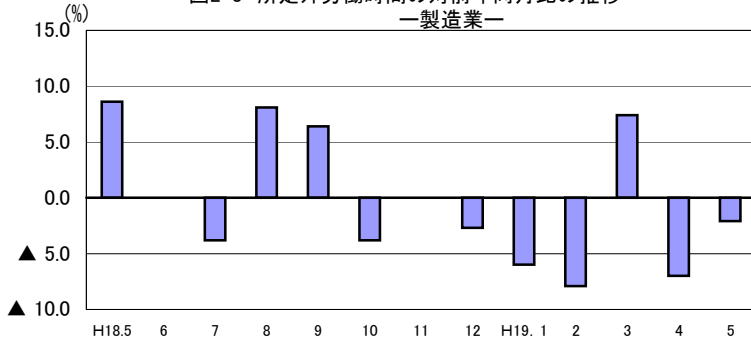
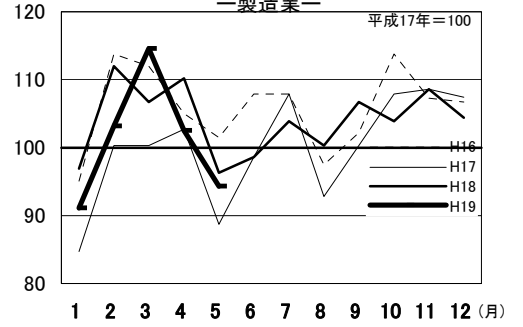


図2-4 所定外労働時間指数の推移
—製造業—



(2) 事業所規模30人以上

項目		人数・率	前年同月比・差	全国結果(人数・率)	
調査 産業	常用労働者数	108,276 人	2.2% (5か月連続の増加)	25,685 千人	
	パートタイム労働者比率	14.6 %	0.6 ポイント	21.63 %	
	労働 異動率	入職率	1.17 %	▲ 0.20 ポイント	2.00 %
		離職率	1.12 %	▲ 0.24 ポイント	1.85 %

図3-4 常用労働者数の対前年同月比及びパートタイム労働者比率の推移

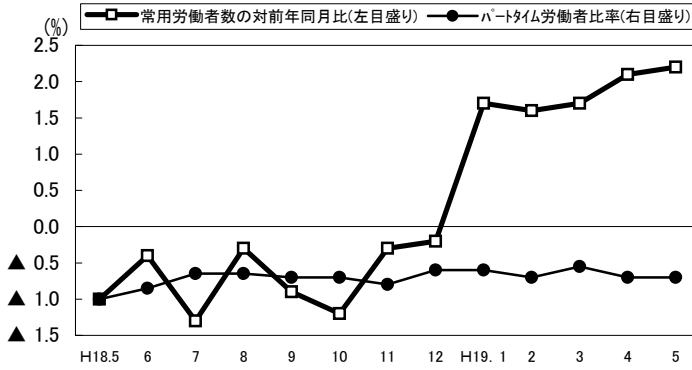
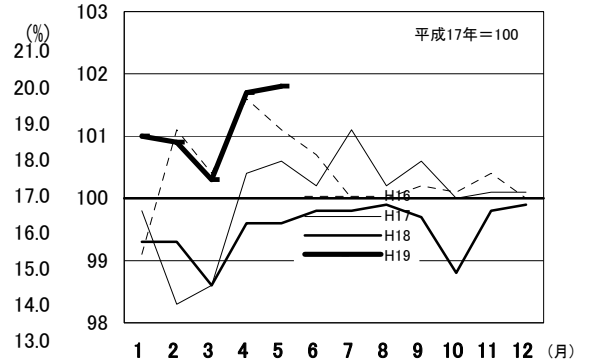


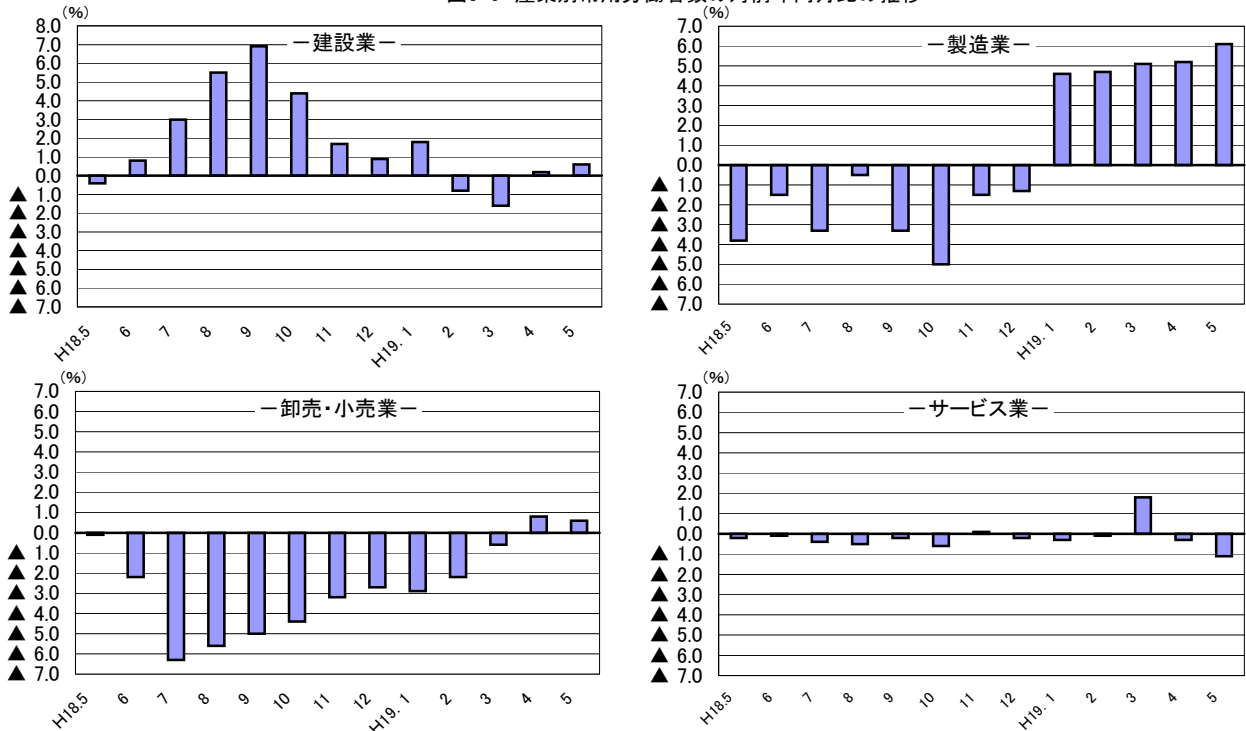
図3-5 常用雇用指数の推移



主な産業別常用労働者数及び対前年同月比

- ・建設業 7,868人で0.6%の増加。2か月連続の増加。
- ・製造業 31,083人で6.1%の増加。5か月連続の増加。
- ・卸売・小売業 12,044人で0.6%の増加。2か月連続の増加。
- ・サービス業 10,348人で1.1%の減少。2か月連続の減少。

図3-6 産業別常用労働者数の対前年同月比の推移



Ⅲ-1 産業別実数表

(平成19年5月)

項 目	TL 調査産業計	E	F	H	I	J
		建設業	製造業	情報通信業	運輸業	卸売・小売業
現金給与総額 (円)	229,698	285,137	220,209	275,162	220,953	176,679
前月比 (%)	▲ 3.3	▲ 8.5	▲ 3.6	▲ 3.3	▲ 0.6	▲ 4.6
前年同月比 (〃)	▲ 0.6	8.8	▲ 2.0	▲ 10.5	3.0	▲ 7.6
男 (円)	280,423	304,222	283,422	334,203	233,229	231,305
女 (〃)	170,158	166,544	138,438	198,571	134,438	128,155
きまって支給する給与 (〃)	229,012	284,848	218,901	275,162	220,821	176,276
前月比 (%)	▲ 2.5	▲ 5.2	▲ 3.8	▲ 2.3	▲ 0.7	▲ 3.8
前年同月比 (〃)	0.3	8.7	1.5	▲ 10.2	3.0	▲ 7.6
男 (円)	279,471	303,928	281,714	334,203	233,083	230,921
女 (〃)	169,783	166,287	137,648	198,571	134,407	127,734
所定内給与 (〃)	215,072	270,395	197,530	256,667	186,305	170,781
前月比 (%)	▲ 1.7	▲ 3.3	▲ 3.1	▲ 0.9	▲ 0.1	▲ 2.9
前年同月比 (〃)	▲ 0.1	7.4	1.9	▲ 8.5	▲ 0.2	▲ 5.9
所定外給与 (円)	13,940	14,453	21,371	18,495	34,516	5,495
特別に支払われた給与 (〃)	686	289	1,308	0	132	403
男 (〃)	952	294	1,708	0	146	384
女 (〃)	375	257	790	0	31	421
出勤日数 (日)	19.5	20.1	18.6	18.0	19.1	20.7
前月差 (〃)	▲ 1.3	▲ 2.5	▲ 2.5	▲ 2.1	▲ 1.0	▲ 1.2
前年同月差 (〃)	0.1	0.7	0.1	▲ 1.5	▲ 0.9	0.1
男 (〃)	19.6	20.3	18.5	18.6	19.0	20.7
女 (〃)	19.3	18.8	18.9	17.2	19.2	20.6
総実労働時間 (時間)	146.9	160.3	151.0	143.7	167.5	135.9
前月比 (%)	▲ 7.5	▲ 11.3	▲ 11.9	▲ 10.2	▲ 6.2	▲ 8.4
前年同月比 (〃)	▲ 1.9	1.0	1.4	▲ 1.0	▲ 1.9	▲ 8.5
男 (時間)	157.4	162.6	158.7	150.0	170.9	149.4
女 (〃)	134.6	145.7	141.1	135.6	143.3	123.9
所定内労働時間 (〃)	138.9	152.8	138.5	134.4	142.8	131.4
前月比 (%)	▲ 7.0	▲ 10.8	▲ 11.9	▲ 9.7	▲ 6.1	▲ 7.7
前年同月比 (〃)	▲ 1.6	1.3	1.7	▲ 1.8	0.9	▲ 8.1
男 (時間)	146.2	154.7	142.1	139.0	144.0	142.8
女 (〃)	130.3	140.7	133.9	128.4	134.3	121.2
所定外労働時間 (〃)	8.0	7.5	12.5	9.3	24.7	4.5
前月比 (%)	▲ 14.9	▲ 21.9	▲ 12.5	▲ 17.7	▲ 5.8	▲ 25.0
前年同月比 (〃)	▲ 6.3	▲ 7.3	▲ 2.6	▲ 0.6	▲ 19.1	▲ 19.4
男 (時間)	11.2	7.9	16.6	11.0	26.9	6.6
女 (〃)	4.3	5.0	7.2	7.2	9.0	2.7
常用労働者数						
前調査期間末常用労働者数 (人)	227,596	27,394	42,100	2,406	11,510	40,829
増加常用労働者数 (〃)	2,998	201	504	6	440	665
減少常用労働者数 (〃)	3,877	342	472	26	903	406
本調査期間末労働者数 (〃)	226,717	27,253	42,132	2,386	11,047	41,088
前月比 (%)	▲ 0.4	▲ 0.5	0.1	▲ 0.8	▲ 4.0	0.6
前年同月比 (〃)	0.9	8.0	5.3	▲ 2.9	▲ 0.9	▲ 1.8
うちパートタイム労働者数 (人)	44,842	1,176	5,551	47	1,598	16,561
パートタイム労働者比率 (%)	19.8	4.3	13.2	2.0	14.5	40.3
労働異動率						
入職率 (%)	1.32	0.73	1.20	0.25	3.82	1.63
前年同月差 (ポイント)	▲ 0.37	▲ 0.77	0.01	▲ 1.79	2.06	▲ 1.81
離職率 (%)	1.70	1.25	1.12	1.08	7.85	0.99
前年同月差 (ポイント)	▲ 0.48	▲ 1.34	0.01	▲ 2.83	0.62	▲ 1.80
産業種別	TL	E	F	H	I	J

(5人以上)

様式1の1

						項 目
K 金融・ 保険業	M 飲食店、 宿泊業	N 医療、福祉	O 教育、学 習支援業	P 複合サー ビス事業	Q サービス業 <small>他に分類されないもの</small>	
296,934	134,569	234,883	324,762	252,536	224,411	現金給与総額 (円)
▲ 4.8	▲ 0.6	▲ 1.9	2.5	▲ 6.8	▲ 0.7	前月比 (%)
18.7	▲ 4.9	▲ 0.4	4.0	▲ 14.1	▲ 1.6	前年同月比 (〃)
398,711	164,784	327,294	380,056	275,393	274,169	男 (円)
230,872	110,967	208,844	275,257	205,940	147,214	女 (〃)
296,838	134,452	234,883	324,479	243,395	224,170	きまって支給する給与 (〃)
▲ 4.5	▲ 0.5	▲ 1.8	2.4	▲ 4.8	▲ 0.1	前月比 (%)
19.0	▲ 5.0	▲ 0.4	3.9	▲ 6.7	▲ 1.3	前年同月比 (〃)
398,490	164,737	327,294	379,456	264,147	273,920	男 (円)
230,857	110,796	208,844	275,257	201,089	146,986	女 (〃)
271,330	129,972	221,523	320,916	231,597	212,533	所定内給与 (〃)
▲ 3.5	▲ 0.3	▲ 1.5	2.4	▲ 2.8	0.4	前月比 (%)
11.7	▲ 3.2	▲ 1.2	3.8	▲ 5.1	▲ 3.1	前年同月比 (〃)
25,508	4,480	13,360	3,563	11,798	11,637	所定外給与 (円)
96	117	0	283	9,141	241	特別に支払われた給与 (〃)
221	47	0	600	11,246	249	男 (〃)
15	171	0	0	4,851	228	女 (〃)
20.1	19.2	19.0	18.8	21.2	19.2	出勤日数 (日)
0.4	0.1	▲ 1.9	1.4	0.4	▲ 1.1	前月差 (〃)
0.8	▲ 0.5	0.0	0.3	1.8	▲ 0.1	前年同月差 (〃)
20.4	18.5	19.6	19.7	21.8	19.2	男 (〃)
20.0	19.7	18.8	18.1	20.0	19.1	女 (〃)
160.9	132.7	134.8	145.7	165.7	148.3	総実労働時間 (時間)
0.0	▲ 0.2	▲ 9.5	6.6	▲ 2.3	▲ 7.3	前月比 (%)
8.8	▲ 14.5	▲ 1.2	0.0	6.4	0.7	前年同月比 (〃)
171.7	140.5	143.8	156.0	169.1	156.8	男 (時間)
154.0	126.7	132.2	136.3	158.9	135.3	女 (〃)
149.3	128.2	132.0	140.6	160.0	140.1	所定内労働時間 (〃)
2.0	▲ 0.2	▲ 9.3	6.7	▲ 1.2	▲ 6.9	前月比 (%)
4.9	▲ 13.5	▲ 0.3	▲ 2.2	9.0	0.3	前年同月比 (〃)
155.2	133.1	139.6	150.5	164.4	145.8	男 (時間)
145.5	124.4	129.8	131.6	151.0	131.4	女 (〃)
11.6	4.5	2.8	5.1	5.7	8.2	所定外労働時間 (〃)
▲ 20.0	▲ 2.2	▲ 22.2	2.0	▲ 25.0	▲ 14.6	前月比 (%)
149.3	▲ 38.3	▲ 32.6	74.5	▲ 21.4	9.2	前年同月比 (〃)
16.5	7.4	4.2	5.5	4.7	11.0	男 (時間)
8.5	2.3	2.4	4.7	7.9	3.9	女 (〃)
8,183	15,064	31,777	15,812	6,852	23,792	前調査期間末常用労働者数 (人)
95	452	328	15	22	248	増加常用労働者数 (〃)
178	378	347	8	113	700	減少常用労働者数 (〃)
8,100	15,138	31,758	15,819	6,761	23,340	本調査期間末労働者数 (〃)
▲ 1.0	0.5	0.0	0.1	▲ 1.3	▲ 1.9	前月比 (%)
0.8	1.4	0.5	2.0	2.1	▲ 1.9	前年同月比 (〃)
146	7,275	4,479	1,896	352	5,701	うちパートタイム労働者数 (人)
1.8	48.1	14.1	12.0	5.2	24.4	パートタイム労働者比率 (%)
1.16	3.00	1.03	0.09	0.32	1.04	入職率 (%)
0.49	▲ 1.26	0.01	▲ 0.64	0.25	0.45	前年同月差 (ポイント)
2.18	2.51	1.09	0.05	1.65	2.94	離職率 (%)
▲ 0.11	1.47	▲ 0.91	▲ 0.90	▲ 3.21	2.01	前年同月差 (ポイント)
K	M	N	O	P	Q	産業種別

Ⅲ-2 産業別実数表

(平成19年5月)

項 目	TL	E	F	H	I	J	
	調査産業計	建設業	製造業	情報通信業	運輸業	卸売・小売業	
現金給与総額 (円)	253,345	302,060	243,507	294,859	235,507	168,865	
前月比 (%)	▲ 1.8	▲ 5.5	▲ 2.0	▲ 5.6	▲ 1.9	▲ 5.1	
前年同月比 (〃)	0.7	4.0	1.0	▲ 4.7	1.4	6.0	
男 (円)	303,927	312,898	299,028	353,503	248,901	233,607	
女 (〃)	189,357	177,877	155,544	205,837	140,459	116,386	
きまって支給する給与 (〃)	252,094	301,471	241,730	294,859	235,256	168,606	
前月比 (%)	▲ 1.6	▲ 5.8	▲ 2.1	▲ 3.9	▲ 2.0	▲ 2.0	
前年同月比 (〃)	2.7	3.7	5.5	▲ 4.6	1.3	6.3	
男 (円)	302,175	312,302	296,893	353,503	248,623	233,262	
女 (〃)	188,739	177,367	154,335	205,837	140,399	116,197	
所定内給与 (〃)	232,937	282,360	215,612	277,609	196,713	163,249	
前月比 (%)	▲ 0.9	▲ 3.2	▲ 1.7	▲ 1.9	▲ 1.1	▲ 1.8	
前年同月比 (〃)	1.2	1.7	6.4	0.3	▲ 9.4	7.2	
所定外給与 (円)	19,157	19,111	26,118	17,250	38,543	5,357	
特別に支払われた給与 (〃)	1,251	589	1,777	0	251	259	
男 (〃)	1,752	596	2,135	0	278	345	
女 (〃)	618	510	1,209	0	60	189	
出勤日数 (日)	19.4	20.2	18.5	17.9	20.1	20.2	
前月差 (〃)	▲ 1.1	▲ 1.8	▲ 2.3	▲ 2.8	▲ 1.4	▲ 0.6	
前年同月差 (〃)	0.5	1.9	0.3	▲ 1.4	▲ 1.0	0.2	
男 (〃)	19.4	20.3	18.5	18.0	20.3	20.0	
女 (〃)	19.4	18.0	18.6	17.7	19.0	20.4	
総実労働時間 (時間)	150.7	168.6	154.5	137.6	172.7	135.9	
前月比 (%)	▲ 6.5	▲ 9.6	▲ 10.7	▲ 13.8	▲ 8.2	▲ 2.6	
前年同月比 (〃)	2.9	6.6	4.2	1.7	4.5	1.7	
男 (時間)	159.9	170.8	160.1	141.7	178.2	153.7	
女 (〃)	139.0	143.6	145.5	131.4	133.9	121.6	
所定内労働時間 (〃)	141.0	158.4	139.7	130.4	145.6	131.4	
前月比 (%)	▲ 6.1	▲ 7.7	▲ 10.9	▲ 13.0	▲ 8.1	▲ 2.6	
前年同月比 (〃)	2.7	6.7	4.9	1.8	4.1	0.9	
男 (時間)	146.4	159.9	141.6	131.9	148.5	147.0	
女 (〃)	134.2	141.4	136.7	128.2	124.8	118.8	
所定外労働時間 (〃)	9.7	10.2	14.8	7.2	27.1	4.5	
前月比 (%)	▲ 12.6	▲ 32.0	▲ 8.0	▲ 26.6	▲ 9.1	▲ 2.2	
前年同月比 (〃)	6.3	8.3	▲ 2.1	▲ 11.7	8.1	13.8	
男 (時間)	13.5	10.9	18.5	9.8	29.7	6.7	
女 (〃)	4.8	2.2	8.8	3.2	9.1	2.8	
常用労働者数	前調査期間末常用労働者数 (人)	108,223	7,917	30,922	1,327	5,950	11,845
	増加常用労働者数 (〃)	1,270	11	417	6	77	376
	減少常用労働者数 (〃)	1,217	60	256	6	173	177
	本調査期間末労働者数 (〃)	108,276	7,868	31,083	1,327	5,854	12,044
	前月比 (%)	0.1	▲ 0.7	0.6	0.0	▲ 1.6	1.7
	前年同月比 (〃)	2.2	0.6	6.1	▲ 3.7	▲ 3.4	0.6
	うちパートタイム労働者数 (人)	15,836	30	2,948	47	683	5,627
パートタイム労働者比率 (%)	14.6	0.4	9.5	3.5	11.7	46.7	
労働異動率	入職率 (%)	1.17	0.14	1.35	0.45	1.29	3.17
	前年同月差 (ポイント)	▲ 0.20	▲ 1.09	0.66	▲ 0.84	0.75	▲ 1.12
	離職率 (%)	1.12	0.76	0.83	0.45	2.91	1.49
	前年同月差 (ポイント)	▲ 0.24	▲ 1.62	▲ 0.11	▲ 1.85	1.67	▲ 0.85
産業種別	TL	E	F	H	I	J	

(30人以上)

様式1の2

						項 目
K 金融・ 保険業	M 飲食店、 宿泊業	N 医療、福祉	O 教育、学 習支援業	P 複合サー ビス事業	Q サービス業 <small>他に分類されないもの</small>	
287,018	180,959	265,744	341,771	274,783	239,606	現金給与総額 (円)
▲ 5.8	0.1	▲ 0.9	0.4	2.5	1.5	前月比 (%)
3.4	1.8	▲ 1.6	6.2	▲ 11.2	▲ 4.1	前年同月比 (〃)
417,990	205,439	329,242	372,182	298,000	312,619	男 (円)
239,695	163,932	238,393	292,262	220,317	138,608	女 (〃)
286,775	180,445	265,744	341,224	254,326	239,424	きまって支給する給与 (〃)
▲ 4.7	0.2	▲ 0.7	0.3	▲ 3.2	1.5	前月比 (%)
3.5	1.9	▲ 1.6	6.2	6.0	▲ 3.4	前年同月比 (〃)
417,162	205,216	329,242	371,299	273,918	312,472	男 (円)
239,663	163,216	238,393	292,262	208,363	138,377	女 (〃)
273,275	175,588	247,153	336,533	236,827	222,587	所定内給与 (〃)
▲ 3.1	0.6	▲ 0.3	0.5	▲ 2.2	2.0	前月比 (%)
2.3	2.3	▲ 3.8	5.9	3.6	▲ 6.5	前年同月比 (〃)
13,500	4,857	18,591	4,691	17,499	16,837	所定外給与 (円)
243	514	0	547	20,457	182	特別に支払われた給与 (〃)
828	223	0	883	24,082	147	男 (〃)
32	716	0	0	11,954	231	女 (〃)
20.3	21.8	19.5	19.2	19.9	18.8	出勤日数 (日)
0.7	0.0	▲ 1.0	0.8	0.4	▲ 1.0	前月差 (〃)
1.6	1.4	0.4	1.0	1.4	▲ 0.2	前年同月差 (〃)
20.5	21.1	19.5	19.5	19.9	19.0	男 (〃)
20.2	22.3	19.5	18.7	19.7	18.6	女 (〃)
152.8	161.8	138.9	144.7	162.2	149.8	総実労働時間 (時間)
1.4	▲ 0.9	▲ 6.1	2.6	▲ 5.9	▲ 5.3	前月比 (%)
4.9	▲ 4.6	▲ 0.8	1.2	10.2	3.4	前年同月比 (〃)
168.9	162.3	141.3	150.1	162.1	161.0	男 (時間)
147.0	161.5	137.9	136.1	162.3	134.1	女 (〃)
147.0	156.4	136.0	142.9	152.7	138.7	所定内労働時間 (〃)
3.5	▲ 0.9	▲ 6.0	2.9	▲ 4.4	▲ 4.6	前月比 (%)
8.0	▲ 4.6	▲ 0.7	2.0	5.5	1.6	前年同月比 (〃)
155.1	156.1	137.6	148.1	154.7	145.6	男 (時間)
144.1	156.6	135.3	134.6	148.0	129.0	女 (〃)
5.8	5.4	2.9	1.8	9.5	11.1	所定外労働時間 (〃)
▲ 34.1	▲ 1.8	▲ 14.7	▲ 18.2	▲ 24.6	▲ 13.9	前月比 (%)
▲ 38.3	▲ 11.0	▲ 10.6	▲ 25.0	118.7	39.2	前年同月比 (〃)
13.8	6.2	3.7	2.0	7.4	15.4	男 (時間)
2.9	4.9	2.6	1.5	14.3	5.1	女 (〃)
3,242	3,453	20,540	8,184	3,049	10,451	前調査期間末常用労働者数 (人)
53	5	97	15	22	169	増加常用労働者数 (〃)
102	56	66	8	37	272	減少常用労働者数 (〃)
3,193	3,402	20,571	8,191	3,034	10,348	本調査期間末労働者数 (〃)
▲ 1.5	▲ 1.4	0.2	0.1	▲ 0.5	▲ 1.0	前月比 (%)
6.7	▲ 1.3	0.9	1.2	4.3	▲ 1.1	前年同月比 (〃)
0	1,263	1,953	878	124	2,283	うちパートタイム労働者数 (人)
0.0	37.1	9.5	10.7	4.1	22.1	パートタイム労働者比率 (%)
1.63	0.14	0.47	0.18	0.72	1.62	入職率 (%)
0.83	▲ 2.87	▲ 1.13	▲ 0.65	0.55	0.90	前年同月差 (ポイント)
3.15	1.62	0.32	0.10	1.21	2.60	離職率 (%)
1.82	▲ 2.70	▲ 0.75	▲ 0.42	▲ 0.15	1.68	前年同月差 (ポイント)
K	M	N	O	P	Q	産 業 種 別

IV 就 業 形

(平成19年5月)

事業所規模	産 業	本調査期間末常用労働者数 (人)	出勤日数 (日)	総実労働時間 (時間)	所定労働時間		現金給与総額 (円)	きまって支給する給与 (円)	所定給与		特別に支給された給与 (円)	産業区分	
					所定内労働時間 (時間)	所定外労働時間 (時間)			所定内給与 (円)	所定外給与 (円)			
5 人	一般労働者												
	TL	調査産業計	181,875	19.9	159.8	150.2	9.6	266,117	265,270	248,209	17,061	847	TL
	E	建設業	26,077	20.4	163.0	155.3	7.7	294,356	294,054	279,014	15,040	302	E
	F	製造業	36,581	18.8	157.7	143.6	14.1	241,003	239,507	215,254	24,253	1,496	F
	H	情報通信業	2,339	18.1	145.3	135.8	9.5	279,404	279,404	260,539	18,865	0	H
	I	運輸業	9,449	20.4	185.3	156.7	28.6	250,022	249,865	209,572	40,293	157	I
	J	卸売・小売業	24,527	20.8	160.9	154.1	6.8	238,502	237,847	229,603	8,244	655	J
	K	金融・保険業	7,954	20.1	161.5	149.8	11.7	300,233	300,135	274,320	25,815	98	K
	M	飲食店・宿泊業	7,863	22.5	177.1	170.4	6.7	190,959	190,778	182,892	7,886	181	M
	N	医療・福祉	27,279	19.3	142.1	138.9	3.2	258,303	258,303	242,828	15,475	0	N
	O	教育・学習支援業	13,923	19.5	157.7	151.9	5.8	360,549	360,227	356,187	4,040	322	O
P	複合サービス業	6,409	21.4	169.2	163.1	6.1	263,185	253,465	240,958	12,507	9,720	P	
Q	サービス業	17,639	20.2	163.3	152.8	10.5	267,868	267,573	252,446	15,127	295	Q	
以上	パートタイム労働者												
	TL	調査産業計	44,842	17.6	94.8	93.3	1.5	83,122	83,084	81,701	1,383	38	TL
	E	建設業	1,176	14.0	96.3	95.1	1.2	76,932	76,932	75,748	1,184	0	E
	F	製造業	5,551	17.7	107.5	105.1	2.4	83,947	83,869	81,383	2,486	78	F
	H	情報通信業	47	12.7	63.7	63.7	0.0	63,149	63,149	63,149	0	0	H
	I	運輸業	1,598	12.2	73.8	69.6	4.2	68,184	68,184	64,029	4,155	0	I
	J	卸売・小売業	16,561	20.4	98.8	97.7	1.1	84,921	84,891	83,477	1,414	30	J
	K	金融・保険業	146	19.0	137.1	127.6	9.5	130,738	130,738	120,650	10,088	0	K
	M	飲食店・宿泊業	7,275	15.6	85.0	82.8	2.2	73,874	73,827	73,012	815	47	M
	N	医療・福祉	4,479	17.2	90.4	90.1	0.3	92,564	92,564	92,054	510	0	N
	O	教育・学習支援業	1,896	14.4	56.8	56.8	0.0	61,720	61,720	61,668	52	0	O
P	複合サービス業	352	18.6	110.7	110.2	0.5	84,225	84,225	83,642	583	0	P	
Q	サービス業	5,701	16.1	103.0	101.7	1.3	92,998	92,921	91,838	1,083	77	Q	

態 別 実 数 表

様式 2

事業所規模	産 業	本調査期間末常用労働者数 (人)	出勤日数 (日)	総実労働時間 (時間)	所定内労働時間	所定外労働時間	現金給与総額 (円)	きまって支給する給与 (円)	所定内給与	所定外給与	特別に支給された給与 (円)	産業区分
					(時間)	(時間)			(円)	(円)		
30 人	一般労働者											
	TL 調査産業計	92,440	19.6	158.6	147.7	10.9	280,527	279,080	257,004	22,076	1,447	TL
	E 建設業	7,838	20.2	168.9	158.6	10.3	302,848	302,257	283,073	19,184	591	E
	F 製造業	28,135	18.6	158.5	142.6	15.9	258,951	257,003	228,600	28,403	1,948	F
	H 情報通信業	1,280	18.1	140.3	132.9	7.4	303,367	303,367	285,483	17,884	0	H
	I 運輸業	5,171	20.6	185.7	155.4	30.3	258,271	257,985	214,783	43,202	286	I
	J 卸売・小売業	6,417	20.6	161.3	154.1	7.2	235,882	235,458	226,177	9,281	424	J
	K 金融・保険業	3,193	20.3	152.8	147.0	5.8	287,018	286,775	273,275	13,500	243	K
	M 飲食店・宿泊業	2,139	23.6	191.5	185.1	6.4	220,950	220,295	214,220	6,075	655	M
	N 医療・福祉	18,618	19.7	143.5	140.3	3.2	282,998	282,998	262,597	20,401	0	N
	O 教育・学習支援業	7,313	19.6	153.3	151.3	2.0	372,786	372,173	366,934	5,239	613	O
	P 複合サービス業	2,910	20.1	165.3	155.4	9.9	283,842	262,405	244,149	18,256	21,437	P
	Q サービス業	8,065	19.4	162.3	148.9	13.4	280,284	280,106	259,191	20,915	178	Q
以 上	パートタイム労働者											
	TL 調査産業計	15,836	18.1	103.9	101.6	2.3	94,143	94,041	91,979	2,062	102	TL
	E 建設業	30	16.1	112.6	112.6	0.0	95,533	95,533	95,533	0	0	E
	F 製造業	2,948	17.7	116.6	112.2	4.4	96,881	96,734	92,313	4,421	147	F
	H 情報通信業	47	12.7	63.7	63.7	0.0	63,149	63,149	63,149	0	0	H
	I 運輸業	683	16.6	78.7	74.4	4.3	70,627	70,627	65,823	4,804	0	I
	J 卸売・小売業	5,627	19.8	106.6	105.2	1.4	91,325	91,257	90,440	817	68	J
	K 金融・保険業	0	0.0	0.0	0.0	0.0	0	0	0	0	0	K
	M 飲食店・宿泊業	1,263	18.7	110.8	107.2	3.6	112,595	112,322	109,547	2,775	273	M
	N 医療・福祉	1,953	17.0	95.3	94.7	0.6	99,758	99,758	98,586	1,172	0	N
	O 教育・学習支援業	878	15.6	73.1	73.0	0.1	82,909	82,909	82,797	112	0	O
	P 複合サービス業	124	15.3	97.8	96.2	1.6	85,619	85,619	83,921	1,698	0	P
	Q サービス業	2,283	16.9	105.2	102.4	2.8	95,273	95,075	92,708	2,367	198	Q

V 指数表

様式 3 の 1

平成 17 年=100

事業所規模	年 月	現 金 給 与 総 額											
		TL 調 査 産 業 計	E 建 設 業	F 製 造 業	H 情 報 通 信 業	I 運 輸 業	J 卸 売・ 小 売 業	K 金 融・ 保 險 業	M 飲 食 店 宿 泊 業	N 医 療、 福 祉	O 教 育、学 習 支 援 業	P 複 合 サ ー ビ ス 業 業	Q サ ー ビ ス 業
5 人 以 上	平成 14 年	103.2	93.4	94.2	—	—	—	—	—	—	—	—	—
	15	105.5	96.6	95.8	—	—	—	—	—	—	—	—	—
	16	103.9	105.0	99.5	—	—	—	—	—	—	—	—	—
	17	100.0	100.0	100.0	100.0	100.0	100.0	100.0	100.0	100.0	100.0	100.0	100.0
	18	99.8	106.3	99.5	93.1	99.2	102.7	101.6	76.4	101.5	97.2	109.9	101.7
	平成 18 年 5 月	83.7	85.2	86.2	74.5	90.9	89.9	75.5	75.6	80.9	75.5	100.0	86.2
	6	133.7	118.0	109.2	103.8	96.5	99.9	132.8	93.4	168.1	205.7	135.4	138.7
	7	116.0	143.6	135.7	110.1	113.0	137.5	124.7	67.4	102.0	76.2	138.8	109.4
	8	90.2	104.4	95.6	70.4	95.1	104.1	84.0	74.3	82.5	71.0	83.9	99.5
	9	82.8	94.1	83.6	71.5	92.7	84.2	83.0	71.5	81.2	73.8	84.7	87.9
	10	83.4	94.2	83.4	70.1	93.8	86.3	88.2	68.6	81.4	75.5	83.5	87.0
	11	84.9	94.9	86.1	70.2	95.6	90.3	87.1	68.1	81.0	73.8	83.9	92.7
	12	185.9	183.3	164.4	232.1	141.9	171.8	230.9	99.7	217.0	218.8	251.9	181.9
	平成 19 年 1 月	84.5	92.1	84.6	73.5	103.0	87.6	91.2	72.1	84.8	75.8	80.7	85.0
	2	83.5	94.9	85.5	67.1	98.0	81.8	86.0	68.2	81.0	77.4	81.5	87.5
	3	84.2	94.8	84.9	68.8	95.6	82.9	98.7	73.6	81.7	75.8	81.7	87.8
	4	86.0	101.3	87.7	69.0	94.2	87.1	94.1	72.3	82.2	76.6	92.2	85.4
	5	83.2	92.7	84.5	66.7	93.6	83.1	89.6	71.9	80.6	78.5	85.9	84.8

事業所規模	年 月	き ま っ て 支 給 す る 給 与											
		TL 調 査 産 業 計	E 建 設 業	F 製 造 業	H 情 報 通 信 業	I 運 輸 業	J 卸 売・ 小 売 業	K 金 融・ 保 險 業	M 飲 食 店 宿 泊 業	N 医 療、 福 祉	O 教 育、学 習 支 援 業	P 複 合 サ ー ビ ス 業 業	Q サ ー ビ ス 業
5 人 以 上	平成 14 年	102.3	92.5	96.7	—	—	—	—	—	—	—	—	—
	15	104.2	97.0	98.1	—	—	—	—	—	—	—	—	—
	16	102.6	103.6	99.7	—	—	—	—	—	—	—	—	—
	17	100.0	100.0	100.0	100.0	100.0	100.0	100.0	100.0	100.0	100.0	100.0	100.0
	18	99.1	102.3	99.2	95.7	99.6	101.2	100.3	79.3	101.0	97.5	108.7	101.3
	平成 18 年 5 月	99.0	96.1	98.2	97.3	98.2	103.3	93.6	83.5	101.1	99.7	111.8	101.9
	6	99.7	99.4	100.6	99.1	100.5	102.9	93.5	80.2	102.8	99.3	114.8	101.3
	7	97.3	105.2	97.8	91.5	90.4	98.4	102.4	72.8	101.0	96.1	108.1	99.9
	8	98.4	105.5	96.8	92.2	102.8	100.1	104.6	79.0	100.8	93.9	105.8	101.3
	9	98.6	105.6	98.9	92.6	99.1	96.9	103.3	78.9	101.3	97.5	105.8	102.0
	10	99.5	105.9	97.8	91.9	101.4	99.4	108.2	75.7	101.8	99.8	105.2	103.1
	11	99.4	105.7	98.2	91.9	103.3	97.8	108.3	75.1	101.1	97.4	105.9	105.7
	12	99.5	104.7	98.5	91.9	102.8	101.3	106.3	78.3	100.9	96.2	108.7	103.1
	平成 19 年 1 月	98.3	103.0	99.1	90.0	104.3	93.0	108.1	79.0	101.5	100.2	100.8	100.2
	2	99.9	107.0	101.5	87.9	106.0	94.1	107.0	75.2	101.2	102.1	101.8	103.8
	3	99.9	105.1	100.8	90.2	103.3	95.1	115.7	81.2	101.0	100.0	102.3	103.4
	4	101.8	110.2	103.6	89.5	101.8	99.2	116.7	79.7	102.5	101.2	109.6	100.7
	5	99.3	104.5	99.7	87.4	101.1	95.4	111.4	79.3	100.7	103.6	104.3	100.6

30 人 以 上	平成 14 年	101.0	95.4	95.8	—	—	—	—	—	—	—	—	—
	15	99.7	99.0	97.0	—	—	—	—	—	—	—	—	—
	16	100.1	104.1	100.5	—	—	—	—	—	—	—	—	—
	17	100.0	100.0	100.0	100.0	100.0	100.0	100.0	100.0	100.0	100.0	100.0	100.0
	18	101.1	102.7	101.4	99.7	100.7	100.1	100.3	100.0	100.3	101.0	99.7	103.2
	平成 18 年 5 月	100.6	97.9	99.5	98.6	101.6	97.6	99.4	99.5	101.4	102.1	98.9	107.3
	6	101.7	103.3	101.8	102.3	101.0	98.3	100.6	101.9	102.3	101.5	99.2	104.9
	7	99.9	104.9	101.7	95.5	86.8	100.0	99.9	94.5	100.3	100.1	101.2	100.9
	8	100.5	102.8	99.8	96.8	104.4	102.0	100.6	94.7	100.2	99.2	96.5	102.5
	9	101.7	106.3	102.1	98.6	100.7	100.4	99.6	101.0	99.5	100.7	99.7	106.0
	10	101.5	103.8	101.2	97.6	103.2	100.3	101.9	101.6	99.9	101.9	94.2	103.8
	11	101.8	103.4	101.4	98.4	106.6	100.7	102.7	103.9	99.4	101.1	98.2	106.2
	12	102.2	99.9	101.9	98.6	104.4	109.0	102.3	99.3	100.5	99.8	106.7	103.3
	平成 19 年 1 月	101.8	101.4	102.5	98.3	103.2	101.5	103.3	99.3	101.6	99.7	105.9	101.6
	2	103.4	105.5	105.8	97.2	106.4	102.5	102.2	95.2	99.9	103.5	104.2	104.7
	3	103.5	108.7	105.2	96.9	105.1	105.2	108.4	95.3	99.5	103.0	102.9	103.7
	4	105.0	107.7	107.2	97.9	105.0	105.8	108.0	101.2	100.5	108.1	108.3	102.2
	5	103.3	101.5	105.0	94.1	102.9	103.7	102.9	101.4	99.8	108.4	104.8	103.7

様式 3 の 2
平成 17 年 = 100

事業所規模	年 月	所 定 内 給 与												
		TL 調 査 産 業 計	E 建 設 業	F 製 造 業	H 情 報 通 信 業	I 運 輸 業	J 卸 売 ・ 小 売 業	K 金 融 ・ 保 險 業	M 飲 食 店 宿 泊 業	N 医 療、 福 祉	O 教 育、学 習 支 援 業	P 複 合 サ ー ビ ス 事 業	Q サ ー ビ ス 業	
5 人 以 上	平成 14 年	103.0	94.1	98.2	—	—	—	—	—	—	—	—	—	
	15	103.8	97.2	99.0	—	—	—	—	—	—	—	—	—	
	16	102.8	102.8	99.3	—	—	—	—	—	—	—	—	—	
	17	100.0	100.0	100.0	100.0	100.0	100.0	100.0	100.0	100.0	100.0	100.0	100.0	
	18	98.9	102.2	99.2	95.1	101.5	100.0	99.0	78.9	101.4	97.3	108.0	100.9	
	平成 18 年 5 月	99.0	96.9	98.8	97.5	99.9	102.8	93.7	82.1	100.9	99.4	110.0	102.2	
	6	100.0	100.3	101.0	99.7	102.5	102.2	93.8	79.3	103.3	99.1	113.8	101.3	
	7	97.3	106.2	97.7	90.9	91.7	97.5	100.4	73.1	102.0	95.5	107.8	99.2	
	8	98.2	106.0	96.7	91.3	105.6	99.0	102.5	78.6	101.6	93.9	106.4	100.2	
	9	98.5	106.2	98.8	92.2	102.6	96.1	100.1	78.7	102.2	97.5	105.9	100.4	
	10	99.4	105.8	97.9	91.1	104.9	98.2	106.1	75.3	102.0	99.3	105.4	102.7	
	11	99.2	105.7	97.8	91.0	107.0	96.6	105.8	75.3	102.0	97.4	103.9	105.2	
	12	99.1	104.2	99.0	90.6	107.1	99.7	100.6	78.0	101.4	96.0	105.7	102.2	
	平成 19 年 1 月	97.3	102.2	99.5	91.7	102.3	93.1	102.9	79.1	98.3	100.0	101.8	98.2	
	2	98.8	105.1	100.9	89.4	104.8	94.8	101.8	75.4	99.3	101.7	103.5	101.7	
	3	98.3	101.1	100.3	90.9	101.9	94.7	110.6	81.0	98.8	99.6	103.0	100.9	
	4	100.6	107.7	103.9	90.0	99.8	99.6	108.5	79.7	101.2	100.8	107.4	98.6	
	5	98.9	104.1	100.7	89.2	99.7	96.7	104.7	79.5	99.7	103.2	104.4	99.0	
	30 人 以 上	平成 14 年	100.3	96.1	97.3	—	—	—	—	—	—	—	—	—
		15	98.3	99.0	97.1	—	—	—	—	—	—	—	—	—
16		99.8	104.5	99.8	—	—	—	—	—	—	—	—	—	
17		100.0	100.0	100.0	100.0	100.0	100.0	100.0	100.0	100.0	100.0	100.0	100.0	
18		101.2	103.7	101.3	101.0	101.5	100.2	99.9	99.5	100.8	100.9	99.3	102.2	
平成 18 年 5 月		101.1	99.4	99.8	100.6	103.7	98.8	98.6	98.7	101.5	101.9	98.9	107.6	
6		102.3	106.1	101.9	105.0	102.4	99.2	100.6	100.8	102.6	101.2	100.6	104.9	
7		100.4	107.4	101.4	97.4	86.4	100.4	99.7	94.7	101.2	100.0	100.7	100.8	
8		100.6	103.3	99.7	98.5	105.8	101.9	99.5	94.2	101.0	99.3	97.1	101.1	
9		101.8	108.4	102.0	100.8	101.4	100.8	98.9	100.2	100.4	100.8	100.9	102.6	
10		101.6	104.4	101.1	98.9	103.4	100.2	101.1	100.0	100.7	101.9	94.2	102.8	
11		101.8	104.8	100.9	99.1	107.5	99.9	102.3	104.0	100.5	101.2	97.0	104.0	
12		101.8	100.7	102.6	99.6	104.8	107.8	100.1	97.9	101.0	99.8	100.9	100.4	
平成 19 年 1 月		100.1	100.4	103.9	104.9	94.4	102.7	98.0	99.0	96.4	99.1	106.4	98.5	
2		101.6	103.5	105.6	104.1	96.8	103.6	98.1	95.0	96.8	102.8	104.7	100.6	
3		101.4	105.2	104.8	103.0	96.1	105.9	104.4	94.8	96.0	102.2	101.4	99.4	
4		103.2	104.4	108.0	102.9	95.0	107.8	104.1	100.4	97.9	107.4	104.8	98.6	
5		102.3	101.1	106.2	100.9	94.0	105.9	100.9	101.0	97.6	107.9	102.5	100.6	

事業所規模	年 月	総 実 労 働 時 間												
		TL 調 査 産 業 計	E 建 設 業	F 製 造 業	H 情 報 通 信 業	I 運 輸 業	J 卸 売 ・ 小 売 業	K 金 融 ・ 保 險 業	M 飲 食 店 宿 泊 業	N 医 療、 福 祉	O 教 育、学 習 支 援 業	P 複 合 サ ー ビ ス 事 業	Q サ ー ビ ス 業	
5 人 以 上	平成 14 年	100.3	95.7	99.7	—	—	—	—	—	—	—	—	—	
	15	100.8	97.5	100.8	—	—	—	—	—	—	—	—	—	
	16	99.3	99.5	101.7	—	—	—	—	—	—	—	—	—	
	17	100.0	100.0	100.0	100.0	100.0	100.0	100.0	100.0	100.0	100.0	100.0	100.0	
	18	100.0	98.6	100.6	102.9	90.9	100.1	106.0	94.9	103.9	98.8	103.9	101.6	
	平成 18 年 5 月	96.6	90.7	91.6	98.8	89.4	98.1	102.9	105.3	100.0	102.1	102.5	97.7	
	6	104.1	103.5	104.8	105.1	91.1	103.8	110.2	98.7	108.5	109.7	103.7	105.0	
	7	99.3	97.9	102.0	104.8	88.7	99.1	110.2	84.7	104.9	99.3	103.0	101.1	
	8	97.4	92.6	95.9	102.4	91.8	98.7	108.5	96.4	106.6	79.5	99.4	102.3	
	9	100.5	99.3	104.3	104.4	87.9	97.1	109.3	90.0	106.8	99.6	104.2	102.6	
	10	100.9	98.1	101.7	101.5	91.2	99.7	105.9	86.5	106.2	108.9	102.3	104.7	
	11	101.1	99.4	103.8	105.0	91.9	98.4	109.0	88.2	104.6	102.5	109.6	105.4	
	12	100.8	98.2	103.1	105.4	91.4	100.4	112.0	92.1	104.0	95.0	109.4	104.2	
	平成 19 年 1 月	91.2	87.3	89.2	96.8	90.3	87.4	101.2	87.6	95.7	92.4	100.4	96.4	
	2	98.8	96.2	105.0	110.4	94.7	92.6	100.6	85.3	104.6	95.7	101.0	105.9	
	3	100.1	102.9	102.9	106.9	91.9	92.8	107.2	89.7	103.2	99.4	103.8	107.3	
	4	102.5	103.3	105.5	108.9	93.5	98.0	112.0	90.2	109.2	95.8	111.7	106.2	
	5	94.8	91.6	92.9	97.8	87.7	89.8	112.0	90.0	98.8	102.1	109.1	98.4	
	30 人 以 上	平成 14 年	101.3	99.5	99.4	—	—	—	—	—	—	—	—	—
		15	102.2	102.3	101.2	—	—	—	—	—	—	—	—	—
16		101.0	100.8	101.7	—	—	—	—	—	—	—	—	—	
17		100.0	100.0	100.0	100.0	100.0	100.0	100.0	100.0	100.0	100.0	100.0	100.0	
18		100.6	98.2	100.7	99.5	97.6	100.0	102.8	101.7	102.3	101.6	101.9	101.2	
平成 18 年 5 月		95.8	86.2	90.8	95.8	96.2	96.0	99.2	104.6	102.2	102.2	98.6	99.5	
6		105.3	103.9	105.8	101.7	97.2	100.2	111.4	104.1	107.8	111.5	101.4	108.0	
7		101.0	100.9	103.3	99.3	95.9	99.1	107.4	90.3	101.5	101.2	105.0	99.9	
8		99.4	92.6	95.7	98.6	98.3	102.6	104.2	101.3	108.5	91.6	99.6	100.9	
9		101.6	102.6	104.2	101.5	94.4	101.4	102.3	100.9	100.5	100.9	100.6	100.7	
10		101.8	98.6	101.5	99.6	98.7	100.5	101.2	103.9	103.9	107.1	99.6	103.5	
11		102.6	98.2	104.7	100.5	100.9	102.2	102.8	106.1	100.3	104.4	101.1	106.1	
12		102.4	97.8	103.2	100.8	98.4	105.9	105.7	103.7	102.1	98.9	115.2	102.4	
平成 19 年 1 月		94.4	87.4	89.3	96.2	100.0	97.1	98.0	100.2	98.2	96.3	100.4	97.2	
2		103.6	98.4	106.8	113.7	109.0	99.4	98.2	94.6	104.4	99.9	98.1	107.1	
3		103.6	103.9	104.5	109.2	105.6	96.8	105.3	90.9	103.6	100.9	106.5	110.1	
4		105.5	101.7	105.9	113.0	109.5	100.2	102.7	100.7	108.0	100.8	115.5	108.7	
5		98.6	91.9	94.6	97.4	100.5	97.6	104.1	99.8	101.4	103.4	108.7	102.9	

様式 3 の 3
平成 17 年=100

事業所規模	年 月	所 定 内 労 働 時 間												
		TL 調 査 産 業 計	E 建 設 業	F 製 造 業	H 情 報 通 信 業	I 運 輸 業	J 卸 売・ 小 売 業	K 金 融・ 保 險 業	M 飲 食 店 宿 泊 業	N 医 療、 福 祉	O 教 育、学 習 支 援 業	P 複 合 サ ー ビ ス 事 業	Q サ ー ビ ス 業	
5 人 以 上	平成 14 年	101.5	97.8	101.3	—	—	—	—	—	—	—	—	—	
	15	101.4	97.5	101.7	—	—	—	—	—	—	—	—	—	
	16	99.8	98.9	101.5	—	—	—	—	—	—	—	—	—	
	17	100.0	100.0	100.0	100.0	100.0	100.0	100.0	100.0	100.0	100.0	100.0	100.0	
	18	100.0	98.7	100.7	102.2	93.1	99.6	104.9	95.1	104.4	97.9	102.8	101.3	
	平成 18 年 5 月	96.6	90.9	91.6	98.1	91.0	98.0	103.0	104.5	100.2	102.3	100.1	97.6	
	6	104.8	104.8	105.9	106.0	92.8	103.6	110.9	99.3	109.3	109.9	101.7	105.3	
	7	99.6	99.1	102.4	104.7	92.2	98.8	108.6	84.1	106.0	97.0	102.7	100.8	
	8	97.6	93.2	96.0	101.9	94.8	98.5	106.8	94.8	107.3	79.9	100.0	101.6	
	9	100.7	101.0	104.5	104.2	91.3	97.3	106.3	90.1	107.6	97.5	104.1	101.6	
	10	100.9	99.1	102.1	100.8	94.5	99.3	104.0	86.9	106.4	104.9	101.7	104.5	
	11	101.1	100.4	103.9	104.2	95.4	97.9	106.8	88.5	105.5	99.3	107.5	105.4	
	12	100.5	98.1	103.6	104.1	94.6	99.4	106.3	92.4	104.6	93.5	106.0	103.2	
	平成 19 年 1 月	91.0	87.1	88.7	93.8	94.0	87.2	97.4	88.1	96.6	90.9	101.0	95.1	
	2	99.0	96.0	105.1	107.3	99.7	92.7	97.2	86.1	105.5	93.9	101.4	105.3	
	3	99.4	101.1	102.0	103.7	96.7	91.7	103.8	89.8	104.1	96.7	102.6	106.1	
	4	102.3	103.2	105.8	106.6	97.8	97.6	105.9	90.6	110.1	93.8	110.4	105.2	
	5	95.1	92.1	93.2	96.3	91.8	90.1	108.0	90.4	99.9	100.1	109.1	97.9	
	30 人 以 上	平成 14 年	101.6	100.4	100.7	—	—	—	—	—	—	—	—	—
		15	102.2	101.5	101.6	—	—	—	—	—	—	—	—	—
16		100.9	101.0	101.2	—	—	—	—	—	—	—	—	—	
17		100.0	100.0	100.0	100.0	100.0	100.0	100.0	100.0	100.0	100.0	100.0	100.0	
18		100.8	99.0	100.3	100.6	97.8	101.0	102.4	101.4	102.8	101.7	101.6	100.7	
平成 18 年 5 月		96.3	87.1	90.2	96.7	97.8	97.2	98.2	104.2	102.8	101.9	98.3	100.5	
6		106.3	106.9	106.6	104.5	97.2	101.9	111.7	103.6	108.3	111.3	102.1	109.2	
7		101.6	103.4	103.2	101.9	96.4	100.9	107.4	90.3	102.4	101.4	105.1	99.5	
8		99.6	92.8	95.1	100.9	98.7	103.6	103.0	101.2	109.0	92.0	101.4	99.6	
9		101.8	104.5	103.9	103.9	94.8	102.9	101.5	100.5	101.3	101.0	101.5	98.2	
10		102.1	99.2	101.2	101.1	98.5	101.6	100.5	103.8	104.5	107.4	99.1	102.7	
11		102.7	99.4	104.2	101.1	100.4	102.7	102.6	105.9	100.9	104.5	99.7	105.2	
12		102.0	98.9	103.1	101.3	97.5	105.5	102.9	102.8	102.4	99.3	108.5	100.3	
平成 19 年 1 月		94.4	87.3	89.2	95.2	101.3	96.9	94.6	100.0	98.4	96.7	97.0	96.7	
2		103.7	99.2	107.2	112.2	110.8	99.6	97.5	94.5	104.9	100.1	94.0	105.8	
3		102.9	103.7	103.5	109.1	106.9	95.9	105.1	91.1	104.3	101.0	98.7	108.0	
4		105.3	100.7	106.2	113.1	110.8	100.7	102.5	100.3	108.6	101.0	108.5	107.0	
5		98.9	92.9	94.6	98.4	101.8	98.1	106.1	99.4	102.1	103.9	103.7	102.1	

事業所規模	年 月	所 定 外 労 働 時 間												
		TL 調 査 産 業 計	E 建 設 業	F 製 造 業	H 情 報 通 信 業	I 運 輸 業	J 卸 売・ 小 売 業	K 金 融・ 保 險 業	M 飲 食 店 宿 泊 業	N 医 療、 福 祉	O 教 育、学 習 支 援 業	P 複 合 サ ー ビ ス 事 業	Q サ ー ビ ス 業	
5 人 以 上	平成 14 年	81.1	52.3	84.0	—	—	—	—	—	—	—	—	—	
	15	90.2	91.3	90.4	—	—	—	—	—	—	—	—	—	
	16	90.8	110.3	103.9	—	—	—	—	—	—	—	—	—	
	17	100.0	100.0	100.0	100.0	100.0	100.0	100.0	100.0	100.0	100.0	100.0	100.0	
	18	99.7	97.0	99.6	111.3	78.2	110.6	141.8	90.4	91.3	130.5	125.4	107.8	
	平成 18 年 5 月	95.9	88.9	91.7	108.8	80.1	101.5	99.0	127.9	98.9	97.4	148.0	100.1	
	6	92.5	76.8	93.8	94.3	81.2	109.2	84.5	83.3	87.5	104.7	141.2	101.5	
	7	94.7	74.4	98.5	105.6	68.2	104.6	159.4	103.6	76.1	172.9	108.3	107.1	
	8	94.7	81.6	95.1	108.1	74.1	103.1	168.9	138.1	87.5	65.9	90.4	115.6	
	9	95.9	66.0	101.7	108.1	68.2	93.8	207.6	89.3	83.7	165.6	105.6	119.8	
	10	100.4	78.0	97.8	109.8	72.0	109.2	168.9	77.2	100.8	241.0	112.3	111.4	
	11	100.4	79.2	103.8	114.5	71.7	110.9	181.0	75.1	81.7	206.9	153.5	107.1	
	12	106.0	98.4	99.1	121.0	73.1	123.0	304.2	83.3	91.3	146.0	175.4	126.9	
	平成 19 年 1 月	93.3	91.2	95.0	132.6	68.8	94.5	227.7	73.7	71.4	143.3	89.8	121.3	
	2	96.6	98.9	103.6	145.3	67.2	89.1	217.0	64.9	81.0	160.0	93.9	118.7	
	3	111.2	136.3	112.1	144.2	65.4	121.8	221.3	86.0	78.6	206.7	146.9	132.0	
	4	105.6	105.5	102.1	131.4	68.8	109.1	308.5	80.7	85.7	166.7	155.1	128.0	
	5	89.9	82.4	89.3	108.1	64.8	81.8	246.8	78.9	66.7	170.0	116.3	109.3	
	30 人 以 上	平成 14 年	96.0	84.9	87.1	—	—	—	—	—	—	—	—	—
		15	101.8	115.3	96.7	—	—	—	—	—	—	—	—	—
16		103.2	98.2	105.9	—	—	—	—	—	—	—	—	—	
17		100.0	100.0	100.0	100.0	100.0	100.0	100.0	100.0	100.0	100.0	100.0	100.0	
18		97.7	84.9	104.0	90.7	95.6	82.7	115.3	116.2	89.4	100.2	107.0	107.7	
平成 18 年 5 月		88.6	72.5	96.3	87.7	81.4	74.6	127.1	131.9	87.7	109.1	101.0	81.4	
6		91.5	59.3	98.6	78.3	98.4	72.4	102.9	136.3	89.7	116.3	88.6	88.3	
7		92.4	64.1	103.9	77.2	92.6	67.7	108.9	88.0	77.7	94.7	103.5	106.6	
8		96.1	88.6	100.3	81.1	94.3	85.2	139.2	109.9	93.7	80.5	64.1	121.4	
9		99.0	73.5	106.7	81.1	90.2	75.9	127.1	127.5	79.8	100.1	83.1	141.0	
10		98.1	88.6	103.9	87.1	100.2	81.8	121.0	109.9	81.6	100.1	106.3	118.1	
11		101.8	78.2	108.6	95.9	105.0	92.3	110.9	118.7	83.7	101.9	126.8	119.1	
12		107.5	82.9	104.4	96.5	106.8	112.0	183.5	158.2	93.7	87.7	241.3	134.1	
平成 19 年 1 月		94.2	87.7	91.1	104.3	88.0	100.0	136.5	115.2	94.6	86.4	162.8	104.1	
2		101.9	87.7	103.2	128.0	93.8	94.3	121.6	106.5	89.2	100.0	186.0	125.5	
3		113.6	106.9	114.6	104.3	93.5	118.9	123.0	91.3	83.8	104.5	316.3	138.8	
4		107.8	115.4	102.5	105.4	96.8	86.8	118.9	119.6	91.9	100.0	293.0	131.6	
5		94.2	78.5	94.3	77.4	88.0	84.9	78.4	117.4	78.4	81.8	220.9	113.3	

事業所規模	年 月	常 用 雇 用													
		TL 調 査 産 業 計	E 建 設 業	F 製 造 業	H 情 報 通 信 業	I 運 輸 業	J 卸 売・ 小 売 業	K 金 融・ 保 險 業	M 飲 食 店 宿 泊 業	N 医 療、 福 祉	O 教 育、学 習 支 援 業	P 複 合 サー ビ ス 業 業	Q サー ビ ス 業		
5 人 以 上	平成 14 年	99.5	109.8	109.4	—	—	—	—	—	—	—	—	—	—	
	15	100.7	105.1	105.1	—	—	—	—	—	—	—	—	—	—	
	16	100.4	105.8	101.0	—	—	—	—	—	—	—	—	—	—	
	17	100.0	100.0	100.0	100.0	100.0	100.0	100.0	100.0	100.0	100.0	100.0	100.0	100.0	
	18	100.7	99.3	98.8	97.7	106.9	99.0	104.7	113.9	100.4	99.1	99.3	102.7	102.7	
	平成 18 年 5 月	100.8	97.8	98.3	99.0	105.5	99.3	106.1	116.0	100.3	98.8	95.0	102.7	102.7	
	6	101.3	97.9	98.2	99.8	109.1	98.4	106.8	119.6	101.8	99.3	94.3	103.3	103.3	
	7	100.5	98.4	98.8	96.8	106.0	98.9	104.3	121.9	100.3	99.3	94.6	103.1	103.1	
	8	100.3	100.0	98.3	95.0	107.1	98.7	105.3	118.0	100.2	97.6	97.9	102.8	102.8	
	9	99.8	100.3	98.9	95.2	105.1	98.5	104.9	109.3	100.5	97.6	98.5	103.0	103.0	
	10	99.7	101.9	96.5	95.6	102.4	98.1	102.2	114.0	99.7	98.6	102.0	103.2	103.2	
	11	100.4	101.8	98.9	95.9	102.1	97.9	102.7	113.8	100.9	100.2	103.6	103.1	103.1	
	12	101.0	102.9	99.6	96.5	103.4	98.5	103.5	114.0	101.7	100.4	104.1	103.2	103.2	
	平成 19 年 1 月	101.3	103.5	101.4	96.1	103.2	97.8	104.1	114.9	101.7	100.4	103.1	102.5	102.5	
	2	101.1	103.6	101.7	96.5	105.2	96.2	106.1	113.0	101.5	100.7	103.2	102.2	102.2	
	3	100.9	103.4	101.7	95.7	110.5	96.2	103.1	112.6	100.4	100.3	97.6	102.5	102.5	
	4	102.1	106.1	103.4	96.9	108.9	96.9	108.1	117.0	100.8	100.7	98.3	102.7	102.7	
	5	101.7	105.6	103.5	96.1	104.5	97.5	107.0	117.6	100.8	100.8	97.0	100.7	100.7	
	30 人 以 上	平成 14 年	103.2	114.0	105.9	—	—	—	—	—	—	—	—	—	—
		15	102.3	105.7	101.2	—	—	—	—	—	—	—	—	—	—
		16	100.4	108.6	100.0	—	—	—	—	—	—	—	—	—	—
		17	100.0	100.0	100.0	100.0	100.0	100.0	100.0	100.0	100.0	100.0	100.0	100.0	100.0
		18	99.5	101.2	97.3	97.2	98.5	98.3	99.9	99.3	102.7	99.4	103.8	99.8	99.8
		平成 18 年 5 月	99.6	99.2	97.5	100.3	98.9	99.7	100.9	98.2	102.9	99.7	100.6	100.4	100.4
		6	99.8	100.1	97.9	101.1	99.9	97.8	99.6	104.6	103.1	99.4	99.0	100.2	100.2
7		99.8	101.7	98.0	94.9	99.5	97.2	99.6	107.7	102.6	99.5	99.6	100.1	100.1	
8		99.9	104.0	97.9	94.4	99.2	97.5	100.6	105.6	102.7	98.6	100.3	99.9	99.9	
9		99.7	103.9	98.0	93.9	99.0	97.2	100.4	92.9	103.9	98.6	101.6	99.8	99.8	
10		98.8	102.6	95.0	93.6	95.3	97.0	100.6	95.8	103.6	99.2	110.1	99.6	99.6	
11		99.8	100.8	98.2	94.1	95.4	98.3	99.1	98.6	103.5	99.3	110.3	99.9	99.9	
12		99.9	100.5	98.1	94.4	96.2	98.8	99.3	97.8	103.7	99.3	111.7	99.7	99.7	
平成 19 年 1 月		101.0	100.9	100.8	93.6	96.7	98.7	100.5	97.6	104.4	99.3	111.8	99.9	99.9	
2		100.9	99.9	101.2	94.4	96.7	97.3	104.5	97.4	104.0	99.2	112.1	99.4	99.4	
3		100.3	99.6	101.3	91.5	96.9	96.9	103.4	97.6	103.0	98.4	103.9	99.8	99.8	
4		101.7	100.5	102.8	96.6	97.1	98.6	109.3	98.3	103.6	100.8	105.4	100.3	100.3	
5		101.8	99.8	103.4	96.6	95.5	100.3	107.7	96.9	103.8	100.9	104.9	99.3	99.3	

事業所規模	年 月	実 質 賃 金										
		現金給与総額					きまって支給する給与					
		TL 調 査 産 業 計	E 建 設 業	F 製 造 業	J 卸 売・ 小 売 業	Q サー ビ ス 業	TL 調 査 産 業 計	E 建 設 業	F 製 造 業	J 卸 売・ 小 売 業	Q サー ビ ス 業	
5 人 以 上	平成 14 年	102.2	92.5	93.3	—	—	101.3	91.6	95.7	—	—	
	15	104.5	95.6	94.9	—	—	103.2	96.0	97.1	—	—	
	16	103.1	104.2	98.7	—	—	101.8	102.8	98.9	—	—	
	17	100.0	100.0	100.0	100.0	100.0	100.0	100.0	100.0	100.0	100.0	
	18	99.6	106.1	99.3	102.5	101.5	98.9	102.1	99.0	101.0	101.1	
	平成 18 年 5 月	83.6	85.1	86.1	89.8	86.1	98.9	96.0	98.1	103.2	101.8	
	6	133.0	117.4	108.7	99.4	138.0	99.2	98.9	100.1	102.4	100.8	
	7	116.1	143.7	135.8	137.6	109.5	97.4	105.3	97.9	98.5	100.0	
	8	89.4	103.5	94.7	103.2	98.6	97.5	104.6	95.9	99.2	100.4	
	9	82.0	93.2	82.8	83.4	87.0	97.6	104.6	97.9	95.9	101.0	
	10	82.9	93.6	82.9	85.8	86.5	98.9	105.3	97.2	98.8	102.5	
	11	85.1	95.1	86.3	90.5	92.9	99.6	105.9	98.4	98.0	105.9	
	12	186.3	183.7	164.7	172.1	182.3	99.7	104.9	98.7	101.5	103.3	
	平成 19 年 1 月	84.3	91.9	84.4	87.4	84.8	98.1	102.8	98.9	92.8	100.0	
	2	83.8	95.3	85.8	82.1	87.9	100.3	107.4	101.9	94.5	104.2	
	3	84.5	95.1	85.2	83.1	88.1	100.2	105.4	101.1	95.4	103.7	
	4	86.5	101.9	88.2	87.6	85.9	102.4	110.9	104.2	99.8	101.3	
	5	83.5	93.0	84.8	83.4	85.1	99.6	104.8	100.0	95.7	100.9	
	30 人 以 上	平成 14 年	100.1	93.5	93.5	—	—	100.0	94.5	94.9	—	—
		15	98.2	99.3	95.5	—	—	98.7	98.0	96.0	—	—
		16	99.6	102.0	100.4	—	—	99.3	103.3	99.7	—	—
		17	100.0	100.0	100.0	100.0	100.0	100.0	100.0	100.0	100.0	100.0
		18	100.9	101.5	102.4	97.8	102.6	100.9	102.5	101.2	99.9	103.0
		平成 18 年 5 月	83.4	82.3	87.2	79.3	86.8	100.5	97.8	99.4	97.5	107.2
		6	148.1	150.6	114.7	79.5	170.8	101.2	102.8	101.3	97.8	104.4
7		113.5	105.3	146.9	147.2	102.1	100.0	105.0	101.8	100.1	101.0	
8		86.5	89.5	97.3	82.0	99.5	99.6	101.9	98.9	101.1	101.6	
9		82.3	89.1	84.7	80.6	88.2	100.7	105.2	101.1	99.4	105.0	
10		81.8	87.0	84.0	80.8	82.9	100.9	103.2	100.6	99.7	103.2	
11		83.7	90.0	87.5	81.8	85.5	102.0	103.6	101.6	100.9	106.4	
12		201.0	175.3	181.2	209.7	191.9	102.4	100.1	102.1	109.2	103.5	
平成 19 年 1 月		83.2	85.2	86.7	82.2	82.4	101.6	101.2	102.3	101.3	101.4	
2		84.3	89.2	88.7	83.5	84.6	103.8	105.9	106.2	102.9	105.1	
3		84.9	91.8	88.1	85.9	83.6	103.8	109.0	105.5	105.5	104.0	
4		86.1	91.2	90.5	89.2	82.6	105.6	108.4	107.8	106.4	102.8	
5		84.4	86.0	88.5	84.5	83.6	103.6	101.8	105.3	104.0	104.0	

VI 全国結果（平成19年5月分確報）

毎月勤労統計調査 平成19年5月分統計表

利用上の注意

- 1) 統計数値は、特に断りのない限り、事業所規模5人以上、常用労働者（パートタイム労働者を含む。最終頁参照。）に関するものである。
- 2) 「前年比」は、対前年増減率（％）を掲載している。また、季節調整済指数の「前月比」は、対前月増減率（％）を掲載している。
「前年比」、「前年差」は、月次数の場合、前年同月と比較している。
- 3) 産業名で、電気・ガス業とあるのは、電気・ガス・熱供給・水道業のことである。また、サービス業とあるのは、サービス業（他に分類されないもの）のことである。
- 4) 入職（離職）率とは、前月末労働者数に対する月間の入職（離職）者の割合（％）であり、パートタイム労働者比率とは、常用労働者に占めるパートタイム労働者の割合（％）のことである。
なお、入職（離職）者には、同一企業内での事業所間の異動者を含む。
- 5) 前年比などの増減率は、調査事業所の抽出替えに伴うギャップ等を修正した指数等により算出しており、実数で計算した場合と必ずしも一致しない。
- 6) 調査事業所の抽出替え、基準時更新等に伴い、指数、季節調整値等については、平成19年1月分確報公表時に過去に遡って改訂した。なお、増減率は原則として改訂しないが、実質賃金指数の平成18年1月分からの増減率は基準時更新後の指数により算出した。

第1表 月間現金給与額

（事業所規模5人以上）

産 業	現金給与総額		きまって支給				特別に支払われ			
	円	前年比 %	する給与	円	前年比 %	所定内給与		た給与	円	前年比 %
						円	前年比 %			
調査産業計	275,148	-0.2	268,212	0.0	248,835	-0.2	19,377	1.4	6,936	-3.7
鉱業	282,545	-5.5	282,034	-4.6	267,293	-4.4	14,741	-6.5	511	-83.7
建設業	320,167	2.6	310,528	0.8	294,730	0.7	15,798	2.5	9,639	142.7
製造業	301,815	-0.5	293,732	-0.6	262,419	-0.5	31,313	-1.3	8,083	4.9
電気・ガス業	445,377	1.7	440,903	1.6	390,188	0.3	50,715	11.6	4,474	13.8
情報通信業	379,262	-0.4	363,301	-0.4	329,993	0.2	33,308	-6.2	15,961	-2.9
運輸業	288,933	-1.8	282,363	-0.2	243,367	-1.0	38,996	5.3	6,570	-42.3
卸売・小売業	228,997	0.4	222,689	0.4	213,215	0.4	9,474	1.9	6,308	-7.4
金融・保険業	405,949	-2.6	382,935	1.0	355,435	0.4	27,500	8.7	23,014	-38.6
不動産業	353,277	7.8	322,534	1.4	308,094	1.2	14,440	5.7	30,743	229.3
飲食店、宿泊業	134,735	-0.3	133,771	-0.3	127,009	-0.6	6,762	4.9	964	-9.0
医療、福祉	265,986	0.0	263,409	0.6	246,595	0.4	16,814	2.4	2,577	-34.9
教育、学習支援業	326,083	-1.6	323,935	-1.6	316,856	-2.4	7,079	32.0	2,148	14.6
複合サービス事業	282,198	-2.7	274,649	-2.5	256,711	-4.1	17,938	25.9	7,549	-4.4
サービス業	263,857	0.5	257,836	0.2	239,863	0.0	17,973	3.4	6,021	18.0
事業所規模30人以上										
調査産業計	306,867	0.5	298,206	0.7	272,457	0.6	25,749	1.1	8,661	-4.1
製造業	324,758	0.3	314,868	-0.3	277,571	-0.1	37,297	-1.3	9,890	23.5
卸売・小売業	250,948	1.4	242,132	2.0	230,022	1.8	12,110	4.8	8,816	-14.8
サービス業	270,679	0.6	264,455	0.6	243,052	0.2	21,403	5.3	6,224	6.4

毎月勤労統計調査の結果は、厚生労働省のWebページにも掲載されています。

(<http://www.mhlw.go.jp>)

第2表 月間実労働時間及び出勤日数

(事業所規模5人以上)

産 業	総実労働時間						出 勤 日 数	
	前年比		前年比		前年比		前年差	
	時間	%	時間	%	時間	%	日	日
調査産業計	147.4	0.8	136.8	0.8	10.6	1.0	19.0	0.1
鉱 業	160.7	0.6	152.7	0.7	8.0	-1.3	20.4	0.2
建設業	162.2	1.3	152.9	1.4	9.3	0.7	20.1	0.2
製造業	156.4	1.0	140.9	1.2	15.5	-0.5	18.7	0.2
電気・ガス業	158.9	3.6	145.1	3.3	13.8	4.9	19.1	0.6
情報通信業	159.9	1.2	143.3	1.2	16.6	0.4	19.2	0.4
運輸業	174.4	2.0	150.6	1.4	23.8	4.6	20.2	0.1
卸売・小売業	137.6	-0.2	131.1	-0.1	6.5	-4.1	19.2	0.0
金融・保険業	155.8	3.0	142.9	1.7	12.9	21.4	19.5	0.5
不動産業	155.3	2.2	145.8	1.3	9.5	19.5	19.7	0.2
飲食店、宿泊業	115.8	-0.8	110.5	-1.0	5.3	5.4	17.6	0.1
医療、福祉	138.7	1.1	132.8	1.3	5.9	-0.7	18.7	-0.1
教育、学習支援業	140.9	3.0	134.6	2.8	6.3	5.7	18.5	0.8
複合サービス事業	152.5	1.5	142.3	0.7	10.2	16.6	19.6	0.4
サービス業	149.1	0.6	138.6	1.0	10.5	-3.0	19.2	0.2
事業所規模30人以上								
調査産業計	151.5	1.9	138.6	1.6	12.9	1.9	19.1	0.3
製造業	158.3	1.3	141.0	1.7	17.3	-1.7	18.6	0.3
卸売・小売業	139.6	0.4	131.9	0.8	7.7	-5.5	19.6	0.2
サービス業	147.6	0.5	135.8	0.8	11.8	-3.2	18.9	0.2

第3表 常用雇用及び労働異動率

(事業所規模5人以上)

産 業	労働者総数						入 職 率		離 職 率	
	前年比		前年比		前年比		前年差		前年差	
	千人	%	千人	%	千人	%	%ポイント	%ポイント	%ポイント	%ポイント
調査産業計	44,284	1.7	32,876	1.0	11,408	3.7	2.35	0.02	2.19	-0.06
鉱 業	32	-3.8	30	-2.3	1	-27.7	1.64	-1.24	3.05	0.49
建設業	3,051	1.3	2,915	1.2	136	2.6	2.02	0.16	1.86	-0.30
製造業	8,786	1.1	7,553	0.5	1,233	4.7	1.35	-0.05	1.38	-0.05
電気・ガス業	288	-0.7	276	-1.2	12	7.9	1.02	0.16	1.23	0.46
情報通信業	1,459	1.4	1,334	1.7	125	-1.6	1.63	0.17	1.91	0.15
運輸業	2,646	-0.1	2,266	-3.9	381	28.5	1.83	0.25	1.86	0.14
卸売・小売業	9,118	0.9	5,340	0.7	3,777	1.1	2.53	-0.20	2.53	-0.12
金融・保険業	1,440	2.0	1,310	0.5	131	20.0	1.94	0.25	1.73	0.29
不動産業	405	4.9	345	4.0	60	10.5	2.33	0.04	2.29	-0.43
飲食店、宿泊業	3,187	3.9	1,015	2.2	2,172	4.6	5.69	0.82	4.53	-0.11
医療、福祉	4,491	1.9	3,385	-0.4	1,106	9.7	2.30	-0.12	2.25	0.04
教育、学習支援業	2,756	3.9	2,143	4.9	613	0.6	1.82	-0.44	1.01	-0.37
複合サービス事業	684	4.6	508	3.0	176	9.3	3.48	1.66	1.97	-0.09
サービス業	5,942	2.1	4,457	3.1	1,485	-1.2	2.68	-0.11	2.65	-0.05
事業所規模30人以上										
調査産業計	25,685	1.3	20,129	0.9	5,556	3.0	2.00	0.13	1.85	-0.06
製造業	6,447	1.1	5,733	0.1	713	9.1	1.19	0.00	1.28	0.00
卸売・小売業	4,026	0.3	2,302	0.8	1,724	-0.3	1.92	-0.11	1.98	-0.38
サービス業	3,734	2.4	2,763	4.5	971	-2.8	2.96	0.11	2.70	-0.03

第4表 就業形態別月間現金給与額

(事業所規模5人以上)

産 業	現金給与総額		きまって支給				特別に支払われ			
			する給与		所定内給与		所定外給与		た給与	
	前年比	前年比	前年比	前年比	前年比	前年比	前年比	前年比	前年比	
一般労働者 調査産業計 (事業所規模30人以上)	円 338,542 (363,333)	% 0.1 (0.4)	円 329,361 (352,487)	% 0.2 (0.6)	円 304,359 (320,834)	% 0.1 (0.6)	円 25,002 (31,653)	% 1.8 (1.3)	円 9,181 (10,846)	% -3.6 (-4.7)
製造業	334,406	-0.7	325,095	-0.7	289,521	-0.6	35,574	-1.4	9,311	4.4
卸売・小売業	328,552	0.1	318,287	0.5	303,657	0.4	14,630	2.2	10,265	-10.0
サービス業	319,004	0.8	311,172	0.4	288,257	0.2	22,915	3.6	7,832	17.0
パートタイム労働者 調査産業計 (事業所規模30人以上)	円 92,276 (101,874)	% -0.6 (0.9)	円 91,816 (101,144)	% -0.8 (0.6)	円 88,667 (96,827)	% -0.9 (0.6)	円 3,149 (4,317)	% 3.6 (1.6)	円 460 (730)	% 40.7 (88.6)
製造業	102,480	0.5	101,907	0.2	96,658	0.4	5,249	-2.5	573	102.5
卸売・小売業	88,632	-2.2	87,904	-2.7	85,699	-2.6	2,205	-3.4	728	109.8
サービス業	97,960	1.9	97,386	1.6	94,279	1.5	3,107	7.0	574	126.0

第5表 就業形態別月間労働時間及び出勤日数

(事業所規模5人以上)

産 業	総実労働時間						出勤日数	
			所定内労働時間		所定外労働時間			
	前年比	前年比	前年比	前年比	前年比	前年比	前年比	
一般労働者 調査産業計 (事業所規模30人以上)	時間 166.0 (165.8)	% 1.6 (1.9)	時間 152.7 (150.3)	% 1.6 (1.9)	時間 13.3 (15.5)	% 1.4 (1.9)	日 20.0 (19.7)	日 0.3 (0.4)
製造業	163.4	1.1	146.1	1.3	17.3	-0.4	18.9	0.2
卸売・小売業	166.2	0.4	156.7	0.7	9.5	-5.0	20.4	0.1
サービス業	166.3	1.1	153.1	1.2	13.2	-1.4	20.1	0.3
パートタイム労働者 調査産業計 (事業所規模30人以上)	時間 93.8 (99.6)	% -1.3 (0.4)	時間 91.0 (95.9)	% -1.4 (0.5)	時間 2.8 (3.7)	% 0.6 (-0.3)	日 16.4 (17.1)	日 0.0 (0.2)
製造業	113.2	-0.7	108.6	-1.0	4.6	4.7	17.4	0.0
卸売・小売業	97.1	-2.8	94.8	-2.6	2.3	-11.8	17.5	-0.2
サービス業	97.8	0.6	95.1	0.7	2.7	-0.3	16.7	0.2

第6表 就業形態別労働異動率

(事業所規模5人以上)

産 業	入 職 率		離 職 率	
	前年差	前年差	前年差	前年差
一般労働者 調査産業計 (事業所規模30人以上)	% 1.63 (1.45)	ポイント 0.02 (0.10)	% 1.55 (1.42)	ポイント -0.06 (-0.02)
製造業	1.11	-0.04	1.12	-0.01
卸売・小売業	1.80	-0.08	1.61	-0.26
サービス業	2.01	-0.09	2.09	0.05
パートタイム労働者 調査産業計 (事業所規模30人以上)	4.42 (3.98)	-0.04 (0.16)	4.02 (3.44)	-0.13 (-0.24)
製造業	2.81	-0.20	2.98	-0.34
卸売・小売業	3.56	-0.37	3.82	0.06
サービス業	4.68	-0.09	4.33	-0.27

第7表 パートタイム労働者比率

(事業所規模5人以上)

産 業	パートタイム労働者比率	
	前年差	前年差
調査産業計	% 25.76 (25.76)	ポイント 0.50 (0.50)
製造業	14.04	0.49
卸売・小売業	41.43	0.08
サービス業	24.99	-0.81
事業所規模30人以上 調査産業計	21.63	0.34
製造業	11.07	0.81
卸売・小売業	42.81	-0.26
サービス業	26.01	-1.41

Ⅶ 毎月勤労統計調査地方調査の説明

1. 調査の位置づけ

この調査は、統計法に基づく指定統計である。

2. 調査の目的

この調査は、賃金、労働時間及び雇用について鳥根県における毎月の変動を明らかにすることを目的としている。

3. 調査の対象

この調査の対象産業は、日本標準産業分類に定める鉱業、建設業、製造業、電気・ガス・熱供給・水道業、情報通信業、運輸業、卸売・小売業、金融・保険業、不動産業、飲食店、宿泊業、医療、福祉、教育、学習支援業、複合サービス事業、サービス業（他に分類されないもの）である。

4. 調査事項及び用語の解説

現金給与総額	きまって支給する給与	特別に支払われた給与
賃金、給与、手当、賞与、その他、名称のいかんを問わず、労働者に支払われたもので、所得税、貯金、社会保険料、組合費、購買代金等を差し引く以前の金額。	労働協約、就業規則等によって、あらかじめ定められている支給条件、算定方法によって支給される給与。時間外手当等の「所定外給与（超過労働給与）」を含む。	賞与・期末手当等の一時金、ベースアップ等の差額追給分、3カ月を超える期間で算定される現金給与等。

出勤日数
調査期間中に労働者が仕事のために実際に出勤した日数。有給であっても事業所に出勤しない日は出勤日にならないが、1日のうち1時間でも就業すれば出勤日となる。

実労働時間	所定内労働時間	所定外労働時間
調査期間中に労働者が仕事のために実際に労働した時間数のことである。	就業規則で定められた正規の始業時刻と終業時刻との間の休憩時間を除いた、実際に労働した時間。	早出、残業、臨時の呼び出し、休日出勤等による労働時間。

- ① 本来の職務外として行われる宿日直は、労働時間数から除かれる。
- ② 運輸関係労働者の手待ち時間は、労働時間に含まれる。

常用労働者	一般労働者	パートタイム労働者
期間を定めずまたは1カ月を超える期間を定めて雇用されている者。	常用労働者のうちパートタイム労働者以外のもの。	1日の所定労働時間または1週間の所定労働日数が一般の労働者より短い者。

次の者も常用労働者に含まれる。

- ① 一定の職務に従事し、一般労働者と同じ給与規則によって給与を支払われている重役や理事。
- ② 前2カ月の各月において18日以上同一の事業主に雇用されていた日々雇用労働者。

労働異動率	入職率	離職率
労働異動率は事業所間の雇用の流動状況を示す指標である。	$\frac{\text{月間増加労働者数} \times 100}{\text{前月末労働者数}}$	$\frac{\text{月間減少労働者数} \times 100}{\text{前月末労働者数}}$

- ① 労働異動率には、新規の入離職者のみならず、人事異動に伴う同一企業内の転勤者も含まれる。

5. 調査結果の算定

この調査結果は、調査事業所からの報告を基に、本県の事業所規模5人以上の全ての事業所に対応するよう復元して算定したものである。

6. 指数、増減率

対前年同月比などの増減率は、調査事業所の抽出替えに伴うギャップ等を修正した指数等により算出しており、実数で計算した場合と必ずしも一致しない。また、指数、増減率は前述のギャップ修正により、将来改定されることがある。

「所定外給与」及び「特別に支払われた給与」については、実数を基に対前年同月比及び対前月比を算出している。