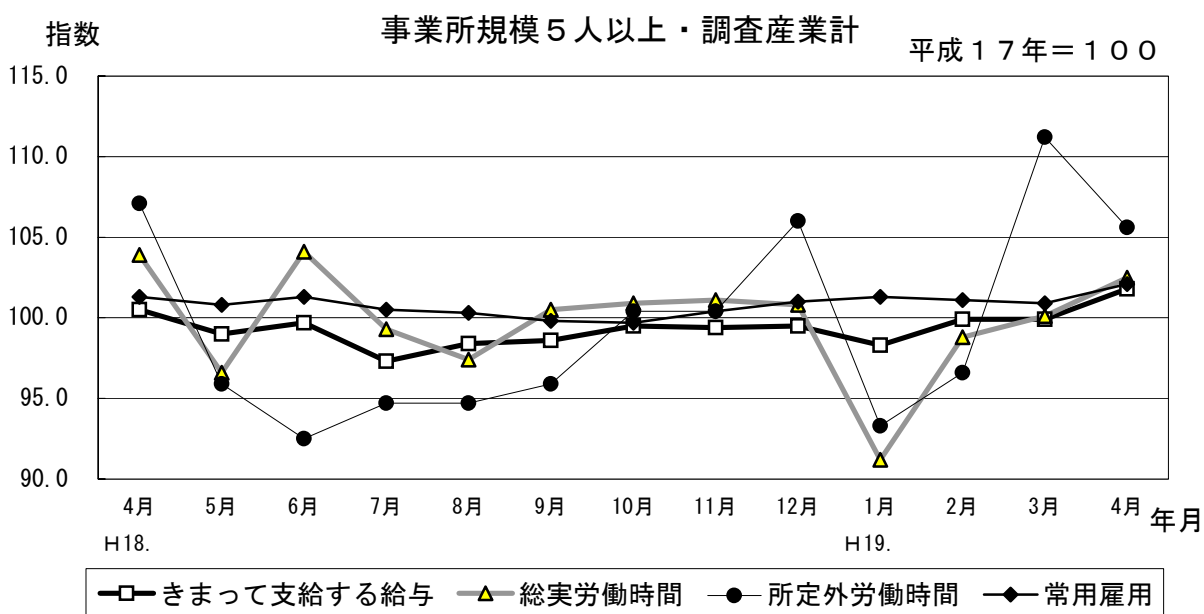


島根の賃金、労働時間及び雇用の動き

〔 毎月勤労統計調査 地方調査 平成19年4月分 速報 〕



	きまって支給する給与	総実労働時間	所定外労働時間	常用雇用
実数	234,731円	158.8時間	9.4時間	227,596人
指数	101.8	102.5	105.6	102.1
対前年同月比	1.3%	▲ 1.3%	▲ 1.4%	0.8%
対前月比	1.9%	2.4%	▲ 5.0%	1.2%

島根県政策企画局統計調査課

(人口労働グループ)

TEL 0852-22-5071

FAX 0852-22-6044

I 毎月勤労統計調査速報をご利用のみなさまへ

日頃より、毎月勤労統計調査速報を御利用いただき、ありがとうございます。

事業所規模30人以上につきましては、2～3年に一度新しい母集団事業所リストを基に調査対象事業所の抽出替えを行っており、今回は平成19年1月に実施いたしました。

この抽出替えに伴い、新旧両調査結果に若干のギャップが生じますので、指数については、時系列比較を可能にするために、過去に遡って修正（ギャップ修正）を行いました。

なお、前年同月比などの増減率は、指数により算出しており、実数で計算した場合と必ずしも一致しません。実数については、修正をしていません。

また、平成19年1月より、指数は平成17年を基準時（平成17年＝100）としています。

日本標準産業分類の改訂（平成14年3月）に伴い、平成17年1月から新しい産業分類に基づき結果を表章（公表）しています。旧産業分類との接続状況は、次ページの表のとおりです。ただし、鉱業、不動産業及び電気・ガス・熱供給・水道業は、調査事業所数が僅少のため公表していませんが、調査産業計には含まれています。

旧産業分類と産業の範囲が接続する産業（表において、旧産業との接続欄が◎の産業、大分類のみ。）は、指数を作成し、また旧産業分類と産業の範囲としては厳密には接続しない産業（同△の産業）については、新産業分類に基づく再集計結果の平成16年平均が旧産業分類に基づく再集計結果の平成16年平均と一致するように指数の修正を行い、時系列比較ができるようになっています。

旧産業分類と接続する産業がない産業（同×の産業、大分類のみ。）については、平成17年1月分より指数を作成しています。

なお、表における製造業及びサービス業の中分類別の実数は、当速報に掲載していませんが表章（公表）はしていますので、統計調査課までお問い合わせください。指数については、作成していません。

目 次

I.	毎月勤労統計調査速報をご利用のみなさまへ	P 1
II.	調査結果の概要	P 3
III-1.	産業別実数表（5人以上）	P 7
III-2.	産業別実数表（30人以上）	P 9
IV.	就業形態別実数表	P 11
V.	指数表	P 13
VI.	全国結果（平成19年4月分確報）	P 17
VII.	毎月勤労統計調査地方調査の説明	P 20

(表)

毎月勤労統計調査地方調査 表章産業接続表

表章産業（新産業分類）		旧産業との接続*1	平成16年までの産業分類（旧産業分類）	
大分類			大分類	
TL	調査産業計	△	TL	調査産業計
D	鉱業	◎	D	鉱業
E	建設業	◎	E	建設業
F	製造業	△	F	製造業
中分類	09・10 食料品、飲料・たばこ・飼料製造業	×	中分類	
	12 衣服・その他の繊維製品製造業	◎		15 衣服・その他の繊維製品製造業
	13 木材・木製品製造業（家具を除く）	◎		16 木材・木製品製造業（家具を除く）
	22 窯業・土石製品製造業	◎		25 窯業・土石製品製造業
	23 鉄鋼業	◎		26 鉄鋼業
	26 一般機械器具製造業	×		
	27 電気機械器具製造業	×		
	29 電子部品・デバイス製造業	×		
	30 輸送用機械器具製造業	◎		30 輸送用機械器具製造業
	その他*2	×		
G	電気・ガス・熱供給・水道業	◎	G	電気・ガス・熱供給・水道業
H	情報通信業	×		
I	運輸業	×		
J	卸売・小売業	×		
K	金融・保険業	×		
L	不動産業	×		
M	飲食店，宿泊業	×		
N	医療，福祉	×		
O	教育，学習支援業	×		
P	複合サービス事業	×		
Q	サービス業	×		
中分類	80 専門サービス業(他に分類されないもの)	×		
	84 娯楽業	×		
	その他*2	×		

(注)*1 「旧産業との接続」欄の符号は、以下のとおりです。

「◎」… 旧産業と接続する産業

「△」… 旧産業と産業の範囲としては厳密には接続しないが、接続処理を行う産業

「×」… 旧産業とは接続する産業がない産業

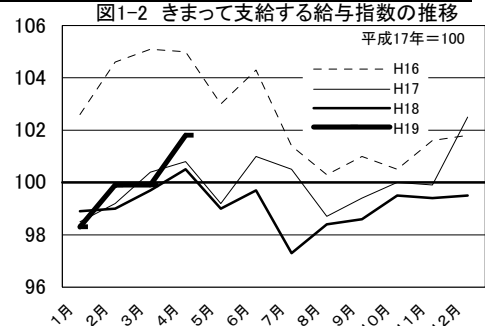
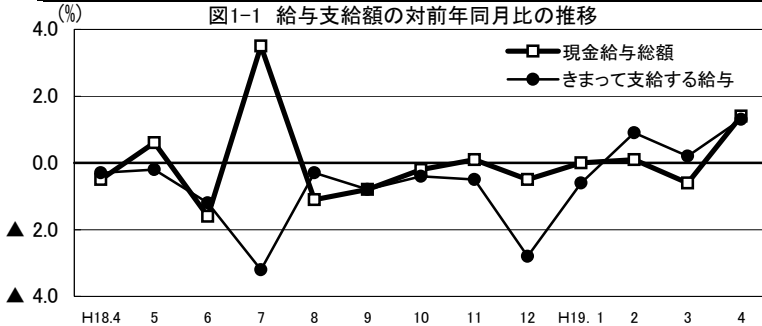
*2 製造業及びサービス業の中分類「その他」は、別掲されないものを一括したものです。

Ⅱ 調査 結

1. 賃金の動き

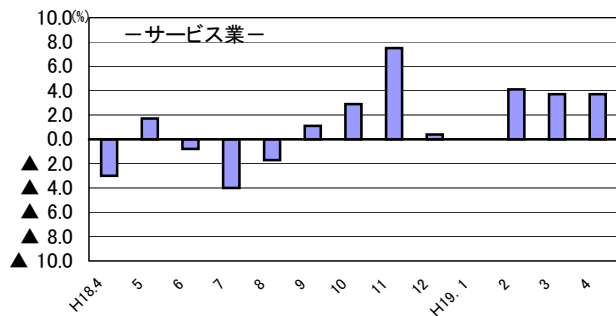
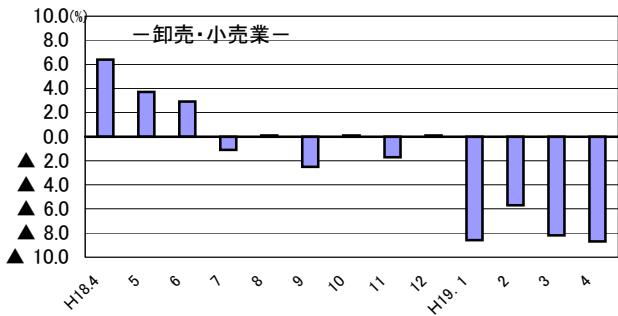
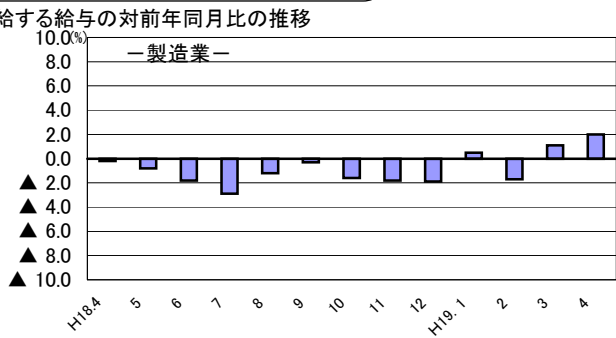
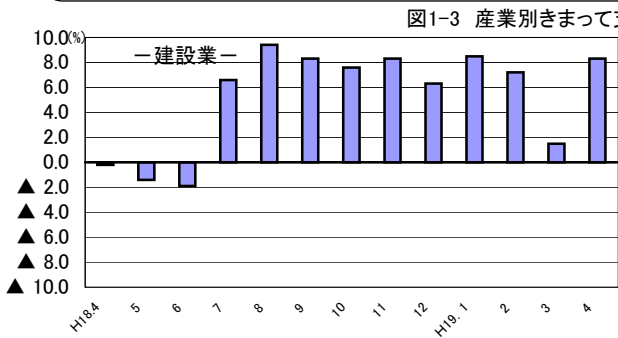
(1) 事業所規模5人以上

項 目		金額 (円)	前年同月比 (%)	全国結果 (円)
調 査 産 業 計	現金給与総額	237,454	1.4 (2か月ぶりの増加)	279,395
	きまって支給する給与	234,731	1.3 (3か月連続の増加)	272,153
	所定内給与	218,651	0.7 (2か月ぶりの増加)	251,636
	所定外給与	16,080	7.0	20,517
	特別に支払われた給与	2,723	7.3	7,242



主な産業別きまって支給する給与及び対前年同月比

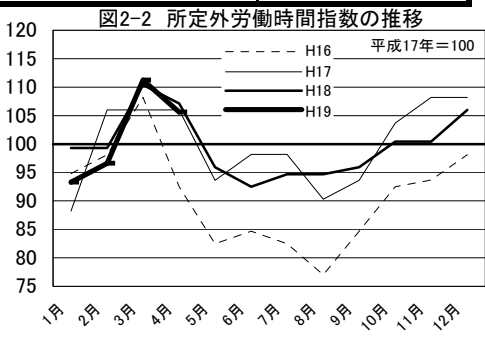
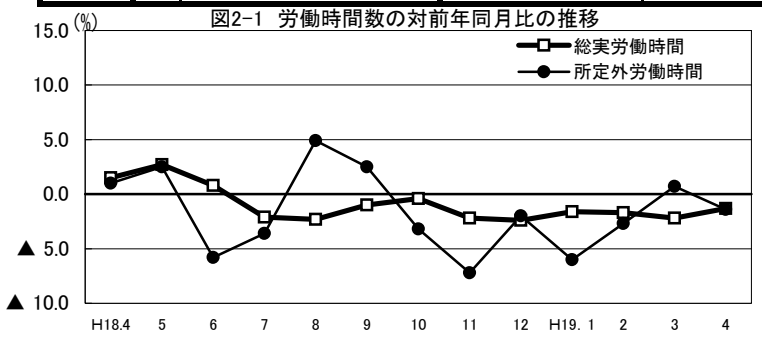
- ・建設業 300,391円で8.3%の増加。10か月連続の増加。
- ・製造業 227,504円で2.0%の増加。2か月連続の増加。
- ・卸売・小売業 183,232円で8.7%の減少。4か月連続の減少。
- ・サービス業 224,349円で3.7%の増加。3か月連続の増加。



2. 労働時間の動き

(1) 事業所規模5人以上

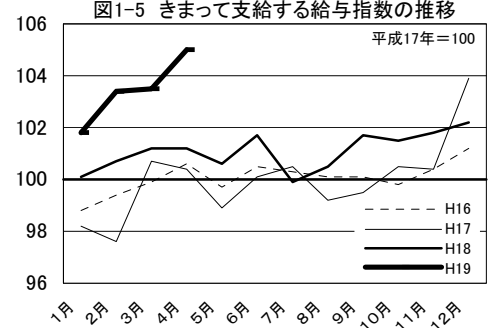
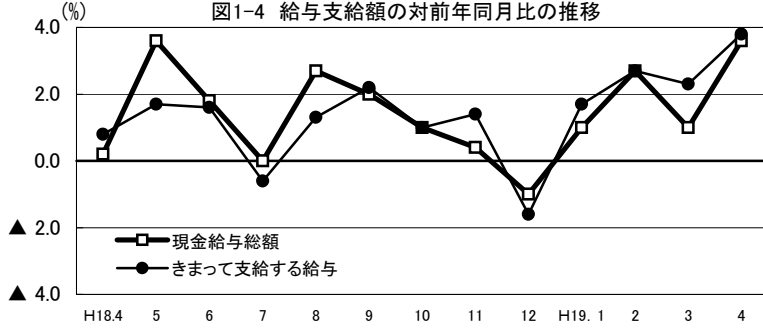
項 目		労働時間 (時間)	前年同月比 (%)	全国結果 (時間)
産 調 査 業 計	総実労働時間	158.8	▲ 1.3 (10か月連続の減少)	154.6
	所定内労働時間	149.4	▲ 1.4 (10か月連続の減少)	143.2
	所定外労働時間	9.4	▲ 1.4 (2か月ぶりの減少)	11.4



果 の 概 要

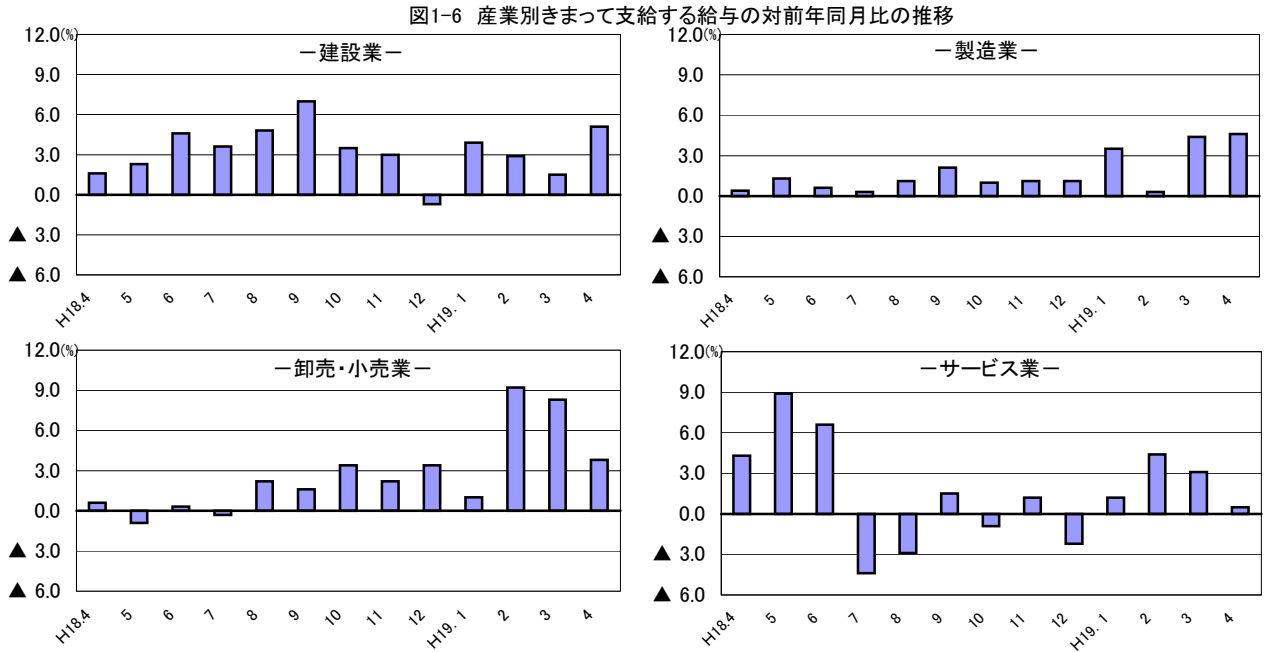
(2) 事業所規模30人以上

項 目		金額 (円)	前年同月比 (%)	全国結果 (円)
調 査 産 業 計	現金給与総額	257,741	3.6 (4か月連続の増加)	311,569
	きまって支給する給与	256,250	3.8 (4か月連続の増加)	302,781
	所定内給与	235,038	1.9 (4か月連続の増加)	275,611
	所定外給与	21,212	17.2	27,170
	特別に支払われた給与	1,491	▲ 12.6	8,788



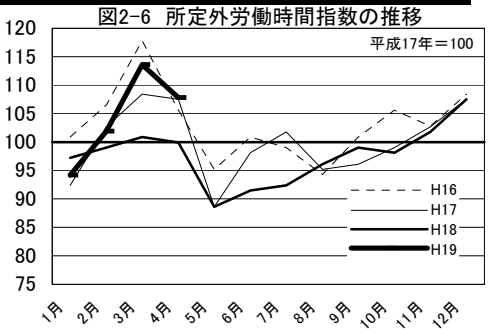
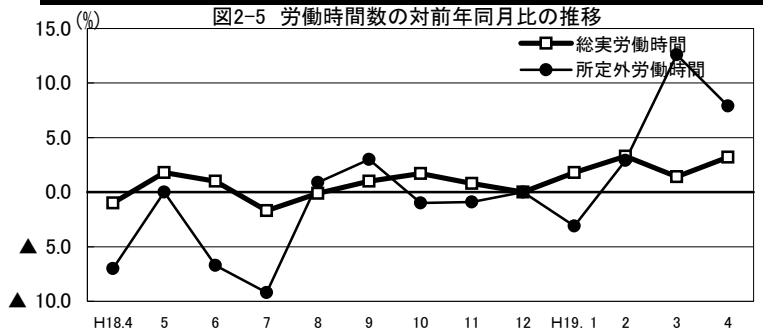
主な産業別きまって支給する給与及び対前年同月比

- ・建設業 319,810円で5.1%の増加。4か月連続の増加。
- ・製造業 246,907円で4.6%の増加。17か月連続の増加。
- ・卸売・小売業 172,016円で3.8%の増加。9か月連続の増加。
- ・サービス業 236,061円で0.5%の増加。4か月連続の増加。



(2) 事業所規模30人以上

項 目		労働時間 (時間)	前年同月比 (%)	全国結果 (時間)
産 調 業 計 査	総実労働時間	161.3	3.2 (4か月連続の増加)	158.0
	所定内労働時間	150.2	2.8 (4か月連続の増加)	144.0
	所定外労働時間	11.1	7.9 (3か月連続の増加)	14.0



製造業の所定外労働時間は、14.3時間で4.8%の減少。2か月ぶりの減少。

図2-3 所定外労働時間の対前年同月比の推移
—製造業—

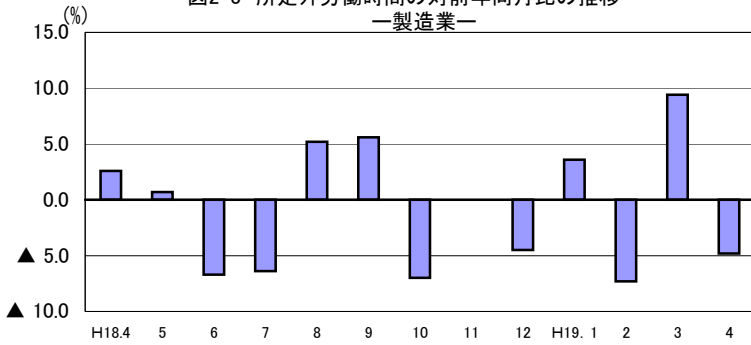
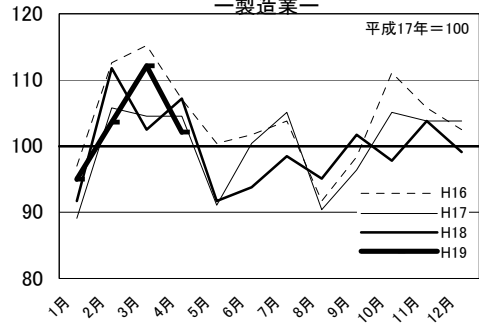


図2-4 所定外労働時間指数の推移
—製造業—



3. 雇用の動き

(1) 事業所規模5人以上

項 目		人数・率	前年同月比・差	全国結果(人数・率)	
調査 産業	常用労働者数	227,596人	0.8% (2か月ぶりの増加)	44,148千人	
	パートタイム労働者比率	19.4%	2.3ポイント	25.77%	
	労働 異動率	入職率	4.98%	▲0.27ポイント	5.60%
		離職率	3.75%	▲0.87ポイント	4.18%

図3-1 常用労働者数の対前年同月比及びパートタイム労働者比率の推移

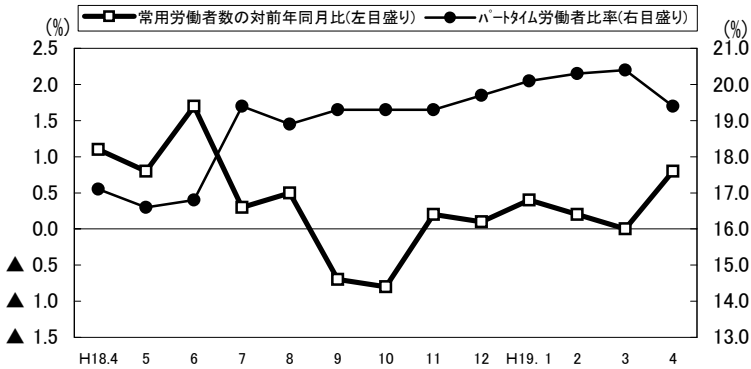
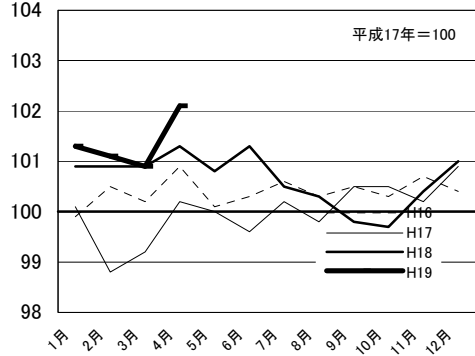


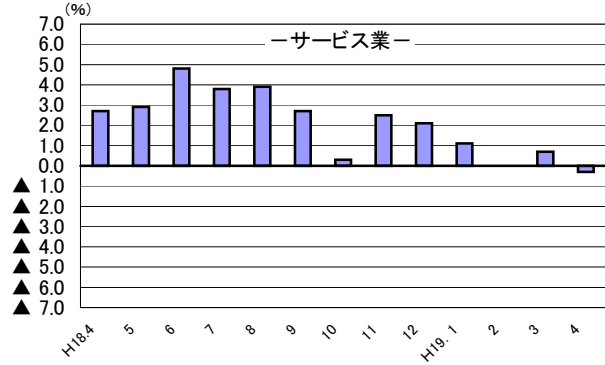
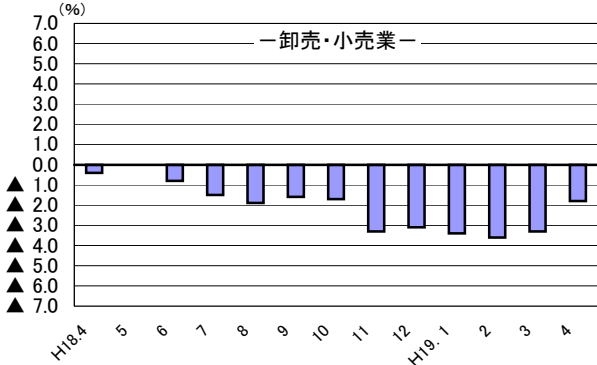
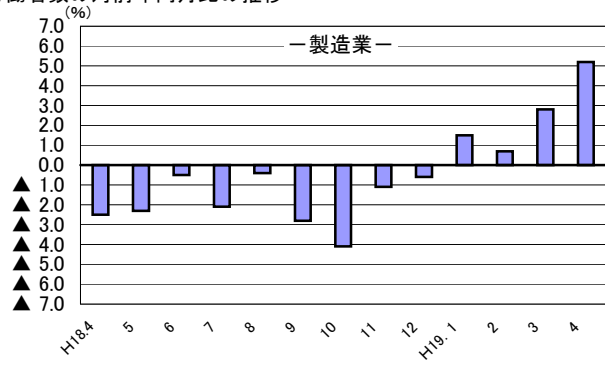
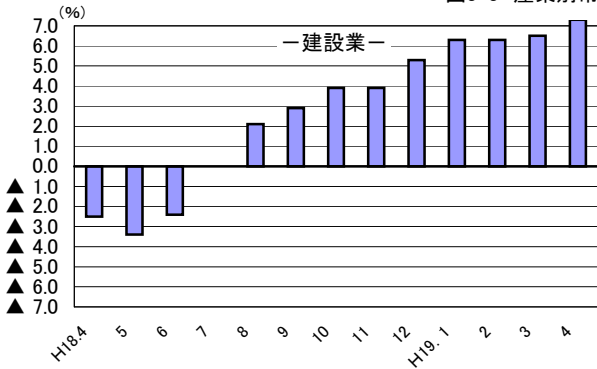
図3-2 常用雇用指数の推移



主な産業別常用労働者数及び対前年同月比

- ・建設業 27,394人で7.3%の増加。9か月連続の増加。
- ・製造業 42,100人で5.2%の増加。4か月連続の増加。
- ・卸売・小売業 40,829人で1.8%の減少。11か月連続の減少。
- ・サービス業 23,792人で0.3%の減少。2か月ぶりの減少。

図3-3 産業別常用労働者数の対前年同月比の推移



製造業の所定外労働時間は、16.1時間で7.0%の減少。2か月ぶりの減少。

図2-3 所定外労働時間の対前年同月比の推移
—製造業—

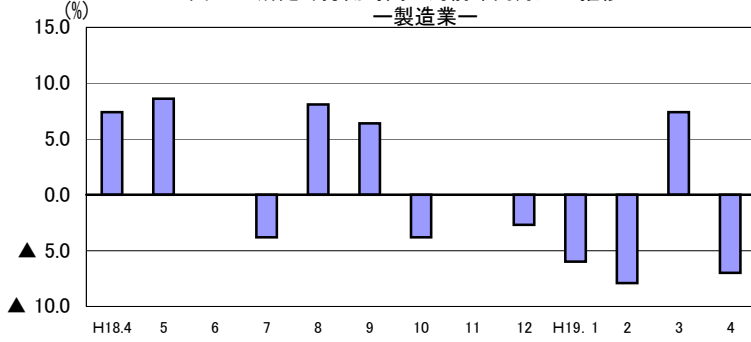
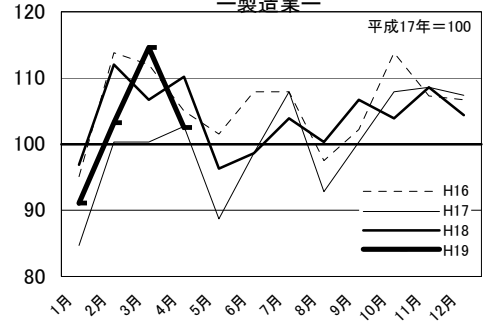


図2-4 所定外労働時間指数の推移
—製造業—



(2) 事業所規模30人以上

項目		人数・率	前年同月比・差	全国結果(人数・率)	
調査 産業	常用労働者数	108,223 人	2.1% (4か月連続の増加)	25,624 千人	
	パートタイム労働者比率	14.6 %	▲ 0.2 ポイント	21.64 %	
	労働 異動率	入職率	5.62 %	0.08 ポイント	6.02 %
		離職率	4.26 %	▲ 0.19 ポイント	4.00 %

図3-4 常用労働者数の対前年同月比及びパートタイム労働者比率の推移

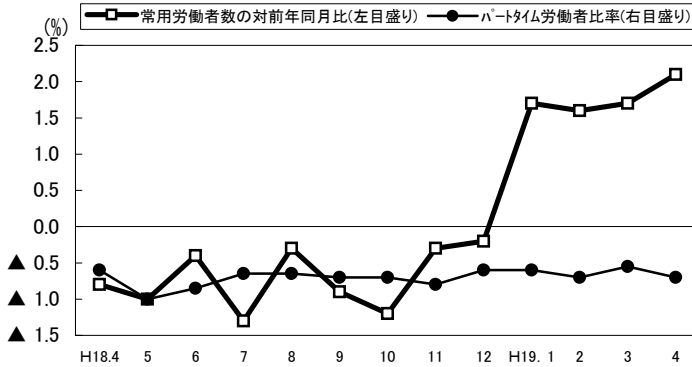
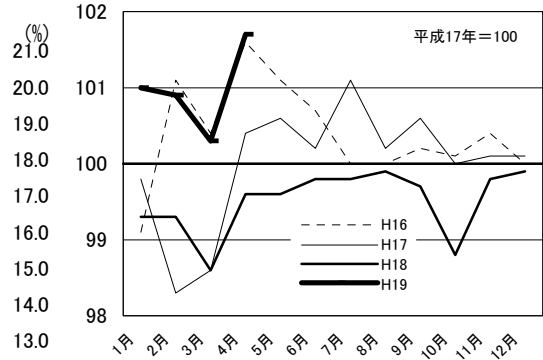


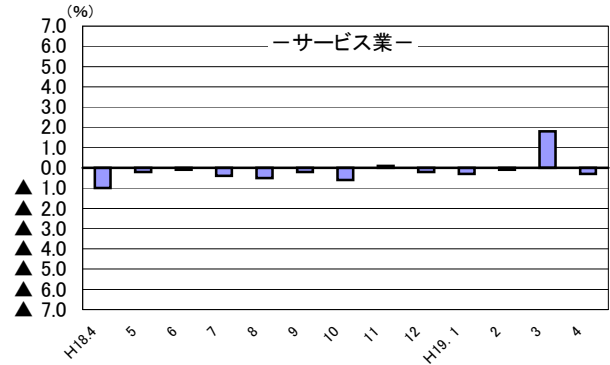
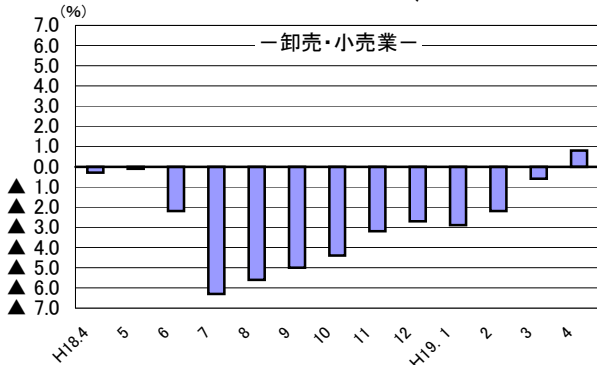
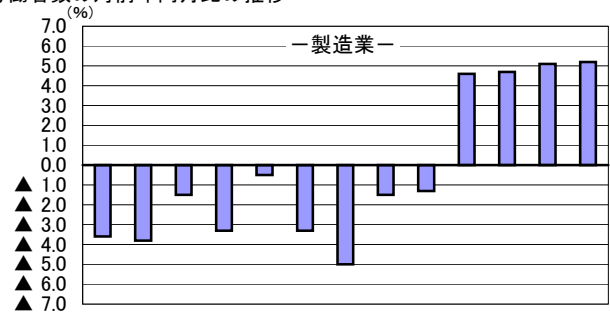
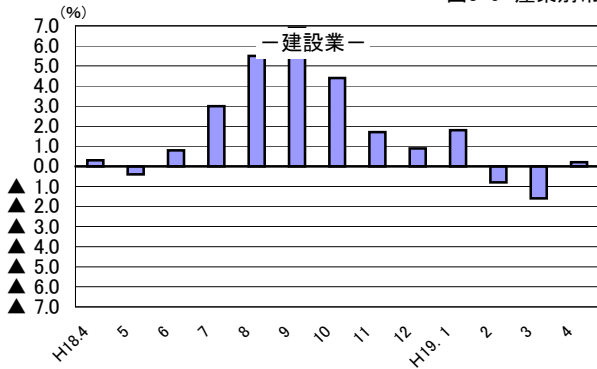
図3-5 常用雇用指数の推移



主な産業別常用労働者数及び対前年同月比

- ・建設業 7,917人で0.2%の増加。3か月ぶりの増加。
- ・製造業 30,922人で5.2%の増加。4か月連続の増加。
- ・卸売・小売業 11,845人で0.8%の増加。13か月ぶりの増加。
- ・サービス業 10,451人で0.3%の減少。2か月ぶりの減少。

図3-6 産業別常用労働者数の対前年同月比の推移



Ⅲ-1 産業別実数表

(平成19年4月)

項 目	TL 調査産業計	E 建設業	F 製造業	H 情報通信業	I 運輸業	J 卸売・小売業
現金給与総額 (円)	237,454	311,642	228,645	284,687	222,252	185,289
前月比 (%)	2.1	6.9	3.3	0.3	▲ 1.5	5.1
前年同月比 (〃)	1.4	11.8	1.6	▲ 11.7	4.7	▲ 10.1
男 (円)	290,139	333,687	288,853	341,739	234,199	243,567
女 (〃)	174,743	179,283	147,007	210,329	129,866	132,361
きまって支給する給与 (〃)	234,731	300,391	227,504	281,829	222,252	183,232
前月比 (%)	1.9	4.9	2.8	▲ 0.8	▲ 1.5	4.3
前年同月比 (〃)	1.3	8.3	2.0	▲ 12.6	4.6	▲ 8.7
男 (円)	286,279	322,375	287,072	338,820	234,199	240,383
女 (〃)	173,373	168,399	146,733	207,550	129,866	131,327
所定内給与 (〃)	218,651	279,866	203,801	259,054	186,655	175,864
前月比 (%)	2.3	6.5	3.6	▲ 1.0	▲ 2.1	5.2
前年同月比 (〃)	0.7	7.2	2.9	▲ 10.8	2.4	▲ 7.1
所定外給与 (円)	16,080	20,525	23,703	22,775	35,597	7,368
特別に支払われた給与 (〃)	2,723	11,251	1,141	2,858	0	2,057
男 (〃)	3,860	11,312	1,781	2,919	0	3,184
女 (〃)	1,370	10,884	274	2,779	0	1,034
出勤日数 (日)	20.8	22.6	21.1	20.1	20.1	21.9
前月差 (〃)	0.6	0.7	0.7	0.7	▲ 0.1	0.9
前年同月差 (〃)	0.0	▲ 0.1	▲ 0.1	▲ 0.9	0.1	▲ 0.4
男 (〃)	21.2	22.9	20.9	20.8	20.3	22.5
女 (〃)	20.3	21.0	21.3	19.1	18.8	21.3
総実労働時間 (時間)	158.8	180.8	171.5	160.1	178.4	148.3
前月比 (%)	2.4	0.4	2.5	1.9	1.7	5.6
前年同月比 (〃)	▲ 1.3	▲ 4.1	0.4	1.7	2.7	▲ 9.2
男 (時間)	171.8	184.1	179.2	167.8	182.8	167.7
女 (〃)	143.4	160.6	161.0	149.9	144.3	130.7
所定内労働時間 (〃)	149.4	171.2	157.2	148.8	152.2	142.3
前月比 (%)	2.9	2.1	3.7	2.8	1.1	6.4
前年同月比 (〃)	▲ 1.4	▲ 3.4	0.9	0.9	6.5	▲ 8.9
男 (時間)	158.8	173.6	160.7	153.8	154.4	159.1
女 (〃)	138.3	156.7	152.4	142.3	135.1	127.0
所定外労働時間 (〃)	9.4	9.6	14.3	11.3	26.2	6.0
前月比 (%)	▲ 5.0	▲ 22.6	▲ 8.9	▲ 8.9	5.2	▲ 10.4
前年同月比 (〃)	▲ 1.4	▲ 14.6	▲ 4.8	5.0	▲ 20.4	▲ 12.4
男 (時間)	13.0	10.5	18.5	14.0	28.4	8.6
女 (〃)	5.1	3.9	8.6	7.6	9.2	3.7
常用労働者数						
前調査期間末常用労働者数 (人)	224,830	26,696	41,405	2,378	11,684	40,550
増加常用労働者数 (〃)	11,200	1,317	1,346	122	228	1,490
減少常用労働者数 (〃)	8,434	619	651	94	402	1,211
本調査期間末労働者数 (〃)	227,596	27,394	42,100	2,406	11,510	40,829
前月比 (%)	1.2	2.6	1.7	1.3	▲ 1.4	0.7
前年同月比 (〃)	0.8	7.3	5.2	▲ 3.9	▲ 2.4	▲ 1.8
うちパートタイム労働者数 (人)	44,192	1,161	4,695	47	1,940	15,660
パートタイム労働者比率 (%)	19.4	4.2	11.2	2.0	16.9	38.4
労働異動率						
入職率 (%)	4.98	4.93	3.25	5.13	1.95	3.67
前年同月差 (ポイント)	▲ 0.27	0.94	1.09	1.24	1.30	1.51
離職率 (%)	3.75	2.32	1.57	3.95	3.44	2.99
前年同月差 (ポイント)	▲ 0.87	0.24	▲ 0.10	1.68	▲ 4.02	0.02
産業種別	TL	E	F	H	I	J

(5人以上)

様式1の1

						項 目
K 金融・ 保険業	M 飲食店、 宿泊業	N 医療、福祉	O 教育、学 習支援業	P 複合サー ビス事業	Q サービス業 <small>他に分類されないもの</small>	
312,058	135,418	239,652	316,692	271,143	225,906	現金給与総額 (円)
▲ 4.7	▲ 1.8	0.6	1.1	12.9	▲ 2.7	前月比 (%)
13.5	▲ 5.4	2.9	4.1	1.0	4.0	前年同月比 (〃)
417,577	177,220	324,985	373,012	289,844	274,511	男 (円)
243,264	105,022	215,218	265,056	233,873	149,568	女 (〃)
310,757	135,126	239,144	316,692	255,665	224,349	きまって支給する給与 (〃)
0.9	▲ 1.8	1.5	1.2	7.1	▲ 2.6	前月比 (%)
14.0	▲ 5.5	2.7	4.1	4.8	3.7	前年同月比 (〃)
417,255	176,864	324,450	373,012	275,503	272,332	男 (円)
241,325	104,776	214,718	265,056	216,128	148,987	女 (〃)
281,207	130,292	224,785	313,221	238,259	211,628	所定内給与 (〃)
▲ 1.9	▲ 1.6	2.4	1.2	4.3	▲ 2.3	前月比 (%)
5.9	▲ 4.0	0.9	3.8	3.8	1.2	前年同月比 (〃)
29,550	4,834	14,359	3,471	17,406	12,721	所定外給与 (円)
1,301	292	508	0	15,478	1,557	特別に支払われた給与 (〃)
322	356	535	0	14,341	2,179	男 (〃)
1,939	246	500	0	17,745	581	女 (〃)
19.7	19.1	20.9	17.4	20.8	20.3	出勤日数 (日)
0.4	0.4	1.1	▲ 0.2	0.6	0.0	前月差 (〃)
▲ 0.6	▲ 1.0	1.0	▲ 0.8	1.4	0.5	前年同月差 (〃)
20.0	19.4	20.9	18.7	21.1	20.7	男 (〃)
19.5	18.9	20.9	16.2	20.4	19.6	女 (〃)
161.0	133.0	149.0	136.7	169.6	160.1	総実労働時間 (時間)
4.5	0.6	5.8	▲ 3.6	7.6	▲ 1.0	前月比 (%)
4.9	▲ 14.4	6.4	▲ 4.0	7.9	6.7	前年同月比 (〃)
172.6	148.1	155.4	149.9	168.4	170.1	男 (時間)
153.5	122.0	147.1	124.5	172.2	144.6	女 (〃)
146.5	128.4	145.4	131.7	162.0	150.5	所定内労働時間 (〃)
2.0	0.9	5.8	▲ 3.0	7.6	▲ 0.8	前月比 (%)
▲ 0.9	▲ 14.1	7.2	▲ 6.2	7.6	5.4	前年同月比 (〃)
152.3	140.0	150.6	144.8	162.4	157.4	男 (時間)
142.8	120.0	143.9	119.6	161.4	139.7	女 (〃)
14.5	4.6	3.6	5.0	7.6	9.6	所定外労働時間 (〃)
39.4	▲ 6.2	9.0	▲ 19.4	5.6	▲ 3.0	前月比 (%)
190.5	▲ 22.1	▲ 13.3	75.5	28.6	35.4	前年同月比 (〃)
20.3	8.1	4.8	5.1	6.0	12.7	男 (時間)
10.7	2.0	3.2	4.9	10.8	4.9	女 (〃)
7,803	14,491	31,646	15,741	6,808	23,746	前調査期間末常用労働者数 (人)
716	1,089	1,341	2,022	139	1,165	増加常用労働者数 (〃)
336	516	1,210	1,951	95	1,119	減少常用労働者数 (〃)
8,183	15,064	31,777	15,812	6,852	23,792	本調査期間末労働者数 (〃)
4.8	3.9	0.4	0.4	0.7	0.2	前月比 (%)
0.3	4.1	▲ 0.5	1.7	▲ 1.5	▲ 0.3	前年同月比 (〃)
171	7,552	4,545	1,924	459	5,995	うちパートタイム労働者数 (人)
2.1	50.1	14.3	12.2	6.7	25.2	パートタイム労働者比率 (%)
9.18	7.52	4.24	12.85	2.04	4.91	入職率 (%)
▲ 0.75	2.33	▲ 3.92	▲ 4.76	▲ 0.78	▲ 1.49	前年同月差 (ポイント)
4.31	3.56	3.82	12.39	1.40	4.71	離職率 (%)
▲ 2.55	1.24	▲ 2.35	▲ 3.27	▲ 2.37	▲ 0.52	前年同月差 (ポイント)
K	M	N	O	P	Q	産業種別

Ⅲ-2 産業別実数表

(平成19年4月)

項 目	TL	E	F	H	I	J	
	調査産業計	建設業	製造業	情報通信業	運輸業	卸売・小売業	
現金給与総額 (円)	257,741	319,810	248,460	312,191	240,195	177,918	
前月比 (%)	1.2	▲ 0.9	2.5	2.7	▲ 0.1	3.6	
前年同月比 (〃)	3.6	4.3	4.8	▲ 6.0	0.7	2.2	
男 (円)	308,837	331,547	303,832	372,288	253,506	252,753	
女 (〃)	192,523	182,943	160,407	220,786	143,315	117,934	
きまって支給する給与 (〃)	256,250	319,810	246,907	306,899	240,195	172,016	
前月比 (%)	1.4	▲ 0.9	1.9	1.0	▲ 0.1	0.6	
前年同月比 (〃)	3.8	5.1	4.6	▲ 7.5	0.8	3.8	
男 (円)	306,851	331,547	301,560	367,219	253,506	242,087	
女 (〃)	191,663	182,943	159,998	215,155	143,315	115,850	
所定内給与 (〃)	235,038	291,555	219,185	283,292	198,674	166,216	
前月比 (%)	1.8	▲ 0.8	3.1	▲ 0.1	▲ 1.1	1.8	
前年同月比 (〃)	1.9	0.6	6.2	▲ 2.5	▲ 10.2	5.6	
所定外給与 (円)	21,212	28,255	27,722	23,607	41,521	5,800	
特別に支払われた給与 (〃)	1,491	0	1,553	5,292	0	5,902	
男 (〃)	1,986	0	2,272	5,069	0	10,666	
女 (〃)	860	0	409	5,631	0	2,084	
出勤日数 (日)	20.5	22.0	20.8	20.7	21.5	20.8	
前月差 (〃)	0.5	▲ 0.1	0.6	1.0	0.3	1.0	
前年同月差 (〃)	0.4	0.5	▲ 0.3	0.0	▲ 0.1	▲ 0.1	
男 (〃)	20.8	22.2	20.7	21.0	21.7	21.0	
女 (〃)	20.3	19.8	21.0	20.3	19.8	20.7	
総実労働時間 (時間)	161.3	186.7	172.9	159.6	188.2	139.5	
前月比 (%)	1.8	▲ 2.1	1.3	3.5	3.7	3.5	
前年同月比 (〃)	3.2	▲ 0.5	▲ 0.1	7.7	8.4	0.5	
男 (時間)	172.6	188.9	178.7	165.6	194.3	160.6	
女 (〃)	146.9	160.5	163.6	150.6	144.3	122.7	
所定内労働時間 (〃)	150.2	171.7	156.8	149.8	158.4	134.9	
前月比 (%)	2.3	▲ 2.9	2.6	3.7	3.6	5.0	
前年同月比 (〃)	2.8	▲ 2.5	0.7	8.7	8.9	0.1	
男 (時間)	157.2	173.1	158.7	151.8	161.8	153.4	
女 (〃)	141.3	155.2	153.7	146.9	133.7	120.1	
所定外労働時間 (〃)	11.1	15.0	16.1	9.8	29.8	4.6	
前月比 (%)	▲ 5.1	8.0	▲ 10.6	1.1	3.5	▲ 27.0	
前年同月比 (〃)	7.9	34.7	▲ 7.0	▲ 5.9	2.0	1.9	
男 (時間)	15.4	15.8	20.0	13.8	32.5	7.2	
女 (〃)	5.6	5.3	9.9	3.7	10.6	2.6	
常用労働者数	前調査期間末常用労働者数 (人)	106,771	7,846	30,453	1,257	5,937	11,631
	増加常用労働者数 (〃)	6,000	225	955	122	97	618
	減少常用労働者数 (〃)	4,548	154	486	52	84	404
	本調査期間末労働者数 (〃)	108,223	7,917	30,922	1,327	5,950	11,845
	前月比 (%)	1.4	0.9	1.5	5.6	0.2	1.8
	前年同月比 (〃)	2.1	0.2	5.2	▲ 4.6	▲ 2.5	0.8
	うちパートタイム労働者数 (人)	15,778	30	2,961	47	749	5,448
パートタイム労働者比率 (%)	14.6	0.4	9.6	3.5	12.6	46.0	
労働異動率	入職率 (%)	5.62	2.87	3.14	9.71	1.63	5.31
	前年同月差 (ポイント)	0.08	▲ 0.88	0.41	6.06	0.29	2.68
	離職率 (%)	4.26	1.96	1.60	4.14	1.41	3.47
	前年同月差 (ポイント)	▲ 0.19	▲ 2.69	0.31	2.10	▲ 0.06	1.10
産 業 種 別	TL	E	F	H	I	J	

(30人以上)

様式1の2

						項 目
K 金融・ 保険業	M 飲食店、 宿泊業	N 医療、福祉	O 教育、学 習支援業	P 複合サー ビス事業	Q サービス業 <small>他に分類されないもの</small>	
304,491	180,780	267,980	340,344	268,032	236,143	現金給与総額 (円)
▲ 10.7	6.3	▲ 0.3	4.7	5.7	▲ 1.4	前月比 (%)
5.5	2.5	1.7	8.6	17.9	0.5	前年同月比 (〃)
444,631	211,327	325,870	370,274	290,215	303,588	男 (円)
254,462	160,284	242,478	288,118	216,666	143,104	女 (〃)
301,196	180,220	267,609	340,344	262,832	236,061	きまって支給する給与 (〃)
▲ 0.4	6.2	1.0	5.0	5.2	▲ 1.4	前月比 (%)
4.3	2.5	1.5	8.5	15.7	0.5	前年同月比 (〃)
443,407	211,050	325,315	370,274	284,475	303,552	男 (円)
250,428	159,534	242,188	288,118	212,719	142,958	女 (〃)
281,897	174,518	247,965	334,683	242,026	218,288	所定内給与 (〃)
▲ 0.3	5.9	2.0	5.1	3.4	▲ 0.8	前月比 (%)
1.4	3.8	▲ 2.0	8.0	11.6	▲ 3.1	前年同月比 (〃)
19,299	5,702	19,644	5,661	20,806	17,773	所定外給与 (円)
3,295	560	371	0	5,200	82	特別に支払われた給与 (〃)
1,224	277	555	0	5,740	36	男 (〃)
4,034	750	290	0	3,947	146	女 (〃)
19.6	21.8	20.5	18.4	19.5	19.8	出勤日数 (日)
▲ 0.5	1.7	0.8	0.0	0.4	▲ 0.1	前月差 (〃)
▲ 0.5	2.4	1.8	0.0	1.7	0.8	前年同月差 (〃)
20.3	22.5	20.7	18.9	19.7	20.2	男 (〃)
19.3	21.4	20.4	17.6	19.0	19.2	女 (〃)
150.8	163.3	148.0	141.1	172.3	158.2	総実労働時間 (時間)
▲ 2.5	10.8	4.2	▲ 0.1	8.5	▲ 1.3	前月比 (%)
▲ 2.2	▲ 5.6	8.2	▲ 1.7	22.9	10.7	前年同月比 (〃)
175.1	172.6	151.8	147.5	169.2	171.4	男 (時間)
142.1	157.1	146.4	129.8	179.4	139.9	女 (〃)
142.0	157.8	144.6	138.9	159.7	145.3	所定内労働時間 (〃)
▲ 2.5	10.1	4.1	0.0	9.9	▲ 0.9	前月比 (%)
▲ 1.6	▲ 5.1	8.4	▲ 1.5	14.2	8.2	前年同月比 (〃)
153.4	166.1	147.4	145.3	159.8	153.8	男 (時間)
137.9	152.3	143.4	127.6	159.4	133.5	女 (〃)
8.8	5.5	3.4	2.2	12.6	12.9	所定外労働時間 (〃)
▲ 3.3	31.0	9.7	▲ 4.3	▲ 7.4	▲ 5.2	前月比 (%)
▲ 4.9	▲ 30.3	4.8	▲ 1.9	283.5	49.0	前年同月比 (〃)
21.7	6.5	4.4	2.2	9.4	17.6	男 (時間)
4.2	4.8	3.0	2.2	20.0	6.4	女 (〃)
3,068	3,428	20,411	7,989	3,005	10,398	前調査期間末常用労働者数 (人)
313	153	938	1,400	139	847	増加常用労働者数 (〃)
139	128	809	1,205	95	794	減少常用労働者数 (〃)
3,242	3,453	20,540	8,184	3,049	10,451	本調査期間末労働者数 (〃)
5.7	0.7	0.6	2.4	1.4	0.5	前月比 (%)
7.8	▲ 1.2	1.2	1.4	3.5	▲ 0.3	前年同月比 (〃)
0	1,268	1,922	906	155	2,292	うちパートタイム労働者数 (人)
0.0	36.7	9.4	11.1	5.1	21.9	パートタイム労働者比率 (%)
10.20	4.46	4.60	17.52	4.63	8.15	入職率 (%)
2.91	0.98	▲ 3.17	2.45	▲ 1.94	▲ 1.25	前年同月差 (ポイント)
4.53	3.73	3.96	15.08	3.16	7.64	離職率 (%)
0.75	2.30	▲ 2.77	1.93	▲ 5.64	0.84	前年同月差 (ポイント)
K	M	N	O	P	Q	産業種別

IV 就 業 形

(平成19年4月)

事業所規模	産 業	本調査 期間末 常用労働者数 (人)	出勤日 数 (日)	総実労働時間 (時間)	所定労働時間		現金給与 総額 (円)	きまって 支給する 給与 (円)	所定給与		特別に支 給された 給与 (円)	産業 区分	
					所定内 労働時間 (時間)	所定外 労働時間 (時間)			所定内 給 与 (円)	所定外 給 与 (円)			
5 人	一般労働者												
	TL	調査産業計	183,404	21.5	174.3	163.0	11.3	274,447	271,114	251,529	19,585	3,333	TL
	E	建設業	26,233	23.0	184.6	174.6	10.0	321,996	310,237	288,797	21,440	11,759	E
	F	製造業	37,405	21.2	178.0	162.3	15.7	245,440	244,203	217,907	26,296	1,237	F
	H	情報通信業	2,359	20.2	161.8	150.3	11.5	288,907	285,991	262,762	23,229	2,916	H
	I	運輸業	9,570	22.0	201.5	170.7	30.8	255,153	255,153	213,087	42,066	0	I
	J	卸売・小売業	25,169	22.7	179.8	170.7	9.1	246,820	243,661	232,691	10,970	3,159	J
	K	金融・保険業	8,012	19.7	161.0	146.5	14.5	315,399	314,072	284,140	29,932	1,327	K
	M	飲食店・宿泊業	7,512	23.1	183.1	175.9	7.2	200,079	199,570	190,671	8,899	509	M
	N	医療・福祉	27,232	21.5	159.1	155.0	4.1	265,029	264,480	247,725	16,755	549	N
	O	教育・学習支援業	13,888	18.4	149.6	143.9	5.7	353,057	353,057	349,145	3,912	0	O
P	複合サービス業	6,393	20.9	172.7	164.6	8.1	283,408	266,843	248,441	18,402	16,565	P	
Q	サービス業	17,797	21.6	177.5	165.2	12.3	269,131	267,074	250,564	16,510	2,057	Q	
以 上	パートタイム労働者												
	TL	調査産業計	44,192	17.6	94.6	93.1	1.5	83,966	83,773	82,238	1,535	193	TL
	E	建設業	1,161	14.6	95.8	95.5	0.3	82,643	82,643	82,348	295	0	E
	F	製造業	4,695	19.9	119.3	116.4	2.9	95,111	94,732	91,643	3,089	379	F
	H	情報通信業	47	14.4	76.4	76.1	0.3	74,170	74,170	74,042	128	0	H
	I	運輸業	1,940	11.2	67.6	63.5	4.1	64,041	64,041	59,549	4,492	0	I
	J	卸売・小売業	15,660	20.5	97.9	96.8	1.1	86,629	86,337	84,744	1,593	292	J
	K	金融・保険業	171	20.7	161.0	147.1	13.9	146,399	146,399	135,798	10,601	0	K
	M	飲食店・宿泊業	7,552	15.1	81.8	79.9	1.9	69,391	69,320	68,637	683	71	M
	N	医療・福祉	4,545	17.3	89.8	89.5	0.3	92,430	92,164	91,706	458	266	N
	O	教育・学習支援業	1,924	9.8	39.5	39.4	0.1	42,603	42,603	42,462	141	0	O
P	複合サービス業	459	20.3	126.7	125.6	1.1	96,429	96,429	93,208	3,221	0	P	
Q	サービス業	5,995	16.3	108.3	106.7	1.6	96,734	96,670	95,274	1,396	64	Q	

態 別 実 数 表

様式 2

事業所規模	産 業	本調査 期間末 常用労働者数 (人)	出勤日 数 (日)	総実労働時間 (時間)	所定内	所定外	現金給与 総額 (円)	きまって 支給する 給与 (円)	所定内	所定外	特別に支 給された 給与 (円)	産業 区分
					労働時間 (時間)	労働時間 (時間)			給与 (円)	給与 (円)		
30 人	一般労働者											
	TL 調査産業計	92,445	20.8	170.7	158.1	12.6	285,223	283,558	259,124	24,434	1,665	TL
	E 建設業	7,887	22.0	186.7	171.7	15.0	320,182	320,182	291,873	28,309	0	E
	F 製造業	27,961	20.9	177.6	160.3	17.3	263,323	261,670	231,531	30,139	1,653	F
	H 情報通信業	1,280	21.0	162.8	152.6	10.2	321,177	315,685	291,192	24,493	5,492	H
	I 運輸業	5,201	22.2	203.6	170.2	33.4	263,707	263,707	217,211	46,496	0	I
	J 卸売・小売業	6,397	21.0	168.4	160.8	7.6	250,602	240,373	230,239	10,134	10,229	J
	K 金融・保険業	3,242	19.6	150.8	142.0	8.8	304,491	301,196	281,897	19,299	3,295	K
	M 飲食店・宿泊業	2,185	24.4	192.0	185.5	6.5	223,645	222,990	215,304	7,686	655	M
	N 医療・福祉	18,618	20.9	153.7	150.0	3.7	286,042	285,646	264,020	21,626	396	N
	O 教育・学習支援業	7,278	18.9	148.8	146.4	2.4	370,438	370,438	364,171	6,267	0	O
	P 複合サービス業	2,894	19.6	175.5	162.4	13.1	276,882	271,423	249,762	21,661	5,459	P
	Q サービス業	8,159	20.6	171.5	156.1	15.4	275,155	275,097	253,210	21,887	58	Q
以 上	パートタイム労働者											
	TL 調査産業計	15,778	18.7	106.9	104.4	2.5	96,391	95,919	93,625	2,294	472	TL
	E 建設業	30	22.1	154.9	154.9	0.0	124,667	124,667	124,667	0	0	E
	F 製造業	2,961	20.4	127.7	123.2	4.5	107,778	107,175	102,325	4,850	603	F
	H 情報通信業	47	14.4	76.4	76.1	0.3	74,170	74,170	74,042	128	0	H
	I 運輸業	749	16.5	80.1	75.3	4.8	74,352	74,352	67,918	6,434	0	I
	J 卸売・小売業	5,448	20.5	105.7	104.5	1.2	92,565	91,743	91,032	711	822	J
	K 金融・保険業	0	0.0	0.0	0.0	0.0	0	0	0	0	0	K
	M 飲食店・宿泊業	1,268	17.6	115.3	111.5	3.8	109,099	108,697	106,313	2,384	402	M
	N 医療・福祉	1,922	16.8	94.4	93.7	0.7	98,743	98,599	97,526	1,073	144	N
	O 教育・学習支援業	906	14.3	72.2	72.0	0.2	74,927	74,927	74,610	317	0	O
	P 複合サービス業	155	16.2	107.4	104.1	3.3	90,833	90,833	87,152	3,681	0	P
	Q サービス業	2,292	16.9	110.6	106.7	3.9	97,099	96,931	93,822	3,109	168	Q

V 指数 表

様式 3 の 1
平成 17 年=100

事業所規模	年 月	現 金 給 与 総 額											
		TL 調 査 産 業 計	E 建 設 業	F 製 造 業	H 情 報 通 信 業	I 運 輸 業	J 卸 売・ 小 売 業	K 金 融・ 保 險 業	M 飲 食 店 宿 泊 業	N 医 療、 福 祉	O 教 育、学 習 支 援 業	P 複 合 サ ー ビ ス 業 業	Q サ ー ビ ス 業
5 人 以 上	平成 14 年	103.2	93.4	94.2	—	—	—	—	—	—	—	—	—
	15	105.5	96.6	95.8	—	—	—	—	—	—	—	—	—
	16	103.9	105.0	99.5	—	—	—	—	—	—	—	—	—
	17	100.0	100.0	100.0	100.0	100.0	100.0	100.0	100.0	100.0	100.0	100.0	100.0
	18	99.8	106.3	99.5	93.1	99.2	102.7	101.6	76.4	101.5	97.2	109.9	101.7
	平成 18 年 4 月	84.8	90.6	86.3	78.1	90.0	96.9	82.9	76.4	79.9	73.6	91.3	82.1
	5	83.7	85.2	86.2	74.5	90.9	89.9	75.5	75.6	80.9	75.5	100.0	86.2
	6	133.7	118.0	109.2	103.8	96.5	99.9	132.8	93.4	168.1	205.7	135.4	138.7
	7	116.0	143.6	135.7	110.1	113.0	137.5	124.7	67.4	102.0	76.2	138.8	109.4
	8	90.2	104.4	95.6	70.4	95.1	104.1	84.0	74.3	82.5	71.0	83.9	99.5
	9	82.8	94.1	83.6	71.5	92.7	84.2	83.0	71.5	81.2	73.8	84.7	87.9
	10	83.4	94.2	83.4	70.1	93.8	86.3	88.2	68.6	81.4	75.5	83.5	87.0
11	84.9	94.9	86.1	70.2	95.6	90.3	87.1	68.1	81.0	73.8	83.9	92.7	
12	185.9	183.3	164.4	232.1	141.9	171.8	230.9	99.7	217.0	218.8	251.9	181.9	
平成 19 年 1 月	84.5	92.1	84.6	73.5	103.0	87.6	91.2	72.1	84.8	75.8	80.7	85.0	
2	83.5	94.9	85.5	67.1	98.0	81.8	86.0	68.2	81.0	77.4	81.5	87.5	
3	84.2	94.8	84.9	68.8	95.6	82.9	98.7	73.6	81.7	75.8	81.7	87.8	
4	86.0	101.3	87.7	69.0	94.2	87.1	94.1	72.3	82.2	76.6	92.2	85.4	
30 人 以 上	平成 14 年	101.1	94.4	94.4	—	—	—	—	—	—	—	—	—
	15	99.2	100.3	96.5	—	—	—	—	—	—	—	—	—
	16	100.4	102.8	101.2	—	—	—	—	—	—	—	—	—
	17	100.0	100.0	100.0	100.0	100.0	100.0	100.0	100.0	100.0	100.0	100.0	100.0
	18	101.1	101.7	102.6	96.4	98.3	98.0	96.4	99.1	101.2	101.7	101.9	102.8
	平成 18 年 4 月	82.6	87.0	85.9	80.0	94.0	86.8	78.5	82.8	78.4	75.4	76.6	81.7
	5	83.5	82.4	87.3	74.5	91.6	79.4	75.4	83.5	80.3	77.4	104.3	86.9
	6	148.8	151.4	115.3	104.5	91.1	79.9	131.1	167.9	182.2	217.1	171.9	171.7
	7	113.4	105.2	146.8	90.3	110.1	147.1	130.9	82.6	96.2	78.5	83.7	102.0
	8	87.3	90.3	98.2	73.1	94.1	82.7	76.3	79.9	79.3	75.2	78.9	100.4
	9	83.1	90.0	85.5	74.7	90.9	81.4	75.4	84.7	78.8	76.3	83.3	89.1
	10	82.3	87.5	84.5	73.8	93.0	81.3	77.3	85.3	79.0	77.2	77.0	83.4
11	83.5	89.8	87.3	74.3	96.2	81.6	77.9	87.2	78.7	76.7	80.5	85.3	
12	200.6	174.9	180.8	281.7	148.9	209.3	210.5	180.5	220.1	233.9	213.8	191.5	
平成 19 年 1 月	83.4	85.4	86.9	74.3	101.5	82.4	78.4	83.3	80.4	75.5	88.3	82.6	
2	84.0	88.8	88.3	73.5	95.9	83.2	77.6	79.9	79.1	78.6	86.9	84.3	
3	84.6	91.5	87.8	73.2	94.8	85.6	85.6	79.9	79.9	78.2	85.4	83.3	
4	85.6	90.7	90.0	75.2	94.7	88.7	82.8	84.9	79.7	81.9	90.3	82.1	

事業所規模	年 月	き ま っ て 支 給 す る 給 与											
		TL 調 査 産 業 計	E 建 設 業	F 製 造 業	H 情 報 通 信 業	I 運 輸 業	J 卸 売・ 小 売 業	K 金 融・ 保 險 業	M 飲 食 店 宿 泊 業	N 医 療、 福 祉	O 教 育、学 習 支 援 業	P 複 合 サ ー ビ ス 業 業	Q サ ー ビ ス 業
5 人 以 上	平成 14 年	102.3	92.5	96.7	—	—	—	—	—	—	—	—	—
	15	104.2	97.0	98.1	—	—	—	—	—	—	—	—	—
	16	102.6	103.6	99.7	—	—	—	—	—	—	—	—	—
	17	100.0	100.0	100.0	100.0	100.0	100.0	100.0	100.0	100.0	100.0	100.0	100.0
	18	99.1	102.3	99.2	95.7	99.6	101.2	100.3	79.3	101.0	97.5	108.7	101.3
	平成 18 年 4 月	100.5	101.8	101.6	102.4	97.3	108.6	102.4	84.3	99.8	97.2	104.6	97.1
	5	99.0	96.1	98.2	97.3	98.2	103.3	93.6	83.5	101.1	99.7	111.8	101.9
	6	99.7	99.4	100.6	99.1	100.5	102.9	93.5	80.2	102.8	99.3	114.8	101.3
	7	97.3	105.2	97.8	91.5	90.4	98.4	102.4	72.8	101.0	96.1	108.1	99.9
	8	98.4	105.5	96.8	92.2	102.8	100.1	104.6	79.0	100.8	93.9	105.8	101.3
	9	98.6	105.6	98.9	92.6	99.1	96.9	103.3	78.9	101.3	97.5	105.8	102.0
	10	99.5	105.9	97.8	91.9	101.4	99.4	108.2	75.7	101.8	99.8	105.2	103.1
11	99.4	105.7	98.2	91.9	103.3	97.8	108.3	75.1	101.1	97.4	105.9	105.7	
12	99.5	104.7	98.5	91.9	102.8	101.3	106.3	78.3	100.9	96.2	108.7	103.1	
平成 19 年 1 月	98.3	103.0	99.1	90.0	104.3	93.0	108.1	79.0	101.5	100.2	100.8	100.2	
2	99.9	107.0	101.5	87.9	106.0	94.1	107.0	75.2	101.2	102.1	101.8	103.8	
3	99.9	105.1	100.8	90.2	103.3	95.1	115.7	81.2	101.0	100.0	102.3	103.4	
4	101.8	110.2	103.6	89.5	101.8	99.2	116.7	79.7	102.5	101.2	109.6	100.7	
30 人 以 上	平成 14 年	101.0	95.4	95.8	—	—	—	—	—	—	—	—	—
	15	99.7	99.0	97.0	—	—	—	—	—	—	—	—	—
	16	100.1	104.1	100.5	—	—	—	—	—	—	—	—	—
	17	100.0	100.0	100.0	100.0	100.0	100.0	100.0	100.0	100.0	100.0	100.0	100.0
	18	101.1	102.7	101.4	99.7	100.7	100.1	100.3	100.0	100.3	101.0	99.7	103.2
	平成 18 年 4 月	101.2	102.5	102.5	105.8	104.2	101.9	103.5	98.7	99.0	99.6	93.6	101.7
	5	100.6	97.9	99.5	98.6	101.6	97.6	99.4	99.5	101.4	102.1	98.9	107.3
	6	101.7	103.3	101.8	102.3	101.0	98.3	100.6	101.9	102.3	101.5	99.2	104.9
	7	99.9	104.9	101.7	95.5	86.8	100.0	99.9	94.5	100.3	100.1	101.2	100.9
	8	100.5	102.8	99.8	96.8	104.4	102.0	100.6	94.7	100.2	99.2	96.5	102.5
	9	101.7	106.3	102.1	98.6	100.7	100.4	99.6	101.0	99.5	100.7	99.7	106.0
	10	101.5	103.8	101.2	97.6	103.2	100.3	101.9	101.6	99.9	101.9	94.2	103.8
11	101.8	103.4	101.4	98.4	106.6	100.7	102.7	103.9	99.4	101.1	98.2	106.2	
12	102.2	99.9	101.9	98.6	104.4	109.0	102.3	99.3	100.5	99.8	106.7	103.3	
平成 19 年 1 月	101.8	101.4	102.5	98.3	103.2	101.5	103.3	99.3	101.6	99.7	105.9	101.6	
2	103.4	105.5	105.8	97.2	106.4	102.5	102.2	95.2	99.9	103.5	104.2	104.7	
3	103.5	108.7	105.2	96.9	105.1	105.2	108.4	95.3	99.5	103.0	102.9	103.7	
4	105.0	107.7	107.2	97.9	105.0	105.8	108.0	101.2	100.5	108.1	108.3	102.2	

事業所規模	年 月	所 定 内 給 与												
		TL 調 査 産 業 計	E 建 設 業	F 製 造 業	H 情 報 通 信 業	I 運 輸 業	J 卸 売 ・ 小 売 業	K 金 融 ・ 保 險 業	M 飲 食 店 宿 泊 業	N 医 療、 福 祉	O 教 育、学 習 支 援 業	P 複 合 サ ー ビ ス 事 業	Q サ ー ビ ス 業	
5 人 以 上	平成 14 年	103.0	94.1	98.2	—	—	—	—	—	—	—	—	—	
	15	103.8	97.2	99.0	—	—	—	—	—	—	—	—	—	
	16	102.8	102.8	99.3	—	—	—	—	—	—	—	—	—	
	17	100.0	100.0	100.0	100.0	100.0	100.0	100.0	100.0	100.0	100.0	100.0	100.0	
	18	98.9	102.2	99.2	95.1	101.5	100.0	99.0	78.9	101.4	97.3	108.0	100.9	
	平成 18 年 4 月	99.9	100.5	101.0	100.9	97.5	107.2	102.5	83.0	100.3	97.1	103.5	97.4	
	5	99.0	96.9	98.8	97.5	99.9	102.8	93.7	82.1	100.9	99.4	110.0	102.2	
	6	100.0	100.3	101.0	99.7	102.5	102.2	93.8	79.3	103.3	99.1	113.8	101.3	
	7	97.3	106.2	97.7	90.9	91.7	97.5	100.4	73.1	102.0	95.5	107.8	99.2	
	8	98.2	106.0	96.7	91.3	105.6	99.0	102.5	78.6	101.6	93.9	106.4	100.2	
	9	98.5	106.2	98.8	92.2	102.6	96.1	100.1	78.7	102.2	97.5	105.9	100.4	
	10	99.4	105.8	97.9	91.1	104.9	98.2	106.1	75.3	102.0	99.3	105.4	102.7	
	11	99.2	105.7	97.8	91.0	107.0	96.6	105.8	75.3	102.0	97.4	103.9	105.2	
	12	99.1	104.2	99.0	90.6	107.1	99.7	100.6	78.0	101.4	96.0	105.7	102.2	
	平成 19 年 1 月	97.3	102.2	99.5	91.7	102.3	93.1	102.9	79.1	98.3	100.0	101.8	98.2	
	2	98.8	105.1	100.9	89.4	104.8	94.8	101.8	75.4	99.3	101.7	103.5	101.7	
	3	98.3	101.1	100.3	90.9	101.9	94.7	110.6	81.0	98.8	99.6	103.0	100.9	
	4	100.6	107.7	103.9	90.0	99.8	99.6	108.5	79.7	101.2	100.8	107.4	98.6	
	30 人 以 上	平成 14 年	100.3	96.1	97.3	—	—	—	—	—	—	—	—	—
		15	98.3	99.0	97.1	—	—	—	—	—	—	—	—	—
16		99.8	104.5	99.8	—	—	—	—	—	—	—	—	—	
17		100.0	100.0	100.0	100.0	100.0	100.0	100.0	100.0	100.0	100.0	100.0	100.0	
18		101.2	103.7	101.3	101.0	101.5	100.2	99.9	99.5	100.8	100.9	99.3	102.2	
平成 18 年 4 月		101.3	103.8	101.7	105.5	105.8	102.1	102.7	96.7	99.9	99.4	93.9	101.8	
5		101.1	99.4	99.8	100.6	103.7	98.8	98.6	98.7	101.5	101.9	98.9	107.6	
6		102.3	106.1	101.9	105.0	102.4	99.2	100.6	100.8	102.6	101.2	100.6	104.9	
7		100.4	107.4	101.4	97.4	86.4	100.4	99.7	94.7	101.2	100.0	100.7	100.8	
8		100.6	103.3	99.7	98.5	105.8	101.9	99.5	94.2	101.0	99.3	97.1	101.1	
9		101.8	108.4	102.0	100.8	101.4	100.8	98.9	100.2	100.4	100.8	100.9	102.6	
10		101.6	104.4	101.1	98.9	103.4	100.2	101.1	100.0	100.7	101.9	94.2	102.8	
11		101.8	104.8	100.9	99.1	107.5	99.9	102.3	104.0	100.5	101.2	97.0	104.0	
12		101.8	100.7	102.6	99.6	104.8	107.8	100.1	97.9	101.0	99.8	100.9	100.4	
平成 19 年 1 月		100.1	100.4	103.9	104.9	94.4	102.7	98.0	99.0	96.4	99.1	106.4	98.5	
2		101.6	103.5	105.6	104.1	96.8	103.6	98.1	95.0	96.8	102.8	104.7	100.6	
3		101.4	105.2	104.8	103.0	96.1	105.9	104.4	94.8	96.0	102.2	101.4	99.4	
4		103.2	104.4	108.0	102.9	95.0	107.8	104.1	100.4	97.9	107.4	104.8	98.6	

事業所規模	年 月	総 実 労 働 時 間												
		TL 調 査 産 業 計	E 建 設 業	F 製 造 業	H 情 報 通 信 業	I 運 輸 業	J 卸 売 ・ 小 売 業	K 金 融 ・ 保 險 業	M 飲 食 店 宿 泊 業	N 医 療、 福 祉	O 教 育、学 習 支 援 業	P 複 合 サ ー ビ ス 事 業	Q サ ー ビ ス 業	
5 人 以 上	平成 14 年	100.3	95.7	99.7	—	—	—	—	—	—	—	—	—	
	15	100.8	97.5	100.8	—	—	—	—	—	—	—	—	—	
	16	99.3	99.5	101.7	—	—	—	—	—	—	—	—	—	
	17	100.0	100.0	100.0	100.0	100.0	100.0	100.0	100.0	100.0	100.0	100.0	100.0	
	18	100.0	98.6	100.6	102.9	90.9	100.1	106.0	94.9	103.9	98.8	103.9	101.6	
	平成 18 年 4 月	103.9	107.7	105.1	107.1	91.0	107.9	106.8	105.4	102.6	99.8	103.5	99.5	
	5	96.6	90.7	91.6	98.8	89.4	98.1	102.9	105.3	100.0	102.1	102.5	97.7	
	6	104.1	103.5	104.8	105.1	91.1	103.8	110.2	98.7	108.5	109.7	103.7	105.0	
	7	99.3	97.9	102.0	104.8	88.7	99.1	110.2	84.7	104.9	99.3	103.0	101.1	
	8	97.4	92.6	95.9	102.4	91.8	98.7	108.5	96.4	106.6	79.5	99.4	102.3	
	9	100.5	99.3	104.3	104.4	87.9	97.1	109.3	90.0	106.8	99.6	104.2	102.6	
	10	100.9	98.1	101.7	101.5	91.2	99.7	105.9	86.5	106.2	108.9	102.3	104.7	
	11	101.1	99.4	103.8	105.0	91.9	98.4	109.0	88.2	104.6	102.5	109.6	105.4	
	12	100.8	98.2	103.1	105.4	91.4	100.4	112.0	92.1	104.0	95.0	109.4	104.2	
	平成 19 年 1 月	91.2	87.3	89.2	96.8	90.3	87.4	101.2	87.6	95.7	92.4	100.4	96.4	
	2	98.8	96.2	105.0	110.4	94.7	92.6	100.6	85.3	104.6	95.7	101.0	105.9	
	3	100.1	102.9	102.9	106.9	91.9	92.8	107.2	89.7	103.2	99.4	103.8	107.3	
	4	102.5	103.3	105.5	108.9	93.5	98.0	112.0	90.2	109.2	95.8	111.7	106.2	
	30 人 以 上	平成 14 年	101.3	99.5	99.4	—	—	—	—	—	—	—	—	—
		15	102.2	102.3	101.2	—	—	—	—	—	—	—	—	—
16		101.0	100.8	101.7	—	—	—	—	—	—	—	—	—	
17		100.0	100.0	100.0	100.0	100.0	100.0	100.0	100.0	100.0	100.0	100.0	100.0	
18		100.6	98.2	100.7	99.5	97.6	100.0	102.8	101.7	102.3	101.6	101.9	101.2	
平成 18 年 4 月		102.2	102.2	106.0	104.9	101.0	99.7	105.0	106.7	99.8	102.5	94.0	98.2	
5		95.8	86.2	90.8	95.8	96.2	96.0	99.2	104.6	102.2	102.2	98.6	99.5	
6		105.3	103.9	105.8	101.7	97.2	100.2	111.4	104.1	107.8	111.5	101.4	108.0	
7		101.0	100.9	103.3	99.3	95.9	99.1	107.4	90.3	101.5	101.2	105.0	99.9	
8		99.4	92.6	95.7	98.6	98.3	102.6	104.2	101.3	108.5	91.6	99.6	100.9	
9		101.6	102.6	104.2	101.5	94.4	101.4	102.3	100.9	100.5	100.9	100.6	100.7	
10		101.8	98.6	101.5	99.6	98.7	100.5	101.2	103.9	103.9	107.1	99.6	103.5	
11		102.6	98.2	104.7	100.5	100.9	102.2	102.8	106.1	100.3	104.4	101.1	106.1	
12		102.4	97.8	103.2	100.8	98.4	105.9	105.7	103.7	102.1	98.9	115.2	102.4	
平成 19 年 1 月		94.4	87.4	89.3	96.2	100.0	97.1	98.0	100.2	98.2	96.3	100.4	97.2	
2		103.6	98.4	106.8	113.7	109.0	99.4	98.2	94.6	104.4	99.9	98.1	107.1	
3		103.6	103.9	104.5	109.2	105.6	96.8	105.3	90.9	103.6	100.9	106.5	110.1	
4		105.5	101.7	105.9	113.0	109.5	100.2	102.7	100.7	108.0	100.8	115.5	108.7	

様式 3 の 3
平成 17 年=100

事業所規模	年 月	所 定 内 労 働 時 間											
		TL 調 査 産 業 計	E 建 設 業	F 製 造 業	H 情 報 通 信 業	I 運 輸 業	J 卸 売・ 小 売 業	K 金 融・ 保 險 業	M 飲 食 店 宿 泊 業	N 医 療、 福 祉	O 教 育、学 習 支 援 業	P 複 合 サ ー ビ ス 業 業	Q サ ー ビ ス 業
5 人 以 上	平成 14 年	101.5	97.8	101.3	—	—	—	—	—	—	—	—	—
	15	101.4	97.5	101.7	—	—	—	—	—	—	—	—	—
	16	99.8	98.9	101.5	—	—	—	—	—	—	—	—	—
	17	100.0	100.0	100.0	100.0	100.0	100.0	100.0	100.0	100.0	100.0	100.0	100.0
	18	100.0	98.7	100.7	102.2	93.1	99.6	104.9	95.1	104.4	97.9	102.8	101.3
	平成 18 年 4 月	103.7	106.8	104.9	105.6	91.8	107.1	106.9	105.5	102.7	100.0	102.6	99.8
	5	96.6	90.9	91.6	98.1	91.0	98.0	103.0	104.5	100.2	102.3	100.1	97.6
	6	104.8	104.8	105.9	106.0	92.8	103.6	110.9	99.3	109.3	109.9	101.7	105.3
	7	99.6	99.1	102.4	104.7	92.2	98.8	108.6	84.1	106.0	97.0	102.7	100.8
	8	97.6	93.2	96.0	101.9	94.8	98.5	106.8	94.8	107.3	79.9	100.0	101.6
	9	100.7	101.0	104.5	104.2	91.3	97.3	106.3	90.1	107.6	97.5	104.1	101.6
	10	100.9	99.1	102.1	100.8	94.5	99.3	104.0	86.9	106.4	104.9	101.7	104.5
11	101.1	100.4	103.9	104.2	95.4	97.9	106.8	88.5	105.5	99.3	107.5	105.4	
12	100.5	98.1	103.6	104.1	94.6	99.4	106.3	92.4	104.6	93.5	106.0	103.2	
平成 19 年 1 月	91.0	87.1	88.7	93.8	94.0	87.2	97.4	88.1	96.6	90.9	101.0	95.1	
2	99.0	96.0	105.1	107.3	99.7	92.7	97.2	86.1	105.5	93.9	101.4	105.3	
3	99.4	101.1	102.0	103.7	96.7	91.7	103.8	89.8	104.1	96.7	102.6	106.1	
4	102.3	103.2	105.8	106.6	97.8	97.6	105.9	90.6	110.1	93.8	110.4	105.2	

事業所規模	年 月	所 定 外 労 働 時 間											
		TL 調 査 産 業 計	E 建 設 業	F 製 造 業	H 情 報 通 信 業	I 運 輸 業	J 卸 売・ 小 売 業	K 金 融・ 保 險 業	M 飲 食 店 宿 泊 業	N 医 療、 福 祉	O 教 育、学 習 支 援 業	P 複 合 サ ー ビ ス 業 業	Q サ ー ビ ス 業
5 人 以 上	平成 14 年	81.1	52.3	84.0	—	—	—	—	—	—	—	—	—
	15	90.2	91.3	90.4	—	—	—	—	—	—	—	—	—
	16	90.8	110.3	103.9	—	—	—	—	—	—	—	—	—
	17	100.0	100.0	100.0	100.0	100.0	100.0	100.0	100.0	100.0	100.0	100.0	100.0
	18	99.7	97.0	99.6	111.3	78.2	110.6	141.8	90.4	91.3	130.5	125.4	107.8
	平成 18 年 4 月	107.1	123.6	107.2	125.2	86.4	124.6	106.2	103.6	98.9	95.0	120.6	94.5
	5	95.9	88.9	91.7	108.8	80.1	101.5	99.0	127.9	98.9	97.4	148.0	100.1
	6	92.5	76.8	93.8	94.3	81.2	109.2	84.5	83.3	87.5	104.7	141.2	101.5
	7	94.7	74.4	98.5	105.6	68.2	104.6	159.4	103.6	76.1	172.9	108.3	107.1
	8	94.7	81.6	95.1	108.1	74.1	103.1	168.9	138.1	87.5	65.9	90.4	115.6
	9	95.9	66.0	101.7	108.1	68.2	93.8	207.6	89.3	83.7	165.6	105.6	119.8
	10	100.4	78.0	97.8	109.8	72.0	109.2	168.9	77.2	100.8	241.0	112.3	111.4
11	100.4	79.2	103.8	114.5	71.7	110.9	181.0	75.1	81.7	206.9	153.5	107.1	
12	106.0	98.4	99.1	121.0	73.1	123.0	304.2	83.3	91.3	146.0	175.4	126.9	
平成 19 年 1 月	93.3	91.2	95.0	132.6	68.8	94.5	227.7	73.7	71.4	143.3	89.8	121.3	
2	96.6	98.9	103.6	145.3	67.2	89.1	217.0	64.9	81.0	160.0	93.9	118.7	
3	111.2	136.3	112.1	144.2	65.4	121.8	221.3	86.0	78.6	206.7	146.9	132.0	
4	105.6	105.5	102.1	131.4	68.8	109.1	308.5	80.7	85.7	166.7	155.1	128.0	

30 人 以 上	平成 14 年	96.0	84.9	87.1	—	—	—	—	—	—	—	—	—
	15	101.8	115.3	96.7	—	—	—	—	—	—	—	—	—
	16	103.2	98.2	105.9	—	—	—	—	—	—	—	—	—
	17	100.0	100.0	100.0	100.0	100.0	100.0	100.0	100.0	100.0	100.0	100.0	100.0
	18	97.7	84.9	104.0	90.7	95.6	82.7	115.3	116.2	89.4	100.2	107.0	107.7
	平成 18 年 4 月	99.9	85.7	110.2	112.0	94.9	85.2	125.0	171.5	87.7	101.9	76.4	88.3
	5	88.6	72.5	96.3	87.7	81.4	74.6	127.1	131.9	87.7	109.1	101.0	81.4
	6	91.5	59.3	98.6	78.3	98.4	72.4	102.9	136.3	89.7	116.3	88.6	88.3
	7	92.4	64.1	103.9	77.2	92.6	67.7	108.9	88.0	77.7	94.7	103.5	106.6
	8	96.1	88.6	100.3	81.1	94.3	85.2	139.2	109.9	93.7	80.5	64.1	121.4
	9	99.0	73.5	106.7	81.1	90.2	75.9	127.1	127.5	79.8	100.1	83.1	141.0
	10	98.6	88.6	103.9	87.1	100.2	81.8	121.0	109.9	81.6	100.1	106.3	118.1
11	101.8	78.2	108.6	95.9	105.0	92.3	110.9	118.7	83.7	101.9	126.8	119.1	
12	107.5	82.9	104.4	96.5	106.8	112.0	183.5	158.2	93.7	87.7	241.3	134.1	
平成 19 年 1 月	94.2	87.7	91.1	104.3	88.0	100.0	136.5	115.2	94.6	86.4	162.8	104.1	
2	101.9	87.7	103.2	128.0	93.8	94.3	121.6	106.5	89.2	100.0	186.0	125.5	
3	113.6	106.9	114.6	104.3	93.5	118.9	123.0	91.3	83.8	104.5	316.3	138.8	
4	107.8	115.4	102.5	105.4	96.8	86.8	118.9	119.6	91.9	100.0	293.0	131.6	

事業所規模	年 月	常 用 雇 用											
		TL 調 査 産 業 計	E 建 設 業	F 製 造 業	H 情 報 通 信 業	I 運 輸 業	J 卸 売・ 小 売 業	K 金 融・ 保 險 業	M 飲 食 店 宿 泊 業	N 医 療、 福 祉	O 教 育、学 習 支 援 業	P 複 合 サ- ビ ス 業 業	Q サ- ビ ス 業
5 人 以 上	平成 14 年	99.5	109.8	109.4	—	—	—	—	—	—	—	—	—
	15	100.7	105.1	105.1	—	—	—	—	—	—	—	—	—
	16	100.4	105.8	101.0	—	—	—	—	—	—	—	—	—
	17	100.0	100.0	100.0	100.0	100.0	100.0	100.0	100.0	100.0	100.0	100.0	100.0
	18	100.7	99.3	98.8	97.7	106.9	99.0	104.7	113.9	100.4	99.1	99.3	102.7
	平成 18 年 4 月	101.3	98.9	98.3	100.8	111.6	98.7	107.8	112.4	101.3	99.0	99.8	103.0
	5	100.8	97.8	98.3	99.0	105.5	99.3	106.1	116.0	100.3	98.8	95.0	102.7
	6	101.3	97.9	98.2	99.8	109.1	98.4	106.8	119.6	101.8	99.3	94.3	103.3
	7	100.5	98.4	98.8	96.8	106.0	98.9	104.3	121.9	100.3	99.3	94.6	103.1
	8	100.3	100.0	98.3	95.0	107.1	98.7	105.3	118.0	100.2	97.6	97.9	102.8
	9	99.8	100.3	98.9	95.2	105.1	98.5	104.9	109.3	100.5	97.6	98.5	103.0
	10	99.7	101.9	96.5	95.6	102.4	98.1	102.2	114.0	99.7	98.6	102.0	103.2
11	100.4	101.8	98.9	95.9	102.1	97.9	102.7	113.8	100.9	100.2	103.6	103.1	
12	101.0	102.9	99.6	96.5	103.4	98.5	103.5	114.0	101.7	100.4	104.1	103.2	
平成 19 年 1 月	101.3	103.5	101.4	96.1	103.2	97.8	104.1	114.9	101.7	100.4	103.1	102.5	
2	101.1	103.6	101.7	96.5	105.2	96.2	106.1	113.0	101.5	100.7	103.2	102.2	
3	100.9	103.4	101.7	95.7	110.5	96.2	103.1	112.6	100.4	100.3	97.6	102.5	
4	102.1	106.1	103.4	96.9	108.9	96.9	108.1	117.0	100.8	100.7	98.3	102.7	
30 人 以 上	平成 14 年	103.2	114.0	105.9	—	—	—	—	—	—	—	—	—
	15	102.3	105.7	101.2	—	—	—	—	—	—	—	—	—
	16	100.4	108.6	100.0	—	—	—	—	—	—	—	—	—
	17	100.0	100.0	100.0	100.0	100.0	100.0	100.0	100.0	100.0	100.0	100.0	100.0
	18	99.5	101.2	97.3	97.2	98.5	98.3	99.9	99.3	102.7	99.4	103.8	99.8
	平成 18 年 4 月	99.6	100.3	97.7	101.3	99.6	97.8	101.4	99.5	102.4	99.4	101.8	100.6
	5	99.6	99.2	97.5	100.3	98.9	99.7	100.9	98.2	102.9	99.7	100.6	100.4
	6	99.8	100.1	97.9	101.1	99.9	97.8	99.6	104.6	103.1	99.4	99.0	100.2
	7	99.8	101.7	98.0	94.9	99.5	97.2	99.6	107.7	102.6	99.5	99.6	100.1
	8	99.9	104.0	97.9	94.4	99.2	97.5	100.6	105.6	102.7	98.6	100.3	99.9
	9	99.7	103.9	98.0	93.9	99.0	97.2	100.4	92.9	103.9	98.6	101.6	99.8
	10	98.8	102.6	95.0	93.6	95.3	97.0	100.6	95.8	103.6	99.2	110.1	99.6
11	99.8	100.8	98.2	94.1	95.4	98.3	99.1	98.6	103.5	99.3	110.3	99.9	
12	99.9	100.5	98.1	94.4	96.2	98.8	99.3	97.8	103.7	99.3	111.7	99.7	
平成 19 年 1 月	101.0	100.9	100.8	93.6	96.7	98.7	100.5	97.6	104.4	99.3	111.8	99.9	
2	100.9	99.9	101.2	94.4	96.7	97.3	104.5	97.4	104.0	99.2	112.1	99.4	
3	100.3	99.6	101.3	91.5	96.9	96.9	103.4	97.6	103.0	98.4	103.9	99.8	
4	101.7	100.5	102.8	96.6	97.1	98.6	109.3	98.3	103.6	100.8	105.4	100.3	

事業所規模	年 月	実 質 賃 金									
		現金給与総額					きまって支給する給与				
		TL 調 査 産 業 計	E 建 設 業	F 製 造 業	J 卸 売・ 小 売 業	Q サ- ビ ス 業	TL 調 査 産 業 計	E 建 設 業	F 製 造 業	J 卸 売・ 小 売 業	Q サ- ビ ス 業
5 人 以 上	平成 14 年	102.2	92.5	93.3	—	—	101.3	91.6	95.7	—	—
	15	104.5	95.6	94.9	—	—	103.2	96.0	97.1	—	—
	16	103.1	104.2	98.7	—	—	101.8	102.8	98.9	—	—
	17	100.0	100.0	100.0	100.0	100.0	100.0	100.0	100.0	100.0	100.0
	18	99.6	106.1	99.3	102.5	101.5	98.9	102.1	99.0	101.0	101.1
	平成 18 年 4 月	84.6	90.4	86.1	96.7	81.9	100.3	101.6	101.4	108.4	96.9
	5	83.6	85.1	86.1	89.8	86.1	98.9	96.0	98.1	103.2	101.8
	6	133.0	117.4	108.7	99.4	138.0	99.2	98.9	100.1	102.4	100.8
	7	116.1	143.7	135.8	137.6	109.5	97.4	105.3	97.9	98.5	100.0
	8	89.4	103.5	94.7	103.2	98.6	97.5	104.6	95.9	99.2	100.4
	9	82.0	93.2	82.8	83.4	87.0	97.6	104.6	97.9	95.9	101.0
	10	82.9	93.6	82.9	85.8	86.5	98.9	105.3	97.2	98.8	102.5
11	85.1	95.1	86.3	90.5	92.9	99.6	105.9	98.4	98.0	105.9	
12	186.3	183.7	164.7	172.1	182.3	99.7	104.9	98.7	101.5	103.3	
平成 19 年 1 月	84.3	91.9	84.4	87.4	84.8	98.1	102.8	98.9	92.8	100.0	
2	83.8	95.3	85.8	82.1	87.9	100.3	107.4	101.9	94.5	104.2	
3	84.5	95.1	85.2	83.1	88.1	100.2	105.4	101.1	95.4	103.7	
4	86.5	101.9	88.2	87.6	85.9	102.4	110.9	104.2	99.8	101.3	
30 人 以 上	平成 14 年	100.1	93.5	93.5	—	—	100.0	94.5	94.9	—	—
	15	98.2	99.3	95.5	—	—	98.7	98.0	96.0	—	—
	16	99.6	102.0	100.4	—	—	99.3	103.3	99.7	—	—
	17	100.0	100.0	100.0	100.0	100.0	100.0	100.0	100.0	100.0	100.0
	18	100.9	101.5	102.4	97.8	102.6	100.9	102.5	101.2	99.9	103.0
	平成 18 年 4 月	82.4	86.8	85.7	86.6	81.5	101.0	102.3	102.3	101.7	101.5
	5	83.4	82.3	87.2	79.3	86.8	100.5	97.8	99.4	97.5	107.2
	6	148.1	150.6	114.7	79.5	170.8	101.2	102.8	101.3	97.8	104.4
	7	113.5	105.3	146.9	147.2	102.1	100.0	105.0	101.8	100.1	101.0
	8	86.5	89.5	97.3	82.0	99.5	99.6	101.9	98.9	101.1	101.6
	9	82.3	89.1	84.7	80.6	88.2	100.7	105.2	101.1	99.4	105.0
	10	81.8	87.0	84.0	80.8	82.9	100.9	103.2	100.6	99.7	103.2
11	83.7	90.0	87.5	81.8	85.5	102.0	103.6	101.6	100.9	106.4	
12	201.0	175.3	181.2	209.7	191.9	102.4	100.1	102.1	109.2	103.5	
平成 19 年 1 月	83.2	85.2	86.7	82.2	82.4	101.6	101.2	102.3	101.3	101.4	
2	84.3	89.2	88.7	83.5	84.6	103.8	105.9	106.2	102.9	105.1	
3	84.9	91.8	88.1	85.9	83.6	103.8	109.0	105.5	105.5	104.0	
4	86.1	91.2	90.5	89.2	82.6	105.6	108.4	107.8	106.4	102.8	

VI 全国結果（平成19年4月分確報）

毎月勤労統計調査 平成19年4月分統計表

利用上の注意

- 1) 統計数値は、特に断りのない限り、事業所規模5人以上、常用労働者（パートタイム労働者を含む。最終頁参照。）に関するものである。
- 2) 「前年比」は、対前年増減率（％）を掲載している。また、季節調整済指数の「前月比」は、対前月増減率（％）を掲載している。
「前年比」、「前年差」は、月次数の場合、前年同月と比較している。
- 3) 産業名で、電気・ガス業とあるのは、電気・ガス・熱供給・水道業のことである。また、サービス業とあるのは、サービス業（他に分類されないもの）のことである。
- 4) 入職（離職）率とは、前月末労働者数に対する月間の入職（離職）者の割合（％）であり、パートタイム労働者比率とは、常用労働者に占めるパートタイム労働者の割合（％）のことである。
なお、入職（離職）者には、同一企業内での事業所間の異動者を含む。
- 5) 前年比などの増減率は、調査事業所の抽出替えに伴うギャップ等を修正した指数等により算出しており、実数で計算した場合と必ずしも一致しない。
- 6) 調査事業所の抽出替え、基準時更新等に伴い、指数、季節調整値等については、平成19年1月分確報公表時に過去に遡って改訂した。なお、増減率は原則として改訂しないが、実質賃金指数の平成18年1月分からの増減率は基準時更新後の指数により算出した。

第1表 月間現金給与額

（事業所規模5人以上）

産 業	現金給与総額		きまって支給				特別に支払われ			
	円	前年比	する給与	円	前年比	所定内給与		た給与	円	前年比
						円	前年比			
調査産業計	279,395	-0.2	272,153	-0.5	251,636	-0.7	20,517	1.5	7,242	7.5
鉱 業	279,830	-6.3	277,720	-6.3	264,082	-5.4	13,638	-19.2	2,110	-4.3
建設業	320,612	-0.6	315,222	-0.4	298,030	-0.6	17,192	3.0	5,390	-0.8
製造業	308,673	-0.4	300,452	-0.5	266,609	-0.4	33,843	-0.1	8,221	0.1
電気・ガス業	451,272	1.6	444,378	1.4	390,676	-0.2	53,702	13.8	6,894	13.4
情報通信業	380,717	0.4	372,651	0.6	337,082	1.2	35,569	-5.3	8,066	-6.8
運輸業	300,768	0.1	293,103	1.5	250,054	-0.1	43,049	12.3	7,665	-33.8
卸売・小売業	232,363	-0.3	224,300	-0.6	214,298	-0.6	10,002	-2.5	8,063	10.6
金融・保険業	402,200	0.8	392,480	0.8	364,769	0.5	27,711	3.0	9,720	4.5
不動産業	347,526	2.2	329,400	1.6	314,261	1.4	15,139	6.6	18,126	9.7
飲食店、宿泊業	135,862	0.2	135,144	0.2	128,498	0.1	6,646	1.2	718	-8.9
医療、福祉	268,024	0.0	264,843	-0.2	248,447	-0.4	16,396	3.1	3,181	-0.9
教育、学習支援業	336,730	-2.8	327,665	-3.5	320,333	-3.9	7,332	15.4	9,065	28.9
複合サービス事業	283,855	-3.0	270,317	-2.6	253,047	-3.9	17,270	16.7	13,538	-8.6
サービス業	268,774	0.9	259,988	-0.5	241,101	-0.9	18,887	3.9	8,786	73.8
事業所規模30人以上										
調査産業計	311,569	0.6	302,781	0.3	275,611	0.1	27,170	2.2	8,788	8.5
製造業	330,385	-0.5	321,277	-0.3	281,463	-0.2	39,814	-0.8	9,108	-5.0
卸売・小売業	253,733	0.7	242,314	-0.2	229,796	-0.2	12,518	-0.7	11,419	19.5
サービス業	276,978	1.8	266,992	0.0	244,323	-0.4	22,669	6.4	9,986	88.9

毎月勤労統計調査の結果は、厚生労働省のWebページにも掲載されています。

(<http://www.mhlw.go.jp>)

第2表 月間実労働時間及び出勤日数

(事業所規模5人以上)

産 業	総実労働時間						出 勤 日 数	
	前 年 比		所 定 内 労 働 時 間		所 定 外 労 働 時 間		前 年 差	
	時間	%	時間	%	時間	%	日	日
調 査 産 業 計	154.6	-1.0	143.2	-0.9	11.4	0.7	19.9	-0.1
飲 業	165.2	-3.3	157.8	-2.8	7.4	-14.9	20.8	-0.6
建 設 業	175.8	-0.2	165.9	-0.1	9.9	-0.8	21.9	0.1
製 造 業	171.8	-1.0	154.7	-1.3	17.1	0.7	20.5	-0.3
電 気 ・ ガ ス 業	160.3	-0.6	146.1	-0.6	14.2	-0.1	19.2	-0.1
情 報 通 信 業	166.9	-1.0	148.6	-1.3	18.3	1.5	19.9	-0.1
運 輸 業	182.8	1.1	156.8	0.5	26.0	4.8	20.9	-0.1
卸 売 ・ 小 売 業	144.0	-1.4	137.0	-1.4	7.0	-4.2	20.0	-0.2
金 融 ・ 保 険 業	156.1	-1.1	143.2	-2.0	12.9	12.6	19.5	-0.3
不 動 産 業	165.3	1.5	155.1	0.7	10.2	15.1	20.9	0.1
飲 食 店 , 宿 泊 業	116.6	-0.6	111.2	-0.9	5.4	7.4	17.7	0.1
医 療 , 福 祉	142.2	0.6	135.9	0.3	6.3	4.2	19.2	-0.3
教 育 , 学 習 支 援 業	138.5	-1.9	131.8	-2.2	6.7	3.0	18.1	0.0
複 合 サ ー ビ ス 事 業	150.4	-1.5	140.7	-1.9	9.7	6.7	19.5	0.0
サ ー ビ ス 業	155.0	-0.7	143.5	-1.0	11.5	1.2	19.9	-0.1
事業所規模30人以上								
調 査 産 業 計	158.0	-0.2	144.0	-0.6	14.0	3.1	19.8	-0.1
製 造 業	172.3	-1.7	153.4	-1.8	18.9	-0.5	20.2	-0.3
卸 売 ・ 小 売 業	144.3	-1.6	136.1	-1.3	8.2	-7.0	20.2	-0.1
サ ー ビ ス 業	152.5	-0.8	139.3	-1.1	13.2	3.6	19.4	-0.1

第3表 常用雇用及び労働異動率

(事業所規模5人以上)

産 業	労 働 者 総 数						入 職 率		離 職 率	
	前 年 比		一 般 労 働 者		パ ー ト タ イ ム 労 働 者		前 年 差		前 年 差	
	千人	%	千人	%	千人	%	% ポイント	% ポイント	% ポイント	% ポイント
調 査 産 業 計	44,148	1.6	32,769	0.8	11,378	3.8	5.60	-0.02	4.18	-0.10
飲 業	32	-1.8	31	-0.5	1	-24.5	3.96	-0.35	1.86	-2.79
建 設 業	3,035	0.8	2,895	0.6	140	5.2	3.04	-0.53	2.97	0.11
製 造 業	8,786	1.1	7,543	0.4	1,242	5.0	3.67	0.20	2.03	-0.07
電 気 ・ ガ ス 業	289	-0.5	277	-0.8	12	9.9	5.81	0.74	5.81	0.72
情 報 通 信 業	1,462	1.4	1,335	1.9	127	-3.5	7.01	0.54	3.33	-0.70
運 輸 業	2,646	-0.3	2,278	-3.4	368	24.2	2.97	-0.45	2.20	-0.66
卸 売 ・ 小 売 業	9,112	1.0	5,312	0.4	3,799	2.0	4.43	-0.33	3.51	-0.08
金 融 ・ 保 険 業	1,438	2.2	1,302	0.3	135	24.2	8.77	1.56	4.16	-0.34
不 動 産 業	404	4.3	346	4.6	58	2.8	6.40	-1.06	4.21	-0.93
飲 食 店 , 宿 泊 業	3,141	2.9	1,017	3.3	2,124	2.8	6.15	-0.70	5.49	-0.55
医 療 , 福 祉	4,478	2.0	3,348	-1.2	1,130	13.0	7.72	0.44	5.98	0.44
教 育 , 学 習 支 援 業	2,726	4.4	2,124	4.1	601	5.0	13.69	0.59	11.28	-0.27
複 合 サ ー ビ ス 事 業	671	2.6	501	1.9	170	4.5	5.83	-0.72	6.32	0.57
サ ー ビ ス 業	5,931	2.1	4,460	3.8	1,471	-2.9	6.00	-0.22	4.52	-0.11
事業所規模30人以上										
調 査 産 業 計	25,624	1.1	20,078	0.7	5,545	3.4	6.02	0.02	4.00	-0.22
製 造 業	6,453	1.2	5,730	0.0	723	10.9	4.02	0.33	1.93	-0.10
卸 売 ・ 小 売 業	4,024	0.1	2,270	-2.2	1,754	3.3	4.44	-0.47	3.25	-0.02
サ ー ビ ス 業	3,723	2.3	2,764	5.0	960	-5.0	6.71	-0.44	4.72	-0.39

第4表 就業形態別月間現金給与額

(事業所規模5人以上)

産 業	現金給与総額		きまって支給				特別に支払われ			
			する給与		所定内給与		所定外給与		た給与	
	前年比	前年比	前年比	前年比	前年比	前年比	前年比	前年比	前年比	
一般労働者 調査産業計 (事業所規模30人以上)	円 344,162 (369,393)	% 0.2 (0.6)	円 334,576 (358,358)	% -0.2 (0.3)	円 308,024 (324,870)	% -0.3 (0.1)	円 26,552 (33,488)	% 2.0 (2.6)	円 9,586 (11,035)	% 8.8 (9.9)
製造業	341,429	-0.5	332,017	-0.6	293,463	-0.7	38,554	0.1	9,412	-0.6
卸売・小売業	335,013	-0.6	321,547	-1.0	305,913	-0.9	15,634	-2.4	13,466	10.6
サービス業	325,048	1.1	313,681	-0.4	289,590	-0.7	24,091	3.7	11,367	73.1
パートタイム労働者 調査産業計 (事業所規模30人以上)	円 94,430 (103,643)	% -1.0 (0.6)	円 93,880 (102,934)	% -0.9 (0.9)	円 90,597 (98,482)	% -1.1 (0.8)	円 3,283 (4,452)	% 3.4 (1.4)	円 550 (709)	% -15.6 (-27.7)
製造業	111,613	0.8	110,561	0.4	105,056	1.1	5,505	-10.5	1,052	57.2
卸売・小売業	90,175	-1.5	89,596	-1.7	87,395	-1.4	2,201	-5.4	579	15.1
サービス業	99,011	-0.7	98,011	-1.2	94,822	-1.6	3,189	8.8	1,000	94.6

第5表 就業形態別月間労働時間及び出勤日数

(事業所規模5人以上)

産 業	総実労働時間				所定内労働時間				所定外労働時間				出勤日数	
	前年比	前年比	前年比	前年比	前年比	前年比	前年比	前年比	前年比	前年比	前年比	前年比	前年比	前年比
一般労働者 調査産業計 (事業所規模30人以上)	時間 175.2 (173.8)	% -0.4 (-0.5)	時間 160.8 (157.0)	% -0.6 (-0.7)	時間 14.4 (16.8)	% 2.0 (2.8)	日 21.0 (20.5)	日 -0.2 (-0.2)						
製造業	180.1	-1.0	161.0	-1.1	19.1	1.2	20.8	-0.3						
卸売・小売業	176.9	-1.2	166.5	-0.9	10.4	-6.1	21.7	-0.2						
サービス業	173.5	-0.8	159.1	-0.9	14.4	1.2	20.9	-0.2						
パートタイム労働者 調査産業計 (事業所規模30人以上)	時間 95.9 (101.3)	% -2.0 (0.1)	時間 93.0 (97.4)	% -2.1 (0.1)	時間 2.9 (3.9)	% 0.6 (-0.5)	日 16.6 (17.3)	日 -0.1 (0.3)						
製造業	121.9	-2.2	116.9	-2.4	5.0	1.2	18.7	-0.3						
卸売・小売業	98.7	-2.8	96.3	-2.8	2.4	-3.8	17.7	-0.1						
サービス業	99.2	-0.3	96.4	-0.6	2.8	7.2	16.9	0.0						

第6表 就業形態別労働異動率

(事業所規模5人以上)

産 業	入 職 率		離 職 率	
	前年差	前年差	前年差	前年差
一般労働者 調査産業計 (事業所規模30人以上)	% ポイント 5.41 (5.93)	0.12 (0.09)	% ポイント 3.58 (3.62)	-0.01 (-0.12)
製造業	3.59	0.15	1.71	-0.12
卸売・小売業	4.50	-0.45	2.87	0.26
サービス業	5.82	0.09	4.09	-0.18
パートタイム労働者 調査産業計 (事業所規模30人以上)	6.12 (6.32)	-0.45 (-0.28)	5.87 (5.37)	-0.43 (-0.59)
製造業	4.15	0.51	3.92	0.11
卸売・小売業	4.34	-0.16	4.39	-0.55
サービス業	6.54	-1.06	5.81	0.15

第7表 パートタイム労働者比率

(事業所規模5人以上)

産 業	パートタイム労働者比率	
	前年差	前年差
調査産業計	% ポイント 25.77 (25.77)	0.53 (0.53)
製造業	14.14	0.51
卸売・小売業	41.70	0.41
サービス業	24.80	-1.28
事業所規模30人以上 調査産業計	21.64	0.45
製造業	11.21	0.99
卸売・小売業	43.59	1.35
サービス業	25.77	-1.96

Ⅶ 毎月勤労統計調査地方調査の説明

1. 調査の位置づけ

この調査は、統計法に基づく指定統計である。

2. 調査の目的

この調査は、賃金、労働時間及び雇用について島根県における毎月の変動を明らかにすることを目的としている。

3. 調査の対象

この調査の対象産業は、日本標準産業分類に定める鉱業、建設業、製造業、電気・ガス・熱供給・水道業、情報通信業、運輸業、卸売・小売業、金融・保険業、不動産業、飲食店、宿泊業、医療、福祉、教育、学習支援業、複合サービス事業、サービス業（他に分類されないもの）である。

4. 調査事項及び用語の解説

現金給与総額	きまって支給する給与	特別に支払われた給与
賃金、給与、手当、賞与、その他、名称のいかんを問わず、労働者に支払われたもので、所得税、貯金、社会保険料、組合費、購買代金等を差し引く以前の金額。	労働協約、就業規則等によって、あらかじめ定められている支給条件、算定方法によって支給される給与。時間外手当等の「所定外給与（超過労働給与）」を含む。	賞与・期末手当等の一時金、ベースアップ等の差額追給分、3カ月を超える期間で算定される現金給与等。

出勤日数
調査期間中に労働者が仕事のために実際に出勤した日数。有給であっても事業所に出勤しない日は出勤日にならないが、1日のうち1時間でも就業すれば出勤日となる。

実労働時間	所定内労働時間	所定外労働時間
調査期間中に労働者が仕事のために実際に労働した時間数のことである。	就業規則で定められた正規の始業時刻と終業時刻との間の休憩時間を除いた、実際に労働した時間。	早出、残業、臨時の呼び出し、休日出勤等による労働時間。

- ① 本来の職務外として行われる宿日直は、労働時間数から除かれる。
- ② 運輸関係労働者の手待ち時間は、労働時間に含まれる。

常用労働者	一般労働者	パートタイム労働者
期間を定めずまたは1カ月を超える期間を定めて雇用されている者。	常用労働者のうちパートタイム労働者以外のもの。	1日の所定労働時間または1週間の所定労働日数が一般の労働者より短い者。

次の者も常用労働者に含まれる。

- ① 一定の職務に従事し、一般労働者と同じ給与規則によって給与を支払われている重役や理事。
- ② 前2カ月の各月において18日以上同一の事業主に雇用されていた日々雇用労働者。

労働異動率	入職率	離職率
労働異動率は事業所間の雇用の流動状況を示す指標である。	$\frac{\text{月間増加労働者数} \times 100}{\text{前月末労働者数}}$	$\frac{\text{月間減少労働者数} \times 100}{\text{前月末労働者数}}$

- ① 労働異動率には、新規の入離職者のみならず、人事異動に伴う同一企業内の転勤者も含まれる。

5. 調査結果の算定

この調査結果は、調査事業所からの報告を基に、本県の事業所規模5人以上の全ての事業所に対応するよう復元して算定したものである。

6. 指数、増減率

対前年同月比などの増減率は、調査事業所の抽出替えに伴うギャップ等を修正した指数等により算出しており、実数で計算した場合と必ずしも一致しない。また、指数、増減率は前述のギャップ修正により、将来改定されることがある。

「所定外給与」及び「特別に支払われた給与」については、実数を基に対前年同月比及び対前月比を算出している。