

平成17年基準
松江市消費者物価指数
(平成20年11月分)

総合指数	102.2	前月比	1.0%
		前年同月比	1.2%

(平成17年=100)

1.概況

松江市は1.0%の下落 (総合指数の前月比)

平成20年11月の松江市消費者物価指数は、平成17年を100とした総合指数で102.2となり、前月比は1.0%の下落。下落した主な費目は「交通・通信」(4.0%下落)、「光熱・水道」(1.2%下落)などである。

前年同月比は1.2%の上昇となった。

また、**生鮮食品を除く総合指数**は102.2となり、前月比は0.8%の下落。前年同月比は1.3%の上昇となった。

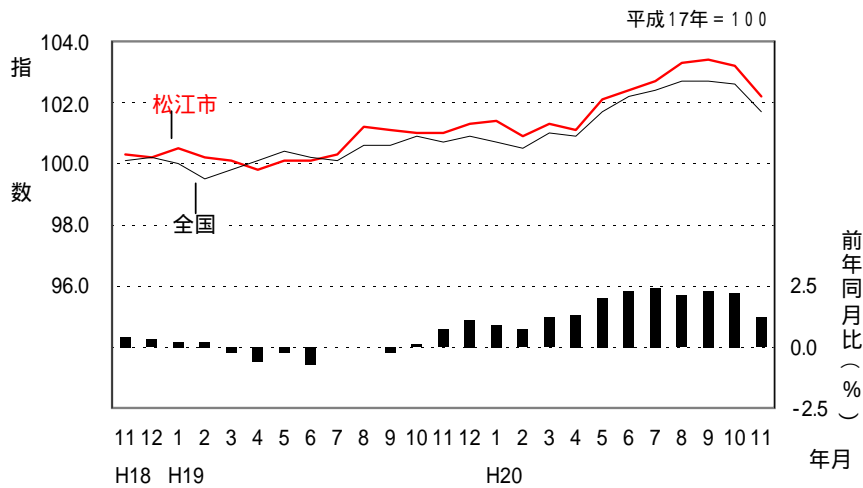
なお、全国の総合指数は101.7となり、前月比は0.9%の下落。前年同月比は1.0%の上昇となった。

また、全国の生鮮食品を除く総合指数は101.6となり、前月比は0.8%の下落。前年同月比は1.0%の上昇となった。

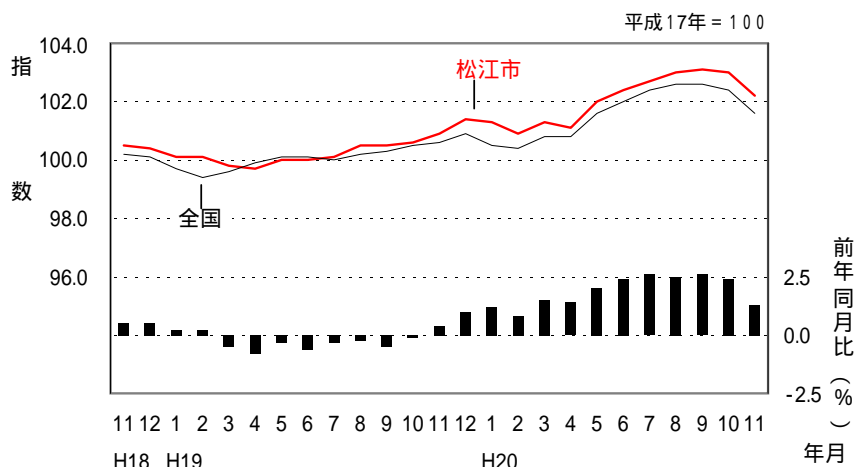
全国は0.9%の下落 (総合指数の前月比)

2.指数の動向

(1)総合



(2)生鮮食品を除く総合



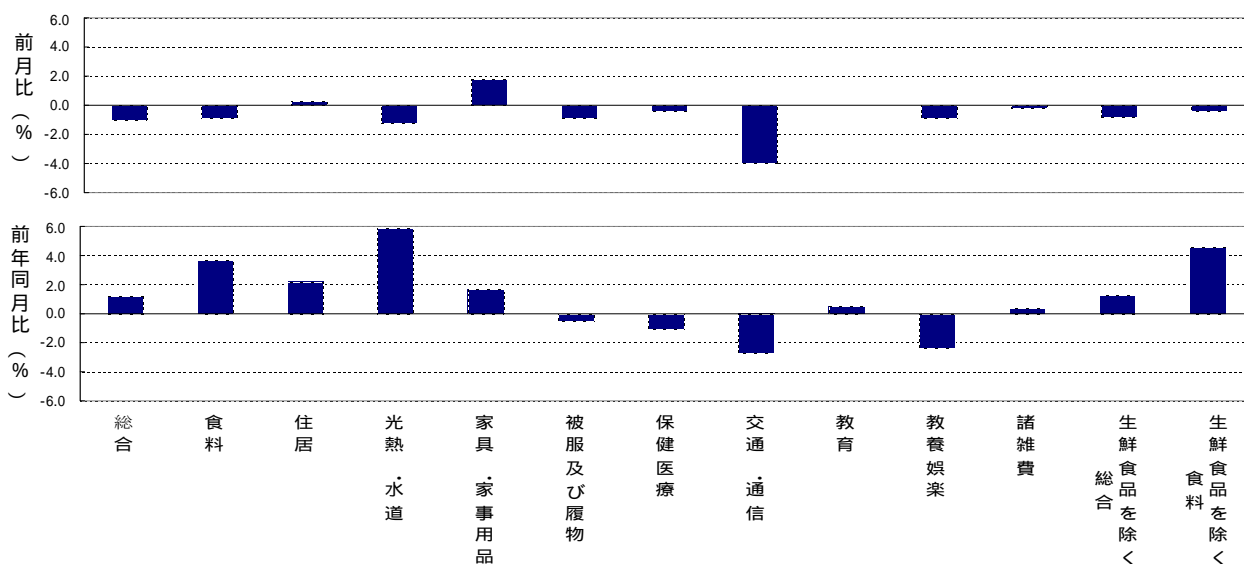
3.10 大費目別対前月比, 対前年同月比及び寄与度

(松江市)

	総合	食料	住居	光熱 水道	家具 ・ 家事用品	被服 及び 履物	保健医療	交通 ・ 通信	教育	教養娯楽	諸雑費	生鮮食品 を除く 総合	生鮮食品 を除く 食料
ウエイト	10000	2566	1989	704	349	468	442	1432	262	1101	687	9602	2168
指数	102.2	105.0	103.3	109.8	96.8	106.0	98.4	99.1	102.0	94.3	102.5	102.2	105.4
前月比 (%)	1.0	0.9	0.3	1.2	1.8	0.9	0.4	4.0	0.0	0.9	0.2	0.8	0.4
* 寄与度	1.0	0.25	0.06	0.09	0.06	0.05	0.02	0.57	0.00	0.10	0.01	0.74	0.08
前年同 月比 (%)	1.2	3.7	2.2	5.9	1.7	0.5	1.1	2.7	0.5	2.4	0.4	1.3	4.6
* 寄与度	1.2	0.94	0.43	0.43	0.06	0.02	0.05	0.38	0.01	0.25	0.03	1.24	0.99

(注1)ウエイトとは、それぞれの支出金額の家計費全体に占める割合です。したがって、総合指数への影響はウエイトの数値に比例します。

(注2)寄与度とは、物価全体の上昇(下落)に対して各項目がどれだけ影響したかを表す数字です。



(全国)

	総合	食料	住居	光熱 水道	家具 ・ 家事用品	被服 及び 履物	保健医療	交通 ・ 通信	教育	教養娯楽	諸雑費	生鮮食品 を除く 総合	生鮮食品 を除く 食料
指数	101.7	104.3	100.0	110.9	96.3	106.0	99.2	99.4	102.3	96.2	102.2	101.6	104.7
前月比 (%)	0.9	0.7	0.0	2.1	0.1	0.5	0.2	3.3	0.0	1.0	0.0	0.8	0.0
* 寄与度	0.9	0.18	0.00	0.16	0.00	0.02	0.01	0.46	0.00	0.11	0.00	0.75	0.00
前年同 月比 (%)	1.0	3.7	0.2	4.8	0.2	0.5	0.5	2.3	0.7	0.5	0.2	1.0	4.4
* 寄与度	1.0	0.95	0.04	0.34	0.01	0.02	0.02	0.32	0.03	0.05	0.01	0.95	0.95

* [寄与度の計算]

寄与度とは、ある項目の指数の変動が、総合指数の変動にどの程度の影響を与えるかを示したものであり、計算式は次のとおりです。

$$A\text{項目の寄与度} = \frac{\text{当期の}A\text{項目の指数} - \text{前期の}A\text{項目の指数}}{\text{前期の総合指数}} \times \frac{A\text{項目のウエイト}}{\text{総合のウエイト}} \times 100$$

4. 松江市の上昇及び下落した主な項目

(1) 前月比で上昇・下落幅の大きかった項目(中分類)

上 昇			下 落		
中 分 類		前月比(%)	中 分 類		前月比(%)
1	家庭用耐久財	7.0	1	他の光熱(灯油)	12.4
2	生鮮魚介	2.9	2	生鮮野菜	7.5
3	調理食品	1.9	3	自動車等関係費	6.2
4	家事用消耗品	0.8	4	生鮮果物	5.3
5	家賃	0.4	5	教養娯楽用耐久財	4.4
6	乳卵類	0.1	6	飲料	3.8
			7	肉類	3.1
			8	シャツ・セーター・下着類	2.2
			9	油脂・調味料	2.0
			10	保健医療用品・器具	1.7

*参考 上記項目のうち、前月からの小売価格の変動率の大きかった主な品目(注1)

家庭用耐久財					単位:円、%	
品 目	H20.10		H20.11	価格差	上昇率	
電気洗濯機(洗濯乾燥機)(1台)	151,933	→	197,667	45,734	30.1	
ルームエアコン(1台)	156,333	→	184,667	28,334	18.1	

他の光熱					単位:円、%	
品 目	H20.10		H20.11	価格差	上昇率	
灯油(店頭売り)(18L)	1,891	→	1,657	234	12.4	

生鮮野菜					単位:円、%	
品 目	H20.10		H20.11	価格差	上昇率	
だいこん(1kg)	217	→	121	96	44.2	
はくさい(1kg)	233	→	159	74	31.8	

(2) 前年同月比で上昇・下落幅の大きかった項目(中分類)

上 昇			下 落		
中 分 類		前年同月比(%)	中 分 類		前年同月比(%)
1	他の光熱(灯油)	17.2	1	教養娯楽用耐久財	24.6
2	穀類	15.9	2	生鮮果物	9.3
3	乳卵類	12.3	3	他の被服	9.0
4	油脂・調味料	10.7	4	飲料	4.9
5	調理食品	8.8	5	自動車等関係費	4.5
5	ガス代	8.8	6	保健医療用品・器具	3.4
7	身の回り用品	8.2	7	理美容用品	3.0
8	菓子類	8.0	8	肉類	2.8
9	家事用消耗品	5.5	9	教養娯楽用品	1.8
10	履物類	4.8	10	医薬品・健康保持用摂取品	1.5

*参考 上記項目のうち、前年同月からの小売価格の変動率の大きかった主な品目(注1)

穀類					単位:円、%	
品 目	H19.11		H20.11	価格差	上昇率	
スパゲッティ(300g入り)(1袋)	113	→	186	73	64.6	
カレーパン(100g)	94	→	135	41	43.6	

教養娯楽用耐久財					単位:円、%	
品 目	H19.11		H20.11	価格差	上昇率	
液晶テレビ(32V型)(1台)	178,600	→	120,333	58,267	32.6	

(特掲) ガソリン価格(自動車等関係費)について(注2)

品 目	H19.11	H20.10	H20.11	前月比	前年同月比
				価格差(上昇率)	価格差(上昇率)
レギュラーガソリン(セルフを除く)(1L)	154円	165円	138円	27円(16.4%)	16円(10.4%)

(注1) 品目別の価格指数は作成・公表されていないので、総務省統計局小売物価統計調査報告による価格変動を表示した。

(注2) 「灯油(他の光熱)」について、平成20年11月に配達から店頭売り価格の調査となり価格比較できないため価格を掲載しない。

5 月別指数の推移

中分類	ウエイト	平成19年	12	平成20年	2	3	4
		11月		1月			
総合	10000	101.0	101.3	101.4	100.9	101.3	101.1
食料	2566	101.3	101.4	102.3	101.6	102.1	102.3
穀類	207	94.3	100.9	102.8	104.3	104.2	106.0
魚介類	206	102.5	101.3	105.9	100.4	106.1	106.7
肉類	192	99.6	99.6	100.1	99.9	99.4	99.1
乳卵類	116	101.3	101.6	101.3	99.1	101.3	109.7
野菜・海藻	263	99.8	101.9	102.1	101.4	102.0	102.6
果物	112	113.1	96.1	97.5	94.4	87.4	90.0
油脂・調味料	107	96.9	96.3	98.0	98.2	99.0	103.1
菓子類	235	99.8	100.0	102.5	101.1	101.9	101.0
調理食品	279	106.1	108.0	108.7	108.2	108.7	108.1
飲料	144	102.5	102.2	101.6	101.6	102.3	101.8
酒類	130	96.4	95.5	95.2	96.5	96.6	97.4
外食	577	102.3	102.3	102.3	102.3	102.5	102.5
住居	1989	101.1	101.4	101.4	101.4	101.4	101.5
家賃	1815	101.9	102.2	102.2	102.2	102.2	102.3
設備修繕・維持	175	93.4	93.6	93.7	93.2	93.2	93.1
光熱水道	794	103.7	106.1	106.8	106.8	106.8	108.2
電気代	284	102.5	102.5	103.9	103.9	103.9	105.4
ガス代	200	108.4	113.8	114.2	114.2	114.2	114.4
他の光熱	40	132.6	148.9	148.9	148.9	148.9	148.9
上下水道料	180	93.9	93.9	93.9	93.9	93.9	96.7
家具・家事用品	349	95.2	95.4	95.5	93.6	94.1	94.7
家庭用耐久財	114	80.4	81.2	80.6	77.4	79.5	78.4
室内装備品	46	106.8	107.4	107.4	107.4	101.6	108.3
寝具類	25	98.5	97.4	97.4	96.0	96.0	95.6
家事雑貨	70	102.3	102.6	102.5	102.5	103.0	101.9
家事用消耗品	75	101.3	101.1	102.5	98.9	101.3	102.8
家事サ・ビス	19	99.7	99.7	99.7	99.7	99.7	99.7
被服及び履物	468	106.5	106.6	101.6	100.0	104.3	106.4
衣料	203	105.4	104.6	93.7	93.3	101.1	103.1
和服	20	100.0	100.0	100.0	100.0	100.0	100.0
洋服	183	106.0	105.0	93.1	92.6	101.2	103.4
シャツ・セーター・下着類	146	110.5	111.9	110.7	106.2	107.9	111.9
シャツ・セ-タ-類	106	116.2	118.2	116.4	110.2	112.5	117.9
下着類	40	95.3	94.9	95.5	95.5	95.7	95.7
履物類	50	99.4	99.4	103.5	103.5	103.5	103.5
他の被服	40	106.4	106.4	102.7	103.0	106.7	106.7
被服関連サ・ビス	28	105.1	106.5	106.5	106.5	106.5	106.5
保健医療	442	99.5	99.4	99.4	99.4	99.0	99.3
医薬品・健康保持用摂取品	97	100.1	99.8	100.1	100.1	100.1	100.1
保健医療用品・器具	105	96.3	96.1	96.0	96.0	94.3	95.7
保健医療サ・ビス	240	100.6	100.6	100.6	100.6	100.6	100.6
交通通信	1432	101.8	102.8	102.8	102.3	102.4	98.3
交通	158	98.4	100.5	100.9	98.4	100.4	99.9
自動車等関係費	846	106.5	107.8	107.8	107.3	107.2	100.3
通信	427	93.7	93.7	93.7	93.7	93.7	93.7
教育	262	101.5	101.5	101.5	101.5	101.5	102.0
授業料等	203	101.0	101.0	101.0	101.0	101.0	101.6
教科書・学習参考教材	10	102.1	102.1	102.1	102.1	102.1	102.1
補習教育	49	103.3	103.3	103.3	103.3	103.3	103.7
教養娯楽	1101	96.6	96.3	95.7	95.0	95.7	95.2
教養娯楽用耐久財	117	63.0	61.0	58.2	58.9	58.1	55.6
教養娯楽用品	231	97.1	98.4	97.4	96.7	97.2	94.1
書籍・他の印刷物	174	101.0	101.1	101.0	100.8	100.9	101.4
教養娯楽サ・ビス	580	101.7	101.1	100.9	99.9	101.1	101.7
諸雑費	687	102.1	101.8	101.9	101.9	102.0	101.3
理美容サ・ビス	127	100.5	100.5	100.5	100.5	100.5	100.5
理美容用品	158	101.1	99.6	99.7	99.5	99.9	99.8
身の回り用品	85	107.9	107.9	108.9	108.9	108.9	108.9
たばこ	47	109.2	109.2	109.2	109.2	109.2	109.2
他の諸雑費	269	100.3	100.3	100.3	100.3	100.3	100.3
(特掲項目)							
生鮮食品	398	104.1	100.1	103.0	98.7	100.5	100.8
生鮮魚介	125	101.2	99.9	107.1	97.6	107.5	108.6
生鮮野菜	166	100.3	103.1	103.7	102.6	104.2	102.4
生鮮果物	107	113.4	95.7	97.1	94.0	86.6	89.3
生鮮食品を除く総合	9602	100.9	101.4	101.3	100.9	101.3	101.1
生鮮食品を除く食料	2168	100.8	101.6	102.2	102.1	102.4	103.2
帰属家賃を除く総合	8747	100.8	101.1	101.1	100.5	101.0	100.8
エネルギー	795	111.9	115.4	116.0	115.4	115.4	110.2
食料(酒類を除く)及びエネルギーを除く総合	6769	99.5	99.6	99.1	98.8	99.2	99.3
教育関係費	335	101.4	101.4	101.6	101.6	101.6	102.0
教養娯楽関係費	1170	96.5	96.6	96.0	95.1	96.0	95.4
情報通信関係費	533	95.2	95.2	95.2	95.2	95.2	95.2

平成17年 = 100

平成20年 5月	6	7	8	9	10	11	中分類
102.1	102.4	102.7	103.3	103.4	103.2	102.2	総合
103.7	104.1	104.5	105.8	105.8	106.0	105.0	食料
106.1	108.3	107.2	107.9	107.9	109.7	109.3	穀類
104.2	105.0	109.0	114.2	109.7	103.9	106.4	魚介類
98.5	99.6	99.9	100.0	99.4	99.9	96.8	肉類
109.9	110.1	108.8	110.1	110.5	113.7	113.8	乳卵類
102.6	98.2	97.9	98.8	103.8	107.4	101.8	野菜・海藻
98.1	106.6	104.3	116.6	112.3	108.5	102.9	果物
103.1	103.6	104.6	105.4	107.1	109.5	107.3	油脂・調味料
106.1	107.1	108.8	109.3	108.1	107.9	107.8	菓子類
110.1	109.8	110.6	112.9	113.0	113.3	115.4	調理食品
100.6	101.3	103.1	100.9	101.9	101.4	97.5	飲料
97.4	97.5	95.8	95.8	96.3	96.5	95.2	酒類
102.8	103.1	103.1	103.1	103.2	103.3	103.3	外食
101.5	101.4	101.4	101.4	103.0	103.0	103.3	住居
102.3	102.2	102.2	102.2	103.9	103.9	104.3	家賃
93.1	93.2	93.1	93.2	93.1	93.1	93.1	設備修繕・維持
108.5	109.5	111.1	112.4	111.5	111.1	109.8	光熱・水道
105.4	105.4	107.1	107.1	106.0	106.0	106.0	電気代
114.4	115.1	115.1	116.9	116.9	117.9	117.9	ガス代
153.4	168.7	184.6	198.1	189.7	177.4	155.4	他の光熱
96.7	96.7	96.7	96.7	96.7	96.7	96.7	上下水道料
95.8	94.0	95.1	95.3	95.4	95.1	96.8	家具・家事用品
82.4	80.2	79.7	80.2	80.7	75.4	80.7	家庭用耐久財
109.3	109.1	109.1	109.1	101.7	107.2	106.7	室内装備品
95.9	95.9	97.0	97.8	96.7	98.5	97.3	寝具類
101.4	101.3	101.3	101.3	104.8	105.0	104.6	家事雑貨
101.3	99.4	102.1	102.0	103.7	106.0	106.9	家事用消耗品
99.7	99.7	99.7	99.7	99.7	99.7	99.1	家事サ - ビス
105.6	106.1	103.8	102.4	105.9	107.0	106.0	被服及び履物
103.2	103.5	100.1	99.1	103.3	105.1	104.5	衣料
100.0	100.0	100.0	100.0	100.0	100.0	100.0	和服
103.6	103.9	100.1	99.0	103.7	105.6	105.0	洋服
109.3	111.2	108.4	105.7	110.9	113.4	110.9	シャツ・セーター・下着類
114.6	117.2	113.4	109.7	117.7	120.2	116.5	シャツ・セーター類
95.1	95.0	95.0	95.0	92.8	95.1	95.7	下着類
104.2	104.2	104.2	104.2	104.2	104.2	104.2	履物類
104.4	102.9	102.9	101.7	101.7	97.2	96.8	他の被服
107.1	107.1	107.1	107.1	107.1	107.1	107.1	被服関連サ - ビス
99.4	99.3	99.2	99.2	99.3	98.8	98.4	保健医療
100.1	100.1	100.1	100.1	100.0	98.6	98.6	医薬品・健康保持用摂取品
96.0	95.5	95.2	95.0	95.4	94.6	93.0	保健医療用品・器具
100.6	100.6	100.6	100.6	100.6	100.6	100.6	保健医療サ - ビス
102.9	104.7	106.5	106.7	105.0	103.2	99.1	交通通信
100.5	100.1	102.8	106.4	100.7	100.1	99.5	交通
108.0	110.9	113.4	113.0	111.3	108.4	101.7	自動車等関係費
93.7	94.2	94.2	94.2	94.2	94.2	94.0	通信
102.0	102.0	102.0	102.0	102.0	102.0	102.0	教育
101.6	101.6	101.6	101.6	101.6	101.6	101.6	授業料等
102.1	102.1	102.1	102.1	102.1	102.1	102.1	教科書・学習参考教材
103.7	103.7	103.7	103.7	103.7	103.7	103.7	補習教育
95.6	94.9	94.6	95.7	95.0	95.2	94.9	教養娯楽
55.6	53.9	51.2	50.6	50.4	49.7	47.5	教養娯楽用耐久財
95.3	93.7	93.1	93.4	95.5	95.8	95.4	教養娯楽用品
101.2	101.3	101.2	101.4	101.1	101.3	101.3	書籍・他の印刷物
102.1	101.6	101.9	104.0	102.0	102.2	101.2	教養娯楽サ - ビス
102.2	102.1	102.2	102.2	102.2	102.7	102.5	諸雑費
100.5	100.5	100.5	100.5	100.5	100.5	100.5	理美容サ - ビス
99.1	98.4	99.4	99.4	99.0	99.1	98.1	理美容用品
112.7	112.7	112.1	112.1	112.8	116.8	116.7	身の回り用品
109.2	109.2	109.2	109.2	109.2	109.2	109.2	たばこ
100.3	100.3	100.3	100.3	100.3	100.3	100.3	他の諸雑費
							(特掲項目)
102.8	101.7	103.2	109.6	109.1	107.0	102.9	生鮮食品
107.3	105.8	113.4	120.5	111.5	102.5	105.5	生鮮魚介
102.7	95.5	94.9	96.6	104.9	109.2	101.0	生鮮野菜
97.7	106.7	104.3	117.2	112.7	108.7	102.9	生鮮果物
102.0	102.4	102.7	103.0	103.1	103.0	102.2	生鮮食品を除く総合
103.8	104.5	104.7	105.1	105.3	105.8	105.4	生鮮食品を除く食料
101.9	102.3	102.7	103.3	103.1	102.9	101.7	帰属家賃を除く総合
118.3	122.4	126.5	127.1	124.2	120.7	112.4	エネルギー
99.4	99.3	99.2	99.3	99.8	99.9	99.8	食料(酒類を除く)及びエネルギーを除く総合
102.0	102.0	102.0	102.2	102.4	102.2	102.2	教育関係費
95.9	95.2	95.3	96.7	95.3	95.5	94.6	教養娯楽関係費
95.2	95.5	95.5	95.5	95.5	95.5	95.5	情報通信関係費

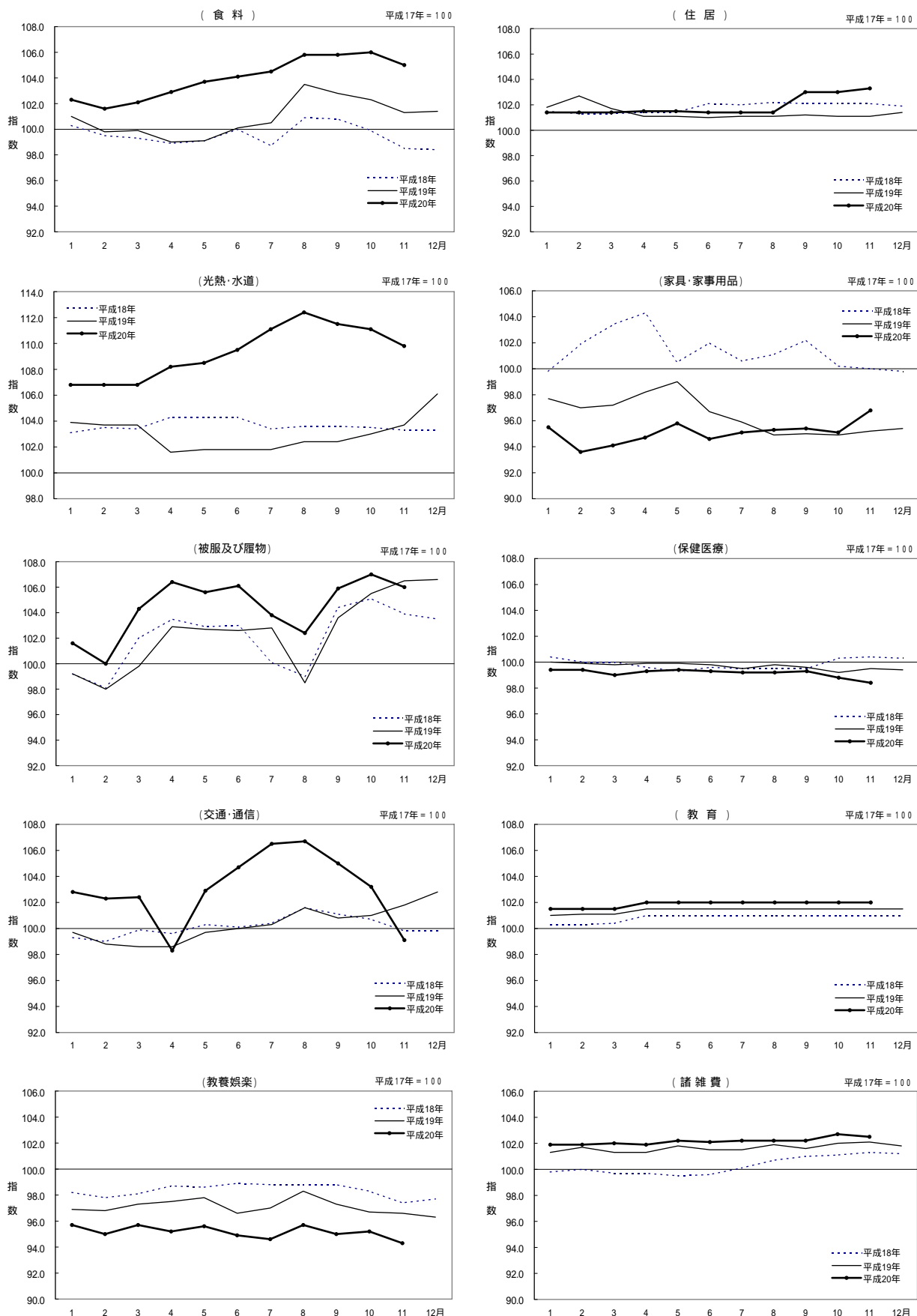
6 前月比の推移

中分類	平成19年		平成20年										
	11月	12	1月	2	3	4	5	6	7	8	9	10	11
総合	0.0	0.3	0.1	0.5	0.4	0.2	1.0	0.3	0.3	0.6	0.1	0.2	1.0
食料	-1.0	0.1	0.9	-0.7	0.5	0.8	0.8	0.4	0.4	1.2	0.0	0.2	0.9
穀類	-0.1	7.0	1.9	1.5	-0.1	1.7	0.1	2.1	-1.0	0.7	0.0	1.7	-0.4
魚介類	-6.6	-1.2	4.5	-5.2	5.7	0.6	-2.3	0.8	3.8	4.8	-3.9	-5.3	2.4
肉類	2.8	0.0	0.5	-0.2	-0.5	-0.3	-0.6	1.1	0.3	0.1	-0.6	0.5	-3.1
乳卵類	-0.4	0.3	-0.3	-2.2	2.2	8.3	0.2	0.2	-1.2	1.2	0.4	2.9	0.1
野菜・海藻	-6.2	2.1	0.2	-0.7	0.6	0.6	0.0	-4.3	-0.3	0.9	5.1	3.5	-5.2
果物	-0.3	-15.0	1.5	-3.2	-7.4	3.0	9.0	8.7	-2.2	11.8	-3.7	-3.4	-5.2
油脂・調味料	-2.7	-0.6	1.8	0.2	0.8	4.1	0.0	0.5	1.0	0.8	1.6	2.2	-2.0
菓子類	1.3	0.2	2.5	-1.4	0.8	-0.9	5.0	0.9	1.6	0.5	-1.1	-0.2	-0.1
調理食品	0.1	1.8	0.6	-0.5	0.5	-0.6	1.9	-0.3	0.7	2.1	0.1	0.3	1.9
飲料	0.7	-0.3	-0.6	0.0	0.7	-0.5	-1.2	0.7	1.8	-2.1	1.0	-0.5	-3.8
酒類	0.6	-0.9	-0.3	1.4	0.1	0.8	0.0	0.1	-1.7	0.0	0.5	0.2	-1.3
外食	0.0	0.0	0.0	0.0	0.2	0.0	0.3	0.3	0.0	0.0	0.1	0.1	0.0
住居	0.0	0.3	0.0	0.0	0.0	0.1	0.0	-0.1	0.0	0.0	1.6	0.0	0.3
家賃	0.0	0.3	0.0	0.0	0.0	0.1	0.0	-0.1	0.0	0.0	1.7	0.0	0.4
設備修繕・維持	0.3	0.2	0.1	-0.5	0.0	-0.1	0.0	0.1	-0.1	0.1	-0.1	0.0	0.0
光熱・水道	0.7	2.3	0.7	0.0	0.0	1.3	0.3	0.9	1.5	1.2	0.8	0.4	1.2
電気代	0.0	0.0	1.4	0.0	0.0	1.4	0.0	0.0	1.6	0.0	-1.0	0.0	0.0
ガス代	1.1	5.0	0.4	0.0	0.0	0.2	0.0	0.6	0.0	1.6	0.0	0.9	0.0
他の光熱	4.1	12.3	0.0	0.0	0.0	0.0	3.0	10.0	9.4	7.3	-4.2	-6.5	-12.4
上下水道料	0.0	0.0	0.0	0.0	0.0	3.0	0.0	0.0	0.0	0.0	0.0	0.0	0.0
家具・家事用品	0.3	0.2	0.1	-2.0	0.5	0.8	1.2	-1.3	0.5	0.2	0.1	0.3	1.8
家庭用耐久財	-1.7	1.0	-0.7	-4.0	2.7	-1.4	5.1	-2.7	-0.6	0.6	0.6	-6.6	7.0
室内装備品	-0.9	0.6	0.0	0.0	-5.4	6.6	0.9	-0.2	0.0	0.0	-6.8	5.4	-0.5
寝具類	0.0	-1.1	0.0	-1.4	0.0	-0.4	0.3	0.0	1.1	0.8	-1.1	1.9	-1.2
家事雑貨	-0.5	0.3	-0.1	0.0	0.5	-1.1	-0.5	-0.1	0.0	0.0	3.5	0.2	-0.4
家事用消耗品	4.3	-0.2	1.4	-3.5	2.4	1.5	-1.5	-1.9	2.7	-0.1	1.7	2.2	0.8
家事サ - ビス	0.0	0.0	0.0	0.0	0.0	0.0	0.0	0.0	0.0	0.0	0.0	0.0	-0.6
被服及び履物	0.9	0.1	-4.7	-1.6	4.3	2.0	-0.8	0.5	-2.2	-1.3	-3.4	1.0	0.9
衣料	1.8	-0.8	-10.4	-0.4	8.4	2.0	0.1	0.3	-3.3	-1.0	4.2	1.7	-0.6
和服	0.0	0.0	0.0	0.0	0.0	0.0	0.0	0.0	0.0	0.0	0.0	0.0	0.0
洋服	2.0	-0.9	-11.3	-0.5	9.3	2.2	0.2	0.3	-3.7	-1.1	4.7	1.8	-0.6
シャツ・セーター・下着類	0.0	1.3	-1.1	-4.1	1.6	3.7	-2.3	1.7	-2.5	-2.5	4.9	2.3	-2.2
シャツ・セーター類	0.2	1.7	-1.5	-5.3	2.1	4.8	-2.8	2.3	-3.2	-3.3	7.3	2.1	-3.1
下着類	-0.7	-0.4	0.6	0.0	0.2	0.0	-0.6	-0.1	0.0	0.0	-2.3	2.5	0.6
履物類	0.0	0.0	4.1	0.0	0.0	0.0	0.7	0.0	0.0	0.0	0.0	0.0	0.0
他の被服	1.4	0.0	-3.5	0.3	3.6	0.0	-2.2	-1.4	0.0	-1.2	0.0	-4.4	-0.4
被服関連サ - ビス	0.0	1.3	0.0	0.0	0.0	0.0	0.6	0.0	0.0	0.0	0.0	0.0	0.0
保健医療	0.3	-0.1	0.0	0.0	0.4	0.3	0.1	-0.1	-0.1	0.0	0.1	0.5	0.4
医薬品・健康保持用摂取品	0.9	-0.3	0.3	0.0	0.0	0.0	0.0	0.0	0.0	0.0	-0.1	-1.4	0.0
保健医療用品・器具	0.3	-0.2	-0.1	0.0	-1.8	1.5	0.3	-0.5	-0.3	-0.2	0.4	-0.8	-1.7
保健医療サ - ビス	0.0	0.0	0.0	0.0	0.0	0.0	0.0	0.0	0.0	0.0	0.0	0.0	0.0
交通通信	0.8	1.0	0.0	-0.5	0.1	4.0	4.7	1.7	1.7	0.2	1.6	1.7	4.0
交通	-0.4	2.1	0.4	-2.5	2.0	-0.5	0.6	-0.4	2.7	3.5	-5.4	-0.6	-0.6
自動車等関係費	1.4	1.2	0.0	-0.5	-0.1	-6.4	7.7	2.7	2.3	-0.4	-1.5	-2.6	-6.2
通信	0.0	0.0	0.0	0.0	0.0	0.0	0.0	0.5	0.0	0.0	0.0	0.0	-0.2
教育	0.0	0.0	0.0	0.0	0.0	0.5	0.0	0.0	0.0	0.0	0.0	0.0	0.0
授業料等	0.0	0.0	0.0	0.0	0.0	0.6	0.0	0.0	0.0	0.0	0.0	0.0	0.0
教科書・学習参考教材	0.0	0.0	0.0	0.0	0.0	0.0	0.0	0.0	0.0	0.0	0.0	0.0	0.0
補習教育	0.0	0.0	0.0	0.0	0.0	0.4	0.0	0.0	0.0	0.0	0.0	0.0	0.0
教養娯楽	-0.1	-0.3	-0.6	-0.7	-0.7	0.5	0.4	-0.7	-0.3	1.2	0.7	0.2	0.9
教養娯楽用耐久財	-1.7	-3.2	-4.6	1.2	-1.4	-4.3	0.0	-3.1	-5.0	-1.2	-0.4	-1.4	-4.4
教養娯楽用品	1.5	1.3	-1.0	-0.7	0.5	-3.2	1.3	-1.7	-0.6	0.3	2.2	0.3	-0.4
書籍・他の印刷物	0.0	0.1	-0.1	-0.2	0.1	0.5	-0.2	0.1	-0.1	0.2	-0.3	0.2	0.0
教養娯楽サ - ビス	-0.6	-0.6	-0.2	-1.0	1.2	0.6	0.4	-0.5	0.3	2.1	-1.9	0.2	-1.0
諸雑費	0.1	-0.3	0.1	0.0	0.1	-0.1	0.3	-0.1	0.1	0.0	0.0	0.5	0.2
理美容サ - ビス	0.0	0.0	0.0	0.0	0.0	0.0	0.0	0.0	0.0	0.0	0.0	0.0	0.0
理美容用品	0.6	-1.5	0.1	-0.2	0.4	-0.1	-0.7	-0.7	1.0	0.0	-0.4	0.1	-1.0
身の回り用品	0.0	0.0	0.9	0.0	0.0	0.0	3.5	0.0	-0.5	0.0	0.6	3.5	-0.1
たばこ	0.0	0.0	0.0	0.0	0.0	0.0	0.0	0.0	0.0	0.0	0.0	0.0	0.0
他の諸雑費	0.0	0.0	0.0	0.0	0.0	0.0	0.0	0.0	0.0	0.0	0.0	0.0	0.0
(特掲項目)													
生鮮食品	-7.1	-3.8	2.9	-4.2	1.8	0.3	2.0	-1.1	1.5	6.2	-0.5	-1.9	-3.8
生鮮魚介	-9.9	-1.3	7.2	-8.9	10.1	1.0	-1.2	-1.4	7.2	6.3	-7.5	-8.1	2.9
生鮮野菜	-9.5	2.8	0.6	-1.1	1.6	-1.7	0.3	-7.0	-0.6	1.8	8.6	4.1	-7.5
生鮮果物	-0.4	-15.6	1.5	-3.2	-7.9	3.1	9.4	9.2	-2.2	12.4	-3.8	-3.5	-5.3
生鮮食品を除く総合	0.3	0.5	-0.1	-0.4	0.4	-0.2	0.9	0.4	0.3	0.3	0.1	-0.1	-0.8
生鮮食品を除く食料	0.3	0.8	0.6	-0.1	0.3	0.8	0.6	0.7	0.2	0.4	0.2	0.5	-0.4
帰属家賃を除く総合	0.0	0.3	0.0	-0.6	0.5	-0.2	1.1	0.4	0.4	0.6	-0.2	-0.2	-1.2
エネルギー	2.0	3.1	0.5	-0.5	0.0	-4.5	7.4	3.5	3.3	0.5	-2.3	-2.8	-6.9
食料(酒類を除く)及びエネルギーを除く総合	0.1	0.1	-0.5	-0.3	0.4	0.1	0.1	-0.1	-0.1	0.1	0.5	0.1	-0.1
教育関係費	0.0	0.0	0.2	0.0	0.0	0.4	0.0	0.0	0.0	0.2	0.2	-0.2	0.0
教養娯楽関係費	-0.2	0.1	-0.6	-0.9	0.9	-0.6	0.5	-0.7	0.1	1.5	-1.4	0.2	-0.9
情報通信関係費	-0.1	0.0	0.0	0.0	0.0	0.0	0.0	0.3	0.0	0.0	0.0	0.0	0.0

7 前年同月比の推移

中分類	平成19年		平成20年										
	11月	12	1月	2	3	4	5	6	7	8	9	10	11
総合	0.7	1.1	-0.9	-0.7	1.2	1.3	2.0	2.3	2.4	2.1	2.3	2.2	1.2
食料	2.8	3.0	1.3	1.8	2.2	3.9	4.6	4.0	4.0	2.2	2.9	3.6	3.7
穀類	-2.3	6.7	9.2	11.2	11.7	13.5	13.0	16.5	14.3	15.0	14.9	16.2	15.9
魚介類	5.3	4.6	-4.0	-0.6	-5.0	0.2	0.3	-0.5	5.4	1.1	-2.2	-5.3	3.8
肉類	11.8	11.3	11.2	8.8	11.6	12.2	13.6	9.6	5.5	2.4	3.0	3.1	-2.8
乳卵類	0.1	0.7	0.9	-2.2	-0.2	8.5	9.6	10.0	12.3	11.8	10.3	11.8	12.3
野菜・海藻	8.6	5.7	-1.7	1.2	1.6	-0.3	0.0	3.7	-3.5	-12.5	-4.2	0.9	2.0
果物	4.8	-7.2	-11.4	-12.3	-13.5	-1.3	-2.8	-8.4	-5.4	1.6	-4.1	-4.3	-9.0
油脂・調味料	-3.1	-2.5	-4.1	-3.6	0.5	6.3	8.3	8.5	9.8	2.4	9.1	9.9	10.7
菓子類	-0.5	0.6	2.6	0.1	0.3	-0.6	6.7	6.8	8.8	9.4	8.3	9.5	8.0
調理食品	4.2	6.2	5.0	6.4	7.2	7.6	8.0	6.0	6.4	7.4	7.0	6.9	8.8
飲料	2.5	2.3	1.7	1.4	2.9	2.0	-0.6	-1.0	1.5	-1.2	-0.2	-0.4	-4.9
酒類	0.7	-0.7	-2.5	0.7	0.2	2.5	1.1	2.8	0.8	-0.8	0.8	0.7	-1.2
外食	1.4	1.4	1.3	1.3	1.8	1.8	2.1	0.5	0.5	0.5	0.6	1.0	1.0
住居	-1.0	-0.5	-0.4	-1.3	-0.3	0.4	0.4	0.4	0.3	0.3	1.8	1.9	2.2
家賃	-0.4	0.1	0.2	-0.8	0.3	0.5	0.5	0.4	0.4	0.4	1.9	2.0	2.4
設備修繕・維持	-6.3	-6.1	-6.0	-6.2	-6.2	-0.5	0.0	0.5	-0.5	-0.4	0.0	0.0	-0.3
光熱・水道	0.4	2.7	2.8	3.0	3.0	6.5	6.6	7.6	9.1	9.8	8.9	7.9	5.9
電気代	1.7	1.7	1.8	1.8	1.8	4.6	4.6	4.6	6.3	6.3	5.2	3.4	3.4
ガス代	1.7	6.8	6.7	6.7	6.7	6.8	6.8	7.5	7.6	9.3	9.3	10.0	8.8
他の光熱	10.4	24.7	24.7	29.7	29.7	29.7	29.5	42.4	55.8	53.6	47.1	39.2	17.2
上下水道料	-6.1	-6.1	-6.1	-6.1	-6.1	3.0	3.0	3.0	3.0	3.0	3.0	3.0	3.0
家具・家事用品	-4.8	-4.4	-2.3	-3.5	-3.2	-3.6	-3.2	-2.2	-0.8	0.4	0.4	0.2	1.7
家庭用耐久財	-18.9	-17.4	-12.2	-16.3	-14.1	-15.2	-11.1	-7.4	-5.8	-1.0	-0.9	-7.8	0.4
室内装備品	4.8	4.6	4.6	10.3	1.5	5.6	1.2	2.2	2.6	1.2	-5.7	-0.6	-0.1
寝具類	1.4	0.3	0.7	-1.1	-1.1	-1.5	-1.2	-1.2	-0.1	0.7	-0.4	0.0	-1.2
家事雑貨	0.3	0.6	0.5	0.8	1.3	-1.4	-1.8	-1.5	-1.5	-1.5	2.5	2.1	2.2
家事用消耗品	2.0	1.9	3.3	0.5	3.7	3.6	1.8	0.4	3.5	3.4	4.7	9.2	5.5
家事サ・ビス	-0.3	-0.3	-0.3	-0.3	-0.3	0.0	0.0	0.0	0.0	0.0	0.0	0.0	-0.6
被服及び履物	2.5	3.0	2.4	2.0	4.5	3.4	2.8	3.4	1.0	4.0	2.2	1.4	0.5
衣料	-1.1	-0.6	-2.9	-3.4	0.6	0.0	1.5	1.9	-0.2	3.3	2.6	1.5	-0.9
和服	0.0	0.0	0.0	0.0	0.0	0.0	0.0	0.0	0.0	0.0	0.0	0.0	0.0
洋服	-1.2	-0.8	-3.2	-3.8	0.6	-0.1	1.8	2.2	-0.2	3.7	2.9	1.6	-0.9
シャツ・セーター・下着類	7.3	7.8	7.7	7.4	9.3	6.8	2.9	5.0	0.0	4.7	0.2	2.6	0.4
シャツ・セーター類	10.8	11.8	11.6	10.5	13.5	9.7	5.0	7.5	1.2	7.2	1.4	3.6	0.3
下着類	-2.8	-3.9	-3.2	-1.4	-2.0	-1.9	-3.5	-2.8	-3.4	-2.8	-3.3	-0.9	0.4
履物類	-0.4	-0.4	3.8	3.8	3.8	3.8	4.5	4.5	4.5	4.8	4.8	4.8	4.8
他の被服	5.6	5.2	4.5	4.8	6.3	6.3	4.0	2.3	2.3	1.1	1.1	-7.3	-9.0
被服関連サ・ビス	5.1	6.5	6.5	6.5	6.5	6.5	7.1	7.1	7.1	7.1	7.1	1.9	1.9
保健医療	-0.9	-0.9	-0.6	-0.5	-0.8	-0.6	-0.5	-0.5	-0.3	-0.6	-0.3	-0.4	-1.1
医薬品・健康保持用摂取品	-0.5	-0.8	0.4	0.4	-0.5	-0.1	-0.1	-0.1	0.5	-0.1	0.8	-0.6	-1.5
保健医療用品・器具	-3.3	-3.1	-2.7	-2.3	-2.7	-2.2	-2.1	-2.2	-1.6	-2.5	-2.2	-1.5	-3.4
保健医療サ・ビス	0.0	0.0	0.0	0.0	0.0	0.0	0.0	0.0	0.0	0.0	0.0	0.0	0.0
交通通信	2.0	3.0	3.1	3.5	3.9	0.3	3.2	4.7	6.2	5.0	4.2	2.2	2.7
交通	1.0	1.2	2.4	1.0	1.1	1.2	1.8	2.0	2.0	1.0	2.2	1.3	1.1
自動車等関係費	4.1	5.9	5.8	6.1	6.1	-0.7	5.0	7.3	9.6	7.7	6.1	3.2	-4.5
通信	-2.3	-2.3	-2.4	-1.2	-0.1	-0.1	-0.1	0.4	0.5	0.5	0.5	0.5	0.3
教育	0.5	0.5	0.5	0.4	0.4	0.5	0.5	0.5	0.5	0.5	0.5	0.5	0.5
授業料等	0.5	0.5	0.5	0.5	0.5	0.6	0.6	0.6	0.6	0.6	0.6	0.6	0.6
教科書・学習参考教材	1.7	1.7	1.7	0.0	0.0	0.0	0.0	0.0	0.0	0.0	0.0	0.0	0.0
補習教育	0.0	0.0	0.0	0.0	0.0	0.4	0.4	0.4	0.4	0.4	0.4	0.4	0.4
教養娯楽	-0.8	-1.4	-1.2	-1.9	-1.6	-2.4	-2.2	-1.8	-2.5	-2.6	-2.4	-1.6	-2.4
教養娯楽用耐久財	-18.4	-20.2	-23.1	-22.8	-22.2	-25.2	-22.9	-20.1	-24.1	-23.6	-23.5	-22.5	-24.6
教養娯楽用品	1.5	0.0	0.2	-0.5	-0.8	-4.1	-2.5	-2.5	-3.2	-3.2	-2.0	0.1	-1.8
書籍・他の印刷物	0.4	0.1	-0.2	0.1	0.1	0.6	0.3	0.4	0.3	0.2	0.3	0.3	0.3
教養娯楽サ・ビス	0.6	0.5	1.2	0.2	0.5	0.7	0.0	0.2	-0.2	-0.6	-0.6	-0.1	-0.5
諸雑費	0.8	0.6	0.6	0.2	0.7	0.6	0.4	0.6	0.7	0.3	0.6	0.7	0.4
理美容サ・ビス	0.0	0.0	0.0	0.0	0.0	0.0	0.0	0.0	0.0	0.0	0.0	0.0	0.0
理美容用品	-0.3	-1.1	-0.3	-0.6	0.2	0.1	-1.7	-1.1	-0.1	-0.7	0.0	-1.4	-3.0
身の回り用品	5.0	3.7	2.7	-0.1	2.6	2.6	4.3	4.3	3.7	3.7	4.5	8.2	8.2
たばこ	0.1	0.1	0.1	0.1	0.1	0.1	0.1	0.1	0.1	0.1	0.1	0.0	0.0
他の諸雑費	0.7	0.7	0.7	0.7	0.7	0.7	0.7	0.7	0.7	0.0	0.0	0.0	0.0
(特掲項目)													
生鮮食品	10.0	4.2	-6.1	-3.2	-5.1	-0.8	0.1	-1.6	-1.6	-8.3	-6.1	-4.5	-1.2
生鮮魚介	9.3	9.2	-5.8	-1.0	-7.7	2.2	5.1	0.5	10.9	-0.2	-5.1	-8.7	4.2
生鮮野菜	14.6	8.9	-2.5	1.7	3.1	-2.6	-1.6	2.5	-8.0	-20.4	-8.2	-1.4	0.7
生鮮果物	5.0	-7.6	-11.9	-12.8	-14.2	-1.4	-3.0	-8.7	-5.6	1.7	-4.2	-4.5	-9.3
生鮮食品を除く総合	0.4	1.0	1.2	0.8	1.5	1.4	2.0	2.4	2.6	2.5	2.6	2.4	1.3
生鮮食品を除く食料	1.6	2.7	2.8	2.8	3.6	4.7	5.4	5.0	5.0	4.5	4.9	5.3	4.6
帰属家賃を除く総合	1.0	1.3	0.9	0.9	1.3	1.4	2.2	2.5	2.7	2.2	2.2	2.1	0.9
エネルギー	5.9	9.8	9.7	10.2	10.2	5.8	11.0	14.3	18.1	16.5	13.8	10.0	0.4
食料(酒類を除く)及びエネルギーを除く総合	-0.7	-0.6	-0.6	-0.9	-0.3	-0.2	-0.2	0.1	-0.1	-0.1	0.4	0.5	0.3
教育関係費	0.9	0.9	0.5	0.5	0.6	0.6	0.6	0.6	0.6	0.8	1.0	0.8	0.8
教養娯楽関係費	-0.7	-1.1	-0.8	-1.7	-1.4	-2.2	-1.9	-1.4	-2.1	-2.5	-2.1	-1.2	-2.0
情報通信関係費	-1.9	-1.9	-1.9	-0.9	-0.1	-0.1	-0.1	0.2	0.2	0.2	0.2	0.2	0.3

8. 松江市の10大費目別指数推移グラフ



次回公表予定日:平成21年1月30日(平成20年12月分)

< 内容に関する問い合わせ先 >
 島根県政策企画局統計調査課生活消費グループ
 (0852)22-5072

< 追加参考資料 > 松江市消費者物価指数

主要品目の前年同月比及び寄与度(食料・エネルギー・耐久消費財など)

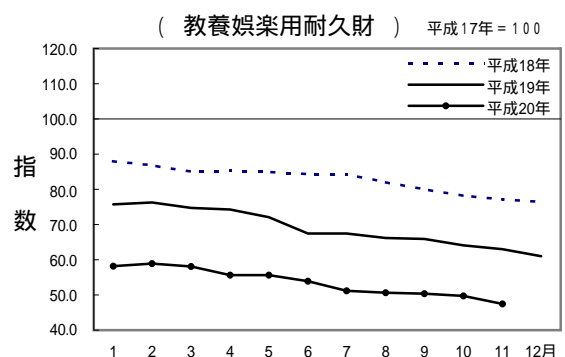
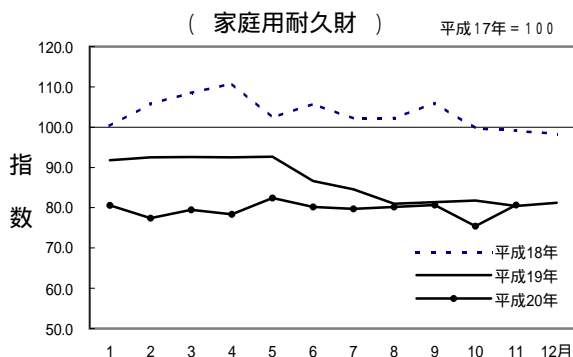
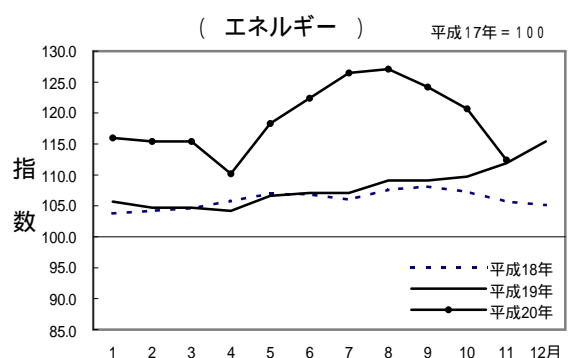
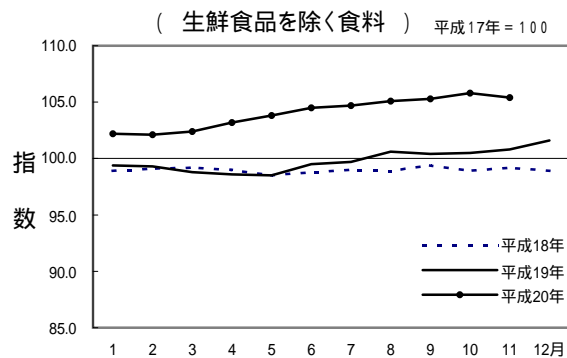
- ・生鮮食品を除く総合は、前年同月比1.3%の上昇となり、上昇幅は前月(2.4%上昇)に比べ1.1ポイント縮小したものの、平成19年11月から13か月連続の上昇となった。
- ・生鮮食品を除く食料は、前年同月比4.6%の上昇となり、前月(5.3%上昇)より上昇幅が縮小した。
- ・ガソリン価格は前年同月比10.4%の下落で、平成19年4月以来1年7か月ぶりのマイナスとなり、灯油も前年同月比17.2%上昇と、前月(39.2%上昇)に比べ上昇幅が縮小したため、エネルギーは前年同月比0.4%の上昇となり、前月(10.0%上昇)に比べ上昇幅が9.6ポイント縮小した。

1 「生鮮食品を除く食料」・「エネルギー」・「耐久消費財」の前年同月比及び総合指数上昇に対する寄与度

	万分比 ウエイト	平成20年10月		平成20年11月			
		前年同月比(%)	寄与度	前月比(%)	前年同月比(%)	寄与度	寄与度差
生鮮食品を除く食料	2168	5.3	1.14	-0.4	4.6	0.99	-0.15
エネルギー	795	10.0	0.87	-6.9	0.4	0.04	-0.83
家庭用耐久財	114	-7.8	-0.07	7.0	0.4	0.00	0.07
教養娯楽用耐久財	117	-22.5	-0.17	-4.4	-24.6	-0.18	-0.01

(注)エネルギー：電気代、都市ガス代、プロパンガス、灯油、ガソリン

2 「生鮮食品を除く食料」・「エネルギー」・「耐久消費財」の指数推移グラフ



3 食料のうち総合指数の前年同月比に対する寄与度上位5項目(生鮮食品以外の中分類)

	万分比 ウエイト	平成20年11月			主な品目(上昇率)(前年同月比上位品目)
		前月比(%)	前年同月比(%)	寄与度	
穀類	207	1.7	16.2	0.31	スパゲッティ(64.6%)・小麦粉(43.5%) カレーパン(41.5%)・即席めん(33.3%) ゆでうどん(31.6%)・食パン(20.0%)
菓子類	235	-0.2	9.5	0.22	カステラ(79.2%)・ケーキ(24.7%) ビスケット(20.5%) チョコレート(8.0%*重量換算後16.3%)
調理食品	279	0.3	6.9	0.20	うなぎかば焼き(57.8%)・蒸しぎょうざ(26.7%) 野菜サラダ(22.1%)・サンドイッチ(19.6%) 冷凍調理ピラフ(15.9%)
乳卵類	116	2.9	11.8	0.14	チーズ(17.8%*重量換算後47.2%) 鶏卵(28.4%)・牛乳(9.5%) ヨーグルト(7.7%)
油脂・調味料	107	2.2	9.9	0.10	マーガリン(32.1%*重量換算後48.6%) 食用油(35.7%)・しょう油(25.7%) マヨネーズ(23.7%)・即席カレー(18.3%)

注) 主な品目の上昇率については、総務省統計局小売物価統計調査報告による松江市の価格変動を記載した。

4 食料の主な品目の価格上昇率(前年同月比上昇率20%以上の品目)

(単位:円、%)

品目	平成19年11月	平成20年11月	価格差	上昇率
カステラ (100g)	96	172	76	79.2
スパゲッティ (1袋・300g)	113	186	73	64.6
うなぎかば焼き (100g)	621	980	359	57.8
マーガリン (1箱・400g) (平成20年2月まで450g)	218	288	70	32.1 (重量換算後の上昇率 48.6%)
チーズ (スライスチーズ)(1袋・144g) (平成20年2月まで180g)	253	298	45	17.8 (重量換算後の上昇率 47.2%)
小麦粉 (1kg)	161	231	70	43.5
カレーパン (100g)	94	133	39	41.5
食用油 (キャノーラ油)(1本・1,000g)	286	388	102	35.7
即席めん (カップ入り)(1個・77g)	111	148	37	33.3
ゆでうどん (100g)	19	25	6	31.6
鶏卵 (Lサイズ・1パック10個入り)	176	226	50	28.4
ぎょうざ (チルド蒸しぎょうざ・100g)	86	109	23	26.7
ちくわ (100g)	79	100	21	26.6
しょう油 (1本・1L)	269	338	69	25.7
ケーキ (100g)	365	455	90	24.7
牛肉(ロース) (100g)	542	673	131	24.2
マヨネーズ (1本・500g)	253	313	60	23.7
野菜サラダ (100g)	131	160	29	22.1
ビスケット (100g)	132	159	27	20.5
食パン (1kg)	436	523	87	20.0

(注1) 主な品目は生鮮食品及び外食を除く。

(注2) 主な品目の価格等については、総務省統計局小売物価統計調査報告による松江市の価格変動を記載した。

<内容に関する問い合わせ先>

島根県政策企画局統計調査課生活消費グループ

(0852)22-5072