

平成17年基準
松江市消費者物価指数
(平成20年12月分)

総合指数	102.0	前月比	▲0.2%
		前年同月比	0.7%

(平成17年=100)

1. 概況

松江市は0.2%の下落（総合指数の前月比）

平成20年12月の松江市消費者物価指数は、平成17年を100とした総合指数で102.0となり、前月比は0.2%の下落。下落した主な費目は「交通・通信」(2.3%下落)、「光熱・水道」(1.5%下落)などである。

前年同月比は0.7%の上昇となった。

また、**生鮮食品を除く総合指数**は101.9となり、前月比は0.3%の下落。前年同月比は0.5%の上昇となった。

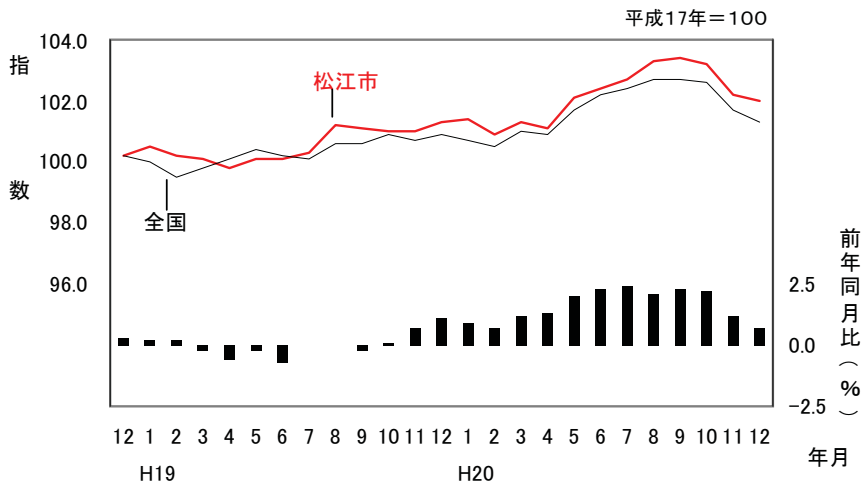
なお、全国の総合指数は101.3となり、前月比は0.4%の下落。前年同月比は0.4%の上昇となった。

また、全国の生鮮食品を除く総合指数は101.1となり、前月比は0.5%の下落。前年同月比は0.2%の上昇となった。

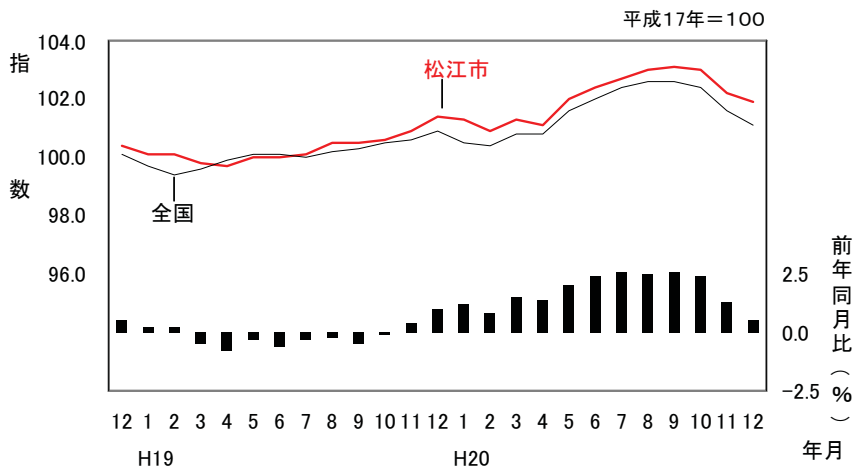
全国は0.4%の下落（総合指数の前月比）

2. 指数の動向

(1) 総合



(2) 生鮮食品を除く総合

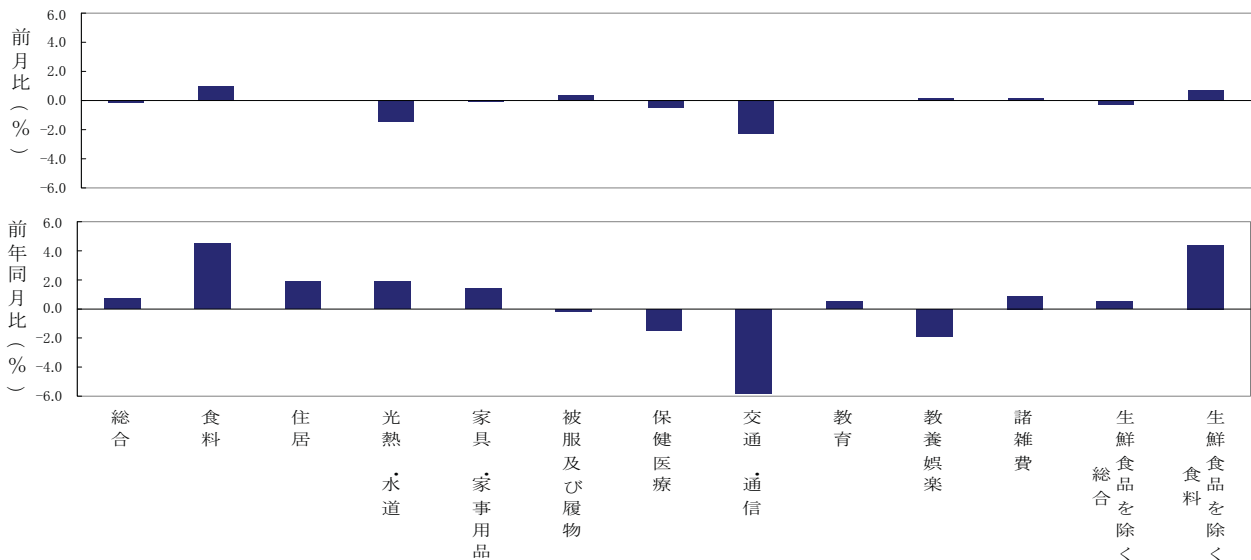


3. 10大費目別対前月比, 対前年同月比及び寄与度

(松江市)

	総合	食料	住居	光熱・水道	家具・家事用品	被服及び履物	保健医療	交通・通信	教育	教養娯楽	諸雑費	生鮮食品を除く総合	生鮮食品を除く食料
ウェイト	10000	2566	1989	704	349	468	442	1432	262	1101	687	9602	2168
指数	102.0	106.0	103.3	108.1	96.7	106.4	97.9	96.8	102.0	94.5	102.7	101.9	106.1
前月比(%)	▲0.2	1.0	0.0	▲1.5	▲0.1	0.4	▲0.5	▲2.3	0.0	0.2	0.2	▲0.3	0.7
*寄与度	▲0.2	0.25	0.00	▲0.12	▲0.00	0.02	▲0.02	▲0.32	0.00	0.02	0.01	▲0.28	0.15
前年同月比(%)	0.7	4.5	1.9	1.9	1.4	▲0.2	▲1.5	▲5.8	0.5	▲1.9	0.9	0.5	4.4
*寄与度	0.7	1.17	0.37	0.14	0.04	▲0.01	▲0.07	▲0.85	0.01	▲0.20	0.06	0.47	0.96

(注1)ウェイトとは、それぞれの支出金額の家計費全体に占める割合です。したがって、総合指数への影響はウェイトの数値に比例します。
 (注2)寄与度とは、物価全体の上昇(下落)に対して各項目がどれだけ影響したかを表す数字です。



(全国)

	総合	食料	住居	光熱・水道	家具・家事用品	被服及び履物	保健医療	交通・通信	教育	教養娯楽	諸雑費	生鮮食品を除く総合	生鮮食品を除く食料
指数	101.3	104.5	100.0	109.0	96.1	105.6	99.1	97.4	102.3	96.3	101.9	101.1	104.6
前月比(%)	▲0.4	0.2	0.0	▲1.7	▲0.2	▲0.4	▲0.1	▲2.0	0.0	0.1	▲0.3	▲0.5	▲0.1
*寄与度	▲0.4	0.05	0.00	▲0.13	▲0.01	▲0.02	0.00	▲0.27	0.00	0.01	▲0.02	▲0.47	▲0.02
前年同月比(%)	0.4	3.6	0.1	1.8	0.2	0.5	▲0.4	▲5.1	0.7	▲0.4	0.0	0.2	4.0
*寄与度	0.4	0.92	0.02	0.13	0.01	0.02	▲0.02	▲0.72	0.03	▲0.04	0.00	0.19	0.86

***【寄与度の計算】**

寄与度とは、ある項目の指数の変動が、総合指数の変動にどの程度の影響を与えるかを示したものであり、計算式は次のとおりです。

$$A\text{項目の寄与度} = \frac{\text{当期の}A\text{項目の指数} - \text{前期の}A\text{項目の指数}}{\text{前期の総合指数}} \times \frac{A\text{項目のウェイト}}{\text{総合のウェイト}} \times 100$$

4. 松江市の上昇及び下落した主な項目

(1) 前月比で上昇・下落幅の大きかった項目(中分類)

上 昇			下 落		
中 分 類		前月比(%)	中 分 類		前月比(%)
1	生鮮野菜	10.5	1	他の光熱(灯油)	▲ 18.7
2	飲料	4.4	2	生鮮果物	▲ 6.3
3	酒類	2.5	3	自動車等関係費	▲ 4.5
4	交通	2.4	4	家事用消耗品	▲ 2.1
4	穀類	2.4	5	保健医療用品・器具	▲ 1.7
6	シャツ・セーター・下着類	1.2	6	教養娯楽用耐久財	▲ 0.8
7	室内装備品	1.1	7	医薬品・健康保持用摂取品	▲ 0.3
8	教養娯楽用品	0.9	7	生鮮魚介	▲ 0.3
9	肉類	0.8	9	寝具類	▲ 0.2
10	家庭用耐久財	0.7	9	菓子類	▲ 0.2

*参考 上記項目のうち、前月からの小売価格の変動率の大きかった主な品目(注1)

生鮮野菜 単位:円、%

品 目	H20. 11		H20. 12	価格差	上昇率
さやいんげん(100g)	114	→	196	82	71.9
ほうれんそう(1kg)	429	→	602	173	40.3

他の光熱 単位:円、%

品 目	H20. 11		H20. 12	価格差	上昇率
灯油(店頭売り)(18L)	1,657	→	1,347	▲ 310	▲ 18.7

(2) 前年同月比で上昇・下落幅の大きかった項目(中分類)

上 昇			下 落		
中 分 類		前年同月比(%)	中 分 類		前年同月比(%)
1	乳卵類	12.0	1	教養娯楽用耐久財	▲ 22.8
2	油脂・調味料	11.6	2	他の光熱(灯油)	▲ 15.2
3	穀類	10.9	3	自動車等関係費	▲ 9.9
4	生鮮野菜	8.2	4	他の被服	▲ 9.0
4	身の回り用品	8.2	5	保健医療用品・器具	▲ 4.9
6	菓子類	7.6	6	教養娯楽用品	▲ 2.1
7	調理食品	6.9	7	肉類	▲ 2.0
8	生鮮魚介	5.3	8	医薬品・健康保持用摂取品	▲ 1.5
9	履物類	4.8	9	理美容用品	▲ 0.8
10	ガス代	3.6	10	家事サービス	▲ 0.6

*参考 上記項目のうち、前年同月からの小売価格の変動率の大きかった主な品目(注1)

乳卵類 単位:円、%

品 目	H19. 12		H20. 12	価格差	上昇率
スライスチーズ(8枚入り・144g)	243	→	299	56	23.0
(H19.12は10枚入り・180g)				(重量換算後の)	50.7%
鶏卵(Lサイズ・10個入り)	181	→	226	45	24.9

油脂・調味料 単位:円、%

品 目	H19. 12		H20. 12	価格差	上昇率
マーガリン(1箱・400g)	218	→	288	70	32.1
(H19.12は1箱・450g)				(重量換算後の)	48.6%
食用油(1本・1,000g)	283	→	368	85	30.0

教養娯楽用耐久財 単位:円、%

品 目	H19. 12		H20. 12	価格差	上昇率
液晶テレビ(32V型)(1台)	165,267	→	115,267	▲ 50,000	▲ 30.3

《特掲》ガソリン価格(自動車等関係費)について(注2)

品 目	H19. 12	H20. 11	H20. 12	前月比		前年同月比	
				価格差	(上昇率)	価格差	(上昇率)
レギュラーガソリン(セルフを除く)(1L)	159円	138円	120円	▲18円	(▲13.0%)	▲39円	(▲24.5%)

(注1) 品目別の価格指数は作成・公表されていないので、総務省統計局小売物価統計調査報告による価格変動を表示した。

(注2) 「灯油(他の光熱)」について、平成20年11以降配達から店頭売り価格の調査となり価格比較できないため価格を掲載しない。

5 月別指数の推移

中分類	ウエイト	平成19年 12月	平成20年 1月	2	3	4	5
総合	1000	101.3	101.4	100.9	101.3	101.1	102.1
食料	2566	101.4	102.3	101.6	102.1	102.9	103.7
穀類	207	100.9	102.8	104.3	104.2	106.0	106.1
魚介類	206	101.3	105.9	100.4	106.1	106.7	104.2
肉類	192	99.6	100.1	99.9	99.4	99.1	98.5
乳卵類	116	101.6	101.3	99.1	101.3	109.7	109.9
野菜・海藻	263	101.9	102.1	101.4	102.0	102.6	102.6
果物	112	96.1	97.5	94.4	87.4	90.0	98.1
油脂・調味料	107	96.3	98.0	98.2	99.0	103.1	103.1
菓子類	235	100.0	102.5	101.1	101.9	101.0	106.1
調理食品	279	108.0	108.7	108.2	108.7	108.1	110.1
飲料	144	102.2	101.6	101.6	102.3	101.8	100.6
酒類	130	95.5	95.2	96.5	96.6	97.4	97.4
外食	577	102.3	102.3	102.3	102.5	102.5	102.8
住居	1989	101.4	101.4	101.4	101.4	101.5	101.5
家賃	1815	102.2	102.2	102.2	102.2	102.3	102.3
設備修繕・維持	175	93.6	93.7	93.2	93.2	93.1	93.1
光熱・水道	704	106.1	106.8	106.8	106.8	108.2	108.5
電気代	284	102.5	103.9	103.9	103.9	105.4	105.4
ガス代	200	113.8	114.2	114.2	114.2	114.4	114.4
他の光熱	40	148.9	148.9	148.9	148.9	148.9	153.4
上下水道料	180	93.9	93.9	93.9	93.9	96.7	96.7
家具・家事用品	349	93.4	93.5	93.6	94.1	94.7	95.8
家庭用耐久財	114	81.2	80.6	77.4	79.5	78.4	82.4
室内装備品	46	107.4	107.4	107.4	101.6	108.3	109.3
寝具類	25	97.4	97.4	96.0	96.0	95.6	95.9
家事雑貨	70	102.6	102.5	102.5	103.0	101.9	101.4
家事用消耗品	75	101.1	102.5	98.9	101.3	102.8	101.3
家事サービス	19	99.7	99.7	99.7	99.7	99.7	99.7
被服及び履物	468	106.6	101.6	100.0	104.3	106.4	105.6
衣料	203	104.6	93.7	93.3	101.1	103.1	103.2
和服	20	100.0	100.0	100.0	100.0	100.0	100.0
洋服	183	105.0	93.1	92.6	101.2	103.4	103.6
シャツ・セーター・下着類	146	111.9	110.7	106.2	107.9	111.9	109.3
シャツ・セーター類	106	118.2	116.4	110.2	112.5	117.9	114.6
下着類	40	94.9	95.5	95.5	95.7	95.7	95.1
履物類	50	99.4	103.5	103.5	103.5	103.5	104.2
他の被服	40	106.4	102.7	103.0	106.7	106.7	104.4
被服関連サービス	28	106.5	106.5	106.5	106.5	106.5	107.1
保健医療	442	99.4	99.4	99.4	99.0	99.3	99.4
医薬品・健康保持用摂取品	97	99.8	100.1	100.1	100.1	100.1	100.1
保健医療用品・器具	105	96.1	96.0	96.0	94.3	95.7	96.0
保健医療サービス	240	100.6	100.6	100.6	100.6	100.6	100.6
交通通信	1432	102.8	102.8	102.3	102.4	98.3	102.9
交通	158	100.5	100.9	98.4	100.4	99.9	100.5
自動車等関係費	846	107.8	107.8	107.3	107.2	100.3	108.0
通信	427	93.7	93.7	93.7	93.7	93.7	93.7
教育	262	101.5	101.5	101.5	101.5	102.0	102.0
授業料等	203	101.0	101.0	101.0	101.0	101.6	101.6
教科書・学習参考教材	10	102.1	102.1	102.1	102.1	102.1	102.1
補習教育	49	103.3	103.3	103.3	103.3	103.7	103.7
教養娯楽	1101	96.3	95.7	95.0	95.7	95.2	95.6
教養娯楽用耐久財	117	61.0	58.2	58.9	58.1	55.6	55.6
教養娯楽用品	231	98.4	97.4	96.7	97.2	94.1	95.3
書籍・他の印刷物	174	101.1	101.0	100.8	100.9	101.4	101.2
教養娯楽サービス	580	101.1	100.9	99.9	101.1	101.7	102.1
諸雑費	687	101.8	101.9	101.9	102.0	101.9	102.2
理美容サービス	127	100.5	100.5	100.5	100.5	100.5	100.5
理美容用品	158	99.6	99.7	99.5	99.9	99.8	99.1
身の回り用品	85	107.9	108.9	108.9	108.9	108.9	112.7
たばこ	47	109.2	109.2	109.2	109.2	109.2	109.2
他の諸雑費	269	100.3	100.3	100.3	100.3	100.3	100.3
(特掲項目)							
生鮮食品	398	100.1	103.0	98.7	100.5	100.8	102.8
生鮮魚介	125	99.9	107.1	97.6	107.5	108.6	107.3
生鮮野菜	166	103.1	103.7	102.6	104.2	102.4	102.7
生鮮果物	107	95.7	97.1	94.0	86.6	89.3	97.7
生鮮食品を除く総合	9602	101.4	101.3	100.9	101.3	101.1	102.0
生鮮食品を除く食料	2168	101.6	102.2	102.1	102.4	103.2	103.8
帰属家賃を除く総合	8747	101.1	101.1	100.5	101.0	100.8	101.9
エネルギー	795	115.4	116.0	115.4	115.4	110.2	118.3
食料(酒類を除く)及びエネルギーを除く総合	6769	99.6	99.1	98.8	99.2	99.3	99.4
教育関係費	335	101.4	101.6	101.6	101.6	102.0	102.0
教養娯楽関係費	1170	96.6	96.0	95.1	96.0	95.4	95.9
情報通信関係費	533	95.2	95.2	95.2	95.2	95.2	95.2

平成17年=100

平成20年 6月	7	8	9	10	11	12	中分類
102.4	102.7	103.3	103.4	103.2	102.2	102.0	総合
104.1	104.5	105.8	105.8	106.0	105.0	106.0	食料
108.3	107.2	107.9	107.9	109.7	109.3	111.9	穀類
105.0	109.0	114.2	109.7	103.9	106.4	106.4	魚介類
99.6	99.9	100.0	99.4	99.9	96.8	97.6	肉類
110.1	108.8	110.1	110.5	113.7	113.8	113.8	乳卵類
98.2	97.9	98.8	103.8	107.4	101.8	108.3	野菜・海藻
106.6	104.3	116.6	112.3	108.5	102.9	96.7	果物
103.6	104.6	105.4	107.1	109.5	107.3	107.5	油脂・調味料
107.1	108.8	109.3	108.1	107.9	107.8	107.6	菓子類
109.8	110.6	112.9	113.0	113.3	115.4	115.5	調理食品
101.3	103.1	100.9	101.9	101.4	97.5	101.8	飲料
97.5	95.8	95.8	96.3	96.5	95.2	97.6	酒類
103.1	103.1	103.1	103.2	103.3	103.3	103.3	外食
101.4	101.4	101.4	103.0	103.0	103.3	103.3	住居
102.2	102.2	102.2	103.9	103.9	104.3	104.2	家賃
93.2	93.1	93.2	93.1	93.1	93.1	93.1	設備修繕・維持
109.5	111.1	112.4	111.5	111.1	109.8	108.1	光熱・水道
105.4	107.1	107.1	106.0	106.0	106.0	106.0	電気代
115.1	115.1	116.9	116.9	117.9	117.9	117.9	ガス代
168.7	184.6	198.1	189.7	177.4	155.4	126.3	他の光熱
96.7	96.7	96.7	96.7	96.7	96.7	96.7	上下水道料
94.6	95.1	95.3	95.4	95.1	96.3	96.7	家具・家事用品
80.2	79.7	80.2	80.7	75.4	80.7	81.3	家庭用耐久財
109.1	109.1	109.1	101.7	107.2	106.7	107.9	室内装備品
95.9	97.0	97.8	96.7	98.5	97.3	97.1	寝具類
101.3	101.3	101.3	104.8	105.0	104.6	104.7	家事雑貨
99.4	102.1	102.0	103.7	106.0	106.9	104.7	家事用消耗品
99.7	99.7	99.7	99.7	99.7	99.1	99.1	家事サービス
106.1	103.8	102.4	105.9	107.0	106.0	106.4	被服及び履物
103.5	100.1	99.1	103.3	105.1	104.5	104.6	衣料
100.0	100.0	100.0	100.0	100.0	100.0	100.0	和服
103.9	100.1	99.0	103.7	105.6	105.0	105.1	洋服
111.2	108.4	105.7	110.9	113.4	110.9	112.2	シャツ・セーター・下着類
117.2	113.4	109.7	117.7	120.2	116.5	119.6	シャツ・セーター類
95.0	95.0	95.0	92.8	95.1	95.7	92.7	下着類
104.2	104.2	104.2	104.2	104.2	104.2	104.2	履物類
102.9	102.9	101.7	101.7	97.2	96.8	96.8	他の被服
107.1	107.1	107.1	107.1	107.1	107.1	107.1	被服関連サービス
99.3	99.2	99.2	99.3	98.8	98.4	97.9	保健医療
100.1	100.1	100.1	100.0	98.6	98.6	98.3	医薬品・健康保持用摂取品
95.5	95.2	95.0	95.4	94.6	93.0	91.4	保健医療用品・器具
100.6	100.6	100.6	100.6	100.6	100.6	100.6	保健医療サービス
104.7	106.5	106.7	105.0	103.2	99.1	96.8	交通通信
100.1	102.8	106.4	100.7	100.1	99.5	101.9	交通
110.9	113.4	113.0	111.3	108.4	101.7	97.1	自動車等関係費
94.2	94.2	94.2	94.2	94.2	94.0	94.2	通信
102.0	102.0	102.0	102.0	102.0	102.0	102.0	教育
101.6	101.6	101.6	101.6	101.6	101.6	101.6	授業料等
102.1	102.1	102.1	102.1	102.1	102.1	102.1	教科書・学習参考教材
103.7	103.7	103.7	103.7	103.7	103.7	103.7	補習教育
94.9	94.6	95.7	95.0	95.2	94.3	94.5	教養娯楽
53.9	51.2	50.6	50.4	49.7	47.5	47.1	教養娯楽用耐久財
93.7	93.1	93.4	95.5	95.8	95.4	96.3	教養娯楽用品
101.3	101.2	101.4	101.1	101.3	101.3	101.4	書籍・他の印刷物
101.6	101.9	104.0	102.0	102.2	101.2	101.3	教養娯楽サービス
102.1	102.2	102.2	102.2	102.7	102.5	102.7	諸雑費
100.5	100.5	100.5	100.5	100.5	100.5	100.5	理美容サービス
98.4	99.4	99.4	99.0	99.1	98.1	98.8	理美容用品
112.7	112.1	112.1	112.8	116.8	116.7	116.7	身の回り用品
109.2	109.2	109.2	109.2	109.2	109.2	109.2	たばこ
100.3	100.3	100.3	100.3	100.3	100.3	100.3	他の諸雑費
101.7	103.2	109.6	109.1	107.0	102.9	105.5	(特掲項目)
105.8	113.4	120.5	111.5	102.5	105.5	105.2	生鮮食品
95.5	94.9	96.6	104.9	109.2	101.0	111.6	生鮮魚介
106.7	104.3	117.2	112.7	108.7	102.9	96.4	生鮮野菜
102.4	102.7	103.0	103.1	103.0	102.2	101.9	生鮮果物
104.5	104.7	105.1	105.3	105.8	105.4	106.1	生鮮食品を除く総合
102.3	102.7	103.3	103.1	102.9	101.7	101.5	生鮮食品を除く食料
122.4	126.5	127.1	124.2	120.7	112.4	106.1	帰属家賃を除く総合
99.3	99.2	99.3	99.8	99.9	99.8	100.0	エネルギー
102.0	102.0	102.2	102.4	102.2	102.2	102.2	食料(酒類を除く)及びエネルギーを除く総合
95.2	95.3	96.7	95.3	95.5	94.6	95.1	教育関係費
95.5	95.5	95.5	95.5	95.5	95.5	95.5	教養娯楽関係費
							情報通信関係費

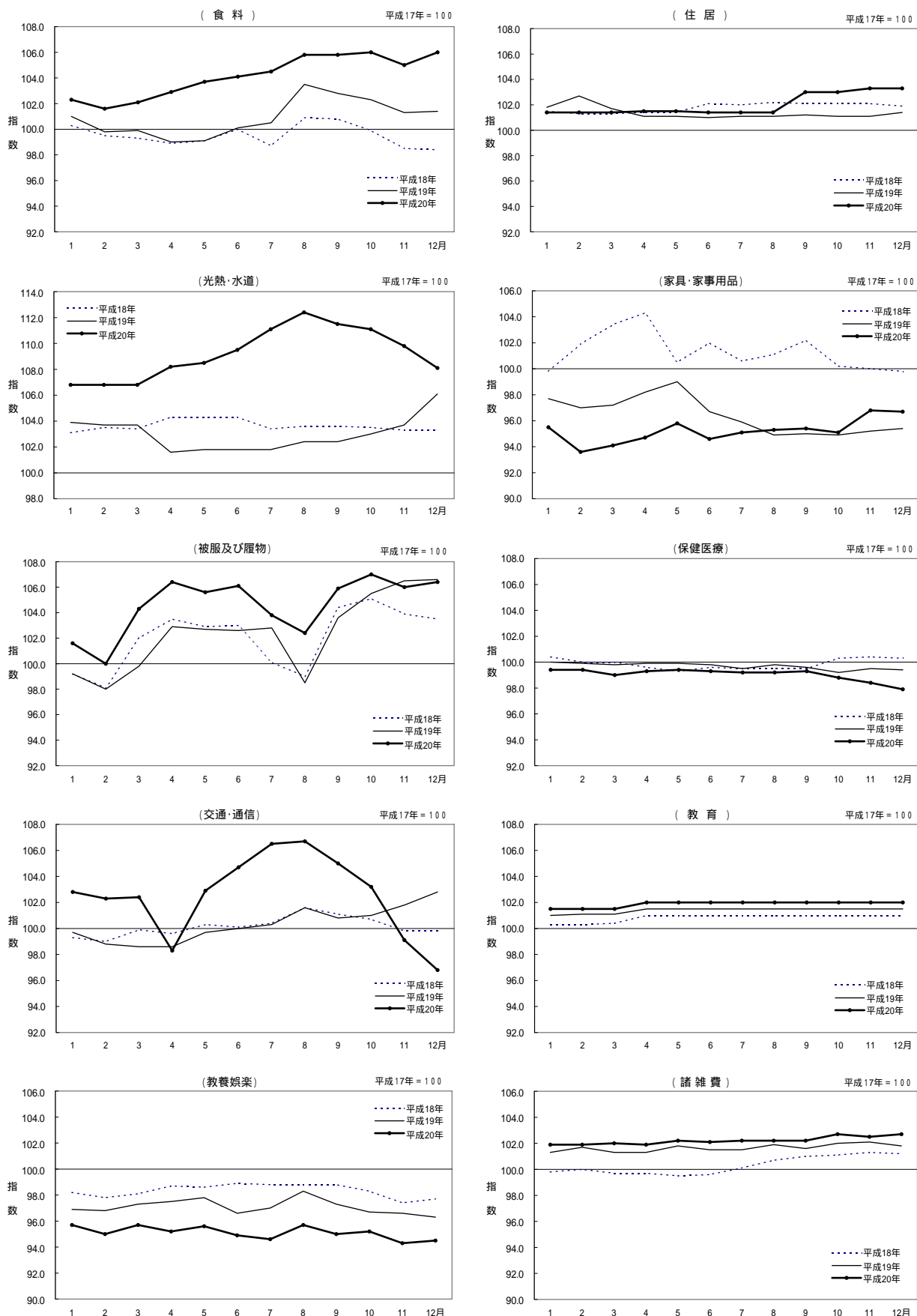
6 前月比の推移

中分類	平成19年		平成20年										
	12月	1月	2	3	4	5	6	7	8	9	10	11	12
総合	0.3	0.1	-0.5	0.4	-0.2	1.0	0.3	0.3	0.6	0.1	-0.2	-1.0	-0.2
食料	0.1	0.9	-0.7	0.5	0.8	0.8	0.4	0.4	1.2	0.0	0.2	-0.9	1.0
穀類	7.0	1.9	1.5	-0.1	1.7	0.1	2.1	-1.0	0.7	0.0	1.7	-0.4	2.4
魚介類	-1.2	4.5	-5.2	5.7	0.6	-2.3	0.8	3.8	4.8	-3.9	-5.3	2.4	0.0
肉類	0.0	0.5	-0.2	-0.5	-0.3	-0.6	1.1	0.3	0.1	-0.6	0.5	-3.1	0.8
乳卵類	0.3	-0.3	-2.2	2.2	8.3	0.2	0.2	-1.2	1.2	0.4	2.9	0.1	0.0
野菜・海藻	2.1	0.2	-0.7	0.6	0.6	0.0	-4.3	-0.3	0.9	5.1	3.5	-5.2	6.4
果物	-15.0	1.5	-3.2	-7.4	3.0	9.0	8.7	-2.2	11.8	-3.7	-3.4	-5.2	-6.0
油脂・調味料	-0.6	1.8	0.2	0.8	4.1	0.0	0.5	1.0	0.8	1.6	2.2	-2.0	0.2
菓子類	0.2	2.5	-1.4	0.8	-0.9	5.0	0.9	1.6	0.5	-1.1	-0.2	-0.1	-0.2
調理食品	1.8	0.6	-0.5	0.5	-0.6	1.9	-0.3	0.7	2.1	0.1	0.3	1.9	0.1
飲料	-0.3	-0.6	0.0	0.7	-0.5	-1.2	0.7	1.8	-2.1	1.0	-0.5	-3.8	4.4
酒類	-0.9	-0.3	1.4	0.1	0.8	0.0	0.1	-1.7	0.0	0.5	0.2	-1.3	2.5
外食	0.0	0.0	0.0	0.2	0.0	0.3	0.3	0.0	0.0	0.1	0.1	0.0	0.0
住居	0.3	0.0	0.0	0.0	0.1	0.0	-0.1	0.0	0.0	1.7	0.0	0.4	-0.1
家賃	0.3	0.0	0.0	0.0	0.1	0.0	-0.1	0.0	0.0	1.7	0.0	0.4	-0.1
設備修繕・維持	0.2	0.1	-0.5	0.0	-0.1	0.0	0.1	-0.1	0.1	-0.1	0.0	0.0	0.0
光熱・水道	2.3	0.7	0.0	0.0	1.3	0.3	0.9	1.5	1.2	-0.8	-0.4	-1.2	-1.5
電気代	0.0	1.4	0.0	0.0	1.4	0.0	0.0	1.6	0.0	-1.0	0.0	0.0	0.0
ガス代	5.0	0.4	0.0	0.0	0.2	0.0	0.6	0.0	1.6	0.0	0.9	0.0	0.0
他の光熱	12.3	0.0	0.0	0.0	0.0	3.0	10.0	9.4	7.3	-4.2	-6.5	-12.4	-18.7
上下水道料	0.0	0.0	0.0	0.0	3.0	0.0	0.0	0.0	0.0	0.0	0.0	0.0	0.0
家具・家電用品	0.2	0.1	-2.0	0.5	0.6	1.2	-1.3	0.5	0.2	0.1	0.3	1.8	-0.1
家庭用耐久財	1.0	-0.7	-4.0	2.7	-1.4	5.1	-2.7	-0.6	0.6	0.6	-6.6	7.0	0.7
室内装備品	0.6	0.0	0.0	-5.4	6.6	0.9	-0.2	0.0	0.0	-6.8	5.4	-0.5	1.1
寝具類	-1.1	0.0	-1.4	0.0	-0.4	0.3	0.0	1.1	0.8	-1.1	1.9	-1.2	-0.2
家事雑貨	0.3	-0.1	0.0	0.5	-1.1	-0.5	-0.1	0.0	0.0	3.5	0.2	-0.4	0.1
家事用消耗品	-0.2	1.4	-3.5	2.4	1.5	-1.5	-1.9	2.7	-0.1	1.7	2.2	0.8	-2.1
家事サービス	0.0	0.0	0.0	0.0	0.0	0.0	0.0	0.0	0.0	0.0	0.0	-0.6	0.0
被服及び履物	0.1	-4.7	-1.6	4.3	2.0	-0.8	0.5	-2.2	-1.3	3.4	1.0	-0.9	0.4
衣料	-0.8	-10.4	-0.4	8.4	2.0	0.1	0.3	-3.3	-1.0	4.2	1.7	-0.6	0.1
和服	0.0	0.0	0.0	0.0	0.0	0.0	0.0	0.0	0.0	0.0	0.0	0.0	0.0
洋服	-0.9	-11.3	-0.5	9.3	2.2	0.2	0.3	-3.7	-1.1	4.7	1.8	-0.6	0.1
シャツ・セーター・下着類	1.3	-1.1	-4.1	1.6	3.7	-2.3	1.7	-2.5	-2.5	4.9	2.3	-2.2	1.2
シャツ・セーター類	1.7	-1.5	-5.3	2.1	4.8	-2.8	2.3	-3.2	-3.3	7.3	2.1	-3.1	2.7
下着類	-0.4	0.6	0.0	0.2	0.0	-0.6	-0.1	0.0	0.0	-2.3	2.5	0.6	-3.1
履物類	0.0	4.1	0.0	0.0	0.0	0.7	0.0	0.0	0.0	0.0	0.0	0.0	0.0
他の被服	0.0	-3.5	0.3	3.6	0.0	-2.2	-1.4	0.0	-1.2	0.0	-4.4	-0.4	0.0
被服関連サービス	1.3	0.0	0.0	0.0	0.0	0.6	0.0	0.0	0.0	0.0	0.0	0.0	0.0
保健医療	-0.1	0.0	0.0	-0.4	0.3	0.1	-0.1	0.0	0.0	0.0	-0.5	-0.4	-0.5
医薬品・健康保持用摂取品	-0.3	0.3	0.0	0.0	0.0	0.0	0.0	0.0	0.0	-0.1	-1.4	0.0	-0.3
保健医療用品・器具	-0.2	-0.1	0.0	-1.8	1.5	0.3	-0.5	-0.3	-0.2	0.4	-0.8	-1.7	-1.7
保健医療サービス	0.0	0.0	0.0	0.0	0.0	0.0	0.0	0.0	0.0	0.0	0.0	0.0	0.0
交通通信	1.0	0.0	-0.5	0.1	-4.0	4.7	1.7	1.7	0.2	1.6	1.7	-4.0	-2.3
交通	2.1	0.4	-2.5	2.0	-0.5	0.6	-0.4	2.7	3.5	-5.4	-0.6	-0.6	2.4
自動車等関係費	1.2	0.0	-0.5	-0.1	-6.4	7.7	2.7	2.3	-0.4	-1.5	-2.6	-6.2	-4.5
通信	0.0	0.0	0.0	0.0	0.0	0.0	0.5	0.0	0.0	0.0	0.0	-0.2	0.2
教育	0.0	0.0	0.0	0.0	0.5	0.0	0.0	0.0	0.0	0.0	0.0	0.0	0.0
授業料等	0.0	0.0	0.0	0.0	0.6	0.0	0.0	0.0	0.0	0.0	0.0	0.0	0.0
教科書・学習参考教材	0.0	0.0	0.0	0.0	0.0	0.0	0.0	0.0	0.0	0.0	0.0	0.0	0.0
補習教育	0.0	0.0	0.0	0.0	0.4	0.0	0.0	0.0	0.0	0.0	0.0	0.0	0.0
教養娯楽	-0.3	-0.6	-0.7	0.7	-0.5	0.4	-0.7	-0.3	1.2	-0.7	0.2	-0.9	0.2
教養娯楽用耐久財	-3.2	-4.6	1.2	-1.4	-4.3	0.0	-3.1	-5.0	-1.2	-0.4	-1.4	-4.4	-0.8
教養娯楽用品	1.3	-1.0	-0.7	0.5	-3.2	1.3	-1.7	-0.6	0.3	2.2	0.3	-0.4	0.9
書籍・他の印刷物	0.1	-0.1	-0.2	0.1	0.5	-0.2	0.1	-0.1	0.2	-0.3	0.2	0.0	0.1
教養娯楽サービス	-0.6	-0.2	-1.0	1.2	0.6	0.4	-0.5	0.3	2.1	-1.9	0.2	-1.0	0.1
諸雑費	0.3	0.1	0.0	0.1	-0.1	0.3	-0.1	0.1	0.0	0.0	0.5	-0.2	0.2
理美容サービス	0.0	0.0	0.0	0.0	0.0	0.0	0.0	0.0	0.0	0.0	0.0	0.0	0.0
理美容用品	-1.5	0.1	-0.2	0.4	-0.1	-0.7	-0.7	1.0	0.0	-0.4	0.1	-1.0	0.7
身の回り用品	0.0	0.9	0.0	0.0	0.0	3.5	0.0	-0.5	0.0	0.6	3.5	-0.1	0.0
たばこ	0.0	0.0	0.0	0.0	0.0	0.0	0.0	0.0	0.0	0.0	0.0	0.0	0.0
他の諸雑費	0.0	0.0	0.0	0.0	0.0	0.0	0.0	0.0	0.0	0.0	0.0	0.0	0.0
(特掲項目)													
生鮮食品	-3.8	2.9	-4.2	1.8	0.3	2.0	-1.1	1.5	6.2	-0.5	-1.9	-3.8	2.5
生鮮魚介	-1.3	7.2	-8.9	10.1	1.0	-1.2	-1.4	7.2	6.3	-7.5	-8.1	2.9	-0.3
生鮮野菜	2.8	0.6	-1.1	1.6	-1.7	0.3	-7.0	-0.6	1.8	8.6	4.1	-7.5	10.5
生鮮果物	-15.6	1.5	-3.2	-7.9	3.1	9.4	9.2	-2.2	12.4	-3.8	-3.5	-5.3	-6.3
生鮮食品を除く総合	0.5	-0.1	-0.4	0.4	-0.2	0.9	0.4	0.3	0.3	0.1	-0.1	-0.8	-0.3
生鮮食品を除く食料	0.8	0.6	-0.1	0.3	0.8	0.6	0.7	0.2	0.4	0.2	0.5	-0.4	0.7
帰属家賃を除く総合	0.3	0.0	-0.6	0.5	-0.2	1.1	0.4	0.4	0.6	-0.2	-0.2	-1.2	-0.2
エネルギー	3.1	0.5	-0.5	0.0	-4.5	7.4	3.5	3.3	0.5	-2.3	-2.8	-6.9	-5.6
食料(酒類を除く)及びエネルギーを除く総合	0.1	-0.5	-0.3	0.4	0.1	0.1	-0.1	-0.1	0.1	0.5	0.1	-0.1	0.2
教育関係費	0.0	0.2	0.0	0.0	0.4	0.0	0.0	0.0	0.2	0.2	-0.2	0.0	0.0
教養娯楽関係費	0.1	-0.6	-0.9	0.9	-0.6	0.5	-0.7	0.1	1.5	-1.4	0.2	-0.9	0.5
情報通信関係費	0.0	0.0	0.0	0.0	0.0	0.0	0.3	0.0	0.0	0.0	0.0	0.0	0.0

7 前年同月比の推移

中分類	平成19年		平成20年										
	12月	1月	2	3	4	5	6	7	8	9	10	11	12
総合	1.1	0.9	0.7	1.2	1.3	2.0	2.3	2.4	2.1	2.3	2.2	1.2	0.7
食料	3.0	1.3	1.8	2.2	3.9	4.6	4.0	4.0	2.2	2.9	3.6	3.7	4.5
穀類	6.7	9.2	11.2	11.7	13.5	13.0	16.5	14.3	15.0	14.9	16.2	15.9	10.9
魚介類	4.6	-4.0	-0.6	-5.0	0.2	0.3	-0.5	5.4	1.1	-2.2	-5.3	3.8	5.0
肉類	11.3	11.2	8.8	11.6	12.2	13.6	9.6	5.5	2.4	3.0	3.1	-2.8	-2.0
乳卵類	0.7	0.9	-2.2	-0.2	8.5	9.6	10.0	12.3	11.8	10.3	11.8	12.3	12.0
野菜・海藻	5.7	-1.7	1.2	1.6	-0.3	0.0	3.7	-3.5	-12.5	-4.2	0.9	2.0	6.3
果物	-7.2	-11.4	-12.3	-13.5	-1.3	-2.8	-8.4	-5.4	1.6	-4.1	-4.3	-9.0	0.6
油脂・調味料	-2.5	-4.1	-3.6	0.5	6.3	8.3	8.5	9.8	2.4	9.1	9.9	10.7	11.6
菓子類	0.6	2.6	0.1	0.3	-0.6	6.7	6.8	8.8	9.4	8.3	9.5	8.0	7.6
調理食品	6.2	5.0	6.4	7.2	7.6	8.0	6.0	6.4	7.4	7.0	6.9	8.8	6.9
飲料	2.3	1.7	1.4	2.9	2.0	-0.6	-1.0	1.5	-1.2	-0.2	-0.4	-4.9	-0.4
酒類	-0.7	-2.5	0.7	0.2	2.5	1.1	2.8	0.8	-0.8	0.8	0.7	-1.2	2.2
外食	1.4	1.3	1.3	1.8	1.8	2.1	0.5	0.5	0.5	0.6	1.0	1.0	1.0
住居	-0.5	-0.4	-1.3	-0.3	0.4	0.4	0.4	0.3	0.3	1.8	1.9	2.2	1.9
家賃	0.1	0.2	-0.8	0.3	0.5	0.5	0.4	0.4	0.4	1.9	2.0	2.4	2.0
設備修繕・維持	-6.1	-6.0	-6.2	-6.2	-0.5	0.0	0.5	-0.5	-0.4	0.0	0.0	-0.3	-0.5
光熱・水道	2.7	2.3	3.0	3.0	6.5	6.6	7.6	9.1	9.8	8.9	7.9	5.9	1.9
電気代	1.7	1.8	1.8	1.8	4.6	4.6	4.6	6.3	6.3	5.2	3.4	3.4	3.4
ガス代	6.8	6.7	6.7	6.7	6.8	6.8	7.5	7.6	9.3	9.3	10.0	8.8	3.6
他の光熱	24.7	24.7	29.7	29.7	29.7	29.5	42.4	55.8	53.6	47.1	39.2	17.2	-15.2
上下水道料	-6.1	-6.1	-6.1	-6.1	3.0	3.0	3.0	3.0	3.0	3.0	3.0	3.0	3.0
家具・家電用品	-4.4	-2.3	-3.5	-3.2	-3.6	-3.2	-2.2	-0.8	0.4	0.4	0.2	1.7	-1.4
家庭用耐久財	-17.4	-12.2	-16.3	-14.1	-15.2	-11.1	-7.4	-5.8	-1.0	-0.9	-7.8	0.4	0.1
室内装備品	4.6	4.6	10.3	1.5	5.6	1.2	2.2	2.6	1.2	-5.7	-0.6	-0.1	0.5
寝具類	0.3	0.7	-1.1	-1.1	-1.5	-1.2	-1.2	-0.1	0.7	-0.4	0.0	-1.2	-0.3
家事雑貨	0.6	0.5	0.8	1.3	-1.4	-1.8	-1.5	-1.5	-1.5	2.5	2.1	2.2	2.0
家事用消耗品	1.9	3.3	0.5	3.7	3.6	1.8	0.4	3.5	3.4	4.7	9.2	5.5	3.6
家事サービス	-0.3	-0.3	-0.3	-0.3	0.0	0.0	0.0	0.0	0.0	0.0	0.0	-0.6	-0.6
被服及び履物	3.0	2.4	2.0	4.5	3.4	2.8	3.4	1.0	4.0	2.2	1.4	-0.5	-0.2
衣料	-0.6	-2.9	-3.4	0.6	0.0	1.5	1.9	-0.2	3.3	2.6	1.5	-0.9	0.0
和服	0.0	0.0	0.0	0.0	0.0	0.0	0.0	0.0	0.0	0.0	0.0	0.0	0.0
洋服	-0.8	-3.2	-3.8	0.6	-0.1	1.8	2.2	-0.2	3.7	2.9	1.6	-0.9	0.1
シャツ・セーター・下着類	7.8	7.7	7.4	9.3	6.8	2.9	5.0	0.0	4.7	0.2	2.6	0.4	0.3
シャツ・セーター類	11.8	11.6	10.5	13.5	9.7	5.0	7.5	1.2	7.2	1.4	3.6	0.3	1.2
下着類	-3.9	-3.2	-1.4	-2.0	-1.9	-3.5	-2.8	-3.4	-2.8	-3.3	-0.9	0.4	-2.3
履物類	-0.4	3.8	3.8	3.8	3.8	4.5	4.5	4.5	4.8	4.8	4.8	4.8	4.8
他の被服	5.2	4.5	4.8	6.3	6.3	4.0	2.3	2.3	1.1	1.1	-7.3	-9.0	-9.0
被服関連サービス	6.5	6.5	6.5	6.5	6.5	7.1	7.1	7.1	7.1	7.1	1.9	1.9	0.6
保健医療	-0.9	-0.6	-0.5	-0.8	-0.6	-0.5	-0.5	-0.3	-0.6	-0.3	-0.4	-1.1	-1.5
医薬品・健康保持用摂取品	-0.8	0.4	0.4	-0.5	-0.1	-0.1	-0.1	0.5	-0.1	0.8	-0.6	-1.5	-1.5
保健医療用品・器具	-3.1	-2.7	-2.3	-2.7	-2.2	-2.1	-2.2	-1.6	-2.5	-2.2	-1.5	-3.4	-4.9
保健医療サービス	0.0	0.0	0.0	0.0	0.0	0.0	0.0	0.0	0.0	0.0	0.0	0.0	0.0
交通通信	3.0	3.1	3.5	3.9	0.3	3.2	4.7	6.2	5.0	4.2	2.2	-2.7	-5.8
交通	1.2	2.4	1.0	1.1	1.2	1.8	2.0	2.0	1.0	2.2	1.3	1.1	1.4
自動車等関係費	5.9	5.8	6.1	6.1	-0.7	5.0	7.3	9.6	7.7	6.1	3.2	-4.5	-9.9
通信	-2.3	-2.4	-1.2	-0.1	-0.1	-0.1	0.4	0.5	0.5	0.5	0.5	0.3	0.5
教育	0.5	0.5	0.4	0.4	0.5	0.5	0.5	0.5	0.5	0.5	0.5	0.5	0.5
授業料等	0.5	0.5	0.5	0.5	0.6	0.6	0.6	0.6	0.6	0.6	0.6	0.6	0.6
教科書・学習参考教材	1.7	1.7	0.0	0.0	0.0	0.0	0.0	0.0	0.0	0.0	0.0	0.0	0.0
補習教育	0.0	0.0	0.0	0.0	0.4	0.4	0.4	0.4	0.4	0.4	0.4	0.4	0.4
教養娯楽	-1.4	-1.2	-1.9	-1.6	-2.4	-2.2	-1.8	-2.5	-2.6	-2.4	-1.6	-2.4	-1.9
教養娯楽用耐久財	-20.2	-23.1	-22.8	-22.2	-25.2	-22.9	-20.1	-24.1	-23.6	-23.5	-22.5	-24.6	-22.8
教養娯楽用品	0.0	0.2	-0.5	-0.8	-4.1	-2.5	-2.5	-3.2	-3.2	-2.0	0.1	-1.8	-2.1
書籍・他の印刷物	0.1	-0.2	0.1	0.1	0.6	0.3	0.4	0.3	0.2	0.3	0.3	0.3	0.3
教養娯楽サービス	0.5	1.2	0.2	0.5	0.7	0.0	0.2	-0.2	-0.6	-0.6	-0.1	-0.5	0.2
諸雑費	0.6	0.6	0.2	0.7	0.6	0.4	0.6	0.7	0.3	0.6	0.7	0.4	0.9
理美容サービス	0.0	0.0	0.0	0.0	0.0	0.0	0.0	0.0	0.0	0.0	0.0	0.0	0.0
理美容用品	-1.1	-0.3	-0.6	0.2	0.1	-1.7	-1.1	-0.1	-0.7	0.0	-1.4	-3.0	-0.8
身の回り用品	3.7	2.7	-0.1	2.6	2.6	4.3	4.3	3.7	3.7	4.5	8.2	8.2	8.2
たばこ	0.1	0.1	0.1	0.1	0.1	0.1	0.1	0.1	0.1	0.1	0.0	0.0	0.0
他の諸雑費	0.7	0.7	0.7	0.7	0.7	0.7	0.7	0.7	0.7	0.0	0.0	0.0	0.0
(特掲項目)													
生鮮食品	4.2	-6.1	-3.2	-5.1	-0.8	0.1	-1.6	-1.6	-8.3	-6.1	-4.5	-1.2	5.4
生鮮魚介	9.2	-5.8	-1.0	-7.7	2.2	5.1	0.5	10.9	-0.2	-5.1	-8.7	4.2	5.3
生鮮野菜	8.9	-2.5	1.7	3.1	-2.6	-1.6	2.5	-8.0	-20.4	-8.2	-1.4	0.7	8.2
生鮮果物	-7.6	-11.9	-12.8	-14.2	-1.4	-3.0	-8.7	-5.6	1.7	-4.2	-4.5	-9.3	0.7
生鮮食品を除く総合	1.0	1.2	0.8	1.5	1.4	2.0	2.4	2.6	2.5	2.6	2.4	1.3	0.5
生鮮食品を除く食料	2.7	2.8	2.8	3.6	4.7	5.4	5.0	5.0	4.5	4.9	5.3	4.6	4.4
帰属家賃を除く総合	1.3	0.9	0.9	1.3	1.4	2.2	2.5	2.7	2.2	2.2	2.1	0.9	0.4
エネルギー	9.8	9.7	10.2	10.2	5.8	11.0	14.3	18.1	16.5	13.8	10.0	0.4	-8.1
食料(酒類を除く)及びエネルギーを除く総合	-0.6	-0.6	-0.9	-0.3	-0.2	-0.2	0.1	-0.1	-0.1	0.4	0.5	0.3	0.4
教育関係費	0.9	0.5	0.5	0.6	0.6	0.6	0.6	0.6	0.8	1.0	0.8	0.8	0.8
教養娯楽関係費	-1.1	-0.8	-1.7	-1.4	-2.2	-1.9	-1.4	-2.1	-2.5	-2.1	-1.2	-2.0	-1.6
情報通信関係費	-1.9	-1.9	-0.9	-0.1	-0.1	-0.1	0.2	0.2	0.2	0.2	0.2	0.3	0.3

8. 松江市の10大費目別指数推移グラフ



次回公表予定日:平成21年2月27日(平成21年1月分)

< 内容に関する問い合わせ先 >
 島根県政策企画局統計調査課生活消費グループ
 (0852)22-5072

< 追加参考資料 > 松江市消費者物価指数

主要品目の前年同月比及び寄与度(食料・エネルギー・耐久消費財など)

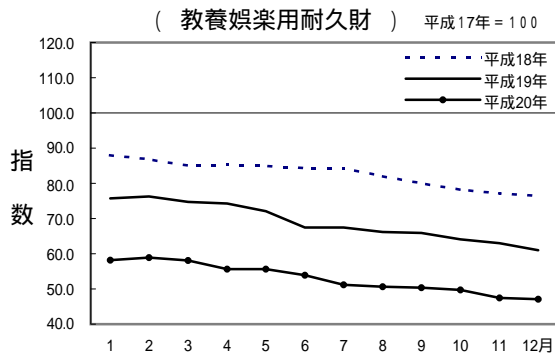
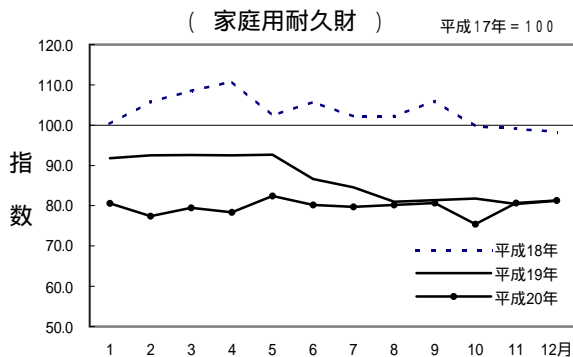
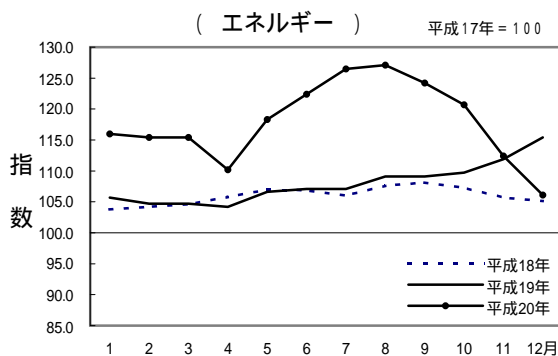
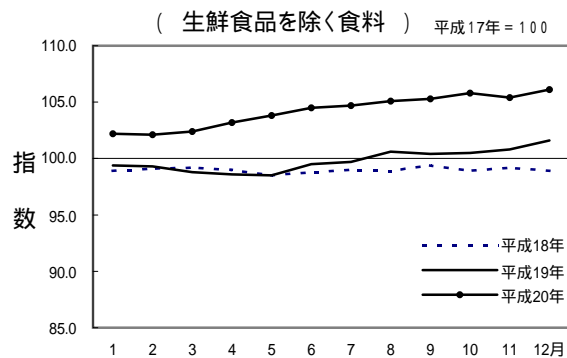
- ・生鮮食品を除く総合は、前年同月比0.5%の上昇となり、上昇幅は前月(1.3%上昇)に比べ0.8ポイント縮小したものの、平成19年11月から14か月連続の上昇となった。
- ・生鮮食品を除く食料は、前年同月比4.4%の上昇となり、前月(4.6%上昇)より上昇幅が縮小した。
- ・ガソリン価格は前年同月比24.5%の下落で、2か月連続のマイナスとなり、灯油も前年同月比15.2%の下落で、平成19年7月以来1年5か月ぶりのマイナスとなったため、エネルギーは前年同月比8.1%の下落となり、平成19年5月以来1年7か月ぶりのマイナスとなった。

1 「生鮮食品を除く食料」・「エネルギー」・「耐久消費財」の前年同月比及び総合指数上昇に対する寄与度

	万分比 ウエイト	平成20年11月		平成20年12月			
		前年同月比(%)	寄与度	前月比(%)	前年同月比(%)	寄与度	寄与度差
生鮮食品を除く食料	2168	4.6	0.99	0.7	4.4	0.96	-0.03
エネルギー	795	0.4	0.04	-5.6	-8.1	-0.73	-0.77
家庭用耐久財	114	0.4	0.00	0.7	0.1	0.00	0.00
教養娯楽用耐久財	117	-24.6	-0.18	-0.8	-22.8	-0.16	0.02

(注)エネルギー：電気代、都市ガス代、プロパンガス、灯油、ガソリン

2 「生鮮食品を除く食料」・「エネルギー」・「耐久消費財」の指数推移グラフ



3 食料のうち総合指数の前年同月比に対する寄与度上位5項目(生鮮食品以外の中分類)

	万分比 ウエイト	平成20年12月			主な品目(上昇率)(前年同月上位品目)
		前月比(%)	前年同月比(%)	寄与度	
穀類	207	2.4	10.9	0.22	スパゲッティ(52.5%)・小麦粉(36.6%) 干しうどん(36.6%)・即席めん(33.3%) カレーパン(26.6%)
調理食品	279	0.1	6.9	0.21	うなぎかば焼き(33.9%)・野菜サラダ(22.1%) 蒸しぎょうざ(17.4%)・冷凍調理コロッケ(12.6%) コロッケ(11.8%)
菓子類	235	-0.2	7.6	0.18	カステラ(81.3%)・ポテトチップス(25.3%) シュークリーム(21.8%)・ビスケット(17.4%) チョコレート(8.0%*重量換算後16.3%)
乳卵類	116	0.0	12.0	0.14	チーズ(23.0%*重量換算後50.7%) 鶏卵(24.9%)・バター(11.4%) 牛乳(9.5%)・ヨーグルト(7.7%)
油脂・調味料	107	0.2	11.6	0.12	マーガリン(32.1%*重量換算後48.6%) 食用油(30.0%)・しょう油(25.7%) マヨネーズ(23.7%)・即席カレー(15.1%)

注) 主な品目の上昇率については、総務省統計局小売物価統計調査報告による松江市の価格変動を記載した。

4 食料の主な品目の価格上昇率(前年同月上昇率20%以上の品目)

(単位:円、%)

品目	平成19年12月	平成20年12月	価格差	上昇率
カステラ (100g)	96	174	78	81.3
スパゲッティ (1袋・300g)	122	186	64	52.5
チーズ (スライスチーズ)(1袋・144g) (平成20年2月まで180g)	243	299	56	23.0 (重量換算後の上昇率 50.7%)
マーガリン (1箱・400g) (平成20年2月まで450g)	218	288	70	32.1 (重量換算後の上昇率 48.6%)
小麦粉 (1kg)	172	235	63	36.6
干しうどん (100g)	41	56	15	36.6
うなぎかば焼き (100g)	732	980	248	33.9
即席めん (カップ入り)(1個・77g)	111	148	37	33.3
ちくわ (100g)	75	100	25	33.3
食用油 (キャノーラ油)(1本・1,000g)	283	368	85	30.0
カレーパン (100g)	109	138	29	26.6
しょう油 (1本・1L)	269	338	69	25.7
ポテトチップス (100g)	158	198	40	25.3
鶏卵 (Lサイズ・1パック10個入り)	181	226	45	24.9
マヨネーズ (1本・500g)	253	313	60	23.7
野菜サラダ (100g)	131	160	29	22.1
シュークリーム (100g)	133	162	29	21.8

(注1) 主な品目は生鮮食品及び外食を除く。

(注2) 主な品目の価格等については、総務省統計局小売物価統計調査報告による松江市の価格変動を記載した。

<内容に関する問い合わせ先>
 島根県政策企画局統計調査課生活消費グループ
 (0852)22-5072