

統計資料 2 1 -No. 4

平成 1 7 年 基 準

島根県鉱工業生産指数年報

平成 2 0 年版（訂正版）

島根県政策企画局統計調査課

ま え が き

島根県鉱工業生産指数は、本県の鉱工業生産活動の動向を迅速かつ的確に把握するための経済指標であり、毎月その速報値を作成し公表しています。

本書は、既に公表した平成20年1月から12月までの速報値をさかのぼって補正し、平成20年の季節指数を算定し直して確定指数を作成し、平成20年版年報として公表するものです。

本書が、本県の経済活動分析の資料として、関係各方面に広く御利用いただければ幸いです。

また、この指数作成に当たり、調査に御協力いただきました事業所並びに貴重な資料を御提供いただきました関係機関のみなさまに、厚くお礼を申し上げますとともに、今後とも一層の御理解と御協力をお願い申し上げます。

平成21年6月

島根県政策企画局長 今井康雄

目 次

島根県鉱工業生産指数の説明

1. 作成要領	2
2. 業種分類別基準表	4
3. 財分類別基準表	4
4. 業種分類別・採用品目別ウエイト表	5

平成20年島根県鉱工業生産指数の動向

1. 概況	7
2. 業種別生産指数の動向	9

統計表

第1表	島根県鉱工業生産指数	(業種分類別原指数)	14
第2表	〃	(業種分類別季節調整済指数)	16
第3表	〃	(財分類別原指数)	20
第4表	〃	(財分類別季節調整済指数)	21
第5表	全国鉱工業生産指数	(業種分類別原指数)	22
第6表	〃	(業種分類別季節調整済指数)	24

参 考

◎重要な鉱工業指数	12
◎全国指数と地域別指数の関係	26

島根県鋳工業生産指数の説明

1. 作成要領

指数の概要

平成 17 年基準で作成した鋳工業生産指数の分類及び基本的構造は平成 12 年基準の生産指数と同様である。ただし、基準年次改定に伴い、利用の実態、基準年次の産業構造等を考慮し、採用品目の変更、ウェイトの改算、分類の一部変更などを行っている。

(1) 基準時

平成 17 年を基準時とする。したがって、指数値は平成 17 年の月平均を 100.0 とした比率で示し、ウェイトは平成 17 年の産業構造による。

(2) 分類

分類は、日本標準産業分類に準拠した業種分類と、財の用途に着目した特殊分類(財分類)の2種類とする。

業種分類は日本標準産業分類(第 11 回)に準拠している。注意点は以下のとおりである。

- (a) 『電気機械器具製造業』『情報通信機械器具製造業』を統合して「電気機械・情報通信機械工業」とする。
- (b) 『輸送用機械器具製造業』から『船舶製造・修理業』を除いて「輸送機械工業」とする。
- (c) 『繊維工業』及び『衣服その他の繊維製品製造業』並びに『化学工業』に分類されている『化学繊維製造業』を統合して「繊維工業」とし、「化学工業」から『化学繊維製造業』を除く。
- (d) 『食料品製造業』『飲料・たばこ・飼料製造業』を統合して「食料品・たばこ工業」とする。
- (e) 『ゴム製品製造業』『家具・装備品製造業』『木材・木製品製造業』『石油製品・石炭製品製造業』『その他の製造業』を統合して「その他工業」とする。
- (f) 『精密機械器具製造業』『なめし革・同製品・

毛皮製造業』『印刷・同関連業』は非採用とした。

- (g) 「一般機械工業」「電気機械・情報通信機械工業」「電子部品・デバイス工業」及び「輸送機械工業」を統合した「機械工業」を参考系列としている。
- (h) 「電気機械・情報通信機械工業」「電子部品・デバイス工業」を統合した「電気機械工業(旧分類)」を参考系列としている。
- (i) 平成 20 年 4 月より適用された新たな日本標準産業分類(第 12 回改定)への対応として、『生産用機械器具製造業』について、該当の品目から指数を算出し、「生産用機械工業(新分類)」として参考系列とした。

基本的な業種分類は、次のとおりである。

鋳工業
製造工業
鉄鋼業
非鉄金属工業
金属製品工業
一般機械工業
電気機械・情報通信機械工業
電子部品・デバイス工業
輸送機械工業
窯業・土石製品工業
化学工業
プラスチック製品工業
パルプ・紙・紙加工品工業
繊維工業
食料品・たばこ工業
その他工業
ゴム製品工業
家具工業
木材・木製品工業
石油・石炭製品工業
その他製品工業

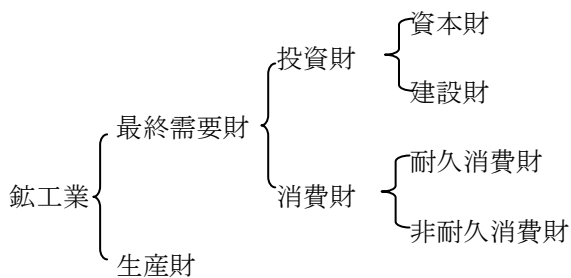
鋳業

<参考>

産業総合
公益事業(電力・ガス)
機械工業
電気機械工業(旧分類)
生産用機械工業(新分類)

財分類は、まず、生産活動に再投入されるものを「生産財」、最終需要に向けられるものを「最終需要財」とする。最終需要財は資本形成に向けられる「投資財」と家計で消費される「消費財」に分類し、さらに、投資財を設備投資に向けられる「資本財」と建設活動に向けられる「建設財」に、消費財を耐久物である「耐久消費財」と非耐久物である「非耐久消費財」に分類する。

基本的な財分類は、次のとおりである。



(3) 採用品目

採用品目は86品目(産業総合で88品目)で、平成17年における付加価値額の大きいものから業種別に代表性、重要性、調査継続の可能性、地方の特殊性を考慮し採用した。なお、用途が2つ以上の財にまたがる5品目については、基準時の用途別構成でウェイトを分割することにより複数の系列として取り扱っているため、業種分類と財分類では採用品目数が一致しない。(4. 業種分類別・採用品目別ウェイト表 参照)

(4) ウェイト

ウェイトの算定は、「平成17年工業統計調査」を中心に「生産動態統計調査」及び中国経済産業局の資料を基に各業種別のウェイトを算出し、次いで品目別のウェイトを算出した。この際、非採用業種については、製造工業全体に膨らまし(比例配分)を行い、また非採用品目のウェイトは業種ごとの採用品目に膨らましを行った。

(5) 総合指数の算式

算式は、採用品目の個別指数を基準時のウェイトで加重算術平均する基準時固定加重算術平均

法いわゆるラスパイレス法を使用した。

$$\text{総合指数} = \frac{\left[\frac{\text{比較月の生産数量}}{\text{基準年次の生産数量}} \times \text{ウェイト} \right] \text{の総和}}{\text{ウェイトの総和}}$$

$$\text{品目別指数} = \frac{\text{品目別比較月の数量}}{\text{基準年次の品目別月平均数量}} \times 100$$

(原指数)

(6) 季節調整

毎月の変動は、景気の動向とは関係ない季節的変動が大きな割合を占めるため、景気の実勢を見るためには、これを取り除く必要がある。このため、季節的変動を表す季節指数を作成し、これで原指数を除いて季節調整済指数を算定しているが、本県ではセンサス局法(X-12-ARIMA)によっている。なお、ARIMA MODEL は(0 1 1)(0 1 1)を採用した。

<参考> 鉱工業指数におけるX-12-ARIMAのスペックファイル等について

(1) 手法

鉱工業指数における季節調整済指数系列は、季節要因に加え、曜日・祝祭日要因によっても調整されている。

具体的には、以下のとおり。

$$\text{季節調整済指数} = \text{原指数} \div (\text{季節指数} \times \text{曜日} \cdot \text{祝祭日指数})$$

(2) スペックファイル

使用しているスペックファイルの見本は以下のとおり。なお、レベルシフト、異常値処理などの該当はない。

```

series{ start=2002.1
        span=(2002.1,2008.12)
        decimals=1 }

transform{ function = log }
arma { model=(0 1 1)(0 1 1)}
regression{ variables=td1coef
            save = (td hol)
            user = (jap-hol)
            usertype=holiday
            start=2002.1
            file="xxxxxxxxxxxxxxx"}

forecast{ maxlead=0}
estimate { save = (mdl) maxiter=500}
x11      { print = (none + d10 +d11 +d16)
          save = (d10 d11 d16)
          seasonalma=x11default }
  
```

(7) 指数の接続

平成17年基準指数は平成15年1月以降について作成している。

平成12年基準で作成した平成14年以前の指数(「しまね統計データベース」(<http://pref.shimane-toukei.jp/>)参照)については、下記の式によって算出した「リンク係数」を、旧基準の指数に掛けて、新基準の指数に接続できる。ただし、旧基準の指数と新基準の指数では、採用品目及びウェイトが異なるので、おおよその傾向をみるものであることに留意されたい。

リンク係数＝

$$\left(\frac{17\text{年基準季節調整済指数 } 15\text{年 } 1\text{月} \sim 3\text{月平均}}{12\text{年基準季節調整済指数 } 15\text{年 } 1\text{月} \sim 3\text{月平均}} \right)$$

(8) 年間補正

毎月の速報データを1月までさかのぼって補正し、平成20年の新しい季節指数を算定し直し、年間の季節調整済指数を新しく作成した。

(9) 資料出所

公益事業…中国経済産業局、中国電力株式会社
社島根支社

工業製品一般、鉱業

…経済産業省、島根県薬事衛生課、
島根県統計調査課

製材、合板、牛乳、パン、めん、みそ

…中国四国農政局島根農政事務所

第5表及び第6表

…経済産業省

2. 業種分類別基準表

平成17年基準			
業種分類	ウェイト	品目数	
鉱工業	10000.0	86	
製造工業	9970.4	85	
鉄鋼業	2096.1	2	
非鉄金属工業	160.6	3	
金属製品工業	356.2	6	
一般機械工業	1465.3	11	
電気機械・情報通信機械工業	444.3	5	
電子部品・デバイス工業	1270.0	3	
輸送機械工業	750.2	9	
窯業・土石製品工業	677.8	8	
化学工業	210.6	2	
プラスチック製品工業	173.6	5	
パルプ・紙・紙加工品工業	163.0	3	
繊維工業	448.2	9	
食料品・たばこ工業	910.9	10	
その他工業	843.6	9	
ゴム製品工業	106.2	1	
家具工業	197.7	2	
木材・木製品工業	466.3	2	
石油・石炭製品工業	24.2	1	
その他製品工業	49.2	3	
鉱業	29.6	1	

3. 財分類別基準表

平成17年基準			
財分類	ウェイト	品目数	
鉱工業	10000.0	91	
最終需要財	4498.0	55	
投資財	3293.1	35	
資本財	1770.7	18	
建設財	1522.4	17	
消費財	1204.9	20	
耐久消費財	124.9	3	
非耐久消費財	1080.0	17	
生産財	5502.0	36	

4. 業種分類別・採用品目別ウェイト表

平成17年基準		
業種名・品目名	財分類	ウェイト
鋁工業		10000.0
製造工業		9970.4
鉄鋼業		2096.1
製鋼・製鋼圧延鋼	生産財	1826.7
銑鉄铸件	生産財	269.4
非鉄金属工業	生産財	160.6
精密鑄造品(アルミニウム合金・銅合金)	生産財	0.6
ダイカスト	生産財	77.9
電線	資本財	82.1
金属製品工業		356.2
金網	建設財	17.4
鉄骨	建設財	45.8
橋りょう	建設財	22.1
製缶板金	資本財	41.6
スチールドア	建設財	49.9
シャッター	建設財	179.4
一般機械工業		1465.3
装輪式トラクタ	資本財	350.3
動力耕耘機	資本財	77.3
田植機	資本財	182.0
コンバイン	資本財	245.1
歯切り盤及び歯車仕上げ機械	資本財	42.8
包装・荷造機械	資本財	139.1
工業用ミシン	資本財	56.8
その他の事務機械	資本財	62.4
冷凍機応用製品	資本財	162.2
産業用ロボット	資本財	128.9
変速機	資本財	18.4
電気機械・情報通信機械工業		444.3
開閉制御装置	生産財	232.2
医療用電子応用装置	資本財	0.8
内燃機関電装部品	資本財	61.7
汎用インバータ	資本財	20.2
パーソナルコンピュータ	資50% 耐50%	129.4
電子部品・デバイス工業		1270.0
半導体素子	生産財	8.6
固定コンデンサ	生産財	1226.7
太陽電池セル	生産財	34.7
輸送機械工業		750.2
オイルシール	生産財	194.3
その他の自動車部品	生産財	28.1
トランスミッション	生産財	326.5
自動車部品(エンジン部品)	生産財	51.8

平成17年基準		
業種名・品目名	財分類	ウェイト
車両用クラッチ部品	生産財	17.5
シャシ・車体部品	生産財	51.2
懸架制動部品	生産財	28.2
自動車プラスチック部品	生産財	3.0
車輪	生産財	49.6
窯業・土石製品工業		677.8
陶磁器	非耐久消費財	6.9
粘土瓦	建設財	293.9
せっこうボード	建設財	36.4
遠心力鉄筋コンクリート管	建設財	2.2
護岸用コンクリートブロック	建設財	12.3
道路用コンクリート製品	建設財	37.6
プレストレストコンクリート製品	建設財	31.4
生コンクリート	建設財	257.1
化学工業		210.6
医薬品	非耐久消費財	58.4
工業用化学製品	生産財	152.2
プラスチック製品工業		173.6
合成皮革	生産財	51.7
プラスチック製電気通信用部品	生産財	16.7
プラスチック製機械器具用部品	生産財	11.3
プラスチックシート	生産財	39.6
プラスチックフィルム	生産財	54.3
パルプ・紙・紙加工品工業	生産財	163.0
雑種紙	生産財	1.0
手帳・アルバムファイル	非耐久消費財	103.2
溶解パルプ	生産財	58.8
繊維工業		448.2
ビスコース短繊維	生産財	234.9
綿糸	生産財	29.2
化学繊維紡績糸	生産財	24.1
綿織物	生産財	43.5
合成繊維織物	生産財	9.8
ニット製外衣	非耐久消費財	18.1
ニット製下着	非耐久消費財	37.7
織物製外衣	非耐久消費財	37.0
織物製補正着	非耐久消費財	13.9
食料品・たばこ工業		910.9
しょう油	非30% 生70%	59.3
飲用牛乳	非耐久消費財	62.4
緑茶	非耐久消費財	137.0
水産練製品	非耐久消費財	243.8
清酒	非65% 生35%	157.3

平成 17 年 基 準		
業 種 名 ・ 品 目 名	財分類	ウエイト
パ	ン	非耐久消費財 32.5
め	ん	非 75% 生 25% 38.0
み	そ	非耐久消費財 6.3
す	し、弁 当	非耐久消費財 57.9
その他の製造食料品		非耐久消費財 116.4
その他の工業		843.6
ゴム製品工業		106.2
工業用ゴム製品	生産財	106.2
家具工業		197.7
建	具	建設財 143.8
金属製家具		耐久消費財 53.9
木材・木製品工業		466.3
製	材	建設財 113.1
合	板	建 70% 生 30% 353.2
石油・石炭製品工業		24.2
アスファルト舗装混合材		建設財 24.2
その他製品工業		49.2
そ	ろばん	耐久消費財 6.3
看	板	資本財 34.3
畳	・ 畳 床	建設財 8.6
鋳	業	29.6
け	い 砂	生産財 29.6
公益事業（電力・ガス）		3581.4
電	力	3581.4
ガ	ス	3.0

<参考>生産用機械工業(新分類)に採用した品目(再掲)

平成 17 年 基 準		
業 種 名 ・ 品 目 名	財分類	ウエイト
生産用機械工業		1222.3
装輪式トラクタ	資本財	350.3
動力耕耘機	資本財	77.3
田植機	資本財	182.0
コンバイン	資本財	245.1
歯切り盤及び歯車仕上げ機械	資本財	42.8
包装・荷造機械	資本財	139.1
工業用ミシン	資本財	56.8
産業用ロボット	資本財	128.9

平成20年島根県鉱工業生産指数の動向

1. 概況

平成20年の鉱工業生産指数(原指数)の年平均は98.4(平成17年=100)となり、対前年比▲6.5%の低下であった。(表1)

1) 業種別(原指数)年平均

前年よりも上昇した業種は、電気機械・情報通信機械工業(135.6、対前年比 6.6%)、輸送機械工業(119.8、対前年比 2.6%)など6業種であり、前年よりも低下した業種は、電子部品・デバイス工業(106.7、対前年比▲22.9%)、化学工業(112.5、対前年比▲19.1%)など9業種であった。(表1、図1)

2) 財別(原指数)年平均

前年と比べ、投資財(86.3、対前年比▲7.6%)、消費財(90.6、対前年比▲3.5%)、生産財(107.4、対前年比▲6.4%)のすべてで低下した。(表1)

3) 財別(季節調整済)四半期別

投資財は、1～3月期(Ⅰ)は上昇、4～6月期(Ⅱ)は低下、7～9月期(Ⅲ)は上昇、10～12月期(Ⅳ)は低下した。消費財は、平成19年10～12月期から平成20年7～9月期まで4期連続して低下したが、10～12月期は上昇した。生産財は、1～3月期は低下、4～6月期、7～9月期は上昇したが、10～12月期は低下した。(図2)

4) 寄与度

電子部品・デバイス工業などの寄与度が大きかった。(表1、図1)

5) 鉱工業生産指数の動向と全国との比較

島根県と全国の年平均(原指数)を比較すると、全国では前年の107.4から103.8と低下し、島根県では105.2から98.4と低下した。(統計表 第1表、第5表)

四半期別(季節調整済)に見ると、全国では、前年4～6月期から引き続き1～3月期まで4期連続して上昇したが、4～6月期以降は3期連続で低下した。島根県では、前年10～12月期から引き続き4～6月期まで3期連続で低下、7～8月期は上昇したが、10～12月期は低下した。

特に10～12月期は、国、島根県ともに大きく低下した(図3、統計表 第2表、第6表)。

表1 業種別財別生産指数、対前年比、寄与度

産 業	ウェイト	生産指数(原指数)				対前年比(%)				寄与度(%)				
		17年	18年	19年	20年	17年	18年	19年	20年	17年	18年	19年	20年	
鉱工業	10,000.0	100.0	102.7	105.2	98.4	3.7	2.7	2.4	▲6.5	3.7	2.7	2.4	▲6.5	
業種別	製造工業	9,970.4	100.0	102.8	105.2	98.4	3.7	2.8	2.3	▲6.5	3.7	2.8	2.3	▲6.4
	鉄鋼工業	2,096.1	100.0	94.4	96.2	97.9	5.6	▲5.6	1.9	1.8	1.1	▲1.2	0.4	0.3
	非鉄金属工業	160.6	100.0	95.2	91.0	92.7	▲6.5	▲4.8	▲4.4	1.9	▲0.1	▲0.1	▲0.1	0.0
	金属製品工業	356.2	100.0	111.1	106.3	97.6	6.8	11.1	▲4.3	▲8.2	0.2	0.4	▲0.2	▲0.3
	一般機械工業	1,465.3	100.0	99.0	92.7	87.0	5.3	▲1.0	▲6.4	▲6.1	0.8	▲0.1	▲0.9	▲0.8
	電気機械・情報通信機械工業	444.3	100.0	111.6	127.2	135.6	▲3.2	11.6	14.0	6.6	▲0.2	0.5	0.7	0.4
	電子部品・デバイス工業	1,270.0	100.0	122.9	138.4	106.7	23.3	22.9	12.6	▲22.9	2.5	2.9	1.9	▲3.8
	輸送機械工業	750.2	100.0	116.4	116.8	119.8	17.6	16.4	0.3	2.6	1.2	1.2	0.0	0.2
	窯業・土石製品工業	677.8	100.0	85.4	79.4	75.5	0.2	▲14.6	▲7.0	▲4.9	0.0	▲1.0	▲0.4	▲0.3
	化学工業	210.6	100.0	112.3	139.1	112.5	0.8	12.3	23.9	▲19.1	0.0	0.3	0.5	▲0.5
	プラスチック製品工業	173.6	100.0	100.8	98.8	99.5	2.9	0.8	▲2.0	0.7	0.1	0.0	0.0	0.0
	パルプ・紙・紙加工品工業	163.0	100.0	84.7	84.3	86.1	▲3.7	▲15.3	▲0.5	2.1	▲0.1	▲0.2	0.0	0.0
	繊維工業	448.2	100.0	95.5	101.9	90.6	▲24.8	▲4.5	6.7	▲11.1	▲1.5	▲0.2	0.3	▲0.5
	食料品・たばこ工業	910.9	100.0	97.5	94.5	92.5	▲5.7	▲2.5	▲3.1	▲2.1	▲0.6	▲0.2	▲0.3	▲0.2
その他工業	843.6	100.0	105.9	110.6	97.6	3.6	5.9	4.4	▲11.8	0.3	0.5	0.4	▲1.0	
鉱業	29.6	100.0	96.4	116.5	108.1	▲4.9	▲3.6	20.9	▲7.2	0.0	0.0	0.1	0.0	
財別	最終需要財	4,498.0	100.0	96.8	93.5	87.5	1.0	▲3.2	▲3.4	▲6.4	0.5	▲1.4	▲1.4	▲2.6
	投資財	3,293.1	100.0	97.7	93.4	86.3	4.0	▲2.3	▲4.4	▲7.6	1.3	▲0.8	▲1.4	▲2.2
	資本財	1,770.7	100.0	99.4	94.0	87.5	4.2	▲0.6	▲5.4	▲6.9	0.7	▲0.1	▲0.9	▲1.1
	建設財	1,522.4	100.0	95.7	92.7	84.9	3.7	▲4.3	▲3.1	▲8.4	0.6	▲0.7	▲0.4	▲1.1
	消費財	1,204.9	100.0	94.5	93.9	90.6	▲6.5	▲5.5	▲0.6	▲3.5	▲0.9	▲0.7	▲0.1	▲0.4
	耐久消費財	124.9	100.0	99.5	104.6	94.1	▲0.5	▲0.5	5.1	▲10.0	0.0	0.0	0.1	▲0.1
	非耐久消費財	1,080.0	100.0	93.9	92.6	90.2	▲7.1	▲6.1	▲1.4	▲2.6	▲0.9	▲0.7	▲0.1	▲0.2
生産財	5,502.0	100.0	107.6	114.8	107.4	6.2	7.6	6.7	▲6.4	3.3	4.2	3.8	▲3.9	

寄与度 = {(本年の当該業種の生産指数 - 前年の当該業種の生産指数) × (当該業種のウェイト ÷ 10,000.0)} ÷ 前年の生産指数 × 100

図1. 平成20年業種別生産指数の対前年比及び寄与度

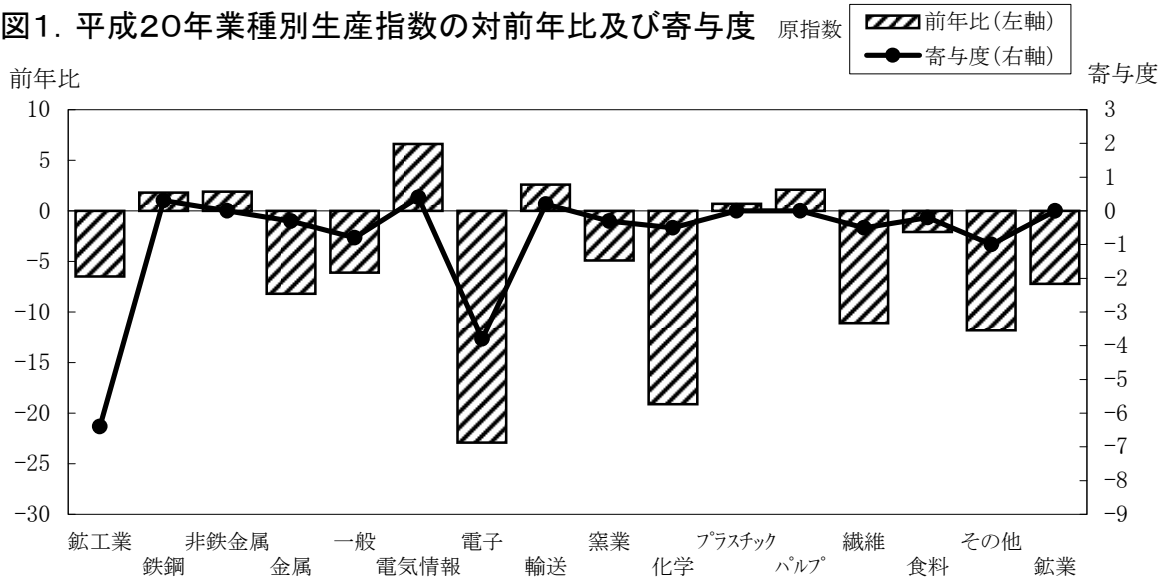


図2. 鉱工業生産指数の推移(財別) 季節調整済

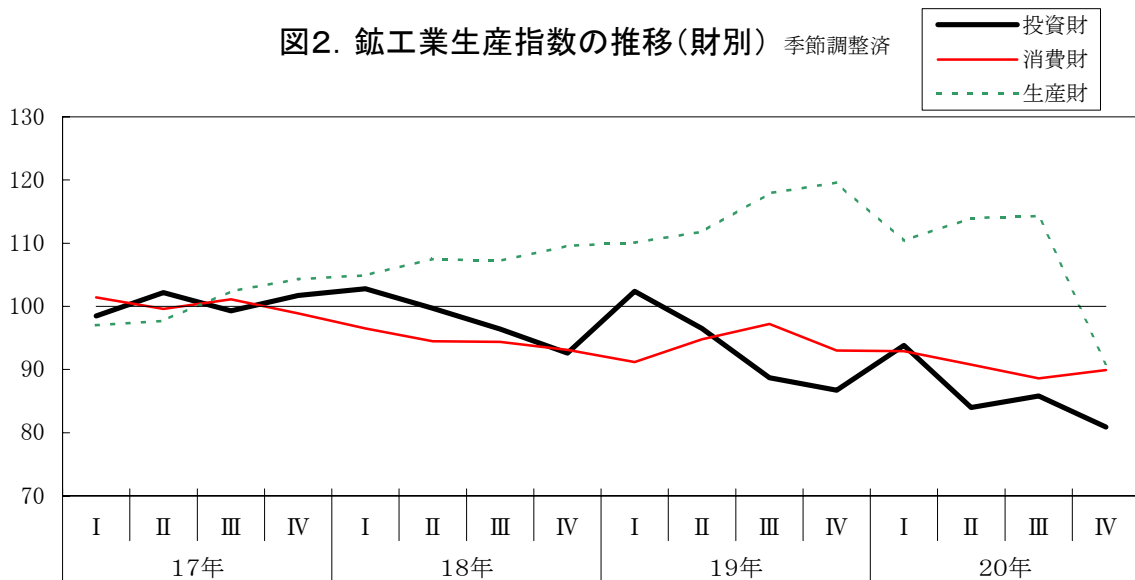
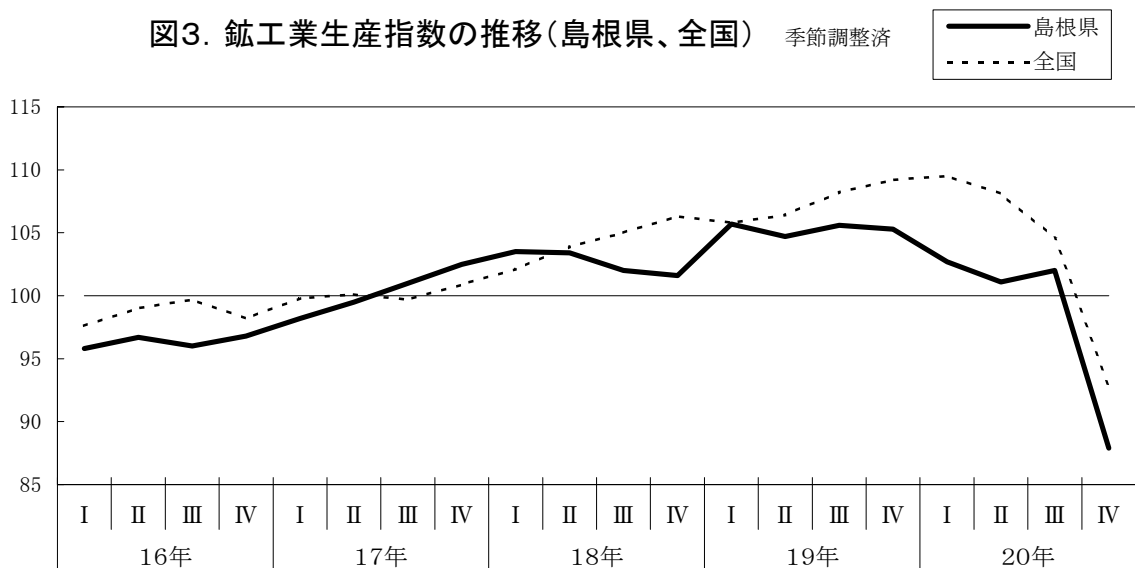


図3. 鉱工業生産指数の推移(島根県、全国) 季節調整済



2. 業種別生産指数の動向

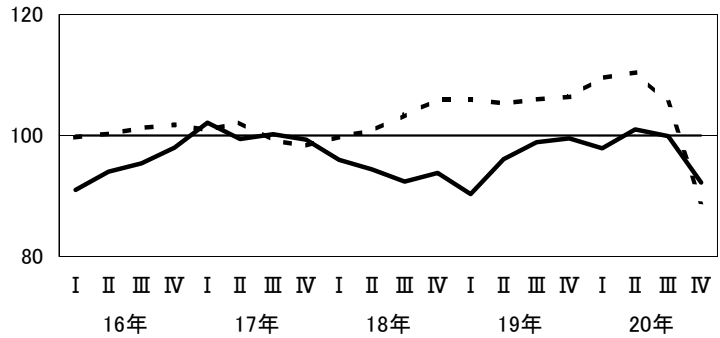
(年平均は原指数、四半期別は季節調整済)



<鉄鋼業>

鉄鋼業の生産指数は、年平均 97.9 となり、対前年比 1.8% の上昇であった。

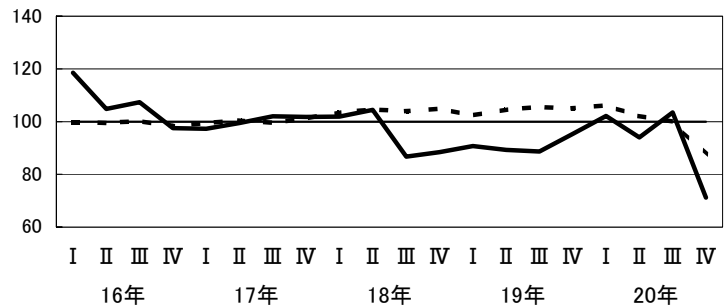
平成20年を四半期別にみると、1～3月期(I)は低下、4～6月期(II)は上昇、7～9月期(III)、10～12月期(IV)は低下した。



<非鉄金属工業>

非鉄金属工業の生産指数は、年平均92.7 となり、対前年比 1.9% の上昇であった。

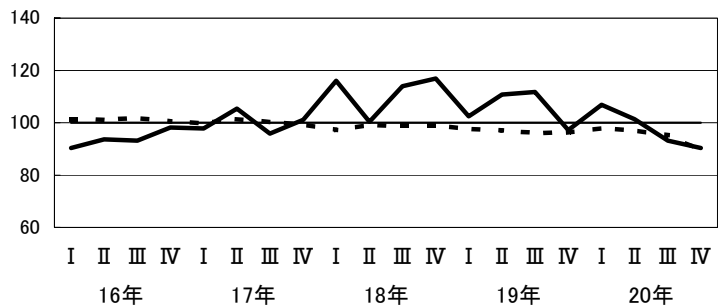
平成20年を四半期別にみると、1～3月期は上昇、4～6月期は低下、7～9月期は上昇、10～12月期は大きく低下した。



<金属製品工業>

金属製品工業の生産指数は、年平均 97.6 となり、対前年比 ▲8.2% の低下であった。

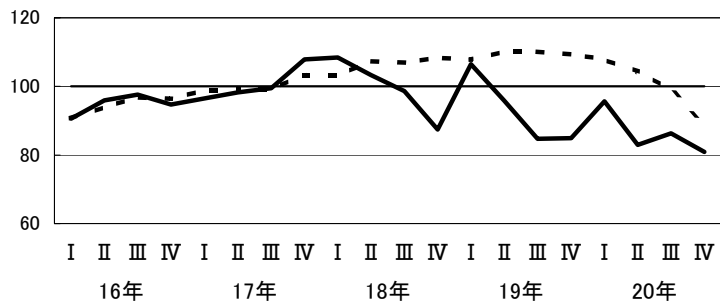
平成20年を四半期別にみると、1～3月期は上昇したが、4～6月期以降は3期連続して低下した。



<一般機械工業>

一般機械工業の生産指数は、年平均 87.0 となり、対前年比 ▲6.1% の低下であった。

平成20年を四半期別にみると、1～3月期は上昇、4～6月期は低下、7～9月期は上昇、10～12月期は低下した。

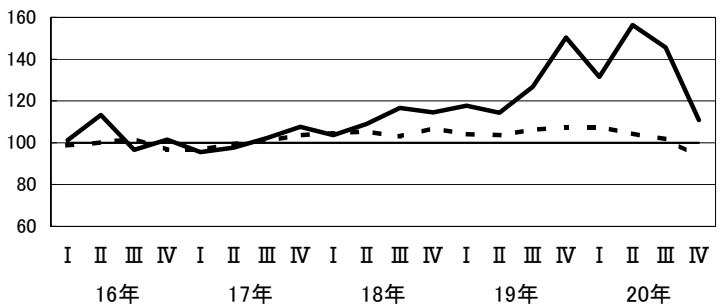


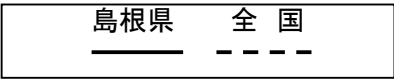
<電気機械・情報通信機械工業>

電気機械・情報通信機械工業の生産指数は、年平均 135.6 となり、対前年比 6.6% の上昇であった。

平成20年を四半期別にみると、1～3月期は低下、4～6月期は上昇したが、7～9月期、10～12月期は低下した。

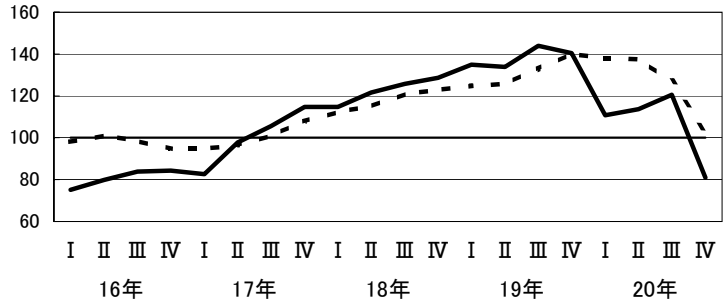
(全国値は、各月の電気機械工業と情報通信機械工業の季節調整済指数を加重平均で求め、四半期ごとの平均を算出した)





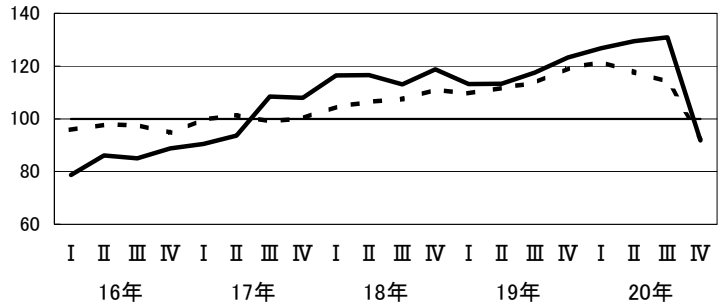
<電子部品・デバイス工業>

電子部品・デバイス工業の生産指数は、年平均 106.7 となり、対前年比 ▲22.9% の低下であった。
 平成20年を四半期別にみると、1～3月期は低下、4～6月期、7～9月期は上昇、10～12月期は大きく低下した。



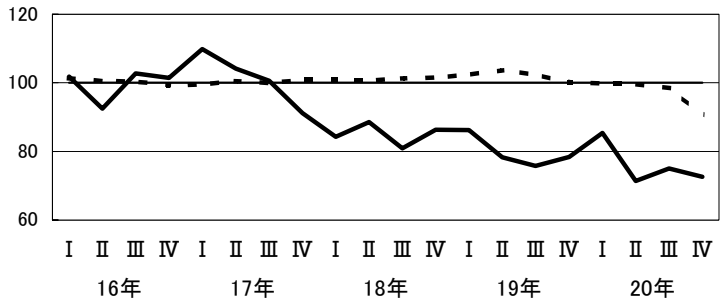
<輸送機械工業>

輸送機械工業の生産指数は、年平均 119.8 となり、対前年比 2.6% の上昇であった。
 平成20年を四半期別にみると、前年4～6月期から6期連続で上昇したが、10～12月期は大きく低下した。
 (全国値は輸送機械工業(除.船舶・鉄道車両))



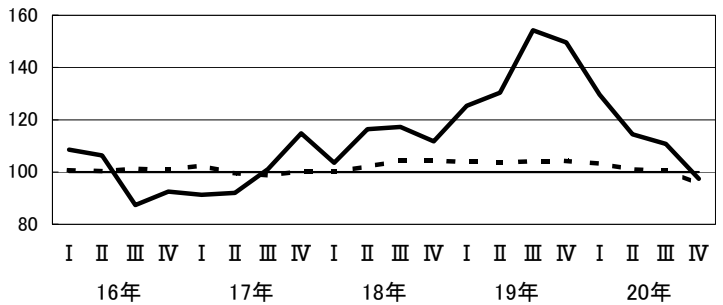
<窯業・土石製品工業>

窯業・土石製品工業の生産指数は、年平均 75.5 となり、対前年比 ▲4.9% の低下であった。
 平成20年を四半期別にみると、1～3月期は上昇、4～6月期は低下、7～9月期は上昇、10～12月期は低下した。



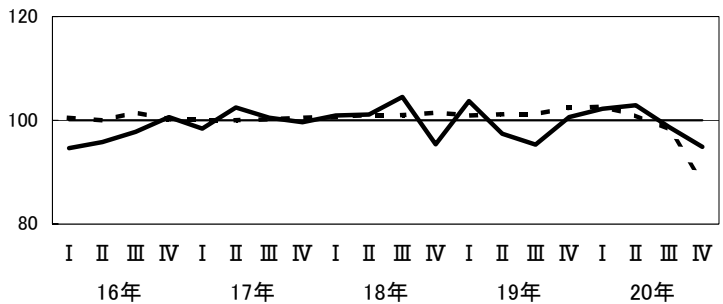
<化学工業>

化学工業の生産指数は、年平均 112.5 となり、対前年比 ▲19.1% の低下であった。
 平成20年を四半期別にみると、前年10～12月期から5期連続して低下した。



<プラスチック製品工業>

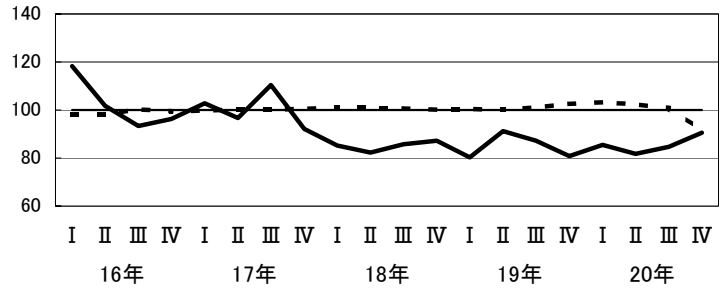
プラスチック製品工業の生産指数は、年平均 99.5 となり、対前年比 0.7% の上昇であった。
 平成20年を四半期別にみると、1～3月期、4～6月期は上昇、7～9月期、10～12月期は低下した。



＜パルプ・紙・紙加工品工業＞

パルプ・紙・紙加工品工業の生産指数は、年平均 86.1 となり、対前年比 2.1% の上昇であった。

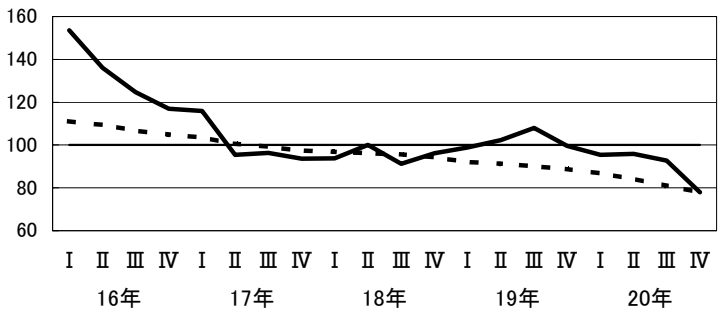
平成20年を四半期別にみると、1～3月期は上昇、4～6月期は低下、7～9月期、10～12月期は上昇した。



＜繊維工業＞

繊維工業の生産指数は、年平均 90.6 となり、対前年比 ▲11.1% の低下であった。

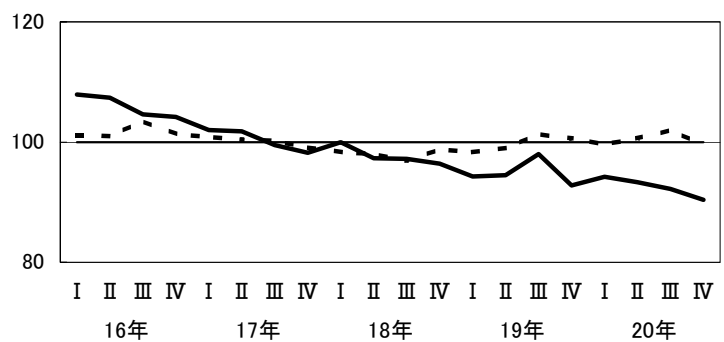
平成20年を四半期別にみると、1～3月期は低下、4～6月期は上昇、7～9月期、10～12月期は低下した。



＜食料品・たばこ工業＞

輸送機械工業の生産指数は、年平均 92.5 となり、対前年比 ▲2.1% の低下であった。

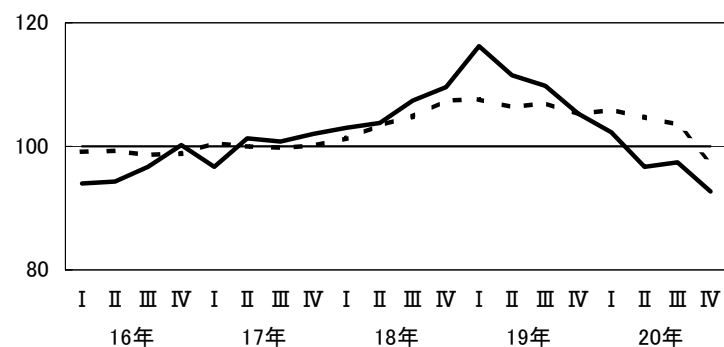
平成20年を四半期別にみると、1～3月期は上昇したが、4～6月期からは3期連続して低下した。



＜その他工業＞

その他工業の生産指数は、年平均 97.6 となり、対前年比 ▲11.8% の低下であった。

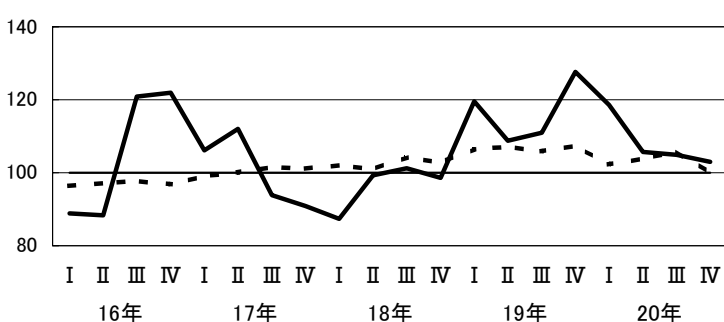
平成20年を四半期別にみると、前年4～6月期から5期連続で低下したが、7～9月期は上昇、10～12月期は低下した。



＜鉱業＞

鉱業の生産指数は、年平均 108.1となり、対前年比 ▲7.2% の低下であった。

平成20年を四半期別にみると、1～3月期から4期連続して低下した。



◎ 参 考 ◎ 重要な鉱工業指数

鉱工業指数は、生産、出荷、在庫に関連する諸活動を体系的にとらえるもので、経済指標の中では最も重要なものの一つです。この指数は、鉱工業の生産動向を把握することはもとより、その製品が最終需要財として使われるか、生産財として使われるかなど、財に着目した指数を通して経済全体の動きをつかむことにも活用されます。

鉱工業指数が経済全体の動きを見る上で重要視されているのは、次のような理由です。

●我が国経済活動に占める割合が大きいこと

我が国の経済活動全体（国内総生産、GDP）に占める鉱工業の割合は21%（平成19年）となりますが、卸売業、小売業、運輸業などの一部は鉱工業製品の流通という経済活動を行っており、鉱工業生産活動と密接な関連をもっています。このため、これらの関連産業も考慮すると、国内総生産に占めるウェイトは約4割の大きさになります。

●景気の動きに敏感なこと

鉱工業生産は、景気の状態に応じて大きな変動を示します。景気が悪くなって在庫が積み上がれば生産を縮小して在庫調整を行い、逆に景気が良くなれば将来の需要の拡大を見越して在庫を積み増すなど、景気に対する反応が大きいのが特徴です。在庫循環などの景気変動は鉱工業指数から読み取ることができます。一方、サービス業などの第3次産業は、製造業などの第2次産業に比べそれほど大きな変動は示しません。このため、GDPの変化は鉱工業部門で生ずる場合が多く、鉱工業生産指数の動きからGDPの変化方向を読み取ることができます。

●速報性があること

生産、出荷、在庫などの全国指数は翌月の下旬には速報が公表されます。経済活動の実態面の動きを表す統計としては、公表が最も早いものの一つです。また、鉱工業指数の一つである生産予測指数は、全国の生産指数の2か月先の見込みまで公表します。経済政策、企業活動などにおいては、足下の経済の現状を機敏に判断することが極めて重要であり、鉱工業指数はこのために広く利用されています。

なお、島根県では、翌々月20日頃に生産指数の速報を公表しています。

統 計 表

第 1 表 島根県鉱工業生産

年・月	鉱工業											
	製造工業	鉄鋼業	非鉄金属工業	金属製品工業	一般機械工業	電気機械・情報通信機械工業	電子部品・デバイス工業	輸送機械工業	窯業・土石製品工業	化学工業	プラスチック製品工業	
ウ エ イ ト	10000.0	9970.4	2096.1	160.6	356.2	1465.3	444.3	1270.0	750.2	677.8	210.6	173.6
平成 16 年												
1 6 年	96.4	96.4	94.7	107.0	93.6	95.0	103.3	81.1	85.0	99.8	99.2	97.2
1 7 年	100.0	100.0	100.0	100.0	100.0	100.0	100.0	100.0	100.0	100.0	100.0	100.0
1 8 年	102.7	102.8	94.4	95.2	111.1	99.0	111.6	122.9	116.4	85.4	112.3	100.8
1 9 年	105.2	105.2	96.2	91.0	106.3	92.7	127.2	138.4	116.8	79.4	139.1	98.8
2 0 年	98.4	98.4	97.9	92.7	97.6	87.0	135.6	106.7	119.8	75.5	112.5	99.5
平成 16 年度	96.7	96.7	97.1	101.5	95.4	96.2	101.0	82.6	87.7	101.1	94.6	97.6
平成 17 年度	101.4	101.4	98.4	101.2	103.7	103.6	102.3	107.9	106.6	94.5	103.1	100.5
平成 18 年度	103.2	103.2	93.1	92.9	107.9	98.5	114.6	128.0	115.0	85.3	118.2	101.3
平成 19 年度	104.8	104.8	97.9	94.7	108.0	91.5	130.2	131.5	120.5	79.3	139.4	98.7
平成 16 年 1 月	85.0	85.1	88.2	138.0	86.9	68.7	96.9	70.3	73.5	66.5	102.7	72.7
2	93.8	93.8	91.0	97.6	89.2	91.8	100.2	71.4	77.7	105.5	119.3	101.2
3	106.1	106.1	98.9	112.7	89.6	107.5	134.8	85.2	88.7	118.2	81.7	103.2
4	98.7	98.7	92.4	113.5	98.0	98.5	139.7	83.0	83.3	99.4	107.6	100.3
5	90.2	90.2	90.3	96.9	85.6	97.8	93.0	71.5	77.1	65.8	110.4	90.8
6	93.6	93.6	94.4	94.9	93.4	78.3	100.4	81.0	92.4	103.6	125.0	94.5
7	96.7	96.7	95.4	101.6	101.9	96.9	95.7	82.5	92.1	112.9	104.5	95.9
8	89.4	89.3	92.0	114.3	91.9	102.6	86.6	82.5	70.3	79.1	61.9	95.7
9	100.6	100.5	98.1	99.5	87.7	123.6	106.4	89.7	90.0	93.6	84.5	103.0
10	96.6	96.5	98.6	104.3	89.7	77.7	91.7	91.6	90.2	111.3	99.5	104.0
11	103.9	103.8	100.6	111.9	97.1	103.5	96.3	81.6	96.6	123.7	101.1	106.0
12	102.2	102.1	96.4	98.4	112.0	92.8	97.8	83.1	88.5	117.4	91.9	98.6
平成 17 年 1 月	89.3	89.2	96.9	92.2	77.7	85.7	95.2	83.0	80.5	76.3	79.3	82.4
2	92.1	92.1	101.3	89.3	91.3	89.7	96.8	64.9	90.5	106.1	92.6	91.9
3	107.2	107.2	108.8	101.5	118.1	106.9	112.9	96.3	100.4	124.0	77.4	108.5
4	98.7	98.6	99.8	96.0	101.9	91.6	96.6	98.9	95.9	112.9	87.7	111.2
5	93.3	93.3	93.9	92.6	119.5	101.6	88.1	86.1	80.3	81.4	94.2	88.7
6	98.9	98.9	99.5	102.3	91.0	91.4	99.7	103.1	98.3	106.9	119.2	108.4
7	100.1	100.1	100.5	107.2	113.4	103.1	95.6	102.9	104.3	103.7	120.2	108.6
8	96.1	96.1	99.2	105.6	90.6	103.3	96.8	104.9	95.0	78.8	73.9	90.5
9	105.0	105.1	99.1	86.0	87.3	119.0	112.9	114.4	119.0	94.4	95.1	105.1
10	102.7	102.8	98.4	112.3	88.3	96.5	95.5	117.9	107.5	111.0	95.9	105.3
11	110.2	110.2	102.1	114.0	111.1	115.9	102.8	113.3	118.4	111.8	125.0	100.5
12	106.3	106.3	100.4	101.0	109.6	95.3	107.0	114.3	109.9	92.7	139.5	98.9
平成 18 年 1 月	92.5	92.6	94.5	92.9	98.2	91.9	95.7	106.3	105.8	52.6	86.1	83.1
2	100.3	100.4	96.3	93.2	130.9	97.7	107.5	109.8	113.9	88.1	123.3	98.6
3	112.8	112.9	96.8	110.9	102.0	136.4	129.6	122.4	131.0	100.2	76.5	107.5
4	102.2	102.3	97.5	108.2	102.4	98.2	108.2	110.4	118.3	93.1	122.7	112.0
5	97.4	97.4	91.1	100.2	88.5	95.9	98.1	118.6	103.4	72.4	126.0	90.4
6	105.1	105.1	91.7	99.3	113.2	106.2	115.3	130.9	121.1	94.0	131.7	105.5
7	102.5	102.5	94.2	86.4	106.2	103.7	113.6	126.4	114.5	88.2	121.3	109.3
8	94.6	94.6	86.5	86.7	114.0	99.2	115.4	122.6	96.7	59.1	91.6	93.5
9	107.2	107.2	96.2	79.6	125.4	113.2	121.0	135.9	118.6	76.2	119.0	116.4
10	105.2	105.2	96.9	91.6	136.1	81.3	115.2	132.8	126.3	93.7	115.5	99.5
11	106.1	106.1	98.3	100.6	104.0	79.1	105.7	127.8	126.9	108.1	119.3	96.7
12	106.7	106.7	92.4	92.2	111.8	85.0	114.0	130.7	120.1	99.1	115.0	97.3
平成 19 年 1 月	93.1	93.1	84.6	82.7	76.1	88.1	106.8	123.4	107.6	56.5	84.0	92.9
2	102.7	102.6	89.0	91.2	94.0	107.7	120.9	127.7	113.8	82.2	128.4	93.3
3	114.9	114.9	94.8	89.2	127.3	126.6	141.4	141.4	116.3	104.2	128.1	106.5
4	104.5	104.4	97.1	100.3	103.7	95.7	114.4	135.4	111.1	82.5	133.7	103.0
5	98.7	98.6	92.0	81.7	113.1	85.2	107.8	127.2	104.2	65.3	142.1	86.7
6	105.4	105.5	96.2	82.5	117.9	98.5	113.3	135.1	117.0	81.8	151.9	107.3
7	108.3	108.3	100.6	90.5	165.6	94.4	113.8	141.8	122.3	72.2	151.1	99.0
8	98.7	98.7	93.4	86.8	86.5	89.6	109.7	142.3	101.7	56.4	137.5	88.7
9	105.9	105.9	100.1	80.6	91.8	86.4	152.1	153.1	116.9	76.9	143.6	100.4
10	110.2	110.2	103.0	102.3	76.9	70.6	147.5	163.5	134.2	93.9	159.7	100.3
11	113.1	113.1	102.7	101.6	106.0	85.9	160.7	150.5	129.0	94.4	169.2	105.0
12	107.2	107.2	100.5	102.4	116.1	84.1	138.1	119.5	127.9	86.7	139.4	102.9
平成 20 年 1 月	94.7	94.7	92.9	99.6	108.2	83.3	124.3	105.6	119.7	65.8	78.3	92.0
2	103.5	103.5	98.9	99.7	126.4	106.6	134.6	99.5	126.7	86.1	136.5	95.7
3	107.1	107.1	97.8	107.9	83.7	117.2	145.7	104.7	135.0	89.7	130.3	103.9
4	104.2	104.1	105.5	102.8	120.1	78.2	162.2	122.8	123.2	75.7	103.5	115.6
5	94.2	94.2	94.8	86.8	100.4	73.5	143.4	102.5	122.2	58.8	135.3	90.9
6	99.9	99.9	100.3	89.3	81.4	88.9	150.2	110.2	132.1	71.6	134.9	112.8
7	110.1	110.1	105.3	107.1	123.8	103.0	164.4	130.0	146.9	73.7	116.4	110.9
8	90.7	90.7	96.2	111.5	82.7	74.4	134.3	116.1	102.9	55.0	88.8	87.9
9	104.2	104.1	99.2	81.2	81.5	97.9	138.9	134.5	138.1	77.4	115.2	99.5
10	101.3	101.3	103.7	91.6	79.4	70.4	123.7	124.8	129.8	86.4	121.9	91.8
11	86.4	86.3	96.9	79.2	90.4	67.8	108.3	65.9	89.8	81.7	96.6	102.9
12	85.0	85.0	83.1	55.3	93.2	83.0	97.5	64.2	71.3	83.5	92.2	90.3

指数（業種分類別原指数）

(平成17年=100)

										(参考系列)					
パルプ・紙・紙加工工業	繊維工業	食料品・たばこ工業	その他工業							鉱業	産業総合	公益事業(電力・ガス)	機械工業	電気機械工業(旧分類)	生産用機械工業(新分類)
				ゴム製品工業	家具工業	木材・木製品工業	石油・石炭製品工業	その他製品工業							
163.0	448.2	910.9	843.6	106.2	197.7	466.3	24.2	49.2	29.6	13581.4	3581.4	3929.8	1714.3	1222.3	
103.8	133.0	106.1	96.5	98.7	84.8	98.8	115.2	107.4	105.1	93.5	85.4	89.5	86.9	97.4	
100.0	100.0	100.0	100.0	100.0	100.0	100.0	100.0	100.0	100.0	100.0	100.0	100.0	100.0	100.0	
84.7	95.5	97.5	105.9	140.7	98.9	100.9	106.3	105.5	96.4	99.0	88.4	111.5	120.0	93.7	
84.3	101.9	94.5	110.6	158.3	98.9	106.0	105.7	101.2	116.5	103.9	100.2	116.0	135.5	86.7	
86.1	90.6	92.5	97.6	139.1	81.3	96.2	95.6	86.8	108.1	95.3	86.6	105.2	114.2	83.0	
98.9	123.1	104.5	96.9	99.4	85.9	99.6	110.2	104.1	108.1	92.2	79.7	90.7	87.4	98.6	
95.3	94.6	99.6	101.7	101.8	105.0	100.1	102.9	103.6	95.6	101.4	101.1	105.4	106.4	101.5	
82.4	96.9	95.7	109.6	150.8	102.1	103.7	108.8	107.5	105.5	100.0	90.9	113.0	124.5	92.7	
85.3	101.0	94.8	107.5	159.3	93.7	103.3	98.2	95.0	116.1	103.5	99.7	114.3	131.2	86.4	
95.9	154.4	93.4	86.2	88.1	82.7	89.2	70.9	74.7	75.3	94.1	119.4	73.3	77.2	69.9	
118.2	157.0	92.9	95.5	95.2	99.5	92.5	130.3	91.7	80.2	98.7	112.4	83.5	78.9	95.2	
170.7	160.6	113.4	106.4	102.8	91.0	100.8	247.9	159.9	112.1	105.3	103.0	99.8	98.1	110.8	
87.0	145.9	99.8	101.1	99.8	95.0	100.8	118.6	122.9	87.0	85.2	47.5	95.2	97.7	96.6	
97.0	134.4	104.6	89.1	86.3	84.1	95.1	65.7	69.8	94.6	85.2	71.3	84.8	77.1	103.7	
95.8	133.9	95.3	95.3	108.6	79.1	101.1	88.5	79.3	89.9	86.8	67.6	84.4	86.0	77.2	
82.5	131.5	96.4	92.4	109.5	67.2	95.1	101.3	126.5	105.0	96.3	95.0	91.2	85.9	98.7	
71.7	106.8	88.8	90.7	84.2	72.9	97.7	76.1	117.4	127.6	97.0	118.3	88.1	83.6	105.5	
108.5	114.5	100.1	95.2	106.7	80.8	98.5	79.4	104.6	128.4	96.4	84.6	104.3	94.0	131.5	
106.7	115.4	109.0	101.4	102.6	87.9	104.0	107.7	125.0	110.8	92.2	80.0	86.2	91.7	76.8	
122.9	124.5	123.9	104.6	102.2	88.2	107.1	151.5	128.3	135.2	96.1	74.5	94.3	85.4	107.5	
88.5	117.2	155.9	100.0	97.9	88.6	104.0	144.9	89.1	115.1	88.6	50.8	89.4	86.9	95.5	
85.0	130.8	88.0	89.2	88.3	90.2	92.1	70.5	68.4	97.6	86.7	79.5	84.9	86.2	88.8	
99.8	115.7	86.3	95.1	96.5	98.8	95.1	114.4	68.1	102.3	93.2	96.0	82.6	73.2	91.5	
141.6	106.4	105.5	108.9	109.9	98.2	104.0	203.6	149.5	104.1	103.0	91.2	102.9	100.6	109.8	
89.2	100.9	99.1	98.9	98.0	94.7	100.8	87.8	106.0	118.9	97.2	93.2	95.3	98.3	91.8	
88.0	93.9	95.2	100.0	90.8	109.5	95.1	89.0	133.1	119.2	89.9	80.5	91.0	86.6	106.7	
87.2	96.5	89.3	106.8	107.2	119.5	106.3	76.7	75.0	111.3	90.6	67.4	97.4	102.2	89.9	
67.2	93.1	88.2	95.2	106.6	74.8	103.7	71.0	83.4	101.9	103.0	110.9	102.4	101.0	98.5	
136.5	82.4	87.0	93.4	88.2	94.4	95.1	82.2	90.9	96.8	101.8	117.7	101.5	102.8	100.0	
104.1	95.7	96.4	102.3	104.4	100.0	104.0	84.5	98.6	83.2	107.5	114.2	116.8	114.1	120.2	
114.4	97.3	101.7	102.2	97.9	99.1	104.0	114.9	100.1	87.8	106.5	117.0	105.4	112.1	95.6	
112.7	92.0	117.1	110.4	110.7	117.1	104.0	114.7	140.3	90.5	111.1	113.6	114.0	110.5	113.9	
74.2	95.2	146.3	97.6	101.6	104.0	95.5	90.6	86.9	86.4	109.6	118.7	105.6	112.4	93.3	
73.9	96.8	87.1	95.4	94.6	106.6	92.9	83.6	81.1	78.8	100.0	120.7	99.6	103.5	88.0	
103.1	91.5	84.0	100.2	105.7	109.8	95.5	112.3	88.3	81.1	102.5	108.4	105.8	109.2	93.9	
92.9	99.3	104.1	118.5	116.3	130.2	104.0	228.0	159.8	90.9	96.5	51.0	130.1	124.3	126.6	
76.0	101.0	90.5	109.2	142.3	104.4	101.1	91.2	142.3	93.4	92.9	66.9	107.1	109.8	93.6	
80.2	103.5	96.8	96.6	138.0	74.0	98.1	56.7	103.0	107.1	92.8	79.7	104.9	113.3	89.4	
68.3	103.1	84.7	108.1	161.1	95.2	104.5	75.1	95.9	116.6	106.9	111.8	118.1	126.9	100.8	
79.8	86.9	87.0	104.3	156.7	84.8	104.5	70.1	85.7	104.9	107.4	121.3	114.2	123.1	98.3	
72.2	78.8	83.6	99.2	137.8	89.5	95.8	82.6	94.8	91.8	101.1	119.2	108.1	120.8	94.2	
90.3	91.8	94.9	105.9	154.2	89.9	104.5	99.4	83.5	106.5	97.3	69.8	122.5	132.1	111.9	
96.1	91.5	101.2	113.1	156.3	109.9	104.5	126.1	107.7	94.0	89.0	43.7	110.4	128.2	73.9	
95.0	104.2	116.5	112.4	166.7	94.9	104.5	118.2	138.1	91.7	97.5	73.4	107.0	122.1	71.0	
88.4	97.7	139.8	107.4	158.4	97.2	101.1	131.7	85.4	100.5	103.7	95.2	109.7	126.3	82.8	
81.7	100.3	80.4	109.6	140.7	111.7	107.4	92.6	62.6	90.6	93.5	94.9	105.4	119.1	82.4	
76.0	97.3	81.1	118.6	147.3	136.2	101.8	159.8	125.3	127.7	98.7	87.5	116.8	126.0	100.7	
93.7	104.3	97.4	124.7	151.9	131.5	110.0	233.8	124.0	121.5	113.4	109.1	131.1	141.4	124.7	
73.9	99.8	89.7	116.1	148.8	108.7	110.4	76.6	149.4	125.7	105.6	108.6	113.6	129.9	80.8	
83.7	112.0	88.9	107.5	145.2	91.6	110.4	45.6	94.2	122.7	93.1	77.5	105.0	122.2	79.5	
90.8	103.1	85.1	113.8	158.8	112.8	107.7	66.7	101.8	101.9	97.3	74.4	115.5	129.4	92.4	
79.1	100.7	94.2	110.5	180.0	82.6	107.7	77.3	115.5	110.6	104.0	91.8	117.2	134.5	82.4	
79.2	99.3	86.9	103.0	148.9	88.8	101.8	80.5	82.4	111.3	103.8	117.9	111.2	133.8	89.7	
88.1	101.6	85.6	102.8	160.1	81.2	101.8	105.8	73.1	108.9	108.1	114.0	121.2	152.8	80.9	
93.3	103.0	100.5	111.1	175.6	91.1	104.5	112.9	114.1	134.9	111.8	116.3	121.5	159.4	63.0	
99.3	104.4	110.4	108.6	184.8	71.1	107.1	125.1	101.8	133.9	112.9	112.3	123.5	153.1	83.4	
72.9	96.5	133.7	101.2	157.0	79.6	101.4	91.6	70.5	108.7	104.8	98.0	110.0	124.3	80.5	
90.5	93.8	83.8	99.2	155.9	109.4	87.2	62.2	66.8	100.5	95.1	96.3	102.1	110.5	81.0	
76.9	95.8	85.6	106.0	149.3	102.0	101.4	119.3	65.2	109.9	100.0	90.1	111.3	108.6	104.8	
96.1	101.7	93.0	109.9	146.7	105.2	98.5	214.9	105.4	124.5	104.9	98.6	119.8	115.3	118.0	
73.0	101.5	92.3	104.1	152.8	100.4	98.5	88.9	74.2	122.7	101.2	92.8	110.7	133.0	71.7	
73.5	99.7	86.3	92.6	146.6	64.7	95.5	61.4	76.1	101.1	87.5	68.6	100.1	113.1	71.6	
77.1	97.1	81.3	94.1	166.3	66.3	92.9	63.8	75.3	122.4	91.1	66.5	111.0	120.5	86.6	
75.6	97.4	89.9	101.1	172.0	75.1	98.5	71.3	91.7	103.4	108.0	102.0	127.1	138.9	89.2	
82.0	79.5	78.4	83.7	117.5	51.4	89.9	57.7	94.5	93.0	97.5	116.4	100.1	120.8	66.6	
87.8	86.1	85.8	99.0	134.3	72.2	98.8	98.2	132.9	115.8	98.3	82.1	122.1	135.7	98.9	
127.1	84.4	97.0	104.7	146.9	75.1	107.1	107.5	108.1	115.3	94.5	75.5	105.3	124.5	62.8	
102.3	73.9	103.8	90.3	104.9	71.9	95.8	94.3	78.2	97.4	82.8	72.8	76.0	76.9	63.2	
70.9	76.4	133.3	86.1	76.5	82.2	90.3	107.2	73.4	91.6	82.9	76.9	76.3	72.8	82.1	

第 2 表 島根県鉱工業生産指数

年・四半期	鉱工業											
	製造工業	鉄鋼業	非鉄金属工業	金属製品工業	一般機械工業	電気機械・情報通信機械工業	電子部品・デバイス工業	輸送機械工業	窯業・土石製品工業	化学工業	プラスチック製品工業	
ウエイト	10,000.0	9,970.4	2,096.1	160.6	356.2	1,465.3	444.3	1,270.0	750.2	677.8	210.6	173.6
平成 16 年 I 期	95.8	95.8	91.0	118.5	90.3	90.6	101.2	75.2	78.7	101.8	108.6	94.6
II	96.7	96.7	94.0	104.8	93.6	95.9	113.3	79.9	86.1	92.5	106.4	95.8
III	96.0	95.9	95.4	107.4	93.2	97.6	96.6	83.9	85.0	102.7	87.4	97.8
IV	96.8	96.7	98.0	97.5	98.2	94.7	101.5	84.3	88.8	101.4	92.5	100.6
平成 17 年 I 期	98.2	98.2	102.1	97.3	97.8	96.5	95.6	82.7	90.5	109.8	91.3	98.4
II	99.5	99.5	99.4	99.4	105.4	98.3	97.7	97.8	93.6	104.1	92.0	102.5
III	101.0	101.1	100.2	102.0	95.9	99.5	102.3	105.5	108.4	100.6	101.1	100.5
IV	102.5	102.6	99.3	101.7	101.1	107.9	107.6	114.8	108.0	91.2	114.8	99.6
平成 18 年 I 期	103.5	103.6	96.0	101.9	116.0	108.4	103.7	114.7	116.5	84.3	103.5	100.9
II	103.4	103.5	94.4	104.4	100.4	103.3	109.0	121.6	116.6	88.6	116.4	101.1
III	102.0	102.0	92.4	86.7	114.0	98.6	116.6	125.7	113.1	80.9	117.3	104.5
IV	101.6	101.6	93.8	88.4	116.9	87.4	114.5	128.7	118.8	86.3	111.7	95.4
平成 19 年 I 期	105.7	105.6	90.3	90.7	102.5	106.5	117.7	135.0	113.2	86.2	125.3	103.7
II	104.7	104.7	96.1	89.3	110.8	95.8	114.4	133.9	113.3	78.3	130.4	97.4
III	105.6	105.6	98.9	88.6	111.7	84.7	126.8	144.0	117.6	75.8	154.2	95.3
IV	105.3	105.3	99.5	95.3	97.2	84.9	150.3	140.4	123.3	78.4	149.6	100.6
平成 20 年 I 期	102.7	102.7	97.9	102.1	106.9	95.6	131.5	110.8	126.8	85.4	129.6	102.2
II	101.1	101.1	101.0	94.0	101.3	83.0	156.3	113.6	129.4	71.4	114.4	102.9
III	102.0	101.9	99.9	103.4	93.1	86.3	145.6	120.6	130.9	75.0	110.8	98.7
IV	87.9	87.9	92.2	71.2	90.3	80.9	110.9	80.9	91.8	72.6	97.4	94.9

(業種分類別季節調整済指数)

(平成17年=100)

									(参考系列)					
パルプ・紙・紙加工品工業	繊維工業	食料品・たばこ工業	その他工業	ゴム製品工業	家具工業	木材・木製品工業	石油・石炭製品工業	その他製品工業	鉱業	産業総合	公益事業 (電力・ガス)	機械工業	電気機械工業 (旧分類)	生産用機械工業 (新分類)
118.3	153.6	107.9	94.0	95.6	84.7	95.2	110.7	106.9	88.9	97.1	102.0	85.5	82.2	92.5
101.7	136.1	107.4	94.3	98.6	80.5	98.8	114.0	90.9	88.3	92.8	79.0	90.8	88.1	97.9
93.3	124.7	104.6	96.7	99.2	84.5	97.7	108.6	127.9	120.9	94.5	90.3	90.2	87.2	100.3
96.3	117.0	104.2	100.2	100.3	89.4	102.8	123.5	105.0	121.9	89.7	67.8	90.7	89.2	98.1
102.8	115.9	102.0	96.7	100.7	88.3	99.6	98.1	93.8	106.1	92.9	82.3	91.6	86.2	98.3
96.7	95.5	101.8	101.3	99.1	102.4	100.3	114.1	107.1	112.0	100.3	100.1	97.4	97.3	100.8
110.4	96.3	99.5	100.8	99.0	101.9	101.3	99.7	100.0	93.9	101.6	103.7	102.7	104.8	96.8
92.1	93.7	98.2	102.0	103.2	109.7	99.6	97.9	100.3	90.9	106.4	116.2	109.5	113.5	107.4
85.2	93.8	100.0	103.0	107.8	104.6	99.7	104.9	110.3	87.4	98.6	86.9	112.6	111.8	101.8
82.2	100.1	97.3	103.8	146.3	87.9	100.3	99.1	113.6	99.3	104.8	108.5	112.6	117.7	98.9
85.8	91.3	97.2	107.4	148.5	100.6	101.9	104.0	98.3	101.2	99.1	91.4	111.2	123.2	94.0
87.2	96.1	96.4	109.6	158.5	104.2	101.8	113.5	102.8	98.6	93.7	70.2	109.5	125.4	81.7
80.3	98.8	94.3	116.2	152.3	113.0	109.4	123.6	108.1	119.6	100.9	91.7	119.4	130.6	100.5
91.2	102.3	94.5	111.5	150.1	100.7	108.5	85.2	113.8	108.8	105.9	105.8	114.0	128.4	87.9
87.2	108.0	98.0	109.8	163.0	95.7	104.2	109.7	99.9	111.0	103.0	96.5	113.5	139.6	79.1
80.8	99.6	92.8	105.3	168.2	83.6	102.6	98.1	88.8	127.6	106.4	109.7	117.7	143.3	80.3
85.5	95.5	94.2	102.3	159.6	91.1	97.1	96.4	82.0	118.6	99.4	91.5	111.3	116.7	92.8
81.8	95.9	93.3	96.7	153.8	75.5	94.3	98.5	75.1	105.7	98.4	89.2	109.9	124.1	80.5
84.7	92.8	92.2	97.4	137.6	75.1	95.5	92.0	115.4	104.9	98.8	89.6	112.1	126.2	79.3
90.5	77.9	90.4	92.7	106.5	79.8	97.1	93.2	81.9	103.0	84.5	75.4	86.1	89.1	77.3

第 2 表 島根県鋳工業生産指数

年・月	鋳工業											
	製造工業	鉄鋼業	非鉄金属工業	金属製品工業	一般機械工業	電気機械・情報通信機械工業	電子部品・デバイス工業	輸送機械工業	窯業・土石製品工業	化学工業	プラスチック製品工業	
ウ エ イ ト	10,000.0	9,970.4	2,096.1	160.6	356.2	1,465.3	444.3	1,270.0	750.2	677.8	210.6	173.6
平成 16 年 1 月	95.9	96.0	92.1	145.6	101.4	83.2	102.6	73.3	79.7	104.2	117.0	88.6
2	95.8	95.9	88.7	99.0	89.3	97.1	97.5	74.3	76.7	103.1	107.1	100.2
3	95.7	95.6	92.3	110.8	80.1	91.5	103.4	78.0	79.6	98.2	101.7	94.9
4	99.5	99.5	92.4	111.9	95.4	108.4	138.6	78.3	82.1	94.5	106.2	94.9
5	96.4	96.4	95.1	104.5	91.7	96.1	104.0	80.5	86.3	85.3	107.6	100.0
6	94.2	94.2	94.5	98.0	93.8	83.2	97.2	81.0	89.9	97.8	105.3	92.5
7	95.2	95.2	93.7	103.3	94.4	91.9	95.7	81.0	87.1	106.6	93.5	92.4
8	96.4	96.3	94.5	117.8	90.9	101.0	94.5	85.6	81.9	105.0	79.8	103.2
9	96.3	96.2	98.0	101.1	94.2	99.8	99.5	85.1	86.1	96.6	89.0	97.8
10	96.0	95.9	98.2	97.5	97.9	88.3	100.1	86.2	87.7	97.1	96.2	99.2
11	96.8	96.7	98.9	99.8	94.4	95.2	103.0	82.6	91.2	101.9	90.7	102.8
12	97.6	97.5	96.8	95.2	102.3	100.5	101.4	84.2	87.6	105.3	90.7	99.7
平成 17 年 1 月	99.8	99.7	99.7	97.9	87.2	103.8	98.0	88.4	88.2	118.1	91.7	98.1
2	96.8	96.9	102.4	94.3	98.0	96.9	96.9	69.1	91.5	106.3	86.3	95.1
3	98.1	98.0	104.2	99.7	108.2	88.9	92.0	90.7	91.7	105.0	95.9	101.9
4	100.1	100.0	99.7	94.3	98.8	98.2	97.5	96.5	96.2	108.6	85.9	104.4
5	99.0	99.0	98.5	98.8	128.2	101.8	97.9	94.9	89.1	103.2	90.1	98.2
6	99.3	99.4	100.1	105.0	89.3	94.9	97.6	102.1	95.4	100.4	100.1	105.0
7	99.7	99.7	99.5	109.0	102.4	99.2	98.8	103.9	101.6	99.6	108.5	104.0
8	102.6	102.6	102.6	107.7	92.3	101.2	103.6	105.5	109.0	104.0	95.5	97.6
9	100.8	101.0	98.4	89.4	92.9	98.2	104.6	107.1	114.6	98.3	99.4	100.0
10	101.8	101.9	97.2	105.1	97.3	113.0	102.1	111.4	103.4	97.4	92.9	101.3
11	103.0	103.0	99.7	101.5	107.4	107.8	108.1	114.5	110.9	91.8	112.2	97.9
12	102.8	102.8	100.9	98.4	98.6	102.9	112.5	118.4	109.6	84.3	139.3	99.5
平成 18 年 1 月	103.7	103.8	99.2	98.8	116.4	107.5	102.7	114.1	114.9	82.4	100.9	102.0
2	103.9	104.0	95.8	98.8	138.8	105.7	102.0	114.5	114.2	86.2	115.4	100.3
3	103.0	103.1	93.0	108.2	92.8	111.9	106.3	115.6	120.4	84.2	94.2	100.5
4	102.7	102.8	95.3	106.0	96.6	104.6	105.8	108.5	119.6	88.2	119.5	101.6
5	102.3	102.3	95.4	105.8	95.2	97.3	107.4	127.4	112.8	89.6	118.8	101.0
6	105.3	105.4	92.5	101.5	109.3	108.0	113.9	128.8	117.5	88.1	110.9	100.8
7	102.2	102.2	93.3	87.1	95.4	100.6	118.5	127.6	111.9	85.0	109.8	104.3
8	101.1	101.1	90.1	88.2	118.6	97.8	123.8	123.2	111.4	78.7	118.5	101.0
9	102.8	102.8	93.7	84.7	128.1	97.4	107.6	126.3	115.9	79.0	123.6	108.2
10	102.9	102.9	94.9	85.1	154.5	95.7	119.0	122.5	118.0	81.0	112.0	96.7
11	99.4	99.3	95.6	90.0	99.6	74.0	109.5	128.8	118.5	88.8	106.9	94.5
12	102.6	102.7	90.9	90.1	96.6	92.6	115.1	134.9	120.0	89.1	116.3	95.0
平成 19 年 1 月	103.0	103.0	88.5	87.8	92.4	100.5	112.7	129.6	114.6	87.1	99.3	114.4
2	108.1	108.0	90.7	97.3	101.8	115.0	121.4	137.5	115.6	82.5	120.2	97.7
3	105.9	105.9	91.7	86.9	113.2	104.1	118.9	137.8	109.5	88.9	156.5	98.9
4	105.4	105.3	96.3	97.5	102.9	99.0	116.0	132.8	110.7	78.8	129.9	95.8
5	102.1	102.0	94.5	85.9	118.2	88.4	112.4	133.4	113.0	78.4	133.1	95.0
6	106.7	106.8	97.6	84.5	111.2	100.1	114.8	135.5	116.1	77.6	128.1	101.5
7	107.0	107.0	99.2	90.3	151.2	91.3	116.7	138.8	117.3	68.8	137.1	94.3
8	105.4	105.4	97.6	88.2	90.4	88.1	117.6	143.4	117.4	75.3	177.7	96.2
9	104.5	104.5	99.9	87.4	93.4	74.7	146.0	149.7	118.1	83.4	147.9	95.3
10	106.6	106.6	100.1	94.5	89.8	82.4	147.9	147.4	122.5	80.0	155.4	97.9
11	104.4	104.3	97.6	91.1	99.0	81.8	156.4	148.1	119.0	75.4	152.0	100.5
12	104.9	104.9	100.8	100.2	102.8	90.5	146.6	125.6	128.5	79.7	141.5	103.3
平成 20 年 1 月	104.3	104.2	97.8	104.2	125.4	91.4	135.9	114.6	126.8	97.4	102.5	111.8
2	103.2	103.2	98.1	99.8	119.5	102.7	133.1	107.9	124.2	81.4	125.4	98.8
3	100.7	100.7	97.8	102.2	75.8	92.8	125.6	109.8	129.3	77.3	160.8	96.1
4	102.8	102.8	102.5	96.5	117.7	81.1	161.3	116.8	121.7	72.0	106.7	106.2
5	100.3	100.1	99.0	93.4	103.6	80.8	154.7	111.7	135.5	72.2	121.5	99.7
6	100.3	100.3	101.4	92.2	82.6	87.1	152.8	112.4	130.9	69.9	115.0	102.9
7	106.2	106.2	102.1	104.0	101.7	93.5	161.9	119.5	135.8	71.2	108.8	104.0
8	99.7	99.7	100.2	115.7	90.3	79.3	143.5	121.9	124.8	76.3	109.4	95.5
9	100.0	99.9	97.5	90.5	87.3	86.2	131.5	120.3	132.0	77.4	114.1	96.5
10	97.3	97.3	100.1	85.6	92.4	83.2	120.1	109.1	115.5	73.8	112.4	92.3
11	85.0	84.9	94.0	74.5	90.5	72.9	113.9	69.5	89.1	70.9	84.7	99.5
12	81.4	81.5	82.6	53.6	88.1	86.5	98.7	64.1	70.9	73.2	95.2	93.0

(業種分類別季節調整済指数) - つづき -

(平成17年=100)

									(参考系列)					
パルプ・紙・紙加工品工業	繊維工業	食料品・たばこ工業	その他工業						鉱業	産業総合	公益事業(電力・ガス)	機械工業	電気機械工業(旧分類)	生産用機械工業(新分類)
				ゴム製品工業	家具工業	木材・木製品工業	石油・石炭製品工業	その他製品工業						
163.0	448.2	910.9	843.6	106.2	197.7	466.3	24.2	49.2	29.6	13,581.4	3,581.4	3,929.8	1,714.3	1,222.3
100.1	156.5	109.8	94.3	98.0	84.1	96.1	107.0	111.0	87.4	99.7	109.5	82.7	81.6	86.8
106.3	151.2	106.6	94.7	95.5	89.1	94.3	111.8	107.8	81.2	96.9	102.7	87.4	80.1	98.2
148.6	153.2	107.4	92.9	93.2	80.9	95.3	113.2	101.8	98.1	94.6	93.9	86.4	85.0	92.5
92.7	142.2	106.0	96.6	99.2	90.7	98.0	120.8	96.1	83.7	91.3	56.4	97.7	95.0	110.3
111.4	136.6	108.1	93.6	97.3	78.2	100.0	105.2	79.9	99.2	94.8	90.5	89.8	86.1	99.9
100.9	129.5	108.1	92.8	99.4	72.6	98.5	116.1	96.6	82.0	92.4	90.0	85.0	83.1	83.5
90.1	131.6	106.6	94.9	98.8	81.3	92.7	135.7	144.2	102.3	93.5	90.2	87.6	85.0	95.2
89.1	125.2	103.9	98.5	97.8	82.5	102.9	101.1	127.0	142.1	97.5	98.8	91.7	88.0	103.2
100.8	117.2	103.4	96.7	101.1	89.7	97.6	89.1	112.5	118.3	92.4	81.8	91.4	88.7	102.6
96.0	116.1	104.5	98.7	104.1	84.5	100.5	101.3	115.8	111.0	89.9	74.2	88.7	90.1	90.3
102.2	119.0	104.2	100.5	98.3	94.8	102.7	141.2	99.0	133.7	92.3	77.3	90.3	88.2	98.9
90.8	115.8	104.0	101.4	98.5	89.0	105.3	128.1	100.2	121.0	87.0	52.0	93.2	89.4	105.1
95.7	129.3	103.3	97.1	99.3	91.0	99.3	99.2	103.5	117.1	89.8	68.7	95.6	90.8	107.9
90.7	115.6	102.1	96.9	99.2	89.1	99.9	100.7	83.0	107.4	94.5	92.0	88.8	76.6	96.4
122.0	102.8	100.6	96.0	103.5	84.8	99.6	94.4	95.0	93.8	94.3	86.2	90.3	91.3	90.7
99.8	99.2	106.5	95.3	99.5	90.2	99.1	94.7	83.6	117.5	104.5	107.5	98.5	97.4	101.7
95.4	93.6	97.6	104.6	99.9	104.7	98.9	145.3	148.3	116.7	99.5	101.7	96.3	95.2	105.7
95.0	93.8	101.2	103.9	98.0	112.2	102.9	102.2	89.3	101.9	96.8	91.0	97.3	99.3	95.1
76.4	94.3	98.5	98.6	98.6	90.4	101.9	98.1	95.3	102.8	99.6	100.3	100.6	102.5	96.6
160.5	96.5	100.6	100.1	98.6	105.9	99.2	106.9	96.5	102.0	101.4	98.5	103.9	105.4	97.9
94.3	98.1	99.3	103.8	99.7	109.4	102.7	94.1	108.1	76.8	103.9	112.2	103.5	106.6	95.8
102.9	98.4	97.6	99.8	99.2	96.3	101.2	106.3	92.0	90.2	104.1	110.5	108.3	109.5	115.6
92.9	87.9	98.3	106.3	105.4	127.2	99.8	104.6	108.4	89.3	107.0	119.5	109.3	113.4	105.8
80.6	94.9	98.8	100.0	105.1	105.6	97.9	82.7	100.5	93.3	108.0	118.6	110.8	117.6	100.8
81.0	95.9	101.5	102.1	107.0	104.6	99.7	113.6	115.5	92.0	105.4	110.6	111.0	111.3	104.7
95.7	90.1	98.9	101.9	106.3	98.1	99.6	96.1	112.4	86.6	102.0	101.7	112.7	110.7	97.5
78.9	95.5	99.7	105.0	110.2	111.1	99.9	105.0	103.0	83.5	88.4	48.5	114.2	113.4	103.3
88.9	98.5	97.8	106.1	144.2	101.2	99.7	101.8	116.8	92.9	97.8	72.6	110.3	107.1	101.9
82.3	101.2	98.4	100.3	147.2	73.0	100.5	93.2	112.1	97.3	102.2	101.6	110.4	122.1	90.6
75.3	100.7	95.8	104.9	147.4	89.5	100.8	102.3	112.0	107.8	114.3	151.3	117.1	124.0	104.3
89.8	88.7	97.2	107.8	144.4	103.0	102.4	98.1	96.2	105.3	103.9	109.8	112.5	125.1	98.3
83.5	92.3	96.4	106.3	152.7	99.5	100.0	106.7	101.7	95.7	100.4	98.5	110.7	123.7	92.5
84.2	92.9	98.0	108.1	148.3	99.3	103.2	107.3	97.1	102.6	93.0	65.8	110.3	120.8	91.2
82.4	92.0	96.3	109.5	153.6	107.7	101.2	113.5	96.4	93.7	86.9	42.8	110.9	122.0	90.9
78.6	99.9	97.8	108.3	157.5	103.9	100.4	105.2	107.2	90.9	93.9	76.9	102.5	124.4	66.0
100.7	96.5	95.1	111.1	164.3	101.0	103.9	121.8	104.8	111.2	100.3	90.9	115.0	129.7	88.3
86.3	98.2	92.7	115.6	155.6	108.9	114.0	120.7	86.7	101.5	98.7	91.1	115.0	125.9	96.2
71.9	97.6	95.9	121.1	152.9	118.5	107.1	141.1	156.2	139.7	100.1	83.7	126.2	133.4	104.0
82.8	100.6	94.3	112.0	148.3	111.5	107.0	109.0	81.5	117.6	103.8	100.4	117.0	132.4	101.4
82.8	98.7	96.4	111.7	150.5	104.2	108.4	88.4	117.2	119.3	113.2	124.6	116.2	128.1	87.2
85.5	107.0	90.0	111.5	150.4	92.7	112.2	74.1	105.2	108.6	100.4	95.0	109.9	127.4	81.7
105.2	101.3	97.0	111.4	149.3	105.2	104.9	93.2	119.1	98.6	104.1	97.9	115.9	129.8	94.7
84.7	102.6	104.4	112.9	161.1	101.2	104.0	107.8	126.4	105.7	100.3	85.2	113.7	133.2	83.2
90.6	116.3	100.1	110.4	164.3	98.1	106.4	103.4	89.0	115.6	102.8	96.8	113.7	137.0	87.7
86.2	105.1	89.5	106.2	163.7	87.8	102.3	117.9	84.2	111.7	105.8	107.4	113.0	148.5	66.5
76.2	103.0	94.9	106.6	167.8	90.1	100.5	99.3	100.8	130.3	109.1	118.4	119.6	148.1	77.3
82.1	98.6	92.1	104.5	169.2	79.3	102.1	106.8	81.2	131.9	106.9	115.1	117.2	149.8	78.1
84.0	97.1	91.5	104.9	167.7	81.5	105.2	88.3	84.4	120.5	103.2	95.7	116.3	131.9	85.5
92.5	92.9	94.3	103.3	173.1	103.2	92.4	87.1	87.4	116.2	101.1	95.0	110.9	119.9	89.4
74.8	94.8	96.1	103.1	152.9	83.7	102.1	100.5	78.7	116.7	99.3	89.4	113.8	114.6	97.4
89.3	98.7	92.3	100.6	152.8	86.4	96.9	101.5	80.0	122.8	97.9	90.1	109.3	115.5	91.6
79.2	98.5	96.0	98.9	153.0	90.6	95.5	101.5	55.0	111.3	99.9	92.0	110.4	127.0	78.5
79.5	94.2	91.1	98.8	154.0	71.4	96.0	100.5	85.5	95.9	96.8	85.5	108.9	122.6	78.2
86.7	95.1	92.8	92.4	154.4	64.5	91.3	93.4	84.9	110.0	98.6	90.1	110.4	122.8	84.9
78.3	97.8	95.8	99.5	148.1	87.3	94.2	95.7	91.1	99.8	102.1	95.3	119.0	130.3	86.4
95.0	93.4	91.6	94.0	134.9	59.5	96.0	81.5	105.8	103.6	98.1	90.7	108.0	128.0	68.8
80.7	87.3	89.3	98.6	129.7	78.5	96.4	98.8	149.2	111.4	96.1	82.7	109.2	120.4	82.8
100.7	84.1	91.1	99.2	139.4	74.4	103.1	92.3	94.8	109.6	91.2	76.3	101.4	110.9	79.2
93.3	73.0	90.2	91.9	104.1	82.5	95.5	89.3	64.1	103.5	81.3	72.7	79.3	83.3	67.8
77.5	76.7	89.8	86.9	76.1	82.5	92.6	98.1	86.9	95.9	81.1	77.1	77.7	73.0	84.9

第 3 表 島根県鉱工業生産指数（財分類別原指数）

（平成17年=100）

年・月	鉱工業								生産財
	最終需要財	投資財			消費財	消費財		生産財	
		資本財	建設財	耐久消費財		非耐久消費財			
ウ エ イ ト	10,000.0	4,498.0	3,293.1	1,770.7	1,522.4	1,204.9	124.9	1,080.0	5,502.0
平成16年	96.4	99.0	96.2	96.0	96.4	106.9	100.5	107.7	94.2
平成17年	100.0	100.0	100.0	100.0	100.0	100.0	100.0	100.0	100.0
平成18年	102.7	96.8	97.7	99.4	95.7	94.5	99.5	93.9	107.6
平成19年	105.2	93.5	93.4	94.0	92.7	93.9	104.6	92.6	114.8
平成20年	98.4	87.5	86.3	87.5	84.9	90.6	94.1	90.2	107.4
平成16年 1月	85.0	82.8	76.0	75.8	76.3	101.3	115.8	99.7	86.8
2月	93.8	96.8	93.8	92.5	95.3	105.1	140.7	101.0	91.3
3月	106.1	113.9	108.8	110.6	106.8	128.0	130.0	127.7	99.7
4月	98.7	99.4	98.5	98.3	98.8	101.7	106.3	101.2	98.1
5月	90.2	92.2	87.2	95.7	77.2	105.8	88.1	107.9	88.5
6月	93.6	91.3	88.7	81.0	97.5	98.7	88.6	99.8	95.5
7月	96.7	98.4	99.6	97.2	102.3	95.1	74.9	97.5	95.4
8月	89.4	92.7	94.7	102.4	85.7	87.4	76.3	88.7	86.7
9月	100.6	106.2	107.6	121.6	91.3	102.3	105.7	102.0	96.0
10月	96.6	94.8	90.9	80.5	103.0	105.3	82.6	107.9	98.0
11月	103.9	110.4	107.2	103.4	111.7	119.0	89.5	122.4	98.5
12月	102.2	109.6	101.0	92.4	110.9	133.1	107.3	136.1	96.1
平成17年 1月	89.3	85.4	83.6	85.7	81.1	90.3	101.2	89.0	92.4
2月	92.1	93.4	94.3	90.0	99.3	91.1	102.1	89.8	91.1
3月	107.2	112.9	112.8	108.9	117.4	113.0	124.4	111.6	102.5
4月	98.7	97.6	97.9	91.9	104.9	96.8	101.2	96.3	99.6
5月	93.3	97.2	98.1	100.4	95.5	94.6	90.7	95.0	90.2
6月	98.9	95.9	98.0	93.0	103.8	90.4	103.4	88.9	101.3
7月	100.1	97.9	102.0	102.2	101.8	86.7	86.1	86.8	101.9
8月	96.1	94.5	94.7	102.0	86.3	94.1	99.1	93.5	97.4
9月	105.0	104.9	107.3	116.9	96.1	98.5	105.4	97.8	105.1
10月	102.7	100.5	100.5	97.2	104.4	100.2	76.0	103.0	104.6
11月	110.2	113.9	113.4	115.5	111.1	115.1	101.6	116.6	107.2
12月	106.3	105.9	97.3	96.4	98.4	129.2	109.1	131.5	106.6
平成18年 1月	92.5	85.8	85.2	91.9	77.4	87.3	94.0	86.6	98.0
2月	100.3	97.0	100.1	98.1	102.4	88.3	96.6	87.3	103.1
3月	112.8	117.4	122.0	135.9	105.9	104.7	144.4	100.1	109.0
4月	102.2	96.3	98.4	99.6	96.9	90.7	108.2	88.6	107.1
5月	97.4	89.4	88.3	95.1	80.4	92.2	83.1	93.3	104.0
6月	105.1	97.9	102.6	105.6	99.2	85.0	96.5	83.7	111.0
7月	102.5	94.7	98.3	102.0	94.0	85.0	93.0	84.1	108.8
8月	94.6	88.7	90.9	98.4	82.2	82.8	103.4	80.4	99.4
9月	107.2	100.8	103.6	110.9	95.2	93.1	91.6	93.2	112.4
10月	105.2	95.7	95.2	84.6	107.6	97.1	91.0	97.8	113.0
11月	106.1	97.7	93.2	83.4	104.5	110.0	88.9	112.4	112.9
12月	106.7	100.3	94.0	86.7	102.4	117.6	103.4	119.3	111.9
平成19年 1月	93.1	82.6	83.5	88.7	77.5	80.2	95.6	78.4	101.6
2月	102.7	97.7	102.7	109.3	95.1	83.8	117.9	79.8	106.7
3月	114.9	115.4	120.9	125.3	115.7	100.3	134.9	96.3	114.5
4月	104.5	94.4	95.8	97.1	94.2	90.8	109.3	88.6	112.7
5月	98.7	87.3	86.1	85.8	86.4	90.4	99.5	89.4	108.1
6月	105.4	95.1	98.0	98.4	97.6	87.3	98.3	86.0	113.9
7月	108.3	96.6	98.1	95.6	101.1	92.5	96.4	92.0	117.9
8月	98.7	84.4	83.3	90.4	75.2	87.4	97.7	86.2	110.4
9月	105.9	87.2	87.1	87.8	86.3	87.7	94.5	87.0	121.2
10月	110.2	87.6	83.1	76.3	91.0	100.1	100.5	100.0	128.7
11月	113.1	96.8	92.1	88.0	96.9	109.5	98.2	110.8	126.5
12月	107.2	97.2	90.3	85.8	95.5	116.2	112.9	116.6	115.4
平成20年 1月	94.7	84.4	83.6	84.4	82.5	86.7	112.1	83.8	103.1
2月	103.5	98.6	103.0	104.8	100.8	86.6	100.6	84.9	107.6
3月	107.1	103.3	105.7	116.1	93.5	97.0	117.8	94.5	110.2
4月	104.2	86.9	85.8	80.7	91.7	90.0	109.9	87.7	118.3
5月	94.2	77.6	75.1	75.3	74.8	84.4	84.9	84.3	107.8
6月	99.9	82.8	82.9	88.9	75.9	82.5	86.4	82.0	114.0
7月	110.1	93.4	96.3	101.4	90.4	85.3	88.3	84.9	123.8
8月	90.7	74.1	72.7	72.2	67.4	78.1	92.5	76.4	104.3
9月	104.2	88.2	90.1	97.2	81.8	83.1	81.9	83.2	117.2
10月	101.3	84.6	79.9	72.4	88.6	97.4	70.9	100.5	115.0
11月	86.4	83.1	76.3	69.1	84.6	101.8	84.5	103.8	89.0
12月	85.0	92.6	84.5	82.7	86.5	114.7	99.1	116.5	78.9

第 4 表 島根県鋳工業生産指数（財分類別季節調整済指数）

（平成17年=100）

年・月	鋳工業								生産財
	最終需要財	投資財			消費財			非耐久消費財	
		資本財	建設財	消費財	耐久消費財				
ウ エ イ ト	10,000.0	4,498.0	3,293.1	1,770.7	1,522.4	1,204.9	124.9	1,080.0	5,502.0
平成16年 1月	95.9	99.6	93.8	90.7	97.5	114.2	117.4	113.9	92.6
2	95.8	99.5	94.7	97.0	93.9	112.0	134.3	110.0	92.4
3	95.7	98.2	92.5	93.8	92.1	114.0	95.3	117.7	93.5
4	99.5	102.5	101.3	106.3	95.6	105.2	104.3	105.3	95.3
5	96.4	98.3	95.1	96.2	91.8	110.6	95.0	112.7	95.0
6	94.2	94.3	89.9	84.4	94.9	108.0	86.1	110.6	93.2
7	95.2	98.2	95.6	93.9	99.5	104.5	85.9	106.3	93.0
8	96.4	100.6	100.6	102.0	99.1	100.7	85.2	103.0	93.3
9	96.3	100.2	98.2	100.5	93.7	103.9	109.6	103.5	93.9
10	96.0	94.5	91.9	89.0	95.8	102.3	90.7	103.1	97.0
11	96.8	98.9	97.0	96.0	99.8	102.5	96.9	102.6	95.8
12	97.6	102.0	102.4	97.9	102.2	102.4	97.2	102.1	94.7
平成17年 1月	99.8	102.2	102.3	103.3	101.3	102.6	103.9	102.4	97.2
2	96.8	98.6	97.5	96.7	101.0	100.0	98.9	100.8	95.1
3	98.1	97.4	95.7	90.3	103.0	101.7	92.7	103.8	98.6
4	100.1	100.8	100.6	97.4	102.6	101.2	98.9	101.5	97.9
5	99.0	104.0	107.7	102.4	112.6	98.3	98.1	97.9	96.0
6	99.3	98.3	98.2	95.2	100.4	99.2	103.9	98.5	99.1
7	99.7	98.8	99.0	100.1	99.7	97.1	100.3	96.5	100.9
8	102.6	101.5	99.8	100.7	99.4	106.6	105.3	107.0	103.8
9	100.8	99.2	99.2	98.0	98.6	99.5	108.3	99.1	102.4
10	101.8	101.3	102.9	110.5	97.6	97.6	84.6	98.4	103.0
11	103.0	102.4	102.9	108.1	99.7	98.6	110.1	97.3	103.9
12	102.8	99.6	99.2	102.9	91.2	100.5	101.4	99.9	106.1
平成18年 1月	103.7	101.7	103.0	106.8	97.1	98.5	95.1	99.0	104.7
2	103.9	101.7	102.5	106.2	102.5	96.5	91.7	97.9	105.2
3	103.0	100.7	102.9	111.3	92.8	94.4	107.7	93.2	104.7
4	102.7	99.1	100.6	105.4	94.1	95.2	105.5	94.0	104.0
5	102.3	95.1	96.9	97.5	93.5	94.9	89.5	94.8	109.5
6	105.3	99.6	101.7	106.4	95.4	93.4	98.8	92.7	108.9
7	102.2	95.7	95.5	100.4	92.1	95.3	107.1	93.6	107.9
8	101.1	95.7	96.3	97.9	95.2	93.5	109.0	91.7	106.0
9	102.8	96.3	97.4	96.6	96.5	94.5	95.4	95.3	107.7
10	102.9	96.3	97.2	96.3	100.4	93.4	99.5	92.2	109.7
11	99.4	88.1	84.6	78.5	93.9	94.0	95.7	93.5	109.3
12	102.6	94.6	95.9	94.1	93.7	91.9	97.9	91.1	109.7
平成19年 1月	103.0	96.2	99.3	100.5	96.2	89.2	93.9	88.5	107.5
2	108.1	102.9	105.4	116.9	96.7	92.5	112.7	90.3	111.8
3	105.9	99.8	102.6	103.2	102.1	91.9	103.8	91.0	111.1
4	105.4	96.3	97.2	99.4	92.8	94.5	103.7	93.3	111.1
5	102.1	92.7	94.7	90.0	98.4	92.6	108.2	90.2	111.1
6	106.7	97.4	97.5	99.6	94.3	97.4	103.5	96.7	113.1
7	107.0	96.6	94.6	93.2	98.5	102.3	107.4	101.2	115.6
8	105.4	91.0	88.1	89.8	87.2	98.5	102.1	98.2	117.7
9	104.5	84.7	83.5	77.0	89.5	90.9	102.6	90.9	120.4
10	106.6	87.5	84.1	85.9	84.6	95.0	107.4	93.0	123.4
11	104.4	87.1	83.4	84.1	85.6	92.8	104.0	91.5	119.4
12	104.9	92.3	92.7	92.2	88.8	91.3	108.2	89.5	115.9
平成20年 1月	104.3	96.4	95.2	92.4	100.9	94.7	111.2	93.6	110.9
2	103.2	96.2	97.6	102.8	94.1	92.4	98.8	92.3	109.8
3	100.7	89.4	88.7	93.0	85.7	91.7	93.9	91.7	110.5
4	102.8	87.1	85.5	82.5	88.9	91.9	101.0	90.9	115.6
5	100.3	85.3	84.2	83.0	85.7	89.1	94.4	88.3	112.9
6	100.3	84.6	82.4	87.6	73.9	91.3	91.2	91.1	113.6
7	106.2	90.2	89.7	93.3	85.0	91.1	93.7	89.8	117.7
8	99.7	83.8	82.1	82.2	82.3	89.9	95.7	88.7	113.0
9	100.0	84.6	85.5	86.1	83.0	84.7	87.7	85.4	112.1
10	97.3	84.6	82.3	82.5	80.1	91.3	76.7	93.0	107.4
11	85.0	81.4	77.4	73.5	80.3	90.0	93.0	89.1	88.0
12	81.4	84.6	83.0	85.4	80.3	88.5	90.0	87.7	77.4

◎ 参 考 ◎ 全国指数と地域別指数の関係

経済産業局が作成している指数と、管内都府県の指数を総合したものが一致するとは限りません。また、全都道府県を総合した指数、または経済産業局別指数の総合指数が全国の指数に完全に一致するとも限りません。

その第1の理由は、**採用品目がそれぞれの地域の特性にあわせて選定されている**ためです。全国指数は、国全体の生産活動を代表するといった観点から品目が選ばれているのに対して、地域別指数は、それぞれの地域の生産活動を代表する品目が選ばれています。全国ではウェイトの大きな品目であっても、地域において構成比が小さければ、その地域の指数には採用されません。逆に、全国指数で非採用であっても、地場産業などで、その地域の重要品目は採用して指数の動きに反映させなければなりません。

第2の理由は、**ウェイトの非整合性**です。基礎データの工業統計調査は地域別の合計が全国数値になっているのですが、指数では採用品目の代表する範囲が地域によって異なっているため、ウェイト算定の際の膨らましの方法などが整合的ではありません。それぞれの地域の指数は、当該地域の活動を最も的確に反映させるため、地域の経済的特性に適応するように設計されているのです。

とはいうものの、それぞれの地域の指数がそれぞれの地域における生産活動を適切に表わしているのですから、地域別指数を全国に総合した結果と全国指数との非整合の程度はそれほど大きいわけではありません。

この冊子についてのご質問がある場合は、下記
あてに御連絡ください。

〒690-8501 松江市殿町1番地

島根県政策企画局統計調査課

TEL (0852)22-5073 FAX (0852)22-6044

統計アクセス用URL

<http://pref.shimane-toukei.jp>