

ものづくり・IT産業の振興 に関する指標

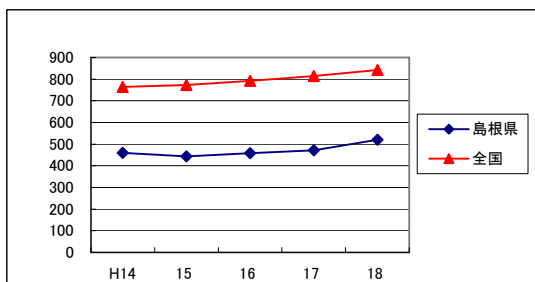
県民1人当たり製造業の付加価値額	平成18年 (2006)
------------------	-----------------

* 島根総合発展計画に掲載あり

順位	都道府県名	千円
1	滋賀県	1,915
2	三重県	1,880
3	愛知県	1,776
4	静岡県	1,711
5	栃木県	1,489
6	群馬県	1,331
7	富山県	1,294
8	岡山県	1,280
9	山口県	1,248
10	茨城県	1,203
11	山梨県	1,153
12	長野県	1,064
13	福島県	1,052
14	岐阜県	978
15	広島県	975
16	和歌山県	967
17	兵庫県	945
18	福井県	930
19	徳島県	920
20	山形県	891
21	大分県	868
22	愛媛県	853
	全国平均	842
23	京都府	840
24	石川県	829
25	新潟県	821
26	香川県	780
27	神奈川県	765
28	埼玉県	762
29	佐賀県	753
30	大阪府	703
31	鳥取県	624
32	千葉県	592
33	秋田県	586
34	奈良県	573
35	岩手県	559
36	熊本県	555
37	青森県	538
38	福岡県	525
39	島根県	520
40	宮城県	516
41	宮崎県	401
42	長崎県	399
42	鹿児島県	399
44	東京都	344
45	北海道	301
46	高知県	287
47	沖縄県	100

資料 経済産業省「工業統計表」

注意 県民1人当たり



(単位: 千円)

年	H14	15	16	17	18
島根県	459	444	458	472	520
全国平均	765	772	793	814	842

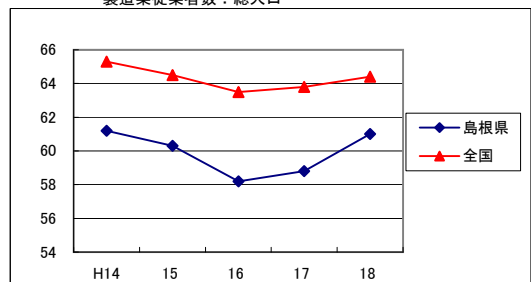
製造業の従業者数 (人口千人当たり)	平成18年 (2006)
-----------------------	-----------------

* 島根総合発展計画に掲載あり

順位	都道府県名	人
1	静岡県	117.7
2	愛知県	115.2
3	富山県	113.5
4	滋賀県	111.6
5	三重県	107.1
6	群馬県	105.1
7	栃木県	103.9
8	長野県	98.6
9	岐阜県	97.2
10	山形県	95.2
11	福井県	93.5
12	茨城県	92.2
13	山梨県	89.8
14	福島県	89.1
15	石川県	85.3
16	新潟県	84.1
17	岡山県	77.8
18	広島県	74.5
19	岩手県	73.7
20	佐賀県	72.5
21	香川県	67.6
22	秋田県	67.4
23	鳥取県	67.3
24	兵庫県	65.0
	全国平均	64.4
25	山口県	63.9
26	徳島県	62.4
27	島根県	61.0
28	埼玉県	60.1
29	京都府	59.5
30	大阪府	58.8
31	大分県	58.4
32	愛媛県	56.7
33	熊本県	53.7
34	宮城県	53.5
35	宮崎県	51.4
36	奈良県	49.9
37	和歌山県	49.2
38	神奈川県	47.0
39	福岡県	43.9
40	鹿児島県	43.3
41	青森県	42.7
42	長崎県	39.8
43	千葉県	36.2
44	高知県	33.8
45	北海道	32.6
46	東京都	29.0
47	沖縄県	17.9

資料 経済産業省「工業統計表」

注意 12月31日現在
従業者4人以上の事業所
製造業従業者数÷総人口



(単位: 人)

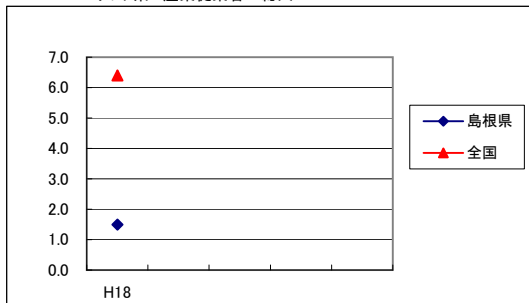
年	H14	15	16	17	18
島根県	61.2	60.3	58.2	58.8	61.0
全国平均	65.3	64.5	63.5	63.8	64.4

ものづくり・IT産業の振興 に関する指標

ソフト系IT産業の従業者数 (人口千人当たり)		平成18年 (2006)
* 島根総合発展計画に掲載あり		
順位	都道府県名	人
1	東京都	32.7
2	大阪府	8.5
3	神奈川県	8.4
	全国平均	6.4
4	福岡県	5.2
5	石川県	5.0
6	愛知県	4.9
7	宮城県	4.2
7	沖縄県	4.2
9	富山県	4.0
10	岡山県	3.6
11	茨城県	3.4
12	長野県	3.3
13	北海道	3.2
13	福井県	3.2
13	広島県	3.2
16	群馬県	2.9
17	新潟県	2.7
17	静岡県	2.7
17	京都府	2.7
20	兵庫県	2.5
21	徳島県	2.2
21	熊本県	2.2
21	大分県	2.2
24	千葉県	2.1
24	香川県	2.1
26	栃木県	2.0
26	愛媛県	2.0
28	岩手県	1.8
29	宮崎県	1.7
30	福島県	1.6
30	山梨県	1.6
30	岐阜県	1.6
30	高知県	1.6
34	島根県	1.5
35	秋田県	1.4
35	埼玉県	1.4
35	和歌山県	1.4
38	山形県	1.3
38	鳥取県	1.3
38	鹿児島県	1.3
41	山口県	1.2
41	長崎県	1.2
43	青森県	1.1
44	三重県	1.0
45	滋賀県	0.9
45	佐賀県	0.9
47	奈良県	0.3

資料 経済産業省「特定サービス産業実態調査」

注意 11月1日現在
ソフト系IT産業＝ソフトウェア業＋情報処理・提供サービス業
ソフト系IT産業従業者÷総人口



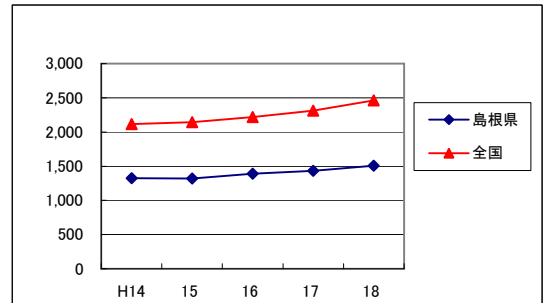
(単位:人)

年	H18			
島根県	1.5			
全国平均	6.4			

製造品における県民一人当たり出荷額		平成18年 (2006)
順位	都道府県名	千円
1	愛知県	5,983
2	三重県	5,760
3	滋賀県	4,924
4	静岡県	4,802
5	山口県	4,489
6	栃木県	4,331
7	岡山県	4,244
8	茨城県	3,867
9	群馬県	3,848
10	富山県	3,356
11	大分県	3,227
12	広島県	2,984
13	山梨県	2,908
14	長野県	2,906
15	福島県	2,844
16	和歌山県	2,757
17	岐阜県	2,626
18	兵庫県	2,586
19	愛媛県	2,560
20	香川県	2,541
21	山形県	2,501
22	福井県	2,464
	全国平均	2,464
23	神奈川県	2,282
24	石川県	2,266
25	千葉県	2,136
26	徳島県	2,041
27	埼玉県	2,013
27	京都府	2,013
29	新潟県	1,997
30	佐賀県	1,982
31	大阪府	1,889
32	鳥取県	1,883
33	岩手県	1,800
34	奈良県	1,649
35	宮城県	1,621
36	福岡県	1,615
37	熊本県	1,543
38	島根県	1,508
39	秋田県	1,398
40	宮崎県	1,160
41	青森県	1,141
42	鹿児島県	1,052
43	長崎県	1,033
44	北海道	1,027
45	東京都	818
46	高知県	697
47	沖縄県	386

資料 経済産業省「工業統計表」

注意 12月31日現在
従業者4人以上の事業所・製造品出荷額÷人口総数



(単位:千円)

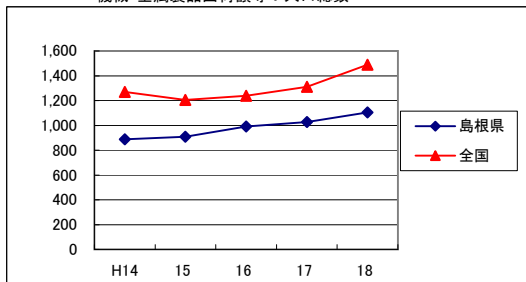
年	H14	15	16	17	18
島根県	1,326	1,321	1,389	1,433	1,508
全国平均	2,114	2,142	2,220	2,312	2,464

ものづくり・IT産業の振興 に関する指標

機械・金属製品における県民一人当たり出荷額等	平成18年 (2006)
------------------------	-----------------

順位	都道府県名	千円
1	愛知県	4,795
2	三重県	3,971
3	静岡県	3,043
4	滋賀県	3,004
5	栃木県	2,878
6	群馬県	2,647
7	長野県	2,289
8	広島県	2,259
9	山梨県	2,124
10	茨城県	2,101
11	岡山県	1,932
12	富山県	1,929
13	大分県	1,896
14	山口県	1,759
15	福島県	1,737
16	兵庫県	1,654
17	山形県	1,610
18	岐阜県	1,553
	全国平均	1,490
19	石川県	1,451
20	神奈川県	1,316
21	福井県	1,313
22	和歌山県	1,290
23	新潟県	1,188
24	埼玉県	1,166
25	鳥取県	1,157
26	岩手県	1,156
27	愛媛県	1,115
28	島根県	1,105
29	香川県	1,099
30	佐賀県	1,019
31	大阪府	1,015
32	奈良県	1,009
33	京都府	982
34	秋田県	978
35	熊本県	968
36	福岡県	966
37	長崎県	756
38	千葉県	751
39	宮城県	750
40	青森県	711
41	徳島県	691
42	東京都	488
43	宮崎県	421
44	鹿児島県	358
45	高知県	340
46	北海道	272
47	沖縄県	44

資料 経済産業省「工業統計表」
 注意 12月31日現在
 従業者4人以上の事業所
 一部各県データが非公開のものを含む
 機械・金属製品出荷額等÷人口総数

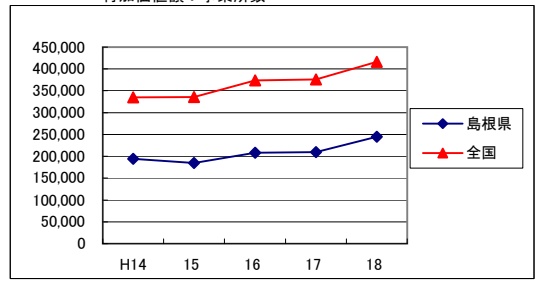


年	H14	15	16	17	18
島根県	889	908	991	1,028	1,105
全国平均	1,270	1,204	1,240	1,311	1,490

製造業1事業所当たりの付加価値額	平成18年 (2006)
------------------	-----------------

順位	都道府県名	千円
1	山口県	827,950
2	滋賀県	818,946
3	三重県	757,263
4	神奈川県	640,477
5	岡山県	597,552
6	愛知県	597,154
7	千葉県	568,955
8	大分県	561,001
9	栃木県	551,923
10	茨城県	544,309
11	静岡県	518,746
12	兵庫県	489,139
13	広島県	462,497
14	福島県	449,374
15	愛媛県	443,256
16	和歌山県	439,861
17	青森県	439,142
18	徳島県	437,393
19	富山県	432,633
20	山梨県	421,061
21	群馬県	420,069
	全国平均	416,171
22	熊本県	407,869
23	福岡県	400,999
24	佐賀県	385,989
25	京都府	383,776
26	長野県	365,428
27	埼玉県	359,832
28	宮城県	353,742
29	鳥取県	337,181
30	山形県	327,854
31	香川県	320,412
32	奈良県	315,000
33	新潟県	294,378
34	岩手県	288,127
35	秋田県	283,474
36	岐阜県	272,969
37	宮崎県	270,933
38	鹿児島県	267,634
39	福井県	263,045
40	大阪府	262,973
41	石川県	258,514
42	長崎県	256,798
43	北海道	247,480
44	島根県	244,673
45	東京都	228,756
46	高知県	183,324
47	沖縄県	102,643

資料 経済産業省「工業統計表」
 注意 12月31日現在
 従業者4人以上の事業所
 従業者29人以下は粗付加価値額
 付加価値額÷事業所数



年	H14	15	16	17	18
島根県	193,925	184,787	208,059	209,483	244,673
全国平均	335,085	335,312	373,643	375,718	416,171

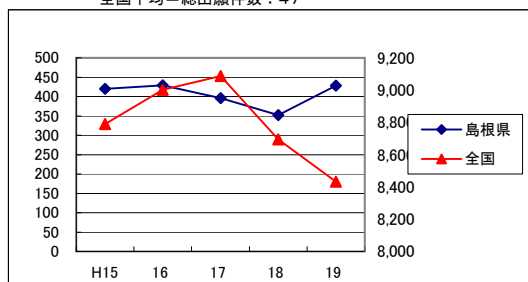
ものづくり・IT産業の振興 に関する指標

特許出願件数	平成19年 (2007)
--------	-----------------

順位	都道府県名	件
1	東京都	171,126
2	大阪府	54,685
3	愛知県	30,133
4	神奈川県	16,998
5	京都府	9,466
	全国平均	8,432
6	兵庫県	6,376
7	静岡県	4,970
8	埼玉県	4,333
9	広島県	3,483
10	長野県	2,890
11	千葉県	2,850
12	福岡県	2,626
13	群馬県	2,477
14	愛媛県	1,697
15	山口県	1,436
16	茨城県	1,368
17	三重県	1,233
18	岡山県	1,199
19	新潟県	1,145
20	宮城県	1,108
21	岐阜県	1,051
22	北海道	975
23	滋賀県	854
24	山梨県	797
25	富山県	717
26	福井県	682
27	石川県	679
28	栃木県	531
29	徳島県	516
30	和歌山県	488
31	奈良県	472
32	香川県	471
33	島根県	428
34	岩手県	298
35	山形県	289
36	宮崎県	282
37	熊本県	272
38	長崎県	266
39	福島県	259
40	鹿児島県	235
41	沖縄県	195
42	佐賀県	194
43	高知県	181
44	大分県	165
45	秋田県	164
46	青森県	148
47	鳥取県	142

資料 特許庁「出願等統計」

注意 出願件数は日本人によるもの
 全国平均には都道府県が特定できない出願の件数を含む
 全国平均＝総出願件数÷47



(単位: 件)

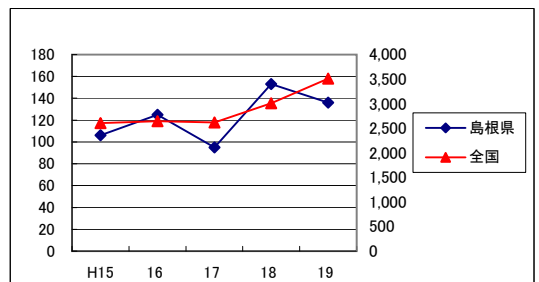
年	H15	16	17	18	19
島根県	420	429	396	352	428
全国平均	8,789	9,002	9,087	8,695	8,432

特許登録件数	平成19年 (2007)
--------	-----------------

順位	都道府県名	件
1	東京都	75,239
2	大阪府	22,420
3	愛知県	11,307
4	神奈川県	8,907
5	京都府	3,746
	全国平均	3,510
6	兵庫県	3,152
7	静岡県	2,837
8	埼玉県	2,445
9	広島県	1,219
10	福岡県	1,056
11	長野県	1,014
12	群馬県	1,012
13	千葉県	845
14	愛媛県	769
15	山口県	740
16	岐阜県	656
17	三重県	626
18	茨城県	623
19	岡山県	612
20	新潟県	512
21	宮城県	431
22	富山県	397
23	石川県	380
24	北海道	370
25	滋賀県	341
26	山梨県	320
27	福井県	316
28	和歌山県	265
29	栃木県	249
30	徳島県	218
31	香川県	204
32	奈良県	188
33	山形県	169
34	島根県	136
35	福島県	123
36	熊本県	119
37	岩手県	104
38	佐賀県	85
39	宮崎県	82
40	高知県	72
41	鹿児島県	67
42	沖縄県	56
43	青森県	53
43	秋田県	53
45	大分県	52
46	長崎県	48
47	鳥取県	33

資料 特許庁「出願等統計」

注意 出願件数は日本人によるもの
 全国平均には都道府県が特定できない出願の件数を含む
 全国平均＝総登録件数÷47



(単位: 件)

年	H15	16	17	18	19
島根県	106	125	95	153	136
全国平均	2,607	2,642	2,616	3,008	3,510

ものづくり・IT産業の振興 に関する指標

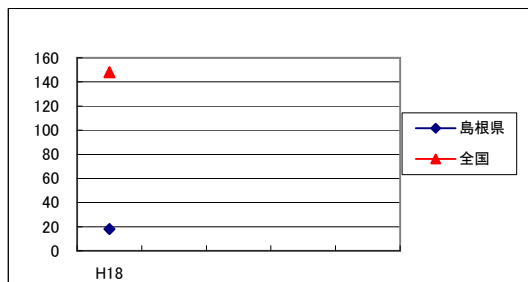
県民1人当たりソフト系IT産業の売上高	平成18年 (2006)
---------------------	-----------------

*島根総合発展計画に掲載あり

順位	都道府県名	千円
1	東京都	887
2	神奈川県	226
3	大阪府	163
	全国平均	148
4	愛知県	104
5	福岡県	88
6	石川県	73
7	宮城県	68
8	富山県	66
9	京都府	60
10	岡山県	56
10	広島県	56
12	北海道	47
13	沖縄県	46
14	長野県	45
15	千葉県	43
16	茨城県	41
16	栃木県	41
18	静岡県	40
18	兵庫県	40
18	愛媛県	40
21	福井県	39
22	群馬県	37
23	新潟県	36
24	大分県	33
25	熊本県	29
26	香川県	28
27	徳島県	27
28	岩手県	26
28	岐阜県	26
30	秋田県	24
30	埼玉県	24
30	宮崎県	24
33	山梨県	22
33	鳥取県	22
35	和歌山県	21
36	高知県	19
37	福島県	18
37	島根県	18
39	鹿児島県	17
40	青森県	16
40	三重県	16
40	山口県	16
43	山形県	15
44	滋賀県	14
45	長崎県	12
46	佐賀県	9
47	奈良県	6

資料 経済産業省「特定サービス産業実態調査」

注意 11月1日現在
ソフト系IT産業＝ソフトウェア業＋情報処理・提供サービス業



(単位:千円)

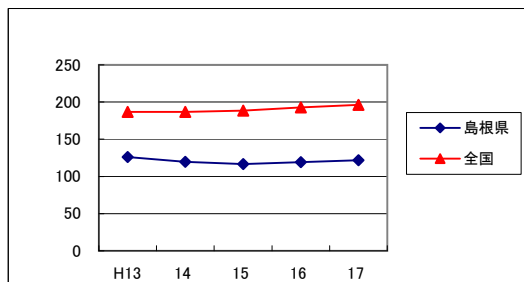
年	H18			
島根県	18			
全国平均	148			

製造業1事業所当たり県内総生産	平成17年度 (2005)
-----------------	------------------

順位	都道府県名	百万円
1	山口県	473.3
2	滋賀県	395.2
3	大分県	336.1
4	三重県	315.6
5	千葉県	311.4
6	神奈川県	308.3
7	広島県	292.3
8	岡山県	282.7
9	茨城県	273.6
10	栃木県	271.9
11	愛知県	268.6
12	静岡県	263.4
13	福島県	252.0
14	富山県	250.7
15	和歌山県	245.8
16	徳島県	230.7
17	福岡県	229.3
18	熊本県	224.6
19	兵庫県	223.5
20	宮城県	213.5
21	鳥取県	205.5
	全国平均	196.3
22	愛媛県	191.0
23	群馬県	189.1
24	佐賀県	188.9
25	長野県	186.2
26	岩手県	180.5
27	北海道	161.7
28	山形県	151.9
29	宮崎県	148.8
30	香川県	147.9
31	山梨県	145.8
32	埼玉県	142.2
33	新潟県	136.3
34	東京都	135.8
35	京都府	131.9
36	奈良県	131.1
37	鹿児島県	128.7
38	青森県	128.3
39	長崎県	125.3
40	大阪府	123.1
41	秋田県	122.1
42	島根県	121.9
43	岐阜県	117.7
44	石川県	112.0
45	福井県	111.2
46	高知県	90.7
47	沖縄県	52.0

資料 内閣府「県民経済計算年報」

総務省「事業所・企業統計調査」(5年毎)
事業所数は、直近の調査のもの
製造業における県内総生産額÷事業所数



(単位:百万円)

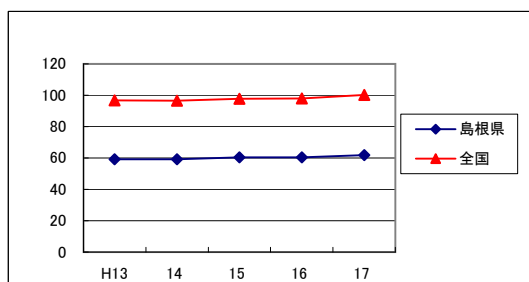
年度	H13	14	15	16	17
島根県	126.1	119.8	116.8	119.0	121.9
全国平均	186.8	186.7	188.6	192.6	196.3

ものづくり・IT産業の振興 に関する指標

サービス業1事業所当たり県内総生産	平成17年度 (2005)
-------------------	------------------

順位	都道府県名	百万円
1	東京都	187.6
2	神奈川県	138.9
3	大阪府	122.2
4	千葉県	106.8
5	愛知県	101.6
	全国平均	100.2
6	福岡県	97.4
7	北海道	89.5
8	兵庫県	87.6
9	埼玉県	87.2
10	栃木県	85.0
11	京都府	84.3
12	茨城県	84.0
13	長野県	83.5
14	岡山県	82.9
15	宮城県	82.8
16	静岡県	81.3
16	広島県	81.3
18	香川県	79.1
19	長崎県	78.7
20	山梨県	78.2
21	石川県	77.6
22	群馬県	76.8
22	熊本県	76.8
24	高知県	76.5
25	奈良県	75.8
26	佐賀県	75.5
27	福島県	75.3
27	三重県	75.3
29	沖縄県	75.0
30	山口県	73.7
31	鳥取県	73.5
32	滋賀県	72.9
33	大分県	72.2
34	鹿児島県	72.0
35	愛媛県	71.3
36	岐阜県	71.0
37	新潟県	69.6
38	富山県	69.4
39	宮崎県	69.1
40	岩手県	68.4
41	青森県	65.6
42	和歌山県	64.8
43	福井県	64.3
44	徳島県	64.2
45	山形県	63.2
46	島根県	61.8
47	秋田県	55.8

資料 内閣府「県民経済計算年報」
総務省「事業所・企業統計調査」(5年毎)
注意 事業所数は、直近の調査のもの
サービス業における県内総生産額÷事業所数

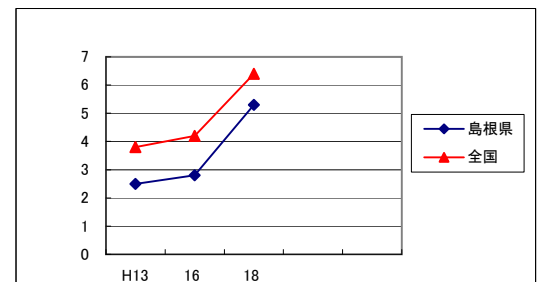


年度	H13	14	15	16	17
島根県	59.2	59.2	60.4	60.5	61.8
全国平均	96.7	96.6	97.8	98.0	100.2

開業率	平成16~18年 (2004~2006)
-----	-------------------------

順位	都道府県名	%
1	沖縄県	10.9
2	東京都	8.0
3	大阪府	7.1
4	北海道	7.0
4	兵庫県	7.0
4	福岡県	7.0
7	広島県	6.9
8	宮城県	6.8
8	千葉県	6.8
10	神奈川県	6.7
10	宮崎県	6.7
10	鹿児島県	6.7
13	埼玉県	6.6
14	熊本県	6.4
	全国平均	6.4
15	奈良県	6.3
16	青森県	6.1
17	高知県	6.0
18	愛知県	5.8
18	京都府	5.8
18	長崎県	5.8
21	岩手県	5.7
21	佐賀県	5.7
21	大分県	5.7
24	鳥取県	5.6
24	香川県	5.6
26	福島県	5.5
26	茨城県	5.5
26	栃木県	5.5
26	岡山県	5.5
26	山口県	5.5
31	山梨県	5.3
31	長野県	5.3
31	島根県	5.3
34	秋田県	5.2
34	静岡県	5.2
34	三重県	5.2
34	滋賀県	5.2
38	福井県	5.1
38	和歌山県	5.1
38	愛媛県	5.1
41	徳島県	5.0
42	群馬県	4.9
42	富山県	4.9
42	岐阜県	4.9
45	新潟県	4.8
45	石川県	4.8
47	山形県	4.7

資料 経済産業省「中小企業白書」
注意 非一次産業
* 88頁の注意書きを参照



年	H13	16	18
島根県	2.5	2.8	5.3
全国平均	3.8	4.2	6.4

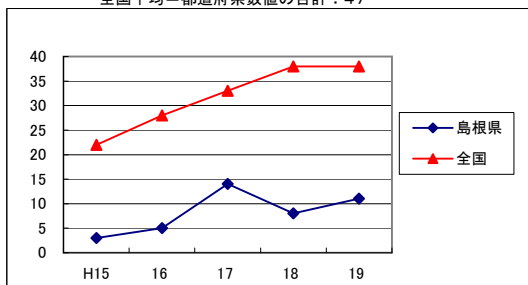
ものづくり・IT産業の振興 に関する指標

工場立地動向立地件数	平成19年 (2007)
------------	-----------------

順位	都道府県名	件
1	静岡県	124
2	群馬県	98
2	愛知県	98
4	兵庫県	96
5	茨城県	92
6	栃木県	71
6	埼玉県	71
6	福岡県	71
9	北海道	65
10	新潟県	62
11	岐阜県	55
12	石川県	54
13	千葉県	52
14	滋賀県	47
15	長野県	44
16	福島県	41
17	富山県	38
17	広島県	38
	全国平均	38
19	熊本県	37
20	山形県	35
21	京都府	34
22	秋田県	29
22	三重県	29
24	大分県	28
25	岩手県	27
26	神奈川県	26
26	大阪府	26
26	奈良県	26
29	宮城県	25
30	長崎県	24
31	岡山県	23
32	鹿児島県	21
33	山梨県	20
34	愛媛県	19
34	佐賀県	19
36	香川県	18
37	山口県	16
37	沖縄県	16
39	和歌山県	13
39	宮崎県	13
41	福井県	12
42	島根県	11
43	高知県	8
44	徳島県	7
45	青森県	6
46	鳥取県	5
47	東京都	1

資料 経済産業省「工場立地動向調査」

注意 工場等を建設することを目的として取得された1,000㎡以上の用地を対象に調査したもの
 全国平均＝都道府県数値の合計÷47



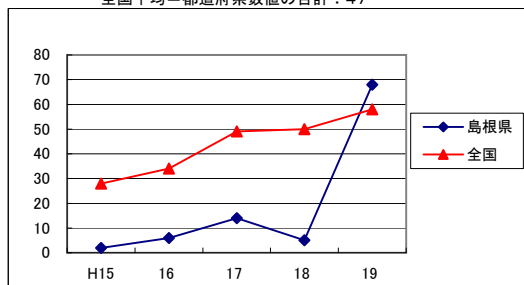
年	H15	16	17	18	19
島根県	3	5	14	8	11
全国平均	22	28	33	38	38

工場立地動向敷地面積	平成19年 (2007)
------------	-----------------

順位	都道府県名	ha
1	愛知県	198
2	埼玉県	183
3	茨城県	165
4	静岡県	140
5	大阪府	139
6	福岡県	137
7	兵庫県	114
8	北海道	108
9	群馬県	102
10	千葉県	100
11	石川県	94
12	山口県	85
13	栃木県	76
14	島根県	68
15	大分県	67
16	新潟県	60
16	滋賀県	60
	全国平均	58
18	岐阜県	57
19	熊本県	56
20	鹿児島県	50
21	富山県	48
22	三重県	47
22	宮崎県	47
24	長野県	46
25	秋田県	44
26	福島県	42
27	佐賀県	41
28	京都府	37
28	広島県	37
30	岡山県	33
31	愛媛県	32
32	山梨県	25
33	神奈川県	23
34	山形県	20
34	福井県	20
36	岩手県	19
36	香川県	19
36	長崎県	19
39	宮城県	17
40	高知県	15
41	奈良県	14
42	沖縄県	12
43	和歌山県	11
44	鳥取県	5
45	青森県	4
45	徳島県	4
47	東京都	1

資料 経済産業省「工場立地動向調査」

注意 工場等を建設することを目的として取得された1,000㎡以上の用地を対象に調査したもの
 全国平均＝都道府県数値の合計÷47



年	H15	16	17	18	19
島根県	2	6	14	5	68
全国平均	28	34	49	50	58

自然が育む資源を活かした産業の振興 に関する指標

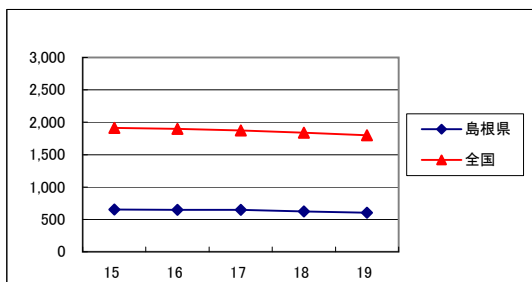
農業産出額	平成19年 (2007)
-------	-----------------

* 島根総合発展計画に掲載あり

順位	都道府県名	億円
1	北海道	9,809
2	千葉県	4,119
3	茨城県	4,082
4	鹿児島県	4,053
5	愛知県	3,154
6	宮崎県	3,078
7	熊本県	3,046
8	青森県	2,858
9	新潟県	2,710
10	栃木県	2,634
11	岩手県	2,460
12	福島県	2,441
13	静岡県	2,308
14	長野県	2,307
15	群馬県	2,223
16	福岡県	2,148
17	山形県	2,045
18	埼玉県	1,945
19	宮城県	1,832
20	秋田県	1,825
	全国平均	1,797
21	兵庫県	1,431
22	長崎県	1,349
23	大分県	1,326
24	佐賀県	1,255
25	愛媛県	1,237
26	岡山県	1,215
27	岐阜県	1,184
28	三重県	1,099
29	広島県	1,030
30	和歌山県	1,026
31	徳島県	1,025
32	高知県	973
33	沖縄県	930
34	山梨県	837
35	香川県	767
36	神奈川県	759
37	京都府	703
38	鳥取県	682
39	山口県	654
40	富山県	624
41	島根県	601
42	滋賀県	586
43	石川県	557
44	奈良県	468
45	福井県	448
46	大阪府	326
47	東京都	280

資料 農林水産省「農業産出額」、「生産農業所得統計」

注意 全国平均＝都道府県数値の合計÷47



(単位:億円)

年	15	16	17	18	19
島根県	650	645	648	625	601
全国平均	1,915	1,897	1,874	1,837	1,797

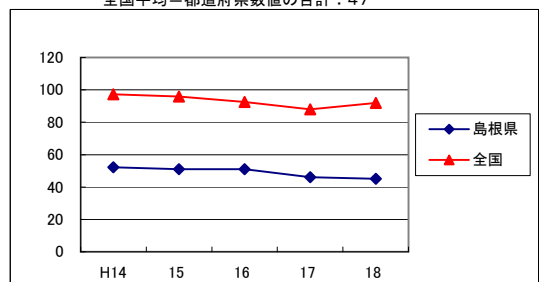
林業産出額	平成18年 (2006)
-------	-----------------

* 島根総合発展計画に掲載あり

順位	都道府県名	億円
1	長野県	502.7
2	北海道	489.0
3	新潟県	377.7
4	宮崎県	199.6
5	岩手県	186.5
6	大分県	172.9
7	熊本県	145.3
8	福島県	134.1
9	秋田県	128.4
10	静岡県	121.8
11	群馬県	120.9
12	栃木県	115.2
13	福岡県	113.2
14	岐阜県	93.0
	全国平均	91.9
15	宮城県	89.8
16	三重県	78.8
17	茨城県	78.6
18	徳島県	77.9
19	岡山県	77.6
20	高知県	73.1
21	鹿児島県	71.5
22	山形県	69.0
23	愛媛県	68.1
24	青森県	68.0
25	広島県	67.6
26	和歌山県	55.1
27	長崎県	54.8
28	香川県	46.3
29	奈良県	45.0
29	島根県	45.0
31	愛知県	32.9
32	兵庫県	29.1
33	京都府	29.0
34	石川県	27.1
35	富山県	27.0
36	埼玉県	25.9
37	山口県	24.5
38	福井県	23.8
39	千葉県	22.0
40	鳥取県	15.5
41	佐賀県	14.6
42	滋賀県	13.8
43	山梨県	12.5
44	神奈川県	8.2
45	東京都	6.2
46	大阪府	4.2
47	沖縄県	2.7

資料 農林水産省「生産林業所得統計報告書」

注意 パルプ用木材、まき、木ろう、生うるしの産出額は全国値のみに含み都道府県の数値には含まれていない
全国平均＝都道府県数値の合計÷47



(単位:億円)

年	H14	15	16	17	18
島根県	52.1	51.1	51.1	46.1	45.0
全国平均	97.2	95.8	92.5	87.9	91.9

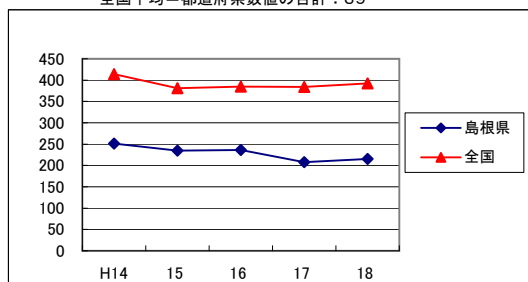
自然が育む資源を活かした産業の振興 に関する指標

海面漁業生産額	平成18年 (2006)
---------	-----------------

*島根総合発展計画に掲載あり

順位	都道府県名	億円
1	北海道	2,939
2	長崎県	1,035
3	愛媛県	1,011
4	鹿児島県	856
5	宮城県	851
6	静岡県	581
7	青森県	552
8	三重県	519
9	岩手県	436
10	高知県	421
	全国平均	392
11	熊本県	388
11	大分県	388
13	宮崎県	382
14	福岡県	349
15	千葉県	307
16	広島県	286
17	佐賀県	275
18	山口県	272
19	石川県	257
20	香川県	224
21	島根県	215
22	沖縄県	211
23	愛知県	209
24	東京都	207
25	和歌山県	188
26	神奈川県	163
27	徳島県	148
28	新潟県	142
29	富山県	139
30	福井県	91
31	岡山県	87
32	京都府	49
33	大阪府	48
	秋田県	x
	山形県	x
	福島県	x
	茨城県	x
	兵庫県	x
	鳥取県	x
	栃木県	-
	群馬県	-
	埼玉県	-
	山梨県	-
	長野県	-
	岐阜県	-
	滋賀県	-
	奈良県	-

資料 農林水産省「漁業生産額」、「漁業・養殖業生産統計年報」
 注意 捕鯨業を含まない
 全国平均は秘密保護上統計数値を公表していない県を除いたもの
 内水面については、都道府県別に取りまとめを行っていない
 全国平均＝都道府県数値の合計÷39



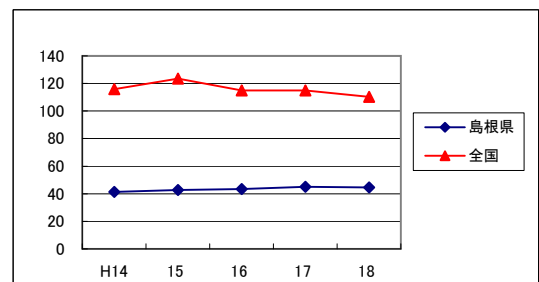
(単位:億円)

年	H14	15	16	17	18
島根県	251	235	236	208	215
全国平均	414	381	385	384	392

農家1戸当たり生産農業所得	平成18年 (2006)
---------------	-----------------

順位	都道府県名	万円
1	北海道	633.3
2	青森県	199.4
3	宮崎県	189.8
4	沖縄県	184.3
5	千葉県	176.6
6	茨城県	154.0
7	栃木県	148.9
8	鹿児島県	146.2
9	山形県	142.9
10	熊本県	140.5
11	静岡県	134.1
12	和歌山県	131.3
13	群馬県	130.4
14	愛知県	119.4
	全国平均	110.2
15	新潟県	110.0
16	高知県	108.4
17	山梨県	103.0
18	福島県	101.6
19	宮城県	101.2
20	佐賀県	99.3
21	埼玉県	97.4
22	岩手県	96.2
23	神奈川県	95.6
24	徳島県	94.2
25	福岡県	91.9
26	秋田県	91.6
27	長崎県	89.9
28	愛媛県	83.8
29	大分県	79.9
30	三重県	72.5
31	東京都	67.7
32	長野県	65.7
33	京都府	65.4
34	鳥取県	62.2
35	富山県	61.0
36	石川県	59.7
37	奈良県	57.0
38	福井県	55.5
39	岐阜県	54.7
40	広島県	48.5
41	大阪府	46.6
42	岡山県	45.5
43	島根県	44.6
44	香川県	42.3
45	山口県	38.9
46	兵庫県	37.6
47	滋賀県	36.4

資料 農林水産省「生産農業所得統計」
 注意



(単位:万円)

年	H14	15	16	17	18
島根県	41.4	42.7	43.5	45.0	44.6
全国平均	115.8	123.6	115.0	115.0	110.2

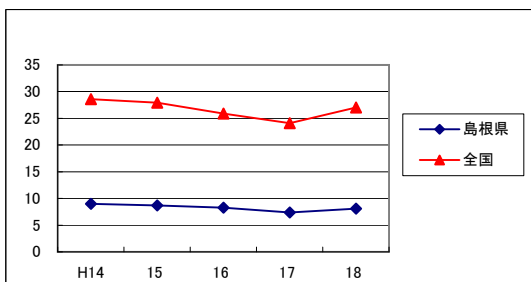
自然が育む資源を活かした産業の振興 に関する指標

林家1戸当たり生産林業所得	平成18年 (2006)
---------------	-----------------

順位	都道府県名	万円
1	長野県	84.9
2	宮崎県	74.8
3	群馬県	49.2
4	新潟県	48.0
5	大分県	47.5
6	北海道	47.3
7	栃木県	46.0
8	熊本県	42.7
9	奈良県	38.9
10	三重県	37.2
11	福岡県	36.0
12	静岡県	35.4
13	香川県	34.1
14	和歌山県	33.6
15	秋田県	33.2
16	茨城県	31.9
17	徳島県	29.0
18	青森県	27.3
	全国平均	27.0
19	長崎県	26.3
20	沖縄県	25.6
21	岩手県	22.2
22	福島県	21.9
23	高知県	21.4
24	宮城県	21.3
25	埼玉県	21.0
26	富山県	20.8
27	山形県	20.6
28	愛媛県	19.6
29	岐阜県	19.2
30	鹿児島県	17.6
31	愛知県	16.1
32	岡山県	15.3
33	京都府	13.2
34	石川県	11.0
34	広島県	11.0
36	福井県	9.6
37	山梨県	9.3
38	佐賀県	8.8
39	島根県	8.1
40	兵庫県	8.0
41	滋賀県	7.9
42	神奈川県	7.6
43	千葉県	7.4
44	山口県	6.9
45	鳥取県	6.5
46	東京都	5.1
47	大阪府	4.4

資料 農林水産省「生産林業所得統計」、「2005年農林業センサス」

注意 林家数は、平成17年2月1日現在
生産林業所得÷林家数



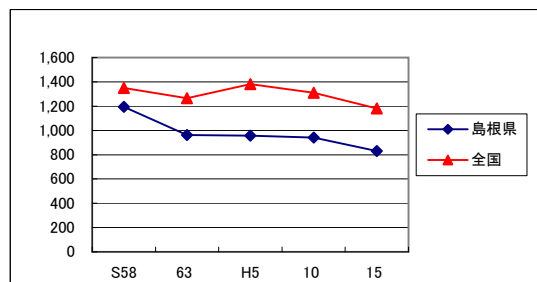
年	H14	15	16	17	18
島根県	9.0	8.7	8.3	7.4	8.1
全国平均	28.6	27.9	25.9	24.1	27.0

1経営体平均漁獲金額	平成15年 (2003)
------------	-----------------

順位	都道府県名	万円
1	福島県	3,022
2	富山県	2,932
3	茨城県	2,723
4	東京都	2,576
5	宮崎県	2,481
6	静岡県	2,195
7	宮城県	1,960
8	鹿児島県	1,747
9	鳥取県	1,667
10	高知県	1,639
11	北海道	1,604
12	愛媛県	1,489
13	神奈川県	1,412
14	兵庫県	1,396
15	香川県	1,330
16	大分県	1,238
	全国平均	1,181
17	長崎県	1,035
18	愛知県	1,004
19	佐賀県	970
20	三重県	925
21	石川県	916
22	青森県	904
23	千葉県	888
24	大阪府	868
25	島根県	830
26	広島県	824
27	熊本県	816
28	福岡県	799
29	岩手県	798
30	徳島県	757
31	和歌山県	730
32	福井県	635
33	岡山県	581
34	山口県	536
35	山形県	511
36	沖縄県	484
37	新潟県	475
38	京都府	468
39	秋田県	398
	栃木県	-
	群馬県	-
	埼玉県	-
	山梨県	-
	長野県	-
	岐阜県	-
	滋賀県	-
	奈良県	-

資料 農林水産省「漁業センサス」(5年毎)

注意



年	S58	63	H5	10	15
島根県	1,194	962	957	942	830
全国平均	1,350	1,266	1,382	1,309	1,181

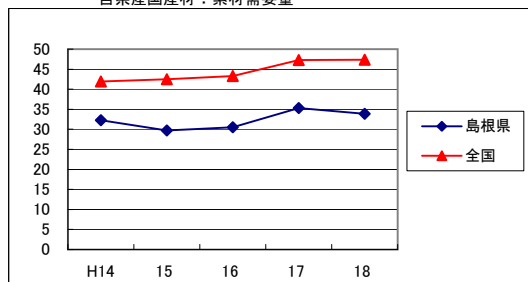
自然が育む資源を活かした産業の振興 に関する指標

素材需要量における自県産国産材の割合	平成18年 (2006)
--------------------	-----------------

順位	都道府県名	%
1	北海道	88.1
2	宮崎県	85.5
3	青森県	76.9
4	鹿児島県	76.3
5	岡山県	73.0
6	長崎県	72.7
7	大分県	72.2
8	群馬県	68.7
9	長野県	67.2
10	熊本県	64.7
11	山梨県	63.9
12	岩手県	61.4
13	岐阜県	60.6
14	栃木県	57.9
15	高知県	56.0
16	埼玉県	55.2
17	福島県	54.2
18	福井県	53.8
19	三重県	50.8
20	千葉県	50.5
21	山形県	50.3
22	秋田県	49.0
23	奈良県	47.9
全国平均 47.4		
24	静岡県	46.3
25	神奈川県	43.8
26	愛媛県	42.7
27	兵庫県	41.2
27	佐賀県	41.2
29	茨城県	40.0
30	島根県	33.9
31	宮城県	33.0
32	和歌山県	32.2
33	山口県	28.5
34	石川県	26.7
34	滋賀県	26.7
36	徳島県	25.8
37	福岡県	22.8
38	新潟県	22.1
39	沖縄県	20.0
40	鳥取県	15.8
41	京都府	14.0
42	愛知県	11.3
43	大阪府	11.1
44	東京都	7.1
45	広島県	5.5
46	富山県	4.3
47	香川県	0.6

資料 農林水産省「木材需給報告書(製材統計調査・木材流通調査結果)」

注意 素材とは用材(薪炭材、しいたけ原木を除く)に供される丸太及び
そま角をいい、輸入材にあっては、大中角、盤、その他の半製品を含む
自県産国産材÷素材需要量



(単位: %)

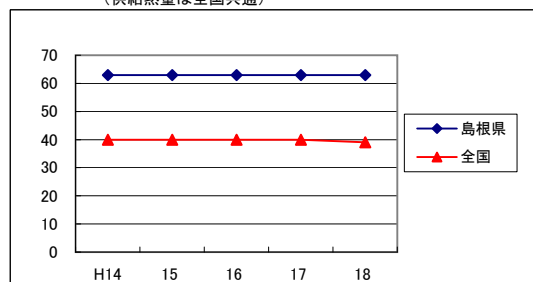
年	H14	15	16	17	18
島根県	32.3	29.7	30.5	35.3	33.9
全国平均	41.9	42.5	43.3	47.3	47.4

食糧自給率	平成18年度 (2006)
-------	------------------

順位	都道府県名	%
1	北海道	195
2	秋田県	174
3	山形県	132
4	青森県	118
5	岩手県	105
6	新潟県	99
7	鹿児島県	85
8	福島県	83
9	宮城県	79
10	富山県	76
11	栃木県	72
12	茨城県	70
13	佐賀県	67
14	福井県	65
14	宮崎県	65
16	島根県	63
17	鳥取県	60
18	熊本県	56
19	長野県	53
20	滋賀県	51
21	石川県	49
22	徳島県	45
22	高知県	45
24	三重県	44
24	大分県	44
26	岡山県	39
全国平均		39
27	長崎県	38
28	愛媛県	37
29	香川県	36
30	群馬県	34
31	山口県	31
32	和歌山県	29
33	千葉県	28
33	沖縄県	28
35	岐阜県	25
36	広島県	23
37	山梨県	20
38	福岡県	19
39	静岡県	18
40	兵庫県	16
41	奈良県	15
42	愛知県	13
42	京都府	13
44	埼玉県	11
45	神奈川県	3
46	大阪府	2
47	東京都	1

資料 農林水産省「都道府県別食料自給率について」

注意 食糧自給率はカロリーベース
最新値は概算値
1人1日当たり各都道府県産熱量÷1人1日当たり供給熱量
(供給熱量は全国共通)



(単位: %)

年度	H14	15	16	17	18
島根県	63	63	63	63	63
全国平均	40	40	40	40	39

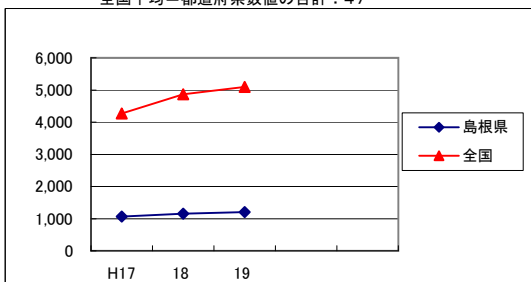
自然が育む資源を活かした産業の振興 に関する指標

認定農業者数	平成19年度 (2007)
--------	------------------

* 島根総合発展計画に掲載あり

順位	都道府県名	件
1	北海道	32,735
2	新潟県	11,951
3	熊本県	11,266
4	秋田県	9,895
5	鹿児島県	8,675
6	宮崎県	8,587
7	青森県	8,502
8	山形県	8,429
9	岩手県	8,102
10	茨城県	7,954
11	栃木県	7,525
12	長野県	7,002
13	福岡県	6,429
14	福島県	6,398
15	千葉県	6,351
16	宮城県	6,187
17	静岡県	5,937
18	長崎県	5,811
	全国平均	5,091
19	佐賀県	4,971
20	群馬県	4,904
21	愛知県	4,897
22	埼玉県	4,779
23	大分県	4,772
24	愛媛県	4,744
25	高知県	3,563
26	和歌山県	3,460
27	岡山県	3,336
28	徳島県	2,539
29	兵庫県	2,321
30	三重県	2,170
31	岐阜県	2,131
32	山梨県	2,102
33	神奈川県	2,093
34	石川県	1,798
35	滋賀県	1,779
36	沖縄県	1,693
37	香川県	1,613
38	山口県	1,469
39	富山県	1,365
40	広島県	1,287
41	島根県	1,206
42	大阪府	1,177
43	鳥取県	1,162
44	京都府	1,088
45	東京都	1,059
46	福井県	1,039
47	奈良県	1,034

資料 農林水産省「認定農業者、特定農業法人、特定農業団体の認定状況」
 注意 年度末の認定件数
 認定農業者＝農業経営基盤強化促進法に基づき「農業経営改善計画」を市町村長に提出し、適当である旨の認定を受けた農業者
 全国平均＝都道府県数値の合計÷47



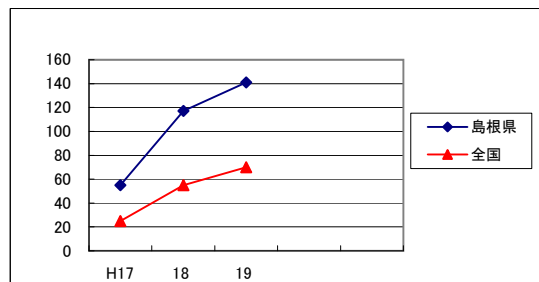
年度	H17	18	19
島根県	1,066	1,155	1,206
全国平均	4,273	4,863	5,091

特定農業法人・特定農業団体数	平成19年度 (2007)
----------------	------------------

* 島根総合発展計画に掲載あり

順位	都道府県名	件
1	滋賀県	374
2	富山県	217
3	宮城県	211
4	岩手県	179
5	島根県	141
6	大分県	135
7	山口県	131
8	山形県	118
9	広島県	117
10	秋田県	107
11	兵庫県	96
12	福井県	94
	全国平均	70
13	長崎県	68
14	香川県	65
15	福島県	56
16	石川県	45
17	茨城県	42
18	福岡県	39
19	長野県	35
20	青森県	33
21	佐賀県	26
22	新潟県	25
23	鳥取県	20
24	鹿児島県	19
25	三重県	18
26	愛媛県	15
27	北海道	9
28	埼玉県	7
28	岐阜県	7
28	岡山県	7
31	京都府	5
31	宮崎県	5
33	栃木県	3
33	千葉県	3
35	群馬県	1
35	奈良県	1
35	徳島県	1
35	高知県	1
35	熊本県	1
	東京都	-
	神奈川県	-
	山梨県	-
	静岡県	-
	愛知県	-
	大阪府	-
	和歌山県	-
	沖縄県	-

資料 農林水産省「認定農業者、特定農業法人、特定農業団体の認定状況」
 注意 年度末の認定件数
 * 88頁の注意書き参照



年度	H17	18	19
島根県	55	117	141
全国平均	25	55	70

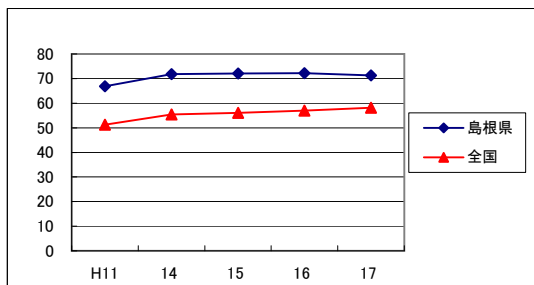
自然が育む資源を活かした産業の振興 に関する指標

農業就業人口における65歳以上の割合	平成17年 (2005)
--------------------	-----------------

順位	都道府県名	%
1	北海道	34.1
2	青森県	48.5
3	東京都	48.8
4	和歌山県	49.5
5	神奈川県	50.2
6	熊本県	50.8
7	大阪府	50.9
8	長崎県	53.4
9	高知県	53.6
10	宮崎県	53.7
11	沖縄県	54.0
12	福岡県	54.4
13	千葉県	54.6
14	佐賀県	54.8
15	愛知県	54.9
16	奈良県	56.5
17	山形県	56.7
18	静岡県	57.1
19	栃木県	57.2
20	宮城県	57.8
21	埼玉県	58.1
22	茨城県	58.2
	全国平均	58.2
23	群馬県	58.3
24	徳島県	59.1
25	秋田県	59.3
26	山梨県	60.1
27	愛媛県	60.2
28	鹿児島県	60.3
29	岩手県	60.5
30	福島県	60.6
31	長野県	61.9
32	新潟県	62.4
33	京都府	63.1
34	滋賀県	63.4
35	兵庫県	63.5
36	石川県	64.1
37	大分県	64.4
38	岐阜県	64.8
39	三重県	65.4
40	鳥取県	65.8
41	富山県	66.6
42	香川県	66.8
43	福井県	68.0
44	岡山県	68.1
45	山口県	69.1
46	広島県	69.6
47	島根県	71.3

資料 農林水産省「農林業センサス」(5年毎)

注意 10月1日現在
65歳以上の農業就業者数÷農業就業者総数



(単位:%)

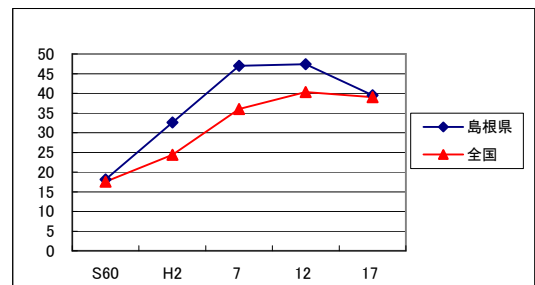
年	H11	14	15	16	17
島根県	66.9	71.8	72.1	72.2	71.3
全国平均	51.3	55.4	56.1	57.0	58.2

林業就業人口における60歳以上の割合	平成17年 (2005)
--------------------	-----------------

順位	都道府県名	%
1	沖縄県	11.0
2	神奈川県	30.0
3	長崎県	30.3
4	北海道	31.8
5	大阪府	32.5
6	鹿児島県	32.8
7	長野県	33.4
8	群馬県	34.0
9	茨城県	34.2
10	山梨県	34.4
10	佐賀県	34.4
12	秋田県	34.8
13	山形県	35.2
14	宮崎県	35.5
15	青森県	35.9
16	福島県	36.1
17	熊本県	38.4
	全国平均	39.0
18	広島県	39.2
19	千葉県	39.5
19	島根県	39.5
21	宮城県	39.8
22	滋賀県	40.4
23	福岡県	41.0
24	東京都	41.2
24	岐阜県	41.2
26	栃木県	41.3
27	徳島県	41.6
28	和歌山県	42.0
29	大分県	42.2
30	岩手県	42.6
31	高知県	43.7
32	京都府	44.6
32	兵庫県	44.6
34	新潟県	44.9
34	鳥取県	44.9
36	静岡県	45.5
36	愛媛県	45.5
38	富山県	45.7
39	埼玉県	46.6
40	香川県	47.0
41	奈良県	47.1
42	石川県	47.9
42	山口県	47.9
44	岡山県	49.2
45	三重県	49.9
46	愛知県	51.5
47	福井県	52.6

資料 農林水産省「農林業センサス」(5年毎)

注意 10月1日現在
60歳以上の林業就業者数÷林業就業者総数



(単位:%)

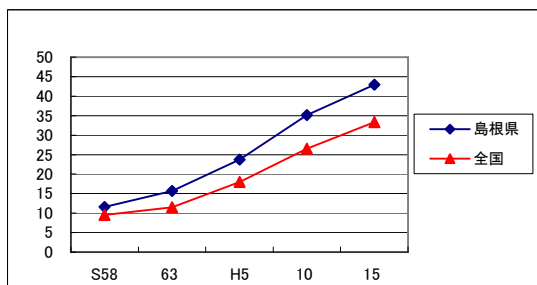
年	S60	H2	7	12	17
島根県	18.1	32.6	47.0	47.4	39.5
全国平均	17.6	24.4	36.0	40.3	39.0

自然が育む資源を活かした産業の振興 に関する指標

漁業就業人口における65歳以上の割合		平成15年 (2003)
順位	都道府県名	%
1	佐賀県	20.2
2	宮崎県	24.2
3	福島県	24.6
4	宮城県	26.2
4	福岡県	26.2
6	北海道	26.8
7	大阪府	28.5
8	沖縄県	29.0
9	茨城県	29.4
10	東京都	29.7
11	愛知県	30.0
12	愛媛県	30.2
13	兵庫県	31.3
13	長崎県	31.3
15	青森県	31.7
15	高知県	31.7
17	岩手県	31.9
18	鳥取県	32.3
18	熊本県	32.3
	全国平均	33.3
20	鹿児島県	33.5
21	大分県	33.9
22	徳島県	36.6
23	神奈川県	38.6
24	静岡県	38.7
25	千葉県	39.3
26	広島県	39.5
27	石川県	39.7
28	福井県	39.9
29	富山県	41.1
30	秋田県	41.4
31	香川県	41.7
32	山形県	42.2
33	和歌山県	42.7
34	島根県	42.9
35	三重県	43.3
36	山口県	44.2
37	岡山県	44.4
38	京都府	47.7
39	新潟県	49.3
	栃木県	-
	群馬県	-
	埼玉県	-
	山梨県	-
	長野県	-
	岐阜県	-
	滋賀県	-
	奈良県	-

資料 農林水産省「漁業センサス」(5年毎)

注意 11月1日現在
65歳以上の漁業就業者数÷漁業就業者総数



(単位: %)

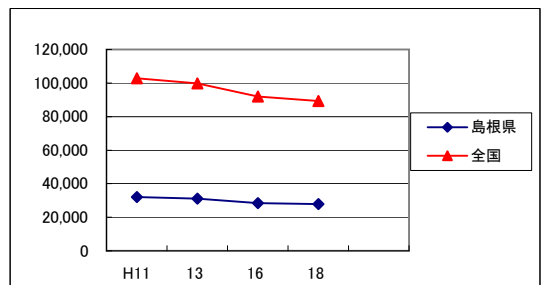
年	S58	63	H5	10	15
島根県	11.6	15.7	23.7	35.1	42.9
全国平均	9.5	11.5	18.0	26.5	33.3

中小企業の振興 に関する指標

県内中小企業の事業所数		平成18年 (2006)
* 島根総合発展計画に掲載あり		
順位	都道府県名	所
1	東京都	498,978
2	大阪府	315,792
3	愛知県	239,105
4	神奈川県	197,499
5	埼玉県	179,649
6	兵庫県	168,926
7	北海道	166,252
8	福岡県	153,169
9	静岡県	141,675
10	千葉県	131,715
11	広島県	96,306
12	京都府	94,663
13	新潟県	93,510
14	茨城県	91,625
	全国平均	89,313
15	長野県	86,078
16	岐阜県	84,144
17	群馬県	77,570
18	福島県	72,856
19	宮城県	72,742
20	栃木県	70,412
21	三重県	60,717
22	鹿児島県	59,982
23	岡山県	58,657
24	熊本県	57,237
25	沖縄県	56,626
26	愛媛県	51,394
27	長崎県	50,228
28	青森県	49,476
29	山口県	48,078
30	石川県	48,043
31	山形県	47,721
32	岩手県	46,501
33	富山県	42,761
34	秋田県	42,205
35	和歌山県	41,992
36	宮崎県	41,473
37	大分県	41,386
38	滋賀県	38,690
39	山梨県	37,001
40	香川県	36,304
41	奈良県	35,834
42	福井県	35,606
43	高知県	30,686
44	徳島県	30,297
45	佐賀県	29,031
46	島根県	27,821
47	鳥取県	19,306

資料 経済産業省「中小企業白書」

注意 民営、非1次産業
全国平均=都道府県数値の合計÷47



(単位: 所)

年	H11	13	16	18
島根県	32,092	31,092	28,480	27,821
全国平均	102,910	99,779	92,050	89,313

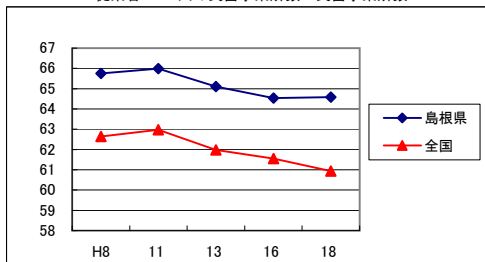
中小企業の振興 に関する指標

従業員1～4人の民営事業所割合	平成18年 (2006)
-----------------	-----------------

順位	都道府県名	%
1	東京都	56.95
2	神奈川県	57.03
3	愛知県	58.07
4	千葉県	58.64
5	福岡県	58.79
6	埼玉県	59.54
7	宮城県	59.79
8	北海道	59.94
9	大阪府	59.96
10	岡山県	60.03
11	広島県	60.10
12	茨城県	60.82
	全国平均	60.94
13	熊本県	61.04
14	兵庫県	61.34
15	滋賀県	61.45
16	鳥取県	61.50
17	佐賀県	61.69
18	奈良県	61.75
19	山口県	61.77
20	香川県	62.36
21	静岡県	62.59
22	三重県	62.60
23	栃木県	62.63
24	富山県	62.73
25	岩手県	62.88
26	大分県	62.90
27	福島県	63.15
28	愛媛県	63.19
29	宮崎県	63.47
30	長崎県	63.57
31	石川県	63.64
32	岐阜県	63.90
33	群馬県	63.91
34	新潟県	63.93
35	鹿児島県	63.99
36	福井県	64.18
37	青森県	64.30
38	京都府	64.35
39	島根県	64.58
40	秋田県	65.16
41	長野県	65.49
42	山形県	65.66
43	徳島県	65.67
44	山梨県	66.71
45	高知県	67.02
46	沖縄県	67.39
47	和歌山県	68.85

資料 総務省「事業所・企業統計調査」(5年毎及び中間年に簡易調査)

注意 11年は7月1日、8年・13年及び18年は10月1日、
16年は6月1日現在(11年及び16年調査は簡易調査)
従業員1～4人の民営事業所数÷民営事業所数



(単位: %)

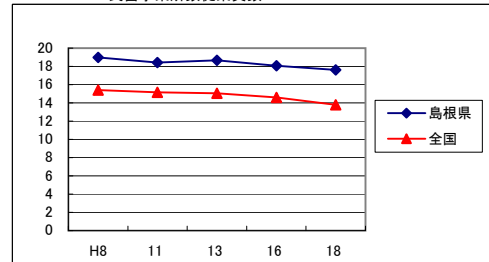
年	H8	11	13	16	18
島根県	65.75	65.99	65.10	64.53	64.58
全国平均	62.65	62.98	61.98	61.56	60.94

従業員1～4人の民営事業所の従業員割合	平成18年 (2006)
---------------------	-----------------

順位	都道府県名	%
1	東京都	10.53
2	神奈川県	11.35
3	愛知県	11.90
4	千葉県	12.87
5	滋賀県	13.09
6	大阪府	13.11
7	岡山県	13.38
8	埼玉県	13.40
9	茨城県	13.59
10	福岡県	13.69
11	宮城県	13.74
	全国平均	13.79
12	北海道	14.11
13	広島県	14.12
14	三重県	14.13
15	栃木県	14.45
16	兵庫県	14.47
17	静岡県	14.61
18	富山県	14.63
19	熊本県	15.03
20	山口県	15.07
21	群馬県	15.10
22	鳥取県	15.12
23	佐賀県	15.40
24	福島県	15.42
25	岩手県	15.45
26	奈良県	15.46
27	香川県	15.70
28	京都府	15.83
29	大分県	15.85
30	新潟県	16.17
31	愛媛県	16.22
32	石川県	16.58
33	青森県	16.69
34	宮崎県	16.84
35	秋田県	16.85
36	鹿児島県	16.88
37	岐阜県	16.91
38	長野県	16.93
39	山形県	17.24
40	長崎県	17.25
41	福井県	17.26
42	島根県	17.62
43	徳島県	17.90
44	山梨県	18.11
45	沖縄県	18.37
46	高知県	18.97
47	和歌山県	20.63

資料 総務省「事業所・企業統計調査」(5年毎及び中間年に簡易調査)

注意 11年は7月1日、8年・13年及び18年は10月1日、
16年は6月1日現在(11年及び16年調査は簡易調査)
従業員1～4人の民営事業所数従業員数
÷民営事業所数従業員数



(単位: %)

年	H8	11	13	16	18
島根県	18.98	18.43	18.68	18.08	17.62
全国平均	15.39	15.16	15.07	14.59	13.79

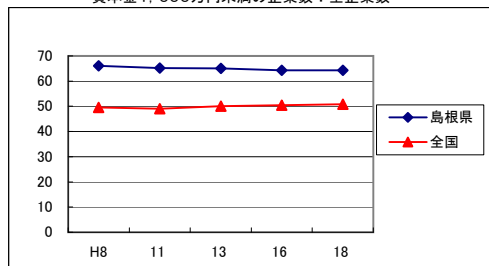
中小企業の振興 に関する指標

資本金1,000万円未満の企業の割合	平成18年 (2006)
--------------------	-----------------

順位	都道府県名	%
1	大阪府	29.86
2	奈良県	30.94
3	京都府	37.23
4	兵庫県	40.70
5	東京都	41.65
6	和歌山県	43.45
7	滋賀県	43.67
8	富山県	45.02
9	石川県	45.46
10	福井県	46.01
11	愛知県	49.17
12	岐阜県	50.42
	全国平均	50.85
13	沖縄県	51.20
14	福岡県	51.86
15	山形県	52.42
16	新潟県	53.22
17	北海道	53.31
18	三重県	54.62
19	山梨県	54.73
20	岡山県	54.84
21	広島県	55.03
22	静岡県	55.36
23	宮城県	55.94
24	愛媛県	56.30
25	茨城県	56.43
26	山口県	57.25
27	神奈川県	57.53
28	青森県	57.61
29	香川県	58.01
30	群馬県	59.21
31	秋田県	59.25
32	長野県	59.28
33	埼玉県	59.68
34	高知県	59.82
35	千葉県	60.22
36	岩手県	60.32
37	徳島県	60.38
38	佐賀県	60.71
39	鳥取県	61.92
40	長崎県	63.69
41	福島県	63.99
42	島根県	64.29
43	栃木県	64.66
44	熊本県	65.81
45	宮崎県	65.94
46	大分県	66.31
47	鹿児島県	67.62

資料 総務省「事業所・企業統計調査」(5年毎及び中間年に簡易調査)

注意 11年は7月1日、8年・13年及び18年は10月1日、
16年は6月1日現在(11年及び16年調査は簡易調査)
資本金1,000万円未満の企業数÷全企業数



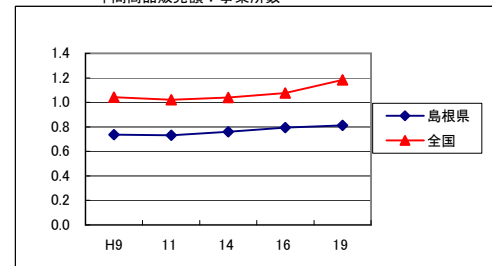
年	H8	11	13	16	18
島根県	66.05	65.19	65.02	64.33	64.29
全国平均	49.60	49.07	50.00	50.46	50.85

小売業1事業所当たり年間販売額	平成19年 (2007)
-----------------	-----------------

順位	都道府県名	億円
1	東京都	1.685
2	神奈川県	1.566
3	愛知県	1.455
4	千葉県	1.452
5	埼玉県	1.421
6	北海道	1.383
7	大阪府	1.284
	全国平均	1.184
8	滋賀県	1.172
9	広島県	1.151
10	宮城県	1.148
11	茨城県	1.145
12	栃木県	1.124
13	京都府	1.122
14	岡山県	1.109
15	静岡県	1.108
15	兵庫県	1.108
17	長野県	1.107
17	三重県	1.107
19	福岡県	1.100
20	奈良県	1.087
21	群馬県	1.082
22	石川県	1.061
23	香川県	1.048
24	鳥取県	1.017
25	岐阜県	1.014
26	山梨県	0.968
27	新潟県	0.963
27	福井県	0.963
29	福島県	0.959
30	青森県	0.950
31	熊本県	0.932
32	山口県	0.920
33	大分県	0.916
34	宮崎県	0.901
35	富山県	0.900
36	岩手県	0.898
37	山形県	0.891
38	愛媛県	0.879
39	秋田県	0.877
40	佐賀県	0.837
41	長崎県	0.829
42	島根県	0.813
42	鹿児島県	0.813
44	徳島県	0.809
45	和歌山県	0.766
45	高知県	0.766
47	沖縄県	0.740

資料 経済産業省「商業統計表」(5年毎及び簡易調査)

注意 6月1日現在、9年・14年・19年は本調査、11年・16年は簡易調査
14年の全国平均に東京都三宅村は含まない
19年数値は、速報値
年間商品販売額÷事業所数



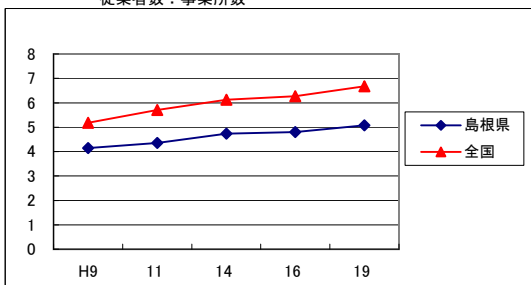
年	H9	11	14	16	19
島根県	0.736	0.731	0.759	0.795	0.813
全国平均	1.041	1.022	1.039	1.077	1.184

中小企業の振興 に関する指標

小売業1事業所当たり従業者数	平成19年 (2007)
----------------	-----------------

順位	都道府県名	人
1	神奈川県	8.55
2	千葉県	8.35
3	埼玉県	8.01
4	愛知県	7.65
5	北海道	7.59
5	東京都	7.59
7	滋賀県	7.32
8	宮城県	7.07
9	大阪府	6.94
10	奈良県	6.75
	全国平均	6.68
11	兵庫県	6.60
12	京都府	6.58
13	広島県	6.55
14	茨城県	6.50
14	福岡県	6.50
16	三重県	6.45
17	長野県	6.31
18	岡山県	6.30
19	栃木県	6.28
19	群馬県	6.28
21	静岡県	6.26
22	岐阜県	6.18
23	熊本県	6.05
24	香川県	5.98
25	福島県	5.91
26	鳥取県	5.89
27	山口県	5.85
27	大分県	5.85
29	青森県	5.83
30	石川県	5.82
31	宮崎県	5.72
32	山梨県	5.71
33	岩手県	5.62
34	福井県	5.56
35	新潟県	5.55
35	愛媛県	5.55
37	秋田県	5.54
37	佐賀県	5.54
39	山形県	5.42
40	沖縄県	5.36
41	鹿児島県	5.34
42	長崎県	5.32
43	富山県	5.30
44	高知県	5.20
45	和歌山県	5.17
46	徳島県	5.16
47	島根県	5.08

資料 経済産業省「商業統計表」(5年毎及び簡易調査)
 注意 6月1日現在、9年・14年・19年は本調査、11年・16年は簡易調査
 14年の全国平均に東京都三宅村は含まない
 19年数値は、速報値
 従業者数÷事業所数



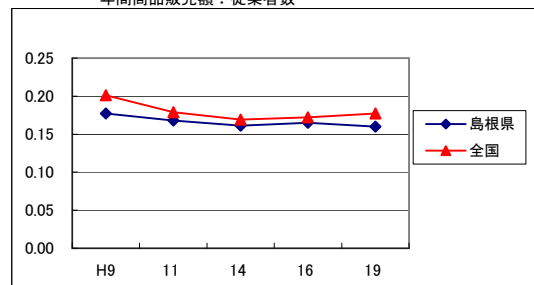
(単位:人)

年	H9	11	14	16	19
島根県	4.15	4.35	4.73	4.80	5.08
全国平均	5.18	5.71	6.13	6.27	6.68

小売業1従業者当たり年間商品販売額	平成19年 (2007)
-------------------	-----------------

順位	都道府県名	億円
1	東京都	0.222
2	愛知県	0.190
3	大阪府	0.185
4	神奈川県	0.183
5	北海道	0.182
5	石川県	0.182
7	栃木県	0.179
8	埼玉県	0.177
8	静岡県	0.177
	全国平均	0.177
10	茨城県	0.176
10	長野県	0.176
10	岡山県	0.176
10	広島県	0.176
14	香川県	0.175
15	千葉県	0.174
16	新潟県	0.173
16	福井県	0.173
16	鳥取県	0.173
19	群馬県	0.172
19	三重県	0.172
21	京都府	0.171
22	富山県	0.170
22	山梨県	0.170
24	福岡県	0.169
25	兵庫県	0.168
26	山形県	0.164
26	岐阜県	0.164
28	青森県	0.163
29	宮城県	0.162
29	福島県	0.162
31	奈良県	0.161
32	岩手県	0.160
32	滋賀県	0.160
32	島根県	0.160
35	秋田県	0.158
35	愛媛県	0.158
35	宮崎県	0.158
38	山口県	0.157
38	徳島県	0.157
40	長崎県	0.156
40	大分県	0.156
42	熊本県	0.154
43	鹿児島県	0.152
44	佐賀県	0.151
45	和歌山県	0.148
46	高知県	0.147
47	沖縄県	0.138

資料 経済産業省「商業統計表」(5年毎及び簡易調査)
 注意 6月1日現在、9年・14年・19年は本調査、11年・16年は簡易調査
 14年の全国平均に東京都三宅村は含まない
 19年数値は、速報値
 年間商品販売額÷従業者数



(単位:億円)

年	H9	11	14	16	19
島根県	0.177	0.168	0.161	0.165	0.160
全国平均	0.201	0.179	0.169	0.172	0.177

雇用・定住の促進 に関する指標

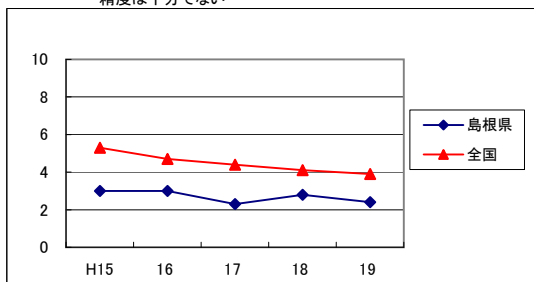
完全失業率	平成19年 (2007)
-------	-----------------

* 島根総合発展計画に掲載あり

順位	都道府県名	%
1	岐阜県	2.3
2	島根県	2.4
3	佐賀県	2.5
4	三重県	2.6
5	福井県	2.7
5	静岡県	2.7
5	愛知県	2.7
8	滋賀県	2.8
9	長野県	2.9
9	山口県	2.9
11	山形県	3.0
11	群馬県	3.0
11	石川県	3.0
11	山梨県	3.0
15	富山県	3.2
16	栃木県	3.3
16	千葉県	3.3
16	広島県	3.3
19	和歌山県	3.4
19	岡山県	3.4
21	茨城県	3.5
21	香川県	3.5
21	宮崎県	3.5
24	埼玉県	3.6
24	新潟県	3.6
24	大分県	3.6
27	奈良県	3.7
27	鳥取県	3.7
29	東京都	3.8
29	神奈川県	3.8
29	徳島県	3.8
29	愛媛県	3.8
	全国平均	3.9
33	京都府	4.0
33	兵庫県	4.0
33	長崎県	4.0
33	熊本県	4.0
37	岩手県	4.1
38	福島県	4.2
38	鹿児島県	4.2
40	秋田県	4.4
41	宮城県	4.8
42	福岡県	4.9
43	北海道	5.1
44	高知県	5.2
45	大阪府	5.3
46	青森県	5.7
47	沖縄県	7.4

資料 総務省「労働力調査」、
「(参考)都道府県別年平均結果(モデル推計値)」

注意 年平均で都道府県別は試算値
都道府県別には標本抽出を行っておらず、標本規模も小さいため
精度は十分でない



年	H15	16	17	18	19
島根県	3.0	3.0	2.3	2.8	2.4
全国平均	5.3	4.7	4.4	4.1	3.9

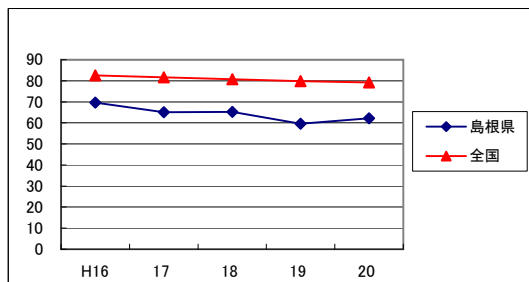
高校生の県内就職率	平成20年 (2008)
-----------	-----------------

* 島根総合発展計画に掲載あり

順位	都道府県名	%
1	愛知県	97.0
2	大阪府	93.7
3	静岡県	92.8
4	広島県	92.2
5	富山県	91.9
6	東京都	90.9
6	石川県	90.9
8	新潟県	90.7
9	香川県	90.1
10	長野県	90.0
11	北海道	88.9
12	山梨県	88.8
13	福井県	88.4
14	茨城県	88.0
15	滋賀県	87.6
16	群馬県	87.1
17	兵庫県	85.1
18	栃木県	85.0
19	岡山県	84.9
20	宮城県	84.5
21	三重県	83.0
22	京都府	81.1
23	山口県	80.7
24	福島県	79.5
24	神奈川県	79.5
	全国平均	79.2
26	福岡県	78.6
27	愛媛県	77.4
28	千葉県	77.0
29	岐阜県	76.1
30	大分県	75.8
31	山形県	75.4
32	鳥取県	74.9
33	埼玉県	72.0
34	和歌山県	70.1
35	徳島県	68.8
36	奈良県	66.3
37	島根県	62.2
38	熊本県	61.7
39	岩手県	60.3
40	秋田県	60.0
41	沖縄県	58.6
42	佐賀県	57.2
43	宮崎県	56.8
44	長崎県	55.3
45	青森県	49.4
46	鹿児島県	49.0
47	高知県	47.9

資料 文部科学省「学校基本調査」

注意 3月卒業者
県内就職者÷就職者



年	H16	17	18	19	20
島根県	69.6	65.1	65.2	59.6	62.2
全国平均	82.5	81.6	80.7	79.8	79.2

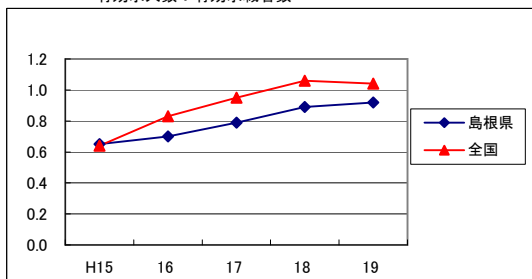
雇用・定住の促進 に関する指標

有効求人倍率	平成19年 (2007)
--------	-----------------

順位	都道府県名	倍
1	愛知県	1.95
2	群馬県	1.63
3	栃木県	1.45
4	岡山県	1.43
5	福井県	1.40
5	三重県	1.40
7	東京都	1.38
8	石川県	1.35
8	岐阜県	1.35
10	滋賀県	1.31
11	香川県	1.29
12	大阪府	1.26
13	静岡県	1.21
14	富山県	1.19
14	広島県	1.19
16	長野県	1.18
17	新潟県	1.12
18	山梨県	1.07
18	山口県	1.07
	全国平均	1.04
20	大分県	1.03
21	埼玉県	1.01
22	茨城県	0.98
23	神奈川県	0.95
23	京都府	0.95
25	山形県	0.94
25	千葉県	0.94
25	兵庫県	0.94
28	宮城県	0.93
29	島根県	0.92
30	和歌山県	0.90
31	福島県	0.89
31	徳島県	0.89
33	愛媛県	0.87
34	福岡県	0.85
35	熊本県	0.82
36	奈良県	0.81
37	鳥取県	0.75
38	岩手県	0.73
39	佐賀県	0.70
40	宮崎県	0.67
41	長崎県	0.62
42	秋田県	0.61
42	鹿児島県	0.61
44	北海道	0.56
45	高知県	0.50
46	青森県	0.47
47	沖縄県	0.42

資料 厚生労働省「職業安定業務統計」

注意 年平均
新規学卒を除きパートタイムを含む
有効求人数÷有効求職者数



(単位:倍)

年	H15	16	17	18	19
島根県	0.65	0.70	0.79	0.89	0.92
全国平均	0.64	0.83	0.95	1.06	1.04

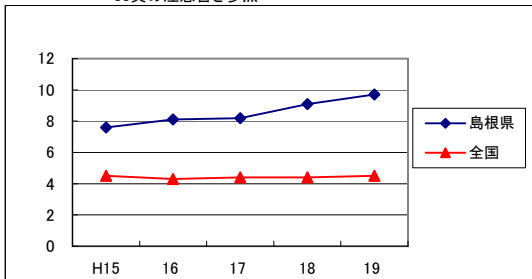
中小企業勤労者福祉サービスセンター加入率	平成19年度 (2007)
----------------------	------------------

* 島根総合発展計画に掲載あり

順位	都道府県名	%
1	岐阜県	16.0
2	長野県	11.4
3	北海道	10.2
4	島根県	9.7
5	三重県	9.3
5	熊本県	9.3
7	長崎県	8.8
8	徳島県	7.4
9	滋賀県	6.8
10	大分県	6.7
11	富山県	6.6
12	新潟県	6.5
12	鹿児島県	6.5
14	山形県	5.9
15	和歌山県	5.7
16	山口県	5.6
17	岡山県	5.3
18	栃木県	5.0
18	福岡県	5.0
20	神奈川県	4.9
21	秋田県	4.8
21	静岡県	4.8
21	沖縄県	4.8
24	石川県	4.7
24	香川県	4.7
26	福島県	4.6
27	岩手県	4.5
27	兵庫県	4.5
	全国平均	4.5
29	宮城県	4.3
30	鳥取県	4.2
31	茨城県	4.1
31	奈良県	4.1
33	京都府	4.0
34	高知県	3.9
35	埼玉県	3.6
36	東京都	3.4
36	山梨県	3.4
38	群馬県	2.8
39	愛知県	1.9
40	千葉県	1.8
41	大阪府	1.6
42	佐賀県	1.5
43	愛媛県	1.4
44	広島県	1.3
45	青森県	1.1
	福井県	-
	宮崎県	-

資料 (社)全国中小企業勤労者福祉サービスセンター
「全国会員団体概要」

注意 加入率は、各都道府県の平均加入率
会員数÷中小企業勤労者数
* 88頁の注意書き参照



(単位:%)

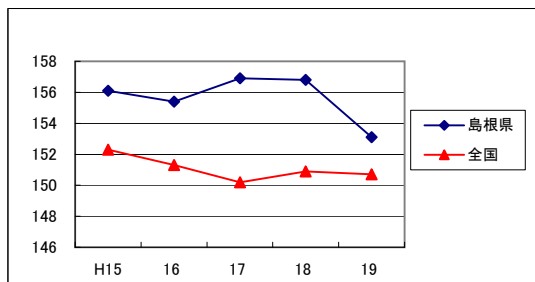
年度	H15	16	17	18	19
島根県	7.6	8.1	8.2	9.1	9.7
全国平均	4.5	4.3	4.4	4.4	4.5

雇用・定住の促進 に関する指標

総実労働時間		平成19年 (2007)
順位	都道府県名	時間
1	奈良県	141.3
2	埼玉県	142.0
3	兵庫県	145.7
4	京都府	145.8
5	神奈川県	146.0
6	千葉県	147.0
7	滋賀県	148.3
8	高知県	148.9
9	大阪府	149.3
10	三重県	149.4
11	宮城県	150.4
11	東京都	150.4
全国平均		150.7
13	岐阜県	150.9
14	愛知県	151.0
15	長野県	151.1
16	福岡県	151.5
17	茨城県	151.6
18	沖縄県	151.8
19	群馬県	152.0
20	北海道	152.4
20	石川県	152.4
22	島根県	153.1
23	広島県	153.3
24	山口県	153.4
25	徳島県	154.2
26	和歌山県	154.5
27	鹿児島県	154.6
28	静岡県	154.7
29	熊本県	154.9
30	香川県	155.0
31	富山県	155.7
31	山梨県	155.7
33	鳥取県	156.7
34	長崎県	157.4
35	青森県	157.5
35	福井県	157.5
37	愛媛県	157.6
38	福島県	157.8
39	宮崎県	157.9
40	大分県	158.0
41	栃木県	158.2
41	佐賀県	158.2
43	新潟県	158.3
44	岡山県	158.6
45	秋田県	159.7
46	山形県	160.0
47	岩手県	161.1

資料 厚生労働省「毎月勤労統計調査」

注意 常用労働者1人平均月間実労働時間数
事業所規模5人以上



(単位:時間)

年	H15	16	17	18	19
島根県	156.1	155.4	156.9	156.8	153.1
全国平均	152.3	151.3	150.2	150.9	150.7

産業基盤の維持・整備 に関する指標

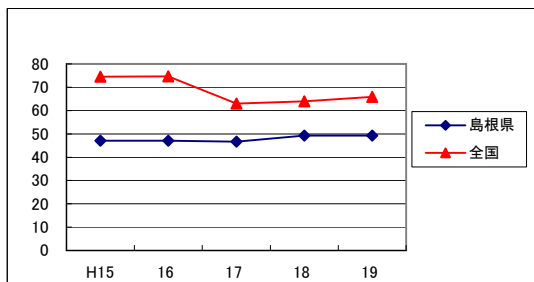
高速道路の供用率		平成19年度 (2007)
順位	都道府県名	%
1	香川県	100.0
2	群馬県	98.9
3	岡山県	96.9
4	滋賀県	92.4
5	富山県	91.5
6	沖縄県	89.6
7	新潟県	87.1
8	埼玉県	84.7
9	兵庫県	83.9
10	大阪府	82.2
11	福岡県	82.0
12	栃木県	81.5
13	山口県	77.8
14	徳島県	77.3
15	秋田県	76.2
16	石川県	76.1
17	広島県	75.9
18	大分県	74.4
19	愛媛県	74.2
20	福島県	73.8
21	愛知県	72.8
21	京都府	72.8
23	宮城県	72.1
24	長野県	72.0
25	佐賀県	71.8
26	岐阜県	71.3
27	山梨県	70.6
28	千葉県	68.6
29	熊本県	68.1
30	奈良県	67.3
31	岩手県	67.0
全国平均		65.9
32	長崎県	65.7
33	茨城県	62.6
34	東京都	62.5
35	青森県	56.8
36	鹿児島県	55.6
37	三重県	54.4
38	福井県	50.9
39	山形県	49.9
40	島根県	49.3
41	和歌山県	46.5
42	北海道	44.4
43	鳥取県	43.4
44	静岡県	42.0
45	高知県	40.1
45	宮崎県	40.1
47	神奈川県	39.6

* 島根総合発展計画に掲載あり

資料 県高速道路推進課

全国高速道路建設協議会「旬刊高速道路」

注意 全国平均=供用率の合計÷47



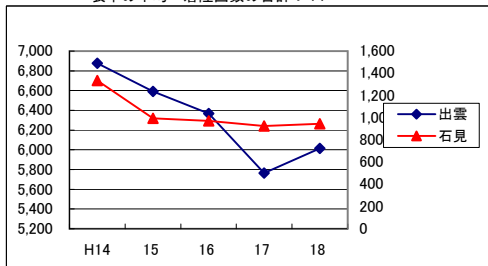
(単位:%)

年度	H15	16	17	18	19
島根県	47.1	47.1	46.6	49.3	49.3
全国平均	74.5	74.7	63.0	64.0	65.9

産業基盤の維持・整備 に関する指標

地方空港着陸回数		平成18年 (2006)
順位	都道府県名	回
1	鹿児島(鹿児島県)	33,085
2	仙台(宮城県)	23,902
3	長崎(長崎県)	23,268
4	宮崎(宮崎県)	18,629
5	熊本(熊本県)	18,589
6	松山(愛媛県)	16,162
7	新潟(新潟県)	14,978
8	高知(高知県)	11,751
9	広島(広島県)	11,101
10	函館(北海道)	10,521
11	大分(大分県)	8,996
12	北九州(福岡県)	8,062
	平均	7,886
13	秋田(秋田県)	7,843
14	小松(石川県)	7,646
15	高松(香川県)	7,145
16	帯広(北海道)	6,968
17	女満別(北海道)	6,723
18	釧路(北海道)	6,471
19	出雲(島根県)	6,013
20	岡山(岡山県)	5,967
21	青森(青森県)	5,852
22	富山(富山県)	5,686
23	福島(福島県)	5,367
24	旭川(北海道)	4,966
25	佐賀(佐賀県)	4,863
26	花巻(岩手県)	4,407
27	松本(長野県)	4,215
28	徳島(徳島県)	4,040
29	米子(美保)(鳥取県)	3,887
30	山口宇部(山口県)	3,768
31	山形(山形県)	3,611
32	南紀白浜(和歌山県)	3,301
33	鳥取(鳥取県)	2,849
34	庄内(山形県)	2,787
35	中標津(北海道)	1,941
36	三沢(青森県)	1,809
37	能登(石川県)	1,789
38	稚内(北海道)	1,640
39	大館能代(秋田県)	1,220
40	石見(島根県)	947
41	紋別(北海道)	575

資料 国土交通省「空港管理状況調査」
 県港湾空港課
 注意 地方空港は内地のみ
 国内線+国際線
 表中の平均=着陸回数の合計÷41

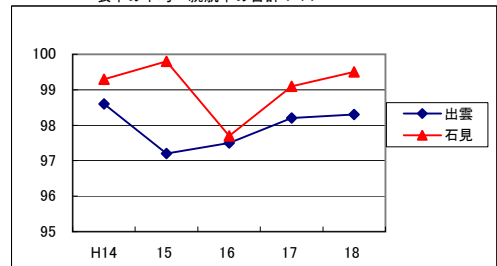


(単位:回)

年	H14	15	16	17	18
出雲	6,878	6,590	6,369	5,765	6,013
石見	1,336	994	972	925	947

地方空港就航率		平成18年度 (2006)
順位	都道府県名	%
1	能登(石川県)	99.7
1	山口宇部(山口県)	99.7
3	小松(石川県)	99.5
3	岡山(岡山県)	99.5
3	石見(島根県)	99.5
3	佐賀(佐賀県)	99.5
3	大分(大分県)	99.5
8	秋田(秋田県)	99.4
8	富山(富山県)	99.4
8	米子(美保)(鳥取県)	99.4
8	広島(広島県)	99.4
12	旭川(北海道)	99.3
12	仙台(宮城県)	99.3
12	高松(香川県)	99.3
15	松山(愛媛県)	99.2
16	山形(山形県)	99.1
16	福島(福島県)	99.1
16	鳥取(鳥取県)	99.1
16	徳島(徳島県)	99.1
20	宮崎(宮崎県)	99.0
	平均	99.0
21	紋別(北海道)	98.9
21	庄内(山形県)	98.9
21	北九州(福岡県)	98.9
21	熊本(熊本県)	98.9
25	帯広(北海道)	98.8
25	三沢(青森県)	98.8
25	高知(高知県)	98.8
28	新潟(新潟県)	98.6
28	長崎(長崎県)	98.6
30	鹿児島(鹿児島県)	98.5
31	大館能代(秋田県)	98.4
31	花巻(岩手県)	98.4
33	出雲(島根県)	98.3
34	函館(北海道)	97.9
34	釧路(北海道)	97.9
36	女満別(北海道)	97.7
36	南紀白浜(和歌山県)	97.7
38	青森(青森県)	97.5
39	松本(長野県)	96.7
40	中標津(北海道)	96.6
41	稚内(北海道)	95.5

資料 国土交通省「空港の利用状況」
 県港湾空港課
 注意 地方空港は内地のみ
 着陸回数÷便数(国内線)
 表中の平均=就航率の合計÷41



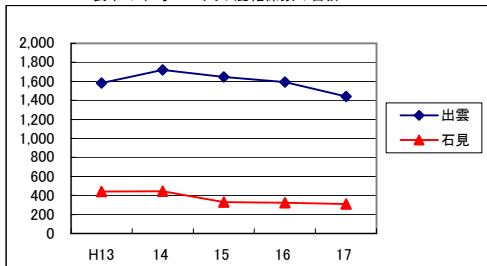
(単位:%)

年度	H14	15	16	17	18
出雲	98.6	97.2	97.5	98.2	98.3
石見	99.3	99.8	97.7	99.1	99.5

産業基盤の維持・整備 に関する指標

地方空港スポット混雑係数		平成17年 (2005)
順位	都道府県名	—
1	紋別(北海道)	184.7
2	大館能代(秋田県)	286.5
3	石見(島根県)	308.3
4	稚内(北海道)	427.0
5	能登(石川県)	453.5
6	三沢(青森県)	600.3
7	中標津(北海道)	627.7
8	庄内(山形県)	670.8
9	米子(美保)(鳥取県)	720.2
10	山口宇部(山口県)	769.4
11	鳥取(鳥取県)	870.0
12	徳島(徳島県)	905.4
13	山形(山形県)	912.5
14	青森(青森県)	925.3
15	女満別(北海道)	928.7
16	福島(福島県)	935.3
17	旭川(北海道)	947.8
18	富山(富山県)	963.8
19	大分(大分県)	971.3
20	佐賀(佐賀県)	1,043.0
21	花巻(岩手県)	1,099.0
22	北九州(福岡県)	1,107.3
23	釧路(北海道)	1,125.8
24	南紀白浜(和歌山県)	1,153.7
平均		1,159.0
25	函館(北海道)	1,191.4
26	広島(広島県)	1,226.0
27	高松(香川県)	1,233.0
28	松本(長野県)	1,240.7
29	岡山(岡山県)	1,249.0
30	新潟(新潟県)	1,382.9
31	出雲(島根県)	1,441.3
32	小松(石川県)	1,515.8
33	秋田(秋田県)	1,534.4
34	帯広(北海道)	1,783.3
35	宮崎(宮崎県)	1,819.1
36	鹿児島(鹿児島県)	1,913.4
37	松山(愛媛県)	1,947.9
38	仙台(宮城県)	1,993.8
39	長崎(長崎県)	2,029.5
40	高知(高知県)	2,049.0
41	熊本(熊本県)	3,012.0

資料 国土交通省「数字でみる航空」
 県港湾空港課
 注意 地方空港は内地のみ
 着陸回数÷スポット数(国内線+国際線)
 表中の平均=スポット混雑係数の合計÷41

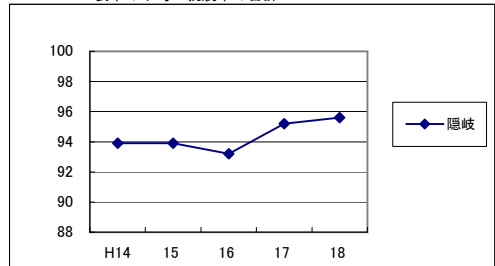


(単位:—)

年	H13	14	15	16	17
出雲	1,581.3	1,719.5	1,647.5	1,592.3	1,441.3
石見	439.7	445.3	331.3	324.0	308.3

離島空港就航率		平成18年度 (2006)
順位	都道府県名	%
1	喜界(鹿児島県)	98.5
2	奄美(鹿児島県)	98.4
3	宮古(沖縄県)	98.1
4	石垣(沖縄県)	97.8
5	徳之島(鹿児島県)	97.7
6	多良間(沖縄県)	97.6
7	北大東(沖縄県)	97.2
8	久米島(沖縄県)	97.1
9	対馬(長崎県)	96.6
10	南大東(沖縄県)	96.5
11	沖永良部(鹿児島県)	96.2
12	種子島(鹿児島県)	96.1
12	与論(鹿児島県)	96.1
平均		96.0
14	屋久島(鹿児島県)	95.9
15	奄岐(長崎県)	95.8
16	隠岐(島根県)	95.6
17	福江(長崎県)	95.3
18	与那国(沖縄県)	94.8
19	大島(東京都)	93.2
20	八丈島(東京都)	91.9
21	利尻(北海道)	91.1
22	三宅島(東京都)	87.8

資料 国土交通省「空港の利用状況」
 県港湾空港課
 注意 滑走路延長1,200m以上の離島空港
 着陸回数÷便数(国内線)
 表中の平均=就航率の合計÷22



(単位:%)

年度	H14	15	16	17	18
隠岐	93.9	93.9	93.2	95.2	95.6