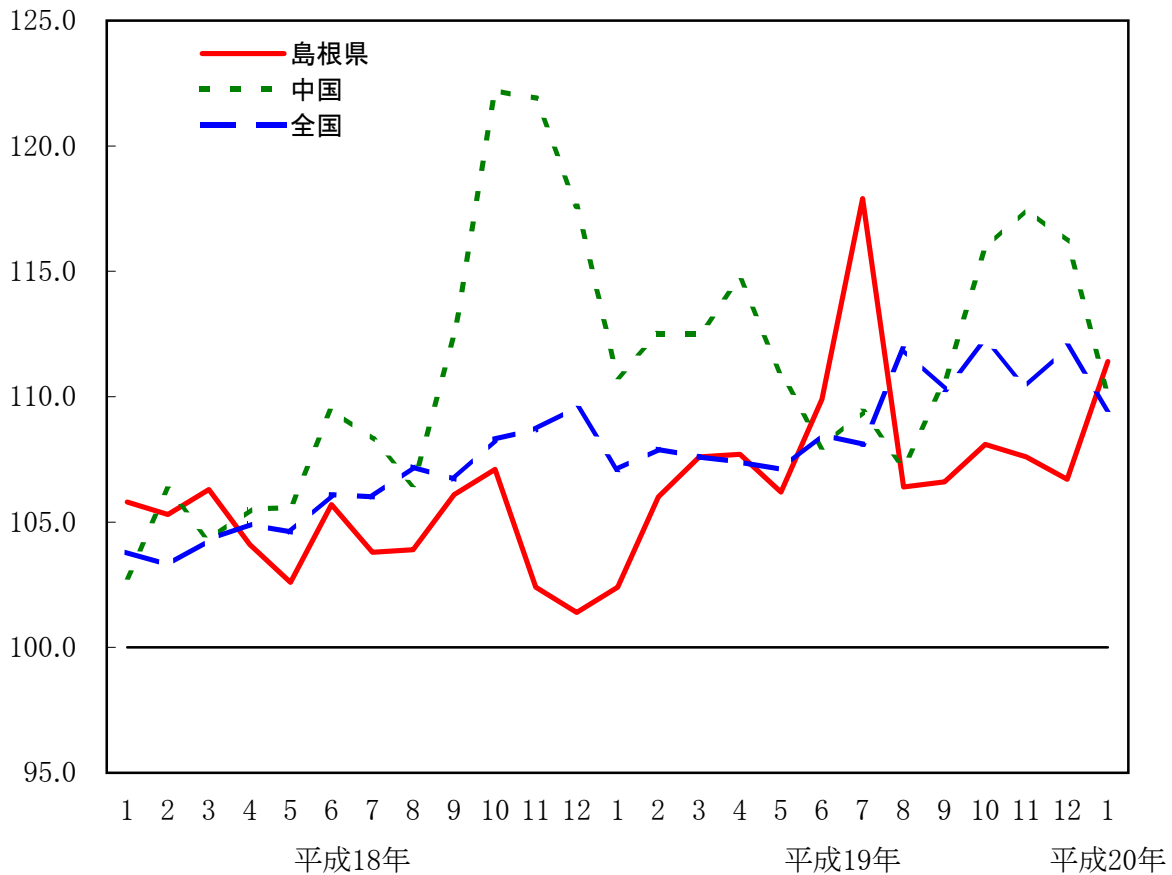


平成12年基準

島根県鉱工業生産指数

平成20年1月速報

季節調整済 平成12年=100



| 季節調整済 | | | | |
|-----------|---------|---------|-------|--|
| | 島根県 | 中国 | 全国 | |
| 平成20年1月 | p 111.4 | p 110.1 | 109.5 | |
| 平成19年12月 | r 106.7 | r 116.2 | 112.0 | |
| 対前月比(%) | 4.4 | ▲ 5.2 | ▲ 2.2 | |
| 対前年同月比(%) | 8.8 | ▲ 0.6 | 2.2 | |

対前年同月比は原指数

島根県政策企画局統計調査課

1. 概況

1月の生産指数(12年=100・季節調整済指数)は、111.4となり、対前月比4.4%の上昇であった。

業種別にみると、石油・石炭製品工業、パルプ・紙・紙加工品工業、家具工業などが上昇し、情報通信機械工業、木材・木製品工業、電気機械工業などが低下した。

寄与率からみると、電子部品・デバイス工業、窯業・土石製品工業、食料品・たばこ工業などの上昇が寄与している。

財別にみると、建設財が最も上昇した。

なお、生産指数(原指数)の対前年同月比は、8.8%の上昇であった。

2. 業種別の動向

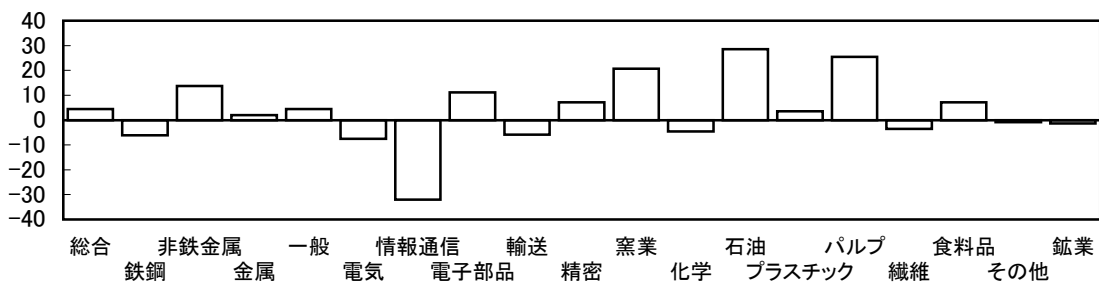
(1) 上昇率(対前月比ー季節調整済指数、対前年同月比ー原指数)

| | 上昇が目立った業種 | 低下が目立った業種 |
|--------|----------------------|---------------------|
| 対前月比 | 石油・石炭製品工業 (28.5) | 情報通信機械工業 (▲ 32.0) |
| | パルプ・紙・紙加工品工業 (25.4) | 木材・木製品工業 (▲ 9.3) |
| | 家具工業 (21.3) | 電気機械工業 (▲ 7.5) |
| 対前年同月比 | 金属製品工業 (358.3) | 石油・石炭製品工業 (▲ 32.8) |
| | パルプ・紙・紙加工品工業 (35.2) | 木材・木製品工業 (▲ 18.6) |
| | 化学工業 (31.9) | 情報通信機械工業 (▲ 11.1) |

(2) 寄与率

| 順位 | プラス要因(上昇寄与率) |
|----|---------------------|
| 1 | 電子部品・デバイス工業 (62.8) |
| 2 | 窯業・土石製品工業 (21.3) |
| 3 | 食料品・たばこ工業 (11.3) |

[対前月比]



[対前年同月比]

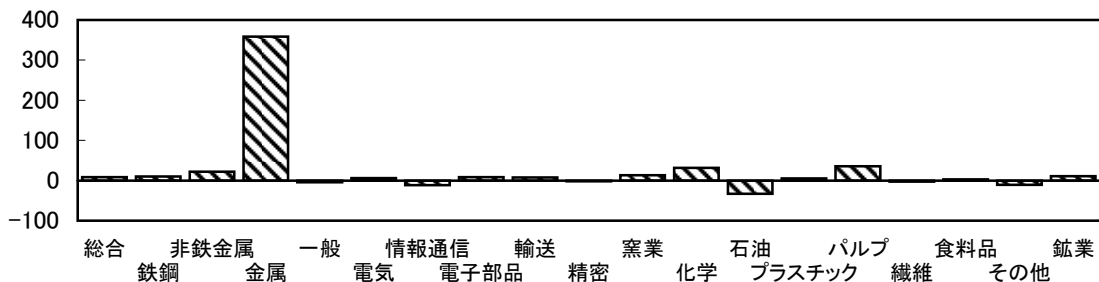


表1. 業種別生産指数（原指数・季節調整済指数）

（平成12年=100）

| 業 種 | ウエイト | 原 指 数 | | | | | | 季節調整済指数 | | | | | |
|--------------|----------|---------------|--------|--------|-------|-------------|----------------|---------|--------|--------|-------|-------------|------------|
| | | 前年同月 19年1月 | 19年11月 | 19年12月 | 20年1月 | 対前月比 (%) | 対前年同 月比 (%) | 19年10月 | 19年11月 | 19年12月 | 20年1月 | 対前月比 (%) | 寄与率 (%) |
| 鉱 工 業 | 10,000.0 | 91.9 | 116.4 | 108.7 | 100.0 | ▲ 8.0 | 8.8 | 108.1 | 107.6 | 106.7 | 111.4 | 4.4 | 100.0 |
| 製 造 工 業 | 9,986.0 | 92.0 | 116.4 | 108.7 | 100.0 | ▲ 8.0 | 8.7 | 108.1 | 107.5 | 106.7 | 111.4 | 4.4 | 99.9 |
| 鉄鋼業 | 1,811.8 | 86.2 | 104.4 | 102.3 | 94.7 | ▲ 7.4 | 9.9 | 103.8 | 98.9 | 104.0 | 97.7 | ▲ 6.1 | ▲ 24.3 |
| 非鉄金属工業 | 89.8 | 157.2 | 193.4 | 206.0 | 191.5 | ▲ 7.0 | 21.8 | 191.5 | 173.4 | 180.1 | 204.8 | 13.7 | 4.7 |
| 金属製品工業 | 458.1 | 20.4 | 88.2 | 107.1 | 93.5 | ▲ 12.7 | 358.3 | 20.0 | 88.6 | 129.7 | 132.3 | 2.0 | 2.5 |
| 一般機械工業 | 1,227.4 | 87.3 | 85.4 | 85.5 | 83.3 | ▲ 2.6 | ▲ 4.6 | 80.7 | 79.5 | 92.6 | 96.7 | 4.4 | 10.7 |
| 電気機械工業 | 273.0 | 94.1 | 127.1 | 104.6 | 99.8 | ▲ 4.6 | 6.1 | 118.8 | 126.8 | 115.3 | 106.6 | ▲ 7.5 | ▲ 5.1 |
| 情報通信機械工業 | 195.6 | 131.1 | 121.1 | 151.0 | 116.6 | ▲ 22.8 | ▲ 11.1 | 127.7 | 117.7 | 157.7 | 107.3 | ▲ 32.0 | ▲ 21.0 |
| 電子部品・デバイス工業 | 1,587.6 | 157.6 | 199.8 | 161.3 | 171.3 | 6.2 | 8.7 | 198.1 | 192.4 | 167.4 | 186.0 | 11.1 | 62.8 |
| 輸送機械工業 | 392.6 | 130.2 | 159.9 | 150.8 | 139.9 | ▲ 7.2 | 7.5 | 148.9 | 146.9 | 157.1 | 148.0 | ▲ 5.8 | ▲ 7.6 |
| 精密機械工業 | 133.8 | 193.2 | 254.3 | 222.8 | 189.4 | ▲ 15.0 | ▲ 2.0 | 216.1 | 229.0 | 190.5 | 204.2 | 7.2 | 3.9 |
| 窯業・土石製品工業 | 829.1 | 42.4 | 67.0 | 62.4 | 48.0 | ▲ 23.1 | 13.2 | 56.5 | 53.7 | 58.5 | 70.6 | 20.7 | 21.3 |
| 化学工業 | 125.3 | 183.5 | 352.9 | 265.5 | 242.1 | ▲ 8.8 | 31.9 | 340.1 | 360.1 | 264.9 | 252.7 | ▲ 4.6 | ▲ 3.3 |
| 石油・石炭製品工業 | 37.6 | 70.5 | 95.3 | 69.8 | 47.4 | ▲ 32.1 | ▲ 32.8 | 77.8 | 84.1 | 58.3 | 74.9 | 28.5 | 1.3 |
| プラスチック製品工業 | 180.3 | 80.2 | 87.6 | 91.6 | 84.3 | ▲ 8.0 | 5.1 | 85.8 | 85.8 | 96.7 | 100.2 | 3.6 | 1.3 |
| パルプ・紙・紙加工品工業 | 276.9 | 43.7 | 78.2 | 42.8 | 59.1 | 38.1 | 35.2 | 45.2 | 55.4 | 47.6 | 59.7 | 25.4 | 7.1 |
| 繊維工業 | 553.6 | 42.5 | 43.7 | 42.5 | 41.2 | ▲ 3.1 | ▲ 3.1 | 44.6 | 43.7 | 43.1 | 41.6 | ▲ 3.5 | ▲ 1.8 |
| 食料品・たばこ工業 | 965.1 | 69.7 | 98.6 | 116.8 | 71.7 | ▲ 38.6 | 2.9 | 80.4 | 80.6 | 77.3 | 82.8 | 7.1 | 11.3 |
| その他工業 | 848.4 | 88.3 | 91.9 | 85.3 | 78.7 | ▲ 7.7 | ▲ 10.9 | 87.8 | 88.1 | 86.8 | 86.0 | ▲ 0.9 | ▲ 1.4 |
| ゴム製品工業 | 75.7 | 140.8 | 185.2 | 156.1 | 156.1 | 0.0 | 10.9 | 167.7 | 170.8 | 169.4 | 171.8 | 1.4 | 0.4 |
| 皮革製品工業 | 22.0 | 28.9 | x | x | x | x | x | x | x | x | x | x | x |
| 家具工業 | 227.3 | 26.5 | 24.3 | 24.5 | 32.1 | 31.0 | 21.1 | 28.9 | 27.1 | 26.8 | 32.5 | 21.3 | 2.8 |
| 木材・木製品工業 | 461.7 | 118.7 | 118.0 | 112.0 | 96.6 | ▲ 13.8 | ▲ 18.6 | 109.4 | 111.8 | 114.0 | 103.4 | ▲ 9.3 | ▲ 10.4 |
| その他製品工業 | 61.7 | 44.8 | 63.0 | 51.5 | 48.2 | ▲ 6.4 | 7.6 | 67.7 | 53.3 | 55.2 | 62.6 | 13.4 | 1.0 |
| 鉱 業 | 14.0 | 74.5 | 110.0 | 89.3 | 82.6 | ▲ 7.5 | 10.9 | 107.2 | 104.8 | 94.9 | 93.7 | ▲ 1.3 | ▲ 0.0 |
| 産 業 総 合 | 11,639.2 | 94.9 | 118.8 | 109.8 | 102.0 | ▲ 7.1 | 7.5 | 114.7 | 111.4 | 106.5 | 109.9 | 3.2 | - |
| 公益事業 | 1,639.2 | 113.0 | 133.5 | 116.7 | 114.6 | ▲ 1.8 | 1.4 | 147.8 | 134.3 | 121.2 | 103.7 | ▲ 14.4 | - |
| 機械工業 | 3,810.0 | 127.5 | 151.5 | 133.4 | 132.4 | ▲ 0.7 | 3.8 | 150.2 | 143.9 | 139.5 | 145.7 | 4.4 | 50.3 |
| 電気機械工業（旧分類） | 2,056.2 | 146.6 | 182.6 | 152.8 | 156.6 | 2.5 | 6.8 | 184.0 | 176.8 | 158.3 | 164.2 | 3.7 | 25.8 |

注）機械工業とは、一般機械工業、電気機械工業、情報通信機械工業、電子部品・デバイス工業、輸送機械工業、精密機械工業の合計である。

また、電気機械工業（旧分類）とは、電気機械工業、情報通信機械工業、電子部品・デバイス工業の合計である。

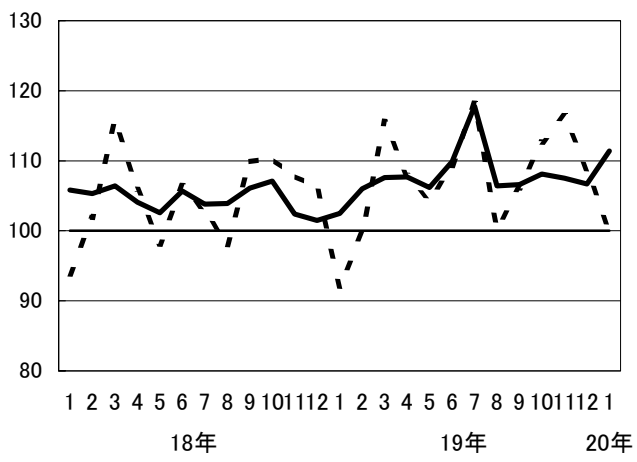
表2. 財別生産指数（原指数・季節調整済指数）

| 業 種 | ウエイト | 前年同月 19年1月 | 19年11月 | 19年12月 | 20年1月 | 対前月比 (%) | 対前年同 月比 (%) | 19年10月 | 19年11月 | 19年12月 | 20年1月 | 対前月比 (%) | 寄与率 (%) |
|-----------|----------|---------------|--------|--------|-------|-------------|----------------|--------|--------|--------|-------|-------------|------------|
| 鉱 工 業 | 10,000.0 | 91.9 | 116.4 | 108.7 | 100.0 | ▲ 8.0 | 8.8 | 108.1 | 107.6 | 106.7 | 111.4 | 4.4 | 100.0 |
| 最 終 需 要 財 | 5,342.4 | 69.4 | 91.6 | 91.8 | 76.7 | ▲ 16.4 | 10.5 | 76.9 | 82.0 | 87.0 | 90.0 | 3.4 | 34.1 |
| 投 資 財 | 3,251.1 | 74.4 | 93.2 | 93.4 | 82.1 | ▲ 12.1 | 10.3 | 77.4 | 83.2 | 95.7 | 101.6 | 6.2 | 40.8 |
| 資本財 | 1,547.0 | 98.6 | 104.0 | 103.6 | 95.8 | ▲ 7.5 | ▲ 2.8 | 99.6 | 97.8 | 105.7 | 111.3 | 5.3 | 18.4 |
| 建設財 | 1,704.1 | 52.4 | 83.4 | 84.2 | 69.7 | ▲ 17.2 | 33.0 | 57.1 | 75.4 | 86.8 | 92.2 | 6.2 | 19.6 |
| 消 費 財 | 2,091.3 | 61.6 | 89.1 | 89.2 | 68.2 | ▲ 23.5 | 10.7 | 76.0 | 77.1 | 72.8 | 73.8 | 1.4 | 4.4 |
| 耐久消費財 | 302.9 | 44.4 | 45.1 | 51.9 | 50.7 | ▲ 2.3 | 14.2 | 53.1 | 48.1 | 50.5 | 49.6 | ▲ 1.8 | ▲ 0.6 |
| 非耐久消費財 | 1,788.4 | 64.6 | 96.6 | 95.5 | 71.2 | ▲ 25.4 | 10.2 | 80.1 | 82.2 | 76.0 | 77.8 | 2.4 | 6.8 |
| 生 産 財 | 4,657.6 | 117.8 | 144.8 | 128.0 | 126.6 | ▲ 1.1 | 7.5 | 143.3 | 137.0 | 132.1 | 133.4 | 1.0 | 12.9 |

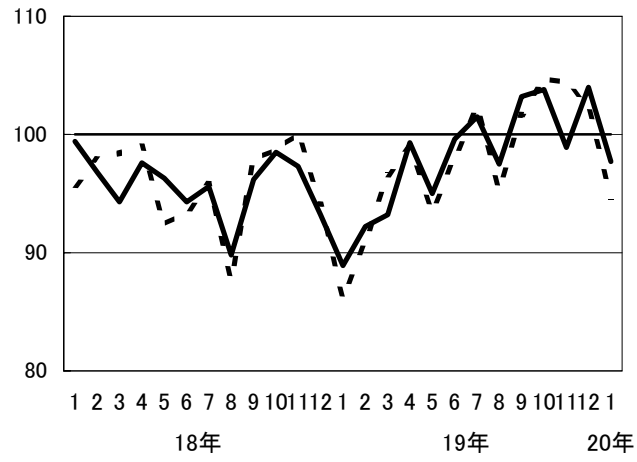
業種別指数の推移(平成12年=100)

原指数 季節調整済
 - - - - - _____

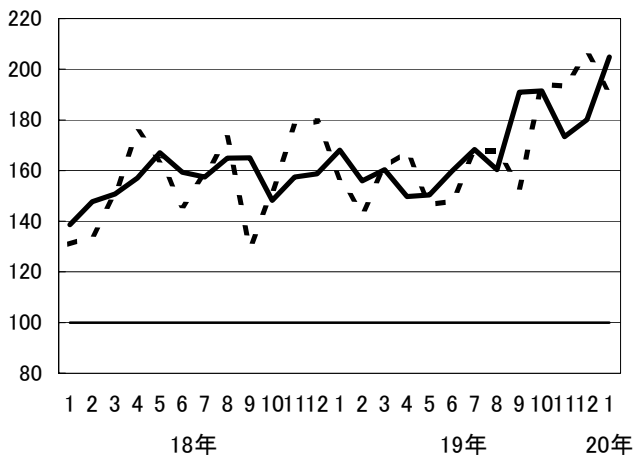
製造工業



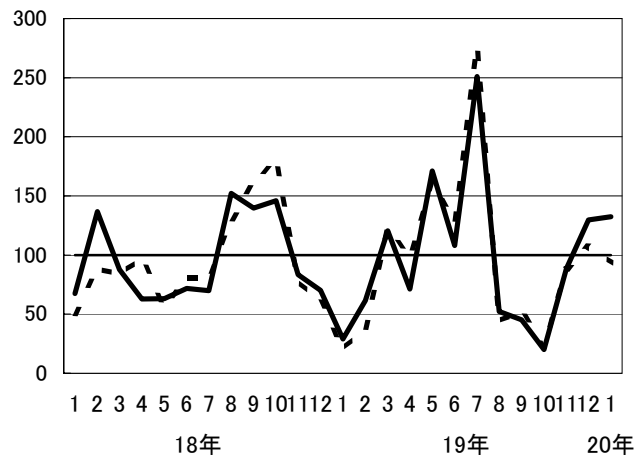
鉄鋼業



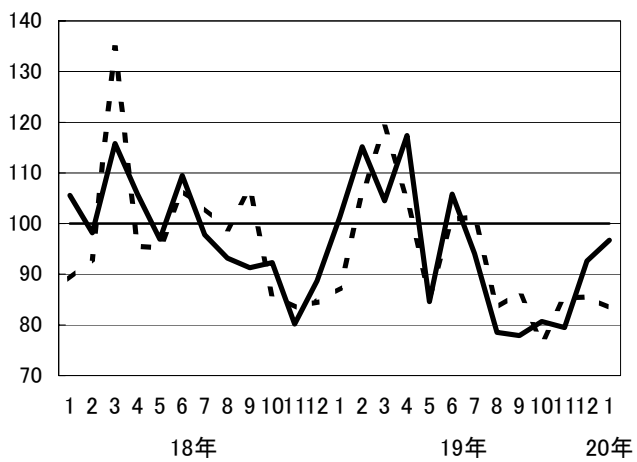
非鉄金属工業



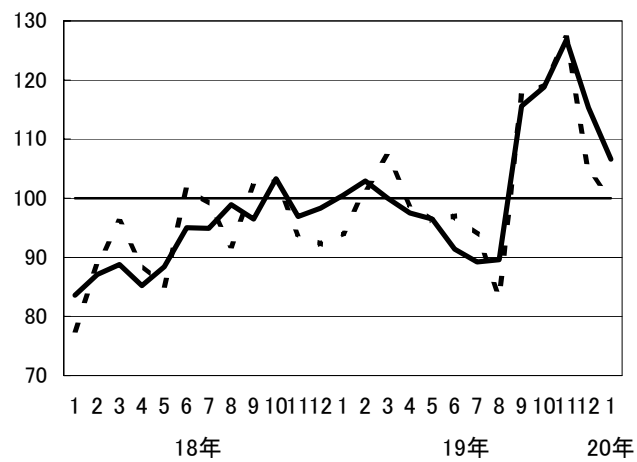
金属製品工業



一般機械工業



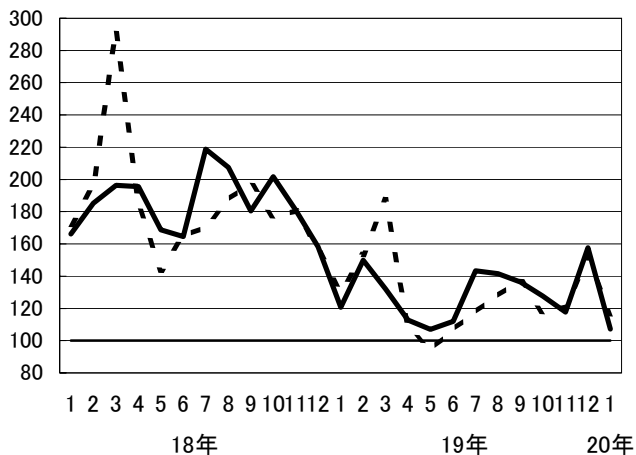
電気機械工業



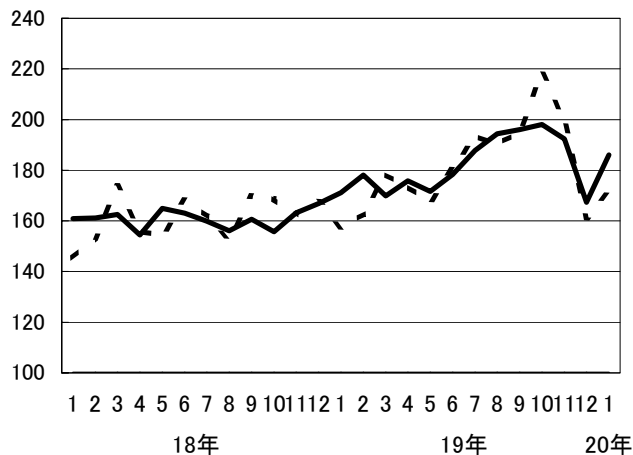
業種別指数の推移(平成12年=100)

原指数 季節調整済
 - - - - - ————

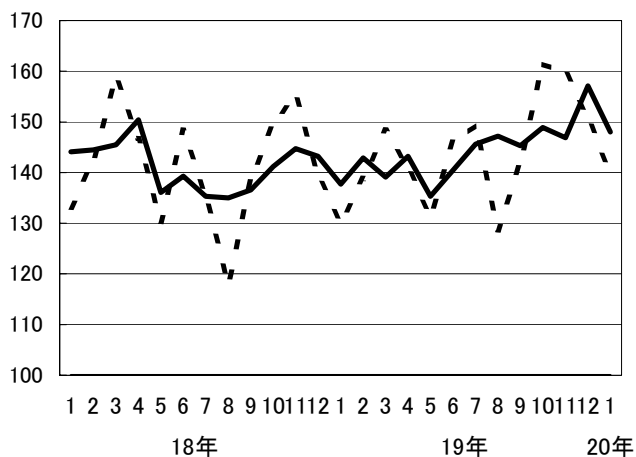
情報通信機械工業



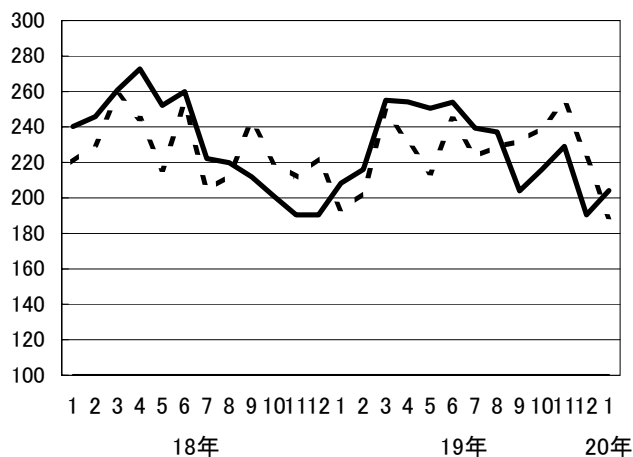
電子部品・デバイス工業



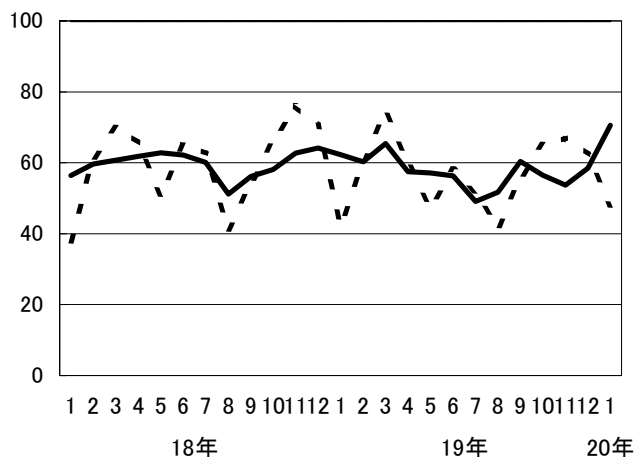
輸送機械工業



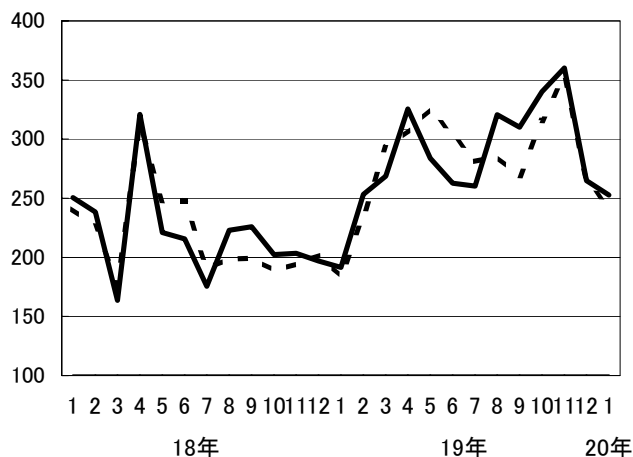
精密機械工業



窯業・土石製品工業



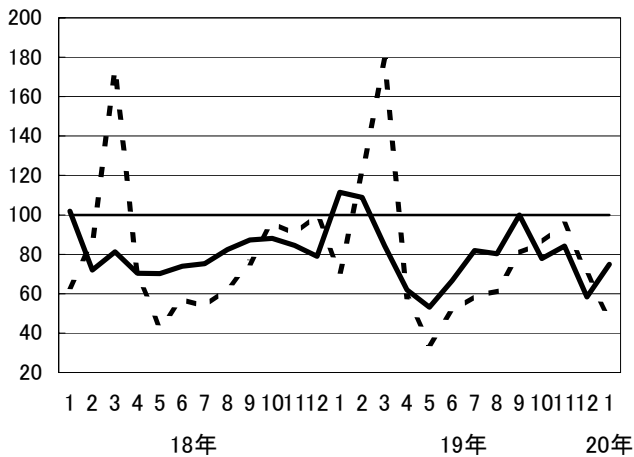
化学工業



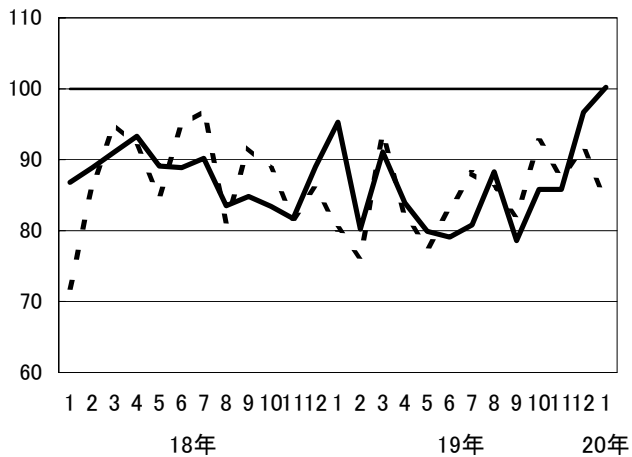
業種別指数の推移(平成12年=100)

原指数 季節調整済
 - - - - - _____

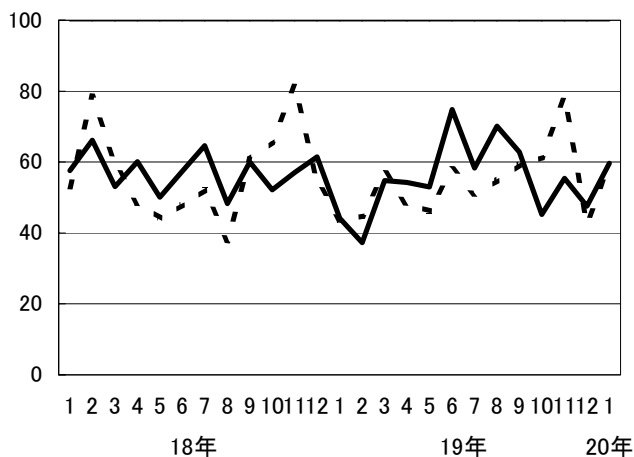
石油・石炭製品工業



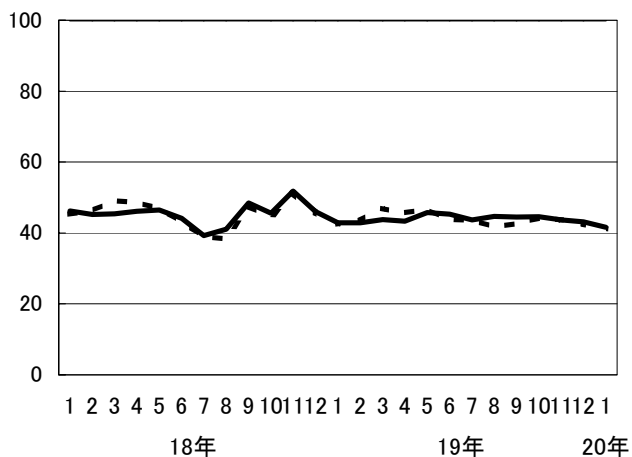
プラスチック製品工業



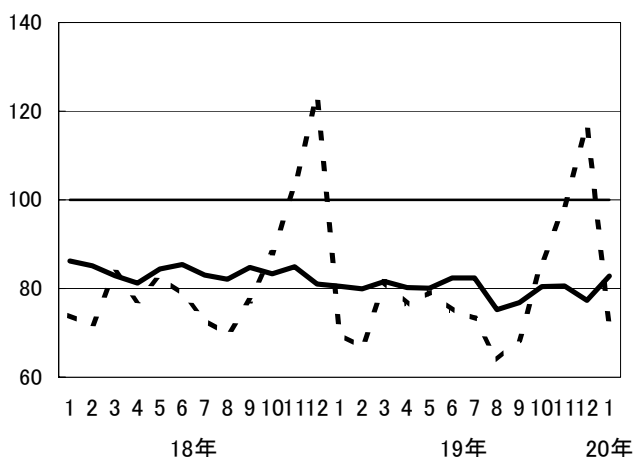
パルプ・紙・紙加工品工業



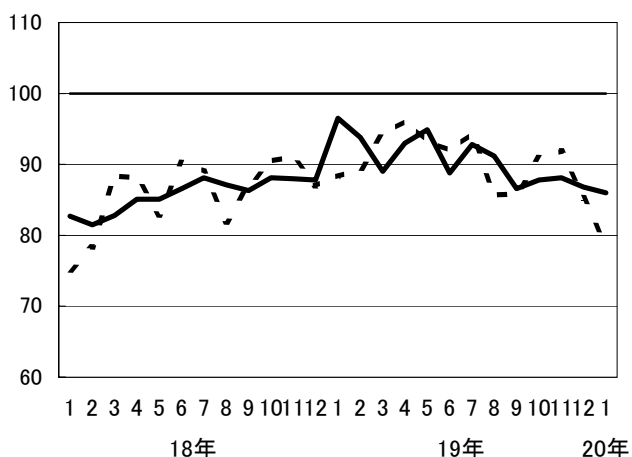
繊維工業



食料品・たばこ工業



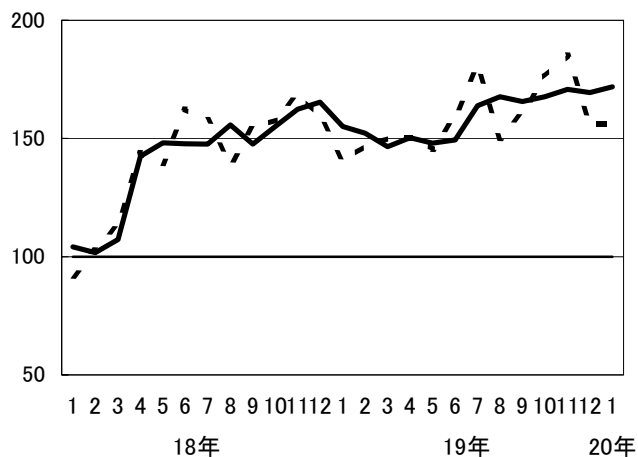
その他工業



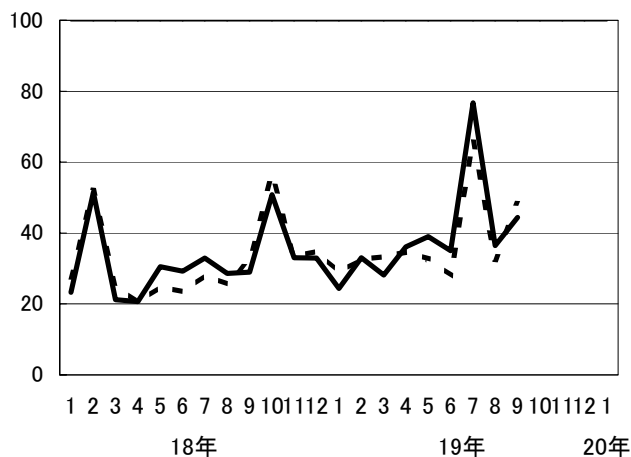
業種別指数の推移(平成12年=100)

原指数 季節調整済
 ----- _____

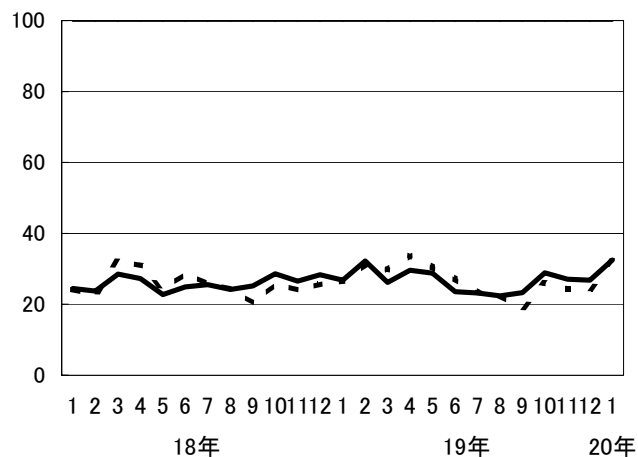
ゴム製品工業



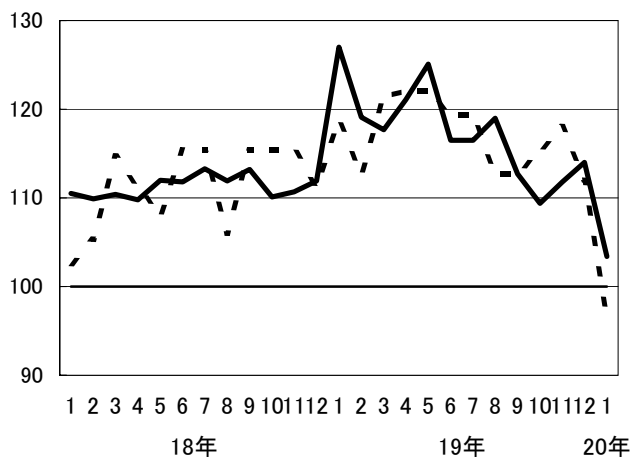
皮革製品工業



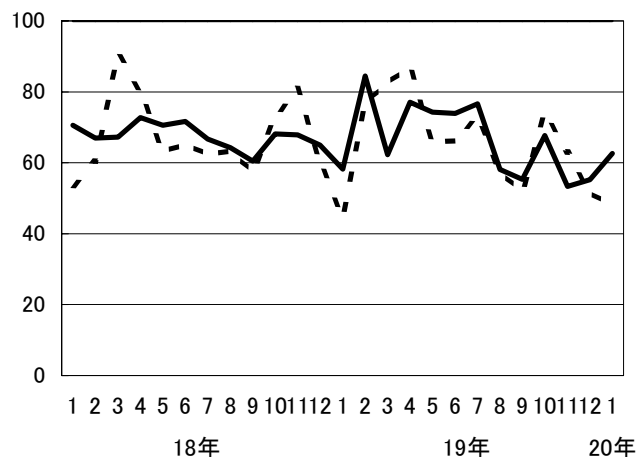
家具工業



木材・木材製品工業



その他製品工業



鉱業

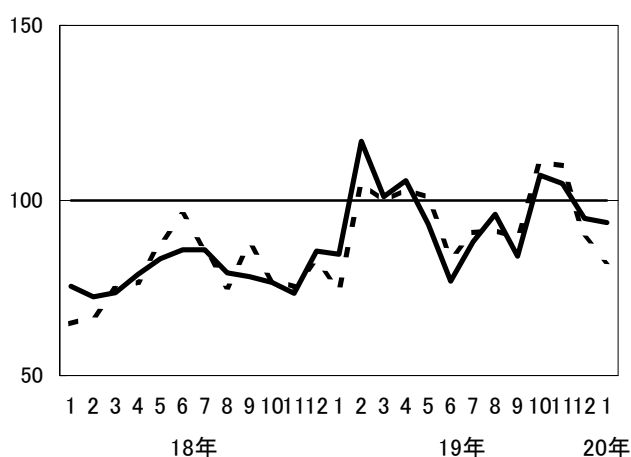


表3. 島根県、中国及び全国の生産指数（原指数・季節調整済指数）（平成12年=100）

| | 原指数 | | | 季節調整済指数 | | | |
|-------|-----|---------|---------|---------|---------|---------|-------|
| | 島根県 | 中国 | 全国 | 島根県 | 中国 | 全国 | |
| 平成18年 | 1月 | 93.8 | 99.3 | 96.1 | 105.8 | 102.8 | 103.8 |
| | 2月 | 101.9 | 103.1 | 101.4 | 105.3 | 106.3 | 103.3 |
| | 3月 | 115.6 | 116.4 | 117.1 | 106.3 | 104.3 | 104.3 |
| | 4月 | 105.8 | 102.9 | 102.4 | 104.1 | 105.5 | 104.9 |
| | 5月 | 98.1 | 100.3 | 99.0 | 102.6 | 105.6 | 104.6 |
| | 6月 | 106.4 | 109.4 | 108.9 | 105.7 | 109.5 | 106.1 |
| | 7月 | 102.8 | 108.4 | 106.2 | 103.8 | 108.3 | 106.0 |
| | 8月 | 98.0 | 104.1 | 101.0 | 103.9 | 106.5 | 107.2 |
| | 9月 | 109.9 | 114.1 | 111.7 | 106.1 | 112.4 | 106.7 |
| | 10月 | 110.3 | 120.7 | 109.6 | 107.1 | 122.2 | 108.3 |
| | 11月 | 107.8 | 123.2 | 111.2 | 102.4 | 121.9 | 108.7 |
| | 12月 | 106.2 | 121.4 | 109.4 | 101.4 | 117.6 | 109.6 |
| 平成19年 | 1月 | 91.9 | 108.2 | 100.3 | 102.4 | 110.8 | 107.1 |
| | 2月 | 99.8 | 107.9 | 104.5 | 106.0 | 112.5 | 107.9 |
| | 3月 | 115.6 | 124.2 | 119.4 | 107.6 | 112.5 | 107.6 |
| | 4月 | 107.9 | 112.0 | 104.7 | 107.7 | 114.7 | 107.4 |
| | 5月 | 104.4 | 106.4 | 102.8 | 106.2 | 110.9 | 107.1 |
| | 6月 | 109.3 | 106.7 | 110.1 | 109.9 | 108.0 | 108.5 |
| | 7月 | 118.2 | 110.7 | 109.6 | 117.9 | 109.4 | 108.1 |
| | 8月 | 100.4 | 104.8 | 105.4 | 106.4 | 107.2 | 111.9 |
| | 9月 | 106.1 | 109.9 | 112.6 | 106.6 | 110.6 | 110.3 |
| | 10月 | 112.7 | 115.8 | 114.8 | 108.1 | 115.9 | 112.2 |
| | 11月 | 116.4 | 120.0 | 114.4 | 107.6 | 117.5 | 110.4 |
| | 12月 | r 108.7 | r 118.6 | 110.3 | r 106.7 | r 116.2 | 112.0 |
| 平成20年 | 1月 | p 100.0 | p 107.5 | 102.5 | p 111.4 | p 110.1 | 109.5 |

作成要領

1. 基準年時 平成 12 年
2. 業種分類 原則として日本標準産業分類に基づいているが、利用上の便宜から若干の組み替えを行っている。
3. 特殊分類 経済的用途により分類している。
4. 採用品 総品目数（公益事業を除く）は 87 で、原則として基準時における付加価値額の大きなものから、代表性を考慮して決定してある。
5. ウェイト 基準時の品目別付加価値額の構成比。
6. 算式 個別系列を基準時のウェイトで総合する基準時固定加重算術平均法（ラスパイレス法）を使用。
$$\text{総合指数} = \frac{\sum \frac{\text{比較時数量}}{\text{基準時数量}} \times \text{個別ウェイト}}{\sum \text{個別ウェイト}} \times 100$$
7. 季節調整 センサス局法 [X-12-ARIMA arima model (0 1 1)(0 1 1)] により求めた季節指数で原指数を除して、季節調整済指数を求める。
8. 寄与率 総合指数の上昇（低下）に対して、その内訳である業種の影響の度合いがどれだけあったかを構成比で表したもの。
$$\text{A業種の寄与率 (\%)} = \frac{\text{当月A業種指数} - \text{前月A業種指数}}{\text{当月総合指数} - \text{前月総合指数}} \times \frac{\text{A業種ウェイト}}{\text{総合ウェイト}} \times 100$$
なお、2ページでは、生産指数が低下した場合、説明の便宜のため、寄与率にマイナスを付している。
9. 資料 主として経済産業省生産動態統計調査などの既存資料を利用し、資料のない品目については島根県工場生産動態調査により直接資料を収集した。
10. 符号 統計表中で使用している符号の意味は、次のとおりです。

p … 速報値
r … 訂正值
x … 秘匿値
11. その他 皮革製品工業は、対象事業所数が減少したために、平成 19 年 10 月分から数値をxで秘匿しています。

◎ この報告書の内容についての照会は、下記をお願いします。

〒690-8501 島根県松江市殿町一番地

島根県政策企画局統計調査課商工農林グループ

TEL 0852-22-5073 FAX 0852-22-6044

統計アクセス URL : <http://www.toukeika.pref.shimane.jp>