

統計資料 18—No. 3

平成 12 年基準

島根県鉱工業生産指数年報

平成 17 年版

島根県政策企画局統計調査課

ま え が き

島根県鉱工業生産指数は、本県の鉱工業生産活動の動向を迅速かつ的確に把握するための経済指標であり、毎月その速報値を作成し公表しています。

本書は、既に公表した平成17年1月から12月までの速報値をさかのぼって補正し、平成17年の季節指数を算定し直して確定指数を作成し、平成17年版年報として公表するものです。

本書が、本県の経済活動分析の資料として、関係各方面に広く御利用いただければ幸いです。

また、この指数作成に当たり、調査に御協力いただきました事業所並びに貴重な資料を御提供いただきました関係機関のみなさまに、厚くお礼を申し上げますとともに、今後とも一層の御理解と御協力をお願い申し上げます。

平成18年6月

島根県政策企画局長

三 宅 克 正

目 次

島根県鉱工業生産指数の説明

1. 作成要領…………… 2
2. 業種分類別基準表…………… 4
3. 財分類別基準表…………… 4
4. 業種分類別・採用品目別ウエイト表…………… 5

平成17年島根県鉱工業生産指数の動向

1. 概況…………… 7
2. 業種別生産指数の動向…………… 9

統計表

| | | | |
|-----|------------|----------------|----------|
| 第1表 | 島根県鉱工業生産指数 | (業種分類別原指数) | …………… 14 |
| 第2表 | 〃 | (業種分類別季節調整済指数) | …………… 16 |
| 第3表 | 〃 | (財分類別原指数) | …………… 20 |
| 第4表 | 〃 | (財分類別季節調整済指数) | …………… 21 |
| 第5表 | 全国鉱工業生産指数 | (業種分類別原指数) | …………… 22 |
| 第6表 | 〃 | (業種分類別季節調整済指数) | …………… 24 |

島根県鋳工業生産指数の説明

1. 作成要領

指数の概要

平成 12 年基準で作成した鋳工業生産指数の種類及び基本的構造は、ほぼ平成 7 年基準の生産指数と同様である。

ただし、利用の実態、基準年次の産業構造等を考慮し、基準年次改訂に伴い、採用品目の変更、ウェイトの改算、分類の一部変更を行っている。

(1) 基準時

平成 12 年を基準時とする。したがって、指数値は平成 12 年の月平均を 100.0 とした比率で示し、ウェイトは平成 12 年の産業構造による。

(2) 分類

分類は、日本標準産業分類を基本とした業種別分類と、財の用途に着目した財別分類の2種類とする。

業種別分類では、平成 14 年 3 月に改訂された新たな日本標準産業分類に準拠し、従来の電気機械工業を、電気機械工業、情報通信機械工業、電子部品・デバイス工業に 3 分割し、サービス部門に新設された情報通信業に属する新聞・出版業を製造工業から除いた。なお、電気機械工業(旧分類)を参考系列として加えた。

また、その他の参考事項は、次のとおり。

(a) 『一般機械工業』『電気機械工業』『情報通信機械工業』『電子部品・デバイス工業』『輸送機械工業』及び『精密機械工業』を統合した「機械工業」を参考系列としている。

(b) 『輸送用機械器具製造業』から『船舶製造・修理業』を除いて「輸送機械工業」とする。

(c) 『繊維工業』及び『衣服その他の繊維製品製造業』並びに『化学工業』に分類されている『化学繊維製造業』を統合して「繊維工業」とし、「化学工業」から『化学繊維製造業』を除く。

(d) 『ゴム製品製造業』『なめし革・同製品・毛皮製造業』『家具・装備品製造業』『木材・木製品製造業』『その他の製造業』を統合して「その他工業」とする。

基本的な業種別分類は、次のとおりである。

鋳工業
製造工業
鉄鋼業
非鉄金属工業
金属製品工業
一般機械工業
電気機械工業
情報通信機械工業
電子部品・デバイス工業
輸送機械工業
精密機械工業
窯業・土石製品工業
化学工業
石油・石炭製品工業
プラスチック製品工業
パルプ・紙・紙加工品工業
繊維工業
食料品・たばこ工業
その他工業
ゴム製品工業
皮革製品工業
家具工業
木材・木製品工業
その他製品工業

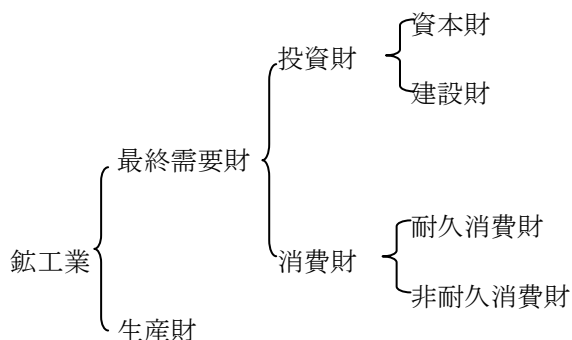
鋳業

<参考>

機械工業
公益事業
産業総合
電気機械工業(旧分類)

財別分類は、まず生産活動に再投入されるものを生産財とし、最終需要に向けられるものを最終需要財とする。次に、最終需要財を資本形成に向けられる投資財と家計で消費される消費財に分類する。次に、投資財を設備投資に向けられる資本財と建設関連の建設財に、消費財を耐久消費財と非耐久消費財に分類する。

基本的な財別分類は、次のとおりである。



(3) 採用品目

採用品目は 87 品目(産業総合で 89 品目)で、平成 12 年における付加価値額の大きいものから業種別に代表性、重要性、調査継続の可能性、地方の特殊性を考慮し採用する。

(4) ウェイト

ウェイトの算定は、「平成 12 年工業統計調査」を中心に「生産動態統計調査」及び中国経済産業局の資料を基に各業種別のウェイトを算出し、次いで品目別のウェイトを算出した。この際、非採用業種(出版・印刷・同関連産業)については、製造工業全体にふくらまし(比例配分)を行い、また非採用品目のウェイトは各業種ごとの採用品目にふくらましを行った。

(5) 総合指数の算式

算式は、採用品目の個別指数を基準時のウェイトで加重算術平均する基準時固定加重算術平均法いわゆるラスパイレズ法を使用した。

$$\text{総合指数} = \frac{\left[\frac{\text{比較月の生産数量}}{\text{基準年次の生産数量}} \times \text{ウェイト} \right] \text{の総和}}{\text{ウェイトの総和}}$$

$$\text{品目別指数} = \frac{\text{品目別比較月の数量}}{\text{基準年次の品目別月平均数量}} \times 100$$

(原指数)

(6) 季節調整

毎月の変動は、景気の動向とは関係ない季節的変動が大きな割合を占めるため、景気の実勢を見るためには、これを取り除く必要がある。このため、季節的変動を表す季節指数を作成し、これで原指数を除いて季節調整済指数を算定しているが、本県ではセンサス局法(X-12-ARIMA)によっている。なお、ARIMA MODEL は、国と同じ(0 1 1)(0 1 1)を採用した。

<参考> 鉱工業指数におけるX-12-ARIMAのスペックファイル等について

(1) 手法

鉱工業指数における季節調整済指数系列は、季節要因に加え、曜日・祝祭日要因によっても調整されている。

具体的には、以下のとおり。

$$\text{季節調整済指数} = \text{原指数} \div (\text{季節指数} \times \text{曜日} \cdot \text{祝祭日指数})$$

(2) スペックファイル

使用しているスペックファイルの見本は、以下のとおり。なお、レベルシフト、異常値処理などの該当はない。

```

series { start = 1999.jan
        span = ( 1999.1,2005.12 )
        decimals = 1
        print = none }
transform { function = log }
arma { model = ( 0 1 1)( 0 1 1 ) }
regression { variables = td1coef
            save = ( td hol )
            user = ( jap-hol )
            usertype = holiday
            start = 1999.1
            file = "XXXXXXXXXXXXXXXXX" }
forecast { maxlead = 0 }
estimate { save = ( mdl )
        maxiter = 500 }
x11 { print = ( none + d10 )
        save = ( d10 d11 d16 )
        seasonalma = x11default }
  
```

(7) 指数の接続

平成 12 年基準指数は、平成 10 年 1 月までさかのぼって算出しているため、平成 9 年以前の指数については、下記の式によって算出した「リンク係数」を用いて、旧基準の指数を新基準の指数に接続する。その場合、旧基準の指数と新基準の指数では、採用品目及びウェイトが異なるので、平成 4 年以前

の指数については、おおよその傾向をみるものである。

リンク係数＝

$$\left(\frac{12 \text{ 年基準季節調整済指数 } 10 \text{ 年 } 1 \text{ 月 } \sim 3 \text{ 月 平均}}{7 \text{ 年基準季節調整済指数 } 10 \text{ 年 } 1 \text{ 月 } \sim 3 \text{ 月 平均}} \right)$$

(8) 年間補正

毎月の速報データを1月までさかのぼって補正し、平成17年の新しい季節指数を算定し直し、年間の季節調整済指数を新しく作成した。

(9) 資料出所

公益事業

…中国経済産業局、中国電力株式会社
島根支社

工業製品一般、鉱業

…経済産業省
島根県 薬事衛生課
統計調査課

製材、合板、牛乳、パン、めん、みそ

…中国四国農政局島根農政事務所

第5表及び第6表

…経済産業省

2. 業種分類別基準表

| 平成12年基準 | | | | |
|---------|---|---|---------|-----|
| 業種分類 | | | ウェイト | 品目数 |
| 鉱 | 工 | 業 | 10000.0 | 87 |
| 製 | 造 | 工 | 9986.0 | 86 |
| 鉄 | 鋼 | 業 | 1811.8 | 2 |
| 非 | 鉄 | 金 | 89.8 | 3 |
| 金 | 属 | 製 | 458.1 | 4 |
| 一 | 般 | 機 | 1227.4 | 12 |
| 電 | 気 | 機 | 273.0 | 4 |
| 情 | 報 | 通 | 195.6 | 2 |
| 電 | 子 | 部 | 1587.6 | 4 |
| 輸 | 送 | 機 | 392.6 | 6 |
| 精 | 密 | 機 | 133.8 | 1 |
| 窯 | 業 | ・ | 829.1 | 8 |
| 化 | 学 | 工 | 125.3 | 2 |
| 石 | 油 | ・ | 37.6 | 1 |
| プ | ラ | ス | 180.3 | 3 |
| パ | ル | ブ | 276.9 | 2 |
| 織 | 維 | 工 | 553.6 | 12 |
| 食 | 料 | 品 | 965.1 | 8 |
| そ | の | 他 | 848.4 | 12 |
| ゴ | ム | 製 | 75.7 | 1 |
| 皮 | 革 | 製 | 22.0 | 2 |
| 家 | 具 | 工 | 227.3 | 3 |
| 木 | 材 | ・ | 461.7 | 2 |
| そ | の | 他 | 61.7 | 4 |
| 鉱 | | 業 | 14.0 | 1 |

3. 財分類別基準表

| 平成12年基準 | | | | |
|---------|---|---|---------|-----|
| 特殊分類 | | | ウェイト | 品目数 |
| 鉱 | 工 | 業 | 10000.0 | 91 |
| 最 | 終 | 需 | 5342.4 | 59 |
| 投 | 資 | 財 | 3251.1 | 32 |
| 資 | 本 | 財 | 1547.0 | 17 |
| 建 | 設 | 財 | 1704.1 | 15 |
| 消 | 費 | 財 | 2091.3 | 27 |
| 耐 | 久 | 消 | 302.9 | 6 |
| 非 | 耐 | 久 | 1788.4 | 21 |
| 生 | 産 | 財 | 4657.6 | 32 |

4. 業種分類別・採用品目別ウェイト表

| 平成12年基準 | | | |
|---------------|-----------|---------|--|
| 品目名 | 財分類 | ウェイト | |
| 鋁工業 | | 10000.0 | |
| 製造工業 | | 9986.0 | |
| 鉄鋼業 | | 1811.8 | |
| 製鋼・製鋼圧延鋼 | 生産財 | 1585.3 | |
| 銑鉄铸件 | 生産財 | 226.5 | |
| 非鉄金属工業 | 生産財 | 89.8 | |
| アルミニウム合金精密鑄造品 | 生産財 | 2.7 | |
| 銅合金铸件 | 生産財 | 0.8 | |
| ダイカスト | 生産財 | 86.3 | |
| 金属製品工業 | | 458.1 | |
| 金 | 建設財 | 54.1 | |
| 鉄 | 建設財 | 304.6 | |
| 橋 | 建設財 | 90.1 | |
| 太陽熱利用機器 | 耐久消費財 | 9.3 | |
| 一般機械工業 | | 1227.4 | |
| 装輪式トラクタ | 資本財 | 265.2 | |
| 動力耕耘機 | 資本財 | 49.2 | |
| 田植機 | 資本財 | 84.8 | |
| コンバイン | 資本財 | 160.9 | |
| 歯切り盤及び歯車仕上げ機械 | 資本財 | 13.6 | |
| 包装・荷造機械 | 資本財 | 97.1 | |
| 金銭登録機 | 資本財 | 7.5 | |
| 工業用ミシン | 資本財 | 114.3 | |
| その他の事務機械 | 資本財 | 59.0 | |
| 冷凍機応用製品 | 資本財 | 319.1 | |
| 産業用ロボット | 資本財 | 40.6 | |
| 変速機 | 資本財 | 16.1 | |
| 電気機械工業 | | 273.0 | |
| 低圧開閉器・制御機器 | 生産財 | 125.3 | |
| 医療用電子応用装置 | 資本財 | 29.5 | |
| 工業計器 | 資本財 | 18.8 | |
| 内燃機関電装品部品 | 生産財 | 99.4 | |
| 情報通信機械工業 | | 195.6 | |
| カーステレオ・カーラジオ | 生産財 | 30.7 | |
| パーソナルコンピュータ | 資70% 耐30% | 164.9 | |
| 電子部品・デバイス工業 | | 1587.6 | |
| 半導体素子 | 生産財 | 57.2 | |
| 固定コンデンサ | 生産財 | 1462.1 | |
| 発光ダイオード | 生産財 | 11.1 | |
| 集積回路 | 生産財 | 57.2 | |
| 輸送機械工業 | | 392.6 | |
| オイルシール | 生産財 | 55.4 | |
| その他の自動車部品 | 生産財 | 23.8 | |

| 平成12年基準 | | | |
|-----------------|-----------|-------|--|
| 品目名 | 財分類 | ウェイト | |
| トランスミッション | 生産財 | 121.7 | |
| 自動車部品(エンジン部品) | 生産財 | 100.7 | |
| 車両用クラッチ部品 | 生産財 | 19.9 | |
| シャシ・車体部品 | 生産財 | 71.1 | |
| 精密機械工業 | | 133.8 | |
| 医療用機械器具・医療用品 | 資本財 | 133.8 | |
| 窯業・土石製品工業 | | 829.1 | |
| 陶磁器 | 非耐久消費財 | 8.3 | |
| 粘土瓦 | 建設財 | 300.1 | |
| せっこうボード | 建設財 | 34.0 | |
| 遠心力鉄筋コンクリート管 | 建設財 | 14.9 | |
| 護岸用コンクリートブロック | 建設財 | 34.8 | |
| 道路用コンクリート製品 | 建設財 | 121.9 | |
| プレストレストコンクリート製品 | 建設財 | 19.1 | |
| 生コンクリート | 建設財 | 296.0 | |
| 化学工業 | | 125.3 | |
| 硫酸ナトリウム無水 | 生産財 | 43.0 | |
| 医薬品 | 非耐久消費財 | 82.3 | |
| 石油・石炭製品工業 | | 37.6 | |
| アスファルト舗装混合材 | 建設財 | 37.6 | |
| プラスチック製品工業 | | 180.3 | |
| 合成皮革 | 生産財 | 101.2 | |
| プラスチック製電気通信用部品 | 生産財 | 40.0 | |
| プラスチックシート | 生産財 | 39.1 | |
| パルプ・紙・紙加工品工業 | | 276.9 | |
| 雑種紙 | 非15% 生85% | 6.7 | |
| 手帳・アルバムファイル | 非耐久消費財 | 270.2 | |
| 繊維工業 | | 553.6 | |
| ビスコース短繊維 | 生産財 | 23.3 | |
| 綿糸 | 生産財 | 21.0 | |
| 化学繊維紡績糸 | 生産財 | 16.6 | |
| 綿織物 | 生産財 | 54.3 | |
| 合成繊維織物 | 生産財 | 5.7 | |
| ニット製外衣 | 非耐久消費財 | 136.8 | |
| ニット製下着 | 非耐久消費財 | 34.9 | |
| 織物製外衣 | 非耐久消費財 | 198.2 | |
| 織物製補正着 | 非耐久消費財 | 21.1 | |
| 織物製寝着類 | 非耐久消費財 | 10.0 | |
| 製綿 | 生産財 | 0.7 | |
| ふとん | 非耐久消費財 | 31.0 | |
| 食料品・たばこ工業 | 非耐久消費財 | 965.1 | |
| 醬油 | 非耐久消費財 | 40.6 | |
| 飲用牛乳 | 非耐久消費財 | 84.1 | |

| 平成12年基準 | | | |
|-------------|--|-----------|--------------|
| 品目名 | | 財分類 | ウエイト |
| 緑 | | 茶 | 非耐久消費財 133.3 |
| 水産練製品 | | | 非耐久消費財 266.5 |
| 清酒 | | | 非耐久消費財 239.4 |
| パン | | | 非耐久消費財 89.9 |
| めん | | | 非耐久消費財 91.8 |
| みそ | | | 非耐久消費財 19.5 |
| その他の工業 | | | 848.4 |
| ゴム製品工業 | | | 75.7 |
| 工業用ゴム製品 | | 生産財 | 75.7 |
| 皮革製品工業 | | | 22.0 |
| 紳士靴 | | 非耐久消費財 | 11.6 |
| 婦人靴 | | 非耐久消費財 | 10.4 |
| 家具工業 | | | 227.3 |
| 木製たんす | | 耐久消費財 | 110.3 |
| 金属製家具 | | 耐久消費財 | 97.9 |
| 木製机・テーブル・いす | | 耐久消費財 | 19.1 |
| 木材・木製品工業 | | | 461.7 |
| 製材 | | 建設財 | 164.5 |
| 合板 | | 建70% 生30% | 297.2 |
| その他の製品工業 | | | 61.7 |
| そろばん | | 耐久消費財 | 16.8 |
| 運動競技用ゴム製品 | | 非耐久消費財 | 7.5 |
| 看板 | | 資本財 | 22.1 |
| 畳・畳床 | | 建設財 | 15.3 |
| 鋳業 | | | 14.0 |
| けい砂 | | 建70% 生30% | 14.0 |
| 公益事業 | | | 1639.2 |
| 電気 | | | 1634.3 |
| ガス | | | 4.9 |

平成17年島根県鉱工業生産指数の動向

1. 概況

平成17年の鉱工業生産指数(原指数)の年平均は、99.0(平成12年=100)となり、対前年比8.3%の上昇であった。(表1)

1) 業種別(原指数)年平均

前年よりも上昇した業種は、精密機械工業(217.3、対前年比101.8%)、電子部品・デバイス工業(131.0、対前年比32.2%)など8業種であり、前年よりも低下した業種は、繊維工業(51.0、対前年比▲14.3%)、石油・石炭製品工業(76.2、対前年比▲13.2%)など10業種であった。(表1、図1)

2) 財別(原指数)年平均

前年よりも増加したのは、生産財(112.2、対前年比13.7%)、投資財(93.3、対前年比9.3%)であり、低下したのは、消費財(78.7、対前年比▲7.1%)であった。(表1)

3) 財別(季節調整済)四半期別

投資財は、1～3月期(I)、4～6月期(II)は上昇し、平成16年4～6月期以来5期連続の上昇となったが、7～9月期(III)は低下、10～12月期(IV)は上昇した。消費財は、1～3月期は上昇、4～6月期は低下、7～9月期、10～12月期は上昇した。生産財は、平成16年10～12月期から5期連続して上昇した。(図2)

4) 寄与度

電子部品・デバイス工業の寄与度が最も高かった。(表1、図1)

5) 鉱工業生産指数の動向と全国との比較

島根県と全国の年平均(原指数)を比較すると、全国では前年の100.2から101.3と上昇し、島根県では91.4から99.0と上昇した。(統計表第1表、第5表)

四半期別(季節調整済)に見ると、全国では、1～3月期は上昇、4～6月期、7～9月期は低下、10～12月期は上昇した。島根県では、平成16年10～12月期から5期連続して上昇した。(図3)

表1 業種別財別生産指数、対前年比、寄与度

| 産 業 | ウェイト | 生産指数(原指数) | | | | 対前年比(%) | | | | 寄与度(%) | | | |
|--------------|----------|-----------|-------|-------|-------|---------|-------|-------|-------|--------|------|------|------|
| | | 14年 | 15年 | 16年 | 17年 | 14年 | 15年 | 16年 | 17年 | 14年 | 15年 | 16年 | 17年 |
| 鉱工業 | 10,000.0 | 87.4 | 86.2 | 91.4 | 99.0 | -1.8 | -1.4 | 6.0 | 8.3 | -1.8 | -1.4 | 6.0 | 8.3 |
| 製造工業 | 9,986.0 | 87.4 | 86.2 | 91.4 | 99.0 | -1.7 | -1.4 | 6.0 | 8.3 | -1.7 | -1.4 | 6.0 | 8.3 |
| 鉄鋼工業 | 1,811.8 | 90.8 | 89.6 | 95.7 | 101.2 | -4.7 | -1.3 | 6.8 | 5.7 | -0.9 | -0.3 | 1.3 | 1.1 |
| 非鉄金属工業 | 89.8 | 101.3 | 116.1 | 130.0 | 135.5 | 15.2 | 14.6 | 12.0 | 4.2 | 0.1 | 0.2 | 0.1 | 0.0 |
| 金属製品工業 | 458.1 | 79.3 | 61.5 | 66.5 | 75.8 | -9.0 | -22.4 | 8.1 | 14.0 | -0.4 | -1.0 | 0.3 | 0.5 |
| 一般機械工業 | 1,227.4 | 87.6 | 90.1 | 90.4 | 95.6 | -8.2 | 2.9 | 0.3 | 5.8 | -1.1 | 0.4 | 0.0 | 0.7 |
| 電気機械工業 | 273.0 | 83.1 | 80.7 | 82.3 | 81.5 | -4.2 | -2.9 | 2.0 | -1.0 | -0.1 | -0.1 | 0.0 | 0.0 |
| 情報通信機械工業 | 195.6 | 98.0 | 115.4 | 123.5 | 136.9 | -1.1 | 17.8 | 7.0 | 10.9 | 0.0 | 0.4 | 0.2 | 0.3 |
| 電子部品・デバイス工業 | 1,587.6 | 63.7 | 72.8 | 99.1 | 131.0 | 4.3 | 14.3 | 36.1 | 32.2 | 0.5 | 1.7 | 4.8 | 5.5 |
| 輸送機械工業 | 392.6 | 106.4 | 114.7 | 117.2 | 125.1 | 13.0 | 7.8 | 2.2 | 6.7 | 0.5 | 0.4 | 0.1 | 0.3 |
| 精密機械工業 | 133.8 | 118.8 | 79.3 | 107.7 | 217.3 | 3.9 | -33.2 | 35.8 | 101.8 | 0.1 | -0.6 | 0.4 | 1.6 |
| 窯業・土石製品工業 | 829.1 | 85.5 | 74.1 | 71.0 | 70.1 | -9.2 | -13.3 | -4.2 | -1.3 | -0.8 | -1.1 | -0.3 | -0.1 |
| 化学工業 | 125.3 | 253.8 | 274.1 | 239.8 | 230.9 | 57.9 | 8.0 | -12.5 | -3.7 | 1.3 | 0.3 | -0.5 | -0.1 |
| 石油・石炭製品工業 | 37.6 | 90.3 | 93.9 | 87.8 | 76.2 | -11.2 | 4.0 | -6.5 | -13.2 | 0.0 | 0.0 | 0.0 | 0.0 |
| プラスチック製品工業 | 180.3 | 79.8 | 82.5 | 88.8 | 86.2 | 2.7 | 3.4 | 7.6 | -2.9 | 0.0 | 0.1 | 0.1 | 0.0 |
| パルプ・紙・紙加工品工業 | 276.9 | 90.4 | 85.5 | 82.5 | 78.3 | 2.5 | -5.4 | -3.5 | -5.1 | 0.1 | -0.2 | -0.1 | -0.1 |
| 繊維工業 | 553.6 | 74.7 | 68.0 | 59.5 | 51.0 | -13.8 | -9.0 | -12.5 | -14.3 | -0.7 | -0.4 | -0.5 | -0.5 |
| 食料品・たばこ工業 | 965.1 | 95.7 | 91.8 | 87.8 | 84.8 | -1.8 | -4.1 | -4.4 | -3.4 | -0.2 | -0.4 | -0.4 | -0.3 |
| その他工業 | 848.4 | 88.8 | 81.7 | 86.6 | 81.4 | -0.4 | -8.0 | 6.0 | -6.0 | 0.0 | -0.7 | 0.5 | -0.5 |
| 鉱 | 14.0 | 76.8 | 66.4 | 86.4 | 82.2 | -24.9 | -13.5 | 30.1 | -4.9 | 0.0 | 0.0 | 0.0 | 0.0 |
| 最終需要財 | 5,342.4 | 91.7 | 85.9 | 85.1 | 87.6 | -3.6 | -6.3 | -0.9 | 2.9 | -2.0 | -3.6 | -0.5 | 1.5 |
| 投資財 | 3,251.1 | 88.9 | 83.2 | 85.4 | 93.3 | -5.8 | -6.4 | 2.6 | 9.3 | -2.0 | -2.2 | 0.8 | 2.8 |
| 資本財 | 1,547.0 | 90.8 | 90.4 | 93.9 | 108.2 | -6.2 | -0.4 | 3.9 | 15.2 | -1.0 | -0.1 | 0.6 | 2.4 |
| 建設財 | 1,704.1 | 87.2 | 76.6 | 77.6 | 79.7 | -5.5 | -12.2 | 1.3 | 2.7 | -1.0 | -2.1 | 0.2 | 0.4 |
| 消費財 | 2,091.3 | 96.0 | 90.0 | 84.7 | 78.7 | -0.1 | -6.3 | -5.9 | -7.1 | 0.0 | -1.5 | -1.3 | -1.4 |
| 耐久消費財 | 302.9 | 76.1 | 56.2 | 58.6 | 46.4 | -14.3 | -26.1 | 4.3 | -20.8 | -0.4 | -0.7 | 0.1 | -0.4 |
| 非耐久消費財 | 1,788.4 | 99.3 | 95.7 | 89.1 | 84.2 | 2.1 | -3.6 | -6.9 | -5.5 | 0.4 | -0.8 | -1.4 | -1.0 |
| 生産財 | 4,657.6 | 82.4 | 86.6 | 98.7 | 112.2 | 0.5 | 5.1 | 14.0 | 13.7 | 0.2 | 2.3 | 6.5 | 6.9 |

寄与度 = { (本年の当該業種の生産指数 - 前年の当該業種の生産指数) × (当該業種のウェイト ÷ 10,000.0) } ÷ 前年の生産指数 × 100

図1. 平成17年業種別生産指数の対前年比及び寄与度

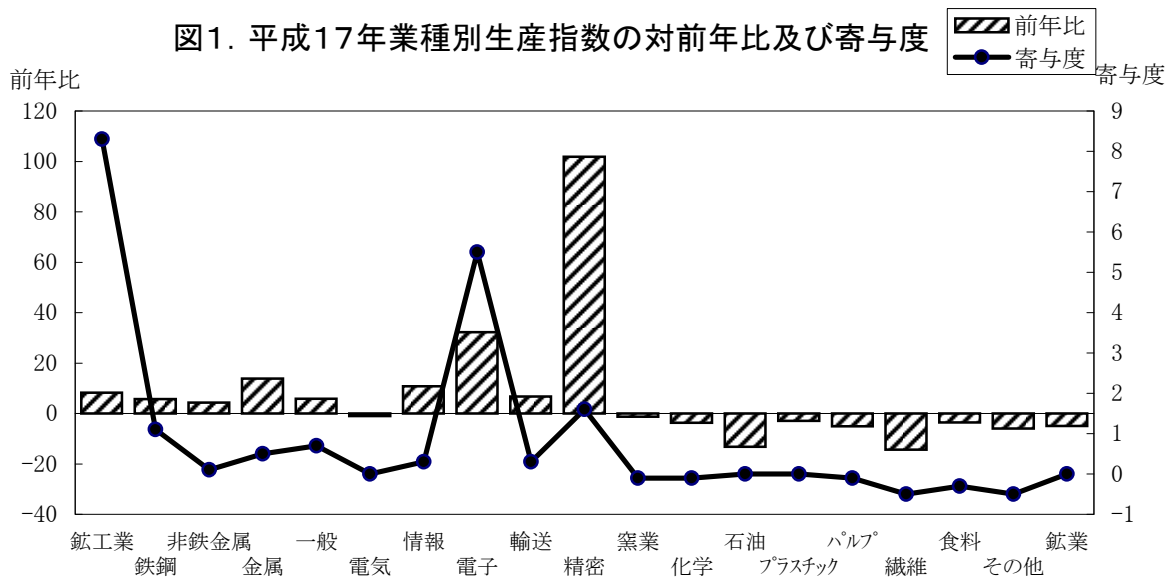


図2. 鉱工業生産指数の推移(財別) 季節調整済

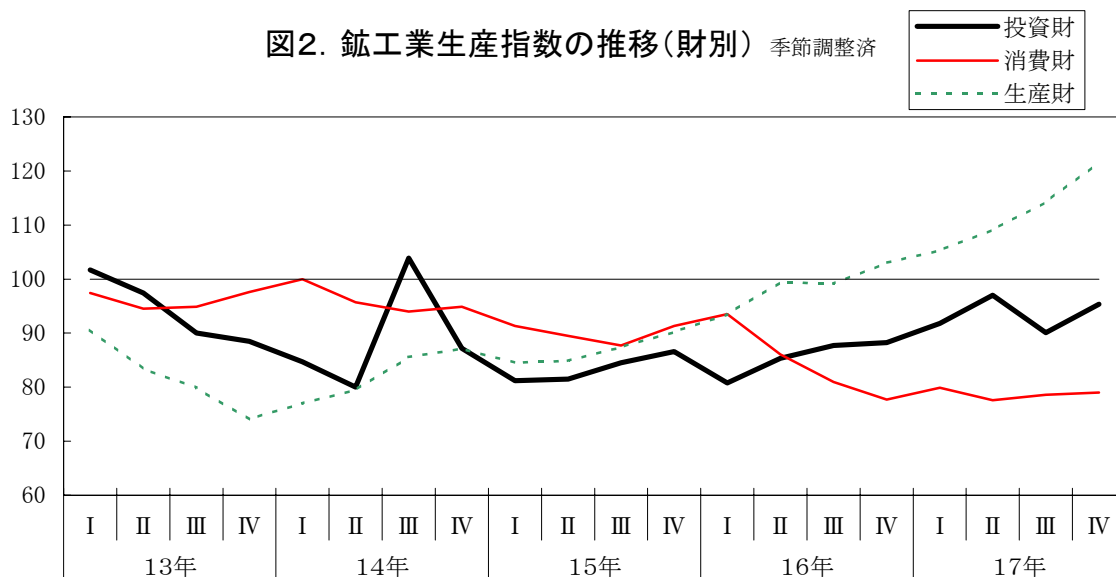
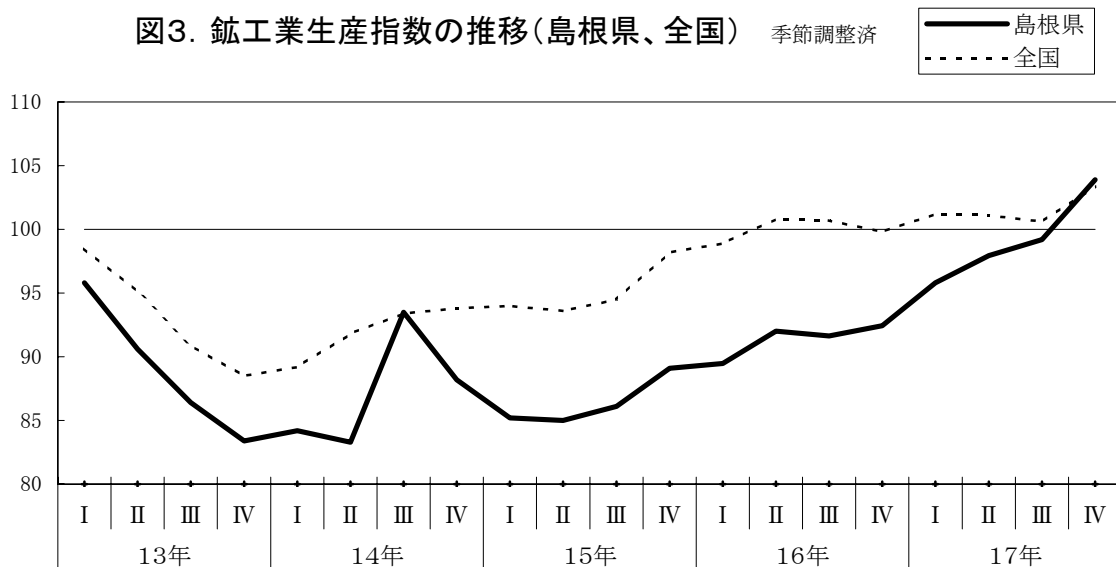
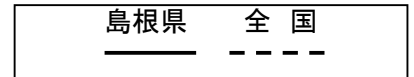


図3. 鉱工業生産指数の推移(島根県、全国) 季節調整済



2. 業種別生産指数の動向

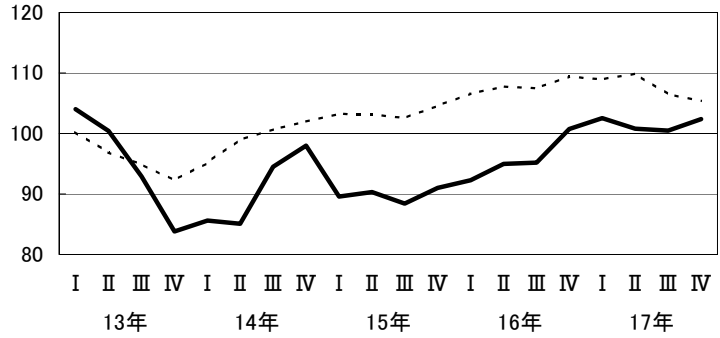
(年平均は原指数、四半期別は季節調整済)



<鉄鋼業>

鉄鋼業の生産指数は、年平均101.2となり、対前年比 5.7%の上昇であった。

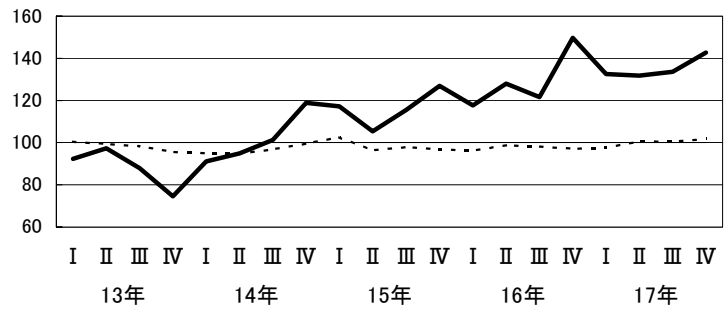
平成17年を四半期別にみると、1～3月期（Ⅰ）まで6期連続して上昇したが、4～6月期（Ⅱ）、7～9月期（Ⅲ）は低下し、10～12月期（Ⅳ）に再び上昇した。



<非鉄金属工業>

非鉄金属工業の生産指数は、年平均135.5となり、対前年比 4.2%の上昇であった。

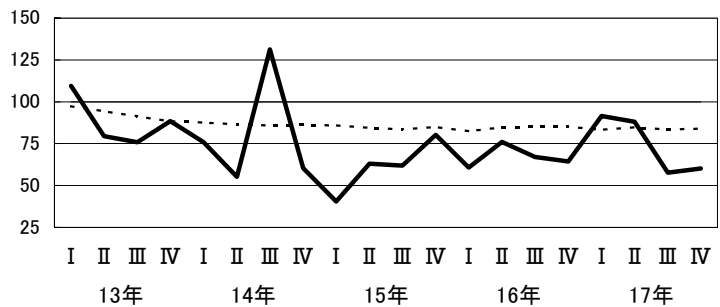
平成17年を四半期別にみると、1～3月期、4～6月期は低下、7～9月期、10～12月期は上昇した。



<金属製品工業>

金属製品工業の生産指数は、年平均75.8となり、対前年比 14.0%の上昇であった。

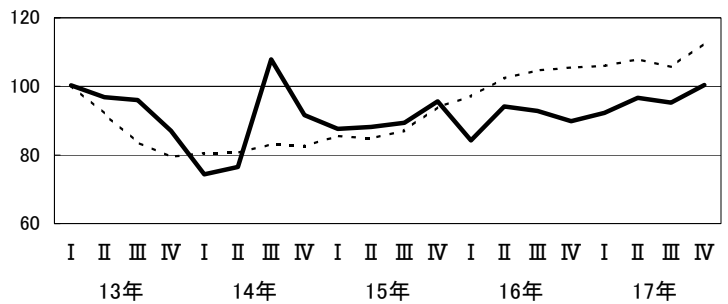
平成17年を四半期別にみると、1～3月期は上昇、4～6月期、7～9月期は低下、10～12月期は上昇した。



<一般機械工業>

一般機械工業の生産指数は、年平均95.6となり、対前年比 5.8%の上昇であった。

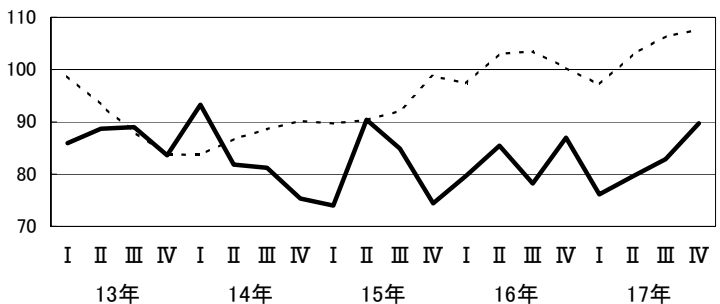
平成17年を四半期別にみると、1～3月期、4～6月期は上昇、7～9月期は低下し、10～12月期は上昇した。



<電気機械工業>

電気機械工業の生産指数は、年平均81.5となり、対前年比▲1.0%の低下であった。

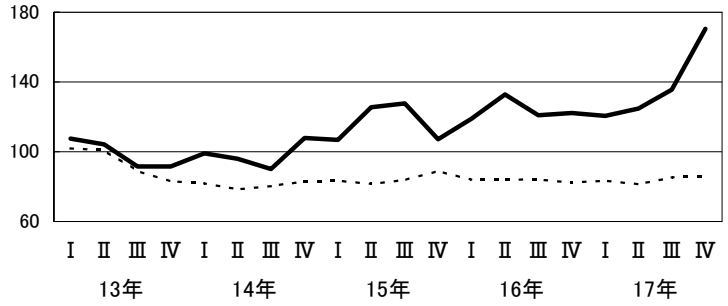
平成17年を四半期別にみると、1～3月期は低下したが、4～6月期から3期連続で上昇した。



島根県 全国

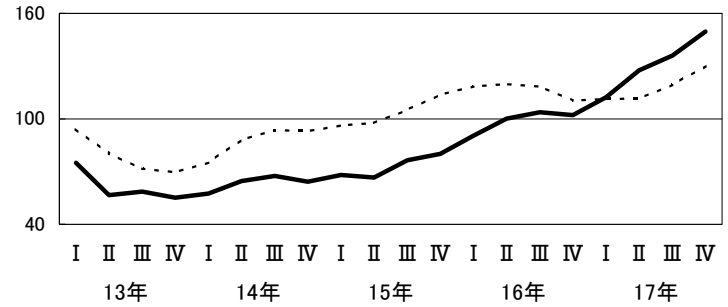
<情報通信機械工業>

情報通信機械工業の生産指数は、年平均136.9となり、対前年比10.9%の上昇であった。
 平成17年を四半期別にみると、1～3月期は低下したが、4～6月期から3期連続で上昇した。



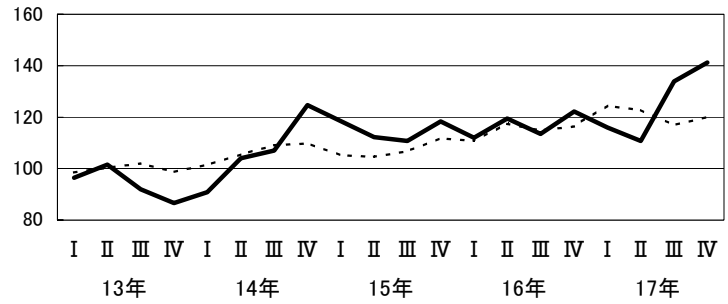
<電子部品・デバイス工業>

電子部品・デバイス工業の生産指数は、年平均131.0となり、対前年比32.2%の上昇であった。
 平成17年を四半期別にみると、1～3月期から4期連続して上昇した。



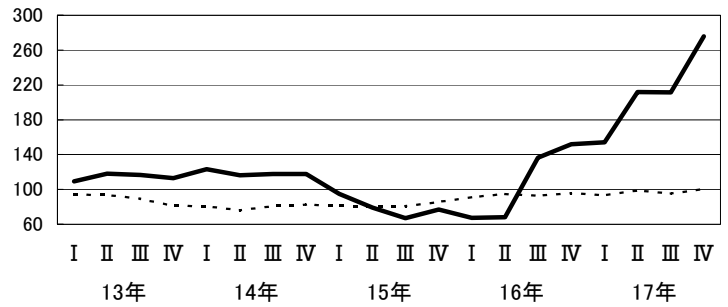
<輸送機械工業>

輸送機械工業の生産指数は、年平均125.1となり、対前年比6.7%の上昇であった。
 平成17年を四半期別にみると、1～3月期、4～6月期は低下、7～9月期、10～12月期は上昇した。



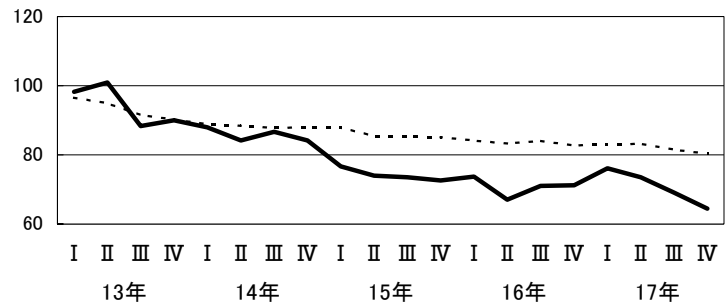
<精密機械工業>

精密機械工業の生産指数は、年平均217.3となり、対前年比101.8%の上昇であった。
 平成17年を四半期別にみると、平成16年4～6月期から平成17年4～6月期で大きく上昇、7～9月期は低下したが、10～12月期は上昇した。



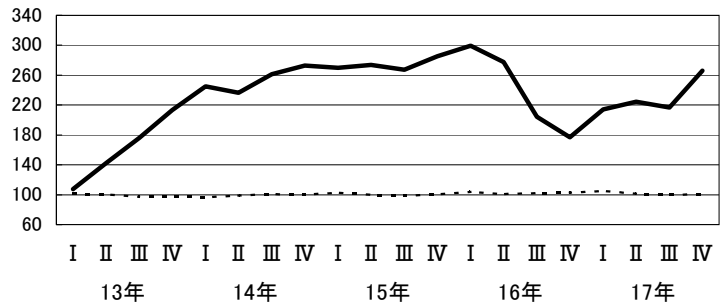
<窯業・土石製品工業>

窯業・土石製品工業の生産指数は、年平均70.1となり、対前年比▲1.3%の低下であった。
 平成17年を四半期別にみると、1～3月期は上昇したが、4～6月期から3期連続で低下した。



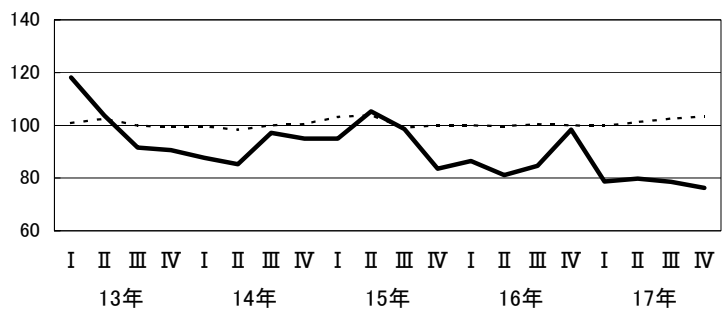
＜化学工業＞

化学工業の生産指数は、年平均230.9となり、対前年比▲3.7%の低下であった。
 平成17年を四半期別にみると、1～3月期、4～6月期は上昇、7～9月期は低下、10～12月期は上昇した。



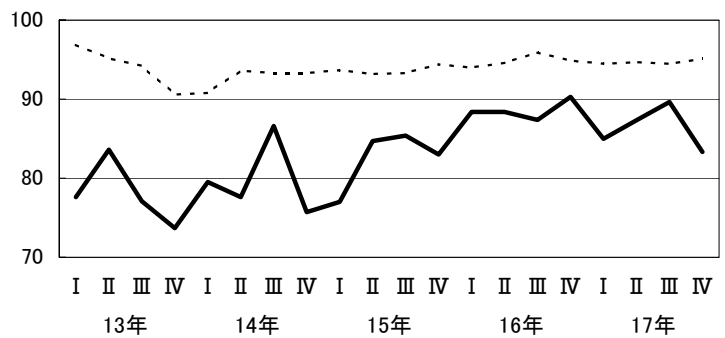
＜石油・石炭製品工業＞

石油・石炭製品工業の生産指数は、年平均76.2となり、対前年比▲13.2%の低下であった。
 平成17年を四半期別にみると、1～3月期は低下、4～6月期は上昇、7～9月期、10～12月期は低下した。



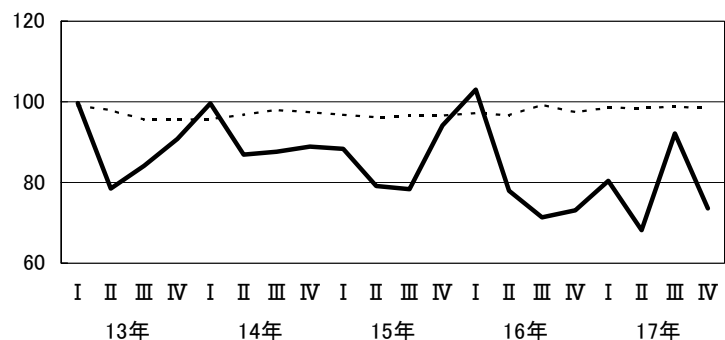
＜プラスチック製品工業＞

プラスチック製品工業の生産指数は、年平均86.2となり、対前年比▲2.9%の低下であった。
 平成17年を四半期別にみると、1～3月期は低下、4～6月期、7～9月期は上昇、10～12月期は低下した。



＜パルプ・紙・紙加工品工業＞

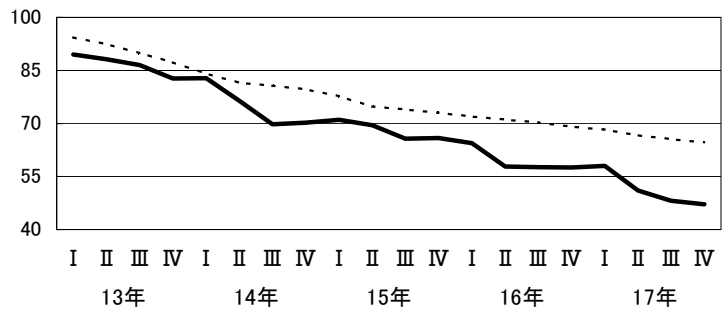
パルプ・紙・紙加工品工業の生産指数は、年平均78.3となり、対前年比▲5.1%の低下であった。
 平成17年を四半期別にみると、1～3月期は上昇、4～6月期は低下、7～9月期は上昇、10～12月期は低下した。



<繊維工業>

繊維工業の生産指数は、年平均51.0となり、対前年比▲14.3%の低下であった。

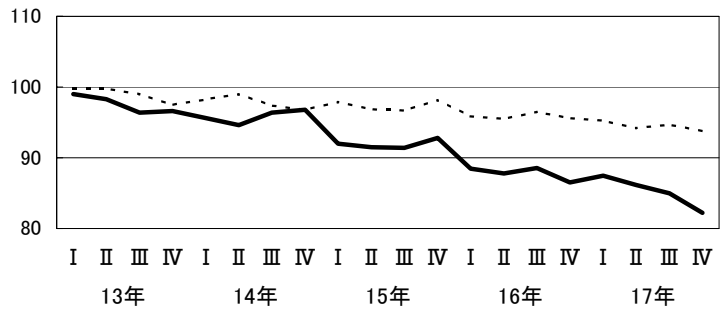
平成17年を四半期別にみると、1～3月期は上昇したが、4～6月期から3期連続で低下した。



<食料品・たばこ工業>

食料品・たばこ工業の生産指数は、年平均84.8となり、対前年比▲3.4%の低下であった。

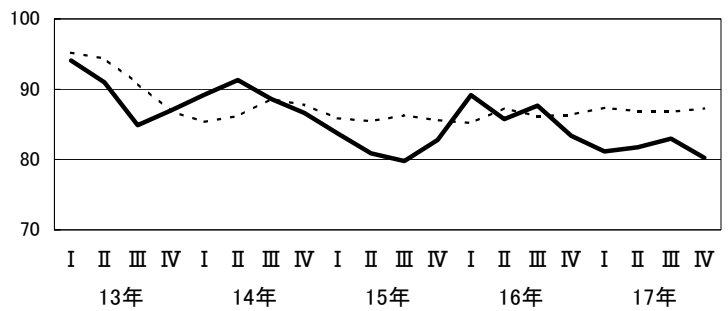
平成17年を四半期別にみると、1～3月期は上昇したが、4～6月期から3期連続で低下した。



<その他工業>

その他工業の生産指数は、年平均81.4となり、対前年比▲6.0%の低下であった。

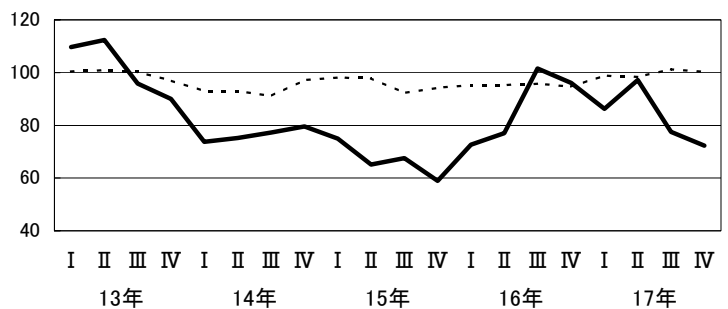
平成17年を四半期別にみると、1～3月期は低下、4～6月期、7～9月期は上昇、10～12月期は低下した。



<鉱業>

鉱業の生産指数は、年平均82.2となり、対前年比 ▲4.9%の低下であった。

平成17年を四半期別にみると、1～3月期は低下、4～6月期は上昇、7～9月期、10～12月期は低下した。



統 計 表

第 1 表 島根県鉱工業生産

指数（業種分類別原指数）

(平成12年=100)

| 年・月 | 鉱工業 | | | | | | | | | | | | | | |
|---------|----------|---------|---------|--------|--------|---------|----------|------------|---------|--------|-----------|-------|-----------|-------|-------|
| | 製造工業 | 鉄鋼業 | 非鉄金属工業 | 金属製品工業 | 一般機械工業 | 電気機械工業 | 情報通信機械工業 | 電子部品デバイス工業 | 輸送機械工業 | 精密機械工業 | 窯業・土石製品工業 | 化学工業 | 石油・石炭製品工業 | | |
| ウ エ イ ト | 10,000.0 | 9,986.0 | 1,811.8 | 89.8 | 458.1 | 1,227.4 | 273.0 | 195.6 | 1,587.6 | 392.6 | 133.8 | 829.1 | 125.3 | 37.6 | |
| 平成13年 | 89.0 | 88.9 | 95.3 | 87.9 | 87.1 | 95.4 | 86.7 | 99.1 | 61.1 | 94.2 | 114.3 | 94.2 | 160.7 | 101.7 | |
| 平成14年 | 87.4 | 87.4 | 90.8 | 101.3 | 79.3 | 87.6 | 83.1 | 98.0 | 63.7 | 106.4 | 118.8 | 85.5 | 253.8 | 90.3 | |
| 平成15年 | 86.2 | 86.2 | 89.6 | 116.1 | 61.5 | 90.1 | 80.7 | 115.4 | 72.8 | 114.7 | 79.3 | 74.1 | 271.1 | 93.9 | |
| 平成16年 | 91.4 | 91.4 | 95.7 | 130.0 | 66.5 | 90.4 | 82.3 | 123.5 | 99.1 | 117.2 | 107.7 | 71.0 | 239.8 | 87.8 | |
| 平成17年 | 99.0 | 99.0 | 101.2 | 135.5 | 75.8 | 95.6 | 81.5 | 136.9 | 131.0 | 125.1 | 217.3 | 70.1 | 230.9 | 76.2 | |
| 平成13年 | 1月 | 86.2 | 86.1 | 99.8 | 83.4 | 95.5 | 90.7 | 80.5 | 101.4 | 72.2 | 87.4 | 97.0 | 65.1 | 98.3 | 74.9 |
| | 2 | 92.3 | 92.3 | 101.1 | 89.5 | 123.1 | 98.1 | 90.2 | 111.9 | 66.5 | 98.5 | 109.3 | 101.9 | 102.2 | 129.1 |
| | 3 | 102.0 | 101.9 | 108.7 | 94.8 | 103.5 | 124.3 | 95.1 | 163.2 | 67.5 | 110.0 | 116.2 | 112.3 | 104.6 | 224.3 |
| | 4 | 92.9 | 92.8 | 102.8 | 103.9 | 125.5 | 89.8 | 89.6 | 64.5 | 65.4 | 97.9 | 133.7 | 105.5 | 133.5 | 140.1 |
| | 5 | 88.2 | 88.1 | 98.8 | 105.3 | 61.5 | 116.7 | 90.0 | 93.0 | 50.5 | 96.7 | 99.4 | 88.8 | 149.1 | 68.4 |
| | 6 | 89.2 | 89.2 | 102.1 | 90.5 | 82.6 | 86.9 | 84.4 | 116.6 | 53.8 | 103.7 | 127.3 | 101.2 | 146.5 | 70.3 |
| | 7 | 90.0 | 90.0 | 99.0 | 99.0 | 79.3 | 91.4 | 92.8 | 95.0 | 66.7 | 106.1 | 115.9 | 98.1 | 177.2 | 69.3 |
| | 8 | 79.8 | 79.8 | 92.2 | 93.3 | 63.1 | 94.5 | 79.8 | 79.6 | 53.1 | 83.5 | 105.4 | 69.4 | 179.6 | 63.7 |
| | 9 | 83.9 | 83.9 | 90.3 | 70.1 | 77.2 | 100.3 | 93.0 | 85.9 | 55.1 | 93.7 | 121.3 | 81.8 | 185.9 | 84.6 |
| | 10 | 86.1 | 86.0 | 74.3 | 75.5 | 85.8 | 88.2 | 74.5 | 92.7 | 63.8 | 87.6 | 96.8 | 101.6 | 225.5 | 91.1 |
| | 11 | 89.8 | 89.8 | 92.6 | 75.9 | 80.7 | 88.2 | 81.2 | 96.3 | 58.0 | 85.0 | 125.7 | 106.7 | 202.2 | 99.8 |
| | 12 | 87.2 | 87.2 | 82.4 | 73.3 | 67.1 | 76.1 | 89.3 | 88.7 | 55.2 | 79.7 | 123.3 | 98.2 | 224.2 | 105.1 |
| 平成14年 | 1月 | 74.4 | 74.4 | 82.0 | 78.7 | 53.5 | 72.7 | 87.9 | 92.2 | 48.7 | 83.3 | 110.4 | 61.9 | 208.8 | 55.5 |
| | 2 | 80.6 | 80.6 | 84.9 | 93.5 | 68.0 | 65.5 | 98.0 | 109.4 | 53.9 | 92.8 | 117.1 | 89.3 | 235.7 | 96.0 |
| | 3 | 90.9 | 90.9 | 87.2 | 93.5 | 107.4 | 91.0 | 103.3 | 142.0 | 58.9 | 99.5 | 135.1 | 95.1 | 251.0 | 171.4 |
| | 4 | 81.5 | 81.5 | 84.3 | 96.1 | 28.4 | 70.9 | 87.8 | 66.9 | 66.6 | 97.3 | 118.7 | 90.3 | 226.3 | 98.1 |
| | 5 | 82.9 | 82.9 | 84.7 | 89.8 | 68.7 | 83.0 | 75.9 | 97.4 | 62.2 | 101.4 | 118.4 | 69.6 | 234.1 | 58.4 |
| | 6 | 83.9 | 84.0 | 88.1 | 106.5 | 61.0 | 76.5 | 80.5 | 83.4 | 63.5 | 108.3 | 116.8 | 88.1 | 251.5 | 65.2 |
| | 7 | 96.9 | 96.9 | 97.3 | 103.0 | 188.7 | 98.7 | 87.3 | 78.3 | 73.6 | 114.3 | 120.8 | 91.7 | 267.8 | 71.5 |
| | 8 | 85.8 | 85.8 | 94.2 | 113.2 | 122.6 | 99.2 | 72.2 | 81.9 | 62.4 | 97.7 | 112.1 | 69.2 | 265.5 | 68.0 |
| | 9 | 93.6 | 93.6 | 95.9 | 83.8 | 87.2 | 128.6 | 83.9 | 97.9 | 66.9 | 119.8 | 115.7 | 84.6 | 274.8 | 90.4 |
| | 10 | 94.5 | 94.5 | 98.4 | 113.0 | 47.3 | 99.1 | 80.7 | 108.3 | 76.4 | 121.3 | 112.0 | 98.9 | 281.0 | 97.3 |
| | 11 | 93.6 | 93.6 | 95.8 | 124.8 | 77.3 | 93.5 | 74.5 | 110.8 | 67.3 | 121.0 | 122.0 | 98.0 | 275.3 | 99.0 |
| | 12 | 89.9 | 89.9 | 96.6 | 120.0 | 41.6 | 72.7 | 65.1 | 107.2 | 63.7 | 119.7 | 126.3 | 89.8 | 276.2 | 112.4 |
| 平成15年 | 1月 | 76.1 | 76.1 | 84.9 | 104.6 | 35.2 | 73.9 | 75.3 | 117.4 | 62.2 | 114.5 | 96.0 | 51.0 | 250.1 | 52.0 |
| | 2 | 81.9 | 81.9 | 91.7 | 124.3 | 29.9 | 85.0 | 74.0 | 120.2 | 62.0 | 118.0 | 97.9 | 74.5 | 264.9 | 113.0 |
| | 3 | 89.0 | 89.0 | 87.7 | 120.5 | 42.3 | 107.1 | 77.9 | 129.0 | 67.7 | 124.7 | 84.1 | 89.3 | 259.6 | 200.7 |
| | 4 | 86.3 | 86.3 | 95.2 | 127.9 | 88.9 | 72.9 | 73.1 | 92.5 | 67.4 | 113.1 | 88.0 | 79.5 | 256.1 | 96.7 |
| | 5 | 83.4 | 83.4 | 90.8 | 93.1 | 56.7 | 95.5 | 94.6 | 128.5 | 64.3 | 112.7 | 75.3 | 61.9 | 242.0 | 76.3 |
| | 6 | 84.8 | 84.8 | 89.2 | 100.2 | 72.6 | 86.4 | 110.6 | 120.6 | 66.5 | 111.3 | 75.7 | 75.5 | 300.0 | 96.3 |
| | 7 | 87.3 | 87.4 | 92.3 | 117.2 | 29.8 | 98.9 | 94.9 | 105.9 | 75.3 | 123.7 | 64.2 | 80.7 | 317.4 | 78.2 |
| | 8 | 78.9 | 78.9 | 87.6 | 125.9 | 109.6 | 77.1 | 76.5 | 101.1 | 66.9 | 94.1 | 56.2 | 54.2 | 263.4 | 70.2 |
| | 9 | 88.6 | 88.6 | 87.8 | 96.3 | 55.2 | 105.7 | 83.6 | 151.5 | 87.8 | 118.0 | 77.0 | 74.0 | 251.0 | 75.6 |
| | 10 | 91.3 | 91.3 | 83.9 | 122.4 | 77.3 | 86.1 | 72.4 | 104.0 | 91.7 | 123.1 | 83.7 | 85.7 | 297.8 | 95.2 |
| | 11 | 93.9 | 94.0 | 89.4 | 129.0 | 81.2 | 106.9 | 67.2 | 98.0 | 82.9 | 112.8 | 76.0 | 85.1 | 290.9 | 78.4 |
| | 12 | 92.9 | 92.9 | 95.2 | 132.3 | 58.8 | 86.1 | 68.7 | 116.1 | 79.1 | 110.5 | 77.3 | 78.0 | 296.1 | 93.7 |
| 平成16年 | 1月 | 79.3 | 79.4 | 89.1 | 117.6 | 65.0 | 66.1 | 78.2 | 124.2 | 78.2 | 105.2 | 68.9 | 49.9 | 274.8 | 54.0 |
| | 2 | 85.7 | 85.8 | 92.0 | 114.3 | 41.2 | 86.8 | 79.2 | 120.6 | 83.3 | 109.7 | 66.9 | 76.2 | 270.7 | 99.3 |
| | 3 | 100.1 | 100.1 | 100.0 | 121.6 | 43.1 | 101.2 | 96.6 | 175.0 | 101.6 | 123.1 | 69.0 | 84.7 | 325.5 | 188.9 |
| | 4 | 92.2 | 92.2 | 93.4 | 142.1 | 82.7 | 94.7 | 105.9 | 127.0 | 97.5 | 116.6 | 56.5 | 72.4 | 237.2 | 90.4 |
| | 5 | 85.6 | 85.6 | 91.2 | 127.1 | 70.0 | 87.9 | 76.1 | 104.8 | 90.8 | 112.1 | 57.5 | 49.1 | 308.2 | 50.1 |
| | 6 | 92.4 | 92.4 | 95.5 | 116.2 | 106.5 | 79.5 | 76.8 | 128.4 | 104.6 | 132.1 | 74.4 | 71.9 | 294.2 | 67.4 |
| | 7 | 92.8 | 92.8 | 96.5 | 127.2 | 89.5 | 95.1 | 80.0 | 104.4 | 105.2 | 126.2 | 78.6 | 78.5 | 253.2 | 77.2 |
| | 8 | 85.9 | 85.8 | 92.8 | 135.4 | 46.2 | 98.4 | 72.0 | 97.5 | 102.1 | 94.5 | 158.3 | 56.4 | 192.3 | 58.0 |
| | 9 | 94.3 | 94.3 | 99.2 | 90.7 | 66.2 | 109.9 | 84.5 | 142.3 | 105.5 | 118.5 | 172.3 | 65.7 | 174.1 | 60.5 |
| | 10 | 93.5 | 93.5 | 99.6 | 137.0 | 81.5 | 77.5 | 81.4 | 101.1 | 111.3 | 120.2 | 155.1 | 78.7 | 178.6 | 82.1 |
| | 11 | 98.1 | 98.1 | 101.9 | 157.7 | 59.1 | 98.6 | 81.0 | 122.1 | 102.4 | 130.7 | 163.8 | 86.2 | 182.2 | 115.4 |
| | 12 | 97.1 | 97.1 | 97.4 | 173.2 | 47.0 | 89.1 | 75.3 | 134.4 | 106.3 | 117.2 | 171.4 | 82.3 | 186.5 | 110.4 |
| 平成17年 | 1月 | 84.9 | 84.9 | 97.8 | 130.6 | 34.5 | 80.3 | 72.0 | 127.6 | 108.6 | 103.9 | 125.2 | 55.4 | 195.1 | 53.7 |
| | 2 | 86.4 | 86.4 | 102.4 | 124.2 | 38.7 | 87.2 | 80.8 | 115.9 | 87.9 | 113.5 | 146.8 | 74.9 | 183.4 | 87.2 |
| | 3 | 109.2 | 109.2 | 109.9 | 130.7 | 152.0 | 102.1 | 81.6 | 187.6 | 128.1 | 128.2 | 170.3 | 85.4 | 258.3 | 155.2 |
| | 4 | 97.4 | 97.4 | 101.0 | 141.1 | 93.5 | 86.3 | 80.5 | 119.2 | 130.0 | 123.2 | 137.6 | 78.4 | 204.7 | 66.9 |
| | 5 | 94.8 | 94.8 | 94.9 | 126.1 | 181.0 | 91.0 | 76.0 | 87.4 | 112.4 | 94.6 | 226.0 | 57.7 | 244.9 | 67.9 |
| | 6 | 96.7 | 96.7 | 100.9 | 127.3 | 52.2 | 92.7 | 86.6 | 123.8 | 132.6 | 112.2 | 202.4 | 74.0 | 259.2 | 58.4 |
| | 7 | 98.2 | 98.2 | 101.8 | 137.0 | 84.4 | 102.9 | 86.9 | 86.6 | 133.2 | 119.3 | 201.1 | 72.5 | 236.3 | 54.1 |
| | 8 | 95.6 | 95.6 | 100.2 | 139.0 | 37.2 | 101.7 | 77.2 | 131.0 | 134.2 | 126.0 | 212.9 | 56.0 | 202.1 | 62.6 |
| | 9 | 101.6 | 101.7 | 100.4 | 102.5 | 51.7 | 107.7 | 86.3 | 169.1 | 146.2 | 151.2 | 215.7 | 66.4 | 194.2 | 64.4 |
| | 10 | 102.6 | 102.6 | 99.7 | 150.9 | 56.9 | 92.9 | 82.5 | 125.3 | 155.2 | 138.8 | 217.7 | 77.2 | 202.0 | 87.5 |
| | 11 | 108.8 | 108.9 | 103.4 | 156.2 | 66.8 | 110.4 | 86.9 | 168.4 | 149.9 | 150.4 | 242.6 | 77.9 | 235.6 | 87.4 |
| | 12 | 111.7 | 111.8 | 101.7 | 160.8 | 60.1 | 92.2 | 80.5 | 200.7 | 153.3 | 139.6 | 509.5 | 65.1 | 355.0 | 69.0 |

| | | | | | | | | | | | | | （参考系列） | | | | |
|------------|-------------|-------|-----------|-------|--------|--------|-------|----------|---------|-------|----------|---------|---------|-------------|------|----------|---------|
| プラスチック製品工業 | ハルブ・紙・紙加工工業 | 繊維工業 | 食料品・たばこ工業 | その他工業 | ゴム製品工業 | 皮革製品工業 | 家具工業 | 木材・木製品工業 | その他製品工業 | 鉱業 | 産業総合 | 公益事業 | 機械工業 | 電気機械工業(旧分類) | | | |
| | | | | | | | | | | | | | | | 14.0 | 11,639.2 | 1,639.2 |
| 180.3 | 276.9 | 553.6 | 965.1 | 848.4 | 75.7 | 22.0 | 227.3 | 461.7 | 61.7 | 14.0 | 11,639.2 | 1,639.2 | 3,810.0 | 2,056.2 | | | |
| 77.7 | 88.2 | 86.7 | 97.5 | 89.2 | 62.0 | 111.8 | 82.5 | 94.5 | 99.6 | 102.2 | 94.9 | 130.9 | 81.2 | 68.1 | | | |
| 79.8 | 90.4 | 74.7 | 95.7 | 88.8 | 75.1 | 58.3 | 68.6 | 102.6 | 88.0 | 76.8 | 92.7 | 125.4 | 80.9 | 69.5 | | | |
| 82.5 | 85.5 | 68.0 | 91.8 | 81.7 | 84.6 | 26.4 | 40.8 | 102.3 | 95.1 | 66.4 | 89.0 | 106.3 | 85.7 | 77.9 | | | |
| 88.8 | 82.5 | 59.5 | 87.8 | 86.6 | 94.7 | 46.5 | 44.2 | 108.8 | 81.3 | 86.4 | 92.9 | 101.6 | 98.5 | | | | |

第 2 表 島根県鉱工業生産指数

| 年・四半期 | 鉱工業 | | | | | | | | | | | | | |
|-----------|----------|---------|---------|--------|--------|---------|----------|------------|---------|--------|-----------|-------|-----------|-------|
| | 製造工業 | 鉄鋼業 | 非鉄金属工業 | 金属製品工業 | 一般機械工業 | 電気機械工業 | 情報通信機械工業 | 電子部品デバイス工業 | 輸送機械工業 | 精密機械工業 | 窯業・土石製品工業 | 化学工業 | 石油・石炭製品工業 | |
| ウエイト | 10,000.0 | 9,986.0 | 1,811.8 | 89.8 | 458.1 | 1,227.4 | 273.0 | 195.6 | 1,587.6 | 392.6 | 133.8 | 829.1 | 125.3 | 37.6 |
| 平成13年 I 期 | 95.8 | 95.7 | 104.0 | 92.3 | 109.5 | 100.3 | 85.9 | 107.6 | 74.9 | 96.4 | 109.1 | 98.2 | 107.6 | 118.2 |
| II | 90.6 | 90.5 | 100.4 | 97.4 | 79.5 | 96.9 | 88.7 | 104.2 | 56.6 | 101.5 | 118.2 | 100.9 | 142.4 | 103.7 |
| III | 86.4 | 86.4 | 92.9 | 87.9 | 75.8 | 96.0 | 89.0 | 91.6 | 58.5 | 91.9 | 116.6 | 88.3 | 176.1 | 91.6 |
| IV | 83.4 | 83.4 | 83.8 | 74.5 | 88.4 | 87.1 | 83.6 | 91.5 | 55.1 | 86.6 | 113.0 | 90.0 | 213.3 | 90.6 |
| 平成14年 I 期 | 84.2 | 84.2 | 85.6 | 91.1 | 75.8 | 74.4 | 93.3 | 99.0 | 57.4 | 90.8 | 123.3 | 88.0 | 245.0 | 87.7 |
| II | 83.3 | 83.4 | 85.1 | 94.9 | 55.2 | 76.5 | 81.8 | 95.9 | 64.5 | 104.0 | 116.1 | 84.2 | 236.2 | 85.3 |
| III | 93.5 | 93.5 | 94.5 | 101.3 | 131.2 | 107.9 | 81.2 | 90.1 | 67.5 | 107.0 | 117.8 | 86.7 | 261.4 | 97.2 |
| IV | 88.2 | 88.3 | 98.0 | 118.9 | 60.3 | 91.6 | 75.3 | 107.9 | 64.3 | 124.7 | 117.6 | 84.2 | 272.7 | 95.0 |
| 平成15年 I 期 | 85.2 | 85.2 | 89.6 | 117.2 | 40.4 | 87.6 | 74.0 | 106.8 | 68.0 | 118.5 | 94.8 | 76.7 | 269.9 | 95.0 |
| II | 85.0 | 85.0 | 90.3 | 105.4 | 63.1 | 88.2 | 90.4 | 125.5 | 66.6 | 112.2 | 79.1 | 74.0 | 273.5 | 105.3 |
| III | 86.1 | 86.1 | 88.4 | 115.5 | 61.9 | 89.4 | 84.9 | 127.7 | 76.5 | 110.7 | 67.0 | 73.5 | 267.1 | 98.6 |
| IV | 89.1 | 89.1 | 91.0 | 126.9 | 80.3 | 95.6 | 74.4 | 107.2 | 80.1 | 118.3 | 76.9 | 72.6 | 285.0 | 83.6 |
| 平成16年 I 期 | 89.5 | 89.6 | 92.3 | 117.6 | 60.7 | 84.2 | 79.8 | 118.8 | 90.5 | 112.0 | 67.5 | 73.7 | 299.2 | 86.4 |
| II | 92.0 | 92.0 | 95.0 | 128.0 | 76.1 | 94.1 | 85.5 | 132.8 | 100.1 | 119.4 | 68.1 | 67.0 | 277.7 | 81.2 |
| III | 91.6 | 91.6 | 95.2 | 121.7 | 67.0 | 92.8 | 78.2 | 120.9 | 103.8 | 113.5 | 136.6 | 71.0 | 204.2 | 84.6 |
| IV | 92.4 | 92.4 | 100.8 | 149.7 | 64.3 | 89.9 | 87.0 | 122.3 | 102.1 | 122.1 | 152.0 | 71.2 | 176.8 | 98.4 |
| 平成17年 I 期 | 95.8 | 95.8 | 102.5 | 132.5 | 91.6 | 92.3 | 76.1 | 120.6 | 112.2 | 115.9 | 154.3 | 76.1 | 214.2 | 78.7 |
| II | 97.9 | 98.0 | 100.8 | 131.8 | 88.0 | 96.7 | 79.5 | 124.8 | 127.5 | 110.7 | 212.0 | 73.5 | 224.2 | 79.8 |
| III | 99.2 | 99.2 | 100.5 | 133.6 | 57.8 | 95.3 | 82.9 | 135.5 | 135.9 | 133.9 | 211.4 | 69.0 | 216.7 | 78.6 |
| IV | 103.9 | 104.0 | 102.4 | 142.7 | 60.1 | 100.4 | 89.7 | 170.4 | 149.7 | 141.3 | 275.9 | 64.4 | 266.0 | 76.3 |

(業種分類別季節調整済指数)

(平成12年=100)

| | | | | | | | | | | | | | | (参考系列) | | | | |
|------------|--------------|-------|-----------|-------|--------|--------|-------|----------|---------|-------|----------|---------|---------|-------------|--|--|--|--|
| プラスチック製品工業 | パルプ・紙・紙加工品工業 | 繊維工業 | 食料品・たばこ工業 | その他工業 | ゴム製品工業 | 皮革製品工業 | 家具工業 | 木材・木製品工業 | その他製品工業 | 鉱業 | 産業総合 | 公益事業 | 機械工業 | 電気機械工業(旧分類) | | | | |
| 180.3 | 276.9 | 553.6 | 965.1 | 848.4 | 75.7 | 22.0 | 227.3 | 461.7 | 61.7 | 14.0 | 11,639.2 | 1,639.2 | 3,810.0 | 2,056.2 | | | | |
| 77.6 | 99.7 | 89.5 | 99.0 | 94.1 | 71.3 | 86.5 | 98.8 | 94.1 | 109.1 | 109.7 | 97.6 | 101.7 | 89.3 | 79.7 | | | | |
| 83.6 | 78.5 | 88.1 | 98.3 | 91.0 | 62.1 | 79.7 | 85.7 | 98.2 | 97.4 | 112.4 | 96.0 | 132.9 | 81.4 | 65.2 | | | | |
| 77.1 | 84.1 | 86.5 | 96.4 | 84.9 | 58.3 | 137.7 | 72.4 | 90.8 | 92.7 | 95.8 | 94.4 | 143.0 | 79.7 | 65.4 | | | | |
| 73.7 | 90.8 | 82.7 | 96.6 | 87.0 | 56.6 | 137.3 | 74.4 | 95.0 | 97.0 | 90.0 | 91.4 | 148.5 | 74.1 | 62.5 | | | | |
| 79.5 | 99.6 | 82.8 | 95.6 | 89.2 | 69.3 | 68.8 | 77.6 | 98.8 | 90.8 | 73.8 | 88.2 | 104.8 | 73.7 | 66.5 | | | | |
| 77.6 | 86.9 | 76.4 | 94.6 | 91.3 | 76.7 | 48.6 | 83.1 | 100.8 | 85.3 | 75.2 | 87.7 | 115.1 | 77.2 | 69.5 | | | | |
| 86.6 | 87.6 | 69.8 | 96.4 | 88.6 | 77.6 | 63.7 | 59.4 | 105.6 | 81.2 | 77.3 | 99.2 | 134.3 | 88.3 | 71.3 | | | | |
| 75.7 | 88.9 | 70.2 | 96.8 | 86.6 | 76.0 | 52.8 | 54.8 | 105.1 | 94.0 | 79.6 | 95.2 | 145.2 | 83.8 | 70.2 | | | | |
| 77.0 | 88.3 | 71.0 | 92.0 | 83.7 | 84.8 | 49.1 | 40.3 | 104.8 | 91.1 | 75.0 | 94.4 | 144.6 | 83.4 | 72.5 | | | | |
| 84.7 | 79.1 | 69.5 | 91.5 | 80.9 | 83.3 | 25.7 | 42.0 | 100.4 | 101.6 | 65.1 | 83.3 | 73.5 | 83.1 | 75.0 | | | | |
| 85.4 | 78.3 | 65.7 | 91.4 | 79.8 | 83.6 | 20.2 | 37.0 | 99.6 | 96.0 | 67.5 | 89.4 | 109.7 | 86.3 | 82.6 | | | | |
| 83.0 | 94.1 | 65.9 | 92.8 | 82.8 | 87.2 | 14.0 | 43.1 | 105.0 | 93.3 | 58.9 | 90.0 | 97.3 | 90.4 | 82.0 | | | | |
| 88.4 | 103.0 | 64.4 | 88.5 | 89.2 | 91.0 | 52.9 | 61.5 | 104.5 | 82.6 | 72.6 | 94.8 | 121.6 | 91.0 | 91.4 | | | | |
| 88.4 | 77.9 | 57.8 | 87.8 | 85.8 | 95.1 | 34.3 | 44.5 | 108.8 | 80.0 | 77.0 | 91.9 | 87.1 | 99.8 | 100.5 | | | | |
| 87.4 | 71.4 | 57.7 | 88.5 | 87.7 | 95.4 | 41.0 | 46.1 | 107.9 | 90.5 | 101.6 | 94.3 | 115.4 | 100.1 | 102.8 | | | | |
| 90.3 | 73.1 | 57.6 | 86.5 | 83.4 | 96.9 | 55.9 | 24.9 | 113.3 | 72.4 | 96.1 | 90.8 | 82.8 | 103.0 | 102.1 | | | | |
| 85.0 | 80.4 | 58.0 | 87.5 | 81.1 | 96.3 | 38.5 | 27.0 | 109.4 | 63.3 | 86.3 | 95.7 | 92.3 | 105.9 | 107.1 | | | | |
| 87.3 | 68.2 | 51.0 | 86.1 | 81.7 | 97.4 | 44.1 | 27.0 | 110.8 | 70.1 | 97.1 | 100.4 | 113.1 | 113.9 | 120.3 | | | | |
| 89.6 | 92.1 | 48.1 | 85.0 | 83.0 | 98.3 | 33.3 | 26.3 | 111.8 | 66.3 | 77.5 | 102.5 | 130.6 | 120.1 | 130.0 | | | | |
| 83.3 | 73.6 | 47.2 | 82.2 | 80.2 | 101.4 | 28.5 | 24.0 | 108.7 | 67.1 | 72.3 | 109.2 | 144.2 | 137.0 | 144.9 | | | | |

第 2 表 島根県鉱工業生産指数

(業種分類別季節調整済指数) 一つづき

(平成12年=100)

| 年・月 | 鉱工業 | | | | | | | | | | | | | | |
|---------|----------|---------|---------|--------|--------|---------|----------|------------|---------|--------|-----------|-------|-----------|-------|-------|
| | 製造工業 | 鉄鋼業 | 非鉄金属工業 | 金属製品工業 | 一般機械工業 | 電気機械工業 | 情報通信機械工業 | 電子部品デバイス工業 | 輸送機械工業 | 精密機械工業 | 窯業・土石製品工業 | 化学工業 | 石油・石炭製品工業 | | |
| ウ エ イ ト | 10,000.0 | 9,986.0 | 1,811.8 | 89.8 | 458.1 | 1,227.4 | 273.0 | 195.6 | 1,587.6 | 392.6 | 133.8 | 829.1 | 125.3 | 37.6 | |
| 平成13年 | 1月 | 96.7 | 96.6 | 103.7 | 91.9 | 116.6 | 99.2 | 85.0 | 109.2 | 84.4 | 89.0 | 104.9 | 95.8 | 104.6 | 118.5 |
| | 2 | 96.0 | 96.0 | 102.3 | 92.7 | 116.6 | 101.0 | 87.4 | 100.5 | 71.2 | 96.8 | 113.8 | 100.2 | 111.1 | 125.0 |
| | 3 | 94.7 | 94.6 | 105.9 | 92.4 | 95.3 | 100.8 | 85.3 | 113.1 | 69.1 | 103.5 | 108.5 | 98.6 | 107.1 | 111.2 |
| | 4 | 91.6 | 91.5 | 101.9 | 90.6 | 82.5 | 96.7 | 87.6 | 85.3 | 63.7 | 102.3 | 136.3 | 99.5 | 137.5 | 110.4 |
| | 5 | 91.2 | 91.1 | 99.5 | 108.7 | 80.2 | 110.2 | 94.4 | 110.2 | 51.6 | 103.5 | 97.6 | 105.4 | 146.6 | 101.2 |
| | 6 | 89.0 | 89.0 | 99.7 | 92.8 | 75.7 | 83.7 | 84.1 | 117.1 | 54.5 | 98.7 | 120.8 | 97.8 | 143.0 | 99.6 |
| | 7 | 89.3 | 89.3 | 97.3 | 91.3 | 79.6 | 96.3 | 90.3 | 97.9 | 65.8 | 96.3 | 115.1 | 93.3 | 163.7 | 89.9 |
| | 8 | 85.3 | 85.3 | 92.9 | 87.5 | 68.2 | 96.9 | 89.0 | 83.3 | 55.4 | 90.8 | 107.8 | 86.7 | 179.4 | 90.5 |
| | 9 | 84.6 | 84.5 | 88.6 | 84.9 | 79.7 | 94.8 | 87.6 | 93.7 | 54.3 | 88.6 | 127.0 | 84.9 | 185.2 | 94.5 |
| | 10 | 83.9 | 83.8 | 76.0 | 77.2 | 111.3 | 92.7 | 75.1 | 84.6 | 55.5 | 88.5 | 94.7 | 88.8 | 221.2 | 93.4 |
| | 11 | 83.1 | 83.0 | 89.1 | 76.0 | 64.6 | 87.0 | 82.5 | 89.3 | 55.1 | 85.1 | 117.3 | 90.4 | 203.4 | 94.2 |
| | 12 | 83.3 | 83.3 | 86.3 | 70.4 | 89.3 | 81.7 | 93.1 | 100.7 | 54.6 | 86.2 | 126.9 | 90.9 | 215.4 | 84.3 |
| 平成14年 | 1月 | 83.6 | 83.6 | 85.2 | 86.6 | 65.4 | 79.6 | 92.7 | 98.3 | 53.5 | 85.4 | 119.9 | 91.0 | 223.1 | 87.4 |
| | 2 | 83.8 | 83.8 | 85.6 | 96.9 | 63.2 | 68.4 | 94.2 | 97.6 | 57.8 | 91.5 | 121.6 | 87.9 | 255.9 | 92.0 |
| | 3 | 85.3 | 85.3 | 86.0 | 89.9 | 98.7 | 75.3 | 93.0 | 101.1 | 60.8 | 95.6 | 128.3 | 85.0 | 256.1 | 83.8 |
| | 4 | 79.2 | 79.3 | 82.6 | 84.4 | 18.1 | 75.3 | 85.3 | 87.7 | 64.6 | 98.5 | 118.9 | 83.7 | 234.9 | 77.8 |
| | 5 | 85.7 | 85.7 | 85.4 | 92.3 | 90.1 | 78.7 | 79.4 | 114.1 | 63.7 | 108.1 | 116.9 | 82.7 | 230.2 | 86.4 |
| | 6 | 85.0 | 85.1 | 87.3 | 108.1 | 57.4 | 75.5 | 80.8 | 85.9 | 65.3 | 105.3 | 112.6 | 86.2 | 243.5 | 91.8 |
| | 7 | 91.4 | 91.4 | 91.2 | 94.9 | 154.0 | 97.2 | 81.5 | 77.8 | 69.2 | 98.5 | 113.6 | 84.4 | 250.9 | 90.2 |
| | 8 | 93.0 | 93.0 | 96.2 | 105.8 | 130.5 | 104.5 | 80.3 | 90.0 | 65.4 | 108.6 | 117.3 | 87.8 | 259.7 | 95.6 |
| | 9 | 96.2 | 96.2 | 96.0 | 103.2 | 109.1 | 121.9 | 81.8 | 102.5 | 68.0 | 113.8 | 122.6 | 87.9 | 273.7 | 105.7 |
| | 10 | 92.3 | 92.4 | 100.7 | 116.3 | 61.3 | 103.5 | 81.3 | 99.3 | 66.2 | 122.6 | 110.1 | 81.0 | 275.2 | 100.1 |
| | 11 | 87.8 | 87.8 | 93.5 | 123.7 | 64.3 | 95.1 | 76.6 | 107.2 | 64.2 | 124.7 | 116.8 | 84.6 | 275.1 | 93.3 |
| | 12 | 84.6 | 84.6 | 99.8 | 116.6 | 55.3 | 76.2 | 68.1 | 117.2 | 62.5 | 126.9 | 125.8 | 81.5 | 267.9 | 91.5 |
| 平成15年 | 1月 | 86.1 | 86.1 | 88.4 | 114.9 | 46.3 | 83.7 | 78.3 | 117.8 | 67.9 | 119.3 | 103.5 | 75.9 | 269.0 | 85.4 |
| | 2 | 85.6 | 85.6 | 92.7 | 121.7 | 32.3 | 88.8 | 71.8 | 108.4 | 67.2 | 118.3 | 98.6 | 74.3 | 276.4 | 101.8 |
| | 3 | 84.0 | 84.0 | 87.6 | 115.0 | 42.5 | 90.2 | 71.9 | 94.1 | 68.8 | 118.0 | 82.4 | 80.0 | 264.2 | 97.8 |
| | 4 | 84.5 | 84.6 | 92.9 | 114.2 | 55.7 | 82.4 | 70.9 | 123.5 | 65.7 | 114.5 | 87.3 | 74.8 | 267.1 | 78.3 |
| | 5 | 85.2 | 85.2 | 90.3 | 96.5 | 62.5 | 90.0 | 90.2 | 132.0 | 65.4 | 114.5 | 76.9 | 74.6 | 251.0 | 103.9 |
| | 6 | 85.2 | 85.2 | 87.7 | 105.6 | 71.1 | 92.3 | 110.0 | 120.9 | 68.6 | 107.5 | 73.2 | 72.6 | 302.5 | 133.7 |
| | 7 | 84.4 | 84.4 | 88.8 | 110.3 | 36.3 | 95.9 | 89.4 | 110.3 | 71.6 | 110.3 | 64.3 | 75.1 | 291.8 | 105.4 |
| | 8 | 85.8 | 85.8 | 89.3 | 116.2 | 88.6 | 81.7 | 84.1 | 123.9 | 70.7 | 109.7 | 61.5 | 71.0 | 261.8 | 97.1 |
| | 9 | 88.2 | 88.2 | 87.0 | 120.1 | 60.7 | 90.6 | 81.1 | 148.8 | 87.2 | 112.0 | 75.3 | 74.5 | 247.7 | 93.2 |
| | 10 | 87.8 | 87.9 | 88.6 | 125.7 | 84.3 | 85.9 | 75.9 | 101.7 | 78.6 | 120.4 | 82.3 | 74.0 | 283.1 | 93.1 |
| | 11 | 91.5 | 91.5 | 90.5 | 125.9 | 81.4 | 112.6 | 74.9 | 106.1 | 81.8 | 120.1 | 74.5 | 74.2 | 283.7 | 78.0 |
| | 12 | 87.9 | 87.9 | 93.8 | 129.0 | 75.1 | 88.2 | 72.4 | 113.8 | 79.8 | 114.4 | 73.8 | 69.5 | 288.1 | 79.6 |
| 平成16年 | 1月 | 90.6 | 90.7 | 93.0 | 126.1 | 81.6 | 76.9 | 80.9 | 124.1 | 86.8 | 114.7 | 71.8 | 74.9 | 297.0 | 87.8 |
| | 2 | 87.4 | 87.5 | 90.9 | 105.3 | 52.4 | 92.9 | 76.1 | 110.0 | 88.5 | 109.1 | 65.6 | 74.0 | 271.9 | 84.1 |
| | 3 | 90.4 | 90.5 | 93.0 | 121.5 | 48.0 | 82.9 | 82.3 | 122.4 | 96.2 | 112.1 | 65.0 | 72.3 | 328.6 | 87.4 |
| | 4 | 91.3 | 91.4 | 93.9 | 128.9 | 58.4 | 106.2 | 101.5 | 164.1 | 94.7 | 117.3 | 60.0 | 69.3 | 248.3 | 77.6 |
| | 5 | 93.2 | 93.2 | 97.0 | 128.4 | 83.3 | 90.3 | 79.2 | 114.8 | 100.2 | 117.3 | 68.8 | 62.7 | 312.1 | 78.5 |
| | 6 | 91.5 | 91.5 | 94.0 | 126.6 | 86.6 | 85.9 | 75.7 | 119.4 | 105.3 | 123.6 | 75.4 | 69.0 | 272.6 | 87.4 |
| | 7 | 90.9 | 90.9 | 94.1 | 122.6 | 84.2 | 90.7 | 75.1 | 120.3 | 100.7 | 117.6 | 84.7 | 74.6 | 230.6 | 100.9 |
| | 8 | 91.7 | 91.6 | 93.4 | 126.9 | 49.6 | 96.5 | 78.4 | 114.7 | 107.2 | 109.5 | 168.1 | 72.3 | 199.3 | 80.3 |
| | 9 | 92.3 | 92.4 | 98.1 | 115.5 | 67.2 | 91.3 | 81.1 | 127.7 | 103.5 | 113.4 | 157.0 | 66.2 | 182.6 | 72.6 |
| | 10 | 91.8 | 91.8 | 106.7 | 136.2 | 74.7 | 82.5 | 85.2 | 116.0 | 98.7 | 118.5 | 152.7 | 69.9 | 173.1 | 79.9 |
| | 11 | 92.7 | 92.5 | 100.5 | 150.6 | 57.5 | 94.6 | 90.2 | 122.2 | 101.1 | 129.0 | 150.7 | 71.7 | 176.3 | 120.0 |
| | 12 | 92.8 | 92.8 | 95.1 | 162.3 | 60.8 | 92.6 | 85.5 | 128.6 | 106.4 | 118.9 | 152.6 | 72.0 | 181.1 | 95.3 |
| 平成17年 | 1月 | 95.3 | 95.3 | 100.1 | 136.6 | 47.7 | 93.3 | 72.1 | 124.2 | 117.3 | 114.6 | 135.6 | 80.5 | 209.2 | 83.7 |
| | 2 | 91.0 | 90.9 | 103.0 | 131.5 | 62.8 | 94.3 | 81.2 | 111.1 | 96.3 | 116.1 | 153.6 | 74.3 | 194.6 | 76.9 |
| | 3 | 101.1 | 101.2 | 104.5 | 129.4 | 164.2 | 89.2 | 75.1 | 126.6 | 123.1 | 117.1 | 173.6 | 73.6 | 238.7 | 75.6 |
| | 4 | 97.2 | 97.2 | 102.1 | 126.9 | 62.3 | 98.2 | 77.5 | 159.2 | 127.2 | 128.4 | 152.4 | 75.3 | 215.6 | 59.6 |
| | 5 | 100.2 | 100.3 | 99.9 | 129.6 | 157.1 | 93.3 | 77.6 | 94.1 | 124.8 | 98.2 | 263.3 | 73.4 | 230.8 | 105.4 |
| | 6 | 96.4 | 96.4 | 100.4 | 138.9 | 44.6 | 98.6 | 83.5 | 121.0 | 130.6 | 105.6 | 220.2 | 71.8 | 226.3 | 74.3 |
| | 7 | 97.7 | 97.7 | 100.5 | 133.1 | 72.6 | 97.8 | 82.0 | 114.4 | 129.8 | 117.6 | 216.8 | 70.0 | 212.6 | 72.6 |
| | 8 | 100.5 | 100.5 | 101.0 | 133.1 | 47.1 | 96.4 | 83.5 | 145.2 | 136.3 | 141.2 | 225.5 | 69.6 | 218.3 | 83.9 |
| | 9 | 99.4 | 99.5 | 100.0 | 134.6 | 53.6 | 91.6 | 83.1 | 147.0 | 141.6 | 142.9 | 191.8 | 67.5 | 219.2 | 79.4 |
| | 10 | 100.8 | 100.8 | 104.1 | 142.7 | 50.4 | 100.1 | 86.0 | 150.6 | 141.9 | 136.3 | 198.8 | 67.8 | 203.5 | 83.9 |
| | 11 | 102.5 | 102.8 | 102.1 | 140.4 | 61.6 | 103.2 | 92.3 | 168.7 | 150.5 | 143.8 | 211.7 | 65.4 | 242.3 | 87.0 |
| | 12 | 108.4 | 108.5 | 101.0 | 145.0 | 68.4 | 98.0 | 90.9 | 191.9 | 156.7 | 143.7 | 417.2 | 60.0 | 352.2 | 57.9 |

| | | | | | | | | | | | | | (参考系列) | | | | |
|----------|--------------|-------|-----------|-------|--------|--------|-------|----------|---------|-------|----------|---------|---------|-------------|------|----------|---------|
| プラスチック工業 | パルプ・紙・紙加工品工業 | 繊維工業 | 食料品・たばこ工業 | その他工業 | ゴム製品工業 | 皮革製品工業 | 家具工業 | 木材・木製品工業 | その他製品工業 | 鉱工業 | 産業総合 | 公益事業 | 機械工業 | 電気機械工業(旧分類) | | | |
| | | | | | | | | | | | | | | | 14.0 | 11,639.2 | 1,639.2 |
| 180.3 | 276.9 | 553.6 | 965.1 | 848.4 | 75.7 | 22.0 | 227.3 | 461.7 | 61.7 | 14.0 | 11,639.2 | 1,639.2 | 3,810.0 | 2,056.2 | | | |
| 85.3 | 106.1 | 88.5 | 99.4 | 90.9 | 71.7 | 87.6 | 100.8 | 86.5 | 99.1 | 104.6 | 98.4 | 101.9 | 91.6 | 87.0 | | | |
| 80.6 | 100.1 | 89.9 | 99.2 | 94.4 | 72.5 | 94.2 | 98.7 | 97.1 | 96.0 | 113.1 | 98.6 | 112.9 | 88.2 | 76.9 | | | |
| 66.8 | 92.8 | 90.1 | 98.5 | 96.9 | 69.6 | 77.6 | 96.9 | 98.8 | 132.1 | 111.4 | 95.7 | 90.3 | 88.2 | 75.1 | | | |
| 83.3 | 83.3 | 87.3 | 98.4 | 94.2 | 62.7 | 75.9 | 89.6 | 100.7 | 100.5 | 113.6 | 95.6 | 113.0 | 83.3 | 69.7 | | | |
| 82.6 | 59.2 | 89.4 | 97.8 | 88.9 | 62.1 | 51.6 | 81.6 | 98.8 | 100.0 | 114.0 | 96.6 | 131.9 | 83.3 | 61.8 | | | |
| 84.8 | 92.9 | 87.6 | 98.8 | 90.0 | 61.5 | 111.5 | 86.0 | 95.0 | 91.7 | 109.5 | 95.9 | 153.8 | 77.5 | 64.0 | | | |
| 80.7 | 98.1 | 87.9 | 97.0 | 86.5 | 59.6 | 119.9 | 74.1 | 94.9 | 84.6 | 100.5 | 98.2 | 145.9 | 83.9 | 71.5 | | | |
| 76.7 | 81.1 | 87.4 | 96.0 | 84.0 | 59.0 | 113.3 | 73.5 | 87.1 | 98.0 | 92.9 | 92.6 | 131.6 | 77.5 | 62.4 | | | |
| 73.8 | 73.2 | 84.3 | 96.2 | 84.1 | 56.4 | 179.8 | 69.6 | 90.4 | 95.4 | 93.9 | 92.5 | 151.6 | 77.8 | 62.3 | | | |
| 72.8 | 89.3 | 85.7 | 95.2 | 86.9 | 58.9 | 158.9 | 73.2 | 92.4 | 102.0 | 104.6 | 91.6 | 157.1 | 75.2 | 62.5 | | | |
| 73.4 | 90.2 | 80.5 | 96.9 | 88.4 | 56.3 | 137.9 | 75.8 | 97.7 | 100.5 | 85.2 | 91.4 | 142.0 | 73.8 | 61.9 | | | |
| 74.8 | 93.0 | 81.9 | 97.6 | 85.7 | 54.7 | 115.2 | 74.1 | 94.9 | 88.5 | 80.2 | 91.3 | 146.3 | 73.3 | 63.1 | | | |
| 81.5 | 94.5 | 84.4 | 94.6 | 91.3 | 62.2 | 92.5 | 83.0 | 98.3 | 91.0 | 70.3 | 85.0 | 85.9 | 72.8 | 63.2 | | | |
| 77.2 | 117.5 | 84.4 | 95.0 | 88.0 | 75.9 | 46.7 | 76.5 | 98.4 | 86.2 | 76.9 | 85.3 | 92.3 | 72.5 | 67.7 | | | |
| 79.8 | 86.8 | 79.5 | 97.2 | 88.2 | 69.7 | 67.2 | 73.3 | 99.7 | 95.3 | 74.2 | 94.3 | 136.3 | 75.7 | 68.5 | | | |
| 79.4 | 93.8 | 78.7 | 94.6 | 89.2 | 74.6 | 64.4 | 73.7 | 100.0 | 86.1 | 69.3 | 86.6 | | | | | | |

第 3 表 島根県鋳工業生産指数（財分類別原指数）

（平成12年=100）

| 年・月 | 鋳工業 | | | | | | | | 生産財 |
|---------|----------|---------|---------|---------|---------|---------|-------|---------|---------|
| | 最終需要財 | 投資財 | | | 消費財 | | | 非耐久消費財 | |
| | | 資本財 | 建設財 | | 耐久消費財 | | | | |
| ウ エ イ ト | 10,000.0 | 5,342.4 | 3,251.1 | 1,547.0 | 1,704.1 | 2,091.3 | 302.9 | 1,788.4 | 4,657.6 |
| 平成13年 | | | | | | | | | |
| 1 3 年 | 89.0 | 95.1 | 94.4 | 96.8 | 92.3 | 96.1 | 88.8 | 97.3 | 82.0 |
| 平成14年 | 87.4 | 91.7 | 88.9 | 90.8 | 87.2 | 96.0 | 76.1 | 99.3 | 82.4 |
| 平成15年 | 86.2 | 85.9 | 83.2 | 90.4 | 76.6 | 90.0 | 56.2 | 95.7 | 86.6 |
| 平成16年 | 91.4 | 85.1 | 85.4 | 93.9 | 77.6 | 84.7 | 58.6 | 89.1 | 98.7 |
| 平成17年 | 99.0 | 87.6 | 93.3 | 108.2 | 79.7 | 78.7 | 46.4 | 84.2 | 112.2 |
| 平成13年 | | | | | | | | | |
| 1 月 | 86.2 | 84.6 | 83.0 | 90.9 | 75.9 | 87.1 | 92.4 | 86.2 | 87.9 |
| 2 | 92.3 | 96.8 | 102.8 | 98.9 | 106.4 | 87.4 | 99.0 | 85.4 | 87.2 |
| 3 | 102.0 | 111.0 | 118.0 | 126.9 | 110.0 | 100.0 | 120.0 | 96.6 | 91.7 |
| 4 | 92.9 | 97.4 | 102.0 | 91.5 | 111.5 | 90.1 | 88.5 | 90.4 | 87.7 |
| 5 | 88.2 | 95.2 | 96.8 | 112.6 | 82.6 | 92.6 | 87.4 | 93.5 | 80.1 |
| 6 | 89.2 | 94.7 | 92.9 | 92.6 | 93.3 | 97.5 | 99.3 | 97.2 | 82.9 |
| 7 | 90.0 | 92.6 | 92.6 | 93.5 | 91.8 | 92.6 | 80.9 | 94.5 | 87.0 |
| 8 | 79.8 | 83.4 | 81.4 | 93.4 | 70.5 | 86.5 | 77.8 | 88.0 | 75.7 |
| 9 | 83.9 | 89.3 | 91.0 | 100.6 | 82.2 | 86.8 | 72.3 | 89.3 | 77.8 |
| 10 | 86.1 | 96.5 | 91.8 | 87.2 | 96.0 | 103.7 | 82.4 | 107.3 | 74.2 |
| 11 | 89.8 | 99.8 | 95.7 | 92.5 | 98.6 | 106.1 | 82.6 | 110.1 | 78.3 |
| 12 | 87.2 | 99.5 | 84.6 | 80.5 | 88.3 | 122.6 | 82.6 | 129.4 | 73.1 |
| 平成14年 | | | | | | | | | |
| 1 月 | 74.4 | 77.4 | 70.9 | 77.3 | 65.2 | 87.5 | 80.6 | 88.6 | 70.9 |
| 2 | 80.6 | 84.6 | 79.5 | 74.3 | 84.3 | 92.6 | 83.6 | 94.1 | 76.0 |
| 3 | 90.9 | 100.9 | 101.3 | 101.0 | 101.5 | 100.3 | 90.3 | 102.0 | 79.4 |
| 4 | 81.5 | 82.7 | 76.0 | 75.8 | 76.2 | 93.1 | 77.6 | 95.7 | 80.2 |
| 5 | 82.9 | 87.5 | 81.1 | 87.6 | 75.1 | 97.5 | 92.1 | 98.4 | 77.6 |
| 6 | 83.9 | 86.6 | 82.3 | 82.4 | 82.3 | 93.3 | 91.9 | 93.5 | 80.9 |
| 7 | 96.9 | 102.5 | 109.5 | 97.5 | 120.4 | 91.6 | 78.0 | 93.9 | 90.4 |
| 8 | 85.8 | 89.5 | 93.7 | 97.4 | 90.4 | 83.0 | 54.4 | 87.8 | 81.5 |
| 9 | 93.6 | 99.4 | 105.3 | 122.9 | 89.4 | 90.1 | 63.7 | 94.6 | 86.9 |
| 10 | 94.5 | 96.9 | 93.3 | 99.8 | 87.4 | 102.5 | 70.7 | 107.8 | 91.8 |
| 11 | 93.6 | 98.6 | 94.8 | 95.4 | 94.2 | 104.4 | 62.7 | 111.5 | 87.8 |
| 12 | 89.9 | 93.6 | 79.2 | 78.6 | 79.8 | 115.8 | 67.4 | 124.0 | 85.7 |
| 平成15年 | | | | | | | | | |
| 1 月 | 76.1 | 73.0 | 67.1 | 78.4 | 56.8 | 82.1 | 47.6 | 88.0 | 79.7 |
| 2 | 81.9 | 80.4 | 77.5 | 87.0 | 68.9 | 84.8 | 52.4 | 90.2 | 83.7 |
| 3 | 89.0 | 93.1 | 94.1 | 107.1 | 82.3 | 91.5 | 66.8 | 95.6 | 84.2 |
| 4 | 86.3 | 86.2 | 81.8 | 76.3 | 86.8 | 92.9 | 51.1 | 100.0 | 86.4 |
| 5 | 83.4 | 82.8 | 81.1 | 95.7 | 67.9 | 85.3 | 60.5 | 89.5 | 84.1 |
| 6 | 84.8 | 83.8 | 83.5 | 87.5 | 79.9 | 84.2 | 69.7 | 86.7 | 85.9 |
| 7 | 87.3 | 84.3 | 82.2 | 94.9 | 70.6 | 87.6 | 54.4 | 93.2 | 90.8 |
| 8 | 78.9 | 76.9 | 77.3 | 76.9 | 77.7 | 76.4 | 49.7 | 80.9 | 81.1 |
| 9 | 88.6 | 85.9 | 88.9 | 105.1 | 74.2 | 81.3 | 56.1 | 85.6 | 91.6 |
| 10 | 91.3 | 91.0 | 87.8 | 86.6 | 88.8 | 96.0 | 55.1 | 102.9 | 91.7 |
| 11 | 93.9 | 97.8 | 94.4 | 102.5 | 87.1 | 102.9 | 52.9 | 111.4 | 89.5 |
| 12 | 92.9 | 95.1 | 82.4 | 86.7 | 78.5 | 114.8 | 57.9 | 124.4 | 90.3 |
| 平成16年 | | | | | | | | | |
| 1 月 | 79.3 | 73.0 | 67.4 | 71.0 | 64.1 | 81.8 | 67.4 | 84.3 | 86.6 |
| 2 | 85.7 | 81.3 | 79.1 | 86.9 | 72.0 | 84.7 | 78.1 | 85.9 | 90.8 |
| 3 | 100.1 | 97.4 | 91.9 | 104.0 | 80.9 | 106.0 | 76.0 | 111.1 | 103.2 |
| 4 | 92.2 | 85.9 | 87.6 | 92.5 | 83.2 | 83.1 | 66.2 | 86.0 | 99.5 |
| 5 | 85.6 | 79.1 | 75.0 | 85.0 | 66.0 | 85.3 | 57.6 | 90.0 | 93.0 |
| 6 | 92.4 | 84.2 | 85.3 | 81.8 | 88.5 | 82.4 | 58.4 | 86.5 | 101.9 |
| 7 | 92.8 | 84.9 | 90.0 | 93.6 | 86.6 | 77.0 | 52.0 | 81.3 | 101.9 |
| 8 | 85.9 | 77.9 | 82.8 | 103.1 | 64.4 | 70.2 | 51.8 | 73.3 | 95.0 |
| 9 | 94.3 | 88.3 | 94.8 | 117.5 | 74.2 | 78.1 | 64.1 | 80.4 | 101.3 |
| 10 | 93.5 | 83.5 | 86.3 | 86.0 | 86.6 | 79.2 | 39.5 | 85.9 | 104.9 |
| 11 | 98.1 | 92.6 | 95.0 | 105.3 | 85.5 | 89.0 | 42.3 | 96.9 | 104.4 |
| 12 | 97.1 | 93.1 | 89.2 | 99.6 | 79.7 | 99.2 | 49.7 | 107.6 | 101.7 |
| 平成17年 | | | | | | | | | |
| 1 月 | 84.9 | 71.9 | 72.9 | 88.0 | 59.1 | 70.4 | 46.2 | 74.5 | 99.8 |
| 2 | 86.4 | 78.3 | 82.3 | 94.4 | 71.3 | 72.1 | 47.2 | 76.4 | 95.6 |
| 3 | 109.2 | 103.7 | 112.3 | 114.4 | 110.4 | 90.3 | 57.8 | 95.8 | 115.5 |
| 4 | 97.4 | 85.2 | 90.5 | 92.7 | 88.4 | 76.9 | 47.4 | 81.9 | 111.5 |
| 5 | 94.8 | 91.2 | 101.7 | 102.9 | 100.6 | 75.0 | 42.5 | 80.5 | 99.0 |
| 6 | 96.7 | 83.2 | 89.1 | 102.7 | 76.7 | 74.0 | 47.5 | 78.5 | 112.3 |
| 7 | 98.2 | 85.6 | 96.0 | 109.5 | 83.7 | 69.5 | 40.4 | 74.5 | 112.6 |
| 8 | 95.6 | 81.3 | 85.3 | 112.0 | 61.2 | 74.9 | 45.8 | 79.9 | 112.1 |
| 9 | 101.6 | 86.3 | 95.1 | 120.4 | 72.2 | 72.5 | 48.6 | 76.5 | 119.3 |
| 10 | 102.6 | 85.7 | 91.1 | 104.2 | 79.1 | 77.3 | 36.6 | 84.2 | 122.0 |
| 11 | 108.8 | 95.8 | 101.5 | 122.9 | 82.1 | 87.0 | 46.9 | 93.8 | 123.7 |
| 12 | 111.7 | 102.4 | 101.2 | 133.7 | 71.7 | 104.3 | 49.9 | 113.5 | 122.4 |

第 4 表 島根県鋳工業生産指数（財分類別季節調整済指数）

（平成12年=100）

| 年・月 | 鋳工業 | 最終需要財 | | | | | | | 生産財 | |
|-------|----------|---------|---------|---------|---------|---------|--------|---------|---------|-------|
| | | 投資財 | 投資財 | | | 消費財 | 消費財 | | | |
| | 資本財 | | 建設財 | | 耐久消費財 | | 非耐久消費財 | | | |
| ウエイト | 10,000.0 | 5,342.4 | 3,251.1 | 1,547.0 | 1,704.1 | 2,091.3 | 302.9 | 1,788.4 | 4,657.6 | |
| 平成13年 | 1月 | 96.7 | 98.8 | 99.2 | 99.3 | 100.0 | 98.9 | 102.4 | 98.2 | 93.4 |
| | 2 | 96.0 | 101.5 | 104.5 | 100.5 | 106.2 | 96.4 | 98.2 | 97.4 | 89.4 |
| | 3 | 94.7 | 99.8 | 101.4 | 101.5 | 98.8 | 97.0 | 107.7 | 95.0 | 88.9 |
| | 4 | 91.6 | 95.3 | 96.6 | 98.2 | 95.2 | 94.3 | 90.8 | 94.6 | 86.5 |
| | 5 | 91.2 | 98.8 | 103.5 | 105.1 | 96.7 | 92.0 | 89.3 | 93.5 | 81.8 |
| | 6 | 89.0 | 95.7 | 92.1 | 96.2 | 90.2 | 97.2 | 93.8 | 98.3 | 81.9 |
| | 7 | 89.3 | 93.8 | 91.6 | 97.7 | 90.7 | 97.3 | 82.9 | 99.7 | 84.9 |
| | 8 | 85.3 | 91.0 | 89.1 | 95.9 | 81.6 | 95.0 | 79.2 | 96.8 | 78.4 |
| | 9 | 84.6 | 90.9 | 89.3 | 96.1 | 84.0 | 92.5 | 77.1 | 95.7 | 76.3 |
| | 10 | 83.9 | 94.0 | 92.0 | 90.6 | 93.5 | 96.8 | 77.9 | 99.0 | 72.5 |
| | 11 | 83.1 | 90.3 | 85.7 | 89.9 | 83.5 | 96.9 | 83.2 | 98.9 | 75.3 |
| | 12 | 83.3 | 92.1 | 87.7 | 86.5 | 88.3 | 99.0 | 82.5 | 100.6 | 74.5 |
| 平成14年 | 1月 | 83.6 | 90.5 | 85.1 | 84.4 | 86.4 | 99.1 | 89.0 | 100.5 | 75.6 |
| | 2 | 83.8 | 88.7 | 81.1 | 76.3 | 83.7 | 101.9 | 83.4 | 107.1 | 77.8 |
| | 3 | 85.3 | 91.8 | 87.9 | 82.1 | 91.3 | 99.0 | 82.6 | 101.9 | 77.7 |
| | 4 | 79.2 | 79.4 | 70.6 | 80.3 | 64.0 | 95.9 | 78.0 | 98.6 | 78.3 |
| | 5 | 85.7 | 90.7 | 86.5 | 81.6 | 87.4 | 96.7 | 93.8 | 98.3 | 79.4 |
| | 6 | 85.0 | 89.1 | 83.0 | 88.2 | 79.9 | 94.6 | 88.5 | 96.1 | 80.9 |
| | 7 | 91.4 | 98.8 | 100.8 | 96.2 | 111.2 | 93.9 | 77.6 | 96.5 | 84.3 |
| | 8 | 93.0 | 99.3 | 104.0 | 102.4 | 104.6 | 93.1 | 56.8 | 98.5 | 85.3 |
| | 9 | 96.2 | 102.3 | 106.8 | 117.3 | 97.2 | 94.9 | 66.4 | 100.6 | 87.2 |
| | 10 | 92.3 | 94.7 | 93.8 | 103.3 | 85.3 | 95.9 | 67.1 | 99.5 | 89.8 |
| | 11 | 87.8 | 91.0 | 86.8 | 95.3 | 80.9 | 97.1 | 65.2 | 101.8 | 85.2 |
| | 12 | 84.6 | 85.2 | 80.9 | 82.6 | 79.6 | 91.7 | 65.6 | 94.7 | 86.4 |
| 平成15年 | 1月 | 86.1 | 86.2 | 82.2 | 87.9 | 76.3 | 92.1 | 53.5 | 98.7 | 85.3 |
| | 2 | 85.6 | 84.9 | 80.3 | 89.8 | 70.2 | 91.8 | 54.4 | 99.0 | 85.0 |
| | 3 | 84.0 | 84.5 | 81.1 | 89.3 | 74.1 | 90.1 | 58.5 | 95.9 | 83.2 |
| | 4 | 84.5 | 84.3 | 78.0 | 85.3 | 74.6 | 96.3 | 53.6 | 103.8 | 84.8 |
| | 5 | 85.2 | 84.9 | 82.7 | 90.1 | 76.0 | 88.4 | 60.6 | 93.6 | 84.6 |
| | 6 | 85.2 | 84.8 | 83.9 | 92.1 | 78.3 | 83.9 | 59.6 | 88.2 | 85.2 |
| | 7 | 84.4 | 84.3 | 81.9 | 93.5 | 71.3 | 90.0 | 54.4 | 95.7 | 86.7 |
| | 8 | 85.8 | 85.3 | 85.2 | 81.4 | 84.4 | 88.3 | 54.6 | 93.4 | 85.6 |
| | 9 | 88.2 | 86.2 | 86.4 | 92.7 | 77.6 | 84.9 | 58.6 | 89.3 | 89.8 |
| | 10 | 87.8 | 86.9 | 85.0 | 87.7 | 82.6 | 89.0 | 54.0 | 94.6 | 89.8 |
| | 11 | 91.5 | 92.7 | 89.8 | 106.5 | 79.9 | 95.5 | 56.2 | 101.5 | 90.5 |
| | 12 | 87.9 | 86.6 | 85.0 | 89.6 | 77.9 | 89.4 | 55.4 | 94.6 | 90.2 |
| 平成16年 | 1月 | 90.6 | 87.2 | 84.3 | 82.0 | 83.9 | 92.1 | 71.1 | 95.5 | 93.6 |
| | 2 | 87.4 | 84.9 | 82.6 | 91.0 | 74.0 | 89.0 | 79.1 | 91.6 | 89.7 |
| | 3 | 90.4 | 84.8 | 75.5 | 83.9 | 72.1 | 99.5 | 63.7 | 106.3 | 97.0 |
| | 4 | 91.3 | 85.5 | 86.7 | 103.6 | 74.6 | 86.7 | 68.4 | 89.3 | 97.8 |
| | 5 | 93.2 | 86.2 | 84.9 | 87.5 | 80.0 | 88.6 | 56.7 | 94.4 | 100.6 |
| | 6 | 91.5 | 84.5 | 84.5 | 86.0 | 81.7 | 82.9 | 48.1 | 88.3 | 100.0 |
| | 7 | 90.9 | 85.8 | 88.9 | 92.0 | 83.5 | 81.2 | 55.0 | 85.8 | 98.2 |
| | 8 | 91.7 | 84.2 | 86.4 | 106.4 | 73.9 | 80.6 | 56.4 | 84.0 | 99.4 |
| | 9 | 92.3 | 86.1 | 87.8 | 97.4 | 76.4 | 81.1 | 68.6 | 84.2 | 99.8 |
| | 10 | 91.8 | 82.0 | 85.5 | 91.2 | 78.8 | 77.1 | 42.1 | 82.4 | 102.8 |
| | 11 | 92.7 | 84.7 | 87.6 | 101.4 | 77.3 | 78.6 | 45.7 | 84.0 | 103.5 |
| | 12 | 92.8 | 84.7 | 91.7 | 102.3 | 78.5 | 77.4 | 47.1 | 82.1 | 102.6 |
| 平成17年 | 1月 | 95.3 | 85.7 | 90.0 | 101.9 | 76.5 | 79.9 | 46.9 | 85.2 | 104.5 |
| | 2 | 91.0 | 84.9 | 89.9 | 100.8 | 78.8 | 77.4 | 47.9 | 83.1 | 99.4 |
| | 3 | 101.1 | 91.2 | 95.5 | 98.0 | 99.9 | 82.4 | 47.3 | 88.6 | 112.0 |
| | 4 | 97.2 | 86.1 | 91.4 | 107.3 | 78.8 | 80.3 | 47.8 | 85.6 | 109.7 |
| | 5 | 100.2 | 96.4 | 110.7 | 105.6 | 114.3 | 76.5 | 42.0 | 82.7 | 107.7 |
| | 6 | 96.4 | 84.1 | 89.0 | 108.2 | 70.3 | 75.9 | 40.9 | 81.8 | 109.9 |
| | 7 | 97.7 | 87.0 | 93.6 | 108.4 | 79.1 | 75.6 | 44.5 | 80.9 | 110.4 |
| | 8 | 100.5 | 86.4 | 88.7 | 107.5 | 72.6 | 84.4 | 48.1 | 89.8 | 115.8 |
| | 9 | 99.4 | 84.1 | 88.0 | 102.3 | 74.0 | 75.7 | 50.1 | 81.3 | 116.6 |
| | 10 | 100.8 | 84.7 | 90.1 | 110.9 | 71.3 | 76.4 | 41.7 | 81.8 | 118.9 |
| | 11 | 102.5 | 86.8 | 92.2 | 116.0 | 73.6 | 77.4 | 51.5 | 81.9 | 121.6 |
| | 12 | 108.4 | 94.5 | 103.8 | 136.7 | 71.0 | 83.2 | 50.7 | 88.3 | 124.3 |

第 5 表 全国鉱工業生産

指数（業種分類別原指数）

(平成12年=100)

| 年・月 | 鉱工業 | | | | | | | | | | | | | | |
|----------|----------|---------|--------|--------|--------|---------|----------|--------|---------|-------------------|---------|-----------|------------|---------|-------|
| | 製造工業 | 鉄鋼業 | 非鉄金属工業 | 金属製品工業 | 一般機械工業 | 電気機械工業 | 情報通信機械工業 | 電子部品工業 | 輸送機械工業 | 輸送機械工業(除自動車・鉄道車両) | 精密機械工業 | 窯業・土石製品工業 | 化学工業(除医薬品) | | |
| ウ エ イ ト | 10,000.0 | 9,983.9 | 440.3 | 197.6 | 567.7 | 1,270.5 | 565.6 | 483.1 | 1,140.7 | 1,229.2 | 1,133.3 | 82.9 | 432.6 | 1,174.0 | 839.7 |
| 平成13年 | 93.2 | 93.2 | 96.0 | 98.5 | 93.0 | 89.0 | 91.1 | 93.8 | 78.7 | 99.9 | 99.3 | 89.6 | 93.3 | 99.2 | 97.0 |
| 平成14年 | 92.0 | 92.0 | 99.2 | 96.6 | 86.7 | 81.9 | 87.3 | 80.9 | 87.6 | 106.4 | 105.2 | 80.1 | 88.2 | 99.3 | 97.0 |
| 平成15年 | 95.0 | 95.0 | 103.3 | 98.4 | 84.2 | 86.7 | 87.8 | 92.5 | 84.4 | 103.2 | 107.0 | 108.5 | 82.1 | 85.9 | 100.6 |
| 平成16年 | 100.2 | 100.2 | 108.0 | 97.8 | 84.5 | 102.4 | 101.0 | 84.0 | 116.9 | 115.1 | 113.5 | 94.1 | 83.7 | 102.9 | 99.9 |
| 平成17年 | 101.3 | 101.3 | 107.5 | 99.9 | 83.6 | 107.7 | 103.0 | 83.8 | 117.8 | 120.7 | 118.2 | 96.9 | 81.9 | 101.7 | 100.5 |
| 平成13年度 | 90.8 | 90.8 | 94.8 | 97.0 | 90.3 | 83.8 | 87.1 | 88.3 | 74.1 | 100.4 | 100.0 | 86.3 | 91.4 | 98.0 | 95.5 |
| 平成14年度 | 93.3 | 93.3 | 101.2 | 98.5 | 86.2 | 83.4 | 88.7 | 81.6 | 92.6 | 107.1 | 106.0 | 80.2 | 88.1 | 100.8 | 98.6 |
| 平成15年度 | 96.6 | 96.6 | 104.6 | 97.4 | 84.2 | 91.4 | 95.1 | 84.8 | 109.0 | 108.9 | 110.1 | 85.2 | 85.3 | 101.4 | 99.2 |
| *平成16年度 | 100.5 | 100.5 | 108.2 | 97.7 | 84.2 | 104.3 | 100.5 | 83.5 | 114.9 | 118.4 | 114.7 | 94.2 | 83.2 | 103.2 | 100.2 |
| 平成13年 1月 | 90.6 | 90.5 | 99.5 | 94.4 | 87.3 | 90.4 | 88.3 | 87.2 | 93.0 | 91.7 | 90.7 | 84.2 | 90.9 | 94.6 | 96.5 |
| 2 | 96.7 | 96.7 | 94.8 | 101.8 | 91.0 | 102.4 | 99.0 | 100.1 | 89.8 | 107.0 | 105.6 | 90.0 | 95.6 | 97.0 | 94.8 |
| 3 | 109.4 | 109.4 | 103.9 | 108.9 | 118.8 | 126.9 | 127.4 | 131.5 | 90.9 | 114.1 | 112.8 | 105.4 | 98.2 | 103.2 | 100.6 |
| 4 | 94.0 | 94.0 | 94.2 | 98.1 | 91.7 | 91.7 | 93.5 | 93.0 | 80.8 | 93.1 | 93.4 | 92.2 | 93.6 | 101.8 | 99.8 |
| 5 | 90.4 | 90.4 | 97.2 | 95.0 | 87.7 | 81.5 | 87.5 | 97.5 | 78.5 | 90.0 | 89.7 | 88.8 | 90.3 | 98.7 | 97.8 |
| 6 | 94.9 | 95.0 | 96.8 | 100.4 | 92.6 | 88.1 | 93.7 | 103.3 | 80.1 | 102.6 | 102.2 | 93.3 | 94.8 | 99.1 | 94.9 |
| 7 | 94.2 | 94.2 | 96.4 | 100.1 | 95.4 | 85.3 | 92.7 | 90.6 | 78.1 | 106.2 | 107.3 | 94.3 | 94.0 | 99.7 | 96.7 |
| 8 | 85.8 | 85.8 | 93.8 | 90.0 | 87.4 | 77.7 | 76.3 | 81.5 | 68.7 | 90.9 | 89.8 | 82.2 | 84.1 | 96.5 | 94.8 |
| 9 | 92.6 | 92.6 | 95.9 | 97.7 | 92.0 | 93.9 | 92.1 | 94.3 | 71.2 | 103.5 | 102.2 | 104.7 | 90.3 | 96.6 | 93.8 |
| 10 | 92.0 | 92.0 | 95.5 | 102.0 | 92.5 | 77.9 | 79.6 | 83.1 | 72.1 | 106.1 | 106.5 | 82.8 | 95.6 | 106.6 | 101.2 |
| 11 | 90.3 | 90.3 | 93.8 | 101.8 | 93.1 | 76.4 | 83.9 | 71.0 | 101.9 | 101.6 | 81.1 | 96.3 | 100.0 | 98.6 | |
| 12 | 87.2 | 87.1 | 90.6 | 92.2 | 86.3 | 75.5 | 80.9 | 79.0 | 69.6 | 91.3 | 90.3 | 76.5 | 95.7 | 96.8 | 95.0 |
| 平成14年 1月 | 81.1 | 81.0 | 92.5 | 88.8 | 79.2 | 70.5 | 73.0 | 72.4 | 66.5 | 96.4 | 95.3 | 74.0 | 82.3 | 90.2 | 90.6 |
| 2 | 86.9 | 86.9 | 90.9 | 95.7 | 83.7 | 78.3 | 83.7 | 81.0 | 71.0 | 106.3 | 107.3 | 75.9 | 88.5 | 94.4 | 91.5 |
| 3 | 99.7 | 99.7 | 99.4 | 102.4 | 101.9 | 108.9 | 110.0 | 100.1 | 81.1 | 116.2 | 114.0 | 89.7 | 91.4 | 95.5 | 91.3 |
| 4 | 88.1 | 88.1 | 94.3 | 93.7 | 83.0 | 73.7 | 83.1 | 68.4 | 83.1 | 96.0 | 96.1 | 72.1 | 86.2 | 97.6 | 95.3 |
| 5 | 89.0 | 89.0 | 100.4 | 92.3 | 82.2 | 74.7 | 82.9 | 77.2 | 88.8 | 98.4 | 99.2 | 72.6 | 84.6 | 97.0 | 93.6 |
| 6 | 92.6 | 92.6 | 99.9 | 93.9 | 84.1 | 81.4 | 89.5 | 83.9 | 91.1 | 105.7 | 102.5 | 77.5 | 88.4 | 99.1 | 95.9 |
| 7 | 97.4 | 97.4 | 101.2 | 101.3 | 91.2 | 82.7 | 92.8 | 80.3 | 97.4 | 117.7 | 114.5 | 84.3 | 89.8 | 107.5 | 104.8 |
| 8 | 86.8 | 86.8 | 100.5 | 85.7 | 79.1 | 77.6 | 75.9 | 71.6 | 91.6 | 93.0 | 89.6 | 78.9 | 80.6 | 96.7 | 96.7 |
| 9 | 97.4 | 97.4 | 102.5 | 98.1 | 89.6 | 95.8 | 95.2 | 90.4 | 96.5 | 114.7 | 112.5 | 91.4 | 96.9 | 101.9 | 97.9 |
| 10 | 97.0 | 97.0 | 103.5 | 104.0 | 90.0 | 79.3 | 86.4 | 82.1 | 89.5 | 116.3 | 115.0 | 80.5 | 83.6 | 107.5 | 102.6 |
| 11 | 95.2 | 95.2 | 103.2 | 103.9 | 90.1 | 79.9 | 86.6 | 82.2 | 95.0 | 112.9 | 112.7 | 82.1 | 94.1 | 100.7 | 101.6 |
| 12 | 93.3 | 93.3 | 102.2 | 100.0 | 85.8 | 80.0 | 87.9 | 81.5 | 89.4 | 103.1 | 104.0 | 81.7 | 92.4 | 103.7 | 102.0 |
| 平成15年 1月 | 87.5 | 87.5 | 102.6 | 99.1 | 78.4 | 77.5 | 81.8 | 74.7 | 89.3 | 104.0 | 106.1 | 74.9 | 82.6 | 96.7 | 97.4 |
| 2 | 91.0 | 91.0 | 97.5 | 107.4 | 84.3 | 83.1 | 87.7 | 78.2 | 90.4 | 108.5 | 110.9 | 80.2 | 86.7 | 97.5 | 95.3 |
| 3 | 103.7 | 103.7 | 106.7 | 103.0 | 96.2 | 114.9 | 114.1 | 108.6 | 99.3 | 115.2 | 116.5 | 86.4 | 91.0 | 103.2 | 100.1 |
| 4 | 90.7 | 90.7 | 100.6 | 94.6 | 82.6 | 75.6 | 86.8 | 76.4 | 94.1 | 96.5 | 99.0 | 76.4 | 84.4 | 102.2 | 100.4 |
| 5 | 90.0 | 90.0 | 104.9 | 91.1 | 79.5 | 77.9 | 86.2 | 77.8 | 98.5 | 96.2 | 98.8 | 76.2 | 82.3 | 97.8 | 94.6 |
| 6 | 95.0 | 95.0 | 103.3 | 98.8 | 82.8 | 89.4 | 95.3 | 102.0 | 106.8 | 108.8 | 82.1 | 84.7 | 98.9 | 94.1 | |
| 7 | 97.3 | 97.4 | 104.1 | 102.8 | 86.7 | 86.2 | 94.3 | 82.7 | 105.5 | 113.6 | 115.0 | 85.1 | 86.2 | 103.9 | 101.7 |
| 8 | 85.7 | 85.7 | 100.8 | 85.1 | 75.3 | 77.8 | 77.1 | 70.4 | 100.6 | 87.8 | 88.1 | 74.8 | 77.3 | 94.2 | 93.7 |
| 9 | 101.3 | 101.3 | 104.4 | 99.6 | 89.3 | 102.2 | 101.3 | 96.5 | 115.6 | 117.1 | 117.6 | 94.6 | 85.3 | 101.2 | 99.5 |
| 10 | 100.8 | 100.8 | 108.5 | 103.7 | 92.3 | 85.3 | 93.7 | 88.4 | 115.8 | 118.8 | 121.2 | 85.6 | 91.6 | 105.9 | 103.4 |
| 11 | 97.9 | 97.9 | 103.1 | 99.5 | 84.4 | 89.6 | 92.7 | 84.4 | 113.5 | 111.5 | 112.1 | 84.1 | 89.1 | 103.7 | 100.2 |
| 12 | 98.7 | 98.7 | 103.5 | 95.9 | 83.2 | 93.6 | 99.3 | 89.4 | 113.6 | 108.3 | 107.6 | 84.8 | 89.6 | 101.4 | 101.9 |
| 平成16年 1月 | 92.2 | 92.2 | 106.3 | 93.4 | 76.3 | 87.6 | 89.7 | 76.5 | 111.2 | 106.7 | 107.2 | 80.4 | 79.7 | 99.8 | 99.8 |
| 2 | 97.1 | 97.1 | 103.3 | 97.8 | 79.6 | 99.8 | 97.5 | 80.9 | 112.8 | 115.2 | 115.7 | 91.5 | 91.1 | 94.1 | 101.5 |
| 3 | 112.4 | 112.4 | 112.4 | 106.8 | 98.3 | 131.6 | 126.9 | 108.1 | 125.3 | 128.7 | 129.5 | 106.8 | 89.7 | 106.7 | 100.6 |
| 4 | 98.5 | 98.5 | 106.8 | 98.9 | 81.7 | 92.1 | 100.4 | 79.5 | 117.0 | 111.8 | 111.4 | 92.5 | 80.4 | 102.4 | 98.1 |
| 5 | 93.4 | 93.4 | 106.5 | 90.3 | 76.5 | 89.9 | 96.0 | 75.5 | 117.3 | 100.9 | 98.6 | 89.3 | 78.3 | 94.1 | 93.4 |
| 6 | 103.6 | 103.7 | 108.0 | 99.5 | 85.8 | 108.3 | 107.0 | 89.3 | 125.4 | 120.2 | 120.0 | 93.7 | 84.1 | 103.6 | 98.3 |
| 7 | 103.3 | 103.3 | 109.3 | 99.4 | 86.5 | 104.2 | 104.8 | 82.4 | 121.4 | 120.8 | 119.2 | 94.2 | 84.4 | 106.6 | 103.1 |
| 8 | 93.9 | 93.9 | 106.1 | 86.7 | 78.6 | 96.9 | 93.1 | 71.3 | 119.0 | 96.7 | 93.9 | 90.1 | 77.1 | 98.3 | 98.3 |
| 9 | 105.4 | 105.5 | 107.9 | 101.6 | 90.3 | 117.1 | 106.0 | 97.2 | 121.4 | 125.0 | 124.3 | 104.8 | 83.8 | 102.9 | 100.0 |
| 10 | 99.9 | 99.9 | 110.7 | 100.5 | 87.0 | 94.7 | 93.6 | 78.1 | 112.6 | 117.8 | 117.2 | 93.7 | 87.1 | 107.3 | 100.9 |
| 11 | 102.2 | 102.2 | 109.8 | 102.6 | 88.8 | 101.1 | 98.7 | 86.0 | 113.1 | 121.9 | 120.0 | 98.0 | 88.5 | 106.3 | 102.2 |
| 12 | 100.6 | 100.6 | 108.4 | 96.1 | 85.1 | 105.7 | 98.7 | 82.7 | 106.4 | 115.2 | 105.1 | 93.1 | 87.2 | 105.6 | 104.0 |
| 平成17年 1月 | 93.8 | 93.8 | 108.6 | 92.6 | 75.3 | 96.2 | 89.0 | 75.1 | 102.8 | 119.3 | 109.6 | 85.5 | 78.7 | 100.4 | 101.7 |
| 2 | 98.1 | 98.1 | 102.7 | 97.0 | 79.5 | 104.0 | 96.2 | 81.2 | 103.7 | 129.8 | 121.7 | 90.3 | 81.7 | 101.8 | 98.9 |
| 3 | 113.5 | 113.5 | 113.8 | 107.1 | 95.4 | 141.0 | 122.2 | 103.7 | 118.7 | 141.6 | 134.8 | 103.6 | 87.5 | 108.7 | 103.2 |
| 4 | 94.4 | 94.4 | 108.3 | 98.7 | 81.0 | 101.0 | 98.0 | 79.2 | 107.4 | 118.2 | 115.4 | 92.1 | 81.1 | 97.6 | 97.7 |
| 5 | 98.6 | 98.6 | 110.3 | 93.8 | 77.7 | 95.9 | 94.8 | 71.4 | 107.3 | 107.2 | 103.0 | 94.6 | 77.7 | 102.7 | 96.7 |
| 6 | 103.4 | 103.4 | 110.3 | 103.3 | 86.4 | 111.1 | 111.4 | 84.5 | 118.3 | 125.0 | 124.4 | 103.3 | 83.3 | 99.7 | 97.2 |
| 7 | 100.6 | 100.6 | 108.3 | 101.7 | 83.5 | 102.4 | 103.6 | 79.2 | 114.9 | 119.2 | 120.0 | 95.1 | 81.0 | 103.7 | 103.4 |
| 8 | 95.2 | 95.2 | 103.9 | 99.1 | 79.3 | 102.9 | 95.5 | 78.6 | 121.7 | 97.6 | 96.4 | 94.9 | 75.8 | 93.3 | 99.8 |
| 9 | 106.3 | 106.3 | 106.8 | 102.8 | 87.7 | 116.1 | 112.3 | 94.2 | 130.9 | 128.6 | 128.2 | 103.9 | 81.0 | 99.6 | 99.6 |
| 10 | 102.0 | 102.0 | 109.0 | 104.4 | 85.1 | 98.7 | 100.3 | 82.3 | 127.8 | 118.6 | 118.7 | 100.7 | 86.0 | 102.2 | 102.1 |
| 11 | 105.7 | 105.7 | 105.1 | 106.5 | 87.1 | 108.8 | 106.2 | 90.2 | 131.5 | 126.2 | 127.6 | 99.4 | 86.1 | 104.7 | 102.3 |
| 12 | 104.1 | 104.0 | 103.1 | 100.7 | 84.7 | 114.5 | 106.1 | 86.5 | 128.9 | 117.1 | 118.1 | 99.7 | 82.3 | 103.0 | 103.1 |

*平成17年年間補正のため、平成16年度平均値が修正された。

第 6 表 全国鉱工業生産指数

(業種分類別季節調整済指数)

(平成12年=100)

| 年・月 | 鉱工業 | | | | | | | | | | | | | | |
|---------|----------|---------|--------|--------|--------|---------|----------|------------|---------|------------------|---------|-----------|------------|---------|-------|
| | 製造工業 | 鉄鋼業 | 非鉄金属工業 | 金属製品工業 | 一般機械工業 | 電気機械工業 | 情報通信機械工業 | 電子部品デバイス工業 | 輸送機械工業 | 輸送機械工業(除船舶・鉄道車両) | 精密機械工業 | 窯業・土石製品工業 | 化学工業(除医薬品) | | |
| ウ エ イ ト | 10,000.0 | 9,983.9 | 440.3 | 197.6 | 567.7 | 1,270.5 | 565.6 | 483.1 | 1,140.7 | 1,229.2 | 1,133.3 | 82.9 | 432.6 | 1,174.0 | 839.7 |
| 平成13年 | 98.5 | 98.4 | 100.2 | 100.5 | 97.4 | 100.3 | 98.7 | 102.0 | 94.0 | 98.6 | 97.9 | 94.0 | 96.6 | 101.4 | 99.8 |
| Ⅰ期 | 95.1 | 95.2 | 96.9 | 96.5 | 94.4 | 100.9 | 80.3 | 94.4 | 99.7 | 93.9 | 95.0 | 100.7 | 98.9 | 102.5 | 95.2 |
| Ⅱ期 | 90.9 | 90.9 | 94.9 | 98.4 | 91.6 | 83.7 | 88.1 | 88.9 | 71.6 | 102.0 | 102.0 | 89.3 | 91.6 | 97.3 | 94.6 |
| Ⅲ期 | 93.4 | 93.5 | 100.7 | 96.9 | 85.9 | 83.1 | 83.6 | 80.3 | 93.7 | 109.1 | 106.5 | 80.9 | 87.9 | 101.1 | 98.8 |
| Ⅳ期 | 88.5 | 88.5 | 92.3 | 95.7 | 88.4 | 79.5 | 83.8 | 83.2 | 69.7 | 98.8 | 98.1 | 81.4 | 90.3 | 97.6 | 95.1 |
| 平成14年 | 89.2 | 89.1 | 95.2 | 95.0 | 87.7 | 80.6 | 83.7 | 82.1 | 75.1 | 101.5 | 101.3 | 80.8 | 88.9 | 96.8 | 93.8 |
| Ⅰ期 | 91.8 | 91.8 | 99.0 | 94.9 | 86.6 | 80.7 | 86.7 | 78.5 | 88.1 | 105.5 | 104.2 | 76.1 | 88.4 | 98.8 | 96.4 |
| Ⅱ期 | 93.4 | 93.5 | 100.7 | 96.9 | 85.9 | 83.1 | 83.6 | 80.3 | 93.7 | 109.1 | 106.5 | 80.9 | 87.9 | 101.1 | 98.8 |
| Ⅲ期 | 93.8 | 93.8 | 102.0 | 96.6 | 86.4 | 82.7 | 90.2 | 83.2 | 92.9 | 109.9 | 109.4 | 82.8 | 88.0 | 100.4 | 98.9 |
| Ⅳ期 | 93.8 | 93.8 | 102.0 | 96.6 | 86.4 | 82.7 | 90.2 | 83.2 | 92.9 | 109.9 | 109.4 | 82.8 | 88.0 | 100.4 | 98.9 |
| 平成15年 | 94.0 | 94.0 | 103.3 | 102.6 | 85.9 | 85.6 | 89.7 | 83.4 | 96.2 | 105.3 | 107.1 | 81.2 | 88.0 | 102.8 | 100.2 |
| Ⅰ期 | 93.6 | 93.5 | 103.2 | 96.4 | 84.5 | 84.9 | 90.4 | 81.7 | 97.8 | 104.6 | 106.7 | 80.7 | 85.5 | 100.2 | 97.9 |
| Ⅱ期 | 94.5 | 94.5 | 102.6 | 96.0 | 83.7 | 87.1 | 92.1 | 83.8 | 105.2 | 106.8 | 108.2 | 81.1 | 85.3 | 99.1 | 97.4 |
| Ⅲ期 | 98.2 | 98.2 | 104.6 | 98.9 | 85.0 | 94.0 | 98.8 | 98.9 | 113.7 | 111.8 | 112.5 | 85.9 | 85.2 | 100.5 | 98.9 |
| Ⅳ期 | 98.2 | 98.2 | 104.6 | 98.9 | 85.0 | 94.0 | 98.8 | 98.9 | 113.7 | 111.8 | 112.5 | 85.9 | 85.2 | 100.5 | 98.9 |
| 平成16年 | 98.9 | 98.9 | 106.6 | 96.3 | 82.6 | 97.1 | 97.4 | 84.1 | 118.4 | 110.8 | 111.1 | 91.4 | 84.2 | 104.1 | 101.0 |
| Ⅰ期 | 100.8 | 100.9 | 107.8 | 98.8 | 84.9 | 102.5 | 103.0 | 84.0 | 119.7 | 117.4 | 115.9 | 94.8 | 83.3 | 101.1 | 98.5 |
| Ⅱ期 | 100.7 | 100.7 | 107.5 | 98.2 | 85.2 | 104.7 | 103.5 | 84.3 | 118.5 | 114.8 | 113.9 | 92.9 | 84.1 | 102.4 | 99.7 |
| Ⅲ期 | 99.8 | 99.8 | 109.4 | 98.2 | 85.2 | 105.5 | 100.4 | 82.4 | 110.4 | 116.4 | 112.1 | 96.1 | 82.8 | 102.9 | 99.4 |
| Ⅳ期 | 99.8 | 99.8 | 109.4 | 98.2 | 85.2 | 105.5 | 100.4 | 82.4 | 110.4 | 116.4 | 112.1 | 96.1 | 82.8 | 102.9 | 99.4 |
| 平成17年 | 101.2 | 101.2 | 109.0 | 97.7 | 83.2 | 106.0 | 97.1 | 83.5 | 111.3 | 124.4 | 117.2 | 93.4 | 83.1 | 105.4 | 102.7 |
| Ⅰ期 | 101.1 | 101.1 | 109.9 | 100.6 | 84.8 | 108.0 | 102.9 | 81.5 | 111.6 | 122.8 | 119.6 | 99.0 | 83.2 | 101.7 | 99.7 |
| Ⅱ期 | 100.6 | 100.6 | 106.5 | 100.5 | 83.5 | 105.7 | 106.4 | 85.4 | 119.4 | 116.9 | 116.9 | 95.4 | 81.6 | 100.2 | 100.3 |
| Ⅲ期 | 103.4 | 103.3 | 106.4 | 101.9 | 84.0 | 112.5 | 107.7 | 86.3 | 130.0 | 120.1 | 120.1 | 100.9 | 80.4 | 100.5 | 100.0 |
| Ⅳ期 | 103.4 | 103.3 | 106.4 | 101.9 | 84.0 | 112.5 | 107.7 | 86.3 | 130.0 | 120.1 | 120.1 | 100.9 | 80.4 | 100.5 | 100.0 |
| 平成13年 | 98.3 | 98.2 | 100.6 | 99.2 | 96.3 | 100.2 | 99.2 | 101.8 | 99.2 | 95.4 | 94.9 | 96.1 | 98.0 | 100.5 | 99.2 |
| 1月 | 98.3 | 98.2 | 100.6 | 99.2 | 96.3 | 100.2 | 99.2 | 101.8 | 99.2 | 95.4 | 94.9 | 96.1 | 98.0 | 100.5 | 99.2 |
| 2 | 99.4 | 99.3 | 99.1 | 101.4 | 96.1 | 102.3 | 99.1 | 101.4 | 94.4 | 101.8 | 100.4 | 93.7 | 97.2 | 100.8 | 99.2 |
| 3 | 97.7 | 97.7 | 100.8 | 100.9 | 99.7 | 98.4 | 97.8 | 102.8 | 88.4 | 98.6 | 98.3 | 92.2 | 94.5 | 102.9 | 100.9 |
| 4 | 96.8 | 97.0 | 98.0 | 99.7 | 96.7 | 98.4 | 95.9 | 101.9 | 83.3 | 100.9 | 100.1 | 95.9 | 96.0 | 102.3 | 100.4 |
| 5 | 94.8 | 94.8 | 96.3 | 96.0 | 83.4 | 93.3 | 109.3 | 83.4 | 93.3 | 109.3 | 109.3 | 81.6 | 81.6 | 100.8 | 94.9 |
| 6 | 93.7 | 93.7 | 96.5 | 99.7 | 93.4 | 88.2 | 90.7 | 98.5 | 77.6 | 100.6 | 99.9 | 91.6 | 94.4 | 99.0 | 96.6 |
| 7 | 92.2 | 92.2 | 95.8 | 97.8 | 93.5 | 87.5 | 90.8 | 89.7 | 74.6 | 100.3 | 106.6 | 90.1 | 93.3 | 95.8 | 92.8 |
| 8 | 91.2 | 91.2 | 94.4 | 100.2 | 92.1 | 82.5 | 87.8 | 89.6 | 70.4 | 105.8 | 105.4 | 83.7 | 91.0 | 98.6 | 95.8 |
| 9 | 89.3 | 89.3 | 94.5 | 97.3 | 89.2 | 81.2 | 85.7 | 87.5 | 69.9 | 99.9 | 99.9 | 94.2 | 90.6 | 97.4 | 95.3 |
| 10 | 89.2 | 89.2 | 93.1 | 96.7 | 83.7 | 81.3 | 83.6 | 84.7 | 68.9 | 99.7 | 99.3 | 82.9 | 90.0 | 101.0 | 96.8 |
| 11 | 87.7 | 87.7 | 92.5 | 96.8 | 78.1 | 84.1 | 83.7 | 82.8 | 68.8 | 96.9 | 95.8 | 81.5 | 81.5 | 97.2 | 94.9 |
| 12 | 88.6 | 88.5 | 91.3 | 94.7 | 88.2 | 78.4 | 84.0 | 82.0 | 71.3 | 99.7 | 99.2 | 79.9 | 90.9 | 95.5 | 93.7 |
| 平成14年 | 88.0 | 88.0 | 93.6 | 93.5 | 87.4 | 78.4 | 82.1 | 84.4 | 70.9 | 100.6 | 100.1 | 84.5 | 88.7 | 96.0 | 93.4 |
| 1月 | 88.0 | 88.0 | 93.6 | 93.5 | 87.4 | 78.4 | 82.1 | 84.4 | 70.9 | 100.6 | 100.1 | 84.5 | 88.7 | 96.0 | 93.4 |
| 2 | 89.4 | 89.2 | 95.2 | 95.4 | 88.5 | 78.0 | 83.9 | 82.2 | 74.8 | 101.1 | 102.1 | 79.1 | 90.0 | 98.1 | 95.7 |
| 3 | 90.1 | 90.1 | 96.3 | 96.2 | 87.1 | 85.4 | 85.2 | 79.7 | 79.6 | 102.7 | 101.7 | 78.9 | 88.1 | 96.3 | 92.3 |
| 4 | 89.6 | 89.7 | 97.6 | 93.8 | 86.0 | 78.1 | 84.1 | 73.8 | 85.0 | 101.6 | 100.3 | 74.3 | 83.3 | 96.8 | 94.9 |
| 5 | 93.4 | 93.4 | 99.4 | 96.2 | 87.5 | 81.8 | 88.3 | 80.4 | 109.0 | 109.8 | 109.8 | 77.2 | 88.7 | 99.2 | 95.6 |
| 6 | 92.4 | 92.4 | 99.9 | 94.6 | 86.4 | 82.3 | 87.8 | 81.3 | 89.0 | 105.8 | 102.5 | 76.7 | 88.2 | 100.3 | 98.7 |
| 7 | 93.0 | 93.0 | 99.4 | 96.4 | 86.0 | 81.8 | 88.1 | 77.1 | 91.9 | 107.0 | 103.2 | 79.8 | 88.4 | 100.9 | 98.9 |
| 8 | 93.3 | 93.3 | 101.4 | 96.7 | 84.7 | 83.2 | 88.4 | 80.0 | 94.6 | 110.2 | 107.2 | 80.8 | 87.5 | 100.0 | 98.6 |
| 9 | 94.0 | 94.1 | 101.4 | 97.6 | 87.3 | 84.3 | 89.3 | 83.7 | 94.5 | 110.2 | 109.2 | 80.2 | 83.8 | 97.7 | 98.9 |
| 10 | 94.1 | 94.1 | 101.1 | 98.5 | 86.2 | 82.9 | 90.7 | 83.6 | 95.1 | 109.5 | 107.5 | 80.6 | 88.1 | 101.9 | 98.1 |
| 11 | 93.7 | 93.7 | 102.3 | 99.1 | 86.9 | 83.2 | 90.0 | 82.8 | 92.8 | 110.0 | 109.1 | 83.2 | 88.2 | 98.2 | 98.9 |
| 12 | 93.6 | 93.6 | 102.5 | 101.1 | 86.1 | 82.1 | 89.9 | 83.1 | 90.7 | 111.6 | 111.6 | 84.6 | 87.6 | 101.1 | 99.7 |
| 平成15年 | 94.8 | 94.9 | 103.8 | 104.9 | 86.7 | 86.1 | 92.2 | 84.2 | 95.2 | 108.2 | 110.3 | 83.5 | 88.6 | 103.1 | 100.5 |
| 1月 | 94.8 | 94.9 | 103.8 | 104.9 | 86.7 | 86.1 | 92.2 | 84.2 | 95.2 | 108.2 | 110.3 | 83.5 | 88.6 | 103.1 | 100.5 |
| 2 | 93.8 | 93.6 | 102.8 | 106.5 | 88.3 | 83.4 | 79.9 | 95.8 | 104.1 | 105.8 | 104.8 | 83.5 | 87.7 | 102.2 | 100.1 |
| 3 | 93.6 | 93.6 | 103.3 | 96.5 | 82.3 | 87.3 | 88.5 | 86.1 | 97.6 | 103.6 | 105.3 | 76.7 | 87.7 | 103.2 | 100.0 |
| 4 | 93.1 | 93.0 | 103.7 | 95.5 | 85.3 | 80.5 | 88.5 | 82.2 | 96.3 | 103.4 | 104.8 | 79.7 | 86.5 | 101.3 | 99.5 |
| 5 | 94.1 | 94.1 | 103.2 | 95.4 | 84.5 | 85.2 | 90.6 | 81.7 | 98.6 | 105.8 | 108.6 | 81.4 | 85.8 | 100.3 | 97.7 |
| 6 | 93.5 | 93.5 | 102.6 | 98.4 | 83.6 | 88.9 | 92.2 | 81.2 | 98.4 | 104.7 | 106.6 | 81.1 | 84.2 | 99.1 | 96.5 |
| 7 | 94.0 | 94.1 | 102.9 | 99.1 | 83.6 | 87.1 | 90.9 | 82.9 | 99.5 | 105.4 | 106.3 | 80.6 | 85.3 | 98.5 | 96.6 |
| 8 | 93.0 | 93.0 | 102.2 | 97.1 | 82.7 | 94.6 | 91.3 | 81.8 | 104.4 | 106.2 | 108.0 | 79.2 | 84.8 | 98.6 | 96.6 |
| 9 | 96.4 | 96.4 | 102.8 | 97.8 | 84.9 | 89.7 | 94.1 | 86.6 | 111.6 | 108.9 | 110.3 | 83.5 | 85.9 | 100.1 | 98.9 |
| 10 | 97.5 | 97.5 | 105.7 | 97.8 | 88.3 | 90.2 | 97.7 | 89.0 | 110.7 | 110.9 | 112.5 | 85.3 | 86.0 | 100.2 | 98.9 |
| 11 | 98.8 | 98.8 | 103.8 | 97.4 | 84.6 | 95.5 | 99.0 | 88.4 | 114.2 | 112.7 | 113.2 | 85.7 | 84.7 | 102.5 | 98.8 |
| 12 | 98.2 | 98.2 | 104.3 | 95.6 | 82.1 | 96.2 | 99.8 | 89.3 | 116.3 | 111.9 | 111.7 | 86.6 | 84.9 | 98.9 | 99.0 |
| 平成16年 | 101.0 | 101.1 | 107.8 | 97.3 | 85.5 | 97.3 | 100.3 | 86.7 | 119.0 | 112.9 | 112.9 | 89.2 | 85.7 | 107.0 | 103.7 |
| 1月 | 101.0 | 101.1 | 107.8 | 97.3 | 85.5 | 97.3 | 100.3 | 86.7 | 119.0 | 112.9 | 112.9 | 89.2 | 85.7 | 107.0 | 103.7 |
| 2 | 97.2 | 97.2 | 105.4 | 95.0 | 82.3 | 97.4 | 96.0 | 83.1 | 117.0 | 109.0 | 109.0 | 92.0 | 82.3 | 102.2 | 100.7 |
| 3 | 98.4 | 98.3 | 106.6 | 96.5 | 80.0 | 96.5 | 99.9 | 82.6 | 119.1 | 110.6 | 111.3 | 92.9 | 84.6 | 103.2 | 98.6 |
| 4 | 101.0 | 101.0 | 109.8 | 99.8 | 84.3 | 99.9 | 103.0 | 85.2 | 119.4 | 121.0 | 118.8 | 96.3 | 82.4 | 101.8 | 97.8 |
| 5 | 100.5 | 100.5 | 106.6 | 98.6 | 85.1 | 102.1 | 103.6 | 83.3 | 119.7 | 115.4 | 113. | | | | |

この冊子についてのご質問がある場合は、下記
あてに御連絡ください。

690-8501 松江市殿町1番地

島根県政策企画局統計調査課

TEL (0852)22-5073 FAX (0852)22-6044

統計アクセス用URL

<http://www.toukeika.pref.shimane.jp>