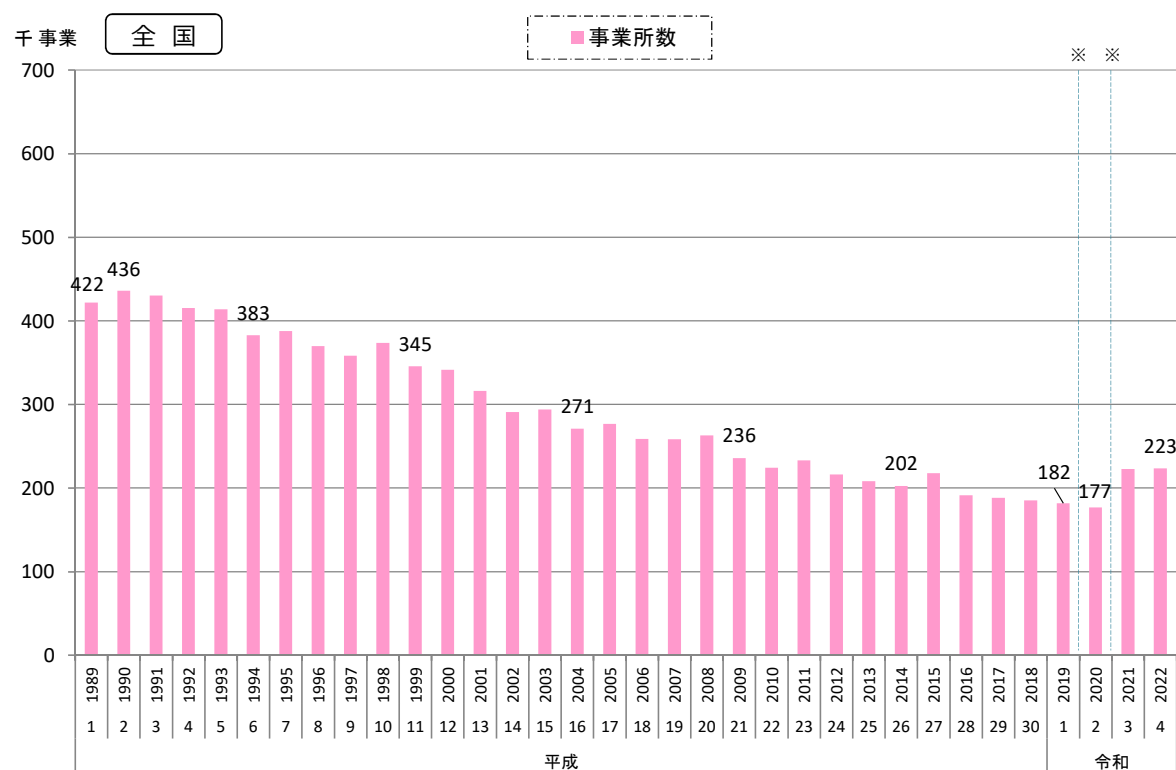
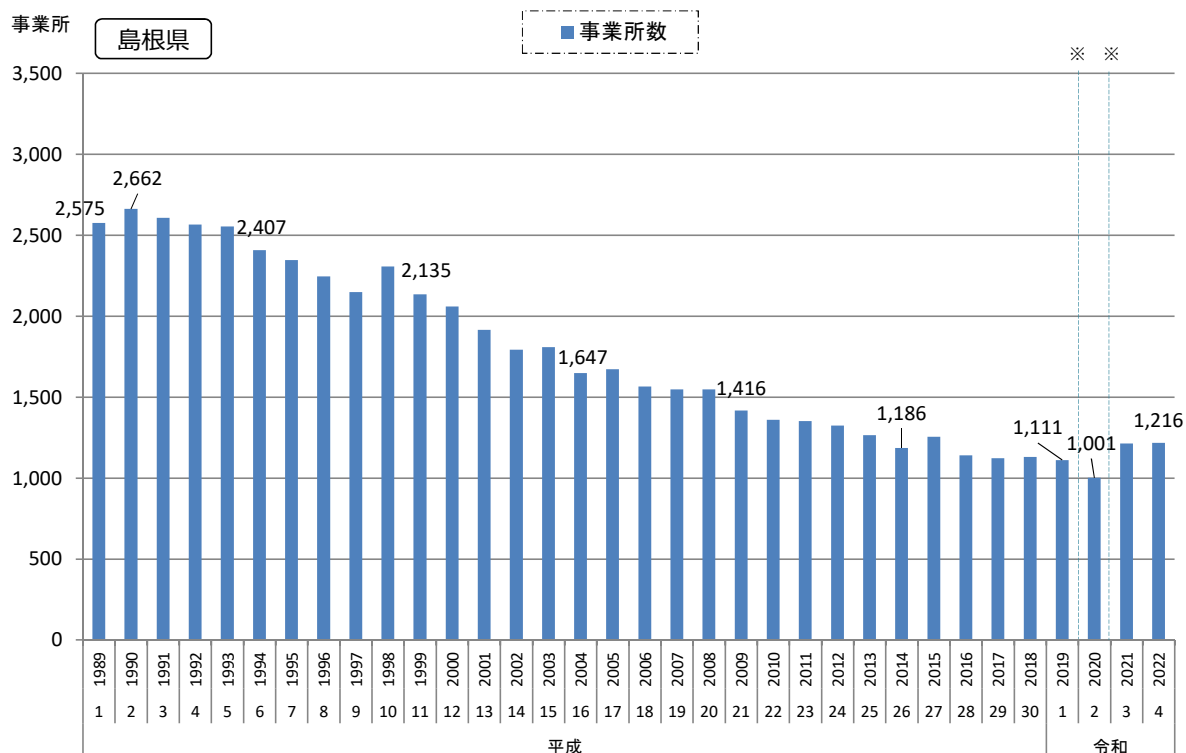


6. 製造業

2) 製造業事業所数の推移

調査日時点



資料出所：「工業統計調査」、「経済センサス-活動調査」、「経済構造実態調査」～総務省・経済産業省

※ 平成26年以前は、12月31日現在の数値。（ただし、平成23年は翌年2月1日現在の数値）

平成27年以降は、表示年の翌年6月1日現在の数値。

※ 令和2年以降は、個人経営を含まない集計結果であることから、令和元年以前と単純比較はできない。

※ 令和2年以前は従業員4人以上の事業所、令和3年以降は全事業所の推計であることから、単純比較はできない。