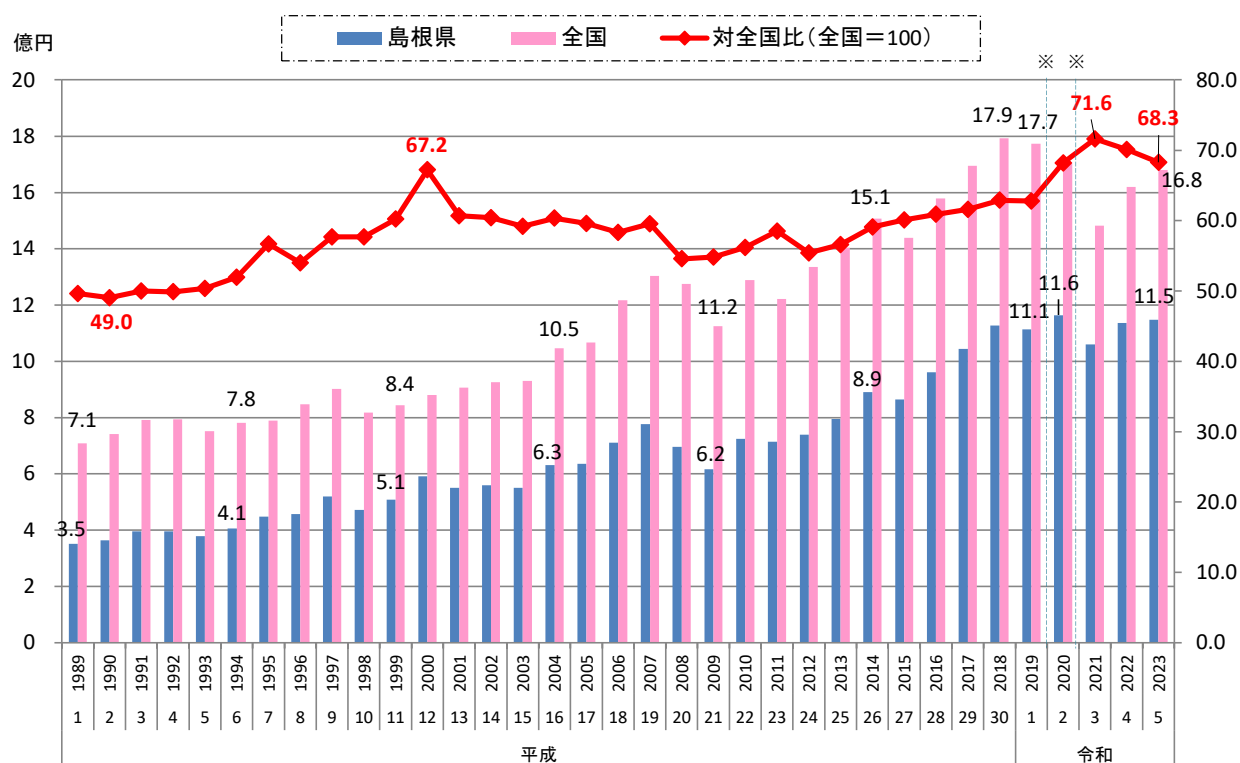


## 6. 製造業

### 5) 製造業1事業所当たりの製造品出荷額等の推移

暦年



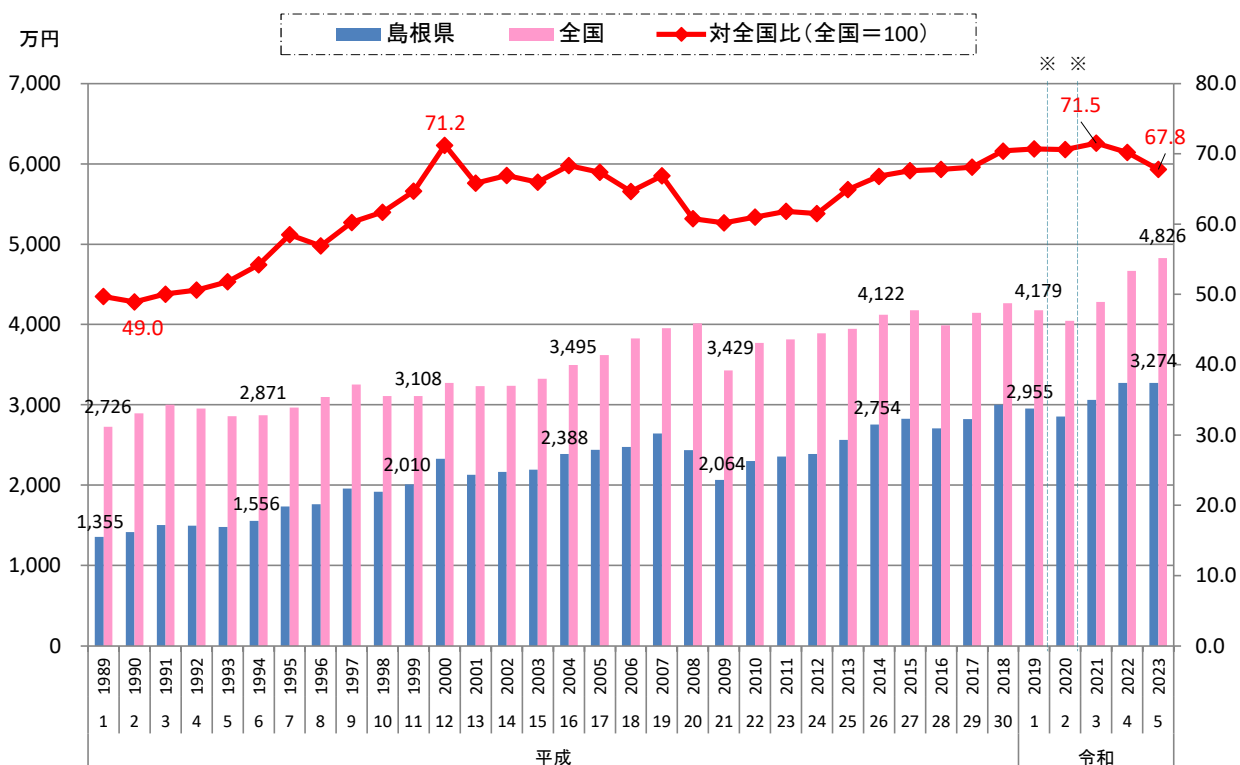
資料出所：「工業統計調査」、「経済センサス-活動調査」、「経済構造実態調査」～総務省・経済産業省

※ 令和2年以降は個人経営を含まない集計結果であることから、令和元年以前と単純比較はできない。

※ 令和2年以前は従業者4人以上の事業所、令和3年以降は全事業所の推計であることから、単純比較はできない。

### 6) 製造業事業所従業者1人当たりの製造品出荷額等の推移

暦年



資料出所：「工業統計調査」、「経済センサス-活動調査」、「経済構造実態調査」～総務省・経済産業省

※ 令和2年以降は個人経営を含まない集計結果であることから、令和元年以前と単純比較はできない。

※ 令和2年以前は従業者4人以上の事業所、令和3年以降は全事業所の推計であることから、単純比較はできない。