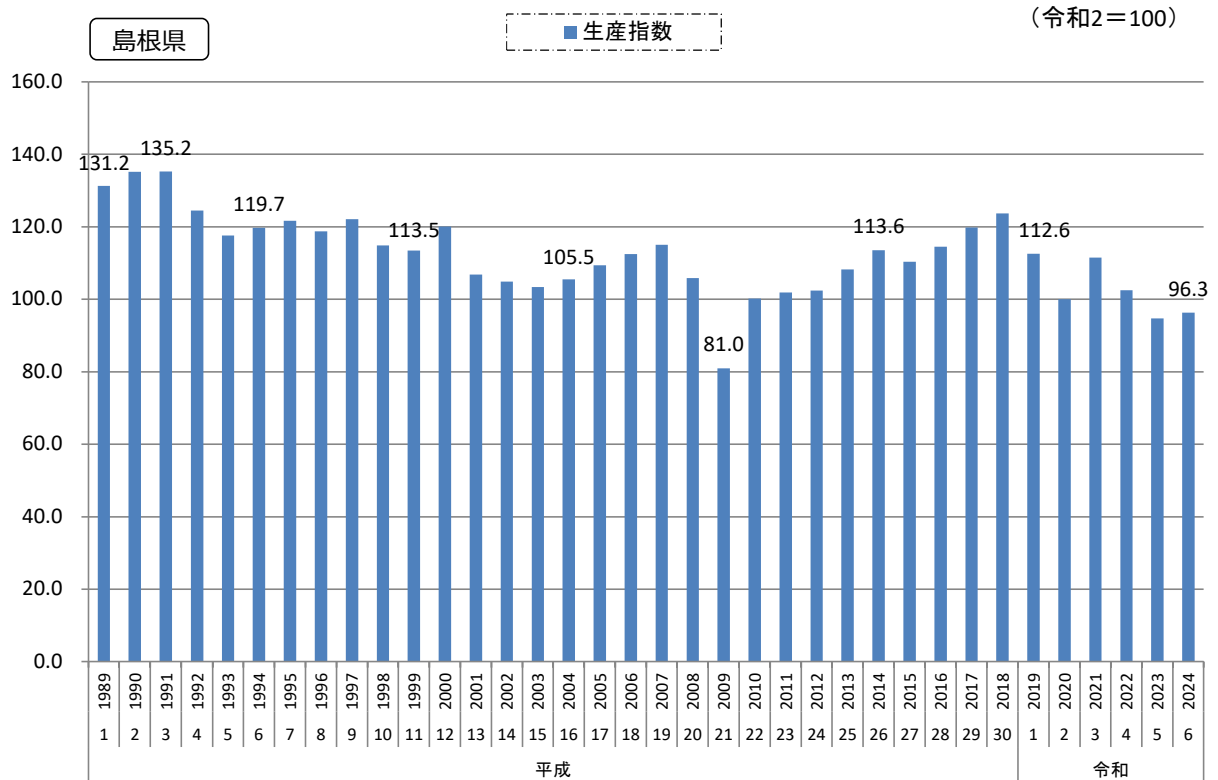


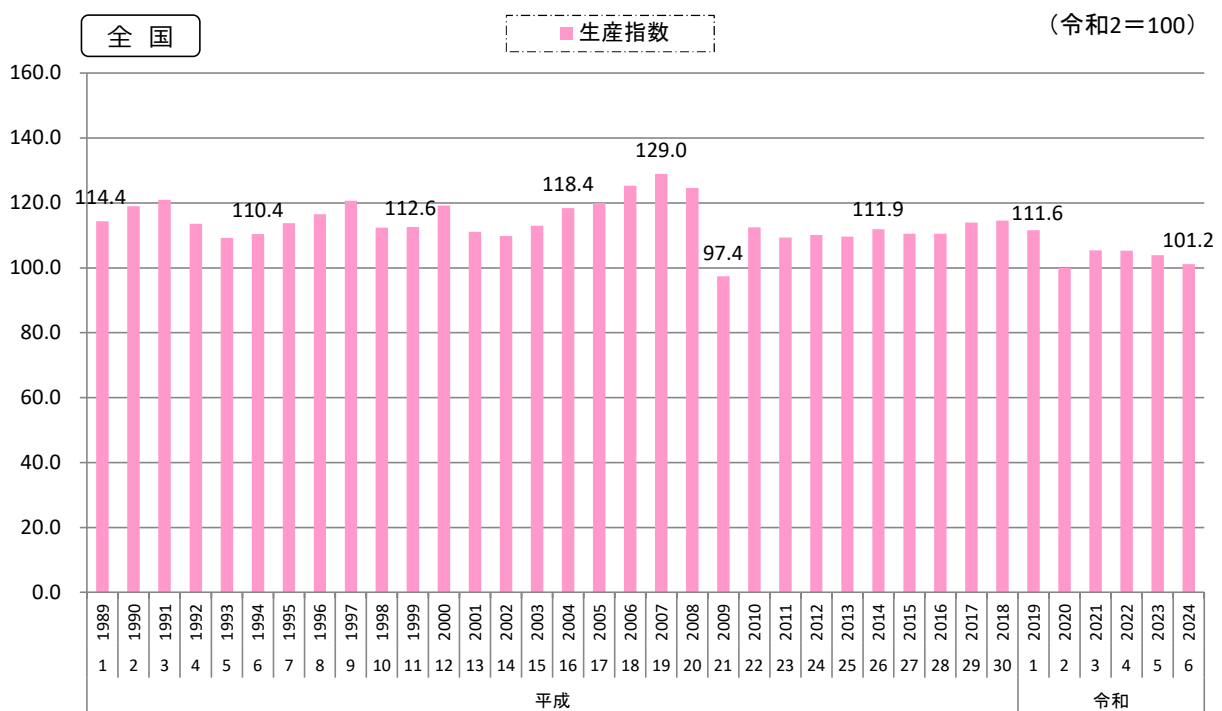
## 6. 製造業

暦年

### 1) 鉱工業生産指数の推移



資料出所： 島根県統計調査課



資料出所： 経済産業省

※ 平成30年1月以降は令和2年を100として表示する。

※ 平成29年以前は、旧基準のため、リンク係数を掛けて令和2年基準に接続。

ただし、旧基準の指数と新基準の指数では、採用品目及びウエイトが異なるので、平成29年以前の指数については、おおよその傾向をみるものである。