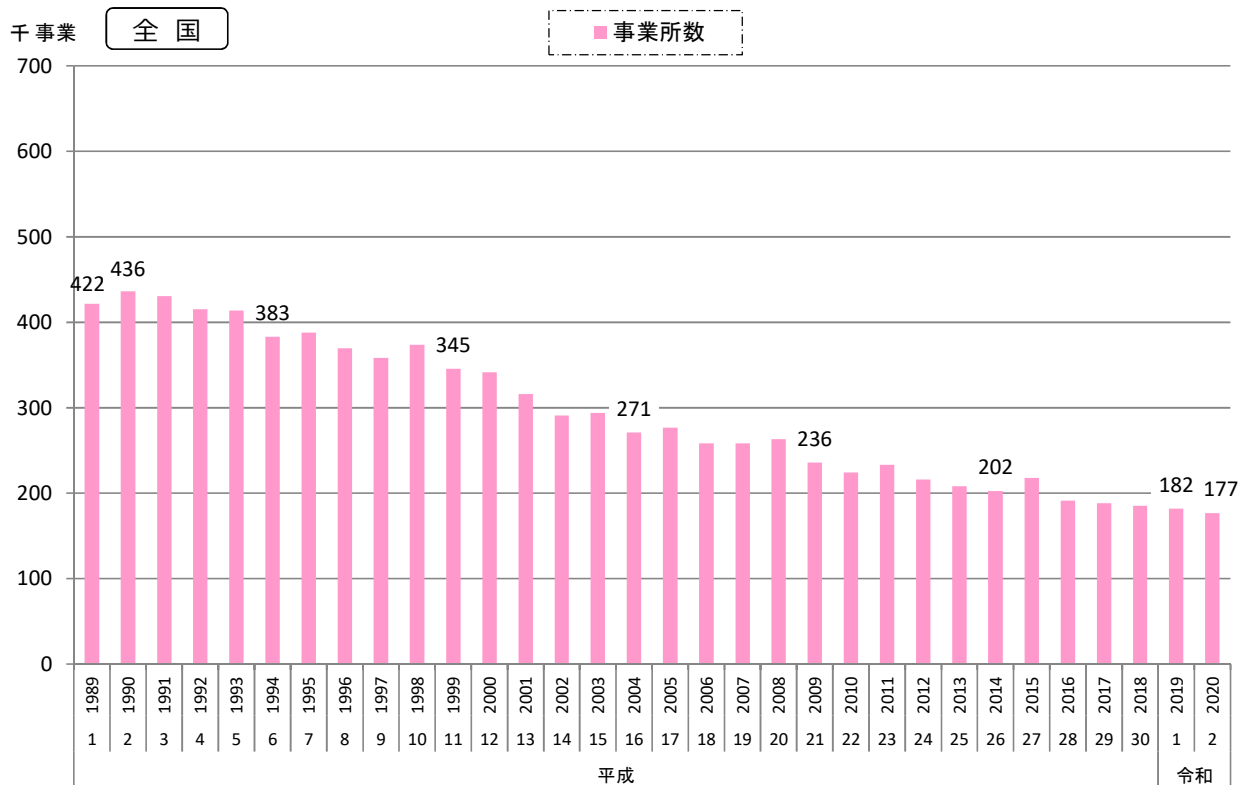
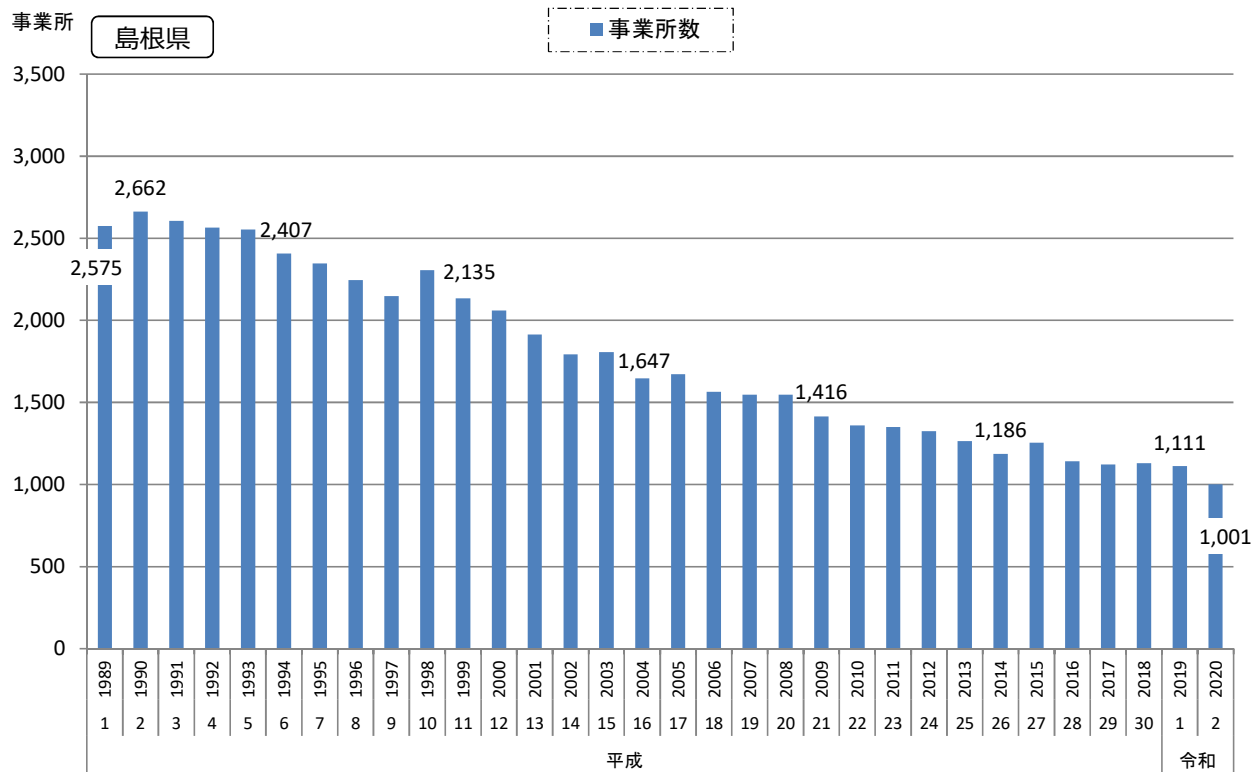


## 6. 製造業

### 2) 製造業事業所数の推移 (従業者4人以上の事業所)

調査日時点



資料出所：「工業統計調査」～総務省・経済産業省・島根県統計調査課

※ 平成23年は平成24年2月1日現在、平成27年は平成28年6月1日現在、令和2年は令和3年6月1日現在の「経済センサス-活動調査結果（製造業）」の数値。

令和元年は「2020年工業統計調査」実施日（令和2年6月1日）現在の数値であり、その他の年も事業所数、従業者数は調査実施日時点の数値となるため、数値の解釈については注意が必要。

令和2年は個人経営を含まない集計結果であることから、令和元年と単純比較はできない。