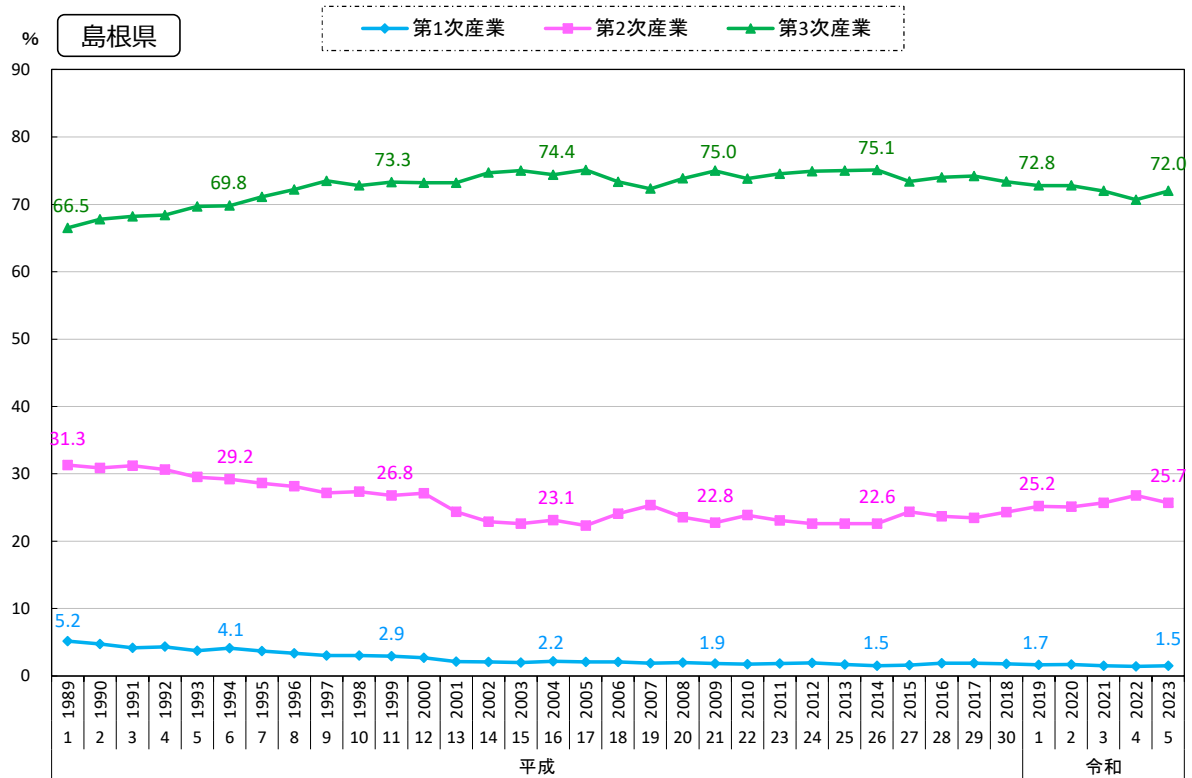


3. 県民経済計算

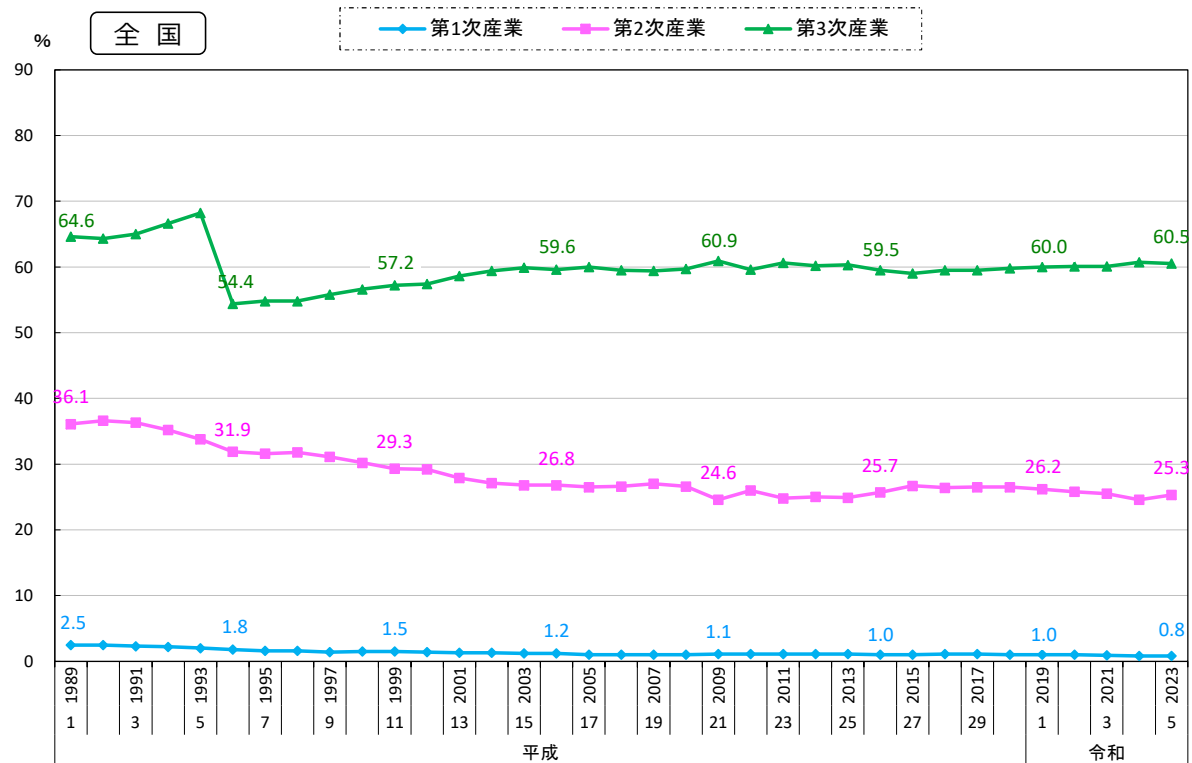
2) 産業別県(国)内総生産(名目)構成比の推移

年度



資料出所：「県民経済計算」～島根県統計調査課

暦年



資料出所：「国民経済計算」～内閣府

※ 県民経済計算は平成23年度以降、平成27年基準（2008SNA）に、国民経済計算は平成6年以降、令和2年基準（2008SNA）に基づく数値。それ以前は旧基準のため単純には接続しないが参考として表記。

※ 「生産輸入品に課される税・関税」及び「（控除）総資本形成に係る消費税」を除いているため合計は100にならない。