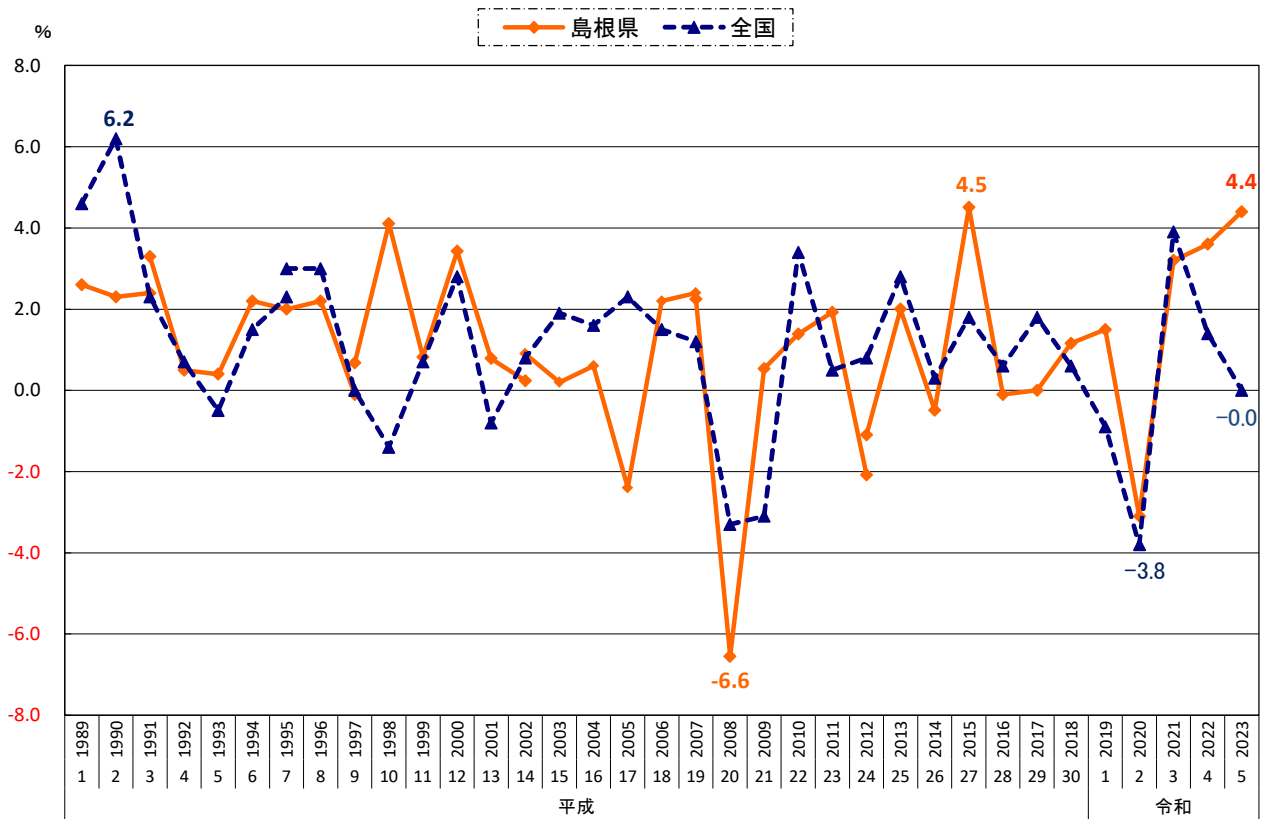


3. 県民経済計算

1) 実質経済成長率の推移

年度



資料出所：「県民経済計算」～島根県統計調査課
「国民経済計算」～内閣府

※ 県民経済計算は平成24年度以降、平成27年基準（2008SNA）に、国民経済計算は平成7年度以降、令和2年基準（2008SNA）に基づく数値。それ以前は旧基準のため接続しない。
同様に県民経済計算の平成3年度、平成9年度、平成14年度、平成19年度も基準改定により接続しない。