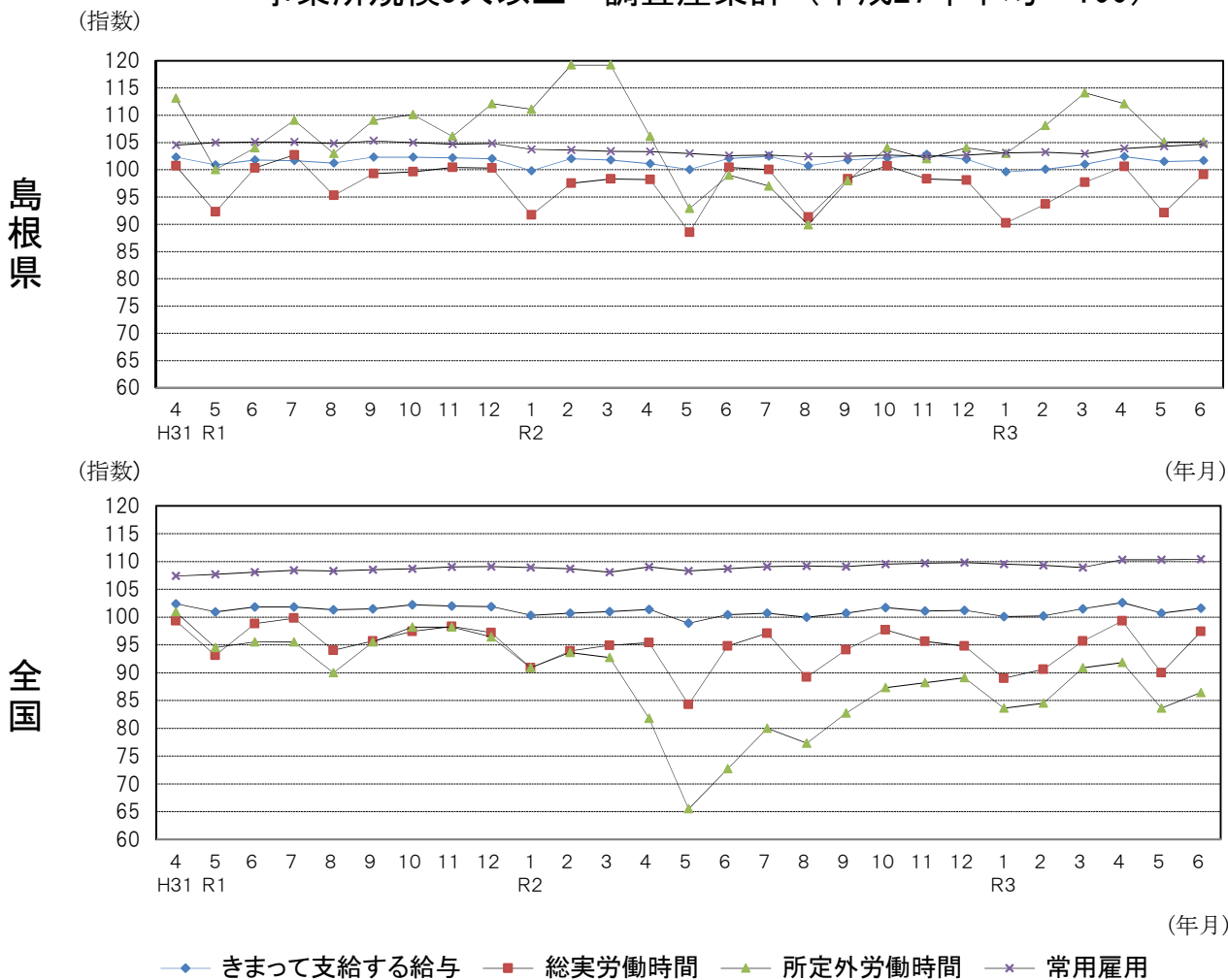


令和3年6月分

島根の賃金、労働時間及び雇用の動き

—毎月勤労統計調査地方調査(基幹統計)月報—

事業所規模5人以上・調査産業計 (平成27年平均=100)



区分	きまって支給する給与		総実労働時間		所定外労働時間		常用雇用	
	島根県	全国	島根県	全国	島根県	全国	島根県	全国
実数	236,507円	264,784円	148.4時間	140.7時間	10.4時間	9.5時間	236,992人	51,961千人
指数	101.7	101.6	99.1	97.4	105.1	86.4	104.7	110.4
対前年同月比	▲ 0.4%	1.2%	▲ 1.3%	2.7%	6.2%	18.8%	2.0%	1.6%

注：時系列グラフ及び表の「全国」の値は全国調査結果確報（厚生労働省発表）の公表値を用いています。

I 毎月勤労統計調査地方調査の説明

1. 調査の位置づけ

この調査は、統計法に基づく基幹統計である。

2. 調査の目的

この調査は、賃金、労働時間及び雇用について島根県における毎月の変動を明らかにすることを目的としている。

3. 調査の対象

日本標準産業分類に定める16産業（鉱業、採石業、砂利採取業、建設業、製造業、電気・ガス・熱供給・水道業、情報通信業、運輸業、郵便業、卸売業、小売業、金融業、保険業、不動産業、物品賃貸業、学術研究、専門・技術サービス業、宿泊業、飲食サービス業、生活関連サービス業、娯楽業、教育、学習支援業、医療、福祉、複合サービス事業、サービス業）において、常時5人以上の常用労働者を雇用する民営及び官公営事業所のうち、厚生労働省の指定した事業所（産業、規模ごとに無作為に抽出された約520事業所）。

4. 調査事項及び用語の解説

現金給与総額	きまって支給する給与	特別に支払われた給与
賃金、給与、手当、賞与、その他、名称のいかんを問わず、労働者に支払われたもので、所得税、貯金、社会保険料、組合費、購買代金等を差し引く以前の金額。	労働協約、就業規則等によって、あらかじめ定められている支給条件、算定方法によって支給される給与。時間外手当等の「所定外給与（超過労働給与）」を含む。	賞与・期末手当等の一時金、ベースアップ等の差額追給分、3カ月を超える期間で算定される現金給与等。

出勤日数
調査期間中に労働者が仕事のために実際に出勤した日数。有給であっても事業所に出勤しない日は出勤日にならないが、1日のうち1時間でも就業すれば出勤日となる。

実労働時間	所定内労働時間	所定外労働時間
調査期間中に労働者が仕事のために実際に労働した時間数のことである。	就業規則で定められた正規の始業時刻と終業時刻との間の休憩時間を除いた、実際に労働した時間。	早出、残業、臨時の呼び出し、休日出勤等による労働時間。

- ① 本来の職務外として行われる宿日直は、労働時間数から除かれる。
- ② 運輸関係労働者の手待ち時間は、労働時間に含まれる。

常用労働者	一般労働者	パートタイム労働者
期間を定めずまたは1カ月を超える期間を定めて雇用されている者。	常用労働者のうちパートタイム労働者以外のものである。	1日の所定労働時間または1週間の所定労働日数が一般の労働者より短い者。

次の者も常用労働者に含まれる。

一定の職務に従事し、一般労働者と同じ給与規則によって給与を支払われている重役や理事。

労働異動率	入職率	離職率
労働異動率は事業所間の雇用の流動状況を示す指標である。	$\frac{\text{月間増加労働者数} \times 100}{\text{前月末労働者数}}$	$\frac{\text{月間減少労働者数} \times 100}{\text{前月末労働者数}}$

労働異動率には、新規の入職者のみならず、人事異動に伴う同一企業内の転勤者も含まれる。

目次

I. 毎月勤労統計調査の説明	P 1
II. 毎月勤労統計調査結果のご利用にあたって	P 2
III. 調査結果の概要	P 3
IV-1. 産業別実数表（5人以上）	P 9
IV-2. 産業別実数表（30人以上）	P 11
V. 就業形態別実数表	P 13
VI. 指数表	P 15
VII. 全国結果（令和3年6月分確報）	P 19
VIII. 産業接続表	P 20

Ⅱ 毎月勤労統計調査結果のご利用にあたって

1 調査結果について

この調査結果は、調査対象事業所からの報告を基に、本県の事業所規模5人以上の全ての事業所(本文中5人以上)と、その中から抜き出した事業所規模30人以上の事業所(本文中30人以上)にそれぞれ対応するよう推計したものです。

2 指数の基準時について

平成29年1月から、指数は平成27年平均=100として算出しています。

3 事業所の抽出替え等について

(1)事業所規模30人以上500人未満の事業所については、毎年1月に調査対象事業所の部分入れ替えを行っています。同500人以上の事業所は全数調査を行っています。

(2)事業所規模5~29人事業所については、6ヶ月毎(1月、7月)に三分の一ずつ抽出替えを行っています。

(3)平成30年1月調査から常用労働者数の集計に用いる母集団労働者数を、平成26年経済センサス基礎調査に基づく労働者数へ変更しました。

4 指数改訂について

賃金、労働時間指数とその増減率は過去に遡った改訂はしていません。

5 日本標準産業分類の改定等について

平成22年1月分から平成28年12月分までは、平成19年11月に改定された日本標準産業分類に基づき結果を表章(公表)しています。平成21年以前の結果との接続状況についてはP20産業接続表をご参照ください。

平成29年1月分からは平成25年10月に改定された日本標準産業分類に基づき結果を表章しています。

ただし、本調査の表章産業の名称に変更はありません。

なお、鉱業、採石業、砂利採取業、電気・ガス・熱供給・水道業及び不動産業、物品賃貸業は調査事業所数が僅少のため公表していませんが、調査産業計には含まれています。

6 数値の見方について

(1)前年同月比などの増減率は指数により算出しており、実数で計算した場合は必ずしも一致しません。

(2)統計表中の符号の用法は次のとおりです。

「-」……調査あるいは集計を行っていないもの(指数については指数化していないもの)

「▲」……減又はマイナス

「x」……調査事業所数が少ないなどのため公表しないもの

7 「全国」の数値の取扱いについて

平成30年11月分から、厚生労働省が毎月公表する全国調査の結果確報の公表値が、従来公表されてきた値から、東京都の「500人以上規模の事業所」について復元して再集計された値(再集計値)に変更となり、過去の公表値も平成24年以降変更されました。

このことに伴い、本県の月報に掲載する「全国」の数値及び時系列グラフを、平成30年11月分から再集計値に合わせて変更しています。

変更に伴い、平成30年10月以前の月報で公表した数値とは接続しないのでご注意ください。

Ⅲ 調査 結

1. 賃金の動き

(1) 事業所規模5人以上

項 目		金額 (円)	前年同月比 (%)	全国結果 (円)
調査 産業 計	現金給与総額	393,436	1.4 (2か月ぶりの増加)	442,821
	きまって支給する給与	236,507	▲ 0.4 (3か月ぶりの減少)	264,784
	所定内給与	219,031	▲ 1.2 (3か月ぶりの減少)	247,368
	所定外給与	17,476	—	17,416
	特別に支払われた給与	156,929	—	178,037

6月の一人平均現金給与総額は393,436円で、前年同月比1.4%増となった。

現金給与総額のうち、きまって支給する給与は236,507円で、前年同月比0.4%減となり、所定内給与は219,031円で、前年同月比1.2%減となった。また、所定外給与は17,476円、特別に支払われた給与は156,929円であった。

現金給与総額を就業形態別にみると、一般労働者は495,486円で、パートタイム労働者は112,724円であった。

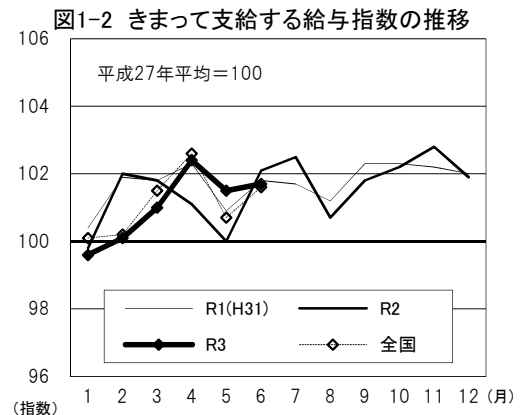
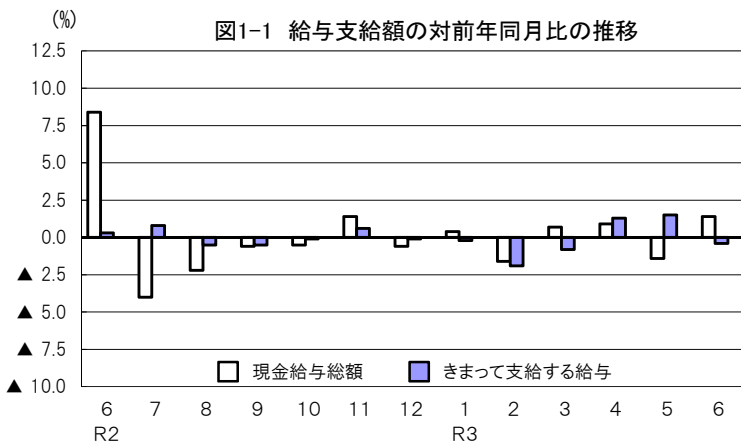
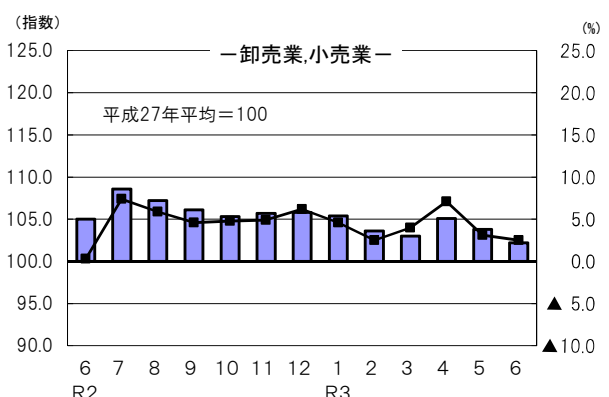
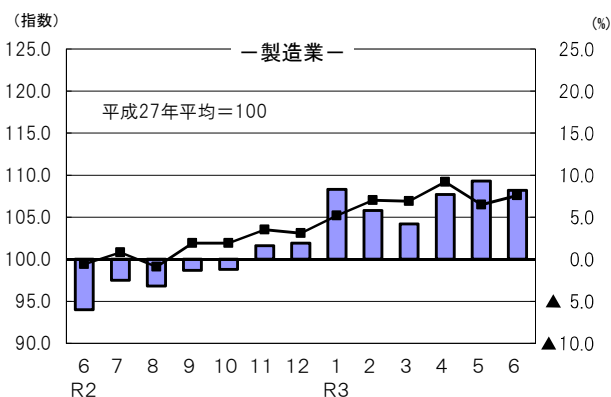


図1-3 産業別きまって支給する給与指数及び対前年同月比の推移
(折れ線グラフ=指数、棒グラフ=対前年同月比)



果 の 概 要

(2) 事業所規模30人以上

項 目		金額 (円)	前年同月比 (%)
調 査 産 業 計	現金給与総額	479,718	0.5 (2か月ぶりの増加)
	きまって支給する給与	265,544	1.1 (4か月連続の増加)
	所定内給与	241,032	▲ 0.9 (4か月ぶりの減少)
	所定外給与	24,512	—
	特別に支払われた給与	214,174	—

6月の一人平均現金給与総額は479,718円で、前年同月比0.5%増となった。
 現金給与総額のうち、きまって支給する給与は265,544円で、前年同月比1.1%増となり、
 所定内給与は241,032円で、前年同月比0.9%減となった。また、所定外給与は24,512円、特
 別に支払われた給与は214,174円であった。
 現金給与総額を就業形態別にみると、一般労働者は575,385円で、パートタイム労働者は
 130,742円であった。

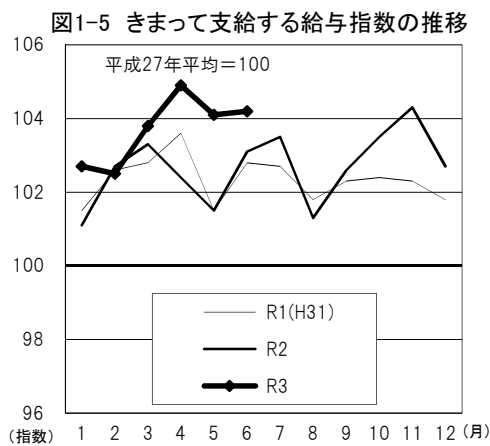
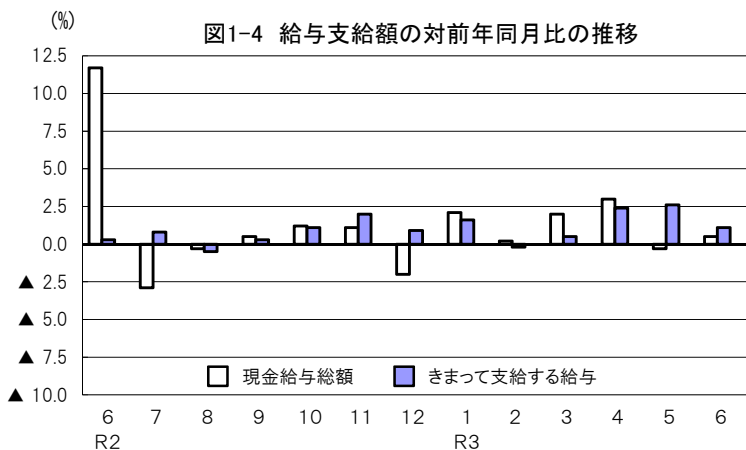
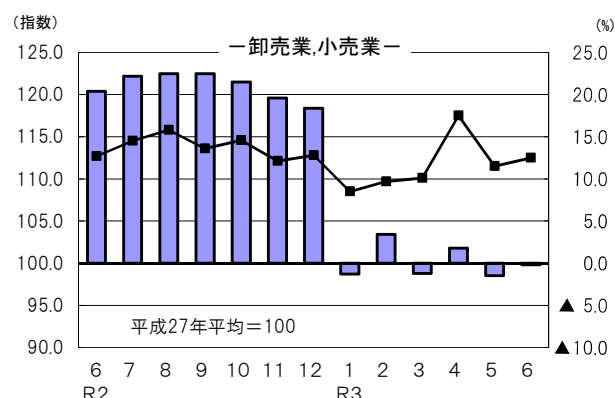
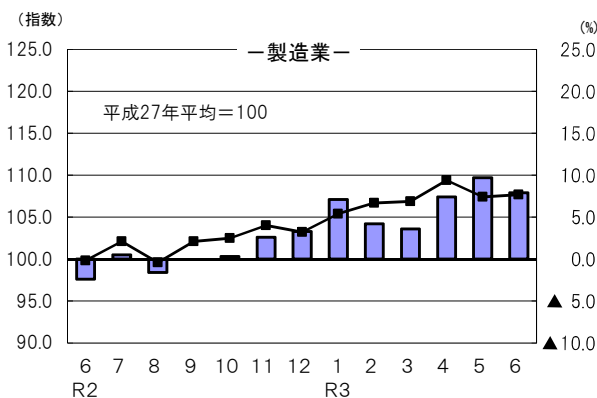


図1-6 産業別きまって支給する給与指数及び対前年同月比の推移
 (折れ線グラフ=指数、棒グラフ=対前年同月比)



2. 労働時間の動き

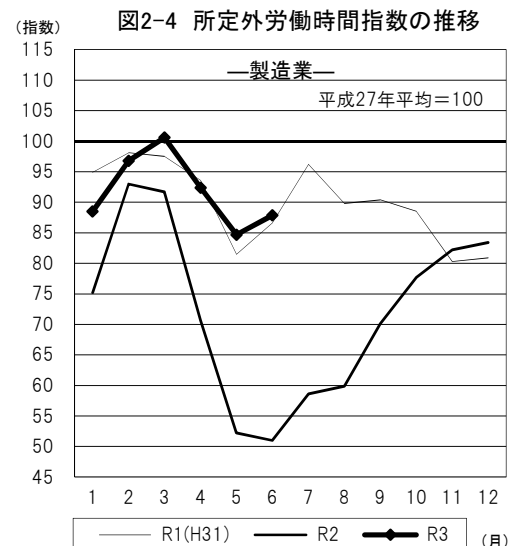
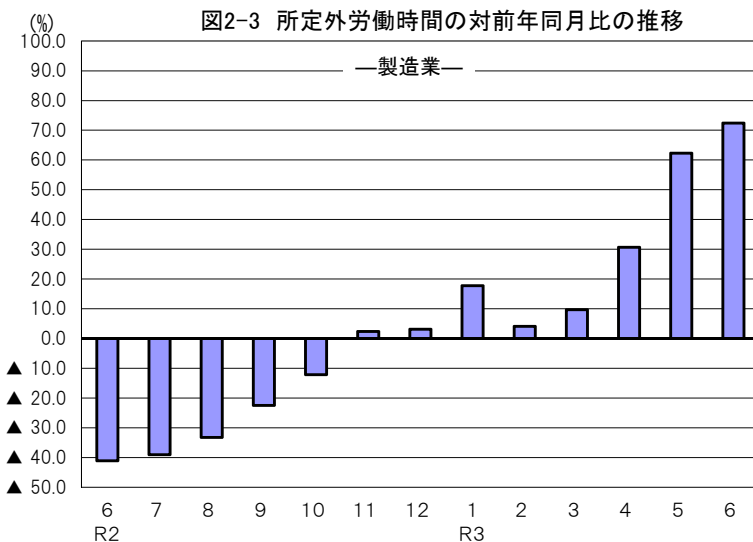
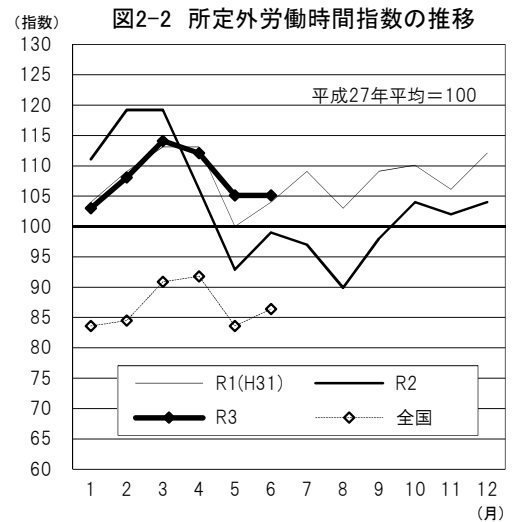
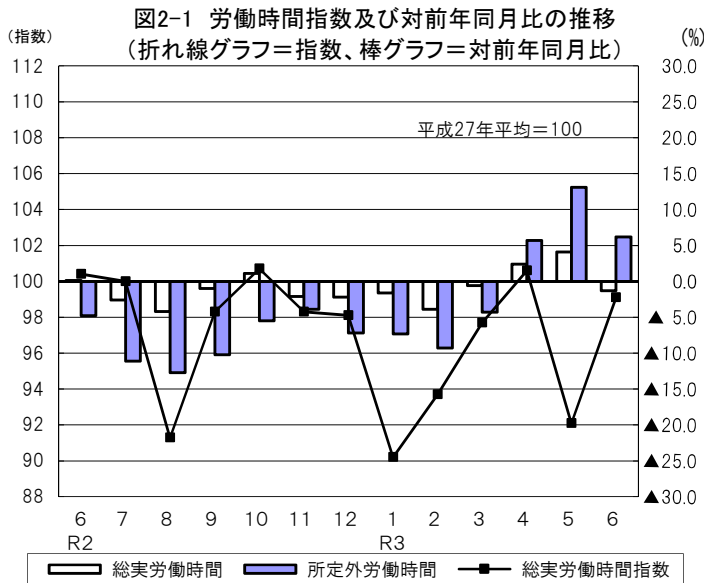
(1) 事業所規模5人以上

項目		労働時間（時間）	前年同月比（％）	全国結果（時間）
調査産業計	総実労働時間	148.4	▲ 1.3（3か月ぶりの減少）	140.7
	所定内労働時間	138.0	▲ 1.9（3か月ぶりの減少）	131.2
	所定外労働時間	10.4	6.2（3か月連続の増加）	9.5

6月の一人平均総実労働時間は148.4時間で、前年同月比1.3%減となった。

総実労働時間のうち、所定内労働時間は138.0時間で、前年同月比1.9%減となり、所定外労働時間は10.4時間で、前年同月比6.2%増となった。

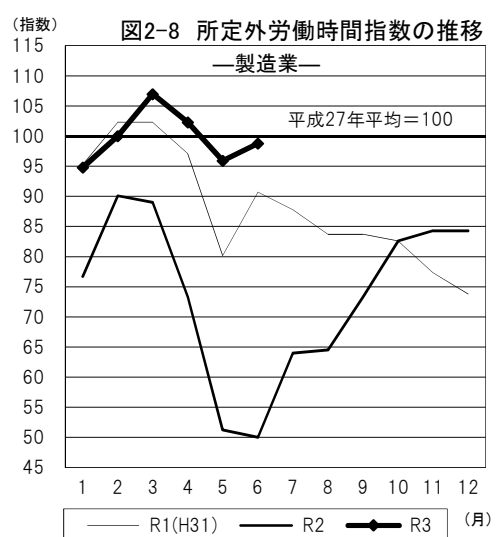
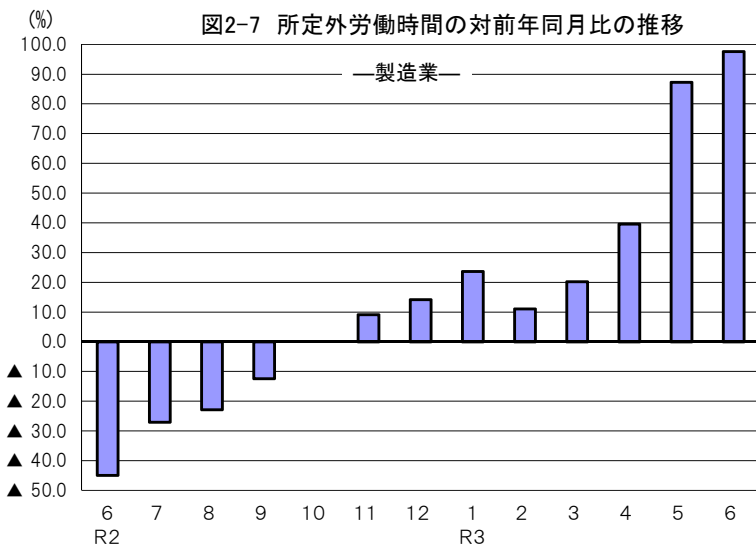
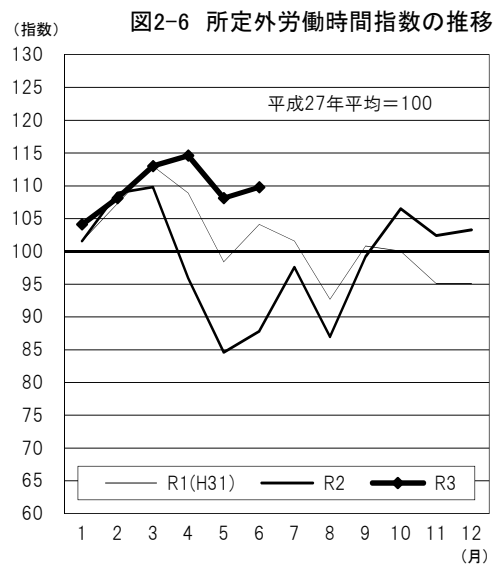
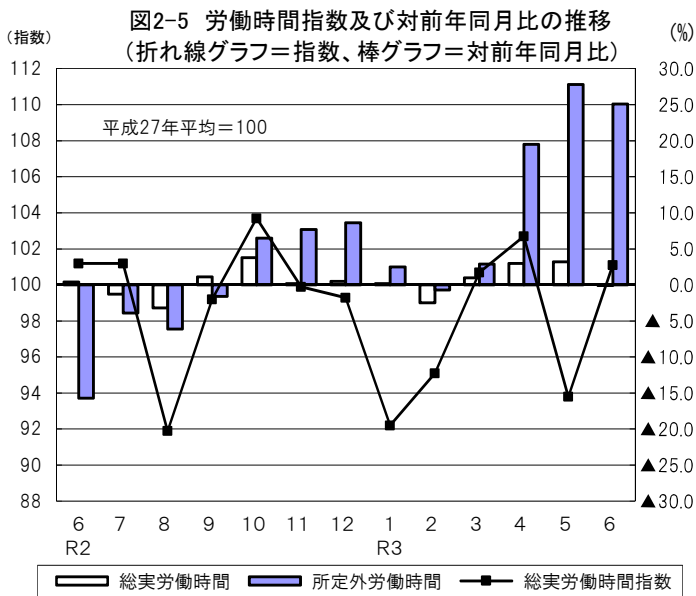
なお、総実労働時間を就業形態別にみると、一般労働者は170.3時間で、パートタイム労働者は88.0時間であった。



(2) 事業所規模30人以上

項目		労働時間(時間)	前年同月比(%)
調査産業計	総実労働時間	154.7	▲ 0.1 (4か月ぶりの減少)
	所定内労働時間	141.2	▲ 1.9 (4か月ぶりの減少)
	所定外労働時間	13.5	25.1 (4か月連続の増加)

6月の一人平均総実労働時間は154.7時間で、前年同月比0.1%減となった。
 総実労働時間のうち、所定内労働時間は141.2時間で、前年同月比1.9%減となり、所定外労働時間は13.5時間で、前年同月比25.1%増となった。
 なお、総実労働時間を就業形態別にみると、一般労働者は171.2時間で、パートタイム労働者は94.8時間であった。



3. 雇用の動き

(1) 事業所規模5人以上

項目		人数・率	前年同月比(%)・差	全国結果(人数・率)	
調査産業計	常用労働者数	236,992人	2.0% (3か月連続の増加)	51,961千人	
	パートタイム労働者比率	26.8%	2.7ポイント	30.92%	
	労働異動率	入職率	1.53%	0.54ポイント	1.69%
		離職率	1.11%	▲0.36ポイント	1.69%

6月の常用労働者数は236,992人で、前年同月比2.0%増となった。

就業形態別にみると、一般労働者は173,380人で、パートタイム労働者は63,612人であった。パートタイム労働者比率は26.8%で、前年同月と比べて2.7ポイント増となった。

また、製造業の常用労働者数は38,712人で、前年同月比0.7%減となった。

図3-1 常用労働者数の対前年同月比及びパートタイム労働者比率の推移

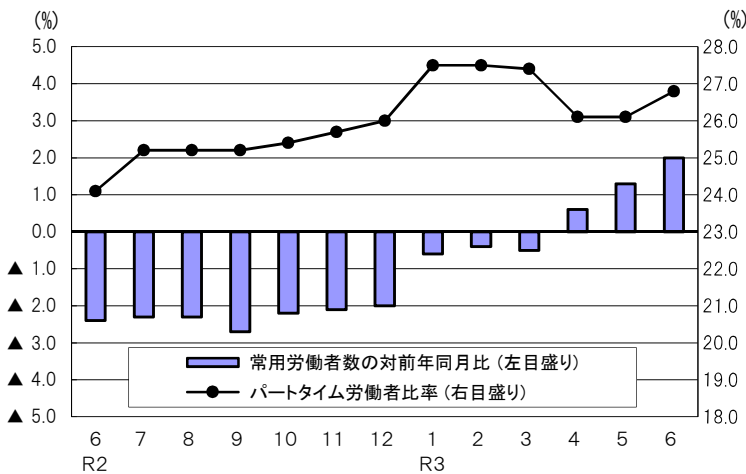


図3-2 常用雇用指数の推移

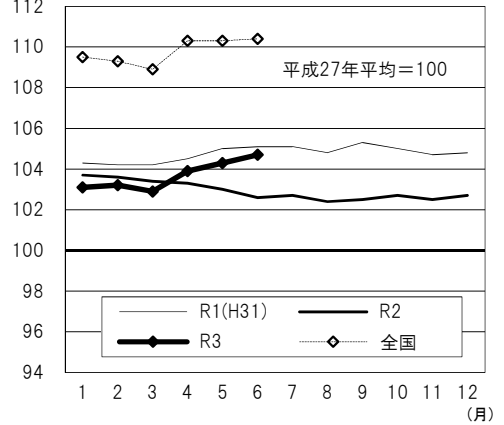
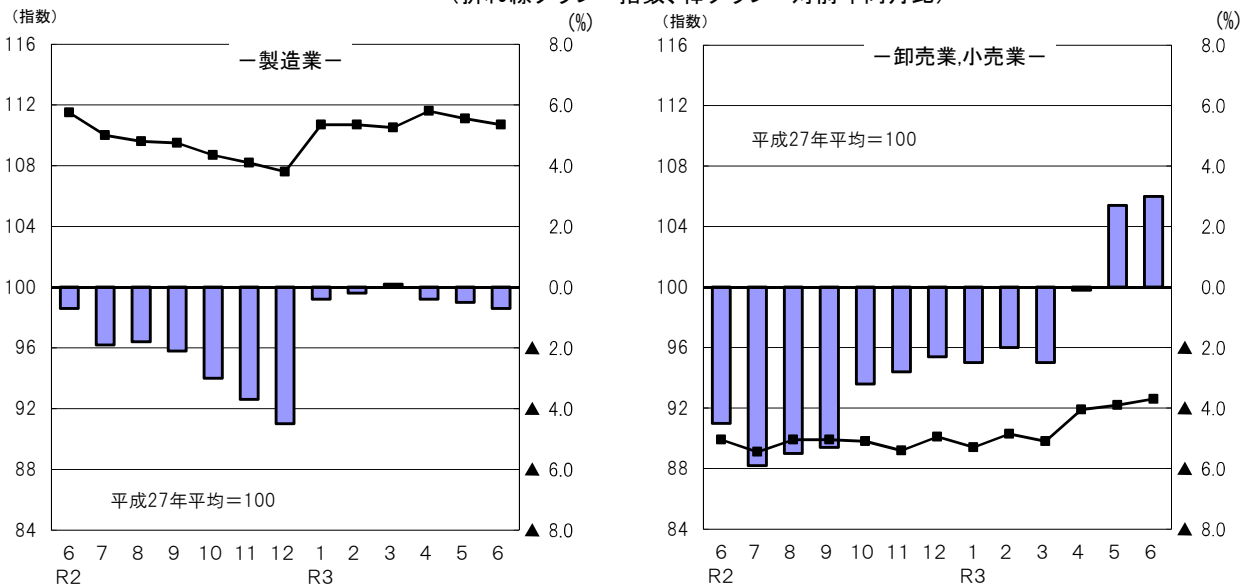


図3-3 産業別常用雇用指数及び対前年同月比の推移
(折れ線グラフ=指数、棒グラフ=対前年同月比)



(2) 事業所規模30人以上

項 目		人数・率	前年同月比(%)・差	
調査産業計	常用労働者数	123,117 人	0.9% (8か月連続の増加)	
	パートタイム労働者比率	21.6 %	1.9ポイント	
	労働異動率	入職率	1.08 %	0.29ポイント
		離職率	1.07 %	0.06ポイント

6月の常用労働者数は123,117人で、前年同月比0.9%増となった。

就業形態別にみると、一般労働者は96,572人で、パートタイム労働者は26,545人であった。パートタイム労働者比率は21.6%で、前年同月と比べて1.9ポイント増となった。

また、製造業の常用労働者数は28,279人で、前年同月比1.3%減となった。

図3-4 常用労働者数の対前年同月比及びパートタイム労働者比率の推移

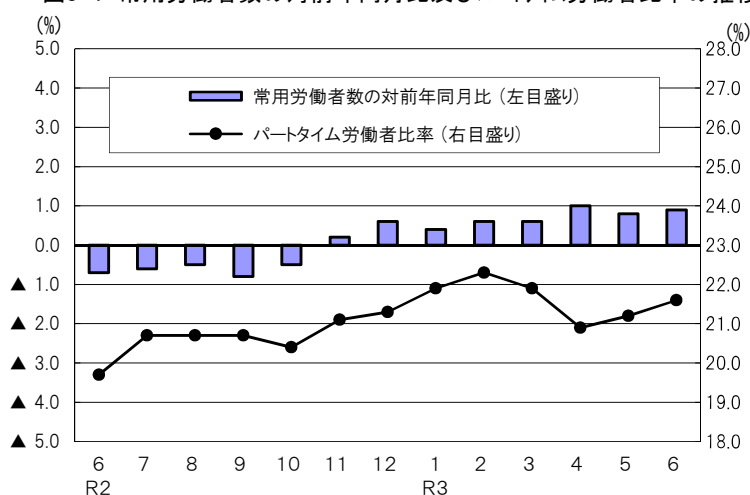


図3-5 常用雇用指数の推移

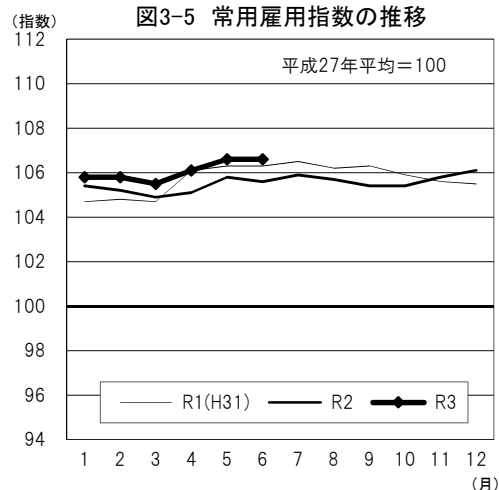
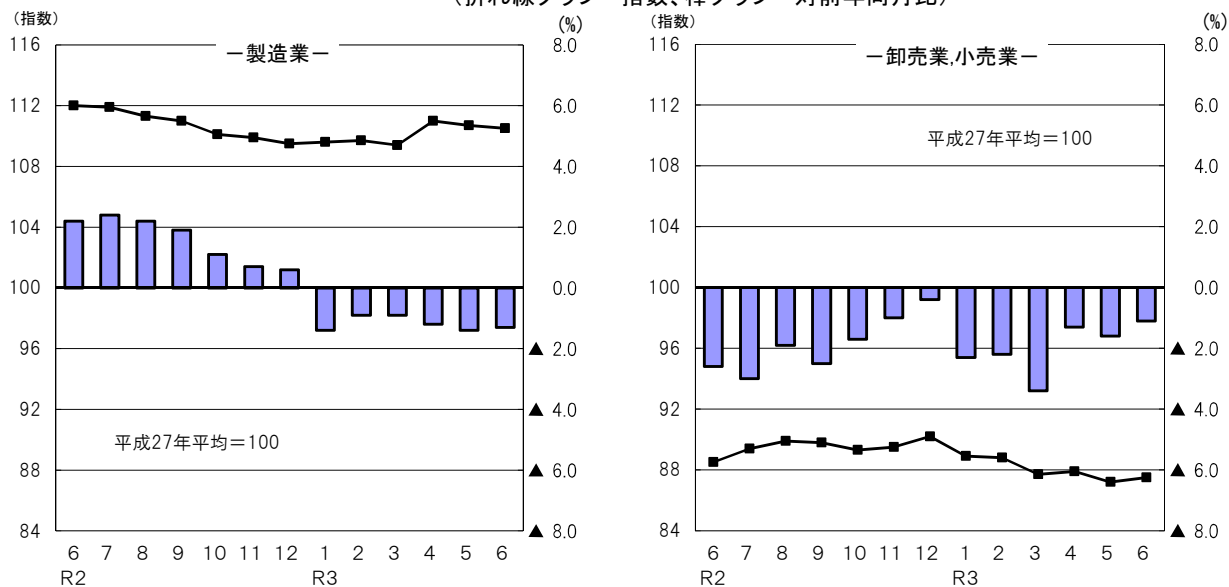


図3-6 産業別常用雇用指数及び対前年同月比の推移
(折れ線グラフ=指数、棒グラフ=対前年同月比)



IV-1 産業別実数表

(令和3年6月)

項 目	TL	D	E	G	H	I	J	
	調査産業計	建設業	製造業	情報通信業	運輸業, 郵便業	卸売業, 小売業	金融業, 保険業	
現金給与総額 (円)	393,436	367,396	483,081	429,349	298,398	244,355	760,447	
前年同月比 (%)	1.4	4.1	16.6	50.5	▲ 9.5	▲ 3.5	37.1	
男 (円)	470,736	388,362	584,593	497,976	334,035	294,585	1,127,605	
女 (円)	309,234	242,849	290,273	318,913	157,224	184,581	469,246	
きまって支給する給与 (円)	236,507	291,760	261,004	274,483	241,191	198,378	288,923	
前年同月比 (%)	▲ 0.4	1.1	8.2	7.2	▲ 7.6	2.2	2.4	
男 (円)	286,304	306,880	304,431	303,756	265,639	242,862	402,696	
女 (円)	182,263	201,938	178,521	227,377	144,342	145,442	198,688	
所定内給与 (円)	219,031	267,148	235,214	253,381	206,818	190,712	272,511	
前年同月比 (%)	▲ 1.2	2.6	4.0	4.6	▲ 4.3	1.1	1.1	
所定外給与 (円)	17,476	24,612	25,790	21,102	34,373	7,666	16,412	
特別に支払われた給与 (円)	156,929	75,636	222,077	154,866	57,207	45,977	471,524	
男 (円)	184,432	81,482	280,162	194,220	68,396	51,723	724,909	
女 (円)	126,971	40,911	111,752	91,536	12,882	39,139	270,558	
出勤日数 (日)	19.4	22.3	19.9	20.7	19.8	19.6	20.3	
前年同月差 (日)	0.1	0.1	1.0	0.7	0.8	▲ 0.6	0.2	
男 (日)	20.2	22.5	20.2	21.0	20.1	20.5	20.2	
女 (日)	18.5	21.3	19.4	20.2	18.5	18.5	20.5	
総実労働時間 (時間)	148.4	175.8	163.9	170.5	169.2	139.2	160.4	
前年同月比 (%)	▲ 1.3	▲ 3.0	8.6	9.9	▲ 2.2	▲ 3.2	2.3	
男 (時間)	162.5	178.7	171.8	175.6	179.9	154.9	162.8	
女 (時間)	133.0	158.6	149.0	162.3	127.0	120.4	158.4	
所定内労働時間 (時間)	138.0	162.9	150.1	157.2	145.2	131.8	153.4	
前年同月比 (%)	▲ 1.9	▲ 2.2	5.1	4.3	1.7	▲ 4.1	1.8	
男 (時間)	148.0	164.7	154.8	160.4	152.0	144.0	153.1	
女 (時間)	127.0	152.3	141.1	152.1	118.3	117.2	153.6	
所定外労働時間 (時間)	10.4	12.9	13.8	13.3	24.0	7.4	7.0	
前年同月比 (%)	6.2	▲ 12.3	72.4	202.6	▲ 20.0	19.3	16.7	
男 (時間)	14.5	14.0	17.0	15.2	27.9	10.9	9.7	
女 (時間)	6.0	6.3	7.9	10.2	8.7	3.2	4.8	
常用労働者数	前調査期間末労働者数 (人)	236,008	20,871	38,875	2,681	12,309	34,308	7,661
	増加常用労働者数 (人)	3,610	183	268	22	226	555	43
	減少常用労働者数 (人)	2,626	74	431	9	176	383	32
	本調査期間末労働者数 (人)	236,992	20,980	38,712	2,694	12,359	34,480	7,672
	前年同月比 (%)	2.0	9.0	▲ 0.7	1.6	0.2	3.0	2.8
	うちパートタイム労働者数 (人)	63,612	613	3,574	233	2,581	13,104	507
	パートタイム労働者比率 (%)	26.8	2.9	9.2	8.6	20.9	38.0	6.6
労働異動率	入職率 (%)	1.53	0.88	0.69	0.82	1.84	1.62	0.56
	前年同月差 (ポイント)	0.54	0.68	0.10	0.48	0.81	▲ 0.52	▲ 1.35
	離職率 (%)	1.11	0.35	1.11	0.34	1.43	1.12	0.42
	前年同月差 (ポイント)	▲ 0.36	▲ 0.15	0.33	0.15	▲ 1.37	▲ 0.88	▲ 2.52
産業種別	TL	D	E	G	H	I	J	

(注) 本月の「前調査期間末労働者数」と前月の「本調査期間末労働者数」は一致しないことがある。

(5人以上)

様式1の1

L	M	N	O	P	Q	R	項 目
学術研究, 専門・技術サービス業	宿泊業, 飲食サービス業	生活関連サービス業, 娯楽業	教育, 学習支援業	医療, 福祉	複合サービス事業	サービス業 <small>他に分類されないもの</small>	
386,181	121,996	157,845	654,144	417,640	χ	298,443	現金給与総額 (円)
▲ 17.7	▲ 1.7	0.4	9.3	▲ 10.2	χ	▲ 13.8	前年同月比 (%)
456,432	148,234	176,221	869,565	524,732	χ	339,485	男 (円)
222,578	110,641	140,511	534,339	383,541	χ	220,799	女 (円)
277,264	104,188	153,286	260,234	234,750	χ	229,269	きまって支給する給与 (円)
▲ 5.4	3.1	▲ 2.3	4.9	▲ 8.2	χ	0.2	前年同月比 (%)
315,701	123,948	173,634	324,250	309,078	χ	259,515	男 (円)
187,750	95,637	134,093	224,632	211,083	χ	172,049	女 (円)
264,828	101,286	149,392	257,241	221,746	χ	193,289	所定内給与 (円)
▲ 6.3	4.1	1.1	4.9	▲ 8.8	χ	▲ 0.6	前年同月比 (%)
12,436	2,902	3,894	2,993	13,004	χ	35,980	所定外給与 (円)
108,917	17,808	4,559	393,910	182,890	χ	69,174	特別に支払われた給与 (円)
140,731	24,286	2,587	545,315	215,654	χ	79,970	男 (円)
34,828	15,004	6,418	309,707	172,458	χ	48,750	女 (円)
21.1	14.4	18.7	18.5	18.9	χ	19.3	出勤日数 (日)
0.7	1.8	1.9	▲ 1.0	▲ 1.0	χ	0.7	前年同月差 (日)
21.1	14.4	18.3	18.9	19.3	χ	19.7	男 (日)
20.9	14.4	19.1	18.2	18.8	χ	18.4	女 (日)
161.2	86.1	122.8	145.4	137.9	χ	159.8	総実労働時間 (時間)
▲ 2.0	9.5	12.3	▲ 5.3	▲ 10.0	χ	1.5	前年同月比 (%)
169.5	89.3	128.6	154.5	139.0	χ	172.2	男 (時間)
142.0	84.8	117.4	140.5	137.7	χ	136.2	女 (時間)
155.1	83.6	121.4	130.8	132.8	χ	140.4	所定内労働時間 (時間)
▲ 1.3	9.2	17.1	▲ 8.7	▲ 9.2	χ	1.1	前年同月比 (%)
161.5	85.9	126.7	139.6	132.1	χ	149.3	男 (時間)
140.3	82.7	116.4	126.0	133.1	χ	123.4	女 (時間)
6.1	2.5	1.4	14.6	5.1	χ	19.4	所定外労働時間 (時間)
▲ 17.6	19.0	▲ 75.0	41.8	▲ 29.1	χ	4.9	前年同月比 (%)
8.0	3.4	1.9	14.9	6.9	χ	22.9	男 (時間)
1.7	2.1	1.0	14.5	4.6	χ	12.8	女 (時間)
6,398	14,096	5,635	16,598	51,270	χ	18,942	前調査期間末常用労働者数 (人)
109	665	309	409	455	χ	280	増加常用労働者数 (人)
29	390	314	190	335	χ	235	減少常用労働者数 (人)
6,478	14,371	5,630	16,817	51,390	χ	18,987	本調査期間末労働者数 (人)
▲ 4.9	5.3	3.6	5.0	0.3	χ	4.1	前年同月比 (%)
1,449	11,041	3,199	5,209	17,428	χ	3,897	うちパートタイム労働者数 (人)
22.4	76.8	56.8	31.0	33.9	χ	20.5	パートタイム労働者比率 (%)
1.70	4.72	5.48	2.46	0.89	χ	1.48	入職率 (%)
1.44	3.00	5.05	1.82	0.02	χ	0.50	前年同月差 (ポイント)
0.45	2.77	5.57	1.14	0.65	χ	1.24	離職率 (%)
▲ 0.44	▲ 0.76	2.64	▲ 1.31	0.10	χ	▲ 0.52	前年同月差 (ポイント)
L	M	N	O	P	Q	R	産業種別

IV-2 産業別実数表

(令和3年6月)

項 目	TL	D	E	G	H	I	J	
	調査産業計	建設業	製造業	情報通信業	運輸業, 郵便業	卸売業, 小売業	金融業, 保険業	
現金給与総額 (円)	479,718	414,237	570,807	496,823	363,003	193,408	847,910	
前年同月比 (%)	0.5	14.7	15.0	56.0	▲ 1.9	▲ 22.1	27.0	
男 (円)	566,196	433,822	646,007	555,515	411,731	285,660	1,176,782	
女 (円)	376,816	288,613	376,153	365,832	162,039	121,514	529,806	
きまって支給する給与 (円)	265,544	298,211	284,813	283,180	268,209	192,360	313,214	
前年同月比 (%)	1.1	▲ 0.9	7.9	3.7	11.3	▲ 0.2	5.9	
男 (円)	315,891	310,147	317,407	308,081	297,757	283,463	421,079	
女 (円)	205,634	221,651	200,443	227,605	146,345	121,361	208,880	
所定内給与 (円)	241,032	279,547	252,168	261,911	221,867	186,482	292,969	
前年同月比 (%)	▲ 0.9	▲ 1.4	2.5	▲ 0.9	14.9	0.1	6.3	
所定外給与 (円)	24,512	18,664	32,645	21,269	46,342	5,878	20,245	
特別に支払われた給与 (円)	214,174	116,026	285,994	213,643	94,794	1,048	534,696	
男 (円)	250,305	123,675	328,600	247,434	113,974	2,197	755,703	
女 (円)	171,182	66,962	175,710	138,227	15,694	153	320,926	
出勤日数 (日)	19.3	21.6	19.9	20.5	19.6	19.2	19.7	
前年同月差 (日)	0.0	▲ 0.1	1.3	0.2	1.3	▲ 0.7	▲ 0.2	
男 (日)	19.8	21.7	20.1	21.0	20.0	20.0	19.6	
女 (日)	18.7	21.1	19.3	19.5	17.7	18.6	19.7	
総実労働時間 (時間)	154.7	177.1	168.1	171.1	174.4	129.0	156.5	
前年同月比 (%)	▲ 0.1	▲ 1.5	10.4	10.2	1.8	▲ 8.5	▲ 1.3	
男 (時間)	167.4	178.7	173.8	177.4	186.2	154.4	159.7	
女 (時間)	139.6	166.9	153.3	157.0	126.0	109.2	153.4	
所定内労働時間 (時間)	141.2	168.4	151.1	155.7	144.3	124.9	148.5	
前年同月比 (%)	▲ 1.9	▲ 0.9	5.2	2.6	3.6	▲ 6.8	▲ 1.4	
男 (時間)	149.5	169.4	154.0	159.3	150.8	147.0	149.6	
女 (時間)	131.3	162.2	143.5	147.6	117.4	107.7	147.4	
所定外労働時間 (時間)	13.5	8.7	17.0	15.4	30.1	4.1	8.0	
前年同月比 (%)	25.1	▲ 13.9	97.6	367.2	▲ 5.6	▲ 39.7	0.0	
男 (時間)	17.9	9.3	19.8	18.1	35.4	7.4	10.1	
女 (時間)	8.3	4.7	9.8	9.4	8.6	1.5	6.0	
常用労働者数	前調査期間末労働者数 (人)	123,108	6,152	28,329	1,651	6,880	10,036	4,530
	増加常用労働者数 (人)	1,325	90	205	10	108	116	43
	減少常用労働者数 (人)	1,316	35	255	9	176	78	32
	本調査期間末労働者数 (人)	123,117	6,207	28,279	1,652	6,812	10,074	4,541
	前年同月比 (%)	0.9	▲ 0.6	▲ 1.3	▲ 3.0	3.1	▲ 1.1	4.1
	うちパートタイム労働者数 (人)	26,545	121	1,531	154	1,364	5,832	245
	パートタイム労働者比率 (%)	21.6	1.9	5.4	9.3	20.0	57.9	5.4
労働異動率	入職率 (%)	1.08	1.46	0.72	0.61	1.57	1.16	0.95
	前年同月差 (ポイント)	0.29	0.83	0.37	0.61	0.86	0.36	▲ 1.12
	離職率 (%)	1.07	0.57	0.90	0.55	2.56	0.78	0.71
	前年同月差 (ポイント)	0.06	0.54	0.32	0.26	1.94	▲ 0.06	▲ 4.23
産 業 種 別	TL	D	E	G	H	I	J	

(注) 本月の「前調査期間末労働者数」と前月の「本調査期間末労働者数」は一致しないことがある。

(30人以上)

様式1の2

L	M	N	O	P	Q	R	項 目
学術研究, 専門・技術サービス業	宿泊業, 飲食サービス業	生活関連サービス業, 娯楽業	教育, 学習支援業	医療, 福祉	複合サービス事業	サービス業 他に分類されないもの	
497,161	145,517	191,507	707,409	503,424	χ	288,372	現金給与総額 (円)
6.9	▲ 27.7	73.5	▲ 3.7	▲ 13.4	χ	▲ 6.8	前年同月比 (%)
539,562	193,241	199,621	995,302	583,792	χ	342,045	男 (円)
326,876	122,965	182,511	557,459	470,305	χ	196,192	女 (円)
307,521	120,883	175,251	285,415	269,536	χ	232,104	きまって支給する給与 (円)
4.6	▲ 12.2	60.1	0.4	▲ 8.5	χ	2.2	前年同月比 (%)
329,666	159,599	191,104	367,311	338,867	χ	267,290	男 (円)
218,585	102,588	157,673	242,759	240,965	χ	171,675	女 (円)
292,182	119,372	171,207	281,257	252,140	χ	184,874	所定内給与 (円)
2.7	▲ 12.6	58.6	0.4	▲ 9.3	χ	1.0	前年同月比 (%)
15,339	1,511	4,044	4,158	17,396	χ	47,230	所定外給与 (円)
189,640	24,634	16,256	421,994	233,888	χ	56,268	特別に支払われた給与 (円)
209,896	33,642	8,517	627,991	244,925	χ	74,755	男 (円)
108,291	20,377	24,838	314,700	229,340	χ	24,517	女 (円)
21.1	14.1	20.6	18.8	19.1	χ	18.4	出勤日数 (日)
▲ 0.1	1.6	5.0	▲ 1.1	▲ 1.2	χ	0.1	前年同月差 (%)
21.3	13.6	21.9	19.3	19.2	χ	18.8	男 (日)
20.3	14.3	19.2	18.6	19.0	χ	17.6	女 (日)
173.0	81.5	144.7	159.3	144.4	χ	158.9	総実労働時間 (時間)
0.1	▲ 6.5	61.9	▲ 3.2	▲ 7.8	χ	0.3	前年同月比 (%)
175.6	85.7	156.4	169.6	144.6	χ	173.5	男 (時間)
162.6	79.6	131.8	153.9	144.3	χ	134.0	女 (時間)
165.1	80.6	142.5	136.2	138.5	χ	133.9	所定内労働時間 (時間)
0.0	▲ 5.2	60.7	▲ 9.1	▲ 8.4	χ	▲ 0.8	前年同月比 (%)
166.6	84.4	154.1	146.4	137.4	χ	143.0	男 (時間)
158.9	78.9	129.7	130.9	138.9	χ	118.4	女 (時間)
7.9	0.9	2.2	23.1	5.9	χ	25.0	所定外労働時間 (時間)
1.2	▲ 54.9	264.0	57.1	7.2	χ	6.4	前年同月比 (%)
9.0	1.3	2.3	23.2	7.2	χ	30.5	男 (時間)
3.7	0.7	2.1	23.0	5.4	χ	15.6	女 (時間)
3,123	3,775	1,586	9,220	31,217	χ	14,078	前調査期間末常用労働者数 (人)
4	54	22	93	296	χ	248	増加常用労働者数 (人)
10	75	35	190	176	χ	235	減少常用労働者数 (人)
3,117	3,754	1,573	9,123	31,337	χ	14,091	本調査期間末労働者数 (人)
▲ 1.0	4.0	4.1	4.5	1.1	χ	4.8	前年同月比 (%)
278	2,918	423	1,997	8,274	χ	3,316	うちパートタイム労働者数 (人)
8.9	77.7	26.9	21.9	26.4	χ	23.5	パートタイム労働者比率 (%)
0.13	1.43	1.39	1.01	0.95	χ	1.76	入職率 (%)
0.13	▲ 1.13	▲ 0.21	▲ 0.17	0.23	χ	0.61	前年同月差 (ポイント)
0.32	1.99	2.21	2.06	0.56	χ	1.67	離職率 (%)
0.32	0.95	1.34	▲ 0.96	0.20	χ	▲ 0.37	前年同月差 (ポイント)
L	M	N	O	P	Q	R	産 業 種 別

V 就 業 形

(令和3年6月)

事業所規模	産 業	本調査期間末常用労働者数 (人)	出勤日数 (日)	総実労働時間 (時間)	所定労働時間		現金給与総額 (円)	きまって支給する給与			特別に支給された給与 (円)	産業区分
					所定内労働時間 (時間)	所定外労働時間 (時間)		所定内給与 (円)	所定外給与 (円)			
5 人	一般労働者											
	TL 調査産業計	173,380	20.6	170.3	156.6	13.7	495,486	287,582	264,447	23,135	207,904	TL
	D 建設業	20,367	22.4	178.0	164.7	13.3	375,068	297,191	271,837	25,354	77,877	D
	E 製造業	35,138	20.2	169.8	154.6	15.2	520,694	276,929	248,614	28,315	243,765	E
	G 情報通信業	2,461	20.9	175.0	160.6	14.4	455,327	286,613	263,788	22,825	168,714	G
	H 運輸業, 郵便業	9,778	20.4	188.9	159.7	29.2	350,732	278,651	236,943	41,708	72,081	H
	I 卸売業, 小売業	21,376	20.6	166.6	155.6	11.0	330,322	259,061	247,999	11,062	71,261	I
	J 金融業, 保険業	7,165	20.5	163.8	156.4	7.4	804,492	301,876	284,326	17,550	502,616	J
	L 学術研究, 専門・技術サービス業	5,029	21.6	173.8	166.0	7.8	453,169	318,561	302,662	15,899	134,608	L
	M 宿泊業, 飲食サービス業	3,330	19.0	138.2	133.5	4.7	257,319	200,523	193,290	7,233	56,796	M
	N 生活関連サービス業, 娯楽業	2,431	21.6	166.1	162.8	3.3	249,040	240,225	232,179	8,046	8,815	N
	O 教育, 学習支援業	11,608	20.1	178.3	157.5	20.8	873,546	333,002	330,043	2,959	540,544	O
	P 医療, 福祉	33,962	20.4	162.5	155.3	7.2	560,891	300,779	281,814	18,965	260,112	P
	Q 複合サービス事業	X	X	X	X	X	X	X	X	X	X	X
R サービス業	15,090	20.1	177.2	153.6	23.6	350,805	265,256	220,978	44,278	85,549	R	
以上	パート・アルバイト労働者											
	TL 調査産業計	63,612	16.1	88.0	86.6	1.4	112,724	96,013	94,102	1,911	16,711	TL
	D 建設業	613	19.8	103.9	103.9	0.0	113,194	111,799	111,763	36	1,395	D
	E 製造業	3,574	17.2	106.3	105.4	0.9	113,450	104,502	103,524	978	8,948	E
	G 情報通信業	233	18.2	123.1	121.2	1.9	156,979	147,308	144,278	3,030	9,671	G
	H 運輸業, 郵便業	2,581	17.6	93.9	89.7	4.2	97,898	97,676	91,406	6,270	222	H
	I 卸売業, 小売業	13,104	17.9	94.2	92.7	1.5	103,610	99,029	96,924	2,105	4,581	I
	J 金融業, 保険業	507	18.7	111.1	110.8	0.3	139,137	106,215	105,848	367	32,922	J
	L 学術研究, 専門・技術サービス業	1,449	19.1	116.3	116.3	0.0	147,201	129,935	129,851	84	17,266	L
	M 宿泊業, 飲食サービス業	11,041	13.0	70.1	68.3	1.8	80,383	74,564	72,994	1,570	5,819	M
	N 生活関連サービス業, 娯楽業	3,199	16.4	90.2	90.1	0.1	88,848	87,509	86,756	753	1,339	N
	O 教育, 学習支援業	5,209	14.9	69.6	69.2	0.4	147,746	92,280	89,208	3,072	55,466	O
	P 医療, 福祉	17,428	16.0	89.7	88.6	1.1	135,918	104,895	103,613	1,282	31,023	P
	Q 複合サービス事業	X	X	X	X	X	X	X	X	X	X	X
R サービス業	3,897	16.1	92.3	89.2	3.1	95,397	89,719	85,915	3,804	5,678	R	

態 別 実 数 表

様式 2

事業所規模	産 業	本調査期間末常用労働者数 (人)	出勤日数 (日)	総実労働時間 (時間)	所定内労働時間 (時間)	所定外労働時間 (時間)	現金給与総額 (円)	きまって支給する給与			特別に支給された給与 (円)	産業区分
								きまって支給する給与 (円)	所定内給与 (円)	所定外給与 (円)		
30 人	一般労働者											
	TL 調査産業計	96,572	20.0	171.2	154.4	16.8	575,385	308,712	278,230	30,482	266,673	TL
	D 建設業	6,086	21.7	178.0	169.2	8.8	419,677	301,334	282,301	19,033	118,343	D
	E 製造業	26,748	19.9	171.1	153.2	17.9	595,653	294,402	260,000	34,402	301,251	E
	G 情報通信業	1,498	20.8	175.9	159.1	16.8	530,777	296,518	273,414	23,104	234,259	G
	H 運輸業, 郵便業	5,448	20.3	193.7	157.6	36.1	426,462	308,228	252,823	55,405	118,234	H
	I 卸売業, 小売業	4,242	20.2	166.6	158.4	8.2	318,280	315,816	303,589	12,227	2,464	I
	J 金融業, 保険業	4,296	19.9	160.4	151.9	8.5	889,934	325,899	304,502	21,397	564,035	J
	L 学術研究, 専門・技術サービス業	2,839	21.5	177.9	169.2	8.7	520,914	321,040	304,221	16,819	199,874	L
	M 宿泊業, 飲食サービス業	836	17.1	126.4	125.1	1.3	337,515	249,328	247,332	1,996	88,187	M
	N 生活関連サービス業, 娯楽業	1,150	22.2	169.1	166.1	3.0	230,967	212,283	206,771	5,512	18,684	N
	O 教育, 学習支援業	7,126	19.6	183.0	153.7	29.3	864,058	334,165	330,917	3,248	529,893	O
	P 医療, 福祉	23,063	20.0	160.4	152.9	7.5	619,455	321,328	298,380	22,948	298,127	P
	Q 複合サービス事業	X	X	X	X	X	X	X	X	X	X	X
R サービス業	10,775	19.2	179.4	147.7	31.7	348,080	275,581	215,104	60,477	72,499	R	
以上	パートタイム労働者											
	TL 調査産業計	26,545	16.6	94.8	93.1	1.7	130,742	108,074	105,340	2,734	22,668	TL
	D 建設業	121	19.0	128.7	128.5	0.2	141,810	141,810	141,628	182	0	D
	E 製造業	1,531	18.4	116.2	114.7	1.5	131,778	115,376	113,768	1,608	16,402	E
	G 情報通信業	154	17.4	124.8	122.9	1.9	169,006	154,406	150,851	3,555	14,600	G
	H 運輸業, 郵便業	1,364	16.8	96.9	90.9	6.0	107,490	107,073	97,226	9,847	417	H
	I 卸売業, 小売業	5,832	18.5	101.8	100.7	1.1	102,970	102,947	101,668	1,279	23	I
	J 金融業, 保険業	245	15.9	88.5	88.4	0.1	111,963	91,069	90,987	82	20,894	J
	L 学術研究, 専門・技術サービス業	278	16.8	124.1	123.9	0.2	257,659	171,208	170,789	419	86,451	L
	M 宿泊業, 飲食サービス業	2,918	13.2	68.7	67.9	0.8	90,412	84,018	82,646	1,372	6,394	M
	N 生活関連サービス業, 娯楽業	423	16.6	80.6	80.6	0.0	87,687	77,818	77,634	184	9,869	N
	O 教育, 学習支援業	1,997	16.2	74.1	73.4	0.7	144,443	110,217	102,788	7,429	34,226	O
	P 医療, 福祉	8,274	16.5	99.4	97.8	1.6	177,042	123,850	122,070	1,780	53,192	P
	Q 複合サービス事業	X	X	X	X	X	X	X	X	X	X	X
R サービス業	3,316	15.8	92.8	89.4	3.4	95,046	91,331	86,991	4,340	3,715	R	

VI 指数表

様式 3 の 1

平成 27 年平均=100

事業所規模	年 月	現 金 給 与 総 額															
		TL 調 査 産 業 計	D 建 設 業	E 製 造 業	G 情 報 通 信 業	H 運 輸 業、 郵 便 業	I 卸 売 業、 小 売 業	J 金 融 業、 保 険 業	L 学 術 研 究、 専 門 ・ 技 術 サ ー ビ ス 業	M 宿 泊 業、 飲 食 サ ー ビ ス 業	N 生 活 関 連 サ ー ビ ス 業、 娯 楽 業	O 教 育、 学 習 支 援 業	P 医 療、 福 祉	Q 複 合 サ ー ビ ス 事 業	R サ ー ビ ス 業		
5 人 以 上	平成 29 年	102.8	103.8	101.2	102.9	113.8	110.6	101.7	99.8	87.5	132.8	92.9	102.6	97.5	107.2		
	平成 30 年	102.4	117.1	109.2	109.7	109.2	103.6	106.5	99.9	80.8	143.0	84.7	93.3	95.7	119.3		
	令和 元 年	101.5	100.6	102.0	115.4	111.6	98.6	94.5	94.7	80.9	140.6	90.7	100.3	×	125.1		
	令和 2 年	101.6	103.8	99.9	97.5	119.5	103.3	90.5	98.6	74.7	92.6	80.8	103.3	×	127.1		
	令和 2 年	6 月	140.4	110.2	140.1	87.5	132.2	114.1	137.8	127.7	85.8	98.1	152.5	160.1	×	170.3	
		7	110.4	124.1	114.3	121.4	164.0	137.9	81.9	105.8	77.8	89.0	70.5	98.9	×	129.5	
		8	88.1	98.2	86.6	87.3	101.6	94.4	78.1	78.4	71.5	87.3	64.2	83.8	×	125.5	
		9	86.5	91.8	83.6	87.6	102.4	91.7	72.1	83.8	72.6	91.2	65.6	85.4	×	113.5	
		10	86.2	90.4	83.7	86.6	98.7	91.6	72.0	81.1	73.9	82.5	67.5	84.9	×	113.0	
		11	92.4	95.2	90.9	90.9	103.4	94.2	82.7	83.7	75.3	87.4	67.3	97.9	×	117.1	
		12	176.1	163.0	181.8	181.0	186.1	174.4	175.6	174.6	93.3	92.0	171.0	177.3	×	198.8	
		令和 3 年	1 月	85.7	88.1	88.1	82.5	96.2	97.6	70.4	69.4	74.5	101.6	63.3	81.6	×	109.9
			2	84.9	90.5	88.5	82.7	93.7	89.9	75.2	73.1	76.8	90.5	65.1	79.8	×	108.2
			3	92.7	90.3	89.0	104.2	95.2	94.9	71.5	108.0	70.9	90.8	65.5	102.3	×	120.1
			4	88.1	93.5	91.6	86.2	103.8	94.4	74.3	77.3	72.2	106.9	63.9	81.4	×	115.7
			5	86.6	94.9	87.7	87.0	96.0	93.7	72.8	76.5	74.7	95.4	67.0	81.3	×	113.4
6	142.3		114.7	163.3	131.7	119.7	110.1	188.9	105.1	84.3	98.5	166.7	143.7	×	146.8		

事業所規模	年 月	き ま っ て 支 給 す る 給 与															
		TL 調 査 産 業 計	D 建 設 業	E 製 造 業	G 情 報 通 信 業	H 運 輸 業、 郵 便 業	I 卸 売 業、 小 売 業	J 金 融 業、 保 険 業	L 学 術 研 究、 専 門 ・ 技 術 サ ー ビ ス 業	M 宿 泊 業、 飲 食 サ ー ビ ス 業	N 生 活 関 連 サ ー ビ ス 業、 娯 楽 業	O 教 育、 学 習 支 援 業	P 医 療、 福 祉	Q 複 合 サ ー ビ ス 事 業	R サ ー ビ ス 業		
5 人 以 上	平成 29 年	102.5	103.4	103.2	102.2	112.4	106.5	99.2	97.8	87.5	129.2	93.0	103.2	97.1	106.6		
	平成 30 年	100.9	110.3	108.6	107.5	107.1	101.6	101.4	98.8	80.6	140.7	85.0	92.7	93.8	116.5		
	令和 元 年	101.7	105.9	103.4	112.5	109.6	98.2	91.8	93.7	79.3	128.7	92.6	100.7	×	120.6		
	令和 2 年	101.6	106.4	100.8	102.5	116.1	102.9	89.3	97.2	74.3	91.6	82.2	102.6	×	122.4		
	令和 2 年	6 月	102.1	106.7	99.4	95.6	116.6	100.3	87.5	96.9	74.0	104.1	81.2	105.9	×	123.0	
		7	102.5	105.2	100.8	104.9	117.0	107.4	90.1	93.9	74.0	86.2	85.4	102.7	×	125.8	
		8	100.7	104.5	99.1	103.9	112.8	105.9	90.7	94.1	74.9	84.3	82.5	100.8	×	121.6	
		9	101.8	106.7	101.9	101.6	114.0	104.6	89.4	94.7	76.5	84.5	84.3	101.7	×	124.0	
		10	102.2	106.8	101.9	105.4	109.9	104.8	89.1	98.6	77.1	85.9	86.7	101.7	×	123.4	
		11	102.8	108.7	103.5	105.1	109.7	104.9	87.0	97.9	76.9	85.1	85.6	103.3	×	125.2	
		12	101.9	108.0	103.1	101.7	111.4	106.2	88.3	98.4	73.7	84.2	83.9	101.5	×	121.1	
		令和 3 年	1 月	99.6	103.9	105.2	97.9	107.1	104.6	87.2	84.3	77.9	98.2	81.3	95.2	×	119.7
			2	100.1	107.0	100.6	104.4	102.5	89.1	88.9	80.8	95.6	83.6	94.7	×	117.7	
			3	101.0	106.3	106.9	101.7	105.5	104.0	87.8	99.0	74.6	96.0	84.2	95.6	×	126.3
			4	102.4	107.9	109.2	104.9	110.7	107.1	91.9	92.1	76.0	98.9	82.2	97.5	×	121.5
			5	101.5	107.5	106.5	103.7	106.8	103.1	90.3	90.8	78.7	101.0	86.1	97.1	×	121.7
6	101.7		107.9	107.6	102.5	107.7	102.5	89.6	91.7	76.3	101.7	85.2	97.2	×	123.2		

様式3の3
平成27年平均=100

事業所規模	年 月	所 定 内 労 働 時 間															
		TL 調 査 産 業 計	D 建 設 業	E 製 造 業	G 情 報 通 信 業	H 運 輸 業、 郵 便 業	I 卸 売 業、 小 売 業	J 金 融 業、 保 險 業	L 学 術 研 究、 専 門・技 術 サ ー ビ ス 業	M 宿 泊 業、飲 食 サ ー ビ ス 業	N 生 活 関 連 サ ー ビ ス 業、娯 楽 業	O 教 育、学 習 支 援 業	P 医 療、 福 祉	Q 複 合 サ ー ビ ス 事 業	R サ ー ビ ス 業		
5 人 以 上	平成 29 年	100.2	99.2	101.3	100.2	100.6	99.4	97.8	101.8	91.6	109.9	100.7	102.0	100.3	100.3		
	平成 30 年	97.7	100.3	100.4	101.1	99.9	96.4	103.6	99.6	86.6	105.2	91.8	97.9	97.5	97.7		
	令和 元 年	97.5	97.7	99.5	98.5	96.8	96.5	102.0	101.0	83.8	96.9	92.2	100.9	×	97.3		
	令和 2 年	96.3	97.5	95.1	98.4	95.5	96.7	105.4	101.1	71.6	74.0	97.2	101.6	×	97.2		
	令和 2 年	6 月	100.5	103.0	96.2	102.5	95.6	99.1	108.4	109.0	67.2	80.2	109.8	107.8	×	101.0	
		7	100.2	101.0	98.6	103.1	97.5	100.6	114.8	105.4	70.6	80.0	105.4	104.9	×	101.2	
		8	91.4	88.7	84.8	92.3	94.4	95.7	108.4	93.6	73.6	77.6	80.1	98.1	×	96.1	
		9	98.4	102.7	97.0	102.7	99.2	98.0	103.0	103.3	74.8	77.1	101.1	101.9	×	99.8	
		10	100.5	99.3	98.7	99.5	94.9	97.8	115.1	107.7	78.5	74.4	108.7	106.6	×	102.3	
		11	98.1	103.5	99.6	97.8	93.2	98.8	104.9	101.7	75.5	77.3	99.7	100.2	×	99.1	
		12	97.6	101.5	96.9	97.6	96.8	98.8	110.3	102.2	72.2	75.5	98.8	101.5	×	96.1	
		令和 3 年	1 月	89.3	87.7	85.5	91.2	92.6	92.1	101.6	83.1	74.1	83.8	89.3	92.5	×	91.4
			2	92.7	101.3	98.7	96.0	93.6	92.9	95.4	94.3	68.6	83.4	90.3	90.0	×	94.8
			3	96.5	96.1	97.4	98.2	88.5	93.0	110.9	106.9	76.6	83.8	101.5	99.2	×	101.1
4	99.8		104.4	102.8	104.6	100.8	97.6	113.5	106.7	77.8	92.3	98.2	98.7	×	100.2		
5	91.2		91.2	88.0	94.7	97.6	91.1	99.8	92.2	78.0	90.6	89.4	93.1	×	92.4		
6	98.6		100.7	101.1	106.9	97.2	95.0	110.4	107.6	73.4	93.9	100.3	97.9	×	102.1		

事業所規模	年 月	所 定 外 労 働 時 間															
		TL 調 査 産 業 計	D 建 設 業	E 製 造 業	G 情 報 通 信 業	H 運 輸 業、 郵 便 業	I 卸 売 業、 小 売 業	J 金 融 業、 保 險 業	L 学 術 研 究、 専 門・技 術 サ ー ビ ス 業	M 宿 泊 業、飲 食 サ ー ビ ス 業	N 生 活 関 連 サ ー ビ ス 業、娯 楽 業	O 教 育、学 習 支 援 業	P 医 療、 福 祉	Q 複 合 サ ー ビ ス 事 業	R サ ー ビ ス 業		
5 人 以 上	平成 29 年	117.7	89.5	95.6	74.1	121.5	165.1	149.7	82.7	78.8	120.7	393.9	104.6	115.0	119.4		
	平成 30 年	102.3	79.2	101.3	81.4	102.0	136.3	135.9	75.8	64.6	68.5	181.1	81.5	111.4	114.0		
	令和 元 年	107.7	92.0	89.9	65.0	111.5	118.9	115.2	73.8	91.2	127.1	221.6	98.2	×	125.7		
	令和 2 年	103.5	91.8	72.1	60.7	122.3	153.0	75.9	73.4	47.4	57.6	271.1	91.5	×	133.2		
	令和 2 年	6 月	99.0	111.4	51.0	34.6	124.0	129.2	78.9	64.3	30.0	82.4	251.2	104.3	×	132.1	
		7	97.0	73.5	58.6	55.9	129.3	156.3	76.3	64.3	44.3	35.3	326.8	75.4	×	128.6	
		8	89.9	75.0	59.9	66.9	117.4	166.7	68.4	60.0	41.4	35.3	129.3	76.8	×	127.9	
		9	98.0	72.0	70.1	56.7	128.5	154.2	69.7	62.6	41.4	30.9	280.5	78.3	×	129.3	
		10	104.0	85.6	77.7	60.6	120.7	147.9	52.6	67.8	48.6	38.2	343.9	78.3	×	137.1	
		11	102.0	88.6	82.2	57.5	109.1	152.1	56.6	75.7	60.0	41.2	304.9	73.9	×	135.0	
		12	104.0	85.6	83.4	52.0	120.2	170.8	71.1	73.9	45.7	36.8	302.4	75.4	×	130.7	
		令和 3 年	1 月	103.0	93.9	88.5	95.3	97.5	210.4	67.1	50.4	37.1	27.9	273.2	68.1	×	125.0
			2	108.1	106.8	96.8	122.0	99.2	193.8	85.5	73.0	32.9	23.5	300.0	68.1	×	135.0
			3	114.1	116.7	100.6	125.2	94.6	197.9	82.9	123.5	37.1	22.1	312.2	71.0	×	140.7
4	112.1		92.4	92.4	112.6	102.9	222.9	88.2	53.9	38.6	26.5	375.6	73.9	×	140.0		
5	105.1		94.7	84.7	100.8	95.9	193.8	90.8	53.0	37.1	17.6	324.4	78.3	×	130.7		
6	105.1		97.7	87.9	104.7	99.2	154.2	92.1	53.0	35.7	20.6	356.1	73.9	×	138.6		

様式 3 の 4
平成27年平均=100

事業所規模	年 月	常 用 雇 用														
		TL 調 査 産 業 計	D 建 設 業	E 製 造 業	G 情 報 通 信 業	H 運 輸 業、 郵 便 業	I 卸 売 業、 小 売 業	J 金 融 業、 保 険 業	L 学 術 研 究、 専 門 ・ 技 術 サ ー ビ ス 業	M 宿 泊 業、 飲 食 サ ー ビ ス 業	N 生 活 関 連 サ ー ビ ス 業、 娯 楽 業	O 教 育、 学 習 支 援 業	P 医 療、 福 祉	Q 複 合 サ ー ビ ス 事 業	R サ ー ビ ス 業	
5 人 以 上	平成 29 年	101.8	100.0	106.8	99.7	103.0	95.5	95.3	103.3	108.8	98.9	101.7	101.0	95.0	104.9	
	平成 30 年	103.7	102.8	109.6	96.5	103.6	93.5	114.0	107.6	104.5	97.9	104.0	102.4	95.1	110.3	
	令和 元 年	104.8	103.5	111.9	97.1	107.8	93.2	115.6	111.3	100.1	95.6	105.0	105.7		110.0	
	令和 2 年	102.9	104.1	110.1	101.3	110.3	90.5	117.1	113.0	87.6	90.5	108.5	105.2		105.4	
	令和 2 年 6 月	102.6	104.9	111.5	102.8	109.4	89.9	115.3	114.7	81.7	90.1	108.4	104.9		105.0	
	7	102.7	104.8	110.0	102.4	110.1	89.1	115.9	114.3	85.8	90.2	109.2	105.5		104.5	
	8	102.4	103.8	109.6	102.4	108.5	89.9	116.4	112.1	84.3	91.0	109.0	105.5		104.4	
	9	102.5	103.9	109.5	103.0	111.1	89.9	115.8	110.8	85.0	91.2	108.6	105.4		104.2	
	10	102.7	103.6	108.7	102.8	114.3	89.8	119.5	112.4	85.9	89.7	108.7	105.9		104.4	
	11	102.5	103.3	108.2	103.3	108.8	89.2	118.3	112.2	86.4	89.6	111.1	105.8		105.0	
	12	102.7	104.4	107.6	102.7	109.8	90.1	119.6	112.3	86.2	87.9	110.4	106.2		105.6	
	令和 3 年 1 月	103.1	104.5	110.7	102.6	109.8	89.4	118.4	112.9	86.6	89.9	110.1	106.0		107.4	
	2	103.2	103.9	110.7	103.1	109.2	90.3	118.2	108.7	88.1	90.1	110.4	105.5		108.1	
	3	102.9	106.1	110.5	102.4	108.4	89.8	113.1	105.3	88.1	91.4	107.3	105.2		108.8	
	4	103.9	110.1	111.6	103.1	108.1	91.9	118.1	108.3	87.0	93.3	109.0	104.6		109.1	
	5	104.3	113.7	111.1	103.9	109.2	92.2	118.4	107.7	84.4	93.4	112.3	105.0		109.1	
	6	104.7	114.3	110.7	104.4	109.6	92.6	118.5	109.1	86.0	93.3	113.8	105.2		109.3	
	30 人 以 上	平成 29 年	100.3	100.9	103.5	97.5	101.3	95.1	94.3	102.1	100.1	94.5	100.5	98.7	88.8	106.1
		平成 30 年	103.7	103.4	107.0	93.5	102.2	92.5	143.1	102.3	99.9	91.6	100.0	99.4	84.3	114.3
		令和 元 年	105.7	107.4	108.8	95.4	102.4	91.8	148.9	107.1	101.3	84.7	100.4	103.2		116.5
		令和 2 年	105.5	105.7	111.1	97.7	104.6	89.7	149.4	109.3	90.1	89.9	104.5	103.9		111.4
令和 2 年 6 月		105.6	106.6	112.0	98.4	104.1	88.5	147.9	110.5	86.9	89.7	105.0	104.0		111.5	
7		105.9	107.1	111.9	98.2	104.3	89.4	149.3	109.1	87.9	90.3	106.1	104.6		110.7	
8		105.7	106.4	111.3	98.2	104.0	89.9	149.0	108.8	89.2	92.5	107.0	104.2		110.4	
9		105.4	106.2	111.0	98.7	104.5	89.8	147.6	107.7	88.2	92.5	105.9	104.2		109.8	
10		105.4	106.7	110.1	98.0	106.8	89.3	150.1	109.0	88.5	93.3	106.2	104.1		109.4	
11		105.8	106.0	109.9	97.9	107.3	89.5	149.3	109.2	91.2	93.5	108.7	104.4		110.3	
12		106.1	106.3	109.5	98.0	109.0	90.2	152.1	108.3	92.9	94.3	108.7	104.5		111.3	
令和 3 年 1 月		105.8	105.4	109.6	97.2	109.4	88.9	151.9	107.7	92.8	95.8	108.8	104.1		113.5	
2		105.8	105.3	109.7	97.6	108.7	88.8	151.6	107.8	91.3	96.4	108.8	104.0		114.1	
3		105.5	106.0	109.4	96.5	108.1	87.7	148.6	104.6	91.8	95.0	107.5	103.4		115.3	
4		106.1	105.2	111.0	94.8	107.6	87.9	152.8	110.4	88.3	92.9	105.9	104.2		116.6	
5		106.6	105.1	110.7	95.4	108.4	87.2	153.5	109.7	90.9	94.2	110.9	104.7		116.8	
6		106.6	106.0	110.5	95.4	107.3	87.5	153.9	109.4	90.4	93.4	109.7	105.1		116.9	

事業所規模	年 月	実 質 賃 金										
		現金給与総額					きまって支給する給与					
		TL 調 査 産 業 計	D 建 設 業	E 製 造 業	I 卸 売 業、 小 売 業	P 医 療、 福 祉	TL 調 査 産 業 計	D 建 設 業	E 製 造 業	I 卸 売 業、 小 売 業	P 医 療、 福 祉	
5 人 以 上	平成 29 年	102.7	103.7	101.1	110.5	102.5	102.4	103.3	106.4	103.1		
	平成 30 年	101.0	115.5	107.7	102.2	92.0	99.5	108.8	107.1	100.2	91.4	
	令和 元 年	99.5	98.6	100.0	96.7	98.3	99.7	103.8	101.4	96.3	98.7	
	令和 2 年	100.3	102.5	98.6	102.0	102.0	100.3	105.0	99.5	101.6	101.3	
	令和 2 年 6 月	139.3	109.3	139.0	113.2	158.8	101.3	105.9	98.6	99.5	105.1	
	7	109.0	122.5	112.8	136.1	97.6	101.2	103.8	99.5	106.0	101.4	
	8	86.5	96.5	85.1	92.7	82.3	98.9	102.7	97.3	104.0	99.0	
	9	85.0	90.2	82.1	90.1	83.9	100.0	104.8	100.1	102.8	99.9	
	10	85.2	89.3	82.7	90.5	83.9	101.0	105.5	100.7	103.6	100.5	
	11	91.8	94.6	90.4	93.6	97.3	102.2	108.1	102.9	104.3	102.7	
	12	175.0	162.0	180.7	173.4	176.2	101.3	107.4	102.5	105.6	100.9	
	令和 3 年 1 月	84.6	87.0	87.0	96.3	80.6	98.3	102.6	103.8	103.3	94.0	
	2	83.9	89.4	87.5	88.8	78.9	98.9	105.7	105.7	101.3	93.6	
	3	91.3	89.0	87.7	93.5	100.8	99.5	104.7	105.3	102.5	94.2	
	4	87.3	92.7	90.8	93.6	80.7	101.5	106.9	108.2	106.1	96.6	
	5	85.6	93.8	86.7	92.6	80.3	100.3	106.2	105.2	101.9	95.9	
	6	140.3	113.1	161.0	108.6	141.7	100.3	106.4	106.1	101.1	95.9	
	30 人 以 上	平成 29 年	102.1	106.2	101.3	100.9	103.3	101.9	103.9	102.7	100.7	103.3
		平成 30 年	101.6	110.9	107.5	100.6	93.0	100.6	108.0	107.1	98.4	91.9
		令和 元 年	100.2	91.8	97.5	92.7	102.5	100.3	97.0	99.4	92.3	100.8
		令和 2 年	101.6	90.0	98.6	114.9	105.0	101.4	94.6	100.1	111.3	103.7
令和 2 年 6 月		153.7	92.6	149.2	125.9	175.2	102.3	95.0	99.0	111.8	107.2	
7		109.6	140.9	111.3	173.3	101.7	102.2	93.8	100.8	113.0	104.6	
8		84.7	74.3	82.5	99.3	84.3	99.5	91.5	97.8	113.8	101.9	
9		84.1	76.2	80.6	97.4	85.3	100.8	93.9	100.3	111.6	102.1	
10		84.8	78.3	81.2	99.0	85.6	102.3	95.9	101.3	113.2	103.4	
11		92.7	84.1	90.2	97.6	98.8	103.7	96.1	103.4	111.4	106.1	
12		180.2	144.8	186.5	202.4	179.6	102.1	94.0	102.6	112.1	103.9	
令和 3 年 1 月		84.8	76.7	84.4	93.7	83.4	101.4	93.6	104.0	107.1	98.4	
2		84.3	77.8	84.7	95.2	81.7	101.3	95.6	105.4	108.4	96.8	
3		94.8	77.2	85.2	98.3	107.2	102.3	93.7	105.3	108.5	97.1	
4		87.7	80.7	87.0	102.0	82.1	104.0	95.0	108.4	116.5	99.0	
5		85.4	76.1	85.6	96.2	81.4	102.9	92.6	106.1	110.2	98.3	
6		153.6	105.5	170.6	97.4	150.8	102.8	93.6	106.2	110.9	97.5	

Ⅶ 全国結果（令和3年6月分確報）

「毎月勤労統計調査 令和3年6月分結果確報」（令和3年8月24日 厚生労働省発表）より抜粋

毎月勤労統計調査の結果は、厚生労働省のWebページに掲載されています。（https://www.mhlw.go.jp/toukei_hakusho/toukei/）

毎月勤労統計調査 令和3年6月分結果確報

（前年同月と比較して）

- 現金給与総額は442,821円(0.1%増)となった。うち一般労働者が593,271円(0.3%増)、パートタイム労働者が105,870円(0.7%増)となり、パートタイム労働者比率が30.92%(0.25ポイント上昇)となった。
なお、一般労働者の所定内給与は315,168円(0.6%増)、パートタイム労働者の時間当たり給与は1,215円(1.5%減)となった。
- 就業形態計の所定外労働時間は9.5時間(18.8%増)となった。

（事業所規模5人以上）

区 分	就業形態計		一般労働者		パートタイム労働者	
		前年比(差)		前年比(差)		前年比(差)
月間現金給与額						
	円	%	円	%	円	%
現金給与総額	442,821	0.1	593,271	0.3	105,870	0.7
きまって支給する給与	264,784	1.2	339,293	1.7	97,911	0.1
所定内給与	247,368	0.2	315,168	0.6	95,521	0.2
(時間当たり給与)	—	—	—	—	1,215	▲ 1.5
所定外給与	17,416	18.0	24,125	19.3	2,390	1.0
特別に支払われた給与	178,037	▲ 1.8	253,978	▲ 1.4	7,959	7.0
実質賃金						
現金給与総額	—	▲ 0.1	—	0.1	—	0.5
きまって支給する給与	—	1.0	—	1.5	—	▲ 0.1
月間実労働時間数等						
	時間	%	時間	%	時間	%
総実労働時間	140.7	2.7	167.6	3.3	80.4	1.3
所定内労働時間	131.2	1.8	154.7	2.0	78.6	1.6
所定外労働時間	9.5	18.8	12.9	21.8	1.8	▲ 5.2
出勤日数	日	日	日	日	日	日
	18.4	0.3	20.2	0.3	14.3	0.2
常用労働						
	千人	%	千人	%	千人	%
本調査期間末	51,961	1.6	35,896	1.2	16,065	2.4
	%	ポイント	%	ポイント	%	ポイント
パートタイム労働者比率	30.92	0.25	—	—	—	—
入職率	1.69	▲ 0.17	1.01	0.00	3.20	▲ 0.61
離職率	1.69	0.10	1.19	0.13	2.81	0.00

注1：前年比(差)は、単位が%のものは前年同月比、ポイント又は日のものは前年同月差である。

注2：調査結果に関する留意事項については、厚生労働省公表資料の「概況」最終頁の利用上の注意をご覧ください。

※ 毎月勤労統計調査に関する情報は、以下のURL（厚生労働省ホームページ）にも掲載しております。

（<https://www.mhlw.go.jp/toukei/list/30-1.html>）

また、毎月勤労統計調査に関する詳細な結果は、以下のURL（政府統計の総合窓口（e-Stat））に掲載しております。

（<https://www.e-stat.go.jp/SG1/estat/NewList.do?tid=000001011791>）

Ⅷ（別表）毎月勤労統計調査地方調査 産業接続表

新産業分類（H22.1～）		旧産業との接続 ^{*1}	旧産業分類（H21年以前）	
大 分 類			大 分 類	
TL	調 査 産 業 計	○	TL	調 査 産 業 計
C	鉱 業 ， 採 石 業 ， 砂 利 採 取 業	◎	D	鉱 業
D	建 設 業	◎	E	建 設 業
E	製 造 業	◎	F	製 造 業
中 分 類 * 3	09・10 食 料 品 製 造 業 ， 飲 食 ・ た ば こ ・ 飼 料 製 造 業	◎	中 分 類	09・10 食 料 品 ・ 飲 料 ・ た ば こ ・ 飼 料 製 造 業
	11 織 維 工 業	×		12 衣 服 ・ そ の 他 の 織 維 製 品 製 造 業
	12 木 材 ・ 木 製 品 製 造 業 （ 家 具 を 除 く ）	△		13 木 材 ・ 木 製 品 製 造 業 （ 家 具 を 除 く ）
	21 窯 業 ・ 土 石 製 品 製 造 業	○		22 窯 業 ・ 土 石 製 品 製 造 業
	22 鉄 鋼 業	◎		23 鉄 鋼 業
	26 生 産 用 機 械 器 具 製 造 業	×		26 一 般 機 械 器 具 製 造 業
	28 電 子 部 品 ・ デ バ イ ス ・ 電 子 回 路 製 造 業	▲		29 電 子 部 品 ・ デ バ イ ス 製 造 業
	31 輸 送 用 機 械 器 具 製 造 業	◎		30 輸 送 用 機 械 器 具 製 造 業
	そ の 他 ^{*2}	×		そ の 他
F	電 気 ・ ガ ス ・ 熱 供 給 ・ 水 道 業	◎	G	電 気 ・ ガ ス ・ 熱 供 給 ・ 水 道 業
G	情 報 通 信 業	▲	H	情 報 通 信 業
H	運 輸 業 ， 郵 便 業	▲	I	運 輸 業
I	卸 売 業 ， 小 売 業	▲	J	卸 売 ・ 小 売 業
J	金 融 業 ， 保 険 業	◎	K	金 融 ・ 保 険 業
K	不 動 産 業 ， 物 品 賃 貸 業	×	L	不 動 産 業
L	学 術 研 究 ， 専 門 ・ 技 術 サ ー ビ ス 業	×	Q	サ ー ビ ス 業 （ 他 に 分 類 さ れ な い も の ）
M	宿 泊 業 ， 飲 食 サ ー ビ ス 業	×	M	飲 食 店 ， 宿 泊 業
N	生 活 関 連 サ ー ビ ス 業 ， 娯 楽 業	×	Q	サ ー ビ ス 業 （ 他 に 分 類 さ れ な い も の ）
O	教 育 ， 学 習 支 援 業	▲	O	教 育 ， 学 習 支 援 業
P	医 療 ， 福 祉	○	N	医 療 ， 福 祉
Q	複 合 サ ー ビ ス 事 業	▲	P	複 合 サ ー ビ ス 事 業
R	サ ー ビ ス 業 （ 他 に 分 類 さ れ な い も の ）	×	Q	サ ー ビ ス 業 （ 他 に 分 類 さ れ な い も の ）

(注) *1 「旧産業との接続」欄の符号は、以下のとおりです。

「◎」… 旧産業と完全に接続する産業

「○」… 常用労働者数の変動が0.1%以内

「△」… 常用労働者数の変動が1.0%以内

「▲」… 常用労働者数の変動が3.0%以内

旧産業と完全には接続しないが、長期時系列比較を可能にするため接続させる産業



「×」… 常用労働者数の変動が大きく接続しない産業

*2 製造業の中分類「その他」は、単独で表章しないものを一括したものです。

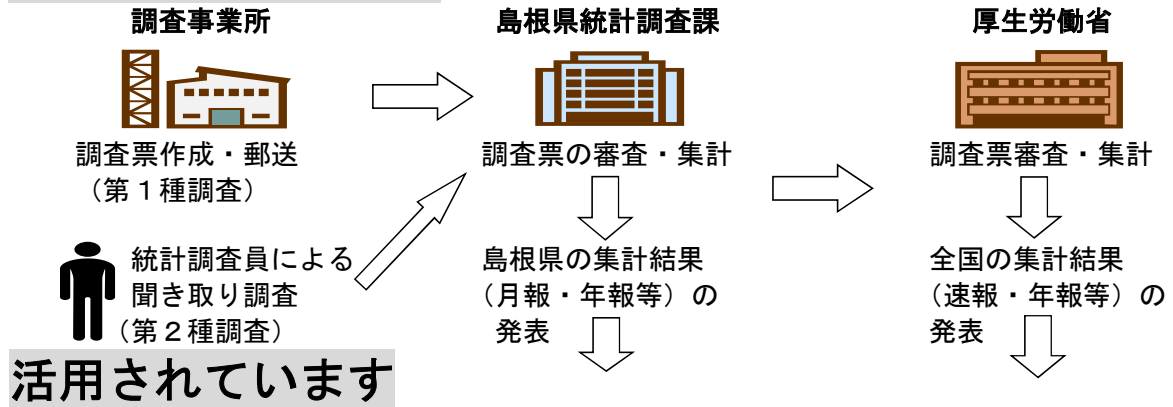
*3 製造業、卸売業、小売業等の中分類別の実数は、当月報に掲載していませんが、表章（公表）


はしていますので、統計調査課までお問い合わせください。指数については作成していません。

毎月勤労統計調査(通称「毎勤」)とは

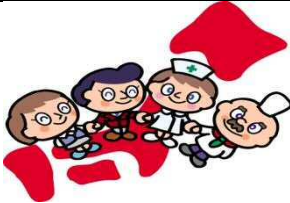
-  大正時代に始まり、戦後統計法ができるとすぐに、国が行う重要な統計調査として「指定統計」に指定され、現在では「基幹統計」となっています。
-  勤労者の賃金、労働時間、人数を事業所ごとに調べて、我が国全体、あるいは都道府県ごとの平均賃金、平均労働時間、労働者数の統計資料を作成する調査です。

このように行われ、







労働時間短縮等国や都道府県の
各種政策決定に際しての指針



内閣府の「月例経済報告」や「景気動向
指数」に使われるなど景気判断資料



雇用保険や労災保険の保険給付額の改定



海外への紹介 (賃金水準・労働時間)



まいちゃん

きんちゃん

毎(まい)と勤(きん)の約束

- 調査で知り得た情報についての秘密は必ず守ります。
- 調査によって集められた情報は、統計を作成する以外に使用されません。

事業所の皆様、調査へのご回答お願いします。

実際の調査名をかたって不正に情報を収集する「かたり調査」には十分ご注意ください。

厚生労働省 <https://www.mhlw.go.jp/>

しまね統計情報データベース

<http://pref.shimane-toukei.jp/>