

令和元年

島根県鉱工業生産指数年報

(平成27年基準)

令和2年6月

島根県政策企画局統計調査課

島根県鉱工業生産指数は、本県の鉱工業生産活動の動向を迅速かつ的確に把握するための主要な経済指標です。

この報告書は、既に公表した平成31年1月から令和元年12月までの毎月の速報値を遡ってデータを見直し、全面的に再計算を行うとともに、季節指数を計算し直して確定指数を作成し、令和元年版年報として取りまとめたものです。

---

## 利用上の注意

- 1 「前年比」は原指数を用いて算出しています。
- 2 各年の指数は原指数での1月から12月までの12か月平均値、各年度の指数は原指数での4月から3月までの12か月平均値です。
- 3 四半期別の指数は、季節調整済指数の3か月平均値です。図及び統計表における「Ⅰ」～「Ⅳ」の数字は、「第1四半期」～「第4四半期」を示しています。

Ⅰ … 第1四半期(1月～3月)	Ⅱ … 第2四半期(4月～6月)
Ⅲ … 第3四半期(7月～9月)	Ⅳ … 第4四半期(10月～12月)
- 4 用語及び略記は、次のとおりです。

「生産指数」…「鉱工業生産指数」	「▲」…負の数値(マイナス)
------------------	----------------

# 目 次

## 令和元年島根県鉱工業生産指数の動向

1	概況	2
2	業種別生産指数の動向	4

## 統計表

第1表	島根県鉱工業生産指数	(業種分類別原指数)	8
第2表	〃	(業種分類別季節調整済指数)	10
第3表	〃	(財分類別原指数)	14
第4表	〃	(財分類別季節調整済指数)	15

## 島根県鉱工業生産指数の説明

1	島根県鉱工業生産指数とは	17
2	作成要領	18
3	業種分類別基準表	20
4	財分類別基準表	20
5	業種分類別・採用品目別ウェイト表	21

# 令和元年島根県鉱工業生産指数の動向

## 1 概況

令和元年の鉱工業生産指数の年平均(原指数)は103.6(平成27年=100)となり、前年比▲7.2%の低下であった。[表1]

四半期別(季節調整済)にみると、1～3月期、4～6月期で低下、7～9月期で上昇、10～12月期で低下した。[図3]

### (1)業種別

年平均(原指数)が前年よりも上昇したのは、化学工業、電気機械・情報通信機械工業、窯業・土石製品工業など4業種であり、低下したのは、電子部品・デバイス工業、鉄鋼・非鉄金属工業、ゴム製品工業など12業種であった。[表1、図1]

電子部品・デバイス工業、鉄鋼・非鉄金属工業、汎用・生産用・業務用機械工業などが、低下に関わる寄与度が高かった。[表1、図1]

### (2)財別

年平均(原指数)が前年より低下したのは、資本財及び生産財であった。[表1]

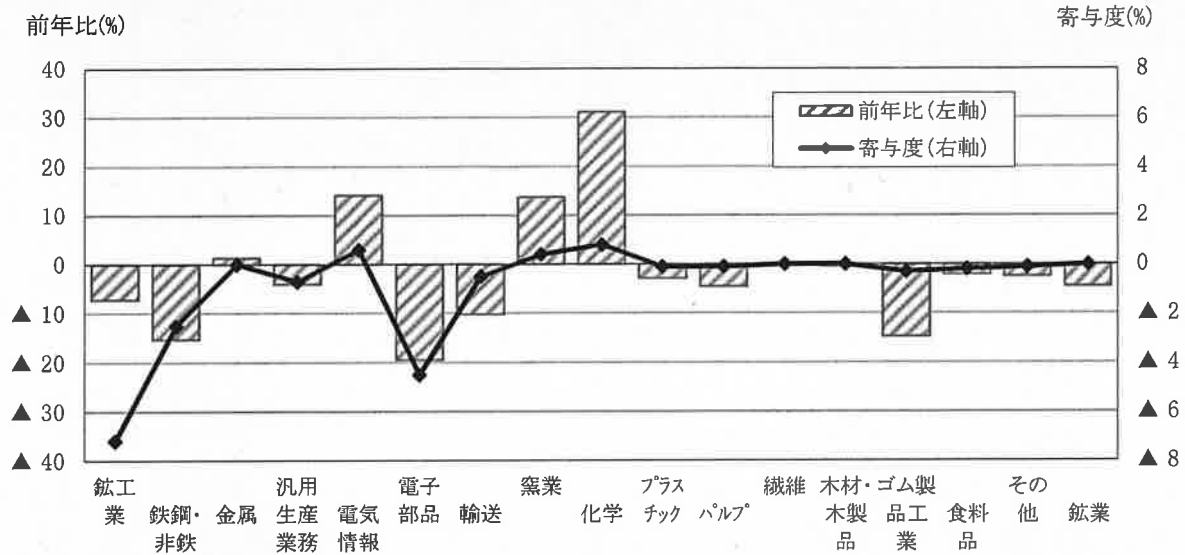
四半期別にみると、生産財が各期を通じて低下した。また、第4四半期は投資財、消費財、生産財が、いずれも低下した。[図2]

[表1] 業種別財別生産指数、前年比、寄与度

分類	ウェイト	生産指数(原指数)					前年比(%)				寄与度(%)				
		27年	28年	29年	30年	元年	28年	29年	30年	元年	28年	29年	30年	元年	
鉱工業	10000.0	100.0	103.7	108.5	111.6	103.6	3.7	4.6	2.9	▲7.2	3.7	4.6	2.9	▲7.2	
業種別	製造工業	9980.2	100.0	103.7	108.6	111.6	103.6	3.7	4.7	2.8	▲7.2	3.7	4.7	2.8	▲7.2
	鉄鋼・非鉄金属工業	1719.0	100.0	99.2	104.1	106.0	89.8	▲0.8	4.9	1.8	▲15.3	▲0.1	0.8	0.3	▲2.5
	金属製品工業	219.9	100.0	106.4	113.5	120.0	121.5	6.4	6.7	5.7	1.3	0.1	0.2	0.1	0.0
	汎用・生産用・業務用機械工業	1732.9	100.0	103.1	111.4	113.4	108.7	3.1	8.1	1.8	▲4.1	0.5	1.4	0.3	▲0.7
	電気機械・情報通信機械工業	319.4	100.0	101.6	127.2	144.8	165.2	1.6	25.2	13.8	14.1	0.1	0.8	0.5	0.6
	電子部品・デバイス工業	2003.3	100.0	113.4	120.7	128.5	103.5	13.4	6.4	6.5	▲19.5	2.7	1.4	1.4	▲4.5
	輸送機械工業	504.3	100.0	105.9	109.4	116.1	104.3	5.9	3.3	6.1	▲10.2	0.3	0.2	0.3	▲0.5
	窯業・土石製品工業	412.1	100.0	96.7	84.8	80.3	91.3	▲3.3	▲12.3	▲5.3	13.7	▲0.1	▲0.5	▲0.2	0.4
	化学工業	260.9	100.0	99.0	101.4	108.0	141.6	▲1.0	2.4	6.5	31.1	0.0	0.1	0.2	0.8
	プラスチック製品工業	310.9	100.0	97.0	103.3	106.5	103.4	▲3.0	6.5	3.1	▲2.9	▲0.1	0.2	0.1	▲0.1
	パルプ・紙・紙加工品工業	186.9	100.0	98.1	101.1	96.9	92.4	▲1.9	3.1	▲4.2	▲4.6	0.0	0.1	▲0.1	▲0.1
	繊維工業	348.2	100.0	97.2	99.3	100.5	100.3	▲2.8	2.2	1.2	▲0.2	▲0.1	0.1	0.0	0.0
	木材・木製品工業	348.7	100.0	114.3	117.7	120.6	120.0	14.3	3.0	2.5	▲0.5	0.5	0.1	0.1	0.0
	ゴム製品工業	206.6	100.0	102.5	109.3	110.5	94.2	2.5	6.6	1.1	▲14.8	0.1	0.1	0.0	▲0.3
食料品・たばこ工業	984.1	100.0	100.6	98.0	94.4	92.4	0.6	▲2.6	▲3.7	▲2.1	0.1	▲0.2	▲0.3	▲0.2	
その他工業	423.0	100.0	97.9	98.6	98.7	96.2	▲2.1	0.7	0.1	▲2.5	▲0.1	0.0	0.0	▲0.1	
鉱業	19.8	100.0	93.8	81.2	101.4	96.8	▲6.2	▲13.4	24.9	▲4.5	0.0	0.0	0.0	0.0	
財別	最終需要財	4318.0	100.0	101.5	106.1	107.3	110.1	1.5	4.5	1.1	2.6	0.6	1.9	0.5	1.1
	投資財	2816.6	100.0	102.0	109.6	112.1	113.3	2.0	7.5	2.3	1.1	0.6	2.1	0.6	0.3
	資本財	1812.7	100.0	100.4	112.8	117.1	116.9	0.4	12.4	3.8	▲0.2	0.1	2.2	0.7	0.0
	建設財	1003.9	100.0	104.9	103.8	103.2	106.7	4.9	▲1.0	▲0.6	3.4	0.5	▲0.1	▲0.1	0.3
	消費財	1501.4	100.0	100.6	99.4	98.2	104.2	0.6	▲1.2	▲1.2	6.1	0.1	▲0.2	▲0.2	0.8
	耐久消費財	124.3	100.0	113.2	111.3	119.9	137.7	13.2	▲1.7	7.7	14.8	0.2	0.0	0.1	0.2
	非耐久消費財	1377.1	100.0	99.5	98.3	96.3	101.1	▲0.5	▲1.2	▲2.0	5.0	▲0.1	▲0.2	▲0.3	0.6
	生産財	5682.0	100.0	105.3	110.3	114.9	98.7	5.3	4.7	4.2	▲14.1	3.0	2.7	2.4	▲8.2

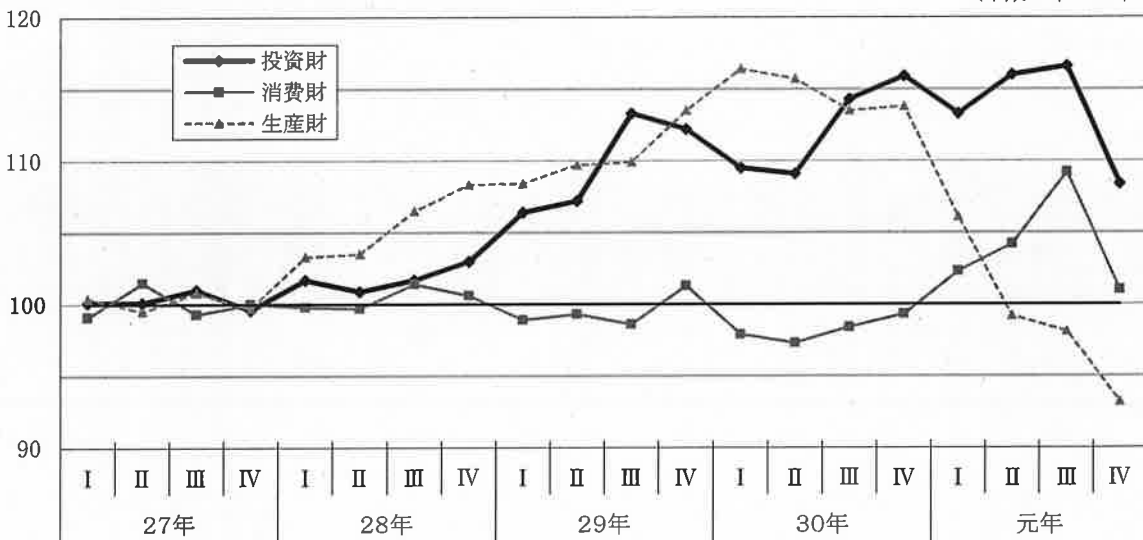
寄与度 = (本年の当該業種の生産指数 - 前年の当該業種の生産指数) × (当該業種のウェイト ÷ 10000.0) ÷ 前年の生産指数 × 100

[図1] 業種別生産指数の前年比及び寄与度 (原指数)



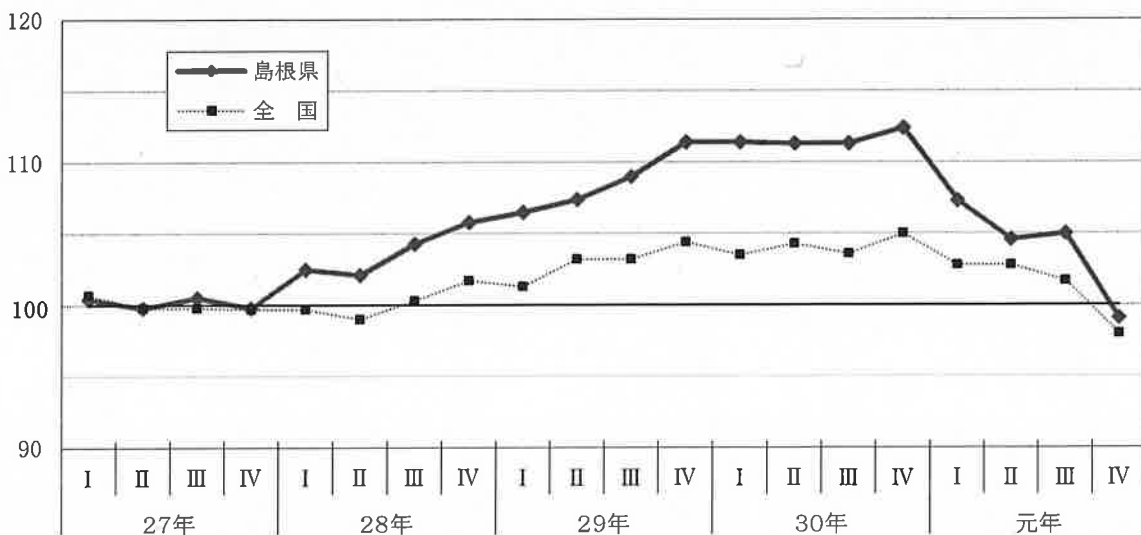
[図2] 財別生産指数の推移 (季節調整済指数)

(平成27年=100)



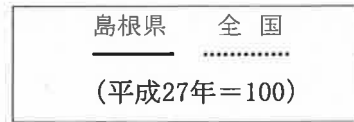
[図3] 島根県及び全国の生産指数の推移 (季節調整済指数)

(平成27年=100)



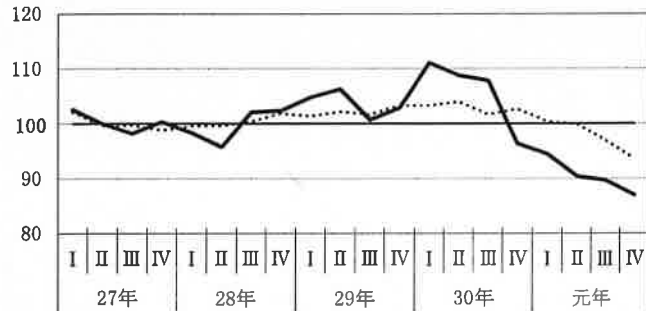
## 2 業種別生産指数の動向(平成27年=100)

(年平均は原指数、四半期別は季節調整済指数)



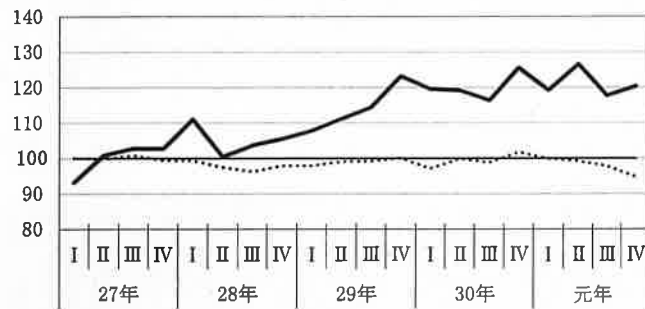
### <鉄鋼・非鉄金属工業>

令和元年平均は89.8、前年比▲15.3%の低下



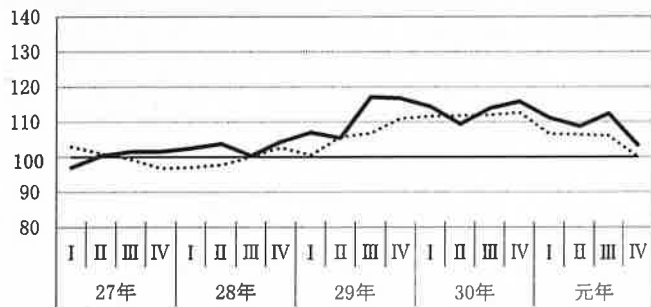
### <金属製品工業>

令和元年平均は121.5、前年比1.3%の上昇



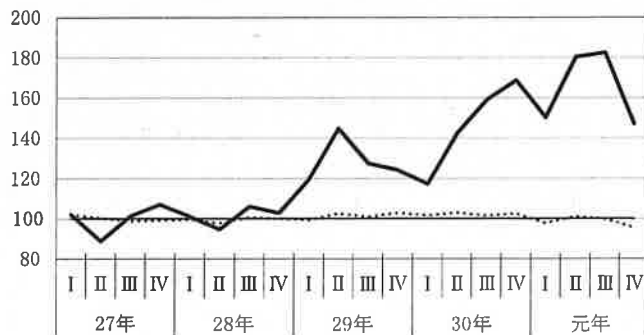
### <汎用・生産用・業務用機械工業>

令和元年平均は108.7、前年比▲4.1%の低下



### <電気機械・情報通信機械工業>

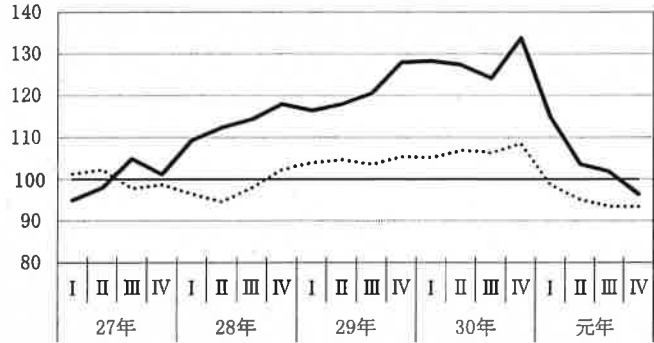
令和元年平均は165.2、前年比14.1%の上昇



島根県 全国  
(平成27年=100)

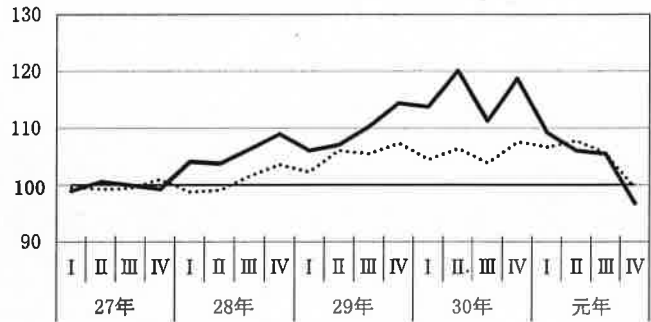
<電子部品・デバイス工業>

令和元年平均は103.5、前年比▲19.5%の低下



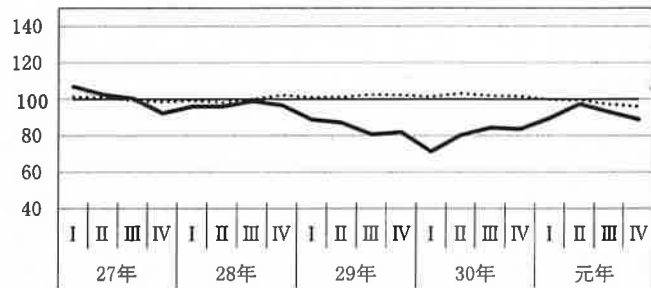
<輸送機械工業>

令和元年平均は104.3、前年比▲10.2%の低下



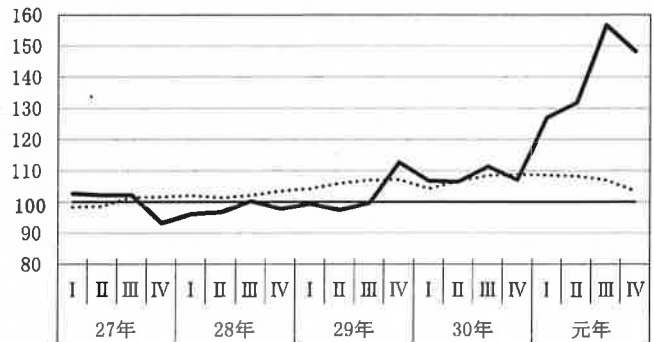
<窯業・土石製品工業>

令和元年平均は91.3、前年比13.7%の上昇



<化学工業>

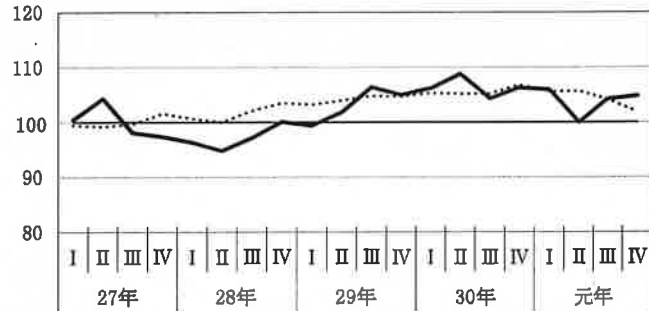
令和元年平均は141.6、前年比31.1%の上昇



島根県 全国  
(平成27年=100)

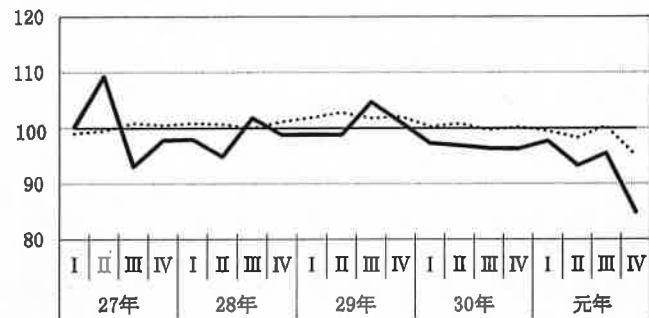
<プラスチック製品工業>

令和元年平均は103.4、前年比▲2.9%の低下



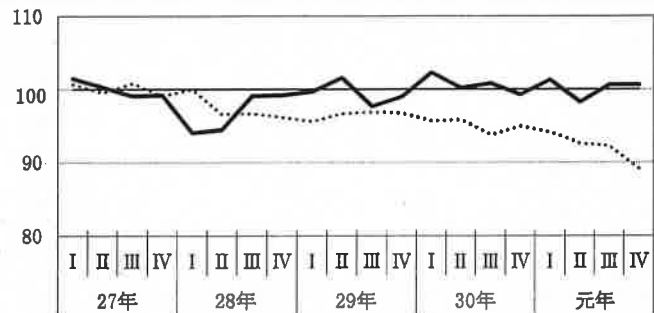
<パルプ・紙・紙加工品工業>

令和元年平均は92.4、前年比▲4.6%の低下



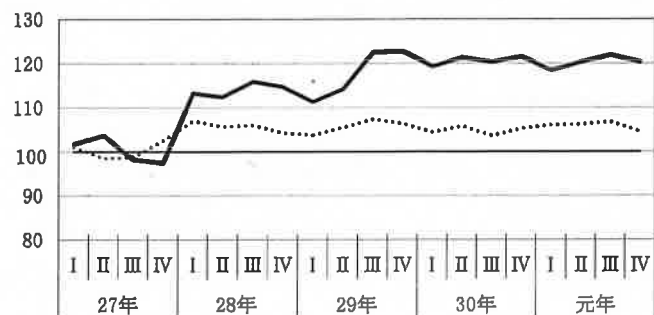
<繊維工業>

令和元年平均は100.3、前年比▲0.2%の低下



<木材・木製品工業>

令和元年平均は120.0、前年比▲0.5%の低下

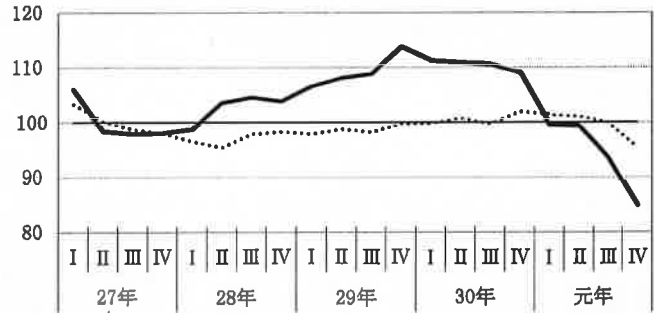




島根県 全国  
 (平成27年=100)

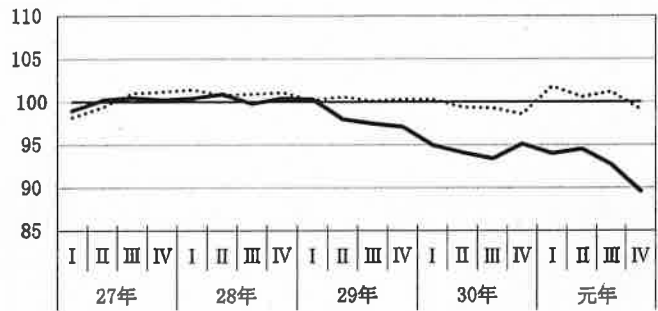
<ゴム製品工業>

令和元年平均は94.2、前年比▲14.8%の低下



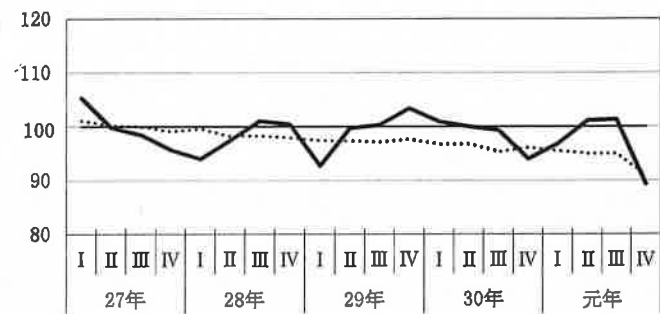
<食料品・たばこ工業>

令和元年平均は92.4、前年比▲2.1%の低下



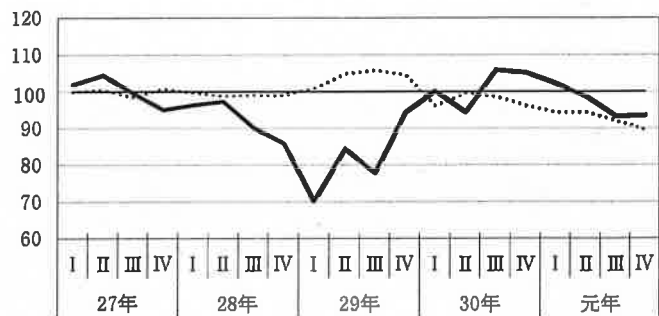
<その他工業>

令和元年平均は96.2、前年比▲2.5%の低下



<鉱業>

令和元年平均は96.8、前年比▲4.5%の低下



印刷時の左右見開きを調整するため、  
空白ページを挿入しています。

# 統計表

第 1 表 島根県 鉱工業生産

年・月	鉱工業												
	製造工業	鉄鋼・ 非鉄金属 工業	金属製 品工業	汎用・ 生産用・ 業務用 機械工業	生産用 機械工業	汎用・ 業務用 機械工業	電気機 械・情報 通信機械 工業	電子部品・ デバイス 工業	輸送機 械工業	窯業・ 土石製 品工業	化学 工業	プラスタ ック製品 工業	
ウ エ イ ト	10000.0	9980.2	1719.0	219.9	1732.9	593.8	1139.1	319.4	2003.3	504.3	412.1	260.9	310.9
平成 27 年	100.0	100.0	100.0	100.0	100.0	100.0	100.0	100.0	100.0	100.0	100.0	100.0	100.0
平成 28 年	103.7	103.7	99.2	106.4	103.1	101.8	103.7	101.6	113.4	105.9	96.7	99.0	97.0
平成 29 年	108.5	108.6	104.1	113.5	111.4	98.0	118.4	127.2	120.7	109.4	84.8	101.4	103.3
平成 30 年	111.6	111.6	106.0	120.0	113.4	102.1	119.3	144.8	128.5	116.1	80.3	108.0	106.5
令和 元 年	103.6	103.6	89.8	121.5	108.7	88.4	119.3	165.2	103.5	104.3	91.3	141.6	103.4
平成 27 年 1 月	100.9	100.9	99.0	106.0	102.1	102.9	101.7	100.6	103.4	101.3	97.8	99.8	99.1
平成 28 年 1 月	104.6	104.7	101.1	104.8	104.0	102.2	104.9	107.2	115.1	106.6	95.0	98.6	97.8
平成 29 年 1 月	109.6	109.7	105.7	116.5	113.1	98.9	120.5	125.0	123.3	111.0	80.0	103.3	105.0
平成 30 年 1 月	110.3	110.3	101.6	119.4	112.1	95.8	120.6	152.4	125.3	114.4	84.2	113.1	106.7
平成 27 年 2 月	96.6	96.6	96.0	89.2	91.2	97.9	87.7	113.9	105.0	95.5	77.0	92.2	93.7
平成 27 年 3 月	94.7	94.7	102.4	97.3	98.1	100.3	97.0	121.4	75.8	97.1	102.2	96.4	94.5
平成 27 年 4 月	105.5	105.5	107.8	105.0	109.9	106.2	111.8	143.6	83.4	105.6	122.3	106.1	101.3
平成 27 年 5 月	104.3	104.2	108.1	95.8	104.6	98.5	107.9	71.4	107.9	94.3	101.1	118.1	111.8
平成 27 年 6 月	88.7	88.7	88.8	86.3	92.5	99.0	89.1	66.5	87.2	92.6	82.8	83.8	94.1
平成 27 年 7 月	102.2	102.2	102.4	110.1	104.8	99.9	107.3	77.5	99.5	110.0	110.9	120.1	108.3
平成 27 年 8 月	106.4	106.4	104.8	110.4	110.5	104.0	113.9	102.3	114.7	112.0	108.4	105.0	111.1
平成 27 年 9 月	90.5	90.5	83.2	96.8	89.2	83.1	92.4	91.4	104.1	80.9	71.4	95.4	86.7
平成 27 年 10 月	103.0	103.0	97.0	104.2	100.8	102.0	100.2	101.6	114.7	109.6	104.5	104.2	91.5
平成 27 年 11 月	104.2	104.2	102.9	113.0	102.9	99.7	104.6	90.5	107.9	102.8	117.2	100.8	99.1
平成 27 年 12 月	101.0	101.0	103.1	95.0	97.1	95.3	98.1	108.8	96.5	103.3	108.3	104.9	103.2
平成 28 年 1 月	103.0	103.0	103.4	96.8	98.2	114.1	90.0	111.3	103.3	96.5	93.9	72.7	104.7
平成 28 年 2 月	92.2	92.2	82.7	96.9	93.6	96.6	92.1	111.7	99.1	99.3	63.9	85.0	90.5
平成 28 年 3 月	103.1	103.1	101.8	121.7	108.4	108.9	108.1	125.3	97.4	104.5	103.4	112.2	97.2
平成 28 年 4 月	112.5	112.6	109.5	145.2	122.7	133.5	117.1	149.4	108.6	109.7	107.7	94.9	90.9
平成 28 年 5 月	104.1	104.1	100.9	93.4	109.5	115.1	106.5	71.6	115.4	104.0	92.2	96.7	102.8
平成 28 年 6 月	92.2	92.2	84.8	97.3	96.3	99.7	94.5	71.7	99.9	87.8	79.2	97.6	83.0
平成 28 年 7 月	105.3	105.3	101.2	98.3	106.2	105.5	106.6	87.8	121.8	114.1	104.1	109.0	99.2
平成 28 年 8 月	103.1	103.1	102.9	98.4	99.9	90.1	105.0	90.6	113.8	108.7	101.9	105.9	94.7
平成 28 年 9 月	98.8	98.8	87.1	110.7	95.4	93.6	96.4	114.8	122.1	89.1	75.0	87.2	91.2
平成 28 年 10 月	108.9	108.9	104.8	105.0	101.7	92.5	106.5	101.6	128.5	121.5	100.6	106.4	99.7
平成 28 年 11 月	107.4	107.5	104.5	100.7	100.1	89.3	105.7	92.0	122.2	110.8	114.5	111.5	105.8
平成 28 年 12 月	109.9	109.9	105.7	104.0	109.8	112.0	108.6	94.1	115.9	116.5	118.3	104.1	103.5
平成 29 年 1 月	106.6	106.7	104.0	104.9	93.2	84.7	97.7	108.4	115.9	104.8	99.4	77.9	105.8
平成 29 年 2 月	97.1	97.2	93.0	102.7	91.8	93.2	91.0	135.7	108.0	100.2	61.9	90.1	94.5
平成 29 年 3 月	103.6	103.7	109.3	107.7	106.0	100.2	109.0	140.3	105.8	102.0	90.8	91.5	89.6
平成 29 年 4 月	118.5	118.6	115.3	135.0	137.8	150.6	131.1	177.2	112.1	119.8	101.6	105.1	104.1
平成 29 年 5 月	106.6	106.6	110.2	93.2	106.0	82.0	118.5	121.2	115.8	98.6	88.3	102.2	104.7
平成 29 年 6 月	100.0	100.0	98.6	105.1	99.3	76.2	111.4	107.6	116.7	97.1	69.5	98.1	82.1
平成 29 年 7 月	111.1	111.1	112.1	120.3	111.9	85.9	125.5	126.1	122.5	118.7	94.5	103.1	119.9
平成 29 年 8 月	109.7	109.8	108.7	109.6	114.8	86.7	129.5	134.1	123.0	114.5	84.9	102.4	110.8
平成 29 年 9 月	103.1	103.2	85.0	114.1	112.0	107.5	114.4	122.3	128.8	98.3	58.2	96.5	89.8
平成 29 年 10 月	110.5	110.6	98.1	115.4	118.4	105.4	125.2	109.7	129.2	114.2	84.5	94.6	113.4
平成 29 年 11 月	111.7	111.8	93.8	119.6	119.9	101.5	129.5	105.2	127.8	119.0	95.4	119.4	115.0
平成 29 年 12 月	114.6	114.7	111.3	121.9	114.1	96.6	123.2	121.1	127.2	121.1	99.0	106.0	107.4
平成 30 年 1 月	115.3	115.3	113.6	116.8	105.2	90.5	112.9	126.3	131.2	109.5	88.6	108.3	108.8
平成 30 年 2 月	102.6	102.6	103.4	131.5	103.4	89.7	110.5	139.6	111.6	106.6	47.2	94.6	92.9
平成 30 年 3 月	108.4	108.3	110.6	112.8	114.0	113.1	114.5	140.2	115.4	110.6	68.7	110.0	110.6
平成 30 年 4 月	121.9	122.0	123.2	137.7	137.7	151.7	130.4	146.2	130.9	123.9	81.2	104.9	104.7
平成 30 年 5 月	108.0	108.0	115.4	115.4	104.3	83.1	115.4	108.1	119.5	117.7	68.8	105.5	112.3
平成 30 年 6 月	108.3	108.3	101.2	111.4	111.7	102.0	116.7	113.1	131.2	115.7	72.4	114.1	98.9
平成 30 年 7 月	112.7	112.7	112.7	111.2	110.1	89.7	120.7	136.6	133.2	124.5	89.5	109.1	117.8
平成 30 年 8 月	114.0	114.0	112.0	111.3	115.3	97.6	124.6	162.1	132.6	108.7	84.6	119.6	113.9
平成 30 年 9 月	107.6	107.6	96.9	111.2	109.1	89.1	119.5	160.7	135.4	100.3	70.3	104.7	88.8
平成 30 年 10 月	108.1	108.1	103.0	117.3	113.2	106.7	116.5	145.4	118.3	115.5	85.3	107.9	102.3
平成 30 年 11 月	117.4	117.4	98.9	126.3	115.4	94.0	126.5	160.1	139.3	128.6	102.1	121.7	115.7
平成 30 年 12 月	117.2	117.2	98.2	133.2	115.5	97.1	125.1	157.3	140.6	126.6	104.0	113.1	107.0
平成 31 年 1 月	113.4	113.5	96.5	120.2	110.9	111.2	110.7	168.0	134.2	114.0	89.7	91.1	112.7
平成 31 年 2 月	99.3	99.3	90.2	117.0	101.9	80.2	113.2	155.3	103.6	107.2	62.8	116.4	103.9
平成 31 年 3 月	105.4	105.4	97.0	118.0	114.4	89.1	127.6	164.3	105.0	107.3	85.8	128.0	104.2
平成 31 年 4 月	112.2	112.2	97.5	139.9	123.8	109.9	131.0	197.4	111.0	106.7	95.1	126.5	102.4
令和 元 年 5 月	105.6	105.6	90.3	128.5	108.3	79.3	123.5	148.2	109.1	107.8	94.1	156.6	102.0
令和 元 年 6 月	98.9	98.8	81.2	116.6	104.3	75.2	119.5	160.4	103.3	104.9	85.7	128.9	83.4
令和 元 年 7 月	100.5	100.5	93.6	128.7	105.9	75.1	121.9	171.4	90.4	104.7	100.2	128.5	107.9
令和 元 年 8 月	111.0	111.1	94.8	117.7	120.2	95.5	133.1	191.2	109.4	107.1	98.6	178.0	113.6
令和 元 年 9 月	96.9	96.9	76.9	107.3	103.7	92.8	109.4	172.7	104.5	88.8	70.8	157.9	84.3
令和 元 年 10 月	107.0	107.1	89.2	120.6	118.1	119.9	117.2	196.8	104.2	115.5	95.1	150.6	106.8
令和 元 年 11 月	104.3	104.4	88.7	119.6	109.7	85.3	122.5	150.1	103.0	100.4	103.5	155.8	111.7
令和 元 年 12 月	101.3	101.3	90.8	133.7	99.2	79.2	109.6	127.0	98.9	101.5	108.9	162.9	99.4
令和 元 年 12 月	100.9	100.9	87.0	110.4	95.3	79.5	103.6	147.8	100.1	100.2	94.4	109.2	120.7

# 指数（業種分類別原指数）

(平成27年=100)

										(参考系列)			
パルプ・紙・紙加工品工業	繊維工業	木材・木製品工業	ゴム製品工業	食料品・たばこ工業	その他工業					鉱業	産業総合	公益事業(電力・ガス)	機械工業
						家具工業	石油・石炭製品工業	印刷工業	その他製品工業				
186.9	348.2	348.7	206.6	984.1	423.0	155.0	39.8	142.5	85.7	19.8	10928.8	928.8	4559.9
100.0	100.0	100.0	100.0	100.0	100.0	100.0	100.0	100.0	100.0	100.0	100.0	100.0	100.0
98.1	97.2	114.3	102.5	100.6	97.9	111.6	87.7	88.4	93.8	93.8	105.2	121.8	107.8
101.1	99.3	117.7	109.3	98.0	98.6	120.3	80.8	82.7	94.0	81.2	110.2	129.1	116.4
96.9	100.5	120.6	110.5	94.4	98.7	118.9	82.5	84.1	93.9	101.4	110.7	100.7	122.5
92.4	100.3	120.0	94.2	92.4	96.2	107.6	80.9	90.2	92.7	96.8	105.0	119.8	109.9
99.0	98.7	103.4	98.4	100.6	96.9	102.7	86.4	95.7	93.3	100.2	101.0	102.0	102.5
98.4	98.2	113.4	104.6	100.4	97.1	114.8	87.6	81.4	95.8	85.9	106.0	120.9	109.4
100.2	100.3	119.4	110.1	96.7	100.5	121.6	82.7	86.7	93.4	89.4	110.9	124.2	118.2
97.3	100.4	120.3	107.2	94.0	97.2	114.6	82.8	84.0	94.3	101.3	109.7	103.5	121.0
103.3	104.8	98.3	95.2	92.4	95.6	96.2	128.7	91.8	85.6	100.7	100.3	140.0	99.3
90.3	99.0	98.1	104.1	88.0	113.2	112.8	162.3	113.9	89.8	110.1	97.5	127.2	89.8
125.0	102.6	105.9	110.8	99.4	146.2	115.8	179.7	152.2	175.5	84.7	107.0	123.2	100.1
108.4	106.3	106.6	105.9	99.1	105.5	108.4	74.9	108.3	109.9	111.6	97.1	20.5	102.6
94.2	98.6	99.2	91.6	88.4	76.7	77.0	61.2	78.4	80.8	96.3	82.2	13.0	88.4
106.4	98.5	107.3	102.6	94.8	97.7	99.2	66.8	109.0	90.6	109.5	94.6	13.6	101.1
73.4	100.0	100.3	112.3	93.8	97.5	102.9	80.6	98.5	93.9	99.7	105.6	97.1	111.9
96.3	91.4	93.4	77.8	92.1	84.1	90.2	60.8	82.4	86.9	91.0	94.2	133.5	95.0
90.7	95.8	96.7	106.5	104.9	90.1	99.4	83.5	83.0	88.3	105.8	105.8	135.4	108.0
105.2	102.9	97.4	102.9	105.0	103.6	108.7	99.8	96.8	107.4	111.3	106.6	132.2	104.2
105.6	102.5	97.4	96.3	109.8	95.2	94.4	100.1	91.4	100.9	88.5	103.1	125.4	98.3
101.2	97.5	99.2	94.1	132.3	94.5	95.0	101.6	94.3	90.4	90.7	106.0	138.8	101.2
97.7	101.9	105.9	87.5	88.5	88.7	110.4	54.2	82.8	75.3	86.3	96.0	137.7	97.9
97.6	95.1	114.2	99.0	97.4	98.8	119.2	102.6	89.4	75.9	118.3	105.7	134.2	104.3
111.8	93.7	123.1	104.5	101.3	130.1	127.6	150.1	133.9	119.1	93.3	115.0	142.1	116.9
96.9	94.7	113.1	105.9	101.3	97.3	111.8	61.8	92.6	95.5	104.5	106.1	128.2	108.8
95.7	93.3	108.7	92.6	93.8	83.9	94.4	49.9	74.9	95.8	87.0	95.5	130.7	95.2
76.8	97.8	118.0	117.9	88.8	90.9	100.7	49.9	89.7	94.1	107.7	107.3	128.0	112.7
84.2	96.9	113.2	103.5	97.8	95.1	102.9	54.5	90.7	107.4	82.5	105.6	132.9	106.3
102.9	90.5	113.3	97.5	91.2	90.8	110.0	70.2	72.4	96.2	87.7	101.1	125.7	107.8
99.0	100.6	117.8	113.3	100.3	92.5	111.2	84.7	78.7	85.1	96.9	110.5	128.8	115.6
98.7	106.8	118.2	99.5	101.0	97.9	102.9	117.6	80.2	109.0	91.3	103.8	64.7	110.4
115.5	100.3	117.9	100.0	112.9	103.4	113.8	151.7	86.3	90.5	89.6	106.7	72.6	112.1
100.6	95.1	108.4	108.4	132.6	105.7	133.9	105.5	89.6	81.7	80.1	109.1	135.8	105.5
102.6	104.5	104.5	100.9	89.9	91.5	122.7	56.9	76.0	77.0	57.0	100.6	138.0	102.9
95.2	87.1	108.9	102.6	93.7	100.1	125.4	108.1	76.9	89.3	67.8	105.5	126.3	107.9
113.0	110.4	118.2	112.9	102.0	116.3	147.9	140.9	68.3	127.6	79.1	120.3	139.1	127.3
100.8	107.3	113.4	113.2	95.7	96.9	114.4	62.7	94.3	85.6	87.9	108.5	129.6	110.6
99.7	98.4	110.8	99.2	89.7	85.1	99.5	61.4	82.1	75.0	88.7	102.1	125.0	107.3
82.1	100.9	121.6	118.7	89.7	98.2	119.4	62.0	92.0	87.1	81.0	111.8	120.4	118.3
90.8	92.3	118.4	111.8	91.0	93.4	116.4	71.2	78.2	87.2	63.6	111.5	130.8	119.7
103.7	90.3	120.3	101.8	90.7	89.1	108.5	67.3	73.8	89.4	76.3	105.4	129.4	118.6
102.0	100.1	126.7	110.8	98.9	94.1	113.3	58.1	77.3	104.0	88.0	110.6	111.2	122.1
112.0	98.3	126.1	113.7	98.3	106.1	124.6	85.0	85.3	117.2	99.9	113.9	136.8	122.2
108.0	102.3	126.9	113.8	108.1	100.5	114.7	99.3	92.0	89.8	83.8	115.8	128.5	121.1
103.3	99.3	116.5	112.0	127.8	111.6	136.5	96.1	96.6	98.5	101.5	116.9	134.0	118.6
101.1	106.2	111.0	103.3	89.7	93.1	135.7	71.3	67.6	68.7	86.4	105.5	136.9	109.9
87.0	102.8	115.8	109.2	86.5	107.7	145.1	131.1	76.5	80.9	115.2	109.4	121.1	116.1
111.6	104.9	125.5	113.7	93.8	129.7	130.6	127.4	124.6	137.4	100.0	119.0	87.0	133.8
102.8	100.3	120.1	116.9	90.2	96.0	118.2	61.0	83.8	92.4	102.2	100.2	16.2	112.7
91.0	100.9	120.4	106.2	88.7	89.5	105.1	54.5	81.9	90.3	82.4	100.7	18.9	120.8
81.5	100.5	124.9	114.1	84.4	94.7	117.4	71.0	81.3	87.1	97.6	108.9	68.2	123.7
78.7	98.9	125.2	117.0	89.7	99.8	131.1	56.4	85.9	86.7	100.9	115.5	131.3	125.4
99.6	96.3	115.3	98.7	87.4	89.1	105.0	65.2	76.8	92.0	106.9	109.1	125.7	123.3
99.1	94.6	120.0	115.9	90.2	87.9	103.9	57.6	76.3	92.6	100.3	109.8	127.6	118.0
103.0	103.1	129.6	118.7	100.4	107.9	126.9	86.3	85.9	120.2	120.9	118.3	128.1	130.5
104.9	100.8	124.9	111.1	109.0	98.8	110.9	104.8	86.6	94.2	111.5	117.2	117.7	130.7
102.2	97.1	114.9	101.3	122.3	90.0	96.7	103.3	82.5	84.0	92.6	114.8	129.6	125.5
98.3	104.5	105.5	90.2	85.6	92.6	126.7	97.4	69.0	67.8	90.3	102.1	132.4	107.0
94.9	101.5	115.3	101.6	87.5	100.7	118.4	123.3	79.8	92.7	102.2	106.3	116.1	113.0
111.7	106.6	126.9	95.1	93.1	119.0	114.9	112.3	117.8	131.8	107.2	113.8	130.6	121.4
90.1	98.4	121.7	102.1	98.2	93.9	108.0	61.0	89.2	91.4	92.2	105.8	108.1	111.4
93.4	101.0	118.8	98.7	84.3	87.5	92.6	45.0	81.5	107.9	106.3	100.0	112.0	107.9
77.2	95.6	119.6	99.4	82.5	100.2	100.1	53.6	104.8	114.4	104.6	102.2	119.9	103.6
84.2	103.1	129.1	114.1	93.3	101.2	121.9	63.3	88.4	102.7	93.0	111.8	119.4	119.0
95.4	96.0	113.7	76.1	84.9	84.5	96.5	58.0	82.3	78.5	90.3	98.9	120.8	107.2
98.1	92.1	123.9	94.9	88.6	99.5	104.1	79.1	102.7	95.5	86.9	107.9	117.8	117.2
90.2	107.8	123.6	92.6	97.4	87.6	106.0	86.6	70.0	84.0	93.6	106.0	124.2	108.6
89.2	98.7	123.3	85.5	98.2	87.8	94.8	98.5	85.4	74.0	93.0	102.8	119.4	101.3
86.2	98.1	118.3	80.5	115.7	100.3	107.3	92.7	111.7	72.0	102.5	102.2	116.4	101.6

第 2 表 島根県鉱工業生産指数

年・四半期	鉱工業												
	製造工業	鉄鋼・ 非鉄金属 工業	金属製 品工業	汎用・ 生産用・ 業務用 機械工業	生産用 機械工業	汎用・ 業務用 機械工業	電気機 械・情報 通信機械 工業	電子部品・ デバイス 工業	輸送機 械工業	窯業・ 土石製 品工業	化学 工業	プラスチ ック製品 工業	
ウエイト	10000.0	9980.2	1719.0	219.9	1732.9	593.8	1139.1	319.4	2003.3	504.3	412.1	260.9	310.9
平成 27 年 I 期	100.4	100.4	102.6	93.3	97.1	94.9	98.3	102.0	95.0	99.0	107.0	102.7	100.5
II	99.8	99.7	100.0	100.9	100.4	102.5	99.4	88.9	98.0	100.6	102.6	102.1	104.3
III	100.5	100.5	98.2	102.9	101.5	103.2	101.7	101.3	104.9	100.0	100.5	102.2	98.1
IV	99.8	99.8	100.3	102.7	101.6	101.6	101.0	107.1	101.2	99.3	92.3	93.2	97.4
平成 28 年 I 期	102.5	102.5	98.3	111.1	102.5	98.9	104.0	101.1	109.3	104.1	96.0	96.1	96.4
II	102.1	102.1	95.8	100.5	103.8	110.6	101.0	94.7	112.4	103.8	95.9	96.7	94.8
III	104.3	104.3	102.1	103.7	100.3	98.2	102.3	106.1	114.4	106.3	99.0	100.3	97.2
IV	105.8	105.9	102.4	105.6	104.4	95.9	108.4	102.9	118.0	109.0	96.7	97.8	100.1
平成 29 年 I 期	106.5	106.6	104.8	107.9	107.0	104.0	108.4	119.5	116.4	106.1	88.8	99.4	99.4
II	107.4	107.5	106.3	111.2	105.5	84.8	116.4	145.0	118.0	107.1	87.1	97.4	101.9
III	109.0	109.1	100.7	114.5	117.1	106.9	122.7	127.4	120.6	110.3	80.7	99.7	106.4
IV	111.4	111.5	102.9	123.2	116.7	97.0	126.2	124.2	128.0	114.4	81.9	112.7	105.0
平成 30 年 I 期	111.4	111.4	111.1	119.6	114.4	104.4	118.2	117.2	128.3	113.8	71.3	106.8	106.2
II	111.3	111.3	108.8	119.2	109.4	97.4	117.0	142.5	127.4	120.1	80.3	106.5	108.8
III	111.3	111.3	107.9	116.4	113.9	103.6	120.4	159.2	124.2	111.3	84.4	111.4	104.3
IV	112.4	112.5	96.4	125.6	115.9	102.5	121.5	168.8	133.8	118.7	83.7	107.1	106.3
平成 31 年 I 期	107.3	107.3	94.5	119.2	111.2	85.0	124.5	150.4	114.9	109.3	89.6	127.1	106.0
令和 元年 II	104.6	104.6	90.4	126.6	108.8	84.8	122.1	180.6	103.6	106.1	97.5	131.8	100.0
III	105.0	105.0	89.7	117.7	112.4	100.3	119.1	182.5	101.8	105.5	92.9	156.7	104.2
IV	99.1	99.1	87.0	120.4	103.4	84.3	113.2	147.1	96.4	96.8	89.0	148.3	104.8

(業種分類別季節調整済指数)

(平成27年=100)

											(参考系列)		
パルプ・紙・紙加工品工業	繊維工業	木材・木製品工業	ゴム製品工業	食料品・たばこ工業	その他工業	工業				鉱業	産業総合	公益事業 (電力・ガス)	機械工業
						家具工業	石油・石炭製品工業	印刷工業	その他製品工業				
186.9	348.2	348.7	206.6	984.1	423.0	155.0	39.8	142.5	85.7	19.8	10928.8	928.8	4559.9
100.3	101.5	101.7	105.9	99.0	105.3	94.9	136.2	111.1	102.1	102.0	101.1	120.1	97.6
109.3	100.3	103.6	98.3	100.2	99.8	100.1	99.5	101.3	98.6	104.5	94.9	18.6	98.5
93.1	99.1	98.2	97.8	100.5	98.5	101.5	93.1	96.8	96.4	99.6	101.8	112.1	102.9
97.8	99.2	97.3	98.0	100.2	95.7	103.0	79.3	91.9	101.9	95.1	102.3	130.2	101.3
98.0	94.1	113.3	98.7	100.4	94.0	107.0	77.3	92.3	86.0	96.3	104.0	120.0	105.4
94.9	94.5	112.4	103.6	100.9	97.4	108.8	78.5	88.3	101.3	97.3	106.8	151.9	106.9
101.8	99.1	115.9	104.6	99.8	101.0	113.3	85.5	88.6	102.8	90.2	105.7	121.5	107.7
98.8	99.2	114.7	103.9	100.4	100.4	120.4	99.0	83.2	94.4	85.9	104.5	88.3	110.7
98.9	99.7	111.3	106.6	100.3	92.7	114.8	81.5	72.0	89.5	70.1	107.2	122.5	112.4
98.8	101.6	114.2	108.1	98.0	99.7	118.3	92.3	91.4	86.6	84.5	111.1	152.3	113.6
104.7	97.7	122.5	108.8	97.5	100.3	120.0	82.9	83.4	98.1	77.8	109.7	119.5	118.5
101.1	99.0	122.7	113.7	97.1	103.4	128.8	76.0	88.1	100.9	94.3	113.4	136.8	121.9
97.3	102.3	119.3	111.2	95.0	100.9	119.7	85.0	83.8	89.6	100.2	110.4	100.8	120.0
96.9	100.2	121.3	110.8	94.1	100.0	121.2	89.2	84.3	95.1	94.4	107.1	46.4	120.7
96.4	100.8	120.3	110.5	93.4	99.3	119.5	78.4	86.5	93.1	105.9	112.1	119.3	121.6
96.3	99.3	121.5	109.0	95.1	94.0	112.7	79.3	82.1	94.6	105.2	113.0	119.7	127.7
97.7	101.3	118.4	99.6	94.0	96.8	107.9	89.6	86.1	94.5	102.2	108.1	113.0	115.6
93.3	98.3	120.3	99.4	94.5	101.1	107.3	75.3	94.7	111.4	98.6	107.5	139.0	110.9
95.5	100.6	121.9	93.7	92.7	101.3	109.9	84.4	99.4	93.6	93.3	105.6	112.1	111.8
84.9	100.6	120.3	84.8	89.6	89.3	104.3	76.2	85.2	77.6	93.5	99.6	111.9	102.7

第 2 表 島根県鉱工業生産指数

年・月	鉱工業	製造工業	製造工業					電気機 械・情報 通信機械 工業	電子部品・ デバイス 工業	輸送機 械工業	窯業・ 土石製 品工業	化学 工業	プラスチ ック製品 工業
			鉄鋼・ 非鉄金属 工業	金属製 品工業	汎用・ 生産用・ 業務用 機械工業	生産用 機械工業	汎用・ 業務用 機械工業						
ウ エ イ ト	10000.0	9980.2	1719.0	219.9	1732.9	593.8	1139.1	319.4	2003.3	504.3	412.1	260.9	310.9
平成 27 年 1 月	105.5	105.5	104.5	94.9	97.6	96.9	99.3	104.6	113.1	99.7	110.3	104.5	101.4
2	97.8	97.8	102.6	92.0	98.5	100.0	98.0	104.3	85.3	98.1	104.3	96.3	97.3
3	98.0	97.9	100.6	93.1	95.2	87.7	97.5	97.1	86.5	99.3	106.4	107.3	102.7
4	101.4	101.2	104.1	98.9	99.3	104.8	100.0	90.9	101.7	99.6	102.7	110.1	104.6
5	97.9	98.0	97.5	98.7	100.3	102.1	95.9	88.6	96.4	100.8	102.0	84.5	104.8
6	100.0	100.0	98.5	105.1	101.6	100.6	102.3	87.1	95.8	101.5	103.0	111.6	103.4
7	100.7	100.7	98.0	104.5	103.2	108.0	100.8	102.9	104.6	101.8	100.0	94.1	103.7
8	100.5	100.5	99.4	103.1	100.6	101.2	102.6	98.5	105.0	96.8	95.7	113.8	102.2
9	100.3	100.3	97.2	101.0	100.6	100.3	101.7	102.6	105.2	101.4	105.9	98.6	88.3
10	100.2	100.2	99.4	117.4	101.4	101.4	101.9	102.3	101.5	97.8	98.4	96.9	92.3
11	99.8	99.8	100.7	97.0	101.0	99.2	101.7	112.0	101.8	100.8	90.8	101.2	100.4
12	99.4	99.4	100.8	93.7	102.5	104.1	99.4	107.1	100.3	99.4	87.7	81.6	99.6
平成 28 年 1 月	102.6	102.6	92.2	105.6	103.3	100.5	106.4	101.9	110.1	105.1	92.8	96.3	98.1
2	102.1	102.0	100.5	107.5	100.3	90.9	103.9	102.3	106.4	105.7	101.4	98.4	99.5
3	102.7	102.8	102.2	120.1	104.0	105.3	101.6	99.0	111.3	101.4	93.9	93.5	91.5
4	103.0	103.0	98.0	101.4	106.7	125.3	101.1	91.5	112.9	111.6	94.8	91.0	97.2
5	100.2	100.3	92.3	107.1	101.6	99.7	100.2	94.3	106.9	94.8	96.7	98.9	92.4
6	103.0	103.0	97.2	93.0	103.0	106.7	101.6	98.4	117.4	105.0	96.3	100.3	94.9
7	101.9	101.9	99.3	100.4	98.5	100.0	97.2	92.4	111.3	102.7	97.6	99.2	90.0
8	105.5	105.5	103.8	107.2	101.8	103.4	103.8	120.6	115.4	102.9	100.6	98.2	105.9
9	105.4	105.4	103.3	103.5	100.6	91.2	106.0	105.4	116.4	113.2	98.9	103.5	95.8
10	105.6	105.8	103.6	106.9	101.5	94.1	105.2	106.6	119.9	107.4	97.6	106.3	99.4
11	106.4	106.4	101.0	104.3	111.3	112.0	110.2	95.9	117.8	110.6	97.5	99.8	99.7
12	105.3	105.4	102.5	105.6	100.5	81.7	109.9	106.1	116.2	109.1	95.0	87.4	101.2
平成 29 年 1 月	105.5	105.6	102.7	107.7	98.8	94.0	102.9	121.4	115.0	103.7	88.4	101.0	101.1
2	106.2	106.3	105.1	105.5	105.7	99.5	108.6	119.4	118.7	103.1	89.4	93.2	92.4
3	107.9	107.9	106.6	110.6	116.4	118.5	113.7	117.6	115.6	111.6	88.6	103.9	104.7
4	106.9	106.8	105.4	108.3	105.6	92.8	113.3	156.3	115.4	108.4	90.2	99.5	99.8
5	106.8	107.0	106.0	111.4	102.1	74.1	116.2	138.9	120.6	103.8	84.0	98.8	91.4
6	108.5	108.6	107.5	113.8	108.8	87.5	119.7	139.8	118.0	109.1	87.2	93.8	114.6
7	108.6	108.7	104.9	112.4	113.3	95.5	120.3	137.2	120.5	108.6	81.5	96.7	105.6
8	109.9	110.0	101.1	110.7	118.8	117.4	122.7	127.8	121.4	113.5	78.4	106.9	103.8
9	108.4	108.5	96.2	120.5	119.1	107.9	125.1	117.3	119.8	108.9	82.3	95.6	109.7
10	107.7	107.9	92.4	121.8	118.2	102.9	126.0	121.7	121.2	113.2	79.7	111.0	106.9
11	110.9	111.0	106.2	122.8	115.5	96.0	125.0	124.3	129.0	114.3	81.5	102.5	103.3
12	115.5	115.5	110.1	125.1	116.4	92.0	127.5	126.5	133.9	115.6	84.4	124.5	104.7
平成 30 年 1 月	109.7	109.7	111.8	130.5	111.6	91.7	120.8	123.9	115.0	112.1	68.1	103.7	100.3
2	111.9	111.8	109.0	111.3	114.6	107.5	116.9	122.7	130.6	113.4	71.8	110.5	111.6
3	112.7	112.7	112.4	117.0	117.1	113.9	116.8	105.0	139.3	116.0	74.0	106.1	106.8
4	107.5	107.5	110.5	123.9	103.1	92.4	111.5	136.2	117.4	121.0	72.9	102.3	106.4
5	114.2	114.2	107.3	119.7	113.9	102.3	121.1	143.4	132.4	124.0	85.7	113.8	109.5
6	112.2	112.3	108.7	114.1	111.3	97.4	118.3	147.9	132.3	115.3	82.3	103.4	110.5
7	111.0	111.0	106.7	113.4	111.7	103.5	115.9	156.8	127.1	104.5	80.2	110.1	107.8
8	112.7	112.7	111.8	113.8	113.7	99.4	125.3	162.8	127.2	116.0	88.5	113.9	104.0
9	110.2	110.2	105.1	122.1	116.2	107.8	120.0	158.1	118.3	113.5	84.5	110.2	101.2
10	111.6	111.6	99.0	121.7	111.6	95.7	119.3	175.9	128.4	119.4	83.1	107.0	106.4
11	112.0	112.0	93.9	132.2	115.2	100.0	121.9	163.0	136.8	118.3	81.7	109.1	104.4
12	113.7	113.8	96.3	122.9	121.0	111.7	123.4	167.6	136.2	118.4	86.3	105.1	108.1
平成 31 年 1 月	107.2	107.2	96.8	118.2	111.8	86.0	124.4	144.3	110.3	112.6	90.3	125.0	108.7
2	108.7	108.7	95.4	118.2	113.8	85.7	128.8	152.4	117.8	111.4	90.5	126.3	104.5
3	106.1	106.1	91.3	121.3	108.1	83.2	120.4	154.6	116.6	103.9	87.9	130.1	104.7
4	105.1	105.2	89.0	126.8	107.7	87.5	120.0	175.4	108.7	108.1	96.4	140.6	100.2
令和元年 5	105.8	105.8	90.9	119.8	108.9	81.2	124.5	186.7	107.6	107.9	103.6	125.1	97.8
6	102.8	102.8	91.2	133.2	109.9	85.7	121.8	179.6	94.5	102.3	92.5	129.6	102.0
7	105.2	105.2	89.1	118.2	112.2	94.7	120.7	176.0	102.7	101.6	92.3	152.3	105.2
8	103.7	103.7	90.9	114.5	109.7	96.8	119.2	168.8	102.6	104.2	94.2	168.3	101.9
9	106.0	106.1	89.1	120.4	115.2	109.5	117.4	202.6	100.1	110.7	92.3	149.6	105.5
10	100.3	100.4	89.8	114.4	106.1	86.2	116.6	157.6	96.8	93.0	88.5	139.5	104.4
11	98.7	98.7	87.1	133.8	102.0	82.9	111.3	135.4	97.6	97.4	89.3	165.7	98.0
12	98.2	98.1	84.1	113.1	102.1	83.8	111.8	148.2	94.8	100.1	89.3	139.7	111.9



(業種分類別季節調整済指数) — 続き —

(平成27年=100)

										(参考系列)			
パルプ・紙・紙加工品工業	繊維工業	木材・木製品工業	ゴム製品工業	食料品・たばこ工業	その他工業					鉱業	産業総合	公益事業(電力・ガス)	機械工業
						家具工業	石油・石炭製品工業	印刷工業	その他製品工業				
186.9	348.2	348.7	206.6	984.1	423.0	155.0	39.8	142.5	85.7	19.8	10928.8	928.8	4559.9
103.0	101.5	104.4	103.1	103.5	102.5	88.4	178.8	104.0	106.5	108.2	105.9	116.3	105.5
93.8	102.2	100.7	109.1	94.7	110.5	95.2	125.3	123.6	97.8	111.4	99.2	117.2	95.0
104.2	100.7	100.0	105.6	98.8	102.9	101.2	104.4	105.8	101.9	86.4	98.1	126.7	92.2
105.9	101.9	102.7	99.2	98.8	103.8	100.9	98.2	106.1	110.0	102.1	96.5	23.2	99.1
98.4	100.0	104.2	101.6	97.0	93.8	98.1	101.0	92.2	91.3	108.2	93.0	14.9	98.0
123.6	99.0	103.8	94.0	104.8	101.7	101.2	99.4	105.5	94.6	103.2	95.3	17.7	98.3
83.6	100.3	99.8	101.0	95.0	99.7	98.8	106.8	99.1	94.5	105.0	101.0	104.2	103.7
102.9	102.0	98.2	89.8	102.9	98.2	102.7	87.1	96.6	95.3	102.5	102.6	119.3	102.2
92.9	94.9	96.7	102.5	103.5	97.7	103.0	85.4	94.7	99.4	91.4	101.8	112.8	102.8
97.4	100.0	95.2	101.6	101.1	101.5	117.4	83.7	97.3	95.4	102.2	102.9	125.0	101.2
98.4	100.8	96.3	100.7	100.3	96.9	103.3	75.8	91.0	110.8	90.1	102.7	135.8	101.6
97.7	96.8	100.4	91.7	99.1	88.8	88.4	78.3	87.4	99.4	92.9	101.3	129.9	101.1
97.1	98.4	114.0	97.7	100.2	96.0	105.1	76.8	92.9	92.9	94.2	103.2	113.3	107.0
101.0	93.1	109.9	100.4	102.3	94.0	109.8	73.2	86.8	92.1	102.1	104.9	114.9	104.0
95.8	90.8	116.0	98.1	98.7	92.1	106.1	81.9	97.1	73.0	92.7	103.9	131.9	105.3
95.8	91.1	110.9	102.3	102.3	96.7	106.9	81.8	90.2	95.9	95.6	106.9	138.2	108.1
99.6	94.5	112.6	100.3	102.2	100.9	116.3	79.5	88.9	108.7	94.9	105.8	154.3	103.2
89.4	98.0	113.6	108.1	98.1	94.6	103.2	74.3	85.9	99.3	101.3	107.6	163.3	109.5
96.7	98.8	115.2	100.4	102.2	100.0	105.8	73.3	90.6	110.4	90.1	104.6	133.7	104.4
109.0	98.4	116.5	106.2	98.4	103.9	118.5	90.0	87.5	107.0	93.4	106.4	108.9	109.3
99.6	100.1	116.0	107.1	98.9	99.2	115.7	93.1	87.7	90.9	87.0	106.2	121.9	109.3
92.0	104.6	117.1	101.8	99.2	96.6	113.0	100.0	80.8	96.1	84.1	102.5	60.4	110.8
106.6	97.6	115.1	100.8	101.5	103.9	122.1	113.5	85.4	97.6	91.4	104.7	83.3	112.4
97.9	95.5	112.0	109.1	100.6	100.7	126.1	83.5	83.3	89.6	82.2	106.3	121.1	108.8
100.8	99.7	111.1	108.5	100.4	97.9	114.0	79.6	85.4	95.0	61.5	106.0	117.9	109.1
98.0	92.3	111.2	104.8	100.9	96.9	108.5	87.9	80.7	93.3	69.9	106.8	125.2	113.5
98.0	107.2	111.7	106.4	99.5	83.3	121.8	77.1	49.9	80.1	78.9	108.7	124.4	114.6
98.3	105.0	112.2	111.2	98.4	96.5	113.2	89.0	88.8	83.2	82.9	110.5	149.6	112.3
102.9	99.3	113.4	104.4	96.6	100.6	119.1	95.3	97.7	84.8	94.4	110.9	154.2	113.6
95.2	100.5	117.0	108.7	99.1	102.1	122.7	92.7	87.8	91.8	76.2	111.9	153.1	114.8
104.6	94.2	120.0	108.7	95.4	98.3	121.0	94.7	77.9	89.9	69.7	110.4	129.6	117.7
108.5	98.0	123.0	110.8	97.9	101.3	117.1	84.8	88.7	97.7	80.7	110.8	113.9	119.7
101.0	101.0	124.6	106.9	99.2	101.2	121.9	69.3	83.6	106.6	83.0	108.0	115.0	118.0
104.3	95.7	123.0	112.1	95.7	103.3	131.7	70.6	86.6	102.7	90.5	111.0	132.4	119.2
99.8	99.6	123.9	114.6	97.0	100.7	123.2	74.6	90.7	95.6	85.7	113.9	151.5	121.4
99.2	101.8	121.3	114.5	98.7	106.3	131.4	82.8	87.0	104.4	106.6	115.4	126.5	125.0
98.7	100.3	118.1	108.7	97.4	99.3	122.8	87.6	77.2	85.0	92.7	109.8	113.7	114.2
95.0	104.5	119.8	113.2	93.9	104.6	121.6	91.0	85.4	91.2	105.9	111.2	105.4	122.3
98.3	102.1	120.0	111.6	93.8	98.8	114.8	76.4	88.7	92.5	102.1	110.2	83.2	123.4
101.4	98.4	119.7	112.2	92.5	98.1	117.1	79.4	82.4	95.8	94.6	101.3	20.1	112.8
92.6	101.8	122.6	111.1	94.9	101.8	122.8	83.1	91.1	96.5	91.4	109.2	29.0	125.8
96.7	100.3	121.5	109.0	94.8	100.1	123.7	105.0	79.4	93.1	97.1	110.7	90.2	123.6
91.8	100.7	124.1	110.5	93.5	102.2	128.4	78.3	87.0	90.8	106.6	112.2	123.9	121.2
98.0	103.7	117.3	106.7	94.2	98.0	113.9	83.1	87.2	93.5	111.9	113.2	118.4	123.3
99.5	98.1	119.4	114.4	92.5	97.7	116.1	73.8	85.2	95.0	99.1	110.8	115.5	120.2
94.9	99.6	123.7	112.0	95.6	100.6	123.7	72.9	86.3	98.9	105.6	112.7	120.8	124.0
94.2	99.2	120.2	109.4	95.9	95.3	115.3	81.6	81.6	93.6	110.3	113.1	132.5	128.1
99.7	99.0	120.5	105.7	93.7	86.2	99.0	83.3	78.3	91.4	99.8	113.1	105.9	130.9
95.9	99.6	113.2	95.9	93.1	98.0	112.9	110.8	83.6	90.9	100.6	107.3	111.6	113.5
99.5	101.6	119.6	104.9	94.6	97.6	104.1	84.4	88.9	103.9	97.9	108.9	105.5	118.4
97.7	102.6	122.3	98.1	94.2	94.9	106.7	73.7	85.9	88.8	108.2	108.1	122.0	114.9
89.7	97.1	120.6	96.1	98.9	97.8	105.0	76.8	91.5	100.0	84.3	107.1	129.5	111.9
97.2	100.5	121.7	104.6	91.0	101.8	108.6	68.7	94.8	121.4	106.9	109.3	141.8	113.7
93.1	97.4	118.5	97.5	93.7	103.7	108.3	80.3	97.9	112.8	104.6	106.2	145.8	107.0
96.7	103.0	125.1	103.2	94.9	99.8	110.4	81.9	91.0	103.0	97.4	106.2	123.1	111.3
94.7	102.5	119.1	87.2	93.0	96.9	109.3	75.6	94.5	82.9	95.6	104.9	104.8	109.9
95.1	96.2	121.4	90.8	90.1	107.1	110.1	95.6	112.7	94.8	86.8	105.7	108.4	114.1
86.3	102.9	119.4	87.7	92.3	86.6	103.8	75.8	74.7	76.8	84.7	101.5	107.1	104.0
84.2	98.9	120.2	86.8	88.8	88.2	103.1	78.6	81.0	77.8	94.3	100.6	122.4	102.2
84.2	99.9	121.2	79.8	87.7	93.0	106.0	74.2	99.9	78.1	101.6	96.8	106.1	102.0

第 3 表 島根県鉱工業生産指数（財分類別原指数）

（平成27年=100）

年・月	鉱工業	最終需要財							生産財
		投資財	資本財		建設財	消費財	耐久消費財	非耐久消費財	
			資本財	建設財					
ウ エ イ ト	10000.0	4318.0	2816.6	1812.7	1003.9	1501.4	124.3	1377.1	5682.0
平成27年	100.0	100.0	100.0	100.0	100.0	100.0	100.0	100.0	100.0
平成28年	103.7	101.5	102.0	100.4	104.9	100.6	113.2	99.5	105.3
平成29年	108.5	106.1	109.6	112.8	103.8	99.4	111.3	98.3	110.3
平成30年	111.6	107.3	112.1	117.1	103.2	98.2	119.9	96.3	114.9
令和元年	103.6	110.1	113.3	116.9	106.7	104.2	137.7	101.1	98.7
平成27年度	100.9	100.9	101.2	101.3	101.0	100.4	103.0	100.2	100.9
平成28年度	104.6	102.1	103.1	102.4	104.3	100.2	111.1	99.2	106.6
平成29年度	109.6	106.2	110.0	113.9	102.9	98.9	114.1	97.6	112.3
平成30年度	110.3	107.9	112.5	117.3	104.0	99.1	122.1	97.1	112.1
平成27年 1月	96.6	93.1	92.2	93.1	90.5	94.8	98.9	94.4	99.2
2	94.7	98.8	102.1	101.1	104.0	92.5	109.1	91.0	91.7
3	105.5	113.9	118.2	118.8	117.2	105.7	118.4	104.6	99.1
4	104.3	101.9	101.1	100.8	101.7	103.6	90.4	104.7	106.0
5	88.7	87.1	87.3	88.3	85.7	86.7	77.8	87.5	89.9
6	102.2	100.8	102.4	99.9	107.1	97.7	96.5	97.8	103.2
7	106.4	103.3	108.2	109.7	105.3	94.2	106.6	93.1	108.7
8	90.5	88.3	86.7	88.6	83.1	91.4	98.8	90.7	92.2
9	103.0	100.7	99.0	98.5	99.9	103.8	109.8	103.2	104.8
10	104.2	104.2	104.7	101.8	109.9	103.1	90.7	104.3	104.3
11	101.0	102.8	99.7	99.9	99.3	108.5	100.9	109.2	99.6
12	103.0	105.2	98.4	99.6	96.2	118.0	102.2	119.4	101.2
平成28年 1月	92.2	91.5	91.1	93.8	86.2	92.2	110.2	90.6	92.7
2	103.1	106.8	110.2	108.6	113.2	100.4	110.2	99.5	100.3
3	112.5	118.2	125.1	125.9	123.8	105.3	142.0	102.0	108.2
4	104.1	100.3	101.1	102.7	98.3	98.9	97.0	99.0	106.9
5	92.2	90.4	89.9	89.6	90.4	91.2	96.3	90.8	93.6
6	105.3	98.6	101.4	100.0	103.9	93.3	113.5	91.5	110.5
7	103.1	97.5	97.5	94.0	103.7	97.6	112.7	96.3	107.3
8	98.8	96.2	96.6	97.4	95.3	95.5	134.7	91.9	100.7
9	108.9	101.8	101.6	98.6	107.0	102.2	122.7	100.3	114.2
10	107.4	102.0	102.7	97.2	112.7	100.7	105.7	100.2	111.6
11	109.9	110.1	109.4	105.6	116.3	111.4	103.0	112.1	109.7
12	106.6	104.8	97.5	91.9	107.7	118.5	110.6	119.2	108.0
平成29年 1月	97.1	93.3	93.6	96.1	89.0	92.8	101.7	92.0	100.0
2	103.6	103.2	107.6	108.7	105.6	94.7	108.3	93.5	103.9
3	118.5	126.6	137.9	146.8	121.9	105.3	127.5	103.2	112.4
4	106.6	101.9	103.6	107.5	96.6	98.6	102.3	98.2	110.1
5	100.0	94.2	95.8	99.0	90.2	91.0	95.3	90.6	104.4
6	111.1	104.7	111.2	112.2	109.6	92.5	114.1	90.6	115.9
7	109.7	104.3	110.2	114.9	101.6	93.2	121.9	90.6	113.8
8	103.1	101.3	104.9	112.1	91.9	94.6	117.9	92.5	104.5
9	110.5	107.8	113.4	117.7	105.7	97.3	105.6	96.5	112.6
10	111.7	111.1	116.7	119.1	112.5	100.4	107.9	99.8	112.3
11	114.6	112.0	113.5	113.3	113.7	109.2	108.5	109.2	116.7
12	115.3	112.5	106.9	106.6	107.4	122.9	124.4	122.8	117.4
平成30年 1月	102.6	98.9	101.7	107.1	91.8	93.6	115.5	91.7	105.4
2	108.4	105.3	111.1	116.6	101.2	94.3	127.3	91.3	110.7
3	121.9	119.9	130.6	140.9	112.1	99.7	128.0	97.1	123.5
4	108.0	98.5	101.1	103.9	96.2	93.5	97.0	93.2	115.2
5	108.3	100.6	104.6	110.2	94.5	93.1	111.9	91.4	114.1
6	112.7	102.3	109.2	110.9	106.0	89.4	119.7	86.7	120.5
7	114.0	108.0	114.4	119.5	105.1	96.1	140.5	92.0	118.6
8	107.6	103.3	108.0	115.6	94.1	94.6	121.2	92.1	110.8
9	108.1	105.5	111.5	116.9	101.8	94.2	112.1	92.6	110.1
10	117.4	115.0	120.9	123.2	116.9	103.8	112.9	102.9	119.3
11	117.2	116.1	119.2	121.2	115.7	110.4	117.1	109.8	118.0
12	113.4	114.4	113.4	119.3	102.8	116.2	135.4	114.4	112.7
平成31年 1月	99.3	99.8	102.3	107.9	92.0	95.3	126.6	92.5	98.8
2	105.4	110.0	116.3	122.2	105.5	98.3	125.5	95.9	101.9
3	112.2	120.9	129.4	136.4	116.8	104.8	145.8	101.1	105.7
4	105.6	110.7	112.4	114.3	108.8	107.6	112.4	107.1	101.7
令和元年 5	98.9	103.5	108.3	113.3	99.2	94.6	125.1	91.9	95.3
6	100.5	107.0	113.5	115.6	109.6	94.9	144.9	90.3	95.6
7	111.0	119.1	123.4	129.7	112.2	111.1	161.6	106.5	104.9
8	96.9	104.9	105.3	112.9	91.7	104.1	161.3	99.0	90.8
9	107.0	116.0	120.5	127.4	108.2	107.4	195.2	99.5	100.2
10	104.3	112.1	113.9	114.3	113.3	108.7	128.6	106.9	98.4
11	101.3	109.9	110.2	106.0	117.6	109.5	101.6	110.2	94.7
12	100.9	107.1	103.6	102.4	106.0	113.6	123.2	112.7	96.1

第 4 表 島根県鉱工業生産指数（財分類別季節調整済指数）

（平成27年=100）

年・月	鉱工業	最終需要財							生産財
		投資財	資本財		建設財	消費財	耐久消費財	非耐久消費財	
ウエイト	10000.0	4318.0	2816.6	1812.7	1003.9	1501.4	124.3	1377.1	5682.0
平成27年 I 期	100.4	100.1	100.1	98.0	102.4	99.1	97.5	99.4	100.4
II	99.8	100.1	100.1	99.3	103.2	101.5	96.7	101.8	99.5
III	100.5	100.6	101.0	101.4	100.2	99.3	103.2	99.1	100.8
IV	99.8	99.7	99.6	102.1	95.2	100.0	100.6	99.7	99.7
平成28年 I 期	102.5	101.3	101.7	100.3	103.5	99.8	110.6	98.9	103.3
II	102.1	100.2	100.9	100.6	102.6	99.7	111.5	98.7	103.5
III	104.3	101.8	101.7	99.1	106.6	101.4	120.2	99.7	106.5
IV	105.8	102.1	103.0	100.8	106.0	100.6	109.7	99.7	108.3
平成29年 I 期	106.5	104.1	106.4	108.1	102.5	98.9	102.0	98.7	108.4
II	107.4	104.3	107.2	109.5	103.7	99.3	114.1	98.0	109.7
III	109.0	108.3	113.3	118.0	104.6	98.6	113.4	97.2	109.9
IV	111.4	108.1	112.2	115.9	105.1	101.3	118.2	99.7	113.5
平成30年 I 期	111.4	105.6	109.5	114.4	101.1	97.9	113.4	96.4	116.4
II	111.3	105.1	109.1	112.3	104.0	97.3	120.7	95.4	115.7
III	111.3	108.8	114.3	119.5	104.4	98.4	121.5	96.1	113.5
IV	112.4	109.8	115.9	122.6	103.5	99.3	123.7	97.0	113.8
平成31年 I 期	107.3	109.6	113.3	117.4	105.6	102.3	126.6	99.9	106.1
令和元年 II	104.6	112.3	116.0	119.2	110.5	104.2	137.1	101.1	99.2
III	105.0	113.8	116.6	121.8	107.1	109.2	157.5	105.0	98.1
IV	99.1	105.7	108.4	110.0	105.3	101.0	121.7	98.8	93.2

第 4 表 島根県鉱工業生産指数（財分類別季節調整済指数）—続き—

(平成27年=100)

年・月	鉱工業								生産財	
	最終需要財	投資財			消費財			生産財		
		資本財	建設財	消費財	耐久消費財	非耐久消費財				
ウ エ イ ト	10000.0	4318.0	2816.6	1812.7	1003.9	1501.4	124.3	1377.1	5682.0	
平成27年	1月	105.5	103.4	103.5	98.8	104.9	101.0	97.8	101.5	107.1
	2	97.8	98.6	99.3	99.6	101.2	96.1	97.0	96.7	96.5
	3	98.0	98.4	97.4	95.6	101.2	100.1	97.6	100.0	97.5
	4	101.4	99.7	99.6	98.3	103.6	103.1	103.1	102.8	102.8
	5	97.9	98.4	99.7	99.8	102.3	95.3	89.1	96.0	97.0
	6	100.0	102.1	101.1	99.8	103.6	106.0	97.8	106.7	98.7
	7	100.7	100.7	102.9	104.1	101.5	95.1	110.3	93.7	100.8
	8	100.5	100.7	100.5	100.0	98.8	101.0	100.6	101.3	101.3
	9	100.3	100.5	99.6	100.1	100.2	101.9	98.6	102.3	100.3
	10	100.2	101.1	101.2	101.5	102.0	101.1	98.9	101.2	99.4
	11	99.8	99.4	98.2	101.9	92.5	100.7	104.9	100.2	100.4
	12	99.4	98.7	99.5	103.0	91.0	98.1	98.0	97.8	99.2
平成28年	1月	102.6	103.1	104.1	102.4	101.4	99.4	109.5	98.7	102.2
	2	102.1	100.7	100.1	99.0	104.2	101.7	108.7	101.6	102.4
	3	102.7	100.0	100.9	99.6	104.8	98.2	113.6	96.4	105.3
	4	103.0	100.3	102.0	102.6	102.4	99.0	109.1	98.2	105.3
	5	100.2	100.6	100.7	99.1	105.5	99.5	110.7	98.7	99.6
	6	103.0	99.7	100.0	100.0	100.0	100.6	114.6	99.3	105.6
	7	101.9	99.3	97.5	93.9	104.8	101.5	115.4	100.4	103.9
	8	105.5	104.9	106.3	104.5	108.8	101.7	131.0	99.1	107.0
	9	105.4	101.1	101.2	98.9	106.1	101.0	114.3	99.5	108.5
	10	105.6	101.1	101.8	99.6	106.7	100.1	114.9	98.7	108.9
	11	106.4	104.6	105.7	105.0	106.7	101.9	107.8	101.2	108.0
	12	105.3	100.6	101.4	97.9	104.7	99.9	106.4	99.2	108.1
平成29年	1月	105.5	102.6	103.9	102.4	102.4	99.1	101.6	99.0	107.8
	2	106.2	102.5	104.3	106.0	102.1	99.1	102.0	99.1	108.3
	3	107.9	107.1	111.0	116.0	103.0	98.4	102.5	97.9	109.1
	4	106.9	104.0	106.5	109.2	102.7	100.4	118.4	98.9	109.1
	5	106.8	103.2	105.3	107.1	103.1	98.2	109.7	97.3	109.3
	6	108.5	105.8	109.7	112.3	105.3	99.2	114.3	97.8	110.6
	7	108.6	106.4	110.4	114.8	103.0	97.2	124.2	94.8	110.5
	8	109.9	109.8	114.6	119.5	104.5	100.4	113.6	99.5	110.9
	9	108.4	108.8	114.8	119.7	106.2	98.2	102.5	97.3	108.2
	10	107.7	107.9	112.8	118.8	104.1	98.7	116.8	97.1	107.5
	11	110.9	106.5	110.0	112.9	104.6	99.7	114.2	98.2	114.7
	12	115.5	110.0	113.7	115.9	106.6	105.6	123.7	103.9	118.3
平成30年	1月	109.7	106.1	110.1	113.1	103.9	98.8	116.1	97.1	112.2
	2	111.9	105.7	109.5	115.4	101.1	98.6	117.5	97.0	116.3
	3	112.7	104.9	109.0	114.7	98.4	96.2	106.7	95.1	120.7
	4	107.5	100.3	103.5	105.1	102.3	94.4	112.2	93.4	113.8
	5	114.2	108.8	112.8	116.9	105.8	100.2	130.9	97.5	116.8
	6	112.2	106.3	111.1	115.0	103.9	97.4	119.0	95.4	116.4
	7	111.0	108.1	112.7	116.9	104.4	98.9	133.5	95.5	113.6
	8	112.7	109.5	115.1	120.0	104.8	99.3	118.9	97.5	115.3
	9	110.2	108.7	115.1	121.6	104.1	96.9	112.2	95.4	111.6
	10	111.6	109.0	114.0	119.9	104.4	99.6	120.2	97.7	113.4
	11	112.0	109.3	114.6	120.3	104.0	99.4	124.5	97.0	113.9
	12	113.7	111.1	119.1	127.6	102.0	99.0	126.4	96.4	114.2
平成31年	1月	107.2	108.6	112.7	116.7	104.9	100.9	129.3	98.2	106.8
	2	108.7	111.1	115.5	120.6	106.0	102.5	121.1	100.8	106.8
	3	106.1	109.2	111.8	115.0	105.8	103.4	129.5	100.8	104.8
	4	105.1	111.3	114.4	116.3	112.0	105.4	130.8	103.2	101.3
令和元年	5	105.8	113.0	116.8	120.5	110.7	102.2	138.3	98.9	100.9
	6	102.8	112.7	116.8	120.9	108.8	105.1	142.1	101.2	95.3
	7	105.2	114.3	116.9	121.2	108.0	111.1	145.1	108.2	98.8
	8	103.7	111.8	113.6	118.1	105.5	109.1	148.8	105.7	97.7
	9	106.0	115.3	119.2	126.1	107.7	107.4	178.5	101.1	97.9
	10	100.3	107.0	108.8	111.5	103.2	104.2	133.3	101.3	95.0
	11	98.7	106.2	109.0	109.1	108.0	101.9	111.3	100.4	92.7
	12	98.2	103.9	107.4	109.3	104.6	96.9	120.5	94.7	92.0

印刷時の左右見開きを調整するため、  
空白ページを挿入しています。

# 島根県鉱工業生産指数の説明

## 1 島根県鉱工業生産指数とは

県内の工場等で様々な製品が生産されているが、島根県鉱工業生産指数は、その生産活動の水準の推移を表す指標として、県内で生産された各製品の量を調査し、基準時(平成27年)に対して指数化したものである。

### (1) 特徴

島根県鉱工業生産指数は、次のような特徴があり、経済全体の動きをつかむ指標として経済指標の中でも重要なものの一つとなっている。

①鉱工業はその出荷製品の流通等を通じて、卸売業、小売業、運輸業等の経済活動と密接な関連があり経済全体に大きな影響を与えている。

②鉱工業生産は、景気が悪くなって在庫が積み上がれば生産を縮小し在庫調整をし、景気がよくなれば将来の需要拡大を見越して生産を拡大するなど、景気に対し敏感に反応する。

③生産状況を月単位で調査し、翌々月に指数を公表するので、経済活動の供給サイドの統計として、速報性がある。

### (2) 指数計算に使用するデータ

県内で生産されている主要な製品(採用品目は103品目)を選定し、経済産業省生産動態統計調査、島根県工場生産動態調査等で毎月調査したその生産量をもとに指数を計算している。

調査対象となっている事業所数は、約170である。

## 島根県鉱工業生産指数

経済産業省生産動態統計調査  
生産、出荷、在庫、生産能力等

品目 製鋼・製鋼圧延鋼、固定コンデンサ  
装輪式トラクタ、鋳鉄铸件、コンバイン  
等

島根県工場生産動態調査等  
生産、出荷、在庫

品目 合板、トランスミッション、粘土瓦  
生コンクリート、水産練製品、シャッター  
清酒、緑茶、看板、そろばん  
等

### (3) 指数の計算

指数は、平成27年の平均を100.0とした比率で示している。

指数の計算は、各品目の生産活動が県内の鉱工業生産全体に与える影響の大きさ(ウェイト※)を反映するよう、各採用品目の個別指数を加重平均している。

また、公表している指数は、毎月の実績値から計算した「原指数」と景気の動向とは関係なく1年を周期として毎年同じように繰り返される季節変動の影響を取り除いた「季節調整済指数」の2種類を使っている。

※ 本県の業種分類別ウェイト(平成27年基準:全体=10000.0)は、電子部品・デバイス工業が2003.3、汎用・生産用・業務用機械工業が1732.9、鉄鋼・非鉄金属工業が1719.0で、この3業種で5割以上を占め、本県の鉱工業生産指数に大きな影響を与えている。

## 2 作成要領

平成27年基準で作成した鉱工業生産指数の分類及び基本的構造は、平成22年基準の生産指数と同様である。

ただし、基準改定に伴い、利用の実態、基準時の産業構造等を考慮し、採用品目の変更、ウェイトの改算、分類の一部変更などを行っている。

### (1) 基準時

平成27年を基準時とする。したがって、指数値は平成27年の月平均を100.0とした比率で示し、ウェイトは平成27年の産業構造による。

### (2) 分類

分類は、日本標準産業分類に準拠した業種分類と、財の用途に着目した財分類の2種類とする。

#### 【業種分類】

業種分類は日本標準産業分類(第13回改定)に準拠している。注意点は以下のとおりである。

- (a) 鉄鋼業と非鉄金属工業を統合して「鉄鋼・非鉄金属工業」とする。
- (b) 木材製品工業及びゴム製品工業は、中分類とする。
- (c) はん用・生産用・業務用機械工業を「汎用・生産用・業務用機械工業」、はん用・業務用機械工業を「汎用・業務用機械工業」と名称変更する。
- (d) 「印刷工業」を新設する。
- (e) 家具工業、石油・石炭製品工業、印刷工業及びその他製品工業を統合して「その他工業」とする。
- (f) 汎用・生産用・業務用機械工業、電気機械・情報通信機械工業、電子部品・デバイス工業及び輸送機械工業を統合した「機械工業」を参考系列としている。

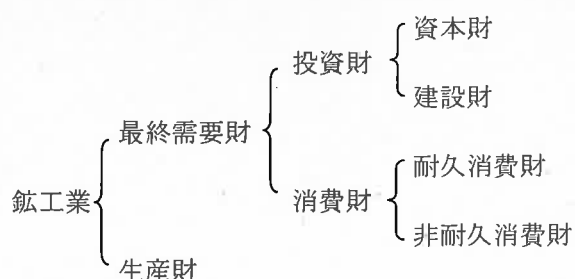
基本的な業種分類は、次のとおりである。

鉱	工業	
	製	製造工業
		鉄鋼・非鉄金属工業
		金属製品工業
		汎用・生産用・業務用機械工業
		生産用機械工業
		汎用・業務用機械工業
		電気機械・情報通信機械工業
		電子部品・デバイス工業
		輸送機械工業
窯業・土石製品工業		
化学工業		
プラスチック製品工業		
パルプ・紙・紙加工品工業		
繊維工業		
木材・木製品工業		
ゴム製品工業		
食料品・たばこ工業		
その他工業		
家具工業		
石油・石炭製品工業		
印刷工業		
その他製品工業		
鉱業		
参考系列	産業総合	
	公益事業(電力・ガス)	
	機械工業	

#### 【財分類】

財分類は、まず、生産活動に再投入されるものを「生産財」、最終需要に向けられるものを「最終需要財」とする。最終需要財は資本形成に向けられる「投資財」と家計で消費される「消費財」に分類し、さらに、投資財を設備投資に向けられる「資本財」と建設投資に向けられる「建設財」に、消費財を耐久物である「耐久消費財」と非耐久物である「非耐久消費財」に分類する。

基本的な財分類は、次のとおりである。



### (3) 採用品目

採用品目は103品目(産業総合で105品目)で、平成27年における付加価値額の大きいものから業種別に代表性、重要性、調査継続の可能性、県内の特殊性を考慮し採用した。

なお、用途が2つ以上の財にまたがる6品目については、基準時の用途別構成でウェイトを分割することにより複数の系列として取り扱っているため、業種分類と財分類では採用品目数が一致しない。

(5 業種分類別・採用品目別ウェイト表 参照)

### (4) ウェイト

ウェイトの算定は、まず業種別のウェイトを「平成28年経済センサスー活動調査」から算出し、次いで品目別のウェイトを「経済産業省生産動態統計調査」「島根県工場生産動態調査」なども用いて算出した。この際、非採用業種及び非採用品目のウェイトは製造工業全体に膨らまし(比例配分)を行った。

### (5) 総合指数の算式

算式は、採用品目の個別指数を基準時のウェイトによって加重平均して総合計算を行う基準時固定加重算術平均法(ラスパイレズ法)を使用した。

総合指数 =

$$\frac{\left( \frac{\text{比較時の生産数量}}{\text{基準時の生産数量}} \times \text{個別ウェイト} \right) \text{の総和}}{\text{ウェイトの総和}} \times 100$$

$$\text{個別(品目別)指数} = \frac{\text{比較時の生産数量}}{\text{基準時の月平均生産数量}} \times 100$$

(原指数)

### (6) 季節調整

毎月の変動は、景気の動向とは関係ない季節的変動が大きな割合を占めるため、景気の実勢をみるためには、これを取り除く必要がある。このため、季節的変動を表す季節指数を作成し、これで原指数を除いて季節調整済指数を算定している。本県ではセンサス局法の X-12-ARIMA を用いて実施している。

#### <参考>

鉱工業生産指数におけるX-12-ARIMAのスペックファイル等について

#### 1. 手法

季節調整済指数は、季節要因に加え、曜日・祝祭日要因、うるう年要因によっても調整されている。具体的には以下のとおり。

季節調整済指数 =

$$\text{原指数} \div (\text{季節} \cdot \text{曜日} \cdot \text{祝祭日} \cdot \text{うるう年指数})$$

#### 2. スペックファイル

使用しているスペックファイルの見本は以下のとおり。

```

series { start = 2012.1
  span = (2012.1,2019.12)
  decimals = 1 }
transform { function = log }
arima { model = (0 1 1)(0 1 1) }
regression { variables = (td1nolpyear lpyear)
  save = (td hol)
  user = (jap-hol)
  usertype = holiday
  start = 2012.1
  file = "xxxxxxxxxxxxxxxxxxxxxx" }
forecast { maxlead = 12 }
estimate { save = ( mdl )
  maxiter = 500 }
x11 { print = (none + d10 + d11 + d16)
  save = (d10 d11 d16)
  seasonalma=x11default }
  
```

#### 3. 異常値処理

令和元年年間補正において異常値は検出されなかったため、異常値処理は行っていない。



(7) 基準改定

平成 27 年基準指数は、平成 25 年 1 月分までさかのぼって作成している。

(8) 指数の接続

平成 24 年以前の指数については、下記の式によって算出した「リンク係数」を、旧基準の指数に掛けて、新基準の指数に接続できる。ただし、旧基準の指数と新基準の指数では、採用品目及びウェイトが異なるので、おおよその傾向をみるものであることに留意が必要である。

リンク係数＝

27 年基準季節調整済指数 25 年 1 月～3 月平均

22 年基準季節調整済指数 25 年 1 月～3 月平均

※平成 24 年以前の指数は、しまね統計情報データベース (<http://pref.shimane-toukei.jp/>) 参照

(9) 年間補正

毎月の速報データを 1 月まで遡って補正し、令和元年の新しい季節指数を算定し直し、年間の季節調整済指数を新しく作成した。

(10) 資料出所

公益事業

…経済産業省中国経済産業局

資源エネルギー庁電力調査統計

工業製品一般、鉱業

…経済産業省生産動態統計調査

葉事工業生産動態統計調査(厚生労働省)

牛乳乳製品統計調査(農林水産省)

木材統計調査(農林水産省)

島根県工場生産動態調査

3 業種分類別基準表 (平成 27 年基準)

業 種 分 類 名	ウェイト	品目数
鉱工業	10000.0	103
製造工業	9980.2	102
鉄鋼・非鉄金属工業	1719.0	4
金属製品工業	219.9	8
汎用・生産用・業務用機械工業	1732.9	15
生産用機械工業	593.8	9
汎用・業務用機械工業	1139.1	6
電気機械・情報通信機械工業	319.4	9
電子部品・デバイス工業	2003.3	5
輸送機械工業	504.3	7
窯業・土石製品工業	412.1	8
化学工業	260.9	3
プラスチック製品工業	310.9	5
パルプ・紙・紙加工品工業	186.9	5
繊維工業	348.2	7
木材・木製品工業	348.7	1
ゴム製品工業	206.6	3
食料品・たばこ工業	984.1	12
その他工業	423.0	10
家具工業	155.0	3
石油・石炭製品工業	39.8	1
印刷工業	142.5	2
その他製品工業	85.7	4
鉱業	19.8	1

4 財分類別基準表 (平成 27 年基準)

業 種 分 類 名	ウェイト	品目数
鉱工業	10000.0	109
最終需要財	4319.1	64
投資財	2816.6	38
資本財	1812.7	21
建設財	1003.9	17
消費財	1502.5	26
耐久消費財	124.3	4
非耐久消費財	1378.2	22
生産財	5680.9	45

※品目の用途によっては財分割しているものもあるため、合計は業種分類と一致しない。

5 業種分類別・採用品目別ウェイト表 (平成27年基準)

業種名・品目名	財分類	ウェイト	業種名・品目名	財分類	ウェイト
鉱工業		10000.0	監視制御装置	資本財	12.4
製造工業		9980.2	分電盤	資65%建35%	4.2
鉄鋼・非鉄金属工業		1719.0	蓄電器	資80%生20%	4.1
製鋼・製鋼圧延鋼	生産財	1407.2	電子部品・デバイス工業		2003.3
銑鉄铸件	生産財	241.8	半導体素子	生産財	6.5
ダイカスト	生産財	45.7	固定コンデンサ	生産財	1922.9
電線	生産財	24.3	太陽電池セル	生産財	33.5
金属製品工業		219.9	コネクタ	生産財	39.5
金網	建設財	3.9	その他の電子部品	生産財	0.9
鉄骨	建設財	16.3	輸送機械工業		504.3
橋りょう	建設財	4.6	サスペンション	生産財	13.8
製缶板金	生産財	27.9	トランスミッション	生産財	159.1
スチール・ステンレスドア	建設財	16.6	自動車用機関部品	生産財	12.1
シャッター	建設財	119.0	自動車用ボディー部品	生産財	17.6
作業工具	生産財	17.0	自動車エンジン部品	生産財	104.8
プレス金属部品	非耐久消費財	14.6	ラジエーター	生産財	20.2
汎用・生産用・業務用機械工業		1732.9	自動車シャーシ部品	生産財	176.7
生産用機械工業		593.8	窯業・土石製品工業		412.1
装輪式トラクタ	資本財	169.9	陶磁器	非耐久消費財	8.1
動力耕うん機	資本財	11.7	粘土瓦	建設財	106.8
田植機	資本財	25.6	せっこうボード	建設財	34.8
コンバイン	資本財	56.7	遠心力鉄筋コンクリート管	建設財	3.6
金属工作機械	資本財	32.7	護岸用コンクリートブロック	建設財	14.0
包装・荷造機械	資本財	54.5	道路用コンクリート製品	建設財	10.2
工業用ミシン	資本財	25.7	プレストレストコンクリート製品	建設財	15.0
産業用ロボット	資本財	92.6	生コンクリート	建設財	219.6
建設機械部品	生産財	124.4	化学工業		260.9
汎用・業務用機械工業		1139.1	医薬品	非耐久消費財	126.5
その他の事務機械	資55% 生45%	16.4	医薬部外品	非耐久消費財	21.7
冷凍機応用製品	資本財	312.0	工業用化学製品	生産財	112.7
固定比減速機	生産財	7.2	プラスチック製品工業		310.9
医療用機械器具・医療用品	資本財	440.8	合成皮革	生産財	55.7
油圧機械部品	生産財	56.1	プラスチック製電気通信用部品	生産財	93.9
業務用食器洗浄機	資本財	306.6	プラスチックシート	生産財	90.8
電気機械・情報通信機械工業		319.4	プラスチックフィルム	生産財	66.9
医用X線装置	資本財	13.4	自動車プラスチック部品	生産財	3.6
パーソナルコンピュータ	資60% 耐40%	169.9	パルプ・紙・紙加工品工業		186.9
電力変換装置	資本財	93.7	手帳・アルバムファイル	非耐久消費財	72.5
蓄電システム部品	生産財	0.7	溶解パルプ	生産財	66.0
回転電気機械	生産財	14.3	印刷箱	生産財	39.0
配電盤	資本財	6.7	重包装紙袋	生産財	8.1

業種名・品目名	財分類	ウェイト
段ボール箱	生産財	1.3
<b>繊維工業</b>		<b>348.2</b>
再生・半合成繊維短繊維	生産財	190.5
綿糸	生産財	31.1
化学繊維紡績糸	生産財	12.5
ニット製外衣	非耐久消費財	14.5
織物製外衣	非耐久消費財	72.0
織物製下着・補正着・寝着類	非耐久消費財	18.4
不織布	生産財	9.2
<b>木材・木製品工業</b>		<b>348.7</b>
合板	建80% 生20%	348.7
<b>ゴム製品工業</b>		<b>206.6</b>
パッキン	生産財	171.1
自動車用ゴム製品	生産財	15.3
クッション類	非耐久消費財	20.2
<b>食料品・たばこ工業</b>		<b>984.1</b>
しょう油	非耐久消費財	59.4
飲用牛乳	非耐久消費財	72.0
緑茶	非耐久消費財	112.8
水産練製品	非耐久消費財	131.4
清酒	非耐久消費財	110.9
みそ	非耐久消費財	15.0
すし、弁当、おにぎり	非耐久消費財	77.9
その他の製造食料品	非耐久消費財	154.1
和生菓子	非耐久消費財	72.4
塩干・塩蔵品	非耐久消費財	63.2
海藻加工品	非耐久消費財	53.7
レトルト食品	非耐久消費財	61.3
<b>その他工業</b>		<b>423.0</b>
<b>家具工業</b>		<b>155.0</b>
建具	建設財	112.7
木製家具	耐久消費財	3.9
金属製家具	耐久消費財	38.4
<b>石油・石炭製品工業</b>		<b>39.8</b>
アスファルト舗装混合材	建設財	39.8
<b>印刷工業</b>		<b>142.5</b>
オフセット印刷	生産財	138.3
シール印刷	生産財	4.2

業種名・品目名	財分類	ウェイト
<b>その他製品工業</b>		<b>85.7</b>
そろばん	耐久消費財	14.0
看板	資本財	40.8
畳・畳床	建設財	6.5
椎茸櫓木	非耐久消費財	24.4
<b>鉱業</b>		<b>19.8</b>
けい砂	生産財	19.8
<b>&lt;参考系列&gt;</b>		
公益事業(電力・ガス)		928.8
電力		920.0
ガス		8.8

※財分類の略称は次のとおり。

「資」…資本財、「建」…建設財、「耐」…耐久消費財

「生」…生産財

この冊子の内容についての問い合わせは  
下記あてに御連絡ください。

〒690-8501 島根県松江市殿町1番地  
島根県政策企画局統計調査課  
TEL (0852)22-5073 FAX (0852)22-6044  
しまね統計情報データベース  
URL <http://pref.shimane-toukei.jp/>

《参考》

全国の資料に関しては、下のホームページをご覧ください。

<http://www.meti.go.jp/statistics/tyo/iip/index.html>