

2015年基準 松江市消費者物価指数

2020年(令和2年)1月分

1 概況

(1) 総合指数は2015年を100として101.3

前年同月比は0.4%の上昇 前月比は0.2%の下落

(2) 生鮮食品を除く総合指数は101.0

前年同月比は0.5%の上昇 前月比は0.2%の下落

(3) 生鮮食品及びエネルギーを除く総合指数は100.5

前年同月比は0.3%の上昇 前月比は0.3%の下落

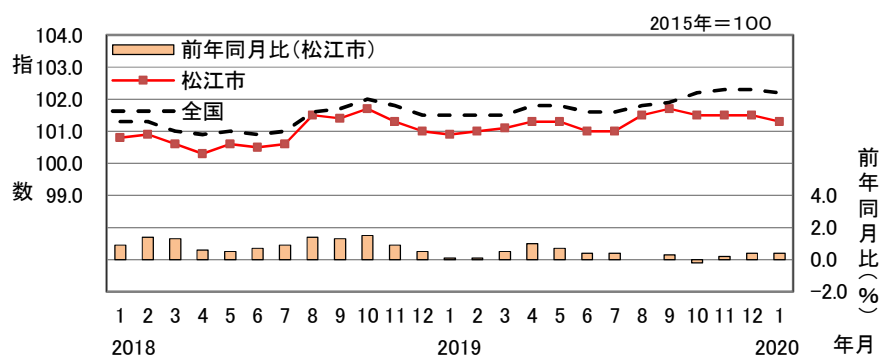
全国の総合指数は102.2、前年同月比は0.7%の上昇、前月と同水準(季節調整値)。

全国の生鮮食品を除く総合指数は102.0、前年同月比は0.8%の上昇、前月比(季節調整値)は0.1%の上昇。

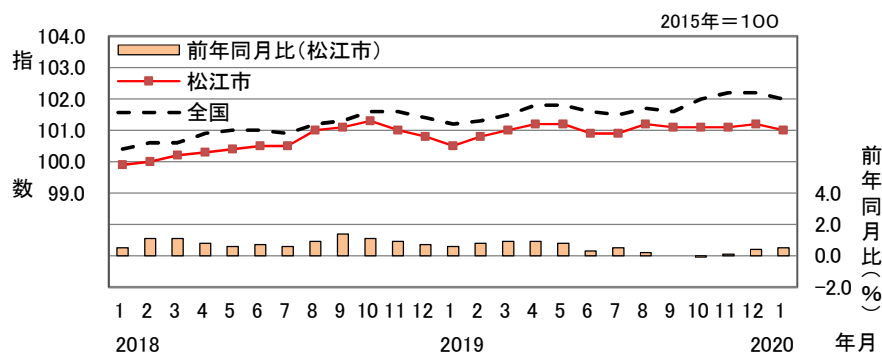
全国の生鮮食品及びエネルギーを除く総合指数は101.9、前年同月比は0.8%の上昇、前月と同水準(季節調整値)。

2 指数の動向

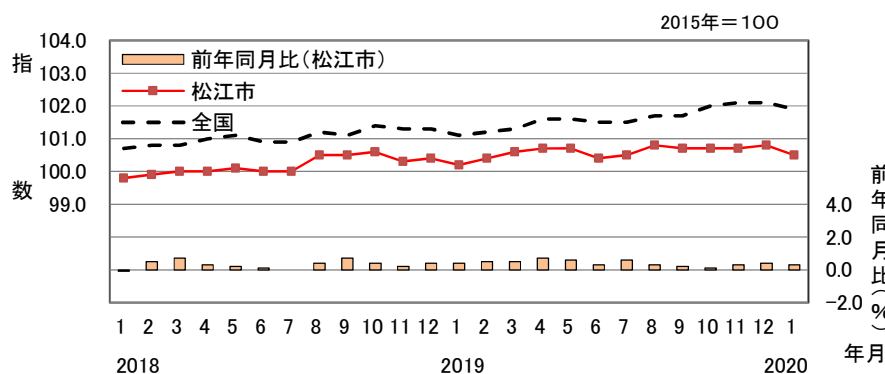
(1) 総合



(2) 生鮮食品を除く総合



(3) 生鮮食品及びエネルギーを除く総合



島根県政策企画局統計調査課
(生活消費グループ TEL 0852-22-5072)



※松江市消費者物価指数は、総務省統計局『小売物価統計調査』の調査票情報を独自集計したものです。

3 10大費目別対前年同月比, 対前月比及び寄与度

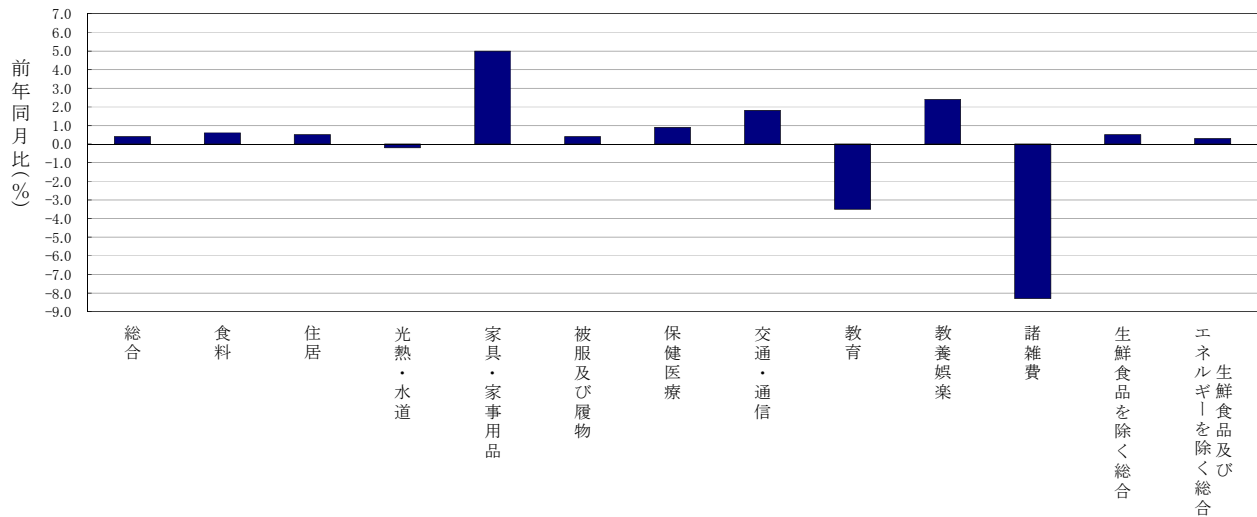
(松江市)

原数値	総合	食料	住居	光熱・水道	家具・家事用品	被服及び履物	保健医療	交通・通信	教育	教養娯楽	諸雑費	生鮮食品を除く総合	生鮮食品及びエネルギーを除く総合
ウェイト	10000	2479	1918	795	320	371	406	1855	242	938	674	9609	8748
指数	101.3	104.2	98.4	103.4	97.9	102.7	104.5	100.0	100.6	105.8	92.1	101.0	100.5
前年同月比(%)	0.4	0.6	0.5	-0.2	5.0	0.4	0.9	1.8	-3.5	2.4	-8.3	0.5	0.3
*寄与度		0.15	0.10	-0.01	0.15	0.01	0.04	0.33	-0.09	0.23	-0.56	0.45	0.23
前月比(%)	-0.2	0.0	-0.1	0.0	-0.8	-2.7	0.1	0.3	0.0	-1.3	0.2	-0.2	-0.3
*寄与度		0.00	-0.03	0.00	-0.03	-0.10	0.00	0.05	0.00	-0.13	0.01	-0.21	-0.27

(注1)ウェイトとは、それぞれの支出金額の家計費全体に占める割合です。したがって、総合指数への影響はウェイトの数値に比例します。

(注2)寄与度とは、物価全体の上昇(下落)に対して各項目がどれだけ影響したかを表す数字です。

(注3)変化率及び寄与度の計算は、端数処理前の指数値を用いているため、公表された指数値で計算した場合と一致しない場合があります。



(全国)

原数値	総合	食料	住居	光熱・水道	家具・家事用品	被服及び履物	保健医療	交通・通信	教育	教養娯楽	諸雑費	生鮮食品を除く総合	生鮮食品及びエネルギーを除く総合
ウェイト	10000	2623	2087	745	348	412	430	1476	316	989	574	9586	8802
指数	102.2	105.6	100.4	101.2	101.5	100.7	104.5	100.5	94.8	104.3	99.0	102.0	101.9
前年同月比(%)	0.7	1.2	0.8	-0.4	2.7	1.1	0.8	1.7	-7.8	2.1	-3.0	0.8	0.8
*寄与度		0.33	0.16	-0.03	0.09	0.05	0.03	0.24	-0.25	0.21	-0.17	0.75	0.68
前月比(%)	-0.1	0.4	0.0	0.0	-0.4	-3.8	0.2	0.6	0.0	-1.3	0.1	-0.2	-0.2
*寄与度		0.12	0.00	0.00	-0.01	-0.16	0.01	0.09	0.00	-0.13	0.01	-0.15	-0.21

*【寄与度の計算】

寄与度とは、ある項目の指数の変動が、総合指数の変動にどの程度の影響を与えるかを示したものであり、計算式は次のとおりです。

$$A\text{項目の寄与度} = \frac{\text{当期の}A\text{項目の指数} - \text{前期の}A\text{項目の指数}}{\text{前期の総合指数}} \times \frac{A\text{項目のウェイト}}{\text{総合のウェイト}} \times 100$$

注意：寄与度の計算は、2010年基準指数から端数処理前の指数値を用いて計算されているため、公表された指数値で計算した場合と一致しない場合があります。

4 上昇及び下落した主な項目(中分類)

(1) 前年同月比で上昇・下落幅の大きかった項目(中分類)

上 昇				下 落			
中 分 類		前年同月比(%)	寄与度	中 分 類		前年同月比(%)	寄与度
1	寝具類	16.0	0.03	1	他の諸雑費	-22.0	-0.69
2	身の回り用品	10.3	0.09	2	肉類	-6.1	-0.14
3	家庭用耐久財	7.7	0.06	2	授業料等	-6.1	-0.12
4	設備修繕・維持	7.6	0.18	4	生鮮魚介	-4.2	-0.06
5	書籍・他の印刷物	7.0	0.09	5	生鮮野菜	-3.6	-0.06
6	補習教育	6.0	0.03	6	電気代	-2.5	-0.10
7	他の光熱(灯油)	5.0	0.02	7	通信	-1.7	-0.08
8	家事用消耗品	4.5	0.04	8	教養娯楽用耐久財	-1.5	-0.01
9	外食	3.9	0.19	9	シャツ・セーター・下着類	-0.7	-0.01
9	教養娯楽用品	3.9	0.08	10	衣料	-0.6	-0.01

(2) 前月比で上昇・下落幅の大きかった項目(中分類)

上 昇				下 落			
中 分 類		前月比(%)	寄与度	中 分 類		前月比(%)	寄与度
1	生鮮果物	8.1	0.08	1	家庭用耐久財	-7.3	-0.07
2	履物類	5.5	0.03	2	他の被服	-6.1	-0.02
3	室内装備品	4.2	0.01	3	生鮮魚介	-5.5	-0.08
4	家事用消耗品	2.6	0.02	4	衣料	-4.7	-0.07
5	他の光熱(灯油)	2.0	0.01	5	シャツ・セーター・下着類	-3.9	-0.05
6	家事雑貨	1.9	0.01	6	教養娯楽用耐久財	-2.5	-0.01
7	身の回り用品	1.6	0.01	7	教養娯楽サービス	-1.8	-0.11
8	油脂・調味料	0.6	0.01	8	交通	-1.1	-0.01
9	菓子類	0.5	0.01	9	乳卵類	-0.8	-0.01
9	自動車等関係費	0.5	0.07	9	寝具類	-0.8	0.00
				9	生鮮野菜	-0.8	-0.01

【参考資料：松江市総合指数の変動に寄与した中分類項目(寄与度の大きいもの)】

(1) 前年同月比

前年同月比で価格が上昇した主な品目

中分類	品 目
外食	ぎょうざ(外食)など
設備修繕・維持	火災・地震保険料など

前年同月比で価格が下落した主な品目

中分類	品 目
他の諸雑費	保育所保育料(5歳児)
肉類	牛肉(輸入品)、鶏肉など

(2) 前月比

前月比で価格が上昇した主な品目

中分類	品 目
生鮮果物	いちご、グレープフルーツなど
自動車等関係費	ガソリンなど

前月比で価格が下落した主な品目

中分類	品 目
教養娯楽サービス	外国パック旅行など
生鮮魚介	まぐろ、ぶりなど

■総務省統計局公表の消費者物価指数は、品目ごとの指数を都市別には公表していません。

このため参考資料は、消費者物価指数作成に用いる「小売物価統計調査」の品目別価格(松江市分)を利用し作成しています。

注)比較時と当月分では、調査している商標が異なっている場合があります(電化製品など)。

5 月別指数の推移

中分類	ウェイト	2019年					
		1	2	3	4	5	6
総合	10000	100.9	101.0	101.1	101.3	101.3	101.0
食料	2479	103.6	102.9	102.6	103.2	102.8	102.6
穀類	204	104.7	105.8	106.1	104.4	105.3	106.0
魚介類	198	115.4	110.2	107.8	108.2	107.6	110.5
肉類	228	101.0	101.3	100.5	102.9	98.9	95.1
乳卵類	116	100.3	99.0	100.0	100.0	102.3	102.4
野菜・海藻	274	104.0	98.1	97.5	101.1	98.1	95.9
果物	101	116.6	121.8	116.6	110.7	113.9	119.2
油脂・調味料	122	96.1	96.2	95.7	96.2	96.5	95.6
菓子類	236	101.8	102.5	101.8	104.1	105.1	106.1
調理食品	275	101.6	102.4	103.2	104.2	103.7	102.5
飲料	125	97.2	96.2	96.6	96.0	97.0	97.7
酒類	125	102.7	102.1	103.4	103.3	102.1	101.5
外食	476	103.2	103.5	103.5	103.5	103.7	103.7
住居	1918	97.9	97.9	98.0	97.7	97.8	97.8
家賃	1679	97.7	97.7	97.7	97.4	97.4	97.4
設備修繕・維持	240	99.3	99.1	100.2	100.3	100.6	100.8
光熱・水道	795	103.6	104.2	104.2	103.9	103.5	103.8
電気代	375	108.0	108.6	108.6	107.9	107.0	106.3
ガス代	165	97.6	99.2	98.6	98.6	98.5	101.8
他の光熱	38	105.4	106.2	108.5	110.3	110.7	110.7
上下水道料	218	100.0	100.0	100.0	100.0	100.0	100.0
家具・家事用品	320	93.3	94.7	96.2	95.1	99.1	98.1
家庭用耐久財	96	83.9	87.1	90.2	85.3	99.3	95.0
室内装備品	23	63.4	66.1	64.2	63.7	64.0	64.0
寝具類	18	96.7	99.7	106.1	101.3	111.6	111.6
家事雑貨	66	105.4	104.8	105.5	106.5	106.7	105.7
家事用消耗品	90	99.4	100.3	101.0	102.5	99.6	101.2
家事サービス	26	99.9	99.9	99.9	100.6	100.6	100.6
被服及び履物	371	102.3	101.0	102.6	104.3	104.7	104.1
衣料	141	96.5	94.4	98.2	99.3	100.3	100.1
和服	5	100.0	100.0	100.0	101.5	101.5	101.5
洋服	136	96.4	94.2	98.1	99.2	100.3	100.0
シャツ・セーター・下着類	112	106.0	104.8	105.2	108.3	108.7	106.9
シャツ・セーター類	79	110.0	108.4	109.0	113.3	114.1	112.0
下着類	33	96.4	95.8	95.8	95.8	95.5	94.5
履物類	51	114.5	115.2	114.7	115.2	115.2	115.2
他の被服	32	102.3	99.8	102.0	104.6	103.4	103.7
被服関連サービス	35	95.5	95.5	95.5	95.5	95.5	95.5
保健医療	406	103.6	103.6	103.9	103.5	103.4	103.4
医薬品・健康保持用摂取品	106	99.0	98.8	99.8	98.8	98.1	97.7
保健医療用品・器具	74	99.1	99.5	99.6	99.3	99.7	99.8
保健医療サービス	226	107.2	107.2	107.2	107.2	107.2	107.2
交通・通信	1855	98.2	98.6	99.2	99.1	99.1	98.0
交通	124	96.9	97.1	99.4	96.8	97.0	97.1
自動車等関係費	1217	101.1	101.6	102.3	102.7	103.1	102.3
通信	514	91.8	91.8	91.6	91.2	90.1	87.8
教育	242	104.3	104.3	104.3	104.8	104.8	104.8
授業料等	186	105.3	105.3	105.3	105.3	105.3	105.3
教科書・学習参考教材	9	101.1	101.1	101.1	101.2	101.2	101.2
補習教育	47	100.9	100.9	100.9	103.5	103.5	103.5
教養娯楽	938	103.3	105.0	104.2	105.4	104.7	104.5
教養娯楽用耐久財	47	95.0	93.4	93.9	93.4	93.8	95.0
教養娯楽用品	192	102.3	104.3	103.7	102.9	105.0	102.9
書籍・他の印刷物	129	102.1	108.1	108.1	108.2	108.3	108.4
教養娯楽サービス	570	104.5	105.5	104.4	106.6	104.7	105.0
諸雑費	674	100.4	100.4	100.6	100.7	100.7	100.6
理美容サービス	100	99.1	99.1	99.1	99.1	99.1	99.1
理美容用品	145	97.7	97.3	97.4	97.0	97.5	97.1
身の回り用品	86	102.8	102.9	105.0	105.7	105.3	105.3
たばこ	28	111.6	111.6	111.6	111.6	111.6	111.6
他の諸雑費	314	100.5	100.5	100.5	100.5	100.5	100.5
(別掲項目)							
生鮮食品	391	110.7	105.8	102.9	103.9	102.9	103.8
生鮮魚介	116	120.7	113.5	109.7	109.4	109.6	114.5
生鮮野菜	180	100.9	92.0	91.0	96.6	92.6	88.5
生鮮果物	95	117.2	122.7	117.2	110.9	114.3	120.0
生鮮食品を除く総合	9609	100.5	100.8	101.0	101.2	101.2	100.9
生鮮食品を除く食料	2089	102.3	102.4	102.5	103.0	102.8	102.4
持家の帰属家賃を除く総合	8572	101.5	101.6	101.7	102.0	102.0	101.6
エネルギー	861	103.7	105.0	106.0	106.3	106.1	105.8
食料(酒類を除く)及びエネルギーを除く総合	6784	99.6	99.8	100.0	100.0	100.1	99.8
教育関係費	333	102.5	102.4	102.5	102.7	102.7	102.7
教養娯楽関係費	995	102.9	104.6	104.2	105.0	104.4	104.2
情報通信関係費	566	93.4	93.4	93.5	93.4	93.5	91.2
生鮮食品及びエネルギーを除く総合	8748	100.2	100.4	100.6	100.7	100.7	100.4

注)原数値を掲載

2015年=100

2019年 7	8	9	10	11	12	2020年 1	中分類
101.0	101.5	101.7	101.5	101.5	101.5	101.3	総合
102.5	103.3	105.1	104.5	104.4	104.2	104.2	食料
106.4	105.7	107.1	106.6	105.2	106.1	106.1	穀類
110.4	118.8	119.0	110.1	112.0	115.1	111.5	魚介類
95.0	95.4	94.7	93.5	95.5	95.2	94.9	肉類
103.0	100.9	102.4	102.9	101.6	103.9	103.1	乳卵類
96.9	99.3	110.9	107.2	104.6	102.1	101.7	野菜・海藻
115.8	111.1	117.6	118.3	119.3	111.2	120.1	果物
95.5	96.5	95.7	95.7	95.3	95.2	95.7	油脂・調味料
106.7	107.3	106.2	103.9	103.8	104.3	104.8	菓子類
101.4	102.3	103.3	103.8	103.4	103.8	104.2	調理食品
97.1	97.0	98.2	98.0	98.2	98.1	97.5	飲料
101.1	100.1	100.4	103.2	103.9	103.7	103.3	酒類
103.6	103.6	103.9	107.2	107.3	107.3	107.2	外食
98.0	98.0	98.0	98.5	98.6	98.6	98.4	住居
97.4	97.4	97.4	97.4	97.4	97.4	97.2	家賃
102.3	102.5	102.8	106.5	106.8	106.8	106.8	設備修繕・維持
103.8	103.6	103.3	103.3	104.2	103.3	103.4	光熱・水道
106.3	106.2	105.8	105.1	106.3	105.6	105.3	電気代
101.6	100.8	100.6	101.4	101.8	99.0	99.2	ガス代
110.7	110.7	110.7	112.3	107.8	108.5	110.7	他の光熱
100.0	100.0	100.0	100.0	101.9	101.9	101.9	上下水道料
96.7	97.2	96.0	100.3	98.1	98.8	97.9	家具・家事用品
91.5	94.1	92.1	98.0	94.9	97.4	90.4	家庭用耐久財
64.0	63.0	57.7	64.5	63.6	60.8	63.3	室内装備品
111.6	111.6	111.5	113.0	113.0	113.0	112.2	寝具類
106.6	106.6	105.8	107.6	106.7	105.2	107.3	家事雑貨
99.1	98.7	98.3	103.4	99.9	101.3	103.9	家事用消耗品
100.6	100.6	100.6	102.4	102.4	102.4	102.4	家事サービス
103.3	101.5	106.0	107.4	107.0	105.5	102.7	被服及び履物
98.8	96.7	103.3	104.2	102.6	100.6	95.9	衣料
101.5	101.5	101.5	103.4	103.4	108.8	108.8	和服
98.7	96.5	103.4	104.2	102.6	100.3	95.4	洋服
105.7	102.0	108.2	109.0	109.5	109.6	105.3	シャツ・セーター・下着類
110.5	104.8	112.8	113.5	114.1	114.3	109.0	シャツ・セーター類
94.1	95.2	97.1	98.2	98.2	98.2	96.3	下着類
115.2	115.2	114.6	116.7	116.1	111.1	117.1	履物類
104.4	105.2	107.3	112.0	113.9	112.9	106.0	他の被服
95.5	95.5	95.5	97.4	97.4	97.4	97.4	被服関連サービス
103.5	103.5	103.7	104.6	104.3	104.5	104.5	保健医療
98.0	97.9	98.9	99.6	99.4	99.9	100.0	医薬品・健康保持用摂取品
100.4	100.6	100.0	102.4	101.3	101.3	101.6	保健医療用品・器具
107.2	107.1	107.1	107.6	107.6	107.6	107.6	保健医療サービス
98.5	98.8	98.0	98.9	99.3	99.8	100.0	交通・通信
101.2	105.1	99.1	100.2	100.2	100.4	99.3	交通
101.9	102.1	101.7	103.2	103.5	103.7	104.3	自動車等関係費
89.6	89.5	89.0	88.4	89.4	90.2	90.2	通信
104.8	104.8	104.8	100.6	100.6	100.6	100.6	教育
105.3	105.3	105.3	98.9	98.9	98.9	98.9	授業料等
101.2	101.2	101.2	102.1	102.1	102.1	102.1	教科書・学習参考教材
103.5	103.5	103.5	106.9	106.9	106.9	106.9	補習教育
104.8	107.6	105.7	107.4	106.5	107.2	105.8	教養娯楽
93.3	92.7	94.0	98.1	96.9	96.0	93.5	教養娯楽用耐久財
104.6	105.4	106.9	109.3	109.1	106.9	106.3	教養娯楽用品
108.4	108.7	108.6	109.4	109.3	109.2	109.3	書籍・他の印刷物
105.0	109.3	105.6	107.0	105.8	107.7	105.8	教養娯楽サービス
100.5	100.4	100.8	92.3	92.0	91.9	92.1	諸雑費
99.1	99.1	99.1	101.5	101.5	100.1	100.1	理美容サービス
96.6	96.5	98.1	99.7	99.7	99.8	99.6	理美容用品
105.0	104.9	105.0	113.0	111.1	111.6	113.4	身の回り用品
111.6	111.6	111.6	113.5	113.5	113.5	113.5	たばこ
100.5	100.5	100.5	78.4	78.4	78.4	78.4	他の諸雑費
							(別掲項目)
103.2	107.8	117.9	111.2	110.4	108.6	108.4	生鮮食品
114.0	127.7	128.2	114.2	116.2	122.4	115.6	生鮮魚介
89.4	93.1	111.1	105.2	101.7	98.1	97.3	生鮮野菜
116.4	111.5	118.4	118.9	120.0	111.7	120.7	生鮮果物
100.9	101.2	101.1	101.1	101.1	101.2	101.0	生鮮食品を除く総合
102.4	102.5	102.7	103.2	103.2	103.4	103.4	生鮮食品を除く食料
101.7	102.2	102.5	102.3	102.2	102.2	102.0	持家の帰属家賃を除く総合
105.2	105.2	104.4	105.4	105.7	105.5	106.2	エネルギー
99.9	100.3	100.1	100.0	99.9	100.0	99.6	食料(酒類を除く)及びエネルギーを除く総合
102.7	102.7	102.7	99.8	99.8	100.2	100.1	教育関係費
105.0	108.1	105.6	107.1	106.3	106.9	105.4	教養娯楽関係費
91.2	91.2	91.2	91.9	92.1	92.2	92.1	情報通信関係費
100.5	100.8	100.7	100.7	100.7	100.8	100.5	生鮮食品及びエネルギーを除く総合

6 前年同月比の推移

中分類	2019年												2020年 1
	1	2	3	4	5	6	7	8	9	10	11	12	
総合	0.1	0.1	0.5	1.0	0.7	0.4	0.4	0.0	0.3	-0.2	0.2	0.4	0.4
食料	-0.4	-1.2	-0.2	2.0	1.0	1.4	0.6	-0.3	1.4	0.7	1.1	1.1	0.6
穀類	1.4	0.7	1.6	-0.6	0.2	1.8	1.0	0.7	0.9	0.1	0.0	1.0	1.3
魚介類	1.7	0.8	-0.8	2.7	0.3	3.5	-0.9	3.9	14.1	4.9	0.3	-0.5	-3.4
肉類	3.6	4.8	3.3	7.7	2.8	0.0	-1.1	-0.1	-1.6	-1.2	-3.0	-4.1	-6.1
乳卵類	2.7	4.6	4.0	2.4	3.3	0.0	1.9	0.0	3.4	2.5	2.5	4.9	2.8
野菜・海藻	-12.4	-18.9	-9.1	3.0	0.3	1.1	-3.1	-8.5	-2.2	-8.4	-2.0	0.5	-2.2
果物	1.8	4.0	-2.6	1.5	-2.6	3.9	3.9	-5.7	10.6	6.6	11.8	0.8	3.0
油脂・調味料	0.2	-0.8	-1.5	-1.2	0.5	-0.1	-0.7	-1.4	-1.8	-1.4	-3.0	-1.3	-0.4
菓子類	2.6	1.2	0.5	0.8	1.2	5.7	7.2	6.5	3.0	1.6	1.2	0.5	2.9
調理食品	0.4	2.0	2.3	4.9	2.7	0.2	0.1	0.0	-1.1	1.8	1.3	2.4	2.6
飲料	0.7	-0.7	0.7	0.4	1.5	2.3	1.7	0.7	-0.2	0.9	1.0	0.6	0.4
酒類	-1.9	-2.2	-0.3	-0.9	-1.4	-2.0	-2.0	-3.1	-3.6	-0.4	0.4	0.5	0.5
外食	0.6	0.9	0.9	0.7	0.9	0.6	0.5	0.5	0.7	4.0	4.1	4.0	3.9
住居	-0.8	-0.8	-0.6	-1.0	-0.9	-0.8	-0.7	-0.7	-0.6	-0.2	0.2	0.2	0.5
家賃	-1.0	-1.0	-1.0	-1.4	-1.3	-1.3	-1.3	-1.3	-1.3	-1.3	-0.8	-0.8	-0.5
設備修繕・維持	0.9	0.8	2.0	1.6	1.9	2.1	3.1	3.5	3.7	7.5	7.7	7.6	7.6
光熱・水道	3.6	3.7	3.4	2.7	1.6	1.6	1.4	1.0	0.3	-0.4	0.1	-0.1	-0.2
電気代	7.4	7.4	6.7	5.4	3.0	2.1	2.0	1.6	0.5	-1.0	-0.5	-1.6	-2.5
ガス代	-0.6	0.0	-0.7	-0.8	-0.9	2.3	2.0	1.1	0.7	0.9	1.2	1.5	1.6
他の光熱	4.7	4.3	7.3	6.4	7.6	1.8	0.8	0.8	-1.0	-3.2	-8.0	-2.6	5.0
上下水道料	0.0	0.0	0.0	0.0	0.0	0.0	0.0	0.0	0.0	0.0	1.9	1.9	1.9
家具・家事用品	-2.7	0.2	2.4	1.7	5.4	3.5	4.3	4.6	2.0	4.4	5.2	6.8	5.0
家庭用耐久財	-5.5	1.4	7.8	3.4	16.3	10.2	9.0	11.6	8.2	7.8	11.2	17.0	7.7
室内装備品	-15.6	-7.8	-10.5	-6.6	-6.7	-10.5	-7.1	-5.9	-9.1	2.5	-3.5	-2.5	-0.1
寝具類	-2.7	0.7	7.5	2.3	12.8	12.8	12.7	14.4	12.5	14.1	14.1	16.9	16.0
家事雑貨	-1.4	-2.0	-2.2	-0.6	-2.6	-2.5	0.5	1.5	0.7	2.3	1.4	-0.2	1.8
家事用消耗品	0.7	2.2	3.4	3.6	3.9	3.5	4.5	1.8	-2.5	1.6	2.9	3.8	4.5
家事サービス	0.0	0.0	0.0	0.7	0.7	0.7	0.7	0.7	0.7	2.5	2.5	2.5	2.5
被服及び履物	-0.5	-0.8	-1.5	-0.6	0.4	0.0	1.2	-2.5	1.4	2.1	1.6	1.4	0.4
衣料	-0.9	-1.2	-1.6	-0.6	0.1	0.1	1.7	-0.5	3.2	3.5	2.0	0.7	-0.6
和服	0.0	0.0	0.0	1.5	1.5	1.5	1.5	1.5	1.5	3.4	3.4	8.8	8.8
洋服	-1.0	-1.3	-1.7	-0.7	0.1	0.0	1.7	-0.6	3.3	3.5	1.9	0.4	-1.0
シャツ・セーター・下着類	-2.2	-2.8	-3.2	-1.3	1.4	0.1	1.9	-7.0	0.2	0.3	1.2	2.1	-0.7
シャツ・セーター類	-1.2	-1.7	-2.0	0.2	4.0	2.5	2.8	-7.3	-0.3	-0.6	1.3	1.4	-0.9
下着類	-4.7	-5.4	-6.3	-5.5	-5.5	-6.2	-0.5	-6.2	1.6	2.7	0.7	4.1	-0.1
履物類	2.6	3.2	2.5	0.8	0.8	0.8	0.8	0.3	2.7	4.6	4.1	-3.3	2.3
他の被服	6.6	6.2	2.0	4.6	3.4	2.4	3.7	3.4	4.4	5.8	5.9	10.5	3.6
被服関連サービス	-4.8	-4.8	-4.8	-4.8	-4.8	-4.8	-4.8	-4.8	-6.7	-4.9	-6.7	0.9	2.0
保健医療	0.8	0.9	1.5	0.6	0.4	0.4	0.5	-0.3	-0.3	0.8	0.6	0.9	0.9
医薬品・健康保持用摂取品	-0.8	-0.5	1.2	-0.1	-1.1	-1.0	-0.8	-1.5	-0.6	0.5	0.5	0.6	1.0
保健医療用品・器具	-0.6	-0.6	0.5	-0.3	-0.4	-0.1	-0.1	0.4	-0.8	2.3	1.0	3.1	2.5
保健医療サービス	1.9	1.9	1.9	1.2	1.2	1.2	1.2	-0.1	0.0	0.4	0.5	0.4	0.4
交通・通信	-0.8	-0.3	0.2	0.0	0.1	-1.6	-1.3	-1.2	-1.6	-1.4	-0.4	1.3	1.8
交通	0.6	0.6	0.2	-0.1	0.5	0.1	-0.3	0.7	0.3	2.0	2.4	2.6	2.5
自動車等関係費	0.0	0.7	1.5	1.3	1.8	-0.5	-0.7	-0.6	-1.3	-0.8	0.2	2.4	3.2
通信	-3.0	-3.0	-3.2	-3.2	-4.4	-4.9	-3.0	-3.1	-3.1	-4.0	-2.7	-1.8	-1.7
教育	0.3	0.3	0.3	0.5	0.5	0.5	0.5	0.5	0.5	-3.5	-3.5	-3.5	-3.5
授業料等	0.5	0.5	0.5	0.0	0.0	0.0	0.0	0.0	0.0	-6.1	-6.1	-6.1	-6.1
教科書・学習参考教材	0.0	0.0	0.0	0.2	0.2	0.2	0.2	0.2	0.2	1.1	1.1	1.1	1.1
補習教育	0.0	0.0	0.0	2.6	2.6	2.6	2.6	2.6	2.6	6.0	6.0	6.0	6.0
教養娯楽	2.4	3.1	2.4	3.5	2.5	2.1	2.5	2.4	1.9	3.3	3.4	2.8	2.4
教養娯楽用耐久財	-1.1	-6.7	-4.6	-2.4	-2.3	0.0	-1.6	-0.4	-3.0	-0.9	-2.1	-1.8	-1.5
教養娯楽用品	1.9	4.5	3.9	2.8	4.0	0.5	4.4	4.5	4.3	6.8	8.5	4.1	3.9
書籍・他の印刷物	1.0	7.0	6.9	6.9	7.1	7.1	7.1	7.3	7.3	8.0	7.8	7.8	7.0
教養娯楽サービス	3.2	2.5	1.4	3.4	1.4	1.7	1.2	0.9	0.3	1.5	1.2	1.6	1.2
諸雑費	0.9	0.5	0.7	0.8	0.7	0.7	0.8	0.7	1.1	-8.0	-8.3	-8.4	-8.3
理美容サービス	1.1	1.1	1.1	0.2	0.2	0.2	0.2	0.2	0.2	2.5	2.3	1.0	1.0
理美容用品	-1.1	-1.5	-2.0	-1.2	-1.5	-1.3	-0.8	-1.1	0.4	2.2	2.3	2.9	1.9
身の回り用品	1.8	0.0	2.0	2.7	2.3	2.3	2.1	1.9	2.1	9.9	8.0	8.2	10.3
たばこ	8.6	8.6	8.6	7.8	7.8	7.8	7.8	7.8	7.8	1.7	1.7	1.7	1.7
他の諸雑費	0.7	0.7	0.7	0.7	0.7	0.7	0.7	0.7	0.7	-22.0	-22.0	-22.0	-22.0
(別掲項目)													
生鮮食品	-8.9	-12.9	-8.3	2.2	-1.0	2.9	-1.9	-4.9	8.0	-1.6	2.3	1.3	-2.1
生鮮魚介	1.6	1.9	-1.7	2.6	0.2	5.3	-1.5	8.7	25.0	11.2	2.0	1.7	-4.2
生鮮野菜	-20.2	-29.0	-15.8	2.5	-0.9	0.1	-6.1	-13.9	-3.5	-12.6	-2.9	1.2	-3.6
生鮮果物	1.5	3.8	-2.8	1.1	-2.7	4.1	4.2	-5.8	11.5	6.8	12.5	1.1	3.1
生鮮食品を除く総合	0.6	0.8	0.9	0.9	0.8	0.3	0.5	0.2	0.0	-0.1	0.1	0.4	0.5
生鮮食品を除く食料	1.5	1.4	1.4	2.0	1.3	1.1	1.0	0.6	0.1	1.2	0.9	1.0	1.1
持家の帰属家賃を除く総合	0.3	0.3	0.7	1.4	1.1	0.7	0.7	0.2	0.6	0.0	0.4	0.7	0.5
エネルギー	2.5	3.5	4.4	3.6	2.6	0.1	-0.4	-0.5	-2.0	-2.7	-2.1	0.8	2.4
食料(酒類を除く)及びエネルギーを除く総合	0.0	0.2	0.2	0.2	0.3	0.0	0.4	0.1	0.2	-0.2	0.1	0.2	0.0
教育関係費	0.5	0.3	0.3	0.3	0.3	0.3	0.3	0.3	0.3	-2.5	-2.5	-2.2	-2.3
教養娯楽関係費	2.3	2.9	2.3	3.3	2.5	2.0	2.3	2.3	1.8	3.3	3.4	2.8	2.4
情報通信関係費	-2.1	-2.1	-2.1	-2.1	-2.1	-2.8	-2.8	-2.8	-2.5	-1.9	-1.6	-1.4	-1.3
生鮮食品及びエネルギーを除く総合	0.4	0.5	0.5	0.7	0.6	0.3	0.6	0.3	0.2	0.1	0.3	0.4	0.3

(注)原数値を掲載

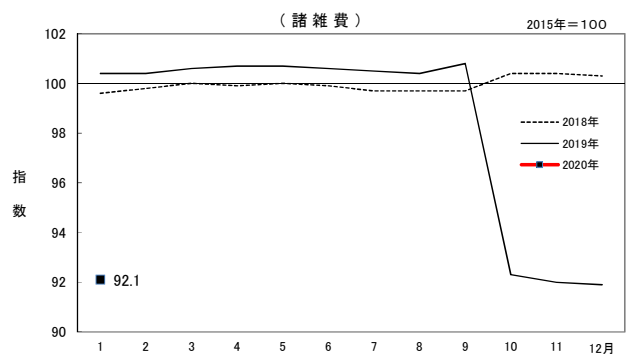
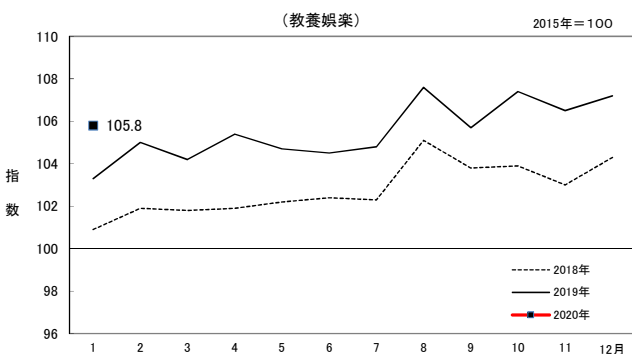
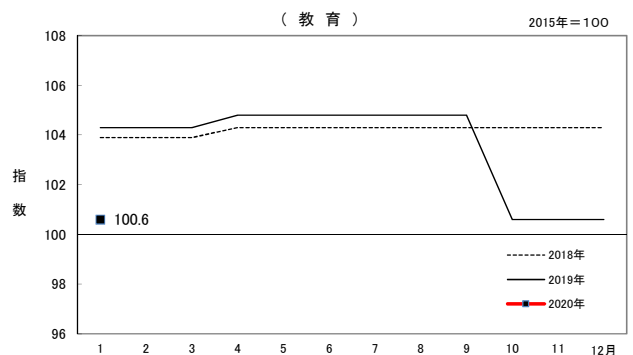
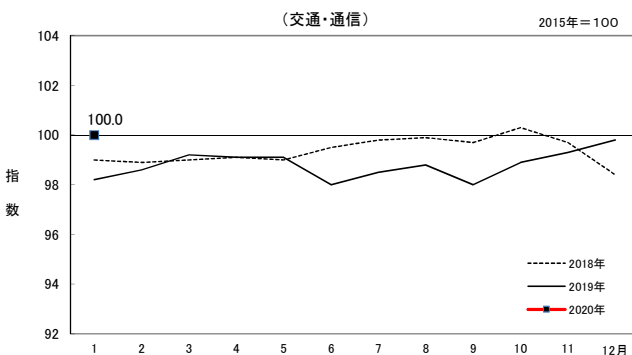
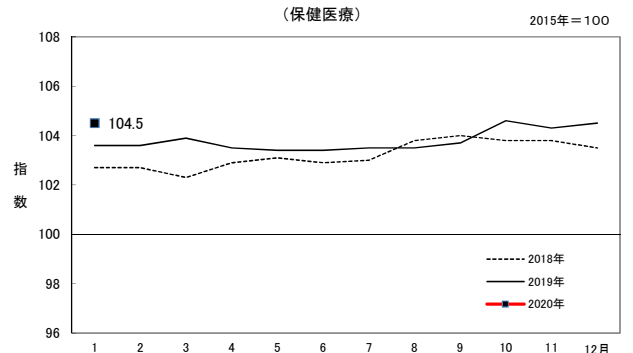
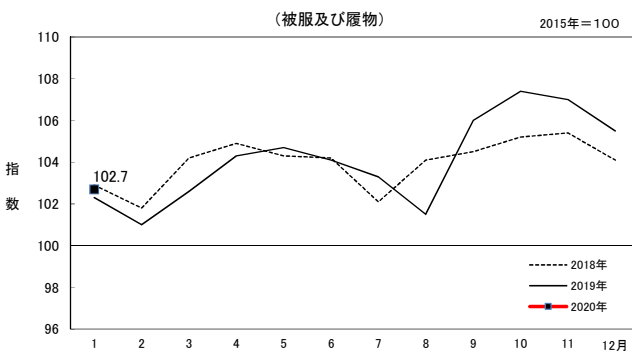
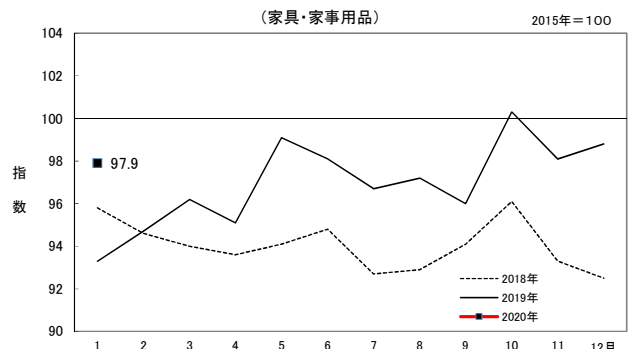
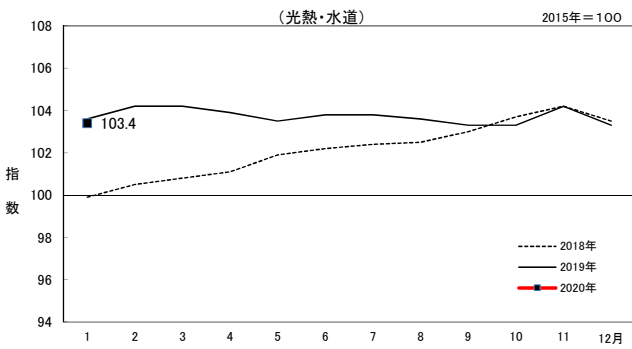
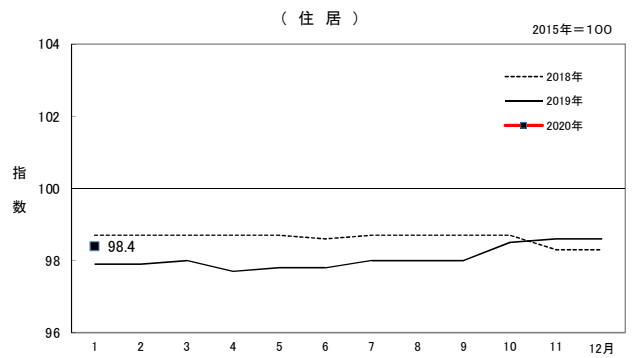
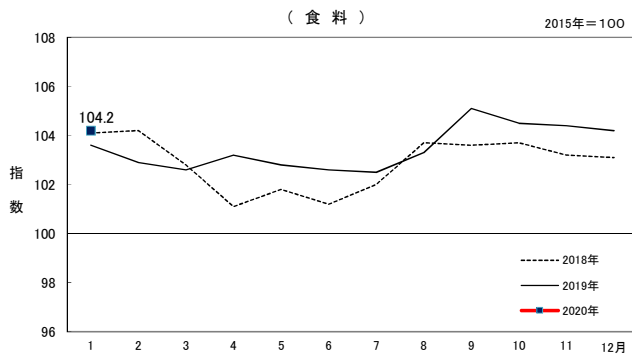
8 中分類別寄与度

2015年=100

費目	ウエイト	2019年12月		2020年1月			寄与度差
		前年同月比(%)	前年同月比寄与度	指数	前年同月比(%)	前年同月比寄与度	
総合	10000	0.4		101.3	0.4		-
食料	2479	1.1	0.27	104.2	0.6	0.15	-0.12
穀類	204	1.0	0.02	106.1	1.3	0.03	0.01
魚介類	198	-0.5	-0.01	111.5	-3.4	-0.08	-0.07
肉類	228	-4.1	-0.09	94.9	-6.1	-0.14	-0.05
乳卵類	116	4.9	0.06	103.1	2.8	0.03	-0.03
野菜・海藻	274	0.5	0.01	101.7	-2.2	-0.06	-0.07
果物	101	0.8	0.01	120.1	3.0	0.04	0.03
油脂・調味料	122	-1.3	-0.02	95.7	-0.4	0.00	0.02
菓子類	236	0.5	0.01	104.8	2.9	0.07	0.06
調理食品	275	2.4	0.07	104.2	2.6	0.07	0.00
飲料	125	0.6	0.01	97.5	0.4	0.00	-0.01
酒類	125	0.5	0.01	103.3	0.5	0.01	0.00
外食	476	4.0	0.19	107.2	3.9	0.19	0.00
住居	1918	0.2	0.04	98.4	0.5	0.10	0.06
家賃	1679	-0.8	-0.14	97.2	-0.5	-0.08	0.06
設備修繕・維持	240	7.6	0.18	106.8	7.6	0.18	0.00
光熱・水道	795	-0.1	-0.01	103.4	-0.2	-0.01	0.00
電気代	375	-1.6	-0.06	105.3	-2.5	-0.10	-0.04
ガス代	165	1.5	0.02	99.2	1.6	0.03	0.01
他の光熱	38	-2.6	-0.01	110.7	5.0	0.02	0.03
上下水道料	218	1.9	0.04	101.9	1.9	0.04	0.00
家具・家事用品	320	6.8	0.20	97.9	5.0	0.15	-0.05
家庭用耐久財	96	17.0	0.13	90.4	7.7	0.06	-0.07
室内装備品	23	-2.5	0.00	63.3	-0.1	0.00	0.00
寝具類	18	16.9	0.03	112.2	16.0	0.03	0.00
家事雑貨	66	-0.2	0.00	107.3	1.8	0.01	0.01
家事用消耗品	90	3.8	0.03	103.9	4.5	0.04	0.01
家事サービス	26	2.5	0.01	102.4	2.5	0.01	0.00
被服及び履物	371	1.4	0.05	102.7	0.4	0.01	-0.04
衣料	141	0.7	0.01	95.9	-0.6	-0.01	-0.02
和服	5	8.8	0.00	108.8	8.8	0.00	0.00
洋服	136	0.4	0.01	95.4	-1.0	-0.01	-0.02
シャツ・セーター・下着類	112	2.1	0.03	105.3	-0.7	-0.01	-0.04
シャツ・セーター類	79	1.4	0.01	109.0	-0.9	-0.01	-0.02
下着類	33	4.1	0.01	96.3	-0.1	0.00	-0.01
履物類	51	-3.3	-0.02	117.1	2.3	0.01	0.03
他の被服	32	10.5	0.03	106.0	3.6	0.01	-0.02
被服関連サービス	35	0.9	0.00	97.4	2.0	0.01	0.01
保健医療	406	0.9	0.04	104.5	0.9	0.04	0.00
医薬品・健康保持用摂取品	106	0.6	0.01	100.0	1.0	0.01	0.00
保健医療用品・器具	74	3.1	0.02	101.6	2.5	0.02	0.00
保健医療サービス	226	0.4	0.01	107.6	0.4	0.01	0.00
交通・通信	1855	1.3	0.24	100.0	1.8	0.33	0.09
交通	124	2.6	0.03	99.3	2.5	0.03	0.00
自動車等関係費	1217	2.4	0.29	104.3	3.2	0.39	0.10
通信	514	-1.8	-0.08	90.2	-1.7	-0.08	0.00
教育	242	-3.5	-0.09	100.6	-3.5	-0.09	0.00
授業料等	186	-6.1	-0.12	98.9	-6.1	-0.12	0.00
教科書・学習参考教材	9	1.1	0.00	102.1	1.1	0.00	0.00
補習教育	47	6.0	0.03	106.9	6.0	0.03	0.00
教養娯楽	938	2.8	0.27	105.8	2.4	0.23	-0.04
教養娯楽用耐久財	47	-1.8	-0.01	93.5	-1.5	-0.01	0.00
教養娯楽用品	192	4.1	0.08	106.3	3.9	0.08	0.00
書籍・他の印刷物	129	7.8	0.10	109.3	7.0	0.09	-0.01
教養娯楽サービス	570	1.6	0.10	105.8	1.2	0.07	-0.03
諸雑費	674	-8.4	-0.56	92.1	-8.3	-0.56	0.00
理美容サービス	100	1.0	0.01	100.1	1.0	0.01	0.00
理美容用品	145	2.9	0.04	99.6	1.9	0.03	-0.01
身の回り用品	86	8.2	0.07	113.4	10.3	0.09	0.02
たばこ	28	1.7	0.01	113.5	1.7	0.01	0.00
他の諸雑費	314	-22.0	-0.69	78.4	-22.0	-0.69	0.00
(別掲項目)							
生鮮食品	391	1.3	0.05	108.4	-2.1	-0.09	-0.14
生鮮魚介	116	1.7	0.02	115.6	-4.2	-0.06	-0.08
生鮮野菜	180	1.2	0.02	97.3	-3.6	-0.06	-0.08
生鮮果物	95	1.1	0.01	120.7	3.1	0.03	0.02
生鮮食品を除く総合	9609	0.4	0.39	101.0	0.5	0.45	0.06
生鮮食品を除く食料	2089	1.0	0.21	103.4	1.1	0.24	0.03
持家の 帰属家賃を除く総合	8572	0.7	0.58	102.0	0.5	0.44	-0.14
エネルギー	861	0.8	0.07	106.2	2.4	0.21	0.14
食料(酒類を除く)及びエネルギーを除く総合	6784	0.2	0.11	99.6	0.0	0.00	-0.11
教育関係費	333	-2.2	-0.08	100.1	-2.3	-0.08	0.00
教養娯楽関係費	995	2.8	0.29	105.4	2.4	0.25	-0.04
情報通信関係費	566	-1.4	-0.07	92.1	-1.3	-0.07	0.00
生鮮食品及びエネルギーを除く総合	8748	0.4	0.32	100.5	0.3	0.23	-0.09

注)原数値を掲載

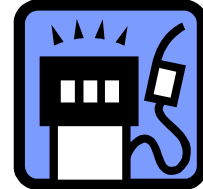
9 10大費目別指数推移グラフ



<追加参考資料> 松江市消費者物価指数
 主な別掲項目の指数別推移。

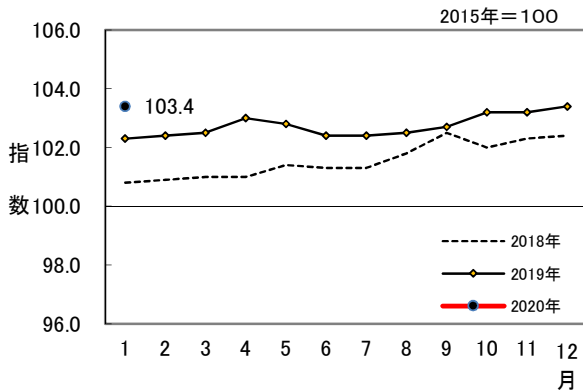
1 各指数の推移

- 生鮮食品を除く総合は、前年同月比0.5%の上昇となった。
 (前月の前年同月比=0.4%)。
- 生鮮食品及びエネルギーを除く総合は、前年同月比0.3%の上昇となった。
 (前月の前年同月比=0.4%)。
- 生鮮食品を除く食料は、前年同月比1.1%の上昇となった。
 (前月の前年同月比=1.0%)。
- エネルギーは、前年同月比2.4%の上昇となった。
 (前月の前年同月比=0.8%)。

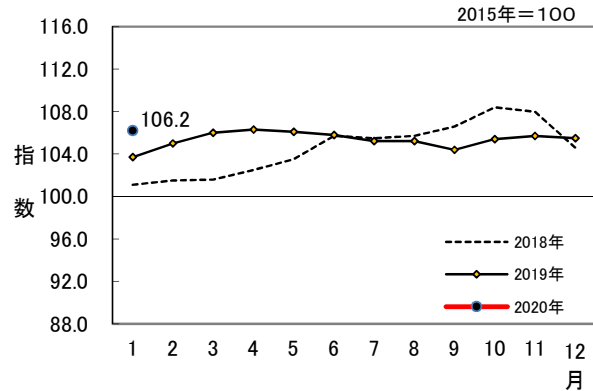


(注)エネルギー:電気代、都市ガス代、プロパンガス、灯油、ガソリン

2 生鮮食品を除く食料 指数推移グラフ



3 エネルギー 指数推移グラフ



消費者物価指数の公表予定日

公表予定日	松江市
2020年 2月21日 (金) (公表済)	1月分
3月19日 (金)	2月分
4月24日 (金)	3月分 及び2019年度平均
5月22日 (金)	4月分
6月19日 (金)	5月分
7月21日 (火)	6月分
8月21日 (金)	7月分
9月18日 (金)	8月分
10月23日 (金)	9月分
11月20日 (金)	10月分
12月18日 (金)	11月分
2021年 1月22日 (金)	12月分 及び2020年平均

<内容に関する問合せ先>
 島根県政策企画局 統計調査課 生活消費グループ
 (0852)22-5072