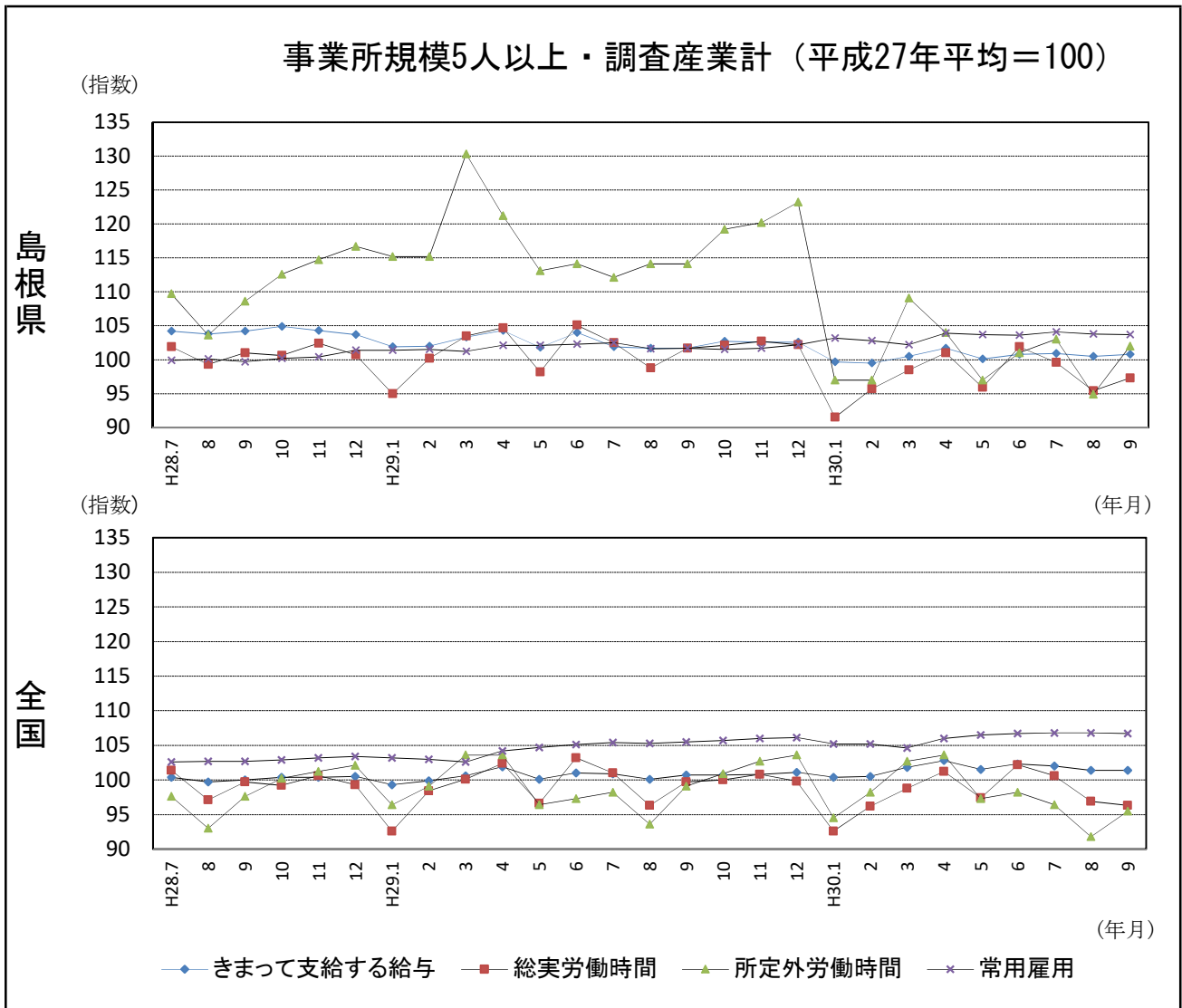




平成30年9月分（夏季賞与集計 掲載）

島根の賃金、労働時間及び雇用の動き

—毎月勤労統計調査地方調査(基幹統計) 月報—



| 区分 | きまって支給する給与 | | 総実労働時間 | | 所定外労働時間 | | 常用雇用 | |
|--------|------------|----------|---------|---------|---------|--------|----------|----------|
| | 島根県 | 全国 | 島根県 | 全国 | 島根県 | 全国 | 島根県 | 全国 |
| 実数 | 234,370円 | 262,820円 | 145.8時間 | 139.1時間 | 10.1時間 | 10.5時間 | 234,706人 | 50,230千人 |
| 指数 | 100.8 | 101.4 | 97.3 | 96.3 | 102.0 | 95.5 | 103.7 | 106.7 |
| 対前年同月比 | ▲ 0.9% | 0.7% | ▲ 4.3% | ▲ 3.4% | ▲ 10.6% | ▲ 3.6% | 2.0% | 1.1% |

I 毎月勤労統計調査地方調査の説明

1. 調査の位置づけ

この調査は、統計法に基づく基幹統計である。

2. 調査の目的

この調査は、賃金、労働時間及び雇用について島根県における毎月の変動を明らかにすることを目的としている。

3. 調査の対象

日本標準産業分類に定める16産業（鉱業、採石業、砂利採取業、建設業、製造業、電気・ガス・熱供給・水道業、情報通信業、運輸業、郵便業、卸売業、小売業、金融業、保険業、不動産業、物品賃貸業、学術研究、専門・技術サービス業、宿泊業、飲食サービス業、生活関連サービス業、娯楽業、教育、学習支援業、医療、福祉、複合サービス事業、サービス業）において、常時5人以上の常用労働者を雇用する民営及び官公営事業所のうち、厚生労働省の指定した事業所（産業、規模ごとに無作為に抽出された約500事業所）。

4. 調査事項及び用語の解説

| 現金給与総額 | きまって支給する給与 | 特別に支払われた給与 |
|---|--|--|
| 賃金、給与、手当、賞与、その他、名称のいかんを問わず、労働者に支払われたもので、所得税、貯金、社会保険料、組合費、購買代金等を差し引く以前の金額。 | 労働協約、就業規則等によって、あらかじめ定められている支給条件、算定方法によって支給される給与。時間外手当等の「所定外給与（超過労働給与）」を含む。 | 賞与・期末手当等の一時金、ベースアップ等の差額追給分、3カ月を超える期間で算定される現金給与等。 |

| 出勤日数 |
|--|
| 調査期間中に労働者が仕事のために実際に出勤した日数。有給であっても事業所に出勤しない日は出勤日にならないが、1日のうち1時間でも就業すれば出勤日となる。 |

| 実労働時間 | 所定内労働時間 | 所定外労働時間 |
|-----------------------------------|---|-----------------------------|
| 調査期間中に労働者が仕事のために実際に労働した時間数のことである。 | 就業規則で定められた正規の始業時刻と終業時刻との間の休憩時間を除いた、実際に労働した時間。 | 早出、残業、臨時の呼び出し、休日出勤等による労働時間。 |

- ① 本来の職務外として行われる宿日直は、労働時間数から除かれる。
- ② 運輸関係労働者の手待ち時間は、労働時間に含まれる。

| 常用労働者 | 一般労働者 | パートタイム労働者 |
|---------------------------------|----------------------------|-------------------------------------|
| 期間を定めずまたは1カ月を超える期間を定めて雇用されている者。 | 常用労働者のうちパートタイム労働者以外のものである。 | 1日の所定労働時間または1週間の所定労働日数が一般の労働者より短い者。 |

次の者も常用労働者に含まれる。

一定の職務に従事し、一般労働者と同じ給与規則によって給与を支払われている重役や理事。

| 労働異動率 | 入職率 | 離職率 |
|-----------------------------|---|---|
| 労働異動率は事業所間の雇用の流動状況を示す指標である。 | $\frac{\text{月間増加労働者数} \times 100}{\text{前月末労働者数}}$ | $\frac{\text{月間減少労働者数} \times 100}{\text{前月末労働者数}}$ |

労働異動率には、新規の入職者のみならず、人事異動に伴う同一企業内の転勤者も含まれる。

目次

| | | |
|-------------------------|-------|------|
| I. 毎月勤労統計調査の説明 | | P 1 |
| II. 毎月勤労統計調査結果のご利用にあたって | | P 2 |
| III. 調査結果の概要 | | P 3 |
| IV-1. 産業別実数表（5人以上） | | P 9 |
| IV-2. 産業別実数表（30人以上） | | P 11 |
| V. 就業形態別実数表 | | P 13 |
| VI. 指数表 | | P 15 |
| VII. 平成30年夏季賞与の支給状況 | | P 19 |
| VIII. 全国結果（平成30年9月分確報） | | P 21 |
| IX. 産業接続表 | | P 22 |

Ⅱ 毎月勤労統計調査結果のご利用にあたって

1 調査結果について

この調査結果は、調査対象事業所からの報告を基に、本県の事業所規模5人以上の全ての事業所(本文中5人以上)と、その中から抜き出した事業所規模30人以上の事業所(本文中30人以上)にそれぞれ対応するよう推計したものです。

2 指数の基準時について

平成29年1月から、指数は平成27年平均=100として算出しています。

3 事業所の抽出替え等について

- (1) 事業所規模30人以上の事業所については、概ね3年ごとに抽出替え(調査対象事業所の入れ替え)を行っていたが、平成30年1月から、毎年1月分調査時に行う部分入替え方式に変更しました。
- (2) 事業所規模5~29人事業所については、6ヶ月毎(1月、7月)に三分の一ずつ抽出替えを行っています。
- (3) 平成30年1月調査から常用労働者数の集計に用いる母集団労働者数を、平成26年経済センサス基礎調査に基づく労働者数へ変更しました。

4 指数改訂について

- (1) 事業所規模30人以上の事業所の抽出方法は、概ね3年ごとの総入替え方式から毎年1月調査時に行う部分入替え方式に変更しました。賃金、労働時間指数とその増減率は総入替え方式のときに行っていた過去に遡った改訂はしません。
- (2) 常用雇用指数とその増減率は、3(3)に伴い、平成30年1月分公表時に過去に遡って改訂しました。

5 日本標準産業分類の改定について

日本標準産業分類の改定(平成19年11月)に伴い、平成22年1月から新しい産業分類に基づき結果を表章(公表)しています。

接続状況についてはP22産業接続表をご参照ください。

また、鉱業、採石業、砂利採取業、電気・ガス・熱供給・水道業及び不動産業、物品賃貸業は調査事業所数が僅少のため公表していませんが、調査産業計には含まれています。

6 数値の見方について

- (1) 前年同月比などの増減率は指数により算出しており、実数で計算した場合とは必ずしも一致しません。
- (2) 統計表中の符号の用法は次のとおりです。
 - 「-」……調査あるいは集計を行っていないもの(指数については指数化していないもの)
 - 「▲」……減又はマイナス
 - 「x」……調査事業所数が少ないため公表しないもの

Ⅲ 調査 結

1. 賃金の動き

(1) 事業所規模5人以上

| 項 目 | | 金額 (円) | 前年同月比 (%) | 全国結果 (円) |
|---------------|------------|---------|-------------------|----------|
| 調査 産業 計 | 現金給与総額 | 237,069 | ▲ 2.8 (3か月ぶりの減少) | 269,656 |
| | きまって支給する給与 | 234,370 | ▲ 0.9 (15か月連続の減少) | 262,820 |
| | 所定内給与 | 216,657 | ▲ 1.1 (15か月連続の減少) | 243,798 |
| | 所定外給与 | 17,713 | — | 19,022 |
| | 特別に支払われた給与 | 2,699 | — | 6,836 |

9月の一人平均現金給与総額は237,069円で、前年同月比2.8%減となった。

現金給与総額のうち、きまって支給する給与は234,370円で、前年同月比0.9%減となり、所定内給与は216,657円で、前年同月比1.1%減となった。また、所定外給与は17,713円、特別に支払われた給与は2,699円であった。

現金給与総額を就業形態別にみると、一般労働者は288,296円で、パートタイム労働者は90,872円であった。

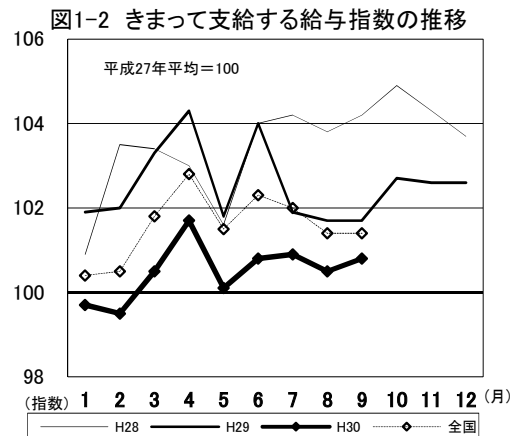
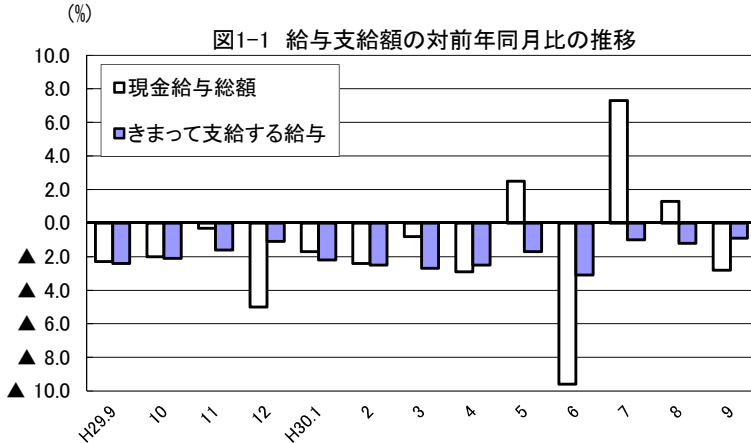
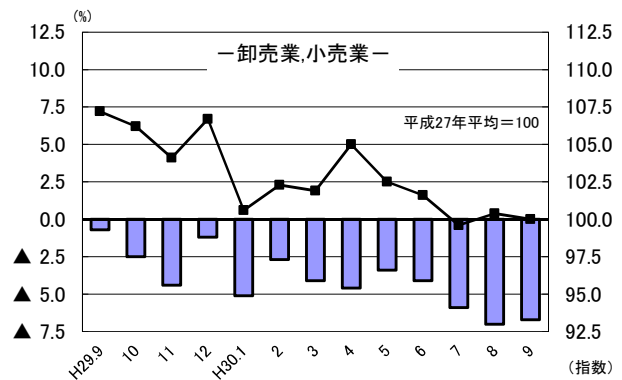
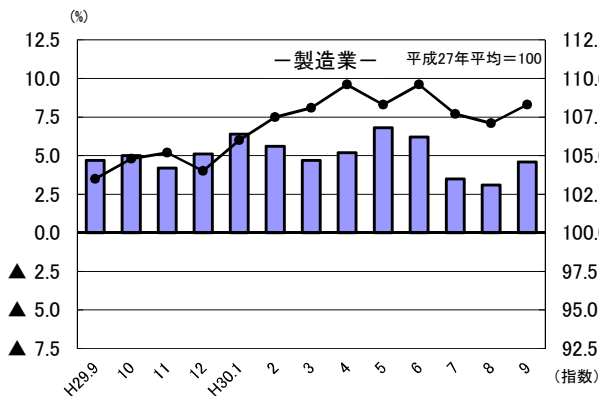


図1-3 産業別きまって支給する給与指数及び対前年同月比の推移
(折れ線グラフ=指数、棒グラフ=対前年同月比)



果 の 概 要

(2) 事業所規模30人以上

| 項 目 | | 金額 (円) | 前年同月比 (%) |
|-----------------------|------------|---------|------------------|
| 調 査 産 業 計 | 現金給与総額 | 264,800 | ▲ 2.7 (3か月ぶりの減少) |
| | きまって支給する給与 | 260,804 | 0.7 (3か月連続の増加) |
| | 所定内給与 | 235,808 | 0.1 (2か月連続の増加) |
| | 所定外給与 | 24,996 | — |
| | 特別に支払われた給与 | 3,996 | — |

9月の一人平均現金給与総額は264,800円で、前年同月比2.7%減となった。
 現金給与総額のうち、きまって支給する給与は260,804円で、前年同月比0.7%増となり、
 所定内給与は235,808円で、前年同月比0.1%増となった。また、所定外給与は24,996円、特
 別に支払われた給与は3,996円であった。
 現金給与総額を就業形態別にみると、一般労働者は313,468円で、パートタイム労働者は
 101,751円であった。

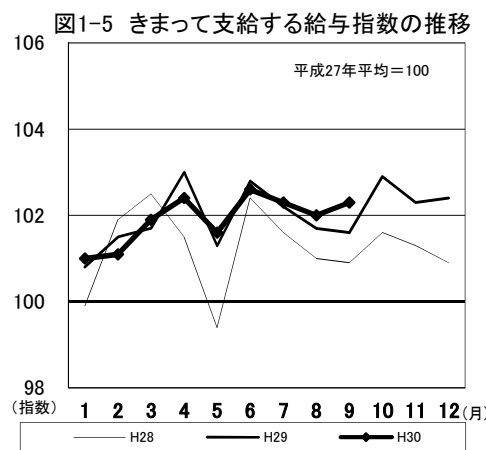
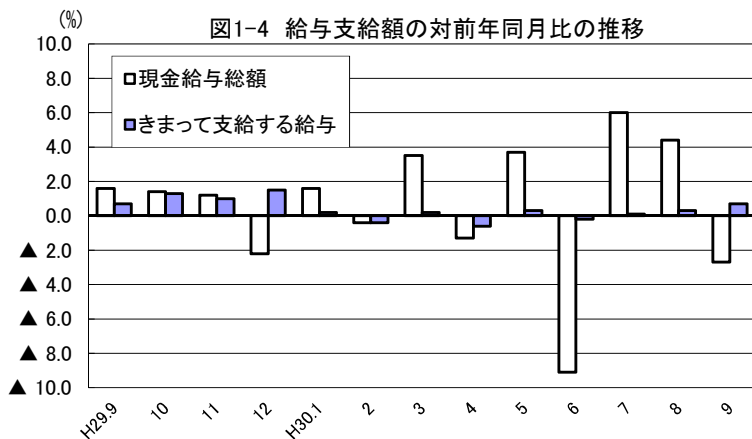
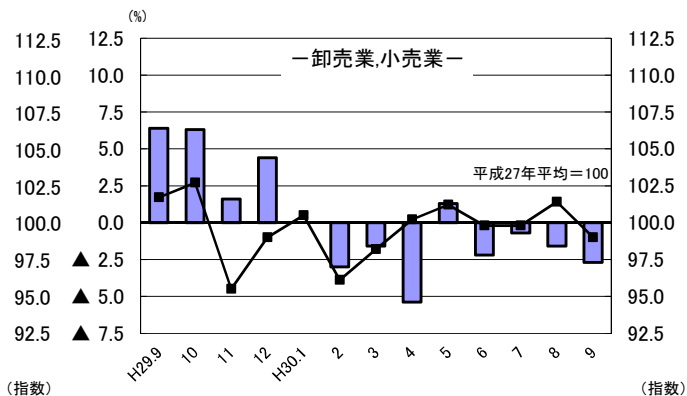
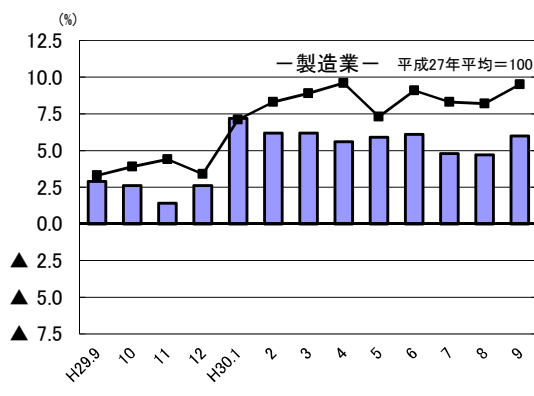


図1-6 産業別きまって支給する給与指数及び対前年同月比の推移
 (折れ線グラフ=指数、棒グラフ=対前年同月比)



2. 労働時間の動き

(1) 事業所規模5人以上

| 項目 | | 労働時間（時間） | 前年同月比（%） | 全国結果（時間） |
|---------------|---------|----------|------------------|----------|
| 調査 産業 計 | 総実労働時間 | 145.8 | ▲ 4.3（9か月連続の減少） | 139.1 |
| | 所定内労働時間 | 135.7 | ▲ 3.9（9か月連続の減少） | 128.6 |
| | 所定外労働時間 | 10.1 | ▲ 10.6（9か月連続の減少） | 10.5 |

9月の一人平均総実労働時間は145.8時間で、前年同月比4.3%減となった。

総実労働時間のうち、所定内労働時間は135.7時間で、前年同月比3.9%減となり、所定外労働時間は10.1時間で、前年同月比10.6%減となった。

なお、総実労働時間を就業形態別にみると、一般労働者は165.6時間で、パートタイム労働者は89.0時間であった。

(%) 図2-1 労働時間指数及び対前年同月比の推移

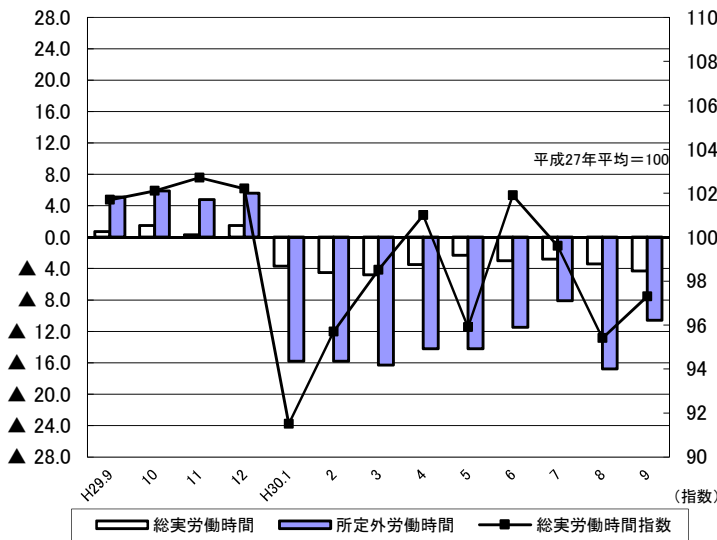


図2-2 所定外労働時間指数の推移

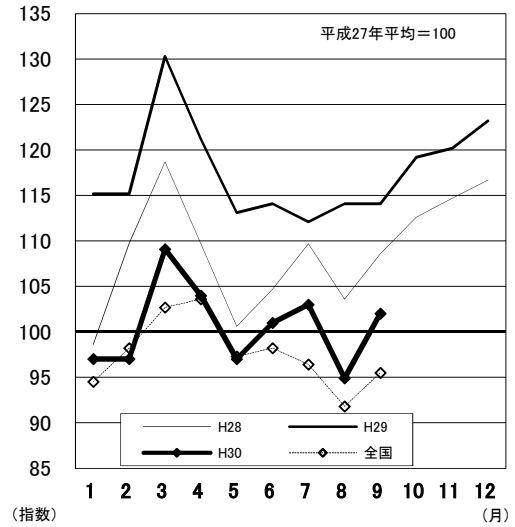


図2-3 所定外労働時間の対前年同月比の推移

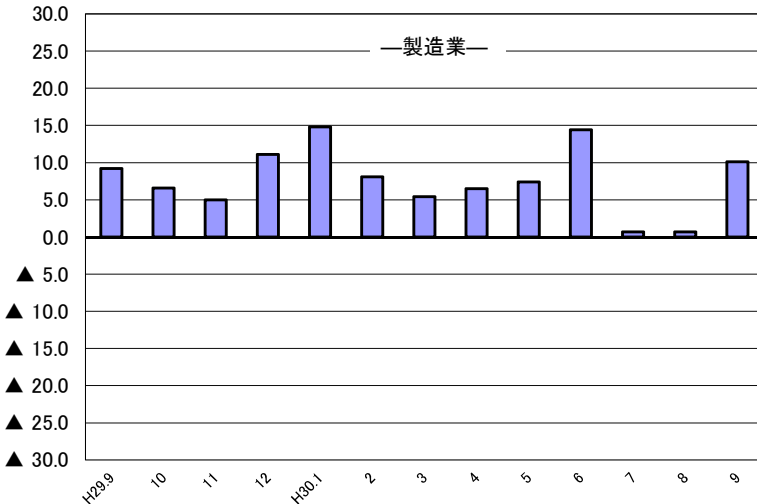
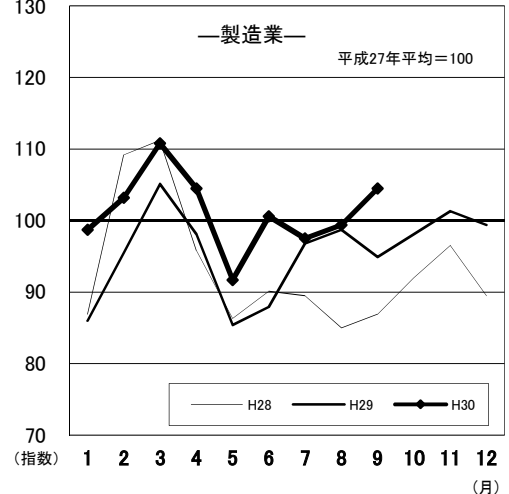


図2-4 所定外労働時間指数の推移



(2) 事業所規模30人以上

| 項目 | | 労働時間(時間) | 前年同月比(%) |
|-------|---------|----------|------------------|
| 調査産業計 | 総実労働時間 | 149.1 | ▲ 4.5 (9か月連続の減少) |
| | 所定内労働時間 | 135.6 | ▲ 4.2 (9か月連続の減少) |
| | 所定外労働時間 | 13.5 | ▲ 7.5 (9か月連続の減少) |

9月の一人平均総実労働時間は149.1時間で、前年同月比4.5%減となった。
 総実労働時間のうち、所定内労働時間は135.6時間で、前年同月比4.2%減となり、所定外労働時間は13.5時間で、前年同月比7.5%減となった。
 なお、総実労働時間を就業形態別にみると、一般労働者は165.0時間で、パートタイム労働者は96.0時間であった。

図2-5 労働時間指数及び対前年同月比の推移

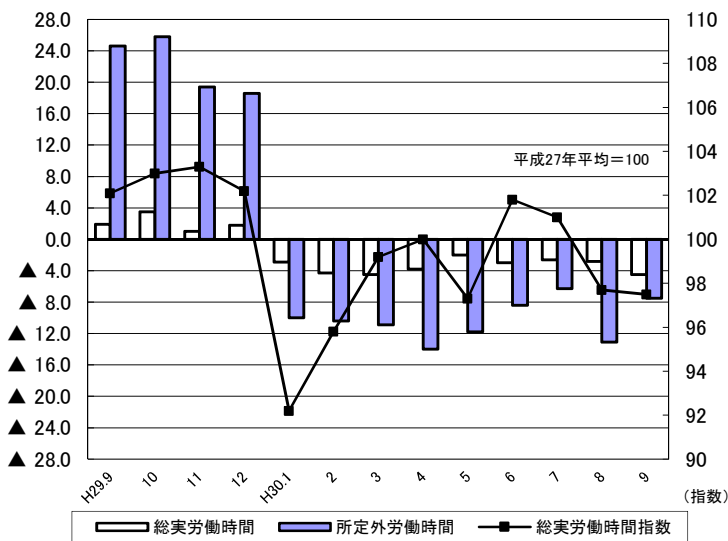


図2-6 所定外労働時間指数の推移

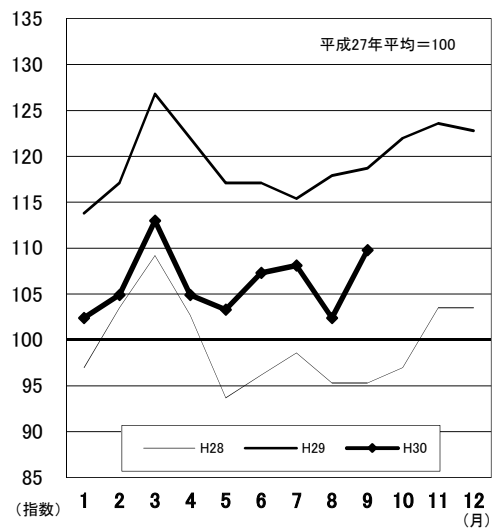


図2-7 所定外労働時間の対前年同月比の推移

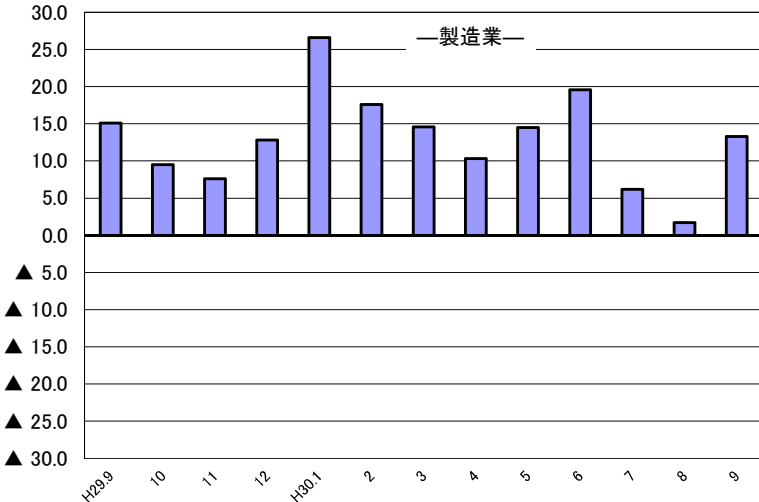
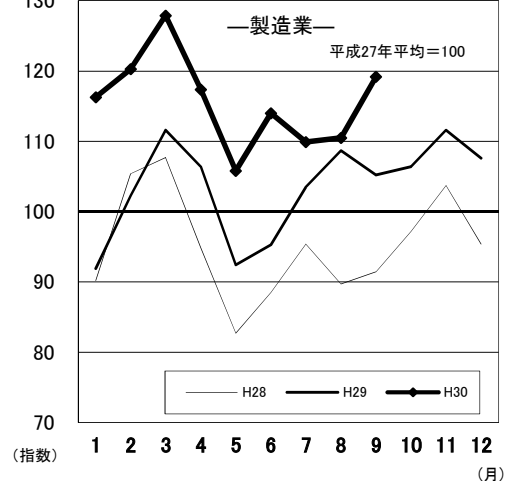


図2-8 所定外労働時間指数の推移



3. 雇用の動き

(1) 事業所規模5人以上

| 項目 | | 人数・率 | 前年同月比(%)・差 | 全国結果(人数・率) |
|-------|-------------|----------|------------------|------------|
| 調査産業計 | 常用労働者数 | 234,706人 | 2.0% (24か月連続の増加) | 50,230千人 |
| | パートタイム労働者比率 | 25.9% | 0.2ポイント | 30.98% |
| 労働異動率 | 入職率 | 1.81% | 0.32ポイント | 1.73% |
| | 離職率 | 1.87% | 0.53ポイント | 1.83% |

9月の常用労働者数は234,706人で、前年同月比2.0%増となった。

就業形態別にみると、一般労働者は173,802人で、パートタイム労働者は60,904人であった。パートタイム労働者比率は25.9%で、前年同月と比べて0.2ポイント増となった。

また、製造業の常用労働者数は38,273人で、前年同月比2.3%増となった。

図3-1 常用労働者数の対前年同月比及びパートタイム労働者比率の推移

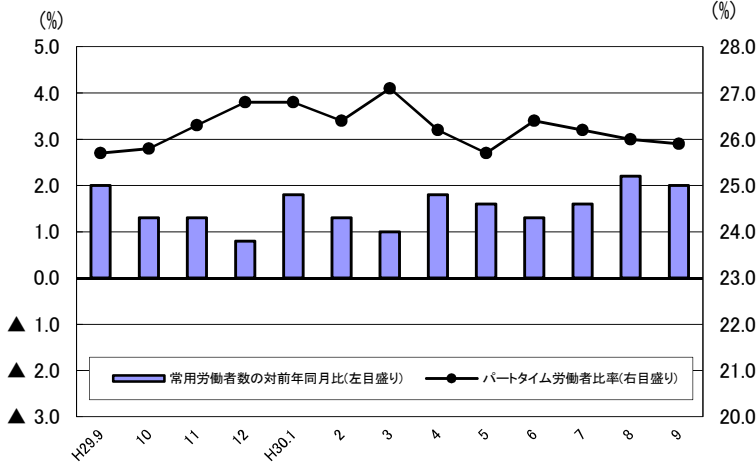


図3-2 常用雇用指数の推移

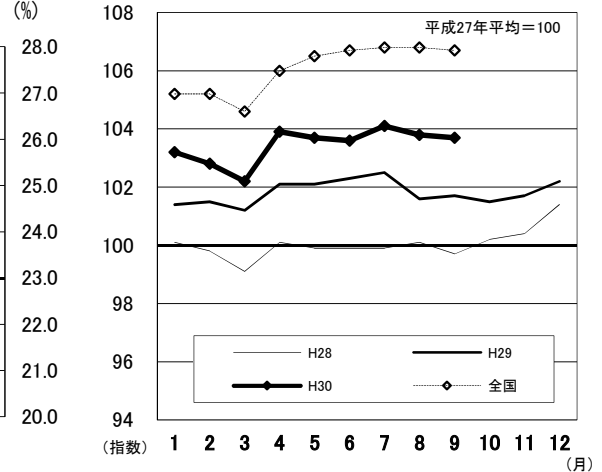
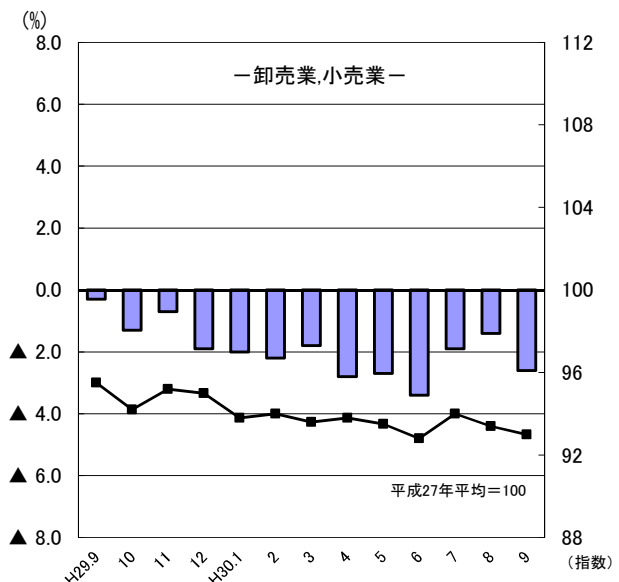
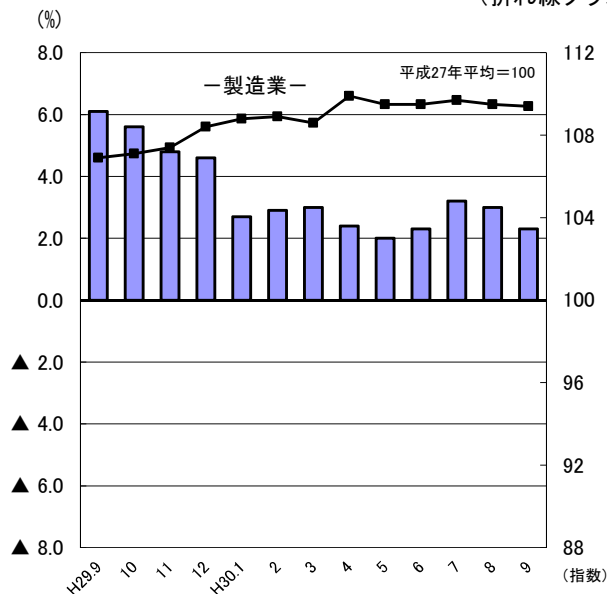


図3-3 産業別常用雇用指数及び対前年同月比の推移
(折れ線グラフ=指数、棒グラフ=対前年同月比)



(2) 事業所規模30人以上

| 項目 | | 人数・率 | 前年同月比(%)・差 | |
|-------|-------------|----------|------------------|-----------|
| 調査産業計 | 常用労働者数 | 119,875人 | 3.2% (16か月連続の増加) | |
| | パートタイム労働者比率 | 23.1% | ▲0.4ポイント | |
| | 労働異動率 | 入職率 | 1.09% | 0.20ポイント |
| | | 離職率 | 1.04% | ▲0.09ポイント |

9月の常用労働者数は119,875人で、前年同月比3.2%増となった。

就業形態別にみると、一般労働者は92,204人で、パートタイム労働者は27,671人であった。パートタイム労働者比率は23.1%で、前年同月と比べて0.4ポイント減となった。

また、製造業の常用労働者数は27,500人で、前年同月比3.4%増となった。

図3-4 常用労働者数の対前年同月比及びパートタイム労働者比率の推移 (%)

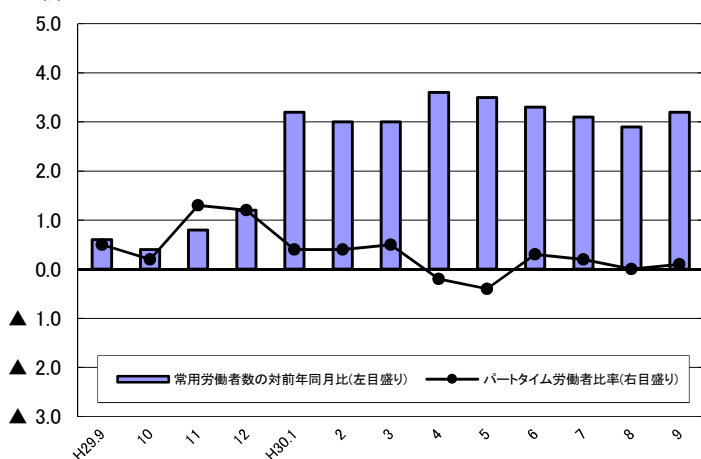


図3-5 常用雇用指数の推移

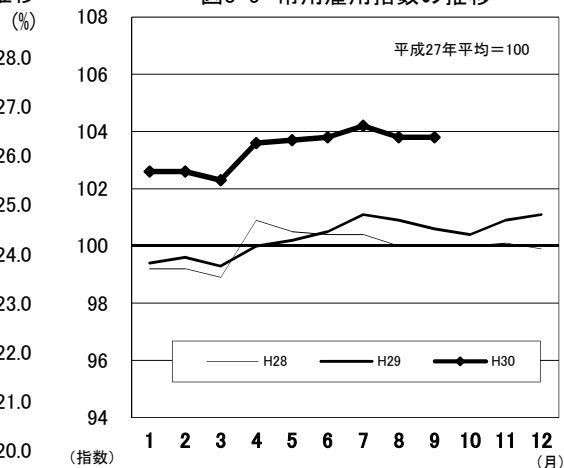
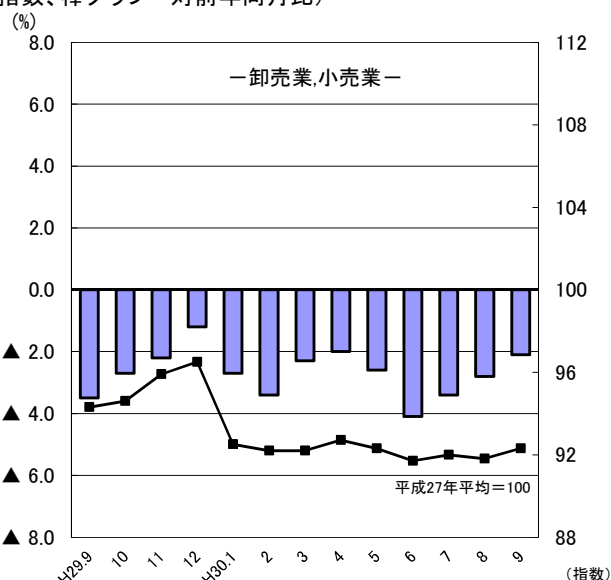
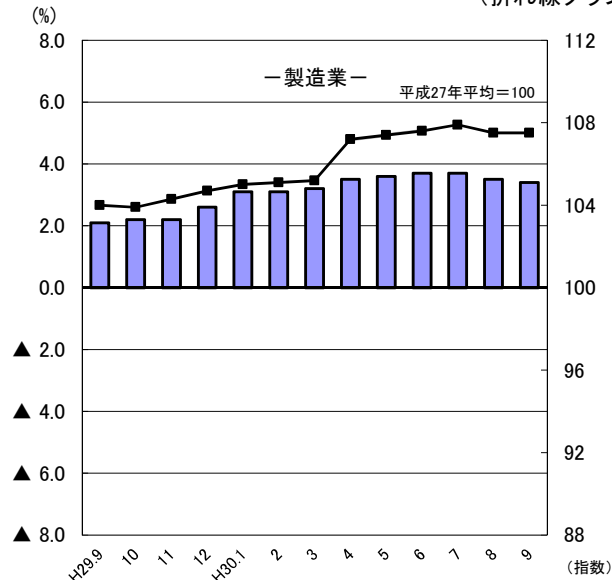


図3-6 産業別常用雇用指数及び対前年同月比の推移 (折れ線グラフ=指数、棒グラフ=対前年同月比)



IV-1 産業別実数表

(平成30年9月)

| 項 目 | TL | D | E | G | H | I | J | |
|-----------------------|-----------------------|----------------|---------------|---------------|--------------|---------------|---------------|--------------|
| | 調査産業計 | 建設業 | 製造業 | 情報通信業 | 運輸業, 郵便業 | 卸売業, 小売業 | 金融業, 保険業 | |
| 現金給与総額 (円) | 237,069 | 317,740 | 263,360 | 305,539 | 234,348 | 194,066 | 334,662 | |
| 前年同月比 (%) | ▲ 2.8 | ▲ 7.7 | 4.6 | 8.3 | ▲ 4.4 | ▲ 6.9 | 1.7 | |
| 男 (円) | 283,369 | 329,510 | 304,671 | 376,476 | 249,309 | 243,018 | 422,023 | |
| 女 (円) | 181,731 | 231,996 | 169,799 | 211,441 | 149,791 | 133,397 | 249,089 | |
| きまって支給する給与 (円) | 234,370 | 298,938 | 262,731 | 298,411 | 234,341 | 193,699 | 327,935 | |
| 前年同月比 (%) | ▲ 0.9 | 8.0 | 4.6 | 6.8 | ▲ 4.0 | ▲ 6.7 | 3.7 | |
| 男 (円) | 279,876 | 310,148 | 304,033 | 366,238 | 249,301 | 242,543 | 416,436 | |
| 女 (円) | 179,981 | 217,276 | 169,190 | 208,439 | 149,791 | 133,163 | 241,245 | |
| 所定内給与 (円) | 216,657 | 278,934 | 231,367 | 273,485 | 192,801 | 181,953 | 308,124 | |
| 前年同月比 (%) | ▲ 1.1 | 10.3 | 2.9 | 5.5 | ▲ 6.9 | ▲ 7.0 | 3.7 | |
| 所定外給与 (円) | 17,713 | 20,004 | 31,364 | 24,926 | 41,540 | 11,746 | 19,811 | |
| 特別に支払われた給与 (円) | 2,699 | 18,802 | 629 | 7,128 | 7 | 367 | 6,727 | |
| 男 (円) | 3,493 | 19,362 | 638 | 10,238 | 8 | 475 | 5,587 | |
| 女 (円) | 1,750 | 14,720 | 609 | 3,002 | 0 | 234 | 7,844 | |
| 出勤日数 (日) | 18.9 | 22.2 | 20.1 | 18.4 | 21.1 | 19.4 | 18.4 | |
| 前年同月差 (日) | ▲ 0.7 | 0.7 | ▲ 0.5 | ▲ 0.7 | 0.4 | ▲ 0.5 | ▲ 0.2 | |
| 男 (日) | 19.6 | 22.3 | 20.3 | 18.9 | 21.0 | 19.9 | 18.4 | |
| 女 (日) | 18.1 | 21.7 | 19.5 | 17.8 | 21.4 | 18.7 | 18.5 | |
| 総実労働時間 (時間) | 145.8 | 181.0 | 166.3 | 152.0 | 174.8 | 140.5 | 144.1 | |
| 前年同月比 (%) | ▲ 4.3 | 4.8 | ▲ 2.0 | ▲ 4.6 | 0.7 | ▲ 4.8 | ▲ 0.4 | |
| 男 (時間) | 159.5 | 182.0 | 176.1 | 160.9 | 180.2 | 152.3 | 148.2 | |
| 女 (時間) | 129.6 | 173.4 | 143.9 | 140.2 | 143.9 | 125.9 | 140.0 | |
| 所定内労働時間 (時間) | 135.7 | 170.8 | 149.9 | 142.9 | 150.5 | 133.8 | 135.1 | |
| 前年同月比 (%) | ▲ 3.9 | 6.2 | ▲ 3.3 | ▲ 4.1 | 1.4 | ▲ 4.5 | 1.5 | |
| 男 (時間) | 145.5 | 171.2 | 155.8 | 148.7 | 154.0 | 142.6 | 136.4 | |
| 女 (時間) | 124.0 | 167.9 | 136.5 | 135.3 | 130.6 | 123.0 | 133.7 | |
| 所定外労働時間 (時間) | 10.1 | 10.2 | 16.4 | 9.1 | 24.3 | 6.7 | 9.0 | |
| 前年同月比 (%) | ▲ 10.6 | ▲ 14.3 | 10.1 | ▲ 12.5 | ▲ 3.2 | ▲ 10.7 | ▲ 21.7 | |
| 男 (時間) | 14.0 | 10.8 | 20.3 | 12.2 | 26.2 | 9.7 | 11.8 | |
| 女 (時間) | 5.6 | 5.5 | 7.4 | 4.9 | 13.3 | 2.9 | 6.3 | |
| 常用労働者数 | 前調査期間末労働者数 (人) | 234,838 | 19,129 | 38,296 | 2,442 | 10,954 | 34,774 | 7,331 |
| | 増加常用労働者数 (人) | 4,257 | 62 | 362 | 14 | 969 | 659 | 63 |
| | 減少常用労働者数 (人) | 4,389 | 59 | 385 | 17 | 108 | 812 | 27 |
| | 本調査期間末労働者数 (人) | 234,706 | 19,132 | 38,273 | 2,439 | 11,815 | 34,621 | 7,367 |
| | 前年同月比 (%) | 2.0 | 2.6 | 2.3 | ▲ 4.6 | 0.6 | ▲ 2.6 | 20.6 |
| | うちパートタイム労働者数 (人) | 60,904 | 181 | 4,005 | 153 | 2,025 | 13,946 | 437 |
| パートタイム労働者比率 (%) | 25.9 | 0.9 | 10.5 | 6.3 | 17.1 | 40.3 | 5.9 | |
| 労働異動率 | 入職率 (%) | 1.81 | 0.32 | 0.95 | 0.57 | 8.85 | 1.90 | 0.86 |
| | 前年同月差 (ポイント) | 0.32 | 0.32 | 0.00 | ▲ 0.49 | 8.12 | ▲ 0.26 | 0.37 |
| | 離職率 (%) | 1.87 | 0.31 | 1.01 | 0.70 | 0.99 | 2.34 | 0.37 |
| | 前年同月差 (ポイント) | 0.53 | 0.22 | 0.46 | ▲ 0.06 | 0.55 | 1.01 | ▲ 0.48 |
| 産 業 種 別 | TL | D | E | G | H | I | J | |

(注) 本月の「前調査期間末労働者数」と前月の「本調査期間末労働者数」は一致しないことがある。

(5人以上)

様式1の1

| L | M | N | O | P | Q | R | 項 目 |
|------------------|--------------|----------------|-----------|---------|----------|------------------------------------|------------------|
| 学術研究, 専門・技術サービス業 | 宿泊業, 飲食サービス業 | 生活関連サービス業, 娯楽業 | 教育, 学習支援業 | 医療, 福祉 | 複合サービス事業 | サービス業 <small>他に分類されないもの</small> | |
| 301,618 | 108,085 | 202,179 | 278,510 | 224,205 | 257,655 | 222,330 | 現金給与総額 (円) |
| 0.2 | ▲ 6.4 | 1.7 | 9.1 | ▲ 12.7 | ▲ 3.3 | 12.2 | 前年同月比 (%) |
| 326,394 | 125,906 | 271,510 | 342,888 | 279,783 | 305,135 | 255,652 | 男 (円) |
| 229,727 | 93,403 | 138,355 | 244,473 | 206,571 | 200,610 | 157,446 | 女 (円) |
| 300,895 | 106,507 | 202,176 | 278,510 | 221,576 | 257,649 | 222,111 | きまって支給する給与 (円) |
| 0.3 | ▲ 7.6 | 2.0 | 9.1 | ▲ 12.1 | ▲ 3.2 | 13.1 | 前年同月比 (%) |
| 325,715 | 124,071 | 271,510 | 342,888 | 276,677 | 305,125 | 255,371 | 男 (円) |
| 228,877 | 92,036 | 138,348 | 244,473 | 204,094 | 200,610 | 157,347 | 女 (円) |
| 278,207 | 101,081 | 196,718 | 275,761 | 211,838 | 250,018 | 194,501 | 所定内給与 (円) |
| 0.3 | ▲ 7.0 | 2.0 | 9.0 | ▲ 11.5 | ▲ 2.1 | 13.7 | 前年同月比 (%) |
| 22,688 | 5,426 | 5,458 | 2,749 | 9,738 | 7,631 | 27,610 | 所定外給与 (円) |
| 723 | 1,578 | 3 | 0 | 2,629 | 6 | 219 | 特別に支払われた給与 (円) |
| 679 | 1,835 | 0 | 0 | 3,106 | 10 | 281 | 男 (円) |
| 850 | 1,367 | 7 | 0 | 2,477 | 0 | 99 | 女 (円) |
| 18.9 | 16.2 | 18.8 | 16.5 | 18.0 | 19.6 | 18.3 | 出勤日数 (日) |
| ▲ 0.5 | ▲ 0.3 | ▲ 1.9 | ▲ 1.6 | ▲ 1.1 | ▲ 0.6 | ▲ 0.7 | 前年同月差 (%) |
| 18.7 | 16.1 | 20.6 | 16.5 | 18.2 | 19.8 | 18.8 | 男 (日) |
| 19.5 | 16.2 | 17.1 | 16.5 | 17.9 | 19.3 | 17.4 | 女 (日) |
| 152.4 | 99.3 | 134.3 | 127.7 | 133.9 | 149.0 | 150.2 | 総実労働時間 (時間) |
| ▲ 3.4 | ▲ 6.3 | ▲ 12.2 | ▲ 12.9 | ▲ 9.1 | ▲ 3.2 | ▲ 1.0 | 前年同月比 (%) |
| 154.3 | 108.2 | 157.8 | 131.9 | 137.0 | 152.2 | 162.2 | 男 (時間) |
| 146.9 | 91.9 | 112.6 | 125.5 | 132.9 | 145.1 | 126.5 | 女 (時間) |
| 142.5 | 94.5 | 129.9 | 119.0 | 128.5 | 144.1 | 134.4 | 所定内労働時間 (時間) |
| ▲ 3.5 | ▲ 6.3 | ▲ 10.4 | ▲ 8.9 | ▲ 8.0 | ▲ 2.0 | ▲ 1.4 | 前年同月比 (%) |
| 142.9 | 101.2 | 153.1 | 122.2 | 130.1 | 146.0 | 143.9 | 男 (時間) |
| 141.2 | 88.9 | 108.5 | 117.4 | 128.0 | 141.8 | 115.8 | 女 (時間) |
| 9.9 | 4.8 | 4.4 | 8.7 | 5.4 | 4.9 | 15.8 | 所定外労働時間 (時間) |
| 0.0 | ▲ 5.9 | ▲ 44.3 | ▲ 45.3 | ▲ 28.9 | ▲ 30.0 | 3.3 | 前年同月比 (%) |
| 11.4 | 7.0 | 4.7 | 9.7 | 6.9 | 6.2 | 18.3 | 男 (時間) |
| 5.7 | 3.0 | 4.1 | 8.1 | 4.9 | 3.3 | 10.7 | 女 (時間) |
| 6,487 | 18,126 | 5,886 | 14,986 | 50,491 | 2,313 | 19,300 | 前調査期間末常用労働者数 (人) |
| 47 | 569 | 373 | 356 | 406 | 66 | 306 | 増加常用労働者数 (人) |
| 33 | 1,346 | 99 | 49 | 1,002 | 36 | 380 | 減少常用労働者数 (人) |
| 6,501 | 17,349 | 6,160 | 15,293 | 49,895 | 2,343 | 19,226 | 本調査期間末労働者数 (人) |
| 6.4 | ▲ 1.3 | 4.5 | 3.2 | 1.3 | 1.4 | 4.2 | 前年同月比 (%) |
| 804 | 12,029 | 1,547 | 4,435 | 16,377 | 27 | 4,575 | うちパートタイム労働者数 (人) |
| 12.4 | 69.3 | 25.1 | 29.0 | 32.8 | 1.2 | 23.8 | パートタイム労働者比率 (%) |
| 0.72 | 3.14 | 6.34 | 2.38 | 0.80 | 2.85 | 1.59 | 入職率 (%) |
| ▲ 0.51 | ▲ 0.88 | 5.66 | ▲ 3.40 | 0.44 | 1.45 | ▲ 0.04 | 前年同月差 (ポイント) |
| 0.51 | 7.43 | 1.68 | 0.33 | 1.98 | 1.56 | 1.97 | 離職率 (%) |
| ▲ 1.12 | 1.04 | ▲ 0.65 | ▲ 0.26 | 1.18 | ▲ 0.55 | 0.09 | 前年同月差 (ポイント) |
| L | M | N | O | P | Q | R | 産 業 種 別 |

IV-2 産業別実数表

(平成30年9月)

| 項 目 | TL | D | E | G | H | I | J | |
|-----------------------|-----------------------|----------------|--------------|---------------|--------------|--------------|---------------|--------------|
| | 調査産業計 | 建設業 | 製造業 | 情報通信業 | 運輸業, 郵便業 | 卸売業, 小売業 | 金融業, 保険業 | |
| 現金給与総額 (円) | 264,800 | 403,919 | 290,186 | 262,518 | 250,315 | 169,234 | 349,665 | |
| 前年同月比 (%) | ▲ 2.7 | ▲ 21.9 | 6.0 | ▲ 4.4 | 5.9 | ▲ 2.8 | ▲ 1.2 | |
| 男 (円) | 314,589 | 413,921 | 321,192 | 342,177 | 268,220 | 220,242 | 446,651 | |
| 女 (円) | 200,735 | 292,376 | 198,992 | 187,178 | 153,043 | 127,339 | 246,498 | |
| きまって支給する給与 (円) | 260,804 | 346,091 | 289,644 | 260,480 | 250,303 | 169,207 | 343,402 | |
| 前年同月比 (%) | 0.7 | 5.5 | 6.0 | ▲ 3.8 | 6.5 | ▲ 2.7 | 2.8 | |
| 男 (円) | 308,546 | 356,889 | 320,625 | 340,755 | 268,205 | 220,220 | 439,734 | |
| 女 (円) | 199,373 | 225,682 | 198,525 | 184,557 | 153,043 | 127,307 | 240,930 | |
| 所定内給与 (円) | 235,808 | 311,956 | 248,848 | 245,713 | 210,977 | 158,430 | 319,045 | |
| 前年同月比 (%) | 0.1 | 5.8 | 3.8 | ▲ 1.3 | 9.5 | ▲ 3.9 | 1.7 | |
| 所定外給与 (円) | 24,996 | 34,135 | 40,796 | 14,767 | 39,326 | 10,777 | 24,357 | |
| 特別に支払われた給与 (円) | 3,996 | 57,828 | 542 | 2,038 | 12 | 27 | 6,263 | |
| 男 (円) | 6,043 | 57,032 | 567 | 1,422 | 15 | 22 | 6,917 | |
| 女 (円) | 1,362 | 66,694 | 467 | 2,621 | 0 | 32 | 5,568 | |
| 出勤日数 (日) | 18.6 | 22.2 | 19.9 | 18.7 | 20.8 | 18.8 | 18.3 | |
| 前年同月差 (日) | ▲ 0.8 | ▲ 0.1 | ▲ 0.2 | 0.1 | 0.0 | ▲ 0.7 | ▲ 0.7 | |
| 男 (日) | 19.2 | 22.4 | 20.1 | 19.7 | 21.0 | 18.9 | 18.3 | |
| 女 (日) | 17.7 | 20.6 | 19.2 | 17.7 | 20.1 | 18.7 | 18.4 | |
| 総実労働時間 (時間) | 149.1 | 183.1 | 172.0 | 153.6 | 182.7 | 131.6 | 148.3 | |
| 前年同月比 (%) | ▲ 4.5 | ▲ 1.7 | 1.2 | ▲ 2.6 | 4.6 | ▲ 2.6 | 0.0 | |
| 男 (時間) | 162.4 | 184.9 | 178.4 | 168.3 | 190.7 | 143.9 | 148.6 | |
| 女 (時間) | 132.1 | 162.2 | 153.1 | 139.7 | 138.7 | 121.4 | 147.9 | |
| 所定内労働時間 (時間) | 135.6 | 166.5 | 151.5 | 145.3 | 148.1 | 126.0 | 138.3 | |
| 前年同月比 (%) | ▲ 4.2 | ▲ 1.7 | ▲ 0.2 | ▲ 2.2 | 1.3 | ▲ 2.1 | ▲ 0.4 | |
| 男 (時間) | 143.7 | 167.1 | 154.7 | 155.4 | 152.2 | 135.3 | 136.1 | |
| 女 (時間) | 125.3 | 159.2 | 141.9 | 135.8 | 125.4 | 118.4 | 140.6 | |
| 所定外労働時間 (時間) | 13.5 | 16.6 | 20.5 | 8.3 | 34.6 | 5.6 | 10.0 | |
| 前年同月比 (%) | ▲ 7.5 | ▲ 0.6 | 13.3 | ▲ 9.8 | 21.8 | ▲ 13.9 | 7.5 | |
| 男 (時間) | 18.7 | 17.8 | 23.7 | 12.9 | 38.5 | 8.6 | 12.5 | |
| 女 (時間) | 6.8 | 3.0 | 11.2 | 3.9 | 13.3 | 3.0 | 7.3 | |
| 常用労働者数 | 前調査期間末労働者数 (人) | 119,819 | 6,159 | 27,505 | 1,599 | 6,419 | 10,562 | 4,241 |
| | 増加常用労働者数 (人) | 1,308 | 4 | 200 | 5 | 76 | 180 | 29 |
| | 減少常用労働者数 (人) | 1,252 | 1 | 205 | 8 | 74 | 118 | 27 |
| | 本調査期間末労働者数 (人) | 119,875 | 6,162 | 27,500 | 1,596 | 6,421 | 10,624 | 4,243 |
| | 前年同月比 (%) | 3.2 | 3.7 | 3.4 | ▲ 4.1 | ▲ 0.2 | ▲ 2.1 | 54.1 |
| | うちパートタイム労働者数 (人) | 27,671 | 81 | 1,631 | 141 | 1,022 | 6,207 | 230 |
| | パートタイム労働者比率 (%) | 23.1 | 1.3 | 5.9 | 8.8 | 15.9 | 58.4 | 5.4 |
| 労働異動率 | 入職率 (%) | 1.09 | 0.06 | 0.73 | 0.31 | 1.18 | 1.70 | 0.68 |
| | 前年同月差 (ポイント) | 0.20 | 0.06 | ▲ 0.01 | 0.04 | 0.77 | ▲ 0.12 | 0.41 |
| | 離職率 (%) | 1.04 | 0.02 | 0.75 | 0.50 | 1.15 | 1.12 | 0.64 |
| | 前年同月差 (ポイント) | ▲ 0.09 | ▲ 0.23 | 0.08 | ▲ 0.69 | 0.42 | ▲ 0.85 | ▲ 0.44 |
| 産 業 種 別 | TL | D | E | G | H | I | J | |

(注) 本月の「前調査期間末労働者数」と前月の「本調査期間末労働者数」は一致しないことがある。

(30人以上)

様式1の2

| L | M | N | O | P | Q | R | 項 目 |
|------------------|--------------|----------------|--------------|---------------|------------|---------------------|------------------|
| 学術研究, 専門・技術サービス業 | 宿泊業, 飲食サービス業 | 生活関連サービス業, 娯楽業 | 教育, 学習支援業 | 医療, 福祉 | 複合サービス事業 | サービス業 他に分類されないもの | |
| 326,914 | 141,185 | 157,089 | 304,235 | 255,759 | 269,313 | 217,317 | 現金給与総額 (円) |
| ▲ 3.1 | ▲ 8.1 | 3.5 | ▲ 11.0 | ▲ 10.3 | ▲ 1.8 | 20.1 | 前年同月比 (%) |
| 347,848 | 165,418 | 190,194 | 368,060 | 318,357 | 300,779 | 261,432 | 男 (円) |
| 231,502 | 122,863 | 123,897 | 252,515 | 230,270 | 201,931 | 149,094 | 女 (円) |
| 325,812 | 135,250 | 157,075 | 304,235 | 254,239 | 269,292 | 217,086 | きまって支給する給与 (円) |
| ▲ 3.4 | ▲ 11.7 | 3.5 | ▲ 10.9 | ▲ 9.2 | ▲ 1.7 | 21.5 | 前年同月比 (%) |
| 346,836 | 157,951 | 190,194 | 368,060 | 313,957 | 300,749 | 261,129 | 男 (円) |
| 229,989 | 118,086 | 123,869 | 252,515 | 229,922 | 201,931 | 148,976 | 女 (円) |
| 295,867 | 124,536 | 146,700 | 300,384 | 241,054 | 258,790 | 182,539 | 所定内給与 (円) |
| ▲ 4.7 | ▲ 12.3 | 3.9 | ▲ 11.0 | ▲ 7.9 | ▲ 2.1 | 22.5 | 前年同月比 (%) |
| 29,945 | 10,714 | 10,375 | 3,851 | 13,185 | 10,502 | 34,547 | 所定外給与 (円) |
| 1,102 | 5,935 | 14 | 0 | 1,520 | 21 | 231 | 特別に支払われた給与 (円) |
| 1,012 | 7,467 | 0 | 0 | 4,400 | 30 | 303 | 男 (円) |
| 1,513 | 4,777 | 28 | 0 | 348 | 0 | 118 | 女 (円) |
| 18.3 | 18.6 | 16.6 | 15.7 | 17.5 | 19.2 | 17.7 | 出勤日数 (日) |
| ▲ 0.4 | ▲ 0.9 | ▲ 2.9 | ▲ 2.2 | ▲ 1.4 | ▲ 1.4 | ▲ 0.5 | 前年同月差 (%) |
| 18.6 | 18.7 | 17.1 | 16.8 | 17.8 | 19.3 | 18.0 | 男 (日) |
| 16.9 | 18.6 | 16.1 | 14.9 | 17.4 | 19.1 | 17.1 | 女 (日) |
| 151.6 | 124.6 | 126.2 | 125.4 | 132.3 | 147.6 | 147.8 | 総実労働時間 (時間) |
| ▲ 1.9 | ▲ 7.3 | ▲ 10.9 | ▲ 24.6 | ▲ 10.6 | ▲ 5.2 | 1.4 | 前年同月比 (%) |
| 155.6 | 132.7 | 136.7 | 135.3 | 132.5 | 150.3 | 162.3 | 男 (時間) |
| 133.9 | 118.4 | 115.7 | 117.3 | 132.2 | 142.0 | 125.3 | 女 (時間) |
| 140.6 | 114.7 | 117.6 | 115.1 | 127.8 | 141.4 | 128.1 | 所定内労働時間 (時間) |
| ▲ 2.7 | ▲ 9.0 | ▲ 10.6 | ▲ 14.3 | ▲ 8.6 | ▲ 5.7 | 0.3 | 前年同月比 (%) |
| 143.6 | 118.5 | 125.0 | 126.1 | 127.1 | 143.4 | 137.6 | 男 (時間) |
| 127.2 | 111.8 | 110.2 | 106.2 | 128.1 | 137.2 | 113.3 | 女 (時間) |
| 11.0 | 9.9 | 8.6 | 10.3 | 4.5 | 6.2 | 19.7 | 所定外労働時間 (時間) |
| 11.1 | 19.2 | ▲ 14.9 | ▲ 67.9 | ▲ 45.8 | 10.8 | 8.8 | 前年同月比 (%) |
| 12.0 | 14.2 | 11.7 | 9.2 | 5.4 | 6.9 | 24.7 | 男 (時間) |
| 6.7 | 6.6 | 5.5 | 11.1 | 4.1 | 4.8 | 12.0 | 女 (時間) |
| 2,932 | 4,209 | 1,502 | 8,195 | 29,543 | 632 | 13,907 | 前調査期間末常用労働者数 (人) |
| 23 | 124 | 56 | 133 | 200 | 14 | 259 | 増加常用労働者数 (人) |
| 18 | 125 | 34 | 49 | 305 | 12 | 263 | 減少常用労働者数 (人) |
| 2,937 | 4,208 | 1,524 | 8,279 | 29,438 | 634 | 13,903 | 本調査期間末労働者数 (人) |
| 1.8 | 1.5 | ▲ 6.2 | 1.6 | ▲ 0.6 | ▲ 5.2 | 6.8 | 前年同月比 (%) |
| 307 | 2,529 | 695 | 1,780 | 8,856 | 27 | 3,927 | うちパートタイム労働者数 (人) |
| 10.5 | 60.1 | 45.6 | 21.5 | 30.1 | 4.3 | 28.2 | パートタイム労働者比率 (%) |
| 0.78 | 2.95 | 3.73 | 1.62 | 0.68 | 2.22 | 1.86 | 入職率 (%) |
| 0.15 | 0.18 | 1.42 | 1.53 | 0.35 | 1.26 | ▲ 0.48 | 前年同月差 (ポイント) |
| 0.61 | 2.97 | 2.26 | 0.60 | 1.03 | 1.90 | 1.89 | 離職率 (%) |
| ▲ 1.44 | 0.51 | ▲ 0.87 | ▲ 0.55 | 0.51 | 0.34 | ▲ 0.74 | 前年同月差 (ポイント) |
| L | M | N | O | P | Q | R | 産 業 種 別 |

V 就 業 形

(平成30年9月)

| 事業所規模 | 産 業 | 本調査期間末常用労働者数 (人) | 出勤日数 (日) | 総実労働時間 (時間) | 所定労働時間 | | 現金給与総額 (円) | きまって支給する給与 | | | 特別に支給された給与 (円) | 産業区分 |
|---------|---------------------|---------------------|-------------|----------------|-----------------|-----------------|---------------|--------------|--------------|--------|-------------------|------|
| | | | | | 所定内労働時間 (時間) | 所定外労働時間 (時間) | | 所定内給与 (円) | 所定外給与 (円) | | | |
| 5 人 | 一般労働者 | | | | | | | | | | | |
| | TL 調査産業計 | 173,802 | 20.1 | 165.6 | 152.7 | 12.9 | 288,296 | 284,692 | 261,560 | 23,132 | 3,604 | TL |
| | D 建設業 | 18,951 | 22.3 | 181.6 | 171.3 | 10.3 | 319,421 | 300,441 | 280,250 | 20,191 | 18,980 | D |
| | E 製造業 | 34,268 | 20.3 | 173.7 | 155.6 | 18.1 | 283,030 | 282,347 | 247,498 | 34,849 | 683 | E |
| | G 情報通信業 | 2,286 | 18.6 | 155.5 | 145.8 | 9.7 | 319,440 | 311,836 | 285,315 | 26,521 | 7,604 | G |
| | H 運輸業, 郵便業 | 9,790 | 21.1 | 184.3 | 157.5 | 26.8 | 254,185 | 254,177 | 206,498 | 47,679 | 8 | H |
| | I 卸売業, 小売業 | 20,675 | 21.2 | 171.0 | 160.7 | 10.3 | 265,302 | 264,691 | 246,806 | 17,885 | 611 | I |
| | J 金融業, 保険業 | 6,930 | 18.6 | 146.7 | 137.2 | 9.5 | 347,978 | 340,932 | 319,951 | 20,981 | 7,046 | J |
| | L 学術研究, 専門・技術サービス業 | 5,697 | 19.6 | 160.9 | 149.8 | 11.1 | 326,211 | 325,443 | 299,956 | 25,487 | 768 | L |
| | M 宿泊業, 飲食サービス業 | 5,320 | 22.0 | 170.1 | 157.1 | 13.0 | 204,399 | 199,775 | 185,450 | 14,325 | 4,624 | M |
| | N 生活関連サービス業, 娯楽業 | 4,613 | 21.3 | 159.8 | 155.4 | 4.4 | 250,922 | 250,917 | 244,977 | 5,940 | 5 | N |
| | O 教育, 学習支援業 | 10,858 | 17.5 | 145.6 | 133.5 | 12.1 | 350,051 | 350,051 | 346,320 | 3,731 | 0 | O |
| | P 医療, 福祉 | 33,518 | 19.2 | 153.7 | 147.1 | 6.6 | 282,667 | 278,809 | 265,177 | 13,632 | 3,858 | P |
| | Q 複合サービス事業 | 2,316 | 19.6 | 149.6 | 144.7 | 4.9 | 259,469 | 259,463 | 251,774 | 7,689 | 6 | Q |
| R サービス業 | 14,651 | 19.1 | 167.2 | 147.4 | 19.8 | 263,875 | 263,587 | 228,768 | 34,819 | 288 | R | |
| 14 以上 | パート・アルバイト労働者 | | | | | | | | | | | |
| | TL 調査産業計 | 60,904 | 15.5 | 89.0 | 86.9 | 2.1 | 90,872 | 90,758 | 88,511 | 2,247 | 114 | TL |
| | D 建設業 | 181 | 17.5 | 125.1 | 124.8 | 0.3 | 139,821 | 139,821 | 139,547 | 274 | 0 | D |
| | E 製造業 | 4,005 | 18.0 | 102.6 | 101.2 | 1.4 | 94,508 | 94,339 | 92,897 | 1,442 | 169 | E |
| | G 情報通信業 | 153 | 15.3 | 101.0 | 100.5 | 0.5 | 97,693 | 97,693 | 96,621 | 1,072 | 0 | G |
| | H 運輸業, 郵便業 | 2,025 | 20.7 | 120.1 | 110.0 | 10.1 | 121,027 | 121,027 | 114,556 | 6,471 | 0 | H |
| | I 卸売業, 小売業 | 13,946 | 16.6 | 95.4 | 94.1 | 1.3 | 88,606 | 88,599 | 85,941 | 2,658 | 7 | I |
| | J 金融業, 保険業 | 437 | 16.4 | 101.9 | 100.5 | 1.4 | 124,028 | 122,348 | 121,037 | 1,311 | 1,680 | J |
| | L 学術研究, 専門・技術サービス業 | 804 | 13.9 | 90.7 | 89.5 | 1.2 | 123,410 | 123,011 | 120,602 | 2,409 | 399 | L |
| | M 宿泊業, 飲食サービス業 | 12,029 | 13.7 | 68.8 | 67.5 | 1.3 | 66,700 | 66,431 | 64,828 | 1,603 | 269 | M |
| | N 生活関連サービス業, 娯楽業 | 1,547 | 11.3 | 59.1 | 54.7 | 4.4 | 58,415 | 58,415 | 54,377 | 4,038 | 0 | N |
| | O 教育, 学習支援業 | 4,435 | 14.0 | 83.0 | 82.9 | 0.1 | 99,594 | 99,594 | 99,300 | 294 | 0 | O |
| | P 医療, 福祉 | 16,377 | 15.4 | 93.3 | 90.5 | 2.8 | 104,372 | 104,262 | 102,506 | 1,756 | 110 | P |
| | Q 複合サービス事業 | 27 | 18.0 | 98.1 | 95.5 | 2.6 | 103,000 | 103,000 | 100,259 | 2,741 | 0 | Q |
| R サービス業 | 4,575 | 15.7 | 95.5 | 92.7 | 2.8 | 89,126 | 89,126 | 84,632 | 4,494 | 0 | R | |

態 別 実 数 表

様式 2

| 事業所規模 | 産 業 | 本調査期間末常用労働者数 (人) | 出勤日数 (日) | 総実労働時間 (時間) | 所定内労働時間 (時間) | 所定外労働時間 (時間) | 現金給与総額 (円) | きまって支給する給与 | | | 特別に支給された給与 (円) | 産業区分 | |
|---------|--------------------|---------------------|-------------|----------------|-----------------|-----------------|---------------|-------------------|--------------|--------------|-------------------|------|--|
| | | | | | | | | きまって支給する給与 (円) | 所定内給与 (円) | 所定外給与 (円) | | | |
| 30 人 | 一般労働者 | | | | | | | | | | | | |
| | TL 調査産業計 | 92,204 | 19.3 | 165.0 | 148.2 | 16.8 | 313,468 | 308,300 | 276,972 | 31,328 | 5,168 | TL | |
| | D 建設業 | 6,081 | 22.4 | 184.3 | 167.5 | 16.8 | 408,127 | 349,548 | 314,972 | 34,576 | 58,579 | D | |
| | E 製造業 | 25,869 | 20.0 | 175.6 | 154.0 | 21.6 | 301,708 | 301,159 | 258,029 | 43,130 | 549 | E | |
| | G 情報通信業 | 1,455 | 19.0 | 158.8 | 149.8 | 9.0 | 278,556 | 276,321 | 260,237 | 16,084 | 2,235 | G | |
| | H 運輸業, 郵便業 | 5,399 | 21.1 | 194.2 | 156.3 | 37.9 | 274,539 | 274,524 | 229,823 | 44,701 | 15 | H | |
| | I 卸売業, 小売業 | 4,417 | 20.7 | 169.9 | 159.8 | 10.1 | 267,888 | 267,844 | 249,441 | 18,403 | 44 | I | |
| | J 金融業, 保険業 | 4,013 | 18.5 | 150.9 | 140.5 | 10.4 | 362,120 | 355,611 | 329,959 | 25,652 | 6,509 | J | |
| | L 学術研究, 専門・技術サービス業 | 2,630 | 18.7 | 156.0 | 143.9 | 12.1 | 346,393 | 345,284 | 312,255 | 33,029 | 1,109 | L | |
| | M 宿泊業, 飲食サービス業 | 1,679 | 22.2 | 180.8 | 159.9 | 20.9 | 231,753 | 217,074 | 194,028 | 23,046 | 14,679 | M | |
| | N 生活関連サービス業, 娯楽業 | 829 | 20.4 | 175.8 | 160.7 | 15.1 | 229,272 | 229,247 | 211,136 | 18,111 | 25 | N | |
| | O 教育, 学習支援業 | 6,499 | 17.1 | 142.4 | 129.4 | 13.0 | 359,475 | 359,475 | 354,772 | 4,703 | 0 | O | |
| | P 医療, 福祉 | 20,582 | 18.2 | 147.6 | 141.8 | 5.8 | 315,858 | 313,690 | 296,083 | 17,607 | 2,168 | P | |
| | Q 複合サービス事業 | 607 | 19.3 | 149.9 | 143.5 | 6.4 | 276,722 | 276,701 | 265,853 | 10,848 | 21 | Q | |
| R サービス業 | 9,976 | 18.6 | 169.6 | 143.3 | 26.3 | 269,979 | 269,657 | 223,423 | 46,234 | 322 | R | | |
| 以上 | パートタイム労働者 | | | | | | | | | | | | |
| | TL 調査産業計 | 27,671 | 16.0 | 96.0 | 93.4 | 2.6 | 101,751 | 101,683 | 97,897 | 3,786 | 68 | TL | |
| | D 建設業 | 81 | 12.1 | 90.4 | 90.2 | 0.2 | 79,987 | 79,987 | 79,784 | 203 | 0 | D | |
| | E 製造業 | 1,631 | 18.2 | 114.1 | 110.7 | 3.4 | 106,260 | 105,844 | 102,312 | 3,532 | 416 | E | |
| | G 情報通信業 | 141 | 15.1 | 99.3 | 98.8 | 0.5 | 96,844 | 96,844 | 95,681 | 1,163 | 0 | G | |
| | H 運輸業, 郵便業 | 1,022 | 19.4 | 121.4 | 104.6 | 16.8 | 121,702 | 121,702 | 110,917 | 10,785 | 0 | H | |
| | I 卸売業, 小売業 | 6,207 | 17.4 | 104.1 | 101.8 | 2.3 | 98,705 | 98,690 | 93,365 | 5,325 | 15 | I | |
| | J 金融業, 保険業 | 230 | 15.9 | 101.8 | 99.8 | 2.0 | 132,408 | 130,430 | 128,660 | 1,770 | 1,978 | J | |
| | L 学術研究, 専門・技術サービス業 | 307 | 14.7 | 114.4 | 112.4 | 2.0 | 157,431 | 156,393 | 153,282 | 3,111 | 1,038 | L | |
| | M 宿泊業, 飲食サービス業 | 2,529 | 16.3 | 87.1 | 84.6 | 2.5 | 81,040 | 80,911 | 78,387 | 2,524 | 129 | M | |
| | N 生活関連サービス業, 娯楽業 | 695 | 11.8 | 64.5 | 64.0 | 0.5 | 67,115 | 67,115 | 66,382 | 733 | 0 | N | |
| | O 教育, 学習支援業 | 1,780 | 10.8 | 62.7 | 62.5 | 0.2 | 101,456 | 101,456 | 100,736 | 720 | 0 | O | |
| | P 医療, 福祉 | 8,856 | 15.8 | 96.5 | 95.0 | 1.5 | 114,605 | 114,605 | 111,807 | 2,798 | 0 | P | |
| | Q 複合サービス事業 | 27 | 18.0 | 98.1 | 95.5 | 2.6 | 103,000 | 103,000 | 100,259 | 2,741 | 0 | Q | |
| R サービス業 | 3,927 | 15.3 | 92.6 | 89.6 | 3.0 | 84,338 | 84,338 | 79,302 | 5,036 | 0 | R | | |

VI 指 数 表

様式 3 の 1

平成 2 7 年平均=100

| 事業所規模 | 年 月 | 現 金 給 与 総 額 | | | | | | | | | | | | | | | | |
|------------------|---------|-------------------|---------|-------|--------------|-----------------|-----------------|-----------------|------------------------------------|----------------------------|--------------------------------|-------------------|-------------|--------------------|--------------|-------|-------|-------|
| | | TL | D | E | G | H | I | J | L | M | N | O | P | Q | R | | | |
| | | 調 査 産 業 計 | 建 設 業 | 製 造 業 | 情 報 通 信 業 | 運 輸 業、 郵 便 業 | 卸 売 業、 小 売 業 | 金 融 業、 保 険 業 | 学 術 研 究、 専 門 ・ 技 術 サ ー ビ ス 業 | 宿 泊 業、 飲 食 サ ー ビ ス 業 | 生 活 関 連 サ ー ビ ス 業、 娯 楽 業 | 教 育、 学 習 支 援 業 | 医 療、 福 祉 | 複 合 サ ー ビ ス 事 業 | サ ー ビ ス 業 | | | |
| 5 人 以 上 | 平成 26 年 | 100.5 | 97.8 | 96.7 | 97.9 | 102.2 | 102.6 | 91.3 | 97.7 | 107.7 | 113.2 | 106.8 | 101.5 | 95.6 | 98.1 | | | |
| | 27 | 100.0 | 100.0 | 100.0 | 100.0 | 100.0 | 100.0 | 100.0 | 100.0 | 100.0 | 100.0 | 100.0 | 100.0 | 100.0 | 100.0 | | | |
| | 28 | 104.6 | 98.8 | 98.8 | 101.5 | 113.7 | 111.6 | 103.8 | 100.8 | 91.0 | 125.8 | 111.2 | 103.5 | 97.7 | 108.1 | | | |
| | 29 | 102.8 | 103.8 | 101.2 | 102.9 | 113.8 | 110.6 | 101.7 | 99.8 | 87.5 | 132.8 | 92.9 | 102.6 | 97.5 | 107.2 | | | |
| | 平成 29 年 | 9 月 | 88.2 | 107.5 | 85.1 | 86.5 | 98.3 | 94.0 | 81.7 | 81.9 | 79.8 | 124.1 | 65.1 | 88.3 | 73.0 | 97.4 | | |
| | | 10 | 86.6 | 86.9 | 86.2 | 84.9 | 103.7 | 92.9 | 80.1 | 87.2 | 82.4 | 130.0 | 64.5 | 87.0 | 74.0 | 98.2 | | |
| | | 11 | 89.2 | 87.8 | 88.5 | 86.7 | 100.7 | 95.1 | 88.3 | 82.1 | 81.7 | 127.2 | 75.7 | 89.1 | 74.0 | 103.7 | | |
| | | 12 | 182.3 | 178.7 | 183.5 | 203.6 | 188.2 | 197.8 | 198.0 | 204.0 | 113.5 | 192.9 | 171.9 | 187.2 | 205.1 | 154.6 | | |
| | | 平成 30 年 | 1 月 | 86.0 | 89.5 | 88.8 | 82.0 | 109.3 | 88.1 | 80.5 | 89.3 | 74.3 | 137.6 | 62.7 | 83.6 | 77.3 | 102.1 | |
| | | | 2 | 83.9 | 91.1 | 88.3 | 82.0 | 95.0 | 89.5 | 80.9 | 81.0 | 73.8 | 137.6 | 62.6 | 77.6 | 72.2 | 103.0 | |
| | | | 3 | 88.7 | 105.9 | 93.4 | 84.6 | 97.2 | 89.4 | 84.7 | 83.0 | 78.8 | 132.1 | 63.4 | 84.5 | 72.3 | 110.5 | |
| | | | 4 | 86.2 | 92.7 | 90.0 | 83.8 | 102.7 | 92.1 | 82.0 | 85.1 | 80.1 | 136.7 | 61.8 | 77.9 | 87.4 | 107.1 | |
| | | | 5 | 90.5 | 113.8 | 89.0 | 81.1 | 97.5 | 92.0 | 132.2 | 80.9 | 78.2 | 133.0 | 64.0 | 83.0 | 74.8 | 103.5 | |
| | | | 6 | 130.7 | 121.1 | 154.7 | 121.4 | 116.5 | 98.9 | 194.6 | 148.1 | 84.9 | 174.7 | 124.4 | 120.1 | 98.7 | 145.5 | |
| | | | 7 | 119.3 | 159.3 | 127.5 | 122.6 | 133.8 | 158.8 | 85.8 | 117.0 | 88.7 | 138.0 | 97.5 | 92.2 | 167.4 | 123.3 | |
| | | | 8 | 92.4 | 109.6 | 96.5 | 106.2 | 95.8 | 92.0 | 83.2 | 86.2 | 86.3 | 135.6 | 68.7 | 87.2 | 70.9 | 121.1 | |
| | | | 9 | 85.7 | 99.2 | 89.0 | 93.7 | 94.0 | 87.5 | 83.1 | 82.1 | 74.7 | 126.2 | 71.0 | 77.1 | 70.6 | 109.3 | |
| | | 30 人 以 上 | 平成 26 年 | 99.3 | 103.7 | 96.1 | 109.4 | 98.7 | 101.6 | 95.3 | 94.4 | 101.6 | χ | 94.6 | 102.0 | 96.2 | 103.0 | |
| | | | 27 | 100.0 | 100.0 | 100.0 | 100.0 | 100.0 | 100.0 | 100.0 | 100.0 | 100.0 | 100.0 | 100.0 | 100.0 | 100.0 | 100.0 | |
| | 28 | | 101.8 | 101.5 | 100.2 | 99.2 | 101.4 | 95.5 | 101.7 | 99.8 | 99.8 | 100.7 | 107.3 | 97.1 | 106.2 | 104.1 | | |
| | 29 | | 102.2 | 106.3 | 101.4 | 97.4 | 103.9 | 101.0 | 110.8 | 99.2 | 104.1 | 89.7 | 96.0 | 103.4 | 100.3 | 105.4 | | |
| | 平成 29 年 | | 9 月 | 88.3 | 133.5 | 83.0 | 79.9 | 88.1 | 88.9 | 86.0 | 76.5 | 95.8 | 78.0 | 75.2 | 86.6 | 80.0 | 98.5 | |
| | | | 10 | 85.4 | 84.2 | 83.4 | 79.7 | 95.1 | 89.7 | 82.8 | 84.6 | 95.9 | 94.7 | 75.2 | 85.8 | 79.7 | 100.4 | |
| | | | 11 | 86.7 | 86.6 | 86.4 | 80.8 | 89.7 | 90.3 | 103.0 | 76.8 | 98.2 | 90.9 | 74.3 | 85.7 | 80.1 | 106.0 | |
| | | | 12 | 187.4 | 195.4 | 195.6 | 188.9 | 184.4 | 150.1 | 190.9 | 211.0 | 152.9 | 111.4 | 218.9 | 191.4 | 192.3 | 133.5 | |
| | | | 平成 30 年 | 1 月 | 86.4 | 85.0 | 88.1 | 77.0 | 97.5 | 87.8 | 84.6 | 72.6 | 85.4 | 84.7 | 66.3 | 84.8 | 88.9 | 111.4 |
| | | | | 2 | 83.8 | 89.5 | 87.0 | 76.0 | 89.2 | 83.9 | 84.7 | 72.5 | 82.6 | 89.8 | 65.9 | 77.4 | 78.3 | 112.6 |
| 3 | | | | 89.3 | 121.1 | 92.9 | 81.7 | 92.2 | 86.6 | 88.8 | 75.8 | 82.9 | 81.5 | 67.0 | 80.5 | 78.0 | 120.5 | |
| 4 | | | | 85.2 | 88.1 | 88.0 | 80.8 | 93.1 | 87.7 | 87.3 | 76.0 | 86.3 | 86.7 | 64.7 | 77.3 | 86.8 | 116.3 | |
| 5 | | | | 90.1 | 87.8 | 86.1 | 77.0 | 90.7 | 89.3 | 170.8 | 75.3 | 87.7 | 83.8 | 66.5 | 84.6 | 80.8 | 113.9 | |
| 6 | | | | 141.1 | 98.3 | 164.0 | 132.0 | 111.8 | 95.1 | 193.1 | 159.1 | 89.7 | 103.5 | 124.2 | 130.9 | 106.3 | 159.2 | |
| 7 | | | | 112.8 | 152.4 | 128.0 | 76.8 | 130.2 | 163.0 | 85.4 | 85.4 | 90.0 | 100.0 | 111.1 | 83.7 | 159.5 | 124.7 | |
| 8 | | | | 92.3 | 103.4 | 91.7 | 98.5 | 98.4 | 88.9 | 84.7 | 75.8 | 100.4 | 102.2 | 65.3 | 91.5 | 78.8 | 130.2 | |
| 9 | | | | 85.9 | 104.3 | 88.0 | 76.4 | 93.3 | 86.4 | 85.0 | 74.1 | 88.0 | 80.7 | 66.9 | 77.7 | 78.6 | 118.3 | |

| 事業所規模 | 年 月 | き ま っ て 支 給 す る 給 与 | | | | | | | | | | | | | | | | |
|------------------|---------|---------------------|---------|-------|--------------|-----------------|-----------------|-----------------|------------------------------------|----------------------------|--------------------------------|-------------------|-------------|--------------------|--------------|-------|-------|-------|
| | | TL | D | E | G | H | I | J | L | M | N | O | P | Q | R | | | |
| | | 調 査 産 業 計 | 建 設 業 | 製 造 業 | 情 報 通 信 業 | 運 輸 業、 郵 便 業 | 卸 売 業、 小 売 業 | 金 融 業、 保 険 業 | 学 術 研 究、 専 門 ・ 技 術 サ ー ビ ス 業 | 宿 泊 業、 飲 食 サ ー ビ ス 業 | 生 活 関 連 サ ー ビ ス 業、 娯 楽 業 | 教 育、 学 習 支 援 業 | 医 療、 福 祉 | 複 合 サ ー ビ ス 事 業 | サ ー ビ ス 業 | | | |
| 5 人 以 上 | 平成 26 年 | 100.7 | 99.9 | 99.0 | 96.1 | 100.9 | 99.4 | 92.7 | 101.1 | 107.8 | 108.8 | 107.3 | 101.5 | 96.6 | 96.1 | | | |
| | 27 | 100.0 | 100.0 | 100.0 | 100.0 | 100.0 | 100.0 | 100.0 | 100.0 | 100.0 | 100.0 | 100.0 | 100.0 | 100.0 | 100.0 | | | |
| | 28 | 103.5 | 98.6 | 99.5 | 100.9 | 113.2 | 107.1 | 105.1 | 99.3 | 90.2 | 122.3 | 110.9 | 101.8 | 99.5 | 106.4 | | | |
| | 29 | 102.5 | 103.4 | 103.2 | 102.2 | 112.4 | 106.5 | 99.2 | 97.8 | 87.5 | 129.2 | 93.0 | 103.2 | 97.1 | 106.6 | | | |
| | 平成 29 年 | 9 月 | 101.7 | 102.3 | 103.5 | 104.3 | 109.1 | 107.2 | 98.1 | 99.3 | 84.4 | 131.6 | 83.6 | 104.3 | 94.7 | 105.5 | | |
| | | 10 | 102.7 | 102.9 | 104.8 | 103.3 | 114.9 | 106.2 | 99.3 | 102.4 | 87.3 | 138.2 | 82.9 | 104.7 | 96.1 | 107.3 | | |
| | | 11 | 102.6 | 104.1 | 105.2 | 105.5 | 112.1 | 104.1 | 98.0 | 99.7 | 86.0 | 131.4 | 86.9 | 104.4 | 96.1 | 109.8 | | |
| | | 12 | 102.6 | 103.6 | 104.0 | 104.5 | 116.2 | 106.7 | 101.3 | 99.5 | 88.1 | 134.0 | 82.0 | 104.1 | 95.4 | 110.6 | | |
| | | 平成 30 年 | 1 月 | 99.7 | 105.0 | 106.0 | 97.9 | 116.6 | 100.6 | 99.7 | 97.4 | 78.2 | 144.6 | 80.2 | 95.4 | 96.3 | 109.9 | |
| | | | 2 | 99.5 | 107.9 | 107.5 | 99.2 | 105.8 | 102.3 | 99.7 | 98.2 | 78.2 | 146.3 | 80.4 | 93.0 | 93.8 | 112.5 | |
| | | | 3 | 100.5 | 110.2 | 108.1 | 98.4 | 107.7 | 101.9 | 100.8 | 100.7 | 83.5 | 140.3 | 80.6 | 93.1 | 93.3 | 116.9 | |
| | | | 4 | 101.7 | 109.8 | 109.6 | 98.9 | 114.4 | 105.0 | 101.8 | 99.2 | 84.9 | 145.4 | 79.5 | 93.6 | 97.0 | 115.4 | |
| | | | 5 | 100.1 | 108.0 | 108.3 | 97.5 | 108.5 | 102.5 | 102.6 | 98.2 | 82.1 | 141.5 | 80.3 | 92.9 | 94.6 | 112.4 | |
| | | | 6 | 100.8 | 108.5 | 109.6 | 99.3 | 108.8 | 101.6 | 100.7 | 96.9 | 82.5 | 148.7 | 81.1 | 93.3 | 96.5 | 115.6 | |
| | | | 7 | 100.9 | 111.3 | 107.7 | 109.4 | 102.6 | 99.6 | 102.4 | 97.5 | 80.1 | 134.7 | 89.2 | 92.4 | 94.5 | 120.0 | |
| | | | 8 | 100.5 | 111.6 | 107.1 | 110.5 | 101.5 | 100.4 | 102.4 | 96.7 | 79.9 | 137.8 | 88.2 | 92.0 | 92.1 | 119.0 | |
| | | | 9 | 100.8 | 110.5 | 108.3 | 111.4 | 104.7 | 100.0 | 101.7 | 99.6 | 78.0 | 134.2 | 91.2 | 91.7 | 91.7 | 119.3 | |
| | | 30 人 以 上 | 平成 26 年 | 99.4 | 99.1 | 98.4 | 102.8 | 99.1 | 100.5 | 95.8 | 97.8 | 102.7 | χ | 96.7 | 101.8 | 99.8 | 97.4 | |
| | | | 27 | 100.0 | 100.0 | 100.0 | 100.0 | 100.0 | 100.0 | 100.0 | 100.0 | 100.0 | 100.0 | 100.0 | 100.0 | 100.0 | 100.0 | |
| | 28 | | 101.2 | 101.3 | 100.5 | 98.2 | 100.3 | 95.9 | 103.0 | 99.0 | 99.2 | 105.8 | 97.3 | 104.3 | 102.4 | 102.8 | | |
| | 29 | | 102.0 | 104.0 | 102.8 | 97.5 | 102.0 | 100.8 | 102.8 | 97.8 | 101.9 | 90.1 | 95.7 | 103.4 | 104.2 | 104.9 | | |
| | 平成 29 年 | | 9 月 | 101.6 | 104.5 | 103.3 | 96.6 | 100.1 | 101.7 | 99.9 | 96.4 | 102.8 | 85.5 | 97.5 | 102.8 | 101.9 | 102.4 | |
| | | | 10 | 102.9 | 103.8 | 103.9 | 97.6 | 107.7 | 102.7 | 101.0 | 101.0 | 103.2 | 103.8 | 97.7 | 103.7 | 101.5 | 105.7 | |
| | | | 11 | 102.3 | 106.8 | 104.4 | 98.9 | 102.5 | 95.5 | 101.1 | 96.9 | 105.7 | 88.8 | 96.5 | 103.5 | 102.2 | 106.9 | |
| | | | 12 | 102.4 | 105.0 | 103.4 | 97.5 | 106.8 | 99.0 | 102.5 | 95.6 | 103.8 | 88.0 | 96.5 | 103.6 | 100.8 | 109.2 | |
| | | | 平成 30 年 | 1 月 | 101.0 | 104.7 | 107.1 | 91.8 | 102.6 | 100.5 | 103.0 | 91.5 | 90.2 | 92.9 | 85.3 | 94.9 | 98.5 | 116.4 |
| | | | | 2 | 101.1 | 110.3 | 108.3 | 92.9 | 102.0 | 96.1 | 103.3 | 91.4 | 88.9 | 98.5 | 85.6 | 93.1 | 99.7 | 118.5 |
| 3 | | | | 101.9 | 108.4 | 108.9 | 93.3 | 104.6 | 98.2 | 104.1 | 95.3 | 89.3 | 89.4 | 85.7 | 93.3 | 99.4 | 124.0 | |
| 4 | | | | 102.4 | 108.5 | 109.6 | 94.4 | 106.4 | 100.2 | 106.8 | 95.7 | 92.9 | 95.1 | 84.1 | 93.3 | 100.2 | 122.3 | |
| 5 | | | | 101.6 | 108.2 | 107.3 | 92.6 | 103.6 | 101.2 | 106.6 | 94.8 | 91.8 | 91.9 | 86.4 | 93.7 | 100.9 | 119.3 | |
| 6 | | | | 102.6 | 110.2 | 109.1 | 93.8 | 106.3 | 99.8 | 104.7 | 93.1 | 90.3 | 91.9 | 87.7 | 93.7 | 102.2 | 123.8 | |
| 7 | | | | 102.3 | 109.8 | 108.3 | 92.8 | 106.8 | 99.8 | 104.1 | 93.4 | 87.5 | 91.7 | 86.1 | 93.5 | 105.1 | 124.3 | |
| 8 | | | | 102.0 | 109.9 | 108.2 | 93.5 | 105.0 | 101.4 | 102.9 | 91.9 | 90.9 | 90.9 | 84.8 | 93.5 | 100.4 | 124.4 | |
| 9 | | | | 102.3 | 110.2 | 109.5 | 92.9 | 106.6 | 99.0 | 102.7 | 93.1 | 90.8 | 88.5 | 86.9 | 93.3 | 100.2 | 124.4 | |

| 事業所規模 | 年 月 | 所 定 内 給 与 | | | | | | | | | | | | | |
|-------------------|---------|------------|-------|-------|-----------|-------------|-------------|-------------|-------------------------|---------------------|-----------------------|--------------|-----------|--------------|-----------|
| | | TL | D | E | G | H | I | J | L | M | N | O | P | Q | R |
| | | 調 査 産業計 | 建設業 | 製造業 | 情報 通信業 | 運輸業、 郵便業 | 卸売業、 小売業 | 金融業、 保険業 | 学術研究、 専門・技術 サービス業 | 宿泊業、飲 食サービス 業 | 生活関連 サービス 業、娯楽業 | 教育、学 習支援業 | 医療、 福祉 | 複合サー ビス事業 | サー ビス業 |
| 5 人 以 上 | 平成 26 年 | 101.0 | 100.0 | 98.0 | 98.2 | 106.3 | 99.2 | 93.0 | 102.8 | 108.4 | 111.2 | 107.0 | 101.4 | 96.5 | 97.3 |
| | 27 | 100.0 | 100.0 | 100.0 | 100.0 | 100.0 | 100.0 | 100.0 | 100.0 | 100.0 | 100.0 | 100.0 | 100.0 | 100.0 | 100.0 |
| | 28 | 102.8 | 99.0 | 100.0 | 105.0 | 102.4 | 105.1 | 103.6 | 99.6 | 88.8 | 120.9 | 110.6 | 102.2 | 100.5 | 106.1 |
| | 29 | 101.9 | 102.8 | 103.7 | 104.5 | 108.9 | 103.8 | 97.2 | 98.4 | 87.2 | 131.5 | 92.5 | 104.6 | 96.8 | 104.1 |
| | 平成 29 年 | 101.7 | 101.6 | 104.2 | 106.7 | 109.2 | 104.7 | 96.8 | 99.5 | 84.7 | 134.4 | 83.7 | 106.8 | 94.6 | 103.5 |
| | 9 月 | 102.2 | 101.8 | 104.9 | 105.3 | 116.0 | 103.4 | 97.4 | 103.2 | 87.4 | 140.7 | 82.4 | 106.3 | 95.1 | 105.3 |
| | 10 | 102.0 | 103.3 | 104.9 | 106.4 | 111.9 | 101.3 | 97.0 | 99.8 | 86.0 | 133.6 | 85.7 | 106.4 | 95.7 | 107.7 |
| | 11 | 101.7 | 102.2 | 104.1 | 106.3 | 115.4 | 102.2 | 100.5 | 100.2 | 86.8 | 134.2 | 81.6 | 105.6 | 95.1 | 108.0 |
| | 平成 30 年 | 99.7 | 105.8 | 105.8 | 101.7 | 117.8 | 98.9 | 98.3 | 98.9 | 80.4 | 146.7 | 79.9 | 97.4 | 96.2 | 108.2 |
| | 1 月 | 99.7 | 110.4 | 107.2 | 102.1 | 107.0 | 100.6 | 98.8 | 99.1 | 80.5 | 148.8 | 79.8 | 95.3 | 94.2 | 110.3 |
| | 2 | 100.1 | 111.9 | 106.7 | 101.2 | 109.5 | 98.5 | 100.0 | 99.9 | 85.4 | 142.9 | 80.0 | 95.8 | 90.4 | 113.4 |
| | 3 | 101.7 | 112.3 | 108.6 | 102.3 | 118.9 | 102.0 | 99.8 | 100.3 | 87.2 | 148.3 | 78.3 | 96.8 | 95.2 | 112.1 |
| | 4 | 100.6 | 110.6 | 108.7 | 101.1 | 112.5 | 101.0 | 99.9 | 99.2 | 84.3 | 144.7 | 79.3 | 95.6 | 93.4 | 110.8 |
| | 5 | 101.6 | 111.0 | 111.9 | 103.3 | 111.0 | 99.6 | 98.5 | 99.8 | 84.6 | 151.5 | 80.4 | 96.4 | 95.4 | 114.3 |
| | 6 | 100.9 | 112.7 | 107.6 | 110.7 | 101.2 | 97.4 | 100.6 | 98.7 | 80.5 | 137.2 | 89.1 | 95.1 | 94.8 | 118.3 |
| | 7 | 100.5 | 113.5 | 106.5 | 111.7 | 100.8 | 98.3 | 100.7 | 98.3 | 80.2 | 140.2 | 88.2 | 94.7 | 92.5 | 117.4 |
| | 8 | 100.6 | 112.1 | 107.2 | 112.6 | 101.7 | 97.4 | 100.4 | 99.8 | 78.8 | 137.1 | 91.2 | 94.5 | 92.6 | 117.7 |
| | 9 | | | | | | | | | | | | | | |
| 30 人 以 上 | 平成 26 年 | 99.9 | 98.8 | 97.1 | 105.5 | 110.1 | 100.3 | 96.1 | 100.2 | 103.2 | χ | 96.5 | 101.5 | 99.2 | 101.1 |
| | 27 | 100.0 | 100.0 | 100.0 | 100.0 | 100.0 | 100.0 | 100.0 | 100.0 | 100.0 | 100.0 | 100.0 | 100.0 | 100.0 | 100.0 |
| | 28 | 101.3 | 102.4 | 100.9 | 99.7 | 101.7 | 95.1 | 102.2 | 99.1 | 99.0 | 101.5 | 97.2 | 104.4 | 102.8 | 102.0 |
| | 29 | 101.9 | 104.6 | 102.5 | 98.5 | 103.2 | 101.1 | 102.8 | 98.5 | 100.1 | 88.5 | 95.4 | 104.3 | 103.3 | 102.8 |
| | 平成 29 年 | 102.1 | 104.9 | 103.1 | 97.7 | 101.3 | 102.0 | 100.0 | 97.6 | 101.1 | 84.8 | 97.3 | 105.1 | 101.2 | 100.9 |
| | 9 月 | 103.0 | 105.4 | 103.1 | 97.6 | 110.4 | 103.3 | 101.4 | 102.9 | 101.5 | 102.2 | 97.7 | 104.8 | 100.3 | 104.1 |
| | 10 | 101.9 | 106.8 | 103.0 | 98.4 | 103.3 | 94.8 | 100.6 | 98.1 | 103.7 | 87.2 | 96.5 | 105.3 | 101.4 | 104.8 |
| | 11 | 101.8 | 104.9 | 102.7 | 98.2 | 108.4 | 96.9 | 102.5 | 96.6 | 99.4 | 85.8 | 96.5 | 104.4 | 100.3 | 106.0 |
| | 平成 30 年 | 100.9 | 104.9 | 105.4 | 95.9 | 106.6 | 100.2 | 101.8 | 92.4 | 88.0 | 91.8 | 85.1 | 97.0 | 99.0 | 116.0 |
| | 1 月 | 101.0 | 110.9 | 106.5 | 96.3 | 105.3 | 96.0 | 102.7 | 92.7 | 87.3 | 96.9 | 84.9 | 95.7 | 99.1 | 118.4 |
| | 2 | 101.4 | 109.4 | 106.5 | 96.5 | 108.0 | 96.0 | 103.5 | 96.3 | 87.7 | 88.7 | 85.0 | 96.0 | 98.8 | 121.7 |
| | 3 | 102.3 | 111.3 | 107.9 | 97.4 | 111.7 | 99.3 | 104.6 | 95.4 | 90.6 | 94.2 | 83.1 | 96.9 | 98.2 | 119.9 |
| | 4 | 101.9 | 109.8 | 106.9 | 95.9 | 108.1 | 101.8 | 103.4 | 95.4 | 89.9 | 91.0 | 85.6 | 96.5 | 99.1 | 118.7 |
| | 5 | 103.6 | 112.3 | 110.9 | 97.1 | 108.5 | 98.7 | 102.6 | 95.1 | 88.5 | 90.8 | 87.2 | 97.3 | 100.7 | 124.3 |
| | 6 | 102.3 | 109.9 | 107.3 | 96.5 | 110.1 | 98.4 | 102.8 | 94.2 | 85.4 | 90.7 | 85.8 | 96.7 | 104.0 | 123.3 |
| | 7 | 102.1 | 112.1 | 106.7 | 96.8 | 109.2 | 100.2 | 101.5 | 93.5 | 89.0 | 90.5 | 84.6 | 96.7 | 99.3 | 123.6 |
| | 8 | 102.2 | 111.0 | 107.0 | 96.4 | 110.9 | 98.0 | 101.7 | 93.0 | 88.7 | 88.1 | 86.6 | 96.8 | 99.1 | 123.6 |
| | 9 | | | | | | | | | | | | | | |

| 事業所規模 | 年 月 | 総 実 労 働 時 間 | | | | | | | | | | | | | |
|-------------------|---------|-------------|-------|-------|-----------|-------------|-------------|-------------|-------------------------|---------------------|-----------------------|--------------|-----------|--------------|-----------|
| | | TL | D | E | G | H | I | J | L | M | N | O | P | Q | R |
| | | 調 査 産業計 | 建設業 | 製造業 | 情報 通信業 | 運輸業、 郵便業 | 卸売業、 小売業 | 金融業、 保険業 | 学術研究、 専門・技術 サービス業 | 宿泊業、飲 食サービス 業 | 生活関連 サービス 業、娯楽業 | 教育、学 習支援業 | 医療、 福祉 | 複合サー ビス事業 | サー ビス業 |
| 5 人 以 上 | 平成 26 年 | 102.0 | 98.6 | 100.2 | 102.1 | 103.9 | 103.4 | 99.7 | 102.3 | 114.9 | 100.9 | 102.0 | 100.9 | 101.3 | 100.0 |
| | 27 | 100.0 | 100.0 | 100.0 | 100.0 | 100.0 | 100.0 | 100.0 | 100.0 | 100.0 | 100.0 | 100.0 | 100.0 | 100.0 | 100.0 |
| | 28 | 100.6 | 97.3 | 99.2 | 94.8 | 108.0 | 100.6 | 102.5 | 103.5 | 96.2 | 115.7 | 100.6 | 100.7 | 101.5 | 99.6 |
| | 29 | 101.4 | 98.5 | 100.8 | 98.1 | 103.6 | 101.6 | 100.5 | 100.5 | 91.0 | 110.5 | 109.6 | 102.2 | 100.9 | 102.1 |
| | 平成 29 年 | 101.7 | 98.7 | 103.5 | 99.7 | 100.0 | 102.7 | 98.7 | 101.3 | 87.7 | 112.4 | 109.0 | 103.4 | 99.5 | 100.1 |
| | 9 月 | 102.1 | 97.3 | 102.1 | 99.4 | 101.1 | 101.3 | 103.3 | 101.1 | 89.6 | 116.1 | 113.2 | 103.2 | 99.2 | 104.0 |
| | 10 | 102.7 | 101.2 | 104.8 | 100.6 | 101.9 | 100.9 | 100.2 | 99.2 | 88.2 | 111.4 | 117.0 | 103.0 | 100.3 | 101.3 |
| | 11 | 102.2 | 99.9 | 102.9 | 97.6 | 102.5 | 104.1 | 100.9 | 99.1 | 91.1 | 110.2 | 104.2 | 103.2 | 99.0 | 102.8 |
| | 平成 30 年 | 91.5 | 83.2 | 91.5 | 92.5 | 97.3 | 94.1 | 97.2 | 88.3 | 82.1 | 102.6 | 82.5 | 95.3 | 91.3 | 91.9 |
| | 1 月 | 95.7 | 99.6 | 99.6 | 96.7 | 98.5 | 95.7 | 96.5 | 96.7 | 80.5 | 108.7 | 90.8 | 94.6 | 89.5 | 95.1 |
| | 2 | 98.5 | 99.9 | 101.3 | 96.6 | 98.6 | 97.8 | 103.3 | 103.4 | 88.1 | 103.7 | 93.3 | 97.0 | 94.6 | 101.2 |
| | 3 | 101.0 | 102.1 | 104.5 | 98.9 | 105.7 | 102.4 | 107.4 | 104.3 | 89.8 | 109.6 | 92.3 | 98.6 | 102.1 | 99.9 |
| | 4 | 95.9 | 89.9 | 95.8 | 96.3 | 99.9 | 92.9 | 109.8 | 92.3 | 88.1 | 104.1 | 101.0 | 97.3 | 101.5 | 95.2 |
| | 5 | 101.9 | 103.4 | 105.1 | 98.4 | 104.7 | 101.3 | 109.8 | 103.3 | 88.7 | 110.3 | 101.3 | 99.8 | 101.9 | 100.8 |
| | 6 | 99.6 | 96.8 | 102.4 | 103.4 | 99.7 | 99.4 | 110.5 | 100.2 | 83.5 | 99.0 | 99.6 | 99.2 | 100.7 | 103.2 |
| | 7 | 95.4 | 91.4 | 96.3 | 101.9 | 96.9 | 95.0 | 111.7 | 92.3 | 86.5 | 103.5 | 82.3 | 97.2 | 102.0 | 100.3 |
| | 8 | 97.3 | 103.4 | 101.4 | 95.1 | 100.7 | 97.8 | 98.3 | 97.9 | 82.2 | 98.7 | 94.9 | 94.0 | 96.3 | 99.1 |
| | 9 | | | | | | | | | | | | | | |
| 30 人 以 上 | 平成 26 年 | 100.0 | 97.7 | 99.6 | 103.7 | 98.8 | 102.7 | 103.5 | 102.2 | 103.0 | χ | 95.6 | 100.6 | 101.2 | 99.8 |
| | 27 | 100.0 | 100.0 | 100.0 | 100.0 | 100.0 | 100.0 | 100.0 | 100.0 | 100.0 | 100.0 | 100.0 | 100.0 | 100.0 | 100.0 |
| | 28 | 100.4 | 98.8 | 99.3 | 98.6 | 98.2 | 100.8 | 102.1 | 99.7 | 97.9 | 104.1 | 97.2 | 103.4 | 99.7 | 99.8 |
| | 29 | 101.8 | 99.4 | 100.0 | 98.8 | 99.6 | 99.8 | 101.3 | 98.5 | 98.2 | 92.6 | 119.9 | 103.1 | 98.9 | 100.5 |
| | 平成 29 年 | 102.1 | 101.5 | 102.3 | 98.7 | 100.0 | 99.9 | 98.7 | 99.0 | 99.9 | 93.7 | 118.5 | 102.5 | 98.6 | 97.1 |
| | 9 月 | 103.0 | 98.5 | 100.4 | 99.8 | 100.8 | 101.9 | 101.9 | 99.6 | 99.9 | 108.3 | 127.6 | 103.3 | 97.7 | 101.7 |
| | 10 | 103.3 | 105.3 | 104.6 | 101.1 | 101.5 | 98.7 | 99.2 | 97.4 | 102.3 | 92.6 | 124.0 | 101.7 | 99.4 | 98.8 |
| | 11 | 102.2 | 103.1 | 101.3 | 98.2 | 97.9 | 102.5 | 99.9 | 96.1 | 99.6 | 90.9 | 116.5 | 103.0 | 97.4 | 100.5 |
| | 平成 30 年 | 92.2 | 82.0 | 93.3 | 92.9 | 97.8 | 96.3 | 99.9 | 89.5 | 88.0 | 80.2 | 82.8 | 92.9 | 86.9 | 93.1 |
| | 1 月 | 95.8 | 100.5 | 101.1 | 95.2 | 102.7 | 90.8 | 97.7 | 94.5 | 83.5 | 91.9 | 93.6 | 91.3 | 93.6 | 94.2 |
| | 2 | 99.2 | 94.6 | 102.0 | 95.2 | 104.4 | 97.3 | 105.9 | 104.5 | 86.0 | 83.5 | 94.8 | 96.6 | 95.8 | 103.0 |
| | 3 | 100.0 | 99.1 | 104.9 | 100.7 | 106.5 | 98.4 | 110.3 | 104.4 | 94.6 | 89.0 | 92.0 | 94.9 | 96.3 | 99.4 |
| | 4 | 97.3 | 87.6 | 96.4 | 97.2 | 102.2 | 96.9 | 111.3 | 93.3 | 92.2 | 87.5 | 100.6 | 97.9 | 97.8 | 96.1 |
| | 5 | 101.8 | 101.7 | 104.9 | 100.9 | 105.6 | 100.1 | 111.5 | 105.8 | 93.0 | 86.6 | 100.6 | 97.9 | 100.9 | 101.2 |
| | 6 | 101.0 | 96.9 | 103.4 | 101.0 | 104.8 | 101.6 | 111.1 | 101.0 | 86.4 | 84.7 | 98.6 | 98.0 | 99.0 | 103.3 |
| | 7 | 97.7 | 89.4 | 98.1 | 102.1 | 103.5 | 100.3 | 115.6 | 95.0 | 93.5 | 87.8 | 83.0 | 97.0 | 98.8 | 101.0 |
| | 8 | 97.5 | 99.8 | 103.5 | 96.1 | 104.6 | 97.3 | 98.7 | 97.1 | 92.6 | 83.5 | 89.3 | 91.6 | 93.5 | 98.5 |
| | 9 | | | | | | | | | | | | | | |

様式 3 の 3
平成 27 年平均=100

| 事業所規模 | 年 月 | 所 定 内 労 働 時 間 | | | | | | | | | | | | | |
|------------------|-------------------|--------------------|------------|------------|-------------------|----------------------|----------------------|----------------------|---|---------------------------------|-------------------------------------|------------------------|------------------|-------------------------|-------------------|
| | | TL 調 査 産 業 計 | D 建 設 業 | E 製 造 業 | G 情 報 通 信 業 | H 運 輸 業、 郵 便 業 | I 卸 売 業、 小 売 業 | J 金 融 業、 保 險 業 | L 学 術 研 究、 専 門 ・ 技 術 サ ー ビ ス 業 | M 宿 泊 業、 飲 食 サ ー ビ ス 業 | N 生 活 関 連 サ ー ビ ス 業、 娯 楽 業 | O 教 育、 学 習 支 援 業 | P 医 療、 福 祉 | Q 複 合 サ ー ビ ス 事 業 | R サ ー ビ ス 業 |
| 5 人 以 上 | 平成 26 年 | 102.1 | 98.9 | 100.0 | 100.7 | 105.8 | 103.2 | 99.9 | 102.2 | 116.6 | 101.7 | 101.9 | 101.1 | 101.1 | 98.2 |
| | 27 | 100.0 | 100.0 | 100.0 | 100.0 | 100.0 | 100.0 | 100.0 | 100.0 | 100.0 | 100.0 | 100.0 | 100.0 | 100.0 | 100.0 |
| | 28 | 100.1 | 97.1 | 99.9 | 98.8 | 100.6 | 99.3 | 101.0 | 104.1 | 95.6 | 113.8 | 101.5 | 100.8 | 102.6 | 99.4 |
| | 29 | 100.2 | 99.2 | 101.3 | 100.2 | 100.6 | 99.4 | 97.8 | 101.8 | 91.6 | 109.9 | 100.7 | 102.0 | 100.3 | 100.3 |
| | 平成 29 年 9 月 | 100.9 | 99.4 | 104.4 | 101.3 | 99.3 | 100.9 | 95.8 | 102.5 | 88.6 | 112.2 | 100.2 | 103.0 | 98.9 | 99.1 |
| | 10 | 100.9 | 98.1 | 102.4 | 101.5 | 100.8 | 99.3 | 100.0 | 102.8 | 90.3 | 115.3 | 102.0 | 102.9 | 98.2 | 102.4 |
| | 11 | 101.4 | 101.2 | 105.1 | 102.1 | 100.8 | 99.1 | 97.6 | 100.1 | 88.7 | 109.8 | 107.1 | 102.3 | 99.7 | 100.5 |
| | 12 | 100.7 | 100.1 | 103.2 | 99.2 | 101.5 | 100.9 | 98.6 | 100.4 | 90.9 | 109.2 | 95.6 | 102.6 | 98.4 | 101.0 |
| | 平成 30 年 1 月 | 91.1 | 83.4 | 90.7 | 94.6 | 96.4 | 93.0 | 95.3 | 90.2 | 84.1 | 104.6 | 81.4 | 95.9 | 90.9 | 90.3 |
| | 2 | 95.6 | 101.6 | 99.2 | 97.4 | 97.7 | 94.8 | 95.1 | 98.6 | 82.6 | 110.5 | 90.0 | 95.4 | 89.4 | 93.6 |
| | 3 | 97.7 | 101.7 | 100.3 | 97.8 | 97.3 | 95.4 | 101.8 | 103.2 | 89.9 | 106.1 | 92.1 | 97.7 | 93.6 | 98.3 |
| | 4 | 100.8 | 105.3 | 104.4 | 100.5 | 105.6 | 100.4 | 105.4 | 107.4 | 91.5 | 112.5 | 90.7 | 99.1 | 99.8 | 97.7 |
| | 5 | 95.9 | 92.2 | 96.2 | 98.5 | 99.9 | 91.7 | 107.4 | 94.4 | 90.3 | 106.5 | 96.9 | 98.2 | 100.0 | 93.9 |
| | 6 | 101.9 | 106.2 | 105.5 | 101.3 | 104.6 | 100.5 | 107.6 | 106.0 | 90.2 | 112.8 | 97.6 | 100.7 | 100.7 | 100.0 |
| | 7 | 99.4 | 97.5 | 102.8 | 106.1 | 100.7 | 98.3 | 108.5 | 102.8 | 84.2 | 100.5 | 95.9 | 99.9 | 100.9 | 102.0 |
| | 8 | 95.4 | 92.8 | 95.9 | 104.5 | 98.1 | 94.0 | 110.7 | 94.5 | 86.9 | 105.0 | 81.5 | 98.2 | 102.6 | 99.1 |
| | 9 | 97.0 | 105.6 | 101.0 | 97.1 | 100.7 | 96.4 | 97.2 | 98.9 | 83.0 | 100.5 | 91.3 | 94.8 | 96.9 | 97.7 |
| | 30 人 以 上 | 平成 26 年 | 100.1 | 97.2 | 99.3 | 101.9 | 101.8 | 103.1 | 103.4 | 102.0 | 103.1 | χ | 96.4 | 100.6 | 100.3 |
| 27 | | 100.0 | 100.0 | 100.0 | 100.0 | 100.0 | 100.0 | 100.0 | 100.0 | 100.0 | 100.0 | 100.0 | 100.0 | 100.0 | 100.0 |
| 28 | | 100.5 | 99.7 | 99.8 | 100.3 | 99.7 | 100.3 | 101.2 | 100.0 | 97.9 | 101.1 | 96.8 | 103.4 | 100.1 | 99.2 |
| 29 | | 100.3 | 99.9 | 99.6 | 99.7 | 100.2 | 99.5 | 100.9 | 99.4 | 97.3 | 92.6 | 99.2 | 103.1 | 98.4 | 98.3 |
| 平成 29 年 9 月 | | 100.6 | 102.4 | 101.9 | 99.6 | 100.2 | 99.6 | 98.7 | 100.1 | 98.8 | 94.6 | 97.2 | 102.5 | 97.8 | 96.0 |
| 10 | | 101.4 | 99.9 | 99.7 | 100.3 | 102.4 | 102.0 | 101.8 | 101.1 | 98.4 | 108.1 | 102.3 | 103.3 | 96.9 | 99.8 |
| 11 | | 101.5 | 105.7 | 103.8 | 102.0 | 101.9 | 98.6 | 98.4 | 98.7 | 100.5 | 92.4 | 102.6 | 101.5 | 98.5 | 97.7 |
| 12 | | 100.4 | 103.0 | 100.6 | 99.3 | 99.2 | 101.3 | 100.0 | 97.5 | 97.9 | 90.1 | 96.2 | 102.6 | 97.3 | 98.3 |
| 平成 30 年 1 月 | | 91.3 | 80.8 | 90.6 | 94.2 | 97.4 | 96.0 | 99.2 | 91.1 | 87.9 | 80.1 | 79.4 | 94.9 | 86.0 | 91.3 |
| 2 | | 95.0 | 100.1 | 98.9 | 95.2 | 101.2 | 90.9 | 97.1 | 95.8 | 83.9 | 91.5 | 90.4 | 93.4 | 93.5 | 92.6 |
| 3 | | 98.0 | 95.0 | 99.1 | 95.3 | 102.4 | 96.3 | 105.8 | 105.1 | 85.8 | 84.2 | 91.2 | 98.9 | 95.1 | 100.0 |
| 4 | | 99.6 | 101.8 | 103.5 | 101.0 | 106.3 | 98.5 | 109.4 | 106.4 | 93.9 | 89.8 | 88.5 | 97.4 | 94.2 | 96.8 |
| 5 | | 96.7 | 88.0 | 95.3 | 98.4 | 101.9 | 97.5 | 110.2 | 95.1 | 92.2 | 88.1 | 92.3 | 100.3 | 95.9 | 94.4 |
| 6 | | 101.3 | 103.7 | 103.9 | 102.1 | 104.7 | 100.1 | 110.9 | 107.1 | 91.1 | 87.2 | 93.1 | 100.4 | 99.6 | 99.8 |
| 7 | | 100.4 | 97.0 | 102.7 | 102.7 | 102.6 | 101.5 | 111.2 | 103.7 | 84.6 | 86.0 | 92.7 | 99.9 | 98.1 | 101.7 |
| 8 | | 97.3 | 90.6 | 96.7 | 103.9 | 102.3 | 100.2 | 116.0 | 97.1 | 91.1 | 89.0 | 80.1 | 99.4 | 97.8 | 99.2 |
| 9 | | 96.4 | 100.7 | 101.7 | 97.4 | 101.5 | 97.5 | 98.3 | 97.4 | 89.9 | 84.6 | 83.3 | 93.7 | 92.2 | 96.3 |

| 事業所規模 | 年 月 | 所 定 外 労 働 時 間 | | | | | | | | | | | | | |
|------------------|-------------------|--------------------|------------|------------|-------------------|----------------------|----------------------|----------------------|---|---------------------------------|-------------------------------------|------------------------|------------------|-------------------------|-------------------|
| | | TL 調 査 産 業 計 | D 建 設 業 | E 製 造 業 | G 情 報 通 信 業 | H 運 輸 業、 郵 便 業 | I 卸 売 業、 小 売 業 | J 金 融 業、 保 險 業 | L 学 術 研 究、 専 門 ・ 技 術 サ ー ビ ス 業 | M 宿 泊 業、 飲 食 サ ー ビ ス 業 | N 生 活 関 連 サ ー ビ ス 業、 娯 楽 業 | O 教 育、 学 習 支 援 業 | P 医 療、 福 祉 | Q 複 合 サ ー ビ ス 事 業 | R サ ー ビ ス 業 |
| 5 人 以 上 | 平成 26 年 | 100.9 | 95.2 | 103.3 | 118.7 | 92.4 | 108.6 | 93.4 | 99.8 | 87.1 | 86.1 | 104.7 | 98.4 | 106.0 | 118.1 |
| | 27 | 100.0 | 100.0 | 100.0 | 100.0 | 100.0 | 100.0 | 100.0 | 100.0 | 100.0 | 100.0 | 100.0 | 100.0 | 100.0 | 100.0 |
| | 28 | 109.0 | 100.8 | 93.2 | 48.6 | 154.1 | 137.3 | 129.8 | 94.9 | 106.6 | 152.9 | 70.8 | 97.6 | 75.2 | 101.2 |
| | 29 | 117.7 | 89.5 | 95.6 | 74.1 | 121.5 | 165.1 | 149.7 | 82.7 | 78.8 | 120.7 | 393.9 | 104.6 | 115.0 | 119.4 |
| | 平成 29 年 9 月 | 114.1 | 90.2 | 94.9 | 81.9 | 103.7 | 156.3 | 151.3 | 86.1 | 72.9 | 116.2 | 387.8 | 110.1 | 116.7 | 109.3 |
| | 10 | 119.2 | 87.1 | 98.1 | 75.6 | 102.5 | 158.3 | 164.5 | 80.0 | 77.1 | 130.9 | 470.7 | 108.7 | 125.0 | 119.3 |
| | 11 | 120.2 | 100.8 | 101.3 | 83.5 | 108.3 | 154.2 | 148.7 | 87.8 | 80.0 | 141.2 | 429.3 | 117.4 | 116.7 | 109.3 |
| | 12 | 123.2 | 97.0 | 99.4 | 79.5 | 108.7 | 197.9 | 143.4 | 82.6 | 92.9 | 129.4 | 378.0 | 115.9 | 115.0 | 120.0 |
| | 平成 30 年 1 月 | 97.0 | 80.3 | 98.7 | 68.5 | 102.9 | 125.0 | 131.6 | 64.3 | 48.6 | 66.2 | 114.6 | 84.1 | 100.0 | 107.1 |
| | 2 | 97.0 | 75.0 | 103.2 | 89.0 | 103.3 | 120.8 | 122.4 | 73.0 | 44.3 | 75.0 | 117.1 | 78.3 | 90.0 | 110.0 |
| | 3 | 109.1 | 77.3 | 110.8 | 81.9 | 106.6 | 166.7 | 130.3 | 106.1 | 57.1 | 58.8 | 131.7 | 82.6 | 118.3 | 129.3 |
| | 4 | 104.0 | 62.9 | 104.5 | 80.3 | 105.8 | 158.3 | 144.7 | 66.1 | 61.4 | 54.4 | 143.9 | 88.4 | 158.3 | 121.4 |
| | 5 | 97.0 | 62.9 | 91.7 | 70.9 | 100.0 | 127.1 | 153.9 | 66.1 | 51.4 | 58.8 | 229.3 | 81.2 | 138.3 | 107.9 |
| | 6 | 101.0 | 68.9 | 100.6 | 65.4 | 105.0 | 125.0 | 150.0 | 69.6 | 64.3 | 61.8 | 217.1 | 82.6 | 133.3 | 108.6 |
| | 7 | 103.0 | 88.6 | 97.5 | 71.7 | 93.0 | 133.3 | 147.4 | 67.0 | 71.4 | 72.1 | 214.6 | 85.5 | 96.7 | 115.0 |
| | 8 | 94.9 | 74.2 | 99.4 | 72.4 | 89.3 | 122.9 | 128.9 | 64.3 | 78.6 | 75.0 | 107.3 | 76.8 | 88.3 | 111.4 |
| | 9 | 102.0 | 77.3 | 104.5 | 71.7 | 100.4 | 139.6 | 118.4 | 86.1 | 68.6 | 64.7 | 212.2 | 78.3 | 81.7 | 112.9 |
| | 30 人 以 上 | 平成 26 年 | 99.4 | 103.3 | 101.2 | 130.9 | 82.2 | 95.0 | 104.3 | 108.3 | 100.6 | χ | 48.3 | 100.3 | 128.9 |
| 27 | | 100.0 | 100.0 | 100.0 | 100.0 | 100.0 | 100.0 | 100.0 | 100.0 | 100.0 | 100.0 | 100.0 | 100.0 | 100.0 | 100.0 |
| 28 | | 99.6 | 91.4 | 95.2 | 74.2 | 90.9 | 111.8 | 114.7 | 95.5 | 96.8 | 139.1 | 121.8 | 103.9 | 85.8 | 104.0 |
| 29 | | 119.5 | 94.4 | 103.6 | 86.4 | 96.8 | 106.7 | 106.3 | 87.2 | 113.9 | 93.3 | 1418.6 | 103.8 | 117.2 | 118.3 |
| 平成 29 年 9 月 | | 118.7 | 92.8 | 105.2 | 86.0 | 99.0 | 108.3 | 96.9 | 83.9 | 118.6 | 83.5 | 1459.1 | 102.5 | 124.4 | 106.5 |
| 10 | | 122.0 | 85.0 | 106.4 | 92.5 | 92.7 | 101.7 | 102.1 | 80.5 | 127.1 | 111.6 | 1713.6 | 102.5 | 122.2 | 117.6 |
| 11 | | 123.6 | 101.1 | 111.6 | 88.8 | 100.0 | 103.3 | 109.4 | 81.4 | 135.7 | 95.0 | 1468.2 | 106.2 | 128.9 | 108.2 |
| 12 | | 122.8 | 103.9 | 107.6 | 83.2 | 90.9 | 130.0 | 97.9 | 78.0 | 130.0 | 100.0 | 1386.4 | 108.6 | 100.0 | 118.8 |
| 平成 30 年 1 月 | | 102.4 | 92.2 | 116.3 | 75.7 | 100.0 | 105.0 | 109.4 | 68.6 | 90.0 | 81.8 | 295.5 | 59.3 | 117.8 | 107.6 |
| 2 | | 104.9 | 103.9 | 120.3 | 95.3 | 110.8 | 88.3 | 105.2 | 77.1 | 75.7 | 97.5 | 290.9 | 56.8 | 95.6 | 107.1 |
| 3 | | 113.0 | 90.6 | 127.9 | 94.4 | 114.3 | 121.7 | 106.3 | 95.8 | 90.0 | 75.2 | 318.2 | 58.0 | 117.8 | 127.1 |
| 4 | | 104.9 | 73.9 | 117.4 | 96.3 | 107.3 | 98.3 | 122.9 | 79.7 | 107.1 | 80.2 | 313.6 | 53.1 | 168.9 | 120.0 |
| 5 | | 103.3 | 83.3 | 105.8 | 81.3 | 103.8 | 85.0 | 126.0 | 70.3 | 91.4 | 81.8 | 627.3 | 56.8 | 162.2 | 110.0 |
| 6 | | 107.3 | 82.8 | 114.0 | 83.2 | 109.8 | 101.7 | 119.8 | 89.0 | 127.1 | 80.2 | 572.7 | 54.3 | 144.4 | 112.4 |
| 7 | | 108.1 | 95.6 | 109.9 | 77.6 | 116.0 | 105.0 | 108.3 | 67.8 | 120.0 | 70.2 | 472.7 | 65.4 | 128.9 | 116.5 |
| 8 | | 102.4 | 77.8 | 110.5 | 77.6 | 109.8 | 105.0 | 108.3 | 68.6 | 138.6 | 75.2 | 268.2 | 56.8 | 131.1 | 115.3 |
| 9 | | 109.8 | 92.2 | 119.2 | 77.6 | 120.6 | 93.3 | 104.2 | 93.2 | 141.4 | 71.1 | 468.2 | 55.6 | 137.8 | 115.9 |

| 事業所規模 | 年 月 | 常 用 雇 用 | | | | | | | | | | | | | | | |
|------------------|-------------------|--------------------|------------|------------|-------------------|----------------------|----------------------|----------------------|---------------------------------------|--------------------------------|------------------------------------|-----------------------|------------------|-------------------------|-------------------|-------|-------|
| | | TL 調 査 産 業 計 | D 建 設 業 | E 製 造 業 | G 情 報 通 信 業 | H 運 輸 業、 郵 便 業 | I 卸 売 業、 小 売 業 | J 金 融 業、 保 險 業 | L 学 術 研 究、 専 門・技 術 サ ー ビ ス 業 | M 宿 泊 業、飲 食 サ ー ビ ス 業 | N 生 活 関 連 サ ー ビ ス 業、娯 楽 業 | O 教 育、学 習 支 援 業 | P 医 療、 福 祉 | Q 複 合 サ ー ビ ス 事 業 | R サ ー ビ ス 業 | | |
| 5 人 以 上 | 平成 26 年 | 27 | 98.3 | 98.7 | 98.7 | 102.5 | 99.8 | 99.7 | 98.7 | 95.9 | 96.0 | 95.9 | 99.7 | 96.7 | 102.8 | 95.8 | |
| | | 28 | 100.0 | 100.0 | 100.0 | 100.0 | 100.0 | 100.0 | 100.0 | 100.0 | 100.0 | 100.0 | 100.0 | 100.0 | 100.0 | 100.0 | |
| | | 29 | 100.1 | 98.7 | 101.5 | 99.7 | 101.7 | 96.9 | 98.4 | 98.6 | 103.6 | 96.0 | 103.9 | 99.1 | 97.2 | 101.5 | |
| | 平成 29 年 9 月 | 10 | 101.7 | 101.6 | 106.9 | 99.1 | 104.2 | 95.5 | 94.4 | 102.8 | 105.2 | 97.7 | 100.3 | 100.8 | 95.2 | 106.2 | |
| | | 11 | 101.5 | 101.5 | 107.1 | 98.0 | 103.7 | 94.2 | 92.8 | 103.0 | 106.5 | 96.1 | 101.1 | 100.8 | 95.7 | 106.4 | |
| | | 12 | 101.7 | 100.3 | 107.4 | 97.9 | 103.7 | 95.2 | 93.0 | 103.7 | 105.2 | 95.9 | 101.2 | 100.7 | 96.8 | 108.1 | |
| | | 平成 30 年 1 月 | 2 | 102.2 | 100.4 | 108.4 | 97.5 | 103.5 | 95.0 | 93.0 | 104.3 | 110.1 | 97.5 | 101.6 | 100.7 | 96.6 | 108.3 |
| | | | 3 | 103.2 | 100.7 | 108.8 | 97.2 | 103.8 | 93.8 | 114.4 | 104.3 | 110.0 | 96.5 | 102.9 | 100.6 | 96.2 | 109.0 |
| | | | 4 | 102.8 | 100.4 | 108.9 | 98.1 | 104.3 | 94.0 | 113.7 | 103.9 | 104.3 | 96.9 | 102.9 | 100.4 | 97.4 | 108.9 |
| | | 上 | 5 | 102.2 | 100.2 | 108.6 | 97.7 | 103.0 | 93.6 | 112.2 | 102.1 | 102.0 | 93.9 | 103.0 | 100.6 | 93.9 | 108.5 |
| | | | 6 | 103.9 | 102.7 | 109.9 | 98.7 | 103.7 | 93.8 | 113.5 | 108.2 | 105.1 | 97.1 | 106.2 | 102.4 | 94.7 | 109.5 |
| | | | 7 | 103.7 | 102.5 | 109.5 | 97.3 | 103.8 | 93.5 | 113.7 | 107.0 | 103.9 | 97.0 | 105.9 | 102.2 | 94.8 | 110.5 |
| | 8 | | 103.6 | 102.6 | 109.5 | 96.6 | 104.4 | 92.8 | 112.7 | 107.1 | 103.3 | 94.4 | 104.2 | 103.4 | 94.4 | 110.8 | |
| | 9 | | 104.1 | 103.8 | 109.7 | 95.2 | 103.8 | 94.0 | 113.6 | 109.6 | 105.4 | 94.7 | 104.6 | 102.9 | 96.4 | 111.5 | |
| | 9 | | 103.8 | 104.2 | 109.5 | 94.7 | 97.2 | 93.4 | 113.3 | 109.2 | 108.5 | 97.6 | 101.4 | 103.4 | 95.2 | 111.1 | |
| | 9 | 103.7 | 104.2 | 109.4 | 94.5 | 104.8 | 93.0 | 113.8 | 109.4 | 103.8 | 102.1 | 103.5 | 102.1 | 96.5 | 110.7 | | |
| | 30 人 以 上 | 平成 26 年 | 27 | 97.6 | 95.5 | 97.1 | 100.9 | 101.6 | 98.3 | 101.2 | 98.9 | 105.7 | χ | 101.0 | 95.7 | 102.4 | 95.1 |
| | | | 28 | 100.0 | 100.0 | 100.0 | 100.0 | 100.0 | 100.0 | 100.0 | 100.0 | 100.0 | 100.0 | 100.0 | 100.0 | 100.0 | 100.0 |
| 29 | | | 100.0 | 101.4 | 101.7 | 98.4 | 101.9 | 98.7 | 96.5 | 101.3 | 101.8 | 98.4 | 104.0 | 97.6 | 92.3 | 101.2 | |
| 平成 29 年 9 月 | | 10 | 100.3 | 100.9 | 103.5 | 97.5 | 101.3 | 95.1 | 94.3 | 102.1 | 100.1 | 94.5 | 100.5 | 98.7 | 88.8 | 106.1 | |
| | | 11 | 100.6 | 101.4 | 104.0 | 96.1 | 101.3 | 94.3 | 93.3 | 101.3 | 99.8 | 96.5 | 98.0 | 99.3 | 88.2 | 108.1 | |
| | | 12 | 100.4 | 101.1 | 103.9 | 94.5 | 101.5 | 94.6 | 92.5 | 100.8 | 98.7 | 98.2 | 99.5 | 99.1 | 88.2 | 108.2 | |
| | | 平成 30 年 1 月 | 2 | 100.9 | 101.1 | 104.3 | 94.3 | 101.7 | 95.9 | 91.7 | 100.9 | 99.0 | 96.0 | 99.9 | 99.2 | 88.0 | 110.2 |
| | | | 3 | 101.1 | 101.1 | 104.7 | 93.7 | 101.3 | 96.5 | 91.5 | 101.6 | 98.8 | 97.2 | 99.9 | 99.3 | 87.7 | 110.6 |
| | | | 4 | 102.6 | 101.8 | 105.0 | 93.3 | 101.8 | 92.5 | 139.6 | 101.6 | 98.0 | 97.1 | 100.0 | 98.7 | 86.5 | 111.4 |
| | | 上 | 5 | 102.6 | 101.7 | 105.1 | 93.3 | 103.6 | 92.2 | 139.5 | 100.9 | 97.3 | 95.0 | 100.0 | 98.2 | 86.3 | 112.2 |
| | | | 6 | 102.3 | 100.9 | 105.2 | 92.7 | 102.0 | 92.2 | 137.9 | 95.6 | 97.8 | 93.4 | 99.5 | 98.9 | 85.0 | 111.7 |
| | | | 7 | 103.6 | 102.2 | 107.2 | 94.7 | 101.5 | 92.7 | 142.5 | 103.7 | 99.4 | 96.5 | 99.8 | 99.5 | 84.0 | 112.6 |
| 8 | | | 103.7 | 102.3 | 107.4 | 93.9 | 102.3 | 92.3 | 142.5 | 101.2 | 100.2 | 96.4 | 99.8 | 99.3 | 84.3 | 113.7 | |
| 9 | | | 103.8 | 103.5 | 107.6 | 93.7 | 102.2 | 91.7 | 141.9 | 101.3 | 100.9 | 89.7 | 100.2 | 99.6 | 83.0 | 114.6 | |
| 9 | | | 104.2 | 103.6 | 107.9 | 93.1 | 101.9 | 92.0 | 144.5 | 102.6 | 101.6 | 89.2 | 101.3 | 99.5 | 83.8 | 115.3 | |
| 9 | | 103.8 | 105.2 | 107.5 | 92.4 | 101.1 | 91.8 | 143.7 | 102.9 | 101.4 | 89.2 | 98.6 | 99.1 | 83.4 | 115.4 | | |
| 9 | | 103.8 | 105.2 | 107.5 | 92.2 | 101.1 | 92.3 | 143.8 | 103.1 | 101.3 | 90.5 | 99.6 | 98.7 | 83.6 | 115.4 | | |

| 事業所規模 | 年 月 | 実 質 賃 金 | | | | | | | | | | | |
|------------------|-------------------|--------------------|------------|------------|----------------------|------------------|--------------------|------------|------------|----------------------|------------------|-------|-------|
| | | 現金給与総額 | | | | | きまって支給する給与 | | | | | | |
| | | TL 調 査 産 業 計 | D 建 設 業 | E 製 造 業 | I 卸 売 業、 小 売 業 | P 医 療、 福 祉 | TL 調 査 産 業 計 | D 建 設 業 | E 製 造 業 | I 卸 売 業、 小 売 業 | P 医 療、 福 祉 | | |
| 5 人 以 上 | 平成 26 年 | 27 | 101.5 | 98.8 | 97.7 | 103.6 | 102.5 | 101.7 | 100.9 | 100.0 | 100.4 | 102.5 | |
| | | 28 | 100.0 | 100.0 | 100.0 | 100.0 | 100.0 | 100.0 | 100.0 | 100.0 | 100.0 | 100.0 | |
| | | 29 | 104.9 | 99.1 | 99.1 | 111.9 | 103.8 | 103.8 | 98.9 | 99.8 | 107.4 | 102.1 | |
| | 平成 29 年 9 月 | 10 | 102.7 | 103.7 | 101.1 | 110.5 | 102.5 | 102.4 | 103.3 | 103.1 | 106.4 | 103.1 | |
| | | 11 | 88.0 | 107.3 | 84.9 | 93.8 | 88.1 | 101.5 | 102.1 | 103.3 | 107.0 | 104.1 | |
| | | 12 | 86.2 | 86.5 | 85.8 | 92.4 | 86.6 | 102.2 | 102.4 | 104.3 | 105.7 | 104.2 | |
| | | 平成 30 年 1 月 | 2 | 88.6 | 87.2 | 87.9 | 94.4 | 88.5 | 101.9 | 103.4 | 104.5 | 103.4 | 103.7 |
| | | | 3 | 180.9 | 177.3 | 182.0 | 196.2 | 185.7 | 101.8 | 102.8 | 103.2 | 105.9 | 103.3 |
| | | | 4 | 85.0 | 88.4 | 87.7 | 87.1 | 82.6 | 98.5 | 103.8 | 104.7 | 99.4 | 94.3 |
| | | 上 | 5 | 82.8 | 89.9 | 87.2 | 88.4 | 76.6 | 98.2 | 106.5 | 106.1 | 101.0 | 91.8 |
| | | | 6 | 87.8 | 104.9 | 92.5 | 88.5 | 83.7 | 99.5 | 109.1 | 107.0 | 100.9 | 92.2 |
| | | | 7 | 85.7 | 92.1 | 89.5 | 91.6 | 77.4 | 101.1 | 109.1 | 108.9 | 104.4 | 93.0 |
| | 8 | | 89.7 | 112.8 | 88.2 | 91.2 | 82.3 | 99.2 | 107.0 | 107.3 | 101.6 | 92.1 | |
| | 9 | | 129.5 | 120.0 | 153.3 | 98.0 | 119.0 | 99.9 | 107.5 | 108.6 | 100.7 | 92.5 | |
| | 9 | | 118.1 | 157.7 | 126.2 | 157.2 | 91.3 | 99.9 | 110.2 | 106.6 | 98.6 | 91.5 | |
| | 30 人 以 上 | 平成 26 年 | 27 | 100.3 | 104.7 | 97.1 | 102.6 | 103.0 | 100.4 | 100.1 | 99.4 | 101.5 | 102.8 |
| | | | 28 | 100.0 | 100.0 | 100.0 | 100.0 | 100.0 | 100.0 | 100.0 | 100.0 | 100.0 | 100.0 |
| | | | 29 | 102.1 | 101.8 | 100.5 | 95.8 | 106.5 | 101.5 | 101.6 | 100.8 | 96.2 | 104.6 |
| 平成 29 年 9 月 | | 10 | 102.1 | 106.2 | 101.3 | 100.9 | 103.3 | 101.9 | 103.9 | 102.7 | 100.7 | 103.3 | |
| | | 11 | 88.1 | 133.2 | 82.8 | 88.7 | 86.4 | 101.4 | 104.3 | 103.1 | 101.5 | 102.6 | |
| | | 12 | 85.0 | 83.8 | 83.0 | 89.3 | 85.4 | 102.4 | 103.3 | 103.4 | 102.2 | 103.2 | |
| | | 平成 30 年 1 月 | 2 | 86.1 | 86.0 | 85.8 | 89.7 | 85.1 | 101.6 | 106.1 | 103.7 | 94.8 | 102.8 |
| | | | 3 | 185.9 | 193.8 | 194.0 | 148.9 | 189.9 | 101.6 | 104.2 | 102.6 | 98.2 | 102.8 |
| | | | 4 | 85.4 | 84.0 | 87.1 | 86.8 | 83.8 | 99.8 | 103.5 | 105.8 | 99.3 | 93.8 |
| | | 上 | 5 | 82.7 | 88.4 | 85.9 | 82.8 | 76.4 | 99.8 | 108.9 | 106.9 | 94.9 | 91.9 |
| | | | 6 | 88.4 | 119.9 | 92.0 | 85.7 | 79.7 | 100.9 | 107.3 | 107.8 | 97.2 | 92.4 |
| | | | 7 | 84.7 | 87.6 | 87.5 | 87.2 | 76.8 | 101.8 | 107.9 | 108.9 | 99.6 | 92.7 |
| 8 | | | 89.3 | 87.0 | 85.3 | 88.5 | 83.8 | 100.7 | 107.2 | 106.3 | 100.3 | 92.9 | |
| 9 | | | 139.8 | 97.4 | 162.5 | 94.3 | 129.7 | 101.7 | 109.2 | 108.1 | 98.9 | 92.9 | |
| 9 | | | 111.7 | 150.9 | 126.7 | 161.4 | 82.9 | 101.3 | 108.7 | 107.2 | 98.8 | 92.6 | |
| 9 | | 90.5 | 101.4 | 89.9 | 87.2 | 89.7 | 100.0 | 107.7 | 106.1 | 99.4 | 91.7 | | |
| 9 | | 84.3 | 102.4 | 86.4 | 84.8 | 76.3 | 100.4 | 108.1 | 107.5 | 97.2 | 91.6 | | |

Ⅶ 平成30年夏季賞与の支給状況(事業所規模30人以上)

1. 算定方法

この調査結果は、調査対象事業所の平成30年6月～平成30年8月の特別に支払われた給与のうち、賞与として支払われた給与を抜き出して集計したものです。

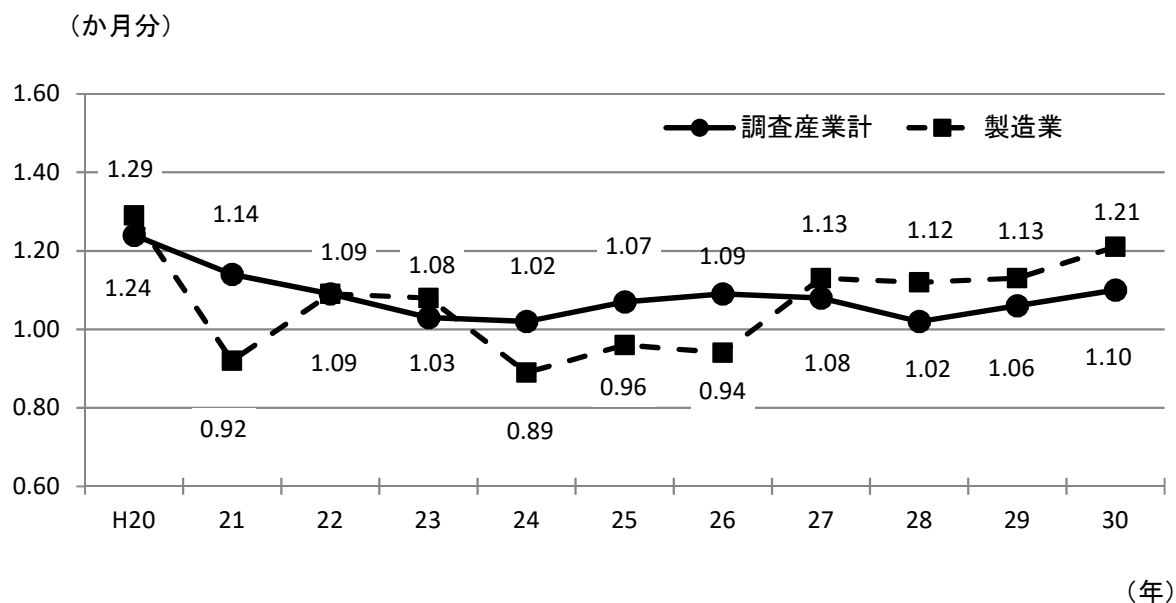
- (1) 「支給労働者1人平均支給額」 =
$$\frac{\text{賞与支給総額}}{\text{賞与支給事業所の全常用労働者数}}$$
- (2) 「支給事業所割合」 =
$$\frac{\text{賞与支給事業所数}}{\text{調査対象事業所数}}$$
- (3) 「平均支給月数」 =
$$\frac{\text{賞与支給月数(対所定内給与)}}{\text{賞与支給事業所数}}$$

※ 「支給労働者1人平均支給額」とは、賞与を支給した事業所の全常用労働者(当該事務所で賞与の支給を受けていない労働者も含む)についての1人平均支給額である。

2. 結果

- (1) 支給労働者1人平均支給額
調査産業計の1人平均支給額は315,476円となり、1.9%減少した。
- (2) 支給事業所割合
調査産業計の支給事業所割合は85.2%となり、前年の86.8%に比べ1.6ポイント下落した。
- (3) 平均支給月数
調査産業計の平均支給月数は1.10か月分となり、前年の1.06か月と比べ0.04か月分増加した。

図1 平均支給月数の推移(調査産業計/製造業)



3. 産業別支給状況

表1 産業別夏季賞与の支給状況

| 産 業 | 支給労働者 1人平均支給額 | | 支給事業所 割 合 | 平均支給 月 数 |
|-------------------|------------------|------------|--------------|-------------|
| | 金額 (円) | 前年比 (%) | | |
| 調査産業計 | 315,476 | ▲ 1.9 | 85.2 | 1.10 |
| 建設業 | 334,464 | ▲ 0.1 | 100.0 | 1.01 |
| 製造業 | 426,349 | 7.6 | 91.1 | 1.21 |
| 情報通信業 | 265,200 | ▲ 33.6 | 100.0 | 1.22 |
| 運輸業, 郵便業 | 195,134 | ▲ 23.8 | 75.3 | 0.90 |
| 卸売業, 小売業 | 163,268 | 3.7 | 100.0 | 0.97 |
| 金融業, 保険業 | 533,328 | 15.5 | 72.9 | 1.73 |
| 学術研究, 専門・技術サービス業 | 425,612 | ▲ 19.2 | 100.0 | 1.26 |
| 宿泊業, 飲食サービス業 | 60,940 | ▲ 37.2 | 74.3 | 0.41 |
| 生活関連サービス業, 娯楽業 | 154,142 | 53.4 | 73.3 | 0.68 |
| 教育, 学習支援業 | 462,793 | ▲ 19.3 | 100.0 | 1.48 |
| 医療, 福祉 | 313,420 | ▲ 8.8 | 63.7 | 0.98 |
| 複合サービス事業 | 369,428 | 15.5 | 100.0 | 1.35 |
| サービス業（他に分類されないもの） | 124,970 | 93.0 | 83.6 | 0.80 |

VIII 全国結果（平成30年9月分確報）

（前年同月と比較して）

- 現金給与総額は、一般労働者が346,970円(1.2%増)、パートタイム労働者が97,339円(0.6%増)、パートタイム労働者比率が30.98%(0.20ポイント上昇)、就業形態計では269,656円(0.8%増)となった。
なお、一般労働者の所定内給与は311,152円(1.0%増)、パートタイム労働者の時間当たり給与は1,141円(2.5%増)となった。
- 就業形態計の所定外労働時間は10.5時間(3.6%減)となった。

（事業所規模5人以上）

| 区 分 | 就業形態計 | | 一般労働者 | | パートタイム労働者 | |
|------------------|---------|--------|---------|--------|-----------|--------|
| | | 前年比(差) | | 前年比(差) | | 前年比(差) |
| 月間現金給与額 | | | | | | |
| | 円 | % | 円 | % | 円 | % |
| 現金給与総額 | 269,656 | 0.8 | 346,970 | 1.2 | 97,339 | 0.6 |
| きまって支給する給与 | 262,820 | 0.7 | 337,298 | 1.0 | 96,823 | 0.6 |
| 所定内給与 | 243,798 | 0.7 | 311,152 | 1.0 | 93,677 | 0.6 |
| (時間当たり給与) | — | — | — | — | 1,141 | 2.5 |
| 所定外給与 | 19,022 | 0.2 | 26,146 | 0.5 | 3,146 | 1.6 |
| 特別に支払われた給与 | 6,836 | 8.3 | 9,672 | 8.7 | 516 | 4.0 |
| 実質賃金 | | | | | | |
| 現金給与総額 | — | ▲ 0.6 | — | ▲ 0.1 | — | ▲ 0.7 |
| きまって支給する給与 | — | ▲ 0.7 | — | ▲ 0.4 | — | ▲ 0.8 |
| 月間実労働時間数等 | | | | | | |
| | 時間 | % | 時間 | % | 時間 | % |
| 総実労働時間 | 139.1 | ▲ 3.4 | 163.6 | ▲ 3.5 | 84.6 | ▲ 1.9 |
| 所定内労働時間 | 128.6 | ▲ 3.4 | 149.5 | ▲ 3.5 | 82.1 | ▲ 1.9 |
| 所定外労働時間 | 10.5 | ▲ 3.6 | 14.1 | ▲ 3.5 | 2.5 | 0.0 |
| 出勤日数 | 日 | 日 | 日 | 日 | 日 | 日 |
| | 18.0 | ▲ 0.6 | 19.6 | ▲ 0.7 | 14.6 | ▲ 0.4 |
| 常用労働 | | | | | | |
| | 千人 | % | 千人 | % | 千人 | % |
| 本調査期間末 | 50,230 | 1.1 | 34,667 | 0.6 | 15,563 | 2.8 |
| | % | ポイント | % | ポイント | % | ポイント |
| パートタイム労働者比率 | 30.98 | 0.20 | — | — | — | — |
| 入職率 | 1.73 | ▲ 0.16 | 1.05 | ▲ 0.02 | 3.24 | ▲ 0.50 |
| 離職率 | 1.83 | 0.03 | 1.19 | 0.00 | 3.26 | 0.09 |

注：前年比(差)は、単位が%のものは前年同月比、ポイント又は日のものは前年同月差である。

毎月勤労統計調査の結果は、厚生労働省のWebページにも掲載されています。(https://www.mhlw.go.jp/toukei_hakusho/toukei/)

Ⅷ（別表）毎月勤労統計調査地方調査 産業接続表

| 新産業分類（H22.1～） | | 旧産業との接続 ^{*1} | 旧産業分類（H21年以前） | |
|-----------------------|---|-----------------------|---------------|---------------------------------------|
| 大 分 類 | | | 大 分 類 | |
| TL | 調 査 産 業 計 | ○ | TL | 調 査 産 業 計 |
| C | 鉱 業 ， 採 石 業 ， 砂 利 採 取 業 | ◎ | D | 鉱 業 |
| D | 建 設 業 | ◎ | E | 建 設 業 |
| E | 製 造 業 | ◎ | F | 製 造 業 |
| 中 分 類 * 3 | 09・10 食 料 品 製 造 業 ， 飲 食 ・ た ば こ ・ 飼 料 製 造 業 | ◎ | 中 分 類 | 09・10 食 料 品 ・ 飲 料 ・ た ば こ ・ 飼 料 製 造 業 |
| | 11 織 維 工 業 | × | | 12 衣 服 ・ そ の 他 の 織 維 製 品 製 造 業 |
| | 12 木 材 ・ 木 製 品 製 造 業 （ 家 具 を 除 く ） | △ | | 13 木 材 ・ 木 製 品 製 造 業 （ 家 具 を 除 く ） |
| | 21 窯 業 ・ 土 石 製 品 製 造 業 | ○ | | 22 窯 業 ・ 土 石 製 品 製 造 業 |
| | 22 鉄 鋼 業 | ◎ | | 23 鉄 鋼 業 |
| | 26 生 産 用 機 械 器 具 製 造 業 | × | | 26 一 般 機 械 器 具 製 造 業 |
| | 28 電 子 部 品 ・ デ バ イ ス ・ 電 子 回 路 製 造 業 | ▲ | | 29 電 子 部 品 ・ デ バ イ ス 製 造 業 |
| | 31 輸 送 用 機 械 器 具 製 造 業 | ◎ | | 30 輸 送 用 機 械 器 具 製 造 業 |
| | そ の 他 ^{*2} | × | | そ の 他 |
| F | 電 気 ・ ガ ス ・ 熱 供 給 ・ 水 道 業 | ◎ | G | 電 気 ・ ガ ス ・ 熱 供 給 ・ 水 道 業 |
| G | 情 報 通 信 業 | ▲ | H | 情 報 通 信 業 |
| H | 運 輸 業 ， 郵 便 業 | ▲ | I | 運 輸 業 |
| I | 卸 売 業 ， 小 売 業 | ▲ | J | 卸 売 ・ 小 売 業 |
| J | 金 融 業 ， 保 険 業 | ◎ | K | 金 融 ・ 保 険 業 |
| K | 不 動 産 業 ， 物 品 賃 貸 業 | × | L | 不 動 産 業 |
| L | 学 術 研 究 ， 専 門 ・ 技 術 サ ー ビ ス 業 | × | Q | サ ー ビ ス 業 （ 他 に 分 類 さ れ な い も の ） |
| M | 宿 泊 業 ， 飲 食 サ ー ビ ス 業 | × | M | 飲 食 店 ， 宿 泊 業 |
| N | 生 活 関 連 サ ー ビ ス 業 ， 娯 楽 業 | × | Q | サ ー ビ ス 業 （ 他 に 分 類 さ れ な い も の ） |
| O | 教 育 ， 学 習 支 援 業 | ▲ | O | 教 育 ， 学 習 支 援 業 |
| P | 医 療 ， 福 祉 | ○ | N | 医 療 ， 福 祉 |
| Q | 複 合 サ ー ビ ス 事 業 | ▲ | P | 複 合 サ ー ビ ス 事 業 |
| R | サ ー ビ ス 業 （ 他 に 分 類 さ れ な い も の ） | × | Q | サ ー ビ ス 業 （ 他 に 分 類 さ れ な い も の ） |

(注) *1 「旧産業との接続」欄の符号は、以下のとおりです。

「◎」… 旧産業と完全に接続する産業

「○」… 常用労働者数の変動が0.1%以内

「△」… 常用労働者数の変動が1.0%以内

「▲」… 常用労働者数の変動が3.0%以内

「×」… 常用労働者数の変動が大きく接続しない産業

旧産業と完全には接続しないが、長期時系列比較を可能にするため接続させる産業

*2 製造業の中分類「その他」は、単独で表章しないものを一括したものです。

*3 製造業、卸売業、小売業等の中分類別の実数は、当月報に掲載していませんが、表章（公表）

はしていますので、統計調査課までお問い合わせください。指数については作成していません。

毎月勤労統計調査(通称「毎勤」)とは

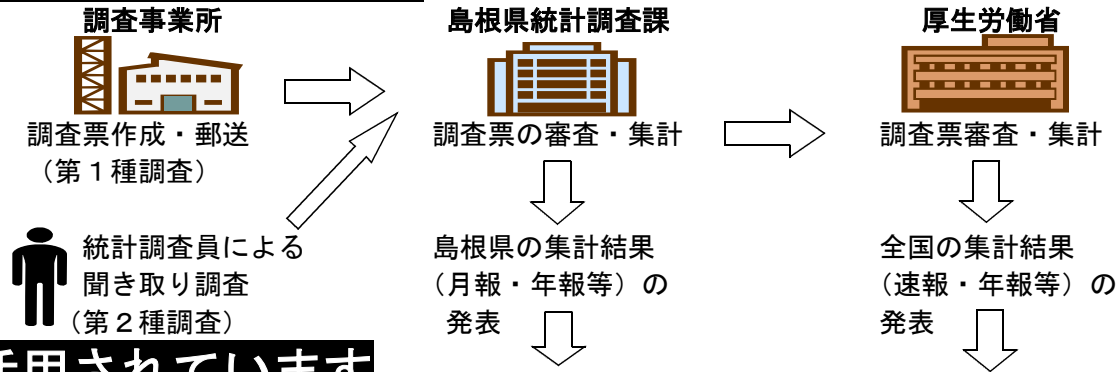


大正時代に始まり、戦後統計法ができるとすぐに、国が行う重要な統計調査として「指定統計」に指定され、現在では「基幹統計」となっています。




勤労者の賃金、労働時間、人数を事業所ごとに調べて、我が国全体、あるいは都道府県ごとの平均賃金、平均労働時間、労働者数の統計資料を作成する調査です。


このように行われ、




活用されています




労働時間短縮等国や都道府県の各種政策決定に際しての指針



内閣府の「月例経済報告」や「景気動向指数」に使われるなど景気判断資料



雇用保険や労災保険の保険給付額の改定



海外への紹介(賃金水準・労働時間)



まいちゃん

きんちゃん

毎(まい)と勤(きん)の約束

1. 調査で知り得た情報についての秘密は必ず守ります。
2. 調査によって集められた情報は、統計を作成する以外に使用されません。

事業所の皆様、調査へのご回答お願いします。
実際の調査名をかたって不正に情報を収集する「かたり調査」には十分ご注意ください。

厚生労働省 <https://www.mhlw.go.jp/>

しまね統計情報データベース

<http://pref.shimane-toukei.jp/>