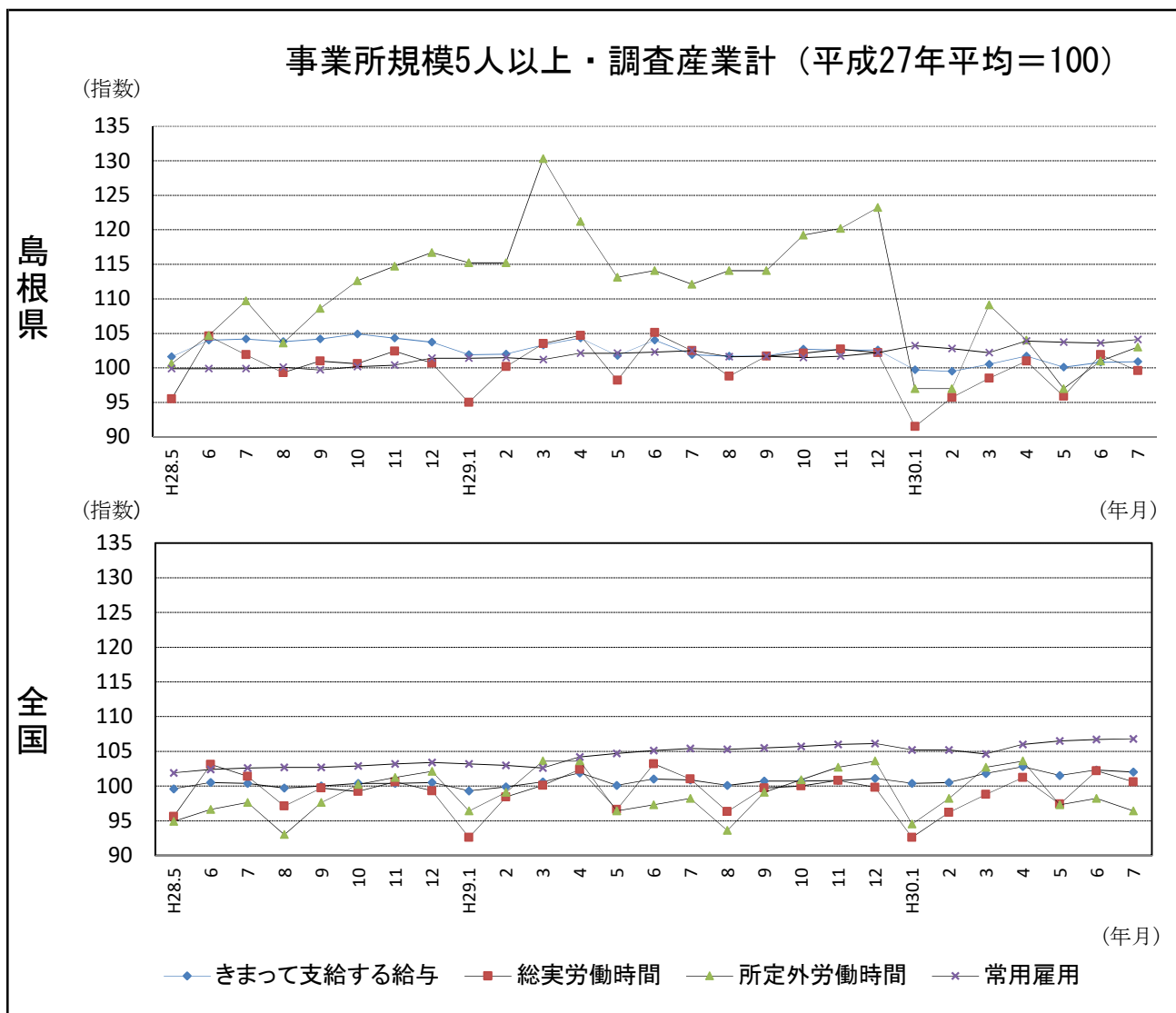


平成30年7月分

# 島根の賃金、労働時間及び雇用の動き

—毎月勤労統計調査地方調査(基幹統計) 月報—



区分	きまって支給する給与		総実労働時間		所定外労働時間		常用雇用	
	島根県	全国	島根県	全国	島根県	全国	島根県	全国
実数	234,547円	264,333円	149.2時間	145.3時間	10.2時間	10.6時間	235,519人	50,258千人
指数	100.9	102.0	99.6	100.6	103.0	96.4	104.1	106.8
対前年同月比	▲ 1.0%	1.1%	▲ 2.8%	▲ 0.4%	▲ 8.1%	▲ 1.8%	1.6%	1.3%

# I 毎月勤労統計調査地方調査の説明

## 1. 調査の位置づけ

この調査は、統計法に基づく基幹統計である。

## 2. 調査の目的

この調査は、賃金、労働時間及び雇用について島根県における毎月の変動を明らかにすることを目的としている。

## 3. 調査の対象

日本標準産業分類に定める16産業（鉱業、採石業、砂利採取業、建設業、製造業、電気・ガス・熱供給・水道業、情報通信業、運輸業、郵便業、卸売業、小売業、金融業、保険業、不動産業、物品賃貸業、学術研究、専門・技術サービス業、宿泊業、飲食サービス業、生活関連サービス業、娯楽業、教育、学習支援業、医療、福祉、複合サービス事業、サービス業）において、常時5人以上の常用労働者を雇用する民営及び官公営事業所のうち、厚生労働省の指定した事業所（産業、規模ごとに無作為に抽出された約500事業所）。

## 4. 調査事項及び用語の解説

現金給与総額	きまって支給する給与	特別に支払われた給与
賃金、給与、手当、賞与、その他、名称のいかんを問わず、労働者に支払われたもので、所得税、貯金、社会保険料、組合費、購買代金等を差し引く以前の金額。	労働協約、就業規則等によって、あらかじめ定められている支給条件、算定方法によって支給される給与。時間外手当等の「所定外給与（超過労働給与）」を含む。	賞与・期末手当等の一時金、ベースアップ等の差額追給分、3カ月を超える期間で算定される現金給与等。

出勤日数
調査期間中に労働者が仕事のために実際に出勤した日数。有給であっても事業所に出勤しない日は出勤日にならないが、1日のうち1時間でも就業すれば出勤日となる。

実労働時間	所定内労働時間	所定外労働時間
調査期間中に労働者が仕事のために実際に労働した時間数のことである。	就業規則で定められた正規の始業時刻と終業時刻との間の休憩時間を除いた、実際に労働した時間。	早出、残業、臨時の呼び出し、休日出勤等による労働時間。

- ① 本来の職務外として行われる宿日直は、労働時間数から除かれる。
- ② 運輸関係労働者の手待ち時間は、労働時間に含まれる。

常用労働者	一般労働者	パートタイム労働者
期間を定めずまたは1カ月を超える期間を定めて雇用されている者。	常用労働者のうちパートタイム労働者以外のものである。	1日の所定労働時間または1週間の所定労働日数が一般の労働者より短い者。

次の者も常用労働者に含まれる。

一定の職務に従事し、一般労働者と同じ給与規則によって給与を支払われている重役や理事。

労働異動率	入職率	離職率
労働異動率は事業所間の雇用の流動状況を示す指標である。	$\frac{\text{月間増加労働者数} \times 100}{\text{前月末労働者数}}$	$\frac{\text{月間減少労働者数} \times 100}{\text{前月末労働者数}}$

労働異動率には、新規の入職者のみならず、人事異動に伴う同一企業内の転勤者も含まれる。

## 目次

I. 毎月勤労統計調査の説明	.....	P 1
II. 毎月勤労統計調査結果のご利用にあたって	.....	P 2
III. 調査結果の概要	.....	P 3
IV-1. 産業別実数表（5人以上）	.....	P 9
IV-2. 産業別実数表（30人以上）	.....	P 11
V. 就業形態別実数表	.....	P 13
VI. 指数表	.....	P 15
VII. 全国結果（平成30年7月分確報）	.....	P 19
VIII. 産業接続表	.....	P 20

## Ⅱ 毎月勤労統計調査結果のご利用にあたって

### 1 調査結果について

この調査結果は、調査対象事業所からの報告を基に、本県の事業所規模5人以上の全ての事業所(本文中5人以上)と、その中から抜き出した事業所規模30人以上の事業所(本文中30人以上)にそれぞれ対応するよう推計したものです。

### 2 指数の基準時について

平成29年1月から、指数は平成27年平均=100として算出しています。

### 3 事業所の抽出替え等について

- (1) 事業所規模30人以上の事業所については、概ね3年ごとに抽出替え(調査対象事業所の入れ替え)を行っていたが、平成30年1月から、毎年1月分調査時に行う部分入替え方式に変更しました。
- (2) 事業所規模5~29人事業所については、6ヶ月毎(1月、7月)に三分の一ずつ抽出替えを行っています。
- (3) 平成30年1月調査から常用労働者数の集計に用いる母集団労働者数を、平成26年経済センサス基礎調査に基づく労働者数へ変更しました。

### 4 指数改訂について

- (1) 事業所規模30人以上の事業所の抽出方法は、概ね3年ごとの総入替え方式から毎年1月調査時に行う部分入替え方式に変更しました。賃金、労働時間指数とその増減率は総入替え方式のときに行っていた過去に遡った改訂はしません。
- (2) 常用雇用指数とその増減率は、3(3)に伴い、平成30年1月分公表時に過去に遡って改訂しました。

### 5 日本標準産業分類の改定について

日本標準産業分類の改定(平成19年11月)に伴い、平成22年1月から新しい産業分類に基づき結果を表章(公表)しています。

接続状況についてはP20産業接続表をご参照ください。

また、鉱業、採石業、砂利採取業、電気・ガス・熱供給・水道業及び不動産業、物品賃貸業は調査事業所数が僅少のため公表していませんが、調査産業計には含まれています。

### 6 数値の見方について

- (1) 前年同月比などの増減率は指数により算出しており、実数で計算した場合とは必ずしも一致しません。
- (2) 統計表中の符号の用法は次のとおりです。
  - 「-」……調査あるいは集計を行っていないもの(指数については指数化していないもの)
  - 「▲」……減又はマイナス
  - 「x」……調査事業所数が少ないため公表しないもの

# Ⅲ 調査 結

## 1. 賃金の動き

### (1) 事業所規模5人以上

項 目		金額 (円)	前年同月比 (%)	全国結果 (円)
調 査 産 業 計	現金給与総額	329,847	7.3 (2か月ぶりの増加)	376,619
	きまって支給する給与	234,547	▲ 1.0 (13か月連続の減少)	264,333
	所定内給与	217,184	▲ 0.9 (13か月連続の減少)	244,851
	所定外給与	17,363	—	19,482
	特別に支払われた給与	95,300	—	112,286

7月の一人平均現金給与総額は329,847円で、前年同月比7.3%増となった。

現金給与総額のうち、きまって支給する給与は234,547円で、前年同月比1.0%減となり、所定内給与は217,184円で、前年同月比0.9%減となった。また、所定外給与は17,363円、特別に支払われた給与は95,300円であった。

現金給与総額を就業形態別にみると、一般労働者は411,274円で、パートタイム労働者は99,048円であった。

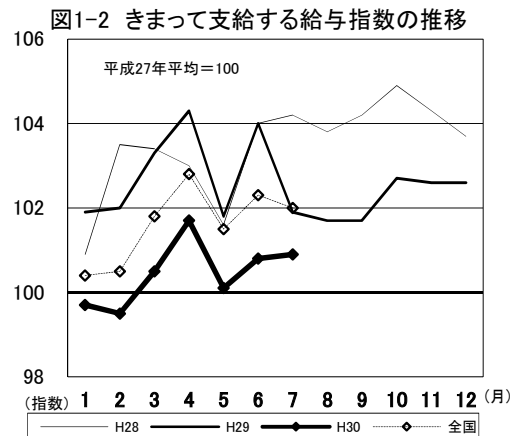
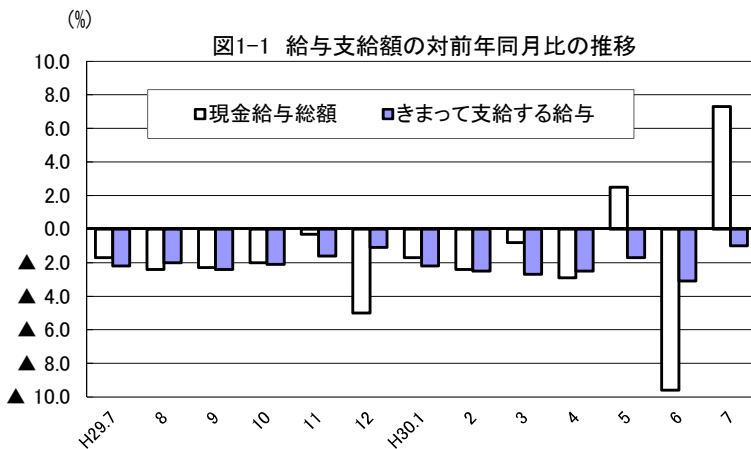
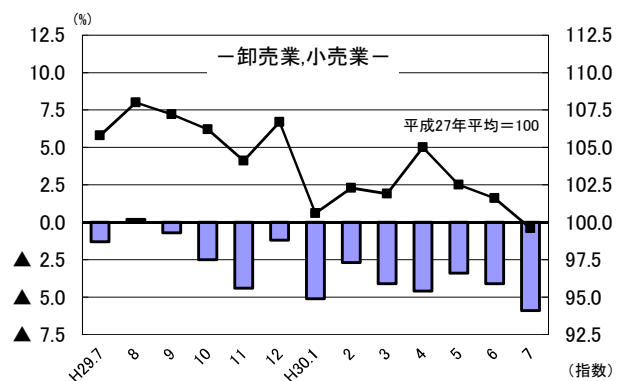
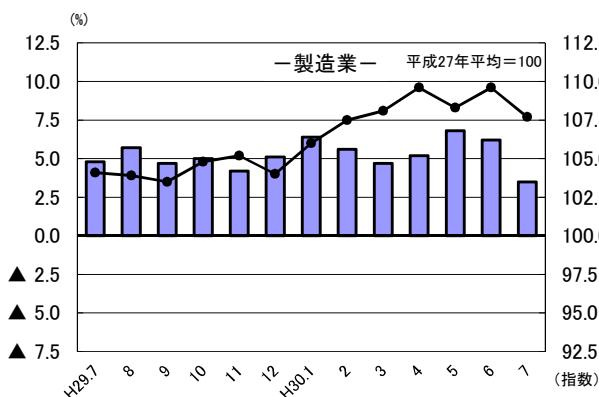


図1-3 産業別きまって支給する給与指数及び対前年同月比の推移  
(折れ線グラフ=指数、棒グラフ=対前年同月比)



# 果 の 概 要

## (2) 事業所規模30人以上

項 目		金額 (円)	前年同月比 (%)
調 査 産 業 計	現金給与総額	347,531	6.0 (2か月ぶりの増加)
	きまって支給する給与	260,723	0.1 (2か月ぶりの増加)
	所定内給与	235,989	0.0 (前年と同水準)
	所定外給与	24,734	—
	特別に支払われた給与	86,808	—

7月の一人平均現金給与総額は347,531円で、前年同月比6.0%増となった。  
 現金給与総額のうち、きまって支給する給与は260,723円で、前年同月比0.1%増となり、  
 所定内給与は235,989円で、前年と同水準であった。また、所定外給与は24,734円、特別に  
 支払われた給与は86,808円であった。  
 現金給与総額を就業形態別にみると、一般労働者は418,553円で、パートタイム労働者は  
 111,536円であった。

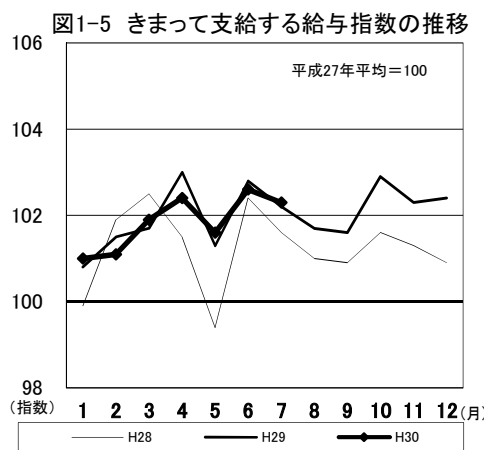
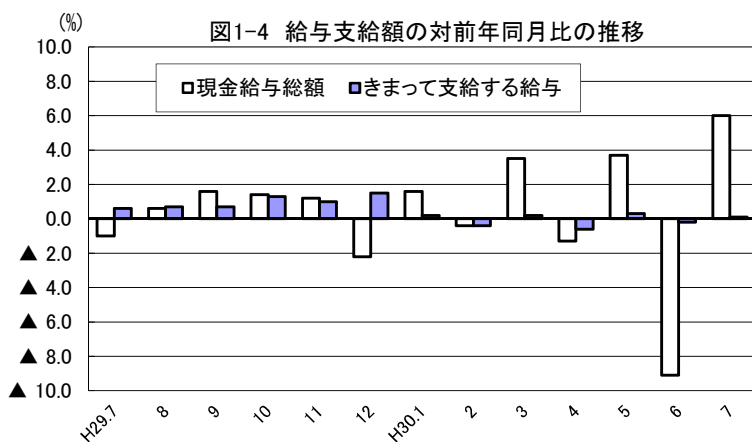
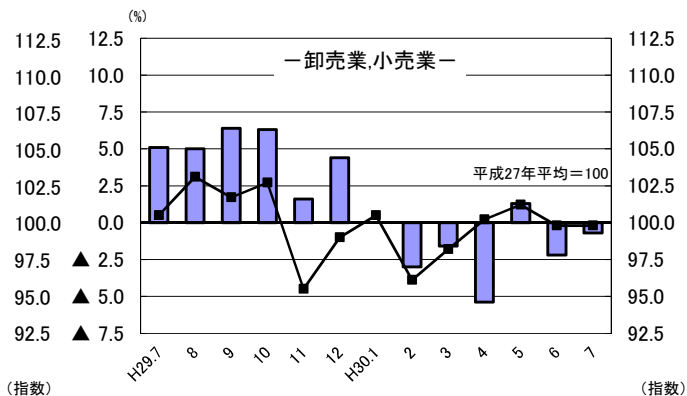
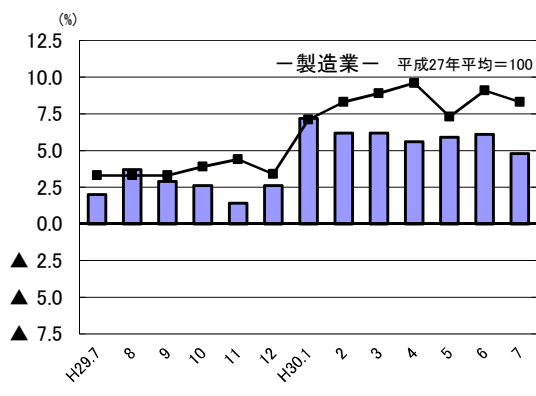


図1-6 産業別きまって支給する給与指数及び対前年同月比の推移  
 (折れ線グラフ=指数、棒グラフ=対前年同月比)



## 2. 労働時間の動き

### (1) 事業所規模5人以上

項目		労働時間（時間）	前年同月比（%）	全国結果（時間）
調査産業計	総実労働時間	149.2	▲ 2.8（7か月連続の減少）	145.3
	所定内労働時間	139.0	▲ 2.4（7か月連続の減少）	134.7
	所定外労働時間	10.2	▲ 8.1（7か月連続の減少）	10.6

7月の一人平均総実労働時間は149.2時間で、前年同月比2.8%減となった。

総実労働時間のうち、所定内労働時間は139.0時間で、前年同月比2.4%減となり、所定外労働時間は10.2時間で、前年同月比8.1%減となった。

なお、総実労働時間を就業形態別にみると、一般労働者は169.9時間で、パートタイム労働者は90.6時間であった。

(%) 図2-1 労働時間指数及び対前年同月比の推移

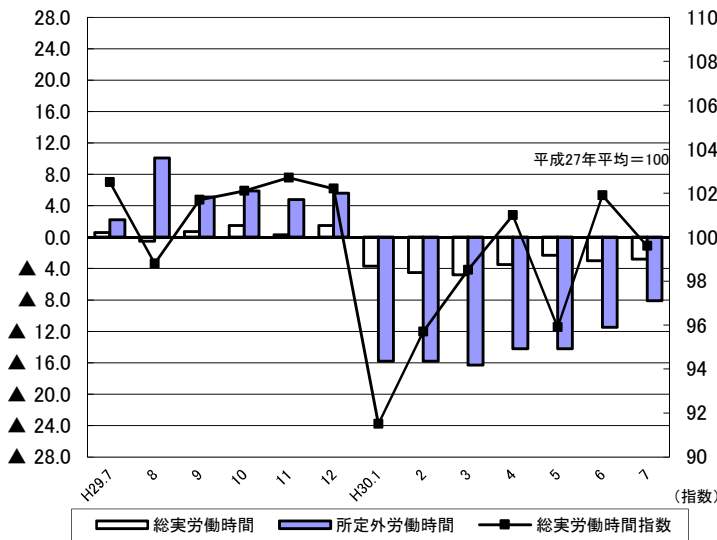


図2-2 所定外労働時間指数の推移

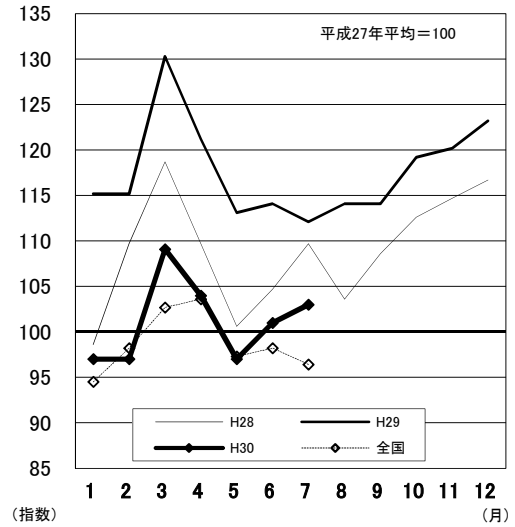


図2-3 所定外労働時間の対前年同月比の推移

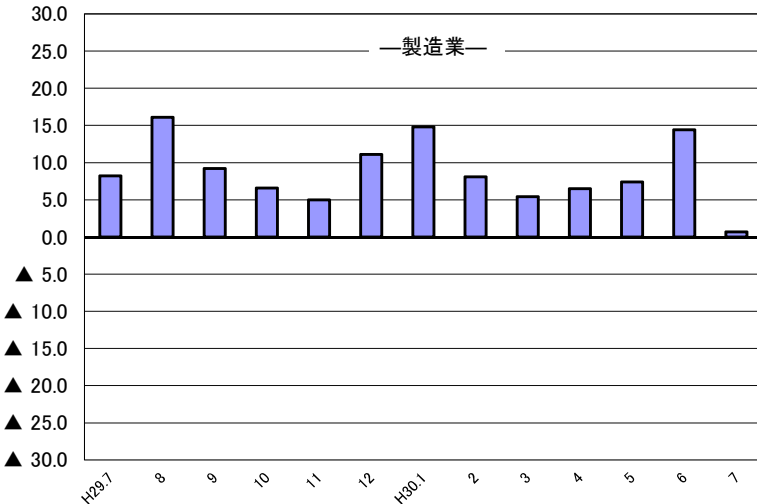
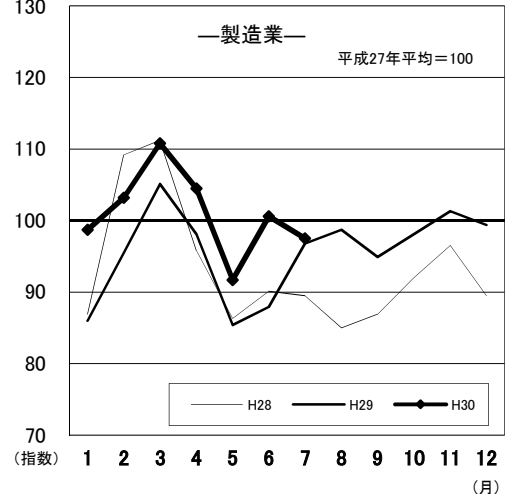


図2-4 所定外労働時間指数の推移



(2) 事業所規模30人以上

項目		労働時間(時間)	前年同月比(%)
調査産業計	総実労働時間	154.5	▲ 2.6 (7か月連続の減少)
	所定内労働時間	141.2	▲ 2.1 (7か月連続の減少)
	所定外労働時間	13.3	▲ 6.3 (7か月連続の減少)

7月の一人平均総実労働時間は154.5時間で、前年同月比2.6%減となった。

総実労働時間のうち、所定内労働時間は141.2時間で、前年同月比2.1%減となり、所定外労働時間は13.3時間で、前年同月比6.3%減となった。

なお、総実労働時間を就業形態別にみると、一般労働者は171.7時間で、パートタイム労働者は97.5時間であった。

図2-5 労働時間指数及び対前年同月比の推移

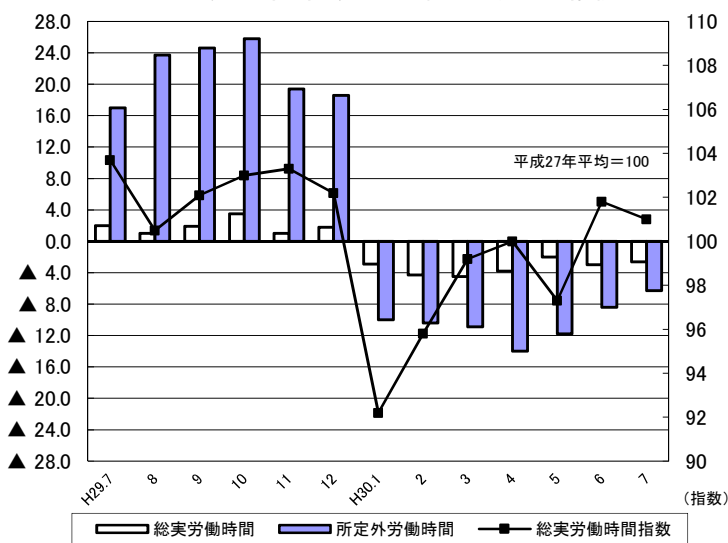


図2-6 所定外労働時間指数の推移

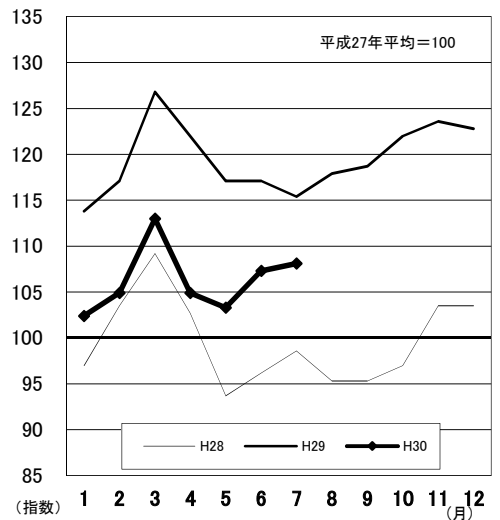


図2-7 所定外労働時間の対前年同月比の推移

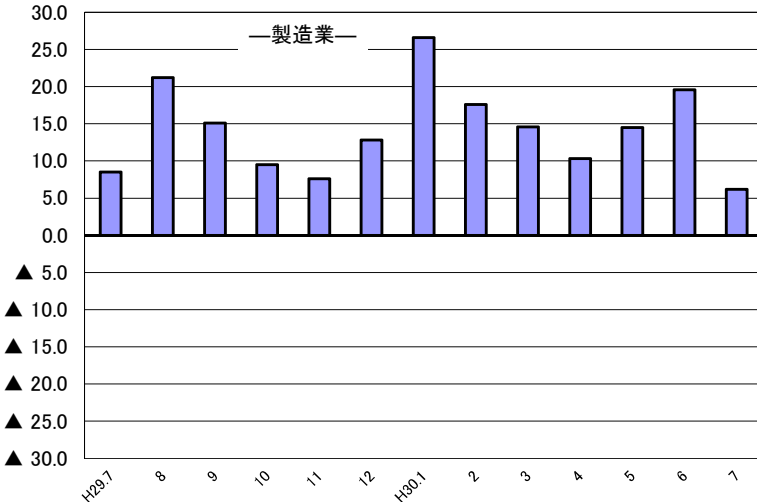
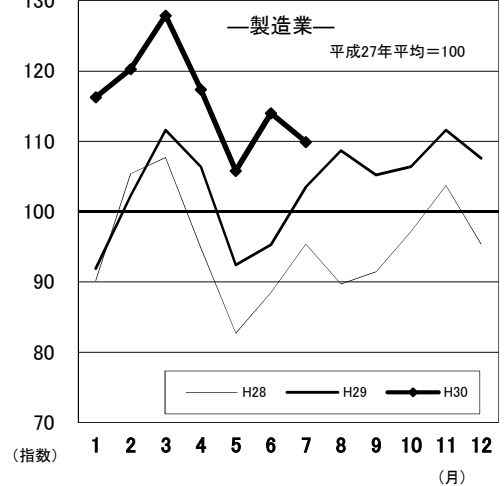


図2-8 所定外労働時間指数の推移



### 3. 雇用の動き

#### (1) 事業所規模5人以上

項目		人数・率	前年同月比(%)・差	全国結果(人数・率)
調査産業計	常用労働者数	235,519人	1.6% (22か月連続の増加)	50,258千人
	パートタイム労働者比率	26.2%	0.3ポイント	30.91%
労働異動率	入職率	1.85%	0.42ポイント	1.86%
	離職率	1.26%	0.07ポイント	1.80%

7月の常用労働者数は235,519人で、前年同月比1.6%増となった。

就業形態別にみると、一般労働者は173,893人で、パートタイム労働者は61,626人であった。パートタイム労働者比率は26.2%で、前年同月と比べて0.3ポイント増となった。

また、製造業の常用労働者数は38,369人で、前年同月比3.2%増となった。

図3-1 常用労働者数の対前年同月比及びパートタイム労働者比率の推移

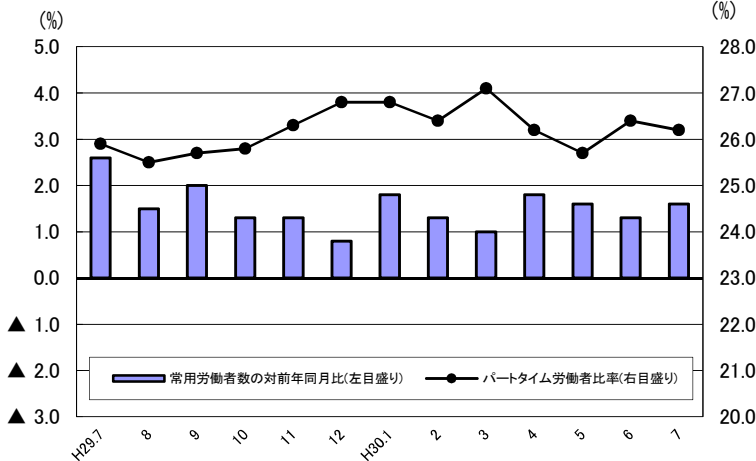


図3-2 常用雇用指数の推移

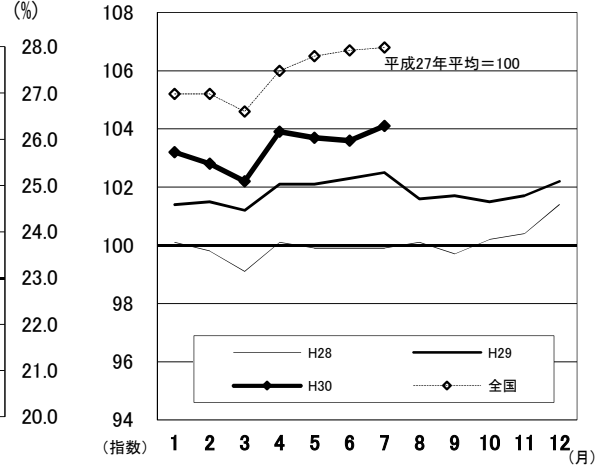
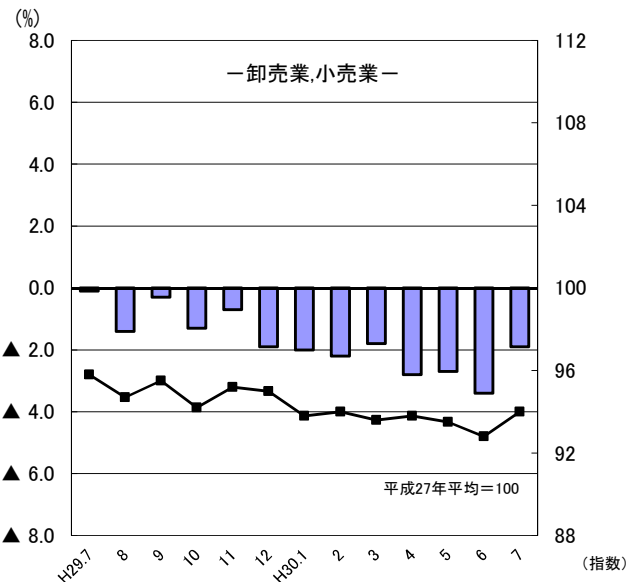
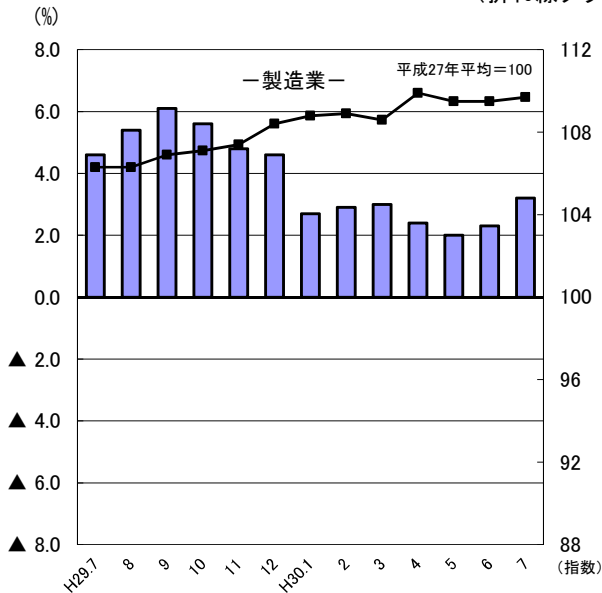


図3-3 産業別常用雇用指数及び対前年同月比の推移  
(折れ線グラフ=指数、棒グラフ=対前年同月比)





## (2) 事業所規模30人以上

項目		人数・率	前年同月比(%)・差	
調査産業計	常用労働者数	120,277人	3.1% (14か月連続の増加)	
	パートタイム労働者比率	23.2%	▲0.2ポイント	
	労働異動率	入職率	1.39%	▲0.10ポイント
		離職率	1.05%	0.04ポイント

7月の常用労働者数は120,277人で、前年同月比3.1%増となった。

就業形態別にみると、一般労働者は92,395人で、パートタイム労働者は27,882人であった。パートタイム労働者比率は23.2%で、前年同月と比べて0.2ポイント減となった。

また、製造業の常用労働者数は27,600人で、前年同月比3.7%増となった。

図3-4 常用労働者数の対前年同月比及びパートタイム労働者比率の推移

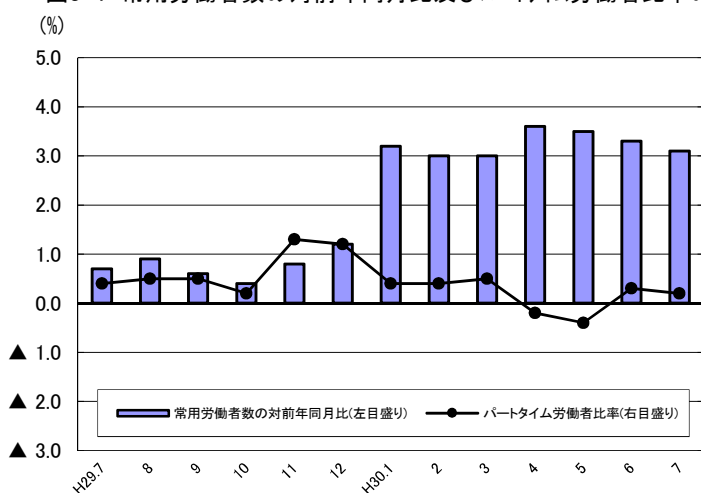


図3-5 常用雇用指数の推移

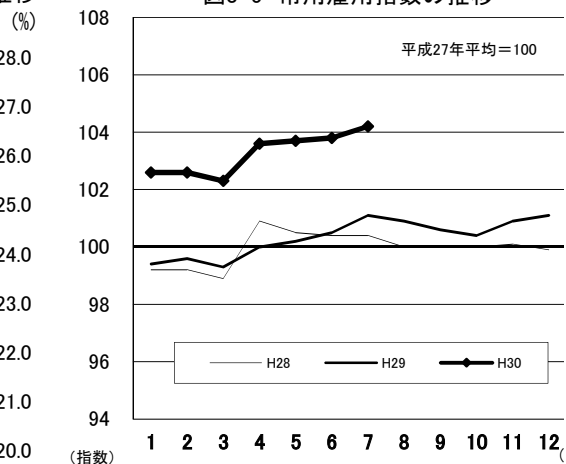
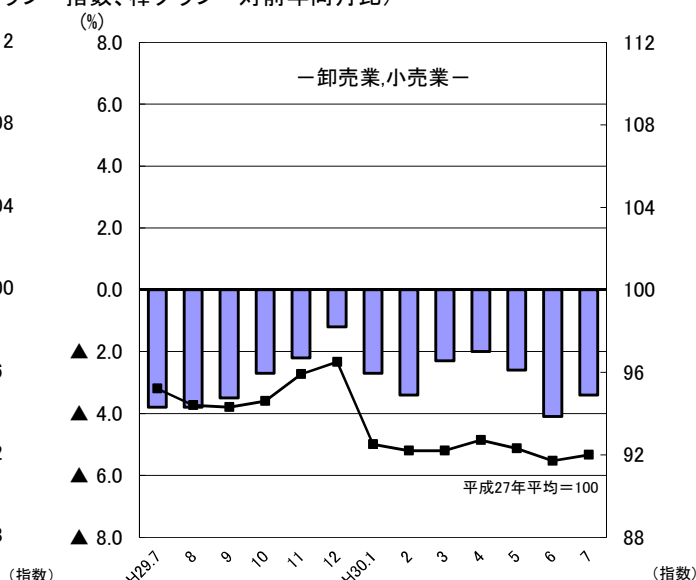
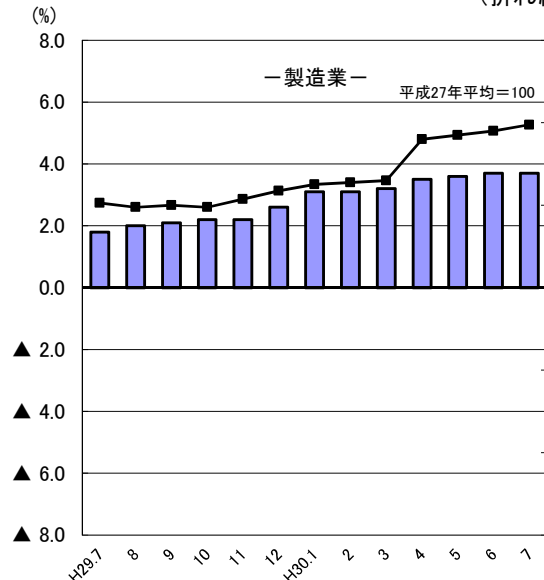


図3-6 産業別常用雇用指数及び対前年同月比の推移

(折れ線グラフ=指数、棒グラフ=対前年同月比)



## IV-1 産業別実数表

(平成30年7月)

項 目	TL	D	E	G	H	I	J	
	調査産業計	建設業	製造業	情報通信業	運輸業, 郵便業	卸売業, 小売業	金融業, 保険業	
<b>現金給与総額</b> (円)	329,847	510,403	377,251	399,855	333,620	352,224	345,270	
前年同月比 (%)	7.3	41.0	11.0	30.1	2.9	9.9	▲ 6.8	
男 (円)	413,354	530,290	440,016	506,985	359,995	475,737	439,679	
女 (円)	230,687	361,687	238,411	255,949	193,093	197,548	251,758	
<b>きまって支給する給与</b> (円)	234,547	301,112	261,273	293,104	229,628	192,911	330,440	
前年同月比 (%)	▲ 1.0	6.5	3.5	5.1	▲ 10.2	▲ 5.9	1.2	
男 (円)	279,897	310,719	302,647	355,751	246,891	241,643	418,178	
女 (円)	180,696	229,270	169,751	208,951	137,649	131,883	243,536	
<b>所定内給与</b> (円)	217,184	280,409	232,234	268,757	191,925	181,989	308,944	
前年同月比 (%)	▲ 0.9	7.6	2.3	4.7	▲ 11.8	▲ 6.8	1.4	
<b>所定外給与</b> (円)	17,363	20,703	29,039	24,347	37,703	10,922	21,496	
<b>特別に支払われた給与</b> (円)	95,300	209,291	115,978	106,751	103,992	159,313	14,830	
男 (円)	133,457	219,571	137,369	151,234	113,104	234,094	21,501	
女 (円)	49,991	132,417	68,660	46,998	55,444	65,665	8,222	
<b>出勤日数</b> (日)	19.4	21.1	20.4	20.5	21.0	19.7	20.4	
前年同月差 (日)	▲ 0.3	▲ 1.1	▲ 0.2	0.7	▲ 0.1	▲ 0.4	1.5	
男 (日)	20.0	21.0	20.5	21.1	21.1	20.4	20.3	
女 (日)	18.7	21.9	20.2	19.6	20.6	18.8	20.6	
<b>総実労働時間</b> (時間)	149.2	169.4	167.9	165.2	173.0	142.8	162.0	
前年同月比 (%)	▲ 2.8	▲ 4.1	▲ 1.5	4.9	▲ 4.5	▲ 2.9	9.3	
男 (時間)	161.9	168.8	176.9	175.5	179.4	155.5	165.4	
女 (時間)	134.1	173.8	147.8	151.4	139.4	126.9	158.4	
<b>所定内労働時間</b> (時間)	139.0	157.7	152.6	156.1	150.5	136.4	150.8	
前年同月比 (%)	▲ 2.4	▲ 5.0	▲ 1.7	6.4	▲ 3.5	▲ 2.8	11.3	
男 (時間)	147.9	156.7	157.9	162.9	154.9	146.1	151.0	
女 (時間)	128.5	165.3	140.8	146.9	127.2	124.2	150.5	
<b>所定外労働時間</b> (時間)	10.2	11.7	15.3	9.1	22.5	6.4	11.2	
前年同月比 (%)	▲ 8.1	11.4	0.7	▲ 16.4	▲ 11.0	▲ 5.9	▲ 11.8	
男 (時間)	14.0	12.1	19.0	12.6	24.5	9.4	14.4	
女 (時間)	5.6	8.5	7.0	4.5	12.2	2.7	7.9	
<b>常用労働者数</b>	前調査期間末労働者数 (人)	234,142	18,829	38,161	2,494	11,767	34,533	7,295
	増加常用労働者数 (人)	4,323	215	498	0	137	720	187
	減少常用労働者数 (人)	2,946	1	290	39	200	255	129
	<b>本調査期間末労働者数</b> (人)	<b>235,519</b>	<b>19,043</b>	<b>38,369</b>	<b>2,455</b>	<b>11,704</b>	<b>34,998</b>	<b>7,353</b>
	前年同月比 (%)	1.6	2.3	3.2	▲ 6.1	▲ 0.4	▲ 1.9	18.8
	うちパートタイム労働者数 (人)	61,626	180	4,065	153	2,043	14,171	436
パートタイム労働者比率 (%)	26.2	0.9	10.6	6.2	17.5	40.5	5.9	
<b>労働異動率</b>	<b>入職率</b> (%)	1.85	1.14	1.30	0.00	1.16	2.08	2.56
	前年同月差 (ポイント)	0.42	▲ 0.83	0.39	▲ 1.33	0.85	0.80	1.22
	<b>離職率</b> (%)	1.26	0.01	0.76	1.56	1.70	0.74	1.77
	前年同月差 (ポイント)	0.07	▲ 1.15	▲ 0.74	1.31	1.45	▲ 0.84	▲ 0.39
<b>産 業 種 別</b>	<b>TL</b>	<b>D</b>	<b>E</b>	<b>G</b>	<b>H</b>	<b>I</b>	<b>J</b>	

(注) 本月の「前調査期間末労働者数」と前月の「本調査期間末労働者数」は一致しないことがある。

## (5人以上)

様式1の1

L	M	N	O	P	Q	R	項 目
学術研究, 専門・技術サービス業	宿泊業, 飲食サービス業	生活関連サービス業, 娯楽業	教育, 学習支援業	医療, 福祉	複合サービス事業	サービス業 <small>他に分類されないもの</small>	
429,737	128,273	221,220	382,825	268,140	610,587	250,771	現金給与総額 (円)
5.9	2.3	6.6	27.3	▲ 12.9	7.0	7.4	前年同月比 (%)
480,180	158,962	286,721	537,226	319,657	764,162	291,526	男 (円)
302,790	103,466	154,899	301,479	251,978	415,552	171,550	女 (円)
294,703	109,303	202,993	272,283	223,201	265,348	223,453	きまって支給する給与 (円)
▲ 1.7	▲ 4.9	1.6	9.9	▲ 10.3	▲ 2.3	10.6	前年同月比 (%)
324,311	127,632	260,450	339,640	280,604	308,924	254,764	男 (円)
220,191	94,487	144,817	236,796	205,192	210,007	162,591	女 (円)
275,189	103,237	196,827	269,521	213,061	255,901	195,510	所定内給与 (円)
▲ 1.3	▲ 5.0	1.2	10.5	▲ 8.7	▲ 1.4	11.2	前年同月比 (%)
19,514	6,066	6,166	2,762	10,140	9,447	27,943	所定外給与 (円)
135,034	18,970	18,227	110,542	44,939	345,239	27,318	特別に支払われた給与 (円)
155,869	31,330	26,271	197,586	39,053	455,238	36,762	男 (円)
82,599	8,979	10,082	64,683	46,786	205,545	8,959	女 (円)
19.6	16.6	19.0	17.1	18.8	20.6	19.1	出勤日数 (日)
0.2	0.5	▲ 1.4	▲ 0.4	▲ 0.4	▲ 0.1	▲ 0.7	前年同月差 (%)
19.4	16.5	19.9	18.4	19.0	20.9	19.5	男 (日)
20.2	16.6	18.0	16.4	18.7	20.2	18.4	女 (日)
155.9	100.9	134.8	133.9	141.3	155.8	156.3	総実労働時間 (時間)
0.6	▲ 2.5	▲ 9.8	▲ 3.1	▲ 5.8	▲ 1.9	▲ 1.6	前年同月比 (%)
157.3	110.6	151.7	150.1	147.1	160.4	167.9	男 (時間)
152.2	93.1	117.5	125.3	139.5	150.1	133.7	女 (時間)
148.2	95.9	129.9	125.1	135.4	150.0	140.2	所定内労働時間 (時間)
1.9	▲ 2.7	▲ 8.4	▲ 0.3	▲ 4.8	▲ 0.9	▲ 1.4	前年同月比 (%)
148.1	103.3	146.4	139.5	138.8	154.0	148.9	男 (時間)
148.3	89.9	113.1	117.5	134.4	145.0	123.2	女 (時間)
7.7	5.0	4.9	8.8	5.9	5.8	16.1	所定外労働時間 (時間)
▲ 18.9	2.0	▲ 36.3	▲ 31.8	▲ 24.3	▲ 22.6	▲ 3.0	前年同月比 (%)
9.2	7.3	5.3	10.6	8.3	6.4	19.0	男 (時間)
3.9	3.2	4.4	7.8	5.1	5.1	10.5	女 (時間)
6,360	17,258	5,696	15,395	50,512	2,292	19,251	前調査期間末常用労働者数 (人)
160	1,139	139	152	430	57	429	増加常用労働者数 (人)
9	791	124	98	656	8	308	減少常用労働者数 (人)
6,511	17,606	5,711	15,449	50,286	2,341	19,372	本調査期間末労働者数 (人)
6.0	▲ 5.1	▲ 6.3	3.1	0.8	0.5	6.1	前年同月比 (%)
762	12,378	1,470	4,574	16,397	26	4,612	うちパートタイム労働者数 (人)
11.7	70.3	25.7	29.6	32.6	1.1	23.8	パートタイム労働者比率 (%)
2.52	6.60	2.44	0.99	0.85	2.49	2.23	入職率 (%)
1.36	2.58	0.73	0.83	▲ 0.37	0.97	0.02	前年同月差 (ポイント)
0.14	4.58	2.18	0.64	1.30	0.35	1.60	離職率 (%)
▲ 0.96	2.01	1.08	0.29	0.47	0.20	0.57	前年同月差 (ポイント)
L	M	N	O	P	Q	R	産 業 種 別

## IV-2 産業別実数表

(平成30年7月)

項 目	TL	D	E	G	H	I	J	
	調査産業計	建設業	製造業	情報通信業	運輸業, 郵便業	卸売業, 小売業	金融業, 保険業	
<b>現金給与総額</b> (円)	347,531	590,121	422,371	264,018	349,396	319,184	351,464	
前年同月比 (%)	6.0	29.9	10.7	▲ 3.2	2.8	32.4	1.3	
男 (円)	427,076	609,649	466,488	344,779	378,518	470,757	445,563	
女 (円)	245,572	377,056	294,540	187,013	192,319	194,459	249,449	
<b>きまって支給する給与</b> (円)	260,723	345,048	286,594	260,273	250,727	170,503	348,176	
前年同月比 (%)	0.1	6.2	4.8	▲ 4.2	2.5	▲ 0.7	1.3	
男 (円)	307,922	355,778	317,466	338,046	268,774	221,193	441,631	
女 (円)	200,224	227,972	197,142	186,117	153,385	128,792	246,860	
<b>所定内給与</b> (円)	235,989	309,073	249,417	245,984	209,421	159,173	322,232	
前年同月比 (%)	0.0	4.6	3.6	▲ 1.1	4.7	▲ 3.3	0.3	
<b>所定外給与</b> (円)	24,734	35,975	37,177	14,289	41,306	11,330	25,944	
<b>特別に支払われた給与</b> (円)	86,808	245,073	135,777	3,745	98,669	148,681	3,288	
男 (円)	119,154	253,871	149,022	6,733	109,744	249,564	3,932	
女 (円)	45,348	149,084	97,398	896	38,934	65,667	2,589	
<b>出勤日数</b> (日)	19.3	21.5	20.1	19.9	21.1	19.4	21.0	
前年同月差 (日)	▲ 0.4	▲ 0.9	▲ 0.3	0.2	▲ 0.1	▲ 0.5	1.6	
男 (日)	19.9	21.6	20.3	20.8	21.3	19.5	20.8	
女 (日)	18.5	20.5	19.5	19.1	19.7	19.3	21.2	
<b>総実労働時間</b> (時間)	154.5	177.7	171.9	161.5	183.0	137.5	166.9	
前年同月比 (%)	▲ 2.6	▲ 4.3	0.0	3.2	2.0	▲ 0.2	9.8	
男 (時間)	166.9	179.3	177.9	176.2	190.6	149.7	168.1	
女 (時間)	138.5	160.3	154.4	147.6	142.0	127.4	165.6	
<b>所定内労働時間</b> (時間)	141.2	160.5	153.0	153.2	149.7	131.2	156.5	
前年同月比 (%)	▲ 2.1	▲ 5.9	▲ 0.7	4.5	0.2	▲ 0.5	10.6	
男 (時間)	148.7	161.0	156.1	162.7	154.0	140.0	155.3	
女 (時間)	131.5	156.0	143.8	144.2	126.6	123.9	157.8	
<b>所定外労働時間</b> (時間)	13.3	17.2	18.9	8.3	33.3	6.3	10.4	
前年同月比 (%)	▲ 6.3	13.9	6.2	▲ 16.1	11.0	5.0	▲ 1.9	
男 (時間)	18.2	18.3	21.8	13.5	36.6	9.7	12.8	
女 (時間)	7.0	4.3	10.6	3.4	15.4	3.5	7.8	
<b>常用労働者数</b>	前調査期間末労働者数 (人)	119,867	6,061	27,526	1,623	6,488	10,556	4,186
	増加常用労働者数 (人)	1,664	4	295	0	69	134	171
	減少常用労働者数 (人)	1,254	1	221	11	85	97	94
	<b>本調査期間末労働者数</b> (人)	<b>120,277</b>	<b>6,064</b>	<b>27,600</b>	<b>1,612</b>	<b>6,472</b>	<b>10,593</b>	<b>4,263</b>
	前年同月比 (%)	3.1	1.3	3.7	▲ 7.4	0.2	▲ 3.4	52.1
	うちパートタイム労働者数 (人)	27,882	80	1,721	141	1,039	6,172	229
パートタイム労働者比率 (%)	23.2	1.3	6.2	8.7	16.1	58.3	5.4	
<b>労働異動率</b>	<b>入職率</b> (%)	1.39	0.07	1.07	0.00	1.06	1.27	4.09
	前年同月差 (ポイント)	▲ 0.10	▲ 0.68	0.24	▲ 2.08	0.54	▲ 0.09	1.47
	<b>離職率</b> (%)	1.05	0.02	0.80	0.68	1.31	0.92	2.25
	前年同月差 (ポイント)	0.04	▲ 0.23	0.22	0.29	0.89	▲ 0.87	▲ 0.64
<b>産 業 種 別</b>	<b>TL</b>	<b>D</b>	<b>E</b>	<b>G</b>	<b>H</b>	<b>I</b>	<b>J</b>	

(注) 本月の「前調査期間末労働者数」と前月の「本調査期間末労働者数」は一致しないことがある。

## (30人以上)

様式1の2

L	M	N	O	P	Q	R	項 目
学術研究, 専門・技術サービス業	宿泊業, 飲食サービス業	生活関連サービス業, 娯楽業	教育, 学習支援業	医療, 福祉	複合サービス事業	サービス業 <small>他に分類されないもの</small>	
376,648	144,327	194,525	504,959	275,680	546,161	229,087	現金給与総額 (円)
▲ 11.9	▲ 8.3	21.8	12.1	▲ 11.7	1.9	10.6	前年同月比 (%)
400,148	173,988	229,581	640,979	343,262	619,780	274,801	男 (円)
270,286	120,357	158,646	394,359	248,404	387,145	158,022	女 (円)
326,730	130,232	162,781	301,354	254,744	282,248	216,787	きまって支給する給与 (円)
▲ 3.7	▲ 14.1	5.9	▲ 11.5	▲ 9.0	2.2	17.6	前年同月比 (%)
347,131	152,695	194,933	360,964	317,419	315,250	257,571	男 (円)
234,394	112,080	129,874	252,884	229,449	210,965	153,386	女 (円)
299,811	119,868	150,973	297,743	240,762	271,795	182,088	所定内給与 (円)
▲ 3.7	▲ 15.0	6.3	▲ 11.7	▲ 6.7	1.5	18.8	前年同月比 (%)
26,919	10,364	11,808	3,611	13,982	10,453	34,699	所定外給与 (円)
49,918	14,095	31,744	203,605	20,936	263,913	12,300	特別に支払われた給与 (円)
53,017	21,293	34,648	280,015	25,843	304,530	17,230	男 (円)
35,892	8,277	28,772	141,475	18,955	176,180	4,636	女 (円)
19.5	17.8	16.8	16.9	18.5	20.5	18.7	出勤日数 (日)
0.5	▲ 1.0	▲ 2.0	▲ 1.8	▲ 0.6	▲ 0.2	▲ 0.2	前年同月差 (%)
19.5	17.9	17.4	18.5	19.0	20.5	19.0	男 (日)
19.6	17.7	16.1	15.5	18.4	20.6	18.3	女 (日)
157.7	116.3	128.1	138.5	141.6	156.3	155.1	総実労働時間 (時間)
2.7	▲ 10.8	▲ 6.3	▲ 15.9	▲ 7.0	0.2	0.6	前年同月比 (%)
159.8	124.0	141.3	152.5	146.1	158.2	168.8	男 (時間)
147.6	110.0	114.7	127.1	139.8	152.2	134.0	女 (時間)
149.7	107.9	119.6	128.1	136.3	150.5	135.3	所定内労働時間 (時間)
5.3	▲ 12.1	▲ 5.2	▲ 8.5	▲ 5.4	▲ 0.9	1.3	前年同月比 (%)
151.2	111.9	129.0	144.1	138.7	151.8	144.0	男 (時間)
142.7	104.6	110.0	115.1	135.3	147.7	121.9	女 (時間)
8.0	8.4	8.5	10.4	5.3	5.8	19.8	所定外労働時間 (時間)
▲ 27.9	9.1	▲ 19.9	▲ 57.7	▲ 36.2	41.5	▲ 3.9	前年同月比 (%)
8.6	12.1	12.3	8.4	7.4	6.4	24.8	男 (時間)
4.9	5.4	4.7	12.0	4.5	4.5	12.1	女 (時間)
2,885	4,189	1,511	8,326	29,711	629	13,809	前調査期間末常用労働者数 (人)
47	184	8	119	199	14	360	増加常用労働者数 (人)
9	156	17	25	241	8	274	減少常用労働者数 (人)
2,923	4,217	1,502	8,420	29,669	635	13,895	本調査期間末労働者数 (人)
▲ 0.5	0.5	▲ 7.6	2.5	▲ 0.4	▲ 5.5	8.2	前年同月比 (%)
298	2,593	642	1,936	8,805	26	3,968	うちパートタイム労働者数 (人)
10.2	61.5	42.7	23.0	29.7	4.1	28.6	パートタイム労働者比率 (%)
1.63	4.39	0.53	1.43	0.67	2.23	2.61	入職率 (%)
▲ 0.01	1.50	▲ 2.20	1.10	▲ 1.03	1.20	▲ 0.60	前年同月差 (ポイント)
0.31	3.72	1.13	0.30	0.81	1.27	1.98	離職率 (%)
▲ 0.82	1.09	0.57	▲ 0.43	▲ 0.12	0.91	0.48	前年同月差 (ポイント)
L	M	N	O	P	Q	R	産 業 種 別

# V 就 業 形

(平成30年7月)

事業所規模	産 業	本調査期間末常用労働者数 (人)	出勤日数 (日)	総実労働時間 (時間)	所定労働時間		現金給与総額 (円)	きまって支給する給与			特別に支給された給与 (円)	産業区分
					所定内労働時間 (時間)	所定外労働時間 (時間)		所定内給与 (円)	所定外給与 (円)			
5 人	<b>一般労働者</b>											
	TL 調査産業計	173,893	20.6	169.9	156.9	13.0	411,274	284,966	262,228	22,738	126,308	TL
	D 建設業	18,863	21.2	169.9	158.1	11.8	513,901	302,621	281,732	20,889	211,280	D
	E 製造業	34,304	20.6	175.0	158.1	16.9	409,333	280,817	248,510	32,307	128,516	E
	G 情報通信業	2,302	20.7	168.9	159.2	9.7	419,492	305,706	279,899	25,807	113,786	G
	H 運輸業, 郵便業	9,661	21.3	186.6	160.9	25.7	374,220	254,649	210,148	44,501	119,571	H
	I 卸売業, 小売業	20,827	21.4	172.9	163.1	9.8	520,288	262,946	246,306	16,640	257,342	I
	J 金融業, 保険業	6,917	20.6	165.4	153.6	11.8	359,165	343,538	320,741	22,797	15,627	J
	L 学術研究, 専門・技術サービス業	5,749	20.2	163.5	154.9	8.6	469,930	317,710	295,842	21,868	152,220	L
	M 宿泊業, 飲食サービス業	5,228	21.9	170.4	156.7	13.7	263,929	201,791	185,090	16,701	62,138	M
	N 生活関連サービス業, 娯楽業	4,241	21.1	158.0	153.1	4.9	276,442	251,944	245,176	6,768	24,498	N
	O 教育, 学習支援業	10,875	19.1	162.7	150.3	12.4	500,168	348,249	344,419	3,830	151,919	O
	P 医療, 福祉	33,889	20.1	162.8	155.5	7.3	344,635	279,905	265,742	14,163	64,730	P
	Q 複合サービス事業	2,315	20.6	156.5	150.6	5.9	616,342	267,108	257,582	9,526	349,234	Q
R サービス業	14,760	20.0	174.1	153.8	20.3	298,606	264,431	229,050	35,381	34,175	R	
以上	<b>パート・アルバイト労働者</b>											
	TL 調査産業計	61,626	15.9	90.6	88.5	2.1	99,048	91,638	89,509	2,129	7,410	TL
	D 建設業	180	16.8	120.4	119.3	1.1	142,813	142,538	141,350	1,188	275	D
	E 製造業	4,065	18.7	106.5	105.3	1.2	104,176	94,916	93,693	1,223	9,260	E
	G 情報通信業	153	17.1	109.8	108.5	1.3	101,889	101,889	99,686	2,203	0	G
	H 運輸業, 郵便業	2,043	19.5	108.9	101.4	7.5	140,943	110,883	105,439	5,444	30,060	H
	I 卸売業, 小売業	14,171	17.2	98.2	96.8	1.4	103,197	89,137	86,687	2,450	14,060	I
	J 金融業, 保険業	436	17.7	106.9	106.0	0.9	125,214	123,007	122,110	897	2,207	J
	L 学術研究, 専門・技術サービス業	762	15.7	98.8	97.7	1.1	130,480	123,408	121,426	1,982	7,072	L
	M 宿泊業, 飲食サービス業	12,378	14.3	71.4	70.1	1.3	70,684	70,040	68,488	1,552	644	M
	N 生活関連サービス業, 娯楽業	1,470	12.9	67.0	62.4	4.6	60,718	60,718	56,302	4,416	0	N
	O 教育, 学習支援業	4,574	12.1	64.8	64.8	0.0	102,092	90,540	90,332	208	11,552	O
	P 医療, 福祉	16,397	16.0	96.8	94.0	2.8	110,270	106,175	104,337	1,838	4,095	P
	Q 複合サービス事業	26	20.9	108.1	105.6	2.5	113,245	113,245	110,566	2,679	0	Q
R サービス業	4,612	16.2	98.7	96.1	2.6	96,091	90,948	87,057	3,891	5,143	R	

# 態 別 実 数 表

様式 2

事業所規模	産 業	本調査期間末常用労働者数 (人)	出勤日数 (日)	総実労働時間 (時間)	所定内労働時間 (時間)		現金給与総額 (円)	きまって支給する給与 (円)			特別に支給された給与 (円)	産業区分
					所定内労働時間 (時間)	所定外労働時間 (時間)		所定内給与 (円)	所定外給与 (円)			
30 人	<b>一般労働者</b>											
	TL 調査産業計	92,395	20.2	171.7	155.1	16.6	418,553	308,451	277,332	31,119	110,102	TL
	D 建設業	5,984	21.7	178.9	161.5	17.4	596,860	348,580	312,140	36,440	248,280	D
	E 製造業	25,879	20.3	176.1	156.1	20.0	442,788	298,780	259,306	39,474	144,008	E
	G 情報通信業	1,471	20.2	166.5	157.5	9.0	279,489	275,386	259,961	15,425	4,103	G
	H 運輸業, 郵便業	5,433	21.4	195.7	158.9	36.8	387,868	275,686	228,540	47,146	112,182	H
	I 卸売業, 小売業	4,421	21.6	178.9	167.5	11.4	595,736	268,993	248,912	20,081	326,743	I
	J 金融業, 保険業	4,034	21.2	170.7	159.8	10.9	364,187	360,848	333,522	27,326	3,339	J
	L 学術研究, 専門・技術サービス業	2,625	19.8	161.3	152.6	8.7	401,242	345,616	315,824	29,792	55,626	L
	M 宿泊業, 飲食サービス業	1,624	21.4	172.7	154.4	18.3	251,257	216,450	193,403	23,047	34,807	M
	N 生活関連サービス業, 娯楽業	860	20.1	170.1	155.7	14.4	288,404	232,957	213,587	19,370	55,447	N
	O 教育, 学習支援業	6,484	18.6	160.6	147.2	13.4	613,631	358,847	354,327	4,520	254,784	O
	P 医療, 福祉	20,864	19.5	159.7	152.8	6.9	343,243	313,904	295,198	18,706	29,339	P
	Q 複合サービス事業	609	20.5	158.3	152.4	5.9	565,108	289,645	278,852	10,793	275,463	Q
R サービス業	9,927	19.7	177.9	151.3	26.6	282,675	267,724	220,908	46,816	14,951	R	
以上	<b>パートタイム労働者</b>											
	TL 調査産業計	27,882	16.3	97.5	95.0	2.5	111,536	102,131	98,612	3,519	9,405	TL
	D 建設業	80	11.4	84.5	84.1	0.4	76,407	75,783	75,210	573	624	D
	E 製造業	1,721	17.6	109.2	106.5	2.7	115,801	103,612	100,929	2,683	12,189	E
	G 情報通信業	141	16.8	109.6	108.2	1.4	102,014	102,014	99,624	2,390	0	G
	H 運輸業, 郵便業	1,039	19.3	115.9	101.2	14.7	147,810	119,946	109,239	10,707	27,864	H
	I 卸売業, 小売業	6,172	17.7	107.6	104.9	2.7	119,450	99,370	94,361	5,009	20,080	I
	J 金融業, 保険業	229	16.4	100.5	98.9	1.6	128,451	126,061	124,350	1,711	2,390	J
	L 学術研究, 専門・技術サービス業	298	17.6	125.5	124.3	1.2	161,574	161,574	159,779	1,795	0	L
	M 宿泊業, 飲食サービス業	2,593	15.6	80.8	78.7	2.1	77,061	75,995	73,609	2,386	1,066	M
	N 生活関連サービス業, 娯楽業	642	12.2	72.0	71.3	0.7	68,797	68,797	67,118	1,679	0	N
	O 教育, 学習支援業	1,936	11.1	62.5	62.4	0.1	131,690	103,875	103,386	489	27,815	O
	P 医療, 福祉	8,805	16.2	98.9	97.3	1.6	115,953	114,882	112,069	2,813	1,071	P
	Q 複合サービス事業	26	20.9	108.1	105.6	2.5	113,245	113,245	110,566	2,679	0	Q
R サービス業	3,968	16.2	97.7	95.1	2.6	94,036	88,415	84,252	4,163	5,621	R	

# VI 指 数 表

様式 3 の 1

平成 27 年平均=100

事業所規模	年 月	現 金 給 与 総 額														
		TL	D	E	G	H	I	J	L	M	N	O	P	Q	R	
		調 査 産 業 計	建 設 業	製 造 業	情 報 通 信 業	運 輸 業、 郵 便 業	卸 売 業、 小 売 業	金 融 業、 保 險 業	学 術 研 究、 専 門 ・ 技 術 サ ー ビ ス 業	宿 泊 業、 飲 食 サ ー ビ ス 業	生 活 関 連 サ ー ビ ス 業、 娯 楽 業	教 育、 学 習 支 援 業	医 療、 福 祉	複 合 サ ー ビ ス 事 業	サ ー ビ ス 業	
人 以 上	平成 26 年	100.5	97.8	96.7	97.9	102.2	102.6	91.3	97.7	107.7	113.2	106.8	101.5	95.6	98.1	
	27	100.0	100.0	100.0	100.0	100.0	100.0	100.0	100.0	100.0	100.0	100.0	100.0	100.0	100.0	
	28	104.6	98.8	98.8	101.5	113.7	111.6	103.8	100.8	91.0	125.8	111.2	103.5	97.7	108.1	
	29	102.8	103.8	101.2	102.9	113.8	110.6	101.7	99.8	87.5	132.8	92.9	102.6	97.5	107.2	
	平成 29 年	111.2	113.0	114.9	94.2	130.0	144.5	92.1	110.5	86.7	129.4	76.6	105.8	156.5	114.8	
	8	91.2	105.2	90.7	94.7	108.5	100.6	80.7	83.9	92.8	154.5	62.7	86.9	73.9	106.3	
	9	88.2	107.5	85.1	86.5	98.3	94.0	81.7	81.9	79.8	124.1	65.1	88.3	73.0	97.4	
	10	86.6	86.9	86.2	84.9	103.7	92.9	80.1	87.2	82.4	130.0	64.5	87.0	74.0	98.2	
	11	89.2	87.8	88.5	86.7	100.7	95.1	88.3	82.1	81.7	127.2	75.7	89.1	74.0	103.7	
	12	182.3	178.7	183.5	203.6	188.2	197.8	198.0	204.0	113.5	192.9	171.9	187.2	205.1	154.6	
	平成 30 年	86.0	89.5	88.8	82.0	109.3	88.1	80.5	89.3	74.3	137.6	62.7	83.6	77.3	102.1	
	2	83.9	91.1	88.3	82.0	95.0	89.5	80.9	81.0	73.8	137.6	62.6	77.6	72.2	103.0	
	3	88.7	105.9	93.4	84.6	97.2	89.4	84.7	83.0	78.8	132.1	63.4	84.5	72.3	110.5	
	4	86.2	92.7	90.0	83.8	102.7	92.1	82.0	85.1	80.1	136.7	61.8	77.9	87.4	107.1	
	5	90.5	113.8	89.0	81.1	97.5	92.0	132.2	80.9	78.2	133.0	64.0	83.0	74.8	103.5	
	6	130.7	121.1	154.7	121.4	116.5	98.9	194.6	148.1	84.9	174.7	124.4	120.1	98.7	145.5	
	7	119.3	159.3	127.5	122.6	133.8	158.8	85.8	117.0	88.7	138.0	97.5	92.2	167.4	123.3	
	人 以 上	平成 26 年	99.3	103.7	96.1	109.4	98.7	101.6	95.3	94.4	101.6	χ	94.6	102.0	96.2	103.0
		27	100.0	100.0	100.0	100.0	100.0	100.0	100.0	100.0	100.0	100.0	100.0	100.0	100.0	100.0
		28	101.8	101.5	100.2	99.2	101.4	95.5	101.7	99.8	100.7	107.3	97.1	106.2	100.1	104.1
		29	102.2	106.3	101.4	97.4	103.9	101.0	110.8	99.2	104.1	89.7	96.0	103.4	100.3	105.4
		平成 29 年	106.4	117.3	115.6	79.3	126.6	123.1	84.3	96.9	98.1	82.1	99.1	94.8	156.5	112.7
		8	88.4	102.0	86.5	93.5	91.5	94.7	83.9	76.4	126.4	109.1	73.1	85.6	81.2	104.1
		9	88.3	133.5	83.0	79.9	88.1	88.9	86.0	76.5	95.8	78.0	75.2	86.6	80.0	98.5
		10	85.4	84.2	83.4	79.7	95.1	89.7	82.8	84.6	95.9	94.7	75.2	85.8	79.7	100.4
		11	86.7	86.6	86.4	80.8	89.7	90.3	103.0	76.8	98.2	90.9	74.3	85.7	80.1	106.0
		12	187.4	195.4	195.6	188.9	184.4	150.1	190.9	211.0	152.9	111.4	218.9	191.4	192.3	133.5
		平成 30 年	86.4	85.0	88.1	77.0	97.5	87.8	84.6	72.6	85.4	84.7	66.3	84.8	88.9	111.4
2		83.8	89.5	87.0	76.0	89.2	83.9	84.7	72.5	82.6	89.8	65.9	77.4	78.3	112.6	
3		89.3	121.1	92.9	81.7	92.2	86.6	88.8	75.8	82.9	81.5	67.0	80.5	78.0	120.5	
4		85.2	88.1	88.0	80.8	93.1	87.7	87.3	76.0	86.3	86.7	64.7	77.3	86.8	116.3	
5		90.1	87.8	86.1	77.0	90.7	89.3	170.8	75.3	87.7	83.8	66.5	84.6	80.8	113.9	
6		141.1	98.3	164.0	132.0	111.8	95.1	193.1	159.1	89.7	103.5	124.2	130.9	106.3	159.2	
7		112.8	152.4	128.0	76.8	130.2	163.0	85.4	85.4	90.0	100.0	111.1	83.7	159.5	124.7	

事業所規模	年 月	き ま っ て 支 給 す る 給 与														
		TL	D	E	G	H	I	J	L	M	N	O	P	Q	R	
		調 査 産 業 計	建 設 業	製 造 業	情 報 通 信 業	運 輸 業、 郵 便 業	卸 売 業、 小 売 業	金 融 業、 保 險 業	学 術 研 究、 専 門 ・ 技 術 サ ー ビ ス 業	宿 泊 業、 飲 食 サ ー ビ ス 業	生 活 関 連 サ ー ビ ス 業、 娯 楽 業	教 育、 学 習 支 援 業	医 療、 福 祉	複 合 サ ー ビ ス 事 業	サ ー ビ ス 業	
人 以 上	平成 26 年	100.7	99.9	99.0	96.1	100.9	99.4	92.7	101.1	107.8	108.8	107.3	101.5	96.6	96.1	
	27	100.0	100.0	100.0	100.0	100.0	100.0	100.0	100.0	100.0	100.0	100.0	100.0	100.0	100.0	
	28	103.5	98.6	99.5	100.9	113.2	107.1	105.1	99.3	90.2	122.3	110.9	101.8	99.5	106.4	
	29	102.5	103.4	103.2	102.2	112.4	106.5	99.2	97.8	87.5	129.2	93.0	103.2	97.1	106.6	
	平成 29 年	101.9	104.5	104.1	104.1	114.2	105.8	101.2	99.2	84.2	132.6	81.2	103.0	96.7	108.5	
	8	101.7	101.4	103.9	103.3	110.1	108.0	99.5	99.2	85.2	132.9	80.6	104.6	94.9	105.9	
	9	101.7	102.3	103.5	104.3	109.1	107.2	98.1	99.3	84.4	131.6	83.6	104.3	94.7	105.5	
	10	102.7	102.9	104.8	103.3	114.9	106.2	99.3	102.4	87.3	138.2	82.9	104.7	96.1	107.3	
	11	102.6	104.1	105.2	105.5	112.1	104.1	98.0	99.7	86.0	131.4	86.9	104.4	96.1	109.8	
	12	102.6	103.6	104.0	104.5	116.2	106.7	101.3	99.5	88.1	134.0	82.0	104.1	95.4	110.6	
	平成 30 年	99.7	105.0	106.0	97.9	116.6	100.6	99.7	97.4	78.2	144.6	80.2	95.4	96.3	109.9	
	2	99.5	107.9	107.5	99.2	105.8	102.3	99.7	98.2	78.2	146.3	80.4	93.0	93.8	112.5	
	3	100.5	110.2	108.1	98.4	107.7	101.9	100.8	100.7	83.5	140.3	80.6	93.1	93.3	116.9	
	4	101.7	109.8	109.6	98.9	114.4	105.0	101.8	99.2	84.9	145.4	79.5	93.6	97.0	115.4	
	5	100.1	108.0	108.3	97.5	108.5	102.5	102.6	98.2	82.1	141.5	80.3	92.9	94.6	112.4	
	6	100.8	108.5	109.6	99.3	108.8	101.6	100.7	96.9	82.5	148.7	81.1	93.3	96.5	115.6	
	7	100.9	111.3	107.7	109.4	102.6	99.6	102.4	97.5	80.1	134.7	89.2	92.4	94.5	120.0	
	人 以 上	平成 26 年	99.4	99.1	98.4	102.8	99.1	100.5	95.8	97.8	102.7	χ	96.7	101.8	99.8	97.4
		27	100.0	100.0	100.0	100.0	100.0	100.0	100.0	100.0	100.0	100.0	100.0	100.0	100.0	100.0
		28	101.2	101.3	100.5	98.2	100.3	95.9	103.0	99.0	99.2	105.8	97.3	104.3	102.4	102.8
		29	102.0	104.0	102.8	97.5	102.0	100.8	102.8	97.8	101.9	90.1	95.7	103.4	104.2	104.9
		平成 29 年	102.2	103.4	103.3	96.9	104.2	100.5	102.8	97.0	101.9	86.6	97.3	102.8	102.8	105.7
		8	101.7	101.3	103.3	96.7	101.8	103.1	102.2	96.3	101.6	88.8	94.9	103.4	100.9	103.5
		9	101.6	104.5	103.3	96.6	100.1	101.7	99.9	96.4	102.8	85.5	97.5	102.8	101.9	102.4
		10	102.9	103.8	103.9	97.6	107.7	102.7	101.0	101.0	103.2	103.8	97.7	103.7	101.5	105.7
		11	102.3	106.8	104.4	98.9	102.5	95.5	101.1	96.9	105.7	88.8	96.5	103.5	102.2	106.9
		12	102.4	105.0	103.4	97.5	106.8	99.0	102.5	95.6	103.8	88.0	96.5	103.6	100.8	109.2
		平成 30 年	101.0	104.7	107.1	91.8	102.6	100.5	103.0	91.5	90.2	92.9	85.3	94.9	98.5	116.4
2		101.1	110.3	108.3	92.9	102.0	96.1	103.3	91.4	88.9	98.5	85.6	93.1	99.7	118.5	
3		101.9	108.4	108.9	93.3	104.6	98.2	104.1	95.3	89.3	89.4	85.7	93.3	99.4	124.0	
4		102.4	108.5	109.6	94.4	106.4	100.2	106.8	95.7	92.9	95.1	84.1	93.3	100.2	122.3	
5		101.6	108.2	107.3	92.6	103.6	101.2	106.6	94.8	91.8	91.9	86.4	93.7	100.9	119.3	
6		102.6	110.2	109.1	93.8	106.3	99.8	104.7	93.1	90.3	91.9	87.7	93.7	102.2	123.8	
7		102.3	109.8	108.3	92.8	106.8	99.8	104.1	93.4	87.5	91.7	86.1	93.5	105.1	124.3	



様式 3 の 2  
平成 27 年平均=100

事業所規模	年 月	所 定 内 給 与														
		TL	D	E	G	H	I	J	L	M	N	O	P	Q	R	
		調 査 産業計	建設業	製造業	情報 通信業	運輸業、 郵便業	卸売業、 小売業	金融業、 保険業	学術研究、 専門・技術 サービス業	宿泊業、飲 食サービス 業	生活関連 サービス 業、娯楽業	教育、学 習支援業	医療、 福祉	複合サー ビス事業	サー ビス業	
5 人 以 上	平成 26 年	101.0	100.0	98.0	98.2	106.3	99.2	93.0	102.8	108.4	111.2	107.0	101.4	96.5	97.3	
	27	100.0	100.0	100.0	100.0	100.0	100.0	100.0	100.0	100.0	100.0	100.0	100.0	100.0	100.0	
	28	102.8	99.0	100.0	105.0	102.4	105.1	103.6	99.6	88.8	120.9	110.6	102.2	100.5	106.1	
	29	101.9	102.8	103.7	104.5	108.9	103.8	97.2	98.4	87.2	131.5	92.5	104.6	96.8	104.1	
	平成 29 年	101.8	104.7	105.2	105.7	114.8	104.5	99.2	100.0	84.7	135.6	80.6	104.2	96.1	106.4	
	7 月	101.4	100.8	103.6	105.1	110.3	105.8	98.3	99.2	85.0	136.3	79.7	107.0	94.2	104.5	
	8	101.7	101.6	104.2	106.7	109.2	104.7	96.8	99.5	84.7	134.4	83.7	106.8	94.6	103.5	
	9	102.2	101.8	104.9	105.3	116.0	103.4	97.4	103.2	87.4	140.7	82.4	106.3	95.1	105.3	
	10	102.0	103.3	104.9	106.4	111.9	101.3	97.0	99.8	86.0	133.6	85.7	106.4	95.7	107.7	
	11	101.7	102.2	104.1	106.3	115.4	102.2	100.5	100.2	86.8	134.2	81.6	105.6	95.1	108.0	
	平成 30 年	99.7	105.8	105.8	101.7	117.8	98.9	98.3	98.9	80.4	146.7	79.9	97.4	96.2	108.2	
	1 月	99.7	110.4	107.2	102.1	107.0	100.6	98.8	99.1	80.5	148.8	79.8	95.3	94.2	110.3	
	2	100.1	111.9	106.7	101.2	109.5	98.5	100.0	99.9	85.4	142.9	80.0	95.8	90.4	113.4	
	3	101.7	112.3	108.6	102.3	118.9	102.0	99.8	100.3	87.2	148.3	78.3	96.8	95.2	112.1	
	4	100.6	110.6	108.7	101.1	112.5	101.0	99.9	99.2	84.3	144.7	79.3	95.6	93.4	110.8	
	5	101.6	111.0	111.9	103.3	111.0	99.6	98.5	99.8	84.6	151.5	80.4	96.4	95.4	114.3	
	6	100.9	112.7	107.6	110.7	101.2	97.4	100.6	98.7	80.5	137.2	89.1	95.1	94.8	118.3	
	7															
	30 人 以 上	平成 26 年	99.9	98.8	97.1	105.5	110.1	100.3	96.1	100.2	103.2	χ	96.5	101.5	99.2	101.1
		27	100.0	100.0	100.0	100.0	100.0	100.0	100.0	100.0	100.0	100.0	100.0	100.0	100.0	100.0
		28	101.3	102.4	100.9	99.7	101.7	95.1	102.2	99.1	99.0	101.5	97.2	104.4	102.8	102.0
		29	101.9	104.6	102.5	98.5	103.2	101.1	102.8	98.5	100.1	88.5	95.4	104.3	103.3	102.8
		平成 29 年	102.3	105.1	103.6	97.6	105.2	101.8	102.5	97.8	100.5	85.3	97.2	103.6	102.5	103.8
		7 月	101.9	102.9	102.0	96.9	102.2	103.0	102.4	97.0	98.8	87.6	94.3	105.9	100.3	103.3
		8	102.1	104.9	103.1	97.7	101.3	102.0	100.0	97.6	101.1	84.8	97.3	105.1	101.2	100.9
		9	103.0	105.4	103.1	97.6	110.4	103.3	101.4	102.9	101.5	102.2	97.7	104.8	100.3	104.1
		10	101.9	106.8	103.0	98.4	103.3	94.8	100.6	98.1	103.7	87.2	96.5	105.3	101.4	104.0
		11	101.8	104.9	102.7	98.2	108.4	96.9	102.5	96.6	99.4	85.8	96.5	104.4	100.3	106.0
		平成 30 年	100.9	104.9	105.4	95.9	106.6	100.2	101.8	92.4	88.0	91.8	85.1	97.0	99.0	116.0
1 月		101.0	110.9	106.5	96.3	105.3	96.0	102.7	92.7	87.3	96.9	84.9	95.7	99.1	118.4	
2		101.4	109.4	106.5	96.5	108.0	96.0	103.5	96.3	87.7	88.7	85.0	96.0	98.8	121.7	
3		102.3	111.3	107.9	97.4	111.7	99.3	104.6	95.4	90.6	94.2	83.1	96.9	98.2	119.9	
4		101.9	109.8	106.9	95.9	108.1	101.8	103.4	95.4	89.9	91.0	85.6	96.5	99.1	118.7	
5		103.6	112.3	110.9	97.1	108.5	98.7	102.6	95.1	88.5	90.8	87.2	97.3	100.7	124.3	
6		102.3	109.9	107.3	96.5	110.1	98.4	102.8	94.2	85.4	90.7	85.8	96.7	104.0	123.3	
7																

事業所規模	年 月	総 実 労 働 時 間														
		TL	D	E	G	H	I	J	L	M	N	O	P	Q	R	
		調 査 産業計	建設業	製造業	情報 通信業	運輸業、 郵便業	卸売業、 小売業	金融業、 保険業	学術研究、 専門・技術 サービス業	宿泊業、飲 食サービス 業	生活関連 サービス 業、娯楽業	教育、学 習支援業	医療、 福祉	複合サー ビス事業	サー ビス業	
5 人 以 上	平成 26 年	102.0	98.6	100.2	102.1	103.9	103.4	99.7	102.3	114.9	100.9	102.0	100.9	101.3	100.0	
	27	100.0	100.0	100.0	100.0	100.0	100.0	100.0	100.0	100.0	100.0	100.0	100.0	100.0	100.0	
	28	100.6	97.3	99.2	94.8	108.0	100.6	102.5	103.5	96.2	115.7	100.6	100.7	101.5	99.6	
	29	101.4	98.5	100.8	98.1	103.6	101.6	100.5	100.5	91.0	110.5	109.6	102.2	100.9	102.1	
	平成 29 年	102.5	100.9	104.0	98.6	104.4	102.4	101.1	99.6	85.6	109.8	102.8	105.3	102.7	104.9	
	7 月	98.8	92.9	97.6	97.9	101.2	99.0	98.8	95.5	87.3	109.2	98.9	103.9	97.6	100.7	
	8	101.7	98.7	103.5	99.7	100.0	102.7	98.7	101.3	87.7	112.4	109.0	103.4	99.5	100.1	
	9	102.1	97.3	102.1	99.4	101.1	101.3	103.3	101.1	89.6	116.1	113.2	103.2	99.2	104.0	
	10	102.7	101.2	104.8	100.6	101.9	100.9	100.2	99.2	88.2	117.0	117.0	103.0	100.3	101.3	
	11	102.2	99.9	102.9	97.6	102.5	104.1	100.9	99.1	91.1	110.2	104.2	103.2	99.0	102.8	
	平成 30 年	91.5	83.2	91.5	92.5	97.3	94.1	97.2	88.3	82.1	102.6	82.5	95.3	91.3	91.9	
	1 月	95.7	99.6	99.6	96.7	98.5	95.7	96.5	96.7	80.5	108.7	90.8	94.6	89.5	95.1	
	2	98.5	99.9	101.3	96.6	98.6	97.8	103.3	103.4	88.1	103.7	93.3	97.0	94.6	101.2	
	3	101.0	102.1	104.5	98.9	105.7	102.4	107.4	104.3	89.8	109.6	92.3	98.6	102.1	99.9	
	4	95.9	89.9	95.8	96.3	99.9	92.9	109.8	92.3	88.1	104.1	101.0	97.3	101.5	95.2	
	5	101.9	103.4	105.1	98.4	104.7	101.3	109.8	103.3	88.7	110.3	101.3	99.8	101.9	100.8	
	6	99.6	96.8	102.4	103.4	99.7	99.4	110.5	100.2	83.5	99.0	99.6	99.2	100.7	103.2	
	7															
	30 人 以 上	平成 26 年	100.0	97.7	99.6	103.7	98.8	102.7	103.5	102.2	103.0	χ	95.6	100.6	101.2	99.8
		27	100.0	100.0	100.0	100.0	100.0	100.0	100.0	100.0	100.0	100.0	100.0	100.0	100.0	100.0
		28	100.4	98.8	99.3	98.6	98.2	100.8	102.1	99.7	97.9	104.1	97.2	103.4	99.7	99.8
		29	101.8	99.4	100.0	98.8	99.6	99.8	101.3	98.5	98.2	92.6	119.9	103.1	98.9	100.5
		平成 29 年	103.7	101.3	103.4	97.9	102.7	101.8	101.2	98.3	96.9	90.4	117.2	105.4	98.8	102.7
		7 月	100.5	92.3	95.4	99.5	99.8	101.6	101.1	95.6	97.8	92.4	117.7	105.1	96.1	99.5
		8	102.1	101.5	102.3	98.7	100.0	99.9	98.7	99.0	99.9	93.7	118.5	102.5	98.6	97.1
		9	103.0	98.5	100.4	99.8	100.8	101.9	101.9	99.6	99.9	108.3	127.6	103.3	97.7	101.7
		10	103.3	105.3	104.6	101.1	101.5	98.7	99.2	97.4	102.3	92.6	124.0	101.7	99.4	98.8
		11	102.2	103.1	101.3	98.2	97.9	102.5	99.9	96.1	99.6	90.9	116.5	103.0	97.4	100.5
		平成 30 年	92.2	82.0	93.3	92.9	97.8	96.3	99.9	89.5	88.0	80.2	82.8	92.9	86.9	93.1
1 月		95.8	100.5	101.1	95.2	102.7	90.8	97.7	94.5	83.5	91.9	93.6	91.3	93.6	94.2	
2		99.2	94.6	102.0	95.2	104.4	97.3	105.9	104.5	86.0	83.5	94.8	96.6	95.8	103.0	
3		100.0	99.1	104.9	100.7	106.5	98.4	110.3	104.4	94.6	89.0	92.0	94.9	96.3	99.4	
4		97.3	87.6	96.4	97.2	102.2	96.9	111.3	93.3	92.2	87.5	100.6	97.9	97.8	96.1	
5		101.8	101.7	104.9	100.9	105.6	100.1	111.5	105.8	93.0	86.6	100.6	97.9	100.9	101.2	
6		101.0	96.9	103.4	101.0	104.8	101.6	111.1	101.0	86.4	84.7	98.6	98.0	99.0	103.3	
7																

様式 3 の 3  
平成 27 年平均=100

事業所規模	年 月	所 定 内 勞 働 時 間																
		TL	D	E	G	H	I	J	L	M	N	O	P	Q	R			
		調 査 産 業 計	建 設 業	製 造 業	情 報 通 信 業	運 輸 業、 郵 便 業	卸 売 業、 小 売 業	金 融 業、 保 險 業	学 術 研 究、 専 門 ・ 技 術 サ ー ビ ス 業	宿 泊 業、 飲 食 サ ー ビ ス 業	生 活 関 連 サ ー ビ ス 業、 娯 楽 業	教 育、 学 習 支 援 業	医 療、 福 祉	複 合 サ ー ビ ス 事 業	サ ー ビ ス 業			
5 人 以 上	平成 26 年	102.1	98.9	100.0	100.7	105.8	103.2	99.9	102.2	116.6	101.7	101.9	101.1	101.1	98.2			
	27	100.0	100.0	100.0	100.0	100.0	100.0	100.0	100.0	100.0	100.0	100.0	100.0	100.0	100.0			
	28	100.1	97.1	99.9	98.8	100.6	99.3	101.0	104.1	95.6	113.8	101.5	100.8	102.6	99.4			
	29	100.2	99.2	101.3	100.2	100.6	99.4	97.8	101.8	91.6	109.9	100.7	102.0	100.3	100.3			
	平成 29 年	7 月	101.8	102.6	104.6	99.7	104.3	101.1	97.5	100.9	86.5	109.7	96.2	104.9	101.8	103.5		
		8	97.7	93.3	97.4	99.7	101.0	96.8	96.0	96.7	87.9	109.0	91.3	103.3	97.1	99.1		
		9	100.9	99.4	104.4	101.3	99.3	100.9	95.8	102.5	88.6	112.2	100.2	103.0	98.9	99.1		
		10	100.9	98.1	102.4	101.5	100.8	99.3	100.0	102.8	90.3	115.3	102.0	102.9	98.2	102.4		
		11	101.4	101.2	105.1	102.1	100.8	99.1	97.6	100.1	88.7	109.8	107.1	102.3	99.7	100.5		
		12	100.7	100.1	103.2	99.2	101.5	100.9	98.6	100.4	90.9	109.2	95.6	102.6	98.4	101.0		
		平成 30 年	1 月	91.1	83.4	90.7	94.6	96.4	93.0	95.3	90.2	84.1	104.6	81.4	95.9	90.9	90.3	
			2	95.6	101.6	99.2	97.4	97.7	94.8	95.1	98.6	82.6	110.5	90.0	95.4	89.4	93.6	
			3	97.7	101.7	100.3	97.8	97.3	95.4	101.8	103.2	89.9	106.1	92.1	97.7	93.6	98.3	
			4	100.8	105.3	104.4	100.5	105.6	100.4	105.4	107.4	91.5	112.5	90.7	99.1	99.8	97.7	
			5	95.9	92.2	96.2	98.5	99.9	91.7	107.4	94.4	90.3	106.5	96.9	98.2	100.0	93.9	
			6	101.9	106.2	105.5	101.3	104.6	100.5	107.6	106.0	90.2	112.8	97.6	100.7	100.7	100.0	
			7	99.4	97.5	102.8	106.1	100.7	98.3	108.5	102.8	84.2	100.5	95.9	99.9	100.9	102.0	
		30 人 以 上	平成 26 年	100.1	97.2	99.3	101.9	101.8	103.1	103.4	102.0	103.1	χ	96.4	100.6	100.3	99.1	
	27		100.0	100.0	100.0	100.0	100.0	100.0	100.0	100.0	100.0	100.0	100.0	100.0	100.0	100.0		
	28		100.5	99.7	99.8	100.3	99.7	100.3	101.2	100.0	97.9	101.1	96.8	103.4	100.1	99.2		
	29		100.3	99.9	99.6	99.7	100.2	99.5	100.9	99.4	97.3	92.6	99.2	103.1	98.4	98.3		
	平成 29 年		7 月	102.6	103.1	103.4	98.3	102.4	102.0	100.5	98.5	96.2	90.7	101.3	105.6	99.0	100.4	
			8	98.9	92.9	93.8	100.1	99.9	100.9	101.0	96.8	95.9	94.2	100.8	104.9	95.5	97.7	
			9	100.6	102.4	101.9	99.6	100.2	99.6	98.7	100.1	98.8	94.6	97.2	102.5	97.8	96.0	
			10	101.4	99.9	99.7	100.3	102.4	102.0	101.8	101.1	98.4	108.1	102.3	103.3	96.9	99.8	
			11	101.5	105.7	103.8	102.0	101.9	98.6	98.4	98.7	100.5	92.4	102.6	101.5	98.5	97.7	
			12	100.4	103.0	100.6	99.3	99.2	101.3	100.0	97.5	97.9	90.1	96.2	102.6	97.3	98.3	
			平成 30 年	1 月	91.3	80.8	90.6	94.2	97.4	96.0	99.2	91.1	87.9	80.1	79.4	94.9	86.0	91.3
				2	95.0	100.1	98.9	95.2	101.2	90.9	97.1	95.8	83.9	91.5	90.4	93.4	93.5	92.6
3				98.0	95.0	99.1	95.3	102.4	96.3	105.8	105.1	85.8	84.2	91.2	98.9	95.1	100.0	
4				99.6	101.8	103.5	101.0	106.3	98.5	109.4	106.4	93.9	89.8	88.5	97.4	94.2	96.8	
5				96.7	88.0	95.3	98.4	101.9	97.5	110.2	95.1	92.2	88.1	92.3	100.3	95.9	94.4	
6				101.3	103.7	103.9	102.1	104.7	100.1	110.9	107.1	91.1	87.2	93.1	100.4	99.6	99.8	
7				100.4	97.0	102.7	102.7	102.6	101.5	111.2	103.7	84.6	86.0	92.7	99.9	98.1	101.7	

事業所規模	年 月	所 定 外 勞 働 時 間																
		TL	D	E	G	H	I	J	L	M	N	O	P	Q	R			
		調 査 産 業 計	建 設 業	製 造 業	情 報 通 信 業	運 輸 業、 郵 便 業	卸 売 業、 小 売 業	金 融 業、 保 險 業	学 術 研 究、 専 門 ・ 技 術 サ ー ビ ス 業	宿 泊 業、 飲 食 サ ー ビ ス 業	生 活 関 連 サ ー ビ ス 業、 娯 楽 業	教 育、 学 習 支 援 業	医 療、 福 祉	複 合 サ ー ビ ス 事 業	サ ー ビ ス 業			
5 人 以 上	平成 26 年	100.9	95.2	103.3	118.7	92.4	108.6	93.4	99.8	87.1	86.1	104.7	98.4	106.0	118.1			
	27	100.0	100.0	100.0	100.0	100.0	100.0	100.0	100.0	100.0	100.0	100.0	100.0	100.0	100.0			
	28	109.0	100.8	93.2	48.6	154.1	137.3	129.8	94.9	106.6	152.9	70.8	97.6	75.2	101.2			
	29	117.7	89.5	95.6	74.1	121.5	165.1	149.7	82.7	78.8	120.7	393.9	104.6	115.0	119.4			
	平成 29 年	7 月	112.1	79.5	96.8	85.8	104.5	141.7	167.1	82.6	70.0	113.2	314.6	113.0	125.0	118.6		
		8	114.1	87.1	98.7	77.2	102.1	160.4	148.7	80.0	75.7	111.8	339.0	114.5	110.0	115.7		
		9	114.1	90.2	94.9	81.9	103.7	156.3	151.3	86.1	72.9	116.2	387.8	110.1	116.7	109.3		
		10	119.2	87.1	98.1	75.6	102.5	158.3	164.5	80.0	77.1	130.9	470.7	108.7	125.0	119.3		
		11	120.2	100.8	101.3	83.5	108.3	154.2	148.7	87.8	80.0	141.2	429.3	117.4	116.7	109.3		
		12	123.2	97.0	99.4	79.5	108.7	197.9	143.4	82.6	92.9	129.4	378.0	115.9	115.0	120.0		
		平成 30 年	1 月	97.0	80.3	98.7	68.5	102.9	125.0	131.6	64.3	48.6	66.2	114.6	84.1	100.0	107.1	
			2	97.0	75.0	103.2	89.0	103.3	120.8	122.4	73.0	44.3	75.0	117.1	78.3	90.0	110.0	
			3	109.1	77.3	110.8	81.9	106.6	166.7	130.3	106.1	57.1	58.8	131.7	82.6	118.3	129.3	
			4	104.0	62.9	104.5	80.3	105.8	158.3	144.7	66.1	61.4	54.4	143.9	88.4	158.3	121.4	
			5	97.0	62.9	91.7	70.9	100.0	127.1	153.9	66.1	51.4	58.8	229.3	81.2	138.3	107.9	
			6	101.0	68.9	100.6	65.4	105.0	125.0	150.0	69.6	64.3	61.8	217.1	82.6	133.3	108.6	
			7	103.0	88.6	97.5	71.7	93.0	133.3	147.4	67.0	71.4	72.1	214.6	85.5	96.7	115.0	
		30 人 以 上	平成 26 年	99.4	103.3	101.2	130.9	82.2	95.0	104.3	108.3	100.6	χ	48.3	100.3	128.9	105.5	
	27		100.0	100.0	100.0	100.0	100.0	100.0	100.0	100.0	100.0	100.0	100.0	100.0	100.0	100.0		
	28		99.6	91.4	95.2	74.2	90.9	111.8	114.7	95.5	96.8	139.1	121.8	103.9	85.8	104.0		
	29		119.5	94.4	103.6	86.4	96.8	106.7	106.3	87.2	113.9	93.3	1418.6	103.8	117.2	118.3		
	平成 29 年		7 月	115.4	83.9	103.5	92.5	104.5	100.0	110.4	94.1	110.0	87.6	1118.2	102.5	91.1	121.2	
			8	117.9	86.7	108.7	91.6	99.7	116.7	101.0	80.5	131.4	71.9	1177.3	107.4	117.8	114.7	
			9	118.7	92.8	105.2	86.0	99.0	108.3	96.9	83.9	118.6	83.5	1459.1	102.5	124.4	106.5	
			10	122.0	85.0	106.4	92.5	92.7	101.7	102.1	80.5	127.1	111.6	1713.6	102.5	122.2	117.6	
			11	123.6	101.1	111.6	88.8	100.0	103.3	109.4	81.4	135.7	95.0	1468.2	106.2	128.9	108.2	
			12	122.8	103.9	107.6	83.2	90.9	130.0	97.9	78.0	130.0	100.0	1386.4	108.6	100.0	118.8	
			平成 30 年	1 月	102.4	92.2	116.3	75.7	100.0	105.0	109.4	68.6	90.0	81.8	295.5	59.3	117.8	107.6
				2	104.9	103.9	120.3	95.3	110.8	88.3	105.2	77.1	75.7	97.5	290.9	56.8	95.6	107.1
3				113.0	90.6	127.9	94.4	114.3	121.7	106.3	95.8	90.0	75.2	318.2	58.0	117.8	127.1	
4				104.9	73.9	117.4	96.3	107.3	98.3	122.9	79.7	107.1	80.2	313.6	53.1	168.9	120.0	
5				103.3	83.3	105.8	81.3	103.8	85.0	126.0	70.3	91.4	81.8	627.3	56.8	162.2	110.0	
6				107.3	82.8	114.0	83.2	109.8	101.7	119.8	89.0	127.1	80.2	572.7	54.3	144.4	112.4	
7				108.1	95.6	109.9	77.6	116.0	105.0	108.3	67.8	120.0	70.2	472.7	65.4	128.9	116.5	

事業所規模	年 月	常 用 雇 用															
		TL 調 査 産 業 計	D 建 設 業	E 製 造 業	G 情 報 通 信 業	H 運 輸 業、 郵 便 業	I 卸 売 業、 小 売 業	J 金 融 業、 保 險 業	L 学 術 研 究、 専 門・技 術 サ ー ビ ス 業	M 宿 泊 業、飲 食 サ ー ビ ス 業	N 生 活 関 連 サ ー ビ ス 業、娯 楽 業	O 教 育、学 習 支 援 業	P 医 療、 福 祉	Q 複 合 サ ー ビ ス 事 業	R サ ー ビ ス 業		
5 人 以 上	平成 26 年 27 28 29	98.3	98.7	98.7	102.5	99.8	99.7	98.7	95.9	96.0	95.9	99.7	96.7	102.8	95.8		
		100.0	100.0	100.0	100.0	100.0	100.0	100.0	100.0	100.0	100.0	100.0	100.0	100.0	100.0	100.0	
		100.1	98.7	101.5	99.7	101.7	96.9	98.4	98.6	103.6	96.0	103.9	99.1	97.2	101.5	101.5	
		101.8	100.0	106.8	99.7	103.0	95.5	95.3	103.3	108.8	98.9	101.7	101.0	95.0	104.9	104.9	
	平成 29 年 7 月 8 9 10 11 12	102.5	101.5	106.3	101.4	104.2	95.8	95.6	103.4	111.1	101.1	101.5	102.1	95.9	105.1	105.1	
		101.6	101.7	106.3	98.8	103.9	94.7	94.9	103.2	107.8	99.4	95.3	101.2	95.9	106.5	106.5	
		101.7	101.6	106.9	99.1	104.2	95.5	94.4	102.8	105.2	97.7	100.3	100.8	95.2	106.2	106.2	
		101.5	101.5	107.1	98.0	103.7	94.2	92.8	103.0	106.5	96.1	101.1	100.8	95.7	106.4	106.4	
		101.7	100.3	107.4	97.9	103.7	95.2	93.0	103.7	105.2	95.9	101.2	100.7	96.8	108.1	108.1	
		102.2	100.4	108.4	97.5	103.5	95.0	93.0	104.3	110.1	97.5	101.6	100.7	96.6	108.3	108.3	
		103.2	100.7	108.8	97.2	103.8	93.8	114.4	104.3	110.0	96.5	102.9	100.6	96.2	109.0	109.0	
		102.8	100.4	108.9	98.1	104.3	94.0	113.7	103.9	104.3	96.9	102.9	100.4	97.4	108.9	108.9	
		102.2	100.2	108.6	97.7	103.0	93.6	112.2	102.1	102.0	93.9	103.0	100.6	93.9	108.5	108.5	
		103.9	102.7	109.9	98.7	103.7	93.8	113.5	108.2	105.1	97.1	106.2	102.4	94.7	109.5	109.5	
		103.7	102.5	109.5	97.3	103.8	93.5	113.7	107.0	103.9	97.0	105.9	102.2	94.8	110.5	110.5	
		103.6	102.6	109.5	96.6	104.4	92.8	112.7	107.1	103.3	94.4	104.2	103.4	94.4	110.8	110.8	
		104.1	103.8	109.7	95.2	103.8	94.0	113.6	109.6	105.4	94.7	104.6	102.9	96.4	111.5	111.5	
		30 人 以 上	平成 26 年 27 28 29	97.6	95.5	97.1	100.9	101.6	98.3	101.2	98.9	105.7	χ	101.0	95.7	102.4	95.1
				100.0	100.0	100.0	100.0	100.0	100.0	100.0	100.0	100.0	100.0	100.0	100.0	100.0	100.0
	100.0			101.4	101.7	98.4	101.9	98.7	96.5	101.3	101.8	98.4	104.0	97.6	92.3	101.2	101.2
	100.3			100.9	103.5	97.5	101.3	95.1	94.3	102.1	100.1	94.5	100.5	98.7	88.8	106.1	106.1
	平成 29 年 7 月 8 9 10 11 12		101.1	102.3	104.1	100.5	101.7	95.2	95.0	103.1	101.1	96.5	98.8	99.9	88.7	106.6	106.6
			100.9	101.8	103.9	97.0	101.7	94.4	94.0	102.8	99.5	97.3	99.0	99.5	88.7	108.4	108.4
			100.6	101.4	104.0	96.1	101.3	94.3	93.3	101.3	99.8	96.5	98.0	99.3	88.2	108.1	108.1
			100.4	101.1	103.9	94.5	101.5	94.6	92.5	100.8	98.7	98.2	99.5	99.1	88.2	108.2	108.2
			100.9	101.1	104.3	94.3	101.7	95.9	91.7	100.9	99.0	96.0	99.9	99.2	88.0	110.2	110.2
			101.1	101.1	104.7	93.7	101.3	96.5	91.5	101.6	98.8	97.2	99.9	99.3	87.7	110.6	110.6
			102.6	101.8	105.0	93.3	101.8	92.5	139.6	101.6	98.0	97.1	100.0	98.7	86.5	111.4	111.4
			102.6	101.7	105.1	93.3	103.6	92.2	139.5	100.9	97.3	95.0	100.0	98.2	86.3	112.2	112.2
102.3			100.9	105.2	92.7	102.0	92.2	137.9	95.6	97.8	93.4	99.5	98.9	85.0	111.7	111.7	
103.6			102.2	107.2	94.7	101.5	92.7	142.5	103.7	99.4	96.5	99.8	99.5	84.0	112.6	112.6	
103.7			102.3	107.4	93.9	102.3	92.3	142.5	101.2	100.2	96.4	99.8	99.3	84.3	113.7	113.7	
103.8			103.5	107.6	93.7	102.2	91.7	141.9	101.3	100.9	89.7	100.2	99.6	83.0	114.6	114.6	
104.2			103.6	107.9	93.1	101.9	92.0	144.5	102.6	101.6	89.2	101.3	99.5	83.8	115.3	115.3	

事業所規模	年 月	実 質 賃 金											
		現金給与総額					きまって支給する給与						
		TL 調 査 産 業 計	D 建 設 業	E 製 造 業	I 卸 売 業、 小 売 業	P 医 療、 福 祉	TL 調 査 産 業 計	D 建 設 業	E 製 造 業	I 卸 売 業、 小 売 業	P 医 療、 福 祉		
5 人 以 上	平成 26 年 27 28 29	101.5	98.8	97.7	103.6	102.5	101.7	100.9	100.0	100.4	102.5		
		100.0	100.0	100.0	100.0	100.0	100.0	100.0	100.0	100.0	100.0		
		104.9	99.1	99.1	111.9	103.8	103.8	98.9	99.8	107.4	102.1		
		102.7	103.7	101.1	110.5	102.5	102.4	103.3	103.1	106.4	103.1		
	平成 29 年 7 月 8 9 10 11 12	111.4	113.2	115.1	144.8	106.0	102.1	104.7	104.3	106.0	103.2		
		90.9	104.9	90.4	100.3	86.6	101.4	101.1	103.6	107.7	104.3		
		88.0	107.3	84.9	93.8	88.1	101.5	102.1	103.3	107.0	104.1		
		86.2	86.5	85.8	92.4	86.6	102.2	102.4	104.3	105.7	104.2		
		88.6	87.2	87.9	94.4	88.5	101.9	103.4	104.5	103.4	103.7		
		180.9	177.3	182.0	196.2	185.7	101.8	102.8	103.2	105.9	103.3		
		85.0	88.4	87.7	87.1	82.6	98.5	103.8	104.7	99.4	94.3		
		82.8	89.9	87.2	88.4	76.6	98.2	106.5	106.1	101.0	91.8		
		87.8	104.9	92.5	88.5	83.7	99.5	109.1	107.0	100.9	92.2		
		85.7	92.1	89.5	91.6	77.4	101.1	109.1	108.9	104.4	93.0		
		89.7	112.8	88.2	91.2	82.3	99.2	107.0	107.3	101.6	92.1		
		129.5	120.0	153.3	98.0	119.0	99.9	107.5	108.6	100.7	92.5		
		118.1	157.7	126.2	157.2	91.3	99.9	110.2	106.6	98.6	91.5		
		30 人 以 上	平成 26 年 27 28 29	100.3	104.7	97.1	102.6	103.0	100.4	100.1	99.4	101.5	102.8
				100.0	100.0	100.0	100.0	100.0	100.0	100.0	100.0	100.0	100.0
	102.1			101.8	100.5	95.8	106.5	101.5	101.6	100.8	96.2	104.6	
	102.1			106.2	101.3	100.9	103.3	101.9	103.9	102.7	100.7	103.3	
	平成 29 年 7 月 8 9 10 11 12		106.6	117.5	115.8	123.3	95.0	102.4	103.6	103.5	100.7	103.0	
			88.1	101.7	86.2	94.4	85.3	101.4	101.0	103.0	102.8	103.1	
			88.1	133.2	82.8	88.7	86.4	101.4	104.3	103.1	101.5	102.6	
			85.0	83.8	83.0	89.3	85.4	102.4	103.3	103.4	102.2	103.2	
			86.1	86.0	85.8	89.7	85.1	101.6	106.1	103.7	94.8	102.8	
			185.9	193.8	194.0	148.9	189.9	101.6	104.2	102.6	98.2	102.8	
			85.4	84.0	87.1	86.8	83.8	99.8	103.5	105.8	99.3	93.8	
			82.7	88.4	85.9	82.8	76.4	99.8	108.9	106.9	94.9	91.9	
88.4			119.9	92.0	85.7	79.7	100.9	107.3	107.8	97.2	92.4		
84.7			87.6	87.5	87.2	76.8	101.8	107.9	108.9	99.6	92.7		
89.3			87.0	85.3	88.5	83.8	100.7	107.2	106.3	100.3	92.9		
139.8			97.4	162.5	94.3	129.7	101.7	109.2	108.1	98.9	92.9		
111.7			150.9	126.7	161.4	82.9	101.3	108.7	107.2	98.8	92.6		

## Ⅶ 全国結果（平成30年7月分確報）

（前年同月と比較して）

- ・ 現金給与総額は、一般労働者が1.8%増、パートタイム労働者が1.0%増、パートタイム労働者比率が0.23ポイント上昇し、就業形態計では1.6%増となった。

なお、一般労働者の所定内給与は1.2%増、パートタイム労働者の時間当たり給与は2.0%増となった。

- ・ 就業形態計の所定外労働時間は1.8%減となった。
- ・ 就業形態計の常用雇用指数は1.3%増となった。

（事業所規模5人以上）

区 分	就業形態計		一般労働者		パートタイム労働者	
		前年比(差)		前年比(差)		前年比(差)
<b>月間現金給与額</b>						
	円	%	円	%	円	%
現金給与総額	376,619	1.6	498,411	1.8	103,548	1.0
きまって支給する給与	264,333	1.1	338,410	1.2	98,244	1.3
所定内給与	244,851	1.0	311,670	1.2	95,035	1.3
(時間当たり給与)	—	—	—	—	1,133	2.0
所定外給与	19,482	1.6	26,740	1.9	3,209	0.8
特別に支払われた給与	112,286	2.8	160,001	3.3	5,304	▲2.8
<b>実質賃金</b>						
現金給与総額	—	0.5	—	0.7	—	▲0.2
きまって支給する給与	—	0.0	—	0.1	—	0.2
<b>月間実労働時間数等</b>						
	時間	%	時間	%	時間	%
総実労働時間	145.3	▲0.4	171.5	▲0.2	86.5	▲0.7
所定内労働時間	134.7	▲0.3	157.3	▲0.1	83.9	▲0.7
所定外労働時間	10.6	▲1.8	14.2	▲1.4	2.6	0.0
出勤日数	日	日	日	日	日	日
	18.9	0.0	20.6	0.0	15.0	▲0.1
<b>常用労働</b>						
	千人	%	千人	%	千人	%
本調査期間末	50,258	1.3	34,725	0.7	15,533	2.9
	%	ポイント	%	ポイント	%	ポイント
パートタイム労働者比率	30.91	0.23	—	—	—	—
入職率	1.86	0.03	1.24	0.06	3.24	▲0.08
離職率	1.80	0.06	1.39	0.08	2.73	▲0.01

注：前年比(差)は、単位が%のものは前年同月比、ポイント又は日のものは前年同月差である。

毎月勤労統計調査の結果は、厚生労働省のWebページにも掲載されています。（[http://www.mhlw.go.jp/toukei\\_hakusho/toukei/](http://www.mhlw.go.jp/toukei_hakusho/toukei/)）

## Ⅷ（別表）毎月勤労統計調査地方調査 産業接続表

新産業分類（H22.1～）		旧産業との接続 <sup>*1</sup>	旧産業分類（H21年以前）	
大 分 類			大 分 類	
T L	調 査 産 業 計	○	T L	調 査 産 業 計
C	鉱 業 ， 採 石 業 ， 砂 利 採 取 業	◎	D	鉱 業
D	建 設 業	◎	E	建 設 業
E	製 造 業	◎	F	製 造 業
中 分 類 * 3	09・10 食料品製造業, 飲食・たばこ・飼料製造業	◎	中 分 類	09・10 食料品・飲料・たばこ・飼料製造業
	11 繊維工業	×		12 衣服・その他の繊維製品製造業
	12 木材・木製品製造業（家具を除く）	△		13 木材・木製品製造業（家具を除く）
	21 窯業・土石製品製造業	○		22 窯業・土石製品製造業
	22 鉄鋼業	◎		23 鉄鋼業
	26 生産用機械器具製造業	×		26 一般機械器具製造業
	28 電子部品・デバイス・電子回路製造業	▲		29 電子部品・デバイス製造業
	31 輸送用機械器具製造業	◎		30 輸送用機械器具製造業
	その他 <sup>*2</sup>	×		その他
F	電 気 ・ ガ ス ・ 熱 供 給 ・ 水 道 業	◎	G	電 気 ・ ガ ス ・ 熱 供 給 ・ 水 道 業
G	情 報 通 信 業	▲	H	情 報 通 信 業
H	運 輸 業 ， 郵 便 業	▲	I	運 輸 業
I	卸 売 業 ， 小 売 業	▲	J	卸 売 ・ 小 売 業
J	金 融 業 ， 保 険 業	◎	K	金 融 ・ 保 険 業
K	不 動 産 業 ， 物 品 賃 貸 業	×	L	不 動 産 業
L	学 術 研 究 ， 専 門 ・ 技 術 サ ー ビ ス 業	×	Q	サ ー ビ ス 業（他に分類されないもの）
M	宿 泊 業 ， 飲 食 サ ー ビ ス 業	×	M	飲 食 店 ， 宿 泊 業
N	生 活 関 連 サ ー ビ ス 業 ， 娯 楽 業	×	Q	サ ー ビ ス 業（他に分類されないもの）
O	教 育 ， 学 習 支 援 業	▲	O	教 育 ， 学 習 支 援 業
P	医 療 ， 福 祉	○	N	医 療 ， 福 祉
Q	複 合 サ ー ビ ス 事 業	▲	P	複 合 サ ー ビ ス 事 業
R	サ ー ビ ス 業（他に分類されないもの）	×	Q	サ ー ビ ス 業（他に分類されないもの）

(注) \*1 「旧産業との接続」欄の符号は、以下のとおりです。

「◎」… 旧産業と完全に接続する産業

「○」… 常用労働者数の変動が0.1%以内

「△」… 常用労働者数の変動が1.0%以内

「▲」… 常用労働者数の変動が3.0%以内

旧産業と完全には接続しないが、長期時系列比較を可能にするため接続させる産業



「×」… 常用労働者数の変動が大きく接続しない産業

\*2 製造業の中分類「その他」は、単独で表章しないものを一括したものです。

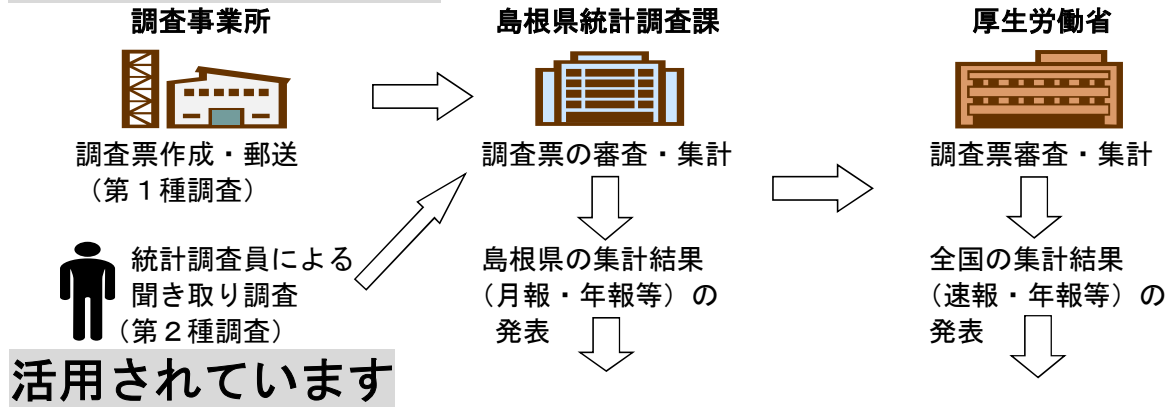
\*3 製造業、卸売業、小売業等の中分類別の実数は、当月報に掲載していませんが、表章（公表）

はしていますので、統計調査課までお問い合わせください。指数については作成していません。


# 毎月勤労統計調査(通称「毎勤」)とは

-  大正時代に始まり、戦後統計法ができるとすぐに、国が行う重要な統計調査として「指定統計」に指定され、現在では「基幹統計」となっています。
-  勤労者の賃金、労働時間、人数を事業所ごとに調べて、我が国全体、あるいは都道府県ごとの平均賃金、平均労働時間、労働者数の統計資料を作成する調査です。

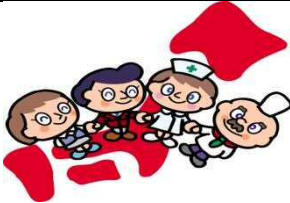
## このように行われ、




## 活用されています




労働時間短縮等国や都道府県の各種政策決定に際しての指針



内閣府の「月例経済報告」や「景気動向指数」に使われるなど景気判断資料



雇用保険や労災保険の保険給付額の改定



海外への紹介 (賃金水準・労働時間)



まいちゃん

きんちゃん

### 毎(まい)と勤(きん)の約束

- 調査で知り得た情報についての秘密は必ず守ります。
- 調査によって集められた情報は、統計を作成する以外に使用されません。

事業所の皆様、調査へのご回答お願いします。

実際の調査名をかたって不正に情報を収集する「かたり調査」には十分ご注意ください。

**厚生労働省** <http://www.mhlw.go.jp/>

**しまね統計情報データベース**

<http://pref.shimane-toukei.jp/>