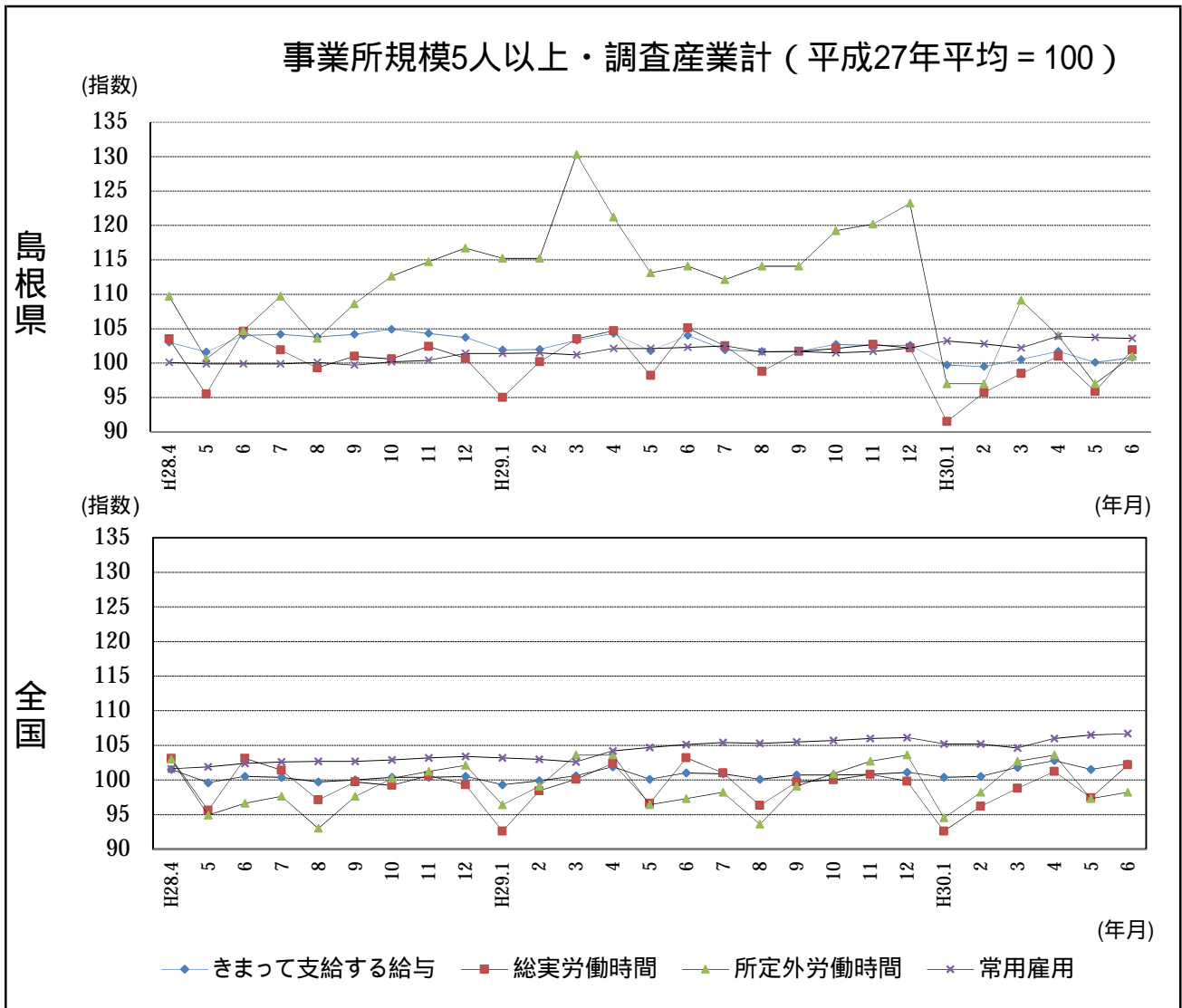




平成30年6月分

島根の賃金、労働時間及び雇用の動き

毎月勤労統計調査地方調査(基幹統計) 月報



| 区分 | きまって支給する給与 | | 総実労働時間 | | 所定外労働時間 | | 常用雇用 | |
|--------|------------|----------|---------|---------|---------|--------|----------|----------|
| | 島根県 | 全国 | 島根県 | 全国 | 島根県 | 全国 | 島根県 | 全国 |
| 実数 | 234,331円 | 265,087円 | 152.6時間 | 147.7時間 | 10.0時間 | 10.8時間 | 234,409人 | 50,207千人 |
| 指数 | 100.8 | 102.3 | 101.9 | 102.2 | 101.0 | 98.2 | 103.6 | 106.7 |
| 対前年同月比 | 3.1% | 1.3% | 3.0% | 1.0% | 11.5% | 0.9% | 1.3% | 1.5% |

毎月勤労統計調査地方調査の説明

1. 調査の位置づけ

この調査は、統計法に基づく基幹統計である。

2. 調査の目的

この調査は、賃金、労働時間及び雇用について島根県における毎月の変動を明らかにすることを目的としている。

3. 調査の対象

日本標準産業分類に定める16産業（鉱業、採石業、砂利採取業、建設業、製造業、電気・ガス・熱供給・水道業、情報通信業、運輸業、郵便業、卸売業、小売業、金融業、保険業、不動産業、物品賃貸業、学術研究、専門・技術サービス業、宿泊業、飲食サービス業、生活関連サービス業、娯楽業、教育、学習支援業、医療、福祉、複合サービス事業、サービス業）において、常時5人以上の常用労働者を雇用する民営及び官公営事業所のうち、厚生労働省の指定した事業所（産業、規模ごとに無作為に抽出された約500事業所）。

4. 調査事項及び用語の解説

| 現金給与総額 | きまって支給する給与 | 特別に支払われた給与 |
|---|--|--|
| 賃金、給与、手当、賞与、その他、名称のいかんを問わず、労働者に支払われたもので、所得税、貯金、社会保険料、組合費、購買代金等を差し引く以前の金額。 | 労働協約、就業規則等によって、あらかじめ定められている支給条件、算定方法によって支給される給与。時間外手当等の「所定外給与（超過労働給与）」を含む。 | 賞与・期末手当等の一時金、ベースアップ等の差額追給分、3カ月を超える期間で算定される現金給与等。 |

| 出勤日数 |
|--|
| 調査期間中に労働者が仕事のために実際に出勤した日数。有給であっても事業所に出勤しない日は出勤日にならないが、1日のうち1時間でも就業すれば出勤日となる。 |

| 実労働時間 | 所定内労働時間 | 所定外労働時間 |
|-----------------------------------|---|-----------------------------|
| 調査期間中に労働者が仕事のために実際に労働した時間数のことである。 | 就業規則で定められた正規の始業時刻と終業時刻との間の休憩時間を除いた、実際に労働した時間。 | 早出、残業、臨時の呼び出し、休日出勤等による労働時間。 |

本来の職務外として行われる宿日直は、労働時間数から除かれる。

運輸関係労働者の手待ち時間は、労働時間に含まれる。

| 常用労働者 | 一般労働者 | パートタイム労働者 |
|---------------------------------|-------------------------|-------------------------------------|
| 期間を定めずまたは1カ月を超える期間を定めて雇用されている者。 | 常用労働者のうちパートタイム労働者以外のもの。 | 1日の所定労働時間または1週間の所定労働日数が一般の労働者より短い者。 |

次の者も常用労働者に含まれる。

一定の職務に従事し、一般労働者と同じ給与規則によって給与を支払われている重役や理事。

| 労働異動率 | 入職率 | 離職率 |
|-----------------------------|---|---|
| 労働異動率は事業所間の雇用の流動状況を示す指標である。 | $\frac{\text{月間増加労働者数} \times 100}{\text{前月末労働者数}}$ | $\frac{\text{月間減少労働者数} \times 100}{\text{前月末労働者数}}$ |

労働異動率には、新規の入職者のみならず、人事異動に伴う同一企業内の転勤者も含まれる。

目次

| | | |
|-----------------------|-------|------|
| ・ 毎月勤労統計調査の説明 | | P 1 |
| ・ 毎月勤労統計調査結果のご利用にあたって | | P 2 |
| ・ 調査結果の概要 | | P 3 |
| -1. 産業別実数表（5人以上） | | P 9 |
| -2. 産業別実数表（30人以上） | | P 11 |
| ・ 就業形態別実数表 | | P 13 |
| ・ 指数表 | | P 15 |
| ・ 全国結果（平成30年6月分確報） | | P 19 |
| ・ 産業接続表 | | P 20 |

毎月勤労統計調査結果のご利用にあたって

1 調査結果について

この調査結果は、調査対象事業所からの報告を基に、本県の事業所規模5人以上の全ての事業所(本文中5人以上)と、その中から抜き出した事業所規模30人以上の事業所(本文中30人以上)にそれぞれ対応するよう推計したものです。

2 指数の基準時について

平成29年1月から、指数は平成27年平均=100として算出しています。

3 事業所の抽出替え等について

- (1)事業所規模30人以上の事業所については、概ね3年ごとに抽出替え(調査対象事業所の入れ替え)を行っていたが、平成30年1月から、毎年1月分調査時に行う部分入替え方式に変更しました。
- (2)事業所規模5~29人事業所については、6ヶ月毎(1月、7月)に三分の一ずつ抽出替えを行っています。
- (3)平成30年1月調査から常用労働者数の集計に用いる母集団労働者数を、平成26年経済センサス基礎調査に基づく労働者数へ変更しました。

4 指数改訂について

- (1)事業所規模30人以上の事業所の抽出方法は、概ね3年ごとの総入替え方式から毎年1月調査時に行う部分入替え方式に変更しました。賃金、労働時間指数とその増減率は総入替え方式のときに行っていた過去に遡った改訂はしません。
- (2)常用雇用指数とその増減率は、3(3)に伴い、平成30年1月分公表時に過去に遡って改訂しました。

5 日本標準産業分類の改定について

日本標準産業分類の改定(平成19年11月)に伴い、平成22年1月から新しい産業分類に基づき結果を表章(公表)しています。

接続状況についてはP22産業接続表をご参照ください。

また、鉱業、採石業、砂利採取業、電気・ガス・熱供給・水道業及び不動産業、物品賃貸業は調査事業所数が僅少のため公表していませんが、調査産業計には含まれています。

6 数値の見方について

- (1)前年同月比などの増減率は指数により算出しており、実数で計算した場合は必ずしも一致しません。
- (2)統計表中の符号の用法は次のとおりです。
 - 「-」……調査あるいは集計を行っていないもの(指数については指数化していないもの)
 - 「」……減又はマイナス
 - 「」……調査事業所数が少ないため公表しないもの

調査結

1. 賃金の動き

(1) 事業所規模5人以上

| 項目 | 金額(円) | 前年同月比(%) | 全国結果(円) |
|------------|---------|----------------|---------|
| 現金給与総額 | 361,293 | 9.6(2か月ぶりの減少) | 447,206 |
| きまって支給する給与 | 234,331 | 3.1(12か月連続の減少) | 265,087 |
| 所定内給与 | 218,744 | 2.2(12か月連続の減少) | 245,397 |
| 所定外給与 | 15,587 | - | 19,690 |
| 特別に支払われた給与 | 126,962 | - | 182,119 |

6月の一人平均現金給与総額は361,293円で、前年同月比9.6%減となった。

現金給与総額のうち、きまって支給する給与は234,331円で、前年同月比3.1%減となり、所定内給与は218,744円で、前年同月比2.2%減となった。また、所定外給与は15,587円、特別に支払われた給与は126,962円であった。

現金給与総額を就業形態別にみると、一般労働者は455,644円で、パートタイム労働者は97,602円であった。

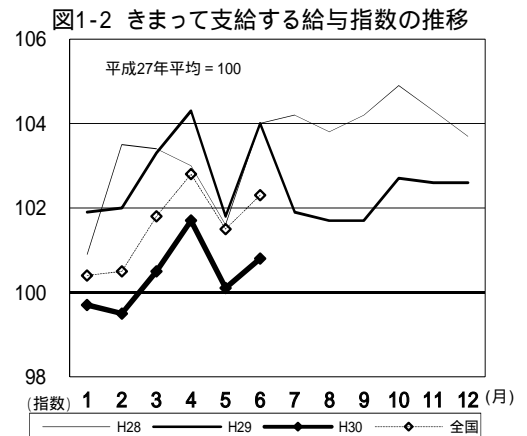
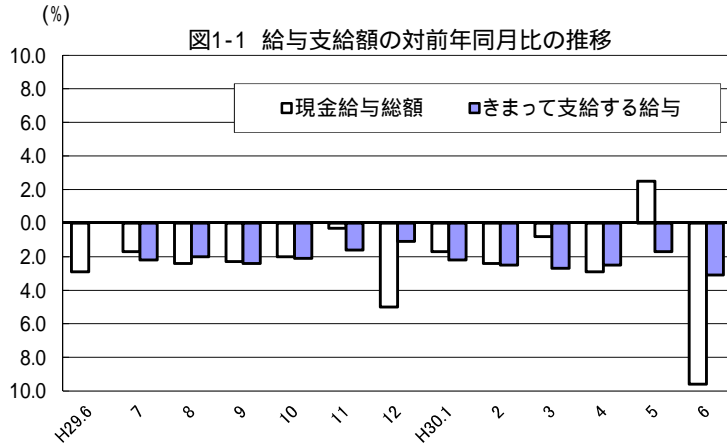
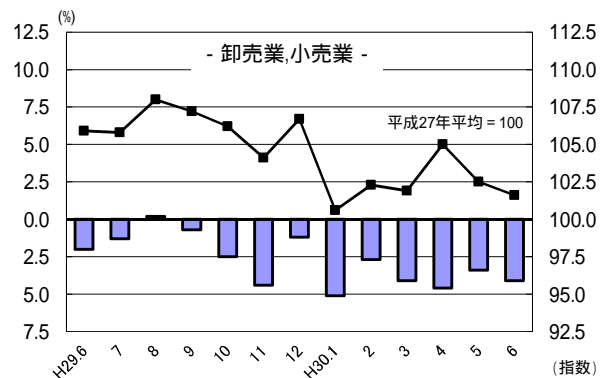
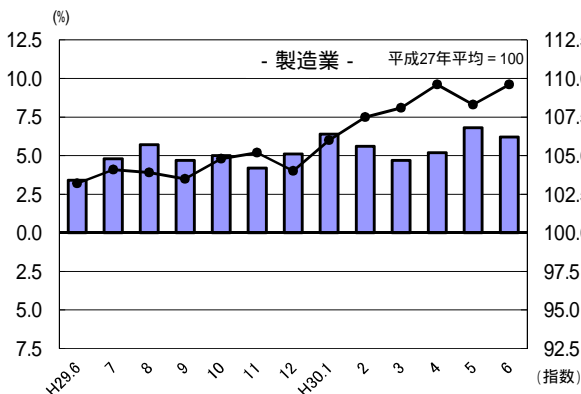


図1-3 産業別きまって支給する給与指数及び対前年同月比の推移
(折れ線グラフ=指数、棒グラフ=対前年同月比)



果 の 概 要

(2) 事業所規模 3 0 人以上

| 項 目 | | 金額 (円) | 前年同月比 (%) |
|-----------------------|------------|----------|-------------------|
| 調 査 産 業 計 | 現金給与総額 | 434,792 | 9.1 (2 か月ぶりの減少) |
| | きまって支給する給与 | 261,526 | 0.2 (2 か月ぶりの減少) |
| | 所定内給与 | 238,952 | 0.3 (4 か月連続の増加) |
| | 所定外給与 | 22,574 | - |
| | 特別に支払われた給与 | 173,266 | - |

6月の一人平均現金給与総額は434,792円で、前年同月比9.1%減となった。
現金給与総額のうち、きまって支給する給与は261,526円で、前年同月比0.2%減となり、所定内給与は238,952円で、前年同月比0.3%増となった。また、所定外給与は22,574円、特別に支払われた給与は173,266円であった。
現金給与総額を就業形態別にみると、一般労働者は533,159円で、パートタイム労働者は109,556円であった。

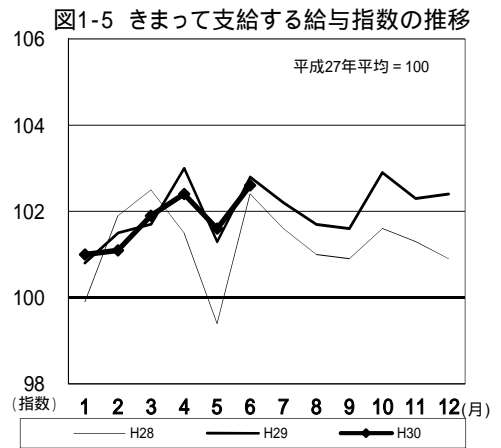
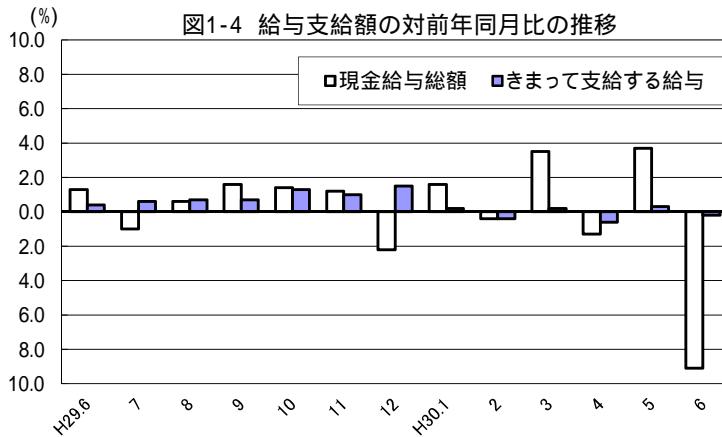
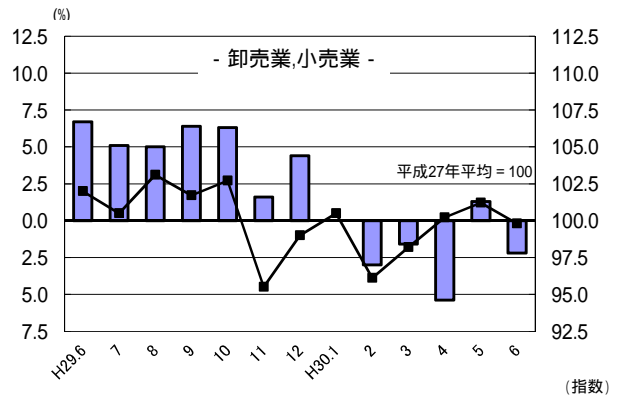
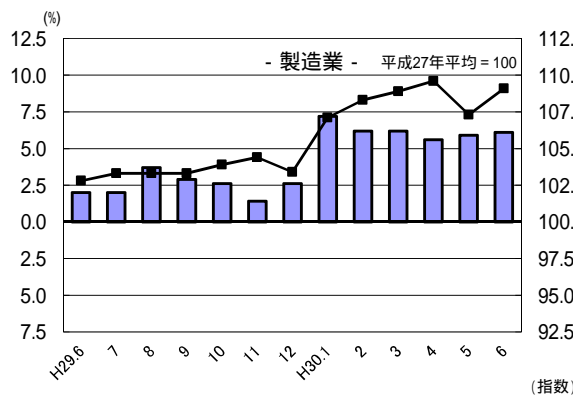


図1-6 産業別きまって支給する給与指数及び対前年同月比の推移
(折れ線グラフ = 指数、棒グラフ = 対前年同月比)



2. 労働時間の動き

(1) 事業所規模5人以上

| 項目 | | 労働時間(時間) | 前年同月比(%) | 全国結果(時間) |
|-------|---------|----------|----------------|----------|
| 調査産業計 | 総実労働時間 | 152.6 | 3.0(6か月連続の減少) | 147.7 |
| | 所定内労働時間 | 142.6 | 2.4(6か月連続の減少) | 136.9 |
| | 所定外労働時間 | 10.0 | 11.5(6か月連続の減少) | 10.8 |

6月の一人平均総実労働時間は152.6時間で、前年同月比3.0%減となった。

総実労働時間のうち、所定内労働時間は142.6時間で、前年同月比2.4%減となり、所定外労働時間は10.0時間で、前年同月比11.5%減となった。

なお、総実労働時間を就業形態別にみると、一般労働者は173.7時間で、パートタイム労働者は93.6時間であった。

(%) 図2-1 労働時間指数及び対前年同月比の推移

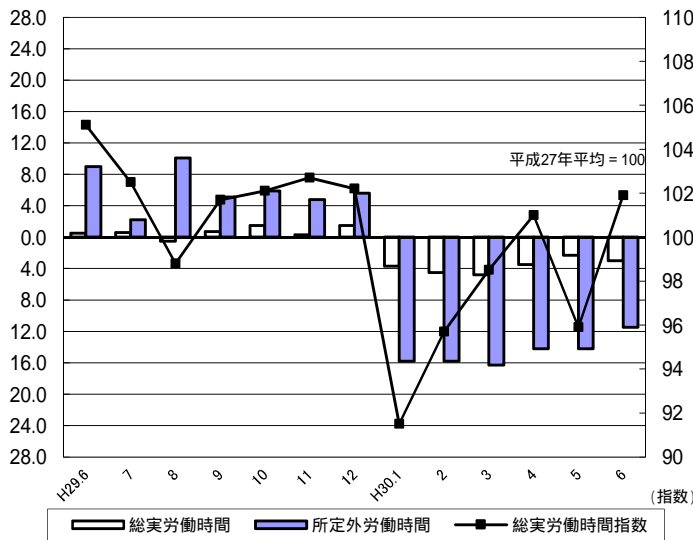


図2-2 所定外労働時間指数の推移

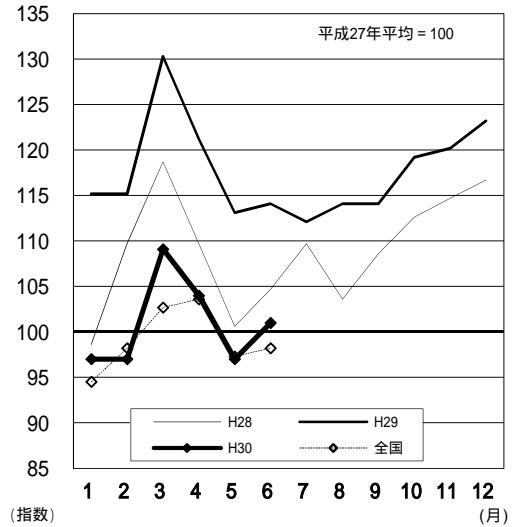


図2-3 所定外労働時間の対前年同月比の推移

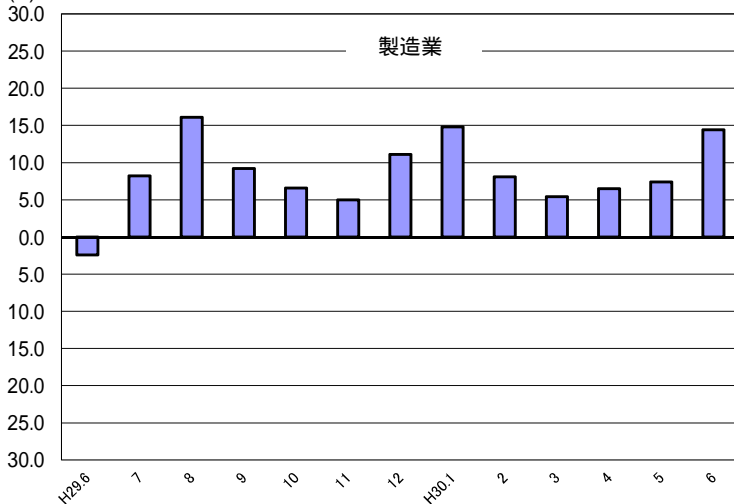
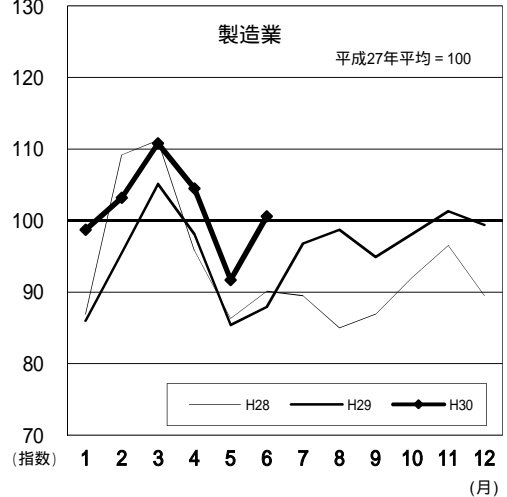


図2-4 所定外労働時間指数の推移



(2) 事業所規模30人以上

| 項目 | | 労働時間(時間) | 前年同月比(%) |
|-------|---------|----------|---------------|
| 調査産業計 | 総実労働時間 | 155.7 | 3.0(6か月連続の減少) |
| | 所定内労働時間 | 142.5 | 2.6(6か月連続の減少) |
| | 所定外労働時間 | 13.2 | 8.4(6か月連続の減少) |

6月の一人平均総実労働時間は155.7時間で、前年同月比3.0%減となった。
 総実労働時間のうち、所定内労働時間は142.5時間で、前年同月比2.6%減となり、所定外労働時間は13.2時間で、前年同月比8.4%減となった。
 なお、総実労働時間を就業形態別にみると、一般労働者は172.5時間で、パートタイム労働者は100.0時間であった。

図2-5 労働時間指数及び対前年同月比の推移

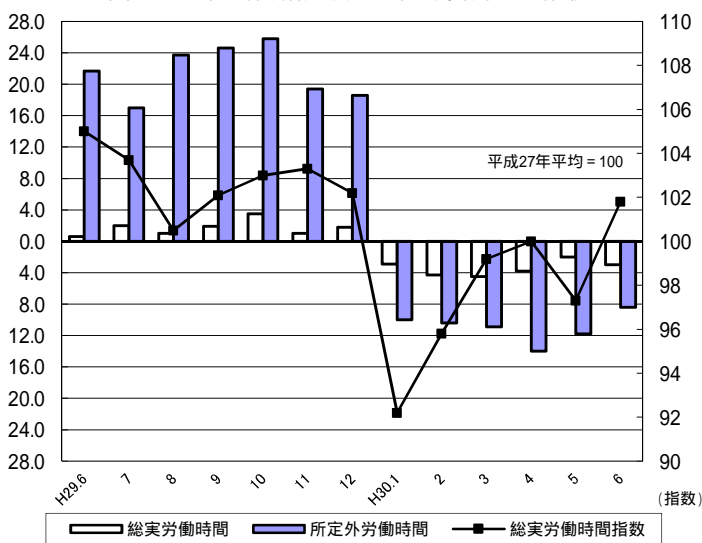


図2-6 所定外労働時間指数の推移

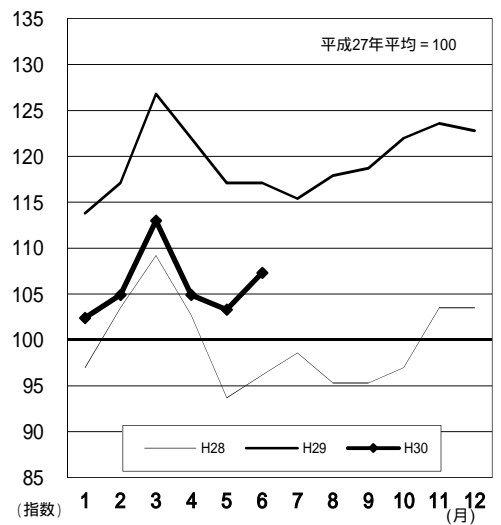


図2-7 所定外労働時間の対前年同月比の推移

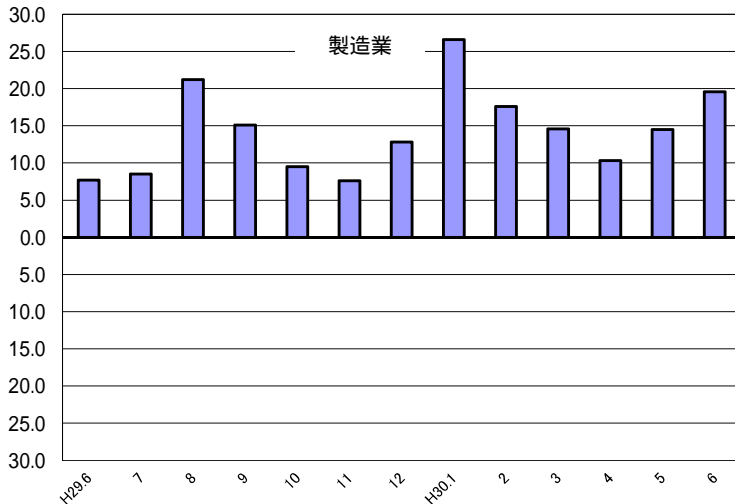
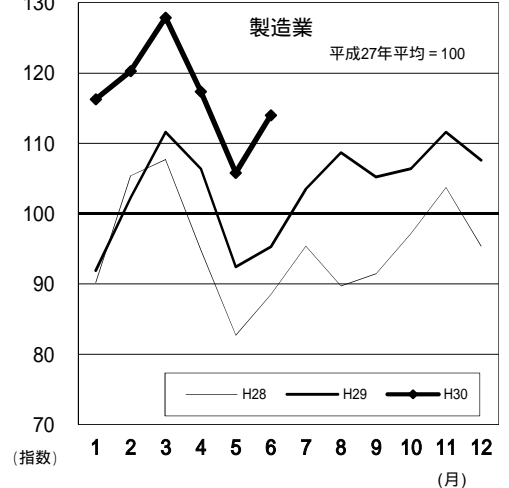


図2-8 所定外労働時間指数の推移



3. 雇用の動き

(1) 事業所規模5人以上

| 項 目 | | 人数・率 | 前年同月比(%)・差 | 全国結果(人数・率) |
|-------|-------------|-----------|------------------|------------|
| 調査産業計 | 常用労働者数 | 234,409 人 | 1.3% (21か月連続の増加) | 50,207 千人 |
| | パートタイム労働者比率 | 26.4 % | 1.6ポイント | 30.61 % |
| 労働異動率 | 入職率 | 1.39 % | 0.00ポイント | 1.86 % |
| | 離職率 | 1.42 % | 0.18ポイント | 1.70 % |

6月の常用労働者数は234,409人で、前年同月比1.3%増となった。

就業形態別にみると、一般労働者は172,496人で、パートタイム労働者は61,913人であった。パートタイム労働者比率は26.4%で、前年同月と比べて1.6ポイント増となった。

また、製造業の常用労働者数は38,308人で、前年同月比2.3%増となった。

図3-1 常用労働者数の対前年同月比及びパートタイム労働者比率の推移

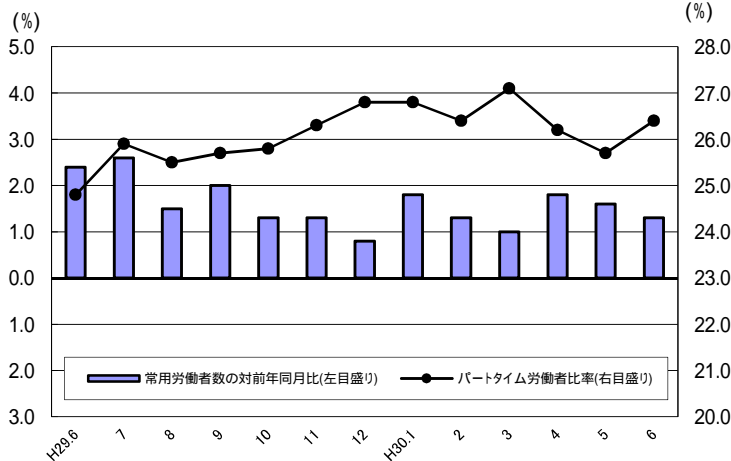


図3-2 常用雇用指数の推移

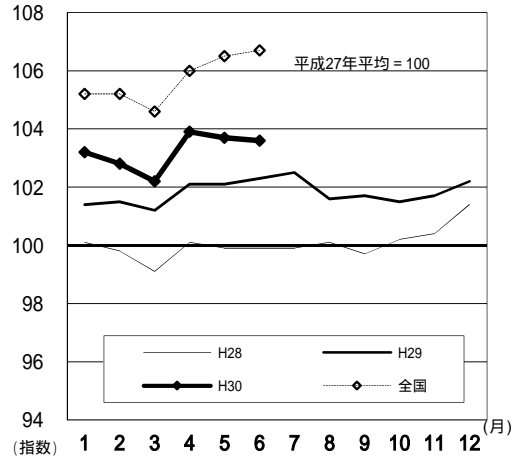
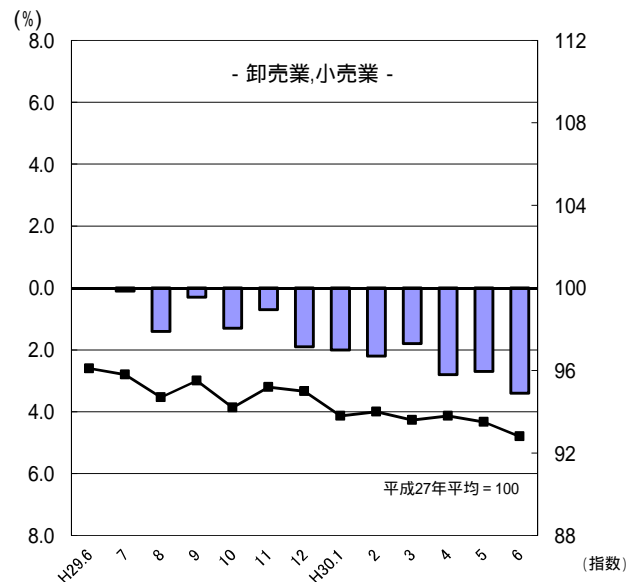
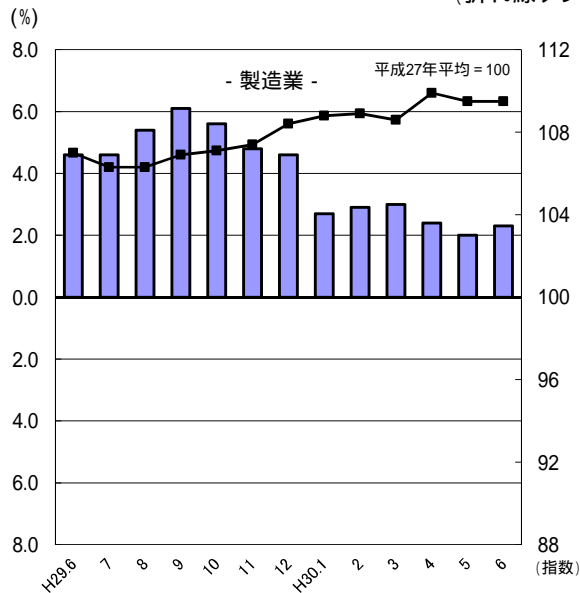


図3-3 産業別常用雇用指数及び対前年同月比の推移
(折れ線グラフ = 指数、棒グラフ = 対前年同月比)



(2) 事業所規模30人以上

| 項目 | | 人数・率 | 前年同月比(%)・差 | |
|-------|-------------|----------|------------------|----------|
| 調査産業計 | 常用労働者数 | 119,866人 | 3.3% (13か月連続の増加) | |
| | パートタイム労働者比率 | 23.3% | 0.1ポイント | |
| | 労働異動率 | 入職率 | 1.29% | 0.10ポイント |
| | | 離職率 | 1.05% | 0.15ポイント |

6月の常用労働者数は119,866人で、前年同月比3.3%増となった。
 就業形態別にみると、一般労働者は91,952人で、パートタイム労働者は27,914人であった。パートタイム労働者比率は23.3%で、前年同月と比べて0.1ポイント増となった。
 また、製造業の常用労働者数は27,526人で、前年同月比3.7%増となった。

図3-4 常用労働者数の対前年同月比及びパートタイム労働者比率の推移

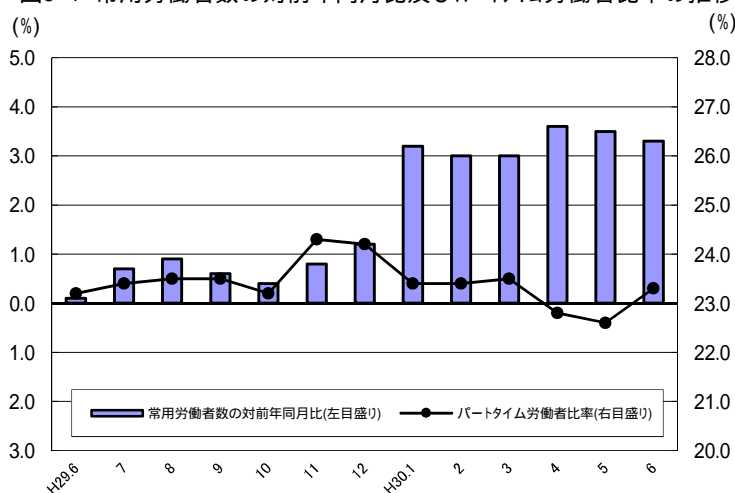


図3-5 常用雇用指数の推移

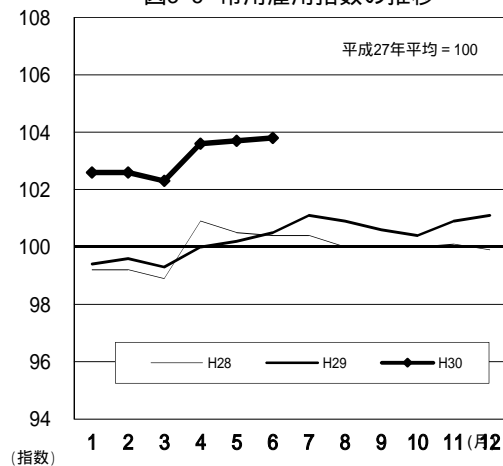
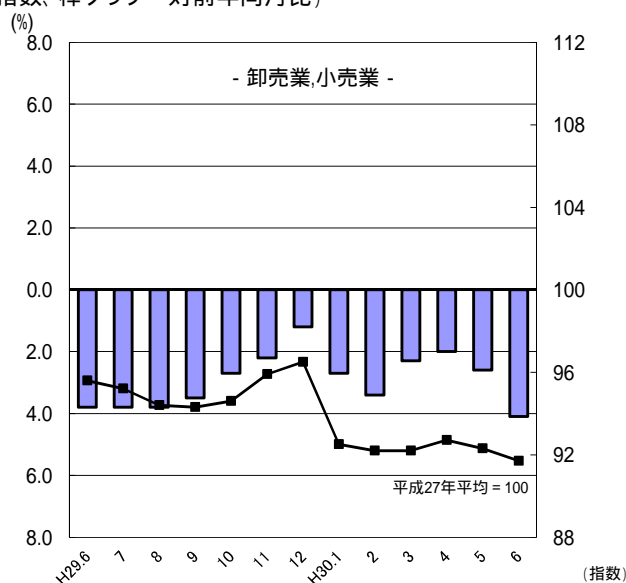
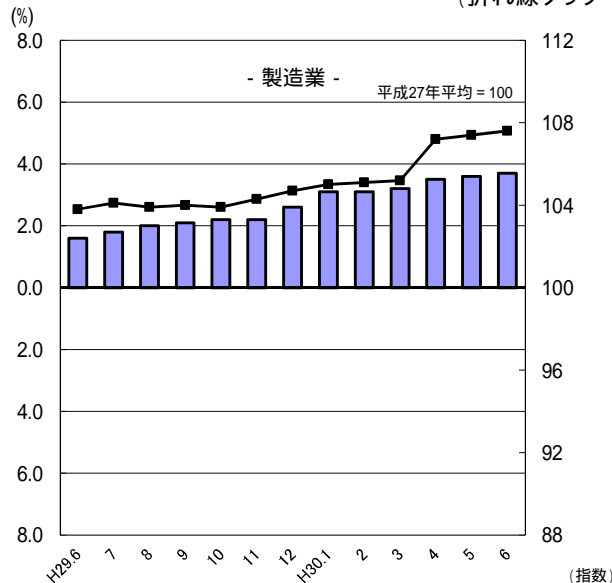


図3-6 産業別常用雇用指数及び対前年同月比の推移
 (折れ線グラフ = 指数、棒グラフ = 対前年同月比)



-1 産業別実数表

(平成30年6月)

| 項 目 | TL | D | E | G | H | I | J | |
|-----------------------|-----------------------|----------------|---------------|---------------|--------------|---------------|---------------|--------------|
| | 調査産業計 | 建設業 | 製造業 | 情報通信業 | 運輸業, 郵便業 | 卸売業, 小売業 | 金融業, 保険業 | |
| 現金給与総額 (円) | 361,293 | 387,902 | 457,567 | 395,647 | 290,413 | 219,379 | 783,323 | |
| 前年同月比 (%) | 9.6 | 2.8 | 8.3 | 27.5 | 14.0 | 24.2 | 32.6 | |
| 男 (円) | 437,765 | 415,053 | 548,141 | 442,279 | 307,271 | 279,064 | 1,075,863 | |
| 女 (円) | 272,093 | 208,914 | 265,562 | 325,254 | 168,839 | 140,798 | 502,368 | |
| きまって支給する給与 (円) | 234,331 | 293,597 | 265,890 | 265,976 | 243,637 | 196,690 | 324,865 | |
| 前年同月比 (%) | 3.1 | 4.6 | 6.2 | 1.5 | 8.6 | 4.1 | 4.1 | |
| 男 (円) | 280,932 | 311,807 | 306,643 | 317,264 | 257,038 | 242,270 | 420,454 | |
| 女 (円) | 179,974 | 173,555 | 179,499 | 188,556 | 146,993 | 136,679 | 233,062 | |
| 所定内給与 (円) | 218,744 | 275,965 | 241,519 | 250,936 | 210,385 | 186,045 | 302,415 | |
| 前年同月比 (%) | 2.2 | 5.6 | 7.3 | 0.2 | 2.0 | 4.5 | 3.0 | |
| 所定外給与 (円) | 15,587 | 17,632 | 24,371 | 15,040 | 33,252 | 10,645 | 22,450 | |
| 特別に支払われた給与 (円) | 126,962 | 94,305 | 191,677 | 129,671 | 46,776 | 22,689 | 458,458 | |
| 男 (円) | 156,833 | 103,246 | 241,498 | 125,015 | 50,233 | 36,794 | 655,409 | |
| 女 (円) | 92,119 | 35,359 | 86,063 | 136,698 | 21,846 | 4,119 | 269,306 | |
| 出勤日数 (日) | 19.8 | 22.9 | 21.0 | 19.5 | 21.2 | 20.0 | 20.4 | |
| 前年同月差 (日) | 0.5 | 0.5 | 0.3 | 0.8 | 0.9 | 0.5 | 0.8 | |
| 男 (日) | 20.5 | 23.2 | 21.1 | 19.8 | 21.4 | 20.4 | 20.4 | |
| 女 (日) | 19.0 | 21.2 | 20.6 | 19.1 | 19.7 | 19.4 | 20.4 | |
| 総実労働時間 (時間) | 152.6 | 180.9 | 172.4 | 157.3 | 181.6 | 145.5 | 160.9 | |
| 前年同月比 (%) | 3.0 | 2.1 | 1.9 | 2.7 | 8.0 | 1.2 | 6.7 | |
| 男 (時間) | 165.8 | 185.6 | 180.5 | 162.3 | 188.3 | 155.9 | 166.5 | |
| 女 (時間) | 137.2 | 150.0 | 155.0 | 149.9 | 133.3 | 131.8 | 155.5 | |
| 所定内労働時間 (時間) | 142.6 | 171.8 | 156.6 | 149.0 | 156.2 | 139.5 | 149.5 | |
| 前年同月比 (%) | 2.4 | 2.6 | 0.9 | 2.5 | 2.1 | 0.7 | 5.8 | |
| 男 (時間) | 152.3 | 175.6 | 161.3 | 152.2 | 160.6 | 147.7 | 151.8 | |
| 女 (時間) | 131.4 | 146.8 | 146.6 | 144.3 | 124.7 | 128.8 | 147.3 | |
| 所定外労働時間 (時間) | 10.0 | 9.1 | 15.8 | 8.3 | 25.4 | 6.0 | 11.4 | |
| 前年同月比 (%) | 11.5 | 8.1 | 14.4 | 3.4 | 33.0 | 11.8 | 21.3 | |
| 男 (時間) | 13.5 | 10.0 | 19.2 | 10.1 | 27.7 | 8.2 | 14.7 | |
| 女 (時間) | 5.8 | 3.2 | 8.4 | 5.6 | 8.6 | 3.0 | 8.2 | |
| 常用労働者数 | 前調査期間末労働者数 (人) | 234,490 | 18,812 | 38,313 | 2,511 | 11,702 | 34,813 | 7,357 |
| | 増加常用労働者数 (人) | 3,249 | 72 | 351 | 12 | 123 | 652 | 39 |
| | 減少常用労働者数 (人) | 3,330 | 55 | 356 | 30 | 58 | 932 | 101 |
| | 本調査期間末労働者数 (人) | 234,409 | 18,829 | 38,308 | 2,493 | 11,767 | 34,533 | 7,295 |
| | 前年同月比 (%) | 1.3 | 2.0 | 2.3 | 3.7 | 0.2 | 3.4 | 16.9 |
| | うちパート労働者数 (人) | 61,913 | 805 | 4,106 | 223 | 1,727 | 13,947 | 497 |
| | パート労働者比率 (%) | 26.4 | 4.3 | 10.7 | 8.9 | 14.7 | 40.4 | 6.8 |
| 労働異動率 | 入職率 (%) | 1.39 | 0.38 | 0.92 | 0.48 | 1.05 | 1.87 | 0.53 |
| | 前年同月差 (ポイント) | 0.00 | 0.70 | 0.12 | 0.48 | 1.67 | 0.78 | 0.35 |
| | 離職率 (%) | 1.42 | 0.29 | 0.93 | 1.19 | 0.50 | 2.68 | 1.37 |
| | 前年同月差 (ポイント) | 0.18 | 0.73 | 0.27 | 0.45 | 0.22 | 1.54 | 0.66 |
| 産業種別 | TL | D | E | G | H | I | J | |

(注) 本月の「前調査期間末労働者数」と前月の「本調査期間末労働者数」は一致しないことがある。

(5人以上)

様式1の1

| L | M | N | O | P | Q | R | 項 目 |
|------------------|--------------|----------------|-----------|---------|----------|------------------------------------|------------------|
| 学術研究, 専門・技術サービス業 | 宿泊業, 飲食サービス業 | 生活関連サービス業, 娯楽業 | 教育, 学習支援業 | 医療, 福祉 | 複合サービス事業 | サービス業 <small>他に分類されないもの</small> | |
| 543,954 | 122,842 | 279,906 | 488,077 | 349,232 | 359,903 | 295,883 | 現金給与総額 (円) |
| 0.6 | 9.0 | 17.3 | 36.6 | 23.6 | 15.9 | 20.7 | 前年同月比 (%) |
| 613,416 | 146,987 | 341,385 | 580,946 | 453,248 | 402,226 | 356,610 | 男 (円) |
| 377,415 | 107,052 | 202,379 | 441,495 | 317,728 | 305,638 | 183,558 | 女 (円) |
| 292,797 | 112,585 | 224,054 | 247,607 | 225,405 | 270,993 | 215,189 | きまって支給する給与 (円) |
| 0.3 | 10.8 | 14.6 | 23.1 | 9.8 | 1.3 | 8.6 | 前年同月比 (%) |
| 325,776 | 128,034 | 267,094 | 315,567 | 283,784 | 307,444 | 251,115 | 男 (円) |
| 213,728 | 102,482 | 169,779 | 213,519 | 207,723 | 224,257 | 148,737 | 女 (円) |
| 278,253 | 108,537 | 217,302 | 243,335 | 215,990 | 257,602 | 188,880 | 所定内給与 (円) |
| 1.7 | 8.4 | 14.7 | 23.6 | 8.5 | 3.0 | 9.1 | 前年同月比 (%) |
| 14,544 | 4,048 | 6,752 | 4,272 | 9,415 | 13,391 | 26,309 | 所定外給与 (円) |
| 251,157 | 10,257 | 55,852 | 240,470 | 123,827 | 88,910 | 80,694 | 特別に支払われた給与 (円) |
| 287,640 | 18,953 | 74,291 | 265,379 | 169,464 | 94,782 | 105,495 | 男 (円) |
| 163,687 | 4,570 | 32,600 | 227,976 | 110,005 | 81,381 | 34,821 | 女 (円) |
| 20.2 | 17.0 | 20.7 | 17.9 | 19.0 | 20.3 | 19.1 | 出勤日数 (日) |
| 0.3 | 0.7 | 0.1 | 2.1 | 0.7 | 0.7 | 0.7 | 前年同月差 (%) |
| 19.9 | 16.8 | 21.8 | 18.4 | 19.3 | 20.7 | 19.4 | 男 (日) |
| 20.9 | 17.1 | 19.3 | 17.6 | 18.9 | 19.7 | 18.7 | 女 (日) |
| 160.7 | 107.2 | 150.1 | 136.2 | 142.2 | 157.7 | 152.7 | 総実労働時間 (時間) |
| 3.1 | 8.9 | 3.7 | 17.3 | 4.3 | 2.4 | 3.1 | 前年同月比 (%) |
| 161.0 | 112.6 | 163.9 | 141.5 | 147.4 | 163.2 | 164.7 | 男 (時間) |
| 159.7 | 103.6 | 132.9 | 133.5 | 140.7 | 150.7 | 130.4 | 女 (時間) |
| 152.7 | 102.7 | 145.9 | 127.3 | 136.5 | 149.7 | 137.5 | 所定内労働時間 (時間) |
| 3.1 | 8.3 | 1.3 | 13.8 | 3.6 | 4.1 | 3.0 | 前年同月比 (%) |
| 151.8 | 107.0 | 159.7 | 132.0 | 140.0 | 154.8 | 146.3 | 男 (時間) |
| 154.7 | 99.8 | 128.6 | 124.9 | 135.5 | 143.1 | 121.1 | 女 (時間) |
| 8.0 | 4.5 | 4.2 | 8.9 | 5.7 | 8.0 | 15.2 | 所定外労働時間 (時間) |
| 1.1 | 18.2 | 48.1 | 48.0 | 17.4 | 51.0 | 3.8 | 前年同月比 (%) |
| 9.2 | 5.6 | 4.2 | 9.5 | 7.4 | 8.4 | 18.4 | 男 (時間) |
| 5.0 | 3.8 | 4.3 | 8.6 | 5.2 | 7.6 | 9.3 | 女 (時間) |
| 6,357 | 17,367 | 5,738 | 15,647 | 49,920 | 2,302 | 19,197 | 前調査期間末常用労働者数 (人) |
| 22 | 570 | 67 | 90 | 834 | 0 | 390 | 増加常用労働者数 (人) |
| 19 | 679 | 109 | 342 | 242 | 10 | 336 | 減少常用労働者数 (人) |
| 6,360 | 17,258 | 5,696 | 15,395 | 50,512 | 2,292 | 19,251 | 本調査期間末労働者数 (人) |
| 3.7 | 5.7 | 6.1 | 2.5 | 1.7 | 0.3 | 6.7 | 前年同月比 (%) |
| 716 | 11,799 | 1,191 | 4,585 | 16,877 | 112 | 5,048 | うちパート労働者数 (人) |
| 11.3 | 68.4 | 20.9 | 29.8 | 33.4 | 4.9 | 26.2 | パート労働者比率 (%) |
| 0.35 | 3.28 | 1.17 | 0.58 | 1.67 | 0.00 | 2.03 | 入職率 (%) |
| 0.63 | 2.06 | 2.02 | 0.13 | 1.03 | 1.33 | 0.67 | 前年同月差 (ポイント) |
| 0.30 | 3.91 | 1.90 | 2.19 | 0.48 | 0.43 | 1.75 | 離職率 (%) |
| 0.34 | 0.17 | 0.06 | 1.85 | 0.42 | 0.33 | 0.09 | 前年同月差 (ポイント) |
| L | M | N | O | P | Q | R | 産 業 種 別 |

-2 産業別実数表

(平成30年6月)

| 項 目 | TL | D | E | G | H | I | J | |
|-----------------------|-----------------------|----------------|--------------|---------------|--------------|--------------|---------------|--------------|
| | 調査産業計 | 建設業 | 製造業 | 情報通信業 | 運輸業, 郵便業 | 卸売業, 小売業 | 金融業, 保険業 | |
| 現金給与総額 (円) | 434,792 | 380,453 | 540,979 | 453,673 | 299,990 | 186,155 | 794,871 | |
| 前年同月比 (%) | 9.1 | 12.6 | 6.8 | 19.6 | 17.3 | 27.8 | 11.2 | |
| 男 (円) | 518,145 | 389,725 | 610,874 | 564,515 | 322,065 | 252,106 | 1,038,114 | |
| 女 (円) | 327,828 | 278,887 | 337,970 | 347,638 | 179,485 | 131,024 | 529,125 | |
| きまって支給する給与 (円) | 261,526 | 346,250 | 288,526 | 263,083 | 249,664 | 170,525 | 350,251 | |
| 前年同月比 (%) | 0.2 | 6.7 | 6.1 | 3.5 | 2.2 | 2.2 | 2.4 | |
| 男 (円) | 308,290 | 355,513 | 319,412 | 343,161 | 267,795 | 220,675 | 441,193 | |
| 女 (円) | 201,515 | 244,780 | 198,817 | 186,478 | 150,688 | 128,602 | 250,896 | |
| 所定内給与 (円) | 238,952 | 315,805 | 257,914 | 247,562 | 206,389 | 159,661 | 321,635 | |
| 前年同月比 (%) | 0.3 | 6.6 | 7.5 | 1.0 | 3.8 | 4.4 | 0.4 | |
| 所定外給与 (円) | 22,574 | 30,445 | 30,612 | 15,521 | 43,275 | 10,864 | 28,616 | |
| 特別に支払われた給与 (円) | 173,266 | 34,203 | 252,453 | 190,590 | 50,326 | 15,630 | 444,620 | |
| 男 (円) | 209,855 | 34,212 | 291,462 | 221,354 | 54,270 | 31,431 | 596,921 | |
| 女 (円) | 126,313 | 34,107 | 139,153 | 161,160 | 28,797 | 2,422 | 278,229 | |
| 出勤日数 (日) | 19.6 | 22.8 | 20.4 | 19.8 | 21.6 | 19.2 | 21.0 | |
| 前年同月差 (日) | 0.7 | 0.5 | 0.1 | 0.2 | 0.3 | 0.5 | 0.5 | |
| 男 (日) | 20.1 | 22.8 | 20.6 | 20.6 | 21.8 | 18.9 | 20.5 | |
| 女 (日) | 19.0 | 22.0 | 19.8 | 19.0 | 20.1 | 19.4 | 21.5 | |
| 総実労働時間 (時間) | 155.7 | 186.5 | 174.4 | 161.3 | 184.3 | 135.4 | 167.5 | |
| 前年同月比 (%) | 3.0 | 1.0 | 1.7 | 1.5 | 1.3 | 4.4 | 4.7 | |
| 男 (時間) | 167.7 | 187.6 | 180.5 | 175.4 | 193.5 | 144.8 | 166.7 | |
| 女 (時間) | 140.3 | 173.9 | 156.6 | 147.9 | 133.7 | 127.6 | 168.3 | |
| 所定内労働時間 (時間) | 142.5 | 171.6 | 154.8 | 152.4 | 152.8 | 129.3 | 156.0 | |
| 前年同月比 (%) | 2.6 | 0.8 | 0.1 | 1.1 | 0.2 | 4.4 | 3.9 | |
| 男 (時間) | 149.7 | 171.8 | 157.8 | 161.3 | 158.5 | 135.3 | 152.8 | |
| 女 (時間) | 133.3 | 169.3 | 146.2 | 143.9 | 121.4 | 124.3 | 159.4 | |
| 所定外労働時間 (時間) | 13.2 | 14.9 | 19.6 | 8.9 | 31.5 | 6.1 | 11.5 | |
| 前年同月比 (%) | 8.4 | 3.5 | 19.6 | 7.2 | 6.8 | 3.5 | 16.2 | |
| 男 (時間) | 18.0 | 15.8 | 22.7 | 14.1 | 35.0 | 9.5 | 13.9 | |
| 女 (時間) | 7.0 | 4.6 | 10.4 | 4.0 | 12.3 | 3.3 | 8.9 | |
| 常用労働者数 | 前調査期間末労働者数 (人) | 119,571 | 5,990 | 27,480 | 1,626 | 6,494 | 10,618 | 4,205 |
| | 増加常用労働者数 (人) | 1,545 | 72 | 239 | 12 | 52 | 114 | 39 |
| | 減少常用労働者数 (人) | 1,250 | 1 | 193 | 16 | 58 | 176 | 58 |
| | 本調査期間末労働者数 (人) | 119,866 | 6,061 | 27,526 | 1,622 | 6,488 | 10,556 | 4,186 |
| | 前年同月比 (%) | 3.3 | 1.7 | 3.7 | 5.2 | 0.5 | 4.1 | 48.9 |
| | うちパートタイム労働者数 (人) | 27,914 | 77 | 1,726 | 141 | 1,039 | 6,108 | 227 |
| | パートタイム労働者比率 (%) | 23.3 | 1.3 | 6.3 | 8.7 | 16.0 | 57.9 | 5.4 |
| 労働異動率 | 入職率 (%) | 1.29 | 1.20 | 0.87 | 0.74 | 0.80 | 1.07 | 0.93 |
| | 前年同月差 (ポイント) | 0.10 | 0.05 | 0.12 | 0.74 | 1.66 | 0.90 | 0.40 |
| | 離職率 (%) | 1.05 | 0.02 | 0.70 | 0.98 | 0.89 | 1.66 | 1.38 |
| | 前年同月差 (ポイント) | 0.15 | 0.74 | 0.05 | 0.18 | 0.31 | 0.58 | 0.20 |
| 産業種別 | TL | D | E | G | H | I | J | |

(注) 本月の「前調査期間末労働者数」と前月の「本調査期間末労働者数」は一致しないことがある。

(30人以上)

様式1の2

| L | M | N | O | P | Q | R | 項 目 |
|------------------|--------------|----------------|-----------|---------|----------|------------------------------------|------------------|
| 学術研究, 専門・技術サービス業 | 宿泊業, 飲食サービス業 | 生活関連サービス業, 娯楽業 | 教育, 学習支援業 | 医療, 福祉 | 複合サービス事業 | サービス業 <small>他に分類されないもの</small> | |
| 701,703 | 143,823 | 201,469 | 564,727 | 431,031 | 364,082 | 292,402 | 現金給与総額 (円) |
| 10.8 | 18.6 | 18.4 | 29.4 | 27.0 | 3.4 | 44.7 | 前年同月比 (%) |
| 756,804 | 169,651 | 252,924 | 670,733 | 517,110 | 400,695 | 369,029 | 男 (円) |
| 453,878 | 123,441 | 149,568 | 478,328 | 396,432 | 284,341 | 172,067 | 女 (円) |
| 325,594 | 134,458 | 163,061 | 306,788 | 255,267 | 274,461 | 216,015 | きまって支給する給与 (円) |
| 6.1 | 12.8 | 4.1 | 12.8 | 9.7 | 2.9 | 18.6 | 前年同月比 (%) |
| 345,876 | 152,525 | 195,086 | 366,590 | 316,495 | 301,464 | 259,166 | 男 (円) |
| 234,370 | 120,201 | 130,758 | 258,047 | 230,657 | 215,649 | 148,250 | 女 (円) |
| 302,533 | 124,258 | 151,149 | 302,469 | 242,178 | 263,029 | 183,667 | 所定内給与 (円) |
| 5.3 | 13.6 | 4.6 | 13.0 | 7.9 | 3.7 | 20.6 | 前年同月比 (%) |
| 23,061 | 10,200 | 11,912 | 4,319 | 13,089 | 11,432 | 32,348 | 所定外給与 (円) |
| 376,109 | 9,365 | 38,408 | 257,939 | 175,764 | 89,621 | 76,387 | 特別に支払われた給与 (円) |
| 410,928 | 17,126 | 57,838 | 304,143 | 200,615 | 99,231 | 109,863 | 男 (円) |
| 219,508 | 3,240 | 18,810 | 220,281 | 165,775 | 68,692 | 23,817 | 女 (円) |
| 20.3 | 19.0 | 17.1 | 18.2 | 18.8 | 20.6 | 18.6 | 出勤日数 (日) |
| 0.3 | 1.1 | 2.3 | 2.5 | 1.1 | 0.9 | 0.4 | 前年同月差 (%) |
| 20.3 | 18.5 | 17.6 | 19.2 | 19.1 | 20.7 | 18.8 | 男 (日) |
| 20.3 | 19.3 | 16.6 | 17.5 | 18.7 | 20.5 | 18.3 | 女 (日) |
| 165.2 | 125.2 | 130.9 | 141.3 | 141.4 | 159.3 | 151.9 | 総実労働時間 (時間) |
| 0.3 | 9.0 | 8.8 | 24.8 | 7.8 | 3.6 | 0.9 | 前年同月比 (%) |
| 167.3 | 128.6 | 140.8 | 146.6 | 143.7 | 162.3 | 165.7 | 男 (時間) |
| 155.6 | 122.5 | 121.0 | 137.0 | 140.4 | 152.7 | 130.2 | 女 (時間) |
| 154.7 | 116.3 | 121.2 | 128.7 | 137.0 | 152.8 | 132.8 | 所定内労働時間 (時間) |
| 0.2 | 10.2 | 9.0 | 16.4 | 5.5 | 4.8 | 0.9 | 前年同月比 (%) |
| 156.0 | 116.6 | 127.6 | 136.6 | 138.5 | 155.5 | 141.6 | 男 (時間) |
| 148.7 | 116.0 | 114.8 | 122.3 | 136.4 | 146.8 | 119.0 | 女 (時間) |
| 10.5 | 8.9 | 9.7 | 12.6 | 4.4 | 6.5 | 19.1 | 所定外労働時間 (時間) |
| 1.0 | 9.9 | 7.6 | 63.1 | 49.4 | 32.6 | 1.0 | 前年同月比 (%) |
| 11.3 | 12.0 | 13.2 | 10.0 | 5.2 | 6.8 | 24.1 | 男 (時間) |
| 6.9 | 6.5 | 6.2 | 14.7 | 4.0 | 5.9 | 11.2 | 女 (時間) |
| 2,882 | 4,161 | 1,508 | 8,298 | 29,605 | 639 | 13,702 | 前調査期間末常用労働者数 (人) |
| 22 | 129 | 34 | 90 | 348 | 0 | 383 | 増加常用労働者数 (人) |
| 19 | 101 | 31 | 62 | 242 | 10 | 276 | 減少常用労働者数 (人) |
| 2,885 | 4,189 | 1,511 | 8,326 | 29,711 | 629 | 13,809 | 本調査期間末労働者数 (人) |
| 1.3 | 0.3 | 5.0 | 1.0 | 0.5 | 5.9 | 9.4 | 前年同月比 (%) |
| 298 | 2,502 | 646 | 1,834 | 8,847 | 26 | 4,211 | うちパート労働者数 (人) |
| 10.3 | 59.7 | 42.8 | 22.0 | 29.8 | 4.1 | 30.5 | パート労働者比率 (%) |
| 0.76 | 3.10 | 2.25 | 1.08 | 1.18 | 0.00 | 2.80 | 入職率 (%) |
| 0.07 | 0.16 | 1.33 | 0.41 | 0.48 | 0.36 | 1.25 | 前年同月差 (ポイント) |
| 0.66 | 2.43 | 2.06 | 0.75 | 0.82 | 1.56 | 2.01 | 離職率 (%) |
| 0.44 | 0.47 | 2.06 | 0.04 | 0.35 | 1.32 | 0.10 | 前年同月差 (ポイント) |
| L | M | N | O | P | Q | R | 業 種 別 |

就 業 形

(平成30年6月)

| 事業所規模 | 産 業 | 本調査期間末常用労働者数 (人) | 出勤日数 (日) | 総実労働時間 (時間) | 所定内労働時間 (時間) | 所定外労働時間 (時間) | 現金給与総額 (円) | きまって支給する給与 | | | 特別に支給された給与 (円) | 産業区分 |
|---------|-------------------|---------------------|-------------|----------------|-----------------|-----------------|---------------|---------------|--------------|--------------|-------------------|------|
| | | | | | | | | 支給する給与 (円) | 所定内給与 (円) | 所定外給与 (円) | | |
| 5 人 | 一般労働者 | | | | | | | | | | | |
| | TL 調査産業計 | 172,496 | 21.1 | 173.7 | 161.0 | 12.7 | 455,644 | 284,988 | 264,534 | 20,454 | 170,656 | TL |
| | D 建設業 | 18,024 | 23.3 | 185.6 | 176.1 | 9.5 | 401,522 | 303,872 | 285,453 | 18,419 | 97,650 | D |
| | E 製造業 | 34,202 | 21.1 | 179.0 | 161.5 | 17.5 | 499,708 | 285,560 | 258,451 | 27,109 | 214,148 | E |
| | G 情報通信業 | 2,270 | 19.9 | 162.7 | 153.6 | 9.1 | 422,893 | 281,870 | 265,471 | 16,399 | 141,023 | G |
| | H 運輸業,郵便業 | 10,040 | 22.0 | 195.7 | 167.5 | 28.2 | 321,654 | 268,143 | 230,498 | 37,645 | 53,511 | H |
| | I 卸売業,小売業 | 20,586 | 21.8 | 176.6 | 167.6 | 9.0 | 306,736 | 269,269 | 252,978 | 16,291 | 37,467 | I |
| | J 金融業,保険業 | 6,798 | 20.5 | 164.3 | 152.2 | 12.1 | 828,052 | 338,619 | 314,694 | 23,925 | 489,433 | J |
| | L 学術研究,専門・技術サービス業 | 5,644 | 20.6 | 167.8 | 159.0 | 8.8 | 593,641 | 313,007 | 296,862 | 16,145 | 280,634 | L |
| | M 宿泊業,飲食サービス業 | 5,459 | 22.6 | 173.2 | 164.8 | 8.4 | 228,856 | 203,859 | 195,173 | 8,686 | 24,997 | M |
| | N 生活関連サービス業,娯楽業 | 4,505 | 22.1 | 167.4 | 162.1 | 5.3 | 330,503 | 260,100 | 251,665 | 8,435 | 70,403 | N |
| | O 教育,学習支援業 | 10,810 | 19.9 | 163.2 | 150.5 | 12.7 | 659,279 | 316,868 | 310,928 | 5,940 | 342,411 | O |
| | P 医療,福祉 | 33,635 | 20.4 | 163.9 | 156.9 | 7.0 | 463,035 | 282,629 | 269,630 | 12,999 | 180,406 | P |
| | Q 複合サービス事業 | 2,180 | 20.6 | 161.5 | 153.1 | 8.4 | 370,677 | 279,793 | 265,742 | 14,051 | 90,884 | Q |
| R サービス業 | 14,203 | 19.9 | 172.2 | 152.6 | 19.6 | 368,868 | 259,765 | 224,542 | 35,223 | 109,103 | R | |
| 以上 | パートタイム労働者 | | | | | | | | | | | |
| | TL 調査産業計 | 61,913 | 16.1 | 93.6 | 91.2 | 2.4 | 97,602 | 92,757 | 90,775 | 1,982 | 4,845 | TL |
| | D 建設業 | 805 | 13.5 | 76.5 | 76.4 | 0.1 | 84,047 | 64,376 | 64,318 | 58 | 19,671 | D |
| | E 製造業 | 4,106 | 19.6 | 116.3 | 115.0 | 1.3 | 103,232 | 100,495 | 99,144 | 1,351 | 2,737 | E |
| | G 情報通信業 | 223 | 15.6 | 103.7 | 103.0 | 0.7 | 118,562 | 104,339 | 103,120 | 1,219 | 14,223 | G |
| | H 運輸業,郵便業 | 1,727 | 16.2 | 99.9 | 90.8 | 9.1 | 109,446 | 101,679 | 93,872 | 7,807 | 7,767 | H |
| | I 卸売業,小売業 | 13,947 | 17.3 | 99.4 | 98.0 | 1.4 | 90,028 | 89,221 | 86,936 | 2,285 | 807 | I |
| | J 金融業,保険業 | 497 | 18.2 | 112.8 | 111.9 | 0.9 | 163,375 | 134,233 | 132,225 | 2,008 | 29,142 | J |
| | L 学術研究,専門・技術サービス業 | 716 | 16.7 | 104.8 | 103.1 | 1.7 | 152,387 | 133,524 | 131,598 | 1,926 | 18,863 | L |
| | M 宿泊業,飲食サービス業 | 11,799 | 14.4 | 76.8 | 74.1 | 2.7 | 74,071 | 70,595 | 68,681 | 1,914 | 3,476 | M |
| | N 生活関連サービス業,娯楽業 | 1,191 | 15.4 | 87.2 | 86.9 | 0.3 | 94,943 | 92,283 | 91,684 | 599 | 2,660 | N |
| | O 教育,学習支援業 | 4,585 | 13.1 | 72.8 | 72.8 | 0.0 | 86,229 | 85,036 | 84,680 | 356 | 1,193 | O |
| | P 医療,福祉 | 16,877 | 16.3 | 98.6 | 95.4 | 3.2 | 119,343 | 109,809 | 107,634 | 2,175 | 9,534 | P |
| | Q 複合サービス事業 | 112 | 14.8 | 84.9 | 84.0 | 0.9 | 150,693 | 100,124 | 99,555 | 569 | 50,569 | Q |
| R サービス業 | 5,048 | 16.8 | 97.4 | 94.6 | 2.8 | 89,095 | 88,893 | 87,841 | 1,052 | 202 | R | |

態 別 実 数 表

様式 2

| 事業所規模 | 産 業 | 本調査期間末常用労働者数 (人) | 出勤日数 (日) | 総実労働時間 (時間) | 所定内労働時間 (時間) | 所定外労働時間 (時間) | 現金給与総額 (円) | きまって支給する給与 | | | 特別に支給された給与 (円) | 産業区分 | |
|---------|-------------------|---------------------|-------------|----------------|-----------------|-----------------|---------------|--------------|--------------|---------|-------------------|------|--|
| | | | | | | | | 所定内給与 (円) | 所定外給与 (円) | | | | |
| 30 人 | 一般労働者 | | | | | | | | | | | | |
| | TL 調査産業計 | 91,952 | 20.5 | 172.5 | 156.1 | 16.4 | 533,159 | 309,233 | 280,738 | 28,495 | 223,926 | TL | |
| | D 建設業 | 5,984 | 22.8 | 187.1 | 172.1 | 15.0 | 382,913 | 348,412 | 317,705 | 30,707 | 34,501 | D | |
| | E 製造業 | 25,800 | 20.5 | 177.9 | 157.2 | 20.7 | 569,151 | 300,292 | 267,831 | 32,461 | 268,859 | E | |
| | G 情報通信業 | 1,481 | 20.1 | 166.2 | 156.5 | 9.7 | 485,169 | 278,467 | 261,643 | 16,824 | 206,702 | G | |
| | H 運輸業,郵便業 | 5,449 | 22.0 | 196.5 | 161.8 | 34.7 | 331,888 | 274,014 | 224,674 | 49,340 | 57,874 | H | |
| | I 卸売業,小売業 | 4,448 | 20.8 | 172.6 | 161.5 | 11.1 | 304,246 | 269,330 | 249,669 | 19,661 | 34,916 | I | |
| | J 金融業,保険業 | 3,959 | 21.2 | 171.1 | 159.0 | 12.1 | 831,994 | 362,579 | 332,563 | 30,016 | 469,415 | J | |
| | L 学術研究,専門・技術サービス業 | 2,587 | 20.6 | 169.4 | 158.0 | 11.4 | 760,817 | 343,758 | 318,331 | 25,427 | 417,059 | L | |
| | M 宿泊業,飲食サービス業 | 1,687 | 23.0 | 185.3 | 166.5 | 18.8 | 239,923 | 216,915 | 194,965 | 21,950 | 23,008 | M | |
| | N 生活関連サービス業,娯楽業 | 865 | 20.6 | 178.1 | 161.6 | 16.5 | 297,361 | 231,747 | 211,822 | 19,925 | 65,614 | N | |
| | O 教育,学習支援業 | 6,492 | 19.5 | 160.1 | 144.0 | 16.1 | 690,979 | 360,700 | 355,334 | 5,366 | 330,279 | O | |
| | P 医療,福祉 | 20,864 | 19.7 | 158.9 | 153.3 | 5.6 | 558,528 | 314,119 | 296,670 | 17,449 | 244,409 | P | |
| | Q 複合サービス事業 | 603 | 20.7 | 161.5 | 154.8 | 6.7 | 374,206 | 281,233 | 269,407 | 11,826 | 92,973 | Q | |
| R サービス業 | 9,598 | 19.5 | 175.9 | 149.9 | 26.0 | 382,135 | 272,380 | 226,414 | 45,966 | 109,755 | R | | |
| 以上 | パートタイム労働者 | | | | | | | | | | | | |
| | TL 調査産業計 | 27,914 | 16.9 | 100.0 | 97.5 | 2.5 | 109,556 | 103,788 | 100,792 | 2,996 | 5,768 | TL | |
| | D 建設業 | 77 | 14.8 | 107.5 | 107.2 | 0.3 | 97,923 | 97,923 | 97,558 | 365 | 0 | D | |
| | E 製造業 | 1,726 | 19.2 | 121.6 | 118.9 | 2.7 | 118,281 | 111,988 | 109,124 | 2,864 | 6,293 | E | |
| | G 情報通信業 | 141 | 16.5 | 110.2 | 109.1 | 1.1 | 124,965 | 102,528 | 100,605 | 1,923 | 22,437 | G | |
| | H 運輸業,郵便業 | 1,039 | 19.3 | 120.1 | 105.6 | 14.5 | 132,610 | 121,888 | 110,438 | 11,450 | 10,722 | H | |
| | I 卸売業,小売業 | 6,108 | 18.0 | 108.4 | 105.9 | 2.5 | 100,393 | 98,769 | 94,293 | 4,476 | 1,624 | I | |
| | J 金融業,保険業 | 227 | 16.8 | 102.5 | 101.2 | 1.3 | 133,574 | 130,646 | 126,969 | 3,677 | 2,928 | J | |
| | L 学術研究,専門・技術サービス業 | 298 | 18.0 | 128.7 | 125.9 | 2.8 | 188,816 | 167,997 | 165,467 | 2,530 | 20,819 | L | |
| | M 宿泊業,飲食サービス業 | 2,502 | 16.3 | 84.5 | 82.3 | 2.2 | 78,759 | 78,631 | 76,387 | 2,244 | 128 | M | |
| | N 生活関連サービス業,娯楽業 | 646 | 12.3 | 67.5 | 66.9 | 0.6 | 72,595 | 70,750 | 69,607 | 1,143 | 1,845 | N | |
| | O 教育,学習支援業 | 1,834 | 13.5 | 74.2 | 74.1 | 0.1 | 114,860 | 114,686 | 114,099 | 587 | 174 | O | |
| | P 医療,福祉 | 8,847 | 16.8 | 99.8 | 98.3 | 1.5 | 128,832 | 115,774 | 113,020 | 2,754 | 13,058 | P | |
| | Q 複合サービス事業 | 26 | 20.3 | 108.3 | 106.0 | 2.3 | 132,000 | 119,208 | 116,793 | 2,415 | 12,792 | Q | |
| R サービス業 | 4,211 | 16.5 | 97.0 | 93.7 | 3.3 | 86,984 | 86,982 | 85,808 | 1,174 | 2 | R | | |

指 数 表

様式 3 の 1

平成 2 7 年平均 = 100

| 事業所規模 | 年 月 | 現 金 給 与 総 額 | | | | | | | | | | | | | | | |
|-------------|-------------|--------------|-------|-------|--------------|-----------------|-----------------|-----------------|----------------------------------|---------------------------|-------------------------------|------------------|-------------|--------------------|--------------|-------|-------|
| | | TL | D | E | G | H | I | J | L | M | N | O | P | Q | R | | |
| | | 調 査 産 業 計 | 建 設 業 | 製 造 業 | 情 報 通 信 業 | 運 輸 業、 郵 便 業 | 卸 売 業、 小 売 業 | 金 融 業、 保 険 業 | 学 術 研 究、 専 門・技 術 サ ー ビ ス 業 | 宿 泊 業、飲 食 サ ー ビ ス 業 | 生 活 関 連 サ ー ビ ス 業、娯 楽 業 | 教 育、学 習 支 援 業 | 医 療、 福 祉 | 複 合 サ ー ビ ス 事 業 | サ ー ビ ス 業 | | |
| 人 以 上 | 平成 26 年 | 100.5 | 97.8 | 96.7 | 97.9 | 102.2 | 102.6 | 91.3 | 97.7 | 107.7 | 113.2 | 106.8 | 101.5 | 95.6 | 98.1 | | |
| | 27 | 100.0 | 100.0 | 100.0 | 100.0 | 100.0 | 100.0 | 100.0 | 100.0 | 100.0 | 100.0 | 100.0 | 100.0 | 100.0 | 100.0 | | |
| | 28 | 104.6 | 98.8 | 98.8 | 101.5 | 113.7 | 111.6 | 103.8 | 100.8 | 91.0 | 125.8 | 111.2 | 103.5 | 97.7 | 108.1 | | |
| | 29 | 102.8 | 103.8 | 101.2 | 102.9 | 113.8 | 110.6 | 101.7 | 99.8 | 87.5 | 132.8 | 92.9 | 102.6 | 97.5 | 107.2 | | |
| | 平成 29 年 | 6 月 | 144.6 | 117.8 | 142.8 | 167.4 | 135.5 | 130.4 | 146.8 | 149.0 | 93.3 | 148.9 | 196.3 | 157.1 | 117.3 | 120.5 | |
| | | 7 | 111.2 | 113.0 | 114.9 | 94.2 | 130.0 | 144.5 | 92.1 | 110.5 | 86.7 | 129.4 | 76.6 | 105.8 | 156.5 | 114.8 | |
| | | 8 | 91.2 | 105.2 | 90.7 | 94.7 | 108.5 | 100.6 | 80.7 | 83.9 | 92.8 | 154.5 | 62.7 | 86.9 | 73.9 | 106.3 | |
| | | 9 | 88.2 | 107.5 | 85.1 | 86.5 | 98.3 | 94.0 | 81.7 | 81.9 | 79.8 | 124.1 | 65.1 | 88.3 | 73.0 | 97.4 | |
| | | 10 | 86.6 | 86.9 | 86.2 | 84.9 | 103.7 | 92.9 | 80.1 | 87.2 | 82.4 | 130.0 | 64.5 | 87.0 | 74.0 | 98.2 | |
| | | 11 | 89.2 | 87.8 | 88.5 | 86.7 | 100.7 | 95.1 | 88.3 | 82.1 | 81.7 | 127.2 | 75.7 | 89.1 | 74.0 | 103.7 | |
| | | 12 | 182.3 | 178.7 | 183.5 | 203.6 | 188.2 | 197.8 | 198.0 | 204.0 | 113.5 | 192.9 | 171.9 | 187.2 | 205.1 | 154.6 | |
| | | 平成 30 年 | 1 月 | 86.0 | 89.5 | 88.8 | 82.0 | 109.3 | 88.1 | 80.5 | 89.3 | 74.3 | 137.6 | 62.7 | 83.6 | 77.3 | 102.1 |
| | | | 2 | 83.9 | 91.1 | 88.3 | 82.0 | 95.0 | 89.5 | 80.9 | 81.0 | 73.8 | 137.6 | 62.6 | 77.6 | 72.2 | 103.0 |
| | | | 3 | 88.7 | 105.9 | 93.4 | 84.6 | 97.2 | 89.4 | 84.7 | 83.0 | 78.8 | 132.1 | 63.4 | 84.5 | 72.3 | 110.5 |
| | | | 4 | 86.2 | 92.7 | 90.0 | 83.8 | 102.7 | 92.1 | 82.0 | 85.1 | 80.1 | 136.7 | 61.8 | 77.9 | 87.4 | 107.1 |
| | | | 5 | 90.5 | 113.8 | 89.0 | 81.1 | 97.5 | 92.0 | 132.2 | 80.9 | 78.2 | 133.0 | 64.0 | 83.0 | 74.8 | 103.5 |
| | 6 | | 130.7 | 121.1 | 154.7 | 121.4 | 116.5 | 98.9 | 194.6 | 148.1 | 84.9 | 174.7 | 124.4 | 120.1 | 98.7 | 145.5 | |
| | 人 以 上 | 平成 26 年 | 99.3 | 103.7 | 96.1 | 109.4 | 98.7 | 101.6 | 95.3 | 94.4 | 101.6 | | 94.6 | 102.0 | 96.2 | 103.0 | |
| | | 27 | 100.0 | 100.0 | 100.0 | 100.0 | 100.0 | 100.0 | 100.0 | 100.0 | 100.0 | 100.0 | 100.0 | 100.0 | 100.0 | 100.0 | |
| | | 28 | 101.8 | 101.5 | 100.2 | 99.2 | 101.4 | 95.5 | 101.7 | 99.8 | 100.7 | 107.3 | 97.1 | 106.2 | 100.1 | 104.1 | |
| | | 29 | 102.2 | 106.3 | 101.4 | 97.4 | 103.9 | 101.0 | 110.8 | 99.2 | 104.1 | 89.7 | 96.0 | 103.4 | 100.3 | 105.4 | |
| | | 平成 29 年 | 6 月 | 155.3 | 112.5 | 153.6 | 164.1 | 135.2 | 131.8 | 173.7 | 178.3 | 110.2 | 87.4 | 175.9 | 179.4 | 102.8 | 110.0 |
| | | | 7 | 106.4 | 117.3 | 115.6 | 79.3 | 126.6 | 123.1 | 84.3 | 96.9 | 98.1 | 82.1 | 99.1 | 94.8 | 156.5 | 112.7 |
| | | | 8 | 88.4 | 102.0 | 86.5 | 93.5 | 91.5 | 94.7 | 83.9 | 76.4 | 126.4 | 109.1 | 73.1 | 85.6 | 81.2 | 104.1 |
| 9 | | | 88.3 | 133.5 | 83.0 | 79.9 | 88.1 | 88.9 | 86.0 | 76.5 | 95.8 | 78.0 | 75.2 | 86.6 | 80.0 | 98.5 | |
| 10 | | | 85.4 | 84.2 | 83.4 | 79.7 | 95.1 | 89.7 | 82.8 | 84.6 | 95.9 | 94.7 | 75.2 | 85.8 | 79.7 | 100.4 | |
| 11 | | | 86.7 | 86.6 | 86.4 | 80.8 | 89.7 | 90.3 | 103.0 | 76.8 | 98.2 | 90.9 | 74.3 | 85.7 | 80.1 | 106.0 | |
| 12 | | | 187.4 | 195.4 | 195.6 | 188.9 | 184.4 | 150.1 | 190.9 | 211.0 | 152.9 | 111.4 | 218.9 | 191.4 | 192.3 | 133.5 | |
| 平成 30 年 | | | 1 月 | 86.4 | 85.0 | 88.1 | 77.0 | 97.5 | 87.8 | 84.6 | 72.6 | 85.4 | 84.7 | 66.3 | 84.8 | 88.9 | 111.4 |
| | | | 2 | 83.8 | 89.5 | 87.0 | 76.0 | 89.2 | 83.9 | 84.7 | 72.5 | 82.6 | 89.8 | 65.9 | 77.4 | 78.3 | 112.6 |
| | | | 3 | 89.3 | 121.1 | 92.9 | 81.7 | 92.2 | 86.6 | 88.8 | 75.8 | 82.9 | 81.5 | 67.0 | 80.5 | 78.0 | 120.5 |
| | | | 4 | 85.2 | 88.1 | 88.0 | 80.8 | 93.1 | 87.7 | 87.3 | 76.0 | 86.3 | 86.7 | 64.7 | 77.3 | 86.8 | 116.3 |
| | | | 5 | 90.1 | 87.8 | 86.1 | 77.0 | 90.7 | 89.3 | 170.8 | 75.3 | 87.7 | 83.8 | 66.5 | 84.6 | 80.8 | 113.9 |
| | | 6 | 141.1 | 98.3 | 164.0 | 132.0 | 111.8 | 95.1 | 193.1 | 159.1 | 89.7 | 103.5 | 124.2 | 130.9 | 106.3 | 159.2 | |

| 事業所規模 | 年 月 | き ま っ て 支 給 す る 給 与 | | | | | | | | | | | | | | | |
|-------------|-------------|---------------------|-------|-------|--------------|-----------------|-----------------|-----------------|----------------------------------|---------------------------|-------------------------------|------------------|-------------|--------------------|--------------|-------|-------|
| | | TL | D | E | G | H | I | J | L | M | N | O | P | Q | R | | |
| | | 調 査 産 業 計 | 建 設 業 | 製 造 業 | 情 報 通 信 業 | 運 輸 業、 郵 便 業 | 卸 売 業、 小 売 業 | 金 融 業、 保 険 業 | 学 術 研 究、 専 門・技 術 サ ー ビ ス 業 | 宿 泊 業、飲 食 サ ー ビ ス 業 | 生 活 関 連 サ ー ビ ス 業、娯 楽 業 | 教 育、学 習 支 援 業 | 医 療、 福 祉 | 複 合 サ ー ビ ス 事 業 | サ ー ビ ス 業 | | |
| 人 以 上 | 平成 26 年 | 100.7 | 99.9 | 99.0 | 96.1 | 100.9 | 99.4 | 92.7 | 101.1 | 107.8 | 108.8 | 107.3 | 101.5 | 96.6 | 96.1 | | |
| | 27 | 100.0 | 100.0 | 100.0 | 100.0 | 100.0 | 100.0 | 100.0 | 100.0 | 100.0 | 100.0 | 100.0 | 100.0 | 100.0 | 100.0 | | |
| | 28 | 103.5 | 98.6 | 99.5 | 100.9 | 113.2 | 107.1 | 105.1 | 99.3 | 90.2 | 122.3 | 110.9 | 101.8 | 99.5 | 106.4 | | |
| | 29 | 102.5 | 103.4 | 103.2 | 102.2 | 112.4 | 106.5 | 99.2 | 97.8 | 87.5 | 129.2 | 93.0 | 103.2 | 97.1 | 106.6 | | |
| | 平成 29 年 | 6 月 | 104.0 | 103.7 | 103.2 | 100.8 | 119.0 | 105.9 | 96.7 | 96.6 | 92.5 | 129.8 | 105.4 | 103.4 | 97.8 | 106.4 | |
| | | 7 | 101.9 | 104.5 | 104.1 | 104.1 | 114.2 | 105.8 | 101.2 | 99.2 | 84.2 | 132.6 | 81.2 | 103.0 | 96.7 | 108.5 | |
| | | 8 | 101.7 | 101.4 | 103.9 | 103.3 | 110.1 | 108.0 | 99.5 | 99.2 | 85.2 | 132.9 | 80.6 | 104.6 | 94.9 | 105.9 | |
| | | 9 | 101.7 | 102.3 | 103.5 | 104.3 | 109.1 | 107.2 | 98.1 | 99.3 | 84.4 | 131.6 | 83.6 | 104.3 | 94.7 | 105.5 | |
| | | 10 | 102.7 | 102.9 | 104.8 | 103.3 | 114.9 | 106.2 | 99.3 | 102.4 | 87.3 | 138.2 | 82.9 | 104.7 | 96.1 | 107.3 | |
| | | 11 | 102.6 | 104.1 | 105.2 | 105.5 | 112.1 | 104.1 | 98.0 | 99.7 | 86.0 | 131.4 | 86.9 | 104.4 | 96.1 | 109.8 | |
| | | 12 | 102.6 | 103.6 | 104.0 | 104.5 | 116.2 | 106.7 | 101.3 | 99.5 | 88.1 | 134.0 | 82.0 | 104.1 | 95.4 | 110.6 | |
| | | 平成 30 年 | 1 月 | 99.7 | 105.0 | 106.0 | 97.9 | 116.6 | 100.6 | 99.7 | 97.4 | 78.2 | 144.6 | 80.2 | 95.4 | 96.3 | 109.9 |
| | | | 2 | 99.5 | 107.9 | 107.5 | 99.2 | 105.8 | 102.3 | 99.7 | 98.2 | 78.2 | 146.3 | 80.4 | 93.0 | 93.8 | 112.5 |
| | | | 3 | 100.5 | 110.2 | 108.1 | 98.4 | 107.7 | 101.9 | 100.8 | 100.7 | 83.5 | 140.3 | 80.6 | 93.1 | 93.3 | 116.9 |
| | | | 4 | 101.7 | 109.8 | 109.6 | 98.9 | 114.4 | 105.0 | 101.8 | 99.2 | 84.9 | 145.4 | 79.5 | 93.6 | 97.0 | 115.4 |
| | | | 5 | 100.1 | 108.0 | 108.3 | 97.5 | 108.5 | 102.5 | 102.6 | 98.2 | 82.1 | 141.5 | 80.3 | 92.9 | 94.6 | 112.4 |
| | 6 | | 100.8 | 108.5 | 109.6 | 99.3 | 108.8 | 101.6 | 100.7 | 96.9 | 82.5 | 148.7 | 81.1 | 93.3 | 96.5 | 115.6 | |
| | 人 以 上 | 平成 26 年 | 99.4 | 99.1 | 98.4 | 102.8 | 99.1 | 100.5 | 95.8 | 97.8 | 102.7 | | 96.7 | 101.8 | 99.8 | 97.4 | |
| | | 27 | 100.0 | 100.0 | 100.0 | 100.0 | 100.0 | 100.0 | 100.0 | 100.0 | 100.0 | 100.0 | 100.0 | 100.0 | 100.0 | 100.0 | |
| | | 28 | 101.2 | 101.3 | 100.5 | 98.2 | 100.3 | 95.9 | 103.0 | 99.0 | 99.2 | 105.8 | 97.3 | 104.3 | 102.4 | 102.8 | |
| | | 29 | 102.0 | 104.0 | 102.8 | 97.5 | 102.0 | 100.8 | 102.8 | 97.8 | 101.9 | 90.1 | 95.7 | 103.4 | 104.2 | 104.9 | |
| | | 平成 29 年 | 6 月 | 102.8 | 103.3 | 102.8 | 97.2 | 104.0 | 102.0 | 102.2 | 99.1 | 103.6 | 88.3 | 100.6 | 103.8 | 105.2 | 104.4 |
| | | | 7 | 102.2 | 103.4 | 103.3 | 96.9 | 104.2 | 100.5 | 102.8 | 97.0 | 101.9 | 86.6 | 97.3 | 102.8 | 102.8 | 105.7 |
| | | | 8 | 101.7 | 101.3 | 103.3 | 96.7 | 101.8 | 103.1 | 102.2 | 96.3 | 101.6 | 88.8 | 94.9 | 103.4 | 100.9 | 103.5 |
| 9 | | | 101.6 | 104.5 | 103.3 | 96.6 | 100.1 | 101.7 | 99.9 | 96.4 | 102.8 | 85.5 | 97.5 | 102.8 | 101.9 | 102.4 | |
| 10 | | | 102.9 | 103.8 | 103.9 | 97.6 | 107.7 | 102.7 | 101.0 | 101.0 | 103.2 | 103.8 | 97.7 | 103.7 | 101.5 | 105.7 | |
| 11 | | | 102.3 | 106.8 | 104.4 | 98.9 | 102.5 | 95.5 | 101.1 | 96.9 | 105.7 | 88.8 | 96.5 | 103.5 | 102.2 | 106.9 | |
| 12 | | | 102.4 | 105.0 | 103.4 | 97.5 | 106.8 | 99.0 | 102.5 | 95.6 | 103.8 | 88.0 | 96.5 | 103.6 | 100.8 | 109.2 | |
| 平成 30 年 | | | 1 月 | 101.0 | 104.7 | 107.1 | 91.8 | 102.6 | 100.5 | 103.0 | 91.5 | 90.2 | 92.9 | 85.3 | 94.9 | 98.5 | 116.4 |
| | | | 2 | 101.1 | 110.3 | 108.3 | 92.9 | 102.0 | 96.1 | 103.3 | 91.4 | 88.9 | 98.5 | 85.6 | 93.1 | 99.7 | 118.5 |
| | | | 3 | 101.9 | 108.4 | 108.9 | 93.3 | 104.6 | 98.2 | 104.1 | 95.3 | 89.3 | 89.4 | 85.7 | 93.3 | 99.4 | 124.0 |
| | | | 4 | 102.4 | 108.5 | 109.6 | 94.4 | 106.4 | 100.2 | 106.8 | 95.7 | 92.9 | 95.1 | 84.1 | 93.3 | 100.2 | 122.3 |
| | | | 5 | 101.6 | 108.2 | 107.3 | 92.6 | 103.6 | 101.2 | 106.6 | 94.8 | 91.8 | 91.9 | 86.4 | 93.7 | 100.9 | 119.3 |
| | | 6 | 102.6 | 110.2 | 109.1 | 93.8 | 106.3 | 99.8 | 104.7 | 93.1 | 90.3 | 91.9 | 87.7 | 93.7 | 102.2 | 123.8 | |

| 事業所規模 | 年 月 | 所 定 内 給 与 | | | | | | | | | | | | | | |
|------------------|-------------------|------------------|----------|----------|----------------|------------------|------------------|------------------|------------------------------|--------------------------|----------------------------|-------------------|----------------|-------------------|----------------|-------|
| | | TL 調 査 産業計 | D 建設業 | E 製造業 | G 情報 通信業 | H 運輸業, 郵便業 | I 卸売業, 小売業 | J 金融業, 保険業 | L 学術研究, 専門・技術 サービス業 | M 宿泊業,飲 食サービス 業 | N 生活関連 サービス 業,娯楽業 | O 教育,学 習支援業 | P 医療, 福祉 | Q 複合サー ビス事業 | R サー ビス業 | |
| 5 人 以 上 | 平成 26 年 | 26 | 101.0 | 100.0 | 98.0 | 98.2 | 106.3 | 99.2 | 93.0 | 102.8 | 108.4 | 111.2 | 107.0 | 101.4 | 96.5 | 97.3 |
| | | 27 | 100.0 | 100.0 | 100.0 | 100.0 | 100.0 | 100.0 | 100.0 | 100.0 | 100.0 | 100.0 | 100.0 | 100.0 | 100.0 | 100.0 |
| | | 28 | 102.8 | 99.0 | 100.0 | 105.0 | 102.4 | 105.1 | 103.6 | 99.6 | 98.8 | 120.9 | 110.6 | 102.2 | 100.5 | 106.1 |
| | | 29 | 101.9 | 102.8 | 103.7 | 104.5 | 108.9 | 103.8 | 97.2 | 98.4 | 87.2 | 131.5 | 92.5 | 104.6 | 96.8 | 104.1 |
| | 平成 29 年 | 6 月 | 103.9 | 105.1 | 104.3 | 103.1 | 108.8 | 104.3 | 95.6 | 98.1 | 92.4 | 132.1 | 105.2 | 105.4 | 98.4 | 104.8 |
| | | 7 | 101.8 | 104.7 | 105.2 | 105.7 | 114.8 | 104.5 | 99.2 | 100.0 | 84.7 | 135.6 | 80.6 | 104.2 | 96.1 | 106.4 |
| | | 8 | 101.4 | 100.8 | 103.6 | 105.1 | 110.3 | 105.8 | 98.3 | 99.2 | 85.0 | 136.3 | 79.7 | 107.0 | 94.2 | 104.5 |
| | | 9 | 101.7 | 101.6 | 104.2 | 106.7 | 109.2 | 104.7 | 96.8 | 99.5 | 84.7 | 134.4 | 83.7 | 106.8 | 94.6 | 103.5 |
| | | 10 | 102.2 | 101.8 | 104.9 | 105.3 | 116.0 | 103.4 | 97.4 | 103.2 | 87.4 | 140.7 | 82.4 | 106.3 | 95.1 | 105.3 |
| | | 11 | 102.0 | 103.3 | 104.9 | 106.4 | 111.9 | 101.3 | 97.0 | 99.8 | 86.0 | 133.6 | 85.7 | 106.4 | 95.7 | 107.7 |
| | 平成 30 年 | 12 | 101.7 | 102.2 | 104.1 | 106.3 | 115.4 | 102.2 | 100.5 | 100.2 | 86.8 | 134.2 | 81.6 | 105.6 | 95.1 | 108.0 |
| | | 1 月 | 99.7 | 105.8 | 105.8 | 101.7 | 117.8 | 98.9 | 98.3 | 98.9 | 80.4 | 146.7 | 79.9 | 97.4 | 96.2 | 108.2 |
| | | 2 | 99.7 | 110.4 | 107.2 | 102.1 | 107.0 | 100.6 | 98.8 | 99.1 | 80.5 | 148.8 | 79.8 | 95.3 | 94.2 | 110.3 |
| | | 3 | 100.1 | 111.9 | 106.7 | 101.2 | 109.5 | 98.5 | 100.0 | 99.9 | 85.4 | 142.9 | 80.0 | 95.8 | 90.4 | 113.4 |
| | | 4 | 101.7 | 112.3 | 108.6 | 102.3 | 118.9 | 102.0 | 99.8 | 100.3 | 87.2 | 148.3 | 78.3 | 96.8 | 95.2 | 112.1 |
| | | 5 | 100.6 | 110.6 | 108.7 | 101.1 | 112.5 | 101.0 | 99.9 | 99.2 | 84.3 | 144.7 | 79.3 | 95.6 | 93.4 | 110.8 |
| | 6 | 101.6 | 111.0 | 111.9 | 103.3 | 111.0 | 99.6 | 98.5 | 99.8 | 84.6 | 151.5 | 80.4 | 96.4 | 95.4 | 114.3 | |
| | 30 人 以 上 | 平成 26 年 | 26 | 99.9 | 98.8 | 97.1 | 105.5 | 110.1 | 100.3 | 96.1 | 100.2 | 103.2 | 100.0 | 96.5 | 101.5 | 99.2 |
| 27 | | | 100.0 | 100.0 | 100.0 | 100.0 | 100.0 | 100.0 | 100.0 | 100.0 | 100.0 | 100.0 | 100.0 | 100.0 | 100.0 | 100.0 |
| 28 | | | 101.3 | 102.4 | 100.9 | 99.7 | 101.7 | 95.1 | 102.2 | 99.1 | 99.0 | 101.5 | 97.2 | 104.4 | 102.8 | 102.0 |
| 29 | | | 101.9 | 104.6 | 102.5 | 98.5 | 103.2 | 101.1 | 102.8 | 98.5 | 100.1 | 88.5 | 95.4 | 104.3 | 103.3 | 102.8 |
| 平成 29 年 | | 6 月 | 103.3 | 105.3 | 103.2 | 98.1 | 104.5 | 103.2 | 103.0 | 100.4 | 102.4 | 86.8 | 100.2 | 105.6 | 104.6 | 103.1 |
| | | 7 | 102.3 | 105.1 | 103.6 | 97.6 | 105.2 | 101.8 | 102.5 | 97.8 | 100.5 | 85.3 | 97.2 | 103.6 | 102.5 | 103.8 |
| | | 8 | 101.9 | 102.9 | 102.0 | 96.9 | 102.2 | 103.0 | 102.4 | 97.0 | 98.8 | 87.6 | 94.3 | 105.9 | 100.3 | 103.3 |
| | | 9 | 102.1 | 104.9 | 103.1 | 97.7 | 101.3 | 102.0 | 100.0 | 97.6 | 101.1 | 84.8 | 97.3 | 105.1 | 101.2 | 100.9 |
| | | 10 | 103.0 | 105.4 | 103.1 | 97.6 | 110.4 | 103.3 | 101.4 | 102.9 | 101.5 | 102.2 | 97.7 | 104.8 | 100.3 | 104.1 |
| | | 11 | 101.9 | 106.8 | 103.0 | 98.4 | 103.3 | 94.8 | 100.6 | 98.1 | 103.7 | 87.2 | 96.5 | 105.3 | 101.4 | 104.8 |
| 平成 30 年 | | 12 | 101.8 | 104.9 | 102.7 | 98.2 | 108.4 | 96.9 | 102.5 | 96.6 | 99.4 | 85.8 | 96.5 | 104.4 | 100.3 | 106.0 |
| | | 1 月 | 100.9 | 104.9 | 105.4 | 95.9 | 106.6 | 100.2 | 101.8 | 92.4 | 88.0 | 91.8 | 85.1 | 97.0 | 99.0 | 116.0 |
| | | 2 | 101.0 | 110.9 | 106.5 | 96.3 | 105.3 | 96.0 | 102.7 | 92.7 | 87.3 | 96.9 | 84.9 | 95.7 | 99.1 | 118.4 |
| | | 3 | 101.4 | 109.4 | 106.5 | 96.5 | 108.0 | 96.0 | 103.5 | 96.3 | 87.7 | 88.7 | 85.0 | 96.0 | 98.8 | 121.7 |
| | | 4 | 102.3 | 111.3 | 107.9 | 97.4 | 111.7 | 99.3 | 104.6 | 95.4 | 90.6 | 94.2 | 83.1 | 96.9 | 98.2 | 119.9 |
| | | 5 | 101.9 | 109.8 | 106.9 | 95.9 | 108.1 | 101.8 | 103.4 | 95.4 | 89.9 | 91.0 | 85.6 | 96.5 | 99.1 | 118.7 |
| 6 | | 103.6 | 112.3 | 110.9 | 97.1 | 108.5 | 98.7 | 102.6 | 95.1 | 88.5 | 90.8 | 87.2 | 97.3 | 100.7 | 124.3 | |

| 事業所規模 | 年 月 | 総 実 務 時 間 | | | | | | | | | | | | | | |
|------------------|-------------------|------------------|----------|----------|----------------|------------------|------------------|------------------|------------------------------|--------------------------|----------------------------|-------------------|----------------|-------------------|----------------|-------|
| | | TL 調 査 産業計 | D 建設業 | E 製造業 | G 情報 通信業 | H 運輸業, 郵便業 | I 卸売業, 小売業 | J 金融業, 保険業 | L 学術研究, 専門・技術 サービス業 | M 宿泊業,飲 食サービス 業 | N 生活関連 サービス 業,娯楽業 | O 教育,学 習支援業 | P 医療, 福祉 | Q 複合サー ビス事業 | R サー ビス業 | |
| 5 人 以 上 | 平成 26 年 | 26 | 102.0 | 98.6 | 100.2 | 102.1 | 103.9 | 103.4 | 99.7 | 102.3 | 114.9 | 100.9 | 102.0 | 100.9 | 101.3 | 100.0 |
| | | 27 | 100.0 | 100.0 | 100.0 | 100.0 | 100.0 | 100.0 | 100.0 | 100.0 | 100.0 | 100.0 | 100.0 | 100.0 | 100.0 | 100.0 |
| | | 28 | 100.6 | 97.3 | 99.2 | 94.8 | 108.0 | 100.6 | 102.5 | 103.5 | 96.2 | 115.7 | 100.6 | 100.7 | 101.5 | 99.6 |
| | | 29 | 101.4 | 98.5 | 100.8 | 98.1 | 103.6 | 101.6 | 100.5 | 100.5 | 100.5 | 91.0 | 110.5 | 109.6 | 102.2 | 100.9 |
| | 平成 29 年 | 6 月 | 105.1 | 101.3 | 103.1 | 101.1 | 113.8 | 102.5 | 102.9 | 106.6 | 97.4 | 114.5 | 122.5 | 104.3 | 104.4 | 104.0 |
| | | 7 | 102.5 | 100.9 | 104.0 | 98.6 | 104.4 | 102.4 | 101.1 | 99.6 | 85.6 | 109.8 | 102.8 | 105.3 | 102.7 | 104.9 |
| | | 8 | 98.8 | 92.9 | 97.6 | 97.9 | 101.2 | 99.0 | 98.8 | 95.5 | 87.3 | 109.2 | 98.9 | 103.9 | 97.6 | 100.7 |
| | | 9 | 101.7 | 98.7 | 103.5 | 99.7 | 100.0 | 102.7 | 98.7 | 101.3 | 87.7 | 112.4 | 109.0 | 103.4 | 99.5 | 100.1 |
| | | 10 | 102.1 | 97.3 | 102.1 | 99.4 | 101.1 | 101.3 | 103.3 | 101.1 | 89.6 | 116.1 | 113.2 | 103.2 | 99.2 | 104.0 |
| | | 11 | 102.7 | 101.2 | 104.8 | 100.6 | 101.9 | 100.9 | 100.2 | 99.2 | 88.2 | 111.4 | 117.0 | 103.0 | 100.3 | 101.3 |
| | 平成 30 年 | 12 | 102.2 | 99.9 | 102.9 | 97.6 | 102.5 | 104.1 | 100.9 | 99.1 | 91.1 | 110.2 | 104.2 | 103.2 | 99.0 | 102.8 |
| | | 1 月 | 91.5 | 83.2 | 91.5 | 92.5 | 97.3 | 94.1 | 97.2 | 88.3 | 82.1 | 102.6 | 82.5 | 95.3 | 91.3 | 91.9 |
| | | 2 | 95.7 | 99.6 | 99.6 | 96.7 | 98.5 | 95.7 | 96.5 | 96.7 | 80.5 | 108.7 | 90.8 | 94.6 | 89.5 | 95.1 |
| | | 3 | 98.5 | 99.9 | 101.3 | 96.6 | 98.6 | 97.8 | 103.3 | 103.4 | 88.1 | 103.7 | 93.3 | 97.0 | 94.6 | 101.2 |
| | | 4 | 101.0 | 102.1 | 104.5 | 98.9 | 105.7 | 102.4 | 107.4 | 104.3 | 89.8 | 109.6 | 92.3 | 98.6 | 102.1 | 99.9 |
| | | 5 | 95.9 | 89.9 | 95.8 | 96.3 | 99.9 | 92.9 | 109.8 | 92.3 | 88.1 | 104.1 | 101.0 | 97.3 | 101.5 | 95.2 |
| | 6 | 101.9 | 103.4 | 105.1 | 98.4 | 104.7 | 101.3 | 109.8 | 103.3 | 88.7 | 110.3 | 101.3 | 99.8 | 101.9 | 100.8 | |
| | 30 人 以 上 | 平成 26 年 | 26 | 100.0 | 97.7 | 99.6 | 103.7 | 98.8 | 102.7 | 103.5 | 102.2 | 103.0 | 100.0 | 95.6 | 100.6 | 101.2 |
| 27 | | | 100.0 | 100.0 | 100.0 | 100.0 | 100.0 | 100.0 | 100.0 | 100.0 | 100.0 | 100.0 | 100.0 | 100.0 | 100.0 | 100.0 |
| 28 | | | 100.4 | 98.8 | 99.3 | 98.6 | 98.2 | 100.8 | 102.1 | 99.7 | 97.9 | 104.1 | 97.2 | 103.4 | 99.7 | 99.8 |
| 29 | | | 101.8 | 99.4 | 100.0 | 98.8 | 99.6 | 99.8 | 101.3 | 98.5 | 98.2 | 92.6 | 119.9 | 103.1 | 98.9 | 100.5 |
| 平成 29 年 | | 6 月 | 105.0 | 100.7 | 103.1 | 99.4 | 104.2 | 95.9 | 106.5 | 105.5 | 102.2 | 95.0 | 133.8 | 106.2 | 104.7 | 102.1 |
| | | 7 | 103.7 | 101.3 | 103.4 | 97.9 | 102.7 | 101.8 | 101.2 | 98.3 | 96.9 | 90.4 | 117.2 | 105.4 | 98.8 | 102.7 |
| | | 8 | 100.5 | 92.3 | 95.4 | 99.5 | 99.8 | 101.6 | 101.1 | 95.6 | 97.8 | 92.4 | 117.7 | 105.1 | 96.1 | 99.5 |
| | | 9 | 102.1 | 101.5 | 102.3 | 98.7 | 100.0 | 99.9 | 98.7 | 99.0 | 99.9 | 93.7 | 118.5 | 102.5 | 98.6 | 97.1 |
| | | 10 | 103.0 | 98.5 | 100.4 | 99.8 | 100.8 | 101.9 | 101.9 | 99.6 | 99.9 | 108.3 | 127.6 | 103.3 | 97.7 | 101.7 |
| | | 11 | 103.3 | 105.3 | 104.6 | 101.1 | 101.5 | 98.7 | 99.2 | 97.4 | 102.3 | 92.6 | 124.0 | 101.7 | 99.4 | 98.8 |
| 平成 30 年 | | 12 | 102.2 | 103.1 | 101.3 | 98.2 | 97.9 | 102.5 | 99.9 | 96.1 | 99.6 | 90.9 | 116.5 | 103.0 | 97.4 | 100.5 |
| | | 1 月 | 92.2 | 82.0 | 93.3 | 92.9 | 97.8 | 96.3 | 99.9 | 89.5 | 88.0 | 80.2 | 82.8 | 92.9 | 86.9 | 93.1 |
| | | 2 | 95.8 | 100.5 | 101.1 | 95.2 | 102.7 | 90.8 | 97.7 | 94.5 | 83.5 | 91.9 | 93.6 | 91.3 | 93.6 | 94.2 |
| | | 3 | 99.2 | 94.6 | 102.0 | 95.2 | 104.4 | 97.3 | 105.9 | 104.5 | 86.0 | 83.5 | 94.8 | 96.6 | 95.8 | 103.0 |
| | | 4 | 100.0 | 99.1 | 104.9 | 100.7 | 106.5 | 98.4 | 110.3 | 104.4 | 94.6 | 89.0 | 92.0 | 94.9 | 96.3 | 99.4 |
| | | 5 | 97.3 | 87.6 | 96.4 | 97.2 | 102.2 | 96.9 | 111.3 | 93.3 | 92.2 | 87.5 | 100.6 | 97.9 | 97.8 | 96.1 |
| 6 | | 101.8 | 101.7 | 104.9 | 100.9 | 105.6 | 100.1 | 111.5 | 105.8 | 93.0 | 86.6 | 100.6 | 97.9 | 100.9 | 101.2 | |

| 事業所規模 | 年 月 | 所 定 内 外 勞 働 時 間 | | | | | | | | | | | | | | |
|------------------|-------------------|--------------------|------------|------------|-------------------|----------------------|----------------------|----------------------|---|---------------------------------|-------------------------------------|------------------------|------------------|-------------------------|-------------------|-------|
| | | TL 調 査 産 業 計 | D 建 設 業 | E 製 造 業 | G 情 報 通 信 業 | H 運 輸 業, 郵 便 業 | I 卸 売 業, 小 売 業 | J 金 融 業, 保 險 業 | L 学 術 研 究, 専 門 ・ 技 術 サ ー ビ ス 業 | M 宿 泊 業, 飲 食 サ ー ビ ス 業 | N 生 活 関 連 サ ー ビ ス 業, 娯 楽 業 | O 教 育, 学 習 支 援 業 | P 医 療, 福 祉 | Q 複 合 サ ー ビ ス 事 業 | R サ ー ビ ス 業 | |
| 5 人 以 上 | 平成 26 年 | 102.1 | 98.9 | 100.0 | 100.7 | 105.8 | 103.2 | 99.9 | 102.2 | 116.6 | 101.7 | 101.9 | 101.1 | 101.1 | 98.2 | |
| | 27 | 100.0 | 100.0 | 100.0 | 100.0 | 100.0 | 100.0 | 100.0 | 100.0 | 100.0 | 100.0 | 100.0 | 100.0 | 100.0 | 100.0 | |
| | 28 | 100.1 | 97.1 | 99.9 | 98.8 | 100.6 | 99.3 | 101.0 | 104.1 | 95.6 | 113.8 | 101.5 | 100.8 | 102.6 | 99.4 | |
| | 29 | 100.2 | 99.2 | 101.3 | 100.2 | 100.6 | 99.4 | 97.8 | 101.8 | 91.6 | 109.9 | 100.7 | 102.0 | 100.3 | 100.3 | |
| | 平成 29 年 6 月 | 104.4 | 103.5 | 104.6 | 103.9 | 106.8 | 101.2 | 101.7 | 109.4 | 98.4 | 114.3 | 113.2 | 104.5 | 105.0 | 103.1 | |
| | 7 | 101.8 | 102.6 | 104.6 | 99.7 | 104.3 | 101.1 | 97.5 | 100.9 | 86.5 | 109.7 | 96.2 | 104.9 | 101.8 | 103.5 | |
| | 8 | 97.7 | 93.3 | 97.4 | 99.7 | 101.0 | 96.8 | 96.0 | 96.7 | 87.9 | 109.0 | 91.3 | 103.3 | 97.1 | 99.1 | |
| | 9 | 100.9 | 99.4 | 104.4 | 101.3 | 99.3 | 100.9 | 95.8 | 102.5 | 88.6 | 112.2 | 100.2 | 103.0 | 98.9 | 99.1 | |
| | 10 | 100.9 | 98.1 | 102.4 | 101.5 | 100.8 | 99.3 | 100.0 | 102.8 | 90.3 | 115.3 | 102.0 | 102.9 | 98.2 | 102.4 | |
| | 11 | 101.4 | 101.2 | 105.1 | 102.1 | 100.8 | 99.1 | 97.6 | 100.1 | 88.7 | 109.8 | 107.1 | 102.3 | 99.7 | 100.5 | |
| | 12 | 100.7 | 100.1 | 103.2 | 99.2 | 101.5 | 100.9 | 98.6 | 100.4 | 90.9 | 109.2 | 95.6 | 102.6 | 98.4 | 101.0 | |
| | 平成 30 年 1 月 | 91.1 | 83.4 | 90.7 | 94.6 | 96.4 | 93.0 | 95.3 | 90.2 | 84.1 | 104.6 | 81.4 | 95.9 | 90.9 | 90.3 | |
| | 2 | 95.6 | 101.6 | 99.2 | 97.4 | 97.7 | 94.8 | 95.1 | 98.6 | 82.6 | 110.5 | 90.0 | 95.4 | 89.4 | 93.6 | |
| | 3 | 97.7 | 101.7 | 100.3 | 97.8 | 97.3 | 95.4 | 101.8 | 103.2 | 89.9 | 106.1 | 92.1 | 97.7 | 93.6 | 98.3 | |
| | 4 | 100.8 | 105.3 | 104.4 | 100.5 | 105.6 | 100.4 | 105.4 | 107.4 | 91.5 | 112.5 | 90.7 | 99.1 | 99.8 | 97.7 | |
| | 5 | 95.9 | 92.2 | 96.2 | 98.5 | 99.9 | 91.7 | 107.4 | 94.4 | 90.3 | 106.5 | 96.9 | 98.2 | 100.0 | 93.9 | |
| | 6 | 101.9 | 106.2 | 105.5 | 101.3 | 104.6 | 100.5 | 107.6 | 106.0 | 90.2 | 112.8 | 97.6 | 100.7 | 100.7 | 100.0 | |
| | 30 人 以 上 | 平成 26 年 | 100.1 | 97.2 | 99.3 | 101.9 | 101.8 | 103.1 | 103.4 | 102.0 | 103.1 | 100.0 | 96.4 | 100.6 | 100.3 | 99.1 |
| | | 27 | 100.0 | 100.0 | 100.0 | 100.0 | 100.0 | 100.0 | 100.0 | 100.0 | 100.0 | 100.0 | 100.0 | 100.0 | 100.0 | 100.0 |
| | | 28 | 100.5 | 99.7 | 99.8 | 100.3 | 99.7 | 100.3 | 101.2 | 100.0 | 97.9 | 101.1 | 96.8 | 103.4 | 100.1 | 99.2 |
| | | 29 | 100.3 | 99.9 | 99.6 | 99.7 | 100.2 | 99.5 | 100.9 | 99.4 | 97.3 | 92.6 | 99.2 | 103.1 | 98.4 | 98.3 |
| | | 平成 29 年 6 月 | 104.0 | 102.9 | 104.0 | 101.0 | 104.5 | 95.9 | 106.7 | 106.9 | 101.5 | 95.8 | 111.3 | 106.2 | 104.6 | 100.7 |
| | | 7 | 102.6 | 103.1 | 103.4 | 98.3 | 102.4 | 102.0 | 100.5 | 98.5 | 96.2 | 90.7 | 101.3 | 105.6 | 99.0 | 100.4 |
| | | 8 | 98.9 | 92.9 | 93.8 | 100.1 | 99.9 | 100.9 | 101.0 | 96.8 | 95.9 | 94.2 | 100.8 | 104.9 | 95.5 | 97.7 |
| 9 | | 100.6 | 102.4 | 101.9 | 99.6 | 100.2 | 99.6 | 98.7 | 100.1 | 98.8 | 94.6 | 97.2 | 102.5 | 97.8 | 96.0 | |
| 10 | | 101.4 | 99.9 | 99.7 | 100.3 | 102.4 | 102.0 | 101.8 | 101.1 | 98.4 | 108.1 | 102.3 | 103.3 | 96.9 | 99.8 | |
| 11 | | 101.5 | 105.7 | 103.8 | 102.0 | 101.9 | 98.6 | 98.4 | 98.7 | 100.5 | 92.4 | 102.6 | 101.5 | 98.5 | 97.7 | |
| 12 | | 100.4 | 103.0 | 100.6 | 99.3 | 99.2 | 101.3 | 100.0 | 97.5 | 97.9 | 90.1 | 96.2 | 102.6 | 97.3 | 98.3 | |
| 平成 30 年 1 月 | | 91.3 | 80.8 | 90.6 | 94.2 | 97.4 | 96.0 | 99.2 | 91.1 | 87.9 | 80.1 | 79.4 | 94.9 | 86.0 | 91.3 | |
| 2 | | 95.0 | 100.1 | 98.9 | 95.2 | 101.2 | 90.9 | 97.1 | 95.8 | 83.9 | 91.5 | 90.4 | 93.4 | 93.5 | 92.6 | |
| 3 | | 98.0 | 95.0 | 99.1 | 95.3 | 102.4 | 96.3 | 105.8 | 105.1 | 85.8 | 84.2 | 91.2 | 98.9 | 95.1 | 100.0 | |
| 4 | | 99.6 | 101.8 | 103.5 | 101.0 | 106.3 | 98.5 | 109.4 | 106.4 | 93.9 | 89.8 | 88.5 | 97.4 | 94.2 | 96.8 | |
| 5 | | 96.7 | 88.0 | 95.3 | 98.4 | 101.9 | 97.5 | 110.2 | 95.1 | 92.2 | 88.1 | 92.3 | 100.3 | 95.9 | 94.4 | |
| 6 | | 101.3 | 103.7 | 103.9 | 102.1 | 104.7 | 100.1 | 110.9 | 107.1 | 91.1 | 87.2 | 93.1 | 100.4 | 99.6 | 99.8 | |

| 事業所規模 | 年 月 | 所 定 外 勞 働 時 間 | | | | | | | | | | | | | | |
|------------------|-------------------|--------------------|------------|------------|-------------------|----------------------|----------------------|----------------------|---|---------------------------------|-------------------------------------|------------------------|------------------|-------------------------|-------------------|-------|
| | | TL 調 査 産 業 計 | D 建 設 業 | E 製 造 業 | G 情 報 通 信 業 | H 運 輸 業, 郵 便 業 | I 卸 売 業, 小 売 業 | J 金 融 業, 保 險 業 | L 学 術 研 究, 専 門 ・ 技 術 サ ー ビ ス 業 | M 宿 泊 業, 飲 食 サ ー ビ ス 業 | N 生 活 関 連 サ ー ビ ス 業, 娯 楽 業 | O 教 育, 学 習 支 援 業 | P 医 療, 福 祉 | Q 複 合 サ ー ビ ス 事 業 | R サ ー ビ ス 業 | |
| 5 人 以 上 | 平成 26 年 | 100.9 | 95.2 | 103.3 | 118.7 | 92.4 | 108.6 | 93.4 | 99.8 | 87.1 | 86.1 | 104.7 | 98.4 | 106.0 | 118.1 | |
| | 27 | 100.0 | 100.0 | 100.0 | 100.0 | 100.0 | 100.0 | 100.0 | 100.0 | 100.0 | 100.0 | 100.0 | 100.0 | 100.0 | 100.0 | |
| | 28 | 109.0 | 100.8 | 93.2 | 48.6 | 154.1 | 137.3 | 129.8 | 94.9 | 106.6 | 152.9 | 70.8 | 97.6 | 75.2 | 101.2 | |
| | 29 | 117.7 | 89.5 | 95.6 | 74.1 | 121.5 | 165.1 | 149.7 | 82.7 | 78.8 | 120.7 | 393.9 | 104.6 | 115.0 | 119.4 | |
| | 平成 29 年 6 月 | 114.1 | 75.0 | 87.9 | 67.7 | 156.6 | 141.7 | 123.7 | 70.4 | 78.6 | 119.1 | 417.1 | 100.0 | 88.3 | 112.9 | |
| | 7 | 112.1 | 79.5 | 96.8 | 85.8 | 104.5 | 141.7 | 167.1 | 82.6 | 70.0 | 113.2 | 314.6 | 113.0 | 125.0 | 118.6 | |
| | 8 | 114.1 | 87.1 | 98.7 | 77.2 | 102.1 | 160.4 | 148.7 | 80.0 | 75.7 | 111.8 | 339.0 | 114.5 | 110.0 | 115.7 | |
| | 9 | 114.1 | 90.2 | 94.9 | 81.9 | 103.7 | 156.3 | 151.3 | 86.1 | 72.9 | 116.2 | 387.8 | 110.1 | 116.7 | 109.3 | |
| | 10 | 119.2 | 87.1 | 98.1 | 75.6 | 102.5 | 158.3 | 164.5 | 80.0 | 77.1 | 130.9 | 470.7 | 108.7 | 125.0 | 119.3 | |
| | 11 | 120.2 | 100.8 | 101.3 | 83.5 | 108.3 | 154.2 | 148.7 | 87.8 | 80.0 | 141.2 | 429.3 | 117.4 | 116.7 | 109.3 | |
| | 12 | 123.2 | 97.0 | 99.4 | 79.5 | 108.7 | 197.9 | 143.4 | 82.6 | 92.9 | 129.4 | 378.0 | 115.9 | 115.0 | 120.0 | |
| | 平成 30 年 1 月 | 97.0 | 80.3 | 98.7 | 68.5 | 102.9 | 125.0 | 131.6 | 64.3 | 48.6 | 66.2 | 114.6 | 84.1 | 100.0 | 107.1 | |
| | 2 | 97.0 | 75.0 | 103.2 | 89.0 | 103.3 | 120.8 | 122.4 | 73.0 | 44.3 | 75.0 | 117.1 | 78.3 | 90.0 | 110.0 | |
| | 3 | 109.1 | 77.3 | 110.8 | 81.9 | 106.6 | 166.7 | 130.3 | 106.1 | 57.1 | 58.8 | 131.7 | 82.6 | 118.3 | 129.3 | |
| | 4 | 104.0 | 62.9 | 104.5 | 80.3 | 105.8 | 158.3 | 144.7 | 66.1 | 61.4 | 54.4 | 143.9 | 88.4 | 158.3 | 121.4 | |
| | 5 | 97.0 | 62.9 | 91.7 | 70.9 | 100.0 | 127.1 | 153.9 | 66.1 | 51.4 | 58.8 | 229.3 | 81.2 | 138.3 | 107.9 | |
| | 6 | 101.0 | 68.9 | 100.6 | 65.4 | 105.0 | 125.0 | 150.0 | 69.6 | 64.3 | 61.8 | 217.1 | 82.6 | 133.3 | 108.6 | |
| | 30 人 以 上 | 平成 26 年 | 99.4 | 103.3 | 101.2 | 130.9 | 82.2 | 95.0 | 104.3 | 108.3 | 100.6 | 100.0 | 48.3 | 100.3 | 128.9 | 105.5 |
| | | 27 | 100.0 | 100.0 | 100.0 | 100.0 | 100.0 | 100.0 | 100.0 | 100.0 | 100.0 | 100.0 | 100.0 | 100.0 | 100.0 | 100.0 |
| | | 28 | 99.6 | 91.4 | 95.2 | 74.2 | 90.9 | 111.8 | 114.7 | 95.5 | 96.8 | 139.1 | 121.8 | 103.9 | 85.8 | 104.0 |
| | | 29 | 119.5 | 94.4 | 103.6 | 86.4 | 96.8 | 106.7 | 106.3 | 87.2 | 113.9 | 93.3 | 1418.6 | 103.8 | 117.2 | 118.3 |
| | | 平成 29 年 6 月 | 117.1 | 80.0 | 95.3 | 77.6 | 102.8 | 98.3 | 103.1 | 88.1 | 115.7 | 86.8 | 1550.0 | 107.4 | 108.9 | 113.5 |
| | | 7 | 115.4 | 83.9 | 103.5 | 92.5 | 104.5 | 100.0 | 110.4 | 94.1 | 110.0 | 87.6 | 1118.2 | 102.5 | 91.1 | 121.2 |
| | | 8 | 117.9 | 86.7 | 108.7 | 91.6 | 99.7 | 116.7 | 101.0 | 80.5 | 131.4 | 71.9 | 1177.3 | 107.4 | 117.8 | 114.7 |
| 9 | | 118.7 | 92.8 | 105.2 | 86.0 | 99.0 | 108.3 | 96.9 | 83.9 | 118.6 | 83.5 | 1459.1 | 102.5 | 124.4 | 106.5 | |
| 10 | | 122.0 | 85.0 | 106.4 | 92.5 | 92.7 | 101.7 | 102.1 | 80.5 | 127.1 | 111.6 | 1713.6 | 102.5 | 122.2 | 117.6 | |
| 11 | | 123.6 | 101.1 | 111.6 | 88.8 | 100.0 | 103.3 | 109.4 | 81.4 | 135.7 | 95.0 | 1468.2 | 106.2 | 128.9 | 108.2 | |
| 12 | | 122.8 | 103.9 | 107.6 | 83.2 | 90.9 | 130.0 | 97.9 | 78.0 | 130.0 | 100.0 | 1386.4 | 108.6 | 100.0 | 118.8 | |
| 平成 30 年 1 月 | | 102.4 | 92.2 | 116.3 | 75.7 | 100.0 | 105.0 | 109.4 | 68.6 | 90.0 | 81.8 | 295.5 | 59.3 | 117.8 | 107.6 | |
| 2 | | 104.9 | 103.9 | 120.3 | 95.3 | 110.8 | 88.3 | 105.2 | 77.1 | 75.7 | 97.5 | 290.9 | 56.8 | 95.6 | 107.1 | |
| 3 | | 113.0 | 90.6 | 127.9 | 94.4 | 114.3 | 121.7 | 106.3 | 95.8 | 90.0 | 75.2 | 318.2 | 58.0 | 117.8 | 127.1 | |
| 4 | | 104.9 | 73.9 | 117.4 | 96.3 | 107.3 | 98.3 | 122.9 | 79.7 | 107.1 | 80.2 | 313.6 | 53.1 | 168.9 | 120.0 | |
| 5 | | 103.3 | 83.3 | 105.8 | 81.3 | 103.8 | 85.0 | 126.0 | 70.3 | 91.4 | 81.8 | 627.3 | 56.8 | 162.2 | 110.0 | |
| 6 | | 107.3 | 82.8 | 114.0 | 83.2 | 109.8 | 101.7 | 119.8 | 89.0 | 127.1 | 80.2 | 572.7 | 54.3 | 144.4 | 112.4 | |

| 事業所規模 | 年 月 | 常 用 雇 用 | | | | | | | | | | | | | |
|------------------|---------|--------------------|------------|------------|-------------------|----------------------|----------------------|----------------------|---------------------------------------|---------------------------------|-------------------------------------|------------------------|------------------|-------------------------|-------------------|
| | | TL 調 査 産 業 計 | D 建 設 業 | E 製 造 業 | G 情 報 通 信 業 | H 運 輸 業, 郵 便 業 | I 卸 売 業, 小 売 業 | J 金 融 業, 保 険 業 | L 学 術 研 究, 専 門・技 術 サ ー ビ ス 業 | M 宿 泊 業, 飲 食 サ ー ビ ス 業 | N 生 活 関 連 サ ー ビ ス 業, 娯 楽 業 | O 教 育, 学 習 支 援 業 | P 医 療, 福 祉 | Q 複 合 サ ー ビ ス 事 業 | R サ ー ビ ス 業 |
| 5 人 以 上 | 平成 26 年 | 98.3 | 98.7 | 98.7 | 102.5 | 99.8 | 99.7 | 98.7 | 95.9 | 96.0 | 95.9 | 99.7 | 96.7 | 102.8 | 95.8 |
| | 27 | 100.0 | 100.0 | 100.0 | 100.0 | 100.0 | 100.0 | 100.0 | 100.0 | 100.0 | 100.0 | 100.0 | 100.0 | 100.0 | 100.0 |
| | 28 | 100.1 | 98.7 | 101.5 | 99.7 | 101.7 | 96.9 | 98.4 | 98.6 | 103.6 | 96.0 | 103.9 | 99.1 | 97.2 | 101.5 |
| | 29 | 101.8 | 100.0 | 106.8 | 99.7 | 103.0 | 95.5 | 95.3 | 103.3 | 108.8 | 98.9 | 101.7 | 101.0 | 95.0 | 104.9 |
| | 平成 29 年 | 102.3 | 100.6 | 107.0 | 100.3 | 104.2 | 96.1 | 96.4 | 103.3 | 109.5 | 100.5 | 101.7 | 101.7 | 94.7 | 103.8 |
| | 6 月 | 102.5 | 101.5 | 106.3 | 101.4 | 104.2 | 95.8 | 95.6 | 103.4 | 111.1 | 101.1 | 101.5 | 102.1 | 95.9 | 105.1 |
| | 7 | 101.6 | 101.7 | 106.3 | 98.8 | 103.9 | 94.7 | 94.9 | 103.2 | 107.8 | 99.4 | 95.3 | 101.2 | 95.9 | 106.5 |
| | 8 | 101.7 | 101.6 | 106.9 | 99.1 | 104.2 | 95.5 | 94.4 | 102.8 | 105.2 | 97.7 | 100.3 | 100.8 | 95.2 | 106.2 |
| | 9 | 101.5 | 101.5 | 107.1 | 98.0 | 103.7 | 94.2 | 92.8 | 103.0 | 106.5 | 96.1 | 101.1 | 100.8 | 95.7 | 106.4 |
| | 10 | 101.7 | 100.3 | 107.4 | 97.9 | 103.7 | 95.2 | 93.0 | 103.7 | 105.2 | 95.9 | 101.2 | 100.7 | 96.8 | 108.1 |
| | 11 | 102.2 | 100.4 | 108.4 | 97.5 | 103.5 | 95.0 | 93.0 | 104.3 | 110.1 | 97.5 | 101.6 | 100.7 | 96.6 | 108.3 |
| | 12 | 103.2 | 100.7 | 108.8 | 97.2 | 103.8 | 93.8 | 114.4 | 104.3 | 110.0 | 96.5 | 102.9 | 100.6 | 96.2 | 109.0 |
| | 平成 30 年 | 102.8 | 100.4 | 108.9 | 98.1 | 104.3 | 94.0 | 113.7 | 103.9 | 104.3 | 96.9 | 102.9 | 100.4 | 97.4 | 108.9 |
| | 1 月 | 102.2 | 100.2 | 108.6 | 97.7 | 103.0 | 93.6 | 112.2 | 102.1 | 102.0 | 93.9 | 103.0 | 100.6 | 93.9 | 108.5 |
| | 2 | 103.9 | 102.7 | 109.9 | 98.7 | 103.7 | 93.8 | 113.5 | 108.2 | 105.1 | 97.1 | 106.2 | 102.4 | 94.7 | 109.5 |
| | 3 | 103.7 | 102.5 | 109.5 | 97.3 | 103.8 | 93.5 | 113.7 | 107.0 | 103.9 | 97.0 | 105.9 | 102.2 | 94.8 | 110.5 |
| | 4 | 103.6 | 102.6 | 109.5 | 96.6 | 104.4 | 92.8 | 112.7 | 107.1 | 103.3 | 94.4 | 104.2 | 103.4 | 94.4 | 110.8 |
| | 5 | 97.6 | 95.5 | 97.1 | 100.9 | 101.6 | 98.3 | 101.2 | 98.9 | 105.7 | 101.0 | 101.0 | 95.7 | 102.4 | 95.1 |
| 27 | 100.0 | 100.0 | 100.0 | 100.0 | 100.0 | 100.0 | 100.0 | 100.0 | 100.0 | 100.0 | 100.0 | 100.0 | 100.0 | 100.0 | |
| 28 | 100.0 | 101.4 | 101.7 | 98.4 | 101.9 | 98.7 | 96.5 | 101.3 | 101.8 | 98.4 | 104.0 | 97.6 | 92.3 | 101.2 | |
| 29 | 100.3 | 100.9 | 103.5 | 97.5 | 101.3 | 95.1 | 94.3 | 102.1 | 100.1 | 94.5 | 100.5 | 98.7 | 88.8 | 106.1 | |
| 平成 29 年 | 100.5 | 101.8 | 103.8 | 98.8 | 101.7 | 95.6 | 95.3 | 102.6 | 100.6 | 94.4 | 99.2 | 99.1 | 88.2 | 104.8 | |
| 6 月 | 101.1 | 102.3 | 104.1 | 100.5 | 101.7 | 95.2 | 95.0 | 103.1 | 101.1 | 96.5 | 98.8 | 99.9 | 88.7 | 106.6 | |
| 7 | 100.9 | 101.8 | 103.9 | 97.0 | 101.7 | 94.4 | 94.0 | 102.8 | 99.5 | 97.3 | 99.0 | 99.5 | 88.7 | 108.4 | |
| 8 | 100.6 | 101.4 | 104.0 | 96.1 | 101.3 | 94.3 | 93.3 | 101.3 | 99.8 | 96.5 | 98.0 | 99.3 | 88.2 | 108.1 | |
| 9 | 100.4 | 101.1 | 103.9 | 94.5 | 101.5 | 94.6 | 92.5 | 100.8 | 98.7 | 98.2 | 99.5 | 99.1 | 88.2 | 108.2 | |
| 10 | 100.9 | 101.1 | 104.3 | 94.3 | 101.7 | 95.9 | 91.7 | 100.9 | 99.0 | 96.0 | 99.9 | 99.2 | 88.0 | 110.2 | |
| 11 | 101.1 | 101.1 | 104.7 | 93.7 | 101.3 | 96.5 | 91.5 | 101.6 | 98.8 | 97.2 | 99.9 | 99.3 | 87.7 | 110.6 | |
| 12 | 102.6 | 101.8 | 105.0 | 93.3 | 101.8 | 92.5 | 139.6 | 101.6 | 98.0 | 97.1 | 100.0 | 98.7 | 86.5 | 111.4 | |
| 平成 30 年 | 102.6 | 101.7 | 105.1 | 93.3 | 103.6 | 92.2 | 139.5 | 100.9 | 97.3 | 95.0 | 100.0 | 98.2 | 86.3 | 112.2 | |
| 1 月 | 102.3 | 100.9 | 105.2 | 92.7 | 102.0 | 92.2 | 137.9 | 95.6 | 97.8 | 93.4 | 99.5 | 98.9 | 85.0 | 111.7 | |
| 2 | 103.6 | 102.2 | 107.2 | 94.7 | 101.5 | 92.7 | 142.5 | 103.7 | 99.4 | 96.5 | 99.8 | 99.5 | 84.0 | 112.6 | |
| 3 | 103.7 | 102.3 | 107.4 | 93.9 | 102.3 | 92.3 | 142.5 | 101.2 | 100.2 | 96.4 | 99.8 | 99.3 | 84.3 | 113.7 | |
| 4 | 103.8 | 103.5 | 107.6 | 93.7 | 102.2 | 91.7 | 141.9 | 101.3 | 100.9 | 89.7 | 100.2 | 99.6 | 83.0 | 114.6 | |

| 事業所規模 | 年 月 | 実 質 賃 金 | | | | | | | | | |
|------------------|-------------------|--------------------|------------|------------|----------------------|------------------|--------------------|------------|------------|----------------------|------------------|
| | | 現金給与総額 | | | | | きまって支給する給与 | | | | |
| | | TL 調 査 産 業 計 | D 建 設 業 | E 製 造 業 | I 卸 売 業, 小 売 業 | P 医 療, 福 祉 | TL 調 査 産 業 計 | D 建 設 業 | E 製 造 業 | I 卸 売 業, 小 売 業 | P 医 療, 福 祉 |
| 5 人 以 上 | 平成 26 年 | 101.5 | 98.8 | 97.7 | 103.6 | 102.5 | 101.7 | 100.9 | 100.0 | 100.4 | 102.5 |
| | 27 | 100.0 | 100.0 | 100.0 | 100.0 | 100.0 | 100.0 | 100.0 | 100.0 | 100.0 | 100.0 |
| | 28 | 104.9 | 99.1 | 99.1 | 111.9 | 103.8 | 103.8 | 98.9 | 99.8 | 107.4 | 102.1 |
| | 29 | 102.7 | 103.7 | 101.1 | 110.5 | 102.5 | 102.4 | 103.3 | 103.1 | 106.4 | 103.1 |
| | 平成 29 年 | 144.7 | 117.9 | 142.9 | 130.5 | 157.3 | 104.1 | 103.8 | 103.3 | 106.0 | 103.5 |
| | 6 月 | 111.4 | 113.2 | 115.1 | 144.8 | 106.0 | 102.1 | 104.7 | 104.3 | 106.0 | 103.2 |
| | 7 | 90.9 | 104.9 | 90.4 | 100.3 | 86.6 | 101.4 | 101.1 | 103.6 | 107.7 | 104.3 |
| | 8 | 88.0 | 107.3 | 84.9 | 93.8 | 88.1 | 101.5 | 102.1 | 103.3 | 107.0 | 104.1 |
| | 9 | 86.2 | 86.5 | 85.8 | 92.4 | 86.6 | 102.2 | 102.4 | 104.3 | 105.7 | 104.2 |
| | 10 | 88.6 | 87.2 | 87.9 | 94.4 | 88.5 | 101.9 | 103.4 | 104.5 | 103.4 | 103.7 |
| | 11 | 180.9 | 177.3 | 182.0 | 196.2 | 185.7 | 101.8 | 102.8 | 103.2 | 105.9 | 103.3 |
| | 12 | 85.0 | 88.4 | 87.7 | 87.1 | 82.6 | 98.5 | 103.8 | 104.7 | 99.4 | 94.3 |
| | 平成 30 年 | 82.8 | 89.9 | 87.2 | 88.4 | 76.6 | 98.2 | 106.5 | 106.1 | 101.0 | 91.8 |
| | 1 月 | 87.8 | 104.9 | 92.5 | 88.5 | 83.7 | 99.5 | 109.1 | 107.0 | 100.9 | 92.2 |
| | 2 | 85.7 | 92.1 | 89.5 | 91.6 | 77.4 | 101.1 | 109.1 | 108.9 | 104.4 | 93.0 |
| | 3 | 89.7 | 112.8 | 88.2 | 91.2 | 82.3 | 99.2 | 107.0 | 107.3 | 101.6 | 92.1 |
| | 4 | 129.5 | 120.0 | 153.3 | 98.0 | 119.0 | 99.9 | 107.5 | 108.6 | 100.7 | 92.5 |
| | 30 人 以 上 | 平成 26 年 | 100.3 | 104.7 | 97.1 | 102.6 | 103.0 | 100.4 | 100.1 | 99.4 | 101.5 |
| 27 | | 100.0 | 100.0 | 100.0 | 100.0 | 100.0 | 100.0 | 100.0 | 100.0 | 100.0 | 100.0 |
| 28 | | 102.1 | 101.8 | 100.5 | 95.8 | 106.5 | 101.5 | 101.6 | 100.8 | 96.2 | 104.6 |
| 29 | | 102.1 | 106.2 | 101.3 | 100.9 | 103.3 | 101.9 | 103.9 | 102.7 | 100.7 | 103.3 |
| 平成 29 年 | | 155.5 | 112.6 | 153.8 | 131.9 | 179.6 | 102.9 | 103.4 | 102.9 | 102.1 | 103.9 |
| 6 月 | | 106.6 | 117.5 | 115.8 | 123.3 | 95.0 | 102.4 | 103.6 | 103.5 | 100.7 | 103.0 |
| 7 | | 88.1 | 101.7 | 86.2 | 94.4 | 85.3 | 101.4 | 101.0 | 103.0 | 102.8 | 103.1 |
| 8 | | 88.1 | 133.2 | 82.8 | 88.7 | 86.4 | 101.4 | 104.3 | 103.1 | 101.5 | 102.6 |
| 9 | | 85.0 | 83.8 | 83.0 | 89.3 | 85.4 | 102.4 | 103.3 | 103.4 | 102.2 | 103.2 |
| 10 | | 86.1 | 86.0 | 85.8 | 89.7 | 85.1 | 101.6 | 106.1 | 103.7 | 94.8 | 102.8 |
| 11 | | 185.9 | 193.8 | 194.0 | 148.9 | 189.9 | 101.6 | 104.2 | 102.6 | 98.2 | 102.8 |
| 12 | | 85.4 | 84.0 | 87.1 | 86.8 | 83.8 | 99.8 | 103.5 | 105.8 | 99.3 | 93.8 |
| 平成 30 年 | | 82.7 | 88.4 | 85.9 | 82.8 | 76.4 | 99.8 | 108.9 | 106.9 | 94.9 | 91.9 |
| 1 月 | | 88.4 | 119.9 | 92.0 | 85.7 | 79.7 | 100.9 | 107.3 | 107.8 | 97.2 | 92.4 |
| 2 | | 84.7 | 87.6 | 87.5 | 87.2 | 76.8 | 101.8 | 107.9 | 108.9 | 99.6 | 92.7 |
| 3 | | 89.3 | 87.0 | 85.3 | 88.5 | 83.8 | 100.7 | 107.2 | 106.3 | 100.3 | 92.9 |
| 4 | | 139.8 | 97.4 | 162.5 | 94.3 | 129.7 | 101.7 | 109.2 | 108.1 | 98.9 | 92.9 |

全国結果（平成30年6月分確報）

（前年同月と比較して）

- ・ 現金給与総額は、一般労働者が3.3%増、パートタイム労働者が1.7%増、パートタイム労働者比率が0.04ポイント低下し、就業形態計では3.3%増となった。

なお、一般労働者の所定内給与は1.0%増、パートタイム労働者の時間当たり給与は1.7%増となった。

- ・ 就業形態計の所定外労働時間は0.9%増となった。
- ・ 就業形態計の常用雇用は1.5%増となった。

現金給与総額には賞与が含まれており、賞与の支給時期は年により調査事業所により、前後することがあるため、賞与や賃金の動向については、7月分以降の結果も併せてみる必要がある。

（事業所規模5人以上）

| 区 分 | 就業形態計 | | 一般労働者 | | パートタイム労働者 | |
|-------------|---------|--------|---------|--------|-----------|--------|
| | | 前年比(差) | | 前年比(差) | | 前年比(差) |
| 月間現金給与額 | | | | | | |
| | 円 | % | 円 | % | 円 | % |
| 現金給与総額 | 447,206 | 3.3 | 597,598 | 3.3 | 104,876 | 1.7 |
| きまって支給する給与 | 265,087 | 1.3 | 337,760 | 1.2 | 99,666 | 1.1 |
| 所定内給与 | 245,397 | 1.1 | 310,847 | 1.0 | 96,416 | 1.0 |
| (時間当たり給与) | - | - | - | - | 1,132 | 1.7 |
| 所定外給与 | 19,690 | 3.5 | 26,913 | 3.5 | 3,250 | 3.1 |
| 特別に支払われた給与 | 182,119 | 6.3 | 259,838 | 6.2 | 5,210 | 15.1 |
| 実質賃金 | | | | | | |
| 現金給与総額 | - | 2.5 | - | 2.6 | - | 0.9 |
| きまって支給する給与 | - | 0.5 | - | 0.4 | - | 0.3 |
| 月間実労働時間数等 | | | | | | |
| | 時間 | % | 時間 | % | 時間 | % |
| 総実労働時間 | 147.7 | 1.0 | 174.1 | 1.1 | 87.8 | 0.5 |
| 所定内労働時間 | 136.9 | 1.2 | 159.7 | 1.1 | 85.2 | 0.7 |
| 所定外労働時間 | 10.8 | 0.9 | 14.4 | 0.7 | 2.6 | 4.1 |
| 出勤日数 | 日 | 日 | 日 | 日 | 日 | 日 |
| 常用労働 | 19.2 | 0.2 | 20.9 | 0.2 | 15.3 | 0.1 |
| 本調査期間末 | 千人 | % | 千人 | % | 千人 | % |
| | 50,207 | 1.5 | 34,841 | 1.2 | 15,366 | 2.2 |
| パートタイム労働者比率 | % | ポイント | % | ポイント | % | ポイント |
| 入職率 | 30.61 | 0.04 | - | - | - | - |
| 離職率 | 1.86 | 0.08 | 1.13 | 0.04 | 3.52 | 0.18 |
| | 1.70 | 0.00 | 1.21 | 0.04 | 2.81 | 0.10 |

注：前年比(差)は、単位が%のものは前年同月比、ポイント又は日のものは前年同月差である。

毎月勤労統計調査の結果は、厚生労働省のWebページにも掲載されています。（http://www.mhlw.go.jp/toukei_hakusho/toukei/）

(別表)毎月勤労統計調査地方調査 産業接続表

| 新産業分類 (H22.1～) | | 旧産業との接続 ^{*1} | 旧産業分類 (H21年以前) | |
|-----------------------|---------------------------------|-----------------------|----------------|---------------------------------|
| 大 | 分 類 | | 大 | 分 類 |
| T L | 調 査 産 業 計 | | T L | 調 査 産 業 計 |
| C | 鉱 業 , 採 石 業 , 砂 利 採 取 業 | | D | 鉱 業 |
| D | 建 設 業 | | E | 建 設 業 |
| E | 製 造 業 | | F | 製 造 業 |
| 中 分 類 * 3 | 09・10 食料品製造業, 飲食・たばこ・飼料製造業 | | 中 分 類 | 09・10 食料品, 飲料・たばこ・飼料製造業 |
| | 11 繊維工業 | × | | 12 衣服・その他の繊維製品製造業 |
| | 12 木材・木製品製造業 (家具を除く) | | | 13 木材・木製品製造業 (家具を除く) |
| | 21 窯業・土石製品製造業 | | | 22 窯業・土石製品製造業 |
| | 22 鉄鋼業 | | | 23 鉄鋼業 |
| | 26 生産用機械器具製造業 | × | | 26 一般機械器具製造業 |
| | 28 電子部品・デバイス・電子回路製造業 | | | 29 電子部品・デバイス製造業 |
| | 31 輸送用機械器具製造業 | | | 30 輸送用機械器具製造業 |
| | その他 ^{*2} | × | | その他 |
| F | 電 気 ・ ガ ス ・ 熱 供 給 ・ 水 道 業 | | G | 電 気 ・ ガ ス ・ 熱 供 給 ・ 水 道 業 |
| G | 情 報 通 信 業 | | H | 情 報 通 信 業 |
| H | 運 輸 業 , 郵 便 業 | | I | 運 輸 業 |
| I | 卸 売 業 , 小 売 業 | | J | 卸 売 ・ 小 売 業 |
| J | 金 融 業 , 保 険 業 | | K | 金 融 ・ 保 険 業 |
| K | 不 動 産 業 , 物 品 賃 貸 業 | × | L | 不 動 産 業 |
| L | 学 術 研 究 , 専 門 ・ 技 術 サ ー ビ ス 業 | × | Q | サ ー ビ ス 業 (他 に 分 類 さ れ な い も の) |
| M | 宿 泊 業 , 飲 食 サ ー ビ ス 業 | × | M | 飲 食 店 , 宿 泊 業 |
| N | 生 活 関 連 サ ー ビ ス 業 , 娯 楽 業 | × | Q | サ ー ビ ス 業 (他 に 分 類 さ れ な い も の) |
| O | 教 育 , 学 習 支 援 業 | | O | 教 育 , 学 習 支 援 業 |
| P | 医 療 , 福 祉 | | N | 医 療 , 福 祉 |
| Q | 複 合 サ ー ビ ス 事 業 | | P | 複 合 サ ー ビ ス 事 業 |
| R | サ ー ビ ス 業 (他 に 分 類 さ れ な い も の) | × | Q | サ ー ビ ス 業 (他 に 分 類 さ れ な い も の) |

(注)*1 「旧産業との接続」欄の符号は、以下のとおりです。

「 」... 旧産業と完全に接続する産業

「 」... 常用労働者数の変動が0.1%以内

「 」... 常用労働者数の変動が1.0%以内

「 」... 常用労働者数の変動が3.0%以内



旧産業と完全には接続しないが、長期時系列比較を可能にするため接続させる産業

「×」... 常用労働者数の変動が大きく接続しない産業

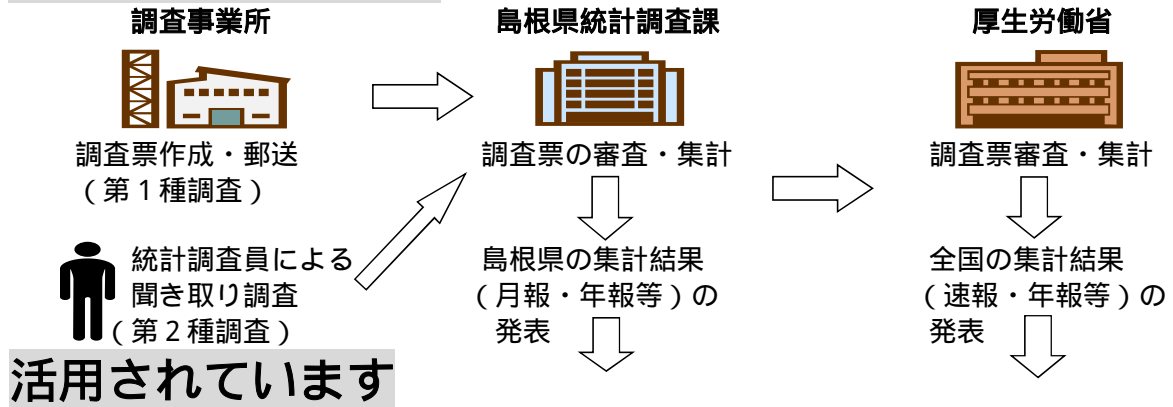
*2 製造業の中分類「その他」は、単独で表章しないものを一括したものです。

*3 製造業、卸売業、小売業等の中分類別の実数は、当月報に掲載していませんが、表章(公表)はしていますので、統計調査課までお問い合わせください。指数については作成していません。


毎月勤労統計調査(通称「毎勤」)とは

-  大正時代に始まり、戦後統計法ができるとすぐに、国が行う重要な統計調査として「指定統計」に指定され、現在では「基幹統計」となっています。
-  勤労者の賃金、労働時間、人数を事業所ごとに調べて、我が国全体、あるいは都道府県ごとの平均賃金、平均労働時間、労働者数の統計資料を作成する調査です。

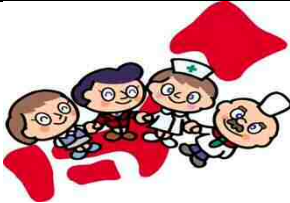
このように行われ、




活用されています



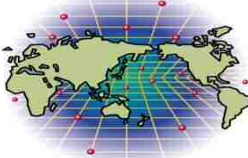
労働時間短縮等国や都道府県の各種政策決定に際しての指針



内閣府の「月例経済報告」や「景気動向指数」に使われるなど景気判断資料



雇用保険や労災保険の保険給付額の改定



海外への紹介 (賃金水準・労働時間)



まいちゃん

きんちゃん

毎(まい)と勤(きん)の約束

1. 調査で知り得た情報についての秘密は必ず守ります。
2. 調査によって集められた情報は、統計を作成する以外に使用されません。

事業所の皆様、調査へのご回答お願いします。

実際の調査名をかたって不正に情報を収集する「かたり調査」には十分ご注意ください。

厚生労働省 <http://www.mhlw.go.jp/>

しまね統計情報データベース

<http://pref.shimane-toukei.jp/>