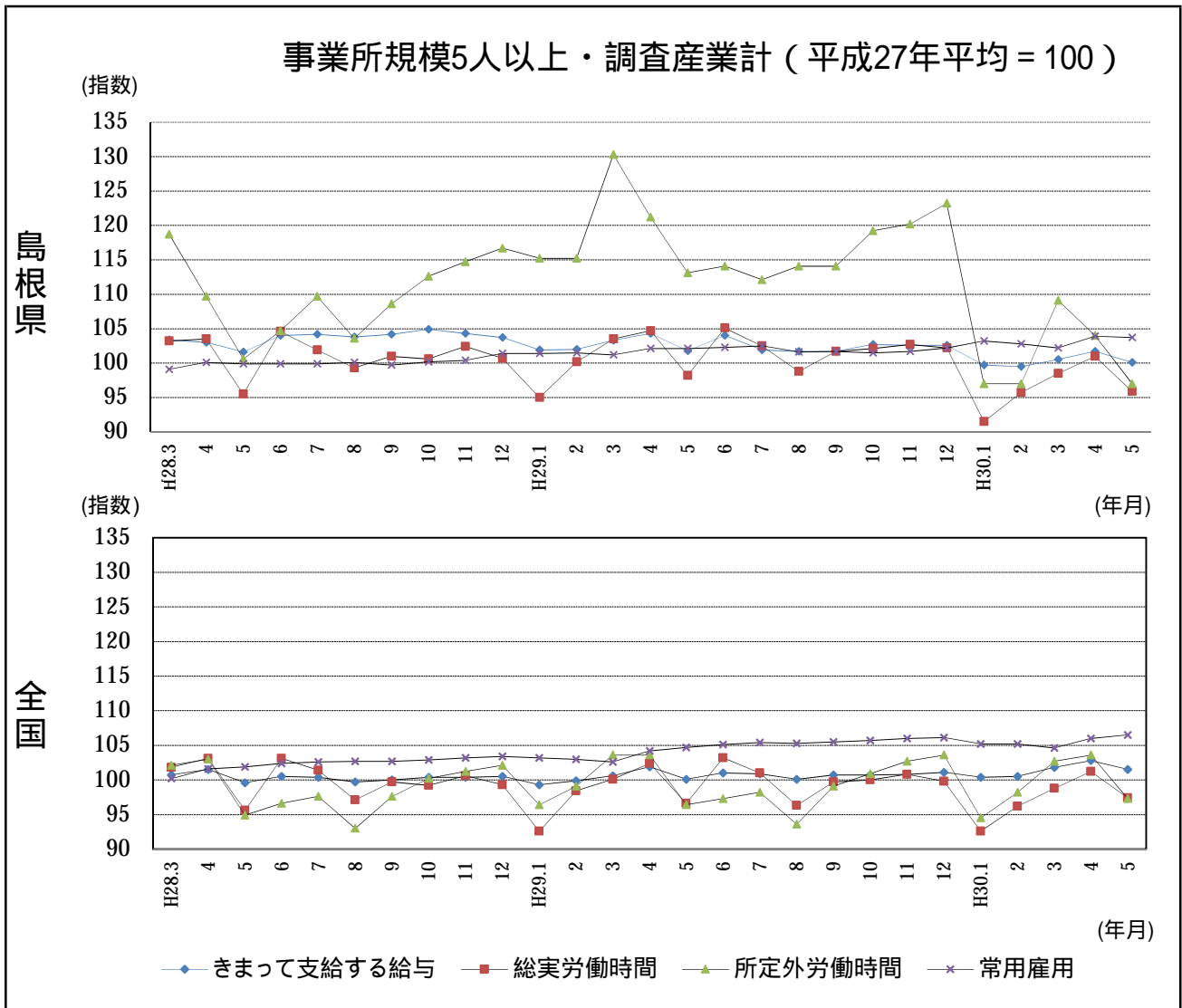


平成30年5月分

島根の賃金、労働時間及び雇用の動き

毎月勤労統計調査地方調査(基幹統計) 月報



区分	きまって支給する給与		総実労働時間		所定外労働時間		常用雇用	
	島根県	全国	島根県	全国	島根県	全国	島根県	全国
実数	232,762円	263,179円	143.7時間	140.8時間	9.6時間	10.7時間	234,606人	50,102千人
指数	100.1	101.5	95.9	97.4	97.0	97.3	103.7	106.5
対前年同月比	1.7%	1.4%	2.3%	0.8%	14.2%	0.9%	1.6%	1.7%

毎月勤労統計調査地方調査の説明

1. 調査の位置づけ

この調査は、統計法に基づく基幹統計である。

2. 調査の目的

この調査は、賃金、労働時間及び雇用について島根県における毎月の変動を明らかにすることを目的としている。

3. 調査の対象

日本標準産業分類に定める16産業（鉱業、採石業、砂利採取業、建設業、製造業、電気・ガス・熱供給・水道業、情報通信業、運輸業、郵便業、卸売業、小売業、金融業、保険業、不動産業、物品賃貸業、学術研究、専門・技術サービス業、宿泊業、飲食サービス業、生活関連サービス業、娯楽業、教育、学習支援業、医療、福祉、複合サービス事業、サービス業）において、常時5人以上の常用労働者を雇用する民営及び官公営事業所のうち、厚生労働省の指定した事業所（産業、規模ごとに無作為に抽出された約500事業所）。

4. 調査事項及び用語の解説

現金給与総額	きまって支給する給与	特別に支払われた給与
賃金、給与、手当、賞与、その他、名称のいかんを問わず、労働者に支払われたもので、所得税、貯金、社会保険料、組合費、購買代金等を差し引く以前の金額。	労働協約、就業規則等によって、あらかじめ定められている支給条件、算定方法によって支給される給与。時間外手当等の「所定外給与（超過労働給与）」を含む。	賞与・期末手当等の一時金、ベースアップ等の差額追給分、3カ月を超える期間で算定される現金給与等。

出勤日数
調査期間中に労働者が仕事のために実際に出勤した日数。有給であっても事業所に出勤しない日は出勤日にならないが、1日のうち1時間でも就業すれば出勤日となる。

実労働時間	所定内労働時間	所定外労働時間
調査期間中に労働者が仕事のために実際に労働した時間数のことである。	就業規則で定められた正規の始業時刻と終業時刻との間の休憩時間を除いた、実際に労働した時間。	早出、残業、臨時の呼び出し、休日出勤等による労働時間。

本来の職務外として行われる宿日直は、労働時間数から除かれる。

運輸関係労働者の手待ち時間は、労働時間に含まれる。

常用労働者	一般労働者	パートタイム労働者
期間を定めずまたは1カ月を超える期間を定めて雇用されている者。	常用労働者のうちパートタイム労働者以外のもの。	1日の所定労働時間または1週間の所定労働日数が一般の労働者より短い者。

次の者も常用労働者に含まれる。

一定の職務に従事し、一般労働者と同じ給与規則によって給与を支払われている重役や理事。

労働異動率	入職率	離職率
労働異動率は事業所間の雇用の流動状況を示す指標である。	$\frac{\text{月間増加労働者数} \times 100}{\text{前月末労働者数}}$	$\frac{\text{月間減少労働者数} \times 100}{\text{前月末労働者数}}$

労働異動率には、新規の入職者のみならず、人事異動に伴う同一企業内の転勤者も含まれる。

目次

・ 毎月勤労統計調査の説明	P 1
・ 毎月勤労統計調査結果のご利用にあたって	P 2
・ 調査結果の概要	P 3
-1. 産業別実数表（5人以上）	P 9
-2. 産業別実数表（30人以上）	P 11
・ 就業形態別実数表	P 13
・ 指数表	P 15
・ 全国結果（平成30年5月分確報）	P 19
・ 産業接続表	P 20

毎月勤労統計調査結果のご利用にあたって

1 調査結果について

この調査結果は、調査対象事業所からの報告を基に、本県の事業所規模5人以上の全ての事業所(本文中5人以上)と、その中から抜き出した事業所規模30人以上の事業所(本文中30人以上)にそれぞれ対応するよう推計したものです。

2 指数の基準時について

平成29年1月から、指数は平成27年平均=100として算出しています。

3 事業所の抽出替え等について

- (1)事業所規模30人以上の事業所については、概ね3年ごとに抽出替え(調査対象事業所の入れ替え)を行っていたが、平成30年1月から、毎年1月分調査時に行う部分入替え方式に変更しました。
- (2)事業所規模5~29人事業所については、6ヶ月毎(1月、7月)に三分の一ずつ抽出替えを行っています。
- (3)平成30年1月調査から常用労働者数の集計に用いる母集団労働者数を、平成26年経済センサス基礎調査に基づく労働者数へ変更しました。

4 指数改訂について

- (1)事業所規模30人以上の事業所の抽出方法は、概ね3年ごとの総入替え方式から毎年1月調査時に行う部分入替え方式に変更しました。賃金、労働時間指数とその増減率は総入替え方式のときに行っていた過去に遡った改訂はしません。
- (2)常用雇用指数とその増減率は、3(3)に伴い、平成30年1月分公表時に過去に遡って改訂しました。

5 日本標準産業分類の改定について

日本標準産業分類の改定(平成19年11月)に伴い、平成22年1月から新しい産業分類に基づき結果を表章(公表)しています。

接続状況についてはP22産業接続表をご参照ください。

また、鉱業、採石業、砂利採取業、電気・ガス・熱供給・水道業及び不動産業、物品賃貸業は調査事業所数が僅少のため公表していませんが、調査産業計には含まれています。

6 数値の見方について

- (1)前年同月比などの増減率は指数により算出しており、実数で計算した場合は必ずしも一致しません。
- (2)統計表中の符号の用法は次のとおりです。
 - 「-」……調査あるいは集計を行っていないもの(指数については指数化していないもの)
 - 「 」……減又はマイナス
 - 「 」……調査事業所数が少ないため公表しないもの

調査結

1. 賃金の動き

(1) 事業所規模5人以上

項目		金額(円)	前年同月比(%)	全国結果(円)
調査産業計	現金給与総額	250,092	2.5 (12か月ぶりの増加)	275,508
	きまって支給する給与	232,762	1.7 (11か月連続の減少)	263,179
	所定内給与	216,486	0.7 (11か月連続の減少)	243,775
	所定外給与	16,276	-	19,404
	特別に支払われた給与	17,330	-	12,329

5月の一人平均現金給与総額は250,092円で、前年同月比2.5%増となった。

現金給与総額のうち、きまって支給する給与は232,762円で、前年同月比1.7%減となり、所定内給与は216,486円で、前年同月比0.7%減となった。また、所定外給与は16,276円、特別に支払われた給与は17,330円であった。

現金給与総額を就業形態別にみると、一般労働者は306,162円で、パートタイム労働者は88,692円であった。

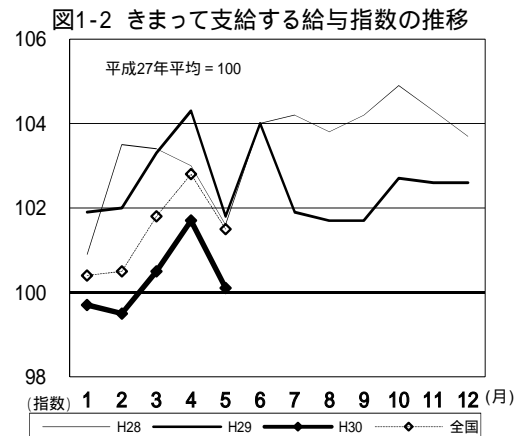
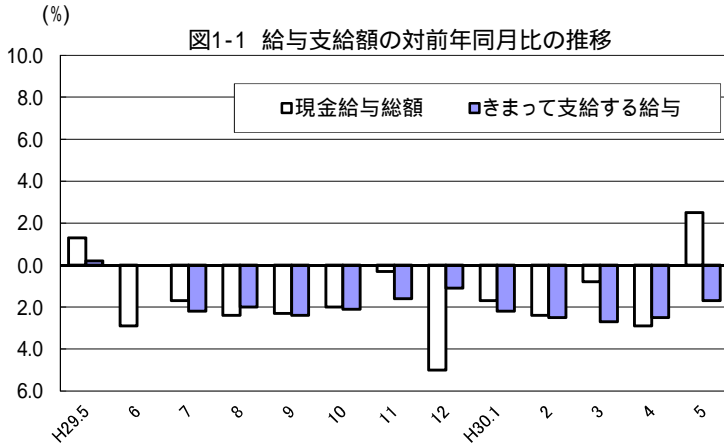
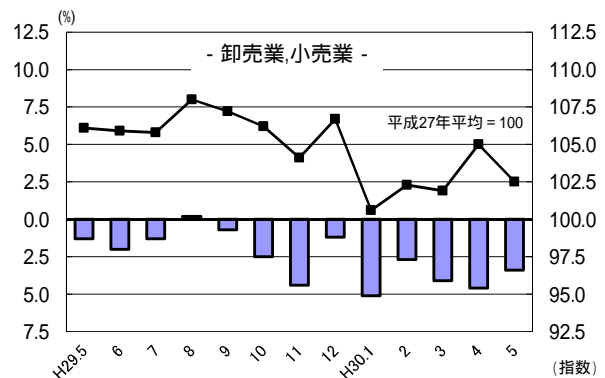
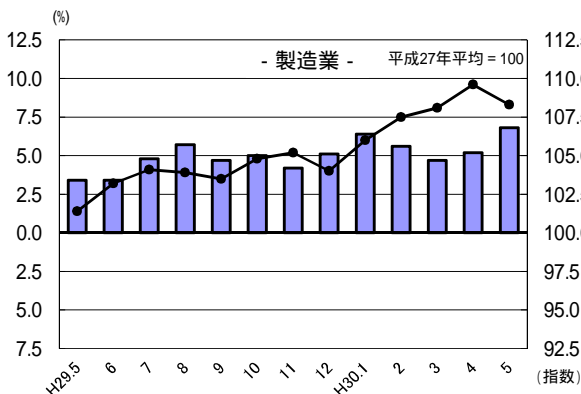


図1-3 産業別きまって支給する給与指数及び対前年同月比の推移
(折れ線グラフ = 指数、棒グラフ = 対前年同月比)



果 の 概 要

(2) 事業所規模 3 0 人以上

項 目		金額 (円)	前年同月比 (%)
調 査 産 業 計	現金給与総額	277,628	3.7 (2 か月ぶりの増加)
	きまって支給する給与	259,073	0.3 (2 か月ぶりの増加)
	所定内給与	235,014	0.7 (3 か月連続の増加)
	所定外給与	24,059	-
	特別に支払われた給与	18,555	-

5月の一人平均現金給与総額は277,628円で、前年同月比3.7%増となった。
 現金給与総額のうち、きまって支給する給与は259,073円で、前年同月比0.3%増となり、
 所定内給与は235,014円で、前年同月比0.7%増となった。また、所定外給与は24,059円、特
 別に支払われた給与は18,555円であった。
 現金給与総額を就業形態別にみると、一般労働者は328,845円で、パートタイム労働者は
 101,144円であった。

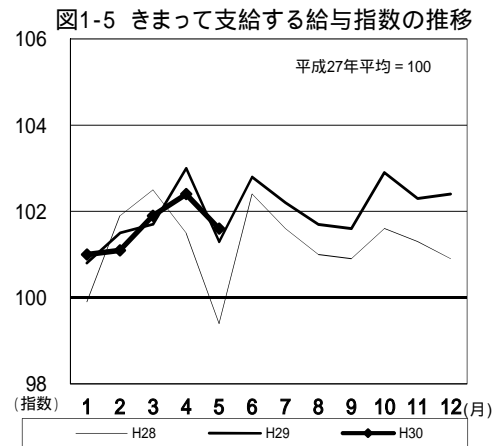
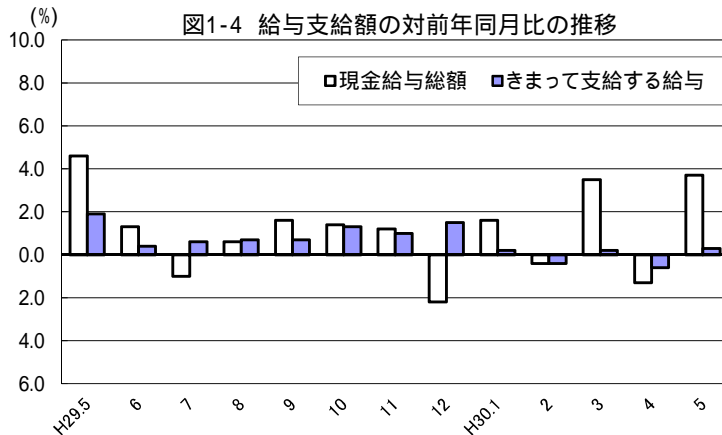
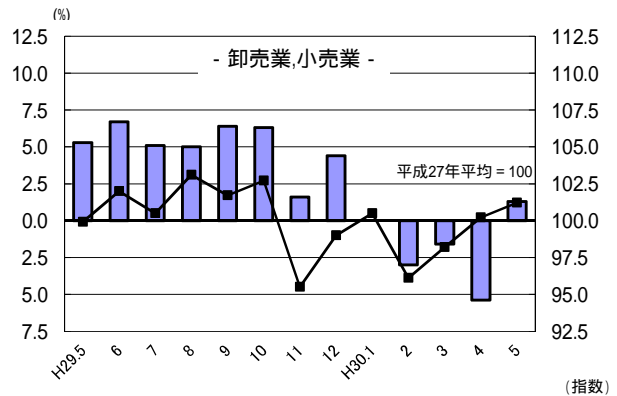
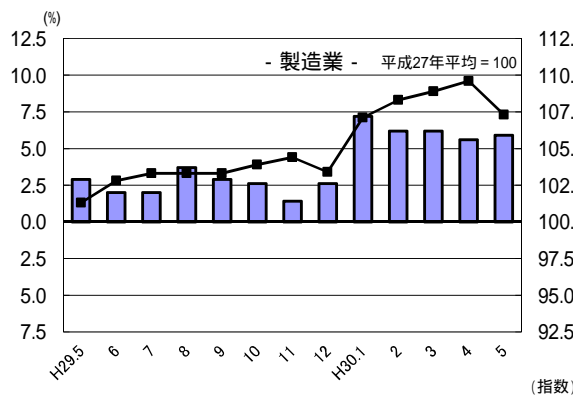


図1-6 産業別きまって支給する給与指数及び対前年同月比の推移
 (折れ線グラフ = 指数、棒グラフ = 対前年同月比)



2. 労働時間の動き

(1) 事業所規模5人以上

項目		労働時間(時間)	前年同月比(%)	全国結果(時間)
調査産業計	総実労働時間	143.7	2.3(5か月連続の減少)	140.8
	所定内労働時間	134.1	1.2(5か月連続の減少)	130.1
	所定外労働時間	9.6	14.2(5か月連続の減少)	10.7

5月の一人平均総実労働時間は143.7時間で、前年同月比2.3%減となった。

総実労働時間のうち、所定内労働時間は134.1時間で、前年同月比1.2%減となり、所定外労働時間は9.6時間で、前年同月比14.2%減となった。

なお、総実労働時間を就業形態別にみると、一般労働者は162.6時間で、パートタイム労働者は89.2時間であった。

(%) 図2-1 労働時間指数及び対前年同月比の推移

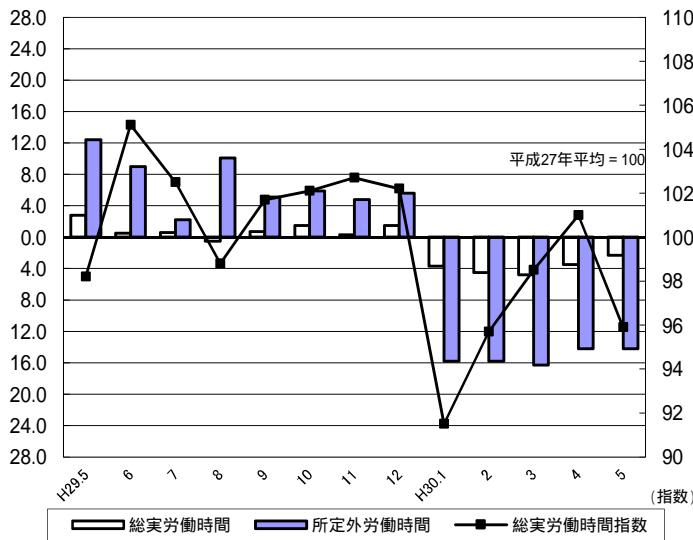


図2-2 所定外労働時間指数の推移

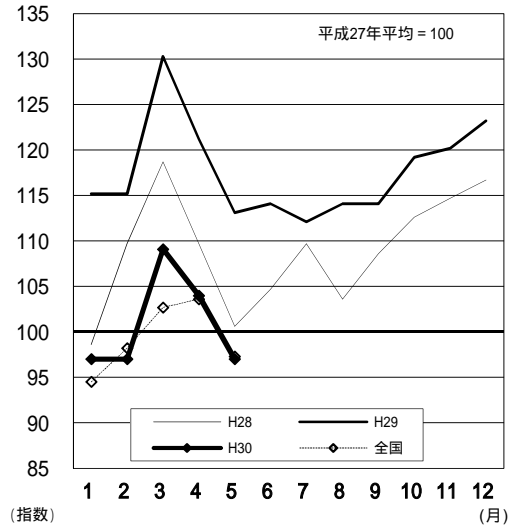


図2-3 所定外労働時間の対前年同月比の推移

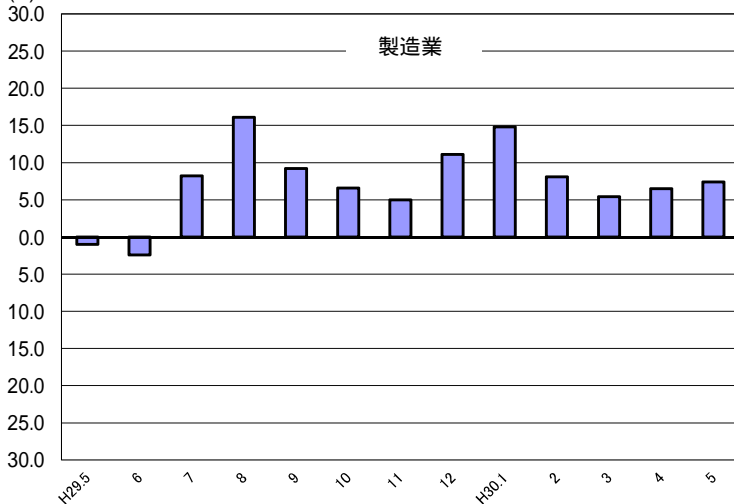
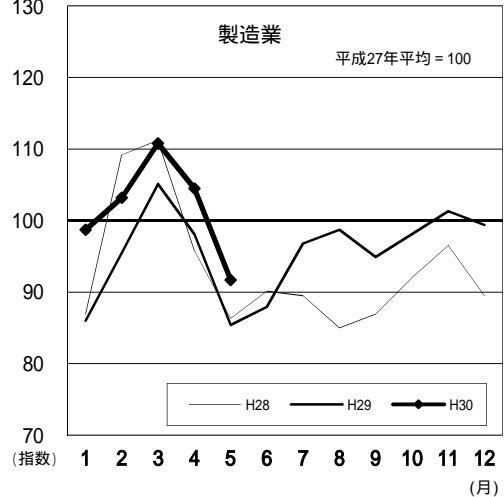


図2-4 所定外労働時間指数の推移



(2) 事業所規模30人以上

項目		労働時間(時間)	前年同月比(%)
調査産業計	総実労働時間	148.8	2.0(5か月連続の減少)
	所定内労働時間	136.1	1.1(5か月連続の減少)
	所定外労働時間	12.7	11.8(5か月連続の減少)

5月の一人平均総実労働時間は148.8時間で、前年同月比2.0%減となった。
 総実労働時間のうち、所定内労働時間は136.1時間で、前年同月比1.1%減となり、所定外労働時間は12.7時間で、前年同月比11.8%減となった。
 なお、総実労働時間を就業形態別にみると、一般労働者は164.2時間で、パートタイム労働者は95.9時間であった。

図2-5 労働時間指数及び対前年同月比の推移

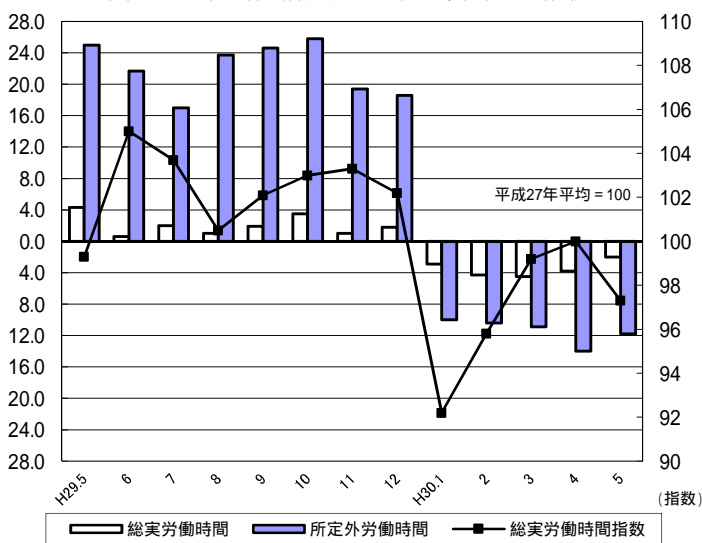


図2-6 所定外労働時間指数の推移

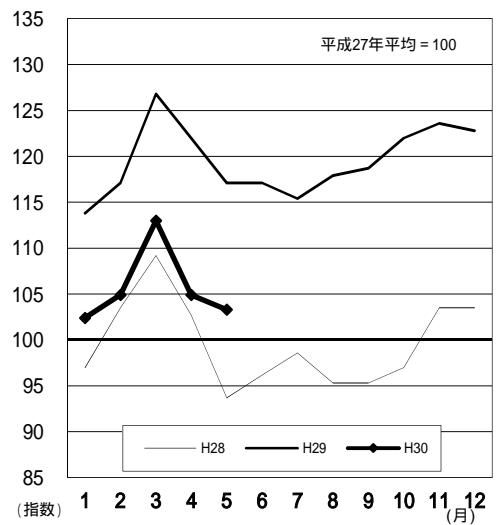


図2-7 所定外労働時間の対前年同月比の推移

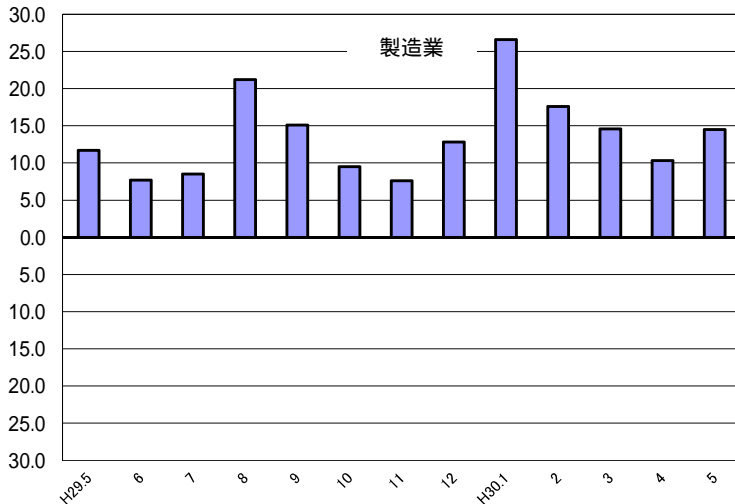
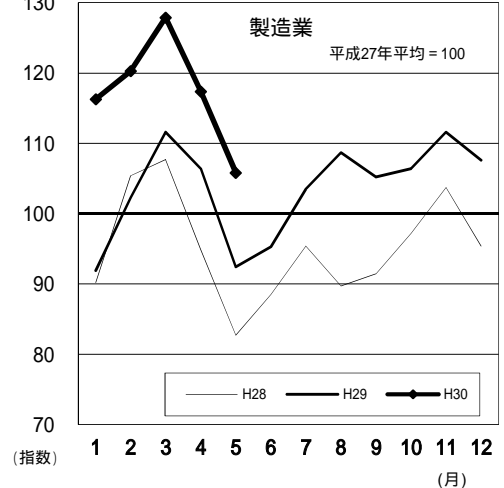


図2-8 所定外労働時間指数の推移



3. 雇用の動き

(1) 事業所規模5人以上

項 目		人数・率	前年同月比(%)・差	全国結果(人数・率)
調査産業計	常用労働者数	234,606 人	1.6% (20か月連続の増加)	50,102 千人
	パートタイム労働者比率	25.7 %	1.0ポイント	30.44 %
労働異動率	入職率	1.59 %	0.02ポイント	2.35 %
	離職率	1.82 %	0.22ポイント	2.13 %

5月の常用労働者数は234,606人で、前年同月比1.6%増となった。

就業形態別にみると、一般労働者は174,318人で、パートタイム労働者は60,288人であった。パートタイム労働者比率は25.7%で、前年同月と比べて1.0ポイント増となった。

また、製造業の常用労働者数は38,313人で、前年同月比2.0%増となった。

図3-1 常用労働者数の対前年同月比及びパートタイム労働者比率の推移

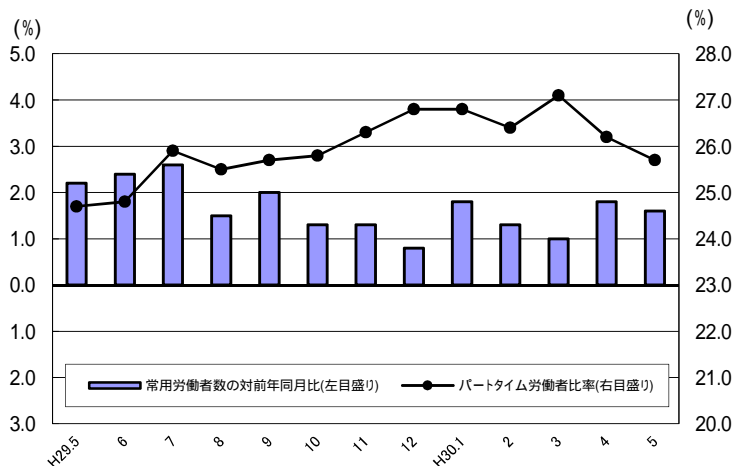


図3-2 常用雇用指数の推移

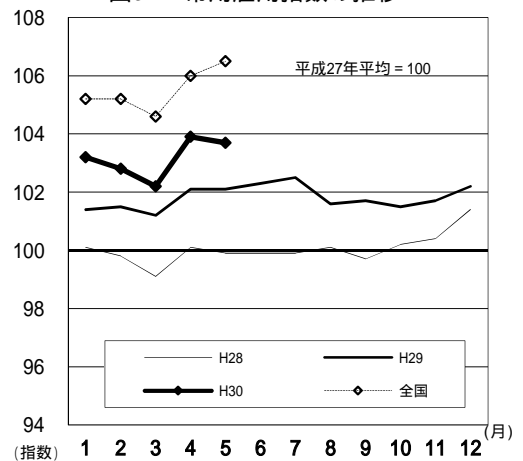
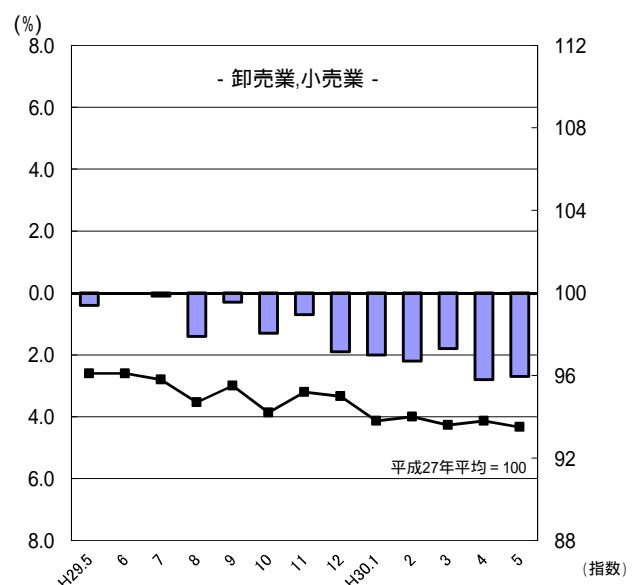
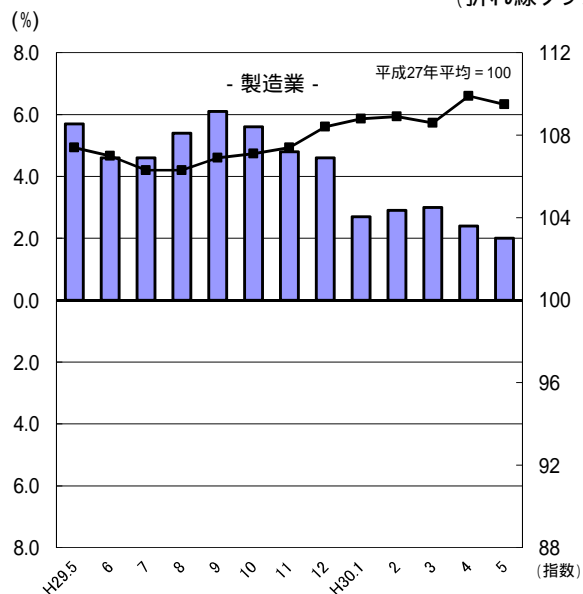


図3-3 産業別常用雇用指数及び対前年同月比の推移
(折れ線グラフ = 指数、棒グラフ = 対前年同月比)



(2) 事業所規模30人以上

項目		人数・率	前年同月比(%)・差	
調査産業計	常用労働者数	119,687人	3.5% (12か月連続の増加)	
	パートタイム労働者比率	22.6%	0.4ポイント	
	労働異動率	入職率	1.30%	0.09ポイント
		離職率	1.25%	0.07ポイント

5月の常用労働者数は119,687人で、前年同月比3.5%増となった。
 就業形態別にみると、一般労働者は92,688人で、パートタイム労働者は26,999人であった。パートタイム労働者比率は22.6%で、前年同月と比べて0.4ポイント減となった。
 また、製造業の常用労働者数は27,480人で、前年同月比3.6%増となった。

図3-4 常用労働者数の対前年同月比及びパートタイム労働者比率の推移

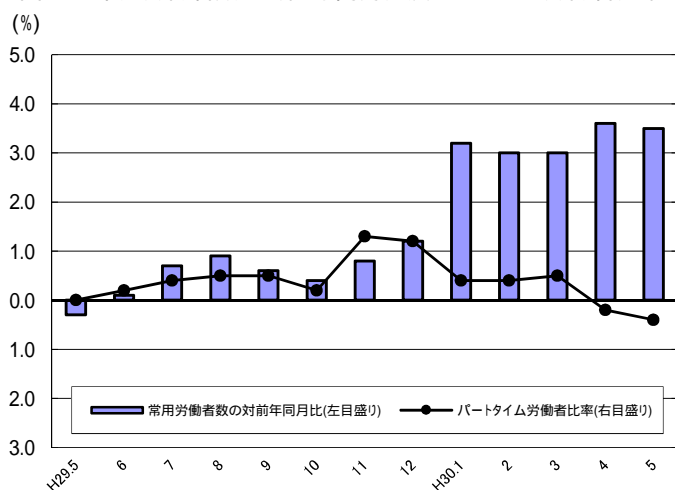


図3-5 常用雇用指数の推移

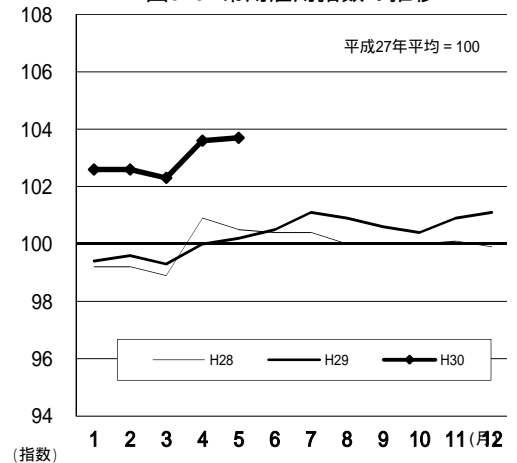
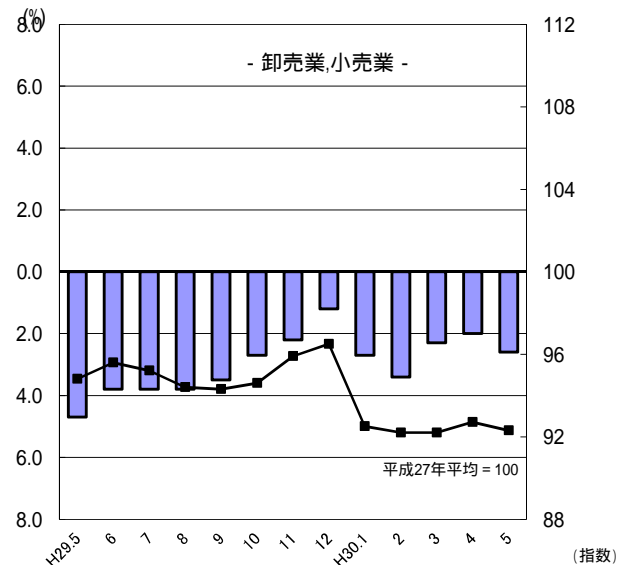
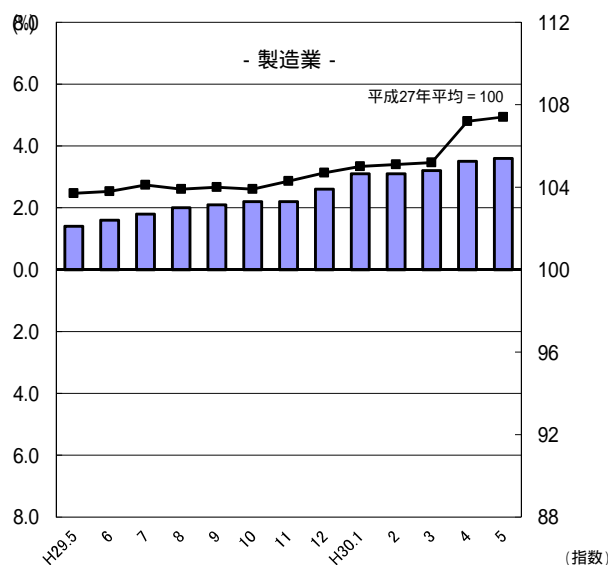


図3-6 産業別常用雇用指数及び対前年同月比の推移
 (折れ線グラフ = 指数、棒グラフ = 対前年同月比)



-1 産業別実数表

(平成30年5月)

項 目	TL	D	E	G	H	I	J	
	調査産業計	建設業	製造業	情報通信業	運輸業, 郵便業	卸売業, 小売業	金融業, 保険業	
現金給与総額 (円)	250,092	364,674	263,136	264,435	243,179	204,177	532,219	
前年同月比 (%)	2.5	33.6	6.7	0.1	4.0	2.2	8.8	
男 (円)	301,249	385,069	302,404	312,566	257,629	250,877	687,233	
女 (円)	189,773	227,177	180,164	190,696	139,736	138,265	378,654	
きまって支給する給与 (円)	232,762	292,164	262,548	261,255	243,044	198,564	331,023	
前年同月比 (%)	1.7	9.0	6.8	1.1	4.0	3.4	3.0	
男 (円)	278,770	308,628	301,625	308,209	257,499	242,948	424,706	
女 (円)	178,515	181,165	179,981	189,320	139,565	135,921	238,216	
所定内給与 (円)	216,486	275,097	234,544	245,593	213,243	188,637	306,721	
前年同月比 (%)	0.7	9.4	5.4	0.0	7.0	2.8	4.4	
所定外給与 (円)	16,276	17,067	28,004	15,662	29,801	9,927	24,302	
特別に支払われた給与 (円)	17,330	72,510	588	3,180	135	5,613	201,196	
男 (円)	22,479	76,441	779	4,357	130	7,929	262,527	
女 (円)	11,258	46,012	183	1,376	171	2,344	140,438	
出勤日数 (日)	18.7	20.2	19.0	19.0	19.8	18.7	20.4	
前年同月差 (日)	0.2	0.0	0.3	0.4	0.8	0.7	1.5	
男 (日)	19.1	20.4	19.0	19.1	20.1	18.7	20.3	
女 (日)	18.2	19.2	19.0	18.9	17.9	18.6	20.5	
総実労働時間 (時間)	143.7	157.4	157.1	153.9	173.4	133.4	161.0	
前年同月比 (%)	2.3	0.7	2.0	3.0	4.3	5.8	9.5	
男 (時間)	154.2	159.9	163.0	157.2	179.9	141.3	166.2	
女 (時間)	131.1	140.1	144.9	148.8	127.4	122.1	155.8	
所定内労働時間 (時間)	134.1	149.1	142.7	144.9	149.2	127.3	149.3	
前年同月比 (%)	1.2	0.4	1.6	3.2	1.6	5.3	9.8	
男 (時間)	141.3	150.8	145.5	146.6	153.5	133.2	151.0	
女 (時間)	125.5	137.8	136.9	142.4	119.0	118.9	147.6	
所定外労働時間 (時間)	9.6	8.3	14.4	9.0	24.2	6.1	11.7	
前年同月比 (%)	14.2	1.1	7.4	0.0	29.4	15.3	5.3	
男 (時間)	12.9	9.1	17.5	10.6	26.4	8.1	15.2	
女 (時間)	5.6	2.3	8.0	6.4	8.4	3.2	8.2	
常用労働者数	前調査期間末労働者数 (人)	235,164	18,851	38,435	2,548	11,689	34,907	7,346
	増加常用労働者数 (人)	3,732	142	444	2	229	779	107
	減少常用労働者数 (人)	4,290	181	566	39	216	873	96
	本調査期間末労働者数 (人)	234,606	18,812	38,313	2,511	11,702	34,813	7,357
	前年同月比 (%)	1.6	1.9	2.0	3.7	1.7	2.7	18.1
	うちパートタイム労働者数 (人)	60,288	739	4,047	225	1,728	13,030	491
パートタイム労働者比率 (%)	25.7	3.9	10.6	9.0	14.8	37.4	6.7	
労働異動率	入職率 (%)	1.59	0.75	1.16	0.08	1.96	2.23	1.46
	前年同月差 (ポイント)	0.02	0.23	0.29	1.08	0.25	0.82	0.43
	離職率 (%)	1.82	0.96	1.47	1.53	1.85	2.50	1.31
	前年同月差 (ポイント)	0.22	0.74	0.74	0.99	1.09	0.71	0.50
産業種別	TL	D	E	G	H	I	J	

(注) 本月の「前調査期間末労働者数」と前月の「本調査期間末労働者数」は一致しないことがある。

(5人以上)

様式1の1

L	M	N	O	P	Q	R	項 目
学術研究, 専門・技術サービス業	宿泊業, 飲食サービス業	生活関連サービス業, 娯楽業	教育, 学習支援業	医療, 福祉	複合サービス事業	サービス業 <small>他に分類されないもの</small>	
297,315	113,157	213,205	251,088	241,310	272,820	210,380	現金給与総額 (円)
3.3	4.2	8.4	19.9	3.0	7.3	9.2	前年同月比 (%)
331,445	131,735	265,763	316,621	318,506	311,458	242,932	男 (円)
215,269	101,598	149,066	218,959	217,359	223,126	149,833	女 (円)
296,724	112,068	213,139	245,097	224,499	265,639	209,207	きまって支給する給与 (円)
3.3	5.0	8.4	20.0	8.9	1.9	8.6	前年同月比 (%)
330,608	129,815	265,739	312,653	285,733	300,660	241,863	男 (円)
215,269	101,026	148,948	211,976	205,501	220,596	148,466	女 (円)
276,713	108,183	207,569	239,983	214,175	252,033	183,118	所定内給与 (円)
3.8	2.1	9.1	20.9	6.7	3.5	9.2	前年同月比 (%)
20,011	3,885	5,570	5,114	10,324	13,606	26,089	所定外給与 (円)
591	1,089	66	5,991	16,811	7,181	1,173	特別に支払われた給与 (円)
837	1,920	24	3,968	32,773	10,798	1,069	男 (円)
0	572	118	6,983	11,858	2,530	1,367	女 (円)
18.1	16.9	19.1	17.5	18.4	20.3	18.0	出勤日数 (日)
0.3	0.1	0.7	0.3	0.1	0.4	0.8	前年同月差 (%)
18.0	17.0	21.1	17.9	19.1	20.6	18.0	男 (日)
18.4	16.9	16.7	17.3	18.2	20.0	17.8	女 (日)
143.6	106.4	141.7	135.8	138.7	157.0	144.2	総実労働時間 (時間)
3.8	5.5	5.5	9.3	1.8	2.3	4.6	前年同月比 (%)
144.6	114.8	159.5	145.7	149.7	160.3	153.3	男 (時間)
141.4	101.2	120.0	131.0	135.2	152.7	127.3	女 (時間)
136.0	102.8	137.7	126.4	133.1	148.7	129.1	所定内労働時間 (時間)
3.1	3.5	2.3	4.3	1.1	1.1	3.8	前年同月比 (%)
136.0	110.2	154.9	134.5	141.8	152.1	135.2	男 (時間)
136.2	98.2	116.8	122.4	130.3	144.3	117.8	女 (時間)
7.6	3.6	4.0	9.4	5.6	8.3	15.1	所定外労働時間 (時間)
13.6	40.0	55.6	47.2	13.8	31.7	11.1	前年同月比 (%)
8.6	4.6	4.6	11.2	7.9	8.2	18.1	男 (時間)
5.2	3.0	3.2	8.6	4.9	8.4	9.5	女 (時間)
6,428	17,568	5,855	15,686	50,002	2,300	19,027	前調査期間末常用労働者数 (人)
57	440	30	115	890	9	464	増加常用労働者数 (人)
128	641	32	154	971	7	294	減少常用労働者数 (人)
6,357	17,367	5,853	15,647	49,921	2,302	19,197	本調査期間末労働者数 (人)
3.9	3.9	2.1	4.5	0.2	1.3	6.0	前年同月比 (%)
716	11,850	1,303	4,684	16,402	112	4,665	うちパート労働者数 (人)
11.3	68.2	22.3	29.9	32.9	4.9	24.3	パート労働者比率 (%)
0.89	2.50	0.51	0.73	1.78	0.39	2.44	入職率 (%)
0.41	2.42	0.60	0.60	0.05	0.31	0.08	前年同月差 (ポイント)
1.99	3.65	0.55	0.98	1.94	0.30	1.55	離職率 (%)
0.16	3.06	2.29	0.88	0.50	1.72	0.07	前年同月差 (ポイント)
L	M	N	O	P	Q	R	産 業 種 別

-2 産業別実数表

(平成30年5月)

項 目	TL	D	E	G	H	I	J	
	調査産業計	建設業	製造業	情報通信業	運輸業, 郵便業	卸売業, 小売業	金融業, 保険業	
現金給与総額 (円)	277,628	340,051	284,048	264,481	243,433	174,924	702,994	
前年同月比 (%)	3.7	6.6	5.6	1.5	2.8	1.9	3.3	
男 (円)	324,216	350,259	315,190	343,093	261,527	221,074	881,337	
女 (円)	217,281	228,150	193,614	188,799	144,102	129,194	508,746	
きまって支給する給与 (円)	259,073	340,051	283,871	259,567	243,254	172,903	356,470	
前年同月比 (%)	0.3	6.9	5.9	3.3	3.0	1.3	1.1	
男 (円)	304,350	350,259	314,956	334,767	261,361	219,033	450,187	
女 (円)	200,425	228,150	193,604	187,169	143,856	127,192	254,395	
所定内給与 (円)	235,014	308,693	248,588	244,393	205,694	164,646	324,296	
前年同月比 (%)	0.7	6.1	4.4	0.6	6.5	1.0	0.3	
所定外給与 (円)	24,059	31,358	35,283	15,174	37,560	8,257	32,174	
特別に支払われた給与 (円)	18,555	0	177	4,914	179	2,021	346,524	
男 (円)	19,866	0	234	8,326	166	2,041	431,150	
女 (円)	16,856	0	10	1,630	246	2,002	254,351	
出勤日数 (日)	18.6	19.6	18.6	19.1	20.3	18.8	20.8	
前年同月差 (日)	0.4	0.5	0.2	0.2	0.7	0.7	1.6	
男 (日)	18.9	19.7	18.8	19.5	20.6	18.5	20.4	
女 (日)	18.3	18.5	18.1	18.8	18.3	19.2	21.3	
総実労働時間 (時間)	148.8	160.6	160.2	155.5	178.5	131.1	167.2	
前年同月比 (%)	2.0	3.8	3.3	1.4	2.9	1.7	9.8	
男 (時間)	158.6	161.9	165.7	164.5	187.3	139.6	167.7	
女 (時間)	136.3	146.8	144.2	146.6	130.1	122.5	166.8	
所定内労働時間 (時間)	136.1	145.6	142.0	146.8	148.7	126.0	155.1	
前年同月比 (%)	1.1	4.7	2.0	2.5	2.2	1.4	10.3	
男 (時間)	141.4	145.9	144.5	151.9	154.2	132.0	152.5	
女 (時間)	129.4	142.8	134.5	141.8	118.4	120.0	158.0	
所定外労働時間 (時間)	12.7	15.0	18.2	8.7	29.8	5.1	12.1	
前年同月比 (%)	11.8	4.1	14.5	14.7	6.8	8.9	3.4	
男 (時間)	17.2	16.0	21.2	12.6	33.1	7.6	15.2	
女 (時間)	6.9	4.0	9.7	4.8	11.7	2.5	8.8	
常用労働者数	前調査期間末労働者数 (人)	119,623	5,984	27,436	1,640	6,446	10,665	4,206
	増加常用労働者数 (人)	1,556	30	209	2	124	236	34
	減少常用労働者数 (人)	1,492	24	165	16	76	283	35
	本調査期間末労働者数 (人)	119,687	5,990	27,480	1,626	6,494	10,618	4,205
	前年同月比 (%)	3.5	0.9	3.6	6.0	1.9	2.6	48.0
	うちパートタイム労働者数 (人)	26,999	18	1,719	143	1,047	5,694	219
	パートタイム労働者比率 (%)	22.6	0.3	6.3	8.8	16.1	53.6	5.2
労働異動率	入職率 (%)	1.30	0.50	0.76	0.12	1.92	2.21	0.81
	前年同月差 (ポイント)	0.09	0.40	0.00	1.70	0.85	0.83	0.78
	離職率 (%)	1.25	0.40	0.60	0.98	1.18	2.65	0.83
	前年同月差 (ポイント)	0.07	0.40	0.09	0.13	0.07	1.37	0.23
産業種別	TL	D	E	G	H	I	J	

(注) 本月の「前調査期間末労働者数」と前月の「本調査期間末労働者数」は一致しないことがある。

(30人以上)

様式1の2

L	M	N	O	P	Q	R	項 目
学術研究, 専門・技術サービス業	宿泊業, 飲食サービス業	生活関連サービス業, 娯楽業	教育, 学習支援業	医療, 福祉	複合サービス事業	サービス業 <small>他に分類されないもの</small>	
332,158	140,618	163,067	302,542	278,441	276,656	209,213	現金給与総額 (円)
2.6	6.6	2.9	7.5	1.1	3.5	14.0	前年同月比 (%)
352,602	164,837	200,012	362,880	359,688	303,562	247,916	男 (円)
240,258	122,183	126,887	253,946	246,168	217,519	148,579	女 (円)
331,739	136,706	163,067	302,542	255,185	271,114	208,115	きまって支給する給与 (円)
2.7	9.0	3.0	7.6	9.3	5.3	13.4	前年同月比 (%)
352,090	158,047	200,012	362,880	318,173	296,682	247,174	男 (円)
240,258	120,461	126,887	253,946	230,165	214,917	146,923	女 (円)
303,529	126,202	151,592	296,924	240,315	258,822	175,328	所定内給与 (円)
1.8	10.1	1.3	7.9	6.3	6.2	14.6	前年同月比 (%)
28,210	10,504	11,475	5,618	14,870	12,292	32,787	所定外給与 (円)
419	3,912	0	0	23,256	5,542	1,098	特別に支払われた給与 (円)
512	6,790	0	0	41,515	6,880	742	男 (円)
0	1,722	0	0	16,003	2,602	1,656	女 (円)
18.3	18.7	17.3	17.3	18.6	20.0	17.6	出勤日数 (日)
0.1	0.6	0.8	0.7	0.3	0.1	1.0	前年同月差 (%)
18.2	18.5	18.4	18.7	18.9	19.9	17.6	男 (日)
18.7	18.9	16.1	16.2	18.5	20.3	17.6	女 (日)
145.6	124.1	132.3	141.3	141.4	154.4	144.2	総実労働時間 (時間)
4.4	7.7	7.6	17.2	3.9	0.1	5.2	前年同月比 (%)
146.5	129.5	146.2	155.1	146.4	155.0	154.5	男 (時間)
141.7	120.0	118.7	130.2	139.4	153.0	128.1	女 (時間)
137.3	117.7	122.4	127.5	136.8	147.1	125.5	所定内労働時間 (時間)
3.3	7.2	5.8	5.6	1.5	1.0	4.4	前年同月比 (%)
137.5	120.2	132.3	142.9	141.0	147.8	131.1	男 (時間)
136.5	115.8	112.8	115.1	135.1	145.6	116.8	女 (時間)
8.3	6.4	9.9	13.8	4.6	7.3	18.7	所定外労働時間 (時間)
19.5	18.0	25.0	61.0	44.6	30.4	10.5	前年同月比 (%)
9.0	9.3	13.9	12.2	5.4	7.2	23.4	男 (時間)
5.2	4.2	5.9	15.1	4.3	7.4	11.3	女 (時間)
2,954	4,127	1,625	8,299	29,682	637	13,569	前調査期間末常用労働者数 (人)
19	156	30	23	301	9	359	増加常用労働者数 (人)
91	122	32	24	377	7	226	減少常用労働者数 (人)
2,882	4,161	1,623	8,298	29,606	639	13,702	本調査期間末労働者数 (人)
1.7	0.5	3.0	1.3	0.4	4.2	8.1	前年同月比 (%)
298	2,422	680	1,803	8,863	26	3,835	うちパートタイム労働者数 (人)
10.3	58.2	41.9	21.7	29.9	4.1	28.0	パートタイム労働者比率 (%)
0.64	3.78	1.85	0.28	1.01	1.41	2.65	入職率 (%)
0.46	0.08	0.45	0.00	0.49	1.23	0.08	前年同月差 (ポイント)
3.08	2.96	1.97	0.29	1.27	1.10	1.67	離職率 (%)
2.25	3.02	1.25	0.08	0.04	0.92	0.65	前年同月差 (ポイント)
L	M	N	O	P	Q	R	業 種 別

就 業 形

(平成30年5月)

事業所規模	産 業	本調査期間末常用労働者数 (人)	出勤日数 (日)	総実労働時間 (時間)	所定内労働時間 (時間)	所定外労働時間 (時間)	現金給与総額 (円)	きまって支給する給与			特別に支給された給与 (円)	産業区分	
								給与 (円)	所定内給与 (円)	所定外給与 (円)			
5 人	一般労働者												
	TL 調査産業計	174,318	19.8	162.6	150.5	12.1	306,162	283,030	261,812	21,218	23,132	TL	
	D 建設業	18,073	20.4	160.5	151.9	8.6	377,107	301,482	283,690	17,792	75,625	D	
	E 製造業	34,266	19.2	163.2	147.2	16.0	283,656	283,006	251,816	31,190	650	E	
	G 情報通信業	2,286	19.4	159.1	149.4	9.7	280,417	276,926	259,929	16,997	3,491	G	
	H 運輸業,郵便業	9,974	20.4	185.5	158.7	26.8	268,272	268,128	234,458	33,670	144	H	
	I 卸売業,小売業	21,783	19.8	158.1	149.2	8.9	276,055	267,179	252,625	14,554	8,876	I	
	J 金融業,保険業	6,866	20.7	165.0	152.6	12.4	561,167	346,557	320,578	25,979	214,610	J	
	L 学術研究,専門・技術サービス業	5,641	18.5	149.8	141.3	8.5	318,812	318,145	295,806	22,339	667	L	
	M 宿泊業,飲食サービス業	5,517	22.0	170.5	163.7	6.8	204,369	201,435	192,939	8,496	2,934	M	
	N 生活関連サービス業,娯楽業	4,550	20.7	160.0	154.9	5.1	251,727	251,693	244,596	7,097	34	N	
	O 教育,学習支援業	10,963	19.7	166.0	152.5	13.5	326,503	317,916	310,734	7,182	8,587	O	
	P 医療,福祉	33,519	20.0	160.1	153.5	6.6	308,126	283,776	269,380	14,396	24,350	P	
	Q 複合サービス事業	2,190	20.6	160.8	152.1	8.7	281,670	274,127	259,910	14,217	7,543	Q	
R サービス業	14,532	18.6	160.0	141.0	19.0	250,012	248,462	215,116	33,346	1,550	R		
以 上	パートタイム労働者												
	TL 調査産業計	60,288	15.4	89.2	86.9	2.3	88,692	88,063	86,014	2,049	629	TL	
	D 建設業	739	14.8	85.6	85.4	0.2	75,207	75,207	75,033	174	0	D	
	E 製造業	4,047	17.5	106.3	105.0	1.3	90,888	90,820	89,559	1,261	68	E	
	G 情報通信業	225	15.0	100.8	99.3	1.5	101,140	101,140	99,113	2,027	0	G	
	H 運輸業,郵便業	1,728	16.5	103.8	94.9	8.9	98,283	98,205	90,745	7,460	78	H	
	I 卸売業,小売業	13,030	16.8	92.5	91.0	1.5	85,051	84,846	82,589	2,257	205	I	
	J 金融業,保険業	491	17.2	106.3	105.2	1.1	144,302	122,858	121,023	1,835	21,444	J	
	L 学術研究,専門・技術サービス業	716	15.1	95.9	94.9	1.0	128,875	128,875	127,100	1,775	0	L	
	M 宿泊業,飲食サービス業	11,850	14.6	76.9	74.7	2.2	70,948	70,713	68,961	1,752	235	M	
	N 生活関連サービス業,娯楽業	1,303	13.7	80.0	79.7	0.3	83,314	83,140	82,721	419	174	N	
	O 教育,学習支援業	4,684	12.3	66.3	66.2	0.1	77,008	77,008	76,666	342	0	O	
	P 医療,福祉	16,402	15.1	94.5	91.0	3.5	103,733	102,445	100,504	1,941	1,288	P	
	Q 複合サービス事業	112	15.4	82.7	81.9	0.8	97,376	97,376	95,883	1,493	0	Q	
R サービス業	4,665	16.1	94.6	92.0	2.6	86,874	86,874	83,400	3,474	0	R		

態 別 実 数 表

様式 2

事業所規模	産 業	本調査期間末常用労働者数 (人)	出勤日数 (日)	総実労働時間 (時間)	所定内労働時間 (時間)		現金給与総額 (円)	きまって支給する給与 (円)			特別に支給された給与 (円)	産業区分
					所定内労働時間 (時間)	所定外労働時間 (時間)		所定内給与 (円)	所定外給与 (円)			
30 人	一般労働者											
	TL 調査産業計	92,688	19.4	164.2	148.5	15.7	328,845	305,267	275,213	30,054	23,578	TL
	D 建設業	5,972	19.6	160.9	145.9	15.0	340,870	340,870	309,420	31,450	0	D
	E 製造業	25,761	18.8	163.8	144.5	19.3	296,546	296,357	258,906	37,451	189	E
	G 情報通信業	1,483	19.4	159.9	150.6	9.3	280,167	274,779	258,450	16,329	5,388	G
	H 運輸業,郵便業	5,447	20.5	189.1	156.5	32.6	267,136	266,949	224,376	42,573	187	H
	I 卸売業,小売業	4,924	20.4	164.1	155.8	8.3	265,297	261,298	248,223	13,075	3,999	I
	J 金融業,保険業	3,986	21.1	171.0	158.3	12.7	732,189	369,295	335,555	33,740	362,894	J
	L 学術研究,専門・技術サービス業	2,584	18.4	148.1	139.0	9.1	351,800	351,332	320,257	31,075	468	L
	M 宿泊業,飲食サービス業	1,739	22.0	176.6	163.2	13.4	220,879	211,572	190,137	21,435	9,307	M
	N 生活関連サービス業,娯楽業	943	20.8	178.8	162.2	16.6	231,450	231,450	212,201	19,249	0	N
	O 教育,学習支援業	6,495	18.7	161.2	143.6	17.6	356,406	356,406	349,491	6,915	0	O
	P 医療,福祉	20,743	20.0	160.9	155.1	5.8	349,254	317,126	297,143	19,983	32,128	P
	Q 複合サービス事業	613	19.9	156.2	148.7	7.5	282,729	276,965	264,311	12,654	5,764	Q
R サービス業	9,867	18.2	163.0	138.3	24.7	257,073	255,549	211,621	43,928	1,524	R	
以上	パートタイム労働者											
	TL 調査産業計	26,999	16.0	95.9	93.5	2.4	101,144	99,898	96,497	3,401	1,246	TL
	D 建設業	18	13.1	77.2	76.2	1.0	68,500	68,500	67,444	1,056	0	D
	E 製造業	1,719	16.8	107.5	104.6	2.9	97,490	97,490	94,578	2,912	0	E
	G 情報通信業	143	16.4	109.4	107.1	2.3	101,672	101,672	98,487	3,185	0	G
	H 運輸業,郵便業	1,047	19.1	122.2	107.6	14.6	117,876	117,745	106,742	11,003	131	H
	I 卸売業,小売業	5,694	17.5	102.3	100.1	2.2	96,415	96,111	92,040	4,071	304	I
	J 金融業,保険業	219	15.9	98.5	96.6	1.9	171,548	123,009	119,338	3,671	48,539	J
	L 学術研究,専門・技術サービス業	298	17.6	125.1	123.0	2.1	164,193	164,193	160,478	3,715	0	L
	M 宿泊業,飲食サービス業	2,422	16.3	86.0	84.7	1.3	82,410	82,410	79,834	2,576	0	M
	N 生活関連サービス業,娯楽業	680	12.4	68.6	68.0	0.6	69,327	69,327	68,508	819	0	N
	O 教育,学習支援業	1,803	12.4	69.4	69.2	0.2	106,691	106,691	105,786	905	0	O
	P 医療,福祉	8,863	15.4	95.3	93.7	1.6	111,804	109,425	106,586	2,839	2,379	P
	Q 複合サービス事業	26	22.4	107.8	105.1	2.7	124,612	124,612	121,388	3,224	0	Q
R サービス業	3,835	15.9	95.5	92.4	3.1	85,791	85,791	81,735	4,056	0	R	

指数表

様式3の1

平成27年平均=100

事業所規模	年 月	現 金 給 与 総 額																
		TL 調 査 産 業 計	D 建 設 業	E 製 造 業	G 情 報 通 信 業	H 運 輸 業、 郵 便 業	I 卸 売 業、 小 売 業	J 金 融 業、 保 険 業	L 学 術 研 究、 専 門・技 術 サ ー ビ ス 業	M 宿 泊 業、飲 食 サ ー ビ ス 業	N 生 活 関 連 サ ー ビ ス 業、娯 楽 業	O 教 育、学 習 支 援 業	P 医 療、 福 祉	Q 複 合 サ ー ビ ス 事 業	R サ ー ビ ス 業			
人 以 上	平成 26 年	27	100.5	97.8	96.7	97.9	102.2	102.6	91.3	97.7	107.7	113.2	106.8	101.5	95.6	98.1		
		28	100.0	100.0	100.0	100.0	100.0	100.0	100.0	100.0	100.0	100.0	100.0	100.0	100.0	100.0	100.0	
		29	104.6	98.8	98.8	101.5	113.7	111.6	103.8	100.8	91.0	125.8	111.2	103.5	97.7	108.1	108.1	
		5 月	102.8	103.8	101.2	102.9	113.8	110.6	101.7	99.8	87.5	132.8	92.9	102.6	97.5	107.2	107.2	
	平成 29 年	5 月	88.3	85.2	83.4	81.0	101.6	94.1	121.5	78.3	81.6	122.7	79.9	85.6	80.7	94.8	94.8	
		6	144.6	117.8	142.8	167.4	135.5	130.4	146.8	149.0	93.3	148.9	196.3	157.1	117.3	120.5	120.5	
		7	111.2	113.0	114.9	94.2	130.0	144.5	92.1	110.5	86.7	129.4	76.6	105.8	156.5	114.8	114.8	
		8	91.2	105.2	90.7	94.7	108.5	100.6	80.7	83.9	92.8	154.5	62.7	86.9	73.9	106.3	106.3	
		9	88.2	107.5	85.1	86.5	98.3	94.0	81.7	81.9	79.8	124.1	65.1	88.3	73.0	97.4	97.4	
		10	86.6	86.9	86.2	84.9	103.7	92.9	80.1	87.2	82.4	130.0	64.5	87.0	74.0	98.2	98.2	
		11	89.2	87.8	88.5	86.7	100.7	95.1	88.3	82.1	81.7	127.2	75.7	89.1	74.0	103.7	103.7	
		12	182.3	178.7	183.5	203.6	188.2	197.8	198.0	204.0	113.5	192.9	171.9	187.2	205.1	154.6	154.6	
		平成 30 年	1 月	86.0	89.5	88.8	82.0	109.3	88.1	80.5	89.3	74.3	137.6	62.7	83.6	77.3	102.1	102.1
			2	83.9	91.1	88.3	82.0	95.0	89.5	80.9	81.0	73.8	137.6	62.6	77.6	72.2	103.0	103.0
			3	88.7	105.9	93.4	84.6	97.2	89.4	84.7	83.0	78.8	132.1	63.4	84.5	72.3	110.5	110.5
			4	86.2	92.7	90.0	83.8	102.7	92.1	82.0	85.1	80.1	136.7	61.8	77.9	87.4	107.1	107.1
			5	90.5	113.8	89.0	81.1	97.5	92.0	132.2	80.9	78.2	133.0	64.0	83.0	74.8	103.5	103.5

事業所規模	年 月	き ま っ て 支 給 す る 給 与																
		TL 調 査 産 業 計	D 建 設 業	E 製 造 業	G 情 報 通 信 業	H 運 輸 業、 郵 便 業	I 卸 売 業、 小 売 業	J 金 融 業、 保 険 業	L 学 術 研 究、 専 門・技 術 サ ー ビ ス 業	M 宿 泊 業、飲 食 サ ー ビ ス 業	N 生 活 関 連 サ ー ビ ス 業、娯 楽 業	O 教 育、学 習 支 援 業	P 医 療、 福 祉	Q 複 合 サ ー ビ ス 事 業	R サ ー ビ ス 業			
人 以 上	平成 26 年	27	100.7	99.9	99.0	96.1	100.9	99.4	92.7	101.1	107.8	108.8	107.3	101.5	96.6	96.1		
		28	100.0	100.0	100.0	100.0	100.0	100.0	100.0	100.0	100.0	100.0	100.0	100.0	100.0	100.0	100.0	
		29	103.5	98.6	99.5	100.9	113.2	107.1	105.1	99.3	90.2	122.3	110.9	101.8	99.5	106.4	106.4	
		5 月	102.5	103.4	103.2	102.2	112.4	106.5	99.2	97.8	87.5	129.2	93.0	103.2	97.1	106.6	106.6	
	平成 29 年	5 月	101.8	99.1	101.4	98.6	113.0	106.1	99.6	95.1	86.4	130.5	100.4	102.0	96.4	103.5	103.5	
		6	104.0	103.7	103.2	100.8	119.0	105.9	96.7	96.6	92.5	129.8	105.4	103.4	97.8	106.4	106.4	
		7	101.9	104.5	104.1	104.1	114.2	105.8	101.2	99.2	84.2	132.6	81.2	103.0	96.7	108.5	108.5	
		8	101.7	101.4	103.9	103.3	110.1	108.0	99.5	99.2	85.2	132.9	80.6	104.6	94.9	105.9	105.9	
		9	101.7	102.3	103.5	104.3	109.1	107.2	98.1	99.3	84.4	131.6	83.6	104.3	94.7	105.5	105.5	
		10	102.7	102.9	104.8	103.3	114.9	106.2	99.3	102.4	87.3	138.2	82.9	104.7	96.1	107.3	107.3	
		11	102.6	104.1	105.2	105.5	112.1	104.1	98.0	99.7	86.0	131.4	86.9	104.4	96.1	109.8	109.8	
		12	102.6	103.6	104.0	104.5	116.2	106.7	101.3	99.5	88.1	134.0	82.0	104.1	95.4	110.6	110.6	
		平成 30 年	1 月	99.7	105.0	106.0	97.9	116.6	100.6	99.7	97.4	78.2	144.6	80.2	95.4	96.3	109.9	109.9
			2	99.5	107.9	107.5	99.2	105.8	102.3	99.7	98.2	78.2	146.3	80.4	93.0	93.8	112.5	112.5
			3	100.5	110.2	108.1	98.4	107.7	101.9	100.8	100.7	83.5	140.3	80.6	93.1	93.3	116.9	116.9
			4	101.7	109.8	109.6	98.9	114.4	105.0	101.8	99.2	84.9	145.4	79.5	93.6	97.0	115.4	115.4
			5	100.1	108.0	108.3	97.5	108.5	102.5	102.6	98.2	82.1	141.5	80.3	92.9	94.6	112.4	112.4

事業所規模	年 月	所 定 内 給 与															
		TL 調 査 産業計	D 建設業	E 製造業	G 情報 通信業	H 運輸業, 郵便業	I 卸売業, 小売業	J 金融業, 保険業	L 学術研究, 専門・技術 サービス業	M 宿泊業,飲 食サービス 業	N 生活関連 サービス 業,娯楽業	O 教育,学 習支援業	P 医療, 福祉	Q 複合サー ビス事業	R サー ビス業		
5 人 以 上	平成 26 年	26	101.0	100.0	98.0	98.2	106.3	99.2	93.0	102.8	108.4	111.2	107.0	101.4	96.5	97.3	
		27	100.0	100.0	100.0	100.0	100.0	100.0	100.0	100.0	100.0	100.0	100.0	100.0	100.0	100.0	
		28	102.8	99.0	100.0	105.0	102.4	105.1	103.6	99.6	88.8	120.9	110.6	102.2	100.5	106.1	
		29	101.9	102.8	103.7	104.5	108.9	103.8	97.2	98.4	87.2	131.5	92.5	104.6	96.8	104.1	
	平成 29 年	5 月	101.3	101.1	103.1	101.1	105.1	103.9	95.7	95.6	86.1	132.6	100.2	102.5	96.8	101.5	
		6	103.9	105.1	104.3	103.1	108.8	104.3	95.6	98.1	92.4	132.1	105.2	105.4	98.4	104.8	
		7	101.8	104.7	105.2	105.7	114.8	104.5	99.2	100.0	84.7	135.6	80.6	104.2	96.1	106.4	
		8	101.4	100.8	103.6	105.1	110.3	105.8	98.3	99.2	85.0	136.3	79.7	107.0	94.2	104.5	
		9	101.7	101.6	104.2	106.7	109.2	104.7	96.8	99.5	84.7	134.4	83.7	106.8	94.6	103.5	
		10	102.2	101.8	104.9	105.3	116.0	103.4	97.4	103.2	87.4	140.7	82.4	106.3	95.1	105.3	
		11	102.0	103.3	104.9	106.4	111.9	101.3	97.0	99.8	86.0	133.6	85.7	106.4	95.7	107.7	
		12	101.7	102.2	104.1	106.3	115.4	102.2	100.5	100.2	86.8	134.2	81.6	105.6	95.1	108.0	
		平成 30 年	1 月	99.7	105.8	105.8	101.7	117.8	98.9	98.3	98.9	80.4	146.7	79.9	97.4	96.2	108.2
			2	99.7	110.4	107.2	102.1	107.0	100.6	98.8	99.1	80.5	148.8	79.8	95.3	94.2	110.3
			3	100.1	111.9	106.7	101.2	109.5	98.5	100.0	99.9	85.4	142.9	80.0	95.8	90.4	113.4
4	101.7		112.3	108.6	102.3	118.9	102.0	99.8	100.3	87.2	148.3	78.3	96.8	95.2	112.1		
5	100.6		110.6	108.7	101.1	112.5	101.0	99.9	99.2	84.3	144.7	79.3	95.6	93.4	110.8		

事業所規模	年 月	総 実 労 働 時 間															
		TL 調 査 産業計	D 建設業	E 製造業	G 情報 通信業	H 運輸業, 郵便業	I 卸売業, 小売業	J 金融業, 保険業	L 学術研究, 専門・技術 サービス業	M 宿泊業,飲 食サービス 業	N 生活関連 サービス 業,娯楽業	O 教育,学 習支援業	P 医療, 福祉	Q 複合サー ビス事業	R サー ビス業		
5 人 以 上	平成 26 年	26	102.0	98.6	100.2	102.1	103.9	103.4	99.7	102.3	114.9	100.9	102.0	100.9	101.3	100.0	
		27	100.0	100.0	100.0	100.0	100.0	100.0	100.0	100.0	100.0	100.0	100.0	100.0	100.0	100.0	
		28	100.6	97.3	99.2	94.8	108.0	100.6	102.5	103.5	96.2	115.7	100.6	100.7	101.5	99.6	
		29	101.4	98.5	100.8	98.1	103.6	101.6	100.5	100.5	100.5	91.0	110.5	109.6	102.2	100.9	102.1
	平成 29 年	5 月	98.2	90.5	93.9	93.5	104.4	98.6	100.3	95.9	93.2	110.2	111.4	99.1	99.2	99.8	
		6	105.1	101.3	103.1	101.1	113.8	102.5	102.9	106.6	97.4	114.5	122.5	104.3	104.4	104.0	
		7	102.5	100.9	104.0	98.6	104.4	102.4	101.1	99.6	85.6	109.8	102.8	105.3	102.7	104.9	
		8	98.8	92.9	97.6	97.9	101.2	99.0	98.8	95.5	87.3	109.2	98.9	103.9	97.6	100.7	
		9	101.7	98.7	103.5	99.7	100.0	102.7	98.7	101.3	87.7	112.4	109.0	103.4	99.5	100.1	
		10	102.1	97.3	102.1	99.4	101.1	101.3	103.3	101.1	89.6	116.1	113.2	103.2	99.2	104.0	
		11	102.7	101.2	104.8	100.6	101.9	100.9	100.2	99.2	88.2	111.4	117.0	103.0	100.3	101.3	
		12	102.2	99.9	102.9	97.6	102.5	104.1	100.9	99.1	91.1	110.2	104.2	103.2	99.0	102.8	
		平成 30 年	1 月	91.5	83.2	91.5	92.5	97.3	94.1	97.2	88.3	82.1	102.6	82.5	95.3	91.3	91.9
			2	95.7	99.6	99.6	96.7	98.5	95.7	96.5	96.7	80.5	108.7	90.8	94.6	89.5	95.1
			3	98.5	99.9	101.3	96.6	98.6	97.8	103.3	103.4	88.1	103.7	93.3	97.0	94.6	101.2
4	101.0		102.1	104.5	98.9	105.7	102.4	107.4	104.3	89.8	109.6	92.3	98.6	102.1	99.9		
5	95.9		89.9	95.8	96.3	99.9	92.9	109.8	92.3	88.1	104.1	101.0	97.3	101.5	95.2		

様式 3 の 3
平成 27 年平均 = 100

事業所規模	年 月	所 定 内 務 働 時 間													
		TL 調 査 産 業 計	D 建 設 業	E 製 造 業	G 情 報 通 信 業	H 運 輸 業, 郵 便 業	I 卸 売 業, 小 売 業	J 金 融 業, 保 険 業	L 学 術 研 究, 専 門 ・ 技 術 サ ー ビ ス 業	M 宿 泊 業, 飲 食 サ ー ビ ス 業	N 生 活 関 連 サ ー ビ ス 業, 娯 楽 業	O 教 育, 学 習 支 援 業	P 医 療, 福 祉	Q 複 合 サ ー ビ ス 事 業	R サ ー ビ ス 業
5 人 以 上	平成 26 年	102.1	98.9	100.0	100.7	105.8	103.2	99.9	102.2	116.6	101.7	101.9	101.1	101.1	98.2
	27	100.0	100.0	100.0	100.0	100.0	100.0	100.0	100.0	100.0	100.0	100.0	100.0	100.0	100.0
	28	100.1	97.1	99.9	98.8	100.6	99.3	101.0	104.1	95.6	113.8	101.5	100.8	102.6	99.4
	29	100.2	99.2	101.3	100.2	100.6	99.4	97.8	101.8	91.6	109.9	100.7	102.0	100.3	100.3
	平成 29 年 5 月	97.1	92.6	94.7	95.4	98.3	96.8	97.8	97.4	93.6	109.0	101.3	99.3	98.9	97.6
	6	104.4	103.5	104.6	103.9	106.8	101.2	101.7	109.4	98.4	114.3	113.2	104.5	105.0	103.1
	7	101.8	102.6	104.6	99.7	104.3	101.1	97.5	100.9	86.5	109.7	96.2	104.9	101.8	103.5
	8	97.7	93.3	97.4	99.7	101.0	96.8	96.0	96.7	87.9	109.0	91.3	103.3	97.1	99.1
	9	100.9	99.4	104.4	101.3	99.3	100.9	95.8	102.5	88.6	112.2	100.2	103.0	98.9	99.1
	10	100.9	98.1	102.4	101.5	100.8	99.3	100.0	102.8	90.3	115.3	102.0	102.9	98.2	102.4
	11	101.4	101.2	105.1	102.1	100.8	99.1	97.6	100.1	88.7	109.8	107.1	102.3	99.7	100.5
	12	100.7	100.1	103.2	99.2	101.5	100.9	98.6	100.4	90.9	109.2	95.6	102.6	98.4	101.0
平成 30 年 1 月	91.1	83.4	90.7	94.6	96.4	93.0	95.3	90.2	84.1	104.6	81.4	95.9	90.9	90.3	
2	95.6	101.6	99.2	97.4	97.7	94.8	95.1	98.6	82.6	110.5	90.0	95.4	89.4	93.6	
3	97.7	101.7	100.3	97.8	97.3	95.4	101.8	103.2	89.9	106.1	92.1	97.7	93.6	98.3	
4	100.8	105.3	104.4	100.5	105.6	100.4	105.4	107.4	91.5	112.5	90.7	99.1	99.8	97.7	
5	95.9	92.2	96.2	98.5	99.9	91.7	107.4	94.4	90.3	106.5	96.9	98.2	100.0	93.9	

事業所規模	年 月	所 定 外 務 働 時 間													
		TL 調 査 産 業 計	D 建 設 業	E 製 造 業	G 情 報 通 信 業	H 運 輸 業, 郵 便 業	I 卸 売 業, 小 売 業	J 金 融 業, 保 険 業	L 学 術 研 究, 専 門 ・ 技 術 サ ー ビ ス 業	M 宿 泊 業, 飲 食 サ ー ビ ス 業	N 生 活 関 連 サ ー ビ ス 業, 娯 楽 業	O 教 育, 学 習 支 援 業	P 医 療, 福 祉	Q 複 合 サ ー ビ ス 事 業	R サ ー ビ ス 業
5 人 以 上	平成 26 年	100.9	95.2	103.3	118.7	92.4	108.6	93.4	99.8	87.1	86.1	104.7	98.4	106.0	118.1
	27	100.0	100.0	100.0	100.0	100.0	100.0	100.0	100.0	100.0	100.0	100.0	100.0	100.0	100.0
	28	109.0	100.8	93.2	48.6	154.1	137.3	129.8	94.9	106.6	152.9	70.8	97.6	75.2	101.2
	29	117.7	89.5	95.6	74.1	121.5	165.1	149.7	82.7	78.8	120.7	393.9	104.6	115.0	119.4
	平成 29 年 5 月	113.1	63.6	85.4	70.9	141.7	150.0	146.1	76.5	85.7	132.4	434.1	94.2	105.0	121.4
	6	114.1	75.0	87.9	67.7	156.6	141.7	123.7	70.4	78.6	119.1	417.1	100.0	88.3	112.9
	7	112.1	79.5	96.8	85.8	104.5	141.7	167.1	82.6	70.0	113.2	314.6	113.0	125.0	118.6
	8	114.1	87.1	98.7	77.2	102.1	160.4	148.7	80.0	75.7	111.8	339.0	114.5	110.0	115.7
	9	114.1	90.2	94.9	81.9	103.7	156.3	151.3	86.1	72.9	116.2	387.8	110.1	116.7	109.3
	10	119.2	87.1	98.1	75.6	102.5	158.3	164.5	80.0	77.1	130.9	470.7	108.7	125.0	119.3
	11	120.2	100.8	101.3	83.5	108.3	154.2	148.7	87.8	80.0	141.2	429.3	117.4	116.7	109.3
	12	123.2	97.0	99.4	79.5	108.7	197.9	143.4	82.6	92.9	129.4	378.0	115.9	115.0	120.0
平成 30 年 1 月	97.0	80.3	98.7	68.5	102.9	125.0	131.6	64.3	48.6	66.2	114.6	84.1	100.0	107.1	
2	97.0	75.0	103.2	89.0	103.3	120.8	122.4	73.0	44.3	75.0	117.1	78.3	90.0	110.0	
3	109.1	77.3	110.8	81.9	106.6	166.7	130.3	106.1	57.1	58.8	131.7	82.6	118.3	129.3	
4	104.0	62.9	104.5	80.3	105.8	158.3	144.7	66.1	61.4	54.4	143.9	88.4	158.3	121.4	
5	97.0	62.9	91.7	70.9	100.0	127.1	153.9	66.1	51.4	58.8	229.3	81.2	138.3	107.9	

事業所規模	年 月	常 用 雇 用															
		TL 調 査 産 業 計	D 建 設 業	E 製 造 業	G 情 報 通 信 業	H 運 輸 業, 郵 便 業	I 卸 売 業, 小 売 業	J 金 融 業, 保 険 業	L 学 術 研 究, 専 門・技 術 サ ー ビ ス 業	M 宿 泊 業, 飲 食 サ ー ビ ス 業	N 生 活 関 連 サ ー ビ ス 業, 娯 楽 業	O 教 育, 学 習 支 援 業	P 医 療, 福 祉	Q 複 合 サ ー ビ ス 事 業	R サ ー ビ ス 業		
人 以 上	平成 26 年	26	98.3	98.7	98.7	102.5	99.8	99.7	98.7	95.9	96.0	95.9	99.7	96.7	102.8	95.8	
		27	100.0	100.0	100.0	100.0	100.0	100.0	100.0	100.0	100.0	100.0	100.0	100.0	100.0	100.0	
		28	100.1	98.7	101.5	99.7	101.7	96.9	98.4	98.6	103.6	96.0	103.9	99.1	97.2	101.5	
		29	101.8	100.0	106.8	99.7	103.0	95.5	95.3	103.3	108.8	98.9	101.7	101.0	95.0	104.9	
	平成 29 年	5 月	102.1	100.6	107.4	101.0	102.1	96.1	96.3	103.0	108.1	99.1	101.3	102.0	93.6	104.2	
		6	102.3	100.6	107.0	100.3	104.2	96.1	96.4	103.3	109.5	100.5	101.7	101.7	94.7	103.8	
		7	102.5	101.5	106.3	101.4	104.2	95.8	95.6	103.4	111.1	101.1	101.5	102.1	95.9	105.1	
		8	101.6	101.7	106.3	98.8	103.9	94.7	94.9	103.2	107.8	99.4	95.3	101.2	95.9	106.5	
		9	101.7	101.6	106.9	99.1	104.2	95.5	94.4	102.8	105.2	97.7	100.3	100.8	95.2	106.2	
		10	101.5	101.5	107.1	98.0	103.7	94.2	92.8	103.0	106.5	96.1	101.1	100.8	95.7	106.4	
		11	101.7	100.3	107.4	97.9	103.7	95.2	93.0	103.7	105.2	95.9	101.2	100.7	96.8	108.1	
		12	102.2	100.4	108.4	97.5	103.5	95.0	93.0	104.3	110.1	97.5	101.6	100.7	96.6	108.3	
		平成 30 年	1 月	103.2	100.7	108.8	97.2	103.8	93.8	114.4	104.3	110.0	96.5	102.9	100.6	96.2	109.0
			2	102.8	100.4	108.9	98.1	104.3	94.0	113.7	103.9	104.3	96.9	102.9	100.4	97.4	108.9
			3	102.2	100.2	108.6	97.7	103.0	93.6	112.2	102.1	102.0	93.9	103.0	100.6	93.9	108.5
			4	103.9	102.7	109.9	98.7	103.7	93.8	113.5	108.2	105.1	97.1	106.2	102.4	94.7	109.5
	5		103.7	102.5	109.5	97.3	103.8	93.5	113.7	107.0	103.9	97.0	105.9	102.2	94.8	110.5	

事業所規模	年 月	実 質 賃 金											
		現金給与総額					きまって支給する給与						
		TL 調 査 産 業 計	D 建 設 業	E 製 造 業	I 卸 売 業, 小 売 業	P 医 療, 福 祉	TL 調 査 産 業 計	D 建 設 業	E 製 造 業	I 卸 売 業, 小 売 業	P 医 療, 福 祉		
人 以 上	平成 26 年	26	101.5	98.8	97.7	103.6	102.5	101.7	100.9	100.0	100.4	102.5	
		27	100.0	100.0	100.0	100.0	100.0	100.0	100.0	100.0	100.0	100.0	
		28	104.9	99.1	99.1	111.9	103.8	103.8	98.9	99.8	107.4	102.1	
		29	102.7	103.7	101.1	110.5	102.5	102.4	103.3	103.1	106.4	103.1	
	平成 29 年	5 月	88.2	85.1	83.3	94.0	85.5	101.7	99.0	101.3	106.0	101.9	
		6	144.7	117.9	142.9	130.5	157.3	104.1	103.8	103.3	106.0	103.5	
		7	111.4	113.2	115.1	144.8	106.0	102.1	104.7	104.3	106.0	103.2	
		8	90.9	104.9	90.4	100.3	86.6	101.4	101.1	103.6	107.7	104.3	
		9	88.0	107.3	84.9	93.8	88.1	101.5	102.1	103.3	107.0	104.1	
		10	86.2	86.5	85.8	92.4	86.6	102.2	102.4	104.3	105.7	104.2	
		11	88.6	87.2	87.9	94.4	88.5	101.9	103.4	104.5	103.4	103.7	
		12	180.9	177.3	182.0	196.2	185.7	101.8	102.8	103.2	105.9	103.3	
		平成 30 年	1 月	85.0	88.4	87.7	87.1	82.6	98.5	103.8	104.7	99.4	94.3
			2	82.8	89.9	87.2	88.4	76.6	98.2	106.5	106.1	101.0	91.8
			3	87.8	104.9	92.5	88.5	83.7	99.5	109.1	107.0	100.9	92.2
			4	85.7	92.1	89.5	91.6	77.4	101.1	109.1	108.9	104.4	93.0
	5		89.7	112.8	88.2	91.2	82.3	99.2	107.0	107.3	101.6	92.1	
	人 以 上	平成 26 年	26	100.3	104.7	97.1	102.6	103.0	100.4	100.1	99.4	101.5	102.8
			27	100.0	100.0	100.0	100.0	100.0	100.0	100.0	100.0	100.0	100.0
			28	102.1	101.8	100.5	95.8	106.5	101.5	101.6	100.8	96.2	104.6
29			102.1	106.2	101.3	100.9	103.3	101.9	103.9	102.7	100.7	103.3	
平成 29 年		5 月	86.8	82.3	81.4	87.5	85.4	101.2	101.1	101.2	99.8	103.2	
		6	155.5	112.6	153.8	131.9	179.6	102.9	103.4	102.9	102.1	103.9	
		7	106.6	117.5	115.8	123.3	95.0	102.4	103.6	103.5	100.7	103.0	
		8	88.1	101.7	86.2	94.4	85.3	101.4	101.0	103.0	102.8	103.1	
		9	88.1	133.2	82.8	88.7	86.4	101.4	104.3	103.1	101.5	102.6	
		10	85.0	83.8	83.0	89.3	85.4	102.4	103.3	103.4	102.2	103.2	
		11	86.1	86.0	85.8	89.7	85.1	101.6	106.1	103.7	94.8	102.8	
		12	185.9	193.8	194.0	148.9	189.9	101.6	104.2	102.6	98.2	102.8	
		平成 30 年	1 月	85.4	84.0	87.1	86.8	83.8	99.8	103.5	105.8	99.3	93.8
			2	82.7	88.4	85.9	82.8	76.4	99.8	108.9	106.9	94.9	91.9
			3	88.4	119.9	92.0	85.7	79.7	100.9	107.3	107.8	97.2	92.4
			4	84.7	87.6	87.5	87.2	76.8	101.8	107.9	108.9	99.6	92.7
5			89.3	87.0	85.3	88.5	83.8	100.7	107.2	106.3	100.3	92.9	

全国結果（平成30年5月分確報）

（前年同月と比較して）

- ・ 現金給与総額は、一般労働者が2.1%増、パートタイム労働者が1.8%増、パートタイム労働者比率が0.02ポイント低下し、就業形態計では2.1%増となった。

なお、一般労働者の所定内給与は1.3%増、パートタイム労働者の時間当たり給与は2.1%増となった。

- ・ 就業形態計の所定外労働時間は0.9%増となった。
- ・ 就業形態計の常用雇用は1.7%増となった

（事業所規模5人以上）

区 分	就業形態計		一般労働者		パートタイム労働者	
		前年比(差)		前年比(差)		前年比(差)
月間現金給与額						
	円	%	円	%	円	%
現金給与総額	275,508	2.1	352,870	2.1	98,417	1.8
きまって支給する給与	263,179	1.4	335,445	1.3	97,752	1.7
所定内給与	243,775	1.3	309,005	1.3	94,455	1.9
(時間当たり給与)	-	-	-	-	1,134	2.1
所定外給与	19,404	2.0	26,440	2.3	3,297	1.5
特別に支払われた給与	12,329	18.2	17,425	18.6	665	0.9
実質賃金						
現金給与総額	-	1.3	-	1.3	-	1.0
きまって支給する給与	-	0.6	-	0.5	-	0.9
月間実労働時間数等						
	時間	%	時間	%	時間	%
総実労働時間	140.8	0.8	164.8	1.0	85.9	0.3
所定内労働時間	130.1	0.9	150.6	1.0	83.3	0.2
所定外労働時間	10.7	0.9	14.2	0.7	2.6	3.7
出勤日数	日	日	日	日	日	日
	18.2	0.1	19.7	0.2	14.8	0.1
常用労働						
	千人	%	千人	%	千人	%
本調査期間末	50,102	1.7	34,851	1.2	15,251	2.4
	%	ポイント	%	ポイント	%	ポイント
パートタイム労働者比率	30.44	0.02	-	-	-	-
入職率	2.35	0.04	1.51	0.01	4.26	0.13
離職率	2.13	0.02	1.43	0.06	3.71	0.17

注：前年比(差)は、単位が%のものは前年同月比、ポイント又は日のものは前年同月差である。

毎月勤労統計調査の結果は、厚生労働省のWebページにも掲載されています。（http://www.mhlw.go.jp/toukei_hakusho/toukei/）

(別表) 毎月勤労統計調査地方調査 産業接続表

新産業分類 (H22.1~)		旧産業との接続 ^{*1}	旧産業分類 (H21年以前)	
大 分 類			大 分 類	
T L	調 査 産 業 計		T L	調 査 産 業 計
C	鉱業, 採石業, 砂利採取業		D	鉱業
D	建設業		E	建設業
E	製造業		F	製造業
中 分 類 * 3	09・10 食料品製造業, 飲食・たばこ・飼料製造業		中 分 類	09・10 食料品, 飲料・たばこ・飼料製造業
	11 繊維工業	×		12 衣服・その他の繊維製品製造業
	12 木材・木製品製造業 (家具を除く)			13 木材・木製品製造業 (家具を除く)
	21 窯業・土石製品製造業			22 窯業・土石製品製造業
	22 鉄鋼業			23 鉄鋼業
	26 生産用機械器具製造業	×		26 一般機械器具製造業
	28 電子部品・デバイス・電子回路製造業			29 電子部品・デバイス製造業
	31 輸送用機械器具製造業			30 輸送用機械器具製造業
	その他 ^{*2}	×		その他
F	電気・ガス・熱供給・水道業		G	電気・ガス・熱供給・水道業
G	情報通信業		H	情報通信業
H	運輸業, 郵便業		I	運輸業
I	卸売業, 小売業		J	卸売・小売業
J	金融業, 保険業		K	金融・保険業
K	不動産業, 物品賃貸業	×	L	不動産業
L	学術研究, 専門・技術サービス業	×	Q	サービス業 (他に分類されないもの)
M	宿泊業, 飲食サービス業	×	M	飲食店, 宿泊業
N	生活関連サービス業, 娯楽業	×	Q	サービス業 (他に分類されないもの)
O	教育, 学習支援業		O	教育, 学習支援業
P	医療, 福祉		N	医療, 福祉
Q	複合サービス事業		P	複合サービス事業
R	サービス業 (他に分類されないもの)	×	Q	サービス業 (他に分類されないもの)

(注)*1 「旧産業との接続」欄の符号は、以下のとおりです。

「 」... 旧産業と完全に接続する産業

「 」... 常用労働者数の変動が0.1%以内

「 」... 常用労働者数の変動が1.0%以内

「 」... 常用労働者数の変動が3.0%以内

旧産業と完全には接続しないが、長期時系列比較を可能にするため接続させる産業

「×」... 常用労働者数の変動が大きく接続しない産業

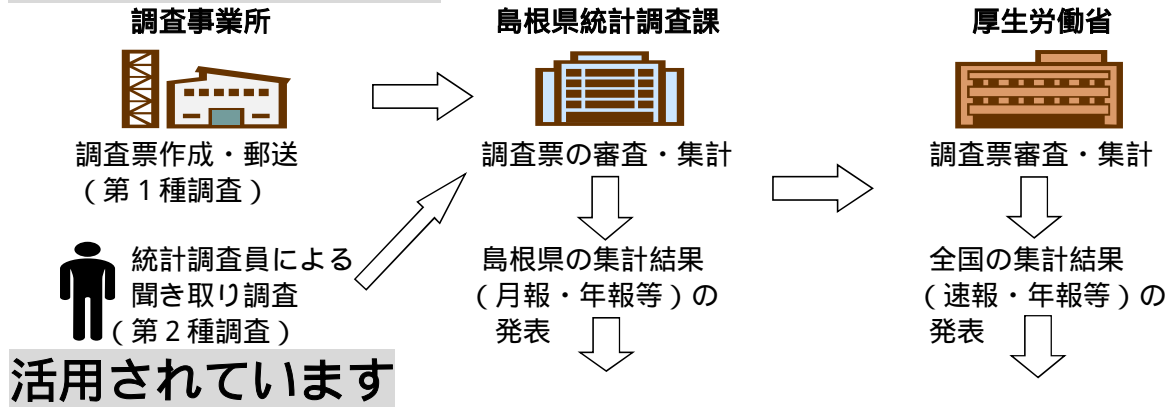
*2 製造業の中分類「その他」は、単独で表章しないものを一括したものです。


*3 製造業、卸売業、小売業等の中分類別の実数は、当月報に掲載していませんが、表章(公表)はしていますので、統計調査課までお問い合わせください。指数については作成していません。

毎月勤労統計調査(通称「毎勤」)とは

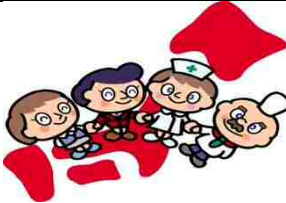
- 👉 大正時代に始まり、戦後統計法ができるとすぐに、国が行う重要な統計調査として「指定統計」に指定され、現在では「基幹統計」となっています。
- 👉 勤労者の賃金、労働時間、人数を事業所ごとに調べて、我が国全体、あるいは都道府県ごとの平均賃金、平均労働時間、労働者数の統計資料を作成する調査です。

このように行われ、






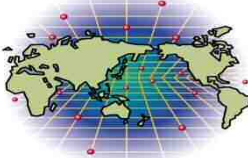
労働時間短縮等国や都道府県の各種政策決定に際しての指針



内閣府の「月例経済報告」や「景気動向指数」に使われるなど景気判断資料



雇用保険や労災保険の保険給付額の改定



海外への紹介 (賃金水準・労働時間)



まいちゃん

きんちゃん

毎(まい)と勤(きん)の約束

1. 調査で知り得た情報についての秘密は必ず守ります。
2. 調査によって集められた情報は、統計を作成する以外に使用されません。

事業所の皆様、調査へのご回答お願いします。
 実際の調査名をかたって不正に情報を収集する「かたり調査」には十分ご注意ください。

厚生労働省 <http://www.mhlw.go.jp/>

しまね統計情報データベース
<http://pref.shimane-toukei.jp/>