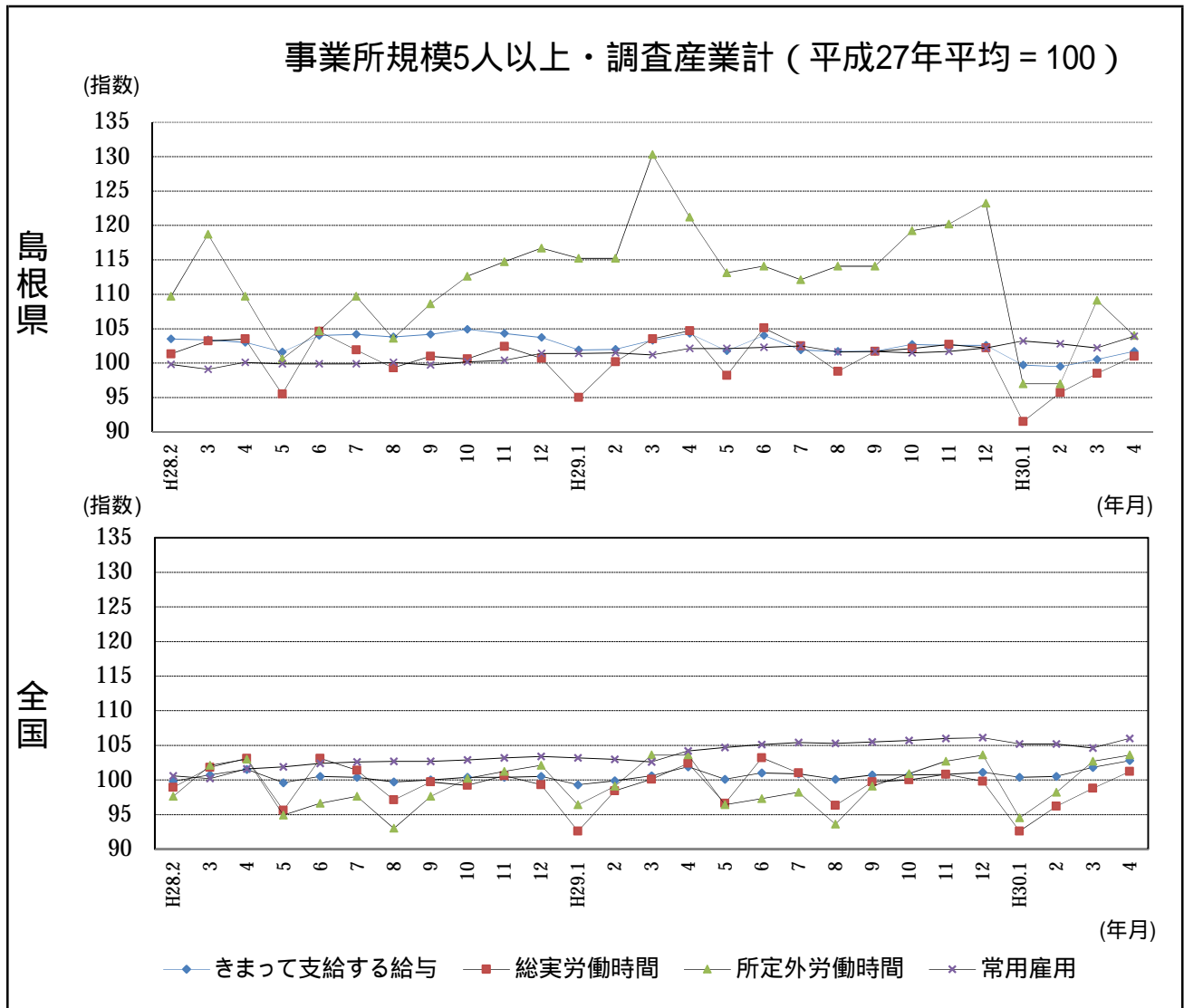


平成30年4月分

島根の賃金、労働時間及び雇用の動き

毎月勤労統計調査地方調査(基幹統計) 月報



区分	きまって支給する給与		総実労働時間		所定外労働時間		常用雇用	
	島根県	全国	島根県	全国	島根県	全国	島根県	全国
実数	236,456円	266,570円	151.3時間	146.2時間	10.3時間	11.4時間	235,164人	49,900千人
指数	101.7	102.8	101.0	101.2	104.0	103.6	103.9	106.0
対前年同月比	2.5%	0.9%	3.5%	1.2%	14.2%	0.0%	1.8%	1.6%

毎月勤労統計調査地方調査の説明

1. 調査の位置づけ

この調査は、統計法に基づく基幹統計である。

2. 調査の目的

この調査は、賃金、労働時間及び雇用について島根県における毎月の変動を明らかにすることを目的としている。

3. 調査の対象

日本標準産業分類に定める16産業（鉱業、採石業、砂利採取業、建設業、製造業、電気・ガス・熱供給・水道業、情報通信業、運輸業、郵便業、卸売業、小売業、金融業、保険業、不動産業、物品賃貸業、学術研究、専門・技術サービス業、宿泊業、飲食サービス業、生活関連サービス業、娯楽業、教育、学習支援業、医療、福祉、複合サービス事業、サービス業）において、常時5人以上の常用労働者を雇用する民営及び官公営事業所のうち、厚生労働省の指定した事業所（産業、規模ごとに無作為に抽出された約500事業所）。

4. 調査事項及び用語の解説

現金給与総額	きまって支給する給与	特別に支払われた給与
賃金、給与、手当、賞与、その他、名称のいかんを問わず、労働者に支払われたもので、所得税、貯金、社会保険料、組合費、購買代金等を差し引く以前の金額。	労働協約、就業規則等によって、あらかじめ定められている支給条件、算定方法によって支給される給与。時間外手当等の「所定外給与（超過労働給与）」を含む。	賞与・期末手当等の一時金、ベースアップ等の差額追給分、3カ月を超える期間で算定される現金給与等。

出勤日数
調査期間中に労働者が仕事のために実際に出勤した日数。有給であっても事業所に出勤しない日は出勤日にならないが、1日のうち1時間でも就業すれば出勤日となる。

実労働時間	所定内労働時間	所定外労働時間
調査期間中に労働者が仕事のために実際に労働した時間数のことである。	就業規則で定められた正規の始業時刻と終業時刻との間の休憩時間を除いた、実際に労働した時間。	早出、残業、臨時の呼び出し、休日出勤等による労働時間。

本来の職務外として行われる宿日直は、労働時間数から除かれる。

運輸関係労働者の手待ち時間は、労働時間に含まれる。

常用労働者	一般労働者	パートタイム労働者
期間を定めずまたは1カ月を超える期間を定めて雇用されている者。	常用労働者のうちパートタイム労働者以外のもの。	1日の所定労働時間または1週間の所定労働日数が一般の労働者より短い者。

次の者も常用労働者に含まれる。

一定の職務に従事し、一般労働者と同じ給与規則によって給与を支払われている重役や理事。

労働異動率	入職率	離職率
労働異動率は事業所間の雇用の流動状況を示す指標である。	$\frac{\text{月間増加労働者数} \times 100}{\text{前月末労働者数}}$	$\frac{\text{月間減少労働者数} \times 100}{\text{前月末労働者数}}$

労働異動率には、新規の入職者のみならず、人事異動に伴う同一企業内の転勤者も含まれる。

目次

・ 毎月勤労統計調査の説明	P 1
・ 毎月勤労統計調査結果のご利用にあたって	P 2
・ 調査結果の概要	P 3
-1. 産業別実数表（5人以上）	P 9
-2. 産業別実数表（30人以上）	P 11
・ 就業形態別実数表	P 13
・ 指数表	P 15
・ 全国結果（平成30年4月分確報）	P 19
・ 産業接続表	P 20

毎月勤労統計調査結果のご利用にあたって

1 調査結果について

この調査結果は、調査対象事業所からの報告を基に、本県の事業所規模5人以上の全ての事業所(本文中5人以上)と、その中から抜き出した事業所規模30人以上の事業所(本文中30人以上)にそれぞれ対応するよう推計したものです。

2 指数の基準時について

平成29年1月から、指数は平成27年平均=100として算出しています。

3 事業所の抽出替え等について

- (1)事業所規模30人以上の事業所については、概ね3年ごとに抽出替え(調査対象事業所の入れ替え)を行っていたが、平成30年1月から、毎年1月分調査時に行う部分入替え方式に変更しました。
- (2)事業所規模5~29人事業所については、6ヶ月毎(1月、7月)に三分の一ずつ抽出替えを行っています。
- (3)平成30年1月調査から常用労働者数の集計に用いる母集団労働者数を、平成26年経済センサス基礎調査に基づく労働者数へ変更しました。

4 指数改訂について

- (1)事業所規模30人以上の事業所の抽出方法は、概ね3年ごとの総入替え方式から毎年1月調査時に行う部分入替え方式に変更しました。賃金、労働時間指数とその増減率は総入替え方式のときに行っていた過去に遡った改訂はしません。
- (2)常用雇用指数とその増減率は、3(3)に伴い、平成30年1月分公表時に過去に遡って改訂しました。

5 日本標準産業分類の改定について

日本標準産業分類の改定(平成19年11月)に伴い、平成22年1月から新しい産業分類に基づき結果を表章(公表)しています。

接続状況についてはP22産業接続表をご参照ください。

また、鉱業、採石業、砂利採取業、電気・ガス・熱供給・水道業及び不動産業、物品賃貸業は調査事業所数が僅少のため公表していませんが、調査産業計には含まれています。

6 数値の見方について

- (1)前年同月比などの増減率は指数により算出しており、実数で計算した場合とは必ずしも一致しません。
- (2)統計表中の符号の用法は次のとおりです。
 - 「-」……調査あるいは集計を行っていないもの(指数については指数化していないもの)
 - 「 」……減又はマイナス
 - 「 」……調査事業所数が少ないため公表しないもの

調査結

1. 賃金の動き

(1) 事業所規模5人以上

項目		金額(円)	前年同月比(%)	全国結果(円)
調査産業計	現金給与総額	238,334	2.9 (11か月連続の減少)	276,663
	きまって支給する給与	236,456	2.5 (10か月連続の減少)	266,570
	所定内給与	218,852	1.4 (10か月連続の減少)	245,791
	所定外給与	17,604	-	20,779
	特別に支払われた給与	1,878	-	10,093

4月の一人平均現金給与総額は238,334円で、前年同月比2.9%減となった。

現金給与総額のうち、きまって支給する給与は236,456円で、前年同月比2.5%減となり、所定内給与は218,852円で、前年同月比1.4%減となった。また、所定外給与は17,604円、特別に支払われた給与は1,878円であった。

現金給与総額を就業形態別にみると、一般労働者は291,142円で、パートタイム労働者は91,227円であった。

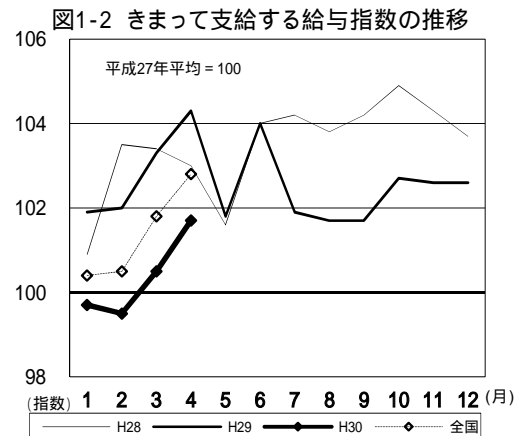
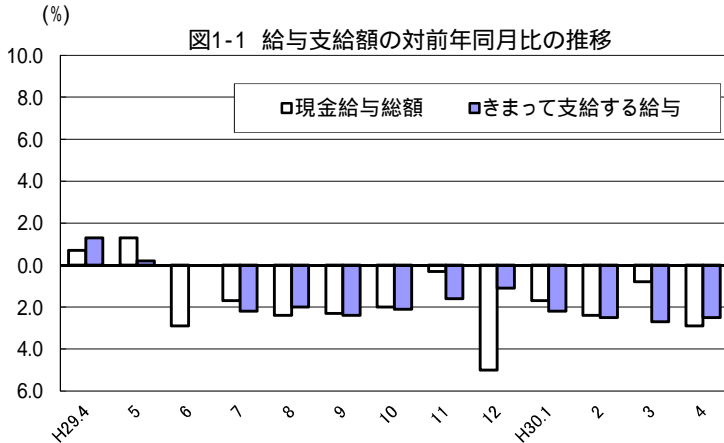
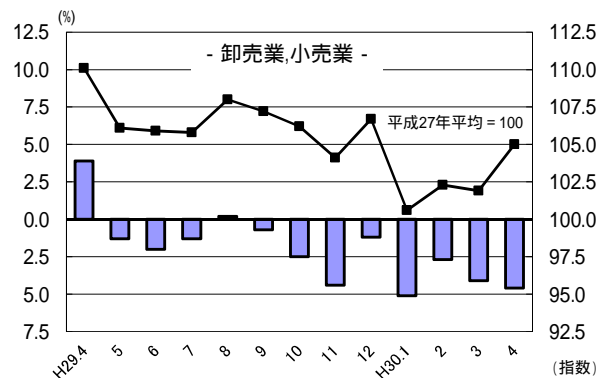
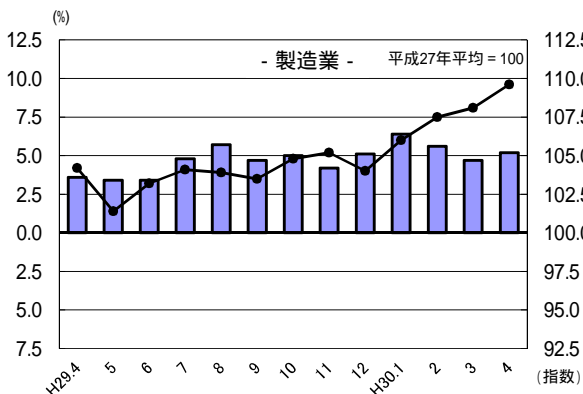


図1-3 産業別きまって支給する給与指数及び対前年同月比の推移
(折れ線グラフ = 指数、棒グラフ = 対前年同月比)



果 の 概 要

(2) 事業所規模 30 人以上

項 目		金額 (円)	前年同月比 (%)
調 査 産 業 計	現金給与総額	262,564	1.3 (2 か月ぶりの減少)
	きまって支給する給与	261,100	0.6 (2 か月ぶりの減少)
	所定内給与	236,080	0.1 (2 か月連続の増加)
	所定外給与	25,020	-
	特別に支払われた給与	1,464	-

4月の一人平均現金給与総額は262,564円で、前年同月比1.3%減となった。
現金給与総額のうち、きまって支給する給与は261,100円で、前年同月比0.6%減となり、所定内給与は236,080円で、前年同月比0.1%増となった。また、所定外給与は25,020円、特別に支払われた給与は1,464円であった。
現金給与総額を就業形態別にみると、一般労働者は311,622円で、パートタイム労働者は100,380円であった。

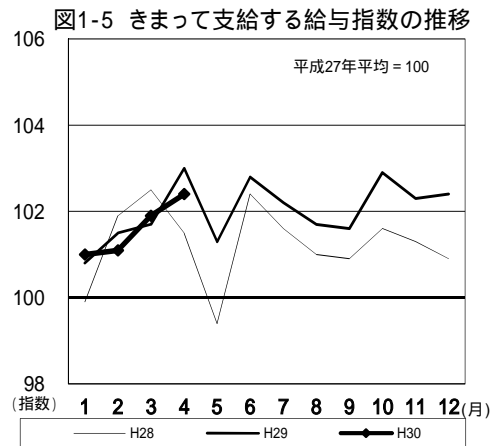
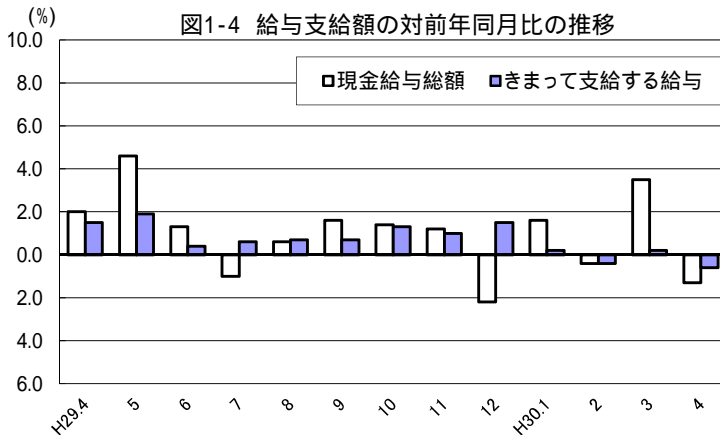
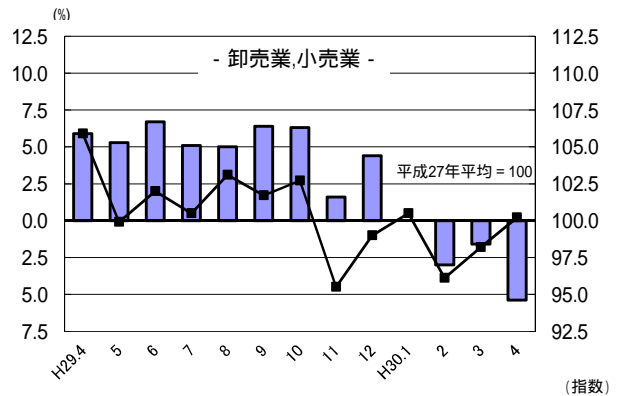
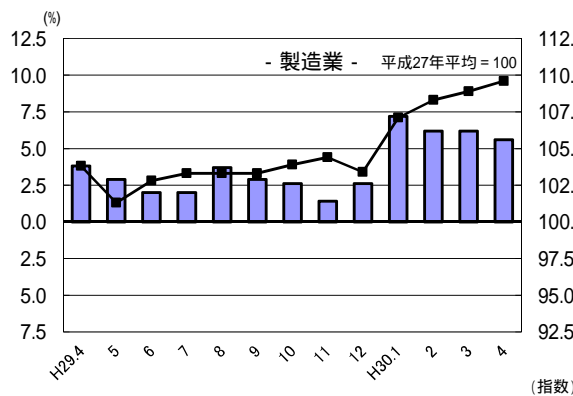


図1-6 産業別きまって支給する給与指数及び対前年同月比の推移
(折れ線グラフ = 指数、棒グラフ = 対前年同月比)



2. 労働時間の動き

(1) 事業所規模5人以上

項目		労働時間(時間)	前年同月比(%)	全国結果(時間)
調査産業計	総実労働時間	151.3	3.5(4か月連続の減少)	146.2
	所定内労働時間	141.0	2.7(4か月連続の減少)	134.8
	所定外労働時間	10.3	14.2(4か月連続の減少)	11.4

4月の一人平均総実労働時間は151.3時間で、前年同月比3.5%減となった。

総実労働時間のうち、所定内労働時間は141.0時間で、前年同月比2.7%減となり、所定外労働時間は10.3時間で、前年同月比14.2%減となった。

なお、総実労働時間を就業形態別にみると、一般労働者は172.8時間で、パートタイム労働者は91.3時間であった。

(%) 図2-1 労働時間指数及び対前年同月比の推移

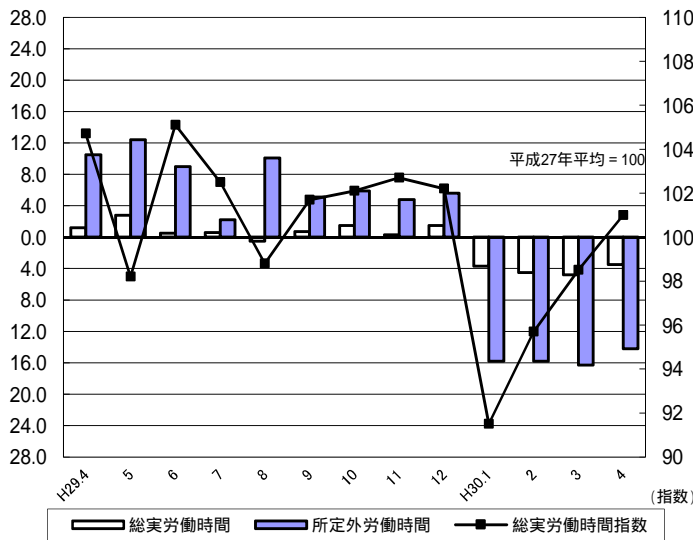


図2-2 所定外労働時間指数の推移

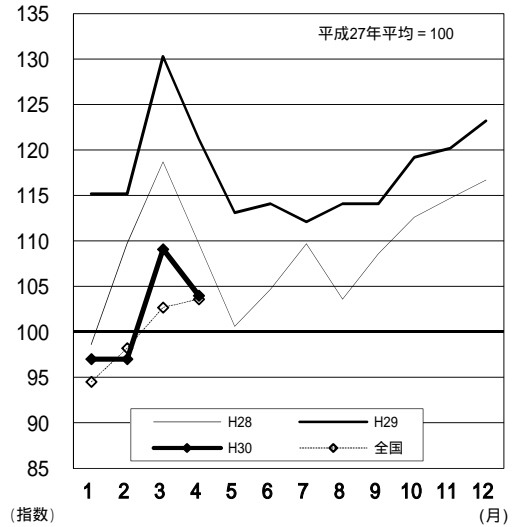


図2-3 所定外労働時間の対前年同月比の推移

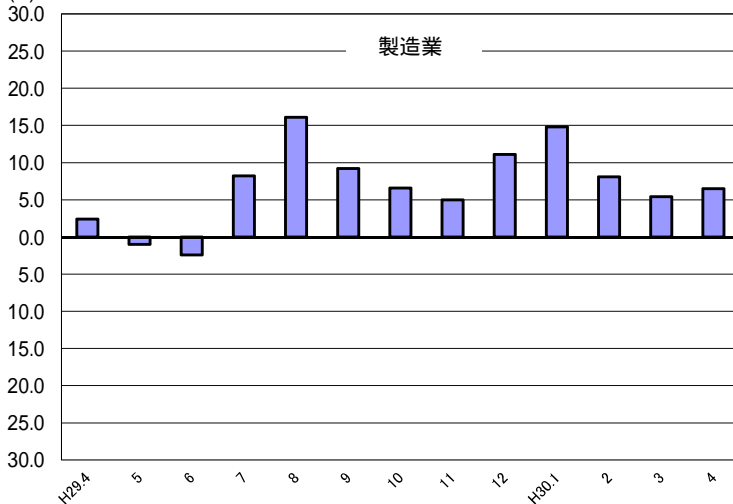
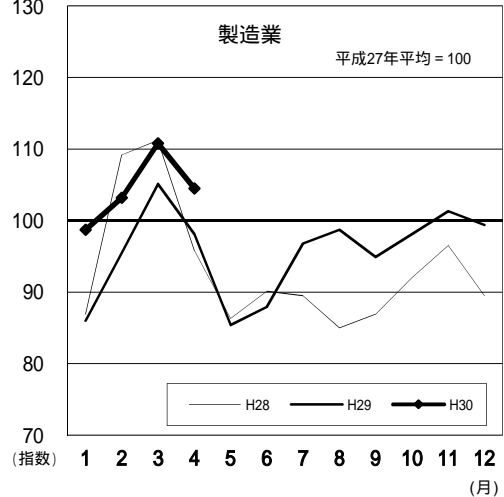


図2-4 所定外労働時間指数の推移



(2) 事業所規模30人以上

項目		労働時間(時間)	前年同月比(%)
調査産業計	総実労働時間	153.0	3.8(4か月連続の減少)
	所定内労働時間	140.1	2.7(4か月連続の減少)
	所定外労働時間	12.9	14.0(4か月連続の減少)

4月の一人平均総実労働時間は153.0時間で、前年同月比3.8%減となった。
 総実労働時間のうち、所定内労働時間は140.1時間で、前年同月比2.7%減となり、所定外労働時間は12.9時間で、前年同月比14.0%減となった。
 なお、総実労働時間を就業形態別にみると、一般労働者は170.7時間で、パートタイム労働者は94.6時間であった。

図2-5 労働時間指数及び対前年同月比の推移

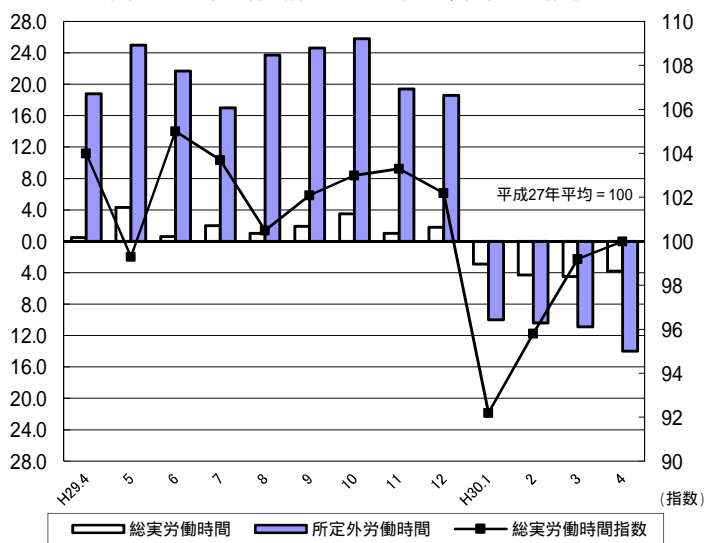


図2-6 所定外労働時間指数の推移

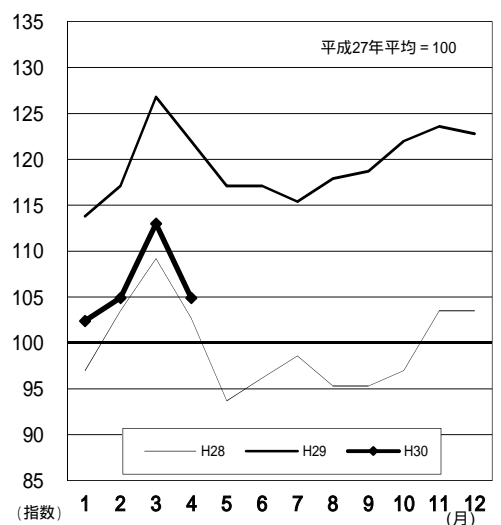


図2-7 所定外労働時間の対前年同月比の推移

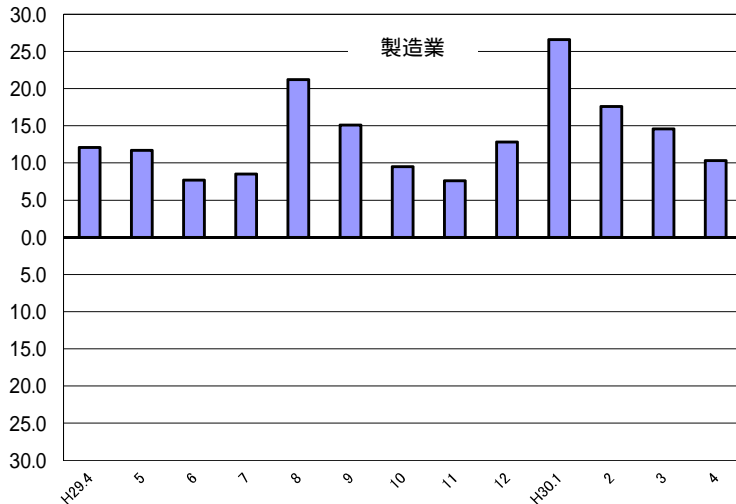
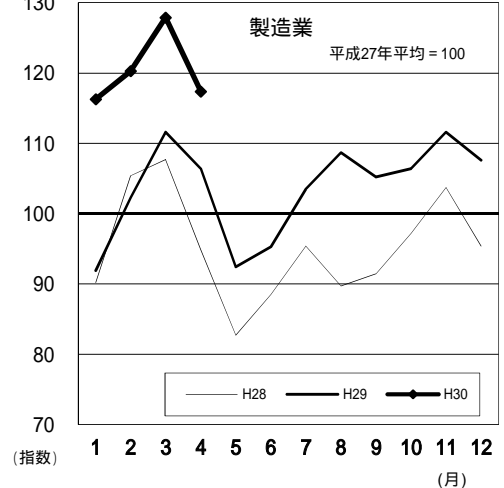


図2-8 所定外労働時間指数の推移



3. 雇用の動き

(1) 事業所規模5人以上

項目		人数・率	前年同月比(%)・差	全国結果(人数・率)
調査産業計	常用労働者数	235,164 人	1.8% (19か月連続の増加)	49,900 千人
	パートタイム労働者比率	26.2 %	1.7ポイント	30.40 %
労働異動率	入職率	5.14 %	0.35ポイント	5.56 %
	離職率	3.52 %	0.34ポイント	4.28 %

4月の常用労働者数は235,164人で、前年同月比1.8%増となった。

就業形態別にみると、一般労働者は173,518人で、パートタイム労働者は61,646人であった。パートタイム労働者比率は26.2%で、前年同月と比べて1.7ポイント増となった。

また、製造業の常用労働者数は38,436人で、前年同月比2.4%増となった。

図3-1 常用労働者数の対前年同月比及びパートタイム労働者比率の推移

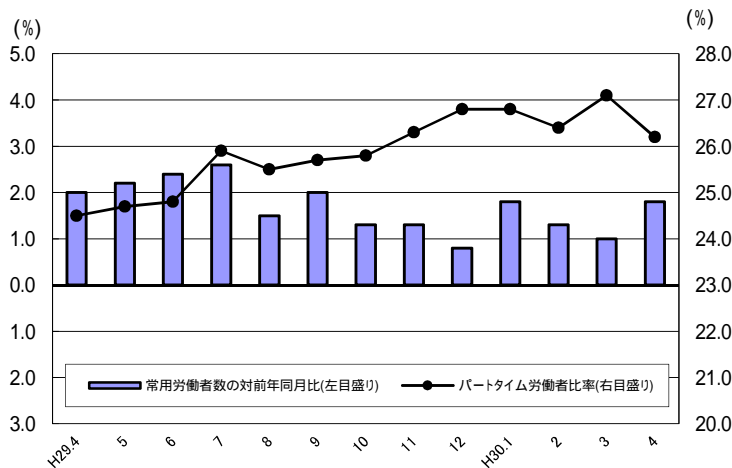


図3-2 常用雇用指数の推移

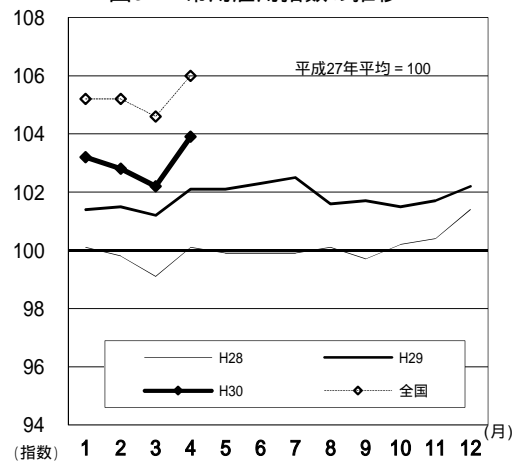
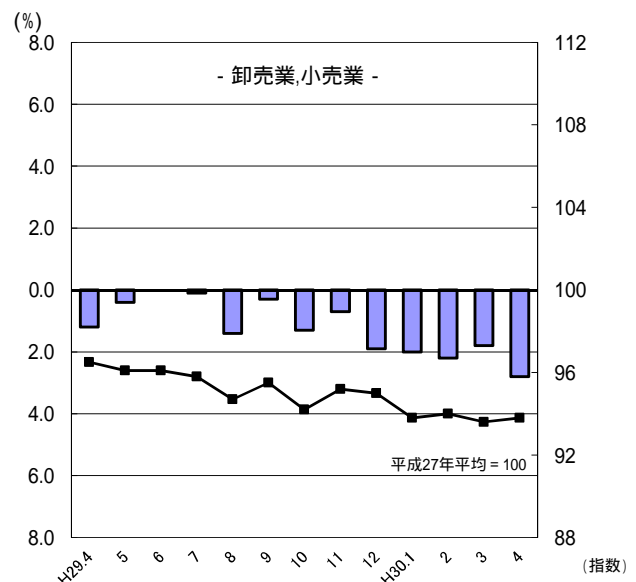
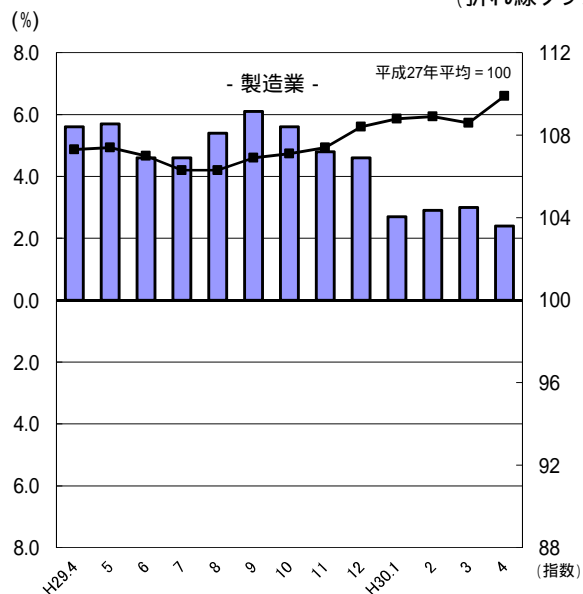


図3-3 産業別常用雇用指数及び対前年同月比の推移
(折れ線グラフ = 指数、棒グラフ = 対前年同月比)



(2) 事業所規模30人以上

項目		人数・率	前年同月比(%)・差	
調査産業計	常用労働者数	119,622 人	3.6% (11か月連続の増加)	
	パートタイム労働者比率	22.8 %	0.1ポイント	
	労働異動率	入職率	4.94 %	0.28ポイント
		離職率	3.70 %	0.84ポイント

4月の常用労働者数は119,622人で、前年同月比3.6%増となった。
 就業形態別にみると、一般労働者は92,324人で、パートタイム労働者は27,298人であった。パートタイム労働者比率は22.8%で、前年同月と比べて0.1ポイント減となった。
 また、製造業の常用労働者数は27,436人で、前年同月比3.5%増となった。

図3-4 常用労働者数の対前年同月比及びパートタイム労働者比率の推移

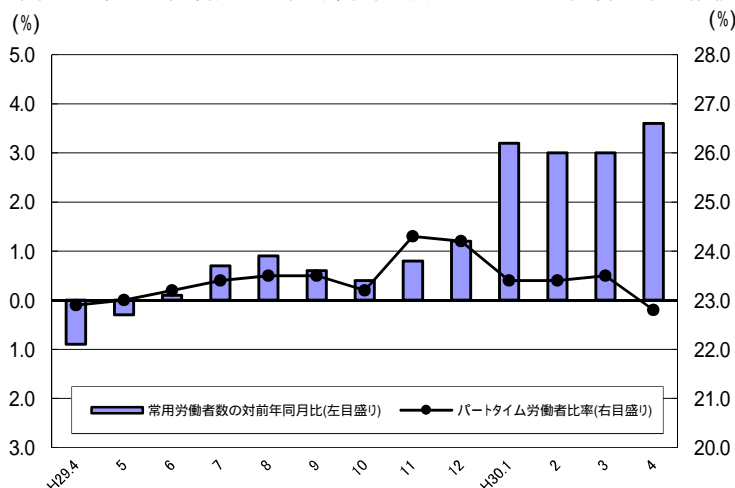


図3-5 常用雇用指数の推移

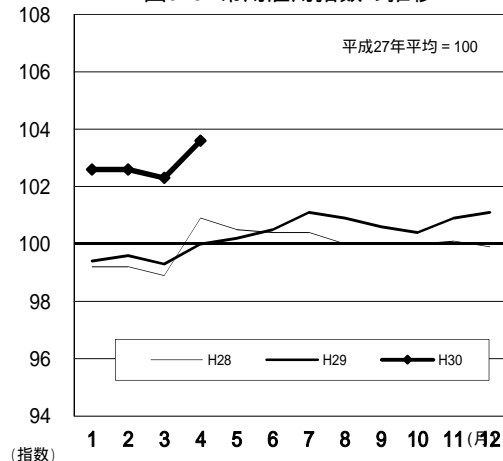
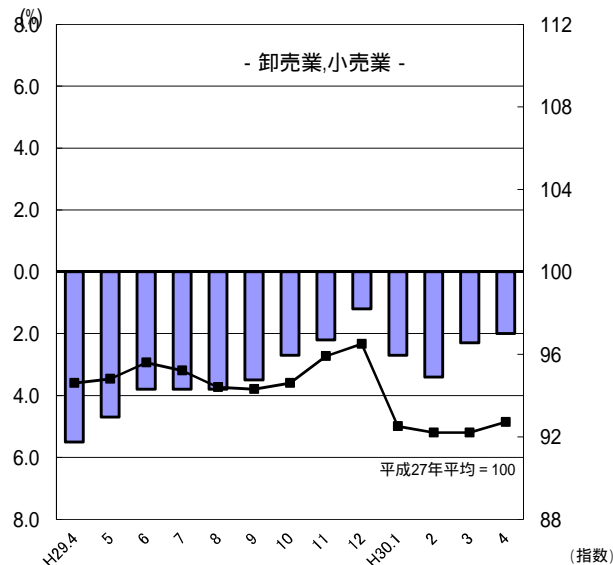
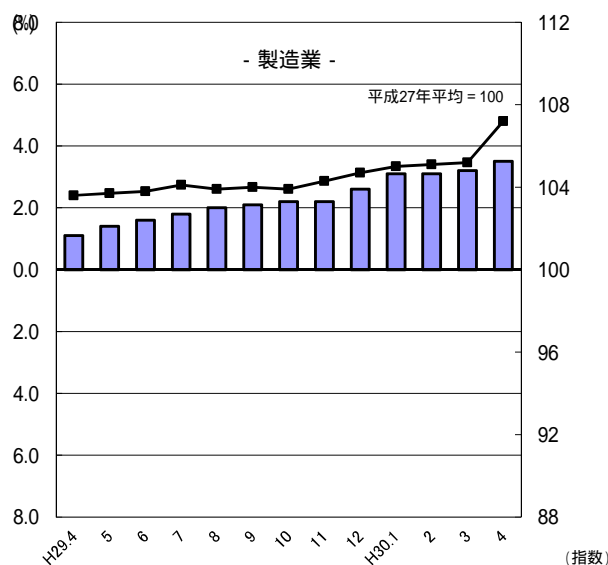


図3-6 産業別常用雇用指数及び対前年同月比の推移
 (折れ線グラフ = 指数、棒グラフ = 対前年同月比)



-1 産業別実数表

(平成30年4月)

項 目	TL	D	E	G	H	I	J	
	調査産業計	建設業	製造業	情報通信業	運輸業, 郵便業	卸売業, 小売業	金融業, 保険業	
現金給与総額 (円)	238,334	296,973	266,237	273,081	256,147	204,310	330,139	
前年同月比 (%)	2.9	3.8	4.8	0.0	1.6	5.9	3.1	
男 (円)	288,453	315,230	307,280	323,032	269,566	255,113	428,064	
女 (円)	180,455	173,541	179,916	195,075	160,608	139,775	236,860	
きまって支給する給与 (円)	236,456	296,868	265,835	264,860	256,147	203,239	328,364	
前年同月比 (%)	2.5	6.0	5.2	1.1	1.5	4.6	3.0	
男 (円)	285,949	315,134	306,860	310,809	269,566	254,044	426,005	
女 (円)	179,298	173,377	179,550	193,102	160,608	138,701	235,355	
所定内給与 (円)	218,852	279,196	234,262	248,292	225,390	190,525	306,282	
前年同月比 (%)	1.4	8.7	4.3	0.4	10.2	4.2	3.4	
所定外給与 (円)	17,604	17,672	31,573	16,568	30,757	12,714	22,082	
特別に支払われた給与 (円)	1,878	105	402	8,221	0	1,071	1,775	
男 (円)	2,504	96	420	12,223	0	1,069	2,059	
女 (円)	1,157	164	366	1,973	0	1,074	1,505	
出勤日数 (日)	19.5	22.6	20.7	19.5	20.8	20.0	20.0	
前年同月差 (日)	0.6	0.1	0.2	1.1	0.3	0.8	0.5	
男 (日)	20.3	22.8	20.8	19.6	20.9	20.4	20.0	
女 (日)	18.6	20.6	20.5	19.2	20.6	19.4	20.0	
総実労働時間 (時間)	151.3	178.6	171.3	158.0	183.4	147.0	157.5	
前年同月比 (%)	3.5	1.3	0.6	2.6	0.9	4.7	4.0	
男 (時間)	165.8	182.5	178.6	162.7	188.4	158.6	162.6	
女 (時間)	134.5	151.8	155.9	150.5	148.3	132.2	152.5	
所定内労働時間 (時間)	141.0	170.3	154.9	147.8	157.8	139.4	146.5	
前年同月比 (%)	2.7	0.2	1.2	3.6	4.5	4.2	4.5	
男 (時間)	151.6	173.4	158.8	150.6	160.6	147.9	149.1	
女 (時間)	128.7	149.4	146.7	143.4	137.9	128.6	144.0	
所定外労働時間 (時間)	10.3	8.3	16.4	10.2	25.6	7.6	11.0	
前年同月比 (%)	14.2	18.6	6.5	14.6	25.1	14.6	1.8	
男 (時間)	14.2	9.1	19.8	12.1	27.8	10.7	13.5	
女 (時間)	5.8	2.4	9.2	7.1	10.4	3.6	8.5	
常用労働者数	前調査期間末労働者数 (人)	231,420	18,385	38,010	2,520	11,615	34,835	7,261
	増加常用労働者数 (人)	11,900	555	1,137	77	325	1,160	471
	減少常用労働者数 (人)	8,156	89	711	50	251	1,088	386
	本調査期間末労働者数 (人)	235,164	18,851	38,436	2,547	11,689	34,907	7,346
	前年同月比 (%)	1.8	2.9	2.4	1.7	2.5	2.8	18.0
	うちパートタイム労働者数 (人)	61,646	811	4,142	228	1,771	14,111	529
パートタイム労働者比率 (%)	26.2	4.3	10.8	9.0	15.2	40.4	7.2	
労働異動率	入職率 (%)	5.14	3.02	2.99	3.06	2.80	3.33	6.49
	前年同月差 (ポイント)	0.35	1.38	0.03	1.97	1.16	0.18	2.07
	離職率 (%)	3.52	0.48	1.87	1.98	2.16	3.12	5.32
	前年同月差 (ポイント)	0.34	0.35	0.68	2.97	0.72	1.15	3.48
産業種別	TL	D	E	G	H	I	J	

(注) 本月の「前調査期間末労働者数」と前月の「本調査期間末労働者数」は一致しないことがある。

(5人以上)

様式1の1

L	M	N	O	P	Q	R	項 目
学術研究, 専門・技術サービス業	宿泊業, 飲食サービス業	生活関連サービス業, 娯楽業	教育, 学習支援業	医療, 福祉	複合サービス事業	サービス業 <small>他に分類されないもの</small>	
312,744	115,886	219,097	242,723	226,514	318,921	217,791	現金給与総額 (円)
1.8	5.7	17.1	23.7	9.2	7.9	7.5	前年同月比 (%)
343,308	136,472	273,942	305,079	289,712	357,248	255,702	男 (円)
238,910	103,786	153,346	211,288	207,221	268,460	147,488	女 (円)
299,882	115,866	218,999	242,723	226,267	272,603	214,830	きまって支給する給与 (円)
3.8	4.4	17.2	23.4	9.0	4.6	7.0	前年同月比 (%)
332,906	136,460	273,917	305,079	289,272	307,817	251,633	男 (円)
220,107	103,761	153,160	211,288	207,033	226,240	146,581	女 (円)
279,594	111,908	212,776	236,719	216,793	257,108	185,284	所定内給与 (円)
4.7	1.0	16.9	24.1	6.6	5.7	7.4	前年同月比 (%)
20,288	3,958	6,223	6,004	9,474	15,495	29,546	所定外給与 (円)
12,862	20	98	0	247	46,318	2,961	特別に支払われた給与 (円)
10,402	12	25	0	440	49,431	4,069	男 (円)
18,803	25	186	0	188	42,220	907	女 (円)
20.4	17.3	20.2	16.5	18.6	20.4	18.6	出勤日数 (日)
0.5	0.1	0.8	1.4	0.7	0.6	1.0	前年同月差 (%)
20.4	17.6	22.0	17.6	19.0	20.1	19.0	男 (日)
20.6	17.2	17.9	15.9	18.5	20.7	18.0	女 (日)
162.3	108.5	149.2	124.2	140.5	157.9	151.4	総実労働時間 (時間)
1.5	4.9	3.3	19.7	4.0	3.6	3.8	前年同月比 (%)
163.4	118.5	169.9	140.9	147.9	156.5	164.0	男 (時間)
159.6	102.6	124.4	115.8	138.2	159.5	128.0	女 (時間)
154.7	104.2	145.5	118.3	134.4	148.4	134.4	所定内労働時間 (時間)
2.0	3.1	1.1	14.1	3.7	4.3	3.7	前年同月比 (%)
155.0	113.0	165.1	133.8	139.1	147.4	143.4	男 (時間)
153.9	99.0	121.9	110.5	132.9	149.6	117.8	女 (時間)
7.6	4.3	3.7	5.9	6.1	9.5	17.0	所定外労働時間 (時間)
7.3	33.9	48.6	64.9	10.3	7.9	4.0	前年同月比 (%)
8.4	5.5	4.8	7.1	8.8	9.1	20.6	男 (時間)
5.7	3.6	2.5	5.3	5.3	9.9	10.2	女 (時間)
6,063	17,048	5,667	15,219	49,130	2,280	18,848	前調査期間末常用労働者数 (人)
745	1,312	431	1,831	2,871	120	749	増加常用労働者数 (人)
380	792	243	1,364	1,999	100	570	減少常用労働者数 (人)
6,428	17,568	5,855	15,686	50,002	2,300	19,027	本調査期間末労働者数 (人)
4.5	4.5	3.8	4.9	0.7	0.7	6.2	前年同月比 (%)
731	11,924	1,375	4,759	16,223	109	4,641	うちパート労働者数 (人)
11.4	67.9	23.5	30.3	32.4	4.7	24.4	パート労働者比率 (%)
12.29	7.70	7.61	12.03	5.84	5.26	3.97	入職率 (%)
2.10	4.54	3.96	2.10	0.44	2.51	0.09	前年同月差 (ポイント)
6.27	4.65	4.29	8.96	4.07	4.39	3.02	離職率 (%)
2.63	0.93	2.95	4.81	0.99	0.46	0.30	前年同月差 (ポイント)
L	M	N	O	P	Q	R	産業種別

-2 産業別実数表

(平成30年4月)

項 目	TL	D	E	G	H	I	J	
	調査産業計	建設業	製造業	情報通信業	運輸業, 郵便業	卸売業, 小売業	金融業, 保険業	
現金給与総額 (円)	262,564	341,062	290,275	277,540	249,779	171,828	359,396	
前年同月比 (%)	1.3	1.6	5.6	1.1	2.5	7.1	2.8	
男 (円)	310,334	351,643	321,708	362,103	268,540	221,574	448,952	
女 (円)	201,346	225,442	199,070	194,731	150,723	128,908	259,998	
きまって支給する給与 (円)	261,100	340,733	289,926	264,738	249,779	171,264	357,192	
前年同月比 (%)	0.6	3.3	5.6	2.8	2.6	5.4	2.7	
男 (円)	308,195	351,356	321,354	338,637	268,540	221,263	446,354	
女 (円)	200,747	224,652	198,734	192,372	150,723	128,126	258,232	
所定内給与 (円)	236,080	312,784	250,910	248,292	212,481	160,602	327,955	
前年同月比 (%)	0.1	6.0	5.1	0.0	7.3	7.1	1.3	
所定外給与 (円)	25,020	27,949	39,016	16,446	37,298	10,662	29,237	
特別に支払われた給与 (円)	1,464	329	349	12,802	0	564	2,204	
男 (円)	2,139	287	354	23,466	0	311	2,598	
女 (円)	599	790	336	2,359	0	782	1,766	
出勤日数 (日)	19.1	22.2	20.2	19.8	21.0	18.8	20.7	
前年同月差 (日)	0.7	1.5	0.4	0.7	0.1	1.3	0.9	
男 (日)	19.7	22.3	20.5	20.4	21.3	18.7	20.0	
女 (日)	18.3	21.2	19.6	19.1	19.4	19.0	21.4	
総実労働時間 (時間)	153.0	181.7	174.4	161.0	185.9	133.1	165.7	
前年同月比 (%)	3.8	6.3	0.3	0.9	6.0	4.3	6.1	
男 (時間)	166.0	183.0	180.3	173.9	195.3	143.1	163.3	
女 (時間)	136.3	167.7	157.0	148.4	136.5	124.5	168.4	
所定内労働時間 (時間)	140.1	168.4	154.2	150.7	155.1	127.2	153.9	
前年同月比 (%)	2.7	4.6	0.9	1.3	5.5	4.5	6.2	
男 (時間)	148.0	168.8	157.1	158.9	160.6	133.7	149.5	
女 (時間)	129.9	164.4	145.6	142.7	126.1	121.6	158.8	
所定外労働時間 (時間)	12.9	13.3	20.2	10.3	30.8	5.9	11.8	
前年同月比 (%)	14.0	24.4	10.3	6.2	8.8	0.0	4.4	
男 (時間)	18.0	14.2	23.2	15.0	34.7	9.4	13.8	
女 (時間)	6.4	3.3	11.4	5.7	10.4	2.9	9.6	
常用労働者数	前調査期間末労働者数 (人)	118,151	5,908	26,925	1,603	6,478	10,610	4,069
	増加常用労働者数 (人)	5,837	152	828	49	149	279	367
	減少常用労働者数 (人)	4,366	76	317	13	181	224	230
	本調査期間末労働者数 (人)	119,622	5,984	27,436	1,639	6,446	10,665	4,206
	前年同月比 (%)	3.6	1.7	3.5	4.2	1.0	2.0	48.7
	うちパートタイム労働者数 (人)	27,298	17	1,741	145	1,048	6,174	219
	パートタイム労働者比率 (%)	22.8	0.3	6.3	8.8	16.3	57.9	5.2
労働異動率	入職率 (%)	4.94	2.57	3.08	3.06	2.30	2.63	9.02
	前年同月差 (ポイント)	0.28	0.17	0.38	0.85	0.21	0.80	0.82
	離職率 (%)	3.70	1.29	1.18	0.81	2.79	2.11	5.65
	前年同月差 (ポイント)	0.84	0.09	0.17	2.97	0.45	0.62	1.22
産業種別	TL	D	E	G	H	I	J	

(注) 本月の「前調査期間末労働者数」と前月の「本調査期間末労働者数」は一致しないことがある。

(30人以上)

様式1の2

L	M	N	O	P	Q	R	項 目
学術研究, 専門・技術サービス業	宿泊業, 飲食サービス業	生活関連サービス業, 娯楽業	教育, 学習支援業	医療, 福祉	複合サービス事業	サービス業 <small>他に分類されないもの</small>	
334,989	138,402	168,806	294,163	254,645	297,132	213,530	現金給与総額 (円)
3.1	12.6	5.7	8.9	10.4	4.2	15.7	前年同月比 (%)
354,895	159,179	207,655	345,803	316,545	319,753	256,107	男 (円)
244,233	122,417	130,963	250,821	230,030	245,451	146,670	女 (円)
334,796	138,316	168,792	294,163	254,283	269,274	213,296	きまって支給する給与 (円)
2.7	10.0	5.7	8.9	10.2	7.1	16.3	前年同月比 (%)
354,660	159,137	207,655	345,803	316,030	291,668	255,777	男 (円)
244,233	122,297	130,936	250,821	229,728	218,113	146,588	女 (円)
303,687	127,159	156,773	288,100	241,192	256,434	177,170	所定内給与 (円)
2.3	10.2	5.4	9.5	6.7	7.6	16.6	前年同月比 (%)
31,109	11,157	12,019	6,063	13,091	12,840	36,126	所定外給与 (円)
193	86	14	0	362	27,858	234	特別に支払われた給与 (円)
235	42	0	0	515	28,085	330	男 (円)
0	120	27	0	302	27,338	82	女 (円)
20.2	18.9	17.5	16.6	18.1	19.6	18.0	出勤日数 (日)
1.4	0.5	1.2	0.5	1.1	1.4	0.6	前年同月差 (%)
20.4	18.7	18.6	18.3	18.3	19.3	18.2	男 (日)
19.2	19.0	16.4	15.1	18.1	20.1	17.6	女 (日)
163.0	127.3	134.5	129.2	137.2	152.1	149.2	総実労働時間 (時間)
4.5	5.8	4.8	23.1	8.2	4.6	1.0	前年同月比 (%)
165.9	132.6	149.5	148.2	138.4	151.3	162.4	男 (時間)
150.0	123.2	120.0	113.2	136.9	154.1	128.4	女 (時間)
153.6	119.8	124.8	122.3	132.9	144.5	128.8	所定内労働時間 (時間)
5.8	5.2	4.5	9.7	5.8	5.8	1.0	前年同月比 (%)
155.8	122.5	135.2	141.5	132.9	143.8	136.7	男 (時間)
143.7	117.7	114.8	106.2	133.0	146.2	116.3	女 (時間)
9.4	7.5	9.7	6.9	4.3	7.6	20.4	所定外労働時間 (時間)
12.9	14.8	10.2	78.7	48.2	28.8	1.0	前年同月比 (%)
10.1	10.1	14.3	6.7	5.5	7.5	25.7	男 (時間)
6.3	5.5	5.2	7.0	3.9	7.9	12.1	女 (時間)
2,722	4,060	1,573	8,275	29,480	644	13,458	前調査期間末常用労働者数 (人)
534	219	109	877	1,562	32	598	増加常用労働者数 (人)
302	152	57	853	1,360	39	487	減少常用労働者数 (人)
2,954	4,127	1,625	8,299	29,682	637	13,569	本調査期間末労働者数 (人)
1.1	2.5	4.8	1.4	0.8	6.4	8.9	前年同月比 (%)
313	2,386	690	1,749	8,768	23	3,797	うちパート労働者数 (人)
10.6	57.8	42.5	21.1	29.5	3.6	28.0	パート労働者比率 (%)
19.62	5.39	6.93	10.60	5.30	4.97	4.44	入職率 (%)
4.28	0.54	3.47	1.82	2.15	3.53	0.34	前年同月差 (ポイント)
11.09	3.74	3.62	10.31	4.61	6.06	3.62	離職率 (%)
3.17	0.43	2.66	8.41	1.20	2.44	0.15	前年同月差 (ポイント)
L	M	N	O	P	Q	R	業 種 別

就 業 形

(平成30年4月)

事業所規模	産 業	本調査期間末常用労働者数 (人)	出勤日数 (日)	総実労働時間 (時間)	所定内労働時間 (時間)	所定外労働時間 (時間)	現金給与総額 (円)	きまって支給する給与			特別に支給された給与 (円)	産業区分	
								給与 (円)	所定内給与 (円)	所定外給与 (円)			
5 人	一般労働者												
	TL 調査産業計	173,518	20.9	172.8	159.8	13.0	291,142	288,636	265,536	23,100	2,506	TL	
	D 建設業	18,040	23.0	183.4	174.8	8.6	307,520	307,410	288,951	18,459	110	D	
	E 製造業	34,294	20.9	177.7	159.6	18.1	285,832	285,393	250,259	35,134	439	E	
	G 情報通信業	2,319	19.8	162.9	152.1	10.8	289,258	280,308	262,503	17,805	8,950	G	
	H 運輸業,郵便業	9,918	21.4	195.7	167.4	28.3	279,628	279,628	245,588	34,040	0	H	
	I 卸売業,小売業	20,796	22.2	181.5	169.7	11.8	284,714	283,145	263,335	19,810	1,569	I	
	J 金融業,保険業	6,817	20.2	161.2	149.5	11.7	345,542	343,628	320,026	23,602	1,914	J	
	L 学術研究,専門・技術サービス業	5,697	20.9	169.0	160.6	8.4	334,356	320,075	297,574	22,501	14,281	L	
	M 宿泊業,飲食サービス業	5,644	22.4	169.2	161.4	7.8	201,445	201,445	192,348	9,097	0	M	
	N 生活関連サービス業,娯楽業	4,480	21.4	166.3	161.5	4.8	256,215	256,175	248,378	7,797	40	N	
	O 教育,学習支援業	10,927	19.1	155.5	147.0	8.5	319,657	319,657	311,093	8,564	0	O	
	P 医療,福祉	33,779	20.3	163.3	156.1	7.2	287,477	287,117	273,791	13,326	360	P	
	Q 複合サービス事業	2,191	20.6	161.3	151.5	9.8	329,644	281,022	264,848	16,174	48,622	Q	
R サービス業	14,386	19.5	170.0	148.6	21.4	260,401	256,483	218,858	37,625	3,918	R		
以 上	パートタイム労働者												
	TL 調査産業計	61,646	15.6	91.3	88.6	2.7	91,227	91,098	88,802	2,296	129	TL	
	D 建設業	811	13.5	73.5	73.1	0.4	65,258	65,252	64,863	389	6	D	
	E 製造業	4,142	19.3	117.3	115.4	1.9	102,363	102,263	100,474	1,789	100	E	
	G 情報通信業	228	15.7	107.0	103.8	3.2	108,709	107,894	103,890	4,004	815	G	
	H 運輸業,郵便業	1,771	17.3	112.4	102.4	10.0	120,604	120,604	108,799	11,805	0	H	
	I 卸売業,小売業	14,111	16.8	97.3	95.8	1.5	88,770	88,414	85,896	2,518	356	I	
	J 金融業,保険業	529	17.3	110.5	108.7	1.8	133,088	133,088	130,442	2,646	0	J	
	L 学術研究,専門・技術サービス業	731	17.2	109.4	107.9	1.5	141,108	139,522	136,805	2,717	1,586	L	
	M 宿泊業,飲食サービス業	11,924	14.9	79.3	76.7	2.6	74,638	74,608	73,127	1,481	30	M	
	N 生活関連サービス業,娯楽業	1,375	16.1	93.5	93.2	0.3	98,052	97,765	96,673	1,092	287	N	
	O 教育,学習支援業	4,759	10.6	54.7	54.6	0.1	71,778	71,778	71,461	317	0	O	
	P 医療,福祉	16,223	15.2	94.2	90.2	4.0	102,606	102,588	100,943	1,645	18	P	
	Q 複合サービス事業	109	15.1	87.9	85.7	2.2	103,336	103,336	101,493	1,843	0	Q	
R サービス業	4,641	15.9	94.6	91.2	3.4	87,239	87,211	82,415	4,796	28	R		

態 別 実 数 表

様式 2

事業所規模	産 業	本調査期間末常用労働者数 (人)	出勤日数 (日)	総実労働時間 (時間)	所定内労働時間 (時間)	所定外労働時間 (時間)	現金給与総額 (円)	きまって支給する給与			特別に支給された給与 (円)	産業区分	
								支給する給与 (円)	所定内給与 (円)	所定外給与 (円)			
30 人	一般労働者												
	TL 調査産業計	92,324	20.2	170.7	154.6	16.1	311,622	309,778	278,319	31,459	1,844	TL	
	D 建設業	5,967	22.2	182.0	168.6	13.4	341,766	341,437	313,413	28,024	329	D	
	E 製造業	25,695	20.4	178.0	156.7	21.3	302,474	302,106	260,692	41,414	368	E	
	G 情報通信業	1,494	20.0	165.3	154.5	10.8	293,714	279,789	262,355	17,434	13,925	G	
	H 運輸業,郵便業	5,398	21.6	199.8	165.5	34.3	274,348	274,348	232,285	42,063	0	H	
	I 卸売業,小売業	4,491	21.2	173.9	162.8	11.1	274,956	274,588	255,705	18,883	368	I	
	J 金融業,保険業	3,987	20.9	169.1	156.8	12.3	372,294	369,970	339,370	30,600	2,324	J	
	L 学術研究,専門・技術サービス業	2,641	20.5	167.1	157.0	10.1	354,996	354,908	320,778	34,130	88	L	
	M 宿泊業,飲食サービス業	1,741	23.7	185.0	169.4	15.6	218,235	218,235	195,031	23,204	0	M	
	N 生活関連サービス業,娯楽業	935	21.0	181.1	164.8	16.3	239,336	239,312	219,340	19,972	24	N	
	O 教育,学習支援業	6,550	18.5	150.8	141.9	8.9	354,585	354,585	346,943	7,642	0	O	
	P 医療,福祉	20,914	19.4	157.0	151.3	5.7	316,976	316,472	298,773	17,699	504	P	
	Q 複合サービス事業	614	19.5	153.3	145.7	7.6	302,590	273,718	260,508	13,210	28,872	Q	
R サービス業	9,772	19.0	171.4	144.3	27.1	264,639	264,327	215,931	48,396	312	R		
以上	パートタイム労働者												
	TL 調査産業計	27,298	15.6	94.6	92.2	2.4	100,380	100,171	96,437	3,734	209	TL	
	D 建設業	17	16.6	100.5	99.6	0.9	88,000	87,697	86,606	1,091	303	D	
	E 製造業	1,741	18.6	121.2	117.1	4.1	111,753	111,678	107,752	3,926	75	E	
	G 情報通信業	145	16.9	117.1	112.1	5.0	111,639	110,354	104,041	6,313	1,285	G	
	H 運輸業,郵便業	1,048	17.7	115.8	102.7	13.1	125,620	125,620	112,398	13,222	0	H	
	I 卸売業,小売業	6,174	17.1	103.9	101.6	2.3	97,659	96,955	92,206	4,749	704	I	
	J 金融業,保険業	219	16.4	102.8	100.3	2.5	123,492	123,492	119,184	4,308	0	J	
	L 学術研究,専門・技術サービス業	313	17.5	128.3	125.1	3.2	166,352	165,279	159,638	5,641	1,073	L	
	M 宿泊業,飲食サービス業	2,386	15.5	86.1	84.4	1.7	81,442	81,295	78,732	2,563	147	M	
	N 生活関連サービス業,娯楽業	690	12.6	70.7	70.1	0.6	72,009	72,009	70,905	1,104	0	N	
	O 教育,学習支援業	1,749	10.0	57.2	57.0	0.2	92,498	92,498	91,703	795	0	O	
	P 医療,福祉	8,768	15.2	91.6	90.3	1.3	109,786	109,753	107,371	2,382	33	P	
	Q 複合サービス事業	23	19.9	119.7	111.2	8.5	147,200	147,200	144,533	2,667	0	Q	
R サービス業	3,797	15.3	92.7	89.3	3.4	83,669	83,635	78,686	4,949	34	R		

指 数 表

様式 3 の 1

平成 2 7 年平均 = 100

事業所規模	年 月	現 金 給 与 総 額													
		TL	D	E	G	H	I	J	L	M	N	O	P	Q	R
		調 査 産 業 計	建 設 業	製 造 業	情 報 通 信 業	運 輸 業、 郵 便 業	卸 売 業、 小 売 業	金 融 業、 保 険 業	学 術 研 究、 専 門 ・ 技 術 サ ー ビ ス 業	宿 泊 業、飲 食 サ ー ビ ス 業	生 活 関 連 サ ー ビ ス 業、娯 楽 業	教 育、学 習 支 援 業	医 療、 福 祉	複 合 サ ー ビ ス 事 業	サ ー ビ ス 業
人 以 上	平成 26 年	100.5	97.8	96.7	97.9	102.2	102.6	91.3	97.7	107.7	113.2	106.8	101.5	95.6	98.1
	27	100.0	100.0	100.0	100.0	100.0	100.0	100.0	100.0	100.0	100.0	100.0	100.0	100.0	100.0
	28	104.6	98.8	98.8	101.5	113.7	111.6	103.8	100.8	91.0	125.8	111.2	103.5	97.7	108.1
	29	102.8	103.8	101.2	102.9	113.8	110.6	101.7	99.8	87.5	132.8	92.9	102.6	97.5	107.2
	平成 29 年 4 月	88.8	89.3	85.9	83.8	104.4	97.9	79.5	83.6	84.9	116.7	81.0	85.8	81.0	99.6
	5	88.3	85.2	83.4	81.0	101.6	94.1	121.5	78.3	81.6	122.7	79.9	85.6	80.7	94.8
	6	144.6	117.8	142.8	167.4	135.5	130.4	146.8	149.0	93.3	148.9	196.3	157.1	117.3	120.5
	7	111.2	113.0	114.9	94.2	130.0	144.5	92.1	110.5	86.7	129.4	76.6	105.8	156.5	114.8
	8	91.2	105.2	90.7	94.7	108.5	100.6	80.7	83.9	92.8	154.5	62.7	86.9	73.9	106.3
	9	88.2	107.5	85.1	86.5	98.3	94.0	81.7	81.9	79.8	124.1	65.1	88.3	73.0	97.4
	10	86.6	86.9	86.2	84.9	103.7	92.9	80.1	87.2	82.4	130.0	64.5	87.0	74.0	98.2
	11	89.2	87.8	88.5	86.7	100.7	95.1	88.3	82.1	81.7	127.2	75.7	89.1	74.0	103.7
	12	182.3	178.7	183.5	203.6	188.2	197.8	198.0	204.0	113.5	192.9	171.9	187.2	205.1	154.6
	平成 30 年 1 月	86.0	89.5	88.8	82.0	109.3	88.1	80.5	89.3	74.3	137.6	62.7	83.6	77.3	102.1
	2	83.9	91.1	88.3	82.0	95.0	89.5	80.9	81.0	73.8	137.6	62.6	77.6	72.2	103.0
	3	88.7	105.9	93.4	84.6	97.2	89.4	84.7	83.0	78.8	132.1	63.4	84.5	72.3	110.5
4	86.2	92.7	90.0	83.8	102.7	92.1	82.0	85.1	80.1	136.7	61.8	77.9	87.4	107.1	
人 以 上	平成 26 年	99.3	103.7	96.1	109.4	98.7	101.6	95.3	94.4	101.6		94.6	102.0	96.2	103.0
	27	100.0	100.0	100.0	100.0	100.0	100.0	100.0	100.0	100.0	100.0	100.0	100.0	100.0	100.0
	28	101.8	101.5	100.2	99.2	101.4	95.5	101.7	99.8	100.7	107.3	97.1	106.2	100.1	104.1
	29	102.2	106.3	101.4	97.4	103.9	101.0	110.8	99.2	104.1	89.7	96.0	103.4	100.3	105.4
	平成 29 年 4 月	86.3	89.5	83.3	81.7	90.8	94.4	84.9	78.4	98.7	82.0	71.0	86.3	90.6	100.5
	5	86.9	82.4	81.5	78.2	88.2	87.6	176.7	77.3	93.9	86.3	71.9	85.5	83.7	99.9
	6	155.3	112.5	153.6	164.1	135.2	131.8	173.7	178.3	110.2	87.4	175.9	179.4	102.8	110.0
	7	106.4	117.3	115.6	79.3	126.6	123.1	84.3	96.9	98.1	82.1	99.1	94.8	156.5	112.7
	8	88.4	102.0	86.5	93.5	91.5	94.7	83.9	76.4	126.4	109.1	73.1	85.6	81.2	104.1
	9	88.3	133.5	83.0	79.9	88.1	88.9	86.0	76.5	95.8	78.0	75.2	86.6	80.0	98.5
	10	85.4	84.2	83.4	79.7	95.1	89.7	82.8	84.6	95.9	94.7	75.2	85.8	79.7	100.4
	11	86.7	86.6	86.4	80.8	89.7	90.3	103.0	76.8	98.2	90.9	74.3	85.7	80.1	106.0
	12	187.4	195.4	195.6	188.9	184.4	150.1	190.9	211.0	152.9	111.4	218.9	191.4	192.3	133.5
	平成 30 年 1 月	86.4	85.0	88.1	77.0	97.5	87.8	84.6	72.6	85.4	84.7	66.3	84.8	88.9	111.4
	2	83.8	89.5	87.0	76.0	89.2	83.9	84.7	72.5	82.6	89.8	65.9	77.4	78.3	112.6
	3	89.3	121.1	92.9	81.7	92.2	86.6	88.8	75.8	82.9	81.5	67.0	80.5	78.0	120.5
4	85.2	88.1	88.0	80.8	93.1	87.7	87.3	76.0	86.3	86.7	64.7	77.3	86.8	116.3	

事業所規模	年 月	き ま っ て 支 給 す る 給 与													
		TL	D	E	G	H	I	J	L	M	N	O	P	Q	R
		調 査 産 業 計	建 設 業	製 造 業	情 報 通 信 業	運 輸 業、 郵 便 業	卸 売 業、 小 売 業	金 融 業、 保 険 業	学 術 研 究、 専 門 ・ 技 術 サ ー ビ ス 業	宿 泊 業、飲 食 サ ー ビ ス 業	生 活 関 連 サ ー ビ ス 業、娯 楽 業	教 育、学 習 支 援 業	医 療、 福 祉	複 合 サ ー ビ ス 事 業	サ ー ビ ス 業
人 以 上	平成 26 年	100.7	99.9	99.0	96.1	100.9	99.4	92.7	101.1	107.8	108.8	107.3	101.5	96.6	96.1
	27	100.0	100.0	100.0	100.0	100.0	100.0	100.0	100.0	100.0	100.0	100.0	100.0	100.0	100.0
	28	103.5	98.6	99.5	100.9	113.2	107.1	105.1	99.3	90.2	122.3	110.9	101.8	99.5	106.4
	29	102.5	103.4	103.2	102.2	112.4	106.5	99.2	97.8	87.5	129.2	93.0	103.2	97.1	106.6
	平成 29 年 4 月	104.3	103.6	104.2	100.0	116.2	110.1	98.8	95.6	88.8	124.1	103.8	102.9	101.7	107.9
	5	101.8	99.1	101.4	98.6	113.0	106.1	99.6	95.1	86.4	130.5	100.4	102.0	96.4	103.5
	6	104.0	103.7	103.2	100.8	119.0	105.9	96.7	96.6	92.5	129.8	105.4	103.4	97.8	106.4
	7	101.9	104.5	104.1	104.1	114.2	105.8	101.2	99.2	84.2	132.6	81.2	103.0	96.7	108.5
	8	101.7	101.4	103.9	103.3	110.1	108.0	99.5	99.2	85.2	132.9	80.6	104.6	94.9	105.9
	9	101.7	102.3	103.5	104.3	109.1	107.2	98.1	99.3	84.4	131.6	83.6	104.3	94.7	105.5
	10	102.7	102.9	104.8	103.3	114.9	106.2	99.3	102.4	87.3	138.2	82.9	104.7	96.1	107.3
	11	102.6	104.1	105.2	105.5	112.1	104.1	98.0	99.7	86.0	131.4	86.9	104.4	96.1	109.8
	12	102.6	103.6	104.0	104.5	116.2	106.7	101.3	99.5	88.1	134.0	82.0	104.1	95.4	110.6
	平成 30 年 1 月	99.7	105.0	106.0	97.9	116.6	100.6	99.7	97.4	78.2	144.6	80.2	95.4	96.3	109.9
	2	99.5	107.9	107.5	99.2	105.8	102.3	99.7	98.2	78.2	146.3	80.4	93.0	93.8	112.5
	3	100.5	110.2	108.1	98.4	107.7	101.9	100.8	100.7	83.5	140.3	80.6	93.1	93.3	116.9
4	101.7	109.8	109.6	98.9	114.4	105.0	101.8	99.2	84.9	145.4	79.5	93.6	97.0	115.4	
人 以 上	平成 26 年	99.4	99.1	98.4	102.8	99.1	100.5	95.8	97.8	102.7		96.7	101.8	99.8	97.4
	27	100.0	100.0	100.0	100.0	100.0	100.0	100.0	100.0	100.0	100.0	100.0	100.0	100.0	100.0
	28	101.2	101.3	100.5	98.2	100.3	95.9	103.0	99.0	99.2	105.8	97.3	104.3	102.4	102.8
	29	102.0	104.0	102.8	97.5	102.0	100.8	102.8	97.8	101.9	90.1	95.7	103.4	104.2	104.9
	平成 29 年 4 月	103.0	105.0	103.8	97.1	103.7	105.9	104.0	98.4	103.2	90.0	92.3	103.9	107.8	105.2
	5	101.3	101.2	101.3	95.8	100.6	99.9	105.4	97.4	100.9	94.7	93.5	103.3	106.6	105.2
	6	102.8	103.3	102.8	97.2	104.0	102.0	102.2	99.1	103.6	88.3	100.6	103.8	105.2	104.4
	7	102.2	103.4	103.3	96.9	104.2	100.5	102.8	97.0	101.9	86.6	97.3	102.8	102.8	105.7
	8	101.7	101.3	103.3	96.7	101.8	103.1	102.2	96.3	101.6	88.8	94.9	103.4	100.9	103.5
	9	101.6	104.5	103.3	96.6	100.1	101.7	99.9	96.4	102.8	85.5	97.5	102.8	101.9	102.4
	10	102.9	103.8	103.9	97.6	107.7	102.7	101.0	101.0	103.2	103.8	97.7	103.7	101.5	105.7
	11	102.3	106.8	104.4	98.9	102.5	95.5	101.1	96.9	105.7	88.8	96.5	103.5	102.2	106.9
	12	102.4	105.0	103.4	97.5	106.8	99.0	102.5	95.6	103.8	88.0	96.5	103.6	100.8	109.2
	平成 30 年 1 月	101.0	104.7	107.1	91.8	102.6	100.5	103.0	91.5	90.2	92.9	85.3	94.9	98.5	116.4
	2	101.1	110.3	108.3	92.9	102.0	96.1	103.3	91.4	88.9	98.5	85.6	93.1	99.7	118.5
	3	101.9	108.4	108.9	93.3	104.6	98.2	104.1	95.3	89.3	89.4	85.7	93.3	99.4	124.0
4	102.4	108.5	109.6	94.4	106.4	100.2	106.8	95.7	92.9	95.1	84.1	93.3	100.2	122.3	

事業所規模	年 月	所 定 内 給 与														
		TL 調 査 産業計	D 建設業	E 製造業	G 情報 通信業	H 運輸業, 郵便業	I 卸売業, 小売業	J 金融業, 保険業	L 学術研究, 専門・技術 サービス業	M 宿泊業, 飲 食サービス 業	N 生活関連 サービス 業, 娯楽業	O 教育, 学 習支援業	P 医療, 福祉	Q 複合サー ビス事業	R サー ビス業	
5 人 以 上	平成 26 年	27	101.0	100.0	98.0	98.2	106.3	99.2	93.0	102.8	108.4	111.2	107.0	101.4	96.5	97.3
		28	100.0	100.0	100.0	100.0	100.0	100.0	100.0	100.0	100.0	100.0	100.0	100.0	100.0	100.0
		29	102.8	99.0	100.0	105.0	102.4	105.1	103.6	99.6	88.8	120.9	110.6	102.2	100.5	106.1
		29	101.9	102.8	103.7	104.5	108.9	103.8	97.2	98.4	87.2	131.5	92.5	104.6	96.8	104.1
	平成 29 年	4 月	103.1	103.3	104.1	101.9	107.9	106.5	96.5	95.8	88.1	126.9	103.1	103.6	101.0	104.4
		5	101.3	101.1	103.1	101.1	105.1	103.9	95.7	95.6	86.1	132.6	100.2	102.5	96.8	101.5
		6	103.9	105.1	104.3	103.1	108.8	104.3	95.6	98.1	92.4	132.1	105.2	105.4	98.4	104.8
		7	101.8	104.7	105.2	105.7	114.8	104.5	99.2	100.0	84.7	135.6	80.6	104.2	96.1	106.4
		8	101.4	100.8	103.6	105.1	110.3	105.8	98.3	99.2	85.0	136.3	79.7	107.0	94.2	104.5
		9	101.7	101.6	104.2	106.7	109.2	104.7	96.8	99.5	84.7	134.4	83.7	106.8	94.6	103.5
		10	102.2	101.8	104.9	105.3	116.0	103.4	97.4	103.2	87.4	140.7	82.4	106.3	95.1	105.3
		11	102.0	103.3	104.9	106.4	111.9	101.3	97.0	99.8	86.0	133.6	85.7	106.4	95.7	107.7
平成 30 年	12	101.7	102.2	104.1	106.3	115.4	102.2	100.5	100.2	86.8	134.2	81.6	105.6	95.1	108.0	
	1 月	99.7	105.8	105.8	101.7	117.8	98.9	98.3	98.9	80.4	146.7	79.9	97.4	96.2	108.2	
	2	99.7	110.4	107.2	102.1	107.0	100.6	98.8	99.1	80.5	148.8	79.8	95.3	94.2	110.3	
	3	100.1	111.9	106.7	101.2	109.5	98.5	100.0	99.9	85.4	142.9	80.0	95.8	90.4	113.4	
4	101.7	112.3	108.6	102.3	118.9	102.0	99.8	100.3	87.2	148.3	78.3	96.8	95.2	112.1		

事業所規模	年 月	総 実 労 働 時 間														
		TL 調 査 産業計	D 建設業	E 製造業	G 情報 通信業	H 運輸業, 郵便業	I 卸売業, 小売業	J 金融業, 保険業	L 学術研究, 専門・技術 サービス業	M 宿泊業, 飲 食サービス 業	N 生活関連 サービス 業, 娯楽業	O 教育, 学 習支援業	P 医療, 福祉	Q 複合サー ビス事業	R サー ビス業	
5 人 以 上	平成 26 年	27	102.0	98.6	100.2	102.1	103.9	103.4	99.7	102.3	114.9	100.9	102.0	100.9	101.3	100.0
		28	100.0	100.0	100.0	100.0	100.0	100.0	100.0	100.0	100.0	100.0	100.0	100.0	100.0	100.0
		29	100.6	97.3	99.2	94.8	108.0	100.6	102.5	103.5	96.2	115.7	100.6	100.7	101.5	99.6
		29	101.4	98.5	100.8	98.1	103.6	101.6	100.5	100.5	100.5	91.0	110.5	109.6	102.2	100.9
	平成 29 年	4 月	104.7	103.4	105.1	101.5	106.7	107.5	103.3	102.8	94.4	113.3	114.9	102.7	105.9	103.8
		5	98.2	90.5	93.9	93.5	104.4	98.6	100.3	95.9	93.2	110.2	111.4	99.1	99.2	99.8
		6	105.1	101.3	103.1	101.1	113.8	102.5	102.9	106.6	97.4	114.5	122.5	104.3	104.4	104.0
		7	102.5	100.9	104.0	98.6	104.4	102.4	101.1	99.6	85.6	109.8	102.8	105.3	102.7	104.9
		8	98.8	92.9	97.6	97.9	101.2	99.0	98.8	95.5	87.3	109.2	98.9	103.9	97.6	100.7
		9	101.7	98.7	103.5	99.7	100.0	102.7	98.7	101.3	87.7	112.4	109.0	103.4	99.5	100.1
		10	102.1	97.3	102.1	99.4	101.1	101.3	103.3	101.1	89.6	116.1	113.2	103.2	99.2	104.0
		11	102.7	101.2	104.8	100.6	101.9	100.9	100.2	99.2	88.2	111.4	117.0	103.0	100.3	101.3
平成 30 年	12	102.2	99.9	102.9	97.6	102.5	104.1	100.9	99.1	91.1	110.2	104.2	103.2	99.0	102.8	
	1 月	91.5	83.2	91.5	92.5	97.3	94.1	97.2	88.3	82.1	102.6	82.5	95.3	91.3	91.9	
	2	95.7	99.6	99.6	96.7	98.5	95.7	96.5	96.7	80.5	108.7	90.8	94.6	89.5	95.1	
	3	98.5	99.9	101.3	96.6	98.6	97.8	103.3	103.4	88.1	103.7	93.3	97.0	94.6	101.2	
4	101.0	102.1	104.5	98.9	105.7	102.4	107.4	104.3	89.8	109.6	92.3	98.6	102.1	99.9		

様式 3 の 3
平成 27 年平均 = 100

事業所規模	年 月	所 定 内 務 時 間													
		TL 調 査 産業計	D 建設業	E 製造業	G 情報 通信業	H 運輸業, 郵便業	I 卸売業, 小売業	J 金融業, 保険業	L 学術研究, 専門・技術 サービス業	M 宿泊業, 飲 食サービス 業	N 生活関連 サービス 業, 娯楽業	O 教育, 学 習支援業	P 医療, 福祉	Q 複合サー ビス事業	R サー ビス業
5 人 以 上	平成 26 年	102.1	98.9	100.0	100.7	105.8	103.2	99.9	102.2	116.6	101.7	101.9	101.1	101.1	98.2
	27	100.0	100.0	100.0	100.0	100.0	100.0	100.0	100.0	100.0	100.0	100.0	100.0	100.0	100.0
	28	100.1	97.1	99.9	98.8	100.6	99.3	101.0	104.1	95.6	113.8	101.5	100.8	102.6	99.4
	29	100.2	99.2	101.3	100.2	100.6	99.4	97.8	101.8	91.6	109.9	100.7	102.0	100.3	100.3
	平成 29 年 4 月	103.6	105.5	105.7	104.2	101.1	104.8	100.9	105.3	94.4	113.7	105.6	102.9	104.3	101.5
	5	97.1	92.6	94.7	95.4	98.3	96.8	97.8	97.4	93.6	109.0	101.3	99.3	98.9	97.6
	6	104.4	103.5	104.6	103.9	106.8	101.2	101.7	109.4	98.4	114.3	113.2	104.5	105.0	103.1
	7	101.8	102.6	104.6	99.7	104.3	101.1	97.5	100.9	86.5	109.7	96.2	104.9	101.8	103.5
	8	97.7	93.3	97.4	99.7	101.0	96.8	96.0	96.7	87.9	109.0	91.3	103.3	97.1	99.1
	9	100.9	99.4	104.4	101.3	99.3	100.9	95.8	102.5	88.6	112.2	100.2	103.0	98.9	99.1
	10	100.9	98.1	102.4	101.5	100.8	99.3	100.0	102.8	90.3	115.3	102.0	102.9	98.2	102.4
	11	101.4	101.2	105.1	102.1	100.8	99.1	97.6	100.1	88.7	109.8	107.1	102.3	99.7	100.5
	12	100.7	100.1	103.2	99.2	101.5	100.9	98.6	100.4	90.9	109.2	95.6	102.6	98.4	101.0
	平成 30 年 1 月	91.1	83.4	90.7	94.6	96.4	93.0	95.3	90.2	84.1	104.6	81.4	95.9	90.9	90.3
	2	95.6	101.6	99.2	97.4	97.7	94.8	95.1	98.6	82.6	110.5	90.0	95.4	89.4	93.6
	3	97.7	101.7	100.3	97.8	97.3	95.4	101.8	103.2	89.9	106.1	92.1	97.7	93.6	98.3
4	100.8	105.3	104.4	100.5	105.6	100.4	105.4	107.4	91.5	112.5	90.7	99.1	99.8	97.7	

事業所規模	年 月	所 定 外 務 時 間													
		TL 調 査 産業計	D 建設業	E 製造業	G 情報 通信業	H 運輸業, 郵便業	I 卸売業, 小売業	J 金融業, 保険業	L 学術研究, 専門・技術 サービス業	M 宿泊業, 飲 食サービス 業	N 生活関連 サービス 業, 娯楽業	O 教育, 学 習支援業	P 医療, 福祉	Q 複合サー ビス事業	R サー ビス業
5 人 以 上	平成 26 年	100.9	95.2	103.3	118.7	92.4	108.6	93.4	99.8	87.1	86.1	104.7	98.4	106.0	118.1
	27	100.0	100.0	100.0	100.0	100.0	100.0	100.0	100.0	100.0	100.0	100.0	100.0	100.0	100.0
	28	109.0	100.8	93.2	48.6	154.1	137.3	129.8	94.9	106.6	152.9	70.8	97.6	75.2	101.2
	29	117.7	89.5	95.6	74.1	121.5	165.1	149.7	82.7	78.8	120.7	393.9	104.6	115.0	119.4
	平成 29 年 4 月	121.2	77.3	98.1	70.1	141.3	185.4	147.4	71.3	92.9	105.9	409.8	98.6	146.7	126.4
	5	113.1	63.6	85.4	70.9	141.7	150.0	146.1	76.5	85.7	132.4	434.1	94.2	105.0	121.4
	6	114.1	75.0	87.9	67.7	156.6	141.7	123.7	70.4	78.6	119.1	417.1	100.0	88.3	112.9
	7	112.1	79.5	96.8	85.8	104.5	141.7	167.1	82.6	70.0	113.2	314.6	113.0	125.0	118.6
	8	114.1	87.1	98.7	77.2	102.1	160.4	148.7	80.0	75.7	111.8	339.0	114.5	110.0	115.7
	9	114.1	90.2	94.9	81.9	103.7	156.3	151.3	86.1	72.9	116.2	387.8	110.1	116.7	109.3
	10	119.2	87.1	98.1	75.6	102.5	158.3	164.5	80.0	77.1	130.9	470.7	108.7	125.0	119.3
	11	120.2	100.8	101.3	83.5	108.3	154.2	148.7	87.8	80.0	141.2	429.3	117.4	116.7	109.3
	12	123.2	97.0	99.4	79.5	108.7	197.9	143.4	82.6	92.9	129.4	378.0	115.9	115.0	120.0
	平成 30 年 1 月	97.0	80.3	98.7	68.5	102.9	125.0	131.6	64.3	48.6	66.2	114.6	84.1	100.0	107.1
	2	97.0	75.0	103.2	89.0	103.3	120.8	122.4	73.0	44.3	75.0	117.1	78.3	90.0	110.0
	3	109.1	77.3	110.8	81.9	106.6	166.7	130.3	106.1	57.1	58.8	131.7	82.6	118.3	129.3
4	104.0	62.9	104.5	80.3	105.8	158.3	144.7	66.1	61.4	54.4	143.9	88.4	158.3	121.4	

事業所規模	年 月	常 用 雇 用													
		TL 調 査 産 業 計	D 建 設 業	E 製 造 業	G 情 報 通 信 業	H 運 輸 業, 郵 便 業	I 卸 売 業, 小 売 業	J 金 融 業, 保 険 業	L 学 術 研 究, 専 門 ・ 技 術 サ ー ビ ス 業	M 宿 泊 業, 飲 食 サ ー ビ ス 業	N 生 活 関 連 サ ー ビ ス 業, 娯 楽 業	O 教 育, 学 習 支 援 業	P 医 療, 福 祉	Q 複 合 サ ー ビ ス 事 業	R サ ー ビ ス 業
5 人 以 上	平成 26 年	98.3	98.7	98.7	102.5	99.8	99.7	98.7	95.9	96.0	95.9	99.7	96.7	102.8	95.8
	27	100.0	100.0	100.0	100.0	100.0	100.0	100.0	100.0	100.0	100.0	100.0	100.0	100.0	100.0
	28	100.1	98.7	101.5	99.7	101.7	96.9	98.4	98.6	103.6	96.0	103.9	99.1	97.2	101.5
	29	101.8	100.0	106.8	99.7	103.0	95.5	95.3	103.3	108.8	98.9	101.7	101.0	95.0	104.9
	平成 29 年 4 月	102.1	99.8	107.3	100.4	101.2	96.5	96.2	103.5	110.1	100.9	101.2	101.7	95.4	103.1
	5	102.1	100.6	107.4	101.0	102.1	96.1	96.3	103.0	108.1	99.1	101.3	102.0	93.6	104.2
	6	102.3	100.6	107.0	100.3	104.2	96.1	96.4	103.3	109.5	100.5	101.7	101.7	94.7	103.8
	7	102.5	101.5	106.3	101.4	104.2	95.8	95.6	103.4	111.1	101.1	101.5	102.1	95.9	105.1
	8	101.6	101.7	106.3	98.8	103.9	94.7	94.9	103.2	107.8	99.4	95.3	101.2	95.9	106.5
	9	101.7	101.6	106.9	99.1	104.2	95.5	94.4	102.8	105.2	97.7	100.3	100.8	95.2	106.2
	10	101.5	101.5	107.1	98.0	103.7	94.2	92.8	103.0	106.5	96.1	101.1	100.8	95.7	106.4
	11	101.7	100.3	107.4	97.9	103.7	95.2	93.0	103.7	105.2	95.9	101.2	100.7	96.8	108.1
	12	102.2	100.4	108.4	97.5	103.5	95.0	93.0	104.3	110.1	97.5	101.6	100.7	96.6	108.3
	平成 30 年 1 月	103.2	100.7	108.8	97.2	103.8	93.8	114.4	104.3	110.0	96.5	102.9	100.6	96.2	109.0
	2	102.8	100.4	108.9	98.1	104.3	94.0	113.7	103.9	104.3	96.9	102.9	100.4	97.4	108.9
	3	102.2	100.2	108.6	97.7	103.0	93.6	112.2	102.1	102.0	93.9	103.0	100.6	93.9	108.5
4	103.9	102.7	109.9	98.7	103.7	93.8	113.5	108.2	105.1	97.1	106.2	102.4	94.7	109.5	
30 人 以 上	平成 26 年	97.6	95.5	97.1	100.9	101.6	98.3	101.2	98.9	105.7	101.0	95.7	102.4	95.1	
	27	100.0	100.0	100.0	100.0	100.0	100.0	100.0	100.0	100.0	100.0	100.0	100.0	100.0	
	28	100.0	101.4	101.7	98.4	101.9	98.7	96.5	101.3	101.8	98.4	104.0	97.6	92.3	101.2
	29	100.3	100.9	103.5	97.5	101.3	95.1	94.3	102.1	100.1	94.5	100.5	98.7	88.8	106.1
	平成 29 年 4 月	100.0	100.5	103.6	98.9	100.5	94.6	95.8	102.6	101.9	92.1	98.4	98.7	89.7	103.4
	5	100.2	101.4	103.7	99.9	100.4	94.8	96.3	102.9	99.7	93.6	98.5	98.9	88.0	105.2
	6	100.5	101.8	103.8	98.8	101.7	95.6	95.3	102.6	100.6	94.4	99.2	99.1	88.2	104.8
	7	101.1	102.3	104.1	100.5	101.7	95.2	95.0	103.1	101.1	96.5	98.8	99.9	88.7	106.6
	8	100.9	101.8	103.9	97.0	101.7	94.4	94.0	102.8	99.5	97.3	99.0	99.5	88.7	108.4
	9	100.6	101.4	104.0	96.1	101.3	94.3	93.3	101.3	99.8	96.5	98.0	99.3	88.2	108.1
	10	100.4	101.1	103.9	94.5	101.5	94.6	92.5	100.8	98.7	98.2	99.5	99.1	88.2	108.2
	11	100.9	101.1	104.3	94.3	101.7	95.9	91.7	100.9	99.0	96.0	99.9	99.2	88.0	110.2
	12	101.1	101.1	104.7	93.7	101.3	96.5	91.5	101.6	98.8	97.2	99.9	99.3	87.7	110.6
	平成 30 年 1 月	102.6	101.8	105.0	93.3	101.8	92.5	139.6	101.6	98.0	97.1	100.0	98.7	86.5	111.4
	2	102.6	101.7	105.1	93.3	103.6	92.2	139.5	100.9	97.3	95.0	100.0	98.2	86.3	112.2
	3	102.3	100.9	105.2	92.7	102.0	92.2	137.9	95.6	97.8	93.4	99.5	98.9	85.0	111.7
4	103.6	102.2	107.2	94.7	101.5	92.7	142.5	103.7	99.4	96.5	99.8	99.5	84.0	112.6	

事業所規模	年 月	実 質 賃 金									
		現金給与総額					きまって支給する給与				
		TL 調 査 産 業 計	D 建 設 業	E 製 造 業	I 卸 売 業, 小 売 業	P 医 療, 福 祉	TL 調 査 産 業 計	D 建 設 業	E 製 造 業	I 卸 売 業, 小 売 業	P 医 療, 福 祉
5 人 以 上	平成 26 年	101.5	98.8	97.7	103.6	102.5	101.7	100.9	100.0	100.4	102.5
	27	100.0	100.0	100.0	100.0	100.0	100.0	100.0	100.0	100.0	100.0
	28	104.9	99.1	99.1	111.9	103.8	103.8	98.9	99.8	107.4	102.1
	29	102.7	103.7	101.1	110.5	102.5	102.4	103.3	103.1	106.4	103.1
	平成 29 年 4 月	89.0	89.5	86.1	98.1	86.0	104.5	103.8	104.4	110.3	103.1
	5	88.2	85.1	83.3	94.0	85.5	101.7	99.0	101.3	106.0	101.9
	6	144.7	117.9	142.9	130.5	157.3	104.1	103.8	103.3	106.0	103.5
	7	111.4	113.2	115.1	144.8	106.0	102.1	104.7	104.3	106.0	103.2
	8	90.9	104.9	90.4	100.3	86.6	101.4	101.1	103.6	107.7	104.3
	9	88.0	107.3	84.9	93.8	88.1	101.5	102.1	103.3	107.0	104.1
	10	86.2	86.5	85.8	92.4	86.6	102.2	102.4	104.3	105.7	104.2
	11	88.6	87.2	87.9	94.4	88.5	101.9	103.4	104.5	103.4	103.7
	12	180.9	177.3	182.0	196.2	185.7	101.8	102.8	103.2	105.9	103.3
	平成 30 年 1 月	85.0	88.4	87.7	87.1	82.6	98.5	103.8	104.7	99.4	94.3
	2	82.8	89.9	87.2	88.4	76.6	98.2	106.5	106.1	101.0	91.8
	3	87.8	104.9	92.5	88.5	83.7	99.5	109.1	107.0	100.9	92.2
4	85.7	92.1	89.5	91.6	77.4	101.1	109.1	108.9	104.4	93.0	
30 人 以 上	平成 26 年	100.3	104.7	97.1	102.6	103.0	100.4	100.1	99.4	101.5	102.8
	27	100.0	100.0	100.0	100.0	100.0	100.0	100.0	100.0	100.0	100.0
	28	102.1	101.8	100.5	95.8	106.5	101.5	101.6	100.8	96.2	104.6
	29	102.1	106.2	101.3	100.9	103.3	101.9	103.9	102.7	100.7	103.3
	平成 29 年 4 月	86.5	89.7	83.5	94.6	86.5	103.2	105.2	104.0	106.1	104.1
	5	86.8	82.3	81.4	87.5	85.4	101.2	101.1	101.2	99.8	103.2
	6	155.5	112.6	153.8	131.9	179.6	102.9	103.4	102.9	102.1	103.9
	7	106.6	117.5	115.8	123.3	95.0	102.4	103.6	103.5	100.7	103.0
	8	88.1	101.7	86.2	94.4	85.3	101.4	101.0	103.0	102.8	103.1
	9	88.1	133.2	82.8	88.7	86.4	101.4	104.3	103.1	101.5	102.6
	10	85.0	83.8	83.0	89.3	85.4	102.4	103.3	103.4	102.2	103.2
	11	86.1	86.0	85.8	89.7	85.1	101.6	106.1	103.7	94.8	102.8
	12	185.9	193.8	194.0	148.9	189.9	101.6	104.2	102.6	98.2	102.8
	平成 30 年 1 月	85.4	84.0	87.1	86.8	83.8	99.8	103.5	105.8	99.3	93.8
	2	82.7	88.4	85.9	82.8	76.4	99.8	108.9	106.9	94.9	91.9
	3	88.4	119.9	92.0	85.7	79.7	100.9	107.3	107.8	97.2	92.4
4	84.7	87.6	87.5	87.2	76.8	101.8	107.9	108.9	99.6	92.7	

全国結果（平成30年4月分確報）

（前年同月と比較して）

- ・ 現金給与総額は、一般労働者が0.6%増、パートタイム労働者が0.9%増、パートタイム労働者比率が0.08ポイント上昇し、就業形態計では0.6%増となった。

なお、一般労働者の所定内給与は0.9%増、パートタイム労働者の時間当たり給与は2.2%増となった。

- ・ 就業形態計の所定外労働時間は前年同月と同水準となった。
- ・ 就業形態計の常用雇用は1.6%増となった。

（事業所規模5人以上）

区 分	就業形態計		一般労働者		パートタイム労働者	
		前年比(差)		前年比(差)		前年比(差)
月間現金給与額						
	円	%	円	%	円	%
現金給与総額	276,663	0.6	354,855	0.6	99,505	0.9
きまって支給する給与	266,570	0.9	340,696	1.0	98,625	0.9
所定内給与	245,791	0.9	312,241	0.9	95,238	1.0
(時間当たり給与)	-	-	-	-	1,130	2.2
所定外給与	20,779	1.8	28,455	2.1	3,387	1.1
特別に支払われた給与	10,093	8.3	14,159	8.4	880	4.0
実質賃金						
現金給与総額	-	0.2	-	0.2	-	0.1
きまって支給する給与	-	0.1	-	0.2	-	0.1
月間実労働時間数等						
	時間	%	時間	%	時間	%
総実労働時間	146.2	1.2	172.2	1.4	87.0	1.2
所定内労働時間	134.8	1.3	157.0	1.5	84.3	1.2
所定外労働時間	11.4	0.0	15.2	0.0	2.7	3.6
出勤日数	日	日	日	日	日	日
	18.8	0.3	20.5	0.3	14.9	0.3
常用労働						
	千人	%	千人	%	千人	%
本調査期間末	49,900	1.6	34,731	1.2	15,169	3.0
	%	ポイント	%	ポイント	%	ポイント
パートタイム労働者比率	30.40	0.08	-	-	-	-
入職率	5.56	0.20	5.54	0.09	5.60	0.44
離職率	4.28	0.07	3.64	0.08	5.72	0.42

注：前年比(差)は、単位が%のものは前年同月比、ポイント又は日のものは前年同月差である。

毎月勤労統計調査の結果は、厚生労働省のWebページにも掲載されています。（http://www.mhlw.go.jp/toukei_hakusho/toukei/）

(別表) 毎月勤労統計調査地方調査 産業接続表

新産業分類 (H22.1~)		旧産業との接続 ^{*1}	旧産業分類 (H21年以前)	
大 分 類			大 分 類	
T L	調 査 産 業 計		T L	調 査 産 業 計
C	鉱業, 採石業, 砂利採取業		D	鉱業
D	建設業		E	建設業
E	製造業		F	製造業
中 分 類 * 3	09・10 食料品製造業, 飲食・たばこ・飼料製造業		中 分 類	09・10 食料品, 飲料・たばこ・飼料製造業
	11 繊維工業	×		12 衣服・その他の繊維製品製造業
	12 木材・木製品製造業 (家具を除く)			13 木材・木製品製造業 (家具を除く)
	21 窯業・土石製品製造業			22 窯業・土石製品製造業
	22 鉄鋼業			23 鉄鋼業
	26 生産用機械器具製造業	×		26 一般機械器具製造業
	28 電子部品・デバイス・電子回路製造業			29 電子部品・デバイス製造業
	31 輸送用機械器具製造業			30 輸送用機械器具製造業
	その他 ^{*2}	×		その他
F	電気・ガス・熱供給・水道業		G	電気・ガス・熱供給・水道業
G	情報通信業		H	情報通信業
H	運輸業, 郵便業		I	運輸業
I	卸売業, 小売業		J	卸売・小売業
J	金融業, 保険業		K	金融・保険業
K	不動産業, 物品賃貸業	×	L	不動産業
L	学術研究, 専門・技術サービス業	×	Q	サービス業 (他に分類されないもの)
M	宿泊業, 飲食サービス業	×	M	飲食店, 宿泊業
N	生活関連サービス業, 娯楽業	×	Q	サービス業 (他に分類されないもの)
O	教育, 学習支援業		O	教育, 学習支援業
P	医療, 福祉		N	医療, 福祉
Q	複合サービス事業		P	複合サービス事業
R	サービス業 (他に分類されないもの)	×	Q	サービス業 (他に分類されないもの)

(注)*1 「旧産業との接続」欄の符号は、以下のとおりです。

「 」... 旧産業と完全に接続する産業

「 」... 常用労働者数の変動が0.1%以内

「 」... 常用労働者数の変動が1.0%以内

「 」... 常用労働者数の変動が3.0%以内



旧産業と完全には接続しないが、長期時系列比較を可能にするため接続させる産業

「×」... 常用労働者数の変動が大きく接続しない産業

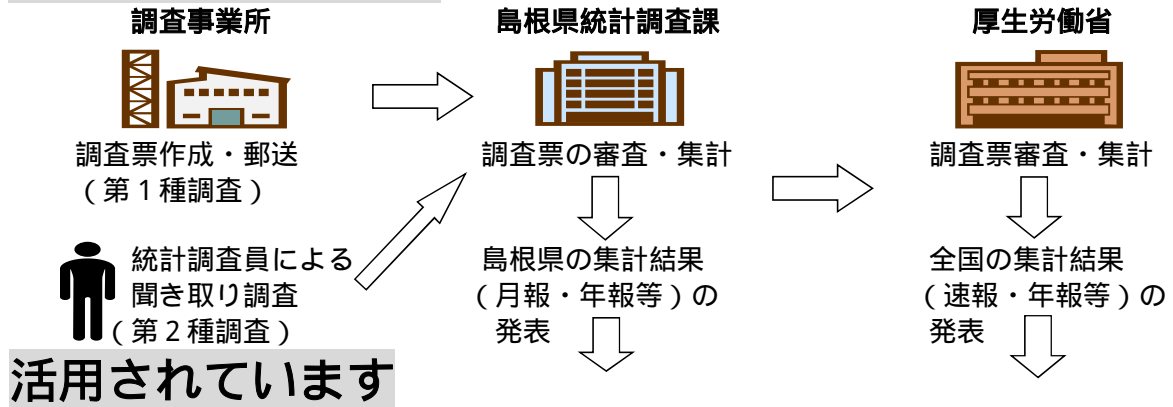
*2 製造業の中分類「その他」は、単独で表章しないものを一括したものです。

*3 製造業、卸売業、小売業等の中分類別の実数は、当月報に掲載しておりませんが、表章（公表）はしていますので、統計調査課までお問い合わせください。指数については作成していません。


毎月勤労統計調査(通称「毎勤」)とは

-  大正時代に始まり、戦後統計法ができるとすぐに、国が行う重要な統計調査として「指定統計」に指定され、現在では「基幹統計」となっています。
-  勤労者の賃金、労働時間、人数を事業所ごとに調べて、我が国全体、あるいは都道府県ごとの平均賃金、平均労働時間、労働者数の統計資料を作成する調査です。

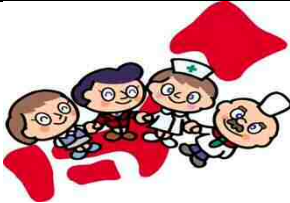
このように行われ、




活用されています



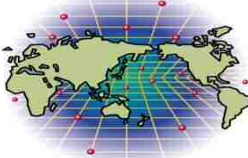
労働時間短縮等国や都道府県の各種政策決定に際しての指針



内閣府の「月例経済報告」や「景気動向指数」に使われるなど景気判断資料



雇用保険や労災保険の保険給付額の改定



海外への紹介 (賃金水準・労働時間)



まいちゃん

きんちゃん

毎(まい)と勤(きん)の約束

1. 調査で知り得た情報についての秘密は必ず守ります。
2. 調査によって集められた情報は、統計を作成する以外に使用されません。

事業所の皆様、調査へのご回答お願いします。

実際の調査名をかたって不正に情報を収集する「かたり調査」には十分ご注意ください。

厚生労働省 <http://www.mhlw.go.jp/>

しまね統計情報データベース

<http://pref.shimane-toukei.jp/>