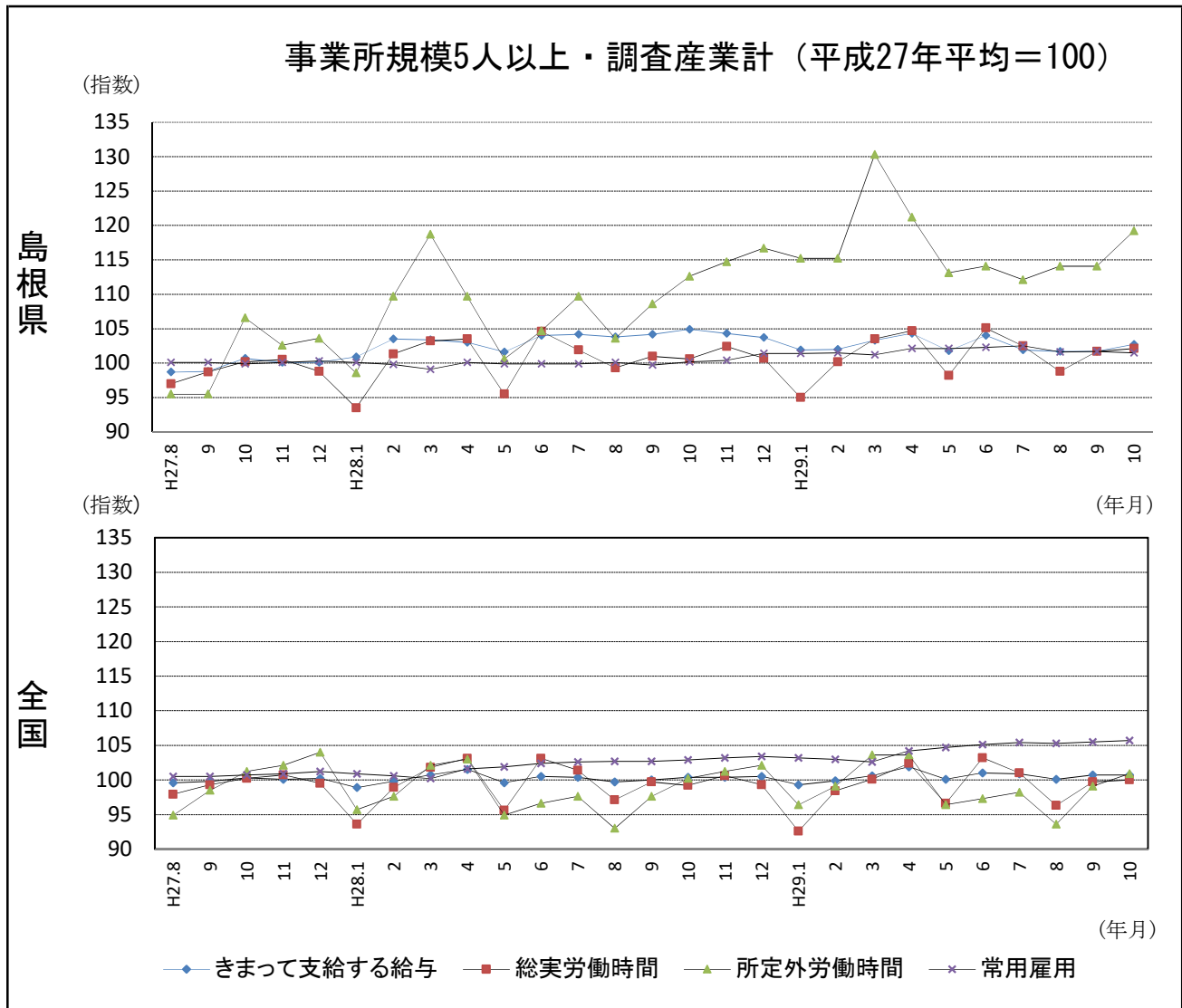


平成29年10月分

島根の賃金、労働時間及び雇用の動き

—毎月勤労統計調査地方調査(基幹統計) 月報—



区分	きまって支給する給与		総実労働時間		所定外労働時間		常用雇用	
	島根県	全国	島根県	全国	島根県	全国	島根県	全国
実数	238,666円	261,128円	152.9時間	144.5時間	11.8時間	11.1時間	236,690人	50,490千人
指数	102.7	100.7	102.1	100.0	119.2	100.9	101.5	105.7
対前年同月比	▲ 2.1%	0.3%	1.5%	0.8%	5.9%	0.7%	1.3%	2.7%

I 毎月勤労統計調査地方調査の説明

1. 調査の位置づけ

この調査は、統計法に基づく基幹統計である。

2. 調査の目的

この調査は、賃金、労働時間及び雇用について島根県における毎月の変動を明らかにすることを目的としている。

3. 調査の対象

日本標準産業分類に定める16産業（鉱業、採石業、砂利採取業、建設業、製造業、電気・ガス・熱供給・水道業、情報通信業、運輸業、郵便業、卸売業、小売業、金融業、保険業、不動産業、物品賃貸業、学術研究、専門・技術サービス業、宿泊業、飲食サービス業、生活関連サービス業、娯楽業、教育、学習支援業、医療、福祉、複合サービス事業、サービス業）において、常時5人以上の常用労働者を雇用する民営及び官公営事業所のうち、厚生労働省の指定した事業所（産業、規模ごとに無作為に抽出された約500事業所）。

4. 調査事項及び用語の解説

現金給与総額	きまって支給する給与	特別に支払われた給与
賃金、給与、手当、賞与、その他、名称のいかんを問わず、労働者に支払われたもので、所得税、貯金、社会保険料、組合費、購買代金等を差し引く以前の金額。	労働協約、就業規則等によって、あらかじめ定められている支給条件、算定方法によって支給される給与。時間外手当等の「所定外給与（超過労働給与）」を含む。	賞与・期末手当等の一時金、ベースアップ等の差額追給分、3カ月を超える期間で算定される現金給与等。

出勤日数
調査期間中に労働者が仕事のために実際に出勤した日数。有給であっても事業所に出勤しない日は出勤日にならないが、1日のうち1時間でも就業すれば出勤日となる。

実労働時間	所定内労働時間	所定外労働時間
調査期間中に労働者が仕事のために実際に労働した時間数のことである。	就業規則で定められた正規の始業時刻と終業時刻との間の休憩時間を除いた、実際に労働した時間。	早出、残業、臨時の呼び出し、休日出勤等による労働時間。

- ① 本来の職務外として行われる宿日直は、労働時間数から除かれる。
- ② 運輸関係労働者の手待ち時間は、労働時間に含まれる。

常用労働者	一般労働者	パートタイム労働者
期間を定めずまたは1カ月を超える期間を定めて雇用されている者。	常用労働者のうちパートタイム労働者以外のものである。	1日の所定労働時間または1週間の所定労働日数が一般の労働者より短い者。

次の者も常用労働者に含まれる。

- ① 一定の職務に従事し、一般労働者と同じ給与規則によって給与を支払われている重役や理事。
- ② 前2カ月の各月において18日以上同一の事業主に雇用されていた日々雇用労働者。

労働異動率	入職率	離職率
労働異動率は事業所間の雇用の流動状況を示す指標である。	$\frac{\text{月間増加労働者数} \times 100}{\text{前月末労働者数}}$	$\frac{\text{月間減少労働者数} \times 100}{\text{前月末労働者数}}$

- ① 労働異動率には、新規の入職者のみならず、人事異動に伴う同一企業内の転勤者も含まれる。

目次

I. 毎月勤労統計調査の説明	P 1
II. 毎月勤労統計調査結果のご利用にあたって	P 2
III. 調査結果の概要	P 3
IV-1. 産業別実数表（5人以上）	P 9
IV-2. 産業別実数表（30人以上）	P 11
V. 就業形態別実数表	P 13
VI. 指数表	P 15
VII. 全国結果（平成29年10月分確報）	P 19
VIII. 産業接続表	P 20

Ⅱ 毎月勤労統計調査結果のご利用にあたって

1 調査結果について

この調査結果は、調査対象事業所からの報告を基に、本県の事業所規模5人以上の全ての事業所(本文中5人以上)と、その中から抜き出した事業所規模30人以上の事業所(本文中30人以上)にそれぞれ対応するよう推計したものです。

2 指数の基準時について

平成29年1月から、指数は平成27年平均=100として算出しています。

3 事業所の抽出替え等について

- (1) 事業所規模30人以上の事業所については、概ね3年ごとに抽出替え(調査対象事業所の入れ替え)を行い、平成27年1月に平成24年経済センサス活動調査結果を用いて抽出替えを行いました。
- (2) 事業所規模5~29人事業所については、6ヶ月毎(1月、7月)に三分の一ずつ抽出替えを行っています。
- (3) 平成24年1月調査から常用労働者数の集計に用いる母集団労働者数を、平成21年経済センサス基礎調査に基づく労働者数へ変更しました。

4 指数のギャップ修正について

- (1) 事業所規模30人以上の事業所の抽出替えに伴い、新旧両調査結果間にギャップが生じ、時系列比較が困難となります。
- (2) このため事業所規模30人以上の事業所の抽出替え時は、従前の調査対象事業所と新たに抽出された事業所について重複して調査を行い、その数値を用いて過去に遡って指数のギャップ修正作業を行っています。

直近では平成27年1月に抽出替えを行い、賃金・労働時間指数については平成24年2月から平成26年12月分までギャップ修正を行い、常用雇用指数については修正を行いませんでした。

産業によっては新旧両調査結果間のギャップが大きく、指数が大きく変動している場合がありますので注意が必要です。

- (3) 事業所規模5~29人の事業所の抽出替え時にはギャップ修正等は行っていませんので、事業所規模5人以上の事業所に関する数値については、時系列比較に注意が必要です。

5 日本標準産業分類の改定について

日本標準産業分類の改定(平成19年11月)に伴い、平成22年1月から新しい産業分類に基づき結果を表章(公表)しています。

接続状況についてはP22産業接続表をご参照ください。

また、鉱業, 採石業, 砂利採取業、電気・ガス・熱供給・水道業及び不動産業, 物品賃貸業は調査事業所数が僅少のため公表していませんが、調査産業計には含まれています。

6 数値の見方について

- (1) 前年同月比などの増減率は指数により算出しており、実数で計算した場合とは必ずしも一致しません。
- (2) 統計表中の符号の用法は次のとおりです。
 - 「-」……調査あるいは集計を行っていないもの(指数については指数化していないもの)
 - 「▲」……減又はマイナス
 - 「x」……調査事業所数が少ないため公表しないもの

Ⅲ 調査 結

1. 賃金の動き

(1) 事業所規模5人以上

項 目		金額 (円)	前年同月比 (%)	全国結果 (円)
調査産業計	現金給与総額	239,326	▲ 2.0 (5か月連続の減少)	267,433
	きまって支給する給与	238,666	▲ 2.1 (4か月連続の減少)	261,128
	所定内給与	219,949	▲ 1.5 (4か月連続の減少)	241,415
	所定外給与	18,717	—	19,713
	特別に支払われた給与	660	—	6,305

10月の一人平均現金給与総額は239,326円で、前年同月比2.0%減となった。

現金給与総額のうち、きまって支給する給与は238,666円で、前年同月比2.1%減となり、所定内給与は219,949円で、前年同月比1.5%減となった。また、所定外給与は18,717円、特別に支払われた給与は660円であった。

現金給与総額を就業形態別にみると、一般労働者は289,038円で、パートタイム労働者は95,171円であった。

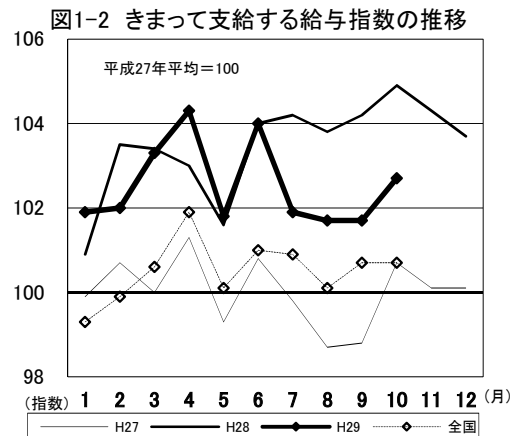
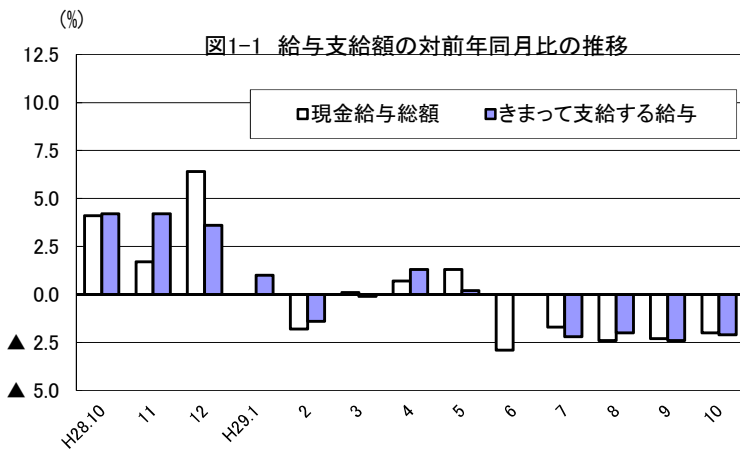
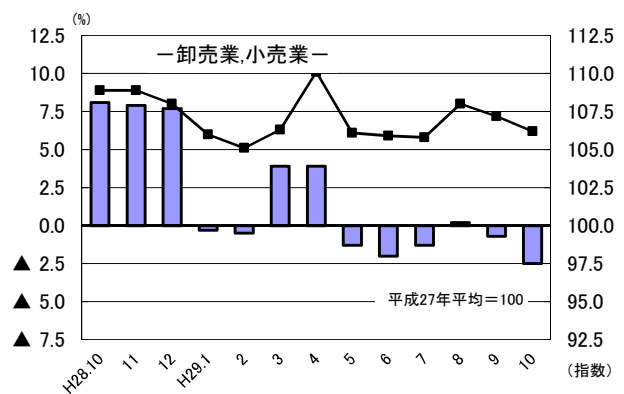
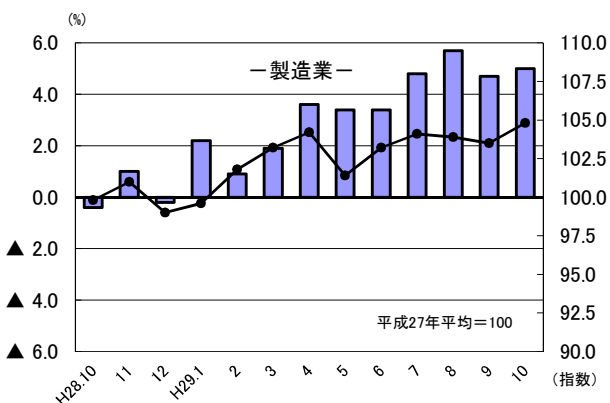


図1-3 産業別きまって支給する給与指数及び対前年同月比の推移
(折れ線グラフ=指数、棒グラフ=対前年同月比)



果の概要

(2) 事業所規模30人以上

項目		金額 (円)	前年同月比 (%)
調査産業計	現金給与総額	263,168	1.4 (3か月連続の増加)
	きまって支給する給与	262,370	1.3 (7か月連続の増加)
	所定内給与	237,600	1.2 (7か月連続の増加)
	所定外給与	24,770	—
	特別に支払われた給与	798	—

10月の一人平均現金給与総額は263,168円で、前年同月比1.4%増となった。
 現金給与総額のうち、きまって支給する給与は262,370円で、前年同月比1.3%増となり、
 所定内給与は237,600円で、前年同月比1.2%増となった。また、所定外給与は24,770円、特別に支払われた給与は798円であった。
 現金給与総額を就業形態別にみると、一般労働者は311,756円で、パートタイム労働者は101,738円であった。

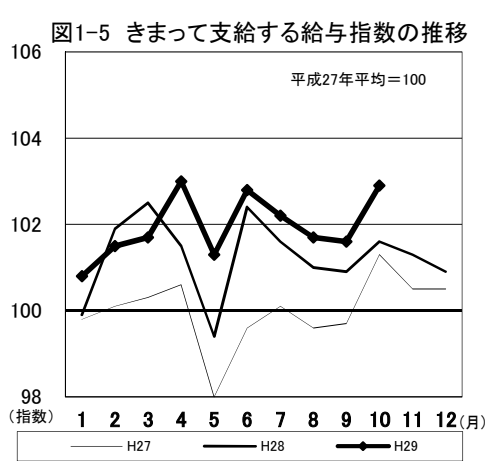
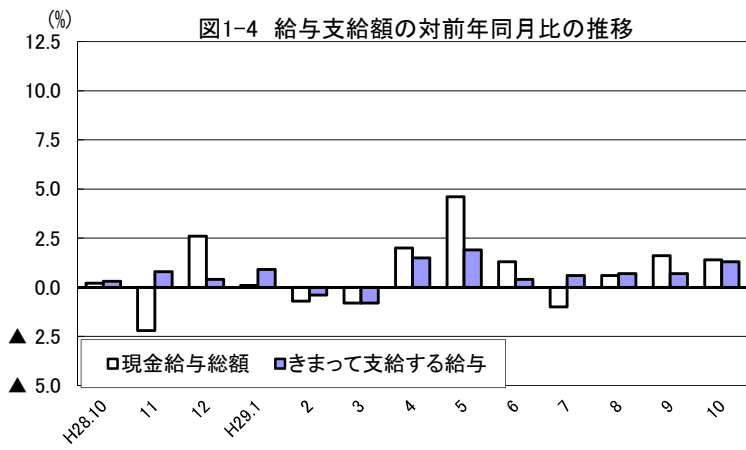
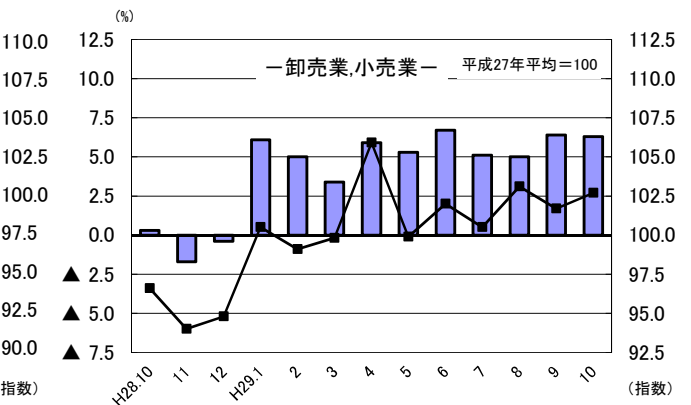
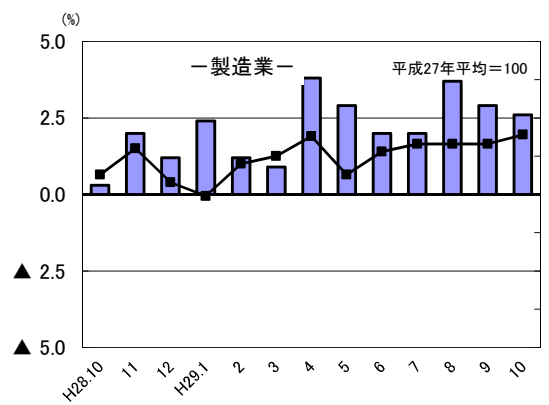


図1-6 産業別きまって支給する給与指数及び対前年同月比の推移
 (折れ線グラフ=指数、棒グラフ=対前年同月比)



2. 労働時間の動き

(1) 事業所規模5人以上

項目		労働時間（時間）	前年同月比（％）	全国結果（時間）
調査産業計	総実労働時間	152.9	1.5（2か月連続の増加）	144.5
	所定内労働時間	141.1	1.2（2か月連続の増加）	133.4
	所定外労働時間	11.8	5.9（22か月連続の増加）	11.1

10月の一人平均総実労働時間は152.9時間で、前年同月比1.5%増となった。

総実労働時間のうち、所定内労働時間は141.1時間で、前年同月比1.2%増となり、所定外労働時間は11.8時間で、前年同月比5.9%増となった。

なお、総実労働時間を就業形態別にみると、一般労働者は171.8時間で、パートタイム労働者は98.4時間であった。

(%) 図2-1 労働時間指数及び対前年同月比の推移

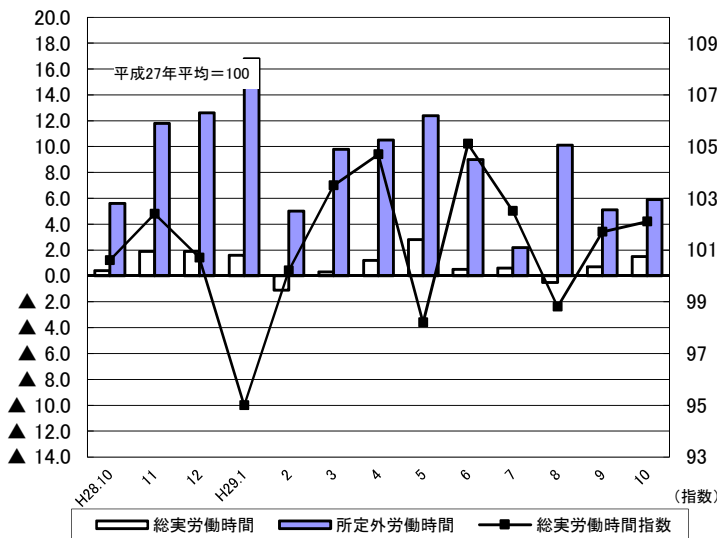
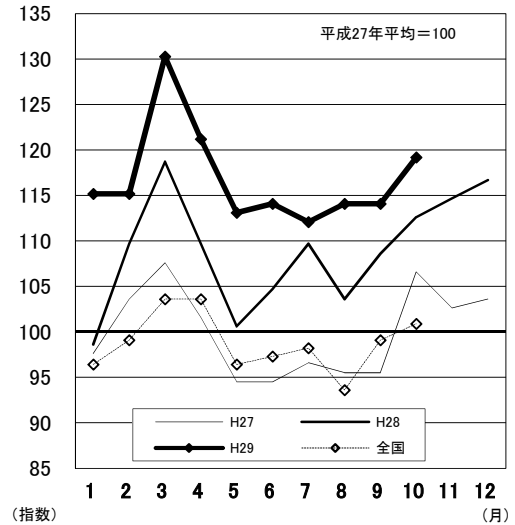


図2-2 所定外労働時間指数の推移



(%) 図2-3 所定外労働時間の対前年同月比の推移

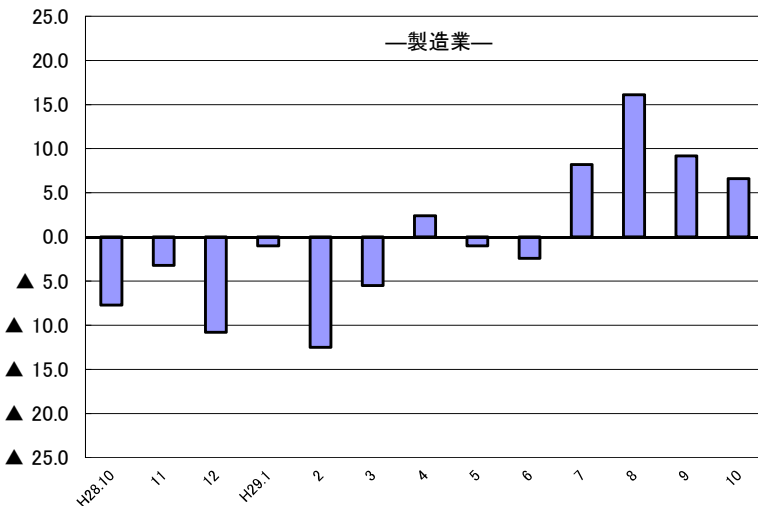
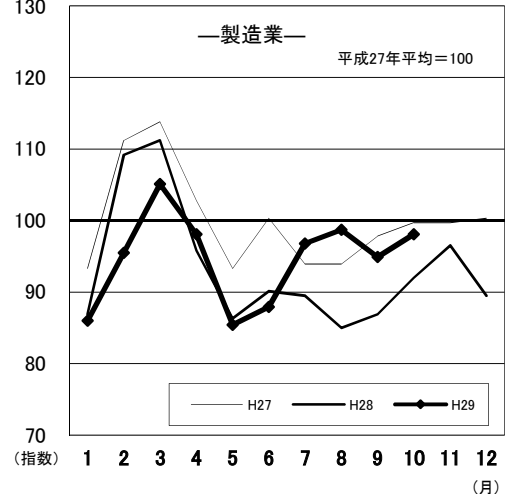


図2-4 所定外労働時間指数の推移



(2) 事業所規模30人以上

項目		労働時間(時間)	前年同月比(%)
調査産業計	総実労働時間	157.6	3.5 (12か月連続の増加)
	所定内労働時間	142.6	1.7 (3か月ぶりの増加)
	所定外労働時間	15.0	25.8 (12か月連続の増加)

10月の一人平均総実労働時間は157.6時間で、前年同月比3.5%増となった。

総実労働時間のうち、所定内労働時間は142.6時間で、前年同月比1.7%増となり、所定外労働時間は15.0時間で、前年同月比25.8%増となった。

なお、総実労働時間を就業形態別にみると、一般労働者は173.4時間で、パートタイム労働者は105.0時間であった。

図2-5 労働時間指数及び対前年同月比の推移

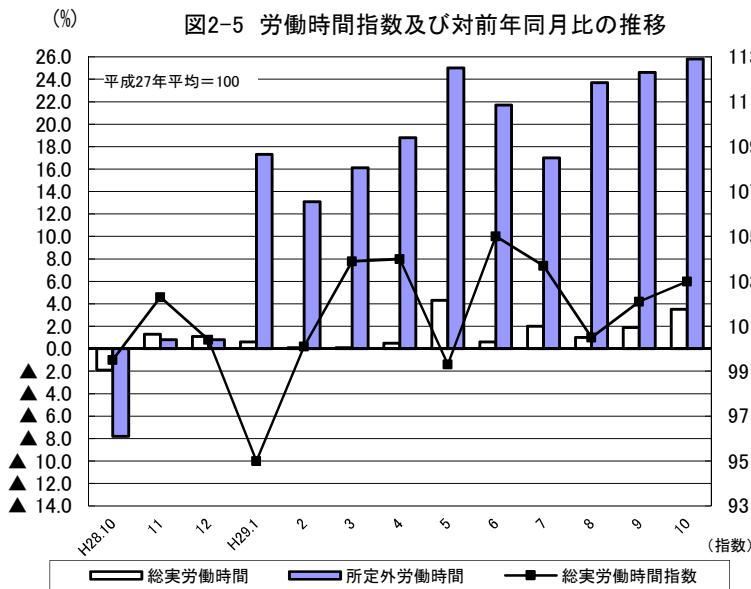


図2-6 所定外労働時間指数の推移

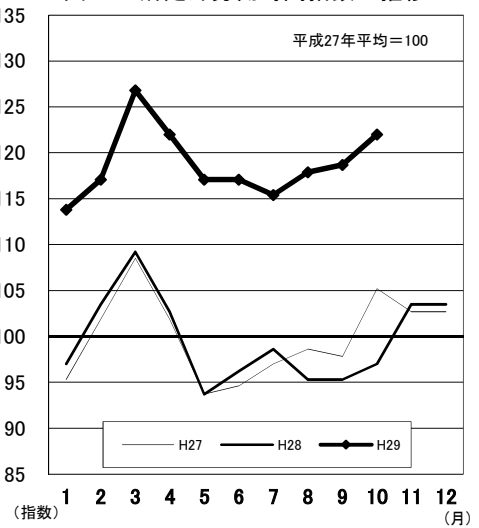


図2-7 所定外労働時間の対前年同月比の推移

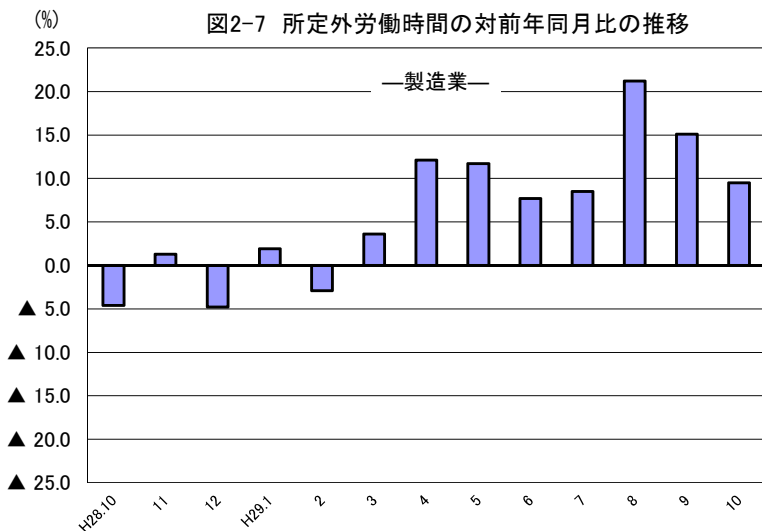
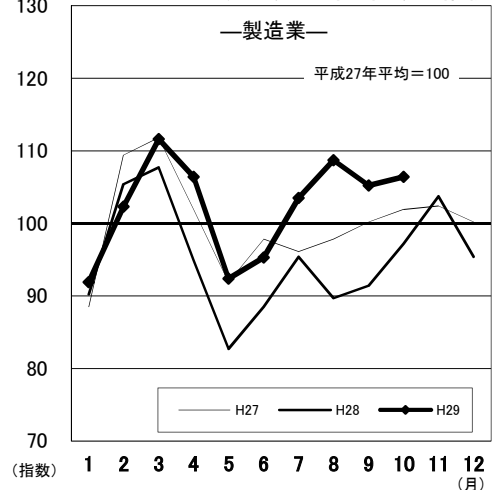


図2-8 所定外労働時間指数の推移



3. 雇用の動き

(1) 事業所規模5人以上

項目		人数・率	前年同月比(%)・差	全国結果(人数・率)
調査産業計	常用労働者数	236,690人	1.3% (13か月連続の増加)	50,490千人
	パートタイム労働者比率	25.8%	0.2ポイント	30.93%
労働異動率	入職率	1.27%	▲0.79ポイント	2.10%
	離職率	1.47%	▲0.14ポイント	1.95%

10月の常用労働者数は236,690人で、前年同月比1.3%増となった。

就業形態別にみると、一般労働者は175,632人で、パートタイム労働者は61,058人であった。パートタイム労働者比率は25.8%で、前年同月と比べて0.2ポイント増となった。

また、製造業の常用労働者数は39,183人で、前年同月比5.6%増となった。

図3-1 常用労働者数の対前年同月比及びパートタイム労働者比率の推移

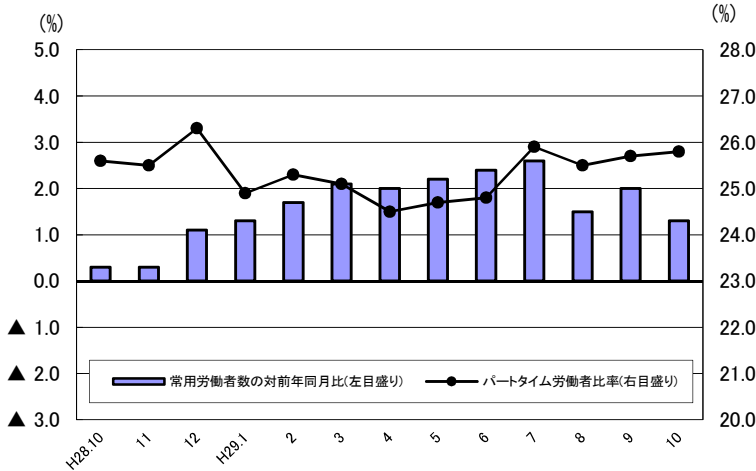


図3-2 常用雇用指数の推移

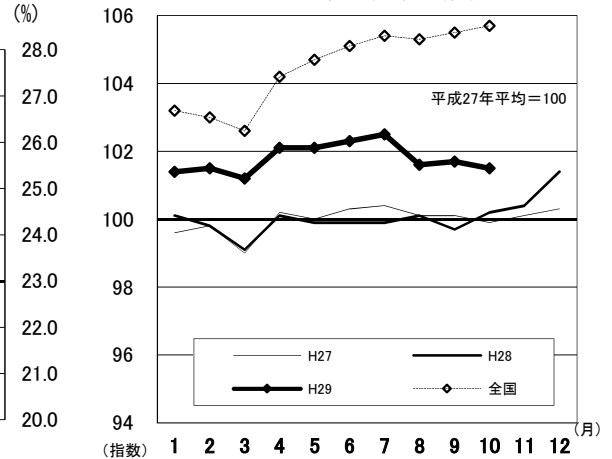
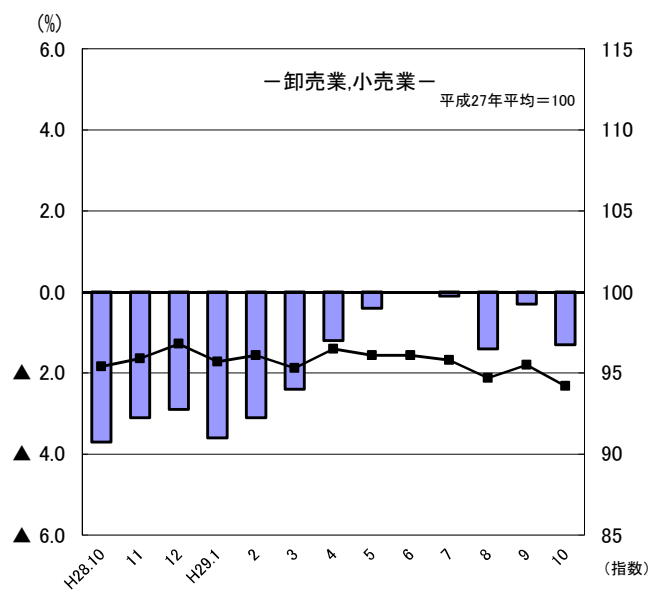
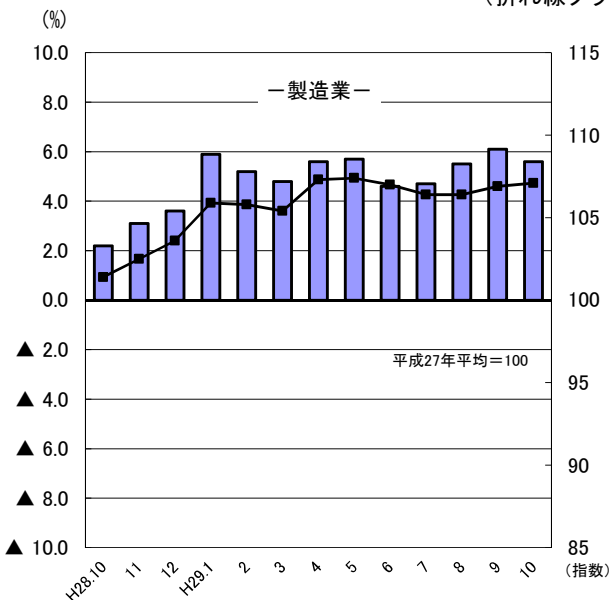


図3-3 産業別常用雇用指数及び対前年同月比の推移
(折れ線グラフ=指数、棒グラフ=対前年同月比)



(2) 事業所規模30人以上

項目		人数・率	前年同月比(%)・差	
調査産業計	常用労働者数	125,591人	0.4% (5か月連続の増加)	
	パートタイム労働者比率	23.2%	▲1.1ポイント	
	労働異動率	入職率	1.09%	▲0.19ポイント
		離職率	1.25%	▲0.04ポイント

10月の常用労働者数は125,591人で、前年同月比0.4%増となった。
 就業形態別にみると、一般労働者は96,478人で、パートタイム労働者は29,113人であった。パートタイム労働者比率は23.2%で、前年同月と比べて1.1ポイント減となった。
 また、製造業の常用労働者数は28,210人で、前年同月比2.2%増となった。

図3-4 常用労働者数の対前年同月比及びパートタイム労働者比率の推移

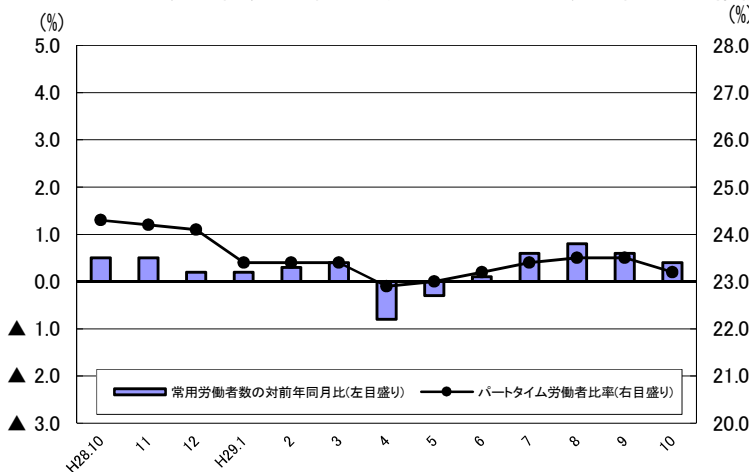


図3-5 常用雇用指数の推移

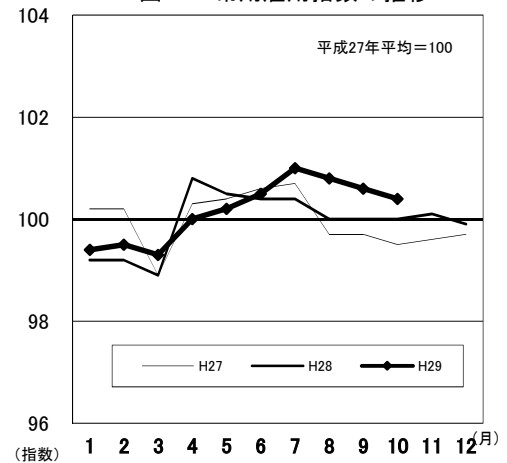
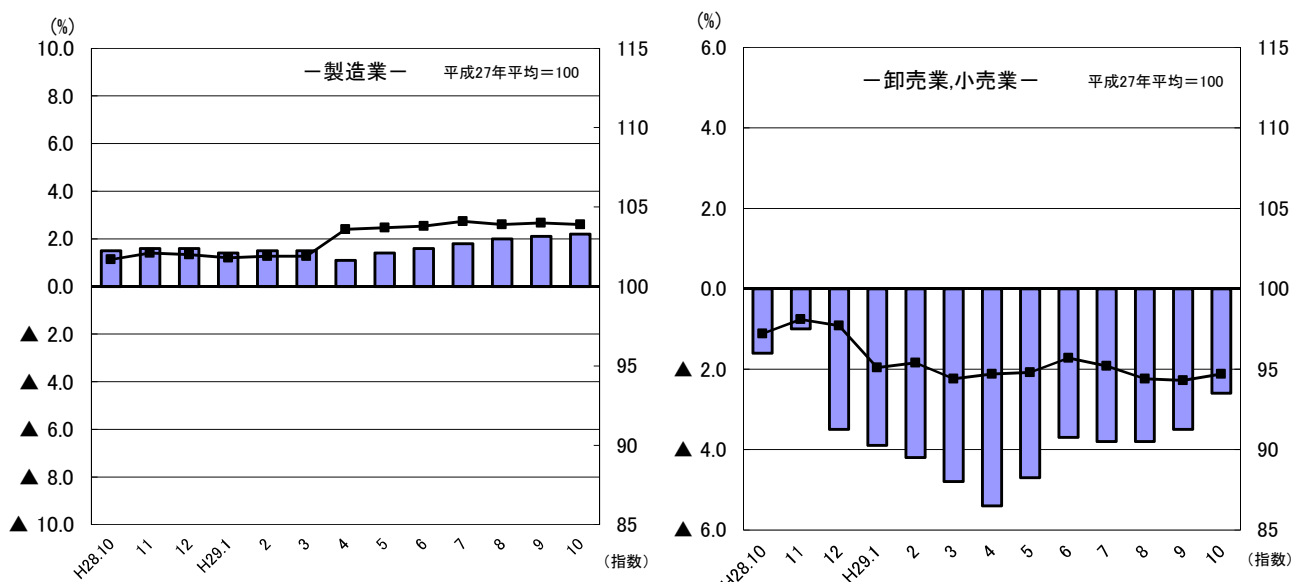


図3-6 産業別常用雇用指数及び対前年同月比の推移
 (折れ線グラフ=指数、棒グラフ=対前年同月比)



IV-1 産業別実数表

(平成29年10月)

項 目	TL	D	E	G	H	I	J	
	調査産業計	建設業	製造業	情報通信業	運輸業, 郵便業	卸売業, 小売業	金融業, 保険業	
現金給与総額 (円)	239,326	278,351	254,942	276,898	258,684	206,196	322,246	
前年同月比 (%)	▲ 2.0	4.4	5.4	2.4	▲ 2.7	▲ 2.3	▲ 10.1	
男 (円)	292,250	302,158	298,890	335,758	273,817	276,280	419,219	
女 (円)	182,801	176,334	175,790	201,469	145,059	135,572	245,319	
きまって支給する給与 (円)	238,666	278,351	254,115	276,694	257,289	205,617	320,431	
前年同月比 (%)	▲ 2.1	4.5	5.0	2.4	▲ 2.5	▲ 2.5	▲ 9.5	
男 (円)	291,322	302,158	298,037	335,631	272,538	275,490	417,495	
女 (円)	182,428	176,334	175,010	201,167	142,789	135,205	243,432	
所定内給与 (円)	219,949	253,169	226,345	255,578	219,845	193,127	299,083	
前年同月比 (%)	▲ 1.5	3.5	4.6	1.0	10.5	▲ 1.9	▲ 9.3	
所定外給与 (円)	18,717	25,182	27,770	21,116	37,444	12,490	21,348	
特別に支払われた給与 (円)	660	0	827	204	1,395	579	1,815	
男 (円)	928	0	853	127	1,279	790	1,724	
女 (円)	373	0	780	302	2,270	367	1,887	
出勤日数 (日)	19.6	21.4	20.2	19.4	20.6	19.8	19.3	
前年同月差 (日)	0.2	0.0	0.2	0.4	▲ 0.4	0.0	0.6	
男 (日)	20.3	21.7	20.2	19.4	20.7	20.5	19.7	
女 (日)	18.9	20.1	20.0	19.4	20.1	19.1	19.0	
総実労働時間 (時間)	152.9	170.2	167.4	158.9	175.4	145.4	151.5	
前年同月比 (%)	1.5	▲ 0.5	2.3	5.6	▲ 6.6	0.4	1.9	
男 (時間)	166.7	174.8	172.7	160.6	179.3	162.3	161.9	
女 (時間)	138.1	150.2	157.9	156.8	146.3	128.3	143.1	
所定内労働時間 (時間)	141.1	158.7	152.0	149.3	150.6	137.8	139.0	
前年同月比 (%)	1.2	0.4	1.8	4.2	1.2	0.6	1.6	
男 (時間)	150.7	162.0	154.8	149.7	153.0	151.3	145.2	
女 (時間)	130.9	144.4	146.9	148.9	132.9	124.2	134.0	
所定外労働時間 (時間)	11.8	11.5	15.4	9.6	24.8	7.6	12.5	
前年同月比 (%)	5.9	▲ 12.1	6.6	37.0	▲ 36.8	▲ 2.6	4.7	
男 (時間)	16.0	12.8	17.9	10.9	26.3	11.0	16.7	
女 (時間)	7.2	5.8	11.0	7.9	13.4	4.1	9.1	
常用労働者数	前調査期間末労働者数 (人)	237,155	19,906	39,091	2,375	12,551	35,582	6,657
	増加常用労働者数 (人)	3,020	28	430	0	57	685	62
	減少常用労働者数 (人)	3,485	54	338	25	118	1,188	181
	本調査期間末労働者数 (人)	236,690	19,880	39,183	2,350	12,490	35,079	6,538
	前年同月比 (%)	1.3	3.7	5.6	▲ 1.1	1.6	▲ 1.3	▲ 4.7
	うちパートタイム労働者数 (人)	61,058	1,095	4,476	166	2,406	13,307	393
パートタイム労働者比率 (%)	25.8	5.5	11.4	7.1	19.3	37.9	6.0	
労働異動率	入職率 (%)	1.27	0.14	1.10	0.00	0.45	1.93	0.93
	前年同月差 (ポイント)	▲ 0.79	▲ 0.85	▲ 0.20	▲ 0.50	▲ 0.50	0.66	0.08
	離職率 (%)	1.47	0.27	0.86	1.05	0.94	3.34	2.72
	前年同月差 (ポイント)	▲ 0.14	▲ 1.11	0.11	0.42	▲ 0.35	1.74	1.22
産 業 種 別	TL	D	E	G	H	I	J	

(注) 本月の「前調査期間末労働者数」と前月の「本調査期間末労働者数」は一致しないことがある。

(5人以上)

様式1の1

L	M	N	O	P	Q	R	項 目
学術研究, 専門・技術サービス業	宿泊業, 飲食サービス業	生活関連サービス業, 娯楽業	教育, 学習支援業	医療, 福祉	複合サービス事業	サービス業 <small>他に分類されないもの</small>	
320,511	119,244	208,303	253,014	253,055	270,066	199,758	現金給与総額 (円)
8.6	▲ 3.4	7.6	▲ 27.1	1.8	▲ 2.0	▲ 3.6	前年同月比 (%)
353,121	144,117	252,382	357,821	337,035	298,251	245,667	男 (円)
220,862	101,884	171,875	199,762	227,009	221,602	127,846	女 (円)
309,347	119,193	208,242	253,014	252,940	270,004	199,683	きまって支給する給与 (円)
5.6	▲ 3.3	7.5	▲ 27.0	1.8	▲ 1.8	▲ 3.4	前年同月比 (%)
340,178	144,057	252,290	357,821	337,035	298,234	245,546	男 (円)
215,133	101,840	171,840	199,762	226,858	221,463	127,843	女 (円)
287,749	112,117	201,919	249,134	238,204	256,706	174,038	所定内給与 (円)
5.6	1.7	9.8	▲ 27.7	2.8	▲ 3.9	▲ 4.4	前年同月比 (%)
21,598	7,076	6,323	3,880	14,736	13,298	25,645	所定外給与 (円)
11,164	51	61	0	115	62	75	特別に支払われた給与 (円)
12,943	60	92	0	0	17	121	男 (円)
5,729	44	35	0	151	139	3	女 (円)
19.5	16.9	20.5	18.7	19.2	20.0	19.7	出勤日数 (日)
0.2	▲ 0.6	0.7	0.9	0.4	0.1	0.2	前年同月差 (%)
19.4	17.4	21.1	19.6	19.9	20.3	20.6	男 (日)
19.7	16.6	20.0	18.3	18.9	19.5	18.2	女 (日)
157.3	108.2	158.0	152.3	147.1	153.5	157.5	総実労働時間 (時間)
▲ 1.9	▲ 8.0	2.6	14.6	3.4	0.8	2.9	前年同月比 (%)
159.1	116.4	167.6	182.3	161.3	155.9	175.4	男 (時間)
152.0	102.5	150.0	137.0	142.8	149.2	129.4	女 (時間)
148.1	102.8	149.1	133.0	139.6	146.0	140.8	所定内労働時間 (時間)
▲ 0.2	▲ 5.9	4.4	1.6	2.7	▲ 1.0	1.7	前年同月比 (%)
148.5	108.8	156.5	147.8	150.3	148.3	153.6	男 (時間)
147.0	98.6	143.0	125.4	136.3	141.9	120.7	女 (時間)
9.2	5.4	8.9	19.3	7.5	7.5	16.7	所定外労働時間 (時間)
▲ 23.0	▲ 36.2	▲ 22.4	905.8	18.9	59.2	13.7	前年同月比 (%)
10.6	7.6	11.1	34.5	11.0	7.6	21.8	男 (時間)
5.0	3.9	7.0	11.6	6.5	7.3	8.7	女 (時間)
5,812	17,734	4,887	15,549	50,675	3,903	18,572	前調査期間末常用労働者数 (人)
78	903	36	131	263	41	305	増加常用労働者数 (人)
66	689	121	13	228	23	264	減少常用労働者数 (人)
5,824	17,948	4,802	15,667	50,710	3,921	18,613	本調査期間末労働者数 (人)
2.4	0.9	▲ 3.6	▲ 3.4	1.0	0.4	5.2	前年同月比 (%)
738	12,739	1,423	4,345	13,196	168	6,360	うちパートタイム労働者数 (人)
12.7	71.0	29.6	27.7	26.0	4.3	34.2	パートタイム労働者比率 (%)
1.34	5.09	0.74	0.84	0.52	1.05	1.64	入職率 (%)
1.09	▲ 2.60	▲ 11.70	0.78	▲ 1.58	0.35	▲ 1.06	前年同月差 (ポイント)
1.14	3.89	2.48	0.08	0.45	0.59	1.42	離職率 (%)
0.65	0.68	▲ 5.85	▲ 0.06	▲ 0.58	▲ 1.93	▲ 2.31	前年同月差 (ポイント)
L	M	N	O	P	Q	R	産 業 種 別

IV-2 産業別実数表

(平成29年10月)

項 目	TL	D	E	G	H	I	J	
	調査産業計	建設業	製造業	情報通信業	運輸業, 郵便業	卸売業, 小売業	金融業, 保険業	
現金給与総額 (円)	263,168	325,952	275,034	273,805	255,186	175,588	340,602	
前年同月比 (%)	1.4	1.7	2.7	▲ 0.1	3.8	6.3	▲ 3.4	
男 (円)	314,257	336,391	311,045	353,129	269,116	249,085	431,331	
女 (円)	201,369	237,273	188,638	198,497	147,427	124,366	259,368	
きまって支給する給与 (円)	262,370	325,952	274,767	273,552	252,863	175,482	338,023	
前年同月比 (%)	1.3	1.7	2.6	0.0	4.3	6.3	▲ 3.2	
男 (円)	313,050	336,391	310,672	352,988	266,995	249,046	428,442	
女 (円)	201,066	237,273	188,624	198,138	143,548	124,213	257,067	
所定内給与 (円)	237,600	296,178	239,624	248,774	210,096	166,967	317,909	
前年同月比 (%)	1.2	2.0	1.7	▲ 1.2	3.9	7.8	▲ 3.1	
所定外給与 (円)	24,770	29,774	35,143	24,778	42,767	8,515	20,114	
特別に支払われた給与 (円)	798	0	267	253	2,323	106	2,579	
男 (円)	1,207	0	373	141	2,121	39	2,889	
女 (円)	303	0	14	359	3,879	153	2,301	
出勤日数 (日)	19.6	21.9	19.6	19.1	21.2	20.0	19.6	
前年同月差 (日)	0.2	0.2	▲ 0.3	▲ 0.2	0.6	0.4	0.8	
男 (日)	20.2	21.9	19.9	19.4	21.3	20.7	19.9	
女 (日)	18.9	21.3	19.0	18.7	20.3	19.6	19.4	
総実労働時間 (時間)	157.6	180.6	166.8	159.6	176.0	137.9	153.0	
前年同月比 (%)	3.5	0.6	▲ 0.1	3.7	4.2	2.3	3.1	
男 (時間)	170.5	181.6	173.2	166.3	179.5	158.3	158.9	
女 (時間)	141.9	171.3	151.6	153.3	148.4	123.5	147.7	
所定内労働時間 (時間)	142.6	165.3	148.5	149.7	149.4	131.8	143.2	
前年同月比 (%)	1.7	0.5	▲ 1.1	3.0	2.9	2.9	3.8	
男 (時間)	150.6	165.5	151.8	154.2	151.4	148.3	147.0	
女 (時間)	132.9	163.2	140.7	145.4	133.9	120.2	139.8	
所定外労働時間 (時間)	15.0	15.3	18.3	9.9	26.6	6.1	9.8	
前年同月比 (%)	25.8	1.2	9.5	16.8	12.8	▲ 7.3	▲ 6.1	
男 (時間)	19.9	16.1	21.4	12.1	28.1	10.0	11.9	
女 (時間)	9.0	8.1	10.9	7.9	14.5	3.3	7.9	
常用労働者数	前調査期間末労働者数 (人)	125,794	7,153	28,241	1,495	7,514	11,971	2,946
	増加常用労働者数 (人)	1,368	28	276	0	57	261	40
	減少常用労働者数 (人)	1,571	54	307	25	43	205	64
	本調査期間末労働者数 (人)	125,591	7,127	28,210	1,470	7,528	12,027	2,922
	前年同月比 (%)	0.4	0.1	2.2	▲ 4.1	▲ 0.1	▲ 2.6	▲ 3.1
	うちパートタイム労働者数 (人)	29,113	0	2,125	51	1,501	6,610	79
パートタイム労働者比率 (%)	23.2	0.0	7.5	3.5	19.9	55.0	2.7	
労働異動率	入職率 (%)	1.09	0.39	0.98	0.00	0.76	2.18	1.36
	前年同月差 (ポイント)	▲ 0.19	▲ 0.15	0.05	▲ 0.20	▲ 0.30	0.58	0.71
	離職率 (%)	1.25	0.75	1.09	1.67	0.57	1.71	2.17
	前年同月差 (ポイント)	▲ 0.04	0.75	0.10	1.28	▲ 1.04	▲ 0.39	▲ 0.11
産 業 種 別	TL	D	E	G	H	I	J	

(注) 本月の「前調査期間末労働者数」と前月の「本調査期間末労働者数」は一致しないことがある。

(30人以上)

様式1の2

L	M	N	O	P	Q	R	項 目
学術研究, 専門・技術サービス業	宿泊業, 飲食サービス業	生活関連サービス業, 娯楽業	教育, 学習支援業	医療, 福祉	複合サービス事業	サービス業 <small>他に分類されないもの</small>	
373,187	153,897	184,249	342,078	282,454	272,872	184,410	現金給与総額 (円)
6.8	5.5	6.3	0.1	▲ 0.5	▲ 1.2	3.2	前年同月比 (%)
408,039	186,114	240,579	377,294	375,240	288,074	239,949	男 (円)
235,578	129,520	131,043	282,685	247,324	225,097	122,411	女 (円)
353,522	153,739	184,249	342,078	282,454	272,725	184,410	きまって支給する給与 (円)
1.5	5.4	6.2	0.3	▲ 0.5	▲ 1.3	3.1	前年同月比 (%)
386,512	185,935	240,579	377,294	375,240	288,040	239,949	男 (円)
223,266	129,377	131,043	282,685	247,324	224,596	122,411	女 (円)
327,538	142,577	170,162	338,706	260,949	262,040	153,798	所定内給与 (円)
0.6	4.2	9.4	0.1	0.3	▲ 2.3	3.4	前年同月比 (%)
25,984	11,162	14,087	3,372	21,505	10,685	30,612	所定外給与 (円)
19,665	158	0	0	0	147	0	特別に支払われた給与 (円)
21,527	179	0	0	0	34	0	男 (円)
12,312	143	0	0	0	501	0	女 (円)
19.0	19.4	20.2	19.1	19.1	20.2	18.8	出勤日数 (日)
0.6	0.3	0.9	1.7	0.1	0.1	▲ 0.6	前年同月差 (%)
19.1	19.5	20.6	19.4	19.8	20.2	19.9	男 (日)
18.7	19.3	19.9	18.6	18.9	20.0	17.6	女 (日)
155.5	134.4	163.7	179.1	149.2	154.2	152.7	総実労働時間 (時間)
3.6	2.4	11.5	35.0	1.5	0.9	1.5	前年同月比 (%)
158.0	144.8	175.7	184.7	161.5	154.9	177.0	男 (時間)
145.6	126.5	152.3	169.8	144.6	151.7	125.5	女 (時間)
146.0	125.5	150.2	141.4	140.9	148.7	132.7	所定内労働時間 (時間)
3.5	1.1	14.6	8.5	1.4	0.8	0.3	前年同月比 (%)
147.0	132.4	152.7	146.3	150.3	149.1	147.9	男 (時間)
141.9	120.3	147.8	133.2	137.4	147.2	115.7	女 (時間)
9.5	8.9	13.5	37.7	8.3	5.5	20.0	所定外労働時間 (時間)
5.1	23.3	▲ 13.2	1519.7	2.0	4.4	11.9	前年同月比 (%)
11.0	12.4	23.0	38.4	11.2	5.8	29.1	男 (時間)
3.7	6.2	4.5	36.6	7.2	4.5	9.8	女 (時間)
3,310	5,760	1,460	7,462	32,226	1,655	12,904	前調査期間末常用労働者数 (人)
14	119	36	131	153	5	247	増加常用労働者数 (人)
28	180	10	13	228	5	232	減少常用労働者数 (人)
3,296	5,699	1,486	7,580	32,151	1,655	12,919	本調査期間末労働者数 (人)
▲ 1.0	▲ 3.9	1.6	▲ 4.4	1.1	▲ 2.4	6.2	前年同月比 (%)
428	3,230	530	986	7,575	25	5,859	うちパートタイム労働者数 (人)
13.0	56.7	35.7	13.0	23.6	1.5	45.4	パートタイム労働者比率 (%)
0.42	2.07	2.47	1.76	0.47	0.30	1.91	入職率 (%)
0.00	▲ 0.71	2.33	1.63	▲ 1.31	▲ 1.34	0.11	前年同月差 (ポイント)
0.85	3.13	0.68	0.17	0.71	0.30	1.80	離職率 (%)
0.01	0.10	▲ 0.54	▲ 0.12	▲ 0.64	▲ 2.27	0.56	前年同月差 (ポイント)
L	M	N	O	P	Q	R	産 業 種 別

V 就 業 形

(平成29年10月)

事業所規模	産 業	本調査期間末常用労働者数 (人)	出勤日数 (日)	総実労働時間 (時間)	所定労働時間		現金給与総額 (円)	きまって支給する給与			特別に支給された給与 (円)	産業区分
					所定内労働時間 (時間)	所定外労働時間 (時間)		所定内給与 (円)	所定外給与 (円)			
5 人	一般労働者											
	TL 調査産業計	175,632	20.6	171.8	157.0	14.8	289,038	288,263	263,971	24,292	775	TL
	D 建設業	18,785	21.8	175.0	162.9	12.1	289,392	289,392	262,807	26,585	0	D
	E 製造業	34,707	20.4	173.6	156.4	17.2	274,124	273,313	242,254	31,059	811	E
	G 情報通信業	2,184	19.5	161.3	151.0	10.3	286,667	286,448	263,803	22,645	219	G
	H 運輸業, 郵便業	10,084	21.0	192.7	164.1	28.6	295,389	294,983	250,154	44,829	406	H
	I 卸売業, 小売業	21,772	21.1	172.3	160.8	11.5	274,384	273,480	254,216	19,264	904	I
	J 金融業, 保険業	6,145	19.4	153.5	140.3	13.2	334,617	332,692	310,407	22,285	1,925	J
	L 学術研究, 専門・技術サービス業	5,086	20.1	164.7	154.3	10.4	346,692	333,914	309,643	24,271	12,778	L
	M 宿泊業, 飲食サービス業	5,209	22.1	177.3	165.3	12.0	231,757	231,595	212,282	19,313	162	M
	N 生活関連サービス業, 娯楽業	3,379	20.8	166.6	154.3	12.3	243,523	243,451	234,839	8,612	72	N
	O 教育, 学習支援業	11,322	20.5	182.9	156.3	26.6	317,792	317,792	312,481	5,311	0	O
	P 医療, 福祉	37,514	19.9	161.8	153.2	8.6	302,396	302,283	282,922	19,361	113	P
	Q 複合サービス事業	3,753	20.3	156.7	148.9	7.8	278,179	278,114	264,228	13,886	65	Q
R サービス業	12,253	21.4	183.8	161.9	21.9	255,633	255,519	221,016	34,503	114	R	
5 以上	パートタイム労働者											
	TL 調査産業計	61,058	16.6	98.4	95.3	3.1	95,171	94,844	92,294	2,550	327	TL
	D 建設業	1,095	14.7	88.4	87.2	1.2	90,442	90,442	89,139	1,303	0	D
	E 製造業	4,476	18.1	120.2	118.0	2.2	107,125	106,176	103,750	2,426	949	E
	G 情報通信業	166	17.6	127.0	126.5	0.5	146,788	146,788	146,030	758	0	G
	H 運輸業, 郵便業	2,406	18.7	103.1	94.3	8.8	104,816	99,276	92,791	6,485	5,540	H
	I 卸売業, 小売業	13,307	17.5	100.4	99.4	1.0	92,544	92,505	91,305	1,200	39	I
	J 金融業, 保険業	393	18.9	119.2	117.8	1.4	126,933	126,852	120,292	6,560	81	J
	L 学術研究, 専門・技術サービス業	738	15.4	106.2	105.0	1.2	139,446	139,446	136,334	3,112	0	L
	M 宿泊業, 飲食サービス業	12,739	14.8	79.1	76.5	2.6	71,885	71,881	69,955	1,926	4	M
	N 生活関連サービス業, 娯楽業	1,423	19.8	137.2	136.5	0.7	123,235	123,203	122,409	794	32	N
	O 教育, 学習支援業	4,345	14.0	71.5	71.4	0.1	81,893	81,893	81,793	100	0	O
	P 医療, 福祉	13,196	17.1	105.5	101.0	4.5	112,263	112,142	110,603	1,539	121	P
	Q 複合サービス事業	168	14.8	80.1	80.0	0.1	89,828	89,828	89,614	214	0	Q
R サービス業	6,360	16.3	107.2	100.3	6.9	92,561	92,561	83,909	8,652	0	R	

態別実数表

様式2

事業所規模	産 業	本調査期間末常用労働者数 (人)	出勤日数 (日)	総実労働時間 (時間)	所定内労働時間 (時間)		現金給与総額 (円)	きまって支給する給与 (円)			特別に支給された給与 (円)	産業区分
					所定内労働時間 (時間)	所定外労働時間 (時間)		所定内給与 (円)	所定外給与 (円)			
30人	一般労働者											
	TL 調査産業計	96,478	20.3	173.4	154.9	18.5	311,756	310,860	279,810	31,050	896	TL
	D 建設業	7,127	21.9	180.8	165.5	15.3	326,363	326,363	296,552	29,811	0	D
	E 製造業	26,085	19.7	170.8	151.3	19.5	288,735	288,446	250,734	37,712	289	E
	G 情報通信業	1,419	19.2	161.4	151.2	10.2	279,606	279,344	253,780	25,564	262	G
	H 運輸業, 郵便業	6,027	21.6	192.6	161.6	31.0	290,242	289,559	237,531	52,028	683	H
	I 卸売業, 小売業	5,417	21.2	173.3	161.6	11.7	267,022	266,837	250,260	16,577	185	I
	J 金融業, 保険業	2,843	19.6	154.5	144.4	10.1	347,531	344,892	324,257	20,635	2,639	J
	L 学術研究, 専門・技術サービス業	2,868	19.5	160.5	149.7	10.8	404,044	381,475	352,129	29,346	22,569	L
	M 宿泊業, 飲食サービス業	2,469	22.6	183.1	166.8	16.3	234,731	234,385	213,006	21,379	346	M
	N 生活関連サービス業, 娯楽業	956	20.8	180.6	160.2	20.4	232,209	232,209	211,010	21,199	0	N
	O 教育, 学習支援業	6,594	20.1	195.9	153.0	42.9	375,695	375,695	371,914	3,781	0	O
	P 医療, 福祉	24,576	19.7	163.8	153.5	10.3	336,711	336,711	309,235	27,476	0	P
	Q 複合サービス事業	1,630	20.2	155.0	149.4	5.6	274,957	274,808	263,956	10,852	149	Q
R サービス業	7,060	21.2	190.9	160.3	30.6	261,140	261,140	212,649	48,491	0	R	
以上	パートタイム労働者											
	TL 調査産業計	29,113	17.4	105.0	101.6	3.4	101,738	101,266	97,362	3,904	472	TL
	D 建設業	0	0.0	0.0	0.0	0.0	0	0	0	0	0	D
	E 製造業	2,125	18.0	118.7	115.0	3.7	107,906	107,906	104,098	3,808	0	E
	G 情報通信業	51	16.5	109.0	107.4	1.6	109,327	109,327	106,852	2,475	0	G
	H 運輸業, 郵便業	1,501	19.7	109.4	100.4	9.0	115,228	106,360	100,564	5,796	8,868	H
	I 卸売業, 小売業	6,610	19.1	108.6	107.2	1.4	100,262	100,221	98,347	1,874	41	I
	J 金融業, 保険業	79	18.3	101.7	100.4	1.3	90,190	89,785	88,481	1,304	405	J
	L 学術研究, 専門・技術サービス業	428	16.1	121.3	120.5	0.8	164,231	164,231	161,010	3,221	0	L
	M 宿泊業, 飲食サービス業	3,230	17.0	97.5	94.2	3.3	92,600	92,584	89,170	3,414	16	M
	N 生活関連サービス業, 娯楽業	530	19.2	133.1	132.1	1.0	97,775	97,775	96,511	1,264	0	N
	O 教育, 学習支援業	986	12.0	59.8	59.3	0.5	102,954	102,954	102,493	461	0	O
	P 医療, 福祉	7,575	17.1	101.7	100.0	1.7	105,727	105,727	103,670	2,057	0	P
	Q 複合サービス事業	25	20.4	102.7	102.7	0.0	139,608	139,608	139,608	0	0	Q
R サービス業	5,859	16.0	106.9	99.6	7.3	92,653	92,653	83,422	9,231	0	R	

VI 指 数 表

様式 3 の 1

平成 2 7 年平均=100

事業所規模	年 月	現 金 給 与 総 額															
		TL	D	E	G	H	I	J	L	M	N	O	P	Q	R		
		調 査 産 業 計	建 設 業	製 造 業	情 報 通 信 業	運 輸 業、 郵 便 業	卸 売 業、 小 売 業	金 融 業、 保 険 業	学 術 研 究、 専 門 ・ 技 術 サ ー ビ ス 業	宿 泊 業、 飲 食 サ ー ビ ス 業	生 活 関 連 サ ー ビ ス 業、 娯 楽 業	教 育、 学 習 支 援 業	医 療、 福 祉	複 合 サ ー ビ ス 事 業	サ ー ビ ス 業		
人	平成 25 年	26	98.3	97.4	94.2	111.5	99.4	98.2	94.8	98.6	109.5	106.1	105.3	98.9	91.0	89.1	
		27	100.5	97.8	96.7	97.9	102.2	102.6	91.3	97.7	107.7	113.2	106.8	101.5	95.6	98.1	
		28	100.0	100.0	100.0	100.0	100.0	100.0	100.0	100.0	100.0	100.0	100.0	100.0	100.0	100.0	
		28	104.6	98.8	98.8	101.5	113.7	111.6	103.8	100.8	91.0	125.8	111.2	103.5	97.7	108.1	
	以	平成 28 年 10 月	11	88.4	83.2	81.8	82.9	106.6	95.1	89.1	80.3	85.3	120.8	88.5	85.5	75.5	101.9
			12	89.5	85.5	85.1	82.8	103.2	98.6	94.4	77.0	85.8	122.8	85.8	85.6	76.5	102.1
		平成 29 年 1 月	2	191.9	157.8	180.2	203.0	172.4	207.1	203.2	189.5	112.4	171.2	249.1	199.7	209.4	173.3
			3	87.5	91.4	83.4	82.2	93.4	94.5	85.8	79.1	86.6	114.7	81.8	85.8	74.3	99.5
			4	86.0	88.0	83.5	84.8	97.3	91.9	79.4	79.7	79.9	118.7	80.3	84.5	75.1	94.6
			5	89.4	94.4	86.1	85.3	104.0	93.7	86.7	78.4	86.9	114.0	78.7	87.9	84.8	102.6
上	6	88.8	89.3	85.9	83.8	104.4	97.9	79.5	83.6	84.9	116.7	81.0	85.8	81.0	99.6		
	7	88.3	85.2	83.4	81.0	101.6	94.1	121.5	78.3	81.6	122.7	79.9	85.6	80.7	94.8		
	8	144.6	117.8	142.8	167.4	135.5	130.4	146.8	149.0	93.3	148.9	196.3	157.1	117.3	120.5		
	9	111.2	113.0	114.9	94.2	130.0	144.5	92.1	110.5	86.7	129.4	76.6	105.8	156.5	114.8		
	10	91.2	105.2	90.7	94.7	108.5	100.6	80.7	83.9	92.8	154.5	62.7	86.9	73.9	106.3		
	10	88.2	107.5	85.1	86.5	98.3	94.0	81.7	81.9	79.8	124.1	65.1	88.3	73.0	97.4		
10	86.6	86.9	86.2	84.9	103.7	92.9	80.1	87.2	82.4	130.0	64.5	87.0	74.0	98.2			
人	平成 25 年	26	97.3	97.3	92.4	115.4	94.2	97.7	98.7	93.5	107.0	96.7	91.8	103.1	94.7	99.8	
		27	99.3	103.7	96.1	109.4	98.7	101.6	95.3	94.4	101.6	χ	94.6	102.0	96.2	103.0	
		28	100.0	100.0	100.0	100.0	100.0	100.0	100.0	100.0	100.0	100.0	100.0	100.0	100.0	100.0	
		28	101.8	101.5	100.2	99.2	101.4	95.5	101.7	99.8	100.7	107.3	97.1	106.2	100.1	104.1	
	以	平成 28 年 10 月	11	84.2	82.8	81.2	79.8	91.6	84.4	85.7	79.2	90.9	89.1	75.1	86.2	80.7	97.3
			12	85.7	84.8	85.4	80.8	87.5	89.2	98.6	75.8	94.6	106.0	71.8	85.6	81.7	100.8
		平成 29 年 1 月	2	191.7	182.2	195.0	193.3	164.5	147.0	179.7	211.4	144.0	151.8	212.7	213.1	200.5	138.7
			3	85.0	94.2	82.2	78.8	82.2	87.9	85.1	76.5	95.6	78.0	70.7	87.5	83.1	99.7
			4	84.1	84.9	81.8	83.3	85.1	86.7	85.2	80.2	90.5	95.2	74.7	85.1	84.5	95.9
			5	86.3	92.5	83.7	80.9	89.5	87.1	93.5	77.3	92.6	81.7	71.4	87.4	88.5	103.4
上	6	86.3	89.5	83.3	81.7	90.8	94.4	84.9	78.4	98.7	82.0	71.0	86.3	90.6	100.5		
	7	86.9	82.4	81.5	78.2	88.2	87.6	176.7	77.3	93.9	86.3	71.9	85.5	83.7	99.9		
	8	155.3	112.5	153.6	164.1	135.2	131.8	173.7	178.3	110.2	87.4	175.9	179.4	102.8	110.0		
	9	106.4	117.3	115.6	79.3	126.6	123.1	84.3	96.9	98.1	82.1	99.1	94.8	156.5	112.7		
	10	88.4	102.0	86.5	93.5	91.5	94.7	83.9	76.4	126.4	109.1	73.1	85.6	81.2	104.1		
	10	88.3	133.5	83.0	79.9	88.1	88.9	86.0	76.5	95.8	78.0	75.2	86.6	80.0	98.5		
10	85.4	84.2	83.4	79.7	95.1	89.7	82.8	84.6	95.9	94.7	75.2	85.8	79.7	100.4			

事業所規模	年 月	き ま っ て 支 給 す る 給 与															
		TL	D	E	G	H	I	J	L	M	N	O	P	Q	R		
		調 査 産 業 計	建 設 業	製 造 業	情 報 通 信 業	運 輸 業、 郵 便 業	卸 売 業、 小 売 業	金 融 業、 保 険 業	学 術 研 究、 専 門 ・ 技 術 サ ー ビ ス 業	宿 泊 業、 飲 食 サ ー ビ ス 業	生 活 関 連 サ ー ビ ス 業、 娯 楽 業	教 育、 学 習 支 援 業	医 療、 福 祉	複 合 サ ー ビ ス 事 業	サ ー ビ ス 業		
人	平成 25 年	26	99.6	99.8	97.7	104.5	97.9	99.1	97.1	103.8	109.4	104.4	107.6	99.3	94.2	88.2	
		27	100.7	99.9	99.0	96.1	100.9	99.4	92.7	101.1	107.8	108.8	107.3	101.5	96.6	96.1	
		28	100.0	100.0	100.0	100.0	100.0	100.0	100.0	100.0	100.0	100.0	100.0	100.0	100.0	100.0	
		28	103.5	98.6	99.5	100.9	113.2	107.1	105.1	99.3	90.2	122.3	110.9	101.8	99.5	106.4	
	以	平成 28 年 10 月	11	104.9	98.5	99.8	100.9	117.8	108.9	109.7	97.0	90.3	128.5	113.6	102.8	97.9	111.1
			12	104.3	101.3	101.0	100.8	114.9	108.9	109.6	93.7	89.3	123.9	110.3	101.4	99.2	110.3
		平成 29 年 1 月	2	103.7	98.4	99.0	97.7	116.4	108.0	110.2	95.1	86.0	132.6	110.1	102.2	98.4	110.7
			3	101.9	102.3	99.6	98.3	103.8	106.0	97.7	94.9	90.2	122.0	105.1	102.9	96.5	103.4
			4	102.0	104.3	101.8	103.1	108.4	105.1	98.0	96.9	84.6	121.8	103.2	101.7	97.5	103.3
			5	103.3	108.6	103.2	100.8	112.3	106.3	101.7	95.2	92.0	121.3	101.1	100.6	101.2	106.5
上	6	104.3	103.6	104.2	100.0	116.2	110.1	98.8	95.6	88.8	124.1	103.8	102.9	101.7	107.9		
	7	101.8	99.1	101.4	98.6	113.0	106.1	99.6	95.1	86.4	130.5	100.4	102.0	96.4	103.5		
	8	104.0	103.7	103.2	100.8	119.0	105.9	96.7	96.6	92.5	129.8	105.4	103.4	97.8	106.4		
	9	101.9	104.5	104.1	104.1	114.2	105.8	101.2	99.2	84.2	132.6	81.2	103.0	96.7	108.5		
	10	101.7	101.4	103.9	103.3	110.1	108.0	99.5	99.2	85.2	132.9	80.6	104.6	94.9	105.9		
	10	101.7	102.3	103.5	104.3	109.1	107.2	98.1	99.3	84.4	131.6	83.6	104.3	94.7	105.5		
10	102.7	102.9	104.8	103.3	114.9	106.2	99.3	102.4	87.3	138.2	82.9	104.7	96.1	107.3			
人	平成 25 年	26	98.2	97.3	95.9	106.8	94.3	98.7	95.9	96.2	107.0	100.9	95.1	103.6	95.4	94.1	
		27	99.4	99.1	98.4	102.8	99.1	100.5	95.8	97.8	102.7	χ	96.7	101.8	99.8	97.4	
		28	100.0	100.0	100.0	100.0	100.0	100.0	100.0	100.0	100.0	100.0	100.0	100.0	100.0	100.0	
		28	101.2	101.3	100.5	98.2	100.3	95.9	103.0	99.0	99.2	105.8	97.3	104.3	102.4	102.8	
	以	平成 28 年 10 月	11	101.6	102.1	101.3	97.6	103.3	96.6	104.3	99.5	97.9	97.7	97.4	104.2	102.8	102.5
			12	101.3	104.6	103.0	98.8	100.0	94.0	104.6	95.5	100.1	97.1	93.2	103.1	103.7	104.4
		平成 29 年 1 月	2	100.9	102.7	100.8	97.1	98.4	94.8	105.6	96.4	101.6	112.0	93.7	104.2	101.7	102.7
			3	100.8	102.3	99.9	96.3	93.6	100.5	103.7	96.4	98.4	85.6	91.8	105.2	105.9	104.2
			4	101.5	104.7	102.0	101.8	97.2	99.1	104.0	101.1	97.4	90.9	96.9	102.9	107.8	101.0
			5	101.7	106.4	102.5	97.8	101.3	99.8	105.3	97.5	99.7	89.6	92.8	102.0	107.2	105.1
上	6	103.0	105.0	103.8	97.1	103.7	105.9	104.0	98.4	98.4	90.0	92.3	103.9	107.8	105.2		
	7	101.3	101.2	101.3	95.8	100.6	99.9	105.4	97.4	100.9	94.7	93.5	103.3	106.6	105.2		
	8	102.8	103.3	102.8	97.2	104.0	102.0	102.2	99.1	103.6	88.3	100.6	103.8	105.2	104.4		
	9	102.2	103.4	103.3	96.9	104.2	100.5	102.8	97.0	101.9	86.6	97.3	102.8	102.8	105.7		
	10	101.7	101.3	103.3	96.7	101.8	103.1	102.2	96.3	101.6	88.8	94.9	103.4	100.9	103.5		
	10	101.6	104.5	103.3	96.6	100.1	101.7	99.9	96.4	102.8	85.5	97.5	102.8	101.9	102.4		
10	102.9	103.8	103.9	97.6	107.7	102.7	101.0	101.0	103.2	103.8	97.7	103.7	101.5	105.7			

様式 3 の 2
平成 27 年平均=100

事業所規模	年 月	所 定 内 給 与													
		TL	D	E	G	H	I	J	L	M	N	O	P	Q	R
		調 査 産業計	建設業	製造業	情報 通信業	運輸業、 郵便業	卸売業、 小売業	金融業、 保険業	学術研究、 専門・技術 サービス業	宿泊業、飲 食サービス 業	生活関連 サービス 業、娯楽業	教育、学 習支援業	医療、 福祉	複合サー ビス事業	サー ビス業
5 人 以 上	平成 25 年	100.3	101.0	98.8	107.6	102.5	98.4	97.2	104.7	107.9	107.0	106.8	99.2	95.3	91.2
	26	101.0	100.0	98.0	98.2	106.3	99.2	93.0	102.8	108.4	111.2	107.0	101.4	96.5	97.3
	27	100.0	100.0	100.0	100.0	100.0	100.0	100.0	100.0	100.0	100.0	100.0	100.0	100.0	100.0
	28	102.8	99.0	100.0	105.0	102.4	105.1	103.6	99.6	88.8	120.9	110.6	102.2	100.5	106.1
	平成 28 年 10 月	103.8	98.4	100.3	104.3	105.0	105.4	107.4	97.7	85.9	128.2	113.9	103.4	99.0	110.2
	11	103.1	100.6	100.6	103.4	103.6	105.7	106.9	93.4	85.9	124.0	110.5	101.9	100.1	110.1
	12	102.7	99.4	99.6	101.5	102.1	103.8	108.1	94.9	85.1	131.0	110.1	102.6	99.3	109.4
	平成 29 年 1 月	101.2	100.3	100.7	104.5	97.3	103.3	96.3	95.4	89.2	123.7	104.6	103.3	96.4	100.9
	2	101.3	103.6	102.4	105.0	104.5	102.4	95.7	97.8	84.6	124.2	102.9	102.5	98.2	99.4
	3	101.7	105.7	103.1	102.5	105.1	102.8	97.7	95.7	91.7	123.6	100.2	101.3	100.1	102.5
4	103.1	103.3	104.1	101.9	107.9	106.5	96.5	95.8	88.1	126.9	103.1	103.6	101.0	104.4	
5	101.3	101.1	103.1	101.1	105.1	103.9	95.7	95.6	86.1	132.6	100.2	102.5	96.8	101.5	
6	103.9	105.1	104.3	103.1	108.8	104.3	95.6	98.1	92.4	132.1	105.2	105.4	98.4	104.8	
7	101.8	104.7	105.2	105.7	114.8	104.5	99.2	100.0	84.7	135.6	80.6	104.2	96.1	106.4	
8	101.4	100.8	103.6	105.1	110.3	105.8	98.3	99.2	85.0	136.3	79.7	107.0	94.2	104.5	
9	101.7	101.6	104.2	106.7	109.2	104.7	96.8	99.5	84.7	134.4	83.7	106.8	94.6	103.5	
10	102.2	101.8	104.9	105.3	116.0	103.4	97.4	103.2	87.4	140.7	82.4	106.3	95.1	105.3	
30 人 以 上	平成 25 年	99.4	97.4	96.7	110.8	104.7	98.8	95.9	98.9	107.2	103.0	94.9	103.4	94.9	99.4
	26	99.9	98.8	97.1	105.5	110.1	100.3	96.1	100.2	103.2	χ	96.5	101.5	99.2	101.1
	27	100.0	100.0	100.0	100.0	100.0	100.0	100.0	100.0	100.0	100.0	100.0	100.0	100.0	100.0
	28	101.3	102.4	100.9	99.7	101.7	95.1	102.2	99.1	99.0	101.5	97.2	104.4	102.8	102.0
	平成 28 年 10 月	101.8	103.3	101.4	98.8	106.3	95.8	104.6	102.3	97.4	93.4	97.6	104.5	102.7	100.7
	11	100.9	104.6	102.2	99.2	102.1	93.6	103.8	96.5	99.4	93.2	93.3	103.3	103.9	103.2
	12	101.1	106.1	101.2	98.4	100.6	93.4	105.5	97.1	101.0	103.2	93.8	104.3	102.2	101.7
	平成 29 年 1 月	100.8	101.7	100.4	102.6	93.2	101.7	104.8	96.9	97.0	82.8	91.8	104.9	104.3	102.5
	2	101.3	104.6	101.8	102.3	102.4	99.6	103.7	102.5	96.8	89.5	96.3	102.9	107.6	96.7
	3	100.7	104.7	101.7	98.1	101.8	99.2	105.9	98.0	99.0	88.3	92.0	102.0	105.7	101.9
4	102.2	105.0	102.7	97.4	104.1	106.9	103.3	97.6	100.9	89.4	91.8	103.9	106.3	102.8	
5	101.2	103.5	102.4	96.5	101.5	100.8	103.7	97.1	100.0	92.2	92.9	103.0	105.6	103.6	
6	103.3	105.3	103.2	98.1	104.5	103.2	103.0	100.4	102.4	86.8	100.2	105.6	104.6	103.1	
7	102.3	105.1	103.6	97.6	105.2	101.8	102.5	97.8	100.5	85.3	97.2	103.6	102.5	103.8	
8	101.9	102.9	102.0	96.9	102.2	103.0	102.4	97.0	98.8	87.6	94.3	105.9	100.3	103.3	
9	102.1	104.9	103.1	97.7	101.3	102.0	100.0	97.6	101.1	84.8	97.3	105.1	101.2	100.9	
10	103.0	105.4	103.1	97.6	110.4	103.3	101.4	102.9	101.5	102.2	97.7	104.8	100.3	104.1	

事業所規模	年 月	総 実 労 働 時 間													
		TL	D	E	G	H	I	J	L	M	N	O	P	Q	R
		調 査 産業計	建設業	製造業	情報 通信業	運輸業、 郵便業	卸売業、 小売業	金融業、 保険業	学術研究、 専門・技術 サービス業	宿泊業、飲 食サービス 業	生活関連 サービス 業、娯楽業	教育、学 習支援業	医療、 福祉	複合サー ビス事業	サー ビス業
5 人 以 上	平成 25 年	101.4	97.6	100.0	104.8	101.8	103.6	102.9	109.9	117.6	100.3	104.8	97.4	97.7	96.4
	26	102.0	98.6	100.2	102.1	103.9	103.4	99.7	102.3	114.9	100.9	102.0	100.9	101.3	100.0
	27	100.0	100.0	100.0	100.0	100.0	100.0	100.0	100.0	100.0	100.0	100.0	100.0	100.0	100.0
	28	100.6	97.3	99.2	94.8	108.0	100.6	102.5	103.5	96.2	115.7	100.6	100.7	101.5	99.6
	平成 28 年 10 月	100.6	97.8	99.8	94.1	108.3	100.9	101.4	103.1	97.4	113.2	98.8	99.8	98.4	101.1
	11	102.4	101.7	103.5	94.6	108.5	101.8	101.9	103.5	95.8	112.6	102.1	101.3	101.6	102.1
	12	100.7	98.9	100.4	92.3	112.1	102.6	102.9	101.5	92.2	118.2	91.7	99.7	101.7	103.4
	平成 29 年 1 月	95.0	91.5	89.5	88.9	98.7	97.9	96.0	92.4	93.5	106.4	101.2	96.1	94.8	96.6
	2	100.2	101.4	101.6	98.4	101.3	100.0	97.4	104.4	86.8	108.2	107.1	99.2	97.7	100.5
	3	103.5	103.0	101.6	100.5	107.2	102.3	103.1	107.5	96.8	103.7	113.4	102.5	109.9	106.8
4	104.7	103.4	105.1	101.5	106.7	107.5	103.3	102.8	94.4	113.3	114.9	102.7	105.9	103.8	
5	98.2	90.5	93.9	93.5	104.4	98.6	100.3	95.9	93.2	110.2	111.4	99.1	99.2	99.8	
6	105.1	101.3	103.1	101.1	113.8	102.5	102.9	106.6	97.4	114.5	122.5	104.3	104.4	104.0	
7	102.5	100.9	104.0	98.6	104.4	102.4	101.1	99.6	85.6	109.8	102.8	105.3	102.7	104.9	
8	98.8	92.9	97.6	97.9	101.2	99.0	98.8	95.5	87.3	109.2	98.9	103.9	97.6	100.7	
9	101.7	98.7	103.5	99.7	100.0	102.7	98.7	101.3	87.7	112.4	109.0	103.4	99.5	100.1	
10	102.1	97.3	102.1	99.4	101.1	101.3	103.3	101.1	89.6	116.1	113.2	103.2	99.2	104.0	
30 人 以 上	平成 25 年	100.4	97.0	99.4	101.2	98.9	102.8	105.3	103.3	107.3	98.5	94.9	101.9	96.1	100.3
	26	100.0	97.7	99.6	103.7	98.8	102.7	103.5	102.2	103.0	χ	95.6	100.6	101.2	99.8
	27	100.0	100.0	100.0	100.0	100.0	100.0	100.0	100.0	100.0	100.0	100.0	100.0	100.0	100.0
	28	100.4	98.8	99.3	98.6	98.2	100.8	102.1	99.7	97.9	104.1	97.2	103.4	99.7	99.8
	平成 28 年 10 月	99.5	97.9	100.5	96.2	96.7	99.6	98.8	96.1	97.6	97.1	94.5	101.8	96.8	100.2
	11	102.3	104.9	104.7	98.6	97.8	98.9	99.6	100.4	101.7	98.9	99.1	103.6	100.5	101.0
	12	100.4	101.9	100.5	99.9	99.1	100.2	100.7	94.3	97.6	109.2	91.4	102.1	100.9	102.1
	平成 29 年 1 月	95.0	89.1	88.7	92.7	93.4	98.3	95.9	89.9	94.5	83.9	105.3	99.4	91.8	98.0
	2	100.1	104.5	101.8	98.6	92.6	96.0	99.0	97.9	92.8	91.1	113.4	99.5	98.6	98.1
	3	103.9	99.5	101.5	102.3	102.7	99.2	106.7	105.6	92.2	85.2	123.2	105.9	105.6	105.5
4	104.0	105.8	104.6	101.6	100.5	102.8	104.0	99.9	100.4	93.5	119.6	103.4	100.9	100.4	
5	99.3	91.1	93.3	95.9	99.3	98.6	101.4	97.6	99.9	94.7	121.5	101.9	97.7	101.4	
6	105.0	100.7	103.1	99.4	104.2	95.9	106.5	105.5	102.2	95.0	133.8	106.2	104.7	102.1	
7	103.7	101.3	103.4	97.9	102.7	101.8	101.2	98.3	96.9	90.4	117.2	105.4	98.8	102.7	
8	100.5	92.3	95.4	99.5	99.8	101.6	101.1	95.6	97.8	92.4	117.7	105.1	96.1	99.5	
9	102.1	101.5	102.3	98.7	100.0	99.9	98.7	99.0	99.9	93.7	118.5	102.5	98.6	97.1	
10	103.0	98.5	100.4	99.8	100.8	101.9	101.9	99.6	99.9	108.3	127.6	103.3	97.7	101.7	

様式 3 の 3
平成 27 年平均=100

事業所規模	年 月	所 定 内 労 働 時 間															
		TL 調 査 産 業 計	D 建 設 業	E 製 造 業	G 情 報 通 信 業	H 運 輸 業、 郵 便 業	I 卸 売 業、 小 売 業	J 金 融 業、 保 險 業	L 学 術 研 究、 専 門 ・ 技 術 サ ー ビ ス 業	M 宿 泊 業、 飲 食 サ ー ビ ス 業	N 生 活 関 連 サ ー ビ ス 業、 娯 楽 業	O 教 育、 学 習 支 援 業	P 医 療、 福 祉	Q 複 合 サ ー ビ ス 事 業	R サ ー ビ ス 業		
5	平成 25 年	26	101.7	98.9	101.2	103.8	102.6	103.4	102.1	109.2	118.0	102.4	100.7	97.8	98.8	97.4	
		27	102.1	98.9	100.0	100.7	105.8	103.2	99.9	102.2	116.6	101.7	101.9	101.1	101.1	98.2	
		28	100.0	100.0	100.0	100.0	100.0	100.0	100.0	100.0	100.0	100.0	100.0	100.0	100.0	100.0	
		28	100.1	97.1	99.9	98.8	100.6	99.3	101.0	104.1	95.6	113.8	101.5	100.8	102.6	99.4	
	人	平成 28 年 10 月	11	99.7	97.7	100.6	97.4	99.6	98.7	98.4	103.0	96.0	110.4	100.4	100.2	99.2	100.7
			12	101.6	101.1	104.2	97.3	100.1	99.7	99.5	103.2	94.9	110.6	103.9	101.8	102.8	100.9
		平成 29 年 1 月	1	99.5	97.8	101.5	95.6	102.0	100.0	100.5	101.3	91.1	113.3	93.5	99.9	103.1	102.0
			2	93.6	90.2	89.8	92.0	94.4	95.5	93.8	93.1	94.4	105.6	91.6	96.1	95.1	94.8
			3	99.1	102.3	102.2	101.0	96.7	97.8	93.9	105.3	88.5	107.9	99.8	99.5	97.7	98.2
			4	101.6	101.7	101.1	102.7	102.7	98.7	100.2	108.1	97.5	103.2	104.2	102.9	108.3	103.2
5			103.6	105.5	105.7	104.2	101.1	104.8	100.9	105.3	94.4	113.7	105.6	102.9	104.3	101.5	
6			97.1	92.6	94.7	95.4	98.3	96.8	97.8	97.4	93.6	109.0	101.3	99.3	98.9	97.6	
7			104.4	103.5	104.6	103.9	106.8	101.2	101.7	109.4	98.4	114.3	113.2	104.5	105.0	103.1	
8			101.8	102.6	104.6	99.7	104.3	101.1	97.5	100.9	86.5	109.7	96.2	104.9	101.8	103.5	
上	9	97.7	93.3	97.4	99.7	101.0	96.8	96.0	96.7	87.9	109.0	91.3	103.3	97.1	99.1		
	10	100.9	99.4	104.4	101.3	99.3	100.9	95.8	102.5	88.6	112.2	100.2	103.0	98.9	99.1		

事業所規模	年 月	所 定 外 労 働 時 間															
		TL 調 査 産 業 計	D 建 設 業	E 製 造 業	G 情 報 通 信 業	H 運 輸 業、 郵 便 業	I 卸 売 業、 小 売 業	J 金 融 業、 保 險 業	L 学 術 研 究、 専 門 ・ 技 術 サ ー ビ ス 業	M 宿 泊 業、 飲 食 サ ー ビ ス 業	N 生 活 関 連 サ ー ビ ス 業、 娯 楽 業	O 教 育、 学 習 支 援 業	P 医 療、 福 祉	Q 複 合 サ ー ビ ス 事 業	R サ ー ビ ス 業		
5	平成 25 年	26	97.2	82.1	89.8	117.4	98.3	106.7	115.4	118.0	113.7	60.3	232.7	89.6	69.2	85.7	
		27	100.9	95.2	103.3	118.7	92.4	108.6	93.4	99.8	87.1	86.1	104.7	98.4	106.0	118.1	
		28	100.0	100.0	100.0	100.0	100.0	100.0	100.0	100.0	100.0	100.0	100.0	100.0	100.0	100.0	
		28	109.0	100.8	93.2	48.6	154.1	137.3	129.8	94.9	106.6	152.9	70.8	97.6	75.2	101.2	
	人	平成 28 年 10 月	11	112.6	99.1	92.0	55.2	162.2	162.5	157.1	103.9	120.9	168.7	46.8	91.4	78.5	104.9
			12	114.7	109.7	96.5	62.3	161.0	160.4	146.5	107.4	109.4	151.1	41.9	92.8	73.6	114.1
		平成 29 年 1 月	1	116.7	111.2	89.5	54.4	175.0	177.1	147.9	102.2	109.4	212.7	34.5	95.8	68.5	117.0
			2	115.2	106.8	86.0	52.8	124.8	166.7	136.8	83.5	78.6	120.6	404.9	95.7	86.7	115.0
			3	115.2	90.9	95.5	69.3	129.3	162.5	161.8	93.0	57.1	114.7	336.6	94.2	96.7	122.9
			4	130.3	118.2	105.1	74.8	134.7	206.3	156.6	99.1	84.3	113.2	404.9	92.8	148.3	142.1
5			121.2	77.3	98.1	70.1	141.3	185.4	147.4	71.3	92.9	105.9	409.8	98.6	146.7	126.4	
6			113.1	63.6	85.4	70.9	141.7	150.0	146.1	76.5	85.7	132.4	434.1	94.2	105.0	121.4	
7			114.1	75.0	87.9	67.7	156.6	141.7	123.7	70.4	78.6	119.1	417.1	100.0	88.3	112.9	
8			112.1	79.5	96.8	85.8	104.5	141.7	167.1	82.6	70.0	113.2	314.6	113.0	125.0	118.6	
上	9	114.1	87.1	98.7	77.2	102.1	160.4	148.7	80.0	75.7	111.8	339.0	114.5	110.0	115.7		
	10	114.1	90.2	94.9	81.9	103.7	156.3	151.3	86.1	72.9	116.2	387.8	110.1	116.7	109.3		

30	平成 25 年	26	94.6	103.4	94.6	118.3	75.8	97.0	135.7	107.2	111.9	99.2	60.7	98.1	93.5	92.3	
		27	99.4	103.3	101.2	130.9	82.2	95.0	104.3	108.3	100.6	χ	48.3	100.3	128.9	105.5	
		28	100.0	100.0	100.0	100.0	100.0	100.0	100.0	100.0	100.0	100.0	100.0	100.0	100.0	100.0	
		28	99.6	91.4	95.2	74.2	90.9	111.8	114.7	95.5	96.8	139.1	121.8	103.9	85.8	104.0	
	人	平成 28 年 10 月	11	97.0	84.0	97.2	79.2	82.2	109.7	108.7	76.6	103.1	128.5	105.8	100.5	117.1	105.1
			12	103.5	100.7	103.7	80.9	87.1	103.0	110.8	92.7	105.9	122.7	105.8	101.8	95.0	116.8
		平成 29 年 1 月	1	103.5	107.4	95.4	87.5	95.2	119.6	106.6	89.3	107.4	181.2	92.0	104.2	77.3	110.9
			2	113.8	102.2	91.9	68.2	86.8	108.3	88.5	83.1	91.4	98.3	1427.3	103.7	117.8	117.1
			3	117.1	98.9	102.3	81.3	93.7	100.0	115.6	93.2	80.0	92.6	1190.9	100.0	111.1	125.3
			4	126.8	120.6	111.6	88.8	96.2	121.7	111.5	104.2	90.0	94.2	1450.0	100.0	128.9	132.4
5			122.0	97.8	106.4	90.7	98.6	98.3	117.7	91.5	125.7	89.3	1472.7	102.5	131.1	121.2	
6			117.1	80.0	92.4	95.3	97.2	93.3	121.9	87.3	111.4	109.1	1609.1	102.5	124.4	122.9	
7			117.1	80.0	95.3	77.6	102.8	98.3	103.1	88.1	115.7	86.8	1550.0	107.4	108.9	113.5	
8			115.4	83.9	103.5	92.5	104.5	100.0	110.4	94.1	110.0	87.6	1118.2	102.5	91.1	121.2	
上	9	117.9	86.7	108.7	91.6	99.7	116.7	101.0	80.5	131.4	71.9	1177.3	107.4	117.8	114.7		
	10	118.7	92.8	105.2	86.0	99.0	108.3	96.9	83.9	118.6	83.5	1459.1	102.5	124.4	106.5		

Ⅶ 全国結果（平成29年10月分確報）

（前年同月と比較して）

- ・ 現金給与総額は、一般労働者が0.4%増、パートタイム労働者が0.7%増、パートタイム労働者比率が0.08ポイント上昇し、就業形態計では0.2%増となった。
 なお、一般労働者の所定内給与は0.3%増、パートタイム労働者の時間当たり給与は2.1%増となった。
- ・ 就業形態計の所定外労働時間は0.7%増となった。
- ・ 就業形態計の常用雇用は2.7%増となった。

（事業所規模5人以上）

区 分	就業形態計		一般労働者		パートタイム労働者	
		前年比(差)		前年比(差)		前年比(差)
月間現金給与額						
	円	%	円	%	円	%
現金給与総額	267,433	0.2	343,978	0.4	95,824	0.7
きまって支給する給与	261,128	0.3	335,095	0.2	95,298	0.7
所定内給与	241,415	0.3	307,961	0.3	92,222	1.0
(時間当たり給与)	—	—	—	—	1,114	2.1
所定外給与	19,713	▲ 0.1	27,134	0.5	3,076	▲ 8.9
特別に支払われた給与	6,305	0.2	8,883	0.1	526	6.5
実質賃金						
現金給与総額	—	▲ 0.1	—	0.0	—	0.4
きまって支給する給与	—	0.0	—	▲ 0.1	—	0.4
月間実労働時間数等						
	時間	%	時間	%	時間	%
総実労働時間	144.5	0.8	170.9	1.2	85.3	▲ 1.0
所定内労働時間	133.4	0.7	156.0	1.2	82.8	▲ 0.9
所定外労働時間	11.1	0.7	14.9	1.5	2.5	▲ 9.0
出勤日数	日	日	日	日	日	日
	18.7	0.1	20.4	0.3	14.9	▲ 0.1
常用労働						
	千人	%	千人	%	千人	%
本調査期間末	50,490	2.7	34,871	2.6	15,619	3.2
	%	ポイント	%	ポイント	%	ポイント
パートタイム労働者比率	30.93	0.08	—	—	—	—
入職率	2.10	0.01	1.33	0.00	3.84	0.05
離職率	1.95	0.01	1.44	0.08	3.11	▲ 0.14

注：前年比(差)は、単位が%のものは前年同月比、ポイント又は日のものは前年同月差である。

毎月勤労統計調査の結果は、厚生労働省のWebページにも掲載されています。（http://www.mhlw.go.jp/toukei_hakusho/toukei/）

Ⅷ（別表）毎月勤労統計調査地方調査 産業接続表

新産業分類（H22.1～）		旧産業との接続 ^{*1}	旧産業分類（H21年以前）	
大 分 類			大 分 類	
TL	調 査 産 業 計	○	TL	調 査 産 業 計
C	鉱 業 ， 採 石 業 ， 砂 利 採 取 業	◎	D	鉱 業
D	建 設 業	◎	E	建 設 業
E	製 造 業	◎	F	製 造 業
中 分 類 * 3	09・10 食 料 品 製 造 業 ， 飲 食 ・ た ば こ ・ 飼 料 製 造 業	◎	中 分 類	09・10 食 料 品 ・ 飲 料 ・ た ば こ ・ 飼 料 製 造 業
	11 織 維 工 業	×		12 衣 服 ・ そ の 他 の 織 維 製 品 製 造 業
	12 木 材 ・ 木 製 品 製 造 業 （ 家 具 を 除 く ）	△		13 木 材 ・ 木 製 品 製 造 業 （ 家 具 を 除 く ）
	21 窯 業 ・ 土 石 製 品 製 造 業	○		22 窯 業 ・ 土 石 製 品 製 造 業
	22 鉄 鋼 業	◎		23 鉄 鋼 業
	26 生 産 用 機 械 器 具 製 造 業	×		26 一 般 機 械 器 具 製 造 業
	28 電 子 部 品 ・ デ バ イ ス ・ 電 子 回 路 製 造 業	▲		29 電 子 部 品 ・ デ バ イ ス 製 造 業
	31 輸 送 用 機 械 器 具 製 造 業	◎		30 輸 送 用 機 械 器 具 製 造 業
	そ の 他 ^{*2}	×		そ の 他
F	電 気 ・ ガ ス ・ 熱 供 給 ・ 水 道 業	◎	G	電 気 ・ ガ ス ・ 熱 供 給 ・ 水 道 業
G	情 報 通 信 業	▲	H	情 報 通 信 業
H	運 輸 業 ， 郵 便 業	▲	I	運 輸 業
I	卸 売 業 ， 小 売 業	▲	J	卸 売 ・ 小 売 業
J	金 融 業 ， 保 険 業	◎	K	金 融 ・ 保 険 業
K	不 動 産 業 ， 物 品 賃 貸 業	×	L	不 動 産 業
L	学 術 研 究 ， 専 門 ・ 技 術 サ ー ビ ス 業	×	Q	サ ー ビ ス 業 （ 他 に 分 類 さ れ な い も の ）
M	宿 泊 業 ， 飲 食 サ ー ビ ス 業	×	M	飲 食 店 ， 宿 泊 業
N	生 活 関 連 サ ー ビ ス 業 ， 娯 楽 業	×	Q	サ ー ビ ス 業 （ 他 に 分 類 さ れ な い も の ）
O	教 育 ， 学 習 支 援 業	▲	O	教 育 ， 学 習 支 援 業
P	医 療 ， 福 祉	○	N	医 療 ， 福 祉
Q	複 合 サ ー ビ ス 事 業	▲	P	複 合 サ ー ビ ス 事 業
R	サ ー ビ ス 業 （ 他 に 分 類 さ れ な い も の ）	×	Q	サ ー ビ ス 業 （ 他 に 分 類 さ れ な い も の ）

（注）*1 「旧産業との接続」欄の符号は、以下のとおりです。

「◎」… 旧産業と完全に接続する産業

「○」… 常用労働者数の変動が0.1%以内

「△」… 常用労働者数の変動が1.0%以内

「▲」… 常用労働者数の変動が3.0%以内

「×」… 常用労働者数の変動が大きく接続しない産業



旧産業と完全には接続しないが、長期時系列比較を可能にするため接続させる産業

*2 製造業の中分類「その他」は、単独で表章しないものを一括したものです。

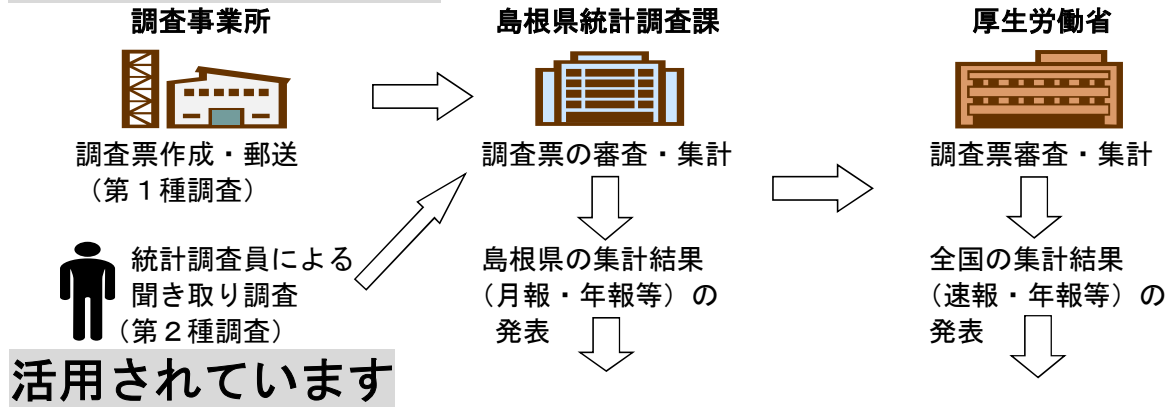
*3 製造業、卸売業、小売業等の中分類別の実数は、当月報に掲載していませんが、表章（公表）


はしていますので、統計調査課までお問い合わせください。指数については作成していません。

毎月勤労統計調査(通称「毎勤」)とは

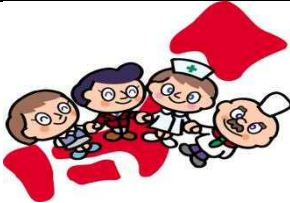
-  大正時代に始まり、戦後統計法ができるとすぐに、国が行う重要な統計調査として「指定統計」に指定され、現在では「基幹統計」となっています。
-  勤労者の賃金、労働時間、人数を事業所ごとに調べて、我が国全体、あるいは都道府県ごとの平均賃金、平均労働時間、労働者数の統計資料を作成する調査です。

このように行われ、







労働時間短縮等国や都道府県の各種政策決定に際しての指針



内閣府の「月例経済報告」や「景気動向指数」に使われるなど景気判断資料



雇用保険や労災保険の保険給付額の改定



海外への紹介 (賃金水準・労働時間)



まいちゃん

きんちゃん

毎(まい)と勤(きん)の約束

- 調査で知り得た情報についての秘密は必ず守ります。
- 調査によって集められた情報は、統計を作成する以外に使用されません。

事業所の皆様、調査へのご回答お願いします。

実際の調査名をかたって不正に情報を収集する「かたり調査」には十分ご注意ください。

厚生労働省 <http://www.mhlw.go.jp/>

しまね統計情報データベース

<http://pref.shimane-toukei.jp/>