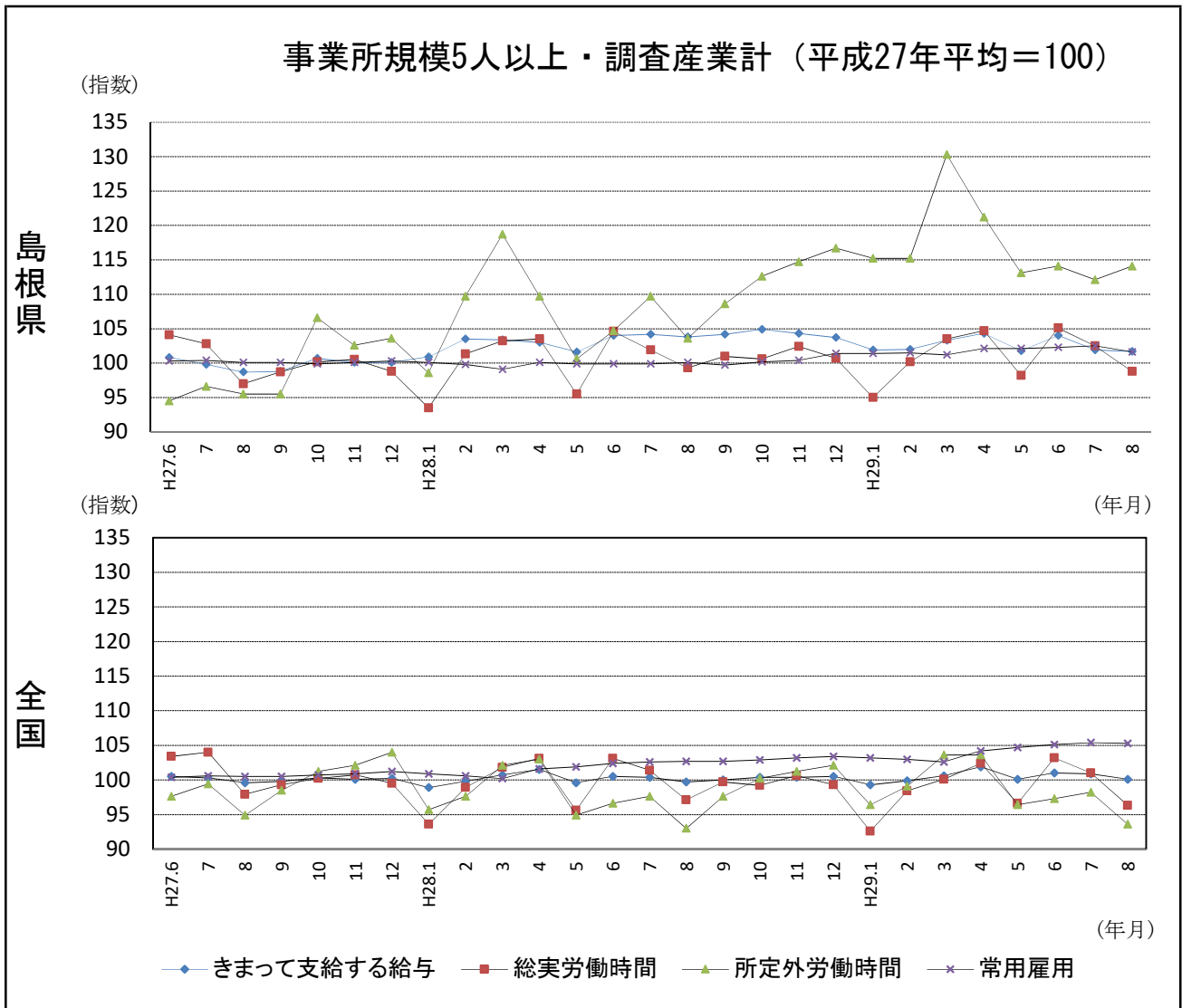




平成29年8月分

島根の賃金、労働時間及び雇用の動き

—毎月勤労統計調査地方調査(基幹統計) 月報—



区分	きまって支給する給与		総実労働時間		所定外労働時間		常用雇用	
	島根県	全国	島根県	全国	島根県	全国	島根県	全国
実数	236,341円	259,426円	148.0時間	139.2時間	11.3時間	10.3時間	236,816人	50,302千人
指数	101.7	100.1	98.8	96.3	114.1	93.6	101.6	105.3
対前年同月比	▲ 2.0%	0.4%	▲ 0.5%	▲ 0.8%	10.1%	0.6%	1.5%	2.5%

I 毎月勤労統計調査地方調査の説明

1. 調査の位置づけ

この調査は、統計法に基づく基幹統計である。

2. 調査の目的

この調査は、賃金、労働時間及び雇用について島根県における毎月の変動を明らかにすることを目的としている。

3. 調査の対象

日本標準産業分類に定める16産業（鉱業、採石業、砂利採取業、建設業、製造業、電気・ガス・熱供給・水道業、情報通信業、運輸業、郵便業、卸売業、小売業、金融業、保険業、不動産業、物品賃貸業、学術研究、専門・技術サービス業、宿泊業、飲食サービス業、生活関連サービス業、娯楽業、教育、学習支援業、医療、福祉、複合サービス事業、サービス業）において、常時5人以上の常用労働者を雇用する民営及び官公営事業所のうち、厚生労働省の指定した事業所（産業、規模ごとに無作為に抽出された約500事業所）。

4. 調査事項及び用語の解説

現金給与総額	きまって支給する給与	特別に支払われた給与
賃金、給与、手当、賞与、その他、名称のいかんを問わず、労働者に支払われたもので、所得税、貯金、社会保険料、組合費、購買代金等を差し引く以前の金額。	労働協約、就業規則等によって、あらかじめ定められている支給条件、算定方法によって支給される給与。時間外手当等の「所定外給与（超過労働給与）」を含む。	賞与・期末手当等の一時金、ベースアップ等の差額追給分、3カ月を超える期間で算定される現金給与等。

出勤日数
調査期間中に労働者が仕事のために実際に出勤した日数。有給であっても事業所に出勤しない日は出勤日にならないが、1日のうち1時間でも就業すれば出勤日となる。

実労働時間	所定内労働時間	所定外労働時間
調査期間中に労働者が仕事のために実際に労働した時間数のことである。	就業規則で定められた正規の始業時刻と終業時刻との間の休憩時間を除いた、実際に労働した時間。	早出、残業、臨時の呼び出し、休日出勤等による労働時間。

- ① 本来の職務外として行われる宿日直は、労働時間数から除かれる。
- ② 運輸関係労働者の手待ち時間は、労働時間に含まれる。

常用労働者	一般労働者	パートタイム労働者
期間を定めずまたは1カ月を超える期間を定めて雇用されている者。	常用労働者のうちパートタイム労働者以外のもの。	1日の所定労働時間または1週間の所定労働日数が一般の労働者より短い者。

次の者も常用労働者に含まれる。

- ① 一定の職務に従事し、一般労働者と同じ給与規則によって給与を支払われている重役や理事。
- ② 前2カ月の各月において18日以上同一の事業主に雇用されていた日々雇用労働者。

労働異動率	入職率	離職率
労働異動率は事業所間の雇用の流動状況を示す指標である。	$\frac{\text{月間増加労働者数} \times 100}{\text{前月末労働者数}}$	$\frac{\text{月間減少労働者数} \times 100}{\text{前月末労働者数}}$

- ① 労働異動率には、新規の入職者のみならず、人事異動に伴う同一企業内の転勤者も含まれる。

目次

I. 毎月勤労統計調査の説明	P 1
II. 毎月勤労統計調査結果のご利用にあたって	P 2
III. 調査結果の概要	P 3
IV-1. 産業別実数表（5人以上）	P 9
IV-2. 産業別実数表（30人以上）	P 11
V. 就業形態別実数表	P 13
VI. 指数表	P 15
VII. 全国結果（平成29年8月分確報）	P 19
VIII. 産業接続表	P 20

Ⅱ 毎月勤労統計調査結果のご利用にあたって

1 調査結果について

この調査結果は、調査対象事業所からの報告を基に、本県の事業所規模5人以上の全ての事業所(本文中5人以上)と、その中から抜き出した事業所規模30人以上の事業所(本文中30人以上)にそれぞれ対応するよう推計したものです。

2 指数の基準時について

平成29年1月から、指数は平成27年平均=100として算出しています。

3 事業所の抽出替え等について

- (1) 事業所規模30人以上の事業所については、概ね3年ごとに抽出替え(調査対象事業所の入れ替え)を行い、平成27年1月に平成24年経済センサス活動調査結果を用いて抽出替えを行いました。
- (2) 事業所規模5~29人事業所については、6ヶ月毎(1月、7月)に三分の一ずつ抽出替えを行っています。
- (3) 平成24年1月調査から常用労働者数の集計に用いる母集団労働者数を、平成21年経済センサス基礎調査に基づく労働者数へ変更しました。

4 指数のギャップ修正について

- (1) 事業所規模30人以上の事業所の抽出替えに伴い、新旧両調査結果間にギャップが生じ、時系列比較が困難となります。
- (2) このため事業所規模30人以上の事業所の抽出替え時は、従前の調査対象事業所と新たに抽出された事業所について重複して調査を行い、その数値を用いて過去に遡って指数のギャップ修正作業を行っています。

直近では平成27年1月に抽出替えを行い、賃金・労働時間指数については平成24年2月から平成26年12月分までギャップ修正を行い、常用雇用指数については修正を行いませんでした。

産業によっては新旧両調査結果間のギャップが大きく、指数が大きく変動している場合がありますので注意が必要です。

- (3) 事業所規模5~29人の事業所の抽出替え時にはギャップ修正等は行っていませんので、事業所規模5人以上の事業所に関する数値については、時系列比較に注意が必要です。

5 日本標準産業分類の改定について

日本標準産業分類の改定(平成19年11月)に伴い、平成22年1月から新しい産業分類に基づき結果を表章(公表)しています。

接続状況についてはP22産業接続表をご参照ください。

また、鉱業, 採石業, 砂利採取業、電気・ガス・熱供給・水道業及び不動産業, 物品賃貸業は調査事業所数が僅少のため公表していませんが、調査産業計には含まれています。

6 数値の見方について

- (1) 前年同月比などの増減率は指数により算出しており、実数で計算した場合とは必ずしも一致しません。
- (2) 統計表中の符号の用法は次のとおりです。
 - 「-」……調査あるいは集計を行っていないもの(指数については指数化していないもの)
 - 「▲」……減又はマイナス
 - 「x」……調査事業所数が少ないため公表しないもの

Ⅲ 調査 結

1. 賃金の動き

(1) 事業所規模5人以上

項 目	金額 (円)	前年同月比 (%)	全国結果 (円)
現金給与総額	252,194	▲ 2.4 (3か月連続の減少)	273,886
きまって支給する給与	236,341	▲ 2.0 (2か月連続の減少)	259,426
所定内給与	218,308	▲ 1.8 (2か月連続の減少)	240,450
所定外給与	18,033	—	18,976
特別に支払われた給与	15,853	—	14,460

8月の一人平均現金給与総額は252,194円で、前年同月比2.4%減となった。

現金給与総額のうち、きまって支給する給与は236,341円で、前年同月比2.0%減となり、所定内給与は218,308円で、前年同月比1.8%減となった。また、所定外給与は18,033円、特別に支払われた給与は15,853円であった。

現金給与総額を就業形態別にみると、一般労働者は307,297円で、パートタイム労働者は92,874円であった。

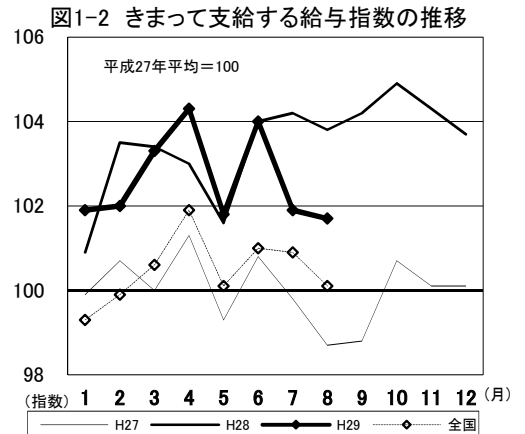
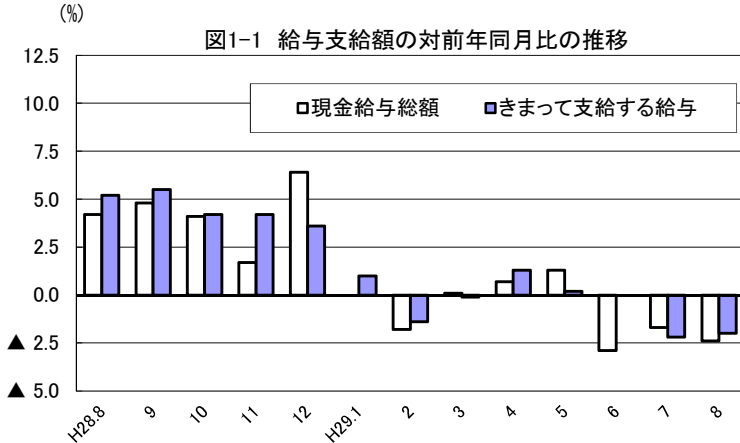
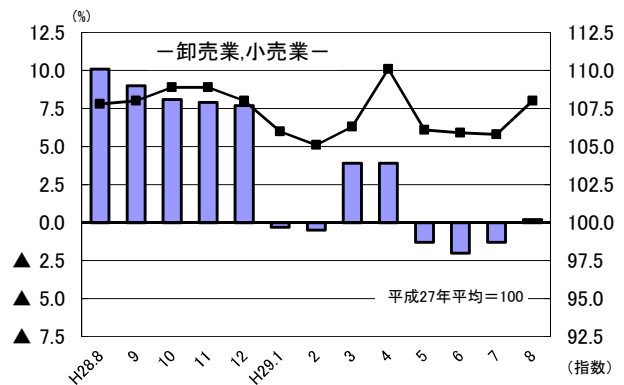
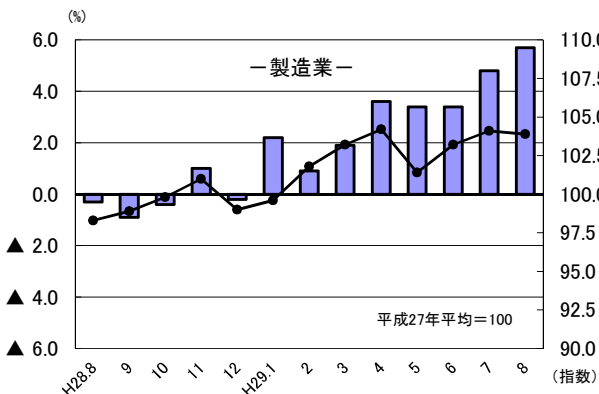


図1-3 産業別きまって支給する給与指数及び対前年同月比の推移
(折れ線グラフ=指数、棒グラフ=対前年同月比)



果 の 概 要

(2) 事業所規模30人以上

項 目		金額 (円)	前年同月比 (%)
調 査 産 業 計	現金給与総額	272,538	0.6 (2か月ぶりの増加)
	きまって支給する給与	259,282	0.7 (5か月連続の増加)
	所定内給与	235,060	0.7 (5か月連続の増加)
	所定外給与	24,222	—
	特別に支払われた給与	13,256	—

8月の一人平均現金給与総額は272,538円で、前年同月比0.6%増となった。
 現金給与総額のうち、きまって支給する給与は259,282円で、前年同月比0.7%増となり、
 所定内給与は235,060円で、前年同月比0.7%増となった。また、所定外給与は24,222円、特
 別に支払われた給与は13,256円であった。
 現金給与総額を就業形態別にみると、一般労働者は324,705円で、パートタイム労働者は
 102,303円であった。

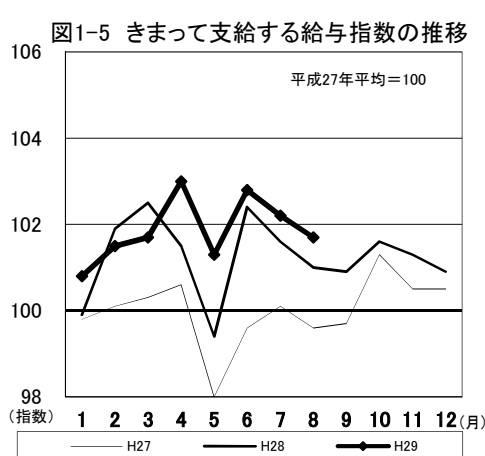
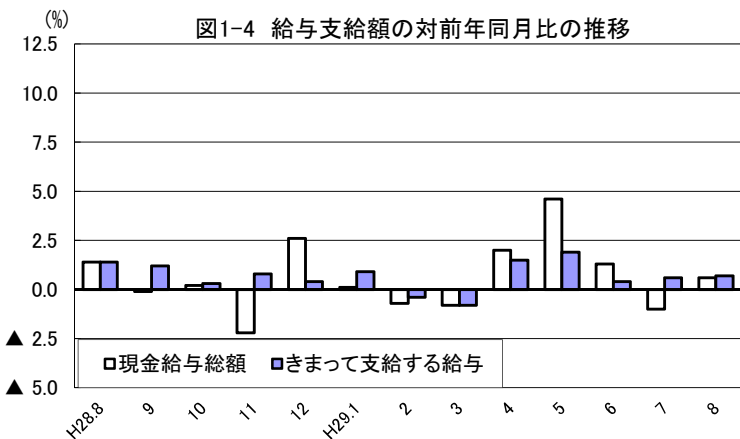
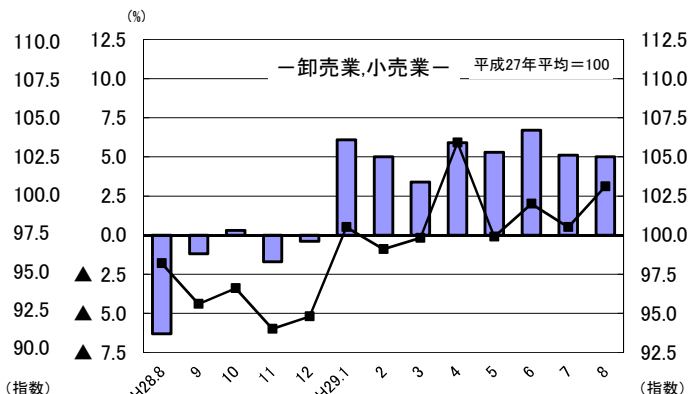
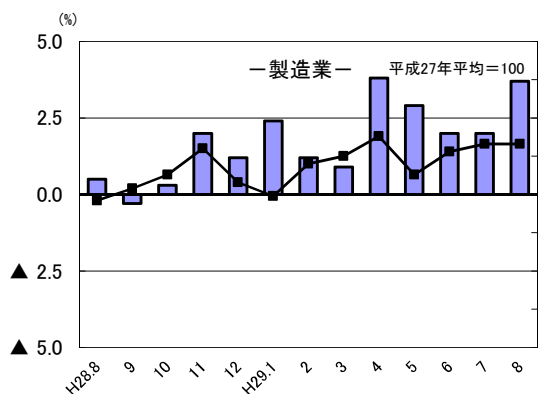


図1-6 産業別きまって支給する給与指数及び対前年同月比の推移
 (折れ線グラフ=指数、棒グラフ=対前年同月比)



2. 労働時間の動き

(1) 事業所規模5人以上

項目		労働時間（時間）	前年同月比（%）	全国結果（時間）
調査産業計	総実労働時間	148.0	▲ 0.5（6か月ぶりの減少）	139.2
	所定内労働時間	136.7	▲ 1.3（2か月ぶりの減少）	128.9
	所定外労働時間	11.3	10.1（20か月連続の増加）	10.3

8月の一人平均総実労働時間は148.0時間で、前年同月比0.5%減となった。

総実労働時間のうち、所定内労働時間は136.7時間で、前年同月比1.3%減となり、所定外労働時間は11.3時間で、前年同月比10.1%増となった。

なお、総実労働時間を就業形態別にみると、一般労働者は166.6時間で、パートタイム労働者は94.6時間であった。

(%) 図2-1 労働時間指数及び対前年同月比の推移

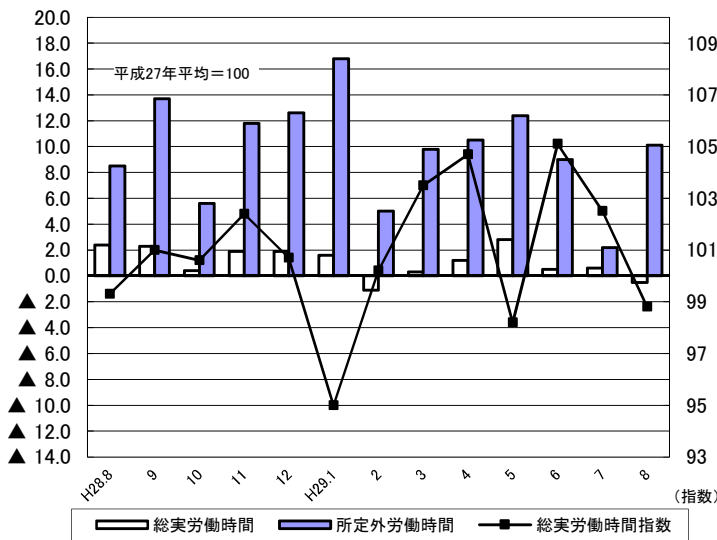
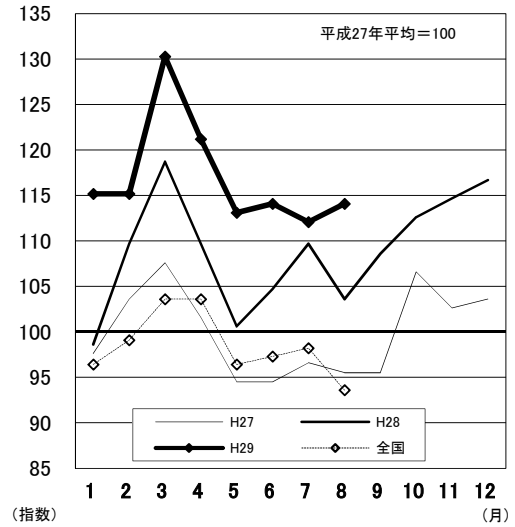


図2-2 所定外労働時間指数の推移



(%) 図2-3 所定外労働時間の対前年同月比の推移

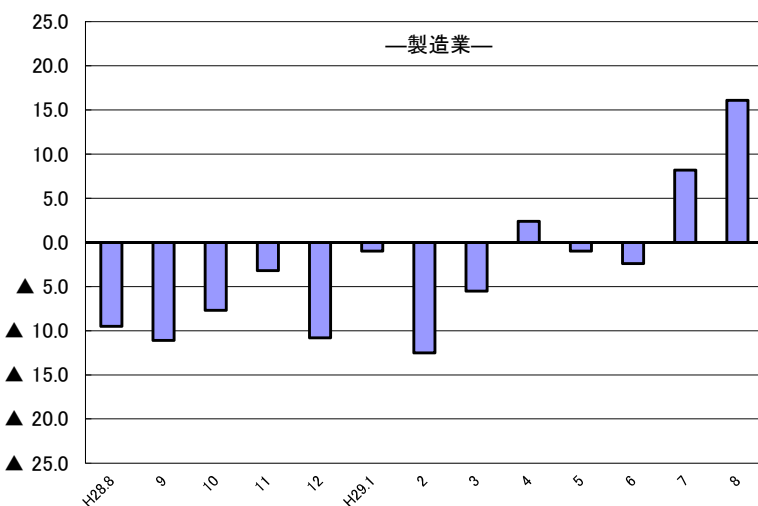
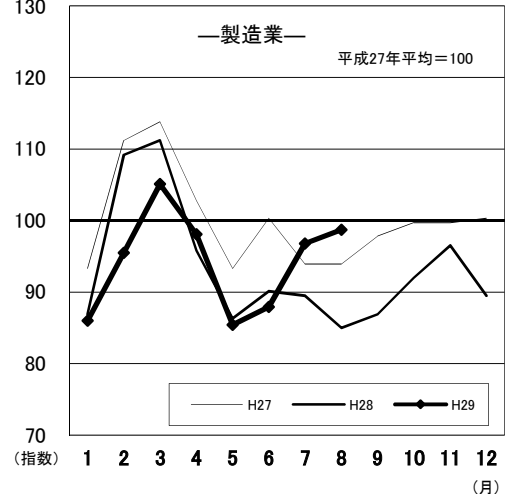


図2-4 所定外労働時間指数の推移



(2) 事業所規模30人以上

項目		労働時間(時間)	前年同月比(%)
調査産業計	総実労働時間	153.7	1.0 (10か月連続の増加)
	所定内労働時間	139.2	▲ 0.9 (2か月ぶりの減少)
	所定外労働時間	14.5	23.7 (10か月連続の増加)

8月の一人平均総実労働時間は153.7時間で、前年同月比1.0%増となった。

総実労働時間のうち、所定内労働時間は139.2時間で、前年同月比0.9%減となり、所定外労働時間は14.5時間で、前年同月比23.7%増となった。

なお、総実労働時間を就業形態別にみると、一般労働者は169.2時間で、パートタイム労働者は103.3時間であった。

図2-5 労働時間指数及び対前年同月比の推移

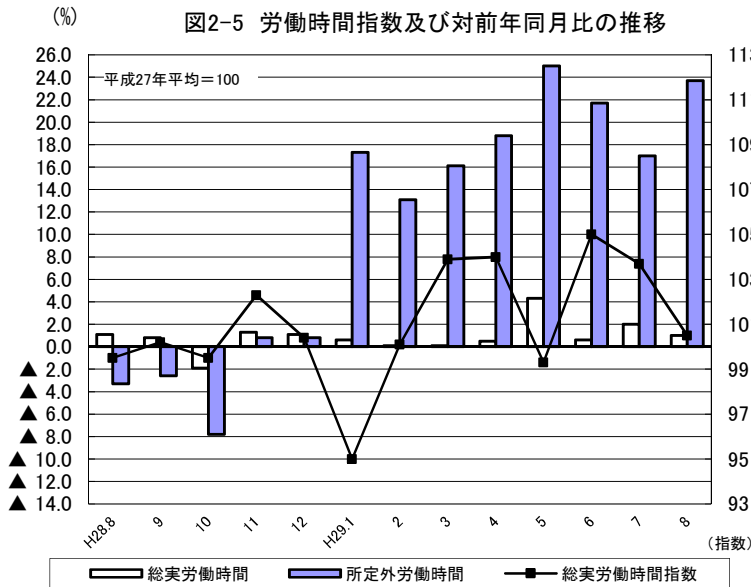


図2-6 所定外労働時間指数の推移

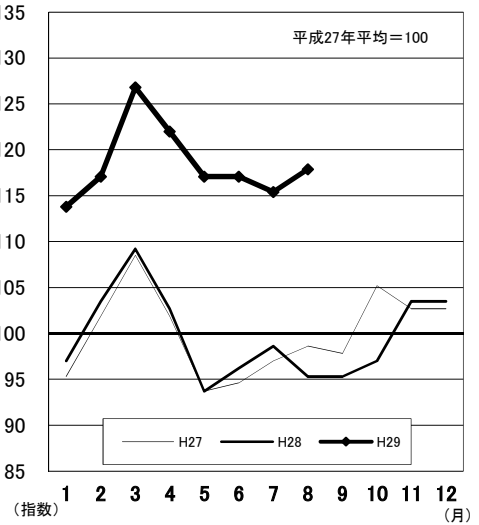


図2-7 所定外労働時間の対前年同月比の推移

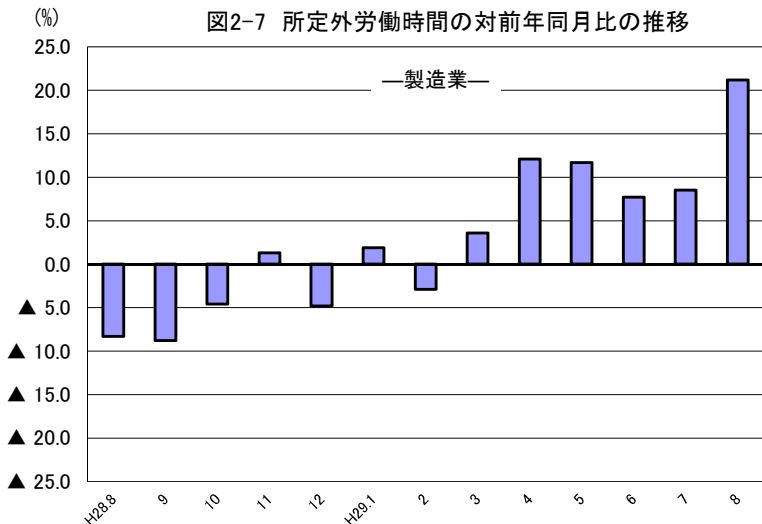
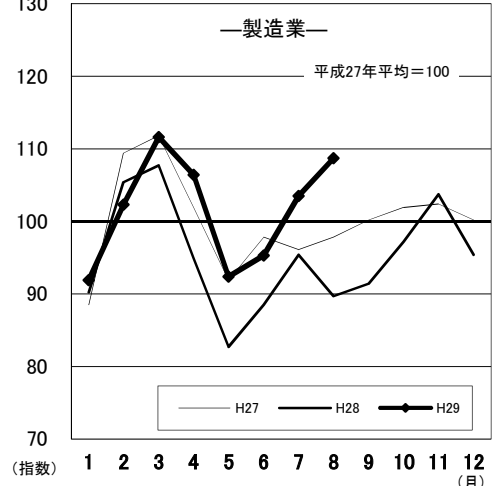


図2-8 所定外労働時間指数の推移



3. 雇用の動き

(1) 事業所規模5人以上

項目		人数・率	前年同月比(%)・差	全国結果(人数・率)
調査産業計	常用労働者数	236,816人	1.5% (11か月連続の増加)	50,302千人
	パートタイム労働者比率	25.5%	0.0ポイント	30.70%
労働異動率	入職率	1.15%	▲0.40ポイント	1.74%
	離職率	2.12%	0.73ポイント	1.96%

8月の常用労働者数は236,816人で、前年同月比1.5%増となった。

就業形態別にみると、一般労働者は176,456人で、パートタイム労働者は60,360人であった。パートタイム労働者比率は25.5%で、前年同月と同水準であった。

また、製造業の常用労働者数は38,937人で、前年同月比5.5%増となった。

図3-1 常用労働者数の対前年同月比及びパートタイム労働者比率の推移

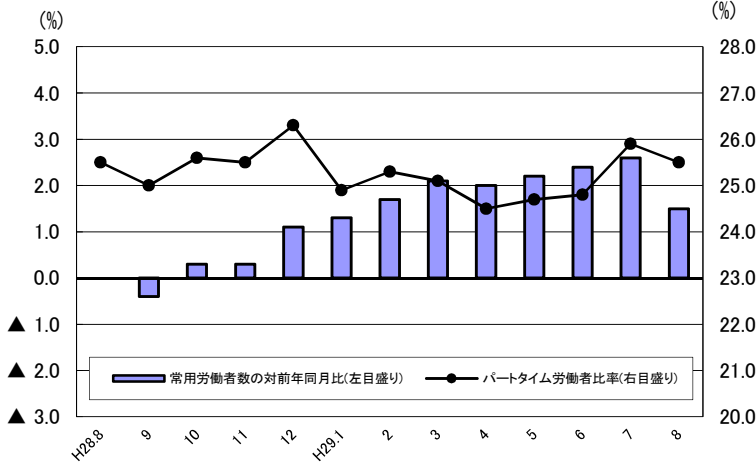


図3-2 常用雇用指数の推移

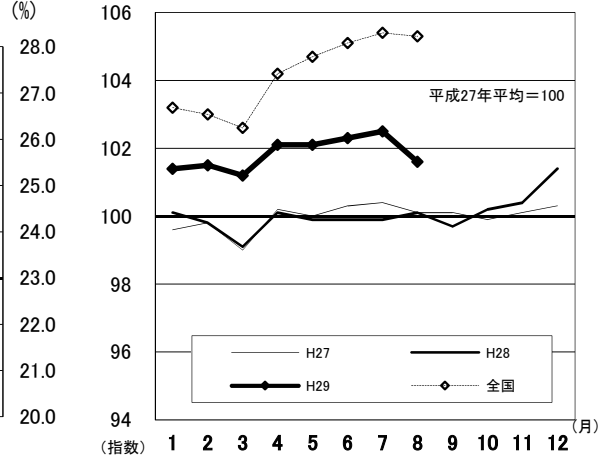
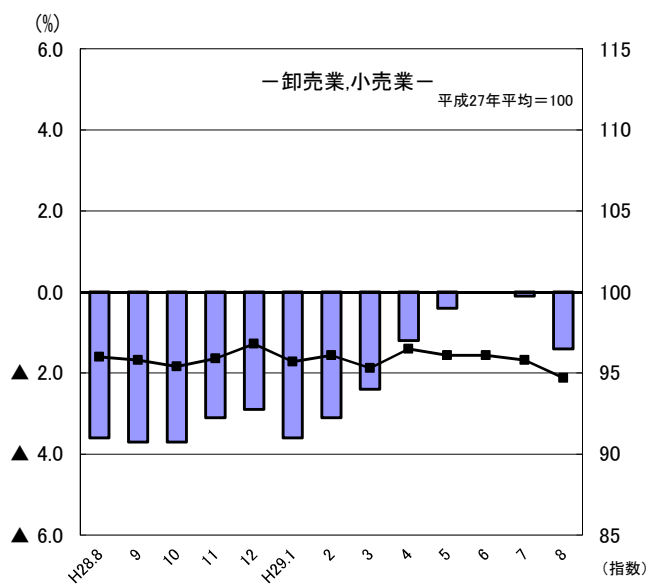
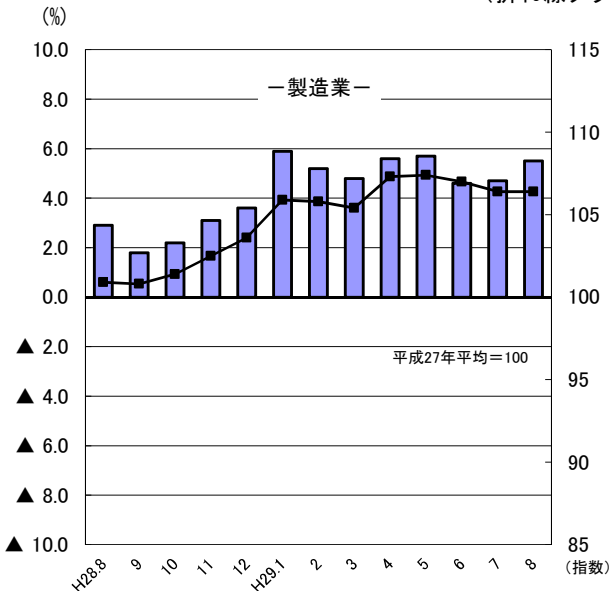


図3-3 産業別常用雇用指数及び対前年同月比の推移
(折れ線グラフ=指数、棒グラフ=対前年同月比)



(2) 事業所規模30人以上

項目		人数・率	前年同月比(%)・差	
調査産業計	常用労働者数	126,100人	0.8% (3か月連続の増加)	
	パートタイム労働者比率	23.5%	▲0.5ポイント	
	労働異動率	入職率	1.07%	0.11ポイント
		離職率	1.25%	▲0.12ポイント

8月の常用労働者数は126,100人で、前年同月比0.8%増となった。

就業形態別にみると、一般労働者は96,487人で、パートタイム労働者は29,613人であった。パートタイム労働者比率は23.5%で、前年同月と比べて0.5ポイント減となった。

また、製造業の常用労働者数は28,221人で、前年同月比2.0%増となった。

図3-4 常用労働者数の対前年同月比及びパートタイム労働者比率の推移

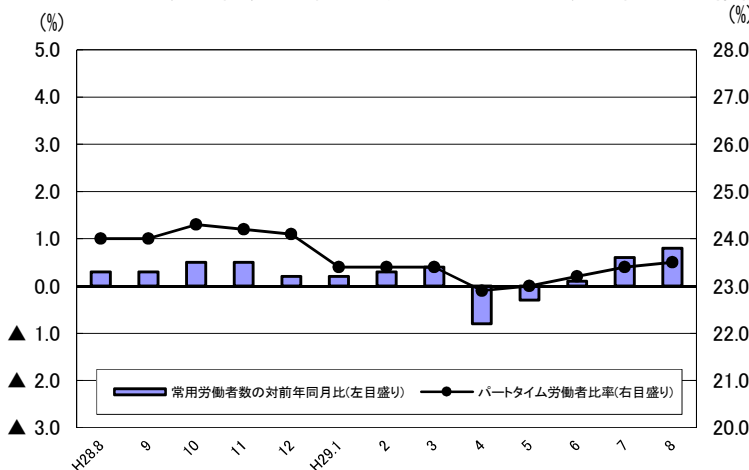


図3-5 常用雇用指数の推移

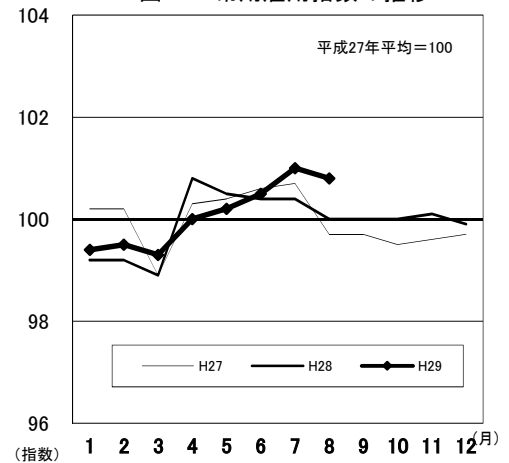
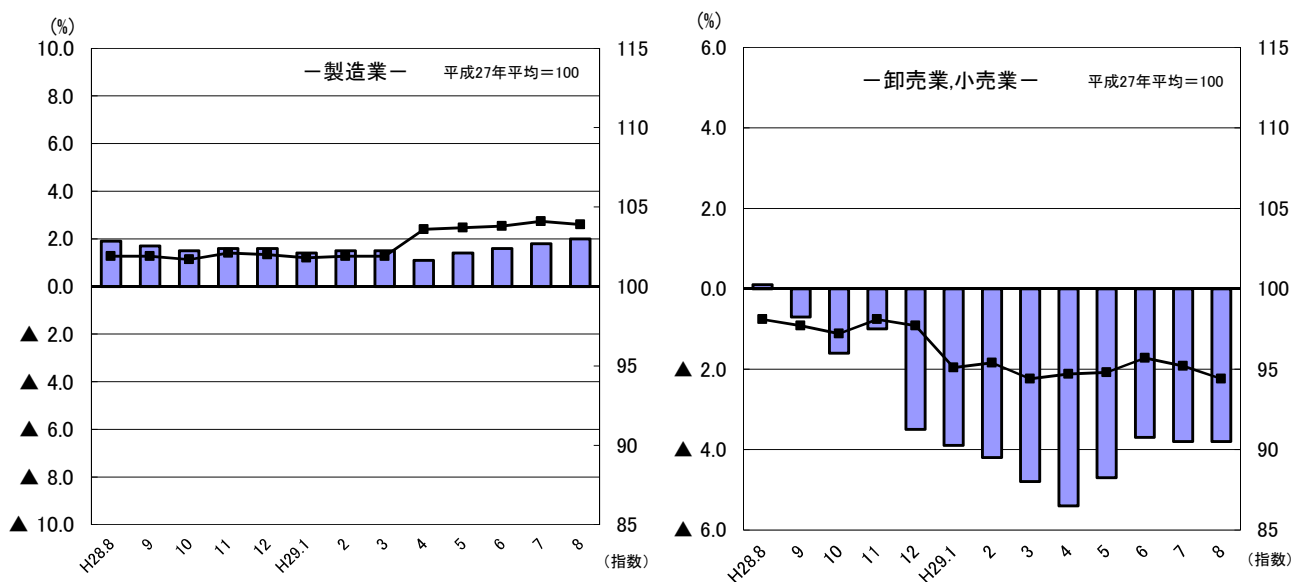


図3-6 産業別常用雇用指数及び対前年同月比の推移
(折れ線グラフ=指数、棒グラフ=対前年同月比)



IV-1 産業別実数表

(平成29年8月)

項 目	TL	D	E	G	H	I	J	
	調査産業計	建設業	製造業	情報通信業	運輸業, 郵便業	卸売業, 小売業	金融業, 保険業	
現金給与総額 (円)	252,194	337,020	268,331	308,782	270,554	223,167	324,632	
前年同月比 (%)	▲ 2.4	1.7	5.5	13.1	6.9	▲ 1.0	▲ 8.9	
男 (円)	312,739	364,563	317,263	382,345	287,795	296,822	417,649	
女 (円)	187,493	215,401	179,571	210,256	151,738	148,356	251,716	
きまって支給する給与 (円)	236,341	274,305	251,840	276,655	246,607	209,122	321,027	
前年同月比 (%)	▲ 2.0	5.1	5.7	1.7	▲ 1.1	0.2	▲ 9.5	
男 (円)	287,828	296,669	296,713	330,401	262,359	276,240	414,172	
女 (円)	181,319	175,555	170,442	204,671	138,058	140,950	248,011	
所定内給与 (円)	218,308	250,629	223,500	255,301	209,049	197,525	301,774	
前年同月比 (%)	▲ 1.8	3.6	4.2	0.7	7.3	0.7	▲ 9.0	
所定外給与 (円)	18,033	23,676	28,340	21,354	37,558	11,597	19,253	
特別に支払われた給与 (円)	15,853	62,715	16,491	32,127	23,947	14,045	3,605	
男 (円)	24,911	67,894	20,550	51,944	25,436	20,582	3,477	
女 (円)	6,174	39,846	9,129	5,585	13,680	7,406	3,705	
出勤日数 (日)	18.9	20.4	19.2	19.2	20.8	19.2	18.6	
前年同月差 (日)	▲ 0.3	▲ 0.4	0.2	▲ 0.4	▲ 0.1	▲ 0.3	▲ 0.4	
男 (日)	19.7	20.6	19.3	19.1	21.0	19.4	19.5	
女 (日)	18.1	19.2	18.9	19.4	19.2	18.9	17.9	
総実労働時間 (時間)	148.0	162.5	160.1	156.5	175.6	142.1	144.8	
前年同月比 (%)	▲ 0.5	▲ 0.9	3.8	1.0	▲ 5.4	▲ 1.1	▲ 3.6	
男 (時間)	161.8	166.7	165.8	157.1	180.9	154.8	157.7	
女 (時間)	133.3	143.7	149.8	155.9	139.2	129.1	134.5	
所定内労働時間 (時間)	136.7	151.0	144.6	146.7	150.9	134.4	133.5	
前年同月比 (%)	▲ 1.3	▲ 1.5	2.5	▲ 1.0	0.0	▲ 1.6	▲ 4.4	
男 (時間)	146.2	153.6	147.4	145.9	154.3	143.8	142.5	
女 (時間)	126.6	139.4	139.6	147.8	127.5	124.8	126.3	
所定外労働時間 (時間)	11.3	11.5	15.5	9.8	24.7	7.7	11.3	
前年同月比 (%)	10.1	6.6	16.1	46.2	▲ 29.3	10.0	4.3	
男 (時間)	15.6	13.1	18.4	11.2	26.6	11.0	15.2	
女 (時間)	6.7	4.3	10.2	8.1	11.7	4.3	8.2	
常用労働者数	前調査期間末労働者数 (人)	239,129	19,879	38,915	2,430	12,562	35,671	6,741
	増加常用労働者数 (人)	2,747	99	391	28	243	650	8
	減少常用労働者数 (人)	5,060	54	369	90	290	1,033	68
	本調査期間末労働者数 (人)	236,816	19,924	38,937	2,368	12,515	35,288	6,681
	前年同月比 (%)	1.5	3.7	5.5	1.1	0.7	▲ 1.4	▲ 4.0
	うちパートタイム労働者数 (人)	60,360	1,184	4,361	166	2,577	13,073	393
	パートタイム労働者比率 (%)	25.5	5.9	11.2	7.0	20.6	37.0	5.9
労働異動率	入職率 (%)	1.15	0.50	1.00	1.15	1.93	1.82	0.12
	前年同月差 (ポイント)	▲ 0.40	▲ 0.22	0.35	▲ 1.29	0.96	0.38	▲ 1.14
	離職率 (%)	2.12	0.27	0.95	3.70	2.31	2.90	1.01
	前年同月差 (ポイント)	0.73	▲ 1.16	▲ 0.38	▲ 0.13	1.78	1.53	▲ 0.34
産 業 種 別	TL	D	E	G	H	I	J	

(注) 本月の「前調査期間末労働者数」と前月の「本調査期間末労働者数」は一致しないことがある。

(5人以上)

様式1の1

L	M	N	O	P	Q	R	項 目
学術研究, 専門・技術サービス業	宿泊業, 飲食サービス業	生活関連サービス業, 娯楽業	教育, 学習支援業	医療, 福祉	複合サービス事業	サービス業 <small>他に分類されないもの</small>	
308,377	134,260	247,535	246,016	252,722	269,445	216,241	現金給与総額 (円)
▲ 5.6	▲ 6.8	11.2	▲ 26.5	▲ 0.7	▲ 4.3	▲ 6.4	前年同月比 (%)
336,561	173,140	325,690	357,400	329,150	298,337	267,808	男 (円)
220,642	108,513	185,056	187,640	228,556	219,779	134,584	女 (円)
299,698	116,298	200,241	246,016	252,722	266,470	197,203	きまって支給する給与 (円)
3.0	▲ 5.1	4.0	▲ 26.5	0.6	▲ 3.8	▲ 3.6	前年同月比 (%)
330,329	145,064	249,083	357,400	329,150	293,631	241,262	男 (円)
204,343	97,248	161,195	187,640	228,556	219,779	127,434	女 (円)
276,726	109,057	195,561	241,096	239,698	254,374	172,817	所定内給与 (円)
3.1	▲ 1.6	7.6	▲ 27.1	2.6	▲ 5.5	▲ 5.4	前年同月比 (%)
22,972	7,241	4,680	4,920	13,024	12,096	24,386	所定外給与 (円)
8,679	17,962	47,294	0	0	2,975	19,038	特別に支払われた給与 (円)
6,232	28,076	76,607	0	0	4,706	26,546	男 (円)
16,299	11,265	23,861	0	0	0	7,150	女 (円)
18.4	16.2	20.3	16.3	19.1	19.7	18.9	出勤日数 (日)
▲ 1.0	▲ 1.1	▲ 0.5	0.0	▲ 0.2	▲ 0.3	▲ 0.7	前年同月差 (%)
18.5	17.6	22.0	19.4	20.0	20.0	19.5	男 (日)
18.3	15.3	19.0	14.7	18.9	19.2	17.9	女 (日)
148.6	105.4	148.6	133.0	148.0	151.0	152.5	総実労働時間 (時間)
▲ 5.5	▲ 12.0	▲ 8.8	7.6	0.9	▲ 1.2	0.0	前年同月比 (%)
150.9	119.3	164.8	174.1	161.9	154.4	168.7	男 (時間)
141.4	96.2	135.6	111.3	143.7	145.0	126.9	女 (時間)
139.4	100.1	141.0	119.1	140.1	144.4	136.3	所定内労働時間 (時間)
▲ 5.9	▲ 9.6	▲ 6.3	▲ 2.6	0.1	▲ 3.1	▲ 2.3	前年同月比 (%)
140.5	111.4	156.8	148.7	150.6	147.2	147.3	男 (時間)
135.8	92.6	128.3	103.5	136.8	139.4	118.9	女 (時間)
9.2	5.3	7.6	13.9	7.9	6.6	16.2	所定外労働時間 (時間)
0.6	▲ 42.8	▲ 39.5	882.6	16.0	73.2	24.7	前年同月比 (%)
10.4	7.9	8.0	25.4	11.3	7.2	21.4	男 (時間)
5.6	3.6	7.3	7.8	6.9	5.6	8.0	女 (時間)
5,846	18,721	5,052	15,730	51,346	3,930	18,377	前調査期間末常用労働者数 (人)
41	541	33	19	245	1	438	増加常用労働者数 (人)
52	1,098	116	968	694	0	196	減少常用労働者数 (人)
5,835	18,164	4,969	14,781	50,897	3,931	18,619	本調査期間末労働者数 (人)
2.0	1.9	3.4	▲ 8.6	2.5	▲ 0.8	4.8	前年同月比 (%)
740	12,888	1,391	3,461	13,305	150	6,471	うちパートタイム労働者数 (人)
12.7	71.0	28.0	23.4	26.1	3.8	34.8	パートタイム労働者比率 (%)
0.70	2.89	0.65	0.12	0.48	0.03	2.38	入職率 (%)
▲ 2.70	▲ 3.52	▲ 4.54	▲ 0.30	▲ 0.55	▲ 0.34	1.21	前年同月差 (ポイント)
0.89	5.87	2.30	6.15	1.35	0.00	1.07	離職率 (%)
0.58	2.45	0.58	5.82	0.11	▲ 1.42	▲ 0.49	前年同月差 (ポイント)
L	M	N	O	P	Q	R	産 業 種 別

IV-2 産業別実数表

(平成29年8月)

項 目	TL	D	E	G	H	I	J	
	調査産業計	建設業	製造業	情報通信業	運輸業, 郵便業	卸売業, 小売業	金融業, 保険業	
現金給与総額 (円)	272,538	395,052	285,484	321,184	245,513	185,422	345,171	
前年同月比 (%)	0.6	0.5	3.0	16.0	3.5	3.7	▲ 2.2	
男 (円)	328,547	407,458	324,227	437,721	259,821	266,116	430,337	
女 (円)	204,900	292,984	192,533	206,827	142,191	129,612	268,976	
きまって支給する給与 (円)	259,282	318,252	273,160	271,121	239,013	176,219	341,758	
前年同月比 (%)	0.7	1.3	3.7	▲ 1.5	2.5	5.0	▲ 2.0	
男 (円)	308,976	328,998	309,886	343,979	252,995	249,745	427,250	
女 (円)	199,271	229,836	185,048	199,627	138,045	125,366	265,272	
所定内給与 (円)	235,060	289,130	237,055	247,053	194,488	166,542	321,156	
前年同月比 (%)	0.7	0.7	1.5	▲ 1.8	0.9	5.9	▲ 1.7	
所定外給与 (円)	24,222	29,122	36,105	24,068	44,525	9,677	20,602	
特別に支払われた給与 (円)	13,256	76,800	12,324	50,063	6,500	9,203	3,413	
男 (円)	19,571	78,460	14,341	93,742	6,826	16,371	3,087	
女 (円)	5,629	63,148	7,485	7,200	4,146	4,246	3,704	
出勤日数 (日)	19.1	20.2	18.5	19.4	20.8	19.7	19.4	
前年同月差 (日)	▲ 0.3	▲ 0.3	▲ 0.1	▲ 0.8	0.1	▲ 0.3	▲ 0.6	
男 (日)	19.6	20.3	18.9	19.5	21.1	20.2	19.8	
女 (日)	18.5	19.1	17.6	19.4	18.6	19.4	19.0	
総実労働時間 (時間)	153.7	169.3	158.5	159.1	174.3	137.4	151.8	
前年同月比 (%)	1.0	0.2	1.7	▲ 0.5	1.3	▲ 1.8	▲ 3.3	
男 (時間)	165.9	171.4	165.5	162.2	179.7	155.5	158.6	
女 (時間)	138.9	152.7	141.7	156.1	135.5	125.0	145.8	
所定内労働時間 (時間)	139.2	153.7	139.8	149.3	145.7	130.4	142.1	
前年同月比 (%)	▲ 0.9	▲ 0.7	▲ 0.5	▲ 1.9	▲ 0.8	▲ 1.5	▲ 3.3	
男 (時間)	146.3	154.5	143.6	150.8	149.1	144.3	146.7	
女 (時間)	130.5	147.7	130.8	147.8	121.5	120.9	138.0	
所定外労働時間 (時間)	14.5	15.6	18.7	9.8	28.6	7.0	9.7	
前年同月比 (%)	23.7	11.3	21.2	27.8	13.6	▲ 6.3	▲ 2.3	
男 (時間)	19.6	16.9	21.9	11.4	30.6	11.2	11.9	
女 (時間)	8.4	5.0	10.9	8.3	14.0	4.1	7.8	
常用労働者数	前調査期間末労働者数 (人)	126,326	7,207	28,256	1,562	7,540	12,093	3,002
	増加常用労働者数 (人)	1,356	18	201	21	168	265	8
	減少常用労働者数 (人)	1,582	54	236	74	170	369	40
	本調査期間末労働者数 (人)	126,100	7,171	28,221	1,509	7,538	11,989	2,970
	前年同月比 (%)	0.8	1.1	2.0	▲ 1.1	▲ 1.0	▲ 3.8	▲ 4.1
	うちパートタイム労働者数 (人)	29,613	18	2,083	51	1,740	6,610	79
パートタイム労働者比率 (%)	23.5	0.3	7.4	3.4	23.1	55.1	2.7	
労働異動率	入職率 (%)	1.07	0.25	0.71	1.34	2.23	2.19	0.27
	前年同月差 (ポイント)	0.11	▲ 0.40	0.14	▲ 0.22	1.14	0.62	▲ 1.98
	離職率 (%)	1.25	0.75	0.84	4.74	2.25	3.05	1.33
	前年同月差 (ポイント)	▲ 0.12	▲ 0.15	▲ 0.18	2.08	1.38	0.57	▲ 1.24
産 業 種 別	TL	D	E	G	H	I	J	

(注) 本月の「前調査期間末労働者数」と前月の「本調査期間末労働者数」は一致しないことがある。

(30人以上)

様式1の2

L	M	N	O	P	Q	R	項 目
学術研究, 専門・技術サービス業	宿泊業, 飲食サービス業	生活関連サービス業, 娯楽業	教育, 学習支援業	医療, 福祉	複合サービス事業	サービス業 <small>他に分類されないもの</small>	
336,907	202,720	212,370	332,100	281,769	277,922	191,208	現金給与総額 (円)
▲ 1.0	8.2	▲ 27.5	▲ 0.5	▲ 1.4	▲ 2.2	▲ 1.8	前年同月比 (%)
366,979	258,749	279,449	376,798	371,770	294,301	250,794	男 (円)
216,302	160,176	151,238	257,565	247,495	225,711	124,137	女 (円)
336,907	151,257	157,527	332,100	281,769	271,057	180,570	きまって支給する給与 (円)
▲ 1.1	3.9	▲ 19.5	▲ 0.6	▲ 1.2	▲ 0.8	0.0	前年同月比 (%)
366,979	188,525	207,119	376,798	371,770	285,283	232,587	男 (円)
216,302	122,958	112,332	257,565	247,495	225,711	122,019	女 (円)
308,778	138,753	145,878	327,179	263,647	262,107	152,626	所定内給与 (円)
▲ 0.2	1.5	▲ 16.3	▲ 1.0	1.3	▲ 1.7	▲ 0.4	前年同月比 (%)
28,129	12,504	11,649	4,921	18,122	8,950	27,944	所定外給与 (円)
0	51,463	54,843	0	0	6,865	10,638	特別に支払われた給与 (円)
0	70,224	72,330	0	0	9,018	18,207	男 (円)
0	37,218	38,906	0	0	0	2,118	女 (円)
18.3	18.5	19.0	18.4	19.3	20.0	18.4	出勤日数 (日)
▲ 0.3	▲ 0.2	▲ 1.1	0.4	▲ 0.3	▲ 0.5	▲ 1.0	前年同月差 (%)
18.3	20.2	20.2	19.5	20.1	20.0	19.0	男 (日)
18.0	17.2	18.0	16.7	19.0	19.9	17.6	女 (日)
149.3	131.6	139.7	165.2	151.8	151.8	149.4	総実労働時間 (時間)
▲ 3.3	1.2	▲ 12.4	18.9	▲ 0.8	▲ 1.0	0.0	前年同月比 (%)
151.3	150.5	159.0	177.0	164.1	152.3	171.6	男 (時間)
141.4	117.2	122.0	145.8	147.0	150.5	124.6	女 (時間)
139.8	122.4	131.0	139.3	143.1	146.5	129.9	所定内労働時間 (時間)
▲ 4.1	▲ 0.1	▲ 6.7	1.7	▲ 0.9	▲ 2.6	▲ 2.0	前年同月比 (%)
140.7	137.8	145.5	148.7	152.7	146.8	142.6	男 (時間)
136.3	110.7	117.8	123.8	139.4	145.9	115.7	女 (時間)
9.5	9.2	8.7	25.9	8.7	5.3	19.5	所定外労働時間 (時間)
8.8	24.1	▲ 54.3	1179.7	0.6	66.6	17.6	前年同月比 (%)
10.6	12.7	13.5	28.3	11.4	5.5	29.0	男 (時間)
5.1	6.5	4.2	22.0	7.6	4.6	8.9	女 (時間)
3,371	5,829	1,460	7,527	32,408	1,664	12,711	前調査期間末常用労働者数 (人)
21	124	33	19	51	1	416	増加常用労働者数 (人)
34	211	21	4	173	0	186	減少常用労働者数 (人)
3,358	5,742	1,472	7,542	32,286	1,665	12,941	本調査期間末労働者数 (人)
0.3	▲ 4.0	1.1	▲ 5.4	2.3	▲ 2.7	7.3	前年同月比 (%)
428	3,265	745	950	7,535	25	5,972	うちパートタイム労働者数 (人)
12.7	56.9	50.6	12.6	23.3	1.5	46.1	パートタイム労働者比率 (%)
0.62	2.13	2.26	0.25	0.16	0.06	3.27	入職率 (%)
▲ 0.31	▲ 0.17	2.26	▲ 0.60	▲ 0.35	▲ 0.81	1.54	前年同月差 (ポイント)
1.01	3.62	1.44	0.05	0.53	0.00	1.46	離職率 (%)
0.50	1.22	▲ 0.18	▲ 0.63	▲ 0.89	▲ 1.17	0.08	前年同月差 (ポイント)
L	M	N	O	P	Q	R	産 業 種 別

V 就 業 形

(平成29年8月)

事業所規模	産 業	本調査期間末常用労働者数 (人)	出勤日数 (日)	総実労働時間 (時間)	所定労働時間		現金給与総額 (円)	きまって支給する給与			特別に支給された給与 (円)	産業区分
					所定内労働時間 (時間)	所定外労働時間 (時間)		所定内給与 (円)	所定外給与 (円)			
5 人	一般労働者											
	TL 調査産業計	176,456	20.0	166.6	152.5	14.1	307,297	286,469	263,097	23,372	20,828	TL
	D 建設業	18,740	20.7	167.2	155.0	12.2	352,741	286,118	260,985	25,133	66,623	D
	E 製造業	34,576	19.4	165.8	148.6	17.2	289,104	270,861	239,160	31,701	18,243	E
	G 情報通信業	2,202	19.5	159.5	149.0	10.5	320,953	286,547	263,716	22,831	34,406	G
	H 運輸業, 郵便業	9,938	21.6	194.6	166.2	28.4	313,647	284,154	239,204	44,950	29,493	H
	I 卸売業, 小売業	22,215	20.0	164.1	153.0	11.1	296,193	275,525	258,348	17,177	20,668	I
	J 金融業, 保険業	6,288	18.6	146.8	134.9	11.9	336,731	333,060	312,639	20,421	3,671	J
	L 学術研究, 専門・技術サービス業	5,095	19.0	155.1	144.8	10.3	333,400	323,698	297,648	26,050	9,702	L
	M 宿泊業, 飲食サービス業	5,276	21.8	174.9	162.8	12.1	289,211	231,175	211,315	19,860	58,036	M
	N 生活関連サービス業, 娯楽業	3,578	21.3	165.9	155.6	10.3	303,202	239,766	233,456	6,310	63,436	N
	O 教育, 学習支援業	11,320	19.4	167.3	148.6	18.7	313,993	313,993	307,397	6,596	0	O
	P 医療, 福祉	37,592	20.1	163.6	154.5	9.1	303,698	303,698	286,594	17,104	0	P
	Q 複合サービス事業	3,781	19.9	153.9	147.1	6.8	276,613	273,519	260,982	12,537	3,094	Q
R サービス業	12,148	20.3	177.1	155.8	21.3	281,455	252,527	218,976	33,551	28,928	R	
5 以上	パートタイム労働者											
	TL 調査産業計	60,360	15.7	94.6	91.3	3.3	92,874	91,403	88,805	2,598	1,471	TL
	D 建設業	1,184	14.6	89.1	88.2	0.9	90,491	89,053	88,216	837	1,438	D
	E 製造業	4,361	17.4	115.3	113.3	2.0	106,761	103,898	101,699	2,199	2,863	E
	G 情報通信業	166	16.2	116.5	115.6	0.9	143,994	142,733	141,375	1,358	1,261	G
	H 運輸業, 郵便業	2,577	17.8	101.8	91.6	10.2	103,155	100,755	91,910	8,845	2,400	H
	I 卸売業, 小売業	13,073	17.7	104.4	102.6	1.8	98,246	95,530	93,478	2,052	2,716	I
	J 金融業, 保険業	393	17.9	111.2	109.8	1.4	130,119	127,580	127,102	478	2,539	J
	L 学術研究, 専門・技術サービス業	740	14.5	103.9	101.9	2.0	137,889	136,178	134,177	2,001	1,711	L
	M 宿泊業, 飲食サービス業	12,888	13.9	77.0	74.5	2.5	71,051	69,436	67,342	2,094	1,615	M
	N 生活関連サービス業, 娯楽業	1,391	17.9	104.1	103.5	0.6	104,894	98,962	98,459	503	5,932	N
	O 教育, 学習支援業	3,461	7.6	34.3	34.2	0.1	50,656	50,656	50,550	106	0	O
	P 医療, 福祉	13,305	16.5	104.2	99.5	4.7	108,814	108,814	107,308	1,506	0	P
	Q 複合サービス事業	150	14.9	77.9	76.9	1.0	89,429	89,429	88,412	1,017	0	Q
R サービス業	6,471	16.2	106.0	99.4	6.6	92,612	92,321	85,311	7,010	291	R	

態 別 実 数 表

様式 2

事業所規模	産 業	本調査期間末常用労働者数 (人)	出勤日数 (日)	総実労働時間 (時間)	所定労働時間		現金給与総額 (円)	きまって支給する給与			特別に支給された給与 (円)	産業区分
					所定内労働時間 (時間)	所定外労働時間 (時間)		所定内給与 (円)	所定外給与 (円)			
30 人	一般労働者											
	TL 調査産業計	96,487	19.8	169.2	151.3	17.9	324,705	307,993	277,518	30,475	16,712	TL
	D 建設業	7,153	20.2	169.7	154.0	15.7	396,168	319,091	289,859	29,232	77,077	D
	E 製造業	26,138	18.7	162.7	142.8	19.9	300,334	287,242	248,526	38,716	13,092	E
	G 情報通信業	1,458	19.5	160.7	150.6	10.1	328,286	276,661	251,926	24,735	51,625	G
	H 運輸業, 郵便業	5,798	21.6	195.2	161.1	34.1	285,861	278,476	223,270	55,206	7,385	H
	I 卸売業, 小売業	5,379	20.4	167.4	154.8	12.6	281,881	265,608	248,009	17,599	16,273	I
	J 金融業, 保険業	2,891	19.4	153.1	143.2	9.9	351,741	348,415	327,294	21,121	3,326	J
	L 学術研究, 専門・技術サービス業	2,930	18.6	153.4	142.7	10.7	362,791	362,791	330,622	32,169	0	L
	M 宿泊業, 飲食サービス業	2,477	21.4	179.7	163.7	16.0	342,392	232,143	208,071	24,072	110,249	M
	N 生活関連サービス業, 娯楽業	727	21.5	183.9	167.4	16.5	339,470	231,827	209,036	22,791	107,643	N
	O 教育, 学習支援業	6,592	19.8	182.6	153.0	29.6	369,510	369,510	363,947	5,563	0	O
	P 医療, 福祉	24,751	20.0	166.9	156.0	10.9	334,726	334,726	311,508	23,218	0	P
	Q 複合サービス事業	1,640	20.0	152.6	147.3	5.3	280,312	273,341	264,290	9,051	6,971	Q
R サービス業	6,969	20.3	185.9	155.8	30.1	274,413	254,818	209,505	45,313	19,595	R	
以 上	パートタイム労働者											
	TL 調査産業計	29,613	16.9	103.3	99.7	3.6	102,303	100,326	96,509	3,817	1,977	TL
	D 建設業	18	10.6	79.8	79.8	0.0	99,111	95,778	95,778	0	3,333	D
	E 製造業	2,083	16.2	107.0	103.4	3.6	102,202	99,356	95,465	3,891	2,846	E
	G 情報通信業	51	17.6	114.6	111.5	3.1	112,337	108,218	103,782	4,436	4,119	G
	H 運輸業, 郵便業	1,740	18.1	104.7	94.5	10.2	110,793	107,247	98,386	8,861	3,546	H
	I 卸売業, 小売業	6,610	19.2	112.9	110.5	2.4	106,301	102,897	99,718	3,179	3,404	I
	J 金融業, 保険業	79	17.1	104.7	103.2	1.5	103,392	96,797	95,291	1,506	6,595	J
	L 学術研究, 専門・技術サービス業	428	16.0	121.2	119.8	1.4	160,263	160,263	159,705	558	0	L
	M 宿泊業, 飲食サービス業	3,265	16.3	94.5	90.6	3.9	95,313	89,056	85,448	3,608	6,257	M
	N 生活関連サービス業, 娯楽業	745	16.6	96.1	95.2	0.9	86,993	84,234	83,577	657	2,759	N
	O 教育, 学習支援業	950	8.7	44.5	44.2	0.3	71,085	71,085	70,645	440	0	O
	P 医療, 福祉	7,535	17.0	102.2	100.8	1.4	108,420	108,420	106,979	1,441	0	P
	Q 複合サービス事業	25	20.7	102.6	99.4	3.2	124,235	124,235	121,725	2,510	0	Q
R サービス業	5,972	16.1	106.4	99.4	7.0	93,181	93,095	85,614	7,481	86	R	

VI 指 数 表

様式 3 の 1

平成 2 7 年平均=100

事業所規模	年 月	現 金 給 与 総 額													
		TL	D	E	G	H	I	J	L	M	N	O	P	Q	R
		調 査 産 業 計	建 設 業	製 造 業	情 報 通 信 業	運 輸 業、 郵 便 業	卸 売 業、 小 売 業	金 融 業、 保 險 業	学 術 研 究、 専 門 ・ 技 術 サ ー ビ ス 業	宿 泊 業、 飲 食 サ ー ビ ス 業	生 活 関 連 サ ー ビ ス 業、 娯 楽 業	教 育、 学 習 支 援 業	医 療、 福 祉	複 合 サ ー ビ ス 事 業	サ ー ビ ス 業
5 人 以 上	平成 25 年	98.3	97.4	94.2	111.5	99.4	98.2	94.8	98.6	109.5	106.1	105.3	98.9	91.0	89.1
	26	100.5	97.8	96.7	97.9	102.2	102.6	91.3	97.7	107.7	113.2	106.8	101.5	95.6	98.1
	27	100.0	100.0	100.0	100.0	100.0	100.0	100.0	100.0	100.0	100.0	100.0	100.0	100.0	100.0
	28	104.6	98.8	98.8	101.5	113.7	111.6	103.8	100.8	91.0	125.8	111.2	103.5	97.7	108.1
	平成 28 年 8 月	93.4	103.4	86.0	83.7	101.5	101.6	88.6	88.9	99.6	139.0	85.3	87.5	77.2	113.6
	9	90.3	100.2	81.7	84.7	102.0	95.4	91.3	78.3	82.7	118.9	89.4	86.3	76.4	103.6
	10	88.4	83.2	81.8	82.9	106.6	95.1	89.1	80.3	85.3	120.8	88.5	85.5	75.5	101.9
	11	89.5	85.5	85.1	82.8	103.2	98.6	94.4	77.0	85.8	122.8	85.8	85.6	76.5	102.1
	12	191.9	157.8	180.2	203.0	172.4	207.1	203.2	189.5	112.4	171.2	249.1	199.7	209.4	173.3
	平成 29 年 1 月	87.5	91.4	83.4	82.2	93.4	94.5	85.8	79.1	86.6	114.7	81.8	85.8	74.3	99.5
	2	86.0	88.0	83.5	84.8	97.3	91.9	79.4	79.7	79.9	118.7	80.3	84.5	75.1	94.6
	3	89.4	94.4	86.1	85.3	104.0	93.7	86.7	78.4	86.9	114.0	78.7	87.9	84.8	102.6
	4	88.8	89.3	85.9	83.8	104.4	97.9	79.5	83.6	84.9	116.7	81.0	85.8	81.0	99.6
	5	88.3	85.2	83.4	81.0	101.6	94.1	121.5	78.3	81.6	122.7	79.9	85.6	80.7	94.8
	6	144.6	117.8	142.8	167.4	135.5	130.4	146.8	149.0	93.3	148.9	196.3	157.1	117.3	120.5
	7	111.2	113.0	114.9	94.2	130.0	144.5	92.1	110.5	86.7	129.4	76.6	105.8	156.5	114.8
8	91.2	105.2	90.7	94.7	108.5	100.6	80.7	83.9	92.8	154.5	62.7	86.9	73.9	106.3	
30 人 以 上	平成 25 年	97.3	97.3	92.4	115.4	94.2	97.7	98.7	93.5	107.0	96.7	91.8	103.1	94.7	99.8
	26	99.3	103.7	96.1	109.4	98.7	101.6	95.3	94.4	101.6	χ	94.6	102.0	96.2	103.0
	27	100.0	100.0	100.0	100.0	100.0	100.0	100.0	100.0	100.0	100.0	100.0	100.0	100.0	100.0
	28	101.8	101.5	100.2	99.2	101.4	95.5	101.7	99.8	100.7	107.3	97.1	106.2	100.1	104.1
	平成 28 年 8 月	87.9	101.5	84.0	80.6	88.4	91.3	85.8	77.2	116.8	150.5	73.5	86.8	83.0	106.0
	9	86.9	121.5	81.0	81.6	87.5	84.2	89.4	76.5	91.2	100.6	73.2	86.5	81.0	97.3
	10	84.2	82.8	81.2	79.8	91.6	84.4	85.7	79.2	90.9	89.1	75.1	86.2	80.7	97.3
	11	85.7	84.8	85.4	80.8	87.5	89.2	98.6	75.8	94.6	106.0	71.8	85.6	81.7	100.8
	12	191.7	182.2	195.0	193.3	164.5	147.0	179.7	211.4	144.0	151.8	212.7	213.1	200.5	138.7
	平成 29 年 1 月	85.0	94.2	82.2	78.8	82.2	87.9	85.1	76.5	95.6	78.0	70.7	87.5	83.1	99.7
	2	84.1	84.9	81.8	83.3	85.1	86.7	85.2	80.2	90.5	95.2	74.7	85.1	84.5	95.9
	3	86.3	92.5	83.7	80.9	89.5	87.1	93.5	77.3	92.6	81.7	71.4	87.4	88.5	103.4
	4	86.3	89.5	83.3	81.7	90.8	94.4	84.9	78.4	98.7	82.0	71.0	86.3	90.6	100.5
	5	86.9	82.4	81.5	78.2	88.2	87.6	176.7	77.3	93.9	86.3	71.9	85.5	83.7	99.9
	6	155.3	112.5	153.6	164.1	135.2	131.8	173.7	178.3	110.2	87.4	175.9	179.4	102.8	110.0
	7	106.4	117.3	115.6	79.3	126.6	123.1	84.3	96.9	98.1	82.1	99.1	94.8	156.5	112.7
8	88.4	102.0	86.5	93.5	91.5	94.7	83.9	76.4	126.4	109.1	73.1	85.6	81.2	104.1	

事業所規模	年 月	き ま っ て 支 給 す る 給 与													
		TL	D	E	G	H	I	J	L	M	N	O	P	Q	R
		調 査 産 業 計	建 設 業	製 造 業	情 報 通 信 業	運 輸 業、 郵 便 業	卸 売 業、 小 売 業	金 融 業、 保 險 業	学 術 研 究、 専 門 ・ 技 術 サ ー ビ ス 業	宿 泊 業、 飲 食 サ ー ビ ス 業	生 活 関 連 サ ー ビ ス 業、 娯 楽 業	教 育、 学 習 支 援 業	医 療、 福 祉	複 合 サ ー ビ ス 事 業	サ ー ビ ス 業
5 人 以 上	平成 25 年	99.6	99.8	97.7	104.5	97.9	99.1	97.1	103.8	109.4	104.4	107.6	99.3	94.2	88.2
	26	100.7	99.9	99.0	96.1	100.9	99.4	92.7	101.1	107.8	108.8	107.3	101.5	96.6	96.1
	27	100.0	100.0	100.0	100.0	100.0	100.0	100.0	100.0	100.0	100.0	100.0	100.0	100.0	100.0
	28	103.5	98.6	99.5	100.9	113.2	107.1	105.1	99.3	90.2	122.3	110.9	101.8	99.5	106.4
	平成 28 年 8 月	103.8	96.5	98.3	101.6	111.3	107.8	110.0	96.3	89.8	127.8	109.7	104.0	98.6	109.8
	9	104.2	98.0	98.9	102.0	113.5	108.0	109.3	94.4	87.5	126.5	114.9	103.4	99.2	110.0
	10	104.9	98.5	99.8	100.9	117.8	108.9	109.7	97.0	90.3	128.5	113.6	102.8	97.9	111.1
	11	104.3	101.3	101.0	100.8	114.9	108.9	109.6	93.7	89.3	123.9	110.3	101.4	99.2	110.3
	12	103.7	98.4	99.0	97.7	116.4	108.0	110.2	95.1	86.0	132.6	110.1	102.2	98.4	110.7
	平成 29 年 1 月	101.9	102.3	99.6	98.3	103.8	106.0	97.7	94.9	90.2	122.0	105.1	102.9	96.5	103.4
	2	102.0	104.3	101.8	103.1	108.4	105.1	98.0	96.9	84.6	121.8	103.2	101.7	97.5	103.3
	3	103.3	108.6	103.2	100.8	112.3	106.3	101.7	95.2	92.0	121.3	101.1	100.6	101.2	106.5
	4	104.3	103.6	104.2	100.0	116.2	110.1	98.8	95.6	88.8	124.1	103.8	102.9	101.7	107.9
	5	101.8	99.1	101.4	98.6	113.0	106.1	99.6	95.1	86.4	130.5	100.4	102.0	96.4	103.5
	6	104.0	103.7	103.2	100.8	119.0	105.9	96.7	96.6	92.5	129.8	105.4	103.4	97.8	106.4
	7	101.9	104.5	104.1	104.1	114.2	105.8	101.2	99.2	84.2	132.6	81.2	103.0	96.7	108.5
8	101.7	101.4	103.9	103.3	110.1	108.0	99.5	99.2	85.2	132.9	80.6	104.6	94.9	105.9	
30 人 以 上	平成 25 年	98.2	97.3	95.9	106.8	94.3	98.7	95.9	96.2	107.0	100.9	95.1	103.6	95.4	94.1
	26	99.4	99.1	98.4	102.8	99.1	100.5	95.8	97.8	102.7	χ	96.7	101.8	99.8	97.4
	27	100.0	100.0	100.0	100.0	100.0	100.0	100.0	100.0	100.0	100.0	100.0	100.0	100.0	100.0
	28	101.2	101.3	100.5	98.2	100.3	95.9	103.0	99.0	99.2	105.8	97.3	104.3	102.4	102.8
	平成 28 年 8 月	101.0	100.0	99.6	98.2	99.3	98.2	104.3	97.4	97.8	110.3	95.5	104.7	101.7	103.5
	9	100.9	101.2	100.4	98.6	99.9	95.6	103.2	96.4	98.1	110.3	95.2	104.6	103.2	102.5
	10	101.6	102.1	101.3	97.6	103.3	96.6	104.3	99.5	97.9	97.7	97.4	104.2	102.8	102.5
	11	101.3	104.6	103.0	98.8	100.0	94.0	104.6	95.5	100.1	97.1	93.2	103.1	103.7	104.4
	12	100.9	102.7	100.8	97.1	98.4	94.8	105.6	96.4	101.6	112.0	93.7	104.2	101.7	102.7
	平成 29 年 1 月	100.8	102.3	99.9	96.3	93.6	100.5	103.7	96.4	98.4	85.6	91.8	105.2	105.9	104.2
	2	101.5	104.7	102.0	101.8	97.2	99.1	104.0	101.1	97.4	90.9	96.9	102.9	107.8	101.0
	3	101.7	106.4	102.5	97.8	101.3	99.8	105.3	97.5	99.7	89.6	92.8	102.0	107.2	105.1
	4	103.0	105.0	103.8	97.1	103.7	105.9	104.0	98.4	103.2	90.0	92.3	103.9	107.8	105.2
	5	101.3	101.2	101.3	95.8	100.6	99.9	105.4	97.4	100.9	94.7	93.5	103.3	106.6	105.2
	6	102.8	103.3	102.8	97.2	104.0	102.0	102.2	99.1	103.6	88.3	100.6	103.8	105.2	104.4
	7	102.2	103.4	103.3	96.9	104.2	100.5	102.8	97.0	101.9	86.6	97.3	102.8	102.8	105.7
8	101.7	101.3	103.3	96.7	101.8	103.1	102.2	96.3	101.6	88.8	94.9	103.4	100.9	103.5	

様式 3 の 3
平成 2 7 年平均 = 100

事業所規模	年 月	所 定 内 労 働 時 間															
		TL 調 査 産 業 計	D 建 設 業	E 製 造 業	G 情 報 通 信 業	H 運 輸 業、 郵 便 業	I 卸 売 業、 小 売 業	J 金 融 業、 保 險 業	L 学 術 研 究、 専 門 ・ 技 術 サ ー ビ ス 業	M 宿 泊 業、 飲 食 サ ー ビ ス 業	N 生 活 関 連 サ ー ビ ス 業、 娯 楽 業	O 教 育、 学 習 支 援 業	P 医 療、 福 祉	Q 複 合 サ ー ビ ス 事 業	R サ ー ビ ス 業		
5 人 以 上	平成 25 年 26 27 28	101.7	98.9	101.2	103.8	102.6	103.4	102.1	109.2	118.0	102.4	100.7	97.8	98.8	97.4		
		102.1	98.9	100.0	100.7	105.8	103.2	99.9	102.2	116.6	101.7	101.9	101.1	101.1	98.2		
		100.0	100.0	100.0	100.0	100.0	100.0	100.0	100.0	100.0	100.0	100.0	100.0	100.0	100.0	100.0	
		100.1	97.1	99.9	98.8	100.6	99.3	101.0	104.1	95.6	113.8	101.5	100.8	102.6	99.4		
	平成 28 年 8 月 9 10 11 12	99.0	94.7	95.0	100.7	101.0	98.4	100.4	102.8	97.2	116.3	93.7	103.2	100.2	101.4		
		100.5	98.3	100.7	100.1	100.0	99.6	99.6	103.8	95.0	115.0	104.0	100.6	102.2	100.6		
		99.7	97.7	100.6	97.4	99.6	98.7	98.4	103.0	96.0	110.4	100.4	100.2	99.2	100.7		
		101.6	101.1	104.2	97.3	100.1	99.7	99.5	103.2	94.9	110.6	103.9	101.8	102.8	100.9		
		99.5	97.8	101.5	95.6	102.0	100.0	100.5	101.3	91.1	113.3	93.5	99.9	103.1	102.0		
		平成 29 年 1 月 2 3 4 5 6 7 8	93.6	90.2	89.8	92.0	94.4	95.5	93.8	93.1	94.4	105.6	91.6	96.1	95.1	94.8	
			99.1	102.3	102.2	101.0	96.7	97.8	93.9	105.3	88.5	107.9	99.8	99.5	97.7	98.2	
			101.6	101.7	101.1	102.7	102.7	98.7	100.2	108.1	97.5	103.2	104.2	102.9	108.3	103.2	
	103.6		105.5	105.7	104.2	101.1	104.8	100.9	105.3	94.4	113.7	105.6	102.9	104.3	101.5		
	97.1		92.6	94.7	95.4	98.3	96.8	97.8	97.4	93.6	109.0	101.3	99.3	98.9	97.6		
	104.4		103.5	104.6	103.9	106.8	101.2	101.7	109.4	98.4	114.3	113.2	104.5	105.0	103.1		
	101.8		102.6	104.6	99.7	104.3	101.1	97.5	100.9	86.5	109.7	96.2	104.9	101.8	103.5		
	97.7		93.3	97.4	99.7	101.0	96.8	96.0	96.7	87.9	109.0	91.3	103.3	97.1	99.1		
	30 人 以 上	平成 25 年 26 27 28	101.0	96.4	100.0	100.1	103.3	103.1	103.5	103.4	107.2	98.5	95.5	102.1	96.2	101.3	
			100.1	97.2	99.3	101.9	101.8	103.1	103.4	102.0	103.1	χ	96.4	100.6	100.3	99.1	
			100.0	100.0	100.0	100.0	100.0	100.0	100.0	100.0	100.0	100.0	100.0	100.0	100.0	100.0	
			100.5	99.7	99.8	100.3	99.7	100.3	101.2	100.0	97.9	101.1	96.8	103.4	100.1	99.2	
		平成 28 年 8 月 9 10 11 12	99.8	93.6	94.3	102.0	100.7	102.4	104.5	100.9	96.0	101.0	99.1	105.9	98.0	99.7	
			100.7	102.7	101.8	99.5	98.5	99.8	100.1	99.3	98.6	107.1	95.2	102.5	101.0	98.1	
			99.7	99.4	100.8	97.4	99.5	99.1	98.1	97.7	97.3	94.3	94.3	101.9	96.1	99.5	
			102.2	105.4	104.8	99.8	99.9	98.8	98.9	101.0	101.5	96.8	98.9	103.7	100.6	98.9	
			100.2	101.2	101.0	100.7	99.9	99.3	100.2	94.8	97.1	102.9	91.3	102.1	101.6	100.9	
			平成 29 年 1 月 2 3 4 5 6 7 8	93.3	87.7	88.3	94.5	94.7	97.9	96.3	90.4	94.7	82.7	84.2	99.1	91.0	95.6
				98.6	105.1	101.7	99.9	92.4	95.9	97.8	98.2	93.5	91.1	96.2	99.5	98.2	94.7
101.9				97.2	100.3	103.3	104.0	98.2	106.3	105.7	92.3	84.5	102.1	106.2	104.9	102.2	
102.4		106.7		104.4	102.3	100.8	103.1	103.0	100.6	99.1	94.0	98.0	103.4	100.0	97.8		
97.8		92.3		93.4	96.0	99.7	98.9	99.9	98.3	99.3	93.5	97.8	101.8	96.9	98.7		
104.0		102.9		104.0	101.0	104.5	95.9	106.7	106.9	101.5	95.8	111.3	106.2	104.6	100.7		
102.6		103.1		103.4	98.3	102.4	102.0	100.5	98.5	96.2	90.7	101.3	105.6	99.0	100.4		
98.9		92.9		93.8	100.1	99.9	100.9	101.0	101.0	96.8	95.9	94.2	100.8	104.9	95.5	97.7	

事業所規模	年 月	所 定 外 労 働 時 間															
		TL 調 査 産 業 計	D 建 設 業	E 製 造 業	G 情 報 通 信 業	H 運 輸 業、 郵 便 業	I 卸 売 業、 小 売 業	J 金 融 業、 保 險 業	L 学 術 研 究、 専 門 ・ 技 術 サ ー ビ ス 業	M 宿 泊 業、 飲 食 サ ー ビ ス 業	N 生 活 関 連 サ ー ビ ス 業、 娯 楽 業	O 教 育、 学 習 支 援 業	P 医 療、 福 祉	Q 複 合 サ ー ビ ス 事 業	R サ ー ビ ス 業		
5 人 以 上	平成 25 年 26 27 28	97.2	82.1	89.8	117.4	98.3	106.7	115.4	118.0	113.7	60.3	232.7	89.6	69.2	85.7		
		100.9	95.2	103.3	118.7	92.4	108.6	93.4	99.8	87.1	86.1	104.7	98.4	106.0	118.1		
		100.0	100.0	100.0	100.0	100.0	100.0	100.0	100.0	100.0	100.0	100.0	100.0	100.0	100.0	100.0	
		109.0	100.8	93.2	48.6	154.1	137.3	129.8	94.9	106.6	152.9	70.8	97.6	75.2	101.2		
	平成 28 年 8 月 9 10 11 12	103.6	81.7	85.0	52.8	144.4	145.8	142.6	79.5	132.4	184.8	34.5	98.7	63.5	92.8		
		108.6	90.8	86.9	52.1	157.2	150.0	149.2	98.7	119.4	178.9	49.3	98.7	80.2	97.7		
		112.6	99.1	92.0	55.2	162.2	162.5	157.1	103.9	120.9	168.7	46.8	91.4	78.5	104.9		
		114.7	109.7	96.5	62.3	161.0	160.4	146.5	107.4	109.4	151.1	41.9	92.8	73.6	114.1		
		116.7	111.2	89.5	54.4	175.0	177.1	147.9	102.2	109.4	212.7	34.5	95.8	68.5	117.0		
		平成 29 年 1 月 2 3 4 5 6 7 8	115.2	106.8	86.0	52.8	124.8	166.7	136.8	83.5	78.6	120.6	404.9	95.7	86.7	115.0	
			115.2	90.9	95.5	69.3	129.3	162.5	161.8	93.0	57.1	114.7	336.6	94.2	96.7	122.9	
			130.3	118.2	105.1	74.8	134.7	206.3	156.6	99.1	84.3	113.2	404.9	92.8	148.3	142.1	
	121.2		77.3	98.1	70.1	141.3	185.4	147.4	71.3	92.9	105.9	409.8	98.6	146.7	126.4		
	113.1		63.6	85.4	70.9	141.7	150.0	146.1	76.5	85.7	132.4	434.1	94.2	105.0	121.4		
	114.1		75.0	87.9	67.7	156.6	141.7	123.7	70.4	78.6	119.1	417.1	100.0	88.3	112.9		
	112.1		79.5	96.8	85.8	104.5	141.7	167.1	82.6	70.0	113.2	314.6	113.0	125.0	118.6		
	114.1		87.1	98.7	77.2	102.1	160.4	148.7	80.0	75.7	111.8	339.0	114.5	110.0	115.7		
	30 人 以 上	平成 25 年 26 27 28	94.6	103.4	94.6	118.3	75.8	97.0	135.7	107.2	111.9	99.2	60.7	98.1	93.5	92.3	
			99.4	103.3	101.2	130.9	82.2	95.0	104.3	108.3	100.6	χ	48.3	100.3	128.9	105.5	
			100.0	100.0	100.0	100.0	100.0	100.0	100.0	100.0	100.0	100.0	100.0	100.0	100.0	100.0	
			99.6	91.4	95.2	74.2	90.9	111.8	114.7	95.5	96.8	139.1	121.8	103.9	85.8	104.0	
		平成 28 年 8 月 9 10 11 12	95.3	77.9	89.7	71.7	87.8	124.6	103.4	74.0	105.9	157.3	92.0	106.8	70.7	97.5	
			95.3	75.1	91.4	72.6	85.8	104.7	101.4	86.7	93.0	149.1	142.5	106.8	110.5	98.6	
			97.0	84.0	97.2	79.2	82.2	109.7	108.7	76.6	103.1	128.5	105.8	100.5	117.1	105.1	
			103.5	100.7	103.7	80.9	87.1	103.0	110.8	92.7	105.9	122.7	105.8	101.8	95.0	116.8	
			103.5	107.4	95.4	87.5	95.2	119.6	106.6	89.3	107.4	181.2	92.0	104.2	77.3	110.9	
			平成 29 年 1 月 2 3 4 5 6 7 8	113.8	102.2	91.9	68.2	86.8	108.3	88.5	83.1	91.4	98.3	1427.3	103.7	117.8	117.1
				117.1	98.9	102.3	81.3	93.7	100.0	115.6	93.2	80.0	92.6	1190.9	100.0	111.1	125.3
126.8				120.6	111.6	88.8	96.2	121.7	111.5	104.2	90.0	94.2	1450.0	100.0	128.9	132.4	
122.0		97.8		106.4	90.7	98.6	98.3	117.7	91.5	125.7	89.3	1472.7	102.5	131.1	121.2		
117.1		80.0		92.4	95.3	97.2	93.3	121.9	87.3	111.4	109.1	1609.1	102.5	124.4	122.9		
117.1		80.0		95.3	77.6	102.8	98.3	103.1	88.1	115.7	86.8	1550.0	107.4	108.9	113.5		
115.4		83.9		103.5	92.5	104.5	100.0	110.4	94.1	110.0	87.6	1118.2	102.5	91.1	121.2		
117.9		86.7		108.7	91.6	99.7	116.7	101.0	80.5	131.4	71.9	1177.3	107.4	117.8	114.7		

様式 3 の 4
平成 27 年平均=100

事業所規模	年 月	常 用 雇 用															
		TL 調 査 産 業 計	D 建 設 業	E 製 造 業	G 情 報 通 信 業	H 運 輸 業、 郵 便 業	I 卸 売 業、 小 売 業	J 金 融 業、 保 険 業	L 学 術 研 究、 専 門 ・ 技 術 サ ー ビ ス 業	M 宿 泊 業、 飲 食 サ ー ビ ス 業	N 生 活 関 連 サ ー ビ ス 業、 娯 楽 業	O 教 育、 学 習 支 援 業	P 医 療、 福 祉	Q 複 合 サ ー ビ ス 事 業	R サ ー ビ ス 業		
5 人 以 上	平成 25 年 26 27 28	98.5	100.9	99.4	102.6	103.2	97.9	99.0	93.3	94.0	96.8	101.7	95.0	103.3	101.1		
		98.2	98.6	98.6	102.6	99.6	99.7	98.5	96.0	96.0	96.3	99.6	96.6	101.3	95.8		
		100.0	100.0	100.0	100.0	100.0	100.0	100.0	100.0	100.0	100.0	100.0	100.0	100.0	100.0	100.0	
		100.1	98.7	101.5	99.7	101.7	96.9	98.3	98.7	103.7	96.0	103.9	99.1	97.2	101.5	101.5	
	平成 28 年 8 月 9 10 11	100.1	98.1	100.9	97.7	103.2	96.0	98.8	101.2	105.8	96.1	104.3	98.7	96.8	101.6	101.6	
		99.7	98.3	100.8	99.2	102.5	95.8	98.0	100.8	101.1	95.9	104.8	98.8	97.1	102.2	102.2	
		100.2	97.9	101.4	99.1	102.1	95.4	97.4	100.6	105.6	99.7	104.7	99.8	95.4	101.1	101.1	
		100.4	98.0	102.5	101.3	102.7	95.9	97.3	100.7	104.7	99.9	105.0	99.6	95.4	101.5	101.5	
	平成 29 年 1 月 2 3 4	101.4	98.2	103.6	101.2	102.7	96.8	97.4	103.5	110.9	102.3	105.6	99.6	96.2	101.5	101.5	
		101.4	97.7	105.9	101.2	102.4	95.7	97.6	103.2	110.9	101.2	105.2	99.3	93.9	101.8	101.8	
		101.5	97.5	105.8	100.7	101.3	96.1	97.0	103.5	109.8	98.2	105.1	100.3	94.0	102.8	102.8	
		101.2	96.4	105.4	100.3	101.0	95.3	96.4	102.2	110.7	98.6	105.3	100.4	92.7	102.3	102.3	
	上 5 6 7 8	102.1	99.8	107.3	100.4	101.2	96.5	96.2	103.5	110.1	100.9	101.2	101.7	95.4	103.1	103.1	
		102.1	100.6	107.4	101.0	102.1	96.1	96.3	103.0	108.1	99.1	101.3	102.0	93.6	104.2	104.2	
		102.3	100.6	107.0	100.3	104.2	96.1	96.4	103.3	109.5	100.5	101.7	101.7	94.7	103.8	103.8	
		102.5	101.5	106.4	101.4	104.2	95.8	95.6	103.4	111.1	101.1	101.5	102.1	96.0	105.1	105.1	
		101.6	101.7	106.4	98.8	103.9	94.7	94.8	103.2	107.8	99.4	95.3	101.2	96.0	106.5	106.5	
	30 人 以 上	平成 25 年 26 27 28	98.1	94.8	98.9	99.3	102.7	98.5	99.5	95.5	102.9	91.4	104.6	93.7	103.2	100.8	
			97.5	95.1	97.0	101.2	101.2	98.1	101.1	98.6	104.8	χ	101.1	95.5	99.3	95.2	95.2
			100.0	100.0	100.0	100.0	100.0	100.0	100.0	100.0	100.0	100.0	100.0	100.0	100.0	100.0	100.0
			100.0	101.4	101.7	98.4	101.8	98.7	96.5	101.2	101.8	98.4	103.9	97.6	92.3	101.2	101.2
		平成 28 年 8 月 9 10 11	100.0	100.7	101.9	98.1	102.6	98.1	98.0	102.4	103.6	96.2	104.6	97.3	91.2	101.1	101.1
			100.0	100.4	101.9	98.7	102.1	97.7	97.1	102.1	102.9	97.9	104.3	97.6	91.2	101.4	101.4
			100.0	101.0	101.7	98.5	101.6	97.2	95.5	101.8	102.7	96.7	104.1	98.0	90.4	102.0	102.0
100.1			100.6	102.1	98.0	102.5	98.1	95.2	102.0	102.8	97.2	104.9	97.6	90.3	101.5	101.5	
平成 29 年 1 月 2 3 4		99.9	100.5	102.0	97.8	102.5	97.7	95.5	102.1	101.9	95.8	105.7	97.2	90.3	101.5	101.5	
		99.4	99.8	101.8	98.6	102.0	95.1	96.0	102.1	100.5	95.4	104.8	96.7	90.0	101.5	101.5	
		99.5	99.8	101.9	98.9	100.8	95.4	95.8	102.5	100.9	87.3	104.6	97.1	90.3	103.0	103.0	
		99.3	99.3	101.9	98.7	100.7	94.4	94.5	101.5	100.4	89.9	105.0	97.1	89.6	103.1	103.1	
上 5 6 7 8		100.0	100.5	103.6	98.9	100.5	94.7	95.8	102.6	101.9	92.1	98.4	98.7	89.6	103.4	103.4	
		100.2	101.4	103.7	99.9	100.3	94.8	96.3	102.9	99.7	93.6	98.5	98.9	88.0	105.2	105.2	
		100.5	101.8	103.8	98.8	101.6	95.7	95.3	102.6	100.7	94.4	99.2	99.1	88.1	104.8	104.8	
		101.0	102.3	104.1	100.5	101.7	95.2	95.0	103.1	101.0	96.5	98.8	99.9	88.7	106.6	106.6	
		100.8	101.8	103.9	97.0	101.6	94.4	94.0	102.7	99.5	97.3	99.0	99.5	88.7	108.5	108.5	

事業所規模	年 月	実 質 賃 金										
		現金給与総額					きまって支給する給与					
		TL 調 査 産 業 計	D 建 設 業	E 製 造 業	I 卸 売 業、 小 売 業	P 医 療、 福 祉	TL 調 査 産 業 計	D 建 設 業	E 製 造 業	I 卸 売 業、 小 売 業	P 医 療、 福 祉	
5 人 以 上	平成 25 年 26 27 28	102.4	101.5	98.1	102.3	103.0	103.8	104.0	101.8	103.2	103.4	
		101.5	98.8	97.7	103.6	102.5	101.7	100.9	100.0	100.4	102.5	
		100.0	100.0	100.0	100.0	100.0	100.0	100.0	100.0	100.0	100.0	
		104.9	99.1	99.1	111.9	103.8	103.8	98.9	99.8	107.4	102.1	
	平成 28 年 8 月 9 10 11	93.9	103.9	86.4	102.1	87.9	104.3	97.0	98.8	108.3	104.5	
		90.7	100.6	82.0	95.8	86.6	104.6	98.4	99.3	108.4	103.8	
		88.3	83.1	81.7	95.0	85.4	104.8	98.4	99.7	108.8	102.7	
		89.4	85.4	85.0	98.5	85.5	104.2	101.2	100.9	108.8	101.3	
	平成 29 年 1 月 2 3 4	192.1	158.0	180.4	207.3	199.9	103.8	98.5	99.1	108.1	102.3	
		87.6	91.5	83.5	94.6	85.9	102.0	102.4	99.7	106.1	103.0	
		86.4	88.4	83.9	92.4	84.9	102.5	104.8	102.3	105.6	102.2	
		90.0	95.1	86.7	94.4	88.5	104.0	109.4	103.9	107.0	101.3	
	上 5 6 7 8	89.0	89.5	86.1	98.1	86.0	104.5	103.8	104.4	110.3	103.1	
		88.2	85.1	83.3	94.0	85.5	101.7	99.0	101.3	106.0	101.9	
		144.7	117.9	142.9	130.5	157.3	104.1	103.8	103.3	106.0	103.5	
		111.4	113.2	115.1	144.8	106.0	102.1	104.7	104.3	106.0	103.2	
		90.9	104.9	90.4	100.3	86.6	101.4	101.1	103.6	107.7	104.3	
	30 人 以 上	平成 25 年 26 27 28	101.4	101.4	96.3	101.8	107.4	102.3	101.4	99.9	102.8	107.9
			100.3	104.7	97.1	102.6	103.0	100.4	100.1	99.4	101.5	102.8
			100.0	100.0	100.0	100.0	100.0	100.0	100.0	100.0	100.0	100.0
			102.1	101.8	100.5	95.8	106.5	101.5	101.6	100.8	96.2	104.6
		平成 28 年 8 月 9 10 11	88.3	102.0	84.4	91.8	87.2	101.5	100.5	100.1	98.7	105.2
			87.2	122.0	81.3	84.5	86.8	101.3	101.6	100.8	96.0	105.0
			84.1	82.7	81.1	84.3	86.1	101.5	102.0	101.2	96.5	104.1
85.6			84.7	85.3	89.1	85.5	101.2	104.5	102.9	93.9	103.0	
平成 29 年 1 月 2 3 4		191.9	182.4	195.2	147.1	213.3	101.0	102.8	100.9	94.9	104.3	
		85.1	94.3	82.3	88.0	87.6	100.9	102.4	100.0	100.6	105.3	
		84.5	85.3	82.2	87.1	85.5	102.0	105.2	102.5	99.6	103.4	
		86.9	93.2	84.3	87.7	88.0	102.4	107.2	103.2	100.5	102.7	
上 5 6 7 8		86.5	89.7	83.5	94.6	86.5	103.2	105.2	104.0	106.1	104.1	
		86.8	82.3	81.4	87.5	85.4	101.2	101.1	101.2	99.8	103.2	
		155.5	112.6	153.8	131.9	179.6	102.9	103.4	102.9	102.1	103.9	
		106.6	117.5	115.8	123.3	95.0	102.4	103.6	103.5	100.7	103.0	
		88.1	101.7	86.2	94.4	85.3	101.4	101.0	103.0	102.8	103.1	

VII 全国結果（平成29年8月分確報）

（前年同月と比較して）

- ・ 現金給与総額は、一般労働者が0.6%増、パートタイム労働者が0.6%増、就業形態計では0.7%増となった。

なお、一般労働者の所定内給与は0.3%増、パートタイム労働者の時間当たり給与は2.1%増となった。

- ・ 就業形態計の所定外労働時間は0.6%増となった。
- ・ 就業形態計の常用雇用は2.5%増となった。

（事業所規模5人以上）

区 分	就業形態計		一般労働者		パートタイム労働者	
		前年比(差)		前年比(差)		前年比(差)
月間現金給与額						
	円	%	円	%	円	%
現金給与総額	273,886	0.7	352,370	0.6	96,840	0.6
きまって支給する給与	259,426	0.4	332,038	0.3	95,628	0.6
所定内給与	240,450	0.2	306,097	0.3	92,364	0.9
(時間当たり給与)	—	—	—	—	1,106	2.1
所定外給与	18,976	1.3	25,941	1.6	3,264	▲2.9
特別に支払われた給与	14,460	5.7	20,332	6.0	1,212	▲2.9
実質賃金						
現金給与総額	—	▲0.1	—	▲0.2	—	▲0.2
きまって支給する給与	—	▲0.4	—	▲0.5	—	▲0.2
月間実労働時間数等						
	時間	%	時間	%	時間	%
総実労働時間	139.2	▲0.8	162.8	▲0.6	86.2	▲1.3
所定内労働時間	128.9	▲0.9	149.1	▲0.8	83.5	▲1.3
所定外労働時間	10.3	0.6	13.7	1.6	2.7	▲5.3
出勤日数	日	日	日	日	日	日
	18.0	▲0.2	19.5	▲0.1	14.8	▲0.2
常用労働						
	千人	%	千人	%	千人	%
本調査期間末	50,302	2.5	34,860	2.5	15,442	2.6
	%	ポイント	%	ポイント	%	ポイント
パートタイム労働者比率	30.70	0.00	—	—	—	—
入職率	1.74	0.02	0.98	▲0.02	3.44	0.11
離職率	1.96	0.24	1.17	0.05	3.74	0.68

注：前年比(差)は、単位が%のものは前年同月比、ポイント又は日のものは前年同月差である。

毎月勤労統計調査の結果は、厚生労働省のWebページにも掲載されています。（http://www.mhlw.go.jp/toukei_hakusho/toukei/）

Ⅷ（別表）毎月勤労統計調査地方調査 産業接続表

新産業分類（H22.1～）		旧産業との接続 ^{*1}	旧産業分類（H21年以前）	
大 分 類			大 分 類	
T L	調 査 産 業 計	○	T L	調 査 産 業 計
C	鉱 業 ， 採 石 業 ， 砂 利 採 取 業	◎	D	鉱 業
D	建 設 業	◎	E	建 設 業
E	製 造 業	◎	F	製 造 業
中 分 類 * 3	09・10 食料品製造業, 飲食・たばこ・飼料製造業	◎	中 分 類	09・10 食料品、飲料・たばこ・飼料製造業
	11 繊維工業	×		12 衣服・その他の繊維製品製造業
	12 木材・木製品製造業（家具を除く）	△		13 木材・木製品製造業（家具を除く）
	21 窯業・土石製品製造業	○		22 窯業・土石製品製造業
	22 鉄鋼業	◎		23 鉄鋼業
	26 生産用機械器具製造業	×		26 一般機械器具製造業
	28 電子部品・デバイス・電子回路製造業	▲		29 電子部品・デバイス製造業
	31 輸送用機械器具製造業	◎		30 輸送用機械器具製造業
	その他 ^{*2}	×		その他
F	電 気 ・ ガ ス ・ 熱 供 給 ・ 水 道 業	◎	G	電 気 ・ ガ ス ・ 熱 供 給 ・ 水 道 業
G	情 報 通 信 業	▲	H	情 報 通 信 業
H	運 輸 業 ， 郵 便 業	▲	I	運 輸 業
I	卸 売 業 ， 小 売 業	▲	J	卸 売 ・ 小 売 業
J	金 融 業 ， 保 険 業	◎	K	金 融 ・ 保 険 業
K	不 動 産 業 ， 物 品 賃 貸 業	×	L	不 動 産 業
L	学 術 研 究 ， 専 門 ・ 技 術 サ ー ビ ス 業	×	Q	サ ー ビ ス 業（他に分類されないもの）
M	宿 泊 業 ， 飲 食 サ ー ビ ス 業	×	M	飲 食 店 ， 宿 泊 業
N	生 活 関 連 サ ー ビ ス 業 ， 娯 楽 業	×	Q	サ ー ビ ス 業（他に分類されないもの）
O	教 育 ， 学 習 支 援 業	▲	O	教 育 ， 学 習 支 援 業
P	医 療 ， 福 祉	○	N	医 療 ， 福 祉
Q	複 合 サ ー ビ ス 事 業	▲	P	複 合 サ ー ビ ス 事 業
R	サ ー ビ ス 業（他に分類されないもの）	×	Q	サ ー ビ ス 業（他に分類されないもの）

(注) *1 「旧産業との接続」欄の符号は、以下のとおりです。

「◎」… 旧産業と完全に接続する産業

「○」… 常用労働者数の変動が0.1%以内

「△」… 常用労働者数の変動が1.0%以内

「▲」… 常用労働者数の変動が3.0%以内

「×」… 常用労働者数の変動が大きく接続しない産業



旧産業と完全には接続しないが、長期時系列比較を可能にするため接続させる産業

*2 製造業の中分類「その他」は、単独で表章しないものを一括したものです。

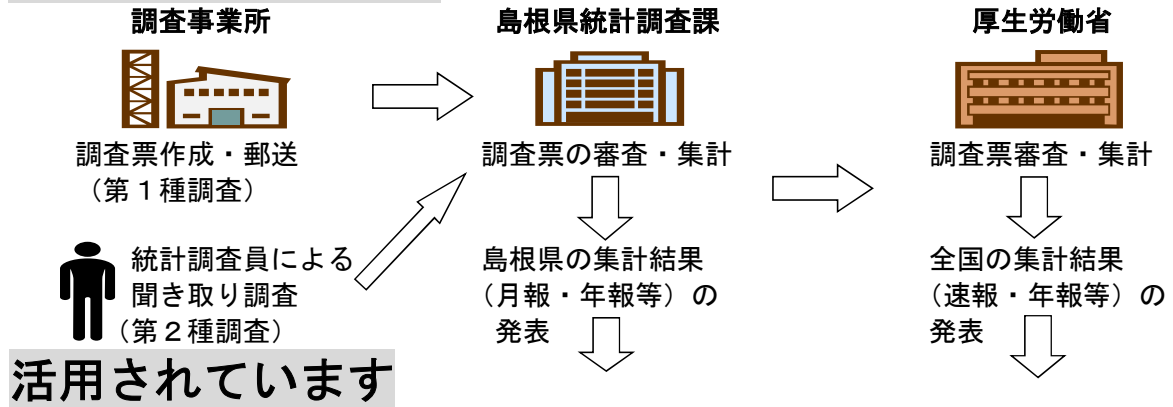
*3 製造業、卸売業、小売業等の中分類別の実数は、当月報に掲載していませんが、表章（公表）


はしていますので、統計調査課までお問い合わせください。指数については作成していません。

毎月勤労統計調査(通称「毎勤」)とは

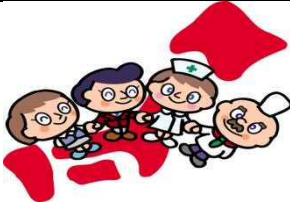
-  大正時代に始まり、戦後統計法ができるとすぐに、国が行う重要な統計調査として「指定統計」に指定され、現在では「基幹統計」となっています。
-  勤労者の賃金、労働時間、人数を事業所ごとに調べて、我が国全体、あるいは都道府県ごとの平均賃金、平均労働時間、労働者数の統計資料を作成する調査です。

このように行われ、







労働時間短縮等国や都道府県の各種政策決定に際しての指針



雇用保険や労災保険の保険給付額の改定



内閣府の「月例経済報告」や「景気動向指数」に使われるなど景気判断資料



海外への紹介 (賃金水準・労働時間)



まいちゃん

きんちゃん

毎(まい)と勤(きん)の約束

- 調査で知り得た情報についての秘密は必ず守ります。
- 調査によって集められた情報は、統計を作成する以外に使用されません。

事業所の皆様、調査へのご回答お願いします。

実際の調査名をかたって不正に情報を収集する「かたり調査」には十分ご注意ください。

厚生労働省 <http://www.mhlw.go.jp/>

しまね統計情報データベース

<http://pref.shimane-toukei.jp/>