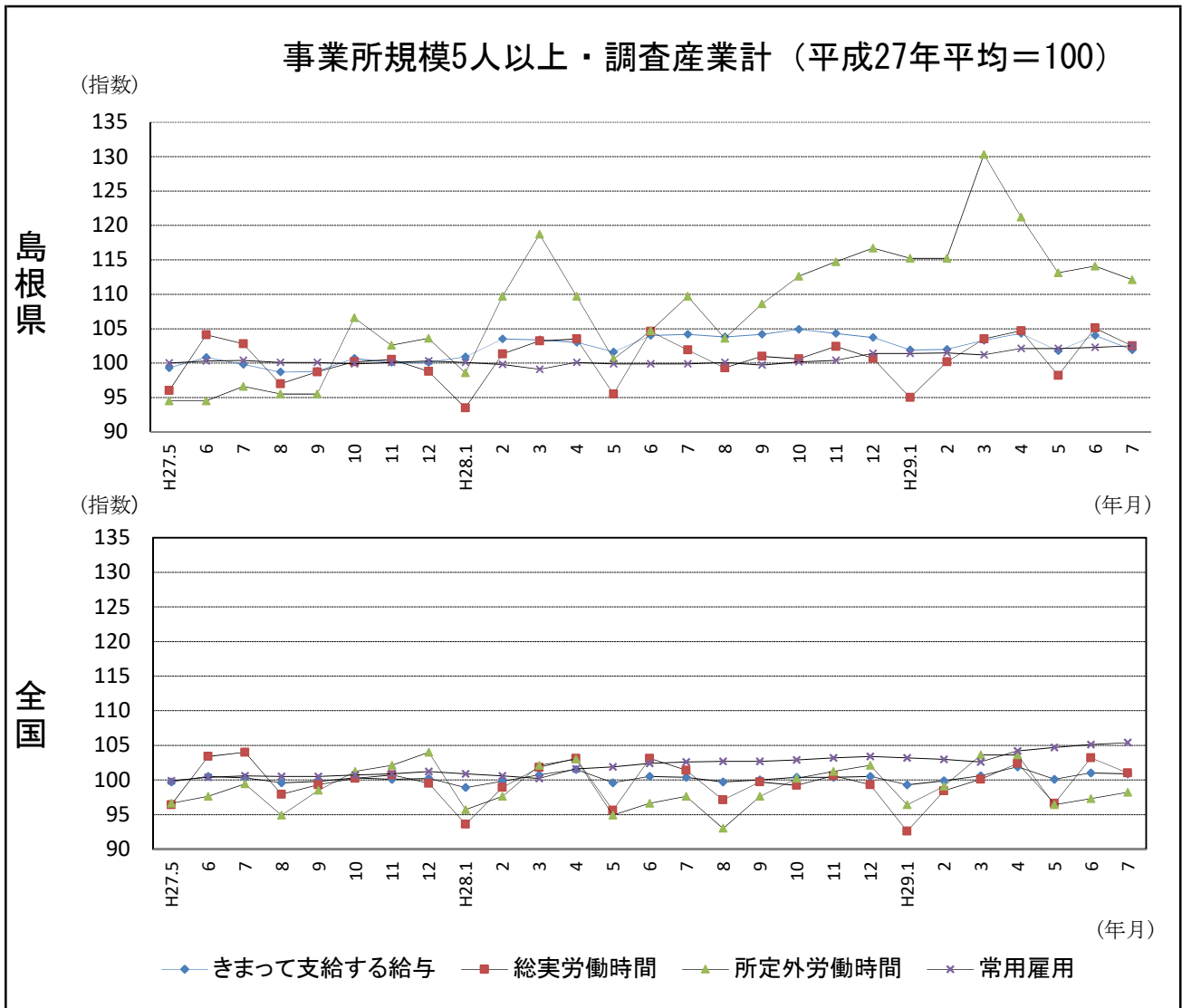




平成29年7月分

# 島根の賃金、労働時間及び雇用の動き

—毎月勤労統計調査地方調査(基幹統計) 月報—



区分	きまって支給する給与		総実労働時間		所定外労働時間		常用雇用	
	島根県	全国	島根県	全国	島根県	全国	島根県	全国
実数	236,987円	261,634円	153.5時間	145.9時間	11.1時間	10.8時間	239,129人	50,368千人
指数	101.9	100.9	102.5	101.0	112.1	98.2	102.5	105.4
対前年同月比	▲ 2.2%	0.5%	0.6%	▲ 0.4%	2.2%	0.6%	2.6%	2.7%

# I 毎月勤労統計調査地方調査の説明

## 1. 調査の位置づけ

この調査は、統計法に基づく基幹統計である。

## 2. 調査の目的

この調査は、賃金、労働時間及び雇用について島根県における毎月の変動を明らかにすることを目的としている。

## 3. 調査の対象

日本標準産業分類に定める16産業（鉱業、採石業、砂利採取業、建設業、製造業、電気・ガス・熱供給・水道業、情報通信業、運輸業、郵便業、卸売業、小売業、金融業、保険業、不動産業、物品賃貸業、学術研究、専門・技術サービス業、宿泊業、飲食サービス業、生活関連サービス業、娯楽業、教育、学習支援業、医療、福祉、複合サービス事業、サービス業）において、常時5人以上の常用労働者を雇用する民営及び官公営事業所のうち、厚生労働省の指定した事業所（産業、規模ごとに無作為に抽出された約500事業所）。

## 4. 調査事項及び用語の解説

現金給与総額	きまって支給する給与	特別に支払われた給与
賃金、給与、手当、賞与、その他、名称のいかんを問わず、労働者に支払われたもので、所得税、貯金、社会保険料、組合費、購買代金等を差し引く以前の金額。	労働協約、就業規則等によって、あらかじめ定められている支給条件、算定方法によって支給される給与。時間外手当等の「所定外給与（超過労働給与）」を含む。	賞与・期末手当等の一時金、ベースアップ等の差額追加分、3カ月を超える期間で算定される現金給与等。

出勤日数
調査期間中に労働者が仕事のために実際に出勤した日数。有給であっても事業所に出勤しない日は出勤日にならないが、1日のうち1時間でも就業すれば出勤日となる。

実労働時間	所定内労働時間	所定外労働時間
調査期間中に労働者が仕事のために実際に労働した時間数のことである。	就業規則で定められた正規の始業時刻と終業時刻との間の休憩時間を除いた、実際に労働した時間。	早出、残業、臨時の呼び出し、休日出勤等による労働時間。

- ① 本来の職務外として行われる宿日直は、労働時間数から除かれる。
- ② 運輸関係労働者の手待ち時間は、労働時間に含まれる。

常用労働者	一般労働者	パートタイム労働者
期間を定めずまたは1カ月を超える期間を定めて雇用されている者。	常用労働者のうちパートタイム労働者以外のものである。	1日の所定労働時間または1週間の所定労働日数が一般の労働者より短い者。

次の者も常用労働者に含まれる。

- ① 一定の職務に従事し、一般労働者と同じ給与規則によって給与を支払われている重役や理事。
- ② 前2カ月の各月において18日以上同一の事業主に雇用されていた日々雇用労働者。

労働異動率	入職率	離職率
労働異動率は事業所間の雇用の流動状況を示す指標である。	$\frac{\text{月間増加労働者数} \times 100}{\text{前月末労働者数}}$	$\frac{\text{月間減少労働者数} \times 100}{\text{前月末労働者数}}$

- ① 労働異動率には、新規の入職者のみならず、人事異動に伴う同一企業内の転勤者も含まれる。

## 目次

I. 毎月勤労統計調査の説明	.....	P 1
II. 毎月勤労統計調査結果のご利用にあたって	.....	P 2
III. 調査結果の概要	.....	P 3
IV-1. 産業別実数表（5人以上）	.....	P 9
IV-2. 産業別実数表（30人以上）	.....	P 11
V. 就業形態別実数表	.....	P 13
VI. 指数表	.....	P 15
VII. 全国結果（平成29年7月分確報）	.....	P 19
VIII. 産業接続表	.....	P 20

## Ⅱ 毎月勤労統計調査結果のご利用にあたって

### 1 調査結果について

この調査結果は、調査対象事業所からの報告を基に、本県の事業所規模5人以上の全ての事業所(本文中5人以上)と、その中から抜き出した事業所規模30人以上の事業所(本文中30人以上)にそれぞれ対応するよう推計したものです。

### 2 指数の基準時について

平成29年1月から、指数は平成27年平均=100として算出しています。

### 3 事業所の抽出替え等について

- (1)事業所規模30人以上の事業所については、概ね3年ごとに抽出替え(調査対象事業所の入れ替え)を行い、平成27年1月に平成24年経済センサス活動調査結果を用いて抽出替えを行いました。
- (2)事業所規模5~29人事業所については、6ヶ月毎(1月、7月)に三分の一ずつ抽出替えを行っています。
- (3)平成24年1月調査から常用労働者数の集計に用いる母集団労働者数を、平成21年経済センサス基礎調査に基づく労働者数へ変更しました。

### 4 指数のギャップ修正について

- (1)事業所規模30人以上の事業所の抽出替えに伴い、新旧両調査結果間にギャップが生じ、時系列比較が困難となります。
- (2)このため事業所規模30人以上の事業所の抽出替え時は、従前の調査対象事業所と新たに抽出された事業所について重複して調査を行い、その数値を用いて過去に遡って指数のギャップ修正作業を行っています。

直近では平成27年1月に抽出替えを行い、賃金・労働時間指数については平成24年2月から平成26年12月分までギャップ修正を行い、常用雇用指数については修正を行いませんでした。

産業によっては新旧両調査結果間のギャップが大きく、指数が大きく変動している場合がありますので注意が必要です。

- (3)事業所規模5~29人の事業所の抽出替え時にはギャップ修正等は行っていませんので、事業所規模5人以上の事業所に関する数値については、時系列比較に注意が必要です。

### 5 日本標準産業分類の改定について

日本標準産業分類の改定(平成19年11月)に伴い、平成22年1月から新しい産業分類に基づき結果を表章(公表)しています。

接続状況についてはP22産業接続表をご参照ください。

また、鉱業,採石業,砂利採取業、電気・ガス・熱供給・水道業及び不動産業,物品賃貸業は調査事業所数が僅少のため公表していませんが、調査産業計には含まれています。

### 6 数値の見方について

- (1)前年同月比などの増減率は指数により算出しており、実数で計算した場合とは必ずしも一致しません。
- (2)統計表中の符号の用法は次のとおりです。
  - 「-」……調査あるいは集計を行っていないもの(指数については指数化していないもの)
  - 「▲」……減又はマイナス
  - 「x」……調査事業所数が少ないため公表しないもの

# Ⅲ 調査 結

## 1. 賃金の動き

### (1) 事業所規模5人以上

項 目		金額 (円)	前年同月比 (%)	全国結果 (円)
調査 産業 計	現金給与総額	307,460	▲ 1.7 (2か月連続の減少)	370,823
	きまって支給する給与	236,987	▲ 2.2 (4か月ぶりの減少)	261,634
	所定内給与	219,215	▲ 1.7 (4か月ぶりの減少)	242,456
	所定外給与	17,772	—	19,178
	特別に支払われた給与	70,473	—	109,189

7月の一人平均現金給与総額は307,460円で、前年同月比1.7%減となった。

現金給与総額のうち、きまって支給する給与は236,987円で、前年同月比2.2%減となり、所定内給与は219,215円で、前年同月比1.7%減となった。また、所定外給与は17,772円、特別に支払われた給与は70,473円であった。

現金給与総額を就業形態別にみると、一般労働者は379,560円で、パートタイム労働者は99,228円であった。

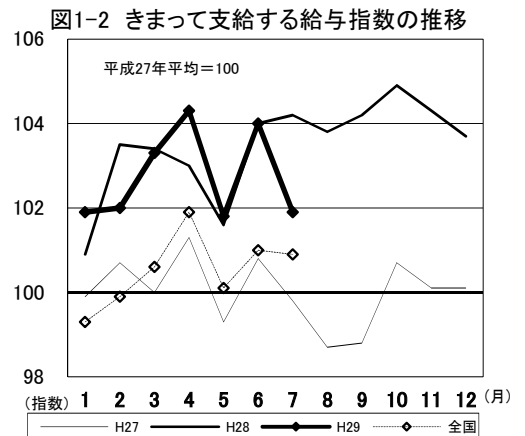
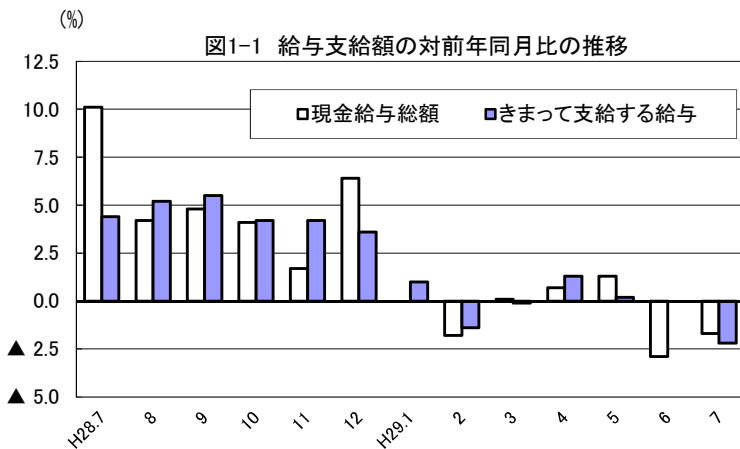
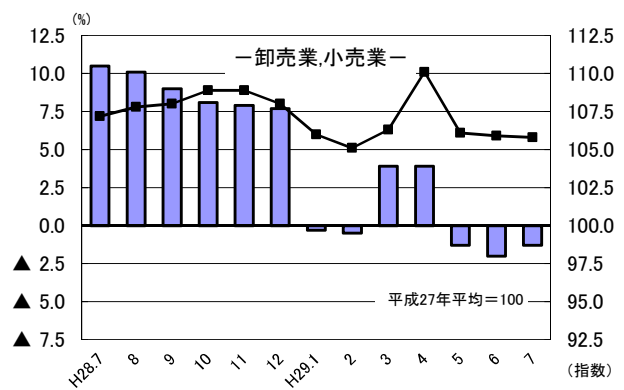
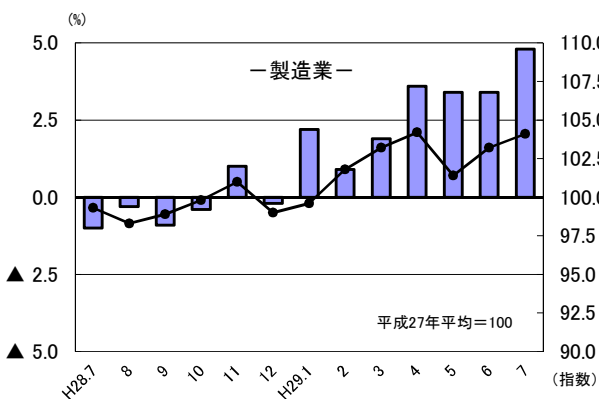


図1-3 産業別きまって支給する給与指数及び対前年同月比の推移  
(折れ線グラフ=指数、棒グラフ=対前年同月比)



# 果 の 概 要

## (2) 事業所規模30人以上

項 目		金額 (円)	前年同月比 (%)
調 査 産 業 計	現金給与総額	327,902	▲ 1.0 (4か月ぶりの減少)
	きまって支給する給与	260,549	0.6 (4か月連続の増加)
	所定内給与	236,087	0.2 (4か月連続の増加)
	所定外給与	24,462	—
	特別に支払われた給与	67,353	—

7月の一人平均現金給与総額は327,902円で、前年同月比1.0%減となった。  
 現金給与総額のうち、きまって支給する給与は260,549円で、前年同月比0.6%増となり、  
 所定内給与は236,087円で、前年同月比0.2%増となった。また、所定外給与は24,462円、特  
 別に支払われた給与は67,353円であった。  
 現金給与総額を就業形態別にみると、一般労働者は394,941円で、パートタイム労働者は  
 107,116円であった。

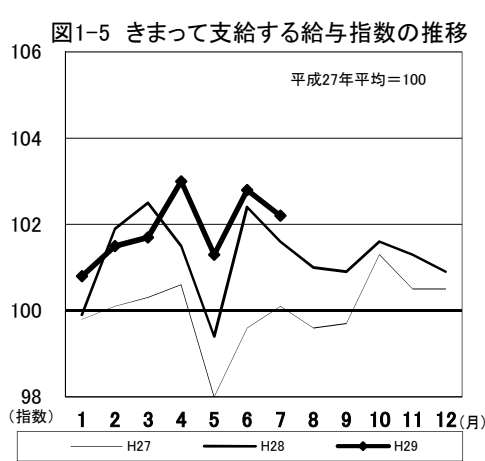
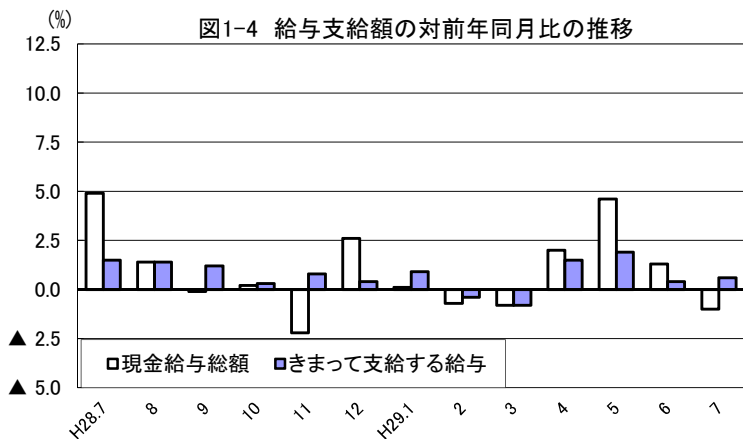
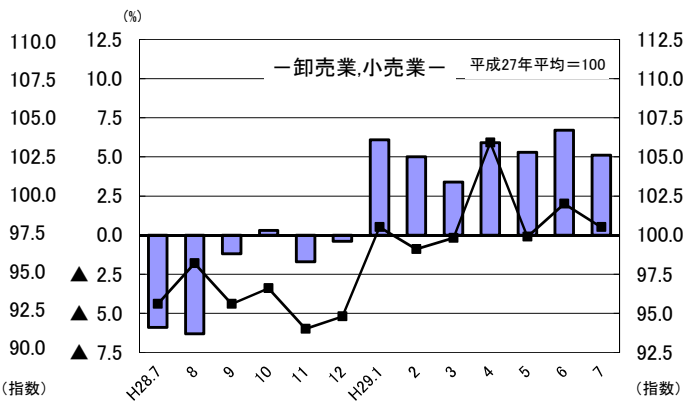
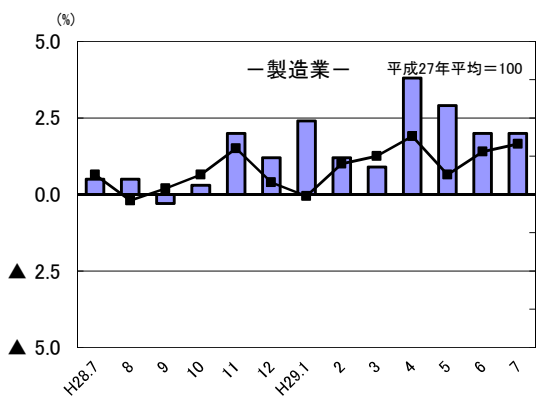


図1-6 産業別きまって支給する給与指数及び対前年同月比の推移  
 (折れ線グラフ=指数、棒グラフ=対前年同月比)



## 2. 労働時間の動き

### (1) 事業所規模5人以上

項目		労働時間（時間）	前年同月比（%）	全国結果（時間）
調査産業計	総実労働時間	153.5	0.6（5か月連続の増加）	145.9
	所定内労働時間	142.4	0.4（2か月ぶりの増加）	135.1
	所定外労働時間	11.1	2.2（19か月連続の増加）	10.8

7月の一人平均総実労働時間は153.5時間で、前年同月比0.6%増となった。

総実労働時間のうち、所定内労働時間は142.4時間で、前年同月比0.4%増となり、所定外労働時間は11.1時間で、前年同月比2.2%増となった。

なお、総実労働時間を就業形態別にみると、一般労働者は173.6時間で、パートタイム労働者は95.3時間であった。

(%) 図2-1 労働時間指数及び対前年同月比の推移

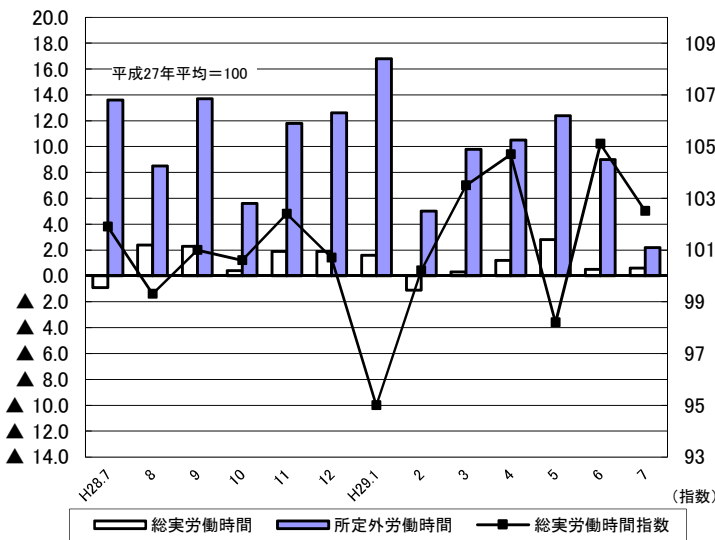
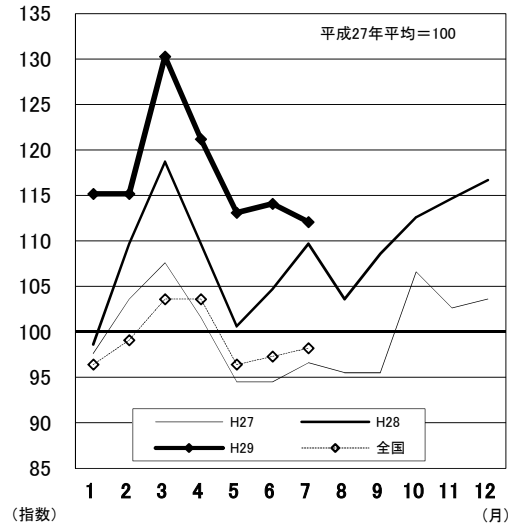


図2-2 所定外労働時間指数の推移



(%) 図2-3 所定外労働時間の対前年同月比の推移

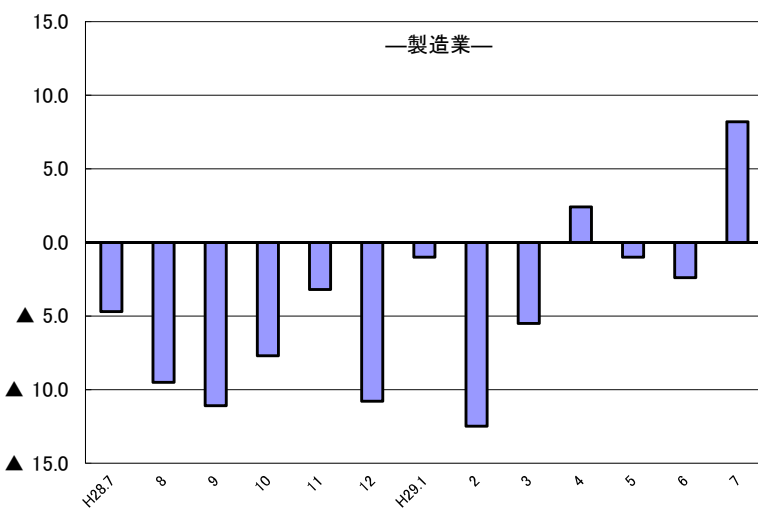
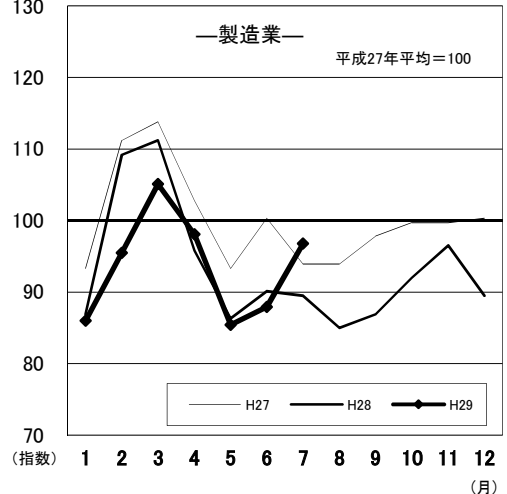


図2-4 所定外労働時間指数の推移



(2) 事業所規模30人以上

項目		労働時間(時間)	前年同月比(%)
調査産業計	総実労働時間	158.6	2.0(9か月連続の増加)
	所定内労働時間	144.4	0.6(2か月ぶりの増加)
	所定外労働時間	14.2	17.0(9か月連続の増加)

7月の一人平均総実労働時間は158.6時間で、前年同月比2.0%増となった。

総実労働時間のうち、所定内労働時間は144.4時間で、前年同月比0.6%増となり、所定外労働時間は14.2時間で、前年同月比17.0%増となった。

なお、総実労働時間を就業形態別にみると、一般労働者は175.2時間で、パートタイム労働者は104.1時間であった。

図2-5 労働時間指数及び対前年同月比の推移

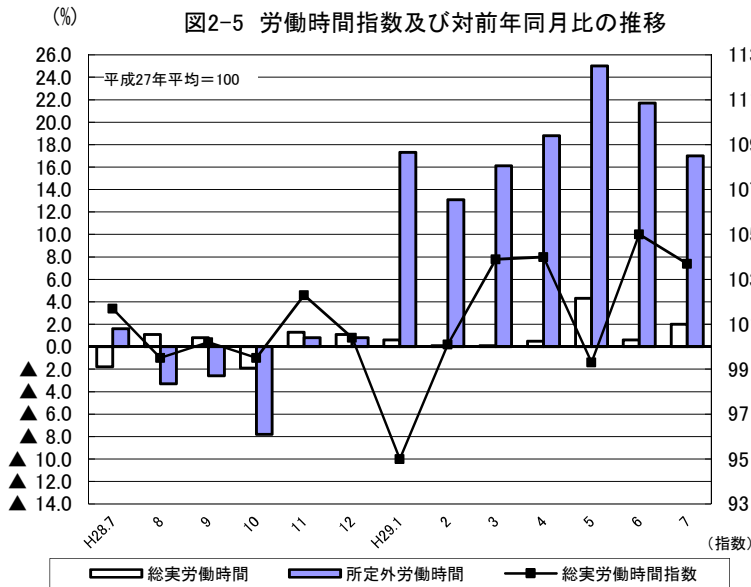


図2-6 所定外労働時間指数の推移

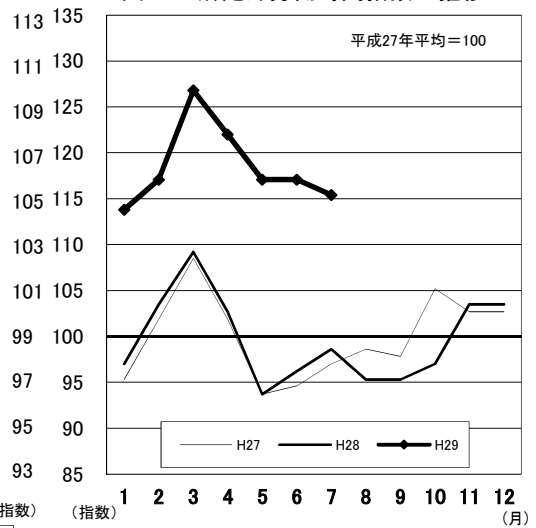


図2-7 所定外労働時間の対前年同月比の推移

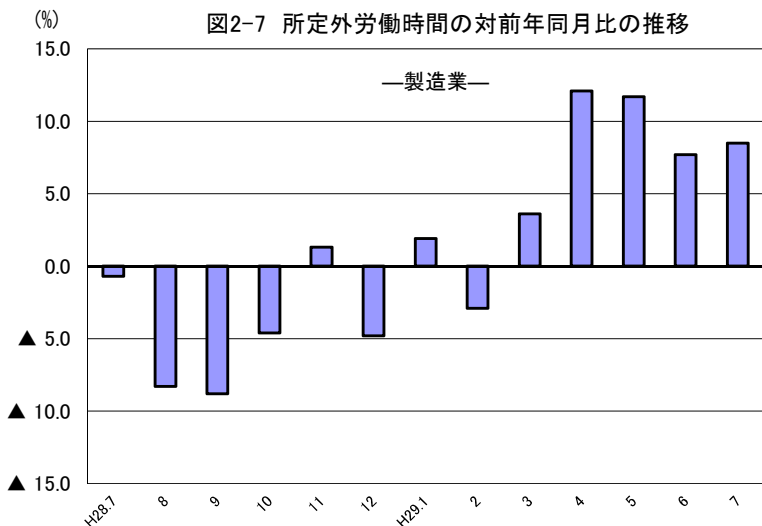
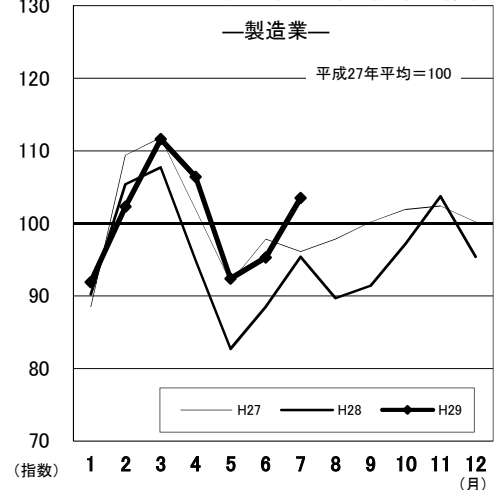


図2-8 所定外労働時間指数の推移



### 3. 雇用の動き

#### (1) 事業所規模5人以上

項目		人数・率	前年同月比(%)・差	全国結果(人数・率)
調査産業計	常用労働者数	239,129人	2.6% (10か月連続の増加)	50,368千人
	パートタイム労働者比率	25.9%	0.5ポイント	30.68%
労働異動率	入職率	1.43%	0.25ポイント	1.83%
	離職率	1.19%	0.10ポイント	1.74%

7月の常用労働者数は239,129人で、前年同月比2.6%増となった。

就業形態別にみると、一般労働者は177,273人で、パートタイム労働者は61,856人であった。パートタイム労働者比率は25.9%で、前年同月と比べて0.5ポイント増となった。

また、製造業の常用労働者数は38,915人で、前年同月比4.7%増となった。

図3-1 常用労働者数の対前年同月比及びパートタイム労働者比率の推移

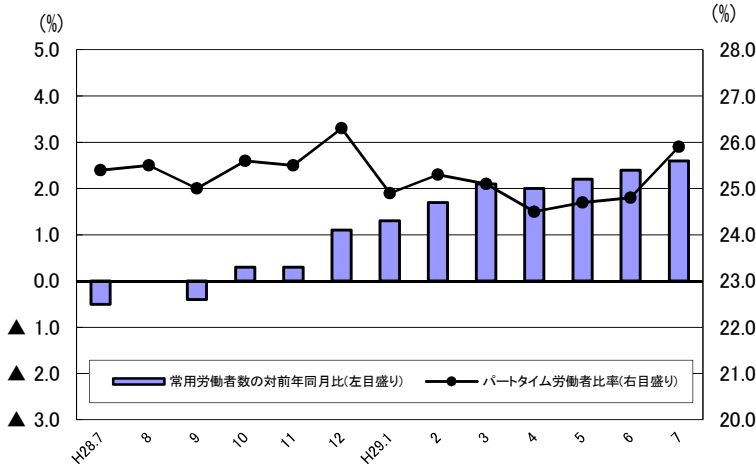


図3-2 常用雇用指数の推移

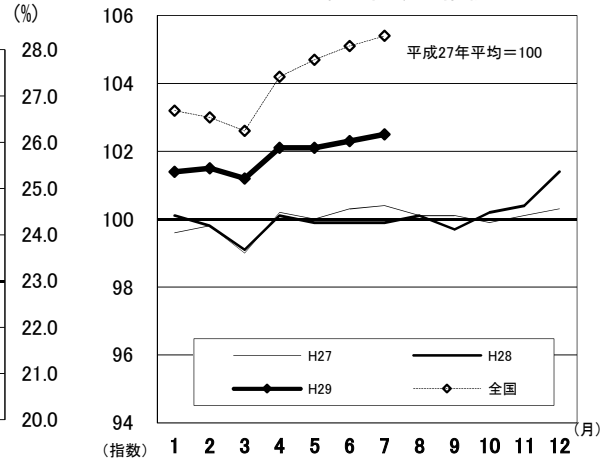
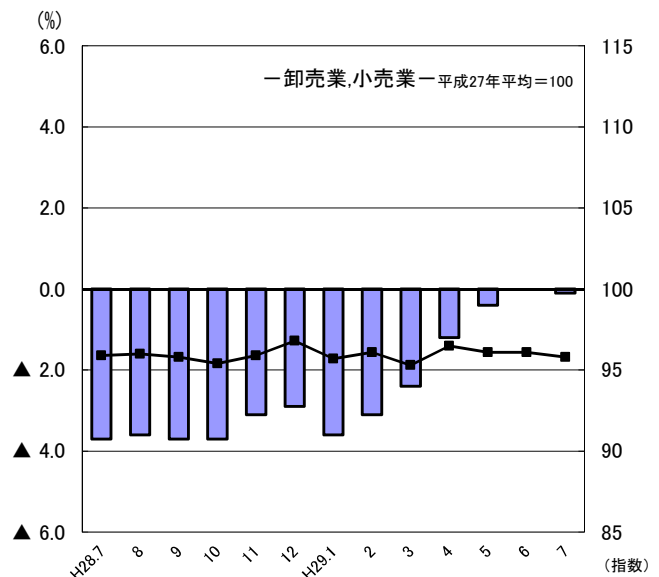
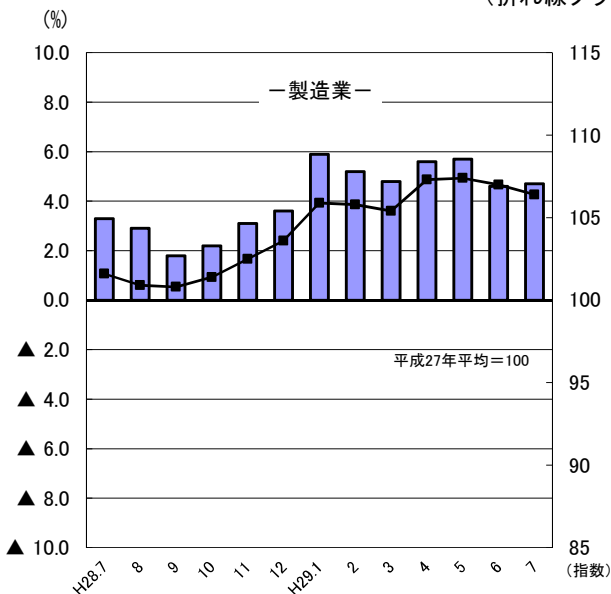


図3-3 産業別常用雇用指数及び対前年同月比の推移  
(折れ線グラフ=指数、棒グラフ=対前年同月比)





## (2) 事業所規模30人以上

項目		人数・率	前年同月比(%)・差	
調査産業計	常用労働者数	126,326人	0.6% (2か月連続の増加)	
	パートタイム労働者比率	23.4%	▲0.6ポイント	
	労働異動率	入職率	1.49%	0.45ポイント
		離職率	1.01%	0.00ポイント

7月の常用労働者数は126,326人で、前年同月比0.6%増となった。

就業形態別にみると、一般労働者は96,715人で、パートタイム労働者は29,611人であった。パートタイム労働者比率は23.4%で、前年同月と比べて0.6ポイント減となった。

また、製造業の常用労働者数は28,256人で、前年同月比1.8%増となった。

図3-4 常用労働者数の対前年同月比及びパートタイム労働者比率の推移

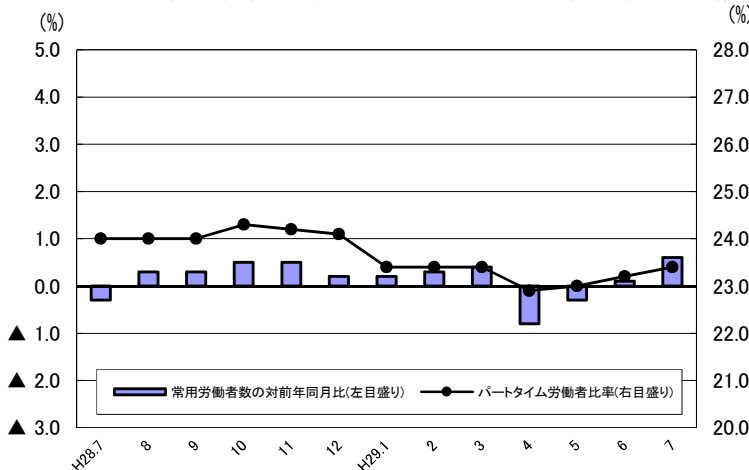


図3-5 常用雇用指数の推移

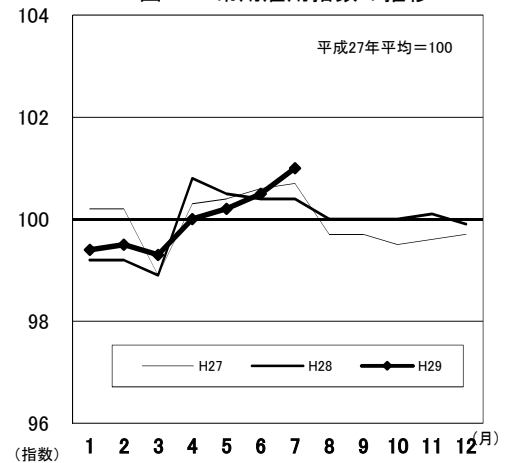
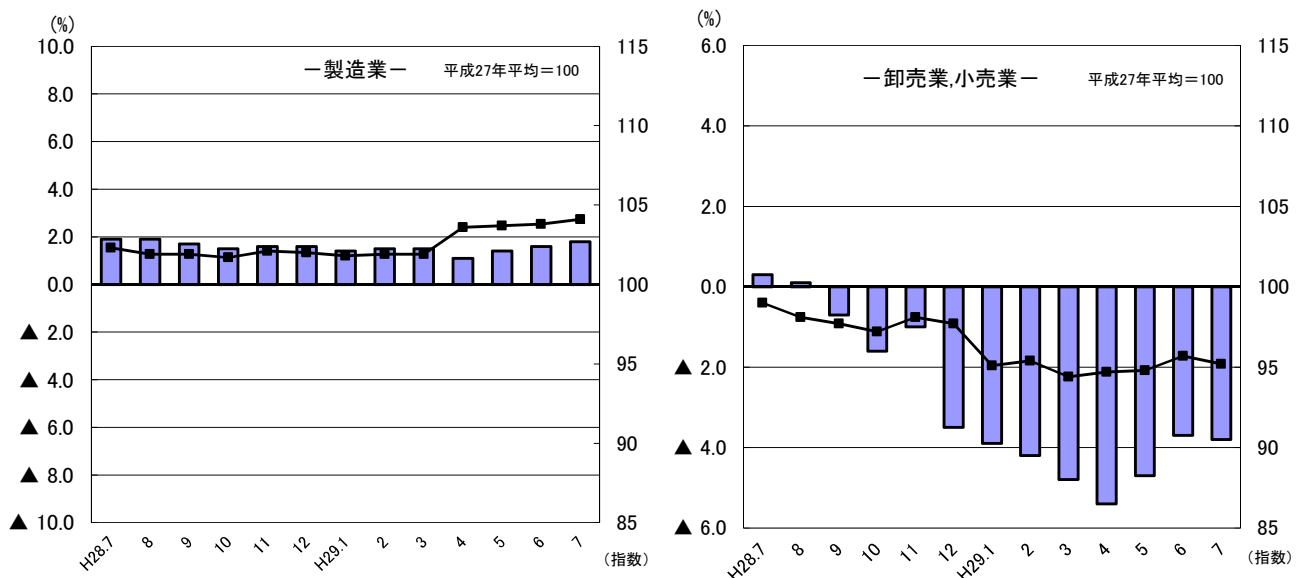


図3-6 産業別常用雇用指数及び対前年同月比の推移  
(折れ線グラフ=指数、棒グラフ=対前年同月比)



## IV-1 産業別実数表

(平成29年7月)

項 目	TL	D	E	G	H	I	J	
	調査産業計	建設業	製造業	情報通信業	運輸業, 郵便業	卸売業, 小売業	金融業, 保険業	
<b>現金給与総額</b> (円)	307,460	362,092	339,934	307,239	324,222	320,693	370,553	
前年同月比 (%)	▲ 1.7	13.3	0.3	▲ 3.6	▲ 4.6	▲ 0.4	2.8	
男 (円)	385,663	391,086	403,398	368,975	340,584	451,503	511,587	
女 (円)	223,461	228,578	225,662	222,970	181,725	187,487	260,361	
<b>きまって支給する給与</b> (円)	236,987	282,717	252,494	278,709	255,803	204,947	326,343	
前年同月比 (%)	▲ 2.2	7.5	4.8	2.3	▲ 1.4	▲ 1.3	▲ 8.4	
男 (円)	288,986	304,226	296,400	333,397	268,597	268,700	431,810	
女 (円)	181,134	183,672	173,437	204,062	144,378	140,026	243,939	
<b>所定内給与</b> (円)	219,215	260,533	226,975	256,588	217,619	195,219	304,477	
前年同月比 (%)	▲ 1.7	6.7	5.0	1.1	9.6	▲ 0.1	▲ 7.5	
<b>所定外給与</b> (円)	17,772	22,184	25,519	22,121	38,184	9,728	21,866	
<b>特別に支払われた給与</b> (円)	70,473	79,375	87,440	28,530	68,419	115,746	44,210	
男 (円)	96,677	86,860	106,998	35,578	71,987	182,803	79,777	
女 (円)	42,327	44,906	52,225	18,908	37,347	47,461	16,422	
<b>出勤日数</b> (日)	19.7	22.2	20.6	19.8	21.1	20.1	18.9	
前年同月差 (日)	0.0	0.7	0.3	▲ 0.1	▲ 0.3	0.0	▲ 0.5	
男 (日)	20.6	22.4	20.8	20.1	21.2	20.6	19.7	
女 (日)	18.7	21.3	20.3	19.5	20.3	19.5	18.2	
<b>総実労働時間</b> (時間)	153.5	176.5	170.5	157.5	181.1	147.1	148.2	
前年同月比 (%)	0.6	3.4	3.3	1.0	▲ 6.1	0.9	▲ 4.1	
男 (時間)	169.0	180.6	177.1	161.5	184.7	163.3	161.4	
女 (時間)	136.8	157.4	158.8	152.1	148.8	130.9	137.9	
<b>所定内労働時間</b> (時間)	142.4	166.0	155.3	146.6	155.8	140.3	135.5	
前年同月比 (%)	0.4	4.8	2.6	▲ 1.5	0.9	0.9	▲ 4.4	
男 (時間)	153.3	168.6	159.0	148.7	157.8	153.2	143.8	
女 (時間)	130.8	153.9	148.9	143.8	138.1	127.3	129.0	
<b>所定外労働時間</b> (時間)	11.1	10.5	15.2	10.9	25.3	6.8	12.7	
前年同月比 (%)	2.2	▲ 16.0	8.2	53.2	▲ 34.4	1.5	▲ 0.3	
男 (時間)	15.7	12.0	18.1	12.8	26.9	10.1	17.6	
女 (時間)	6.0	3.5	9.9	8.3	10.7	3.6	8.9	
<b>常用労働者数</b>	前調査期間末労働者数 (人)	238,551	19,719	39,146	2,404	12,555	35,779	6,797
	増加常用労働者数 (人)	3,415	389	357	32	39	457	91
	減少常用労働者数 (人)	2,837	229	588	6	32	565	147
	<b>本調査期間末労働者数</b> (人)	<b>239,129</b>	<b>19,879</b>	<b>38,915</b>	<b>2,430</b>	<b>12,562</b>	<b>35,671</b>	<b>6,741</b>
	前年同月比 (%)	2.6	2.6	4.7	2.2	1.4	▲ 0.1	▲ 3.3
	うちパートタイム労働者数 (人)	61,856	1,210	4,525	166	2,171	13,003	393
パートタイム労働者比率 (%)	25.9	6.1	11.6	6.8	17.3	36.5	5.8	
<b>労働異動率</b>	<b>入職率</b> (%)	1.43	1.97	0.91	1.33	0.31	1.28	1.34
	前年同月差 (ポイント)	0.25	0.68	0.37	0.45	▲ 1.47	0.18	▲ 1.52
	<b>離職率</b> (%)	1.19	1.16	1.50	0.25	0.25	1.58	2.16
	前年同月差 (ポイント)	0.10	0.21	0.67	▲ 1.30	▲ 0.12	0.31	0.04
<b>産 業 種 別</b>	<b>TL</b>	<b>D</b>	<b>E</b>	<b>G</b>	<b>H</b>	<b>I</b>	<b>J</b>	

(注) 本月の「前調査期間末労働者数」と前月の「本調査期間末労働者数」は一致しないことがある。

## (5人以上)

様式1の1

L	M	N	O	P	Q	R	項 目
学術研究, 専門・技術サービス業	宿泊業, 飲食サービス業	生活関連サービス業, 娯楽業	教育, 学習支援業	医療, 福祉	複合サービス事業	サービス業 <small>他に分類されないもの</small>	
406,009	125,368	207,325	300,659	307,487	570,723	233,423	現金給与総額 (円)
10.1	▲ 4.1	▲ 11.2	▲ 22.8	2.7	4.5	▲ 2.9	前年同月比 (%)
446,642	152,479	250,009	480,533	393,358	634,739	295,523	男 (円)
282,197	106,780	171,321	211,078	280,244	461,870	133,547	女 (円)
299,938	114,924	199,711	247,969	248,924	271,594	201,993	きまって支給する給与 (円)
2.2	▲ 3.1	0.5	▲ 26.1	▲ 0.3	▲ 4.0	▲ 1.9	前年同月比 (%)
330,510	136,467	243,373	358,385	329,520	301,776	248,144	男 (円)
206,782	100,153	162,882	192,980	223,355	220,272	127,768	女 (円)
278,872	108,606	194,576	243,794	233,569	259,322	175,879	所定内給与 (円)
2.7	▲ 1.7	4.0	▲ 26.8	▲ 0.5	▲ 3.7	▲ 2.6	前年同月比 (%)
21,066	6,318	5,135	4,175	15,355	12,272	26,114	所定外給与 (円)
106,071	10,444	7,614	52,690	58,563	299,129	31,430	特別に支払われた給与 (円)
116,132	16,012	6,636	122,148	63,838	332,963	47,379	男 (円)
75,415	6,627	8,439	18,098	56,889	241,598	5,779	女 (円)
19.4	16.1	20.4	17.5	19.2	20.7	19.8	出勤日数 (日)
0.2	▲ 1.2	▲ 0.5	▲ 0.5	0.1	▲ 0.1	0.2	前年同月差 (%)
19.4	16.6	21.5	19.4	19.9	21.1	20.8	男 (日)
19.1	15.8	19.4	16.5	19.0	20.2	18.3	女 (日)
154.9	103.4	149.5	138.3	150.0	158.9	158.9	総実労働時間 (時間)
▲ 2.7	▲ 10.9	▲ 8.8	2.8	2.9	0.4	4.2	前年同月差 (%)
157.3	111.6	163.2	178.8	164.9	161.2	178.8	男 (時間)
147.6	97.7	138.0	118.1	145.1	155.0	127.0	女 (時間)
145.4	98.5	141.8	125.4	142.2	151.4	142.3	所定内労働時間 (時間)
▲ 2.5	▲ 9.9	▲ 5.8	▲ 5.6	2.4	▲ 1.6	3.6	前年同月差 (%)
146.3	104.1	154.3	146.3	153.6	154.3	156.6	男 (時間)
142.9	94.6	131.2	115.0	138.5	146.4	119.4	女 (時間)
9.5	4.9	7.7	12.9	7.8	7.5	16.6	所定外労働時間 (時間)
▲ 6.3	▲ 29.5	▲ 42.4	698.5	14.5	73.9	9.4	前年同月差 (%)
11.0	7.5	8.9	32.5	11.3	6.9	22.2	男 (時間)
4.7	3.1	6.8	3.1	6.6	8.6	7.6	女 (時間)
5,842	18,454	5,021	15,760	51,149	3,877	18,163	前調査期間末常用労働者数 (人)
68	741	86	25	624	59	401	増加常用労働者数 (人)
64	474	55	55	427	6	187	減少常用労働者数 (人)
5,846	18,721	5,052	15,730	51,346	3,930	18,377	本調査期間末労働者数 (人)
5.3	8.2	8.9	▲ 2.6	3.1	▲ 1.9	3.0	前年同月比 (%)
755	13,375	1,689	4,415	13,525	150	6,257	うちパートタイム労働者数 (人)
12.9	71.4	33.4	28.1	26.3	3.8	34.0	パートタイム労働者比率 (%)
1.16	4.02	1.71	0.16	1.22	1.52	2.21	入職率 (%)
0.53	0.71	0.49	0.04	0.45	1.32	0.26	前年同月差 (ポイント)
1.10	2.57	1.10	0.35	0.83	0.15	1.03	離職率 (%)
0.47	▲ 0.30	0.60	0.20	▲ 0.04	▲ 1.06	▲ 0.54	前年同月差 (ポイント)
L	M	N	O	P	Q	R	産 業 種 別

## IV-2 産業別実数表

(平成29年7月)

項 目	TL	D	E	G	H	I	J	
	調査産業計	建設業	製造業	情報通信業	運輸業, 郵便業	卸売業, 小売業	金融業, 保険業	
<b>現金給与総額</b> (円)	327,902	454,051	381,196	272,323	339,794	241,118	346,949	
前年同月比 (%)	▲ 1.0	3.8	▲ 1.5	▲ 14.7	4.6	▲ 0.1	▲ 2.4	
男 (円)	404,711	472,882	430,639	344,910	360,326	356,043	441,978	
女 (円)	235,327	301,085	263,401	199,830	194,386	162,366	260,723	
<b>きまって支給する給与</b> (円)	260,549	324,915	273,362	271,702	244,734	171,764	343,958	
前年同月比 (%)	0.6	2.1	2.0	▲ 2.7	2.5	5.1	▲ 2.4	
男 (円)	311,493	337,132	309,711	343,898	259,158	243,118	439,271	
女 (円)	199,149	225,669	186,763	199,599	142,581	122,869	257,475	
<b>所定内給与</b> (円)	236,087	295,468	240,727	248,708	200,090	164,581	321,290	
前年同月比 (%)	0.2	1.9	1.7	▲ 2.4	1.3	7.2	▲ 1.1	
<b>所定外給与</b> (円)	24,462	29,447	32,635	22,994	44,644	7,183	22,668	
<b>特別に支払われた給与</b> (円)	67,353	129,136	107,834	621	95,060	69,354	2,991	
男 (円)	93,218	135,750	120,928	1,012	101,168	112,925	2,707	
女 (円)	36,178	75,416	76,638	231	51,805	39,497	3,248	
<b>出勤日数</b> (日)	19.7	22.4	20.4	19.7	21.2	19.9	19.4	
前年同月差 (日)	▲ 0.1	0.3	0.1	▲ 1.0	0.2	0.1	▲ 0.4	
男 (日)	20.4	22.6	20.7	20.2	21.4	20.4	19.7	
女 (日)	18.9	21.3	19.8	19.3	19.7	19.6	19.0	
<b>総実労働時間</b> (時間)	158.6	185.7	171.9	156.6	179.4	137.8	152.0	
前年同月比 (%)	2.0	1.6	1.0	▲ 3.3	3.0	1.2	▲ 3.1	
男 (時間)	173.1	187.7	178.6	164.0	184.6	157.5	159.3	
女 (時間)	141.1	169.2	155.8	149.4	142.4	124.2	145.5	
<b>所定内労働時間</b> (時間)	144.4	170.6	154.1	146.7	149.4	131.8	141.4	
前年同月比 (%)	0.6	1.3	0.2	▲ 4.4	0.5	1.4	▲ 2.4	
男 (時間)	152.9	171.3	157.5	151.8	152.4	147.4	146.0	
女 (時間)	134.1	164.7	145.9	141.7	128.4	121.1	137.4	
<b>所定外労働時間</b> (時間)	14.2	15.1	17.8	9.9	30.0	6.0	10.6	
前年同月比 (%)	17.0	4.0	8.5	15.5	18.1	▲ 1.4	▲ 11.3	
男 (時間)	20.2	16.4	21.1	12.2	32.2	10.1	13.3	
女 (時間)	7.0	4.5	9.9	7.7	14.0	3.1	8.1	
<b>常用労働者数</b>	前調査期間末労働者数 (人)	125,723	7,171	28,186	1,536	7,533	12,146	3,010
	増加常用労働者数 (人)	1,876	54	234	32	39	165	79
	減少常用労働者数 (人)	1,273	18	164	6	32	218	87
	<b>本調査期間末労働者数</b> (人)	<b>126,326</b>	<b>7,207</b>	<b>28,256</b>	<b>1,562</b>	<b>7,540</b>	<b>12,093</b>	<b>3,002</b>
	前年同月比 (%)	0.6	1.3	1.8	1.3	▲ 0.6	▲ 3.8	▲ 3.5
	うちパートタイム労働者数 (人)	29,611	36	2,167	51	1,734	6,621	79
パートタイム労働者比率 (%)	23.4	0.5	7.7	3.3	23.0	54.8	2.6	
<b>労働異動率</b>	<b>入職率</b> (%)	1.49	0.75	0.83	2.08	0.52	1.36	2.62
	前年同月差 (ポイント)	0.45	0.36	0.11	0.71	0.22	▲ 0.60	▲ 1.24
	<b>離職率</b> (%)	1.01	0.25	0.58	0.39	0.42	1.79	2.89
	前年同月差 (ポイント)	0.00	▲ 0.51	▲ 0.04	▲ 0.33	▲ 0.17	▲ 0.57	▲ 0.03
<b>産 業 種 別</b>	<b>TL</b>	<b>D</b>	<b>E</b>	<b>G</b>	<b>H</b>	<b>I</b>	<b>J</b>	

(注) 本月の「前調査期間末労働者数」と前月の「本調査期間末労働者数」は一致しないことがある。

## (30人以上)

様式1の2

L	M	N	O	P	Q	R	項 目
学術研究, 専門・技術サービス業	宿泊業, 飲食サービス業	生活関連サービス業, 娯楽業	教育, 学習支援業	医療, 福祉	複合サービス事業	サービス業 <small>他に分類されないもの</small>	
427,394	157,338	159,776	450,629	312,182	536,058	207,007	現金給与総額 (円)
2.2	2.7	▲ 19.9	▲ 0.1	▲ 1.9	▲ 14.2	2.2	前年同月比 (%)
464,890	191,943	213,622	514,025	416,190	563,920	277,097	男 (円)
282,164	131,036	111,076	345,876	272,495	447,675	126,943	女 (円)
339,449	151,754	153,572	340,632	279,950	276,227	184,439	きまって支給する給与 (円)
0.2	4.6	▲ 22.0	▲ 0.1	▲ 1.2	▲ 0.4	0.8	前年同月比 (%)
372,080	185,647	202,797	377,943	372,395	291,301	238,924	男 (円)
213,061	125,993	109,052	278,981	244,675	228,410	122,201	女 (円)
311,103	141,177	142,071	337,209	257,827	267,798	153,358	所定内給与 (円)
0.9	3.2	▲ 18.5	▲ 0.4	▲ 2.0	▲ 0.8	1.2	前年同月比 (%)
28,346	10,577	11,501	3,423	22,123	8,429	31,081	所定外給与 (円)
87,945	5,584	6,204	109,997	32,232	259,831	22,568	特別に支払われた給与 (円)
92,810	6,296	10,825	136,082	43,795	272,619	38,173	男 (円)
69,103	5,043	2,024	66,895	27,820	219,265	4,742	女 (円)
19.0	18.8	18.8	18.7	19.1	20.7	18.9	出勤日数 (日)
0.4	▲ 0.1	▲ 2.1	0.3	0.0	▲ 0.3	▲ 0.5	前年同月差 (%)
19.2	19.4	20.2	19.4	19.7	21.0	19.8	男 (日)
18.2	18.4	17.4	17.5	18.8	20.0	17.8	女 (日)
153.4	130.4	136.7	164.6	152.3	156.0	154.1	総実労働時間 (時間)
▲ 0.8	2.5	▲ 18.0	18.0	1.9	▲ 1.6	0.2	前年同月比 (%)
156.6	142.4	162.1	182.5	163.5	157.5	179.8	男 (時間)
141.5	121.3	113.6	135.0	147.9	151.0	124.7	女 (時間)
142.3	122.7	126.1	140.0	144.0	151.9	133.5	所定内労働時間 (時間)
▲ 1.2	1.1	▲ 13.9	1.8	2.2	▲ 1.7	▲ 1.0	前年同月比 (%)
143.7	131.1	143.5	146.3	152.3	153.5	148.9	男 (時間)
137.1	116.3	110.3	129.5	140.8	146.7	115.9	女 (時間)
11.1	7.7	10.6	24.6	8.3	4.1	20.6	所定外労働時間 (時間)
3.4	34.8	▲ 46.8	1179.4	▲ 1.6	3.2	9.8	前年同月比 (%)
12.9	11.3	18.6	36.2	11.2	4.0	30.9	男 (時間)
4.4	5.0	3.3	5.5	7.1	4.3	8.8	女 (時間)
3,354	5,814	1,429	7,557	32,159	1,653	12,497	前調査期間末常用労働者数 (人)
55	168	39	25	548	17	401	増加常用労働者数 (人)
38	153	8	55	299	6	187	減少常用労働者数 (人)
3,371	5,829	1,460	7,527	32,408	1,664	12,711	本調査期間末労働者数 (人)
1.1	▲ 2.7	▲ 1.4	▲ 5.4	1.7	▲ 3.0	5.8	前年同月比 (%)
432	3,276	732	939	7,604	25	5,803	うちパートタイム労働者数 (人)
12.8	56.2	50.1	12.5	23.5	1.5	45.7	パートタイム労働者比率 (%)
1.64	2.89	2.73	0.33	1.70	1.03	3.21	入職率 (%)
1.55	▲ 0.43	2.73	0.08	0.81	0.57	2.12	前年同月差 (ポイント)
1.13	2.63	0.56	0.73	0.93	0.36	1.50	離職率 (%)
0.50	1.25	▲ 0.97	0.42	0.01	▲ 0.85	0.36	前年同月差 (ポイント)
L	M	N	O	P	Q	R	産 業 種 別

# V 就 業 形

(平成29年7月)

事業所規模	産 業	本調査期間末常用労働者数 (人)	出勤日数 (日)	総実労働時間 (時間)	所定労働時間		現金給与総額 (円)	きまって支給する給与			特別に支給された給与 (円)	産業区分
					所定内労働時間 (時間)	所定外労働時間 (時間)		所定内給与 (円)	所定外給与 (円)			
5 人	<b>一般労働者</b>											
	TL 調査産業計	177,273	21.0	173.6	159.7	13.9	379,560	286,731	263,687	23,044	92,829	TL
	D 建設業	18,669	22.5	180.7	169.6	11.1	376,042	292,462	269,010	23,452	83,580	D
	E 製造業	34,390	20.9	177.0	160.1	16.9	369,146	271,624	243,055	28,569	97,522	E
	G 情報通信業	2,264	20.1	160.6	149.0	11.6	319,249	288,629	264,950	23,679	30,620	G
	H 運輸業, 郵便業	10,391	21.9	197.0	168.3	28.7	370,300	287,875	243,240	44,635	82,425	H
	I 卸売業, 小売業	22,668	21.4	172.4	162.4	10.0	443,816	268,461	254,058	14,403	175,355	I
	J 金融業, 保険業	6,348	18.9	149.6	136.2	13.4	384,807	338,556	315,388	23,168	46,251	J
	L 学術研究, 専門・技術サービス業	5,091	20.0	161.9	151.2	10.7	444,589	323,759	299,904	23,855	120,830	L
	M 宿泊業, 飲食サービス業	5,346	22.2	177.2	166.0	11.2	258,984	227,694	210,367	17,327	31,290	M
	N 生活関連サービス業, 娯楽業	3,363	21.5	169.2	158.0	11.2	257,346	246,956	239,812	7,144	10,390	N
	O 教育, 学習支援業	11,315	19.8	170.3	152.5	17.8	390,141	316,971	311,199	5,772	73,170	O
	P 医療, 福祉	37,821	20.2	166.7	157.8	8.9	375,001	298,443	278,483	19,960	76,558	P
	Q 複合サービス事業	3,780	21.0	162.3	154.5	7.8	589,124	278,365	265,703	12,662	310,759	Q
R サービス業	12,120	21.6	186.2	164.1	22.1	304,627	257,425	221,807	35,618	47,202	R	
5 以上	<b>パートタイム労働者</b>											
	TL 調査産業計	61,856	16.0	95.3	92.4	2.9	99,228	93,320	90,776	2,544	5,908	TL
	D 建設業	1,210	17.6	103.1	102.8	0.3	118,998	112,906	112,816	90	6,092	D
	E 製造業	4,525	18.6	122.0	119.6	2.4	119,797	108,332	105,800	2,532	11,465	E
	G 情報通信業	166	16.0	114.0	113.4	0.6	143,321	143,321	142,466	855	0	G
	H 運輸業, 郵便業	2,171	17.5	104.9	96.0	8.9	103,875	102,431	95,099	7,332	1,444	H
	I 卸売業, 小売業	13,003	17.8	103.1	101.8	1.3	106,189	94,293	92,710	1,583	11,896	I
	J 金融業, 保険業	393	19.1	124.2	123.5	0.7	139,293	128,191	127,453	738	11,102	J
	L 学術研究, 専門・技術サービス業	755	15.3	107.4	106.5	0.9	143,373	137,774	135,691	2,083	5,599	L
	M 宿泊業, 飲食サービス業	13,375	13.7	73.6	71.2	2.4	71,580	69,527	67,641	1,886	2,053	M
	N 生活関連サービス業, 娯楽業	1,689	18.1	111.1	110.1	1.0	109,888	107,683	106,463	1,220	2,205	N
	O 教育, 学習支援業	4,415	11.4	55.7	55.6	0.1	70,447	70,447	70,379	68	0	O
	P 医療, 福祉	13,525	16.5	102.6	98.1	4.5	116,635	108,940	106,603	2,337	7,695	P
	Q 複合サービス事業	150	14.6	75.2	74.2	1.0	111,887	102,751	100,213	2,538	9,136	Q
R サービス業	6,257	16.4	105.2	99.4	5.8	92,842	92,551	85,202	7,349	291	R	

# 態 別 実 数 表

様式 2

事業所規模	産 業	本調査期間末常用労働者数 (人)	出勤日数 (日)	総実労働時間 (時間)	所定内労働時間 (時間)		現金給与総額 (円)	きまって支給する給与 (円)			特別に支給された給与 (円)	産業区分
					所定内労働時間 (時間)	所定外労働時間 (時間)		所定内給与 (円)	所定外給与 (円)			
30 人	<b>一般労働者</b>											
	TL 調査産業計	96,715	20.5	175.2	157.6	17.6	394,941	308,769	278,025	30,744	86,172	TL
	D 建設業	7,171	22.5	186.0	170.9	15.1	455,354	325,731	296,178	29,553	129,623	D
	E 製造業	26,089	20.6	176.3	157.3	19.0	402,619	286,965	251,912	35,053	115,654	E
	G 情報通信業	1,511	19.8	158.0	147.8	10.2	277,788	277,146	253,472	23,674	642	G
	H 運輸業, 郵便業	5,806	21.9	199.6	164.0	35.6	407,859	284,922	229,414	55,508	122,937	H
	I 卸売業, 小売業	5,472	21.1	172.1	161.0	11.1	395,294	259,051	245,975	13,076	136,243	I
	J 金融業, 保険業	2,923	19.4	153.3	142.5	10.8	353,838	350,767	327,520	23,247	3,071	J
	L 学術研究, 専門・技術サービス業	2,939	19.5	158.6	145.8	12.8	467,870	366,960	334,576	32,384	100,910	L
	M 宿泊業, 飲食サービス業	2,553	21.1	171.9	158.9	13.0	238,721	228,433	208,539	19,894	10,288	M
	N 生活関連サービス業, 娯楽業	728	21.2	183.5	163.0	20.5	236,711	224,410	202,148	22,262	12,301	N
	O 教育, 学習支援業	6,588	19.9	180.7	152.6	28.1	500,347	374,859	370,999	3,860	125,488	O
	P 医療, 福祉	24,804	19.7	167.4	157.1	10.3	372,490	331,475	303,343	28,132	41,015	P
	Q 複合サービス事業	1,639	20.8	156.8	152.7	4.1	542,398	278,509	269,985	8,524	263,889	Q
R サービス業	6,908	21.1	193.8	161.4	32.4	300,453	259,580	209,388	50,192	40,873	R	
以 上	<b>パートタイム労働者</b>											
	TL 調査産業計	29,611	17.2	104.1	100.8	3.3	107,116	101,742	97,968	3,774	5,374	TL
	D 建設業	36	12.0	91.1	89.8	1.3	108,407	108,407	107,074	1,333	0	D
	E 製造業	2,167	18.4	119.6	115.7	3.9	122,582	109,149	105,702	3,447	13,433	E
	G 情報通信業	51	17.6	116.0	114.1	1.9	110,139	110,139	107,347	2,792	0	G
	H 運輸業, 郵便業	1,734	18.8	111.5	100.5	11.0	112,113	110,304	102,000	8,304	1,809	H
	I 卸売業, 小売業	6,621	18.9	109.6	107.8	1.8	113,909	99,745	97,425	2,320	14,164	I
	J 金融業, 保険業	79	18.6	104.6	103.4	1.2	91,709	91,709	90,506	1,203	0	J
	L 学術研究, 専門・技術サービス業	432	15.8	119.0	118.9	0.1	152,826	152,826	151,875	951	0	L
	M 宿泊業, 飲食サービス業	3,276	17.0	98.1	94.5	3.6	94,016	92,091	88,763	3,328	1,925	M
	N 生活関連サービス業, 娯楽業	732	16.3	89.1	88.6	0.5	81,497	81,497	80,945	552	0	N
	O 教育, 学習支援業	939	10.3	50.7	50.4	0.3	97,586	97,586	97,265	321	0	O
	P 医療, 福祉	7,604	17.0	101.8	100.3	1.5	112,307	109,182	106,975	2,207	3,125	P
	Q 複合サービス事業	25	19.3	97.5	94.5	3.0	130,078	130,078	127,725	2,353	0	Q
R サービス業	5,803	16.1	105.7	99.5	6.2	93,403	93,089	85,240	7,849	314	R	

# VI 指 数 表

様式 3 の 1

平成 2 7 年平均=100

事業所規模	年 月	現 金 給 与 総 額															
		TL	D	E	G	H	I	J	L	M	N	O	P	Q	R		
		調 査 産 業 計	建 設 業	製 造 業	情 報 通 信 業	運 輸 業、 郵 便 業	卸 売 業、 小 売 業	金 融 業、 保 険 業	学 術 研 究、 専 門 ・ 技 術 サ ー ビ ス 業	宿 泊 業、 飲 食 サ ー ビ ス 業	生 活 関 連 サ ー ビ ス 業、 娯 楽 業	教 育、 学 習 支 援 業	医 療、 福 祉	複 合 サ ー ビ ス 事 業	サ ー ビ ス 業		
5 人 以 上	平成 25 年	98.3	97.4	94.2	111.5	99.4	98.2	94.8	98.6	109.5	106.1	105.3	98.9	91.0	89.1		
	26	100.5	97.8	96.7	97.9	102.2	102.6	91.3	97.7	107.7	113.2	106.8	101.5	95.6	98.1		
	27	100.0	100.0	100.0	100.0	100.0	100.0	100.0	100.0	100.0	100.0	100.0	100.0	100.0	100.0		
	28	104.6	98.8	98.8	101.5	113.7	111.6	103.8	100.8	91.0	125.8	111.2	103.5	97.7	108.1		
	平成 28 年	7 月	113.1	99.7	114.5	97.7	136.3	145.1	89.6	100.4	90.4	145.7	99.2	103.0	149.7	118.2	
		8	93.4	103.4	86.0	83.7	101.5	101.6	88.6	88.9	99.6	139.0	85.3	87.5	77.2	113.6	
		9	90.3	100.2	81.7	84.7	102.0	95.4	91.3	78.3	82.7	118.9	89.4	86.3	76.4	103.6	
		10	88.4	83.2	81.8	82.9	106.6	95.1	89.1	80.3	85.3	120.8	88.5	85.5	75.5	101.9	
		11	89.5	85.5	85.1	82.8	103.2	98.6	94.4	77.0	85.8	122.8	85.8	85.6	76.5	102.1	
		12	191.9	157.8	180.2	203.0	172.4	207.1	203.2	189.5	112.4	171.2	249.1	199.7	209.4	173.3	
		平成 29 年	1 月	87.5	91.4	83.4	82.2	93.4	94.5	85.8	79.1	86.6	114.7	81.8	85.8	74.3	99.5
			2	86.0	88.0	83.5	84.8	97.3	91.9	79.4	79.7	79.9	118.7	80.3	84.5	75.1	94.6
			3	89.4	94.4	86.1	85.3	104.0	93.7	86.7	78.4	86.9	114.0	78.7	87.9	84.8	102.6
			4	88.8	89.3	85.9	83.8	104.4	97.9	79.5	83.6	84.9	116.7	81.0	85.8	81.0	99.6
			5	88.3	85.2	83.4	81.0	101.6	94.1	121.5	78.3	81.6	122.7	79.9	85.6	80.7	94.8
			6	144.6	117.8	142.8	167.4	135.5	130.4	146.8	149.0	93.3	148.9	196.3	157.1	117.3	120.5
			7	111.2	113.0	114.9	94.2	130.0	144.5	92.1	110.5	86.7	129.4	76.6	105.8	156.5	114.8

事業所規模	年 月	き ま っ て 支 給 す る 給 与															
		TL	D	E	G	H	I	J	L	M	N	O	P	Q	R		
		調 査 産 業 計	建 設 業	製 造 業	情 報 通 信 業	運 輸 業、 郵 便 業	卸 売 業、 小 売 業	金 融 業、 保 険 業	学 術 研 究、 専 門 ・ 技 術 サ ー ビ ス 業	宿 泊 業、 飲 食 サ ー ビ ス 業	生 活 関 連 サ ー ビ ス 業、 娯 楽 業	教 育、 学 習 支 援 業	医 療、 福 祉	複 合 サ ー ビ ス 事 業	サ ー ビ ス 業		
5 人 以 上	平成 25 年	99.6	99.8	97.7	104.5	97.9	99.1	97.1	103.8	109.4	104.4	107.6	99.3	94.2	88.2		
	26	100.7	99.9	99.0	96.1	100.9	99.4	92.7	101.1	107.8	108.8	107.3	101.5	96.6	96.1		
	27	100.0	100.0	100.0	100.0	100.0	100.0	100.0	100.0	100.0	100.0	100.0	100.0	100.0	100.0		
	28	103.5	98.6	99.5	100.9	113.2	107.1	105.1	99.3	90.2	122.3	110.9	101.8	99.5	106.4		
	平成 28 年	7 月	104.2	97.2	99.3	101.8	115.8	107.2	110.5	97.1	86.9	132.0	109.9	103.3	100.7	110.6	
		8	103.8	96.5	98.3	101.6	111.3	107.8	110.0	96.3	89.8	127.8	109.7	104.0	98.6	109.8	
		9	104.2	98.0	98.9	102.0	113.5	108.0	109.3	94.4	87.5	126.5	114.9	103.4	99.2	110.0	
		10	104.9	98.5	99.8	100.9	117.8	108.9	109.7	97.0	90.3	128.5	113.6	102.8	97.9	111.1	
		11	104.3	101.3	101.0	100.8	114.9	108.9	109.6	93.7	89.3	123.9	110.3	101.4	99.2	110.3	
		12	103.7	98.4	99.0	97.7	116.4	108.0	110.2	95.1	86.0	132.6	110.1	102.2	98.4	110.7	
		平成 29 年	1 月	101.9	102.3	99.6	98.3	103.8	106.0	97.7	94.9	90.2	122.0	105.1	102.9	96.5	103.4
			2	102.0	104.3	101.8	103.1	108.4	105.1	98.0	96.9	84.6	121.8	103.2	101.7	97.5	103.3
			3	103.3	108.6	103.2	100.8	112.3	106.3	101.7	95.2	92.0	121.3	101.1	100.6	101.2	106.5
			4	104.3	103.6	104.2	100.0	116.2	110.1	98.8	95.6	88.8	124.1	103.8	102.9	101.7	107.9
			5	101.8	99.1	101.4	98.6	113.0	106.1	99.6	95.1	86.4	130.5	100.4	102.0	96.4	103.5
			6	104.0	103.7	103.2	100.8	119.0	105.9	96.7	96.6	92.5	129.8	105.4	103.4	97.8	106.4
			7	101.9	104.5	104.1	104.1	114.2	105.8	101.2	99.2	84.2	132.6	81.2	103.0	96.7	108.5



様式 3 の 2  
平成 2 7 年平均=100

事業所規模	年 月	所 定 内 給 与														
		TL	D	E	G	H	I	J	L	M	N	O	P	Q	R	
		調 査 産業計	建設業	製造業	情報 通信業	運輸業、 郵便業	卸売業、 小売業	金融業、 保険業	学術研究、 専門・技術 サービス業	宿泊業、飲 食サービス 業	生活関連 サービス 業、娯楽業	教育、学 習支援業	医療、 福祉	複合サー ビス事業	サー ビス業	
5 人 以 上	平成 25 年	100.3	101.0	98.8	107.6	102.5	98.4	97.2	104.7	107.9	107.0	106.8	99.2	95.3	91.2	
	26	101.0	100.0	98.0	98.2	106.3	99.2	93.0	102.8	108.4	111.2	107.0	101.4	96.5	97.3	
	27	100.0	100.0	100.0	100.0	100.0	100.0	100.0	100.0	100.0	100.0	100.0	100.0	100.0	100.0	
	28	102.8	99.0	100.0	105.0	102.4	105.1	103.6	99.6	88.8	120.9	110.6	102.2	100.5	106.1	
	平成 28 年	103.6	98.1	100.2	104.5	104.7	104.6	107.2	97.4	86.2	130.4	110.1	104.7	99.8	109.2	
	8	103.3	97.3	99.4	104.4	102.8	105.1	108.0	96.2	86.4	126.7	109.4	104.3	99.7	110.5	
	9	103.7	98.8	100.3	105.6	102.5	105.7	106.9	94.1	83.8	125.7	114.8	103.8	100.2	110.6	
	10	103.8	98.4	100.3	104.3	105.0	105.4	107.4	97.7	85.9	128.2	113.9	103.4	99.0	110.2	
	11	103.1	100.6	100.6	103.4	103.6	105.7	106.9	93.4	85.9	124.0	110.5	101.9	100.1	110.1	
	12	102.7	99.4	99.6	101.5	102.1	103.8	108.1	94.9	85.1	131.0	110.1	102.6	99.3	109.4	
	平成 29 年	101.2	100.3	100.7	104.5	97.3	103.3	96.3	95.4	89.2	123.7	104.6	103.3	96.4	100.9	
	1 月	101.3	103.6	102.4	105.0	104.5	102.4	95.7	97.8	84.6	124.2	102.9	102.5	98.2	99.4	
	2	101.7	105.7	103.1	102.5	105.1	102.8	97.7	95.7	91.7	123.6	100.2	101.3	100.1	102.5	
	3	103.1	103.3	104.1	101.9	107.9	106.5	96.5	95.8	88.1	126.9	103.1	103.6	101.0	104.4	
	4	101.3	101.1	103.1	101.1	105.1	103.9	95.7	95.6	86.1	132.6	100.2	102.5	96.8	101.5	
	5	103.9	105.1	104.3	103.1	108.8	104.3	95.6	98.1	92.4	132.1	105.2	105.4	98.4	104.8	
	6	101.8	104.7	105.2	105.7	114.8	104.5	99.2	100.0	84.7	135.6	80.6	104.2	96.1	106.4	
	30	平成 25 年	99.4	97.4	96.7	110.8	104.7	98.8	95.9	98.9	107.2	103.0	94.9	103.4	94.9	99.4
	26	99.9	98.8	97.1	105.5	110.1	100.3	96.1	100.2	103.2	χ	96.5	101.5	99.2	101.1	
	27	100.0	100.0	100.0	100.0	100.0	100.0	100.0	100.0	100.0	100.0	100.0	100.0	100.0	100.0	
	28	101.3	102.4	100.9	99.7	101.7	95.1	102.2	99.1	99.0	101.5	97.2	104.4	102.8	102.0	
	平成 28 年	102.1	103.1	101.9	100.0	103.8	95.0	103.6	96.9	97.4	104.7	97.6	105.7	103.3	102.6	
	8	101.2	102.2	100.5	98.7	101.3	97.3	104.2	97.2	97.3	104.7	95.3	104.5	102.0	103.7	
	9	101.3	103.7	101.8	99.8	101.6	94.9	103.0	97.0	97.8	105.5	94.9	104.6	102.8	102.5	
	10	101.8	103.3	101.4	98.8	106.3	95.8	104.6	102.3	97.4	93.4	97.6	104.5	102.7	100.7	
	11	100.9	104.6	102.2	99.2	102.1	93.6	103.8	96.5	99.4	93.2	93.3	103.3	103.9	103.2	
	12	101.1	106.1	101.2	98.4	100.6	93.4	105.5	97.1	101.0	103.2	93.8	104.3	102.2	101.7	
	平成 29 年	100.8	101.7	100.4	102.6	93.2	101.7	104.8	96.9	97.0	82.8	91.8	104.9	104.3	102.5	
1 月	101.3	104.6	101.8	102.3	102.4	99.6	103.7	102.5	96.8	89.5	96.3	102.9	107.6	96.7		
2	100.7	104.7	101.7	98.1	101.8	99.2	105.9	98.0	99.0	88.3	92.0	102.0	105.7	101.9		
3	102.2	105.0	102.7	97.4	104.1	106.9	103.3	97.6	100.9	89.4	91.8	103.9	106.3	102.8		
4	101.2	103.5	102.4	96.5	101.5	100.8	103.7	97.1	100.0	92.2	92.9	103.0	105.6	103.6		
5	103.3	105.3	103.2	98.1	104.5	103.2	103.0	100.4	102.4	86.8	100.2	105.6	104.6	103.1		
6	102.3	105.1	103.6	97.6	105.2	101.8	102.5	97.8	100.5	85.3	97.2	103.6	102.5	103.8		

事業所規模	年 月	総 実 労 働 時 間														
		TL	D	E	G	H	I	J	L	M	N	O	P	Q	R	
		調 査 産業計	建設業	製造業	情報 通信業	運輸業、 郵便業	卸売業、 小売業	金融業、 保険業	学術研究、 専門・技術 サービス業	宿泊業、飲 食サービス 業	生活関連 サービス 業、娯楽業	教育、学 習支援業	医療、 福祉	複合サー ビス事業	サー ビス業	
5 人 以 上	平成 25 年	101.4	97.6	100.0	104.8	101.8	103.6	102.9	109.9	117.6	100.3	104.8	97.4	97.7	96.4	
	26	102.0	98.6	100.2	102.1	103.9	103.4	99.7	102.3	114.9	100.9	102.0	100.9	101.3	100.0	
	27	100.0	100.0	100.0	100.0	100.0	100.0	100.0	100.0	100.0	100.0	100.0	100.0	100.0	100.0	
	28	100.6	97.3	99.2	94.8	108.0	100.6	102.5	103.5	96.2	115.7	100.6	100.7	101.5	99.6	
	平成 28 年	101.9	97.6	100.7	97.6	111.2	101.5	105.4	102.4	96.1	120.4	100.0	102.3	102.3	100.7	
	8	99.3	93.7	94.0	96.9	107.0	100.1	102.5	101.1	99.2	119.7	91.9	103.0	98.8	100.7	
	9	101.0	97.7	99.4	96.3	107.9	101.3	102.1	103.5	96.4	118.1	102.4	100.5	101.4	100.3	
	10	100.6	97.8	99.8	94.1	108.3	100.9	101.4	103.1	97.4	113.2	98.8	99.8	98.4	101.1	
	11	102.4	101.7	103.5	94.6	108.5	101.8	101.9	103.5	95.8	112.6	102.1	101.3	101.6	102.1	
	12	100.7	98.9	100.4	92.3	112.1	102.6	102.9	101.5	92.2	118.2	91.7	99.7	101.7	103.4	
	平成 29 年	95.0	91.5	89.5	88.9	98.7	97.9	96.0	92.4	93.5	106.4	101.2	96.1	94.8	96.6	
	1 月	100.2	101.4	101.6	98.4	101.3	100.0	97.4	104.4	86.8	108.2	107.1	99.2	97.7	100.5	
	2	103.5	103.0	101.6	100.5	107.2	102.3	103.1	107.5	96.8	103.7	113.4	102.5	109.9	106.8	
	3	104.7	103.4	105.1	101.5	106.7	107.5	103.3	102.8	94.4	113.3	114.9	102.7	105.9	103.8	
	4	98.2	90.5	93.9	93.5	104.4	98.6	100.3	95.9	93.2	110.2	111.4	99.1	99.2	99.8	
	5	105.1	101.3	103.1	101.1	113.8	102.5	102.9	106.6	97.4	114.5	122.5	104.3	104.4	104.0	
	6	102.5	100.9	104.0	98.6	104.4	102.4	101.1	99.6	85.6	109.8	102.8	105.3	102.7	104.9	
	30	平成 25 年	100.4	97.0	99.4	101.2	98.9	102.8	105.3	103.3	107.3	98.5	94.9	101.9	96.1	100.3
	26	100.0	97.7	99.6	103.7	98.8	102.7	103.5	102.2	103.0	χ	95.6	100.6	101.2	99.8	
	27	100.0	100.0	100.0	100.0	100.0	100.0	100.0	100.0	100.0	100.0	100.0	100.0	100.0	100.0	
	28	100.4	98.8	99.3	98.6	98.2	100.8	102.1	99.7	97.9	104.1	97.2	103.4	99.7	99.8	
	平成 28 年	101.7	99.7	102.4	101.2	99.7	100.6	104.4	99.1	94.5	110.2	99.3	103.4	100.4	102.5	
	8	99.5	92.1	93.8	100.0	98.5	103.5	104.5	98.9	96.6	105.5	99.0	105.9	97.1	99.5	
	9	100.2	100.0	100.8	97.8	96.3	100.0	100.2	98.3	98.3	110.5	96.0	102.7	101.3	98.2	
	10	99.5	97.9	100.5	96.2	96.7	99.6	98.8	96.1	97.6	97.1	94.5	101.8	96.8	100.2	
	11	102.3	104.9	104.7	98.6	97.8	98.9	99.6	100.4	101.7	98.9	99.1	103.6	100.5	101.0	
	12	100.4	101.9	100.5	99.9	99.1	100.2	100.7	94.3	97.6	109.2	91.4	102.1	100.9	102.1	
	平成 29 年	95.0	89.1	88.7	92.7	93.4	98.3	95.9	89.9	94.5	83.9	105.3	99.4	91.8	98.0	
1 月	100.1	104.5	101.8	98.6	92.6	96.0	99.0	97.9	92.8	91.1	113.4	99.5	98.6	98.1		
2	103.9	99.5	101.5	102.3	102.7	99.2	106.7	105.6	92.2	85.2	123.2	105.9	105.6	105.5		
3	104.0	105.8	104.6	101.6	100.5	102.8	104.0	99.9	100.4	93.5	119.6	103.4	100.9	100.4		
4	99.3	91.1	93.3	95.9	99.3	98.6	101.4	97.6	99.9	94.7	121.5	101.9	97.7	101.4		
5	105.0	100.7	103.1	99.4	104.2	95.9	106.5	105.5	102.2	95.0	133.8	106.2	104.7	102.1		
6	103.7	101.3	103.4	97.9	102.7	101.8	101.2	98.3	96.9	90.4	117.2	105.4	98.8	102.7		

様式 3 の 3  
平成 27 年平均 = 100

事業所規模	年 月	所 定 内 労 働 時 間														
		TL 調 査 産 業 計	D 建 設 業	E 製 造 業	G 情 報 通 信 業	H 運 輸 業、 郵 便 業	I 卸 売 業、 小 売 業	J 金 融 業、 保 險 業	L 学 術 研 究、 専 門 ・ 技 術 サ ー ビ ス 業	M 宿 泊 業、 飲 食 サ ー ビ ス 業	N 生 活 関 連 サ ー ビ ス 業、 娯 楽 業	O 教 育、 学 習 支 援 業	P 医 療、 福 祉	Q 複 合 サ ー ビ ス 事 業	R サ ー ビ ス 業	
5 人 以 上	平成 25 年 26 27 28	101.7	98.9	101.2	103.8	102.6	103.4	102.1	109.2	118.0	102.4	100.7	97.8	98.8	97.4	
		102.1	98.9	100.0	100.7	105.8	103.2	99.9	102.2	116.6	101.7	101.9	101.1	101.1	98.2	
		100.0	100.0	100.0	100.0	100.0	100.0	100.0	100.0	100.0	100.0	100.0	100.0	100.0	100.0	
		100.1	97.1	99.9	98.8	100.6	99.3	101.0	104.1	95.6	113.8	101.5	100.8	102.6	99.4	
	平成 28 年 7 月 8 9 10 11 12	平成 29 年 1 月 2 3 4 5 6 7	101.4	97.9	101.9	101.2	103.4	100.2	102.0	103.5	96.0	116.5	101.9	102.4	103.5	99.9
			99.0	94.7	95.0	100.7	101.0	98.4	100.4	102.8	97.2	116.3	93.7	103.2	100.2	101.4
			100.5	98.3	100.7	100.1	100.0	99.6	99.6	103.8	95.0	115.0	104.0	100.6	102.2	100.6
			99.7	97.7	100.6	97.4	99.6	98.7	98.4	103.0	96.0	110.4	100.4	100.2	99.2	100.7
			101.6	101.1	104.2	97.3	100.1	99.7	99.5	103.2	94.9	110.6	103.9	101.8	102.8	100.9
			99.5	97.8	101.5	95.6	102.0	100.0	100.5	101.3	91.1	113.3	93.5	99.9	103.1	102.0
			93.6	90.2	89.8	92.0	94.4	95.5	93.8	93.1	94.4	105.6	91.6	96.1	95.1	94.8
			99.1	102.3	102.2	101.0	96.7	97.8	93.9	105.3	88.5	107.9	99.8	99.5	97.7	98.2
			101.6	101.7	101.1	102.7	102.7	98.7	100.2	108.1	97.5	103.2	104.2	102.9	108.3	103.2
			103.6	105.5	105.7	104.2	101.1	104.8	100.9	105.3	94.4	113.7	105.6	102.9	104.3	101.5
97.1	92.6	94.7	95.4	98.3	96.8	97.8	97.4	93.6	109.0	101.3	99.3	98.9	97.6			
104.4	103.5	104.6	103.9	106.8	101.2	101.7	109.4	98.4	114.3	113.2	104.5	105.0	103.1			
101.8	102.6	104.6	99.7	104.3	101.1	97.5	100.9	86.5	109.7	96.2	104.9	101.8	103.5			

事業所規模	年 月	所 定 外 労 働 時 間														
		TL 調 査 産 業 計	D 建 設 業	E 製 造 業	G 情 報 通 信 業	H 運 輸 業、 郵 便 業	I 卸 売 業、 小 売 業	J 金 融 業、 保 險 業	L 学 術 研 究、 専 門 ・ 技 術 サ ー ビ ス 業	M 宿 泊 業、 飲 食 サ ー ビ ス 業	N 生 活 関 連 サ ー ビ ス 業、 娯 楽 業	O 教 育、 学 習 支 援 業	P 医 療、 福 祉	Q 複 合 サ ー ビ ス 事 業	R サ ー ビ ス 業	
5 人 以 上	平成 25 年 26 27 28	97.2	82.1	89.8	117.4	98.3	106.7	115.4	118.0	113.7	60.3	232.7	89.6	69.2	85.7	
		100.9	95.2	103.3	118.7	92.4	108.6	93.4	99.8	87.1	86.1	104.7	98.4	106.0	118.1	
		100.0	100.0	100.0	100.0	100.0	100.0	100.0	100.0	100.0	100.0	100.0	100.0	100.0	100.0	
		109.0	100.8	93.2	48.6	154.1	137.3	129.8	94.9	106.6	152.9	70.8	97.6	75.2	101.2	
	平成 28 年 7 月 8 9 10 11 12	平成 29 年 1 月 2 3 4 5 6 7	109.7	94.6	89.5	56.0	159.3	139.6	167.6	88.2	99.3	196.5	39.4	98.7	71.9	108.4
			103.6	81.7	85.0	52.8	144.4	145.8	142.6	79.5	132.4	184.8	34.5	98.7	63.5	92.8
			108.6	90.8	86.9	52.1	157.2	150.0	149.2	98.7	119.4	178.9	49.3	98.7	80.2	97.7
			112.6	99.1	92.0	55.2	162.2	162.5	157.1	103.9	120.9	168.7	46.8	91.4	78.5	104.9
			114.7	109.7	96.5	62.3	161.0	160.4	146.5	107.4	109.4	151.1	41.9	92.8	73.6	114.1
			116.7	111.2	89.5	54.4	175.0	177.1	147.9	102.2	109.4	212.7	34.5	95.8	68.5	117.0
			115.2	106.8	86.0	52.8	124.8	166.7	136.8	83.5	78.6	120.6	404.9	95.7	86.7	115.0
			115.2	90.9	95.5	69.3	129.3	162.5	161.8	93.0	57.1	114.7	336.6	94.2	96.7	122.9
			130.3	118.2	105.1	74.8	134.7	206.3	156.6	99.1	84.3	113.2	404.9	92.8	148.3	142.1
			121.2	77.3	98.1	70.1	141.3	185.4	147.4	71.3	92.9	105.9	409.8	98.6	146.7	126.4
113.1	63.6	85.4	70.9	141.7	150.0	146.1	76.5	85.7	132.4	434.1	94.2	105.0	121.4			
114.1	75.0	87.9	67.7	156.6	141.7	123.7	70.4	78.6	119.1	417.1	100.0	88.3	112.9			
112.1	79.5	96.8	85.8	104.5	141.7	167.1	82.6	70.0	113.2	314.6	113.0	125.0	118.6			

事業所規模	年 月	常 用 雇 用																
		TL 調 査 産 業 計	D 建 設 業	E 製 造 業	G 情 報 通 信 業	H 運 輸 業、 郵 便 業	I 卸 売 業、 小 売 業	J 金 融 業、 保 險 業	L 学 術 研 究、 専 門 ・ 技 術 サ ー ビ ス 業	M 宿 泊 業、 飲 食 サ ー ビ ス 業	N 生 活 関 連 サ ー ビ ス 業、 娯 楽 業	O 教 育、 学 習 支 援 業	P 医 療、 福 祉	Q 複 合 サ ー ビ ス 事 業	R サ ー ビ ス 業			
5 人 以 上	平成 25 年	26	98.5	100.9	99.4	102.6	103.2	97.9	99.0	93.3	94.0	96.8	101.7	95.0	103.3	101.1		
		27	98.2	98.6	98.6	102.6	99.6	99.7	98.5	96.0	96.0	96.3	99.6	96.6	101.3	95.8		
		28	100.0	100.0	100.0	100.0	100.0	100.0	100.0	100.0	100.0	100.0	100.0	100.0	100.0	100.0	100.0	
			100.1	98.7	101.5	99.7	101.7	96.9	98.3	98.7	103.7	96.0	103.9	99.1	97.2	101.5		
	平成 28 年 7 月	8	99.9	98.9	101.6	99.2	102.8	95.9	98.9	98.2	102.7	92.8	104.2	99.0	97.9	102.0		
		9	100.1	98.1	100.9	97.7	103.2	96.0	98.8	101.2	105.8	96.1	104.3	98.7	96.8	101.6		
		10	99.7	98.3	100.8	99.2	102.5	95.8	98.0	100.8	101.1	95.9	104.8	98.8	97.1	102.2		
		11	100.2	97.9	101.4	99.1	102.1	95.4	97.4	100.6	105.6	99.7	104.7	99.8	95.4	101.1		
		12	100.4	98.0	102.5	101.3	102.7	95.9	97.3	100.7	104.7	99.9	105.0	99.6	95.4	101.5		
		平成 29 年 1 月	1	101.4	98.2	103.6	101.2	102.7	96.8	97.4	103.5	110.9	102.3	105.6	99.6	96.2	101.5	
			2	101.4	97.7	105.9	101.2	102.4	95.7	97.6	103.2	110.9	101.2	105.2	99.3	93.9	101.8	
			3	101.5	97.5	105.8	100.7	101.3	96.1	97.0	103.5	109.8	98.2	105.1	100.3	94.0	102.8	
			4	101.2	96.4	105.4	100.3	101.0	95.3	96.4	102.2	110.7	98.6	105.3	100.4	92.7	102.3	
			5	102.1	99.8	107.3	100.4	101.2	96.5	96.2	103.5	110.1	100.9	101.2	101.7	95.4	103.1	
			6	102.1	100.6	107.4	101.0	102.1	96.1	96.3	103.0	108.1	99.1	101.3	102.0	93.6	104.2	
			7	102.3	100.6	107.0	100.3	104.2	96.1	96.4	103.3	109.5	100.5	101.7	101.7	94.7	103.8	
		7	102.5	101.5	106.4	101.4	104.2	95.8	95.6	103.4	111.1	101.1	101.5	102.1	96.0	105.1		
		30 人 以 上	平成 25 年	26	98.1	94.8	98.9	99.3	102.7	98.5	99.5	95.5	102.9	91.4	104.6	93.7	103.2	100.8
	27			97.5	95.1	97.0	101.2	101.2	98.1	101.1	98.6	104.8	χ	101.1	95.5	99.3	95.2	
	28			100.0	100.0	100.0	100.0	100.0	100.0	100.0	100.0	100.0	100.0	100.0	100.0	100.0	100.0	100.0
				100.0	101.4	101.7	98.4	101.8	98.7	96.5	101.2	101.8	98.4	103.9	97.6	92.3	101.2	
	平成 28 年 7 月		8	100.4	101.0	102.3	99.2	102.3	99.0	98.4	102.0	103.8	97.9	104.4	98.2	91.4	100.8	
			9	100.0	100.7	101.9	98.1	102.6	98.1	98.0	102.4	103.6	96.2	104.6	97.3	91.2	101.1	
			10	100.0	100.4	101.9	98.7	102.1	97.7	97.1	102.1	102.9	97.9	104.3	97.6	91.2	101.4	
			11	100.0	101.0	101.7	98.5	101.6	97.2	95.5	101.8	102.7	96.7	104.1	98.0	90.4	102.0	
			12	100.1	100.6	102.1	98.0	102.5	98.1	95.2	102.0	102.8	97.2	104.9	97.6	90.3	101.5	
			平成 29 年 1 月	1	99.9	100.5	102.0	97.8	102.5	97.7	95.5	102.1	101.9	95.8	105.7	97.2	90.3	101.5
				2	99.4	99.8	101.8	98.6	102.0	95.1	96.0	102.1	100.5	95.4	104.8	96.7	90.0	101.5
3				99.5	99.8	101.9	98.9	100.8	95.4	95.8	102.5	100.9	87.3	104.6	97.1	90.3	103.0	
4				99.3	99.3	101.9	98.7	100.7	94.4	94.5	101.5	100.4	89.9	105.0	97.1	89.6	103.1	
5				100.0	100.5	103.6	98.9	100.5	94.7	95.8	102.6	101.9	92.1	98.4	98.7	89.6	103.4	
6				100.2	101.4	103.7	99.9	100.3	94.8	96.3	102.9	99.7	93.6	98.5	98.9	88.0	105.2	
7				100.5	101.8	103.8	98.8	101.6	95.7	95.3	102.6	100.7	94.4	99.2	99.9	88.1	104.8	
7			101.0	102.3	104.1	100.5	101.7	95.2	95.0	103.1	101.0	96.5	98.8	99.9	88.7	106.6		

事業所規模	年 月	実 質 賃 金												
		現金給与総額					きまって支給する給与							
		TL 調 査 産 業 計	D 建 設 業	E 製 造 業	I 卸 売 業、 小 売 業	P 医 療、 福 祉	TL 調 査 産 業 計	D 建 設 業	E 製 造 業	I 卸 売 業、 小 売 業	P 医 療、 福 祉			
5 人 以 上	平成 25 年	26	102.4	101.5	98.1	102.3	103.0	103.8	104.0	101.8	103.2	103.4		
		27	101.5	98.8	97.7	103.6	102.5	101.7	100.9	100.0	100.0	102.5		
		28	100.0	100.0	100.0	100.0	100.0	100.0	100.0	100.0	100.0	100.0		
			104.9	99.1	99.1	111.9	103.8	103.8	98.9	99.8	107.4	102.1		
	平成 28 年 7 月	8	113.7	100.2	115.1	145.8	103.5	104.7	97.7	99.8	107.7	103.8		
		9	93.9	103.9	86.4	102.1	87.9	104.3	97.0	98.8	108.3	104.5		
		10	90.7	100.6	82.0	95.8	86.6	104.6	98.4	99.3	108.4	103.8		
		11	88.3	83.1	81.7	95.0	85.4	104.8	98.4	99.7	108.8	102.7		
		12	89.4	85.4	85.0	98.5	85.5	104.2	101.2	100.9	108.8	101.3		
		平成 29 年 1 月	1	192.1	158.0	180.4	207.3	199.9	103.8	98.5	99.1	108.1	102.3	
			2	87.6	91.5	83.5	94.6	85.9	102.0	102.4	99.7	106.1	103.0	
			3	86.4	88.4	83.9	92.4	84.9	102.5	104.8	102.3	105.6	102.2	
			4	90.0	95.1	86.7	94.4	88.5	104.0	109.4	103.9	107.0	101.3	
			5	89.0	89.5	86.1	98.1	86.0	104.5	103.8	104.4	110.3	103.1	
			6	88.2	85.1	83.3	94.0	85.5	101.7	99.0	101.3	106.0	101.9	
			7	144.7	117.9	142.9	130.5	157.3	104.1	103.8	103.3	106.0	103.5	
		7	111.4	113.2	115.1	144.8	106.0	102.1	104.7	104.3	106.0	103.2		
		30 人 以 上	平成 25 年	26	101.4	101.4	96.3	101.8	107.4	102.3	101.4	99.9	102.8	107.9
	27			100.3	104.7	97.1	102.6	103.0	100.4	100.1	99.4	101.5	102.8	
	28			100.0	100.0	100.0	100.0	100.0	100.0	100.0	100.0	100.0	100.0	100.0
				102.1	101.8	100.5	95.8	106.5	101.5	101.6	100.8	96.2	104.6	
	平成 28 年 7 月		8	108.0	113.6	118.0	123.8	97.1	102.1	101.8	101.8	96.1	104.5	
			9	88.3	102.0	84.4	91.8	87.2	101.5	100.5	100.1	98.7	105.2	
			10	87.2	122.0	81.3	84.5	86.8	101.3	101.6	100.8	96.0	105.0	
			11	84.1	82.7	81.1	84.3	86.1	101.5	102.0	101.2	96.5	104.1	
			12	85.6	84.7	85.3	89.1	85.5	101.2	104.5	102.9	93.9	103.0	
			平成 29 年 1 月	1	191.9	182.4	195.2	147.1	213.3	101.0	102.8	100.9	94.9	104.3
				2	85.1	94.3	82.3	88.0	87.6	100.9	102.4	100.0	100.6	105.3
3				84.5	85.3	82.2	87.1	85.5	102.0	105.2	102.5	99.6	103.4	
4				86.9	93.2	84.3	87.7	88.0	102.4	107.2	103.2	100.5	102.7	
5				86.5	89.7	83.5	94.6	86.5	103.2	105.2	104.0	106.1	104.1	
6				86.8	82.3	81.4	87.5	85.4	101.2	101.1	101.2	99.8	103.2	
7				155.5	112.6	153.8	131.9	179.6	102.9	103.4	102.9	102.1	103.9	
7			106.6	117.5	115.8	123.3	95.0	102.4	103.6	103.5	100.7	103.0		

## Ⅶ 全国結果（平成29年7月分確報）

（前年同月と比較して）

- ・ 現金給与総額は、一般労働者が0.7%減、パートタイム労働者が0.8%増、パートタイム労働者比率が0.02ポイント低下し、就業形態計では0.6%減となった。

なお、一般労働者の所定内給与は0.4%増、パートタイム労働者の時間当たり給与は2.5%増となった。

- ・ 就業形態計の所定外労働時間は0.6%増となった。
- ・ 就業形態計の常用雇用は2.7%増となった。

（事業所規模5人以上）

区 分	就業形態計		一般労働者		パートタイム労働者	
		前年比(差)		前年比(差)		前年比(差)
<b>月間現金給与額</b>						
	円	%	円	%	円	%
現金給与総額	370,823	▲ 0.6	489,180	▲ 0.7	102,534	0.8
きまって支給する給与	261,634	0.5	334,229	0.4	97,077	1.0
所定内給与	242,456	0.5	307,996	0.4	93,892	1.2
(時間当たり給与)	—	—	—	—	1,111	2.5
所定外給与	19,178	0.2	26,233	0.5	3,185	▲ 5.1
特別に支払われた給与	109,189	▲ 3.1	154,951	▲ 3.1	5,457	▲ 3.1
<b>実質賃金</b>						
現金給与総額	—	▲ 1.1	—	▲ 1.2	—	0.3
きまって支給する給与	—	0.0	—	▲ 0.1	—	0.5
<b>月間実労働時間数等</b>						
	時間	%	時間	%	時間	%
総実労働時間	145.9	▲ 0.4	171.8	▲ 0.2	87.1	▲ 1.4
所定内労働時間	135.1	▲ 0.6	157.4	▲ 0.4	84.5	▲ 1.3
所定外労働時間	10.8	0.6	14.4	1.5	2.6	▲ 8.7
出勤日数	日	日	日	日	日	日
	18.9	▲ 0.1	20.6	0.0	15.1	▲ 0.2
<b>常用労働</b>						
	千人	%	千人	%	千人	%
本調査期間末	50,368	2.7	34,916	2.7	15,452	2.6
	%	ポイント	%	ポイント	%	ポイント
パートタイム労働者比率	30.68	▲ 0.02	—	—	—	—
入職率	1.83	▲ 0.03	1.18	▲ 0.04	3.32	▲ 0.01
離職率	1.74	0.01	1.31	0.02	2.74	0.03

注：前年比(差)は、単位が%のものは前年同月比、ポイント又は日のものは前年同月差である。

毎月勤労統計調査の結果は、厚生労働省のWebページにも掲載されています。（[http://www.mhlw.go.jp/toukei\\_hakusho/toukei/](http://www.mhlw.go.jp/toukei_hakusho/toukei/)）

## Ⅷ（別表）毎月勤労統計調査地方調査 産業接続表

新産業分類（H22.1～）		旧産業との接続 <sup>*1</sup>	旧産業分類（H21年以前）	
大 分 類			大 分 類	
TL	調 査 産 業 計	○	TL	調 査 産 業 計
C	鉱 業 ， 採 石 業 ， 砂 利 採 取 業	◎	D	鉱 業
D	建 設 業	◎	E	建 設 業
E	製 造 業	◎	F	製 造 業
中 分 類 * 3	09・10 食料品製造業, 飲食・たばこ・飼料製造業	◎	中 分 類	09・10 食料品、飲料・たばこ・飼料製造業
	11 繊維工業	×		12 衣服・その他の繊維製品製造業
	12 木材・木製品製造業（家具を除く）	△		13 木材・木製品製造業（家具を除く）
	21 窯業・土石製品製造業	○		22 窯業・土石製品製造業
	22 鉄鋼業	◎		23 鉄鋼業
	26 生産用機械器具製造業	×		26 一般機械器具製造業
	28 電子部品・デバイス・電子回路製造業	▲		29 電子部品・デバイス製造業
	31 輸送用機械器具製造業	◎		30 輸送用機械器具製造業
	その他 <sup>*2</sup>	×		その他
F	電 気 ・ ガ ス ・ 熱 供 給 ・ 水 道 業	◎	G	電 気 ・ ガ ス ・ 熱 供 給 ・ 水 道 業
G	情 報 通 信 業	▲	H	情 報 通 信 業
H	運 輸 業 ， 郵 便 業	▲	I	運 輸 業
I	卸 売 業 ， 小 売 業	▲	J	卸 売 ・ 小 売 業
J	金 融 業 ， 保 険 業	◎	K	金 融 ・ 保 険 業
K	不 動 産 業 ， 物 品 賃 貸 業	×	L	不 動 産 業
L	学 術 研 究 ， 専 門 ・ 技 術 サ ー ビ ス 業	×	Q	サ ー ビ ス 業（他に分類されないもの）
M	宿 泊 業 ， 飲 食 サ ー ビ ス 業	×	M	飲 食 店 ， 宿 泊 業
N	生 活 関 連 サ ー ビ ス 業 ， 娯 楽 業	×	Q	サ ー ビ ス 業（他に分類されないもの）
O	教 育 ， 学 習 支 援 業	▲	O	教 育 ， 学 習 支 援 業
P	医 療 ， 福 祉	○	N	医 療 ， 福 祉
Q	複 合 サ ー ビ ス 事 業	▲	P	複 合 サ ー ビ ス 事 業
R	サ ー ビ ス 業（他に分類されないもの）	×	Q	サ ー ビ ス 業（他に分類されないもの）

(注) \*1 「旧産業との接続」欄の符号は、以下のとおりです。

「◎」… 旧産業と完全に接続する産業

「○」… 常用労働者数の変動が0.1%以内

「△」… 常用労働者数の変動が1.0%以内

「▲」… 常用労働者数の変動が3.0%以内

「×」… 常用労働者数の変動が大きく接続しない産業



旧産業と完全には接続しないが、長期時系列比較を可能にするため接続させる産業

\*2 製造業の中分類「その他」は、単独で表章しないものを一括したものです。

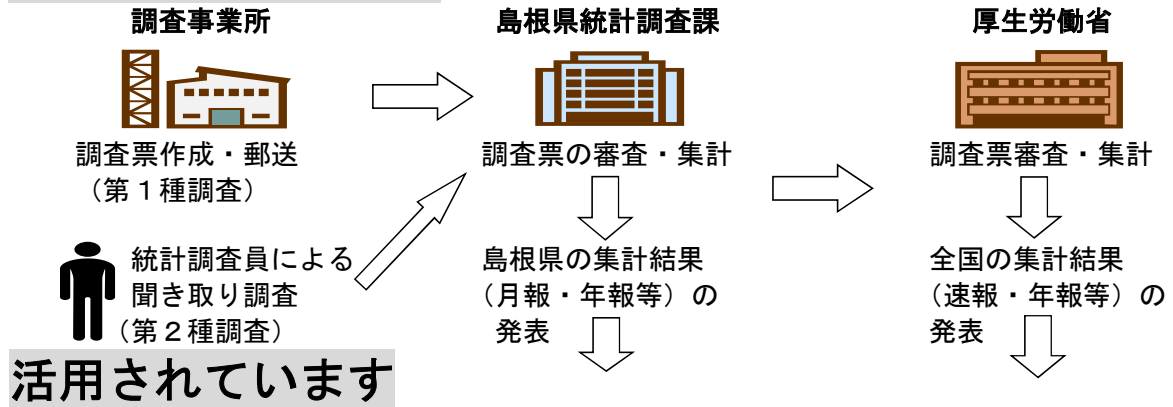
\*3 製造業、卸売業、小売業等の中分類別の実数は、当月報に掲載していませんが、表章（公表）


はしていますので、統計調査課までお問い合わせください。指数については作成していません。

# 毎月勤労統計調査(通称「毎勤」)とは

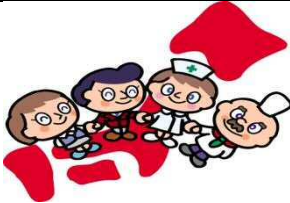
-  大正時代に始まり、戦後統計法ができるとすぐに、国が行う重要な統計調査として「指定統計」に指定され、現在では「基幹統計」となっています。
-  勤労者の賃金、労働時間、人数を事業所ごとに調べて、我が国全体、あるいは都道府県ごとの平均賃金、平均労働時間、労働者数の統計資料を作成する調査です。

## このように行われ、







労働時間短縮等国や都道府県の各種政策決定に際しての指針



内閣府の「月例経済報告」や「景気動向指数」に使われるなど景気判断資料



雇用保険や労災保険の保険給付額の改定



海外への紹介 (賃金水準・労働時間)



まいちゃん

きんちゃん

### 毎(まい)と勤(きん)の約束

- 調査で知り得た情報についての秘密は必ず守ります。
- 調査によって集められた情報は、統計を作成する以外に使用されません。

事業所の皆様、調査へのご回答をお願いします。

実際の調査名をかたって不正に情報を収集する「かたり調査」には十分ご注意ください。

**厚生労働省** <http://www.mhlw.go.jp/>

**しまね統計情報データベース**

<http://pref.shimane-toukei.jp/>