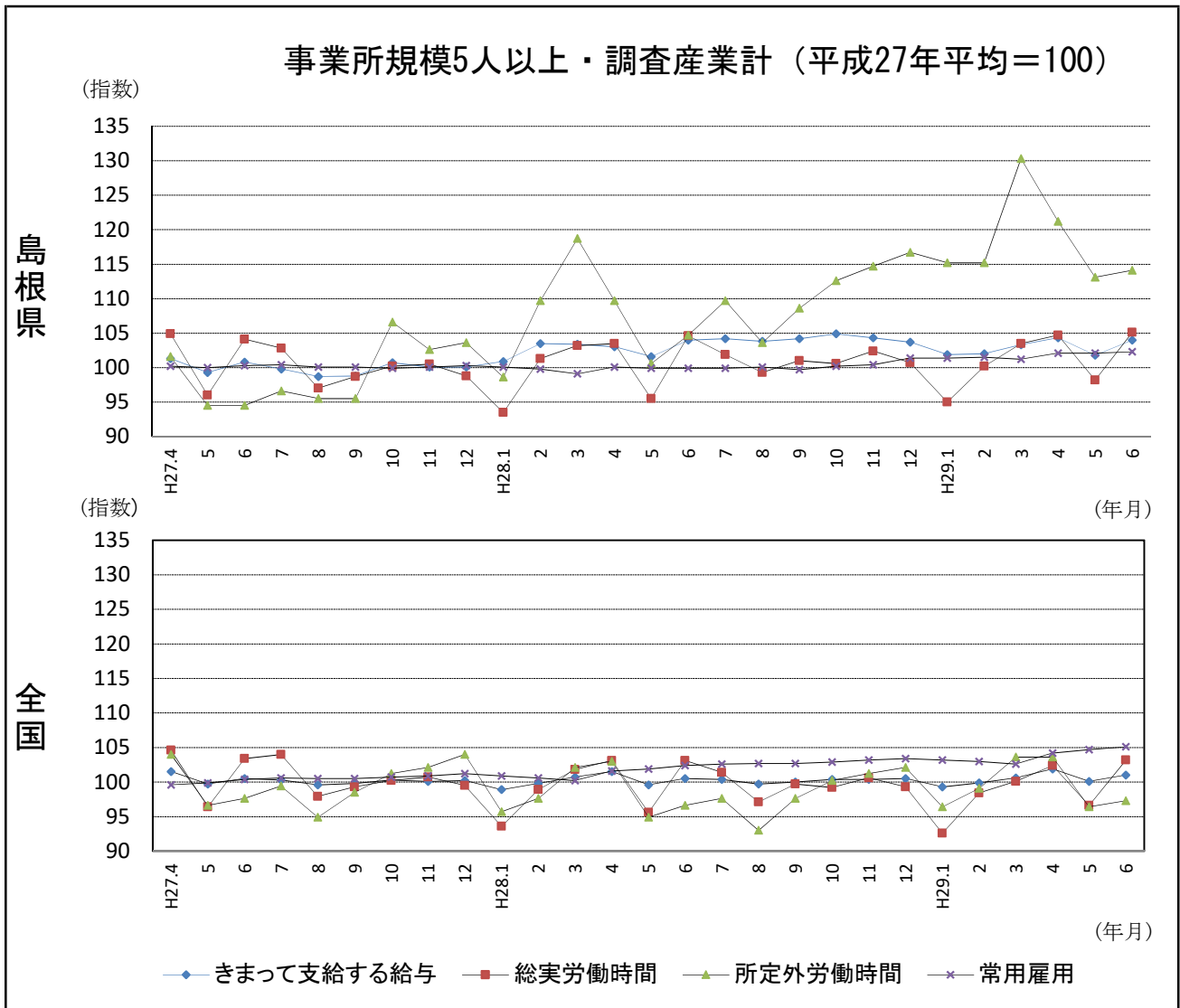




平成29年6月分

島根の賃金、労働時間及び雇用の動き

—毎月勤労統計調査地方調査(基幹統計) 月報—



区分	きまって支給する給与		総実労働時間		所定外労働時間		常用雇用	
	島根県	全国	島根県	全国	島根県	全国	島根県	全国
実数	241,844円	261,765円	157.4時間	149.1時間	11.3時間	10.7時間	238,551人	50,206千人
指数	104.0	101.0	105.1	103.2	114.1	97.3	102.3	105.1
対前年同月比	0.0%	0.5%	0.5%	0.1%	9.0%	0.7%	2.4%	2.6%

I 毎月勤労統計調査地方調査の説明

1. 調査の位置づけ

この調査は、統計法に基づく基幹統計である。

2. 調査の目的

この調査は、賃金、労働時間及び雇用について島根県における毎月の変動を明らかにすることを目的としている。

3. 調査の対象

日本標準産業分類に定める16産業（鉱業、採石業、砂利採取業、建設業、製造業、電気・ガス・熱供給・水道業、情報通信業、運輸業、郵便業、卸売業、小売業、金融業、保険業、不動産業、物品賃貸業、学術研究、専門・技術サービス業、宿泊業、飲食サービス業、生活関連サービス業、娯楽業、教育、学習支援業、医療、福祉、複合サービス事業、サービス業）において、常時5人以上の常用労働者を雇用する民営及び官公営事業所のうち、厚生労働省の指定した事業所（産業、規模ごとに無作為に抽出された約500事業所）。

4. 調査事項及び用語の解説

現金給与総額	きまって支給する給与	特別に支払われた給与
賃金、給与、手当、賞与、その他、名称のいかんを問わず、労働者に支払われたもので、所得税、貯金、社会保険料、組合費、購買代金等を差し引く以前の金額。	労働協約、就業規則等によって、あらかじめ定められている支給条件、算定方法によって支給される給与。時間外手当等の「所定外給与（超過労働給与）」を含む。	賞与・期末手当等の一時金、ベースアップ等の差額追給分、3カ月を超える期間で算定される現金給与等。

出勤日数
調査期間中に労働者が仕事のために実際に出勤した日数。有給であっても事業所に出勤しない日は出勤日にならないが、1日のうち1時間でも就業すれば出勤日となる。

実労働時間	所定内労働時間	所定外労働時間
調査期間中に労働者が仕事のために実際に労働した時間数のことである。	就業規則で定められた正規の始業時刻と終業時刻との間の休憩時間を除いた、実際に労働した時間。	早出、残業、臨時の呼び出し、休日出勤等による労働時間。

- ① 本来の職務外として行われる宿日直は、労働時間数から除かれる。
- ② 運輸関係労働者の手待ち時間は、労働時間に含まれる。

常用労働者	一般労働者	パートタイム労働者
期間を定めずまたは1カ月を超える期間を定めて雇用されている者。	常用労働者のうちパートタイム労働者以外のものである。	1日の所定労働時間または1週間の所定労働日数が一般の労働者より短い者。

次の者も常用労働者に含まれる。

- ① 一定の職務に従事し、一般労働者と同じ給与規則によって給与を支払われている重役や理事。
- ② 前2カ月の各月において18日以上同一の事業主に雇用されていた日々雇用労働者。

労働異動率	入職率	離職率
労働異動率は事業所間の雇用の流動状況を示す指標である。	$\frac{\text{月間増加労働者数} \times 100}{\text{前月末労働者数}}$	$\frac{\text{月間減少労働者数} \times 100}{\text{前月末労働者数}}$

- ① 労働異動率には、新規の入離職者のみならず、人事異動に伴う同一企業内の転勤者も含まれる。

目次

I. 毎月勤労統計調査の説明	P 1
II. 毎月勤労統計調査結果のご利用にあたって	P 2
III. 調査結果の概要	P 3
IV-1. 産業別実数表（5人以上）	P 9
IV-2. 産業別実数表（30人以上）	P 11
V. 就業形態別実数表	P 13
VI. 指数表	P 15
VII. 全国結果（平成29年6月分確報）	P 19
VIII. 産業接続表	P 20

Ⅱ 毎月勤労統計調査結果のご利用にあたって

1 調査結果について

この調査結果は、調査対象事業所からの報告を基に、本県の事業所規模5人以上の全ての事業所(本文中5人以上)と、その中から抜き出した事業所規模30人以上の事業所(本文中30人以上)にそれぞれ対応するよう推計したものです。

2 指数の基準時について

平成29年1月から、指数は平成27年平均=100として算出しています。

3 事業所の抽出替え等について

- (1)事業所規模30人以上の事業所については、概ね3年ごとに抽出替え(調査対象事業所の入れ替え)を行い、平成27年1月に平成24年経済センサス活動調査結果を用いて抽出替えを行いました。
- (2)事業所規模5~29人事業所については、6ヶ月毎(1月、7月)に三分の一ずつ抽出替えを行っています。
- (3)平成24年1月調査から常用労働者数の集計に用いる母集団労働者数を、平成21年経済センサス基礎調査に基づく労働者数へ変更しました。

4 指数のギャップ修正について

- (1)事業所規模30人以上の事業所の抽出替えに伴い、新旧両調査結果間にギャップが生じ、時系列比較が困難となります。
- (2)このため事業所規模30人以上の事業所の抽出替え時は、従前の調査対象事業所と新たに抽出された事業所について重複して調査を行い、その数値を用いて過去に遡って指数のギャップ修正作業を行っています。

直近では平成27年1月に抽出替えを行い、賃金・労働時間指数については平成24年2月から平成26年12月分までギャップ修正を行い、常用雇用指数については修正を行いませんでした。

産業によっては新旧両調査結果間のギャップが大きく、指数が大きく変動している場合がありますので注意が必要です。

- (3)事業所規模5~29人の事業所の抽出替え時にはギャップ修正等は行っていませんので、事業所規模5人以上の事業所に関する数値については、時系列比較に注意が必要です。

5 日本標準産業分類の改定について

日本標準産業分類の改定(平成19年11月)に伴い、平成22年1月から新しい産業分類に基づき結果を表章(公表)しています。

接続状況についてはP22産業接続表をご参照ください。

また、鉱業、採石業、砂利採取業、電気・ガス・熱供給・水道業及び不動産業、物品賃貸業は調査事業所数が僅少のため公表していませんが、調査産業計には含まれています。

6 数値の見方について

- (1)前年同月比などの増減率は指数により算出しており、実数で計算した場合は必ずしも一致しません。
- (2)統計表中の符号の用法は次のとおりです。
 - 「-」……調査あるいは集計を行っていないもの(指数については指数化していないもの)
 - 「▲」……減又はマイナス
 - 「x」……調査事業所数が少ないため公表しないもの

Ⅲ 調査 結

1. 賃金の動き

(1) 事業所規模5人以上

項 目		金額（円）	前年同月比（％）	全国結果（円）
調 査 産 業 計	現金給与総額	399,767	▲ 2.9（4か月ぶりの減少）	433,043
	きまって支給する給与	241,844	0.0（前年と同水準）	261,765
	所定内給与	223,652	0.3（3か月連続の増加）	242,744
	所定外給与	18,192	—	19,021
	特別に支払われた給与	157,923	—	171,278

6月の一人平均現金給与総額は399,767円で、前年同月比2.9%減であった。

現金給与総額のうち、きまって支給する給与は241,844円で前年と同水準となり、所定内給与は223,652円で前年同月比0.3%増であった。また、所定外給与は18,192円、特別に支払われた給与は157,923円であった。

現金給与総額を就業形態別にみると、一般労働者は497,851円で、パートタイム労働者は102,149円であった。

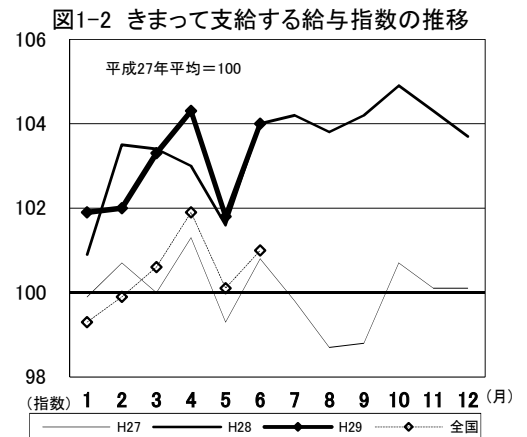
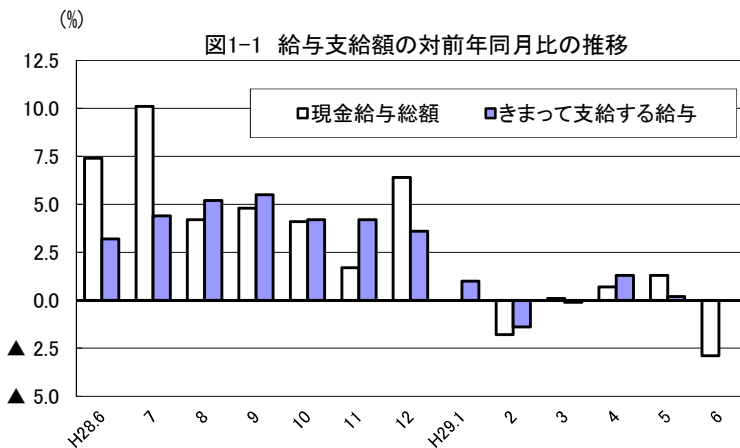
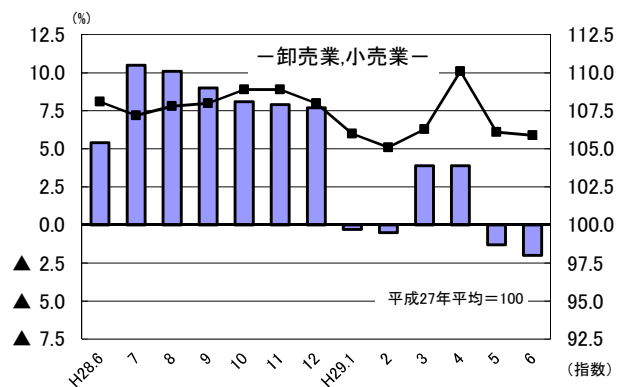
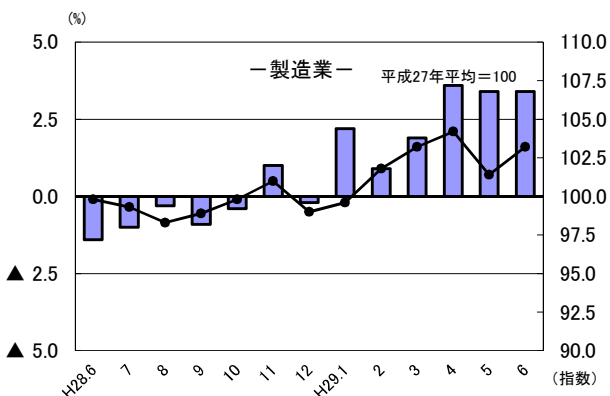


図1-3 産業別きまって支給する給与指数及び対前年同月比の推移
(折れ線グラフ=指数、棒グラフ=対前年同月比)



果 の 概 要

(2) 事業所規模30人以上

項 目		金額 (円)	前年同月比 (%)
調 査 産 業 計	現金給与総額	478,428	1.3 (3か月連続の増加)
	きまって支給する給与	261,946	0.4 (3か月連続の増加)
	所定内給与	238,284	0.9 (3か月連続の増加)
	所定外給与	23,662	—
	特別に支払われた給与	216,482	—

6月の一人平均現金給与総額は478,428円で、前年同月比1.3%増となった。

現金給与総額のうち、きまって支給する給与は261,946円で0.4%増となり、所定内給与は238,284円で0.9%増となった。また、所定外給与は23,662円、特別に支払われた給与は216,482円であった。

現金給与総額を就業形態別にみると、一般労働者は588,883円で、パートタイム労働者は111,039円であった。

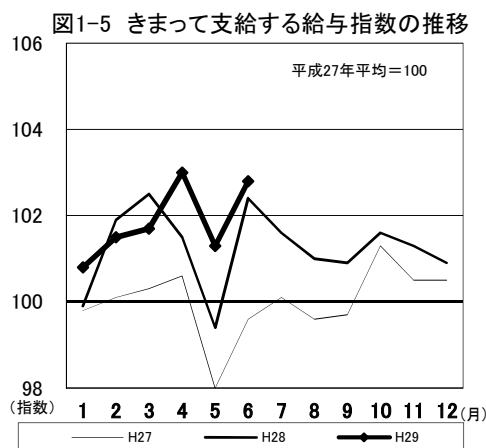
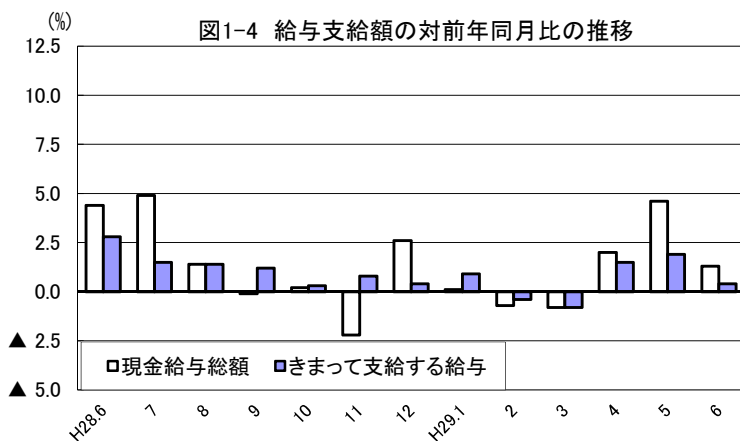
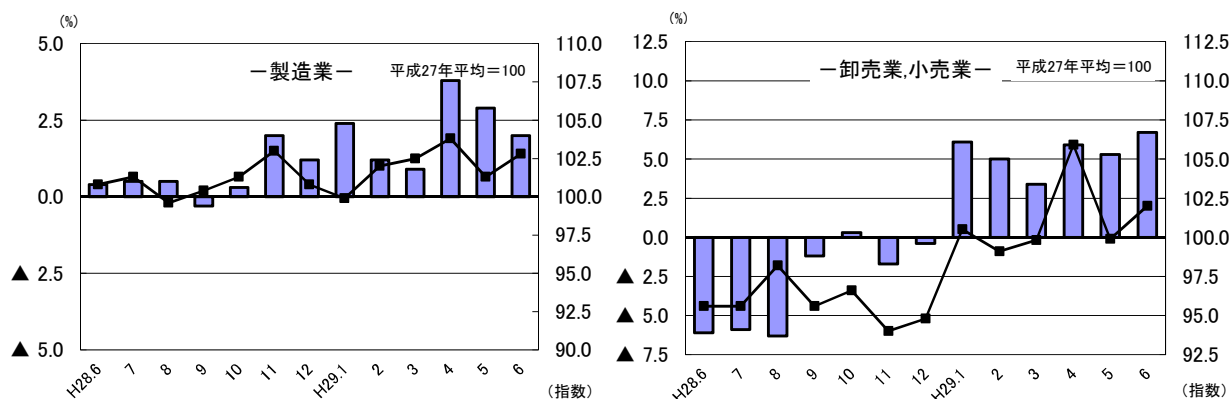


図1-6 産業別きまって支給する給与指数及び対前年同月比の推移
(折れ線グラフ=指数、棒グラフ=対前年同月比)



2. 労働時間の動き

(1) 事業所規模5人以上

項目		労働時間（時間）	前年同月比（%）	全国結果（時間）
調査産業計	総実労働時間	157.4	0.5（4か月連続の増加）	149.1
	所定内労働時間	146.1	▲ 0.2（3か月ぶりの減少）	138.4
	所定外労働時間	11.3	9.0（18か月連続の増加）	10.7

6月の一人平均総実労働時間は157.4時間で、前年同月比0.5%増となった。

総実労働時間のうち、所定内労働時間は146.1時間で0.2%減となり、所定外労働時間は11.3時間で9.0%増であった。

なお、総実労働時間を就業形態別にみると、一般労働者は176.3時間で、パートタイム労働者は100.0時間であった。

(%) 図2-1 労働時間指数及び対前年同月比の推移

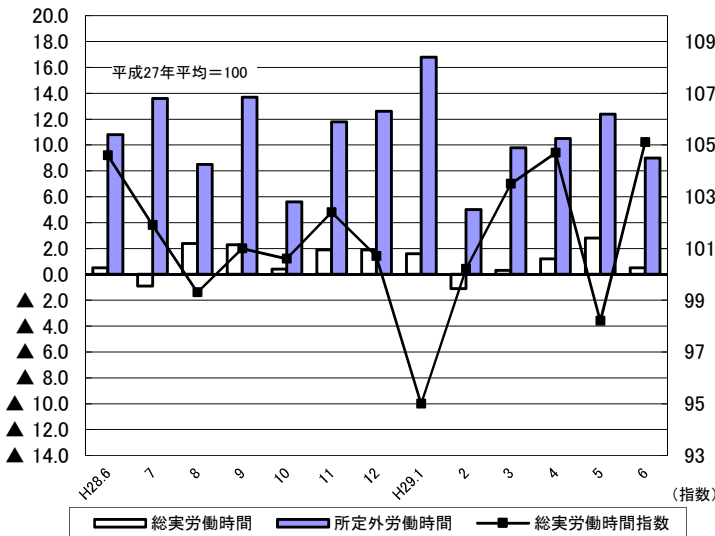
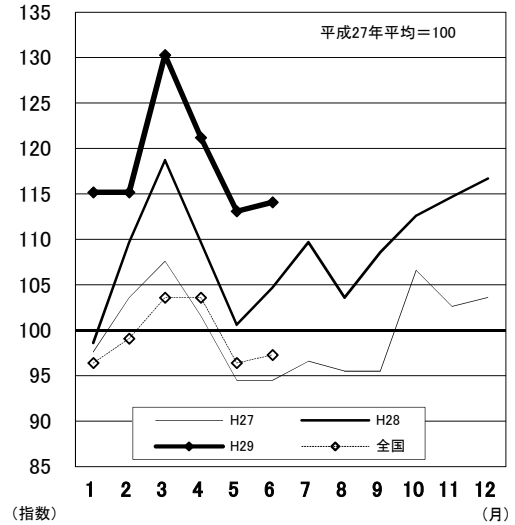


図2-2 所定外労働時間指数の推移



(%) 図2-3 所定外労働時間の対前年同月比の推移

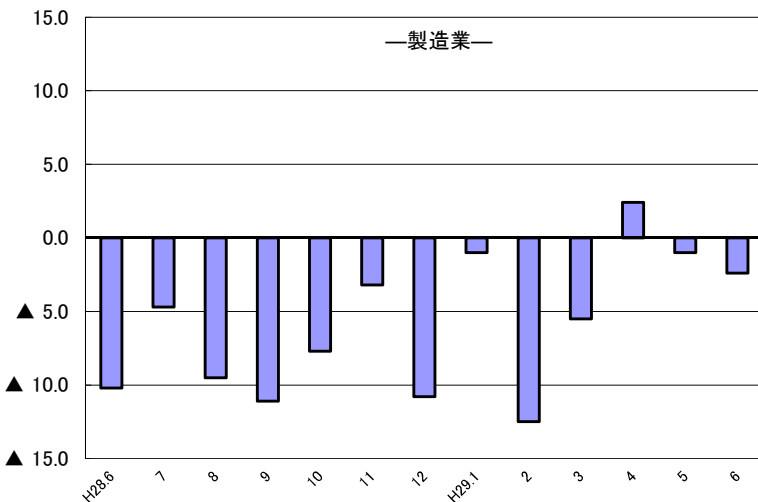
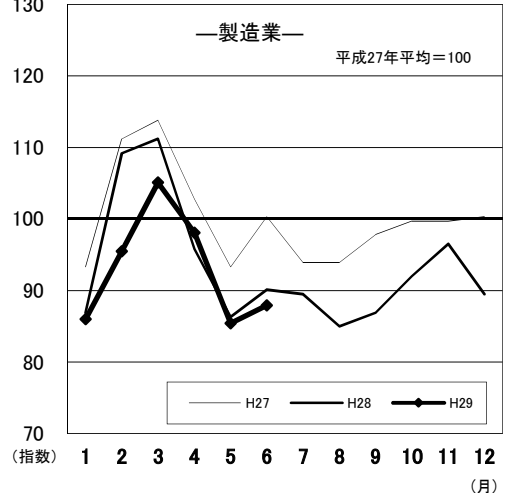


図2-4 所定外労働時間指数の推移



(2) 事業所規模30人以上

項目		労働時間(時間)	前年同月比(%)
調査産業計	総実労働時間	160.7	0.6(8か月連続の増加)
	所定内労働時間	146.3	▲1.1(2か月ぶりの減少)
	所定外労働時間	14.4	21.7(8か月連続の増加)

6月の一人平均総実労働時間は160.7時間で、前年同月比0.6%増となった。

総実労働時間のうち、所定内労働時間は146.3時間で1.1%減となり、所定外労働時間は14.4時間で21.7%増であった。

なお、総実労働時間を就業形態別にみると、一般労働者は177.5時間で、パートタイム労働者は104.6時間であった。

図2-5 労働時間指数及び対前年同月比の推移

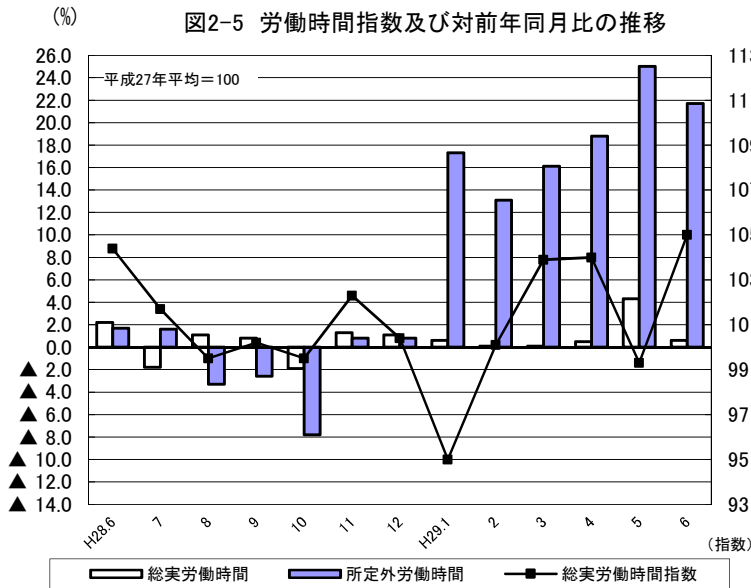


図2-6 所定外労働時間指数の推移

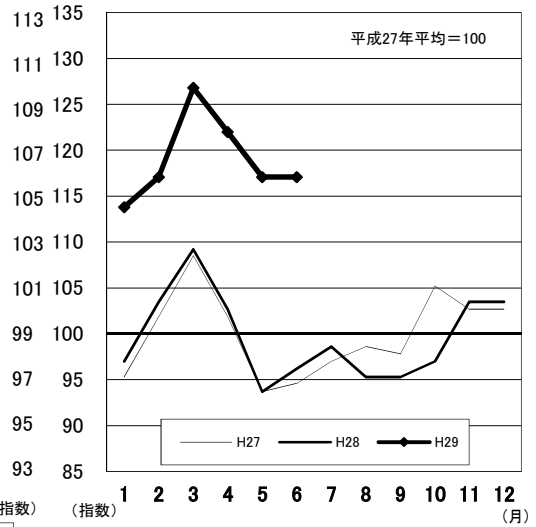


図2-7 所定外労働時間の対前年同月比の推移

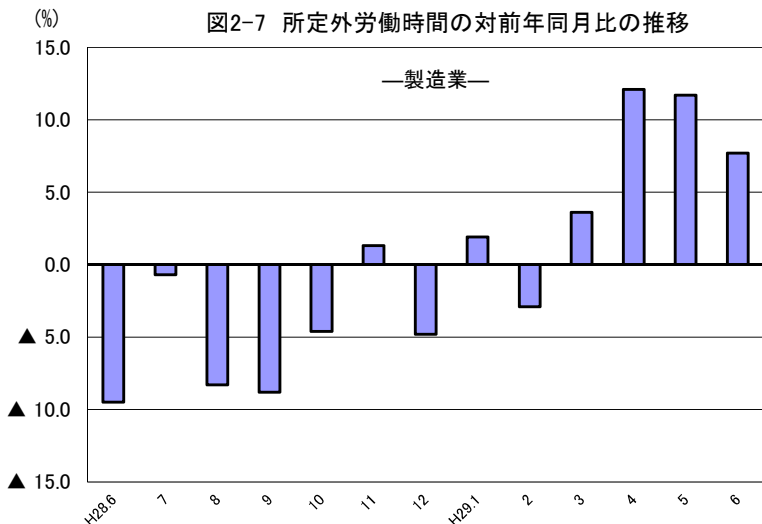
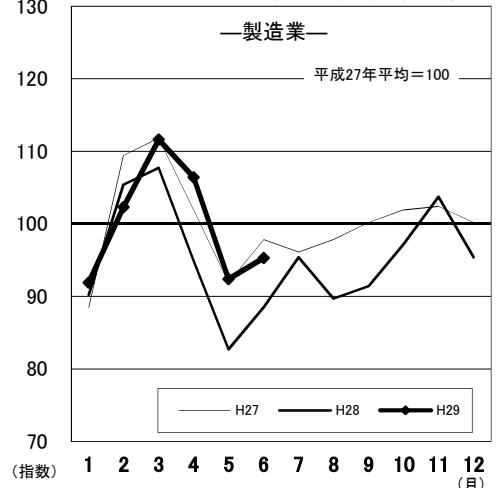


図2-8 所定外労働時間指数の推移



3. 雇用の動き

(1) 事業所規模5人以上

項目		人数・率	前年同月比(%)・差	全国結果(人数・率)
調査産業計	常用労働者数	238,551人	2.4% (9か月連続の増加)	50,206千人
	パートタイム労働者比率	24.8%	0.2ポイント	30.65%
労働異動率	入職率	1.39%	0.27ポイント	1.94%
	離職率	1.24%	0.02ポイント	1.70%

6月の常用労働者数は238,551人で、前年同月比2.4%増となった。

就業形態別にみると、一般労働者は179,400人で、パートタイム労働者は59,151人であった。パートタイム労働者比率は24.8%で、前年同月と比べて0.2ポイント増となった。

また、製造業の常用労働者数は39,146人で、前年同月比4.6%増となった。

図3-1 常用労働者数の対前年同月比及びパートタイム労働者比率の推移

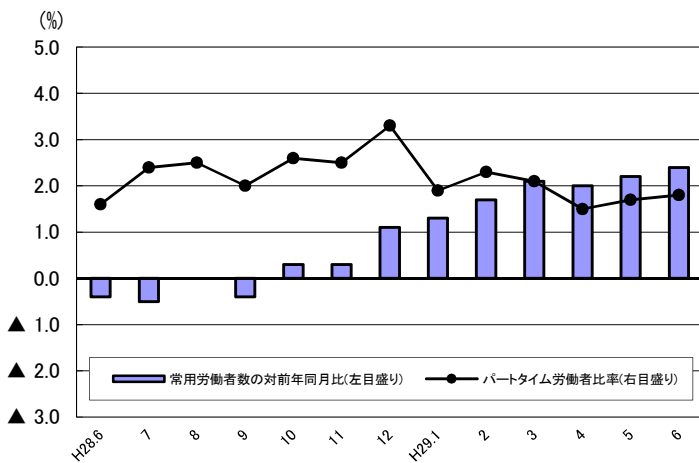


図3-2 常用雇用指数の推移

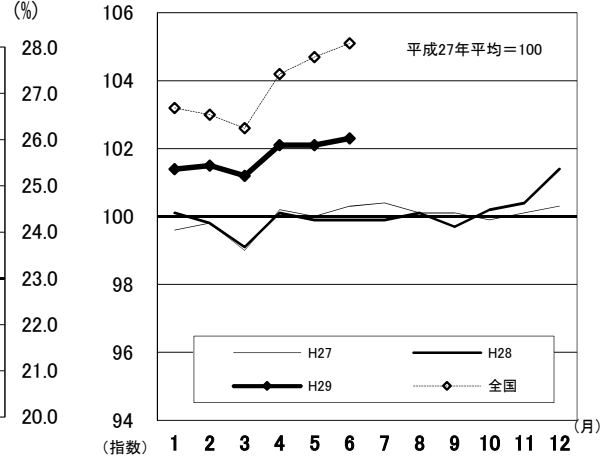
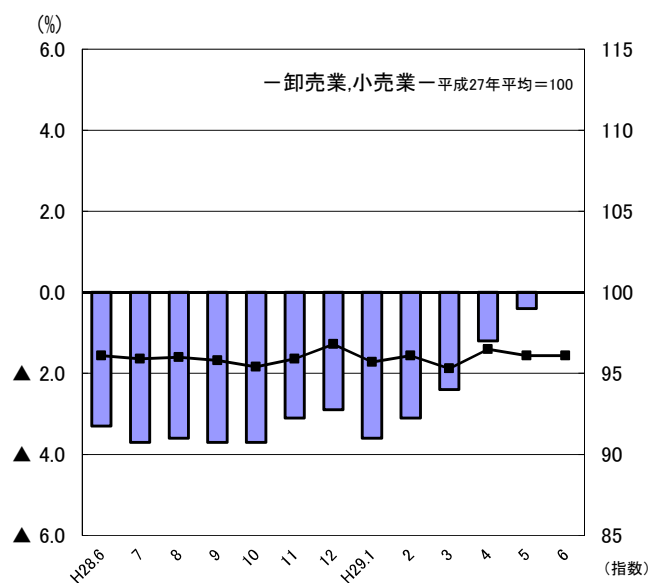
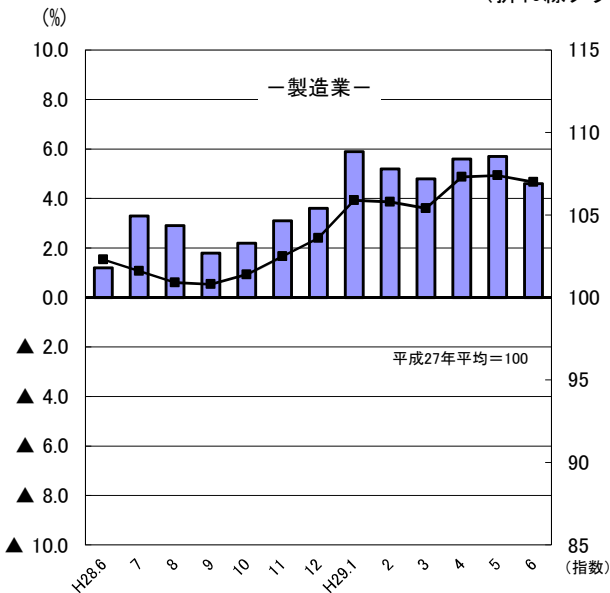


図3-3 産業別常用雇用指数及び対前年同月比の推移
(折れ線グラフ=指数、棒グラフ=対前年同月比)



(2) 事業所規模30人以上

項目		人数・率	前年同月比(%)・差	
調査産業計	常用労働者数	125,723人	0.1% (3か月ぶりの増加)	
	パートタイム労働者比率	23.2%	▲0.9ポイント	
	労働異動率	入職率	1.19%	0.20ポイント
		離職率	0.90%	▲0.19ポイント

6月の常用労働者数は125,723人で、前年同月比0.1%増となった。

就業形態別にみると、一般労働者は96,616人で、パートタイム労働者は29,107人であった。パートタイム労働者比率は23.2%で、前年同月と比べて0.9ポイント減となった。

また、製造業の常用労働者数は28,186人で、前年同月比1.6%増となった。

図3-4 常用労働者数の対前年同月比及びパートタイム労働者比率の推移

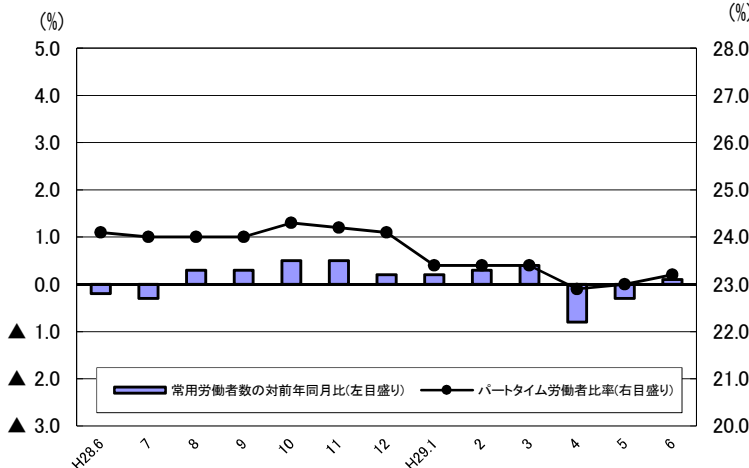


図3-5 常用雇用指数の推移

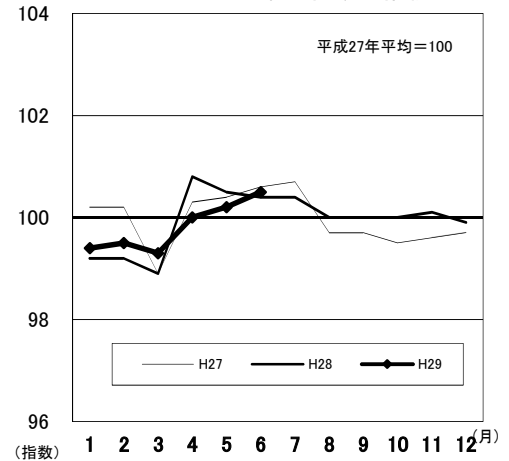
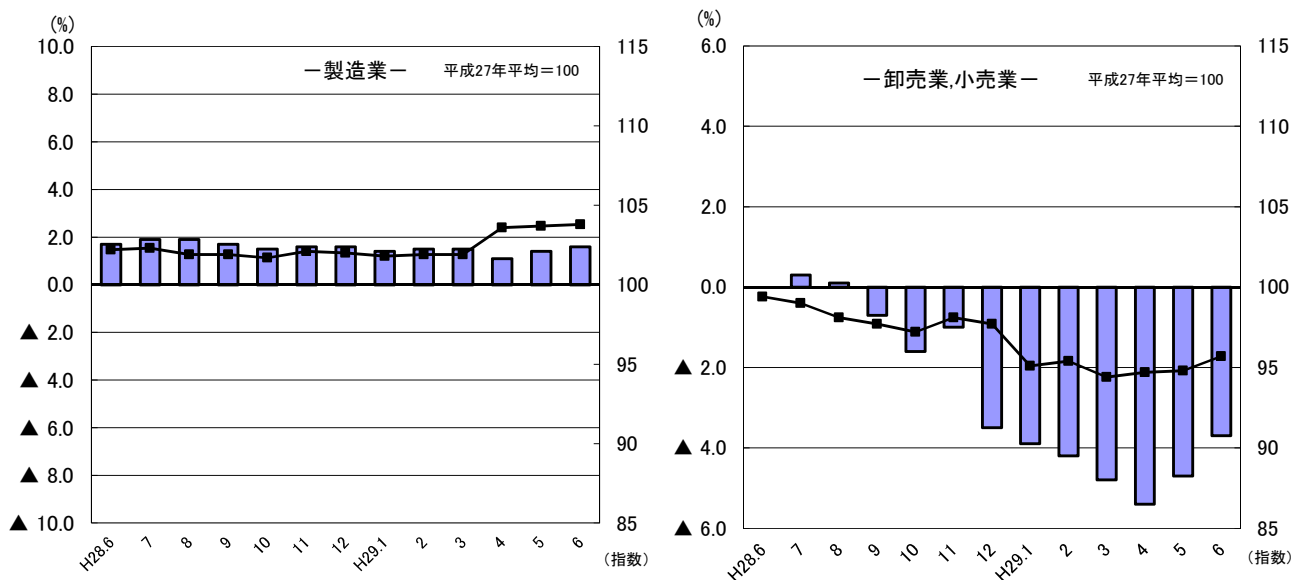


図3-6 産業別常用雇用指数及び対前年同月比の推移
(折れ線グラフ=指数、棒グラフ=対前年同月比)



IV-1 産業別実数表

(平成29年6月)

項 目	TL 調査産業計	D 建設業	E 製造業	G 情報通信業	H 運輸業, 郵便業	I 卸売業, 小売業	J 金融業, 保険業	
現金給与総額 (円)	399,767	377,501	422,447	545,858	337,921	289,397	590,767	
前年同月比 (%)	▲ 2.9	▲ 4.6	0.0	5.2	▲ 3.1	7.8	▲ 19.6	
男 (円)	485,814	413,177	522,271	708,793	359,349	409,354	809,634	
女 (円)	306,652	211,809	251,841	321,822	152,442	173,988	423,875	
きまって支給する給与 (円)	241,844	280,389	250,182	270,079	266,443	205,107	311,807	
前年同月比 (%)	0.0	3.5	3.4	▲ 1.0	4.9	▲ 2.0	▲ 6.1	
男 (円)	293,503	302,197	297,361	324,499	280,100	274,456	405,264	
女 (円)	185,942	179,102	169,550	195,251	148,229	138,388	240,544	
所定内給与 (円)	223,652	261,408	225,084	250,222	206,278	194,902	293,663	
前年同月比 (%)	0.3	4.0	4.0	▲ 2.5	5.0	▲ 2.8	▲ 6.1	
所定外給与 (円)	18,192	18,981	25,098	19,857	60,165	10,205	18,144	
特別に支払われた給与 (円)	157,923	97,112	172,265	275,779	71,478	84,290	278,960	
男 (円)	192,311	110,980	224,910	384,294	79,249	134,898	404,370	
女 (円)	120,710	32,707	82,291	126,571	4,213	35,600	183,331	
出勤日数 (日)	20.3	22.4	20.7	20.3	22.1	20.5	19.6	
前年同月差 (日)	0.0	0.1	0.3	▲ 0.3	0.3	▲ 0.1	▲ 0.7	
男 (日)	21.0	22.6	20.9	20.8	22.2	21.1	20.3	
女 (日)	19.5	21.2	20.5	19.7	21.4	19.8	19.1	
総実労働時間 (時間)	157.4	177.3	169.1	161.5	197.4	147.2	150.8	
前年同月比 (%)	0.5	▲ 0.1	1.7	1.9	2.1	▲ 1.1	▲ 4.7	
男 (時間)	172.5	181.3	175.6	168.7	201.7	165.1	162.8	
女 (時間)	141.1	158.6	157.9	151.7	160.5	130.1	141.7	
所定内労働時間 (時間)	146.1	167.4	155.3	152.9	159.5	140.4	141.4	
前年同月比 (%)	▲ 0.2	2.2	1.9	0.3	0.8	▲ 1.9	▲ 5.5	
男 (時間)	156.6	170.3	159.1	157.8	161.1	155.0	149.9	
女 (時間)	134.7	154.2	148.7	146.2	145.7	126.4	134.9	
所定外労働時間 (時間)	11.3	9.9	13.8	8.6	37.9	6.8	9.4	
前年同月比 (%)	9.0	▲ 26.5	▲ 2.4	43.1	7.0	23.6	7.8	
男 (時間)	15.9	11.0	16.5	10.9	40.6	10.1	12.9	
女 (時間)	6.4	4.4	9.2	5.5	14.8	3.7	6.8	
常用労働者数	前調査期間末労働者数 (人)	238,190	19,707	39,306	2,422	12,309	35,796	6,785
	増加常用労働者数 (人)	3,315	213	313	0	335	391	60
	減少常用労働者数 (人)	2,954	201	473	18	89	408	48
	本調査期間末労働者数 (人)	238,551	19,719	39,146	2,404	12,555	35,779	6,797
	前年同月比 (%)	2.4	2.0	4.6	0.5	2.8	0.0	▲ 1.8
	うちパートタイム労働者数 (人)	59,151	743	4,647	163	1,992	13,040	248
パートタイム労働者比率 (%)	24.8	3.8	11.9	6.8	15.9	36.4	3.6	
労働異動率	入職率 (%)	1.39	1.08	0.80	0.00	2.72	1.09	0.88
	前年同月差 (ポイント)	0.27	0.06	▲ 0.61	▲ 1.21	1.84	0.16	0.59
	離職率 (%)	1.24	1.02	1.20	0.74	0.72	1.14	0.71
	前年同月差 (ポイント)	0.02	▲ 0.38	0.52	▲ 0.51	▲ 0.08	▲ 0.32	▲ 0.28
産業種別	TL	D	E	G	H	I	J	

(注) 本月の「前調査期間末労働者数」と前月の「本調査期間末労働者数」は一致しないことがある。

(5人以上)

様式1の1

L	M	N	O	P	Q	R	項 目
学術研究, 専門・技術サービス業	宿泊業, 飲食サービス業	生活関連サービス業, 娯楽業	教育, 学習支援業	医療, 福祉	複合サービス事業	サービス業 他に分類されないもの	
547,289	134,922	238,690	770,475	456,754	427,836	245,051	現金給与総額 (円)
▲ 10.1	▲ 0.1	20.4	▲ 5.7	▲ 4.9	11.3	5.6	前年同月比 (%)
618,301	165,899	293,199	957,579	626,003	459,535	312,163	男 (円)
308,313	114,133	195,440	623,745	405,602	356,061	135,734	女 (円)
291,968	126,260	195,598	321,831	249,923	274,843	198,038	きまって支給する給与 (円)
▲ 6.8	0.7	2.9	▲ 7.1	2.5	▲ 2.7	2.6	前年同月比 (%)
320,628	152,083	245,635	406,370	329,895	295,014	242,213	男 (円)
195,519	108,929	155,897	255,534	225,753	229,171	126,082	女 (円)
273,585	118,539	189,497	318,100	236,066	265,578	173,309	所定内給与 (円)
▲ 5.7	▲ 0.2	7.2	▲ 7.3	4.5	▲ 3.3	0.8	前年同月比 (%)
18,383	7,721	6,101	3,731	13,857	9,265	24,729	所定外給与 (円)
255,321	8,662	43,092	448,644	206,831	152,993	47,013	特別に支払われた給与 (円)
297,673	13,816	47,564	551,209	296,108	164,521	69,950	男 (円)
112,794	5,204	39,543	368,211	179,849	126,890	9,652	女 (円)
20.5	17.7	20.8	20.0	19.7	21.0	19.8	出勤日数 (日)
0.2	0.4	0.2	▲ 0.2	0.1	▲ 0.6	0.0	前年同月差 (%)
20.5	18.4	22.5	20.6	20.2	21.3	20.6	男 (日)
20.4	17.2	19.4	19.6	19.5	20.1	18.4	女 (日)
165.8	117.6	155.9	164.7	148.6	161.5	157.5	総実労働時間 (時間)
▲ 0.7	1.1	▲ 6.5	6.2	▲ 0.9	▲ 3.0	4.1	前年同月比 (%)
169.1	127.3	180.1	180.9	162.3	164.1	175.3	男 (時間)
154.4	111.0	136.7	151.9	144.5	155.7	128.4	女 (時間)
157.7	112.1	147.8	147.6	141.7	156.2	141.7	所定内労働時間 (時間)
▲ 0.4	1.4	▲ 5.5	▲ 1.7	▲ 0.8	▲ 3.8	2.3	前年同月比 (%)
159.8	119.1	170.1	156.6	152.4	158.8	154.5	男 (時間)
150.4	107.4	130.2	140.4	138.5	150.3	120.9	女 (時間)
8.1	5.5	8.1	17.1	6.9	5.3	15.8	所定外労働時間 (時間)
▲ 6.3	▲ 7.4	▲ 22.0	238.6	▲ 2.9	22.8	23.7	前年同月比 (%)
9.3	8.2	10.0	24.3	9.9	5.3	20.8	男 (時間)
4.0	3.6	6.5	11.5	6.0	5.4	7.5	女 (時間)
5,822	18,224	4,954	15,701	51,278	3,830	18,218	前調査期間末常用労働者数 (人)
57	973	158	112	330	51	247	増加常用労働者数 (人)
37	743	91	53	459	4	302	減少常用労働者数 (人)
5,842	18,454	5,021	15,760	51,149	3,877	18,163	本調査期間末労働者数 (人)
5.2	7.0	9.0	▲ 2.5	2.6	▲ 4.2	2.2	前年同月比 (%)
672	12,567	1,863	2,809	13,972	170	6,083	うちパートタイム労働者数 (人)
11.5	68.1	37.1	17.8	27.3	4.4	33.5	パートタイム労働者比率 (%)
0.98	5.34	3.19	0.71	0.64	1.33	1.36	入職率 (%)
▲ 0.42	1.74	2.95	0.51	▲ 0.17	0.61	0.22	前年同月差 (ポイント)
0.64	4.08	1.84	0.34	0.90	0.10	1.66	離職率 (%)
0.51	0.37	0.87	0.30	▲ 0.48	▲ 0.69	0.60	前年同月差 (ポイント)
L	M	N	O	P	Q	R	産業種別

IV-2 産業別実数表

(平成29年6月)

項 目	TL	D	E	G	H	I	J	
	調査産業計	建設業	製造業	情報通信業	運輸業, 郵便業	卸売業, 小売業	金融業, 保険業	
現金給与総額 (円)	478,428	435,710	506,683	563,762	362,870	258,134	714,880	
前年同月比 (%)	1.3	3.3	▲ 0.3	▲ 7.7	▲ 1.0	32.6	▲ 3.3	
男 (円)	569,817	450,982	586,055	787,410	393,752	423,665	976,359	
女 (円)	368,441	313,838	319,185	339,825	145,031	144,957	476,842	
きまって支給する給与 (円)	261,946	324,511	271,991	272,491	244,167	174,406	342,025	
前年同月比 (%)	0.4	1.3	2.0	▲ 1.0	3.1	6.7	▲ 2.5	
男 (円)	313,412	336,788	308,122	347,317	259,048	249,940	436,687	
女 (円)	200,007	226,541	186,641	197,569	139,196	122,762	255,850	
所定内給与 (円)	238,284	296,148	239,900	249,952	198,791	166,832	322,932	
前年同月比 (%)	0.9	2.0	1.6	▲ 1.1	1.4	8.3	▲ 0.3	
所定外給与 (円)	23,662	28,363	32,091	22,539	45,376	7,574	19,093	
特別に支払われた給与 (円)	216,482	111,199	234,692	291,271	118,703	83,728	372,855	
男 (円)	256,405	114,194	277,933	440,093	134,704	173,725	539,672	
女 (円)	168,434	87,297	132,544	142,256	5,835	22,195	220,992	
出勤日数 (日)	20.3	22.3	20.5	20.0	21.9	19.7	20.5	
前年同月差 (日)	▲ 0.1	▲ 0.4	0.1	▲ 0.5	0.5	0.2	0.0	
男 (日)	20.8	22.5	20.6	20.4	22.1	19.6	20.6	
女 (日)	19.6	21.0	20.0	19.5	20.4	19.7	20.5	
総実労働時間 (時間)	160.7	184.6	171.3	159.0	181.9	129.8	160.0	
前年同月比 (%)	0.6	▲ 1.4	1.3	▲ 3.7	3.3	▲ 4.4	▲ 0.8	
男 (時間)	175.0	186.6	177.6	167.5	186.8	150.2	166.4	
女 (時間)	143.6	168.2	156.4	150.4	148.2	115.8	154.2	
所定内労働時間 (時間)	146.3	170.2	154.9	150.7	152.4	123.9	150.1	
前年同月比 (%)	▲ 1.1	▲ 0.8	0.7	▲ 4.2	1.2	▲ 4.4	0.2	
男 (時間)	155.5	171.2	158.1	156.9	155.1	140.2	153.7	
女 (時間)	135.2	162.1	147.4	144.5	133.8	112.8	146.8	
所定外労働時間 (時間)	14.4	14.4	16.4	8.3	29.5	5.9	9.9	
前年同月比 (%)	21.7	▲ 8.4	7.7	5.4	15.6	▲ 1.4	▲ 15.6	
男 (時間)	19.5	15.4	19.5	10.6	31.7	10.0	12.7	
女 (時間)	8.4	6.1	9.0	5.9	14.4	3.0	7.4	
常用労働者数	前調査期間末労働者数 (人)	125,364	7,143	28,159	1,554	7,439	12,039	3,042
	増加常用労働者数 (人)	1,486	82	210	0	183	237	16
	減少常用労働者数 (人)	1,127	54	183	18	89	130	48
	本調査期間末労働者数 (人)	125,723	7,171	28,186	1,536	7,533	12,146	3,010
	前年同月比 (%)	0.1	0.5	1.6	0.3	▲ 1.1	▲ 3.7	▲ 2.3
	うちパートタイム労働者数 (人)	29,107	18	2,172	51	1,734	6,660	79
パートタイム労働者比率 (%)	23.2	0.3	7.7	3.3	23.0	54.8	2.6	
労働異動率	入職率 (%)	1.19	1.15	0.75	0.00	2.46	1.97	0.53
	前年同月差 (ポイント)	0.20	0.37	0.22	▲ 1.89	1.04	0.60	▲ 0.12
	離職率 (%)	0.90	0.76	0.65	1.16	1.20	1.08	1.58
	前年同月差 (ポイント)	▲ 0.19	▲ 0.87	0.00	▲ 0.80	▲ 0.09	▲ 0.31	0.61
産業種別	TL	D	E	G	H	I	J	

(注) 本月の「前調査期間末労働者数」と前月の「本調査期間末労働者数」は一致しないことがある。

(30人以上)

様式1の2

L	M	N	O	P	Q	R	項 目
学術研究, 専門・技術サービス業	宿泊業, 飲食サービス業	生活関連サービス業, 娯楽業	教育, 学習支援業	医療, 福祉	複合サービス事業	サービス業 他に分類されないもの	
786,513	176,751	170,102	799,702	590,474	352,143	201,935	現金給与総額 (円)
▲ 2.7	11.0	▲ 24.5	▲ 0.8	0.8	25.8	▲ 3.0	前年同月比 (%)
888,820	217,239	231,953	904,788	763,328	367,363	268,194	男 (円)
399,713	145,159	115,573	626,109	524,409	304,191	126,504	女 (円)
346,888	154,218	156,594	351,990	282,899	282,592	182,103	きまって支給する給与 (円)
▲ 3.3	4.9	▲ 21.8	▲ 1.6	▲ 1.2	1.5	0.2	前年同月比 (%)
384,927	183,486	207,887	397,204	377,609	299,281	234,454	男 (円)
203,072	131,381	111,373	277,300	246,701	230,010	122,505	女 (円)
319,387	143,828	144,557	347,623	262,928	273,174	152,272	所定内給与 (円)
▲ 0.6	3.2	▲ 18.7	▲ 2.0	0.9	0.2	▲ 0.8	前年同月比 (%)
27,501	10,390	12,037	4,367	19,971	9,418	29,831	所定外給与 (円)
439,625	22,533	13,508	447,712	307,575	69,551	19,832	特別に支払われた給与 (円)
503,893	33,753	24,066	507,584	385,719	68,082	33,740	男 (円)
196,641	13,778	4,200	348,809	277,708	74,181	3,999	女 (円)
20.0	20.1	19.4	20.7	19.9	21.5	19.0	出勤日数 (日)
0.0	0.3	▲ 2.0	0.6	▲ 0.2	▲ 0.6	▲ 1.1	前年同月差 (%)
20.2	19.9	20.9	21.1	20.7	21.6	19.9	男 (日)
19.2	20.3	18.1	19.9	19.6	21.0	18.0	女 (日)
164.7	137.6	143.6	187.9	153.5	165.4	153.2	総実労働時間 (時間)
▲ 2.0	2.4	▲ 12.1	23.9	▲ 3.1	▲ 1.4	0.0	前年同月比 (%)
168.7	145.7	169.6	196.0	168.7	165.9	176.7	男 (時間)
150.0	131.4	120.6	174.6	147.7	164.1	126.3	女 (時間)
154.3	129.5	133.1	153.8	144.8	160.5	133.9	所定内労働時間 (時間)
▲ 1.1	0.9	▲ 6.9	3.2	▲ 3.3	▲ 2.4	▲ 1.8	前年同月比 (%)
156.5	133.8	150.9	160.2	157.0	161.1	148.1	男 (時間)
146.3	126.2	117.4	143.2	140.1	158.7	117.7	女 (時間)
10.4	8.1	10.5	34.1	8.7	4.9	19.3	所定外労働時間 (時間)
▲ 15.0	36.9	▲ 48.3	1249.0	▲ 0.5	44.8	15.1	前年同月比 (%)
12.2	11.9	18.7	35.8	11.7	4.8	28.6	男 (時間)
3.7	5.2	3.2	31.4	7.6	5.4	8.6	女 (時間)
3,363	5,758	1,416	7,498	32,083	1,651	12,542	前調査期間末常用労働者数 (人)
28	169	13	112	226	6	195	増加常用労働者数 (人)
37	113	0	53	150	4	240	減少常用労働者数 (人)
3,354	5,814	1,429	7,557	32,159	1,653	12,497	本調査期間末労働者数 (人)
0.1	▲ 1.1	▲ 4.9	▲ 5.1	0.9	▲ 4.3	4.0	前年同月比 (%)
432	3,272	700	924	7,362	25	5,566	うちパートタイム労働者数 (人)
12.9	56.3	49.0	12.2	22.9	1.5	44.5	パートタイム労働者比率 (%)
0.83	2.94	0.92	1.49	0.70	0.36	1.55	入職率 (%)
▲ 0.22	0.52	0.20	1.07	▲ 0.32	▲ 0.21	0.36	前年同月差 (ポイント)
1.10	1.96	0.00	0.71	0.47	0.24	1.91	離職率 (%)
0.89	▲ 1.12	▲ 2.93	0.62	▲ 0.61	▲ 1.59	0.84	前年同月差 (ポイント)
L	M	N	O	P	Q	R	産 業 種 別

V 就 業 形

(平成29年6月)

事業所規模	産 業	本調査期間末常用労働者数 (人)	出勤日数 (日)	総実労働時間 (時間)	所定労働時間		現金給与総額 (円)	きまって支給する給与			特別に支給された給与 (円)	産業区分
					所定内労働時間 (時間)	所定外労働時間 (時間)		所定内給与 (円)	所定外給与 (円)	特別に支給された給与 (円)		
5 人	一般労働者											
	TL 調査産業計	179,400	21.4	176.3	162.1	14.2	497,851	289,760	266,342	23,418	208,091	TL
	D 建設業	18,976	22.6	180.5	170.3	10.2	387,846	286,930	267,295	19,635	100,916	D
	E 製造業	34,499	20.8	174.9	159.4	15.5	462,737	268,826	240,528	28,298	193,911	E
	G 情報通信業	2,241	20.6	164.4	155.2	9.2	574,041	278,909	257,679	21,230	295,132	G
	H 運輸業, 郵便業	10,563	22.8	215.2	171.6	43.6	382,789	297,722	227,340	70,382	85,067	H
	I 卸売業, 小売業	22,739	21.4	172.4	162.5	9.9	399,170	267,896	252,903	14,993	131,274	I
	J 金融業, 保険業	6,549	19.6	151.6	141.9	9.7	607,217	317,808	299,030	18,778	289,409	J
	L 学術研究, 専門・技術サービス業	5,170	21.0	172.3	163.3	9.0	597,858	311,283	290,684	20,599	286,575	L
	M 宿泊業, 飲食サービス業	5,887	23.6	192.7	181.2	11.5	268,119	241,110	220,332	20,778	27,009	M
	N 生活関連サービス業, 娯楽業	3,158	22.3	181.8	169.2	12.6	316,038	248,049	238,619	9,430	67,989	N
	O 教育, 学習支援業	12,951	21.8	185.5	164.8	20.7	917,960	372,924	368,422	4,502	545,036	O
	P 医療, 福祉	37,177	20.8	165.5	157.3	8.2	580,865	302,440	284,102	18,338	278,425	P
	Q 複合サービス事業	3,707	21.2	165.3	159.8	5.5	439,836	283,061	273,488	9,573	156,775	Q
R サービス業	12,080	21.4	183.3	162.3	21.0	321,797	251,118	217,361	33,757	70,679	R	
5 以上	パート・アルバイト労働者											
	TL 調査産業計	59,151	16.9	100.0	97.3	2.7	102,149	96,453	94,117	2,336	5,696	TL
	D 建設業	743	16.2	96.1	95.1	1.0	113,381	113,381	111,094	2,287	0	D
	E 製造業	4,647	19.8	126.8	125.1	1.7	126,160	113,076	111,507	1,569	13,084	E
	G 情報通信業	163	16.8	121.5	120.9	0.6	155,539	147,785	146,936	849	7,754	G
	H 運輸業, 郵便業	1,992	18.7	103.8	95.9	7.9	101,924	101,924	95,499	6,425	0	H
	I 卸売業, 小売業	13,040	18.8	102.9	101.5	1.4	96,501	94,773	92,982	1,791	1,728	I
	J 金融業, 保険業	248	20.3	128.3	127.0	1.3	156,762	153,480	152,053	1,427	3,282	J
	L 学術研究, 専門・技術サービス業	672	16.3	115.6	114.5	1.1	162,230	144,895	143,390	1,505	17,335	L
	M 宿泊業, 飲食サービス業	12,567	14.9	82.7	80.0	2.7	73,078	72,934	71,275	1,659	144	M
	N 生活関連サービス業, 娯楽業	1,863	18.2	112.0	111.6	0.4	107,790	106,833	106,366	467	957	N
	O 教育, 学習支援業	2,809	12.0	67.7	67.4	0.3	84,022	84,022	83,881	141	0	O
	P 医療, 福祉	13,972	16.7	103.7	100.3	3.4	125,650	109,818	107,914	1,904	15,832	P
	Q 複合サービス事業	170	15.3	81.4	79.5	1.9	168,622	97,320	94,710	2,610	71,302	Q
R サービス業	6,083	16.6	106.4	101.1	5.3	93,685	93,348	86,424	6,924	337	R	

態 別 実 数 表

様式 2

事業所規模	産 業	本調査期間末常用労働者数 (人)	出勤日数 (日)	総実労働時間 (時間)	所定内労働時間 (時間)	所定外労働時間 (時間)	現金給与総額 (円)	きまって支給する給与			特別に支給された給与 (円)	産業区分
								きまって支給する給与 (円)	所定内給与 (円)	所定外給与 (円)		
30 人	一般労働者											
	TL 調査産業計	96,616	21.1	177.5	159.7	17.8	588,883	309,863	280,158	29,705	279,020	TL
	D 建設業	7,153	22.3	184.7	170.3	14.4	436,446	324,967	296,533	28,434	111,479	D
	E 製造業	26,014	20.5	175.2	157.7	17.5	538,776	285,256	250,719	34,537	253,520	E
	G 情報通信業	1,485	20.0	160.4	151.9	8.5	578,174	277,904	254,696	23,208	300,270	G
	H 運輸業, 郵便業	5,799	22.6	204.2	168.5	35.7	439,550	285,223	228,255	56,968	154,327	H
	I 卸売業, 小売業	5,486	20.5	157.8	147.1	10.7	446,287	263,559	249,463	14,096	182,728	I
	J 金融業, 保険業	2,931	20.6	161.5	151.3	10.2	731,198	348,625	329,066	19,559	382,573	J
	L 学術研究, 専門・技術サービス業	2,922	20.7	171.6	159.7	11.9	877,776	375,335	343,841	31,494	502,441	L
	M 宿泊業, 飲食サービス業	2,542	22.8	185.1	170.2	14.9	283,125	231,513	211,445	20,068	51,612	M
	N 生活関連サービス業, 娯楽業	729	22.2	191.5	171.4	20.1	251,829	226,847	203,774	23,073	24,982	N
	O 教育, 学習支援業	6,633	22.3	205.5	166.8	38.7	893,850	385,569	380,670	4,899	508,281	O
	P 医療, 福祉	24,797	20.8	169.3	158.4	10.9	725,491	334,898	309,749	25,149	390,593	P
	Q 複合サービス事業	1,628	21.5	166.3	161.3	5.0	354,995	284,821	275,299	9,522	70,174	Q
R サービス業	6,931	21.0	189.6	159.4	30.2	288,019	252,445	204,583	47,862	35,574	R	
以 上	パートタイム労働者											
	TL 調査産業計	29,107	17.6	104.6	101.5	3.1	111,039	102,568	99,005	3,563	8,471	TL
	D 建設業	18	15.9	119.7	119.7	0.0	143,667	143,667	143,667	0	0	D
	E 製造業	2,172	19.7	125.1	122.0	3.1	121,457	112,769	110,038	2,731	8,688	E
	G 情報通信業	51	18.2	119.7	117.8	1.9	137,267	112,317	109,584	2,733	24,950	G
	H 運輸業, 郵便業	1,734	19.5	107.8	98.9	8.9	107,362	107,362	100,612	6,750	0	H
	I 卸売業, 小売業	6,660	19.0	106.4	104.6	1.8	101,397	100,139	97,998	2,141	1,258	I
	J 金融業, 保険業	79	19.8	108.2	106.5	1.7	106,114	95,810	94,114	1,696	10,304	J
	L 学術研究, 専門・技術サービス業	432	15.7	119.2	118.8	0.4	176,389	156,714	155,911	803	19,675	L
	M 宿泊業, 飲食サービス業	3,272	18.1	101.1	98.2	2.9	94,647	94,558	91,639	2,919	89	M
	N 生活関連サービス業, 娯楽業	700	16.5	93.6	93.2	0.4	84,913	83,365	82,832	533	1,548	N
	O 教育, 学習支援業	924	8.7	58.2	57.9	0.3	103,779	103,779	103,342	437	0	O
	P 医療, 福祉	7,362	17.0	100.5	98.9	1.6	135,360	107,622	105,102	2,520	27,738	P
	Q 複合サービス事業	25	20.5	113.4	109.9	3.5	170,274	140,431	137,607	2,824	29,843	Q
R サービス業	5,566	16.6	108.2	102.4	5.8	95,499	95,130	87,594	7,536	369	R	

様式 3 の 2
平成 27 年平均=100

事業所規模	年 月	所 定 内 給 与													
		TL	D	E	G	H	I	J	L	M	N	O	P	Q	R
		調 査 産 業 計	建 設 業	製 造 業	情 報 通 信 業	運 輸 業、 郵 便 業	卸 売 業、 小 売 業	金 融 業、 保 険 業	学 術 研 究、 専 門 ・ 技 術 サ ー ビ ス 業	宿 泊 業、 飲 食 サ ー ビ ス 業	生 活 関 連 サ ー ビ ス 業、 娯 楽 業	教 育、 学 習 支 援 業	医 療、 福 祉	複 合 サ ー ビ ス 事 業	サ ー ビ ス 業
5 人 以 上	平成 25 年 26 27 28	100.3	101.0	98.8	107.6	102.5	98.4	97.2	104.7	107.9	107.0	106.8	99.2	95.3	91.2
		101.0	100.0	98.0	98.2	106.3	99.2	93.0	102.8	108.4	111.2	107.0	101.4	96.5	97.3
		100.0	100.0	100.0	100.0	100.0	100.0	100.0	100.0	100.0	100.0	100.0	100.0	100.0	100.0
	平成 28 年 6 月 7 8 9 10 11 12 平成 29 年 1 月 2 3 4 5 6	102.8	99.0	100.0	105.0	102.4	105.1	103.6	99.6	88.8	120.9	110.6	102.2	100.5	106.1
		103.6	101.1	100.3	105.7	103.6	107.3	101.8	104.0	92.6	123.2	113.5	100.9	101.8	104.0
		103.6	98.1	100.2	104.5	104.7	104.6	107.2	97.4	86.2	130.4	110.1	104.7	99.8	109.2
		103.3	97.3	99.4	104.4	102.8	105.1	108.0	96.2	86.4	126.7	109.4	104.3	99.7	110.5
		103.7	98.8	100.3	105.6	102.5	105.7	106.9	94.1	83.8	125.7	114.8	103.8	100.2	110.6
		103.8	98.4	100.3	104.3	105.0	105.4	107.4	97.7	85.9	128.2	113.9	103.4	99.0	110.2
		103.1	100.6	100.6	103.4	103.6	105.7	106.9	93.4	85.9	124.0	110.5	101.9	100.1	110.1
		102.7	99.4	99.6	101.5	102.1	103.8	108.1	94.9	85.1	131.0	110.1	102.6	99.3	109.4
		101.2	100.3	100.7	104.5	97.3	103.3	96.3	95.4	89.2	123.7	104.6	103.3	96.4	100.9
		101.3	103.6	102.4	105.0	104.5	102.4	95.7	97.8	84.6	124.2	102.9	102.5	98.2	99.4
		101.7	105.7	103.1	102.5	105.1	102.8	97.7	95.7	91.7	123.6	100.2	101.3	100.1	102.5
		103.1	103.3	104.1	101.9	107.9	106.5	96.5	95.8	88.1	126.9	103.1	103.6	101.0	104.4
		101.3	101.1	103.1	101.1	105.1	103.9	95.7	95.6	86.1	132.6	100.2	102.5	96.8	101.5
		103.9	105.1	104.3	103.1	108.8	104.3	95.6	98.1	92.4	132.1	105.2	105.4	98.4	104.8

事業所規模	年 月	総 実 労 働 時 間													
		TL	D	E	G	H	I	J	L	M	N	O	P	Q	R
		調 査 産 業 計	建 設 業	製 造 業	情 報 通 信 業	運 輸 業、 郵 便 業	卸 売 業、 小 売 業	金 融 業、 保 険 業	学 術 研 究、 専 門 ・ 技 術 サ ー ビ ス 業	宿 泊 業、 飲 食 サ ー ビ ス 業	生 活 関 連 サ ー ビ ス 業、 娯 楽 業	教 育、 学 習 支 援 業	医 療、 福 祉	複 合 サ ー ビ ス 事 業	サ ー ビ ス 業
5 人 以 上	平成 25 年 26 27 28	101.4	97.6	100.0	104.8	101.8	103.6	102.9	109.9	117.6	100.3	104.8	97.4	97.7	96.4
		102.0	98.6	100.2	102.1	103.9	103.4	99.7	102.3	114.9	100.9	102.0	100.9	101.3	100.0
		100.0	100.0	100.0	100.0	100.0	100.0	100.0	100.0	100.0	100.0	100.0	100.0	100.0	100.0
	平成 28 年 6 月 7 8 9 10 11 12 平成 29 年 1 月 2 3 4 5 6	100.6	97.3	99.2	94.8	108.0	100.6	102.5	103.5	96.2	115.7	100.6	100.7	101.5	99.6
		104.6	101.4	101.4	99.2	111.5	103.6	108.0	107.3	96.3	122.5	115.4	105.2	107.6	99.9
		101.9	97.6	100.7	97.6	111.2	101.5	105.4	102.4	96.1	120.4	100.0	102.3	102.3	100.7
		99.3	93.7	94.0	96.9	107.0	100.1	102.5	101.1	99.2	119.7	91.9	103.0	98.8	100.7
		101.0	97.7	99.4	96.3	107.9	101.3	102.1	103.5	96.4	118.1	102.4	100.5	101.4	100.3
		100.6	97.8	99.8	94.1	108.3	100.9	101.4	103.1	97.4	113.2	98.8	99.8	98.4	101.1
		102.4	101.7	103.5	94.6	108.5	101.8	101.9	103.5	95.8	112.6	102.1	101.3	101.6	102.1
		100.7	98.9	100.4	92.3	112.1	102.6	102.9	101.5	92.2	118.2	91.7	99.7	101.7	103.4
		95.0	91.5	89.5	88.9	98.7	97.9	96.0	92.4	93.5	106.4	101.2	96.1	94.8	96.6
		100.2	101.4	101.6	98.4	101.3	100.0	97.4	104.4	86.8	108.2	107.1	99.2	97.7	100.5
		103.5	103.0	101.6	100.5	107.2	102.3	103.1	107.5	96.8	103.7	113.4	102.5	109.9	106.8
		104.7	103.4	105.1	101.5	106.7	107.5	103.3	102.8	94.4	113.3	114.9	102.7	105.9	103.8
		98.2	90.5	93.9	93.5	104.4	98.6	100.3	95.9	93.2	110.2	111.4	99.1	99.2	99.8
		105.1	101.3	103.1	101.1	113.8	102.5	102.9	106.6	97.4	114.5	122.5	104.3	104.4	104.0

様式 3 の 3
平成 27 年平均=100

事業所規模	年 月	所 定 内 労 働 時 間															
		TL 調 査 産 業 計	D 建 設 業	E 製 造 業	G 情 報 通 信 業	H 運 輸 業、 郵 便 業	I 卸 売 業、 小 売 業	J 金 融 業、 保 險 業	L 学 術 研 究、 専 門 ・ 技 術 サ ー ビ ス 業	M 宿 泊 業、飲 食 サ ー ビ ス 業	N 生 活 関 連 サ ー ビ ス 業、娯 楽 業	O 教 育、学 習 支 援 業	P 医 療、 福 祉	Q 複 合 サ ー ビ ス 事 業	R サ ー ビ ス 業		
5 人 以 上	平成 25 年	26	101.7	98.9	101.2	103.8	102.6	103.4	102.1	109.2	118.0	102.4	100.7	97.8	98.8	97.4	
		27	102.1	98.9	100.0	100.7	105.8	103.2	99.9	102.2	116.6	101.7	101.9	101.1	101.1	98.2	
		28	100.0	100.0	100.0	100.0	100.0	100.0	100.0	100.0	100.0	100.0	100.0	100.0	100.0	100.0	
	平成 28 年	6 月	104.6	101.3	102.7	103.6	105.9	103.2	107.6	109.8	97.0	120.9	115.2	105.3	109.1	100.8	
		7	101.4	97.9	101.9	101.2	103.4	100.2	102.0	103.5	96.0	116.5	101.9	102.4	103.5	99.9	
		8	99.0	94.7	95.0	100.7	101.0	98.4	100.4	102.8	97.2	116.3	93.7	103.2	100.2	101.4	
		9	100.5	98.3	100.7	100.1	100.0	99.6	99.6	103.8	95.0	115.0	104.0	100.6	102.2	100.6	
		10	99.7	97.7	100.6	97.4	99.6	98.7	98.4	103.0	96.0	110.4	100.4	100.2	99.2	100.7	
		11	101.6	101.1	104.2	97.3	100.1	99.7	99.5	103.2	94.9	110.6	103.9	101.8	102.8	100.9	
		12	99.5	97.8	101.5	95.6	102.0	100.0	100.5	101.3	91.1	113.3	93.5	99.9	103.1	102.0	
		平成 29 年	1 月	93.6	90.2	89.8	92.0	94.4	95.5	93.8	93.1	94.4	105.6	91.6	96.1	95.1	94.8
			2	99.1	102.3	102.2	101.0	96.7	97.8	93.9	105.3	88.5	107.9	99.8	99.5	97.7	98.2
			3	101.6	101.7	101.1	102.7	102.7	98.7	100.2	108.1	97.5	103.2	104.2	102.9	108.3	103.2
			4	103.6	105.5	105.7	104.2	101.1	104.8	100.9	105.3	94.4	113.7	105.6	102.9	104.3	101.5
			5	97.1	92.6	94.7	95.4	98.3	96.8	97.8	97.4	93.6	109.0	101.3	99.3	98.9	97.6
	6		104.4	103.5	104.6	103.9	106.8	101.2	101.7	109.4	98.4	114.3	113.2	104.5	105.0	103.1	

事業所規模	年 月	所 定 外 労 働 時 間															
		TL 調 査 産 業 計	D 建 設 業	E 製 造 業	G 情 報 通 信 業	H 運 輸 業、 郵 便 業	I 卸 売 業、 小 売 業	J 金 融 業、 保 險 業	L 学 術 研 究、 専 門 ・ 技 術 サ ー ビ ス 業	M 宿 泊 業、飲 食 サ ー ビ ス 業	N 生 活 関 連 サ ー ビ ス 業、娯 楽 業	O 教 育、学 習 支 援 業	P 医 療、 福 祉	Q 複 合 サ ー ビ ス 事 業	R サ ー ビ ス 業		
5 人 以 上	平成 25 年	26	97.2	82.1	89.8	117.4	98.3	106.7	115.4	118.0	113.7	60.3	232.7	89.6	69.2	85.7	
		27	100.9	95.2	103.3	118.7	92.4	108.6	93.4	99.8	87.1	86.1	104.7	98.4	106.0	118.1	
		28	100.0	100.0	100.0	100.0	100.0	100.0	100.0	100.0	100.0	100.0	100.0	100.0	100.0	100.0	
	平成 28 年	6 月	104.7	102.1	90.1	47.3	146.4	114.6	114.8	75.1	84.9	152.6	123.2	103.0	71.9	91.3	
		7	109.7	94.6	89.5	56.0	159.3	139.6	167.6	88.2	99.3	196.5	39.4	98.7	71.9	108.4	
		8	103.6	81.7	85.0	52.8	144.4	145.8	142.6	79.5	132.4	184.8	34.5	98.7	63.5	92.8	
		9	108.6	90.8	86.9	52.1	157.2	150.0	149.2	98.7	119.4	178.9	49.3	98.7	80.2	97.7	
		10	112.6	99.1	92.0	55.2	162.2	162.5	157.1	103.9	120.9	168.7	46.8	91.4	78.5	104.9	
		11	114.7	109.7	96.5	62.3	161.0	160.4	146.5	107.4	109.4	151.1	41.9	92.8	73.6	114.1	
		12	116.7	111.2	89.5	54.4	175.0	177.1	147.9	102.2	109.4	212.7	34.5	95.8	68.5	117.0	
		平成 29 年	1 月	115.2	106.8	86.0	52.8	124.8	166.7	136.8	83.5	78.6	120.6	404.9	95.7	86.7	115.0
			2	115.2	90.9	95.5	69.3	129.3	162.5	161.8	93.0	57.1	114.7	336.6	94.2	96.7	122.9
			3	130.3	118.2	105.1	74.8	134.7	206.3	156.6	99.1	84.3	113.2	404.9	92.8	148.3	142.1
			4	121.2	77.3	98.1	70.1	141.3	185.4	147.4	71.3	92.9	105.9	409.8	98.6	146.7	126.4
			5	113.1	63.6	85.4	70.9	141.7	150.0	146.1	76.5	85.7	132.4	434.1	94.2	105.0	121.4
	6		114.1	75.0	87.9	67.7	156.6	141.7	123.7	70.4	78.6	119.1	417.1	100.0	88.3	112.9	

30 人 以 上	平成 25 年	26	94.6	103.4	94.6	118.3	75.8	97.0	135.7	107.2	111.9	99.2	60.7	98.1	93.5	92.3	
		27	99.4	103.3	101.2	130.9	82.2	95.0	104.3	108.3	108.3	100.6	χ	48.3	100.3	128.9	105.5
		28	100.0	100.0	100.0	100.0	100.0	100.0	100.0	100.0	100.0	100.0	100.0	100.0	100.0	100.0	100.0
	平成 28 年	6 月	99.6	91.4	95.2	74.2	90.9	111.8	114.7	95.5	96.8	139.1	121.8	103.9	85.8	104.0	
		7	96.2	87.3	88.5	73.6	88.9	99.7	122.2	103.7	84.5	168.0	114.9	107.9	75.2	98.6	
		8	98.6	80.7	95.4	80.1	88.5	101.4	124.4	91.0	81.6	164.7	87.4	104.2	88.3	110.4	
		9	95.3	77.9	89.7	71.7	87.8	124.6	103.4	74.0	105.9	157.3	92.0	106.8	70.7	97.5	
		10	95.3	75.1	91.4	72.6	85.8	104.7	101.4	86.7	93.0	149.1	142.5	106.8	110.5	98.6	
		11	97.0	84.0	97.2	79.2	82.2	109.7	108.7	76.6	103.1	128.5	105.8	100.5	117.1	105.1	
		12	103.5	100.7	103.7	80.9	87.1	103.0	110.8	92.7	105.9	122.7	105.8	101.8	95.0	116.8	
		平成 29 年	1 月	103.5	107.4	95.4	87.5	95.2	119.6	106.6	89.3	107.4	181.2	92.0	104.2	77.3	110.9
			2	113.8	102.2	91.9	68.2	86.8	108.3	88.5	83.1	91.4	98.3	1427.3	103.7	117.8	117.1
			3	117.1	98.9	102.3	81.3	93.7	100.0	115.6	93.2	80.0	92.6	1190.9	100.0	111.1	125.3
			4	126.8	120.6	111.6	88.8	96.2	121.7	111.5	104.2	90.0	94.2	1450.0	100.0	128.9	132.4
			5	122.0	97.8	106.4	90.7	98.6	98.3	117.7	91.5	125.7	1472.7	102.5	102.5	131.1	121.2
	6		117.1	80.0	92.4	95.3	97.2	93.3	121.9	87.3	111.4	109.1	1609.1	102.5	124.4	122.9	

様式 3 の 4
平成 27 年平均=100

事業所規模	年 月	常 用 雇 用															
		TL 調 査 産 業 計	D 建 設 業	E 製 造 業	G 情 報 通 信 業	H 運 輸 業、 郵 便 業	I 卸 売 業、 小 売 業	J 金 融 業、 保 険 業	L 学 術 研 究、 専 門・技 術 サ ー ビ ス 業	M 宿 泊 業、飲 食 サ ー ビ ス 業	N 生 活 関 連 サ ー ビ ス 業、娯 楽 業	O 教 育、学 習 支 援 業	P 医 療、 福 祉	Q 複 合 サ ー ビ ス 事 業	R サ ー ビ ス 業		
5 人 以 上	平成 25 年	26	98.5	100.9	99.4	102.6	103.2	97.9	99.0	93.3	94.0	96.8	101.7	95.0	103.3	101.1	
		27	98.2	98.6	98.6	102.6	99.6	99.7	98.5	96.0	96.0	96.3	99.6	96.6	101.3	95.8	
		28	100.0	100.0	100.0	100.0	100.0	100.0	100.0	100.0	100.0	100.0	100.0	100.0	100.0	100.0	100.0
			100.1	98.7	101.5	99.7	101.7	96.9	98.3	98.7	103.7	96.0	103.9	99.1	97.2	101.5	
	平成 28 年	6 月	99.9	98.6	102.3	99.8	101.4	96.1	98.2	98.2	102.3	92.2	104.3	99.1	98.9	101.6	
		7	99.9	98.9	101.6	99.2	102.8	95.9	98.9	98.2	102.7	92.8	104.2	99.0	97.9	102.0	
		8	100.1	98.1	100.9	97.7	103.2	96.0	98.8	101.2	105.8	96.1	104.3	98.7	96.8	101.6	
		9	99.7	98.3	100.8	99.2	102.5	95.8	98.0	100.8	101.1	95.9	104.8	98.8	97.1	102.2	
		10	100.2	97.9	101.4	99.1	102.1	95.4	97.4	100.6	105.6	99.7	104.7	99.8	95.4	101.1	
		11	100.4	98.0	102.5	101.3	102.7	95.9	97.3	100.7	104.7	99.9	105.0	99.6	95.4	101.5	
		12	101.4	98.2	103.6	101.2	102.7	96.8	97.4	103.5	110.9	102.3	105.6	99.6	96.2	101.5	
		平成 29 年	1 月	101.4	97.7	105.9	101.2	102.4	95.7	97.6	103.2	110.9	101.2	105.2	99.3	93.9	101.8
			2	101.5	97.5	105.8	100.7	101.3	96.1	97.0	103.5	109.8	98.2	105.1	100.3	94.0	102.8
			3	101.2	96.4	105.4	100.3	101.0	95.3	96.4	102.2	110.7	98.6	105.3	100.4	92.7	102.3
			4	102.1	99.8	107.3	100.4	101.2	96.5	96.2	103.5	110.1	100.9	101.2	101.7	95.4	103.1
			5	102.1	100.6	107.4	101.0	102.1	96.1	96.3	103.0	108.1	99.1	101.3	102.0	93.6	104.2
			6	102.3	100.6	107.0	100.3	104.2	96.1	96.4	103.3	109.5	100.5	101.7	101.7	94.7	103.8

事業所規模	年 月	実 質 賃 金											
		現金給与総額					きまって支給する給与						
		TL 調 査 産 業 計	D 建 設 業	E 製 造 業	I 卸 売 業、 小 売 業	P 医 療、 福 祉	TL 調 査 産 業 計	D 建 設 業	E 製 造 業	I 卸 売 業、 小 売 業	P 医 療、 福 祉		
5 人 以 上	平成 25 年	26	102.4	101.5	98.1	102.3	103.0	103.8	104.0	101.8	103.2	103.4	
		27	101.5	98.8	97.7	103.6	102.5	101.7	100.9	100.0	100.4	102.5	
		28	100.0	100.0	100.0	100.0	100.0	100.0	100.0	100.0	100.0	100.0	
			104.9	99.1	99.1	111.9	103.8	103.8	98.9	99.8	107.4	102.1	
	平成 28 年	6 月	149.5	124.0	143.4	121.5	165.9	104.4	100.6	100.2	108.5	101.3	
		7	113.7	100.2	115.1	145.8	103.5	104.7	97.7	99.8	107.7	103.8	
		8	93.9	103.9	86.4	102.1	87.9	104.3	97.0	98.8	108.3	104.5	
		9	90.7	100.6	82.0	95.8	86.6	104.6	98.4	99.3	108.4	103.8	
		10	88.3	83.1	81.7	95.0	85.4	104.8	98.4	99.7	108.8	102.7	
		11	89.4	85.4	85.0	98.5	85.5	104.2	101.2	100.9	108.8	101.3	
		12	192.1	158.0	180.4	207.3	199.9	103.8	98.5	99.1	108.1	102.3	
		平成 29 年	1 月	87.6	91.5	83.5	94.6	85.9	102.0	102.4	99.7	106.1	103.0
			2	86.4	88.4	83.9	92.4	84.9	102.5	104.8	102.3	105.6	102.2
			3	90.0	95.1	86.7	94.4	88.5	104.0	109.4	103.9	107.0	101.3
			4	89.0	89.5	86.1	98.1	86.0	104.5	103.8	104.4	110.3	103.1
			5	88.2	85.1	83.3	94.0	85.5	101.7	99.0	101.3	106.0	101.9
			6	144.7	117.9	142.9	130.5	157.3	104.1	103.8	103.3	106.0	103.5

30 人 以 上	平成 25 年	26	101.4	101.4	96.3	101.8	107.4	102.3	101.4	99.9	102.8	107.9	
		27	100.3	104.7	97.1	102.6	103.0	100.4	100.1	99.4	101.5	102.8	
		28	100.0	100.0	100.0	100.0	100.0	100.0	100.0	100.0	100.0	100.0	
			102.1	101.8	100.5	95.8	106.5	101.5	101.6	100.8	96.2	104.6	
	平成 28 年	6 月	153.9	109.3	154.7	99.8	178.6	102.8	102.4	101.2	96.0	105.5	
		7	108.0	113.6	118.0	123.8	97.1	102.1	101.8	101.8	96.1	104.5	
		8	88.3	102.0	84.4	91.8	87.2	101.5	100.5	100.1	98.7	105.2	
		9	87.2	122.0	81.3	84.5	86.8	101.3	101.6	100.8	96.0	105.0	
		10	84.1	82.7	81.1	84.3	86.1	101.5	102.0	101.2	96.5	104.1	
		11	85.6	84.7	85.3	89.1	85.5	101.2	104.5	102.9	93.9	103.0	
		12	191.9	182.4	195.2	147.1	213.3	101.0	102.8	100.9	94.9	104.3	
		平成 29 年	1 月	85.1	94.3	82.3	88.0	87.6	100.9	102.4	100.0	100.6	105.3
			2	84.5	85.3	82.2	87.1	85.5	102.0	105.2	102.5	99.6	103.4
			3	86.9	93.2	84.3	87.7	88.0	102.4	107.2	103.2	100.5	102.7
			4	86.5	89.7	83.5	94.6	86.5	103.2	105.2	104.0	106.1	104.1
			5	86.8	82.3	81.4	87.5	85.4	101.2	101.1	101.2	99.8	103.2
			6	155.5	112.6	153.8	131.9	179.6	102.9	103.4	102.9	102.1	103.9

Ⅶ 全国結果（平成29年6月分確報）

（前年同月と比較して）

- ・ 現金給与総額は、一般労働者が0.4%増、パートタイム労働者が1.4%増、パートタイム労働者比率が0.09ポイント上昇し、就業形態計では0.4%増となった。
なお、一般労働者の所定内給与は0.4%増、パートタイム労働者の時間当たり給与は3.0%増となった。
- ・ 就業形態計の所定外労働時間は0.7%増となった。
- ・ 就業形態計の常用雇用は2.6%増となった。

（事業所規模5人以上）

区 分	就業形態計		一般労働者		パートタイム労働者	
		前年比(差)		前年比(差)		前年比(差)
月間現金給与額						
	円	%	円	%	円	%
現金給与総額	433,043	0.4	578,274	0.4	103,172	1.4
きまって支給する給与	261,765	0.5	333,580	0.3	98,646	2.0
所定内給与	242,744	0.5	307,573	0.4	95,495	2.1
(時間当たり給与)	—	—	—	—	1,113	3.0
所定外給与	19,021	▲0.1	26,007	0.1	3,151	▲1.8
特別に支払われた給与	171,278	0.4	244,694	0.6	4,526	▲7.4
実質賃金						
現金給与総額	—	▲0.1	—	▲0.1	—	1.0
きまって支給する給与	—	0.0	—	▲0.2	—	1.5
月間実労働時間数等						
	時間	%	時間	%	時間	%
総実労働時間	149.1	0.1	175.9	0.4	88.3	▲1.0
所定内労働時間	138.4	0.0	161.6	0.3	85.8	▲0.9
所定外労働時間	10.7	0.7	14.3	2.3	2.5	▲5.5
出勤日数	日	日	日	日	日	日
	19.4	0.0	21.1	0.1	15.4	▲0.1
常用労働						
	千人	%	千人	%	千人	%
本調査期間末	50,206	2.6	34,818	2.5	15,388	2.9
	%	ポイント	%	ポイント	%	ポイント
パートタイム労働者比率	30.65	0.09	—	—	—	—
入職率	1.94	▲0.04	1.17	▲0.01	3.70	▲0.11
離職率	1.70	0.02	1.17	0.00	2.91	0.07

注：前年比(差)は、単位が%のものは前年同月比、ポイント又は日のものは前年同月差である。

毎月勤労統計調査の結果は、厚生労働省のWebページにも掲載されています。（http://www.mhlw.go.jp/toukei_hakusho/toukei/）

Ⅷ（別表）毎月勤労統計調査地方調査 産業接続表

新産業分類（H22.1～）		旧産業との接続 ^{*1}	旧産業分類（H21年以前）	
大 分 類			大 分 類	
TL	調 査 産 業 計	○	TL	調 査 産 業 計
C	鉱 業 ， 採 石 業 ， 砂 利 採 取 業	◎	D	鉱 業
D	建 設 業	◎	E	建 設 業
E	製 造 業	◎	F	製 造 業
中 分 類 * 3	09・10 食 料 品 製 造 業、飲 料・た ば こ・飼 料 製 造 業	◎	中 分 類	09・10 食 料 品、飲 料・た ば こ・飼 料 製 造 業
	11 織 維 工 業	×		12 衣 服・そ の 他 の 織 維 製 品 製 造 業
	12 木 材・木 製 品 製 造 業（家 具 を 除 く）	△		13 木 材・木 製 品 製 造 業（家 具 を 除 く）
	21 窯 業・土 石 製 品 製 造 業	○		22 窯 業・土 石 製 品 製 造 業
	22 鉄 鋼 業	◎		23 鉄 鋼 業
	26 生 産 用 機 械 器 具 製 造 業	×		26 一 般 機 械 器 具 製 造 業
	28 電 子 部 品・デ バ イ ス・電 子 回 路 製 造 業	▲		29 電 子 部 品・デ バ イ ス 製 造 業
31 輸 送 用 機 械 器 具 製 造 業	◎	30 輸 送 用 機 械 器 具 製 造 業		
	そ の 他 ^{*2}	×		そ の 他
F	電 気 ・ ガ ス ・ 熱 供 給 ・ 水 道 業	◎	G	電 気 ・ ガ ス ・ 熱 供 給 ・ 水 道 業
G	情 報 通 信 業	▲	H	情 報 通 信 業
H	運 輸 業 ， 郵 便 業	▲	I	運 輸 業
I	卸 売 業 ， 小 売 業	▲	J	卸 売 ・ 小 売 業
J	金 融 業 ， 保 険 業	◎	K	金 融 ・ 保 険 業
K	不 動 産 業 ， 物 品 賃 貸 業	×	L	不 動 産 業
L	学 術 研 究 ， 専 門 ・ 技 術 サ ー ビ ス 業	×	Q	サ ー ビ ス 業（他 に 分 類 さ れ な い も の）
M	宿 泊 業 ， 飲 食 サ ー ビ ス 業	×	M	飲 食 店 ， 宿 泊 業
N	生 活 関 連 サ ー ビ ス 業 ， 娯 楽 業	×	Q	サ ー ビ ス 業（他 に 分 類 さ れ な い も の）
O	教 育 ， 学 習 支 援 業	▲	O	教 育 ， 学 習 支 援 業
P	医 療 ， 福 祉	○	N	医 療 ， 福 祉
Q	複 合 サ ー ビ ス 事 業	▲	P	複 合 サ ー ビ ス 事 業
R	サ ー ビ ス 業（他 に 分 類 さ れ な い も の）	×	Q	サ ー ビ ス 業（他 に 分 類 さ れ な い も の）

(注) *1 「旧産業との接続」欄の符号は、以下のとおりです。

「◎」… 旧産業と完全に接続する産業

「○」… 常用労働者数の変動が0.1%以内

「△」… 常用労働者数の変動が1.0%以内

「▲」… 常用労働者数の変動が3.0%以内

「×」… 常用労働者数の変動が大きく接続しない産業



旧産業と完全には接続しないが、長期時系列比較を可能にするため接続させる産業

*2 製造業の中分類「その他」は、単独で表章しないものを一括したものです。

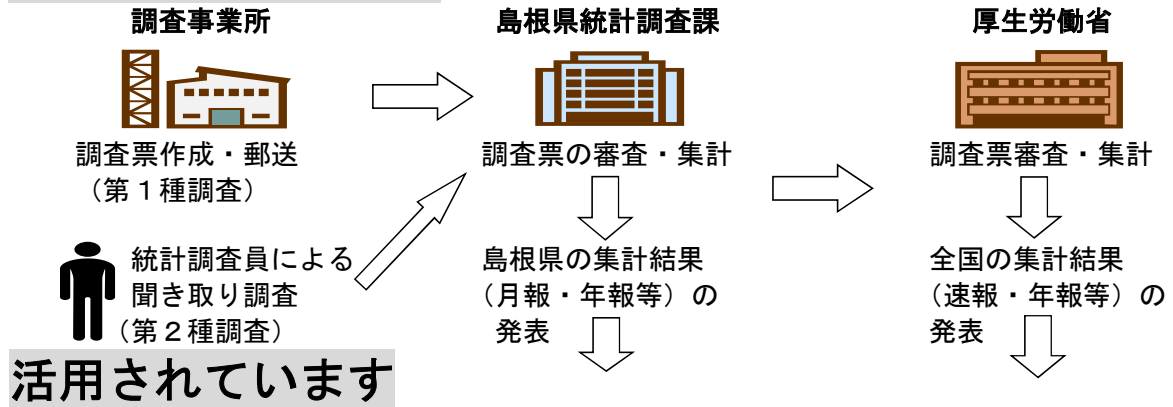
*3 製造業、卸売業、小売業等の中分類別の実数は、当月報に掲載していませんが、表章（公表）


はしていますので、統計調査課までお問い合わせください。指数については作成していません。

毎月勤労統計調査(通称「毎勤」)とは

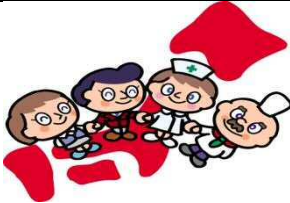
-  大正時代に始まり、戦後統計法ができるとすぐに、国が行う重要な統計調査として「指定統計」に指定され、現在では「基幹統計」となっています。
-  勤労者の賃金、労働時間、人数を事業所ごとに調べて、我が国全体、あるいは都道府県ごとの平均賃金、平均労働時間、労働者数の統計資料を作成する調査です。

このように行われ、







労働時間短縮等国や都道府県の各種政策決定に際しての指針



内閣府の「月例経済報告」や「景気動向指数」に使われるなど景気判断資料



雇用保険や労災保険の保険給付額の改定



海外への紹介 (賃金水準・労働時間)



まいちゃん

きんちゃん

毎(まい)と勤(きん)の約束

- 調査で知り得た情報についての秘密は必ず守ります。
- 調査によって集められた情報は、統計を作成する以外に使用されません。

事業所の皆様、調査へのご回答をお願いします。

実際の調査名をかたって不正に情報を収集する「かたり調査」には十分ご注意ください。

厚生労働省 <http://www.mhlw.go.jp/>

しまね統計情報データベース

<http://pref.shimane-toukei.jp/>