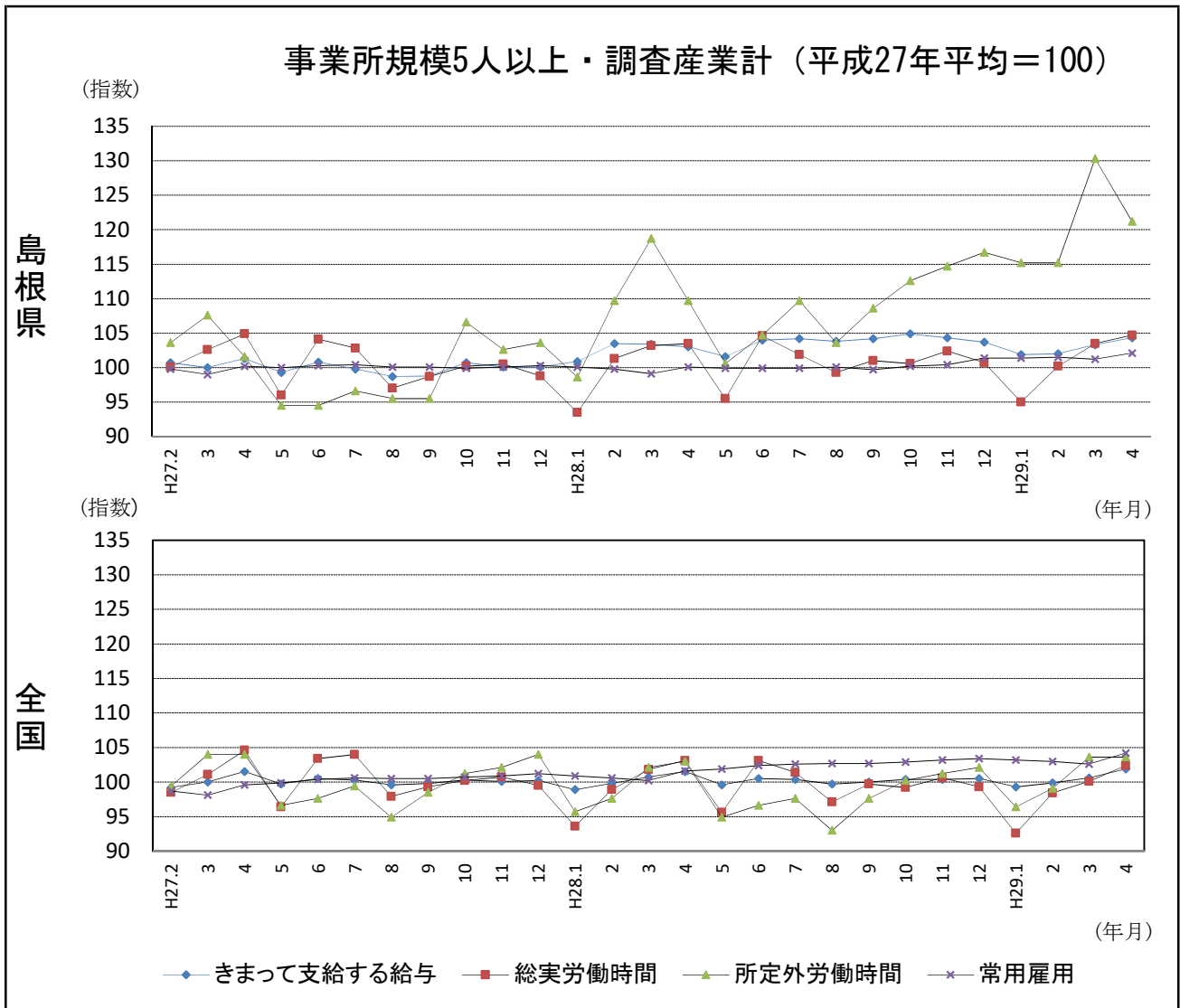




平成29年4月分

島根の賃金、労働時間及び雇用の動き

—毎月勤労統計調査地方調査(基幹統計) 月報—



区分	きまって支給する給与		総実労働時間		所定外労働時間		常用雇用	
	島根県	全国	島根県	全国	島根県	全国	島根県	全国
実数	242,479円	264,214円	156.9時間	148.0時間	12.0時間	11.4時間	238,164人	49,772千人
指数	104.3	101.9	104.7	102.4	121.2	103.6	102.1	104.2
対前年同月比	1.3%	0.4%	1.2%	▲ 0.7%	10.5%	0.6%	2.0%	2.6%

島根県政策企画局統計調査課
TEL 0852-22-5071

I 毎月勤労統計調査地方調査の説明

1. 調査の位置づけ

この調査は、統計法に基づく基幹統計である。

2. 調査の目的

この調査は、賃金、労働時間及び雇用について島根県における毎月の変動を明らかにすることを目的としている。

3. 調査の対象

日本標準産業分類に定める16産業（鉱業、採石業、砂利採取業、建設業、製造業、電気・ガス・熱供給・水道業、情報通信業、運輸業、郵便業、卸売業、小売業、金融業、保険業、不動産業、物品賃貸業、学術研究、専門・技術サービス業、宿泊業、飲食サービス業、生活関連サービス業、娯楽業、教育、学習支援業、医療、福祉、複合サービス事業、サービス業）において、常時5人以上の常用労働者を雇用する民営及び官公営事業所のうち、厚生労働省の指定した事業所（産業、規模ごとに無作為に抽出された約500事業所）。

4. 調査事項及び用語の解説

現金給与総額	きまって支給する給与	特別に支払われた給与
賃金、給与、手当、賞与、その他、名称のいかんを問わず、労働者に支払われたもので、所得税、貯金、社会保険料、組合費、購買代金等を差し引く以前の金額。	労働協約、就業規則等によって、あらかじめ定められている支給条件、算定方法によって支給される給与。時間外手当等の「所定外給与（超過労働給与）」を含む。	賞与・期末手当等の一時金、ベースアップ等の差額追給分、3カ月を超える期間で算定される現金給与等。

出勤日数
調査期間中に労働者が仕事のために実際に出勤した日数。有給であっても事業所に出勤しない日は出勤日にならないが、1日のうち1時間でも就業すれば出勤日となる。

実労働時間	所定内労働時間	所定外労働時間
調査期間中に労働者が仕事のために実際に労働した時間数のことである。	就業規則で定められた正規の始業時刻と終業時刻との間の休憩時間を除いた、実際に労働した時間。	早出、残業、臨時の呼び出し、休日出勤等による労働時間。

- ① 本来の職務外として行われる宿日直は、労働時間数から除かれる。
- ② 運輸関係労働者の手待ち時間は、労働時間に含まれる。

常用労働者	一般労働者	パートタイム労働者
期間を定めずまたは1カ月を超える期間を定めて雇用されている者。	常用労働者のうちパートタイム労働者以外のものである。	1日の所定労働時間または1週間の所定労働日数が一般の労働者より短い者。

次の者も常用労働者に含まれる。

- ① 一定の職務に従事し、一般労働者と同じ給与規則によって給与を支払われている重役や理事。
- ② 前2カ月の各月において18日以上同一の事業主に雇用されていた日々雇用労働者。

労働異動率	入職率	離職率
労働異動率は事業所間の雇用の流動状況を示す指標である。	$\frac{\text{月間増加労働者数} \times 100}{\text{前月末労働者数}}$	$\frac{\text{月間減少労働者数} \times 100}{\text{前月末労働者数}}$

- ① 労働異動率には、新規の入離職者のみならず、人事異動に伴う同一企業内の転勤者も含まれる。

目次

I. 毎月勤労統計調査の説明	P 1
II. 毎月勤労統計調査結果のご利用にあたって	P 2
III. 調査結果の概要	P 3
IV-1. 産業別実数表（5人以上）	P 9
IV-2. 産業別実数表（30人以上）	P 11
V. 就業形態別実数表	P 13
VI. 指数表	P 15
VII. 全国結果（平成29年4月分確報）	P 19
VIII. 産業接続表	P 20

Ⅱ 毎月勤労統計調査結果のご利用にあたって

1 調査結果について

この調査結果は、調査対象事業所からの報告を基に、本県の事業所規模5人以上の全ての事業所(本文中5人以上)と、その中から抜き出した事業所規模30人以上の事業所(本文中30人以上)にそれぞれ対応するよう推計したものです。

2 指数の基準時について

平成29年1月から、指数は平成27年平均=100として算出しています。

3 事業所の抽出替え等について

- (1) 事業所規模30人以上の事業所については、概ね3年ごとに抽出替え(調査対象事業所の入れ替え)を行い、平成27年1月に平成24年経済センサス活動調査結果を用いて抽出替えを行いました。
- (2) 事業所規模5~29人事業所については、6ヶ月毎(1月、7月)に三分の一ずつ抽出替えを行っています。
- (3) 平成24年1月調査から常用労働者数の集計に用いる母集団労働者数を、平成21年経済センサス基礎調査に基づく労働者数へ変更しました。

4 指数のギャップ修正について

- (1) 事業所規模30人以上の事業所の抽出替えに伴い、新旧両調査結果間にギャップが生じ、時系列比較が困難となります。
- (2) このため事業所規模30人以上の事業所の抽出替え時は、従前の調査対象事業所と新たに抽出された事業所について重複して調査を行い、その数値を用いて過去に遡って指数のギャップ修正作業を行っています。

直近では平成27年1月に抽出替えを行い、賃金・労働時間指数については平成24年2月から平成26年12月分までギャップ修正を行い、常用雇用指数については修正を行いませんでした。

産業によっては新旧両調査結果間のギャップが大きく、指数が大きく変動している場合がありますので注意が必要です。

- (3) 事業所規模5~29人の事業所の抽出替え時にはギャップ修正等は行っていませんので、事業所規模5人以上の事業所に関する数値については、時系列比較に注意が必要です。

5 日本標準産業分類の改定について

日本標準産業分類の改定(平成19年11月)に伴い、平成22年1月から新しい産業分類に基づき結果を表章(公表)しています。

接続状況についてはP22産業接続表をご参照ください。

また、鉱業、採石業、砂利採取業、電気・ガス・熱供給・水道業及び不動産業、物品賃貸業は調査事業所数が僅少のため公表していませんが、調査産業計には含まれています。

6 数値の見方について

- (1) 前年同月比などの増減率は指数により算出しており、実数で計算した場合とは必ずしも一致しません。
- (2) 統計表中の符号の用法は次のとおりです。
 - 「-」……調査あるいは集計を行っていないもの(指数については指数化していないもの)
 - 「▲」……減又はマイナス
 - 「x」……調査事業所数が少ないため公表しないもの

Ⅲ 調査 結

1. 賃金の動き

(1) 事業所規模5人以上

項目	金額 (円)	前年同月比 (%)	全国結果 (円)
現金給与総額	245,641	0.7 (2か月連続の増加)	275,224
きまって支給する給与	242,479	1.3 (3か月ぶりの増加)	264,214
所定内給与	221,870	0.9 (3か月ぶりの増加)	243,812
所定外給与	20,609	—	20,402
特別に支払われた給与	3,162	—	11,010

4月の一人平均現金給与総額は245,641円で、前年同月比0.7%増であった。

現金給与総額のうち、きまって支給する給与は242,479円で1.3%増となり、所定内給与は221,870円で0.9%増となった。また、所定外給与は20,609円、特別に支払われた給与は3,162円であった。

現金給与総額を就業形態別にみると、一般労働者は295,476円で、パートタイム労働者は94,623円であった。

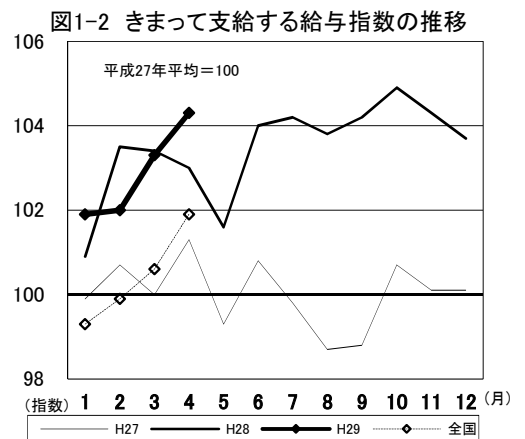
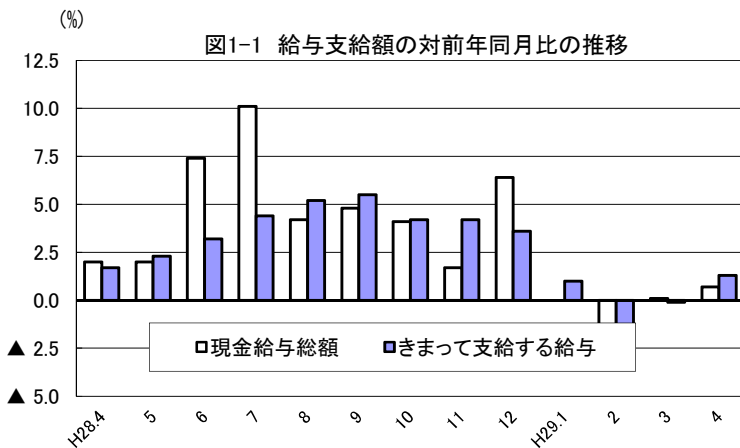
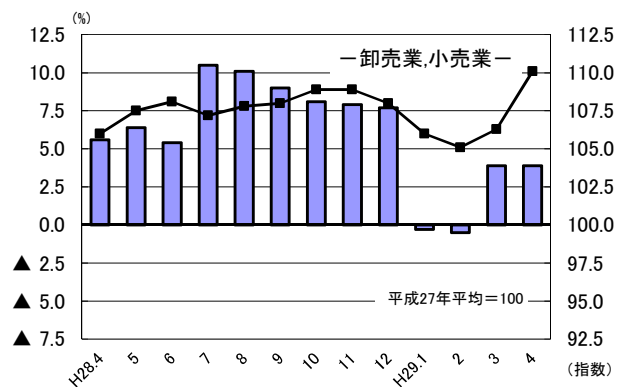
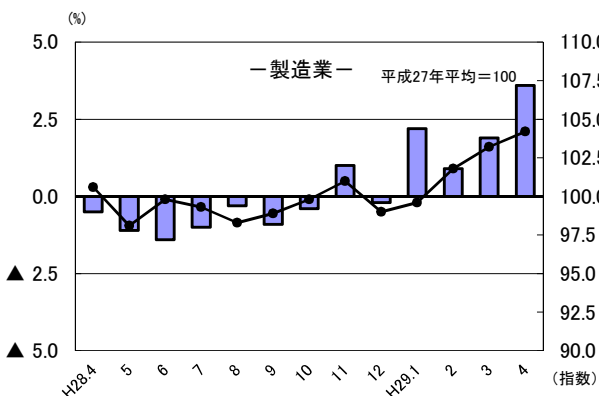


図1-3 産業別きまって支給する給与指数及び対前年同月比の推移
(折れ線グラフ=指数、棒グラフ=対前年同月比)



果 の 概 要

(2) 事業所規模30人以上

項 目		金額 (円)	前年同月比 (%)
調 査 産 業 計	現金給与総額	265,921	2.0 (3か月ぶりの増加)
	きまって支給する給与	262,464	1.5 (3か月ぶりの増加)
	所定内給与	235,754	1.1 (3か月ぶりの増加)
	所定外給与	26,710	—
	特別に支払われた給与	3,457	—

4月の一人平均現金給与総額は265,921円で、前年同月比2.0%増となった。

現金給与総額のうち、きまって支給する給与は262,464円で1.5%増となり、所定内給与は235,754円で1.1%増となった。また、所定外給与は26,710円、特別に支払われた給与は3,457円であった。

現金給与総額を就業形態別にみると、一般労働者は316,419円で、パートタイム労働者は98,503円であった。

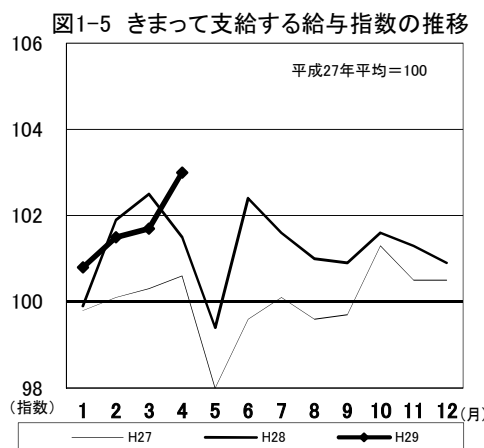
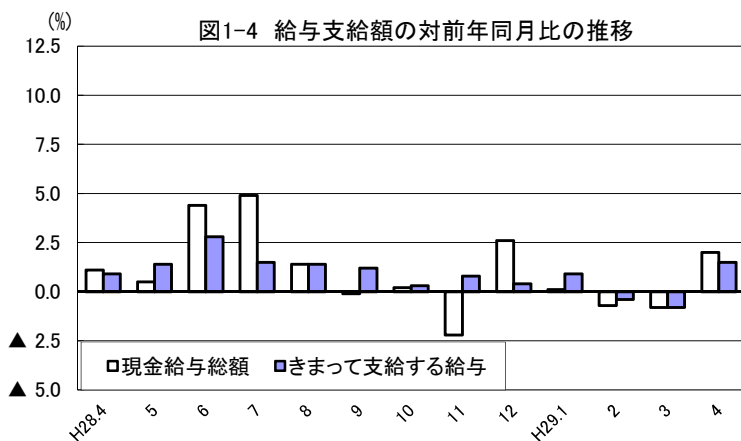
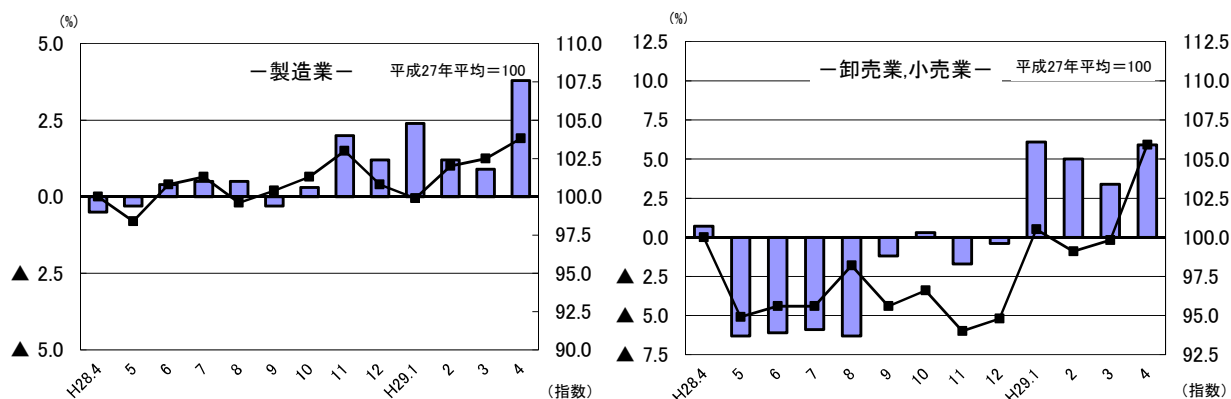


図1-6 産業別きまって支給する給与指数及び対前年同月比の推移
(折れ線グラフ=指数、棒グラフ=対前年同月比)



2. 労働時間の動き

(1) 事業所規模5人以上

項目		労働時間（時間）	前年同月比（%）	全国結果（時間）
調査産業計	総実労働時間	156.9	1.2（2か月連続の増加）	148.0
	所定内労働時間	144.9	0.5（3か月ぶりの増加）	136.6
	所定外労働時間	12.0	10.5（16か月連続の増加）	11.4

4月の一人平均総実労働時間は156.9時間で、前年同月比1.2%増となった。

総実労働時間のうち、所定内労働時間は144.9時間で0.5%増となり、所定外労働時間は12.0時間で10.5%増であった。

なお、総実労働時間を就業形態別にみると、一般労働者は176.0時間で、パートタイム労働者は99.1時間であった。

図2-1 労働時間指数及び対前年同月比の推移

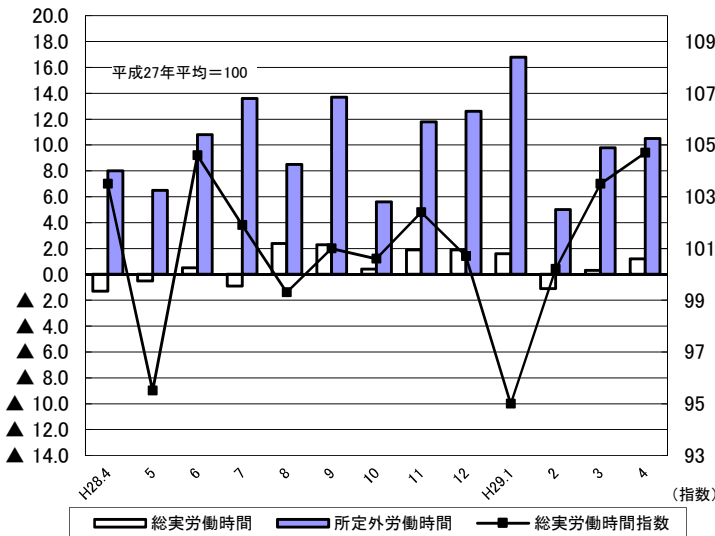


図2-2 所定外労働時間指数の推移

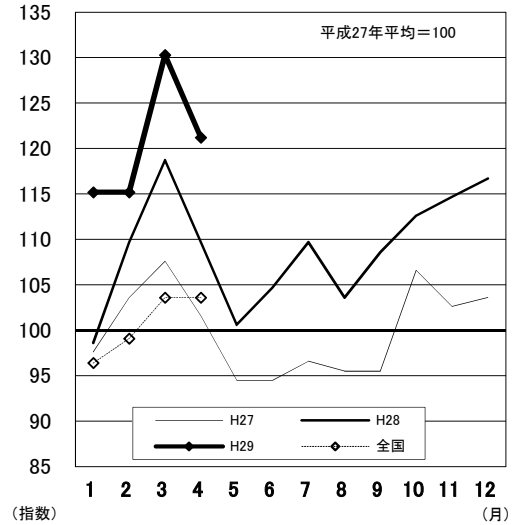


図2-3 所定外労働時間の対前年同月比の推移

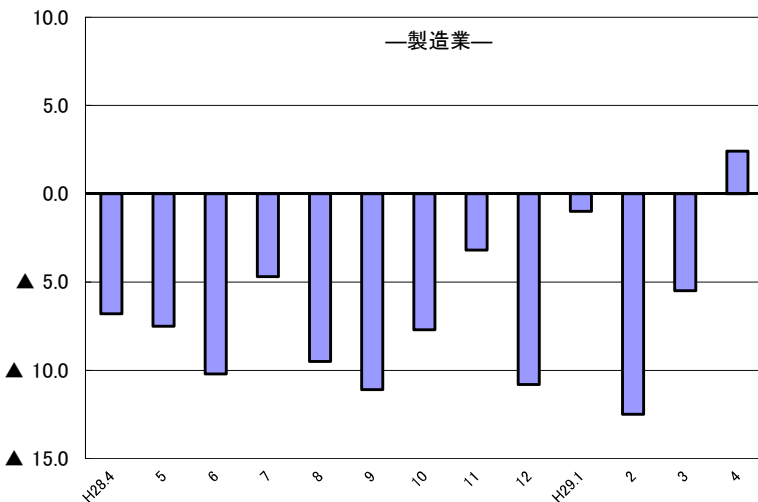
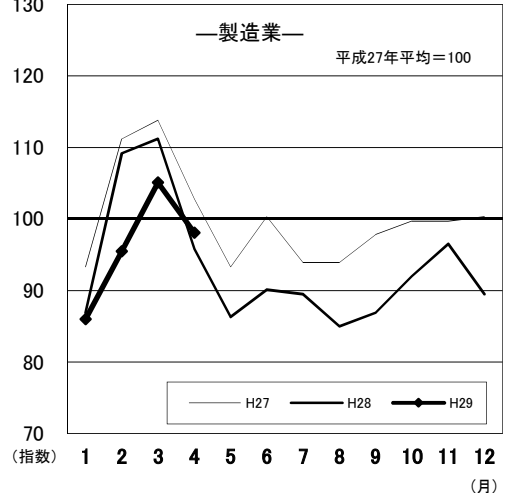


図2-4 所定外労働時間指数の推移



(2) 事業所規模30人以上

項目		労働時間(時間)	前年同月比(%)
調査産業計	総実労働時間	159.1	0.5(6か月連続の増加)
	所定内労働時間	144.1	▲1.2(4か月連続の減少)
	所定外労働時間	15.0	18.8(6か月連続の増加)

4月の一人平均総実労働時間は159.1時間で、前年同月比0.5%増となった。

総実労働時間のうち、所定内労働時間は144.1時間で1.2%減となり、所定外労働時間は15.0時間で18.8%増であった。

なお、総実労働時間を就業形態別にみると、一般労働者は176.3時間で、パートタイム労働者は102.3時間であった。

図2-5 労働時間指数及び対前年同月比の推移

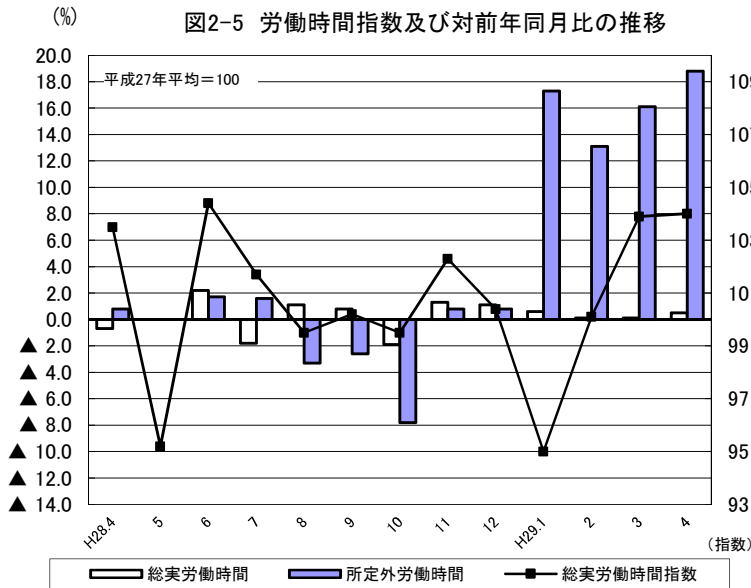


図2-6 所定外労働時間指数の推移

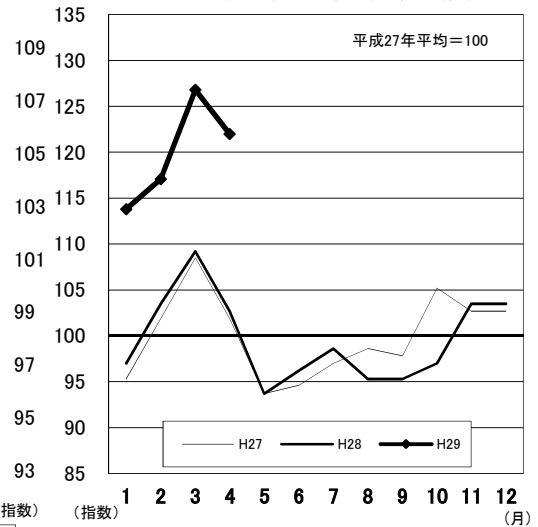


図2-7 所定外労働時間の対前年同月比の推移

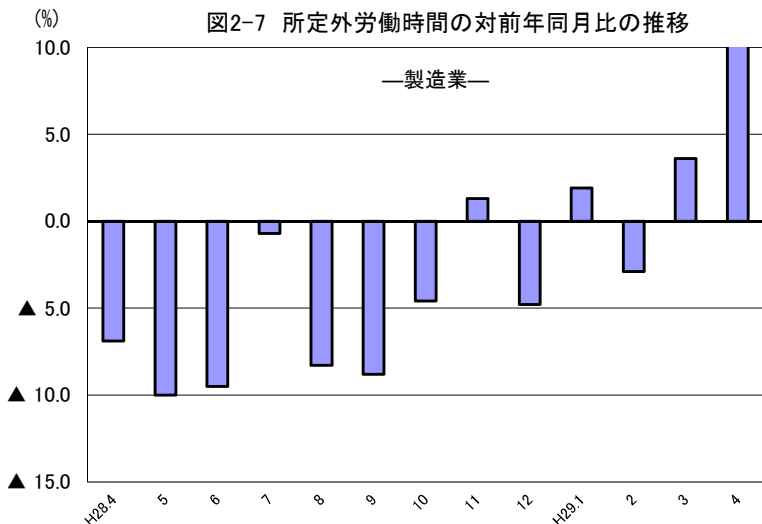
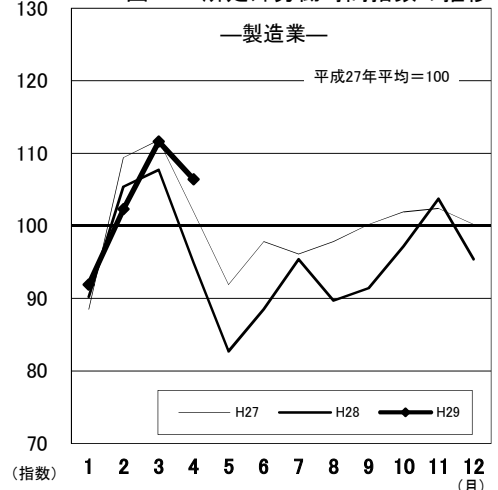


図2-8 所定外労働時間指数の推移



3. 雇用の動き

(1) 事業所規模5人以上

項目		人数・率	前年同月比(%)・差	全国結果(人数・率)	
調査産業計	常用労働者数	238,164人	2.0% (7か月連続の増加)	49,772千人	
	パートタイム労働者比率	24.5%	▲0.8ポイント	30.32%	
	労働異動率	入職率	4.79%	▲0.32ポイント	5.76%
		離職率	3.86%	▲0.25ポイント	4.35%

4月の常用労働者数は238,164人で、前年同月比2.0%増となった。

就業形態別にみると、一般労働者は179,861人で、パートタイム労働者は58,303人であった。パートタイム労働者比率は24.5%で、前年同月と比べて0.8ポイント減となった。

また、製造業の常用労働者数は39,251人で、前年同月比5.6%増となった。

図3-1 常用労働者数の対前年同月比及びパートタイム労働者比率の推移

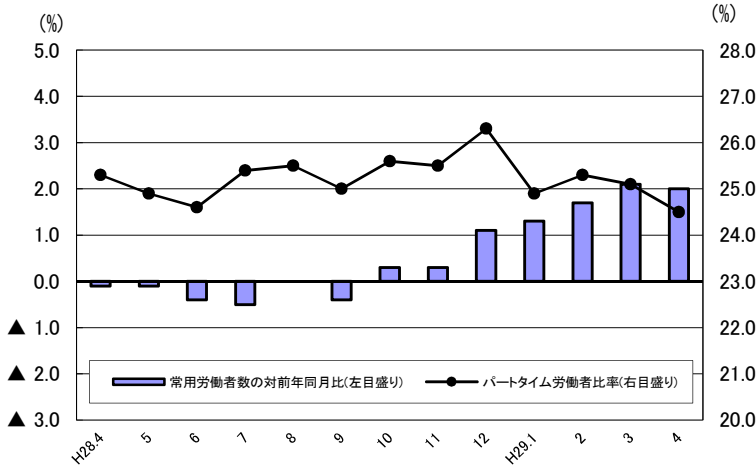


図3-2 常用雇用指数の推移

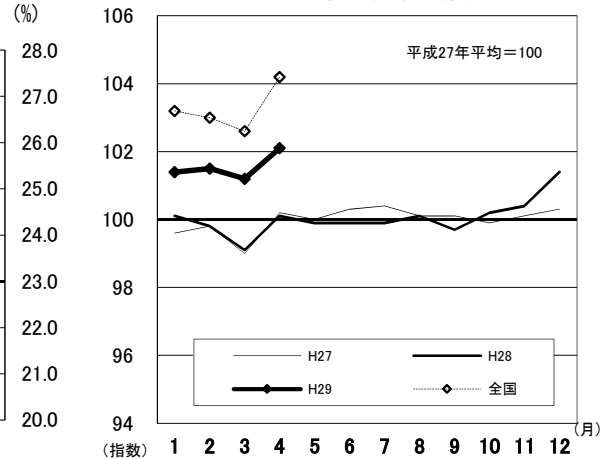
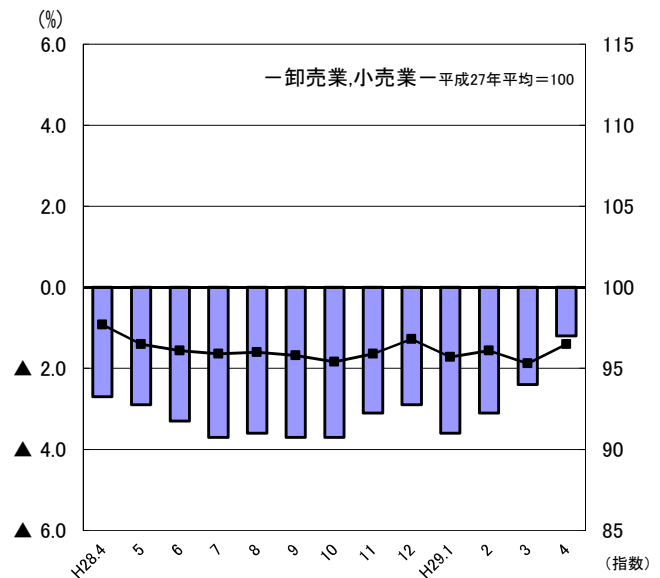
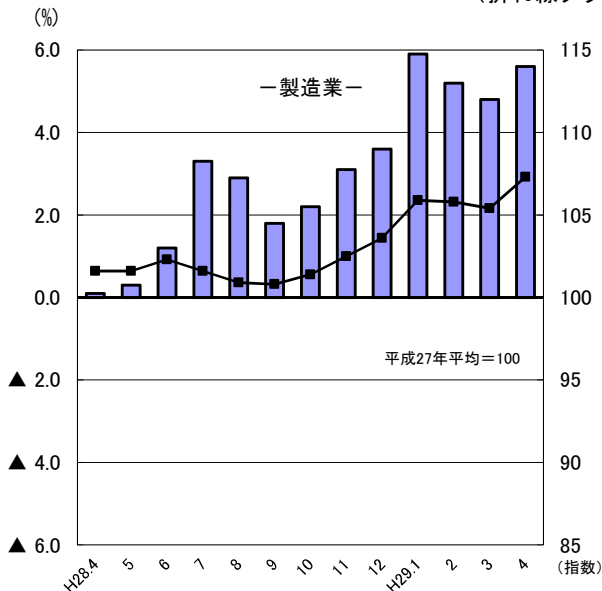


図3-3 産業別常用雇用指数及び対前年同月比の推移
(折れ線グラフ=指数、棒グラフ=対前年同月比)



(2) 事業所規模30人以上

項目		人数・率	前年同月比(%)・差	
調査産業計	常用労働者数	125,094人	▲0.8% (9か月ぶりの減少)	
	パートタイム労働者比率	22.9%	▲1.4ポイント	
	労働異動率	入職率	5.22%	▲0.15ポイント
		離職率	4.54%	1.06ポイント

4月の常用労働者数は125,094人で、前年同月比0.8%減となった。

就業形態別にみると、一般労働者は96,435人で、パートタイム労働者は28,659人であった。パートタイム労働者比率は22.9%で、前年同月と比べて1.4ポイント減となった。

また、製造業の常用労働者数は28,139人で、前年同月比1.1%増となった。

図3-4 常用労働者数の対前年同月比及びパートタイム労働者比率の推移

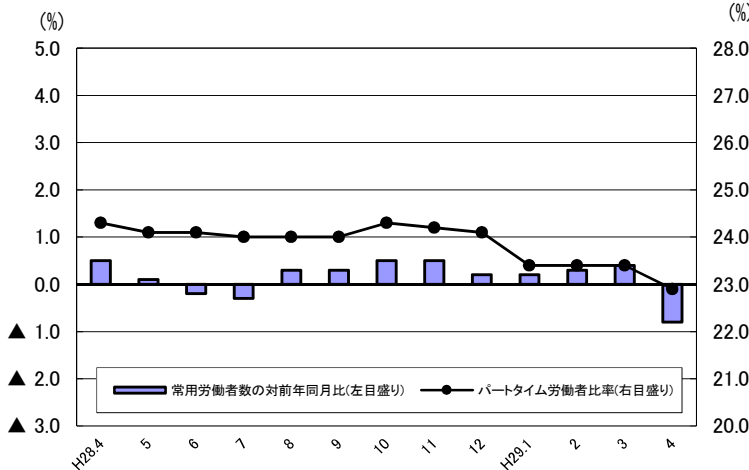


図3-5 常用雇用指数の推移

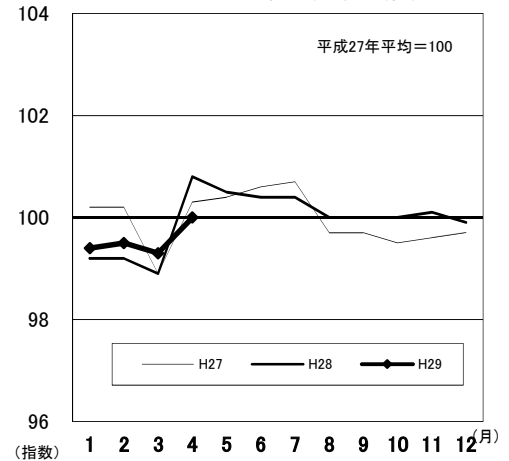
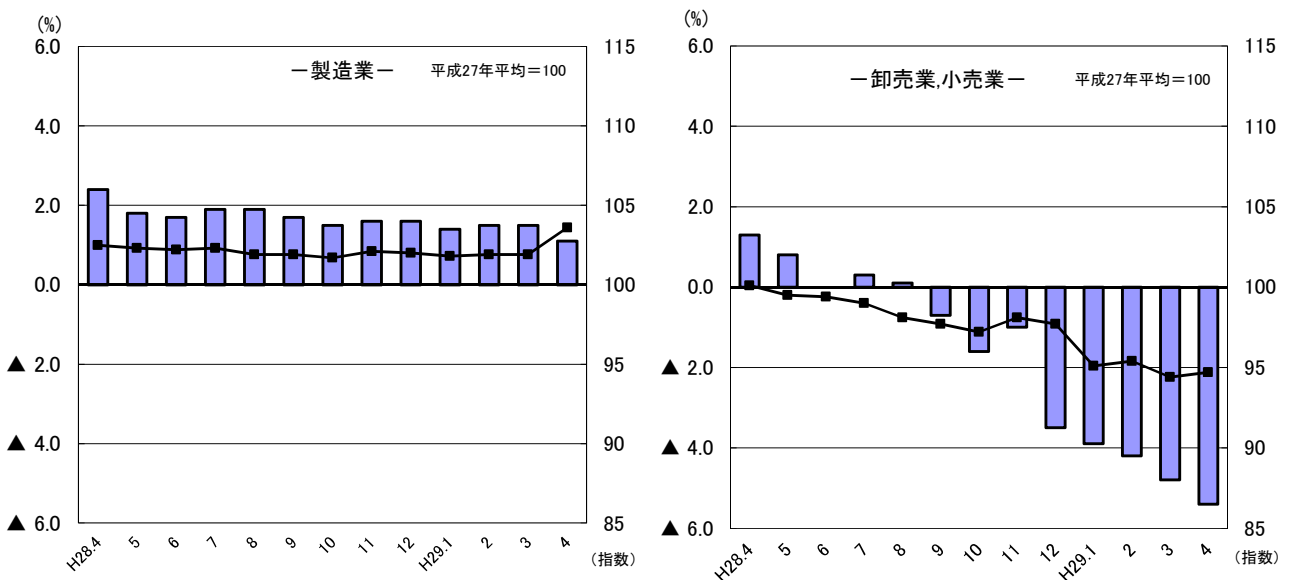


図3-6 産業別常用雇用指数及び対前年同月比の推移
(折れ線グラフ=指数、棒グラフ=対前年同月比)



IV-1 産業別実数表

(平成29年4月)

項 目	TL 調査産業計	D 建設業	E 製造業	G 情報通信業	H 運輸業, 郵便業	I 卸売業, 小売業	J 金融業, 保険業	
現金給与総額 (円)	245,641	286,265	254,080	273,274	260,437	217,200	320,016	
前年同月比 (%)	0.7	4.4	3.5	▲ 8.0	2.5	0.6	▲ 2.9	
男 (円)	299,251	304,610	303,853	331,219	274,845	291,822	408,957	
女 (円)	188,225	190,204	169,997	194,260	158,038	145,078	248,497	
きまって支給する給与 (円)	242,479	280,210	252,616	267,844	260,109	213,208	318,749	
前年同月比 (%)	1.3	5.5	3.6	▲ 0.9	2.4	3.9	▲ 2.1	
男 (円)	294,812	297,677	301,794	322,820	274,845	287,151	407,106	
女 (円)	186,431	188,747	169,539	192,878	155,376	141,742	247,699	
所定内給与 (円)	221,870	256,886	224,700	247,469	204,553	199,004	296,132	
前年同月比 (%)	0.9	4.4	3.8	▲ 3.4	5.5	1.6	▲ 3.5	
所定外給与 (円)	20,609	23,324	27,916	20,375	55,556	14,204	22,617	
特別に支払われた給与 (円)	3,162	6,055	1,464	5,430	328	3,992	1,267	
男 (円)	4,439	6,933	2,059	8,399	0	4,671	1,851	
女 (円)	1,794	1,457	458	1,382	2,662	3,336	798	
出勤日数 (日)	20.1	22.7	20.9	20.6	21.1	20.8	19.5	
前年同月差 (日)	0.1	0.1	▲ 0.1	0.2	▲ 0.1	0.3	▲ 0.1	
男 (日)	20.9	23.0	21.1	20.7	21.2	21.9	19.9	
女 (日)	19.2	21.3	20.6	20.5	20.6	19.7	19.2	
総実労働時間 (時間)	156.9	180.9	172.3	162.2	185.2	154.3	151.4	
前年同月比 (%)	1.2	1.7	0.4	6.1	▲ 2.4	5.6	▲ 1.4	
男 (時間)	172.4	183.6	178.6	168.4	190.3	175.3	161.0	
女 (時間)	140.4	166.7	161.5	153.8	148.5	134.1	143.6	
所定内労働時間 (時間)	144.9	170.7	156.9	153.3	151.0	145.4	140.2	
前年同月比 (%)	0.5	3.8	0.1	3.7	▲ 0.9	3.6	▲ 3.3	
男 (時間)	155.6	172.3	160.5	157.7	153.2	162.3	146.3	
女 (時間)	133.5	162.2	150.8	147.3	135.1	129.1	135.3	
所定外労働時間 (時間)	12.0	10.2	15.4	8.9	34.2	8.9	11.2	
前年同月比 (%)	10.5	▲ 26.0	2.4	77.5	▲ 8.7	58.9	29.8	
男 (時間)	16.8	11.3	18.1	10.7	37.1	13.0	14.7	
女 (時間)	6.9	4.5	10.7	6.5	13.4	5.0	8.3	
常用労働者数	前調査期間末労働者数 (人)	235,987	18,883	38,570	2,404	12,169	35,513	6,796
	増加常用労働者数 (人)	11,293	831	1,141	121	199	1,118	582
	減少常用労働者数 (人)	9,116	156	460	119	175	699	598
	本調査期間末労働者数 (人)	238,164	19,558	39,251	2,406	12,193	35,932	6,780
	前年同月比 (%)	2.0	1.1	5.6	0.8	0.4	▲ 1.2	▲ 2.3
	うちパートタイム労働者数 (人)	58,303	608	4,758	156	2,283	12,830	242
パートタイム労働者比率 (%)	24.5	3.1	12.1	6.5	18.7	35.7	3.6	
労働異動率	入職率 (%)	4.79	4.40	2.96	5.03	1.64	3.15	8.56
	前年同月差 (ポイント)	▲ 0.32	1.67	0.15	2.80	0.10	0.18	2.08
	離職率 (%)	3.86	0.83	1.19	4.95	1.44	1.97	8.80
	前年同月差 (ポイント)	▲ 0.25	▲ 2.21	▲ 0.62	3.06	0.06	▲ 0.91	2.31
産業種別	TL	D	E	G	H	I	J	

(注) 本月の「前調査期間末労働者数」と前月の「本調査期間末労働者数」は一致しないことがある。

(5人以上)

様式1の1

L	M	N	O	P	Q	R	項 目
学術研究, 専門・技術サービス業	宿泊業, 飲食サービス業	生活関連サービス業, 娯楽業	教育, 学習支援業	医療, 福祉	複合サービス事業	サービス業 他に分類されないもの	
306,974	122,767	187,027	317,933	249,355	295,278	202,581	現金給与総額 (円)
▲ 8.4	▲ 6.5	2.7	▲ 2.8	2.1	▲ 1.1	4.3	前年同月比 (%)
332,037	161,050	245,978	359,592	325,597	317,878	253,370	男 (円)
225,995	100,746	147,069	280,761	225,930	247,529	122,029	女 (円)
288,912	121,270	187,017	317,081	248,591	285,738	200,817	きまって支給する給与 (円)
▲ 7.5	▲ 7.6	7.6	▲ 2.8	2.1	1.5	3.8	前年同月比 (%)
316,572	159,124	245,953	359,577	324,290	308,246	250,570	男 (円)
199,544	99,496	147,069	279,161	225,333	238,183	121,907	女 (円)
267,271	113,025	181,992	311,875	232,091	272,699	172,615	所定内給与 (円)
▲ 7.6	▲ 7.7	12.0	▲ 3.3	2.6	▲ 0.4	1.6	前年同月比 (%)
21,641	8,245	5,025	5,206	16,500	13,039	28,202	所定外給与 (円)
18,062	1,497	10	852	764	9,540	1,764	特別に支払われた給与 (円)
15,465	1,926	25	15	1,307	9,632	2,800	男 (円)
26,451	1,250	0	1,600	597	9,346	122	女 (円)
19.9	17.4	21.0	17.9	19.3	21.0	19.6	出勤日数 (日)
▲ 0.3	▲ 0.5	1.1	0.0	0.2	▲ 0.3	0.0	前年同月差 (%)
19.9	18.8	22.6	17.0	19.4	21.2	21.0	男 (日)
19.6	16.6	19.9	18.7	19.3	20.6	17.5	女 (日)
159.9	114.0	154.2	154.5	146.4	163.9	157.3	総実労働時間 (時間)
▲ 4.5	▲ 6.2	▲ 3.2	11.2	0.6	0.5	2.4	前年同月比 (%)
163.3	132.1	178.5	159.1	155.7	165.0	180.3	男 (時間)
148.8	103.6	137.9	150.2	143.6	161.7	120.8	女 (時間)
151.7	107.5	147.0	137.7	139.6	155.1	139.6	所定内労働時間 (時間)
▲ 3.3	▲ 6.1	▲ 2.7	2.5	0.7	▲ 1.0	0.2	前年同月比 (%)
154.1	122.3	168.9	136.2	145.7	157.6	156.5	男 (時間)
144.0	99.0	132.2	138.9	137.8	149.8	112.8	女 (時間)
8.2	6.5	7.2	16.8	6.8	8.8	17.7	所定外労働時間 (時間)
▲ 21.6	▲ 10.3	▲ 13.1	253.9	▲ 1.5	39.4	23.9	前年同月比 (%)
9.2	9.8	9.6	22.9	10.0	7.4	23.8	男 (時間)
4.8	4.6	5.7	11.3	5.8	11.9	8.0	女 (時間)
5,778	18,662	4,927	16,322	50,511	3,795	17,899	前調査期間末常用労働者数 (人)
589	590	180	1,621	3,174	295	727	増加常用労働者数 (人)
514	695	66	2,247	2,555	184	595	減少常用労働者数 (人)
5,853	18,557	5,041	15,696	51,130	3,906	18,031	本調査期間末労働者数 (人)
5.8	8.2	7.3	▲ 2.6	1.9	▲ 2.2	1.5	前年同月比 (%)
685	12,719	2,126	1,926	13,756	180	5,857	うちパートタイム労働者数 (人)
11.7	68.5	42.2	12.3	26.9	4.6	32.5	パートタイム労働者比率 (%)
10.19	3.16	3.65	9.93	6.28	7.77	4.06	入職率 (%)
▲ 0.55	▲ 2.96	1.42	▲ 5.73	▲ 0.81	2.57	1.54	前年同月差 (ポイント)
8.90	3.72	1.34	13.77	5.06	4.85	3.32	離職率 (%)
3.24	▲ 1.75	▲ 2.06	0.72	0.09	1.98	1.04	前年同月差 (ポイント)
L	M	N	O	P	Q	R	産業種別

IV-2 産業別実数表

(平成29年4月)

項 目	TL 調査産業計	D 建設業	E 製造業	G 情報通信業	H 運輸業, 郵便業	I 卸売業, 小売業	J 金融業, 保険業	
現金給与総額 (円)	265,921	346,430	274,950	280,736	243,650	184,884	349,461	
前年同月比 (%)	2.0	4.9	3.3	0.2	1.5	7.9	0.2	
男 (円)	319,232	360,680	311,543	361,003	256,958	265,889	441,068	
女 (円)	202,041	229,771	189,337	201,508	150,071	129,782	264,094	
きまって支給する給与 (円)	262,464	329,893	274,585	272,239	243,650	180,967	347,790	
前年同月比 (%)	1.5	3.9	3.8	▲ 0.5	1.5	5.9	0.7	
男 (円)	314,403	342,839	311,220	345,739	256,958	261,011	439,674	
女 (円)	200,228	223,909	188,874	199,690	150,071	126,518	262,165	
所定内給与 (円)	235,754	295,179	238,667	248,235	198,093	172,882	324,076	
前年同月比 (%)	1.1	3.8	2.7	▲ 1.6	1.3	7.2	1.8	
所定外給与 (円)	26,710	34,714	35,918	24,004	45,557	8,085	23,714	
特別に支払われた給与 (円)	3,457	16,537	365	8,497	0	3,917	1,671	
男 (円)	4,829	17,841	323	15,264	0	4,878	1,394	
女 (円)	1,813	5,862	463	1,818	0	3,264	1,929	
出勤日数 (日)	19.8	23.7	20.6	20.5	20.9	20.1	19.8	
前年同月差 (日)	▲ 0.3	▲ 0.4	▲ 0.1	0.1	▲ 0.1	0.4	▲ 0.1	
男 (日)	20.5	24.1	20.8	20.3	21.1	20.5	20.0	
女 (日)	19.0	21.2	20.0	20.7	19.3	19.8	19.7	
総実労働時間 (時間)	159.1	194.1	173.8	162.4	175.4	139.1	156.2	
前年同月比 (%)	0.5	1.4	1.0	3.0	▲ 1.2	▲ 1.6	▲ 1.6	
男 (時間)	173.9	196.9	180.1	169.5	180.7	159.0	161.3	
女 (時間)	141.5	171.0	159.0	155.4	137.7	125.7	151.4	
所定内労働時間 (時間)	144.1	176.5	155.5	152.7	147.1	133.2	144.9	
前年同月比 (%)	▲ 1.2	1.4	▲ 0.2	1.6	▲ 1.6	▲ 1.2	▲ 0.9	
男 (時間)	153.4	177.9	158.8	157.9	150.3	149.0	147.8	
女 (時間)	133.0	164.6	147.7	147.6	124.3	122.5	142.1	
所定外労働時間 (時間)	15.0	17.6	18.3	9.7	28.3	5.9	11.3	
前年同月比 (%)	18.8	1.7	12.1	31.6	0.6	▲ 9.1	▲ 11.3	
男 (時間)	20.5	19.0	21.3	11.6	30.4	10.0	13.5	
女 (時間)	8.5	6.4	11.3	7.8	13.4	3.2	9.3	
常用労働者数	前調査期間末労働者数 (人)	124,252	6,995	27,672	1,536	7,471	11,987	2,986
	増加常用労働者数 (人)	6,488	168	746	60	156	219	245
	減少常用労働者数 (人)	5,646	84	279	58	175	179	205
	本調査期間末労働者数 (人)	125,094	7,079	28,139	1,538	7,452	12,027	3,026
	前年同月比 (%)	▲ 0.8	▲ 2.2	1.1	0.7	▲ 0.7	▲ 5.4	▲ 0.7
	うちパートタイム労働者数 (人)	28,659	18	2,191	44	1,728	6,419	71
パートタイム労働者比率 (%)	22.9	0.3	7.8	2.9	23.2	53.4	2.3	
労働異動率	入職率 (%)	5.22	2.40	2.70	3.91	2.09	1.83	8.20
	前年同月差 (ポイント)	▲ 0.15	0.02	▲ 0.42	0.42	0.37	▲ 0.42	▲ 0.14
	離職率 (%)	4.54	1.20	1.01	3.78	2.34	1.49	6.87
	前年同月差 (ポイント)	1.06	▲ 0.18	0.06	0.82	0.99	0.20	1.02
産業種別	TL	D	E	G	H	I	J	

(注) 本月の「前調査期間末労働者数」と前月の「本調査期間末労働者数」は一致しないことがある。

(30人以上)

様式1の2

L	M	N	O	P	Q	R	項 目
学術研究, 専門・技術サービス業	宿泊業, 飲食サービス業	生活関連サービス業, 娯楽業	教育, 学習支援業	医療, 福祉	複合サービス事業	サービス業 他に分類されないもの	
345,866	158,383	159,611	322,892	284,243	310,347	184,469	現金給与総額 (円)
▲ 3.3	4.2	▲ 10.7	▲ 2.9	▲ 0.2	4.3	0.8	前年同月比 (%)
382,982	195,363	214,597	356,762	375,626	330,845	245,156	男 (円)
212,313	131,531	108,702	264,378	249,039	257,099	117,141	女 (円)
344,419	153,674	159,611	322,878	283,021	289,703	183,530	きまって支給する給与 (円)
▲ 3.4	1.3	▲ 10.7	▲ 2.6	▲ 0.2	4.8	0.2	前年同月比 (%)
381,133	190,129	214,597	356,740	373,859	310,119	243,502	男 (円)
212,313	127,204	108,702	264,378	248,027	236,667	116,996	女 (円)
310,471	141,688	148,901	318,245	258,684	277,785	151,791	所定内給与 (円)
▲ 3.0	▲ 1.1	▲ 9.2	▲ 3.0	▲ 0.3	3.2	0.4	前年同月比 (%)
33,948	11,986	10,710	4,633	24,337	11,918	31,739	所定外給与 (円)
1,447	4,709	0	14	1,222	20,644	939	特別に支払われた給与 (円)
1,849	5,234	0	22	1,767	20,726	1,654	男 (円)
0	4,327	0	0	1,012	20,432	145	女 (円)
18.8	19.4	18.7	17.1	19.2	21.0	18.6	出勤日数 (日)
▲ 0.7	▲ 0.5	▲ 2.6	▲ 0.8	▲ 0.2	▲ 0.5	▲ 0.5	前年同月差 (%)
19.1	20.2	20.9	17.2	19.7	21.2	20.1	男 (日)
17.8	18.8	16.7	16.8	19.0	20.3	16.9	女 (日)
156.0	135.2	141.4	167.9	149.4	159.3	150.7	総実労働時間 (時間)
▲ 6.1	▲ 1.5	▲ 11.0	21.5	▲ 1.5	▲ 1.8	▲ 1.0	前年同月比 (%)
160.3	149.4	168.7	175.7	160.6	162.1	180.0	男 (時間)
140.6	124.9	116.2	154.4	145.1	151.7	118.3	女 (時間)
145.2	126.4	130.6	135.5	141.1	153.4	130.1	所定内労働時間 (時間)
▲ 3.9	▲ 3.0	▲ 9.6	0.5	▲ 1.7	▲ 2.8	▲ 2.3	前年同月比 (%)
147.7	136.5	151.2	140.5	149.0	156.3	148.7	男 (時間)
136.1	119.0	111.5	126.8	138.1	145.7	109.5	女 (時間)
10.8	8.8	10.8	32.4	8.3	5.9	20.6	所定外労働時間 (時間)
▲ 27.8	30.9	▲ 23.7	842.2	0.7	38.0	9.3	前年同月比 (%)
12.6	12.9	17.5	35.2	11.6	5.8	31.3	男 (時間)
4.5	5.9	4.7	27.6	7.0	6.0	8.8	女 (時間)
3,318	5,794	1,360	7,997	31,506	1,682	12,290	前調査期間末常用労働者数 (人)
509	281	47	993	2,347	143	504	増加常用労働者数 (人)
473	192	13	1,497	1,832	143	463	減少常用労働者数 (人)
3,354	5,883	1,394	7,493	32,021	1,682	12,331	本調査期間末労働者数 (人)
0.9	▲ 1.8	▲ 9.2	▲ 5.2	0.2	▲ 3.9	1.9	前年同月比 (%)
425	3,341	617	856	7,385	35	5,418	うちパートタイム労働者数 (人)
12.7	56.8	44.3	11.4	23.1	2.1	43.9	パートタイム労働者比率 (%)
15.34	4.85	3.46	12.42	7.45	8.50	4.10	入職率 (%)
▲ 1.48	▲ 2.19	0.52	0.04	▲ 0.26	5.20	0.74	前年同月差 (ポイント)
14.26	3.31	0.96	18.72	5.81	8.50	3.77	離職率 (%)
5.61	0.92	0.43	8.29	0.25	6.59	0.78	前年同月差 (ポイント)
L	M	N	O	P	Q	R	産 業 種 別

V 就 業 形

(平成29年4月)

事業所規模	産 業	本調査期間末常用労働者数 (人)	出勤日数 (日)	総実労働時間 (時間)	所定労働時間		現金給与総額 (円)	きまって支給する給与			特別に支給された給与 (円)	産業区分
					所定内労働時間 (時間)	所定外労働時間 (時間)		所定内給与 (円)	所定外給与 (円)			
5 人	一般労働者											
	TL 調査産業計	179,861	21.2	176.0	161.0	15.0	295,476	291,374	264,912	26,462	4,102	TL
	D 建設業	18,950	22.8	182.9	172.4	10.5	290,436	284,206	260,206	24,000	6,230	D
	E 製造業	34,493	21.1	178.4	161.2	17.2	273,429	271,796	240,328	31,468	1,633	E
	G 情報通信業	2,250	21.0	166.7	157.2	9.5	283,345	277,580	255,708	21,872	5,765	G
	H 運輸業, 郵便業	9,910	21.8	204.7	164.7	40.0	297,592	297,188	230,633	66,555	404	H
	I 卸売業, 小売業	23,102	22.1	183.3	170.1	13.2	286,059	280,358	259,232	21,126	5,701	I
	J 金融業, 保険業	6,538	19.5	152.0	140.5	11.5	326,621	325,311	301,914	23,397	1,310	J
	L 学術研究, 専門・技術サービス業	5,168	20.6	167.9	158.7	9.2	331,119	310,989	286,485	24,504	20,130	L
	M 宿泊業, 飲食サービス業	5,838	23.7	184.1	172.4	11.7	233,869	229,200	209,031	20,169	4,669	M
	N 生活関連サービス業, 娯楽業	2,915	22.2	178.3	166.3	12.0	244,962	244,944	236,845	8,099	18	N
	O 教育, 学習支援業	13,770	18.8	168.4	149.0	19.4	354,910	353,922	347,944	5,978	988	O
	P 医療, 福祉	37,374	20.4	163.5	155.4	8.1	303,912	302,913	280,962	21,951	999	P
	Q 複合サービス事業	3,726	21.3	167.2	158.0	9.2	304,010	294,031	280,442	13,589	9,979	Q
R サービス業	12,174	21.5	185.5	161.7	23.8	259,812	257,191	218,937	38,254	2,621	R	
以上	パート・アルバイト労働者											
	TL 調査産業計	58,303	16.6	99.1	96.0	3.1	94,623	94,309	91,436	2,873	314	TL
	D 建設業	608	18.4	112.2	112.2	0.0	142,524	142,524	142,524	0	0	D
	E 製造業	4,758	19.5	128.1	125.9	2.2	113,898	113,661	111,476	2,185	237	E
	G 情報通信業	156	15.9	103.5	102.9	0.6	142,123	141,050	140,170	880	1,073	G
	H 運輸業, 郵便業	2,283	18.0	101.3	92.1	9.2	100,256	100,256	92,116	8,140	0	H
	I 卸売業, 小売業	12,830	18.4	103.0	101.6	1.4	95,124	94,161	92,229	1,932	963	I
	J 金融業, 保険業	242	19.9	133.4	131.6	1.8	144,358	144,228	142,378	1,850	130	J
	L 学術研究, 専門・技術サービス業	685	14.3	100.6	100.0	0.6	129,222	126,390	125,825	565	2,832	L
	M 宿泊業, 飲食サービス業	12,719	14.6	82.2	78.0	4.2	72,158	72,106	69,293	2,813	52	M
	N 生活関連サービス業, 娯楽業	2,126	19.4	120.8	120.2	0.6	106,375	106,375	105,631	744	0	N
	O 教育, 学習支援業	1,926	12.1	67.1	66.7	0.4	85,778	85,778	85,422	356	0	O
	P 医療, 福祉	13,756	16.4	100.9	97.7	3.2	104,585	104,447	102,412	2,035	138	P
	Q 複合サービス事業	180	15.7	92.3	92.1	0.2	105,646	105,646	104,549	1,097	0	Q
R サービス業	5,857	15.8	100.3	95.0	5.3	86,765	86,734	78,873	7,861	31	R	

態 別 実 数 表

様式 2

事業所規模	産 業	本調査期間末常用労働者数 (人)	出勤日数 (日)	総実労働時間 (時間)	所定内労働時間 (時間)		現金給与総額 (円)	きまって支給する給与 (円)			特別に支給された給与 (円)	産業区分
					所定内労働時間 (時間)	所定外労働時間 (時間)		所定内給与 (円)	所定外給与 (円)			
30 人	一般労働者											
	TL 調査産業計	96,435	20.6	176.3	157.7	18.6	316,419	312,066	278,479	33,587	4,353	TL
	D 建設業	7,061	23.8	194.6	176.9	17.7	347,396	330,795	295,947	34,848	16,601	D
	E 製造業	25,948	20.7	178.1	158.5	19.6	289,012	288,621	249,888	38,733	391	E
	G 情報通信業	1,494	20.6	164.4	154.5	9.9	285,792	277,139	252,446	24,693	8,653	G
	H 運輸業, 郵便業	5,724	21.9	199.0	164.6	34.4	288,421	288,421	230,871	57,550	0	H
	I 卸売業, 小売業	5,608	21.2	172.2	161.2	11.0	279,957	273,483	258,459	15,024	6,474	I
	J 金融業, 保険業	2,955	19.9	157.5	146.0	11.5	355,961	354,258	329,985	24,273	1,703	J
	L 学術研究, 専門・技術サービス業	2,929	19.2	160.8	148.4	12.4	372,661	371,002	332,111	38,891	1,659	L
	M 宿泊業, 飲食サービス業	2,542	22.1	181.2	165.8	15.4	246,072	235,302	212,465	22,837	10,770	M
	N 生活関連サービス業, 娯楽業	777	21.4	184.3	166.2	18.1	223,863	223,863	206,043	17,820	0	N
	O 教育, 学習支援業	6,637	18.1	184.6	147.8	36.8	357,863	357,847	352,684	5,163	16	O
	P 医療, 福祉	24,636	19.9	164.9	154.6	10.3	339,268	337,755	306,833	30,922	1,513	P
	Q 複合サービス事業	1,647	20.9	159.3	153.3	6.0	314,799	293,716	281,545	12,171	21,083	Q
R サービス業	6,913	21.0	190.7	158.2	32.5	262,197	260,531	210,134	50,397	1,666	R	
以上	パートタイム労働者											
	TL 調査産業計	28,659	17.1	102.3	99.2	3.1	98,503	98,016	94,108	3,908	487	TL
	D 建設業	18	10.6	79.8	79.8	0.0	95,778	95,778	95,778	0	0	D
	E 製造業	2,191	19.3	123.9	120.5	3.4	109,546	109,485	106,679	2,806	61	E
	G 情報通信業	44	20.2	100.4	98.3	2.1	127,204	123,449	120,367	3,082	3,755	G
	H 運輸業, 郵便業	1,728	17.6	98.7	90.1	8.6	98,614	98,614	91,908	6,706	0	H
	I 卸売業, 小売業	6,419	19.2	110.9	109.3	1.6	103,603	101,872	99,718	2,154	1,731	I
	J 金融業, 保険業	71	17.7	103.1	101.1	2.0	95,427	95,000	93,107	1,893	427	J
	L 学術研究, 専門・技術サービス業	425	16.1	122.8	122.7	0.1	162,341	162,341	162,247	94	0	L
	M 宿泊業, 飲食サービス業	3,341	17.3	100.5	96.6	3.9	92,094	91,968	88,184	3,784	126	M
	N 生活関連サービス業, 娯楽業	617	15.3	87.4	85.8	1.6	78,704	78,704	76,948	1,756	0	N
	O 教育, 学習支援業	856	9.6	48.0	47.1	0.9	71,705	71,705	70,879	826	0	O
	P 医療, 福祉	7,385	16.7	98.2	96.7	1.5	102,471	102,210	99,625	2,585	261	P
	Q 複合サービス事業	35	22.4	154.3	154.3	0.0	100,857	100,857	100,857	0	0	Q
R サービス業	5,418	15.7	101.0	95.2	5.8	87,649	87,615	79,117	8,498	34	R	

VI 指 数 表

様式 3 の 1

平成 27 年平均=100

事業所規模	年 月	現 金 給 与 総 額													
		TL 調 査 産 業 計	D 建 設 業	E 製 造 業	G 情 報 通 信 業	H 運 輸 業、 郵 便 業	I 卸 売 業、 小 売 業	J 金 融 業、 保 險 業	L 学 術 研 究、 専 門・技 術 サ ー ビ ス 業	M 宿 泊 業、飲 食 サ ー ビ ス 業	N 生 活 関 連 サ ー ビ ス 業、娯 楽 業	O 教 育、学 習 支 援 業	P 医 療、 福 祉	Q 複 合 サ ー ビ ス 事 業	R サ ー ビ ス 業
5 人 以 上	平成 25 年	98.3	97.4	94.2	111.5	99.4	98.2	94.8	98.6	109.5	106.1	105.3	98.9	91.0	89.1
	26	100.5	97.8	96.7	97.9	102.2	102.6	91.3	97.7	107.7	113.2	106.8	101.5	95.6	98.1
	27	100.0	100.0	100.0	100.0	100.0	100.0	100.0	100.0	100.0	100.0	100.0	100.0	100.0	100.0
	28	104.6	98.8	98.8	101.5	113.7	111.6	103.8	100.8	91.0	125.8	111.2	103.5	97.7	108.1
	平成 28 年 4 月	88.2	85.5	83.0	91.1	101.9	97.3	81.9	91.3	90.8	113.6	83.3	84.0	81.9	95.5
	5	87.2	82.4	80.9	83.0	99.7	97.0	78.1	83.1	89.1	108.1	86.7	84.8	87.4	92.9
	6	148.9	123.5	142.8	159.1	139.8	121.0	182.6	165.8	93.4	123.7	208.2	165.2	105.4	114.1
	7	113.1	99.7	114.5	97.7	136.3	145.1	89.6	100.4	90.4	145.7	99.2	103.0	149.7	118.2
	8	93.4	103.4	86.0	83.7	101.5	101.6	88.6	88.9	99.6	139.0	85.3	87.5	77.2	113.6
	9	90.3	100.2	81.7	84.7	102.0	95.4	91.3	78.3	82.7	118.9	89.4	86.3	76.4	103.6
	10	88.4	83.2	81.8	82.9	106.6	95.1	89.1	80.3	85.3	120.8	88.5	85.5	75.5	101.9
	11	89.5	85.5	85.1	82.8	103.2	98.6	94.4	77.0	85.8	122.8	85.8	85.6	76.5	102.1
	12	191.9	157.8	180.2	203.0	172.4	207.1	203.2	189.5	112.4	171.2	249.1	199.7	209.4	173.3
	平成 29 年 1 月	87.5	91.4	83.4	82.2	93.4	94.5	85.8	79.1	86.6	114.7	81.8	85.8	74.3	99.5
	2	86.0	88.0	83.5	84.8	97.3	91.9	79.4	79.7	79.9	118.7	80.3	84.5	75.1	94.6
	3	89.4	94.4	86.1	85.3	104.0	93.7	86.7	78.4	86.9	114.0	78.7	87.9	84.8	102.6
	4	88.8	89.3	85.9	83.8	104.4	97.9	79.5	83.6	84.9	116.7	81.0	85.8	81.0	99.6

事業所規模	年 月	き ま っ て 支 給 す る 給 与													
		TL 調 査 産 業 計	D 建 設 業	E 製 造 業	G 情 報 通 信 業	H 運 輸 業、 郵 便 業	I 卸 売 業、 小 売 業	J 金 融 業、 保 險 業	L 学 術 研 究、 専 門・技 術 サ ー ビ ス 業	M 宿 泊 業、飲 食 サ ー ビ ス 業	N 生 活 関 連 サ ー ビ ス 業、娯 楽 業	O 教 育、学 習 支 援 業	P 医 療、 福 祉	Q 複 合 サ ー ビ ス 事 業	R サ ー ビ ス 業
5 人 以 上	平成 25 年	99.6	99.8	97.7	104.5	97.9	99.1	97.1	103.8	109.4	104.4	107.6	99.3	94.2	88.2
	26	100.7	99.9	99.0	96.1	100.9	99.4	92.7	101.1	107.8	108.8	107.3	101.5	96.6	96.1
	27	100.0	100.0	100.0	100.0	100.0	100.0	100.0	100.0	100.0	100.0	100.0	100.0	100.0	100.0
	28	103.5	98.6	99.5	100.9	113.2	107.1	105.1	99.3	90.2	122.3	110.9	101.8	99.5	106.4
	平成 28 年 4 月	103.0	98.2	100.6	100.9	113.5	106.0	100.9	103.3	96.1	115.3	106.8	100.8	100.2	104.0
	5	101.6	95.1	98.1	101.0	110.3	107.5	96.9	100.8	94.1	115.1	109.8	98.9	99.2	101.2
	6	104.0	100.2	99.8	101.8	113.4	108.1	103.0	103.7	91.9	126.2	113.5	100.9	100.5	103.7
	7	104.2	97.2	99.3	101.8	115.8	107.2	110.5	97.1	86.9	132.0	109.9	103.3	100.7	110.6
	8	103.8	96.5	98.3	101.6	111.3	107.8	110.0	96.3	89.8	127.8	109.7	104.0	98.6	109.8
	9	104.2	98.0	98.9	102.0	113.5	108.0	109.3	94.4	87.5	126.5	114.9	103.4	99.2	110.0
	10	104.9	98.5	99.8	100.9	117.8	108.9	109.7	97.0	90.3	128.5	113.6	102.8	97.9	111.1
	11	104.3	101.3	101.0	100.8	114.9	108.9	109.6	93.7	89.3	123.9	110.3	101.4	99.2	110.3
	12	103.7	98.4	99.0	97.7	116.4	108.0	110.2	95.1	86.0	132.6	110.1	102.2	98.4	110.7
	平成 29 年 1 月	101.9	102.3	99.6	98.3	103.8	106.0	97.7	94.9	90.2	122.0	105.1	102.9	96.5	103.4
	2	102.0	104.3	101.8	103.1	108.4	105.1	98.0	96.9	84.6	121.8	103.2	101.7	97.5	103.3
	3	103.3	108.6	103.2	100.8	112.3	106.3	101.7	95.2	92.0	121.3	101.1	100.6	101.2	106.5
	4	104.3	103.6	104.2	100.0	116.2	110.1	98.8	95.6	88.8	124.1	103.8	102.9	101.7	107.9

30 人 以 上	平成 25 年	98.2	97.3	95.9	106.8	94.3	98.7	95.9	96.2	107.0	100.9	95.1	103.6	95.4	94.1
	26	99.4	99.1	98.4	102.8	99.1	100.5	95.8	97.8	102.7	χ	96.7	101.8	99.8	97.4
	27	100.0	100.0	100.0	100.0	100.0	100.0	100.0	100.0	100.0	100.0	100.0	100.0	100.0	100.0
	28	101.2	101.3	100.5	98.2	100.3	95.9	103.0	99.0	99.2	105.8	97.3	104.3	102.4	102.8
	平成 28 年 4 月	101.5	101.1	100.0	97.6	102.2	100.0	103.3	101.9	101.9	100.8	94.8	104.1	102.9	105.0
	5	99.4	97.7	98.4	98.0	101.1	94.9	92.6	98.5	97.5	100.8	97.5	102.2	100.4	102.0
	6	102.4	102.0	100.8	98.2	100.9	95.6	104.8	102.5	98.8	112.9	102.2	105.1	103.6	104.2
	7	101.6	101.3	101.3	99.6	101.7	95.6	105.3	96.8	97.4	111.0	97.4	104.0	103.2	104.9
	8	101.0	100.0	99.6	98.2	99.3	98.2	104.3	97.4	97.8	110.3	95.5	104.7	101.7	103.5
	9	100.9	101.2	100.4	98.6	99.9	95.6	103.2	96.4	98.1	110.3	95.2	104.6	103.2	102.5
	10	101.6	102.1	101.3	97.6	103.3	96.6	104.3	99.5	97.9	97.7	97.4	104.2	102.8	102.5
	11	101.3	104.6	103.0	98.8	100.0	94.0	104.6	95.5	100.1	97.1	93.2	103.1	103.7	104.4
	12	100.9	102.7	100.8	97.1	98.4	94.8	105.6	96.4	101.6	112.0	93.7	104.2	101.7	102.7
	平成 29 年 1 月	100.8	102.3	99.9	96.3	93.6	100.5	103.7	96.4	98.4	85.6	91.8	105.2	105.9	104.2
	2	101.5	104.7	102.0	101.8	97.2	99.1	104.0	101.1	97.4	90.9	96.9	102.9	107.8	101.0
	3	101.7	106.4	102.5	97.8	101.3	99.8	105.3	97.5	99.7	89.6	92.8	102.0	107.2	105.1
	4	103.0	105.0	103.8	97.1	103.7	105.9	104.0	98.4	103.2	90.0	92.3	103.9	107.8	105.2

様式 3 の 2
平成 27 年平均=100

事業所規模	年 月	所 定 内 給 与															
		TL 調 査 産 業 計	D 建 設 業	E 製 造 業	G 情 報 通 信 業	H 運 輸 業、 郵 便 業	I 卸 売 業、 小 売 業	J 金 融 業、 保 險 業	L 学 術 研 究、 専 門 ・ 技 術 サ ー ビ ス 業	M 宿 泊 業、 飲 食 サ ー ビ ス 業	N 生 活 関 連 サ ー ビ ス 業、 娯 楽 業	O 教 育、 学 習 支 援 業	P 医 療、 福 祉	Q 複 合 サ ー ビ ス 事 業	R サ ー ビ ス 業		
5 人 以 上	平成 25 年	26	100.3	101.0	98.8	107.6	102.5	98.4	97.2	104.7	107.9	107.0	106.8	99.2	95.3	91.2	
		27	101.0	100.0	98.0	98.2	106.3	99.2	93.0	102.8	108.4	111.2	107.0	101.4	96.5	97.0	
		28	100.0	100.0	100.0	100.0	100.0	100.0	100.0	100.0	100.0	100.0	100.0	100.0	100.0	100.0	100.0
		28	102.8	99.0	100.0	105.0	102.4	105.1	103.6	99.6	88.8	120.9	110.6	102.2	100.5	106.1	
	平成 28 年	4 月	102.2	98.9	100.3	105.5	102.3	104.8	100.0	103.7	95.4	113.3	106.6	101.0	101.4	102.8	
		5	101.2	97.5	99.4	105.9	101.4	107.0	96.2	101.5	93.0	112.7	107.4	99.1	100.4	100.6	
		6	103.6	101.1	100.3	105.7	103.6	107.3	101.8	104.0	92.6	123.2	113.5	100.9	101.8	104.0	
		7	103.6	98.1	100.2	104.5	104.7	104.6	107.2	97.4	86.2	130.4	110.1	104.7	99.8	109.2	
	平成 29 年	8	103.3	97.3	99.4	104.4	102.8	105.1	108.0	96.2	86.4	126.7	109.4	104.3	99.7	110.5	
		9	103.7	98.8	100.3	105.6	102.5	105.7	106.9	94.1	83.8	125.7	114.8	103.8	100.2	110.6	
		10	103.8	98.4	100.3	104.3	105.0	105.4	107.4	97.7	85.9	128.2	113.9	103.4	99.0	110.2	
		11	103.1	100.6	100.6	103.4	103.6	105.7	106.9	93.4	85.9	124.0	110.5	101.9	100.1	110.1	
平成 29 年	12	102.7	99.4	99.6	101.5	102.1	103.8	108.1	94.9	85.1	131.0	110.1	102.6	99.3	109.4		
	1 月	101.2	100.3	100.7	104.5	97.3	103.3	96.3	95.4	89.2	123.7	104.6	103.3	96.4	100.9		
	2	101.3	103.6	102.4	105.0	104.5	102.4	95.7	97.8	84.6	124.2	102.9	102.5	98.2	99.4		
	3	101.7	105.7	103.1	102.5	105.1	102.8	97.7	95.7	91.7	123.6	100.2	101.3	100.1	102.5		
4	103.1	103.3	104.1	101.9	107.9	106.5	96.5	95.8	88.1	126.9	103.1	103.6	101.0	104.4			

事業所規模	年 月	総 実 労 働 時 間															
		TL 調 査 産 業 計	D 建 設 業	E 製 造 業	G 情 報 通 信 業	H 運 輸 業、 郵 便 業	I 卸 売 業、 小 売 業	J 金 融 業、 保 險 業	L 学 術 研 究、 専 門 ・ 技 術 サ ー ビ ス 業	M 宿 泊 業、 飲 食 サ ー ビ ス 業	N 生 活 関 連 サ ー ビ ス 業、 娯 楽 業	O 教 育、 学 習 支 援 業	P 医 療、 福 祉	Q 複 合 サ ー ビ ス 事 業	R サ ー ビ ス 業		
5 人 以 上	平成 25 年	26	101.4	97.6	100.0	104.8	101.8	103.6	102.9	109.9	117.6	100.3	104.8	97.4	97.7	96.4	
		27	102.0	98.6	100.2	102.1	103.9	103.4	99.7	102.3	114.9	100.9	102.0	100.9	101.3	100.0	
		28	100.0	100.0	100.0	100.0	100.0	100.0	100.0	100.0	100.0	100.0	100.0	100.0	100.0	100.0	100.0
		28	100.6	97.3	99.2	94.8	108.0	100.6	102.5	103.5	96.2	115.7	100.6	100.7	101.5	99.6	
	平成 28 年	4 月	103.5	101.7	104.7	95.7	109.3	101.8	104.8	107.6	100.6	117.0	103.3	102.1	105.4	101.4	
		5	95.5	86.7	90.0	88.9	102.4	97.8	98.0	95.6	100.3	113.3	98.2	96.6	98.9	94.2	
		6	104.6	101.4	101.4	99.2	111.5	103.6	108.0	107.3	96.3	122.5	115.4	105.2	107.6	99.9	
		7	101.9	97.6	100.7	97.6	111.2	101.5	105.4	102.4	96.1	120.4	100.0	102.3	102.3	100.7	
	平成 29 年	8	99.3	93.7	94.0	96.9	107.0	100.1	102.5	101.1	99.2	119.7	91.9	103.0	98.8	100.7	
		9	101.0	97.7	99.4	96.3	107.9	101.3	102.1	103.5	96.4	118.1	102.4	100.5	101.4	100.3	
		10	100.6	97.8	99.8	94.1	108.3	100.9	101.4	103.1	97.4	113.2	98.8	99.8	98.4	101.1	
		11	102.4	101.7	103.5	94.6	108.5	101.8	101.9	103.5	95.8	112.6	102.1	101.3	101.6	102.1	
平成 29 年	12	100.7	98.9	100.4	92.3	112.1	102.6	102.9	101.5	92.2	118.2	91.7	99.7	101.7	103.4		
	1 月	95.0	91.5	89.5	88.9	98.7	97.9	96.0	92.4	93.5	106.4	101.2	96.1	94.8	96.6		
	2	100.2	101.4	101.6	98.4	101.3	100.0	97.4	104.4	86.8	108.2	107.1	99.2	97.7	100.5		
	3	103.5	103.0	101.6	100.5	107.2	102.3	103.1	107.5	96.8	103.7	113.4	102.5	109.9	106.8		
4	104.7	103.4	105.1	101.5	106.7	107.5	103.3	102.8	94.4	113.3	114.9	102.7	105.9	103.8			
30 人 以 上	平成 25 年	26	100.4	97.0	99.4	101.2	98.9	102.8	105.3	103.3	107.3	98.5	94.9	101.9	96.1	100.3	
		27	100.0	97.7	99.6	103.7	98.8	102.7	103.5	102.2	103.0	χ	95.6	100.6	101.2	99.8	
		28	100.0	100.0	100.0	100.0	100.0	100.0	100.0	100.0	100.0	100.0	100.0	100.0	100.0	100.0	100.0
		28	100.4	98.8	99.3	98.6	98.2	100.8	102.1	99.7	97.9	104.1	97.2	103.4	99.7	99.8	
	平成 28 年	4 月	103.5	104.3	103.6	98.6	101.7	104.5	105.7	106.4	101.9	105.1	98.4	105.0	102.7	101.4	
		5	95.2	86.3	89.0	94.7	97.5	99.0	97.9	93.9	95.7	98.9	90.4	100.9	94.6	97.9	
		6	104.4	102.1	101.8	103.2	100.9	100.3	107.4	107.7	99.8	108.1	108.0	109.6	106.2	102.1	
		7	101.7	99.7	102.4	101.2	99.7	100.6	104.4	99.1	94.5	110.2	99.3	103.4	100.4	102.5	
	平成 29 年	8	99.5	92.1	93.8	100.0	98.5	103.5	104.5	98.9	96.6	105.5	99.0	105.9	97.1	99.5	
		9	100.2	100.0	100.8	97.8	96.3	100.0	100.2	98.3	98.3	110.5	96.0	102.7	101.3	98.2	
		10	99.5	97.9	100.5	96.2	96.7	99.6	98.8	96.1	97.6	97.1	94.5	101.8	96.8	100.2	
		11	102.3	104.9	104.7	98.6	97.8	98.9	99.6	100.4	101.7	98.9	99.1	103.6	100.5	101.0	
平成 29 年	12	100.4	101.9	100.5	99.9	99.1	100.2	100.7	94.3	97.6	109.2	91.4	102.1	100.9	102.1		
	1 月	95.0	89.1	88.7	92.7	93.4	98.3	95.9	89.9	94.5	83.9	105.3	99.4	91.8	98.0		
	2	100.1	104.5	101.8	98.6	92.6	96.0	99.0	97.9	92.8	91.1	113.4	99.5	98.6	98.1		
	3	103.9	99.5	101.5	102.3	102.7	99.2	106.7	105.6	92.2	85.2	123.2	105.9	105.6	105.5		
4	104.0	105.8	104.6	101.6	100.5	102.8	104.0	99.9	100.4	93.5	119.6	103.4	100.9	100.4			

様式 3 の 3
平成 27 年平均=100

事業所規模	年 月	所 定 内 労 働 時 間													
		TL 調 査 産 業 計	D 建 設 業	E 製 造 業	G 情 報 通 信 業	H 運 輸 業、 郵 便 業	I 卸 売 業、 小 売 業	J 金 融 業、 保 険 業	L 学 術 研 究、 専 門 ・ 技 術 サ ー ビ ス 業	M 宿 泊 業、 飲 食 サ ー ビ ス 業	N 生 活 関 連 サ ー ビ ス 業、 娯 楽 業	O 教 育、 学 習 支 援 業	P 医 療、 福 祉	Q 複 合 サ ー ビ ス 事 業	R サ ー ビ ス 業
5 人 以 上	平成 25 年	101.7	98.9	101.2	103.8	102.6	103.4	102.1	109.2	118.0	102.4	100.7	97.8	98.8	97.4
	26	102.1	98.9	100.0	100.7	105.8	103.2	99.9	102.2	116.6	101.7	101.9	101.1	101.1	98.2
	27	100.0	100.0	100.0	100.0	100.0	100.0	100.0	100.0	100.0	100.0	100.0	100.0	100.0	100.0
	28	100.1	97.1	99.9	98.8	100.6	99.3	101.0	104.1	95.6	113.8	101.5	100.8	102.6	99.4
	平成 28 年 4 月	103.1	101.6	105.6	100.5	102.0	101.2	104.3	108.9	100.5	116.9	103.0	102.2	105.4	101.3
	5	95.2	87.4	90.4	93.4	97.2	97.1	97.7	96.8	99.4	112.7	97.9	96.6	99.5	93.7
	6	104.6	101.3	102.7	103.6	105.9	103.2	107.6	109.8	97.0	120.9	115.2	105.3	109.1	100.8
	7	101.4	97.9	101.9	101.2	103.4	100.2	102.0	103.5	96.0	116.5	101.9	102.4	103.5	99.9
	8	99.0	94.7	95.0	100.7	101.0	98.4	100.4	102.8	97.2	116.3	93.7	103.2	100.2	101.4
	9	100.5	98.3	100.7	100.1	100.0	99.6	99.6	103.8	95.0	115.0	104.0	100.6	102.2	100.6
	10	99.7	97.7	100.6	97.4	99.6	98.7	98.4	103.0	96.0	110.4	100.4	100.2	99.2	100.7
	11	101.6	101.1	104.2	97.3	100.1	99.7	99.5	103.2	94.9	110.6	103.9	101.8	102.8	100.9
12	99.5	97.8	101.5	95.6	102.0	100.0	100.5	101.3	91.1	113.3	93.5	99.9	103.1	102.0	
平成 29 年 1 月	93.6	90.2	89.8	92.0	94.4	95.5	93.8	93.1	94.4	105.6	91.6	96.1	95.1	94.8	
2	99.1	102.3	102.2	101.0	96.7	97.8	93.9	103.3	88.5	107.9	99.8	99.5	97.7	98.2	
3	101.6	101.7	101.1	102.7	102.7	98.7	100.2	108.1	97.5	103.2	104.2	102.9	108.3	103.2	
4	103.6	105.5	105.7	104.2	101.1	104.8	100.9	105.3	94.4	113.7	105.6	102.9	104.3	101.5	

事業所規模	年 月	所 定 外 労 働 時 間													
		TL 調 査 産 業 計	D 建 設 業	E 製 造 業	G 情 報 通 信 業	H 運 輸 業、 郵 便 業	I 卸 売 業、 小 売 業	J 金 融 業、 保 険 業	L 学 術 研 究、 専 門 ・ 技 術 サ ー ビ ス 業	M 宿 泊 業、 飲 食 サ ー ビ ス 業	N 生 活 関 連 サ ー ビ ス 業、 娯 楽 業	O 教 育、 学 習 支 援 業	P 医 療、 福 祉	Q 複 合 サ ー ビ ス 事 業	R サ ー ビ ス 業
5 人 以 上	平成 25 年	97.2	82.1	89.8	117.4	98.3	106.7	115.4	118.0	113.7	60.3	232.7	89.6	69.2	85.7
	26	100.9	95.2	103.3	118.7	92.4	108.6	93.4	99.8	87.1	86.1	104.7	98.4	106.0	118.1
	27	100.0	100.0	100.0	100.0	100.0	100.0	100.0	100.0	100.0	100.0	100.0	100.0	100.0	100.0
	28	109.0	100.8	93.2	48.6	154.1	137.3	129.8	94.9	106.6	152.9	70.8	97.6	75.2	101.2
	平成 28 年 4 月	109.7	104.4	95.8	39.5	154.7	116.7	113.6	90.9	103.6	121.8	115.8	100.1	105.2	102.0
	5	100.6	78.7	86.3	37.0	134.9	120.8	105.6	80.3	115.1	127.6	106.0	97.2	83.5	98.4
	6	104.7	102.1	90.1	47.3	146.4	114.6	114.8	75.1	84.9	152.6	123.2	103.0	71.9	91.3
	7	109.7	94.6	89.5	56.0	159.3	139.6	167.6	88.2	99.3	196.5	39.4	98.7	71.9	108.4
	8	103.6	81.7	85.0	52.8	144.4	145.8	142.6	79.5	132.4	184.8	34.5	98.7	63.5	92.8
	9	108.6	90.8	86.9	52.1	157.2	150.0	149.2	98.7	119.4	178.9	49.3	98.7	80.2	97.7
	10	112.6	99.1	92.0	55.2	162.2	162.5	157.1	103.9	120.9	168.7	46.8	91.4	78.5	104.9
	11	114.7	109.7	96.5	62.3	161.0	160.4	146.5	107.4	109.4	151.1	41.9	92.8	73.6	114.1
12	116.7	111.2	89.5	54.4	175.0	177.1	147.9	102.2	109.4	212.7	34.5	95.8	68.5	117.0	
平成 29 年 1 月	115.2	106.8	86.0	52.8	124.8	166.7	136.8	83.5	78.6	120.6	404.9	95.7	86.7	115.0	
2	115.2	90.9	95.5	69.3	129.3	162.5	161.8	93.0	57.1	114.7	336.6	94.2	96.7	122.9	
3	130.3	118.2	105.1	74.8	134.7	206.3	156.6	99.1	84.3	113.2	404.9	92.8	148.3	142.1	
4	121.2	77.3	98.1	70.1	141.3	185.4	147.4	71.3	92.9	105.9	409.8	98.6	146.7	126.4	

30 人 以 上	平成 25 年	94.6	103.4	94.6	118.3	75.8	97.0	135.7	107.2	111.9	99.2	60.7	98.1	93.5	92.3
	26	99.4	103.3	101.2	130.9	82.2	95.0	104.3	108.3	100.6	χ	48.3	100.3	128.9	105.5
	27	100.0	100.0	100.0	100.0	100.0	100.0	100.0	100.0	100.0	100.0	100.0	100.0	100.0	100.0
	28	99.6	91.4	95.2	74.2	90.9	111.8	114.7	95.5	96.8	139.1	121.8	103.9	85.8	104.0
	平成 28 年 4 月	102.7	96.2	94.9	68.9	98.0	108.1	132.7	126.7	96.0	117.0	156.3	101.8	95.0	110.9
	5	93.7	68.4	82.7	64.3	88.2	109.7	111.8	93.6	110.2	126.0	110.3	103.0	75.2	104.5
	6	96.2	87.3	88.5	73.6	88.9	99.7	122.2	103.7	84.5	168.0	114.9	107.9	75.2	98.6
	7	98.6	80.7	95.4	80.1	88.5	101.4	124.4	91.0	81.6	164.7	87.4	104.2	88.3	110.4
	8	95.3	77.9	89.7	71.7	87.8	124.6	103.4	74.0	105.9	157.3	92.0	106.8	70.7	97.5
	9	95.3	75.1	91.4	72.6	85.8	104.7	101.4	86.7	93.0	149.1	142.5	106.8	110.5	98.6
	10	97.0	84.0	97.2	79.2	82.2	109.7	108.7	76.6	103.1	128.5	105.8	100.5	117.1	105.1
	11	103.5	100.7	103.7	80.9	87.1	103.0	110.8	92.7	105.9	122.7	105.8	101.8	95.0	116.8
12	103.5	107.4	95.4	87.5	95.2	119.6	106.6	89.3	107.4	181.2	92.0	104.2	77.3	110.9	
平成 29 年 1 月	113.8	102.2	91.9	68.2	86.8	108.3	88.5	83.1	91.4	98.3	1427.3	103.7	117.8	117.1	
2	117.1	98.9	102.3	81.3	93.7	100.0	115.6	93.2	80.0	92.6	1190.9	100.0	111.1	125.3	
3	126.8	120.6	111.6	88.8	96.2	121.7	111.5	104.2	90.0	94.2	1450.0	100.0	128.9	132.4	
4	122.0	97.8	106.4	90.7	98.6	98.3	117.7	91.5	125.7	89.3	1472.7	102.5	131.1	121.2	

様式 3 の 4
平成 27 年平均=100

事業所規模	年 月	常 用 雇 用														
		TL 調 査 産 業 計	D 建 設 業	E 製 造 業	G 情 報 通 信 業	H 運 輸 業、 郵 便 業	I 卸 売 業、 小 売 業	J 金 融 業、 保 険 業	L 学 術 研 究、 専 門 ・ 技 術 サ ー ビ ス 業	M 宿 泊 業、 飲 食 サ ー ビ ス 業	N 生 活 関 連 サ ー ビ ス 業、 娯 楽 業	O 教 育、 学 習 支 援 業	P 医 療、 福 祉	Q 複 合 サ ー ビ ス 事 業	R サ ー ビ ス 業	
5 人 以 上	平成 25 年 26 27 28	98.5	100.9	99.4	102.6	103.2	97.9	99.0	93.3	94.0	96.8	101.7	95.0	103.3	101.1	
		98.2	98.6	98.6	102.6	99.6	99.7	98.5	96.0	96.0	96.3	99.6	96.6	101.3	95.8	
		100.0	100.0	100.0	100.0	100.0	100.0	100.0	100.0	100.0	100.0	100.0	100.0	100.0	100.0	100.0
		100.1	98.7	101.5	99.7	101.7	96.9	98.3	98.7	103.7	96.0	103.9	99.1	97.2	101.5	
	平成 28 年 4 月 5 6 7 8 9 10 11 12	100.1	98.7	101.6	99.6	100.8	97.7	98.5	97.8	101.8	94.0	103.9	99.8	97.5	101.6	
		99.9	98.9	101.6	99.8	101.3	96.5	98.8	96.9	102.4	92.8	104.1	99.6	99.0	101.6	
		99.9	98.6	102.3	99.8	101.4	96.1	98.2	98.2	102.3	92.2	104.3	99.1	98.9	101.6	
		99.9	98.9	101.6	99.2	102.8	95.9	98.9	98.2	102.7	92.8	104.2	99.0	97.9	102.0	
		100.1	98.1	100.9	97.7	103.2	96.0	98.8	101.2	105.8	96.1	104.3	98.7	96.8	101.6	
		99.7	98.3	100.8	99.2	102.5	95.8	98.0	100.8	101.1	95.9	104.8	98.8	97.1	102.2	
		100.2	97.9	101.4	99.1	102.1	95.4	97.4	100.6	105.6	99.7	104.7	99.8	95.4	101.1	
		100.4	98.0	102.5	101.3	102.7	95.9	97.3	100.7	104.7	99.9	105.0	99.6	95.4	101.5	
		101.4	98.2	103.6	101.2	102.7	96.8	97.4	103.5	110.9	102.3	105.6	99.6	96.2	101.5	
		101.4	97.7	105.9	101.2	102.4	95.7	97.6	103.2	110.9	101.2	105.2	99.3	93.9	101.8	
		101.5	97.5	105.8	100.7	101.3	96.1	97.0	103.5	109.8	98.2	105.1	100.3	94.0	102.8	
		101.2	96.4	105.4	100.3	101.0	95.3	96.4	102.2	110.7	98.6	105.3	100.4	92.7	102.3	
102.1	99.8	107.3	100.4	101.2	96.5	96.2	103.5	110.1	100.9	101.2	101.7	95.4	103.1			
30 人 以 上	平成 25 年 26 27 28	98.1	94.8	98.9	99.3	102.7	98.5	99.5	95.5	102.9	91.4	104.6	93.7	103.2	100.8	
		97.5	95.1	97.0	101.2	101.2	98.1	101.1	98.6	104.8	x	101.1	95.5	99.3	95.2	
		100.0	100.0	100.0	100.0	100.0	100.0	100.0	100.0	100.0	100.0	100.0	100.0	100.0	100.0	
		100.0	101.4	101.7	98.4	101.8	98.7	96.5	101.2	101.8	98.4	103.9	97.6	92.3	101.2	
	平成 28 年 4 月 5 6 7 8 9 10 11 12	100.8	102.8	102.5	98.2	101.2	100.1	96.5	101.7	103.8	101.4	103.8	98.5	93.2	101.5	
		100.5	102.2	102.3	98.5	102.5	99.5	97.8	101.7	102.5	101.6	104.2	98.3	93.3	100.7	
		100.4	101.3	102.2	98.5	102.7	99.4	97.5	102.5	101.8	99.3	104.5	98.2	92.1	100.8	
		100.4	101.0	102.3	99.2	102.3	99.0	98.4	102.0	103.8	97.9	104.4	98.2	91.4	100.8	
		100.0	100.7	101.9	98.1	102.6	98.1	98.0	102.4	103.6	96.2	104.6	97.3	91.2	101.1	
		100.0	100.4	101.9	98.7	102.1	97.7	97.1	102.1	102.9	97.9	104.3	97.6	91.2	101.4	
		100.0	101.0	101.7	98.5	101.6	97.2	95.5	101.8	102.7	96.7	104.1	98.0	90.4	102.0	
		100.1	100.6	102.1	98.0	102.5	98.1	95.2	102.0	102.8	97.2	104.9	97.6	90.3	101.5	
		99.9	100.5	102.0	97.8	102.5	97.7	95.5	102.1	101.9	95.8	105.7	97.2	90.3	101.5	
		99.4	99.8	101.8	98.6	102.0	95.1	96.0	102.1	100.5	95.4	104.8	96.7	90.0	101.5	
		99.5	99.8	101.9	98.9	100.8	95.4	95.8	102.5	100.9	87.3	104.6	97.1	90.3	103.0	
		99.3	99.3	101.9	98.7	100.7	94.4	94.5	101.5	100.4	89.9	105.0	97.1	89.6	103.1	
100.0	100.5	103.6	98.9	100.5	94.7	95.8	102.6	101.9	92.1	98.4	98.7	89.6	103.4			

事業所規模	年 月	実 質 賃 金									
		現金給与総額					きまって支給する給与				
		TL 調 査 産 業 計	D 建 設 業	E 製 造 業	I 卸 売 業、 小 売 業	P 医 療、 福 祉	TL 調 査 産 業 計	D 建 設 業	E 製 造 業	I 卸 売 業、 小 売 業	P 医 療、 福 祉
5 人 以 上	平成 25 年 26 27 28	102.4	101.5	98.1	102.3	103.0	103.8	104.0	101.8	103.2	103.4
		101.5	98.8	97.7	103.6	102.5	101.7	100.9	100.0	100.4	102.5
		100.0	100.0	100.0	100.0	100.0	100.0	100.0	100.0	100.0	100.0
		104.9	99.1	99.1	111.9	103.8	103.8	98.9	99.8	107.4	102.1
	平成 28 年 4 月 5 6 7 8 9 10 11 12	88.6	85.9	83.4	97.8	84.4	103.5	98.7	101.1	106.5	101.3
		87.3	82.5	81.0	97.1	84.9	101.7	95.2	98.2	107.6	99.0
		149.5	124.0	143.4	121.5	165.9	104.4	100.6	100.2	108.5	101.3
		113.7	100.2	115.1	145.8	103.5	104.7	97.7	99.8	107.7	103.8
		93.9	103.9	86.4	102.1	87.9	104.3	97.0	98.8	108.3	104.5
		90.7	100.6	82.0	95.8	86.6	104.6	98.4	99.3	108.4	103.8
		88.3	83.1	81.7	95.0	85.4	104.8	98.4	99.7	108.8	102.7
		89.4	85.4	85.0	98.5	85.5	104.2	101.2	100.9	108.8	101.3
		192.1	158.0	180.4	207.3	199.9	103.8	98.5	99.1	108.1	102.3
		87.6	91.5	83.5	94.6	85.9	102.0	102.4	99.7	106.1	103.0
		86.4	88.4	83.9	92.4	84.9	102.5	104.8	102.3	105.6	102.2
		90.0	95.1	86.7	94.4	88.5	104.0	109.4	103.9	107.0	101.3
89.0	89.5	86.1	98.1	86.0	104.5	103.8	104.4	110.3	103.1		
30 人 以 上	平成 25 年 26 27 28	101.4	101.4	96.3	101.8	107.4	102.3	101.4	99.9	102.8	107.9
		100.3	104.7	97.1	102.6	103.0	100.4	100.1	99.4	101.5	102.8
		100.0	100.0	100.0	100.0	100.0	100.0	100.0	100.0	100.0	100.0
		102.1	101.8	100.5	95.8	106.5	101.5	101.6	100.8	96.2	104.6
	平成 28 年 4 月 5 6 7 8 9 10 11 12	85.0	85.7	81.0	87.9	86.9	102.0	101.6	100.5	100.5	104.6
		83.2	79.7	79.0	83.4	86.9	99.5	97.8	98.5	95.0	102.3
		153.9	109.3	154.7	99.8	178.6	102.8	102.4	101.2	96.0	105.5
		108.0	113.6	118.0	123.8	97.1	102.1	101.8	101.8	96.1	104.5
		88.3	102.0	84.4	91.8	87.2	101.5	100.5	100.1	98.7	105.2
		87.2	122.0	81.3	84.5	86.8	101.3	101.6	100.8	96.0	105.0
		84.1	82.7	81.1	84.3	86.1	101.5	102.0	101.2	96.5	104.1
		85.6	84.7	85.3	89.1	85.5	101.2	104.5	102.9	93.9	103.0
		191.9	182.4	195.2	147.1	213.3	101.0	102.8	100.9	94.9	104.3
		85.1	94.3	82.3	88.0	87.6	100.9	102.4	100.0	100.6	105.3
		84.5	85.3	82.2	87.1	85.5	102.0	105.2	102.5	99.6	103.4
		86.9	93.2	84.3	87.7	88.0	102.4	107.2	103.2	100.5	102.7
86.5	89.7	83.5	94.6	86.5	103.2	105.2	104.0	106.1	104.1		

Ⅶ 全国結果（平成29年4月分確報）

（前年同月と比較して）

- ・ 現金給与総額は、一般労働者が0.5%増、パートタイム労働者が1.1%増、パートタイム労働者比率が0.03ポイント上昇し、就業形態計では0.5%増となった。

なお、一般労働者の所定内給与は0.3%増、パートタイム労働者の時間当たり給与は2.6%増となった。

- ・ 就業形態計の所定外労働時間は0.6%増となった。
- ・ 就業形態計の常用雇用は2.6%増となった。

（事業所規模5人以上）

区 分	就業形態計		一般労働者		パートタイム労働者	
		前年比(差)		前年比(差)		前年比(差)
月間現金給与額						
	円	%	円	%	円	%
現金給与総額	275,224	0.5	352,931	0.5	98,694	1.1
きまって支給する給与	264,214	0.4	337,478	0.3	97,777	1.2
所定内給与	243,812	0.4	309,602	0.3	94,353	1.2
(時間当たり給与)	—	—	—	—	1,106	2.6
所定外給与	20,402	▲ 0.2	27,876	▲ 0.1	3,424	▲ 0.8
特別に支払われた給与	11,010	3.7	15,453	3.5	917	9.2
実質賃金						
現金給与総額	—	0.0	—	0.0	—	0.6
きまって支給する給与	—	▲ 0.1	—	▲ 0.2	—	0.7
月間実労働時間数等						
	時間	%	時間	%	時間	%
総実労働時間	148.0	▲ 0.7	174.5	▲ 0.3	88.1	▲ 1.4
所定内労働時間	136.6	▲ 0.8	159.3	▲ 0.5	85.3	▲ 1.4
所定外労働時間	11.4	0.6	15.2	1.5	2.8	▲ 5.0
出勤日数	日	日	日	日	日	日
	19.1	▲ 0.1	20.8	▲ 0.1	15.2	▲ 0.1
常用労働						
本調査期間末	千人	%	千人	%	千人	%
	49,772	2.6	34,681	2.6	15,091	2.7
パートタイム労働者比率	%	ポイント	%	ポイント	%	ポイント
	30.32	0.03	—	—	—	—
入職率	5.76	0.15	5.63	0.11	6.04	0.24
離職率	4.35	▲ 0.03	3.56	▲ 0.04	6.14	▲ 0.01

注：前年比(差)は、単位が%のものは前年同月比、ポイント又は日のものは前年同月差である。

毎月勤労統計調査の結果は、厚生労働省のWebページにも掲載されています。（http://www.mhlw.go.jp/toukei_hakusho/toukei/）

Ⅷ（別表）毎月勤労統計調査地方調査 産業接続表

新産業分類（H22.1～）		旧産業との接続 ^{*1}	旧産業分類（H21年以前）	
大 分 類			大 分 類	
TL	調 査 産 業 計	○	TL	調 査 産 業 計
C	鉱 業 ， 採 石 業 ， 砂 利 採 取 業	◎	D	鉱 業
D	建 設 業	◎	E	建 設 業
E	製 造 業	◎	F	製 造 業
中 分 類 * 3	09・10 食 料 品 製 造 業、飲 料・た ば こ・飼 料 製 造 業	◎	中 分 類	09・10 食 料 品、飲 料・た ば こ・飼 料 製 造 業
	11 織 維 工 業	×		12 衣 服・そ の 他 の 織 維 製 品 製 造 業
	12 木 材・木 製 品 製 造 業（家 具 を 除 く）	△		13 木 材・木 製 品 製 造 業（家 具 を 除 く）
	21 窯 業・土 石 製 品 製 造 業	○		22 窯 業・土 石 製 品 製 造 業
	22 鉄 鋼 業	◎		23 鉄 鋼 業
	26 生 産 用 機 械 器 具 製 造 業	×		26 一 般 機 械 器 具 製 造 業
	28 電 子 部 品・デ バ イ ス・電 子 回 路 製 造 業	▲		29 電 子 部 品・デ バ イ ス 製 造 業
	31 輸 送 用 機 械 器 具 製 造 業	◎		30 輸 送 用 機 械 器 具 製 造 業
	そ の 他 ^{*2}	×		そ の 他
F	電 気 ・ ガ ス ・ 熱 供 給 ・ 水 道 業	◎	G	電 気 ・ ガ ス ・ 熱 供 給 ・ 水 道 業
G	情 報 通 信 業	▲	H	情 報 通 信 業
H	運 輸 業 ， 郵 便 業	▲	I	運 輸 業
I	卸 売 業 ， 小 売 業	▲	J	卸 売 ・ 小 売 業
J	金 融 業 ， 保 険 業	◎	K	金 融 ・ 保 険 業
K	不 動 産 業 ， 物 品 賃 貸 業	×	L	不 動 産 業
L	学 術 研 究 ， 専 門 ・ 技 術 サ ー ビ ス 業	×	Q	サ ー ビ ス 業（他 に 分 類 さ れ な い も の）
M	宿 泊 業 ， 飲 食 サ ー ビ ス 業	×	M	飲 食 店 ， 宿 泊 業
N	生 活 関 連 サ ー ビ ス 業 ， 娯 楽 業	×	Q	サ ー ビ ス 業（他 に 分 類 さ れ な い も の）
O	教 育 ， 学 習 支 援 業	▲	O	教 育 ， 学 習 支 援 業
P	医 療 ， 福 祉	○	N	医 療 ， 福 祉
Q	複 合 サ ー ビ ス 事 業	▲	P	複 合 サ ー ビ ス 事 業
R	サ ー ビ ス 業（他 に 分 類 さ れ な い も の）	×	Q	サ ー ビ ス 業（他 に 分 類 さ れ な い も の）

(注) *1 「旧産業との接続」欄の符号は、以下のとおりです。

「◎」… 旧産業と完全に接続する産業

「○」… 常用労働者数の変動が0.1%以内

「△」… 常用労働者数の変動が1.0%以内

「▲」… 常用労働者数の変動が3.0%以内

「×」… 常用労働者数の変動が大きく接続しない産業



旧産業と完全には接続しないが、長期時系列比較を可能にするため接続させる産業

*2 製造業の中分類「その他」は、単独で表章しないものを一括したものです。


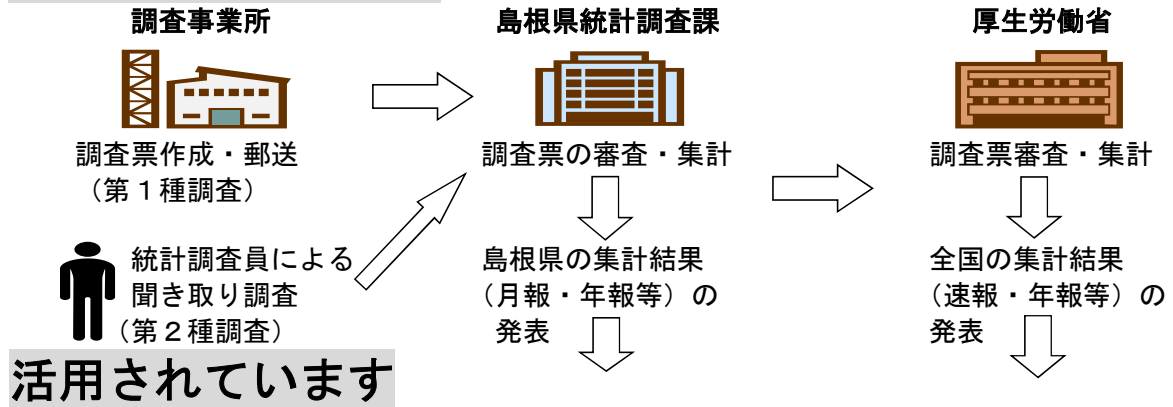
*3 製造業、卸売業、小売業等の中分類別の実数は、当月報に掲載していませんが、表章（公表）

はしていますので、統計調査課までお問い合わせください。指数については作成していません。

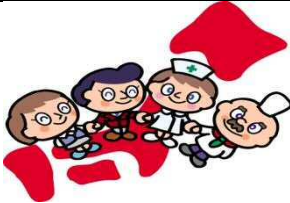
毎月勤労統計調査(通称「毎勤」)とは

-  大正時代に始まり、戦後統計法ができるとすぐに、国が行う重要な統計調査として「指定統計」に指定され、現在では「基幹統計」となっています。
-  勤労者の賃金、労働時間、人数を事業所ごとに調べて、我が国全体、あるいは都道府県ごとの平均賃金、平均労働時間、労働者数の統計資料を作成する調査です。


このように行われ、




労働時間短縮等国や都道府県の各種政策決定に際しての指針



内閣府の「月例経済報告」や「景気動向指数」に使われるなど景気判断資料



雇用保険や労災保険の保険給付額の改定



海外への紹介 (賃金水準・労働時間)



まいちゃん

きんちゃん

毎(まい)と勤(きん)の約束

- 調査で知り得た情報についての秘密は必ず守ります。
- 調査によって集められた情報は、統計を作成する以外に使用されません。

事業所の皆様、調査へのご回答お願いします。

実際の調査名をかたって不正に情報を収集する「かたり調査」には十分ご注意ください。

厚生労働省 <http://www.mhlw.go.jp/>

しまね統計情報データベース

<http://pref.shimane-toukei.jp/>