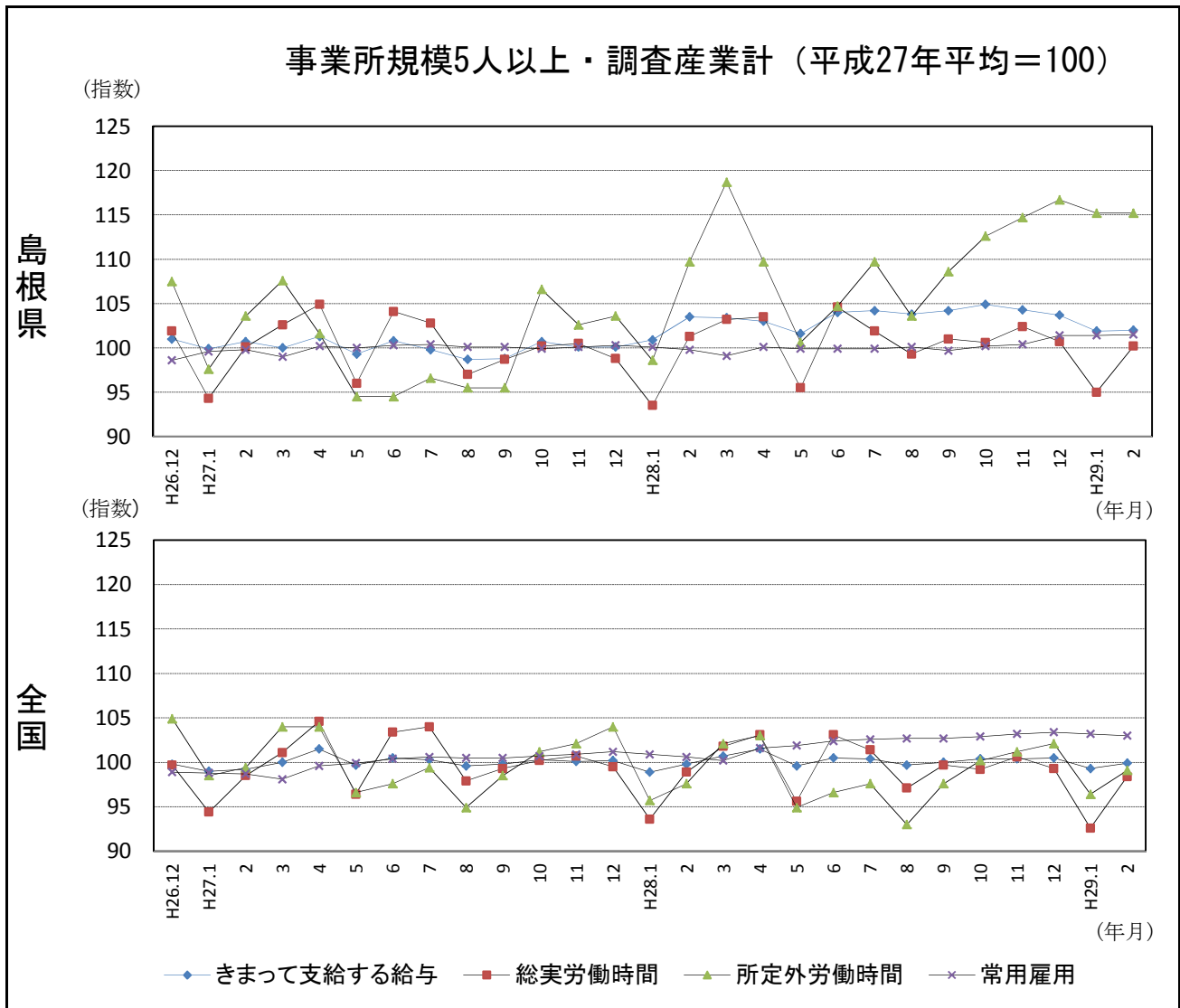


平成29年2月分

# 島根の賃金、労働時間及び雇用の動き

—毎月勤労統計調査地方調査(基幹統計) 月報—



区分	きまって支給する給与		総実労働時間		所定外労働時間		常用雇用	
	島根県	全国	島根県	全国	島根県	全国	島根県	全国
実数	237,129円	258,975円	150.1時間	142.2時間	11.4時間	10.9時間	236,644人	49,202千人
指数	102.0	99.9	100.2	98.4	115.2	99.1	101.5	103.0
対前年同月比	▲ 1.4%	0.1%	▲ 1.1%	▲ 0.5%	5.0%	1.5%	1.7%	2.4%

# I 毎月勤労統計調査地方調査の説明

## 1. 調査の位置づけ

この調査は、統計法に基づく基幹統計である。

## 2. 調査の目的

この調査は、賃金、労働時間及び雇用について島根県における毎月の変動を明らかにすることを目的としている。

## 3. 調査の対象

日本標準産業分類に定める16産業（鉱業、採石業、砂利採取業、建設業、製造業、電気・ガス・熱供給・水道業、情報通信業、運輸業、郵便業、卸売業、小売業、金融業、保険業、不動産業、物品賃貸業、学術研究、専門・技術サービス業、宿泊業、飲食サービス業、生活関連サービス業、娯楽業、教育、学習支援業、医療、福祉、複合サービス事業、サービス業）において、常時5人以上の常用労働者を雇用する民営及び官公営事業所のうち、厚生労働省の指定した事業所（産業、規模ごとに無作為に抽出された約500事業所）。

## 4. 調査事項及び用語の解説

現金給与総額	きまって支給する給与	特別に支払われた給与
賃金、給与、手当、賞与、その他、名称のいかんを問わず、労働者に支払われたもので、所得税、貯金、社会保険料、組合費、購買代金等を差し引く以前の金額。	労働協約、就業規則等によって、あらかじめ定められている支給条件、算定方法によって支給される給与。時間外手当等の「所定外給与（超過労働給与）」を含む。	賞与・期末手当等の一時金、ベースアップ等の差額追給分、3カ月を超える期間で算定される現金給与等。

出勤日数
調査期間中に労働者が仕事のために実際に出勤した日数。有給であっても事業所に出勤しない日は出勤日にならないが、1日のうち1時間でも就業すれば出勤日となる。

実労働時間	所定内労働時間	所定外労働時間
調査期間中に労働者が仕事のために実際に労働した時間数のことである。	就業規則で定められた正規の始業時刻と終業時刻との間の休憩時間を除いた、実際に労働した時間。	早出、残業、臨時の呼び出し、休日出勤等による労働時間。

- ① 本来の職務外として行われる宿日直は、労働時間数から除かれる。
- ② 運輸関係労働者の手待ち時間は、労働時間に含まれる。

常用労働者	一般労働者	パートタイム労働者
期間を定めずまたは1カ月を超える期間を定めて雇用されている者。	常用労働者のうちパートタイム労働者以外のものである。	1日の所定労働時間または1週間の所定労働日数が一般の労働者より短い者。

次の者も常用労働者に含まれる。

- ① 一定の職務に従事し、一般労働者と同じ給与規則によって給与を支払われている重役や理事。
- ② 前2カ月の各月において18日以上同一の事業主に雇用されていた日々雇用労働者。

労働異動率	入職率	離職率
労働異動率は事業所間の雇用の流動状況を示す指標である。	$\frac{\text{月間増加労働者数} \times 100}{\text{前月末労働者数}}$	$\frac{\text{月間減少労働者数} \times 100}{\text{前月末労働者数}}$

- ① 労働異動率には、新規の入離職者のみならず、人事異動に伴う同一企業内の転勤者も含まれる。

## 目次

I. 毎月勤労統計調査の説明	.....	P 1
II. 毎月勤労統計調査結果のご利用にあたって	.....	P 2
III. 調査結果の概要	.....	P 3
IV-1. 産業別実数表（5人以上）	.....	P 9
IV-2. 産業別実数表（30人以上）	.....	P 11
V. 就業形態別実数表	.....	P 13
VI. 指数表	.....	P 15
VII. 全国結果（平成29年2月分確報）	.....	P 19
VIII. 産業接続表	.....	P 20

## Ⅱ 毎月勤労統計調査結果のご利用にあたって

### 1 調査結果について

この調査結果は、調査対象事業所からの報告を基に、本県の事業所規模5人以上の全ての事業所(本文中5人以上)と、その中から抜き出した事業所規模30人以上の事業所(本文中30人以上)にそれぞれ対応するよう推計したものです。

### 2 指数の基準時について

平成29年1月から、指数は平成27年平均=100として算出しています。

### 3 事業所の抽出替え等について

- (1) 事業所規模30人以上の事業所については、概ね3年ごとに抽出替え(調査対象事業所の入れ替え)を行い、平成27年1月に平成24年経済センサス活動調査結果を用いて抽出替えを行いました。
- (2) 事業所規模5~29人事業所については、6ヶ月毎(1月、7月)に三分の一ずつ抽出替えを行っています。
- (3) 平成24年1月調査から常用労働者数の集計に用いる母集団労働者数を、平成21年経済センサス基礎調査に基づく労働者数へ変更しました。

### 4 指数のギャップ修正について

- (1) 事業所規模30人以上の事業所の抽出替えに伴い、新旧両調査結果間にギャップが生じ、時系列比較が困難となります。
- (2) このため事業所規模30人以上の事業所の抽出替え時は、従前の調査対象事業所と新たに抽出された事業所について重複して調査を行い、その数値を用いて過去に遡って指数のギャップ修正作業を行っています。

直近では平成27年1月に抽出替えを行い、賃金・労働時間指数については平成24年2月から平成26年12月分までギャップ修正を行い、常用雇用指数については修正を行いませんでした。

産業によっては新旧両調査結果間のギャップが大きく、指数が大きく変動している場合がありますので注意が必要です。

- (3) 事業所規模5~29人の事業所の抽出替え時にはギャップ修正等は行っていませんので、事業所規模5人以上の事業所に関する数値については、時系列比較に注意が必要です。

### 5 日本標準産業分類の改定について

日本標準産業分類の改定(平成19年11月)に伴い、平成22年1月から新しい産業分類に基づき結果を表章(公表)しています。

接続状況についてはP22産業接続表をご参照ください。

また、鉱業、採石業、砂利採取業、電気・ガス・熱供給・水道業及び不動産業、物品賃貸業は調査事業所数が僅少のため公表していませんが、調査産業計には含まれています。

### 6 数値の見方について

- (1) 前年同月比などの増減率は指数により算出しており、実数で計算した場合とは必ずしも一致しません。
- (2) 統計表中の符号の用法は次のとおりです。
  - 「-」……調査あるいは集計を行っていないもの(指数については指数化していないもの)
  - 「▲」……減又はマイナス
  - 「x」……調査事業所数が少ないため公表しないもの

# Ⅲ 調査 結

## 1. 賃金の動き

### (1) 事業所規模5人以上

項 目	金額（円）	前年同月比（％）	全国結果（円）
現金給与総額	237,701	▲ 1.8（15か月ぶりの減少）	262,845
きまって支給する給与	237,129	▲ 1.4（14か月ぶりの減少）	258,975
所定内給与	218,059	▲ 1.6（14か月ぶりの減少）	239,379
所定外給与	19,070	—	19,596
特別に支払われた給与	572	—	3,870

2月の一人平均現金給与総額は237,701円で、前年同月比1.8%減であった。

現金給与総額のうち、きまって支給する給与は237,129円で1.4%減となり、所定内給与は218,059円で1.6%減となった。また、所定外給与は19,070円、特別に支払われた給与は572円であった。

現金給与総額を就業形態別にみると、一般労働者は287,696円で、パートタイム労働者は90,475円であった。

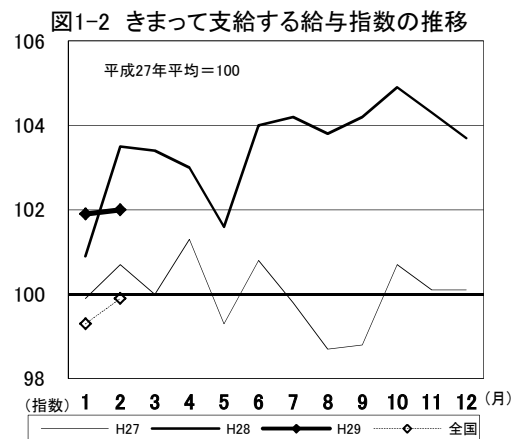
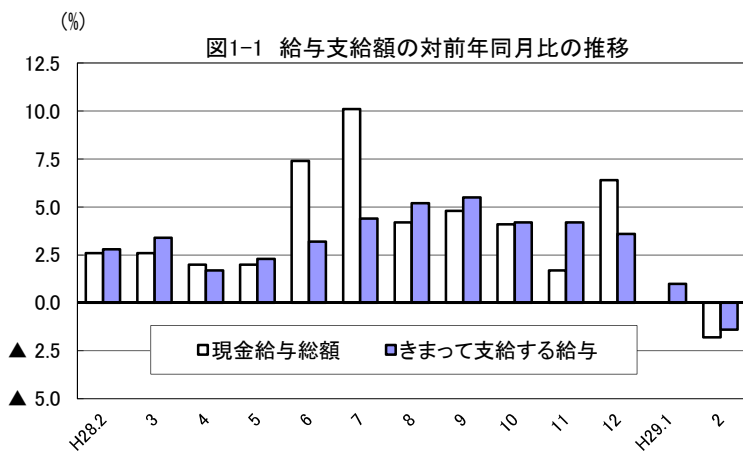
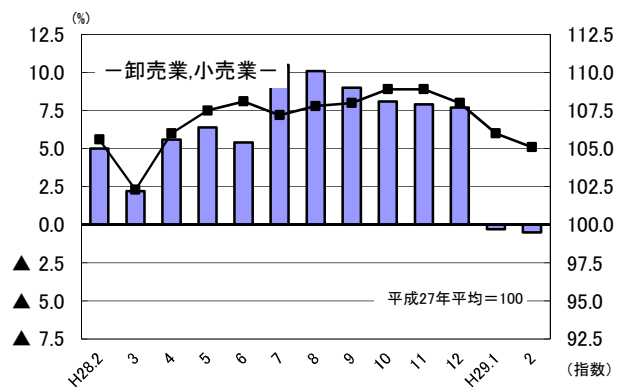
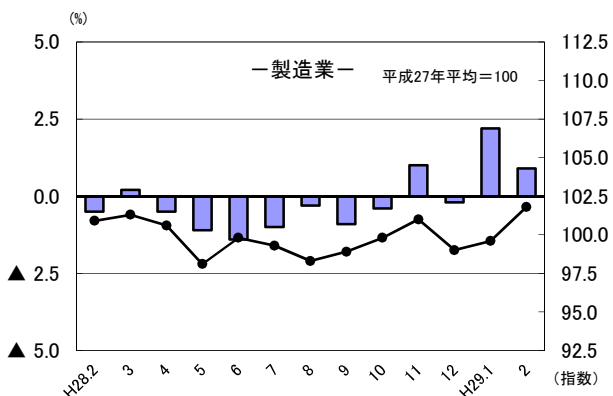


図1-3 産業別きまって支給する給与指数及び対前年同月比の推移  
(折れ線グラフ=指数、棒グラフ=対前年同月比)



# 果の概要

## (2) 事業所規模30人以上

項目		金額(円)	前年同月比(%)
調査産業計	現金給与総額	259,274	▲ 0.7 (3か月ぶりの減少)
	きまって支給する給与	258,781	▲ 0.4 (20か月ぶりの減少)
	所定内給与	233,633	▲ 0.2 (16か月ぶりの減少)
	所定外給与	25,148	—
	特別に支払われた給与	493	—

2月の一人平均現金給与総額は259,274円で、前年同月比0.7%減となった。

現金給与総額のうち、きまって支給する給与は258,781円で0.4%減となり、所定内給与は233,633円で0.2%減となった。また、所定外給与は25,148円、特別に支払われた給与は493円であった。

現金給与総額を就業形態別にみると、一般労働者は309,428円で、パートタイム労働者は94,587円であった。

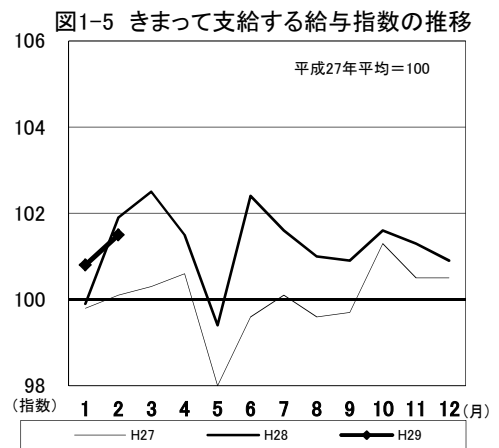
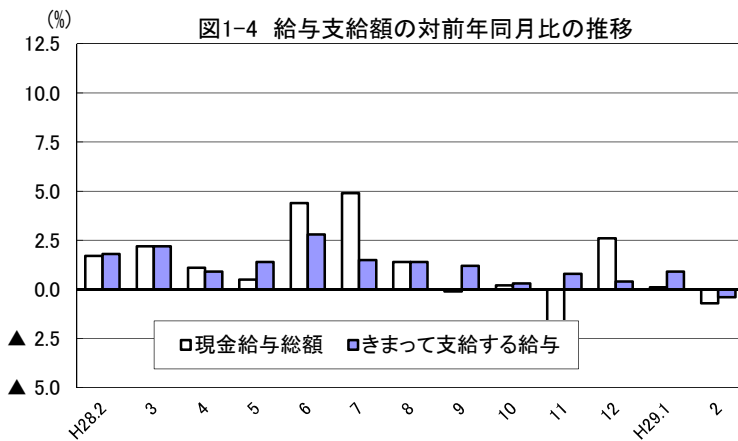
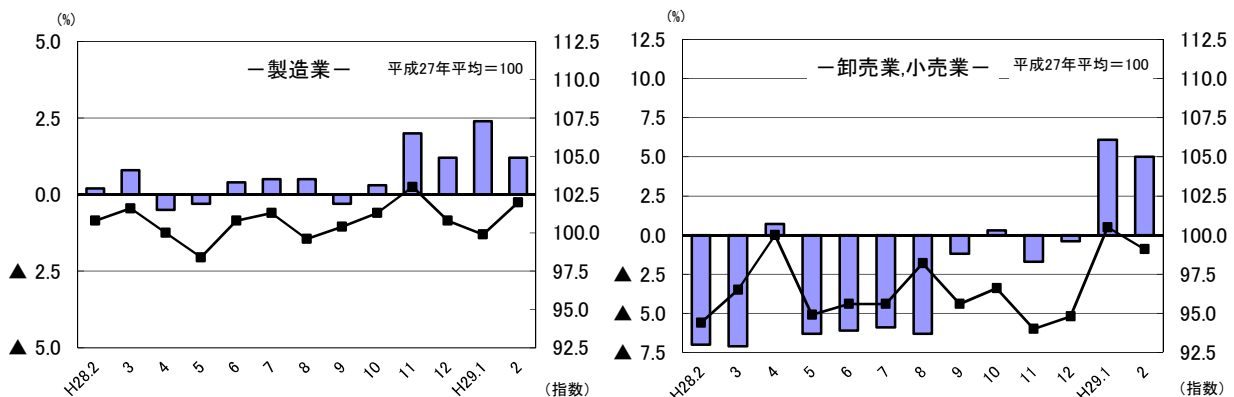


図1-6 産業別きまって支給する給与指数及び対前年同月比の推移  
(折れ線グラフ=指数、棒グラフ=対前年同月比)



## 2. 労働時間の動き

### (1) 事業所規模5人以上

項目		労働時間（時間）	前年同月比（%）	全国結果（時間）
調査産業計	総実労働時間	150.1	▲ 1.1（7か月ぶりの減少）	142.2
	所定内労働時間	138.7	▲ 1.7（7か月ぶりの減少）	131.3
	所定外労働時間	11.4	5.0（14か月連続の増加）	10.9

2月の一人平均総実労働時間は150.1時間で、前年同月比1.1%減となった。

総実労働時間のうち、所定内労働時間は138.7時間で1.7%減となり、所定外労働時間は11.4時間で5.0%増であった。

なお、総実労働時間を就業形態別にみると、一般労働者は169.4時間で、パートタイム労働者は93.3時間であった。

(%) 図2-1 労働時間指数及び対前年同月比の推移

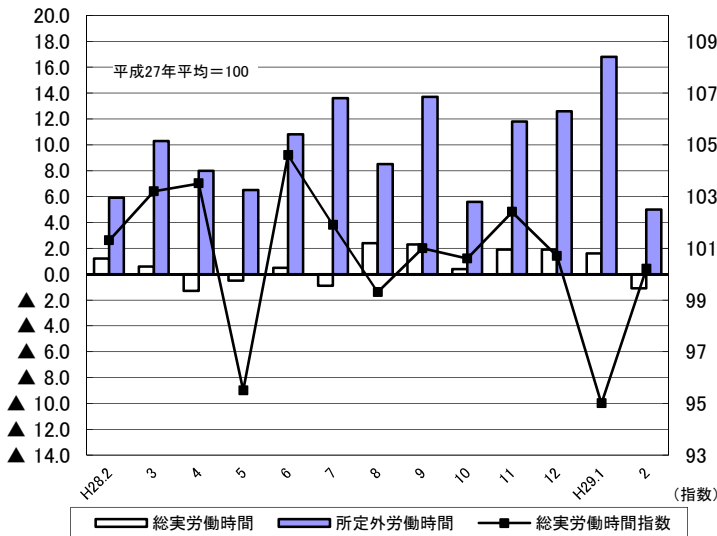


図2-2 所定外労働時間指数の推移

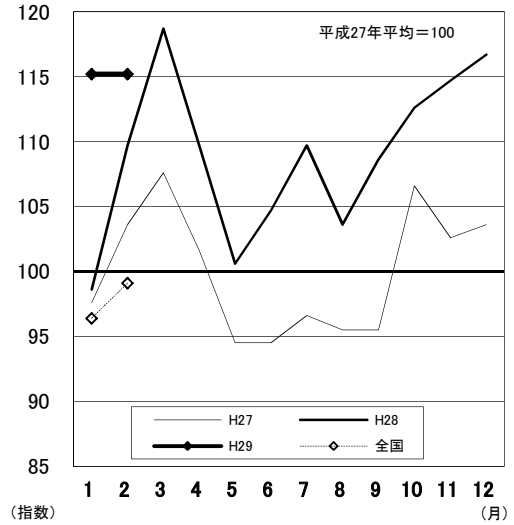


図2-3 所定外労働時間の対前年同月比の推移

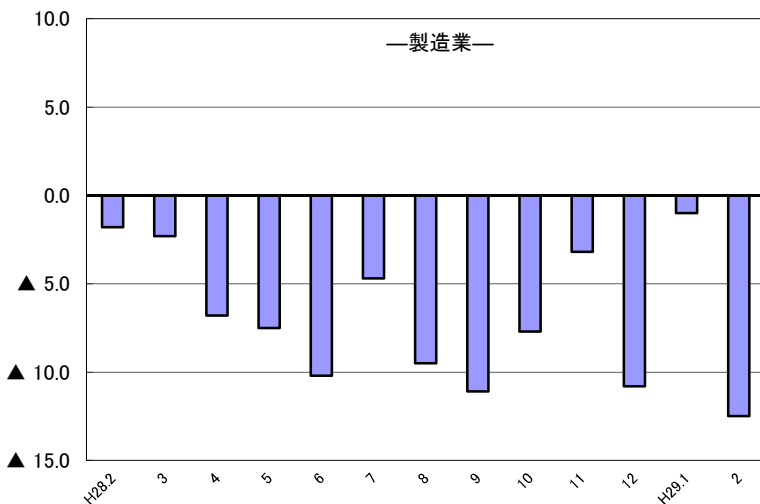
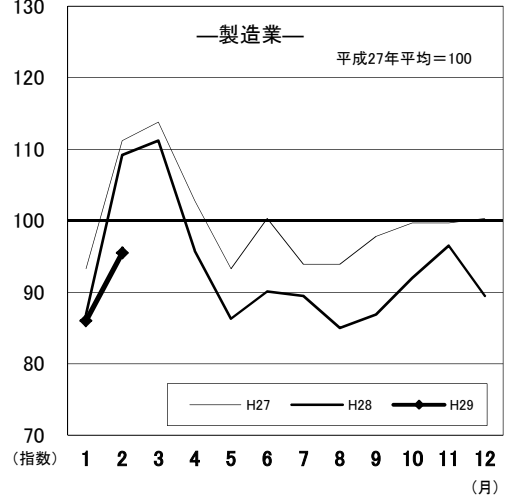


図2-4 所定外労働時間指数の推移



(2) 事業所規模30人以上

項目		労働時間(時間)	前年同月比(%)
調査産業計	総実労働時間	153.2	0.1(4か月連続の増加)
	所定内労働時間	138.8	▲1.1(2か月連続の減少)
	所定外労働時間	14.4	13.1(4か月連続の増加)

2月の一人平均総実労働時間は153.2時間で、前年同月比0.1%増となった。

総実労働時間のうち、所定内労働時間は138.8時間で1.1%減となり、所定外労働時間は14.4時間で13.1%増であった。

なお、総実労働時間を就業形態別にみると、一般労働者は170.0時間で、パートタイム労働者は97.5時間であった。

図2-5 労働時間指数及び対前年同月比の推移

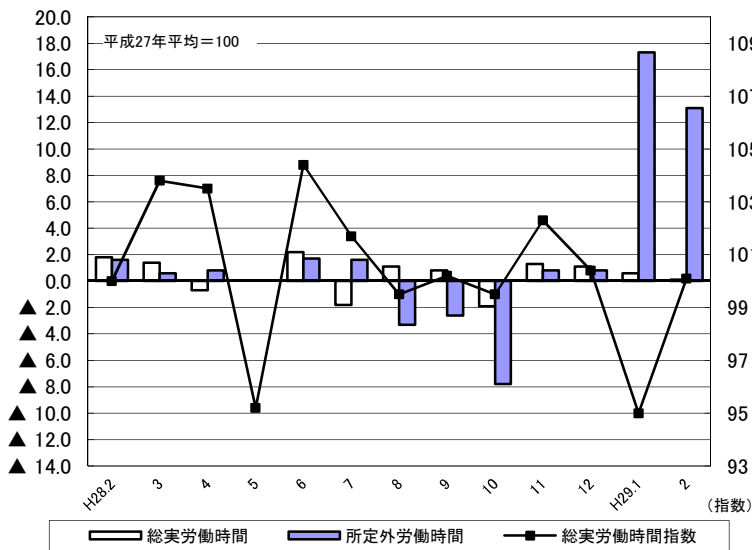


図2-6 所定外労働時間指数の推移

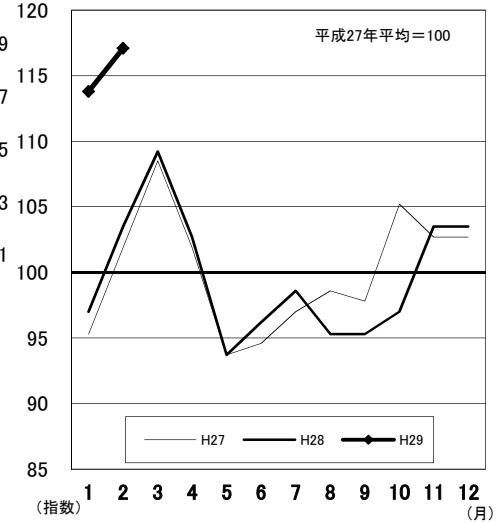


図2-7 所定外労働時間の対前年同月比の推移

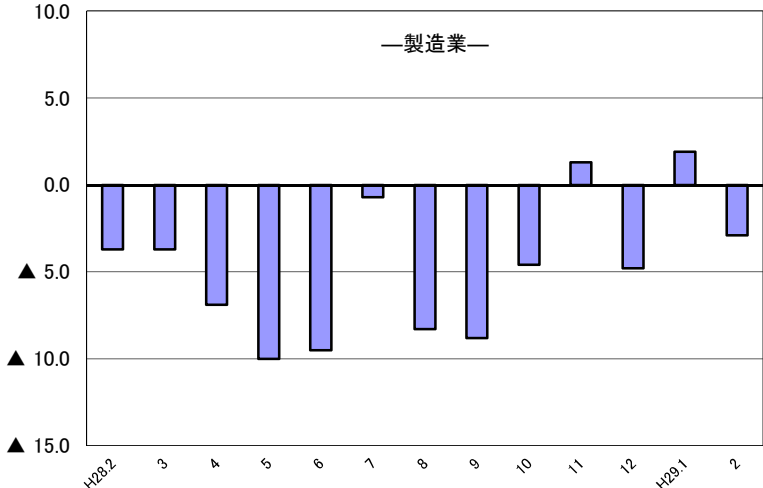
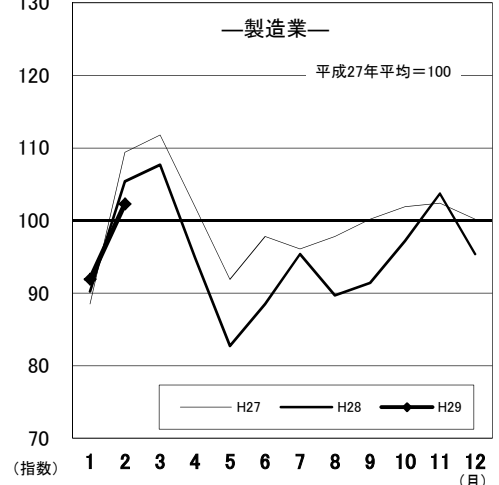


図2-8 所定外労働時間指数の推移



### 3. 雇用の動き

#### (1) 事業所規模5人以上

項目		人数・率	前年同月比(%)・差	全国結果(人数・率)
調査産業計	常用労働者数	236,644人	1.7% (5か月連続の増加)	49,202千人
	パートタイム労働者比率	25.3%	0.1ポイント	30.92%
労働異動率	入職率	1.45%	0.53ポイント	1.56%
	離職率	1.39%	0.10ポイント	1.77%

2月の常用労働者数は236,644人で、前年同月比1.7%増となった。

就業形態別にみると、一般労働者は176,668人で、パートタイム労働者は59,976人であった。パートタイム労働者比率は25.3%で、前年同月と比べて0.1ポイント増となった。

また、製造業の常用労働者数は38,695人で、前年同月比5.2%増となった。

図3-1 常用労働者数の対前年同月比及びパートタイム労働者比率の推移

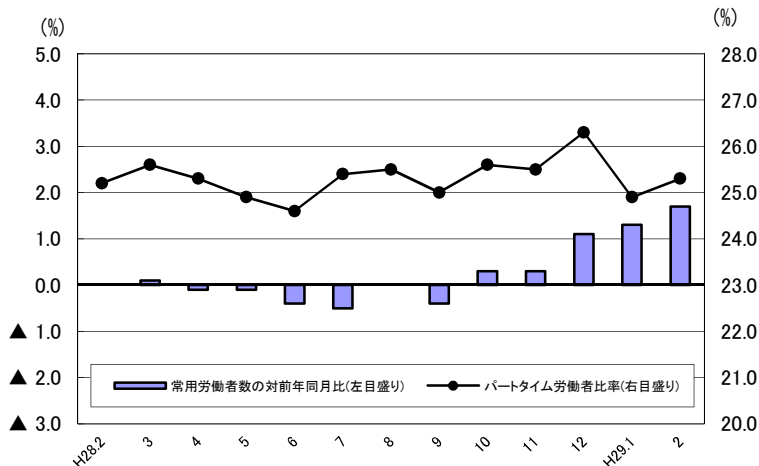


図3-2 常用雇用指数の推移

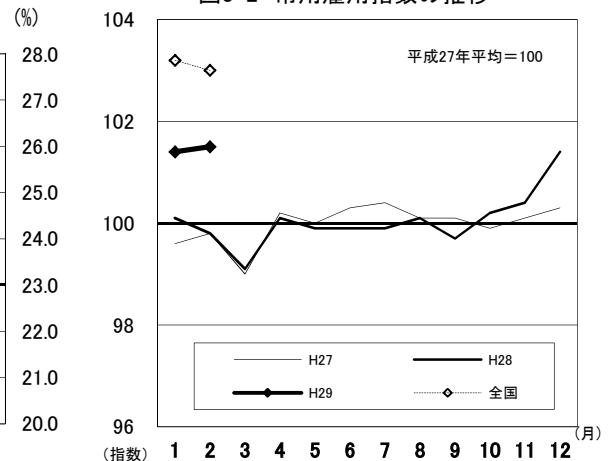
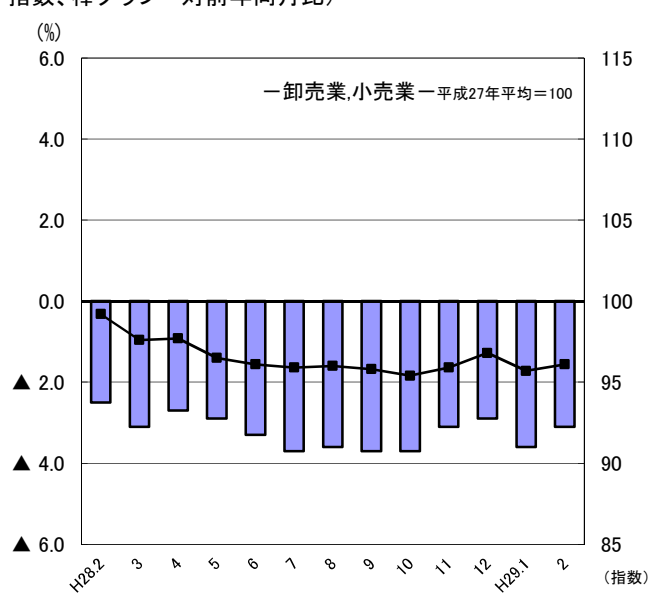
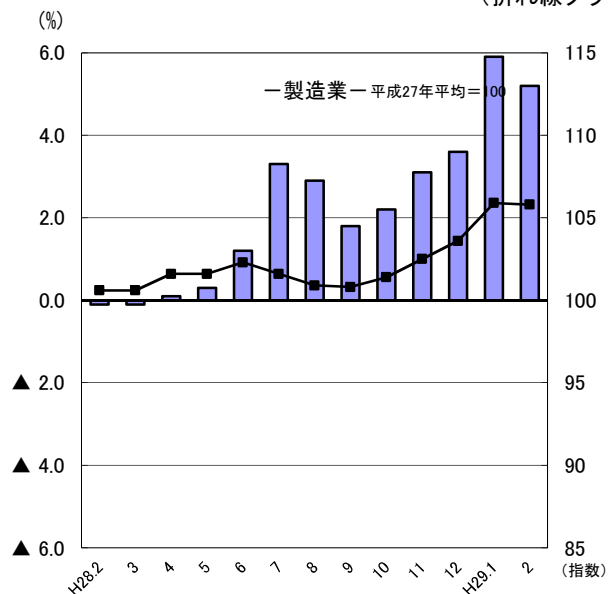


図3-3 産業別常用雇用指数及び対前年同月比の推移  
(折れ線グラフ=指数、棒グラフ=対前年同月比)





(2) 事業所規模30人以上

項目		人数・率	前年同月比(%)・差	
調査産業計	常用労働者数	124,437人	0.3% (7か月連続の増加)	
	パートタイム労働者比率	23.4%	▲1.0ポイント	
	労働異動率	入職率	1.27%	0.26ポイント
		離職率	1.13%	0.12ポイント

2月の常用労働者数は124,437人で、前年同月比0.3%増となった。  
 就業形態別にみると、一般労働者は95,309人で、パートタイム労働者は29,128人であった。パートタイム労働者比率は23.4%で、前年同月と比べて1.0ポイント減となった。  
 また、製造業の常用労働者数は27,664人で、前年同月比1.5%増となった。

図3-4 常用労働者数の対前年同月比及びパートタイム労働者比率の推移

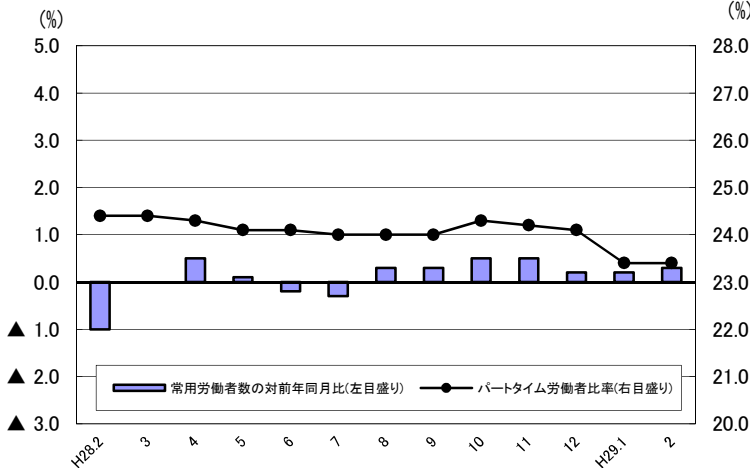


図3-5 常用雇用指数の推移

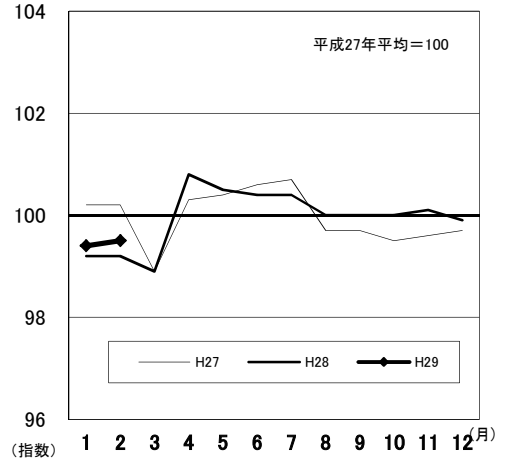
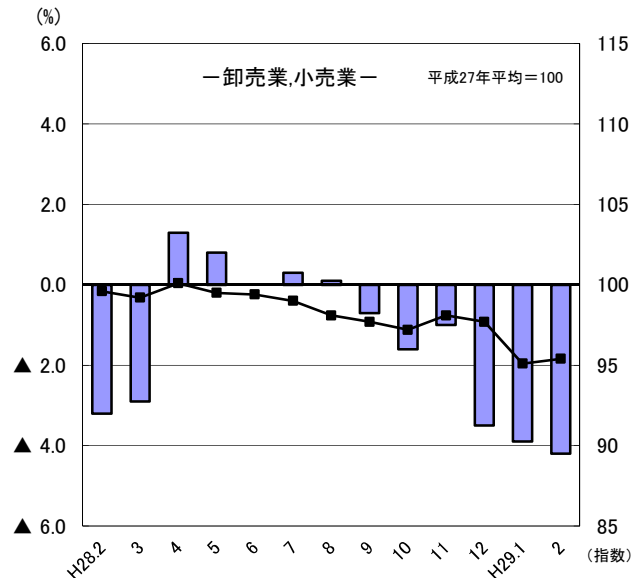
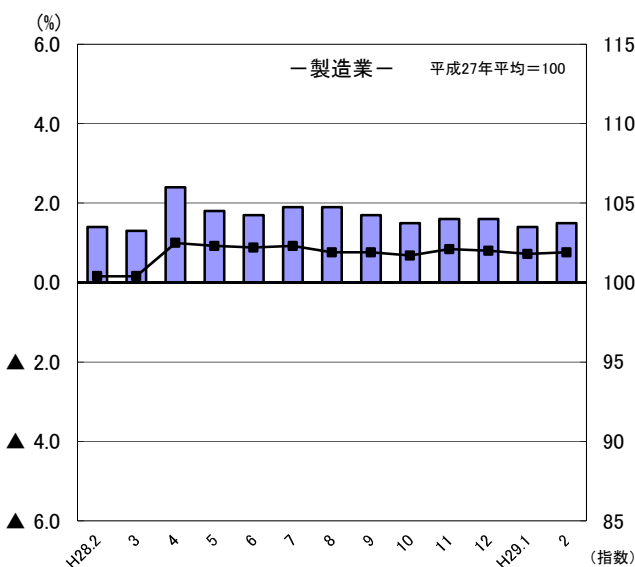


図3-6 産業別常用雇用指数及び対前年同月比の推移  
 (折れ線グラフ=指数、棒グラフ=対前年同月比)



## IV-1 産業別実数表

(平成29年2月)

項 目	TL	D	E	G	H	I	J	
	調査産業計	建設業	製造業	情報通信業	運輸業, 郵便業	卸売業, 小売業	金融業, 保険業	
<b>現金給与総額</b> (円)	237,701	282,090	246,867	276,637	242,684	203,951	319,795	
前年同月比 (%)	▲ 1.8	▲ 2.1	0.8	2.0	▲ 1.5	▲ 0.4	▲ 0.9	
男 (円)	292,543	299,981	297,651	348,721	258,582	277,227	419,186	
女 (円)	178,957	183,568	162,188	181,789	133,256	136,154	239,311	
<b>きまって支給する給与</b> (円)	237,129	282,090	246,752	276,227	242,684	203,547	316,128	
前年同月比 (%)	▲ 1.4	1.5	0.9	2.6	▲ 1.5	▲ 0.5	▲ 1.6	
男 (円)	291,775	299,981	297,520	348,201	258,582	276,963	412,634	
女 (円)	178,595	183,568	162,099	181,523	133,256	135,620	237,980	
<b>所定内給与</b> (円)	218,059	257,738	221,057	255,033	198,186	191,315	293,725	
前年同月比 (%)	▲ 1.6	2.2	2.1	▲ 0.1	4.1	▲ 2.5	▲ 3.6	
<b>所定外給与</b> (円)	19,070	24,352	25,695	21,194	44,498	12,232	22,403	
<b>特別に支払われた給与</b> (円)	572	0	115	410	0	404	3,667	
男 (円)	768	0	131	520	0	264	6,552	
女 (円)	362	0	89	266	0	534	1,331	
<b>出勤日数</b> (日)	19.2	22.1	20.2	19.5	19.8	19.5	18.3	
前年同月差 (日)	▲ 0.4	▲ 0.4	▲ 0.3	▲ 0.5	▲ 0.7	▲ 0.9	▲ 0.4	
男 (日)	20.1	22.5	20.5	20.2	20.0	20.5	18.9	
女 (日)	18.3	20.2	19.8	18.5	18.8	18.6	17.8	
<b>総実労働時間</b> (時間)	150.1	177.5	166.6	157.3	175.7	143.6	142.8	
前年同月比 (%)	▲ 1.1	▲ 1.7	▲ 1.9	3.1	▲ 3.3	▲ 1.5	▲ 1.9	
男 (時間)	165.6	181.4	173.5	166.7	180.9	162.1	155.7	
女 (時間)	133.5	156.0	155.2	144.9	139.7	126.6	132.5	
<b>所定内労働時間</b> (時間)	138.7	165.5	151.6	148.5	144.4	135.8	130.5	
前年同月比 (%)	▲ 1.7	0.4	▲ 0.9	1.4	▲ 1.4	▲ 3.0	▲ 5.3	
男 (時間)	149.4	168.1	155.7	154.2	146.6	150.8	138.4	
女 (時間)	127.2	151.4	144.7	141.0	129.4	122.0	124.2	
<b>所定外労働時間</b> (時間)	11.4	12.0	15.0	8.8	31.3	7.8	12.3	
前年同月比 (%)	5.0	▲ 22.5	▲ 12.5	51.6	▲ 11.4	34.5	59.3	
男 (時間)	16.2	13.3	17.8	12.5	34.3	11.3	17.3	
女 (時間)	6.3	4.6	10.5	3.9	10.3	4.6	8.3	
<b>常用労働者数</b>	前調査期間末労働者数 (人)	236,503	19,148	38,742	2,426	12,339	35,662	6,882
	増加常用労働者数 (人)	3,420	154	271	4	50	621	98
	減少常用労働者数 (人)	3,279	197	318	16	180	476	144
	<b>本調査期間末労働者数</b> (人)	<b>236,644</b>	<b>19,105</b>	<b>38,695</b>	<b>2,414</b>	<b>12,209</b>	<b>35,807</b>	<b>6,836</b>
	前年同月比 (%)	1.7	▲ 1.9	5.2	0.8	0.9	▲ 3.1	▲ 2.3
	うちパートタイム労働者数 (人)	59,976	466	4,709	195	2,516	13,102	248
パートタイム労働者比率 (%)	25.3	2.4	12.2	8.1	20.6	36.6	3.6	
<b>労働異動率</b>	<b>入職率</b> (%)	1.45	0.80	0.70	0.16	0.41	1.74	1.42
	前年同月差 (ポイント)	0.53	0.43	▲ 0.50	▲ 0.09	▲ 0.40	0.35	0.75
	<b>離職率</b> (%)	1.39	1.03	0.82	0.66	1.46	1.33	2.09
	前年同月差 (ポイント)	0.10	▲ 0.56	0.30	0.16	1.18	▲ 0.18	1.70
<b>産業種別</b>	<b>TL</b>	<b>D</b>	<b>E</b>	<b>G</b>	<b>H</b>	<b>I</b>	<b>J</b>	

(注) 本月の「前調査期間末労働者数」と前月の「本調査期間末労働者数」は一致しないことがある。

## (5人以上)

様式1の1

L	M	N	O	P	Q	R	項 目
学術研究, 専門・技術サービス業	宿泊業, 飲食サービス業	生活関連サービス業, 娯楽業	教育, 学習支援業	医療, 福祉	複合サービス事業	サービス業 <small>他に分類されないもの</small>	
292,927	115,499	190,154	315,286	245,747	273,991	192,347	現金給与総額 (円)
▲ 7.2	▲ 8.6	11.6	▲ 9.0	▲ 0.8	▲ 2.3	1.4	前年同月比 (%)
321,766	147,814	250,949	400,270	325,614	300,257	238,971	男 (円)
201,501	95,682	148,311	243,840	220,918	216,724	116,993	女 (円)
292,927	115,466	183,491	315,088	245,747	273,991	192,200	きまって支給する給与 (円)
▲ 7.3	▲ 8.5	7.7	▲ 8.9	0.6	▲ 2.3	1.3	前年同月比 (%)
321,766	147,812	239,118	399,948	325,614	300,257	238,733	男 (円)
201,501	95,630	145,204	243,746	220,918	216,724	116,993	女 (円)
272,847	108,481	178,119	311,143	229,583	265,041	164,259	所定内給与 (円)
▲ 7.5	▲ 9.2	10.6	▲ 8.9	1.1	▲ 3.1	▲ 2.7	前年同月比 (%)
20,080	6,985	5,372	3,945	16,164	8,950	27,941	所定外給与 (円)
0	33	6,663	198	0	0	147	特別に支払われた給与 (円)
0	2	11,831	322	0	0	238	男 (円)
0	52	3,107	94	0	0	0	女 (円)
20.1	16.2	20.4	17.9	18.5	19.6	18.8	出勤日数 (日)
0.0	▲ 0.6	1.5	▲ 0.3	0.2	▲ 0.7	▲ 0.8	前年同月差 (%)
20.3	16.6	21.9	18.3	18.4	20.0	20.0	男 (日)
19.4	15.9	19.4	17.5	18.5	18.7	16.9	女 (日)
162.5	104.8	147.3	144.0	141.4	151.1	152.2	総実労働時間 (時間)
▲ 3.5	▲ 7.0	▲ 1.8	4.6	0.5	▲ 2.2	1.2	前年同月比 (%)
167.2	115.8	174.2	159.1	149.0	155.2	172.1	男 (時間)
147.6	98.1	128.7	131.4	139.0	142.4	119.8	女 (時間)
151.8	100.8	139.5	130.2	134.9	145.3	135.0	所定内労働時間 (時間)
▲ 2.7	▲ 5.4	▲ 2.2	▲ 3.2	0.8	▲ 3.9	▲ 1.6	前年同月比 (%)
155.0	109.7	164.3	139.2	139.6	148.7	149.5	男 (時間)
141.6	95.4	122.4	122.7	133.4	137.9	111.4	女 (時間)
10.7	4.0	7.8	13.8	6.5	5.8	17.2	所定外労働時間 (時間)
▲ 12.8	▲ 34.9	2.9	314.0	▲ 1.7	75.2	29.5	前年同月比 (%)
12.2	6.1	9.9	19.9	9.4	6.5	22.6	男 (時間)
6.0	2.7	6.3	8.7	5.6	4.5	8.4	女 (時間)
5,837	18,687	5,057	16,305	49,956	3,844	17,812	前調査期間末常用労働者数 (人)
93	958	53	42	668	5	373	増加常用労働者数 (人)
78	1,143	201	53	197	0	207	減少常用労働者数 (人)
<b>5,852</b>	<b>18,502</b>	<b>4,909</b>	<b>16,294</b>	<b>50,427</b>	<b>3,849</b>	<b>17,978</b>	本調査期間末労働者数 (人)
7.3	8.8	3.5	3.2	1.8	▲ 3.2	1.5	前年同月比 (%)
697	12,681	1,918	3,174	13,994	159	5,931	うちパートタイム労働者数 (人)
11.9	68.5	39.1	19.5	27.8	4.1	33.0	パートタイム労働者比率 (%)
1.59	5.13	1.05	0.26	1.34	0.13	2.09	入職率 (%)
1.00	3.62	1.03	0.25	0.71	▲ 0.65	0.41	前年同月差 (ポイント)
1.34	6.12	3.97	0.33	0.39	0.00	1.16	離職率 (%)
0.83	0.99	2.23	▲ 0.62	▲ 0.15	▲ 3.60	▲ 0.22	前年同月差 (ポイント)
L	M	N	O	P	Q	R	産 業 種 別

## IV-2 産業別実数表

(平成29年2月)

項 目	TL	D	E	G	H	I	J	
	調査産業計	建設業	製造業	情報通信業	運輸業, 郵便業	卸売業, 小売業	金融業, 保険業	
<b>現金給与総額</b> (円)	259,274	328,747	269,922	286,080	228,369	169,770	350,796	
前年同月比 (%)	▲ 0.7	2.8	1.2	4.8	▲ 0.7	5.1	1.4	
男 (円)	312,790	341,920	306,654	391,834	243,405	245,603	446,657	
女 (円)	194,813	220,375	184,441	186,994	122,597	119,585	259,144	
<b>きまって支給する給与</b> (円)	258,781	328,747	269,859	285,434	228,369	169,375	348,011	
前年同月比 (%)	▲ 0.4	2.9	1.2	4.7	▲ 0.8	5.0	1.2	
男 (円)	312,234	341,920	306,581	390,872	243,405	245,347	444,048	
女 (円)	194,397	220,375	184,401	186,643	122,597	119,098	256,190	
<b>所定内給与</b> (円)	233,633	293,947	236,534	260,761	194,721	161,090	325,205	
前年同月比 (%)	▲ 0.2	3.6	1.5	3.6	4.7	6.1	1.7	
<b>所定外給与</b> (円)	25,148	34,800	33,325	24,673	33,648	8,285	22,806	
<b>特別に支払われた給与</b> (円)	493	0	63	646	0	395	2,785	
男 (円)	556	0	73	962	0	256	2,609	
女 (円)	416	0	40	351	0	487	2,954	
<b>出勤日数</b> (日)	19.1	22.9	20.1	19.3	19.0	19.0	19.1	
前年同月差 (日)	▲ 0.3	0.2	0.0	▲ 0.5	▲ 0.8	▲ 0.6	0.1	
男 (日)	19.7	23.2	20.3	19.8	19.3	19.5	19.3	
女 (日)	18.3	20.3	19.5	18.8	17.4	18.7	18.9	
<b>総実労働時間</b> (時間)	153.2	191.6	169.2	157.7	161.7	129.9	148.7	
前年同月比 (%)	0.1	0.5	0.0	0.3	▲ 2.6	▲ 4.9	▲ 1.1	
男 (時間)	167.1	194.2	175.2	167.5	167.1	148.9	154.3	
女 (時間)	136.3	170.2	155.2	148.7	123.3	117.3	143.5	
<b>所定内労働時間</b> (時間)	138.8	173.8	151.6	149.0	134.8	123.9	137.6	
前年同月比 (%)	▲ 1.1	1.4	0.3	0.1	▲ 2.6	▲ 3.7	▲ 1.5	
男 (時間)	147.4	174.9	154.7	154.2	137.8	138.4	140.7	
女 (時間)	128.4	164.9	144.3	144.2	113.6	114.3	134.7	
<b>所定外労働時間</b> (時間)	14.4	17.8	17.6	8.7	26.9	6.0	11.1	
前年同月比 (%)	13.1	▲ 7.9	▲ 2.9	6.4	▲ 2.6	▲ 21.9	3.4	
男 (時間)	19.7	19.3	20.5	13.3	29.3	10.5	13.6	
女 (時間)	7.9	5.3	10.9	4.5	9.7	3.0	8.8	
<b>常用労働者数</b>	前調査期間末労働者数 (人)	124,262	7,031	27,637	1,534	7,567	12,072	3,034
	増加常用労働者数 (人)	1,580	36	234	4	50	300	48
	減少常用労働者数 (人)	1,405	36	207	0	143	255	56
	<b>本調査期間末労働者数</b> (人)	<b>124,437</b>	<b>7,031</b>	<b>27,664</b>	<b>1,538</b>	<b>7,474</b>	<b>12,117</b>	<b>3,026</b>
	前年同月比 (%)	0.3	▲ 2.3	1.5	0.2	▲ 0.1	▲ 4.2	▲ 0.4
	うちパートタイム労働者数 (人)	29,128	36	2,188	63	1,819	6,705	79
	パートタイム労働者比率 (%)	23.4	0.5	7.9	4.1	24.3	55.3	2.6
<b>労働異動率</b>	<b>入職率</b> (%)	1.27	0.51	0.85	0.26	0.66	2.49	1.58
	前年同月差 (ポイント)	0.26	0.01	0.27	▲ 0.13	▲ 0.65	0.06	0.99
	<b>離職率</b> (%)	1.13	0.51	0.75	0.00	1.89	2.11	1.85
	前年同月差 (ポイント)	0.12	0.01	0.17	▲ 0.78	1.43	0.33	0.96
<b>産業種別</b>	TL	D	E	G	H	I	J	

(注) 本月の「前調査期間末労働者数」と前月の「本調査期間末労働者数」は一致しないことがある。

## (30人以上)

## 様式1の2

L	M	N	O	P	Q	R	項 目
学術研究, 専門・技術サービス業	宿泊業, 飲食サービス業	生活関連サービス業, 娯楽業	教育, 学習支援業	医療, 福祉	複合サービス事業	サービス業 <small>他に分類されないもの</small>	
353,846	145,133	185,203	339,595	280,217	289,506	176,183	現金給与総額 (円)
▲ 0.4	▲ 1.6	▲ 3.4	▲ 6.0	▲ 3.5	5.2	0.6	前年同月比 (%)
390,811	175,678	253,771	389,455	371,830	319,432	234,098	男 (円)
222,580	122,438	122,567	249,797	244,541	217,005	111,122	女 (円)
353,846	145,028	161,223	339,190	280,217	289,506	176,183	きまって支給する給与 (円)
▲ 0.5	▲ 1.6	▲ 16.0	▲ 6.2	▲ 2.1	5.4	0.7	前年同月比 (%)
390,811	175,673	217,433	388,987	371,830	319,432	234,098	男 (円)
222,580	122,258	109,875	249,505	244,541	217,005	111,122	女 (円)
326,352	135,909	148,987	333,897	256,117	281,033	142,891	所定内給与 (円)
0.2	▲ 2.7	▲ 15.3	▲ 6.3	▲ 2.0	4.1	▲ 3.4	前年同月比 (%)
27,494	9,119	12,236	5,293	24,100	8,473	33,292	所定外給与 (円)
0	105	23,980	405	0	0	0	特別に支払われた給与 (円)
0	5	36,338	468	0	0	0	男 (円)
0	180	12,692	292	0	0	0	女 (円)
18.5	18.3	18.2	17.9	18.4	20.4	17.9	出勤日数 (日)
0.1	▲ 0.9	▲ 1.8	▲ 0.7	0.0	▲ 0.6	▲ 1.1	前年同月差 (%)
18.8	18.4	20.1	17.8	18.6	20.7	19.4	男 (日)
17.7	18.3	16.5	17.9	18.3	19.7	16.1	女 (日)
152.8	124.9	137.8	159.2	143.8	155.7	147.2	総実労働時間 (時間)
▲ 0.1	▲ 3.7	▲ 11.6	13.7	▲ 0.7	▲ 1.9	1.8	前年同月比 (%)
157.1	134.6	166.9	163.4	153.0	157.7	175.6	男 (時間)
137.6	117.6	111.3	151.6	140.2	150.5	115.3	女 (時間)
141.8	119.3	126.6	133.0	135.7	150.7	125.9	所定内労働時間 (時間)
0.0	▲ 3.7	▲ 9.8	▲ 2.6	▲ 0.6	▲ 3.3	▲ 1.8	前年同月比 (%)
144.0	127.1	148.0	134.6	142.2	152.6	143.9	男 (時間)
134.0	113.5	107.1	130.1	133.2	145.9	105.6	女 (時間)
11.0	5.6	11.2	26.2	8.1	5.0	21.3	所定外労働時間 (時間)
▲ 3.8	▲ 3.7	▲ 26.0	661.9	▲ 0.5	79.5	30.9	前年同月比 (%)
13.1	7.5	18.9	28.8	10.8	5.1	31.7	男 (時間)
3.6	4.1	4.2	21.5	7.0	4.6	9.7	女 (時間)
3,338	5,802	1,444	7,980	31,378	1,690	12,106	前調査期間末常用労働者数 (人)
34	176	53	42	246	5	322	増加常用労働者数 (人)
20	154	176	53	135	0	149	減少常用労働者数 (人)
3,352	5,824	1,321	7,969	31,489	1,695	12,279	本調査期間末労働者数 (人)
1.5	2.5	▲ 11.1	2.3	0.5	▲ 2.7	2.0	前年同月比 (%)
421	3,290	557	1,019	7,275	35	5,521	うちパートタイム労働者数 (人)
12.6	56.5	42.2	12.8	23.1	2.1	45.0	パートタイム労働者比率 (%)
1.02	3.03	3.67	0.53	0.78	0.30	2.66	入職率 (%)
0.72	0.13	3.60	0.52	0.04	0.30	0.77	前年同月差 (ポイント)
0.60	2.65	12.19	0.66	0.43	0.00	1.23	離職率 (%)
▲ 0.24	▲ 0.32	10.73	0.22	▲ 0.26	▲ 6.19	▲ 0.11	前年同月差 (ポイント)
L	M	N	O	P	Q	R	産 業 種 別

# V 就 業 形

(平成29年2月)

事業所規模	産 業	本調査期間末常用労働者数 (人)	出勤日数 (日)	総実労働時間 (時間)	所定労働時間		現金給与総額 (円)	きまって支給する給与			特別に支給された給与 (円)	産業区分
					所定内労働時間 (時間)	所定外労働時間 (時間)		所定内給与 (円)	所定外給与 (円)			
5 人	<b>一般労働者</b>											
	TL 調査産業計	176,668	20.4	169.4	155.0	14.4	287,696	286,985	262,264	24,721	711	TL
	D 建設業	18,639	22.3	179.3	167.0	12.3	285,545	285,545	260,587	24,958	0	D
	E 製造業	33,986	20.4	173.7	156.9	16.8	265,869	265,769	236,771	28,998	100	E
	G 情報通信業	2,219	19.9	162.3	152.8	9.5	289,370	288,924	265,936	22,988	446	G
	H 運輸業, 郵便業	9,693	20.9	197.5	159.6	37.9	282,378	282,378	228,148	54,230	0	H
	I 卸売業, 小売業	22,705	20.5	168.8	157.4	11.4	268,103	267,661	249,485	18,176	442	I
	J 金融業, 保険業	6,588	18.3	143.8	131.0	12.8	326,091	322,288	299,077	23,211	3,803	J
	L 学術研究, 専門・技術サービス業	5,155	20.5	168.5	156.8	11.7	313,272	313,272	290,723	22,549	0	L
	M 宿泊業, 飲食サービス業	5,821	21.6	169.3	161.0	8.3	222,884	222,785	204,256	18,529	99	M
	N 生活関連サービス業, 娯楽業	2,991	21.8	175.1	162.7	12.4	251,007	241,379	232,993	8,386	9,628	N
	O 教育, 学習支援業	13,120	19.1	163.6	146.6	17.0	373,068	372,822	367,975	4,847	246	O
	P 医療, 福祉	36,433	19.8	159.4	151.6	7.8	301,340	301,340	279,538	21,802	0	P
	Q 複合サービス事業	3,690	19.8	154.5	148.4	6.1	282,595	282,595	273,259	9,336	0	Q
R サービス業	12,047	20.3	175.7	154.1	21.6	242,893	242,674	205,099	37,575	219	R	
5 以上	<b>パートタイム労働者</b>											
	TL 調査産業計	59,976	15.8	93.3	90.5	2.8	90,475	90,312	87,883	2,429	163	TL
	D 建設業	466	15.9	108.7	108.6	0.1	143,751	143,751	143,674	77	0	D
	E 製造業	4,709	18.6	115.6	113.5	2.1	109,669	109,442	107,599	1,843	227	E
	G 情報通信業	195	14.5	100.1	99.6	0.5	131,754	131,754	130,966	788	0	G
	H 運輸業, 郵便業	2,516	15.9	91.5	85.7	5.8	88,811	88,811	82,038	6,773	0	H
	I 卸売業, 小売業	13,102	17.7	99.8	98.3	1.5	92,345	92,006	90,114	1,892	339	I
	J 金融業, 保険業	248	18.5	118.4	117.6	0.8	151,964	151,899	151,016	883	65	J
	L 学術研究, 専門・技術サービス業	697	16.7	117.9	114.5	3.4	142,676	142,676	140,827	1,849	0	L
	M 宿泊業, 飲食サービス業	12,681	13.7	75.9	73.8	2.1	67,227	67,224	65,429	1,795	3	M
	N 生活関連サービス業, 娯楽業	1,918	18.2	104.8	104.1	0.7	97,396	95,252	94,474	778	2,144	N
	O 教育, 学習支援業	3,174	12.9	62.2	62.0	0.2	74,557	74,557	74,373	184	0	O
	P 医療, 福祉	13,994	15.1	94.5	91.4	3.1	100,916	100,916	99,441	1,475	0	P
	Q 複合サービス事業	159	15.2	73.9	73.9	0.0	74,447	74,447	74,447	0	0	Q
R サービス業	5,931	15.7	103.6	95.6	8.0	88,500	88,500	80,351	8,149	0	R	

# 態別実数表

様式2

事業所規模	産 業	本調査期間末常用労働者数 (人)	出勤日数 (日)	総実労働時間 (時間)	所定内労働時間 (時間)	所定外労働時間 (時間)	現金給与総額 (円)	きまって支給する給与			特別に支給された給与 (円)	産業区分
								所定内給与 (円)	所定外給与 (円)			
30人	<b>一般労働者</b>											
	TL 調査産業計	95,309	20.0	170.0	152.3	17.7	309,428	308,858	277,156	31,702	570	TL
	D 建設業	6,995	22.9	192.0	174.1	17.9	329,743	329,743	294,769	34,974	0	D
	E 製造業	25,476	20.2	173.3	154.5	18.8	283,906	283,837	247,906	35,931	69	E
	G 情報通信業	1,475	19.3	159.8	150.8	9.0	293,766	293,092	267,468	25,624	674	G
	H 運輸業, 郵便業	5,655	20.2	186.7	152.4	34.3	274,164	274,164	231,323	42,841	0	H
	I 卸売業, 小売業	5,412	20.0	161.8	150.5	11.3	260,824	260,428	244,510	15,918	396	I
	J 金融業, 保険業	2,947	19.1	150.1	138.7	11.4	357,750	354,896	331,509	23,387	2,854	J
	L 学術研究, 専門・技術サービス業	2,931	18.9	156.9	144.7	12.2	381,939	381,939	350,536	31,403	0	L
	M 宿泊業, 飲食サービス業	2,534	20.7	164.6	155.3	9.3	219,053	218,828	201,670	17,158	225	M
	N 生活関連サービス業, 娯楽業	764	20.9	180.6	161.7	18.9	262,736	225,753	205,218	20,535	36,983	N
	O 教育, 学習支援業	6,950	19.0	175.3	145.4	29.9	377,474	377,011	371,042	5,969	463	O
	P 医療, 福祉	24,214	19.4	159.6	149.5	10.1	334,987	334,987	304,356	30,631	0	P
	Q 複合サービス事業	1,660	20.4	156.7	151.6	5.1	293,264	293,264	284,612	8,652	0	Q
R サービス業	6,758	19.8	182.1	150.5	31.6	246,334	246,334	193,262	53,072	0	R	
以上	<b>パートタイム労働者</b>											
	TL 調査産業計	29,128	16.1	97.5	94.3	3.2	94,587	94,348	90,721	3,627	239	TL
	D 建設業	36	15.5	116.2	115.2	1.0	135,194	135,194	134,194	1,000	0	D
	E 製造業	2,188	18.8	120.6	117.3	3.3	107,360	107,360	104,329	3,031	0	E
	G 情報通信業	63	18.0	108.9	107.2	1.7	106,381	106,381	103,937	2,444	0	G
	H 運輸業, 郵便業	1,819	15.3	83.5	79.8	3.7	84,931	84,931	80,078	4,853	0	H
	I 卸売業, 小売業	6,705	18.2	104.2	102.5	1.7	96,409	96,015	93,879	2,136	394	I
	J 金融業, 保険業	79	18.0	99.3	98.2	1.1	91,013	90,810	89,709	1,101	203	J
	L 学術研究, 専門・技術サービス業	421	16.3	124.6	121.4	3.2	158,729	158,729	158,387	342	0	L
	M 宿泊業, 飲食サービス業	3,290	16.5	94.3	91.6	2.7	88,227	88,215	85,285	2,930	12	M
	N 生活関連サービス業, 娯楽業	557	14.7	82.2	80.9	1.3	84,236	77,189	75,760	1,429	7,047	N
	O 教育, 学習支援業	1,019	10.1	47.3	46.8	0.5	75,412	75,412	74,831	581	0	O
	P 医療, 福祉	7,275	14.9	91.0	89.6	1.4	97,356	97,356	95,058	2,298	0	P
	Q 複合サービス事業	35	19.8	106.9	106.9	0.0	111,543	111,543	111,543	0	0	Q
R サービス業	5,521	15.4	103.8	95.2	8.6	89,005	89,005	80,294	8,711	0	R	

# VI 指 数 表

様式 3 の 1

平成 2 7 年平均=100

事業所規模	年 月	現 金 給 与 総 額													
		TL 調 査 産 業 計	D 建 設 業	E 製 造 業	G 情 報 通 信 業	H 運 輸 業、 郵 便 業	I 卸 売 業、 小 売 業	J 金 融 業、 保 險 業	L 学 術 研 究、 専 門・技 術 サ ー ビ ス 業	M 宿 泊 業、飲 食 サ ー ビ ス 業	N 生 活 関 連 サ ー ビ ス 業、娯 楽 業	O 教 育、学 習 支 援 業	P 医 療、 福 祉	Q 複 合 サ ー ビ ス 事 業	R サ ー ビ ス 業
5 人 以 上	平成 25 年	98.3	97.4	94.2	111.5	99.4	98.2	94.8	98.6	109.5	106.1	105.3	98.9	91.0	89.1
	26	100.5	97.8	96.7	97.9	102.2	102.6	91.3	97.7	107.7	113.2	106.8	101.5	95.6	98.1
	27	100.0	100.0	100.0	100.0	100.0	100.0	100.0	100.0	100.0	100.0	100.0	100.0	100.0	100.0
	28	104.6	98.8	98.8	101.5	113.7	111.6	103.8	100.8	91.0	125.8	111.2	103.5	97.7	108.1
	平成 28 年 2 月	87.6	89.9	82.8	83.1	98.8	92.3	80.1	85.9	87.4	106.4	88.2	85.2	76.9	93.3
	3	89.3	87.0	84.6	83.4	103.9	91.6	86.5	85.8	87.0	132.7	86.3	88.9	78.9	97.9
	4	88.2	85.5	83.0	91.1	101.9	97.3	81.9	91.3	90.8	113.6	83.3	84.0	81.9	95.5
	5	87.2	82.4	80.9	83.0	99.7	97.0	78.1	83.1	89.1	108.1	86.7	84.8	87.4	92.9
	6	148.9	123.5	142.8	159.1	139.8	121.0	182.6	165.8	93.4	123.7	208.2	165.2	105.4	114.1
	7	113.1	99.7	114.5	97.7	136.3	145.1	89.6	100.4	90.4	145.7	99.2	103.0	149.7	118.2
	8	93.4	103.4	86.0	83.7	101.5	101.6	88.6	88.9	99.6	139.0	85.3	87.5	77.2	113.6
	9	90.3	100.2	81.7	84.7	102.0	95.4	91.3	78.3	82.7	118.9	89.4	86.3	76.4	103.6
10	88.4	83.2	81.8	82.9	106.6	95.1	89.1	80.3	85.3	120.8	88.5	85.5	75.5	101.9	
11	89.5	85.5	85.1	82.8	103.2	98.6	94.4	77.0	85.8	122.8	85.8	85.6	76.5	102.1	
12	191.9	157.8	180.2	203.0	172.4	207.1	203.2	189.5	112.4	171.2	249.1	199.7	209.4	173.3	
平成 29 年 1 月	87.5	91.4	83.4	82.2	93.4	94.5	85.8	79.1	86.6	114.7	81.8	85.8	74.3	99.5	
2	86.0	88.0	83.5	84.8	97.3	91.9	79.4	79.7	79.9	118.7	80.3	84.5	75.1	94.6	

事業所規模	年 月	き ま っ て 支 給 す る 給 与													
		TL 調 査 産 業 計	D 建 設 業	E 製 造 業	G 情 報 通 信 業	H 運 輸 業、 郵 便 業	I 卸 売 業、 小 売 業	J 金 融 業、 保 險 業	L 学 術 研 究、 専 門・技 術 サ ー ビ ス 業	M 宿 泊 業、飲 食 サ ー ビ ス 業	N 生 活 関 連 サ ー ビ ス 業、娯 楽 業	O 教 育、学 習 支 援 業	P 医 療、 福 祉	Q 複 合 サ ー ビ ス 事 業	R サ ー ビ ス 業
5 人 以 上	平成 25 年	99.6	99.8	97.7	104.5	97.9	99.1	97.1	103.8	109.4	104.4	107.6	99.3	94.2	88.2
	26	100.7	99.9	99.0	96.1	100.9	99.4	92.7	101.1	107.8	108.8	107.3	101.5	96.6	96.1
	27	100.0	100.0	100.0	100.0	100.0	100.0	100.0	100.0	100.0	100.0	100.0	100.0	100.0	100.0
	28	103.5	98.6	99.5	100.9	113.2	107.1	105.1	99.3	90.2	122.3	110.9	101.8	99.5	106.4
	平成 28 年 2 月	103.5	102.8	100.9	100.5	110.0	105.6	99.6	104.5	92.5	113.1	113.3	101.1	99.8	102.0
	3	103.4	102.9	101.3	100.5	114.8	102.3	101.9	104.4	90.9	113.1	109.7	102.2	100.7	104.1
	4	103.0	98.2	100.6	100.9	113.5	106.0	100.9	103.3	96.1	115.3	106.8	100.8	100.2	104.0
	5	101.6	95.1	98.1	101.0	110.3	107.5	96.9	100.8	94.1	115.1	109.8	98.9	99.2	101.2
	6	104.0	100.2	99.8	101.8	113.4	108.1	103.0	103.7	91.9	126.2	113.5	100.9	100.5	103.7
	7	104.2	97.2	99.3	101.8	115.8	107.2	110.5	97.1	86.9	132.0	109.9	103.3	100.7	110.6
	8	103.8	96.5	98.3	101.6	111.3	107.8	110.0	96.3	89.8	127.8	109.7	104.0	98.6	109.8
	9	104.2	98.0	98.9	102.0	113.5	108.0	109.3	94.4	87.5	126.5	114.9	103.4	99.2	110.0
10	104.9	98.5	99.8	100.9	117.8	108.9	109.7	97.0	90.3	128.5	113.6	102.8	97.9	111.1	
11	104.3	101.3	101.0	100.8	114.9	108.9	109.6	93.7	89.3	123.9	110.3	101.4	99.2	110.3	
12	103.7	98.4	99.0	97.7	116.4	108.0	110.2	95.1	86.0	132.6	110.1	102.2	98.4	110.7	
平成 29 年 1 月	101.9	102.3	99.6	98.3	103.8	106.0	97.7	94.9	90.2	122.0	105.1	102.9	96.5	103.4	
2	102.0	104.3	101.8	103.1	108.4	105.1	98.0	96.9	84.6	121.8	103.2	101.7	97.5	103.3	

30 人 以 上	平成 25 年	98.2	97.3	95.9	106.8	94.3	98.7	95.9	96.2	107.0	100.9	95.1	103.6	95.4	94.1
	26	99.4	99.1	98.4	102.8	99.1	100.5	95.8	97.8	102.7	χ	96.7	101.8	99.8	97.4
	27	100.0	100.0	100.0	100.0	100.0	100.0	100.0	100.0	100.0	100.0	100.0	100.0	100.0	100.0
	28	101.2	101.3	100.5	98.2	100.3	95.9	103.0	99.0	99.2	105.8	97.3	104.3	102.4	102.8
	平成 28 年 2 月	101.9	101.7	100.8	97.2	98.0	94.4	102.8	101.6	99.0	108.2	103.3	105.1	102.3	100.3
	3	102.5	103.7	101.6	97.7	101.7	96.5	103.2	102.8	100.4	108.6	99.4	105.7	103.9	103.6
	4	101.5	101.1	100.0	97.6	102.2	100.0	103.3	101.9	101.9	100.8	94.8	104.1	102.9	105.0
	5	99.4	97.7	98.4	98.0	101.1	94.9	92.6	98.5	97.5	100.8	97.5	102.2	100.4	102.0
	6	102.4	102.0	100.8	98.2	100.9	95.6	104.8	102.5	98.8	112.9	102.2	105.1	103.6	104.2
	7	101.6	101.3	101.3	99.6	101.7	95.6	105.3	96.8	97.4	111.0	97.4	104.0	103.2	104.9
	8	101.0	100.0	99.6	98.2	99.3	98.2	104.3	97.4	97.8	110.3	95.5	104.7	101.7	103.5
	9	100.9	101.2	100.4	98.6	99.9	95.6	103.2	96.4	98.1	110.3	95.2	104.6	103.2	102.5
10	101.6	102.1	101.3	97.6	103.3	96.6	104.3	99.5	97.9	97.7	97.4	104.2	102.8	102.5	
11	101.3	104.6	103.0	98.8	100.0	94.0	104.6	95.5	100.1	97.1	93.2	103.1	103.7	104.4	
12	100.9	102.7	100.8	97.1	98.4	94.8	105.6	96.4	101.6	112.0	93.7	104.2	101.7	102.7	
平成 29 年 1 月	100.8	102.3	99.9	96.3	93.6	100.5	103.7	96.4	98.4	85.6	91.8	105.2	105.9	104.2	
2	101.5	104.7	102.0	101.8	97.2	99.1	104.0	101.1	97.4	90.9	96.9	102.9	107.8	101.0	





様式 3 の 3  
平成 27 年平均＝100

事業所規模	年 月	所 定 内 労 働 時 間														
		TL 調 査 産 業 計	D 建 設 業	E 製 造 業	G 情 報 通 信 業	H 運 輸 業、 郵 便 業	I 卸 売 業、 小 売 業	J 金 融 業、 保 険 業	L 学 術 研 究、 専 門 ・ 技 術 サ ー ビ ス 業	M 宿 泊 業、 飲 食 サ ー ビ ス 業	N 生 活 関 連 サ ー ビ ス 業、 娯 楽 業	O 教 育、 学 習 支 援 業	P 医 療、 福 祉	Q 複 合 サ ー ビ ス 事 業	R サ ー ビ ス 業	
5 人 以 上	平成 25 年	26	101.7	98.9	101.2	103.8	102.6	103.4	102.1	109.2	118.0	102.4	100.7	97.8	98.8	97.4
		27	102.1	98.9	100.0	100.7	105.8	103.2	99.9	102.2	116.6	101.7	101.9	101.1	101.1	98.2
		28	100.0	100.0	100.0	100.0	100.0	100.0	100.0	100.0	100.0	100.0	100.0	100.0	100.0	100.0
		28	100.1	97.1	99.9	98.8	100.6	99.3	101.0	104.1	95.6	113.8	101.5	100.8	102.6	99.4
	平成 28 年	2 月	100.8	101.9	103.1	99.6	98.1	100.8	99.2	108.2	93.6	110.3	103.1	98.7	101.7	99.8
		3	102.1	100.1	102.5	102.8	103.9	96.8	107.6	114.4	92.9	109.8	109.3	103.6	108.1	99.8
		4	103.1	101.6	105.6	100.5	102.0	101.2	104.3	108.9	100.5	116.9	103.0	102.2	105.4	101.3
		5	95.2	87.4	90.4	93.4	97.2	97.1	97.7	96.8	99.4	112.7	97.9	96.6	99.5	93.7
		6	104.6	101.3	102.7	103.6	105.9	103.2	107.6	109.8	97.0	120.9	115.2	105.3	109.1	100.8
		7	101.4	97.9	101.9	101.2	103.4	100.2	102.0	103.5	96.0	116.5	101.9	102.4	103.5	99.9
		8	99.0	94.7	95.0	100.7	101.0	98.4	100.4	102.8	97.2	116.3	93.7	103.2	100.2	101.4
		9	100.5	98.3	100.7	100.1	100.0	99.6	99.6	103.8	95.0	115.0	104.0	100.6	102.2	100.6
		10	99.7	97.7	100.6	97.4	99.6	98.7	98.4	103.0	96.0	110.4	100.4	100.2	99.2	100.7
		11	101.6	101.1	104.2	97.3	100.1	99.7	99.5	103.2	94.9	110.6	103.9	101.8	102.8	100.9
		12	99.5	97.8	101.5	95.6	102.0	100.0	100.5	101.3	91.1	113.3	93.5	99.9	103.1	102.0
		平成 29 年	1 月	93.6	90.2	89.8	92.0	94.4	95.5	93.8	93.1	94.4	105.6	91.6	96.1	95.1
	2		99.1	102.3	102.2	101.0	96.7	97.8	93.9	105.3	88.5	107.9	99.8	99.5	97.7	98.2

事業所規模	年 月	所 定 外 労 働 時 間														
		TL 調 査 産 業 計	D 建 設 業	E 製 造 業	G 情 報 通 信 業	H 運 輸 業、 郵 便 業	I 卸 売 業、 小 売 業	J 金 融 業、 保 険 業	L 学 術 研 究、 専 門 ・ 技 術 サ ー ビ ス 業	M 宿 泊 業、 飲 食 サ ー ビ ス 業	N 生 活 関 連 サ ー ビ ス 業、 娯 楽 業	O 教 育、 学 習 支 援 業	P 医 療、 福 祉	Q 複 合 サ ー ビ ス 事 業	R サ ー ビ ス 業	
5 人 以 上	平成 25 年	26	97.2	82.1	89.8	117.4	98.3	106.7	115.4	118.0	113.7	60.3	232.7	89.6	69.2	85.7
		27	100.9	95.2	103.3	118.7	92.4	108.6	93.4	99.8	87.1	86.1	104.7	98.4	106.0	118.1
		28	100.0	100.0	100.0	100.0	100.0	100.0	100.0	100.0	100.0	100.0	100.0	100.0	100.0	100.0
		28	109.0	100.8	93.2	48.6	154.1	137.3	129.8	94.9	106.6	152.9	70.8	97.6	75.2	101.2
	平成 28 年	2 月	109.7	117.3	109.2	45.7	146.0	120.8	101.6	106.6	87.7	111.5	81.3	95.8	55.2	94.9
		3	118.7	127.1	111.2	41.0	169.3	127.1	114.8	124.0	94.9	127.6	101.0	100.1	90.2	103.4
		4	109.7	104.4	95.8	39.5	154.7	116.7	113.6	90.9	103.6	121.8	115.8	100.1	105.2	102.0
		5	100.6	78.7	86.3	37.0	134.9	120.8	105.6	80.3	115.1	127.6	106.0	97.2	83.5	98.4
		6	104.7	102.1	90.1	47.3	146.4	114.6	114.8	75.1	84.9	152.6	123.2	103.0	71.9	91.3
		7	109.7	94.6	89.5	56.0	159.3	139.6	167.6	88.2	99.3	196.5	39.4	98.7	71.9	108.4
		8	103.6	81.7	85.0	52.8	144.4	145.8	142.6	79.5	132.4	184.8	34.5	98.7	63.5	92.8
		9	108.6	90.8	86.9	52.1	157.2	150.0	149.2	98.7	119.4	178.9	49.3	98.7	80.2	97.7
		10	112.6	99.1	92.0	55.2	162.2	162.5	157.1	103.9	120.9	168.7	46.8	91.4	78.5	104.9
		11	114.7	109.7	96.5	62.3	161.0	160.4	146.5	107.4	109.4	151.1	41.9	92.8	73.6	114.1
		12	116.7	111.2	89.5	54.4	175.0	177.1	147.9	102.2	109.4	212.7	34.5	95.8	68.5	117.0
		平成 29 年	1 月	115.2	106.8	86.0	52.8	124.8	166.7	136.8	83.5	78.6	120.6	404.9	95.7	86.7
	2		115.2	90.9	95.5	69.3	129.3	162.5	161.8	93.0	57.1	114.7	336.6	94.2	96.7	122.9

30 人 以 上	平成 25 年	26	94.6	103.4	94.6	118.3	75.8	97.0	135.7	107.2	111.9	99.2	60.7	98.1	93.5	92.3	
		27	99.4	103.3	101.2	130.9	82.2	95.0	104.3	108.3	108.3	100.6	χ	48.3	100.3	128.9	105.5
		28	100.0	100.0	100.0	100.0	100.0	100.0	100.0	100.0	100.0	100.0	100.0	100.0	100.0	100.0	100.0
		28	99.6	91.4	95.2	74.2	90.9	111.8	114.7	95.5	96.8	139.1	121.8	103.9	85.8	104.0	
	平成 28 年	2 月	103.5	107.4	105.4	76.4	96.2	128.0	111.8	96.9	83.1	125.2	156.3	100.5	61.9	95.7	
		3	109.2	111.2	107.7	67.9	97.7	121.4	127.5	125.0	100.3	128.5	183.8	105.5	97.3	104.5	
		4	102.7	96.2	94.9	68.9	98.0	108.1	132.7	126.7	96.0	117.0	156.3	101.8	95.0	110.9	
		5	93.7	68.4	82.7	64.3	88.2	109.7	111.8	93.6	110.2	126.0	110.3	103.0	75.2	104.5	
		6	96.2	87.3	88.5	73.6	88.9	99.7	122.2	103.7	84.5	168.0	114.9	107.9	75.2	98.6	
		7	98.6	80.7	95.4	80.1	88.5	101.4	124.4	91.0	81.6	164.7	87.4	104.2	88.3	110.4	
		8	95.3	77.9	89.7	71.7	87.8	124.6	103.4	74.0	105.9	157.3	92.0	106.8	70.7	97.5	
		9	95.3	75.1	91.4	72.6	85.8	104.7	101.4	86.7	93.0	149.1	142.5	106.8	110.5	98.6	
		10	97.0	84.0	97.2	79.2	82.2	109.7	108.7	76.6	103.1	128.5	105.8	100.5	117.1	105.1	
		11	103.5	100.7	103.7	80.9	87.1	103.0	110.8	92.7	105.9	122.7	105.8	101.8	95.0	116.8	
		12	103.5	107.4	95.4	87.5	95.2	119.6	106.6	89.3	107.4	181.2	92.0	104.2	77.3	110.9	
		平成 29 年	1 月	113.8	102.2	91.9	68.2	86.8	108.3	88.5	83.1	91.4	98.3	1427.3	103.7	117.8	117.1
	2		117.1	98.9	102.3	81.3	93.7	100.0	115.6	93.2	80.0	92.6	1190.9	100.0	111.1	125.3	

様式 3 の 4  
平成 27 年平均 = 100

事業所規模	年 月	常 用 雇 用														
		TL 調 査 産 業 計	D 建 設 業	E 製 造 業	G 情 報 通 信 業	H 運 輸 業、 郵 便 業	I 卸 売 業、 小 売 業	J 金 融 業、 保 険 業	L 学 術 研 究、 専 門 ・ 技 術 サ ー ビ ス 業	M 宿 泊 業、 飲 食 サ ー ビ ス 業	N 生 活 関 連 サ ー ビ ス 業、 娯 楽 業	O 教 育、 学 習 支 援 業	P 医 療、 福 祉	Q 複 合 サ ー ビ ス 事 業	R サ ー ビ ス 業	
5 人 以 上	平成 25 年 26 27 28	98.5	100.9	99.4	102.6	103.2	97.9	99.0	93.3	94.0	96.8	101.7	95.0	103.3	101.1	
		98.2	98.6	98.6	102.6	99.6	99.7	98.5	96.0	96.0	96.3	99.6	96.6	101.3	95.8	
		100.0	100.0	100.0	100.0	100.0	100.0	100.0	100.0	100.0	100.0	100.0	100.0	100.0	100.0	100.0
		100.1	98.7	101.5	99.7	101.7	96.9	98.3	98.7	103.7	96.0	103.9	99.1	97.2	101.5	
	平成 28 年 2 月 3 4 5 6 7 8 9 10 11 12	99.8	99.4	100.6	99.9	100.4	99.2	99.3	96.5	100.9	94.9	101.8	98.5	97.1	101.3	
		99.1	99.0	100.6	99.3	100.7	97.6	98.5	93.0	101.1	95.2	101.3	97.7	95.4	101.3	
		100.1	98.7	101.6	99.6	100.8	97.7	98.5	97.8	101.8	94.0	103.9	99.8	97.5	101.6	
		99.9	98.9	101.6	99.8	101.3	96.5	98.8	96.9	102.4	92.8	104.1	99.6	99.0	101.6	
		99.9	98.6	102.3	99.8	101.4	96.1	98.2	98.2	102.3	92.2	104.3	99.1	98.9	101.6	
		99.9	98.9	101.6	99.2	102.8	95.9	98.9	98.2	102.7	92.8	104.2	99.0	97.9	102.0	
		100.1	98.1	100.9	97.7	103.2	96.0	98.8	101.2	105.8	96.1	104.3	98.7	96.8	101.6	
		99.7	98.3	100.8	99.2	102.5	95.8	98.0	100.8	101.1	95.9	104.8	98.8	97.1	102.2	
		100.2	97.9	101.4	99.1	102.1	95.4	97.4	100.6	105.6	99.7	104.7	99.8	95.4	101.1	
		100.4	98.0	102.5	101.3	102.7	95.9	97.3	100.7	104.7	99.9	105.0	99.6	95.4	101.5	
平成 29 年 1 月 2	101.4	98.2	103.6	101.2	102.7	96.8	97.4	103.5	110.9	102.3	105.6	99.6	96.2	101.5		
	101.4	97.7	105.9	101.2	102.4	95.7	97.6	103.2	110.9	101.2	105.2	99.3	93.9	101.8		
		101.5	97.5	105.8	100.7	101.3	96.1	97.0	103.5	109.8	98.2	105.1	100.3	94.0	102.8	
30 人 以 上	平成 25 年 26 27 28	98.1	94.8	98.9	99.3	102.7	98.5	99.5	95.5	102.9	91.4	104.6	93.7	103.2	100.8	
		97.5	95.1	97.0	101.2	101.2	98.1	101.1	98.6	104.8	X	101.1	95.5	99.3	95.2	
		100.0	100.0	100.0	100.0	100.0	100.0	100.0	100.0	100.0	100.0	100.0	100.0	100.0	100.0	100.0
		100.0	101.4	101.7	98.4	101.8	98.7	96.5	101.2	101.8	98.4	98.4	103.9	97.6	92.3	101.2
	平成 28 年 2 月 3 4 5 6 7 8 9 10 11 12	99.2	102.2	100.4	98.7	100.9	99.6	96.2	101.0	98.4	98.2	102.2	96.6	92.8	101.0	
		98.9	101.9	100.4	97.7	100.9	99.2	94.1	94.0	99.1	99.1	101.9	96.5	91.9	101.1	
		100.8	102.8	102.5	98.2	101.2	100.1	96.5	101.7	103.8	101.4	103.8	98.5	93.2	101.5	
		100.5	102.2	102.3	98.5	102.5	99.5	97.8	101.7	102.5	101.6	104.2	98.3	93.3	100.7	
		100.4	101.3	102.2	98.5	102.7	99.4	97.5	102.5	101.8	99.3	104.5	98.2	92.1	100.8	
		100.4	101.0	102.3	99.2	102.3	99.0	98.4	102.0	103.8	97.9	104.4	98.2	91.4	100.8	
		100.0	100.7	101.9	98.1	102.6	98.1	98.0	102.4	103.6	96.2	104.6	97.3	91.2	101.1	
		100.0	100.4	101.9	98.7	102.1	97.7	97.1	102.1	102.9	97.9	104.3	97.6	91.2	101.4	
		100.0	101.0	101.7	98.5	101.6	97.2	95.5	101.8	102.7	96.7	104.1	98.0	90.4	102.0	
		100.1	100.6	102.1	98.0	102.5	98.1	95.2	102.0	102.8	97.2	104.9	97.6	90.3	101.5	
平成 29 年 1 月 2	99.9	100.5	102.0	97.8	102.5	97.7	95.5	102.1	101.9	95.8	105.7	97.2	90.3	101.5		
	99.4	99.8	101.8	98.6	102.0	95.1	96.0	102.1	100.5	95.4	104.8	96.7	90.0	101.5		
		99.5	99.8	101.9	98.9	100.8	95.4	95.8	102.5	100.9	87.3	104.6	97.1	90.3	103.0	

事業所規模	年 月	実 質 賃 金									
		現金給与総額					きまって支給する給与				
		TL 調 査 産 業 計	D 建 設 業	E 製 造 業	I 卸 売 業、 小 売 業	P 医 療、 福 祉	TL 調 査 産 業 計	D 建 設 業	E 製 造 業	I 卸 売 業、 小 売 業	P 医 療、 福 祉
5 人 以 上	平成 25 年 26 27 28	102.4	101.5	98.1	102.3	103.0	103.8	104.0	101.8	103.2	103.4
		101.5	98.8	97.7	103.6	102.5	101.7	100.9	100.0	100.4	102.5
		100.0	100.0	100.0	100.0	100.0	100.0	100.0	100.0	100.0	100.0
		104.9	99.1	99.1	111.9	103.8	103.8	98.9	99.8	107.4	102.1
	平成 28 年 2 月 3 4 5 6 7 8 9 10 11 12	88.2	90.5	83.4	93.0	85.8	104.2	103.5	101.6	106.3	101.8
		89.7	87.3	84.9	92.0	89.3	103.8	103.3	101.7	102.7	102.6
		88.6	85.9	83.4	97.8	84.4	103.5	98.7	101.1	106.5	101.3
		87.3	82.5	81.0	97.1	84.9	101.7	95.2	98.2	107.6	99.0
		149.5	124.0	143.4	121.5	165.9	104.4	100.6	100.2	108.5	101.3
		113.7	100.2	115.1	145.8	103.5	104.7	97.7	99.8	107.7	103.8
		93.9	103.9	86.4	102.1	87.9	104.3	97.0	98.8	108.3	104.5
		90.7	100.6	82.0	95.8	86.6	104.6	98.4	99.3	108.4	103.8
		88.3	83.1	81.7	95.0	85.4	104.8	98.4	99.7	108.8	102.7
		89.4	85.4	85.0	98.5	85.5	104.2	101.2	100.9	108.8	101.3
平成 29 年 1 月 2	192.1	158.0	180.4	207.3	199.9	103.8	98.5	99.1	108.1	102.3	
	87.6	91.5	83.5	94.6	85.9	102.0	102.4	99.7	106.1	103.0	
		86.4	88.4	83.9	92.4	84.9	102.5	104.8	102.3	105.6	
30 人 以 上	平成 25 年 26 27 28	101.4	101.4	96.3	101.8	107.4	102.3	101.4	99.9	102.8	107.9
		100.3	104.7	97.1	102.6	103.0	100.4	100.1	99.4	101.5	102.8
		100.0	100.0	100.0	100.0	100.0	100.0	100.0	100.0	100.0	100.0
		102.1	101.8	100.5	95.8	106.5	101.5	101.6	100.8	96.2	104.6
	平成 28 年 2 月 3 4 5 6 7 8 9 10 11 12	85.3	83.2	81.4	83.1	88.8	102.6	102.4	101.5	95.1	105.8
		87.3	84.4	83.7	91.1	90.8	102.9	104.1	102.0	96.9	106.1
		85.0	85.7	81.0	87.9	86.9	102.0	101.6	100.5	100.5	104.6
		83.2	79.7	79.0	83.4	86.9	99.5	97.8	98.5	95.0	102.3
		153.9	109.3	154.7	99.8	178.6	102.8	102.4	101.2	96.0	105.5
		108.0	113.6	118.0	123.8	97.1	102.1	101.8	101.8	96.1	104.5
		88.3	102.0	84.4	91.8	87.2	101.5	100.5	100.1	98.7	105.2
		87.2	122.0	81.3	84.5	86.8	101.3	101.6	100.8	96.0	105.0
		84.1	82.7	81.1	84.3	86.1	101.5	102.0	101.2	96.5	104.1
		85.6	84.7	85.3	89.1	85.5	101.2	104.5	102.9	93.9	103.0
平成 29 年 1 月 2	191.9	182.4	195.2	147.1	213.3	101.0	102.8	100.9	94.9	104.3	
	85.1	94.3	82.3	88.0	87.6	100.9	102.4	100.0	100.6	105.3	
		84.5	85.3	82.2	87.1	85.5	102.0	105.2	102.5	99.6	

## VII 全国結果（平成29年2月分確報）

（前年同月と比較して）

- ・ 現金給与総額は、一般労働者が0.4%増、パートタイム労働者が0.2%減、パートタイム労働者比率が0.26ポイント上昇し、就業形態計では0.4%増となった。

なお、一般労働者の所定内給与は0.3%増、パートタイム労働者の時間当たり給与は2.4%増となった。

- ・ 就業形態計の所定外労働時間は1.5%増となった。
- ・ 就業形態計の常用雇用は2.4%増となった。

（事業所規模5人以上）

区 分	就業形態計		一般労働者		パートタイム労働者	
		前年比(差)		前年比(差)		前年比(差)
<b>月間現金給与額</b>						
	円	%	円	%	円	%
現金給与総額	262,845	0.4	338,390	0.4	94,159	▲ 0.2
きまって支給する給与	258,975	0.1	332,990	0.4	93,706	0.0
所定内給与	239,379	0.2	306,007	0.3	90,604	0.0
(時間当たり給与)	—	—	—	—	1,104	2.4
所定外給与	19,596	0.5	26,983	1.0	3,102	▲ 4.0
特別に支払われた給与	3,870	3.7	5,400	5.6	453	▲ 25.9
<b>実質賃金</b>						
現金給与総額	—	0.0	—	0.0	—	▲ 0.6
きまって支給する給与	—	▲ 0.3	—	0.0	—	▲ 0.4
<b>月間実労働時間数等</b>						
	時間	%	時間	%	時間	%
総実労働時間	142.2	▲ 0.5	168.0	0.0	84.5	▲ 2.2
所定内労働時間	131.3	▲ 0.7	153.3	▲ 0.3	82.1	▲ 2.3
所定外労働時間	10.9	1.5	14.7	2.9	2.4	▲ 5.7
出勤日数	18.4	▲ 0.1	20.0	▲ 0.1	14.7	▲ 0.3
<b>常用労働</b>						
	千人	%	千人	%	千人	%
本調査期間末	49,202	2.4	33,991	2.0	15,211	3.2
	%	ポイント	%	ポイント	%	ポイント
パートタイム労働者比率	30.92	0.26	—	—	—	—
入職率	1.56	▲ 0.07	0.91	▲ 0.07	3.00	▲ 0.08
離職率	1.77	▲ 0.12	1.08	▲ 0.02	3.29	▲ 0.37

注：前年比(差)は、単位が%のものは前年同月比、ポイント又は日のものは前年同月差である。

毎月勤労統計調査の結果は、厚生労働省のWebページにも掲載されています。（[http://www.mhlw.go.jp/toukei\\_hakusho/toukei/](http://www.mhlw.go.jp/toukei_hakusho/toukei/)）

## Ⅷ（別表）毎月勤労統計調査地方調査 産業接続表

新産業分類（H22.1～）		旧産業との接続 <sup>*1</sup>	旧産業分類（H21年以前）	
大 分 類			大 分 類	
TL	調 査 産 業 計	○	TL	調 査 産 業 計
C	鉱 業 ， 採 石 業 ， 砂 利 採 取 業	◎	D	鉱 業
D	建 設 業	◎	E	建 設 業
E	製 造 業	◎	F	製 造 業
中 分 類 * 3	09・10 食料品製造業、飲料・たばこ・飼料製造業	◎	中 分 類	09・10 食料品、飲料・たばこ・飼料製造業
	11 繊維工業	×		12 衣服・その他の繊維製品製造業
	12 木材・木製品製造業（家具を除く）	△		13 木材・木製品製造業（家具を除く）
	21 窯業・土石製品製造業	○		22 窯業・土石製品製造業
	22 鉄鋼業	◎		23 鉄鋼業
	26 生産用機械器具製造業	×		26 一般機械器具製造業
	28 電子部品・デバイス・電子回路製造業	▲		29 電子部品・デバイス製造業
	31 輸送用機械器具製造業	◎		30 輸送用機械器具製造業
	その他 <sup>*2</sup>	×		その他
F	電 気 ・ ガ ス ・ 熱 供 給 ・ 水 道 業	◎	G	電 気 ・ ガ ス ・ 熱 供 給 ・ 水 道 業
G	情 報 通 信 業	▲	H	情 報 通 信 業
H	運 輸 業 ， 郵 便 業	▲	I	運 輸 業
I	卸 売 業 ， 小 売 業	▲	J	卸 売 ・ 小 売 業
J	金 融 業 ， 保 険 業	◎	K	金 融 ・ 保 険 業
K	不 動 産 業 ， 物 品 賃 貸 業	×	L	不 動 産 業
L	学 術 研 究 ， 専 門 ・ 技 術 サ ー ビ ス 業	×	Q	サ ー ビ ス 業（他に分類されないもの）
M	宿 泊 業 ， 飲 食 サ ー ビ ス 業	×	M	飲 食 店 ， 宿 泊 業
N	生 活 関 連 サ ー ビ ス 業 ， 娯 楽 業	×	Q	サ ー ビ ス 業（他に分類されないもの）
O	教 育 ， 学 習 支 援 業	▲	O	教 育 ， 学 習 支 援 業
P	医 療 ， 福 祉	○	N	医 療 ， 福 祉
Q	複 合 サ ー ビ ス 事 業	▲	P	複 合 サ ー ビ ス 事 業
R	サ ー ビ ス 業（他に分類されないもの）	×	Q	サ ー ビ ス 業（他に分類されないもの）

(注) \*1 「旧産業との接続」欄の符号は、以下のとおりです。

「◎」… 旧産業と完全に接続する産業

「○」… 常用労働者数の変動が0.1%以内

「△」… 常用労働者数の変動が1.0%以内

「▲」… 常用労働者数の変動が3.0%以内

旧産業と完全には接続しないが、長期時系列比較を可能にするため接続させる産業



「×」… 常用労働者数の変動が大きく接続しない産業

\*2 製造業の中分類「その他」は、単独で表章しないものを一括したものです。

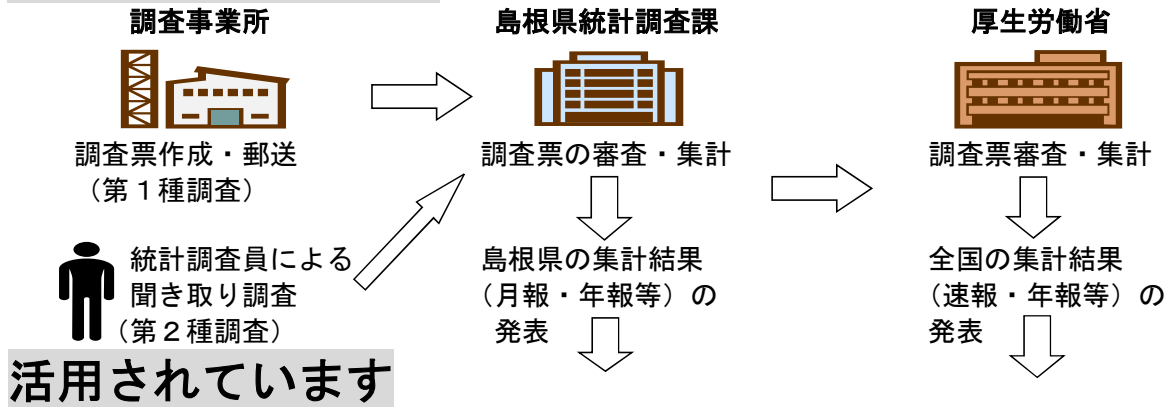
\*3 製造業、卸売業、小売業等の中分類別の実数は、当月報に掲載していませんが、表章（公表）

はしていますので、統計調査課までお問い合わせください。指数については作成していません。


# 毎月勤労統計調査(通称「毎勤」)とは

-  大正時代に始まり、戦後統計法ができるとすぐに、国が行う重要な統計調査として「指定統計」に指定され、現在では「基幹統計」となっています。
-  勤労者の賃金、労働時間、人数を事業所ごとに調べて、我が国全体、あるいは都道府県ごとの平均賃金、平均労働時間、労働者数の統計資料を作成する調査です。

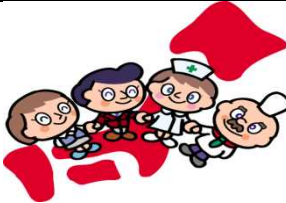
## このように行われ、




## 活用されています




労働時間短縮等国や都道府県の各種政策決定に際しての指針



内閣府の「月例経済報告」や「景気動向指数」に使われるなど景気判断資料



雇用保険や労災保険の保険給付額の改定



海外への紹介 (賃金水準・労働時間)



まいちゃん

きんちゃん

### 毎(まい)と勤(きん)の約束

- 調査で知り得た情報についての秘密は必ず守ります。
- 調査によって集められた情報は、統計を作成する以外に使用されません。

事業所の皆様、調査へのご回答お願いします。

実際の調査名をかたって不正に情報を収集する「かたり調査」には十分ご注意ください。

**厚生労働省** <http://www.mhlw.go.jp/>

**しまね統計情報データベース**

<http://pref.shimane-toukei.jp/>