

# 平成22年基準 松江市消費者物価指数 (平成27年4月分)

<b>総合指数 103.7</b>	前月比 0.4%
	前年同月比 0.2%

(平成22年 = 100)

## 1 概況

- (1) 総合指数は2010年(平成22年)を100として103.7  
前月比は0.4%の上昇 前年同月比は0.2%の上昇
- (2) 生鮮食品を除く総合指数は103.1  
前月比は0.4%の上昇 前年同月比は0.4%の下落
- (3) 食料(酒類を除く)及びエネルギーを除く総合指数は101.6  
前月比は0.6%の上昇 前年同月比は0.2%の下落

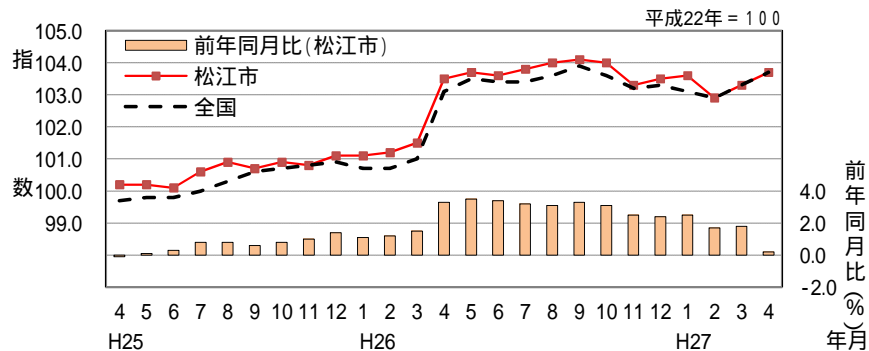
全国の総合指数は103.7、前月比は0.4%の上昇。前年同月比は0.6%の上昇。

全国の生鮮食品を除く総合指数は103.3、前月比は0.3%の上昇。前年同月比は0.3%の上昇。

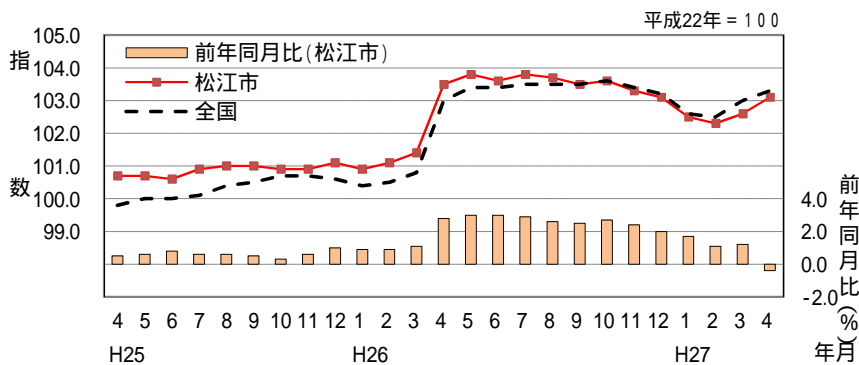
全国の食料(酒類を除く)及びエネルギーを除く総合指数は101.0、前月比は0.3%の上昇。前年同月比は0.4%の上昇。

## 2 指数の動向

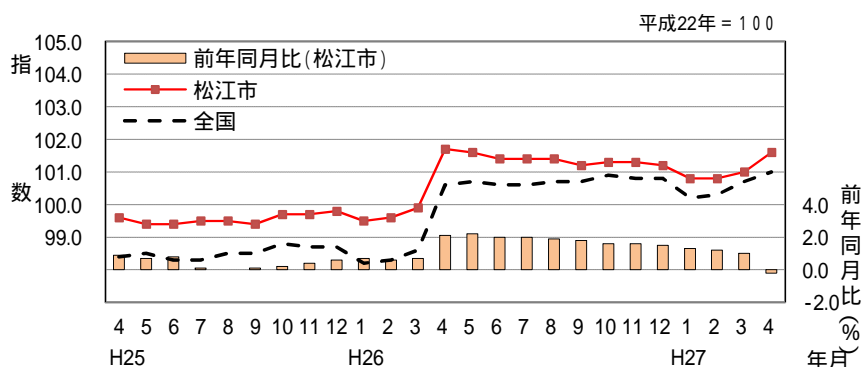
### (1) 総合



### (2) 生鮮食品を除く総合



### (3) 食料(酒類を除く)及びエネルギーを除く総合



島根県政策企画局統計調査課

(生活消費グループ TEL 0852-22-5072)



松江市消費者物価指数は、総務省統計局『小売物価統計調査』の調査票情報を独自集計したものです。

### 3 10大費目別対前月比，対前年同月比及び寄与度

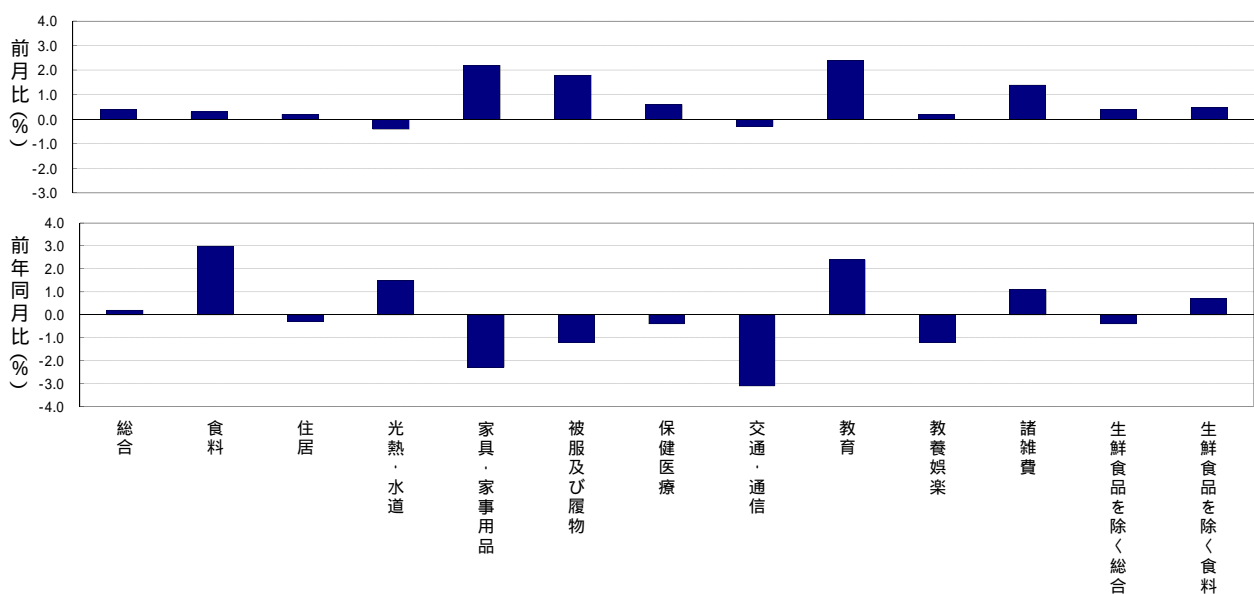
(松江市)

	総合	食料	住居	光熱水道	家具・家事用品	被服及び履物	保健医療	交通・通信	教育	教養娯楽	諸雑費	生鮮食品を除く総合	生鮮食品を除く食料
ウエイト	10000	2583	2036	839	358	431	357	1560	240	1001	596	9558	2141
指数	103.7	107.0	101.5	111.8	98.3	105.6	99.0	102.9	99.7	96.1	106.6	103.1	104.9
前月比(%)	0.4	0.3	0.2	0.4	2.2	1.8	0.6	0.3	2.4	0.2	1.4	0.4	0.5
* 寄与度		0.08	0.04	0.03	0.07	0.08	0.02	0.04	0.05	0.02	0.09	0.40	0.11
前年同月比(%)	0.2	3.0	0.3	1.5	2.3	1.2	0.4	3.1	2.4	1.2	1.1	0.4	0.7
* 寄与度		0.77	0.07	0.13	0.08	0.06	0.02	0.49	0.05	0.12	0.07	0.42	0.15

(注1) ウエイトとは、それぞれの支出金額の家計費全体に占める割合です。したがって、総合指数への影響はウエイトの数値に比例します。

(注2) 寄与度とは、物価全体の上昇(下落)に対して各項目がどれだけ影響したかを表す数字です。

(注3) 変化率及び寄与度の計算は、端数処理前の指数値を用いているため、公表された指数値で計算した場合と一致しない場合があります。



(全国)

	総合	食料	住居	光熱水道	家具・家事用品	被服及び履物	保健医療	交通・通信	教育	教養娯楽	諸雑費	生鮮食品を除く総合	生鮮食品を除く食料
ウエイト	10000	2525	2122	704	345	405	428	1421	334	1145	569	9604	2130
指数	103.7	106.5	99.1	119.4	95.1	105.5	99.9	103.6	102.6	97.5	109.6	103.3	104.9
前月比(%)	0.4	1.0	0.0	0.2	1.4	2.3	0.6	0.1	1.1	0.2	0.4	0.3	0.5
* 寄与度		0.25	0.00	0.02	0.04	0.09	0.03	0.01	0.04	0.02	0.02	0.28	0.11
前年同月比(%)	0.6	2.7	0.0	2.2	0.3	1.8	0.2	2.4	1.5	0.1	0.3	0.3	1.5
* 寄与度		0.68	0.01	0.18	0.01	0.07	0.01	0.35	0.05	0.01	0.02	0.26	0.31

\* [寄与度の計算]

寄与度とは、ある項目の指数の変動が、総合指数の変動にどの程度の影響を与えるかを示したものであり、計算式は次のとおりです。

$$A\text{項目の寄与度} = \frac{\text{当期の}A\text{項目の指数} - \text{前期の}A\text{項目の指数}}{\text{前期の総合指数}} \times \frac{A\text{項目のウエイト}}{\text{総合のウエイト}} \times 100$$

注意：寄与度の計算は、H22基準指数から端数処理前の指数値を用いて計算されているため、公表された指数値で計算した場合と一致しない場合があります。

#### 4 上昇及び下落した主な項目(中分類)

##### (1) 前月比で上昇・下落幅の大きかった項目(中分類)

上 昇				下 落			
中 分 類		前月比(%)	寄与度	中 分 類		前月比(%)	寄与度
1	生鮮野菜	12.3	0.22	1	生鮮果物	9.6	0.12
2	家庭用耐久財	8.5	0.08	2	寝具類	8.1	0.02
3	乳卵類	5.8	0.07	3	生鮮魚介	6.2	0.12
4	シャツ・セーター・下着類	5.2	0.07	4	交通	1.0	0.01
5	室内装備品	4.6	0.02	5	履物類	0.9	0.00
6	授業料等	3.2	0.05	6	他の光熱(灯油)	0.8	0.00
7	油脂・調味料	2.7	0.04	7	教養娯楽サ - ビス	0.7	0.03
8	理美容用品	2.4	0.03	7	電気代	0.7	0.03
9	教養娯楽用耐久財	2.3	0.02	9	自動車等関係費	0.6	0.06
10	他の諸雑費	2.1	0.05	9	酒類	0.6	0.01

##### (2) 前年同月比で上昇・下落幅の大きかった項目(中分類)

上 昇				下 落			
中 分 類		前年同月比(%)	寄与度	中 分 類		前年同月比(%)	寄与度
1	生鮮魚介	30.2	0.44	1	他の光熱(灯油)	20.4	0.14
2	生鮮野菜	7.1	0.13	2	教養娯楽用耐久財	10.9	0.10
3	生鮮果物	5.7	0.06	3	自動車等関係費	4.5	0.47
4	乳卵類	4.7	0.05	4	穀類	4.2	0.09
5	上下水道料	4.6	0.10	5	家庭用耐久財	3.5	0.04
6	身の回り用品	3.7	0.02	6	医薬品	3.0	0.03
7	菓子類	3.3	0.07	7	家事用消耗品	2.7	0.02
8	授業料等	3.2	0.05	8	寝具類	2.1	0.01
9	油脂・調味料	3.1	0.04	8	衣料	2.1	0.04
10	電気代	3.0	0.13	10	調理食品	1.8	0.05

【参考資料：松江市総合指数の変動に寄与した中分類項目】

##### (1) 前月比

前月比で価格が上昇した主な品目

中分類	品 目
生鮮野菜	じゃがいも、ねぎ など
家庭用耐久財	ルームエアコン など

前月比で価格が下落した主な品目

中分類	品 目
生鮮果物	いちご など
生鮮魚介	ぶり、まぐろ など

##### (2) 前年同月比

前年同月比で価格が上昇した主な品目

中分類	品 目
生鮮魚介	たこ、あじ など
生鮮野菜	レタス、ほうれんそう など

前年同月比で価格が下落した主な品目

中分類	品 目
自動車等関係費	自動車ガソリン
他の光熱	灯油

総務省統計局公表の消費者物価指数は、品目ごとの指数を都市別には公表していません。  
このため参考資料は、消費者物価指数作成に用いる「小売物価統計調査」の品目別価格(松江市分)を利用し作成しています。

注)比較時と当月分では、調査している商標が異なっている場合があります(電化製品など)。

5 月別指数の推移

中分類	ウエイト	平成26年					
		4	5	6	7	8	9
<b>総合</b>	<b>10000</b>	<b>103.5</b>	<b>103.7</b>	<b>103.6</b>	<b>103.8</b>	<b>104.0</b>	<b>104.1</b>
<b>食料</b>	<b>2583</b>	<b>103.9</b>	<b>103.6</b>	<b>103.5</b>	<b>104.1</b>	<b>104.9</b>	<b>106.2</b>
穀類	235	100.6	100.1	100.6	100.6	99.3	99.3
魚介類	240	104.7	103.7	105.2	118.1	127.6	124.2
肉類	229	108.3	109.1	108.7	109.2	106.2	108.6
乳卵類	112	104.3	103.3	103.1	103.4	103.7	104.7
野菜・海藻	307	98.7	99.8	94.0	92.1	94.8	108.6
果物	105	109.3	112.0	120.6	104.0	103.6	96.5
油脂・調味料	123	111.4	112.0	112.2	111.2	110.5	109.7
菓子類	234	98.6	99.2	99.3	100.6	99.6	102.0
調理食品	277	105.9	102.1	102.8	104.6	104.9	101.7
飲料	135	105.4	103.7	103.7	104.3	105.2	104.3
酒類	154	100.2	99.8	99.8	98.5	99.6	101.7
外食	432	105.5	105.5	105.5	105.5	105.5	106.1
<b>住居</b>	<b>2036</b>	<b>101.8</b>	<b>101.8</b>	<b>101.7</b>	<b>101.5</b>	<b>101.4</b>	<b>101.5</b>
家賃	1724	102.1	101.9	101.9	101.9	101.9	101.9
設備修繕・維持	312	100.4	101.3	100.5	98.7	98.7	99.1
<b>光熱・水道</b>	<b>839</b>	<b>110.1</b>	<b>114.8</b>	<b>114.6</b>	<b>114.7</b>	<b>114.6</b>	<b>114.3</b>
電気代	385	112.0	117.5	117.8	117.5	117.1	116.6
ガス代	195	105.6	111.8	111.2	111.2	111.2	111.2
他の光熱	51	137.6	137.6	133.3	137.6	138.9	138.9
上下水道料	208	104.1	107.2	107.2	107.2	107.2	107.2
<b>家具・家事用品</b>	<b>358</b>	<b>100.5</b>	<b>99.3</b>	<b>98.6</b>	<b>98.4</b>	<b>98.6</b>	<b>95.4</b>
家庭用耐久財	121	93.4	91.6	88.6	88.1	86.7	82.1
室内装備品	40	92.2	93.5	93.0	92.6	97.8	91.8
寝具類	18	148.4	147.8	147.1	152.7	165.0	150.7
家事雑貨	69	96.9	96.9	96.9	95.6	96.0	95.3
家事用消耗品	83	106.9	103.8	105.5	105.5	102.7	102.6
家事サ - ビス	26	102.0	102.0	102.0	102.0	102.0	102.0
<b>被服及び履物</b>	<b>431</b>	<b>106.9</b>	<b>106.3</b>	<b>106.4</b>	<b>107.0</b>	<b>103.4</b>	<b>106.3</b>
衣料	198	104.8	104.9	104.3	103.6	101.2	105.5
和服	23	88.8	88.8	88.8	88.8	88.8	88.8
洋服	175	106.9	107.0	106.3	105.6	102.8	107.6
シャツ・セーター・下着類	125	113.5	111.3	112.4	114.9	108.5	111.8
シャツ・セ-タ-類	91	117.6	114.8	115.5	118.7	111.4	117.1
下着類	34	102.6	102.0	104.3	104.9	100.7	97.6
履物類	51	105.9	105.9	106.0	107.8	102.8	102.7
他の被服	30	95.4	95.4	95.4	95.1	94.8	94.8
被服関連サ - ビス	26	106.6	106.6	106.6	106.6	106.6	106.6
<b>保健医療</b>	<b>357</b>	<b>99.5</b>	<b>98.4</b>	<b>98.0</b>	<b>97.9</b>	<b>97.8</b>	<b>98.4</b>
医薬品	89	99.4	95.7	93.9	94.3	95.0	94.3
保健医療用品・器具	79	95.1	94.3	94.7	93.9	92.4	95.9
保健医療サ - ビス	189	101.3	101.3	101.3	101.4	101.4	101.4
<b>交通通信</b>	<b>1560</b>	<b>106.2</b>	<b>106.8</b>	<b>106.2</b>	<b>106.7</b>	<b>106.9</b>	<b>106.0</b>
交通	116	107.3	107.4	107.0	109.8	112.0	108.8
自動車等関係費	994	108.5	109.1	108.7	109.5	109.6	109.1
通信	450	100.8	101.6	100.5	99.9	99.4	98.4
<b>教育</b>	<b>240</b>	<b>97.4</b>	<b>97.4</b>	<b>97.4</b>	<b>97.4</b>	<b>97.4</b>	<b>97.4</b>
授業料等	173	97.2	97.2	97.2	97.2	97.2	97.2
教科書・学習参考教材	9	108.4	108.4	108.4	108.4	108.4	108.4
補習教育	59	96.2	96.2	96.2	96.2	96.2	96.2
<b>教養娯楽</b>	<b>1001</b>	<b>97.3</b>	<b>96.8</b>	<b>97.0</b>	<b>97.2</b>	<b>98.5</b>	<b>97.4</b>
教養娯楽用耐久財	145	66.5	64.7	65.7	64.2	63.3	64.3
教養娯楽用品	226	105.3	106.0	105.8	104.7	105.2	105.5
書籍・他の印刷物	146	104.0	103.9	104.1	104.1	104.2	104.1
教養娯楽サ - ビス	483	100.7	100.0	100.1	101.5	104.2	101.5
<b>諸雑費</b>	<b>596</b>	<b>105.5</b>	<b>105.5</b>	<b>105.6</b>	<b>105.4</b>	<b>105.3</b>	<b>105.5</b>
理美容サ - ビス	106	97.6	97.6	97.8	97.8	97.8	97.8
理美容用品	145	100.4	100.5	100.5	99.7	99.5	99.8
身の回り用品	62	110.7	110.9	111.2	111.2	111.2	111.2
たばこ	37	131.6	131.6	131.6	131.6	131.6	131.6
他の諸雑費	246	106.6	106.6	106.6	106.6	106.6	106.8
(別掲項目)							
生鮮食品	442	102.6	103.4	101.8	103.7	110.2	116.5
生鮮魚介	140	106.1	105.1	107.2	129.0	143.6	138.9
生鮮野菜	201	96.7	97.6	88.2	85.7	90.0	110.9
生鮮果物	101	109.8	112.6	121.5	104.3	103.8	96.5
生鮮食品を除く総合	9558	103.5	103.8	103.6	103.8	103.7	103.5
生鮮食品を除く食料	2141	104.2	103.6	103.8	104.1	103.8	104.1
持家の帰属家賃を除く総合	8638	103.6	103.9	103.7	104.0	104.2	104.3
エネルギー	929	114.3	118.6	118.4	119.0	119.1	118.3
食料(酒類を除く)及びエネルギーを除く総合	6643	101.7	101.6	101.4	101.4	101.4	101.2
教育関係費	334	98.9	98.9	98.9	98.9	98.9	99.6
教養娯楽関係費	1021	97.5	97.1	97.2	97.6	99.2	97.7
情報通信関係費	531	100.3	100.9	100.0	99.6	99.1	99.1

平成26年 10	11	12	平成27年 1	2	3	4	中分類
<b>104.0</b>	<b>103.3</b>	<b>103.5</b>	<b>103.6</b>	<b>102.9</b>	<b>103.3</b>	<b>103.7</b>	<b>総合</b>
<b>105.9</b>	<b>103.6</b>	<b>105.4</b>	<b>107.9</b>	<b>106.1</b>	<b>106.7</b>	<b>107.0</b>	<b>食料</b>
100.8	97.9	97.0	96.3	97.6	96.3	96.4	穀類
130.9	117.9	137.2	149.4	136.3	128.8	123.5	魚介類
109.7	106.5	108.8	108.3	107.5	111.0	110.8	肉類
105.2	104.8	104.5	103.2	102.2	103.2	109.2	乳卵類
101.5	94.3	90.5	98.3	92.5	96.0	103.2	野菜・海藻
91.0	93.2	102.3	114.5	119.3	127.2	115.3	果物
109.7	109.5	109.7	110.1	112.4	111.8	114.9	油脂・調味料
100.3	101.3	100.9	101.2	99.6	101.8	101.9	菓子類
103.4	104.5	103.9	103.3	103.2	104.1	104.0	調理食品
104.3	104.8	104.5	107.9	106.2	106.8	107.0	飲料
99.2	99.7	100.2	99.6	99.9	99.8	99.2	酒類
106.1	106.1	106.1	106.6	106.6	106.6	106.9	外食
<b>101.4</b>	<b>101.4</b>	<b>101.3</b>	<b>101.4</b>	<b>101.3</b>	<b>101.3</b>	<b>101.5</b>	<b>住居</b>
101.8	101.8	101.6	101.7	101.8	101.7	101.9	家賃
98.9	99.2	99.8	99.5	98.6	98.9	99.6	設備修繕・維持
<b>114.0</b>	<b>113.9</b>	<b>113.3</b>	<b>113.2</b>	<b>112.4</b>	<b>112.2</b>	<b>111.8</b>	<b>光熱・水道</b>
115.9	115.9	115.7	115.8	116.1	116.2	115.4	電気代
111.2	111.2	111.2	111.2	110.7	108.2	108.2	ガス代
138.9	136.3	129.1	118.8	104.8	110.3	109.5	他の光熱
107.2	107.2	107.2	108.9	108.9	108.9	108.9	上下水道料
<b>96.1</b>	<b>96.7</b>	<b>94.8</b>	<b>96.7</b>	<b>96.2</b>	<b>96.2</b>	<b>98.3</b>	<b>家具・家事用品</b>
83.4	85.5	79.2	85.9	84.4	83.0	90.1	家庭用耐久財
91.1	92.4	91.7	91.7	90.3	87.6	91.6	室内装備品
151.9	152.9	153.3	152.9	150.5	158.1	145.3	寝具類
94.8	94.4	95.6	95.8	95.8	95.8	95.8	家事雑貨
104.1	103.1	103.1	101.7	102.9	104.3	104.0	家事用消耗品
102.0	102.0	102.0	102.0	102.0	102.0	101.7	家事サ - ビス
<b>107.4</b>	<b>106.9</b>	<b>107.3</b>	<b>102.1</b>	<b>100.5</b>	<b>103.7</b>	<b>105.6</b>	<b>被服及び履物</b>
106.0	105.3	106.5	98.8	96.1	101.8	102.6	衣料
88.8	85.2	85.2	85.2	85.2	85.2	85.2	和服
108.2	107.9	109.3	100.6	97.5	103.9	104.9	洋服
113.5	112.5	112.1	107.0	106.8	106.0	111.5	シャツ・セーター・下着類
119.0	116.7	115.7	109.4	108.5	107.0	114.3	シャツ・セ-タ-類
99.0	101.4	102.5	100.8	102.3	103.4	103.9	下着類
104.6	104.6	104.6	104.6	104.6	108.9	107.9	履物類
97.4	98.1	98.1	95.1	90.3	95.4	95.5	他の被服
106.6	106.8	106.8	106.8	106.8	107.0	106.8	被服関連サ - ビス
<b>97.8</b>	<b>97.9</b>	<b>97.3</b>	<b>97.2</b>	<b>97.8</b>	<b>98.5</b>	<b>99.0</b>	<b>保健医療</b>
93.4	93.7	92.0	91.8	92.8	95.2	96.3	医薬品
94.1	94.3	93.7	93.1	94.8	95.2	95.0	保健医療用品・器具
101.4	101.4	101.4	101.4	101.4	101.4	102.0	保健医療サ - ビス
<b>106.3</b>	<b>105.6</b>	<b>105.1</b>	<b>103.5</b>	<b>102.3</b>	<b>103.1</b>	<b>102.9</b>	<b>交通通信</b>
108.9	109.0	109.8	108.7	108.7	110.1	109.0	交通
109.1	107.9	107.1	104.8	102.9	104.2	103.6	自動車等関係費
99.4	99.4	99.4	99.4	99.3	99.0	99.8	通信
<b>97.4</b>	<b>97.4</b>	<b>97.4</b>	<b>97.4</b>	<b>97.4</b>	<b>97.4</b>	<b>99.7</b>	<b>教育</b>
97.2	97.2	97.2	97.2	97.2	97.2	100.4	授業料等
108.4	108.4	108.4	108.4	108.4	108.4	109.9	教科書・学習参考教材
96.2	96.2	96.2	96.2	96.2	96.2	96.2	補習教育
<b>97.0</b>	<b>96.7</b>	<b>96.8</b>	<b>95.1</b>	<b>95.9</b>	<b>95.8</b>	<b>96.1</b>	<b>教養娯楽</b>
62.3	63.2	63.7	58.0	61.9	57.9	59.3	教養娯楽用耐久財
104.2	104.7	103.6	103.0	102.6	102.9	104.4	教養娯楽用品
104.3	104.4	104.2	104.3	104.5	104.5	104.5	書籍・他の印刷物
101.8	100.7	101.2	99.8	100.4	101.3	100.7	教養娯楽サ - ビス
<b>105.4</b>	<b>105.4</b>	<b>105.4</b>	<b>105.3</b>	<b>105.7</b>	<b>105.2</b>	<b>106.6</b>	<b>諸雑費</b>
97.8	97.8	97.8	97.8	97.8	97.8	97.8	理美容サ - ビス
99.6	99.7	99.3	97.7	98.3	97.1	99.4	理美容用品
111.1	111.4	111.6	115.0	117.1	114.8	114.8	身の回り用品
131.6	131.6	131.6	131.6	131.6	131.6	131.6	たばこ
106.8	106.8	106.8	106.8	106.8	106.8	109.0	他の諸雑費
114.2	102.1	112.5	127.1	117.0	118.0	117.4	(別掲項目) 生鮮食品
150.9	127.1	161.6	181.5	158.3	147.3	138.1	生鮮魚介
100.3	89.1	83.5	95.4	86.6	92.2	103.5	生鮮野菜
90.7	93.0	101.9	114.6	120.2	128.4	116.0	生鮮果物
103.6	103.3	103.1	102.5	102.3	102.6	103.1	生鮮食品を除く総合
104.2	103.9	103.9	104.0	103.9	104.4	104.9	生鮮食品を除く食料
104.3	103.4	103.7	103.8	103.0	103.4	103.9	持家の帰属家賃を除く総合
117.4	116.0	114.5	111.4	108.7	109.9	109.0	エネルギー
101.3	101.3	101.2	100.8	100.8	101.0	101.6	食料(酒類を除く)及びエネルギーを除く総合
99.6	99.6	99.2	99.9	100.0	99.7	101.3	教育関係費
97.3	96.9	97.2	95.4	96.3	96.3	96.4	教養娯楽関係費
99.1	99.1	99.1	99.1	99.1	99.1	99.1	情報通信関係費





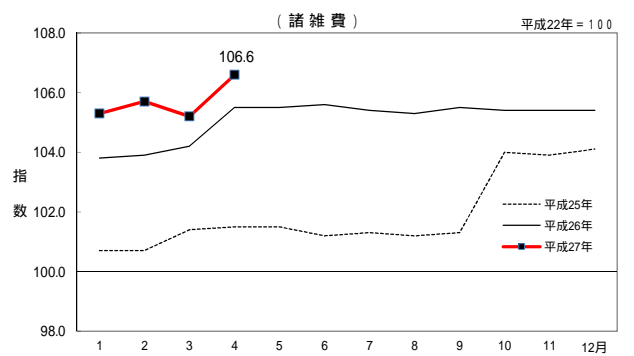
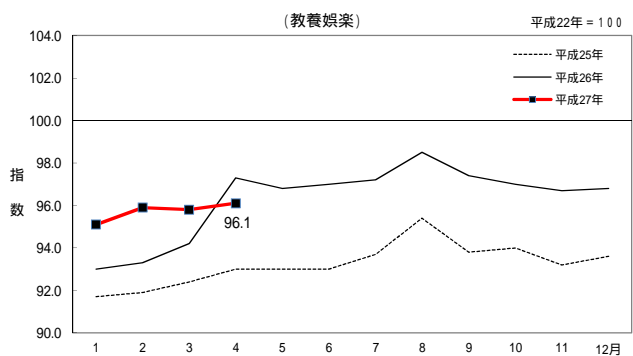
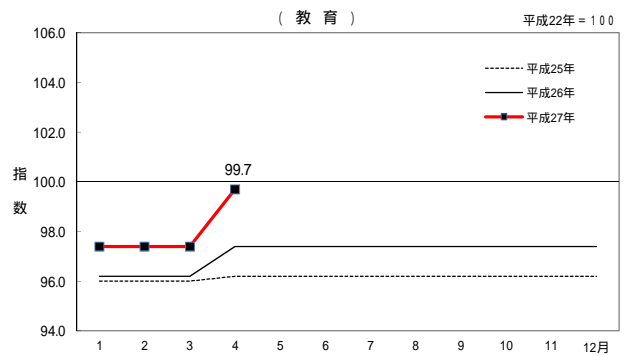
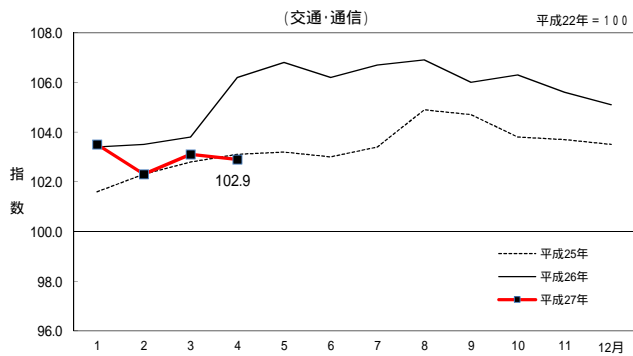
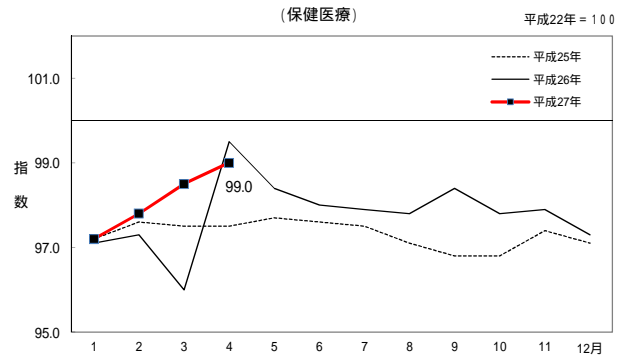
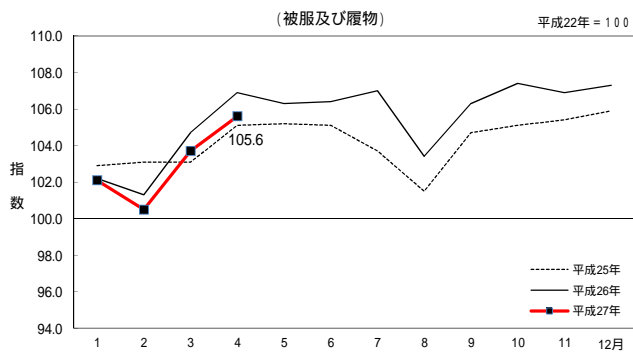
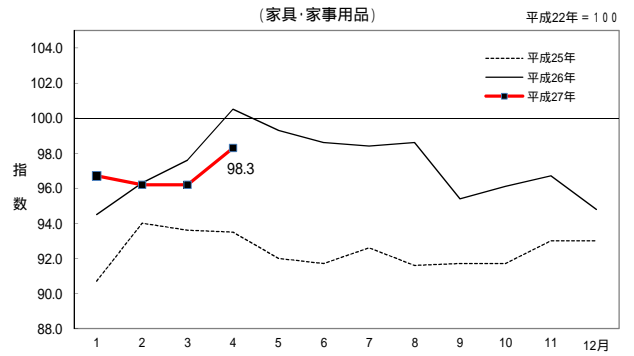
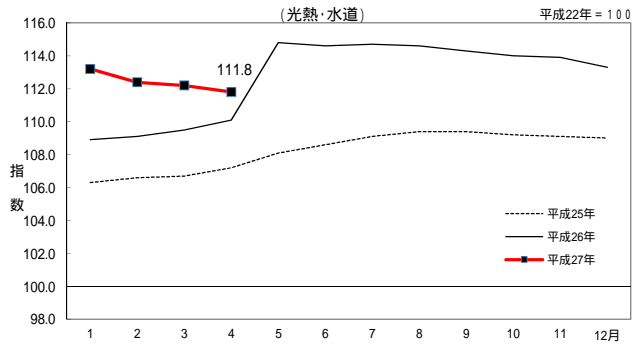
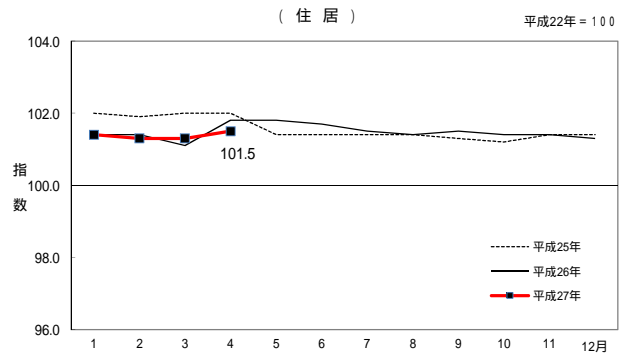
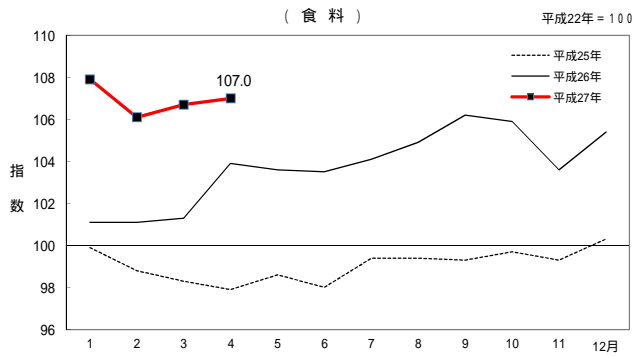
8 中分類別寄与度

平成22年 = 100

費目	ウエイト	平成27年3月		平成27年4月			寄与度差
		前年同月比(%)	前年同月比寄与度	指数	前年同月比(%)	前年同月比寄与度	
<b>総合</b>	<b>10000</b>	<b>1.8</b>		<b>103.7</b>	<b>0.2</b>		<b>-</b>
<b>食料</b>	<b>2583</b>	<b>5.3</b>	<b>1.37</b>	<b>107.0</b>	<b>3.0</b>	<b>0.77</b>	<b>-0.60</b>
穀類	235	-2.1	-0.05	96.4	-4.2	-0.09	-0.04
魚介類	240	21.5	0.54	123.5	17.9	0.44	-0.10
肉類	229	6.4	0.15	110.8	2.3	0.05	-0.10
乳卵類	112	-0.1	0.00	109.2	4.7	0.05	0.05
野菜・海草	307	-3.7	-0.11	103.2	4.7	0.14	0.25
果物	105	19.3	0.21	115.3	5.5	0.06	-0.15
油脂・調味料	123	3.5	0.05	114.9	3.1	0.04	-0.01
菓子類	234	5.9	0.13	101.9	3.3	0.07	-0.06
調理食品	277	4.6	0.13	104.0	-1.8	-0.05	-0.18
飲料	135	4.7	0.06	107.0	1.5	0.02	-0.04
酒類	154	1.9	0.03	99.2	-1.0	-0.01	-0.04
外食	432	5.3	0.23	106.9	1.3	0.06	-0.17
<b>住居</b>	<b>2036</b>	<b>0.2</b>	<b>0.04</b>	<b>101.5</b>	<b>-0.3</b>	<b>-0.07</b>	<b>-0.11</b>
家賃	1724	-0.4	-0.07	101.9	-0.2	-0.04	0.03
設備修繕・維持	312	3.7	0.11	99.6	-0.8	-0.02	-0.13
<b>光熱・水道</b>	<b>839</b>	<b>2.5</b>	<b>0.22</b>	<b>111.8</b>	<b>1.5</b>	<b>0.13</b>	<b>-0.09</b>
電気代	385	4.6	0.19	115.4	3.0	0.13	-0.06
ガス代	195	2.5	0.05	108.2	2.5	0.05	0.00
他の光熱	51	-17.5	-0.12	109.5	-20.4	-0.14	-0.02
上下水道料	208	4.6	0.10	108.9	4.6	0.10	0.00
<b>家具・家事用品</b>	<b>358</b>	<b>-1.5</b>	<b>-0.05</b>	<b>98.3</b>	<b>-2.3</b>	<b>-0.08</b>	<b>-0.03</b>
家庭用耐久財	121	-10.7	-0.12	90.1	-3.5	-0.04	0.08
室内装備品	40	-0.6	0.00	91.6	-0.6	0.00	0.00
寝具類	18	5.2	0.01	145.3	-2.1	-0.01	-0.02
家事雑貨	69	4.1	0.03	95.8	-1.2	-0.01	-0.04
家事用消耗品	83	2.8	0.02	104.0	-2.7	-0.02	-0.04
家事サ - ビス	26	2.5	0.01	101.7	-0.3	0.00	-0.01
<b>被服及び履物</b>	<b>431</b>	<b>-0.9</b>	<b>-0.04</b>	<b>105.6</b>	<b>-1.2</b>	<b>-0.06</b>	<b>-0.02</b>
衣料	198	-3.7	-0.08	102.6	-2.1	-0.04	0.04
和服	23	-12.4	-0.03	85.2	-4.0	-0.01	0.02
洋服	175	-2.7	-0.05	104.9	-1.9	-0.03	0.02
シャツ・セーター・下着類	125	-2.5	-0.03	111.5	-1.8	-0.02	0.01
シャツ・セ-タ-類	91	-5.0	-0.05	114.3	-2.8	-0.03	0.02
下着類	34	4.9	0.02	103.9	1.2	0.00	-0.02
履物類	51	9.6	0.05	107.9	1.9	0.01	-0.04
他の被服	30	2.5	0.01	95.5	0.1	0.00	-0.01
被服関連サ - ビス	26	6.0	0.02	106.8	0.2	0.00	-0.02
<b>保健医療</b>	<b>357</b>	<b>2.6</b>	<b>0.09</b>	<b>99.0</b>	<b>-0.4</b>	<b>-0.02</b>	<b>-0.11</b>
医薬品	89	7.7	0.06	96.3	-3.0	-0.03	-0.09
保健医療用品・器具	79	0.8	0.01	95.0	-0.1	0.00	-0.01
保健医療サ - ビス	189	1.1	0.02	102.0	0.6	0.01	-0.01
<b>交通通信</b>	<b>1560</b>	<b>-0.6</b>	<b>-0.10</b>	<b>102.9</b>	<b>-3.1</b>	<b>-0.49</b>	<b>-0.39</b>
交通	116	8.3	0.10	109.0	1.6	0.02	-0.08
自動車等関係費	994	-2.0	-0.21	103.6	-4.5	-0.47	-0.26
通信	450	0.3	0.01	99.8	-1.0	-0.04	-0.05
<b>教育</b>	<b>240</b>	<b>1.2</b>	<b>0.03</b>	<b>99.7</b>	<b>2.4</b>	<b>0.05</b>	<b>0.02</b>
授業料等	173	3.3	0.05	100.4	3.2	0.05	0.00
教科書・学習参考教材	9	1.7	0.00	109.9	1.4	0.00	0.00
補習教育	59	-4.6	-0.03	96.2	0.0	0.00	0.03
<b>教養娯楽</b>	<b>1001</b>	<b>1.7</b>	<b>0.16</b>	<b>96.1</b>	<b>-1.2</b>	<b>-0.12</b>	<b>-0.28</b>
教養娯楽用耐久財	145	-10.2	-0.09	59.3	-10.9	-0.10	-0.01
教養娯楽用品	226	1.9	0.04	104.4	-0.9	-0.02	-0.06
書籍・他の印刷物	146	3.3	0.05	104.5	0.5	0.01	-0.04
教養娯楽サ - ビス	483	3.5	0.16	100.7	0.0	0.00	-0.16
<b>諸雑費</b>	<b>596</b>	<b>0.9</b>	<b>0.05</b>	<b>106.6</b>	<b>1.1</b>	<b>0.07</b>	<b>0.02</b>
理美容サ - ビス	106	-0.3	0.00	97.8	0.1	0.00	0.00
理美容用品	145	-0.1	0.00	99.4	-0.9	-0.01	-0.01
身の回り用品	62	5.4	0.04	114.8	3.7	0.02	-0.02
たばこ	37	4.2	0.02	131.6	0.0	0.00	-0.02
他の諸雑費	246	0.2	0.00	109.0	2.2	0.06	0.06
(別掲項目)							
生鮮食品	442	13.6	0.62	117.4	14.4	0.63	0.01
生鮮魚介	140	35.5	0.53	138.1	30.2	0.44	-0.09
生鮮野菜	201	-6.6	-0.13	103.5	7.1	0.13	0.26
生鮮果物	101	19.9	0.21	116.0	5.7	0.06	-0.15
生鮮食品を除く総合	9558	1.2	1.15	103.1	-0.4	-0.42	-1.57
生鮮食品を除く食料	2141	3.5	0.75	104.9	0.7	0.15	-0.60
持家の 帰属家賃を除く総合	8638	2.1	1.80	103.9	0.3	0.23	-1.57
エネルギー	929	-2.4	-0.25	109.0	-4.7	-0.48	-0.23
食料(酒類を除く)及びエネルギーを除く総合	6643	1.0	0.68	101.6	-0.2	-0.10	-0.78
教育関係費	334	1.8	0.06	101.3	2.5	0.08	0.02
教養娯楽関係費	1021	1.7	0.16	96.4	-1.1	-0.11	-0.27
情報通信関係費	531	1.0	0.05	99.1	-1.2	-0.06	-0.11



## 9 10大費目別指数推移グラフ

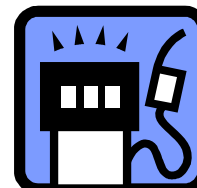


< 追加参考資料 > 松江市消費者物価指数  
 主な別掲項目の指数別推移。

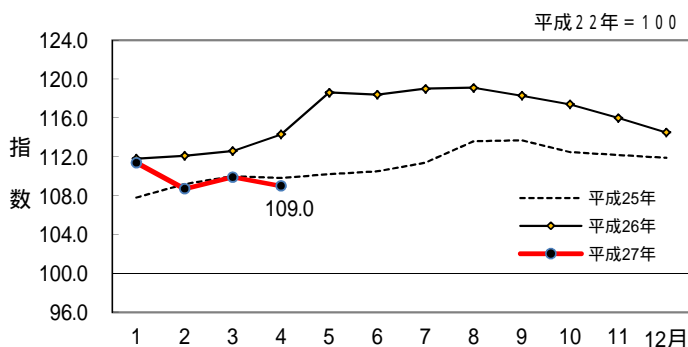
### 1 各指数の推移

- ・生鮮食品を除く総合は、前年同月比0.4%の下落となり、27か月ぶりの下落となった。  
 (前月の前年同月比 = 1.2%)。
- ・食料(酒類を除く)及びエネルギーを除く総合は、前年同月比0.2%の下落となった。  
 (前月の前年同月比 = 1.0%)。
- ・生鮮食品を除く食料は、前年同月比0.7%の上昇となった。  
 (前月の前年同月比 = 3.5%)。
- ・エネルギーは、前年同月比4.7%の下落となり、4か月連続の下落となった。  
 (前月の前年同月比 = 2.4%)。

(注)エネルギー：電気代、都市ガス代、プロパンガス、灯油、ガソリン



### 2 エネルギー指数推移グラフ



### 消費者物価指数の公表予定日

公表予定日			松江市	
平成27年	5月1日 (金)	(公表済)	平成27年	3月分 及び平成26年度平均
	5月29日 (金)			4月分
	6月26日 (金)			5月分
	7月31日 (金)			6月分
	8月28日 (金)			7月分
	9月25日 (金)			8月分
	10月30日 (金)			9月分
	11月27日 (金)			10月分
	12月25日 (金)			11月分
平成28年	1月29日 (金)			12月分 及び平成27年平均
	2月26日 (金)		平成28年	1月分
	3月25日 (金)			2月分

< 内容に関する問い合わせ先 >  
 島根県政策企画局 統計調査課 生活消費グループ  
 (0852) 22 - 5072

しまね統計情報データベース <http://pref.shimane-toukei.jp/>