

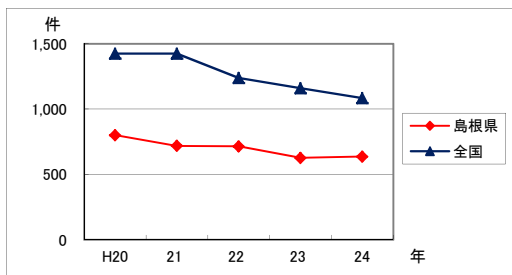
安全対策の推進 に関する指標

27

刑法犯認知件数		平成24年 (2012)
* 島根総合発展計画に掲載あり		
順位	都道府県名	件
1	大阪府	1,660
2	福岡県	1,421
3	愛知県	1,414
4	兵庫県	1,358
5	千葉県	1,304
6	東京都	1,303
7	埼玉県	1,292
8	茨城県	1,253
9	京都府	1,252
10	岐阜県	1,192
11	三重県	1,168
12	岡山県	1,137
	<b>全国平均</b>	<b>1,084</b>
13	滋賀県	1,070
14	和歌山県	1,043
15	栃木県	1,023
16	群馬県	1,021
17	愛媛県	989
18	高知県	942
19	山梨県	931
20	佐賀県	896
21	香川県	895
22	奈良県	876
23	静岡県	867
24	神奈川県	844
25	宮城県	841
26	広島県	839
27	北海道	833
28	新潟県	788
29	沖縄県	785
30	徳島県	779
31	山口県	755
32	宮崎県	748
33	福島県	745
34	鳥取県	741
35	長野県	725
35	熊本県	725
37	福井県	680
38	石川県	649
<b>39</b>	<b>島根県</b>	<b>636</b>
40	鹿児島県	621
41	富山県	617
42	長崎県	601
43	大分県	591
44	青森県	550
45	山形県	520
46	岩手県	497
47	秋田県	396

資料 警察庁「犯罪統計資料」

注意 人口10万人当たり  
刑法犯認知件数÷人口総数

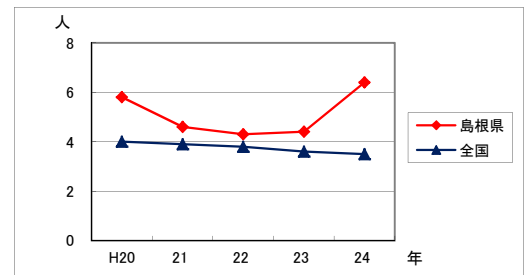


年	H20	21	22	23	24
島根県	800	718	715	627	636.0
全国平均	1,424	1,426	1,238	1,159	1,084.0

交通事故年間死者数		平成24年 (2012)
* 島根総合発展計画に掲載あり		
順位	都道府県名	人
1	香川県	8.2
2	高知県	7.0
3	岩手県	6.4
<b>3</b>	<b>島根県</b>	<b>6.4</b>
5	岐阜県	5.9
6	岡山県	5.8
7	滋賀県	5.6
8	佐賀県	5.5
9	群馬県	5.3
10	三重県	5.2
10	鳥取県	5.2
12	和歌山県	5.1
12	鹿児島県	5.1
14	茨城県	4.8
15	栃木県	4.7
15	山梨県	4.7
17	新潟県	4.6
17	福井県	4.6
19	福島県	4.5
19	長野県	4.5
19	熊本県	4.5
22	青森県	4.4
22	広島県	4.4
22	宮崎県	4.4
25	富山県	4.3
26	静岡県	4.1
26	徳島県	4.1
28	秋田県	4.0
28	京都府	4.0
28	愛媛県	4.0
31	山口県	3.9
32	石川県	3.8
33	北海道	3.7
	<b>全国平均</b>	<b>3.5</b>
34	奈良県	3.5
35	大分県	3.4
36	山形県	3.2
36	愛知県	3.2
36	兵庫県	3.2
36	福岡県	3.2
40	宮城県	2.8
40	埼玉県	2.8
40	千葉県	2.8
40	長崎県	2.8
40	沖縄県	2.8
45	大阪府	2.1
46	神奈川県	2.0
47	東京都	1.4

資料 警察庁「平成24年中の交通事故の発生状況」  
県警本部「交通年鑑」

注意 人口10万人当たり  
交通事故死者数÷人口総数



年	H20	21	22	23	24
島根県	5.8	4.6	4.3	4.4	6.4
全国平均	4.0	3.9	3.8	3.6	3.5

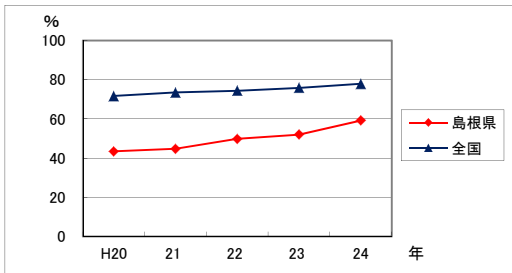
安全対策の推進 に関する指標

28

自主防災組織率		平成24年 (2012)
* 島根総合発展計画に掲載あり		
順位	都道府県名	%
1	愛知県	95.0
2	山梨県	93.9
3	兵庫県	93.8
4	静岡県	92.8
5	岐阜県	92.5
6	大分県	92.4
7	徳島県	91.9
8	長野県	90.9
9	京都府	89.9
10	愛媛県	89.7
11	三重県	89.6
12	山口県	88.4
13	大阪府	86.0
14	滋賀県	85.6
15	埼玉県	85.4
16	栃木県	85.3
16	広島県	85.3
18	福井県	85.1
19	福島県	83.9
20	宮城県	83.8
21	奈良県	82.0
22	鹿児島県	81.1
23	和歌山県	80.2
24	群馬県	80.1
25	岩手県	79.5
26	福岡県	79.4
27	高知県	79.1
28	新潟県	78.7
29	石川県	78.4
29	宮崎県	78.4
全国平均		77.9
31	山形県	77.9
32	香川県	76.0
33	東京都	75.7
34	佐賀県	75.4
35	神奈川県	74.8
36	秋田県	71.4
37	鳥取県	71.2
38	富山県	71.1
39	茨城県	66.8
40	熊本県	61.6
41	島根県	59.2
42	千葉県	58.0
43	岡山県	57.3
44	北海道	50.1
45	長崎県	48.0
46	青森県	39.8
47	沖縄県	13.3

資料 消防庁「消防白書」

注意 4月1日現在  
自主防災組織が組織されている地域の世帯数÷総世帯数

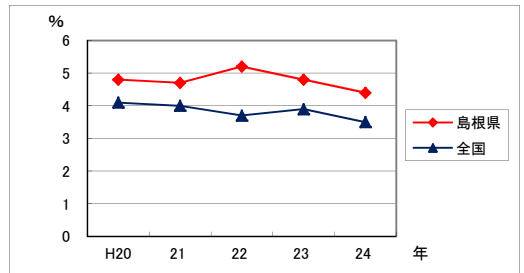


年	H20	21	22	23	24
島根県	43.4	44.7	49.8	52.0	59.2
全国平均	71.7	73.5	74.4	75.8	77.9

出火率		平成24年 (2012)
順位	都道府県名	%
1	山梨県	5.0
2	茨城県	4.7
3	島根県	4.4
4	群馬県	4.3
5	栃木県	4.2
6	鹿児島県	4.1
7	東京都	4.0
7	鳥取県	4.0
9	高知県	4.0
10	山口県	3.9
10	宮崎県	3.9
12	三重県	3.9
13	長野県	3.8
14	青森県	3.8
15	岩手県	3.8
16	兵庫県	3.7
17	宮城県	3.7
18	岐阜県	3.7
19	愛媛県	3.6
20	愛知県	3.6
20	広島県	3.6
22	山形県	3.6
22	和歌山県	3.6
24	秋田県	3.6
全国平均		3.5
25	岡山県	3.5
26	大分県	3.5
27	北海道	3.5
27	埼玉県	3.5
29	長崎県	3.5
30	千葉県	3.4
31	福島県	3.4
32	福岡県	3.3
33	香川県	3.3
34	佐賀県	3.3
35	静岡県	3.2
35	大阪府	3.2
37	新潟県	3.0
38	滋賀県	2.9
39	沖縄県	2.9
40	石川県	2.9
41	奈良県	2.8
42	熊本県	2.7
43	神奈川県	2.6
44	京都府	2.5
44	徳島県	2.5
46	福井県	2.5
47	富山県	2.0

資料 消防庁「消防白書」

注意 人口1万人当たり  
出火件数÷人口総数



年	H20	21	22	23	24
島根県	4.8	4.7	5.2	4.8	4.4
全国平均	4.1	4.0	3.7	3.9	3.5

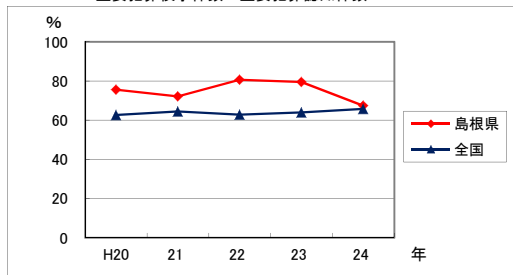
安全対策の推進 に関する指標

29

重要犯検挙率		平成24年 (2012)
順位	都道府県名	%
1	秋田県	105.0
2	岡山県	100.7
3	香川県	100.0
4	山梨県	98.6
5	和歌山県	93.4
6	青森県	93.3
7	群馬県	90.1
8	鳥取県	90.0
8	山口県	90.0
10	愛媛県	89.0
11	福井県	87.1
12	福島県	85.0
12	熊本県	85.0
14	宮崎県	84.6
15	山形県	83.7
16	鹿児島県	82.6
17	新潟県	81.7
18	石川県	80.5
19	徳島県	79.2
20	大分県	77.8
21	栃木県	76.1
22	長野県	75.5
23	岩手県	73.5
24	静岡県	72.8
25	埼玉県	70.2
26	岐阜県	69.1
27	富山県	69.0
28	佐賀県	68.5
29	東京都	68.3
29	沖縄県	68.3
31	奈良県	67.7
32	広島県	67.6
<b>33</b>	<b>島根県</b>	<b>67.3</b>
34	三重県	66.9
35	長崎県	66.7
36	神奈川県	66.4
37	福岡県	66.1
	<b>全国平均</b>	<b>65.8</b>
38	北海道	65.4
39	京都府	65.1
40	愛知県	64.1
41	兵庫県	63.7
42	千葉県	62.3
43	高知県	60.4
44	茨城県	58.5
45	滋賀県	57.8
46	宮城県	56.0
47	大阪府	45.6

資料 警察庁「犯罪統計資料」

注意 重要犯罪とは、殺人、強盗、放火、強姦、略取誘拐及び強制わいせつをいう  
重要犯罪検挙件数÷重要犯罪認知件数

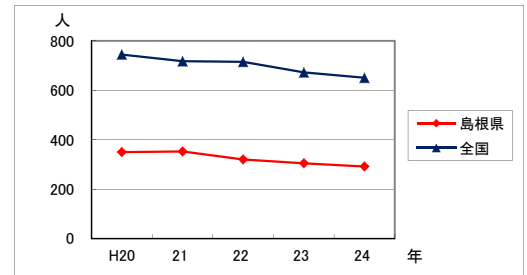


年	H20	21	22	23	24
島根県	75.5	72.1	80.6	79.5	67.3
全国平均	62.6	64.5	62.8	64.0	65.8

交通事故年間死傷者数		平成24年 (2012)
順位	都道府県名	人
1	佐賀県	1,428.6
2	香川県	1,337.1
3	静岡県	1,294.1
4	群馬県	1,175.3
5	宮崎県	1,144.5
6	福岡県	1,117.6
7	岡山県	971.6
8	山梨県	945.5
9	愛知県	832.2
10	徳島県	804.8
11	山形県	763.0
12	兵庫県	758.4
13	滋賀県	741.9
14	三重県	727.3
15	熊本県	694.8
16	和歌山県	692.9
17	鹿児島県	686.1
18	岐阜県	670.0
19	大分県	665.9
20	茨城県	665.6
21	大阪府	654.8
22	広島県	653.5
23	長崎県	651.8
	<b>全国平均</b>	<b>650.7</b>
24	山口県	628.2
25	長野県	628.1
26	福島県	625.7
27	埼玉県	606.2
28	愛媛県	596.5
29	京都府	578.8
30	宮城県	575.7
31	沖縄県	570.8
32	石川県	531.9
33	富山県	528.1
34	栃木県	520.0
35	奈良県	513.8
36	高知県	493.4
37	神奈川県	488.7
38	青森県	482.9
39	福井県	474.7
40	千葉県	463.8
41	新潟県	439.5
42	東京都	415.9
43	秋田県	336.3
44	北海道	334.2
45	岩手県	334.0
<b>46</b>	<b>島根県</b>	<b>292.1</b>
47	鳥取県	290.0

資料 警察庁「平成24年中の交通事故発生状況」

注意 人口10万人当たり  
交通事故死傷者数÷人口総数



年	H20	21	22	23	24
島根県	349.5	351.8	320.1	304.6	292.1
全国平均	744.5	717.6	714.5	672.2	650.7

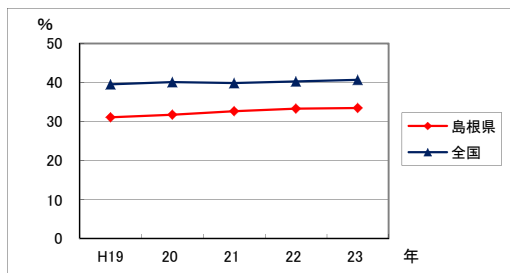
安全対策の推進 に関する指標

30

国県道(県管理)の歩道整備率		平成23年 (2011)
* 島根総合発展計画に掲載あり		
順位	都道府県名	%
1	沖縄県	75.0
2	埼玉県	70.0
3	東京都	69.2
4	神奈川県	65.2
5	茨城県	61.2
6	大阪府	57.1
7	愛知県	55.0
8	千葉県	51.9
9	宮城県	49.5
10	佐賀県	47.6
11	山形県	46.5
12	栃木県	46.3
13	福岡県	46.1
14	鳥取県	44.3
15	静岡県	44.0
16	石川県	43.7
17	広島県	42.8
18	鹿児島県	42.7
19	群馬県	42.6
19	宮崎県	42.6
21	香川県	42.5
22	富山県	42.4
22	長崎県	42.4
24	北海道	41.6
	<b>全国平均</b>	<b>40.7</b>
25	滋賀県	40.3
26	熊本県	38.6
27	大分県	38.5
28	岩手県	38.1
28	兵庫県	38.1
30	山口県	37.9
31	秋田県	37.5
32	岐阜県	35.9
33	新潟県	35.7
<b>34</b>	<b>島根県</b>	<b>33.5</b>
35	京都府	32.8
36	長野県	32.7
37	青森県	31.6
38	三重県	31.2
39	福井県	30.8
40	高知県	29.8
41	福島県	29.7
42	愛媛県	29.0
43	岡山県	28.1
44	山梨県	27.9
45	奈良県	25.5
46	和歌山県	21.7
47	徳島県	20.4

資料 国土交通省「道路統計年報」

注意 4月1日現在  
歩道設置道路延長÷実延長

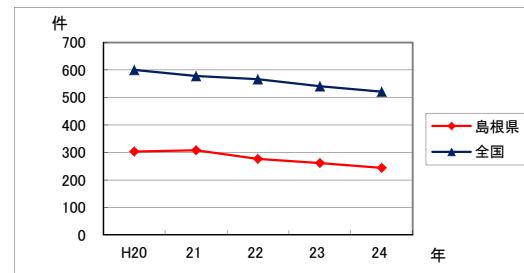


年	H19	20	21	22	23
島根県	31.1	31.8	32.7	33.3	33.5
全国平均	39.6	40.1	39.9	40.3	40.7

交通事故発生件数		平成24年 (2012)
順位	都道府県名	件
1	佐賀県	1,078.3
2	香川県	1,075.5
3	静岡県	989.2
4	宮崎県	957.3
5	群馬県	925.2
6	福岡県	849.1
7	岡山県	775.9
8	山梨県	706.0
9	愛知県	668.5
10	徳島県	645.9
11	山形県	614.9
12	兵庫県	611.3
13	滋賀県	570.4
14	鹿児島県	565.3
15	三重県	551.9
16	和歌山県	547.6
17	大阪府	544.4
18	熊本県	543.3
	<b>全国平均</b>	<b>521.6</b>
19	広島県	521.4
20	大分県	511.3
21	岐阜県	502.3
21	愛媛県	502.3
23	山口県	501.5
24	茨城県	500.6
25	長崎県	499.4
26	福島県	498.9
27	埼玉県	493.6
28	長野県	487.9
29	沖縄県	475.3
30	京都府	471.3
31	富山県	459.6
32	宮城県	447.7
33	石川県	443.3
34	高知県	435.6
35	神奈川県	408.6
36	栃木県	404.3
37	奈良県	395.6
38	福井県	394.0
39	青森県	386.7
40	千葉県	370.2
41	東京都	358.5
42	新潟県	357.2
43	北海道	274.2
44	秋田県	266.2
45	岩手県	261.6
<b>46</b>	<b>島根県</b>	<b>244.0</b>
47	鳥取県	238.7

資料 警察庁「平成24年中の交通事故の発生状況」  
県警察本部「交通年鑑」

注意 人口10万人当たり  
交通事故発生件数÷人口総数



年	H20	21	22	23	24
島根県	303.3	307.7	276.1	261.7	244.0
全国平均	600.0	577.7	566.8	541.4	521.6

安全対策の推進 に関する指標

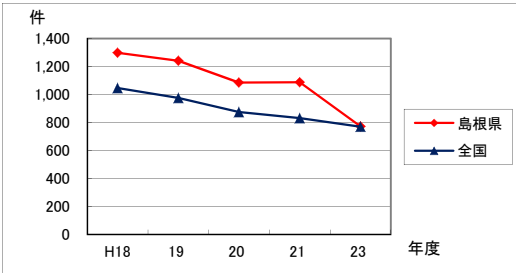
31

消費者相談件数		平成23年度 (2011)
---------	--	------------------

\* 島根総合発展計画に掲載あり

順位	都道府県名	件
1	福岡県	1,057
2	鳥取県	1,027
3	福井県	1,026
4	宮崎県	979
5	鹿児島県	967
6	広島県	954
7	富山県	947
8	佐賀県	944
9	東京都	939
10	山口県	933
11	滋賀県	888
12	長野県	875
13	宮城県	844
14	岩手県	843
15	高知県	834
16	熊本県	832
17	大阪府	817
18	群馬県	815
19	岡山県	806
19	長崎県	806
21	島根県	771
22	奈良県	770
	全国平均	769
23	香川県	752
24	茨城県	751
25	栃木県	745
26	兵庫県	724
27	神奈川県	722
28	京都府	718
29	千葉県	700
30	青森県	698
31	山梨県	692
32	埼玉県	684
33	石川県	677
34	福島県	675
35	山形県	672
36	和歌山県	657
37	新潟県	654
38	徳島県	652
38	大分県	652
40	北海道	647
41	静岡県	642
42	沖縄県	629
43	岐阜県	598
44	愛知県	573
45	三重県	570
46	愛媛県	545
47	秋田県	519

資料 内閣府「都道府県等の消費者行政の現況」  
消費者庁「地方消費者行政の現況：都道府県別相談業務の実施形態(受付件数)」(H23年度)  
注意 人口10万人当たり  
消費者相談件数÷人口総数

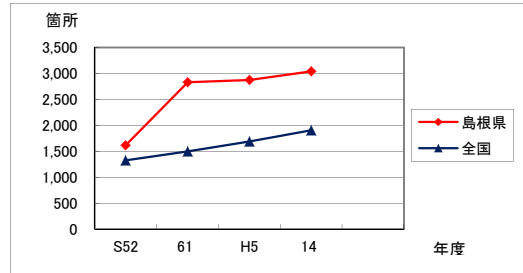


年度	H18	19	20	21	23
島根県	1,299	1,240	1,086	1,088	771
全国平均	1,046	976	875	831	769

土砂流危険渓流箇所数		平成14年度 (2002)
------------	--	------------------

順位	都道府県名	箇所
1	広島県	5,607
2	兵庫県	4,310
3	長野県	4,027
4	愛媛県	3,540
5	島根県	3,041
6	岡山県	3,019
7	岐阜県	2,950
8	長崎県	2,785
9	三重県	2,693
10	山口県	2,655
11	新潟県	2,544
12	大分県	2,543
13	和歌山県	2,526
14	福岡県	2,508
15	京都府	2,328
16	静岡県	2,311
17	岩手県	2,204
18	鹿児島県	2,160
19	熊本県	2,120
20	福井県	2,080
21	高知県	1,939
	全国平均	1,905
22	群馬県	1,863
23	佐賀県	1,760
24	秋田県	1,692
25	福島県	1,678
26	山梨県	1,653
27	鳥取県	1,626
28	北海道	1,607
29	香川県	1,592
30	愛知県	1,555
31	滋賀県	1,421
32	宮崎県	1,413
33	宮城県	1,359
34	山形県	1,268
35	奈良県	1,136
36	徳島県	1,129
37	栃木県	1,043
38	石川県	1,030
39	大阪府	1,009
40	神奈川県	705
41	青森県	645
42	埼玉県	585
43	富山県	556
44	茨城県	537
45	東京都	391
46	千葉県	212
47	沖縄県	163

資料 国土交通省(社)全国治水防災協会「砂防便覧20年版」  
注意 人家が5戸以上等(5戸未満であっても官公署、学校、病院、社会福祉施設等の災害弱者関連施設等のある場合を含む)  
ある場合の当該区域に流入する渓流。  
全国平均=都道府県の数値の合計÷47



年度	S52	61	H5	14
島根県	1,615	2,830	2,875	3,041
全国平均	1,325	1,499	1,688	1,905

安全対策の推進 に関する指標

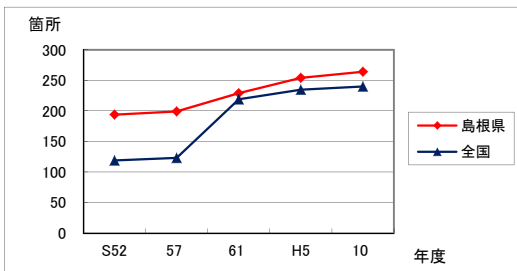
32

地すべり危険箇所数	平成10年度 (1998)
-----------	------------------

順位	都道府県名	箇所
1	長野県	1,241
2	長崎県	1,169
3	新潟県	860
4	徳島県	591
5	愛媛県	506
6	和歌山県	495
7	北海道	437
8	石川県	420
9	兵庫県	286
10	山口県	285
11	宮崎県	273
12	<b>島根県</b>	<b>264</b>
13	秋田県	262
	<b>全国平均</b>	<b>240</b>
14	山形県	230
15	大分県	222
16	福岡県	215
17	群馬県	213
18	佐賀県	200
19	岡山県	198
20	富山県	194
21	岩手県	191
22	静岡県	183
23	高知県	176
24	福井県	146
25	大阪府	145
26	福島県	143
27	香川県	117
28	埼玉県	110
29	熊本県	107
30	奈良県	106
31	宮城県	105
31	茨城県	105
33	山梨県	104
34	栃木県	96
35	鳥取県	94
36	岐阜県	88
36	沖縄県	88
38	三重県	85
38	鹿児島県	85
40	広島県	80
41	愛知県	75
42	青森県	63
43	滋賀県	62
44	京都府	58
45	千葉県	52
46	神奈川県	37
47	東京都	26

資料 国土交通省 (社)全国治水防災協会「砂防便覧20年版」

注意 全国平均=都道府県の数値の合計÷47



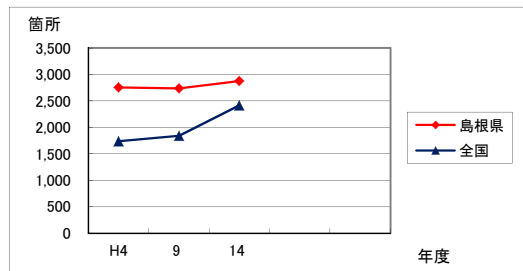
年度	S52	57	61	H5	10
島根県	194	199	229	254	264
全国平均	119	123	219	235	240

急傾斜地崩壊危険箇所数	平成14年度 (2002)
-------------	------------------

順位	都道府県名	箇所
1	広島県	6,410
2	兵庫県	5,557
3	長崎県	5,121
4	大分県	4,927
5	鹿児島県	4,231
6	高知県	4,175
7	三重県	4,090
8	山口県	3,865
9	静岡県	3,749
10	福岡県	3,566
11	熊本県	3,552
12	長野県	3,205
13	北海道	3,158
14	和歌山県	3,144
15	岐阜県	2,957
16	愛知県	2,910
17	<b>島根県</b>	<b>2,874</b>
18	宮崎県	2,823
19	愛媛県	2,750
20	神奈川県	2,511
21	岡山県	2,475
	<b>全国平均</b>	<b>2,416</b>
22	徳島県	2,097
23	東京都	2,046
24	新潟県	1,975
25	宮城県	1,841
26	岩手県	1,792
27	佐賀県	1,759
28	群馬県	1,667
29	京都府	1,637
30	千葉県	1,613
31	福井県	1,588
32	鳥取県	1,530
33	福島県	1,435
34	山梨県	1,412
35	青森県	1,318
35	秋田県	1,318
37	滋賀県	1,317
38	奈良県	1,289
39	石川県	1,177
40	茨城県	1,105
41	富山県	1,004
42	香川県	929
43	大阪府	896
44	栃木県	887
45	埼玉県	825
46	山形県	585
47	沖縄県	465

資料 国土交通省 (社)全国治水防災協会「砂防便覧20年版」

注意 人家5戸以上等の箇所  
全国平均=都道府県の数値の合計÷47



年度	H4	9	14
島根県	2,756	2,737	2,874
全国平均	1,741	1,844	2,416

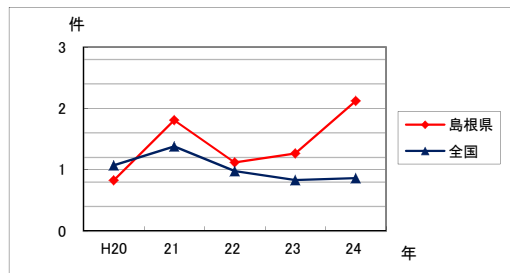
安全対策の推進 に関する指標

33

食中毒発生件数		平成24年 (2012)
* 島根総合発展計画に掲載あり		
順位	都道府県名	件
1	広島県	3.862
2	山形県	3.038
3	山梨県	2.347
4	<b>島根県</b>	<b>2.122</b>
5	鳥取県	2.062
6	富山県	2.033
7	香川県	1.618
8	石川県	1.548
9	沖縄県	1.419
10	山口県	1.328
11	滋賀県	1.272
12	福井県	1.126
13	岐阜県	1.116
14	東京都	1.073
15	高知県	1.064
16	大分県	1.013
17	愛媛県	0.989
18	京都府	0.914
	<b>全国平均</b>	<b>0.863</b>
19	長野県	0.844
20	兵庫県	0.826
20	福岡県	0.826
22	宮崎県	0.799
23	大阪府	0.779
24	徳島県	0.773
25	岩手県	0.767
25	新潟県	0.767
27	北海道	0.714
28	三重県	0.707
29	群馬県	0.703
30	茨城県	0.680
31	岡山県	0.671
32	青森県	0.667
33	鹿児島県	0.651
34	奈良県	0.647
35	長崎県	0.639
36	和歌山県	0.607
37	栃木県	0.602
38	千葉県	0.565
39	秋田県	0.564
40	宮城県	0.559
41	愛知県	0.539
42	福島県	0.510
43	神奈川県	0.474
44	静岡県	0.348
45	熊本県	0.332
46	埼玉県	0.305
47	佐賀県	0.237

資料 厚生労働省「食中毒発生件数」

注意 人口10万人当たり  
食中毒発生件数÷人口総数

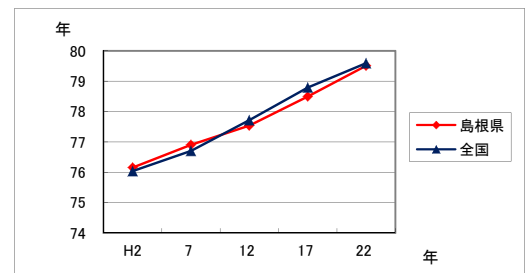


年	H20	21	22	23	24
島根県	0.828	1.810	1.117	1.264	2.122
全国平均	1.072	1.380	0.979	0.831	0.863

平均寿命 (男)		平成22年 (2010)
* 島根総合発展計画に掲載あり		
順位	都道府県名	年
1	長野県	80.88
2	滋賀県	80.58
3	福井県	80.47
4	熊本県	80.29
5	神奈川県	80.25
6	京都府	80.21
7	奈良県	80.14
8	大分県	80.06
9	山形県	79.97
10	静岡県	79.95
11	岐阜県	79.92
12	広島県	79.91
13	千葉県	79.88
14	東京都	79.82
15	岡山県	79.77
16	香川県	79.73
17	富山県	79.71
17	石川県	79.71
17	愛知県	79.71
20	宮崎県	79.70
21	三重県	79.68
22	宮城県	79.65
23	埼玉県	79.62
	<b>全国平均</b>	<b>79.59</b>
24	兵庫県	79.59
25	山梨県	79.54
26	<b>島根県</b>	<b>79.51</b>
27	新潟県	79.47
28	徳島県	79.44
29	群馬県	79.40
29	沖縄県	79.40
31	福岡県	79.30
32	佐賀県	79.28
33	鹿児島県	79.21
34	北海道	79.17
35	愛媛県	79.13
36	茨城県	79.09
37	和歌山県	79.07
38	栃木県	79.06
39	山口県	79.03
40	鳥取県	79.01
41	大阪府	78.99
42	高知県	78.91
43	長崎県	78.88
44	福島県	78.84
45	岩手県	78.53
46	秋田県	78.22
47	青森県	77.28

資料 厚生労働省「都道府県別完全生命表」

注意



年	H2	7	12	17	22
島根県	76.15	76.90	77.54	78.49	79.51
全国平均	76.04	76.70	77.71	78.79	79.59

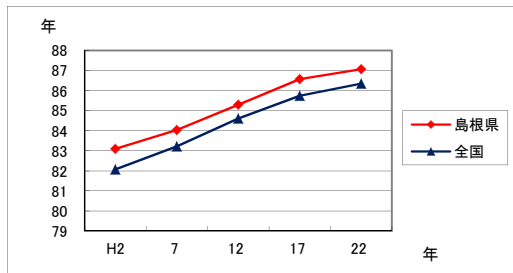
健康づくりと福祉の充実 に関する指標

34

平均寿命 (女)		平成22年 (2010)
* 島根総合発展計画に掲載あり		
順位	都道府県名	年
1	長野県	87.18
2	<b>島根県</b>	<b>87.07</b>
3	沖縄県	87.02
4	熊本県	86.98
5	新潟県	86.96
6	福井県	86.94
6	広島県	86.94
8	岡山県	86.93
9	大分県	86.91
10	富山県	86.75
10	石川県	86.75
12	滋賀県	86.69
13	山梨県	86.65
13	京都府	86.65
15	神奈川県	86.63
16	宮崎県	86.61
17	奈良県	86.60
18	佐賀県	86.58
19	愛媛県	86.54
20	福岡県	86.48
21	高知県	86.47
22	宮城県	86.39
22	東京都	86.39
	<b>全国平均</b>	<b>86.35</b>
24	香川県	86.34
25	北海道	86.30
25	長崎県	86.30
27	山形県	86.28
27	鹿児島県	86.28
29	岐阜県	86.26
30	三重県	86.25
31	静岡県	86.22
31	愛知県	86.22
33	徳島県	86.21
34	千葉県	86.20
35	兵庫県	86.14
36	鳥取県	86.08
37	山口県	86.07
38	福島県	86.05
39	秋田県	85.93
39	大阪府	85.93
41	群馬県	85.91
42	埼玉県	85.88
43	岩手県	85.86
44	茨城県	85.83
45	和歌山県	85.69
46	栃木県	85.66
47	青森県	85.34

資料 厚生労働省「都道府県別完全生命表」

注意



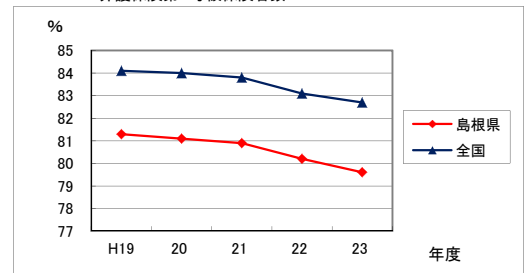
(単位:年)

年	H2	7	12	17	22
島根県	83.09	84.03	85.30	86.57	87.07
全国平均	82.07	83.22	84.62	85.75	86.35

介護を要しない高齢者の割合		平成23年度 (2011)
* 島根総合発展計画に掲載あり		
順位	都道府県名	%
1	埼玉県	86.5
2	千葉県	86.2
3	茨城県	85.9
4	愛知県	85.2
5	静岡県	85.1
6	栃木県	84.7
7	神奈川県	84.6
7	山梨県	84.6
9	岐阜県	84.4
10	滋賀県	83.5
11	群馬県	83.4
11	奈良県	83.4
13	東京都	83.0
14	長野県	82.9
15	福井県	82.8
	<b>全国平均</b>	<b>82.7</b>
16	宮城県	82.6
17	宮崎県	82.5
18	富山県	82.4
19	岩手県	82.0
19	山形県	82.0
19	福島県	82.0
19	三重県	82.0
23	北海道	81.9
23	石川県	81.9
25	兵庫県	81.8
25	山口県	81.8
27	新潟県	81.7
28	京都府	81.4
29	青森県	81.3
30	福岡県	81.2
30	沖縄県	81.2
32	香川県	81.1
33	佐賀県	81.0
34	大阪府	80.8
35	高知県	80.7
36	鳥取県	80.6
37	広島県	80.5
38	大分県	80.4
39	熊本県	80.3
40	秋田県	80.2
41	岡山県	80.0
42	愛媛県	79.7
42	鹿児島県	79.7
44	<b>島根県</b>	<b>79.6</b>
45	徳島県	78.7
46	和歌山県	78.5
47	長崎県	78.0

資料 厚生労働省「介護保険事業状況報告」

注意 年度末現在(当該年の3月から翌年2月までの期間)  
(介護保険第1号被保険者数-要介護・要支援認定者数)÷  
介護保険第1号被保険者数



(単位:%)

年度	H19	20	21	22	23
島根県	81.3	81.1	80.9	80.2	79.6
全国平均	84.1	84.0	83.8	83.1	82.7



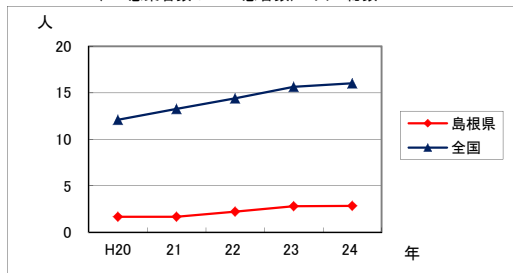
健康づくりと福祉の充実 に関する指標

35

HIV感染者・AIDS患者数		平成24年 (2012)
----------------	--	-----------------

順位	都道府県名	人
1	東京都	52.28
2	茨城県	26.16
3	大阪府	25.43
4	長野県	21.58
5	栃木県	18.93
6	千葉県	17.38
7	山梨県	16.90
8	愛知県	16.49
	<b>全国平均</b>	<b>16.02</b>
9	神奈川県	15.87
10	沖縄県	15.54
11	静岡県	13.49
12	群馬県	13.30
13	京都府	10.63
14	三重県	10.54
15	奈良県	9.78
16	埼玉県	9.64
17	岐阜県	9.17
18	福岡県	9.12
19	和歌山県	8.40
20	兵庫県	8.22
21	広島県	8.18
22	福井県	7.51
23	愛媛県	7.28
24	石川県	7.22
25	岡山県	7.08
26	宮城県	7.01
27	香川県	6.88
28	滋賀県	6.86
29	鹿児島県	5.92
30	高知県	5.72
31	熊本県	5.70
32	北海道	5.40
33	徳島県	5.15
34	新潟県	5.07
35	青森県	4.89
36	富山県	4.81
37	福島県	4.74
38	山口県	4.47
39	宮崎県	4.35
40	長崎県	4.19
41	大分県	4.14
42	岩手県	3.91
43	秋田県	3.76
44	山形県	3.73
45	鳥取県	3.61
46	佐賀県	2.85
47	<b>島根県</b>	<b>2.83</b>

資料 エイズ動向委員会  
 注意 人口10万人当たり(数字は1985年から累積報告数)  
 HIVとはヒト免疫不全ウイルスをいう  
 エイズとは、HIVの感染によって起こるHIV感染症の末期状態  
 (HIV感染者数+AIDS患者数)÷人口総数



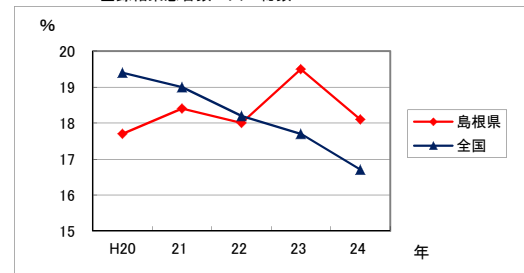
年	H20	21	22	23	24
島根県	1.66	1.67	2.23	2.81	2.83
全国平均	12.10	13.26	14.41	15.63	16.02

結核罹患率		平成24年 (2012)
-------	--	-----------------

順位	都道府県名	%
1	大阪府	27.1
2	東京都	21.7
3	沖縄県	21.2
4	徳島県	21.1
5	奈良県	20.5
6	長崎県	20.3
7	兵庫県	19.7
8	愛知県	19.1
9	和歌山県	18.7
10	鹿児島県	18.6
11	岐阜県	18.4
12	山口県	18.2
13	京都府	18.1
13	<b>島根県</b>	<b>18.1</b>
15	大分県	17.5
16	佐賀県	17.0
17	香川県	16.8
	<b>全国平均</b>	<b>16.7</b>
18	福岡県	16.7
19	熊本県	16.0
20	神奈川県	15.4
21	埼玉県	15.3
22	宮崎県	15.1
23	岡山県	14.6
24	静岡県	14.5
25	広島県	14.4
26	千葉県	14.3
27	石川県	13.8
27	鳥取県	13.8
29	三重県	13.7
30	青森県	13.6
30	茨城県	13.6
32	栃木県	13.4
32	愛媛県	13.4
34	高知県	13.0
35	秋田県	12.9
35	富山県	12.9
37	岩手県	12.7
38	福井県	12.4
39	滋賀県	12.0
40	山梨県	11.7
41	群馬県	11.6
41	新潟県	11.6
43	北海道	10.7
44	山形県	10.0
45	宮城県	9.9
45	福島県	9.9
47	長野県	9.5

資料 厚生労働省「結核発生動向調査年報集計結果(概況)」  
 (財)結核予防会結核研究所「結核発生動向調査年報」

注意 人口10万人当たり  
 登録結果患者数÷人口総数



年	H20	21	22	23	24
島根県	17.7	18.4	18.0	19.5	18.1
全国平均	19.4	19.0	18.2	17.7	16.7

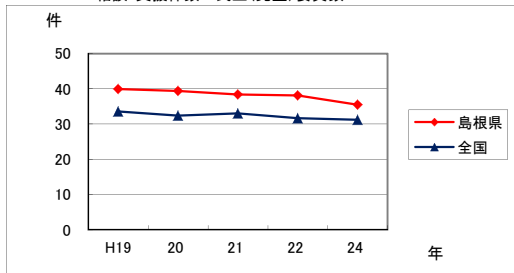
健康づくりと福祉の充実 に関する指標

36

民生(児童)委員の年間相談・支援件数		平成24年度 (2012)
* 島根総合発展計画に掲載あり		
順位	都道府県名	件
1	長崎県	56.6
2	宮崎県	46.5
3	鹿児島県	44.9
4	広島県	43.2
5	山口県	42.2
6	福岡県	42.1
7	山形県	41.4
8	沖縄県	40.5
9	滋賀県	40.4
10	佐賀県	39.5
11	鳥取県	39.2
12	岩手県	38.1
13	島根県	35.5
14	大分県	35.4
15	岡山県	35.0
16	和歌山県	34.2
17	富山県	34.1
18	奈良県	33.7
19	新潟県	32.4
20	北海道	31.4
	全国平均	31.2
21	長野県	30.9
22	青森県	30.6
23	愛媛県	30.5
24	高知県	30.4
25	熊本県	29.9
26	茨城県	29.6
27	愛知県	29.4
28	兵庫県	29.0
29	福井県	28.4
30	秋田県	27.9
31	三重県	27.6
32	京都府	27.2
33	香川県	26.6
34	宮城県	26.5
35	山梨県	26.3
36	栃木県	25.5
37	静岡県	24.7
38	岐阜県	24.6
39	千葉県	24.1
40	徳島県	23.6
41	石川県	23.4
42	福島県	22.9
43	大阪府	22.5
44	東京都	21.8
45	埼玉県	21.6
46	神奈川県	21.6
47	群馬県	19.0

資料 厚生労働省「福祉行政報告例」

注意 委員1人当たり  
都道府県別は指定都市、中核市を除く  
相談・支援件数÷民生(児童)委員数



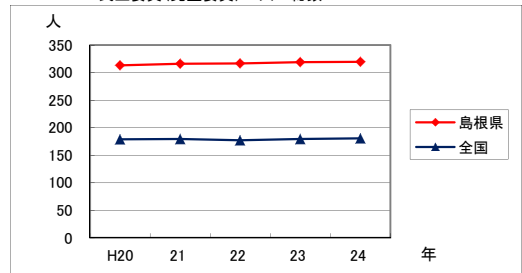
(単位:件)

年度	H19	20	21	22	24
島根県	39.9	39.4	38.4	38.1	35.5
全国平均	33.6	32.4	33.0	31.7	31.2

民生委員(児童委員)数		平成24年度 (2012)
順位	都道府県名	人
1	島根県	319.8
2	山梨県	294.8
3	鳥取県	284.5
4	徳島県	257.5
5	佐賀県	250.7
6	山形県	250.5
7	秋田県	249.1
8	岩手県	240.4
9	福井県	226.4
10	高知県	225.8
11	三重県	219.6
12	山口県	213.3
13	長野県	205.5
14	青森県	202.1
15	和歌山県	198.3
16	愛媛県	186.8
17	鹿児島県	184.8
18	長崎県	184.7
	全国平均	180.5
19	滋賀県	178.5
20	茨城県	177.4
21	福島県	176.4
22	大分県	175.3
23	岐阜県	172.1
24	石川県	166.8
25	宮城県	163.8
26	奈良県	160.5
27	北海道	153.2
28	栃木県	152.5
29	富山県	151.5
30	熊本県	150.1
31	沖縄県	149.5
32	新潟県	147.8
33	群馬県	136.3
34	香川県	134.2
35	宮城県	124.1
36	岡山県	120.9
37	埼玉県	120.0
38	静岡県	112.9
39	広島県	109.3
40	京都府	104.6
41	千葉県	95.6
42	兵庫県	91.1
43	福岡県	83.1
44	東京都	76.8
45	愛知県	74.8
46	大阪府	68.9
47	神奈川県	42.5

資料 厚生労働省「福祉行政報告例」

注意 人口10万人当たり  
都道府県別は指定都市、中核市を除く  
民生委員(児童委員)÷人口総数



(単位:人)

年度	H20	21	22	23	24
島根県	313.4	315.9	316.6	318.7	319.8
全国平均	178.9	179.4	177.3	179.6	180.5

健康づくりと福祉の充実 に関する指標

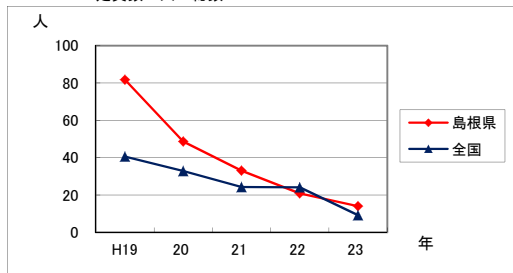
37

身体障害者更正支援施設定員数	平成23年 (2011)
----------------	-----------------

順位	都道府県名	人
1	高知県	86.9
2	鹿児島県	52.5
3	山梨県	36.2
4	福井県	33.6
5	沖縄県	26.0
6	長崎県	21.1
7	鳥取県	20.7
8	石川県	17.9
9	青森県	15.6
10	徳島県	15.4
11	島根県	14.0
12	北海道	13.8
13	愛媛県	12.6
14	佐賀県	11.1
	全国平均	9.2
15	岐阜県	8.9
16	広島県	8.2
17	福岡県	7.7
18	宮崎県	7.1
19	京都府	6.5
20	富山県	5.9
20	大分県	5.9
22	岩手県	5.6
23	東京都	5.4
24	新潟県	5.2
25	熊本県	5.0
26	愛知県	4.6
26	山口県	4.6
28	福島県	4.5
29	岡山県	4.1
30	秋田県	3.9
31	静岡県	3.7
31	奈良県	3.7
33	滋賀県	3.5
34	長野県	3.2
34	三重県	3.2
36	宮城県	2.8
37	大阪府	2.2
38	埼玉県	2.1
39	群馬県	2.0
40	兵庫県	1.6
41	千葉県	0.3
42	山形県	—
42	茨城県	—
42	栃木県	—
42	神奈川県	—
42	和歌山県	—
42	香川県	—

資料 厚生労働省「社会福祉施設等調査報告」

注意 10月1日現在  
人口10万人当たり  
定員数÷人口総数



(単位:人)

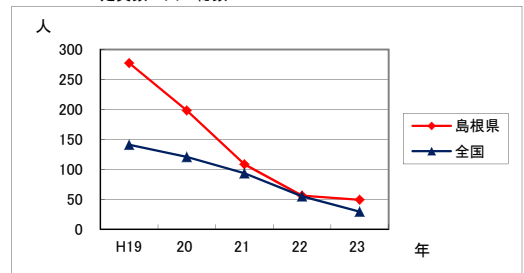
年	H19	20	21	22	23
島根県	81.8	48.7	33.1	20.9	14.0
全国平均	40.6	32.8	24.2	24.1	9.2

知的障害者支援施設定員数	平成23年 (2011)
--------------	-----------------

順位	都道府県名	人
1	高知県	108.3
2	鳥取県	100.0
3	長崎県	92.4
4	青森県	88.6
5	福井県	81.1
6	大分県	75.6
7	沖縄県	68.2
8	北海道	62.7
9	宮崎県	62.6
10	鹿児島県	52.1
11	熊本県	51.8
12	富山県	49.6
13	島根県	49.2
14	宮城県	43.1
15	栃木県	42.9
15	愛媛県	42.9
17	福岡県	42.8
18	山梨県	39.8
19	石川県	39.7
20	長野県	39.2
21	三重県	39.0
22	山形県	38.2
23	佐賀県	37.8
24	福島県	37.5
25	群馬県	35.2
26	岩手県	34.6
27	新潟県	34.0
	全国平均	29.3
28	千葉県	28.7
29	岐阜県	28.1
30	山口県	26.8
31	埼玉県	23.2
32	広島県	22.3
33	和歌山県	21.4
34	香川県	21.3
35	徳島県	19.6
36	愛知県	19.5
37	茨城県	16.2
38	静岡県	15.6
39	滋賀県	15.1
40	秋田県	14.9
41	奈良県	13.6
42	東京都	13.4
43	大阪府	13.2
44	岡山県	12.5
45	神奈川県	10.4
46	兵庫県	10.3
47	京都府	8.1

資料 厚生労働省「社会福祉施設等調査報告」

注意 10月1日現在  
人口10万人当たり  
定員数÷人口総数



(単位:人)

年	H19	20	21	22	23
島根県	277.3	198.1	108.1	55.9	49.2
全国平均	140.9	120.6	93.6	54.8	29.3

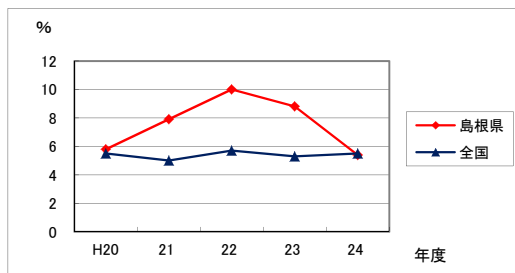
健康づくりと福祉の充実 に関する指標

38

医薬品等の違反発見率		平成24年度 (2012)
順位	都道府県名	%
1	青森県	46.8
2	山形県	27.0
3	徳島県	18.4
4	広島県	16.3
5	宮城県	15.4
6	富山県	14.4
7	愛知県	14.1
8	福島県	11.6
9	長崎県	10.5
10	福岡県	10.2
11	千葉県	10.0
11	奈良県	10.0
13	北海道	9.8
14	山口県	9.6
15	新潟県	8.7
16	沖縄県	8.3
17	鹿児島県	7.9
18	宮崎県	7.6
19	京都府	7.2
20	愛媛県	6.9
20	高知県	6.9
22	大分県	6.7
23	群馬県	6.2
	全国平均	5.5
24	島根県	5.4
25	滋賀県	5.1
26	和歌山県	5.0
27	東京都	4.7
28	岡山県	3.9
29	秋田県	3.8
30	石川県	3.5
31	長野県	3.0
32	埼玉県	2.9
33	香川県	2.3
34	岐阜県	2.1
35	大阪府	1.8
36	熊本県	1.5
37	鳥取県	1.3
38	神奈川県	1.2
39	福井県	1.1
40	茨城県	1.0
40	栃木県	1.0
42	静岡県	0.7
43	兵庫県	0.5
44	岩手県	0.3
44	佐賀県	0.3
46	三重県	0.2
47	山梨県	0.1

資料 厚生労働省「衛生行政報告例」

注意 薬事法、毒物及び劇物取締法違反の計  
違反発見施設数÷立入検査施設数

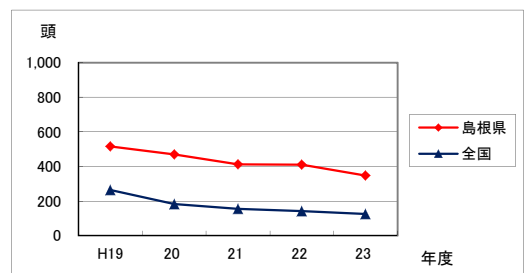


年度	H20	21	22	23	24
島根県	5.8	7.9	10.0	8.8	5.4
全国平均	5.5	5.0	5.7	5.3	5.5

犬・猫の引き取り数		平成23年度 (2011)
順位	都道府県名	頭
1	沖縄県	474.5
2	高知県	470.3
3	徳島県	439.0
4	香川県	364.9
5	島根県	347.5
6	愛媛県	340.9
7	長崎県	339.0
8	宮崎県	327.1
9	佐賀県	314.3
10	山口県	307.1
11	熊本県	302.2
12	和歌山県	287.0
13	鳥取県	275.9
14	山梨県	272.7
15	茨城県	235.9
16	三重県	221.1
17	青森県	220.8
18	大分県	220.0
19	山形県	213.6
20	広島県	211.7
21	鹿児島県	207.7
22	福井県	191.2
23	宮城県	169.6
24	岩手県	169.3
25	福島県	163.3
26	長野県	147.2
27	岐阜県	146.0
28	奈良県	141.2
29	群馬県	139.5
30	滋賀県	130.5
31	栃木県	129.5
	全国平均	125.2
32	石川県	115.3
33	千葉県	111.3
34	福岡県	107.3
35	新潟県	104.3
36	秋田県	103.7
37	岡山県	94.5
38	静岡県	92.7
39	京都府	88.8
39	兵庫県	88.8
41	北海道	83.0
42	富山県	75.3
43	埼玉県	67.3
44	愛知県	51.1
45	大阪府	34.5
46	東京都	25.9
47	神奈川県	23.2

資料 環境省「動物愛護団体管理行政事務提要」

注意 人口10万人当たり  
犬・猫の引き取り数の計÷人口総数



年度	H19	20	21	22	23
島根県	514.8	468.8	412.7	410.5	347.5
全国平均	263.2	182.6	154.6	141.6	125.2

健康づくりと福祉の充実 に関する指標

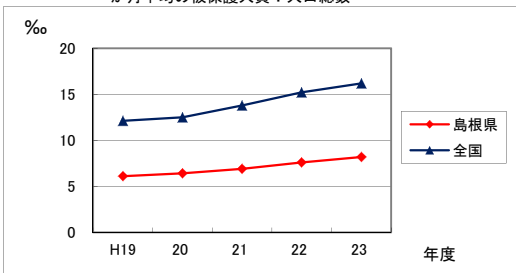
39

生活保護率	平成23年度 (2011)
-------	------------------

順位	都道府県名	%
1	福岡県	25.3
2	北海道	24.3
3	沖縄県	22.0
4	大阪府	21.0
5	東京都	20.9
6	青森県	19.9
7	高知県	19.7
8	徳島県	18.9
9	長崎県	17.1
10	大分県	16.4
	<b>全国平均</b>	<b>16.2</b>
11	鹿児島県	15.4
12	秋田県	13.5
13	宮崎県	12.6
14	京都府	12.4
15	奈良県	11.8
15	鳥取県	11.8
17	神奈川県	11.6
18	埼玉県	11.4
19	山口県	10.8
20	広島県	10.5
21	千葉県	10.3
22	愛媛県	10.1
23	和歌山県	9.9
24	三重県	9.6
25	岩手県	9.5
26	佐賀県	9.1
27	兵庫県	8.7
28	香川県	8.4
29	宮城県	8.3
29	茨城県	8.3
<b>31</b>	<b>島根県</b>	<b>8.2</b>
31	熊本県	8.2
33	福島県	8.0
33	栃木県	8.0
35	岡山県	7.4
36	山梨県	6.5
37	滋賀県	6.4
38	山形県	6.0
39	静岡県	5.6
39	愛知県	5.6
41	新潟県	5.4
42	群馬県	5.2
43	長野県	4.7
44	石川県	4.4
44	福井県	4.4
46	岐阜県	3.1
47	富山県	2.5

資料 厚生労働省「社会福祉行政業務報告(福祉行政報告例)」

注意 1か月平均 人口1,000人当たり  
都道府県別は、指定都市、中核市を除く  
一か月平均の被保護人員÷人口総数



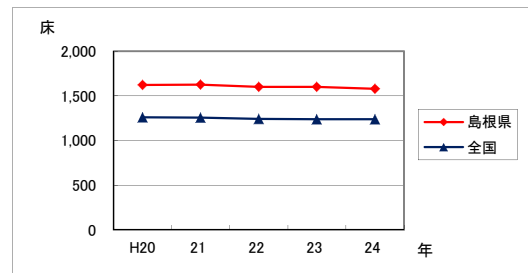
年度	H19	20	21	22	23
島根県	6.1	6.4	6.9	7.6	8.2
全国平均	12.1	12.5	13.8	15.2	16.2

病院の病床数	平成24年 (2012)
--------	-----------------

順位	都道府県名	床
1	高知県	2,476.2
2	鹿児島県	2,052.5
3	熊本県	1,957.3
4	徳島県	1,933.9
5	長崎県	1,926.4
6	山口県	1,905.9
7	佐賀県	1,792.9
8	北海道	1,786.7
9	宮崎県	1,714.7
10	福岡県	1,707.2
11	大分県	1,697.3
12	石川県	1,623.4
13	富山県	1,613.7
14	愛媛県	1,612.8
<b>15</b>	<b>島根県</b>	<b>1,581.9</b>
16	香川県	1,562.0
17	鳥取県	1,535.4
18	岡山県	1,527.6
19	秋田県	1,492.8
20	広島県	1,437.5
21	和歌山県	1,433.9
22	福井県	1,413.3
23	京都府	1,373.2
24	岩手県	1,370.4
25	沖縄県	1,344.9
26	福島県	1,342.7
27	青森県	1,337.6
28	山梨県	1,310.2
29	山形県	1,303.9
30	新潟県	1,247.9
31	群馬県	1,245.8
	<b>全国平均</b>	<b>1,237.7</b>
32	大阪府	1,224.9
33	奈良県	1,182.6
34	兵庫県	1,145.5
35	長野県	1,142.1
36	三重県	1,118.9
37	茨城県	1,101.9
38	宮城県	1,096.8
39	栃木県	1,088.0
40	静岡県	1,050.3
41	滋賀県	1,041.3
42	岐阜県	1,012.4
43	東京都	963.6
44	千葉県	920.0
45	愛知県	909.8
46	埼玉県	867.6
47	神奈川県	821.0

資料 厚生労働省「医療施設調査」

注意 人口10万人当たり  
10月1日現在



年	H20	21	22	23	24
島根県	1,622.6	1,625.8	1,600.5	1,602.2	1,581.9
全国平均	1,260.4	1,256.0	1,244.3	1,238.7	1,237.7

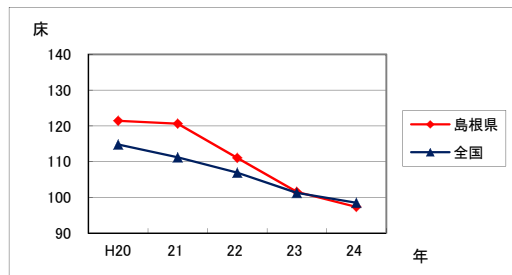
医療の確保 に関する指標

40

一般診療所の病床数		平成24年 (2012)
順位	都道府県名	床
1	鹿児島県	373.4
2	大分県	357.4
3	熊本県	331.3
4	長崎県	328.0
5	佐賀県	321.8
6	徳島県	309.9
7	宮崎県	293.7
8	愛媛県	258.4
9	青森県	255.2
10	香川県	213.3
11	高知県	210.0
12	福井県	201.5
13	福岡県	189.2
14	和歌山県	172.6
15	山口県	169.7
16	岩手県	148.1
17	岡山県	142.7
18	広島県	136.0
19	北海道	134.9
20	鳥取県	118.9
21	福島県	108.1
22	栃木県	103.3
23	秋田県	99.2
24	石川県	98.8
	<b>全国平均</b>	<b>98.5</b>
<b>25</b>	<b>島根県</b>	<b>97.3</b>
26	岐阜県	96.0
27	沖縄県	92.1
28	宮城県	91.9
29	富山県	88.1
30	三重県	85.7
31	群馬県	84.2
32	茨城県	79.8
33	山梨県	79.1
34	静岡県	74.5
35	山形県	72.1
36	愛知県	67.4
37	兵庫県	61.3
38	長野県	58.3
39	埼玉県	48.7
40	千葉県	47.9
41	奈良県	46.5
42	京都府	43.0
43	滋賀県	42.2
44	新潟県	38.4
45	東京都	34.7
46	大阪府	33.9
47	神奈川県	32.2

資料 厚生労働省「医療施設調査」

注意 10月1日現在  
人口10万人当たり

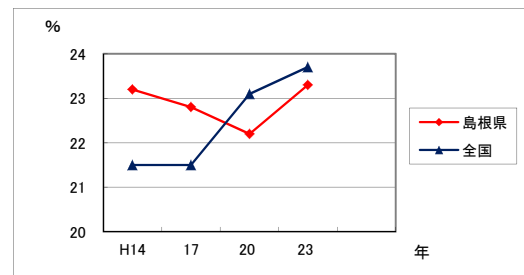


年	H20	21	22	23	24
島根県	121.4	120.6	111.0	101.5	97.3
全国平均	114.8	111.2	106.9	101.2	98.5

二次医療圏外への流出患者の割合		平成23年 (2011)
順位	都道府県名	%
1	東京都	45.5
2	奈良県	42.4
3	神奈川県	38.8
4	茨城県	33.4
5	埼玉県	33.0
6	群馬県	32.0
7	滋賀県	31.0
8	千葉県	28.0
9	大阪府	27.9
10	山梨県	26.8
11	栃木県	26.4
12	兵庫県	25.8
13	徳島県	24.9
14	愛知県	24.1
	<b>全国平均</b>	<b>23.7</b>
15	熊本県	23.6
<b>16</b>	<b>島根県</b>	<b>23.3</b>
17	和歌山県	21.5
18	福岡県	20.7
19	三重県	20.3
20	佐賀県	20.1
21	岩手県	19.5
22	香川県	19.2
23	岐阜県	18.9
24	京都府	18.8
25	宮城県	18.7
26	大分県	18.5
27	福井県	17.3
28	静岡県	17.2
29	山口県	16.9
30	秋田県	16.6
31	広島県	16.1
32	宮崎県	16.0
32	鹿児島県	16.0
34	長野県	15.4
34	岡山県	15.4
36	沖縄県	14.7
37	石川県	14.5
38	青森県	14.3
39	長崎県	14.1
40	新潟県	14.0
40	富山県	14.0
42	愛媛県	13.3
43	北海道	10.0
44	高知県	9.5
45	山形県	8.0
46	鳥取県	6.8
	福島県	...

資料 厚生労働省「患者調査」(3年毎)

注意 全国平均=流出患者割合の合計÷47  
推計流出患者数÷人口総数



年	H14	17	20	23
島根県	23.2	22.8	22.2	23.3
全国平均	21.5	21.5	23.1	23.7

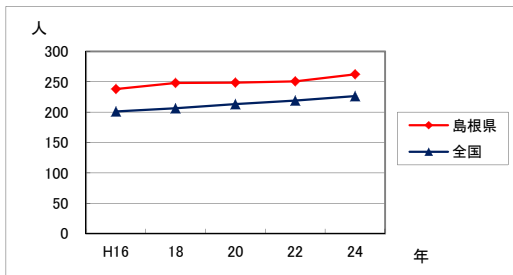
医療の確保 に関する指標

41

医師数		平成24年 (2012)
順位	都道府県名	人
1	京都府	296.7
2	徳島県	296.3
3	東京都	295.7
4	高知県	284.0
5	福岡県	283.0
6	鳥取県	279.6
7	岡山県	277.1
8	長崎県	275.8
9	和歌山県	269.2
10	熊本県	266.4
11	石川県	264.1
12	島根県	262.1
13	香川県	260.4
14	大阪府	256.7
15	大分県	256.5
16	佐賀県	249.8
17	広島県	245.5
18	愛媛県	244.1
19	山口県	241.4
20	鹿児島県	240.7
21	福井県	236.3
22	沖縄県	233.1
23	富山県	232.8
24	宮崎県	228.0
25	兵庫県	226.6
全国平均		226.5
26	北海道	224.6
27	宮城県	218.3
28	奈良県	217.9
29	山梨県	216.0
30	群馬県	214.9
31	長野県	211.4
32	山形県	210.0
33	秋田県	207.5
34	栃木県	205.0
35	滋賀県	204.7
36	愛知県	198.1
37	三重県	197.3
38	岐阜県	195.4
39	神奈川県	193.7
40	岩手県	189.6
41	静岡県	186.5
42	青森県	184.5
43	新潟県	182.1
44	福島県	178.7
45	千葉県	172.7
46	茨城県	167.0
47	埼玉県	148.2

資料 厚生労働省「医師・歯科医師・薬剤師調査」(2年毎)

注意 12月31日現在  
人口10万人当たり



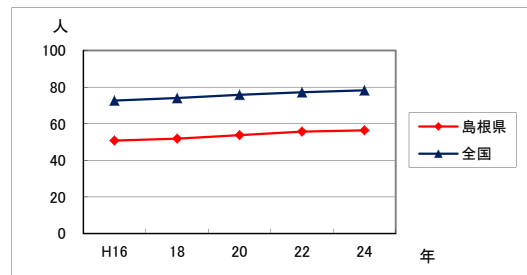
(単位:人)

年	H16	18	20	22	24
島根県	238.1	247.8	248.4	250.8	262.1
全国平均	201.0	206.3	212.9	219.0	226.5

歯科医師数		平成24年 (2012)
順位	都道府県名	人
1	東京都	117.8
2	福岡県	101.7
3	徳島県	99.6
4	岡山県	87.3
5	新潟県	85.0
6	大阪府	84.7
7	広島県	83.8
8	長崎県	83.0
9	千葉県	80.4
10	北海道	78.8
全国平均		78.2
11	岐阜県	77.4
12	神奈川県	76.9
13	宮城県	75.9
14	岩手県	75.7
15	鹿児島県	74.3
16	愛知県	72.8
17	香川県	72.7
18	長野県	72.5
18	和歌山県	72.5
20	熊本県	72.1
21	佐賀県	70.5
22	京都府	69.9
23	群馬県	69.2
23	埼玉県	69.2
25	兵庫県	68.0
26	山梨県	67.3
27	山口県	66.3
28	愛媛県	65.6
29	高知県	65.4
30	茨城県	65.0
31	福島県	64.9
32	栃木県	64.7
33	奈良県	64.5
34	大分県	63.8
35	宮崎県	62.9
36	三重県	61.6
37	静岡県	60.5
38	沖縄県	59.5
39	鳥取県	59.1
40	山形県	58.1
41	秋田県	57.8
42	島根県	56.3
43	青森県	56.0
43	富山県	56.0
45	石川県	55.5
46	滋賀県	55.3
47	福井県	53.1

資料 厚生労働省「医師・歯科医師・薬剤師調査」(2年毎)

注意 12月31日現在  
人口10万人当たり



(単位:人)

年	H16	18	20	22	24
島根県	50.7	51.8	53.7	55.6	56.3
全国平均	72.6	74.0	75.7	77.1	78.2

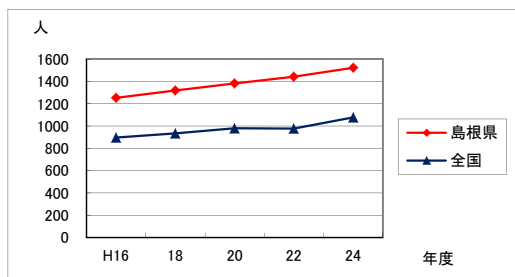
医療の確保 に関する指標

42

看護師・准看護師数		平成24年度 (2012)
順位	都道府県名	人
1	鹿児島県	1,774.2
2	高知県	1,769.1
3	宮崎県	1,722.5
4	長崎県	1,685.7
5	熊本県	1,679.3
6	佐賀県	1,671.1
7	大分県	1,601.0
8	徳島県	1,544.7
9	山口県	1,536.9
10	島根県	1,522.3
11	愛媛県	1,463.3
12	鳥取県	1,423.9
13	香川県	1,419.1
14	福岡県	1,386.2
15	北海道	1,370.7
16	広島県	1,359.6
17	福井県	1,354.1
18	石川県	1,346.2
19	富山県	1,336.0
20	岡山県	1,314.1
21	青森県	1,297.0
22	和歌山県	1,284.1
23	秋田県	1,266.4
24	岩手県	1,219.5
25	沖縄県	1,212.8
26	群馬県	1,175.5
27	山形県	1,173.7
28	長野県	1,156.1
29	福島県	1,136.2
30	新潟県	1,134.0
31	京都府	1,121.6
32	山梨県	1,090.5
	全国平均	1,077.1
33	三重県	1,070.3
34	岐阜県	1,064.8
35	栃木県	1,041.2
36	宮城県	1,030.7
37	兵庫県	1,023.9
38	大阪府	994.4
39	滋賀県	974.4
40	奈良県	966.9
41	静岡県	933.1
42	茨城県	918.7
43	愛知県	894.1
44	東京都	799.0
45	千葉県	749.5
46	神奈川県	744.9
47	埼玉県	734.7

資料 厚生労働省「衛生行政報告例」(2年周期)

注意 12月31日現在  
人口10万人当たり



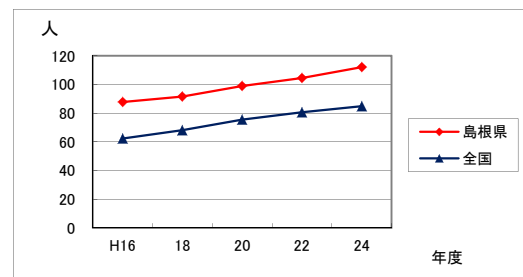
(単位:人)

年度	H16	18	20	22	24
島根県	1252.2	1319.1	1381.8	1441.3	1522.3
全国平均	897.7	934.6	980.7	977.9	1077.1

歯科衛生士数		平成24年度 (2012)
順位	都道府県名	人
1	徳島県	137.1
2	高知県	129.8
3	佐賀県	125.1
4	岡山県	124.7
5	鳥取県	124.4
6	宮崎県	124.1
7	香川県	120.6
8	大分県	118.3
9	熊本県	116.4
10	島根県	111.9
11	岐阜県	109.7
12	広島県	109.3
13	長崎県	106.9
14	福岡県	106.8
15	新潟県	105.5
16	長野県	105.3
17	山梨県	104.6
18	愛媛県	98.4
19	鹿児島県	96.7
20	群馬県	95.7
21	山口県	95.5
22	北海道	94.0
23	山形県	91.4
24	富山県	91.3
25	奈良県	90.7
26	三重県	88.0
27	和歌山県	87.2
28	秋田県	86.0
	全国平均	84.8
29	滋賀県	83.9
30	大阪府	82.3
31	兵庫県	82.0
32	東京都	81.8
33	静岡県	79.2
34	福井県	78.8
35	栃木県	76.1
36	神奈川県	75.6
37	岩手県	73.8
38	石川県	73.5
39	沖縄県	72.5
40	京都府	72.2
41	茨城県	67.5
42	宮城県	65.9
43	埼玉県	65.6
44	千葉県	65.1
45	青森県	59.5
46	福島県	59.5
47	愛知県	55.8

資料 厚生労働省「衛生行政報告例」(2年周期)

注意 12月31日現在  
人口10万人当たり



(単位:人)

年度	H16	18	20	22	24
島根県	87.7	91.6	98.8	104.5	111.9
全国平均	62.4	68.0	75.5	80.6	84.8



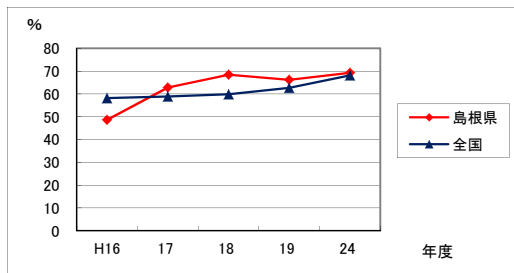
子育て支援の充実 に関する指標

43

延長保育の実施率		平成24年度 (2012)
順位	都道府県名	%
1	大阪府	100.2
2	佐賀県	91.0
3	沖縄県	86.3
4	神奈川県	85.7
5	長崎県	84.9
6	奈良県	83.7
7	石川県	83.5
8	青森県	81.7
9	熊本県	81.6
10	東京都	80.8
11	茨城県	79.1
12	埼玉県	75.6
13	岡山県	73.5
14	千葉県	73.2
14	福井県	73.2
16	山形県	70.5
16	兵庫県	70.5
16	福岡県	70.5
19	宮崎県	70.0
20	秋田県	69.5
21	島根県	69.3
22	栃木県	69.2
23	富山県	68.7
24	群馬県	68.5
	全国平均	68.2
25	滋賀県	67.6
25	山口県	67.6
27	鳥取県	67.2
28	鹿児島県	66.7
29	静岡県	65.7
30	福島県	64.3
31	宮城県	64.1
32	岩手県	63.5
33	京都府	61.7
34	大分県	60.7
35	山梨県	59.9
36	新潟県	58.6
37	和歌山県	55.6
38	徳島県	55.1
39	岐阜県	53.6
40	広島県	50.8
41	長野県	50.2
42	愛知県	44.4
43	香川県	43.9
44	北海道	40.6
45	三重県	40.0
46	愛媛県	33.3
47	高知県	21.5

資料 厚生労働省「全国児童福祉主管課長会議資料」

注意 延長保育実施箇所数÷保育所数

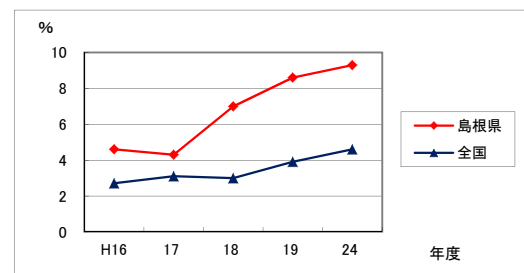


年度	H16	17	18	19	24
島根県	48.6	62.8	68.5	66.2	69.3
全国平均	58.2	58.9	59.9	62.7	68.2

休日保育の実施率		平成24年度 (2012)
順位	都道府県名	%
1	青森県	21.5
2	富山県	13.7
3	石川県	11.9
4	茨城県	11.1
5	長崎県	10.7
6	島根県	9.3
7	岩手県	9.0
8	秋田県	8.0
9	栃木県	7.5
10	静岡県	7.1
11	滋賀県	6.7
12	群馬県	5.1
12	大分県	5.1
12	宮崎県	5.1
15	山形県	4.9
16	熊本県	4.8
	全国平均	4.6
17	佐賀県	4.5
18	長野県	4.3
18	鹿児島県	4.3
20	鳥取県	4.2
21	神奈川県	4.1
22	大阪府	3.9
22	山口県	3.9
24	香川県	3.8
25	福岡県	3.7
26	北海道	3.4
26	兵庫県	3.4
28	千葉県	3.3
28	福井県	3.3
30	東京都	3.0
30	岡山県	3.0
32	新潟県	2.9
33	愛知県	2.8
34	三重県	2.6
34	京都府	2.6
34	奈良県	2.6
37	埼玉県	2.4
37	愛媛県	2.4
39	山梨県	2.2
40	和歌山県	2.0
41	徳島県	1.9
42	福島県	1.8
43	沖縄県	1.5
44	岐阜県	1.3
44	広島県	1.3
46	高知県	0.6
47	宮城県	0.4

資料 厚生労働省「全国保育関係事務担当者会議資料」  
「社会福祉行政業務報告(福祉行政報告例)」

注意 交付金ベース  
休日保育実施箇所数÷保育所数



年度	H16	17	18	19	24
島根県	4.6	4.3	7.0	8.6	9.3
全国平均	2.7	3.1	3.0	3.9	4.6

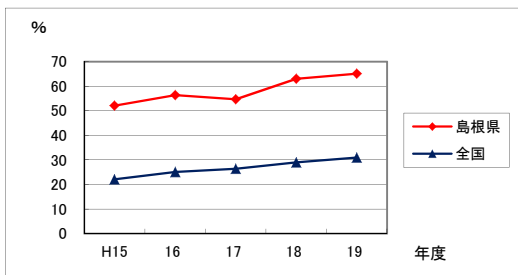
子育て支援の充実 に関する指標

44

一時保育の実施率		平成19年度 (2007)
順位	都道府県名	%
1	島根県	65.1
2	山口県	64.5
3	静岡県	63.3
4	石川県	52.2
5	長崎県	52.2
6	佐賀県	49.8
7	大分県	45.7
8	栃木県	45.3
9	茨城県	40.6
10	福井県	40.4
11	岩手県	37.3
12	群馬県	37.2
13	熊本県	36.0
14	岡山県	35.4
15	神奈川県	35.3
16	兵庫県	34.6
17	山形県	33.6
18	大阪府	33.3
19	沖縄県	32.8
20	滋賀県	32.6
21	福岡県	31.8
	全国平均	31.0
22	宮崎県	30.9
23	埼玉県	30.6
24	岐阜県	30.6
25	奈良県	30.5
26	福島県	30.3
26	富山県	30.1
28	千葉県	29.0
29	新潟県	29.0
30	京都府	28.9
31	長野県	27.5
32	山梨県	26.2
33	徳島県	25.9
34	青森県	25.4
35	北海道	23.1
36	鹿児島県	23.1
37	広島県	22.4
38	香川県	21.6
39	秋田県	20.3
40	鳥取県	20.3
40	東京都	20.1
42	愛知県	19.2
43	三重県	18.1
44	宮城県	16.2
45	愛媛県	12.8
46	和歌山県	10.7
47	高知県	7.9

資料 厚生労働省「全国保育関係事務担当者会議資料」  
「社会福祉行政業務報告(福祉行政報告例)」

注意 交付金ベース  
一時保育実施箇所数÷保育所数

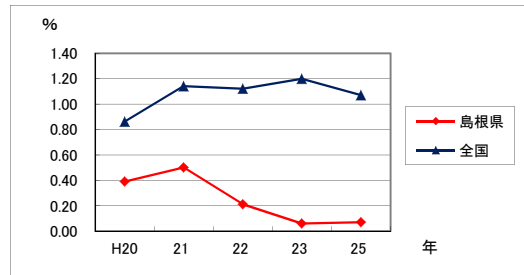


年度	H15	16	17	18	19
島根県	52.1	56.4	54.7	63.0	65.1
全国平均	22.1	25.1	26.4	29.0	31.0

保育所待機児童率		平成25年 (2013)
順位	都道府県名	%
1	沖縄県	5.83
2	東京都	4.20
3	神奈川県	2.68
4	宮城県	2.54
5	千葉県	1.77
6	滋賀県	1.23
7	熊本県	1.22
	全国平均	1.07
8	大阪府	1.02
9	埼玉県	0.94
10	兵庫県	0.93
11	福岡県	0.70
12	奈良県	0.64
13	鹿児島県	0.59
14	岩手県	0.58
15	福島県	0.52
16	茨城県	0.46
17	山形県	0.36
18	静岡県	0.30
19	徳島県	0.28
20	秋田県	0.22
21	愛知県	0.17
21	山口県	0.17
23	岡山県	0.13
24	栃木県	0.10
25	三重県	0.07
25	島根県	0.07
27	京都府	0.06
28	北海道	0.05
28	和歌山県	0.05
28	佐賀県	0.05
31	大分県	0.04
32	群馬県	0.03
33	岐阜県	0.02
33	高知県	0.02
35	青森県	0.00
35	新潟県	0.00
35	富山県	0.00
35	石川県	0.00
35	福井県	0.00
35	山梨県	0.00
35	長野県	0.00
35	鳥取県	0.00
35	広島県	0.00
35	香川県	0.00
35	愛媛県	0.00
35	長崎県	0.00
35	宮崎県	0.00

資料 厚生労働省 保育所の状況

注意 4月1日現在  
待機児童数÷利用児童数



年	H20	21	22	23	25
島根県	0.39	0.50	0.21	0.06	0.07
全国平均	0.86	1.14	1.12	1.20	1.07

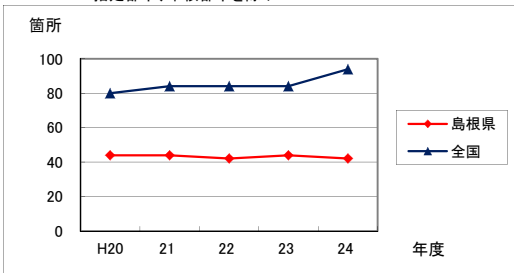
子育て支援の充実 に関する指標

45

地域における子育て支援拠点の箇所数	平成24年度 (2012)
-------------------	------------------

順位	都道府県名	箇所
1	埼玉県	298
2	東京都	252
3	北海道	216
4	茨城県	211
5	千葉県	190
6	大阪府	186
7	愛知県	168
8	静岡県	149
9	新潟県	146
10	長野県	113
11	兵庫県	109
12	三重県	106
13	岐阜県	105
14	福岡県	102
	<b>全国平均</b>	<b>94</b>
15	熊本県	93
16	群馬県	92
16	長崎県	92
18	青森県	83
18	山口県	83
20	沖縄県	81
21	山形県	78
22	栃木県	77
22	広島県	77
24	福島県	75
25	滋賀県	74
26	石川県	71
27	京都府	70
28	岩手県	69
29	岡山県	65
30	山梨県	64
31	鹿児島県	63
32	宮城県	62
33	富山県	61
34	大分県	57
35	秋田県	55
35	神奈川県	55
35	福井県	55
38	鳥取県	48
39	奈良県	47
39	愛媛県	47
41	香川県	45
42	佐賀県	43
43	<b>島根県</b>	<b>42</b>
44	徳島県	41
45	和歌山県	35
46	宮崎県	30
47	高知県	29

資料 厚生労働省「全国保育事務担当者会議資料」  
 注意 地域子育て支援拠点事業におけるセンター型、ひろば型、  
 児童館型の計  
 全国平均＝都道府県数値の合計÷47  
 指定都市、中核都市を除く

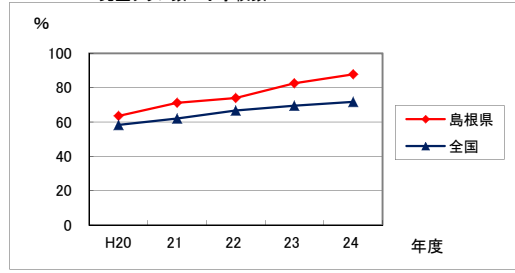


年度	H20	21	22	23	24
島根県	44	44	42	44	42
全国平均	80	84	84	84	94

放課後児童クラブ充足率	平成24年度 (2012)
-------------	------------------

順位	都道府県名	%
1	東京都	126.0
2	茨城県	115.7
3	山梨県	111.3
4	佐賀県	111.0
5	沖縄県	106.5
6	埼玉県	106.1
7	福井県	102.9
8	鳥取県	97.1
9	栃木県	96.7
10	滋賀県	89.7
11	<b>島根県</b>	<b>87.8</b>
12	群馬県	85.9
13	長野県	85.2
14	山形県	83.2
15	奈良県	82.6
16	山口県	81.6
17	千葉県	79.0
18	岐阜県	76.7
19	石川県	76.6
20	秋田県	75.5
	<b>全国平均</b>	<b>71.8</b>
21	青森県	71.2
22	三重県	70.0
23	香川県	68.6
24	岩手県	67.5
25	静岡県	66.9
26	福岡県	65.4
27	富山県	65.3
28	愛知県	65.1
29	大阪府	62.7
30	京都府	61.2
31	大分県	60.5
31	宮崎県	60.5
33	熊本県	60.3
34	徳島県	57.7
35	新潟県	57.1
36	長崎県	56.4
37	兵庫県	56.0
38	宮城県	55.9
39	福島県	54.8
40	広島県	52.8
41	北海道	51.2
42	愛媛県	49.2
43	岡山県	48.5
44	鹿児島県	43.9
45	神奈川県	39.1
46	和歌山県	37.4
47	高知県	25.5

資料 厚生労働省  
 「放課後児童クラブの実施状況調査」  
 注意 5月1日現在  
 都道府県別は、政令指定都市・中核市を除き、全国計は含む  
 児童クラブ数÷小学校数



年度	H20	21	22	23	24
島根県	63.6	71.1	74.0	82.6	87.8
全国平均	58.3	62.1	66.6	69.4	71.8

子育て支援の充実 に関する指標

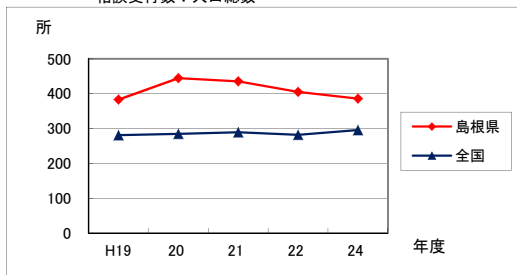
46

児童相談所における相談受付件数	平成24年度 (2012)
-----------------	------------------

順位	都道府県名	件
1	群馬県	447.14
2	香川県	437.11
3	島根県	385.43
4	長崎県	348.44
5	鹿児島県	340.95
6	宮崎県	335.97
7	高知県	334.84
8	奈良県	328.71
9	鳥取県	313.92
10	徳島県	312.76
11	山口県	302.31
12	和歌山県	299.19
13	福島県	296.48
	全国平均	295.59
14	岐阜県	287.29
15	大阪府	286.35
16	青森県	273.85
17	沖縄県	262.67
18	富山県	260.54
19	栃木県	260.39
20	山梨県	249.18
21	滋賀県	248.55
22	長野県	237.43
23	福井県	222.65
24	宮城県	215.05
25	千葉県	213.87
26	北海道	212.77
27	秋田県	209.69
28	兵庫県	209.37
29	広島県	204.28
30	東京都	197.38
31	熊本県	196.90
32	三重県	194.51
33	埼玉県	193.79
34	岡山県	192.61
35	佐賀県	184.10
36	愛知県	181.35
37	愛媛県	179.43
38	山形県	178.04
39	福岡県	172.74
40	岩手県	163.39
41	新潟県	152.92
42	茨城県	147.81
43	静岡県	124.55
44	石川県	122.61
45	京都府	117.56
46	神奈川県	109.39
47	大分県	94.43

資料 厚生労働省「福祉行政報告例」

注意 人口10万人当たり  
都道府県別は指定都市、中核市を除く  
相談受付数÷人口総数



(単位:所)

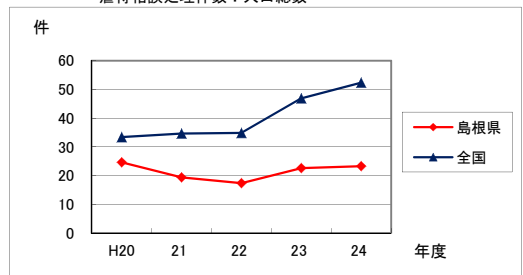
年度	H19	20	21	22	24
島根県	382.90	444.55	434.96	405.30	385.43
全国平均	281.32	284.32	289.03	281.89	295.59

児童相談所における虐待相談処理件数	平成24年度 (2012)
-------------------	------------------

順位	都道府県名	件
1	奈良県	86.33
2	和歌山県	72.27
3	大阪府	68.64
4	千葉県	63.94
5	大分県	63.54
6	青森県	62.37
7	山梨県	60.09
8	三重県	55.54
9	広島県	53.51
	全国平均	52.31
10	埼玉県	52.23
11	香川県	49.85
12	徳島県	48.58
13	長野県	47.65
14	滋賀県	46.57
15	岡山県	40.39
16	宮崎県	39.34
17	栃木県	39.26
18	東京都	36.19
19	岐阜県	35.18
20	群馬県	32.83
21	兵庫県	32.62
22	石川県	30.87
23	茨城県	29.36
24	神奈川県	29.20
25	岩手県	28.86
26	宮城県	28.00
27	山形県	26.91
28	愛媛県	26.78
29	新潟県	26.37
30	福井県	26.28
31	富山県	26.16
32	京都府	26.13
33	沖縄県	25.76
34	北海道	23.37
35	愛知県	23.29
36	島根県	23.20
37	静岡県	21.71
38	福岡県	20.39
39	高知県	20.35
40	山口県	19.50
41	長崎県	18.68
42	秋田県	18.63
43	鳥取県	17.70
44	佐賀県	17.56
45	熊本県	15.99
46	福島県	15.85
47	鹿児島県	5.62

資料 厚生労働省「福祉行政報告例」

注意 人口10万人当たり  
都道府県別は指定都市、中核市を除く  
虐待相談処理件数÷人口総数



(単位:件)

年度	H20	21	22	23	24
島根県	24.55	19.36	17.29	22.61	23.20
全国平均	33.41	34.67	34.80	46.89	52.31

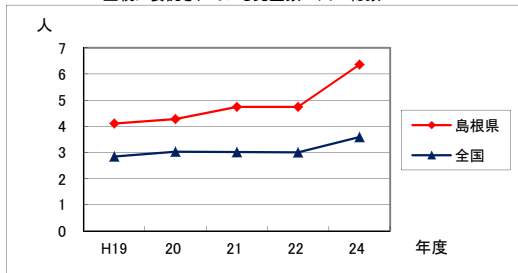
子育て支援の充実 に関する指標

47

里親委託児童数		平成24年度 (2012)
順位	都道府県名	人
1	山梨県	8.92
2	岩手県	8.75
3	沖縄県	8.59
4	鳥取県	7.73
5	島根県	6.36
6	大分県	6.33
7	北海道	5.86
7	宮崎県	5.86
9	徳島県	5.41
10	栃木県	5.32
11	三重県	4.84
12	和歌山県	4.76
13	山口県	4.61
14	滋賀県	4.59
15	宮城県	4.39
16	青森県	3.93
17	福島県	3.82
18	新潟県	3.62
	全国平均	3.59
19	佐賀県	3.44
20	鹿児島県	3.14
21	千葉県	3.08
22	長崎県	2.98
23	静岡県	2.97
24	東京都	2.83
24	香川県	2.83
26	茨城県	2.79
27	長野県	2.77
28	愛媛県	2.69
29	福井県	2.50
30	高知県	2.39
31	奈良県	2.30
32	群馬県	2.26
33	埼玉県	2.16
34	福岡県	2.08
35	富山県	2.03
36	兵庫県	1.94
37	石川県	1.89
38	熊本県	1.88
39	山形県	1.82
40	岡山県	1.81
41	岐阜県	1.80
41	愛知県	1.80
43	秋田県	1.79
44	広島県	1.76
45	大阪府	0.95
46	神奈川県	0.86
47	京都府	0.69

資料 厚生労働省「福祉行政報告例」

注意 人口10万人当たり  
都道府県別は指定都市、中核市を除く  
里親に委託されている児童数÷人口総数



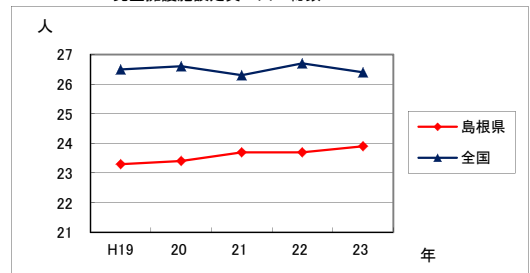
(単位:人)

年度	H19	20	21	22	24
島根県	4.10	4.28	4.74	4.74	6.36
全国平均	2.84	3.03	3.01	3.00	3.59

児童養護施設設定員数		平成23年 (2011)
順位	都道府県名	人
1	徳島県	43.6
2	鳥取県	40.3
3	佐賀県	35.4
4	長崎県	35.0
5	山梨県	33.5
6	鹿児島県	32.8
7	茨城県	30.6
8	沖縄県	30.1
9	山口県	29.0
10	熊本県	28.0
11	福井県	27.4
12	奈良県	26.5
	全国平均	26.4
13	岐阜県	24.7
14	三重県	24.6
15	高知県	24.5
16	島根県	23.9
17	大分県	23.3
18	青森県	22.5
18	東京都	22.5
18	宮崎県	22.5
21	栃木県	21.2
22	長野県	20.5
22	岡山県	20.5
24	山形県	20.1
25	埼玉県	19.2
26	福島県	18.3
27	北海道	18.1
28	広島県	17.6
29	石川県	17.3
30	愛媛県	16.7
31	和歌山県	15.2
32	福岡県	14.1
33	千葉県	13.4
33	静岡県	13.4
35	大阪府	13.2
36	岩手県	13.1
37	京都府	12.0
38	神奈川県	11.6
39	秋田県	9.9
40	愛知県	9.7
40	香川県	9.7
42	兵庫県	9.5
43	富山県	9.2
44	新潟県	7.0
45	群馬県	5.5
46	宮城県	—
46	滋賀県	—

資料 厚生労働省「社会福祉施設等調査報告」

注意 10月1日現在  
人口10万人当たり  
都道府県別は指定都市、中核市を除く  
児童養護施設設定員÷人口総数



(単位:人)

年	H19	20	21	22	23
島根県	23.3	23.4	23.7	23.7	23.9
全国平均	26.5	26.6	26.3	26.7	26.4

子育て支援の充実 に関する指標

48

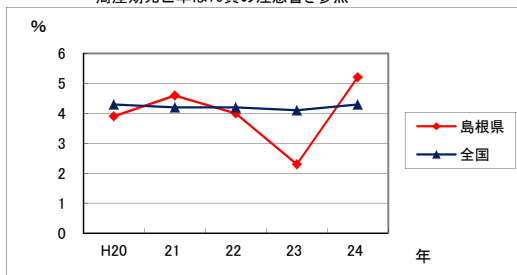
周産期死亡率	平成24年 (2012)
--------	-----------------

\* 島根総合発展計画に掲載あり

順位	都道府県名	%
1	宮城県	6.0
2	<b>島根県</b>	<b>5.2</b>
3	愛媛県	5.0
4	福島県	4.9
4	石川県	4.9
6	栃木県	4.8
6	埼玉県	4.8
8	茨城県	4.6
8	山梨県	4.6
10	福岡県	4.5
11	千葉県	4.4
11	東京都	4.4
	<b>全国平均</b>	<b>4.3</b>
13	香川県	4.3
14	静岡県	4.2
14	滋賀県	4.2
14	佐賀県	4.2
17	青森県	4.1
17	岩手県	4.1
17	山形県	4.1
17	群馬県	4.1
21	北海道	4.0
21	新潟県	4.0
21	兵庫県	4.0
21	鳥取県	4.0
21	山口県	4.0
26	熊本県	3.9
27	秋田県	3.8
27	富山県	3.8
27	福井県	3.8
27	三重県	3.8
27	京都府	3.8
27	大阪府	3.8
33	神奈川県	3.7
33	岐阜県	3.7
33	高知県	3.7
33	宮崎県	3.7
37	長野県	3.6
38	愛知県	3.4
38	岡山県	3.4
38	広島県	3.4
38	沖縄県	3.4
42	奈良県	3.3
42	和歌山県	3.3
42	徳島県	3.3
45	大分県	3.1
45	鹿児島県	3.1
47	長崎県	2.4

資料 厚生労働省「人口動態統計」

注意 出生1,000人当たり  
全国には、住所が外国・不詳を含む  
都道府県別は、指定都市・中核市を除く  
周産期死亡率は79頁の注意書き参照



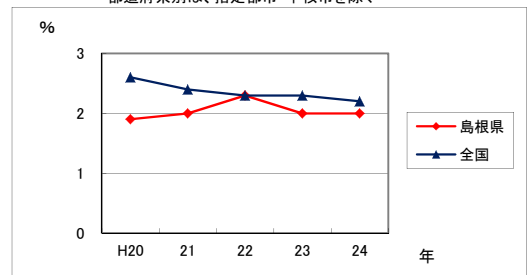
年	H20	21	22	23	24
島根県	3.9	4.6	4.0	2.3	5.2
全国平均	4.3	4.2	4.2	4.1	4.3

乳児死亡率	平成24年 (2012)
-------	-----------------

順位	都道府県名	%
1	徳島県	4.4
2	三重県	3.3
3	群馬県	3.0
4	岩手県	2.9
5	山形県	2.8
5	千葉県	2.8
7	茨城県	2.7
7	宮崎県	2.7
7	沖縄県	2.7
10	青森県	2.6
11	愛媛県	2.5
11	高知県	2.5
11	大分県	2.5
14	栃木県	2.4
14	奈良県	2.4
14	山口県	2.4
14	熊本県	2.4
18	北海道	2.3
18	神奈川県	2.3
18	岡山県	2.3
18	広島県	2.3
18	長崎県	2.3
	<b>全国平均</b>	<b>2.2</b>
23	宮城県	2.2
23	福島県	2.2
23	東京都	2.2
23	富山県	2.2
23	滋賀県	2.2
28	福井県	2.1
28	山梨県	2.1
28	愛知県	2.1
28	大阪府	2.1
28	福岡県	2.1
33	埼玉県	2.0
33	石川県	2.0
33	京都府	2.0
33	和歌山県	2.0
33	<b>島根県</b>	<b>2.0</b>
38	長野県	1.9
38	静岡県	1.9
38	鳥取県	1.9
38	鹿児島県	1.9
42	香川県	1.8
43	秋田県	1.7
43	兵庫県	1.7
45	岐阜県	1.6
45	佐賀県	1.6
47	新潟県	1.1

資料 厚生労働省「人口動態統計」

注意 出生1,000人当たり  
全国には、住所が外国・不詳を含む  
都道府県別は、指定都市・中核市を除く



年	H20	21	22	23	24
島根県	1.9	2.0	2.3	2.0	2.0
全国平均	2.6	2.4	2.3	2.3	2.2

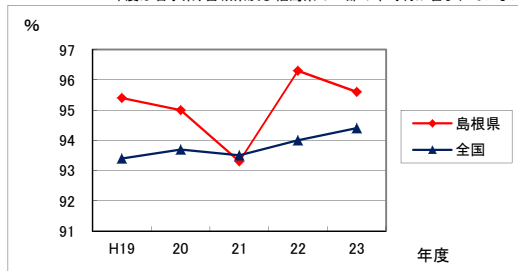
子育て支援の充実 に関する指標

49

1歳6ヶ月児健康診査受診率 (一般健康診査分)		平成23年度 (2011)
順位	都道府県名	%
1	山形県	98.3
2	富山県	97.9
3	佐賀県	97.6
4	新潟県	97.6
5	秋田県	97.5
6	青森県	97.5
7	石川県	97.2
8	鳥取県	97.1
9	京都府	97.0
10	愛知県	96.9
11	三重県	96.8
12	福井県	96.5
13	熊本県	96.5
14	栃木県	96.5
15	静岡県	96.4
16	兵庫県	96.3
17	和歌山県	96.1
18	長崎県	95.8
19	滋賀県	95.7
20	島根県	95.6
21	長野県	95.6
22	岐阜県	95.3
23	神奈川県	95.3
24	徳島県	95.2
25	山口県	95.2
26	北海道	95.0
27	岩手県	94.9
28	鹿児島県	94.9
29	大阪府	94.6
	全国平均	94.4
30	福岡県	94.2
31	宮城県	94.1
32	群馬県	94.0
33	山梨県	94.0
34	広島県	93.9
35	埼玉県	93.8
36	大分県	93.5
37	千葉県	93.4
38	福島県	93.2
39	茨城県	93.1
40	奈良県	93.0
41	香川県	92.9
42	宮崎県	92.6
43	岡山県	92.1
44	東京都	90.4
45	愛媛県	89.3
46	沖縄県	85.5
47	高知県	85.0

資料 厚生労働省「地域保健・老人保険事業報告(地域保健編)」

注意 都道府県別は、政令市・特別区は除く  
受診実人員÷対象人員  
22年度は岩手県、宮城県及び福島県の一部の市町村が含まれていない



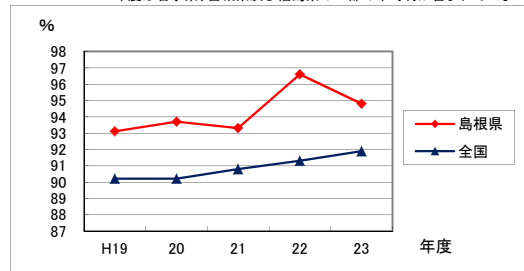
(単位: %)

年度	H19	20	21	22	23
島根県	95.4	95.0	93.3	96.3	95.6
全国平均	93.4	93.7	93.5	94.0	94.4

3歳児健康診査受診率 (一般健康診査分)		平成23年度 (2011)
順位	都道府県名	%
1	山形県	98.0
2	新潟県	96.9
3	岩手県	96.9
4	秋田県	96.7
5	富山県	96.6
6	鳥取県	96.4
7	福井県	96.3
8	石川県	96.3
9	熊本県	95.8
10	佐賀県	95.6
11	青森県	95.3
12	栃木県	95.2
13	兵庫県	95.0
14	愛知県	94.9
15	島根県	94.8
16	京都府	94.5
17	静岡県	94.4
18	長野県	94.1
19	岐阜県	93.9
20	長崎県	93.9
21	三重県	93.9
22	山口県	93.7
23	北海道	93.3
24	群馬県	92.8
25	神奈川県	92.8
26	鹿児島県	92.0
27	徳島県	92.0
	全国平均	91.9
28	福岡県	91.8
29	山梨県	91.7
30	和歌山県	91.7
31	滋賀県	91.6
32	宮城県	91.4
33	福島県	91.4
34	茨城県	90.6
35	東京都	90.5
36	大分県	90.5
37	埼玉県	90.3
38	香川県	89.8
39	愛媛県	89.7
40	千葉県	89.3
41	宮崎県	89.3
42	岡山県	88.2
43	広島県	88.2
44	大阪府	87.3
45	奈良県	87.0
46	沖縄県	81.1
47	高知県	80.1

資料 厚生労働省「地域保健・老人保険事業報告(地域保健編)」

注意 都道府県別は、政令市・特別区は除く  
受診実人員÷対象人員  
22年度は岩手県、宮城県及び福島県の一部の市町村が含まれていない



(単位: %)

年度	H19	20	21	22	23
島根県	93.1	93.7	93.3	96.6	94.8
全国平均	90.2	90.2	90.8	91.3	91.9

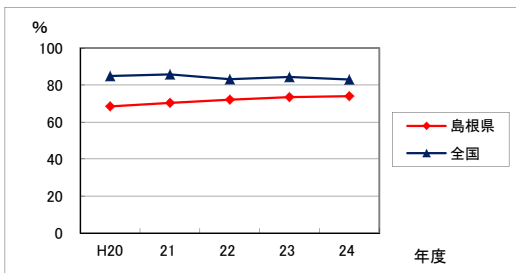
生活基盤の維持・確保 に関する指標

50

汚水処理人口普及率		平成24年度 (2012)
* 島根総合発展計画に掲載あり		
順位	都道府県名	%
1	東京都	99.6
2	滋賀県	98.4
2	兵庫県	98.4
4	神奈川県	97.6
5	長野県	96.6
6	京都府	96.5
7	大阪府	96.4
8	富山県	94.8
9	北海道	94.2
10	福井県	92.1
11	石川県	91.8
12	鳥取県	91.0
13	福岡県	89.0
14	岐阜県	88.9
15	埼玉県	88.7
16	山形県	88.6
17	宮城県	88.5
18	愛知県	86.9
19	奈良県	86.3
20	千葉県	84.4
20	広島県	84.4
22	新潟県	83.7
	<b>全国平均</b>	<b>83.0</b>
23	山口県	82.9
24	秋田県	82.7
25	熊本県	82.2
26	岡山県	81.7
27	栃木県	81.6
28	沖縄県	81.5
29	宮崎県	80.3
30	三重県	79.5
31	茨城県	79.3
32	山梨県	78.1
33	佐賀県	76.9
34	長崎県	75.9
35	岩手県	75.4
36	静岡県	75.3
37	群馬県	74.9
<b>38</b>	<b>島根県</b>	<b>74.0</b>
39	青森県	73.9
40	鹿児島県	73.3
41	愛媛県	73.0
42	香川県	70.9
43	高知県	70.5
44	大分県	70.0
45	和歌山県	55.2
46	徳島県	52.6
	福島県	…

資料 国土交通省「下水道の普及率・整備状況」

注意 年度末現在  
汚水処理施設整備人口÷人口総数

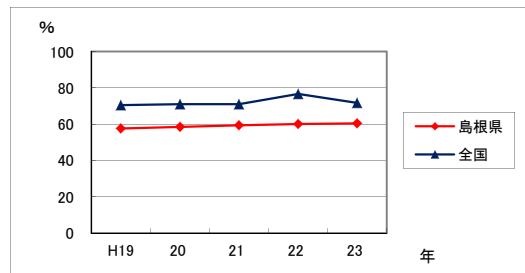


年度	H20	21	22	23	24
島根県	68.5	70.4	72.1	73.4	74.0
全国平均	84.8	85.7	83.1	84.3	83.0

国道改良率		平成23年 (2011)
* 島根総合発展計画に掲載あり		
順位	都道府県名	%
1	北海道	92.3
2	沖縄県	90.5
3	埼玉県	85.5
4	東京都	85.0
5	山形県	82.0
6	宮城県	81.7
7	神奈川県	81.1
8	大阪府	80.8
9	岩手県	80.3
10	鳥取県	80.2
11	富山県	79.6
12	秋田県	77.6
13	愛知県	77.3
14	福岡県	77.2
15	千葉県	77.0
16	静岡県	76.9
17	香川県	76.6
18	鹿児島県	76.1
19	石川県	75.3
20	群馬県	75.2
21	茨城県	73.2
22	栃木県	73.0
23	青森県	72.5
24	広島県	72.2
25	大分県	72.0
	<b>全国平均</b>	<b>71.8</b>
26	佐賀県	71.7
27	兵庫県	71.1
28	福井県	69.3
29	滋賀県	69.0
30	長崎県	68.4
31	熊本県	68.3
32	福島県	67.1
33	新潟県	66.5
34	長野県	65.6
34	三重県	65.6
36	岐阜県	64.1
37	宮崎県	63.4
38	岡山県	63.1
39	山梨県	62.6
40	京都府	61.8
<b>41</b>	<b>島根県</b>	<b>60.4</b>
42	山口県	58.2
43	愛媛県	55.7
44	奈良県	51.2
45	和歌山県	48.8
46	高知県	46.9
47	徳島県	45.3

資料 国土交通省「道路統計年報」

注意 4月1日現在  
改良済延長÷実延長



年	H19	20	21	22	23
島根県	57.7	58.5	59.4	60.1	60.4
全国平均	70.6	71.0	71.1	76.7	71.8



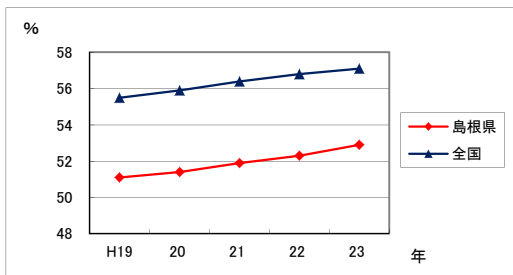
生活基盤の維持・確保 に関する指標

51

市町村道改良率		平成23年 (2011)
* 島根総合発展計画に掲載あり		
順位	都道府県名	%
1	富山県	76.8
2	石川県	73.6
3	大阪府	72.4
4	東京都	71.0
4	福井県	71.0
6	佐賀県	68.9
7	栃木県	67.3
8	山形県	66.3
8	鹿児島県	66.3
10	秋田県	65.7
11	北海道	65.0
12	鳥取県	64.9
13	宮城県	64.5
14	新潟県	64.3
15	沖縄県	63.2
16	福岡県	62.7
17	愛知県	61.4
18	神奈川県	61.2
19	香川県	60.5
20	大分県	59.9
21	兵庫県	59.1
22	山梨県	58.9
23	山口県	58.6
24	岩手県	58.4
25	千葉県	57.8
26	青森県	57.6
	<b>全国平均</b>	<b>57.1</b>
27	福島県	56.6
28	滋賀県	55.1
29	熊本県	54.5
30	岐阜県	54.4
31	静岡県	53.7
32	京都府	53.5
<b>33</b>	<b>島根県</b>	<b>52.9</b>
34	宮城県	51.6
35	広島県	51.1
36	愛媛県	49.5
37	埼玉県	49.3
38	三重県	48.3
39	長野県	47.2
40	群馬県	47.1
41	長崎県	46.7
42	奈良県	45.0
43	徳島県	44.1
44	岡山県	42.8
45	高知県	42.6
46	和歌山県	41.9
47	茨城県	37.0

資料 国土交通省「道路統計年報」

注意 4月1日現在  
改良済延長÷実延長

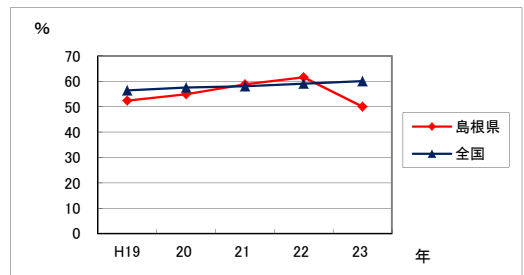


年	H19	20	21	22	23
島根県	51.1	51.4	51.9	52.3	52.9
全国平均	55.5	55.9	56.4	56.8	57.1

幹線街路改良率		平成23年 (2011)
順位	都道府県名	%
1	沖縄県	80.8
2	北海道	76.7
3	鹿児島県	70.9
4	愛知県	70.1
5	兵庫県	69.4
6	富山県	69.2
7	宮崎県	67.7
8	香川県	66.5
9	大阪府	66.1
10	福井県	66.0
11	長崎県	65.6
12	栃木県	64.3
13	石川県	64.1
14	熊本県	63.8
15	佐賀県	63.4
16	東京都	62.1
17	新潟県	61.3
18	茨城県	61.2
19	鳥取県	60.9
20	山梨県	60.4
21	大分県	60.2
	<b>全国平均</b>	<b>60.1</b>
22	福島県	60.0
23	高知県	59.9
24	神奈川県	59.5
25	埼玉県	59.1
26	山口県	58.6
27	広島県	58.4
28	京都府	56.7
28	岡山県	56.7
28	福岡県	56.7
31	秋田県	56.4
32	愛媛県	55.7
33	山形県	54.4
34	岩手県	53.1
35	千葉県	52.7
36	徳島県	51.9
37	宮城県	51.5
38	青森県	50.5
<b>39</b>	<b>島根県</b>	<b>50.0</b>
40	静岡県	49.4
41	三重県	49.1
42	群馬県	49.0
43	奈良県	48.9
44	岐阜県	48.3
45	長野県	41.9
46	滋賀県	40.3
47	和歌山県	37.2

資料 国土交通省「都市計画年報」  
都市計画現況調査

注意 3月31日現在  
改良済延長÷計画延長



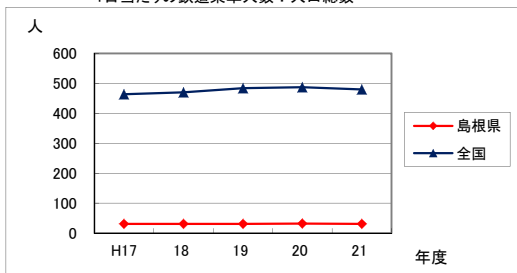
年	H19	20	21	22	23
島根県	52.4	54.9	58.8	61.6	50.0
全国平均	56.4	57.6	58.1	59.1	60.1

生活基盤の維持・確保 に関する指標

52

公共交通乗車人員(鉄道)		平成21年度 (2011)
順位	都道府県名	人
1	東京都	1,956.9
2	大阪府	861.4
3	神奈川県	813.5
4	千葉県	572.9
5	京都府	519.3
6	兵庫県	488.5
	<b>全国平均</b>	<b>480.0</b>
7	埼玉県	455.2
8	愛知県	376.4
9	奈良県	340.0
10	滋賀県	241.7
11	福岡県	230.1
12	広島県	180.4
13	北海道	170.8
14	宮城県	168.3
15	三重県	131.1
16	茨城県	113.2
17	静岡県	105.6
18	和歌山県	100.7
19	岐阜県	91.0
20	岡山県	89.7
21	富山県	86.3
22	栃木県	85.4
23	長野県	84.5
24	香川県	79.6
25	山梨県	73.3
26	長崎県	69.1
27	新潟県	66.3
28	群馬県	65.0
29	山口県	59.6
30	佐賀県	56.7
31	福島県	54.6
31	石川県	54.6
33	愛媛県	54.4
34	鳥取県	52.3
35	福井県	52.1
36	鹿児島県	47.4
37	大分県	46.9
38	高知県	46.3
39	熊本県	45.4
40	岩手県	43.8
41	秋田県	40.5
42	山形県	37.0
43	徳島県	32.9
44	青森県	31.3
45	<b>島根県</b>	<b>30.2</b>
46	沖縄県	25.5
47	宮崎県	20.4

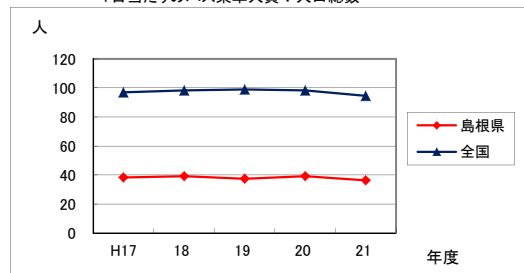
資料 (財)運輸政策研究機構「地域交通年報」  
 注意 4月1日現在 1日、人口1,000人当たり  
 JR民鉄、地下鉄の乗車人数の計  
 JRには新幹線を含まない  
 1日当たりの鉄道乗車人数÷人口総数



年度	H17	18	19	20	21
島根県	30.7	30.3	30.8	31.6	30.2
全国平均	463.9	470.1	483.7	487.1	480.0

公共交通乗車人員(バス)		平成21年度 (2011)
順位	都道府県名	人
1	神奈川県	197.2
2	京都府	178.5
3	長崎県	174.7
4	東京都	160.1
5	福岡県	151.6
6	兵庫県	122.4
7	奈良県	109.5
8	千葉県	105.4
9	広島県	105.2
10	北海道	102.9
	<b>全国平均</b>	<b>94.6</b>
11	大阪府	89.2
12	宮城県	87.6
13	石川県	78.7
14	埼玉県	77.1
15	鹿児島県	71.6
16	愛知県	70.8
17	静岡県	68.4
18	沖縄県	66.6
19	青森県	64.9
20	熊本県	62.2
21	三重県	61.9
22	山口県	59.8
23	新潟県	55.9
24	岩手県	51.4
25	大分県	50.8
26	滋賀県	49.6
27	岡山県	47.8
28	茨城県	45.4
29	岐阜県	45.3
30	和歌山県	44.6
31	徳島県	38.6
32	秋田県	37.4
33	福島県	36.9
34	<b>島根県</b>	<b>36.4</b>
35	長野県	36.3
36	福井県	36.0
37	山梨県	35.4
38	鳥取県	34.9
39	栃木県	32.6
40	佐賀県	32.2
41	愛媛県	30.8
42	富山県	30.6
43	宮崎県	29.6
44	山形県	27.8
45	高知県	27.0
46	香川県	19.7
47	群馬県	19.0

資料 (財)運輸政策研究機構「地域交通年報」  
 注意 1日、人口1,000人当たり  
 乗合バス、貸切バス、市町村代替バス、貸切代替バスによる輸送  
 人員の計(市町村代替バス及び貸切代替バスは参考値)  
 1日当たりのバス乗車人員÷人口総数



年度	H17	18	19	20	21
島根県	38.3	39.2	37.3	39.1	36.4
全国平均	97.0	98.2	98.9	98.3	94.6

生活基盤の維持・確保 に関する指標

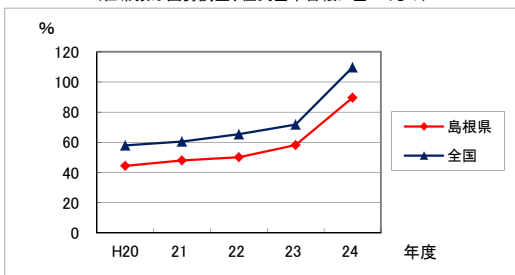
53

ブロードバンドサービスに係る世帯普及率	平成24年度 (2012)
---------------------	------------------

順位	都道府県名	%
1	東京都	159.7
2	神奈川県	123.8
3	大阪府	120.7
4	滋賀県	119.1
5	福井県	114.8
6	埼玉県	112.7
7	千葉県	111.5
8	愛知県	110.6
	<b>全国平均</b>	<b>109.7</b>
9	奈良県	108.2
10	京都府	108.2
11	静岡県	106.9
12	兵庫県	106.6
13	山梨県	106.4
14	岐阜県	105.4
15	富山県	104.2
16	栃木県	103.6
17	三重県	103.4
18	新潟県	102.6
19	石川県	102.2
20	茨城県	102.1
21	群馬県	101.5
22	福岡県	101.3
23	長野県	101.1
24	宮城県	99.5
25	和歌山県	98.6
26	山形県	97.9
27	岡山県	97.4
28	広島県	93.8
29	香川県	93.8
30	徳島県	92.3
31	鳥取県	92.3
32	佐賀県	90.7
33	福島県	90.6
<b>34</b>	<b>島根県</b>	<b>89.7</b>
35	山口県	88.3
36	大分県	86.4
37	熊本県	86.2
38	岩手県	84.2
39	沖縄県	83.1
40	愛媛県	82.0
41	秋田県	81.9
42	長崎県	80.9
43	北海道	80.3
44	宮崎県	75.0
45	青森県	73.5
46	高知県	72.0
47	鹿児島県	70.1

資料 総務省「ブロードバンドサービス等の契約数」

注意 年度末現在  
FTTH、DSL、CATV及びFWAの各サービス契約数÷世帯数  
(世帯数は国勢調査、住民基本台帳に基づくもの)



(単位: %)

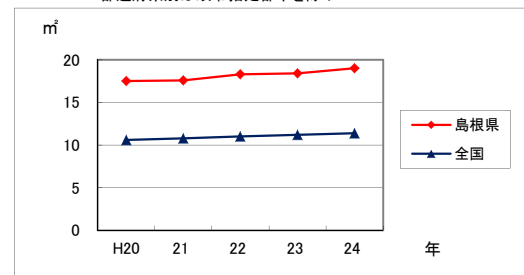
年度	H20	21	22	23	24
島根県	44.5	48.1	50.2	58.2	89.7
全国平均	58.0	60.6	65.5	71.7	109.7

都市公園等面積	平成24年 (2012)
---------	-----------------

順位	都道府県名	m <sup>2</sup>
1	北海道	36.8
2	宮崎県	21.4
3	秋田県	19.9
4	山形県	19.2
5	宮城県	19.0
<b>5</b>	<b>島根県</b>	<b>19.0</b>
7	青森県	17.4
8	新潟県	16.2
9	香川県	15.9
10	福井県	15.7
11	富山県	14.8
12	岩手県	14.1
12	広島県	14.1
14	山口県	14.0
15	石川県	13.9
16	栃木県	13.7
17	長崎県	13.5
17	鹿児島県	13.5
19	群馬県	13.3
19	鳥取県	13.3
21	長野県	13.1
22	岡山県	13.0
23	大分県	12.8
24	福島県	12.7
25	奈良県	12.2
26	愛媛県	12.0
27	京都府	11.8
	<b>全国平均</b>	<b>11.4</b>
28	高知県	11.2
28	佐賀県	11.2
30	沖縄県	10.7
31	兵庫県	10.5
32	山梨県	10.4
33	岐阜県	10.0
33	熊本県	10.0
35	三重県	9.8
36	徳島県	9.4
37	静岡県	9.1
38	茨城県	9.0
39	福岡県	8.8
40	滋賀県	8.7
41	愛知県	7.8
42	和歌山県	7.7
43	東京都	7.2
44	埼玉県	7.1
45	神奈川県	6.3
46	千葉県	6.1
47	大阪府	5.5

資料 国土交通省「都市公園等整備の現況について」

注意 3月31日現在  
人口1人当たり  
都道府県別は政令指定都市を除く



(単位: m<sup>2</sup>)

年	H20	21	22	23	24
島根県	17.5	17.6	18.3	18.4	19.0
全国平均	10.6	10.8	11.0	11.2	11.4

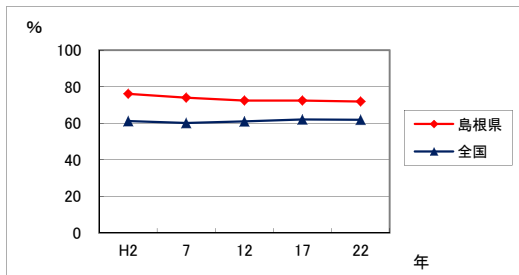
生活基盤の維持・確保 に関する指標

54

持ち家率		平成22年 (2010)
順位	都道府県名	%
1	秋田県	78.3
1	富山県	78.3
3	福井県	75.7
4	山形県	75.6
5	新潟県	74.4
6	三重県	74.3
7	和歌山県	73.9
8	岐阜県	73.4
9	奈良県	72.8
10	滋賀県	72.1
11	<b>島根県</b>	<b>71.9</b>
12	長野県	71.8
13	茨城県	71.0
14	岩手県	70.9
15	群馬県	70.7
16	青森県	70.6
16	徳島県	70.6
18	鳥取県	70.3
18	香川県	70.3
20	佐賀県	69.8
21	石川県	69.6
22	山梨県	69.3
23	福島県	69.2
24	栃木県	68.8
25	山口県	67.1
26	岡山県	66.8
27	愛媛県	66.7
27	高知県	66.7
29	静岡県	66.4
30	埼玉県	66.3
31	宮城県	66.0
32	鹿児島県	65.6
33	千葉県	65.3
34	長崎県	65.1
35	兵庫県	64.6
36	熊本県	63.9
37	大分県	63.2
	<b>全国平均</b>	<b>61.9</b>
38	京都府	61.8
39	広島県	61.6
40	宮城県	61.1
41	愛知県	59.7
42	神奈川県	58.9
43	北海道	56.2
44	大阪府	55.0
45	福岡県	53.7
46	沖縄県	49.6
47	東京都	46.6

資料 総務省「国勢調査」(5年周期)

注意 10月1日現在  
住宅に住む一般世帯÷持ち家世帯

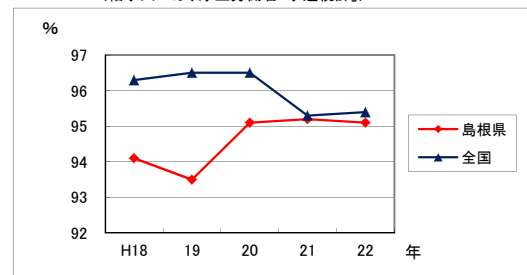


年	H2	7	12	17	22
島根県	76.2	74.1	72.4	72.4	71.9
全国平均	61.2	60.2	61.1	62.1	61.9

上水道給水人口比率		平成22年 (2010)
順位	都道府県名	%
1	京都府	101.0
2	東京都	100.7
3	大阪府	99.6
4	神奈川県	99.5
4	三重県	99.5
6	滋賀県	99.4
7	愛知県	99.1
8	埼玉県	98.9
9	宮城県	98.7
10	石川県	98.4
11	兵庫県	98.0
11	岡山県	98.0
13	山梨県	97.9
13	沖縄県	97.9
15	新潟県	97.7
16	奈良県	97.6
17	北海道	97.4
17	群馬県	97.4
19	鳥取県	97.3
20	山形県	97.1
21	鹿児島県	97.0
22	長野県	96.7
22	香川県	96.7
24	静岡県	96.6
25	長崎県	96.0
26	和歌山県	95.9
	<b>全国平均</b>	<b>95.4</b>
27	<b>島根県</b>	<b>95.1</b>
27	宮城県	95.1
29	青森県	94.8
29	福井県	94.8
31	佐賀県	94.4
32	徳島県	94.1
33	千葉県	93.7
34	栃木県	93.6
34	広島県	93.6
36	岐阜県	93.3
37	福岡県	92.6
38	愛媛県	92.4
39	高知県	92.1
40	富山県	91.7
41	山口県	90.9
42	茨城県	90.5
43	岩手県	89.2
44	大分県	88.9
45	秋田県	88.2
46	福島県	88.1
47	熊本県	84.9

資料 総務省「社会生活統計指標2010」

注意 10月1日現在  
給水人口(上水道+簡易水道+専用水道)  
÷行政区域内人口(住民基本台帳人口+外国人登録人口)  
(給水人口は、厚生労働省「水道統計」)



年	H18	19	20	21	22
島根県	94.1	93.5	95.1	95.2	95.1
全国平均	96.3	96.5	96.5	95.3	95.4