

平成 2 2 年 基 準  
**松 江 市 消 費 者 物 価 指 数**  
(平成 2 4 年 1 0 月 分)

<b>総合指数 100.2</b>	前 月 比	0.0%
	前 年 同 月 比	0.2%

(平成 2 2 年 = 1 0 0)

1. 概 況

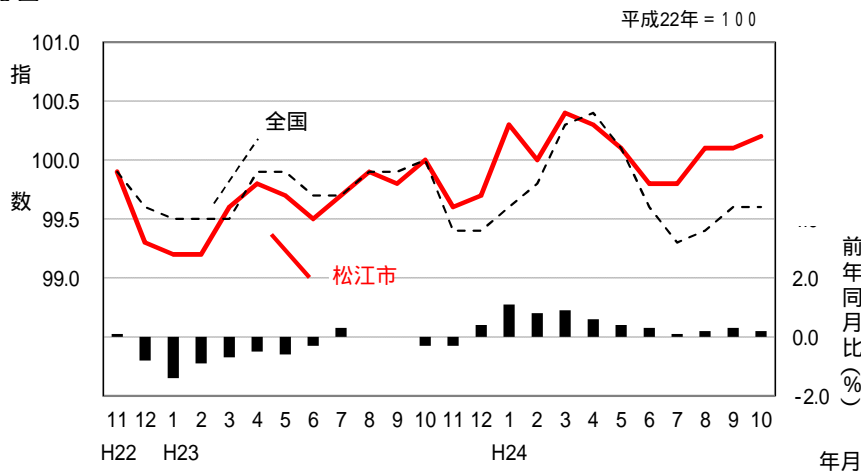
(1) 平成 2 4 年 1 0 月 の松江市消費者物価指数は平成 2 2 年を 1 0 0 とした**総合指数で 1 0 0 . 2**となり前月と同水準だった。前年同月比は 0 . 2 % の上昇となった。

(2) **生鮮食品を除く総合指数は 1 0 0 . 5**となり、前月比は 0 . 1 % の上昇。前年同月比は 0 . 6 % の上昇となった。

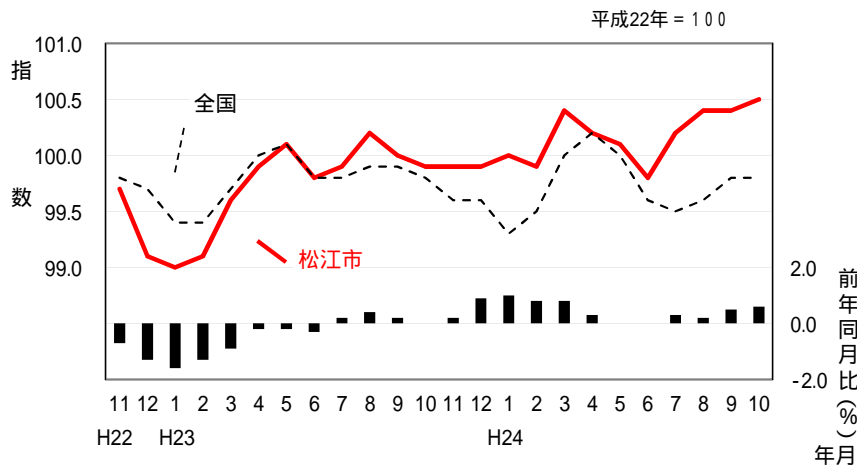
なお、全国の総合指数は 9 9 . 6 となり、前月と同水準だった。前年同月比は 0 . 4 % の下落となった。  
また、全国の生鮮食品を除く総合指数は 9 9 . 8 となり、前月と同水準だった。前年同月とも同水準だった。

2. 指数の動向

(1) 総合



(2) 生鮮食品を除く総合



島根県政策企画局統計調査課

(生活消費グループ TEL 0852-22-5072)

島根県統計調査課ホームページ <http://www.pref.shimane.lg.jp/toukei/>



松江市消費者物価指数は、総務省統計局『小売物価統計調査』の調査票情報を独自集計したものである。

### 3.10 大費目別対前月比, 対前年同月比及び寄与度

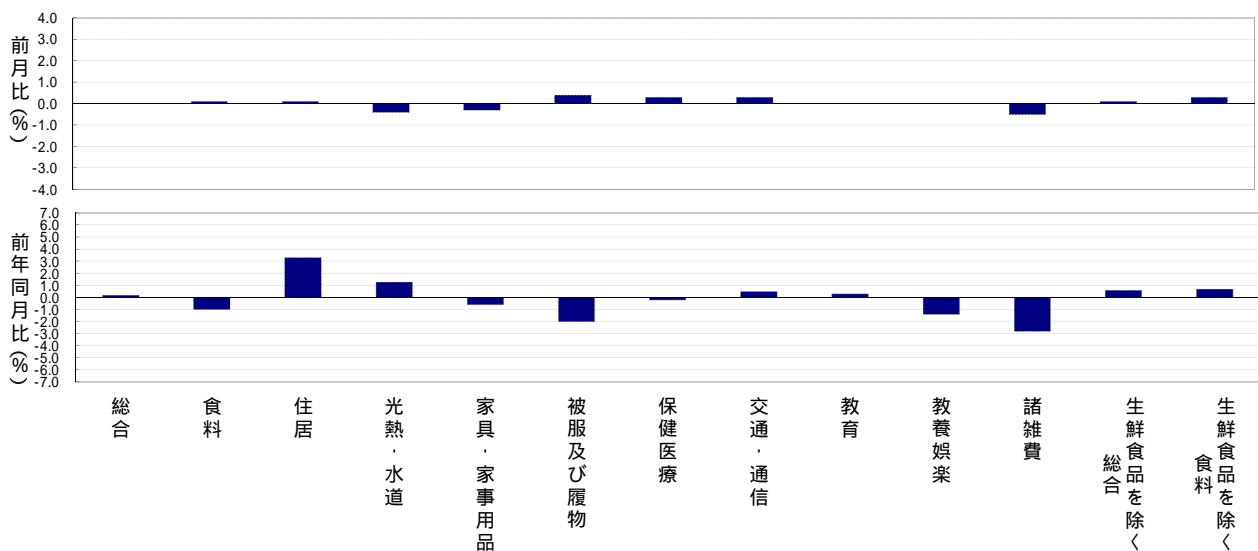
(松江市)

	総合	食料	住居	光熱水道	家具・家事用品	被服及び履物	保健医療	交通・通信	教育	教養娯楽	諸雑費	生鮮食品を除く総合	生鮮食品を除く食料
ウエイト	10000	2583	2036	839	358	431	357	1560	240	1001	596	9558	2141
指数	100.2	98.9	102.0	106.7	92.7	102.7	98.4	102.3	96.0	93.8	100.4	100.5	100.3
前月比(%)	0.0	0.1	0.1	0.4	0.3	0.4	0.3	0.3	0.0	0.0	0.5	0.1	0.3
* 寄与度		0.01	0.02	0.04	0.01	0.02	0.01	0.05	0.00	0.00	0.03	0.09	0.07
前年同月比(%)	0.2	1.0	3.3	1.3	0.6	2.0	0.2	0.5	0.3	1.4	2.8	0.6	0.7
* 寄与度		0.26	0.66	0.12	0.02	0.09	0.01	0.07	0.01	0.14	0.17	0.57	0.14

(注1)ウエイトとは、それぞれの支出金額の家計費全体に占める割合です。したがって、総合指数への影響はウエイトの数値に比例します。

(注2)寄与度とは、物価全体の上昇(下落)に対して各項目がどれだけ影響したかを表す数字です。

(注3)変化率及び寄与度の計算は、端数処理前の指数値を用いているため、公表された指数値で計算した場合と一致しない場合があります。



(全国)

	総合	食料	住居	光熱水道	家具・家事用品	被服及び履物	保健医療	交通・通信	教育	教養娯楽	諸雑費	生鮮食品を除く総合	生鮮食品を除く食料
ウエイト	10000	2525	2122	704	345	405	428	1421	334	1145	569	9604	2130
指数	99.6	98.8	99.3	109.0	90.6	102.2	98.6	101.6	98.3	94.2	103.5	99.8	99.6
前月比(%)	0.0	0.1	0.0	0.2	0.2	0.4	0.0	0.2	0.0	0.3	0.1	0.0	0.0
* 寄与度		0.03	0.01	0.01	0.01	0.02	0.00	0.03	0.00	0.03	0.00	0.01	0.01
前年同月比(%)	0.4	1.6	0.4	3.8	1.8	0.2	0.4	0.8	0.4	2.0	0.1	0.0	0.2
* 寄与度		0.41	0.08	0.28	0.06	0.01	0.02	0.12	0.01	0.22	0.01	0.02	0.05

\*【寄与度の計算】

寄与度とは、ある項目の指数の変動が、総合指数の変動にどの程度の影響を与えるかを示したものであり、計算式は次のとおりです。

$$A\text{項目の寄与度} = \frac{\text{当期の}A\text{項目の指数} - \text{前期の}A\text{項目の指数}}{\text{前期の総合指数}} \times \frac{A\text{項目のウエイト}}{\text{総合のウエイト}} \times 100$$

注意：寄与度の計算は、H22基準指数から端数処理前の指数値を用いて計算されているため、公表された指数値で計算した場合と一致しない場合があります。

#### 4. 松江市の上昇及び下落した主な項目

##### (1) 前月比で上昇・下落幅の大きかった項目(中分類)

上 昇			下 落		
中 分 類		前月比(%)	中 分 類		前月比(%)
1	生鮮果物	6.0	1	生鮮魚介	7.7
2	乳卵類	2.0	2	室内装備品	5.3
3	油脂・調味料	1.6	3	理美容用品	1.4
4	保健医療用品・器具	1.5	4	身の回り用品	1.2
5	家庭用耐久財	1.4	5	肉類	1.0
6	教養娯楽用耐久財	1.2	6	電気代	0.9
6	教養娯楽用品	1.2	7	教養娯楽サ - ビス	0.8
6	穀類	1.2	7	設備修繕・維持	0.8
9	酒類	0.9	9	他の被服	0.6
10	衣料	0.6	10	家事用消耗品	0.5

##### (2) 前年同月比で上昇・下落幅の大きかった項目(中分類)

上 昇			下 落		
中 分 類		前年同月比(%)	中 分 類		前年同月比(%)
1	生鮮魚介	14.7	1	生鮮野菜	24.0
2	寝具類	7.3	2	教養娯楽用耐久財	9.6
3	他の光熱	4.7	3	履物類	6.6
4	家賃	3.7	4	他の諸雑費	4.8
5	家事雑貨	2.9	5	家庭用耐久財	4.2
6	教科書・学習参考教材	2.6	6	他の被服	3.1
7	肉類	2.4	6	生鮮果物	3.1
8	穀類	2.2	8	理美容用品	2.5
9	油脂・調味料	2.1	9	医薬品	1.7
10	乳卵類	1.7	9	シャツ・セーター・下着類	1.7

#### \* 参考資料

総務省統計局公表の消費者物価指数では、品目ごとの指数は都市別には公表されていないため、「小売物価統計調査」結果による松江市小売価格を用いて「前月比」及び「前年同月比」の品目別価格差を参考として掲載しています。

注1)掲載しているのは比較時と当月分の単純な品目別小売価格差です。

注2)比較時と当月分では、調査している商標が異なっている場合があります(電化製品など)。

注3)単純な価格比較が困難な品目(衣料品など)は掲載していません。

#### 前月比

##### 前月比で価格が上昇した主な品目

中分類	品 目	単 位	前月比(%)
生鮮果物	レモン	1kg	17.4
乳卵類	チーズ(輸入品)	1個	5.6
	バター	1箱	3.5

##### 前月比で価格が下落した主な品目

中分類	品 目	単 位	前月比(%)
生鮮魚介	いか	100g	36.0
	ぶり	100g	27.4
室内装備品	カーペット	1枚	14.8
	カーテン	1袋	8.4

#### 前年同月比

##### 前年同月比で価格が上昇した主な品目

中分類	品 目	単 位	前年同月比(%)
生鮮魚介	たい	100g	97.6
	いか	100g	50.9
	ぶり	100g	38.0
寝具類	敷布	1枚	21.2
他の光熱	灯油	18L	4.7

##### 前年同月比で価格が下落した主な品目

中分類	品 目	単 位	前年同月比(%)
生鮮野菜	ねぎ	1kg	64.8
	だいこん	1kg	40.7
	レタス	1kg	40.3
教養娯楽用耐久財	ビデオレコーダー(BD)	1台	17.5
	パーソナルコンピュータ	1台	15.6
家庭用耐久財	電気カーペット	1台	20.7
	電気掃除機	1台	18.1

5 月別指数の推移

中分類	ウエイト	平成23年			平成24年		
		10	11	12	1	2	3
<b>総合</b>	<b>10000</b>	<b>100.0</b>	<b>99.6</b>	<b>99.7</b>	<b>100.3</b>	<b>100.0</b>	<b>100.4</b>
<b>食料</b>	<b>2583</b>	<b>99.9</b>	<b>98.9</b>	<b>99.0</b>	<b>100.9</b>	<b>100.5</b>	<b>100.9</b>
穀類	235	99.0	99.8	99.8	99.0	97.9	98.7
魚介類	240	91.2	92.0	95.1	99.7	94.6	96.6
肉類	229	99.0	102.3	97.8	97.9	100.7	102.7
乳卵類	112	97.4	99.4	98.2	98.2	97.1	98.4
野菜・海藻	307	109.6	97.1	93.4	105.4	105.9	104.4
果物	105	95.6	94.7	104.3	111.0	109.0	108.9
油脂・調味料	123	100.9	99.2	98.7	100.5	99.9	100.6
菓子類	234	97.3	97.5	97.9	96.8	97.2	95.3
調理食品	277	100.7	100.9	103.1	102.9	102.6	102.4
飲料	135	101.1	101.4	100.9	100.7	101.0	101.1
酒類	154	99.4	99.5	100.4	99.4	98.1	98.2
外食	432	101.0	101.0	101.0	101.0	101.0	103.0
<b>住居</b>	<b>2036</b>	<b>98.8</b>	<b>98.8</b>	<b>98.8</b>	<b>99.1</b>	<b>99.2</b>	<b>99.1</b>
家賃	1724	98.8	98.7	98.7	98.8	98.8	98.8
設備修繕・維持	312	99.0	99.1	99.1	100.9	101.4	100.9
<b>光熱・水道</b>	<b>839</b>	<b>105.3</b>	<b>105.5</b>	<b>105.7</b>	<b>105.5</b>	<b>105.6</b>	<b>106.1</b>
電気代	385	105.9	106.0	106.0	105.6	105.6	105.8
ガス代	195	103.4	103.7	103.9	103.9	103.9	104.0
他の光熱	51	112.9	114.1	117.4	117.4	117.9	125.3
上下水道料	208	104.1	104.1	104.1	104.1	104.1	104.1
<b>家具・家事用品</b>	<b>358</b>	<b>93.3</b>	<b>92.3</b>	<b>91.6</b>	<b>97.7</b>	<b>96.5</b>	<b>94.6</b>
家庭用耐久財	121	87.0	84.5	81.3	99.2	95.9	91.9
室内装備品	40	91.2	91.2	90.3	88.9	87.5	87.3
寝具類	18	108.4	101.4	109.5	107.6	107.4	109.1
家事雑貨	69	91.4	91.2	91.2	92.3	92.8	93.5
家事用消耗品	83	100.0	100.8	100.8	101.2	101.5	98.0
家事サ - ビス	26	99.8	99.8	99.8	99.8	99.8	99.8
<b>被服及び履物</b>	<b>431</b>	<b>104.9</b>	<b>106.0</b>	<b>106.6</b>	<b>102.8</b>	<b>101.2</b>	<b>103.9</b>
衣料	198	103.0	104.0	107.7	103.0	97.5	104.1
和服	23	97.3	97.3	97.3	97.3	97.3	97.3
洋服	175	103.8	104.8	109.0	103.7	97.6	105.0
シャツ・セーター・下着類	125	110.0	111.8	108.1	103.3	107.3	107.2
シャツ・セ-タ-類	91	113.7	116.2	111.5	104.3	110.0	109.2
下着類	34	100.2	100.1	99.0	100.8	100.1	102.0
履物類	51	105.0	105.0	105.0	105.3	105.3	101.5
他の被服	30	99.7	102.0	101.3	96.2	93.7	95.4
被服関連サ - ビス	26	100.0	101.0	101.0	101.0	101.0	101.0
<b>保健医療</b>	<b>357</b>	<b>98.6</b>	<b>98.2</b>	<b>97.7</b>	<b>98.0</b>	<b>98.0</b>	<b>98.2</b>
医薬品	89	96.3	95.2	93.5	94.8	93.5	94.1
保健医療用品・器具	79	97.7	97.4	97.0	96.8	98.2	98.6
保健医療サ - ビス	189	100.0	100.0	100.0	100.0	100.0	100.0
<b>交通通信</b>	<b>1560</b>	<b>101.8</b>	<b>101.9</b>	<b>102.0</b>	<b>102.3</b>	<b>101.9</b>	<b>103.2</b>
交通	116	100.6	100.0	101.2	101.4	99.8	101.1
自動車等関係費	994	102.5	102.3	102.4	103.0	102.8	105.3
通信	450	100.7	101.5	101.2	101.2	100.3	99.2
<b>教育</b>	<b>240</b>	<b>95.8</b>	<b>95.8</b>	<b>95.8</b>	<b>95.8</b>	<b>95.8</b>	<b>95.8</b>
授業料等	173	93.8	93.8	93.8	93.8	93.8	93.8
教科書・学習参考教材	9	100.1	100.1	100.1	100.1	100.1	100.1
補習教育	59	100.8	100.8	100.8	100.8	100.8	100.8
<b>教養娯楽</b>	<b>1001</b>	<b>95.1</b>	<b>93.1</b>	<b>93.9</b>	<b>93.8</b>	<b>94.0</b>	<b>93.8</b>
教養娯楽用耐久財	145	66.6	65.4	64.4	63.9	73.2	66.6
教養娯楽用品	226	96.9	94.4	96.7	99.4	95.8	97.0
書籍・他の印刷物	146	100.4	100.4	100.5	100.5	100.5	100.6
教養娯楽サ - ビス	483	101.3	98.7	99.5	98.1	97.3	98.4
<b>諸雑費</b>	<b>596</b>	<b>103.3</b>	<b>103.2</b>	<b>103.3</b>	<b>103.2</b>	<b>102.7</b>	<b>103.0</b>
理美容サ - ビス	106	98.7	98.7	98.7	98.7	98.7	98.7
理美容用品	145	98.8	98.4	98.2	98.3	97.0	97.3
身の回り用品	62	100.7	101.1	102.2	101.2	99.7	101.7
たばこ	37	126.2	126.2	126.2	126.2	126.2	126.2
他の諸雑費	246	105.1	105.1	105.1	105.1	105.1	105.1
(別掲項目)							
生鮮食品	442	101.1	92.3	93.9	106.8	102.7	102.3
生鮮魚介	140	85.9	87.3	92.1	100.1	90.0	92.8
生鮮野菜	201	114.4	95.2	90.0	109.1	108.1	105.5
生鮮果物	101	95.6	93.5	104.0	111.5	109.4	109.3
生鮮食品を除く総合	9558	99.9	99.9	99.9	100.0	99.9	100.4
生鮮食品を除く食料	2141	99.7	100.3	100.0	99.7	100.0	100.7
持家の帰属家賃を除く総合	8638	100.2	99.7	99.8	100.6	100.2	100.7
エネルギー	929	105.9	106.1	106.5	106.3	106.1	109.3
食料(酒類を除く)及びエネルギーを除く総合	6643	99.2	98.9	99.0	99.2	99.0	99.0
教育関係費	334	97.0	97.0	97.1	97.2	97.0	97.1
教養娯楽関係費	1021	95.3	93.3	94.3	94.1	94.1	94.1
情報通信関係費	531	100.0	99.7	99.7	99.6	99.6	99.6

4	5	6	7	8	9	10	中分類
<b>100.3</b>	<b>100.1</b>	<b>99.8</b>	<b>99.8</b>	<b>100.1</b>	<b>100.1</b>	<b>100.2</b>	<b>総合</b>
<b>100.5</b>	<b>100.5</b>	<b>100.1</b>	<b>98.4</b>	<b>98.9</b>	<b>98.8</b>	<b>98.9</b>	<b>食料</b>
98.8	98.3	98.6	99.4	100.1	100.0	101.2	穀類
103.6	99.2	100.4	98.7	101.9	103.5	98.6	魚介類
100.5	103.3	104.4	104.4	103.5	102.4	101.3	肉類
98.1	98.4	98.7	98.3	98.6	97.1	99.0	乳卵類
102.0	99.7	94.3	89.2	91.2	92.0	92.3	野菜・海藻
96.6	109.5	114.1	93.9	97.7	87.7	92.8	果物
101.2	100.5	101.0	100.6	99.5	101.4	103.0	油脂・調味料
94.8	95.3	96.6	96.7	95.8	96.7	96.7	菓子類
102.3	102.8	101.2	101.5	100.8	101.3	101.1	調理食品
100.1	99.7	99.8	100.3	100.3	101.2	101.8	飲料
98.2	96.6	97.0	96.9	96.7	97.2	98.1	酒類
102.7	102.9	101.8	100.5	100.4	100.4	100.5	外食
<b>98.7</b>	<b>98.7</b>	<b>98.7</b>	<b>101.6</b>	<b>101.9</b>	<b>101.9</b>	<b>102.0</b>	<b>住居</b>
98.9	98.8	98.8	102.2	102.1	102.1	102.4	家賃
97.9	97.9	97.9	98.2	100.8	100.8	100.0	設備修繕・維持
<b>106.6</b>	<b>106.5</b>	<b>106.3</b>	<b>106.6</b>	<b>107.3</b>	<b>107.2</b>	<b>106.7</b>	<b>光熱・水道</b>
106.3	106.3	106.9	107.7	109.2	108.6	107.6	電気代
104.0	103.9	104.1	104.6	104.3	104.7	104.7	ガス代
128.4	127.6	119.1	116.7	116.7	118.3	118.3	他の光熱
104.1	104.1	104.1	104.1	104.1	104.1	104.1	上下水道料
<b>94.4</b>	<b>95.1</b>	<b>95.0</b>	<b>92.9</b>	<b>92.1</b>	<b>93.0</b>	<b>92.7</b>	<b>家具・家事用品</b>
92.1	91.9	89.3	84.6	79.8	82.2	83.3	家庭用耐久財
86.3	86.2	91.0	95.1	95.3	95.9	90.9	室内装備品
107.2	112.1	116.8	106.6	117.7	116.1	116.3	寝具類
93.6	95.8	96.2	93.5	94.0	94.0	94.0	家事雑貨
98.1	98.3	98.0	98.5	99.0	99.4	99.0	家事用消耗品
99.8	99.8	99.8	99.8	99.8	99.8	99.8	家事サ - ビス
<b>103.2</b>	<b>103.0</b>	<b>104.3</b>	<b>101.7</b>	<b>100.5</b>	<b>102.4</b>	<b>102.7</b>	<b>被服及び履物</b>
103.7	103.2	103.6	101.5	99.3	101.2	101.8	衣料
97.3	97.3	97.3	97.3	97.3	97.3	97.3	和服
104.5	104.0	104.5	102.1	99.5	101.7	102.3	洋服
107.4	105.0	108.3	104.5	104.3	107.6	108.1	シャツ・セーター・下着類
111.6	110.2	114.3	108.5	109.1	112.6	112.9	シャツ・セ-ター類
96.4	91.2	92.5	93.9	91.6	94.6	95.4	下着類
96.3	101.5	103.0	98.0	98.0	98.0	98.0	履物類
96.6	97.5	97.7	98.2	96.8	97.2	96.6	他の被服
101.0	101.0	101.0	101.0	101.0	101.0	101.0	被服関連サ - ビス
<b>98.9</b>	<b>98.3</b>	<b>98.4</b>	<b>98.0</b>	<b>97.9</b>	<b>98.1</b>	<b>98.4</b>	<b>保健医療</b>
95.1	94.2	94.3	94.3	94.5	94.9	94.7	医薬品
100.0	98.3	98.9	97.1	96.3	96.6	98.0	保健医療用品・器具
100.2	100.2	100.2	100.2	100.2	100.2	100.2	保健医療サ - ビス
<b>103.7</b>	<b>102.8</b>	<b>101.4</b>	<b>100.8</b>	<b>101.4</b>	<b>102.0</b>	<b>102.3</b>	<b>交通通信</b>
100.6	100.8	100.3	101.8	104.6	100.4	100.5	交通
105.8	104.3	102.3	101.3	101.8	103.3	103.8	自動車等関係費
99.8	100.0	99.9	99.5	99.5	99.5	99.5	通信
<b>96.0</b>	<b>96.0</b>	<b>96.0</b>	<b>96.0</b>	<b>96.0</b>	<b>96.0</b>	<b>96.0</b>	<b>教育</b>
94.0	94.0	94.0	94.0	94.0	94.0	94.0	授業料等
102.6	102.6	102.6	102.6	102.6	102.6	102.6	教科書・学習参考教材
100.8	100.8	100.8	100.8	100.8	100.8	100.8	補習教育
<b>94.6</b>	<b>94.6</b>	<b>93.3</b>	<b>94.7</b>	<b>95.5</b>	<b>93.8</b>	<b>93.8</b>	<b>教養娯楽</b>
70.2	66.6	63.4	65.6	60.7	59.5	60.2	教養娯楽用耐久財
95.5	96.9	93.6	96.5	97.1	96.2	97.4	教養娯楽用品
100.7	100.8	100.8	100.8	101.0	100.9	101.0	書籍・他の印刷物
99.7	100.2	99.9	100.7	103.5	100.7	100.0	教養娯楽サ - ビス
<b>100.9</b>	<b>100.8</b>	<b>101.0</b>	<b>100.9</b>	<b>100.8</b>	<b>100.8</b>	<b>100.4</b>	<b>諸雑費</b>
98.7	98.7	98.1	98.1	98.1	98.1	98.1	理美容サ - ビス
97.5	97.3	98.3	97.8	97.7	97.8	96.4	理美容用品
100.9	100.9	100.9	100.9	100.8	100.8	99.6	身の回り用品
126.2	126.2	126.2	126.2	126.2	126.2	126.2	たばこ
100.1	100.1	100.1	100.1	100.1	100.1	100.1	他の諸雑費
102.2	101.1	99.7	90.3	94.1	93.2	92.0	(別掲項目)
106.2	99.1	101.2	98.7	104.0	106.8	98.5	生鮮食品
102.3	97.9	90.8	82.6	85.2	86.5	87.0	生鮮魚介
96.5	110.1	115.2	93.8	97.8	87.4	92.7	生鮮野菜
100.2	100.1	99.8	100.2	100.4	100.4	100.5	生鮮果物
100.1	100.4	100.2	100.1	99.9	100.0	100.3	生鮮食品を除く総合
100.6	100.4	99.9	99.3	99.7	99.7	99.7	生鮮食品を除く食料
110.4	108.7	106.4	105.8	107.1	108.6	108.3	持家の帰属家賃を除く総合
98.8	98.7	98.6	99.4	99.5	99.4	99.5	エネルギー
97.3	97.3	97.3	97.3	97.3	97.3	97.3	食料(酒類を除く)及びエネルギーを除く総合
94.8	94.8	93.5	95.0	96.1	94.1	94.1	教育関係費
99.6	99.6	99.6	99.6	99.5	99.5	98.9	教養娯楽関係費
							情報通信関係費





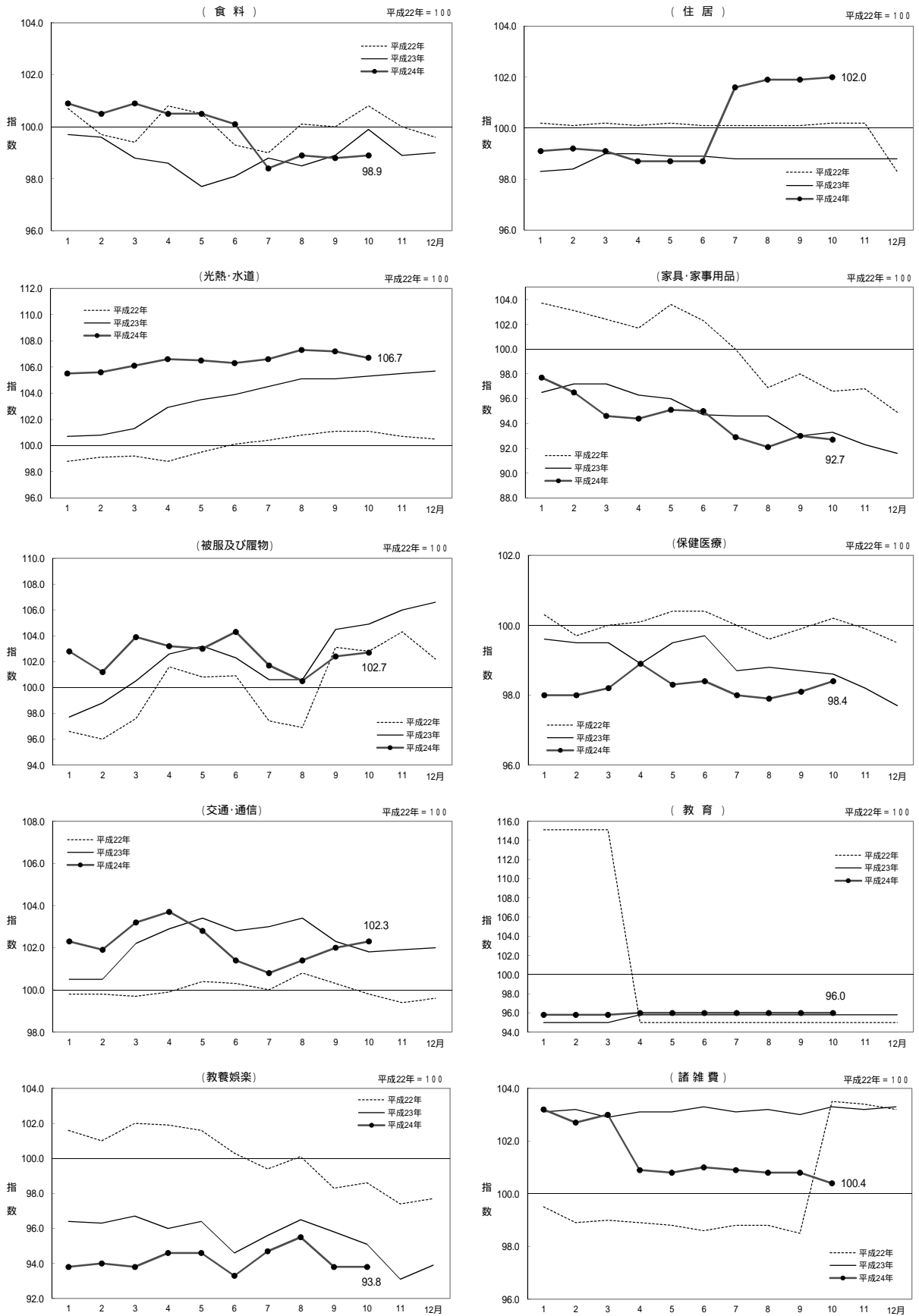
8 中分類別寄与度

平成22年 = 100

費 目	ウエイト	平成24年9月		平成24年10月			寄与度差
		前年同月 比(%)	前年同月 比寄与度	指数	前年同月 比(%)	前年同月 比寄与度	
<b>総合</b>	<b>10000</b>	<b>0.3</b>	<b>-</b>	<b>100.2</b>	<b>0.2</b>	<b>-</b>	<b>-</b>
<b>食料</b>	<b>2583</b>	<b>-0.1</b>	<b>-0.02</b>	<b>98.9</b>	<b>-1.0</b>	<b>-0.26</b>	<b>-0.24</b>
穀類	235	3.0	0.07	101.2	2.2	0.05	-0.02
魚介類	240	7.5	0.17	98.6	8.1	0.18	0.01
肉類	229	3.5	0.08	101.3	2.4	0.05	-0.03
乳卵類	112	-0.9	-0.01	99.0	1.7	0.02	0.03
野菜・海草	307	-8.9	-0.27	92.3	-15.8	-0.53	-0.26
果物	105	0.4	0.00	92.8	-2.9	-0.03	-0.03
油脂・調味料	123	0.5	0.01	103.0	2.1	0.03	0.02
菓子類	234	-0.1	0.00	96.7	-0.5	-0.01	-0.01
調理食品	277	-0.3	-0.01	101.1	0.4	0.01	0.02
飲料	135	0.8	0.01	101.8	0.7	0.01	0.00
酒類	154	-2.7	-0.04	98.1	-1.3	-0.02	0.02
外食	432	-0.7	-0.03	100.5	-0.5	-0.02	0.01
<b>住居</b>	<b>2036</b>	<b>3.2</b>	<b>0.65</b>	<b>102.0</b>	<b>3.3</b>	<b>0.66</b>	<b>0.01</b>
家賃	1724	3.4	0.58	102.4	3.7	0.63	0.05
設備修繕・維持	312	2.4	0.07	100.0	1.1	0.03	-0.04
<b>光熱・水道</b>	<b>839</b>	<b>2.0</b>	<b>0.17</b>	<b>106.7</b>	<b>1.3</b>	<b>0.12</b>	<b>-0.05</b>
電気代	385	3.2	0.13	107.6	1.6	0.07	-0.06
ガス代	195	1.7	0.03	104.7	1.2	0.03	0.00
他の光熱	51	1.5	0.01	118.3	4.7	0.03	0.02
上下水道料	208	0.0	0.00	104.1	0.0	0.00	0.00
<b>家具・家事用品</b>	<b>358</b>	<b>0.0</b>	<b>0.00</b>	<b>92.7</b>	<b>-0.6</b>	<b>-0.02</b>	<b>-0.02</b>
家庭用耐久財	121	-4.5	-0.05	83.3	-4.2	-0.04	0.01
室内装備品	40	5.2	0.02	90.9	-0.3	0.00	-0.02
寝具類	18	3.8	0.01	116.3	7.3	0.01	0.00
家事雑貨	69	2.9	0.02	94.0	2.9	0.02	0.00
家事用消耗品	83	0.2	0.00	99.0	-1.0	-0.01	-0.01
家事サ - ビス	26	0.0	0.00	99.8	0.0	0.00	0.00
<b>被服及び履物</b>	<b>431</b>	<b>-2.0</b>	<b>-0.09</b>	<b>102.7</b>	<b>-2.0</b>	<b>-0.09</b>	<b>0.00</b>
衣料	198	-2.7	-0.06	101.8	-1.2	-0.02	0.04
和服	23	0.0	0.00	97.3	0.0	0.00	0.00
洋服	175	-3.0	-0.06	102.3	-1.4	-0.02	0.04
シャツ・セーター・下着類	125	0.3	0.00	108.1	-1.7	-0.02	-0.02
シャツ・セーター類	91	2.3	0.02	112.9	-0.7	-0.01	-0.03
下着類	34	-5.3	-0.02	95.4	-4.7	-0.02	0.00
履物類	51	-6.6	-0.04	98.0	-6.6	-0.04	0.00
他の被服	30	-2.5	-0.01	96.6	-3.1	-0.01	0.00
被服関連サ - ビス	26	0.9	0.00	101.0	0.9	0.00	0.00
<b>保健医療</b>	<b>357</b>	<b>-0.6</b>	<b>-0.02</b>	<b>98.4</b>	<b>-0.2</b>	<b>-0.01</b>	<b>0.01</b>
医薬品	89	-1.6	-0.01	94.7	-1.7	-0.01	0.00
保健医療用品・器具	79	-1.7	-0.01	98.0	0.3	0.00	0.01
保健医療サ - ビス	189	0.3	0.01	100.2	0.3	0.00	-0.01
<b>交通通信</b>	<b>1560</b>	<b>-0.3</b>	<b>-0.04</b>	<b>102.3</b>	<b>0.5</b>	<b>0.07</b>	<b>0.11</b>
交通	116	-0.2	0.00	100.5	-0.1	0.00	0.00
自動車等関係費	994	0.1	0.01	103.8	1.2	0.13	0.12
通信	450	-1.2	-0.05	99.5	-1.2	-0.05	0.00
<b>教育</b>	<b>240</b>	<b>0.3</b>	<b>0.01</b>	<b>96.0</b>	<b>0.3</b>	<b>0.01</b>	<b>0.00</b>
授業料等	173	0.2	0.00	94.0	0.2	0.00	0.00
教科書・学習参考教材	9	2.6	0.00	102.6	2.6	0.00	0.00
補習教育	59	0.0	0.00	100.8	0.0	0.00	0.00
<b>教養娯楽</b>	<b>1001</b>	<b>-2.1</b>	<b>-0.20</b>	<b>93.8</b>	<b>-1.4</b>	<b>-0.14</b>	<b>0.06</b>
教養娯楽用耐久財	145	-10.6	-0.10	60.2	-9.6	-0.09	0.01
教養娯楽用品	226	-2.9	-0.07	97.4	0.5	0.01	0.08
書籍・他の印刷物	146	0.6	0.01	101.0	0.6	0.01	0.00
教養娯楽サ - ビス	483	-0.9	-0.04	100.0	-1.3	-0.06	-0.02
<b>諸雑費</b>	<b>596</b>	<b>-2.1</b>	<b>-0.13</b>	<b>100.4</b>	<b>-2.8</b>	<b>-0.17</b>	<b>-0.04</b>
理美容サ - ビス	106	-0.7	-0.01	98.1	-0.7	-0.01	0.00
理美容用品	145	-0.5	-0.01	96.4	-2.5	-0.04	-0.03
身の回り用品	62	1.1	0.01	99.6	-1.1	-0.01	-0.02
たばこ	37	0.0	0.00	126.2	0.0	0.00	0.00
他の諸雑費	246	-4.8	-0.12	100.1	-4.8	-0.12	0.00
(別掲項目)							
生鮮食品	442	-2.8	-0.12	92.0	-9.0	-0.40	-0.28
生鮮魚介	140	13.2	0.18	98.5	14.7	0.18	0.00
生鮮野菜	201	-14.7	-0.30	87.0	-24.0	-0.55	-0.25
生鮮果物	101	0.4	0.00	92.7	-3.1	-0.03	-0.03
生鮮食品を除く総合	9558	0.5	0.44	100.5	0.6	0.57	0.13
生鮮食品を除く(食料)	2141	0.5	0.10	100.3	0.7	0.14	0.04
持家の 帰属家賃を除く総合	8638	-0.3	-0.23	99.7	-0.5	-0.42	-0.19
エネルギー	929	1.8	0.18	108.3	2.2	0.21	0.03
食料(酒類を除く)及びエネルギーを除く総合	6643	0.2	0.12	99.5	0.3	0.20	0.08
教育関係費	334	0.3	0.01	97.3	0.3	0.01	0.00
教養娯楽関係費	1021	-2.0	-0.19	94.1	-1.3	-0.12	0.07
情報通信関係費	531	-0.5	-0.02	98.9	-1.1	-0.06	-0.04



## 9. 松江市の10大費目別指数推移グラフ

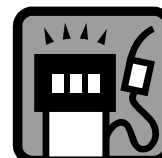


< 追加参考資料 > 松江市消費者物価指数  
 主な別掲項目の指数別推移。

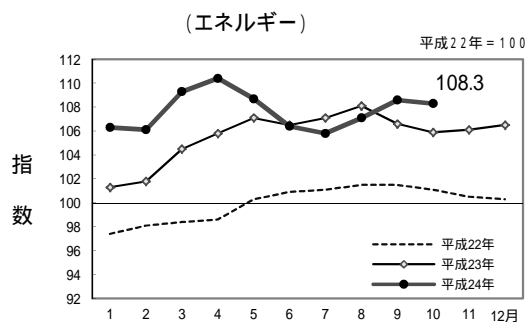
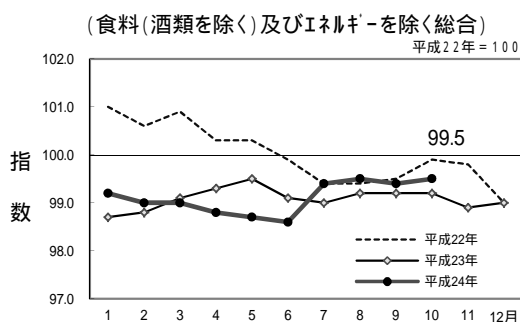
### 1. 各指数の推移

- ・生鮮食品を除く総合は、前年同月比0.6%の上昇となり、4か月連続の上昇となった。  
 上昇幅は前月より拡大した(前月の上昇幅 = 0.5%の上昇)。
- ・食料(酒類を除く)及びエネルギーを除く総合は、前年同月比0.3%の上昇となり、4か月連続の上昇となった。  
 上昇幅は前月より拡大した(前月の上昇幅 = 0.2%の上昇)。
- ・生鮮食品を除く食料は、前年同月比0.7%の上昇となり、12か月連続の上昇となった。  
 上昇幅は前月より拡大した(前月の上昇幅 = 0.5%の上昇)。
- ・エネルギーは、前年同月比2.2%の上昇となり、2か月連続の上昇となった。  
 上昇幅は前月より拡大した(前月の上昇幅 = 1.8%の上昇)。

(注)エネルギー：電気代、都市ガス代、プロパンガス、灯油、ガソリン



### 2. 食料(酒類除く)及びエネルギーを除く総合・「エネルギー」指数推移グラフ



## 消費者物価指数の公表予定

平成24年	4月27日(金)	平成24年	3月分 及び平成23年度平均
	5月25日(金)		4月分
	6月29日(金)		5月分
	7月27日(金)		6月分
	8月31日(金)		7月分
	9月28日(金)		8月分
	10月26日(金)		9月分
	11月30日(金)		10月分
	12月28日(金)		11月分
平成25年	1月25日(金)		12月分 及び平成24年平均
	3月1日(金)	平成25年	1月分
	3月29日(金)		2月分

< 内容に関する問い合わせ先 >  
 島根県政策企画局 統計調査課 生活消費グループ  
 (0852)22-5072