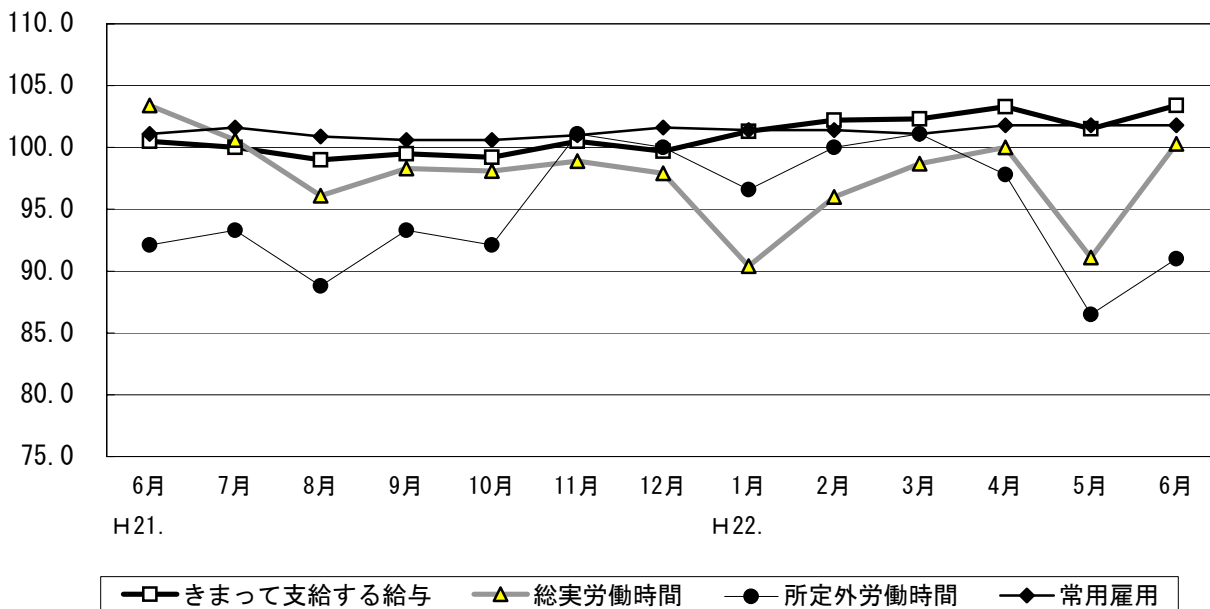


島根の賃金、労働時間及び雇用の動き

毎月勤労統計調査 ～地方調査月報～平成22年6月分～

事業所規模5人以上・調査産業計



	きまって支給する給与	総実労働時間	所定外労働時間	常用雇用
実 数	238,264円	155.4時間	8.1時間	226,683人
指 数	103.4	100.3	91.0	101.8
対前年同月比	2.9%	▲ 3.0%	▲ 1.2%	0.7%

島根県政策企画局統計調査課

(人口労働グループ)

TEL 0852-22-5071

FAX 0852-22-6044

I 毎月勤労統計調査地方調査の説明

1. 調査の位置づけ

この調査は、統計法に基づく基幹統計である。

2. 調査の目的

この調査は、賃金、労働時間及び雇用について島根県における毎月の変動を明らかにすることを目的としている。

3. 調査の対象

日本標準産業分類に定める16産業（鉱業、採石業、砂利採取業、建設業、製造業、電気・ガス・熱供給・水道業、情報通信業、運輸業、郵便業、卸売業、小売業、金融業、保険業、不動産業、物品賃貸業、学術研究、専門・技術サービス業、宿泊業、飲食サービス業、生活関連サービス業、娯楽業、教育、学習支援業、医療、福祉、複合サービス事業、サービス業）において、常時5人以上の常用労働者を雇用する民営及び官公営事業所のうち、厚生労働省の指定した事業所（産業、規模ごとに無作為に抽出された約500事業所）。

4. 調査事項及び用語の解説

現金給与総額	きまって支給する給与	特別に支払われた給与
賃金、給与、手当、賞与、その他、名称のいかんを問わず、労働者に支払われたもので、所得税、貯金、社会保険料、組合費、購買代金等を差し引く以前の金額。	労働協約、就業規則等によって、あらかじめ定められている支給条件、算定方法によって支給される給与。時間外手当等の「所定外給与（超過労働給与）」を含む。	賞与・期末手当等の一時金、ベースアップ等の差額追給分、3カ月を超える期間で算定される現金給与等。

出勤日数
調査期間中に労働者が仕事のために実際に出勤した日数。有給であっても事業所に出勤しない日は出勤日にならないが、1日のうち1時間でも就業すれば出勤日となる。

実労働時間	所定内労働時間	所定外労働時間
調査期間中に労働者が仕事のために実際に労働した時間数のことである。	就業規則で定められた正規の始業時刻と終業時刻との間の休憩時間を除いた、実際に労働した時間。	早出、残業、臨時の呼び出し、休日出勤等による労働時間。

- ① 本来の職務外として行われる宿日直は、労働時間数から除かれる。
- ② 運輸関係労働者の手待ち時間は、労働時間に含まれる。

常用労働者	一般労働者	パートタイム労働者
期間を定めずまたは1カ月を超える期間を定めて雇用されている者。	常用労働者のうちパートタイム労働者以外のもの。	1日の所定労働時間または1週間の所定労働日数が一般の労働者より短い者。

次の者も常用労働者に含まれる。

- ① 一定の職務に従事し、一般労働者と同じ給与と規則によって給与を支払われている重役や理事。
- ② 前2カ月の各月において18日以上同一の事業主に雇用されていた日々雇用労働者。

労働異動率	入職率	離職率
労働異動率は事業所間の雇用の流動状況を示す指標である。	$\frac{\text{月間増加労働者数} \times 100}{\text{前月末労働者数}}$	$\frac{\text{月間減少労働者数} \times 100}{\text{前月末労働者数}}$

- ① 労働異動率には、新規の入離職者のみならず、人事異動に伴う同一企業内の転勤者も含まれる。

目次

I.	毎月勤労統計調査の説明	P 1
II.	毎月勤労統計調査結果のご利用にあたって	P 2
III.	調査結果の概要	P 3
IV-1.	産業別実数表（5人以上）	P 7
IV-2.	産業別実数表（30人以上）	P 9
V.	就業形態別実数表	P 11
VI.	指数表	P 13
VII.	全国結果（平成22年6月分確報）	P 17
VIII.	別表	P 20

Ⅱ 毎月勤労統計調査結果のご利用にあたって

1 調査結果について

この調査結果は、調査対象事業所からの報告を基に、本県の事業所規模5人以上の全ての事業所(本文中5人以上)と、その中から抜き出した事業所規模30人以上の事業所(本文中30人以上)にそれぞれ対応するよう推計したものです。

2 指数の基準時について

平成19年1月から、指数は平成17年平均=100として算出しています。なお、指数は調査対象事業所の抽出替えに伴い将来改訂されることがあります。

3 事業所の抽出替え等について

- (1)事業所規模30人以上の事業所については、概ね3年ごとに抽出替えを行っています。直近では平成21年1月に平成18年事業所・企業統計調査(以下「センサス」という。)の結果を用いて行いました。
- (2)事業所規模5~29人事業所については、6ヶ月毎(1月、7月)に三分の一ずつ抽出替えを行っています。
- (3)平成21年1月調査から常用労働者数の集計に用いる母集団労働者数を、平成13年センサスに基づく労働者数から、平成18年センサスに基づく労働者数へ変更しています。

4 指数のギャップ修正について

- (1)事業所規模30人以上の事業所の抽出替えに伴い、新旧両調査結果間にギャップが生じ、時系列比較が困難になるため、指数については過去に遡って修正(ギャップ修正)を行っています。

修正期間	賃金・労働時間指数	平成19年2月~平成20年12月
	常用雇用指数	平成16年2月~平成20年12月

なお、前年同月比などの増減率は指数により算出しており、修正を行わない実数で計算した場合とは必ずしも一致しません。

また、産業によっては新旧両調査結果間のギャップが大きく、指数が大きく変動している場合がありますので注意が必要です。

- (2)事業所規模5~29人の事業所の抽出替え時にはギャップ修正等は行っていませんので、事業所規模5人以上の事業所に関する数値については、時系列比較に注意が必要です。

5 日本標準産業分類の改訂について

日本標準産業分類の改訂(平成19年11月)に伴い、平成22年1月から新しい産業分類に基づき結果を表章(公表)しています。これにより産業分類が変更となる事業所があり、産業分類間で常用労働者数の移動がありましたので、接続状況についてはP20別表をご参照ください。なお、常用労働者数の変動が大きく、旧産業と接続しない産業については、指数を作成できないため実数値のみを掲載しています。

また、鉱業、採石業、砂利採取業、電気・ガス・熱供給・水道業及び不動産業、物品賃貸業は調査事業所数が僅少のため公表していませんが、調査産業計には含まれています。

Ⅲ 調査結果の概要

1. 賃金の動き

(1) 事業所規模5人以上

調査項目	金額(円)	前年同月比(%)	全国結果(円)
現金給与総額	383,326	9.5 (6か月連続の増加)	439,118
きまって支給する給与	238,264	2.9 (8か月連続の増加)	263,993
所定内給与	223,535	2.4 (6か月連続の増加)	246,315
所定外給与	14,729	11.8	17,678
特別に支払われた給与	145,062	22.5	175,125

6月の1人平均現金給与総額は、383,326円で前年同月比9.5%増となった。現金給与総額のうちきまって支給する給与は、238,264円で2.9%増となった。所定内給与は、223,535円で2.4%増であった。所定外給与は14,729円で11.8%増となり、特別に支払われた給与は145,062円であった。
現金給与総額を就業形態別に見ると、一般労働者は467,031円で、パートタイム労働者は89,464円であった。

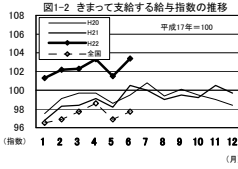
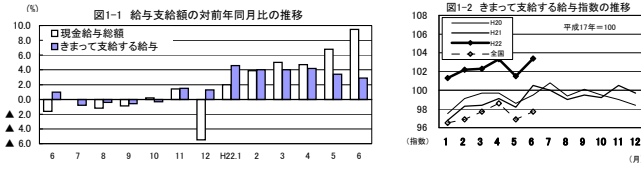


図1-1 給与支給額の対前年同月比の推移
図1-2 きまって支給する給与の推移

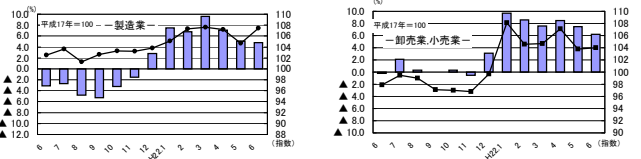


図1-3 産業別きまって支給する給与の対前年同月比の推移

(2) 事業所規模30人以上

調査項目	金額(円)	前年同月比(%)	全国結果(円)
現金給与総額	449,900	12.8 (6か月連続の増加)	530,947
きまって支給する給与	256,269	3.0 (8か月連続の増加)	291,798
所定内給与	234,869	1.2 (6か月連続の増加)	268,375
所定外給与	21,400	28.6	23,423
特別に支払われた給与	193,631	29.2	239,149

6月の1人平均現金給与総額は、449,900円で前年同月比12.8%増となった。現金給与総額のうちきまって支給する給与は、256,269円で3.0%増となった。所定内給与は、234,869円で1.2%増であった。所定外給与は21,400円で28.6%増となり、特別に支払われた給与は193,631円であった。
現金給与総額を就業形態別に見ると、一般労働者は546,796円で、パートタイム労働者は102,768円であった。

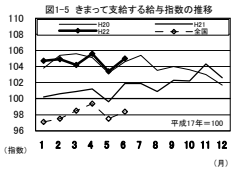
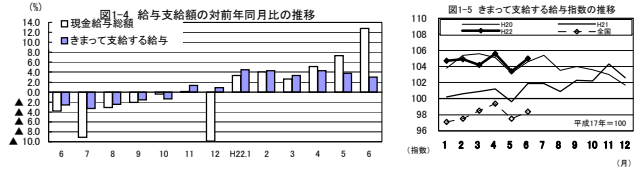


図1-4 給与支給額の対前年同月比の推移
図1-5 きまって支給する給与の推移

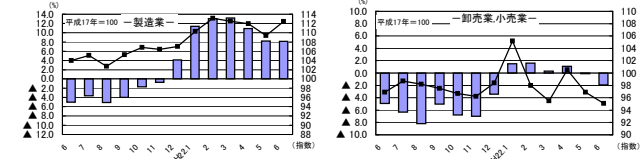


図1-6 産業別きまって支給する給与の対前年同月比の推移

2. 労働時間の動き

(1) 事業所規模5人以上

調査項目	労働時間(時間)	前年同月比(%)	全国結果(時間)
総実労働時間	155.4	▲3.0 (3か月連続の減少)	151.3
所定内労働時間	147.3	▲3.1 (3か月連続の減少)	141.6
所定外労働時間	8.1	▲1.2 (2か月連続の減少)	9.7

6月の1人平均労働時間は、155.4時間で前年同月比3.0%減となった。総実労働時間のうち、所定内労働時間は147.3時間で3.1%減となり、所定外労働時間は8.1時間で1.2%減であった。
なお、総実労働時間を就業形態別に見ると、一般労働者は173.2時間で、パートタイム労働者は92.8時間であった。

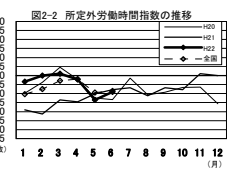
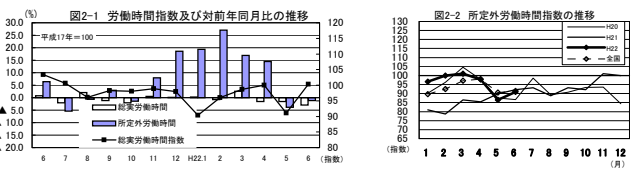


図2-1 労働時間指数及び対前年同月比の推移
図2-2 所定外労働時間指数の推移

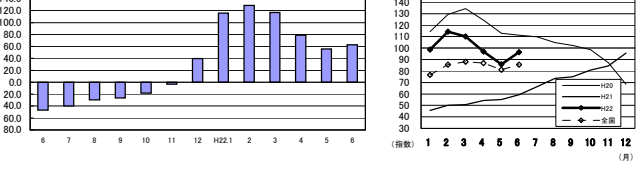


図2-3 所定外労働時間の対前年同月比の推移

(2) 事業所規模30人以上

調査項目	労働時間(時間)	前年同月比(%)	全国結果(時間)
総実労働時間	156.3	▲0.2 (7か月ぶりの減少)	154.8
所定内労働時間	145.7	▲1.7 (2か月ぶりの減少)	143.1
所定外労働時間	10.6	27.7 (7か月連続の増加)	11.7

6月の1人平均労働時間は、156.3時間で前年同月比0.2%減となった。総実労働時間のうち、所定内労働時間は145.7時間で前年同月比1.7%減となった。所定外労働時間は10.6時間で27.7%増であった。
なお、総実労働時間を就業形態別に見ると、一般労働者は172.3時間で、パートタイム労働者は99.4時間であった。

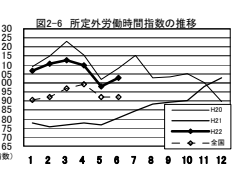
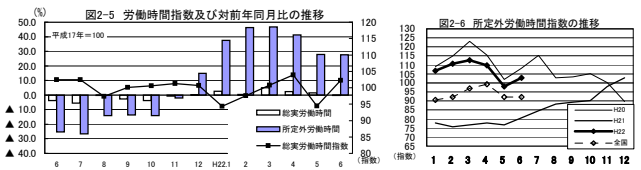


図2-4 労働時間指数及び対前年同月比の推移
図2-5 所定外労働時間指数の推移

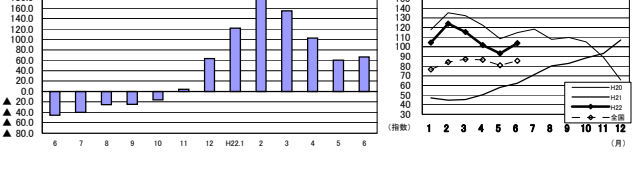


図2-6 所定外労働時間の対前年同月比の推移

3. 雇用の動き

(1) 事業所規模5人以上

調査項目	人数・率	前年同月比・差	全国結果(人数・率)
常用労働者数	226,683人	0.7%	44,196千人
パートタイム労働者比率	22.2%	0.8ポイント	27.64%
労働異動率	1.82%	▲0.15ポイント	1.70%
離職率	1.84%	▲0.28ポイント	1.73%

6月の常用労働者数は226,683人で前年同月比0.7%増となった。就業形態別に見ると、一般労働者は176,377人で、パートタイム労働者は50,306人であった。パートタイム労働者比率は22.2%で前年同月と比べて0.8ポイント上昇となった。
また、製造業の常用労働者数は42,584人で前年同月比1.7%減となった。

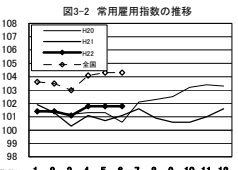
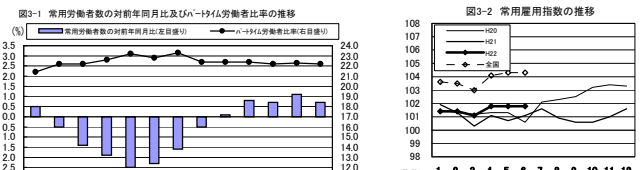


図3-1 常用労働者数の対前年同月比及びパートタイム労働者比率の推移
図3-2 常用労働者数の対前年同月比の推移

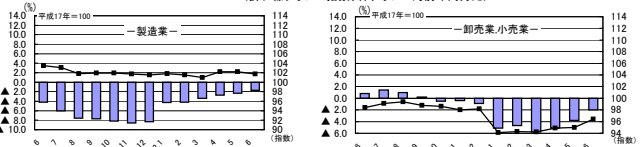


図3-3 産業別常用労働者数の対前年同月比の推移

(2) 事業所規模30人以上

調査項目	人数・率	前年同月比・差	全国結果(人数・率)
常用労働者数	118,868人	4.5%	26,215千人
パートタイム労働者比率	22.2%	2.3ポイント	23.28%
労働異動率	2.29%	0.88ポイント	1.51%
離職率	1.07%	▲0.50ポイント	1.57%

6月の常用労働者数は118,868人で前年同月比4.5%増となった。就業形態別に見ると、一般労働者は92,444人で、パートタイム労働者は26,424人であった。パートタイム労働者比率は22.2%で前年同月と比べて2.3ポイント上昇となった。
また製造業の常用労働者数は32,347人で前年同月比1.6%増、4か月連続の増加となった。

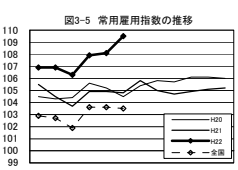
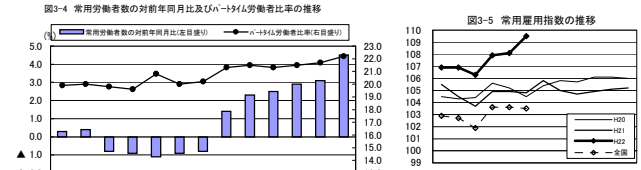


図3-4 常用労働者数の対前年同月比及びパートタイム労働者比率の推移
図3-5 常用労働者数の対前年同月比の推移

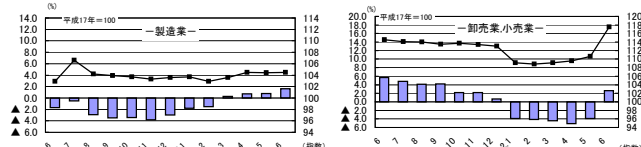


図3-6 産業別常用労働者数の対前年同月比の推移

IV-1 産業別実数表（5人以上）

（平成22年6月）

様式1の1

項 目	TL	D	E	G	H	I	J	L	M	N	O	P	Q	R	項 目
	調査産業計	建設業	製造業	情報通信業	運輸業、 郵便業	卸売業、 小売業	金融業、 保険業	学術研究、専 門・技術サー ビス業	宿泊業、飲食 サービス業	生活関連サー ビス業、娯楽 業	教育、学 習支援業	医療、 福祉	複合サー ビス事業	サービス業 <small>他に分類されないもの</small>	
現金給与総額 (円)	383,326	393,584	372,899	501,422	311,891	199,692	643,711	517,025	146,007	267,511	787,329	432,970	544,975	289,626	現金給与総額 (円)
前年同月比 (%)	9.5	15.5	33.1	▲ 25.6	11.8	▲ 5.0	14.0	-	-	-	8.7	28.3	1.4	-	前年同月比 (%)
男 (円)	462,421	408,096	471,642	597,682	348,911	271,649	878,498	590,863	175,886	324,344	893,279	597,877	651,163	346,057	男 (円)
女 (円)	283,691	292,760	224,992	302,031	138,369	116,932	370,327	265,338	120,824	215,525	675,471	375,454	326,945	183,755	女 (円)
きまって支給する給与 (円)	238,264	288,491	235,863	288,937	230,428	192,029	289,843	282,919	107,487	220,672	311,255	250,466	280,786	230,830	きまって支給する給与 (円)
前年同月比 (%)	2.9	▲ 2.0	4.8	▲ 9.2	▲ 1.9	6.2	2.4	-	-	-	8.8	8.9	1.9	-	前年同月比 (%)
男 (円)	288,381	299,449	290,313	332,736	253,452	259,703	366,904	312,271	118,373	275,810	352,744	342,138	314,704	276,527	男 (円)
女 (円)	175,131	212,355	154,302	198,213	122,507	114,196	200,114	182,870	98,312	170,237	267,453	218,493	211,144	145,096	女 (円)
所定内給与 (円)	223,535	276,845	210,882	264,874	200,066	185,764	278,833	273,237	102,478	210,677	307,677	232,187	268,667	214,400	所定内給与 (円)
前年同月比 (%)	2.4	2.4	0.3	▲ 9.7	▲ 4.5	7.1	5.7	-	-	-	9.3	7.0	1.9	-	前年同月比 (%)
所定外給与 (円)	14,729	11,646	24,981	24,063	30,362	6,265	11,010	9,682	5,009	9,995	3,578	18,279	12,119	16,430	所定外給与 (円)
特別に支払われた給与 (円)	145,062	105,093	137,036	212,485	81,463	7,663	353,868	234,106	38,520	46,839	476,074	182,504	264,189	58,796	特別に支払われた給与 (円)
男 (円)	174,040	108,647	181,329	264,946	95,459	11,946	511,594	278,592	57,513	48,534	540,535	255,739	336,459	69,530	男 (円)
女 (円)	108,560	80,405	70,690	103,818	15,862	2,736	170,213	82,468	22,512	45,288	408,018	156,961	115,801	38,659	女 (円)
出勤日数 (日)	20.6	21.6	20.6	20.7	21.2	21.5	20.5	21.6	18.0	22.8	19.5	19.8	20.1	21.6	出勤日数 (日)
前年同月差 (日)	▲ 0.2	▲ 1.7	▲ 0.2	▲ 0.3	▲ 1.3	0.3	▲ 0.5	-	-	-	0.4	▲ 0.3	▲ 1.1	-	前年同月差 (日)
男 (日)	21.1	21.8	20.9	20.9	21.5	22.3	21.5	21.7	17.0	22.3	19.9	20.5	20.8	22.0	男 (日)
女 (日)	19.9	19.9	20.2	20.5	20.0	20.5	19.4	21.5	18.8	23.2	19.1	19.6	18.8	20.8	女 (日)
総実労働時間 (時間)	155.4	168.2	165.7	166.4	177.5	144.0	156.8	162.9	107.2	180.0	145.5	153.4	159.2	169.2	総実労働時間 (時間)
前年同月比 (%)	▲ 3.0	▲ 12.8	1.3	1.8	▲ 7.2	▲ 5.6	▲ 6.8	-	-	-	2.6	▲ 0.5	▲ 4.3	-	前年同月比 (%)
男 (時間)	166.0	170.7	175.3	169.9	187.9	160.5	166.9	163.9	104.5	178.0	151.7	166.4	164.3	180.5	男 (時間)
女 (時間)	141.9	150.9	151.3	159.0	129.2	125.0	145.0	159.1	109.6	181.8	138.8	148.9	148.9	147.7	女 (時間)
所定内労働時間 (時間)	147.3	162.0	152.2	153.9	156.7	139.4	151.4	158.5	101.8	174.2	143.3	146.4	152.0	158.2	所定内労働時間 (時間)
前年同月比 (%)	▲ 3.1	▲ 7.2	▲ 2.0	0.3	▲ 8.7	▲ 5.1	▲ 4.7	-	-	-	2.8	▲ 2.1	▲ 4.6	-	前年同月比 (%)
男 (時間)	155.5	164.0	157.8	157.4	164.0	154.4	160.6	158.8	97.6	169.8	148.4	157.4	156.9	166.4	男 (時間)
女 (時間)	136.9	148.2	143.8	146.5	122.7	122.2	140.6	157.2	105.4	178.2	137.8	142.6	142.1	142.7	女 (時間)
所定外労働時間 (時間)	8.1	6.2	13.5	12.5	20.8	4.6	5.4	4.4	5.4	5.8	2.2	7.0	7.2	11.0	所定外労働時間 (時間)
前年同月比 (%)	▲ 1.2	▲ 66.1	62.6	23.8	6.6	▲ 20.8	▲ 41.9	-	-	-	▲ 8.4	49.0	2.8	-	前年同月比 (%)
男 (時間)	10.5	6.7	17.5	12.5	23.9	6.1	6.3	5.1	6.9	8.2	3.3	9.0	7.4	14.1	男 (時間)
女 (時間)	5.0	2.7	7.5	12.5	6.5	2.8	4.4	1.9	4.2	3.6	1.0	6.3	6.8	5.0	女 (時間)
前調査期間末常用労働者数 (人)	226,731	22,416	42,804	2,456	11,145	40,173	6,874	4,092	13,767	6,307	15,930	39,407	6,791	10,314	前調査期間末常用労働者数 (人)
増加常用労働者数 (人)	4,120	128	362	7	242	1,218	38	70	233	304	77	1,268	0	117	増加常用労働者数 (人)
減少常用労働者数 (人)	4,168	365	582	14	1,034	604	120	54	597	237	7	418	47	77	減少常用労働者数 (人)
本調査期間末労働者数 (人)	226,683	22,179	42,584	2,449	10,353	40,787	6,792	4,108	13,403	6,374	16,000	40,257	6,744	10,354	本調査期間末労働者数 (人)
前年同月比 (%)	0.7	0.4	▲ 1.7	▲ 19.0	▲ 0.9	▲ 2.0	0.0	-	-	-	2.6	6.6	▲ 0.7	-	前年同月比 (%)
うちパートタイム労働者数 (人)	50,306	682	6,020	231	1,823	17,145	579	380	9,062	1,240	2,540	7,881	171	1,691	うちパートタイム労働者数 (人)
パートタイム労働者比率 (%)	22.2	3.1	14.1	9.4	17.6	42.0	8.5	9.3	67.6	19.5	15.9	19.6	2.5	16.3	パートタイム労働者比率 (%)
入職率 (%)	1.82	0.57	0.85	0.29	2.17	3.03	0.55	1.71	1.69	4.82	0.48	3.22	0.00	1.13	入職率 (%)
前年同月差 (ポイント)	▲ 0.15	▲ 1.65	0.27	▲ 0.61	▲ 1.31	2.04	▲ 1.28	-	-	-	▲ 1.47	1.46	0.00	-	前年同月差 (ポイント)
離職率 (%)	1.84	1.63	1.36	0.57	9.28	1.50	1.75	1.32	4.34	3.76	0.04	1.06	0.69	0.75	離職率 (%)
前年同月差 (ポイント)	0.28	1.18	▲ 0.27	0.07	8.51	0.06	0.20	-	-	-	▲ 0.60	▲ 0.99	0.38	-	前年同月差 (ポイント)
産 業 種 別	TL	D	E	G	H	I	J	L	M	N	O	P	Q	R	産 業 種 別

IV-2 産業別実数表 (30人以上)

(平成22年6月)

様式1の2

項目	TL	D	E	G	H	I	J	L	M	N	O	P	Q	R	項目
	調査産業計	建設業	製造業	情報通信業	運輸業、 郵便業	卸売業、 小売業	金融業、 保険業	学術研究、専 門・技術サー ビス業	宿泊業、飲食 サービス業	生活関連サー ビス業、娯楽 業	教育、学 習支援業	医療、 福祉	複合サー ビス事業	サービス業 <small>他に分類されないもの</small>	
現金給与総額 (円)	449,900	472,595	439,870	646,350	339,431	162,984	638,685	673,867	226,631	309,658	875,885	503,626	700,184	231,691	現金給与総額 (円)
前年同月比 (%)	12.8	▲ 6.7	39.9	▲ 8.5	5.7	▲ 6.7	8.8	-	-	-	▲ 3.2	45.9	1.6	-	前年同月比 (%)
男 (円)	560,501	498,673	517,676	753,483	384,849	243,095	895,760	759,638	324,268	367,330	1,037,182	660,112	806,084	286,965	男 (円)
女 (円)	316,930	274,144	285,938	383,753	119,592	115,311	386,220	299,936	163,522	239,990	607,475	442,289	409,649	150,383	女 (円)
きまって支給する給与 (円)	256,269	334,141	258,869	321,968	247,939	154,605	291,622	313,043	144,160	227,149	335,443	285,334	297,543	194,901	きまって支給する給与 (円)
前年同月比 (%)	3.0	▲ 5.5	8.1	▲ 5.9	3.6	▲ 1.9	2.1	-	-	-	0.0	12.8	▲ 0.2	-	前年同月比 (%)
男 (円)	311,784	353,398	301,461	369,416	274,518	222,597	381,384	341,730	180,675	271,472	387,952	379,126	330,786	238,301	男 (円)
女 (円)	189,525	187,598	174,605	205,667	119,290	114,144	203,470	187,976	120,558	173,608	248,064	248,571	206,341	131,059	女 (円)
所定内給与 (円)	234,869	320,335	227,775	294,255	212,982	147,277	271,927	298,126	140,752	214,438	329,093	260,440	283,609	168,471	所定内給与 (円)
前年同月比 (%)	1.2	▲ 5.3	3.0	▲ 7.0	4.0	▲ 1.8	1.8	-	-	-	0.0	10.5	0.0	-	前年同月比 (%)
所定外給与 (円)	21,400	13,806	31,094	27,713	34,957	7,328	19,695	14,917	3,408	12,711	6,350	24,894	13,934	26,430	所定外給与 (円)
特別に支払われた給与 (円)	193,631	138,454	181,001	324,382	91,492	8,379	347,063	360,824	82,471	82,509	540,442	218,292	402,641	36,790	特別に支払われた給与 (円)
男 (円)	248,717	145,275	216,215	384,067	110,331	20,498	514,376	417,908	143,593	95,858	649,230	280,986	475,298	48,664	男 (円)
女 (円)	127,405	86,546	111,333	178,086	302	1,167	182,750	111,960	42,964	66,382	359,411	193,718	203,308	19,324	女 (円)
出勤日数 (日)	20.4	20.8	20.5	20.5	21.5	21.9	20.8	21.0	19.7	21.5	19.3	19.3	19.9	20.8	出勤日数 (日)
前年同月差 (日)	0.0	▲ 1.1	0.3	▲ 0.7	▲ 0.2	0.5	0.0	-	-	-	▲ 0.1	▲ 0.4	▲ 1.3	-	前年同月差 (日)
男 (日)	20.9	21.1	20.7	20.7	21.7	23.3	21.2	21.3	18.7	21.4	19.8	20.2	20.4	21.0	男 (日)
女 (日)	19.8	18.5	20.0	20.0	20.4	21.0	20.3	19.9	20.3	21.5	18.5	19.0	18.6	20.5	女 (日)
総実労働時間 (時間)	156.3	164.5	169.9	166.2	175.3	130.8	164.5	155.7	126.5	159.4	144.6	153.9	157.9	166.6	総実労働時間 (時間)
前年同月比 (%)	▲ 0.2	▲ 5.7	4.4	▲ 1.6	0.6	▲ 3.2	0.4	-	-	-	▲ 1.2	▲ 0.4	▲ 5.3	-	前年同月比 (%)
男 (時間)	167.0	166.5	176.1	167.8	185.8	144.5	174.0	158.3	130.4	159.7	152.1	164.6	163.1	183.8	男 (時間)
女 (時間)	143.5	148.9	158.0	162.3	124.5	122.7	155.1	144.3	124.0	159.1	132.0	149.7	143.8	141.4	女 (時間)
所定内労働時間 (時間)	145.7	157.3	153.6	153.6	152.7	126.5	155.7	149.2	124.0	153.0	140.6	145.3	149.8	148.9	所定内労働時間 (時間)
前年同月比 (%)	▲ 1.7	▲ 5.7	0.5	▲ 3.3	▲ 0.1	▲ 3.2	▲ 0.1	-	-	-	▲ 2.5	▲ 2.2	▲ 5.5	-	前年同月比 (%)
男 (時間)	153.1	159.3	156.8	154.7	160.0	137.9	162.4	150.9	126.9	150.8	147.3	155.1	153.3	158.3	男 (時間)
女 (時間)	136.8	141.9	147.5	150.8	117.1	119.7	149.0	141.8	122.1	155.7	129.4	141.5	140.3	135.1	女 (時間)
所定外労働時間 (時間)	10.6	7.2	16.3	12.6	22.6	4.3	8.8	6.5	2.5	6.4	4.0	8.6	8.1	17.7	所定外労働時間 (時間)
前年同月比 (%)	27.7	▲ 1.4	66.3	26.0	5.6	▲ 4.5	10.0	-	-	-	81.8	48.2	▲ 1.2	-	前年同月比 (%)
男 (時間)	13.9	7.2	19.3	13.1	25.8	6.6	11.6	7.4	3.5	8.9	4.8	9.5	9.8	25.5	男 (時間)
女 (時間)	6.7	7.0	10.5	11.5	7.4	3.0	6.1	2.5	1.9	3.4	2.6	8.2	3.5	6.3	女 (時間)
前調査期間末常用労働者数 (人)	117,438	5,647	32,300	1,610	5,753	14,027	2,389	2,411	6,314	2,163	7,856	25,749	3,615	5,519	前調査期間末常用労働者数 (人)
増加常用労働者数 (人)	2,689	11	251	7	91	1,030	0	21	118	0	77	940	0	103	増加常用労働者数 (人)
減少常用労働者数 (人)	1,259	164	204	14	109	146	25	30	69	16	7	377	20	66	減少常用労働者数 (人)
本調査期間末労働者数 (人)	118,868	5,494	32,347	1,603	5,735	14,911	2,364	2,402	6,363	2,147	7,926	26,312	3,595	5,556	本調査期間末労働者数 (人)
前年同月比 (%)	4.5	▲ 1.7	1.6	▲ 25.2	3.2	2.6	▲ 0.9	-	-	-	2.0	8.2	▲ 6.8	-	前年同月比 (%)
うちパートタイム労働者数 (人)	26,424	303	2,919	134	1,131	9,833	132	374	3,200	439	1,783	4,566	20	1,522	うちパートタイム労働者数 (人)
パートタイム労働者比率 (%)	22.2	5.5	9.0	8.4	19.7	65.9	5.6	15.6	50.3	20.4	22.5	17.4	0.6	27.4	パートタイム労働者比率 (%)
入職率 (%)	2.29	0.19	0.78	0.43	1.58	7.34	0.00	0.87	1.87	0.00	0.98	3.65	0.00	1.87	入職率 (%)
前年同月差 (ポイント)	0.88	▲ 5.70	0.13	0.15	▲ 0.04	6.30	▲ 0.16	-	-	-	0.29	1.53	0.00	-	前年同月差 (ポイント)
離職率 (%)	1.07	2.90	0.63	0.87	1.89	1.04	1.05	1.24	1.09	0.74	0.09	1.46	0.55	1.20	離職率 (%)
前年同月差 (ポイント)	▲ 0.50	1.37	▲ 0.67	0.17	0.48	▲ 0.53	▲ 0.97	-	-	-	0.00	▲ 0.75	0.55	-	前年同月差 (ポイント)
産業種別	TL	D	E	G	H	I	J	L	M	N	O	P	Q	R	産業種別

V 就業形態別実数表

(平成22年6月)

様式 2

事業所規模	産 業	本調査期間末常用労働者数 (人)	出勤日数 (日)	総実労働時間 (時間)	所定内労働時間 (時間)	所定外労働時間 (時間)	現金給与総額 (円)	きまって支給する給与 (円)			特別に支給された給与 (円)	産業区分	事業所規模	産 業	本調査期間末常用労働者数 (人)	出勤日数 (日)	総実労働時間 (時間)	所定内労働時間 (時間)	所定外労働時間 (時間)	現金給与総額 (円)	きまって支給する給与 (円)			特別に支給された給与 (円)	産業区分		
								きまって支給する給与 (円)	所定内給与 (円)	所定外給与 (円)											きまって支給する給与 (円)	所定内給与 (円)	所定外給与 (円)			特別に支給された給与 (円)	
人	一般労働者													一般労働者													
	TL 調査産業計	176,377	21.4	173.2	163.5	9.7	467,031	281,828	263,649	18,179	185,203	TL	30	TL 調査産業計	92,444	20.9	172.3	159.4	12.9	546,796	300,694	274,156	26,538	246,102	TL		
	D 建設業	21,497	21.9	171.6	165.2	6.4	402,504	295,294	283,283	12,011	107,210	D		D 建設業	5,191	21.3	169.7	162.2	7.5	489,765	348,457	333,916	14,541	141,308	D		
	E 製造業	36,564	20.9	173.2	158.3	14.9	418,109	258,904	230,610	28,294	159,205	E		E 製造業	29,428	20.6	173.3	156.2	17.1	470,612	272,585	239,404	33,181	198,027	E		
	G 情報通信業	2,218	20.9	171.7	158.4	13.3	541,710	307,799	281,818	25,981	233,911	G		G 情報通信業	1,469	20.8	170.5	157.5	13.0	692,601	339,790	310,439	29,351	352,811	G		
	H 運輸業、郵便業	8,530	21.9	197.1	172.0	25.1	367,123	264,624	227,970	36,654	102,499	H		H 運輸業、郵便業	4,604	22.1	191.0	165.0	26.0	393,172	279,372	238,817	40,555	113,800	H		
	I 卸売業、小売業	23,642	21.9	177.2	170.7	6.5	282,308	269,243	259,948	9,295	13,065	I		I 卸売業、小売業	5,078	21.4	178.3	169.3	9.0	296,480	272,591	255,626	16,965	23,889	I		
	J 金融業、保険業	6,213	20.9	160.8	154.9	5.9	691,503	305,044	293,028	12,016	386,459	J		J 金融業、保険業	2,232	21.0	167.2	157.9	9.3	670,039	303,041	282,210	20,831	366,998	J		
	L 学術研究、専門・技術サービス業	3,728	22.3	166.1	161.4	4.7	558,271	300,043	289,480	10,563	258,228	L		L 学術研究、専門・技術サービス業	2,028	22.1	160.0	152.5	7.5	776,074	348,959	331,514	17,445	427,115	L		
	M 宿泊業、飲食サービス業	4,341	21.3	173.1	164.3	8.8	309,386	197,516	189,332	8,184	111,870	M		M 宿泊業、飲食サービス業	3,163	20.7	166.8	162.8	4.0	360,261	207,510	201,693	5,817	152,751	M		
	N 生活関連サービス業、娯楽業	5,134	22.5	188.7	181.8	6.9	294,716	243,187	231,111	12,076	51,529	N		N 生活関連サービス業、娯楽業	1,708	21.4	173.3	165.5	7.8	362,529	259,203	243,614	15,589	103,326	N		
	O 教育、学習支援業	13,460	20.9	161.1	158.6	2.5	922,177	356,831	352,608	4,223	565,346	O	人	O 教育、学習支援業	6,143	21.2	167.3	162.2	5.1	1,105,581	409,486	401,362	8,124	696,095	O		
	P 医療、福祉	32,376	21.2	172.3	163.8	8.5	511,835	287,652	265,230	22,422	224,183	P		P 医療、福祉	21,746	20.8	170.0	159.8	10.2	583,852	321,709	291,761	29,948	262,143	P		
	Q 複合サービス事業	6,573	20.3	160.6	153.2	7.4	555,375	285,412	273,003	12,409	269,963	Q		Q 複合サービス事業	3,575	20.0	158.5	150.3	8.2	702,761	298,499	284,520	13,979	404,262	Q		
R サービス業	8,663	22.3	180.4	168.1	12.3	325,802	258,435	239,685	18,750	67,367	R		R サービス業	4,034	21.6	187.2	164.7	22.5	278,987	234,557	200,076	34,481	44,430	R			
以上	パートタイム労働者													パートタイム労働者													
	TL 調査産業計	50,306	17.8	92.8	90.4	2.4	89,464	85,321	82,707	2,614	4,143	TL	以上	TL 調査産業計	26,424	18.4	99.4	96.8	2.6	102,768	97,114	94,120	2,994	5,654	TL		
	D 建設業	682	10.1	65.2	64.9	0.3	119,573	79,512	79,070	442	40,061	D		D 建設業	303	11.7	72.7	72.1	0.6	174,093	85,261	84,235	1,026	88,832	D		
	E 製造業	6,020	18.9	119.5	114.9	4.6	98,781	96,160	91,268	4,892	2,621	E		E 製造業	2,919	19.6	136.2	127.6	8.6	123,058	117,518	107,937	9,581	5,540	E		
	G 情報通信業	231	19.0	115.4	110.5	4.9	112,121	106,678	101,148	5,530	5,443	G		G 情報通信業	134	16.8	119.0	110.5	8.5	133,933	124,519	114,955	9,564	9,414	G		
	H 運輸業、郵便業	1,823	18.9	103.0	98.4	4.6	101,313	100,051	93,677	6,374	1,262	H		H 運輸業、郵便業	1,131	19.1	110.8	102.1	8.7	119,028	119,028	107,029	11,999	0	H		
	I 卸売業、小売業	17,145	20.8	96.9	95.1	1.8	82,557	82,554	80,585	1,969	3	I		I 卸売業、小売業	9,833	22.1	105.2	103.4	1.8	90,918	90,912	88,787	2,125	6	I		
	J 金融業、保険業	579	17.2	113.6	113.4	0.2	127,498	125,653	125,504	149	1,845	J		J 金融業、保険業	132	17.2	118.6	118.1	0.5	105,546	97,455	97,091	364	8,091	J		
	L 学術研究、専門・技術サービス業	380	15.0	131.0	130.2	0.8	116,734	116,734	115,603	1,131	0	L		L 学術研究、専門・技術サービス業	374	15.0	131.9	131.1	0.8	117,548	117,548	116,389	1,159	0	L		
	M 宿泊業、飲食サービス業	9,062	16.4	76.8	72.9	3.9	70,189	65,708	62,172	3,536	4,481	M	以上	M 宿泊業、飲食サービス業	3,200	18.7	86.6	85.6	1.0	94,448	81,495	80,470	1,025	12,953	M		
	N 生活関連サービス業、娯楽業	1,240	23.9	142.0	141.2	0.8	150,304	123,674	122,645	1,029	26,630	N		N 生活関連サービス業、娯楽業	439	21.5	105.5	104.3	1.2	102,989	101,852	100,390	1,462	1,137	N		
	O 教育、学習支援業	2,540	12.3	61.6	61.5	0.1	68,203	68,203	68,069	134	0	O		O 教育、学習支援業	1,783	12.7	66.0	65.8	0.2	78,359	78,359	78,167	192	0	O		
	P 医療、福祉	7,881	13.9	73.8	73.1	0.7	100,982	93,928	93,091	837	7,054	P		P 医療、福祉	4,566	12.1	76.0	75.5	0.5	117,346	110,192	109,633	559	7,154	P		
	Q 複合サービス事業	171	13.7	107.5	106.9	0.6	143,795	102,333	101,415	918	41,462	Q		Q 複合サービス事業	20	8.0	66.6	63.6	3.0	238,350	126,150	120,200	5,950	112,200	Q		
R サービス業	1,691	18.3	111.1	106.7	4.4	103,276	88,630	84,151	4,479	14,646	R		R サービス業	1,522	18.6	111.3	106.5	4.8	105,081	88,742	83,865	4,877	16,339	R			

Ⅵ 指 数 表

様式 3 の 1
平成 17 年=100

事業所規模	年 月	現 金 給 与 総 額														
		TL	D	E	G	H	I	J	L	M	N	O	P	Q	R	
		調 査 産 業 計	建 設 業	製 造 業	情 報 通 信 業	運 輸 業	卸 売・ 小 売 業	金 融・ 保 險 業	学 術 研 究、 専 門・技 術 サ ー ビ ス 業	宿 泊 業、飲 食 サ ー ビ ス 業	宿 泊 業、飲 食 サ ー ビ ス 業	教 育、学 習 支 援 業	医 療、 福 祉	複 合 サ ー ビ ス 事 業	サ ー ビ ス 業	
5 人 以 上	平成 18 年	99.8	106.3	99.5	93.1	99.2	102.7	101.6	-	-	-	97.2	101.5	109.9	-	
	19	99.7	107.2	103.4	81.3	108.1	92.0	117.2	-	-	-	104.1	100.9	109.5	-	
	20	97.9	98.5	105.2	83.1	112.2	96.0	115.9	-	-	-	95.1	95.6	119.3	-	
	21	96.9	100.8	97.6	98.7	106.1	96.4	109.6	-	-	-	85.2	94.9	123.5	-	
	平成 21 年 6 月	126.8	110.8	107.4	163.2	118.2	98.8	170.4	-	-	-	175.2	115.8	182.8	-	
	7	116.7	117.1	131.3	89.0	130.8	126.1	116.5	-	-	-	73.4	133.6	149.9	-	
	8	87.6	101.4	92.8	74.4	98.5	95.4	88.2	-	-	-	66.3	81.8	102.1	-	
	9	83.9	92.2	86.6	81.1	90.8	84.7	86.9	-	-	-	69.0	81.4	94.2	-	
	10	83.5	91.9	87.0	81.4	91.8	84.7	88.3	-	-	-	66.1	78.9	95.4	-	
	11	86.1	98.1	89.6	84.5	97.4	86.0	86.6	-	-	-	66.7	83.3	101.3	-	
	12	161.2	131.1	154.9	281.6	154.8	143.0	247.4	-	-	-	163.8	159.9	281.8	-	
	平成 22 年 1 月	86.4	98.0	89.6	76.3	93.1	97.4	87.4	-	-	-	75.0	84.8	96.6	-	
	2	85.5	96.4	90.7	75.5	87.2	90.9	86.6	-	-	-	76.0	84.2	95.7	-	
	3	88.9	101.7	93.5	69.3	89.9	93.1	86.9	-	-	-	77.5	91.6	95.1	-	
	4	87.1	97.7	91.0	76.5	91.9	94.1	88.8	-	-	-	73.7	85.9	107.5	-	
	5	88.2	93.9	89.7	70.9	96.9	91.8	116.6	-	-	-	74.6	92.3	96.9	-	
	6	138.8	128.0	143.0	121.5	132.1	93.9	194.2	-	-	-	190.4	148.6	185.3	-	
	30 人 以 上	平成 18 年	101.1	101.7	102.6	96.4	98.3	98.0	96.4	-	-	-	101.7	101.2	101.9	-
		19	102.5	104.1	109.8	90.5	111.3	96.3	99.0	-	-	-	106.7	96.3	118.6	-
		20	102.3	118.1	110.0	88.8	110.0	97.7	102.8	-	-	-	104.1	90.9	131.0	-
		21	97.9	115.8	100.2	105.0	109.7	90.8	101.0	-	-	-	100.0	88.0	132.6	-
平成 21 年 6 月		132.4	143.8	113.9	170.1	126.6	87.1	159.7	-	-	-	217.7	102.6	232.3	-	
7		118.2	119.6	138.3	98.1	135.4	128.3	122.9	-	-	-	80.4	123.0	122.7	-	
8		85.1	110.2	93.8	75.3	97.5	79.8	79.4	-	-	-	77.0	74.2	110.2	-	
9		84.3	100.2	88.0	86.3	95.2	79.2	77.8	-	-	-	78.1	76.3	97.4	-	
10		84.0	98.3	89.1	87.4	96.4	78.6	77.5	-	-	-	79.0	73.0	101.0	-	
11		86.2	100.2	92.2	87.4	106.4	78.2	76.7	-	-	-	77.4	78.5	109.7	-	
12		170.0	168.8	165.1	324.0	175.4	145.2	232.3	-	-	-	192.4	141.9	296.4	-	
平成 22 年 1 月		86.9	120.3	93.2	89.6	96.7	85.4	77.8	-	-	-	78.2	84.6	101.2	-	
2		85.1	98.3	94.6	90.4	90.1	79.5	77.7	-	-	-	79.8	83.6	100.4	-	
3		87.8	102.8	97.2	81.8	95.9	84.1	79.8	-	-	-	81.2	88.8	99.8	-	
4		86.5	98.8	94.2	89.4	94.3	81.5	83.4	-	-	-	79.1	85.1	116.7	-	
5		87.2	92.7	93.2	79.4	104.2	78.6	81.4	-	-	-	80.2	93.6	98.4	-	
6		149.4	134.1	159.4	155.7	133.8	81.3	173.7	-	-	-	210.8	149.7	236.0	-	

事業所規模	年 月	き ま っ て 支 給 す る 給 与														
		TL	D	E	G	H	I	J	L	M	N	O	P	Q	R	
		調 査 産 業 計	建 設 業	製 造 業	情 報 通 信 業	運 輸 業	卸 売・ 小 売 業	金 融・ 保 險 業	学 術 研 究、 専 門・技 術 サ ー ビ ス 業	宿 泊 業、飲 食 サ ー ビ ス 業	宿 泊 業、飲 食 サ ー ビ ス 業	教 育、学 習 支 援 業	医 療、 福 祉	複 合 サ ー ビ ス 事 業	サ ー ビ ス 業	
5 人 以 上	平成 18 年	99.1	102.3	99.2	95.7	99.6	101.2	100.3	-	-	-	97.5	101.0	108.7	-	
	19	99.9	105.2	102.8	86.2	106.1	93.7	111.8	-	-	-	103.2	101.9	108.1	-	
	20	99.3	101.2	105.5	88.9	111.7	97.1	111.8	-	-	-	97.5	98.5	112.6	-	
	21	99.1	103.6	101.4	96.2	102.8	97.9	107.6	-	-	-	89.6	99.0	121.0	-	
	平成 21 年 6 月	100.5	108.0	102.5	101.0	107.5	97.9	106.2	-	-	-	91.4	98.6	118.1	-	
	7	100.0	105.9	103.6	102.0	100.2	99.5	110.6	-	-	-	90.3	99.8	120.8	-	
	8	99.0	101.1	101.3	94.2	103.9	99.0	108.3	-	-	-	87.6	100.0	128.7	-	
	9	99.5	103.8	102.6	103.9	97.8	97.1	107.8	-	-	-	91.1	101.7	118.7	-	
	10	99.2	103.6	103.3	106.5	99.3	97.0	109.8	-	-	-	87.3	98.6	120.1	-	
	11	100.5	103.7	103.2	110.3	100.1	96.8	107.7	-	-	-	88.2	104.1	127.6	-	
	12	99.7	102.5	103.8	107.3	97.2	99.7	109.7	-	-	-	87.9	99.9	127.0	-	
	平成 22 年 1 月	101.3	101.9	105.1	99.7	99.3	108.1	108.0	-	-	-	99.1	105.9	121.8	-	
	2	102.2	108.7	107.3	98.9	94.3	104.6	106.8	-	-	-	100.4	105.1	120.6	-	
	3	102.3	111.3	107.6	90.2	97.2	104.7	107.5	-	-	-	102.4	102.5	119.4	-	
	4	103.3	109.3	107.2	100.2	99.4	107.1	109.7	-	-	-	97.4	106.8	123.0	-	
	5	101.5	104.0	104.7	93.0	100.4	103.8	108.0	-	-	-	98.5	105.3	119.0	-	
	6	103.4	105.8	107.4	91.7	105.5	104.0	108.8	-	-	-	99.4	107.4	120.3	-	
	30 人 以 上	平成 18 年	101.1	102.7	101.4	99.7	100.7	100.1	100.3	-	-	-	101.0	100.3	99.7	-
		19	103.9	108.3	107.5	94.2	107.8	103.4	101.5	-	-	-	105.7	99.0	111.3	-
		20	104.1	118.6	108.4	91.7	109.8	103.6	106.9	-	-	-	106.1	95.3	122.3	-
		21	101.6	118.8	103.1	101.2	106.5	97.9	102.5	-	-	-	104.3	94.8	126.8	-
平成 21 年 6 月		101.9	119.2	104.0	109.1	104.6	96.9	102.4	-	-	-	106.5	95.0	122.9	-	
7		101.9	118.2	105.1	111.3	107.5	98.7	106.8	-	-	-	106.1	93.6	122.4	-	
8		100.9	113.8	102.7	99.7	106.1	98.2	104.6	-	-	-	101.6	93.7	134.7	-	
9		102.3	118.2	105.2	111.6	105.0	97.5	102.3	-	-	-	103.0	96.4	119.1	-	
10		102.2	116.6	106.8	115.7	106.9	96.7	102.1	-	-	-	104.2	92.3	123.2	-	
11		104.3	119.0	106.4	115.7	108.5	96.2	101.1	-	-	-	102.2	99.2	134.2	-	
12		102.6	112.5	107.0	112.5	107.4	98.4	103.7	-	-	-	101.8	93.8	133.8	-	
平成 22 年 1 月		104.7	113.3	110.3	118.3	106.3	105.2	102.4	-	-	-	103.1	106.9	123.7	-	
2		104.9	116.8	113.1	119.7	100.0	98.0	102.3	-	-	-	105.4	105.5	122.8	-	
3		104.2	121.3	112.5	108.3	106.4	95.5	104.6	-	-	-	107.1	102.4	122.0	-	
4		105.6	116.1	111.9	118.4	104.6	100.5	109.0	-	-	-	104.4	107.0	125.5	-	
5		103.4	110.1	109.4	105.1	107.3	96.9	107.1	-	-	-	105.8	105.1	120.1	-	
6		105.0	112.6	112.4	102.7	108.4	95.1	104.6	-	-	-	106.5	107.2	122.6	-	

様式 3 の 2
平成 1 7 年=100

事業所規模	年 月	所 定 内 給 与															
		TL	D	E	G	H	I	J	L	M	N	O	P	Q	R		
		調 査 産業計	建設業	製造業	情報 通信業	運輸業	卸売・ 小売業	金融・ 保険業	学術研究、 専門・技術 サービス業	宿泊業、飲 食サービス 業	宿泊業、飲 食サービス 業	教育、学 習支援業	医療、 福祉	複合サー ビス事業	サー ビス業		
5 人 以 上	平成 18 年	98.9	102.2	99.2	95.1	101.5	100.0	99.0	-	-	-	97.3	101.4	108.0	-		
	19	99.3	104.8	102.8	88.2	106.4	94.6	106.6	-	-	-	103.0	100.1	108.7	-		
	20	99.2	100.2	107.3	90.7	112.3	98.3	109.7	-	-	-	96.9	97.1	114.3	-		
	21	99.1	102.4	105.2	95.6	106.2	98.4	103.2	-	-	-	88.6	98.3	122.2	-		
	平成 21 年	6 月	100.4	104.1	107.2	101.9	112.1	98.2	101.8	-	-	-	90.6	97.7	118.9	-	
		7	100.0	105.2	107.1	101.2	103.9	100.4	105.2	-	-	-	89.1	99.4	121.2	-	
		8	98.9	102.4	104.3	92.3	107.9	99.5	105.0	-	-	-	86.8	98.2	129.2	-	
		9	99.4	103.8	105.5	105.4	101.2	98.1	104.4	-	-	-	89.6	100.2	120.5	-	
		10	99.2	103.1	105.2	107.1	103.2	97.9	105.3	-	-	-	86.4	99.3	119.9	-	
		11	100.2	103.7	104.9	111.3	103.7	97.4	104.2	-	-	-	87.4	103.1	128.0	-	
		12	98.8	101.9	104.4	107.4	98.3	99.6	102.9	-	-	-	86.4	98.6	128.4	-	
		平成 22 年	1 月	99.9	99.8	105.2	101.1	99.9	108.3	107.2	-	-	-	98.0	101.5	121.2	-
			2	100.9	107.9	105.7	99.5	95.1	106.0	106.7	-	-	-	98.6	100.8	120.8	-
			3	101.0	110.6	106.3	89.1	98.2	105.3	107.0	-	-	-	100.1	98.9	119.3	-
			4	102.0	109.0	107.0	97.9	99.2	107.4	109.5	-	-	-	95.4	103.5	122.6	-
			5	100.7	105.1	105.4	92.1	102.4	104.2	106.9	-	-	-	97.2	102.2	120.2	-
	6		102.8	106.6	107.5	92.0	107.0	105.2	107.6	-	-	-	99.0	104.5	121.2	-	
	30 人 以 上	平成 18 年	101.2	103.7	101.3	101.0	101.5	100.2	99.9	-	-	-	100.9	100.8	99.3	-	
		19	102.3	107.0	107.5	100.8	98.2	105.1	98.1	-	-	-	105.4	95.8	111.0	-	
		20	103.2	117.0	110.4	98.2	99.4	105.0	104.2	-	-	-	105.6	93.0	123.9	-	
		21	101.4	119.3	107.4	104.5	99.2	98.0	99.5	-	-	-	103.6	93.1	127.4	-	
		平成 21 年	6 月	101.9	121.1	108.9	114.9	97.9	97.3	98.6	-	-	-	105.6	93.0	122.8	-
			7	101.6	120.4	108.7	117.0	100.7	98.6	100.3	-	-	-	105.2	92.3	122.1	-
			8	100.0	114.5	105.7	100.8	99.2	97.3	102.8	-	-	-	101.1	91.0	136.4	-
9			101.5	118.3	108.0	117.3	98.9	97.9	99.6	-	-	-	102.4	93.5	120.6	-	
10			101.9	118.0	108.6	121.2	100.7	96.8	99.8	-	-	-	103.7	92.6	122.0	-	
11			103.2	119.6	107.9	120.7	101.8	96.4	98.8	-	-	-	101.4	96.8	134.5	-	
12			101.1	112.0	107.3	118.6	100.4	97.5	100.7	-	-	-	100.7	91.6	135.2	-	
平成 22 年			1 月	102.6	112.1	110.6	124.3	100.1	102.6	99.5	-	-	-	103.0	102.5	122.4	-
			2	102.8	115.9	111.3	125.9	93.6	99.0	99.9	-	-	-	104.6	101.1	123.0	-
			3	101.7	121.0	111.1	111.8	98.9	95.3	101.2	-	-	-	106.2	97.7	120.8	-
			4	103.1	116.3	111.7	123.0	96.2	99.4	105.2	-	-	-	103.2	102.7	123.8	-
			5	101.7	112.4	109.9	109.8	101.6	96.6	102.9	-	-	-	104.2	101.3	120.4	-
		6	103.1	114.7	112.2	106.9	101.8	95.5	100.4	-	-	-	105.6	102.8	122.8	-	

事業所規模	年 月	総 実 労 働 時 間															
		TL	D	E	G	H	I	J	L	M	N	O	P	Q	R		
		調 査 産業計	建設業	製造業	情報 通信業	運輸業	卸売・ 小売業	金融・ 保険業	学術研究、 専門・技術 サービス業	宿泊業、飲 食サービス 業	宿泊業、飲 食サービス 業	教育、学 習支援業	医療、 福祉	複合サー ビス事業	サー ビス業		
5 人 以 上	平成 18 年	100.0	98.6	100.6	102.9	90.9	100.1	106.0	-	-	-	98.8	103.9	103.9	-		
	19	98.9	95.2	101.5	108.3	94.1	91.2	106.8	-	-	-	99.2	108.8	107.2	-		
	20	98.5	95.8	101.3	111.8	95.1	93.2	103.7	-	-	-	96.3	112.5	103.3	-		
	21	97.5	98.7	95.3	108.6	93.1	96.6	106.7	-	-	-	89.0	110.1	102.8	-		
	平成 21 年	6 月	103.4	110.2	100.6	111.2	100.2	100.9	117.0	-	-	-	99.4	113.0	109.5	-	
		7	100.6	103.5	98.6	109.5	91.1	97.1	114.9	-	-	-	96.2	113.7	110.7	-	
		8	96.1	94.6	92.8	109.2	98.3	95.7	101.5	-	-	-	73.3	111.8	107.8	-	
		9	98.3	102.5	99.7	105.6	88.9	96.7	102.9	-	-	-	87.0	109.8	98.7	-	
		10	98.1	97.5	96.7	107.8	91.0	94.1	108.4	-	-	-	91.4	110.8	108.0	-	
		11	98.9	104.1	102.5	108.9	86.9	96.4	99.5	-	-	-	84.3	109.9	98.4	-	
		12	97.9	97.6	101.0	109.9	88.7	96.7	108.6	-	-	-	83.7	110.3	103.9	-	
		平成 22 年	1 月	90.4	85.8	88.4	102.2	84.4	92.2	98.0	-	-	-	87.9	103.8	95.9	-
			2	96.0	98.2	102.1	112.7	84.0	92.2	95.2	-	-	-	95.2	102.6	96.7	-
			3	98.7	100.4	99.1	115.5	88.9	92.7	112.0	-	-	-	105.0	110.4	109.5	-
			4	100.0	97.7	103.0	116.1	88.7	95.7	106.6	-	-	-	103.0	109.5	110.6	-
			5	91.1	85.7	92.7	105.7	84.5	88.6	93.7	-	-	-	87.1	99.9	99.4	-
	6		100.3	96.1	101.9	113.2	93.0	95.2	109.1	-	-	-	102.0	112.4	104.8	-	
	30 人 以 上	平成 18 年	100.6	98.2	100.7	99.5	97.6	100.0	102.8	-	-	-	101.6	102.3	101.9	-	
		19	103.2	95.4	103.0	111.5	107.6	99.3	101.5	-	-	-	102.0	108.3	107.7	-	
		20	102.6	90.7	101.2	115.9	105.5	99.7	100.2	-	-	-	99.0	114.5	107.3	-	
		21	98.7	91.4	95.7	114.9	100.1	95.1	100.9	-	-	-	93.6	110.6	103.2	-	
		平成 21 年	6 月	102.4	95.0	99.6	119.5	101.4	97.1	111.6	-	-	-	104.6	112.7	111.7	-
			7	102.4	93.1	100.0	116.8	102.2	95.4	111.6	-	-	-	104.6	112.6	109.1	-
			8	97.4	86.5	93.8	117.3	101.0	96.0	95.6	-	-	-	78.9	112.3	106.8	-
9			100.1	94.9	101.8	112.5	100.5	95.2	98.8	-	-	-	86.4	111.1	97.3	-	
10			100.6	89.3	99.2	113.0	102.6	92.5	103.1	-	-	-	98.3	111.5	108.4	-	
11			101.3	95.4	105.3	111.4	96.3	94.5	93.9	-	-	-	88.9	109.6	96.1	-	
12			100.7	92.4	103.9	111.0	98.8	94.0	103.5	-	-	-	88.1	109.6	102.5	-	
平成 22 年			1 月	94.3	84.7	89.7	107.9	95.9	98.8	96.3	-	-	-	87.3	107.0	95.7	-
			2	97.6	93.2	104.3	109.8	94.9	90.2	95.3	-	-	-	87.6	101.5	97.3	-
			3	100.8	93.4	101.0	114.4	105.1	87.8	111.3	-	-	-	101.4	112.5	111.4	-
			4	103.9	94.8	105.5	118.8	100.4	95.1	110.7	-	-	-	103.9	113.2	111.8	-
			5	94.4	81.3	94.7	113.0	98.4	88.3	94.4	-	-	-	89.3	103.6	101.6	-
		6	102.2	89.6	104.0	117.6	102.0	94.0	112.1	-	-	-	103.3	112.3	105.8	-	

様式 3 の 3
平成 17 年=100

事業所規模	年 月	所 定 内 労 働 時 間														
		TL	D	E	G	H	I	J	L	M	N	O	P	Q	R	
		調 査 産 業 計	建 設 業	製 造 業	情 報 通 信 業	運 輸 業	卸 売・ 小 売 業	金 融・ 保 険 業	学 術 研 究、 専 門・技 術 サ ー ビ ス 業	宿 泊 業、飲 食 サ ー ビ ス 業	宿 泊 業、飲 食 サ ー ビ ス 業	教 育、学 習 支 援 業	医 療、 福 祉	複 合 サ ー ビ ス 事 業	サ ー ビ ス 業	
5 人 以 上	平成 18 年	100.0	98.7	100.7	102.2	93.1	99.6	104.9	-	-	-	97.9	104.4	102.8	-	
	19	99.2	95.9	101.1	107.0	100.1	91.4	103.5	-	-	-	97.5	109.7	106.7	-	
	20	98.9	94.3	101.4	109.5	101.8	93.2	103.0	-	-	-	95.6	112.9	102.8	-	
	21	98.0	96.1	98.1	105.3	101.6	96.4	104.3	-	-	-	88.7	110.2	101.9	-	
	平成 21 年 6 月	104.1	105.2	104.5	109.9	110.3	100.7	114.9	-	-	-	99.3	113.2	108.6	-	
	7	101.0	99.8	101.7	108.4	98.8	97.3	113.0	-	-	-	95.9	113.9	110.0	-	
	8	96.5	95.7	94.6	105.7	106.1	95.7	99.8	-	-	-	73.1	111.6	106.7	-	
	9	98.6	100.1	102.0	105.0	97.0	97.1	100.8	-	-	-	86.4	109.8	97.5	-	
	10	98.5	96.8	98.3	105.9	99.1	94.4	105.3	-	-	-	91.4	111.2	106.3	-	
	11	98.8	101.6	104.2	107.8	94.0	96.0	97.1	-	-	-	84.2	109.0	96.9	-	
	12	97.8	97.3	101.5	106.8	95.9	95.8	104.3	-	-	-	83.4	109.8	103.0	-	
	平成 22 年 1 月	90.1	85.1	87.5	101.1	90.3	91.7	97.8	-	-	-	87.6	101.7	94.4	-	
	2	95.8	98.1	100.9	110.7	91.1	92.7	95.5	-	-	-	94.5	100.5	94.5	-	
	3	98.6	100.9	98.0	112.1	96.2	92.5	112.7	-	-	-	103.6	108.4	108.0	-	
	4	100.1	98.8	103.5	110.7	95.2	95.7	106.4	-	-	-	101.1	107.9	110.0	-	
	5	91.4	87.5	93.3	102.2	91.6	88.7	93.7	-	-	-	85.6	97.8	98.7	-	
	6	100.9	97.6	102.4	110.2	100.7	95.6	109.5	-	-	-	102.1	110.8	103.6	-	
	30 人 以 上	平成 18 年	100.8	99.0	100.3	100.6	97.8	101.0	102.4	-	-	-	101.7	102.8	101.6	-
		19	103.0	96.0	102.2	110.9	109.1	98.9	102.0	-	-	-	102.4	108.6	103.0	-
		20	102.4	90.8	101.2	112.9	107.9	98.3	101.1	-	-	-	99.1	114.1	103.5	-
		21	99.7	92.7	98.5	112.5	104.4	95.1	101.9	-	-	-	93.9	109.7	99.6	-
		平成 21 年 6 月	104.0	97.9	103.6	119.9	106.9	97.5	112.5	-	-	-	104.9	111.6	107.7	-
		7	103.7	95.8	103.0	117.6	106.6	95.4	112.5	-	-	-	104.7	112.2	106.1	-
		8	98.0	87.9	95.3	114.3	106.4	95.2	96.8	-	-	-	78.9	111.6	104.3	-
9		100.8	96.4	103.8	113.1	105.6	95.4	99.9	-	-	-	86.8	110.1	93.2	-	
10		101.3	91.4	100.3	112.5	107.8	92.6	104.8	-	-	-	98.9	111.5	103.9	-	
11		101.5	96.6	106.6	111.2	99.5	94.9	94.9	-	-	-	89.2	107.6	92.5	-	
12		100.5	93.1	103.6	111.4	102.9	93.1	104.3	-	-	-	88.3	108.4	99.3	-	
平成 22 年 1 月		93.4	84.9	88.1	108.1	100.5	96.4	96.8	-	-	-	87.4	103.8	92.3	-	
2		96.6	93.5	102.2	109.0	99.6	90.4	96.4	-	-	-	87.7	98.3	93.1	-	
3		99.9	94.1	99.5	112.6	108.4	87.3	112.6	-	-	-	101.2	109.5	106.5	-	
4		103.4	96.4	105.9	117.9	104.1	94.5	111.3	-	-	-	101.5	110.1	108.6	-	
5		94.2	83.8	94.9	111.8	103.8	88.5	95.3	-	-	-	86.4	100.4	97.9	-	
6		102.2	92.3	104.1	115.9	106.8	94.4	112.4	-	-	-	102.3	109.1	101.8	-	

事業所規模	年 月	所 定 外 労 働 時 間														
		TL	D	E	G	H	I	J	L	M	N	O	P	Q	R	
		調 査 産 業 計	建 設 業	製 造 業	情 報 通 信 業	運 輸 業	卸 売・ 小 売 業	金 融・ 保 険 業	学 術 研 究、 専 門・技 術 サ ー ビ ス 業	宿 泊 業、飲 食 サ ー ビ ス 業	宿 泊 業、飲 食 サ ー ビ ス 業	教 育、学 習 支 援 業	医 療、 福 祉	複 合 サ ー ビ ス 事 業	サ ー ビ ス 業	
5 人 以 上	平成 18 年	99.7	97.0	99.6	111.3	78.2	110.6	141.8	-	-	-	130.5	91.3	125.4	-	
	19	94.3	83.0	109.6	110.5	62.5	86.9	218.6	-	-	-	158.8	85.6	132.2	-	
	20	92.8	122.3	108.1	128.0	60.7	90.9	137.8	-	-	-	112.8	102.9	132.0	-	
	21	90.2	144.7	65.9	148.0	51.9	101.8	192.6	-	-	-	83.6	114.1	135.7	-	
	平成 21 年 6 月	92.1	201.1	59.3	117.4	51.2	105.5	197.9	-	-	-	80.0	111.9	142.9	-	
	7	93.3	171.4	66.4	112.8	53.3	90.9	187.2	-	-	-	90.0	111.9	138.8	-	
	8	88.8	74.7	73.6	151.2	59.3	94.5	168.1	-	-	-	66.7	123.8	149.0	-	
	9	93.3	147.3	75.0	101.2	49.3	85.5	180.9	-	-	-	96.7	114.3	142.9	-	
	10	92.1	111.0	80.7	123.3	51.4	85.5	217.0	-	-	-	70.0	102.4	165.3	-	
	11	101.1	148.4	84.3	111.6	51.4	107.3	185.1	-	-	-	70.0	142.9	149.0	-	
	12	100.0	103.3	95.7	144.2	53.0	120.0	248.9	-	-	-	80.0	128.6	136.7	-	
	平成 22 年 1 月	96.6	98.9	98.6	105.8	54.1	105.5	119.1	-	-	-	80.0	173.8	144.9	-	
	2	100.0	101.1	114.3	129.1	49.1	80.0	100.0	-	-	-	106.7	173.8	167.3	-	
	3	101.1	91.2	110.0	154.7	52.8	98.2	108.5	-	-	-	150.0	178.6	161.2	-	
	4	97.8	78.0	97.1	187.2	55.6	96.4	127.7	-	-	-	170.0	161.9	136.7	-	
	5	86.5	53.8	85.7	147.7	49.3	85.5	106.4	-	-	-	136.7	169.0	126.5	-	
	6	91.0	68.1	96.4	145.3	54.6	83.6	114.9	-	-	-	73.3	166.7	146.9	-	
	30 人 以 上	平成 18 年	97.7	84.9	104.0	90.7	95.6	82.7	115.3	-	-	-	100.2	89.4	107.0	-
		19	107.1	86.4	115.7	111.8	94.0	108.7	105.0	-	-	-	91.0	97.9	226.2	-
		20	107.4	89.3	110.6	151.7	88.0	139.9	94.1	-	-	-	119.3	132.0	202.7	-
		21	84.9	74.6	69.2	144.3	73.9	93.4	94.4	-	-	-	92.8	146.4	174.4	-
		平成 21 年 6 月	80.6	56.2	62.4	107.5	69.5	84.9	108.1	-	-	-	100.0	156.8	190.7	-
		7	84.5	56.9	71.3	98.9	75.3	92.5	109.5	-	-	-	113.6	132.4	153.5	-
		8	88.3	68.5	80.3	154.8	70.1	115.1	83.8	-	-	-	86.4	140.5	134.9	-
9		89.3	76.2	82.8	98.9	70.8	88.7	90.5	-	-	-	72.7	151.4	183.7	-	
10		90.3	61.5	88.5	114.0	72.1	88.7	83.8	-	-	-	72.7	113.5	207.0	-	
11		98.1	79.2	93.0	108.6	75.6	84.9	85.1	-	-	-	77.3	186.5	169.8	-	
12		102.9	83.1	107.0	100.0	73.7	117.0	100.0	-	-	-	90.9	156.8	155.8	-	
平成 22 年 1 月		106.8	83.1	104.5	98.9	68.8	156.6	97.3	-	-	-	90.9	224.3	160.5	-	
2		110.7	88.5	124.2	116.1	67.5	81.1	86.5	-	-	-	90.9	218.9	186.0	-	
3		112.6	83.8	115.3	134.4	83.4	98.1	101.4	-	-	-	122.7	224.3	218.6	-	
4		109.7	73.1	101.9	125.8	76.9	109.4	113.5	-	-	-	272.7	227.0	160.5	-	
5		98.1	48.5	93.0	124.7	67.2	81.1	89.2	-	-	-	281.8	224.3	174.4	-	
6		102.9	55.4	103.8	135.5	73.4	81.1	118.9	-	-	-	181.8	232.4	188.4	-	

様式 3 の 4
平成 17 年 = 100

事業所規模	年 月	常 用 雇 用															
		T L	D	E	G	H	I	J	L	M	N	O	P	Q	R		
		調 査 産業計	建設業	製造業	情報 通信業	運輸業	卸売・ 小売業	金融・ 保険業	学術研究、 専門・技術 サービス業	宿泊業、飲 食サービス 業	宿泊業、飲 食サービス 業	教育、学 習支援業	医療、 福祉	複合サー ビス事業	サー ビス業		
5 人 以 上	平成 18 年	100.7	95.9	100.7	101.4	105.4	99.3	99.0	-	-	-	98.2	102.6	99.0	-		
	19	101.4	97.3	106.7	104.3	102.6	98.2	96.1	-	-	-	98.8	106.2	97.1	-		
	20	102.0	90.2	109.8	106.8	102.1	98.3	96.6	-	-	-	98.6	110.8	96.5	-		
	21	101.1	89.7	103.5	112.0	101.7	99.0	95.3	-	-	-	100.6	115.0	96.9	-		
	平成 21 年	6 月	101.1	89.8	103.5	114.8	100.8	98.4	96.9	-	-	-	100.6	115.8	97.8	-	
		7	101.6	90.2	103.1	111.6	102.4	99.1	96.4	-	-	-	102.9	116.9	96.7	-	
		8	100.9	90.1	101.8	111.6	102.1	99.4	96.4	-	-	-	98.4	115.9	96.9	-	
		9	100.6	90.3	101.9	110.3	102.8	98.8	95.5	-	-	-	102.2	115.3	96.6	-	
		10	100.6	89.4	101.9	111.2	103.0	98.6	95.1	-	-	-	102.7	115.7	96.7	-	
		11	101.0	89.9	101.7	110.5	104.2	98.0	94.9	-	-	-	104.2	116.2	96.6	-	
		12	101.6	89.9	101.5	110.3	108.9	98.2	94.4	-	-	-	103.4	116.5	96.6	-	
		平成 22 年	1 月	101.4	89.5	101.8	91.6	112.8	94.1	94.3	-	-	-	102.7	116.7	93.9	-
			2	101.4	89.9	101.5	95.3	113.9	94.3	96.0	-	-	-	103.2	118.0	93.2	-
			3	101.1	90.2	101.0	95.0	109.8	94.2	95.5	-	-	-	99.7	118.2	92.8	-
			4	101.8	90.9	102.2	91.5	107.7	94.9	97.9	-	-	-	101.8	120.7	96.7	-
			5	101.8	91.2	102.2	93.3	107.6	95.0	98.1	-	-	-	102.8	120.9	97.8	-
	6		101.8	90.2	101.7	93.0	99.9	96.4	96.9	-	-	-	103.2	123.5	97.1	-	
	30 人 以 上	平成 18 年	100.9	95.4	99.2	104.7	98.6	101.9	92.9	-	-	-	98.7	104.4	108.2	-	
		19	103.9	88.6	104.9	111.7	95.5	106.8	93.8	-	-	-	99.1	108.4	111.9	-	
		20	105.3	81.0	106.5	125.6	92.4	109.7	93.9	-	-	-	96.8	113.5	116.7	-	
		21	104.9	75.7	104.1	134.4	90.7	114.0	88.8	-	-	-	96.9	118.8	123.2	-	
		平成 21 年	6 月	104.8	76.7	102.9	138.3	90.5	114.5	88.7	-	-	-	96.7	119.6	125.2	-
			7	105.8	76.6	106.6	134.2	89.9	114.1	89.7	-	-	-	97.0	120.4	123.2	-
			8	105.0	76.9	104.2	134.3	89.6	114.0	89.7	-	-	-	97.6	119.1	122.8	-
9			104.7	77.1	103.9	132.7	90.5	113.5	88.9	-	-	-	97.7	118.6	122.2	-	
10			104.9	76.2	103.7	133.5	91.2	113.7	87.8	-	-	-	99.0	119.6	122.4	-	
11			105.1	76.9	103.3	132.6	91.4	113.4	87.8	-	-	-	99.1	120.5	122.3	-	
12			105.2	76.6	103.6	132.2	91.2	113.0	86.5	-	-	-	98.8	120.7	122.3	-	
平成 22 年			1 月	107.0	75.6	103.7	101.9	98.6	109.1	86.1	-	-	-	98.9	120.9	114.8	-
			2	106.9	76.7	102.9	101.9	98.8	108.8	87.2	-	-	-	98.5	121.9	114.2	-
			3	106.3	77.0	103.6	101.4	95.7	109.1	85.8	-	-	-	91.8	122.4	113.5	-
			4	107.9	75.0	104.5	100.8	93.5	109.6	88.4	-	-	-	96.6	125.9	118.7	-
			5	108.1	77.5	104.4	103.9	93.7	110.6	88.8	-	-	-	97.7	126.6	117.4	-
		6	109.5	75.4	104.5	103.5	93.4	117.5	87.9	-	-	-	98.6	129.4	116.7	-	

事業所規模	年 月	実 質 賃 金											
		現金給与総額					きまって支給する給与						
		T L	D	E	I	P	T L	D	E	I	P		
調 査 産業計	建設業	製造業	卸売・ 小売業	医療、 福祉	調 査 産業計	建設業	製造業	卸売・ 小売業	医療、 福祉				
5 人 以 上	平成 18 年	99.6	106.1	99.3	102.5	101.3	98.9	102.1	99.0	101.0	100.8		
	19	99.4	106.9	103.1	91.7	100.6	99.6	104.9	102.5	93.4	101.6		
	20	96.1	96.7	103.2	94.2	93.8	97.4	99.3	103.5	95.3	96.7		
	21	96.2	100.1	96.9	95.7	94.2	98.4	102.9	100.7	97.2	98.3		
	平成 21 年	6 月	126.4	110.5	107.1	98.5	115.5	100.2	107.7	102.2	97.6	98.3	
		7	116.4	116.7	130.9	125.7	133.2	99.7	105.6	103.3	99.2	99.5	
		8	87.1	100.8	92.2	94.8	81.3	98.4	100.5	100.7	98.4	99.4	
		9	83.0	91.2	85.7	83.8	80.5	98.4	102.7	101.5	96.0	100.6	
		10	83.0	91.4	86.5	84.2	78.4	98.6	103.0	102.7	96.4	98.0	
		11	85.8	97.8	89.3	85.7	83.1	100.2	103.4	102.9	96.5	103.8	
		12	160.7	130.7	154.4	142.6	159.4	99.4	102.2	103.5	99.4	99.6	
		平成 22 年	1 月	86.3	97.9	89.5	97.3	84.7	101.2	101.8	105.0	108.0	105.8
			2	85.8	96.7	91.0	91.2	84.5	102.5	109.0	107.6	104.9	105.4
			3	89.0	101.8	93.6	93.2	91.7	102.4	111.4	107.7	104.8	102.6
			4	87.2	97.8	91.1	94.2	86.0	103.4	109.4	107.3	107.2	106.9
			5	88.1	93.8	89.6	91.7	92.2	101.4	103.9	104.6	103.7	105.2
	6		139.2	128.4	143.4	94.2	149.0	103.7	106.1	107.7	104.3	107.7	
	30 人 以 上	平成 18 年	100.9	101.5	102.4	97.8	101.0	100.9	102.5	101.2	99.9	100.1	
		19	102.2	103.8	109.5	96.0	96.0	103.6	108.0	107.2	103.1	98.7	
		20	100.4	115.9	107.9	95.9	89.2	102.2	116.4	106.4	101.7	93.5	
		21	97.2	115.0	99.5	90.2	87.4	100.9	118.0	102.4	97.2	94.1	
		平成 21 年	6 月	132.0	143.4	113.6	86.8	102.3	101.6	118.8	103.7	96.6	94.7
			7	117.8	119.2	137.9	127.9	122.6	101.6	117.8	104.8	98.4	93.3
			8	84.6	109.5	93.2	79.3	73.8	100.3	113.1	102.1	97.6	93.1
9			83.4	99.1	87.0	78.3	75.5	101.2	116.9	104.1	96.4	95.4	
10			83.5	97.7	88.6	78.1	72.6	101.6	115.9	106.2	96.1	91.7	
11			85.9	99.9	91.9	78.0	78.3	104.0	118.6	106.1	95.9	98.9	
12			169.5	168.3	164.6	144.8	141.5	102.3	112.2	106.7	98.1	93.5	
平成 22 年			1 月	86.8	120.2	93.1	85.3	84.5	104.6	113.2	110.2	105.1	106.8
			2	85.4	98.6	94.9	79.7	83.9	105.2	117.2	113.4	98.3	105.8
			3	87.9	102.9	97.3	84.2	88.9	104.3	121.4	112.6	95.6	102.5
			4	86.6	98.9	94.3	81.6	85.2	105.7	116.2	112.0	100.6	107.1
			5	87.1	92.6	93.1	78.5	93.5	103.3	110.0	109.3	96.8	105.0
		6	149.8	134.5	159.9	81.5	150.2	105.3	112.9	112.7	95.4	107.5	

Ⅶ 全国結果（平成22年6月分確報）

毎月勤労統計調査 平成22年6月分統計表 全国調査時系列表

平成17年=100

事業所規模	年 月	現金給与総額		きまって支給する給与		所定内給与		総実労働時間		所定内労働時間		所定外労働時間		常用雇用	
		TL	F	TL	F	TL	F	TL	F	TL	F	TL	F	TL	F
		調査 産業計	製造業	調査 産業計	製造業	調査 産業計	製造業	調査 産業計	製造業	調査 産業計	製造業	調査 産業計	製造業	調査 産業計	製造業
5 人 以 上	平成18年	100.2	101.3	99.9	100.6	99.7	100.2	100.5	100.8	100.3	100.4	102.6	104.5	100.6	100.4
	19	99.2	100.8	99.4	100.7	99.2	100.4	99.8	100.5	99.5	100.0	103.9	104.8	102.2	101.1
	20	98.9	101.2	99.2	101.1	99.1	101.6	98.6	99.1	98.4	99.4	102.3	97.2	103.7	102.1
	21	95.1	94.1	97.1	96.6	97.8	100.3	95.7	93.1	96.5	96.1	86.7	65.9	103.9	99.8
	平成21年12月	166.1	170.5	97.2	98.2	97.5	100.0	96.1	96.5	96.3	97.9	94.3	83.6	104.1	99.0
	平成22年1月	82.1	80.4	96.5	97.0	96.8	99.2	90.7	87.6	90.9	88.7	89.6	76.7	103.6	98.8
	2	79.7	79.7	96.9	99.1	97.2	100.7	95.0	97.4	95.3	98.7	92.5	85.5	103.5	98.6
	3	83.2	81.9	97.7	99.2	97.8	100.5	98.0	98.6	98.1	99.7	97.2	88.1	103.0	98.5
	4	83.3	82.3	98.6	100.1	98.6	101.6	100.9	101.3	101.1	102.9	98.1	86.8	104.1	99.3
	5	81.0	80.3	96.9	98.5	97.2	100.3	92.6	90.8	92.8	91.8	90.6	81.1	104.3	99.2
	6	132.4	124.3	97.7	100.1	98.1	101.6	100.3	101.1	101.1	102.8	91.5	85.5	104.3	99.1
	30 人 以 上	平成18年	101.0	101.3	100.6	100.7	100.4	100.4	100.7	100.7	100.5	100.4	103.3	103.5	100.9
19		100.1	100.9	100.6	100.8	100.4	100.6	100.5	100.4	100.0	100.0	105.7	104.4	102.4	101.9
20		99.6	101.0	99.8	100.7	99.9	101.1	99.3	99.3	99.0	99.5	102.7	97.8	104.1	103.3
21		94.8	92.9	97.3	95.8	98.4	99.9	96.2	93.5	97.2	96.8	85.6	65.9	103.7	101.3
平成21年12月		174.9	176.9	97.7	97.8	98.2	99.9	96.7	97.1	96.8	98.5	95.3	84.8	103.4	100.4
平成22年1月		79.7	77.7	97.1	96.3	97.7	98.8	92.0	88.6	92.2	90.0	90.6	76.4	102.9	100.2
2		77.8	76.8	97.5	98.1	98.0	100.0	95.2	97.1	95.5	98.6	92.1	84.3	102.7	99.9
3		82.1	79.3	98.5	98.5	98.8	100.1	99.2	99.2	99.4	100.7	96.9	87.1	101.9	99.6
4		82.0	80.1	99.4	99.5	99.6	101.2	102.2	101.7	102.4	103.6	99.2	86.5	103.6	100.7
5		79.6	78.0	97.5	98.1	98.0	100.2	93.5	91.3	93.6	92.6	92.1	80.9	103.6	100.6
6		141.7	128.1	98.4	99.4	98.9	101.2	101.1	101.2	101.9	103.1	92.1	85.4	103.5	100.4

第1表 月間現金給与額

（事業所規模5人以上）

産 業	現金給与総額		きまって支給				特別に支払われ			
	する給与		する給与		所定内給与		所定外給与		た給与	
	前年比	前年比	前年比	前年比	前年比	前年比	前年比	前年比	前年比	
調査産業計	439,118	1.8	263,993	0.5	246,315	-0.2	17,678	12.2	175,125	4.1
鉱業、採石業等	444,674	8.6	300,565	3.5	287,044	3.6	13,521	2.3	144,109	20.7
建設業	457,278	-1.8	318,906	-1.5	300,132	-1.2	18,774	-5.3	138,372	-2.8
製造業	462,493	4.5	297,346	3.7	269,342	0.7	28,004	44.0	165,147	5.8
電気・ガス業	1,089,911	-4.0	447,756	-0.3	396,602	-0.4	51,154	0.5	642,155	-6.4
情報通信業	774,868	2.9	373,560	3.8	340,467	3.6	33,093	7.4	401,308	2.1
運輸業、郵便業	433,029	10.1	284,595	-0.2	248,901	-1.0	35,694	6.1	148,434	37.0
卸売業、小売業	336,098	6.9	224,185	1.5	215,415	1.4	8,770	2.9	111,913	19.7
金融業、保険業	820,745	4.4	363,859	1.4	339,019	1.2	24,840	3.2	456,886	6.9
不動産・物品賃貸業	508,496	-	295,659	-	279,690	-	15,969	-	212,837	-
学術研究等	662,549	-	362,090	-	340,684	-	21,406	-	300,459	-
飲食サービス業等	134,219	-	119,581	-	114,601	-	4,980	-	14,638	-
生活関連サービス等	231,341	-	186,260	-	177,508	-	8,752	-	45,081	-
教育、学習支援業	700,426	-1.7	308,933	0.3	302,768	0.3	6,165	3.9	391,493	-3.3
医療、福祉	412,704	-3.0	253,120	-2.1	237,875	-2.3	15,245	1.2	159,584	-4.4
複合サービス事業	749,915	4.3	333,280	2.3	316,863	1.7	16,417	16.0	416,635	5.9
その他のサービス業	364,476	-	236,301	-	217,689	-	18,612	-	128,175	-
事業所規模30人以上										
調査産業計	530,947	3.4	291,798	1.3	268,375	0.2	23,423	15.9	239,149	6.0
製造業	521,588	5.3	315,008	4.2	282,014	1.0	32,994	43.5	206,580	6.9
卸売業、小売業	413,151	10.3	234,560	0.8	224,197	0.9	10,363	0.0	178,591	25.6
医療、福祉	477,527	-1.7	283,355	-1.7	262,796	-2.2	20,559	5.2	194,172	-1.5

毎月勤労統計調査の結果は、厚生労働省のWebページにも掲載されています。

(<http://www.mhlw.go.jp>)

第2表 月間実労働時間及び出勤日数

(事業所規模5人以上)

産 業	総実労働時間						出 勤 日 数	
	前 年 比		所 定 内 労 働 時 間		所 定 外 労 働 時 間		前 年 差	
	時間	%	時間	%	時間	%	日	日
調 査 産 業 計	151.3	0.8	141.6	0.2	9.7	10.2	19.7	0.0
鉱業,採石業等	167.9	-0.5	161.8	-0.2	6.1	-10.2	21.4	-0.4
建設業	176.0	0.2	164.8	0.0	11.2	1.9	21.7	0.0
製造業	167.4	4.9	153.8	2.5	13.6	44.7	20.4	0.5
電気・ガス業	165.8	-0.4	152.3	-0.4	13.5	0.8	20.1	0.0
情報通信業	167.0	1.6	150.9	1.4	16.1	4.5	20.0	0.0
運輸業,郵便業	176.3	-0.3	154.3	-0.6	22.0	2.7	20.8	-0.1
卸売業,小売業	142.7	0.2	136.8	0.3	5.9	0.0	19.9	0.0
金融業,保険業	156.2	-0.9	144.3	-1.1	11.9	0.8	19.7	-0.1
不動産・物品賃貸業	158.4	-	148.3	-	10.1	-	20.3	-
学 術 研 究 等	165.5	-	153.8	-	11.7	-	20.3	-
飲食サービス業等	106.0	-	101.9	-	4.1	-	16.7	-
生活関連サービス業	141.8	-	135.4	-	6.4	-	19.6	-
教育,学習支援業	142.1	0.9	134.9	0.9	7.2	1.4	18.8	0.0
医療,福祉	142.6	-1.0	137.2	-1.0	5.4	-1.8	19.5	-0.1
複合サービス事業	160.8	2.0	153.4	1.9	7.4	7.2	20.2	0.3
その他のサービス業	151.5	-	140.1	-	11.4	-	19.5	-
事業所規模30人以上								
調 査 産 業 計	154.8	1.4	143.1	0.5	11.7	13.6	19.7	0.0
製 造 業	168.9	5.1	153.7	2.4	15.2	43.3	20.2	0.5
卸売業,小売業	140.5	-0.8	134.2	-0.8	6.3	-1.6	19.8	-0.2
医療,福祉	147.7	-0.9	141.2	-1.1	6.5	1.6	19.5	-0.3

第3表 常用雇用及び労働異動率

(事業所規模5人以上)

産 業	労働者総数						人 職 率		離 職 率	
	前 年 比		一 般 労 働 者		パートタイム労働者		前 年 差		前 年 差	
	千人	%	千人	%	千人	%	% ポイント	% ポイント	% ポイント	% ポイント
調 査 産 業 計	44,196	0.2	31,982	-0.4	12,214	2.0	1.70	-0.17	1.73	-0.10
鉱業,採石業等	24	-2.1	23	0.8	1	-44.9	0.68	-0.93	1.31	0.32
建設業	2,538	-0.6	2,412	-1.1	126	11.3	1.12	-0.21	1.38	-0.11
製造業	8,290	-0.8	7,142	-1.0	1,149	0.6	1.02	-0.05	1.12	-0.19
電気・ガス業	272	0.2	263	0.4	9	-4.7	0.71	-0.12	0.65	0.02
情報通信業	1,453	-1.8	1,375	2.3	78	-42.2	1.51	0.24	1.34	-0.28
運輸業,郵便業	2,639	0.8	2,226	-1.7	414	17.0	1.82	-0.15	1.62	-0.29
卸売業,小売業	8,579	-3.7	5,029	-2.7	3,550	-5.4	1.56	-0.41	1.84	-0.03
金融業,保険業	1,440	1.2	1,282	1.1	158	2.7	1.31	0.10	1.46	-0.21
不動産・物品賃貸業	668	-	519	-	148	-	1.56	-	1.54	-
学 術 研 究 等	1,200	-	1,095	-	104	-	1.15	-	1.16	-
飲食サービス業等	3,672	-	979	-	2,693	-	3.85	-	3.72	-
生活関連サービス等	1,608	-	901	-	707	-	3.16	-	2.61	-
教育,学習支援業	2,815	0.8	2,054	2.2	761	-2.8	1.20	-0.50	1.07	0.17
医療,福祉	5,358	3.5	3,876	2.0	1,481	7.5	1.50	-0.11	1.40	-0.18
複合サービス事業	681	1.0	609	2.0	73	-6.3	0.70	0.26	0.61	-0.11
その他のサービス業	2,960	-	2,198	-	762	-	2.69	-	2.72	-
事業所規模30人以上										
調 査 産 業 計	26,215	-0.5	20,112	-0.7	6,103	0.0	1.51	-0.14	1.57	-0.11
製 造 業	6,331	-1.3	5,617	-1.6	714	2.1	0.91	-0.16	1.05	-0.17
卸売業,小売業	3,878	-3.9	2,136	-4.0	1,742	-3.7	1.14	-0.45	1.60	0.02
医療,福祉	3,508	2.8	2,761	2.3	747	5.4	1.25	-0.15	1.31	-0.29

第4表 就業形態別月間現金給与額

(事業所規模5人以上)

産 業	現金給与総額									
	前年比		きまって支給				特別に支払われ			
			する給与		所定内給与		所定外給与		た給与	
円	%	円	%	円	%	円	%	円	%	
一般労働者 調査産業計 (事業所規模30人以上)	568,335 (658,288)	2.5 (3.6)	328,523 (349,040)	0.9 (1.4)	305,184 (319,658)	0.0 (0.3)	23,339 (29,382)	13.4 (16.4)	239,812 (309,248)	4.8 (6.1)
製造業	517,019	4.6	326,440	3.9	295,013	0.8	31,427	44.6	190,579	6.0
卸売・小売業	507,501	6.8	318,616	0.9	305,101	0.8	13,515	2.1	188,885	18.5
医療、福祉	524,105	-2.1	307,910	-1.5	287,586	-1.8	20,324	3.2	216,195	-3.2
パートタイム労働者 調査産業計 (事業所規模30人以上)	99,928 (110,850)	1.3 (2.0)	94,602 (102,956)	1.3 (1.4)	91,783 (99,191)	1.2 (1.3)	2,819 (3,765)	1.6 (7.0)	5,326 (7,894)	2.7 (9.9)
製造業	122,810	4.4	116,098	4.0	109,417	2.7	6,681	34.3	6,712	11.7
卸売・小売業	92,578	0.3	90,022	0.3	87,993	0.3	2,029	0.5	2,556	-1.5
医療、福祉	120,730	-1.0	109,519	-0.5	107,583	-0.2	1,936	-15.5	11,211	-5.4

第5表 就業形態別月間労働時間及び出勤日数

(事業所規模5人以上)

産 業	総実労働時間						出勤日数			
	前年比		所定内労働時間		所定外労働時間		前年差		前年比	
			時間	%	時間	%				
一般労働者 調査産業計 (事業所規模30人以上)	時間	%	時間	%	時間	%	日	日	前年比	前年差
	173.5	1.0	161.0	0.3	12.5	11.7	21.0	0.0		
	(172.1)	(1.6)	(157.8)	(0.6)	(14.3)	(14.4)	(20.6)	(0.1)		
製造業	174.3	5.1	159.4	2.4	14.9	46.2	20.6	0.5		
卸売・小売業	174.3	-0.1	165.6	-0.2	8.7	1.2	21.5	-0.2		
医療、福祉	165.6	-0.6	158.6	-0.6	7.0	-1.4	20.9	-0.2		
パートタイム労働者 調査産業計 (事業所規模30人以上)	93.0 (97.6)	1.1 (1.2)	90.6 (94.5)	1.0 (0.9)	2.4 (3.1)	4.4 (10.7)	16.3 (16.8)	0.0 (0.1)		
製造業	124.7	5.1	119.1	4.1	5.6	33.3	18.9	0.5		
卸売・小売業	98.0	-0.3	96.0	-0.2	2.0	-4.8	17.6	0.1		
医療、福祉	82.0	0.5	81.0	0.8	1.0	-16.7	15.6	0.0		

第6表 就業形態別労働異動率

(事業所規模5人以上)

産 業	入 職 率		離 職 率	
	前年差	ポイント	前年差	ポイント
一般労働者 調査産業計 (事業所規模30人以上)	1.07 (1.06)	-0.22 (-0.18)	1.23 (1.17)	-0.15 (-0.20)
製造業	0.75	-0.07	0.92	-0.23
卸売・小売業	0.91	-0.59	1.42	-0.07
医療、福祉	1.04	-0.12	1.04	-0.14
パートタイム労働者 調査産業計 (事業所規模30人以上)	3.36 (2.99)	-0.07 (-0.04)	3.03 (2.92)	0.01 (0.18)
製造業	2.67	0.00	2.35	-0.04
卸売・小売業	2.48	-0.14	2.44	0.04
医療、福祉	2.72	-0.13	2.36	-0.32

第7表 パートタイム労働者比率

(事業所規模5人以上)

産 業	パートタイム労働者比率	
	前年差	ポイント
調査産業計	27.64	0.48
製造業	13.85	0.19
卸売・小売業	41.38	-0.67
医療、福祉	27.65	1.01
事業所規模30人以上		
調査産業計	23.28	0.13
製造業	11.28	0.37
卸売・小売業	44.92	0.08
医療、福祉	21.29	0.50

Ⅷ(別表)毎月勤労統計調査地方調査 表章産業接続表

表章産業（新産業分類H22.1～）		旧産業との接続 ^{*1}	平成21年以前の産業分類（旧産業分類）	
大 分 類			大 分 類	
TL	調 査 産 業 計	○	TL	調 査 産 業 計
C	鉱 業 , 採 石 業 , 砂 利 採 取 業	◎	D	鉱 業
D	建 設 業	◎	E	建 設 業
E	製 造 業	◎	F	製 造 業
中 分 類 * 3	09・10 食料品製造業、飲料・たばこ・飼料製造業	◎	中 分 類	09・10 食料品、飲料・たばこ・飼料製造業
	11 繊維工業	×		12 衣服・その他の繊維製品製造業
	12 木材・木製品製造業（家具を除く）	△		13 木材・木製品製造業（家具を除く）
	21 窯業・土石製品製造業	○		22 窯業・土石製品製造業
	22 鉄鋼業	◎		23 鉄鋼業
	26 生産用機械器具製造業	×		26 一般機械器具製造業
	28 電子部品・デバイス・電子回路製造業	▲		29 電子部品・デバイス製造業
	31 輸送用機械器具製造業	◎		30 輸送用機械器具製造業
	その他 ^{*2}	×		その他
F	電 気 ・ ガ ス ・ 熱 供 給 ・ 水 道 業	◎	G	電 気 ・ ガ ス ・ 熱 供 給 ・ 水 道 業
G	情 報 通 信 業	▲	H	情 報 通 信 業
H	運 輸 業 , 郵 便 業	▲	I	運 輸 業
I	卸 売 業 , 小 売 業	▲	J	卸 売 ・ 小 売 業
J	金 融 業 , 保 険 業	◎	K	金 融 ・ 保 険 業
K	不 動 産 業 , 物 品 賃 貸 業	×	L	不 動 産 業
L	学 術 研 究 , 専 門 ・ 技 術 サ ー ビ ス 業	×	Q	サ ー ビ ス 業 (他 に 分 類 さ れ な い も の)
M	宿 泊 業 , 飲 食 サ ー ビ ス 業	×	M	飲 食 店 , 宿 泊 業
N	生 活 関 連 サ ー ビ ス 業 , 娯 楽 業	×	Q	サ ー ビ ス 業 (他 に 分 類 さ れ な い も の)
O	教 育 , 学 習 支 援 業	▲	O	教 育 , 学 習 支 援 業
P	医 療 , 福 祉	○	N	医 療 , 福 祉
Q	複 合 サ ー ビ ス 事 業	▲	P	複 合 サ ー ビ ス 事 業
R	サ ー ビ ス 業 (他 に 分 類 さ れ な い も の)	×	Q	サ ー ビ ス 業 (他 に 分 類 さ れ な い も の)

(注)*1 「旧産業との接続」欄の符号は、以下のとおりです。

「◎」… 旧産業と完全に接続する産業

「○」… 常用労働者数の変動が0.1%以内

「△」… 常用労働者数の変動が1.0%以内

「▲」… 常用労働者数の変動が3.0%以内

「×」… 常用労働者数の変動が大きく接続しない産業

旧産業と完全には接続しないが、長期時系列比較を可能にするため接続させる産業

*2 製造業の中分類「その他」は、単独で表章しないものを一括したものです。

*3 製造業、卸売業、小売業等の中分類別の実数は、当速報に掲載していませんが、表章（公表）

はしていますので、統計調査課までお問い合わせください。指数については作成していません。