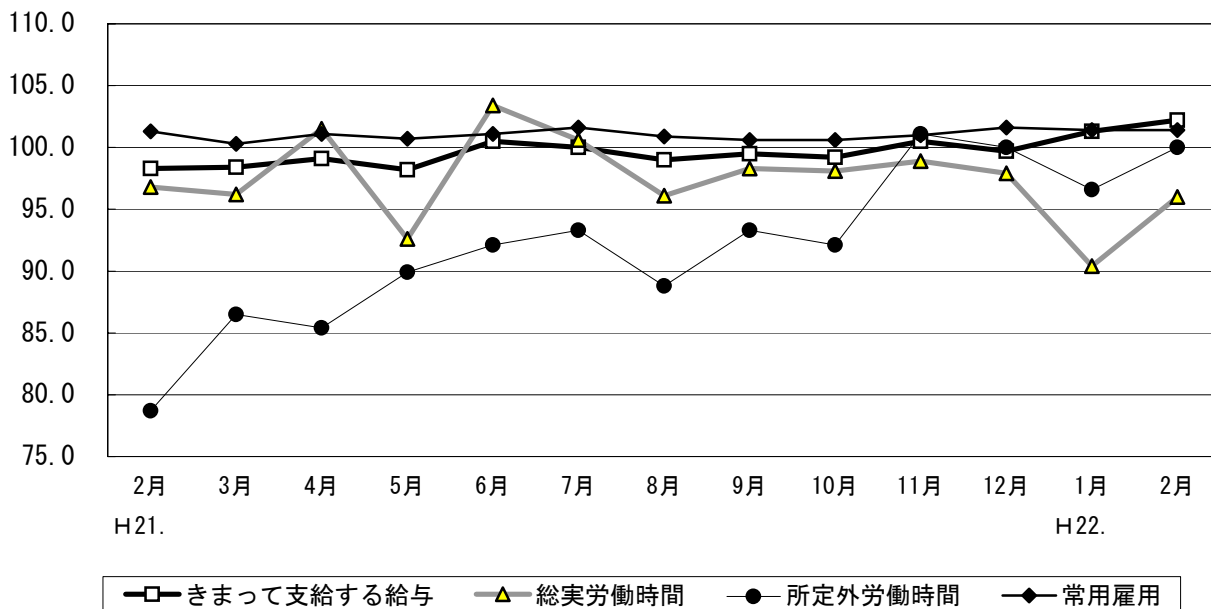


島根の賃金、労働時間及び雇用の動き

毎月勤労統計調査 ～地方調査月報～平成22年2月分～ (訂正版)

事業所規模5人以上・調査産業計



	きまって支給する給与	総実労働時間	所定外労働時間	常用雇用
実数	235,640円	148.7時間	8.9時間	225,862人
指数	102.2	96.0	100.0	101.4
対前年同月比	4.0%	▲ 0.8%	27.1%	0.1%

島根県政策企画局統計調査課

(人口労働グループ)

TEL 0852-22-5071

FAX 0852-22-6044

I 毎月勤労統計調査地方調査の説明

1. 調査の位置づけ

この調査は、統計法に基づく基幹統計である。

2. 調査の目的

この調査は、賃金、労働時間及び雇用について島根県における毎月の変動を明らかにすることを目的としている。

3. 調査の対象

日本標準産業分類に定める16産業（鉱業、採石業、砂利採取業、建設業、製造業、電気・ガス・熱供給・水道業、情報通信業、運輸業、郵便業、卸売業、小売業、金融業、保険業、不動産業、物品賃貸業、学術研究、専門・技術サービス業、宿泊業、飲食サービス業、生活関連サービス業、娯楽業、教育、学習支援業、医療、福祉、複合サービス事業、サービス業）において、常時5人以上の常用労働者を雇用する民営及び官公営事業所のうち、厚生労働省の指定した事業所（産業、規模ごとに無作為に抽出された約500事業所）。

4. 調査事項及び用語の解説

現金給与総額	きまって支給する給与	特別に支払われた給与
賃金、給与、手当、賞与、その他、名称のいかんを問わず、労働者に支払われたもので、所得税、貯金、社会保険料、組合費、購買代金等を差し引く以前の金額。	労働協約、就業規則等によって、あらかじめ定められている支給条件、算定方法によって支給される給与。時間外手当等の「所定外給与（超過労働給与）」を含む。	賞与・期末手当等の一時金、ベースアップ等の差額追給分、3カ月を超える期間で算定される現金給与等。

出勤日数
調査期間中に労働者が仕事のために実際に出勤した日数。有給であっても事業所に出勤しない日は出勤日にならないが、1日のうち1時間でも就業すれば出勤日となる。

実労働時間	所定内労働時間	所定外労働時間
調査期間中に労働者が仕事のために実際に労働した時間数のことである。	就業規則で定められた正規の始業時刻と終業時刻との間の休憩時間を除いた、実際に労働した時間。	早出、残業、臨時の呼び出し、休日出勤等による労働時間。

- ① 本来の職務外として行われる宿日直は、労働時間数から除かれる。
- ② 運輸関係労働者の手待ち時間は、労働時間に含まれる。

常用労働者	一般労働者	パートタイム労働者
期間を定めずまたは1カ月を超える期間を定めて雇用されている者。	常用労働者のうちパートタイム労働者以外のもの。	1日の所定労働時間または1週間の所定労働日数が一般の労働者より短い者。

次の者も常用労働者に含まれる。

- ① 一定の職務に従事し、一般労働者と同じ給与と規則によって給与を支払われている重役や理事。
- ② 前2カ月の各月において18日以上同一の事業主に雇用されていた日々雇用労働者。

労働異動率	入職率	離職率
労働異動率は事業所間の雇用の流動状況を示す指標である。	$\frac{\text{月間増加労働者数} \times 100}{\text{前月末労働者数}}$	$\frac{\text{月間減少労働者数} \times 100}{\text{前月末労働者数}}$

- ① 労働異動率には、新規の入離職者のみならず、人事異動に伴う同一企業内の転勤者も含まれる。

目次

I.	毎月勤労統計調査の説明	P 1
II.	毎月勤労統計調査結果のご利用にあたって	P 2
III.	調査結果の概要	P 3
IV-1.	産業別実数表（5人以上）	P 7
IV-2.	産業別実数表（30人以上）	P 9
V.	就業形態別実数表	P 11
VI.	指数表	P 13
VII.	全国結果（平成22年2月分確報）	P 17
VIII.	別表	P 20

Ⅱ 毎月勤労統計調査結果のご利用にあたって

1 調査結果について

この調査結果は、調査対象事業所からの報告を基に、本県の事業所規模5人以上の全ての事業所(本文中5人以上)と、その中から抜き出した事業所規模30人以上の事業所(本文中30人以上)にそれぞれ対応するよう推計したものです。

2 指数の基準時について

平成19年1月から、指数は平成17年平均=100として算出しています。なお、指数は調査対象事業所の抽出替えに伴い将来改訂されることがあります。

3 事業所の抽出替え等について

- (1)事業所規模30人以上の事業所については、概ね3年ごとに抽出替えを行っています。直近では平成21年1月に平成18年事業所・企業統計調査(以下「センサス」という。)の結果を用いて行いました。
- (2)事業所規模5~29人事業所については、6ヶ月毎(1月、7月)に三分の一ずつ抽出替えを行っています。
- (3)平成21年1月調査から常用労働者数の集計に用いる母集団労働者数を、平成13年センサスに基づく労働者数から、平成18年センサスに基づく労働者数へ変更しています。

4 指数のギャップ修正について

- (1)事業所規模30人以上の事業所の抽出替えに伴い、新旧両調査結果間にギャップが生じ、時系列比較が困難になるため、指数については過去に遡って修正(ギャップ修正)を行っています。

修正期間	賃金・労働時間指数	平成19年2月~平成20年12月
	常用雇用指数	平成16年2月~平成20年12月

なお、前年同月比などの増減率は指数により算出しており、修正を行わない実数で計算した場合とは必ずしも一致しません。

また、産業によっては新旧両調査結果間のギャップが大きく、指数が大きく変動している場合がありますので注意が必要です。

- (2)事業所規模5~29人の事業所の抽出替え時にはギャップ修正等は行っていませんので、事業所規模5人以上の事業所に関する数値については、時系列比較に注意が必要です。

5 日本標準産業分類の改訂について

日本標準産業分類の改訂(平成19年11月)に伴い、平成22年1月から新しい産業分類に基づき結果を表章(公表)しています。これにより産業分類が変更となる事業所があり、産業分類間で常用労働者数の移動がありましたので、接続状況についてはP20別表をご参照ください。なお、常用労働者数の変動が大きく、旧産業と接続しない産業については、指数を作成できないため実数値のみを掲載しています。

また、鉱業,採石業,砂利採取業、電気・ガス・熱供給・水道業及び不動産業,物品賃貸業は調査事業所数が僅少のため公表していませんが、調査産業計には含まれています。

Ⅲ 調査結果の概要

1. 賃金の動き

(1) 事業所規模5人以上

項目	金額(円)	前年同月比(%)	全国結果(円)	
調査産業計	現金給与総額	236,067	3.9 (2か月連続の増加)	264,261
	きまって支給する給与	235,640	4.0 (4か月連続の増加)	261,910
	所定内給与	219,433	2.1 (2か月連続の増加)	244,163
	所定外給与	16,207	36.9	17,747
	特別に支払われた給与	427	▲42.0	2,351

2月の1人平均現金給与総額は、236,067円で前年同月比3.9%増となった。現金給与総額のうちきまって支給する給与は、235,640円で4.0%増となった。所定内給与は、219,433円で2.1%増であった。所定外給与は16,207円で36.9%増となり、特別に支払われた給与は427円であった。

現金給与総額を就業形態別にみると、一般労働者は280,944円で、パートタイム労働者は81,420円であった。

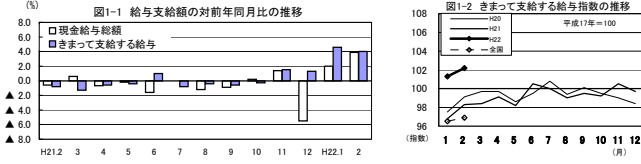


図1-1 給与総額の対前年同月比の推移

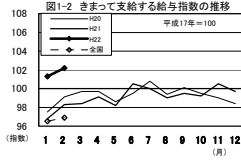


図1-2 きまって支給する給与と給与総額の推移

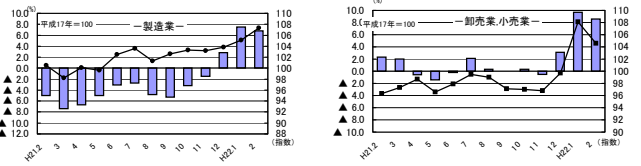


図1-3 産業別きまって支給する給与と給与総額及び対前年同月比の推移

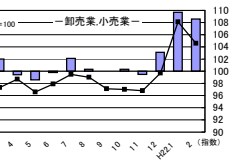


図1-4 産業別きまって支給する給与と給与総額及び対前年同月比の推移

(2) 事業所規模30人以上

項目	金額(円)	前年同月比(%)	全国結果(円)	
調査産業計	現金給与総額	256,406	4.0 (2か月連続の増加)	291,696
	きまって支給する給与	256,215	4.3 (4か月連続の増加)	289,087
	所定内給与	234,155	1.7 (2か月連続の増加)	265,812
	所定外給与	22,060	43.1	23,275
	特別に支払われた給与	191	▲78.2	2,609

2月の1人平均現金給与総額は、256,406円で前年同月比4.0%増となった。現金給与総額のうちきまって支給する給与は、256,215円で4.3%増となった。所定内給与は、234,155円で1.7%増であった。所定外給与は22,060円で43.1%増となり、特別に支払われた給与は191円であった。

現金給与総額を就業形態別にみると、一般労働者は300,686円で、パートタイム労働者は94,383円であった。

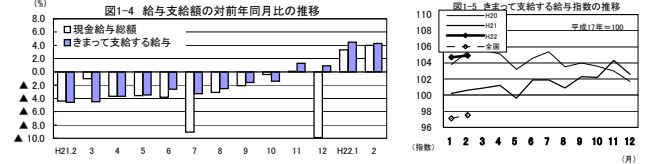


図1-5 給与総額の対前年同月比の推移

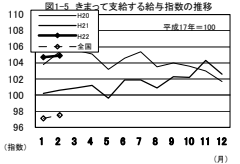


図1-6 きまって支給する給与と給与総額の推移

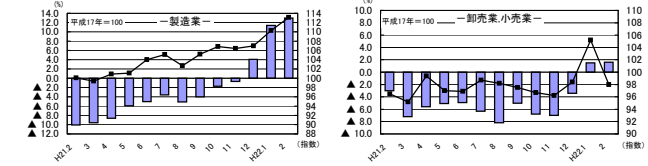


図1-7 産業別きまって支給する給与と給与総額及び対前年同月比の推移

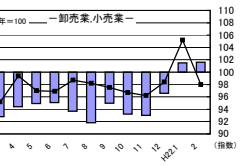


図1-8 産業別きまって支給する給与と給与総額及び対前年同月比の推移

2. 労働時間の動き

(1) 事業所規模5人以上

項目	労働時間(時間)	前年同月比(%)	全国結果(時間)	
調査産業計	総実労働時間	148.7	▲0.8 (4か月ぶりの減少)	143.3
	所定内労働時間	139.8	▲2.1 (3か月連続の減少)	133.5
	所定外労働時間	8.9	27.1 (4か月連続の増加)	9.8

2月の1人平均労働時間は、148.7時間で前年同月比0.8%減となった。総実労働時間のうち、所定内労働時間は139.8時間で2.1%減となり、所定外労働時間は8.9時間で27.1%増であった。

なお、総実労働時間を就業形態別にみると、一般労働者は166.0時間で、パートタイム労働者は89.1時間であった。

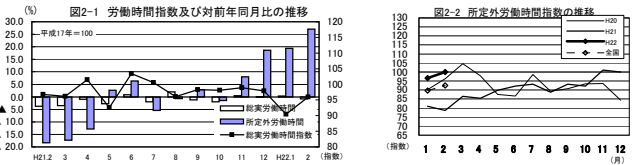


図2-1 労働時間指数及び対前年同月比の推移

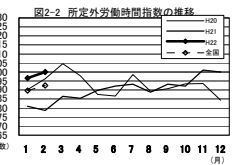


図2-2 所定外労働時間指数の推移

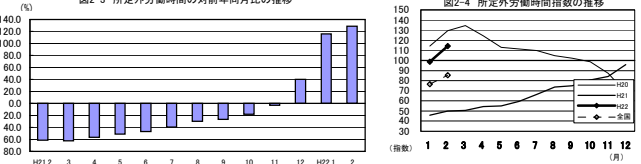


図2-3 所定外労働時間の対前年同月比の推移

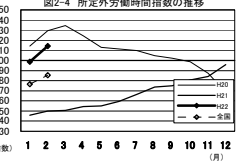


図2-4 所定外労働時間指数の推移

(2) 事業所規模30人以上

項目	労働時間(時間)	前年同月比(%)	全国結果(時間)	
調査産業計	総実労働時間	149.2	0.4 (3か月連続の増加)	145.8
	所定内労働時間	137.8	▲2.1 (2か月ぶりの減少)	134.1
	所定外労働時間	11.4	46.2 (3か月連続の増加)	11.7

2月の1人平均労働時間は、149.2時間で前年同月比0.4%増となった。総実労働時間のうち、所定内労働時間は137.8時間で2.1%減となり、所定外労働時間は11.4時間で46.2%増であった。

なお、総実労働時間を就業形態別にみると、一般労働者は162.8時間で、パートタイム労働者は99.2時間であった。

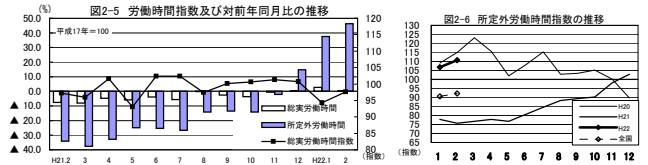


図2-5 労働時間指数及び対前年同月比の推移

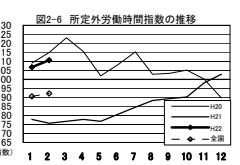


図2-6 所定外労働時間指数の推移

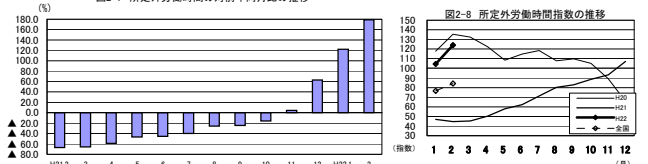


図2-7 所定外労働時間の対前年同月比の推移

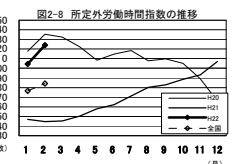


図2-8 所定外労働時間指数の推移

3. 雇用の動き

(1) 事業所規模5人以上

項目	人数・率	前年同月比・差	全国結果(人数・率)	
調査産業計	常用労働者数	225,862人	0.1%	43,827千人
	パートタイム労働者比率	22.4%	0.1ポイント	27.6%
	労働入職率	1.63%	0.07ポイント	1.47%
	労働異動率	1.62%	▲0.50ポイント	1.66%

2月の常用労働者数は225,862人で前年同月比0.1%増となった。就業形態別にみると、一般労働者は175,189人で、パートタイム労働者は50,673人であった。パートタイム労働者比率は22.4%で前年同月と比べて0.1ポイント増となった。

また、製造業の常用労働者数は42,509人で4.2%増となった。

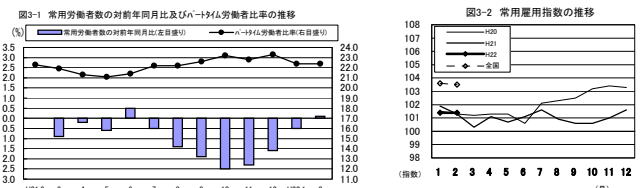


図3-1 常用労働者数の対前年同月比及びパートタイム労働者比率の推移

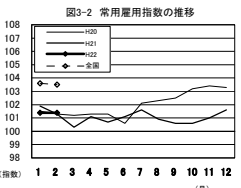


図3-2 常用雇用指数の推移

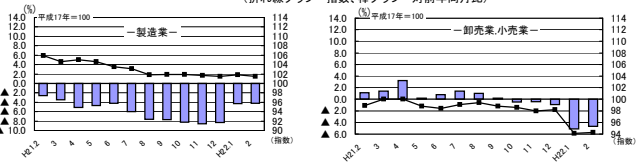


図3-3 産業別常用雇用指数及び対前年同月比の推移

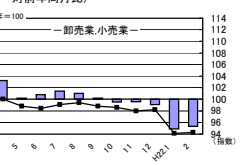


図3-4 産業別常用雇用指数及び対前年同月比の推移

(2) 事業所規模30人以上

項目	人数・率	前年同月比・差	全国結果(人数・率)	
調査産業計	常用労働者数	116,068人	2.3%	26,005千人
	パートタイム労働者比率	21.5%	1.9ポイント	23.40%
	労働入職率	1.14%	▲0.03ポイント	1.19%
	労働異動率	1.22%	▲0.93ポイント	1.49%

2月の常用労働者数は116,068人で前年同月比2.3%増となった。就業形態別にみると、一般労働者は91,102人で、パートタイム労働者は24,966人であった。パートタイム労働者比率は21.5%で前年同月と比べて1.9ポイント上昇となった。

また、製造業の常用労働者数は31,855人で前年同月比1.9%減となった。

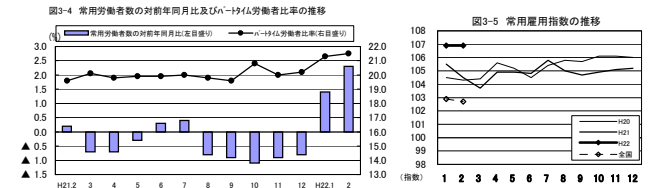


図3-5 常用労働者数の対前年同月比及びパートタイム労働者比率の推移

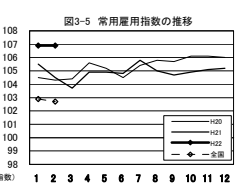


図3-6 常用雇用指数の推移

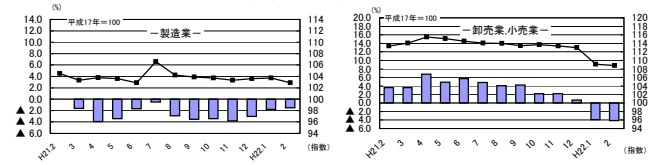


図3-7 産業別常用雇用指数及び対前年同月比の推移

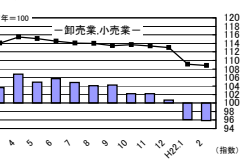


図3-8 産業別常用雇用指数及び対前年同月比の推移

IV-1 産業別実数表（5人以上）

（平成22年2月）

様式1の1

項 目	TL	D	E	G	H	I	J	L	M	N	O	P	Q	R	項 目
	調査産業計	建設業	製造業	情報通信業	運輸業、 郵便業	卸売業、 小売業	金融業、 保険業	学術研究、専 門・技術サー ビス業	宿泊業、飲食 サービス業	生活関連サー ビス業、娯楽 業	教育、学 習支援業	医療、 福祉	複合サー ビス事業	サービス業 <small>他に分類されないもの</small>	
現金給与総額 (円)	236,067	296,334	236,328	311,607	205,892	193,250	287,102	270,542	101,870	218,278	314,364	245,235	281,376	228,347	現金給与総額 (円)
前年同月比 (%)	3.9	3.2	6.2	14.2	▲12.2	8.3	1.3	-	-	-	10.8	7.7	7.2	-	前年同月比 (%)
男 (円)	287,155	306,553	290,691	377,492	228,659	261,471	365,428	298,181	115,110	284,587	354,624	334,003	320,734	269,356	男 (円)
女 (円)	170,507	223,496	156,538	188,299	106,344	114,727	199,076	179,565	91,158	167,627	260,431	213,604	198,839	145,653	女 (円)
きまって支給する給与 (円)	235,640	296,334	235,653	311,607	205,892	193,198	284,527	270,542	101,759	211,375	314,364	245,160	281,376	228,297	きまって支給する給与 (円)
前年同月比 (%)	4.0	3.2	6.8	14.2	▲12.2	8.6	1.5	-	-	-	10.8	7.8	7.3	-	前年同月比 (%)
男 (円)	286,668	306,553	290,031	377,492	228,659	261,435	361,778	298,181	115,063	273,326	354,624	333,997	320,734	269,282	男 (円)
女 (円)	170,158	223,496	155,840	188,299	106,344	114,657	197,708	179,565	90,994	164,054	260,431	213,504	198,839	145,653	女 (円)
所定内給与 (円)	219,433	280,365	207,460	286,542	177,724	187,309	276,487	260,229	97,795	197,617	306,521	223,876	267,800	211,256	所定内給与 (円)
前年同月比 (%)	2.1	5.1	▲0.7	17.2	▲13.5	8.7	5.0	-	-	-	9.4	4.2	5.2	-	前年同月比 (%)
所定外給与 (円)	16,207	15,969	28,193	25,065	28,168	5,889	8,040	10,313	3,964	13,758	7,843	21,284	13,576	17,041	所定外給与 (円)
特別に支払われた給与 (円)	427	0	675	0	0	52	2,575	0	111	6,903	0	75	0	50	特別に支払われた給与 (円)
男 (円)	487	0	660	0	0	36	3,650	0	47	11,261	0	6	0	74	男 (円)
女 (円)	349	0	698	0	0	70	1,368	0	164	3,573	0	100	0	0	女 (円)
出勤日数 (日)	19.6	22.1	20.5	20.3	19.0	20.8	18.1	19.9	15.9	22.0	17.9	17.9	18.8	20.6	出勤日数 (日)
前年同月差 (日)	0.1	0.2	0.5	1.2	▲2.1	0.1	0.0	-	-	-	1.1	▲1.0	0.2	-	前年同月差 (日)
男 (日)	20.2	22.3	20.8	19.4	19.3	21.6	18.2	19.8	15.4	22.1	18.3	18.1	19.3	20.9	男 (日)
女 (日)	18.8	20.5	20.1	22.1	17.9	19.9	18.0	19.9	16.4	21.8	17.4	17.8	17.8	20.0	女 (日)
総実労働時間 (時間)	148.7	171.9	166.0	165.6	160.4	139.5	136.8	152.3	99.9	173.4	135.9	140.1	146.9	161.9	総実労働時間 (時間)
前年同月比 (%)	▲0.8	▲1.6	5.4	3.2	▲10.2	▲6.4	▲6.4	-	-	-	6.8	▲4.2	1.3	-	前年同月比 (%)
男 (時間)	159.7	174.3	175.9	159.2	170.4	155.1	141.7	153.9	102.9	176.8	142.7	146.7	150.3	171.5	男 (時間)
女 (時間)	134.7	154.4	151.5	177.6	116.5	121.7	131.2	147.1	97.5	170.8	126.7	137.8	139.8	142.4	女 (時間)
所定内労働時間 (時間)	139.8	162.7	150.0	154.5	141.7	135.1	132.1	146.6	94.1	167.2	132.7	132.8	138.7	151.1	所定内労働時間 (時間)
前年同月比 (%)	▲2.1	0.6	▲0.4	6.5	▲12.0	▲6.2	▲4.4	-	-	-	6.7	▲6.3	▲0.5	-	前年同月比 (%)
男 (時間)	148.0	164.2	155.5	146.6	148.8	149.3	135.4	147.5	94.8	166.8	138.2	137.0	141.7	157.2	男 (時間)
女 (時間)	129.4	151.5	142.0	169.3	110.6	118.8	128.4	143.5	93.6	167.5	125.2	131.3	132.4	138.8	女 (時間)
所定外労働時間 (時間)	8.9	9.2	16.0	11.1	18.7	4.4	4.7	5.7	5.8	6.2	3.2	7.3	8.2	10.8	所定外労働時間 (時間)
前年同月比 (%)	27.1	▲28.1	128.6	▲28.4	7.4	▲13.7	▲41.2	-	-	-	18.6	62.3	43.9	-	前年同月比 (%)
男 (時間)	11.7	10.1	20.4	12.6	21.6	5.8	6.3	6.4	8.1	10.0	4.5	9.7	8.6	14.3	男 (時間)
女 (時間)	5.3	2.9	9.5	8.3	5.9	2.9	2.8	3.6	3.9	3.3	1.5	6.5	7.4	3.6	女 (時間)
前調査期間末常用労働者数 (人)	225,846	22,007	42,665	2,411	11,684	39,789	6,609	4,248	14,975	6,346	15,914	38,048	6,518	10,377	前調査期間末常用労働者数 (人)
増加常用労働者数 (人)	3,679	156	355	97	378	544	148	9	676	160	216	803	0	78	増加常用労働者数 (人)
減少常用労働者数 (人)	3,663	53	511	0	258	458	24	16	1,368	297	129	373	47	103	減少常用労働者数 (人)
本調査期間末労働者数 (人)	225,862	22,110	42,509	2,508	11,804	39,875	6,733	4,241	14,283	6,209	16,001	38,478	6,471	10,352	本調査期間末労働者数 (人)
前年同月比 (%)	0.1	▲0.4	▲4.2	▲15.1	15.1	▲4.7	2.0	-	-	-	3.7	5.3	▲3.9	-	前年同月比 (%)
うちパートタイム労働者数 (人)	50,673	574	5,988	233	3,048	16,053	579	511	9,775	1,242	2,617	7,557	171	1,485	うちパートタイム労働者数 (人)
パートタイム労働者比率 (%)	22.4	2.6	14.1	9.3	25.8	40.3	8.6	12.0	68.4	20.0	16.4	19.6	2.6	14.3	パートタイム労働者比率 (%)
入職率 (%)	1.63	0.71	0.83	4.02	3.24	1.37	2.24	0.21	4.51	2.52	1.36	2.11	0.00	0.75	入職率 (%)
前年同月差 (ポイント)	0.07	▲1.67	▲0.20	1.27	2.96	▲0.98	0.24	-	-	-	0.50	0.29	▲0.09	-	前年同月差 (ポイント)
離職率 (%)	1.62	0.24	1.20	0.00	2.21	1.15	0.36	0.38	9.14	4.68	0.81	0.98	0.72	0.99	離職率 (%)
前年同月差 (ポイント)	▲0.50	▲2.38	▲0.35	▲0.96	▲0.11	▲1.50	▲0.07	-	-	-	▲0.54	▲0.53	0.63	-	前年同月差 (ポイント)
産 業 種 別	TL	D	E	G	H	I	J	L	M	N	O	P	Q	R	産 業 種 別

IV-2 産業別実数表 (30人以上)

(平成22年2月)

様式1の2

項 目	TL	D	E	G	H	I	J	L	M	N	O	P	Q	R	項 目
	調査産業計	建設業	製造業	情報通信業	運輸業、 郵便業	卸売業、 小売業	金融業、 保険業	学術研究、専 門・技術サー ビス業	宿泊業、飲食 サービス業	生活関連サー ビス業、娯楽 業	教育、学 習支援業	医療、 福祉	複合サー ビス事業	サービス業 <small>他に分類されないもの</small>	
現金給与総額 (円)	256,406	346,621	260,942	375,255	228,640	159,469	285,855	292,359	148,324	206,340	331,756	281,130	298,000	203,481	現金給与総額 (円)
前年同月比 (%)	4.0	▲ 7.5	12.0	37.0	▲ 5.8	1.5	0.4	-	-	-	0.4	11.0	3.7	-	前年同月比 (%)
男 (円)	311,919	361,086	303,996	416,823	256,852	231,234	384,244	318,705	193,327	250,968	372,588	373,806	334,240	245,055	男 (円)
女 (円)	187,877	213,072	177,177	234,503	106,920	116,838	193,724	190,126	120,222	161,892	258,329	243,294	194,435	135,741	女 (円)
きまって支給する給与 (円)	256,215	346,621	260,482	375,255	228,640	159,319	285,239	292,359	148,162	206,340	331,756	281,013	298,000	203,481	きまって支給する給与 (円)
前年同月比 (%)	4.3	▲ 7.4	13.0	37.0	▲ 5.7	1.6	0.4	-	-	-	0.4	10.9	3.8	-	前年同月比 (%)
男 (円)	311,740	361,086	303,549	416,823	256,852	231,083	383,480	318,705	193,200	250,968	372,588	373,797	334,240	245,055	男 (円)
女 (円)	187,671	213,072	176,691	234,503	106,920	116,689	193,246	190,126	120,038	161,892	258,329	243,133	194,435	135,741	女 (円)
所定内給与 (円)	234,155	323,680	225,898	346,429	195,787	152,621	270,491	281,399	143,932	191,794	326,125	256,112	284,067	176,750	所定内給与 (円)
前年同月比 (%)	1.7	▲ 5.7	3.7	42.7	▲ 3.8	0.7	0.8	-	-	-	0.0	8.6	2.8	-	前年同月比 (%)
所定外給与 (円)	22,060	22,941	34,584	28,826	32,853	6,698	14,748	10,960	4,230	14,546	5,631	24,901	13,933	26,731	所定外給与 (円)
特別に支払われた給与 (円)	191	0	460	0	0	150	616	0	162	0	0	117	0	0	特別に支払われた給与 (円)
男 (円)	179	0	447	0	0	151	764	0	127	0	0	9	0	0	男 (円)
女 (円)	206	0	486	0	0	149	478	0	184	0	0	161	0	0	女 (円)
出勤日数 (日)	19.3	21.0	20.3	19.3	20.2	21.0	17.8	18.4	19.6	20.1	16.8	17.4	18.8	20.0	出勤日数 (日)
前年同月差 (日)	0.1	▲ 1.4	1.1	0.1	▲ 0.1	▲ 0.3	▲ 0.2	-	-	-	▲ 0.1	▲ 1.1	0.2	-	前年同月差 (日)
男 (日)	19.9	21.1	20.6	19.2	20.5	22.3	18.3	18.4	19.2	20.8	16.8	18.2	19.2	20.4	男 (日)
女 (日)	18.6	20.1	19.8	19.7	18.9	20.2	17.4	18.4	19.8	19.5	16.8	17.1	17.8	19.5	女 (日)
総実労働時間 (時間)	149.2	171.0	170.3	155.2	163.2	125.5	139.9	139.4	130.4	148.1	122.6	139.1	145.1	163.4	総実労働時間 (時間)
前年同月比 (%)	0.4	▲ 4.0	10.5	▲ 7.2	▲ 1.4	▲ 6.8	▲ 0.8	-	-	-	▲ 5.8	▲ 5.3	▲ 0.8	-	前年同月比 (%)
男 (時間)	159.8	172.0	176.1	154.2	174.5	137.1	149.6	140.9	141.7	153.1	124.4	147.0	149.2	179.4	男 (時間)
女 (時間)	136.1	161.5	159.2	158.5	114.3	118.7	130.8	134.1	123.4	143.1	119.5	136.0	133.2	137.5	女 (時間)
所定内労働時間 (時間)	137.8	159.5	150.8	144.4	142.4	121.2	133.5	134.2	127.1	140.2	120.6	131.0	137.1	145.8	所定内労働時間 (時間)
前年同月比 (%)	▲ 2.1	▲ 1.8	2.5	▲ 3.7	▲ 0.5	▲ 7.6	▲ 0.4	-	-	-	▲ 6.0	▲ 7.4	▲ 1.2	-	前年同月比 (%)
男 (時間)	144.9	159.8	153.8	143.2	150.2	130.5	140.1	135.5	137.5	141.1	122.2	137.8	139.2	154.4	男 (時間)
女 (時間)	129.0	156.4	145.0	148.7	108.5	115.7	127.3	129.4	120.6	139.3	117.8	128.3	131.0	131.9	女 (時間)
所定外労働時間 (時間)	11.4	11.5	19.5	10.8	20.8	4.3	6.4	5.2	3.3	7.9	2.0	8.1	8.0	17.6	所定外労働時間 (時間)
前年同月比 (%)	46.2	▲ 26.7	178.5	▲ 37.2	▲ 6.4	13.1	▲ 8.6	-	-	-	5.2	44.6	2.5	-	前年同月比 (%)
男 (時間)	14.9	12.2	22.3	11.0	24.3	6.6	9.5	5.4	4.2	12.0	2.2	9.2	10.0	25.0	男 (時間)
女 (時間)	7.1	5.1	14.2	9.8	5.8	3.0	3.5	4.7	2.8	3.8	1.7	7.7	2.2	5.6	女 (時間)
常用労働者数 (人)	116,152	5,506	32,099	1,579	6,053	13,839	2,315	2,414	6,286	2,252	7,951	24,590	3,536	5,588	常用労働者数 (人)
増加常用労働者数 (人)	1,328	114	168	0	41	191	53	0	87	29	36	516	0	78	増加常用労働者数 (人)
減少常用労働者数 (人)	1,412	34	412	0	30	230	24	16	58	76	69	317	20	100	減少常用労働者数 (人)
本調査期間末労働者数 (人)	116,068	5,586	31,855	1,579	6,064	13,800	2,344	2,398	6,315	2,205	7,918	24,789	3,516	5,566	本調査期間末労働者数 (人)
前年同月比 (%)	2.3	2.3	▲ 1.5	▲ 23.6	9.2	▲ 4.1	▲ 2.2	-	-	-	2.3	5.4	▲ 7.2	-	前年同月比 (%)
うちパートタイム労働者数 (人)	24,966	183	2,672	54	1,315	8,909	132	487	2,985	525	1,826	4,499	20	1,265	うちパートタイム労働者数 (人)
パートタイム労働者比率 (%)	21.5	3.3	8.4	3.4	21.7	64.6	5.6	20.3	47.3	23.8	23.1	18.1	0.6	22.7	パートタイム労働者比率 (%)
入職率 (%)	1.14	2.07	0.52	0.00	0.68	1.38	2.29	0.00	1.38	1.29	0.45	2.10	0.00	1.40	入職率 (%)
前年同月差 (ポイント)	▲ 0.03	1.48	0.05	▲ 2.61	0.16	▲ 0.81	0.99	-	-	-	0.00	0.28	▲ 0.16	-	前年同月差 (ポイント)
離職率 (%)	1.22	0.62	1.28	0.00	0.50	1.66	1.04	0.66	0.92	3.37	0.87	1.29	0.57	1.79	離職率 (%)
前年同月差 (ポイント)	▲ 0.93	▲ 2.37	▲ 0.23	▲ 0.89	▲ 0.75	▲ 0.63	0.54	-	-	-	▲ 0.65	▲ 0.58	0.41	-	前年同月差 (ポイント)
産 業 種 別	TL	D	E	G	H	I	J	L	M	N	O	P	Q	R	産 業 種 別

V 就業形態別実数表

(平成22年2月)

様式2

事業所規模	産 業	本調査期間末常用労働者数 (人)	出勤日数 (日)	総実労働時間 (時間)	所定内労働時間 (時間)		現金給与総額 (円)	きまって支給する給与 (円)		特別に支給された給与 (円)	産業区分	事業所規模	産 業	本調査期間末常用労働者数 (人)	出勤日数 (日)	総実労働時間 (時間)	所定内労働時間 (時間)		現金給与総額 (円)	きまって支給する給与 (円)		特別に支給された給与 (円)	産業区分	
					所定内労働時間	所定外労働時間		所定内給与	所定外給与								所定内給与	所定外給与						
					(時間)	(時間)		(円)	(円)								(円)	(円)						
5	一般労働者												一般労働者											
	TL 調査産業計	175,189	20.4	166.0	155.4	10.6	280,944	280,420	260,307	20,113	524	TL	TL 調査産業計	91,102	19.7	162.8	149.2	13.6	300,686	300,486	273,380	27,106	200	TL
	D 建設業	21,536	22.3	174.0	164.6	9.4	301,405	301,405	285,266	16,139	0	D	D 建設業	5,403	21.2	173.4	161.6	11.8	354,266	354,266	330,611	23,655	0	D
	E 製造業	36,521	20.7	172.7	155.4	17.3	258,310	257,546	226,115	31,431	764	E	E 製造業	29,183	20.4	172.8	153.0	19.8	273,505	273,011	236,786	36,225	494	E
	G 情報通信業	2,275	19.9	165.2	153.2	12.0	325,465	325,465	298,373	27,092	0	G	G 情報通信業	1,525	19.4	156.7	145.6	11.1	383,132	383,132	353,294	29,838	0	G
	H 運輸業、郵便業	8,756	20.8	190.2	166.1	24.1	253,205	253,205	216,565	36,640	0	H	H 運輸業、郵便業	4,749	20.8	180.5	155.5	25.0	264,750	264,750	224,724	40,026	0	H
	I 卸売業、小売業	23,822	21.4	171.2	165.2	6.0	268,085	268,051	259,717	8,334	34	I	I 卸売業、小売業	4,891	21.4	175.3	166.5	8.8	286,937	286,770	271,854	14,916	167	I
	J 金融業、保険業	6,154	18.2	138.4	133.4	5.0	302,134	299,314	290,594	8,720	2,820	J	J 金融業、保険業	2,212	17.9	141.9	135.1	6.8	297,161	296,508	280,885	15,623	653	J
	L 学術研究、専門・技術サービス業	3,730	20.6	155.8	149.5	6.3	293,857	293,857	282,404	11,453	0	L	L 学術研究、専門・技術サービス業	1,911	19.5	142.3	136.1	6.2	340,829	340,829	327,616	13,213	0	L
	M 宿泊業、飲食サービス業	4,508	20.5	166.1	158.4	7.7	198,828	198,576	189,976	8,600	252	M	M 宿泊業、飲食サービス業	3,330	20.1	161.7	157.0	4.7	208,195	207,926	201,160	6,766	269	M
N 生活関連サービス業、娯楽業	4,967	22.3	188.2	180.5	7.7	248,732	240,020	222,840	17,180	8,712	N	N 生活関連サービス業、娯楽業	1,680	20.4	167.1	156.9	10.2	245,257	245,257	226,432	18,825	0	N	
O 教育、学習支援業	13,384	19.1	151.1	147.3	3.8	362,713	362,713	353,399	9,314	0	O	O 教育、学習支援業	6,092	18.5	142.3	139.8	2.5	410,301	410,301	403,088	7,213	0	O	
P 医療、福祉	30,921	18.9	154.9	146.0	8.9	282,917	282,895	256,616	26,279	22	P	P 医療、福祉	20,290	18.3	149.4	139.6	9.8	319,650	319,617	289,446	30,171	33	P	
Q 複合サービス事業	6,300	19.0	148.7	140.3	8.4	286,844	286,844	272,966	13,878	0	Q	Q 複合サービス事業	3,496	18.9	145.5	137.5	8.0	298,844	298,844	284,894	13,950	0	Q	
R サービス業	8,867	21.3	172.2	160.2	12.0	252,237	252,179	232,934	19,245	58	R	R サービス業	4,301	21.0	182.3	160.6	21.7	238,056	238,056	204,750	33,306	0	R	
	パートタイム労働者												パートタイム労働者											
以	TL 調査産業計	50,673	16.7	89.1	86.1	3.0	81,420	81,327	78,578	2,749	93	TL	TL 調査産業計	24,966	17.8	99.2	95.9	3.3	94,383	94,228	90,634	3,594	155	TL
	D 建設業	574	13.8	92.4	90.6	1.8	106,505	106,505	96,906	9,599	0	D	D 建設業	183	14.8	98.4	96.9	1.5	121,918	121,918	119,956	1,962	0	D
	E 製造業	5,988	19.6	124.8	116.9	7.9	101,104	100,976	92,701	8,275	128	E	E 製造業	2,672	19.5	143.6	127.0	16.6	124,803	124,704	107,902	16,802	99	E
	G 情報通信業	233	25.8	171.0	170.9	0.1	140,721	140,721	140,645	76	0	G	G 情報通信業	54	17.3	112.9	112.7	0.2	152,796	152,796	152,537	259	0	G
	H 運輸業、郵便業	3,048	13.8	73.6	70.6	3.0	67,744	67,744	64,315	3,429	0	H	H 運輸業、郵便業	1,315	17.9	101.0	95.1	5.9	98,701	98,701	91,660	7,041	0	H
	I 卸売業、小売業	16,053	20.0	92.6	90.6	2.0	82,501	82,423	80,153	2,270	78	I	I 卸売業、小売業	8,909	20.7	98.3	96.4	1.9	89,631	89,491	87,295	2,196	140	I
	J 金融業、保険業	579	17.6	118.7	117.8	0.9	128,940	128,940	128,051	889	0	J	J 金融業、保険業	132	15.7	107.4	107.1	0.3	97,636	97,636	97,454	182	0	J
	L 学術研究、専門・技術サービス業	511	14.6	126.8	125.4	1.4	100,385	100,385	98,391	1,994	0	L	L 学術研究、専門・技術サービス業	487	14.4	128.4	126.9	1.5	101,610	101,610	99,518	2,092	0	L
	M 宿泊業、飲食サービス業	9,775	13.9	70.3	65.4	4.9	58,525	58,476	56,585	1,891	49	M	M 宿泊業、飲食サービス業	2,985	19.0	95.4	93.7	1.7	81,357	81,315	79,922	1,393	42	M
	N 生活関連サービス業、娯楽業	1,242	20.6	117.1	116.6	0.5	102,121	102,121	101,419	702	0	N	N 生活関連サービス業、娯楽業	525	19.3	87.9	87.2	0.7	82,997	82,997	82,015	982	0	N
O 教育、学習支援業	2,617	11.6	57.1	56.9	0.2	64,307	64,307	64,071	236	0	O	O 教育、学習支援業	1,826	11.1	56.6	56.3	0.3	68,716	68,716	68,382	334	0	O	
P 医療、福祉	7,557	13.9	79.0	78.4	0.6	89,571	89,273	88,626	647	298	P	P 医療、福祉	4,499	13.6	91.6	91.3	0.3	103,453	102,947	102,354	593	506	P	
Q 複合サービス事業	171	10.5	81.5	79.0	2.5	79,158	79,158	76,754	2,404	0	Q	Q 複合サービス事業	20	11.0	81.5	71.5	10.0	150,000	150,000	139,050	10,950	0	Q	
R サービス業	1,485	16.6	100.7	97.4	3.3	86,389	86,389	82,447	3,942	0	R	R サービス業	1,265	16.8	99.5	95.8	3.7	86,524	86,524	82,031	4,493	0	R	

VI 指数表

様式 3 の 1
平成 17 年=100

事業所規模	年 月	現 金 給 与 総 額															
		TL 調 査 産 業 計	D 建 設 業	E 製 造 業	G 情 報 通 信 業	H 運 輸 業	I 卸 売・ 小 売 業	J 金 融・ 保 險 業	L 学 術 研 究、 専 門・技 術 サ ー ビ ス 業	M 宿 泊 業、飲 食 サ ー ビ ス 業	N 宿 泊 業、飲 食 サ ー ビ ス 業	O 教 育、学 習 支 援 業	P 医 療、 福 祉	Q 複 合 サ ー ビ ス 事 業	R サ ー ビ ス 業		
人	平成 18 年	19	99.8	106.3	99.5	93.1	99.2	102.7	101.6	-	-	-	97.2	101.5	109.9	-	
		20	99.7	107.2	103.4	81.3	108.1	92.0	117.2	-	-	-	104.1	100.9	109.5	-	
		21	97.9	98.5	105.2	83.1	112.2	96.0	115.9	-	-	-	95.1	95.6	119.3	-	
	以 上	平成 21 年 2 月	2	82.3	93.4	85.4	66.1	99.3	83.9	85.5	-	-	-	68.6	78.2	89.3	-
			3	84.7	92.0	83.8	64.6	99.3	86.7	86.3	-	-	-	69.9	87.2	98.1	-
		4	83.2	90.8	84.4	64.6	99.4	86.2	88.8	-	-	-	67.0	80.6	97.3	-	
		5	82.6	91.0	84.5	66.1	95.4	86.3	85.4	-	-	-	67.9	77.0	96.8	-	
		6	126.8	110.8	107.4	163.2	118.2	98.8	170.4	-	-	-	175.2	115.8	182.8	-	
		7	116.7	117.1	131.3	89.0	130.8	126.1	116.5	-	-	-	73.4	133.6	149.9	-	
		8	87.6	101.4	92.8	74.4	98.5	95.4	88.2	-	-	-	66.3	81.8	102.1	-	
		9	83.9	92.2	86.6	81.1	90.8	84.7	86.9	-	-	-	69.0	81.4	94.2	-	
		10	83.5	91.9	87.0	81.4	91.8	84.7	88.3	-	-	-	66.1	78.9	95.4	-	
平成 22 年 1 月	1	86.1	98.1	89.6	84.5	97.4	86.0	86.6	-	-	-	66.7	83.3	101.3	-		
	2	161.2	131.1	154.9	281.6	154.8	143.0	247.4	-	-	-	163.8	159.9	281.8	-		

事業所規模	年 月	き ま っ て 支 給 す る 給 与															
		TL 調 査 産 業 計	D 建 設 業	E 製 造 業	G 情 報 通 信 業	H 運 輸 業	I 卸 売・ 小 売 業	J 金 融・ 保 險 業	L 学 術 研 究、 専 門・技 術 サ ー ビ ス 業	M 宿 泊 業、飲 食 サ ー ビ ス 業	N 宿 泊 業、飲 食 サ ー ビ ス 業	O 教 育、学 習 支 援 業	P 医 療、 福 祉	Q 複 合 サ ー ビ ス 事 業	R サ ー ビ ス 業		
人	平成 18 年	19	99.1	102.3	99.2	95.7	99.6	101.2	100.3	-	-	-	97.5	101.0	108.7	-	
		20	99.9	105.2	102.8	86.2	106.1	93.7	111.8	-	-	-	103.2	101.9	108.1	-	
		21	99.3	101.2	105.5	88.9	111.7	97.1	111.8	-	-	-	97.5	98.5	112.6	-	
	以 上	平成 21 年 2 月	2	99.1	103.6	101.4	96.2	102.8	97.9	107.6	-	-	-	89.6	99.0	121.0	-
			3	98.3	105.3	100.5	86.6	107.4	96.3	105.2	-	-	-	90.6	97.5	112.4	-
		4	98.4	103.5	98.2	84.4	106.1	97.3	103.9	-	-	-	92.3	96.7	123.1	-	
		5	99.1	102.4	100.1	84.6	107.1	98.7	110.3	-	-	-	88.5	99.3	119.0	-	
		6	98.2	102.6	99.6	86.0	102.9	96.6	106.3	-	-	-	89.8	96.2	119.6	-	
		7	100.5	108.0	102.5	101.0	107.5	97.9	106.2	-	-	-	91.4	98.6	118.1	-	
		8	100.0	105.9	103.6	102.0	100.2	99.5	110.6	-	-	-	90.3	99.8	120.8	-	
		9	99.0	101.1	101.3	94.2	103.9	99.0	108.3	-	-	-	87.6	100.0	128.7	-	
		10	99.5	103.8	102.6	103.9	97.8	97.1	107.8	-	-	-	91.1	101.7	118.7	-	
平成 22 年 1 月	1	99.2	103.6	103.3	106.5	99.3	97.0	109.8	-	-	-	87.3	98.6	120.1	-		
	2	100.5	103.7	103.2	110.3	100.1	96.8	107.7	-	-	-	88.2	104.1	127.6	-		

様式 3 の 2
平成 17 年=100

事業所規模	年 月	所 定 内 給 与													
		TL	D	E	G	H	I	J	L	M	N	O	P	Q	R
		調査 産業計	建設業	製造業	情報 通信業	運輸業	卸売・ 小売業	金融・ 保険業	学術研究、 専門・技術 サービス業	宿泊業、飲 食サービス 業	宿泊業、飲 食サービス 業	教育、学 習支援業	医療、 福祉	複合サー ビス事業	サー ビス業
5 人 以 上	平成 18 年 19 20 21	98.9	102.2	99.2	95.1	101.5	100.0	99.0	-	-	-	97.3	101.4	108.0	-
		99.3	104.8	102.8	88.2	106.4	94.6	106.6	-	-	-	103.0	100.1	108.7	-
		99.2	100.2	107.3	90.7	112.3	98.3	109.7	-	-	-	96.9	97.1	114.3	-
	平成 21 年 2 月 3 4 5 6 7 8 9 10 11	99.1	102.4	105.2	95.6	106.2	98.4	103.2	-	-	-	88.6	98.3	122.2	-
		98.8	102.7	106.4	84.9	109.9	97.5	101.6	-	-	-	90.1	96.7	114.8	-
		98.7	101.3	104.2	81.8	108.8	97.7	100.6	-	-	-	91.4	95.9	125.4	-
		99.5	101.4	105.8	81.2	111.2	99.0	105.0	-	-	-	87.6	98.6	119.8	-
		98.6	100.4	104.4	83.8	107.8	97.1	101.5	-	-	-	88.8	96.8	121.1	-
		100.4	104.1	107.2	101.9	112.1	98.2	101.8	-	-	-	90.6	97.7	118.9	-
		100.0	105.2	107.1	101.2	103.9	100.4	105.2	-	-	-	89.1	99.4	121.2	-
		98.9	102.4	104.3	92.3	107.9	99.5	105.0	-	-	-	86.8	98.2	129.2	-
		99.4	103.8	105.5	105.4	101.2	98.1	104.4	-	-	-	89.6	100.2	120.5	-
99.2	103.1	105.2	107.1	103.2	97.9	105.3	-	-	-	86.4	99.3	119.9	-		
平成 22 年 1 月 2	100.2	103.7	104.9	111.3	103.7	97.4	104.2	-	-	-	87.4	103.1	128.0	-	
	98.8	101.9	104.4	107.4	98.3	99.6	102.9	-	-	-	86.4	98.6	128.4	-	
	99.9	99.8	105.2	101.1	99.9	108.3	107.2	-	-	-	98.0	101.5	121.2	-	
	100.9	107.9	105.7	99.5	95.1	106.0	106.7	-	-	-	98.6	100.8	120.8	-	
30 人 以 上	平成 18 年 19 20 21	101.2	103.7	101.3	101.0	101.5	100.2	99.9	-	-	-	100.9	100.8	99.3	-
		102.3	107.0	107.5	100.8	98.2	105.1	98.1	-	-	-	105.4	95.8	111.0	-
		103.2	117.0	110.4	98.2	99.4	105.0	104.2	-	-	-	105.6	93.0	123.9	-
	平成 21 年 2 月 3 4 5 6 7 8 9 10 11	101.4	119.3	107.4	104.5	99.2	98.0	99.5	-	-	-	103.6	93.1	127.4	-
		101.1	122.9	107.3	88.2	97.3	98.3	99.1	-	-	-	104.6	93.1	119.6	-
		101.5	126.6	106.8	87.1	100.2	95.9	95.0	-	-	-	107.3	92.9	136.7	-
		101.7	123.9	107.6	86.7	97.9	100.8	102.3	-	-	-	102.3	94.8	126.1	-
		100.2	115.0	106.5	87.2	96.9	97.4	99.8	-	-	-	103.6	93.0	127.5	-
		101.9	121.1	108.9	114.9	97.9	97.3	98.6	-	-	-	105.6	93.0	122.8	-
		101.6	120.4	108.7	117.0	100.7	98.6	100.3	-	-	-	105.2	92.3	122.1	-
		100.0	114.5	105.7	100.8	99.2	97.3	102.8	-	-	-	101.1	91.0	136.4	-
		101.5	118.3	108.0	117.3	98.9	97.9	99.6	-	-	-	102.4	93.5	120.6	-
101.9	118.0	108.6	121.2	100.7	96.8	99.8	-	-	-	103.7	92.6	122.0	-		
平成 22 年 1 月 2	103.2	119.6	107.9	120.7	101.8	96.4	98.8	-	-	-	101.4	96.8	134.5	-	
	101.1	112.0	107.3	118.6	100.4	97.5	100.7	-	-	-	100.7	91.6	135.2	-	
	102.6	112.1	110.6	124.3	100.1	102.6	99.5	-	-	-	103.0	102.5	122.4	-	
	102.8	115.9	111.3	125.9	93.6	99.0	99.9	-	-	-	104.6	101.1	123.0	-	

事業所規模	年 月	総 実 労 働 時 間													
		TL	D	E	G	H	I	J	L	M	N	O	P	Q	R
		調査 産業計	建設業	製造業	情報 通信業	運輸業	卸売・ 小売業	金融・ 保険業	学術研究、 専門・技術 サービス業	宿泊業、飲 食サービス 業	宿泊業、飲 食サービス 業	教育、学 習支援業	医療、 福祉	複合サー ビス事業	サー ビス業
5 人 以 上	平成 18 年 19 20 21	100.0	98.6	100.6	102.9	90.9	100.1	106.0	-	-	-	98.8	103.9	103.9	-
		98.9	95.2	101.5	108.3	94.1	91.2	106.8	-	-	-	99.2	108.8	107.2	-
		98.5	95.8	101.3	111.8	95.1	93.2	103.7	-	-	-	96.3	112.5	103.3	-
	平成 21 年 2 月 3 4 5 6 7 8 9 10 11	97.5	98.7	95.3	108.6	93.1	96.6	106.7	-	-	-	89.0	110.1	102.8	-
		96.8	99.8	96.9	109.2	93.5	98.5	101.7	-	-	-	89.1	107.1	95.5	-
		96.2	96.4	89.9	109.5	95.8	95.6	110.7	-	-	-	95.3	108.3	100.2	-
		101.5	100.6	97.5	115.7	99.0	100.7	114.5	-	-	-	97.8	115.0	106.7	-
		92.6	91.5	85.4	103.3	93.3	93.6	99.0	-	-	-	84.4	105.6	96.4	-
		103.4	110.2	100.6	111.2	100.2	100.9	117.0	-	-	-	99.4	113.0	109.5	-
		100.6	103.5	98.6	109.5	91.1	97.1	114.9	-	-	-	96.2	113.7	110.7	-
		96.1	94.6	92.8	109.2	98.3	95.7	101.5	-	-	-	73.3	111.8	107.8	-
		98.3	102.5	99.7	105.6	88.9	96.7	102.9	-	-	-	87.0	109.8	98.7	-
98.1	97.5	96.7	107.8	91.0	94.1	108.4	-	-	-	91.4	110.8	108.0	-		
平成 22 年 1 月 2	98.9	104.1	102.5	108.9	86.9	96.4	99.5	-	-	-	84.3	109.9	98.4	-	
	97.9	97.6	101.0	109.9	88.7	96.7	108.6	-	-	-	83.7	110.3	103.9	-	
	90.4	85.8	88.4	102.2	84.4	92.2	98.0	-	-	-	87.9	103.8	95.9	-	
	96.0	98.2	102.1	112.7	84.0	92.2	95.2	-	-	-	95.2	102.6	96.7	-	
30 人 以 上	平成 18 年 19 20 21	100.6	98.2	100.7	99.5	97.6	100.0	102.8	-	-	-	101.6	102.3	101.9	-
		103.2	95.4	103.0	111.5	107.6	99.3	101.5	-	-	-	102.0	108.3	107.7	-
		102.6	90.7	101.2	115.9	105.5	99.7	100.2	-	-	-	99.0	114.5	107.3	-
	平成 21 年 2 月 3 4 5 6 7 8 9 10 11	98.7	91.4	95.7	114.9	100.1	95.1	100.9	-	-	-	93.6	110.6	103.2	-
		97.2	97.1	94.4	118.3	96.2	96.8	96.1	-	-	-	93.0	107.2	98.1	-
		96.0	93.4	88.1	116.8	103.1	90.1	103.5	-	-	-	97.2	109.2	102.1	-
		101.6	96.6	95.7	125.3	102.9	97.6	107.2	-	-	-	104.1	114.7	109.7	-
		93.0	81.8	85.4	108.8	96.9	94.8	93.2	-	-	-	87.5	107.3	97.7	-
		102.4	95.0	99.6	119.5	101.4	97.1	111.6	-	-	-	104.6	112.7	111.7	-
		102.4	93.1	100.0	116.8	102.2	95.4	111.6	-	-	-	104.6	112.6	109.1	-
		97.4	86.5	93.8	117.3	101.0	96.0	95.6	-	-	-	78.9	112.3	106.8	-
		100.1	94.9	101.8	112.5	100.5	95.2	98.8	-	-	-	86.4	111.1	97.3	-
100.6	89.3	99.2	113.0	102.6	92.5	103.1	-	-	-	98.3	111.5	108.4	-		
平成 22 年 1 月 2	101.3	95.4	105.3	111.4	96.3	94.5	93.9	-	-	-	88.9	109.6	96.1	-	
	100.7	92.4	103.9	111.0	98.8	94.0	103.5	-	-	-	88.1	109.6	102.5	-	
	94.3	84.7	89.7	107.9	95.9	98.8	96.3	-	-	-	87.3	107.0	95.7	-	
	97.6	93.2	104.3	109.8	94.9	90.2	95.3	-	-	-	87.6	101.5	97.3	-	

様式 3 の 4
平成 17 年 = 100

事業所規模	年 月	常 用 雇 用														
		T L	D	E	G	H	I	J	L	M	N	O	P	Q	R	
		調 査 産業計	建設業	製造業	情報 通信業	運輸業	卸売・ 小売業	金融・ 保険業	学術研究、 専門・技術 サービス業	宿泊業、飲 食サービス 業	宿泊業、飲 食サービス 業	教育、学 習支援業	医療、 福祉	複合サー ビス事業	サー ビス業	
5 人 以 上	平成 18 年	100.7	95.9	100.7	101.4	105.4	99.3	99.0	-	-	-	98.2	102.6	99.0	-	
	19	101.4	97.3	106.7	104.3	102.6	98.2	96.1	-	-	-	98.8	106.2	97.1	-	
	20	102.0	90.2	109.8	106.8	102.1	98.3	96.6	-	-	-	98.6	110.8	96.5	-	
	21	101.1	89.7	103.5	112.0	101.7	99.0	95.3	-	-	-	100.6	115.0	96.9	-	
	平成 21 年 2 月	101.3	90.3	105.9	112.3	99.0	98.9	94.1	-	-	-	99.5	112.1	97.0	-	
	3	100.3	89.1	104.6	113.3	99.2	100.0	94.2	-	-	-	94.4	112.1	95.7	-	
	4	101.1	88.6	105.0	113.9	98.4	100.0	96.7	-	-	-	99.4	116.0	97.5	-	
	5	100.7	88.2	104.6	114.3	98.2	98.8	96.7	-	-	-	99.3	116.1	98.1	-	
	6	101.1	89.8	103.5	114.8	100.8	98.4	96.9	-	-	-	100.6	115.8	97.8	-	
	7	101.6	90.2	103.1	111.6	102.4	99.1	96.4	-	-	-	102.9	116.9	96.7	-	
	8	100.9	90.1	101.8	111.6	102.1	99.4	96.4	-	-	-	98.4	115.9	96.9	-	
	9	100.6	90.3	101.9	110.3	102.8	98.8	95.5	-	-	-	102.2	115.3	96.6	-	
	10	100.6	89.4	101.9	111.2	103.0	98.6	95.1	-	-	-	102.7	115.7	96.7	-	
	11	101.0	89.9	101.7	110.5	104.2	98.0	94.9	-	-	-	104.2	116.2	96.6	-	
	12	101.6	89.9	101.5	110.3	108.9	98.2	94.4	-	-	-	103.4	116.5	96.6	-	
	平成 22 年 1 月	101.4	89.5	101.8	91.6	112.8	94.1	94.3	-	-	-	102.7	116.7	93.9	-	
	2	101.4	89.9	101.5	95.3	113.9	94.3	96.0	-	-	-	103.2	118.0	93.2	-	
	30 人 以 上	平成 18 年	100.9	95.4	99.2	104.7	98.6	101.9	92.9	-	-	-	98.7	104.4	108.2	-
		19	103.9	88.6	104.9	111.7	95.5	106.8	93.8	-	-	-	99.1	108.4	111.9	-
		20	105.3	81.0	106.5	125.6	92.4	109.7	93.9	-	-	-	96.8	113.5	116.7	-
		21	104.9	75.7	104.1	134.4	90.7	114.0	88.8	-	-	-	96.9	118.8	123.2	-
平成 21 年 2 月		104.5	75.0	104.5	133.3	90.5	113.4	89.2	-	-	-	96.3	115.6	123.0	-	
3		103.7	74.3	103.3	134.0	90.9	114.1	88.8	-	-	-	90.9	116.1	121.9	-	
4		104.9	71.6	103.8	138.2	90.8	115.5	89.7	-	-	-	95.7	119.6	124.8	-	
5		104.9	73.5	103.6	138.9	90.3	115.1	90.4	-	-	-	96.1	119.7	125.2	-	
6		104.8	76.7	102.9	138.3	90.5	114.5	88.7	-	-	-	96.7	119.6	125.2	-	
7		105.8	76.6	106.6	134.2	89.9	114.1	89.7	-	-	-	97.0	120.4	123.2	-	
8		105.0	76.9	104.2	134.3	89.6	114.0	89.7	-	-	-	97.6	119.1	122.8	-	
9		104.7	77.1	103.9	132.7	90.5	113.5	88.9	-	-	-	97.7	118.6	122.2	-	
10		104.9	76.2	103.7	133.5	91.2	113.7	87.8	-	-	-	99.0	119.6	122.4	-	
11		105.1	76.9	103.3	132.6	91.4	113.4	87.8	-	-	-	99.1	120.5	122.3	-	
12		105.2	76.6	103.6	132.2	91.2	113.0	86.5	-	-	-	98.8	120.7	122.3	-	
平成 22 年 1 月		107.0	75.6	103.7	101.9	98.6	109.1	86.1	-	-	-	98.9	120.9	114.8	-	
2		106.9	76.7	102.9	101.9	98.8	108.8	87.2	-	-	-	98.5	121.9	114.2	-	

事業所規模	年 月	実 質 賃 金										
		現金給与総額					きまって支給する給与					
		T L	E	F	J	P	T L	E	F	J	P	
調 査 産業計	建設業	製造業	卸売・ 小売業	医療、 福祉	調 査 産業計	建設業	製造業	卸売・ 小売業	医療、 福祉			
5 人 以 上	平成 18 年	99.6	106.1	99.3	102.5	101.3	98.9	102.1	99.0	101.0	100.8	
	19	99.4	106.9	103.1	91.7	100.6	99.6	104.9	102.5	93.4	101.6	
	20	96.1	96.7	103.2	94.2	93.8	97.4	99.3	103.5	95.3	96.7	
	21	96.2	100.1	96.9	95.7	94.2	98.4	102.9	100.7	97.2	98.3	
	平成 21 年 2 月	81.6	92.7	84.7	83.2	77.6	97.5	104.5	99.7	95.5	96.7	
	3	83.9	91.1	83.0	85.8	86.3	97.4	102.5	97.2	96.3	95.7	
	4	82.5	90.0	83.6	85.4	79.9	98.2	101.5	99.2	97.8	98.4	
	5	82.1	90.5	84.0	85.8	76.5	97.6	102.0	99.0	96.0	95.6	
	6	126.4	110.5	107.1	98.5	115.5	100.2	107.7	102.2	97.6	98.3	
	7	116.4	116.7	130.9	125.7	133.2	99.7	105.6	103.3	99.2	99.5	
	8	87.1	100.8	92.2	94.8	81.3	98.4	100.5	100.7	98.4	99.4	
	9	83.0	91.2	85.7	83.8	80.5	98.4	102.7	101.5	96.0	100.6	
	10	83.0	91.4	86.5	84.2	78.4	98.6	103.0	102.7	96.4	98.0	
	11	85.8	97.8	89.3	85.7	83.1	100.2	103.4	102.9	96.5	103.8	
	12	160.7	130.7	154.4	142.6	159.4	99.4	102.2	103.5	99.4	99.6	
	平成 22 年 1 月	86.3	97.9	89.5	97.3	84.7	101.2	101.8	105.0	108.0	105.8	
	2	85.8	96.7	91.0	91.2	84.5	102.5	109.0	107.6	104.9	105.4	
	30 人 以 上	平成 18 年	100.9	101.5	102.4	97.8	101.0	100.9	102.5	101.2	99.9	100.1
		19	102.2	103.8	109.5	96.0	96.0	103.6	108.0	107.2	103.1	98.7
		20	100.4	115.9	107.9	95.9	89.2	102.2	116.4	106.4	101.7	93.5
		21	97.2	115.0	99.5	90.2	87.4	100.9	118.0	102.4	97.2	94.1
平成 21 年 2 月		81.2	105.5	83.8	77.7	74.7	99.8	125.1	99.3	95.7	94.3	
3		84.8	106.2	83.0	82.7	85.9	99.9	125.3	98.4	94.3	93.6	
4		81.6	102.1	83.5	80.4	75.6	100.3	121.1	100.0	98.5	95.4	
5		80.8	94.5	84.7	81.6	73.3	99.0	112.2	100.5	96.4	92.5	
6		132.0	143.4	113.6	86.8	102.3	101.6	118.8	103.7	96.6	94.7	
7		117.8	119.2	137.9	127.9	122.6	101.6	117.8	104.8	98.4	93.3	
8		84.6	109.5	93.2	79.3	73.8	100.3	113.1	102.1	97.6	93.1	
9		83.4	99.1	87.0	78.3	75.5	101.2	116.9	104.1	96.4	95.4	
10		83.5	97.7	88.6	78.1	72.6	101.6	115.9	106.2	96.1	91.7	
11		85.9	99.9	91.9	78.0	78.3	104.0	118.6	106.1	95.9	98.9	
12		169.5	168.3	164.6	144.8	141.5	102.3	112.2	106.7	98.1	93.5	
平成 22 年 1 月		86.8	120.2	93.1	85.3	84.5	104.6	113.2	110.2	105.1	106.8	
2		85.4	98.6	94.9	79.7	83.9	105.2	117.2	113.4	98.3	105.8	

Ⅶ 全国結果（平成22年2月分確報）

毎月勤労統計調査 平成22年2月分統計表 全国調査時系列表

平成17年=100

事業所規模	年 月	現金給与総額		きまって支給する給与		所定内給与		総実労働時間		所定内労働時間		所定外労働時間		常用雇用	
		TL	F	TL	F	TL	F	TL	F	TL	F	TL	F	TL	F
		調査 産業計	製造業	調査 産業計	製造業	調査 産業計	製造業	調査 産業計	製造業	調査 産業計	製造業	調査 産業計	製造業	調査 産業計	製造業
5 人 以 上	平成18年	100.2	101.3	99.9	100.6	99.7	100.2	100.5	100.8	100.3	100.4	102.6	104.5	100.6	100.4
	19	99.2	100.8	99.4	100.7	99.2	100.4	99.8	100.5	99.5	100.0	103.9	104.8	102.2	101.1
	20	98.9	101.2	99.2	101.1	99.1	101.6	98.6	99.1	98.4	99.4	102.3	97.2	103.7	102.1
	21	95.1	94.1	97.1	96.6	97.8	100.3	95.7	93.1	96.5	96.1	86.7	65.9	103.9	99.8
	平成21年 8月	82.7	80.6	96.7	96.5	97.5	99.8	93.9	90.0	94.7	92.4	84.0	67.3	104.0	99.3
	9	80.1	79.1	96.7	97.4	97.6	100.2	95.6	95.6	96.4	98.0	86.8	73.6	104.0	99.2
	10	80.6	79.5	97.1	97.5	97.7	99.9	96.4	95.0	96.9	96.8	90.6	78.0	104.0	99.2
	11	83.9	83.6	97.2	98.1	97.5	100.1	97.1	98.7	97.6	100.5	92.5	81.8	104.0	99.2
	12	166.1	170.5	97.2	98.2	97.5	100.0	96.1	96.5	96.3	97.9	94.3	83.6	104.1	99.0
	平成22年 1月	82.1	80.4	96.5	97.0	96.8	99.2	90.7	87.6	90.9	88.7	89.6	76.7	103.6	98.8
	2	79.7	79.7	96.9	99.1	97.2	100.7	95.0	97.4	95.3	98.7	92.5	85.5	103.5	98.6
	30 人 以 上	平成18年	101.0	101.3	100.6	100.7	100.4	100.4	100.7	100.7	100.5	100.4	103.3	103.5	100.9
19		100.1	100.9	100.6	100.8	100.4	100.6	100.5	100.4	100.0	100.0	105.7	104.4	102.4	101.9
20		99.6	101.0	99.8	100.7	99.9	101.1	99.3	99.3	99.0	99.5	102.7	97.8	104.1	103.3
21		94.8	92.9	97.3	95.8	98.4	99.9	96.2	93.5	97.2	96.8	85.6	65.9	103.7	101.3
平成21年 8月		79.9	77.5	96.9	95.9	98.2	99.6	94.4	90.4	95.4	93.1	83.5	68.0	103.7	101.0
9		78.3	76.7	97.1	96.8	98.3	100.0	96.1	96.1	96.9	98.7	87.4	74.2	103.6	100.8
10		79.0	77.3	97.6	97.1	98.4	99.7	97.8	96.2	98.3	98.2	92.1	79.2	103.5	100.7
11		83.0	81.8	97.6	97.5	98.2	99.7	97.8	99.3	98.2	101.3	92.9	82.6	103.4	100.7
12		174.9	176.9	97.7	97.8	98.2	99.9	96.7	97.1	96.8	98.5	95.3	84.8	103.4	100.4
平成22年 1月		79.7	77.7	97.1	96.3	97.7	98.8	92.0	88.6	92.2	90.0	90.6	76.4	102.9	100.2
2		77.8	76.8	97.5	98.1	98.0	100.0	95.2	97.1	95.5	98.6	92.1	84.3	102.7	99.9

第1表 月間現金給与額

（事業所規模5人以上）

産 業	現金給与総額		きまって支給				特別に支払われ			
	する給与		する給与		所定内給与		所定外給与		た給与	
	前年比	前年比	前年比	前年比	前年比	前年比	前年比	前年比	前年比	
調査産業計	円	%	円	%	円	%	円	%	円	%
調査産業計	264,261	-0.7	261,910	-0.4	244,163	-1.0	17,747	8.1	2,351	-26.1
鉱業、採石業等	309,034	2.9	306,199	2.9	289,906	3.1	16,293	-1.5	2,835	6.9
建設業	323,847	-2.4	321,630	-2.2	298,886	-2.2	22,744	-1.2	2,217	-18.8
製造業	296,307	3.2	294,438	3.1	266,937	-0.1	27,501	49.9	1,869	16.1
電気・ガス業	455,935	0.1	450,726	0.3	397,568	0.7	53,158	-3.0	5,209	-14.1
情報通信業	381,674	2.2	375,162	2.2	340,703	2.7	34,459	-4.1	6,512	13.8
運輸業、郵便業	287,842	1.1	285,051	1.1	248,328	0.1	36,723	8.5	2,791	-4.7
卸売業、小売業	222,641	-2.1	219,700	-1.8	211,450	-1.6	8,250	-7.0	2,941	-20.9
金融業、保険業	367,770	-2.5	360,814	0.2	338,479	1.3	22,335	-14.0	6,956	-59.5
不動産・物品賃貸業	304,432	-	295,619	-	279,323	-	16,296	-	8,813	-
学術研究等	368,261	-	365,249	-	341,923	-	23,326	-	3,012	-
飲食サービス業等	117,021	-	116,163	-	111,408	-	4,755	-	858	-
生活関連サービス等	182,586	-	181,874	-	173,627	-	8,247	-	712	-
教育、学習支援業	313,352	-1.3	311,773	-0.5	305,120	-0.6	6,653	-0.8	1,579	-54.6
医療、福祉	251,117	-4.0	250,248	-3.5	234,932	-3.3	15,316	-7.0	869	-57.0
複合サービス事業	336,023	2.3	334,364	3.0	318,229	2.8	16,135	8.8	1,659	-56.5
その他のサービス業	233,336	-	231,639	-	214,083	-	17,556	-	1,697	-
事業所規模30人以上										
調査産業計	291,696	-0.5	289,087	0.0	265,812	-0.9	23,275	11.9	2,609	-33.9
製造業	312,752	3.6	310,717	3.6	278,709	-0.1	32,008	52.1	2,035	12.5
卸売業、小売業	234,050	-5.2	230,233	-4.5	220,639	-4.0	9,594	-14.4	3,817	-35.5
医療、福祉	281,053	-4.7	280,314	-4.1	259,775	-3.9	20,539	-5.4	739	-71.8

毎月勤労統計調査の結果は、厚生労働省のWebページにも掲載されています。

(<http://www.mhlw.go.jp>)

第2表 月間実労働時間及び出勤日数

(事業所規模5人以上)

産 業	総実労働時間						出 勤 日 数			
	前 年 比		所 定 内 労 働 時 間		所 定 外 労 働 時 間		前 年 差		前 年 差	
	時間	%	時間	%	時間	%	日	日	日	日
調 査 産 業 計	143.3	0.6	133.5	0.0	9.8	11.4	18.7	0.1		
鉱業，採石業等	161.3	-3.8	153.5	-3.4	7.8	-11.4	20.3	-0.8		
建設業	171.1	0.4	157.7	-0.1	13.4	6.4	21.0	0.0		
製造業	161.2	5.5	147.6	2.6	13.6	54.6	19.6	0.5		
電気・ガス業	151.3	-0.5	136.5	-0.4	14.8	-0.7	18.0	0.0		
情報通信業	156.6	1.2	139.6	0.6	17.0	4.9	18.5	-0.2		
運輸業，郵便業	169.8	0.6	147.8	-0.3	22.0	7.8	19.9	0.0		
卸売業，小売業	136.0	-0.3	130.4	-0.1	5.6	-5.1	19.0	0.0		
金融業，保険業	141.9	-1.1	130.8	-0.5	11.1	-6.7	17.8	-0.1		
不動産・物品賃貸業	151.0	-	140.9	-	10.1	-	19.2	-		
学 術 研 究 等	156.5	-	143.2	-	13.3	-	19.0	-		
飲食サービス業等	101.3	-	97.2	-	4.1	-	15.9	-		
生活関連サービス業	131.8	-	125.9	-	5.9	-	18.3	-		
教育，学習支援業	125.8	-1.3	118.7	-1.8	7.1	7.6	16.7	-0.2		
医療，福祉	133.7	-1.6	128.5	-1.3	5.2	-8.7	18.3	-0.1		
複合サービス事業	143.0	-0.3	135.4	-0.4	7.6	1.4	18.1	0.0		
その他のサービス業	143.8	-	132.8	-	11.0	-	18.5	-		
事業所規模30人以上										
調 査 産 業 計	145.8	1.6	134.1	0.5	11.7	15.8	18.6	0.2		
製造業	162.0	6.4	147.0	2.9	15.0	57.9	19.3	0.5		
卸売業，小売業	133.2	-1.1	127.4	-0.7	5.8	-9.3	18.9	-0.1		
医療，福祉	137.7	-2.2	131.5	-2.1	6.2	-6.0	18.3	-0.2		

第3表 常用雇用及び労働異動率

(事業所規模5人以上)

産 業	労働者総数						人 職 率		離 職 率	
	前 年 比		一 般 労 働 者		パートタイム労働者		前 年 差		前 年 差	
	千人	%	千人	%	千人	%	% ポイント	% ポイント	% ポイント	% ポイント
調 査 産 業 計	43,827	0.2	31,713	-0.9	12,114	3.0	1.47	-0.22	1.66	-0.46
鉱業，採石業等	24	-1.3	23	3.5	1	-52.2	1.07	-1.08	0.55	0.30
建設業	2,540	0.7	2,408	-0.1	132	19.0	1.12	-0.12	1.23	-0.18
製造業	8,248	-1.7	7,123	-1.2	1,125	-4.2	0.86	-0.16	1.02	-0.63
電気・ガス業	271	0.3	262	0.7	8	-10.8	0.55	-0.02	0.57	0.06
情報通信業	1,436	-2.1	1,356	2.0	81	-41.6	0.91	-0.24	1.10	-0.05
運輸業，郵便業	2,628	0.3	2,244	-0.9	384	8.5	1.10	-0.20	1.38	-0.23
卸売業，小売業	8,593	-3.1	4,981	-4.4	3,611	-1.2	1.54	-0.43	1.93	-0.21
金融業，保険業	1,413	1.9	1,254	2.3	159	0.1	1.28	-0.11	1.37	-0.12
不動産・物品賃貸業	662	-	514	-	148	-	1.53	-	1.53	-
学 術 研 究 等	1,214	-	1,106	-	108	-	1.04	-	0.92	-
飲食サービス業等	3,637	-	970	-	2,667	-	3.42	-	4.10	-
生活関連サービス等	1,550	-	869	-	681	-	2.56	-	3.10	-
教育，学習支援業	2,771	1.6	2,031	2.2	740	-0.1	0.64	-0.27	0.96	-0.47
医療，福祉	5,213	3.7	3,772	1.9	1,442	9.0	1.27	-0.30	1.24	-0.13
複合サービス事業	664	-0.4	591	0.2	74	-4.0	1.44	-0.51	0.75	-0.19
その他のサービス業	2,963	-	2,208	-	755	-	2.37	-	1.94	-
事業所規模30人以上										
調 査 産 業 計	26,005	-0.7	19,921	-2.0	6,084	3.6	1.19	-0.23	1.49	-0.43
製造業	6,298	-1.7	5,600	-1.7	698	-1.3	0.78	-0.14	0.96	-0.63
卸売業，小売業	3,891	-2.8	2,128	-8.2	1,763	4.7	1.05	-0.61	1.94	0.18
医療，福祉	3,411	3.7	2,674	1.3	737	13.3	1.07	-0.28	1.14	-0.20

第4表 就業形態別月間現金給与額

(事業所規模5人以上)

産 業	現金給与総額								特別に支払われ	
	前年比		きまって支給		所定内給与		所定外給与			
	円	%	円	%	円	%	円	%	円	%
一般労働者 調査産業計 (事業所規模30人以上)	330,667	0.0	327,514	0.3	304,012	-0.3	23,502	9.6	3,153	-25.6
	(351,015)	(0.5)	(347,711)	(1.0)	(318,398)	(0.0)	(29,313)	(13.7)	(3,304)	(-33.3)
製造業	325,408	2.6	323,278	2.6	292,414	-0.6	30,864	49.4	2,130	16.0
卸売・小売業	321,114	-1.3	316,222	-1.0	303,282	-0.7	12,940	-6.2	4,892	-18.8
医療、福祉	306,826	-3.0	305,720	-2.6	285,304	-2.4	20,416	-4.6	1,106	-58.2
パートタイム労働者 調査産業計 (事業所規模30人以上)	90,603	0.2	90,348	0.3	87,653	0.4	2,695	-2.1	255	-17.5
	(98,217)	(0.0)	(97,874)	(0.1)	(94,295)	(0.0)	(3,579)	(2.3)	(343)	(-26.9)
製造業	111,873	5.9	111,655	6.0	105,467	4.2	6,188	48.3	218	-0.5
卸売・小売業	86,910	-1.0	86,658	-0.8	84,874	-0.7	1,784	-3.2	252	-40.1
医療、福祉	105,428	-1.0	105,180	-1.0	103,200	-0.5	1,980	-23.7	248	-3.1

第5表 就業形態別月間労働時間及び出勤日数

(事業所規模5人以上)

産 業	総実労働時間						出勤日数	
	前年比		所定内労働時間		所定外労働時間		前年差	
	時間	%	時間	%	時間	%	日	日
一般労働者 調査産業計 (事業所規模30人以上)	164.3	1.3	151.7	0.4	12.6	12.6	19.9	0.1
	(162.2)	(2.3)	(147.8)	(1.0)	(14.4)	(18.1)	(19.3)	(0.1)
製造業	167.9	5.3	152.9	2.1	15.0	54.6	19.8	0.5
卸売・小売業	166.7	0.3	158.2	0.3	8.5	-2.3	20.6	-0.1
医療、福祉	155.3	-0.8	148.4	-0.6	6.9	-5.5	19.7	0.0
パートタイム労働者 調査産業計 (事業所規模30人以上)	88.1	0.3	85.8	0.4	2.3	0.0	15.5	0.0
	(92.3)	(0.7)	(89.4)	(0.5)	(2.9)	(3.6)	(16.0)	(0.2)
製造業	119.3	7.6	114.1	6.3	5.2	52.9	18.3	0.7
卸売・小売業	93.9	-0.1	92.1	0.0	1.8	-5.3	16.8	0.1
医療、福祉	77.3	-0.8	76.4	-0.3	0.9	-30.8	14.8	0.2

第6表 就業形態別労働異動率

(事業所規模5人以上)

産 業	入 職 率		離 職 率	
	前年差	ポイント	前年差	ポイント
一般労働者 調査産業計 (事業所規模30人以上)	0.94	-0.11	1.08	-0.46
	(0.86)	(-0.15)	(0.98)	(-0.58)
製造業	0.62	-0.11	0.79	-0.51
卸売・小売業	0.95	-0.21	1.25	-0.16
医療、福祉	0.90	-0.10	0.88	-0.18
パートタイム労働者 調査産業計 (事業所規模30人以上)	2.85	-0.59	3.18	-0.52
	(2.27)	(-0.57)	(3.14)	(0.01)
製造業	2.39	-0.36	2.47	-1.32
卸売・小売業	2.36	-0.78	2.87	-0.32
医療、福祉	2.21	-0.98	2.19	-0.05

第7表 パートタイム労働者比率

(事業所規模5人以上)

産 業	パートタイム労働者比率	
	前年差	ポイント
調査産業計	27.64	0.77
製造業	13.64	-0.36
卸売・小売業	42.03	0.82
医療、福祉	27.66	1.35
事業所規模30人以上		
調査産業計	23.40	0.98
製造業	11.08	0.04
卸売・小売業	45.30	3.21
医療、福祉	21.61	1.84

Ⅷ(別表)毎月勤労統計調査地方調査 表章産業接続表

表章産業（新産業分類H22.1～）		旧産業との接続 ^{*1}	平成21年以前の産業分類（旧産業分類）	
大 分 類			大 分 類	
TL	調 査 産 業 計	○	TL	調 査 産 業 計
C	鉱 業 , 採 石 業 , 砂 利 採 取 業	◎	D	鉱 業
D	建 設 業	◎	E	建 設 業
E	製 造 業	◎	F	製 造 業
中 分 類 * 3	09・10 食料品製造業、飲料・たばこ・飼料製造業	◎	中 分 類	09・10 食料品、飲料・たばこ・飼料製造業
	11 繊維工業	×		12 衣服・その他の繊維製品製造業
	12 木材・木製品製造業（家具を除く）	△		13 木材・木製品製造業（家具を除く）
	21 窯業・土石製品製造業	○		22 窯業・土石製品製造業
	22 鉄鋼業	◎		23 鉄鋼業
	26 生産用機械器具製造業	×		26 一般機械器具製造業
	28 電子部品・デバイス・電子回路製造業	▲		29 電子部品・デバイス製造業
	31 輸送用機械器具製造業	◎		30 輸送用機械器具製造業
	その他 ^{*2}	×		その他
F	電 気 ・ ガ ス ・ 熱 供 給 ・ 水 道 業	◎	G	電 気 ・ ガ ス ・ 熱 供 給 ・ 水 道 業
G	情 報 通 信 業	▲	H	情 報 通 信 業
H	運 輸 業 , 郵 便 業	▲	I	運 輸 業
I	卸 売 業 , 小 売 業	▲	J	卸 売 ・ 小 売 業
J	金 融 業 , 保 険 業	◎	K	金 融 ・ 保 険 業
K	不 動 産 業 , 物 品 賃 貸 業	×	L	不 動 産 業
L	学 術 研 究 , 専 門 ・ 技 術 サ ー ビ ス 業	×	Q	サ ー ビ ス 業 (他 に 分 類 さ れ な い も の)
M	宿 泊 業 , 飲 食 サ ー ビ ス 業	×	M	飲 食 店 , 宿 泊 業
N	生 活 関 連 サ ー ビ ス 業 , 娯 楽 業	×	Q	サ ー ビ ス 業 (他 に 分 類 さ れ な い も の)
O	教 育 , 学 習 支 援 業	▲	O	教 育 , 学 習 支 援 業
P	医 療 , 福 祉	○	N	医 療 , 福 祉
Q	複 合 サ ー ビ ス 事 業	▲	P	複 合 サ ー ビ ス 事 業
R	サ ー ビ ス 業 (他 に 分 類 さ れ な い も の)	×	Q	サ ー ビ ス 業 (他 に 分 類 さ れ な い も の)

(注) *1 「旧産業との接続」欄の符号は、以下のとおりです。

「◎」… 旧産業と完全に接続する産業

「○」… 常用労働者数の変動が0.1%以内

「△」… 常用労働者数の変動が1.0%以内

「▲」… 常用労働者数の変動が3.0%以内

「×」… 常用労働者数の変動が大きく接続しない産業

旧産業と完全には接続しないが、長期時系列比較を可能にするため接続させる産業

*2 製造業の中分類「その他」は、単独で表章しないものを一括したものです。

*3 製造業、卸売業、小売業等の中分類別の実数は、当速報に掲載していませんが、表章（公表）

はしていますので、統計調査課までお問い合わせください。指数については作成していません。