

ものづくり・IT産業の振興 に関する指標

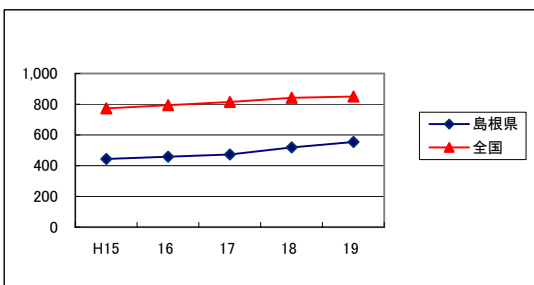
県民1人当たり製造業の付加価値額	平成19年 (2007)
------------------	-----------------

* 島根総合発展計画に掲載あり

順位	都道府県名	千円
1	愛知県	1,932
2	三重県	1,914
3	滋賀県	1,800
4	静岡県	1,734
5	栃木県	1,417
6	群馬県	1,383
7	富山県	1,281
8	岡山県	1,257
9	山口県	1,246
10	茨城県	1,211
11	山梨県	1,142
12	長野県	1,111
13	広島県	1,083
14	岐阜県	1,000
15	福島県	997
16	山形県	959
17	兵庫県	943
18	福井県	923
19	徳島県	921
20	京都府	916
21	石川県	859
22	大分県	858
	全国平均	850
23	和歌山県	847
24	佐賀県	845
25	新潟県	819
26	香川県	792
27	愛媛県	747
28	神奈川県	734
29	大阪府	726
30	埼玉県	724
31	奈良県	630
32	千葉県	608
33	熊本県	570
34	岩手県	564
35	鳥取県	556
36	島根県	555
37	福岡県	533
38	秋田県	506
39	宮城県	501
40	青森県	467
41	宮崎県	433
42	鹿児島県	425
43	長崎県	415
44	東京都	322
45	北海道	307
46	高知県	264
47	沖縄県	105

資料 経済産業省「工業統計表」

注意 県民1人当たり



(単位:千円)

年	H15	16	17	18	19
島根県	444	458	472	520	555
全国平均	772	793	814	842	850

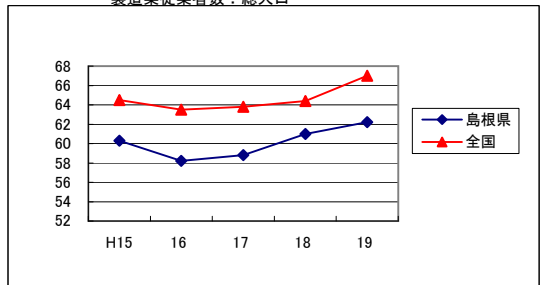
製造業の従業者数	平成19年 (2007)
----------	-----------------

* 島根総合発展計画に掲載あり

順位	都道府県名	人
1	静岡県	120.4
2	愛知県	119.1
3	富山県	116.4
4	滋賀県	116.2
5	三重県	113.1
6	栃木県	108.6
7	群馬県	106.3
8	岐阜県	103.0
9	長野県	101.8
10	山形県	98.8
11	茨城県	97.7
12	福井県	95.8
13	福島県	93.2
14	山梨県	92.9
15	石川県	87.5
16	新潟県	84.5
17	岡山県	81.0
18	広島県	77.4
19	岩手県	75.4
20	佐賀県	74.9
21	香川県	70.4
22	秋田県	69.7
23	兵庫県	68.6
24	山口県	68.1
25	鳥取県	66.9
	全国平均	67
26	徳島県	64.4
27	大分県	63.1
28	島根県	62.2
29	埼玉県	62.1
30	京都府	61.2
31	大阪府	60.4
32	愛媛県	57.7
33	熊本県	55.9
34	宮城県	54.8
35	宮崎県	53.5
36	和歌山県	51.4
37	奈良県	50.6
38	神奈川県	49.1
39	青森県	46.5
40	福岡県	46.0
41	鹿児島県	44.3
42	長崎県	41.7
43	千葉県	38.0
44	高知県	34.7
45	北海道	34.1
46	東京都	29.1
47	沖縄県	18.4

資料 経済産業省「工業統計表」

注意 人口千人当たり
12月31日現在
従業者4人以上の事業所
製造業従業者数÷総人口



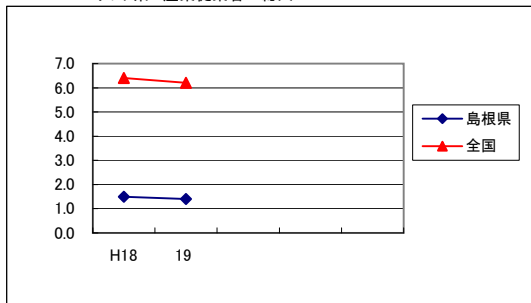
(単位:人)

年	H15	16	17	18	19
島根県	60.3	58.2	58.8	61.0	62.2
全国平均	64.5	63.5	63.8	64.4	67.0

ものづくり・IT産業の振興 に関する指標

ソフト系IT産業の従業者数		平成19年 (2007)
* 島根総合発展計画に掲載あり		
順位	都道府県名	人
1	東京都	32.0
2	神奈川県	8.3
3	大阪府	8.2
	全国平均	6.2
4	福岡県	4.7
5	石川県	4.4
6	愛知県	4.3
7	富山県	3.7
8	宮城県	3.6
9	沖縄県	3.5
10	岡山県	3.3
11	茨城県	3.2
12	北海道	3.1
13	福井県	3.0
14	広島県	2.9
15	長野県	2.8
16	京都府	2.7
17	群馬県	2.6
18	静岡県	2.5
19	新潟県	2.4
20	兵庫県	2.1
20	大分県	2.1
22	千葉県	2.0
22	熊本県	2.0
24	愛媛県	1.9
25	香川県	1.8
26	高知県	1.7
27	徳島県	1.6
28	岩手県	1.5
28	福島県	1.5
28	栃木県	1.5
28	山梨県	1.5
28	岐阜県	1.5
33	島根県	1.4
33	宮崎県	1.4
35	秋田県	1.3
35	埼玉県	1.3
35	鹿児島県	1.3
38	山口県	1.1
39	山形県	1.0
39	滋賀県	1.0
39	鳥取県	1.0
42	青森県	0.9
42	三重県	0.9
42	和歌山県	0.9
42	佐賀県	0.9
42	長崎県	0.9
47	奈良県	0.2

資料 経済産業省「特定サービス産業実態調査」
 注意 人口千人当たり
 11月1日現在
 ソフト系IT産業=ソフトウェア業+情報処理・提供サービス業
 ソフト系IT産業従業者÷総人口

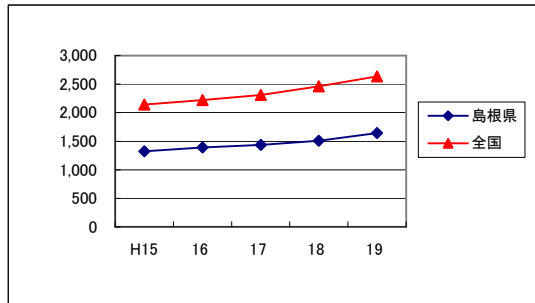


(単位:人)

年	H18	19
島根県	1.5	1.4
全国平均	6.4	6.2

製造品における県民一人当たり出荷額		平成19年 (2007)
順位	都道府県名	千円
1	愛知県	6,451
2	三重県	6,184
3	滋賀県	5,181
4	静岡県	5,107
5	山口県	4,692
6	栃木県	4,591
7	茨城県	4,292
8	岡山県	4,226
9	群馬県	4,040
10	富山県	3,581
11	広島県	3,536
12	大分県	3,534
13	長野県	3,226
14	山梨県	3,137
15	和歌山県	3,100
16	福島県	2,990
17	愛媛県	2,989
18	兵庫県	2,824
19	岐阜県	2,794
20	香川県	2,715
21	山形県	2,676
22	福井県	2,649
	全国平均	2,636
23	石川県	2,457
24	千葉県	2,348
25	京都府	2,328
26	佐賀県	2,286
27	神奈川県	2,275
28	新潟県	2,166
29	徳島県	2,145
30	埼玉県	2,108
31	大阪府	2,038
32	岩手県	1,931
33	鳥取県	1,901
34	奈良県	1,769
35	福岡県	1,705
36	島根県	1,644
37	熊本県	1,617
38	宮城県	1,513
39	秋田県	1,482
40	長崎県	1,327
41	宮崎県	1,257
42	青森県	1,173
43	鹿児島県	1,152
44	北海道	1,030
45	東京都	834
46	高知県	762
47	沖縄県	408

資料 経済産業省「工業統計表」
 注意 12月31日現在
 従業者4人以上の事業所・製造品出荷額÷人口総数



(単位:千円)

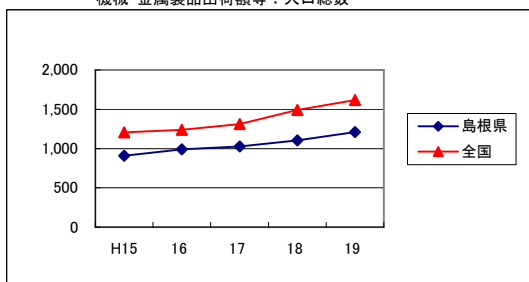
年	H15	16	17	18	19
島根県	1,321	1,389	1,433	1,508	1,644
全国平均	2,142	2,220	2,312	2,464	2,636

ものづくり・IT産業の振興 に関する指標

機械・金属製品における県民一人当たり出荷額等	平成19年(2007)
------------------------	-------------

順位	都道府県名	千円
1	愛知県	5,182
2	三重県	4,200
3	静岡県	3,287
4	滋賀県	3,081
5	栃木県	3,066
6	群馬県	2,722
7	広島県	2,701
8	長野県	2,567
9	茨城県	2,341
10	山梨県	2,302
11	岡山県	2,163
12	富山県	2,082
13	山口県	2,042
14	大分県	2,026
15	福島県	1,854
16	兵庫県	1,832
17	山形県	1,737
18	岐阜県	1,644
	全国平均	1,619
19	石川県	1,606
20	和歌山県	1,514
21	福井県	1,413
22	愛媛県	1,409
23	神奈川県	1,395
24	新潟県	1,265
25	岩手県	1,250
26	佐賀県	1,243
27	埼玉県	1,224
28	島根県	1,208
29	香川県	1,187
30	大阪府	1,148
31	鳥取県	1,143
32	奈良県	1,097
33	京都府	1,073
34	長崎県	1,027
35	福岡県	1,017
36	熊本県	1,004
37	秋田県	1,001
38	千葉県	843
39	宮城県	806
40	徳島県	704
41	青森県	693
42	東京都	499
43	宮崎県	448
44	鹿児島県	401
45	高知県	366
46	北海道	297
47	沖縄県	57

資料 経済産業省「工業統計表」
 注意 12月31日現在
 従業者4人以上の事業所
 一部各県データが非公開のものを含む
 機械・金属製品出荷額等÷人口総数



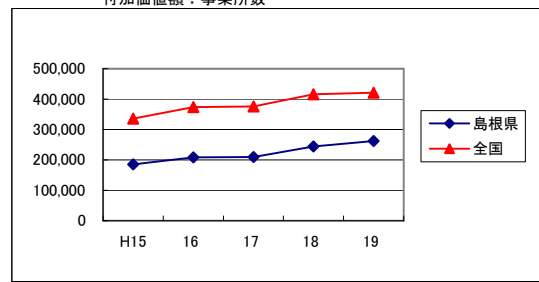
(単位:千円)

年	H15	16	17	18	19
島根県	908	991	1,028	1,105	1,208
全国平均	1,204	1,240	1,311	1,490	1,619

製造業1事業所当たりの付加価値額	平成19年(2007)
------------------	-------------

順位	都道府県名	千円
1	山口県	807,073
2	三重県	780,885
3	滋賀県	770,827
4	愛知県	653,123
5	神奈川県	602,270
6	岡山県	590,960
7	千葉県	566,417
8	大分県	550,926
9	茨城県	542,561
10	静岡県	530,241
11	栃木県	526,642
12	広島県	509,558
13	兵庫県	485,017
14	徳島県	452,470
15	群馬県	444,088
16	佐賀県	441,700
17	富山県	428,554
18	福島県	425,032
	全国平均	420,771
19	京都府	420,194
20	山梨県	414,959
21	熊本県	409,648
22	和歌山県	402,459
23	愛媛県	394,448
24	福岡県	392,138
25	長野県	381,033
26	青森県	375,562
27	山形県	353,915
28	奈良県	343,939
29	宮城県	339,791
30	埼玉県	339,307
31	香川県	329,843
32	鳥取県	300,532
33	新潟県	298,394
34	鹿児島県	289,246
35	岩手県	287,492
36	宮崎県	286,803
37	岐阜県	280,232
38	石川県	274,065
39	大阪府	271,723
40	長崎県	266,965
41	福井県	263,401
42	島根県	262,331
43	北海道	253,243
44	秋田県	241,787
45	東京都	220,209
46	高知県	170,305
47	沖縄県	108,016

資料 経済産業省「工業統計表」
 注意 12月31日現在
 従業者4人以上の事業所
 従業者29人以下は粗付加価値額
 付加価値額÷事業所数



(単位:千円)

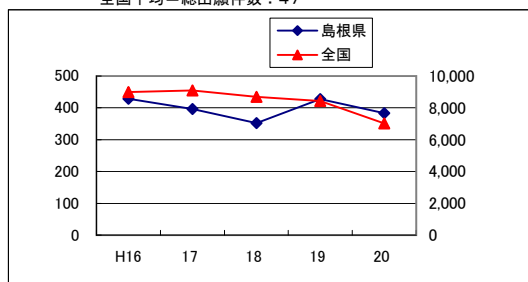
年	H15	16	17	18	19
島根県	184,787	208,059	209,483	244,673	262,331
全国平均	335,312	373,643	375,718	416,171	420,771

ものづくり・IT産業の振興 に関する指標

特許出願件数		平成20年 (2008)
順位	都道府県名	件
1	東京都	170,898
2	大阪府	51,241
3	愛知県	30,540
4	神奈川県	17,768
5	京都府	9,721
	全国平均	7,024
6	兵庫県	6,468
7	埼玉県	5,024
8	静岡県	4,639
9	広島県	3,335
10	長野県	2,824
11	千葉県	2,781
12	福岡県	2,592
13	群馬県	1,714
14	愛媛県	1,596
15	茨城県	1,534
16	山口県	1,509
17	三重県	1,287
18	岡山県	1,205
19	新潟県	1,090
20	宮城県	1,076
21	岐阜県	985
22	北海道	901
23	滋賀県	841
24	富山県	732
25	福井県	717
26	山梨県	710
27	石川県	646
28	栃木県	553
29	奈良県	520
30	和歌山県	503
31	香川県	423
32	島根県	383
33	徳島県	359
34	宮崎県	295
35	熊本県	265
36	福島県	262
37	岩手県	250
38	山形県	235
39	長崎県	234
40	鹿児島県	204
41	秋田県	200
42	佐賀県	191
43	沖縄県	174
44	高知県	159
45	青森県	152
46	大分県	146
47	鳥取県	144

資料 特許庁「出願等統計」

注意 出願件数は日本人によるもの
 全国平均には都道府県が特定できない出願の件数を含む
 全国平均＝総出願件数÷47

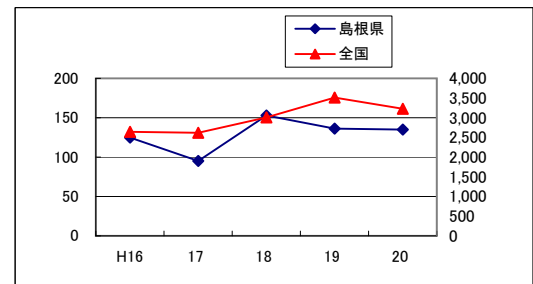


年	H16	17	18	19	20
島根県	429	396	352	428	383
全国平均	9,002	9,087	8,695	8,432	7,024

特許登録件数		平成20年 (2008)
順位	都道府県名	件
1	東京都	78,552
2	大阪府	23,175
3	愛知県	13,260
4	神奈川県	8,650
5	京都府	3,690
6	兵庫県	3,536
	全国平均	3,229
7	静岡県	2,917
8	埼玉県	2,588
9	広島県	1,264
10	福岡県	1,138
11	長野県	1,035
12	千葉県	994
13	群馬県	945
14	愛媛県	782
15	山口県	729
16	岐阜県	726
17	岡山県	701
18	茨城県	556
19	三重県	502
20	宮城県	450
20	新潟県	450
22	石川県	444
23	富山県	415
24	山梨県	382
25	北海道	376
26	福井県	349
27	滋賀県	294
28	香川県	271
29	栃木県	243
30	和歌山県	231
31	徳島県	213
32	奈良県	208
33	山形県	140
34	福島県	138
35	島根県	135
36	宮崎県	127
37	熊本県	117
38	佐賀県	92
39	岩手県	86
40	高知県	80
41	長崎県	71
42	鹿児島県	69
43	鳥取県	68
44	沖縄県	64
45	大分県	59
46	青森県	58
47	秋田県	56

資料 特許庁「出願等統計」

注意 出願件数は日本人によるもの
 全国平均には都道府県が特定できない出願の件数を含む
 全国平均＝総登録件数÷47



年	H16	17	18	19	20
島根県	125	95	153	136	135
全国平均	2,642	2,616	3,008	3,510	3,229

ものづくり・IT産業の振興 に関する指標

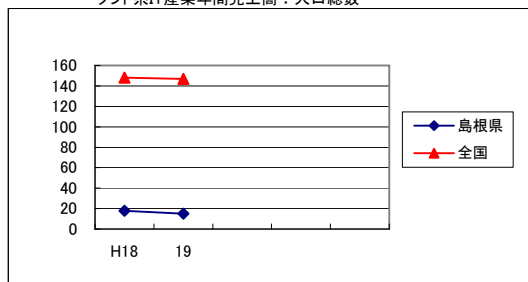
県民1人当たりソフト系IT産業の売上高	平成19年 (2007)
---------------------	-----------------

*島根総合発展計画に掲載あり

順位	都道府県名	千円
1	東京都	898
2	神奈川県	229
3	大阪府	157
	全国平均	147
4	愛知県	91
5	福岡県	86
6	石川県	71
7	富山県	64
8	宮城県	63
9	北海道	60
10	京都府	57
11	広島県	54
12	茨城県	51
13	岡山県	45
14	沖縄県	44
15	千葉県	43
16	長野県	39
17	群馬県	36
17	兵庫県	36
19	静岡県	34
20	福井県	33
21	大分県	32
22	愛媛県	31
23	新潟県	30
24	岩手県	24
24	岐阜県	24
24	熊本県	24
27	埼玉県	23
27	香川県	23
29	徳島県	21
29	高知県	21
31	秋田県	19
31	鳥取県	19
33	鹿児島県	18
34	福島県	17
34	栃木県	17
34	山梨県	17
37	宮崎県	16
38	島根県	15
38	山口県	15
40	青森県	14
40	山形県	14
42	三重県	12
42	滋賀県	12
42	和歌山県	12
45	長崎県	11
46	佐賀県	10
47	奈良県	5

資料 経済産業省「特定サービス産業実態調査」

注意 11月1日現在
ソフト系IT産業＝ソフトウェア業＋情報処理・提供サービス業
ソフト系IT産業年間売上高÷人口総数

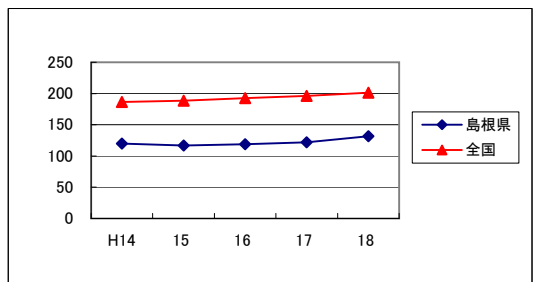


年	H18	H19
島根県	15	14
全国平均	148	147

製造業1事業所当たり県内総生産	平成18年度 (2006)
-----------------	------------------

順位	都道府県名	百万円
1	山口県	445.2
2	滋賀県	408.4
3	三重県	351.3
4	大分県	323.3
5	岡山県	322.9
6	神奈川県	319.5
7	広島県	311.0
8	千葉県	299.7
9	愛知県	283.8
10	茨城県	281.5
11	栃木県	273.6
12	静岡県	269.8
13	福島県	260.4
14	青森県	243.1
15	鳥取県	237.3
16	兵庫県	235.5
17	和歌山県	234.7
18	富山県	233.8
19	福岡県	231.0
20	熊本県	230.4
21	徳島県	222.5
22	愛媛県	218.6
23	宮城県	215.9
	全国平均	201.4
24	佐賀県	200.3
25	群馬県	192.6
26	岩手県	181.4
27	長野県	175.1
28	香川県	172.8
29	山形県	164.2
30	山梨県	156.0
30	京都府	156.0
32	宮崎県	152.6
33	秋田県	151.6
34	北海道	149.0
35	長崎県	144.8
36	埼玉県	143.9
37	新潟県	135.0
38	奈良県	131.9
39	島根県	131.5
40	鹿児島県	131.1
41	東京都	130.2
42	大阪府	119.9
43	石川県	116.1
44	岐阜県	114.9
45	福井県	113.0
46	高知県	87.9
47	沖縄県	49.9

資料 内閣府「県民経済計算年報」
総務省「事業所・企業統計調査」(5年毎)
注意 事業所数は、直近の調査のもの
製造業における県内総生産額÷事業所数



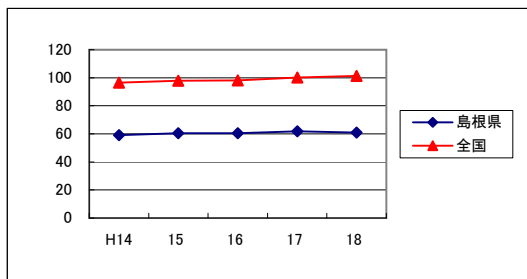
年度	H14	H15	H16	H17	H18
島根県	119.8	116.8	119.0	121.9	131.5
全国平均	186.7	188.6	192.6	196.3	201.4

ものづくり・IT産業の振興 に関する指標

サービス業1事業所当たり県内総生産	平成18年度 (2006)
-------------------	------------------

順位	都道府県名	百万円
1	東京都	192.7
2	神奈川県	139.3
3	大阪府	124.9
4	千葉県	104.6
	全国平均	101.2
5	愛知県	100.1
6	福岡県	95.7
7	埼玉県	89.1
7	兵庫県	89.1
9	北海道	87.8
10	長野県	86.9
11	栃木県	86.5
12	京都府	86.2
13	静岡県	84.5
14	茨城県	84.0
15	岡山県	83.7
16	宮城県	82.7
17	広島県	82.4
18	沖縄県	80.2
19	山梨県	78.7
20	群馬県	78.3
21	香川県	77.9
22	熊本県	77.7
23	奈良県	77.3
24	三重県	77.1
25	石川県	76.5
25	滋賀県	76.5
25	長崎県	76.5
28	福島県	76.1
29	大分県	75.4
30	佐賀県	73.5
31	岐阜県	72.9
32	鹿児島県	72.5
33	山口県	71.7
34	鳥取県	71.5
35	富山県	70.8
36	徳島県	70.2
37	愛媛県	70.1
38	高知県	70.0
39	宮崎県	68.8
40	新潟県	68.6
41	岩手県	67.0
42	青森県	66.7
43	福井県	65.3
44	山形県	62.8
45	和歌山県	61.5
46	島根県	61.0
47	秋田県	55.8

資料 内閣府「県民経済計算年報」
総務省「事業所・企業統計調査」(5年毎)
注意 事業所数は、直近の調査のもの
サービス業における県内総生産額÷事業所数



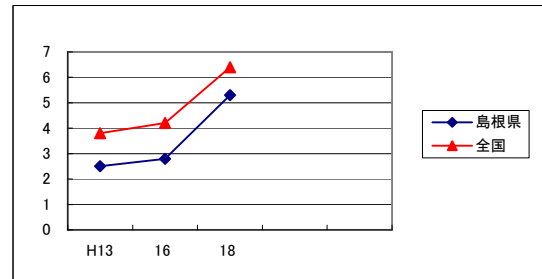
(単位:百万円)

年度	H14	15	16	17	18
島根県	59.2	60.4	60.5	61.8	61.0
全国平均	96.6	97.8	98.0	100.2	101.2

開業率	平成16~18年 (2004~2006)
-----	-------------------------

順位	都道府県名	%
1	沖縄県	10.9
2	東京都	8.0
3	大阪府	7.1
4	北海道	7.0
4	兵庫県	7.0
4	福岡県	7.0
7	広島県	6.9
8	宮城県	6.8
8	千葉県	6.8
10	神奈川県	6.7
10	宮崎県	6.7
10	鹿児島県	6.7
13	埼玉県	6.6
14	熊本県	6.4
	全国平均	6.4
15	奈良県	6.3
16	青森県	6.1
17	高知県	6.0
18	愛知県	5.8
18	京都府	5.8
18	長崎県	5.8
21	岩手県	5.7
21	佐賀県	5.7
21	大分県	5.7
24	鳥取県	5.6
24	香川県	5.6
26	福島県	5.5
26	茨城県	5.5
26	栃木県	5.5
26	岡山県	5.5
26	山口県	5.5
31	山梨県	5.3
31	長野県	5.3
31	島根県	5.3
34	秋田県	5.2
34	静岡県	5.2
34	三重県	5.2
34	滋賀県	5.2
38	福井県	5.1
38	和歌山県	5.1
38	愛媛県	5.1
41	徳島県	5.0
42	群馬県	4.9
42	富山県	4.9
42	岐阜県	4.9
45	新潟県	4.8
45	石川県	4.8
47	山形県	4.7

資料 経済産業省「中小企業白書」
注意 非一次産業
* 75頁の注意書きを参照



(単位:%)

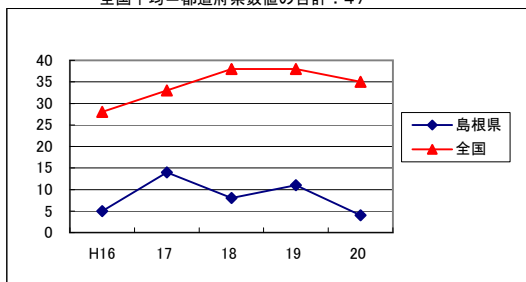
年	H13	16	18
島根県	2.5	2.8	5.3
全国平均	3.8	4.2	6.4

ものづくり・IT産業の振興 に関する指標

工場立地動向立地件数		平成20年 (2008)
順位	都道府県名	件
1	静岡県	144
2	兵庫県	102
3	愛知県	98
4	群馬県	83
5	茨城県	79
6	福岡県	65
7	埼玉県	63
8	新潟県	50
9	千葉県	48
10	長野県	47
10	滋賀県	47
12	大阪府	46
13	神奈川県	45
13	石川県	45
15	栃木県	43
16	岐阜県	42
17	福島県	38
18	北海道	35
	全国平均	35
19	富山県	34
20	宮城県	33
21	山形県	30
22	広島県	29
23	熊本県	27
24	奈良県	26
25	京都府	24
25	香川県	24
27	三重県	23
27	岡山県	23
29	山梨県	21
29	長崎県	21
31	愛媛県	20
32	山口県	18
33	大分県	17
34	福井県	15
34	佐賀県	15
34	宮崎県	15
37	和歌山県	14
38	青森県	13
38	岩手県	13
40	秋田県	12
41	高知県	10
42	鳥取県	9
43	鹿児島県	8
44	沖縄県	6
45	徳島県	5
46	島根県	4
47	東京都	2

資料 経済産業省「工場立地動向調査」

注意 工場等を建設することを目的として取得された1,000㎡以上の用地を対象に調査したもの
 全国平均＝都道府県数値の合計÷47

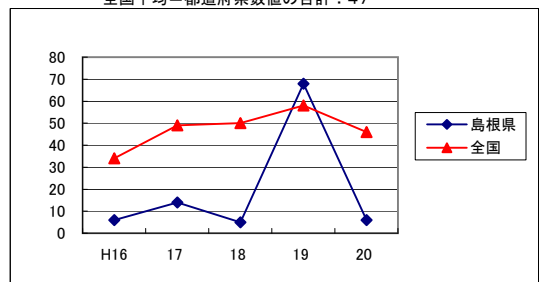


年	H16	17	18	19	20
島根県	5	14	8	11	4
全国平均	28	33	38	38	35

工場立地動向敷地面積		平成20年 (2008)
順位	都道府県名	ha
1	静岡県	186
2	宮城県	144
3	福島県	122
3	兵庫県	122
5	茨城県	121
6	群馬県	120
7	福岡県	96
8	愛知県	92
9	栃木県	78
10	千葉県	75
11	埼玉県	71
12	岐阜県	62
13	石川県	59
13	三重県	59
15	大阪府	55
16	滋賀県	51
17	長野県	50
	全国平均	46
18	愛媛県	43
19	北海道	39
20	広島県	38
21	青森県	32
21	新潟県	32
23	富山県	31
24	長崎県	30
24	熊本県	30
26	神奈川県	29
26	山口県	29
28	香川県	28
29	山梨県	27
30	大分県	25
31	京都府	24
32	岡山県	23
33	岩手県	20
34	山形県	19
34	宮崎県	19
36	高知県	16
37	秋田県	15
38	奈良県	14
38	和歌山県	14
40	佐賀県	8
41	鳥取県	7
41	徳島県	7
43	福井県	6
43	島根県	6
45	鹿児島県	4
46	沖縄県	2
47	東京都	1

資料 経済産業省「工場立地動向調査」

注意 工場等を建設することを目的として取得された1,000㎡以上の用地を対象に調査したもの
 全国平均＝都道府県数値の合計÷47



年	H16	17	18	19	20
島根県	6	14	5	68	6
全国平均	34	49	50	58	46

自然が育む資源を活かした産業の振興 に関する指標

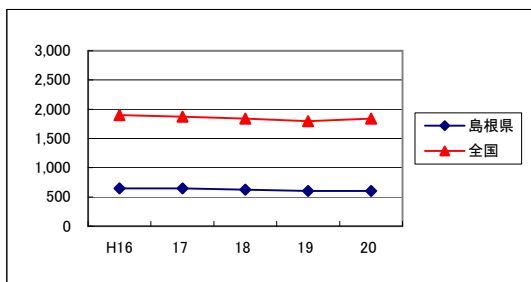
農業産出額	平成20年 (2008)
-------	-----------------

* 島根総合発展計画に掲載あり

順位	都道府県名	億円
1	北海道	10,251
2	茨城県	4,284
3	千葉県	4,216
4	鹿児島県	4,151
5	宮崎県	3,246
6	愛知県	3,210
7	熊本県	3,053
8	青森県	2,828
9	新潟県	2,777
10	栃木県	2,693
11	福島県	2,505
12	岩手県	2,445
13	静岡県	2,281
14	群馬県	2,244
15	長野県	2,238
16	福岡県	2,179
17	山形県	2,097
18	埼玉県	1,997
19	宮城県	1,875
20	秋田県	1,849
	全国平均	1,841
21	兵庫県	1,478
22	長崎県	1,396
23	愛媛県	1,356
24	大分県	1,339
25	佐賀県	1,312
26	岡山県	1,294
27	岐阜県	1,227
28	三重県	1,117
29	和歌山県	1,079
30	広島県	1,073
31	徳島県	1,052
32	高知県	1,026
33	沖縄県	920
34	山梨県	788
35	香川県	786
36	神奈川県	756
37	京都府	705
38	鳥取県	702
39	山口県	697
40	富山県	673
41	滋賀県	616
42	島根県	602
43	石川県	583
44	福井県	465
45	奈良県	451
46	大阪府	329
47	東京都	270

資料 農林水産省「農業産出額」、「生産農業所得統計」

注意 全国平均＝都道府県数値の合計÷47



(単位: 億円)

年	H16	17	18	19	20
島根県	645	648	625	601	602
全国平均	1,897	1,874	1,837	1,797	1,841

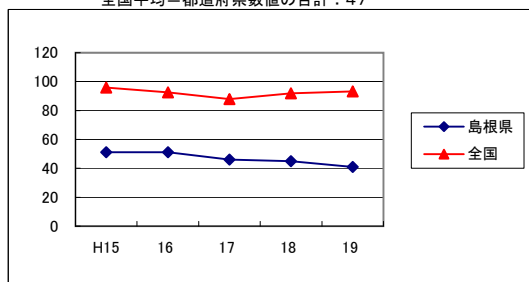
林業産出額	平成19年 (2007)
-------	-----------------

* 島根総合発展計画に掲載あり

順位	都道府県名	億円
1	北海道	516.8
2	長野県	504.8
3	新潟県	346.4
4	宮崎県	229.2
5	岩手県	204.2
6	大分県	200.0
7	熊本県	154.6
8	福島県	141.1
9	秋田県	134.6
10	群馬県	121.0
11	栃木県	120.3
12	静岡県	120.0
13	福岡県	113.0
14	岐阜県	94.7
	全国平均	93.3
15	宮城県	90.3
16	徳島県	86.1
17	茨城県	81.9
18	岡山県	73.1
19	広島県	72.8
20	愛媛県	72.6
21	鹿児島県	72.0
22	三重県	68.4
23	青森県	67.2
24	高知県	65.5
25	山形県	64.3
26	長崎県	54.8
27	和歌山県	52.3
28	奈良県	46.8
29	香川県	43.2
30	島根県	41.0
31	京都府	33.8
32	兵庫県	32.5
33	愛知県	31.4
34	富山県	30.4
35	石川県	29.7
36	山口県	27.6
37	埼玉県	25.1
38	福井県	23.4
39	千葉県	22.4
40	佐賀県	15.9
41	鳥取県	15.8
42	山梨県	13.5
43	滋賀県	11.4
44	神奈川県	7.4
45	東京都	5.5
46	大阪府	4.1
47	沖縄県	3.6

資料 農林水産省「生産林業所得統計報告書」

注意 パルプ用木材、まき、木ろう、生うるしの産出額は全国値のみに含み都道府県の数値には含まれていない
全国平均＝都道府県数値の合計÷47



(単位: 億円)

年	H15	16	17	18	19
島根県	51.1	51.1	46.1	45.0	41.0
全国平均	95.8	92.5	87.9	91.9	93.3

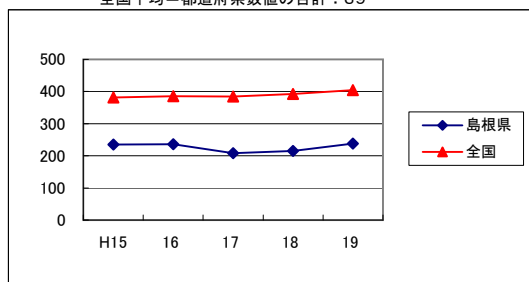
自然が育む資源を活かした産業の振興 に関する指標

海面漁業生産額	平成19年 (2007)
---------	-----------------

*島根総合発展計画に掲載あり

順位	都道府県名	億円
1	北海道	3114
2	長崎県	1033
3	愛媛県	949
4	鹿児島県	853
5	宮城県	808
6	静岡県	665
7	青森県	567
8	三重県	560
9	高知県	524
10	岩手県	438
	全国平均	404
11	熊本県	395
12	宮崎県	393
13	福岡県	380
14	大分県	377
15	佐賀県	303
16	千葉県	297
17	山口県	272
18	広島県	270
19	東京都	261
20	島根県	238
21	香川県	235
22	石川県	224
23	愛知県	217
24	福島県	204
25	沖縄県	188
26	和歌山県	176
27	神奈川県	164
27	新潟県	164
29	徳島県	148
30	富山県	144
31	福井県	93
32	岡山県	82
33	京都府	47
34	大阪府	43
	秋田県	x
	山形県	x
	茨城県	x
	兵庫県	x
	鳥取県	x
	栃木県	-
	群馬県	-
	埼玉県	-
	山梨県	-
	長野県	-
	岐阜県	-
	滋賀県	-
	奈良県	-

資料 農林水産省「漁業生産額」、「漁業・養殖業生産統計年報」
 注意 捕鯨業を含まない
 全国平均は秘密保護上統計数値を公表していない県を除いたもの
 内水面については、都道府県別に取りまとめを行っていない
 全国平均＝都道府県数値の合計÷39



(単位:億円)

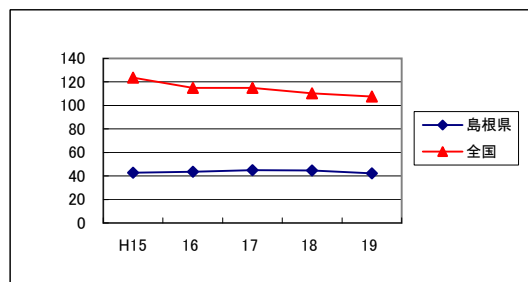
年	H15	16	17	18	19
島根県	235	236	208	215	238
全国平均	381	385	384	392	404

農家1戸当たり生産農業所得	平成19年 (2007)
---------------	-----------------

順位	都道府県名	万円
1	北海道	594.1
2	青森県	205.1
3	沖縄県	193.7
4	宮崎県	187.8
5	千葉県	165.3
6	茨城県	158.9
7	栃木県	150.0
8	熊本県	144.8
9	佐賀県	139.7
10	鹿児島県	138.5
11	山形県	128.1
12	群馬県	124.3
13	静岡県	122.1
14	愛知県	120.6
15	和歌山県	117.8
16	福岡県	113.6
	全国平均	107.7
17	高知県	103.8
18	長崎県	102.4
19	新潟県	101.0
20	山梨県	100.8
21	埼玉県	94.8
22	福島県	94.7
22	神奈川県	94.7
24	秋田県	91.9
25	大分県	91.3
26	岩手県	90.6
27	徳島県	86.6
28	宮城県	83.0
29	愛媛県	79.0
30	長野県	70.9
31	三重県	68.5
32	東京都	67.4
33	鳥取県	62.9
34	京都府	61.5
35	奈良県	56.0
36	福井県	54.3
37	石川県	53.9
38	岐阜県	50.4
39	富山県	48.6
40	広島県	46.7
41	大阪府	44.9
42	岡山県	44.1
43	島根県	42.1
44	山口県	40.7
45	兵庫県	38.2
46	香川県	32.8
47	滋賀県	31.8

資料 農林水産省「生産農業所得統計」

注意 生産農業所得÷農家戸数



(単位:万円)

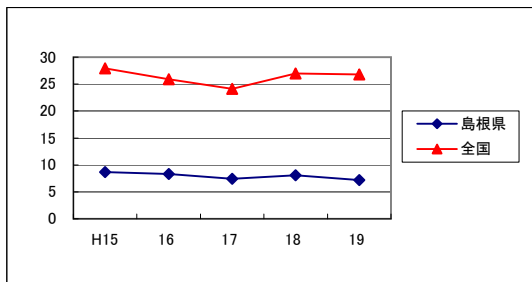
年	H15	16	17	18	19
島根県	42.7	43.5	45.0	44.6	42.1
全国平均	123.6	115.0	115.0	110.2	107.7

自然が育む資源を活かした産業の振興 に関する指標

林家1戸当たり生産林業所得		平成19年 (2007)
順位	都道府県名	万円
1	宮崎県	86.3
2	長野県	78.5
3	大分県	55.0
4	栃木県	48.4
5	北海道	47.6
6	群馬県	47.3
7	熊本県	45.5
8	新潟県	43.0
9	奈良県	41.3
10	静岡県	36.4
11	茨城県	33.7
12	三重県	32.1
13	福岡県	31.8
14	徳島県	30.9
15	沖縄県	30.5
16	秋田県	29.8
17	香川県	29.4
18	和歌山県	28.0
	全国平均	26.8
19	青森県	26.6
20	長崎県	26.4
21	富山県	23.1
22	福島県	22.9
23	岩手県	22.3
24	愛媛県	20.9
25	埼玉県	20.2
26	宮城県	19.9
27	岐阜県	19.2
28	高知県	19.0
29	山形県	17.9
30	鹿児島県	17.8
31	愛知県	15.4
32	京都府	14.4
33	岡山県	14.0
34	石川県	12.1
35	広島県	12.0
36	山梨県	10.2
37	佐賀県	9.6
38	兵庫県	9.1
39	福井県	8.9
40	山口県	7.5
41	鳥根県	7.2
42	千葉県	6.9
43	鳥取県	6.5
44	滋賀県	6.0
45	神奈川県	5.4
46	東京都	4.5
47	大阪府	3.9

資料 農林水産省「生産林業所得統計」、「2005年農林業センサス」

注意 林家数は、平成17年2月1日現在
生産林業所得÷林家数



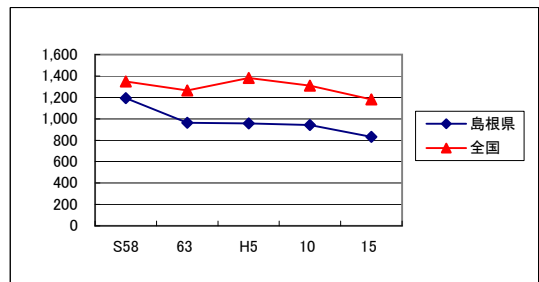
(単位: 万円)

年	H15	16	17	18	19
鳥根県	8.3	7.4	8.1	7.2	7.2
全国平均	27.9	25.9	24.1	27.0	26.8

1経営体平均漁獲金額		平成15年 (2003)
順位	都道府県名	万円
1	福島県	3,022
2	富山県	2,932
3	茨城県	2,723
4	東京都	2,576
5	宮崎県	2,481
6	静岡県	2,195
7	宮城県	1,960
8	鹿児島県	1,747
9	鳥取県	1,667
10	高知県	1,639
11	北海道	1,604
12	愛媛県	1,489
13	神奈川県	1,412
14	兵庫県	1,396
15	香川県	1,330
16	大分県	1,238
	全国平均	1,181
17	長崎県	1,035
18	愛知県	1,004
19	佐賀県	970
20	三重県	925
21	石川県	916
22	青森県	904
23	千葉県	888
24	大阪府	868
25	鳥根県	830
26	広島県	824
27	熊本県	816
28	福岡県	799
29	岩手県	798
30	徳島県	757
31	和歌山県	730
32	福井県	635
33	岡山県	581
34	山口県	536
35	山形県	511
36	沖縄県	484
37	新潟県	475
38	京都府	468
39	秋田県	398
	栃木県	-
	群馬県	-
	埼玉県	-
	山梨県	-
	長野県	-
	岐阜県	-
	滋賀県	-
	奈良県	-

資料 農林水産省「漁業センサス」(5年毎)

注意 漁獲金額÷漁業経営体数



(単位: 万円)

年	S58	63	H5	10	15
鳥根県	1,194	962	957	942	830
全国平均	1,350	1,266	1,382	1,309	1,181

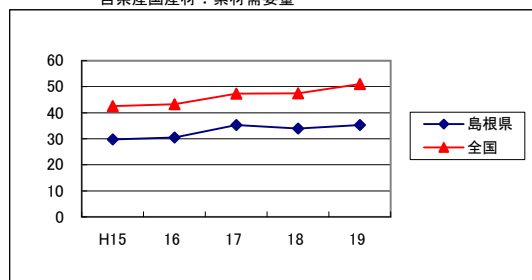
自然が育む資源を活かした産業の振興 に関する指標

素材需要量における自県産国産材の割合	平成19年 (2007)
--------------------	-----------------

順位	都道府県名	%
1	北海道	91.6
2	宮崎県	89.0
3	青森県	82.8
4	長崎県	79.5
5	岡山県	77.2
6	鹿児島県	76.4
7	大分県	75.7
8	長野県	75.5
9	山梨県	74.2
10	群馬県	74.0
11	神奈川県	69.6
12	岐阜県	68.6
13	岩手県	65.1
14	熊本県	64.7
15	福島県	59.9
16	栃木県	59.7
17	山形県	58.7
18	福井県	57.1
18	沖縄県	57.1
20	高知県	55.3
21	埼玉県	54.9
22	秋田県	54.5
23	奈良県	53.5
24	静岡県	51.5
	全国平均	51.0
25	兵庫県	50.7
26	愛媛県	50.3
27	三重県	49.9
28	宮城県	39.0
29	茨城県	37.4
30	千葉県	36.5
31	和歌山県	35.3
31	島根県	35.3
33	山口県	33.1
34	徳島県	30.6
35	佐賀県	30.0
36	石川県	28.3
37	滋賀県	22.6
38	新潟県	21.2
39	福岡県	19.1
40	鳥取県	17.3
41	京都府	15.1
42	愛知県	11.8
43	大阪府	8.8
44	富山県	7.4
45	広島県	6.3
46	東京都	6.1
47	香川県	0.7

資料 農林水産省「木材需給報告書(製材統計調査・木材流通調査結果)」

注意 素材とは用材(薪炭材、しいたけ原木を除く)に供される丸太及び
そま角をいい、輸入材にあっては、大中角、盤、その他の半製品を含む
自県産国産材÷素材需要量



(単位: %)

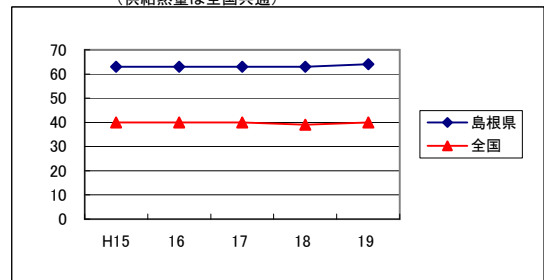
年	H15	16	17	18	19
島根県	29.7	30.5	35.3	33.9	35.3
全国平均	42.5	43.3	47.3	47.4	51.0

食糧自給率	平成19年度 (2007)
-------	------------------

順位	都道府県名	%
1	北海道	198
2	秋田県	177
3	山形県	133
4	青森県	119
5	岩手県	104
6	佐賀県	102
7	新潟県	99
8	福島県	85
9	鹿児島県	84
10	宮城県	80
11	栃木県	74
12	富山県	73
13	茨城県	70
14	福井県	64
14	島根県	64
16	熊本県	61
17	鳥取県	57
18	宮崎県	56
19	長野県	53
20	大分県	51
21	滋賀県	50
22	石川県	48
22	高知県	48
24	徳島県	45
24	長崎県	45
26	三重県	42
	全国平均	40
27	愛媛県	39
28	岡山県	37
29	香川県	36
30	山口県	33
30	沖縄県	33
32	群馬県	32
33	和歌山県	30
34	千葉県	29
35	岐阜県	25
36	広島県	23
37	福岡県	22
38	山梨県	20
39	静岡県	18
40	兵庫県	16
41	奈良県	15
42	愛知県	13
42	京都府	13
44	埼玉県	11
45	神奈川県	3
46	大阪府	2
47	東京都	1

資料 農林水産省「都道府県別食料自給率について」

注意 食糧自給率はカロリーベース
最新値は概算値
1人1日当たり各都道府県産熱量÷1人1日当たり供給熱量
(供給熱量は全国共通)



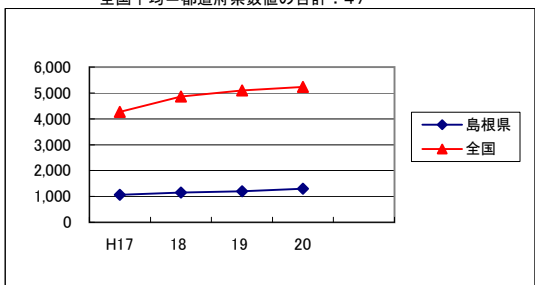
(単位: %)

年度	H15	16	17	18	19
島根県	63	63	63	63	64
全国平均	40	40	40	39	40

自然が育む資源を活かした産業の振興 に関する指標

認定農業者数		平成20年度 (2008)
* 島根総合発展計画に掲載あり		
順位	都道府県名	件
1	北海道	32,837
2	新潟県	13,506
3	熊本県	11,393
4	秋田県	10,133
5	青森県	8,938
6	鹿児島県	8,934
7	宮崎県	8,892
8	山形県	8,639
9	岩手県	8,231
10	茨城県	8,195
11	栃木県	7,557
12	長野県	7,150
13	福島県	6,647
14	千葉県	6,576
15	福岡県	6,449
16	宮城県	6,266
17	長崎県	6,009
18	静岡県	5,991
	全国平均	5,236
19	愛知県	5,149
20	佐賀県	5,032
21	群馬県	4,914
22	愛媛県	4,896
23	大分県	4,800
24	埼玉県	4,791
25	高知県	3,712
26	和歌山県	3,613
27	岡山県	3,359
28	徳島県	2,650
29	兵庫県	2,422
30	三重県	2,192
31	岐阜県	2,179
32	神奈川県	2,169
33	山梨県	2,040
34	沖縄県	1,931
35	石川県	1,890
36	滋賀県	1,839
37	香川県	1,660
38	山口県	1,526
39	富山県	1,406
40	広島県	1,372
41	島根県	1,301
42	東京都	1,293
43	大阪府	1,176
44	鳥取県	1,168
45	京都府	1,152
46	福井県	1,096
47	奈良県	1,043

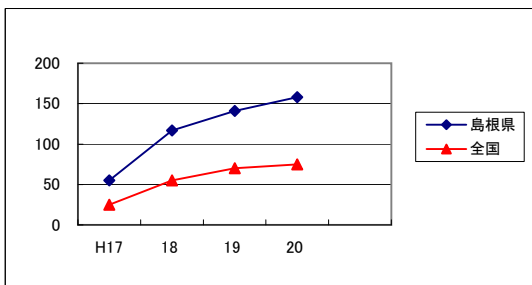
資料 農林水産省「認定農業者、特定農業法人、特定農業団体の認定状況」
 注意 年度末の認定件数
 認定農業者＝農業経営基盤強化促進法に基づき「農業経営改善計画」を市町村長に提出し、適当である旨の認定を受けた農業者
 全国平均＝都道府県数値の合計÷47



年度	H17	18	19	20
島根県	1,066	1,155	1,206	1,301
全国平均	4,273	4,863	5,091	5,236

特定農業法人・特定農業団体数		平成20年度 (2008)
* 島根総合発展計画に掲載あり		
順位	都道府県名	件
1	滋賀県	383
2	宮城県	224
3	富山県	222
4	岩手県	185
5	島根県	158
6	山口県	148
7	広島県	146
8	大分県	140
9	山形県	124
10	秋田県	111
11	福井県	99
12	兵庫県	97
13	長崎県	76
	全国平均	75
14	香川県	66
15	福島県	60
16	石川県	49
17	茨城県	42
18	青森県	39
18	福岡県	39
20	長野県	35
21	新潟県	30
22	佐賀県	26
23	鹿児島県	22
24	鳥取県	20
25	三重県	19
26	愛媛県	15
27	京都府	11
28	北海道	9
28	岐阜県	9
30	埼玉県	8
31	岡山県	7
32	宮崎県	6
33	栃木県	3
33	千葉県	3
35	群馬県	1
35	奈良県	1
35	徳島県	1
35	高知県	1
35	熊本県	1
40	東京都	
40	神奈川県	
40	山梨県	
40	静岡県	
40	愛知県	
40	大阪府	
40	和歌山県	
40	沖縄県	

資料 農林水産省「認定農業者、特定農業法人、特定農業団体の認定状況」
 注意 年度末の認定件数
 * 75頁の注意書き参照



年度	H17	18	19	20
島根県	55	117	141	158
全国平均	25	55	70	75

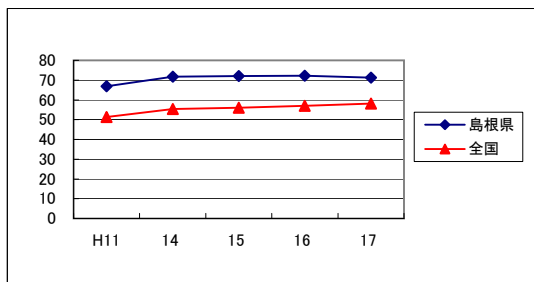
自然が育む資源を活かした産業の振興 に関する指標

農業就業人口における65歳以上の割合	平成17年 (2005)
--------------------	-----------------

順位	都道府県名	%
1	北海道	34.1
2	青森県	48.5
3	東京都	48.8
4	和歌山県	49.5
5	神奈川県	50.2
6	熊本県	50.8
7	大阪府	50.9
8	長崎県	53.4
9	高知県	53.6
10	宮崎県	53.7
11	沖縄県	54.0
12	福岡県	54.4
13	千葉県	54.6
14	佐賀県	54.8
15	愛知県	54.9
16	奈良県	56.5
17	山形県	56.7
18	静岡県	57.1
19	栃木県	57.2
20	宮城県	57.8
21	埼玉県	58.1
22	茨城県	58.2
	全国平均	58.2
23	群馬県	58.3
24	徳島県	59.1
25	秋田県	59.3
26	山梨県	60.1
27	愛媛県	60.2
28	鹿児島県	60.3
29	岩手県	60.5
30	福島県	60.6
31	長野県	61.9
32	新潟県	62.4
33	京都府	63.1
34	滋賀県	63.4
35	兵庫県	63.5
36	石川県	64.1
37	大分県	64.4
38	岐阜県	64.8
39	三重県	65.4
40	鳥取県	65.8
41	富山県	66.6
42	香川県	66.8
43	福井県	68.0
44	岡山県	68.1
45	山口県	69.1
46	広島県	69.6
47	島根県	71.3

資料 農林水産省「農林業センサス」(5年毎)

注意 10月1日現在
65歳以上の農業就業者数÷農業就業者総数



(単位:%)

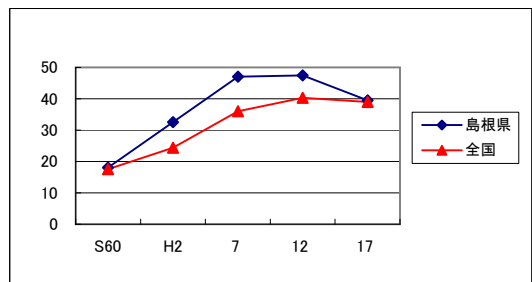
年	H11	14	15	16	17
島根県	66.9	71.8	72.1	72.2	71.3
全国平均	51.3	55.4	56.1	57.0	58.2

林業就業人口における60歳以上の割合	平成17年 (2005)
--------------------	-----------------

順位	都道府県名	%
1	沖縄県	11.0
2	神奈川県	30.0
3	長崎県	30.3
4	北海道	31.8
5	大阪府	32.5
6	鹿児島県	32.8
7	長野県	33.4
8	群馬県	34.0
9	茨城県	34.2
10	山梨県	34.4
10	佐賀県	34.4
12	秋田県	34.8
13	山形県	35.2
14	宮崎県	35.5
15	青森県	35.9
16	福島県	36.1
17	熊本県	38.4
	全国平均	39.0
18	広島県	39.2
19	千葉県	39.5
19	島根県	39.5
21	宮城県	39.8
22	滋賀県	40.4
23	福岡県	41.0
24	東京都	41.2
24	岐阜県	41.2
26	栃木県	41.3
27	徳島県	41.6
28	和歌山県	42.0
29	大分県	42.2
30	岩手県	42.6
31	高知県	43.7
32	京都府	44.6
32	兵庫県	44.6
34	新潟県	44.9
34	鳥取県	44.9
36	静岡県	45.5
36	愛媛県	45.5
38	富山県	45.7
39	埼玉県	46.6
40	香川県	47.0
41	奈良県	47.1
42	石川県	47.9
42	山口県	47.9
44	岡山県	49.2
45	三重県	49.9
46	愛知県	51.5
47	福井県	52.6

資料 農林水産省「農林業センサス」(5年毎)

注意 10月1日現在
60歳以上の林業就業者数÷林業就業者総数



(単位:%)

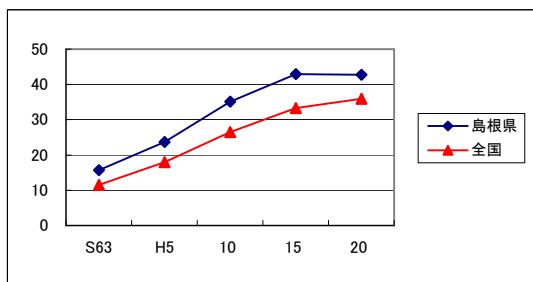
年	S60	H2	7	12	17
島根県	18.1	32.6	47.0	47.4	39.5
全国平均	17.6	24.4	36.0	40.3	39.0

自然が育む資源を活かした産業の振興 に関する指標

漁業就業人口における65歳以上の割合		平成20年 (2008)
順位	都道府県名	%
1	佐賀県	20.0
2	福島県	22.4
3	茨城県	23.5
4	北海道	23.7
4	沖縄県	23.7
6	宮崎県	24.6
7	東京都	26.1
8	福岡県	29.3
9	富山県	30.2
10	兵庫県	30.9
11	愛媛県	31.0
12	大阪府	31.7
13	鳥取県	32.0
14	宮城県	32.1
15	鹿児島県	32.3
16	青森県	32.8
16	長崎県	32.8
18	高知県	34.6
19	愛知県	35.6
	全国平均	35.9
20	静岡県	36.3
21	大分県	36.6
22	岩手県	37.3
23	熊本県	37.9
24	福井県	38.3
25	神奈川県	38.6
26	京都府	40.2
27	香川県	40.5
28	徳島県	41.2
29	石川県	42.5
30	島根県	42.7
31	広島県	43.0
32	和歌山県	44.2
33	千葉県	44.5
34	秋田県	44.7
35	岡山県	45.0
36	三重県	47.1
37	山形県	49.5
37	山口県	49.5
39	新潟県	50.6
	栃木県	-
	群馬県	-
	埼玉県	-
	山梨県	-
	長野県	-
	岐阜県	-
	滋賀県	-
	奈良県	-

資料 農林水産省「漁業センサス」(5年毎)

注意 11月1日現在
65歳以上の漁業就業者数÷漁業就業者総数



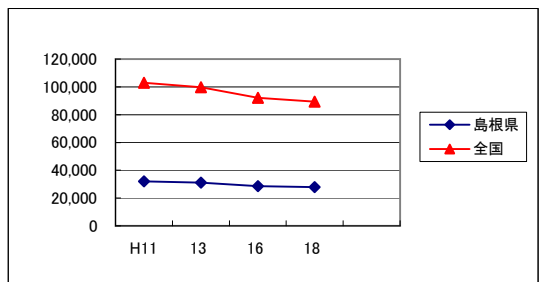
年	S63	H5	10	15	20
島根県	15.7	23.7	35.1	42.9	42.7
全国平均	11.5	18.0	26.5	33.3	35.9

中小企業の振興 に関する指標

県内中小企業の事業所数		平成18年 (2006)
* 島根総合発展計画に掲載あり		
順位	都道府県名	所
1	東京都	498,978
2	大阪府	315,792
3	愛知県	239,105
4	神奈川県	197,499
5	埼玉県	179,649
6	兵庫県	168,926
7	北海道	166,252
8	福岡県	153,169
9	静岡県	141,675
10	千葉県	131,715
11	広島県	96,306
12	京都府	94,663
13	新潟県	93,510
14	茨城県	91,625
	全国平均	89,313
15	長野県	86,078
16	岐阜県	84,144
17	群馬県	77,570
18	福島県	72,856
19	宮城県	72,742
20	栃木県	70,412
21	三重県	60,717
22	鹿児島県	59,982
23	岡山県	58,657
24	熊本県	57,237
25	沖縄県	56,626
26	愛媛県	51,394
27	長崎県	50,228
28	青森県	49,476
29	山口県	48,078
30	石川県	48,043
31	山形県	47,721
32	岩手県	46,501
33	富山県	42,761
34	秋田県	42,205
35	和歌山県	41,992
36	宮崎県	41,473
37	大分県	41,386
38	滋賀県	38,690
39	山梨県	37,001
40	香川県	36,304
41	奈良県	35,834
42	福井県	35,606
43	高知県	30,686
44	徳島県	30,297
45	佐賀県	29,031
46	島根県	27,821
47	鳥取県	19,306

資料 経済産業省「中小企業白書」

注意 民営、非1次産業
全国平均=都道府県数値の合計÷47



年	H11	13	16	18
島根県	32,092	31,092	28,480	27,821
全国平均	102,910	99,779	92,050	89,313

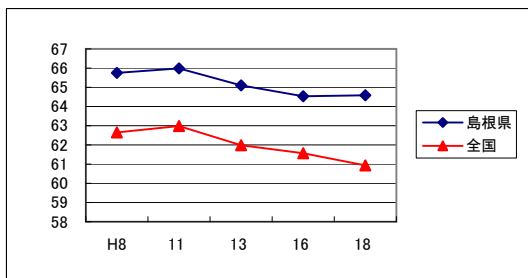
中小企業の振興 に関する指標

従業員1～4人の民営事業所割合	平成18年 (2006)
-----------------	-----------------

順位	都道府県名	%
1	東京都	56.95
2	神奈川県	57.03
3	愛知県	58.07
4	千葉県	58.64
5	福岡県	58.79
6	埼玉県	59.54
7	宮城県	59.79
8	北海道	59.94
9	大阪府	59.96
10	岡山県	60.03
11	広島県	60.10
12	茨城県	60.82
	全国平均	60.94
13	熊本県	61.04
14	兵庫県	61.34
15	滋賀県	61.45
16	鳥取県	61.50
17	佐賀県	61.69
18	奈良県	61.75
19	山口県	61.77
20	香川県	62.36
21	静岡県	62.59
22	三重県	62.60
23	栃木県	62.63
24	富山県	62.73
25	岩手県	62.88
26	大分県	62.90
27	福島県	63.15
28	愛媛県	63.19
29	宮崎県	63.47
30	長崎県	63.57
31	石川県	63.64
32	岐阜県	63.90
33	群馬県	63.91
34	新潟県	63.93
35	鹿児島県	63.99
36	福井県	64.18
37	青森県	64.30
38	京都府	64.35
39	島根県	64.58
40	秋田県	65.16
41	長野県	65.49
42	山形県	65.66
43	徳島県	65.67
44	山梨県	66.71
45	高知県	67.02
46	沖縄県	67.39
47	和歌山県	68.85

資料 総務省「事業所・企業統計調査」(5年毎及び中間年に簡易調査)

注意 11年は7月1日、8年・13年及び18年は10月1日、
16年は6月1日現在(11年及び16年調査は簡易調査)
従業員1～4人の民営事業所数÷民営事業所数



(単位: %)

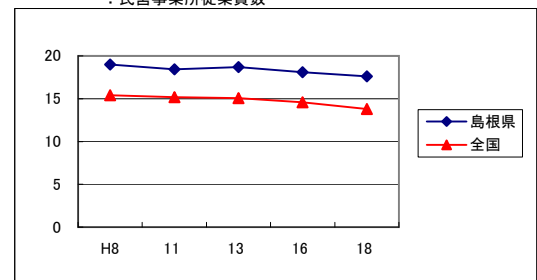
年	H8	11	13	16	18
島根県	65.75	65.99	65.10	64.53	64.58
全国平均	62.65	62.98	61.98	61.56	60.94

従業員1～4人の民営事業所の従業員割合	平成18年 (2006)
---------------------	-----------------

順位	都道府県名	%
1	東京都	10.53
2	神奈川県	11.35
3	愛知県	11.90
4	千葉県	12.87
5	滋賀県	13.09
6	大阪府	13.11
7	岡山県	13.38
8	埼玉県	13.40
9	茨城県	13.59
10	福岡県	13.69
11	宮城県	13.74
	全国平均	13.79
12	北海道	14.11
13	広島県	14.12
14	三重県	14.13
15	栃木県	14.45
16	兵庫県	14.47
17	静岡県	14.61
18	富山県	14.63
19	熊本県	15.03
20	山口県	15.07
21	群馬県	15.10
22	鳥取県	15.12
23	佐賀県	15.40
24	福島県	15.42
25	岩手県	15.45
26	奈良県	15.46
27	香川県	15.70
28	京都府	15.83
29	大分県	15.85
30	新潟県	16.17
31	愛媛県	16.22
32	石川県	16.58
33	青森県	16.69
34	宮崎県	16.84
35	秋田県	16.85
36	鹿児島県	16.88
37	岐阜県	16.91
38	長野県	16.93
39	山形県	17.24
40	長崎県	17.25
41	福井県	17.26
42	島根県	17.62
43	徳島県	17.90
44	山梨県	18.11
45	沖縄県	18.37
46	高知県	18.97
47	和歌山県	20.63

資料 総務省「事業所・企業統計調査」(5年毎及び中間年に簡易調査)

注意 11年は7月1日、8年・13年及び18年は10月1日、
16年は6月1日現在(11年及び16年調査は簡易調査)
従業員1～4人の民営事業所従業員数
÷民営事業所従業員数



(単位: %)

年	H8	11	13	16	18
島根県	18.98	18.43	18.68	18.08	17.62
全国平均	15.39	15.16	15.07	14.59	13.79

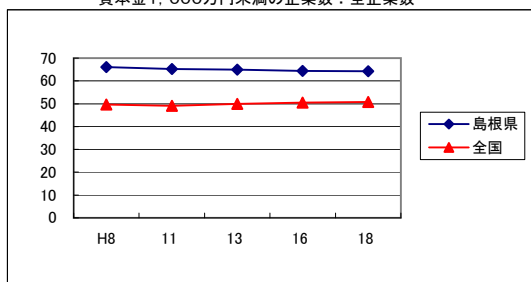
中小企業の振興 に関する指標

資本金1,000万円未満の企業の割合	平成18年 (2006)
--------------------	-----------------

順位	都道府県名	%
1	大阪府	29.86
2	奈良県	30.94
3	京都府	37.23
4	兵庫県	40.70
5	東京都	41.65
6	和歌山県	43.45
7	滋賀県	43.67
8	富山県	45.02
9	石川県	45.46
10	福井県	46.01
11	愛知県	49.17
12	岐阜県	50.42
	全国平均	50.85
13	沖縄県	51.20
14	福岡県	51.86
15	山形県	52.42
16	新潟県	53.22
17	北海道	53.31
18	三重県	54.62
19	山梨県	54.73
20	岡山県	54.84
21	広島県	55.03
22	静岡県	55.36
23	宮城県	55.94
24	愛媛県	56.30
25	茨城県	56.43
26	山口県	57.25
27	神奈川県	57.53
28	青森県	57.61
29	香川県	58.01
30	群馬県	59.21
31	秋田県	59.25
32	長野県	59.28
33	埼玉県	59.68
34	高知県	59.82
35	千葉県	60.22
36	岩手県	60.32
37	徳島県	60.38
38	佐賀県	60.71
39	鳥取県	61.92
40	長崎県	63.69
41	福島県	63.99
42	島根県	64.29
43	栃木県	64.66
44	熊本県	65.81
45	宮崎県	65.94
46	大分県	66.31
47	鹿児島県	67.62

資料 総務省「事業所・企業統計調査」(5年毎及び中間年に簡易調査)

注意 11年は7月1日、8年・13年及び18年は10月1日、
16年は6月1日現在(11年及び16年調査は簡易調査)
資本金1,000万円未満の企業数÷全企業数



(単位: %)

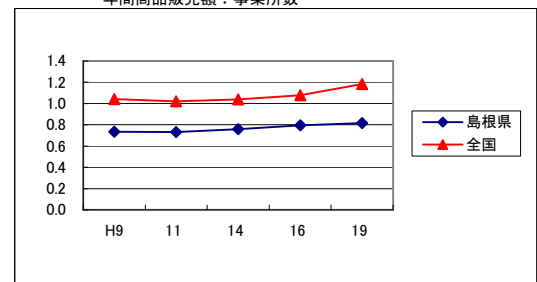
年	H8	11	13	16	18
島根県	66.05	65.19	65.02	64.33	64.29
全国平均	49.60	49.07	50.00	50.46	50.85

小売業1事業所当たり年間販売額	平成19年 (2007)
-----------------	-----------------

順位	都道府県名	億円
1	東京都	1.683
2	神奈川県	1.557
3	千葉県	1.453
4	愛知県	1.451
5	埼玉県	1.422
6	北海道	1.382
7	大阪府	1.293
	全国平均	1.184
8	滋賀県	1.170
9	茨城県	1.164
10	広島県	1.152
11	宮城県	1.148
12	栃木県	1.123
13	京都府	1.121
14	岡山県	1.111
15	静岡県	1.109
16	兵庫県	1.108
17	三重県	1.106
18	福岡県	1.101
19	長野県	1.093
20	奈良県	1.084
21	群馬県	1.082
22	石川県	1.060
23	香川県	1.046
24	鳥取県	1.017
25	岐阜県	1.014
26	山梨県	0.967
27	福井県	0.964
28	新潟県	0.962
29	福島県	0.959
30	青森県	0.950
31	熊本県	0.932
32	山口県	0.920
33	大分県	0.916
34	宮崎県	0.901
35	富山県	0.899
36	岩手県	0.897
37	山形県	0.891
38	愛媛県	0.883
39	秋田県	0.877
40	佐賀県	0.837
41	長崎県	0.830
42	島根県	0.817
43	鹿児島県	0.814
44	徳島県	0.813
45	和歌山県	0.766
46	高知県	0.766
47	沖縄県	0.740

資料 経済産業省「商業統計表」(5年毎及び簡易調査)

注意 6月1日現在、9年・14年・19年は本調査、11年・16年は簡易調査
14年の全国平均に東京都三宅村は含まない
19年数値は、確報値
年間商品販売額÷事業所数



(単位: 億円)

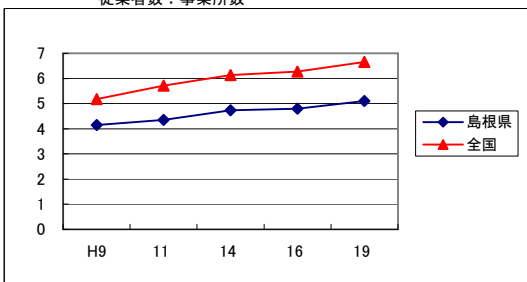
年	H9	11	14	16	19
島根県	0.736	0.731	0.759	0.795	0.817
全国平均	1.041	1.022	1.039	1.077	1.184

中小企業の振興 に関する指標

小売業1事業所当たり従業者数	平成19年 (2007)
----------------	-----------------

順位	都道府県名	人
1	神奈川県	8.46
2	千葉県	8.35
3	埼玉県	8.01
4	愛知県	7.63
5	北海道	7.59
6	東京都	7.58
7	滋賀県	7.30
8	宮城県	7.07
9	大阪府	6.83
10	奈良県	6.75
	全国平均	6.66
11	兵庫県	6.60
12	京都府	6.58
13	広島県	6.55
14	茨城県	6.54
15	福岡県	6.51
16	三重県	6.45
17	岡山県	6.31
18	栃木県	6.28
18	群馬県	6.28
20	静岡県	6.26
21	長野県	6.25
22	岐阜県	6.16
23	熊本県	6.04
24	香川県	5.95
25	福島県	5.91
26	鳥取県	5.89
27	大分県	5.85
28	青森県	5.83
28	山口県	5.83
30	石川県	5.82
31	山梨県	5.70
32	宮崎県	5.69
33	岩手県	5.62
34	愛媛県	5.56
35	新潟県	5.55
36	秋田県	5.54
36	福井県	5.54
36	佐賀県	5.54
39	山形県	5.43
40	沖縄県	5.35
41	鹿児島県	5.34
42	長崎県	5.33
43	富山県	5.29
44	高知県	5.20
45	和歌山県	5.17
45	徳島県	5.17
47	島根県	5.10

資料 経済産業省「商業統計表」(5年毎及び簡易調査)
 注意 6月1日現在、9年・14年・19年は本調査、11年・16年は簡易調査
 14年の全国平均に東京都三宅村は含まない
 19年数値は、確報値
 従業者数÷事業所数



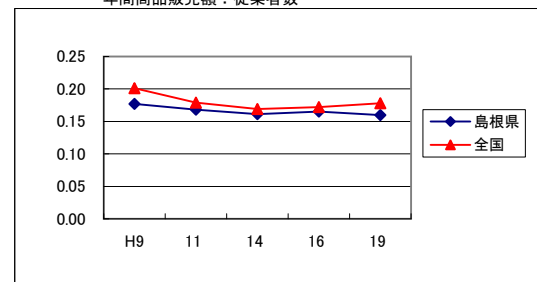
(単位:人)

年	H9	11	14	16	19
島根県	4.15	4.35	4.73	4.80	5.10
全国平均	5.18	5.71	6.13	6.27	6.66

小売業1従業者当たり年間商品販売額	平成19年 (2007)
-------------------	-----------------

順位	都道府県名	億円
1	東京都	0.222
2	愛知県	0.190
3	大阪府	0.189
4	神奈川県	0.184
5	北海道	0.182
5	石川県	0.182
7	栃木県	0.179
8	茨城県	0.178
	全国平均	0.178
9	埼玉県	0.177
9	静岡県	0.177
11	岡山県	0.176
11	広島県	0.176
11	香川県	0.176
14	長野県	0.175
15	千葉県	0.174
15	福井県	0.174
17	新潟県	0.173
17	鳥取県	0.173
19	群馬県	0.172
20	三重県	0.171
21	富山県	0.170
21	山梨県	0.170
21	京都府	0.170
24	福岡県	0.169
25	兵庫県	0.168
26	岐阜県	0.165
27	山形県	0.164
28	青森県	0.163
29	宮城県	0.162
29	福島県	0.162
31	奈良県	0.161
32	岩手県	0.160
32	滋賀県	0.160
32	島根県	0.160
35	愛媛県	0.159
36	秋田県	0.158
36	山口県	0.158
36	宮崎県	0.158
39	徳島県	0.157
39	大分県	0.157
41	長崎県	0.156
42	熊本県	0.154
43	鹿児島県	0.152
44	佐賀県	0.151
45	和歌山県	0.148
46	高知県	0.147
47	沖縄県	0.138

資料 経済産業省「商業統計表」(5年毎及び簡易調査)
 注意 6月1日現在、9年・14年・19年は本調査、11年・16年は簡易調査
 14年の全国平均に東京都三宅村は含まない
 19年数値は、確報値
 年間商品販売額÷従業者数



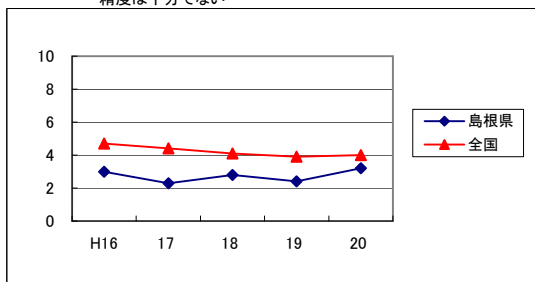
(単位:億円)

年	H9	11	14	16	19
島根県	0.177	0.168	0.161	0.165	0.160
全国平均	0.201	0.179	0.169	0.172	0.178

雇用・定住の促進 に関する指標

完全失業率		平成20年 (2008)
* 島根総合発展計画に掲載あり		
順位	都道府県名	%
1	福井県	2.7
2	静岡県	2.9
2	愛知県	2.9
2	三重県	2.9
2	佐賀県	2.9
6	石川県	3.0
6	長野県	3.0
6	岐阜県	3.0
6	滋賀県	3.0
10	富山県	3.1
11	島根県	3.2
11	山口県	3.2
13	群馬県	3.4
13	山梨県	3.4
13	和歌山県	3.4
16	千葉県	3.5
16	広島県	3.5
18	山形県	3.6
18	香川県	3.6
18	大分県	3.6
21	栃木県	3.7
21	神奈川県	3.7
21	新潟県	3.7
21	奈良県	3.7
21	宮崎県	3.7
26	埼玉県	3.8
26	東京都	3.8
26	岡山県	3.8
29	茨城県	3.9
29	長崎県	3.9
31	愛媛県	4.0
31	熊本県	4.0
31	鹿児島県	4.0
	全国平均	4.0
34	岩手県	4.1
34	兵庫県	4.1
34	徳島県	4.1
37	京都府	4.2
38	鳥取県	4.4
39	福島県	4.5
40	秋田県	4.9
40	福岡県	4.9
42	北海道	5.0
42	宮城県	5.0
42	高知県	5.0
45	大阪府	5.3
46	青森県	5.9
47	沖縄県	7.4

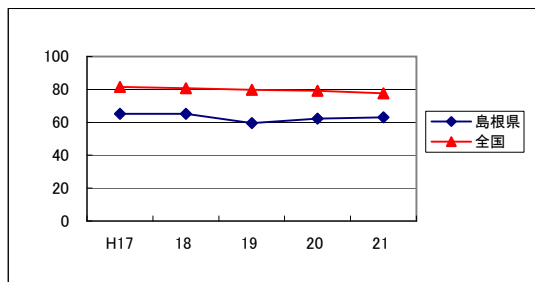
資料 総務省「労働力調査」、
「(参考)都道府県別年平均結果(モデル推計値)」
注意 年平均で都道府県別は試算値
都道府県別には標本抽出を行っておらず、標本規模も小さいため
精度は十分でない



年	H16	17	18	19	20
島根県	3.0	2.3	2.8	2.4	3.2
全国平均	4.7	4.4	4.1	3.9	4.0

高校生の県内就職率		平成21年 (2009)
* 島根総合発展計画に掲載あり		
順位	都道府県名	%
1	愛知県	96.9
2	大阪府	93.9
3	静岡県	93.0
4	富山県	92.2
5	広島県	91.5
6	石川県	90.9
7	東京都	90.6
7	長野県	90.6
9	香川県	90.3
10	新潟県	90.1
11	滋賀県	89.1
12	山梨県	88.5
13	群馬県	87.8
14	福井県	87.6
15	茨城県	86.5
16	北海道	86.4
17	兵庫県	85.3
18	岡山県	83.8
19	三重県	83.6
20	栃木県	82.8
21	宮城県	81.5
22	京都府	81.3
23	山口県	79.8
24	神奈川県	78.1
	全国平均	77.7
25	福岡県	77.4
26	福島県	76.9
27	千葉県	76.0
28	大分県	75.8
29	愛媛県	75.5
30	岐阜県	74.9
31	山形県	72.1
32	鳥取県	72.1
33	埼玉県	68.4
34	徳島県	67.9
35	和歌山県	67.2
36	奈良県	65.1
37	島根県	63.0
38	岩手県	57.4
39	熊本県	55.7
40	沖縄県	54.1
41	佐賀県	53.7
42	宮崎県	53.4
43	秋田県	52.7
44	長崎県	51.0
45	高知県	47.3
46	青森県	46.7
47	鹿児島県	46.2

資料 文部科学省「学校基本調査」
注意 平成21年3月31日現在
県内就職者÷就職者



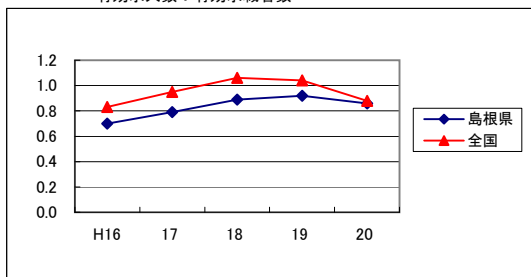
年	H17	18	19	20	21
島根県	65.1	65.2	59.6	62.2	63.0
全国平均	81.6	80.7	79.8	79.2	77.7

雇用・定住の促進 に関する指標

有効求人倍率		平成20年 (2008)
順位	都道府県名	倍
1	愛知県	1.62
2	群馬県	1.47
3	東京都	1.26
4	福井県	1.17
4	岡山県	1.17
6	三重県	1.15
7	石川県	1.13
8	岐阜県	1.12
9	栃木県	1.10
9	香川県	1.10
11	静岡県	1.05
12	広島県	1.04
13	山口県	1.03
14	滋賀県	1.01
15	長野県	0.99
16	大阪府	0.94
17	富山県	0.92
18	新潟県	0.88
18	山梨県	0.88
	全国平均	0.88
20	茨城県	0.87
20	埼玉県	0.87
22	京都府	0.86
22	島根県	0.86
22	大分県	0.86
25	愛媛県	0.85
26	神奈川県	0.84
26	和歌山県	0.84
28	千葉県	0.80
28	徳島県	0.80
30	兵庫県	0.78
31	山形県	0.77
32	奈良県	0.73
33	宮城県	0.68
33	福島県	0.68
35	鳥取県	0.67
36	福岡県	0.63
36	熊本県	0.63
38	佐賀県	0.62
39	岩手県	0.58
40	長崎県	0.56
41	宮崎県	0.55
42	鹿児島県	0.53
42	秋田県	0.51
44	高知県	0.49
45	北海道	0.44
46	青森県	0.42
47	沖縄県	0.38

資料 厚生労働省「職業安定業務統計」

注意 年平均
新規学卒を除きパートタイムを含む
有効求人数÷有効求職者数



(単位: 倍)

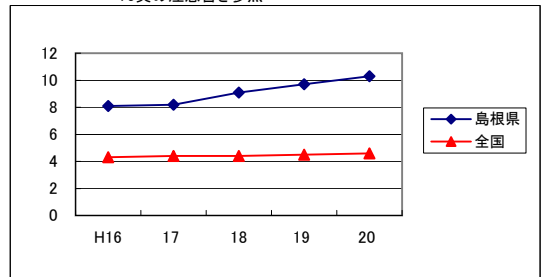
年	H16	17	18	19	20
島根県	0.70	0.79	0.89	0.92	0.86
全国平均	0.83	0.95	1.06	1.04	0.88

中小企業勤労者福祉サービスセンター加入率		平成20年度 (2008)
順位	都道府県名	%
1	岐阜県	16.8
2	北海道	11.7
3	長野県	10.7
4	島根県	10.3
5	熊本県	8.5
6	長崎県	8.3
7	三重県	7.9
8	徳島県	7.1
9	富山県	6.9
9	鹿児島県	6.9
11	大分県	6.8
12	福島県	6.5
12	新潟県	6.5
12	滋賀県	6.5
15	福岡県	6.2
16	和歌山県	5.5
17	山口県	5.4
18	山形県	5.3
18	静岡県	5.3
18	岡山県	5.3
21	栃木県	5.1
22	秋田県	4.7
23	宮城県	4.6
23	茨城県	4.6
23	石川県	4.6
23	鳥取県	4.6
23	香川県	4.6
	全国平均	4.6
28	岩手県	4.5
29	神奈川県	4.4
29	兵庫県	4.4
31	奈良県	4.1
32	京都府	3.9
32	高知県	3.9
34	東京都	3.7
34	山梨県	3.7
36	埼玉県	3.5
37	沖縄県	2.8
38	群馬県	2.6
39	愛媛県	2.0
40	愛知県	1.9
41	千葉県	1.8
42	大阪府	1.6
43	佐賀県	1.5
44	青森県	1.2
44	広島県	1.2

* 島根総合発展計画に掲載あり

資料 (社)全国中小企業勤労者福祉サービスセンター
「全国会員団体概要」

注意 加入率は、各都道府県の平均加入率
会員数÷中小企業勤労者数
* 75頁の注意書き参照



(単位: %)

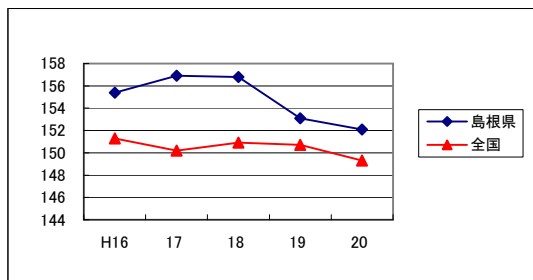
年度	H16	17	18	19	20
島根県	8.1	8.2	9.1	9.7	10.3
全国平均	4.3	4.4	4.4	4.5	4.6

雇用・定住の促進 に関する指標

総実労働時間		平成20年 (2008)
順位	都道府県名	時間
1	奈良県	140.7
2	埼玉県	140.9
3	兵庫県	143.4
4	京都府	144.2
5	千葉県	145.3
6	神奈川県	145.6
7	宮城県	147.9
8	三重県	148.0
9	大阪府	148.1
10	滋賀県	148.7
11	岐阜県	149.2
12	東京都	149.3
	全国平均	149.3
13	茨城県	149.4
14	愛知県	149.9
14	福岡県	149.9
16	鹿児島県	150.6
17	高知県	151.3
18	群馬県	151.6
18	山口県	151.6
20	北海道	151.9
21	沖縄県	152.0
22	島根県	152.1
23	長野県	152.2
24	広島県	153.1
25	静岡県	153.2
26	石川県	153.5
26	熊本県	153.5
28	山梨県	153.8
28	徳島県	153.8
30	富山県	153.9
31	和歌山県	154.0
32	栃木県	154.5
33	鳥取県	154.6
34	香川県	154.7
35	青森県	155.0
36	岡山県	155.5
37	愛媛県	155.9
38	岩手県	156.4
39	福井県	156.5
40	福島県	157.6
41	宮崎県	157.7
42	新潟県	157.9
43	大分県	158.1
44	山形県	158.9
45	長崎県	159.9
46	秋田県	160.0
46	佐賀県	160.0

資料 厚生労働省「毎月勤労統計調査」

注意 常用労働者1人平均月間実労働時間数
事業所規模5人以上



(単位: 時間)

年	H16	17	18	19	20
島根県	155.4	156.9	156.8	153.1	152.1
全国平均	151.3	150.2	150.9	150.7	149.3

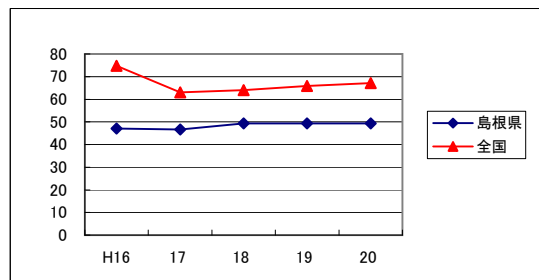
産業基盤の維持・整備 に関する指標

高速道路の供用率		平成20年度 (2008)
* 島根総合発展計画に掲載あり		
順位	都道府県名	%
1	香川県	100.0
2	群馬県	98.9
3	岡山県	96.9
4	富山県	93.2
5	滋賀県	92.4
6	沖縄県	89.6
7	新潟県	87.1
8	埼玉県	84.7
9	兵庫県	83.9
10	福岡県	83.1
11	大阪府	82.2
12	栃木県	81.5
13	大分県	80.5
14	岐阜県	78.2
15	山口県	77.8
16	徳島県	77.3
17	京都府	76.7
18	秋田県	76.2
19	石川県	76.1
20	広島県	75.9
21	宮城県	74.7
22	愛媛県	74.2
23	福島県	73.8
24	長野県	73.6
25	愛知県	72.8
26	佐賀県	71.8
27	熊本県	71.6
28	山梨県	70.6
29	千葉県	68.6
30	岩手県	67.9
31	茨城県	67.4
32	奈良県	67.3
	全国平均	67.1
33	長崎県	65.7
34	東京都	62.5
35	三重県	59.3
36	青森県	56.8
37	鹿児島県	55.6
38	福井県	52.7
39	鳥取県	52.0
40	山形県	49.9
41	島根県	49.3
42	和歌山県	46.5
43	北海道	44.8
44	静岡県	44.4
45	高知県	44.0
46	宮崎県	42.2
47	神奈川県	39.6

資料 県高速道路推進課

全国高速道路建設協議会「旬刊高速道路」

注意 全国平均=供用率の合計÷47



(単位: %)

年度	H16	17	18	19	20
島根県	47.1	46.6	49.3	49.3	49.3
全国平均	74.7	63.0	64.0	65.9	67.1

産業基盤の維持・整備 に関する指標

地方空港着陸回数	平成19年 (2007)
----------	-----------------

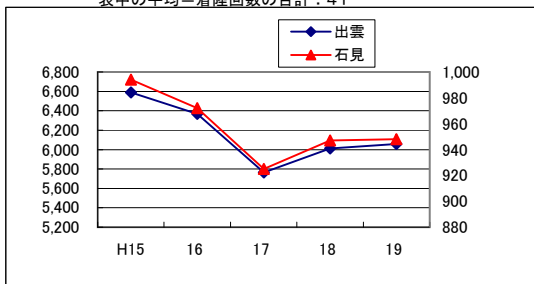
順位	都道府県名	回
1	鹿児島(鹿児島県)	32,852
2	仙台(宮城県)	23,100
3	長崎(長崎県)	22,553
4	宮崎(宮崎県)	18,910
5	熊本(熊本県)	18,722
6	松山(愛媛県)	15,509
7	新潟(新潟県)	15,000
8	高知(高知県)	11,275
9	広島(広島県)	10,666
10	函館(北海道)	9,632
11	大分(大分県)	8,379
12	北九州(福岡県)	8,351
13	秋田(秋田県)	8,216
	平均	7,701
14	小松(石川県)	7,503
15	高松(香川県)	7,306
16	釧路(北海道)	6,521
17	帯広(北海道)	6,508
18	出雲(島根県)	6,057
19	岡山(岡山県)	6,037
20	青森(青森県)	5,755
21	女満別(北海道)	5,743
22	富山(富山県)	5,270
23	福島(福島県)	5,086
24	旭川(北海道)	4,886
25	佐賀(佐賀県)	4,391
26	徳島(徳島県)	4,243
27	花巻(岩手県)	4,153
28	米子(美保)(鳥取県)	3,897
29	松本(長野県)	3,826
30	山形(山形県)	3,613
31	山口宇部(山口県)	3,584
32	南紀白浜(和歌山県)	3,390
33	庄内(山形県)	2,574
34	鳥取(鳥取県)	2,516
35	能登(石川県)	1,968
36	中標津(北海道)	1,962
37	三沢(青森県)	1,714
38	稚内(北海道)	1,494
39	大館能代(秋田県)	1,198
40	石見(島根県)	948
41	紋別(北海道)	436

資料 国土交通省「空港管理状況調査」
県港湾空港課

注意 地方空港は内地のみ

国内線+国際線

表中の平均=着陸回数の合計÷41



(単位:回)

年	H15	16	17	18	19
出雲	6,590	6,369	5,765	6,013	6,057
石見	994	972	925	947	948

地方空港就航率	平成19年度 (2007)
---------	------------------

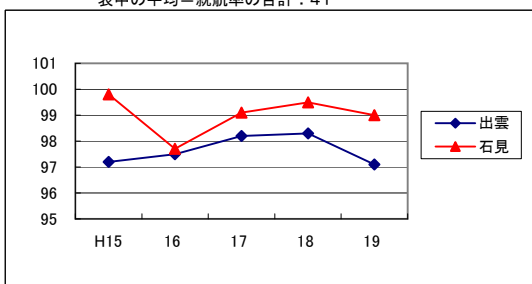
順位	都道府県名	%
1	紋別(北海道)	100.0
2	能登(石川県)	99.8
3	山口宇部(山口県)	99.6
4	小松(石川県)	99.4
4	岡山(岡山県)	99.4
4	高松(香川県)	99.4
7	富山(富山県)	99.3
7	米子(美保)(鳥取県)	99.3
9	花巻(岩手県)	99.2
9	山形(山形県)	99.2
9	北九州(福岡県)	99.2
9	佐賀(佐賀県)	99.2
13	旭川(北海道)	99.1
13	仙台(宮城県)	99.1
13	徳島(徳島県)	99.1
13	長崎(長崎県)	99.1
13	大分(大分県)	99.1
18	秋田(秋田県)	99.0
18	石見(島根県)	99.0
18	広島(広島県)	99.0
	平均	99.0
21	女満別(北海道)	98.9
21	帯広(北海道)	98.9
21	青森(青森県)	98.9
24	三沢(青森県)	98.8
24	新潟(新潟県)	98.8
24	松山(愛媛県)	98.8
24	熊本(熊本県)	98.8
24	宮崎(宮崎県)	98.8
29	大館能代(秋田県)	98.7
29	南紀白浜(和歌山県)	98.7
31	鳥取(鳥取県)	98.6
32	庄内(山形県)	98.5
33	鹿児島(鹿児島県)	98.3
34	函館(北海道)	97.9
35	釧路(北海道)	97.7
35	福島(福島県)	97.7
37	高知(高知県)	97.4
38	出雲(島根県)	97.1
39	中標津(北海道)	97.0
40	松本(長野県)	96.1
41	稚内(北海道)	95.8

資料 国土交通省「空港の利用状況」
県港湾空港課

注意 地方空港は内地のみ

着陸回数÷便数(国内線)

表中の平均=就航率の合計÷41



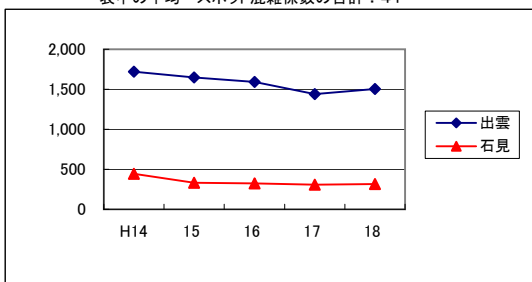
(単位:%)

年度	H15	16	17	18	19
出雲	97.2	97.5	98.2	98.3	97.1
石見	99.8	97.7	99.1	99.5	99.0

産業基盤の維持・整備 に関する指標

地方空港スポット混雑係数		平成18年 (2006)
順位	都道府県名	—
1	紋別(北海道)	191.7
2	大館能代(秋田県)	305.0
3	石見(島根県)	315.7
4	稚内(北海道)	410.0
5	能登(石川県)	447.3
6	三沢(青森県)	603.0
7	中標津(北海道)	647.0
8	庄内(山形県)	696.8
9	山口宇部(山口県)	753.6
10	米子(美保)(鳥取県)	777.4
11	徳島(徳島県)	808.0
12	福島(福島県)	894.5
13	山形(山形県)	902.8
14	富山(富山県)	947.7
15	鳥取(鳥取県)	949.7
16	青森(青森県)	975.3
17	旭川(北海道)	993.2
18	大分(大分県)	999.6
19	釧路(北海道)	1,078.5
20	南紀白浜(和歌山県)	1,100.3
21	花巻(岩手県)	1,101.8
22	女満別(北海道)	1,120.5
23	函館(北海道)	1,169.0
24	高松(香川県)	1,190.8
25	岡山(岡山県)	1,193.4
26	佐賀(佐賀県)	1,215.8
	平均	1,218.0
27	広島(広島県)	1,233.4
28	松本(長野県)	1,405.0
29	新潟(新潟県)	1,497.8
30	出雲(島根県)	1,503.3
31	小松(石川県)	1,529.2
32	秋田(秋田県)	1,568.6
33	帯広(北海道)	1,742.0
34	宮崎(宮崎県)	1,862.9
35	鹿児島(鹿児島県)	1,946.2
36	高知(高知県)	1,958.5
37	仙台(宮城県)	1,991.8
38	松山(愛媛県)	2,020.3
39	長崎(長崎県)	2,115.3
40	北九州(福岡県)	2,687.3
41	熊本(熊本県)	3,098.2

資料 国土交通省「数字でみる航空」 県港湾空港課
 注意 スポットとは、飛行場の中で、1機1機の航空機を駐機するための定められた場所 ・地方空港は内地のみ
 着陸回数÷スポット数(国内線+国際線)
 表中の平均=スポット混雑係数の合計÷41

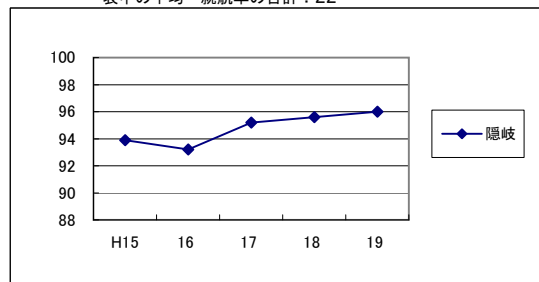


(単位: -)

年	H14	15	16	17	18
出雲	1,719.5	1,647.5	1,592.3	1,441.3	1,503.3
石見	445.3	331.3	324.0	308.3	315.7

離島空港就航率		平成19年度 (2007)
順位	都道府県名	%
1	香取(長崎県)	98.7
2	宮古(沖縄県)	97.9
3	福江(長崎県)	97.7
4	対馬(長崎県)	97.6
4	奄美(鹿児島県)	97.6
4	喜界(鹿児島県)	97.6
7	多良間(沖縄県)	97.5
8	徳之島(鹿児島県)	97.4
9	石垣(沖縄県)	97.3
10	久米島(沖縄県)	97.2
11	南大東(沖縄県)	96.3
12	北大東(沖縄県)	96.2
12	与那国(沖縄県)	96.2
14	隠岐(島根県)	96.0
	平均	96.0
15	与論(鹿児島県)	95.6
16	種子島(鹿児島県)	95.5
17	屋久島(鹿児島県)	95.2
18	沖永良部(鹿児島県)	95.1
19	八丈島(東京都)	93.9
20	三宅島(東京都)	92.6
21	利尻(北海道)	91.0
22	大島(東京都)	90.1

資料 国土交通省「空港の利用状況」 県港湾空港課
 注意 滑走路延長1,200m以上の離島空港
 着陸回数÷便数(国内線)
 表中の平均=就航率の合計÷22



(単位: %)

年度	H15	16	17	18	19
隠岐	93.9	93.2	95.2	95.6	96.0