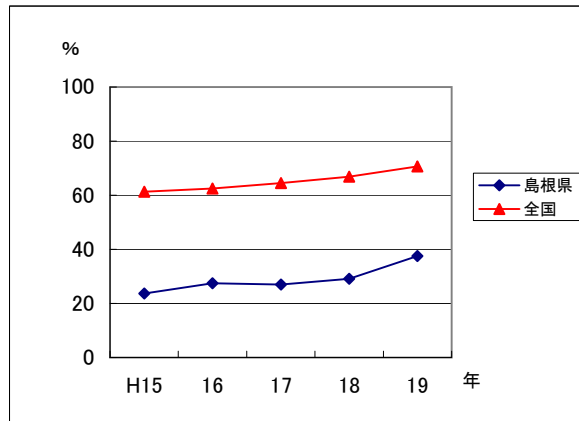


政策1 安全な生活の確保

施策2 消防防災体制の推進

自主防災組織率	平成19年 (2007)
---------	-----------------

順位	都道府県名	%
1	静岡県	99.9
2	愛知県	98.3
3	兵庫県	95.6
4	山梨県	95.5
5	三重県	94.9
6	神奈川県	93.0
7	岐阜県	91.3
8	京都府	86.9
9	栃木県	84.0
10	宮城県	83.5
11	長野県	81.4
12	大分県	79.4
13	福島県	78.9
14	東京都	78.1
15	滋賀県	77.9
16	和歌山県	75.4
17	大阪府	73.3
18	埼玉県	71.5
	<b>全国平均</b>	<b>70.7</b>
19	福井県	70.0
20	群馬県	68.5
21	石川県	67.9
22	岩手県	65.9
23	徳島県	65.2
24	広島県	64.7
25	秋田県	62.1
26	愛媛県	62.1
27	山形県	60.4
28	鹿児島県	59.8
29	山口県	59.4
30	宮崎県	57.9
31	茨城県	57.5
32	奈良県	56.1
33	香川県	55.1
34	千葉県	54.4
35	鳥取県	52.3
36	富山県	51.1
37	福岡県	50.5
38	高知県	49.0
39	北海道	47.5
40	岡山県	45.9
41	新潟県	44.1
42	熊本県	44.0
43	<b>島根県</b>	<b>37.5</b>
44	長崎県	35.4
45	青森県	27.8
46	佐賀県	20.3
47	沖縄県	6.6



(単位: %)

年	H15	16	17	18	19
島根県	23.7	27.4	27.0	29.1	37.5
全国平均	61.3	62.5	64.5	66.9	70.7

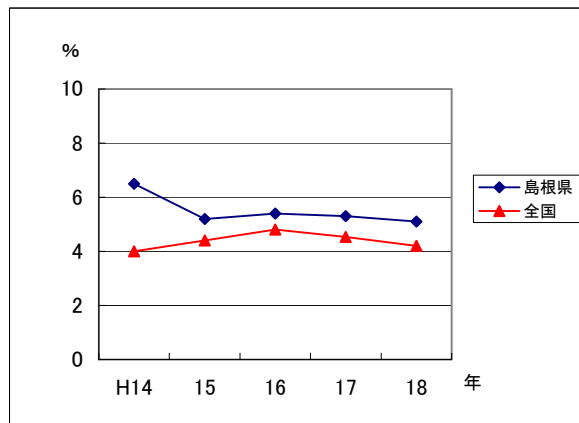
資料	・消防庁「消防白書」
注意事項	・4月1日現在
算出方法	・自主防災組織が組織されている地域の世帯数 ÷ 総世帯数

政策1 安全な生活の確保

施策2 消防防災体制の推進

出火率	平成18年 (2006)
-----	-----------------

順位	都道府県名	%
1	富山県	1.9
2	京都府	2.7
3	石川県	2.8
4	新潟県	3.1
	福井県	3.1
6	神奈川県	3.2
	徳島県	3.2
8	岩手県	3.4
	秋田県	3.4
	奈良県	3.4
	沖縄県	3.4
12	山形県	3.7
	滋賀県	3.7
14	千葉県	3.8
15	埼玉県	3.9
	静岡県	3.9
	大阪府	3.9
	愛媛県	3.9
19	宮城県	4.0
20	福岡県	4.1
21	岡山県	4.2
	熊本県	4.2
	<b>全国平均</b>	<b>4.2</b>
23	青森県	4.3
	香川県	4.3
25	北海道	4.4
	長崎県	4.4
	鳥取県	4.4
28	群馬県	4.5
	広島県	4.5
	大分県	4.5
31	福島県	4.6
	兵庫県	4.6
33	岐阜県	4.7
	愛知県	4.7
	和歌山県	4.7
36	長野県	4.8
	三重県	4.8
	山口県	4.8
	佐賀県	4.8
40	栃木県	4.9
	東京都	4.9
42	茨城県	5.1
	<b>島根県</b>	<b>5.1</b>
44	山梨県	5.2
45	宮崎県	5.4
46	高知県	5.5
47	鹿児島県	6.1



(単位: %)

年	H14	15	16	17	18
島根県	6.5	5.2	5.4	5.3	5.1
全国平均	4.0	4.4	4.8	4.5	4.2

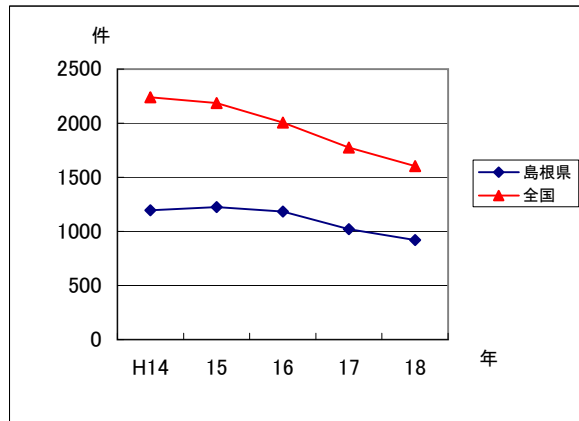
資料	・消防庁「消防白書」
注意事項	・人口1万人当たり
算出方法	

政策1 安全な生活の確保

施策4 日本一治安の良い地域社会の実現

刑法犯認知件数	平成18年 (2006)
---------	-----------------

順位	都道府県名	件
1	秋田県	668
2	岩手県	734
3	長崎県	760
4	山形県	763
5	鹿児島県	778
6	福井県	906
7	青森県	915
<b>8</b>	<b>島根県</b>	<b>920</b>
9	大分県	980
10	宮崎県	989
11	富山県	1,024
12	長野県	1,046
13	石川県	1,069
14	福島県	1,077
15	新潟県	1,080
16	山梨県	1,085
17	熊本県	1,092
18	山口県	1,101
19	佐賀県	1,119
20	徳島県	1,132
21	鳥取県	1,132
22	北海道	1,168
23	広島県	1,218
24	沖縄県	1,274
25	滋賀県	1,294
26	愛媛県	1,301
27	静岡県	1,323
28	奈良県	1,334
29	宮城県	1,346
30	高知県	1,388
31	神奈川県	1,390
32	香川県	1,451
33	三重県	1,500
34	和歌山県	1,559
35	岐阜県	1,561
36	群馬県	1,586
37	茨城県	1,588
	<b>全国平均</b>	<b>1,605</b>
38	岡山県	1,618
39	栃木県	1,641
40	千葉県	1,905
41	東京都	1,932
42	埼玉県	1,933
43	福岡県	2,020
44	兵庫県	2,027
45	京都府	2,078
46	愛知県	2,154
47	大阪府	2,637



(単位:件)

年	H14	15	16	17	18
島根県	1,196	1,224	1,183	1,022	920
全国平均	2,239	2,186	2,007	1,776	1,605

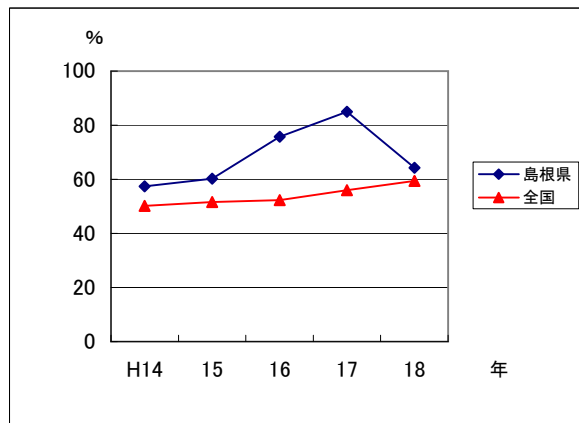
資料	・警察庁「犯罪統計資料」、「平成16年の犯罪情勢」
注意事項	・人口10万人当たり
算出方法	・刑法犯認知件数÷人口総数

政策1 安全な生活の確保

施策4 日本一治安の良い地域社会の実現

重要犯罪検挙率	平成18年 (2006)
---------	-----------------

順位	都道府県名	%
1	富山県	117.0
2	秋田県	93.8
3	鹿児島県	88.7
4	山口県	87.7
5	愛媛県	87.3
6	香川県	84.8
7	奈良県	83.2
8	鳥取県	81.5
9	大分県	80.5
10	青森県	80.2
11	岩手県	80.0
12	沖縄県	78.7
13	石川県	77.6
14	岡山県	77.5
15	宮崎県	75.0
16	山形県	73.1
17	宮城県	69.7
18	神奈川県	68.5
19	福井県	67.8
20	東京都	67.3
21	長野県	65.6
	熊本県	65.6
23	滋賀県	65.0
<b>24</b>	<b>島根県</b>	<b>64.3</b>
25	岐阜県	62.2
26	京都府	61.7
27	和歌山県	60.8
28	千葉県	60.7
29	徳島県	60.6
30	北海道	60.5
31	山梨県	60.1
32	長崎県	60.0
	<b>全国平均</b>	<b>59.4</b>
33	新潟県	58.4
34	福島県	57.2
35	埼玉県	57.1
36	広島県	56.6
37	静岡県	56.2
38	高知県	53.6
39	福岡県	53.2
40	群馬県	52.7
41	佐賀県	51.8
42	茨城県	48.8
43	兵庫県	47.7
44	愛知県	46.7
45	大阪府	46.0
46	三重県	45.6
47	栃木県	43.1



(単位: %)

年	H14	15	16	17	18
島根県	57.4	60.2	75.7	85.0	64.3
全国平均	50.2	51.6	52.3	56.0	59.4

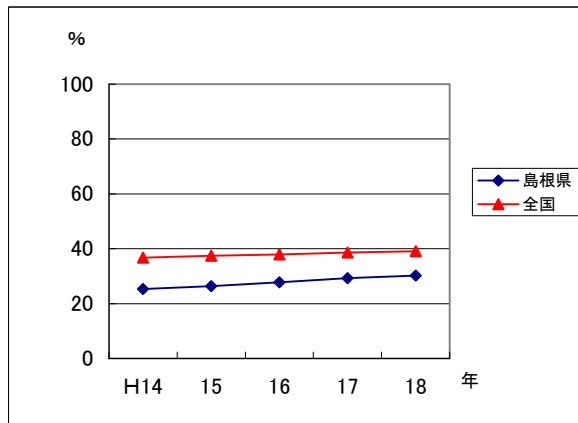
資料	・警察庁「犯罪統計資料」、「平成16年の犯罪情勢」
注意事項	・重要犯罪とは、殺人、強盗、放火、強姦、略取誘拐及び強制わいせつをいう
算出方法	

政策1 安全な生活の確保

施策5 交通安全対策の推進

国県道(県管理)の歩道整備率	平成18年 (2006)
----------------	-----------------

順位	都道府県名	%
1	沖縄県	72.7
2	埼玉県	67.7
3	東京都	66.5
4	神奈川県	63.5
5	大阪府	56.8
6	茨城県	56.3
7	愛知県	53.8
8	千葉県	49.6
9	宮城県	45.8
10	山形県	44.6
11	栃木県	43.3
12	福岡県	42.6
13	佐賀県	42.4
14	鳥取県	42.1
15	石川県	41.4
16	広島県	40.6
17	群馬県	40.5
18	宮崎県	40.2
19	北海道	40.2
20	香川県	40.2
21	富山県	40.0
22	長崎県	39.9
23	静岡県	39.1
	<b>全国平均</b>	<b>39.1</b>
24	鹿児島県	39.1
25	滋賀県	37.7
26	熊本県	36.8
27	山口県	35.9
28	秋田県	35.8
29	大分県	35.5
30	新潟県	35.5
31	兵庫県	34.8
32	岩手県	34.7
33	岐阜県	34.2
34	長野県	31.3
35	福井県	30.6
36	<b>島根県</b>	<b>30.2</b>
37	青森県	30.0
38	京都府	30.0
39	三重県	29.1
40	高知県	28.1
41	岡山県	27.7
42	福島県	27.6
43	愛媛県	27.1
44	山梨県	25.9
45	奈良県	24.3
46	和歌山県	19.1
47	徳島県	18.4



(単位: %)

年	H14	15	16	17	18
島根県	25.3	26.4	27.8	29.3	30.2
全国平均	36.7	37.4	38.0	38.6	39.1

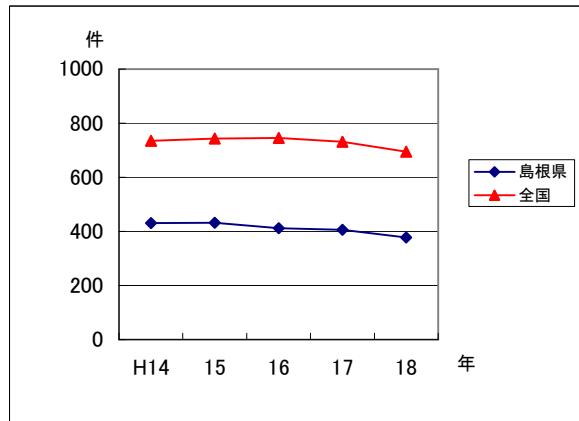
資料	・国土交通省「道路統計年報」
注意事項	・4月1日現在
算出方法	・歩道設置道路実延長 ÷ 実延長

政策1 安全な生活の確保

施策5 交通安全対策の推進

交通事故発生件数	平成18年 (2006)
----------	-----------------

順位	都道府県名	件
1	島根県	377.2
2	岩手県	393.9
3	秋田県	416.2
4	鳥取県	476.5
5	北海道	481.5
6	沖縄県	486.3
7	青森県	522.8
8	千葉県	557.0
9	長崎県	557.6
10	奈良県	569.4
11	福井県	571.4
12	新潟県	575.0
13	宮城県	578.9
14	東京都	586.8
15	長野県	599.4
16	高知県	612.3
17	神奈川県	617.9
18	山口県	619.6
19	大分県	633.5
20	福島県	655.1
21	鹿児島県	656.9
22	富山県	658.4
23	岐阜県	659.4
24	石川県	678.2
25	埼玉県	682.5
26	京都府	694.1
	<b>全国平均</b>	<b>694.1</b>
27	三重県	700.6
28	熊本県	711.3
29	大阪府	712.8
30	滋賀県	720.3
31	広島県	729.0
32	山形県	733.3
33	兵庫県	738.4
34	栃木県	745.0
35	愛媛県	745.3
36	茨城県	753.6
37	和歌山県	788.2
38	愛知県	793.7
39	山梨県	804.8
40	徳島県	806.7
41	宮崎県	878.9
42	福岡県	1,006.9
43	岡山県	1,029.4
44	佐賀県	1,035.0
45	静岡県	1,040.1
46	群馬県	1,126.1
47	香川県	1,278.7



(単位：件)

年	H14	15	16	17	18
島根県	430.6	432.3	412.0	406.5	377.2
全国平均	735.1	742.8	745.7	730.9	694.1

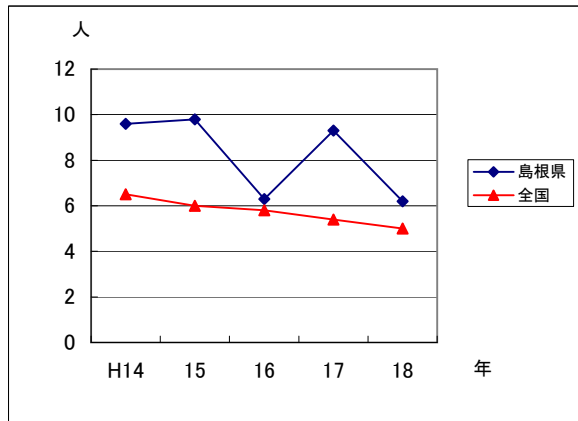
資料	<ul style="list-style-type: none"> <li>・警察庁「平成18年中の交通事故の発生状況」</li> <li>・県警察本部「交通年鑑」</li> </ul>
注意事項	<ul style="list-style-type: none"> <li>・人口10万人当たり</li> </ul>
算出方法	<ul style="list-style-type: none"> <li>・交通事故発生件数÷人口総数</li> </ul>

政策1 安全な生活の確保

施策5 交通安全対策の推進

交通事故死者数	平成18年 (2006)
---------	-----------------

順位	都道府県名	人
1	東京都	2.1
2	神奈川県	2.7
3	大阪府	2.9
4	埼玉県	3.7
5	長崎県	4.0
6	千葉県	4.4
7	沖縄県	4.5
8	京都府	4.6
9	兵庫県	4.6
10	愛知県	4.6
11	奈良県	4.7
12	山形県	4.7
13	福岡県	4.8
14	青森県	4.8
15	宮城県	4.9
16	北海道	4.9
	<b>全国平均</b>	<b>5.0</b>
17	大分県	5.1
18	岩手県	5.5
19	石川県	5.5
20	広島県	5.7
21	熊本県	5.8
22	長野県	5.8
<b>23</b>	<b>島根県</b>	<b>6.2</b>
24	鹿児島県	6.3
25	静岡県	6.4
26	鳥取県	6.5
27	秋田県	6.5
28	福島県	6.5
29	富山県	6.6
30	新潟県	6.7
31	和歌山県	6.7
32	愛媛県	6.9
33	山梨県	6.9
34	山口県	7.3
35	滋賀県	7.3
36	高知県	7.4
37	岐阜県	7.4
38	岡山県	7.4
39	群馬県	7.4
40	福井県	7.8
41	徳島県	7.8
42	佐賀県	8.0
43	茨城県	8.0
44	宮崎県	8.4
45	栃木県	8.8
46	三重県	8.9
47	香川県	9.5



(単位:人)

年	H14	15	16	17	18
島根県	9.6	9.8	6.3	9.3	6.2
全国平均	6.5	6.0	5.8	5.4	5.0

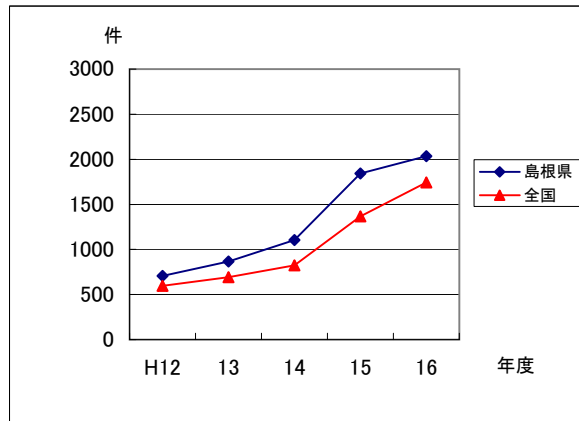
資料	<ul style="list-style-type: none"> <li>・警察庁「平成18年中の交通事故の発生状況」</li> <li>・県警察本部「交通年鑑」</li> </ul>
注意事項	<ul style="list-style-type: none"> <li>・人口10万人当たり</li> </ul>
算出方法	<ul style="list-style-type: none"> <li>・交通事故死者数÷人口総数</li> </ul>

政策1 安全な生活の確保

施策6 消費者対策の推進

消費者相談件数	平成16年度 (2004)
---------	------------------

順位	都道府県名	件
1	愛知県	1,077
2	愛媛県	1,224
3	沖縄県	1,233
4	岐阜県	1,303
5	神奈川県	1,331
6	三重県	1,339
7	埼玉県	1,352
8	大阪府	1,480
9	京都府	1,499
10	秋田県	1,520
11	大分県	1,535
12	和歌山県	1,538
13	千葉県	1,582
14	東京都	1,620
15	新潟県	1,652
16	福島県	1,657
17	熊本県	1,701
	<b>全国平均</b>	<b>1,744</b>
18	佐賀県	1,775
19	静岡県	1,777
20	長崎県	1,792
21	北海道	1,799
22	宮崎県	1,804
23	岡山県	1,899
24	奈良県	1,900
25	兵庫県	1,931
26	山梨県	1,939
27	徳島県	1,953
28	石川県	1,957
29	福岡県	1,961
30	青森県	1,998
31	<b>島根県</b>	<b>2,033</b>
32	岩手県	2,060
33	山形県	2,100
34	茨城県	2,121
35	高知県	2,134
36	栃木県	2,174
37	鹿児島県	2,179
38	広島県	2,221
39	山口県	2,242
40	香川県	2,308
41	富山県	2,322
42	宮城県	2,367
43	滋賀県	2,639
44	長野県	2,657
45	群馬県	2,662
46	鳥取県	2,696
47	福井県	3,149



(単位: 件)

年 度	H12	13	14	15	16
島 根 県	705	868	1,104	1,842	2,033
全国平均	596	694	823	1,367	1,744

資 料	・(独)国民生活センター「消費生活年報」
注意事項	・人口10万人当たり
算出方法	・消費者相談件数÷人口総数

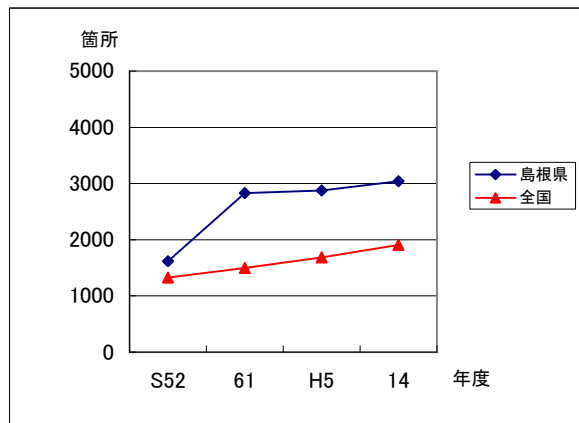


政策1 安全な生活の確保

施策7 災害に強い県土づくり

土石流危険渓流箇所数	平成14年度 (2002)
------------	------------------

順位	都道府県名	箇所
1	沖縄県	163
2	千葉県	212
3	東京都	391
4	茨城県	537
5	富山県	556
6	埼玉県	585
7	青森県	645
8	神奈川県	705
9	大阪府	1,009
10	石川県	1,030
11	栃木県	1,043
12	徳島県	1,129
13	奈良県	1,136
14	山形県	1,268
15	宮城県	1,359
16	宮崎県	1,413
17	滋賀県	1,421
18	愛知県	1,555
19	香川県	1,592
20	北海道	1,607
21	鳥取県	1,626
22	山梨県	1,653
23	福島県	1,678
24	秋田県	1,692
25	佐賀県	1,760
26	群馬県	1,863
<b>全国平均</b>		<b>1,905</b>
27	高知県	1,939
28	福井県	2,080
29	熊本県	2,120
30	鹿児島県	2,160
31	岩手県	2,204
32	静岡県	2,311
33	京都府	2,328
34	福岡県	2,508
35	和歌山県	2,526
36	大分県	2,543
37	新潟県	2,544
38	山口県	2,655
39	三重県	2,693
40	長崎県	2,785
41	岐阜県	2,934
42	岡山県	3,019
43	<b>島根県</b>	<b>3,041</b>
44	愛媛県	3,540
45	長野県	4,043
46	兵庫県	4,310
47	広島県	5,607



(単位:箇所)

年 度	S52	61	H5	14
島 根 県	1,615	2,830	2,875	3,041
全国平均	1,325	1,499	1,688	1,905

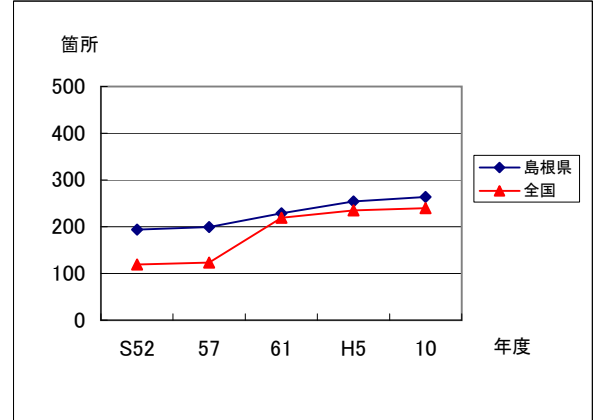
資 料	・国土交通省・(社)全国治水砂防協会「砂防便覧」
注意事項	・人家5戸以上等の渓流
算出方法	・全国平均＝都道府県数値の合計÷47

政策1 安全な生活の確保

施策7 災害に強い県土づくり

地すべり危険箇所数	平成10年度 (1998)
-----------	------------------

順位	都道府県名	箇所
1	東京都	26
2	神奈川県	37
3	千葉県	52
4	京都府	58
5	滋賀県	62
6	青森県	63
7	愛知県	75
8	広島県	80
9	三重県	85
10	鹿児島県	85
11	岐阜県	88
12	沖縄県	88
13	鳥取県	94
14	栃木県	96
15	山梨県	104
16	宮城県	105
17	茨城県	105
18	奈良県	106
19	熊本県	107
20	埼玉県	110
21	香川県	117
22	福島県	143
23	大阪府	145
24	福井県	146
25	高知県	176
26	静岡県	183
27	岩手県	191
28	富山県	194
29	岡山県	198
30	佐賀県	200
31	群馬県	213
32	福岡県	215
33	大分県	222
34	山形県	230
	<b>全国平均</b>	<b>240</b>
35	秋田県	262
<b>36</b>	<b>島根県</b>	<b>264</b>
37	宮崎県	273
38	山口県	285
39	兵庫県	286
40	石川県	420
41	北海道	437
42	和歌山県	495
43	愛媛県	506
44	徳島県	591
45	新潟県	860
46	長崎県	1,169
47	長野県	1,241



(単位:箇所)

年 度	S52	57	61	H5	10
島 根 県	194	199	229	254	264
全国平均	119	123	219	235	240

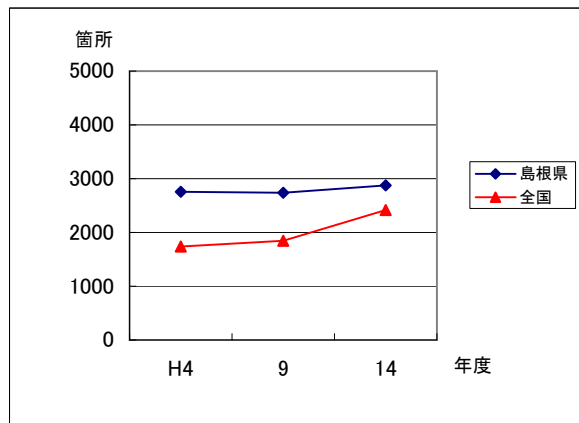
資 料	・国土交通省・(社)全国治水砂防協会「砂防便覧」
注意事項	
算出方法	・全国平均＝都道府県数値の合計÷47

政策1 安全な生活の確保

施策7 災害に強い県土づくり

急傾斜地崩壊危険箇所数	平成14年度 (2002)
-------------	------------------

順位	都道府県名	箇所
1	沖縄県	465
2	山形県	585
3	埼玉県	825
4	栃木県	887
5	大阪府	896
6	香川県	929
7	富山県	1,004
8	茨城県	1,105
9	石川県	1,177
10	奈良県	1,289
11	滋賀県	1,317
12	青森県	1,318
13	秋田県	1,318
14	山梨県	1,412
15	福島県	1,435
16	鳥取県	1,530
17	福井県	1,588
18	千葉県	1,613
19	京都府	1,637
20	群馬県	1,667
21	佐賀県	1,759
22	岩手県	1,792
23	宮城県	1,841
24	新潟県	1,975
25	東京都	2,046
26	徳島県	2,097
	<b>全国平均</b>	<b>2,416</b>
27	岡山県	2,475
28	神奈川県	2,511
29	愛媛県	2,750
30	宮崎県	2,823
31	<b>島根県</b>	<b>2,874</b>
32	愛知県	2,910
33	岐阜県	2,957
34	和歌山県	3,144
35	北海道	3,158
36	長野県	3,205
37	熊本県	3,552
38	福岡県	3,566
39	静岡県	3,749
40	山口県	3,865
41	三重県	4,090
42	高知県	4,175
43	鹿児島県	4,231
44	大分県	4,927
45	長崎県	5,121
46	兵庫県	5,557
47	広島県	6,410



(単位:箇所)

年 度	H4	9	14
島 根 県	2,756	2,737	2,874
全国平均	1,741	1,844	2,416

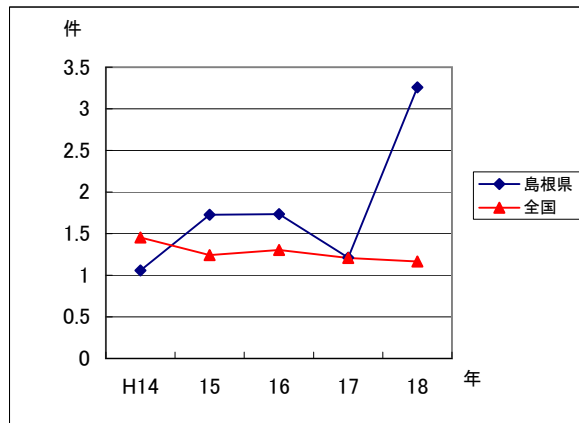
資 料	・国土交通省・(社)全国治水砂防協会「砂防便覧」
注意事項	・人家5戸以上等の箇所
算出方法	・全国平均＝都道府県数値の合計÷47

政策2 食の安全・安心の確保

施策2 生産から消費に至る安全確保対策の推進

食中毒発生件数	平成18年 (2006)
---------	-----------------

順位	都道府県名	件
1	埼玉県	0.297
2	千葉県	0.362
3	佐賀県	0.463
4	神奈川県	0.510
5	三重県	0.534
6	福島県	0.577
7	滋賀県	0.648
8	愛知県	0.670
9	茨城県	0.673
10	静岡県	0.685
11	秋田県	0.705
12	宮城県	0.722
13	岐阜県	0.760
14	熊本県	0.763
15	岡山県	0.818
16	福岡県	0.831
17	群馬県	0.841
18	東京都	0.908
19	京都府	0.984
20	香川県	0.991
21	高知県	1.014
22	岩手県	1.018
23	長野県	1.051
24	兵庫県	1.055
25	奈良県	1.059
26	北海道	1.089
27	鹿児島県	1.090
28	長崎県	1.091
29	徳島県	1.118
30	青森県	1.124
	<b>全国平均</b>	<b>1.167</b>
31	富山県	1.171
32	栃木県	1.191
33	石川県	1.195
34	愛媛県	1.370
35	大分県	1.410
36	福井県	1.465
37	山梨県	1.477
38	宮崎県	1.481
39	大阪府	1.600
40	山形県	1.738
41	新潟県	1.820
42	山口県	1.821
43	鳥取県	2.152
44	沖縄県	2.266
45	和歌山県	2.626
46	<b>島根県</b>	<b>3.256</b>
47	広島県	10.226



(単位：件)

年	H14	15	16	17	18
島根県	1.057	1.726	1.736	1.213	3.256
全国平均	1.452	1.242	1.305	1.209	1.167

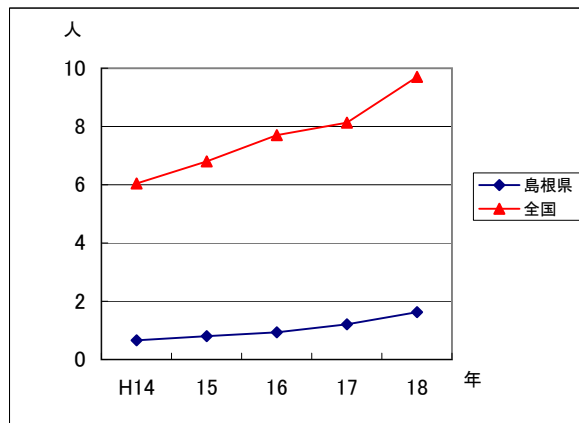
資料	厚生労働省「食中毒発生状況」
注意事項	・平成18年分は速報値 ・人口10万人当たり
算出方法	・食中毒発生件数÷人口総数

政策3 安心して暮らせる社会の実現

施策1 生涯を通じた健康づくりの推進

HIV感染者・AIDS患者数	平成18年 (2006)
----------------	-----------------

順位	都道府県名	人
1	佐賀県	0.81
2	徳島県	1.61
<b>3</b>	<b>島根県</b>	<b>1.63</b>
4	鳥取県	1.66
5	山口県	1.75
6	大分県	1.82
7	長崎県	1.84
8	秋田県	1.94
9	宮崎県	2.00
10	岩手県	2.11
11	山形県	2.15
12	熊本県	2.34
13	鹿児島県	2.47
14	岡山県	2.66
15	北海道	2.77
16	青森県	2.81
17	石川県	2.90
18	福島県	2.93
19	香川県	2.97
20	高知県	3.04
21	広島県	3.20
22	富山県	3.24
23	新潟県	3.68
24	宮城県	3.86
25	福岡県	3.88
26	愛媛県	4.04
27	滋賀県	4.10
28	岐阜県	4.13
29	兵庫県	4.15
30	福井県	4.52
31	和歌山県	4.57
32	奈良県	5.30
33	京都府	6.28
34	埼玉県	6.92
35	沖縄県	7.09
36	三重県	7.26
37	愛知県	8.22
38	静岡県	8.45
39	群馬県	9.25
	<b>全国平均</b>	<b>9.70</b>
40	神奈川県	11.05
41	大阪府	11.76
42	千葉県	12.71
43	山梨県	13.07
44	栃木県	13.50
45	長野県	17.31
46	茨城県	22.14
47	東京都	34.69



(単位: 人)

年	H14	15	16	17	18
島根県	0.66	0.80	0.93	1.21	1.63
全国平均	6.04	6.80	7.70	8.13	9.70

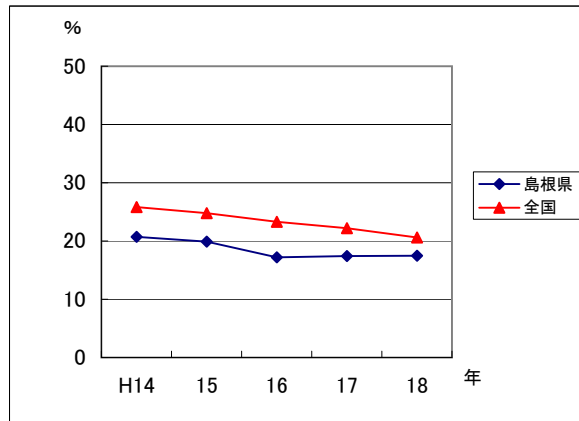
資料	・エイズサーベイランス委員会
注意事項	・人口10万人当たり ・数値は累積報告数 ・HIVとはヒト免疫不全ウイルス ・エイズとは、HIVの感染によって起こるHIV感染症の末期状態をいう
算出方法	・(HIV感染者数+AIDS患者数)÷人口総数

政策3 安心して暮らせる社会の実現

施策1 生涯を通じた健康づくりの推進

結核罹患率	平成18年 (2006)
-------	-----------------

順位	都道府県名	%
1	宮城県	11.8
	長野県	11.8
3	福島県	12.5
4	山形県	12.8
5	山梨県	13.1
6	岩手県	13.2
7	北海道	13.5
8	群馬県	13.7
9	秋田県	14.6
10	栃木県	14.8
11	滋賀県	15.0
12	新潟県	15.4
13	石川県	16.2
14	広島県	16.3
15	神奈川県	16.5
16	佐賀県	16.6
17	岡山県	16.8
18	福井県	17.2
19	埼玉県	17.4
<b>20</b>	<b>島根県</b>	<b>17.5</b>
21	茨城県	17.6
	宮崎県	17.6
23	愛知県	17.8
24	富山県	17.9
25	鳥取県	18.4
	愛媛県	18.4
27	青森県	18.8
28	三重県	19.1
29	高知県	19.5
30	熊本県	19.7
31	千葉県	20.0
32	山口県	20.1
33	静岡県	20.4
34	福岡県	20.6
	<b>全国平均</b>	<b>20.6</b>
35	沖縄県	20.8
36	鹿児島県	20.9
37	京都府	21.1
38	和歌山県	21.2
39	香川県	21.6
40	奈良県	22.5
41	岐阜県	22.7
42	大分県	22.9
43	兵庫県	23.2
44	徳島県	24.0
45	長崎県	26.4
46	東京都	26.5
47	大阪府	27.2



(単位: %)

年	H14	15	16	17	18
島根県	20.7	19.9	17.2	17.4	17.5
全国平均	25.8	24.8	23.3	22.2	20.6

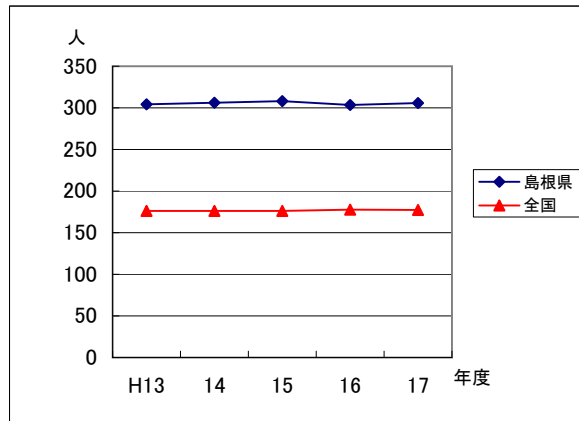
資料	<ul style="list-style-type: none"> <li>厚生労働省 「結核発生動向調査年報集計結果(概況)」</li> <li>(財)結核予防会結核研究所 「結核発生動向調査年報」</li> </ul>
注意事項	・人口10万人当たり
算出方法	

政策3 安心して暮らせる社会の実現

施策2 とともに支え合う地域福祉の実現

民生委員(児童委員)数	平成17年度 (2005)
-------------	------------------

順位	都道府県名	人
1	島根県	305.8
2	山梨県	285.0
3	鳥取県	270.3
4	岩手県	268.4
5	徳島県	251.7
6	佐賀県	244.6
7	青森県	243.3
8	山形県	238.3
9	秋田県	236.9
10	高知県	219.6
11	福井県	219.1
12	滋賀県	218.6
13	三重県	212.0
14	山口県	203.3
15	長野県	200.0
16	群馬県	198.4
17	和歌山県	189.5
18	愛媛県	180.2
19	鹿児島県	178.6
	<b>全国平均</b>	<b>177.4</b>
20	長崎県	175.6
21	茨城県	174.0
22	大分県	172.0
23	福島県	166.6
24	宮崎県	161.5
25	石川県	161.4
26	奈良県	157.7
27	沖縄県	153.8
28	熊本県	153.0
29	栃木県	152.9
30	北海道	150.8
31	岐阜県	146.9
32	富山県	146.8
33	新潟県	142.7
34	香川県	131.8
35	岡山県	127.7
36	宮城県	124.1
37	埼玉県	119.4
38	兵庫県	116.3
39	静岡県	109.8
40	広島県	109.0
41	千葉県	103.2
42	京都府	100.8
43	福岡県	91.2
44	東京都	79.8
45	大阪府	73.3
46	愛知県	72.7
47	神奈川県	43.7



(単位:人)

年 度	H13	14	15	16	17
島 根 県	304.2	306.3	308.0	303.3	305.8
全国平均	176.0	176.1	176.0	177.7	177.4

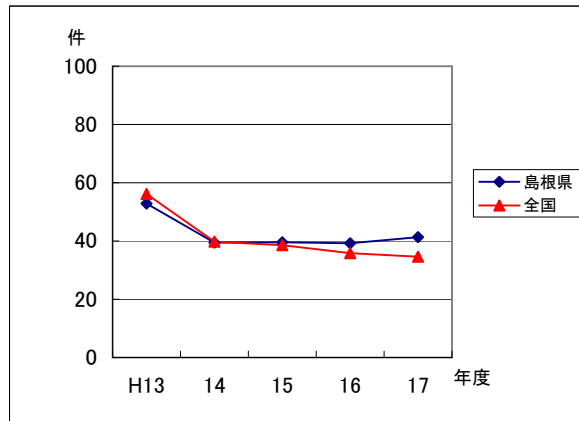
資 料	・厚生労働省「福祉行政報告例」
注意事項	・人口10万人当たり ・都道府県別は指定都市、中核市を除く
算出方法	・民生委員(児童委員)数÷人口総数

政策3 安心して暮らせる社会の実現

施策2 とともに支え合う地域福祉の実現

民生(児童)委員相談・支援件数	平成17年度 (2005)
-----------------	------------------

順位	都道府県名	件
1	長崎県	57.2
2	山口県	52.8
3	和歌山県	49.6
4	広島県	49.5
5	山形県	49.0
6	鹿児島県	48.4
7	宮崎県	47.3
8	福岡県	44.7
9	岩手県	44.3
10	沖縄県	43.5
11	佐賀県	42.9
12	青森県	42.0
13	<b>島根県</b>	<b>41.3</b>
14	滋賀県	41.0
15	奈良県	39.0
16	鳥取県	38.1
17	熊本県	37.4
18	新潟県	37.2
19	大分県	36.1
	<b>全国平均</b>	<b>34.6</b>
20	秋田県	34.2
21	北海道	34.0
22	山梨県	33.8
23	愛媛県	33.7
24	長野県	33.4
25	石川県	33.2
26	宮城県	33.0
27	富山県	32.3
28	茨城県	32.2
29	岡山県	32.2
30	高知県	32.1
31	群馬県	32.0
32	福島県	31.5
33	福井県	31.4
34	京都府	31.3
35	岐阜県	29.8
36	徳島県	29.6
37	兵庫県	29.3
38	三重県	28.6
39	栃木県	27.4
40	大阪府	27.3
41	静岡県	27.0
42	千葉県	26.6
43	東京都	26.0
44	香川県	25.4
45	神奈川県	23.1
46	埼玉県	22.6
47	愛知県	20.7



(単位: 件)

年 度	H13	14	15	16	17
島 根 県	52.9	39.4	39.6	39.2	41.3
全国平均	56.2	39.8	38.6	35.8	34.6

資 料	・厚生労働省「福祉行政報告例」
注意事項	・委員1人当たり ・都道府県別は指定都市、中核市を除く
算出方法	・相談・支援件数÷民生(児童)委員数

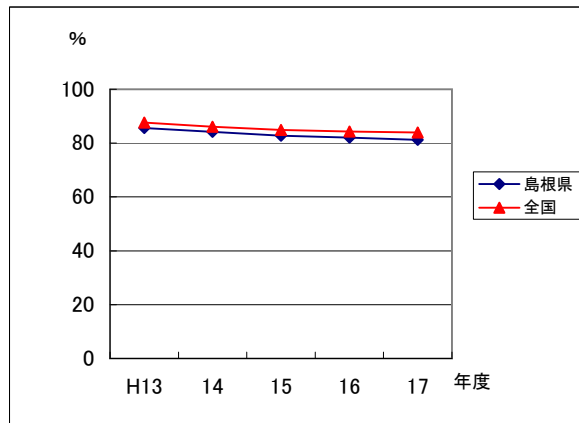


政策3 安心して暮らせる社会の実現

施策3 高齢者保健福祉サービスの充実

要介護・要支援でない高齢者 (自立者)の割合(第1号被保 険者)	平成17年度 (2005)
--	------------------

順位	都道府県名	%
1	埼玉県	87.3
2	茨城県	87.3
3	千葉県	87.0
4	静岡県	86.2
5	愛知県	86.0
6	栃木県	86.0
7	山梨県	85.7
8	神奈川県	85.5
9	岐阜県	85.5
10	福島県	84.9
11	福井県	84.9
12	群馬県	84.8
13	滋賀県	84.8
14	宮城県	84.6
15	山形県	84.6
16	新潟県	84.4
17	東京都	84.2
18	岩手県	84.2
19	宮崎県	84.1
20	長野県	84.1
	<b>全国平均</b>	<b>83.9</b>
21	富山県	83.7
22	北海道	83.6
23	奈良県	83.4
24	山口県	83.2
25	石川県	83.2
26	佐賀県	83.1
27	京都府	83.0
28	香川県	83.0
29	兵庫県	82.9
30	三重県	82.8
31	沖縄県	82.7
32	高知県	82.6
33	秋田県	82.6
34	鳥取県	82.5
35	熊本県	82.1
36	青森県	81.9
37	大阪府	81.6
38	鹿児島県	81.5
39	岡山県	81.3
40	福岡県	81.2
41	<b>島根県</b>	<b>81.2</b>
42	大分県	81.1
43	広島県	81.1
44	愛媛県	81.0
45	和歌山県	80.6
46	長崎県	79.9
47	徳島県	79.1



(単位: %)

年 度	H13	14	15	16	17
島 根 県	85.6	84.1	82.8	82.1	81.2
全国平均	87.6	86.1	84.9	84.3	83.9

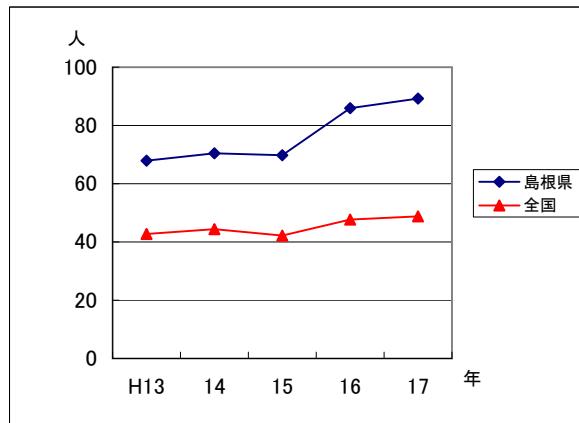
資 料	・厚生労働省「介護保険事業状況報告」
注意事項	・年度末現在 ・ここでいう年度とは、当該年の3月から翌年2月までの期間
算出方法	・介護保険第1号被保険者数－要介護・要支援認定者数

政策3 安心して暮らせる社会の実現

施策4 障害者がはつらつと暮らせる社会づくりの推進

身体障害者更生援護施設定員数	平成17年 (2005)
----------------	-----------------

順位	都道府県名	人
1	福井県	122.4
2	大分県	93.5
3	沖縄県	90.2
<b>4</b>	<b>島根県</b>	<b>89.2</b>
5	高知県	87.3
6	鳥取県	84.8
7	青森県	84.3
8	岩手県	83.3
9	山梨県	76.1
10	鹿児島県	72.3
11	山口県	69.7
12	熊本県	66.0
13	徳島県	65.4
14	宮崎県	63.2
15	山形県	62.6
16	佐賀県	61.3
17	群馬県	56.5
18	石川県	55.5
19	香川県	55.1
20	長崎県	54.4
21	北海道	52.2
22	広島県	51.4
23	秋田県	49.9
24	長野県	49.9
	<b>全国平均</b>	<b>48.8</b>
25	福岡県	43.3
26	三重県	42.5
27	滋賀県	41.1
28	茨城県	40.5
29	愛媛県	39.6
30	栃木県	36.2
31	奈良県	34.9
32	岡山県	34.2
33	兵庫県	31.5
34	新潟県	29.7
35	京都府	27.3
36	和歌山県	27.2
37	東京都	26.3
38	岐阜県	25.8
39	富山県	24.4
40	福島県	24.1
41	埼玉県	23.5
42	大阪府	23.5
43	静岡県	21.3
44	愛知県	20.1
45	千葉県	19.6
46	宮城県	15.5
47	神奈川県	11.5



(単位:人)

年	H13	14	15	16	17
島根県	67.9	70.4	69.8	85.9	89.2
全国平均	42.8	44.4	42.2	47.7	48.8

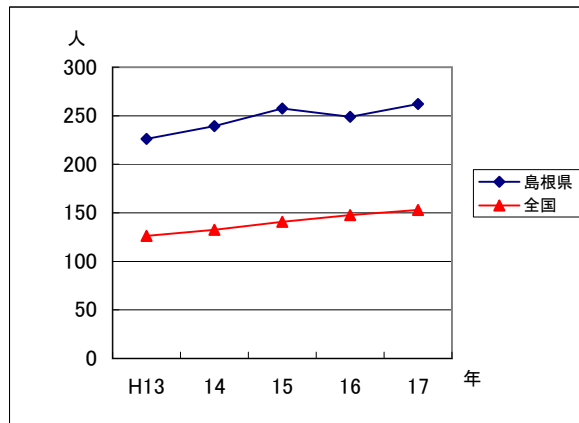
資料	・厚生労働省「社会福祉施設等調査報告」
注意事項	・10月1日現在 ・人口10万人当たり
算出方法	・定員数÷人口総数

政策3 安心して暮らせる社会の実現

施策4 障害者がはつらつと暮らせる社会づくりの推進

知的障害者援護施設定員数	平成17年 (2005)
--------------	-----------------

順位	都道府県名	人
1	島根県	262.1
2	秋田県	256.6
3	福井県	251.0
4	鳥取県	246.6
5	青森県	242.5
6	徳島県	236.3
7	佐賀県	222.0
8	北海道	210.6
9	岩手県	209.5
10	山梨県	192.0
11	山形県	189.9
12	滋賀県	182.9
13	山口県	182.8
14	群馬県	177.6
15	長崎県	175.2
16	沖縄県	174.8
17	栃木県	171.9
18	高知県	169.9
19	鹿児島県	163.4
20	大分県	162.3
21	和歌山県	156.8
	<b>全国平均</b>	<b>152.9</b>
22	熊本県	152.4
23	長野県	147.8
24	岐阜県	143.0
25	宮崎県	130.0
26	福岡県	126.8
27	茨城県	120.7
28	新潟県	119.4
29	三重県	119.1
30	香川県	118.0
31	京都府	116.8
32	奈良県	110.7
33	石川県	109.8
34	東京都	104.1
35	愛媛県	101.9
36	宮城県	97.4
37	兵庫県	94.6
38	福島県	94.4
39	広島県	94.1
40	富山県	94.1
41	千葉県	92.2
42	埼玉県	90.6
43	静岡県	87.2
44	大阪府	84.9
45	岡山県	80.7
46	愛知県	66.9
47	神奈川県	57.2



(単位:人)

年	H13	14	15	16	17
島根県	226.1	239.5	257.4	248.9	262.1
全国平均	126.4	132.5	140.9	147.6	152.9

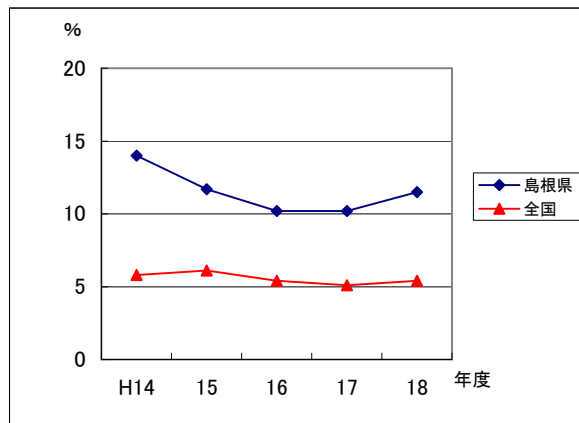
資料	・厚生労働省「社会福祉施設等調査報告」
注意事項	・10月1日現在 ・人口10万人当たり
算出方法	・定員数÷人口総数

政策3 安心して暮らせる社会の実現

施策6 生活衛生を守る制度の充実

医薬品等の違反発見率	平成18年度 (2006)
------------	------------------

順位	都道府県名	%
1	岩手県	0.3
2	福井県	0.8
3	山梨県	1.1
	兵庫県	1.1
5	栃木県	1.4
6	静岡県	1.6
	三重県	1.6
	岡山県	1.6
	沖縄県	1.6
10	岐阜県	1.7
11	茨城県	1.8
12	大阪府	2.4
13	神奈川県	2.5
	鳥取県	2.5
15	熊本県	2.8
16	石川県	3.4
	長野県	3.4
18	東京都	4.1
19	滋賀県	4.4
20	新潟県	4.8
	和歌山県	4.8
22	香川県	5.3
	愛媛県	5.3
	<b>全国平均</b>	<b>5.4</b>
24	鹿児島県	6.1
25	千葉県	6.4
26	高知県	6.6
27	宮崎県	6.7
28	埼玉県	7.1
	佐賀県	7.1
30	北海道	7.3
31	愛知県	7.7
32	福島県	8.3
33	大分県	8.5
34	秋田県	8.7
35	京都府	9.1
36	長崎県	10.3
37	富山県	10.5
<b>38</b>	<b>島根県</b>	<b>11.5</b>
39	群馬県	11.7
40	奈良県	14.0
41	広島県	14.1
42	宮城県	14.7
43	青森県	15.6
44	山口県	18.4
45	福岡県	18.4
46	徳島県	23.2
47	山形県	26.7



(単位: %)

年 度	H14	15	16	17	18
島 根 県	14.0	11.7	10.2	10.2	11.5
全国平均	5.8	6.1	5.4	5.1	5.4

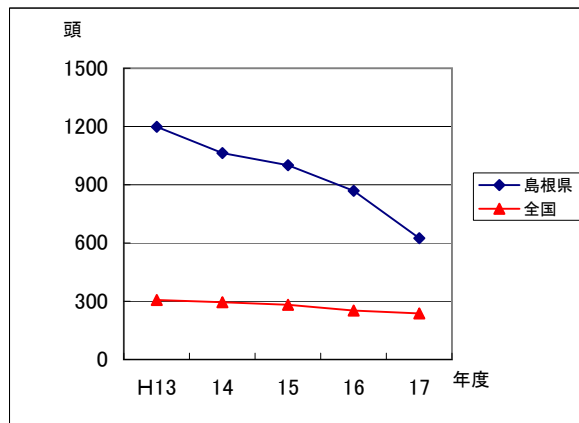
資 料	・厚生労働省「薬事監視状況結果表」、「毒物劇物営業取締状況結果」
注意事項	・薬事法、毒物及び劇物取締法違反の計
算出方法	・違反発見施設数÷立入検査施設数

政策3 安心して暮らせる社会の実現

施策6 生活衛生を守る制度の充実

犬・猫の引き取り頭数	平成17年度 (2005)
------------	------------------

順位	都道府県名	頭
1	東京都	57.1
2	埼玉県	96.9
3	神奈川県	102.4
4	大阪府	134.5
5	秋田県	154.6
6	青森県	167.1
7	富山県	169.5
8	福井県	177.0
9	石川県	180.3
10	群馬県	183.1
11	北海道	188.3
12	新潟県	188.7
13	千葉県	202.7
14	愛知県	205.9
15	岐阜県	213.2
16	兵庫県	215.7
17	滋賀県	228.1
18	長野県	228.8
19	栃木県	232.9
	<b>全国平均</b>	<b>237.5</b>
20	奈良県	240.6
21	岡山県	257.7
22	山形県	257.8
23	福島県	258.6
24	茨城県	265.1
25	鹿児島県	265.8
26	京都府	273.7
27	福岡県	287.3
28	静岡県	288.6
29	熊本県	306.3
30	大分県	313.2
31	三重県	322.1
32	岩手県	339.8
33	山口県	366.7
34	宮城県	389.9
35	宮崎県	424.8
36	広島県	425.4
37	山梨県	428.5
38	和歌山県	457.9
39	佐賀県	532.9
40	鳥取県	535.2
41	沖縄県	558.5
42	愛媛県	576.3
43	香川県	576.8
<b>44</b>	<b>島根県</b>	<b>624.6</b>
45	徳島県	637.9
46	長崎県	910.9
47	高知県	952.4



(単位:頭)

年 度	H13	14	15	16	17
島 根 県	1,198.3	1,063.3	1,001.2	869.3	624.6
全国平均	306.8	295.3	281.9	252.7	237.5

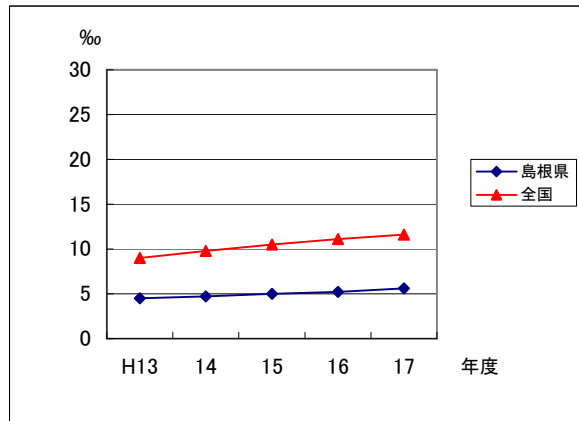
資 料	・環境省「動物愛護団体管理行政事務提要」
注意事項	・人口10万人当たり
算出方法	・犬・猫の引き取り頭数の計÷人口総数

政策3 安心して暮らせる社会の実現

施策7 生活援護の確保

生活保護保護率	平成17年度 (2005)
---------	------------------

順位	都道府県名	%
1	福岡県	20.2
2	北海道	20.1
3	青森県	16.2
4	大阪府	15.5
5	東京都	15.2
6	沖縄県	15.1
7	高知県	14.8
8	徳島県	14.1
9	長崎県	13.1
10	鹿児島県	12.7
11	大分県	12.4
	<b>全国平均</b>	<b>11.6</b>
12	京都府	9.9
13	山口県	9.7
14	兵庫県	9.6
15	宮崎県	9.6
16	秋田県	9.5
17	奈良県	9.0
18	広島県	8.0
19	和歌山県	7.9
20	岩手県	7.8
21	鳥取県	7.7
22	愛媛県	7.4
23	神奈川県	7.1
24	佐賀県	7.0
25	埼玉県	6.9
26	三重県	6.9
27	香川県	6.5
28	千葉県	6.4
29	福島県	6.1
30	宮城県	6.0
31	岡山県	5.8
32	滋賀県	5.7
33	<b>島根県</b>	<b>5.6</b>
34	茨城県	5.4
35	熊本県	5.4
36	栃木県	5.2
37	山形県	4.2
38	群馬県	4.2
39	山梨県	3.8
40	新潟県	3.5
41	石川県	3.5
42	静岡県	3.3
43	長野県	3.1
44	愛知県	3.0
45	福井県	2.6
46	岐阜県	2.0
47	富山県	1.8



(単位: %)

年 度	H13	14	15	16	17
島 根 県	4.5	4.7	5.0	5.2	5.6
全国平均	9.0	9.8	10.5	11.1	11.6

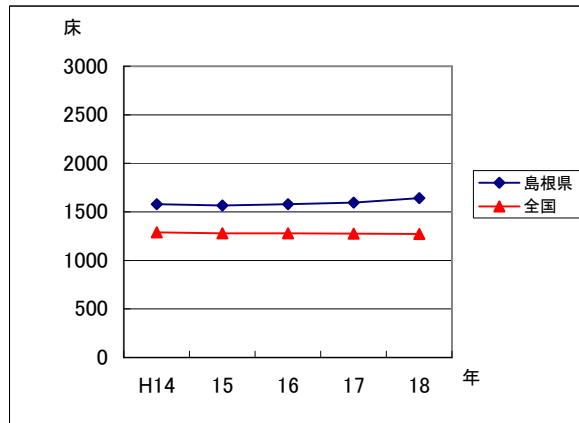
資 料	・厚生労働省 「社会福祉行政業務報告(福祉行政報告例)」
注意事項	・人口1,000人当たり ・1か月平均 ・都道府県別は、指定都市、中核市を除く
算出方法	・1か月平均の被保護実人員÷人口総数

政策4 いつでもどこでも安心して受けられる医療の確保

施策1 医療機能・施設の充実

病院病床数	平成18年 (2006)
-------	-----------------

順位	都道府県名	床
1	高知県	2,428.9
2	鹿児島県	2,035.9
3	熊本県	1,966.7
4	徳島県	1,926.2
5	長崎県	1,899.3
6	山口県	1,887.1
7	北海道	1,851.7
8	佐賀県	1,800.0
9	福岡県	1,749.3
10	大分県	1,739.9
11	宮崎県	1,721.4
12	石川県	1,686.9
13	富山県	1,644.6
14	<b>島根県</b>	<b>1,641.7</b>
15	香川県	1,634.2
16	愛媛県	1,606.3
17	岡山県	1,577.0
18	鳥取県	1,555.6
19	秋田県	1,495.5
20	広島県	1,460.2
21	福井県	1,448.2
22	沖縄県	1,439.3
23	岩手県	1,436.9
24	福島県	1,429.9
25	和歌山県	1,422.2
26	京都府	1,385.7
27	青森県	1,355.7
28	山梨県	1,305.0
29	新潟県	1,283.4
	<b>全国平均</b>	<b>1,273.1</b>
30	山形県	1,268.9
31	大阪府	1,254.6
32	群馬県	1,252.5
33	奈良県	1,183.5
34	兵庫県	1,162.3
35	長野県	1,155.0
36	三重県	1,141.8
37	宮城県	1,141.6
38	茨城県	1,125.2
39	栃木県	1,120.4
40	静岡県	1,086.3
41	滋賀県	1,048.5
42	東京都	1,026.5
43	岐阜県	992.5
44	愛知県	948.2
45	千葉県	926.6
46	埼玉県	887.4
47	神奈川県	852.3



(単位:床)

年	H14	15	16	17	18
島根県	1578.2	1565.5	1578.4	1597.2	1641.7
全国平均	1289	1278.9	1277.8	1276.9	1273.1

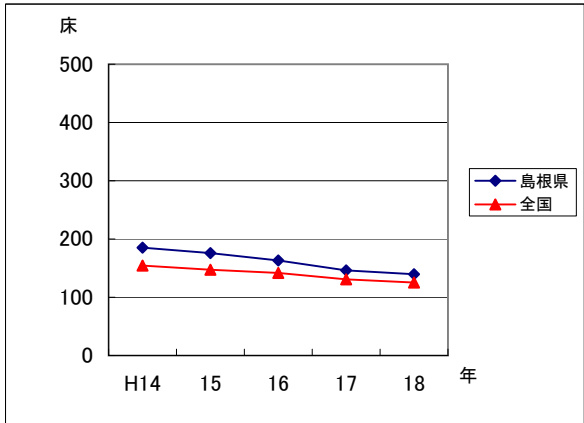
資料	・厚生労働省「医療施設調査」
注意事項	・10月1日現在 ・人口10万人当たり
算出方法	

政策4 いつでもどこでも安心して受けられる医療の確保

施策1 医療機能・施設の充実

一般診療所病床数	平成18年 (2006)
----------	-----------------

順位	都道府県名	床
1	大分県	417.9
2	鹿児島県	408.4
3	長崎県	402.6
4	佐賀県	389.5
5	熊本県	380.8
6	徳島県	370.1
7	宮崎県	367.1
8	愛媛県	351.1
9	青森県	320.4
10	高知県	250.4
11	香川県	249.8
12	福井県	234.3
13	福岡県	217.5
14	山口県	199.5
15	岩手県	197.5
16	和歌山県	188.3
17	岡山県	175.3
18	広島県	170.7
19	鳥取県	170.4
20	北海道	167.9
21	秋田県	149.1
22	石川県	147.8
<b>23</b>	<b>島根県</b>	<b>139.5</b>
24	栃木県	137.3
25	福島県	135.3
26	沖縄県	133.9
27	宮城県	131.7
28	富山県	128.9
	<b>全国平均</b>	<b>125.1</b>
29	岐阜県	122.5
30	三重県	122.5
31	群馬県	112.5
32	山梨県	110.9
33	山形県	105.5
34	茨城県	95.5
35	静岡県	92.8
36	長野県	85.1
37	愛知県	82.3
38	兵庫県	75.5
39	千葉県	64.2
40	埼玉県	56.8
41	新潟県	53.4
42	東京都	53.1
43	京都府	53.0
44	奈良県	52.8
45	神奈川県	46.9
46	滋賀県	44.8
47	大阪府	42.4



(単位: 床)

年	H14	15	16	17	18
島根県	185.1	175.6	163.4	146.2	139.5
全国平均	154.3	147.2	141.8	130.7	125.1

資料	・厚生労働省「医療施設調査」
注意事項	・10月1日現在 ・人口10万人当たり
算出方法	

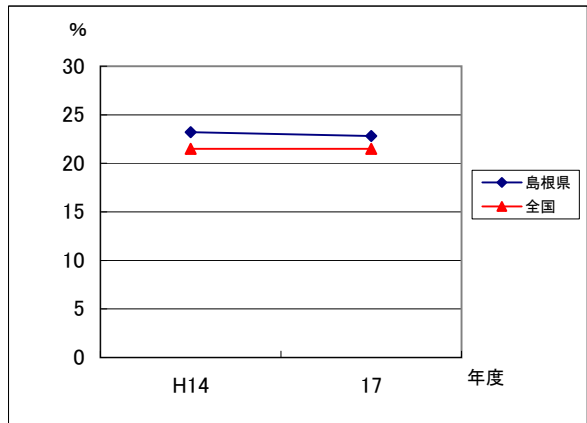


政策4 いつでもどこでも安心して受けられる医療の確保

施策1 医療機能・施設の充実

二次医療圏外への流出患者の割合	平成17年度 (2005)
-----------------	------------------

順位	都道府県名	%
1	山形県	7.3
2	鳥取県	7.4
3	福島県	11.3
4	北海道	11.4
5	高知県	11.6
6	愛媛県	13.6
7	石川県	13.9
8	富山県	14.3
9	沖縄県	14.6
10	青森県	14.8
11	岡山県	15.3
12	秋田県	16.0
13	三重県	16.2
	広島県	16.2
	長崎県	16.2
16	宮崎県	16.4
17	福井県	16.5
18	長野県	16.8
19	静岡県	17.7
20	京都府	17.8
21	山口県	18.4
22	岐阜県	19.5
23	鹿児島県	19.8
24	福岡県	19.9
25	岩手県	20.2
26	香川県	20.3
	佐賀県	20.3
28	新潟県	20.9
	和歌山県	20.9
	<b>全国平均</b>	<b>21.5</b>
30	愛知県	22.7
31	<b>島根県</b>	<b>22.8</b>
32	大分県	24.0
33	徳島県	24.1
34	栃木県	24.6
35	熊本県	25.2
36	兵庫県	25.6
37	宮城県	26.8
38	千葉県	27.5
39	埼玉県	29.4
40	大阪府	29.6
41	群馬県	31.9
42	茨城県	32.4
43	滋賀県	33.1
44	神奈川県	39.1
45	山梨県	39.9
46	奈良県	40.6
47	東京都	46.0



(単位: %)

年度	H14	17
島根県	23.2	22.8
全国平均	21.5	21.5

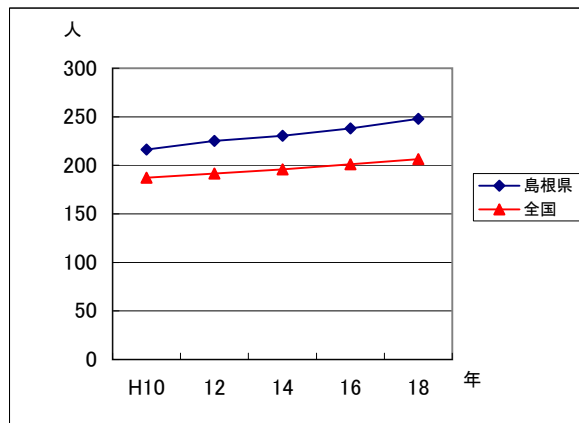
資料	・厚生労働省「患者調査」(3年毎)
注意事項	
算出方法	・全国平均＝流出患者割合の合計÷47

政策4 いつでもどこでも安心して受けられる医療の確保

施策2 優れた医療従事者の確保

医師数	平成18年 (2006)
-----	-----------------

順位	都道府県名	人
1	京都府	272.9
2	徳島県	270.1
3	東京都	265.5
4	高知県	263.2
5	福岡県	262.8
6	鳥取県	259.9
7	長崎県	256.8
8	岡山県	251.3
9	<b>島根県</b>	<b>247.8</b>
10	和歌山県	246.3
11	熊本県	240.0
12	石川県	239.6
13	香川県	238.7
14	大阪府	237.6
15	大分県	229.6
16	佐賀県	229.1
17	山口県	227.6
18	愛媛県	224.3
19	広島県	222.5
20	鹿児島県	220.8
21	富山県	220.1
22	宮崎県	209.7
23	沖縄県	208.3
24	北海道	206.7
	<b>全国平均</b>	<b>206.3</b>
25	福井県	206.1
26	兵庫県	203.4
27	奈良県	201.0
28	群馬県	199.2
29	宮城県	196.0
30	栃木県	195.1
31	山梨県	192.6
32	滋賀県	190.7
33	長野県	190.0
34	秋田県	188.9
35	山形県	187.9
36	愛知県	180.7
37	三重県	177.9
38	福島県	176.1
39	岩手県	174.1
40	岐阜県	173.0
41	神奈川県	172.1
42	新潟県	171.0
43	青森県	170.5
44	静岡県	169.9
45	千葉県	153.5
46	茨城県	146.7
47	埼玉県	135.5



(単位:人)

年	H10	12	14	16	18
島根県	216.4	225.1	230.6	238.1	247.8
全国平均	187.3	191.6	195.8	201.0	206.3

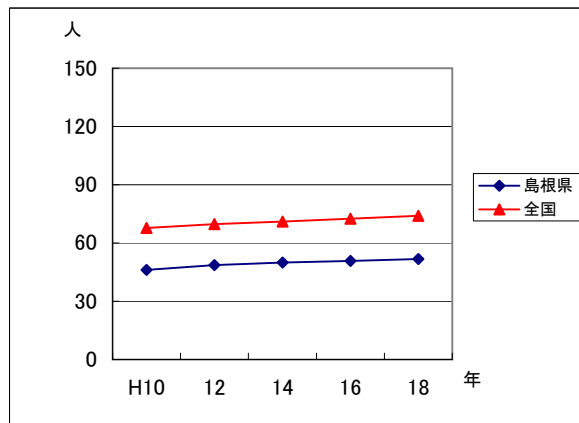
資料	・厚生労働省 「医師・歯科医師・薬剤師調査」(2年毎)
注意事項	・12月31日現在 ・人口10万人当たり
算出方法	

政策4 いつでもどこでも安心して受けられる医療の確保

施策2 優れた医療従事者の確保

歯科医師数	平成18年 (2006)
-------	-----------------

順位	都道府県名	人
1	東京都	117.1
2	徳島県	98.9
3	福岡県	94.6
4	大阪府	84.2
5	新潟県	81.5
6	岡山県	79.8
7	広島県	78.6
8	長崎県	77.1
9	北海道	75.9
10	千葉県	74.8
11	神奈川県	74.7
	<b>全国平均</b>	<b>74.0</b>
12	宮城県	71.7
13	岩手県	69.7
14	長野県	69.4
15	和歌山県	69.1
16	鹿児島県	67.4
17	岐阜県	67.0
18	熊本県	66.7
19	佐賀県	66.5
20	愛知県	66.4
21	福島県	66.1
22	京都府	65.4
23	栃木県	65.1
	兵庫県	65.1
25	埼玉県	64.6
26	香川県	63.4
27	山口県	61.4
28	群馬県	61.1
29	大分県	61.0
30	山梨県	60.6
31	奈良県	60.2
	愛媛県	60.2
33	高知県	58.9
34	鳥取県	58.8
35	茨城県	58.3
36	三重県	57.9
37	宮崎県	57.6
38	静岡県	56.4
39	秋田県	55.6
40	滋賀県	54.7
41	富山県	54.5
42	沖縄県	53.9
43	青森県	53.3
44	山形県	52.4
45	石川県	52.1
46	<b>島根県</b>	<b>51.8</b>
47	福井県	46.8



(単位:人)

年	H10	12	14	16	18
島根県	46.1	48.7	49.9	50.7	51.8
全国平均	67.7	69.7	71.0	72.6	74.0

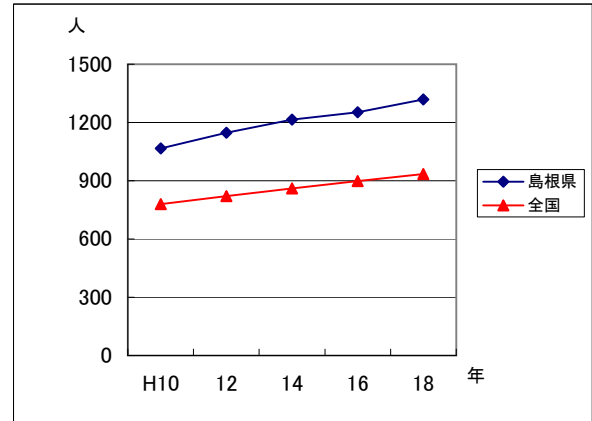
資料	・厚生労働省 「医師・歯科医師・薬剤師調査」(2年毎)
注意事項	・12月31日現在 ・人口10万人当たり
算出方法	

政策4 いつでもどこでも安心して受けられる医療の確保

施策2 優れた医療従事者の確保

看護師・准看護師数	平成18年 (2006)
-----------	-----------------

順位	都道府県名	人
1	鹿児島県	1,518.2
2	高知県	1,513.7
3	宮崎県	1,482.1
4	熊本県	1,480.4
5	長崎県	1,470.8
6	佐賀県	1,434.8
7	徳島県	1,370.2
8	大分県	1,362.3
<b>9</b>	<b>島根県</b>	<b>1,319.1</b>
10	山口県	1,312.2
11	愛媛県	1,297.9
12	香川県	1,249.2
13	福岡県	1,234.9
14	鳥取県	1,219.7
15	石川県	1,203.2
16	北海道	1,196.9
17	広島県	1,195.9
18	岡山県	1,167.7
19	青森県	1,165.3
20	富山県	1,160.0
21	福井県	1,139.3
22	和歌山県	1,108.9
23	岩手県	1,088.1
24	秋田県	1,087.5
25	沖縄県	1,046.1
26	福島県	1,041.1
27	山形県	1,025.0
28	群馬県	994.8
29	長野県	980.5
30	京都府	977.7
31	新潟県	954.9
	<b>全国平均</b>	<b>934.6</b>
32	山梨県	913.4
33	栃木県	906.9
34	三重県	894.6
35	宮城県	891.9
36	岐阜県	890.9
37	滋賀県	866.6
38	兵庫県	866.5
39	大阪府	845.4
40	奈良県	825.6
41	静岡県	795.9
42	茨城県	772.4
43	愛知県	760.3
44	東京都	714.7
45	千葉県	634.7
46	埼玉県	627.1
47	神奈川県	603.7



(単位:人)

年	H10	12	14	16	18
島根県	1066.8	1147.5	1214.7	1252.2	1319.1
全国平均	779.4	821.4	861.1	897.7	934.6

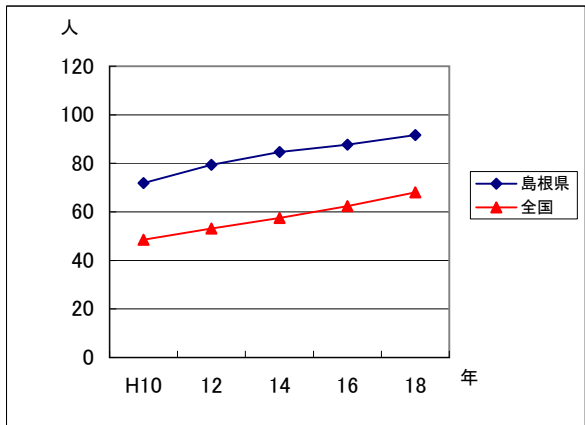
資料	・厚生労働省「衛生行政報告例」(2年毎)
注意事項	・年末現在 ・人口10万人当たり
算出方法	

政策4 いつでもどこでも安心して受けられる医療の確保

施策2 優れた医療従事者の確保

歯科衛生士数	平成18年 (2006)
--------	-----------------

順位	都道府県名	人
1	徳島県	124.1
2	鳥取県	113.7
3	佐賀県	111.0
4	宮崎県	107.8
5	高知県	105.7
6	大分県	102.2
7	香川県	100.8
8	熊本県	99.5
9	岡山県	99.2
<b>10</b>	<b>島根県</b>	<b>91.6</b>
11	岩手県	90.7
12	福岡県	89.2
13	広島県	89.1
14	岐阜県	88.9
15	長野県	87.4
16	新潟県	86.1
17	長崎県	84.3
18	鹿児島県	80.0
19	山口県	78.9
20	北海道	78.7
21	山梨県	77.2
22	愛媛県	76.9
23	富山県	75.1
24	秋田県	72.4
25	群馬県	71.9
26	奈良県	71.6
27	三重県	70.3
28	滋賀県	70.1
29	山形県	69.4
30	東京都	68.1
	<b>全国平均</b>	<b>68.0</b>
31	和歌山県	67.7
32	栃木県	63.0
33	神奈川県	62.9
34	兵庫県	62.4
35	福井県	60.4
36	静岡県	60.0
37	石川県	59.8
38	大阪府	57.9
39	京都府	56.3
40	福島県	52.2
41	埼玉県	51.8
42	茨城県	49.7
43	宮城県	48.6
44	沖縄県	48.5
45	千葉県	48.2
46	青森県	45.4
47	愛知県	38.0



(単位:人)

年	H10	12	14	16	18
島根県	71.9	79.4	84.7	87.7	91.6
全国平均	48.5	53.1	57.5	62.4	68.0

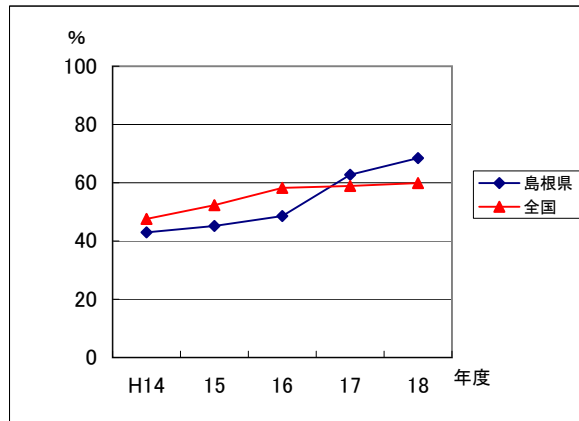
資料	・厚生労働省「衛生行政報告例」(2年毎)
注意事項	・年末現在 ・人口10万人当たり
算出方法	

政策5 子どもが健やかに生まれ育つ環境づくり

施策1 地域全体での子育て支援の充実

延長保育の実施率	平成18年度 (2006)
----------	------------------

順位	都道府県名	%
1	佐賀県	95.8
2	大阪府	90.3
3	神奈川県	87.3
4	奈良県	77.5
5	熊本県	76.5
6	長崎県	75.9
7	東京都	73.7
8	茨城県	72.4
9	石川県	72.4
10	沖縄県	71.7
11	千葉県	70.9
12	滋賀県	69.2
13	埼玉県	69.1
14	<b>島根県</b>	<b>68.5</b>
15	青森県	68.1
16	兵庫県	67.2
17	秋田県	66.5
18	福岡県	65.8
19	岩手県	65.3
20	岡山県	64.1
21	福島県	62.4
22	栃木県	60.6
23	山形県	59.9
	<b>全国平均</b>	<b>59.9</b>
24	宮崎県	59.7
25	福井県	58.9
26	群馬県	58.7
27	静岡県	56.8
28	宮城県	56.6
29	山口県	56.6
30	鹿児島県	55.5
31	鳥取県	55.0
32	山梨県	51.3
33	京都府	50.2
34	富山県	48.7
35	岐阜県	46.9
36	徳島県	46.6
37	大分県	46.4
38	香川県	45.5
39	新潟県	44.2
40	長野県	41.7
41	広島県	38.2
42	愛知県	33.7
43	和歌山県	33.7
44	三重県	33.4
45	北海道	32.8
46	愛媛県	25.5
47	高知県	20.7



(単位: %)

年 度	H14	15	16	17	18
島 根 県	43.0	45.2	48.6	62.8	68.5
全国平均	47.6	52.3	58.2	58.9	59.9

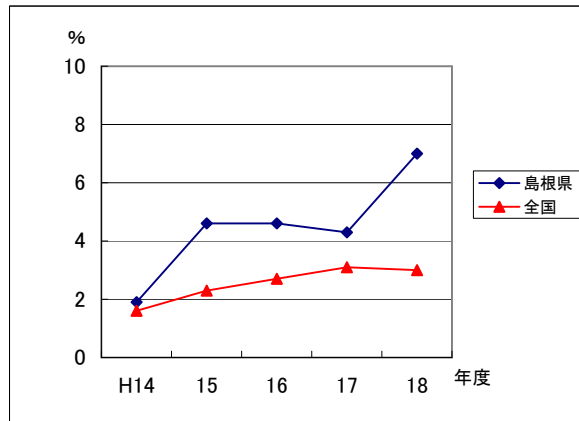
資 料	・厚生労働省 「全国児童福祉主管課長会議資料」
注意事項	
算出方法	・延長保育実施箇所数 ÷ 保育所数

政策5 子どもが健やかに生まれ育つ環境づくり

施策1 地域全体での子育て支援の充実

休日保育の実施率	平成18年度 (2006)
----------	------------------

順位	都道府県名	%
1	青森県	15.0
2	茨城県	10.0
3	岩手県	8.0
	富山県	8.0
	宮崎県	8.0
6	<b>島根県</b>	<b>7.0</b>
7	栃木県	6.0
	石川県	6.0
	長崎県	6.0
10	秋田県	5.0
	静岡県	5.0
	滋賀県	5.0
	岡山県	5.0
	鹿児島県	5.0
15	熊本県	4.0
16	群馬県	3.0
	福井県	3.0
	長野県	3.0
	山口県	3.0
	香川県	3.0
	佐賀県	3.0
	大分県	3.0
	<b>全国平均</b>	<b>3.0</b>
23	宮城県	2.0
	山形県	2.0
	埼玉県	2.0
	千葉県	2.0
	東京都	2.0
	神奈川県	2.0
	大阪府	2.0
	兵庫県	2.0
	奈良県	2.0
	鳥取県	2.0
	愛媛県	2.0
	福岡県	2.0
35	北海道	1.0
	福島県	1.0
	新潟県	1.0
	山梨県	1.0
	愛知県	1.0
	三重県	1.0
	京都府	1.0
	徳島県	1.0
	沖縄県	1.0
44	岐阜県	0.0
	和歌山県	0.0
	広島県	0.0
	高知県	0.0



(単位: %)

年 度	H14	15	16	17	18
島 根 県	1.9	4.6	4.6	4.3	7.0
全国平均	1.6	2.3	2.7	3.1	3.0

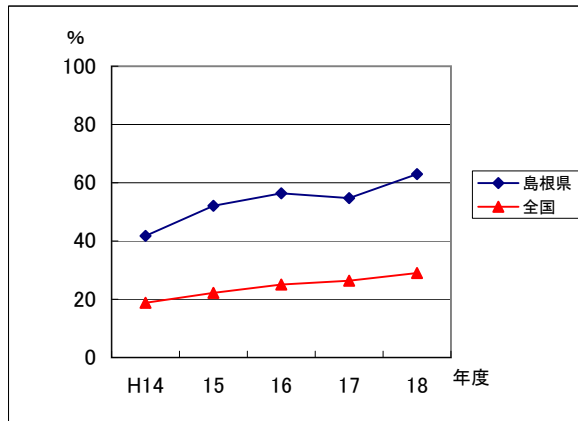
資 料	・厚生労働省 「全国保育関係事務担当者会議資料」 「社会福祉行政業務報告(福祉行政報告例)」
注意事項	・交付決定ベース
算出方法	・休日保育実施箇所数÷保育所数

政策5 子どもが健やかに生まれ育つ環境づくり

施策1 地域全体での子育て支援の充実

一時保育の実施率	平成18年度 (2006)
----------	------------------

順位	都道府県名	%
1	静岡県	63.0
	<b>島根県</b>	<b>63.0</b>
3	石川県	57.0
	山口県	57.0
5	佐賀県	50.0
	長崎県	50.0
7	栃木県	43.0
8	青森県	39.0
9	神奈川県	38.0
10	兵庫県	37.0
11	岡山県	35.0
12	群馬県	34.0
	福井県	34.0
	大分県	34.0
15	岩手県	33.0
	新潟県	33.0
17	滋賀県	31.0
18	茨城県	30.0
	埼玉県	30.0
	富山県	30.0
	大阪府	30.0
22	宮崎県	29.0
	沖縄県	29.0
	<b>全国平均</b>	<b>29.0</b>
24	山形県	28.0
	広島県	28.0
	熊本県	28.0
27	香川県	27.0
28	秋田県	26.0
	福島県	26.0
	岐阜県	26.0
	福岡県	26.0
32	北海道	25.0
	千葉県	25.0
	長野県	25.0
	徳島県	25.0
36	奈良県	24.0
37	鹿児島県	22.0
38	山梨県	21.0
39	京都府	19.0
40	鳥取県	18.0
41	宮城県	17.0
	東京都	17.0
	愛媛県	17.0
44	三重県	16.0
45	愛知県	13.0
46	和歌山県	10.0
47	高知県	8.0



(単位: %)

年 度	H14	15	16	17	18
島 根 県	41.8	52.1	56.4	54.7	63.0
全国平均	18.8	22.2	25.1	26.4	29.0

資 料	・厚生労働省 「全国保育関係事務担当者会議資料」 「社会福祉行政業務報告(福祉行政報告例)」
注意事項	・交付決定ベース
算出方法	・一時保育実施箇所数÷保育所数

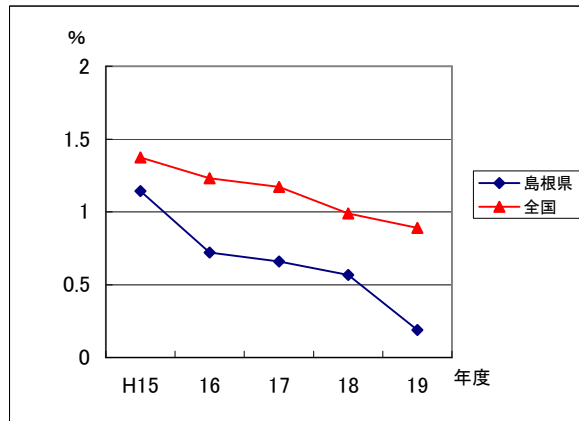


政策5 子どもが健やかに生まれ育つ環境づくり

施策1 地域全体での子育て支援の充実

保育所待機児童率	平成19年度 (2007)
----------	------------------

順位	都道府県名	%
1	富山県	0
	石川県	0
	福井県	0
	山梨県	0
	長野県	0
	鳥取県	0
	山口県	0
	香川県	0
	愛媛県	0
	佐賀県	0
	大分県	0
	宮崎県	0
13	三重県	0.01
14	和歌山県	0.03
	新潟県	0.03
	岐阜県	0.03
17	広島県	0.04
	高知県	0.04
19	長崎県	0.06
20	愛知県	0.10
	北海道	0.10
22	青森県	0.13
23	福岡県	0.16
24	群馬県	0.18
<b>25</b>	<b>島根県</b>	<b>0.19</b>
26	徳島県	0.20
27	熊本県	0.24
28	栃木県	0.29
29	秋田県	0.31
30	兵庫県	0.34
31	京都府	0.35
32	岩手県	0.37
33	鹿児島県	0.43
34	岡山県	0.48
35	静岡県	0.60
36	大阪府	0.63
37	奈良県	0.64
	<b>全国平均</b>	<b>0.89</b>
38	福島県	0.90
39	滋賀県	0.98
40	山形県	1.05
41	茨城県	1.15
42	千葉県	1.18
43	埼玉県	1.46
44	神奈川県	1.57
45	宮城県	2.73
46	東京都	2.83
47	沖縄県	6.08



(単位: %)

年 度	H15	16	17	18	19
島 根 県	1.14	0.72	0.66	0.57	0.19
全国平均	1.37	1.23	1.17	0.99	0.89

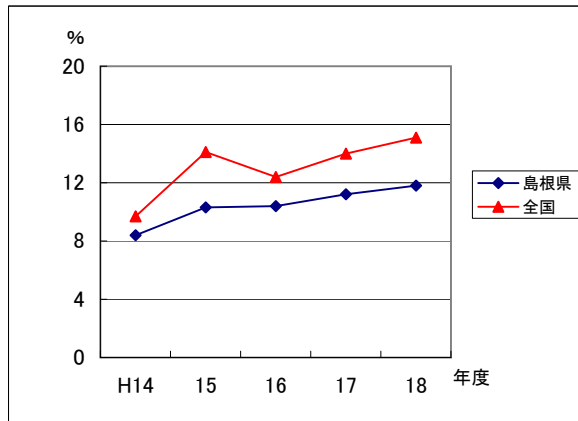
資 料	・厚生労働省「保育所の状況等について」
注意事項	・4月1日現在 ・都道府県別は、政令指定都市、中核市を除き、全国計には含む
算出方法	・待機児童数 ÷ 利用児童数

政策5 子どもが健やかに生まれ育つ環境づくり

施策1 地域全体での子育て支援の充実

子育て支援センター実施率	平成18年度 (2006)
--------------	------------------

順位	都道府県名	%
1	静岡県	34.2
2	北海道	30.3
3	秋田県	27.5
4	茨城県	27.1
5	山口県	24.9
6	長崎県	23.9
7	香川県	23.9
8	福島県	22.2
9	群馬県	22.2
10	宮城県	21.7
11	石川県	21.1
12	埼玉県	20.7
13	鳥取県	20.5
14	京都府	20.4
15	青森県	19.9
16	新潟県	19.8
17	山形県	19.8
18	熊本県	19.8
19	三重県	19.8
20	岩手県	19.7
21	栃木県	19.5
22	滋賀県	18.3
23	岐阜県	17.9
24	千葉県	17.8
25	広島県	17.2
26	岡山県	16.5
27	大阪府	15.9
28	奈良県	15.9
	<b>全国平均</b>	<b>15.1</b>
29	山梨県	15.0
30	高知県	14.8
31	大分県	14.5
32	沖縄県	14.4
33	和歌山県	13.6
34	佐賀県	13.4
35	富山県	13.2
36	鹿児島県	13.2
37	徳島県	13.0
38	福岡県	12.4
39	福井県	12.1
<b>40</b>	<b>島根県</b>	<b>11.8</b>
41	愛知県	10.8
42	愛媛県	9.8
43	長野県	8.9
44	神奈川県	8.2
45	宮崎県	8.1
46	兵庫県	5.8
47	東京都	3.0



(単位: %)

年 度	H14	15	16	17	18
島 根 県	8.4	10.3	10.4	11.2	11.8
全国平均	9.7	14.1	12.4	14.0	15.1

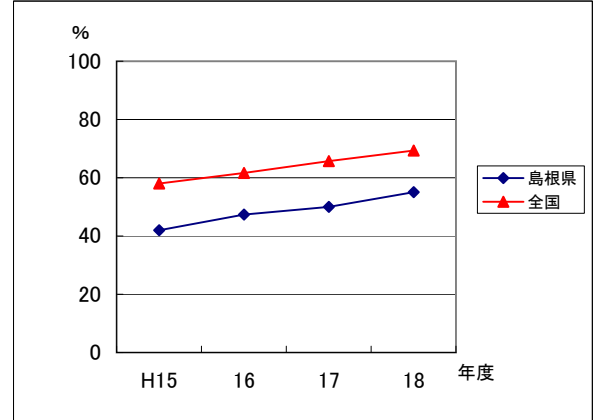
資 料	・厚生労働省「全国厚生労働関係部局長会議(厚生分科会)資料」、「保育所の状況等について」
注意事項	・交付決定ベース
算出方法	・実施箇所数÷保育所数

政策5 子どもが健やかに生まれ育つ環境づくり

施策1 地域全体での子育て支援の充実

放課後児童クラブ充足率	平成18年度 (2006)
-------------	------------------

順位	都道府県名	%
1	東京都	101.4
2	群馬県	81.1
3	佐賀県	79.4
4	山梨県	78.1
5	埼玉県	77.0
6	茨城県	76.0
7	滋賀県	75.5
8	福井県	73.5
9	沖縄県	72.2
10	長野県	70.4
<b>全国平均</b>		<b>69.3</b>
11	山口県	65.9
12	鳥取県	64.5
13	青森県	62.6
14	栃木県	62.5
15	奈良県	61.0
16	石川県	57.1
17	岐阜県	55.8
18	<b>島根県</b>	<b>55.1</b>
19	千葉県	53.5
20	秋田県	51.7
21	宮崎県	51.4
22	香川県	50.7
23	福岡県	49.7
24	兵庫県	49.6
25	大阪府	49.6
26	京都府	47.8
27	愛知県	46.8
28	静岡県	46.2
29	富山県	45.5
30	岩手県	45.3
31	三重県	43.0
32	熊本県	42.6
33	山形県	42.3
34	徳島県	39.8
35	福島県	39.3
36	新潟県	38.4
37	宮城県	37.6
38	大分県	36.4
39	北海道	36.3
40	岡山県	35.0
41	広島県	34.1
42	長崎県	33.7
43	愛媛県	31.0
44	鹿児島県	30.2
45	神奈川県	30.0
46	和歌山県	20.3
47	高知県	20.0



(単位: %)

年 度	H15	16	17	18
島 根 県	42.0	47.4	50.0	55.1
全国平均	58.0	61.7	65.7	69.3

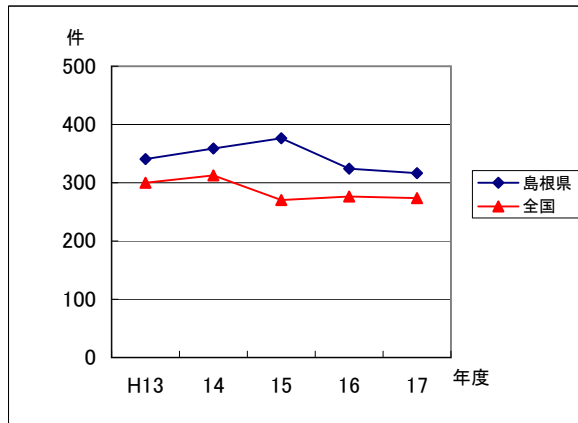
資 料	<ul style="list-style-type: none"> <li>・文部科学省・厚生労働省「放課後子どもプラン全国地方自治体担当者会議資料」</li> <li>・文部科学省「学校基本調査」</li> <li>・県健康福祉部</li> </ul>
注意事項	<ul style="list-style-type: none"> <li>・5月1日現在</li> <li>・都道府県別は、政令指定都市、中核市を除き、全国計には含む</li> </ul>
算出方法	<ul style="list-style-type: none"> <li>・児童クラブ数÷小学校数 (小学校数は公立、私立の計で分校を含む。)</li> </ul>

政策5 子どもが健やかに生まれ育つ環境づくり

施策2 子どもと家庭の福祉の充実

児童相談所における相談受付件数	平成17年度 (2005)
-----------------	------------------

順位	都道府県名	件
1	香川県	540.10
2	大分県	468.68
3	奈良県	409.76
4	和歌山県	403.78
5	鹿児島県	380.74
6	群馬県	379.77
7	宮崎県	375.70
8	栃木県	375.38
9	鳥取県	339.53
<b>10</b>	<b>島根県</b>	<b>316.35</b>
11	大阪府	300.02
12	長崎県	295.00
13	岡山県	291.58
14	徳島県	281.50
15	高知県	280.42
	<b>全国平均</b>	<b>273.83</b>
16	沖縄県	262.71
17	山梨県	262.18
18	青森県	258.03
19	福井県	256.70
20	熊本県	249.70
21	三重県	240.18
22	岩手県	239.78
23	福島県	234.78
24	広島県	234.54
25	宮城県	229.98
26	富山県	229.64
27	佐賀県	224.62
28	東京都	222.75
29	岐阜県	220.53
30	滋賀県	220.30
31	長野県	217.16
32	秋田県	209.69
33	山口県	199.18
34	愛媛県	194.37
35	北海道	193.93
36	兵庫県	191.48
37	千葉県	190.59
38	新潟県	183.35
39	山形県	173.41
40	福岡県	170.54
41	茨城県	169.00
42	愛知県	158.99
43	埼玉県	152.62
44	静岡県	126.81
45	石川県	124.78
46	京都府	118.37
47	神奈川県	109.81



(単位：件)

年 度	H13	14	15	16	17
島 根 県	340.47	358.65	376.36	324.43	316.35
全国平均	300.11	312.75	270.35	276.15	273.83

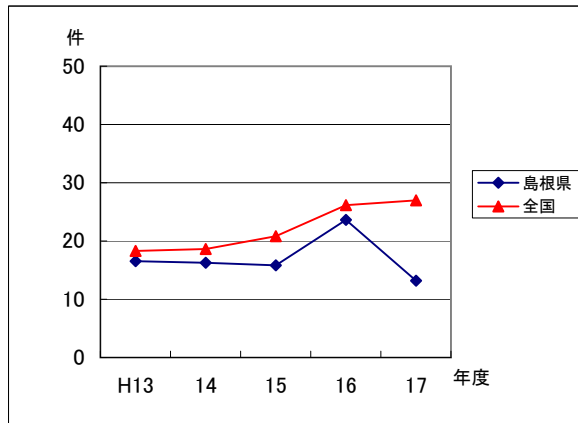
資 料	・厚生労働省「福祉行政報告例」
注意事項	・人口10万人当たり ・都道府県別は指定都市、中核市を除く
算出方法	・相談受付件数÷人口総数

政策5 子どもが健やかに生まれ育つ環境づくり

施策2 子どもと家庭の福祉の充実

児童相談所における虐待相談処理件数	平成17年度 (2005)
-------------------	------------------

順位	都道府県名	件
1	滋賀県	46.73
2	大阪府	44.06
3	岡山県	42.36
4	香川県	39.51
5	奈良県	37.36
6	大分県	35.22
7	沖縄県	33.12
8	広島県	30.38
9	山梨県	28.60
10	三重県	28.55
11	和歌山県	28.28
12	長野県	27.28
	<b>全国平均</b>	<b>26.98</b>
13	栃木県	26.88
14	埼玉県	26.13
15	東京都	25.01
16	徳島県	24.69
17	宮城県	23.51
18	群馬県	23.32
19	富山県	22.31
20	岐阜県	22.30
21	新潟県	21.63
22	愛媛県	21.19
23	高知県	20.60
24	千葉県	20.44
25	青森県	20.39
26	岩手県	20.00
27	福井県	19.84
28	神奈川県	19.84
29	茨城県	19.66
30	長崎県	18.87
31	石川県	17.97
32	福岡県	17.11
33	鳥取県	16.31
34	熊本県	16.01
35	宮崎県	15.70
36	兵庫県	13.63
37	静岡県	13.29
<b>38</b>	<b>島根県</b>	<b>13.20</b>
39	山口県	13.20
40	秋田県	11.61
41	愛知県	11.03
42	北海道	10.96
43	山形県	10.69
44	京都府	10.08
45	佐賀県	9.81
46	鹿児島県	8.21
47	福島県	7.51



(単位: 件)

年 度	H13	14	15	16	17
島 根 県	16.56	16.25	15.80	23.63	13.20
全国平均	18.28	18.63	20.82	26.16	26.98

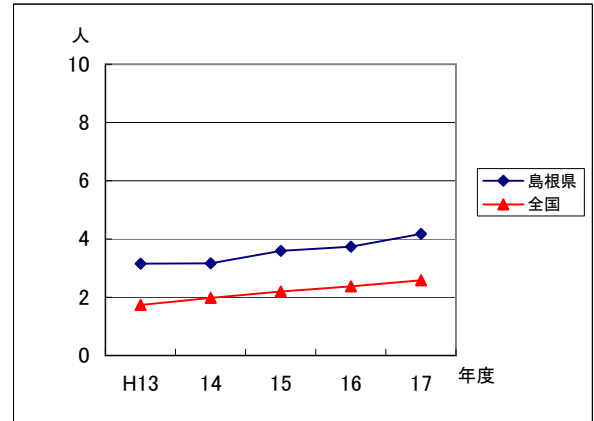
資 料	・厚生労働省「福祉行政報告例」
注意事項	・人口10万人当たり ・都道府県別は指定都市、中核市を除く
算出方法	・虐待相談処理件数÷人口総数

政策5 子どもが健やかに生まれ育つ環境づくり

施策2 子どもと家庭の福祉の充実

里親委託児童数	平成17年度 (2005)
---------	------------------

順位	都道府県名	人
1	沖縄県	7.56
2	山梨県	6.33
3	宮崎県	5.12
4	鳥取県	4.94
5	滋賀県	4.71
6	北海道	4.67
7	<b>島根県</b>	<b>4.18</b>
8	大分県	3.64
9	三重県	3.54
10	新潟県	3.50
11	茨城県	3.23
12	青森県	3.20
13	栃木県	3.12
14	東京都	3.02
15	群馬県	2.96
16	岩手県	2.89
17	秋田県	2.79
18	山口県	2.75
	<b>全国平均</b>	<b>2.58</b>
19	徳島県	2.22
20	福島県	2.06
21	熊本県	1.90
22	千葉県	1.90
23	岡山県	1.89
24	高知県	1.88
25	香川県	1.88
26	埼玉県	1.76
27	愛知県	1.75
28	静岡県	1.63
29	岐阜県	1.61
30	長野県	1.55
31	山形県	1.40
32	福井県	1.34
33	兵庫県	1.31
34	富山県	1.26
35	鹿児島県	1.25
36	宮城県	1.23
37	広島県	1.22
38	奈良県	1.20
39	神奈川県	1.06
40	長崎県	1.01
41	和歌山県	0.97
42	佐賀県	0.92
43	福岡県	0.79
44	石川県	0.77
45	大阪府	0.65
46	京都府	0.57
47	愛媛県	0.55



(単位：人)

年 度	H13	14	15	16	17
島 根 県	3.15	3.17	3.59	3.74	4.18
全国平均	1.74	1.98	2.20	2.37	2.58

資 料	・厚生労働省「福祉行政報告例」
注意事項	・人口10万人当たり ・都道府県別は指定都市、中核市を除く
算出方法	・里親に委託されている児童数÷人口総数

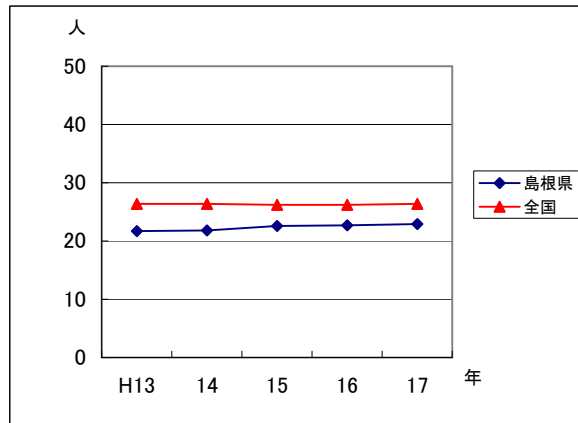
政策5 子どもが健やかに生まれ育つ環境づくり

施策2 子どもと家庭の福祉の充実

児童養護施設定員数	平成17年 (2005)
-----------	-----------------

順位	都道府県名	人
1	徳島県	45.1
2	鳥取県	37.9
3	山口県	37.3
4	長崎県	33.2
5	沖縄県	32.0
6	鹿児島県	31.7
7	佐賀県	31.3
8	宮崎県	30.4
9	福井県	28.0
10	青森県	28.0
11	茨城県	27.1
12	熊本県	26.9
13	大分県	26.9
14	山梨県	26.6

全国平均		26.4
15	岩手県	25.8
16	奈良県	25.8
17	三重県	24.0
18	岐阜県	24.0
19	<b>島根県</b>	<b>22.9</b>
20	東京都	22.4
21	高知県	22.1
22	長野県	21.4
23	北海道	20.5
24	岡山県	19.9
25	福島県	19.3
26	山形県	19.2
27	群馬県	19.0
28	栃木県	18.3
29	埼玉県	18.2
30	石川県	17.6
31	広島県	16.4
32	愛媛県	16.2
33	福岡県	16.2
34	兵庫県	14.5
35	滋賀県	13.8
36	千葉県	12.9
37	大阪府	12.6
38	和歌山県	12.5
39	神奈川県	12.3
40	京都府	11.9
41	静岡県	11.1
42	香川県	8.9
43	秋田県	8.7
44	愛知県	8.6
45	新潟県	6.8
46	富山県	4.5
47	宮城県	3.0



(単位:人)

年	H13	14	15	16	17
島根県	21.7	21.8	22.6	22.7	22.9
全国平均	26.4	26.4	26.2	26.2	26.4

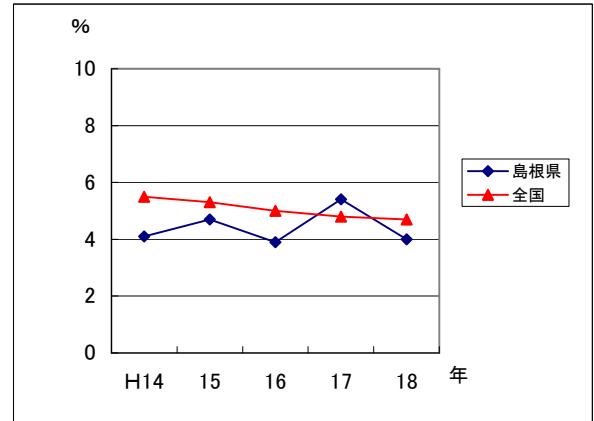
資料	・厚生労働省「社会福祉施設等調査報告」
注意事項	・10月1日現在 ・人口10万人当たり ・都道府県別は指定都市、中核市を除く
算出方法	・定員÷人口総数

政策5 子どもが健やかに生まれ育つ環境づくり

施策3 母子保健の推進

周産期死亡率	平成18年 (2006)
--------	-----------------

順位	都道府県名	%
1	広島県	3.6
2	山梨県	3.7
	宮崎県	3.7
4	愛媛県	3.8
	佐賀県	3.8
6	兵庫県	3.9
	福岡県	3.9
8	福島県	4.0
	<b>島根県</b>	<b>4.0</b>
10	静岡県	4.1
	京都府	4.1
	徳島県	4.1
13	福井県	4.2
	愛知県	4.2
	岡山県	4.2
16	大阪府	4.3
17	長野県	4.4
	香川県	4.4
19	鹿児島県	4.5
20	茨城県	4.6
	和歌山県	4.6
	鳥取県	4.6
	熊本県	4.6
24	山形県	4.7
	千葉県	4.7
	東京都	4.7
	長崎県	4.7
	<b>全国平均</b>	<b>4.7</b>
28	栃木県	4.8
29	岩手県	5.0
	神奈川県	5.0
	高知県	5.0
	沖縄県	5.0
33	北海道	5.1
	宮城県	5.1
	埼玉県	5.1
	石川県	5.1
	山口県	5.1
38	新潟県	5.2
	三重県	5.2
	大分県	5.2
41	岐阜県	5.4
42	群馬県	5.6
43	秋田県	5.9
44	滋賀県	6.2
	奈良県	6.2
46	青森県	6.4
47	富山県	6.8



(単位: %)

年	H14	15	16	17	18
島根県	4.1	4.7	3.9	5.4	4.0
全国平均	5.5	5.3	5.0	4.8	4.7

資料	・厚生労働省「人口動態統計」
注意事項	<ul style="list-style-type: none"> <li>・出産1,000人当たり</li> <li>・周産期死亡とは、妊娠満22週以後の死産及び生後1週間未満の死亡をいう</li> <li>・全国には、住所が外国・不詳を含む</li> <li>・都道府県別は、指定都市・中核市を除く</li> </ul>
算出方法	・周産期死亡数÷出産数(妊娠22週以後の死産数に出生数を加えたもの)

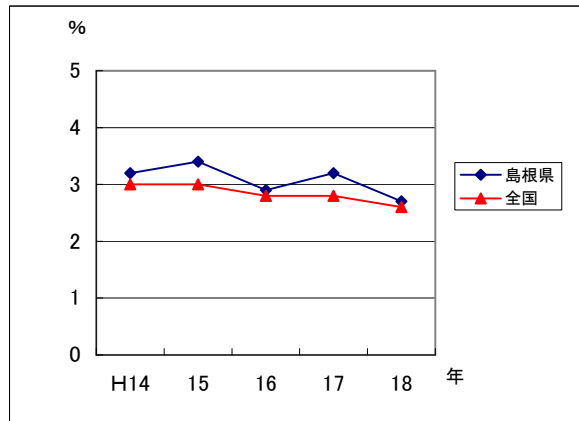


政策5 子どもが健やかに生まれ育つ環境づくり

施策3 母子保健の推進

乳児死亡率	平成18年 (2006)
-------	-----------------

順位	都道府県名	%
1	愛媛県	1.4
2	鳥取県	1.9
	岡山県	1.9
4	福岡県	2.0
	佐賀県	2.0
6	宮城県	2.1
	長野県	2.1
8	京都府	2.2
	熊本県	2.2
10	福島県	2.3
	群馬県	2.3
	福井県	2.3
13	新潟県	2.4
	石川県	2.4
	兵庫県	2.4
	大分県	2.4
	宮崎県	2.4
	沖縄県	2.4
19	岩手県	2.5
	奈良県	2.5
21	茨城県	2.6
	千葉県	2.6
	静岡県	2.6
	大阪府	2.6
	広島県	2.6
	<b>全国平均</b>	<b>2.6</b>
26	北海道	2.7
	秋田県	2.7
	埼玉県	2.7
	富山県	2.7
	愛知県	2.7
	<b>島根県</b>	<b>2.7</b>
	山口県	2.7
33	三重県	2.8
	和歌山県	2.8
35	東京都	2.9
	香川県	2.9
37	青森県	3.0
	神奈川県	3.0
	滋賀県	3.0
	徳島県	3.0
	高知県	3.0
	長崎県	3.0
43	山梨県	3.1
44	栃木県	3.2
45	山形県	3.3
	岐阜県	3.3
47	鹿児島県	3.5



(単位: %)

年	H14	15	16	17	18
島根県	3.2	3.4	2.9	3.2	2.7
全国平均	3.0	3.0	2.8	2.8	2.6

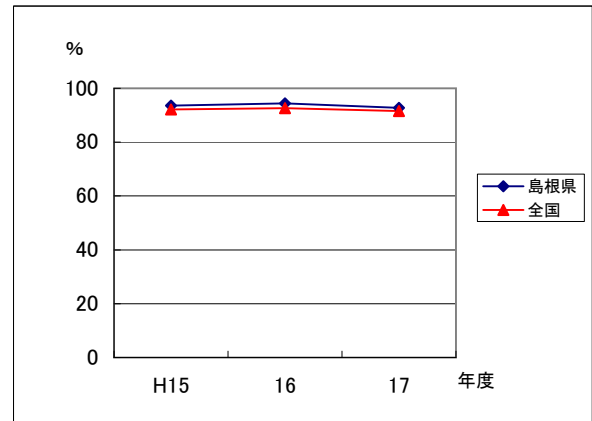
資料	・厚生労働省「人口動態統計」
注意事項	・出生1,000人当たり ・全国には、住所が外国・不詳を含む ・都道府県別は、指定都市・中核市を除く
算出方法	

政策5 子どもが健やかに生まれ育つ環境づくり

施策3 母子保健の推進

1歳6か月児健康診査(一般健康診査分)受診率	平成17年度 (2005)
------------------------	------------------

順位	都道府県名	%
1	山形県	97.9
2	富山県	96.8
3	岩手県	96.7
4	新潟県	96.6
5	石川県	96.3
6	福井県	96.1
7	鳥取県	95.9
8	秋田県	95.5
9	佐賀県	95.3
10	愛知県	95.3
11	福島県	95.1
12	静岡県	95.0
13	熊本県	95.0
14	三重県	94.8
15	兵庫県	94.8
16	長崎県	94.6
17	山口県	94.6
18	青森県	94.5
19	栃木県	94.3
20	和歌山県	94.3
21	鹿児島県	93.9
22	宮城県	93.6
23	長野県	93.2
24	岐阜県	93.0
25	<b>島根県</b>	<b>92.8</b>
26	滋賀県	92.8
27	大阪府	92.2
28	埼玉県	92.2
29	神奈川県	92.1
30	千葉県	92.1
31	群馬県	92.1
32	北海道	91.9
33	福岡県	91.7
34	香川県	91.6
	<b>全国平均</b>	<b>91.5</b>
35	大分県	91.4
36	山梨県	91.2
37	奈良県	90.9
38	広島県	90.8
39	茨城県	90.5
40	宮崎県	89.8
41	徳島県	89.5
42	東京都	88.2
43	岡山県	87.0
44	愛媛県	86.0
45	沖縄県	83.2
46	高知県	81.3
47	京都府	62.3



(単位: %)

年 度	H15	16	17
島 根 県	93.6	94.4	92.8
全国平均	92.1	92.6	91.5

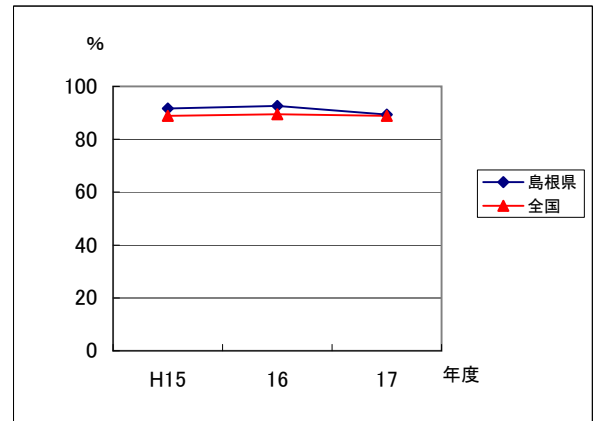
資 料	・厚生労働省「地域保健・老人保健事業報告(地域保健編)」
注意事項	・都道府県別は、政令市・特別区を除く
算出方法	

政策5 子どもが健やかに生まれ育つ環境づくり

施策3 母子保健の推進

3歳児健康診査(一般健康診査分)受診率	平成17年度 (2005)
---------------------	------------------

順位	都道府県名	%
1	山形県	97.1
2	鳥取県	95.9
3	新潟県	95.1
4	福井県	94.9
5	岩手県	94.8
6	石川県	94.8
7	富山県	94.6
8	秋田県	94.4
9	熊本県	93.9
10	愛知県	93.6
11	青森県	93.5
12	佐賀県	93.3
13	福島県	93.3
14	兵庫県	93.1
15	栃木県	92.6
16	岐阜県	92.6
17	三重県	91.8
18	静岡県	91.7
19	山口県	91.6
20	長崎県	90.8
21	神奈川県	90.7
22	京都府	90.5
23	群馬県	90.3
24	宮城県	90.0
25	北海道	89.5
<b>26</b>	<b>島根県</b>	<b>89.4</b>
27	徳島県	89.3
	<b>全国平均</b>	<b>88.9</b>
28	鹿児島県	88.8
29	和歌山県	88.4
30	茨城県	88.3
31	滋賀県	88.1
32	福岡県	88.1
33	東京都	87.9
34	山梨県	87.3
35	埼玉県	87.3
36	香川県	87.1
37	大分県	86.6
38	千葉県	86.5
39	宮崎県	86.3
40	長野県	85.8
41	奈良県	83.4
42	岡山県	82.9
43	広島県	82.1
44	大阪府	81.5
45	愛媛県	81.1
46	高知県	77.7
47	沖縄県	75.7



(単位: %)

年 度	H15	16	17
島 根 県	91.7	92.6	89.4
全国平均	88.9	89.5	88.9

資 料	・厚生労働省「地域保健・老人保健事業報告(地域保健編)」
注意事項	・政令市・特別区は除く
算出方法	・受診者数÷対象者数